

El Ideam comunica al Sistema Nacional de Gestión del Riesgo de Desastres (SNGRD) y al Sistema Nacional Ambiental (SINA)

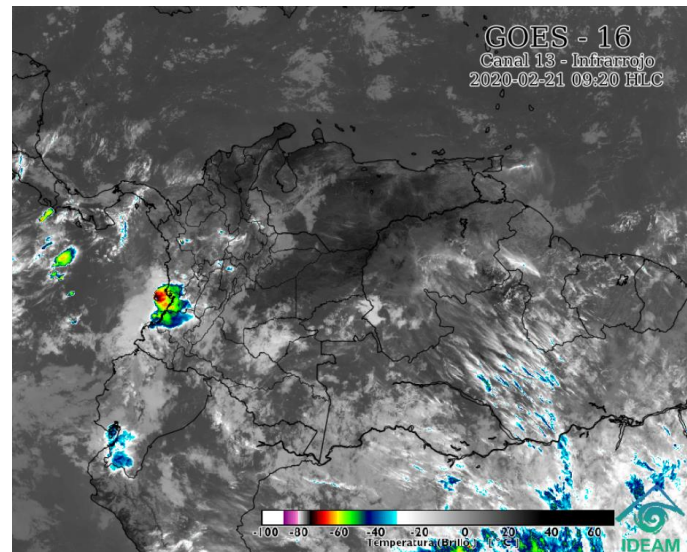
SE PREVE INCREMENTO EN LOS VOLUMENES DE PRECIPITACION EN EL SUR DE LAS REGIONES PACIFICA Y ANDINA, ASI COMO EN LA AMAZONIA, INCLUIDO EL PIEDEMONTES AMAZONICO, ESPECIALMENTE EN LOS DEPARTAMENTOS DE VALLE DEL CAUCA, CAUCA, NARIÑO, CAQUETÁ Y PUTUMAYO.

Condiciones meteorológicas recientes

En los últimos días se ha observado un incremento de las lluvias en las regiones Pacífica y Amazonia, destacándose particularmente los departamentos de Amazonas, Vaupés y Guaviare.

La temporada lluviosa en el sur país está enmarcada por ocurrencia de lluvias en la Amazonia colombiana, destacando especialmente el departamento de Amazonas como el área más lluviosa del mes. Así mismo, se estiman precipitaciones en amplios sectores de la región Pacífica, zona en la cual llueve durante todo el año y que se caracteriza por tener los mayores registros de lluvia del país.

Esta situación, normal para el mes, está condicionada por la ubicación de la Zona de Confluencia Intertropical, la cual se encuentra activa entre los 02°N y 04°N, comportamiento climatológico propio de la época.



Gráfica 1. Imagen satelital banda infrarroja, hora: 09:20 HLC. Fuente: IDEAM

De otra parte, persiste la condición seca en las regiones Caribe y Orinoquia, lo cual intensifica la probabilidad de ocurrencia de incendios de la cobertura vegetal y los bajos niveles en los ríos de dichas regiones, mientras que se para la región Andina las lluvias tienden a ser más frecuentes.

Pronóstico para el fin de semana que se acerca

Se prevé incremento significativo de las lluvias, especialmente en zonas de alta montaña localizadas en los departamentos de Valle del Cauca, Cauca, Nariño, Caquetá y Putumayo.

Recomendaciones

Medidas preventivas ante deslizamientos de tierra.

- Realizar recorridos preferiblemente en el día.
- Si el deslizamiento es en una carretera, avisar a las autoridades y a los otros conductores para ponerlos en alerta.
- Evite exponerse a zonas de crecientes y deslizamientos
- Identifique las áreas con amenazas de deslizamientos o derrumbes.
- Realice un plan de emergencia familiar.
- Estudie rutas alternativas para su evacuación.
- No permita que el agua se filtre en el interior de las montañas: abra zanjas, alcantarillas y cuencas firmes que permita el desagüe de agua adecuado.
- Evite la acumulación de basura o desechos en suelos ya que esta no permite que el agua filtre por donde debe hacerlo, lo que hace que el terreno se desestabilice.

Medidas preventivas ante viento fuerte y descargas eléctricas

- Teniendo en cuenta la situación lluviosa en el sur del país y en la región Pacífica, se prevé alta posibilidad de ocurrencia de descargas eléctricas en los momentos de lluvia intensa, así como ráfagas de viento. Por tal razón, se advierte especial atención ante la presencia de dichos fenómenos meteorológicos.

Medidas preventivas ante inundaciones y crecientes súbitas

- Teniendo en cuenta la situación lluviosa en el sur del país y en la región Pacífica, se espera un incremento de la susceptibilidad a ocurrencia de crecientes súbitas en los ríos de las regiones Pacífica y Amazonia (pedemonte amazónico) así como al sur de la región Andina. Por tal razón, se recomienda especial atención a los ríos de montaña afluentes a la cuenca del río Magdalena-Cauca, en las cuencas hidrográficas a lo largo de la región Pacífica y en los ríos que descienden del piedemonte de los departamentos de Meta, Caquetá y Putumayo.
- Se recomienda estar atentos a las alertas hidrológicas emitidas en los diferentes boletines del día, los cuales se pueden consultar en la página Institucional www.ideam.gov.co, en el enlace web <http://www.pronosticosyalertas.gov.co/boletines-e-informes-tecnicos>. De igual manera, los niveles de los principales ríos en el país los pueden consultar en el enlace <http://www.pronosticosyalertas.gov.co/web/pronosticos-y-alertas/boletin-hidrologico-diario>.

El Ideam continuará monitoreando la evolución de las condiciones meteorológicas asociadas a la temporada de lluvias, por lo cual recomienda a las entidades del Sistema Nacional para la Gestión del Riesgo de Desastres y a las del Sistema Nacional Ambiental, estar atentos a los documentos que emita el instituto sobre el tema.

Cualquier inquietud adicional relacionada con este comunicado, podrá consultarla con el meteorólogo de turno al celular 3208412346 o al teléfono (031)-3075625 de la ciudad de Bogotá D.C.

Se sugiere revisar nuestro sitio web:

<http://www.ideam.gov.co/web/pronosticos-y-alertas/boletines-avisos-y-alertas>