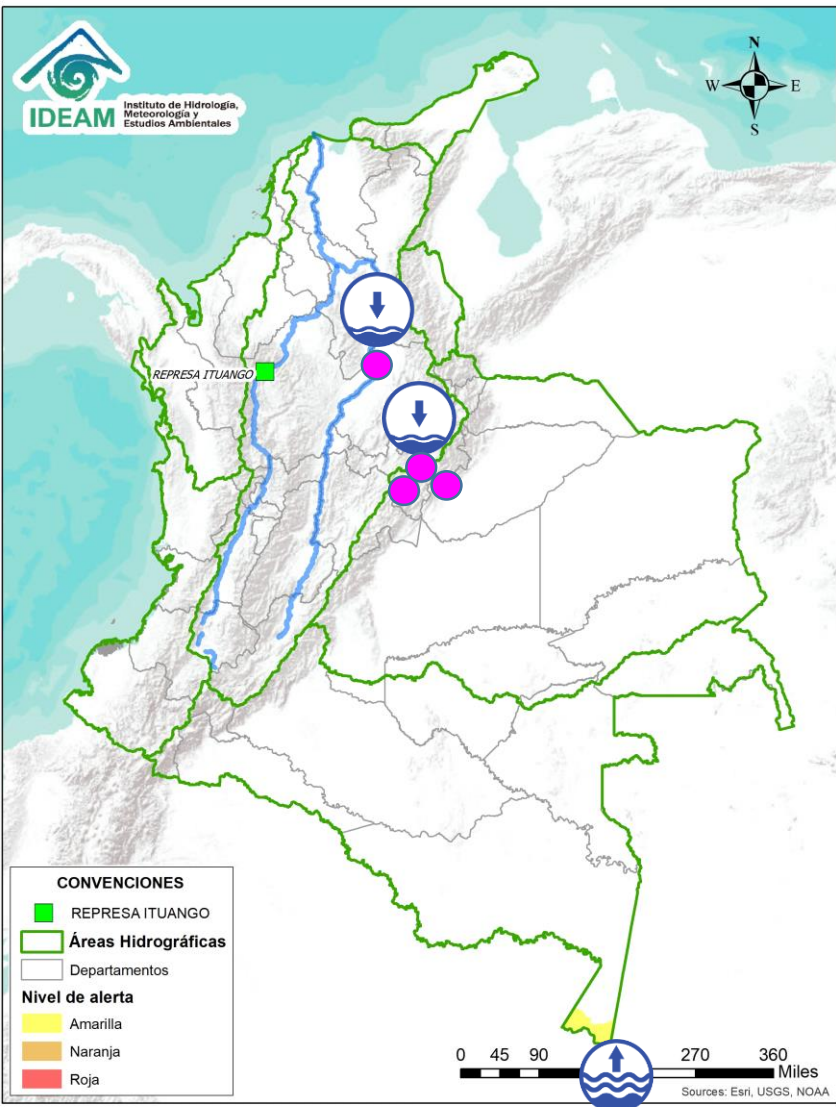




BOLETÍN DE ALERTAS HIDROLÓGICAS N° 012



Bogotá D. C., enero 12 de 2020. Hora de actualización 11:00 HLC.
Observación: El presente informe puede ser corregido y/o actualizado en el futuro.
No representa una certificación oficial del IDEAM



Por favor, haga clic sobre el Área Hidrográfica que desee consultar

- [ÁREA HIDROGRÁFICA DEL CARIBE](#)
- [ÁREA HIDROGRÁFICA DEL PACÍFICO](#)
- [ÁREA HIDROGRÁFICA DEL MAGDALENA-CAUCA](#)
- [ÁREA HIDROGRÁFICA DEL ORINOCO](#)
- [ÁREA HIDROGRÁFICA DEL AMAZONAS](#)

FEWS COLOMBIA

SISTEMA DE PRONÓSTICOS HIDROLÓGICOS Y ALERTAS TEMPRANAS

Consulte aquí el estado de los niveles en los ríos del país:

<http://fews.ideam.gov.co/colombia/MapaEstacionesColombiaEstado.html>



Alerta ROJA

PARA TOMAR ACCIÓN Advierte a los sistemas de prevención y atención de desastres sobre la amenaza que puede ocasionar un fenómeno con efectos adversos sobre la población, el cual requiere la atención inmediata por parte de la población y de los cuerpos de atención y socorro. Se emite una alerta sólo cuando la identificación de un evento extraordinario indique la probabilidad de amenaza inminente y cuando la gravedad del fenómeno implique la movilización de personas y equipos, interrumpiendo el normal desarrollo de sus actividades cotidianas.



Alerta NARANJA

PARA PREPARARSE Indica la presencia de un fenómeno. No implica amenaza inminente y como tanto es catalogado como un mensaje para informarse y prepararse. El aviso implica vigilancia continua ya que las condiciones son propicias para el desarrollo de un fenómeno, sin que se requiera permanecer alerta.



Alerta AMARILLA

PARA INFORMARSE Es un mensaje oficial por el cual se difunde información. Por lo regular se refiere a eventos observados, registrados o registrados y puede contener algunos elementos de pronóstico a manera de orientación. Por sus características pretéritas y futuras difiere del aviso y de la alerta, y por lo general no está encaminado a alertar sino a informar.

CONDICIONES NORMALES La información que se suministra se encuentra dentro de los rangos normales.

Nota 1: Es probable que los eventos hidrológicos reportados en las alertas emitidas no se estén presentando sobre los ríos principales sino sobre sus afluentes.

Nota 2: El IDEAM le recomienda a la población ribereña estar muy atentos al comportamiento de los niveles de los ríos y atender las recomendaciones que la Unidad Nacional de Gestión del Riesgo de Desastres (UNGRD) emita para la implementación de medidas de contingencia ante posibles afectaciones por desbordamientos e inundaciones.



LLUVIAS



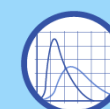
NIVELES BAJOS



NIVELES ALTOS



CRECIENTE SÚBITA



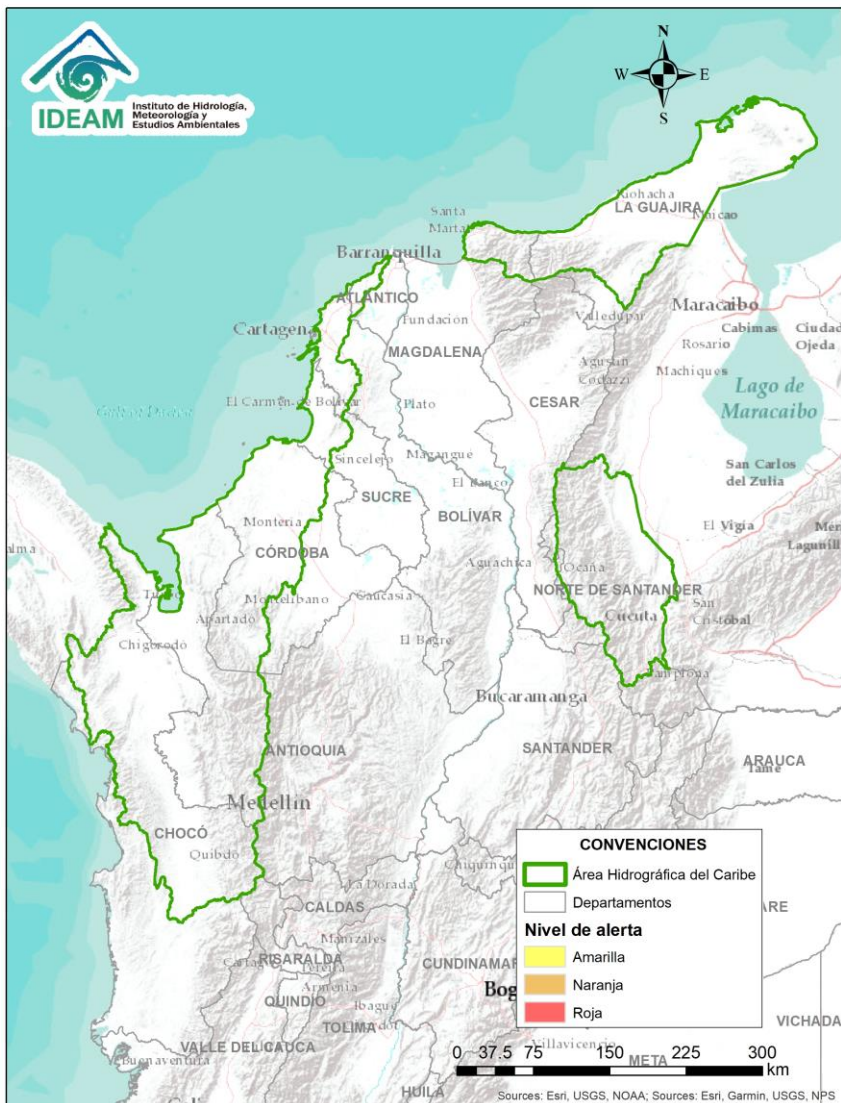
TRANSITO DE CRECIENTES



CRECIENTE POR DESEMBALSE



INUNDACIONES

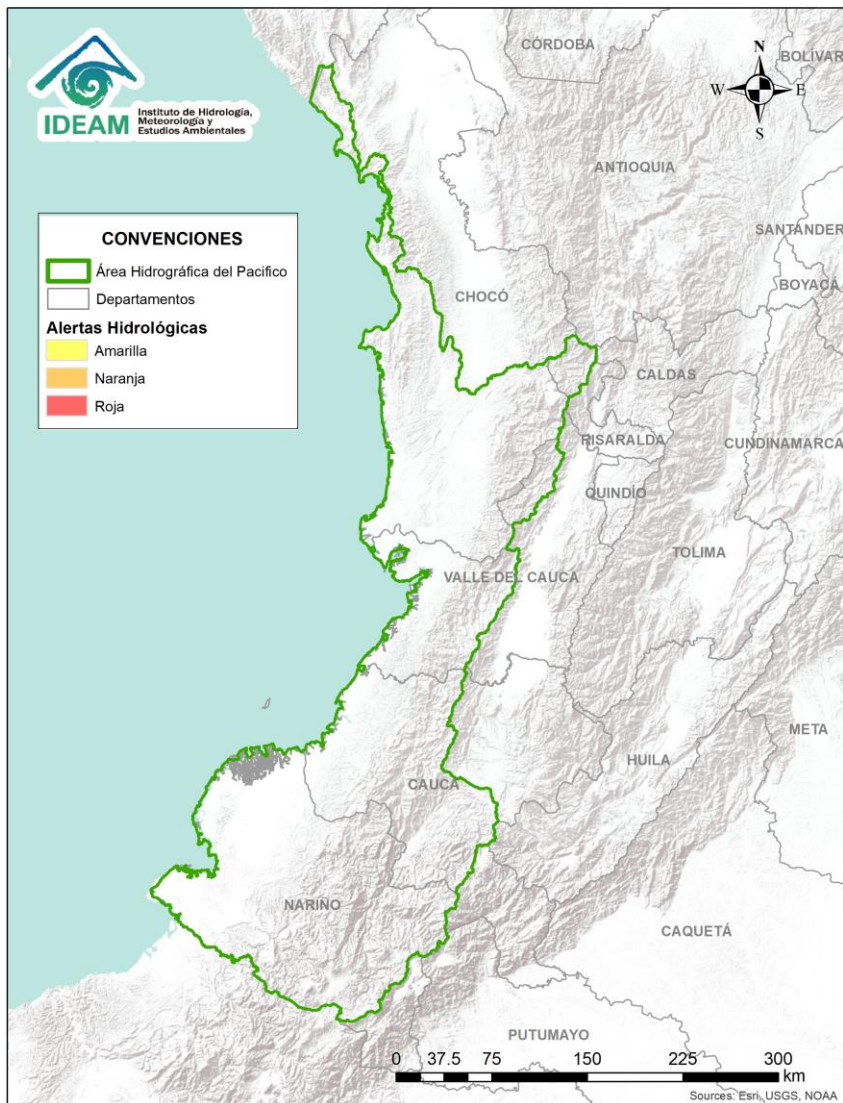


**CONDICIONES
NORMALES**



Por favor, pique aquí para volver al mapa principal de Áreas Hidrográficas de Colombia.

ÁREA HIDROGRÁFICA DEL PACÍFICO

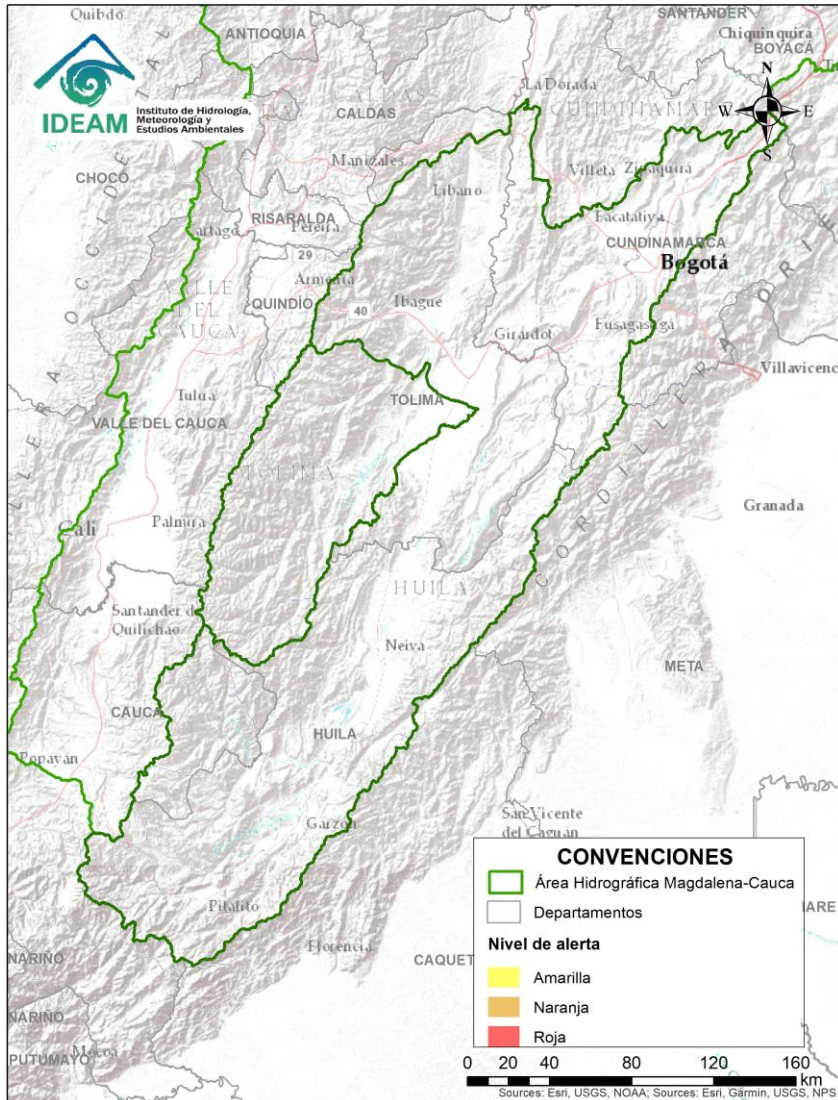


**CONDICIONES
NORMALES**



Por favor, pique aquí para volver al mapa principal de Áreas Hidrográficas de Colombia.

ÁREA HIDROGRÁFICA DEL MAGDALENA – CAUCA (Cuenca alta del río Magdalena)



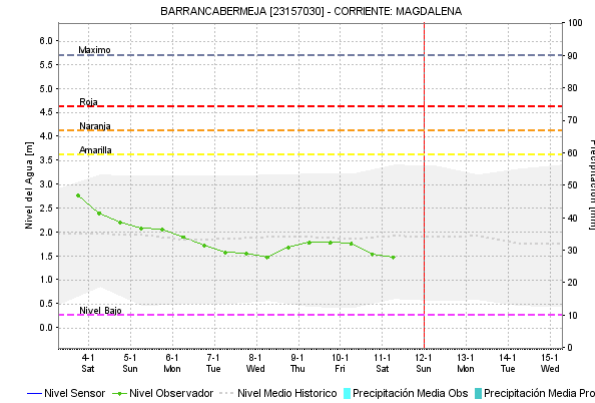
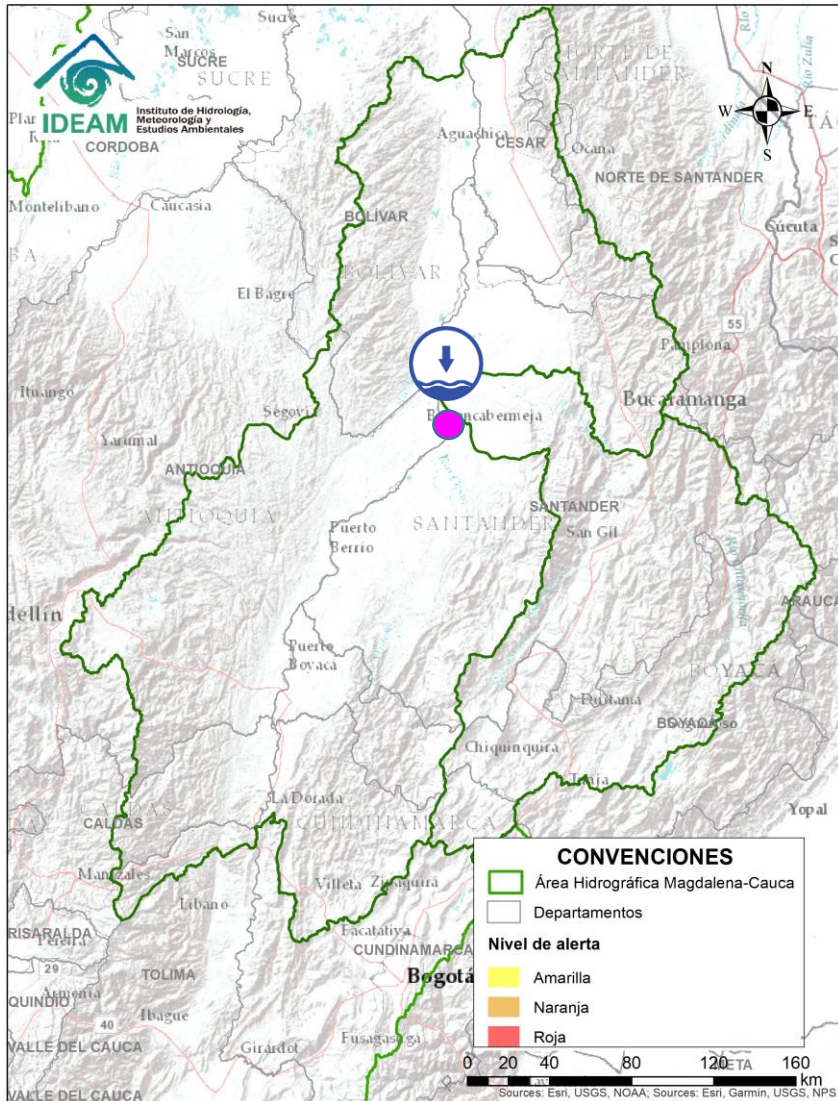
**CONDICIONES
NORMALES**




Por favor, pique aquí para volver al mapa principal de Áreas Hidrográficas de Colombia.

ÁREA HIDROGRÁFICA DEL MAGDALENA – CAUCA

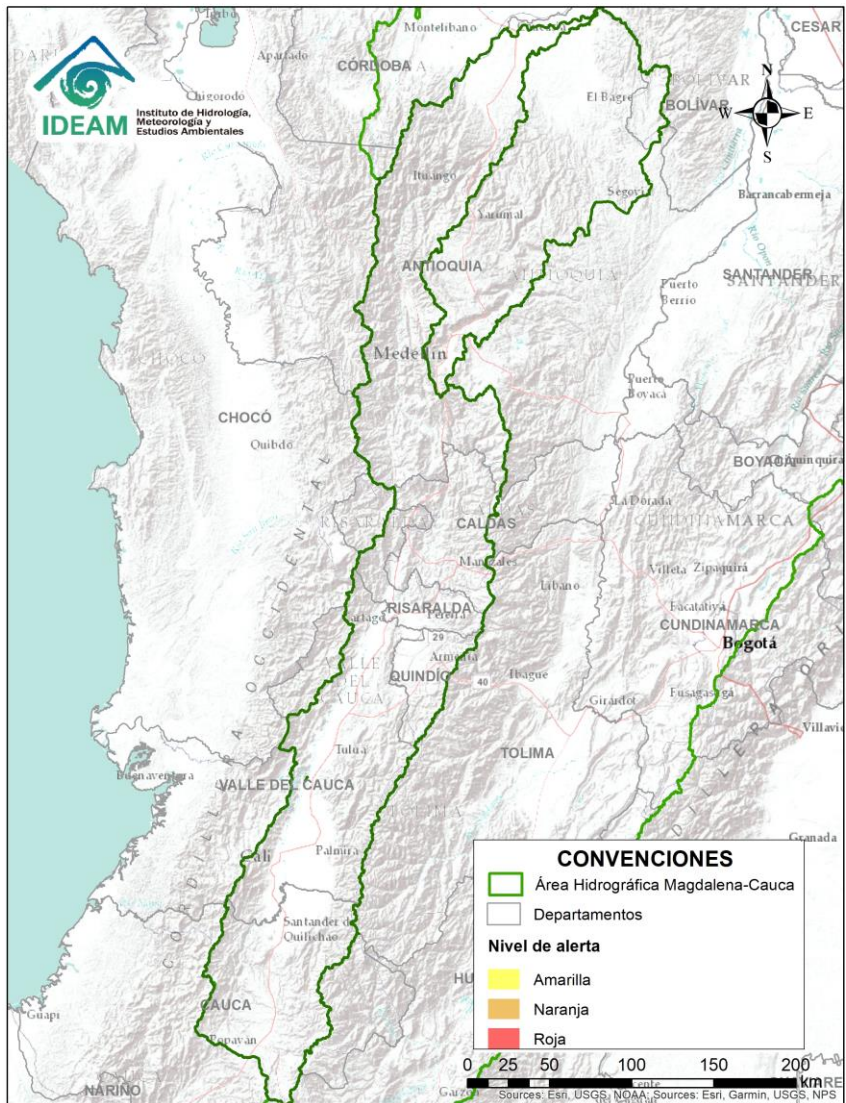
(Cuenca media del río Magdalena)



Alerta	Zona Hidrografica	Subzona o Cuenca Hidrografica	Descripción de la alerta hidrológica
	Medio Magdalena	Parte media del río Magdalena	Durante los próximos días se prevé continúe la tendencia al descenso en el nivel del río Magdalena, espacialmente en sector de Barrancabermeja (Santander), con valores en el rango de los promedios medios a bajos históricos para la época. Dada esta condición hidrológica se puede estar presentado restricciones en la navegación fluvial principalmente de embarcaciones mayores y desabastecimiento de agua en poblaciones asentadas en las riberas del río. El IDEAM recomienda a la población en general estar atentos a las indicaciones de las autoridades locales y las Capitanías de Puerto fretre a la reducción en el nivel del río Magdalena en este sector.

Por favor, pique aquí para volver al mapa principal de Áreas Hidrográficas de Colombia.

ÁREA HIDROGRÁFICA DEL MAGDALENA – CAUCA (Cuenca del río Cauca)

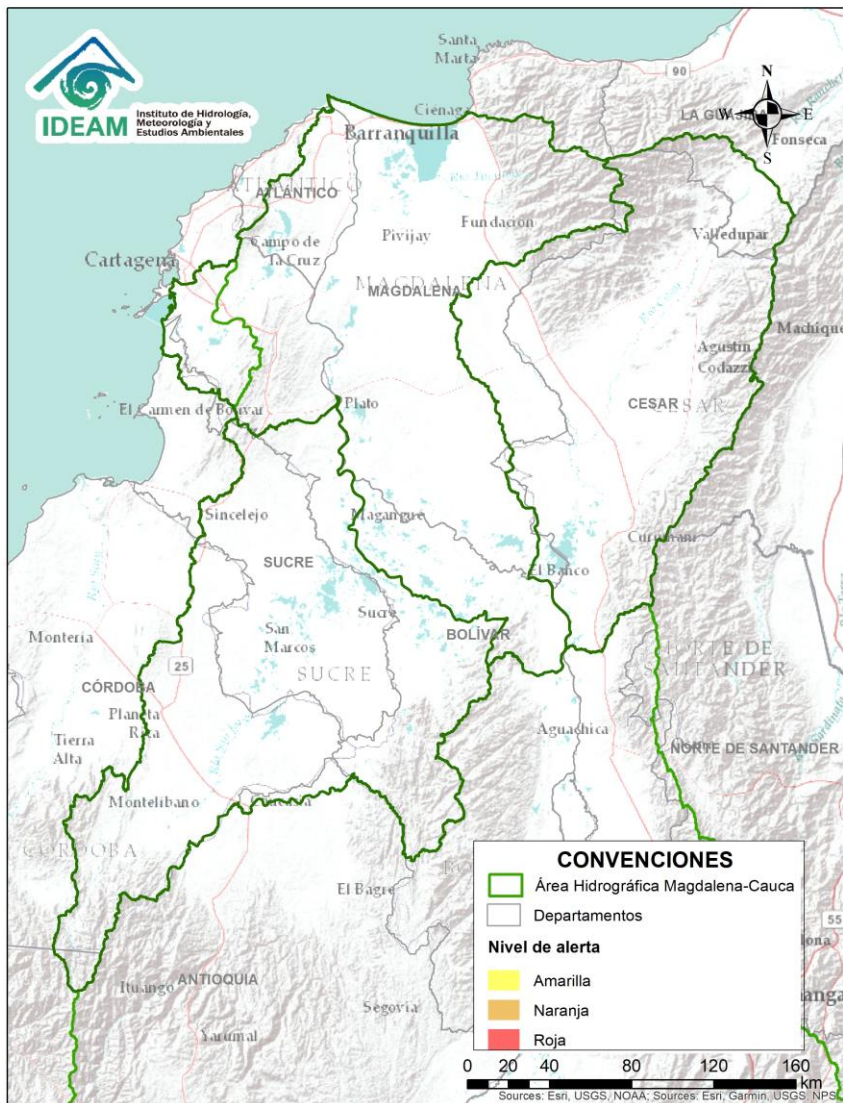


**CONDICIONES
NORMALES**



Por favor, pique aquí para volver al mapa principal de Áreas Hidrográficas de Colombia.

ÁREA HIDROGRÁFICA DEL MAGDALENA – CAUCA (Cuenca baja del río Magdalena)

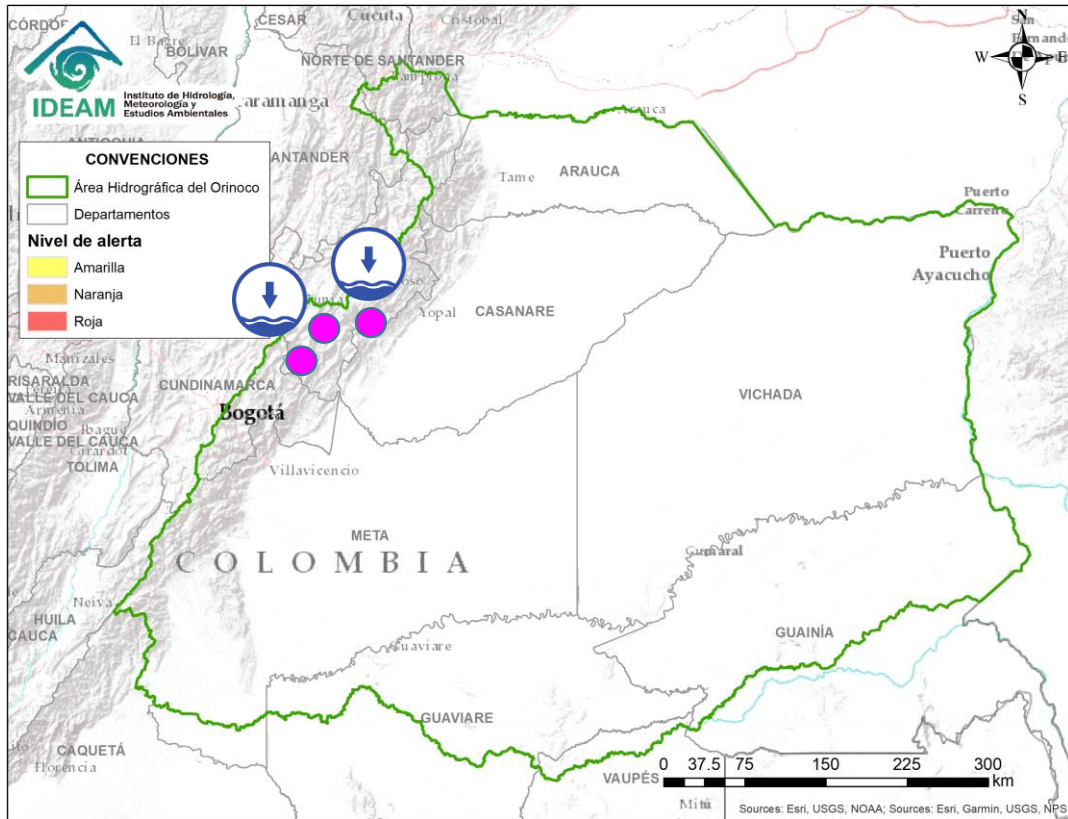



**CONDICIONES
NORMALES**

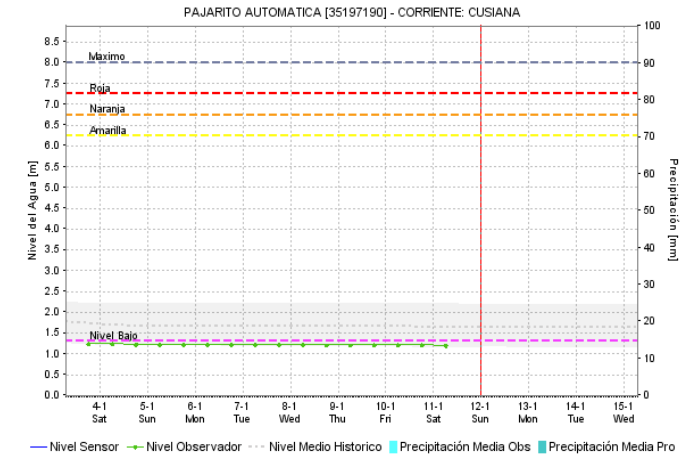
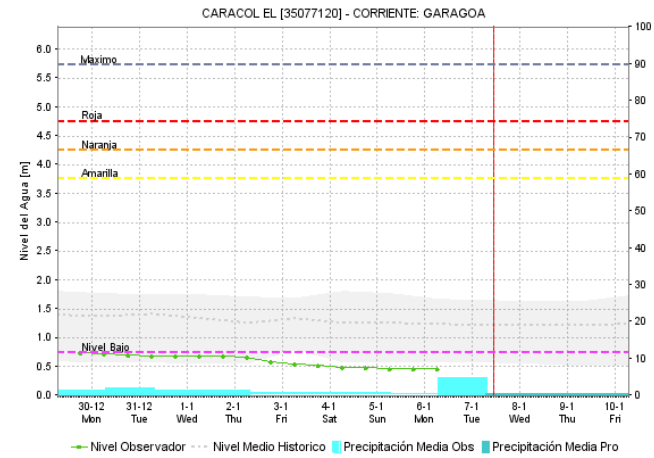


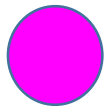
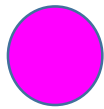

Por favor, pique aquí para volver al mapa principal de Áreas Hidrográficas de Colombia.

ÁREA HIDROGRÁFICA DEL ORINOCO

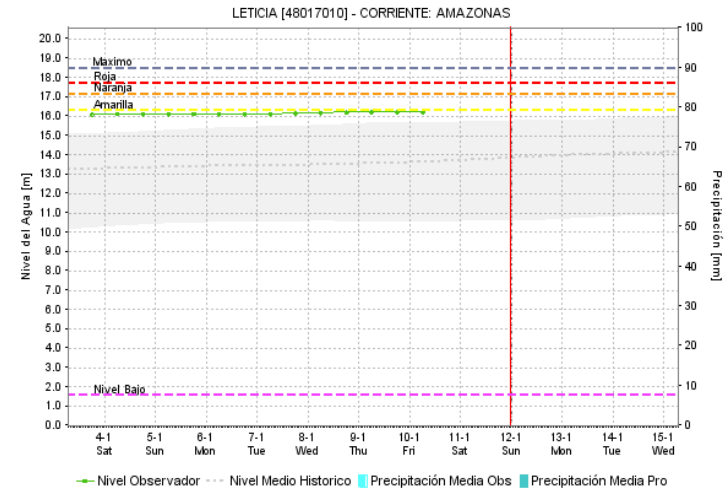
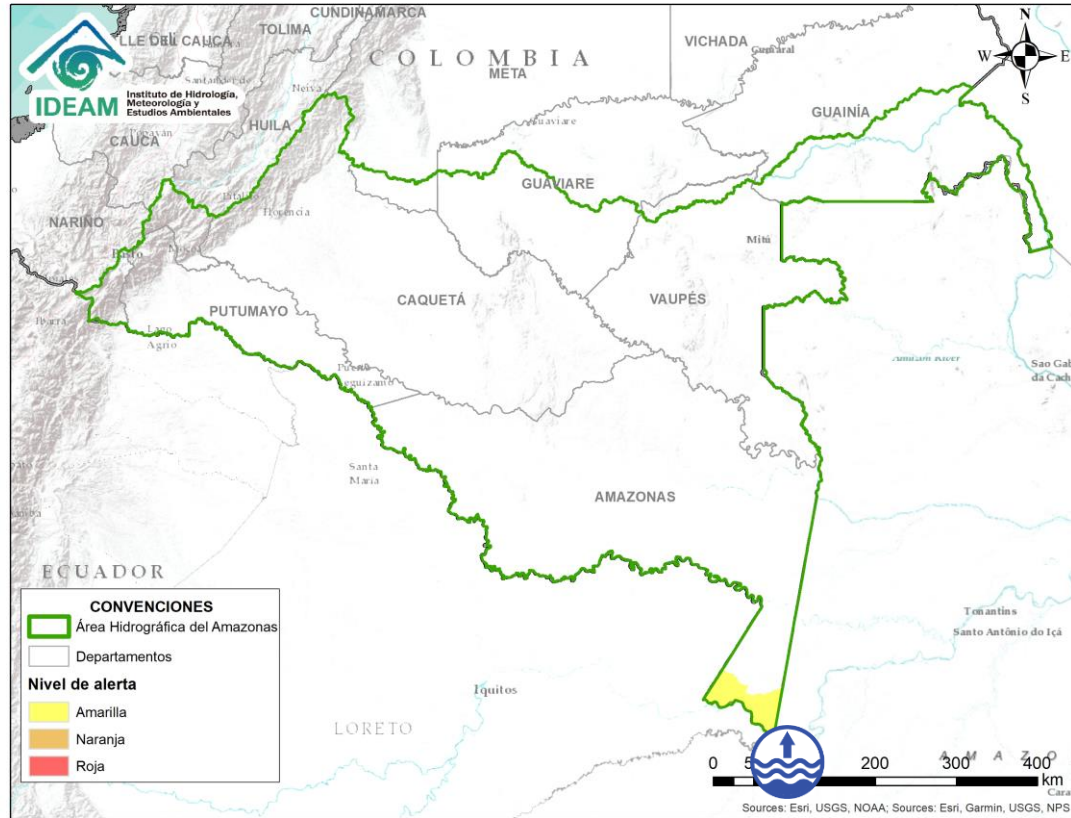



 Por favor, pique aquí para volver al mapa principal de Áreas Hidrográficas de Colombia.




Alerta	Zona Hidrografica	Subzona o Cuenca Hidrografica	Descripción de la alerta hidrológica
	Meta	Cuenca del río Garagoa	Se evidencia tendencia al descenso en los niveles de los afluentes al embalse de Chivor entre ellos el río Garagoa, en consecuencia se presenta reducción en el volumen almacenado de este embalse.
	Meta	Cuenca del río Cusiana	Tendencia al descenso en los niveles del río Cusiana a la altura del municipio de Pajarito, sector que puede presentar inconvenientes por desabastecimiento de agua.
	Meta	Cuenca del río Lengupá	Niveles bajos con tendencia al descenso en el río Lengupá a la altura de los municipios de Santa María y Campohermoso (Boyacá). Se pueden ver afectadas por desabastecimiento de agua las poblaciones de Rondón, Zetaquirá, Berbeo, Miraflores, Páez entre otros.

ÁREA HIDROGRÁFICA DEL AMAZONAS










Por favor, pique aquí para volver al mapa principal de Áreas Hidrográficas de Colombia.

Alerta	Zona Hidrográfica	Subzona o Cuenca Hidrográfica	Descripción de la alerta hidrológica
	Amazonas	Cuenca del río Amazonas	Durante los próximos días se prevé persiste la lenta tendencia al ascenso en los niveles del río Amazonas a la altura de Leticia (Amazonas), con valores en el rango de los promedios altos históricos para la época. Se resalta que esta condición es normal para la época y actualmente no presentan afectaciones en la región.

ICONOGRAFÍA DE TÉRMINOS HIDROLÓGICOS

CONVENCIONES

	Lluvias	Lluvias antecedentes intensas o continuas y/o pronostico de las mismas, las cuales pueden generar crecientes súbitas en los ríos principales y sus afluentes.
	Niveles bajos	Nivel de referencia del río cuyos valores iguales o inferiores pueden generar restricciones para navegabilidad, captación de agua para acueductos, actividades de pesca entre otros sectores que pudieran verse afectados por la disminución de los caudales.
	Niveles altos	Nivel de referencia del río cuyos valores iguales o superiores pueden generar afectaciones en las zonas ribereñas.
	Creciente súbita	Fenómeno natural que se presenta en los ríos de montaña como consecuencia de la ocurrencia de lluvias intensas o torrenciales en zonas de alta pendiente del cauce principal y sus afluentes.
	Transito de crecientes	Es el desplazamiento de una onda de creciente de aguas arriba hacia aguas abajo de la corriente.
	Creciente por desembalse	Proceso de transito del flujo de agua por descarga controlada desde un embalse.
	Inundación	Aumento en los niveles y/o caudales de los ríos que superan la capacidad máxima de transporte o modificación de la sección transversal que la reduce, ocasionando el desbordamiento e inundación en zonas aledañas al cauce principal.

EQUIPO DE TRABAJO IDEAM

Directora General

YOLANDA GONZÁLEZ HERNÁNDEZ

Jefe (E) Oficina del Servicio de Pronósticos y Alertas

DANIEL USECHE SAMUDIO

Hidrólogo de turno:

JUAN PABLO URREGO ZULUAGA

Correo electrónico: alertasideam@gmail.com

Calle 25 D N° 96 B - 70. Bogotá D. C.

Teléfono: 3527160 - Ext. 1330 -1334 -1335 -1336

