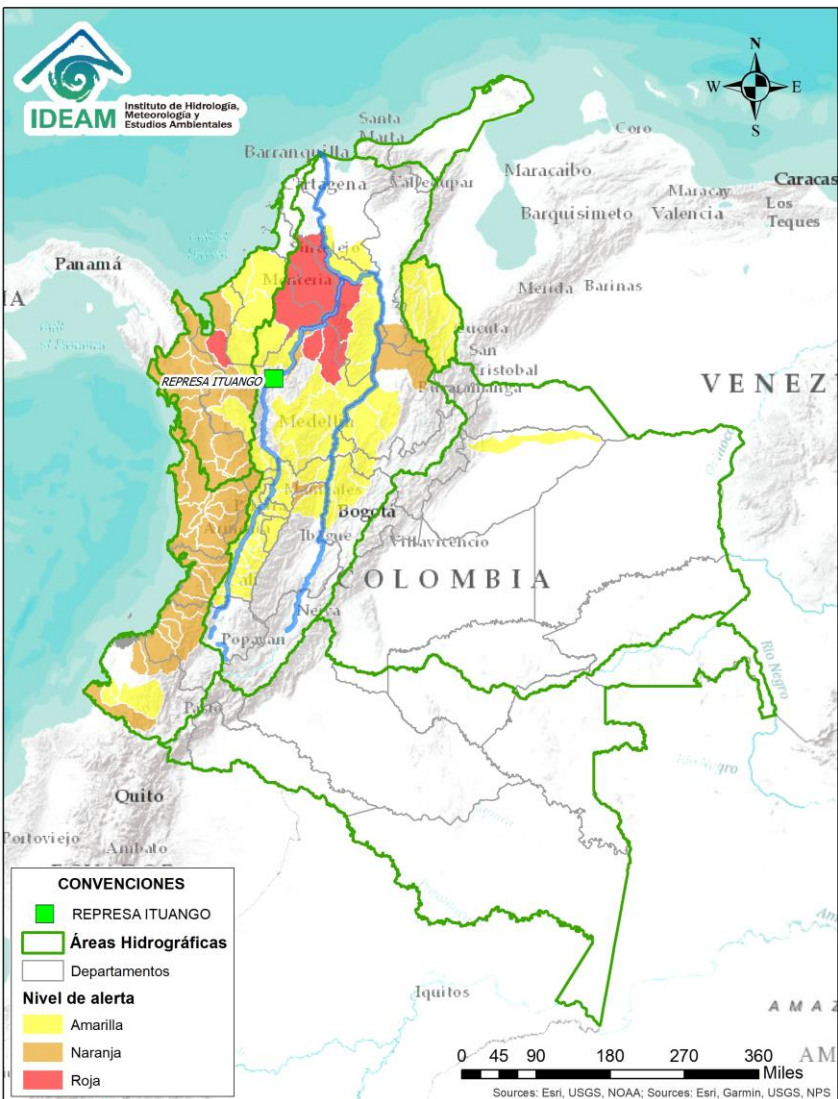




BOLETÍN DE ALERTAS HIDROLÓGICAS N° 302



Bogotá D. C., Martes 29 de octubre de 2019. Hora de actualización 21:00 HLC.
Observación: El presente informe puede ser corregido y/o actualizado en el futuro.
No representa una certificación oficial del IDEAM



Por favor, haga clic sobre el Área Hidrográfica que desee consultar

- ÁREA HIDROGRÁFICA DEL CARIBE
- ÁREA HIDROGRÁFICA DEL PACÍFICO
- ÁREA HIDROGRÁFICA DEL MAGDALENA-CAUCA
- ÁREA HIDROGRÁFICA DEL ORINOCO
- ÁREA HIDROGRÁFICA DEL AMAZONAS

FEWS COLOMBIA

SISTEMA DE PRONÓSTICOS HIDROLÓGICOS Y ALERTAS TEMPRANAS

Consulte aquí el estado de los niveles en los ríos del país:

<http://fews.ideam.gov.co/colombia/MapaEstacionesColombiaEstado.html>



Alerta ROJA

PARA TOMAR ACCIÓN Advierte a los sistemas de prevención y atención de desastres sobre la amenaza que puede ocasionar un fenómeno con efectos adversos sobre la población, el cual requiere la atención inmediata por parte de la población y de los cuerpos de atención y socorro. Se emite una alerta sólo cuando la identificación de un evento extraordinario indique la probabilidad de amenaza inminente y cuando la gravedad del fenómeno implique la movilización de personas y equipos, interrumpiendo el normal desarrollo de sus actividades cotidianas.



Alerta NARANJA

PARA PREPARARSE Indica la presencia de un fenómeno. No implica amenaza inmediata y como tanto es catalogado como un mensaje para informarse y prepararse. El aviso implica vigilancia continua ya que las condiciones son propicias para el desarrollo de un fenómeno, sin que se requiera permanecer alerta.



Alerta AMARILLA

PARA INFORMARSE Es un mensaje oficial por el cual se difunde información. Por lo regular se refiere a eventos observados, registrados o registrados y puede contener algunos elementos de pronóstico a manera de orientación. Por sus características pretéritas y futuras difiere del aviso y de la alerta, y por lo general no está encaminado a alertar sino a informar.

CONDICIONES NORMALES La información que se suministra se encuentra dentro de los rangos normales.

Nota 1: Es probable que los eventos hidrológicos reportados en las alertas emitidas no se estén presentando sobre los ríos principales sino sobre sus afluentes.

Nota 2: El IDEAM le recomienda a la población ribereña estar muy atentos al comportamiento de los niveles de los ríos y atender las recomendaciones que la Unidad Nacional de Gestión del Riesgo de Desastres (UNGRD) emita para la implementación de medidas de contingencia ante posibles afectaciones por desbordamientos e inundaciones.



LLUVIAS



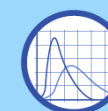
NIVELES BAJOS



NIVELES ALTOS



CRECIENTE SÚBITA



TRANSITO DE CRECIENTES

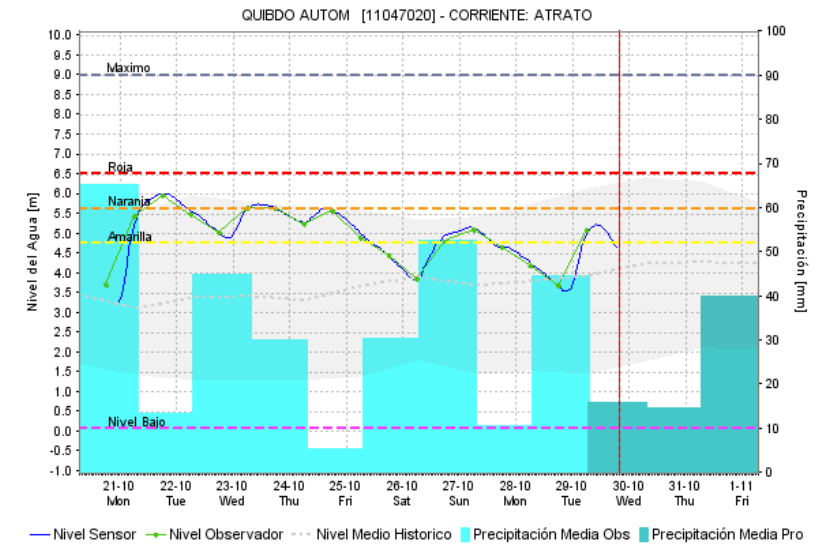
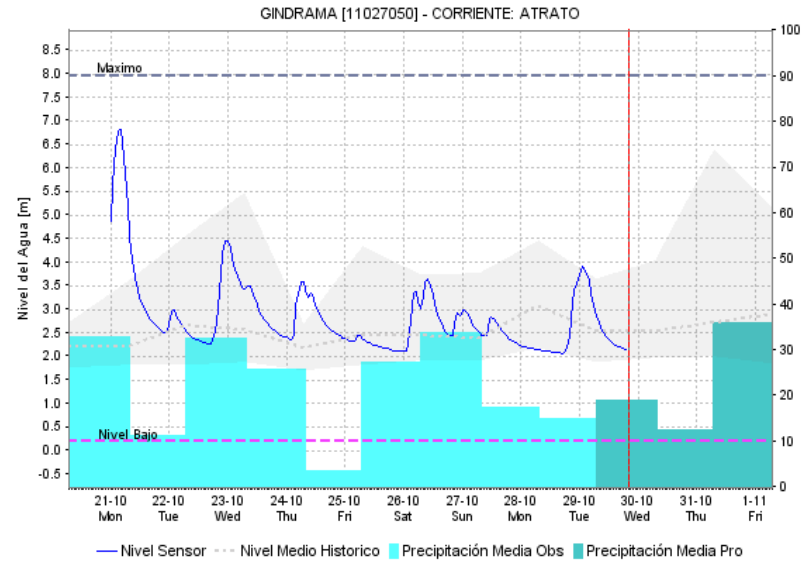
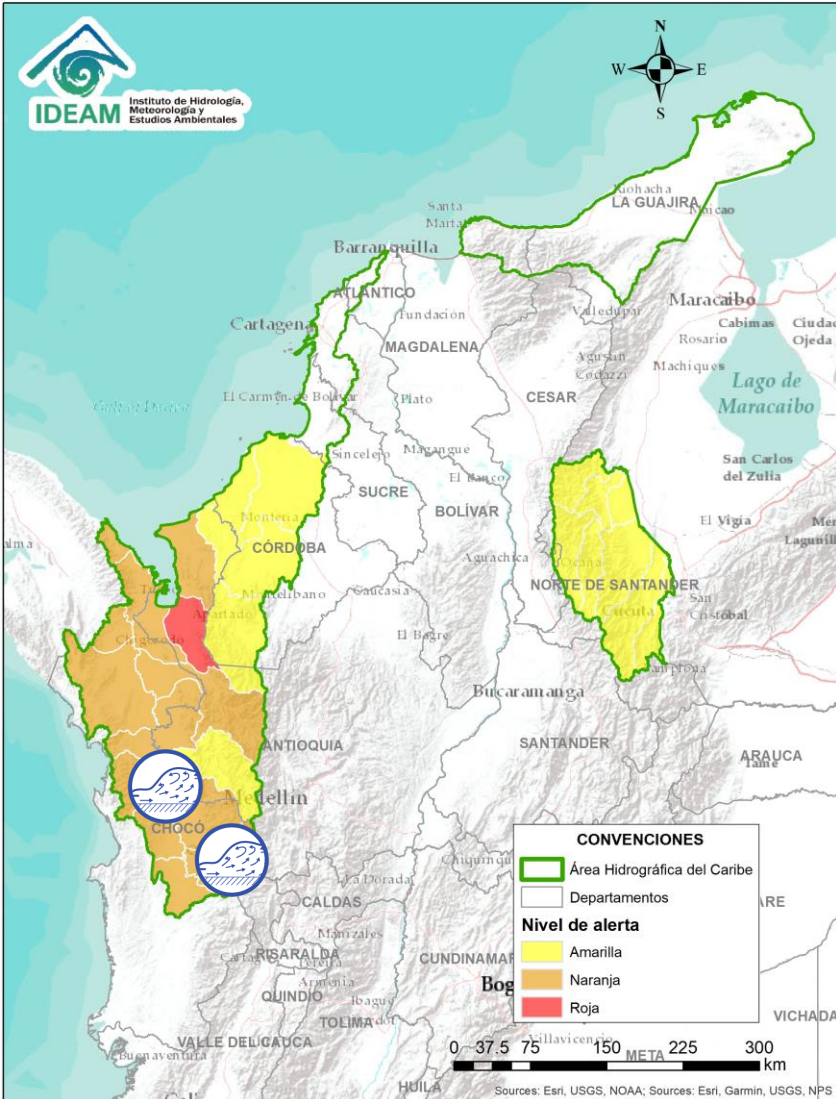


CRECIENTE POR DESEMBLARSE



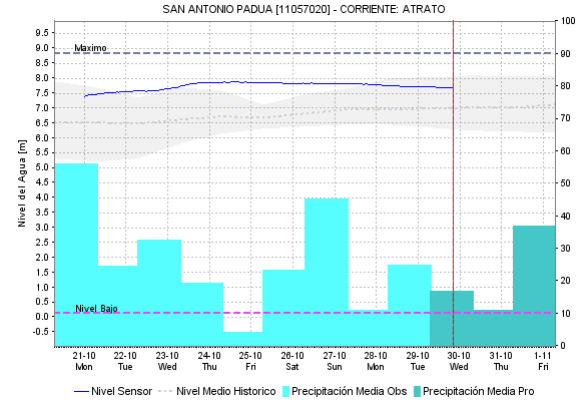
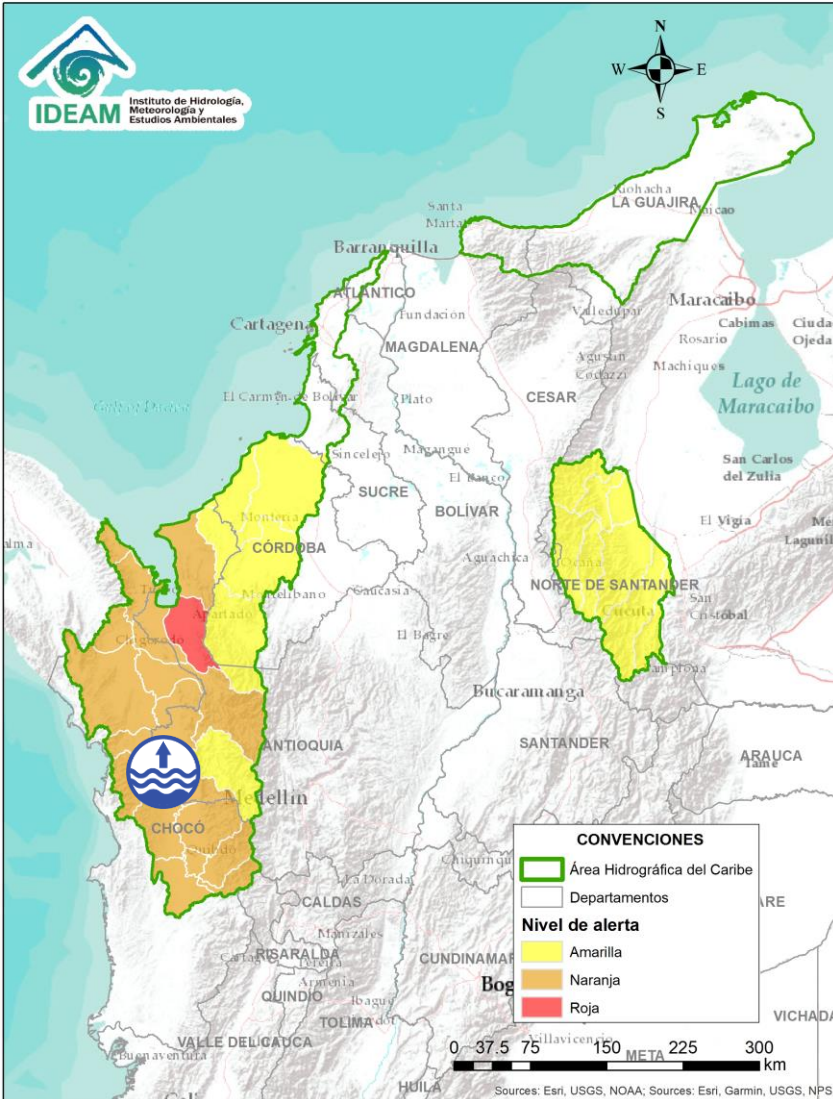
INUNDACIONES

ÁREA HIDROGRÁFICA DEL CARIBE



Alerta	Zona Hidrográfica	Subzona o Cuenca Hidrográfica	Descripción de la alerta hidrológica
	Atrato - Darién	Cuenca alta del río Atrato	Probabilidad incrementos súbitos en los niveles de las cuencas de los ríos Andágueda, Quito y Cabí, afluentes de la parte alta del río Atrato.
	Atrato - Darién	Cuenca media del río Atrato	Probabilidad de incrementos súbitos en el nivel del río Murri y sus afluentes, se recomienda especial atención en el municipio de Urrao (Antioquia).

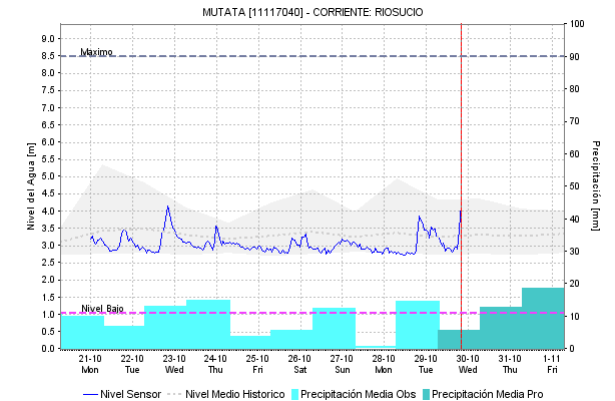
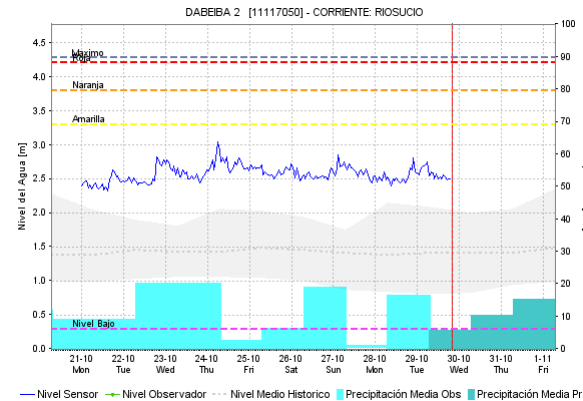
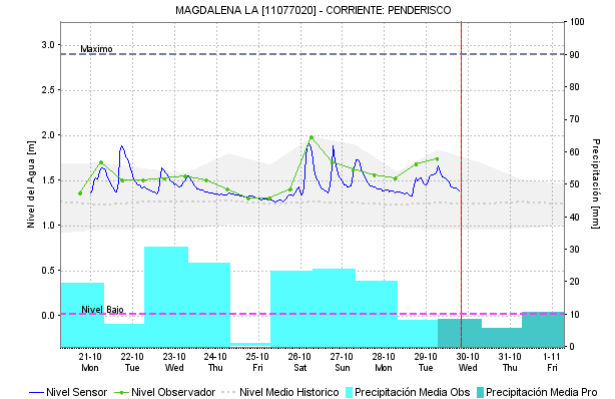
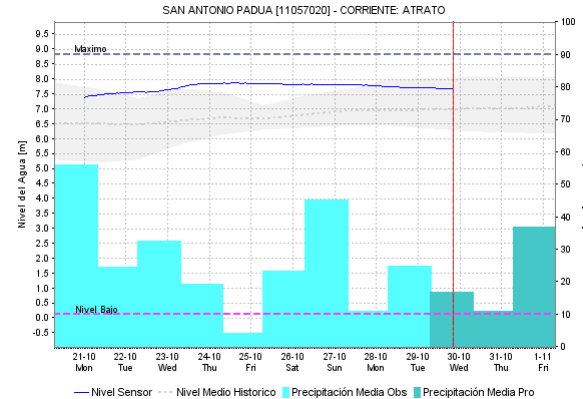
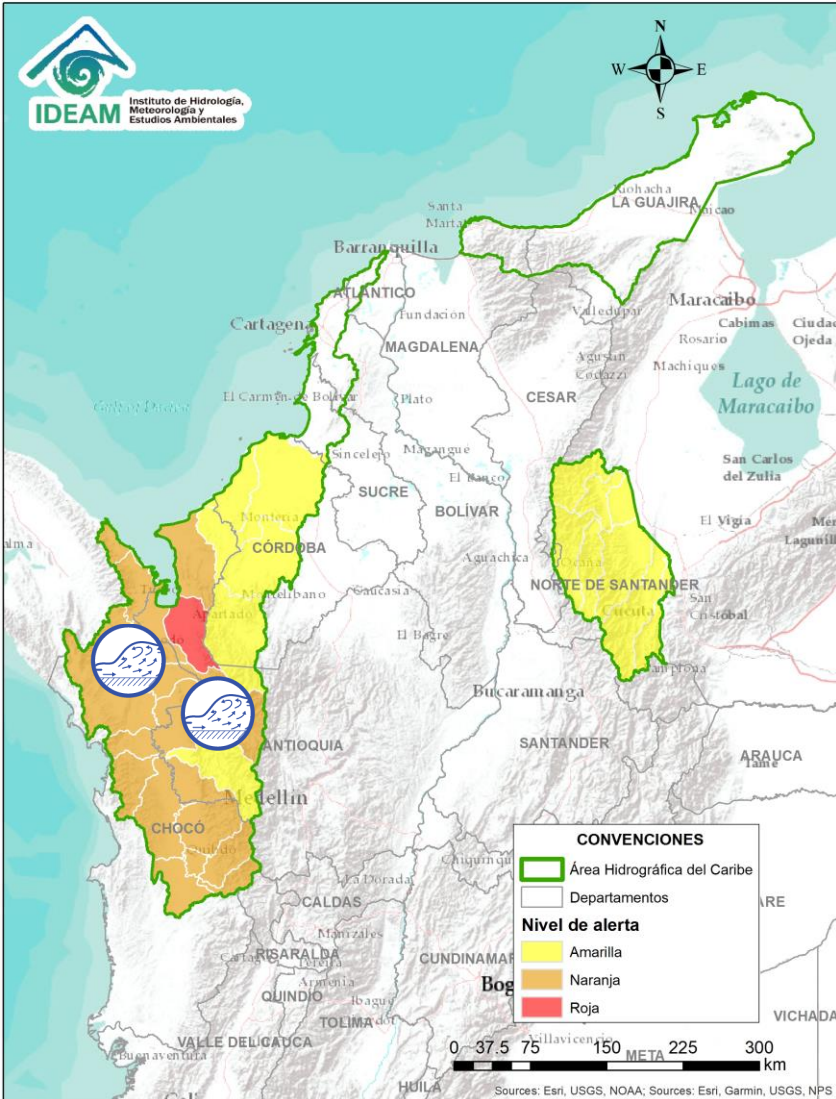
Por favor, pique aquí para volver al mapa principal de Áreas Hidrográficas de Colombia.



Alerta	Zona Hidrografica	Subzona o Cuenca Hidrografica	Descripción de la alerta hidrológica
	Atrato - Darién	Cuenca media del río Atrato	Se observan niveles altos del río Atrato a la altura del municipio de Vigía del Fuerte, por lo que debe mantener atentos especialmente en zonas bajas de los municipios de Medio Atrato (Beté), Bojayá, Carmen del Darién (Curbaradó) y Riosucio, e igualmente en Vigía del Fuerte y Urrao en el departamento de Antioquia.

Por favor, pique aquí para volver al mapa principal de Áreas Hidrográficas de Colombia.

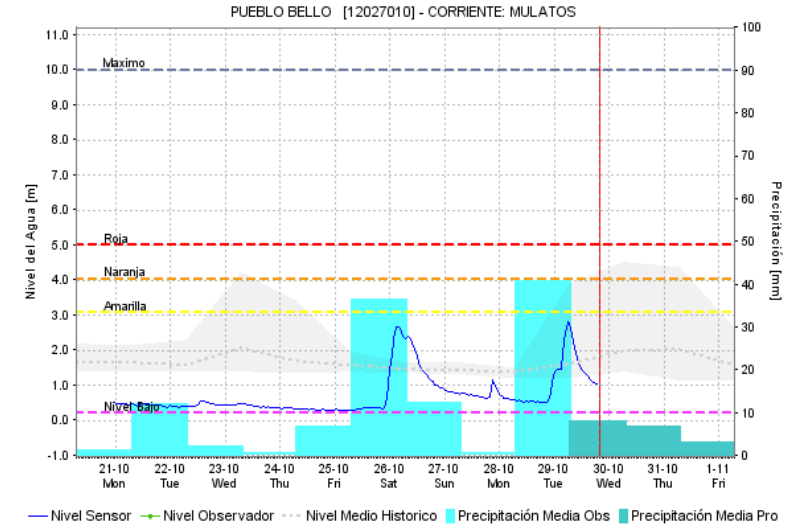
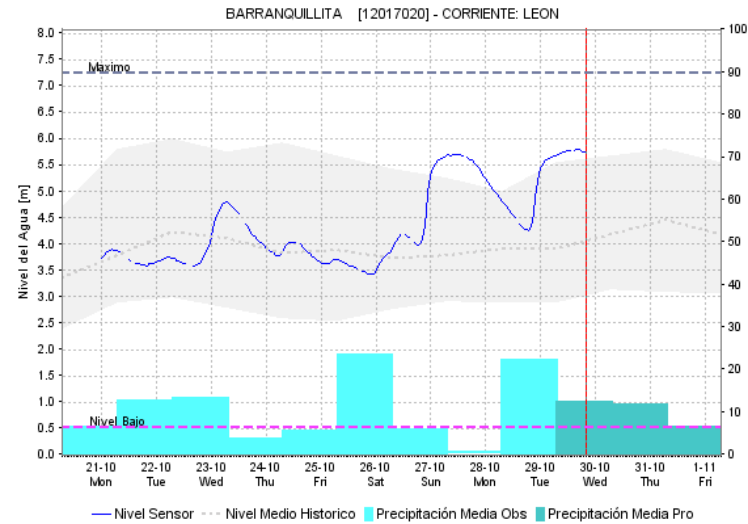
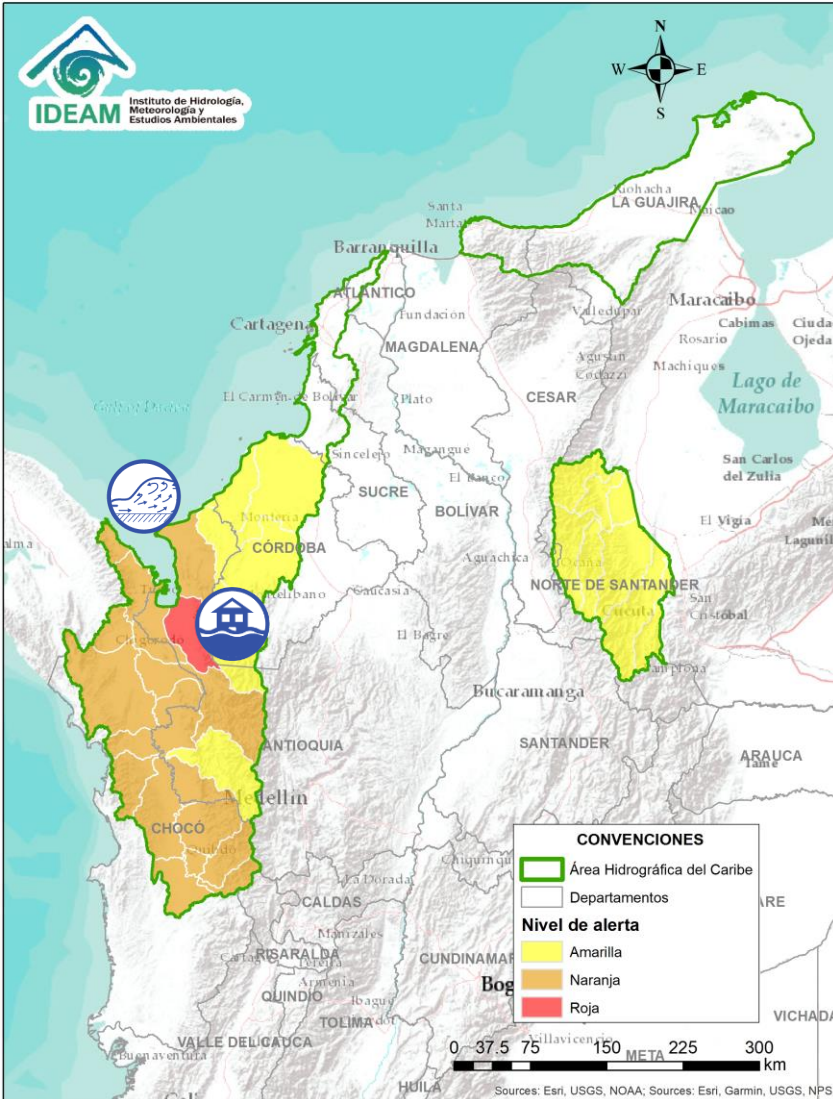
ÁREA HIDROGRÁFICA DEL CARIBE



Alerta	Zona Hidrográfica	Subzona o Cuenca Hidrográfica	Descripción de la alerta hidrológica
	Atrato - Darién	Cuenca media del río Atrato	Probabilidad de incrementos súbitos en el nivel de los ríos Murrí, Murindó y Sucio entre otros directos a la cuenca media del río Atrato, se recomienda especial atención en los municipios de Vigía de Fuerte, Urrao, Frontino, Murindó, Dabeiba y Mutatá.
	Atrato - Darién	Cuenca baja del río Atrato	Se prevé crecientes súbitas en el río Cacarica entre otros afluentes directos al río Atrato en la cuenca baja.

Por favor, pique aquí para volver al mapa principal de Áreas Hidrográficas de Colombia.

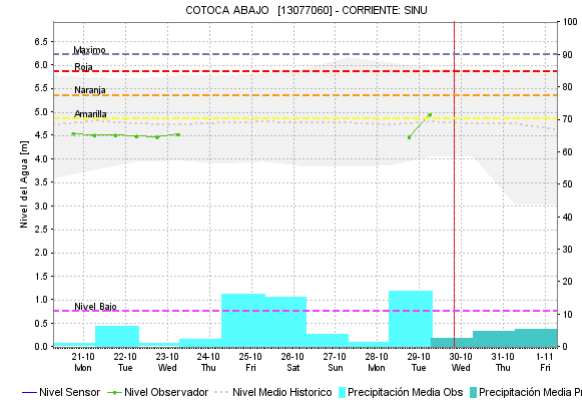
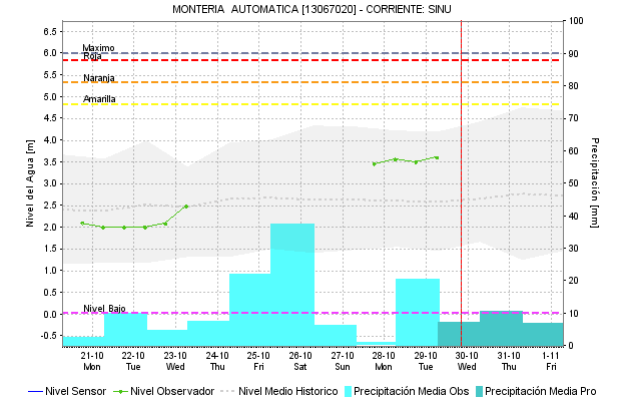
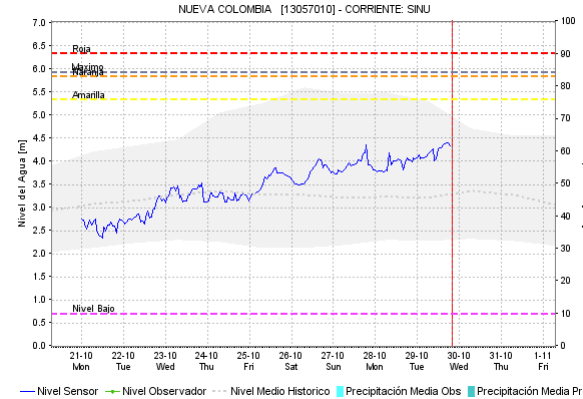
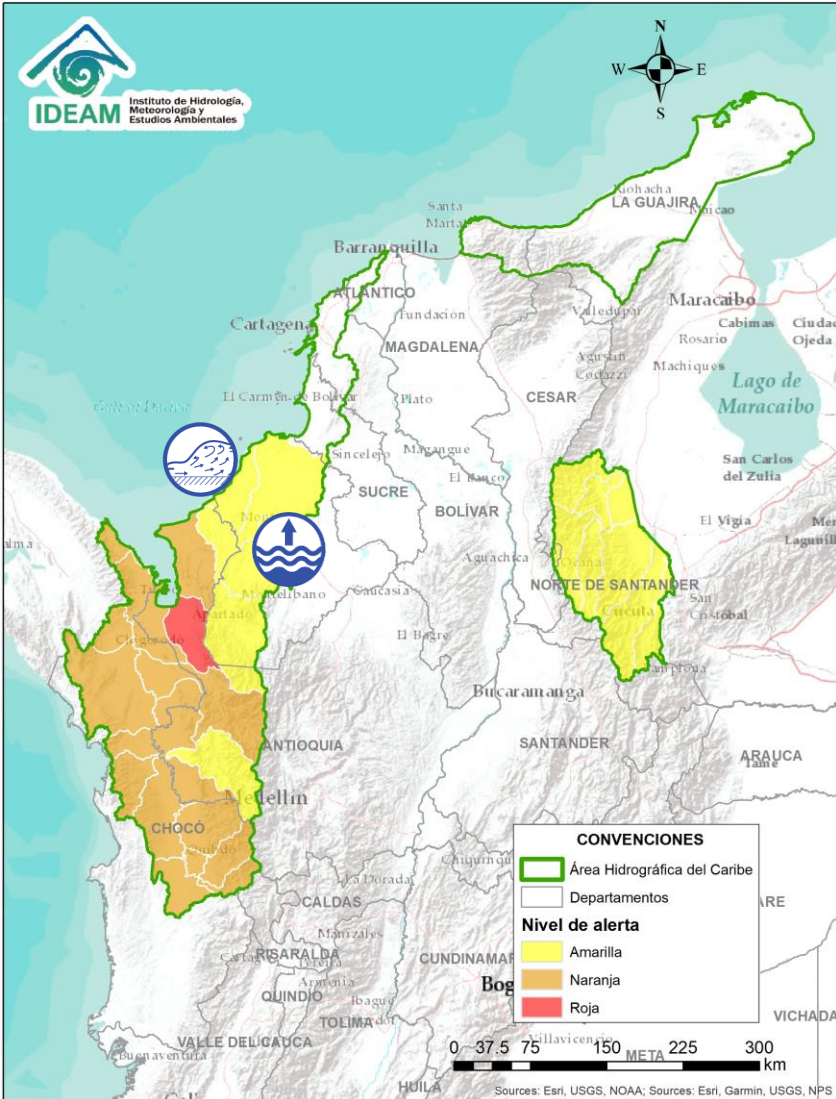
ÁREA HIDROGRÁFICA DEL CARIBE



Alerta	Zona Hidrográfica	Subzona o Cuenca Hidrográfica	Descripción de la alerta hidrológica
	Caribe - Litoral	Cuencas del Golfo de Urabá	Probabilidad de crecientes súbitas en los ríos León, Mulatos, Guaduas, Carepa, Grande, Currulao, Guadualito, Zungo, Bobal, Bijagual, Tanela y Tola entre otros que desembocan al Golfo de Urabá, se recomienda especial atención en los municipios de Chigorodó, Carepa, Apartado y Turbo.
	Caribe - Litoral	Cuencas del Golfo de Urabá	Inundaciones por creciente súbita del río Apartadó con afectaciones en algunos sectores del municipio de Apartadó en la subregión de Urabá en el departamento de Antioquia.

Por favor, pique aquí para volver al mapa principal de Áreas Hidrográficas de Colombia.

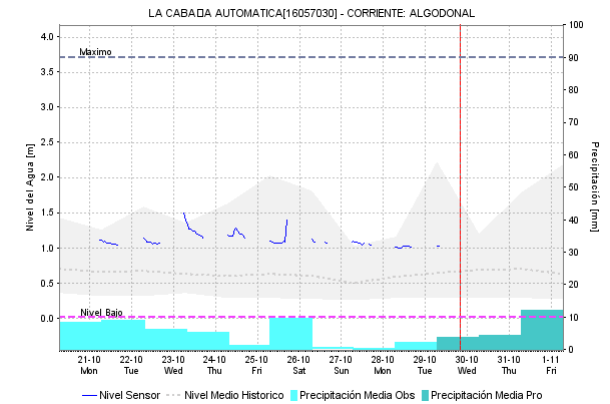
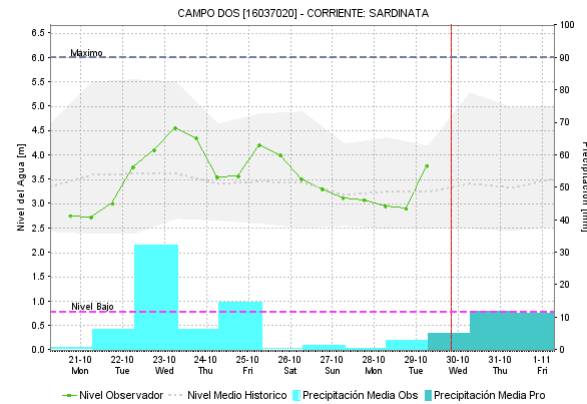
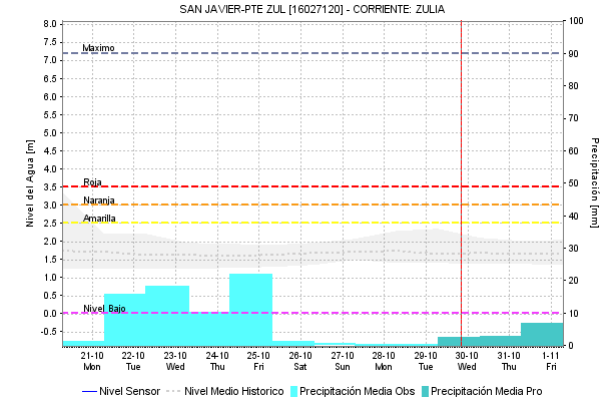
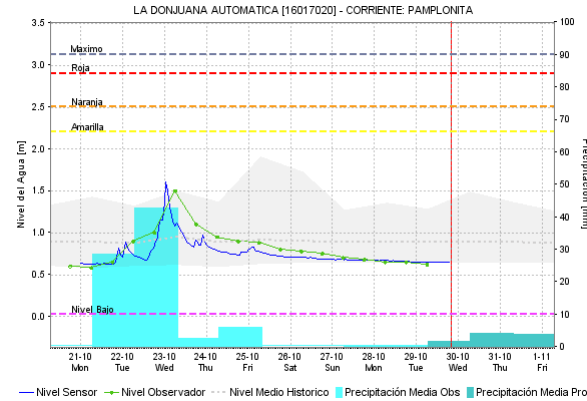
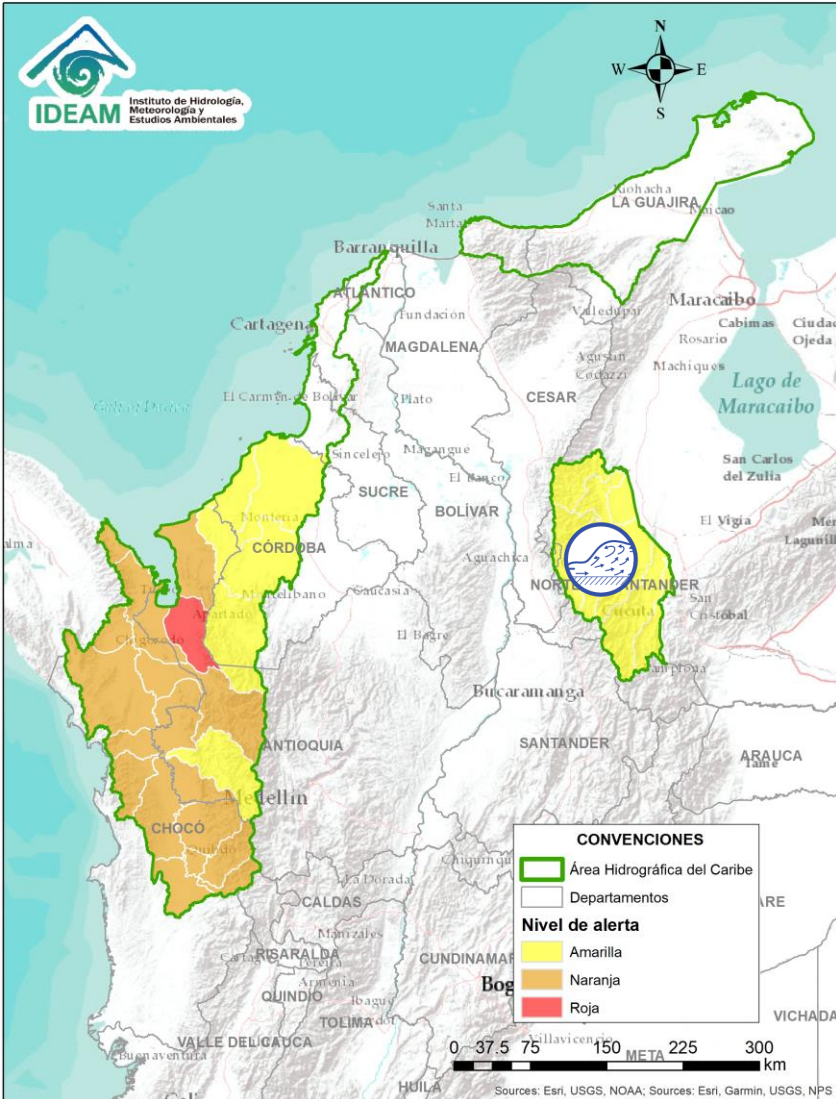
ÁREA HIDROGRÁFICA DEL CARIBE



Alerta	Zona Hidrográfica	Subzona o Cuenca Hidrográfica	Descripción de la alerta hidrológica
	Sinú	Cuenca del río Sinú	Probabilidad de incremento en los niveles del río Sinú en su cuenca baja, se recomienda especial atención municipios de Purísima, San Bernardo del Viento, Momil y Lorica.
	Caribe - Litoral	Cuenca directas al Mar Caribe	Probabilidad de crecientes súbitas en los ríos San Juan, Volcán, Canalete y otros arroyos directos al Caribe, especial atención en el municipio de Arboletes y el Corregimiento La Candelaria (Antioquia).

Por favor, pique aquí para volver al mapa principal de Áreas Hidrográficas de Colombia.

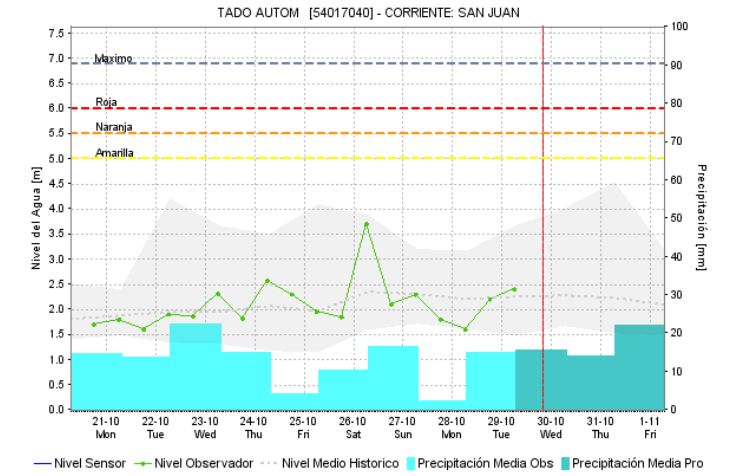
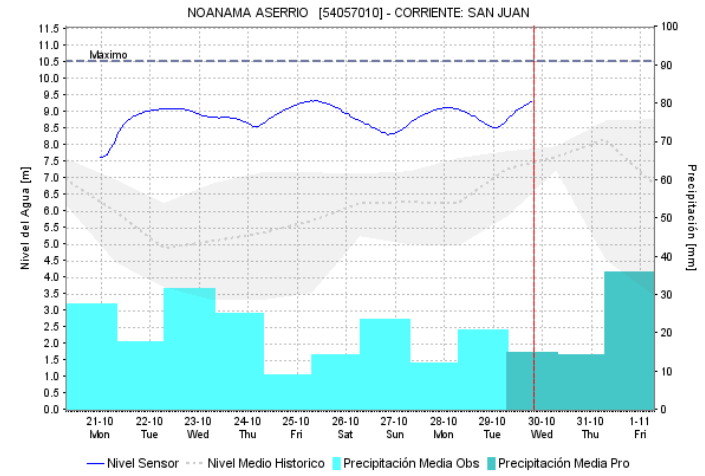
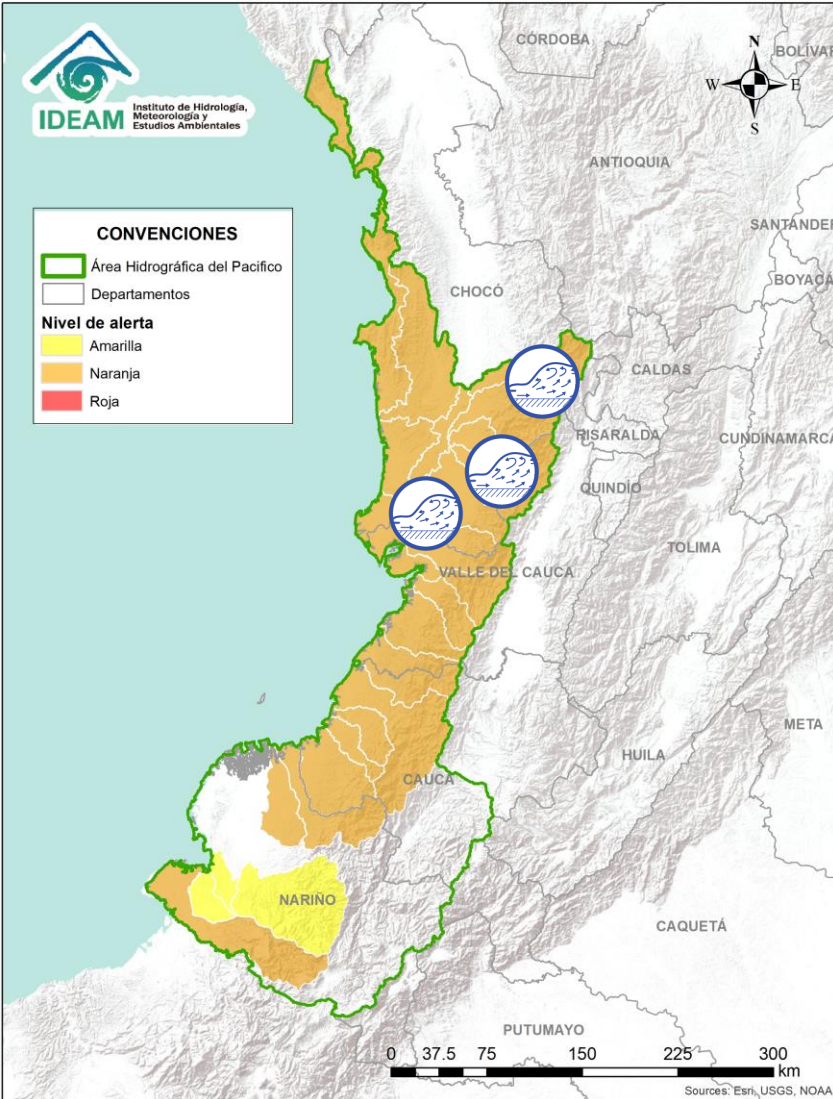
ÁREA HIDROGRÁFICA DEL CARIBE






Alerta	Zona Hidrográfica	Subzona o Cuenca Hidrográfica	Descripción de la alerta hidrológica
	Catatumbo	Cuencas del Catatumbo	Posibilidad de ocurrencia de crecientes súbitas en las cuencas de los ríos Tibú, Sardinata, Presidente, Pamplonita, Algodonal, Socuavó, Zulia, Tarra y Río de Oro, afluentes al Catatumbo.

Por favor, pique aquí para volver al mapa principal de Áreas Hidrográficas de Colombia.

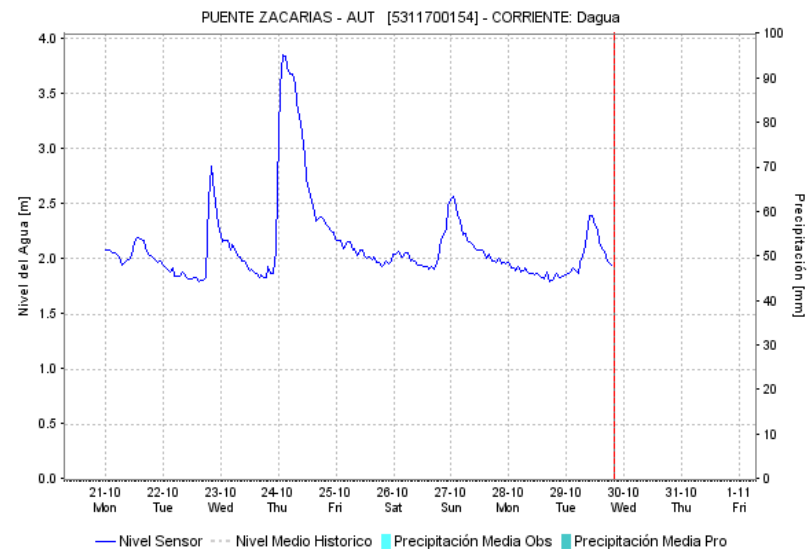
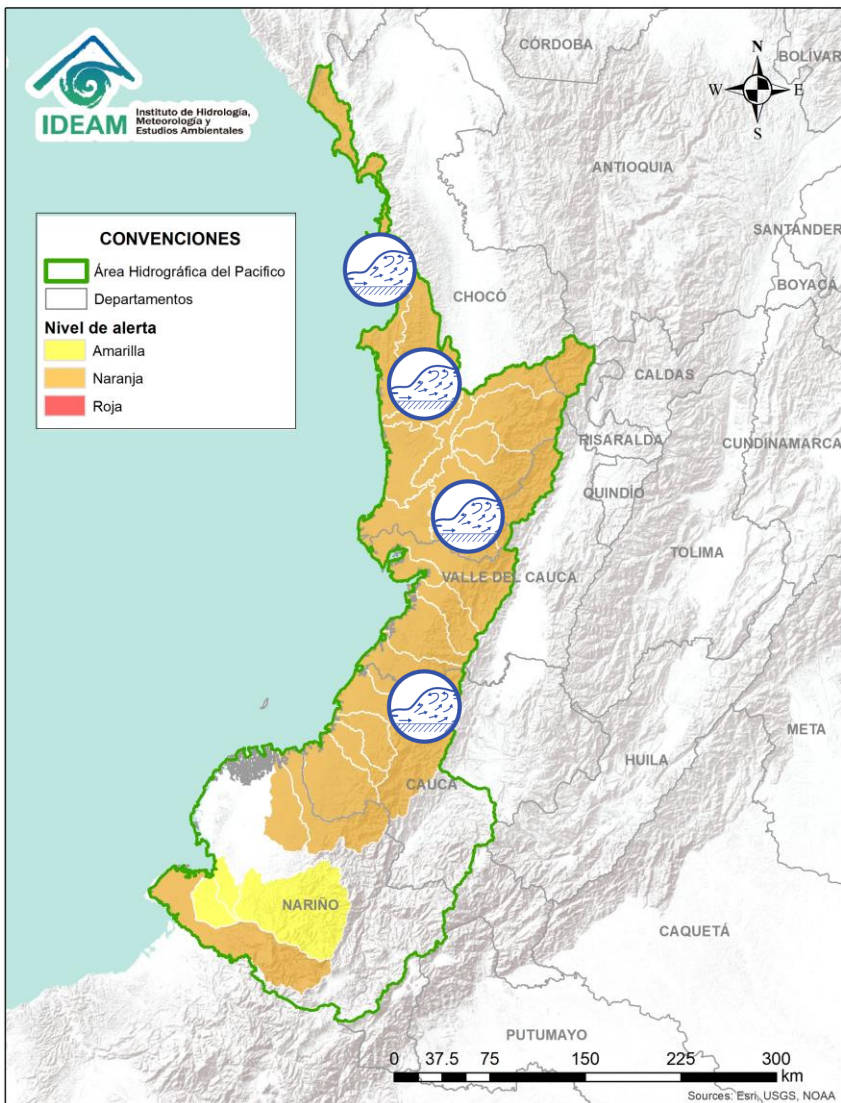
ÁREA HIDROGRÁFICA DEL PACÍFICO







Alerta	Zona Hidrografica	Subzona o Cuenca Hidrografica	Descripción de la alerta hidrológica
	San Juan	Cuenca alta del río San Juan	Probabilidad de crecientes súbitas en el río San Juan y sus afluentes, especialmente los ríos Tamaná, Condoto y Cajón, se recomienda especial atención a la altura de los municipios de Tadó, Istmina, Condoto, Novita, Santa Rita y San José del Palmar.
	San Juan	Cuenca media y baja del río San Juan	Probabilidad de crecientes súbitas en el río San Juan y sus afluentes, especialmente los ríos Sípi, Capoma, Calima y Munguidó, se recomienda especial atención a la altura de los municipios de Sipí, Medio San Juan y Litoral de San Juan.

 Por favor, pique aquí para volver al mapa principal de Áreas Hidrográficas de Colombia.

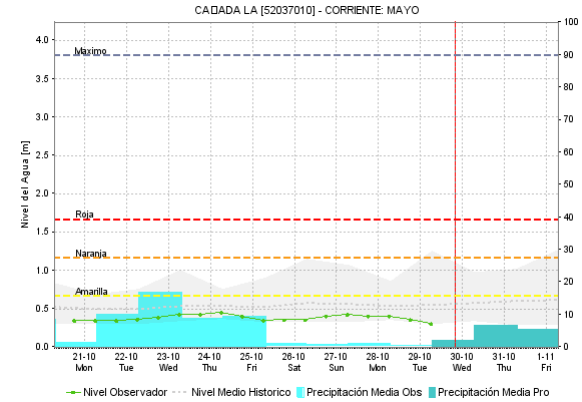
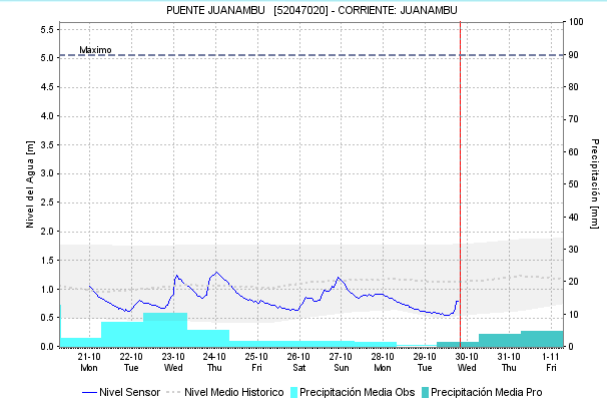
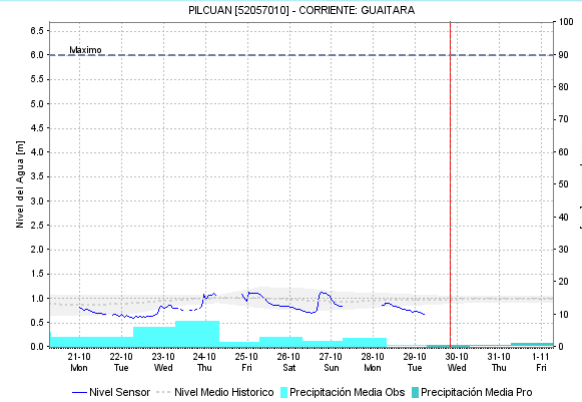
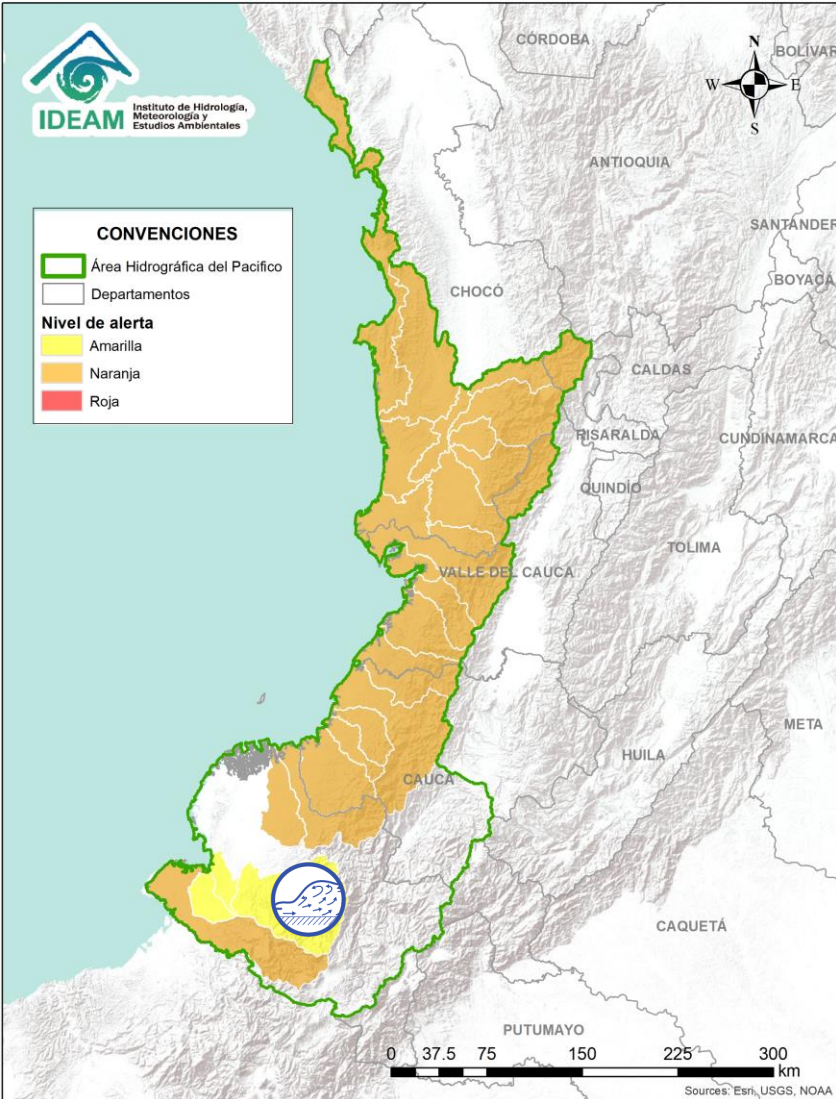
ÁREA HIDROGRÁFICA DEL PACÍFICO





Alerta	Zona Hidrografica	Subzona o Cuenca Hidrografica	Descripción de la alerta hidrológica
	Baudó	Cuenca del río Baudó	Probabilidad de crecientes súbitas en el río Baudó y sus afluentes, se recomienda especial atención en la cabecera municipal del municipio de Alto, Medio y Bajo Baudó, y para varios de sus corregimientos entre los cuales se destacan Santa María, Miacorá, Divisa, Cohecho, Chachajo, Santa Rita, La Pureza y Nauca.
	Directos al Pacífico	Cuencas directas al Pacífico (Chocó)	Se mantiene esta alerta ante los posibles incrementos súbitos en el nivel de los ríos Jella, Chocolatal, Jurado y sus afluentes, entre otros directos al Océano Pacífico en el departamento de Chocó, se recomienda especial atención en los municipios de Bahía Solano y Juradó.
	Directos al Océano Pacífico	Cuencas departamento Valle del Cauca	Probabilidad de incrementos súbitos en los niveles de los ríos Dagua, Escalerete, Anchicayá, Cajambre, Mayorquín, Raposo, Naya y sus afluentes, directos al Océano Pacífico en el departamento de Valle del Cauca. Especial atención en el río Dagua.
	Directos al Océano Pacífico	Cuencas departamento de Cauca	Probabilidad de crecientes súbitas en los ríos San Francisco (afluente al Naya), Naya, San Juan de Micay, Saija, Timbiquí y sus afluentes: Se recomienda especial atención a todos los ríos directos al Océano Pacífico en el departamento de Cauca.

 Por favor, pique aquí para volver al mapa principal de Áreas Hidrográficas de Colombia.

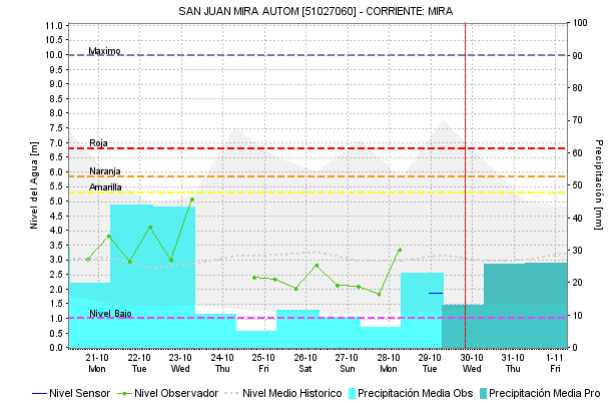
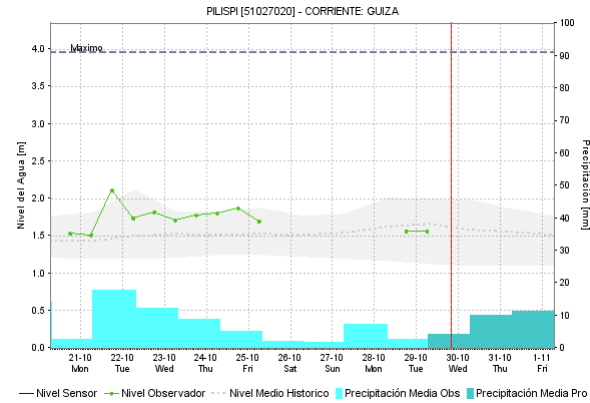
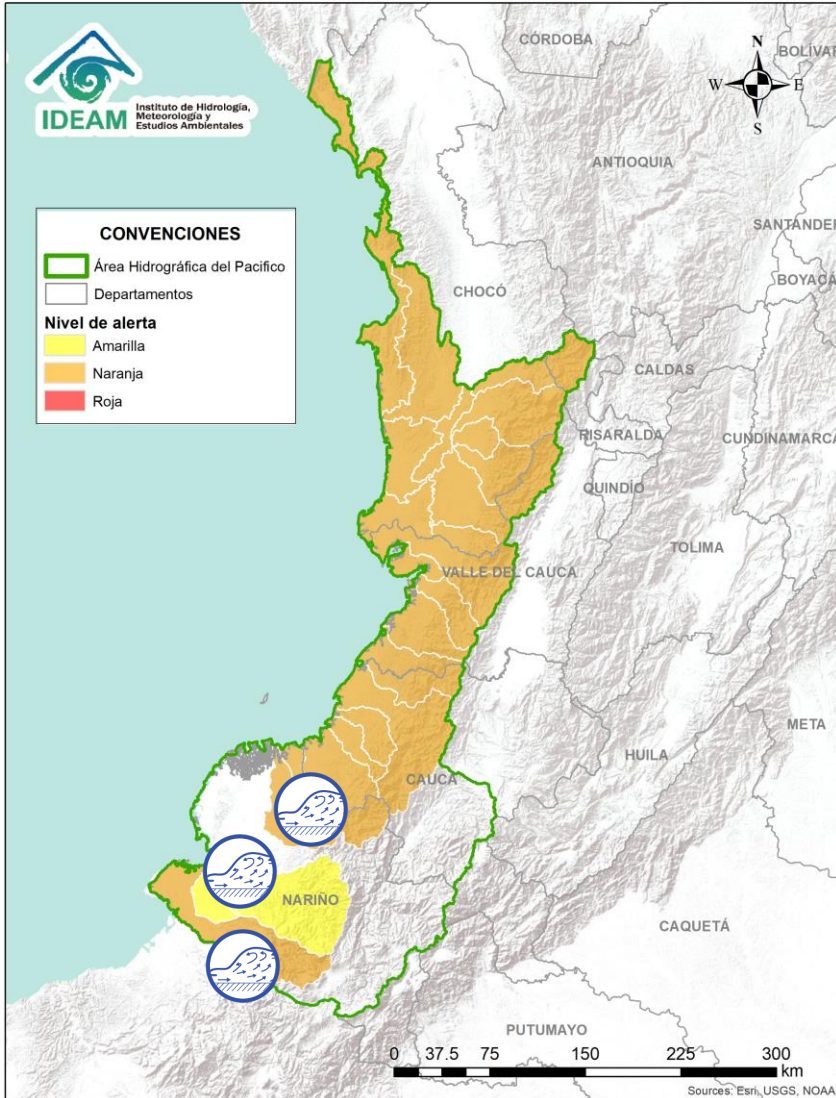
ÁREA HIDROGRÁFICA DEL PACÍFICO



Alerta	Zona Hidrográfica	Subzona o Cuenca Hidrográfica	Descripción de la alerta hidrológica
	Patía	Cuenca del río Telembí	Probabilidad de crecientes súbitas en la cuenca del río Telembí y sus aportantes, en el municipio de Barbacoas (Nariño).

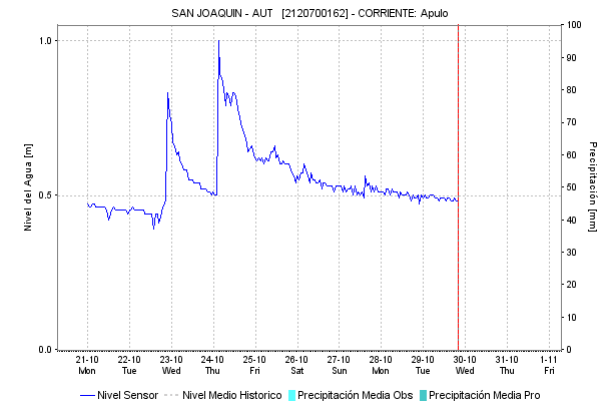
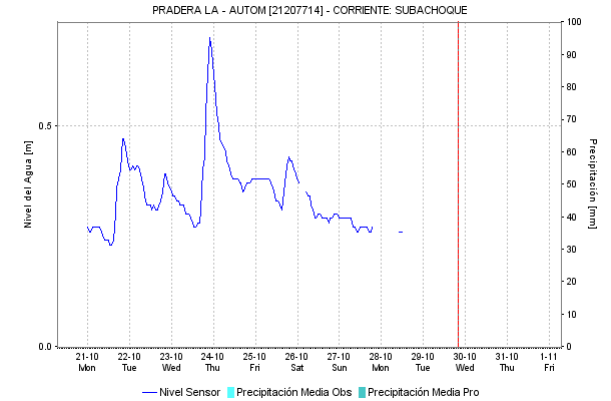
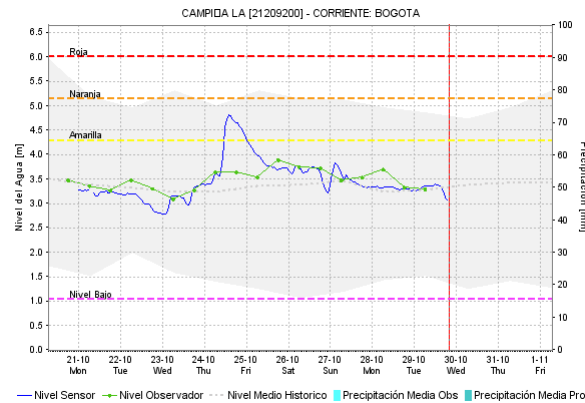
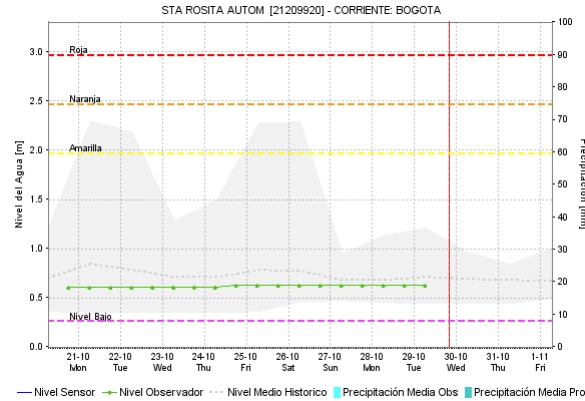
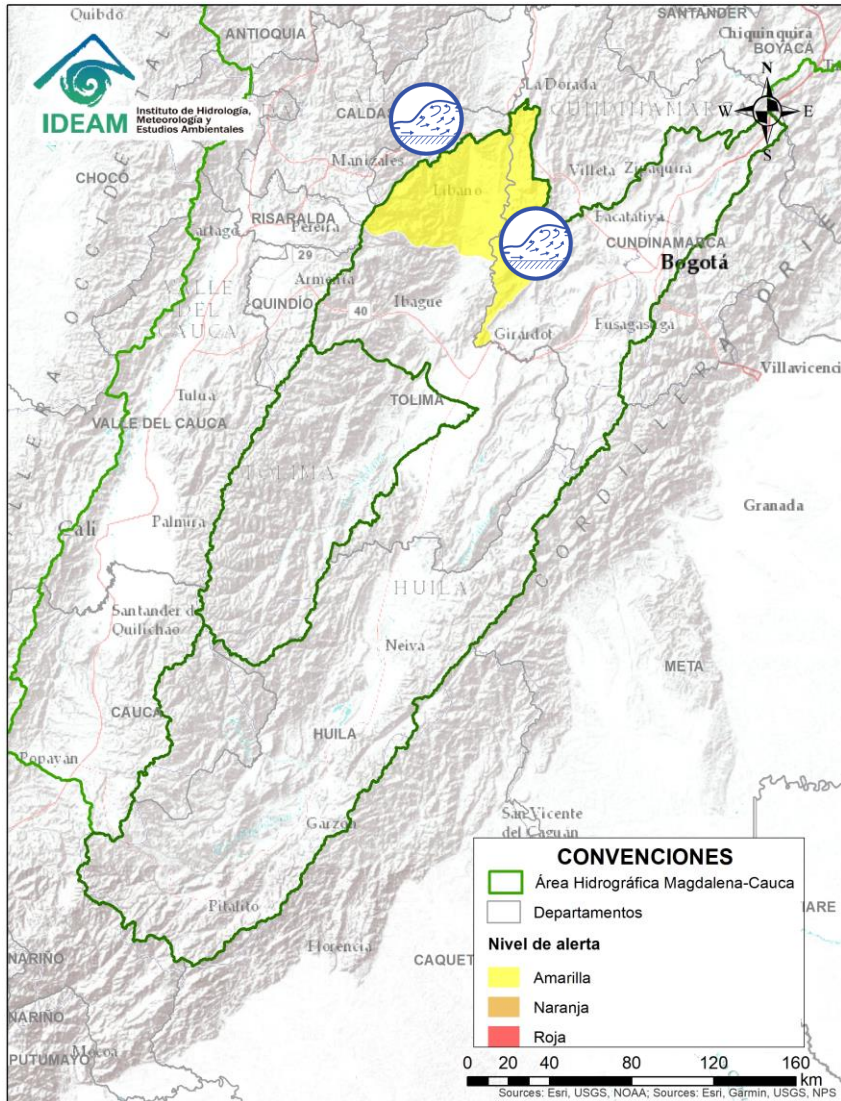

 Por favor, pique aquí para volver al mapa principal de Áreas Hidrográficas de Colombia.

ÁREA HIDROGRÁFICA DEL PACÍFICO



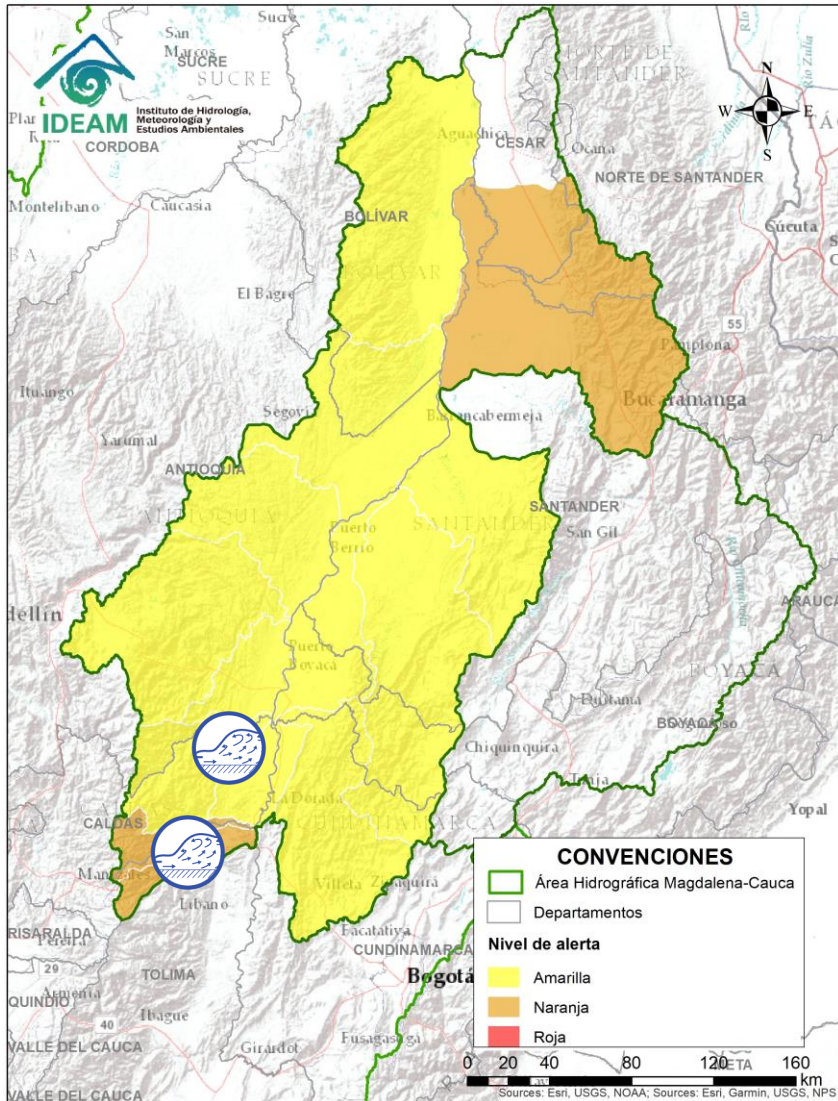
Alerta	Zona Hidrografica	Subzona o Cuenca Hidrografica	Descripción de la alerta hidrológica
	Directos al Océano Pacífico	Cuencas de los ríos Iscuandé y Tapaje	Probabilidad de crecientes súbitas en los ríos Iscuandé, Tapaje y sus afluentes, los cuales drenan sus aguas al Océano Pacífico, se recomienda especial atención en el municipio de Santa Bárbara al noroccidente del departamento de Nariño.
	Mira	Cuencas de los ríos Tola y Rosario	Probabilidad de crecientes súbitas en los ríos Tola, Rosario y sus afluentes, al sur occidente del departamento de Nariño.
	Mira	Cuenca del río Mira	Probabilidad de crecientes súbitas en el río Mira y sus afluentes especialmente el río Guiza, se recomienda especial atención a la altura de los municipios de Ricaurte y Tumaco (Nariño).

Por favor, pique aquí para volver al mapa principal de Áreas Hidrográficas de Colombia.

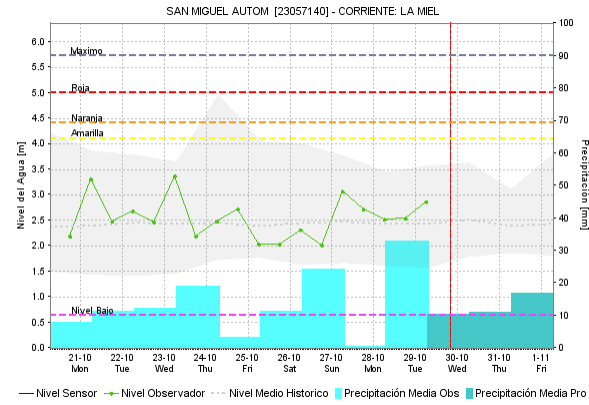
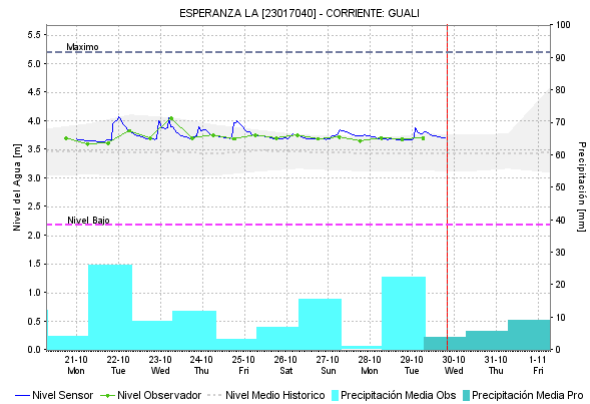


Por favor, pique aquí para volver al mapa principal de Áreas Hidrográficas de Colombia.

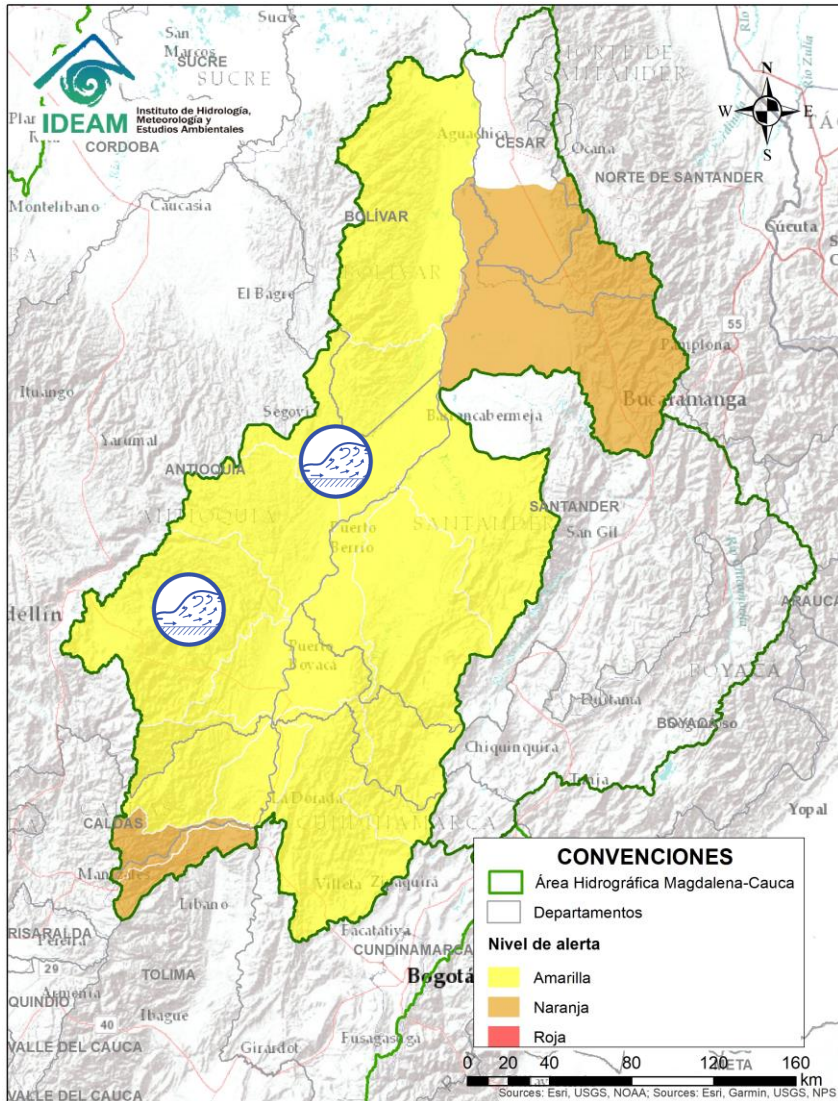
Alerta	Zona Hidrográfica	Subzona o Cuenca Hidrográfica	Descripción de la alerta hidrológica
	Alto Magdalena	Cuenca del río Seco	Probabilidad de incrementos súbitos en el nivel del río Seco entre otros directos al Magdalena en este sector.
	Alto Magdalena	Cuenca del río Lagunilla	Incrementos súbitos en los niveles de los ríos Sabandija, Recio y Lagunilla, afluentes del alto Magdalena a la altura de los municipios de Lérica, Armero y Líbano (Tolima).



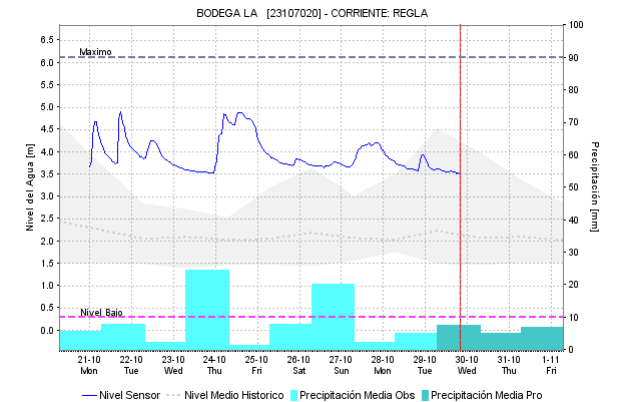
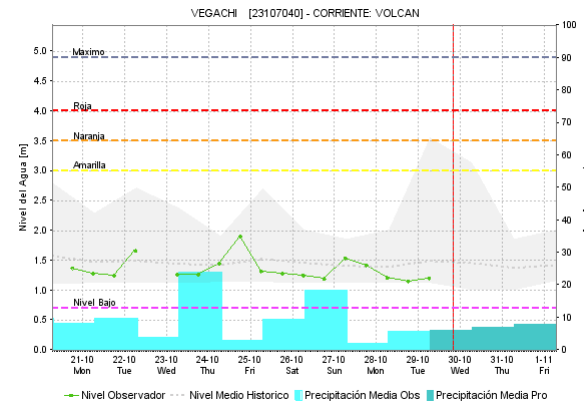
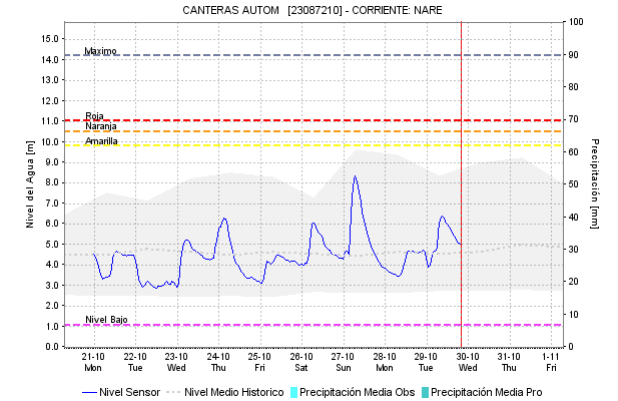
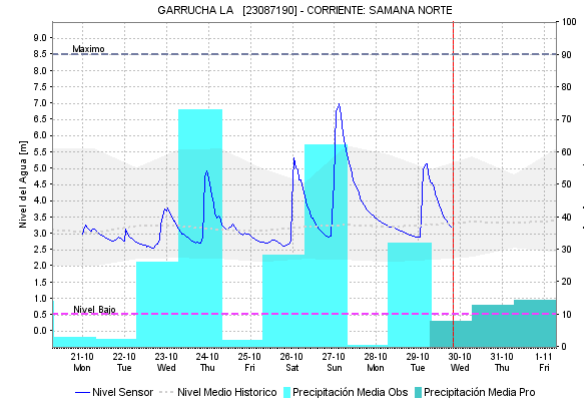
Por favor, pique aquí para volver al mapa principal de Áreas Hidrográficas de Colombia.



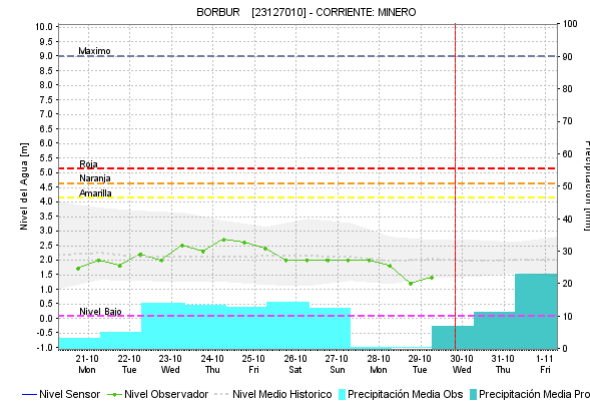
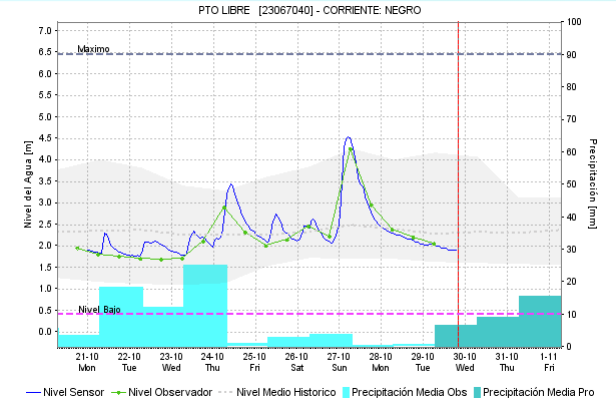
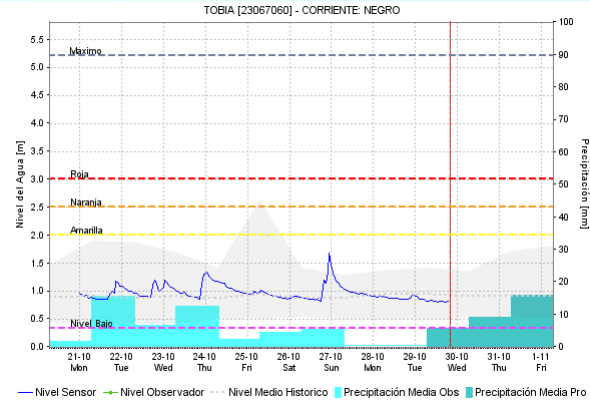
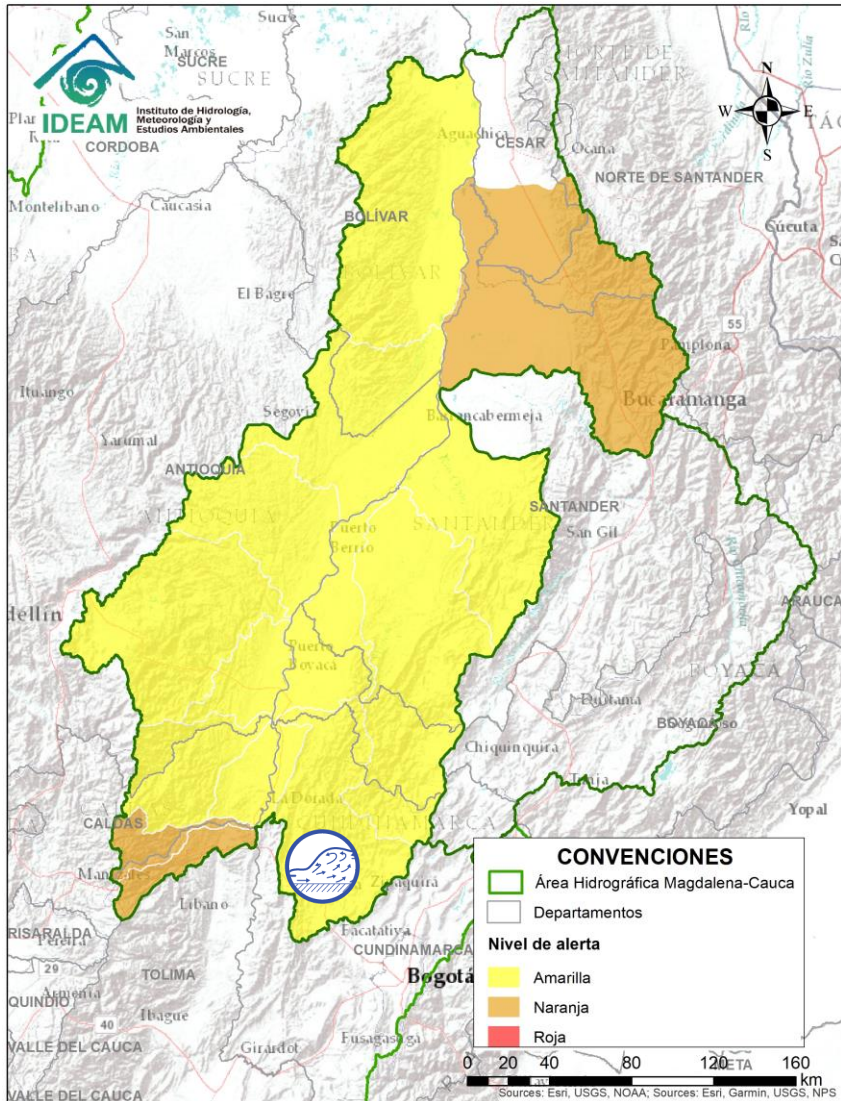
Alerta	Zona Hidrográfica	Subzona o Cuenca Hidrográfica	Descripción de la alerta hidrológica
	Medio Magdalena	Cuenca del río Gualí y Guarinó	Probabilidad de crecientes súbitas los ríos Gualí y sus afluentes, especial recomendación en el municipio de Fresno, Mariquita, Pensilvania, Samaná (Tolima), así como para el río Guarinó y sus afluentes, a la altura de Manzanares, La Victoria (Caldas).
	Medio Magdalena	Cuencas de los ríos Guarinó y La Miel	Probabilidad de incrementos en los niveles de los ríos La Miel, Guarinó y sus afluentes, especial recomendación en los municipios de Manzanares, La Victoria (Caldas) y Sansón (Antioquia).



Por favor, pique aquí para volver al mapa principal de Áreas Hidrográficas de Colombia.

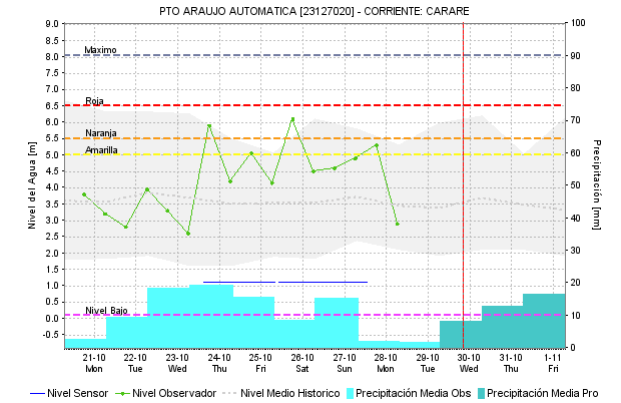
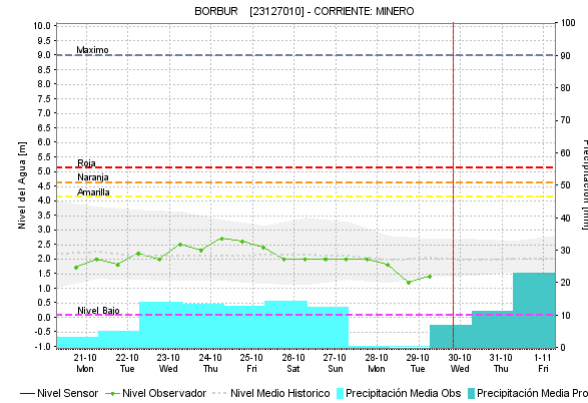
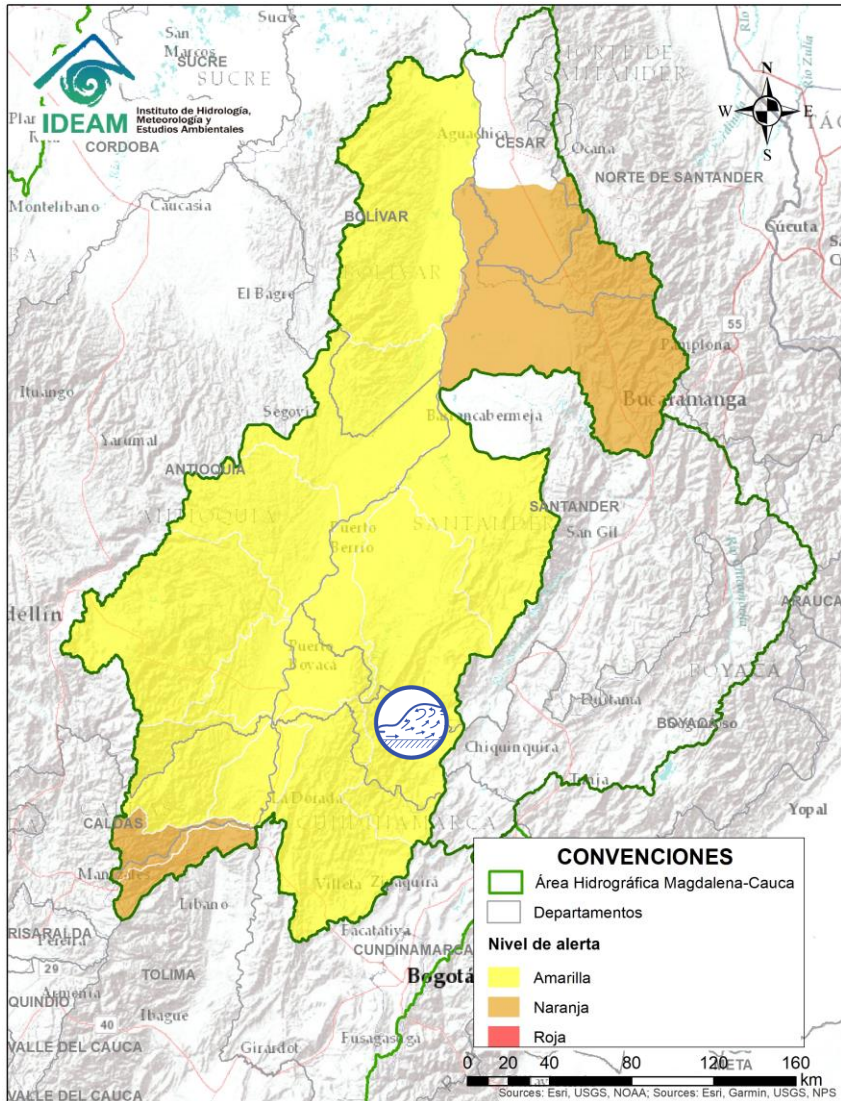



Alerta	Zona Hidrográfica	Subzona o Cuenca Hidrográfica	Descripción de la alerta hidrológica
	Medio Magdalena	Cuenca del río Nare	Probabilidad de Crecientes súbitas en el nivel del río Nare y sus afluentes los ríos Negro, Marinilla, Nus y Samaná entre otros, en los municipios de Rionegro, Marinilla, San Luis, Yolombó y Puerto Nare.
	Medio Magdalena	Cuenca del río San Bartolomé y Cimitarra	Probabilidad de incrementos súbitos en el nivel de los ríos Cimitarra, San Bartolomé y sus afluentes, espacialmente en el río Regla.




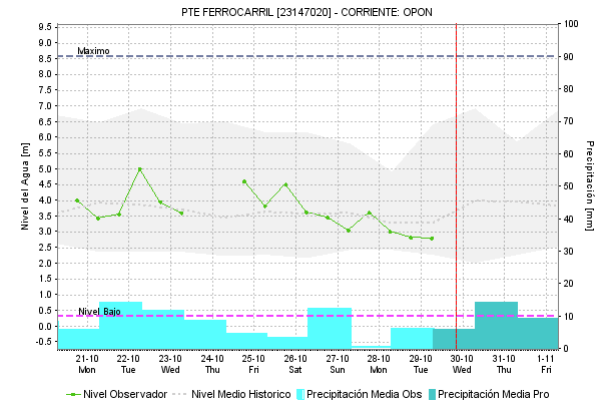
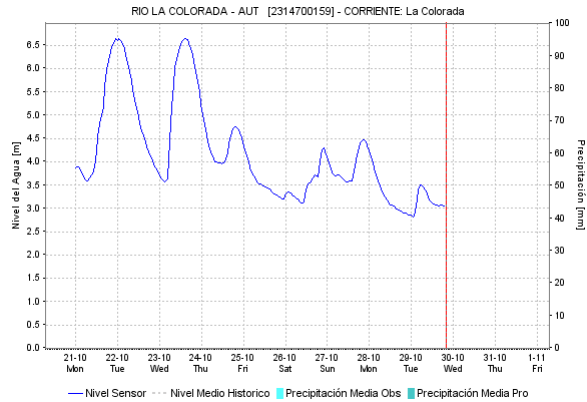
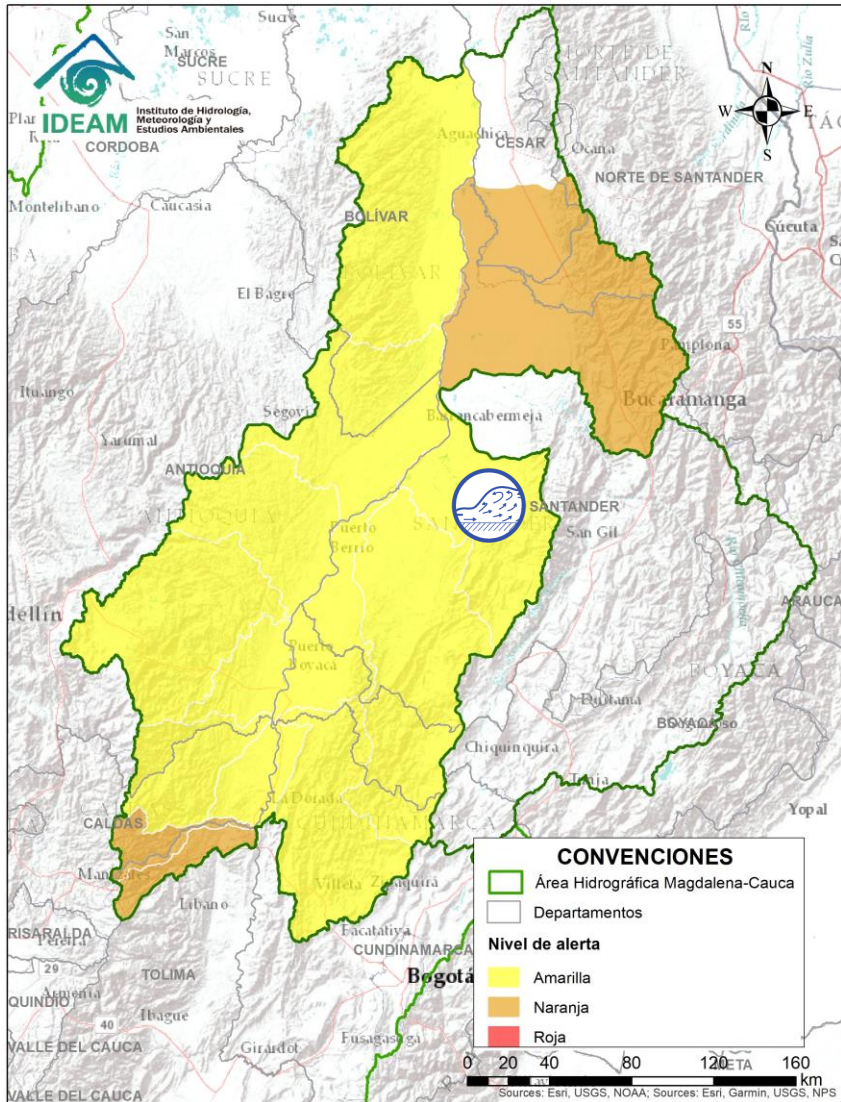
Alerta	Zona Hidrográfica	Subzona o Cuenca Hidrográfica	Descripción de la alerta hidrológica
	Medio Magdalena	Cuenca del río Negro	Probabilidad de crecientes súbitas en el río Negro y sus afluentes, a la altura de los municipios de Nimaima y El Peñón (Cundinamarca). Se recomienda especial atención al río Moras en el municipio de Yacopi (Cundinamarca), entre otros directos al Magdalena Medio.


Por favor, pique aquí para volver al mapa principal de Áreas Hidrográficas de Colombia.



Alerta	Zona Hidrográfica	Subzona o Cuenca Hidrográfica	Descripción de la alerta hidrológica
	Medio Magdalena	Cuenca del río Carare	Probabilidad de crecientes súbitas en el río Carare y otros afluentes al río Opón, a la altura del municipio de Cimitarra (Santander).

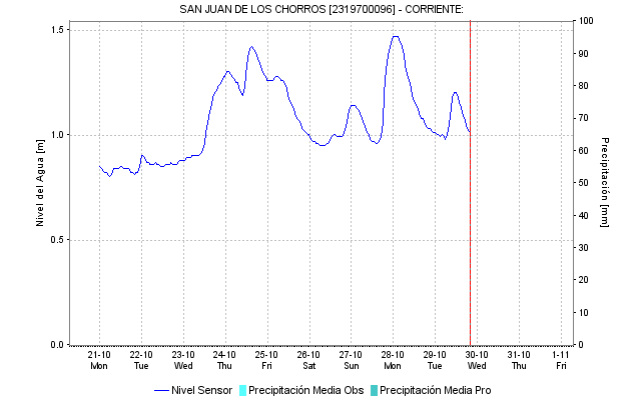
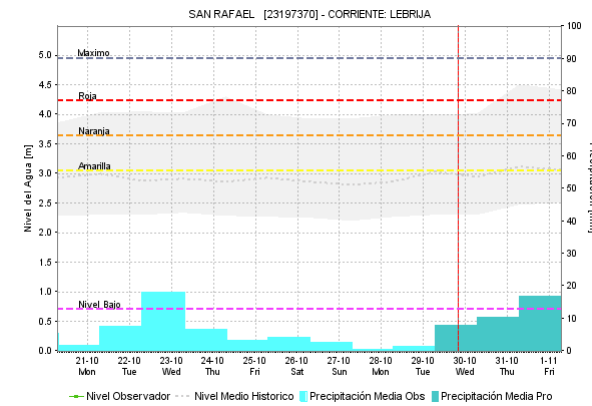
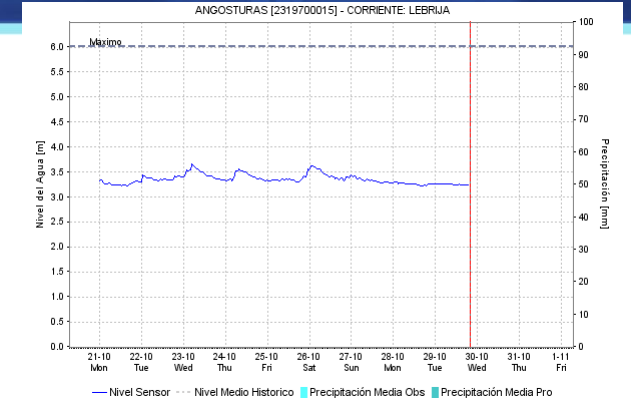
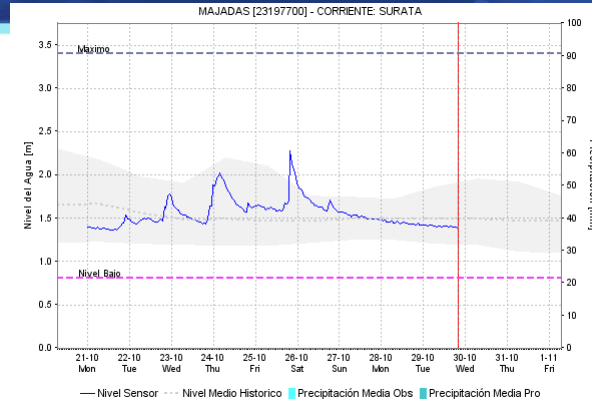
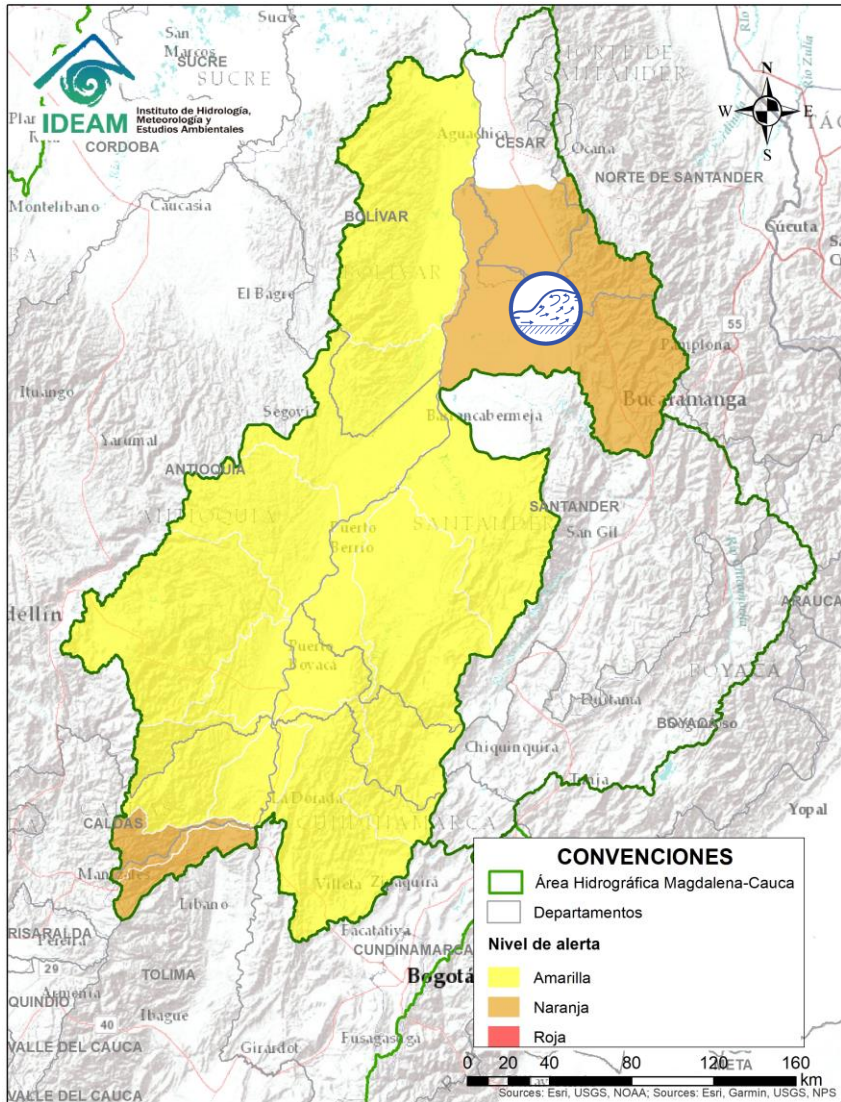
 Por favor, pique aquí para volver al mapa principal de Áreas Hidrográficas de Colombia.



Alerta	Zona Hidrográfica	Subzona o Cuenca Hidrográfica	Descripción de la alerta hidrológica
	Medio Magdalena	Cuenca del río Opón	<u>Probabilidad de crecientes súbitas en el río La Colorada entre otros afluentes al río Opón a la altura del municipio de Simacota (Santander).</u>

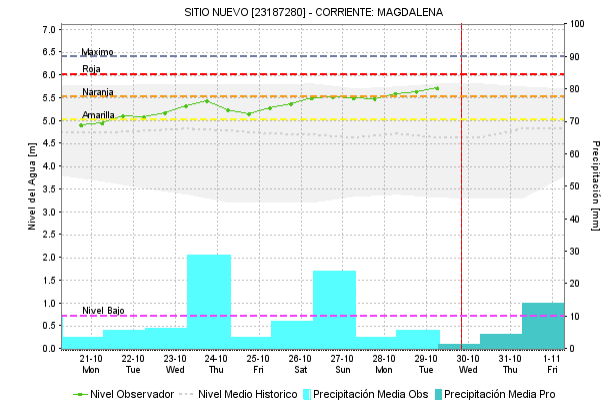
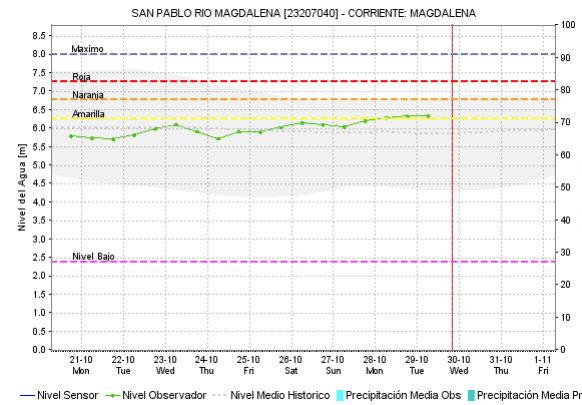
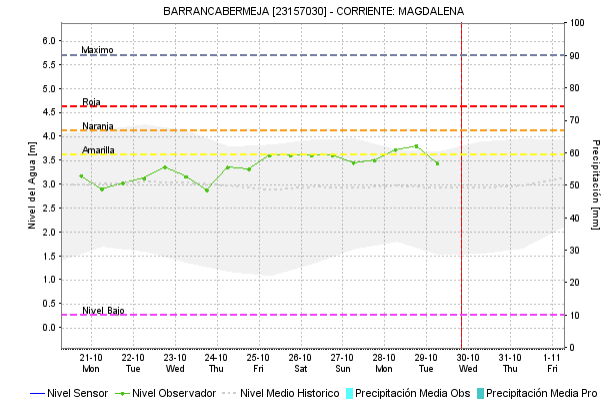
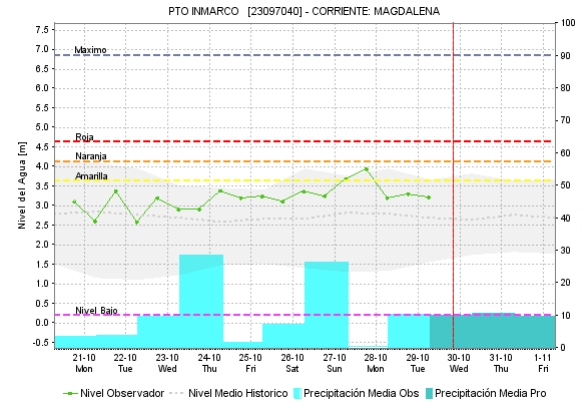
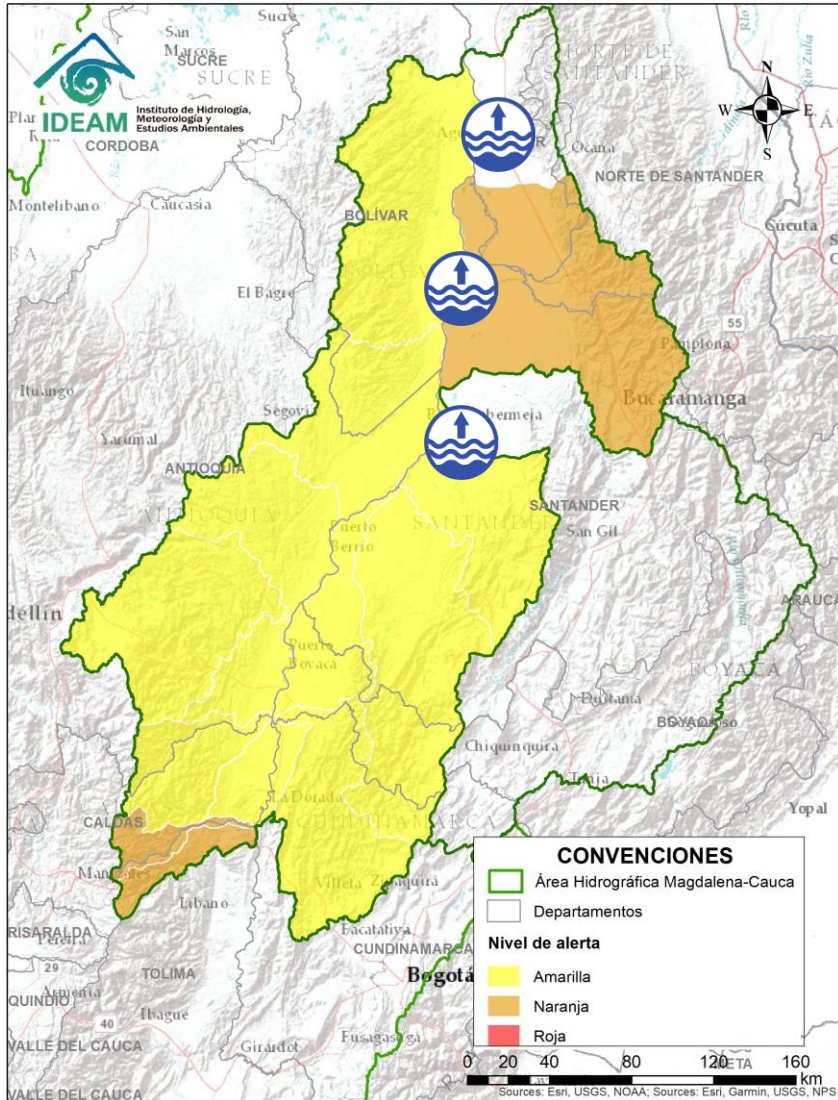
 Por favor, pique aquí para volver al mapa principal de Áreas Hidrográficas de Colombia.

ÁREA HIDROGRÁFICA DEL MAGDALENA – CAUCA (cuenca media del río Magdalena)



Alerta	Zona Hidrográfica	Subzona o Cuenca Hidrográfica	Descripción de la alerta hidrológica
	Medio Magdalena	Cuenca del río Lebrija	Probabilidad de incrementos súbitos en los niveles de los afluentes al río Lebrija, especialmente el río de Oro y la cuenca del río Surata que atraviesan la ciudad de Bucaramanga, al igual que en el cauce principal del río Lebrija a la altura de los municipios de Puerto Wilches y Sabana de Torres (Santander). Estar atentos en los niveles de los afluentes al río Lebrija, hacia el sur del departamento de Cesar.

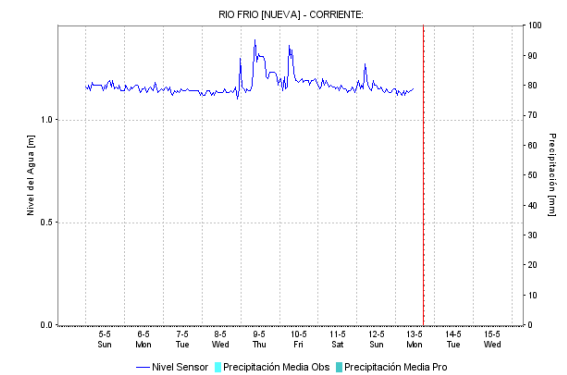
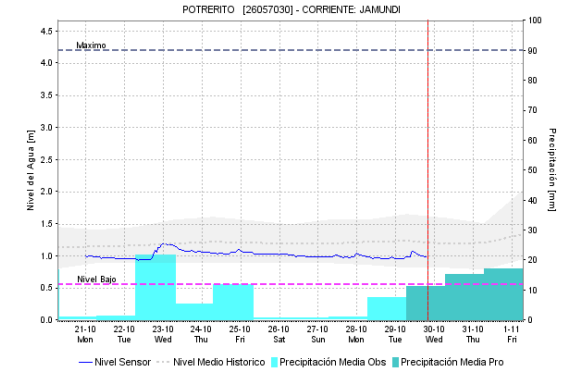
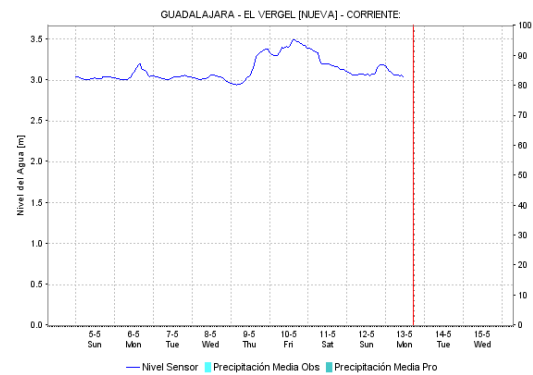
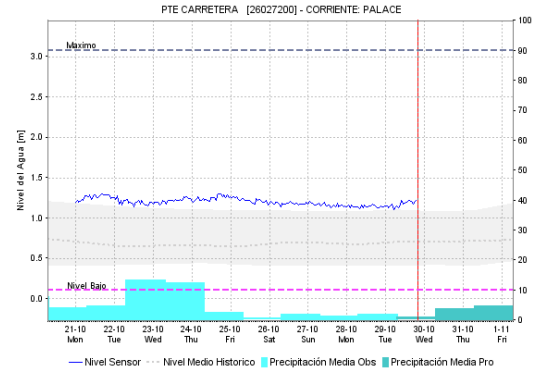
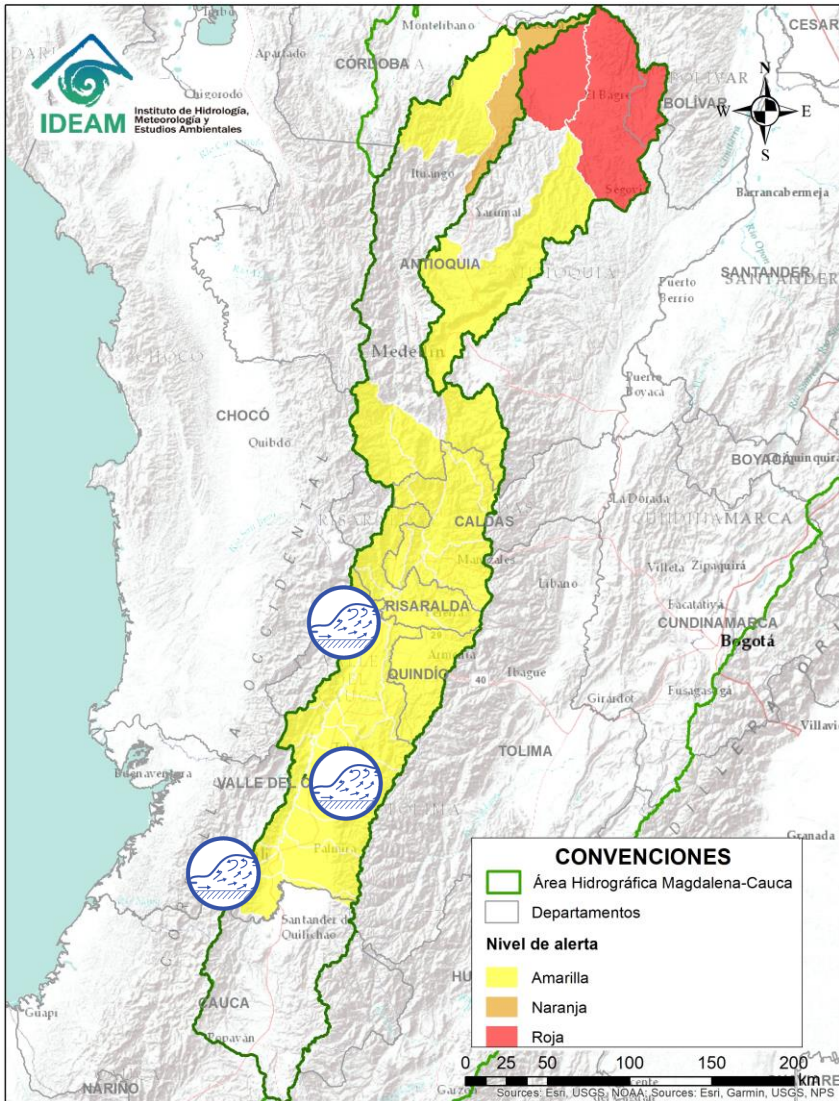
Por favor, pique aquí para volver al mapa principal de Áreas Hidrográficas de Colombia.



Alerta	Zona Hidrográfica	Subzona o Cuenca Hidrográfica	Descripción de la alerta hidrológica
	Medio Magdalena	Parte media del río Magdalena	Se emite esta alerta por niveles altos para el río Magdalena en Barrancabermeja (Santander) - San Pablo (Bolívar) - Puerto Wilches (Santander) - Gamarra (Cesar).

Por favor, pique aquí para volver al mapa principal de Áreas Hidrográficas de Colombia.

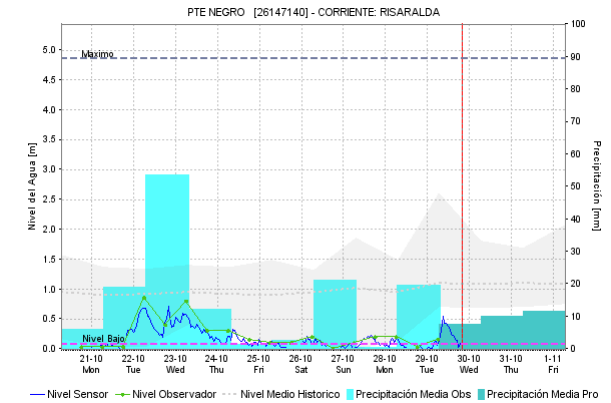
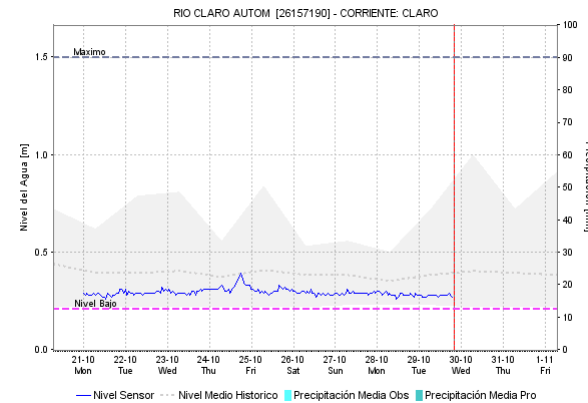
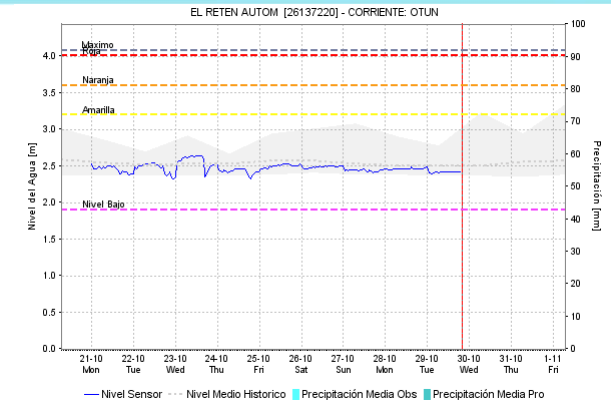
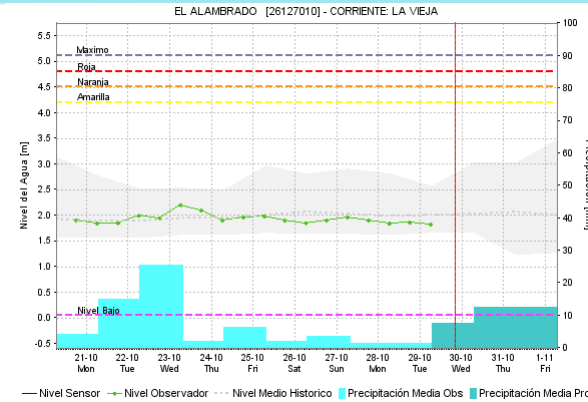
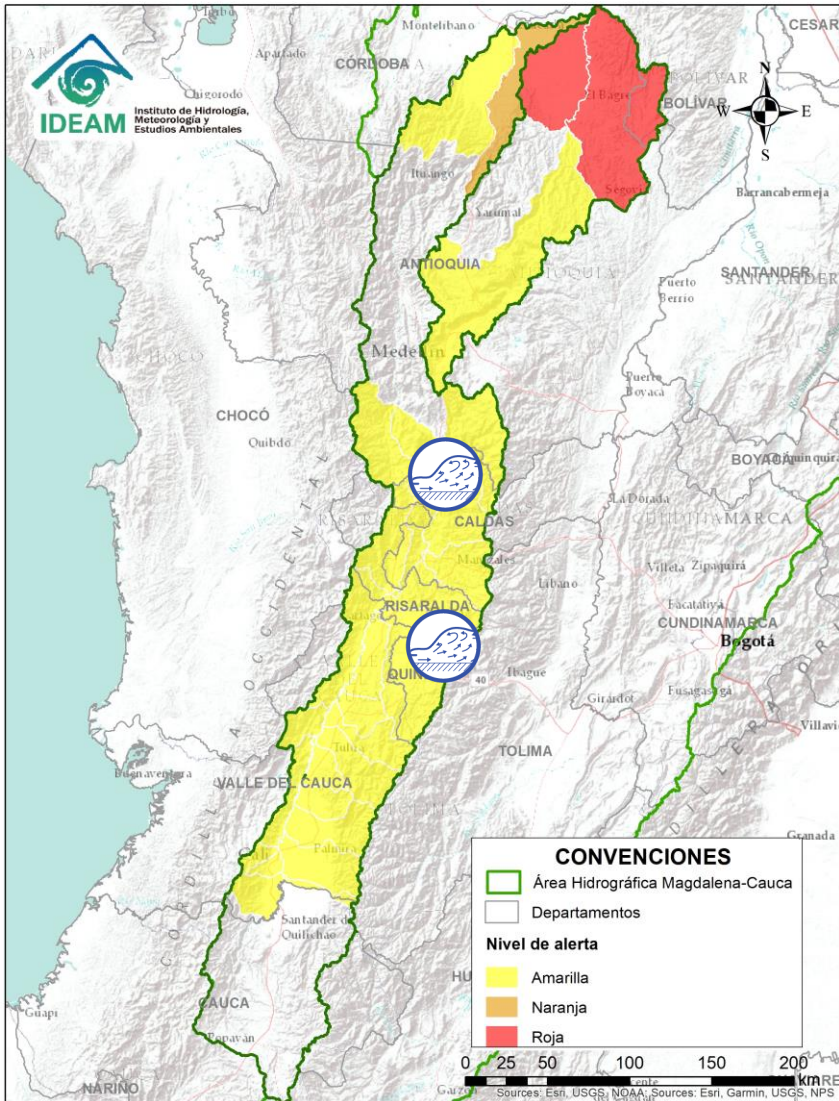
ÁREA HIDROGRÁFICA DEL MAGDALENA – CAUCA (cuenca del río Cauca)



Alerta	Zona Hidrográfica	Subzona o Cuenca Hidrográfica	Descripción de la alerta hidrológica
	Cauca	Cuenca alta y media del Cauca	Probabilidad de crecientes súbitas en los aportantes de la cuenca alta del río Cauca: especialmente en los ríos Claro, Jamundí, Palace, Cali, Lili, Meléndez, Cañaveralejo, Frio, Pescador, Las Cañas, Los Micos, Obando, Guadalajara, Bugalagrande, Paila y San Pedro, entre otros directos al río Cauca (departamento de Valle del Cauca).

Por favor, pique aquí para volver al mapa principal de Áreas Hidrográficas de Colombia.

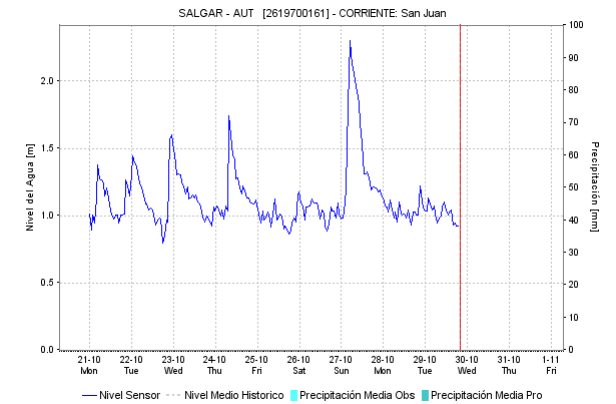
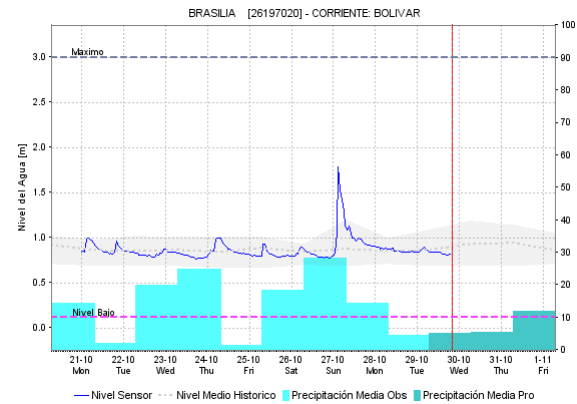
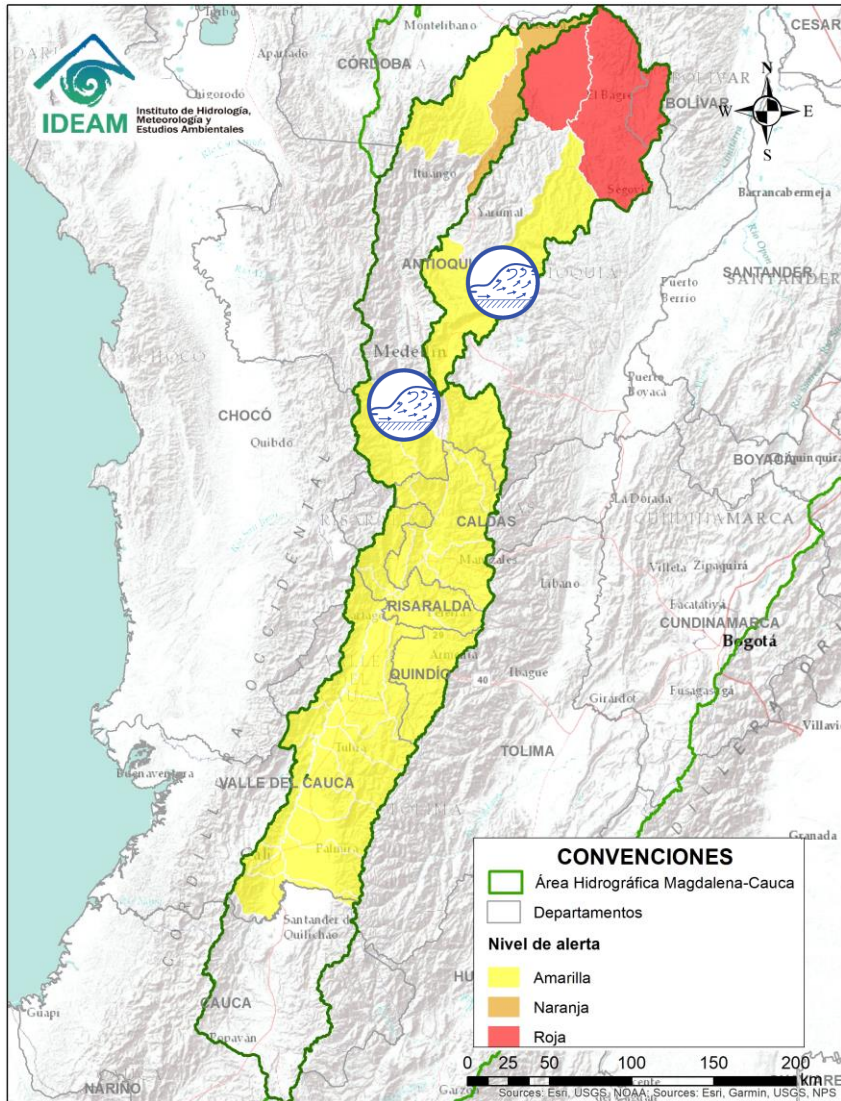
ÁREA HIDROGRÁFICA DEL MAGDALENA – CAUCA (cuenca del río Cauca)





Alerta	Zona Hidrográfica	Subzona o Cuenca Hidrográfica	Descripción de la alerta hidrológica
	Cauca	Cuencas de los ríos del Eje Cafetero	Probabilidad de crecientes súbitas en las cuencas de los ríos Arma, Frío, Tapias, Risaralda, Chinchiná, Otún y La Vieja, en los departamentos de Quindío, Caldas y Risaralda.

Por favor, pique aquí para volver al mapa principal de Áreas Hidrográficas de Colombia.

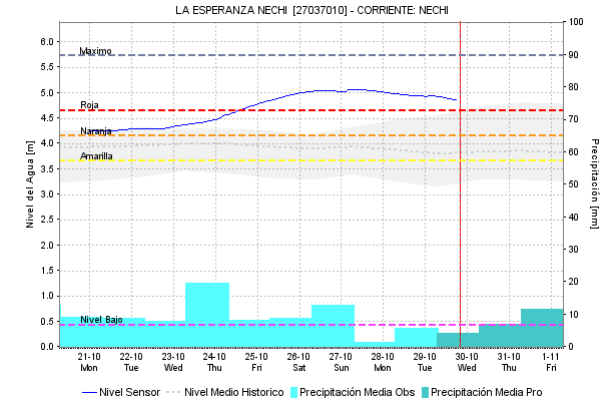
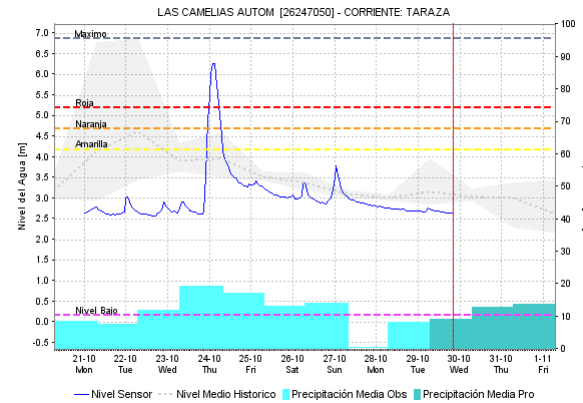
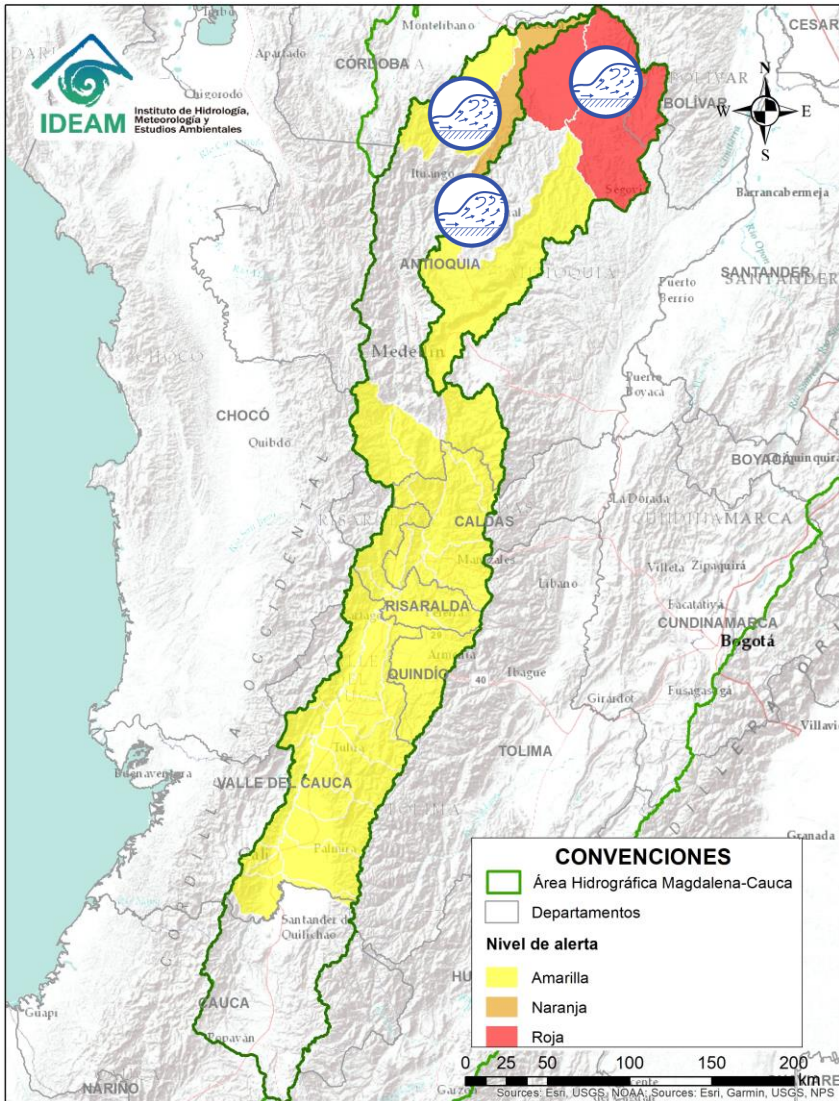
ÁREA HIDROGRÁFICA DEL MAGDALENA – CAUCA (cuenca del río Cauca)



 Por favor, pique aquí para volver al mapa principal de Áreas Hidrográficas de Colombia.

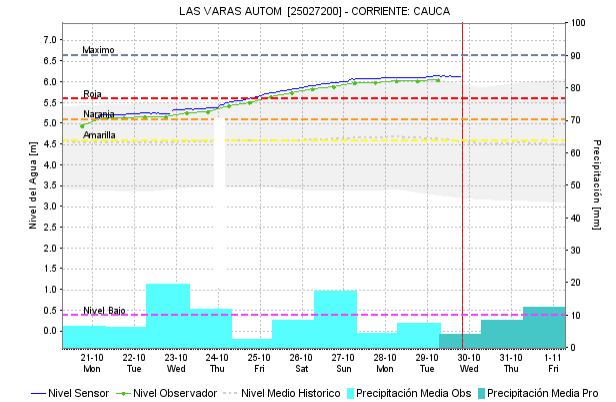
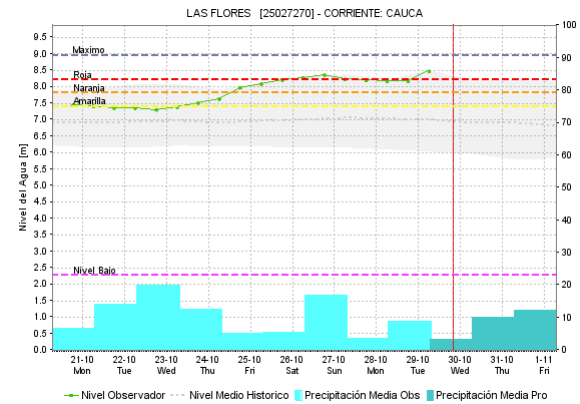
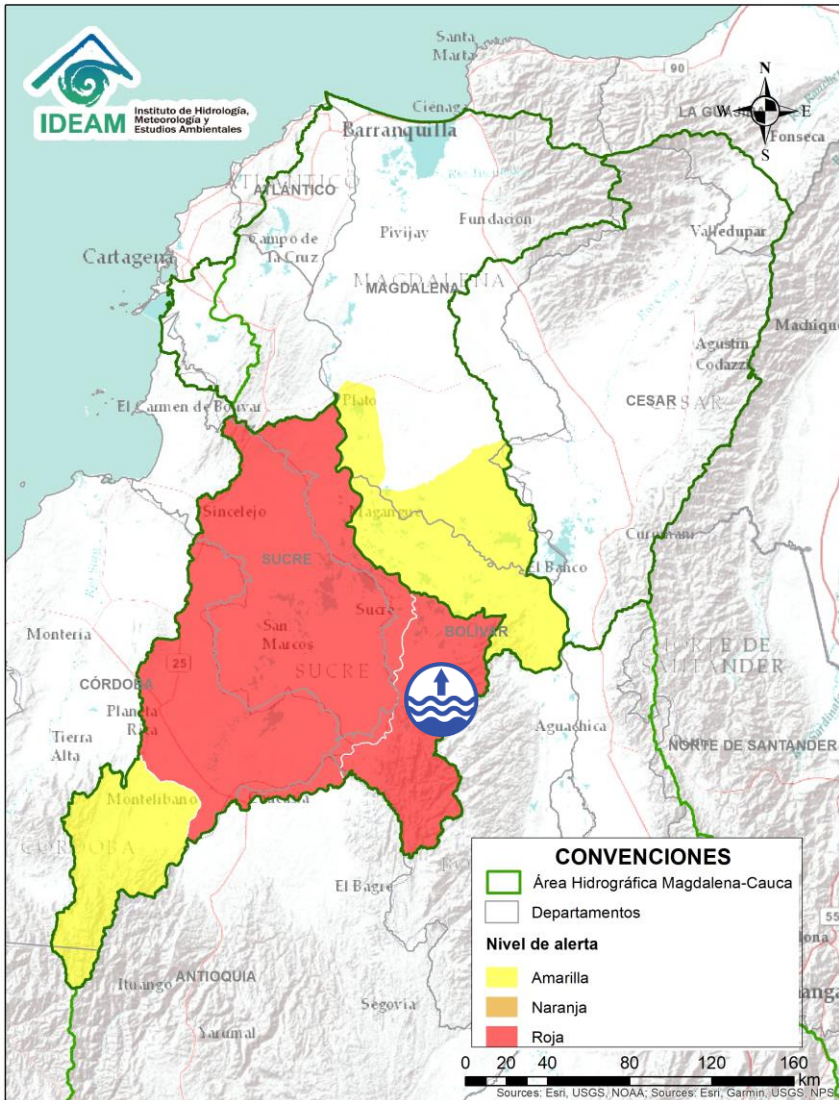
Alerta	Zona Hidrográfica	Subzona o Cuenca Hidrográfica	Descripción de la alerta hidrológica
	Cauca	Cuenca del río San Juan	Se prevé crecientes súbitas en el río San Juan y sus afluentes especialmente la quebrada la Liboriana, a la altura de los municipios de Salgar y Ciudad Bolívar (Antioquia).
	Nechí	Cuenca del río Porce	Probabilidad de crecientes súbitas en las quebradas y ríos del Valle de Aburra, aportante de la cuenca alta del río Porce. Especial atención a los niveles del río Medellín y sus aportantes las quebradas La Guayabala y La Altavista, en los municipios de Rionegro, Caldas, Sabaneta, Itagüí, Bello y La Estrella.


ÁREA HIDROGRÁFICA DEL MAGDALENA – CAUCA (cuenca del río Cauca)



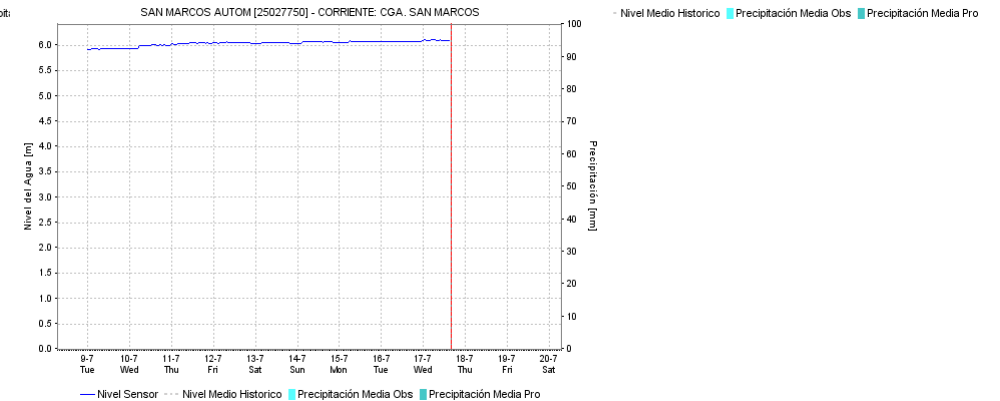
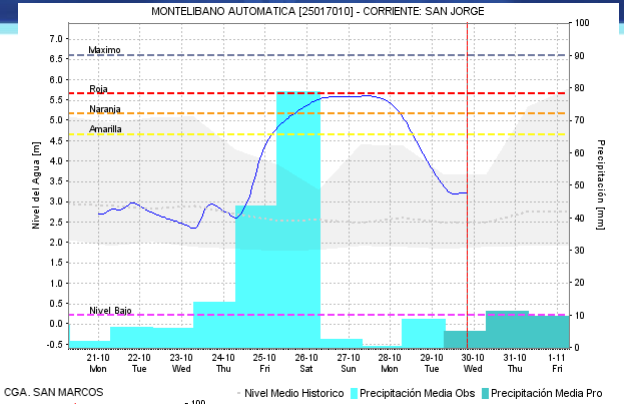
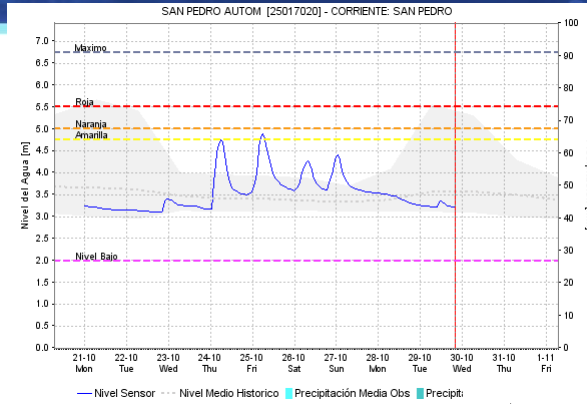
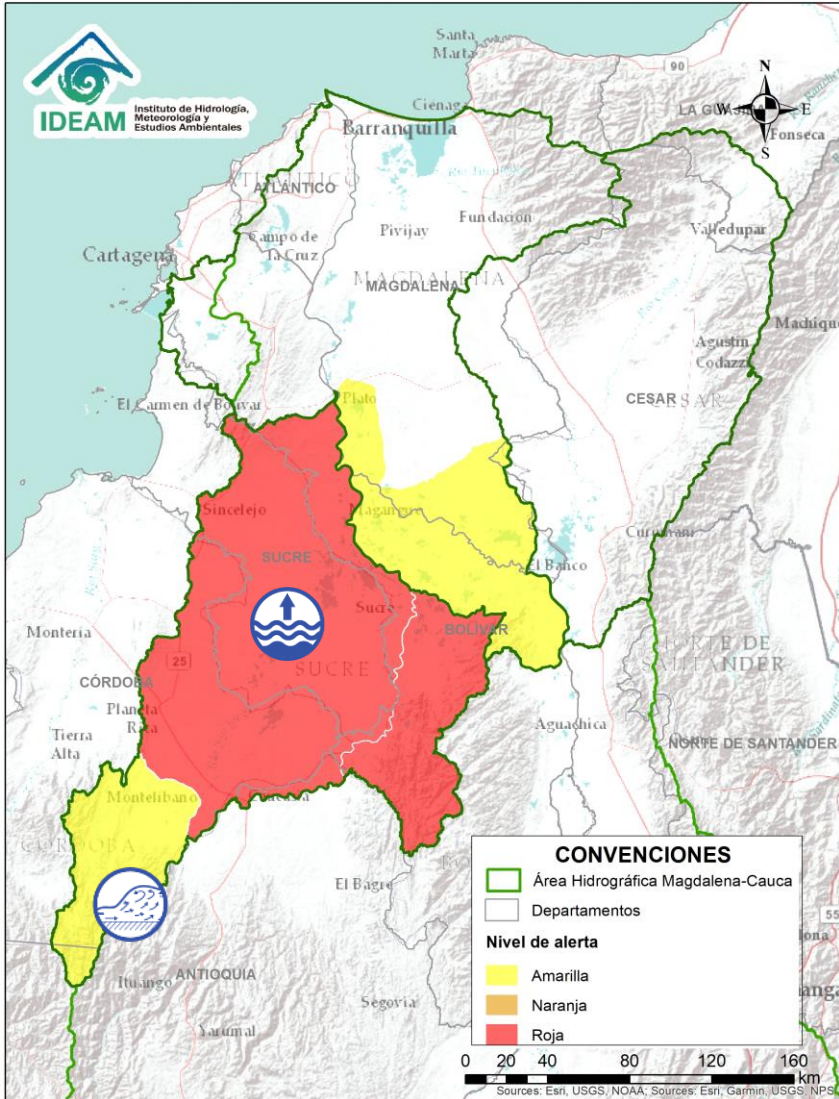
Alerta	Zona Hidrográfica	Subzona o Cuenca Hidrográfica	Descripción de la alerta hidrológica
	Cauca	Directos al río Cauca entre Pto Valdivia y Nechí	Se emite alerta Naranja por condición de ascenso del cauce principal del río Cauca a la altura del municipio de Caucasia (Antioquia).
	Cauca	Cuenca del río Taraza-Man	Probabilidad de crecientes súbitas en el río Tarazá-Man y sus afluentes, especialmente a la altura del municipio del mismo nombre, no se descarta situación similar en el río Man en Cáceres (Antioquia).
	Nechí	Cuenca baja del río Nechí y sus afluentes directos	Se emite alerta roja por condición de ascenso del cauce principal del río Nechí; se prevé que durante la Noche, el río pueda alcanzar el umbral de afectación a la altura del municipio de Nechí.. (Antioquia).

Por favor, pique aquí para volver al mapa principal de Áreas Hidrográficas de Colombia.



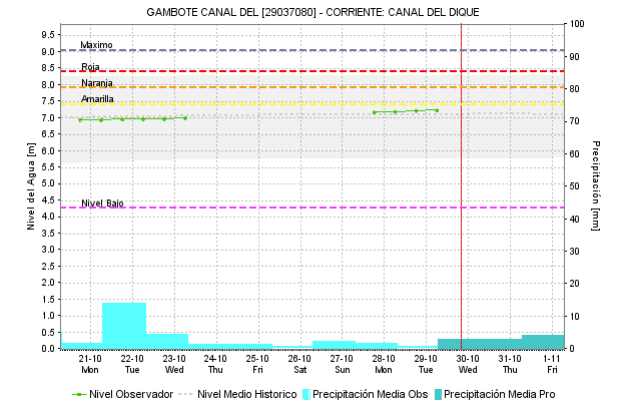
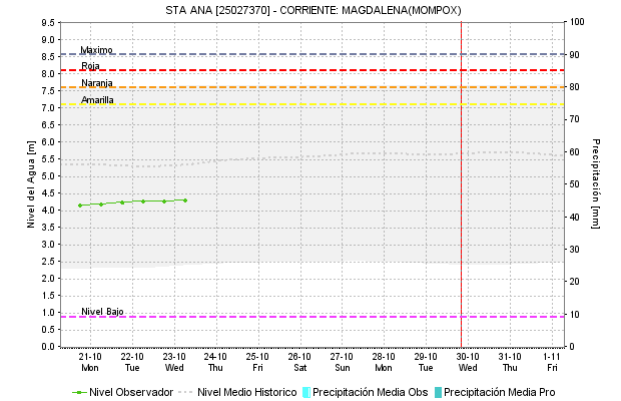
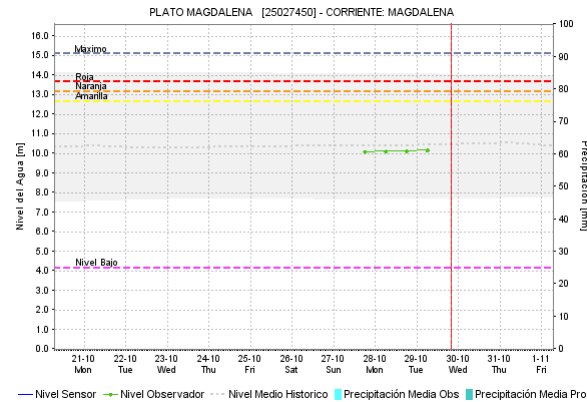
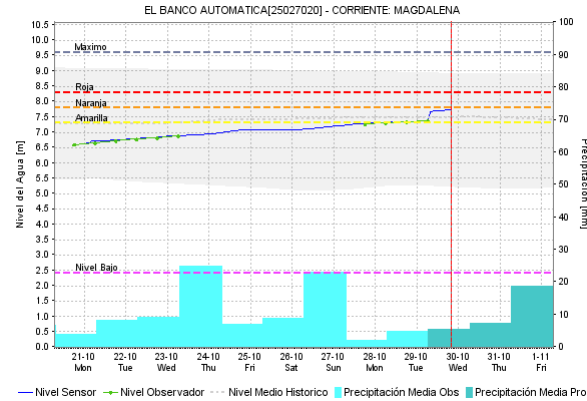
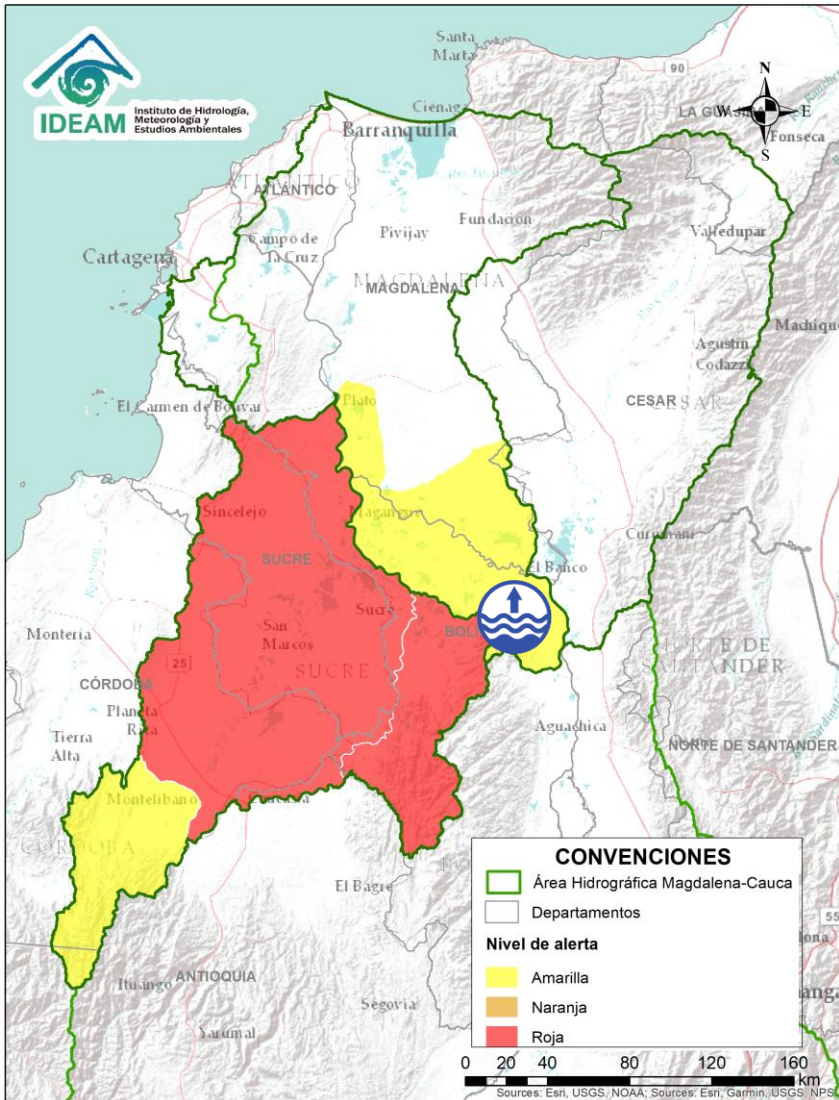
Alerta	Zona Hidrografica	Subzona o Cuenca Hidrografica	Descripción de la alerta hidrológica
	Bajo Magdalena	Parte baja del río Cauca	Niveles altos en el nivel del río Cauca entre los municipios de Nechí (Antioquia), San Jacinto del Cauca (Bolívar), Guaranda (Sucre), Achí y Pinillos (Bolívar).

ÁREA HIDROGRÁFICA DEL MAGDALENA – CAUCA (cuenca baja del río Magdalena)



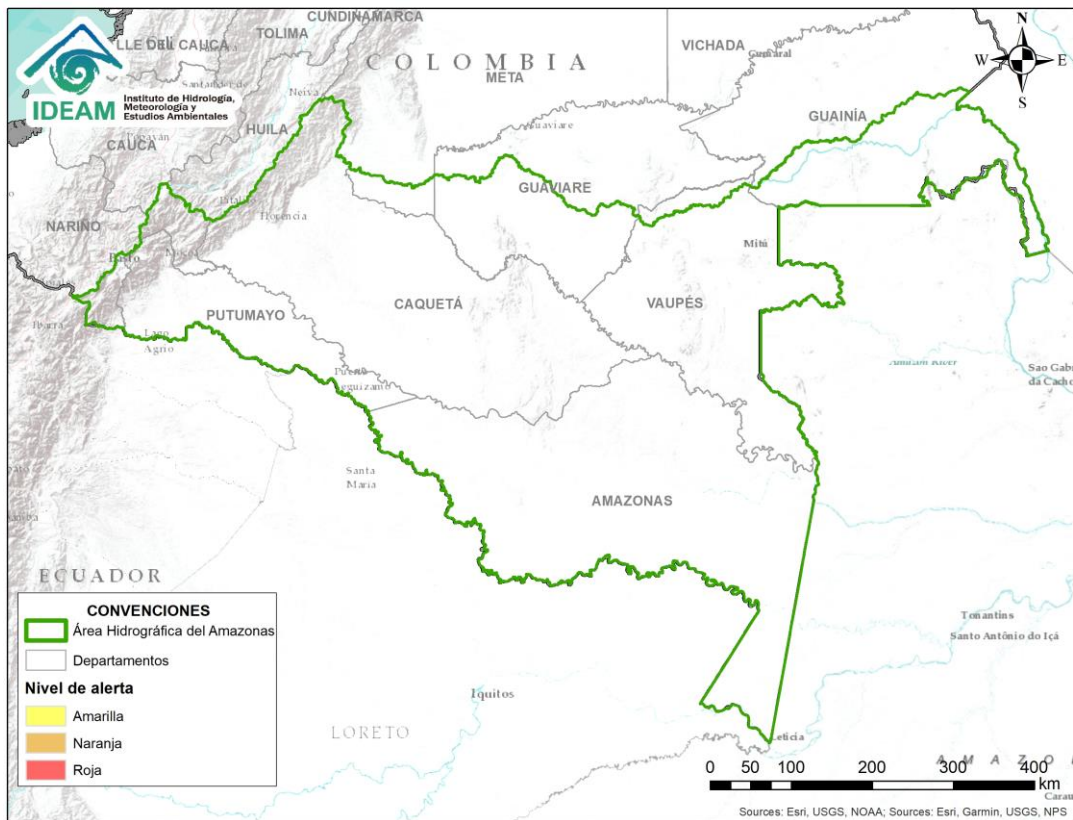
Alerta	Zona Hidrográfica	Subzona o Cuenca Hidrográfica	Descripción de la alerta hidrológica
	Bajo Magdalena	Cuenca alta del río San Jorge	Probabilidad de crecientes súbitas en la cuenca alta del río San Jorge en inmediaciones del municipio Puerto Libertador, San José de Uré y Montelibano.
	Bajo Magdalena	Ciénaga de San Marcos y parte baja del río San Jorge	Se registra niveles estables en el río San Jorge, con una condición de ascenso ligero a la altura del centro poblado Marralú, así como en las ciénagas de San Marcos y Ayapel. A partir de las lluvias puntuales registradas durante el último día. Nota: Se espera que en horas de la noche el río San Jorge pueda exceder el umbral de la alerta roja a la altura del centro urbano de La Apartada (municipio de Buenavista-Córdoba).

Por favor, pique aquí para volver al mapa principal de Áreas Hidrográficas de Colombia.



Alerta	Zona Hidrográfica	Subzona o Cuenca Hidrográfica	Descripción de la alerta hidrológica
	Bajo Magdalena	Parte baja del río Magdalena	Se mantiene esta alerta por niveles altos para el río Magdalena en el municipio El Banco y Plato.

Por favor, pique aquí para volver al mapa principal de Áreas Hidrográficas de Colombia.



**CONDICIONES
NORMALES**



Por favor, pique aquí para volver al mapa principal de Áreas Hidrográficas de Colombia.

ICONOGRAFÍA DE TÉRMINOS HIDROLÓGICOS

CONVENCIONES

	Lluvias	Lluvias antecedentes intensas o continuas y/o pronostico de las mismas, las cuales pueden generar crecientes súbitas en los ríos principales y sus afluentes.
	Niveles bajos	Nivel de referencia del río cuyos valores iguales o inferiores pueden generar restricciones para navegabilidad, captación de agua para acueductos, actividades de pesca entre otros sectores que pudieran verse afectados por la disminución de los caudales.
	Niveles altos	Nivel de referencia del río cuyos valores iguales o superiores pueden generar afectaciones en las zonas ribereñas.
	Creciente súbita	Fenómeno natural que se presenta en los ríos de montaña como consecuencia de la ocurrencia de lluvias intensas o torrenciales en zonas de alta pendiente del cauce principal y sus afluentes.
	Transito de crecientes	Es el desplazamiento de una onda de creciente de aguas arriba hacia aguas abajo de la corriente.
	Creciente por desembalse	Proceso de transito del flujo de agua por descarga controlada desde un embalse.
	Inundación	Aumento en los niveles y/o caudales de los ríos que superan la capacidad máxima de transporte o modificación de la sección transversal que la reduce, ocasionando el desbordamiento e inundación en zonas aledañas al cauce principal.

EQUIPO DE TRABAJO IDEAM

Director General

YOLANDA GONZÁLEZ HERNÁNDEZ

Jefe Oficina del Servicio de Pronósticos y Alertas

MERY ESPERANZA FERNÁNDEZ PORRAS

Hidrólogo de turno:

ENRIQUE RODRIGUEZ AMAYA

Correo electrónico: alertasideam@gmail.com

Calle 25 D No. 96 B-70. Bogotá D. C.

Teléfono: 3527160 - Ext. 1330 -1334 -1335 -1336

