

# INFORME TÉCNICO DIARIO

IDEAM comunica al Sistema Nacional para la Gestión del Riesgo de Desastres (SNGRD) y al Sistema Nacional Ambiental (SINA).

Bogotá D. C., 24 de abril de 2020.  
Hora de actualización 13:15 HLC

Boletín No.

115



## CONTENIDO

[Lo más destacado](#)

[Precipitación](#)

[Temperaturas](#)

[Alerta por descensos significativos de las temperaturas mínimas del aire](#)

[Condiciones Hidrometeorológicas actuales](#)

[Pronóstico de precipitación de las próximas 24 horas](#)

[Pronóstico condiciones meteorológicas adicionales](#)

[Alertas Hidrológicas](#)

[Seguimiento y Pronóstico de las Amenazas por Deslizamientos](#)

[Seguimiento y Pronóstico de las Amenazas por Incendios](#)

[Alertas Meteomarinas vigentes Mar Caribe Colombiano](#)

[Alertas Meteomarinas vigentes Océano Pacífico Nacional](#)

[Alertas Meteomarinas por Ciclón Tropical Mar Caribe Colombiano](#)



Alerta  
**ROJA**

**PARA TOMAR ACCIÓN** Advierte a los sistemas de prevención y atención de desastres sobre la amenaza que puede ocasionar un fenómeno con efectos adversos sobre la población, el cual requiere la atención inmediata por parte de la población y de los cuerpos de atención y socorro. Se emite una alerta sólo cuando la identificación de un evento extraordinario indique la probabilidad de amenaza inminente y cuando la gravedad del fenómeno implique la movilización de personas y equipos, interrumpiendo el normal desarrollo de sus actividades cotidianas.



Alerta  
**NARANJA**

**PARA PREPARARSE** Indica la presencia de un fenómeno. No implica amenaza inmediata y como tanto es catalogado como un mensaje para informarse y prepararse. El aviso implica vigilancia continua ya que las condiciones son propicias para el desarrollo de un fenómeno, sin que se requiera permanecer alerta.



Alerta  
**AMARILLA**

**PARA INFORMARSE** Es un mensaje oficial por el cual se difunde información. Por lo regular se refiere a eventos observados, registrados o registrados y puede contener algunos elementos de pronóstico a manera de orientación. Por sus características pretéritas y futuras difiere del aviso y de la alerta, y por lo general no está encaminado a alertar sino a informar.

**CONDICIONES NORMALES** La información que se suministra se encuentra dentro de los rangos normales.

**Alertas vigentes hasta: 24 de abril de 2020 - 18:00 HLC.**

## Mapas de precipitación

## Lluvias registradas en las últimas 24 horas

En las últimas 24 horas se concentraron las precipitaciones en las regiones Pacífica y Andina. El mayor registro de lluvias se presentó en el municipio de **Barbacoas (Santander)**, con **140,1 mm**.



- Por alta probabilidad de ocurrencia de deslizamientos de tierra en zonas inestables en Casanare, Cauca, Chocó, Huila, Nariño, Norte de Santander y Santander.
- Por alta probabilidad de incendios de la cobertura vegetal en los municipios de Manaure y Riohacha en el departamento de La Guajira.



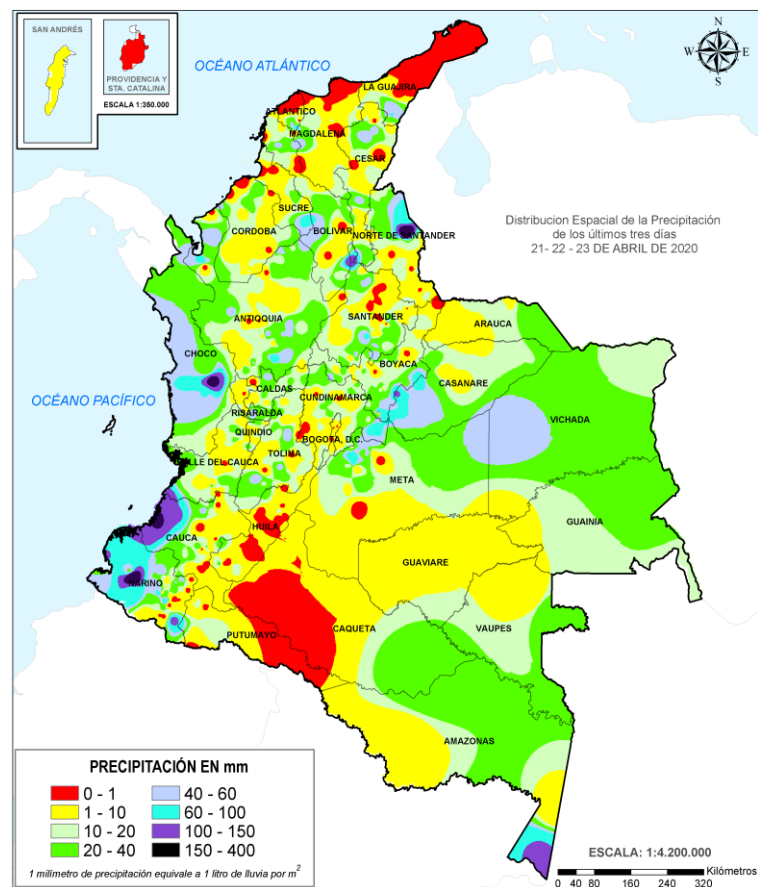
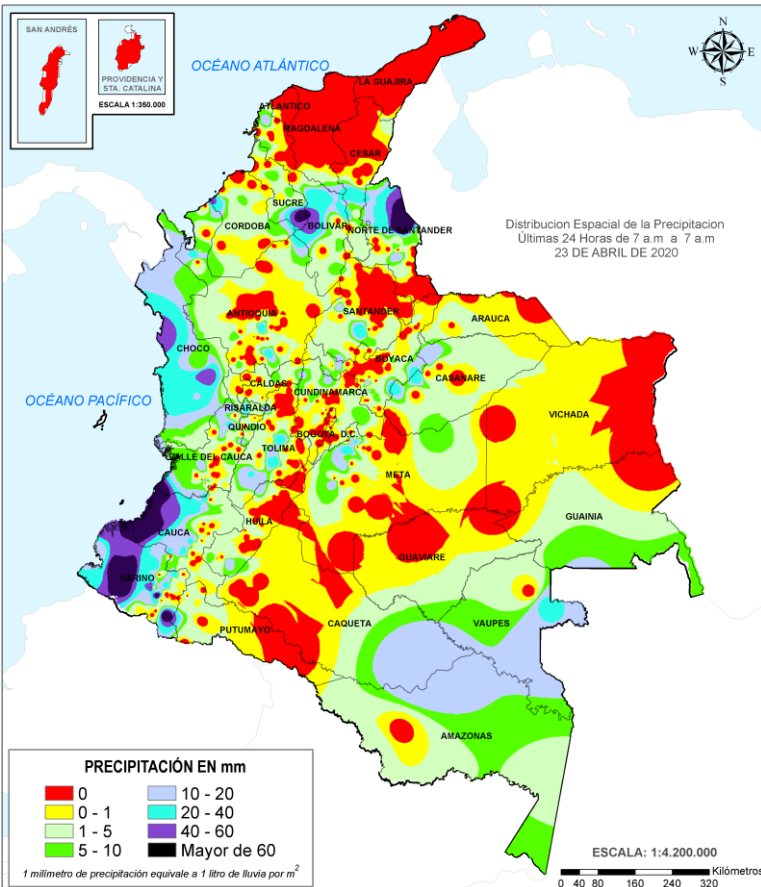
- Por moderada posibilidad de ascensos en los niveles en cuencas de ríos que desembocan en el Océano Pacífico; ríos Iscuandé y Tapaje; Chicamocha; Sogamoso y ríos en el Alto Cauca.
- Por moderada probabilidad de ocurrencia de incendios de la cobertura vegetal en zonas de Atlántico, Caquetá, Huila, La Guajira, Magdalena y Putumayo.
- Por moderada probabilidad de ocurrencia de deslizamientos de tierra en zonas inestables en algunos municipios de las regiones Andina, Pacífica y Orinoquia.

**Alertas amarillas** e información más detallada para cada una de las categorías de alerta, remítase a la temática particular del informe.

Precipitación diaria desde las 7:00 HLC del jueves 23 hasta las 7:00 HLC del viernes, 24 de abril de 2020. Fuente: IDEAM

Precipitación últimas 72 horas desde las 7:00 HLC del martes 21 de abril hasta las 7:00 HLC del viernes, 24 de abril de 2020. Fuente: IDEAM

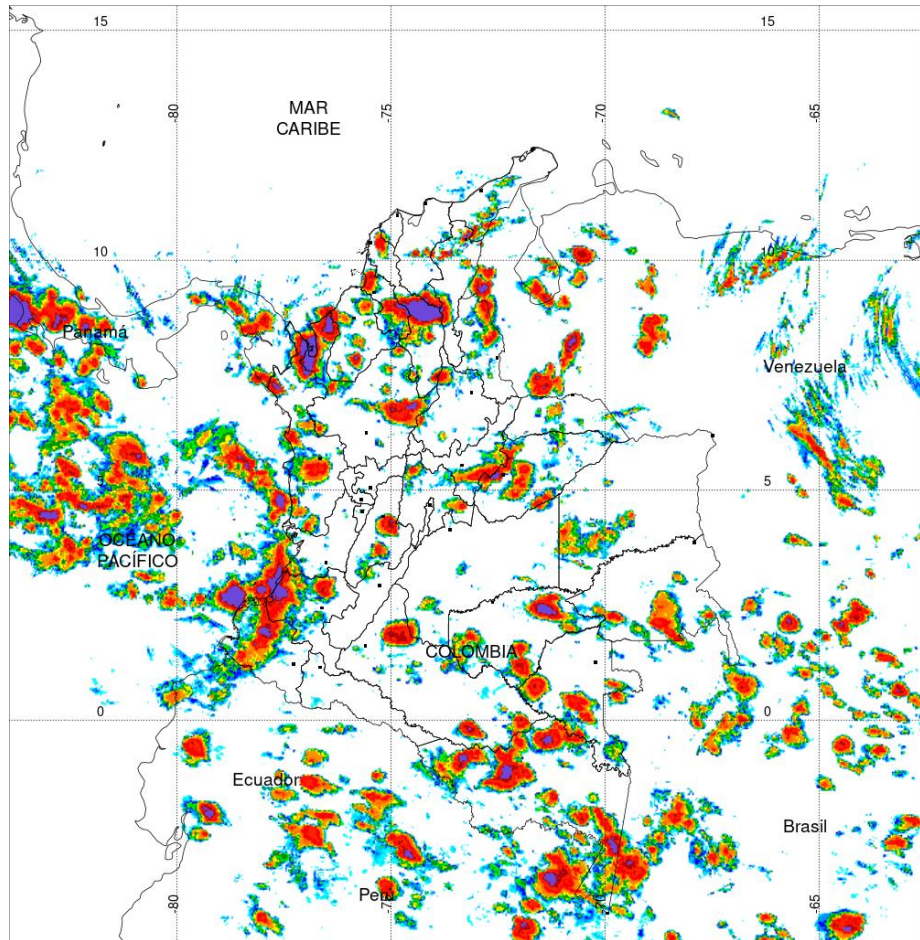
- Un milímetro de lluvia (1 mm) equivale a un litro (1 L) de lluvia que ha caído en un metro cuadrado (1 m<sup>2</sup>). La lluvia acumulada es la suma de los milímetros de agua lluvia que se han registrado en un lapso de tiempo.







### Estimación Satelital (24 Horas)



PRECIPITACIÓN TOTAL ACUMULADA POR ESTIMACIÓN SATELITAL (GOES-16)

APR 23 DE 2020 (7:00) - APR 24 DE 2020 (7:00)

Elaborado por: Oficina del Servicio de Pronósticos y Alertas.



Fuente:  
Imágenes GOES-16  
(144:144 imágenes)

### Precipitaciones

A continuación se relacionan los municipios donde en las últimas 24 horas se registraron precipitaciones iguales o superiores a 30.0mm.

**Aclaración:** aunque los volúmenes de lluvia registrados en un municipio se relacionan con la ubicación de las estaciones de monitoreo del IDEAM, en ocasiones, dichas estaciones pueden estar distantes de los lugares en donde se concentra la mayor población o alejados de los centros municipales.

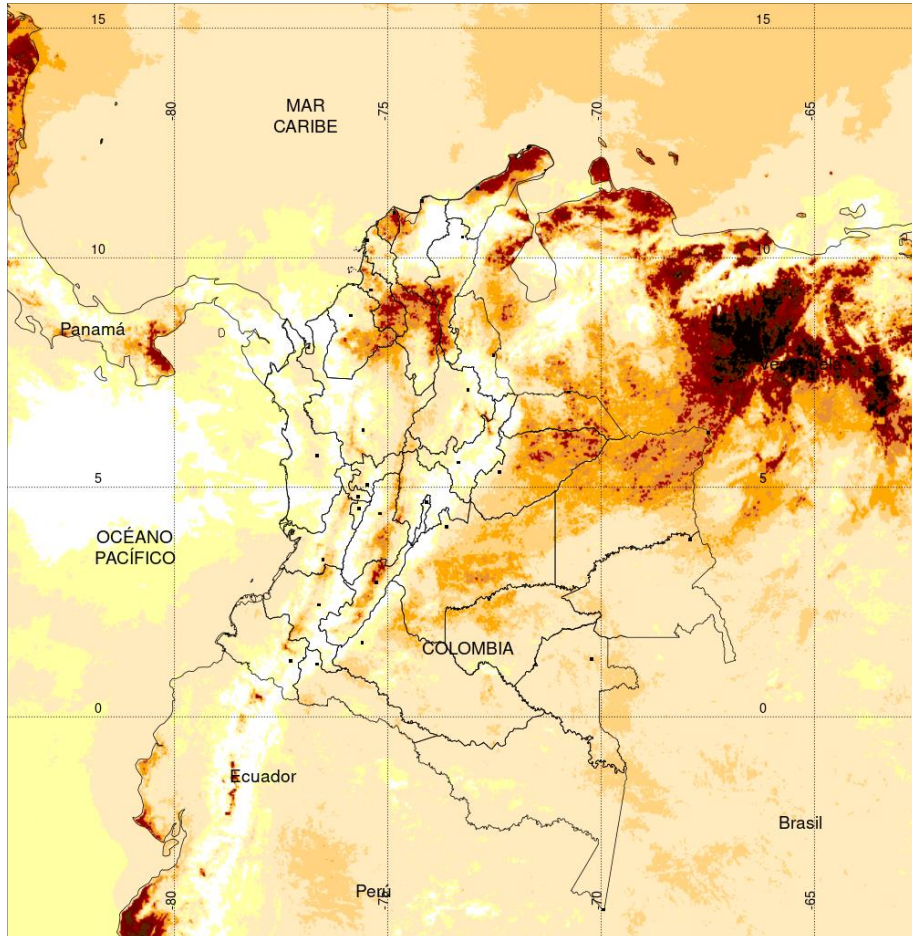
DEPARTAMENTO	MUNICIPIO
ANTIOQUIA	Arboletes (43,2), Girardota (35,0).
BOLÍVAR	San Jacinto del Cauca (47,0), Pinillos (33,1).
CAUCA	Timbiquí (133,0), Lopez de Micay (105,0), Guapi (81,2), Suarez (37,0).
CESAR	Pailitas (40,0), La Gloria (35,0).
CHOCÓ	Lloró (53,2), Bahía Solano (43,0), Istmina (32,0).
META	Acacias (35,0).
NARIÑO	<b>Barbacoas (140,1)</b> , Puerres (70,0), Consacá (69,4), Barbacoas (64,7), Samaniego (60,2), Magui (56,0), Mosquera (50,0), Samaniego (46,2), San Andrés de Tumaco (38,5), Policarpa (36,0), La Unión (31,8).
NORTE DE SANTANDER	Sardinata (138,0), Tibú (62,3).
SANTANDER	Contratación (37,5).
SUCRE	Majagual (70,0).
TOLIMA	Coyaima (32,3).

Estaciones con precipitaciones del 2020-04-23 por encima del máximo histórico del mes

ESTACIÓN	MUNICIPIO	DEPARTAMENTO	PREC mm.	MAX_HIST 24h. mm.	DIFERENCIA mm.
BOMBONA	CONSACÁ	NARIÑO	69.4	56.7	12.7



## Estimación Satelital (24 Horas)



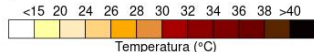
TEMPERATURA SUPERFICIAL MÁXIMA POR ESTIMACIÓN SATELITAL (GOES-16)

( 2020-04-23 09:00:00 a 2020-04-23 18:30:00 )

Elaborado por: Oficina del Servicio de Pronósticos y Alertas.



Fuente:  
Imágenes GOES-16  
(58 imágenes)



(Producto en evaluación. No son valores oficiales de temperatura)



## Temperaturas Máximas

**Aclaración:** aunque las temperaturas registradas en un municipio se relacionan con la ubicación de las estaciones de monitoreo del IDEAM, en ocasiones, dichas estaciones pueden estar distantes de los lugares en donde se concentra la mayor población o alejados de los centros municipales.

A continuación se relacionan los municipios donde en las últimas 24 horas se registraron temperaturas iguales o superiores a 36.0 °C.

DEPARTAMENTO	MUNICIPIO
<b>ARAUCA</b>	Arauca (37,0).
<b>BOLÍVAR</b>	María La Baja (36,4).
<b>CESAR</b>	Bosconia (38,2), Pailitas (36,6).
<b>CUNDINAMARCA</b>	Jerusalén (37,4).
<b>HUILA</b>	Villavieja (37,6).
<b>LA GUAJIRA</b>	Manaure (38,4), Riohacha (36,1).

Estaciones con temperaturas máximas del 2020-04-23 por encima del máximo histórico del mes

ESTACIÓN	MUNICIPIO	DEPARTAMENTO	TMAX °C	MAX_HIST °C	DIFERENCIA °C
APTO EL EMBRUJO	PROVIDENCIA	SAN ANDRÉS Y PROVIDENCIA	32,5	32,4	0,1

## Temperaturas Mínimas

A continuación se relacionan los municipios donde en las últimas 24 horas se registraron temperaturas menores o iguales a 5.0 °C.

DEPARTAMENTO	MUNICIPIO
<b>SANTANDER</b>	Tona (2,2)
<b>BOYACÁ</b>	Sogamoso (3,8), Chita (4,0), Cerinza (4,8),
<b>CUINDINAMARCA</b>	Bogotá (4,2), Mosquera (4,6), Choachí (4,8).

La estimación satelital de la temperatura superficial máxima en 24 horas utiliza datos de los satélites ambientales geostacionarios operacionales (GOES) de NOAA para estimar al temperatura de la superficie del país, en donde los datos de los medidores o radares no están disponibles o no son confiables.



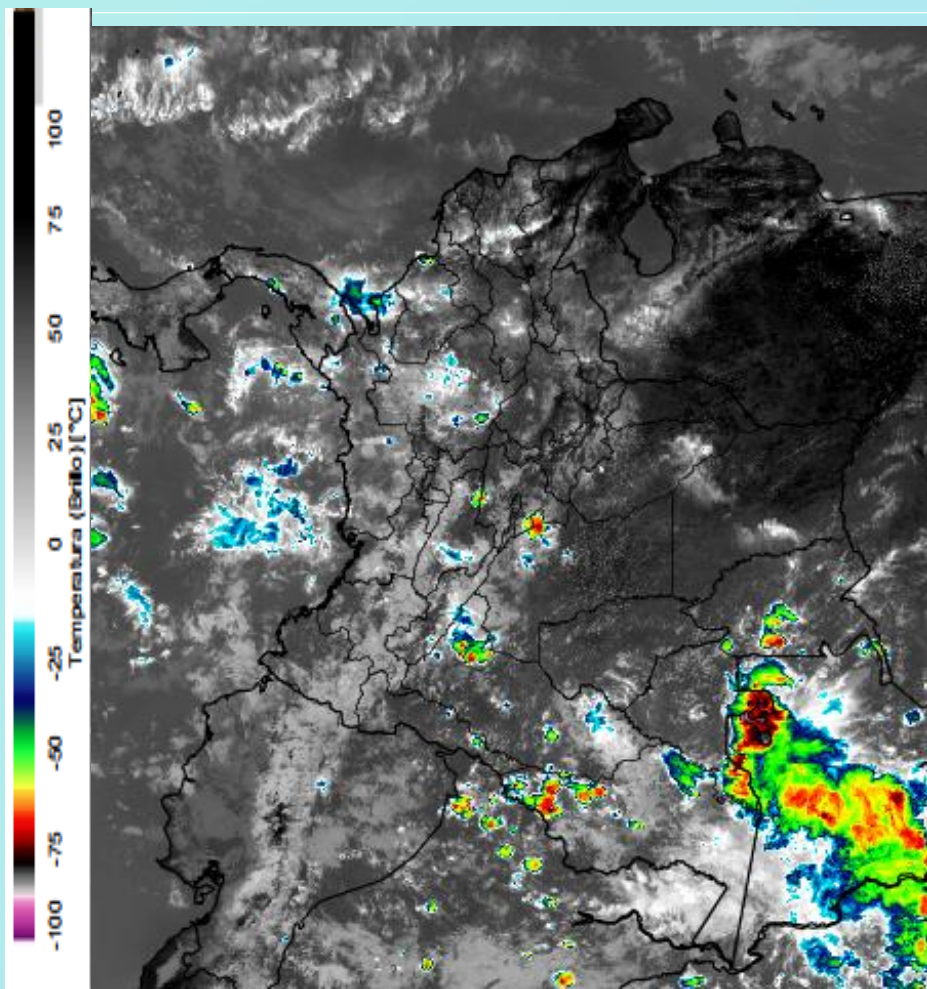
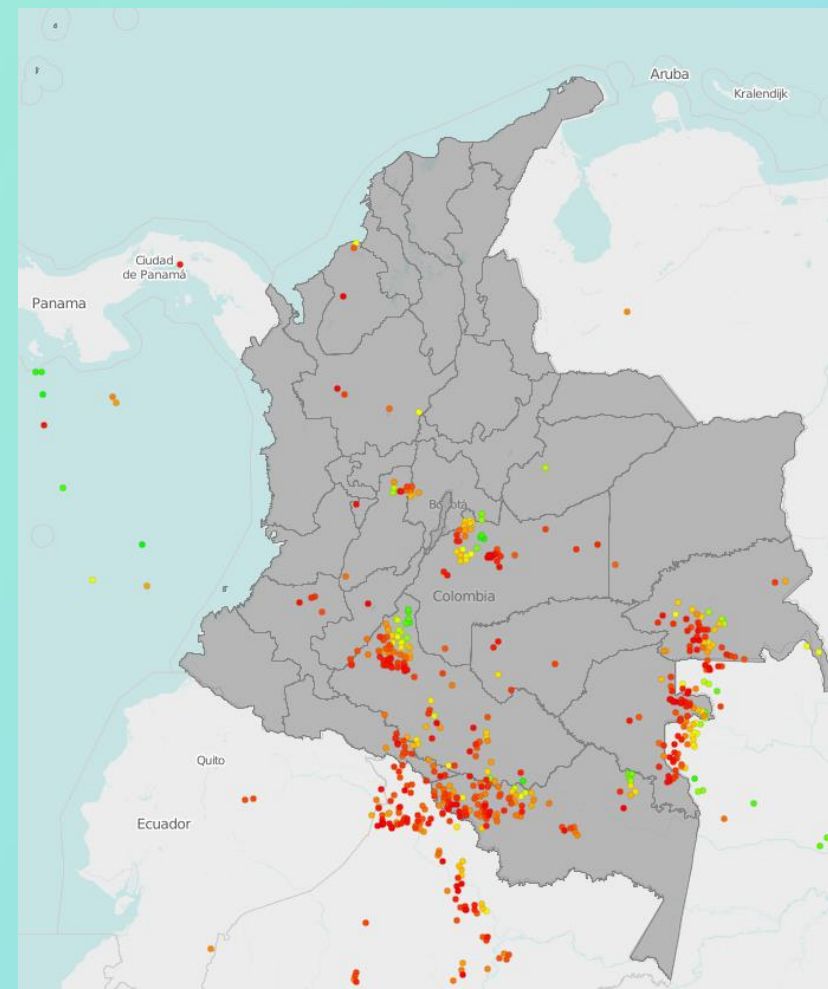


Imagen GOES East Canal Infrarrojo, 24 de abril de 2020. Hora 12:20 HLC.  
Fuente: IDEAM-GOES 16

Han presentado lluvias moderadas en sectores de Choco, noroccidente del Valle del Cauca, suroriente de la Amazonia, sur del Tolima, oriente de Huila, sectores de Antioquia, sur de Cundinamarca, suroccidente de Meta y sectores del occidente del Caribe.  
Tiempo seco para el resto del territorio nacional.

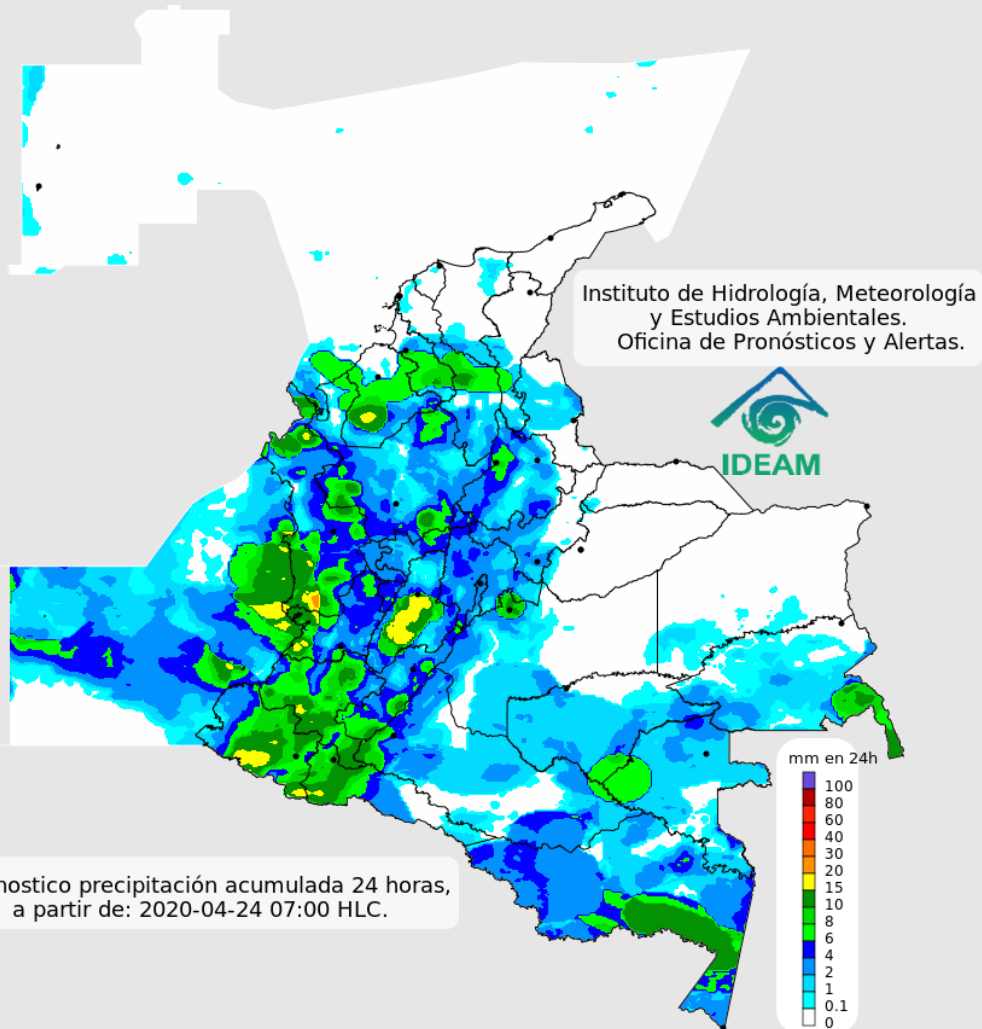


Descargas eléctricas en las últimas 3 horas.  
Fuente: Keraunos – Linetview.

- La imagen del canal infrarrojo (10.3  $\mu\text{m}$ ) permite identificar nubes en cualquier período temporal a partir de la temperatura de brillo de la nube (ver escala de colores). De esta forma, se puede identificar, clasificar y caracterizar la nubosidad en una zona determinada.
- La imagen de las descargas eléctricas muestra los rayos nube-tierra que se han descargado en una zona en las últimas 4 horas (ver escala de colores)



## Pronóstico de precipitación para las próximas veinticuatro (24) horas



### Condiciones para destacar en las próximas 24 horas

Se advierte persistencia de la nubosidad con probabilidad de precipitaciones de moderadas a fuertes y actividad eléctrica en sectores de la región Pacífica, suroccidente de la región Caribe, occidente y sur de la región Andina y suroriente de la Amazonia.

Para el oriente de la región Caribe, el archipiélago de San Andrés y Providencia, y gran parte de la Orinoquia, se prevé predominio de tiempo seco.



Para mayor información sobre el estado del tiempo, alertas y pronósticos, consulte la aplicación móvil **MI PRONÓSTICO**

- La resolución espacial del mapa de pronóstico es de 6.5 km aproximadamente. Por lo tanto, fenómenos meteorológicos inferiores a esta escala no están considerados en esta predicción.
- La escala de colores está asociada a un rango de precipitación en el intervalo de tiempo indicado, lo que implica que el pronóstico no es determinista (un valor exacto en una zona) sino corresponde a un pronóstico cuantitativo (un rango de valores en una zona).

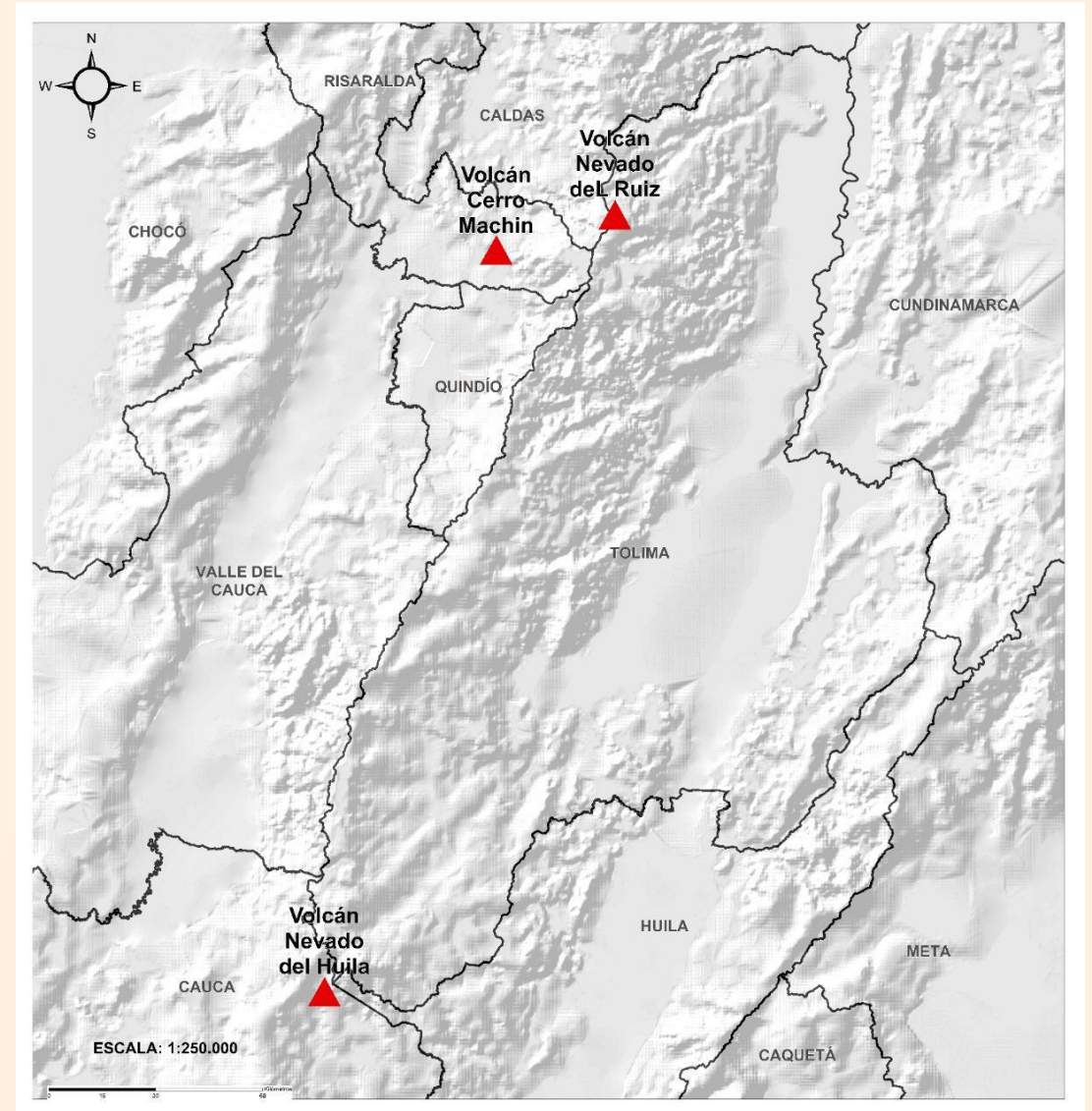




## Pronóstico zonas volcánicas

## Mapa de zonas volcánicas

ÁREA DEL VOLCÁN NEVADO DEL RUIZ			
Mañana: Cielo parcialmente nublado - Tiempo seco			
Tarde: Cielo nublado - Lloviznas			
Noche: Cielo nublado - Tiempo seco			
Madrugada: Cielo parcialmente nublado - Tiempo seco			
El SERVICIO GEOLÓGICO COLOMBIANO reporta en nivel AMARILLO (III): CAMBIOS EN EL COMPORTAMIENTO DE LA ACTIVIDAD VOLCÁNICA. Lat: 4.89 Lon: -75.32			
ELEVACIÓN (pies)	DIRECCIÓN	VELOCIDAD	
		VELOCIDAD (Nudos)	VELOCIDAD (Km/h)
10.000	ESTE-NORESTE	0 - 5	0 - 9
18.000	ESTE	5 - 10	9 - 18
24.000	ESTE	10 - 15	18 - 27
30.000	NORESTE	5 - 10	9 - 18
ÁREA DEL VOLCÁN NEVADO DEL HUILA			
Mañana: Cielo parcialmente nublado - Tiempo seco			
Tarde: Cielo nublado - Lluvias			
Noche: Cielo nublado - Lloviznas			
Madrugada: Cielo parcialmente nublado - Tiempo seco			
El SERVICIO GEOLÓGICO COLOMBIANO reporta en nivel AMARILLO (III): CAMBIOS EN EL COMPORTAMIENTO DE LA ACTIVIDAD VOLCÁNICA. Lat: 2.92 Lon: -76.05			
ELEVACIÓN (pies)	DIRECCIÓN	VELOCIDAD	
		VELOCIDAD (Nudos)	VELOCIDAD (Km/h)
10.000	ESTE-NORESTE	0 - 5	0 - 9
18.000	ESTE-NORESTE	10 - 15	18 - 27
24.000	ESTE	5 - 10	9 - 18
30.000	NORTE	5 - 10	9 - 18
ÁREA DEL VOLCÁN CERRO MACHÍN			
Mañana: Cielo parcialmente nublado - Lloviznas			
Tarde: Cielo nublado - Lloviznas			
Noche: Cielo nublado - Lloviznas			
Madrugada: Cielo parcialmente nublado - Tiempo seco			
El SERVICIO GEOLÓGICO COLOMBIANO reporta en nivel AMARILLO (III): CAMBIOS EN EL COMPORTAMIENTO DE LA ACTIVIDAD VOLCÁNICA. Lat: 4.80 Lon: -75.62			
ELEVACIÓN (pies)	DIRECCIÓN	VELOCIDAD	
		VELOCIDAD (Nudos)	VELOCIDAD (Km/h)
10.000	SURESTE	0 - 5	0 - 9
18.000	ESTE-NORESTE	5 - 10	9 - 18
24.000	ESTE	10 - 15	18 - 27
30.000	NORTE-NORESTE	5 - 10	9 - 18

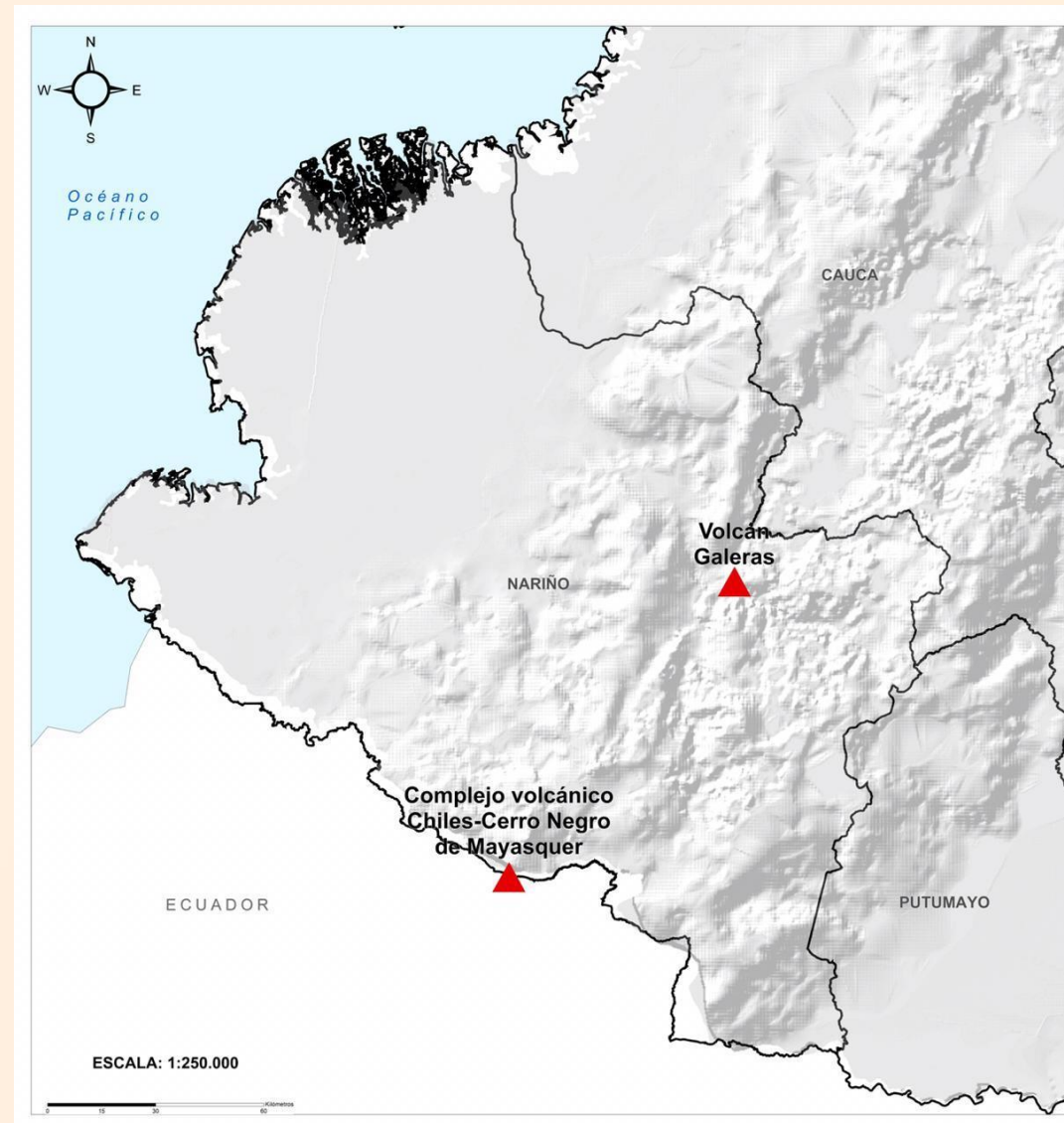




## Pronóstico zonas volcánicas

## Mapa de zonas volcánicas

ÁREA DEL VOLCÁN GALERAS			
Mañana: Cielo nublado - Lloviznas			
Tarde: Cielo nublado - Lluvias			
Noche: Cielo nublado - Lloviznas			
Madrugada: Cielo parcialmente nublado - Tiempo seco			
EL SERVICIO GEOLÓGICO COLOMBIANO reporta en nivel AMARILLO (III): CAMBIOS EN EL COMPORTAMIENTO DE LA ACTIVIDAD VOLCÁNICA. Lat: 1.55 Lon: -77.37			
ELEVACIÓN (pies)	DIRECCIÓN	VELOCIDAD	
		VELOCIDAD (Nudos)	VELOCIDAD (Km/h)
10.000	ESTE-SURESTE	0 - 5	0 - 9
18.000	ESTE-NORESTE	5 - 10	9 - 18
24.000	ESTE-NORESTE	5 - 10	9 - 18
30.000	NORTE	5 - 10	9 - 18
ÁREA DEL COMPLEJO VOLCÁNICO CHILES-CERRO NEGRO DE MAYASQUER			
Mañana: Cielo parcialmente nublado - Lloviznas			
Tarde: Cielo nublado - Lluvias			
Noche: Cielo nublado - Lluvias			
Madrugada: Cielo nublado - Lloviznas			
EL SERVICIO GEOLÓGICO COLOMBIANO reporta en nivel AMARILLO (III): CAMBIOS EN EL COMPORTAMIENTO DE LA ACTIVIDAD VOLCÁNICA. Lat: 0.81 -Lon:77.93 Lat: 0.76 Lon:-77.95			
ELEVACIÓN (pies)	DIRECCIÓN	VELOCIDAD	
		VELOCIDAD (Nudos)	VELOCIDAD (Km/h)
10.000	NOROESTE	0 - 5	0 - 9
18.000	ESTE-NORESTE	10 - 15	18 - 27
24.000	ESTE-NORESTE	5 - 10	9 - 18
30.000	NORTE	5 - 10	9 - 18







# Alertas Hidrológicas



LLUVIAS



NIVELES BAJOS



NIVELES ALTOS



CRECIENTE SÚBITA



TRANSITO DE CRECIENTES



CRECIENTE POR DESEMBALE



INUNDACIONES



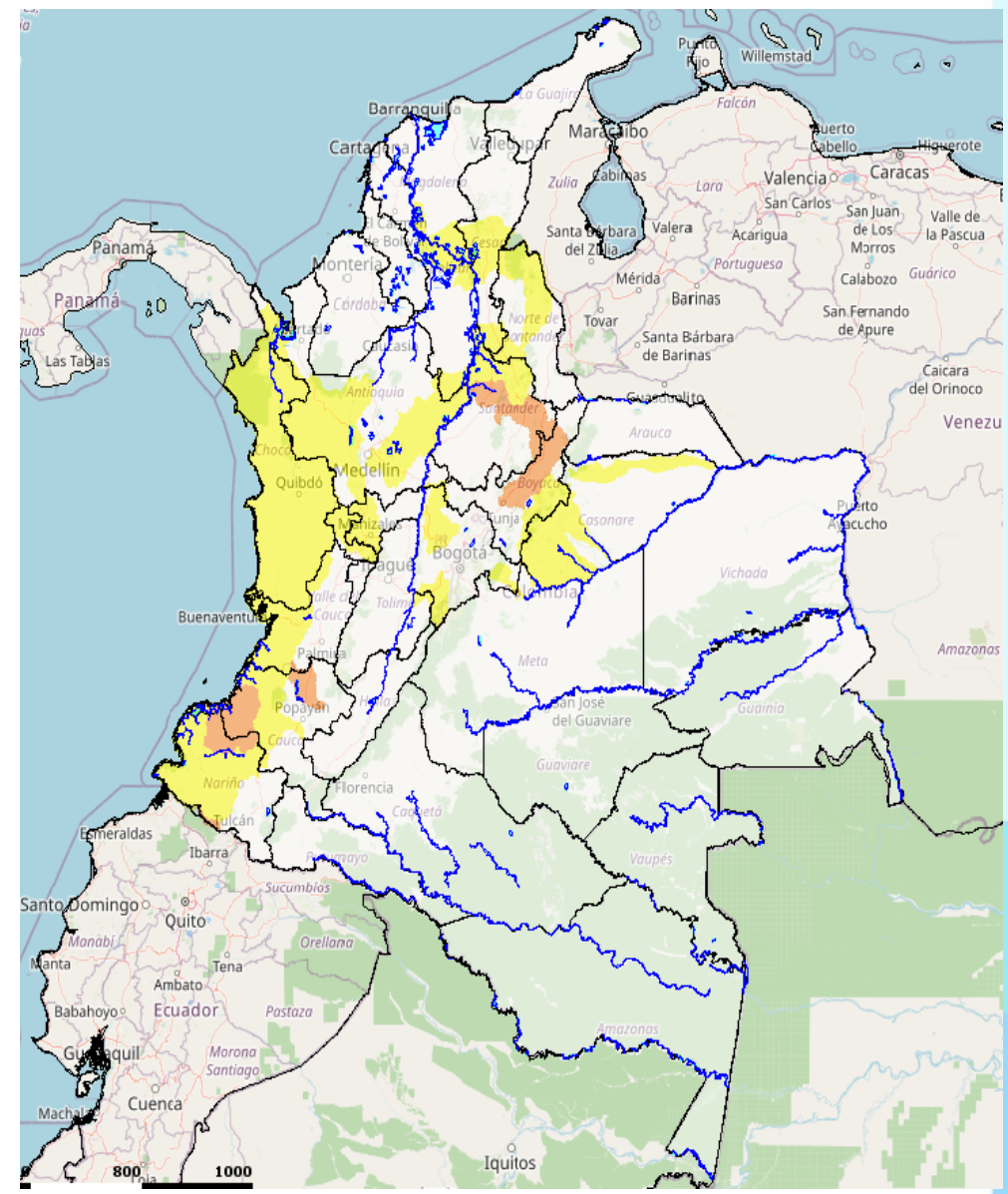
Caño Cristales el río de los cinco colores, paraíso tropical! (Sierra de La Macarena – Meta, Colombia). – Autor: Mcleods, 19 de Febrero de 2018  
Fuente: [https://upload.wikimedia.org/wikipedia/commons/3/3e/Flashpacker\\_Connect\\_-\\_Cano\\_Cristales\\_.webp](https://upload.wikimedia.org/wikipedia/commons/3/3e/Flashpacker_Connect_-_Cano_Cristales_.webp)

**FEWS COLOMBIA**  
SISTEMA DE PRONÓSTICOS HIDROLÓGICOS Y ALERTAS TEMPRANAS

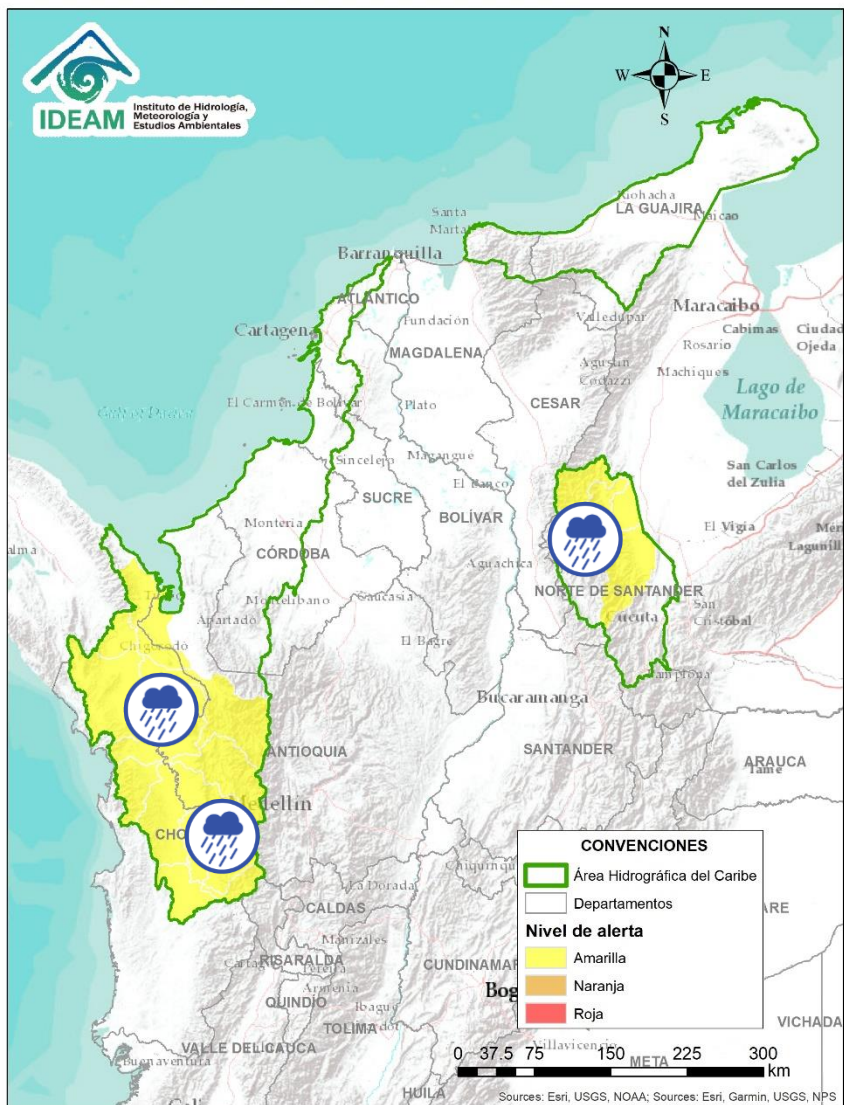
Consulte aquí el estado de los niveles en los ríos del país:  
<http://fews.ideam.gov.co/colombia/MapaEstacionesColombiaEstado.html>



- Nota 1:** Las alertas hidrológicas pueden ser corregidas y/o actualizadas en el futuro. No representa una certificación oficial del IDEAM.
- Nota 2:** Es probable que los eventos hidrológicos reportados en las alertas emitidas no se estén presentando sobre los ríos principales sino sobre sus afluentes.
- Nota 3:** El IDEAM le recomienda a la población ribereña estar muy atentos al comportamiento de los niveles de los ríos y atender las recomendaciones que la Unidad Nacional de Gestión del Riesgo de Desastres (UNGRD) emita para la implementación de medidas de contingencia ante posibles afectaciones por desbordamientos e inundaciones.

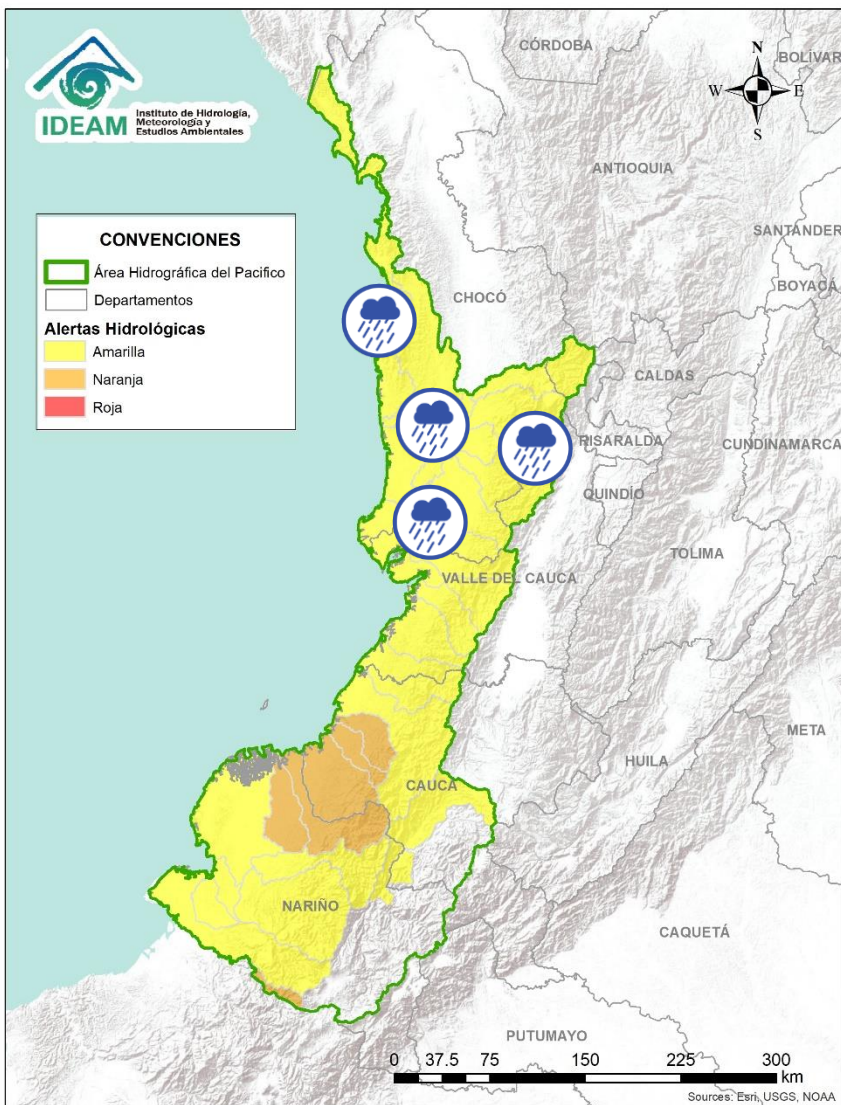






Alerta	Zona Hidrográfica	Subzona o Cuenca Hidrográfica	Descripción de la alerta hidrológica
	Atrato - Darién	Cuenca alta del río Atrato	Probabilidad de incrementos súbitos en los niveles del río Atrato a la altura de los municipios de Lloró y Quibdó. Similar comportamiento se prevé en los afluentes a cuenca alta, tales como los ríos: Andágueda, Quito y Cabié. Especial atención a los municipios de Bagadó, Lloró y Quibdó.
	Atrato - Darién	Cuenca media y baja del río Atrato	Probabilidad de crecientes súbitas en el cauce principal del río Atrato entre la cuenca media y baja, y sus afluentes los ríos: Bebaramá, Bojayá, Cacarica, Murindó, Murri, Napipí, Opogadó, Salaquí y Sucio.
	Catatumbo	Cuencas del bajo Catatumbo	Posibilidad de ocurrencia de crecientes súbitas en las cuencas de los ríos Socuavo, Río de Oro, parte baja de la cuenca del río Sardinata, Tibú y Presidente, afluentes del bajo Catatumbo.

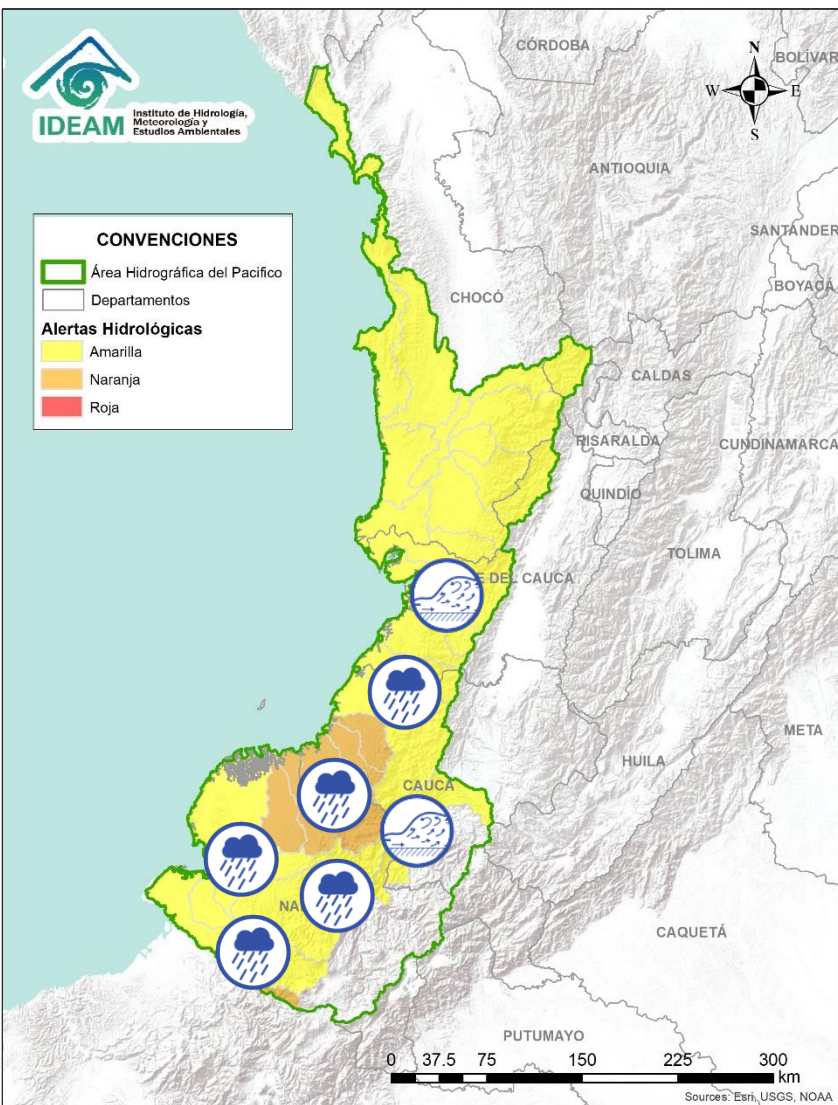




Alerta	Zona Hidrográfica	Subzona o Cuenca Hidrográfica	Descripción de la alerta hidrológica
	Baudó - Directos al Pacífico	Cuenca del río Baudó	Probabilidad de crecientes súbitas en el río Baudó y sus afluentes, se recomienda especial atención para las poblaciones ribereñas, se destacan los corregimientos de Santa María, Miacorá, Divisa, Cohecho, Chachajo, Santa Rita, La Pureza y Nauca.
	Directos al Pacífico	Cuencas directas al Pacífico (Chocó)	Probabilidad de incrementos súbitos en el nivel de los ríos Jella, Chocolatal, Docampadó, Jurado y sus afluentes, entre otros directos al Océano Pacífico en el departamento de Chocó, se recomienda especial atención en los municipios de Bahía Solano y Juradó.
	San Juan	Cuenca alta del río San Juan	Probabilidad de crecientes súbitas en la parte alta del río San Juan y sus afluentes, especialmente los ríos Tamaná y Condoto. Se recomienda especial atención a la altura de los municipios de Tadó, Istmina, Condoto, Novita, Santa Rita y San José del Palmar.
	San Juan	Cuencas aportantes al río San Juan	Probabilidad de incrementos súbitos en el nivel de los ríos Tamaná, Condoto, Sipí, Cajón, Capoma y Calima, tributarios a la cuenca alta y media del río San Juan. Se recomienda especial atención a la altura de los municipios de Tadó, Istmina, Condoto, Novita, Santa Rita y San José del Palmar.
	San Juan	Cuenca media del río San Juan	Niveles en ascenso en el Medio San Juan. Se recomienda especial atención a la altura de los municipios del Medio San Juan e Istmina.
	San Juan	Cuenca baja del río San Juan	Probabilidad de incrementos en el nivel de la parte baja del río San Juan. Se recomienda especial atención en el municipio Litoral de San Juan.



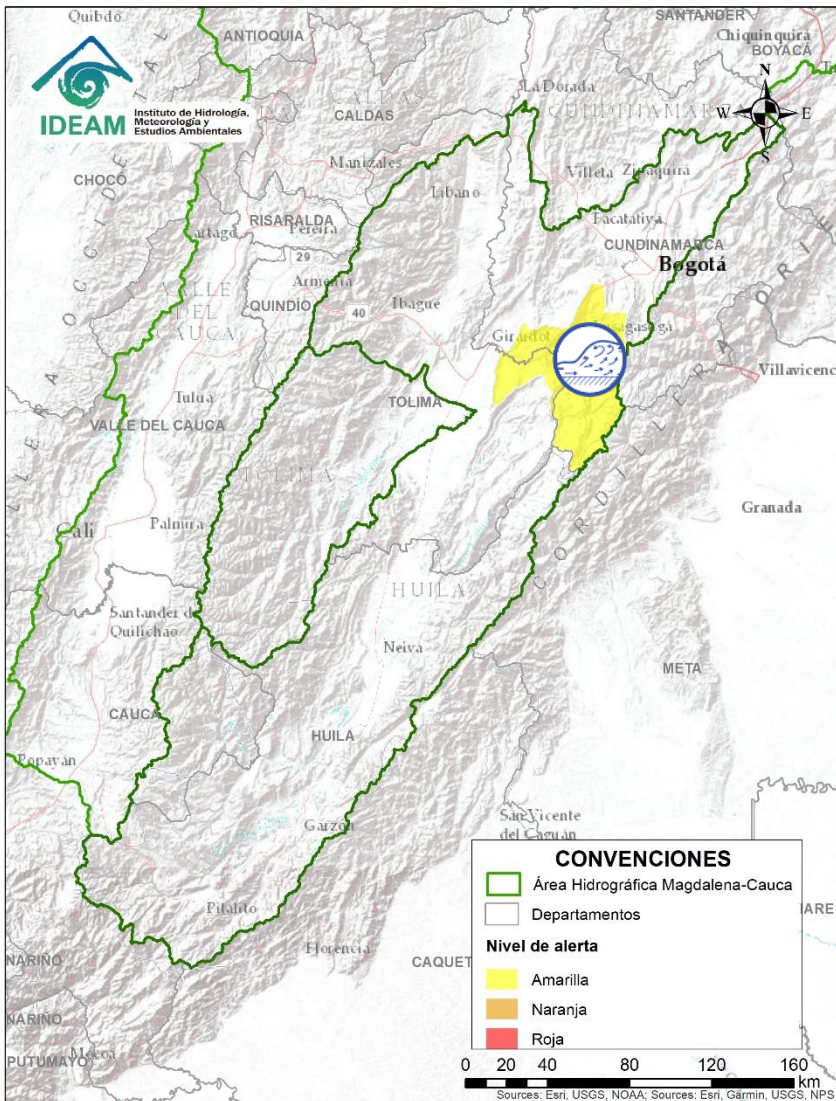
# Área Hidrográfica del Pacífico




Alerta	Zona Hidrografica	Subzona o Cuenca Hidrografica	Descripción de la alerta hidrológica
	Tapaje – Dagua – Directos	Cuencas Directo Pacífico (Valle del Cauca)	Probabilidad de crecientes súbitas en los ríos Dagua, Anchicayá, Cajambre, Mayorquín, Raposo, Naya-Yurumanguí y sus afluentes, directos al océano pacífico en el departamento del Valle del Cauca: Se recomienda especial atención a la altura de Buenaventura.
	Tapaje – Dagua - Directos	Cuenca del río Micay (Cauca)	Probabilidad de crecientes súbitas en la cuenca del río Micay y sus afluentes, se recomienda especial atención en el municipio de López
	Tapaje – Dagua - Directos	Cuencas Directo Pacífico (Cauca)	Probabilidad de crecientes súbitas en los ríos Saija, Timbiquí, Guapí y sus afluentes que drenan sus aguas al océano Pacífico en el departamento de Cauca.
	Tapaje - Dagua - Directos	Cuencas de los ríos Iscuandé y Tapaje	Probabilidad de crecientes súbitas en el río Iscuandé, Tapaje y sus afluentes, los cuales drenan sus aguas al Océano Pacífico en el departamento de Nariño.
	Patía	Cuenca del río Telembí	Probabilidad de crecientes súbitas en el río Telembí y sus aportantes, se recomienda especial atención en el municipio de Barbacoas (Nariño).
	Patía	Cuenca alta, media y baja del río Patía	Crecientes súbitas en la parte alta, media y baja del cauce principal del río Patía. Especial atención en los municipios de Balboa (Cauca), Payán, Francisco Pizarro, Tumaco y Olaya Herrera (Nariño), ..
	Mira	Cuenca del río Mira	Probabilidad de crecientes súbitas en el río Mira y sus afluentes, especialmente el río Guiza, se recomienda especial atención a la altura de los municipios de Ricaurte y Tumaco (Nariño).
	Mira	Cuencas de los ríos Tola y Rosario	Probabilidad de crecientes súbitas en los ríos Rosario y Tola, así como en sus aportantes. Se recomienda especial atención en el municipio de Tumaco (Nariño).

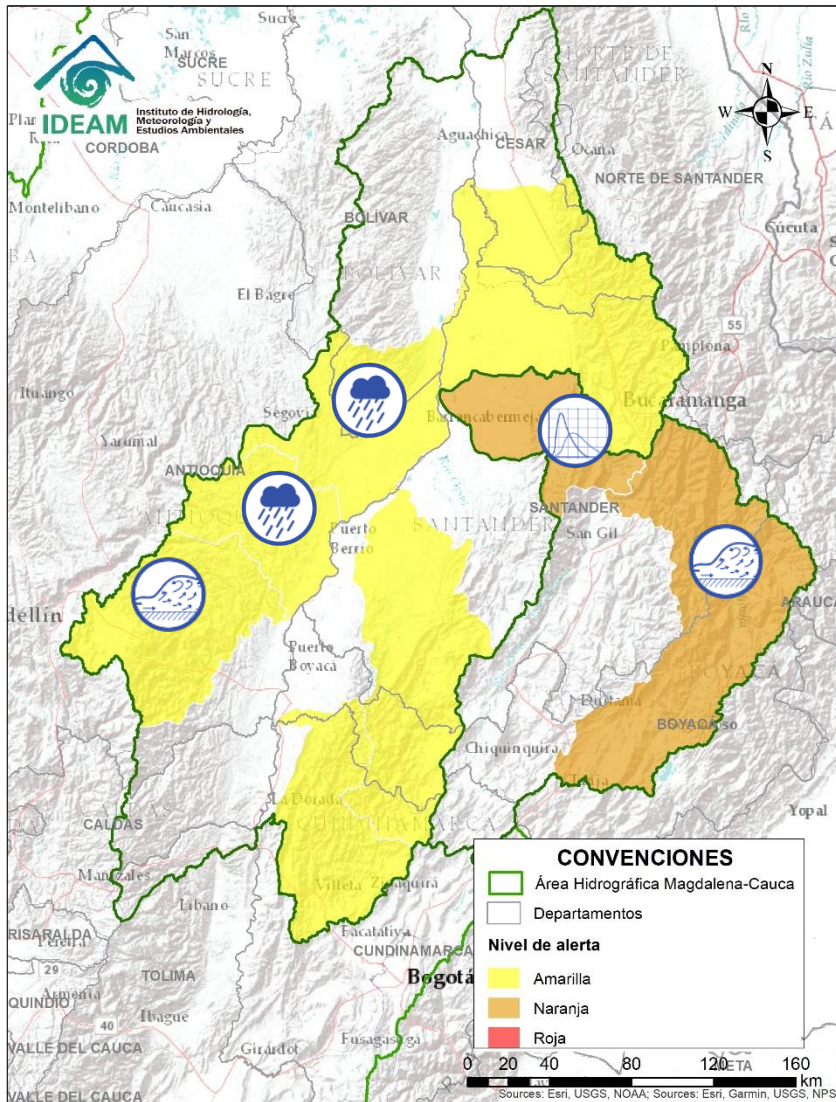






# Área Hidrográfica del Magdalena – Cauca (cuena alta del río Magdalena)



Alerta	Zona Hidrográfica	Subzona o Cuenca Hidrográfica	Descripción de la alerta hidrológica
	Alto Magdalena	Cuenca del río Sumapaz	Se mantiene esta alerta ante la posibilidad de incrementos en el nivel del río Sumapaz y sus afluentes a la altura de los municipios de Cabrera, Pandi, San Bernardo y Melgar.

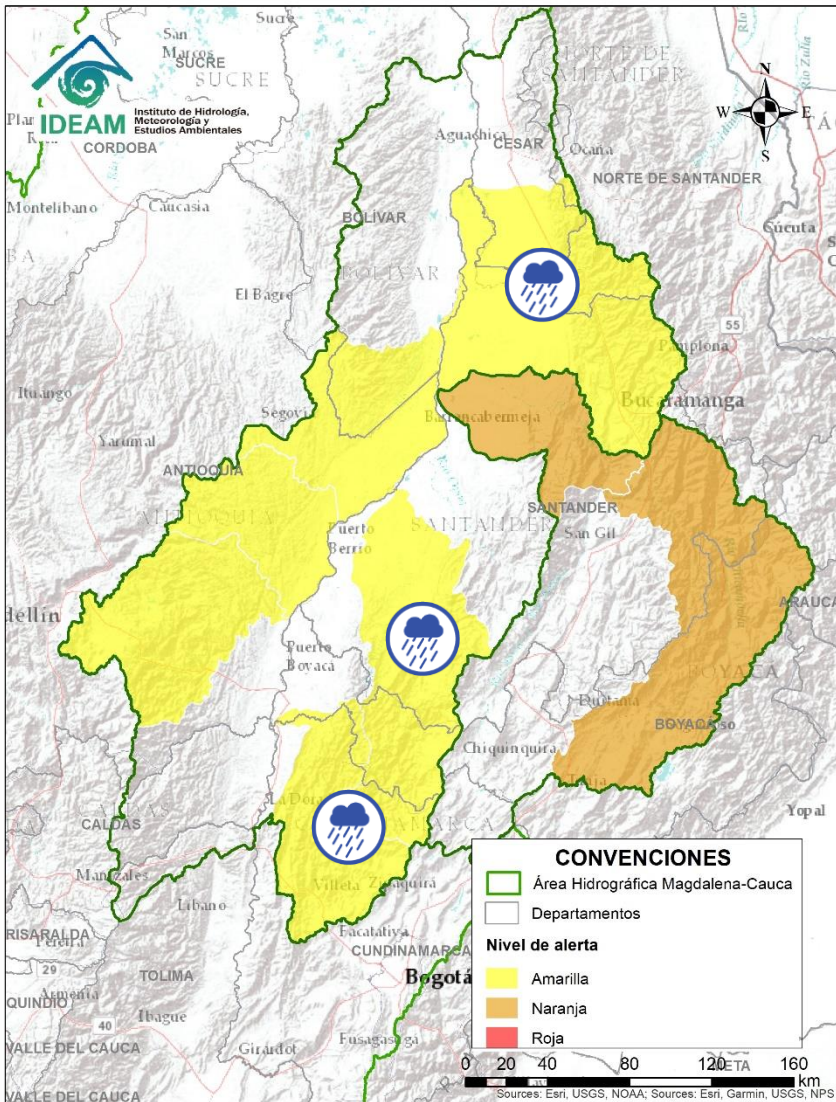
# Área Hidrográfica del Magdalena – Cauca (cuenca media del río Magdalena)



Alerta	Zona Hidrográfica	Subzona o Cuenca Hidrográfica	Descripción de la alerta hidrológica
	Sogamoso	Cuenca del río Chicamocha	Probabilidad de avenida torrencial en la cuenca baja del río Chicamocha, debido al represamiento generado en el cauce principal del río Chicamocha a la altura de la vereda San Miguel en el municipio de Cepitá (Santander). Se han realizado acciones para la remoción del material del represamiento, pero se pueden presentar nuevos aportes con crecientes súbitas de otros afluentes y deslizamiento del material de las laderas. Las principales obras de remoción se han realizado en los siguientes sectores: aguas abajo del Puente de Pescadero (sobre el río Chicamocha) y en zonas de confluencias (donde se destacan las de las quebradas Seca, Perchiquez, Antoñera, Talarcuta y Volcanera). Con éstos trabajos realizados, se ha logrado disminuir los conos de deyección (abanicos aluviales), los cuales fueron producto de avenidas torrenciales y deslizamientos de materiales de arrastre.
	Sogamoso	Cuenca del río Sogamoso	Probabilidad de avenida torrencial en la cuenca del río Sogamoso entre los municipios de Los Santos y Puerto Wilches, debido al represamiento generado en la parte baja de la cuenca del río Chicamocha.
	Medio Magdalena	Cuenca del río Nare	Incrementos súbitos en la cuenca del río Nare y sus afluentes. Especial atención en los municipios de San Luis y Puerto Nare (Antioquia)
	Medio Magdalena	Cuencas de los ríos San Bartolomé y Cimitarra	Incrementos súbitos en el nivel de los ríos Cimitarra, San Bartolomé y sus afluentes, especialmente en el río Volcán y Regla.

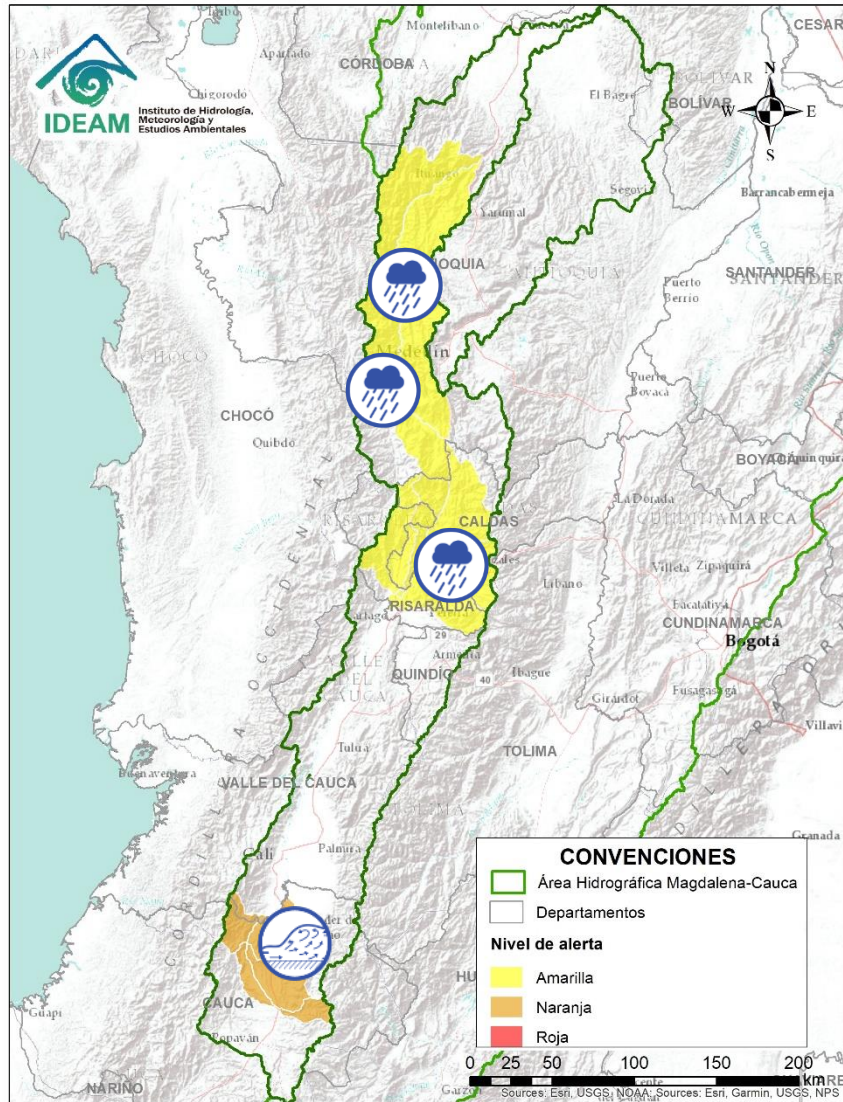





# Área Hidrográfica del Magdalena – Cauca (cuenca media del río Magdalena)



Alerta	Zona Hidrográfica	Subzona o Cuenca Hidrográfica	Descripción de la alerta hidrológica
	Medio Magdalena	Cuenca del río Negro	Probabilidad de crecientes súbitas en el río Negro y sus afluentes, a la altura de los municipios de Nimaima y El Peñón (Cundinamarca). Se recomienda especial atención al río Moras en el municipio de Yacopi (Cundinamarca), entre otros directos al Magdalena Medio.
	Medio Magdalena	Cuenca del río Carare (Minero)	Probabilidad de incrementos súbitos en los niveles de los ríos Carare y sus afluentes, se recomienda especial atención la altura de los municipios de San Pablo de Borbur (Boyacá) y Cimitarra (Santander).
	Medio Magdalena	Cuenca del río Lebrija	Probabilidad de creciente súbita en la cuenca del río Lebrija. <b>Nota:</b> el 10/04/2020 se reportó por parte de la UNGRD una inundación en las quebradas Boquerón, Grande y el Bore que atraviesan el municipio de Piedecuesta (Santander), Igualmente por desbordamientos en el río Oro (Girón).

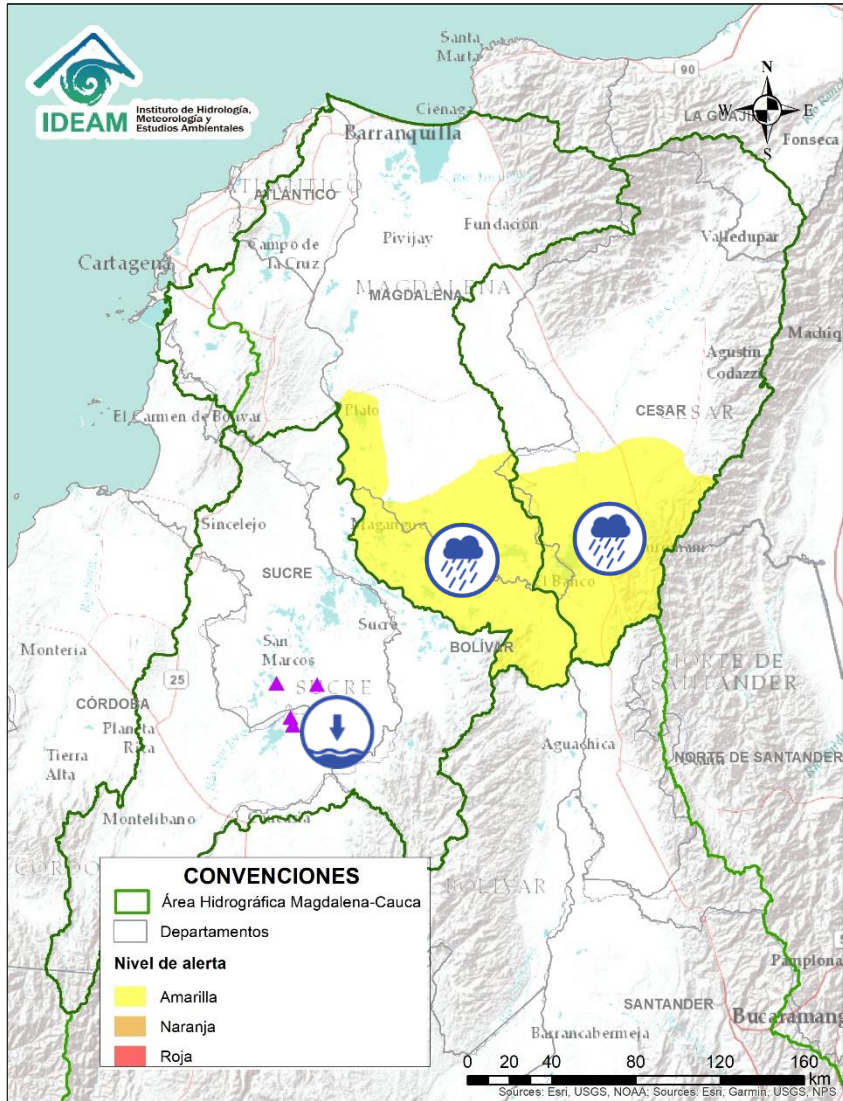
# Área Hidrográfica del Magdalena – Cauca (cuenca del río Cauca)






Alerta	Zona Hidrográfica	Subzona o Cuenca Hidrográfica	Descripción de la alerta hidrológica
	Cauca	Cuencas afluentes al alto Cauca	Probabilidad de incrementos súbitos en los niveles de los ríos Ovejas, Piendamó, Quinamáyo y Timbá, (departamento de Cauca) directos a la cuenca alta del río Cauca.
	Cauca	Cuencas de los ríos del Eje Cafetero	Probabilidad de crecientes súbitas en los ríos Otún, Frío, Risaralda, Tapias y Chinchiná, y sus afluentes en los departamentos de Caldas y Risaralda.
	Cauca	Directos al río Cauca entre San Juan y Valdivia	Probabilidad de crecientes súbitas en diferentes corrientes que atraviesan los municipios de Concordia, La Liborina y Santa Fé de Antioquia, especialmente en la quebrada Sinifaná, el río Tonusco y Juan García.



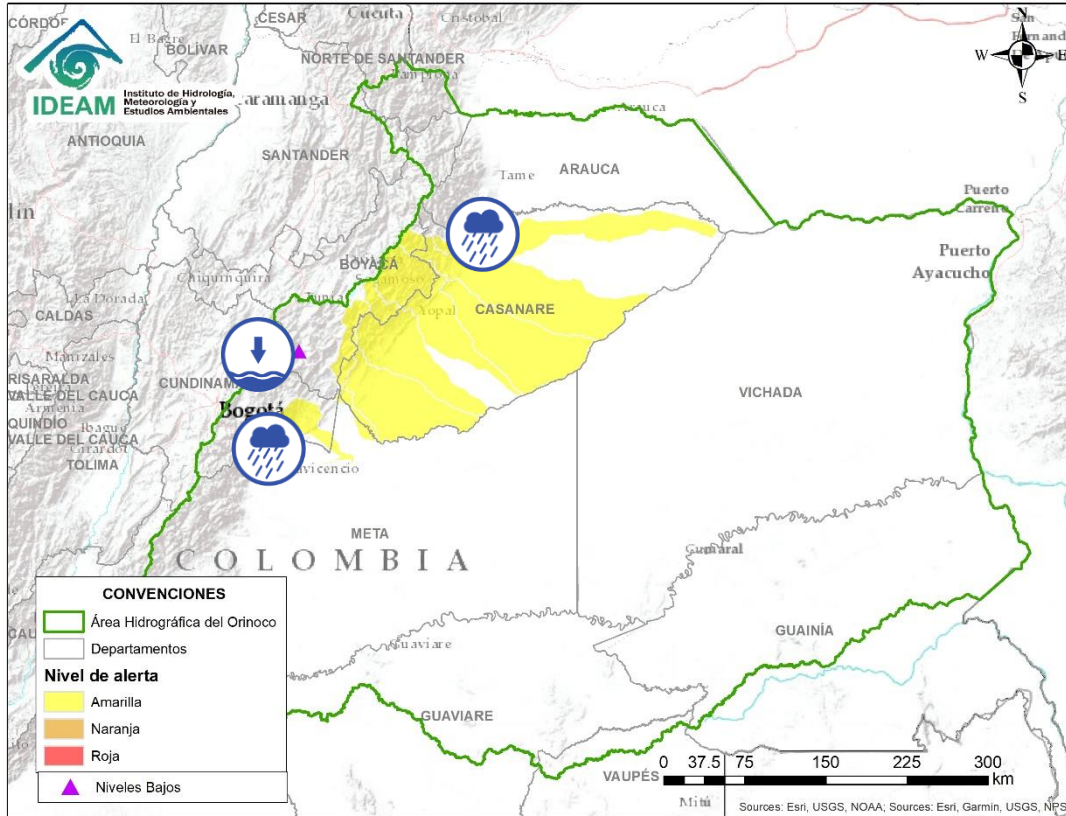
# Área Hidrográfica del Magdalena – Cauca (cuena baja del río Magdalena)



Alerta	Zona Hidrográfica	Subzona o Cuenca Hidrográfica	Descripción de la alerta hidrológica
	Magdalena - Cauca	Bajo San Jorge – La Mojana	Niveles bajos en el río San Jorge, así como en el sistema de ciénagas y caños asociados. Actualmente se encuentran secos los caños Mojana (Majagual), Barro (Ayapel), Pancegüita (Sucre), Pasifueres (San Benito Abad) y San Matías (Ayapel), así como las ciénagas de Las Flores, Cuenca y El Pital (San Marcos), donde se registran muy bajos niveles.
	Bajo Magdalena	Quebrada Honda	Probabilidad de incrementos súbitos en los niveles de la quebrada Honda entre otros afluentes directos a la parte baja del río Cesar, a la altura del municipio Pailitas (Cesar).
	Bajo Magdalena	Quebradas y caños aportantes al Magdalena	Probabilidad de incrementos súbitos en los niveles de quebrada y caños aportantes a la parte baja del Magdalena entre el Banco y Plato (Magdalena).

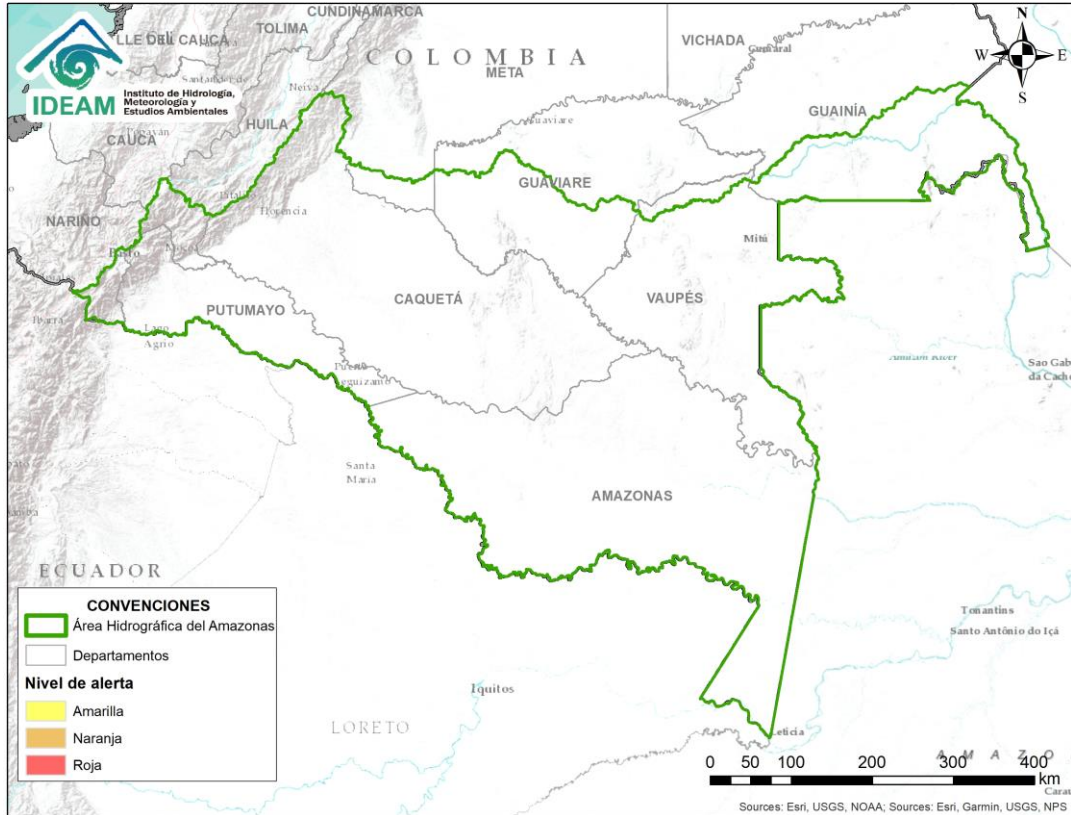


# Área Hidrográfica del Orinoco



Alerta	Zona Hidrografica	Subzona o Cuenca Hidrografica	Descripción de la alerta hidrológica
	Meta	Cuenca del río Garagoa	Niveles bajos y en condición de descenso en el río Garagoa a la altura del municipio de Garagoa (Boyacá), con valores cercanos a los mínimos históricos.





**CONDICIONES  
NORMALES**

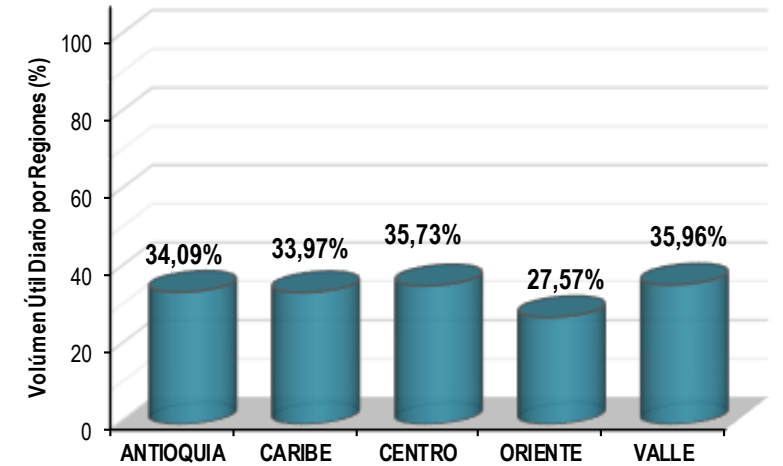
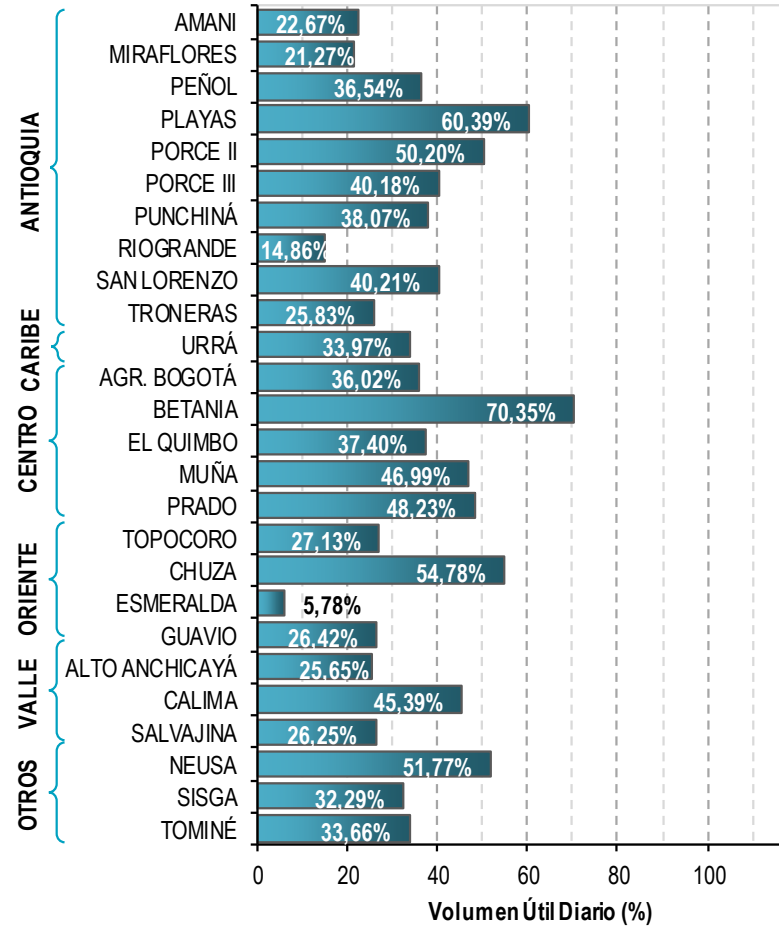


A continuación se relaciona el volumen útil diario de los principales embalses del país (expresado en porcentaje), de acuerdo con la información reportada por XM S.A. E.S.P en la siguiente dirección electrónica: <http://ido.xm.com.co/ido/SitePages/hidrologia.aspx?q=reservas>



## VOLÚMEN ÚTIL DIARIO EN LOS PRINCIPALES EMBALSES DEL PAÍS

Jueves, 23 de abril de 2020







## RESUMEN

Debido al aumento de las precipitaciones en los últimos días se presenta saturación de humedad en los suelos ocasionando probabilidad moderada y baja de ocurrencia de deslizamientos de tierra en algunos municipios de los departamentos de la región Andina, Amazonía, Caribe, Orinoquía y Pacífico.

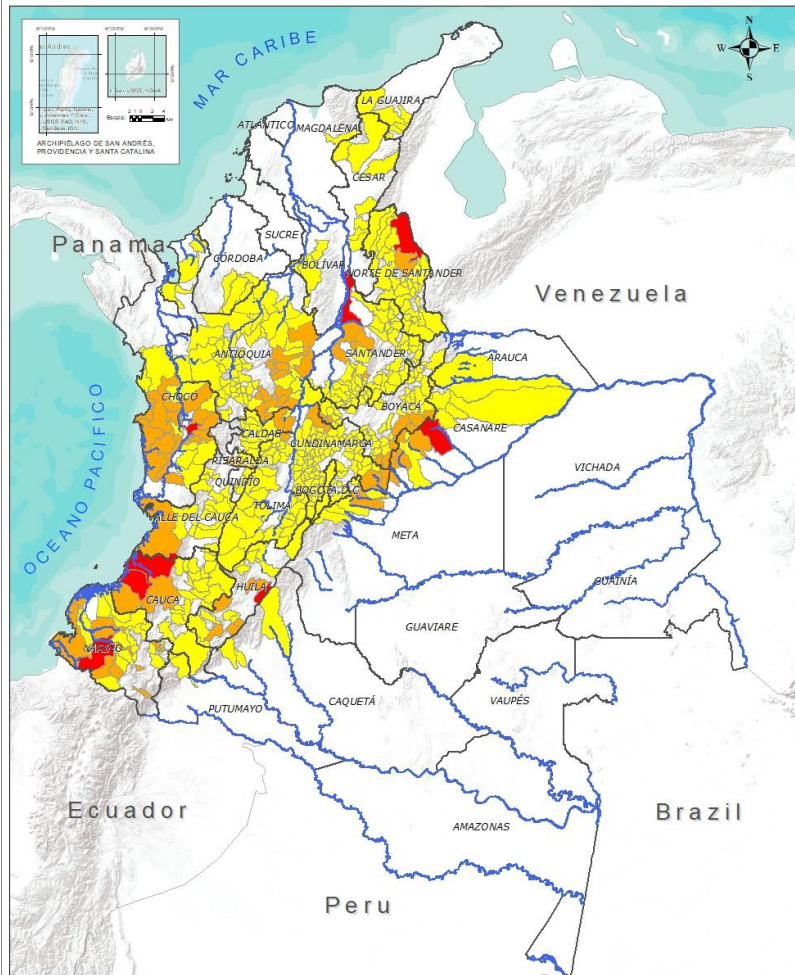


Fuente: <https://www.telesurtv.net/>





# Pronóstico de la Amenaza por Deslizamientos de Tierra



**INSTITUTO DE HIDROLOGÍA, METEOROLOGÍA Y ESTUDIOS AMBIENTALES - IDEAM**  
**PRONÓSTICO DE LA AMENAZA POR DESLIZAMIENTOS**  
 Oficina del servicio de pronóstico y alertas.

**Legenda**

- Hidrografía
- Límite Departamental
- Límite Insanaconsi

**Amenaza**

- Sin Amenaza
- Baja
- Moderada
- Alta

**Información de Referencia**

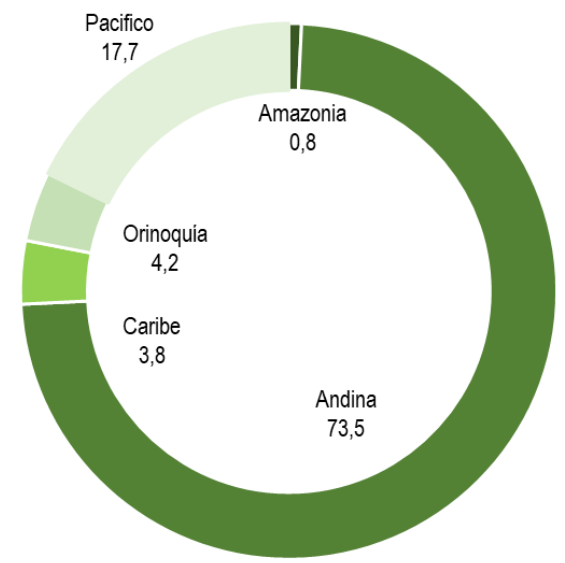
PROYECCIÓN: Datum de Gauss  
 METRO: METRO  
 UNIDAD: METRO  
 ORIENTACIÓN DE LA LÍNEA: N  
 COORDENADAS GEOGRÁFICAS: 4° 36' 48.21" Lat Norte  
 77° 34' 33.33" Long Oeste  
 COORDENADAS PLANAS: 1000000 metros Norte  
 7000000 metros Este  
 ESCALA: 1:500,000  
 Fecha: 02 de Abril de 2020  
 Generado por: SIG-IDEAM

DEPARTAMENTO	Nº
CASANARE	1
CAUCA	2
CHOCÓ	1
HUILA	1
NARIÑO	1
NORTE DE SANTANDER	1
SANTANDER	1
<b>TOTAL</b>	<b>8</b>

DEPARTAMENTO	Nº
ANTIOQUIA	14
BOYACÁ	10
CALDAS	3
CASANARE	4
CAUCA	3
CHOCÓ	11
CUNDINAMARCA	4
HUILA	6
META	3
NARIÑO	12
NORTE DE SANTANDER	1
RISARALDA	1
SANTANDER	4
TOLIMA	1
VALLE DEL CAUCA	1
<b>TOTAL</b>	<b>78</b>

DEPARTAMENTO	Nº
ANTIOQUIA	61
ARAUCA	1
BOLÍVAR	3
BOYACÁ	50
CALDAS	15
CAQUETÁ	3
CASANARE	8
CAUCA	21
CESAR	7
CHOCÓ	9
CÓRDOBA	3
CUNDINAMARCA	87
HUILA	8
LA GUAJIRA	6
MAGDALENA	1
META	5
NARIÑO	16
NORTE DE SANTANDER	28
PUTUMAYO	1
QUINDÍO	5
RISARALDA	2
SANTANDER	50
TOLIMA	32
VALLE DEL CAUCA	16
<b>TOTAL</b>	<b>438</b>

**TOTAL DEPARTAMENTOS: 7**  
**Alertas por Región**



**TOTAL DEPARTAMENTOS: 15**

■ Amazonia ■ Andina ■ Caribe ■ Orinoquia ■ Pacifico

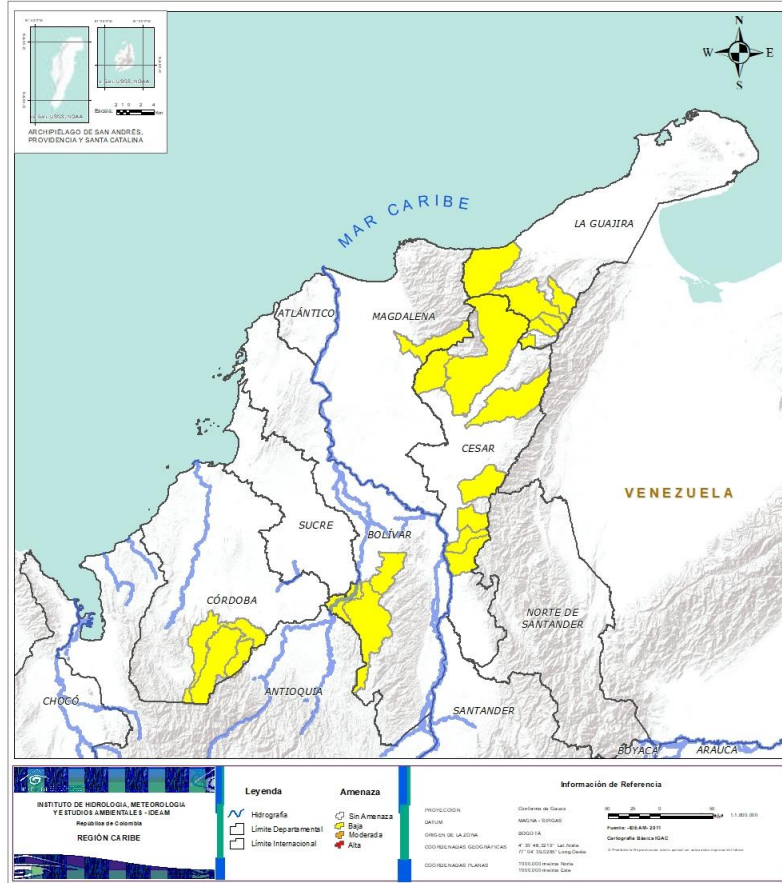
**TOTAL MUNICIPIOS: 524**

**TOTAL DEPARTAMENTOS: 24**





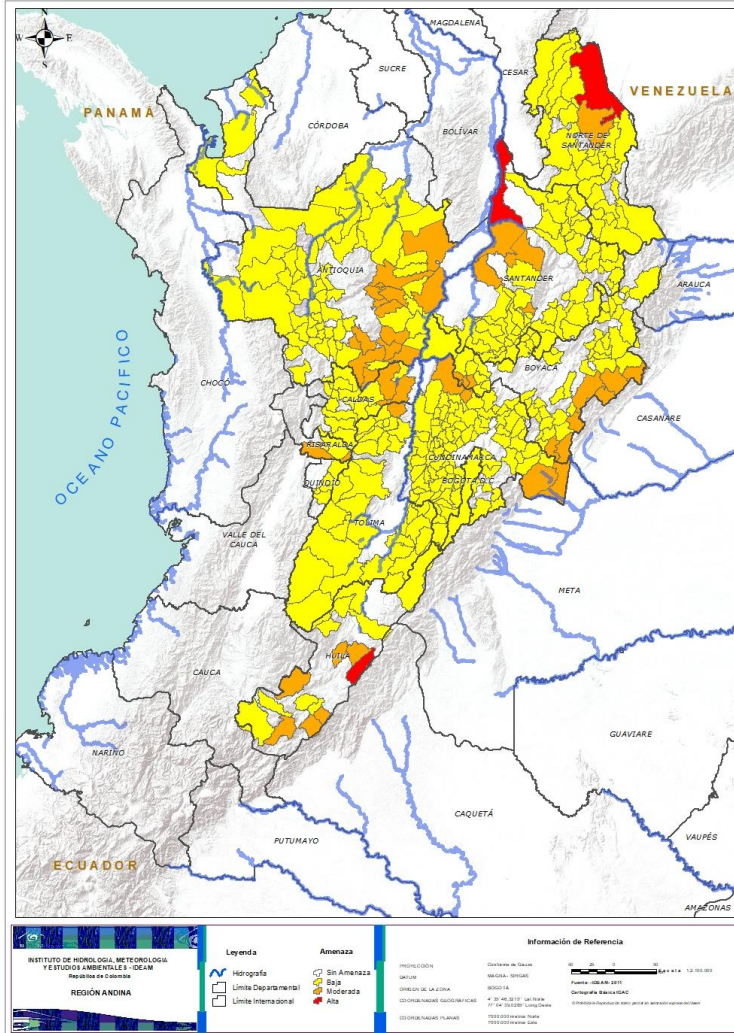
## REGIÓN CARIBE



Alerta	SITIOS PARA LOS CUALES SE GENERA LA ALERTA
	<b>BOLÍVAR:</b> Montecristo, San Jacinto Del Cauca, Tiquisio (Puerto Rico). <b>CESAR:</b> Agustín Codazzi, Curumaní, El Copey, La Gloria, Pailitas, Pelaya, Valledupar. <b>CÓRDOBA:</b> Montelíbano, Puerto Libertador, San Jose De Ure. <b>LA GUAJIRA:</b> Dibulla, El Molino, Fonseca, La Jagua Del Pilar, San Juan Del Cesar, Villanueva. <b>MAGDALENA:</b> Fundación.



## REGIÓN ANDINA

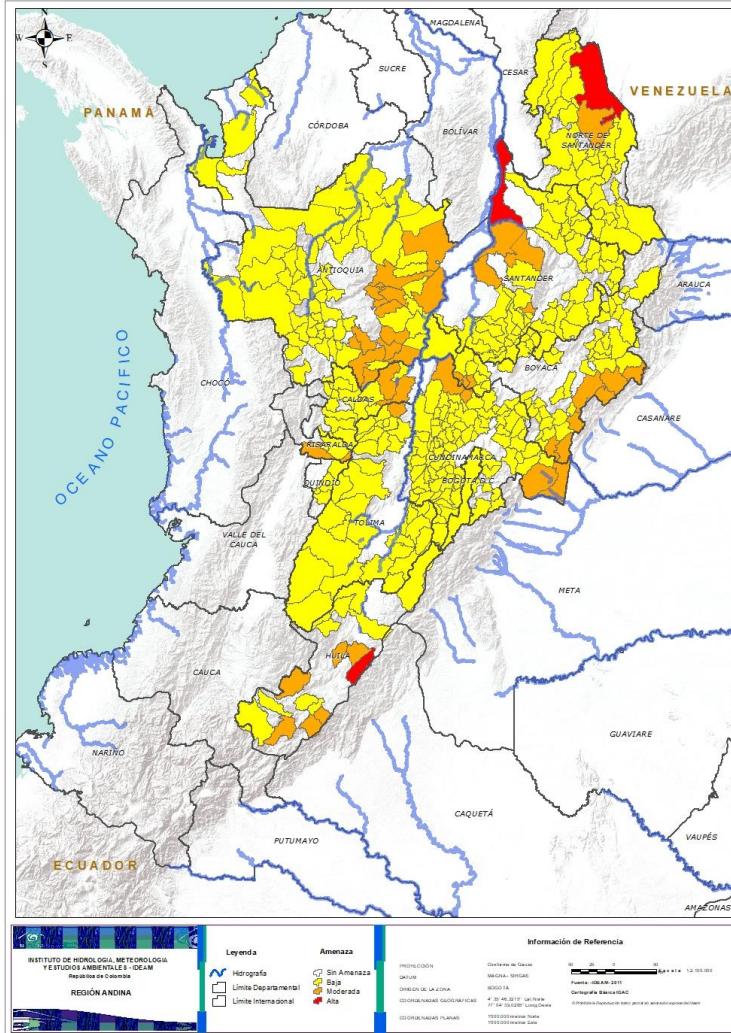


Alerta	SITIOS PARA LOS CUALES SE GENERA LA ALERTA
	<p><b>NORTE DE SANTANDER:</b> Tibú.</p> <p><b>HUILA:</b> Algeciras.</p> <p><b>SANTANDER:</b> Puerto Wilches.</p>
	<p><b>ANTIOQUIA:</b> Alejandría, Carmen De Viboral, Cisneros, La Unión, Nariño, Puerto Berrío, Remedios, San Francisco, San Luis, San Rafael, San Roque, Santo Domingo, Sonsón, Yolombó.</p> <p><b>BOYACÁ:</b> Aquitania, La Victoria, Labranzagrande, Muzo, Páez, Pajarito, Paya, Quípama, San Luis De Gaceno, Santa María.</p> <p><b>CALDAS:</b> Marquetalia, Samaná, Victoria.</p> <p><b>CUNDINAMARCA:</b> Medina, Paime, Paratebueno, Yacopí.</p> <p><b>HUILA:</b> Campoalegre, Guadalupe, La Plata, Pitalito, Suaza, Yaguará.</p> <p><b>NORTE DE SANTANDER:</b> Sardinata.</p> <p><b>RISARALDA:</b> Pereira.</p> <p><b>SANTANDER:</b> Barrancabermeja, Contratación, Puerto Parra, San Vicente De Chucurí.</p> <p><b>TOLIMA:</b> Mariquita.</p>
	<p><b>ANTIOQUIA:</b> Abejorral, Abriaquí, Amagá, Amalfí, Andes, Angelópolis, Anorí, Arboletes, Argelia, Armenia, Belmira, Betulia, Briceño, Buriticá, Cáceres, Caicedo, Caldas, Campamento, Cañasgordas, Caracolí, Caramanta, Carepa, Ciudad Bolívar, Concordia, Dabeiba, Ebéjico, Fredonia, Frontino, Giraldo, Heliconia, Ituango, Maceo, Medellín, Montebello, Olaya, Puerto Nare, Puerto Triunfo, Retiro, Rionegro, Sabanalarga, Salgar, San Carlos, San Jerónimo, San Pedro De Los Milagros, Santa Bárbara, Santa Fe De Antioquia, Segovia, Sopetrán, Tarazá, Titiribí, Toledo, Turbo, Uramita, Urrao, Valdivia, Vegachí, Venecia, Vigia Del Fuerte, Yalí, Yarumal, Zaragoza.</p> <p><b>BOYACÁ:</b> Almeida, Betétiva, Boavita, Buenavista, Campohermoso, Chinavita, Chita, Chitaraque, Chivor, Coper, Corrales, Covarachía, El Espino, Gámeza, Garagoa, Guicán, La Uvita, Macanal, Maripí, Miraflores, Mongua, Monquirá, Otanche, Pachavita, Panqueba, Pauna, Paz De Rio, Pesca, Pisba, Puerto Boyacá, Rondón, Saboyá, San Eduardo, San José De Pare, San Mateo, San Pablo De Borbur, Santana, Soatá, Socha, Socotá, Sogamoso, Sotaquirá, Susacón, Tasco, Tibaná, Togüí, Tópaga, Turmequé, Úmbita, Ventaquemada.</p> <p><b>CALDAS:</b> Aguadas, Chinchiná, Filadelfia, La Merced, Manizales, Manzanares, Marmato, Marulanda, Neira, Norcasia, Pácora, Pensilvania, Salamina, Supia, Villamaria.</p>





## REGIÓN ANDINA



### Alerta

### SITIOS PARA LOS CUALES SE GENERA LA ALERTA

**CUNDINAMARCA:** Agua De Dios, Albán, Anapoima, Anolaima, Apulo, Arbeláez, Beltrán, Bituima, Bogotá, D.c., Bojacá, Cabrera, Cachipay, Caparrapí, Cáqueza, Carmen De Carupa, Chaguaní, Chipaque, Choachí, Chocontá, Cogua, Cucunubá, El Colegio, El Peñón, El Rosal, Facatativá, Fusagasugá, Gachalá, Gachetá, Gama, Granada, Guaduas, Guatavita, Guayabal De Siquima, Guayabetal, Gutiérrez, Jerusalén, Junín, La Calera, La Mesa, La Palma, La Peña, La Vega, Lenguaque, Machetá, Manta, Nilo, Nimaima, Nocaima, Pacho, Pandi, Pasca, Pulí, Quebradanegra, Quetame, Quipile, Ricaurte, San Antonio De Tequendama, San Bernardo, San Cayetano, San Francisco, San Juan De Rioseco, Sasaima, Sesquillé, Sibaté, Silvania, Soacha, Subachoque, Suesca, Supatá, Sutatausa, Tabio, Tausa, Tena, Tibacuy, Tocaima, Topaipí, Ubalá, Útica, Venecia, Vergara, Vianí, Villagómez, Villapinzón, Villeta, Viotá, Zipacón, Zipaquirá.

**HUILA:** Aipe, Altamira, Colombia, Neiva, Saladoblanco, San Agustín, Santa María, Tarqui.

**NORTE DE SANTANDER:** Ábrego, Arboledas, Cáchira, Cácosta, Chinácota, Chitagá, Convención, Cúcuta, Cucutilla, Durania, El Carmen, El Tarra, El Zulia, Gramalote, Hacarí, Labateca, Lourdes, Mutiscua, Ocaña, Pamplona, Salazar, San Calixto, San Cayetano, Santiago, Silos, Teorama, Toledo, Villa Caro.

**QUINDÍO:** Buenavista, Calarcá, Córdoba, Pijao, Salento.

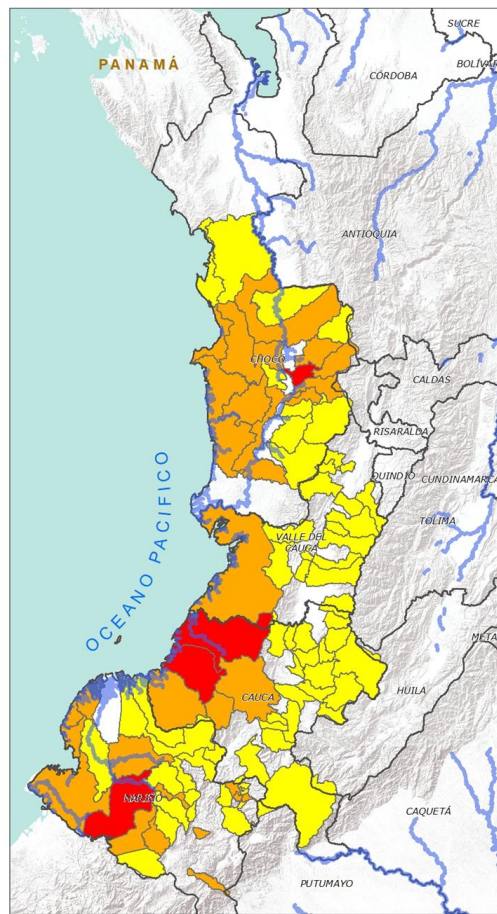
**RISARALDA:** Dosquebradas, Santa Rosa De Cabal.

**SANTANDER:** Aguada, Albania, Barbosa, Bolivar, Bucaramanga, Carcasí, Cepitá, Cerrito, Charalá, Charta, Chipatá, Concepción, Confines, Coromoro, El Carmen, El Guacamayo, El Peñón, El Playón, Encino, Florián, Floridablanca, Gámbita, Girón, Guaca, Guavatá, Güepsa, Jesús María, La Belleza, La Paz, Landázuri, Lebrija, Macaravita, Málaga, Matanza, Mogotes, Oiba, Onzaga, Piedecuesta, Puente Nacional, Rionegro, San Andrés, San Benito, San Miguel, Santa Helena Del Opón, Suaita, Sucre, Suratá, Tona, Valle De San José, Vélez.

**TOLIMA:** Alpujarra, Anzoátegui, Armero (Guayabal), Ataco, Cajamarca, Carmen De Apicalá, Casabianca, Chaparral, Cunday, Dolores, Falan, Fresno, Herveo, Ibagué, Icononzo, Lérída, Líbano, Melgar, Murillo, Natagaima, Ortega, Palocabildo, Planadas, Prado, Purificación, Rioblanco, Roncesvalles, Rovira, San Antonio, Suárez, Villahermosa, Villarrica.



## REGIÓN PACÍFICO



**INSTITUTO DE HIDROLOGÍA, METEOROLOGÍA Y ESTUDIOS AMBIENTALES - IDEAM**  
República de Colombia  
**REGIÓN PACÍFICO**

**Legenda**  
 - Línea Geográfica  
 - Límite Departamental  
 - Límite Intermunicipal  
 - Amenaza  
 - De Alta  
 - De Media  
 - De Baja

**Información de Referencia**  
 PROYECCIÓN: Confirre de Gauss  
 DATUM: MARIKÉ 1974  
 ORIENTE DE LA ZONA: BOGOTÁ, 000000  
 COORDENADAS SECUNDARIAS: 47 26' 46.00" Long. Lintang  
 77° 4' 33.028" Long. Oeste  
 COORDENADAS PLANAS: 1000 000 metros Norte  
 1000 000 metros Este

0 50 100  
Kilómetros

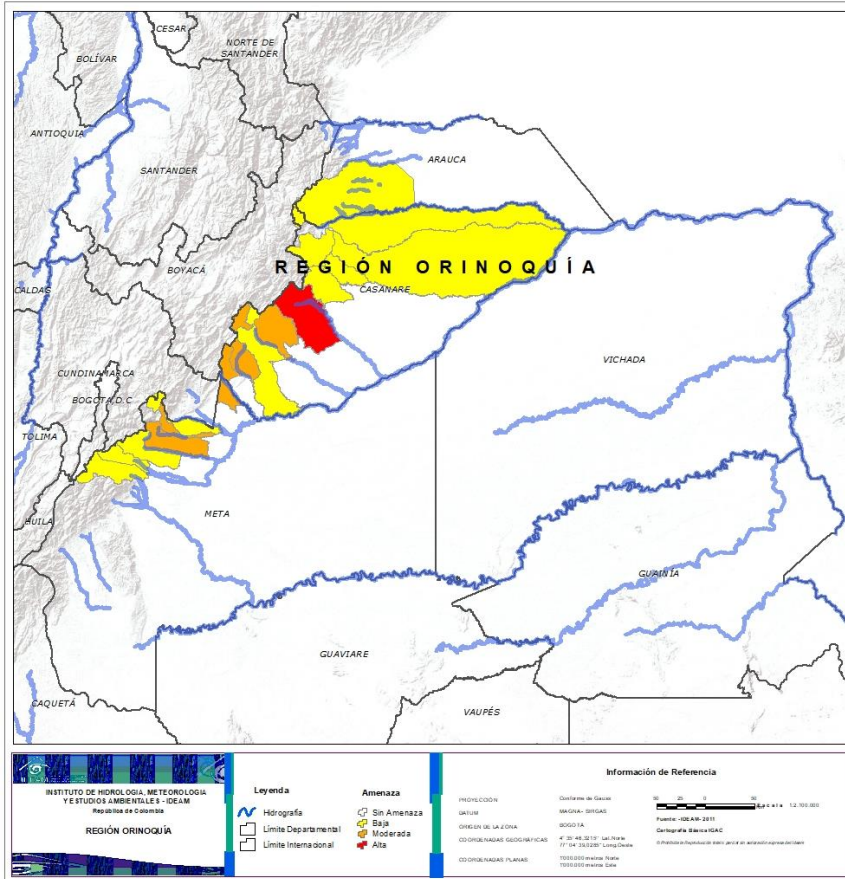
Fuente: IDEAM 2011 Cartografía: SIGMA SIGAC

Alerta	SITIOS PARA LOS CUALES SE GENERA LA ALERTA
	<p><b>CAUCA:</b> López, Timbiquí.  <b>CHOCÓ:</b> Cértegui.  <b>NARIÑO:</b> Barbacoas.</p>
	<p><b>CAUCA:</b> Argelia, El Tambo, Guapi.  <b>CHOCÓ:</b> Alto Baudó (Pie De Pato), Bagadó, Bajo Baudó (Pizarro), Istmina, Lloró, Medio Baudó (Boca De Pepé), Nuquí, Quibdó, Rio Iró (Santa Rita), Rio Quito (Paimadó), Tadó.  <b>NARIÑO:</b> Consacá, Córdoba, Francisco Pizarro (Salahonda), La Llanada, La Unión, Magüí (Payán), Mallama (Piedrancha), Mosquera, Ricaurte, San Bernardo, San Pedro De Cartago (Cartago), Tumaco.  <b>VALLE DEL CAUCA:</b> Buenaventura.</p>
	<p><b>CAUCA:</b> Bolívar, Buenos Aires, Caldono, Corinto, Florencia, Inzá, Jambaló, La Sierra, La Vega, Miranda, Páez (Belalcázar), Piendamó, Popayán, Rosas, Santa Rosa, Santander De Quilichao, Silvia, Sotaró (Paispamba), Suárez, Toribío, Totoró.  <b>CHOCÓ:</b> Bahía Solano (Mutis), Bojayá (Bellavista), Condoto, El Cantón Del San Pablo (Managrú), El Carmen, Medio Atrato (Beté), Nóvita, San José Del Palmar, Sipí.  <b>NARIÑO:</b> Albán (San José), Belén, Buesaco, Colón (Génova), Cumbal, Cumbitara, El Charco, El Rosario, Leiva, Linares, Los Andes (Sotomayor), Roberto Payán (San José), Samaniego, San Lorenzo, Santa Bárbara (Iscuandé), Santa Cruz (Guachavés).  <b>VALLE DEL CAUCA:</b> Bolívar, Buga, Bugalagrande, Calima (El Darién), Dagua, El Cerrito, El Dovio, Florida, La Unión, Palmira, San Pedro, Sevilla, Tuluá, Versalles, Vijes, Yumbo.</p>





## REGIÓN ORINOQUÍA



Alerta	SITIOS PARA LOS CUALES SE GENERA LA ALERTA
	<b>CASANARE:</b> Yopal.
	<b>CASANARE:</b> Aguazul, Chámeza, Monterrey, Sabanalarga. <b>META:</b> Barranca De Upía, Restrepo, Villavicencio.
	<b>ARAUCA:</b> Tame. <b>CASANARE:</b> Hato Corozal, La Salina, Nunchía, Paz De Ariporo, Pore, Recetor, Támara, Tauramena. <b>META:</b> Acacías, Cubarral, Cumaral, Guamal, San Juanito.



## REGIÓN AMAZONIA



Alerta	SITIOS PARA LOS CUALES SE GENERA LA ALERTA
	<b>CAQUETÁ:</b> Belén De Los Andaquíes, Morelia, Puerto Rico. <b>PUTUMAYO:</b> Mocoa





## SECTORES VIALES



### SECTORES VIALES REPORTADOS CON AFECTACIÓN VIAL POR DESLIZAMIENTOS

DEPARTAMENTO	SECTOR VIAL
ANTIOQUIA	Sonsón - Nariño
CUNDINAMARCA - META	Bogotá – Villavicencio
PUTUMAYO - NARIÑO	Pasto - Mocoa
SANTANDER	Curos - Málaga
HUILA	Neiva - Suaza



## RESUMEN

Pese al aumento de las precipitaciones en amplias zonas del país, aún se presentan condiciones de alerta alta, moderada y baja por incendios de la cobertura vegetal en varios sectores de las regiones Caribe, Amazonía y Andina por este tipo de eventos.

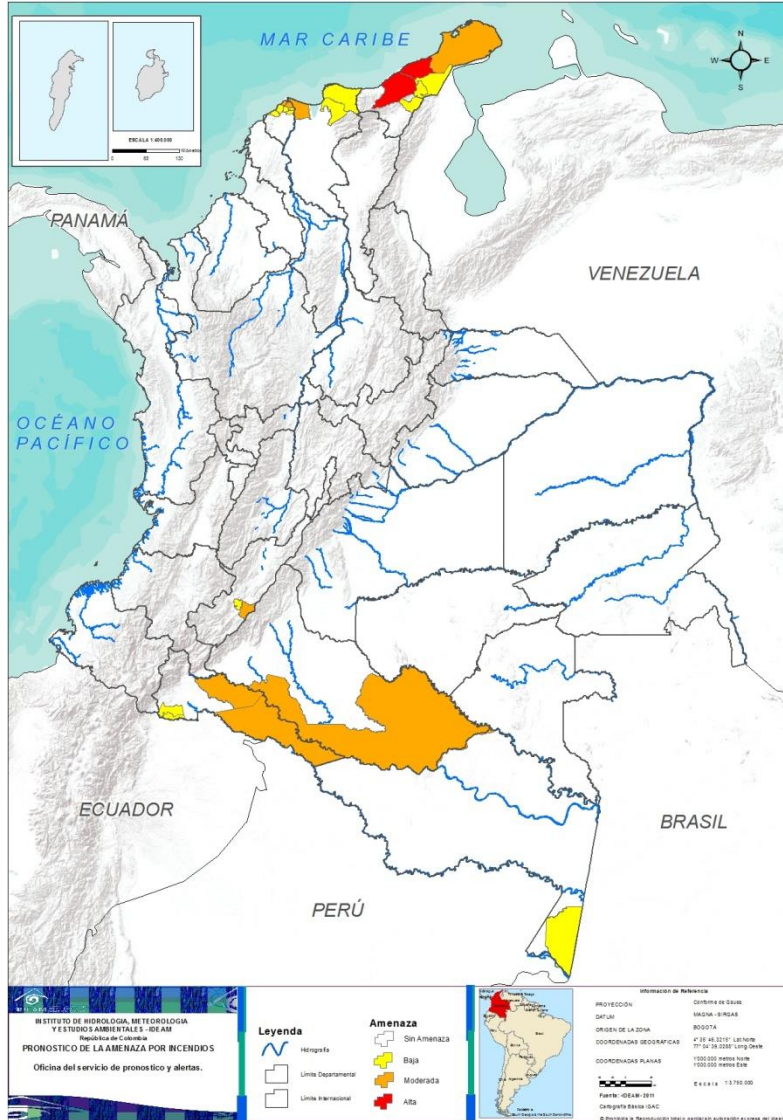


<https://diarioroatan.com/colombia-incendio-forestal-consume-50-hectareas-de-bosque/>



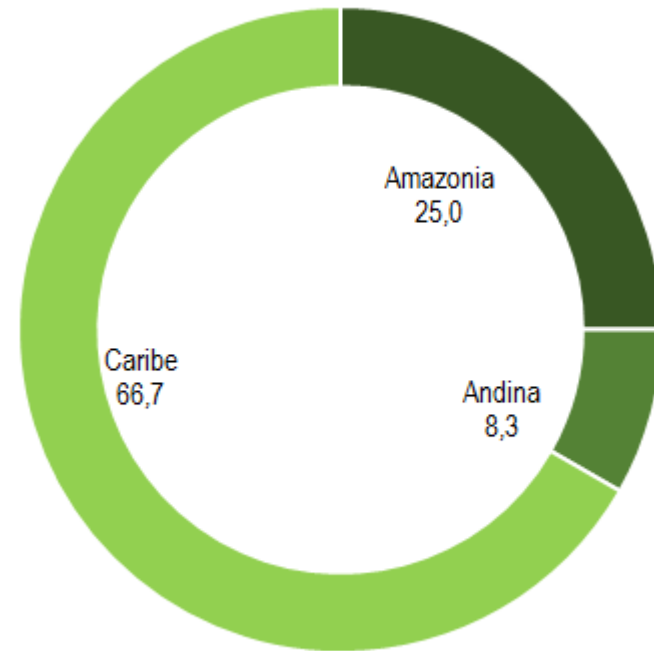


# Pronóstico de la Amenaza por Incendios de la Cobertura Vegetal



TOTAL MUNICIPIOS:  
24

## Alertas por Región



■ Amazonia ■ Andina ■ Caribe ■ Orinoquia ■ Pacifico

DEPARTAMENTO	Nº
LA GUAJIRA	2
<b>TOTAL</b>	<b>2</b>

TOTAL DEPARTAMENTOS: 01

DEPARTAMENTO	Nº
ATLÁNTICO	2
CAQUETÁ	1
HUILA	1
LA GUAJIRA	1
MAGDALENA	1
PUTUMAYO	2
<b>TOTAL</b>	<b>8</b>

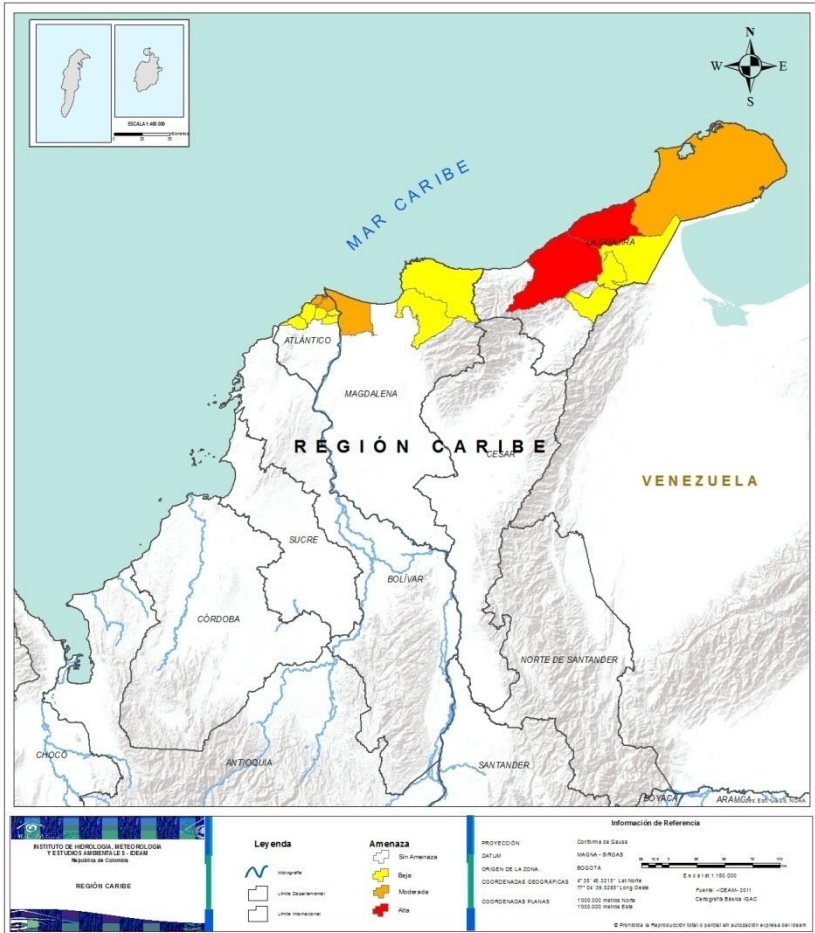
TOTAL DEPARTAMENTOS: 06

DEPARTAMENTO	Nº
ATLÁNTICO	5
HUILA	1
LA GUAJIRA	3
MAGDALENA	2
PUTUMAYO	2
<b>TOTAL</b>	<b>13</b>

TOTAL DEPARTAMENTOS: 05



## REGIÓN CARIBE



### Alerta

### SITIOS PARA LOS CUALES SE GENERA LA ALERTA



**LA GUAJIRA:** Manaure, Riohacha.



**ATLÁNTICO:** Barranquilla, Puerto Colombia.  
**LA GUAJIRA:** Uribia.  
**MAGDALENA:** Sitionuevo.



**ATLÁNTICO:** Galapa, Juan De Acosta, Malambo, Soledad, Tubará.  
**LA GUAJIRA:** Albania, Barrancas, Maicao.  
**MAGDALENA:** Ciénaga, Santa Marta.





## REGIÓN ANDINA



Alerta

SITIOS PARA LOS CUALES SE GENERA LA ALERTA



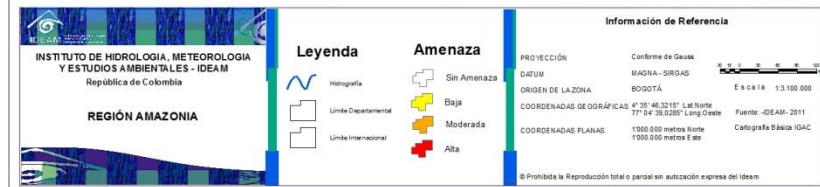
HUILA: Garzón.



HUILA: Agrado.



## REGIÓN AMAZONÍA



Alerta

SITIOS PARA LOS CUALES SE GENERA LA ALERTA



**CAQUETÁ:** Solano.  
**PUTUMAYO:** Puerto Guzmán, Puerto Leguízamo.



**PUTUMAYO:** San Miguel (La Dorada), Valle Del Guamuez (La Hormiga).





**CONDICIONES  
NORMALES**

➤ **REGIÓN PACÍFICA**



# ALERTAS METEOMARINAS VIGENTES

## Mar Caribe colombiano

### ABREVIATURAS

**VV**

Velocidad del viento máxima probable

**AO**

Altura significativa de la ola

**DV**

Dirección predominante del viento

### CONVENCIONES



#### Tiempo lluvioso

Probabilidad de lluvias moderadas a fuertes, en algunos casos con posibilidad de tormentas eléctricas y rachas de viento.



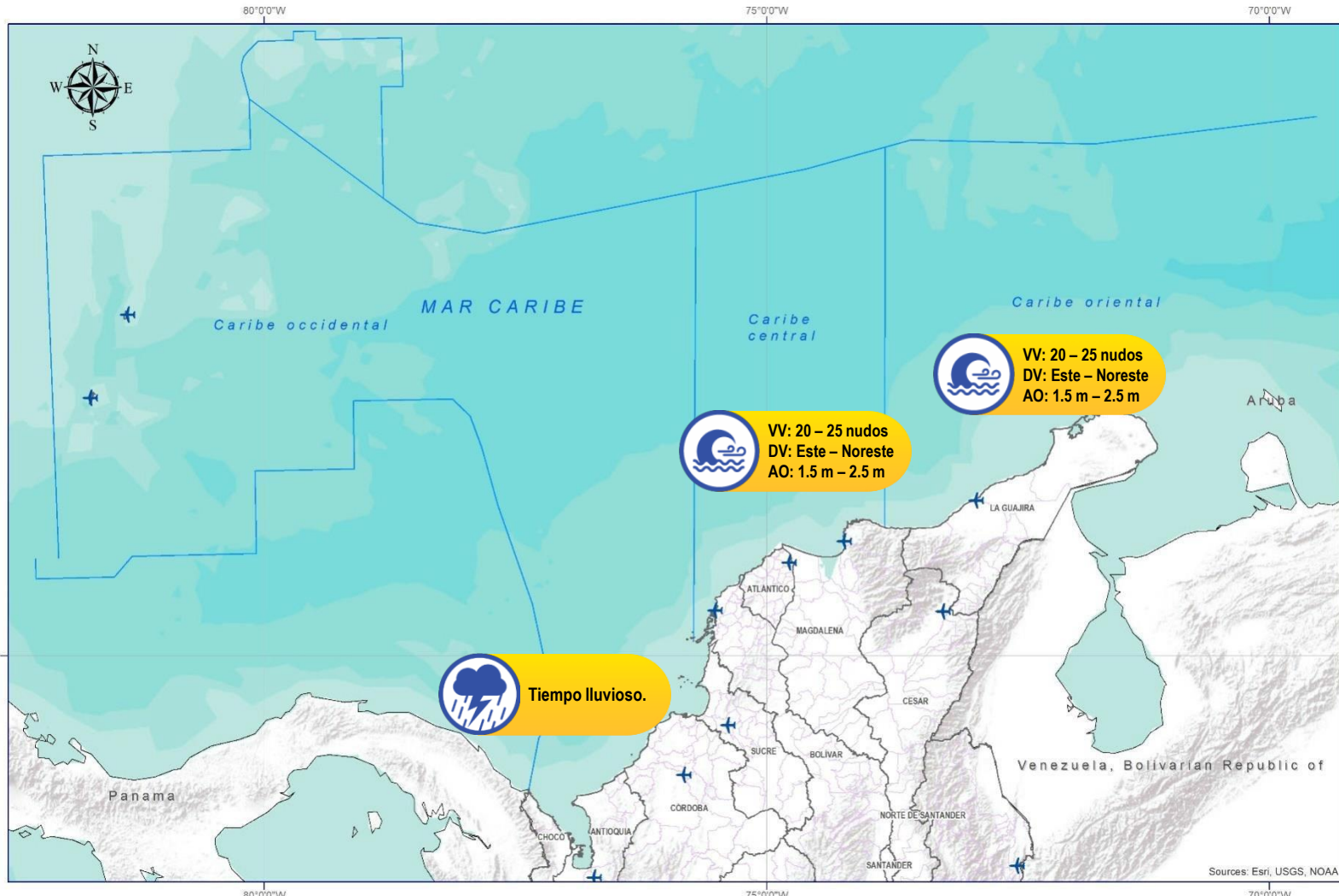
#### Pleamar

La marea alcanzará su máximo nivel en el intervalo de tiempo establecido.



#### Viento y oleaje

Velocidad del viento y altura del oleaje con valores por encima de lo normal para la época.



### CONVENCIONES

### SUGERENCIAS O RECOMENDACIONES



A las embarcaciones de poco calado, consultar con las Capitanías de puerto antes de zarpar en zonas de inminente tempestad. A los bañistas y habitantes costeros, estar atentos a la evolución de las condiciones meteorológicas y a los avisos de las autoridades locales.



Se sugiere a los habitantes costeros estar atentos a la evolución del fenómeno.



A los bañistas y habitantes costeros, estar atentos a la evolución del fenómeno y a las indicaciones de las autoridades locales. A las embarcaciones de poco calado, consultar con las Capitanías de puerto antes de zarpar.

\* La altura significativa de la ola, representa la media del tercio más alto de las olas, por lo cual la altura máxima posible puede ser incluso superior al doble de este valor





# ALERTAS METEOMARINAS VIGENTES

## Océano Pacífico Nacional

### ABREVIATURAS

**VV**

Velocidad del viento máxima probable

**DV**

Dirección predominante del viento

**AO**

Altura significativa de la ola

### CONVENCIONES



#### Tiempo lluvioso

Probabilidad de lluvias moderadas a fuertes, en algunos casos con posibilidad de tormentas eléctricas y rachas de viento.



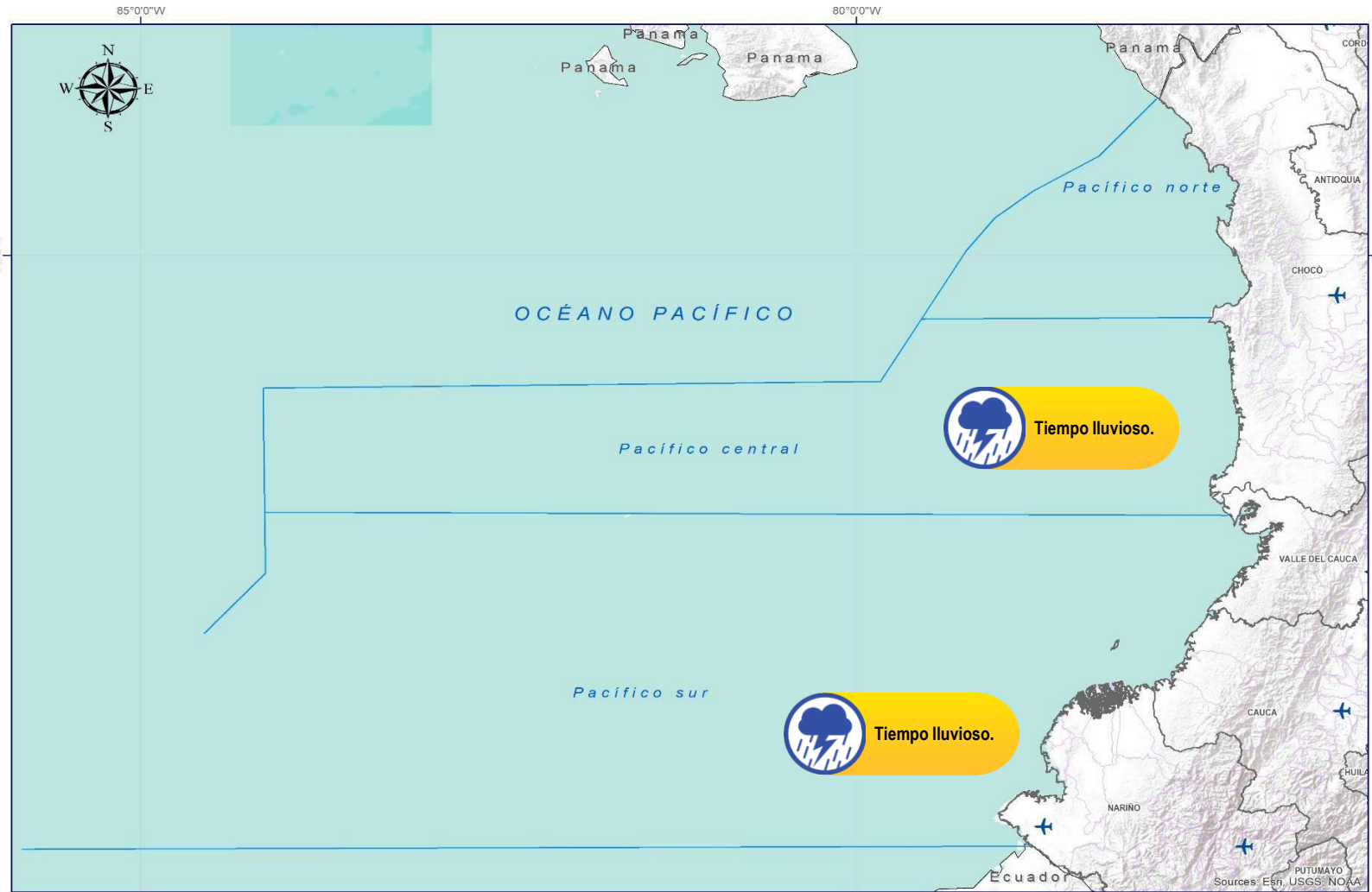
#### Pleamar

La marea alcanzará su máximo nivel en el intervalo de tiempo establecido.



#### Viento y oleaje

Velocidad del viento y altura del oleaje con valores por encima de lo normal para la época.



CONVENCIONES	SUGERENCIAS O RECOMENDACIONES
--------------	-------------------------------

	A las embarcaciones de poco calado, consultar con las Capitanías de puerto antes de zarpar en zonas de inminente tempestad. A los bañistas y habitantes costeros, estar atentos a la evolución de las condiciones meteorológicas y a los avisos de las autoridades locales.
--	---

	Se sugiere a los habitantes costeros estar atentos a la evolución del fenómeno.
--	---

	A los bañistas y habitantes costeros, estar atentos a la evolución del fenómeno y a las indicaciones de las autoridades locales. A las embarcaciones de poco calado, consultar con las Capitanías de puerto antes de zarpar.
--	--

\* La altura significativa de la ola, representa la media del tercio más alto de las olas, por lo cual la altura máxima posible puede ser incluso superior al doble de este valor



## CONVENCIONES

## SUGERENCIAS O RECOMENDACIONES



### Tiempo lluvioso

Probabilidad de lluvias moderadas a fuertes, en algunos casos con posibilidad de tormentas eléctricas y rachas de viento.

A las embarcaciones de poco calado, consultar con las Capitanías de puerto antes de zarpar en zonas de inminente tempestad.  
A los bañistas y habitantes costeros, estar atentos a la evolución de las condiciones meteorológicas y a los avisos de las autoridades locales.



### Pleamar

La marea alcanzará su máximo nivel en el intervalo de tiempo establecido.

Se sugiere a los habitantes costeros estar atentos a la evolución del fenómeno.



### Viento y oleaje

Velocidad del viento y altura del oleaje con valores por encima de lo normal para la época.

A los bañistas y habitantes costeros, estar atentos a la evolución del fenómeno y a las indicaciones de las autoridades locales.  
A las embarcaciones de poco calado, consultar con las Capitanías de puerto antes de zarpar.



# INFORME TÉCNICO DIARIO

EQUIPO DE TRABAJO IDEAM

Yolanda GONZÁLEZ H. - Directora General |  
Luis Alfonso LÓPEZ. - Jefe (E) Oficina del Servicio de Pronóstico y Alertas

Elaboró:

**OFICINA DEL SERVICIO DE PRONÓSTICO Y ALERTAS**

**Carolina VALENCIA – Mirovan SVERKO (Meteorólogos)**

**Alberto PARDO (Hidrólogo)**

**Sonia BERMUDEZ (Deslizamientos de Tierra)**

**Sergio ROJAS (Incendios de la Cobertura Vegetal)**

**Mauricio TORRES (DATOS)**

**Julián URREA (Coordinador de Alertas Hidrometeorológicas y Ambientales)**

<http://www.ideam.gov.co>

**Correos electrónicos:** [servicio@ideam.gov.co](mailto:servicio@ideam.gov.co), [alertas@ideam.gov.co](mailto:alertas@ideam.gov.co)

Calle 25D N° 96B - 70, piso 3. Bogotá, D.C.

Teléfono: 3075625 ext. 1334 -1336.

**VISITA NUESTRAS REDES SOCIALES**



[ideam.instituto](https://www.facebook.com/ideam.instituto)



[InstitutoIDEAM](https://www.youtube.com/InstitutoIDEAM)



[@IDEAMColombia](https://twitter.com/IDEAMColombia)



[ideamcolombia](https://www.instagram.com/ideamcolombia)

