

INFORME TÉCNICO DIARIO

IDEAM comunica al Sistema Nacional para la Gestión del Riesgo de Desastres (SNGRD) y al Sistema Nacional Ambiental (SINA).

Bogotá D. C., 12 de abril de 2020.
Hora de actualización 12:25 HLC

Boletín No.

103



CONTENIDO

[Lo más destacado](#)

[Precipitación](#)

[Temperaturas](#)

[Alerta por descensos significativos de las temperaturas mínimas del aire](#)

[Condiciones Hidrometeorológicas actuales](#)

[Pronóstico de precipitación de las próximas 24 horas](#)

[Pronóstico condiciones meteorológicas adicionales](#)

[Alertas Hidrológicas](#)

[Seguimiento y Pronóstico de las Amenazas por Deslizamientos](#)

[Seguimiento y Pronóstico de las Amenazas por Incendios](#)

[Alertas Meteomarinas vigentes Mar Caribe Colombiano](#)

[Alertas Meteomarinas vigentes Océano Pacífico Nacional](#)

[Alertas Meteomarinas por Ciclón Tropical Mar Caribe Colombiano](#)



Alerta
ROJA

PARA TOMAR ACCIÓN Advierte a los sistemas de prevención y atención de desastres sobre la amenaza que puede ocasionar un fenómeno con efectos adversos sobre la población, el cual requiere la atención inmediata por parte de la población y de los cuerpos de atención y socorro. Se emite una alerta sólo cuando la identificación de un evento extraordinario indique la probabilidad de amenaza inminente y cuando la gravedad del fenómeno implique la movilización de personas y equipos, interrumpiendo el normal desarrollo de sus actividades cotidianas.



Alerta
NARANJA

PARA PREPARARSE Indica la presencia de un fenómeno. No implica amenaza inmediata y como tanto es catalogado como un mensaje para informarse y prepararse. El aviso implica vigilancia continua ya que las condiciones son propicias para el desarrollo de un fenómeno, sin que se requiera permanecer alerta.



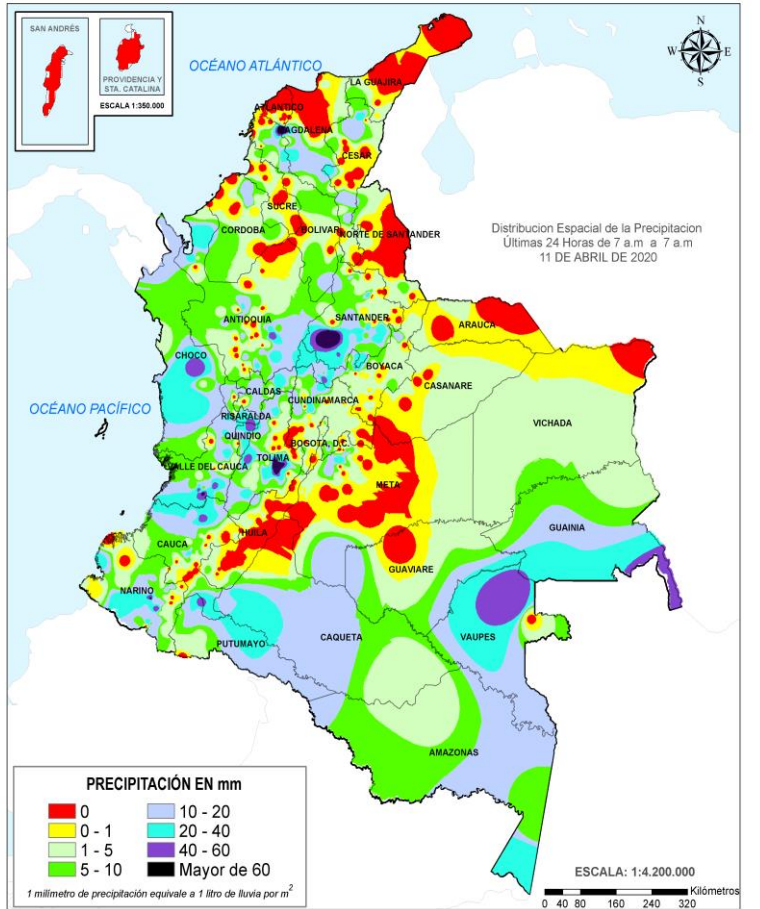
Alerta
AMARILLA

PARA INFORMARSE Es un mensaje oficial por el cual se difunde información. Por lo regular se refiere a eventos observados, registrados o registrados y puede contener algunos elementos de pronóstico a manera de orientación. Por sus características pretéritas y futuras difiere del aviso y de la alerta, y por lo general no está encaminado a alertar sino a informar.

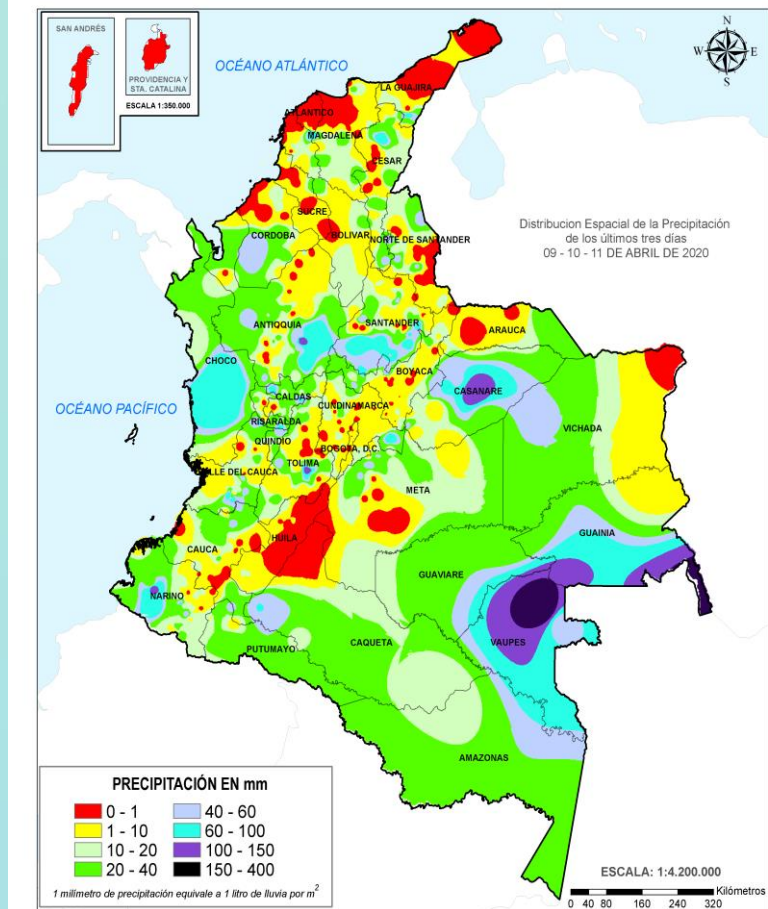
CONDICIONES NORMALES La información que se suministra se encuentra dentro de los rangos normales.

Alertas vigentes hasta: 12 de abril de 2020 - 14:00 HLC.

Mapas de precipitación



Precipitación diaria desde las 7:00 HLC del sábado 11 hasta las 7:00 HLC del domingo, 12 de abril de 2020. Fuente: IDEAM



Precipitación últimas 72 horas desde las 7:00 HLC del jueves 09 de abril hasta las 7:00 HLC del domingo, 12 de abril de 2020. Fuente: IDEAM

Lluvias registradas en las últimas 24 horas

Incremento moderado de las precipitaciones en las últimas 24 horas, las cuales se concentraron principalmente en las regiones Andina, Pacífico y Amazonia, destacándose que el día de ayer fue el tercero más lluvioso en el transcurso del mes de abril de 2020, El mayor registro de lluvias se presentó en el municipio de **Saldaña (Tolima)** con **130.0 mm**.



Alerta ROJA

- Por alta posibilidad de ocurrencia de avenida torrencial en la cuenca baja del río Chicamoca. En los ríos Bojayá y Pogue se reportan inundaciones.
- Por alta probabilidad de ocurrencia de incendios de la cobertura vegetal en zonas de Sucre, Magdalena, La Guajira, Córdoba, Cesar, Bolívar, Atlántico, Antioquia
- Por alta probabilidad de ocurrencia de deslizamientos de tierra en zonas inestables de Santander, Chocó y Antioquia



Alerta NARANJA

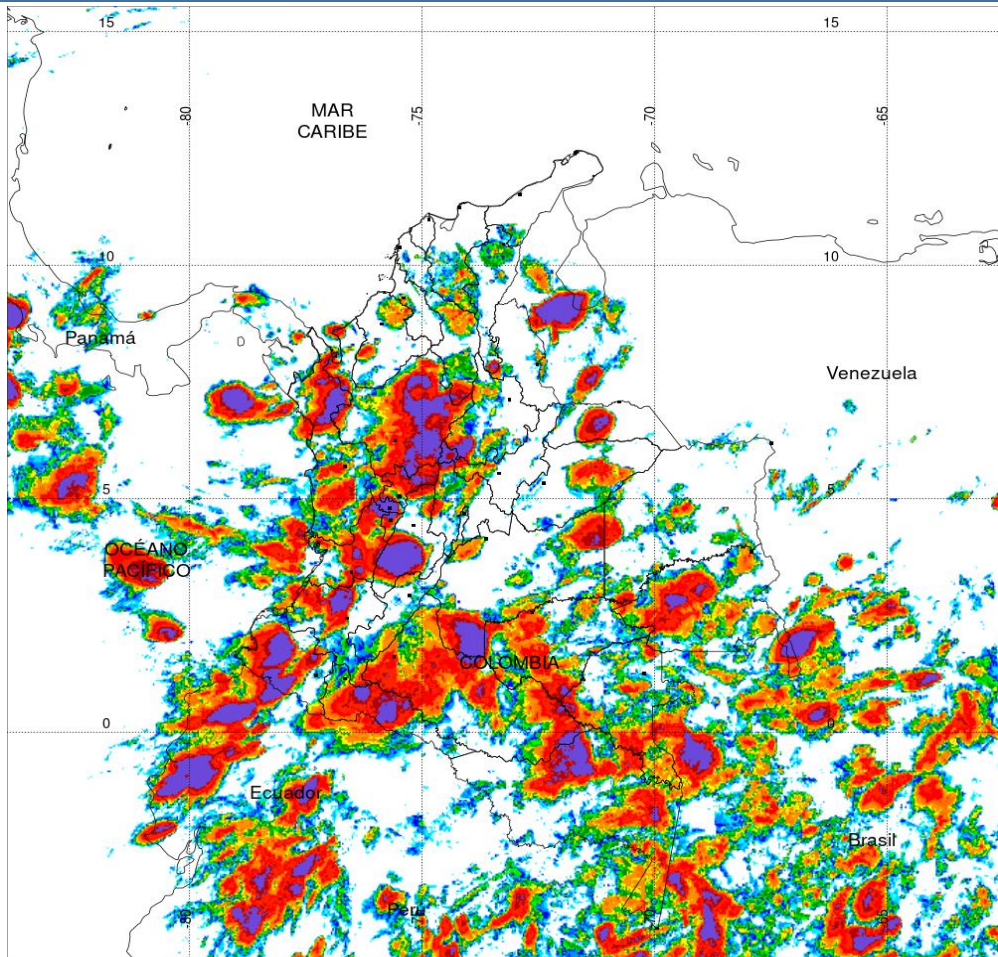
- Por moderada posibilidad de avenida torrencial en la cuenca del río Sogamoso. Por incrementos súbitos en cuenca de los ríos Atrato y San Juan y sus afluentes, los ríos Guatiquía, Guacavía, Humea, entre otros directos al río Meta
- Por moderada probabilidad de ocurrencia de incendios de la cobertura vegetal en zonas de Sucre, Norte de Santander, Magdalena, Cesar, Bolívar, Arauca y Antioquia.
- Por moderada probabilidad de ocurrencia de deslizamientos de tierra en zonas inestables de Tolima, Santander, Nariño, Meta, Cundinamarca, Chocó, Cauca, Caldas, Boyacá y Antioquia

Alertas amarillas e información más detallada para cada una de las categorías de alerta, remítase a la temática particular del informe.

• Un milímetro de lluvia (1 mm) equivale a un litro (1 L) de lluvia que ha caído en un metro cuadrado (1 m²).
La lluvia acumulada es la suma de los milímetros de agua lluvia que se han registrado en un lapso de tiempo.



Estimación Satelital (24 Horas)



PRECIPITACIÓN TOTAL ACUMULADA POR ESTIMACIÓN SATELITAL (GOES-16)

APR 11 DE 2020 (7:00) - APR 12 DE 2020 (7:00)

Elaborado por: Oficina del Servicio de Pronósticos y Alertas.



Precipitaciones

A continuación se relacionan los municipios donde en las últimas 24 horas se registraron precipitaciones iguales o superiores a 40.0 mm.

Aclaración: aunque los volúmenes de lluvia registrados en un municipio se relacionan con la ubicación de las estaciones de monitoreo del IDEAM, en ocasiones, dichas estaciones pueden estar distantes de los lugares en donde se concentra la mayor población o alejados de los centros municipales.

DEPARTAMENTO	MUNICIPIO
ANTIOQUIA	Aleandría (54.6).
ATLÁNTICO	Suán (90.0).
BOYACÁ	Muzo (52.5), Arcabuco (40.2).
CAUCA	Santander de Quilichao (44.0), Puerto Tejada (40.0).
CHOCÓ	Quibdó (45.2).
NARIÑO	Samaniego (64.0), Consacá (50.1).
PUTUMAYO	Mocoa (44.0).
QUINDÍO	Salento (50.0).
RISARALDA	Santa Rosa de Cabal (48.0).
SANTANDER	Cimitarra (64.9), Bolívar (42.5).
TOLIMA	Saldaña (130.0) , Roncesvalles (44.4).
VALLE DEL CAUCA	Cali (67.4), Palmira (46.4).
VAUPÉS	Mitú (54.0).

El hidroestimador utiliza datos de los satélites ambientales geoestacionarios operacionales (GOES) de NOAA para estimar las tasas de lluvia. Las estimaciones de las precipitaciones de los satélites pueden proporcionar información crítica sobre las precipitaciones en regiones donde los datos de los medidores o radares no están disponibles o no son confiables.



Estimación Satelital (24 Horas)

Temperaturas Máximas

Aclaración: aunque las temperaturas registradas en un municipio se relacionan con la ubicación de las estaciones de monitoreo del IDEAM, en ocasiones, dichas estaciones pueden estar distantes de los lugares en donde se concentra la mayor población o alejados de los centros municipales.

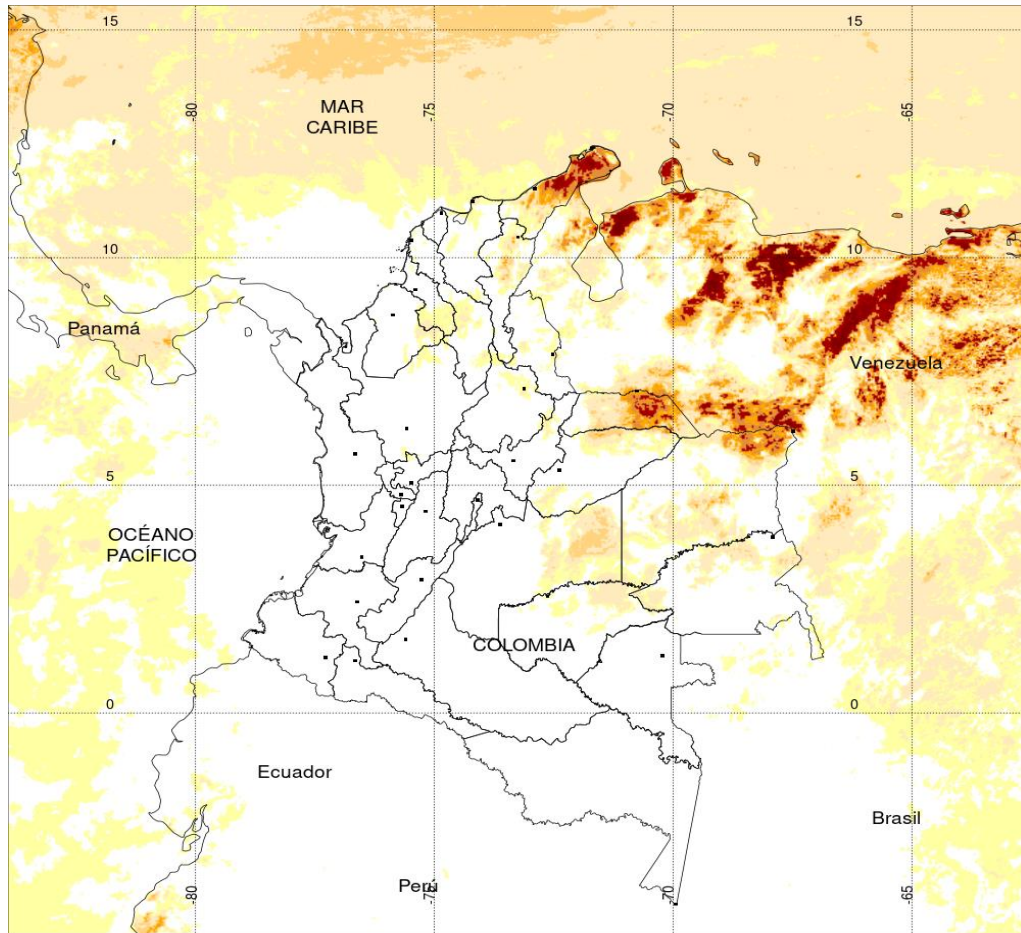
A continuación se relacionan los municipios donde en las últimas 24 horas se registraron temperaturas iguales o superiores a 37.0 °C.

DEPARTAMENTO	MUNICIPIO
BOLÍVAR	Carmen de Bolívar (37.0), Zambrano (37.0).
CESAR	Bosconia (38.6), Valledupar (48.3)
HUILA	Villavieja (37.8).
TOLIMA	Natagaima (39.4),

NO SE REGISTRARON VALORES SUPERIORES A LOS HISTÓRICOS DE TEMPERATURA MÁXIMA

Temperaturas Mínimas

A continuación se relacionan los municipios donde en las últimas 24 horas se registraron temperaturas menores o iguales a 5.0°C.



TEMPERATURA SUPERFICIAL MÁXIMA POR ESTIMACIÓN SATELITAL (GOES-16)

(2020-04-12 09:00:00 a 2020-04-12 09:10:00)

Elaborado por: Oficina del Servicio de Pronósticos y Alertas.

<15 20 24 26 28 30 32 34 36 38 >40



Temperatura (°C)
(Producto en evaluación. No son valores oficiales de temperatura)



Fuente:
Imágenes GOES-16
(2 imágenes)



La estimación satelital de la temperatura superficial máxima en 24 horas utiliza datos de los satélites ambientales geoestacionarios operacionales (GOES) de NOAA para estimar al temperatura de la superficie del país, en donde los datos de los medidores o radares no están disponibles o no son confiables.

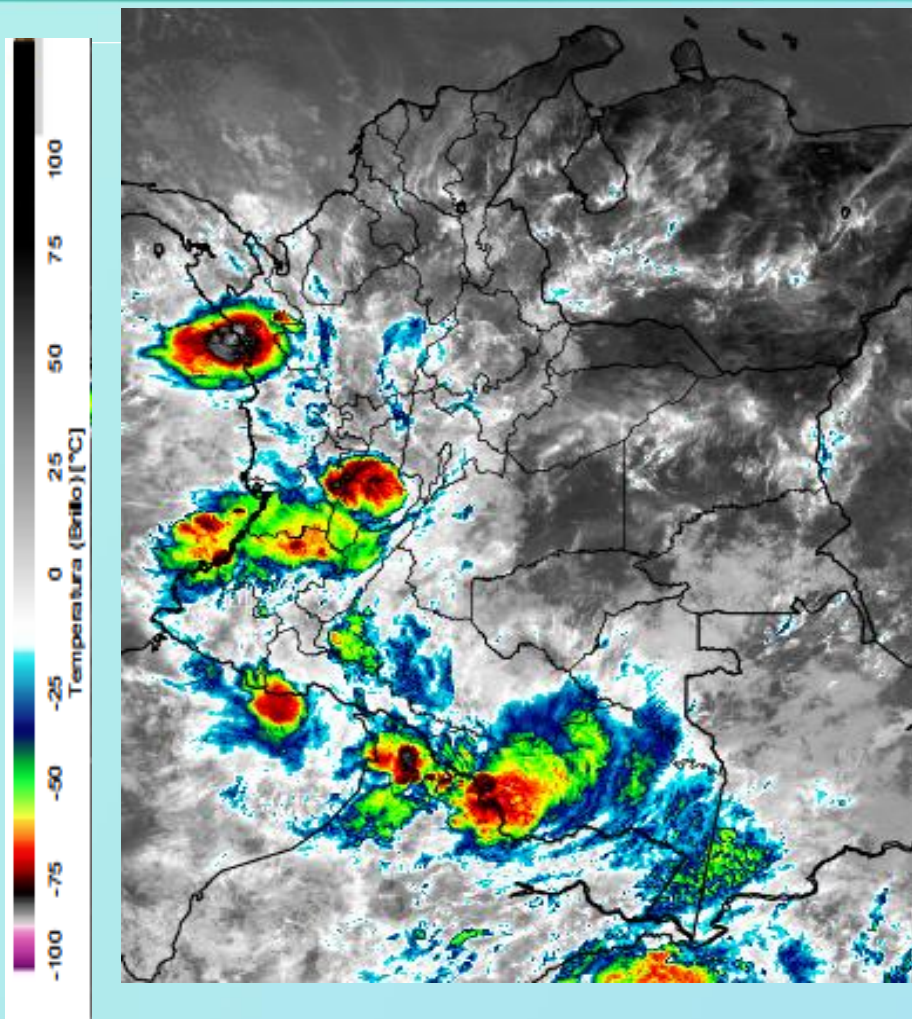
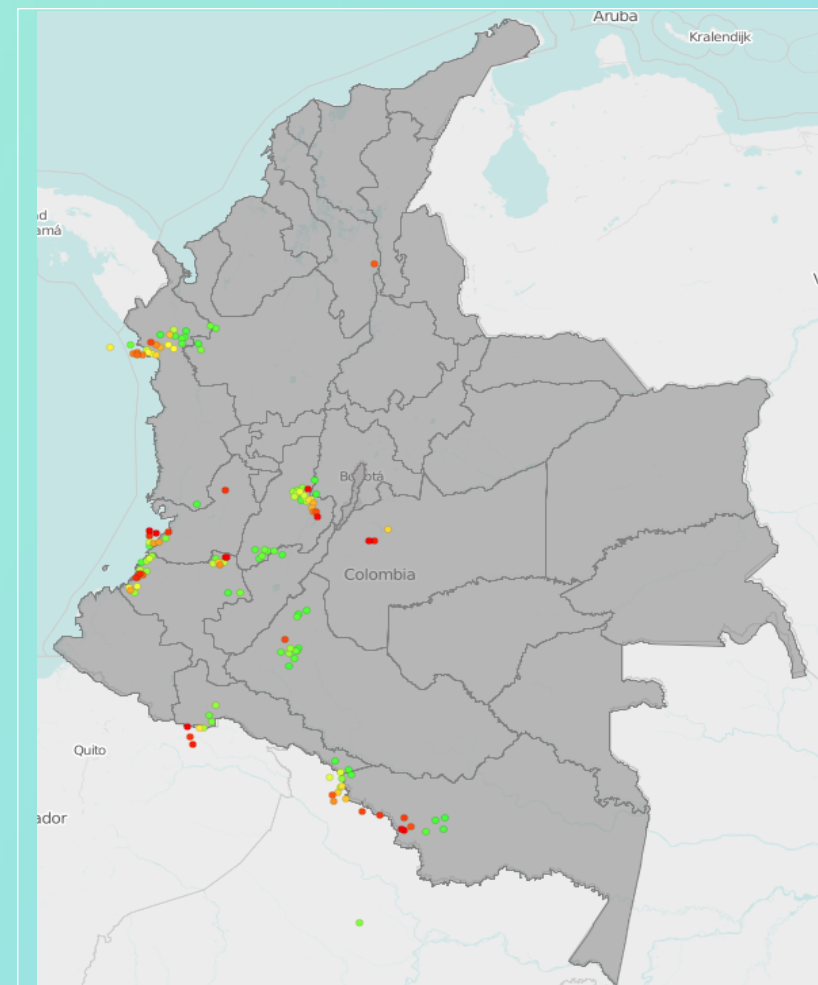


Imagen GOES East Canal Infrarrojo, 12 de abril de 2020. Hora 09:20 HLC.
Fuente: IDEAM-GOES 16

Se ha observado en el transcurso de la mañana cielo parcial a mayormente nublado en el territorio nacional. Ha habido lluvias en diferentes sectores de las regiones Pacífica (norte de Chocó y amplios sectores de Valle del Cauca y Cauca), Andina (Antioquia, Tolima, eje cafetero, Huila) y la Amazonia (Amazonas, Caquetá, Putumayo) mientras que han predominado condiciones mayormente secas en el resto del país.

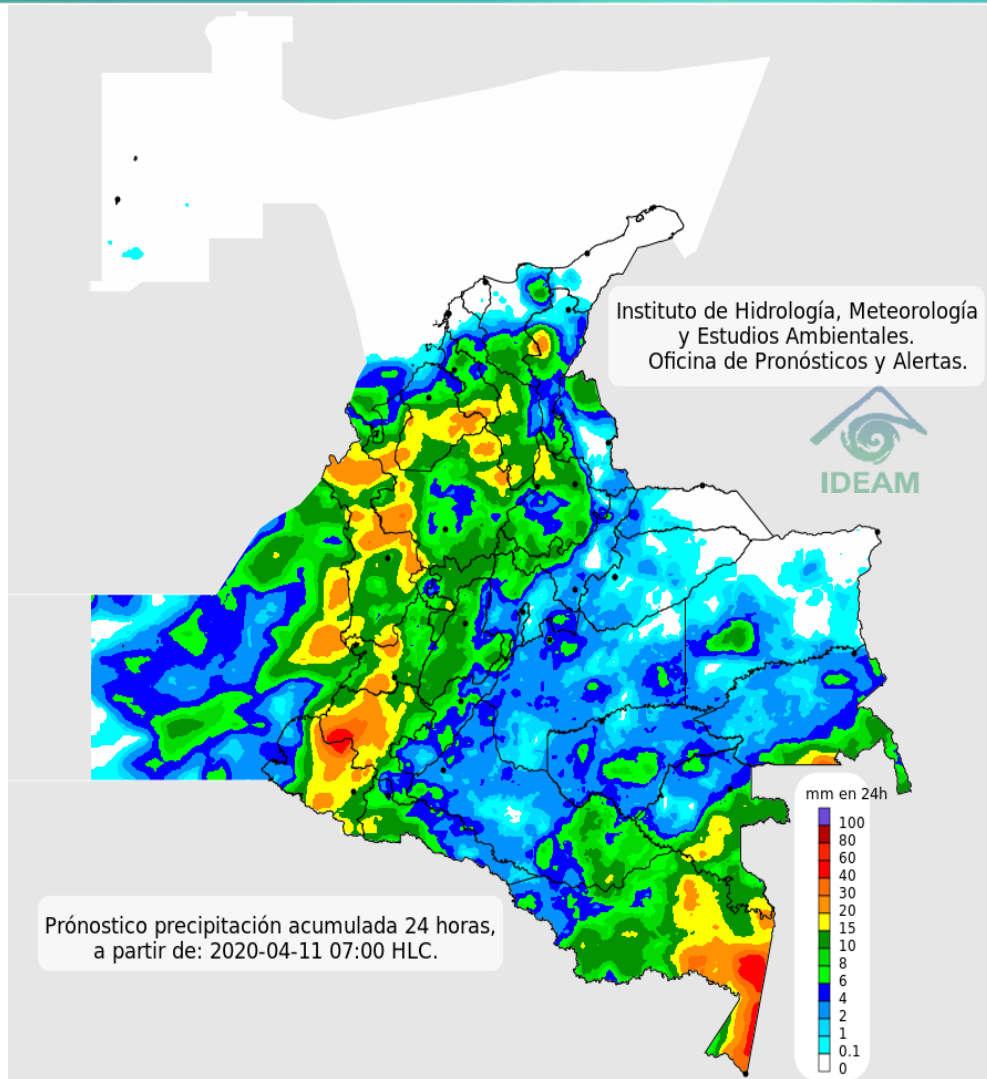


Descargas eléctricas en las últimas 4 horas.
Fuente: Keraunos – Linetview.

- La imagen del canal infrarrojo (10.3 μm) permite identificar nubes en cualquier período temporal a partir de la temperatura de brillo de la nube (ver escala de colores). De esta forma, se puede identificar, clasificar y caracterizar la nubosidad en una zona determinada.
- La imagen de las descargas eléctricas muestra los rayos nube-tierra que se han descargado en una zona en las últimas 4 horas (ver escala de colores)



Pronóstico de precipitación para las próximas veinticuatro (24) horas



Condiciones para destacar en las próximas 24 horas

Continuará alta la probabilidad de ocurrencia de lluvias, en algunos casos acompañadas de tormentas eléctricas ocasionales, en las regiones Andina (eje cafetero, Antioquia, Tolima, Santanderes), Pacífica (Chocó, Valle y Cauca) y Amazonia (Amazonas, Caquetá, Putumayo, Guaviare) mientras que son probables chubascos ocasionales en sectores dispersos de la región Caribe (Córdoba, Sucre, Bolívar, Cesar, Magdalena y Atlántico) y sectores de la Orinoquia (sur de Vichada, Meta y occidente de Casanare). El archipiélago de san Andrés y Providencia tendrá tiempo seco predominante.



Para mayor información sobre el estado del tiempo, alertas y pronósticos, consulte la aplicación móvil **MI PRONÓSTICO**

- La resolución espacial del mapa de pronóstico es de 6.5 km aproximadamente. Por lo tanto, fenómenos meteorológicos inferiores a esta escala no están considerados en esta predicción.
- La escala de colores está asociada a un rango de precipitación en el intervalo de tiempo indicado, lo que implica que el pronóstico no es determinista (un valor exacto en una zona) sino corresponde a un pronóstico cuantitativo (un rango de valores en una zona).



Pronóstico zonas volcánicas

Mapa de zonas volcánicas

ÁREA DEL VOLCÁN NEVADO DEL RUIZ			
Mañana: Cielo nublado - Lloviznas			
Tarde: Cielo nublado - Lluvias			
Noche: Cielo nublado - Tiempo seco			
Madrugada: Cielo nublado - Tiempo seco			
El SERVICIO GEOLÓGICO COLOMBIANO reporta en nivel AMARILLO (III): CAMBIOS EN EL COMPORTAMIENTO DE LA ACTIVIDAD VOLCÁNICA. Lat: 4.89 Lon: -75.32			
ELEVACIÓN (pies)	DIRECCIÓN	VELOCIDAD	
		VELOCIDAD (Nudos)	VELOCIDAD (Km/h)
10.000	NORESTE	0 - 5	0 - 9
18.000	NORESTE	5 - 10	9 - 18
24.000	NORESTE	20 - 25	37 - 46
30.000	NORESTE	15 - 20	27 - 37
ÁREA DEL VOLCÁN NEVADO DEL HUILA			
Mañana: Cielo nublado - Lloviznas			
Tarde: Cielo nublado - Lluvias			
Noche: Cielo nublado - Lloviznas			
Madrugada: Cielo nublado - Tiempo seco			
El SERVICIO GEOLÓGICO COLOMBIANO reporta en nivel AMARILLO (III): CAMBIOS EN EL COMPORTAMIENTO DE LA ACTIVIDAD VOLCÁNICA. Lat: 2.92 Lon: -76.05			
ELEVACIÓN (pies)	DIRECCIÓN	VELOCIDAD	
		VELOCIDAD (Nudos)	VELOCIDAD (Km/h)
10.000	ESTE-SURESTE	0 - 5	0 - 9
18.000	NORESTE	5 - 10	9 - 18
24.000	NORESTE	20 - 25	37 - 46
30.000	NORESTE	15 - 20	27 - 37
ÁREA DEL VOLCÁN CERRO MACHÍN			
Mañana: Cielo nublado - Lloviznas			
Tarde: Cielo nublado - Lluvias			
Noche: Cielo nublado - Lloviznas			
Madrugada: Cielo nublado - Tiempo seco			
El SERVICIO GEOLÓGICO COLOMBIANO reporta en nivel AMARILLO (III): CAMBIOS EN EL COMPORTAMIENTO DE LA ACTIVIDAD VOLCÁNICA. Lat: 4.80 Lon: -75.62			
ELEVACIÓN (pies)	DIRECCIÓN	VELOCIDAD	
		VELOCIDAD (Nudos)	VELOCIDAD (Km/h)
10.000	SUR-SURESTE	0 - 5	0 - 9
18.000	NORESTE	5 - 10	9 - 18
24.000	NORESTE	20 - 25	37 - 46
30.000	NORESTE	15 - 20	27 - 37

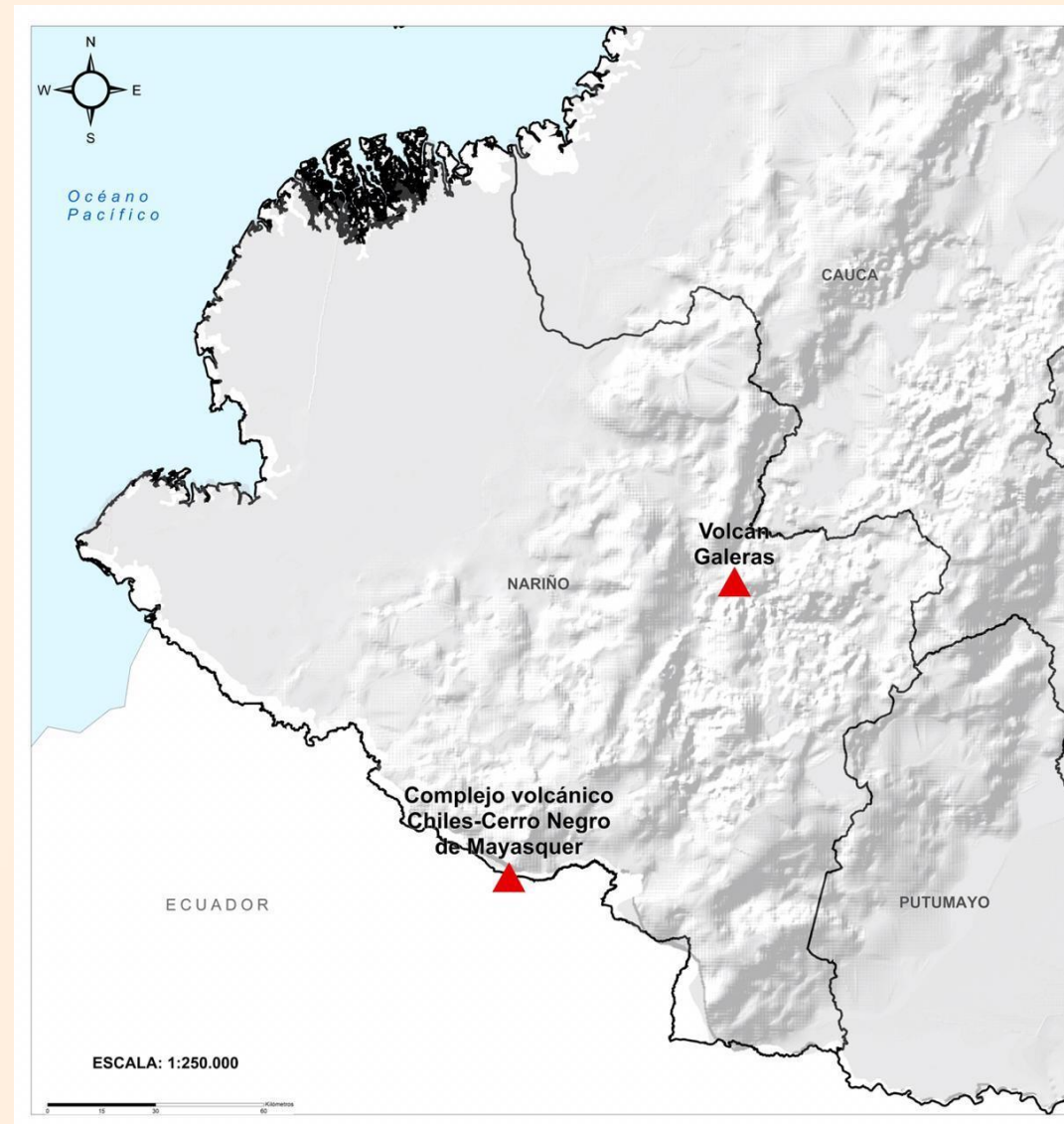




Pronóstico zonas volcánicas

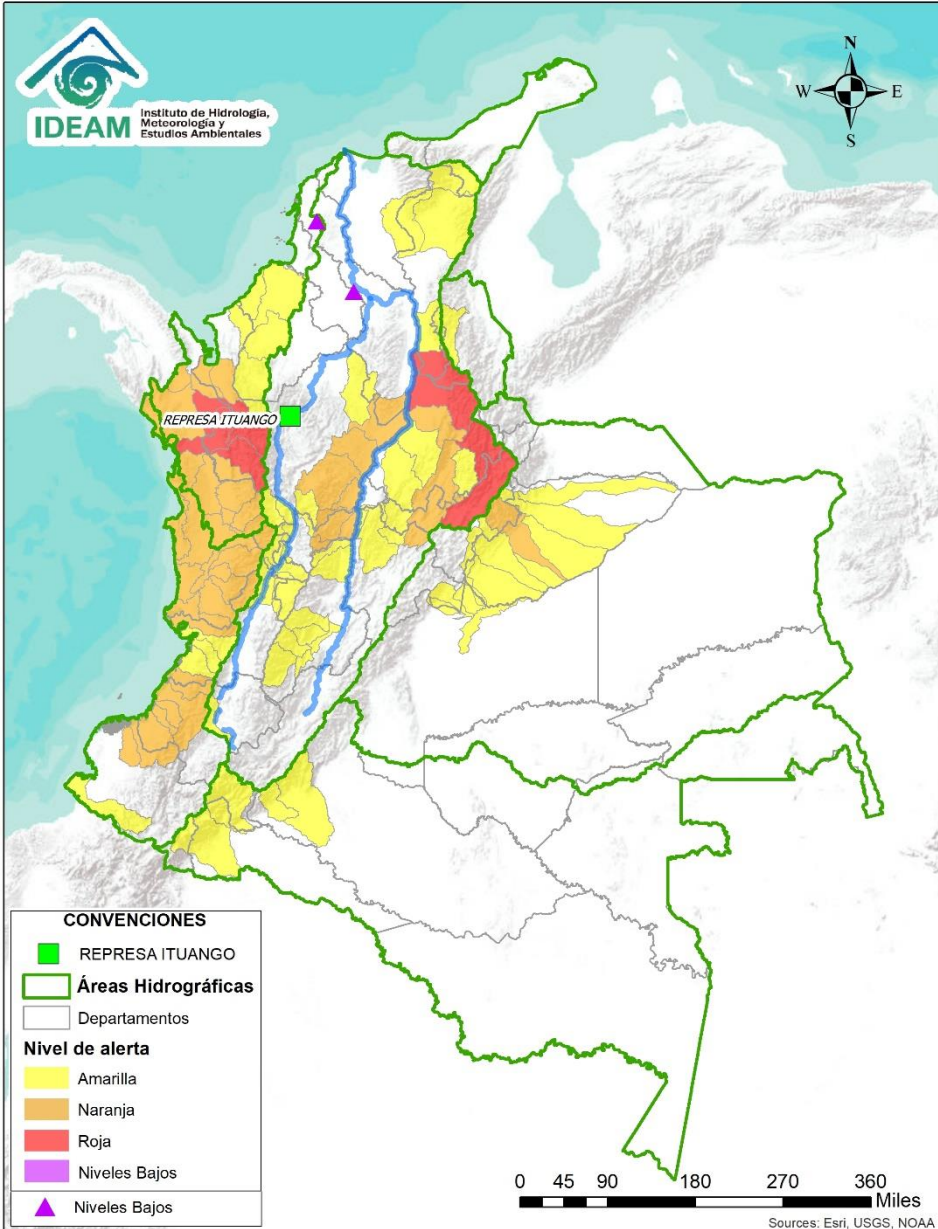
Mapa de zonas volcánicas

ÁREA DEL VOLCÁN GALERAS			
Mañana: Cielo nublado - Tiempo seco			
Tarde: Cielo nublado - Lluvias			
Noche: Cielo nublado - Lluvias			
Madrugada: Cielo nublado - Lluvias			
EL SERVICIO GEOLÓGICO COLOMBIANO reporta en nivel AMARILLO (III): CAMBIOS EN EL COMPORTAMIENTO DE LA ACTIVIDAD VOLCÁNICA. Lat: 1.55 Lon: -77.37			
ELEVACIÓN (pies)	DIRECCIÓN	VELOCIDAD	
		VELOCIDAD (Nudos)	VELOCIDAD (Km/h)
10.000	SURESTE	0 - 5	0 - 9
18.000	ESTE	10 - 15	18 - 27
24.000	NORESTE	15 - 20	27 - 37
30.000	NORESTE	20 - 25	37 - 46
ÁREA DEL COMPLEJO VOLCÁNICO CHILES-CERRO NEGRO DE MAYASQUER			
Mañana: Cielo nublado - Tiempo seco			
Tarde: Cielo nublado - Lluvias			
Noche: Cielo nublado - Lluvias			
Madrugada: Cielo nublado - Lluvias			
EL SERVICIO GEOLÓGICO COLOMBIANO reporta en nivel AMARILLO (III): CAMBIOS EN EL COMPORTAMIENTO DE LA ACTIVIDAD VOLCÁNICA. Lat: 0.81 -Lon:77.93 Lat: 0.76 Lon:-77.95			
ELEVACIÓN (pies)	DIRECCIÓN	VELOCIDAD	
		VELOCIDAD (Nudos)	VELOCIDAD (Km/h)
10.000	NOROESTE	0 - 5	0 - 9
18.000	ESTE-SURESTE	10 - 15	18 - 27
24.000	NORESTE	20 - 25	37 - 46
30.000	NORESTE	20 - 25	37 - 46





Alertas Hidrológicas



Caño Cristales el río de los cinco colores, paraíso tropical! (Sierra de La Macarena – Meta, Colombia). – Autor: Mcleods, 19 de Febrero de 2018
Fuente: https://upload.wikimedia.org/wikipedia/commons/3/3e/Flashpacker_Connect_-_Cano_Cristales_webp

FEWS COLOMBIA
SISTEMA DE PRONÓSTICOS HIDROLÓGICOS Y ALERTAS TEMPRANAS

Consulte aquí el estado de los niveles en los ríos del país:
<http://fews.ideam.gov.co/colombia/MapaEstacionesColombiaEstado.html>



Nota 1: Las alertas hidrológicas pueden ser corregidas y/o actualizadas en el futuro. No representa una certificación oficial del IDEAM.
Nota 2: Es probable que los eventos hidrológicos reportados en las alertas emitidas no se estén presentando sobre los ríos principales sino sobre sus afluentes.
Nota 3: El IDEAM le recomienda a la población ribereña estar muy atentos al comportamiento de los niveles de los ríos y atender las recomendaciones que la Unidad Nacional de Gestión del Riesgo de Desastres (UNGRD) emita para la implementación de medidas de contingencia ante posibles afectaciones por desbordamientos e inundaciones.



LLUVIAS



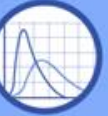
NIVELES BAJOS



NIVELES ALTOS



CRECIENTE SÚBITA



TRANSITO DE CRECIENTES



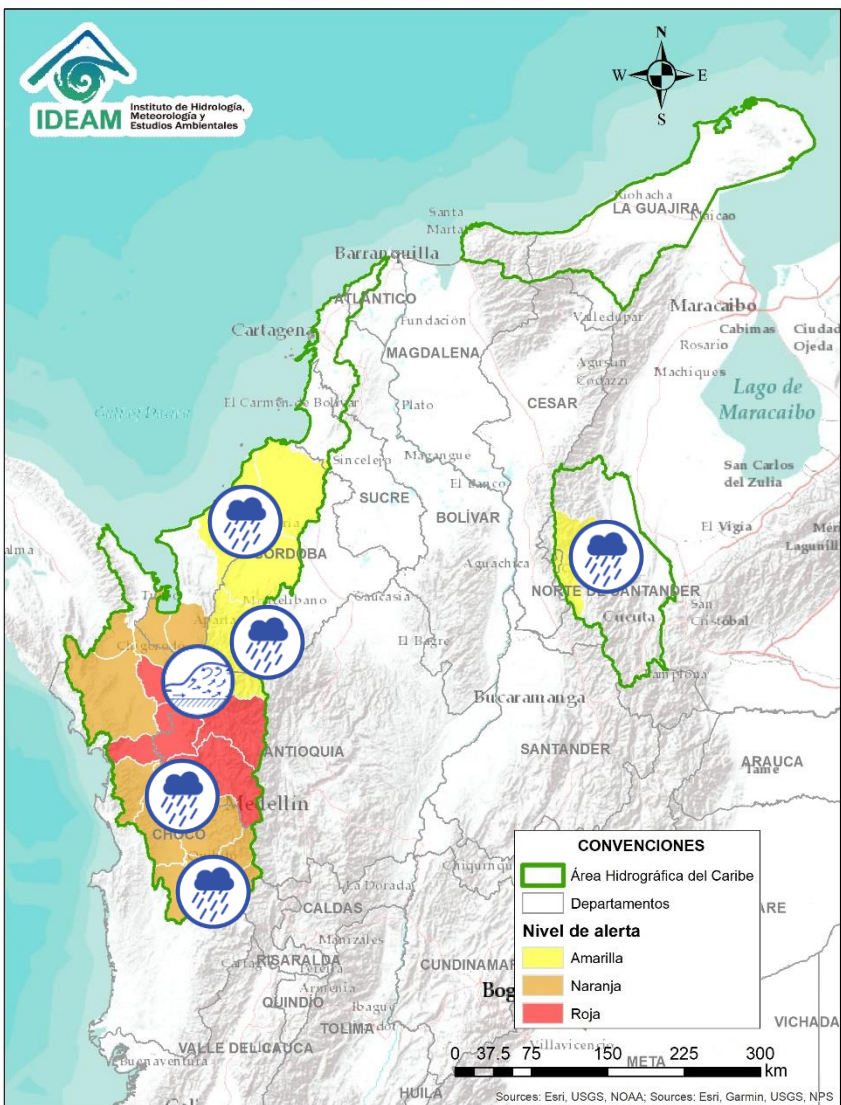
CRECIENTE POR DESEMBALSE



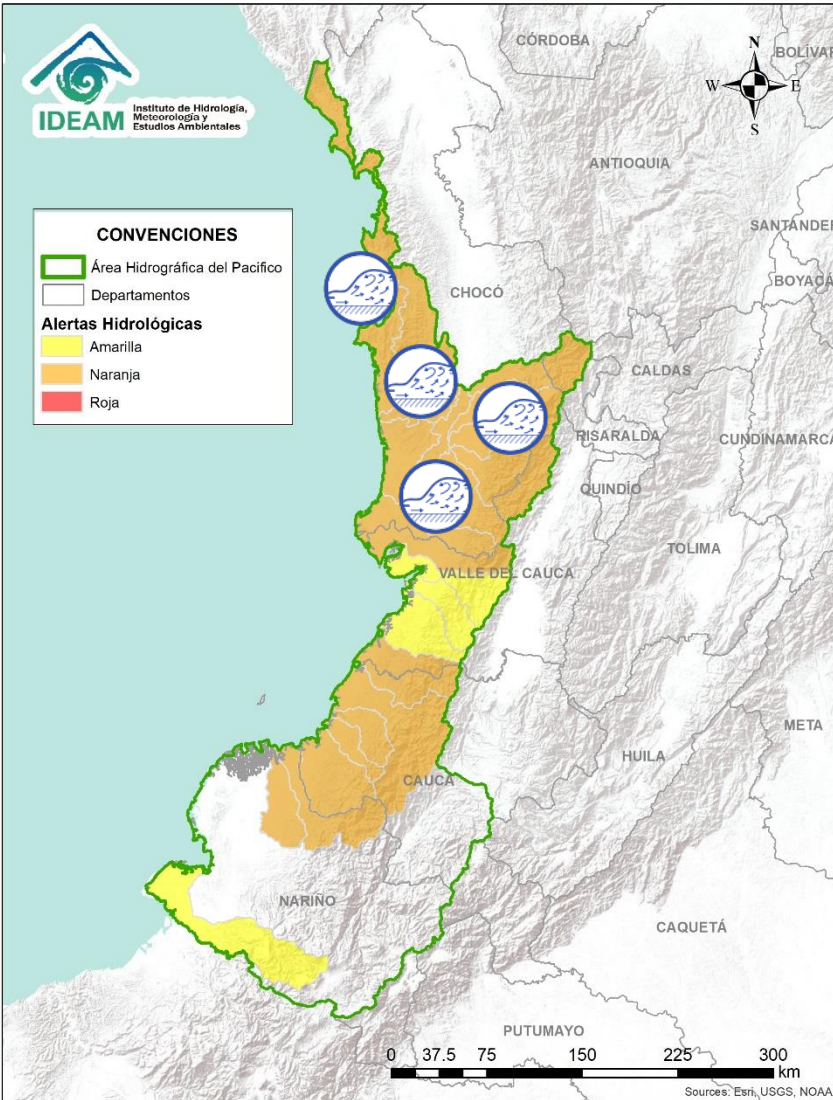
INUNDACIONES







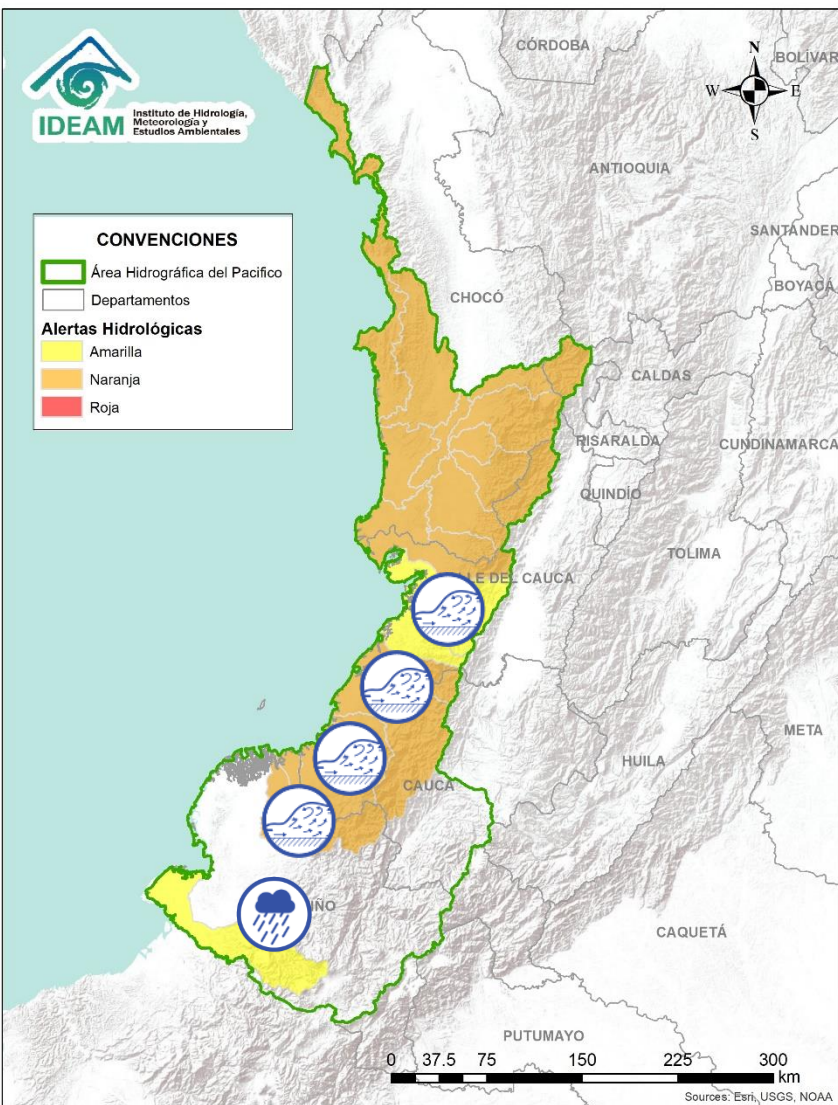
Área Hidrográfica del Caribe



Alerta	Zona Hidrografica	Subzona o Cuenca Hidrografica	Descripción de la alerta hidrológica
	Atrato - Darién	Cuenca media del río Atrato	En las cuencas de los ríos Murrí, Murindó y Sucio se emite alerta roja por inundaciones que afectaron los municipios de Mutatá y Uraao, ubicados al noroccidente de Antioquia. La UNGRD reporta dichas afectaciones por inundación el día 10 de abril. Se prevé que la onda creciente se transite al río Atrato desde el Sector de Vigía del Fuerte hasta Murindó, por lo que se emite alerta en la cuenca de Napipí y Opagadó afluentes al río Atrato en su parte Media.
	Atrato - Darién	Cuenca alta del río Atrato	Probabilidad incrementos súbitos en los niveles de las cuencas de los ríos Andágueda, Quito y Cabí, afluentes de la parte alta del río Atrato, se recomienda especial atención a los municipios de Cértegui, Bagadó, Lloró y Quibdó.
	Atrato - Darién	Cuenca media del río Atrato	Probabilidad de incrementos súbitos en el nivel de los ríos Cuía, Chicué, Uva, Pogué, Bebarama, Bojayá, entre otros directos a la cuenca media del río Atrato, se recomienda especial atención en el nivel del río Atrato a la altura de los municipios de Vigía de Fuerte.
	Atrato - Darién	Cuenca baja del río Atrato	Se prevé crecientes súbitas en los ríos Salaquí, Cacarica y río Sucio, entre otros afluentes directos a la cuenca baja del río Atrato. Se recomienda especial atención a la altura del municipio de Río Sucio.
	Caribe - Litoral	Cuencas del Golfo de Urabá	Crecientes súbitas en el río León y sus afluentes. Igual condición se espera en los ríos Carepa y Apartadó, entre otros que desembocan al Golfo de Urabá. Se recomienda especial atención en los municipios de Chigorodó, Carepa y Apartado (Antioquia).
	Caribe - Litoral	Cuencas directas al Mar Caribe	Probabilidad de crecientes súbitas en las cuencas del río San Juan y Canalete, especial atención en el municipio de Arboletes (Antioquia)
	Sinú	Cuenca alta del río Sinú	Probabilidad de incrementos en los niveles del río Sinú y quebradas afluentes en la parte alta, media y baja, se recomienda especial atención en los centros poblados del sur de Córdoba.
	Catatumbo	Cuenca del río Algodonal	Posibilidad de ocurrencia de crecientes súbitas en el río Algodonal y sus afluentes, aportante del Catatumbo.

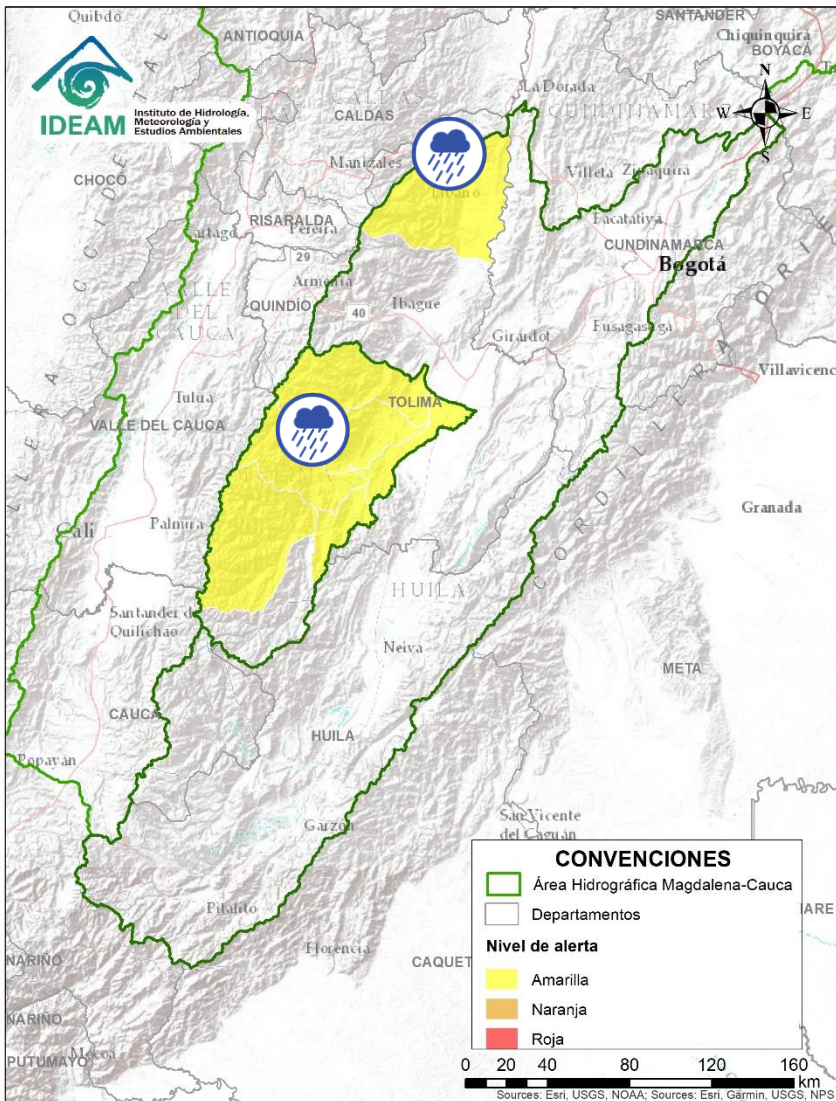




Alerta	Zona Hidrográfica	Subzona o Cuenca Hidrográfica	Descripción de la alerta hidrológica
	Baudó	Cuenca del río Baudó	Probabilidad de crecientes súbitas en el río Baudó y sus afluentes, se recomienda especial atención en la cabecera municipal del municipio de Alto, Medio y Bajo Baudó. Nota: Enlace de Chocó informa que el día 04/04/2020 se presentó el desbordamiento del río Siguirisúa, afectando a la comunidad indígena del corregimiento de Buenavista (municipio Bajo Baudó).
	Directos al Pacífico	Cuencas directas al Pacífico (Chocó)	Se mantiene esta alerta ante posibles incrementos súbitos en el nivel de los ríos Jella, Chocolatal, Docampadó, Jurado y sus afluentes, entre otros directos al Océano Pacífico en el departamento de Chocó, se recomienda especial atención en los municipios de Bahía Solano y Juradó.
	San Juan	Cuenca alta del río San Juan	Probabilidad de crecientes súbitas en la parte alta del río San Juan y sus afluentes, especialmente los ríos Tamaná y Condoto, se recomienda especial atención a la altura de los municipios de Tadó, Istmina, Condoto, Novita, Santa Rita y San José del Palmar.
	San Juan	Cuenca media y baja del río San Juan	Probabilidad de crecientes súbitas en el Medio y Bajo San Juan y sus afluentes, especialmente los ríos Sípi, Cajón, Capoma, Calima y Munguidó se recomienda especial atención a la altura de los municipios de Sípi y Litoral de San Juan.



Alerta	Zona Hidrografica	Subzona o Cuenca Hidrografica	Descripción de la alerta hidrológica
	Tapaje – Dagua - Directos	Cuencas departamento Valle del Cauca	Probabilidad de crecientes súbitas en los ríos Dagua, Anchicayá, Cajambre, Mayorquín, Raposo y sus afluentes, directos al océano pacífico en el departamento del Valle del Cauca, se recomienda especial atención a la altura de Buenaventura.
	Tapaje – Dagua - Directos	Cuenca del río Naya	Probabilidad de crecientes súbitas en la cuenca del río Naya-Yurumanguí, Saija, Timbiquí y Micay, especialmente en sus afluentes.
	Tapaje – Dagua - Directos	Cuencas departamento del Cauca	Probabilidad de crecientes súbitas en el río Guapí y sus afluentes que drenan sus aguas al océano Pacífico en el departamento de Cauca.
	Tapaje - Dagua - Directos	Cuencas de los ríos Iscuandé y Tapaje	Probabilidad de crecientes súbitas en el río Iscuandé, Tapaje y sus afluentes, los cuales drenan sus aguas al Océano Pacífico en el departamento de Nariño.
	Mira	Cuencas del río Mira	Probabilidad de crecientes súbitas en el río Mira y sus afluentes.

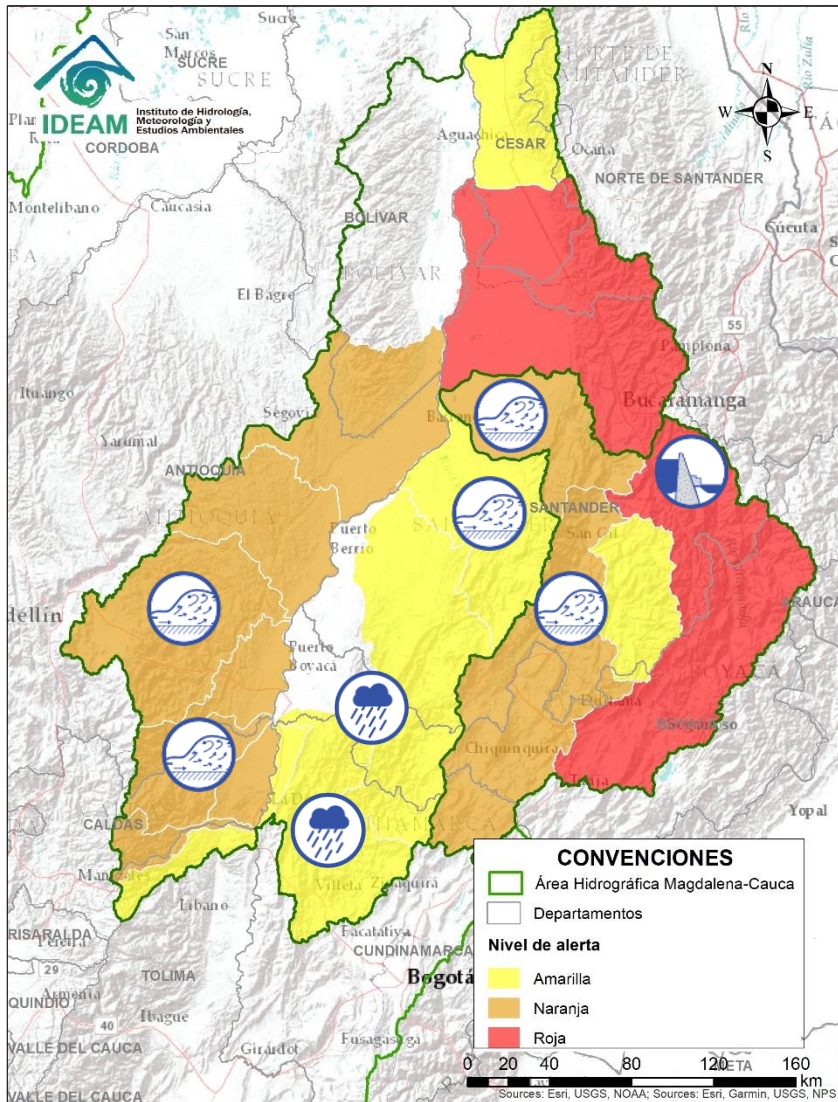
Área Hidrográfica del Magdalena – Cauca (cuena alta del río Magdalena)



Alerta	Zona Hidrográfica	Subzona o Cuenca Hidrográfica	Descripción de la alerta hidrológica
	Alto Magdalena	Cuenca del río Lagunilla	Probabilidad de crecientes súbitas en los ríos Lagunilla y otros directos al Magdalena, debido a las precipitaciones fuertes de las últimas horas.
	Alto Magdalena	Cuencas de los ríos del departamento de Tolima	Probabilidad de crecientes súbitas en los ríos Saldaña, Amoyá, Tetuán, Cucuana y sus afluentes, debido a las precipitaciones fuertes de las últimas horas.



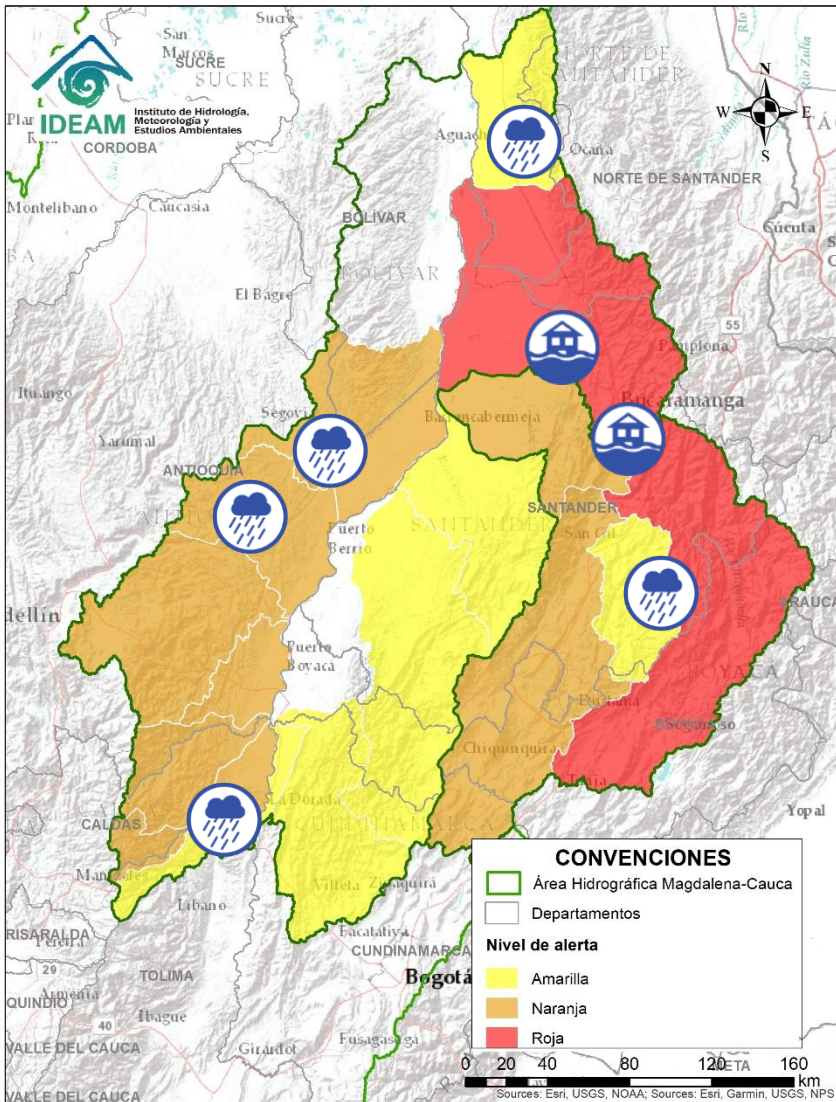
Área Hidrográfica del Magdalena – Cauca (cuenca media del río Magdalena)



Alerta	Zona Hidrográfica	Subzona o Cuenca Hidrográfica	Descripción de la alerta hidrológica
	Sogamoso	Cuenca del río Chicamocha	Probabilidad de avenida torrencial en la cuenca baja del río Chicamocha, debido al represamiento generado en el cauce principal del río Chicamocha a la altura de la vereda San Miguel en el municipio de Cepitá (Santander) (según reporte enviado por el CDGRD el 23/03/2020). Se recomienda especial atención a los pobladores tanto de la zona rural como del casco urbano de Cepitá. Así mismo, atención en el corregimiento de Pescadero, empresas mineras que extraen material de arrastre en el río Chicamocha y los municipios ubicados aguas abajo.
	Sogamoso	Cuenca del río Sogamoso	Probabilidad de avenida torrencial en la cuenca del río Sogamoso entre los municipios de Los Santos y Puerto Wilches, debido al represamiento generado en la parte baja de la cuenca del río Chicamocha.
	Medio Magdalena	Cuenca del río Opón	Probabilidad de incrementos súbitos en la cuenca del río Opón y sus afluentes, especialmente el río Colorado, se recomienda especial atención en el municipio de Simacota (Santander).
	Medio Magdalena	Cuencas de los ríos Guarín y la Miel	Probabilidad de crecientes súbitas los ríos La Miel, Guarín y sus afluentes, especial atención en los niveles de los ríos de los municipios de Marulanda, Manzanares, Victoria, Marquetalia, Norcasia, Pensilvania y Samaná (oriente de Caldas), Manzanares y La Victoria (Caldas).
	Medio Magdalena	Cuenca del río Nare	Incrementos súbitos en el nivel del río Nare y sus afluentes los ríos Negro, Marinilla, Nus y Samaná entre otros, se recomienda especial atención en los municipios de Rionegro, Marinilla, San Luis, Yolombó y Puerto Nare.
	Sogamoso	Cuenca del río Suárez	Continúa con tendencia al ascenso los niveles de la parte baja del río Suárez, a la altura de los municipios de Simacota y Villanueva (Santander).
	Medio Magdalena	Cuenca del río Carare	Probabilidad de crecientes súbitas el río Carare y sus afluentes. Especial atención en Cimitarra, Santander, ya que los niveles tienen tendencia al ascenso.
	Medio Magdalena	Cuenca del río Negro	Probabilidad de crecientes súbitas en el río Negro y sus afluentes. Especial atención en el municipio de Villeta, Nocaima, Nimaima, San Francisco y Útica.

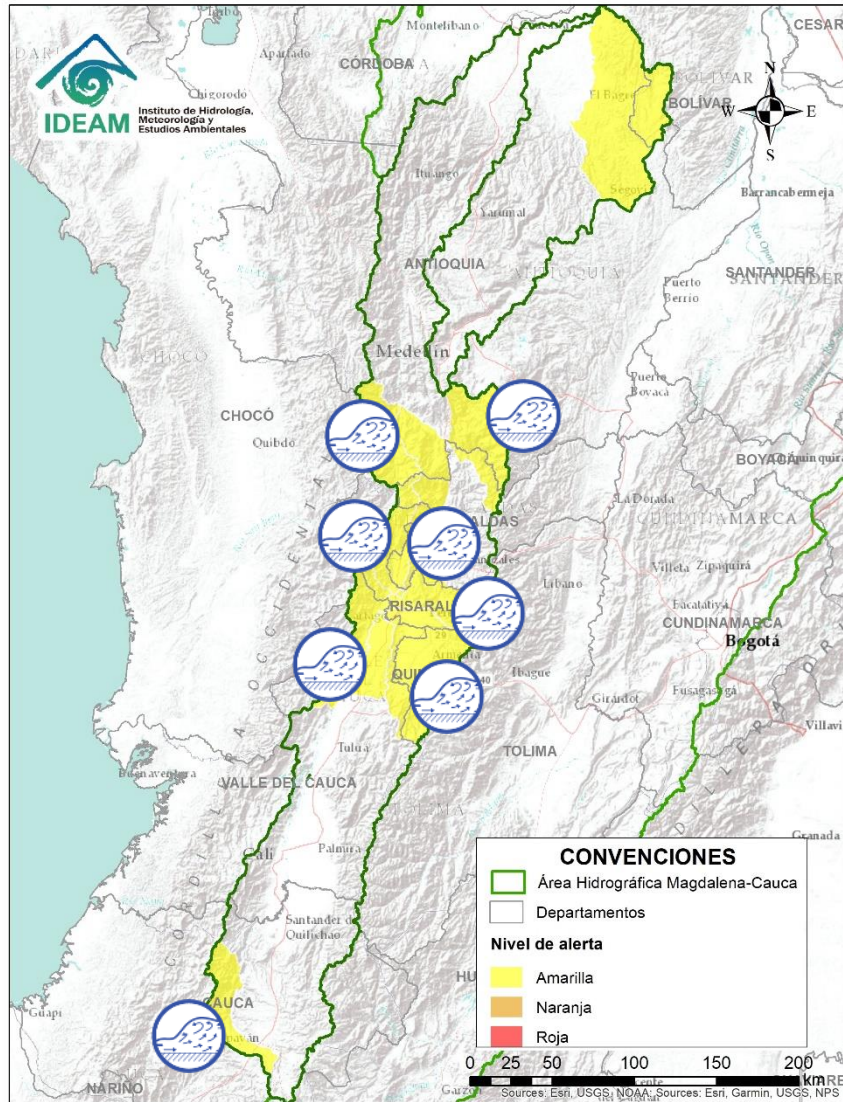


Área Hidrográfica del Magdalena – Cauca (cuenca media del río Magdalena)



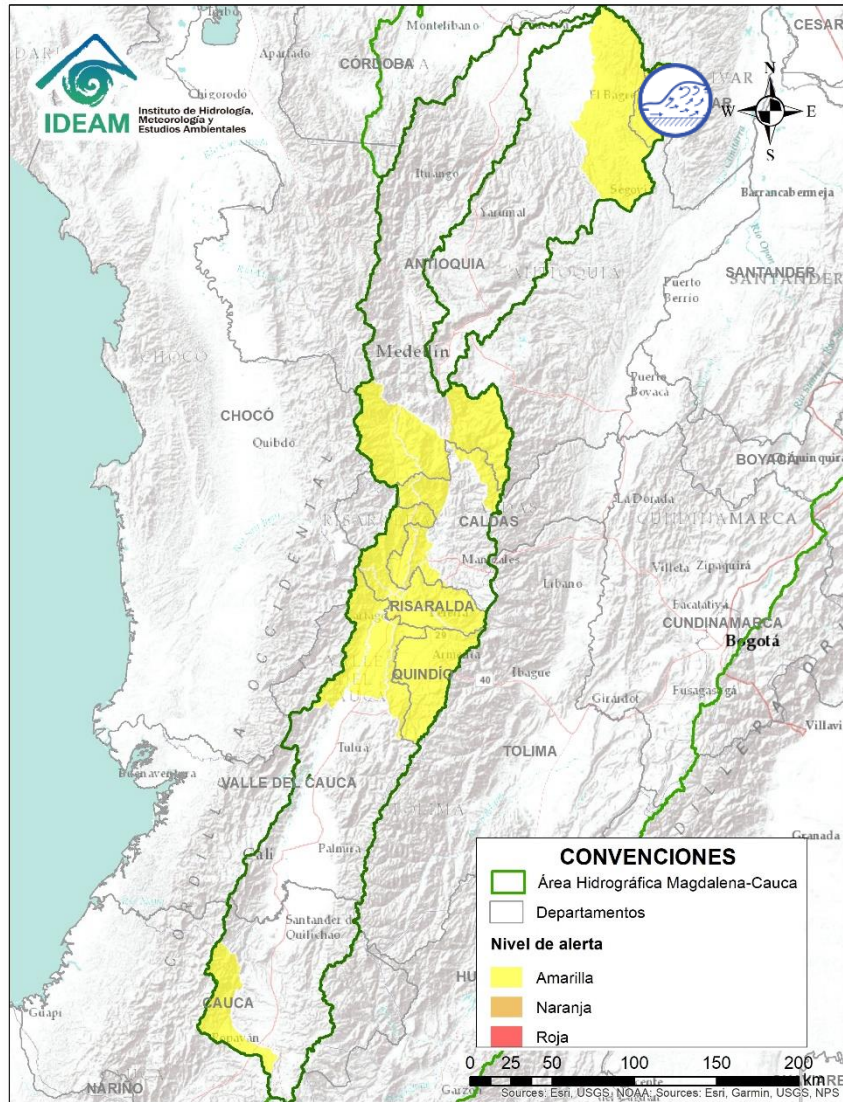
Alerta	Zona Hidrografica	Subzona o Cuenca Hidrografica	Descripción de la alerta hidrológica
	Medio Magdalena	Cuenca del río Lebrija	Se mantiene esta alerta por crecientes súbitas en las quebradas Boquerón, Grande y el Bore que atraviesan el municipio de Piedecuesta (Santander). Igualmente por desbordamientos en el río Oro (Girón). Los reportes anteriores se dan con fecha del 10/04/2020. No se descartan crecientes súbitas en el río Lebrija y sus afluentes, como los ríos Suratá (Bucaramanga), Playón (Playón), entre otros directos al Lebrija en el departamento de Santander.
	Medio Magdalena	Cuenca de la quebrada el Carmen	Probabilidad de crecientes súbitas en la quebrada el Carmen entre otros aportantes directos al río Magdalena.
	Medio Magdalena	Cuencas de los ríos San Bartolomé y Cimitarra	Es posible la generación de incrementos súbitos en los ríos de las cuencas San Bartolomé, Cimitarra y sus afluentes como río La Regla, debido a las persistentes lluvias en la zona. Especial atención a los municipios de Yondó y Yolombó.
	Medio Magdalena	Cuenca del río Gualí	Probabilidad de crecientes súbitas en el río Gualí y sus afluentes.
	Sogamoso	Cuenca del río Fonce	Probabilidad de crecientes súbitas en el río Fonce y sus afluentes.

Área Hidrográfica del Magdalena – Cauca (cuenca del río Cauca)



Alerta	Zona Hidrográfica	Subzona o Cuenca Hidrográfica	Descripción de la alerta hidrológica
	Cauca	Cuenca alta del río Cauca	Crecientes súbitas en el río Salado y sus afluentes, especialmente a la altura del municipio de El Tambo (Cauca).
	Cauca	Cuencas del medio Cauca	Probabilidad de incrementos súbitos en los niveles de los ríos Las Cañas, Los Micos, Obando, Pescador y sus afluentes (Valle del Cauca), entre otros directos a la cuenca media del río Cauca.
	Cauca	Cuencas del Eje Cafetero	Probabilidad de crecientes súbitas en la cuenca del río Risaralda y sus afluentes, especialmente en Salento y Calarcá.
	Cauca	Cuenca del río La Vieja	Probabilidad de crecientes súbitas en la cuenca del río La Vieja. Especial atención en el municipio de Salento (Quindío).
	Cauca	Cuencas del río Otún	Probabilidad de crecientes súbitas en el río Otún y sus afluentes. Especial atención a la altura de los municipios de Santa Rosa de Cabal y Pereira.
	Cauca	Cuenca Río Frio y Otros directos al Cauca	Probabilidad de crecientes súbitas en la Cuenca Río Frio y Otros directos al Cauca y sus Afluentes.
	Cauca	Cuenca del río San Juan	Se prevé crecientes súbitas en el río San Juan y sus afluentes especialmente la quebrada la Liboriana, a la altura de los municipios de Salgar y Ciudad Bolívar (Antioquia).
	Cauca	Cuenca del río Arma	Probabilidad de crecientes súbitas en la cuenca del río Arma. Especial atención en los municipio de Abejorral, Sonsón y Montebelo.

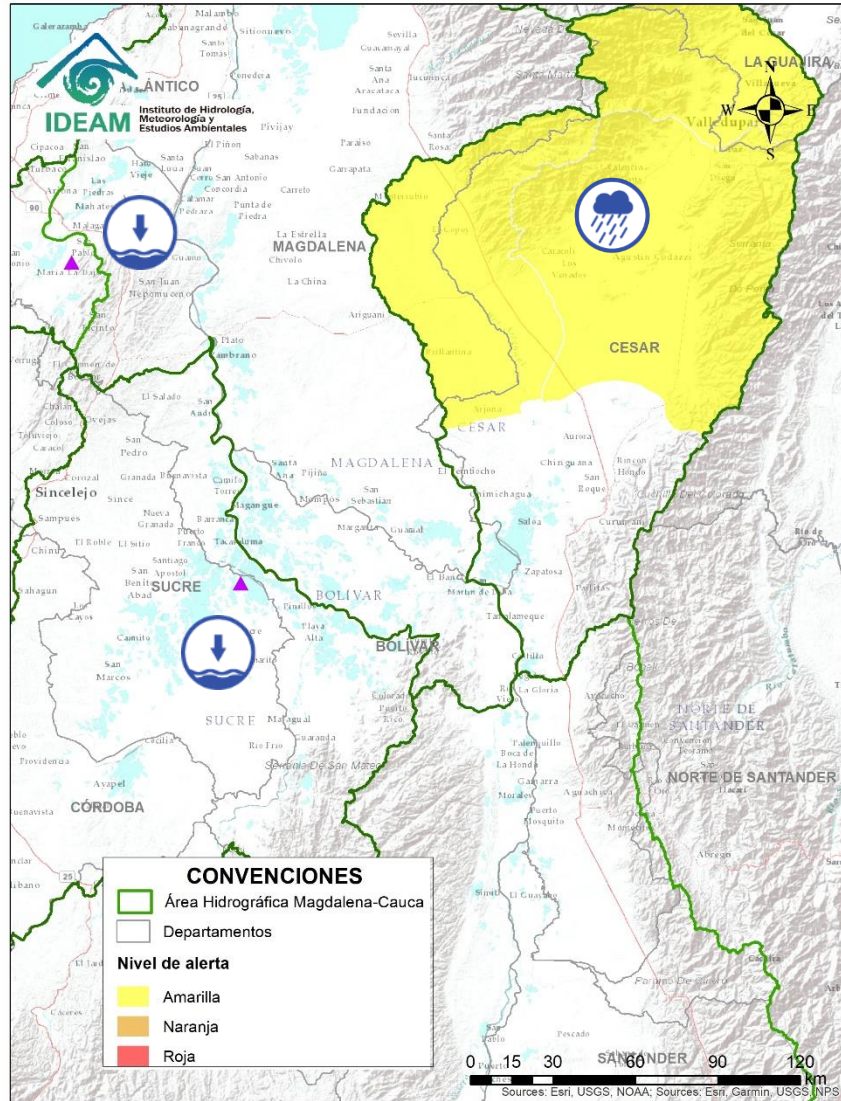
Área Hidrográfica del Magdalena – Cauca (cuenca del río Cauca)



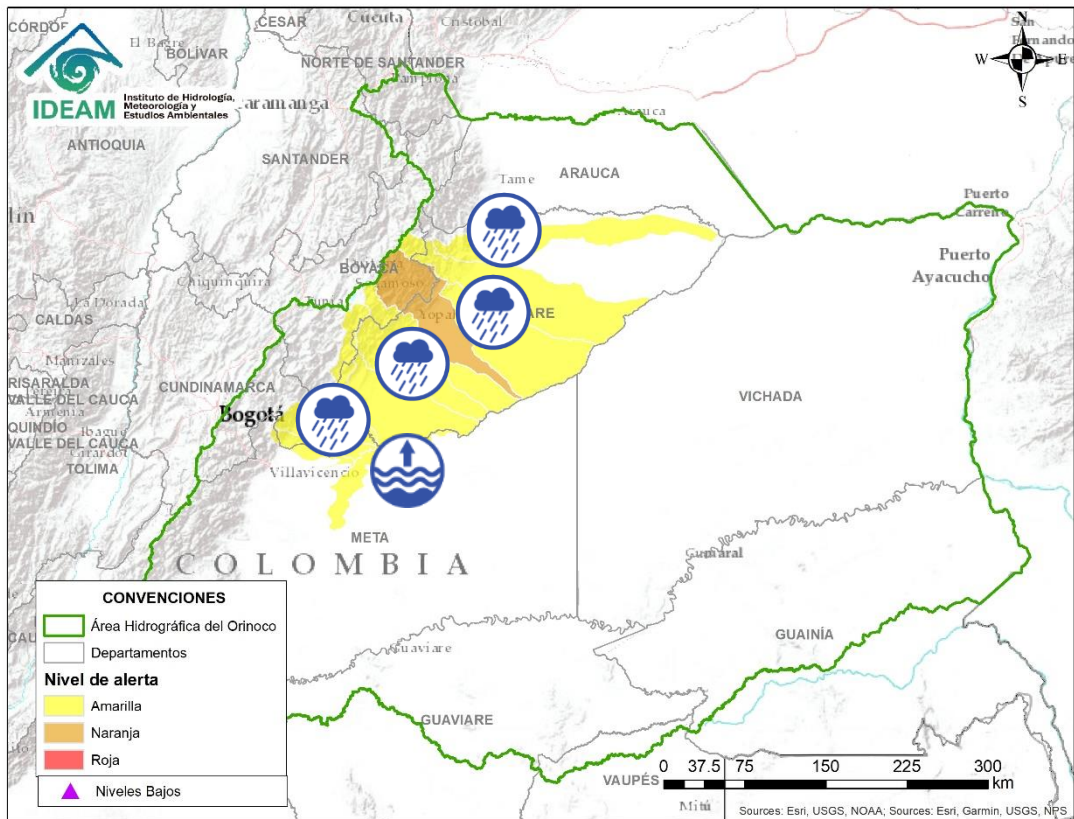
Alerta	Zona Hidrográfica	Subzona o Cuenca Hidrográfica	Descripción de la alerta hidrológica
	Cauca	Bajo Nechí	No se descartan incrementos súbitos en la cuenca del bajo Nechí.








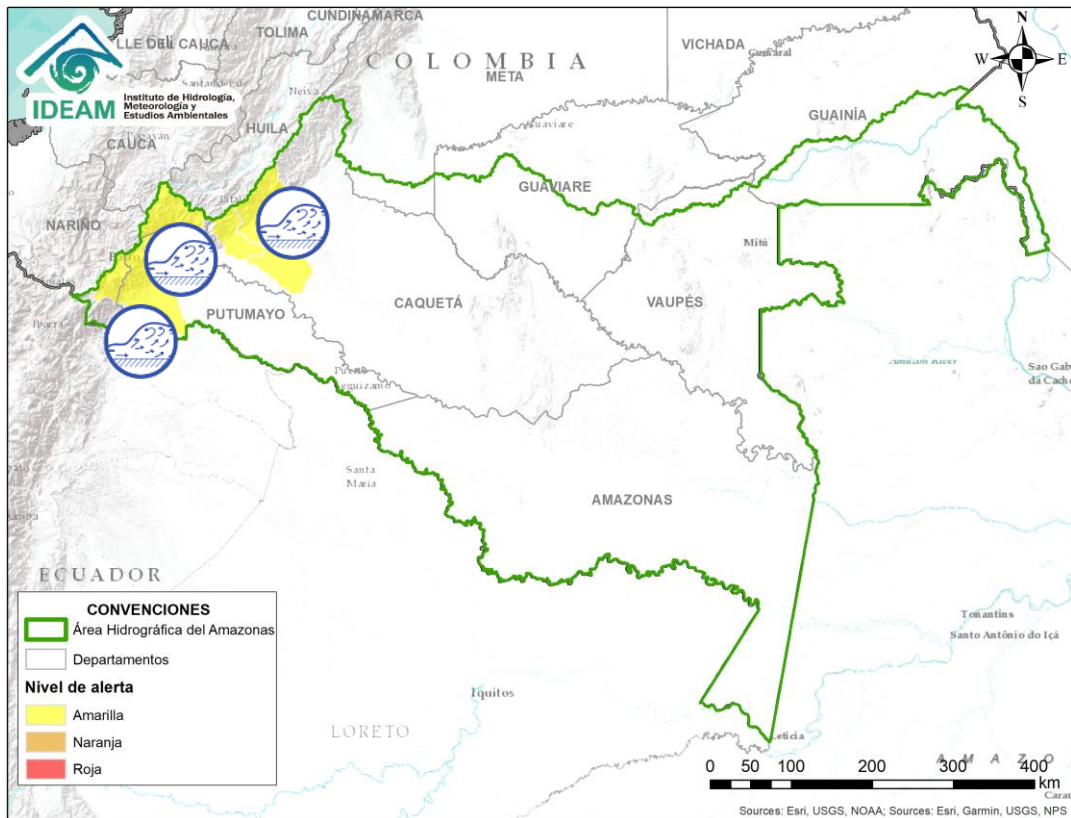
Área Hidrográfica del Magdalena – Cauca (cuena baja del río Magdalena)






Alerta	Zona Hidrográfica	Subzona o Cuenca Hidrográfica	Descripción de la alerta hidrológica
	Cesar	Cuenca del alta y media del río Cesar	Probabilidad de crecientes súbitas en la cuenca alta y media del río Cesar, y sus afluentes a lo largo de la cuenca especialmente el río Ariguani y Guatapuri.
	Magdalena - Cauca	Bajo San Jorge – La Mojana	Niveles bajos en el río San Jorge, así como en el sistema de ciénagas y caños asociados. Actualmente se encuentran secos los caños Mojana (Majagual), Barro (Ayapel), Pancegüita (Sucre), Pasifueres (San Benito Abad) y San Matías (Ayapel), así como las ciénagas de Las Flores, Cuenca y El Pital (San Marcos), donde se registran muy bajos niveles.



Alerta	Zona Hidrografica	Subzona o Cuenca Hidrografica	Descripción de la alerta hidrológica
	Meta	Cuencas de la parte media del río Meta	Probabilidad de crecientes súbitas en el río Cravo sur, especial atención en Yopal Casanare.
	Meta	Cuencas de la parte alta del río Meta	Probabilidad de crecientes súbitas en los ríos que descienden del piedemonte llanero, especialmente para los ríos Guacavía y Humea, entre otros afluentes de la cuenca alta del río Meta.
	Meta	Parte alta del río Meta	Incrementos importantes en el nivel del río Meta en el tramo comprendido entre los municipios de Puerto López (Meta) y Puerto Gaitán (Meta).
	Meta	Cuencas de la parte media del río Meta	Probabilidad de crecientes súbitas en los ríos que descienden del piedemonte llanero, especialmente para los ríos Túa, Upía, Cusiana, Pauto y Caño Guanapalo entre otros directos al río Meta en el departamento de Casanare.
	Meta	Cuenca del río Ariporo	Probabilidad de crecientes súbitas en la cuenca del río Ariporo y sus afluentes, a la altura de Hato Corozal (Casanare).



Alerta	Zona Hidrográfica	Subzona o Cuenca Hidrográfica	Descripción de la alerta hidrológica
	Caquetá	Cuenca del río Orteguzaza y Pescado	Creciente súbita en los niveles de los ríos Orteguzaza, Pescado y sus afluentes, los ríos Caraño y Hacha en el piedemonte caqueteño, a la altura del municipio de Florencia (Caquetá). Se recomienda especial atención en las ciudades de Florencia, Paujil, Doncello, Albania y San José de Fragua. Nota: La UNGRD y CDGRD de Caquetá informan que el 08 de abril se presentó una creciente súbita en el río Sarabando (afluente del río Pescador) a la altura del municipio Belén de los Andaquíes, vereda los pueblitos, sector Santa Rosa, dejando 2 puentes peatonales destruidos.
	Caquetá	Cuenca alta del río Caquetá	Se mantiene esta alerta dadas las crecientes súbitas que se registraron ayer en el río Mocoa y sus aportantes los ríos Sangoyaco y Mulato, los cuales atraviesan la ciudad de Mocoa.
	Putumayo	Cuenca alta del río Putumayo	Se mantiene esta alerta dadas las crecientes súbitas que se registraron ayer en la cuenca alta del río Putumayo y sus afluentes, los ríos Guamuéz y Sucio, entre otros. Especial atención a la altura de los municipios de Orito, Santiago y Puerto Asís.



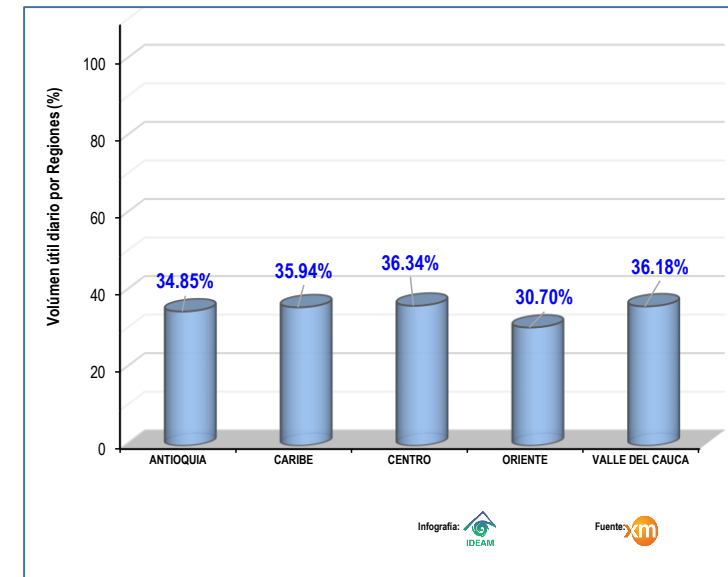
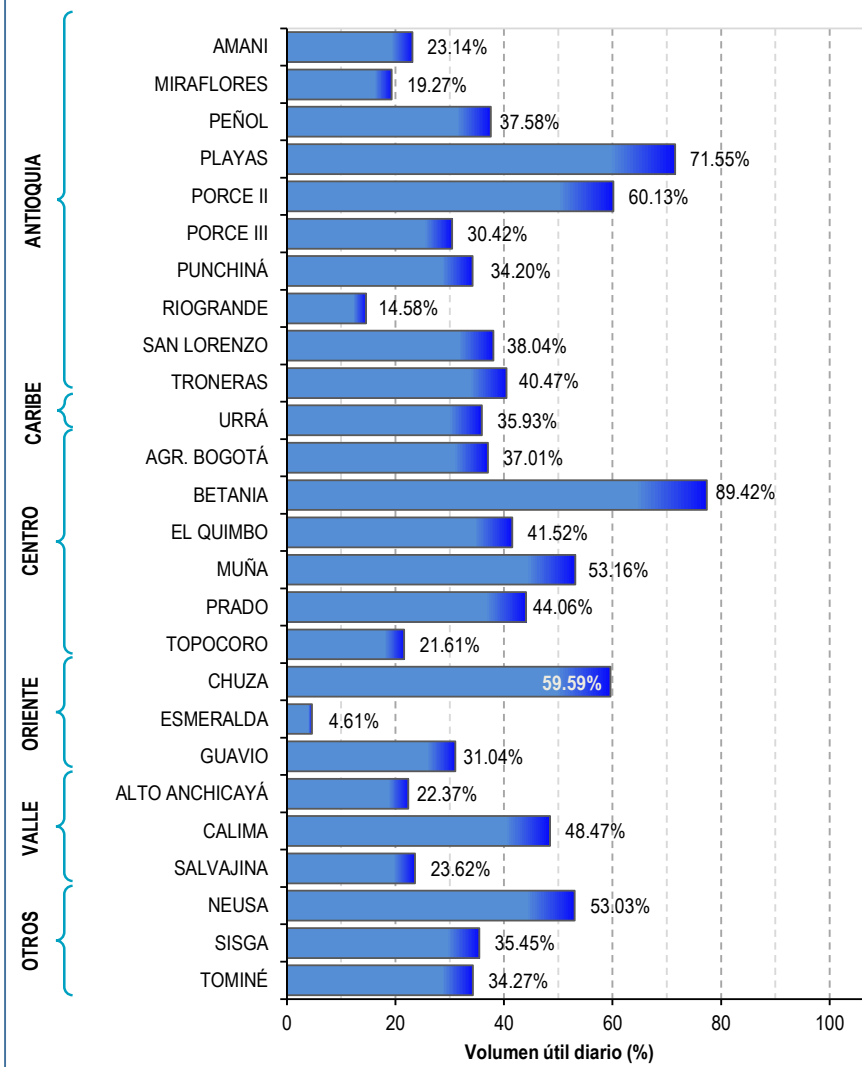
Estado de los Embalses



A continuación se relaciona el volumen útil diario de los principales embalses del país (expresado en porcentaje), de acuerdo con la información reportada por XM S.A. E.S.P en la siguiente dirección electrónica: <http://ido.xm.com.co/ido/SitePages/hidrologia.aspx?q=reservas>



VOLUMEN ÚTIL DIARIO EN LOS PRINCIPALES EMBALSES DEL PAÍS





RESUMEN

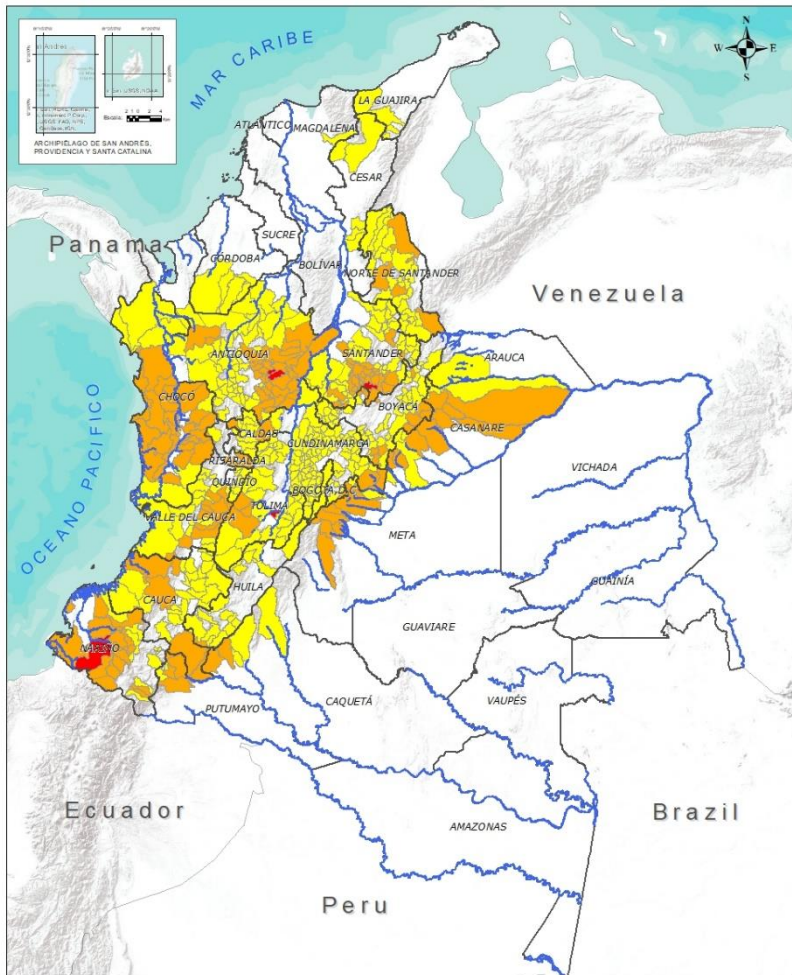
Debido al aumento de las precipitaciones en los últimos días se presenta saturación de humedad en los suelos ocasionando probabilidad alta, moderada y baja de ocurrencia de deslizamientos de tierra en algunos municipios de los departamentos de la región Andina, Amazonía, Caribe Orinoquia y Pacífico.



Fuente: <https://www.telesurtv.net/>



Pronóstico de la Amenaza por Deslizamientos de Tierra



INSTITUTO DE HIDROLOGÍA, METEOROLOGÍA Y ESTUDIOS AMBIENTALES - IDEAM
PRONÓSTICO DE LA AMENAZA POR DESLIZAMIENTOS
 Oficina del servicio de pronóstico y alertas.

Legenda

- Hidrografía
- Límite Departamental
- Límite Intermunicipal
- Amenaza
- Sin Amenaza
- Baja
- Moderada
- Alta

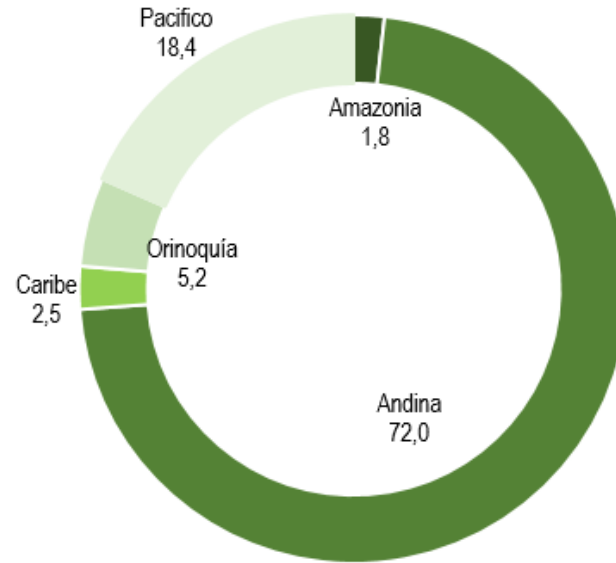
Información de Referencia

PROYECCIÓN: Datum de Gauss
 METRO: METROS
 DATUM: 8050104
 COORDENADAS GEOGRÁFICAS: 4° 46' 20" N, 77° 24' 30" W
 COORDENADAS PLANAS: 1000000 metros Norte, 1000000 metros Este
 ESCALA: 1:500,000
 Fuente: IDEAM, 2019
 Fecha de Actualización: 12 de abril de 2020

DEPARTAMENTO	Nº
ANTIOQUIA	2
NARIÑO	1
SANTANDER	1
TOLIMA	1
TOTAL	5

TOTAL DEPARTAMENTOS: 4

Alertas por Región



■ Amazonia ■ Andina ■ Caribe ■ Orinoquia ■ Pacifico

DEPARTAMENTO	Nº
ANTIOQUIA	31
BOYACÁ	11
CALDAS	4
CAQUETÁ	2
CASANARE	9
CAUCA	5
CHOCÓ	19
CUNDINAMARCA	3
META	10
NARIÑO	13
NORTE DE SANTANDER	4
PUTUMAYO	3
RISARALDA	2
SANTANDER	25
TOLIMA	3
VALLE DEL CAUCA	8
TOTAL	152

TOTAL DEPARTAMENTOS: 16

DEPARTAMENTO	Nº
ANTIOQUIA	51
ARAUCA	1
BOYACÁ	49
CALDAS	13
CAQUETÁ	3
CASANARE	6
CAUCA	21
CESAR	5
CHOCÓ	6
CÓRDOBA	4
CUNDINAMARCA	88
HUILA	14
LA GUAJIRA	4
MAGDALENA	1
META	3
NARIÑO	11
NORTE DE SANTANDER	23
PUTUMAYO	2
QUINDÍO	8
RISARALDA	2
SANTANDER	35
TOLIMA	29
VALLE DEL CAUCA	18
TOTAL	397

TOTAL DEPARTAMENTOS: 23

TOTAL MUNICIPIOS: 554



REGIÓN ANDINA

Alerta

SITIOS PARA LOS CUALES SE GENERA LA ALERTA

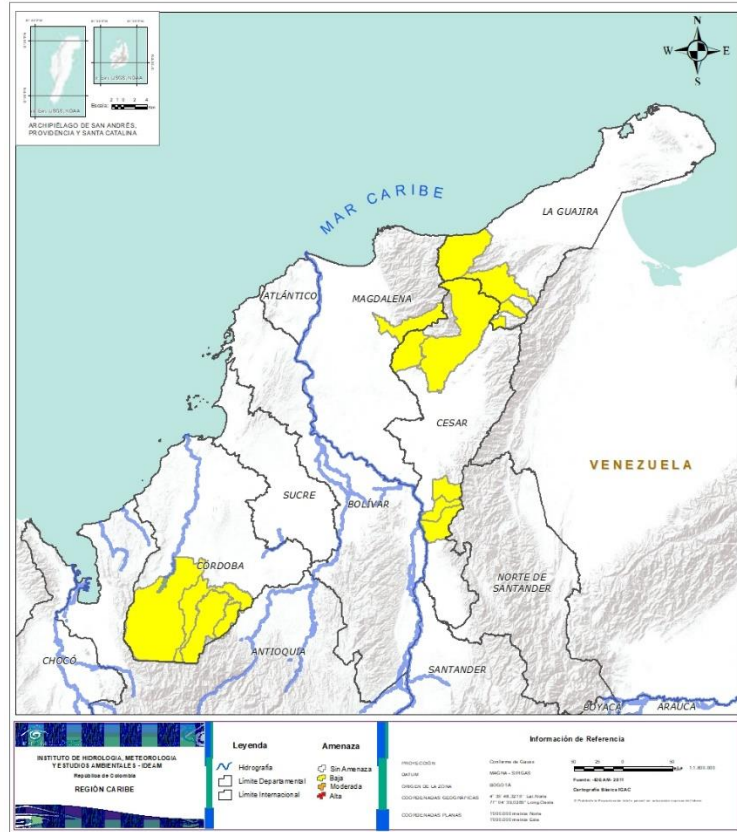


CESAR: El Copey, La Gloria, Pailitas, Pelaya, Valledupar.

CÓRDOBA: Montelíbano, Puerto Libertador, San Jose De Ure, Tierralta.

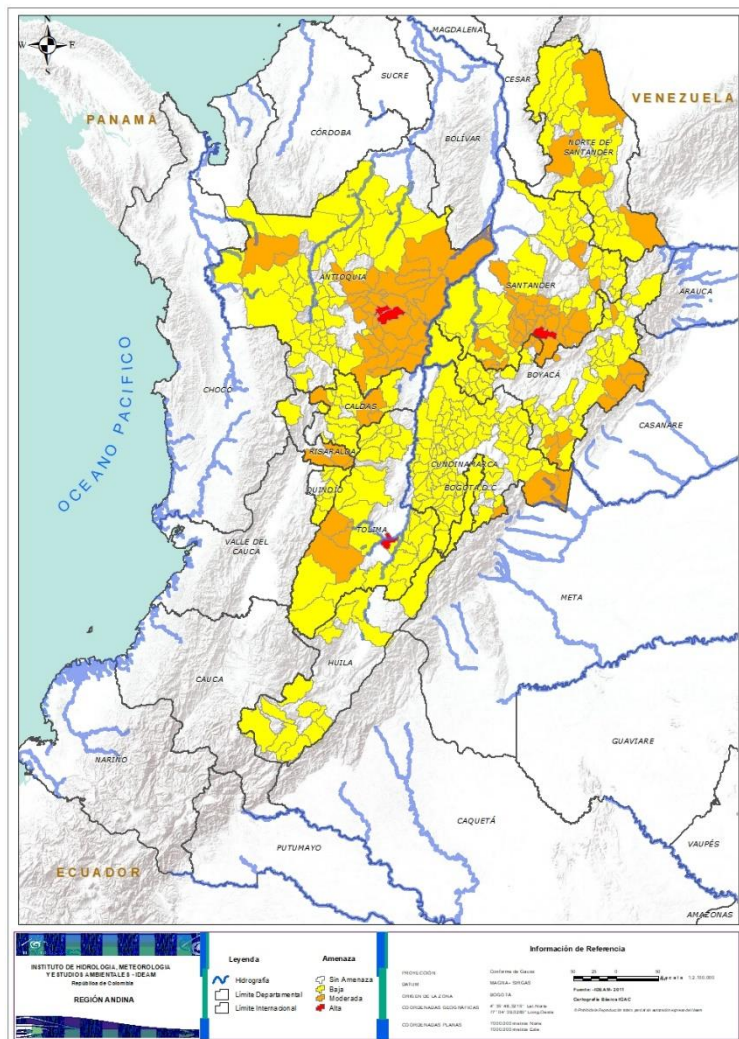
LA GUAJIRA: Dibulla, La Jagua Del Pilar, San Juan Del Cesar, Villanueva.

MAGDALENA: Fundación.





REGIÓN ANDINA



Alerta

SITIOS PARA LOS CUALES SE GENERA LA ALERTA



ANTIOQUIA: Alejandría, San Rafael.
SANTANDER: Suaita.
TOLIMA: Saldaña.



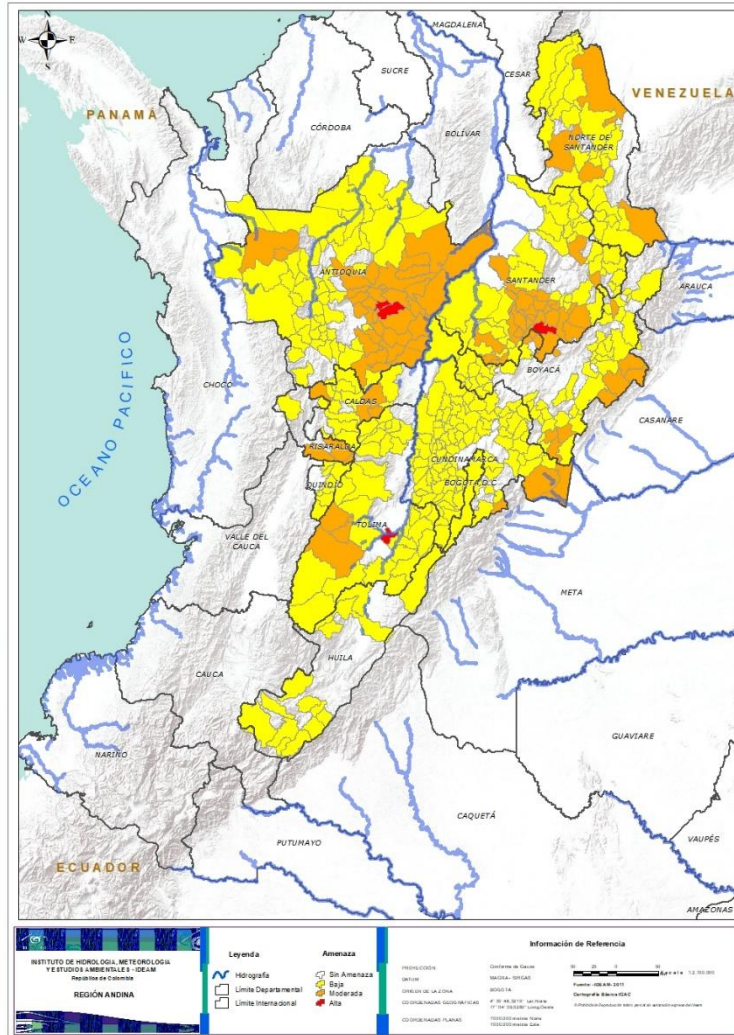
ANTIOQUIA: Argelia, Barbosa, Caracolí, Carmen De Viboral, Cisneros, Cocomá, Concepción, Dabeiba, Don Matías, Gómez Plata, Granada, Guatapé, Maceo, Peñol, Puerto Berrío, Puerto Nare, Puerto Triunfo, Remedios, San Carlos, San Francisco, San Luis, San Roque, San Vicente, Santa Rosa De Osos, Santo Domingo, Sonsón, Uramita, Vegachí, Yalí, Yolombó, Yondó (Casabe).
BOYACÁ: Boavita, Campohermoso, Chitaraque, Labranzagrande, Macanal, Pajarito, Paya, Pisba, San José De Pare, Santa María, Santana.
CALDAS: Manzanares, Marulanda, Pensilvania, Riosucio.
CUNDINAMARCA: Guayabetal, Medina, Paratebueno.
NORTE DE SANTANDER: Ábrego, Salazar, Tibú, Toledo.
RISARALDA: Pereira, Santa Rosa De Cabal.
SANTANDER: Aguada, Albania, Charalá, Chima, Chipatá, Confines, Contratación, Coromoro, El Guacamayo, Encino, Florián, Gámbita, Guadalupe, Guapotá, Güepsa, La Paz, Molagavita, Oiba, Palmas Del Socorro, Piedecuesta, San Benito, Santa Helena Del Opón, Simacota, Sucre, Vélez.
TOLIMA: Chaparral, Roncesvalles, San Antonio.



ANTIOQUIA: Abejorral, Abriaquí, Amagá, Amalfi, Andes, Angelópolis, Anorí, Armenia, Belmira, Betulia, Briceño, Buritacá, Cáceres, Caicedo, Caldas, Campamento, Cañasgordas, Caramanta, Carolina, Ciudad Bolívar, Concordia, Ebéjico, Fredonia, Frontino, Giraldo, Heliconia, Ituango, La Unión, Medellín, Montebello, Murindó, Mutatá, Nariño, Olaya, Sabanalarga, Salgar, San Jerónimo, San Pedro De Los Milagros, Santa Bárbara, Santa Fe De Antioquia, Santuario, Segovia, Sopetrán, Tarazá, Titiribí, Toledo, Urrao, Valdivia, Venecia, Yarumal, Zaragoza.
BOYACÁ: Almeida, Aquitania, Betétiva, Briceño, Buenavista, Chinavita, Chita, Chivor, Coper, Corrales, Covarachía, El Espino, Gámeza, Garagoa, Guicán, La Uvita, La Victoria, Maripí, Miraflores, Mongua, Monquirá, Muzo, Otanche, Pachavita, Páez, Panqueba, Pauna, Paz De Rio, Pesca, Puerto Boyacá, Quípama, Rondón, Saboyá, San Eduardo, San Luis De Gaceno, San Mateo, San Pablo De Borbur, Soatá, Socha, Socotá, Sogamoso, Susacón, Tasco, Tibaná, Tópaga, Tununguá, Turmequé, Úmbita, Ventaquemada.
CALDAS: Aguadas, Chinchiná, Filadelfia, La Merced, Manizales, Marmato, Marquetalia, Neira, Pácora, Salamina, Samaná, Supia, Villamaria.



REGIÓN ANDINA



Alerta

SITIOS PARA LOS CUALES SE GENERA LA ALERTA



CUNDINAMARCA: Agua De Dios, Albán, Anapoima, Anolaima, Apulo, Arbeláez, Beltrán, Bituima, Bogotá, D.c., Bojacá, Cabrera, Cachipay, Caparrapí, Cáqueza, Carmen De Carupa, Chaguaní, Chipaque, Choachí, Chocontá, Cogua, Cucunubá, El Colegio, El Peñón, El Rosal, Facatativá, Fusagasugá, Gachalá, Gachetá, Gama, Granada, Guaduas, Guatavita, Guayabal De Siquima, Gutiérrez, Jerusalén, Junín, La Calera, La Mesa, La Palma, La Peña, La Vega, Lenguaque, Machetá, Manta, Nilo, Nimaima, Nocaima, Pacho, Paima, Pandi, Pasca, Pulí, Quebradanegra, Quetame, Quipile, Ricaurte, San Antonio De Tequendama, San Bernardo, San Cayetano, San Francisco, San Juan De Rioseco, Sasaima, Sesquilé, Sibaté, Sylvania, Soacha, Subachoque, Suesca, Supatá, Sutatausa, Tabio, Tausa, Tena, Tibacuy, Tocaima, Topaipí, Ubalá, Útica, Venecia, Vergara, Vianí, Villagómez, Villapinzón, Villeta, Viotá, Yacopí, Zipacón, Zipaquirá.

HUILA: Acevedo, Aipe, Altamira, Colombia, Guadalupe, La Plata, Neiva, Palestina, Pitalito, Saladoblanco, San Agustín, Santa María, Suaza, Tarqui.

NORTE DE SANTANDER: ÁbArboledas, Cáchira, Cácosta, Chitagá, Convención, Cucutilla, Durania, El Carmen, El Tarra, El Zulia, Gramalote, Hacarí, Labateca, Lourdes, Mutiscua, Ocaña, Pamplona, San Calixto, Santiago, Sardinata, Silos, Teorama, Villa Caro.

QUINDÍO: Buenavista, Calarcá, Circasia, Córdoba, Filandia, Génova, Pijao, Salento.

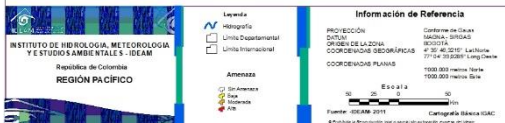
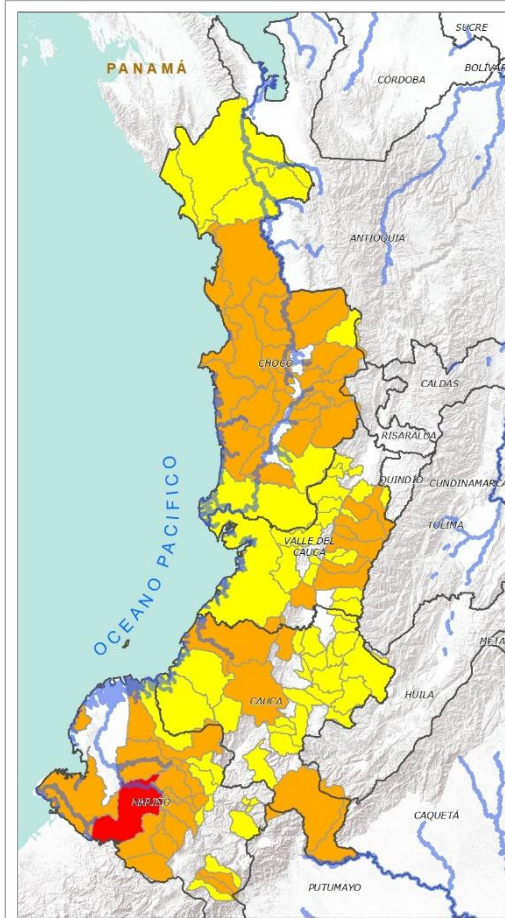
RISARALDA: Pueblo Rico, Quinchía.

SANTANDER: Barbosa, Bolívar, Bucaramanga, Carcasí, Cerrito, Charta, Cimitarra, Concepción, El Carmen, El Peñón, El Playón, Floridablanca, Girón, Guaca, Guavatá, Jesús María, La Belleza, Landázuri, Lebrija, Macaravita, Málaga, Matanza, Mogotes, Ocamonte, Onzaga, Páramo, Puente Nacional, Rionegro, San Andrés, San Miguel, San Vicente De Chucurí, Socorro, Suratá, Tona, Valle De San José.

TOLIMA: Alpujarra, Anzoátegui, Armero (Guayabal), Ataco, Cajamarca, Carmen De Apicalá, Casabianca, Cunday, Dolores, Falan, Fresno, Herveo, Ibagué, Icononzo, Lérida, Líbano, Melgar, Murillo, Natagaima, Ortega, Palocabildo, Planadas, Prado, Purificación, Rioblanco, Rovira, Suárez, Villahermosa, Villarrica.



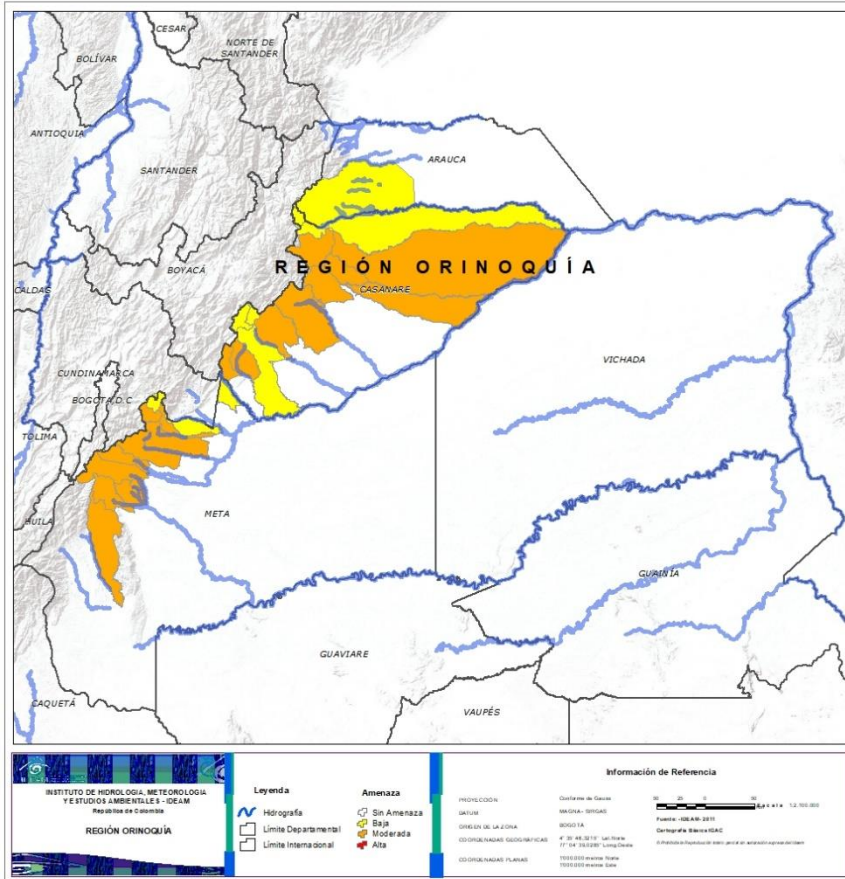
REGIÓN PACÍFICO



Alerta	SITIOS PARA LOS CUALES SE GENERA LA ALERTA
	<p>NARIÑO: Barbacoas.</p>
	<p>CAUCA: :El Tambo, López, Piamonte, Santa Rosa, Suárez. CHOCÓ: Alto Baudó (Pie De Pato), Bagadó, Bahía Solano (Mutis), Bajo Baudó (Pizarro), Bojayá (Bellavista), Cértegui, Condoto, El Cantón Del San Pablo (Managrú), Isthmina, Lloró, Medio Atrato (Beté), Medio Baudó(Boca De Pepé), Nóvita, Nuquí, Quibdó, Río Iró (Santa Rita), Río Quito (Paimadó), San José Del Palmar, Tadó. NARIÑO: Córdoba, Cumbal, Cumbitara, El Charco, La Llanada, Los Andes (Sotomayor), Magüi (Payán), Mallama (Piedrancha), Puerres, Ricaurte, Samaniego, Santa Cruz (Guachavés), Tumaco. VALLE DEL CAUCA: Buga, Bugalagrande, Cali, El Cerrito, Palmira, San Pedro, Sevilla, Tuluá.</p>
	<p>CAUCA: Argelia, Bolívar, Buenos Aires, Caldono, Corinto, Guapi, Inzá, Jambaló, La Sierra, La Vega, Miranda, Páez (Belalcázar), Piendamó, Popayán, Rosas, Santander De Quilichao, Silvia, Sotaró (Paispamba), Timbiquí, Toribío, Totoró. CHOCÓ: Carmen Del Darién (Curbaradó), El Carmen, El Litoral Del San Juan (Docordó), Juradó, Riosucio, Sipí. NARIÑO: Albán (San José), Buesaco, El Peñol, El Rosario, Funes, Linares, Policarpa, Potosí, San Bernardo, San Pedro De Cartago (Cartago), Santa Bárbara (Iscuandé). VALLE DEL CAUCA: Andalucía, Bolívar, Buenaventura, Caicedonia, Calima (El Darién), Dagua, El Dovio, Florida, Ginebra, Guacarí, La Unión, Pradera, Riofrío, Trujillo, Versalles, Vijes, Yumbo, Zarzal.</p>



REGIÓN ORINOQUÍA



Alerta

SITIOS PARA LOS CUALES SE GENERA LA ALERTA



CASANARE: Aguazul, Monterrey, Nunchía, Paz De Ariporo, Pore, Sabanalarga, Támara, Trinidad, Yopal.
META: Acacias, Cubarral, El Calvario, El Castillo, El Dorado, Guamal, Lejanías, Mesetas, Restrepo, Villavicencio.



ARAUCA: Tame.
CASANARE: Chámeza, Hato Corozal, La Salina, Recetor, Sácama, Tauramena.
META: Barranca De Upía, Cumaral, San Juanito.



REGIÓN AMAZONIA



Alerta

SITIOS PARA LOS CUALES SE GENERA LA ALERTA



CAQUETÁ: Belén De Los Andaquíes, San José Del Fragua.
PUTUMAYO: Mocoa, San Francisco, Villagarzón.



CAQUETÁ: Florencia, Morelia, Puerto Rico.
PUTUMAYO: Santiago, Sibundoy.



SECTORES VIALES



SECTORES VIALES REPORTADOS CON AFECTACIÓN VIAL POR DESLIZAMIENTOS

DEPARTAMENTO	SECTOR VIAL
ANTIOQUIA	Sonsón - Nariño
CUNDINAMARCA - META	Bogotá – Villavicencio
PUTUMAYO - NARIÑO	Pasto - Mocoa



RESUMEN

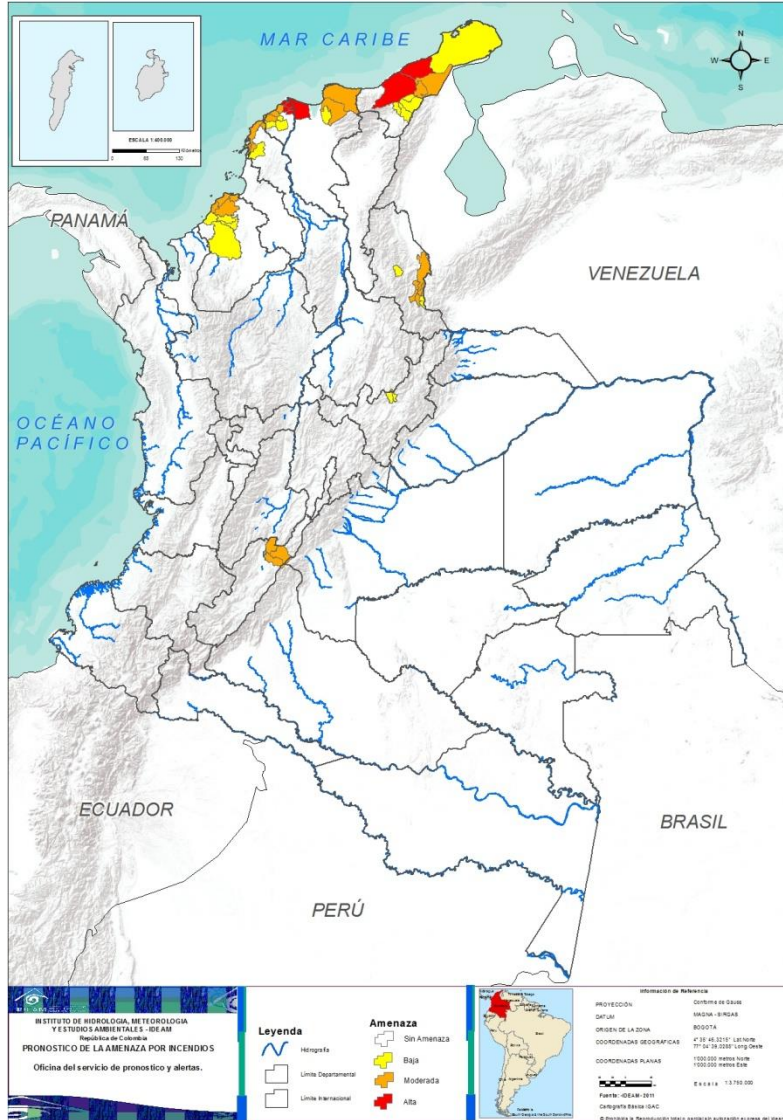
Pese al aumento de las precipitaciones en amplias zonas del país, aún se presentan condiciones de alerta alta, moderada y baja por incendios de la cobertura vegetal en varios sectores de las regiones Andina y Caribe por este tipo de eventos.



<https://diarioroatan.com/colombia-incendio-forestal-consume-50-hectareas-de-bosque/>

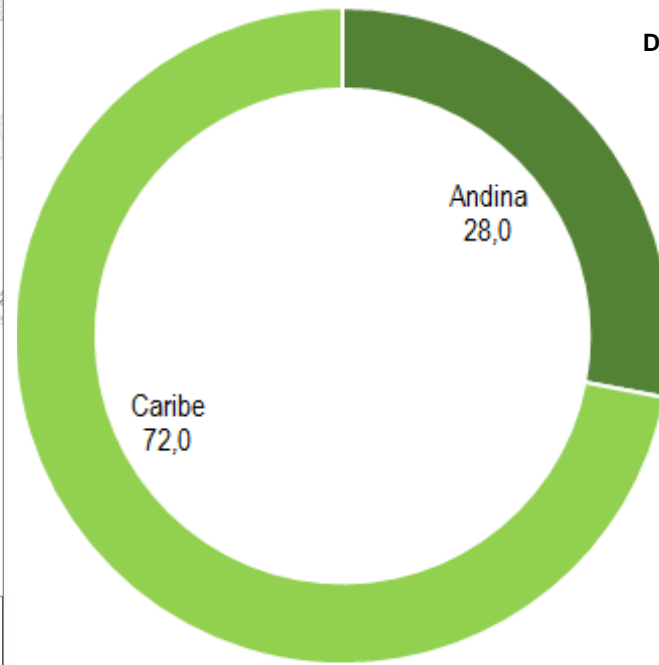


Pronóstico de la Amenaza por Incendios de la Cobertura Vegetal



TOTAL MUNICIPIOS:
50

Alertas por Región



■ Amazonia ■ Andina ■ Caribe ■ Orinoquia ■ Pacifico

DEPARTAMENTO	Nº
ATLÁNTICO	5
LA GUAJIRA	2
MAGDALENA	1
TOTAL	8

TOTAL DEPARTAMENTOS: 03

DEPARTAMENTO	Nº
ATLÁNTICO	3
BOLÍVAR	3
CÓRDOBA	4
HUILA	3
LA GUAJIRA	2
MAGDALENA	2
NORTE DE SANTANDER	6
TOTAL	23

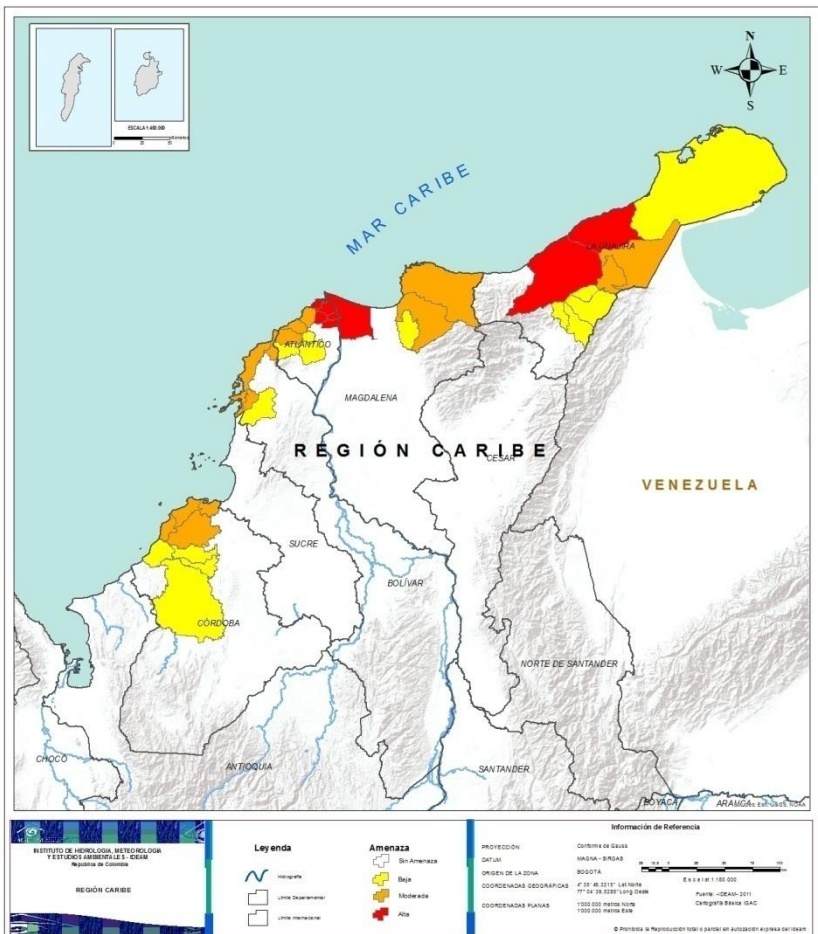
TOTAL DEPARTAMENTOS: 07

DEPARTAMENTO	Nº
ATLÁNTICO	3
BOLÍVAR	1
BOYACÁ	2
CÓRDOBA	4
LA GUAJIRA	5
MAGDALENA	1
NORTE DE SANTANDER	3
TOTAL	19

TOTAL DEPARTAMENTOS: 07



REGIÓN CARIBE



Alerta

SITIOS PARA LOS CUALES SE GENERA LA ALERTA



ATLÁNTICO: Barranquilla, Galapa, Malambo, Puerto Colombia, Soledad.
LA GUAJIRA: Manaure, Riohacha.
MAGDALENA: Sitionuevo.



ATLÁNTICO: Juan De Acosta, Piojó, Tubará.
BOLÍVAR: Cartagena De Indias, Santa Catalina, Turbana.
CÓRDOBA: Lorica, Moñitos, San Antero, San Bernardo Del Viento.
LA GUAJIRA: Albania, Maicao.
MAGDALENA: Ciénaga, Santa Marta.



ATLÁNTICO: Luruaco, Sabanalarga, Usiacurí.
BOLÍVAR: Arjona.
CÓRDOBA: Cereté, Montería, Puerto Escondido, San Pelayo.
LA GUAJIRA: Barrancas, Distracción, Fonseca, Hato Nuevo, Uribia.
MAGDALENA: Zona Bananera.



CONDICIONES NORMALES

- **REGIÓN PACÍFICA**
- **REGIÓN ORINOQUÍA**
- **REGIÓN AMAZONÍA**



DEFINICIONES Y RECOMENDACIONES



DEFINICIONES

Amenaza: Peligro latente de que un evento físico de origen natural, o causado, o inducido por la acción humana de manera accidental, se presente con una severidad suficiente para causar pérdida de vidas, lesiones u otros impactos en la salud, así como también daños y pérdidas en los bienes, la infraestructura, los medios de sustento, la prestación de servicios y los recursos ambientales (Ley 1523 de 2012).

Conato (Incendio): Fuego de origen natural o antrópico que afecta o destruye una extensión inferior a 5.000 m², de cualquier tipo de cobertura vegetal, ya sea en zona urbana o rural.

Incendio de la cobertura vegetal: Fuego sobre la cobertura vegetal de origen natural o antrópico que se propaga sin control, que causa perturbaciones ecológicas afectando o destruyendo una extensión superior a 5.000 m², ya sea en zona urbana o rural, que responde al tipo de vegetación, cantidad de combustible, oxígeno, condiciones meteorológicas, topografía, actividades humanas, entre otras.

Incendio forestal: Un incendio forestal es un “fuego que, cualquiera sea su origen, se propaga sin control en terrenos rurales a través de vegetación leñosa, arbustiva o herbácea, ya sea viva o muerta”. Es decir, no solo se queman los árboles, sino que se destruye todo un ecosistema de especies vegetales silvestres y también animales que habitan en estos terrenos. (Conaf, 2019)

RECOMENDACIONES

A la comunidad en general, a los turistas y caminantes apagar debidamente las fogatas y no dejar residuos tipo vidrio que sirvan como elementos concentradores de la radiación solar e igualmente reportar a las autoridades en caso de ocurrencia de incendios.

A los consejos departamentales y municipales, las autoridades ambientales regionales y locales, mantener activos los planes de prevención y atención de incendios con el fin de evitar la ocurrencia y propagación de los mismos especialmente en áreas de reserva forestal y del Sistema Nacional de Parques Nacionales Naturales.

A los sistemas regionales y locales de bomberos disponer de los elementos necesarios para la atención oportuna de eventos de incendio de la cobertura vegetal



ALERTAS METEOMARINAS VIGENTES

Mar Caribe colombiano

ABREVIATURAS

VV

Velocidad del viento máxima probable

AO

Altura significativa de la ola

DV

Dirección predominante del viento

CONVENCIONES



Tiempo lluvioso

Probabilidad de lluvias moderadas a fuertes, en algunos casos con posibilidad de tormentas eléctricas y rachas de viento.



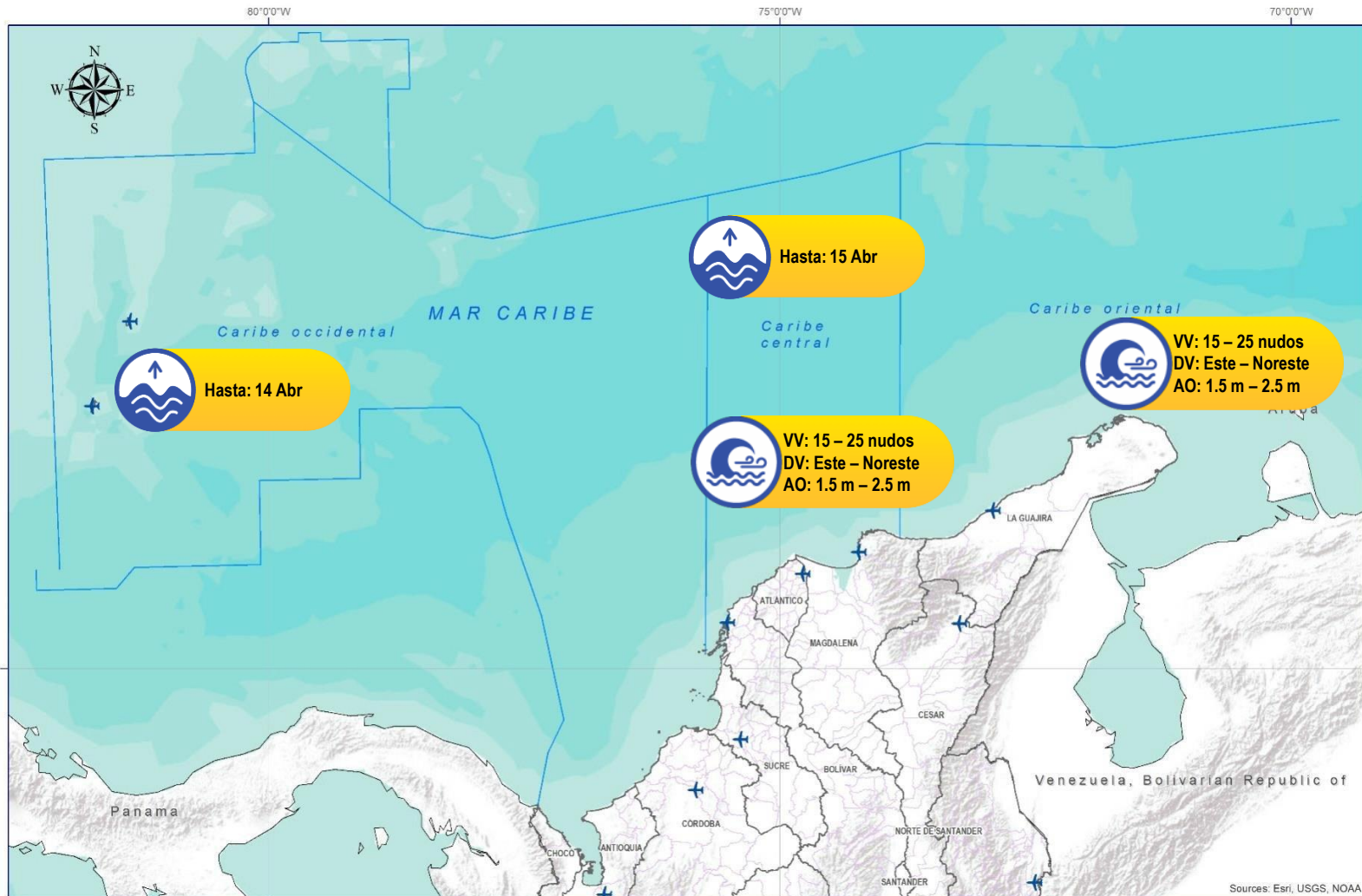
Pleamar

La marea alcanzará su máximo nivel en el intervalo de tiempo establecido.



Viento y oleaje

Velocidad del viento y altura del oleaje con valores por encima de lo normal para la época.



CONVENCIONES

SUGERENCIAS O RECOMENDACIONES



A las embarcaciones de poco calado, consultar con las Capitanías de puerto antes de zarpar en zonas de inminente tempestad. A los bañistas y habitantes costeros, estar atentos a la evolución de las condiciones meteorológicas y a los avisos de las autoridades locales.



Se sugiere a los habitantes costeros estar atentos a la evolución del fenómeno.



A los bañistas y habitantes costeros, estar atentos a la evolución del fenómeno y a las indicaciones de las autoridades locales. A las embarcaciones de poco calado, consultar con las Capitanías de puerto antes de zarpar.

* La altura significativa de la ola, representa la media del tercio más alto de las olas, por lo cual la altura máxima posible puede ser incluso superior al doble de este valor



ALERTAS METEOMARINAS VIGENTES

Océano Pacífico Nacional

ABREVIATURAS

VV

Velocidad del viento máxima probable

AO

Altura significativa de la ola

DV

Dirección predominante del viento

CONVENCIONES



Tiempo lluvioso

Probabilidad de lluvias moderadas a fuertes, en algunos casos con posibilidad de tormentas eléctricas y rachas de viento.



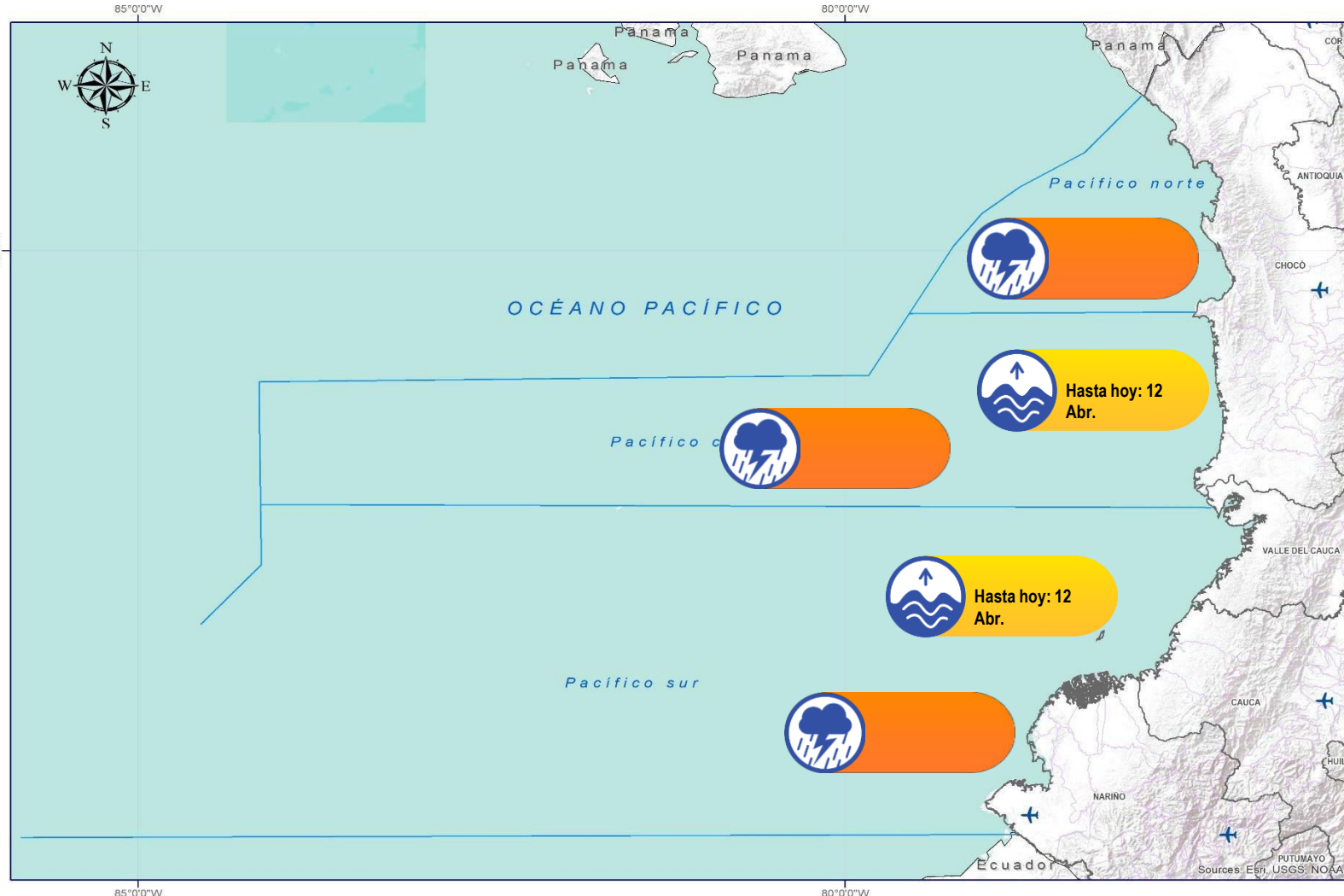
Pleamar

La marea alcanzará su máximo nivel en el intervalo de tiempo establecido.



Viento y oleaje

Velocidad del viento y altura del oleaje con valores por encima de lo normal para la época.



CONVENCIONES

SUGERENCIAS O RECOMENDACIONES



A las embarcaciones de poco calado, consultar con las Capitanías de puerto antes de zarpar en zonas de inminente tempestad. A los bañistas y habitantes costeros, estar atentos a la evolución de las condiciones meteorológicas y a los avisos de las autoridades locales.



Se sugiere a los habitantes costeros estar atentos a la evolución del fenómeno.



A los bañistas y habitantes costeros, estar atentos a la evolución del fenómeno y a las indicaciones de las autoridades locales. A las embarcaciones de poco calado, consultar con las Capitanías de puerto antes de zarpar.

* La altura significativa de la ola, representa la media del tercio más alto de las olas, por lo cual la altura máxima posible puede ser incluso superior al doble de este valor



CONVENCIONES

SUGERENCIAS O RECOMENDACIONES



Tiempo lluvioso

Probabilidad de lluvias moderadas a fuertes, en algunos casos con posibilidad de tormentas eléctricas y rachas de viento.

A las embarcaciones de poco calado, consultar con las Capitanías de puerto antes de zarpar en zonas de inminente tempestad.
A los bañistas y habitantes costeros, estar atentos a la evolución de las condiciones meteorológicas y a los avisos de las autoridades locales.



Pleamar

La marea alcanzará su máximo nivel en el intervalo de tiempo establecido.

Se sugiere a los habitantes costeros estar atentos a la evolución del fenómeno.



Viento y oleaje

Velocidad del viento y altura del oleaje con valores por encima de lo normal para la época.

A los bañistas y habitantes costeros, estar atentos a la evolución del fenómeno y a las indicaciones de las autoridades locales.
A las embarcaciones de poco calado, consultar con las Capitanías de puerto antes de zarpar.

INFORME TÉCNICO DIARIO

EQUIPO DE TRABAJO IDEAM

Yolanda GONZÁLEZ H. - Directora General |
Daniel USECHE S. - Jefe (E) Oficina del Servicio de Pronóstico y Alertas

Elaboró:
OFICINA DEL SERVICIO DE PRONÓSTICO Y ALERTAS

Alfonso LÓPEZ y Diana GUZMÁN (Meteorólogos)
Juan Pablo URREGO (Hidrólogo)
Sergio ROJAS (Deslizamientos de Tierra)
Felipe ESPEJO (Incendios de la Cobertura Vegetal)
Araminta VEGA (Datos)
Alberto PARDO (Coordinador de Alertas Hidrometeorológicas y Ambientales)

<http://www.ideam.gov.co>
Correos electrónicos: servicio@ideam.gov.co, alertas@ideam.gov.co
Calle 25D N° 96B - 70, piso 3. Bogotá, D.C.
Teléfono: 3075625 ext. 1334 -1336.

VISITA NUESTRAS REDES SOCIALES



[ideam.instituto](https://www.facebook.com/ideam.instituto)



[InstitutoIDEAM](https://www.youtube.com/InstitutoIDEAM)



[@IDEAMColombia](https://twitter.com/IDEAMColombia)



[ideamcolombia](https://www.instagram.com/ideamcolombia)

