

# INFORME TÉCNICO DIARIO

IDEAM comunica al Sistema Nacional para la Gestión del Riesgo de Desastres (SNGRD) y al Sistema Nacional Ambiental (SINA).

Bogotá D. C., 11 de abril de 2020.  
Hora de actualización 12:25 HLC

Boletín No.

102



## CONTENIDO

[Lo más destacado](#)

[Precipitación](#)

[Temperaturas](#)

[Alerta por descensos significativos de las temperaturas mínimas del aire](#)

[Condiciones Hidrometeorológicas actuales](#)

[Pronóstico de precipitación de las próximas 24 horas](#)

[Pronóstico condiciones meteorológicas adicionales](#)

[Alertas Hidrológicas](#)

[Seguimiento y Pronóstico de las Amenazas por Deslizamientos](#)

[Seguimiento y Pronóstico de las Amenazas por Incendios](#)

[Alertas Meteomarinas vigentes Mar Caribe Colombiano](#)

[Alertas Meteomarinas vigentes Océano Pacífico Nacional](#)

[Alertas Meteomarinas por Ciclón Tropical Mar Caribe Colombiano](#)



Alerta  
**ROJA**

**PARA TOMAR ACCIÓN** Advierte a los sistemas de prevención y atención de desastres sobre la amenaza que puede ocasionar un fenómeno con efectos adversos sobre la población, el cual requiere la atención inmediata por parte de la población y de los cuerpos de atención y socorro. Se emite una alerta sólo cuando la identificación de un evento extraordinario indique la probabilidad de amenaza inminente y cuando la gravedad del fenómeno implique la movilización de personas y equipos, interrumpiendo el normal desarrollo de sus actividades cotidianas.



Alerta  
**NARANJA**

**PARA PREPARARSE** Indica la presencia de un fenómeno. No implica amenaza inmediata y como tanto es catalogado como un mensaje para informarse y prepararse. El aviso implica vigilancia continua ya que las condiciones son propicias para el desarrollo de un fenómeno, sin que se requiera permanecer alerta.



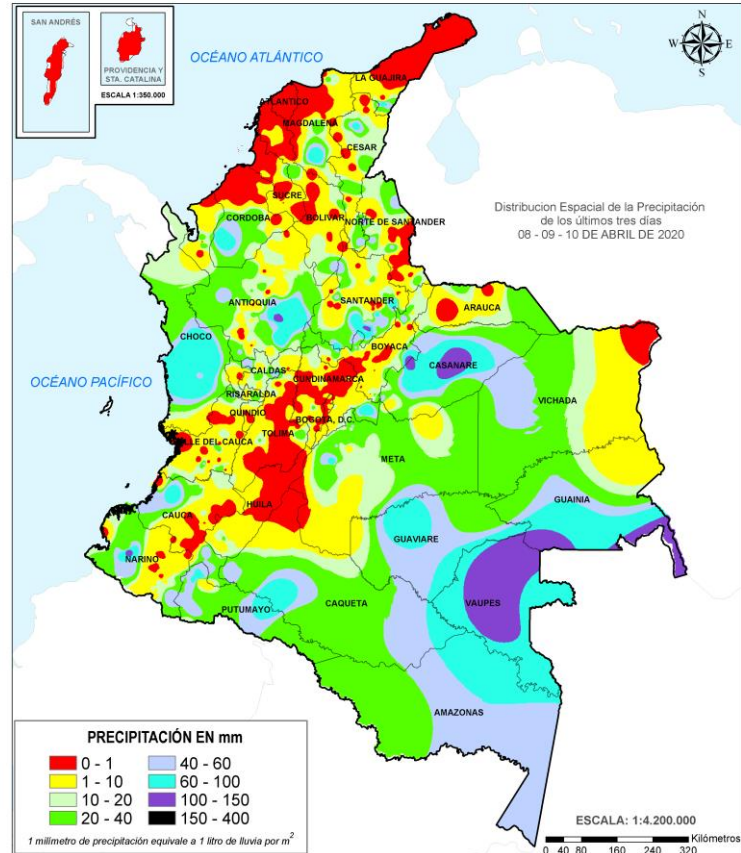
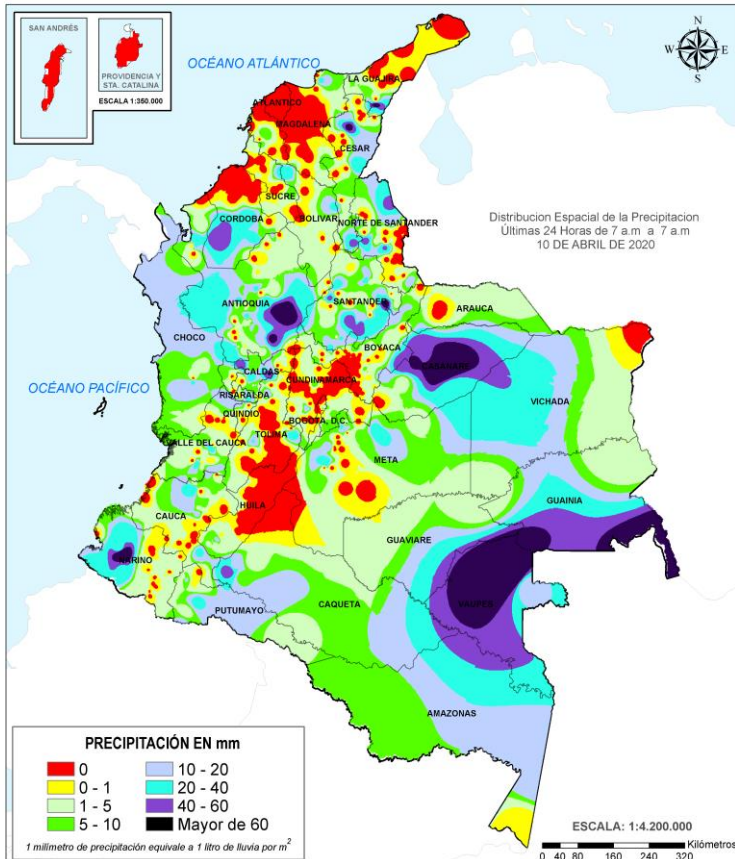
Alerta  
**AMARILLA**

**PARA INFORMARSE** Es un mensaje oficial por el cual se difunde información. Por lo regular se refiere a eventos observados, registrados o registrados y puede contener algunos elementos de pronóstico a manera de orientación. Por sus características pretéritas y futuras difiere del aviso y de la alerta, y por lo general no está encaminado a alertar sino a informar.

**CONDICIONES NORMALES** La información que se suministra se encuentra dentro de los rangos normales.

**Alertas vigentes hasta: 11 de abril de 2020 - 14:00 HLC.**

## Mapas de precipitación



## Lluvias registradas en las últimas 24 horas

Incremento importante de las precipitaciones en las últimas 24 horas, las cuales se concentraron principalmente en las regiones Andina, Amazonia, Orinoquia y Pacífico, destacándose que el día de ayer fue el tercero más lluvioso en el transcurso del mes de abril de 2020. El mayor registro de lluvias se presentó en el municipio de **Trinidad (Casanare)**, con **121.0 mm**.



- Por alta posibilidad de ocurrencia de avenida torrencial en la cuenca baja del río Chicamoca. En los ríos Bojayá y Pogue se reportan inundaciones.
- Por alta probabilidad de ocurrencia de incendios de la cobertura vegetal en zonas de Sucre, Magdalena, La Guajira, Córdoba, Cesar, Bolívar, Atlántico, Antioquia
- Por alta probabilidad de ocurrencia de deslizamientos de tierra en zonas inestables de Santander, Chocó y Antioquia



- Por moderada posibilidad de avenida torrencial en la cuenca del río Sogamoso. Por incrementos súbitos en cuenca de los ríos Atrato y San Juan y sus afluentes, los ríos Guatiquía, Guacavía, Humea, entre otros directos al río Meta
- Por moderada probabilidad de ocurrencia de incendios de la cobertura vegetal en zonas de Sucre, Norte de Santander, Magdalena, Cesar, Bolívar, Arauca y Antioquia.
- Por moderada probabilidad de ocurrencia de deslizamientos de tierra en zonas inestables de Tolima, Santander, Nariño, Meta, Cundinamarca, Chocó, Cauca, Caldas, Boyacá y Antioquia

Precipitación diaria desde las 7:00 HLC del viernes 10 hasta las 7:00 HLC del sábado, 11 de abril de 2020. Fuente: IDEAM

Precipitación últimas 72 horas desde las 7:00 HLC del martes 07 de abril hasta las 7:00 HLC del sábado, 11 de abril de 2020. Fuente: IDEAM

- Un milímetro de lluvia (1 mm) equivale a un litro (1 L) de lluvia que ha caído en un metro cuadrado (1 m<sup>2</sup>). La lluvia acumulada es la suma de los milímetros de agua lluvia que se han registrado en un lapso de tiempo.

**Alertas amarillas** e información más detallada para cada una de las categorías de alerta, remítase a la temática particular del informe.



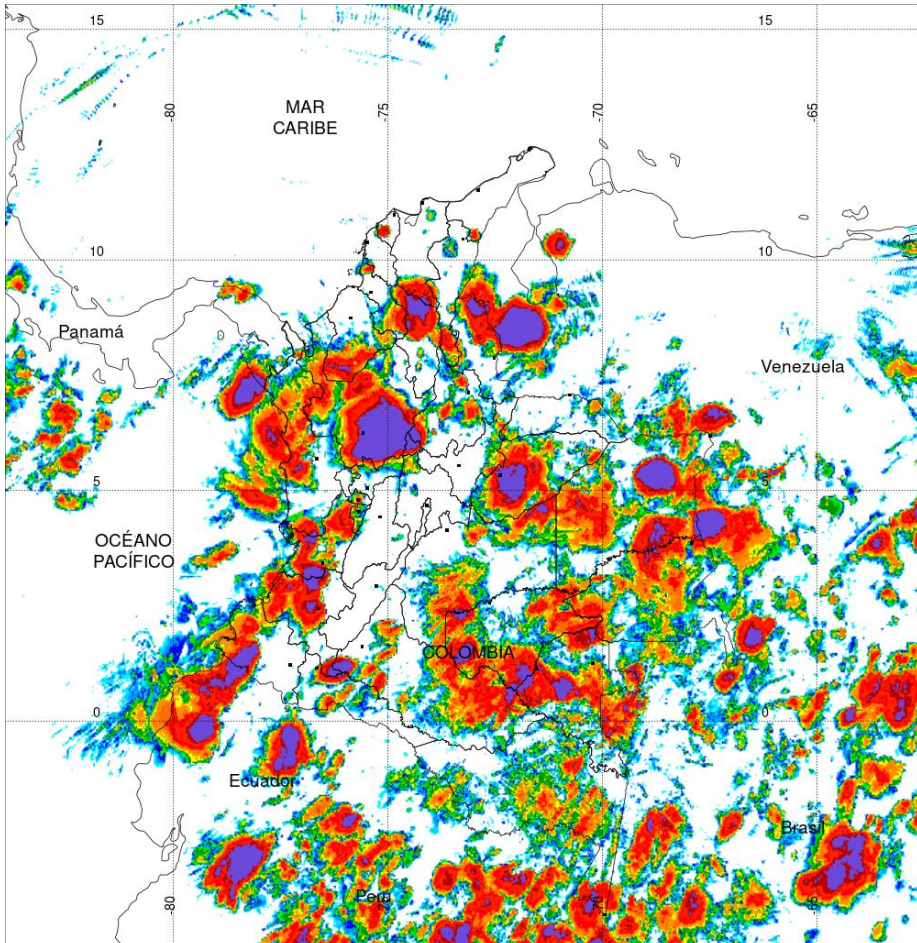
## Estimación Satelital (24 Horas)

### Precipitaciones

A continuación se relacionan los municipios donde en las últimas 24 horas se registraron precipitaciones iguales o superiores a 40.0 mm.

**Aclaración:** aunque los volúmenes de lluvia registrados en un municipio se relacionan con la ubicación de las estaciones de monitoreo del IDEAM, en ocasiones, dichas estaciones pueden estar distantes de los lugares en donde se concentra la mayor población o alejados de los centros municipales.

DEPARTAMENTO	MUNICIPIO
ANTIOQUIA	San Roque (77.3), San Francisco (63.0), Alejandría (57.6), Concepción (40.0).
CALDAS	Manzanares (61.3), Riosucio (53.0).
CAQUETÁ	San José el Fragua (47.4).
CASANARE	Trinidad (121.2), Yopal (62.5), Pore (58.0), Támara (47.8).
CESAR	Valledupar (63.0), San Alberto (47.8).
CÓRDOBA	Tierralta (52.8).
LA GUAJIRA	Villanueva (76.0).
NARIÑO	Barbacoas (103.2).
NORTE DE SANTANDER	Ábrego (43.0), Tibú (42.0), Salazar de Las Palmas (41.3).
SANTANDER	Molagavita (66.6), Contratación (57.0), Oiba (47.2), Suaita (44.2), Simacota (43.0).
VALLE DEL CAUCA	Cali (40.0).
VAUPÉS	Mitú (170.0).



PRECIPITACIÓN TOTAL ACUMULADA POR ESTIMACIÓN SATELITAL (GOES-16)

APR 10 DE 2020 (7:00) - APR 11 DE 2020 (7:00)

Elaborado por: Oficina del Servicio de Pronósticos y Alertas.



(Producto en evaluación. No son valores oficiales de precipitación)



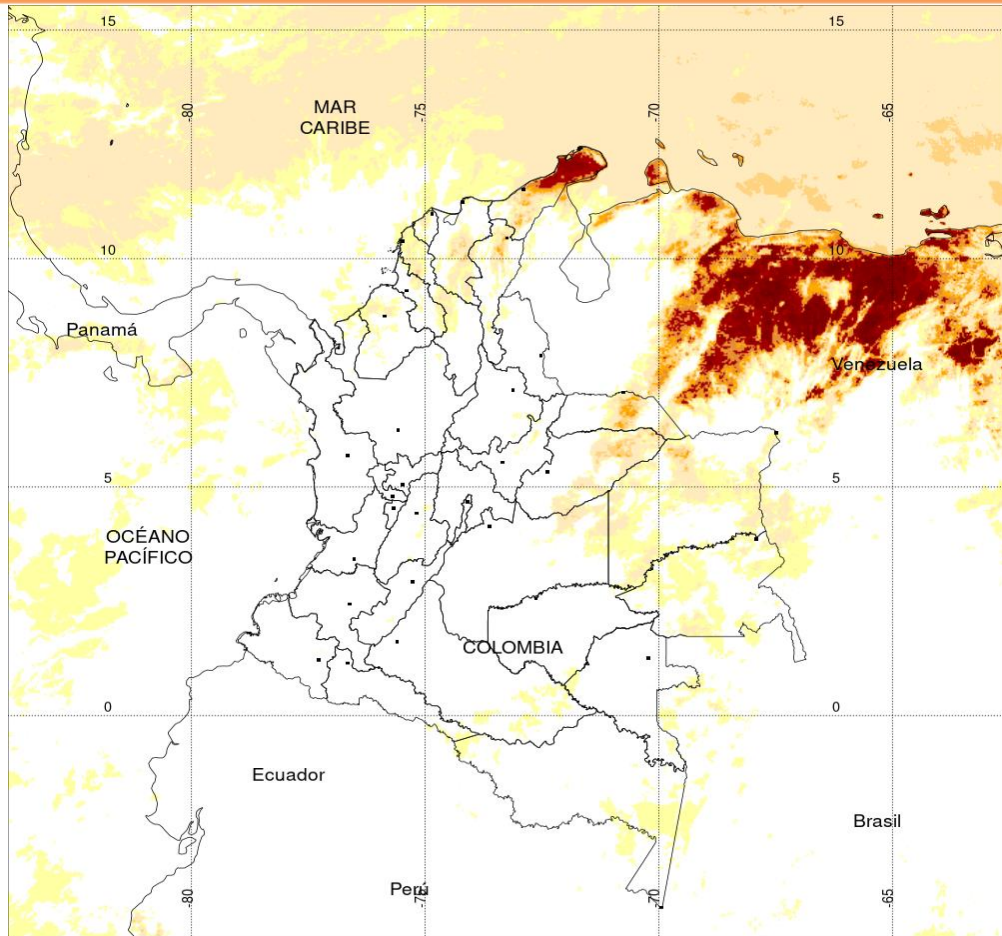
Fuente:  
Imágenes GOES-16  
(131/144 imágenes)



El hidroestimador utiliza datos de los satélites ambientales geoestacionarios operacionales (GOES) de NOAA para estimar las tasas de lluvia. Las estimaciones de las precipitaciones de los satélites pueden proporcionar información crítica sobre las precipitaciones en regiones donde los datos de los medidores o radares no están disponibles o no son confiables.



## Estimación Satelital (24 Horas)



TEMPERATURA SUPERFICIAL MÁXIMA POR ESTIMACIÓN SATELITAL (GOES-16)

( 2020-04-11 09:00:00 a 2020-04-11 09:10:00 )

Elaborado por: Oficina del Servicio de Pronósticos y Alertas.

<15 20 24 26 28 30 32 34 36 38 >40

Temperatura (°C)

(Producto en evaluación. No son valores oficiales de temperatura)



Fuente:  
Imágenes GOES-16  
(2imágenes)



## Temperaturas Máximas

**Aclaración:** aunque las temperaturas registradas en un municipio se relacionan con la ubicación de las estaciones de monitoreo del IDEAM, en ocasiones, dichas estaciones pueden estar distantes de los lugares en donde se concentra la mayor población o alejados de los centros municipales.

A continuación se relacionan los municipios donde en las últimas 24 horas se registraron temperaturas iguales o superiores a 37.0 °C.

DEPARTAMENTO	MUNICIPIO
BOLÍVAR	Zambrano (39.4), Carmen de Bolívar (38.2), Magangüé (37.6).
CESAR	Valledupar (40.2), Bosconia (38.2), Pailitas (37.0).
CÓRDOBA	Planeta Rica (37.7).
CUNDINAMARCA	Jerusalén (39.8).
LA GUAJIRA	Urumita (37.2).
NORTE DE SANTANDER	Cúcuta (37.4).
SUCRE	Corozal (37.4).
TOLIMA	Armero-Guayabal (38.3).

NO SE REGISTRARON VALORES SUPERIORES A LOS HISTÓRICOS DE TEMPERATURA MÁXIMA

## Temperaturas Mínimas

A continuación se relacionan los municipios donde en las últimas 24 horas se registraron temperaturas menores o iguales a 5.0°C.

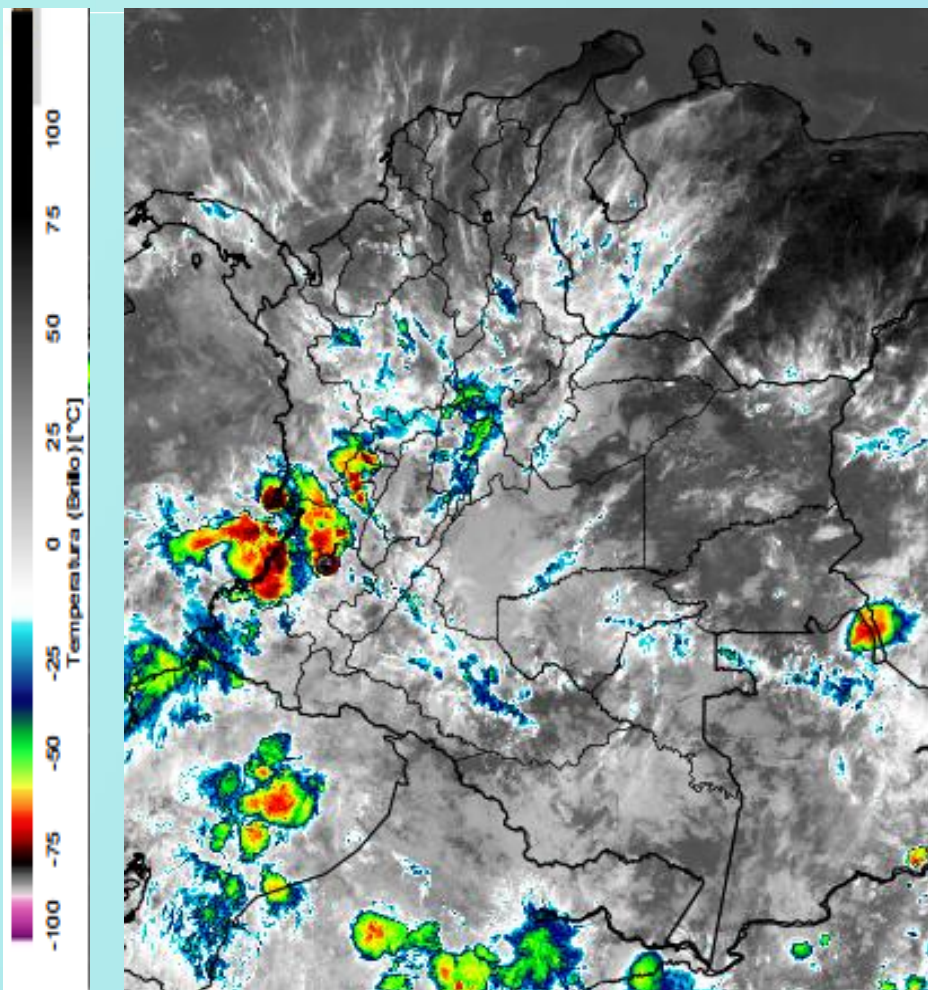
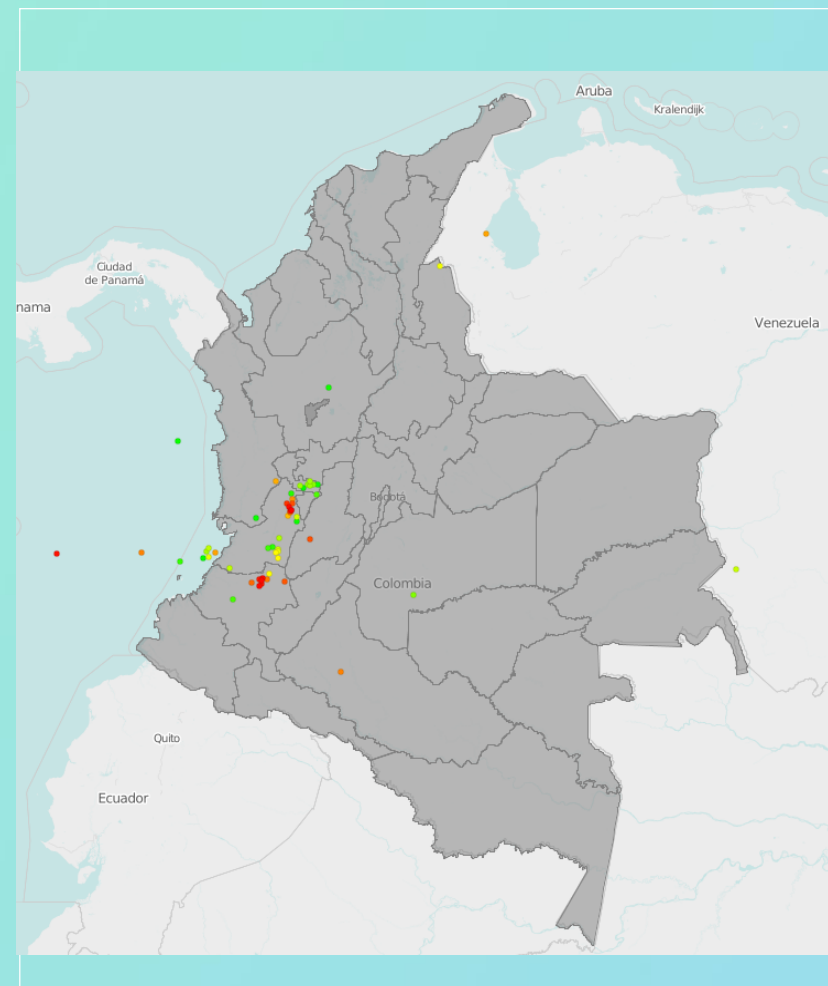


Imagen GOES East Canal Infrarrojo, 11 de abril de 2020. Hora 09:30 HLC.  
Fuente: IDEAM-GOES 16

En las últimas horas se han registrado cielo mayormente nublado en amplias zonas del país con lluvias de variada intensidad y con descargas eléctricas al sur de Chocó, Valle del Cauca, Cauca, Risaralda, Quindío, sectores de Tolima, Santander y sur de Cesar. Precipitaciones menos intensas en el centro y sur de la región Andina.

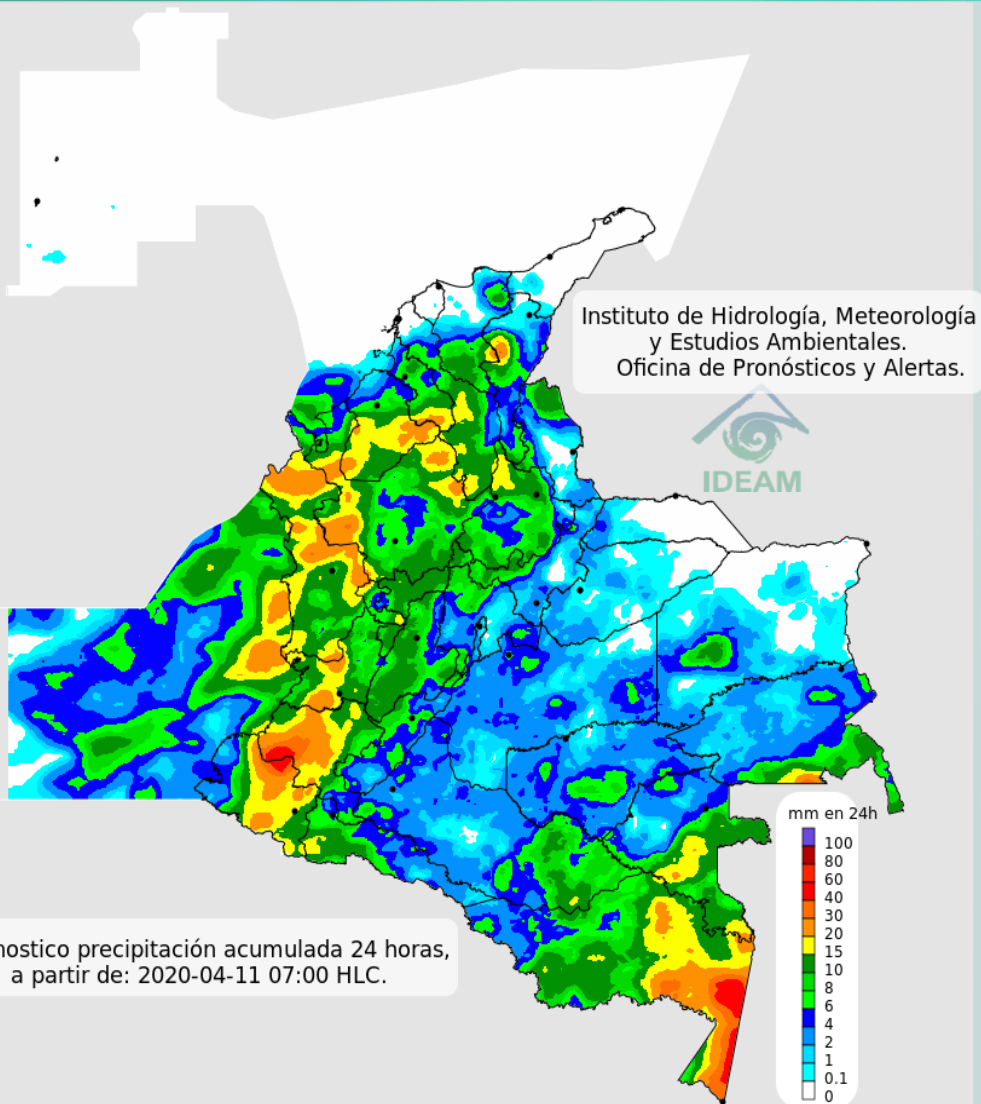


Descargas eléctricas en las últimas 4 horas.  
Fuente: Keraunos – Linetview.

- La imagen del canal infrarrojo (10.3  $\mu\text{m}$ ) permite identificar nubes en cualquier período temporal a partir de la temperatura de brillo de la nube (ver escala de colores). De esta forma, se puede identificar, clasificar y caracterizar la nubosidad en una zona determinada.
- La imagen de las descargas eléctricas muestra los rayos nube-tierra que se han descargado en una zona en las últimas 4 horas (ver escala de colores)



## Pronóstico de precipitación para las próximas veinticuatro (24) horas



### Condiciones para destacar en las próximas 24 horas

Se estima para las próximas horas que se sigan registrando lluvias de moderada intensidad y con posibilidad de actividad eléctrica en Valle, Cauca, Nariño, occidente de Antioquia, eje cafetero, oriente de Santander, inmediaciones de la Sierra Nevada de Santa Marta y oriente de la región Amazónica. Precipitaciones menos intensas en piedemonte llanero y amazónico, así como, en el centro de la región Andina.



Para mayor información sobre el estado del tiempo, alertas y pronósticos, consulte la aplicación móvil **MI PRONÓSTICO**

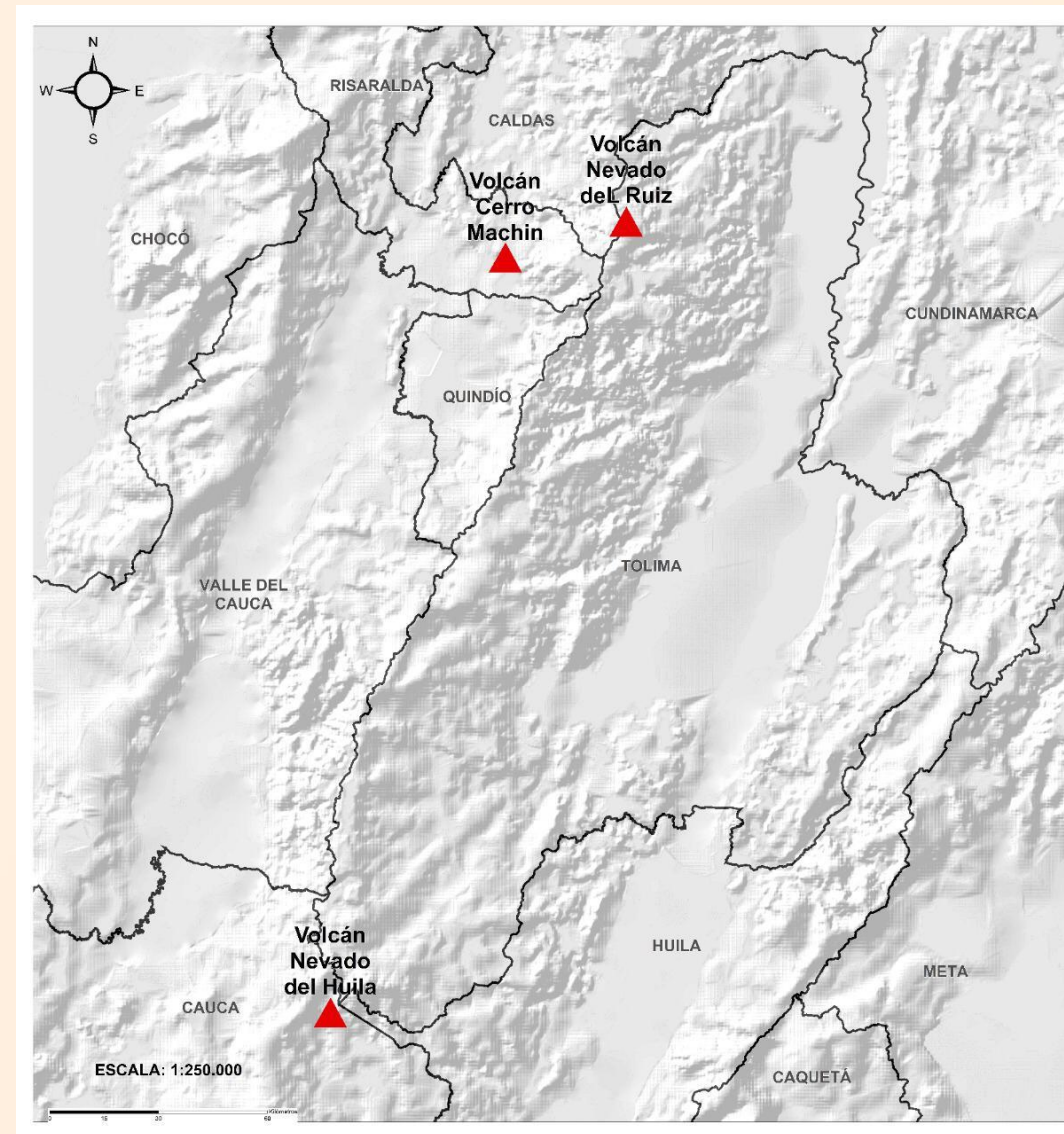
- La resolución espacial del mapa de pronóstico es de 6.5 km aproximadamente. Por lo tanto, fenómenos meteorológicos inferiores a esta escala no están considerados en esta predicción.
- La escala de colores está asociada a un rango de precipitación en el intervalo de tiempo indicado, lo que implica que el pronóstico no es determinista (un valor exacto en una zona) sino corresponde a un pronóstico cuantitativo (un rango de valores en una zona).



## Pronóstico zonas volcánicas

## Mapa de zonas volcánicas

ÁREA DEL VOLCÁN NEVADO DEL RUIZ			
Mañana: Cielo nublado - Lloviznas			
Tarde: Cielo nublado - Lluvias			
Noche: Cielo nublado - Lloviznas			
Madrugada: Cielo nublado - Lloviznas			
El SERVICIO GEOLÓGICO COLOMBIANO reporta en nivel AMARILLO (III): CAMBIOS EN EL COMPORTAMIENTO DE LA ACTIVIDAD VOLCÁNICA. Lat: 4.89 Lon: -75.32			
ELEVACIÓN (pies)	DIRECCIÓN	VELOCIDAD	
		VELOCIDAD (Nudos)	VELOCIDAD (Km/h)
10.000	NORTE-NORESTE	0 - 5	0 - 9
18.000	ESTE-SURESTE	5 - 10	9 - 18
24.000	NORESTE	15 - 20	27 - 37
30.000	NORESTE	10 - 15	18 - 27
ÁREA DEL VOLCÁN NEVADO DEL HUILA			
Mañana: Cielo nublado - Lloviznas			
Tarde: Cielo nublado - Lluvias			
Noche: Cielo nublado - Lluvias			
Madrugada: Cielo nublado - Lluvias			
El SERVICIO GEOLÓGICO COLOMBIANO reporta en nivel AMARILLO (III): CAMBIOS EN EL COMPORTAMIENTO DE LA ACTIVIDAD VOLCÁNICA. Lat:2.92 Lon:-76.05			
ELEVACIÓN (pies)	DIRECCIÓN	VELOCIDAD	
		VELOCIDAD (Nudos)	VELOCIDAD (Km/h)
10.000	SURESTE	0 - 5	0 - 9
18.000	ESTE-NORESTE	5 - 10	9 - 18
24.000	NORESTE	15 - 20	27 - 37
30.000	NORESTE	15 - 20	27 - 37
ÁREA DEL VOLCÁN CERRO MACHÍN			
Mañana: Cielo nublado - Lloviznas			
Tarde: Cielo nublado - Lluvias			
Noche: Cielo nublado - Lloviznas			
Madrugada: Cielo nublado - Lloviznas			
El SERVICIO GEOLÓGICO COLOMBIANO reporta en nivel AMARILLO (III): CAMBIOS EN EL COMPORTAMIENTO DE LA ACTIVIDAD VOLCÁNICA. Lat:4.80 Lon:-75.62			
ELEVACIÓN (pies)	DIRECCIÓN	VELOCIDAD	
		VELOCIDAD (Nudos)	VELOCIDAD (Km/h)
10.000	SUR-SURESTE	0 - 5	0 - 9
18.000	ESTE-NORESTE	5 - 10	9 - 18
24.000	NORESTE	15 - 20	27 - 37
30.000	NORESTE	10 - 15	18 - 27

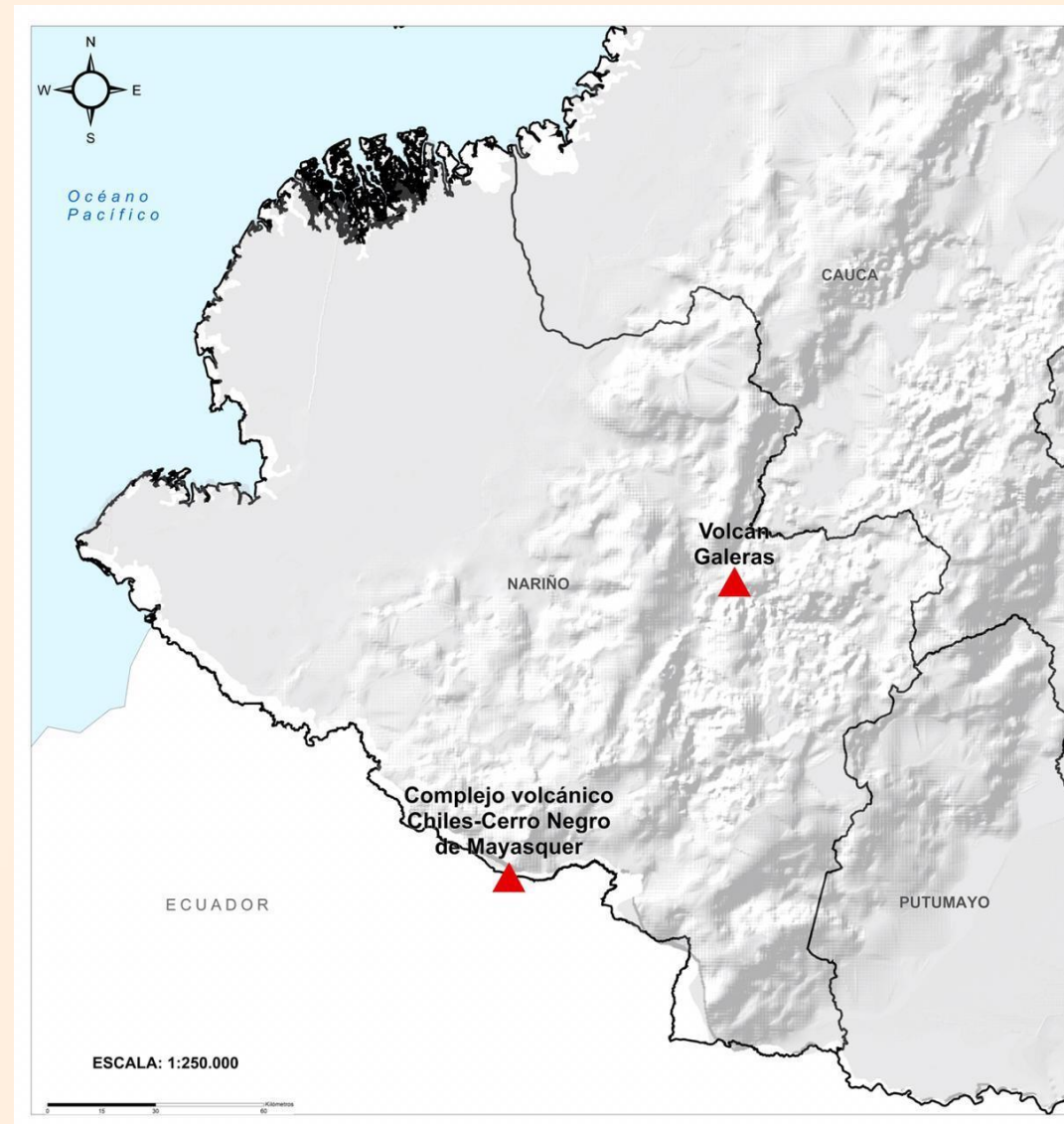




## Pronóstico zonas volcánicas

## Mapa de zonas volcánicas

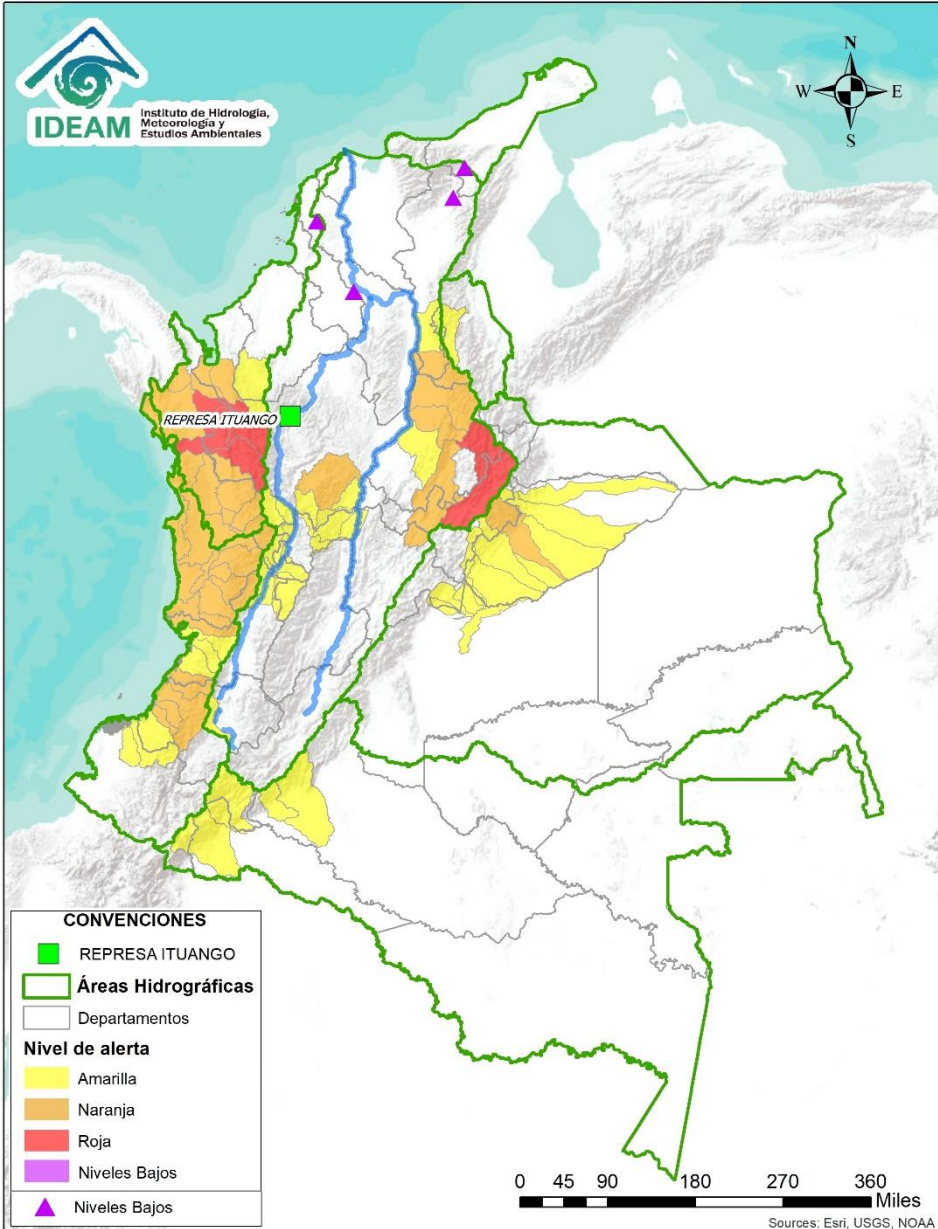
ÁREA DEL VOLCÁN GALERAS			
Mañana: Cielo nublado - Tiempo seco			
Tarde: Cielo nublado - Lluvias			
Noche: Cielo nublado - Lluvias			
Madrugada: Cielo nublado - Lluvias			
EL SERVICIO GEOLÓGICO COLOMBIANO reporta en nivel AMARILLO (III): CAMBIOS EN EL COMPORTAMIENTO DE LA ACTIVIDAD VOLCÁNICA. Lat: 1.55 Lon: -77.37			
ELEVACIÓN (pies)	DIRECCIÓN	VELOCIDAD	
		VELOCIDAD (Nudos)	VELOCIDAD (Km/h)
10.000	ESTE-SURESTE	0 - 5	0 - 9
18.000	ESTE	10 - 15	18 - 27
24.000	NORTE-NORESTE	15 - 20	27 - 37
30.000	NORESTE	15 - 20	27 - 37
ÁREA DEL COMPLEJO VOLCÁNICO CHILES-CERRO NEGRO DE MAYASQUER			
Mañana: Cielo nublado - Lloviznas			
Tarde: Cielo nublado - Lluvias			
Noche: Cielo nublado - Lluvias			
Madrugada: Cielo nublado - Lluvias			
EI SERVICIO GEOLÓGICO COLOMBIANO reporta en nivel AMARILLO (III): CAMBIOS EN EL COMPORTAMIENTO DE LA ACTIVIDAD VOLCÁNICA. Lat: 0.81 -Lon:77.93 Lat: 0.76 Lon:-77.95			
ELEVACIÓN (pies)	DIRECCIÓN	VELOCIDAD	
		VELOCIDAD (Nudos)	VELOCIDAD (Km/h)
10.000	NOROESTE	0 - 5	0 - 9
18.000	ESTE-SURESTE	10 - 15	18 - 27
24.000	NORTE-NORESTE	10 - 15	18 - 27
30.000	NORESTE	15 - 20	27 - 37







# Alertas Hidrológicas



Caño Cristales el río de los cinco colores, paraíso tropical! (Sierra de La Macarena – Meta, Colombia). – Autor: Mcleods, 19 de Febrero de 2018  
Fuente: [https://upload.wikimedia.org/wikipedia/commons/3/3e/Flashpacker\\_Connect\\_-\\_Cano\\_Cristales\\_webp](https://upload.wikimedia.org/wikipedia/commons/3/3e/Flashpacker_Connect_-_Cano_Cristales_webp)

**FEWS COLOMBIA**  
SISTEMA DE PRONÓSTICOS HIDROLÓGICOS Y ALERTAS TEMPRANAS

Consulte aquí el estado de los niveles en los ríos del país:  
<http://fews.ideam.gov.co/colombia/MapaEstacionesColombiaEstado.html>



**Nota 1:** Las alertas hidrológicas pueden ser corregidas y/o actualizadas en el futuro. No representa una certificación oficial del IDEAM.  
**Nota 2:** Es probable que los eventos hidrológicos reportados en las alertas emitidas no se estén presentando sobre los ríos principales sino sobre sus afluentes.  
**Nota 3:** El IDEAM le recomienda a la población ribereña estar muy atentos al comportamiento de los niveles de los ríos y atender las recomendaciones que la Unidad Nacional de Gestión del Riesgo de Desastres (UNGRD) emita para la implementación de medidas de contingencia ante posibles afectaciones por desbordamientos e inundaciones.



LLUVIAS



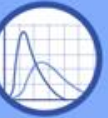
NIVELES BAJOS



NIVELES ALTOS



CRECIENTE SÚBITA



TRANSITO DE CRECIENTES



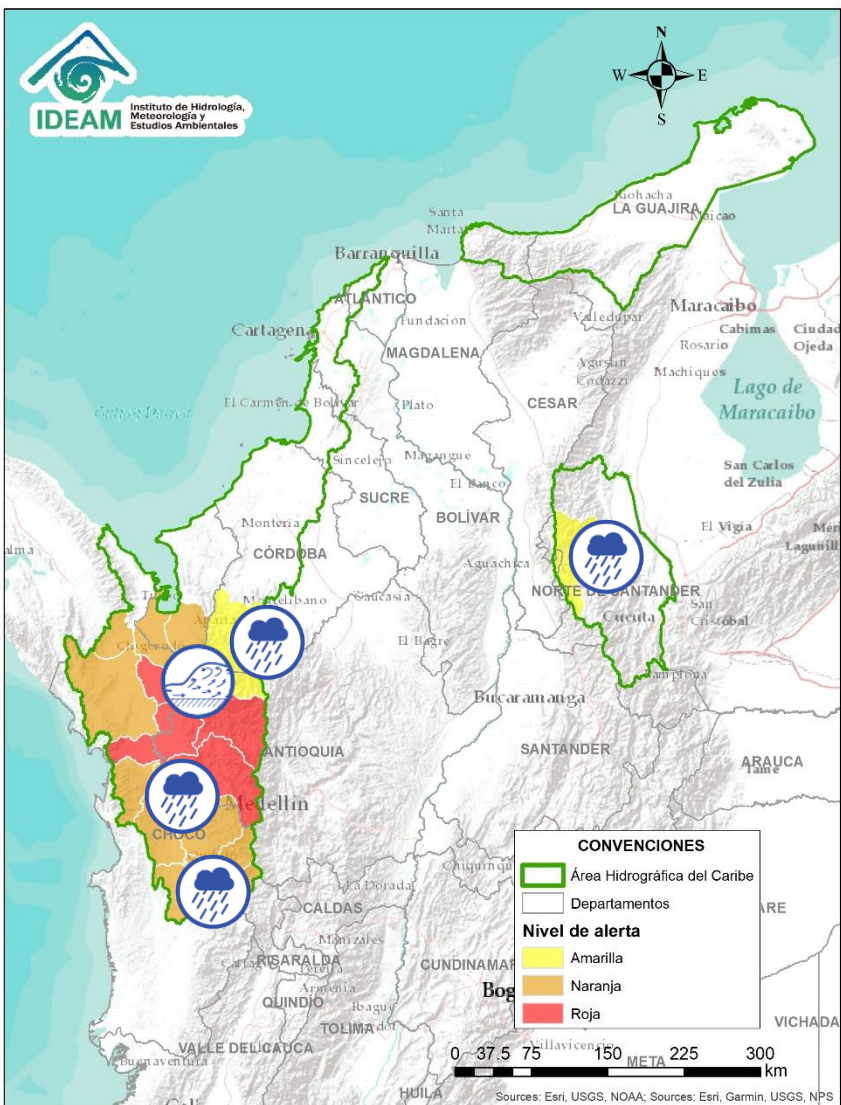
CRECIENTE POR DESEMBALSE



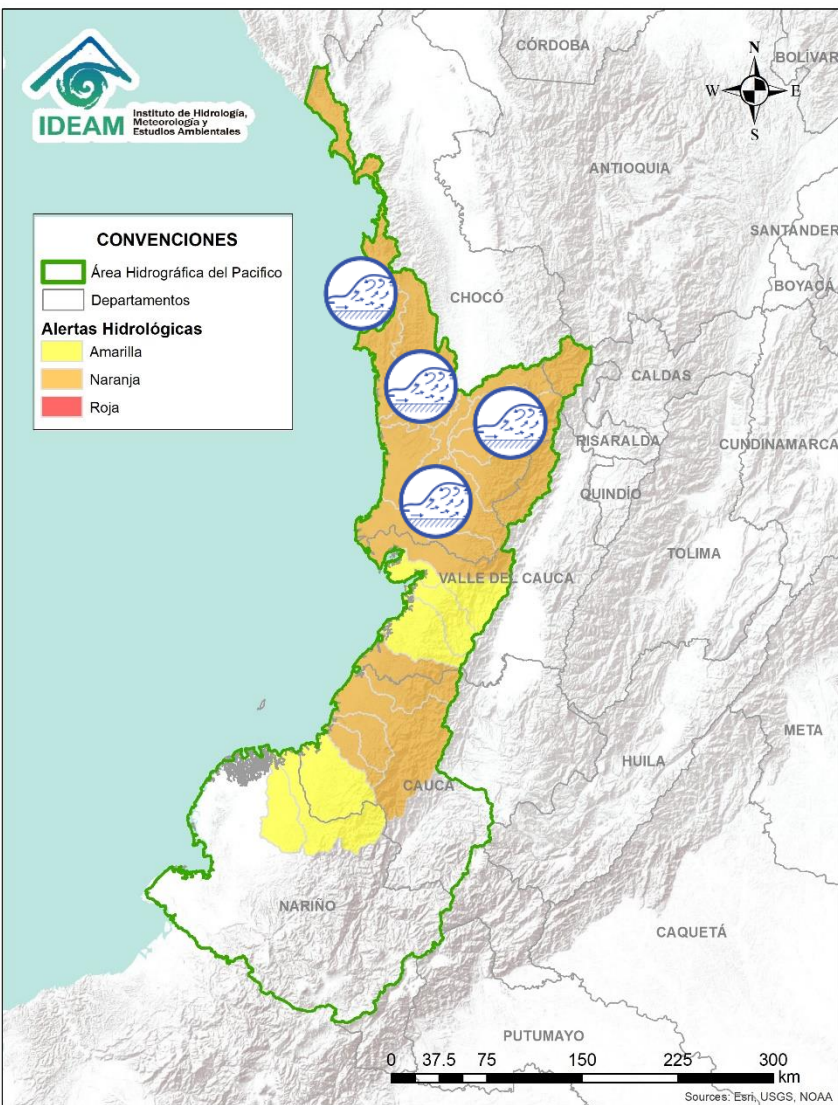
INUNDACIONES



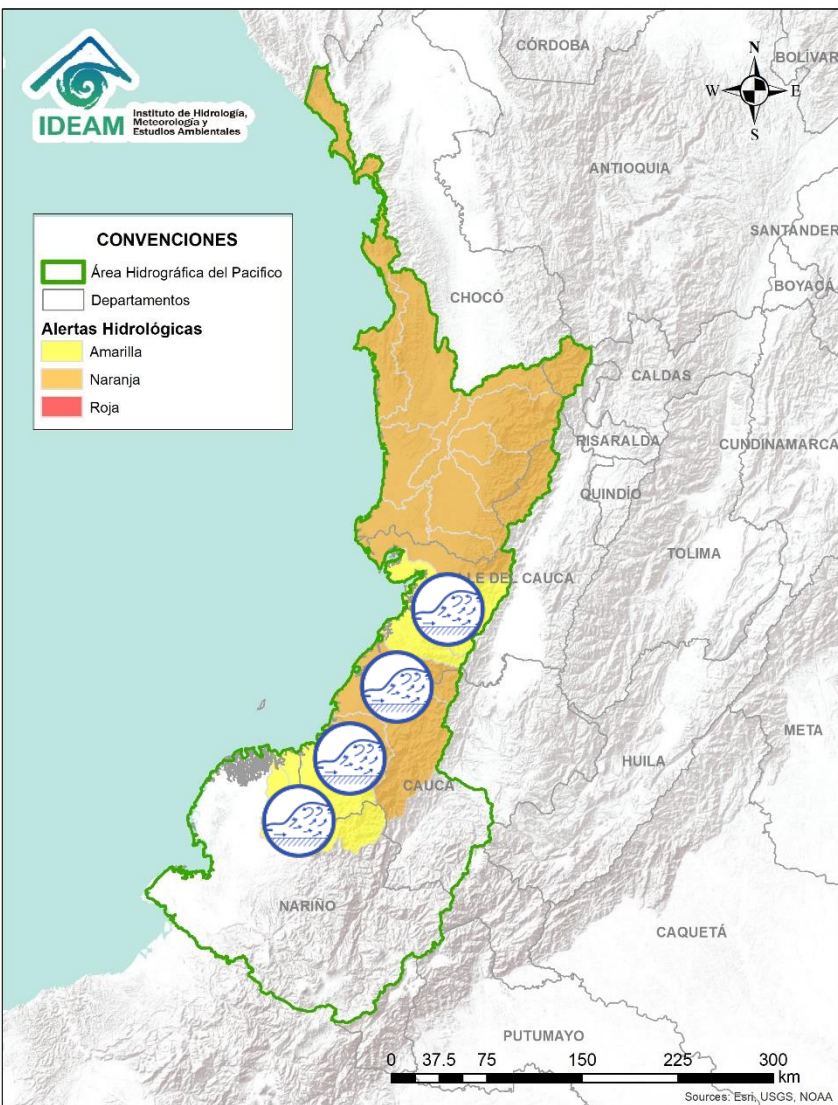
# Área Hidrográfica del Caribe



Alerta	Zona Hidrografica	Subzona o Cuenca Hidrografica	Descripción de la alerta hidrológica
	Atrato - Darién	Cuenca media del río Atrato	En las cuencas de los ríos Murrí, Murindó y Sucio se emite alerta roja por inundaciones que afectaron los municipios de Mutatá y Urao, ubicados al noroccidente de Antioquia. La UNGRD reporta dichas afectaciones por inundación el día 10 de abril. Se prevé que la onda creciente se transite al río Atrato desde el Sector de Vigía del Fuerte hasta Murindó, por lo que se emite alerta en la cuenca de Napipí y Opagadó afluentes al río Atrato en su parte Media .
	Atrato - Darién	Cuenca alta del río Atrato	Probabilidad incrementos súbitos en los niveles de las cuencas de los ríos Andágueda, Quito y Cabí, afluentes de la parte alta del río Atrato, se recomienda especial atención a los municipios de Cértegui, Bagadó, Lloró y Quibdó.
	Atrato - Darién	Cuenca media del río Atrato	Probabilidad de incrementos súbitos en el nivel de los ríos Cuía, Chicué, Uva, Pogue, Bebarama, Bojayá, entre otros directos a la cuenca media del río Atrato, se recomienda especial atención en el nivel del río Atrato a la altura de los municipios de Vigía de Fuerte.
	Atrato - Darién	Cuenca baja del río Atrato	Se prevé crecientes súbitas en los ríos Salaqui, Cacarica y río Sucio, entre otros afluentes directos a la cuenca baja del río Atrato. Se recomienda especial atención a la altura del municipio de Río Sucio.
	Caribe - Litoral	Cuencas del Golfo de Urabá	Crecientes súbitas en el río León y sus afluentes. Igual condición se espera en los ríos Carepa y Apartadó, entre otros que desembocan al Golfo de Urabá. Se recomienda especial atención en los municipios de Chigorodó, Carepa y Apartado (Antioquia).
	Sinú	Cuenca alta del río Sinú	Probabilidad de incrementos en los niveles del río Sinú y quebradas afluentes en la parte alta, se recomienda especial atención en los centros poblados del sur de Córdoba.
	Catatumbo	Cuenca del río Algodonal	Posibilidad de ocurrencia de crecientes súbitas en el río Algodonal y sus afluentes, aportante del Catatumbo.

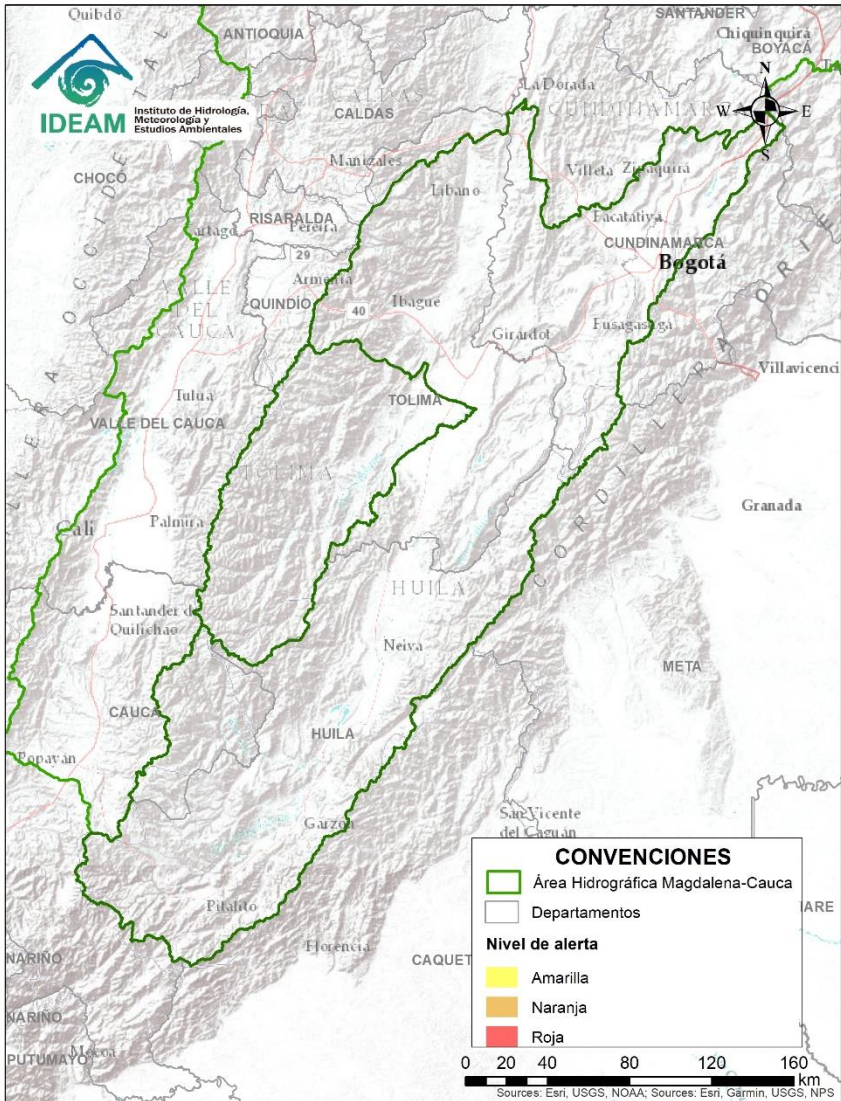


Alerta	Zona Hidrográfica	Subzona o Cuenca Hidrográfica	Descripción de la alerta hidrológica
	Baudó	Cuenca del río Baudó	Probabilidad de crecientes súbitas en el río Baudó y sus afluentes, se recomienda especial atención en la cabecera municipal del municipio de Alto, Medio y Bajo Baudó. <b>Nota:</b> Enlace de Chocó informa que el día 04/04/2020 se presentó el desbordamiento del río Siguirisúa, afectando a la comunidad indígena del corregimiento de Buenavista (municipio Bajo Baudó).
	Directos al Pacífico	Cuencas directas al Pacífico (Chocó)	Se mantiene esta alerta ante posibles incrementos súbitos en el nivel de los ríos Jella, Chocolatal, Docampadó, Jurado y sus afluentes, entre otros directos al Océano Pacífico en el departamento de Chocó, se recomienda especial atención en los municipios de Bahía Solano y Juradó.
	San Juan	Cuenca alta del río San Juan	Probabilidad de crecientes súbitas en la parte alta del río San Juan y sus afluentes, especialmente los ríos Tamaná y Condoto, se recomienda especial atención a la altura de los municipios de Tadó, Istmina, Condoto, Novita, Santa Rita y San José del Palmar.
	San Juan	Cuenca media y baja del río San Juan	Probabilidad de crecientes súbitas en el Medio y Bajo San Juan y sus afluentes, especialmente los ríos Sípi, Cajón, Capoma, Calima y Munguidó se recomienda especial atención a la altura de los municipios de Sípi y Litoral de San Juan.



Alerta	Zona Hidrografica	Subzona o Cuenca Hidrografica	Descripción de la alerta hidrológica
	Tapaje – Dagua - Directos	Cuencas departamento Valle del Cauca	Probabilidad de crecientes súbitas en los ríos Dagua, Anchicayá, Cajambre, Mayorquín, Raposo y sus afluentes, directos al océano pacífico en el departamento del Valle del Cauca, se recomienda especial atención a la altura de Buenaventura.
	Tapaje – Dagua - Directos	Cuenca del río Naya	Probabilidad de crecientes súbitas en la cuenca del río Naya-Yurumanguí, Saija, Timbiquí y Micay, especialmente en sus afluentes.
	Tapaje – Dagua - Directos	Cuencas departamento del Cauca	Probabilidad de crecientes súbitas en el río Guapí y sus afluentes que drenan sus aguas al océano Pacífico en el departamento de Cauca.
	Tapaje - Dagua - Directos	Cuencas de los ríos Iscuandé y Tapaje	Probabilidad de crecientes súbitas en el río Iscuandé, Tapaje y sus afluentes, los cuales drenan sus aguas al Océano Pacífico en el departamento de Nariño.

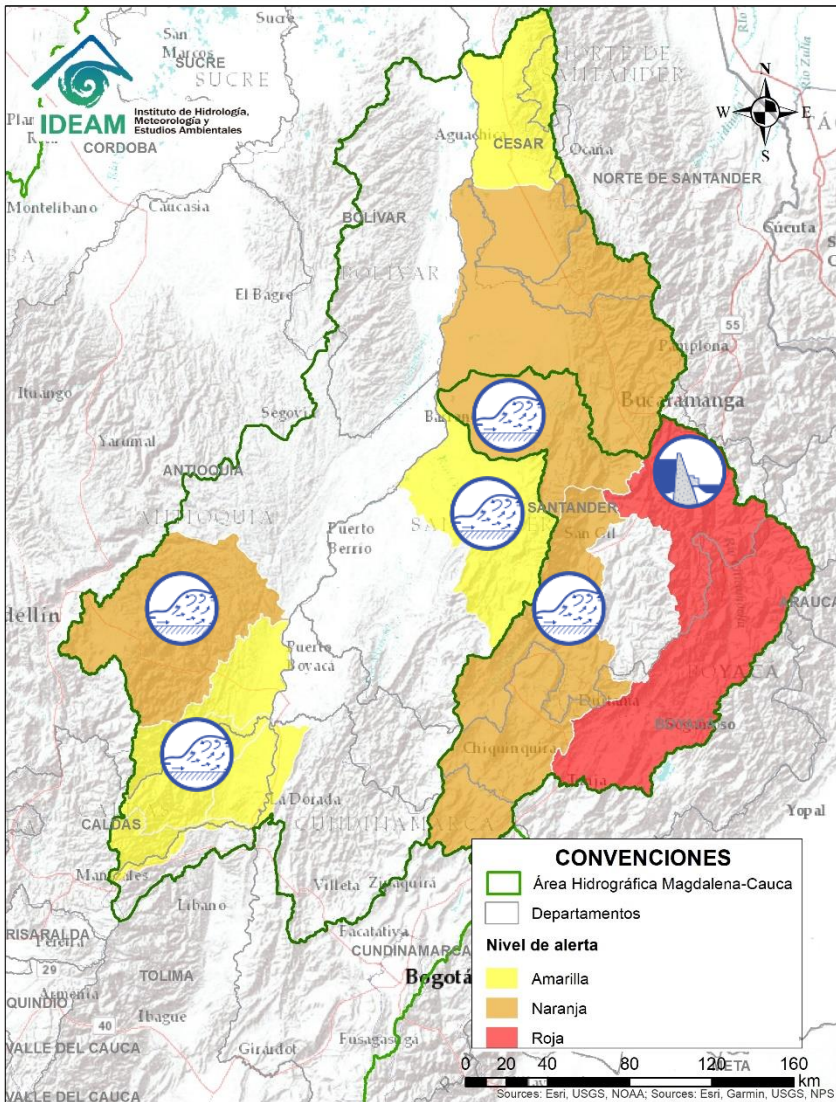
# Área Hidrográfica del Magdalena – Cauca (cuena alta del río Magdalena)



**CONDICIONES  
NORMALES**



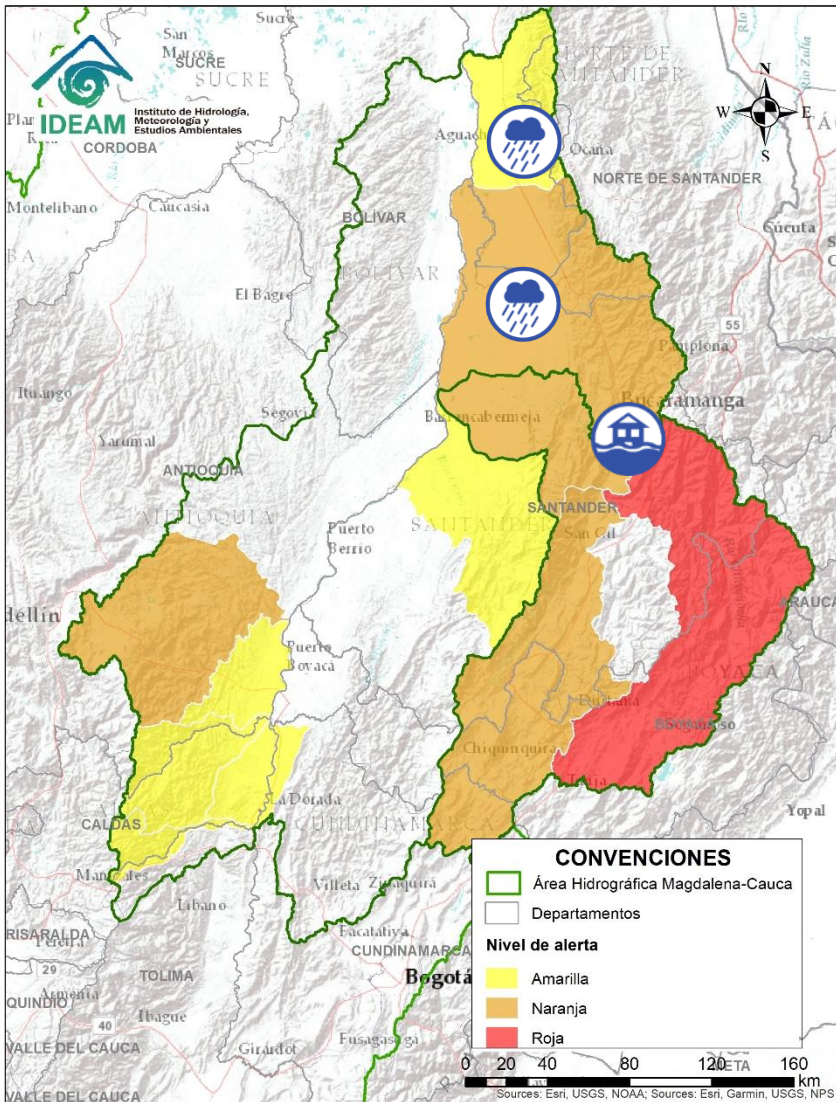
# Área Hidrográfica del Magdalena – Cauca (cuenca media del río Magdalena)



Alerta	Zona Hidrografica	Subzona o Cuenca Hidrografica	Descripción de la alerta hidrológica
	Sogamoso	Cuenca del río Chicamocha	Probabilidad de avenida torrencial en la cuenca baja del río Chicamocha, debido al represamiento generado en el cauce principal del río Chicamocha a la altura de la vereda San Miguel en el municipio de Cepitá (Santander) (según reporte enviado por el CDGRD el 23/03/2020). Se recomienda especial atención a los pobladores tanto de la zona rural como del casco urbano de Cepitá. Así mismo, atención en el corregimiento de Pescadero, empresas mineras que extraen material de arrastre en el río Chicamocha y los municipios ubicados aguas abajo.
	Sogamoso	Cuenca del río Sogamoso	Probabilidad de avenida torrencial en la cuenca del río Sogamoso entre los municipios de Los Santos y Puerto Wilches, debido al represamiento generado en la parte baja de la cuenca del río Chicamocha.
	Medio Magdalena	Cuenca del río Opón	Probabilidad de incrementos súbitos en la cuenca del río Opón y sus afluentes, especialmente el río Colorado, se recomienda especial atención en el municipio de Simacota (Santander).
	Medio Magdalena	Cuencas de los ríos Guarín y la Miel	Probabilidad de crecientes súbitas los ríos La Miel, Guarín y sus afluentes, especial atención en los niveles de los ríos de los municipios de Marulanda, Manzanares, Victoria, Marquetalia, Norcasia, Pensilvania y Samaná (oriente de Caldas), Manzanares y La Victoria (Caldas).
	Medio Magdalena	Cuenca del río Nare	Incrementos súbitos en el nivel del río Nare y sus afluentes los ríos Negro, Marinilla, Nus y Samaná entre otros, se recomienda especial atención en los municipios de Rionegro, Marinilla, San Luis, Yolombó y Puerto Nare.
	Sogamoso	Cuenca del río Suárez	Ascenso en los niveles de la parte baja del río Suárez, a la altura de los municipios de Simacota y Villanueva (Santander).

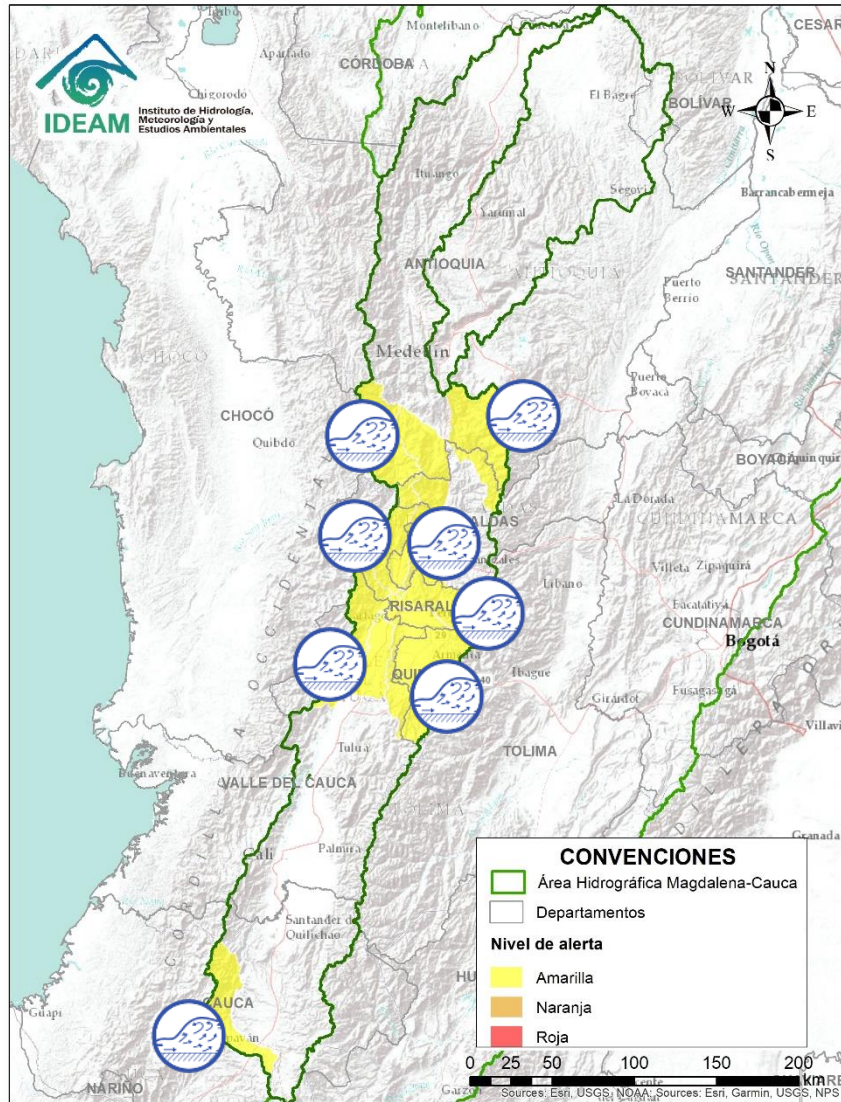


# Área Hidrográfica del Magdalena – Cauca (cuenca media del río Magdalena)



Alerta	Zona Hidrografica	Subzona o Cuenca Hidrografica	Descripción de la alerta hidrológica
	Medio Magdalena	Cuenca del río Lebrija	Se emite alerta puntual por crecientes súbitas en las quebradas Boquerón, Grande y el Bore que atraviesan el municipio de Piedecuesta (Santander).
	Medio Magdalena	Cuenca del río Lebrija	Probabilidad de incrementos súbitos en los niveles del río Lebrija y sus afluentes, como el Río de Oro (Girón), Suratá (Bucaramanga), Playón (Playón), entre otros directos al Lebrija en el departamento de Santander.
	Medio Magdalena	Cuenca de la quebrada el Carmen	Probabilidad de crecientes súbitas en la quebrada el Carmen entre otros aportantes directos al río Magdalena.

# Área Hidrográfica del Magdalena – Cauca (cuenca del río Cauca)

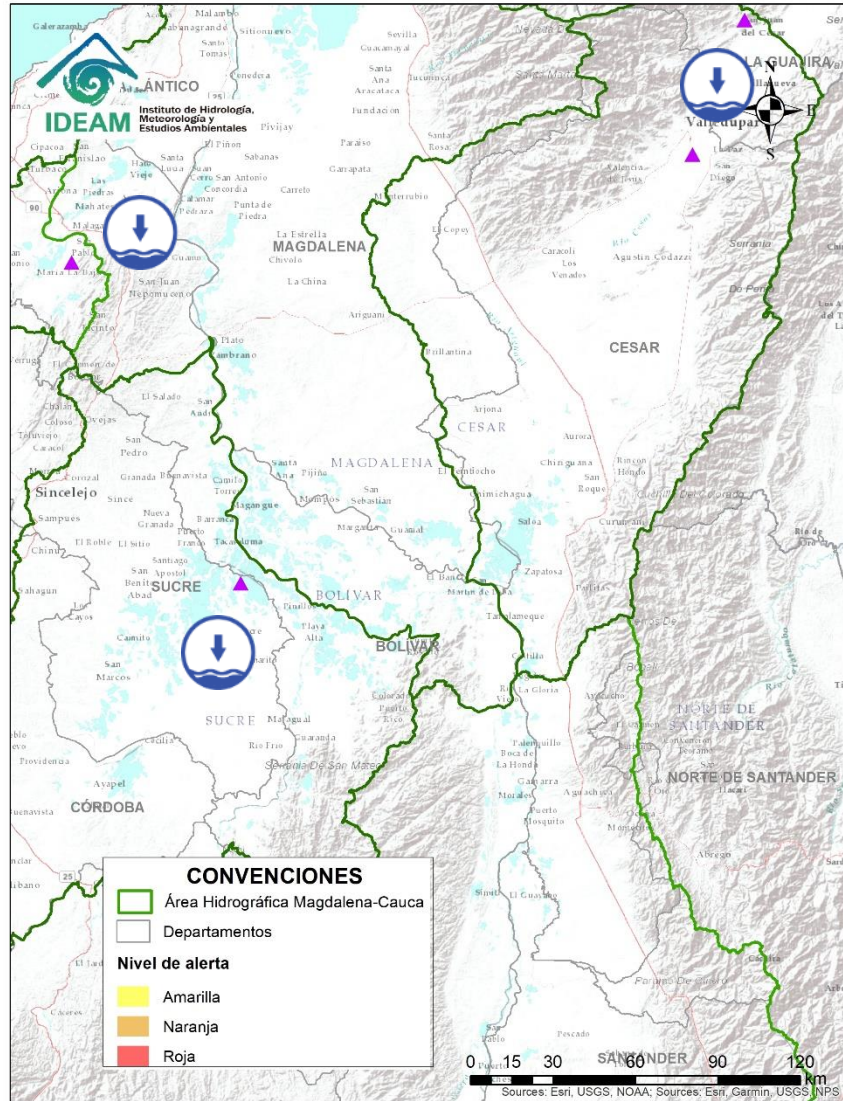


Alerta	Zona Hidrográfica	Subzona o Cuenca Hidrográfica	Descripción de la alerta hidrológica
	Cauca	Cuenca alta del río Cauca	Crecientes súbitas en el río Salado y sus afluentes, especialmente a la altura del municipio de El Tambo (Cauca).
	Cauca	Cuencas del medio Cauca	Probabilidad de incrementos súbitos en los niveles de los ríos Las Cañas, Los Micos, Obando, Pescador y sus afluentes (Valle del Cauca), entre otros directos a la cuenca media del río Cauca.
	Cauca	Cuencas del Eje Cafetero	Probabilidad de crecientes súbitas en la cuenca del río Risaralda y sus afluentes, especialmente en Salento y Calarcá.
	Cauca	Cuenca del río La Vieja	Probabilidad de crecientes súbitas en la cuenca del río La Vieja. Especial atención en el municipio de Salento (Quindío).
	Cauca	Cuencas del río Otún	Probabilidad de crecientes súbitas en el río Otún y sus afluentes. Especial atención a la altura de los municipios de Santa Rosa de Cabal y Pereira.
	Cauca	Cuenca Río Frio y Otros directos al Cauca	Probabilidad de crecientes súbitas en la Cuenca Río Frio y Otros directos al Cauca y sus Afluentes.
	Cauca	Cuenca del río San Juan	Se prevé crecientes súbitas en el río San Juan y sus afluentes especialmente la quebrada la Liboriana, a la altura de los municipios de Salgar y Ciudad Bolívar (Antioquia).
	Cauca	Cuenca del río Arma	Probabilidad de crecientes súbitas en la cuenca del río Arma. Especial atención en los municipio de Abejorral, Sonsón y Montebelo.

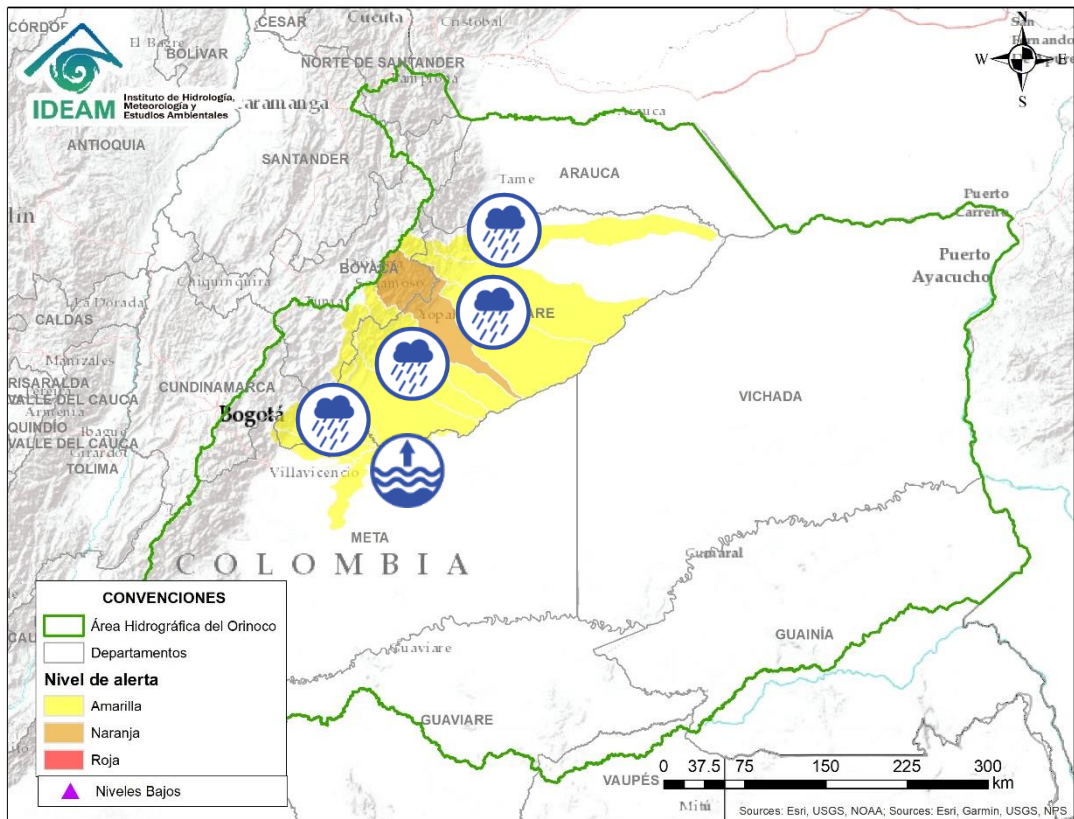




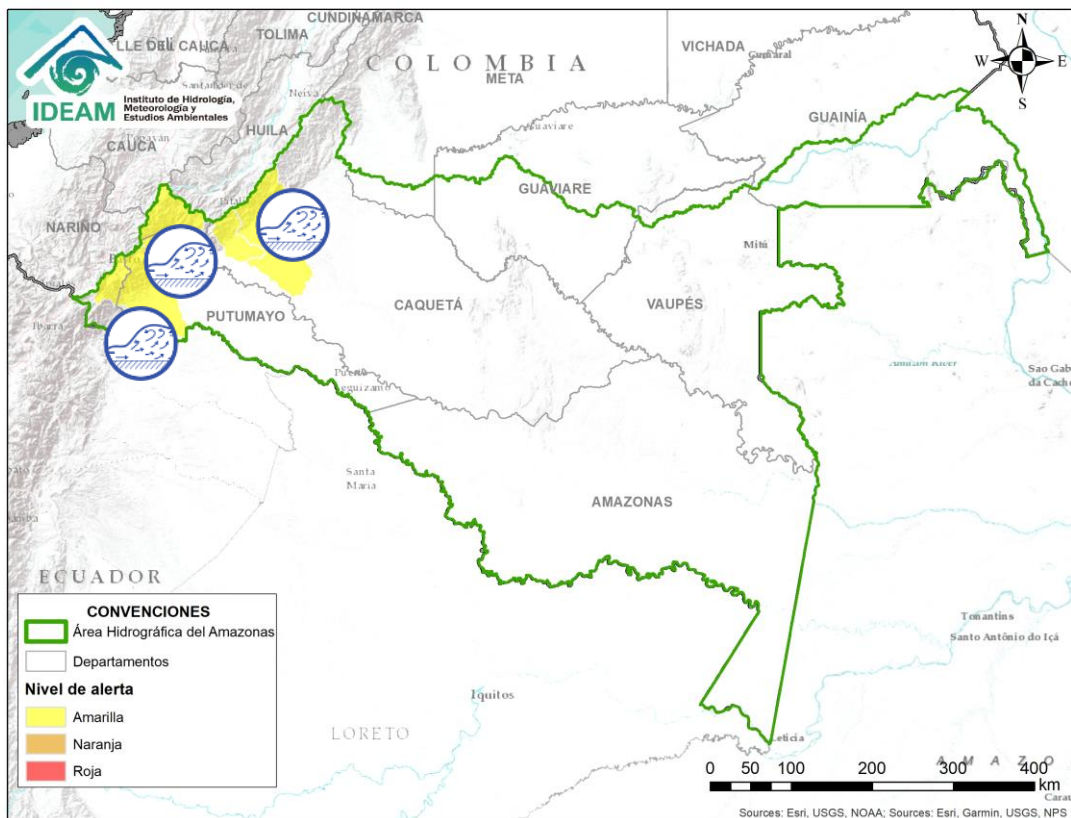
# Área Hidrográfica del Magdalena – Cauca (cuena baja del río Magdalena)






Alerta	Zona Hidrográfica	Subzona o Cuenca Hidrográfica	Descripción de la alerta hidrológica
	Cesar	Cuenca del alta y media del río Cesar	Niveles bajos en la cuenca alta y media del río Cesar, los cuales pueden estar afectando la disponibilidad del recurso hídrico en los municipios de San Juan del Cesar (La Guajira) y Valledupar (Cesar). Sin embargo, el río Guatapurí en las últimas horas registro un ligero ascenso, el cual puede generar aumento en el cauce principal.
	Magdalena - Cauca	Bajo San Jorge – La Mojana	Niveles bajos en el río San Jorge, así como en el sistema de ciénagas y caños asociados. Actualmente se encuentran secos los caños Mojana (Majagual), Barro (Ayapel), Pancegüita (Sucre), Pasifueres (San Benito Abad) y San Matías (Ayapel), así como las ciénagas de Las Flores, Cuenca y El Pital (San Marcos), donde se registran muy bajos niveles.



Alerta	Zona Hidrografica	Subzona o Cuenca Hidrografica	Descripción de la alerta hidrológica
	Meta	Cuencas de la parte media del río Meta	Probabilidad de crecientes súbitas en el río Cravo sur, especial atención en Yopal Casanare.
	Meta	Cuencas de la parte alta del río Meta	Probabilidad de crecientes súbitas en los ríos que descienden del piedemonte llanero, especialmente para los ríos Guacavía y Humea, entre otros afluentes de la cuenca alta del río Meta.
	Meta	Parte alta del río Meta	Incrementos importantes en el nivel del río Meta en el tramo comprendido entre los municipios de Puerto López (Meta) y Puerto Gaitán (Meta).
	Meta	Cuencas de la parte media del río Meta	Probabilidad de crecientes súbitas en los ríos que descienden del piedemonte llanero, especialmente para los ríos Túa, Upía, Cusiana, Cravo Sur, Pauto y Caño Guanapalo entre otros directos al río Meta en el departamento de Casanare.
	Meta	Cuenca del río Ariporo	Probabilidad de crecientes súbitas en la cuenca del río Ariporo y sus afluentes, a la altura de Hato Corozal (Casanare).



Alerta	Zona Hidrográfica	Subzona o Cuenca Hidrográfica	Descripción de la alerta hidrológica
	Caquetá	Cuenca del río Orteguzaza y Pescado	Creciente súbita en los niveles de los ríos Orteguzaza, Pescado y sus afluentes, los ríos Caraño y Hacha en el piedemonte caqueteño, a la altura del municipio de Florencia (Caquetá). Se recomienda especial atención en las ciudades de Florencia, Paujil, Doncello, Albania y San José de Fragua. <b>Nota:</b> La UNGRD y CDGRD de Caquetá informan que el 08 de abril se presentó una creciente súbita en el río Sarabando (afluente del río Pescador) a la altura del municipio Belén de los Andaquíes, vereda los pueblitos, sector Santa Rosa, dejando 2 puentes peatonales destruidos.
	Caquetá	Cuenca alta del río Caquetá	Se mantiene esta alerta dadas las crecientes súbitas que se registraron ayer en el río Mocoa y sus aportantes los ríos Sangoyaco y Mulato, los cuales atraviesan la ciudad de Mocoa.
	Putumayo	Cuenca alta del río Putumayo	Se mantiene esta alerta dadas las crecientes súbitas que se registraron ayer en la cuenca alta del río Putumayo y sus afluentes, los ríos Guamuéz y Sucio, entre otros. Especial atención a la altura de los municipios de Orito, Santiago y Puerto Asís.



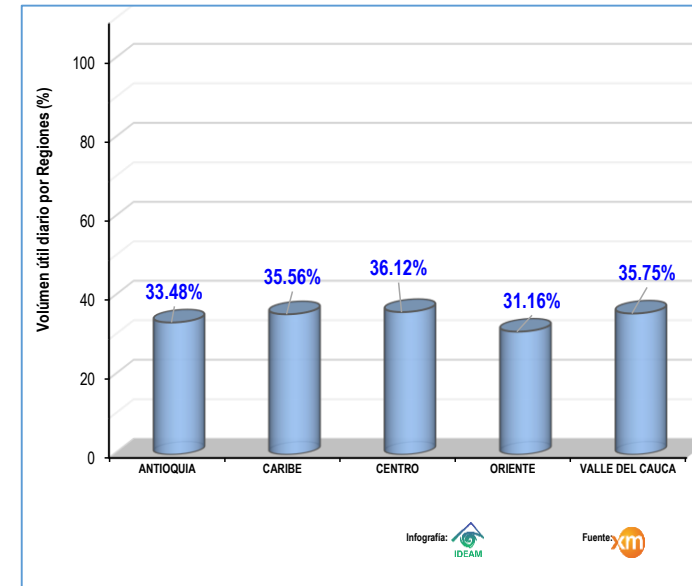
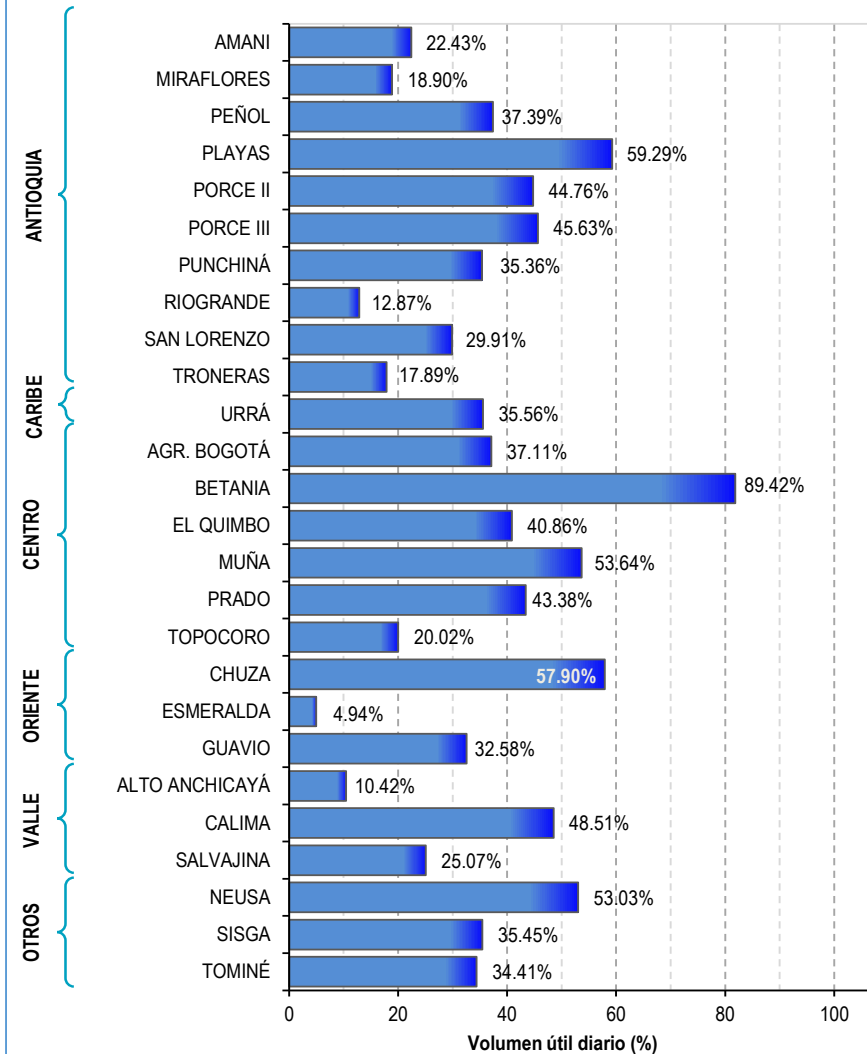
# Estado de los Embalses



A continuación se relaciona el volumen útil diario de los principales embalses del país (expresado en porcentaje), de acuerdo con la información reportada por XM S.A. E.S.P en la siguiente dirección electrónica: <http://ido.xm.com.co/ido/SitePages/hidrologia.aspx?q=reservas>



## VOLUMEN ÚTIL DIARIO EN LOS PRINCIPALES EMBALSES DEL PAÍS



Infografía: IDEAM

Fuente: XM



## RESUMEN

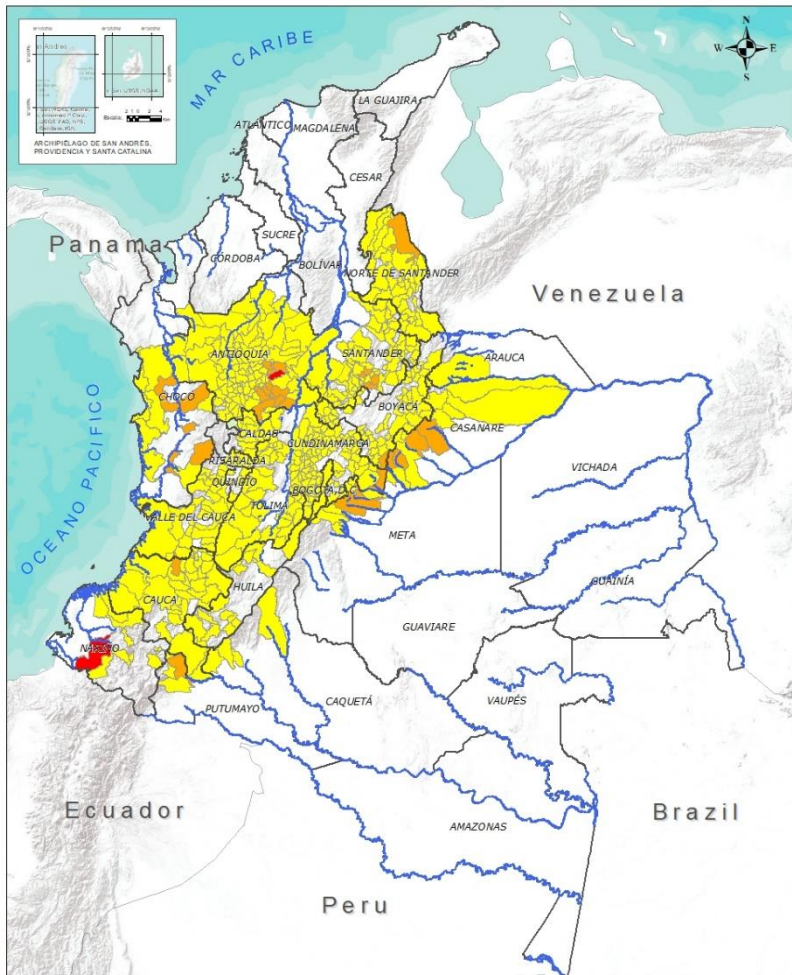
Debido al aumento de las precipitaciones en los últimos días se presenta saturación de humedad en los suelos ocasionando probabilidad alta, moderada y baja de ocurrencia de deslizamientos de tierra en algunos municipios de los departamentos de la región Andina, Amazonía, Orinoquia y Pacífico.



Fuente: <https://www.telesurtv.net/>



# Pronóstico de la Amenaza por Deslizamientos de Tierra



**INSTITUTO DE HIDROLOGÍA, METEOROLOGÍA Y ESTUDIOS AMBIENTALES - IDEAM**  
Pronóstico de la Amenaza por Deslizamientos  
Oficina del servicio de pronóstico y alertas.

**Legenda**

- Hidrografía
- Límite Departamental
- Límite Intermunicipal

**Amenaza**

- Sin Amenaza
- Baja
- Moderada
- Alta

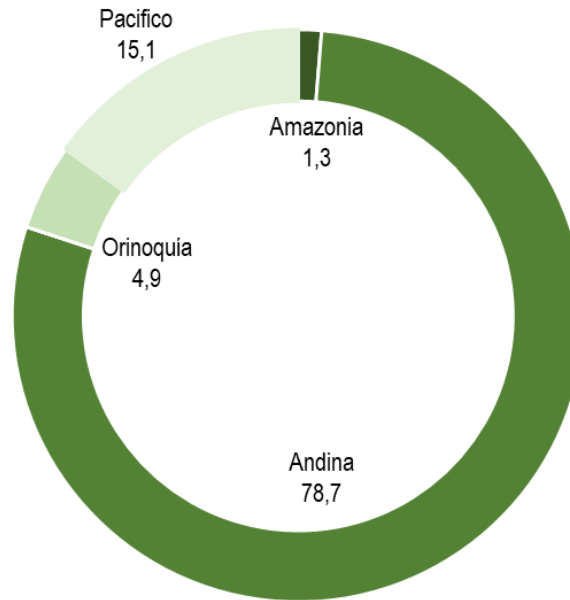
**Información de Referencia**

PROYECCIÓN: Datum de Gauss  
Métrica: METROS  
UNIDAD DE LA LÍNEA: METEROS  
COORDENADAS GEOGRÁFICAS: 4° 36' 48.00" Sur  
77° 34' 30.00" Oeste  
COORDENADAS PLANAS: 1000000 metros Norte  
1000000 metros Este  
Escala: 1:5.000.000  
Fecha: 02/04/2020  
Elaboración: IDEAM

DEPARTAMENTO	Nº
ANTIOQUIA	1
NARIÑO	1
<b>TOTAL</b>	<b>2</b>

**TOTAL DEPARTAMENTOS: 2**

## Alertas por Región



■ Amazonia ■ Andina ■ Caribe ■ Orinoquía ■ Pacífico

DEPARTAMENTO	Nº
ANTIOQUIA	9
BOYACÁ	1
CASANARE	4
CAUCA	1
CHOCÓ	4
CUNDINAMARCA	1
META	3
NORTE DE SANTANDER	1
PUTUMAYO	1
SANTANDER	4
<b>TOTAL</b>	<b>29</b>

**TOTAL DEPARTAMENTOS: 10**

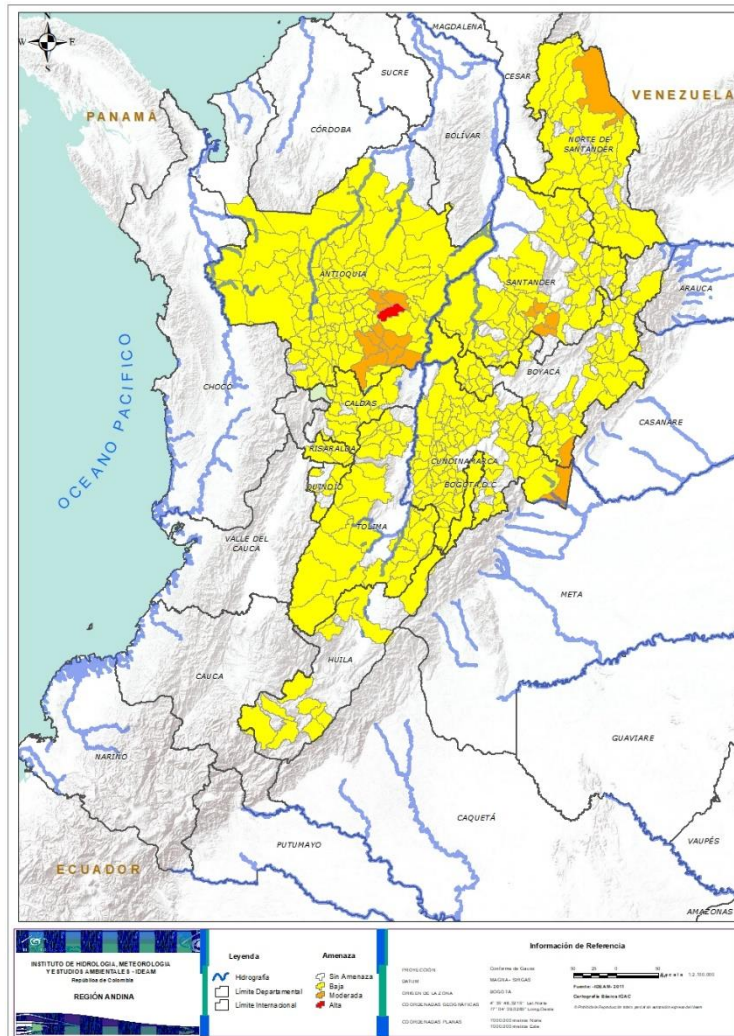
DEPARTAMENTO	Nº
ANTIOQUIA	103
ARAUCA	1
BOYACÁ	57
CALDAS	15
CAQUETÁ	4
CASANARE	10
CAUCA	32
CHOCÓ	7
CUNDINAMARCA	90
HUILA	12
META	8
NARIÑO	10
NORTE DE SANTANDER	31
PUTUMAYO	2
QUINDÍO	6
RISARALDA	4
SANTANDER	54
TOLIMA	32
VALLE DEL CAUCA	26
<b>TOTAL</b>	<b>504</b>

**TOTAL DEPARTAMENTOS: 19**

**TOTAL MUNICIPIOS: 536**



## REGIÓN ANDINA



### Alerta

### SITIOS PARA LOS CUALES SE GENERA LA ALERTA



**ANTIOQUIA:** San Rafael.



**ANTIOQUIA:** Alejandría, Carmen De Viboral, Cocorná, Granada, San Francisco, San Luis, San Roque, Santo Domingo, Sonsón.

**BOYACÁ:** San Luis De Gaceno.

**CUNDINAMARCA:** Paratebuena.

**NORTE DE SANTANDER:** Tibú.

**SANTANDER:** Chima, Contratación, Oiba, Suaita.



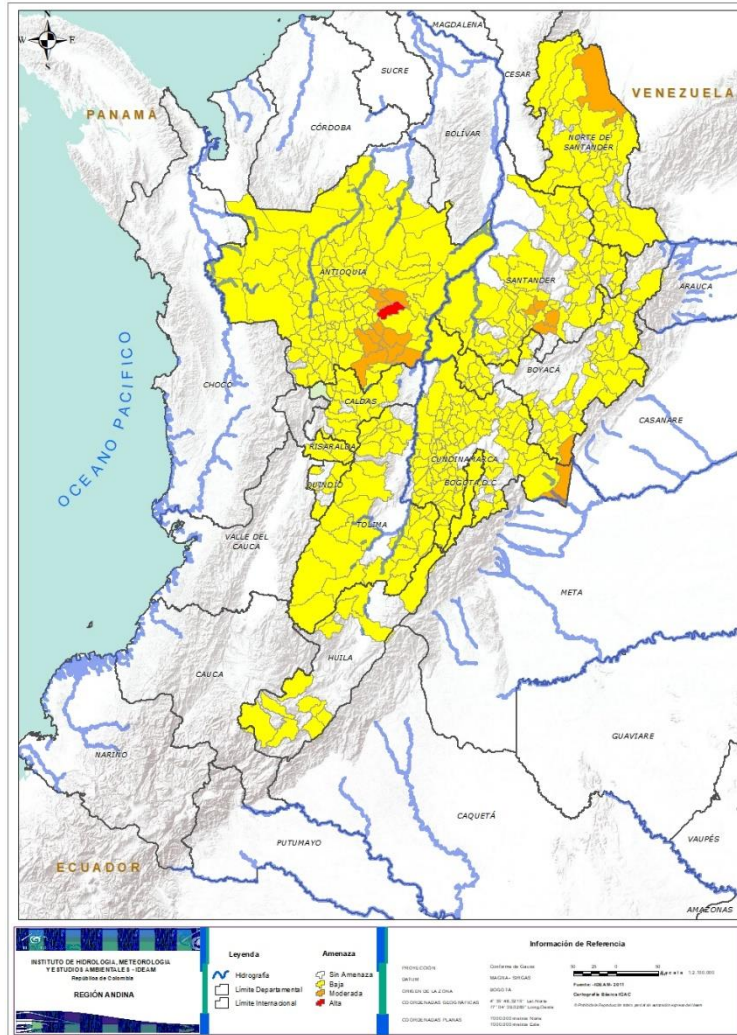
**ANTIOQUIA:** Abejorral, Abriaquí, Amagá, Amalfi, Andes, Angelópolis, Angostura, Anorí, Anzá, Argelia, Armenia, Barbosa, Bello, Belmira, Betulia, Briceño, Buriticá, Cáceres, Caicedo, Caldas, Campamento, Cañasgordas, Caracolí, Caramanta, Carolina, Cisneros, Ciudad Bolívar, Concepción, Concordia, Copacabana, Dabeiba, Don Matías, Ebéjico, Enterreros, Envigado, Fredonia, Frontino, Giraldo, Girardota, Gómez Plata, Guadalupe, Guarne, Guatapé, Heliconia, Hispania, Itagüí, Ituango, Jardín, Jericó, La Ceja, La Estrella, La Pintada, La Unión, Liborina, Maceo, Marinilla, Medellín, Montebello, Murindó, Mutatá, Nariño, Olaya, Peñol, Peque, Pueblorrico, Puerto Berrio, Puerto Nare, Puerto Triunfo, Remedios, Retiro, Rionegro, Sabanalarga, Sabaneta, Salgar, San Andrés, San Carlos, San Jerónimo, San José De La Montaña, San Pedro De Los Milagros, San Vicente, Santa Bárbara, Santa Fe De Antioquia, Santa Rosa De Osos, Santuario, Segovia, Sopetrán, Támesis, Tarazá, Tarso, Titiribí, Toledo, Uramita, Urao, Valdivia, Valparaiso, Vegachí, Venecia, Vigía Del Fuerte, Yalí, Yarumal, Yolombó, Yondó (Casabe), Zaragoza.

**BOYACÁ:** Almeida, Aquitania, Betétiva, Boavita, Buenavista, Campheroso, Chinavita, Chita, Chivor, Coper, Corrales, Covarachía, El Cocuy, El Espino, Gámeza, Garagoa, Guicán, La Uvita, La Victoria, Labranzagrande, Macanal, Maripí, Miraflores, Mongua, Moniquirá, Muzo, Otanche, Pachavita, Páez, Pajarito, Panqueba, Pauna, Paya, Paz De Rio, Pesca, Pisba, Puerto Boyacá, Quípama, Rondón, Saboyá, San Eduardo, San José De Pare, San Mateo, San Pablo De Borbur, Santa María, Santana, Soatá, Socha, Socotá, Sogamoso, Susacón, Tasco, Tibaná, Tópaga, Turmequé, Úmbita, Ventaquemada.

**CALDAS:** Aguadas, Chinchiná, Filadelfia, La Merced, Manizales, Manzanares, Marmato, Marulanda, Neira, Pácora, Pensilvania, Salamina, Samaná, Supia, Villamaria.



## REGIÓN ANDINA



### Alerta

### SITIOS PARA LOS CUALES SE GENERA LA ALERTA



**CUNDINAMARCA:** Agua De Dios, Albán, Anapoima, Anolaima, Apulo, Arbeláez, Beltrán, Bituima, Bogotá, D.c., Bojacá, Cabrera, Cachipay, Caparrapí, Cáqueza, Carmen De Carupa, Chaguaní, Chipaque, Choachí, Chocontá, Cogua, Cucunubá, El Colegio, El Peñón, El Rosal, Facatativá, Fusagasugá, Gachalá, Gachetá, Gama, Granada, Guaduas, Guatavita, Guayabal De Siquima, Guayabetal, Gutiérrez, Jerusalén, Junín, La Calera, La Mesa, La Palma, La Peña, La Vega, Lenguazaque, Machetá, Manta, Medina, Nilo, Nimaima, Nocaima, Pacho, Paima, Pandi, Pasca, Pulí, Quebradanegra, Quetame, Quipile, Ricaurte, San Antonio De Tequendama, San Bernardo, San Cayetano, San Francisco, San Juan De Rioseco, Sasaima, Sesquilé, Sibaté, Silvania, Soacha, Subachoque, Suesca, Supatá, Sutatausa, Tabio, Tausa, Tena, Tibacuy, Tocaima, Topaipí, Ubalá, Útica, Venecia, Vergara, Vianí, Villagómez, Villapinzón, Villeta, Viotá, Yacopí, Zipacón, Zipaquirá.

**HUILA:** Aipe, Altamira, Colombia, Guadalupe, La Plata, Neiva, Pitalito, Saladoblanco, San Agustín, Santa María, Suaza, Tarqui.

**NORTE DE SANTANDER:** Ábrego, Arboledas, Cáchira, Cácosta, Chinácota, Chitagá, Convención, Cúcuta, Cucutilla, Durania, El Carmen, El Tarra, El Zulia, Gramalote, Hacarí, La Esperanza, Labateca, Lourdes, Mutiscua, Ocaña, Pamplona, Puerto Santander, Salazar, San Calixto, San Cayetano, Santiago, Sardinata, Silos, Teorama, Toledo, Villa Caro.

**QUINDÍO:** Calarcá, Córdoba, Génova, La Tebaida, Quimbaya, Salento.

**RISARALDA:** Dosquebradas, Marsella, Pereira, Santa Rosa De Cabal.

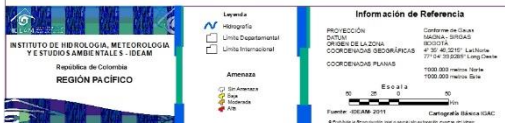
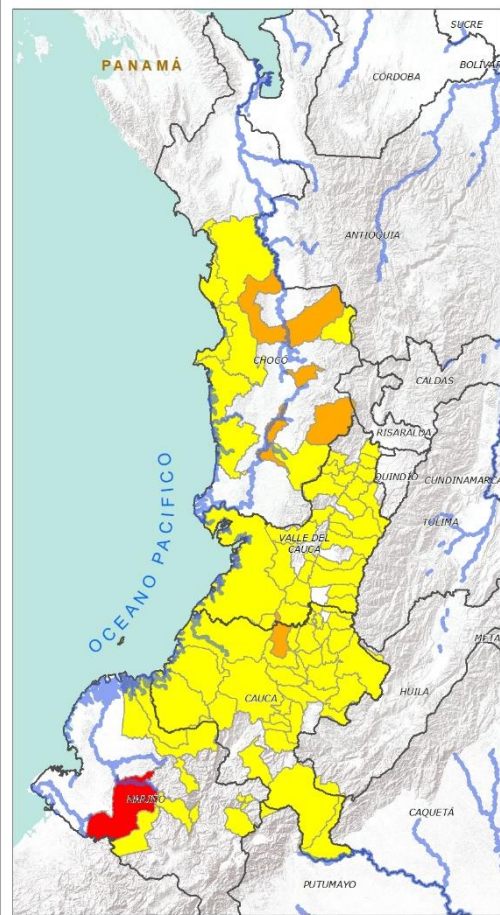
**SANTANDER:** Aguada, Albania, Aratoca, Barbosa, Bolivar, Bucaramanga, Carcasí, Cepitá, Cerrito, Charalá, Charta, Chipatá, Cimitarra, Concepción, Confines, Coromoro, Curití, El Carmen, El Guacamayo, El Playón, Florián, Floridablanca, Girón, Guaca, Guadalupe, Guapotá, Guavatá, Güepsa, Jordán, La Belleza, La Paz, Landázuri, Lebrija, Macaravita, Málaga, Matanza, Mogotes, Molagavita, Onzaga, Palmas Del Socorro, Piedecuesta, Puente Nacional, Rionegro, San Andrés, San Benito, San Miguel, San Vicente De Chucurí, Santa Helena Del Opón, Simacota, Sucre, Suratá, Tona, Valle De San José, Vélez.




**TOLIMA:** Alpujarra, Anzoátegui, Armero (Guayabal), Ataco, Cajamarca, Carmen De Apicalá, Casabianca, Chaparral, Cunday, Dolores, Falan, Fresno, Herveo, Ibagué, Icononzo, Lérida, Libano, Melgar, Murillo, Natagaima, Ortega, Palocabildo, Planadas, Prado, Purificación, Rioblanco, Roncesvalles, Rovira, San Antonio, Suárez, Villahermosa, Villarrica.





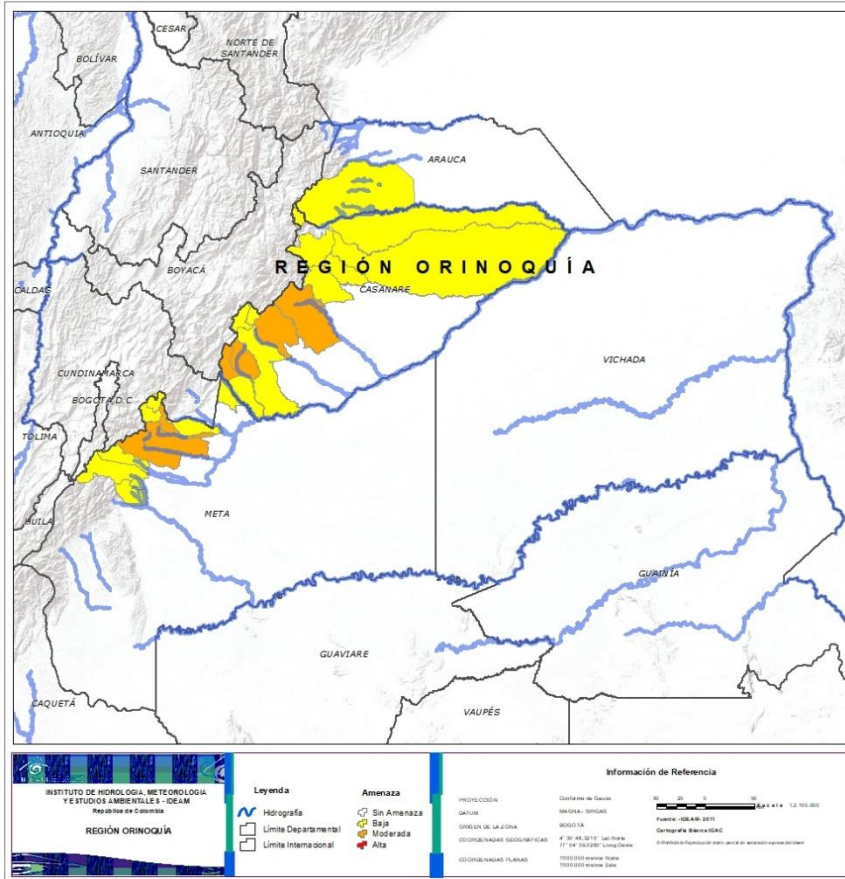
## REGIÓN PACÍFICO



Alerta	SITIOS PARA LOS CUALES SE GENERA LA ALERTA
	<p><b>NARIÑO:</b> Barbacoas.</p>
	<p><b>CAUCA:</b> Suárez.  <b>CHOCÓ:</b> Cértegui, Medio San Juan (Andagoya), Quibdó, San José Del Palmar.</p>
	<p><b>CAUCA:</b> Argelia, Bolívar, Buenos Aires, Cajibío, Caldoño, Caloto, Corinto, El Tambo, Guachene, Guapi, Inzá, Jambaló, La Sierra, La Vega, López, Miranda, Morales, Páez (Belalcázar), Piamonte, Piendamó, Popayán, Puerto Tejada, Rosas, Santa Rosa, Santander De Quilichao, Silvia, Sotará (Paispamba), Timbio, Timbiquí, Toribío, Totoró, Villa Rica.  <b>CHOCÓ:</b> Alto Baudó (Pie De Pato), Bahía Solano (Mutis), Bajo Baudó (Pizarro), Bojayá (Bellavista), El Carmen, Nuquí, Sipí.  <b>NARIÑO:</b> Albán (San José), Buesaco, Cumbitara, El Charco, Linares, Ricaurte, Samaniego, San Bernardo, San Pedro De Cartago (Cartago), Santa Bárbara (Iscuandé).  <b>VALLE DEL CAUCA:</b> Bolívar, Buenaventura, Buga, Bugalagrande, Cali, Calima (El Darién), Cartago, Dagua, El Cerrito, El Dovio, Florida, Jamundí, La Unión, La Victoria, Obando, Palmira, Pradera, Riofrío, Roldanillo, San Pedro, Sevilla, Tuluá, Versalles, Vijes, Yumbo, Zarzal.</p>



## REGIÓN ORINOQUÍA



### Alerta

### SITIOS PARA LOS CUALES SE GENERA LA ALERTA



**CASANARE:** Aguazul, Monterrey, Sabanalarga, Yopal.  
**META:** Acacias, Restrepo, Villavicencio.



**ARAUCA:** Tame.  
**CASANARE:** Chámeza, Hato Corozal, La Salina, Nunchía, Paz De Ariporo, Pore, Recetor, Támara, Tauramena, Villanueva.  
**META:** Barranca De Upía, Cubarral, Cumaral, El Calvario, El Castillo, El Dorado, Guamal, San Juanito.



## REGIÓN AMAZONIA



### Alerta

### SITIOS PARA LOS CUALES SE GENERA LA ALERTA



**PUTUMAYO:** Mocoa.



**CAQUETÁ:** Belén De Los Andaquíes, Morelia, Puerto Rico, San José Del Fragua.  
**PUTUMAYO:** San Francisco, Villagarzón.



**CONDICIONES  
NORMALES**

➤ **REGIÓN CARIBE**



## SECTORES VIALES



### SECTORES VIALES REPORTADOS CON AFECTACIÓN VIAL POR DESLIZAMIENTOS

DEPARTAMENTO	SECTOR VIAL
ANTIOQUIA	Sonsón - Nariño
CUNDINAMARCA - META	Bogotá – Villavicencio
PUTUMAYO - NARIÑO	Pasto - Mocoa



## RESUMEN

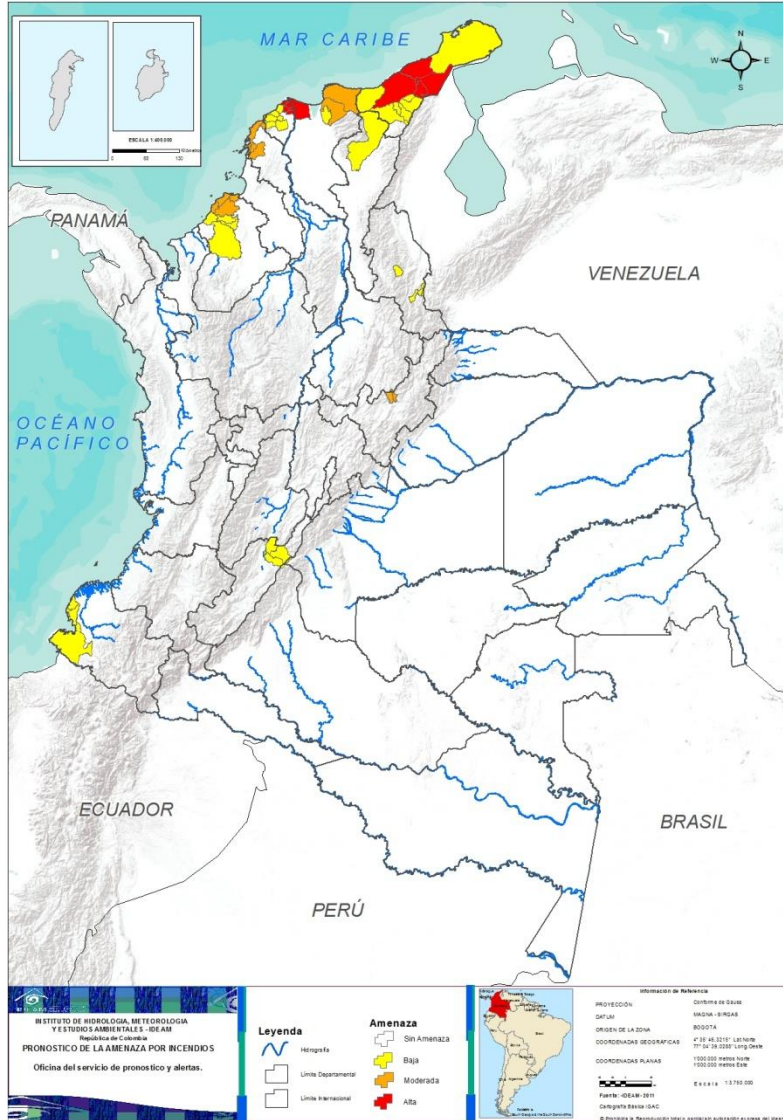
Pese al aumento de las precipitaciones en amplias zonas del país, aún se presentan condiciones de alerta alta, moderada y baja por incendios de la cobertura vegetal en varios sectores de las regiones Andina y Caribe por este tipo de eventos.



<https://diarioroatan.com/colombia-incendio-forestal-consume-50-hectareas-de-bosque/>

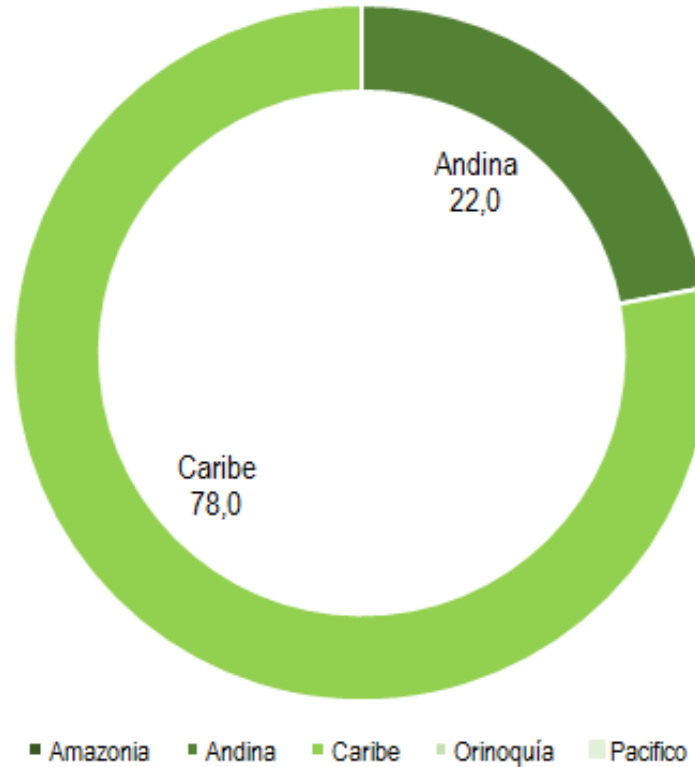


# Pronóstico de la Amenaza por Incendios de la Cobertura Vegetal



TOTAL MUNICIPIOS:  
50

## Alertas por Región



DEPARTAMENTO	Nº
ATLÁNTICO	5
LA GUAJIRA	4
MAGDALENA	1
<b>TOTAL</b>	<b>10</b>

TOTAL DEPARTAMENTOS: 03

DEPARTAMENTO	Nº
BOLÍVAR	4
BOYACÁ	2
CÓRDOBA	4
MAGDALENA	2
<b>TOTAL</b>	<b>12</b>

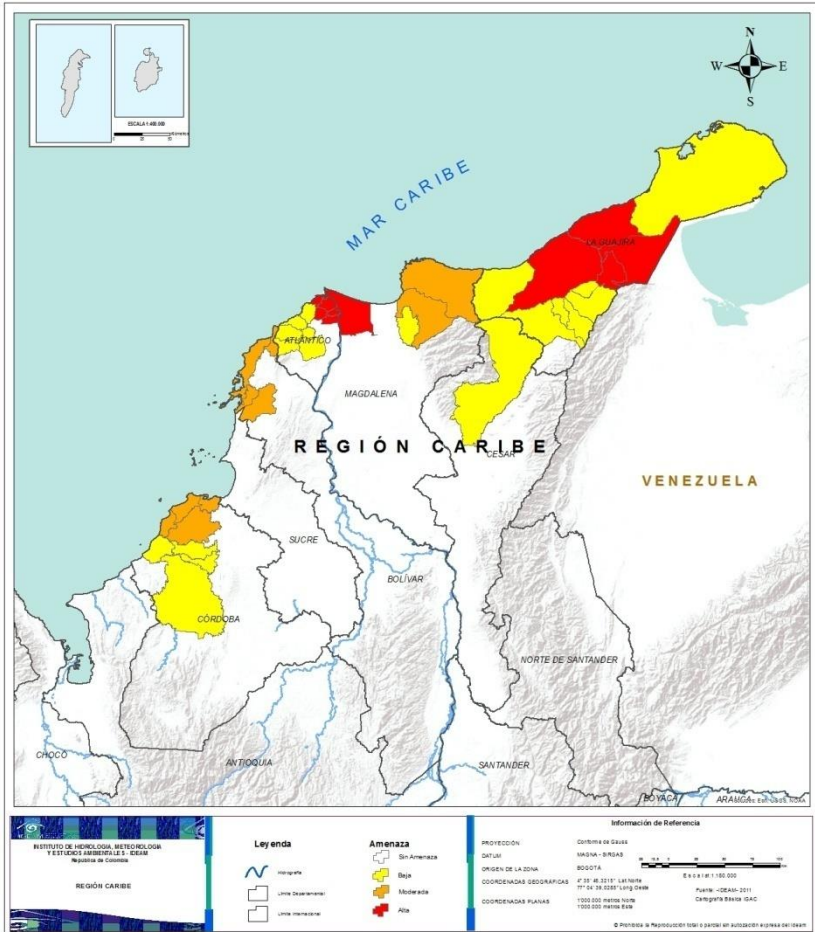
TOTAL DEPARTAMENTOS: 04

DEPARTAMENTO	Nº
ATLÁNTICO	6
CESAR	1
CÓRDOBA	4
HUILA	3
LA GUAJIRA	7
MAGDALENA	1
NARIÑO	2
NORTE DE SANTANDER	4
<b>TOTAL</b>	<b>28</b>

TOTAL DEPARTAMENTOS: 08



## REGIÓN CARIBE



### Alerta

### SITIOS PARA LOS CUALES SE GENERA LA ALERTA



**ATLÁNTICO:** Barranquilla, Galapa, Malambo, Puerto Colombia, Soledad.  
**LA GUAJIRA:** Albania, Maicao, Manaure, Riohacha.  
**MAGDALENA:** Sitionuevo.



**BOLÍVAR:** Arjona, Cartagena De Indias, Santa Catalina, Turbana.  
**CÓRDOBA:** Loricá, Moñitos, San Antero, San Bernardo Del Viento.  
**MAGDALENA:** Ciénaga, Santa Marta.

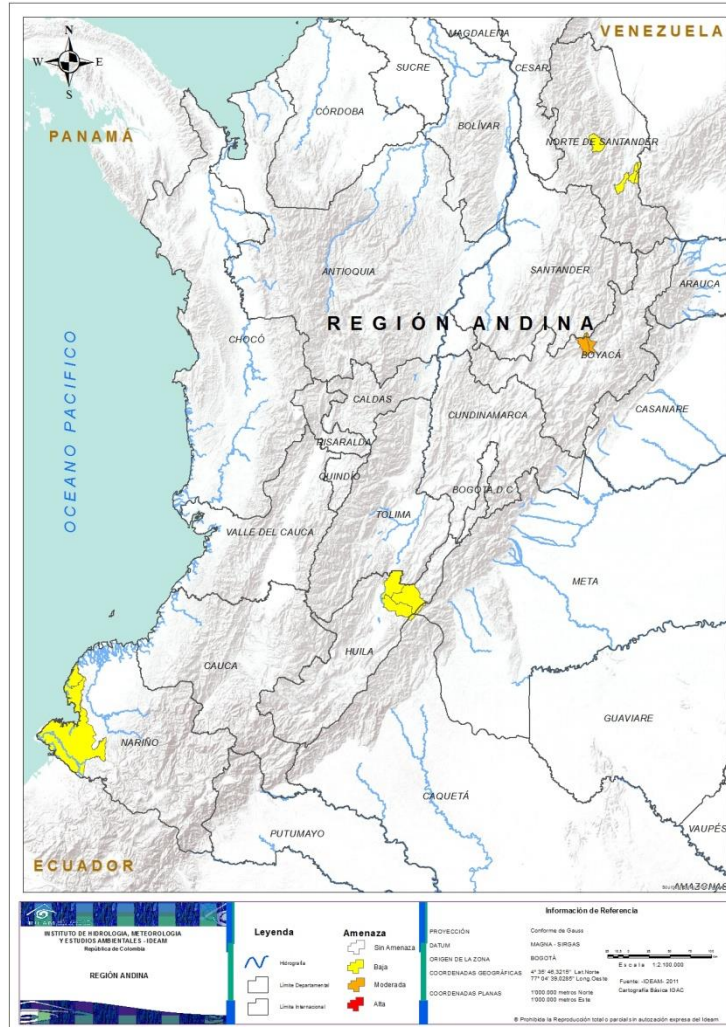


**ATLÁNTICO:** Juan De Acosta, Luruaco, Piojó, Sabanalarga, Tubará, Usiacurí.  
**CESAR:** Valledupar.  
**CÓRDOBA:** Cereté, Montería, Puerto Escondido, San Pelayo.  
**LA GUAJIRA:** Barrancas, Dibulla, Distracción, Fonseca, Hato Nuevo, San Juan Del Cesar, Uribia.  
**MAGDALENA:** Zona Bananera.





## REGIÓN ANDINA



Alerta

SITIOS PARA LOS CUALES SE GENERA LA ALERTA



**BOYACÁ:** Duitama, Santa Rosa De Viterbo.



**HUILA:** Baraya, Tello, Villavieja.  
**NARIÑO:** Francisco Pizarro (Salahonda), Tumaco.  
**NORTE DE SANTANDER:** Bochalema, Bucarasica, Los Patios, Villa Del Rosario.



## CONDICIONES NORMALES

- **REGIÓN PACÍFICA**
- **REGIÓN ORINOQUÍA**
- **REGIÓN AMAZONÍA**



# ALERTAS METEOMARINAS VIGENTES

## Mar Caribe colombiano

### ABREVIATURAS

**VV**

Velocidad del viento máxima probable

**AO**

Altura significativa de la ola

**DV**

Dirección predominante del viento

### CONVENCIONES



#### Tiempo lluvioso

Probabilidad de lluvias moderadas a fuertes, en algunos casos con posibilidad de tormentas eléctricas y rachas de viento.



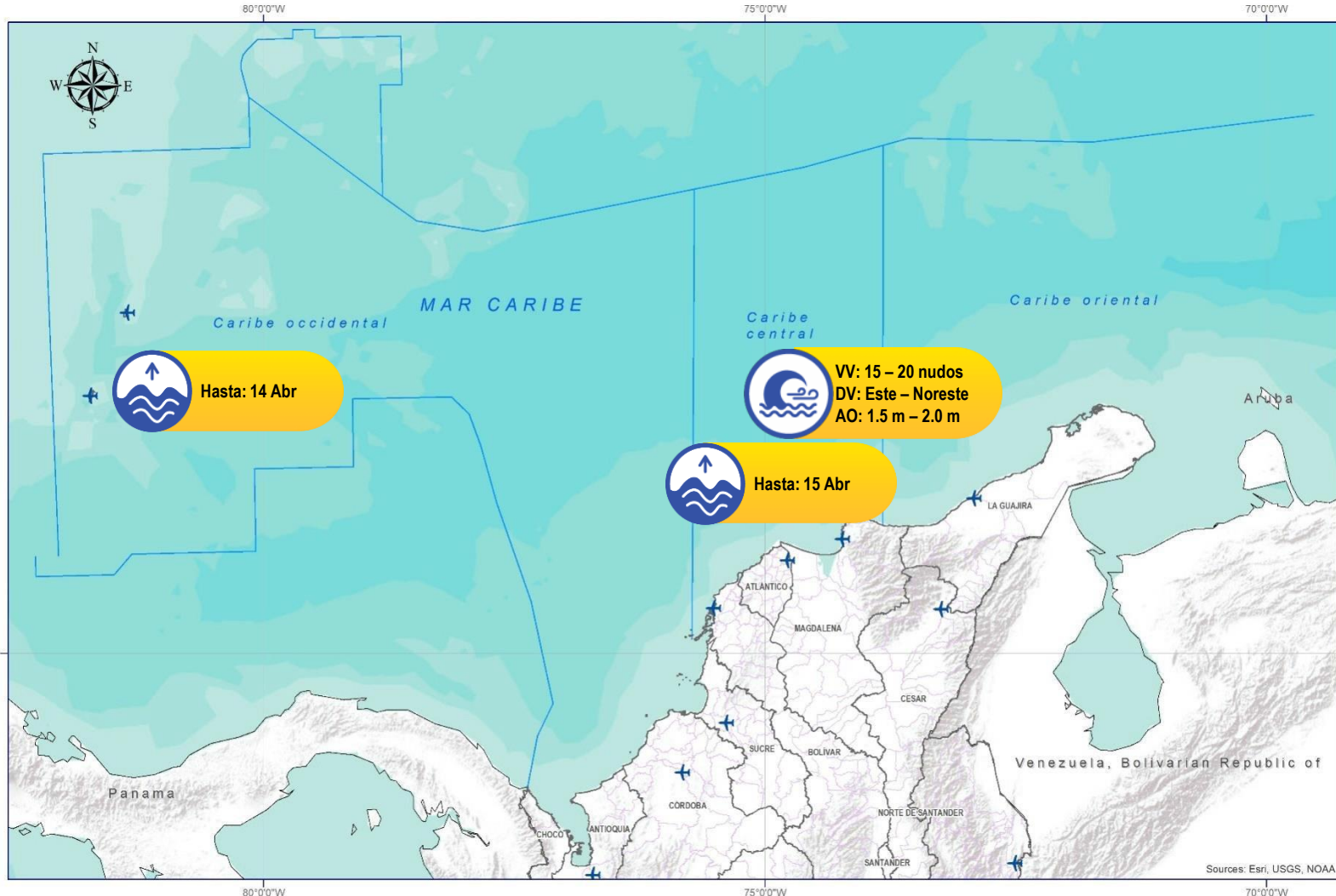
#### Pleamar

La marea alcanzará su máximo nivel en el intervalo de tiempo establecido.



#### Viento y oleaje

Velocidad del viento y altura del oleaje con valores por encima de lo normal para la época.



### CONVENCIONES

### SUGERENCIAS O RECOMENDACIONES



A las embarcaciones de poco calado, consultar con las Capitanías de puerto antes de zarpar en zonas de inminente tempestad. A los bañistas y habitantes costeros, estar atentos a la evolución de las condiciones meteorológicas y a los avisos de las autoridades locales.



Se sugiere a los habitantes costeros estar atentos a la evolución del fenómeno.



A los bañistas y habitantes costeros, estar atentos a la evolución del fenómeno y a las indicaciones de las autoridades locales. A las embarcaciones de poco calado, consultar con las Capitanías de puerto antes de zarpar.

\* La altura significativa de la ola, representa la media del tercio más alto de las olas, por lo cual la altura máxima posible puede ser incluso superior al doble de este valor



# ALERTAS METEOMARINAS VIGENTES

## Océano Pacífico Nacional

### ABREVIATURAS

**VV**

Velocidad del viento máxima probable

**DV**

Dirección predominante del viento

**AO**

Altura significativa de la ola

### CONVENCIONES



#### Tiempo lluvioso

Probabilidad de lluvias moderadas a fuertes, en algunos casos con posibilidad de tormentas eléctricas y rachas de viento.



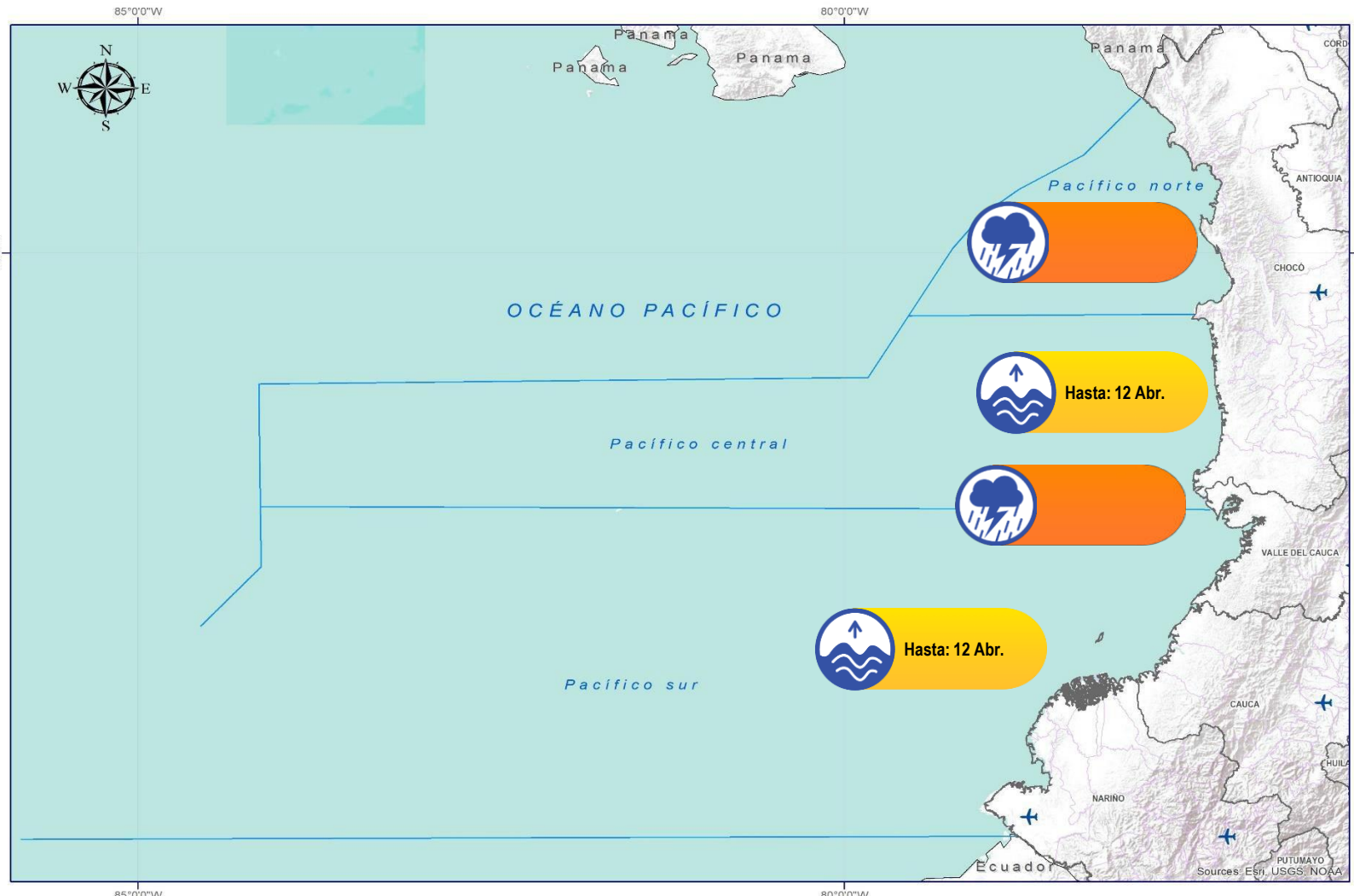
#### Pleamar

La marea alcanzará su máximo nivel en el intervalo de tiempo establecido.



#### Viento y oleaje

Velocidad del viento y altura del oleaje con valores por encima de lo normal para la época.



### CONVENCIONES

### SUGERENCIAS O RECOMENDACIONES



A las embarcaciones de poco calado, consultar con las Capitanías de puerto antes de zarpar en zonas de inminente tempestad. A los bañistas y habitantes costeros, estar atentos a la evolución de las condiciones meteorológicas y a los avisos de las autoridades locales.



Se sugiere a los habitantes costeros estar atentos a la evolución del fenómeno.



A los bañistas y habitantes costeros, estar atentos a la evolución del fenómeno y a las indicaciones de las autoridades locales. A las embarcaciones de poco calado, consultar con las Capitanías de puerto antes de zarpar.

\* La altura significativa de la ola, representa la media del tercio más alto de las olas, por lo cual la altura máxima posible puede ser incluso superior al doble de este valor



## CONVENCIONES

## SUGERENCIAS O RECOMENDACIONES



### Tiempo lluvioso

Probabilidad de lluvias moderadas a fuertes, en algunos casos con posibilidad de tormentas eléctricas y rachas de viento.

A las embarcaciones de poco calado, consultar con las Capitanías de puerto antes de zarpar en zonas de inminente tempestad.  
A los bañistas y habitantes costeros, estar atentos a la evolución de las condiciones meteorológicas y a los avisos de las autoridades locales.



### Pleamar

La marea alcanzará su máximo nivel en el intervalo de tiempo establecido.

Se sugiere a los habitantes costeros estar atentos a la evolución del fenómeno.



### Viento y oleaje

Velocidad del viento y altura del oleaje con valores por encima de lo normal para la época.

A los bañistas y habitantes costeros, estar atentos a la evolución del fenómeno y a las indicaciones de las autoridades locales.  
A las embarcaciones de poco calado, consultar con las Capitanías de puerto antes de zarpar.

# INFORME TÉCNICO DIARIO

EQUIPO DE TRABAJO IDEAM

Yolanda GONZÁLEZ H. - Directora General |  
Daniel USECHE S. - Jefe (E) Oficina del Servicio de Pronóstico y Alertas

Elaboró:  
OFICINA DEL SERVICIO DE PRONÓSTICO Y ALERTAS

Carolina VALENCIA y Helar GUZMÁN (Meteorólogos)  
Josué DAZA (Hidrólogo)

Sonia BERMÚDEZ (Deslizamientos de Tierra)  
Felipe ESPEJO (Incendios de la Cobertura Vegetal)  
Araminta VEGA (Datos)

Alberto PARDO (Coordinador de Alertas Hidrometeorológicas y Ambientales)

<http://www.ideam.gov.co>  
Correos electrónicos: [servicio@ideam.gov.co](mailto:servicio@ideam.gov.co), [alertas@ideam.gov.co](mailto:alertas@ideam.gov.co)  
Calle 25D N° 96B - 70, piso 3. Bogotá, D.C.  
Teléfono: 3075625 ext. 1334 -1336.

## VISITA NUESTRAS REDES SOCIALES



[ideam.instituto](https://www.facebook.com/ideam.instituto)



[InstitutoIDEAM](https://www.youtube.com/InstitutoIDEAM)



[@IDEAMColombia](https://twitter.com/IDEAMColombia)



[ideamcolombia](https://www.instagram.com/ideamcolombia)

