

INFORME TÉCNICO DIARIO

IDEAM comunica al Sistema Nacional para la Gestión del Riesgo de Desastres (SNGRD) y al Sistema Nacional Ambiental (SINA).

Bogotá D. C., 25 de marzo de 2020.
Hora de actualización 12:32 HLC

Boletín No.

085



CONTENIDO

[Lo más destacado](#)

[Precipitación](#)

[Temperaturas](#)

[Alerta por descensos significativos de las temperaturas mínimas del aire](#)

[Condiciones Hidrometeorológicas actuales](#)

[Pronóstico de precipitación de las próximas 24 horas](#)

[Pronóstico condiciones meteorológicas adicionales](#)

[Alertas Hidrológicas](#)

[Seguimiento y Pronóstico de las Amenazas por Deslizamientos](#)

[Seguimiento y Pronóstico de las Amenazas por Incendios](#)

[Alertas Meteomarinas vigentes Mar Caribe Colombiano](#)

[Alertas Meteomarinas vigentes Océano Pacífico Nacional](#)

[Alertas Meteomarinas por Ciclón Tropical Mar Caribe Colombiano](#)



Alerta
ROJA

PARA TOMAR ACCIÓN Advierte a los sistemas de prevención y atención de desastres sobre la amenaza que puede ocasionar un fenómeno con efectos adversos sobre la población, el cual requiere la atención inmediata por parte de la población y de los cuerpos de atención y socorro. Se emite una alerta sólo cuando la identificación de un evento extraordinario indique la probabilidad de amenaza inminente y cuando la gravedad del fenómeno implique la movilización de personas y equipos, interrumpiendo el normal desarrollo de sus actividades cotidianas.



Alerta
NARANJA

PARA PREPARARSE Indica la presencia de un fenómeno. No implica amenaza inmediata y como tanto es catalogado como un mensaje para informarse y prepararse. El aviso implica vigilancia continua ya que las condiciones son propicias para el desarrollo de un fenómeno, sin que se requiera permanecer alerta.



Alerta
AMARILLA

PARA INFORMARSE Es un mensaje oficial por el cual se difunde información. Por lo regular se refiere a eventos observados, registrados o registrados y puede contener algunos elementos de pronóstico a manera de orientación. Por sus características pretéritas y futuras difiere del aviso y de la alerta, y por lo general no está encaminado a alertar sino a informar.

CONDICIONES NORMALES La información que se suministra se encuentra dentro de los rangos normales.

Alertas vigentes hasta: 25 de marzo de 2020 - 18:00 HLC.

Mapas de precipitación

Lluvias registradas en las últimas 24 horas

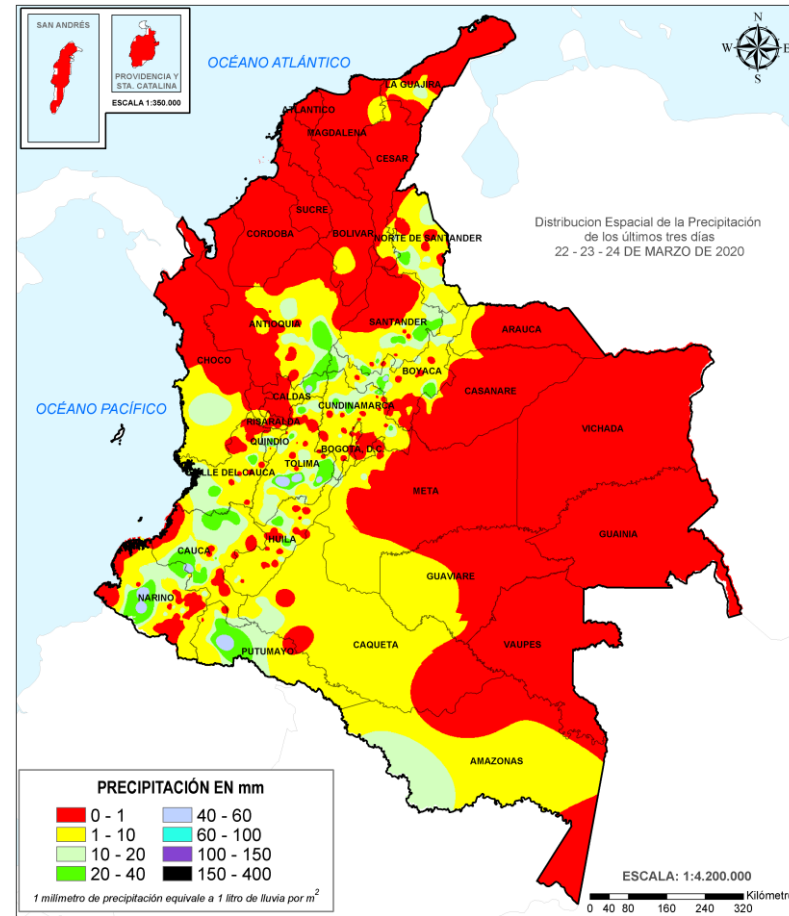
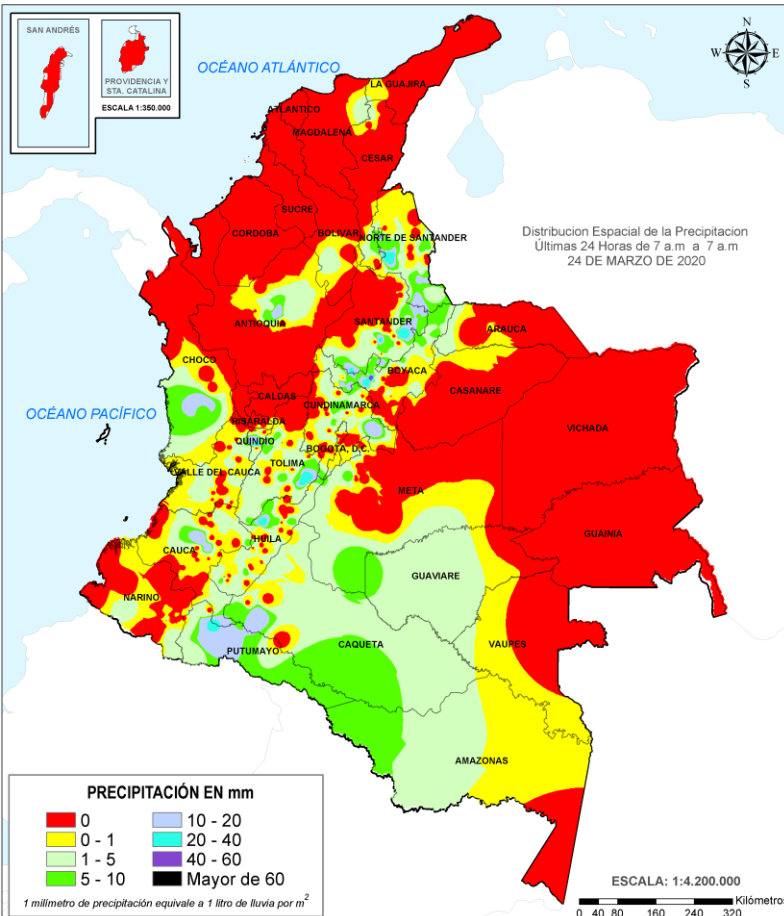
Descenso moderado de las lluvias en las últimas 24 horas, las cuales se concentraron principalmente en las regiones Andina y sectores aislados de la Pacífico y Amazonia. El mayor registro de lluvias se presentó en el municipio de **Villa de Leyva (Boyacá) con 47.0 mm**.



- Por alta posibilidad de ocurrencia de incendios de la cobertura vegetal en sectores de bosques, cultivos y pastos localizados en algunos municipios de los departamentos de Antioquia, Arauca, Atlántico, Bolívar, Boyacá, Casanare, Cesar, Córdoba, Cundinamarca, Guaviare, La Guajira, Magdalena, Meta, Sucre y Vichada.



- Por moderada posibilidad de ocurrencia de incendios de la cobertura vegetal en sectores de bosques, cultivos y pastos localizados en algunos municipios de los departamentos de Antioquia, Arauca, Atlántico, Bolívar, Boyacá, Caldas, Córdoba, Cundinamarca, Guainía, Guaviare, Magdalena, Meta, Norte de Santander, Sucre y Vaupés.
- Por moderada posibilidad de ocurrencia de deslizamientos de tierra en zonas de alta pendiente en los municipios del departamento de Cauca.



Precipitación diaria desde las 7:00 HLC del martes 24 hasta las 7:00 HLC del miércoles, 25 de marzo de 2020. Fuente: IDEAM

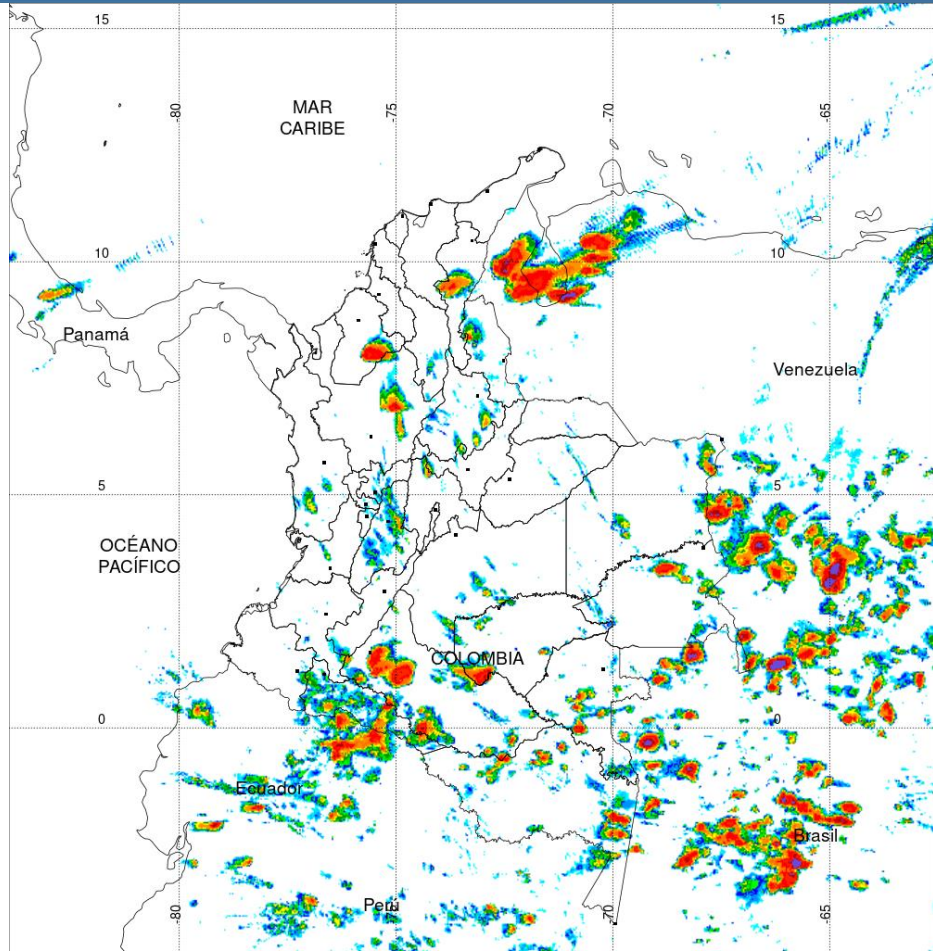
Precipitación últimas 72 horas desde las 7:00 HLC del domingo 22 hasta las 7:00 HLC del miércoles, 25 de marzo de 2020. Fuente: IDEAM

- Un milímetro de lluvia (1 mm) equivale a un litro (1 L) de lluvia que ha caído en un metro cuadrado (1 m²). La lluvia acumulada es la suma de los milímetros de agua lluvia que se han registrado en un lapso de tiempo.

Alertas amarillas e información más detallada para cada una de las categorías de alerta, remítase a la temática particular del informe.



Estimación Satelital (24 Horas)



PRECIPITACIÓN TOTAL ACUMULADA POR ESTIMACIÓN SATELITAL (GOES-16)

MAR 24 DE 2020 (7:00) - MAR 25 DE 2020 (7:00)

Elaborado por: Oficina del Servicio de Pronósticos y Alertas.

0 0,1 1 2 4 6 8 10 15 20 30 40 60 80 >100

Precipitación Acumulada (mm)
(Producto en evaluación. No son valores oficiales de precipitación)



Fuente:
Imágenes GOES-16
(121/144 imágenes)



Precipitaciones

A continuación se relacionan los municipios donde en las últimas 24 horas se registraron precipitaciones iguales o superiores a 10.0 mm.

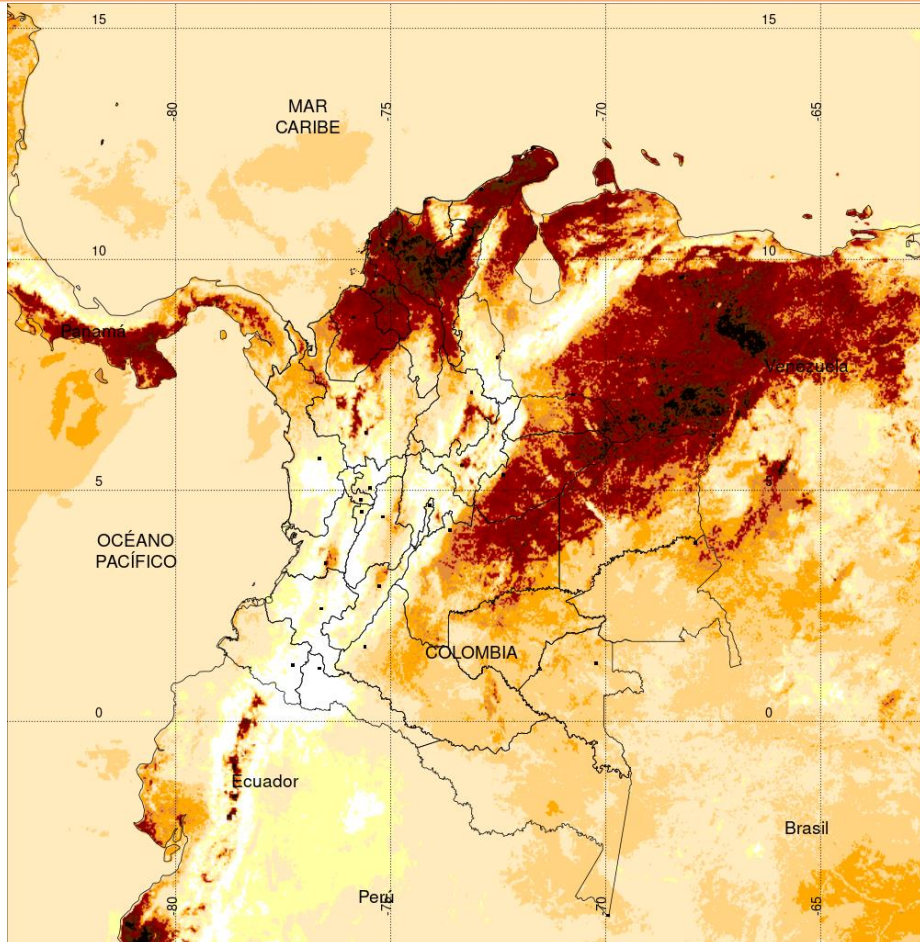
Aclaración: aunque los volúmenes de lluvia registrados en un municipio se relacionan con la ubicación de las estaciones de monitoreo del IDEAM, en ocasiones, dichas estaciones pueden estar distantes de los lugares en donde se concentra la mayor población o alejados de los centros municipales.

DEPARTAMENTO	MUNICIPIO
ANTIOQUIA	Angostura (19,0).
BOYACÁ	Villa de Leyva (47,0), Ráquira (24,8), Muzo (12,3), Buenavista (11,5).
CAQUETÁ	Valparaíso (15,0).
CAUCA	Cajibío (20,0), Aeropuerto de Popayán (15,5).
CHOCÓ	Istmina (16,0).
CUNDINAMARCA	Gachalá (20,0), Supatá (10,0).
HUILA	Santa María (24,5).
NORTE DE SANTANDER	Abrego (34,0), Chitagá (13,1), Pamplonita (12,0), Herrán (11,8), Chitagá (11,3), Apto. Ocaña (10,3).
PUTUMAYO	Mocoa (23,0), Puerto Caicedo (14,9).
QUINDÍO	Córdoba (34,0), Apto. Armenia (10 Km en línea recta al sur del la ciudad) (14,9).
SANTANDER	Mogotes (32,0), Chima (21,5), Albania (20,9), Cerrito (16,6), Molagavita (16,5), Cerrito (11,5), Gambita (11,4).
TOLIMA	Prado (40,0), Cajamarca (10,7), Cunday (10,0).

NO SE REGISTRARON VALORES MAYORES A LOS HISTÓRICOS DE PRECIPITACIÓN

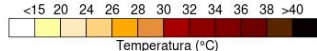


Estimación Satelital (24 Horas)



TEMPERATURA SUPERFICIAL MÁXIMA POR ESTIMACIÓN SATELITAL (GOES-16)
(2020-03-24 09:20:00 a 2020-03-24 18:30:00)

Elaborado por: Oficina del Servicio de Pronósticos y Alertas.



(Producto en evaluación. No son valores oficiales de temperatura)



Temperaturas Máximas

Aclaración: aunque las temperaturas registradas en un municipio se relacionan con la ubicación de las estaciones de monitoreo del IDEAM, en ocasiones, dichas estaciones pueden estar distantes de los lugares en donde se concentra la mayor población o alejados de los centros municipales.

A continuación se relacionan los municipios donde en las últimas 24 horas se registraron temperaturas iguales o superiores a 37.0 °C.

DEPARTAMENTO	MUNICIPIO
ARAUCA	Arauca (37,6),
BOLÍVAR	El Carmen de Bolívar (37,6), Zambrano (37,6), Magangué (37,6), Pinillos (36,2), Arjona (36,2), María La Baja (36,0).
CASANARE	Orocué (37,8), Villanueva (37,0), Aguazul (36,6), Trinidad (36,4).
CESAR	Bosconia (39,6), Valledupar (38,8), Agustín Codazzi (37,2).
CÓRDOBA	Planeta Rica (37,6), Chima (37,1), Sahagún (36,8), Ciénaga de Oro (36,6), Montería (36,4).
CUNDINAMARCA	Jerusalén (38,8).
GUAINÍA	Inírida (36,2).
LA GUAJIRA	Urumita (38,4).
MAGDALENA	Pivijay (36,2).
META	Puerto López (36,8), Barranca de Upía (36,8).
SUCRE	Sampúes (36,4).
VICHADA	Puerto Carreño (37,4).

NO SE REGISTRARON VALORES SUPERIORES A LOS HISTÓRICOS DE TEMPERATURA MÁXIMA

Temperaturas Mínimas

A continuación se relacionan los municipios donde en las últimas 24 horas se registraron temperaturas menores o iguales a 5.0°C.

DEPARTAMENTO	MUNICIPIO
CUNDINAMARCA	Choachí (2,8).
BOYACÁ	Chita (4,2).
CAUCA	San Sebastián (5,0).

La estimación satelital de la temperatura superficial máxima en 24 horas utiliza datos de los satélites ambientales geoestacionarios operacionales (GOES) de NOAA para estimar al temperatura de la superficie del país, en donde los datos de los medidores o radares no están disponibles o no son confiables.

Altos valores de radiación ultravioleta

(Diciembre de 2019 a Marzo de 2020)



Fuente: <https://www.facebook.com/SunlightMedia/photos/a.418646038151549/2055342184481918/?type=1&theater>

Debido a los bajos valores de ozono que se presentan normalmente en el país durante gran parte del año, pero especialmente a finales y principios del mismo y a la poca nubosidad que se espera se presente en gran parte del territorio nacional desde mediados de diciembre y hasta marzo del 2020, principalmente en horas de la mañana y primeras horas de la tarde, se incrementarán los valores de radiación ultravioleta en superficie en todo el país y se recomienda: evitar la exposición directa al Sol entre las 9 de la mañana y las 4 de la tarde; usar ropa protectora cuando se está exponiendo al Sol (camisa de manga larga, sombreros de ala ancha, lentes protectores); incrementar el tiempo de estadía bajo la sombra o use sombrilla; aplicar bloqueadores solares para la piel con un factor de protección 30 o mayor y por último, deben tener especial cuidado las personas de piel blanca y los niños.

Lo anterior es porque el ozono absorbe la radiación ultravioleta procedente del Sol y si su cantidad disminuye durante el periodo mencionado anteriormente, aumentará la radiación ultravioleta en superficie, lo cual puede producir eritemas (quemaduras de la piel por exposición al Sol), acelera el envejecimiento de la piel, afecta el sistema inmunológico y puede producir daños oculares y cáncer de piel, el cual, según el Instituto Nacional de Cancerología, es el que presenta mayor cantidad de casos nuevos reportados en dicha entidad y es el tipo de cáncer con mayor crecimiento año tras año.

Los valores altos y peligrosos de radiación ultravioleta se presentarán en todo el territorio nacional, pero los máximos se darán en las zonas montañosas, en particular al sur de Antioquia, Santanderes, Tolima, Eje Cafetero, Boyacá, Cundinamarca, Huila, Cauca y Nariño.

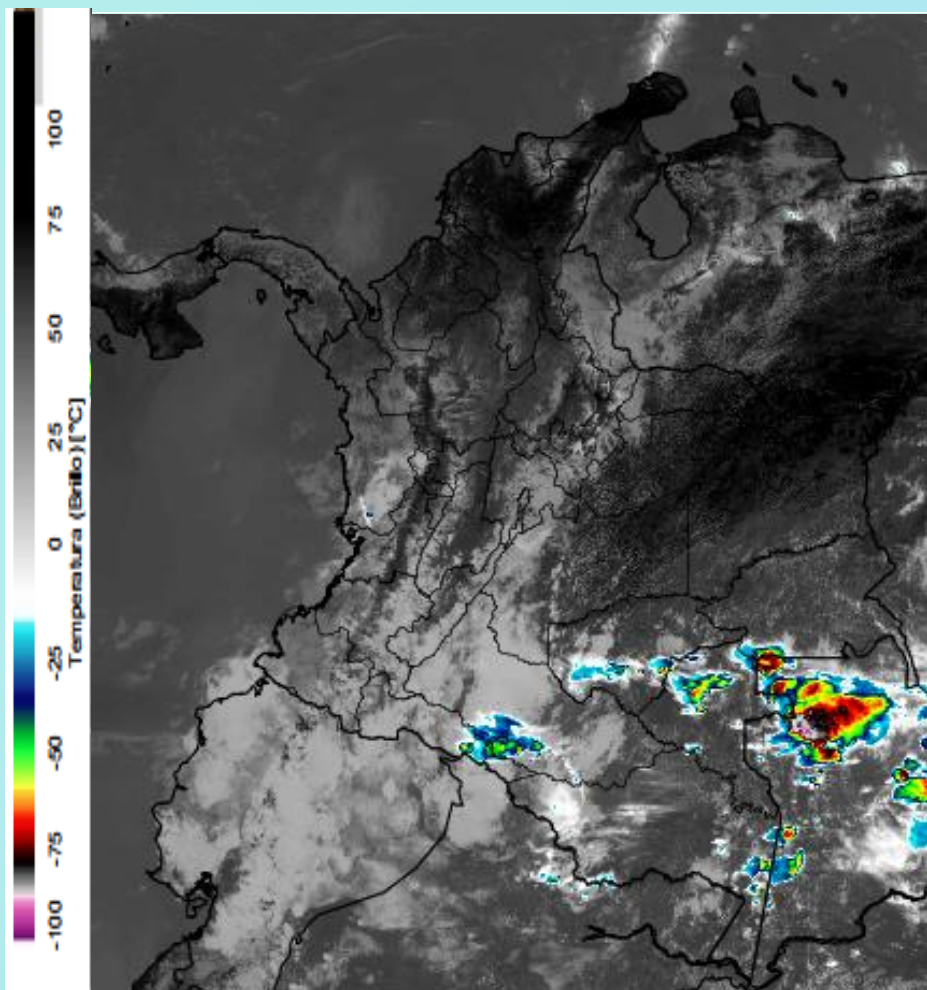
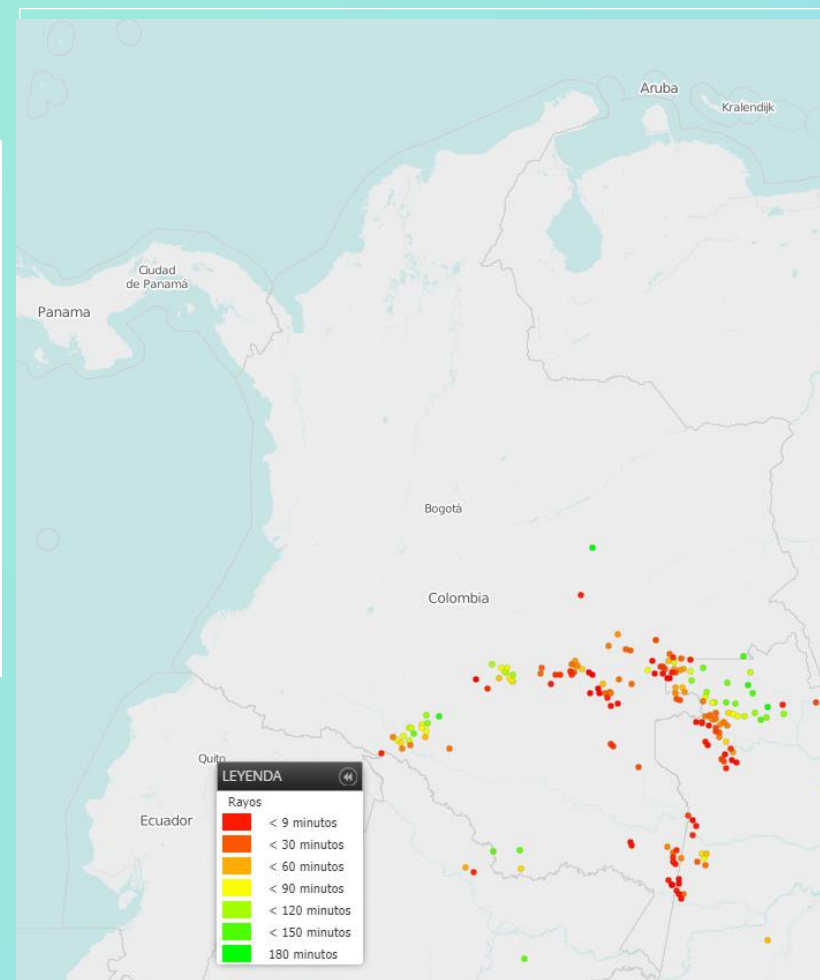


Imagen GOES East Canal Infrarrojo, 25 de marzo de 2020. Hora 11:40 HLC.
Fuente: IDEAM-GOES 16

Han predominado las condiciones secas en amplios sectores del Caribe, Orinoquía y centro y norte de la región Andina, mientras que, en el sur de la Andina, centro y sur del Pacífico y occidente de la Amazonía ha estado con cielo mayormente nublado con registro de lluvias.



Descargas eléctricas en las últimas 4 horas.
Fuente: Keraunos – Linetview.

- La imagen del canal infrarrojo (10.3 μm) permite identificar nubes en cualquier período temporal a partir de la temperatura de brillo de la nube (ver escala de colores). De esta forma, se puede identificar, clasificar y caracterizar la nubosidad en una zona determinada.
- La imagen de las descargas eléctricas muestra los rayos nube-tierra que se han descargado en una zona en las últimas 4 horas (ver escala de colores)



Pronóstico de precipitación para las próximas veinticuatro (24) horas

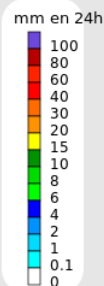
Condiciones para destacar en las próximas 24 horas

Se pronostica condiciones nubosas y lluvias que pueden concentrarse, especialmente, en el suroccidente del país, esto es, en el centro y sur de la región Pacífica, occidente de la Amazonía y sur de la región Andina. Es probable lluvias moderadas y dispersas en el centro y norte de la región Andina.

Predominio de tiempo seco en gran parte de las regiones Caribe y Orinoquia, incluyendo, el archipiélago de san Andrés y Providencia.

Pronóstico precipitación acumulada 24 horas, a partir de: 2020-03-25 07:00 HLC.

Instituto de Hidrología, Meteorología y Estudios Ambientales.
Oficina de Pronósticos y Alertas.



Para mayor información sobre el estado del tiempo, alertas y pronósticos, consulte la aplicación móvil MI PRONÓSTICO

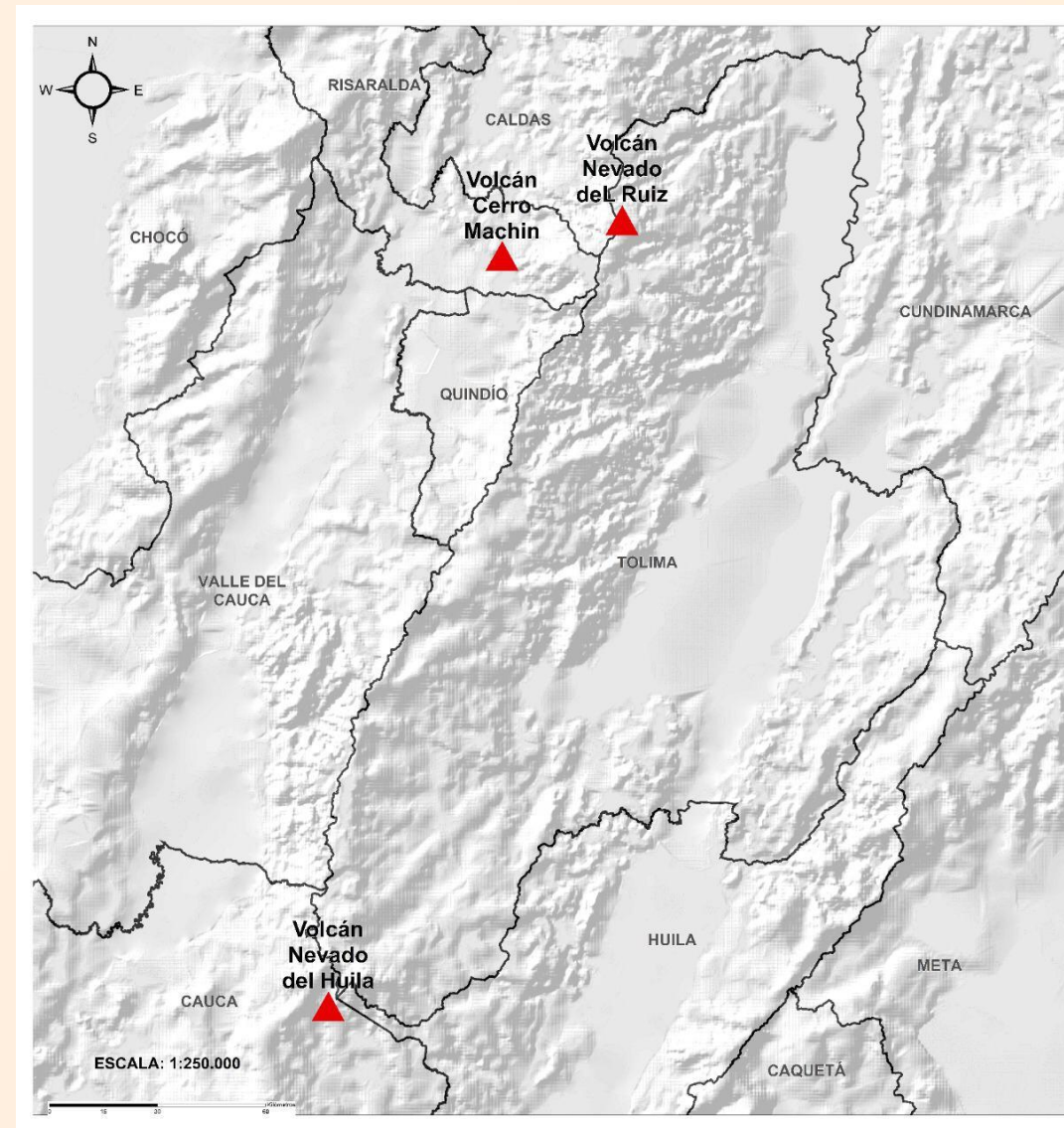
- La resolución espacial del mapa de pronóstico es de 6.5 km aproximadamente. Por lo tanto, fenómenos meteorológicos inferiores a esta escala no están considerados en esta predicción.
- La escala de colores está asociada a un rango de precipitación en el intervalo de tiempo indicado, lo que implica que el pronóstico no es determinista (un valor exacto en una zona) sino corresponde a un pronóstico cuantitativo (un rango de valores en una zona).



Pronóstico zonas volcánicas

Mapa de zonas volcánicas

ÁREA DEL VOLCÁN NEVADO DEL RUIZ			
Mañana: Cielo parcialmente nublado - Lloviznas			
Tarde: Cielo nublado - Lluvias			
Noche: Cielo nublado - Tiempo seco			
Madrugada: Cielo parcialmente nublado - Tiempo seco			
El SERVICIO GEOLÓGICO COLOMBIANO reporta en nivel AMARILLO (III); CAMBIOS EN EL COMPORTAMIENTO DE LA ACTIVIDAD VOLCÁNICA. Lat: 4.89 Lon: -75.32			
ELEVACIÓN (pies)	DIRECCIÓN	VELOCIDAD	
		VELOCIDAD (Nudos)	VELOCIDAD (Km/h)
10.000	ESTE	0 - 5	0 - 9
18.000	SUROESTE	0 - 5	0 - 9
24.000	OESTE-SUROESTE	5 - 10	9 - 18
30.000	SUROESTE	5 - 10	9 - 18
ÁREA DEL VOLCÁN NEVADO DEL HUILA			
Mañana: Cielo nublado - Lloviznas			
Tarde: Cielo nublado - Lluvias			
Noche: Cielo nublado - Tiempo seco			
Madrugada: Cielo parcialmente nublado - Tiempo seco			
El SERVICIO GEOLÓGICO COLOMBIANO reporta en nivel AMARILLO (III); CAMBIOS EN EL COMPORTAMIENTO DE LA ACTIVIDAD VOLCÁNICA. Lat: 2.92 Lon: -76.05			
ELEVACIÓN (pies)	DIRECCIÓN	VELOCIDAD	
		VELOCIDAD (Nudos)	VELOCIDAD (Km/h)
10.000	ESTE-SURESTE	0 - 5	0 - 9
18.000	SUR	5 - 10	9 - 18
24.000	SUR	0 - 5	0 - 9
30.000	SUR-SUROESTE	0 - 5	0 - 9
ÁREA DEL VOLCÁN CERRO MACHÍN			
Mañana: Cielo nublado - Lluvias			
Tarde: Cielo nublado - Lluvias			
Noche: Cielo nublado - Tiempo seco			
Madrugada: Cielo parcialmente nublado - Tiempo seco			
El SERVICIO GEOLÓGICO COLOMBIANO reporta en nivel AMARILLO (III); CAMBIOS EN EL COMPORTAMIENTO DE LA ACTIVIDAD VOLCÁNICA. Lat: 4.80 Lon: -75.62			
ELEVACIÓN (pies)	DIRECCIÓN	VELOCIDAD	
		VELOCIDAD (Nudos)	VELOCIDAD (Km/h)
10.000	ESTE	0 - 5	0 - 9
18.000	SUR	0 - 5	0 - 9
24.000	SUROESTE	0 - 5	0 - 9
30.000	SUROESTE	5 - 10	9 - 18

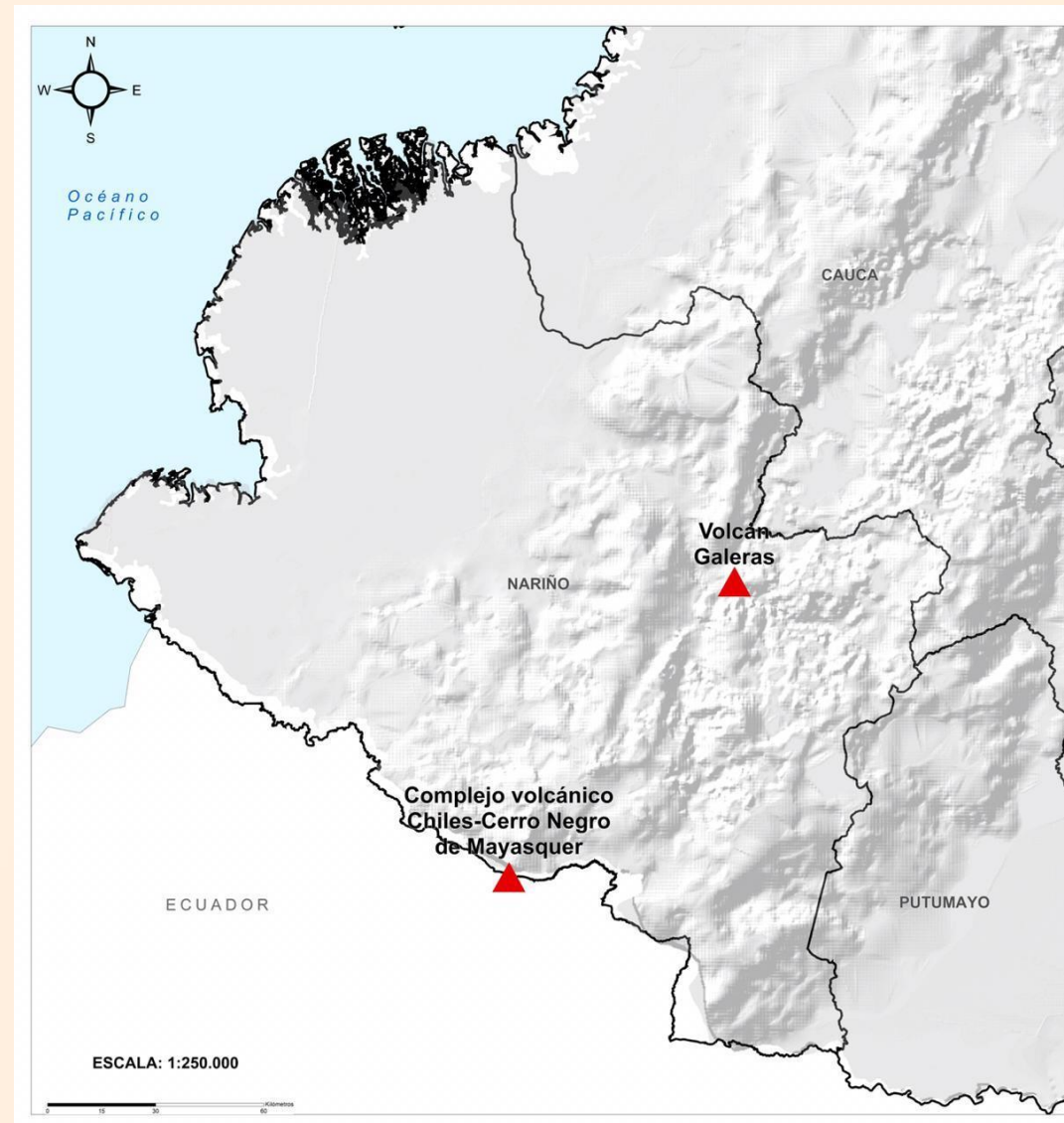




Pronóstico zonas volcánicas

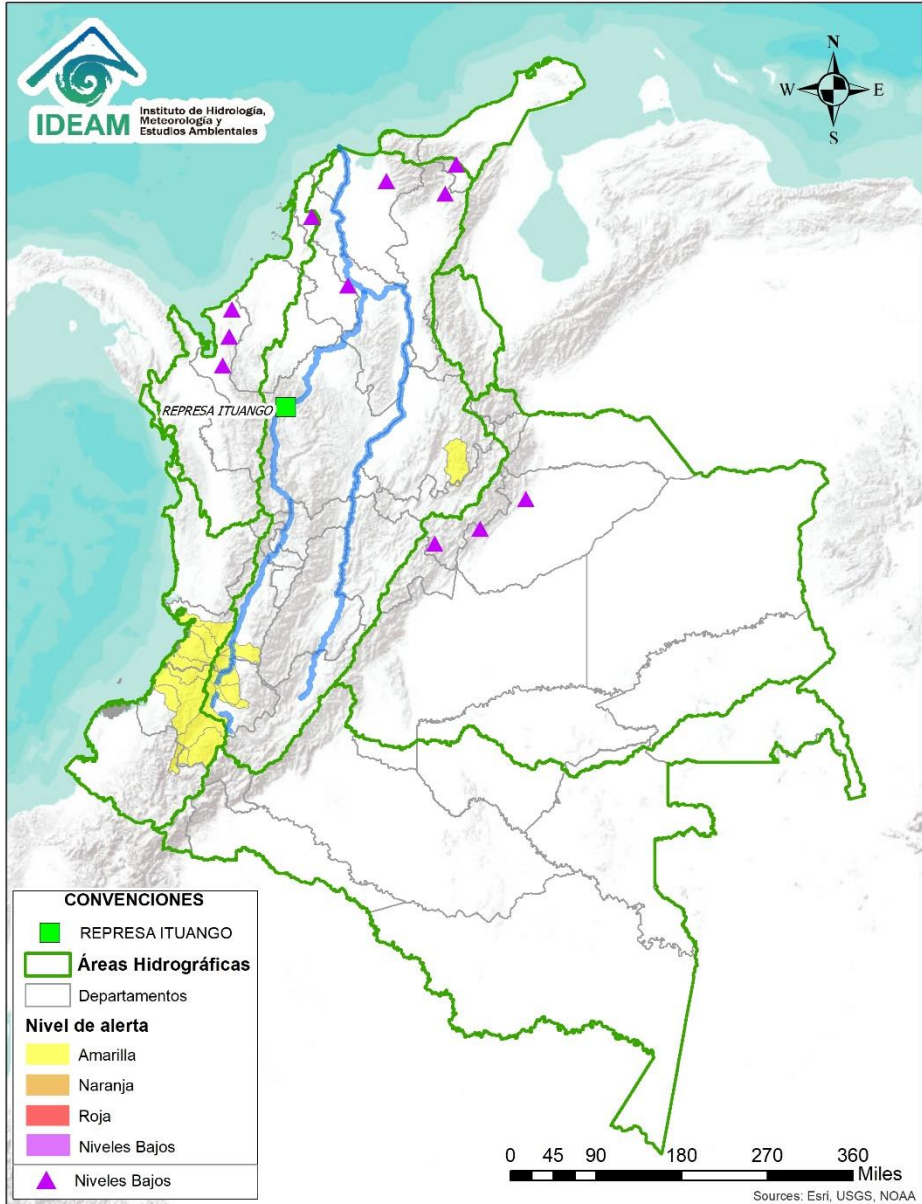
Mapa de zonas volcánicas

ÁREA DEL VOLCÁN GALERAS			
Mañana: Cielo parcialmente nublado - Tiempo seco			
Tarde: Cielo nublado - Lluvias			
Noche: Cielo parcialmente nublado - Lloviznas			
Madrugada: Cielo ligeramente nublado - Tiempo seco			
EL SERVICIO GEOLÓGICO COLOMBIANO reporta en nivel AMARILLO (III): CAMBIOS EN EL COMPORTAMIENTO DE LA ACTIVIDAD VOLCÁNICA. Lat: 1.55 Lon: -77.37			
ELEVACIÓN (pies)	DIRECCIÓN	VELOCIDAD	
		VELOCIDAD (Nudos)	VELOCIDAD (Km/h)
10.000	ESTE-SURESTE	0 - 5	0 - 9
18.000	SUR	5 - 10	9 - 18
24.000	SUR-SURESTE	0 - 5	0 - 9
30.000	SUR-SURESTE	0 - 5	0 - 9
ÁREA DEL COMPLEJO VOLCÁNICO CHILES-CERRO NEGRO DE MAYASQUER			
Mañana: Cielo nublado - Lluvias			
Tarde: Cielo nublado - Lluvias			
Noche: Cielo nublado - Lloviznas			
Madrugada: Cielo parcialmente nublado - Tiempo seco			
EI SERVICIO GEOLÓGICO COLOMBIANO reporta en nivel AMARILLO (III): CAMBIOS EN EL COMPORTAMIENTO DE LA ACTIVIDAD VOLCÁNICA. Lat: 0.81 -Lon:77.93 Lat: 0.76 Lon:-77.95			
ELEVACIÓN (pies)	DIRECCIÓN	VELOCIDAD	
		VELOCIDAD (Nudos)	VELOCIDAD (Km/h)
10.000	NOROESTE	0 - 5	0 - 9
18.000	SUR-SURESTE	5 - 10	9 - 18
24.000	ESTE-SURESTE	0 - 5	0 - 9
30.000	SUR-SURESTE	0 - 5	0 - 9





Alertas Hidrológicas



Caño Cristales el río de los cinco colores, paraíso tropical! (Sierra de La Macarena – Meta, Colombia). – Autor: Mcleods, 19 de Febrero de 2018
Fuente: https://upload.wikimedia.org/wikipedia/commons/3/3e/Flashpacker_Connect_-_Cano_Cristales_webp

FEWS COLOMBIA
SISTEMA DE PRONÓSTICOS HIDROLÓGICOS Y ALERTAS TEMPRANAS

Consulte aquí el estado de los niveles en los ríos del país:
<http://fews.ideam.gov.co/colombia/MapaEstacionesColombiaEstado.html>



Nota 1: Las alertas hidrológicas pueden ser corregidas y/o actualizadas en el futuro. No representa una certificación oficial del IDEAM.
Nota 2: Es probable que los eventos hidrológicos reportados en las alertas emitidas no se estén presentando sobre los ríos principales sino sobre sus afluentes.
Nota 3: El IDEAM le recomienda a la población ribereña estar muy atentos al comportamiento de los niveles de los ríos y atender las recomendaciones que la Unidad Nacional de Gestión del Riesgo de Desastres (UNGRD) emita para la implementación de medidas de contingencia ante posibles afectaciones por desbordamientos e inundaciones.



LLUVIAS



NIVELES BAJOS



NIVELES ALTOS



CRECIENTE SÚBITA



TRANSITO DE CRECIENTES



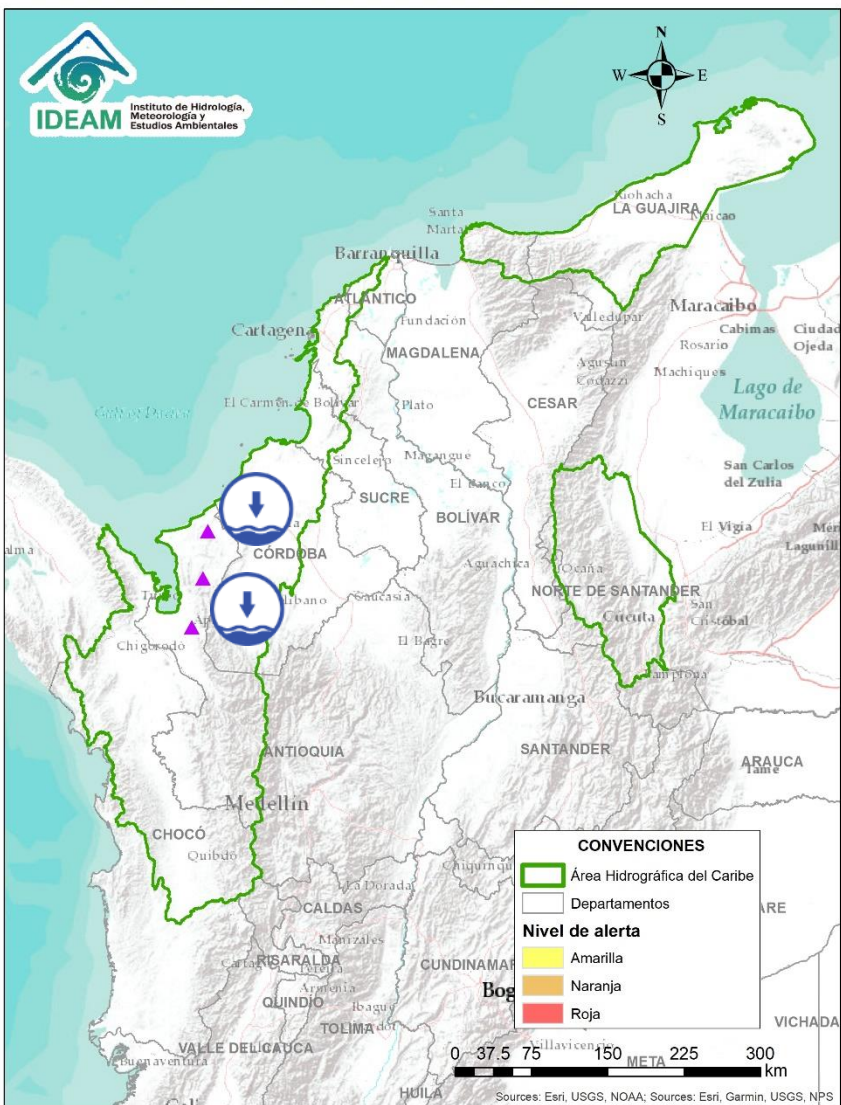
CRECIENTE POR DESEMBALSE



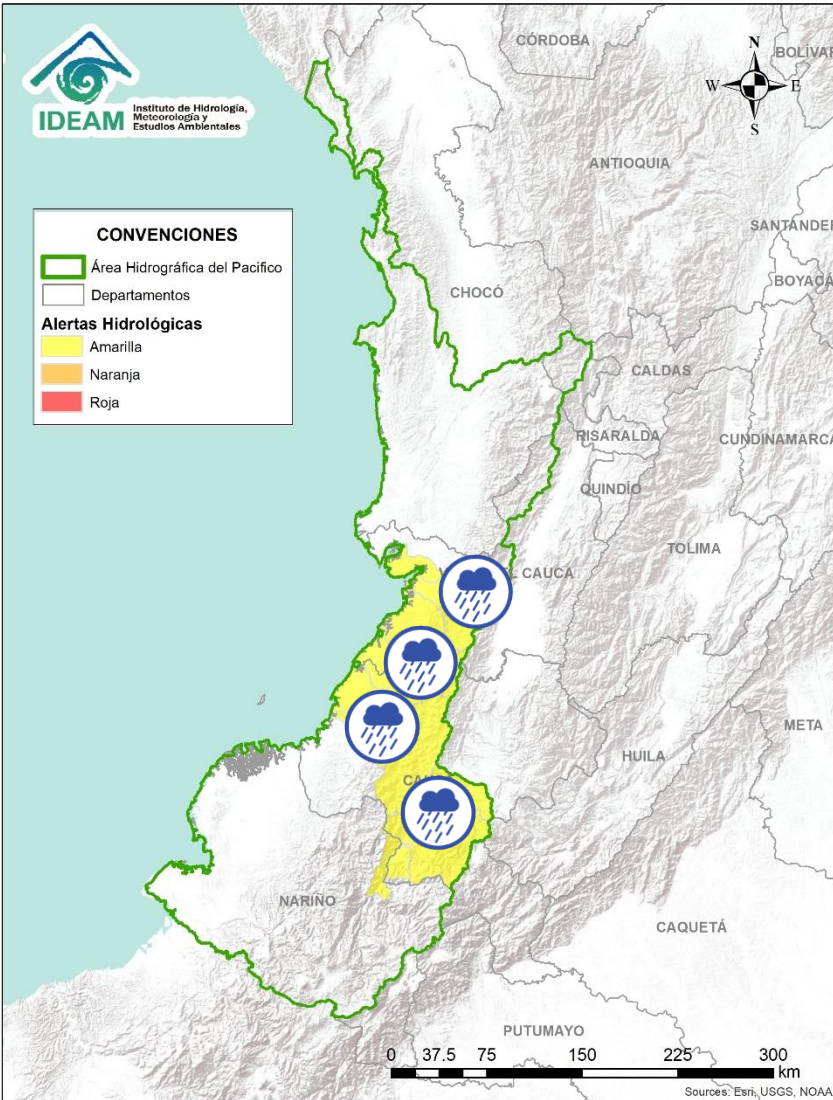
INUNDACIONES






Área Hidrográfica del Caribe

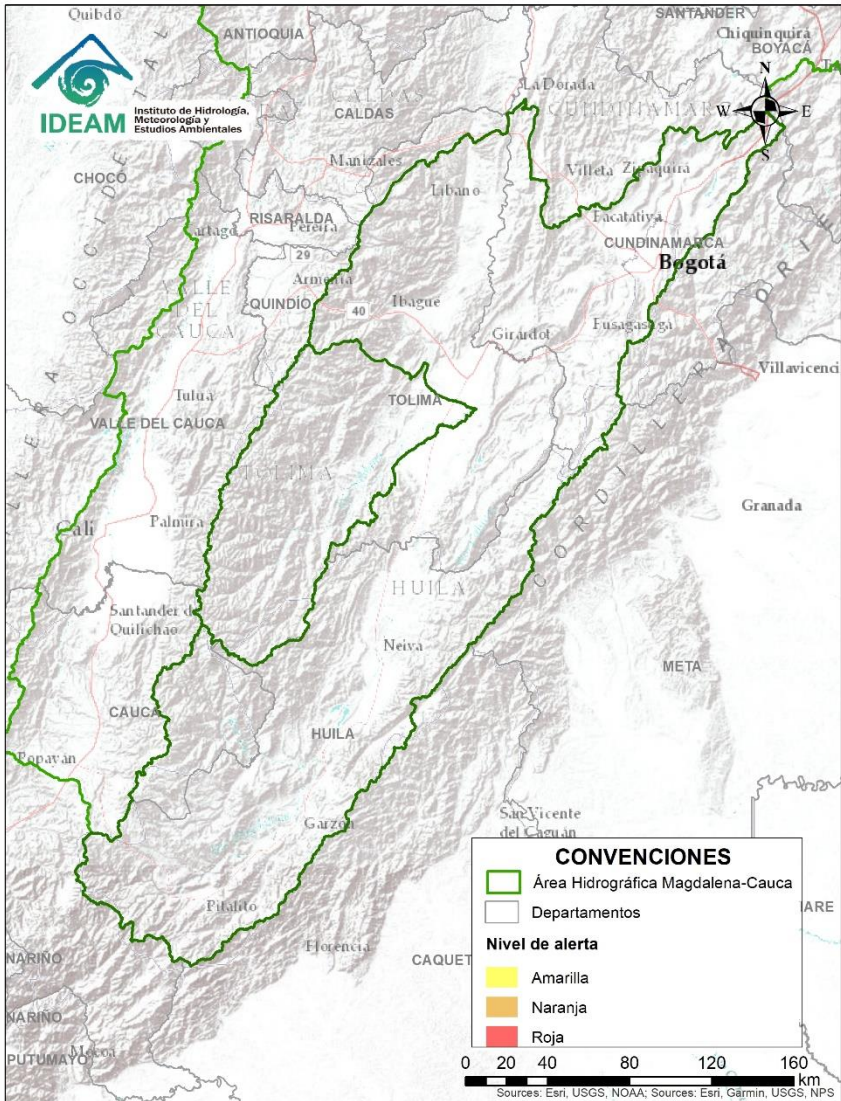


Alerta	Zona Hidrográfica	Subzona o Cuenca Hidrográfica	Descripción de la alerta hidrológica
	Caribe - Litoral	Cuenca del río Mulatos	Niveles bajos en el río Mulatos y sus afluentes, los cuales pueden estar afectando la disponibilidad del recurso hídrico en el municipio de Turbo (Antioquia).
	Caribe - Litoral	Afluentes a la cuenca del río León	Niveles bajos en el río León y sus afluentes, generando desabastecimiento de agua en 6 veredas de la zona rural de Chigorodó.
	Caribe - Litoral	Cuenca de los ríos Jobo y El Bote	Niveles bajos en los ríos Jobo y el Bote, en zona de influencia del municipio de Arboletes (Antioquia), situación que podría causar desabastecimiento de agua.
	Caribe - Litoral	Cuenca del río San Juan	Niveles bajos en el río San Juan y sus afluentes, los cuales están afectando la disponibilidad de agua a la población del municipio de San Juan de Urabá (Antioquia).



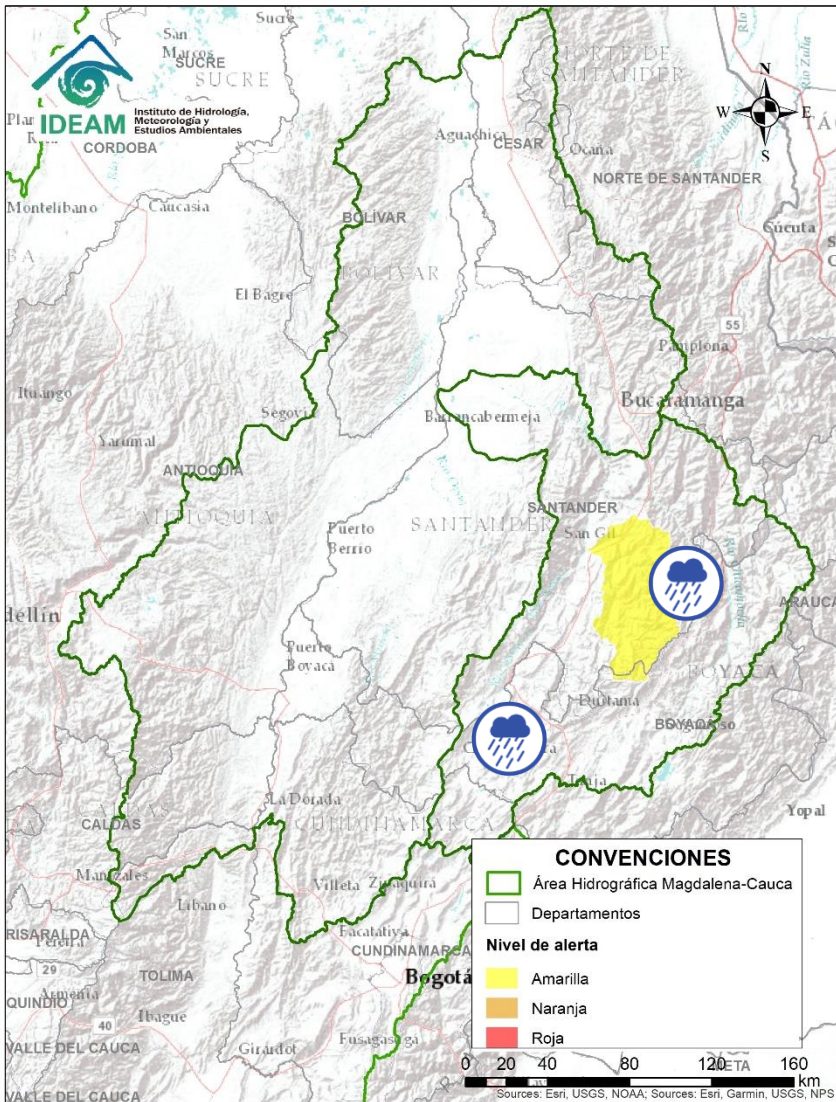
Alerta	Zona Hidrografica	Subzona o Cuenca Hidrografica	Descripción de la alerta hidrológica
	Tapaje - Dagua - Directos	Cuencas directas al Océano Pacifico	Probabilidad de crecientes súbitas en los ríos Cajambre, Mayorquín, Raposo, Naya, Yurumanguí y sus afluentes, entre otros directos al Océano Pacifico en el departamento Valle del Cauca.
	Tapaje - Dagua - Directos	Cuencas directas al Océano Pacifico	Probabilidad de crecientes súbitas en los ríos Saija, San Juan de Micay, Anchicayá, Dagua y sus afluentes, entre otros directos al Océano Pacifico entre los departamentos de Cauca y Valle del Cauca.
	Patía	Cuenca alta del río Patía	Incrementos súbitos en el nivel de la parte alta río Patía y sus afluentes entre los departamentos de Cauca y Nariño, especialmente en el río Guachicono.



Área Hidrográfica del Magdalena – Cauca (cuena alta del río Magdalena)



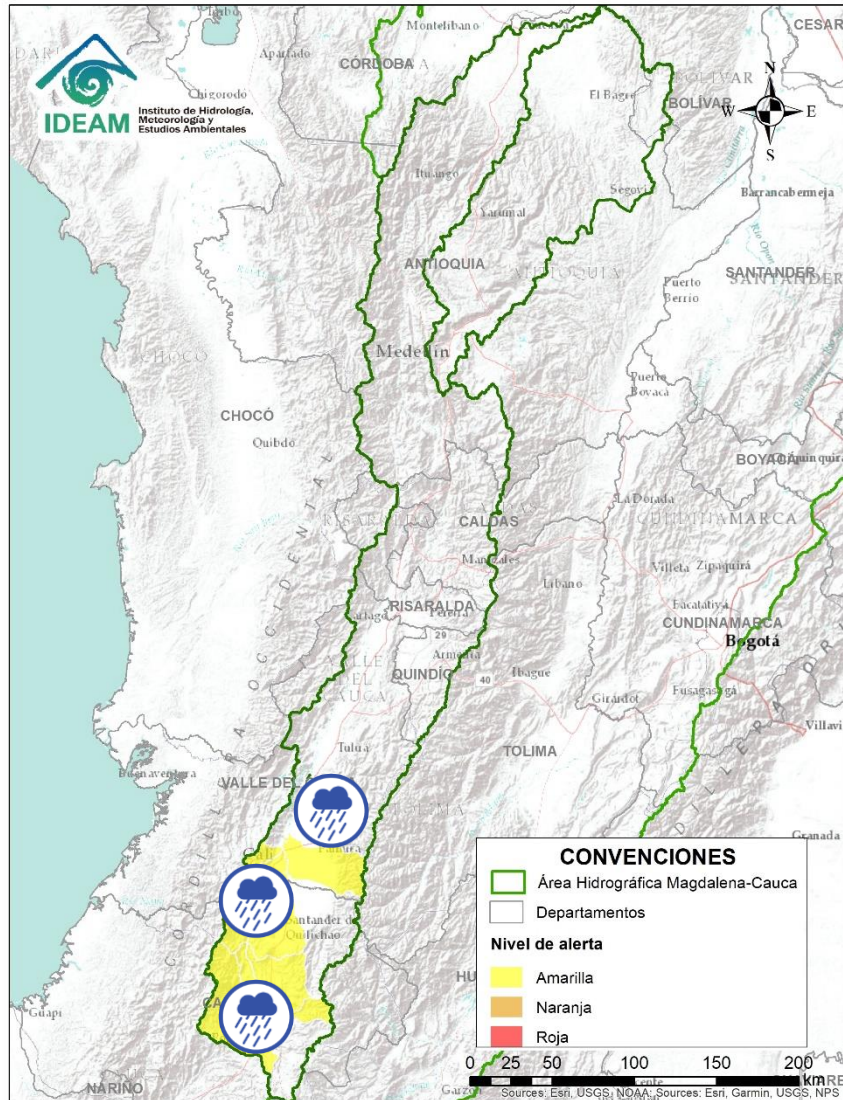
**CONDICIONES
NORMALES**



Área Hidrográfica del Magdalena – Cauca (cuenca media del río Magdalena)



Alerta	Zona Hidrográfica	Subzona o Cuenca Hidrográfica	Descripción de la alerta hidrológica
	Medio Magdalena	Cuenca del río Fonce	Probabilidad de incrementos súbitos en la cuenca baja del río Fonce, principalmente en el río Mogoticos. Especial atención sobre la zona urbana de San Gil.
	Sogamoso	Cuenca del río Sutamarchán	Probabilidad de crecientes súbitas en la cuenca del río Sutamarchán afluente al río Suárez. Especial atención en el municipio de Sutamarchán.

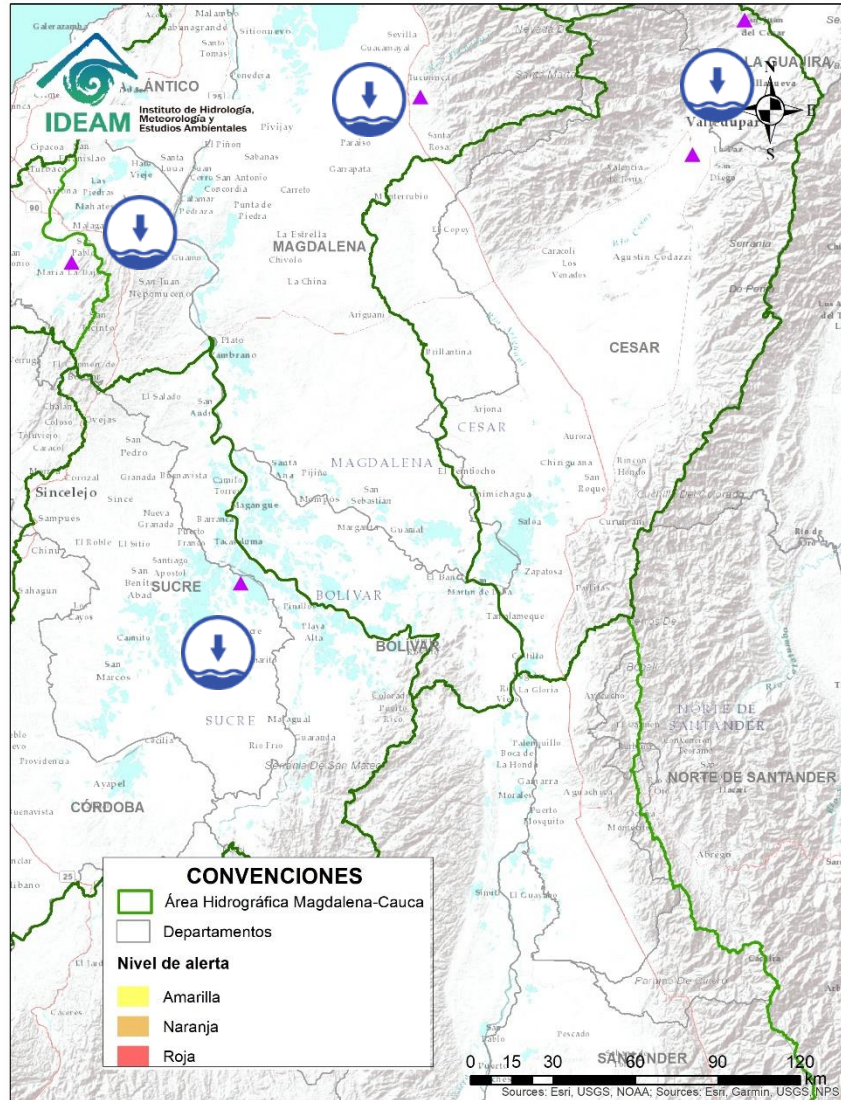
Área Hidrográfica del Magdalena – Cauca (cuenca del río Cauca)



Alerta	Zona Hidrográfica	Subzona o Cuenca Hidrográfica	Descripción de la alerta hidrológica
	Cauca	Cuencas afluentes al alto Cauca en el departamento del Cauca	Probabilidad de incrementos en los afluentes de la cuenca alta del río Cauca como son Salado Piendamó, Ovejas, Timba, Quinamáyo y sus afluentes ubicados en el departamento del Cauca.
	Cauca	Cuencas afluentes al alto Cauca en el departamento de Valle del Cauca	Probabilidad de crecientes súbitas en las cuencas de los ríos Claro, Jamundí, Pance, Cali, Lili, Meléndez, Cañavarelejo, Guachal y Guabas entre otros directos a la cuenca alta del río Cauca.



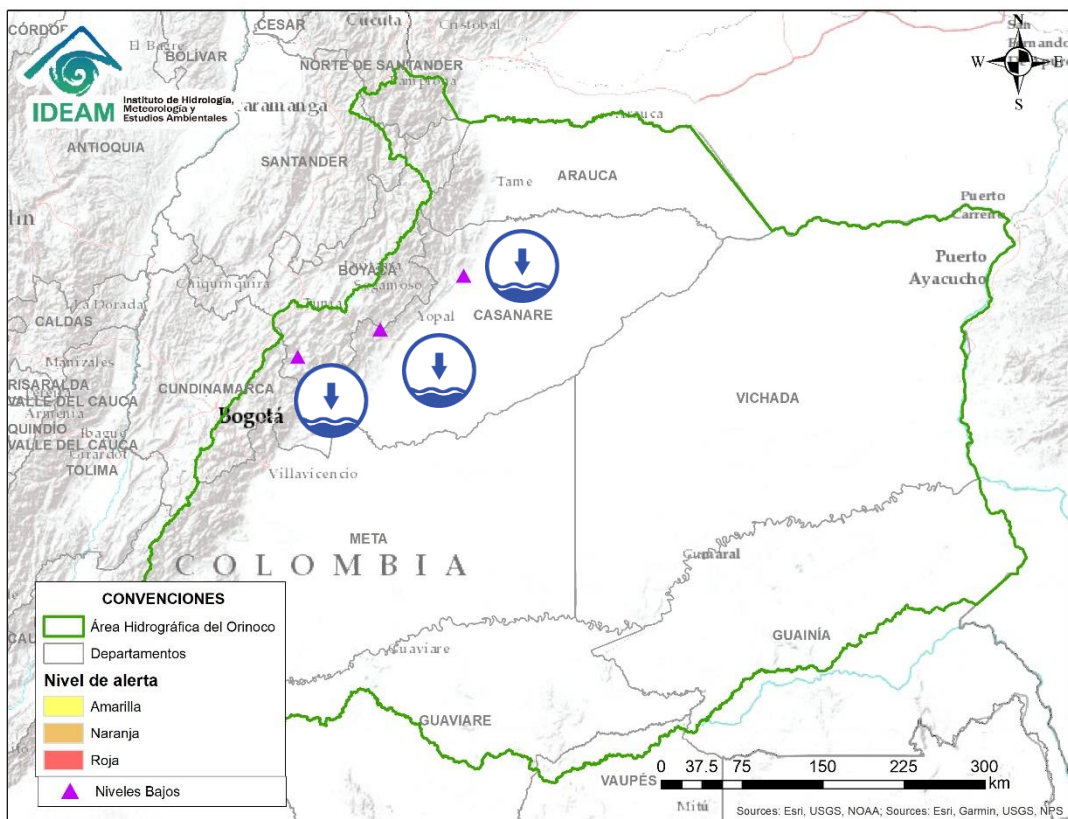
Área Hidrográfica del Magdalena – Cauca (cuena baja del río Magdalena)



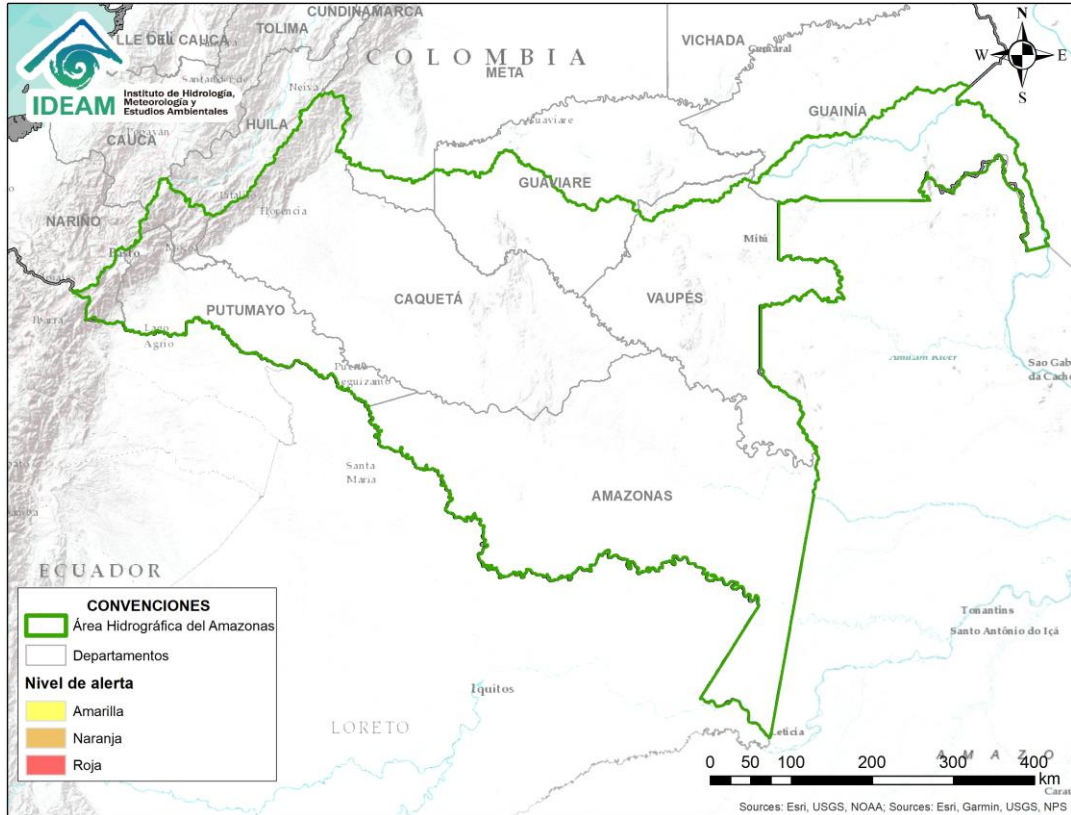
Alerta	Zona Hidrográfica	Subzona o Cuena Hidrográfica	Descripción de la alerta hidrológica
	Bajo Magdalena	Cuena del río Aracataca	Niveles bajos en el río Aracataca y sus afluentes, que puede afectar la disponibilidad del recurso hídrico para las actividades agropecuarias del municipio de Aracataca (Magdalena).
	Cesar	Cuena del alta y media del río Cesar	Niveles bajos en la parte alta y media del río Cesar y sus afluentes, especialmente el río Guatapuri, los cuales pueden estar afectando la disponibilidad del recurso hídrico en los municipios de San Juan del Cesar (La Guajira) y Valledupar (Cesar).
	Magdalena -Cauca	Bajo San Jorge – La Mojana	Niveles bajos en el río San Jorge (municipio de San Marcos), caño Pasifueres (corregimiento de Pasifueres), caño Mojana (municipios Majagual y Sucre) y caño San Matías (corregimientos de Alfonso López, Sincelejo y Rondón), los cuales actualmente se encuentran limitando la navegabilidad en La Mojana.



Área Hidrográfica del Orinoco



Alerta	Zona Hidrografica	Subzona o Cuenca Hidrografica	Descripción de la alerta hidrológica
	Meta	Cuencas de los ríos Garagoa y Lengupá	Niveles bajos en el río Garagoa a la altura del municipio de Garagoa (Boyacá), con valores por debajo del mínimo históricos. Adicionalmente, se registran niveles bajos en el río Lengupá, a la altura del municipio de Campohermoso (Boyacá).
	Meta	Cuenca del río Pauto	Se registran niveles bajos y en condición de descenso en el río Pauto, a la altura del municipio de Trinidad (Casanare).
	Meta	Cuenca del río Cusiana	Niveles bajos en el río Cusiana y varios de sus afluentes, a la altura del municipio de Pajarito (Boyacá) y Maní (Casanare).



**CONDICIONES
NORMALES**



Estado de los Embalses

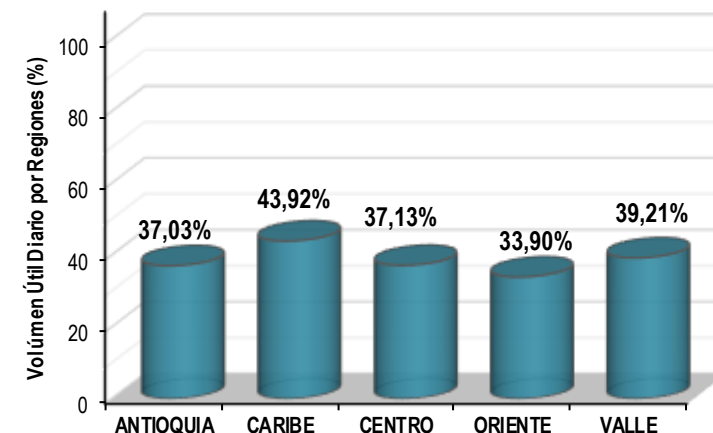
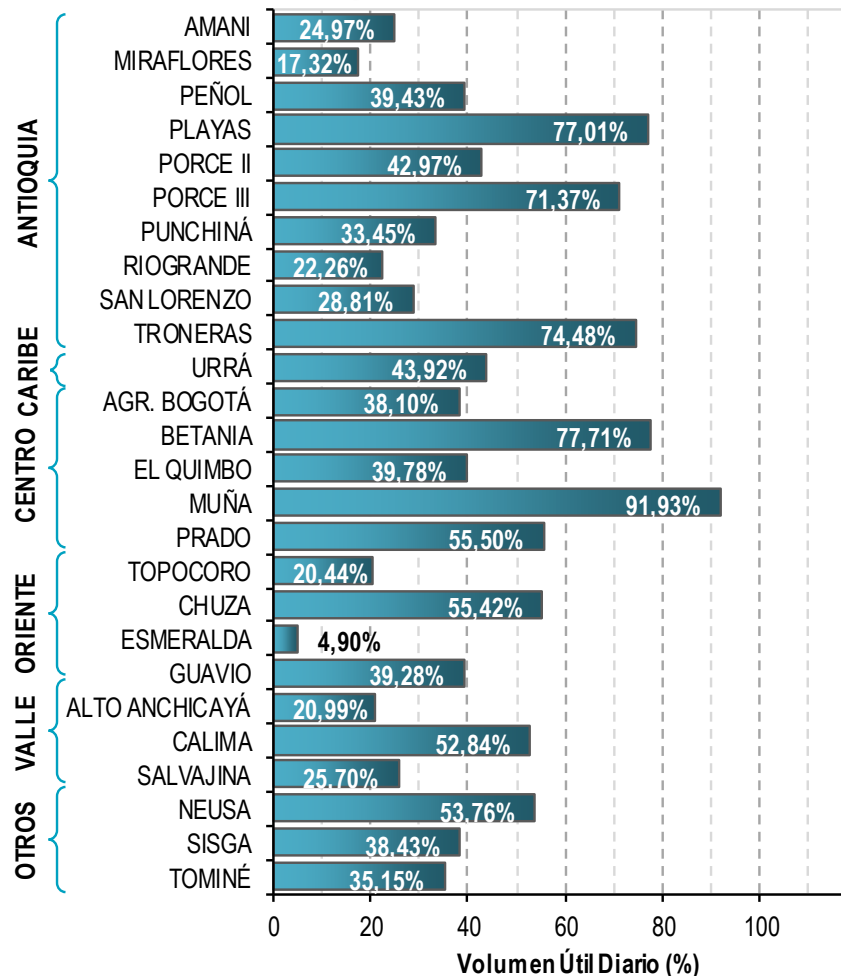


A continuación se relaciona el volumen útil diario de los principales embalses del país (expresado en porcentaje), de acuerdo con la información reportada por XM S.A. E.S.P en la siguiente dirección electrónica: <http://ido.xm.com.co/ido/SitePages/hidrologia.aspx?q=reservas>



VOLÚMEN ÚTIL DIARIO EN LOS PRINCIPALES EMBALSES DEL PAÍS

Martes, 24 de marzo de 2020



Infografía: Fuente:



RESUMEN

Debido al aumento de las precipitaciones se presenta saturación de humedad en los suelos ocasionando probabilidad moderada y baja de ocurrencia de deslizamientos de tierra en algunos municipios de los departamentos de la región Andina, Amazonía, Orinoquia y Pacífico.



Fuente: <https://www.telesurtv.net/>



Pronóstico de la Amenaza por Deslizamientos de Tierra



INSTITUTO DE HIDROLOGÍA, METEOROLOGÍA Y ESTUDIOS AMBIENTALES - IDEAM
Pronóstico de la Amenaza por Deslizamientos
Oficina del servicio de pronóstico y alertas.

Legenda

- Hidrografía
- Límite Departamental
- Límite Intermunicipal

Amenaza

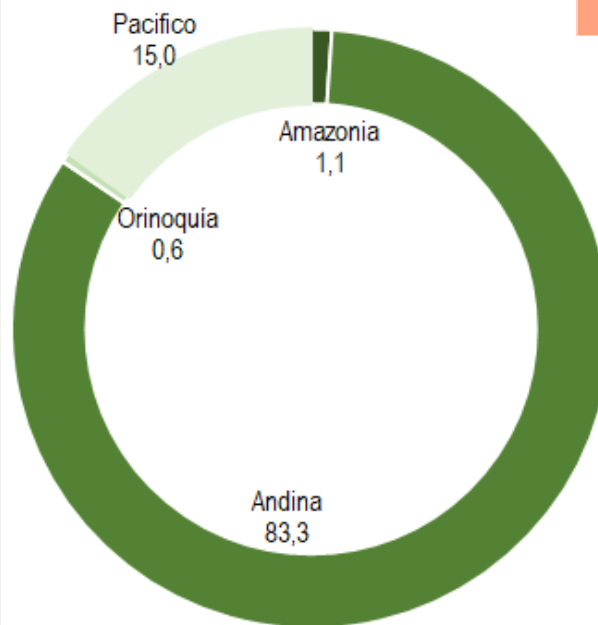
- Sin Amenaza
- Baja
- Moderada
- Alta

Información de Referencia

PROYECCIÓN: Datum de Gauss
MEDIDA: METROS
DATUM: 8050104
ORIGEN DE LA COTA: 47 46 2017, 1411946
COORDENADAS GEOGRÁFICAS: 77 34 202201, 1411946
COORDENADAS PLANAS: 1000000 metros Norte
1000000 metros Este
Escala: 1:5.000.000

TOTAL MUNICIPIOS: 360

Alertas por Región



■ Amazonia ■ Andina ■ Caribe ■ Orinoquia ■ Pacifico

DEPARTAMENTO	Nº
CAUCA	4
TOTAL	4

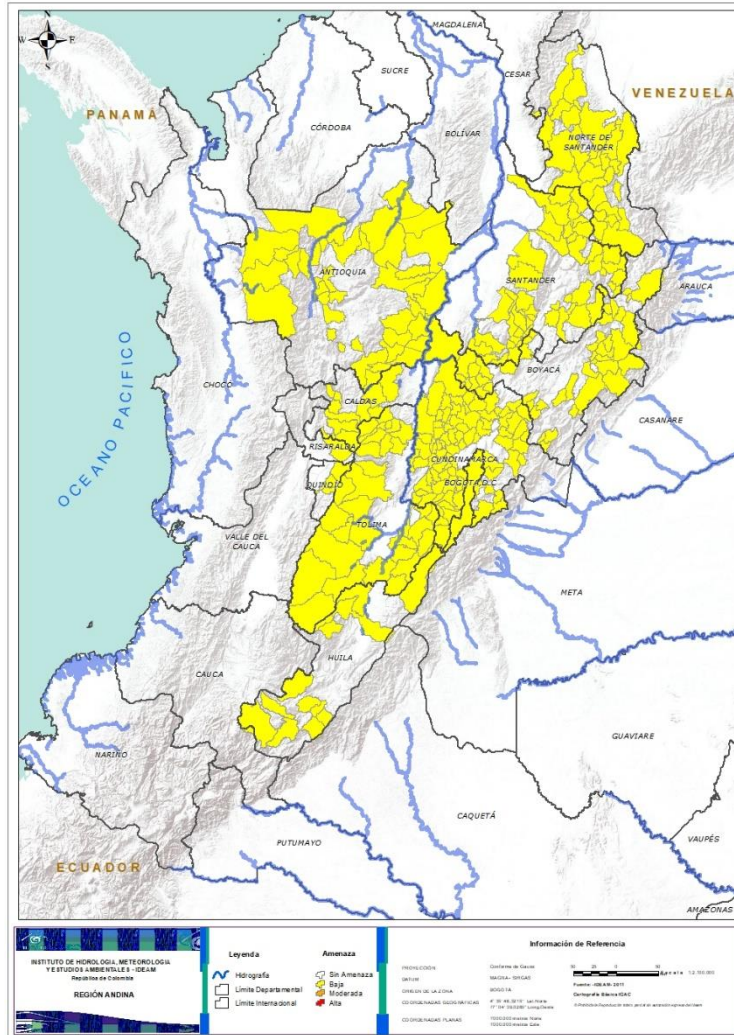
TOTAL DEPARTAMENTOS: 1

DEPARTAMENTO	Nº
ANTIOQUIA	39
BOYACÁ	46
CALDAS	11
CAQUETÁ	3
CASANARE	1
CAUCA	21
CHOCÓ	5
CUNDINAMARCA	86
HUILA	12
META	1
NARIÑO	7
NORTE DE SANTANDER	26
PUTUMAYO	1
QUINDÍO	3
RISARALDA	1
SANTANDER	45
TOLIMA	31
VALLE DEL CAUCA	17
TOTAL	356

TOTAL DEPARTAMENTOS: 18



REGIÓN ANDINA



Alerta

SITIOS PARA LOS CUALES SE GENERA LA ALERTA



ANTIOQUIA: Amalfi, Anorí, Argelia, Belmira, Briceño, Buritica, Caldas, Campamento, Cañasgordas, Caracolí, Dabeiba, Frontino, Ituango, La Unión, Maceo, Medellín, Montebello, Nariño, Olaya, Puerto Berrío, Puerto Nare, Puerto Triunfo, Remedios, Sabanalarga, San Carlos, San Francisco, San Jerónimo, San Luis, San Pedro De Los Milagros, Segovia, Sonsón, Sopetrán, Toledo, Uramita, Urrao, Yalí, Yarumal, Yolombó, Zaragoza.

BOYACÁ: Almeida, Aquitania, Betétiva, Boavita, Buenavista, Chita, Chivor, Coper, Corrales, Covarachía, El Espino, Gámeza, Guicán, La Uvita, La Victoria, Labranzagrande, Macanal, Maripí, Mongua, Monquirá, Muzo, Otanche, Panqueba, Pauna, Paz De Rio, Pesca, Pisba, Puerto Boyacá, Quípama, Rondón, Saboyá, San Eduardo, San José De Pare, San Pablo De Borbur, Santana, Soatá, Socha, Socotá, Sogamoso, Susacón, Tasco, Tibaná, Tópaga, Turmequé, Úmbita, Ventaquemada.

CALDAS: Chinchiná, Filadelfia, La Merced, Manizales, Manzanares, Marulanda, Neira, Pensilvania, Samaná, Supia, Villamaria.

CUNDINAMARCA: Agua De Dios, Albán, Anapoima, Anolaima, Apulo, Arbeláez, Beltrán, Bituima, Bogotá, D.c., Bojacá, Cabrera, Cachipay, Caparrapí, Cáqueza, Carmen De Carupa, Chaguani, Chipaque, Choachí, Chocontá, Cogua, Cucunubá, El Colegio, El Peñón, El Rosal, Facatativá, Fusagasugá, Gachetá, Gama, Granada, Guaduas, Guatavita, Guayabal De Siquima, Guayabetal, Gutiérrez, Junín, La Calera, La Mesa, La Palma, La Peña, La Vega, Lenguaque, Machetá, Manta, Nilo, Nimaima, Nocaima, Pacho, Paima, Pandi, Pasca, Pulí, Quebradanegra, Quetame, Quipile, Ricaurte, San Antonio De Tequendama, San Bernardo, San Cayetano, San Francisco, San Juan De Rioseco, Sasaima, Sesquilé, Sibaté, Sylvania, Soacha, Subachoque, Suesca, Supatá, Sutatausa, Tabio, Tausa, Tena, Tibacuy, Tocaima, Topaipí, Útica, Venecia, Vergara, Vianí, Villagómez, Villapinzón, Villeta, Viotá, Yacopí, Zipacón, Zipaquirá.

HUILA: Aipe, Altamira, Colombia, Guadalupe, La Plata, Neiva, Pitalito, Saladoblanco, San Agustín, Santa María, Suaza, Tarqui.

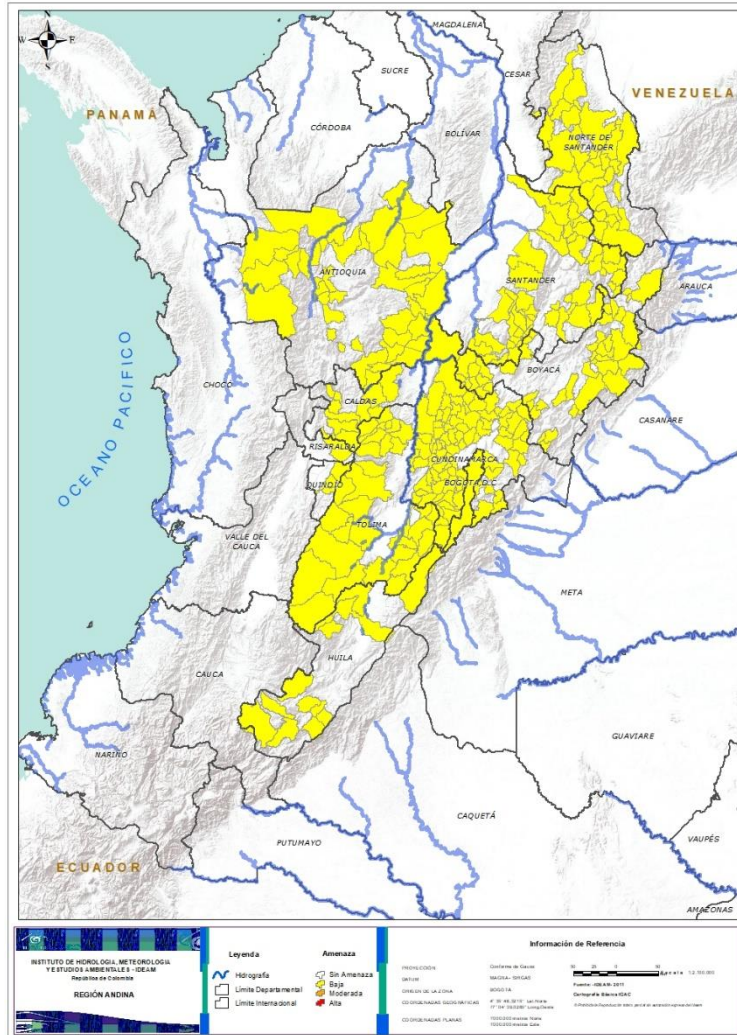
NORTE DE SANTANDER: Ábrego, Arboledas, Cáchira, Cácuta, Chinácota, Chitagá, Cúcuta, Cucutilla, Durania, El Tarra, El Zulia, Gramalote, Hacarí, Labateca, Lourdes, Mutiscua, Ocaña, Pamplona, Salazar, San Calixto, San Cayetano, Santiago, Sardinata, Silos, Teorama, Villa Caro.

QUINDÍO: Calarcá, Córdoba, Salento.

RISARALDA: Santa Rosa De Cabal.



REGIÓN ANDINA



Alerta

SITIOS PARA LOS CUALES SE GENERA LA ALERTA

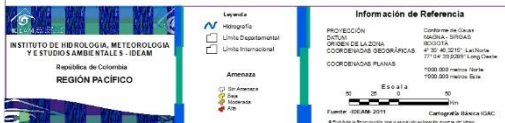
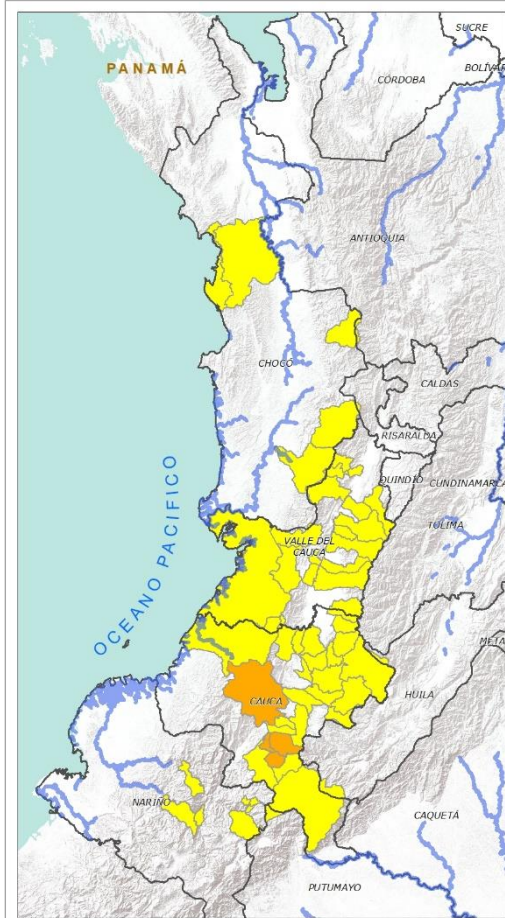


SANTANDER: Aguada, Albania, Barbosa, Bucaramanga, Carcasí, Cerrito, Charalá, Charta, Chipatá, Concepción, Confines, Contratación, Coromoro, El Carmen, El Guacamayo, El Playón, Florián, Floridablanca, Girón, Guaca, Guavatá, Güepsa, La Belleza, La Paz, Landázuri, Lebrija, Macaravita, Málaga, Matanza, Mogotes, Oiba, Onzaga, Piedecuesta, Puente Nacional, Rionegro, San Andrés, San Benito, San Miguel, San Vicente De Chucuri, Santa Helena Del Opón, Sucre, Suratá, Tona, Valle De San José, Vélez.

TOLIMA: Alpujarra, Anzoátegui, Armero (Guayabal), Ataco, Cajamarca, Casabianca, Chaparral, Cunday, Dolores, Falan, Fresno, Herveo, Ibagué, Icononzo, Lérida, Líbano, Melgar, Murillo, Natagaima, Ortega, Palocabildo, Planadas, Prado, Purificación, Rioblanco, Roncesvalles, Rovira, San Antonio, Suárez, Villahermosa, Villarrica.



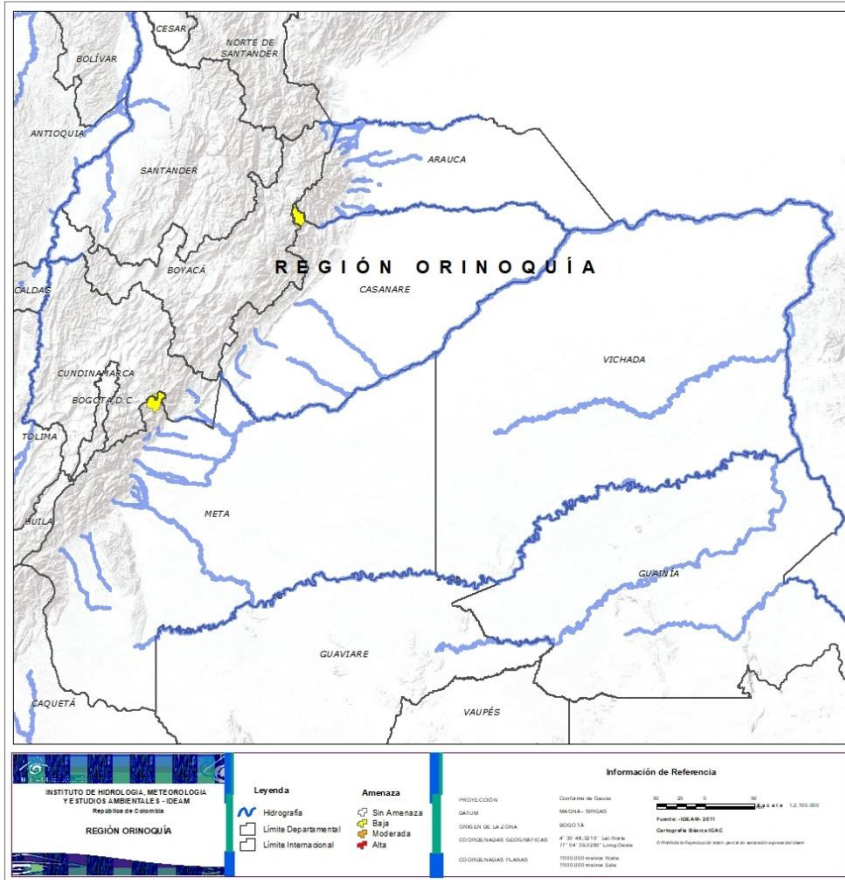
REGIÓN PACÍFICO



Alerta	SITIOS PARA LOS CUALES SE GENERA LA ALERTA
	CAUCA: Almaguer, El Tambo, La Vega, Sucre.
	CAUCA: Bolívar, Buenos Aires, Caldono, Corinto, Inzá, Jambaló, La Sierra, López, Miranda, Páez (Belalcázar), Piendamó, Popayán, Rosas, San Sebastián, Santa Rosa, Santander De Quilichao, Silvia, Sotará (Paispamba), Suárez, Toribío, Totoró. CHOCÓ: Bahía Solano (Mutis), Bojayá (Bellavista), El Carmen, San José Del Palmar, Sipí. NARIÑO: Albán (San José), Buesaco, Cumbitara, Linares, Samaniego, San Bernardo, San Pedro De Cartago (Cartago). VALLE DEL CAUCA: Bolívar, Buenaventura, Buga, Bugalagrande, Calima (El Darién), Dagua, El Cerrito, El Dovio, Florida, La Unión, Palmira, San Pedro, Sevilla, Tuluá, Versailles, Vijes, Yumbo.



REGIÓN ORINOQUÍA



Alerta

SITIOS PARA LOS CUALES SE GENERA LA ALERTA



CASANARE: La Salina.
META: San Juanito.



REGIÓN AMAZONIA



INSTITUTO DE HIDROLOGÍA, METEOROLOGÍA Y ESTUDIOS AMBIENTALES - IDEAM
República de Colombia
REGIÓN AMAZONIA

Leyenda

- Hidrografía
- Límite Departamental
- Límite Internacional

Amenaza

- Sin Amenaza
- Baja
- Moderada
- Alta

Información de Referencia

PROYECCIÓN: UTM
DATUM: WGS84 - SPH84
SISTEMA DE LA ZONA: UTM 18A
COORDENADAS GEOGRÁFICAS: 0° 00' 00" N, 77° 04' 30" W
COORDENADAS PLANAS: 7000000 metros Norte, 7000000 metros Este

Escala: 1:100,000

Alerta

SITIOS PARA LOS CUALES SE GENERA LA ALERTA



CAQUETÁ: Belén De Los Andaquíes, Morelia, Puerto Rico.
PUTUMAYO: Mocoa.



**CONDICIONES
NORMALES**

➤ **REGIÓN CARIBE**



SECTORES VIALES



SECTORES VIALES REPORTADOS CON AFECTACIÓN VIAL POR DESLIZAMIENTOS

DEPARTAMENTO	SECTOR VIAL
ANTIOQUIA	Autopista Bogotá – Medellín
CUNDINAMARCA - META	Bogotá – Villavicencio



RESUMEN

Pese al aumento de las precipitaciones en amplias zonas del país, aún se presentan condiciones de alerta alta, moderada y baja por incendios de la cobertura vegetal en varios sectores de las regiones Amazonia, Andina, Caribe, y Orinoquía por este tipo de eventos.



<https://diarioroatan.com/colombia-incendio-forestal-consume-50-hectareas-de-bosque/>



RESUMEN

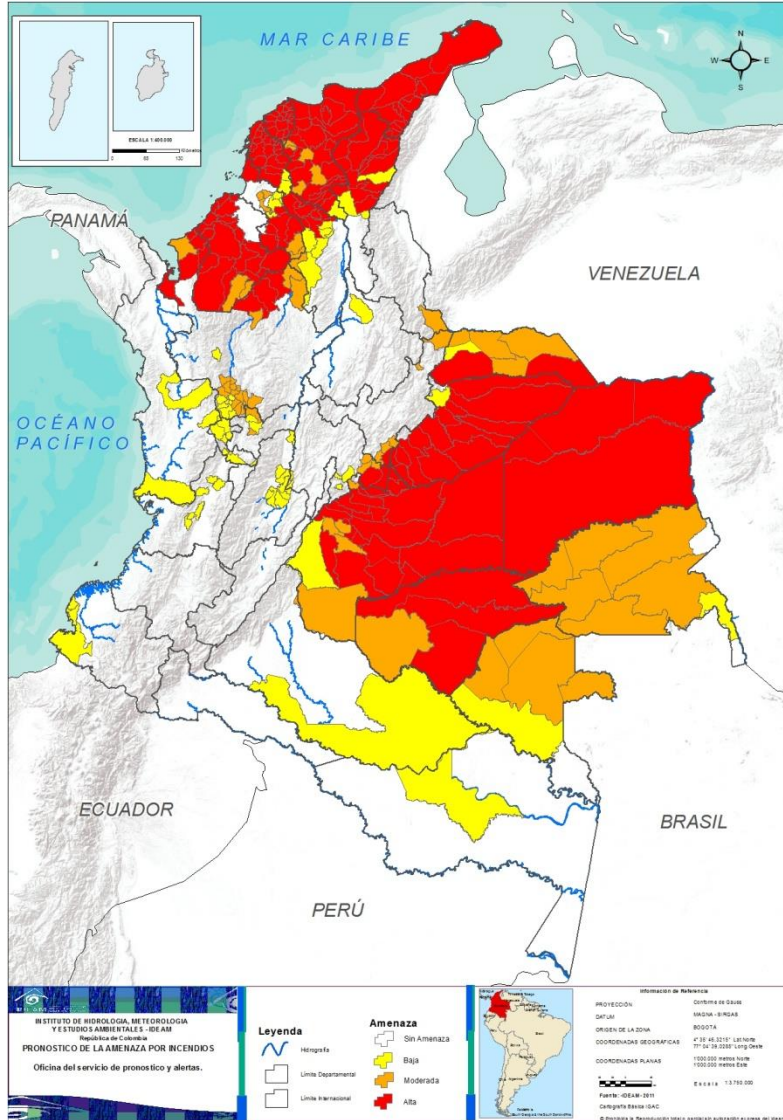
Pese al aumento de las precipitaciones en amplias zonas del país, aún se presentan condiciones de alerta alta, moderada y baja por incendios de la cobertura vegetal en varios sectores de las regiones Amazonia, Andina, Caribe, y Orinoquía por este tipo de eventos.



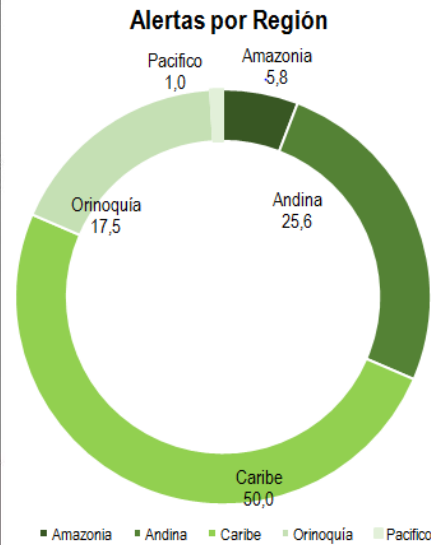
<https://diarioroatan.com/colombia-incendio-forestal-consume-50-hectareas-de-bosque/>



Pronóstico de la Amenaza por Incendios de la Cobertura Vegetal



**TOTAL MUNICIPIOS:
309**



DEPARTAMENTO	Nº
ANTIOQUIA	7
ARAUCA	2
ATLÁNTICO	22
BOLÍVAR	27
BOYACÁ	1
CASANARE	14
CESAR	13
CÓRDOBA	19
CUNDINAMARCA	2
GUAVIARE	3
LA GUAJIRA	15
MAGDALENA	24
META	22
SUCRE	6
VICHADA	4
TOTAL	181

TOTAL DEPARTAMENTOS: 15

DEPARTAMENTO	Nº
ANTIOQUIA	18
ARAUCA	4
ATLÁNTICO	1
BOLÍVAR	1
BOYACÁ	5
CALDAS	2
CÓRDOBA	2
CUNDINAMARCA	2
GUAINÍA	6
GUAVIARE	1
MAGDALENA	5
META	5
NORTE DE SANTANDER	1
SANTANDER	1
SUCRE	5
VAUPÉS	4
TOTAL	63

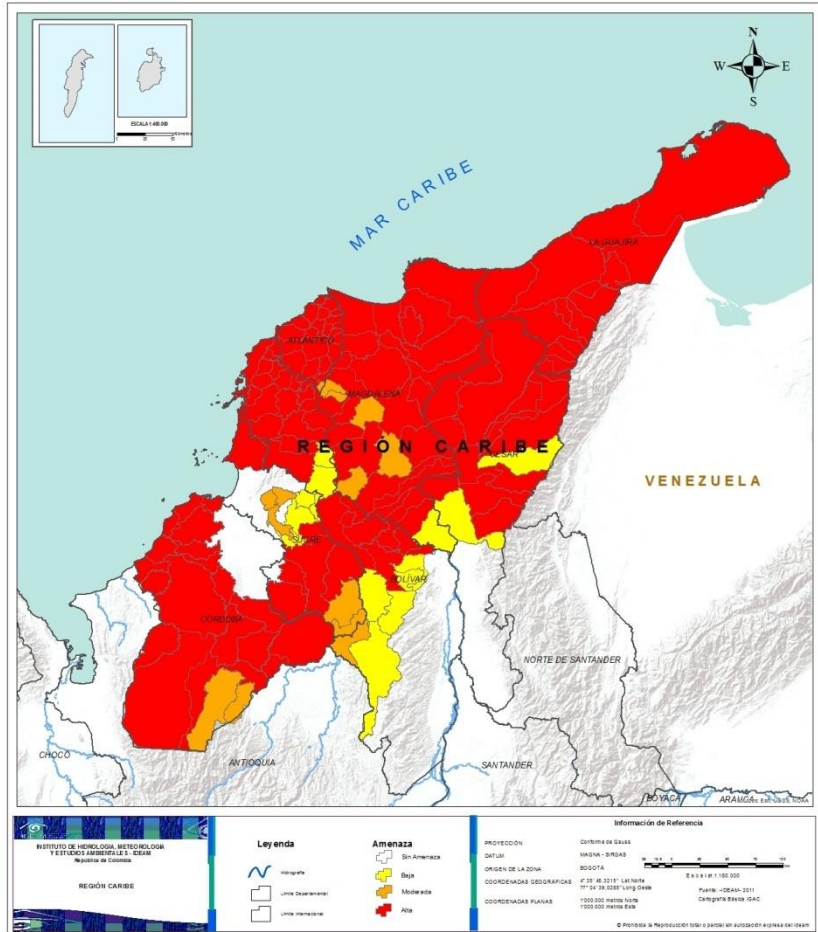
TOTAL DEPARTAMENTOS: 17

DEPARTAMENTO	Nº
AMAZONAS	1
ANTIOQUIA	8
ARAUCA	1
BOLÍVAR	7
CALDAS	2
CAQUETÁ	1
CASANARE	1
CESAR	2
CHOCÓ	3
CUNDINAMARCA	6
GUAINÍA	1
MAGDALENA	1
META	1
NARIÑO	2
RISARALDA	7
SANTANDER	1
SUCRE	4
TOLIMA	9
VALLE DEL CAUCA	6
VAUPÉS	1
TOTAL	65

TOTAL DEPARTAMENTOS: 20



REGIÓN CARIBE



Alerta

SITIOS PARA LOS CUALES SE GENERA LA ALERTA



ATLÁNTICO: Baranoa, Barranquilla, Campo De La Cruz, Candelaria, Galapa, Juan De Acosta, Luruaco, Malambo, Manatí, Palmar De Varela, Piojó, Polonuevo, Ponedera, Puerto Colombia, Repelón, Sabanagrande, Sabanalarga, Santa Lucía, Santo Tomás, Soledad, Tubará, Usiacurí.

CESAR: Agustín Codazzi, Astrea, Bosconia, Chiriguana, Curumaní, El Copey, El Paso, La Jagua De Iberico, La Paz, Manaure Balcón Del Cesar, Pueblo Bello, San Diego, Valledupar.

BOLÍVAR: Arjona, Arroyohondo, Calamar, Cartagena De Indias, Cicuco, Clemencia, El Carmen De Bolívar, El Guamo, Hatillo De Loba, Magangué, Mahates, Margarita, María La Baja, Mompós, Pinillos, San Cristobal, San Estanislao, San Fernando, San Jacinto, San Juan Nepomuceno, Santa Catalina, Santa Rosa, Soplaviento, Talaigua Nuevo, Turbaco, Turbana, Villanueva.

CÓRDOBA: Ayapel, Buenavista, Canalete, Cereté, La Apartada, Loricá, Los Córdoba, Montelíbano, Montería, Moñitos, Planeta Rica, Pueblo Nuevo, Puerto Escondido, San Antero, San Bernardo Del Viento, San Carlos, San Pelayo, Tierralta, Valencia.

LA GUAJIRA: Albania, Barrancas, Dibulla, Distracción, El Molino, Fonseca, Hato Nuevo, La Jagua Del Pilar, Maicao, Manaure, Riohacha, San Juan Del Cesar, Uribia, Urumita, Villanueva.

MAGDALENA: Algarrobo, Aracataca, Ariguani (El Difícil), Ciénaga, El Piñón, El Retén, Fundación, Guamal, Pedraza, Pijiño Del Carmen, Pivijay, Plato, Pueblo Viejo, Remolino, Sabanas De San Angel, Salamina, San Sebastián De Buenavista, San Zenón, Santa Ana, Santa Marta, Sitionuevo, Tenerife, Zapayán, Zona Bananera.

SUCRE: Caimito, Galeras, San Benito Abad, San Marcos, San Onofre, Sucre.



ATLÁNTICO: Suan.

BOLÍVAR: San Jacinto Del Cauca.

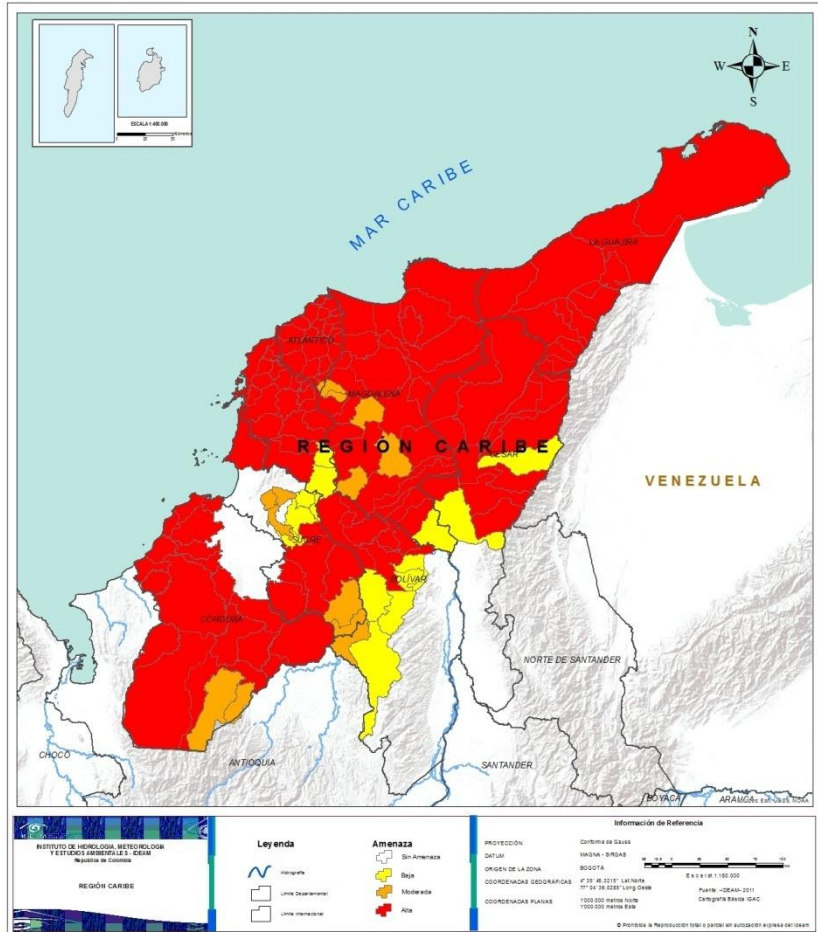
CÓRDOBA: Puerto Libertador, San Jose De Ure.

MAGDALENA: Cerro De San Antonio, Chivolo, Concordia, Nueva Granada, Santa Bárbara De Pinto.

SUCRE: Corozal, Guaranda, Los Palmitos, Majagual, Morroa.



REGIÓN CARIBE



Alerta

SITIOS PARA LOS CUALES SE GENERA LA ALERTA



BOLÍVAR: Achí, Altos Del Rosario, Barranco De Loba, Córdoba, Montecristo, Tiquisio (Puerto Rico), Zambrano.

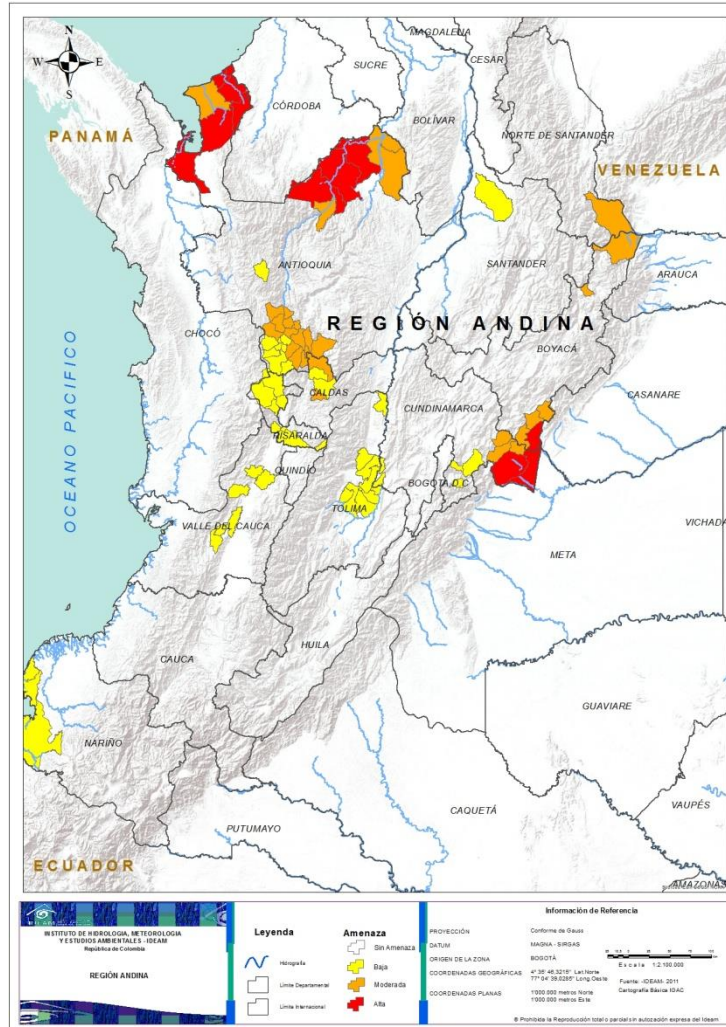
CESAR: Becerrill, Chimichagua.

MAGDALENA: El Banco.

SUCRE: Buenavista, El Roble, San Pedro, Sincé.



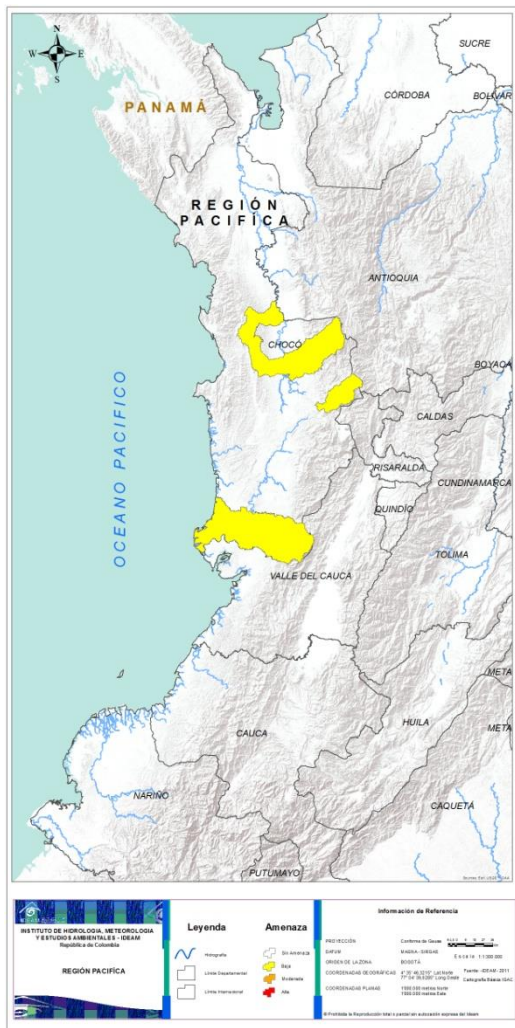
REGIÓN ANDINA



Alerta	SITIOS PARA LOS CUALES SE GENERA LA ALERTA
	<p>ANTIOQUIA: Arboletes, Cáceres, Caucasia, San Juan De Urabá, San Pedro De Urabá, Tarazá, Turbo.</p> <p>BOYACÁ: San Luis De Gaceno.</p> <p>CUNDINAMARCA: Medina, Paratebueno.</p>
	<p>ANTIOQUIA: Abejorral, Amagá, Armenia, Betulia, Concordia, El Bagre, Fredonia, Jericó, La Pintada, Nechí, Necoclí, Salgar, Santa Bárbara, Tamesis, Titiribí, Valdivia, Valparaiso, Venecia.</p> <p>BOYACÁ: Campohermoso, Cubará, Páez, Santa María, San Mateo.</p> <p>CALDAS: Aguadas, Aranzazu.</p> <p>CUNDINAMARCA: Gachalá, Ubalá.</p> <p>NORTE DE SANTANDER: Toledo.</p> <p>SANTANDER: Contratación.</p>
	<p>ANTIOQUIA: Abriaquí, Andes, Betania, Ciudad Bolívar, Hispania, Jardín, Pueblorrico, Tarso.</p> <p>CALDAS: Pácora, Salamina.</p> <p>CUNDINAMARCA: Fómeque, Fosca, Girardot, Guataquí, Nariño, Ubaque.</p> <p>NARIÑO: Francisco Pizarro (Salahonda), Tumaco.</p> <p>NORTE DE SANTANDER: Convención, Labateca, Ocaña, San Calixto, Teorama.</p> <p>RISARALDA: Apía, Balboa, Belén De Umbría, La Virginia, Mistrató, Pereira, Pueblo Rico.</p> <p>SANTANDER: Apía, Balboa, Belén De Umbría, La Virginia, Mistrató, Pereira, Pueblo Rico.</p> <p>TOLIMA: Alvarado, Coello, Espinal, Flandes, Guamo, Honda, Piedras, San Luis, Valle De San Juan.</p> <p>VALLE DEL CAUCA: La Cumbre, Restrepo, Roldanillo, Trujillo, Yotoco, Zarzal.</p>



REGIÓN PACÍFICA



Alerta

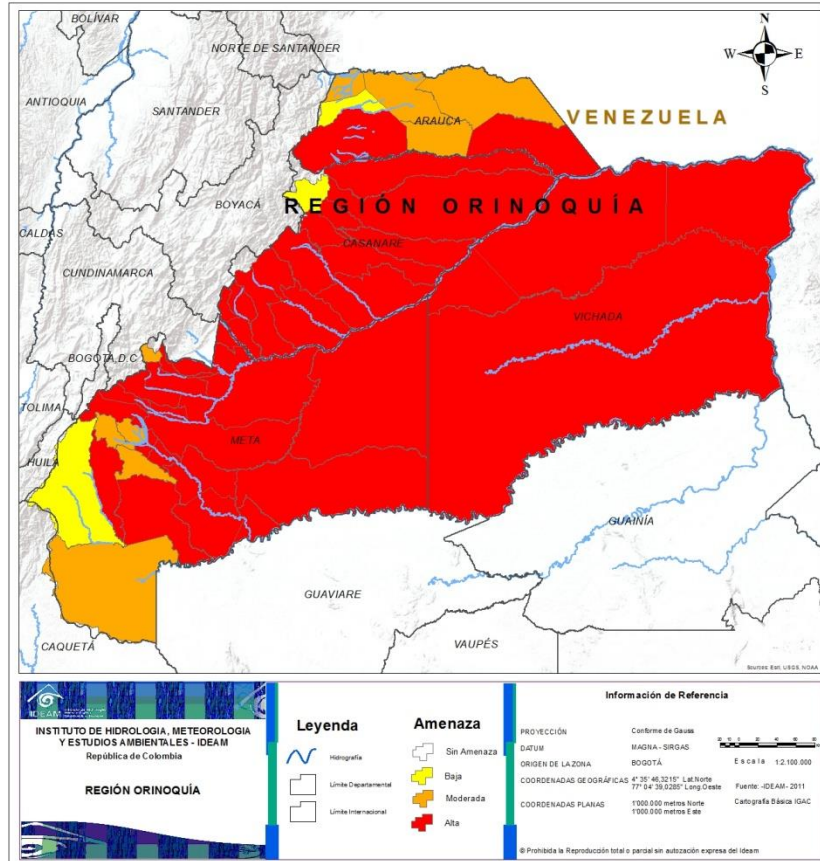
SITIOS PARA LOS CUALES SE GENERA LA ALERTA



CHOCÓ: Bagadó, El Litoral Del San Juan (Docordó), Quibdó.



REGIÓN ORINOQUÍA



Alerta

SITIOS PARA LOS CUALES SE GENERA LA ALERTA



ARAUCA: Cravo Norte, Tame.

CASANARE: Aguazul, Hato Corozal, Maní, Monterrey, Nunchía, Orocué, Paz De Ariporo, Pore, Sabanalarga, San Luis De Palenque, Tauramena, Trinidad, Villanueva, Yopal.

META: Acacias, Barranca De Upía, Cabuyaro, Castilla La Nueva, Cubarral, Cumaral, El Dorado, Fuente De Oro, Granada, Guamal, Mapiripán, Mesetas, Puerto Concordia, Puerto Lleras, Puerto López, Puerto Rico, Restrepo, San Carlos De Guaroa, San Martín, Villavicencio, Vistahermosa.

VICHADA: Cumaribo, La Primavera, Puerto Carreño, Santa Rosalía.



ARAUCA: Arauca, Arauquita, Puerto Rondón, Saravena.

META: El Calvario, El Castillo, La Macarena, Lejanías, San Juan De Arama.



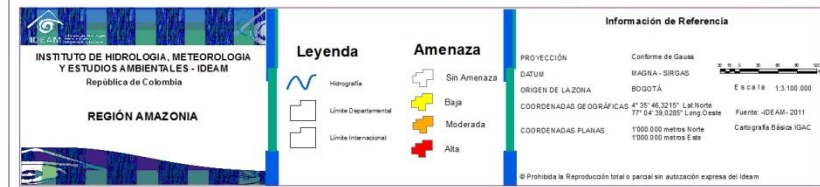
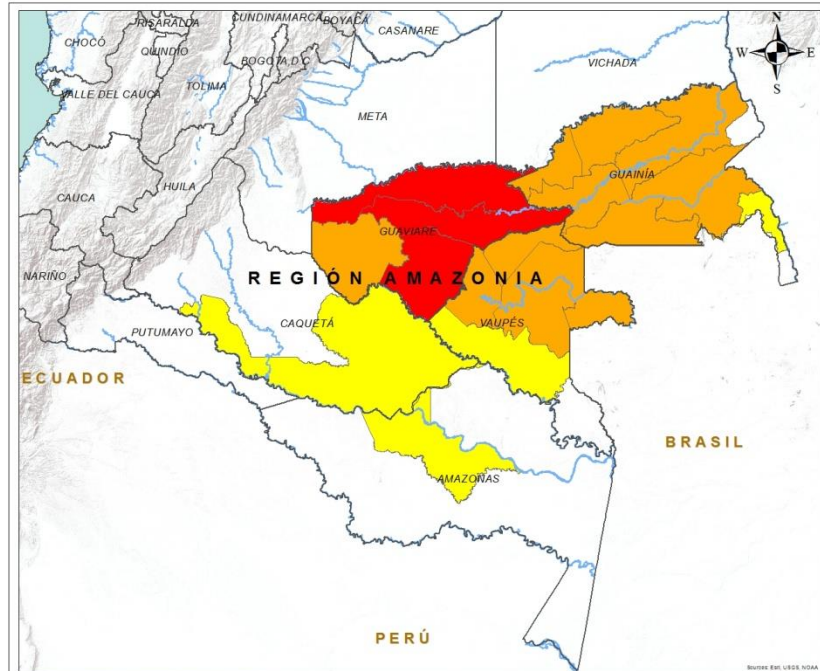
ARAUCA: Fortul.

CASANARE: Támara.

META: Uribe.



REGIÓN AMAZONÍA



Alerta

SITIOS PARA LOS CUALES SE GENERA LA ALERTA



GUAVIARE: El Retorno, Miraflores, San José Del Guaviare..



GUAINÍA: Barranco Mina, Inirida, Mapiripana, Morichal (Morichal Nuevo), Paná-Paná (Campo Alegre), Puerto Colombia..

GUAVIARE: Calamar.

VAUPÉS: Carurú, Mitú, Papunaua(Cor. Departamental), Yavaraté (Cor. Departamental).



AMAZONAS: Santander (Araracuara).

CAQUETÁ: Solano.

GUAINÍA: San Felipe.

VAUPÉS: Pacoa (Cor. Departamental).



**CONDICIONES
NORMALES**

➤ **REGIÓN PACÍFICO**



ALERTAS METEOMARINAS VIGENTES

Mar Caribe colombiano

ABREVIATURAS

VV

Velocidad del viento máxima probable

AO

Altura significativa de la ola

DV

Dirección predominante del viento

CONVENCIONES



Tiempo lluvioso

Probabilidad de lluvias moderadas a fuertes, en algunos casos con posibilidad de tormentas eléctricas y rachas de viento.



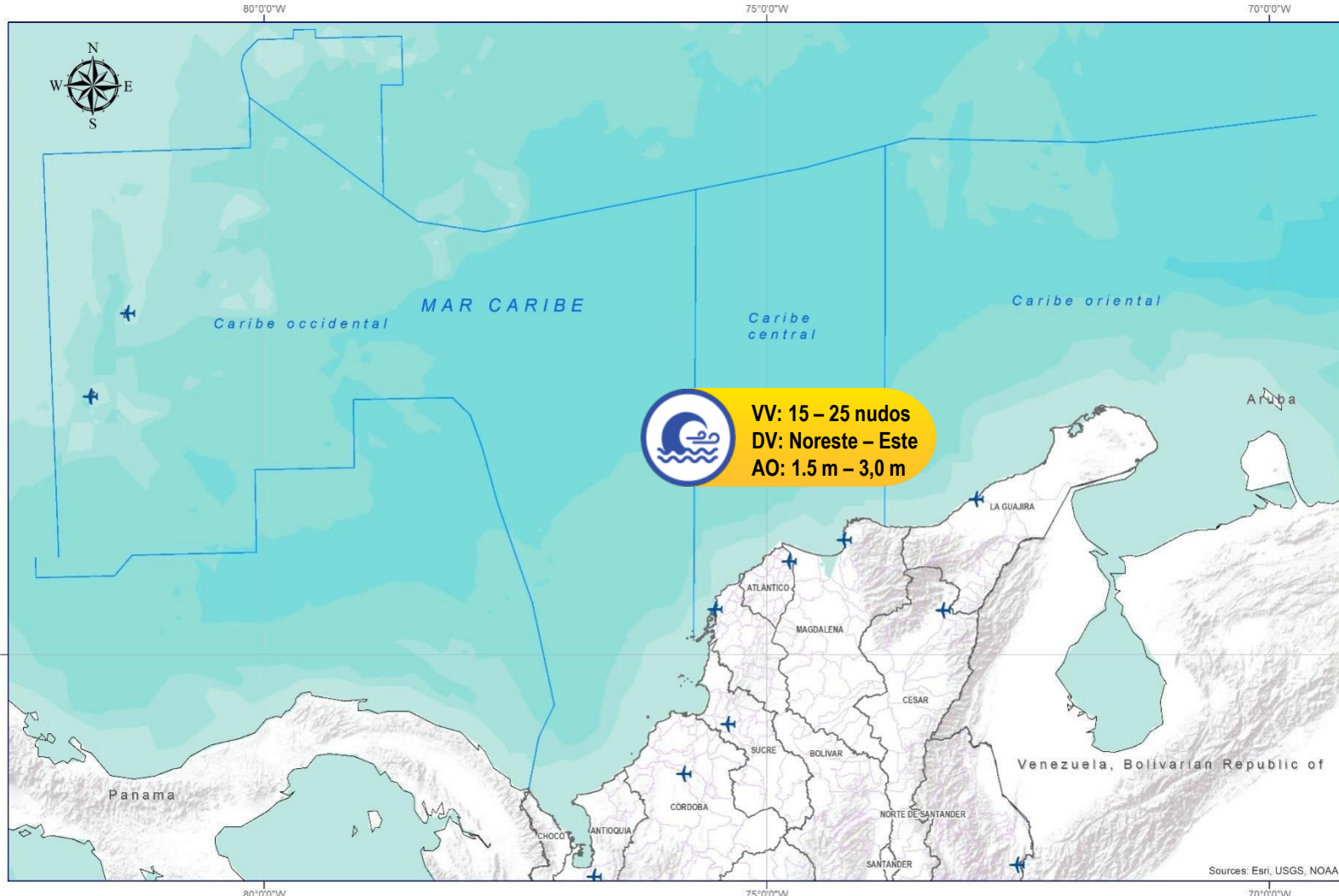
Pleamar

La marea alcanzará su máximo nivel en el intervalo de tiempo establecido.



Viento y oleaje

Velocidad del viento y altura del oleaje con valores por encima de lo normal para la época.



CONVENCIONES	SUGERENCIAS O RECOMENDACIONES
	A las embarcaciones de poco calado, consultar con las Capitanías de puerto antes de zarpar en zonas de inminente tempestad. A los bañistas y habitantes costeros, estar atentos a la evolución de las condiciones meteorológicas y a los avisos de las autoridades locales.
	Se sugiere a los habitantes costeros estar atentos a la evolución del fenómeno.
	A los bañistas y habitantes costeros, estar atentos a la evolución del fenómeno y a las indicaciones de las autoridades locales. A las embarcaciones de poco calado, consultar con las Capitanías de puerto antes de zarpar.

* La altura significativa de la ola, representa la media del tercio más alto de las olas, por lo cual la altura máxima posible puede ser incluso superior al doble de este valor



ALERTAS METEOMARINAS VIGENTES

Océano Pacífico Nacional

ABREVIATURAS

VV

Velocidad del viento máxima probable

DV

Dirección predominante del viento

AO

Altura significativa de la ola

CONVENCIONES



Tiempo lluvioso

Probabilidad de lluvias moderadas a fuertes, en algunos casos con posibilidad de tormentas eléctricas y rachas de viento.



Pleamar

La marea alcanzará su máximo nivel en el intervalo de tiempo establecido.

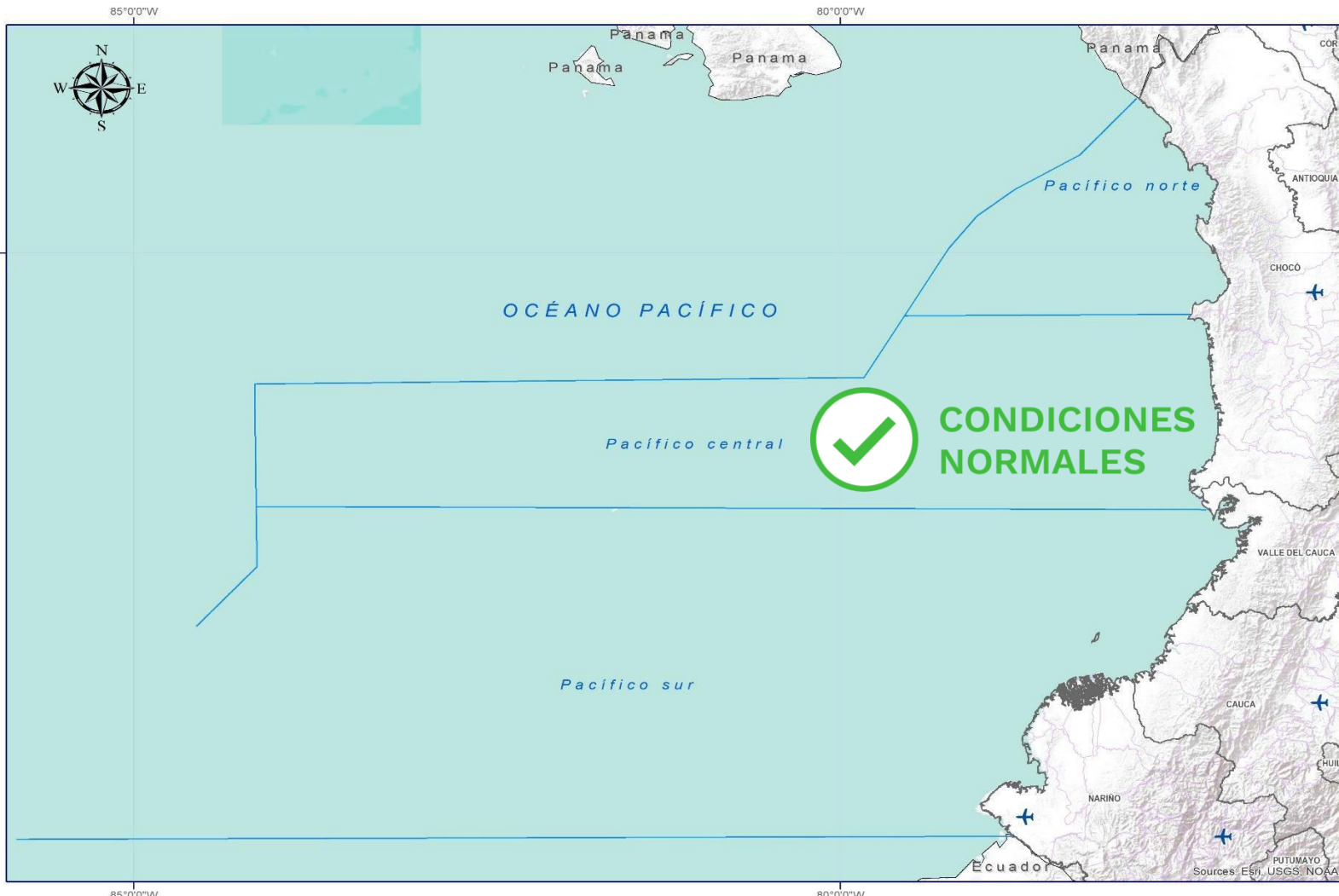


Viento y oleaje

Velocidad del viento y altura del oleaje con valores por encima de lo normal para la época.



IDEAM



CONVENCIONES

SUGERENCIAS O RECOMENDACIONES



A las embarcaciones de poco calado, consultar con las Capitanías de puerto antes de zarpar en zonas de inminente tempestad. A los bañistas y habitantes costeros, estar atentos a la evolución de las condiciones meteorológicas y a los avisos de las autoridades locales.



Se sugiere a los habitantes costeros estar atentos a la evolución del fenómeno.



A los bañistas y habitantes costeros, estar atentos a la evolución del fenómeno y a las indicaciones de las autoridades locales. A las embarcaciones de poco calado, consultar con las Capitanías de puerto antes de zarpar.

* La altura significativa de la ola, representa la media del tercio más alto de las olas, por lo cual la altura máxima posible puede ser incluso superior al doble de este valor



CONVENCIONES

SUGERENCIAS O RECOMENDACIONES



Tiempo lluvioso

Probabilidad de lluvias moderadas a fuertes, en algunos casos con posibilidad de tormentas eléctricas y rachas de viento.

A las embarcaciones de poco calado, consultar con las Capitanías de puerto antes de zarpar en zonas de inminente tempestad.
A los bañistas y habitantes costeros, estar atentos a la evolución de las condiciones meteorológicas y a los avisos de las autoridades locales.



Pleamar

La marea alcanzará su máximo nivel en el intervalo de tiempo establecido.

Se sugiere a los habitantes costeros estar atentos a la evolución del fenómeno.



Viento y oleaje

Velocidad del viento y altura del oleaje con valores por encima de lo normal para la época.

A los bañistas y habitantes costeros, estar atentos a la evolución del fenómeno y a las indicaciones de las autoridades locales.
A las embarcaciones de poco calado, consultar con las Capitanías de puerto antes de zarpar.

INFORME TÉCNICO DIARIO

EQUIPO DE TRABAJO IDEAM

Yolanda GONZÁLEZ H. - Directora General |
Daniel USECHE S. - Jefe (E) Oficina del Servicio de Pronóstico y Alertas

Elaboró:
OFICINA DEL SERVICIO DE PRONÓSTICO Y ALERTAS

Mirovan SVERKO y Juan BARRIOS (Meteorólogos)
Camilo ROMERO (Hidrólogo)

Sergio ROJAS (Incendios de la Cobertura Vegetal)
Felipe ESPEJO (Deslizamientos de Tierra)

Araminta VEGA (Datos)

Julián URREA (Coordinador de Alertas Hidrometeorológicas y Ambientales)

<http://www.ideam.gov.co>

Correos electrónicos: servicio@ideam.gov.co, alertas@ideam.gov.co

Calle 25D N° 96B - 70, piso 3. Bogotá, D.C.

Teléfono: 3075625 ext. 1334 -1336.

VISITA NUESTRAS REDES SOCIALES



[ideam.instituto](https://www.facebook.com/ideam.instituto)



[InstitutoIDEAM](https://www.youtube.com/InstitutoIDEAM)



[@IDEAMColombia](https://twitter.com/IDEAMColombia)



[ideamcolombia](https://www.instagram.com/ideamcolombia)

