

# INFORME TÉCNICO DIARIO

IDEAM comunica al Sistema Nacional para la Gestión del Riesgo de Desastres (SNGRD) y al Sistema Nacional Ambiental (SINA).

Bogotá D. C., 16 de marzo de 2020.  
Hora de actualización 12:00 HLC

Boletín No.

076



## CONTENIDO

[Lo más destacado](#)

[Precipitación](#)

[Temperaturas](#)

[Alerta por descensos significativos de las temperaturas mínimas del aire](#)

[Condiciones Hidrometeorológicas actuales](#)

[Pronóstico de precipitación de las próximas 24 horas](#)

[Pronóstico condiciones meteorológicas adicionales](#)

[Alertas Hidrológicas](#)

[Seguimiento y Pronóstico de las Amenazas por Deslizamientos](#)

[Seguimiento y Pronóstico de las Amenazas por Incendios](#)

[Alertas Meteomarinas vigentes Mar Caribe Colombiano](#)

[Alertas Meteomarinas vigentes Océano Pacífico Nacional](#)

[Alertas Meteomarinas por Ciclón Tropical Mar Caribe Colombiano](#)



Alerta  
**ROJA**

**PARA TOMAR ACCIÓN** Advierte a los sistemas de prevención y atención de desastres sobre la amenaza que puede ocasionar un fenómeno con efectos adversos sobre la población, el cual requiere la atención inmediata por parte de la población y de los cuerpos de atención y socorro. Se emite una alerta sólo cuando la identificación de un evento extraordinario indique la probabilidad de amenaza inminente y cuando la gravedad del fenómeno implique la movilización de personas y equipos, interrumpiendo el normal desarrollo de sus actividades cotidianas.



Alerta  
**NARANJA**

**PARA PREPARARSE** Indica la presencia de un fenómeno. No implica amenaza inmediata y como tanto es catalogado como un mensaje para informarse y prepararse. El aviso implica vigilancia continua ya que las condiciones son propicias para el desarrollo de un fenómeno, sin que se requiera permanecer alerta.



Alerta  
**AMARILLA**

**PARA INFORMARSE** Es un mensaje oficial por el cual se difunde información. Por lo regular se refiere a eventos observados, registrados o registrados y puede contener algunos elementos de pronóstico a manera de orientación. Por sus características pretéritas y futuras difiere del aviso y de la alerta, y por lo general no está encaminado a alertar sino a informar.

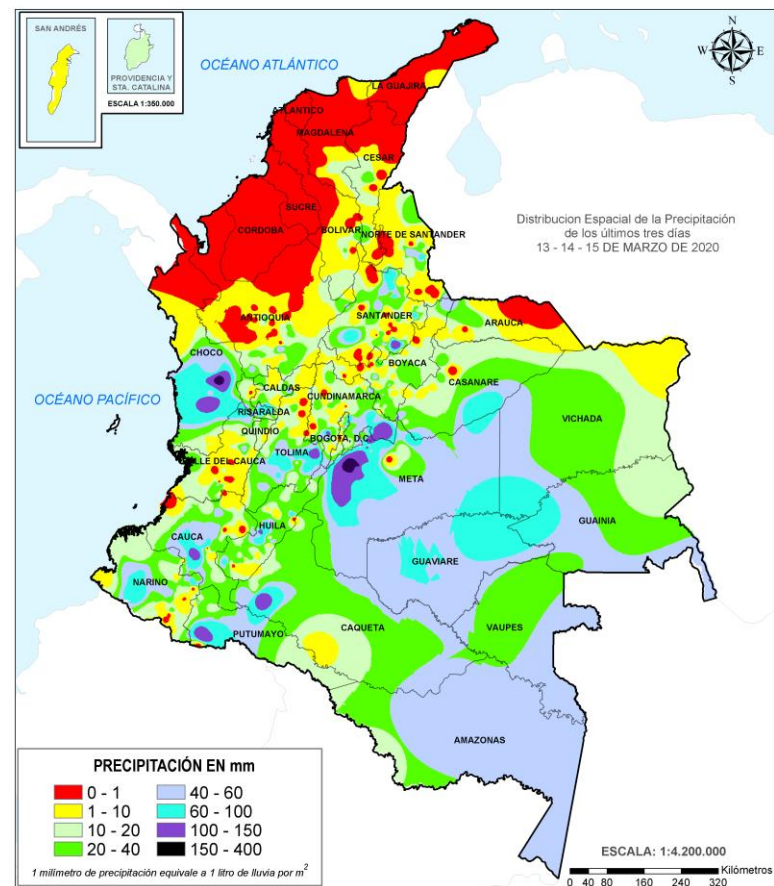
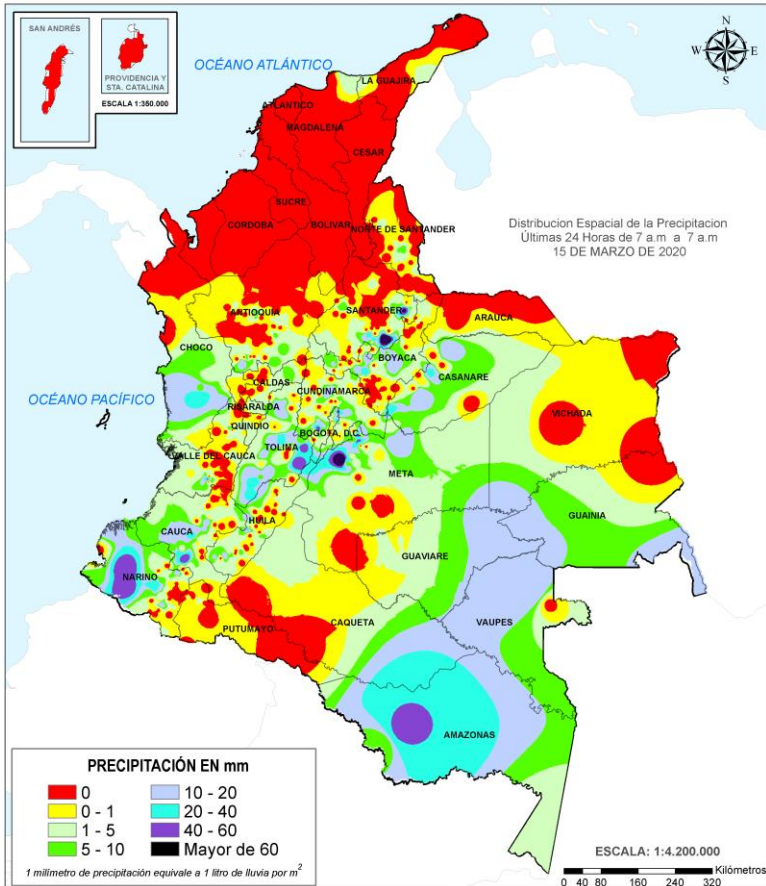
**CONDICIONES NORMALES** La información que se suministra se encuentra dentro de los rangos normales.

**Alertas vigentes hasta: 16 de marzo de 2020 - 18:00 HLC.**

## Mapas de precipitación

## Lluvias registradas en las últimas 24 horas

Descenso moderado de las precipitaciones en las últimas 24 horas, las precipitaciones se concentraron principalmente Cundinamarca, Nariño, Tolima, Cauca, Boyacá, Huila, Meta, Antioquia y Santander. El mayor registro de lluvias se presentó en el **municipio de Enciso (Santander)**, con **104.6 mm**.



Precipitación diaria desde las 7:00 HLC del domingo 15 hasta las 7:00 HLC del lunes, 16 de marzo de 2020. Fuente: IDEAM

Precipitación últimas 72 horas desde las 7:00 HLC del viernes 13 hasta las 7:00 HLC del lunes, 16 de marzo de 2020. Fuente: IDEAM

- Un milímetro de lluvia (1 mm) equivale a un litro (1 L) de lluvia que ha caído en un metro cuadrado (1 m<sup>2</sup>). La lluvia acumulada es la suma de los milímetros de agua lluvia que se han registrado en un lapso de tiempo.



**Alerta ROJA**

- Por alta posibilidad de ocurrencia de incendios de la cobertura vegetal en sectores de bosques, cultivos y pastos localizados en algunos municipios de los departamentos de Cesar, La Guajira y Magdalena..



**Alerta NARANJA**

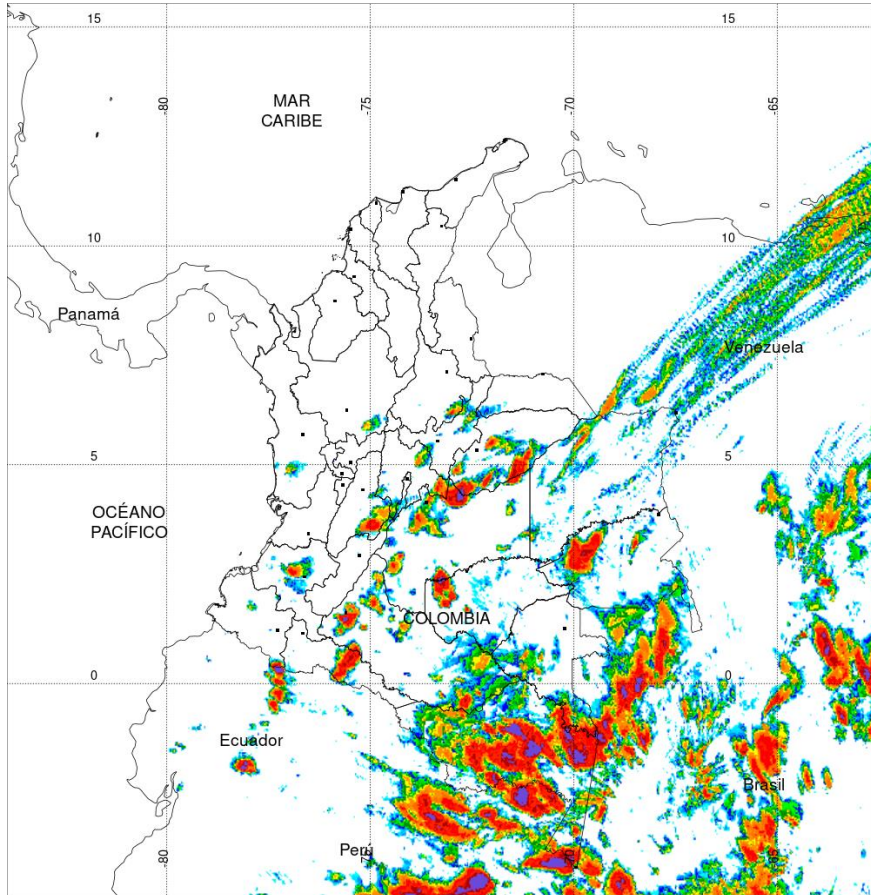
- Por moderada posibilidad de ocurrencia de incendios de la cobertura vegetal en sectores de bosques, cultivos y pastos localizados en algunos municipios de los departamentos de Antioquia, Atlántico, Bolívar, Cesar, Chocó, Córdoba, La Guajira, Magdalena, y Sucre.
- Por moderada posibilidad de ocurrencia de deslizamientos de tierra en zonas de alta pendiente en los municipios de los departamentos de Antioquia, Cundinamarca, Huila, Meta, Putumayo, Santander y Tolima.
- Incrementos súbitos en el alto río Cauca, especialmente en el río Salado..
- Por oleaje y viento el centro del mar Caribe colombiano.

**Alertas amarillas** e información más detallada para cada una de las categorías de alerta, remítase a la temática particular del informe.





## Estimación Satelital (24 Horas)



PRECIPITACIÓN TOTAL ACUMULADA POR ESTIMACIÓN SATELITAL (GOES-16)

MAR 15 DE 2020 (7:00) - MAR 16 DE 2020 (7:00)

Elaborado por: Oficina del Servicio de Pronósticos y Alertas.



Fuente:  
Imágenes GOES-16  
(143/144 imágenes)



## Precipitaciones

A continuación se relacionan los municipios donde en las últimas 24 horas se registraron precipitaciones iguales o superiores a 30.0 mm.

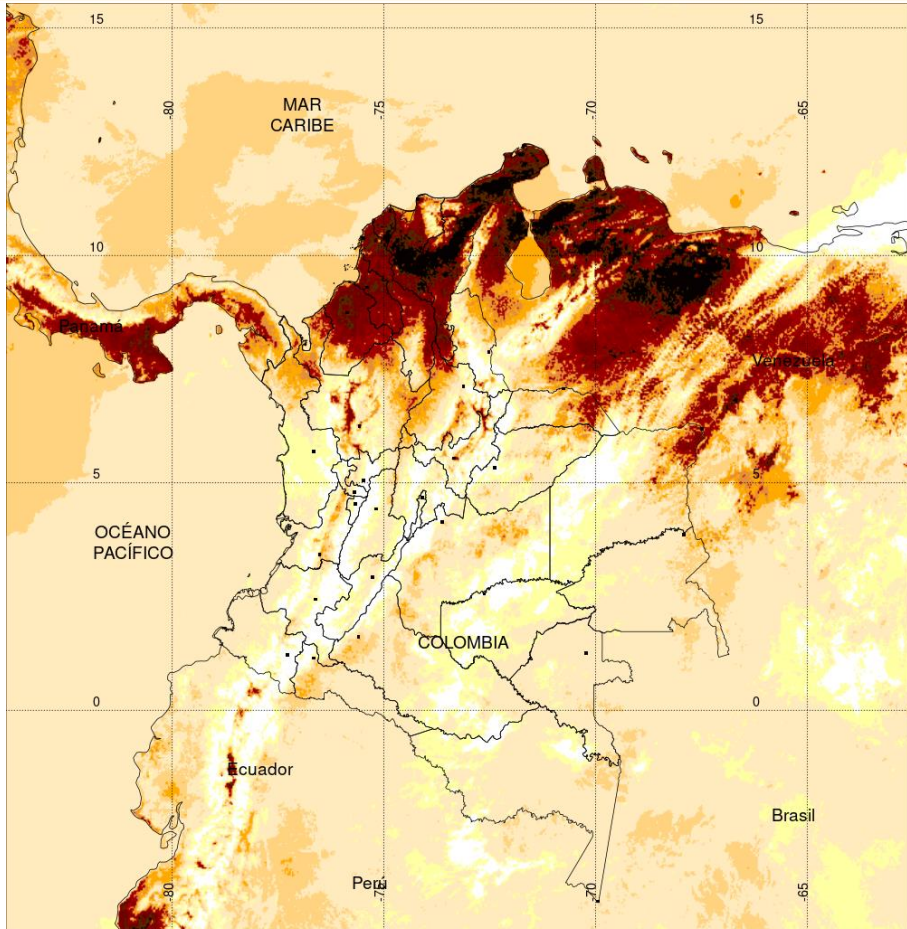
**Aclaración:** aunque los volúmenes de lluvia registrados en un municipio se relacionan con la ubicación de las estaciones de monitoreo del IDEAM, en ocasiones, dichas estaciones pueden estar distantes de los lugares en donde se concentra la mayor población o alejados de los centros municipales.

DEPARTAMENTO	MUNICIPIO
AMAZONAS	La Chorrera (42,8),
BOYACA	Samaca (32,8),
CASANARE	Sabanalarga (35),
CAUCA	Guapi (90,2), Bolívar (57,2), Patía (38,2),
CHOCO	Medio San Juan (32),
CUNDINAMARCA	Fusagasuga (53,9), Bogotá D.C (Cerros Nor-oriental) (45,1), Bogotá D.C (Cerros Orientales) (36,6),
META	Cubarral (14 Km línea recta piedemonte) (103), Apto. Villavicencio (3 Km en línea recta Nor-Oriente de la ciudad) (50), Restrepo (46), Villavicencio (Occidentede la ciudad) (42,1), Cubarral (35),
NARIÑO	Barbacoas (54,6), Barbacoas (53,2), Samaniego (36,5), Samaniego (30),
SANTANDER	Encino (104,6), Málaga (61,5),
TOLIMA	Cunday (48), Prado (48), Valle De San Juan (34),
VALLE DEL CAUCA	Cali (Occideante de la ciudad) (47,1),

**NO SE REGISTRARON VALORES MAYORES A LOS HISTÓRICOS DE PRECIPITACIÓN**



## Estimación Satelital (24 Horas)

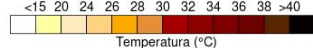


**TEMPERATURA SUPERFICIAL MÁXIMA POR ESTIMACIÓN SATELITAL (GOES-16)**  
( 2020-03-15 09:00:00 a 2020-03-15 18:30:00 )

Elaborado por: Oficina del Servicio de Pronósticos y Alertas.



Fuente:  
Imágenes GOES-16  
(56imágenes)



Temperatura (°C)  
(Producto en evaluación. No son valores oficiales de temperatura)



## Temperaturas Máximas

**Aclaración:** aunque las temperaturas registradas en un municipio se relacionan con la ubicación de las estaciones de monitoreo del IDEAM, en ocasiones, dichas estaciones pueden estar distantes de los lugares en donde se concentra la mayor población o alejados de los centros municipales.

A continuación se relacionan los municipios donde en las últimas 24 horas se registraron temperaturas iguales o superiores a **36.0 °C**.

DEPARTAMENTO	MUNICIPIO
ANTIOQUIA	Valparaiso (Fredonia) (36,8),
BOLIVAR	El Carmen De Bolívar (37,4), Magangue (36,9), Zambrano (36,4), Arjona (36,4), María La Baja (36,2),
CESAR	Bosconia (39), Valledupar (38,8), Valledupar (38,6), Valledupar (38,2), Agustín Codazzi (38,2), Pailitas (36,6), Agustín Codazzi (36,2),
CORDOBA	Montería (37,2), Ciénaga De Oro (37,1), Sahagún (36,6),
LA GUAJIRA	Urumita (38),
MAGDALENA	Pivijay (36,2),
META	Puerto López (37,2),
SANTANDER	Puerto Parra (36,4), Sabana De Torres (36),
SUCRE	Sampúes (36,4), Corozal (36),

Estaciones con temperaturas máximas del 2020-03-15 por encima del máximo histórico del mes

ESTACIÓN	MUNICIPIO	DEPARTAMENTO	TMAX °C	MAX_HIST °C	DIFERENCIA °C
MOCOA ACUEDUCTO	MOCOA	PUTUMAYO	32.2	32	0.2

## Temperaturas Mínimas

A continuación se relacionan los municipios donde en las últimas 24 horas se registraron temperaturas menores o iguales a **5.0 °C**.

DEPARTAMENTO	MUNICIPIO
SANTANDER	Toná (1,2).
CAUCA	Totoro (3,8)



# Altos valores de radiación ultravioleta

(Diciembre de 2019 a Marzo de 2020)



Fuente: <https://www.facebook.com/SunlightMedia/photos/a.418646038151549/2055342184481918/?type=1&theater>

Debido a los bajos valores de ozono que se presentan normalmente en el país durante gran parte del año, pero especialmente a finales y principios del mismo y a la poca nubosidad que se espera se presente en gran parte del territorio nacional desde mediados de diciembre y hasta marzo del 2020, principalmente en horas de la mañana y primeras horas de la tarde, se incrementarán los valores de radiación ultravioleta en superficie en todo el país y se recomienda: evitar la exposición directa al Sol entre las 9 de la mañana y las 4 de la tarde; usar ropa protectora cuando se está exponiendo al Sol (camisa de manga larga, sombreros de ala ancha, lentes protectores); incrementar el tiempo de estadía bajo la sombra o use sombrilla; aplicar bloqueadores solares para la piel con un factor de protección 30 o mayor y por último, deben tener especial cuidado las personas de piel blanca y los niños.

Lo anterior es porque el ozono absorbe la radiación ultravioleta procedente del Sol y si su cantidad disminuye durante el periodo mencionado anteriormente, aumentará la radiación ultravioleta en superficie, lo cual puede producir eritemas (quemaduras de la piel por exposición al Sol), acelera el envejecimiento de la piel, afecta el sistema inmunológico y puede producir daños oculares y cáncer de piel, el cual, según el Instituto Nacional de Cancerología, es el que presenta mayor cantidad de casos nuevos reportados en dicha entidad y es el tipo de cáncer con mayor crecimiento año tras año.

Los valores altos y peligrosos de radiación ultravioleta se presentarán en todo el territorio nacional, pero los máximos se darán en las zonas montañosas, en particular al sur de Antioquia, Santanderes, Tolima, Eje Cafetero, Boyacá, Cundinamarca, Huila, Cauca y Nariño.

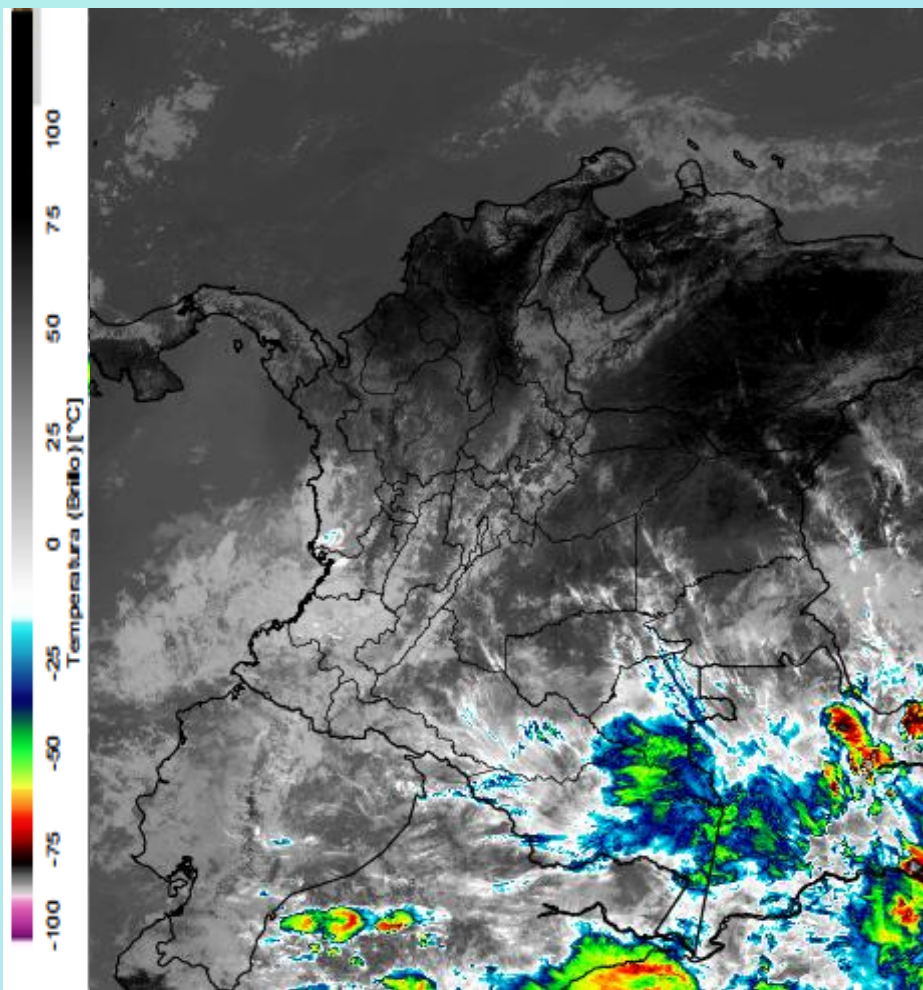
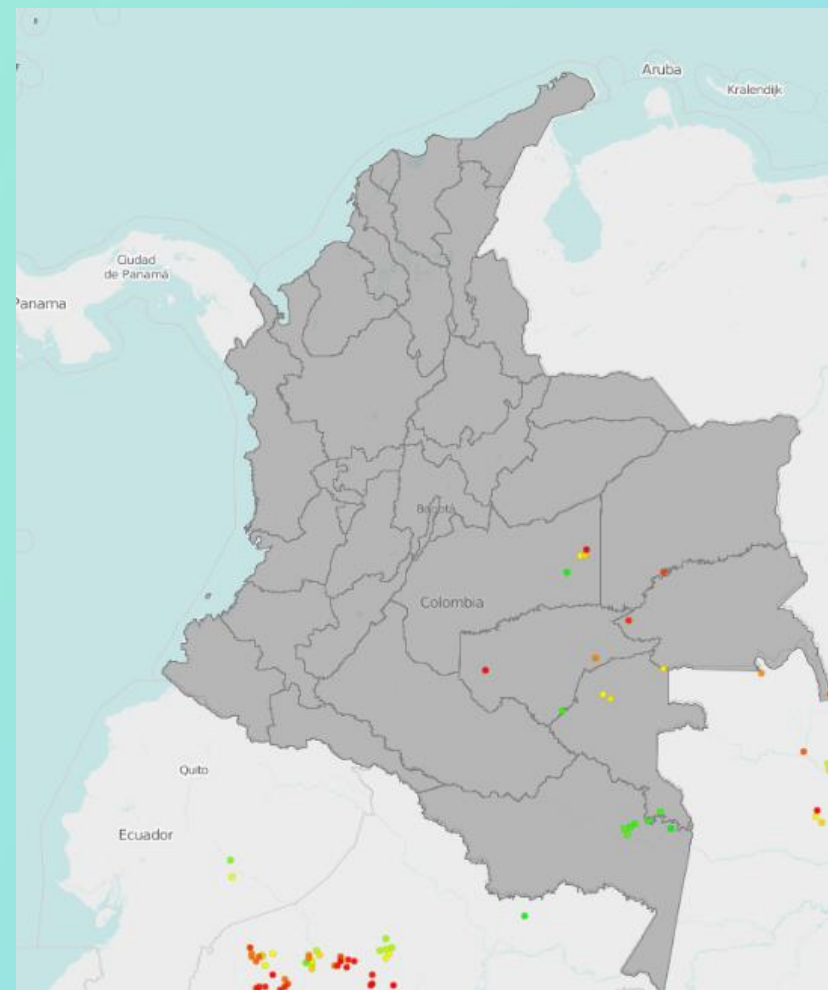


Imagen GOES East Canal Infrarrojo, 16 de marzo de 2020. Hora 10:50 HLC.  
Fuente: IDEAM-GOES 16

Han predominado las condiciones de tiempo seco en las regiones Caribe y Orinoquia, mientras que se registraron algunas lluvias al sur de las regiones Pacífica (Cauca y Nariño), Andina (zonas dispersas de Huila y Nariño) y Amazonia (Amazonas, oriente de Caquetá y Putumayo y sur de Guaviare).



Descargas eléctricas en las últimas 4 horas.  
Fuente: Keraunos – Linetview.

- La imagen del canal infrarrojo ( $10.3 \mu\text{m}$ ) permite identificar nubes en cualquier período temporal a partir de la temperatura de brillo de la nube (ver escala de colores). De esta forma, se puede identificar, clasificar y caracterizar la nubosidad en una zona determinada.
- La imagen de las descargas eléctricas muestra los rayos nube-tierra que se han descargado en una zona en las últimas 4 horas (ver escala de colores)





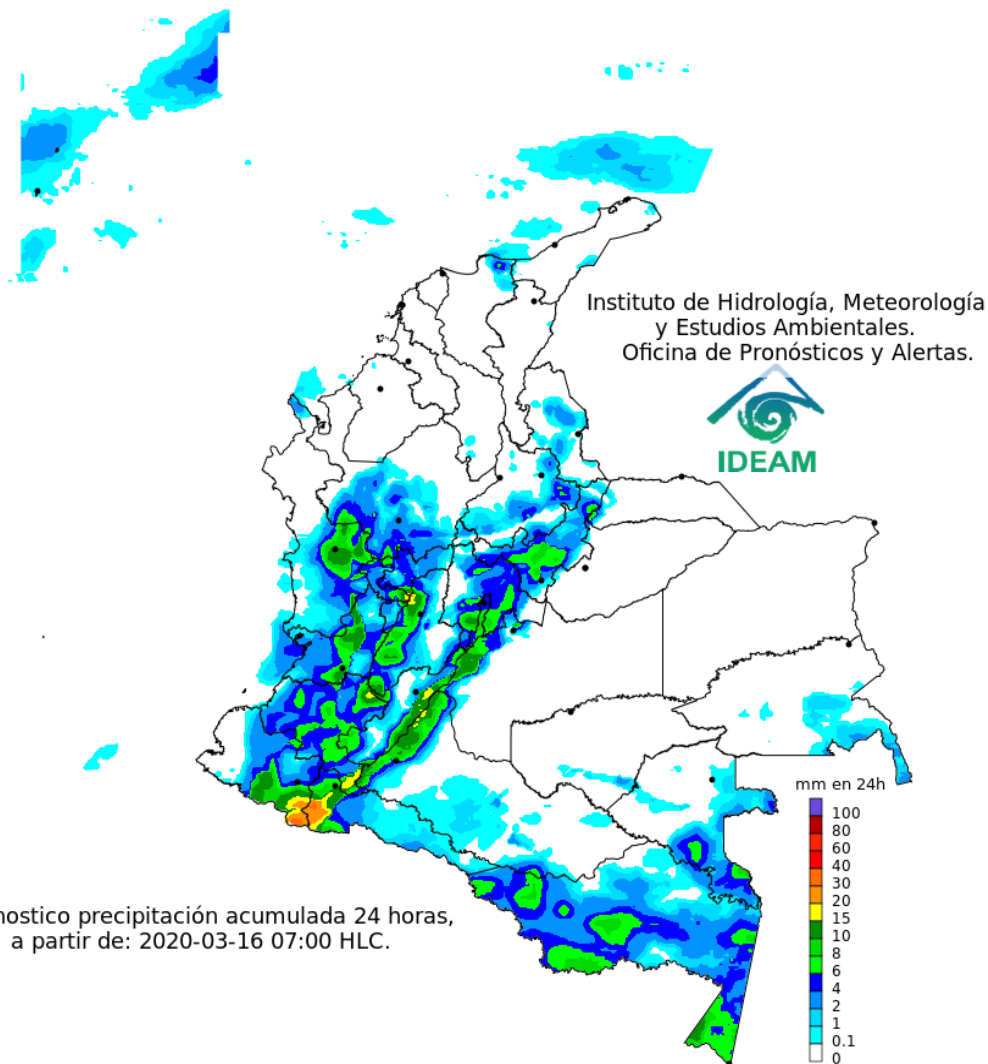
## Pronóstico de precipitación para las próximas veinticuatro (24) horas

### Condiciones para destacar en las próximas 24 horas

Se estima cielo entre parcial y mayormente nublado en gran parte del país. Predominará el tiempo seco en las regiones Caribe (incluido el archipiélago de San Andrés y Providencia) y Orinoquia mientras que habrá precipitaciones ocasionales en las regiones Andina (eje cafetero, Antioquia, Cundinamarca, Santander y Boyacá), Amazonía (Amazonas, Caquetá, Putumayo, Vaupés y Guaviare) y centro y sur de la Pacífica (sur de Chocó y occidente de Valle y Cauca), con probabilidad de lluvias de varia intensidad y actividad eléctrica.



Para mayor información sobre el estado del tiempo, alertas y pronósticos, consulte la aplicación móvil MI PRONÓSTICO



Pronóstico precipitación acumulada 24 horas, a partir de: 2020-03-16 07:00 HLC.

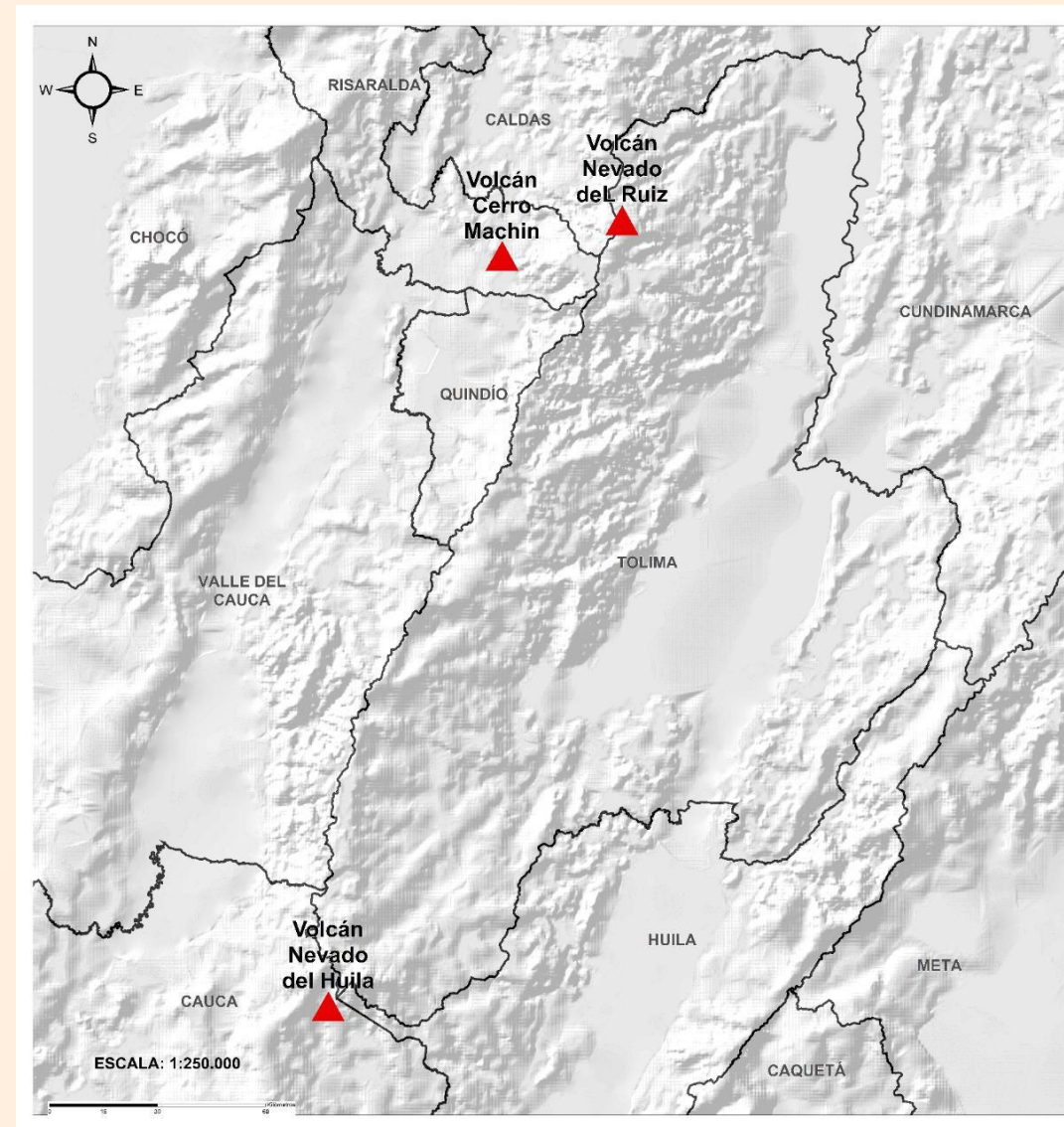
- La resolución espacial del mapa de pronóstico es de 6.5 km aproximadamente. Por lo tanto, fenómenos meteorológicos inferiores a esta escala no están considerados en esta predicción.
- La escala de colores está asociada a un rango de precipitación en el intervalo de tiempo indicado, lo que implica que el pronóstico no es determinista (un valor exacto en una zona) sino corresponde a un pronóstico cuantitativo (un rango de valores en una zona).



## Pronóstico zonas volcánicas

## Mapa de zonas volcánicas

ÁREA DEL VOLCÁN NEVADO DEL RUIZ			
Mañana: Cielo parcialmente nublado - Lloviznas			
Tarde: Cielo nublado - Lluvias			
Noche: Cielo nublado - Lloviznas			
Madrugada: Cielo parcialmente nublado - Tiempo seco			
El SERVICIO GEOLÓGICO COLOMBIANO reporta en nivel AMARILLO (III): CAMBIOS EN EL COMPORTAMIENTO DE LA ACTIVIDAD VOLCÁNICA. Lat: 4.89 Lon: -75.32			
ELEVACIÓN (pies)	DIRECCIÓN	VELOCIDAD	
		VELOCIDAD (Nudos)	VELOCIDAD (Km/h)
10.000	NORESTE	0 - 5	0 - 9
18.000	OESTE-SUROESTE	0 - 5	0 - 9
24.000	OESTE	25 - 30	46 - 55
30.000	SUR-SUROESTE	15 - 20	27 - 37
ÁREA DEL VOLCÁN NEVADO DEL HUILA			
Mañana: Cielo parcialmente nublado - Lloviznas			
Tarde: Cielo nublado - Lluvias			
Noche: Cielo nublado - Lluvias			
Madrugada: Cielo nublado - Lloviznas			
El SERVICIO GEOLÓGICO COLOMBIANO reporta en nivel AMARILLO (III): CAMBIOS EN EL COMPORTAMIENTO DE LA ACTIVIDAD VOLCÁNICA. Lat: 2.92 Lon: -76.05			
ELEVACIÓN (pies)	DIRECCIÓN	VELOCIDAD	
		VELOCIDAD (Nudos)	VELOCIDAD (Km/h)
10.000	NORESTE	0 - 5	0 - 9
18.000	OESTE-SUROESTE	0 - 5	0 - 9
24.000	OESTE	15 - 20	27 - 37
30.000	SUR	10 - 15	18 - 27
ÁREA DEL VOLCÁN CERRO MACHÍN			
Mañana: Cielo parcialmente nublado - Lloviznas			
Tarde: Cielo nublado - Lluvias			
Noche: Cielo nublado - Lluvias			
Madrugada: Cielo nublado - Lloviznas			
El SERVICIO GEOLÓGICO COLOMBIANO reporta en nivel AMARILLO (III): CAMBIOS EN EL COMPORTAMIENTO DE LA ACTIVIDAD VOLCÁNICA. Lat: 4.80 Lon: -75.62			
ELEVACIÓN (pies)	DIRECCIÓN	VELOCIDAD	
		VELOCIDAD (Nudos)	VELOCIDAD (Km/h)
10.000	SURESTE	0 - 5	0 - 9
18.000	SUROESTE	0 - 5	0 - 9
24.000	OESTE	20 - 25	37 - 46
30.000	SUR-SUROESTE	15 - 20	27 - 37



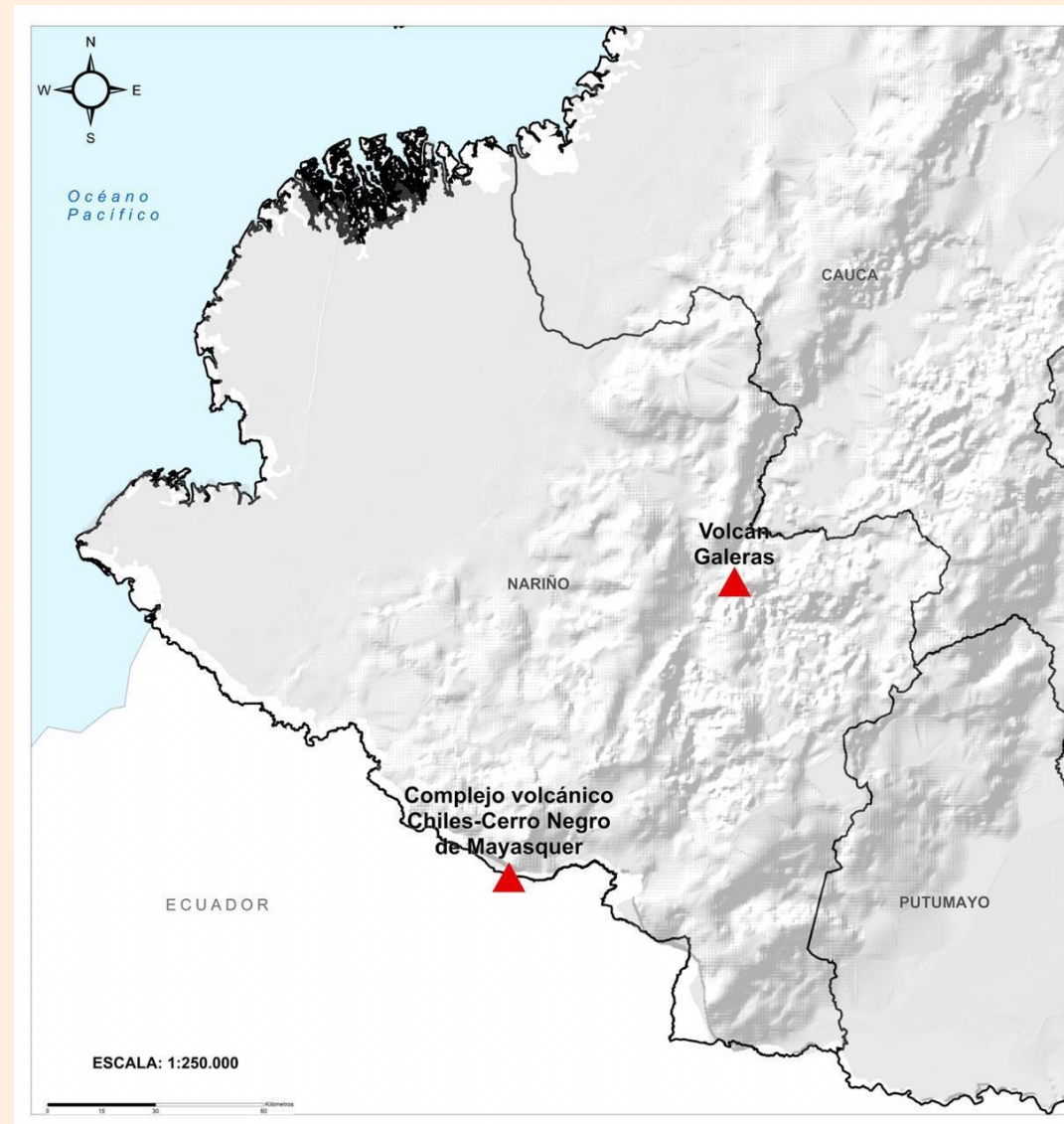




## Pronóstico zonas volcánicas

## Mapa de zonas volcánicas

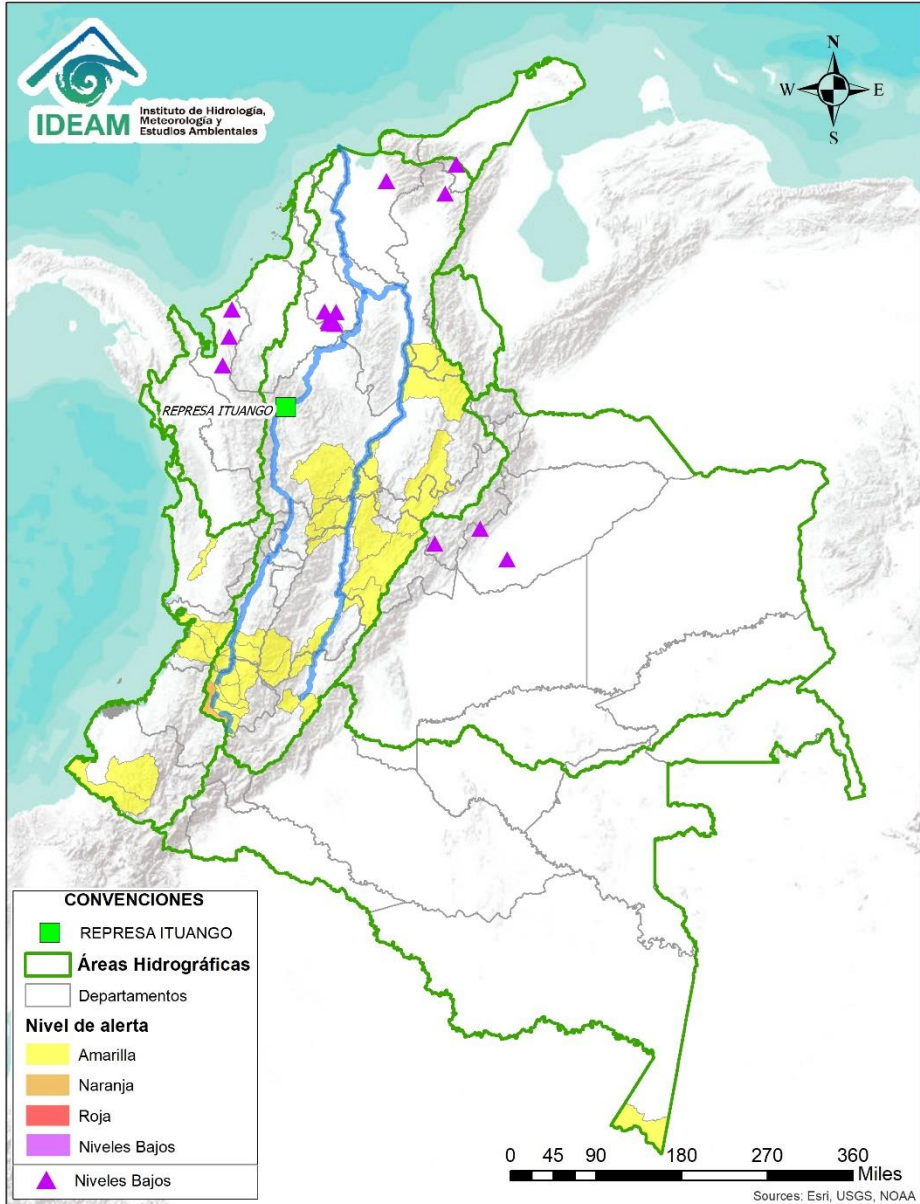
ÁREA DEL VOLCÁN GALERAS			
Mañana: Cielo parcialmente nublado - Lloviznas			
Tarde: Cielo nublado - Lluvias			
Noche: Cielo nublado - Lloviznas			
Madrugada: Cielo parcialmente nublado - Tiempo seco			
EL SERVICIO GEOLÓGICO COLOMBIANO reporta en nivel AMARILLO (III): CAMBIOS EN EL COMPORTAMIENTO DE LA ACTIVIDAD VOLCÁNICA. Lat 1.55 Lon: -77.37			
ELEVACIÓN (pies)	DIRECCIÓN	VELOCIDAD	
		VELOCIDAD (Nudos)	VELOCIDAD (Km/h)
10.000	NORTE	0 - 5	0 - 9
18.000	SUROESTE	0 - 5	0 - 9
24.000	OESTE-SUROESTE	15 - 20	27 - 37
30.000	SURESTE	10 - 15	18 - 27
ÁREA DEL COMPLEJO VOLCÁNICO CHILES-CERRO NEGRO DE MAYASQUER			
Mañana: Cielo parcialmente nublado - Lloviznas			
Tarde: Cielo nublado - Lluvias			
Noche: Cielo nublado - Lloviznas			
Madrugada: Cielo parcialmente nublado - Tiempo seco			
EL SERVICIO GEOLÓGICO COLOMBIANO reporta en nivel AMARILLO (III): CAMBIOS EN EL COMPORTAMIENTO DE LA ACTIVIDAD VOLCÁNICA. Lat 0.81 -Lon:77.93 Lat 0.76 Lon:-77.95			
ELEVACIÓN (pies)	DIRECCIÓN	VELOCIDAD	
		VELOCIDAD (Nudos)	VELOCIDAD (Km/h)
10.000	NOROESTE	0 - 5	0 - 9
18.000	SUR-SURESTE	0 - 5	0 - 9
24.000	OESTE-SUROESTE	15 - 20	27 - 37
30.000	SURESTE	10 - 15	18 - 27







# Alertas Hidrológicas



Caño Cristales el río de los cinco colores, paraíso tropical! (Sierra de La Macarena – Meta, Colombia). – Autor: Mcleods, 19 de Febrero de 2018  
Fuente: [https://upload.wikimedia.org/wikipedia/commons/3/3e/Flashpacker\\_Connect\\_-\\_Cano\\_Cristales\\_.webp](https://upload.wikimedia.org/wikipedia/commons/3/3e/Flashpacker_Connect_-_Cano_Cristales_.webp)

## FEWS COLOMBIA

SISTEMA DE PRONÓSTICOS HIDROLÓGICOS Y ALERTAS TEMPRANAS

Consulte aquí el estado de los niveles en los ríos del país:

<http://fews.ideam.gov.co/colombia/MapaEstacionesColombiaEstado.html>



**Nota 1:** Las alertas hidrológicas pueden ser corregidas y/o actualizadas en el futuro. No representa una certificación oficial del IDEAM.  
**Nota 2:** Es probable que los eventos hidrológicos reportados en las alertas emitidas no se estén presentando sobre los ríos principales sino sobre sus afluentes.  
**Nota 3:** El IDEAM le recomienda a la población ribereña estar muy atentos al comportamiento de los niveles de los ríos y atender las recomendaciones que la Unidad Nacional de Gestión del Riesgo de Desastres (UNGRD) emita para la implementación de medidas de contingencia ante posibles afectaciones por desbordamientos e inundaciones.



LLUVIAS



NIVELES BAJOS



NIVELES ALTOS



CRECIENTE SÚBITA



TRANSITO DE CRECIENTES

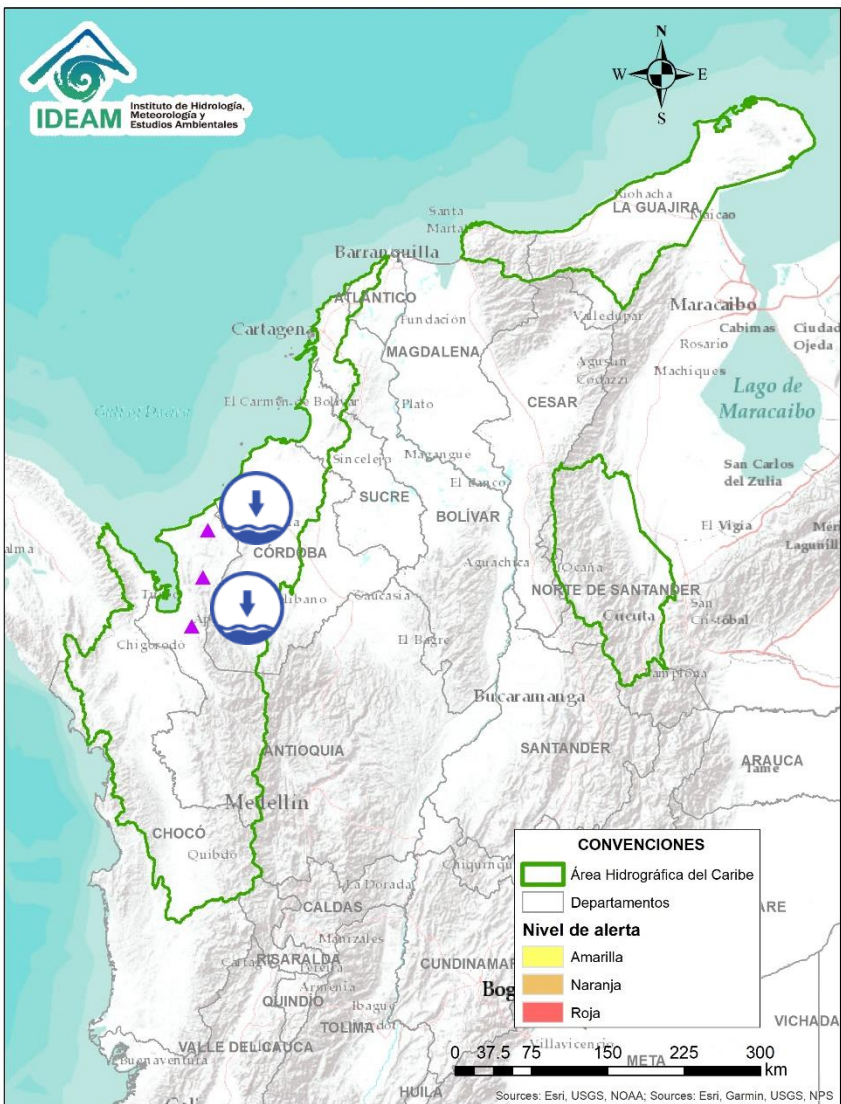


CRECIENTE POR DESEMBALSE

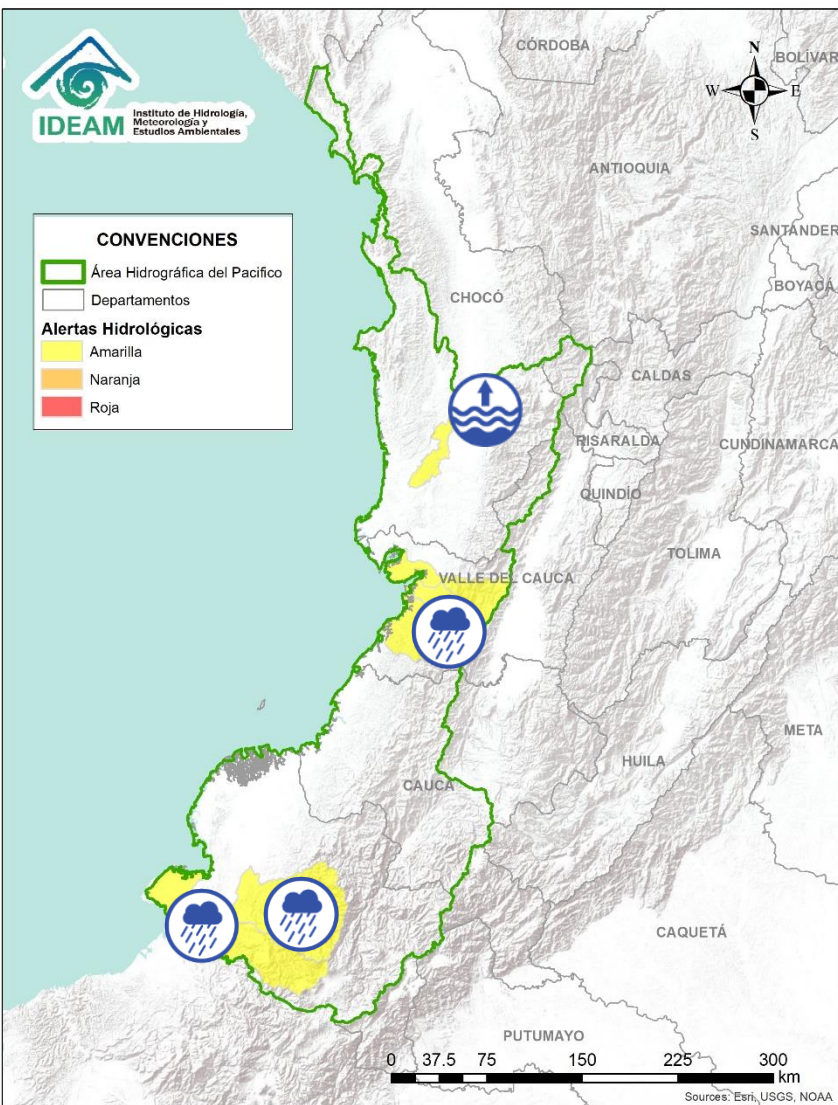


INUNDACIONES





Alerta	Zona Hidrográfica	Subzona o Cuenca Hidrográfica	Descripción de la alerta hidrológica
	Caribe - Litoral	Cuenca del río Mulatos	Niveles bajos en el río Mulatos y sus afluentes, los cuales pueden estar afectando la disponibilidad del recurso hídrico en el municipio de Turbo (Antioquia).
	Caribe - Litoral	Afluentes a la cuenca del río León	Niveles bajos en afluentes al río León, generando desabastecimiento de agua en 6 veredas de la zona rural de Chigorodó.
	Caribe - Litoral	Cuenca de los ríos Jobo y El Bote	Niveles bajos en los ríos Jobo y el Bote, en zona de influencia del municipio de Arboletes (Antioquia), situación que podría causar desabastecimiento de agua.
	Caribe - Litoral	Cuenca del río San Juan	Niveles bajos en el río San Juan y sus afluentes, los cuales están afectando la disponibilidad de agua a la población del municipio de San Juan de Urabá (Antioquia).

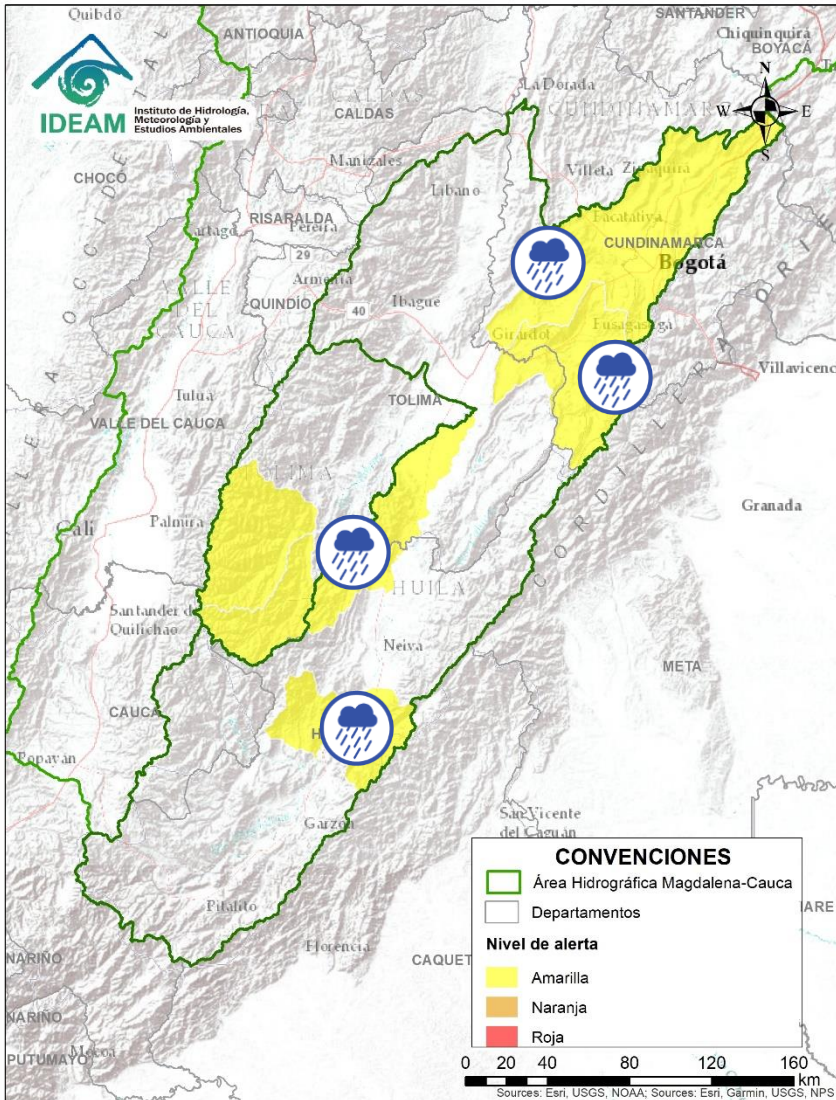


Alerta	Zona Hidrografica	Subzona o Cuenca Hidrografica	Descripción de la alerta hidrológica
	San Juan	Cuenca del río San Juan Medio	Se evidencia incrementos en los niveles registrados en la cuenca del río San Juan (parte media), a la altura del municipio del Medio San Juan.
	Tapaje - Dagua - Directos	Cuencas directas al Océano Pacífico en el Valle del Cauca	Probabilidad de crecientes súbitas en los ríos Dagua, Naya, Yurumanguí, Cajambre, Mayorquín, Raposo, Anchicayá y sus afluentes, entre otros directos al Océano Pacífico. Adicionalmente, se registran crecientes súbitas en el río Dagua a la altura del municipio de Buenaventura.
	Patía	Cuenca del río Telembí	Probabilidad de crecientes súbitas en el río Telembí y sus aportantes, se recomienda especial atención en el municipio de Barbacoas (Nariño).
	Mira	Cuenca del río Mira	Probabilidad de crecientes súbitas en el río Mira y sus afluentes especialmente el río Guiza, se recomienda especial atención a la altura de los municipios de Ricaurte y Tumaco (Nariño).





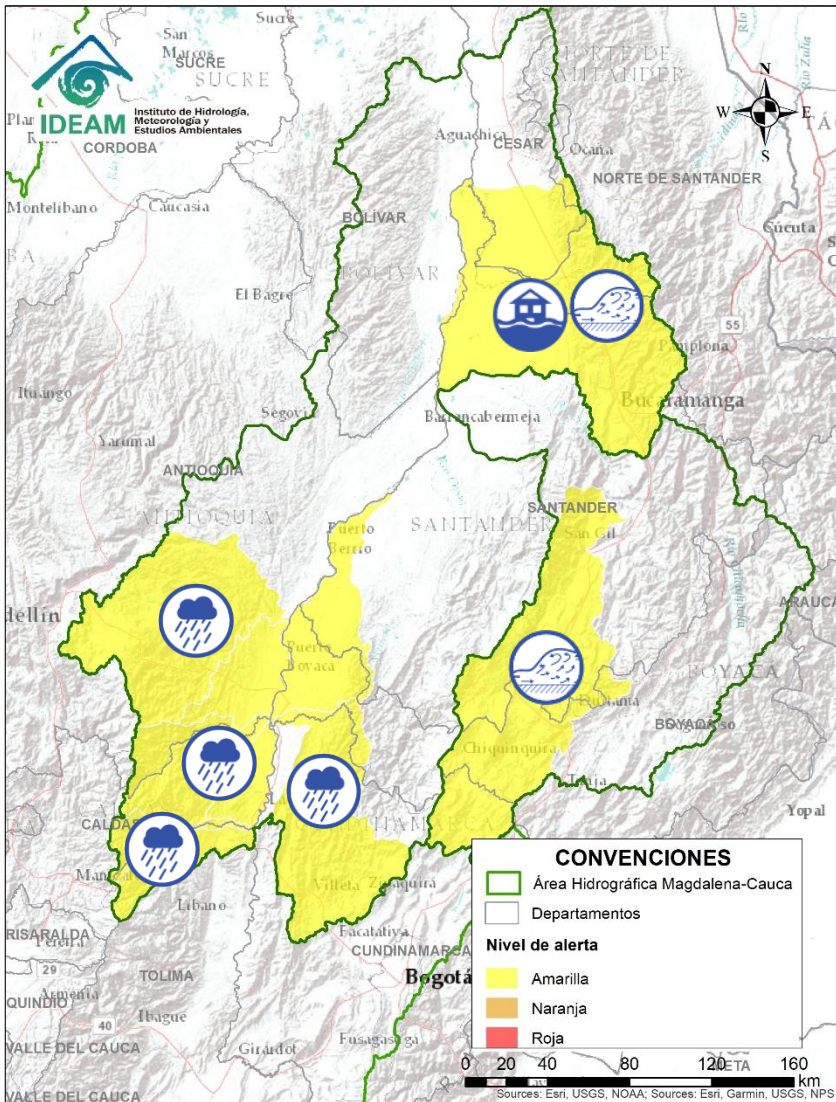
# Área Hidrográfica del Magdalena – Cauca (cuena alta del río Magdalena)



Alerta	Zona Hidrográfica	Subzona o Cuenca Hidrográfica	Descripción de la alerta hidrológica
	Saldaña	Cuencas aportantes al río Saldaña	Probabilidad de crecientes súbitas en la cuenca del río Atá y sus afluentes entre otros aportantes directos a la cuenca alta del río Saldaña en el departamento del Tolima.
	Alto Magdalena	Cuencas afluentes al Alto Magdalena	Probabilidad de crecientes súbitas en los ríos Yaguará, Íquira y Neiva, directos a la parte alta del río Magdalena, ubicados en los departamentos de Tolima y Huila.
	Alto Magdalena	Cuenca del río Sumapaz	Probabilidad de crecientes súbitas en la cuenca del río Sumapaz, especial atención en los municipios de Fusagasugá, Silvania, Icononzo y Melgar (Tolima).
	Alto Magdalena	Cuenca del río Apulo- afluente al río Bogotá	Probabilidad de crecientes súbitas en el río Apulo y sus afluentes (aportante de la parte baja del río Bogotá), a la altura de la Mesa (Cundinamarca).
	Alto Magdalena	Cuenca del río Seco	Probabilidad de crecientes súbitas en el río Seco y sus afluentes, entre otros directos al Magdalena. Especial atención en el municipio de Nariño (Cundinamarca).



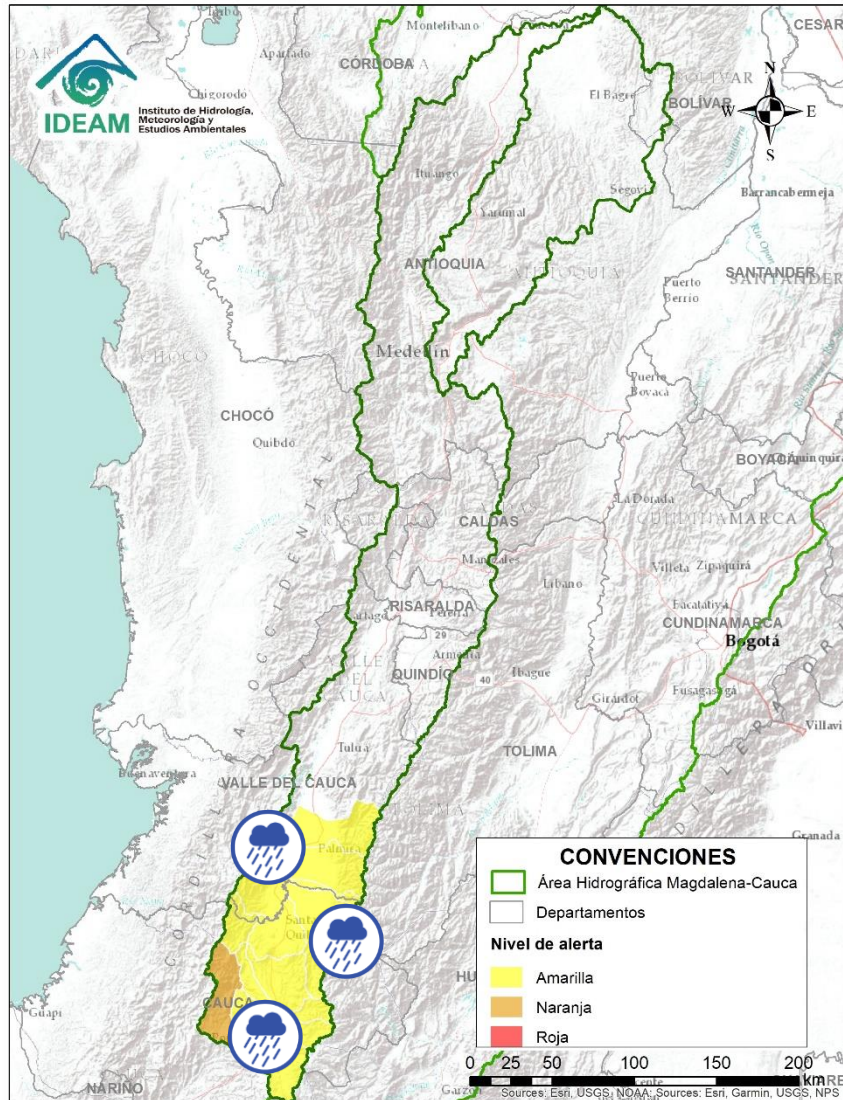
# Área Hidrográfica del Magdalena – Cauca (cuenca media del río Magdalena)



Alerta	Zona Hidrográfica	Subzona o Cuenca Hidrográfica	Descripción de la alerta hidrológica
	Medio Magdalena	Cuenca del río Lebrija	Probabilidad de crecientes súbitas en la cuenca del río Lebrija. <b>Se destacan las crecientes súbitas en las quebradas La Penitente y Vijagual (Bucaramanga) en la madrugada de ayer</b>
	Medio Magdalena	Cuenca del río Gualí	Crecientes súbitas en el río Gualí y sus afluentes, a la altura del municipio de Fresno y San Sebastián de Mariquita (Tolima).
	Medio Magdalena	Cuencas de los ríos Guarín y la Miel	Probabilidad de crecientes súbitas los ríos La Miel, Guarín y sus afluentes, especial atención en los niveles de los ríos de los municipios de Marulanda, Manzanares, Victoria, Marquetalia, Norcasia, Pensilvania y Samaná (oriente de Caldas), Manzanares y La Victoria (Caldas).
	Medio Magdalena	Cuenca del río Negro	Incrementos súbitos en el río Negro y sus afluentes, especialmente en los municipios de Tobía, Útica, Villeta, La Vega, San Francisco y Yacopí (Cundinamarca).
	Medio Magdalena	Cuencas directas al Magdalena	Probabilidad de crecientes súbitas en las cuencas de los ríos directos entre los ríos Guarín y Miel, entre los ríos Miel y Nare, y entre los ríos Negro y Carare.
	Medio Magdalena	Cuenca del río Suarez	Incrementos súbitos en el río Suarez y sus afluentes.
	Medio Magdalena	Cuenca del río Nare	Incrementos súbitos en el nivel del río Nare y sus afluentes los ríos Negro, Marinilla, Nus y Samaná entre otros, se recomienda especial atención en los municipios de Rionegro, Marinilla, San Luis, Yolombó y Puerto Nare.

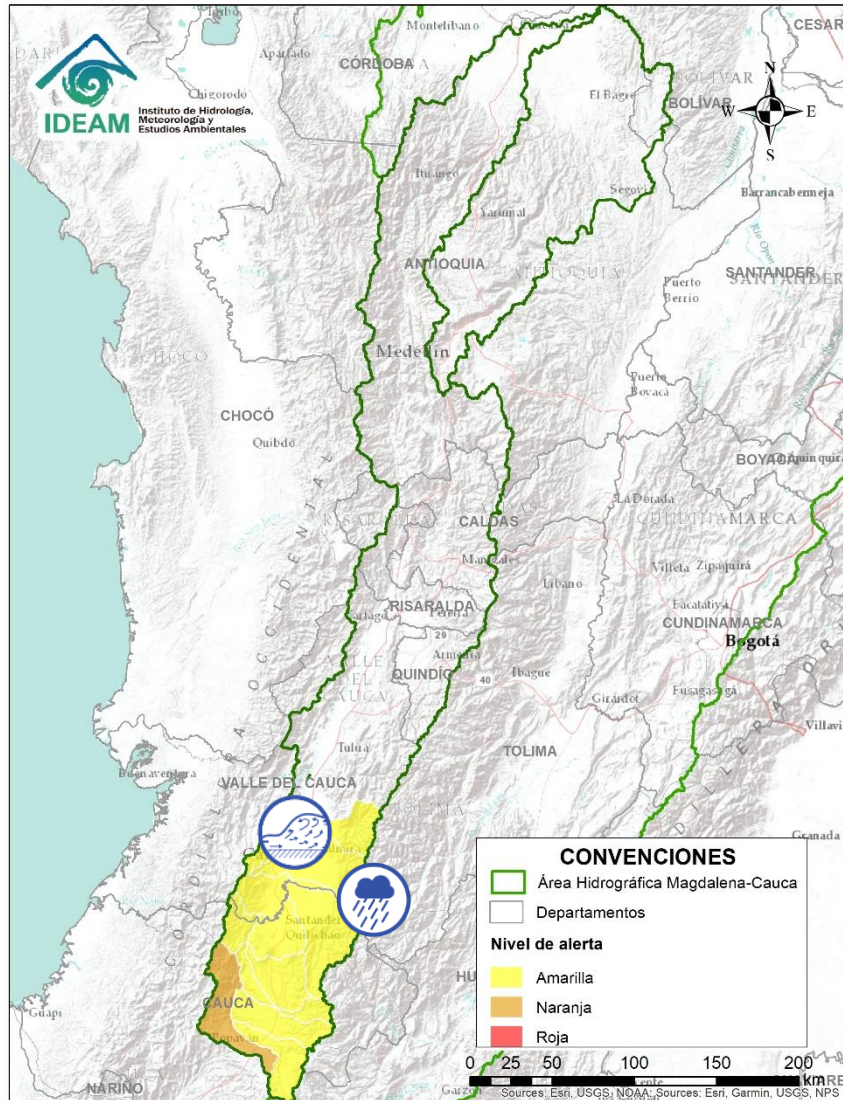





# Área Hidrográfica del Magdalena – Cauca (cuenca del río Cauca)



Alerta	Zona Hidrografica	Subzona o Cuenca Hidrografica	Descripción de la alerta hidrológica
	Cauca	Cuenca alta del río Cauca	Incrementos súbitos en el alto río Cauca, especialmente en el río Salado.
	Cauca	Cuenca alta del río Cauca (Cauca)	Probabilidad de crecientes súbitas en los ríos Timba, Quinamayo, Palo y sus afluentes.
	Cauca	Cuencas afluentes al río Cauca en su parte media (Valle del Cauca)	Probabilidad de crecientes súbitas en los ríos Lili, Meléndez, Cañaveralejo, Guachal (Bolo, Fraile y Párraga), al sur de Cali.
	Cauca	Cuencas de los ríos Claro y Jamundí	Probabilidad de crecientes súbitas en los ríos Claro y Jamundí. Especial atención a la altura del municipio de Jamundí.
	Cauca	Cuencas afluentes al río Cauca en su parte media (Valle del Cauca)	Probabilidad de crecientes súbitas en el río Desbaratado y sus afluentes al sur de Cali.

# Área Hidrográfica del Magdalena – Cauca (cuenca del río Cauca)

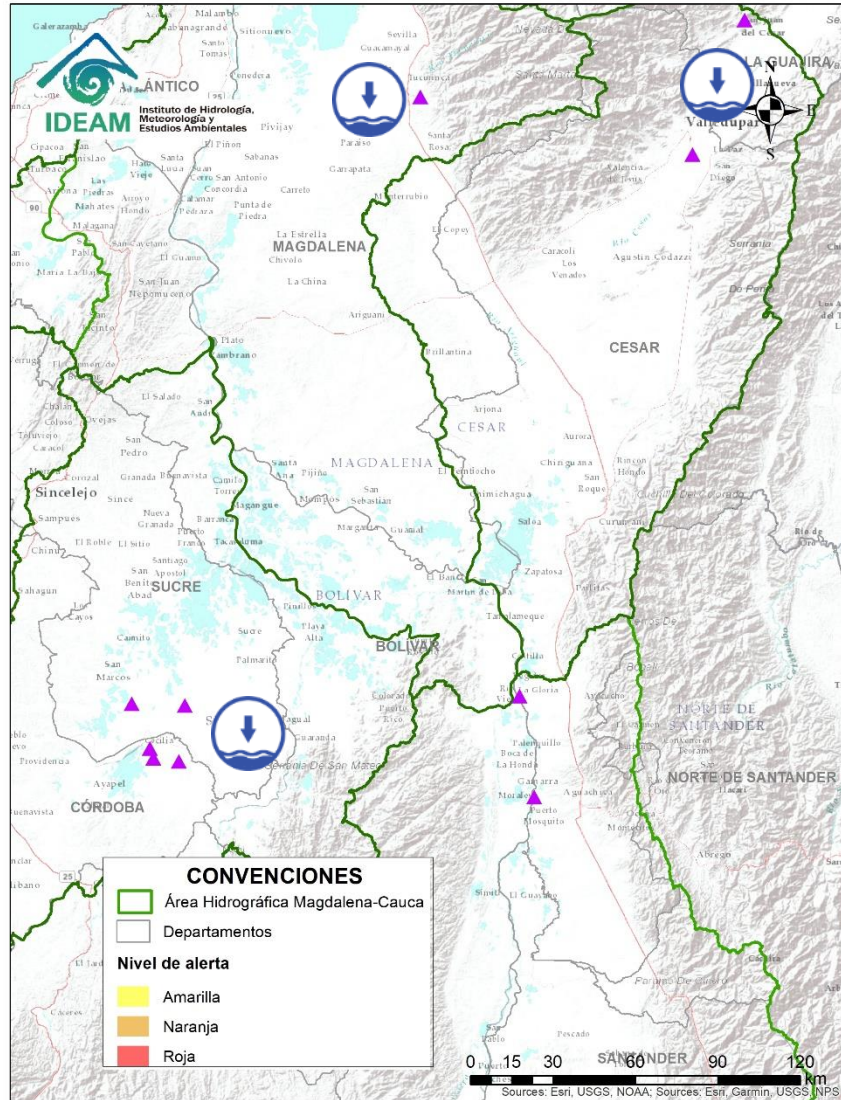


Alerta	Zona Hidrográfica	Subzona o Cuenca Hidrográfica	Descripción de la alerta hidrológica
	Cauca	Cuenca de los ríos Amaime y Cerrito	Probabilidad crecientes súbitas en los afluentes de la cuenca de los ríos Amaime y Cerrito, especial atención en el municipio de Palmira.
	Cauca	Cuenca de los ríos Guadalajara y San Pedro	Probabilidad de crecientes súbitas en los afluentes de la cuenca de los ríos Guadalajara y San Pedro.
	Cauca	Cuencas de los ríos Tuluá y Morales	Probabilidad de crecientes súbitas en los ríos Tuluá y Morales, especial atención a la altura del municipio de Tuluá.





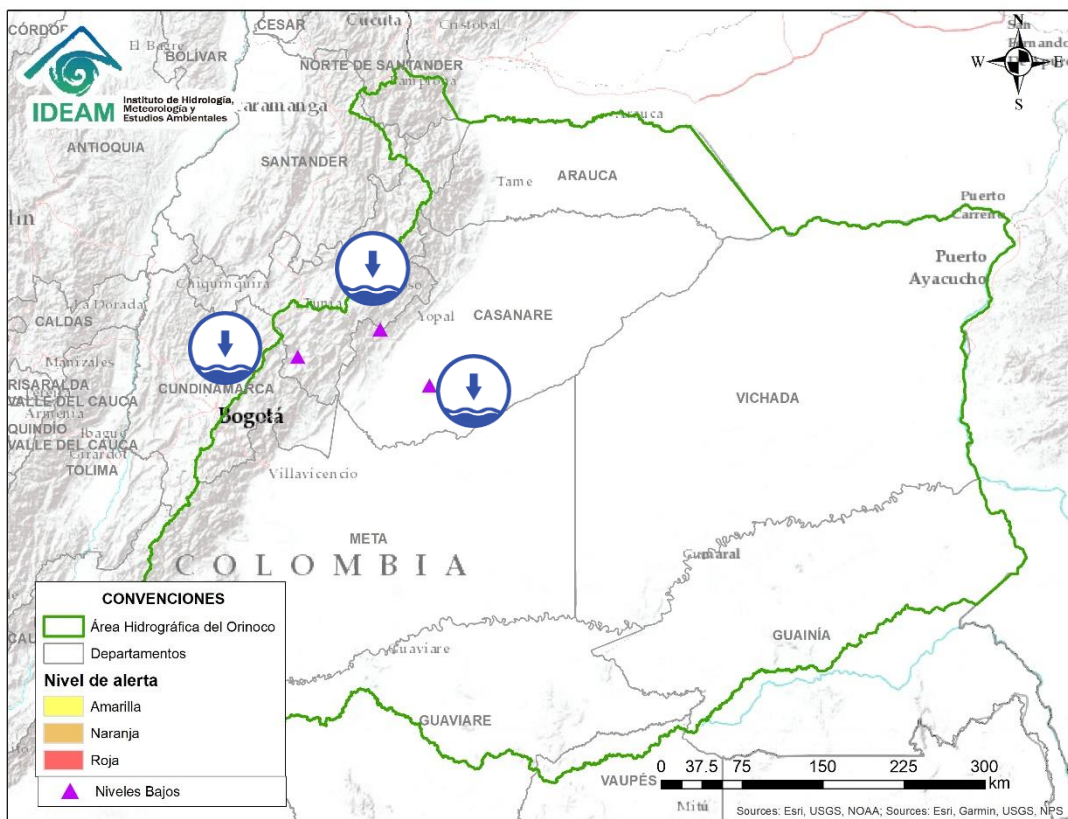
# Área Hidrográfica del Magdalena – Cauca (cuena baja del río Magdalena)



Alerta	Zona Hidrográfica	Subzona o Cuena Hidrográfica	Descripción de la alerta hidrológica
	Bajo Magdalena	Cuena del río Aracataca	Niveles bajos en el río Aracataca y sus afluentes, que puede afectar la disponibilidad del recurso hídrico para las actividades agropecuarias del municipio de Aracataca (Magdalena).
	Cesar	Cuena del alta y media del río Cesar	Niveles bajos en la cuena alta y media del río Cesar, los cuales pueden estar afectando la disponibilidad del recurso hídrico en los municipios de San Juan del Cesar (La Guajira) y Valledupar (Cesar).
	Magdalena -Cauca	Bajo San Jorge – La Mojana	Niveles bajos en el río San Jorge (municipio de San Marcos), caño Pasifueres (corregimiento de Pasifueres) y caño San Matías (corregimientos de Alfonso López, Sincelejito y Rondón), los cuales actualmente se encuentran limitando la navegabilidad en La Mojana.

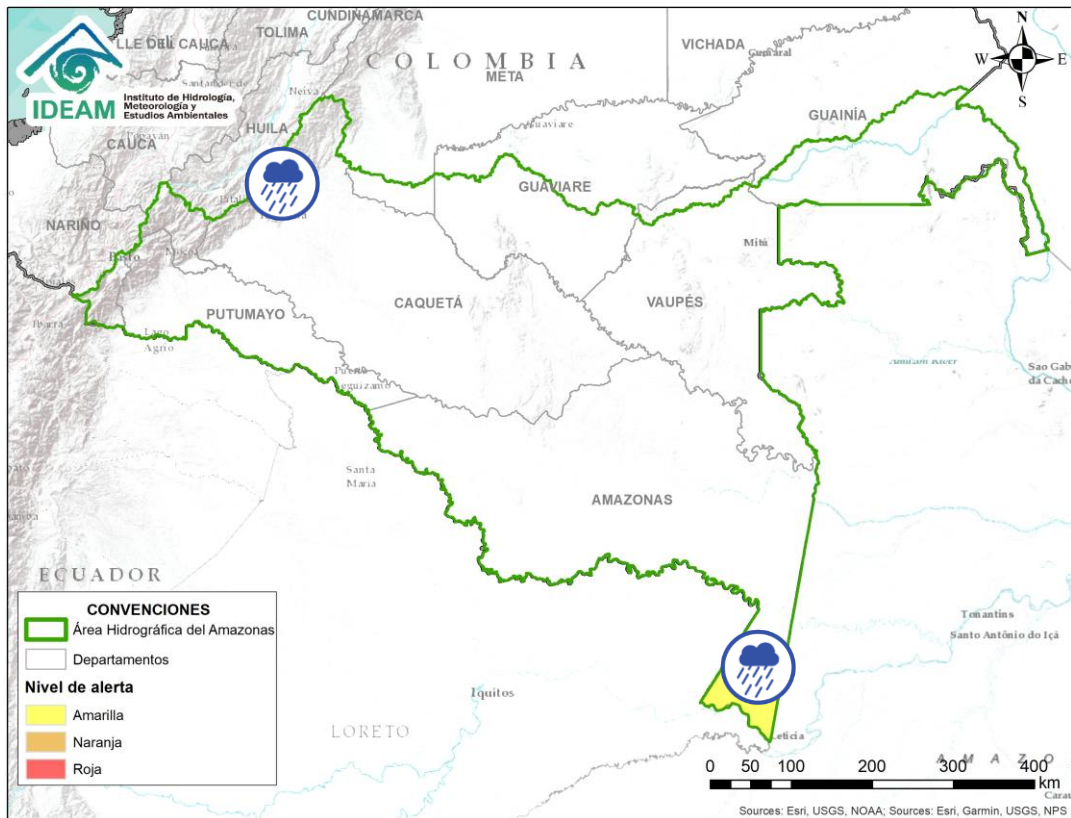





# Área Hidrográfica del Orinoco



Alerta	Zona Hidrografica	Subzona o Cuenca Hidrografica	Descripción de la alerta hidrológica
	Meta	Cuenca del río Garagoa	Niveles bajos en el río Garagoa a la altura del municipio de Garagoa (Boyacá) con valores por debajo del mínimo histórico. También se reporta disminución importante en el volumen almacenado en el embalse La Esmeralda (Chivor).
	Meta	Cuenca del río Lengupá	Niveles bajos con tendencia al descenso en el río Lengupá, a la altura del municipio de Campohermoso (Boyacá).
	Meta	Cuenca del río Cusiana	Niveles bajos en el río Cusiana y varios de sus afluentes, a la altura del municipio de Pajarito (Boyacá) y Maní (Casanare).





Alerta	Zona Hidrográfica	Subzona o Cuenca Hidrográfica	Descripción de la alerta hidrológica
	Caquetá	Cuenca alta del río Caquetá y sus afluentes	Probabilidad de ocurrencia de crecientes súbitas en el alto Caquetá y en sus afluentes, especial atención en el río Mocoa a la altura del municipio de Mocoa.
	Caquetá	Cuenca del río Orteguzza	Creencias súbitas sobre el río Caraño a la altura del municipio de Florencia, especial atención sobre la cabecera municipal.
	Amazonas	Directos al Amazonas	Probabilidad de crecientes súbitas en los ríos directos al Amazonas, a la altura de Puerto Nariño.

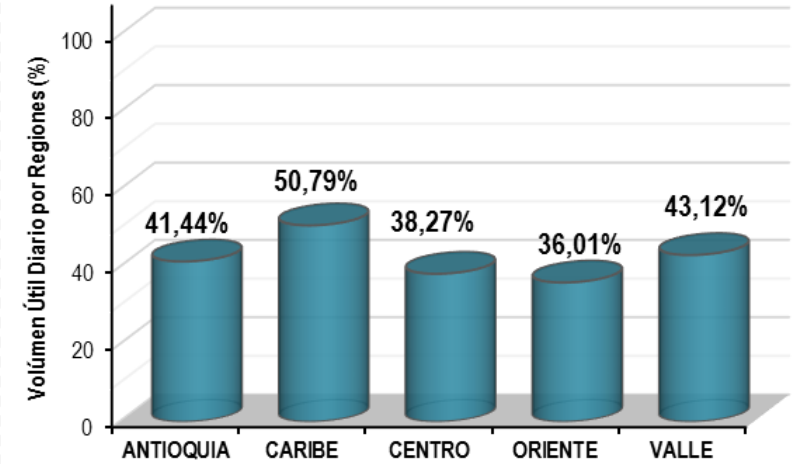
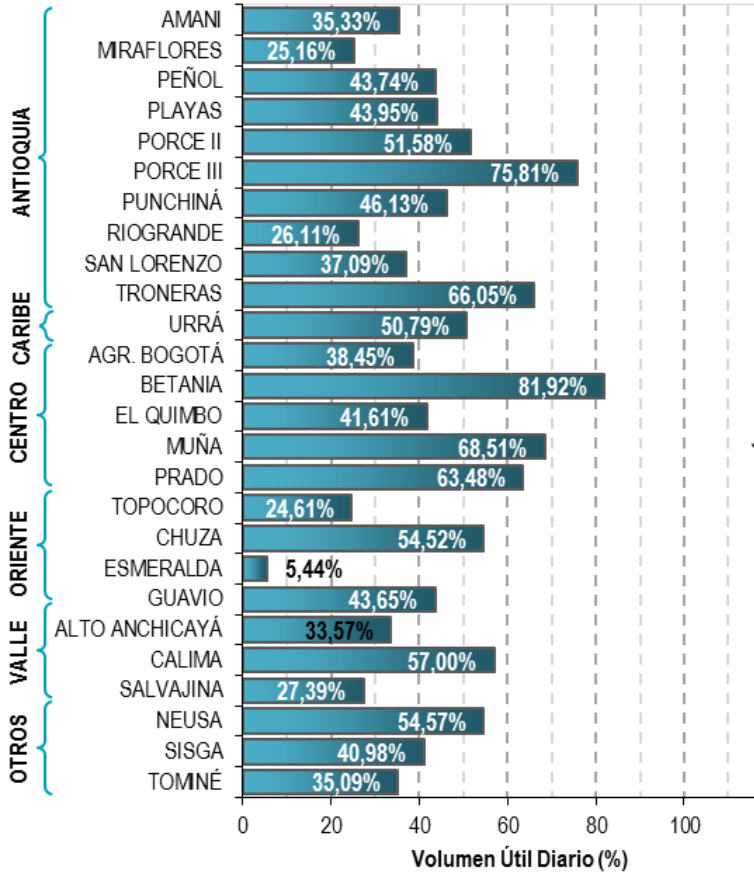


A continuación se relaciona el volumen útil diario de los principales embalses del país (expresado en porcentaje), de acuerdo con la información reportada por XM S.A. E.S.P en la siguiente dirección electrónica: <http://ido.xm.com.co/ido/SitePages/hidrologia.aspx?q=reservas>



## VOLUMEN ÚTIL DIARIO EN LOS PRINCIPALES EMBALSES DEL PAÍS

Domingo, 15 de marzo de 2020







## RESUMEN

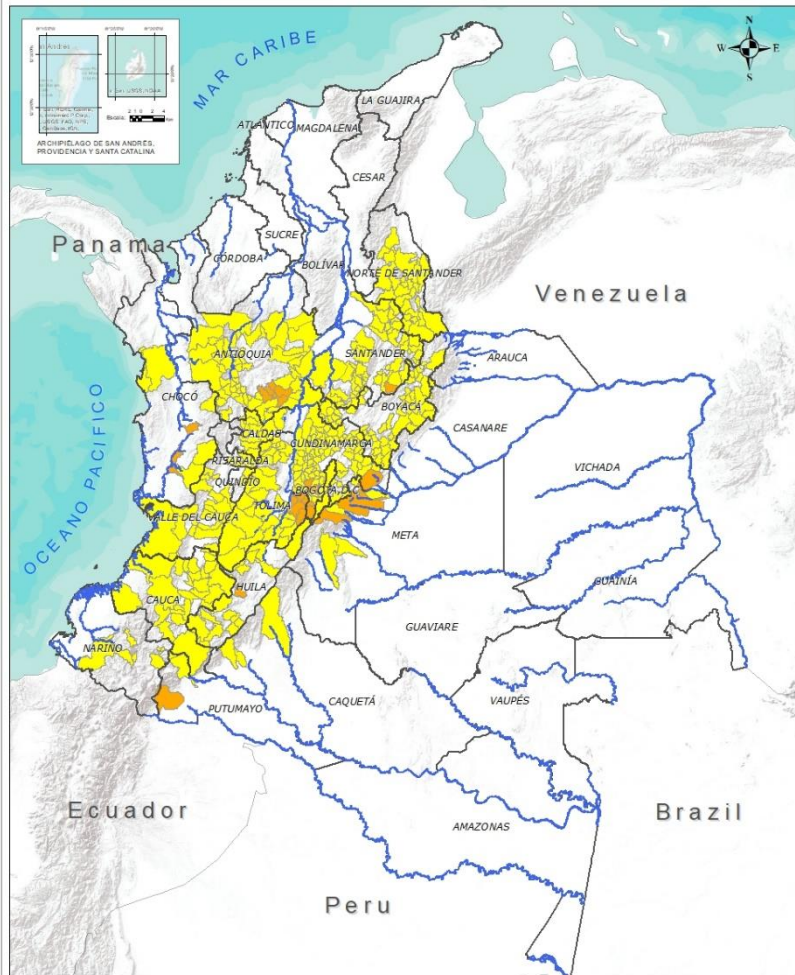
Debido al aumento de las precipitaciones se presenta saturación de humedad en los suelos ocasionando probabilidad moderada y baja de ocurrencia de deslizamientos de tierra en algunos municipios de los departamentos de la región Andina, Amazonía, Orinoquia y Pacífico.



Fuente: <https://www.telesurtv.net/>



# Pronóstico de la Amenaza por Deslizamientos de Tierra



**INSTITUTO DE HIDROLOGÍA, METEOROLOGÍA Y ESTUDIOS AMBIENTALES - IDEAM**  
 República de Colombia  
**PRONÓSTICO DE LA AMENAZA POR DESLIZAMIENTOS**  
 Oficina del servicio de pronóstico y alertas.

**Legenda**

- Hidrografía
- Límite Departamental
- Límite Internacional

**Amenaza**

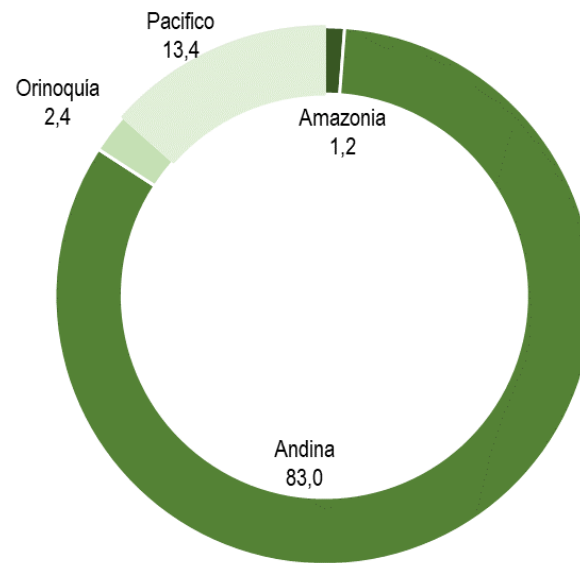
- Sin Amenaza
- Baja
- Moderada
- Alta

**Información de Referencia**

PROYECCIÓN: Datum de Gauss  
 METRO: METROS  
 UNIDAD DE LA COTA: M.S.N.M.  
 COORDENADAS GEOGRÁFICAS: UTM  
 COORDENADAS PLANAS: UTM  
 Fuente: IDEAM, 2017  
 Elaboración: IDEAM

**TOTAL MUNICIPIOS: 417**

## Alertas por Región



■ Amazonia ■ Andina ■ Caribe ■ Orinoquía ■ Pacifico

DEPARTAMENTO	Nº
ANTIOQUIA	5
CHOCÓ	2
CUNDINAMARCA	6
HUILA	1
META	4
PUTUMAYO	1
SANTANDER	1
TOLIMA	6
<b>TOTAL</b>	<b>26</b>

**TOTAL DEPARTAMENTOS: 8**

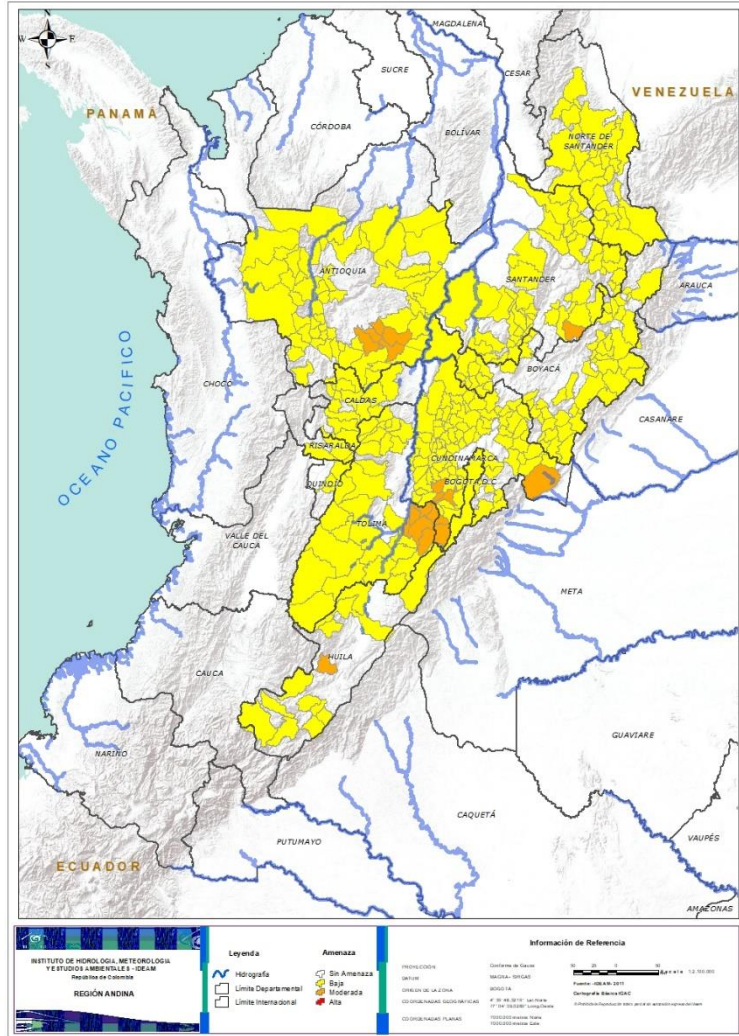
DEPARTAMENTO	Nº
ANTIOQUIA	55
BOYACÁ	57
CALDAS	15
CAQUETÁ	3
CASANARE	1
CAUCA	24
CHOCÓ	5
CUNDINAMARCA	84
HUILA	12
META	5
NARIÑO	8
NORTE DE SANTANDER	25
PUTUMAYO	1
QUINDÍO	3
RISARALDA	2
SANTANDER	46
TOLIMA	28
VALLE DEL CAUCA	17
<b>TOTAL</b>	<b>391</b>

**TOTAL DEPARTAMENTOS: 18**





## REGIÓN ANDINA



### Alerta

### SITIOS PARA LOS CUALES SE GENERA LA ALERTA



**ANTIOQUIA:** Carmen De Viboral, Cocorná, Granada, San Francisco, San Luis.  
**CUNDINAMARCA:** Cabrera, Fusagasugá, Medina, Tibacuy, Venecia, Viotá.  
**HUILA:** Tesalia.  
**SANTANDER:** Encino.  
**TOLIMA:** Carmen De Apicalá, Cunday, Icononzo, Melgar, Suárez, Villarrica.



**ANTIOQUIA:** Abejorral, Abriaquí, Amagá, Amalfi, Andes, Angelópolis, Anorí, Argelia, Armenia, Belmira, Betulia, Briceño, Buritica, Caicedo, Caldas, Campamento, Cañasgordas, Caracolí, Caramanta, Ciudad Bolívar, Concordia, Dabeiba, Ebéjico, Fredonia, Frontino, Giraldo, Heliconia, Ituango, La Unión, Maceo, Montebello, Nariño, Olaya, Puerto Berrio, Puerto Nare, Puerto Triunfo, Remedios, Sabanalarga, Salgar, San Carlos, San Jerónimo, San Pedro De Los Milagros, Santa Bárbara, Santa Fe De Antioquia, Segovia, Sonsón, Sopetrán, Titiribí, Toledo, Uramita, Urao, Venecia, Yalí, Yarumal, Yolombó.

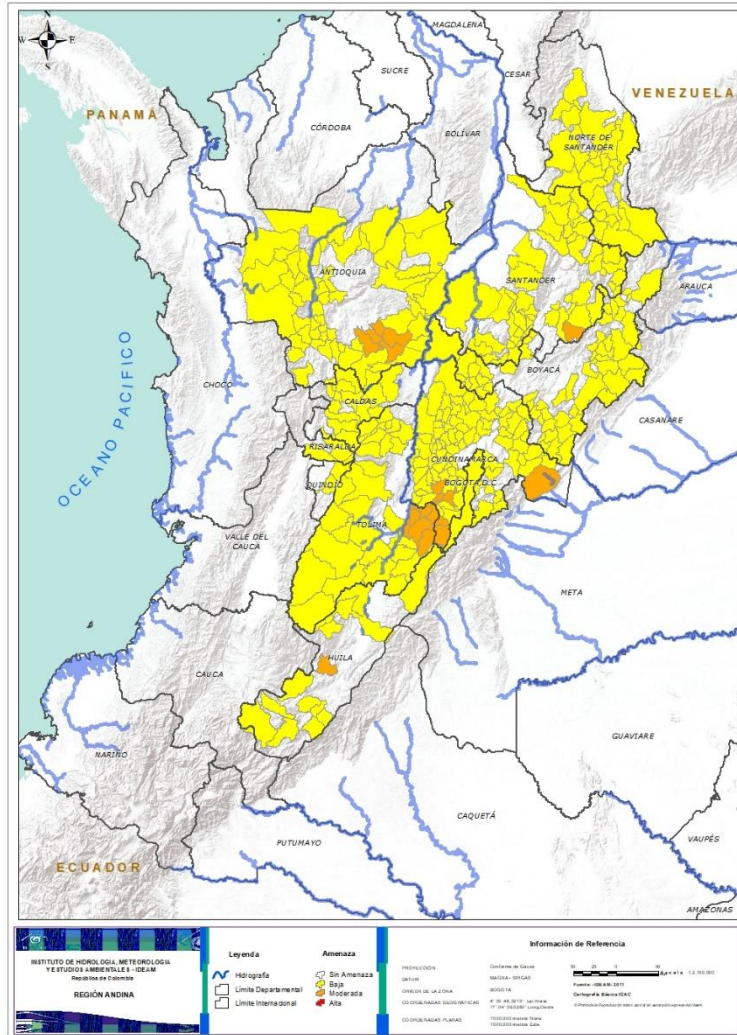
**BOYACÁ:** Almeida, Aquitania, Betétiva, Boavita, Buenavista, Campohermoso, Chinavita, Chita, Chivor, Coper, Corrales, Covarachía, El Espino, Gámeza, Garagoa, Guicán, La Uvita, La Victoria, Labranzagrande, Macanal, Maripí, Miraflores, Mongua, Monquirá, Muzo, Otanche, Pachavita, Páez, Pajarito, Panqueba, Pauna, Paya, Paz De Rio, Pesca, Pisba, Puerto Boyacá, Quípama, Rondón, Saboyá, San Eduardo, San José De Pare, San Luis De Gaceno, San Mateo, San Pablo De Borbur, Santa María, Santana, Soatá, Socha, Socotá, Sogamoso, Susacón, Tasco, Tibaná, Tópaga, Turmequé, Úmbita, Ventaquemada.

**CALDAS:** Aguadas, Chinchiná, Filadelfia, La Merced, Manizales, Manzanas, Marmato, Marulanda, Neira, Pácora, Pensilvania, Salamina, Samaná, Supia, Villamaria.

**CUNDINAMARCA:** Agua De Dios, Albán, Anapoima, Anolaima, Apulo, Arbeláez, Beltrán, Bituima, Bogotá, D.c., Bojacá, Cachipay, Caparrapí, Cáqueza, Carmen De Carupa, Chaguaní, Chipaque, Choachí, Chocontá, Cogua, Cucunubá, El Colegio, El Peñón, El Rosal, Facatativá, Gachalá, Gachetá, Gama, Granada, Guaduas, Guatavita, Guayabal De Síquima, Guayabetal, Gutiérrez, Jerusalén, Junín, La Calera, La Mesa, La Palma, La Peña, La Vega, Lenguazaque, Machetá, Manta, Nilo, Nimaima, Nocaima, Pacho, Paima, Pandi, Pasca, Pulí, Quebradanegra, Quetame, Quipile, Ricaurte, San Antonio De Tequendama, San Bernardo, San Cayetano, San Francisco, San Juan De Rioseco, Sasaima, Sesquillé, Sibaté, Sylvania, Soacha, Subachoque, Suesca, Supatá, Sutatausa, Tabio, Tausa, Tena, Tocaima, Topaipí, Ubalá, Útica, Vergara, Vianí, Villagómez, Villapinzón, Villeta, Yacopí, Zipacón, Zipaquirá.



## REGIÓN ANDINA



### Alerta

### SITIOS PARA LOS CUALES SE GENERA LA ALERTA



**HUILA:** Aipe, Altamira, Colombia, Guadalupe, La Plata, Neiva, Pitalito, Saladoblanco, San Agustín, Santa María, Suaza, Tarqui.

**NORTE DE SANTANDER:** Ábrego, Arboledas, Cáchira, Cácuta, Chinácota, Chitagá, Cúcuta, Cucutilla, Durania, El Tarra, El Zulia, Gramalote, Hacarí, Labateca, Lourdes, Mutiscua, Pamplona, Salazar, San Calixto, San Cayetano, Santiago, Sardinata, Silos, Toledo, Villa Caro.

**QUINDÍO:** Calarcá, Córdoba, Salento.

**RISARALDA:** Pereira, Santa Rosa De Cabal.

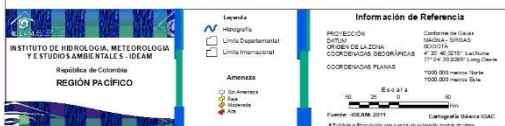
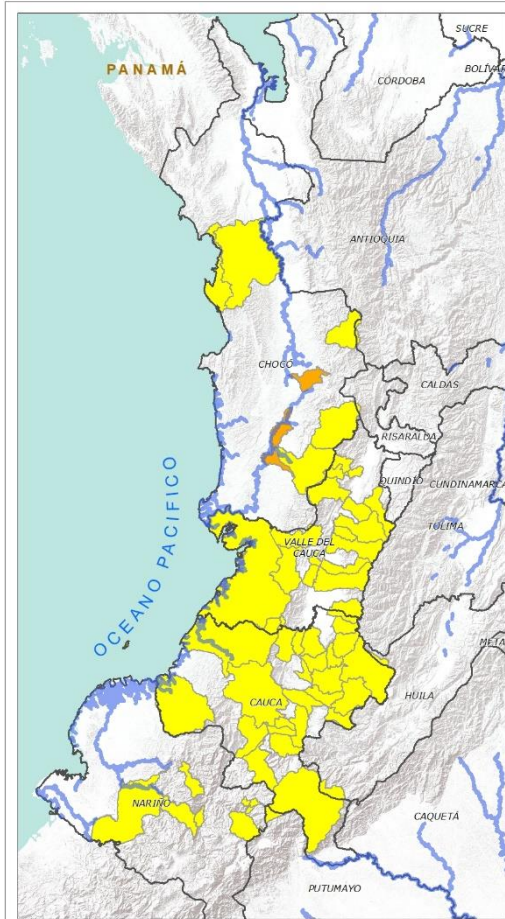
**SANTANDER:** Aguada, Albania, Barbosa, Bucaramanga, Carcasí, Cerrito, Charalá, Charta, Chipatá, Cimitarra, Concepción, Confines, Contratación, Coromoro, El Carmen, El Guacamayo, El Playón, Florián, Floridablanca, Girón, Guaca, Guavatá, Güepsa, La Belleza, La Paz, Landázuri, Lebrija, Macaravita, Málaga, Matanza, Mogotes, Oiba, Onzaga, Piedecuesta, Puente Nacional, Rionegro, San Andrés, San Benito, San Miguel, San Vicente De Chucurí, Santa Helena Del Opón, Sucre, Suratá, Tona, Valle De San José, Vélez.

**TOLIMA:** Alpujarra, Anzoátegui, Armero (Guayabal), Ataco, Cajamarca, Casabianca, Chaparral, Coyaima, Dolores, Falan, Fresno, Guamo, Herveo, Ibagué, Lérida, Líbano, Murillo, Natagaima, Ortega, Palocabildo, Planadas, Prado, Purificación, Rioblanco, Roncesvalles, Rovira, San Antonio, Villahermosa.





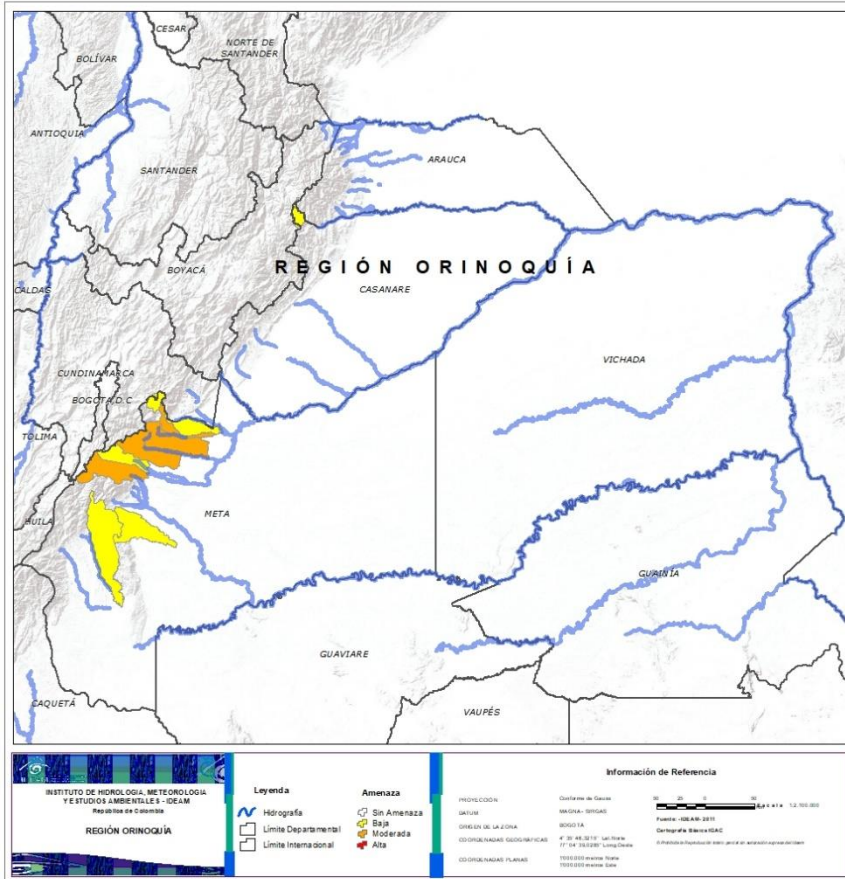
## REGIÓN PACÍFICO



Alerta	SITIOS PARA LOS CUALES SE GENERA LA ALERTA
	<b>CHOCÓ:</b> Cértogui, Medio San Juan (Andagoya).
	<b>CAUCA:</b> Bolívar, Buenos Aires, Caldono, Corinto, El Tambo, Guapi, Inzá, Jambaló, La Sierra, La Vega, López, Miranda, Páez (Belalcázar), Patía (El Bordo), Piendamó, Popayán, Rosas, Santa Rosa, Santander De Quilichao, Silvia, Sotaró (Paispamba), Suárez, Toribío, Totoró. <b>CHOCÓ:</b> Bahía Solano (Mutis), Bojayá (Bellavista), El Carmen, San José Del Palmar, Sipí. <b>NARIÑO:</b> Albán (San José), Barbacoas, Buesaco, Cumbitara, Linares, Samaniego, San Bernardo, San Pedro De Cartago (Cartago). <b>VALLE DEL CAUCA:</b> Bolívar, Buenaventura, Buga, Bugalagrande, Calima (El Darién), Dagua, El Cerrito, El Dovio, Florida, La Unión, Palmira, San Pedro, Sevilla, Tuluá, Versalles, Vijes, Yumbo.



## REGIÓN ORINOQUÍA



### Alerta

### SITIOS PARA LOS CUALES SE GENERA LA ALERTA



**META:** Acacías, Cubarral, Restrepo, Villavicencio.



**CASANARE:** La Salina.  
**META:** Cumaral, Guamal, Mesetas, San Juan De Arama, San Juanito.





## REGIÓN AMAZONIA



Alerta	SITIOS PARA LOS CUALES SE GENERA LA ALERTA
	<b>PUTUMAYO:</b> Orito.
	<b>CAQUETÁ:</b> Belén De Los Andaquíes, Morelia, Puerto Rico. <b>PUTUMAYO:</b> Mocoa.



**CONDICIONES  
NORMALES**

➤ **REGIÓN CARIBE**





## SECTORES VIALES



### SECTORES VIALES REPORTADOS CON AFECTACIÓN VIAL POR DESLIZAMIENTOS

DEPARTAMENTO	SECTOR VIAL
ANTIOQUIA	Autopista Bogotá – Medellín
CUNDINAMARCA - META	Bogotá – Villavicencio



## RESUMEN

Pese al aumento de las precipitaciones en amplias zonas del país, aún se presentan condiciones de alerta alta, moderada y baja por incendios de la cobertura vegetal en varios sectores de las regiones Andina, Caribe, Pacífico y Orinoquía por este tipo de eventos.

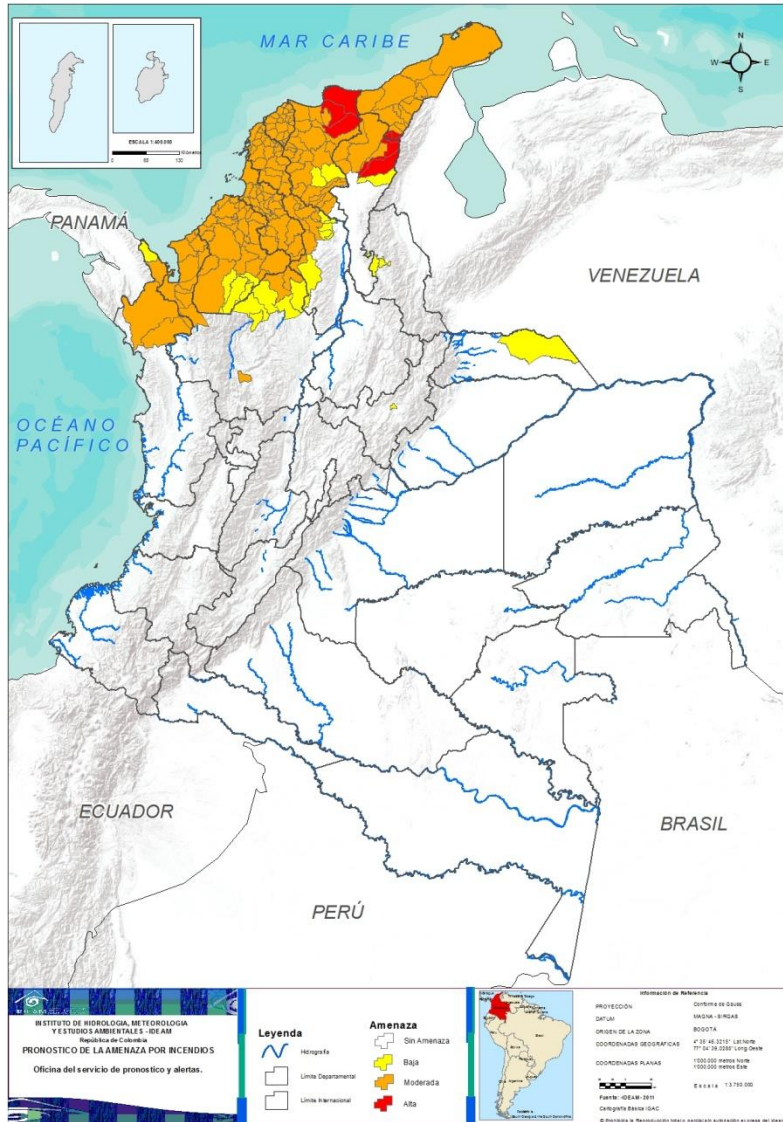


<https://diarioroatan.com/colombia-incendio-forestal-consume-50-hectareas-de-bosque/>





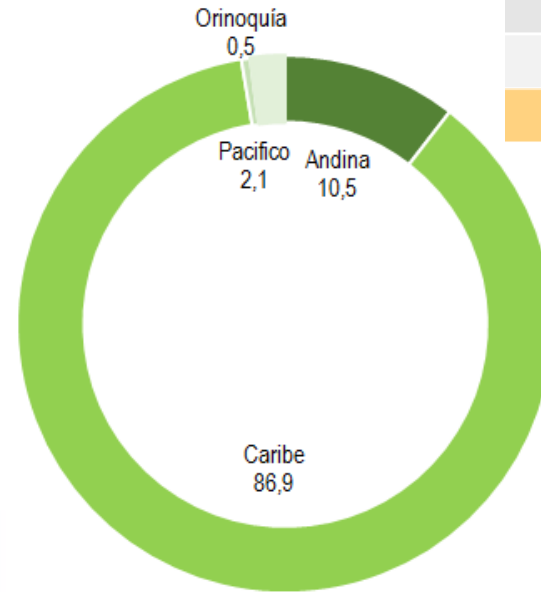
# Pronóstico de la Amenaza por Incendios de la Cobertura Vegetal



DEPARTAMENTO	Nº
CESAR	3
LA GUAJIRA	2
MAGDALENA	3
<b>TOTAL</b>	<b>8</b>

TOTAL DEPARTAMENTOS: 3

## Alertas por Región



■ Amazonia ■ Andina ■ Caribe ■ Orinoquía ■ Pacifico

DEPARTAMENTO	Nº
ANTIOQUIA	12
ATLÁNTICO	23
BOLÍVAR	29
CESAR	5
CHOCÓ	3
CÓRDOBA	27
LA GUAJIRA	13
MAGDALENA	24
SUCRE	26
<b>TOTAL</b>	<b>162</b>

TOTAL DEPARTAMENTOS: 9

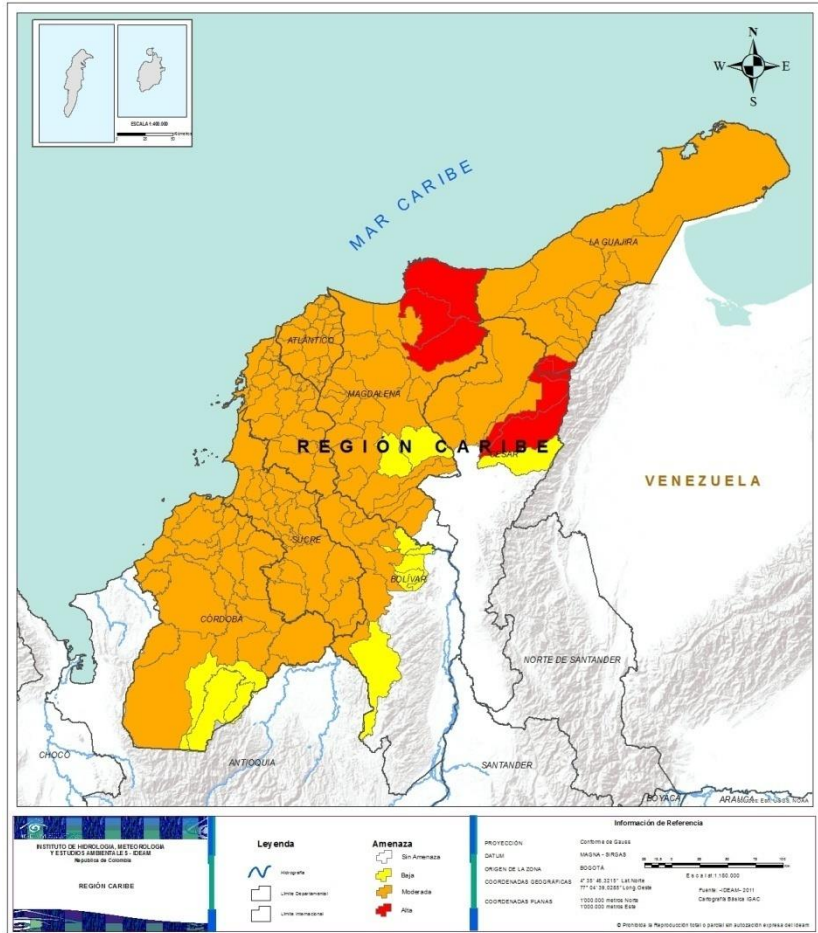
DEPARTAMENTO	Nº
ANTIOQUIA	5
ARAUCA	1
BOLÍVAR	5
BOYACÁ	1
CESAR	1
CHOCÓ	1
CÓRDOBA	3
MAGDALENA	2
NORTE DE SANTANDER	2
<b>TOTAL</b>	<b>21</b>

TOTAL DEPARTAMENTOS: 9

TOTAL MUNICIPIOS: 191



## REGIÓN CARIBE



### Alerta

### SITIOS PARA LOS CUALES SE GENERA LA ALERTA



**CESAR:** Agustín Codazzi, La Paz, Manaure Balcón Del Cesar.  
**LA GUAJIRA:** La Jagua Del Pilar, Urumita.  
**MAGDALENA:** Aracataca, Ciénaga, Santa Marta.



**ATLÁNTICO:** Baranoa, Barranquilla, Campo De La Cruz, Candelaria, Galapa, Juan De Acosta, Luruaco, Malambo, Manatí, Palmar De Varela, Piojó, Polonuevo, Ponedera, Puerto Colombia, Repelón, Sabanagrande, Sabanalarga, Santa Lucía, Santo Tomás, Soledad, Suan, Tubará, Usiacurí.  
**BOLÍVAR:** Achí, Arjona, Arroyohondo, Calamar, Cartagena De Indias, Cicuco, Clemencia, Córdoba, El Carmen De Bolívar, El Guamo, Magangué, Mahates, María La Baja, Mompós, Pinillos, San Cristobal, San Estanislao, San Fernando, San Jacinto, San Jacinto Del Cauca, San Juan Nepomuceno, Santa Catalina, Santa Rosa, Soplaviento, Talaigua Nuevo, Turbaco, Turbana, Villanueva, Zambrano.  
**CESAR:** Bosconia, El Copey, Pueblo Bello, San Diego, Valledupar.  
**CÓRDOBA:** Ayapel, Buenavista, Canalete, Cereté, Chima, Chinú, Ciénaga De Oro, Cotorra, La Apartada, Loricá, Los Córdoba, Momil, Montería, Moñitos, Planeta Rica, Pueblo Nuevo, Puerto Escondido, Purísima, Sahagún, San Andrés De Sotavento, San Antero, San Bernardo Del Viento, San Carlos, San Pelayo, Tierralta, Tuchín, Valencia.  
**LA GUAJIRA:** Albania, Barrancas, Dibulla, Distracción, El Molino, Fonseca, Hato Nuevo, Maicao, Manaure, Riohacha, San Juan Del Cesar, Uribia, Villanueva.  
**MAGDALENA:** Algarrobo, Cerro De San Antonio, Chivolo, Concordia, El Piñón, El Retén, Fundación, Guamal, Pedraza, Pijiño Del Carmen, Pivijay, Plato, Pueblo Viejo, Remolino, Sabanas De San Angel, Salamina, San Sebastián De Buenavista, San Zenón, Santa Ana, Santa Bárbara De Pinto, Sitionuevo, Tenerife, Zapayán, Zona Bananera.  
**SUCRE:** Buenavista, Caimito, Chalán, Colosó, Corozal, Coveñas, El Roble, Galeras, Guaranda, La Unión, Los Palmitos, Majagual, Morroa, Ovejas, Palmito, Sampués, San Benito Abad, San Juan De Betulia (Betulia), San Marcos, San Onofre, San Pedro, Sincé, Sincelejo, Sucre, Tolú, Toluviéjo.

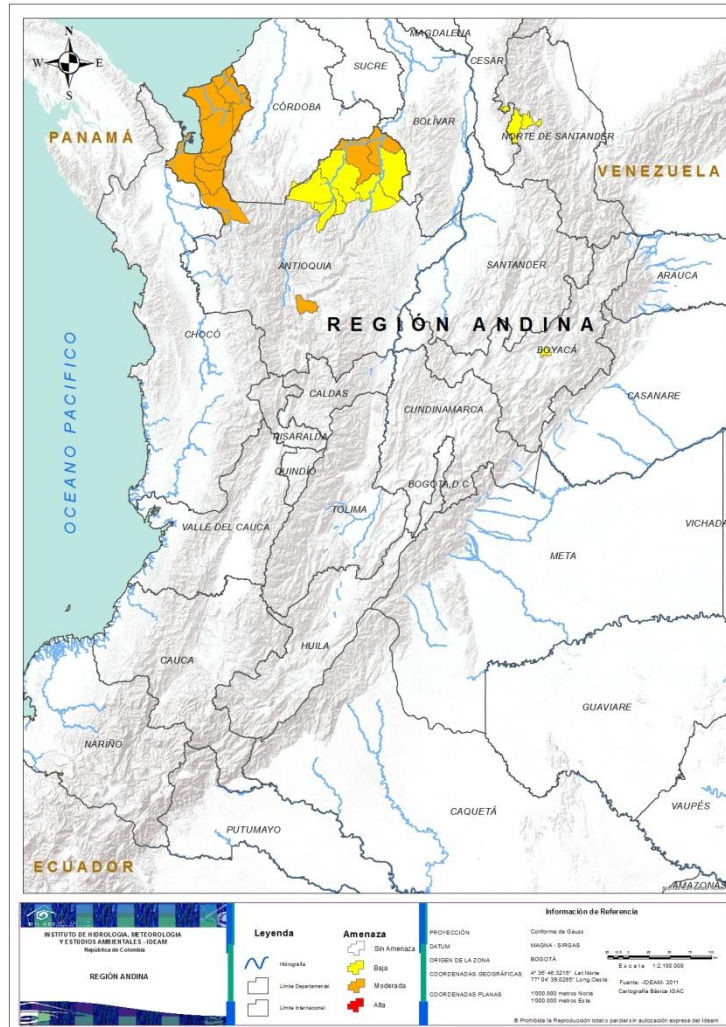


**BOLÍVAR:** Altos Del Rosario, Barranco De Loba, Hatillo De Loba, Margarita, Montecristo.  
**CESAR:** Becerril.  
**CÓRDOBA:** Montelíbano, Puerto Libertador, San Jose De Ure.  
**MAGDALENA:** Ariguaní (El Difícil), Nueva Granada.





## REGIÓN ANDINA



Alerta

SITIOS PARA LOS CUALES SE GENERA LA ALERTA



**ANTIOQUIA:** Apartadó, Arboletes, Carepa, Caucasia, Chigorodó, Medellín, Mutatá, Nechí, Necoclí, San Juan De Urabá, San Pedro De Urabá, Turbo.



**ANTIOQUIA:** Cáceres, El Bagre, Tarazá, Valdivia, Zaragoza.  
**BOYACÁ:** Tibasosa.  
**NORTE DE SANTANDER:** La Playa, Ocaña.



## REGIÓN PACÍFICO

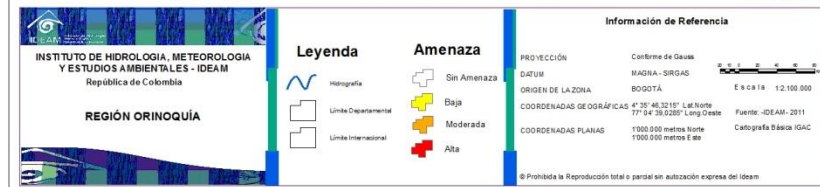


Alerta	SITIOS PARA LOS CUALES SE GENERA LA ALERTA
	<b>CHOCÓ:</b> Carmen Del Darién (Curbaradó), Riosucio, Unguía.
	<b>CHOCÓ:</b> Acandí.





## REGIÓN ORINOQUÍA



Alerta

SITIOS PARA LOS CUALES SE GENERA LA ALERTA



**ARAUCA:** Arauca.



**CONDICIONES  
NORMALES**

➤ **REGIÓN AMAZONÍA**





# ALERTAS METEOMARINAS VIGENTES

## Mar Caribe colombiano

### ABREVIATURAS

**VV**

Velocidad del viento máxima probable

**AO**

Altura significativa de la ola

**DV**

Dirección predominante del viento

### CONVENCIONES



#### Tiempo lluvioso

Probabilidad de lluvias moderadas a fuertes, en algunos casos con posibilidad de tormentas eléctricas y rachas de viento.



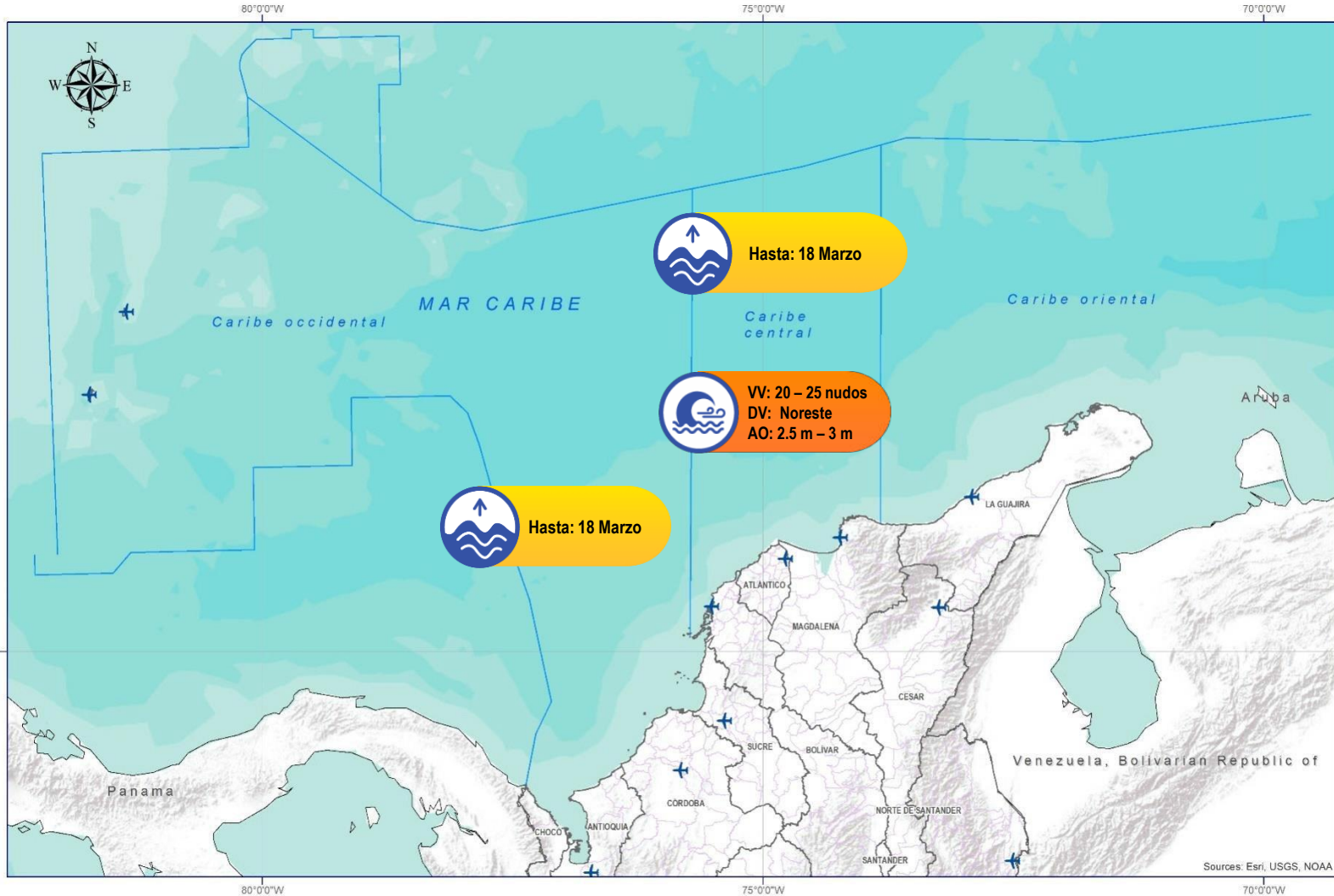
#### Pleamar

La marea alcanzará su máximo nivel en el intervalo de tiempo establecido.



#### Viento y oleaje

Velocidad del viento y altura del oleaje con valores por encima de lo normal para la época.



### CONVENCIONES

### SUGERENCIAS O RECOMENDACIONES



A las embarcaciones de poco calado, consultar con las Capitanías de puerto antes de zarpar en zonas de inminente tempestad. A los bañistas y habitantes costeros, estar atentos a la evolución de las condiciones meteorológicas y a los avisos de las autoridades locales.



Se sugiere a los habitantes costeros estar atentos a la evolución del fenómeno.



A los bañistas y habitantes costeros, estar atentos a la evolución del fenómeno y a las indicaciones de las autoridades locales. A las embarcaciones de poco calado, consultar con las Capitanías de puerto antes de zarpar.

\* La altura significativa de la ola, representa la media del tercio más alto de las olas, por lo cual la altura máxima posible puede ser incluso superior al doble de este valor



# ALERTAS METEOMARINAS VIGENTES

## Océano Pacífico Nacional

### ABREVIATURAS

**VV**

Velocidad del viento máxima probable

**DV**

Dirección predominante del viento

**AO**

Altura significativa de la ola

### CONVENCIONES



#### Tiempo lluvioso

Probabilidad de lluvias moderadas a fuertes, en algunos casos con posibilidad de tormentas eléctricas y rachas de viento.



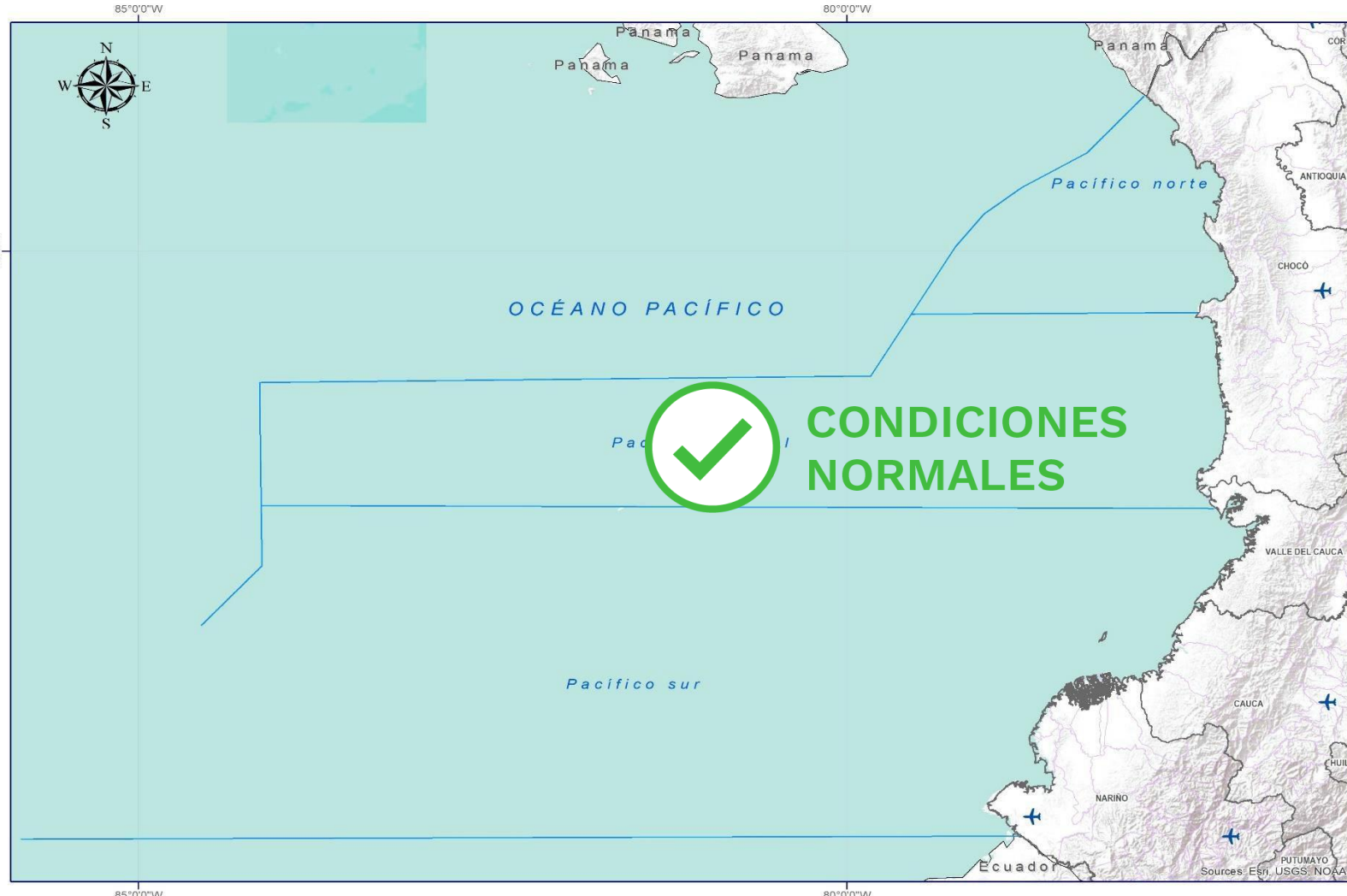
#### Pleamar

La marea alcanzará su máximo nivel en el intervalo de tiempo establecido.



#### Viento y oleaje

Velocidad del viento y altura del oleaje con valores por encima de lo normal para la época.



### CONVENCIONES

### SUGERENCIAS O RECOMENDACIONES



A las embarcaciones de poco calado, consultar con las Capitanías de puerto antes de zarpar en zonas de inminente tempestad. A los bañistas y habitantes costeros, estar atentos a la evolución de las condiciones meteorológicas y a los avisos de las autoridades locales.



Se sugiere a los habitantes costeros estar atentos a la evolución del fenómeno.



A los bañistas y habitantes costeros, estar atentos a la evolución del fenómeno y a las indicaciones de las autoridades locales. A las embarcaciones de poco calado, consultar con las Capitanías de puerto antes de zarpar.

\* La altura significativa de la ola, representa la media del tercio más alto de las olas, por lo cual la altura máxima posible puede ser incluso superior al doble de este valor





## CONVENCIONES

## SUGERENCIAS O RECOMENDACIONES



### Tiempo lluvioso

Probabilidad de lluvias moderadas a fuertes, en algunos casos con posibilidad de tormentas eléctricas y rachas de viento.

A las embarcaciones de poco calado, consultar con las Capitanías de puerto antes de zarpar en zonas de inminente tempestad.  
A los bañistas y habitantes costeros, estar atentos a la evolución de las condiciones meteorológicas y a los avisos de las autoridades locales.



### Pleamar

La marea alcanzará su máximo nivel en el intervalo de tiempo establecido.

Se sugiere a los habitantes costeros estar atentos a la evolución del fenómeno.



### Viento y oleaje

Velocidad del viento y altura del oleaje con valores por encima de lo normal para la época.

A los bañistas y habitantes costeros, estar atentos a la evolución del fenómeno y a las indicaciones de las autoridades locales.  
A las embarcaciones de poco calado, consultar con las Capitanías de puerto antes de zarpar.

# INFORME TÉCNICO DIARIO

EQUIPO DE TRABAJO IDEAM

Yolanda GONZÁLEZ H. - Directora General |  
Daniel USECHE S. - Jefe (E) Oficina del Servicio de Pronóstico y Alertas

Elaboró:  
OFICINA DEL SERVICIO DE PRONÓSTICO Y ALERTAS

Luis A LOPEZ - Carolina VALENCIA (Meteorólogos)  
Nelsy VERDUGO (Hidrólogo)  
Sonia BERMUDEZ (Incendios de la Cobertura Vegetal)  
Felipe ESPEJO - Deslizamientos de Tierra)  
Araminta VEGA (Datos)  
Mirovan SVERKO (Coordinador de Alertas Hidrometeorológicas y Ambientales)

<http://www.ideam.gov.co>  
Correos electrónicos: [servicio@ideam.gov.co](mailto:servicio@ideam.gov.co), [alertas@ideam.gov.co](mailto:alertas@ideam.gov.co)  
Calle 25D N° 96B - 70, piso 3. Bogotá, D.C.  
Teléfono: 3075625 ext. 1334 -1336.

## VISITA NUESTRAS REDES SOCIALES



ideam.instituto



InstitutoIDEAM



@IDEAMColombia



ideamcolombia

