

# INFORME TÉCNICO DIARIO

IDEAM comunica al Sistema Nacional para la Gestión del Riesgo de Desastres (SNGRD) y al Sistema Nacional Ambiental (SINA).

Bogotá D. C., 10 de marzo de 2020.  
Hora de actualización 12:05 HLC

Boletín No.

070



## CONTENIDO

[Lo más destacado](#)

[Precipitación](#)

[Temperaturas](#)

[Alerta por descensos significativos de las temperaturas mínimas del aire](#)

[Condiciones Hidrometeorológicas actuales](#)

[Pronóstico de precipitación de las próximas 24 horas](#)

[Pronóstico condiciones meteorológicas adicionales](#)

[Alertas Hidrológicas](#)

[Seguimiento y Pronóstico de las Amenazas por Deslizamientos](#)

[Seguimiento y Pronóstico de las Amenazas por Incendios](#)

[Alertas Meteomarinas vigentes Mar Caribe Colombiano](#)

[Alertas Meteomarinas vigentes Océano Pacífico Nacional](#)

[Alertas Meteomarinas por Ciclón Tropical Mar Caribe Colombiano](#)



Alerta  
**ROJA**

**PARA TOMAR ACCIÓN** Advierte a los sistemas de prevención y atención de desastres sobre la amenaza que puede ocasionar un fenómeno con efectos adversos sobre la población, el cual requiere la atención inmediata por parte de la población y de los cuerpos de atención y socorro. Se emite una alerta sólo cuando la identificación de un evento extraordinario indique la probabilidad de amenaza inminente y cuando la gravedad del fenómeno implique la movilización de personas y equipos, interrumpiendo el normal desarrollo de sus actividades cotidianas.



Alerta  
**NARANJA**

**PARA PREPARARSE** Indica la presencia de un fenómeno. No implica amenaza inmediata y como tanto es catalogado como un mensaje para informarse y prepararse. El aviso implica vigilancia continua ya que las condiciones son propicias para el desarrollo de un fenómeno, sin que se requiera permanecer alerta.



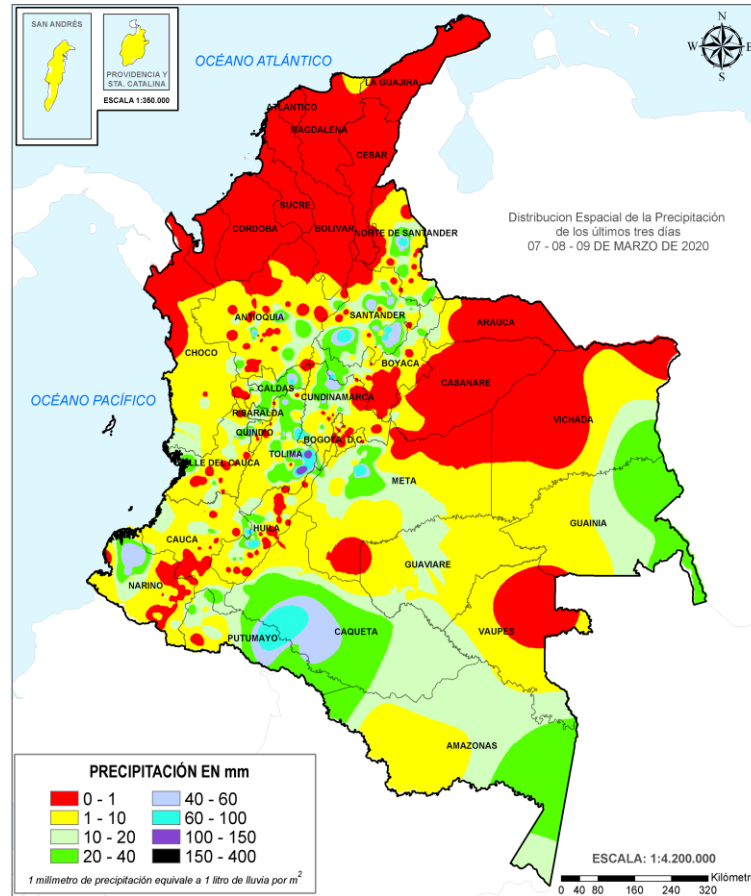
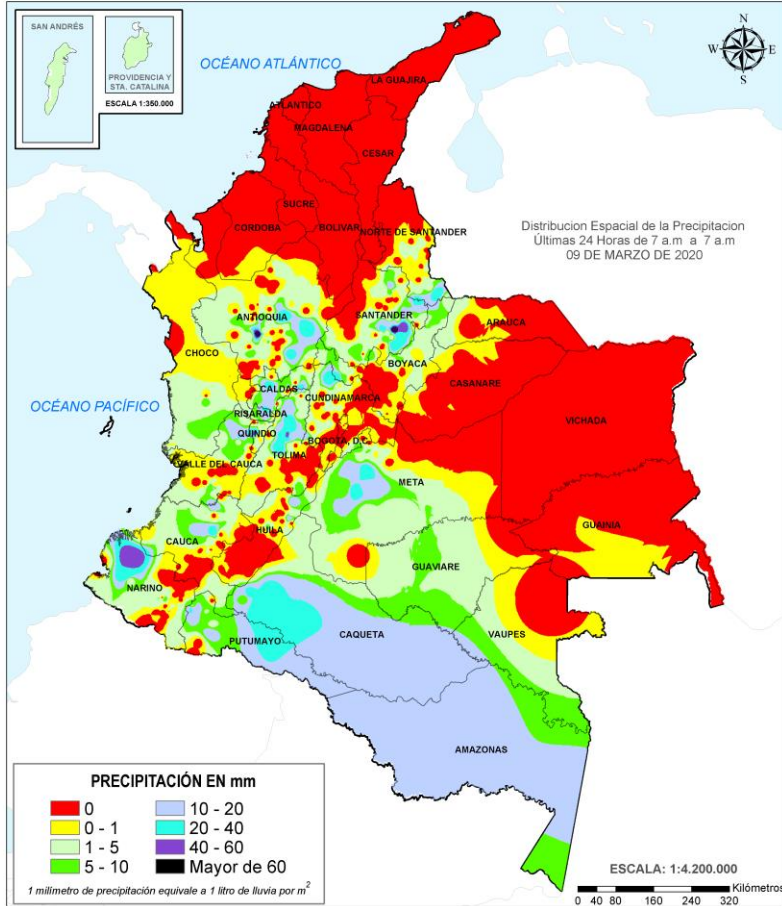
Alerta  
**AMARILLA**

**PARA INFORMARSE** Es un mensaje oficial por el cual se difunde información. Por lo regular se refiere a eventos observados, registrados o registrados y puede contener algunos elementos de pronóstico a manera de orientación. Por sus características pretéritas y futuras difiere del aviso y de la alerta, y por lo general no está encaminado a alertar sino a informar.

**CONDICIONES NORMALES** La información que se suministra se encuentra dentro de los rangos normales.

**Alertas vigentes hasta: 10 de marzo de 2020 - 18:00 HLC.**

## Mapas de precipitación



Precipitación diaria desde las 7:00 HLC del lunes 09 hasta las 7:00 HLC del martes, 10 de marzo de 2020. Fuente: IDEAM

Precipitación últimas 72 horas desde las 7:00 HLC del sábado 07 hasta las 7:00 HLC del martes, 10 de marzo de 2020. Fuente: IDEAM

- Un milímetro de lluvia (1 mm) equivale a un litro (1 L) de lluvia que ha caído en un metro cuadrado (1 m<sup>2</sup>). La lluvia acumulada es la suma de los milímetros de agua lluvia que se han registrado en un lapso de tiempo.

## Lluvias registradas en las últimas 24 horas

En las últimas 24 horas se observó incremento importante de las precipitaciones, siendo el día de ayer el más lluvioso en el transcurso del mes de marzo de 2020. Éstas se presentaron, principalmente, en las regiones Andina, sectores del Pacífico y de la Amazonia. El mayor registro de lluvia acumulada en una estación se presentó en el municipio de **Valle de San José (Santander)**, con 74.5 mm.



- Por alta posibilidad de ocurrencia de incendios de la cobertura vegetal en sectores de bosques, cultivos y pastos localizados en algunos municipios de los departamentos Magdalena, Boyacá, Antioquia, Bolívar, Casanare, Meta, Cundinamarca, La Guajira, Cesar, Córdoba, Atlántico, Chocó, Sucre, Norte de Santander, Arauca, Vichada, Santander..

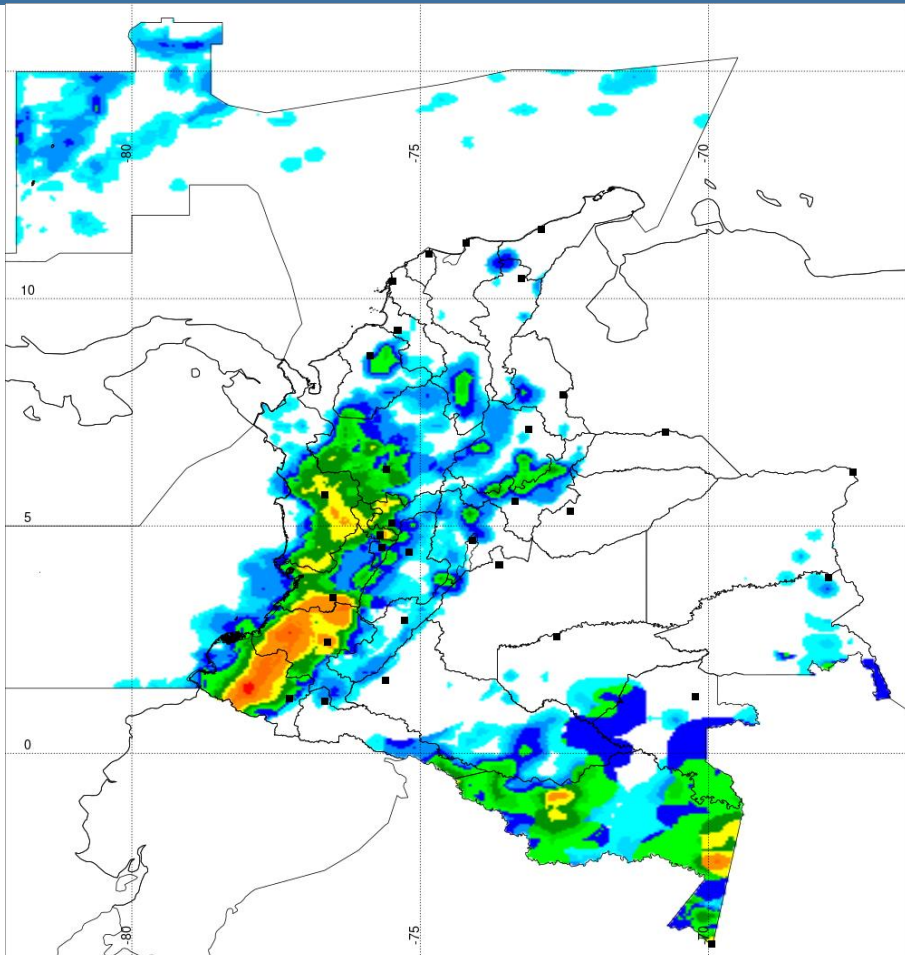


- Por moderada posibilidad de ocurrencia de incendios de la cobertura vegetal en sectores de bosques, cultivos y pastos localizados en algunos municipios de los departamentos las regiones Andina, Amazonia y Orinoquia.
- Por moderada posibilidad de ocurrencia de deslizamientos de tierra en zonas de alta pendiente en algunos municipios de los departamentos Caldas, Cundinamarca, Huila, Santander y Tolima.
- Por oleaje y viento en el centro del mar Caribe colombiano.

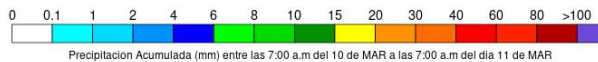
**Alertas amarillas** e información más detallada para cada una de las categorías de alerta, remítase a la temática particular del informe.



### Estimación Satelital (24 Horas)



**PRONOSTICO DE PRECIPITACION PARA EL DIA 10 DE MAR**  
Oficina del Servicio de Pronosticos y Alertas. Meteorologo(s) LOPEZ



### Precipitaciones

A continuación se relacionan los municipios donde en las últimas 24 horas se registraron precipitaciones iguales o superiores a 30.0 mm.

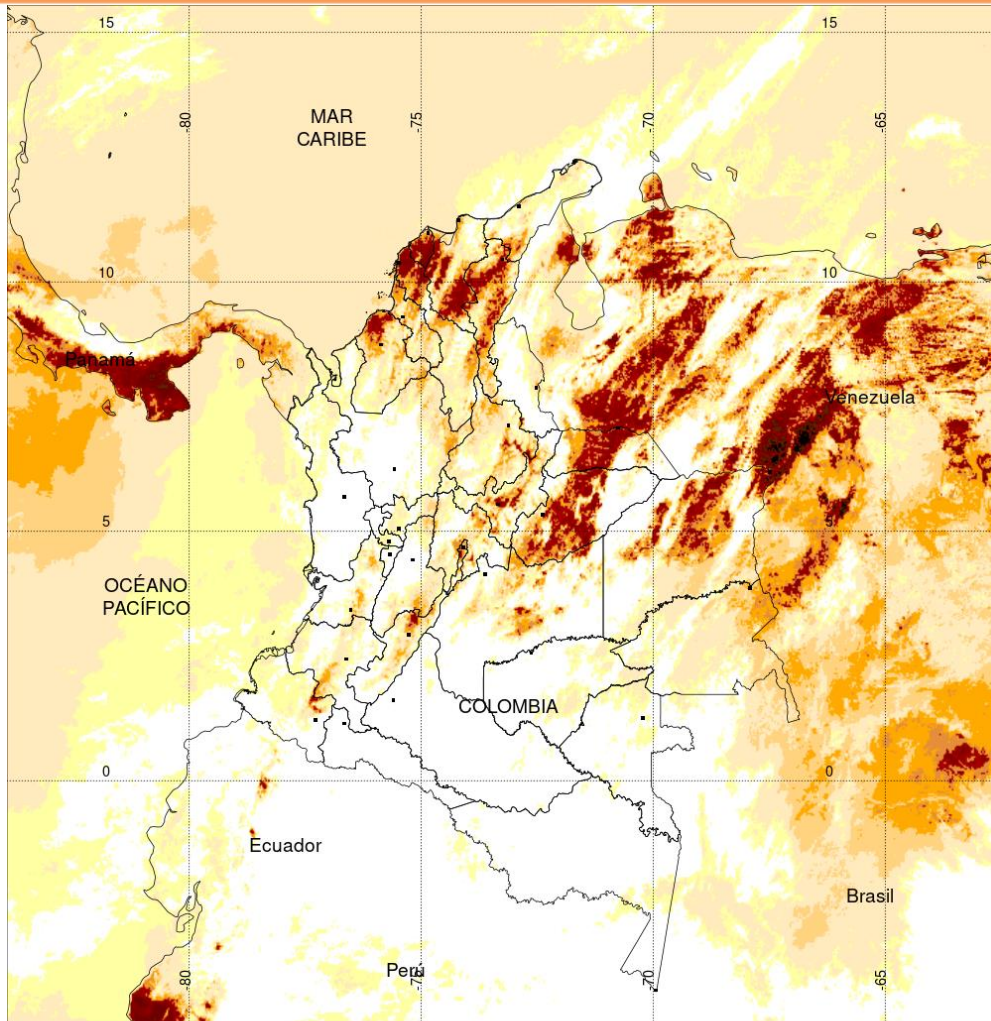
**Aclaración:** aunque los volúmenes de lluvia registrados en un municipio se relacionan con la ubicación de las estaciones de monitoreo del IDEAM, en ocasiones, dichas estaciones pueden estar distantes de los lugares en donde se concentra la mayor población o alejados de los centros municipales.

DEPARTAMENTO	TOLIMAMUNICIPIO
ANTIOQUIA	Medellín (71.0), Gómez Plata (35.0).
BOYACÁ	Quípama (33.2).
META	San Martín (36.0).
NARIÑO	Magüí (56.0),
QUINDÍO	Armenia (43.4).
SANTANDER	Valle de San José (74.5), Mogotes (56.0), Encino (38.7).
TOLIMA	Ibagué (47.2).

**NO SE REGISTRARON VALORES MAYORES A LOS HISTÓRICOS DE PRECIPITACIÓN**

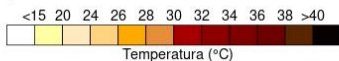


## Estimación Satelital (24 Horas)



TEMPERATURA SUPERFICIAL MÁXIMA POR ESTIMACIÓN SATELITAL (GOES-16)  
( 2020-03-10 09:00:00 a 2020-03-10 11:10:00 )

Elaborado por: Oficina del Servicio de Pronósticos y Alertas.



(Producto en evaluación. No son valores oficiales de temperatura)



## Temperaturas Máximas

**Aclaración:** aunque las temperaturas registradas en un municipio se relacionan con la ubicación de las estaciones de monitoreo de IDEAM, en ocasiones, dichas estaciones pueden estar distantes de los lugares en donde se concentra la mayor población o alejados de los centros municipales.

A continuación se relacionan los municipios donde en las últimas 24 horas se registraron temperaturas iguales o superiores a 37,0 °C.

DEPARTAMENTO	MUNICIPIO
ANTIOQUIA	Valparaíso (38.6).
BOLÍVAR	Zambrano (39.4), Carmen de Bolívar (38.4), Magangüé (38.0), Arjona (37.2).
CESAR	Bosconia (39.2), Valledupar (38.6), Ciénaga de Oro (37.8), Chimá (37.8), Planeta Rica (37.6), Pailitas (37.0).
CÓRDOBA	Montería (38.2).
LA GUAJIRA	Manaure (37.4).
MAGDALENA	Pivijay (38.0),
SANTANDER	Puerto Parra (37.6).
SUCRE	Corozal (38.6), Sampedrés (37.4).

## Temperaturas Mínimas

A continuación se relacionan los municipios donde en las últimas 24 horas se registraron temperaturas menores o iguales a 5.0 °C.

DEPARTAMENTO	MUNICIPIO

**NO SE REGISTRARON VALORES SUPERIORES A LOS HISTÓRICOS DE TEMPERATURA MÁXIMA**

La temperatura máxima en 24 horas utiliza datos de los satélites ambientales geoestacionarios operacionales (GOES) de NOAA del país, en donde los datos de los medidores o radares no están disponibles o no son confiables.

# Altos valores de radiación ultravioleta

(Diciembre de 2019 a Marzo de 2020)



Fuente: <https://www.facebook.com/SunlightMedia/photos/a.418646038151549/2055342184481918/?type=1&theater>

Debido a los bajos valores de ozono que se presentan normalmente en el país durante gran parte del año, pero especialmente a finales y principios del mismo y a la poca nubosidad que se espera se presente en gran parte del territorio nacional desde mediados de diciembre y hasta marzo del 2020, principalmente en horas de la mañana y primeras horas de la tarde, se incrementarán los valores de radiación ultravioleta en superficie en todo el país y se recomienda: evitar la exposición directa al Sol entre las 9 de la mañana y las 4 de la tarde; usar ropa protectora cuando se está exponiendo al Sol (camisa de manga larga, sombreros de ala ancha, lentes protectores); incrementar el tiempo de estadía bajo la sombra o use sombrilla; aplicar bloqueadores solares para la piel con un factor de protección 30 o mayor y por último, deben tener especial cuidado las personas de piel blanca y los niños.

Lo anterior es porque el ozono absorbe la radiación ultravioleta procedente del Sol y si su cantidad disminuye durante el periodo mencionado anteriormente, aumentará la radiación ultravioleta en superficie, lo cual puede producir eritemas (quemaduras de la piel por exposición al Sol), acelera el envejecimiento de la piel, afecta el sistema inmunológico y puede producir daños oculares y cáncer de piel, el cual, según el Instituto Nacional de Cancerología, es el que presenta mayor cantidad de casos nuevos reportados en dicha entidad y es el tipo de cáncer con mayor crecimiento año tras año.

Los valores altos y peligrosos de radiación ultravioleta se presentarán en todo el territorio nacional, pero los máximos se darán en las zonas montañosas, en particular al sur de Antioquia, Santanderes, Tolima, Eje Cafetero, Boyacá, Cundinamarca, Huila, Cauca y Nariño.

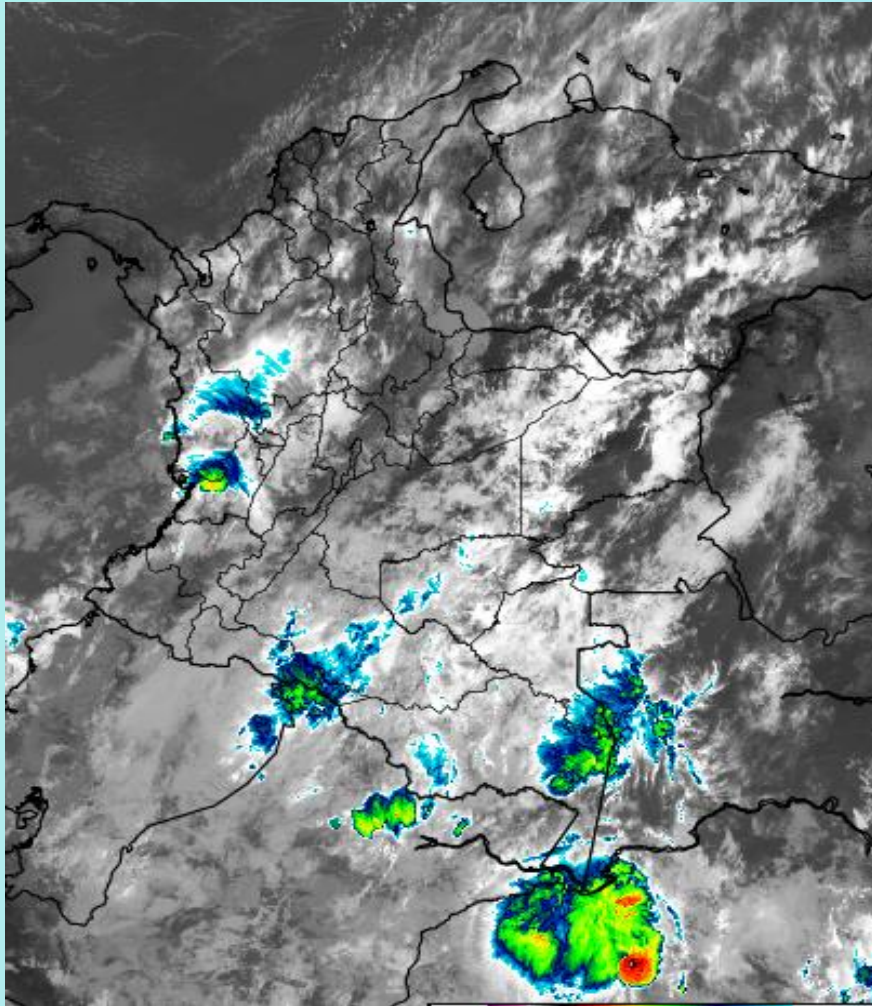


Imagen GOES East Canal Infrarrojo, 10 de marzo de 2020. Hora 9:30 HLC.  
Fuente: IDEAM-GOES 16

Persisten las condiciones mayormente secas en gran parte del territorio nacional durante la mañana de hoy. Hubo precipitaciones puntuales, localizadas en el sur de Chocó y sectores del eje cafetero, así como en amplios sectores de la Amazonia colombiana de Santander, Vaupés y Caquetá.

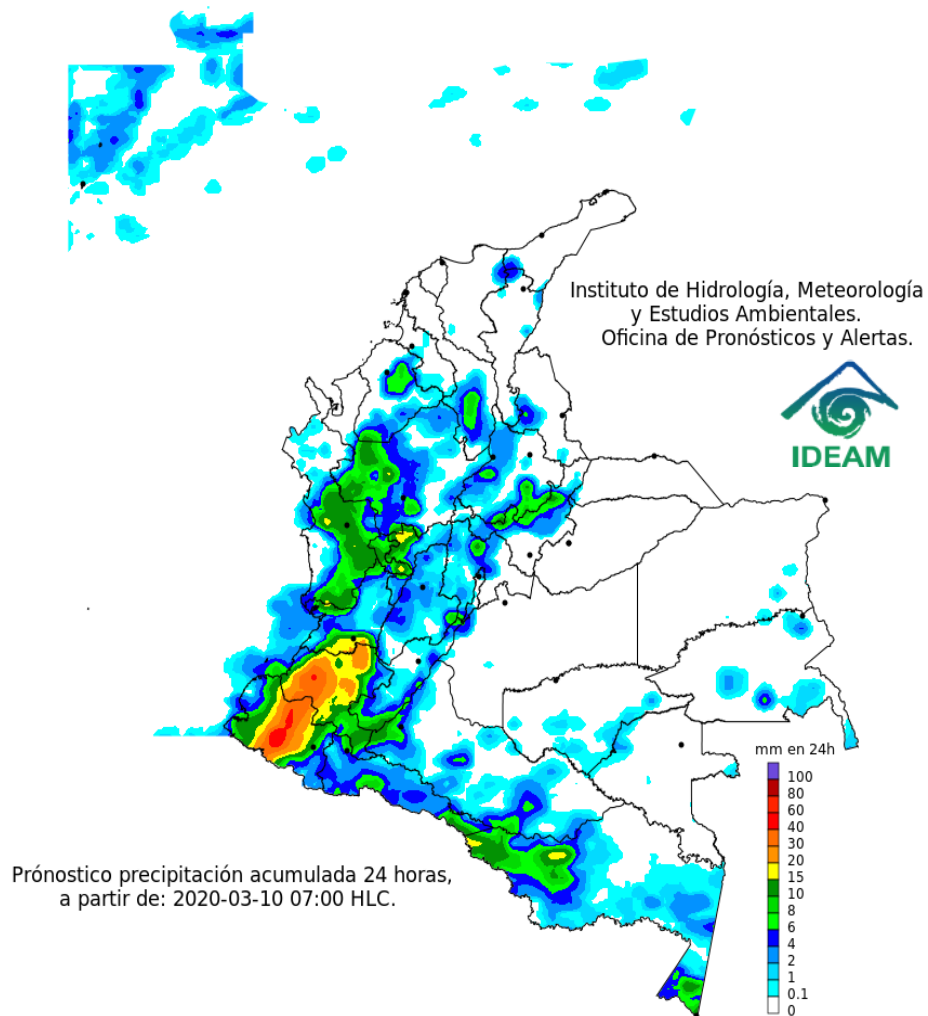


Descargas eléctricas en las últimas 4 horas.  
Fuente: Keraunos – Linetview.

- La imagen del canal infrarrojo (10.3  $\mu\text{m}$ ) permite identificar nubes en cualquier período temporal a partir de la temperatura de brillo de la nube (ver escala de colores). De esta forma, se puede identificar, clasificar y caracterizar la nubosidad en una zona determinada.
- La imagen de las descargas eléctricas muestra los rayos nube-tierra que se han descargado en una zona en las últimas 4 horas (ver escala de colores)



## Pronóstico de precipitación para las próximas veinticuatro (24) horas



### Condiciones para destacar en las próximas 24 horas

Se estima cielo mayormente nublado sobre las regiones Pacífica, Amazonia y centro y sur de la Andina. Mientras que persisten las condiciones secas en las regiones Caribe y Orinoquia, se prevé lluvias esporádicas en sitios puntuales del centro de la región Andina, centro y sur de la región Pacífica y sectores dispersos de la Amazonia colombiana. intensa.s del piedemonte Amazónico.



Para mayor información sobre el estado del tiempo, alertas y pronósticos, consulte la aplicación móvil MI PRONÓSTICO

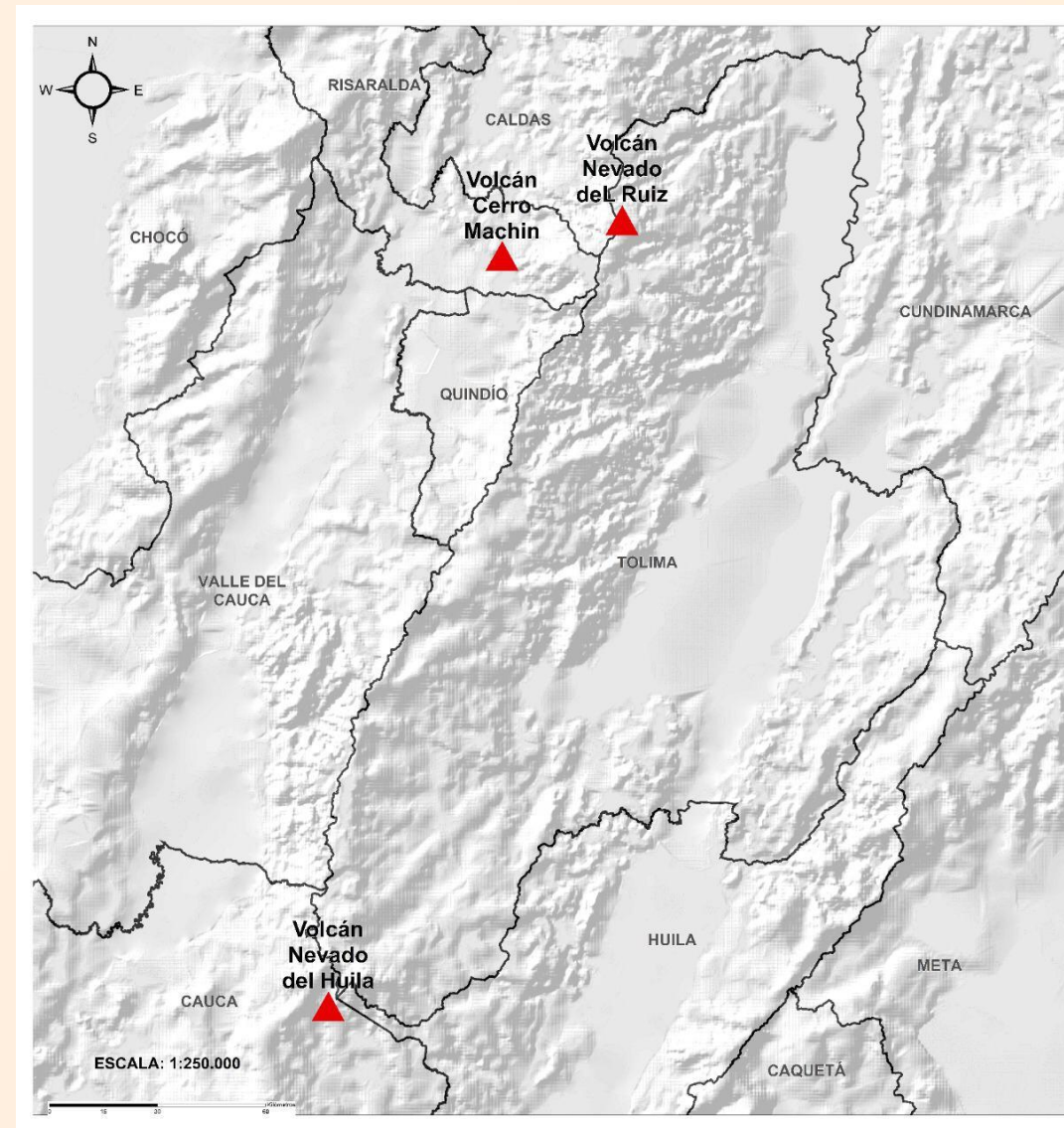
- La resolución espacial del mapa de pronóstico es de 6.5 km aproximadamente. Por lo tanto, fenómenos meteorológicos inferiores a esta escala no están considerados en esta predicción.
- La escala de colores está asociada a un rango de precipitación en el intervalo de tiempo indicado, lo que implica que el pronóstico no es determinista (un valor exacto en una zona) sino corresponde a un pronóstico cuantitativo (un rango de valores en una zona).



## Pronóstico zonas volcánicas

## Mapa de zonas volcánicas

ÁREA DEL VOLCÁN NEVADO DEL RUIZ			
Mañana: Cielo nublado - Lloviznas			
Tarde: Cielo nublado - Lloviznas			
Noche: Cielo nublado - Lloviznas			
Madrugada: Cielo parcialmente nublado - Tiempo seco			
El SERVICIO GEOLÓGICO COLOMBIANO reporta en nivel el AMARILLO (III); CAMBIOS EN EL COMPORTAMIENTO DE LA ACTIVIDAD VOLCÁNICA. Lat: 4.89 Lon: -75.32			
ELEVACIÓN (pies)	DIRECCIÓN	VELOCIDAD	
		VELOCIDAD (Nudos)	VELOCIDAD (Km/h)
10.000	ESTE-NORESTE	0 - 5	0 - 9
18.000	NORTE	5 - 10	9 - 18
24.000	SUR-SUROESTE	25 - 30	46 - 55
30.000	SUROESTE	30 - 35	55 - 64
ÁREA DEL VOLCÁN NEVADO DEL HUILA			
Mañana: Cielo nublado - Tiempo seco			
Tarde: Cielo nublado - Lluvias			
Noche: Cielo nublado - Tiempo seco			
Madrugada: Cielo parcialmente nublado - Tiempo seco			
El SERVICIO GEOLÓGICO COLOMBIANO reporta en nivel el AMARILLO (III); CAMBIOS EN EL COMPORTAMIENTO DE LA ACTIVIDAD VOLCÁNICA. Lat: 2.92 Lon: -76.05			
ELEVACIÓN (pies)	DIRECCIÓN	VELOCIDAD	
		VELOCIDAD (Nudos)	VELOCIDAD (Km/h)
10.000	ESTE	0 - 5	0 - 9
18.000	ESTE-SURESTE	5 - 10	9 - 18
24.000	SUR-SUROESTE	25 - 30	46 - 55
30.000	OESTE-SUROESTE	20 - 25	37 - 46
ÁREA DEL VOLCÁN CERRO MACHÍN			
Mañana: Cielo nublado - Lloviznas			
Tarde: Cielo nublado - Lloviznas			
Noche: Cielo nublado - Tiempo seco			
Madrugada: Cielo parcialmente nublado - Tiempo seco			
El SERVICIO GEOLÓGICO COLOMBIANO reporta en nivel el AMARILLO (III); CAMBIOS EN EL COMPORTAMIENTO DE LA ACTIVIDAD VOLCÁNICA. Lat: 4.80 Lon: -75.62			
ELEVACIÓN (pies)	DIRECCIÓN	VELOCIDAD	
		VELOCIDAD (Nudos)	VELOCIDAD (Km/h)
10.000	SURESTE	0 - 5	0 - 9
18.000	NORTE	0 - 5	0 - 9
24.000	SUR-SUROESTE	25 - 30	46 - 55
30.000	SUROESTE	25 - 30	46 - 55



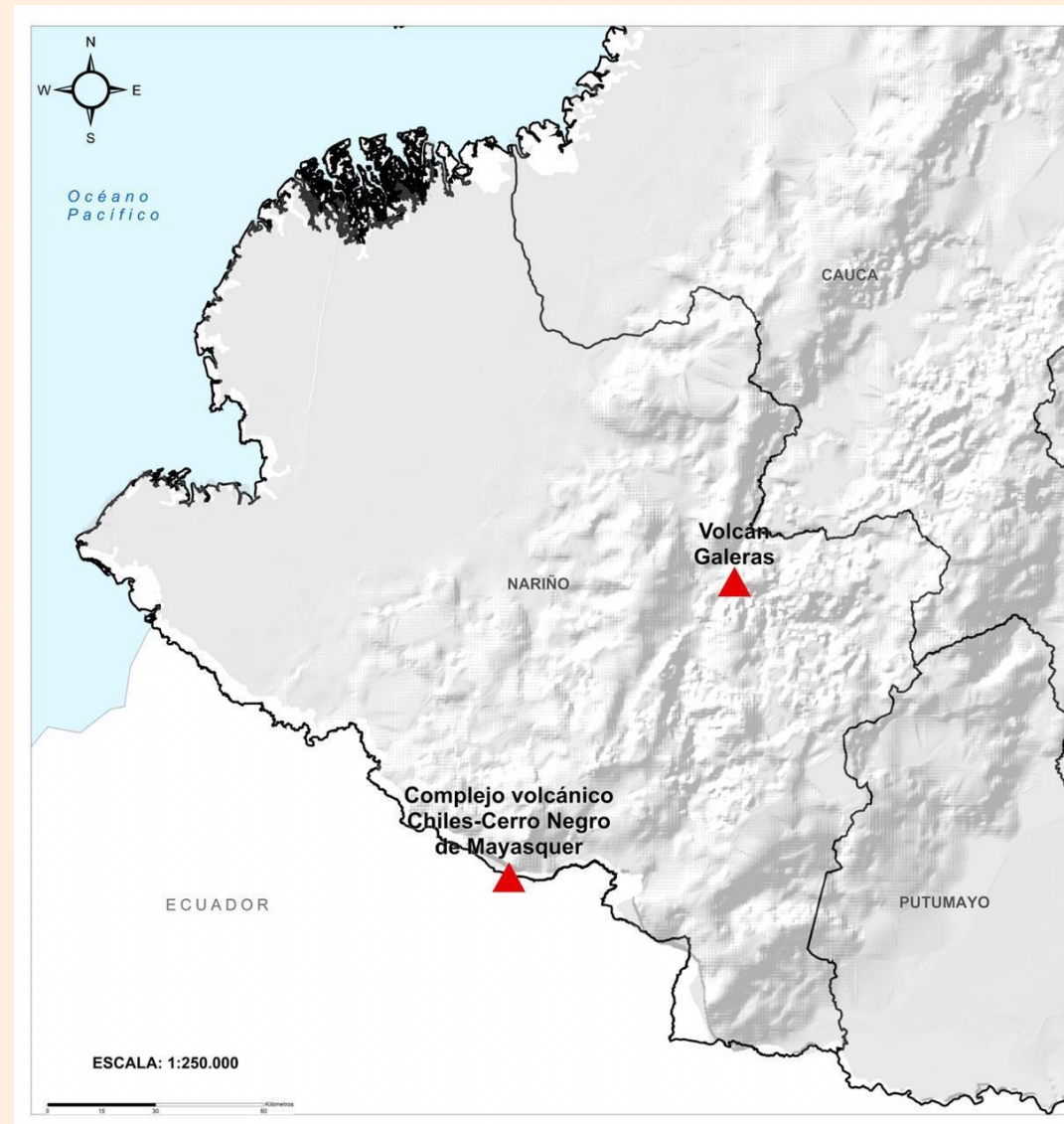




## Pronóstico zonas volcánicas

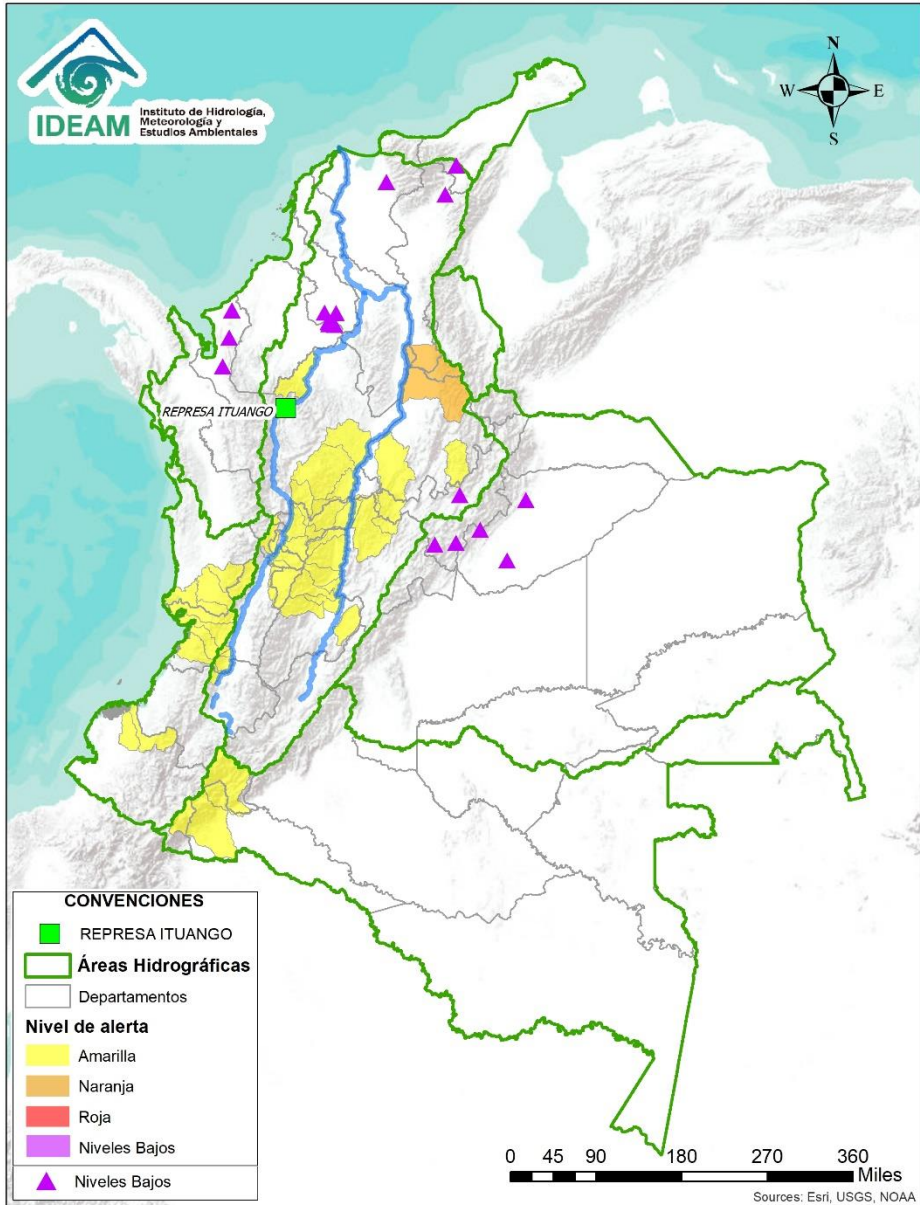
## Mapa de zonas volcánicas

ÁREA DEL VOLCÁN NEVADO DEL RUIZ			
<b>Mañana: Cielo nublado - Lloviznas</b>			
<b>Tarde: Cielo nublado - Lloviznas</b>			
<b>Noche: Cielo nublado - Lloviznas</b>			
<b>Madrugada: Cielo parcialmente nublado - Tiempo seco</b>			
El SERVICIO GEOLÓGICO COLOMBIANO reporta en nivel AMARILLO (III): CAMBIOS EN EL COMPORTAMIENTO DE LA ACTIVIDAD VOLCÁNICA. Lat: 4.89 Lon: -75.32			
ELEVACIÓN (pies)	DIRECCIÓN	VELOCIDAD	
		VELOCIDAD (Nudos)	VELOCIDAD (Km/h)
10.000	ESTE-NORESTE	0 - 5	0 - 9
18.000	NORTE	5 - 10	9 - 18
24.000	SUR-SUROESTE	25 - 30	46 - 55
30.000	SUROESTE	30 - 35	55 - 64
ÁREA DEL VOLCÁN NEVADO DEL HUILA			
<b>Mañana: Cielo nublado - Tiempo seco</b>			
<b>Tarde: Cielo nublado - Lluvias</b>			
<b>Noche: Cielo nublado - Tiempo seco</b>			
<b>Madrugada: Cielo parcialmente nublado - Tiempo seco</b>			
El SERVICIO GEOLÓGICO COLOMBIANO reporta en nivel AMARILLO (III): CAMBIOS EN EL COMPORTAMIENTO DE LA ACTIVIDAD VOLCÁNICA. Lat: 2.92 Lon: -76.05			
ELEVACIÓN (pies)	DIRECCIÓN	VELOCIDAD	
		VELOCIDAD (Nudos)	VELOCIDAD (Km/h)
10.000	ESTE	0 - 5	0 - 9
18.000	ESTE-SURESTE	5 - 10	9 - 18
24.000	SUR-SUROESTE	25 - 30	46 - 55
30.000	OESTE-SUROESTE	20 - 25	37 - 46
ÁREA DEL VOLCÁN CERRO MACHÍN			
<b>Mañana: Cielo nublado - Lloviznas</b>			
<b>Tarde: Cielo nublado - Lloviznas</b>			
<b>Noche: Cielo nublado - Tiempo seco</b>			
<b>Madrugada: Cielo parcialmente nublado - Tiempo seco</b>			
El SERVICIO GEOLÓGICO COLOMBIANO reporta en nivel AMARILLO (III): CAMBIOS EN EL COMPORTAMIENTO DE LA ACTIVIDAD VOLCÁNICA. Lat: 4.80 Lon: -75.62			
ELEVACIÓN (pies)	DIRECCIÓN	VELOCIDAD	
		VELOCIDAD (Nudos)	VELOCIDAD (Km/h)
10.000	SURESTE	0 - 5	0 - 9
18.000	NORTE	0 - 5	0 - 9
24.000	SUR-SUROESTE	25 - 30	46 - 55
30.000	SUROESTE	25 - 30	46 - 55





# Alertas Hidrológicas



Caño Cristales el río de los cinco colores, paraíso tropical! (Sierra de La Macarena – Meta, Colombia). – Autor: Mcleods, 19 de Febrero de 2018  
Fuente: [https://upload.wikimedia.org/wikipedia/commons/3/3e/Flashpacker\\_Connect\\_-\\_Cano\\_Cristales\\_.webp](https://upload.wikimedia.org/wikipedia/commons/3/3e/Flashpacker_Connect_-_Cano_Cristales_.webp)

## FEWS COLOMBIA

SISTEMA DE PRONÓSTICOS HIDROLÓGICOS Y ALERTAS TEMPRANAS

Consulte aquí el estado de los niveles en los ríos del país:

<http://fews.ideam.gov.co/colombia/MapaEstacionesColombiaEstado.html>



- Nota 1:** Las alertas hidrológicas pueden ser corregidas y/o actualizadas en el futuro. No representa una certificación oficial del IDEAM.
- Nota 2:** Es probable que los eventos hidrológicos reportados en las alertas emitidas no se estén presentando sobre los ríos principales sino sobre sus afluentes.
- Nota 3:** El IDEAM le recomienda a la población ribereña estar muy atentos al comportamiento de los niveles de los ríos y atender las recomendaciones que la Unidad Nacional de Gestión del Riesgo de Desastres (UNGRD) emita para la implementación de medidas de contingencia ante posibles afectaciones por desbordamientos e inundaciones.



LLUVIAS



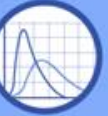
NIVELES BAJOS



NIVELES ALTOS



CRECIENTE SÚBITA



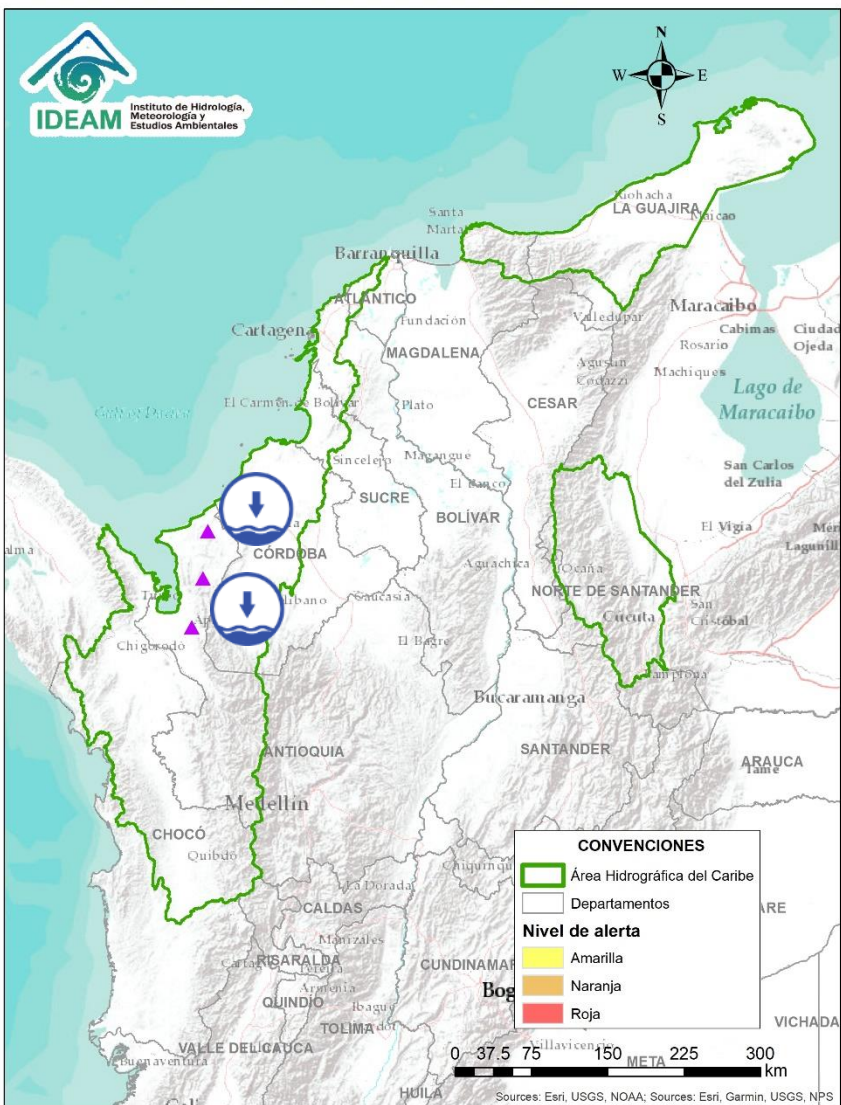
TRANSITO DE CRECIENTES



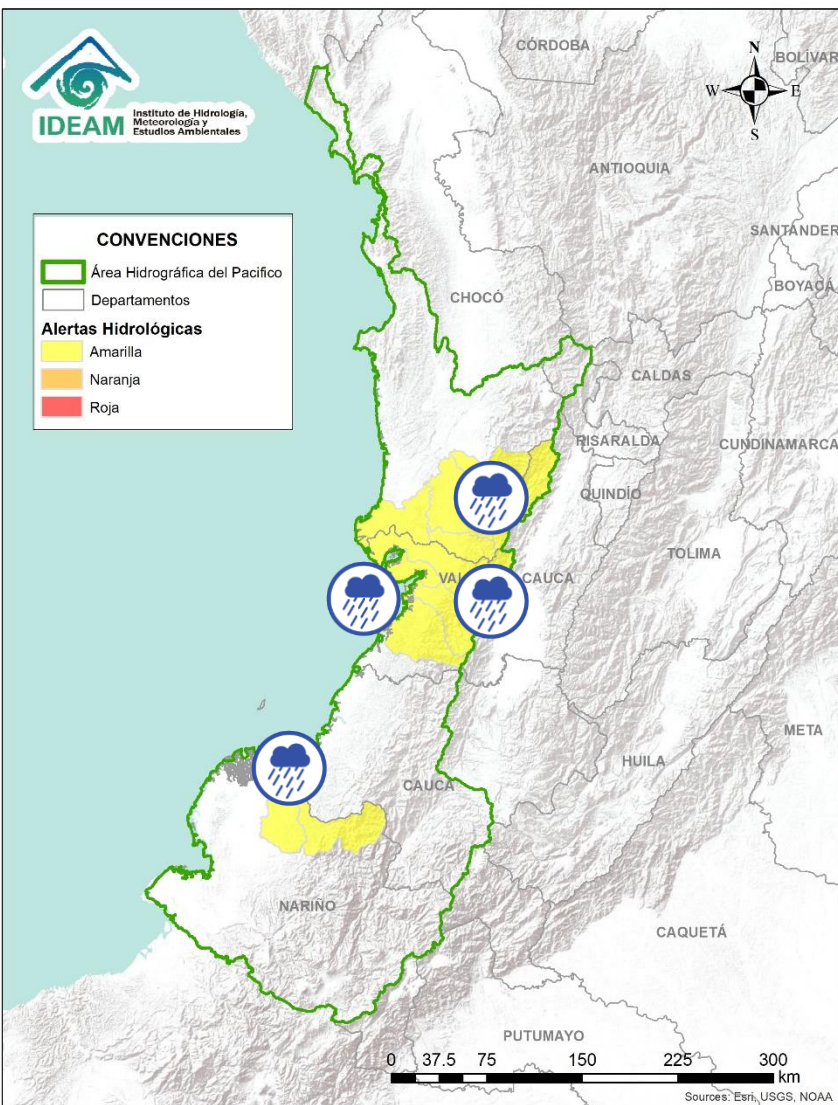
CRECIENTE POR DESEMBALSE



INUNDACIONES



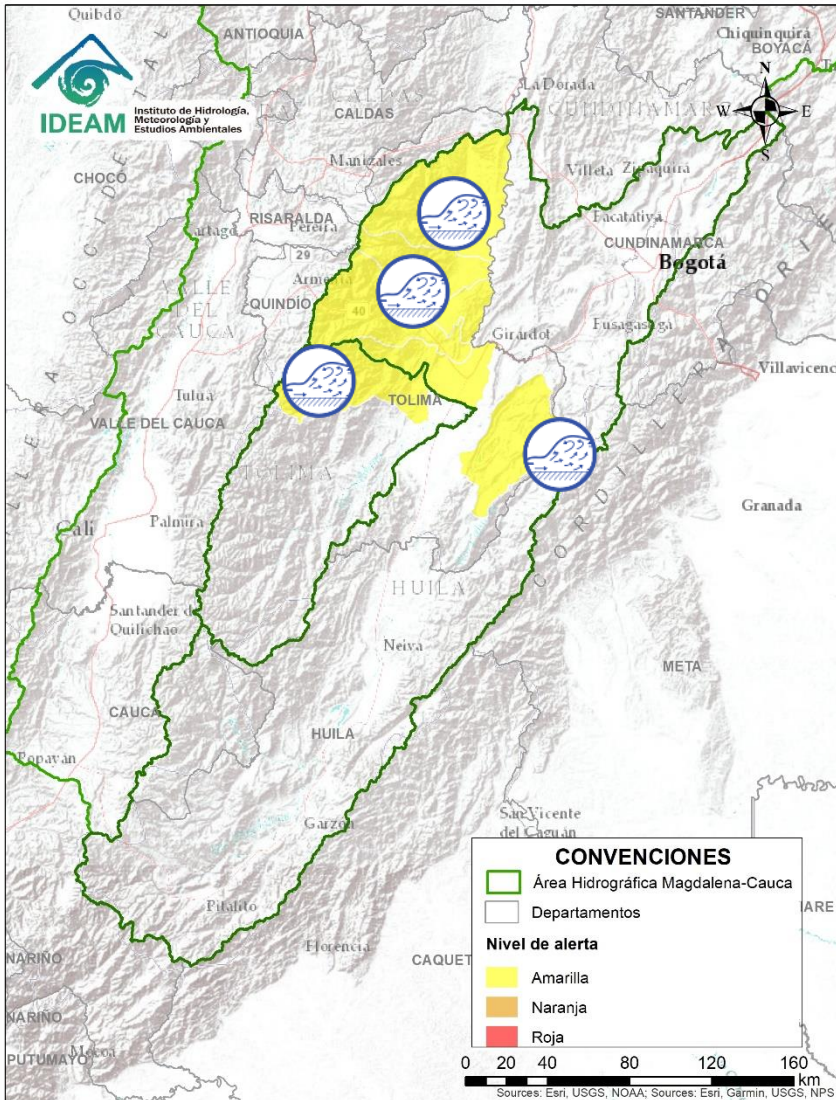
Alerta	Zona Hidrográfica	Subzona o Cuenca Hidrográfica	Descripción de la alerta hidrológica
	Caribe - Litoral	Cuenca del río Mulatos	Niveles bajos en el río Mulatos y sus afluentes, los cuales pueden estar afectando la disponibilidad del recurso hídrico en el municipio de Turbo (Antioquia).
	Caribe - Litoral	Afluentes a la cuenca del río León	Niveles bajos en afluentes al río León, generando desabastecimiento de agua en 6 veredas de la zona rural de Chigorodó.
	Caribe - Litoral	Cuenca de los ríos Jobo y El Bote	Niveles bajos en los ríos Jobo y el Bote, en zona de influencia del municipio de Arboletes (Antioquia), situación que podría causar desabastecimiento de agua.
	Caribe - Litoral	Cuenca del río San Juan	Niveles bajos en el río San Juan y sus afluentes, los cuales están afectando la disponibilidad de agua a la población del municipio de San Juan de Urabá (Antioquia).



Alerta	Zona Hidrografica	Subzona o Cuenca Hidrografica	Descripción de la alerta hidrológica
	Tapaje-Dagua-Directos	Cuencas departamento Valle del Cauca	Probabilidad de crecientes súbitas en la cuencas de los ríos Dagua, Anchicayá, Cajambre, Mayorquín y Raposo, entre otros directos al Océano Pacifico en el Valle del Cauca.
	San Juan	Cuenca media y baja del río San Juan	Probabilidad de crecientes súbitas en el Bajo San Juan y sus afluentes, especialmente los ríos Sípi, Capoma y Munguidó se recomienda especial atención a la altura de los municipios de Sípi y Litoral de San Juan.
	Bajo San Juan	Cuencas de los ríos Calima y Bajo San Juan	No se descartan incrementos en el nivel de los ríos Calima, San Juan (parte baja) y sus afluentes.
	Tapaje - Dagua - Directos	Cuencas de los ríos Iscuandé y Tapaje	Probabilidad de crecientes súbitas en el río Iscuandé, Tapaje y sus afluentes, los cuales drenan sus aguas al Océano Pacifico en el departamento de Nariño.



# Área Hidrográfica del Magdalena – Cauca (cuena alta del río Magdalena)

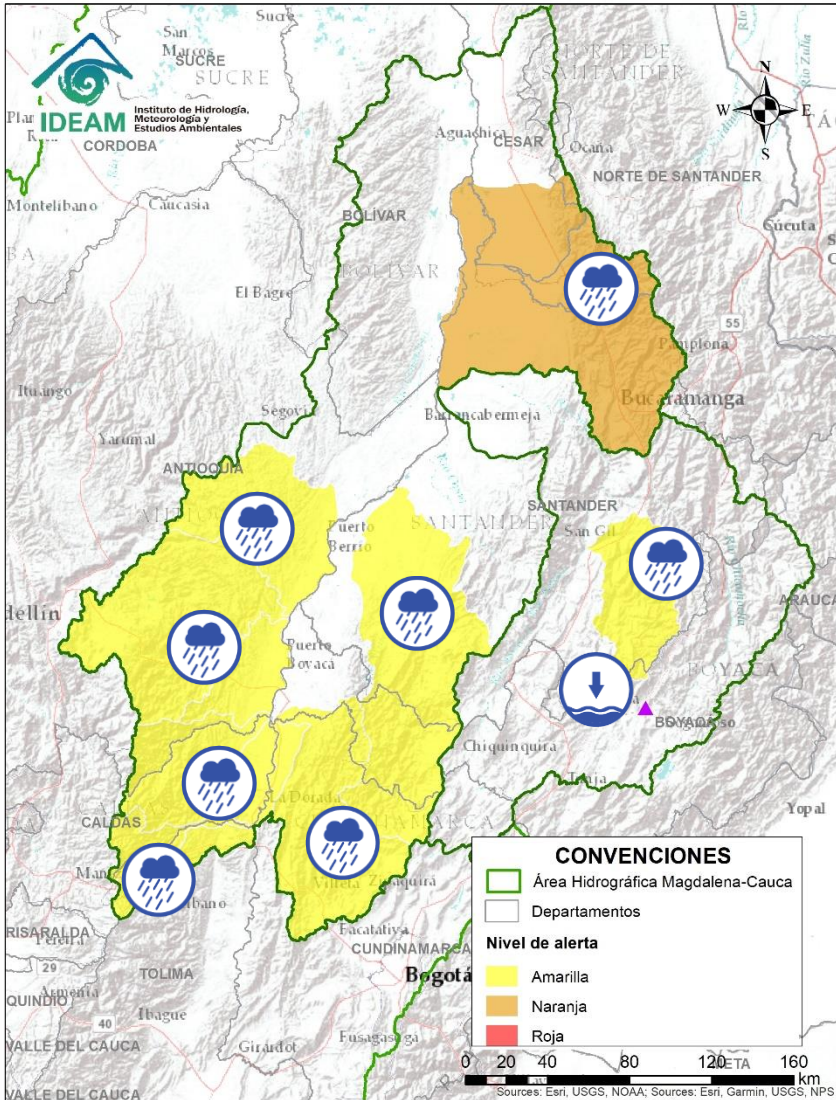


Alerta	Zona Hidrografica	Subzona o Cuenca Hidrografica	Descripción de la alerta hidrológica
	Cuenca alta del río Magdalena	Cuenca del río Prado	Probabilidad crecientes súbitas en los afluentes de la cuenca del río Prado. Atención especial en el río Cuinde, a la altura del municipio de Villarrica.
	Alto Magdalena	Cuenca del río Coello	Probabilidad de crecientes súbitas en los ríos del Tolima, especialmente en las cuencas de los ríos Coello, Luisa, Opia, Totaré y sus afluentes.
	Alto Magdalena	Cuenca del río Lagunilla	Se prevé incrementos súbitos en los niveles de los ríos Sabandija, Recio y Lagunilla, afluentes del alto Magdalena a la altura de los municipios de Lérida, Armero y Líbano (Tolima).
	Cuenca alta del río Magdalena	Cuenca del río Cucuana	Probabilidad crecientes súbitas en el río Cucuana afluente al alto Magdalena.



# Área Hidrográfica del Magdalena – Cauca

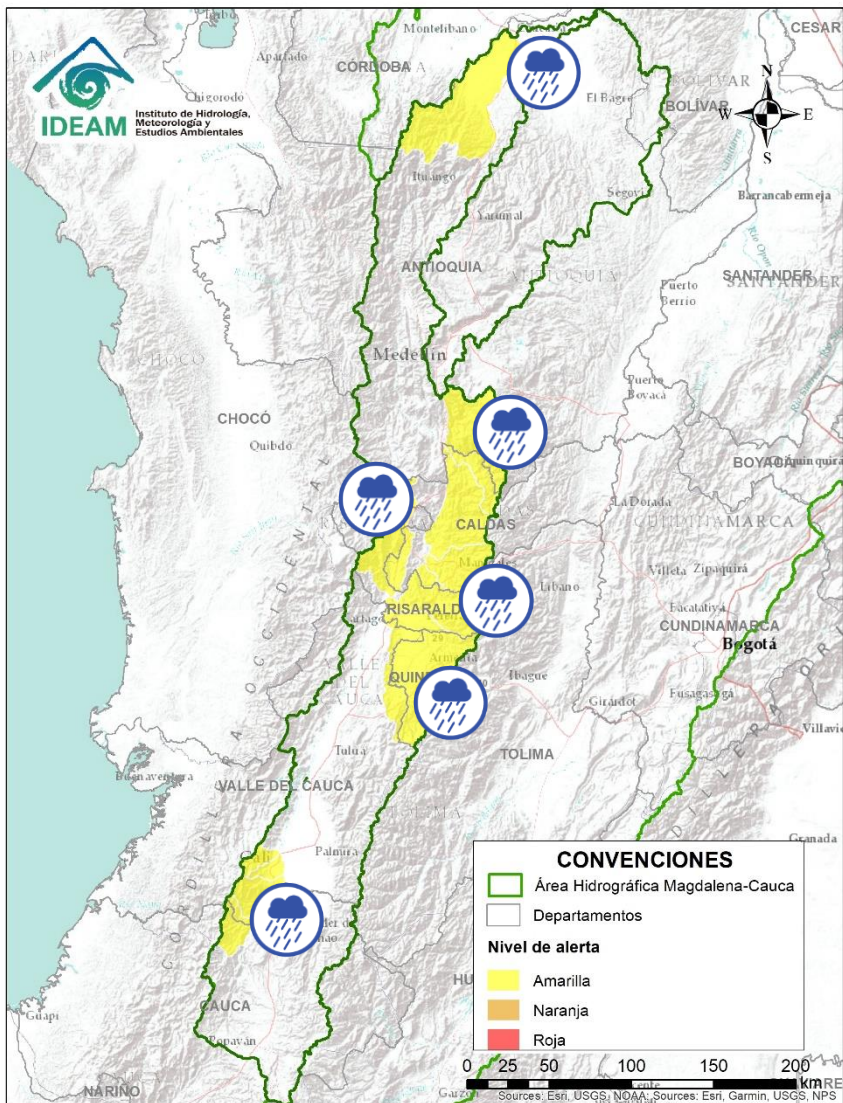
## (cuenca media del río Magdalena)



Alerta	Zona Hidrográfica	Subzona o Cuenca Hidrográfica	Descripción de la alerta hidrológica
	Sogamoso	Cuenca del río Chicamocha	Niveles bajos y en condición de descenso en los ríos Surba y Chiticuy afluentes al río Chicamocha, a la altura del municipio de Duitama.
	Medio Magdalena	Cuenca de los afluentes al río Lebrija	Posibles incrementos en los afluentes al río Lebrija, especial atención en el río de Oro en el municipio de Piedecuesta, Santander.
	Medio Magdalena	Cuenca de los afluentes al río Carare - Minero	Probabilidad crecientes súbitas en los afluentes de la cuenca de los ríos Carare - Minero.
	Medio Magdalena	Cuenca de los afluentes del río Negro	Probabilidad crecientes súbitas en los afluentes de la cuenca del río Negro. Especial atención en los municipios de Tobia, Útica, Villeta y Yacopí
	Medio Magdalena	Cuenca del río Fonce	Probabilidad de crecientes súbitas en los afluentes a la cuenca del río Fonce. Especial atención sobre el río Mogoticos y sobre la zona urbana de Mogotes (Santander).
	Medio Magdalena	Afluentes a la cuenca del río Gualí	Probabilidad de crecientes súbitas en los afluentes a la cuenca del río Gualí. Especial atención a la altura del municipio de Fresno (Tolima).
	Medio Magdalena	Cuencas de los ríos La Miel y Guarinó	Probabilidad de crecientes súbitas los ríos La Miel y Guarinó y sus afluentes, recomendando vigilar los niveles de los ríos en los municipios de Marulanda, Manzanares, Victoria, Marquetalia, Norcasia, Pensilvania y Samaná (oriente de Caldas), Manzanares y La Victoria (Caldas). De igual forma, los ríos directos al Magdalena entre Guarinó y La Miel.
	Medio Magdalena	Cuenca del río Nare y sus afluentes	Probabilidad de incrementos en los niveles de la Corriente Samaná Norte afluente al río Nare, a la altura de San Miguel (Antioquia).
	Medio Magdalena	Cuenca del río San Bartolomé	Probabilidad de incrementos súbitos en el nivel del río, San Bartolomé y sus afluentes, especialmente en el río Regla.



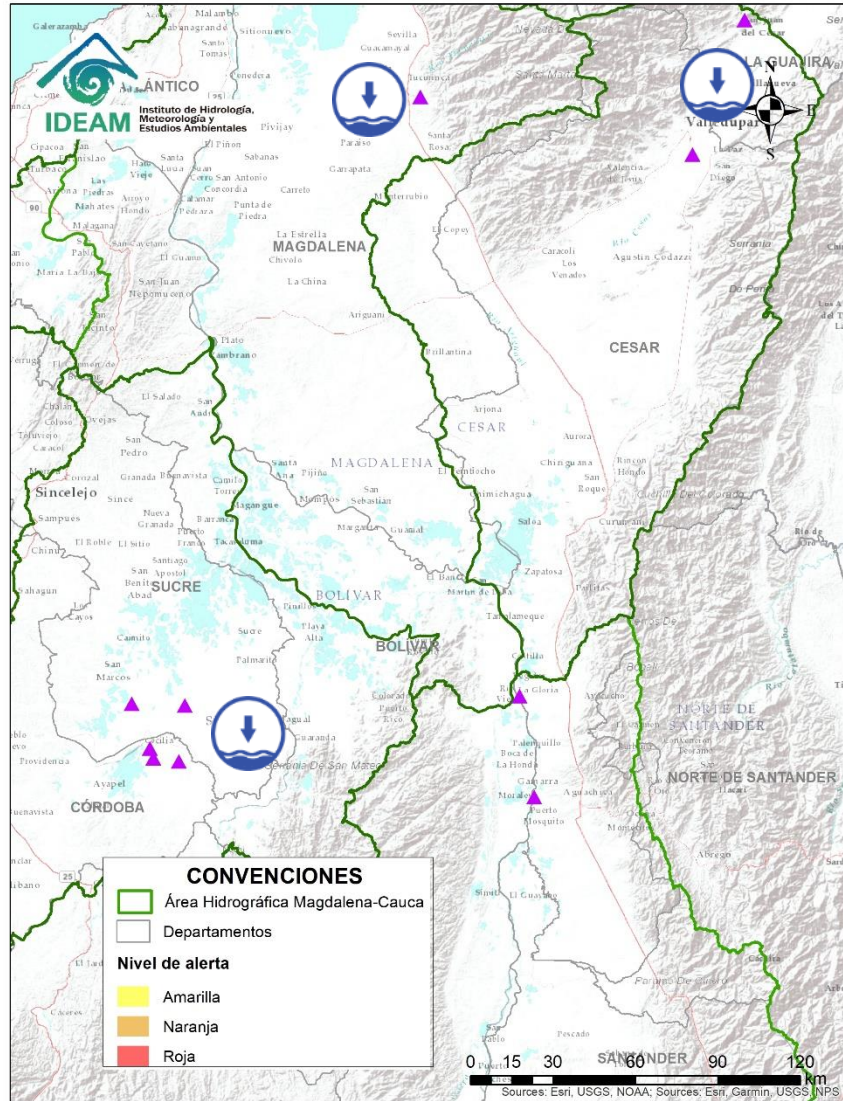
# Área Hidrográfica del Magdalena – Cauca (cuenca del río Cauca)



Alerta	Zona Hidrográfica	Subzona o Cuenca Hidrográfica	Descripción de la alerta hidrológica
	Magdalena - Cauca	Río Tarazá –río Mán	Probabilidad de ocurrencia de crecientes súbitas en río Tarazá y en sus afluentes, especial atención en el municipio de Cáceres (Antioquia).
	Cauca	Cuencas afluentes al río Cauca en su parte media (Valle del Cauca)	Probabilidad de crecientes súbitas en los ríos Timba, Claro, Jamundí, Lili, Meléndez, Cañaveralejo, y Cali, al sur de Cali.
	Cauca	Cuenca del río La Vieja	Probabilidad de crecientes súbitas en la cuenca del río La Vieja. Especial atención en el municipio de Salento (Quindío).
	Cauca	Cuencas del río Otún	Probabilidad de crecientes súbitas en la cuenca del río Otún y sus afluentes.
	Cauca	Cuencas del eje cafetero	Probabilidad de crecientes súbitas en las cuencas de los ríos Tapias, Arma, Chinchiná y Risaralda.

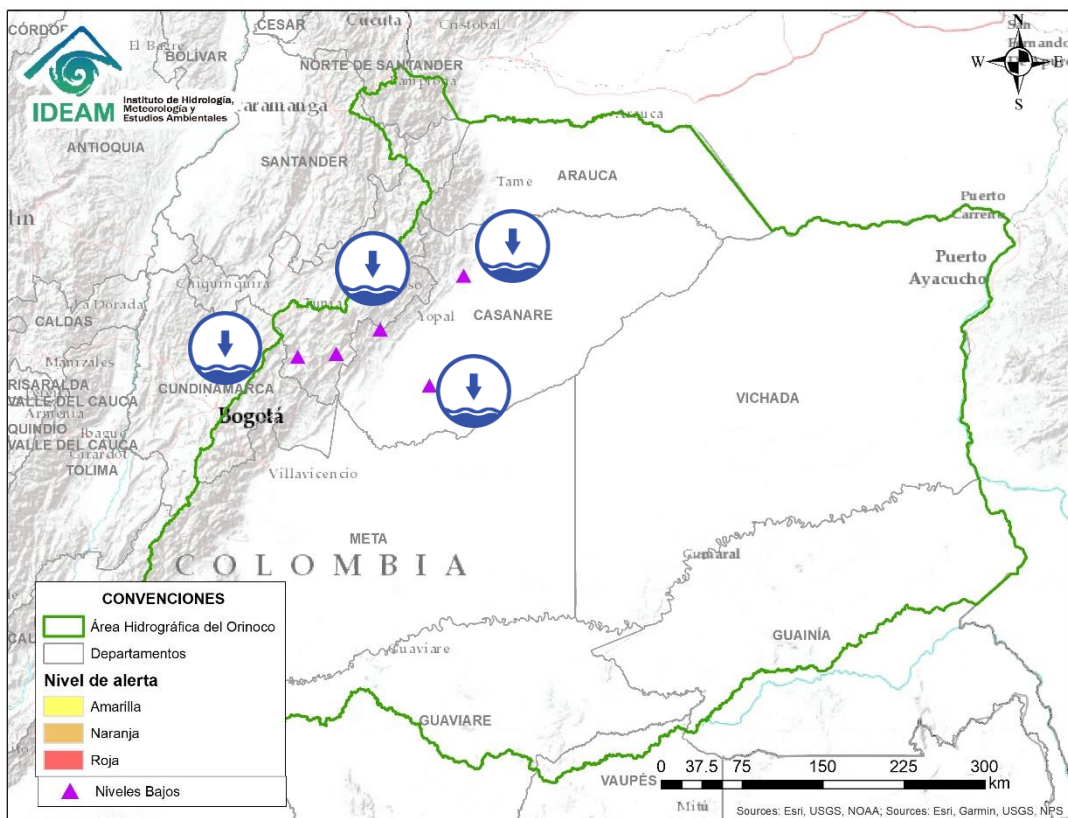






# Área Hidrográfica del Magdalena – Cauca (cuena baja del río Magdalena)

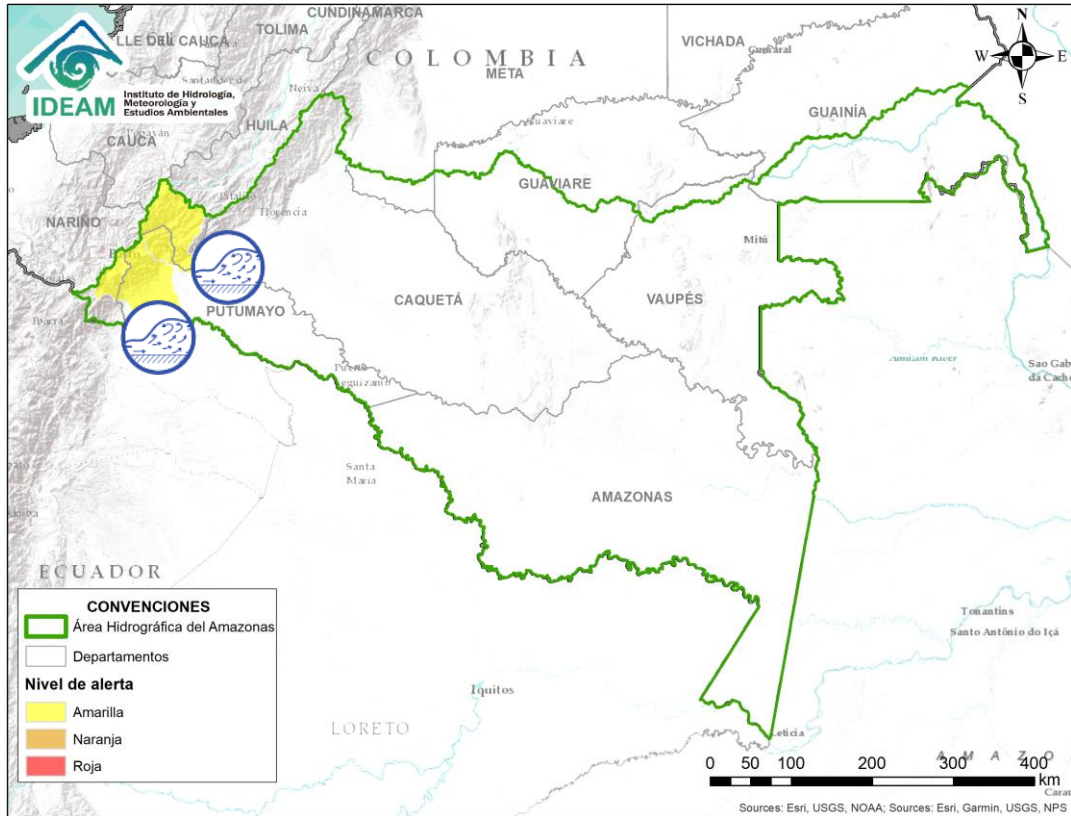




Alerta	Zona Hidrográfica	Subzona o Cuena Hidrográfica	Descripción de la alerta hidrológica
	Bajo Magdalena	Cuena del río Aracataca	Niveles bajos en el río Aracataca y sus afluentes, que puede afectar la disponibilidad del recurso hídrico para las actividades agropecuarias del municipio de Aracataca (Magdalena).
	Cesar	Cuena del alta y media del río Cesar	Niveles bajos en la cuena alta y media del río Cesar, los cuales pueden estar afectando la disponibilidad del recurso hídrico en los municipios de San Juan del Cesar (La Guajira) y Valledupar (Cesar).
	Magdalena -Cauca	Bajo San Jorge – La Mojana	Niveles bajos en el río San Jorge (municipio de San Marcos), caño Pasifueres (corregimiento de Pasifueres), y caño San Matías (corregimientos de Alfonso López, Sincelejito y Rondón), los cuales actualmente se encuentran limitando la navegabilidad en La Mojana.





Alerta	Zona Hidrográfica	Subzona o Cuenca Hidrográfica	Descripción de la alerta hidrológica
	Meta	Cuenca del río Garagoa	Niveles bajos en el río Garagoa a la altura del municipio de Garagoa (Boyacá) con valores por debajo del mínimo histórico. También se reporta disminución importante en el volumen almacenado en el embalse La Esmeralda (Chivor).
	Meta	Cuenca del río Lengupá	Niveles bajos y con tendencia al descenso en el río Lengupá, a la altura del municipio de Campohermoso (Boyacá).
	Meta	Cuenca del río Cusiana	Niveles bajos en el río Cusiana y varios de sus afluentes, a la altura del municipio de Pajarito (Boyacá) y Maní (Casanare).
	Meta	Cuenca del río Pauto	Niveles bajos en el río Pauto a la altura del municipio de Trinidad (Meta).



Alerta	Zona Hidrografica	Subzona o Cuenca Hidrografica	Descripción de la alerta hidrológica
	Amazonas	Alto Caquetá	Probabilidad de ocurrencia de crecientes súbitas en el alto Caquetá y en sus afluentes, especial atención en el río Mocoa a la altura del municipio de Mocoa.
	Amazonas	Alto Putumayo	Crecientes súbitas en el río Guamuez a la altura del municipio de Orito Putumayo..

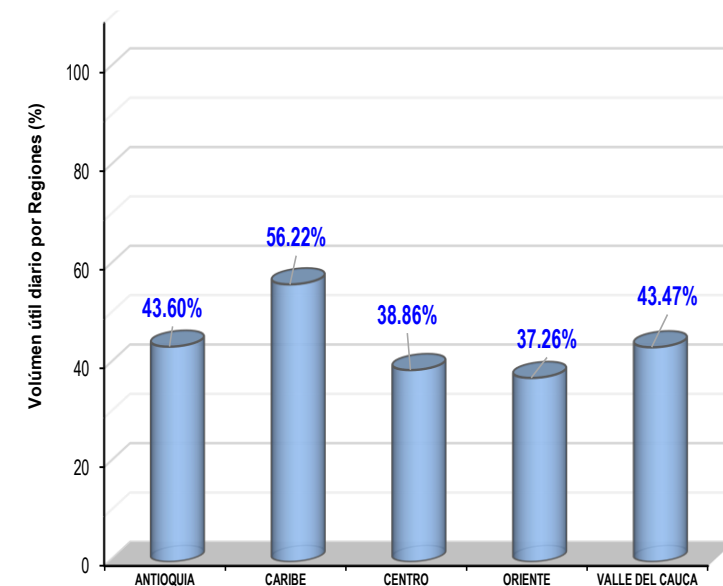
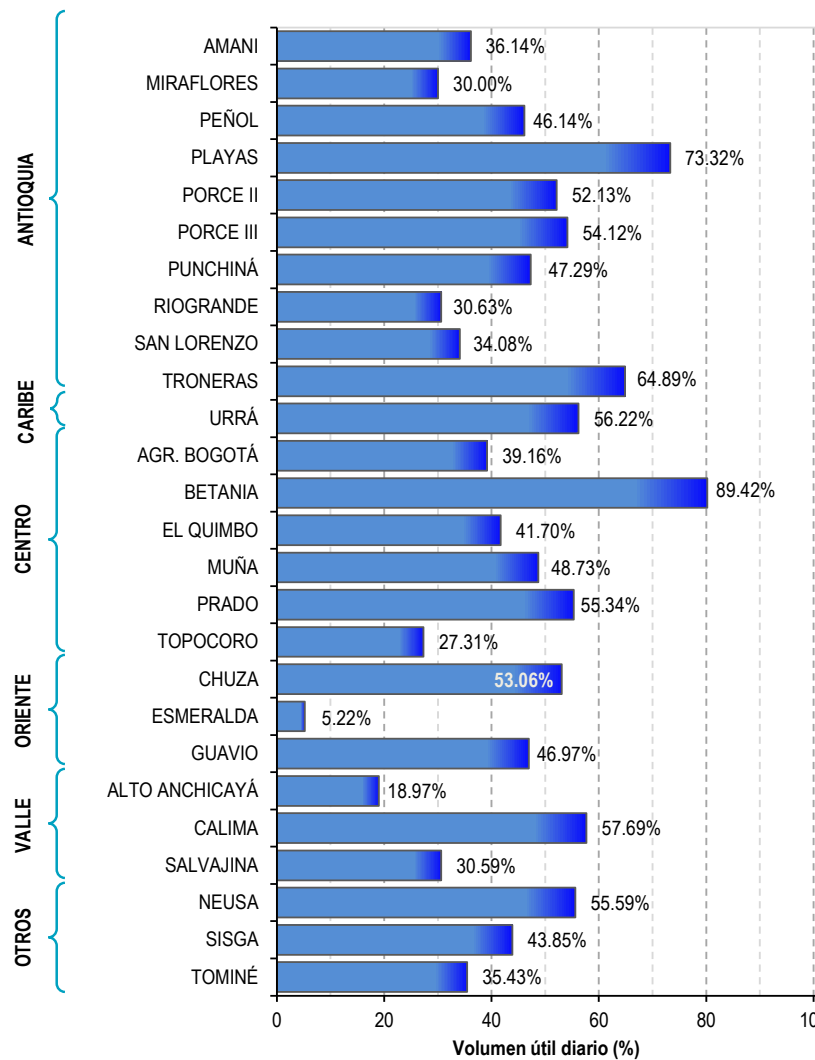


# Estado de los Embalses



A continuación se relaciona el volumen útil diario de los principales embalses del país (expresado en porcentaje), de acuerdo con la información reportada por XM S.A. E.S.P en la siguiente dirección electrónica: <http://ido.xm.com.co/ido/SitePages/hidrologia.aspx?q=reservas>

## VOLUMEN ÚTIL DIARIO EN LOS PRINCIPALES EMBALSES DEL PAÍS



Infografía: IDEAM

Fuente: XM



## RESUMEN

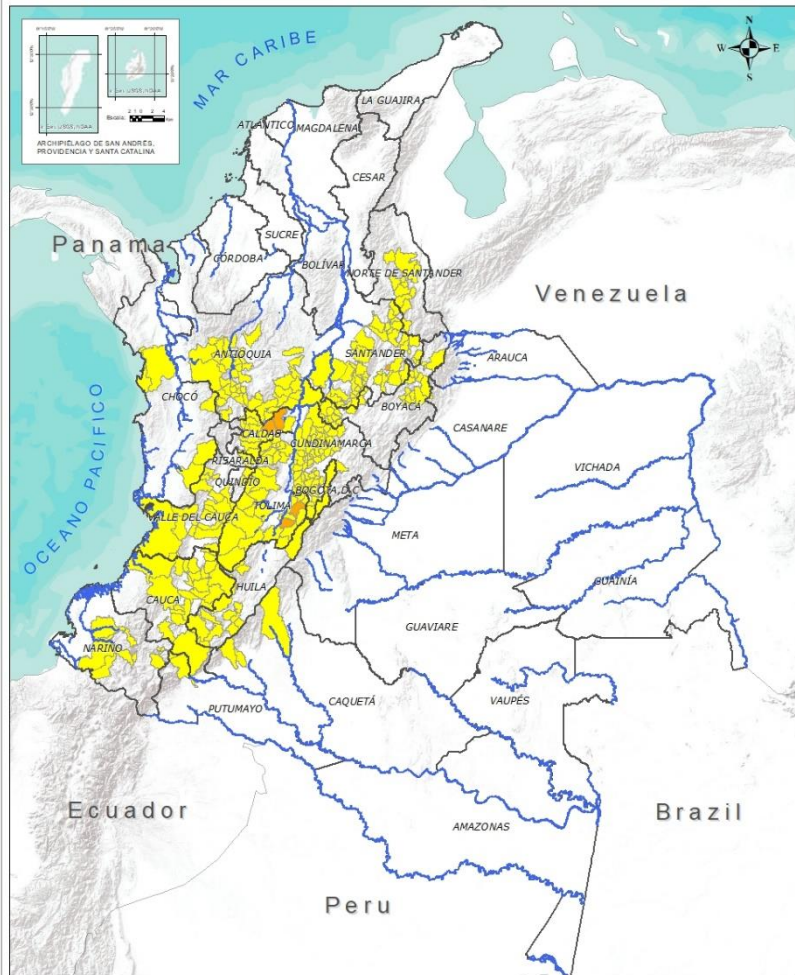
A Pesar de la disminución de las precipitaciones se presenta saturación de humedad en los suelos ocasionando probabilidad moderada y baja de ocurrencia de deslizamientos de tierra en algunos municipios de los departamentos de la región Andina, Amazonía y Pacífico.



Fuente: <https://www.telesurtv.net/>



# Pronóstico de la Amenaza por Deslizamientos de Tierra



**INSTITUTO DE HIDROLOGÍA, METEOROLOGÍA Y ESTUDIOS AMBIENTALES - IDEAM**  
Pronóstico de la Amenaza por Deslizamientos  
Oficina del servicio de pronóstico y alertas.

**Legenda**

- Hidrografía
- Límite Departamental
- Límite Internacional

**Amenaza**

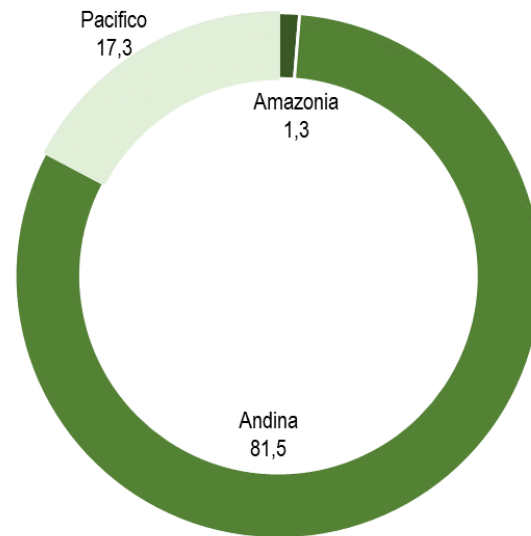
- Sin Amenaza
- Baja
- Moderada
- Alta

**Información de Referencia**

PROYECCIÓN: Datum de Gauss  
MEDIDA: METROS  
DATUM: 8050104  
ORIGEN DE LA COTA: 0 m s.n.m.  
COORDENADAS GEOGRÁFICAS: 4° 36' 48.210" lat Norte  
77° 34' 30.210" long Oeste  
COORDENADAS PLANAS: 1050000 metros Norte  
1050000 metros Este  
ESCALA: 1:5.000.000  
Fecha: 02/03/2020  
Elaborado por: IDEAM

TOTAL MUNICIPIOS: 313

## Alertas por Región



■ Amazonia ■ Andina ■ Caribe ■ Orinoquía ■ Pacifico

DEPARTAMENTO	Nº
CALDAS	3
SANTANDER	1
TOLIMA	2
<b>TOTAL</b>	<b>6</b>

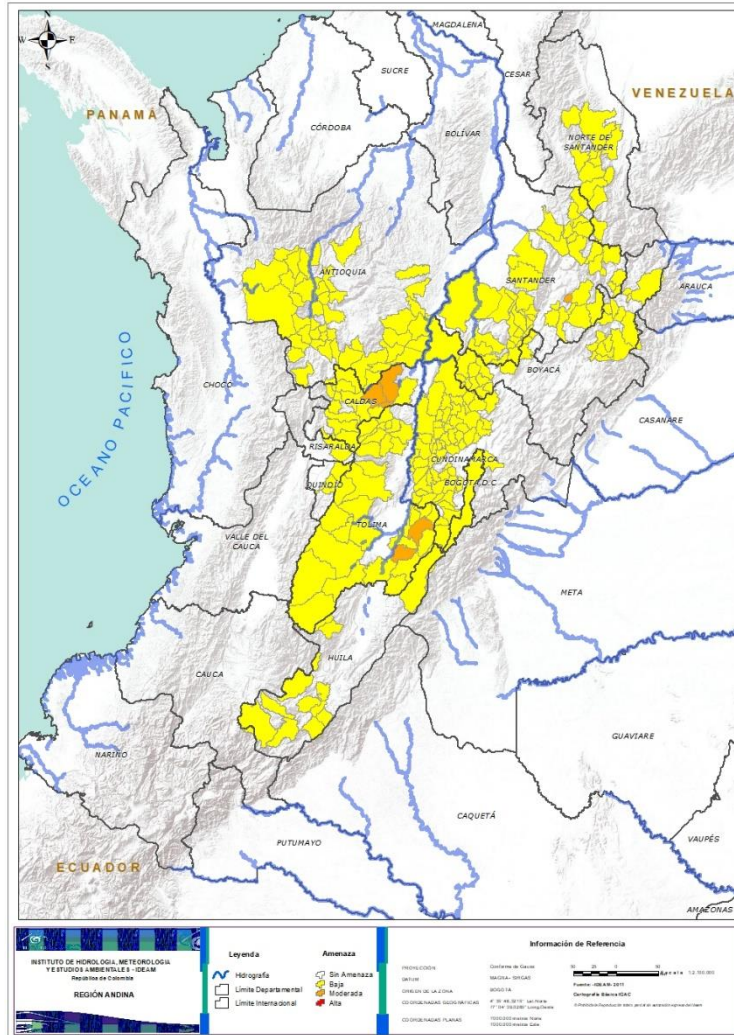
TOTAL DEPARTAMENTOS: 3

DEPARTAMENTO	Nº
ANTIOQUIA	45
BOYACÁ	29
CALDAS	14
CAQUETÁ	3
CAUCA	22
CHOCÓ	5
CUNDINAMARCA	62
HUILA	12
NARIÑO	10
NORTE DE SANTANDER	11
PUTUMAYO	1
QUINDÍO	3
RISARALDA	1
SANTANDER	42
TOLIMA	30
VALLE DEL CAUCA	17
<b>TOTAL</b>	<b>307</b>

TOTAL DEPARTAMENTOS: 16



## REGIÓN ANDINA



Alerta

SITIOS PARA LOS CUALES SE GENERA LA ALERTA



**CALDAS:** Marquetalia, Pensilvania, Samaná.  
**SANTANDER:** Valle De San José.  
**TOLIMA:** Cunday, Prado.



**ANTIOQUIA:** Abejorral, Abriaquí, Amagá, Andes, Angelópolis, Argelia, Armenia, Belmira, Betulia, Buriticá, Caicedo, Caldas, Cañasgordas, Caracolí, Caramanta, Ciudad Bolívar, Concordia, Ebéjico, Fredonia, Frontino, Giraldo, La Unión, Maceo, Medellín, Nariño, Olaya, Puerto Nare, Puerto Triunfo, Sabanalarga, Salgar, San Carlos, San Francisco, San Jerónimo, San Luis, San Pedro De Los Milagros, Santa Bárbara, Santa Fe De Antioquia, Sonsón, Sopetrán, Titiribí, Uramita, Urao, Venecia, Yalí, Yarumal.

**BOYACÁ:** Betétiva, Boavita, Buenavista, Chita, Coper, Corrales, El Espino, Gámeza, Guicán, La Uvita, La Victoria, Maripí, Monquirá, Muzo, Otanche, Panqueba, Pauna, Paz De Rio, Puerto Boyacá, Quípama, Saboyá, San José De Pare, San Pablo De Borbur, Santana, Soatá, Socha, Socotá, Susacón, Tasco.

**CALDAS:** Aguadas, Chinchiná, Filadelfia, La Merced, Manizales, Manzanares, Marmato, Marulanda, Neira, Pácora, Salamina, Supia, Victoria, Villamaria.

**CUNDINAMARCA:** Agua De Dios, Albán, Anapoima, Anolaima, Apulo, Arbeláez, Beltrán, Bituima, Bogotá, D.c., Cabrera, Cachipay, Caparrapí, Carmen De Carupa, Chaguaní, Cogua, El Colegio, El Peñón, El Rosal, Facatativá, Fusagasugá, Granada, Guaduas, Guayabal De Síquima, Jerusalén, La Calera, La Palma, La Peña, La Vega, Nariño, Nilo, Nimaima, Nocaima, Pacho, Paima, Pulí, Quebradanegra, Quipile, Ricaurte, San Antonio De Tequendama, San Bernardo, San Cayetano, San Francisco, San Juan De Rioseco, Sasaima, Sibaté, Sylvania, Subachoque, Supatá, Tabio, Tena, Tibacuy, Tocaima, Topaipí, Útica, Venecia, Vergara, Vianí, Villagómez, Villeta, Viotá, Yacopí, Zipaquirá.

**HUILA:** Agrado, Altamira, Colombia, Guadalupe, La Plata, Nátaga, Pitalito, Saladoblanco, San Agustín, Santa María, Suaza, Tarquí.

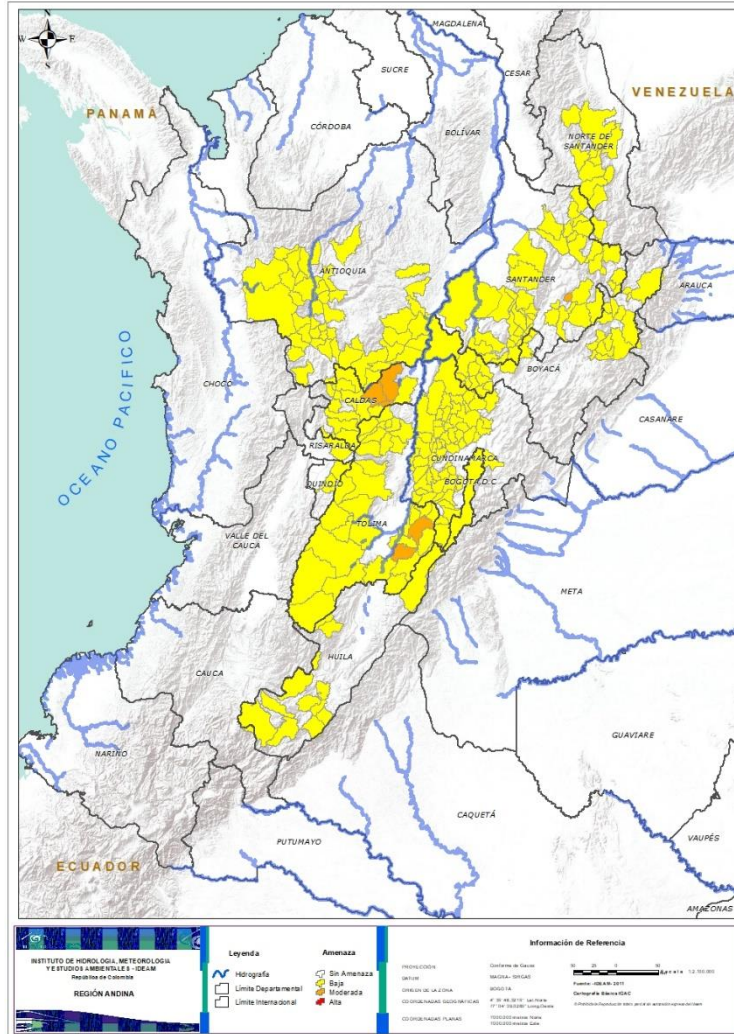
**NORTE DE SANTANDER:** Arboledas, Cucutilla, Durania, El Zulia, Gramalote, Hacarí, Lourdes, Salazar, Sardinata, Silos, Villa Caro.

**QUINDÍO:** Calarcá, Córdoba, Salento.

**RISARALDA:** Santa Rosa De Cabal.



## REGIÓN ANDINA



### Alerta

### SITIOS PARA LOS CUALES SE GENERA LA ALERTA

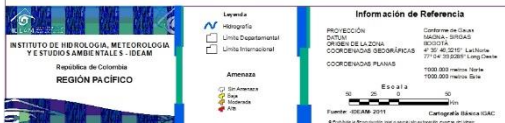
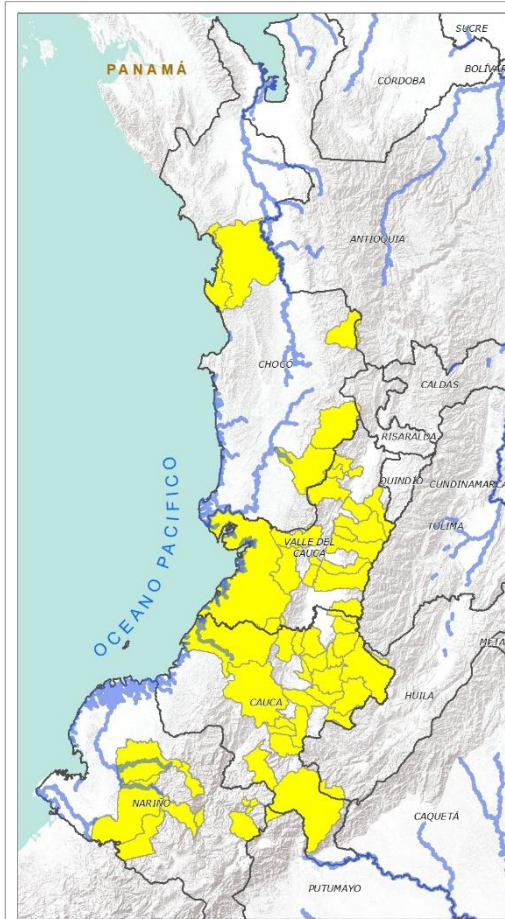


**SANTANDER:** Aguada, Albania, Barbosa, Bucaramanga, Carcasí, Cerrito, Charalá, Charta, Chipatá, Cimitarra, Confines, Contratación, Coromoro, El Carmen, El Guacamayo, Florián, Floridablanca, Girón, Guaca, Guavatá, Güepesa, La Belleza, La Paz, Landázuri, Lebrija, Macaravita, Málaga, Matanza, Mogotes, Oiba, Onzaga, Piedecuesta, Puente Nacional, San Andrés, San Benito, San Miguel, San Vicente De Chucurí, Santa Helena Del Opón, Sucre, Suratá, Tona, Vélez.

**TOLIMA:** Alpujarra, Anzoátegui, Armero (Guayabal), Ataco, Cajamarca, Carmen De Apicalá, Casabianca, Chaparral, Dolores, Falan, Fresno, Herveo, Ibagué, Icononzo, Lérida, Líbano, Melgar, Murillo, Natagaima, Ortega, Palocabildo, Planadas, Purificación, Rioblanco, Roncesvalles, Rovira, San Antonio, Suárez, Villahermosa, Villarrica.



## REGIÓN PACÍFICO



### Alerta

### SITIOS PARA LOS CUALES SE GENERA LA ALERTA



**CAUCA:** Bolívar, Buenos Aires, Caldon, Corinto, El Tambo, Inzá, Jambaló, La Sierra, La Vega, López, Miranda, Páez (Belalcázar), Piendamó, Popayán, Rosas, Santa Rosa, Santander De Quilichao, Silvia, Sotará (Paispamba), Suárez, Toribío, Totoró.

**CHOCÓ:** Bahía Solano (Mutis), Bojayá (Bellavista), El Carmen, San José Del Palmar, Sipí.

**NARIÑO:** Albán (San José), Barbaçoas, Buesaco, Cumbitara, Linares, Magüí (Payán), Ricaurte, Samaniego, San Bernardo, San Pedro De Cartago (Cartago).

**VALLE DEL CAUCA:** Bolívar, Buenaventura, Buga, Bugalagrande, Calima (El Darién), Dagua, El Cerrito, El Dovio, Florida, La Unión, Palmira, San Pedro, Sevilla, Tuluá, Versailles, Vijes, Yumbo.





## REGIÓN AMAZONIA



### Alerta

### SITIOS PARA LOS CUALES SE GENERA LA ALERTA



**CAQUETÁ:** Belén De Los Andaquíes, Morelia, Puerto Rico.  
**PUTUMAYO:** Mocoa.



## CONDICIONES NORMALES

- **REGIÓN CARIBE**
- **REGIÓN ORINOQUÍA**



## SECTORES VIALES



### SECTORES VIALES REPORTADOS CON AFECTACIÓN VIAL POR DESLIZAMIENTOS

DEPARTAMENTO	SECTOR VIAL
ANTIOQUIA	La Mansa – Primavera Vía al mar (PR25 + 600)
CUNDINAMARCA - META	Bogotá – Villavicencio



## RESUMEN

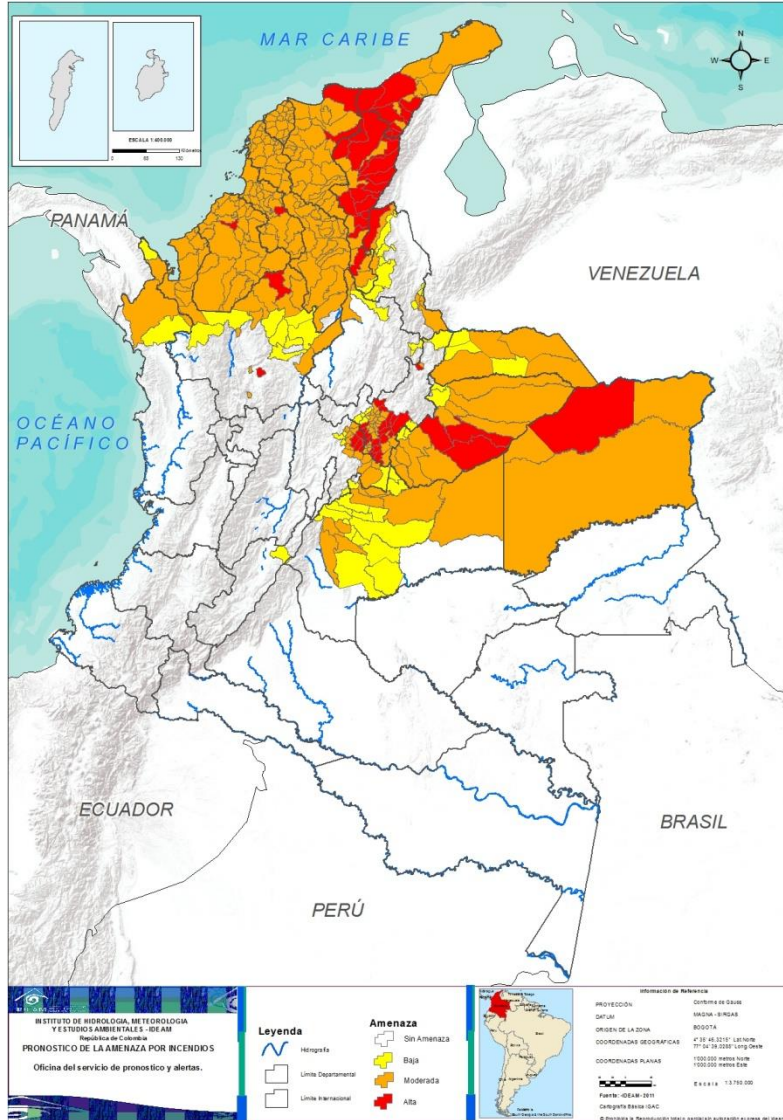
Con la disminución de las precipitación en amplias zonas del país, se presentan condiciones de alerta alta, moderada y baja por incendios de la cobertura vegetal en varios sectores de las regiones Caribe, Andina, Amazonía, Pacífico y Orinoquía por este tipo de eventos.



<https://diarioroatan.com/colombia-incendio-forestal-consume-50-hectareas-de-bosque/>



# Pronóstico de la Amenaza por Incendios de la Cobertura Vegetal



DEPARTAMENTO	Nº
ANTIOQUIA	2
BOYACÁ	20
CASANARE	3
CESAR	14
CÓRDOBA	1
CUNDINAMARCA	5
LA GUAJIRA	8
MAGDALENA	2
NORTE DE SANTANDER	1
SUCRE	1
VICHADA	1
<b>TOTAL</b>	<b>58</b>

**TOTAL DEPARTAMENTOS: 11**

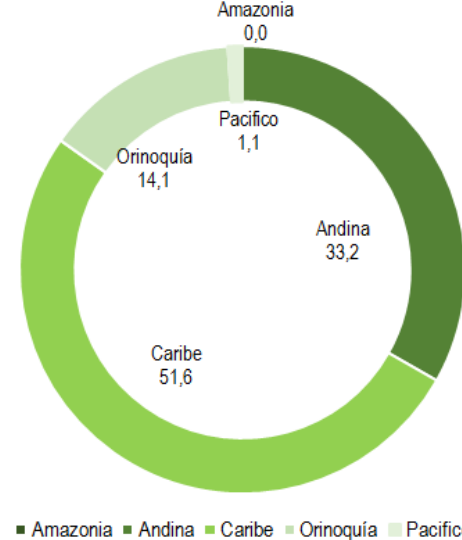
DEPARTAMENTO	Nº
ANTIOQUIA	20
ARAUCA	4
ATLÁNTICO	23
BOLÍVAR	45
BOYACÁ	27
CASANARE	11
CESAR	9
CHOCÓ	2
CÓRDOBA	29
CUNDINAMARCA	11
LA GUAJIRA	7
MAGDALENA	28
META	9
NORTE DE SANTANDER	6
SANTANDER	1
SUCRE	25
VICHADA	3
<b>TOTAL</b>	<b>260</b>

**TOTAL DEPARTAMENTOS: 17**

DEPARTAMENTO	Nº
ANTIOQUIA	8
ARAUCA	3
BOYACÁ	7
CASANARE	4
CESAR	2
CHOCÓ	2
CUNDINAMARCA	5
HUILA	1
META	15
NORTE DE SANTANDER	8
SANTANDER	3
<b>TOTAL</b>	<b>58</b>

**TOTAL DEPARTAMENTOS: 11**

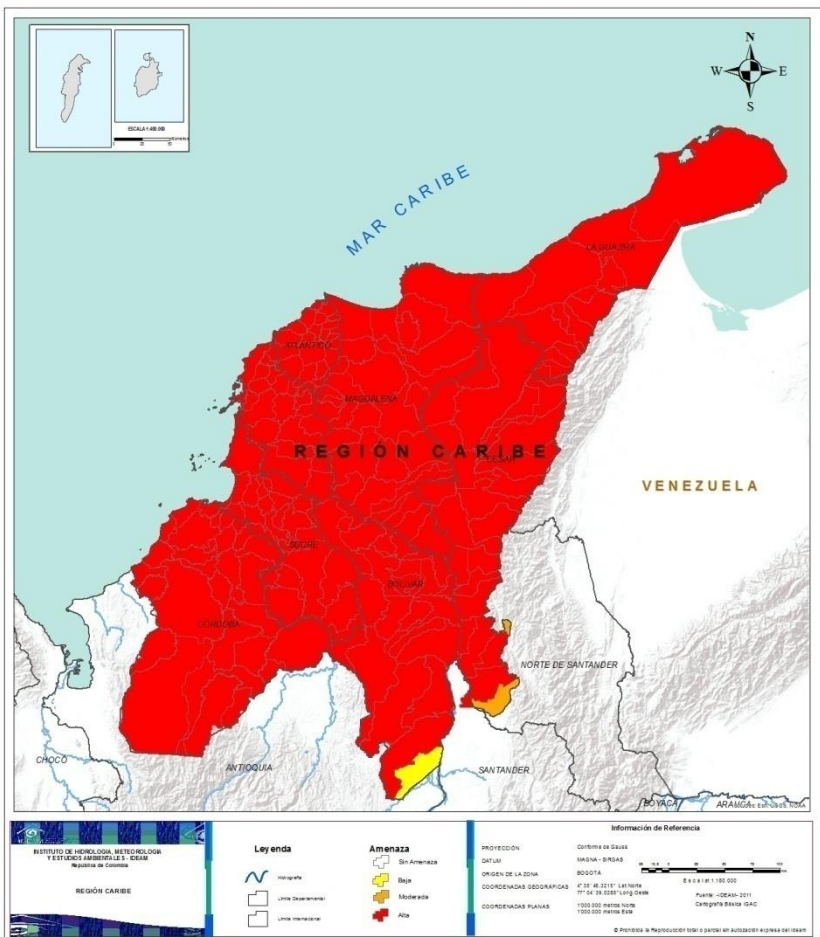
**Alertas por Región**



**TOTAL MUNICIPIOS: 376**



## REGIÓN CARIBE



### Alerta

### SITIOS PARA LOS CUALES SE GENERA LA ALERTA

**ATLÁNTICO:** Baranoa, Barranquilla, Campo De La Cruz, Candelaria, Galapa, Juan De Acosta, Luruaco, Malambo, Manatí, Palmar De Varela, Piojó, Polonuevo, Ponedera, Puerto Colombia, Repelón, Sabanagrande, Sabanalarga, Santa Lucía, Santo Tomás, Soledad, Suan, Tubará, Usiacurí.

**BOLÍVAR:** Achí, Altos Del Rosario, Arenal, Arjona, Arroyohondo, Barranco De Loba, Calamar, Cartagena De Indias, Cicuco, Clemencia, Córdoba, El Carmen De Bolívar, El Guamo, El Peñón, Hatillo De Loba, Magangué, Mahates, Margarita, María La Baja, Mompós, Montecristo, Morales, Norosi, Pinillos, Regidor, Rioviejo, San Cristobal, San Estanislao, San Fernando, San Jacinto, San Jacinto Del Cauca, San Juan Nepomuceno, San Martin De Loba, San Pablo, Santa Catalina, Santa Rosa, Santa Rosa Del Sur, Simití, Soplaviento, Talaigua Nuevo, Tiquisio (Puerto Rico), Turbaco, Turbana, Villanueva, Zambrano.

**CESAR:** Aguachica, Agustín Codazzi, Astrea, Becerrill, Bosconia, Chimichagua, Chiriguaná, Curumaní, El Copey, El Paso, Gamarra, La Gloria, La Jagua De Ibirico, La Paz, Manaure Balcón Del Cesar, Pailitas, Pelaya, Pueblo Bello, Rio De Oro, San Diego, San Martín, Tamalameque, Valledupar.

**CÓRDOBA:** Ayapel, Buenavista, Canalete, Cereté, Chima, Chinú, Ciénaga De Oro, Cotorra, La Apartada, Loricá, Los Córdoba, Momil, Montelíbano, Montería, Moñitos, Planeta Rica, Pueblo Nuevo, Puerto Escondido, Puerto Libertador, Purísima, Sahagún, San Andrés De Sotavento, San Antero, San Bernardo Del Viento, San Carlos, San Jose De Ure, San Pelayo, Tierralta, Tuchín, Valencia.

**LA GUAJIRA:** Albania, Barrancas, Dibulla, Distracción, El Molino, Fonseca, Hato Nuevo, La Jagua Del Pilar, Maicao, Manaure, Riohacha, San Juan Del Cesar, Uribia, Urumita, Villanueva.

**MAGDALENA:** Algarrobo, Aracataca, Ariguaní (El Dificil), Cerro De San Antonio, Chivolo, Ciénaga, Concordia, El Banco, El Piñón, El Retén, Fundación, Guamal, Nueva Granada, Pedraza, Pijiño Del Carmen, Pivijay, Plato, Puebloviejo, Remolino, Sabanas De San Angel, Salamina, San Sebastián De Buenavista, San Zenón, Santa Ana, Santa Bárbara De Pinto, Santa Marta, Sitionuevo, Tenerife, Zapayán, Zona Bananera.

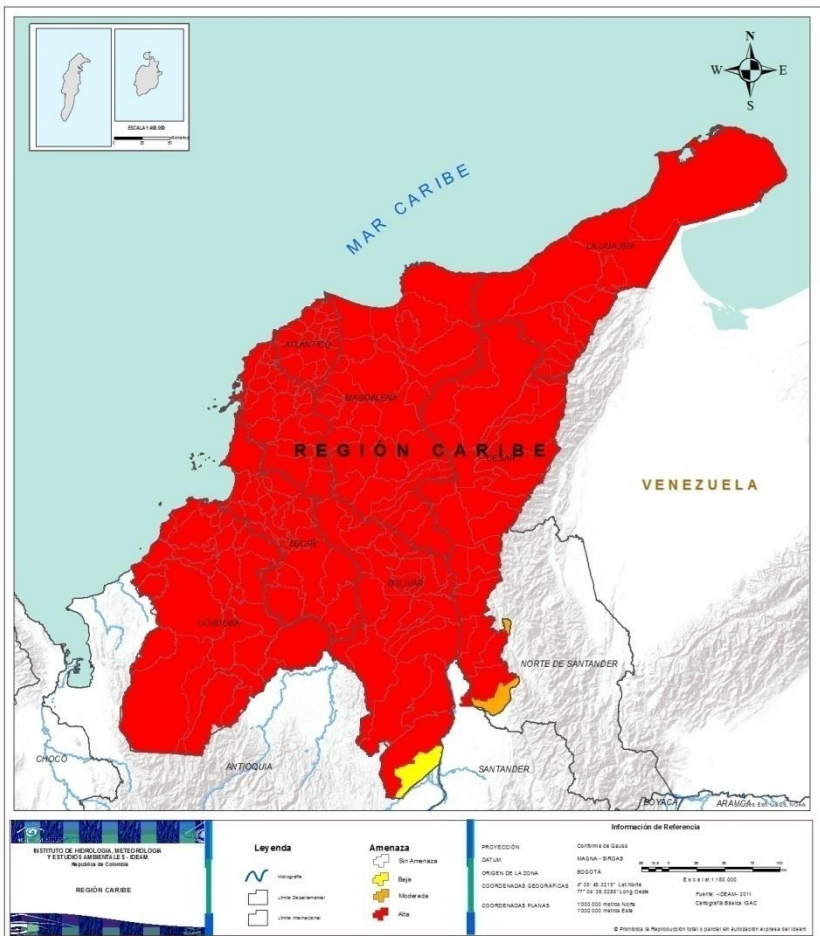
**SUCRE:** Buenavista, Caimito, Chalán, Colosó, Corozal, Coveñas, El Roble, Galeras, Guaranda, La Unión, Los Palmitos, Majagual, Morroa, Ovejas, Palmito, Sampués, San Benito Abad, San Juan De Betulia (Betulia), San Marcos, San Onofre, San Pedro, Sincé, Sincelejo, Sucre, Tolú, Toluviéjo.



**CESAR:** González, San Alberto.



## REGIÓN CARIBE



Alerta

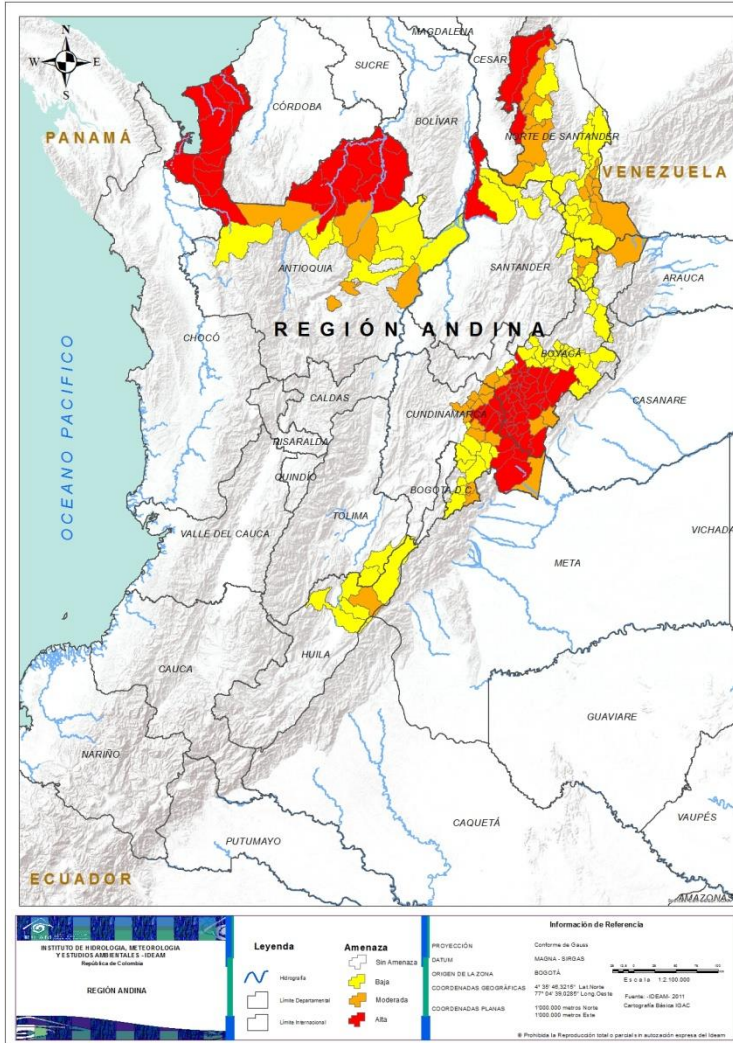
SITIOS PARA LOS CUALES SE GENERA LA ALERTA



**BOLÍVAR:** Cantagallo.



## REGIÓN ANDINA



### Alerta

### SITIOS PARA LOS CUALES SE GENERA LA ALERTA



**ANTIOQUIA:** Apartadó, Arboletes, Cáceres, Carepa, Caucaasia, Chigorodó, El Bagre, Mutatá, Nechí, Necoclí, San Juan De Urabá, San Pedro De Urabá, Tarazá, Turbo, Valdivia, Zaragoza.

**BOYACÁ:** Almeida, Aquitania, Berbeo, Boyacá, Chinavita, Chivatá, Chivor, Ciénega, Cómbita, Garagoa, Guateque, Guayatá, Jenesano, La Capilla, Macanal, Miraflores, Motavita, Nuevo Colón, Oicatá, Pachavita, Pesca, Ramiriquí, Rondón, San Eduardo, San Luis De Gaceno, Santa María, Siachoque, Somondoco, Sora, Soracá, Sutatenza, Tenza, Tibaná, Toca, Tota, Tunja, Turmequé, Úmbita, Ventaquemada, Viracachá, Zetaquirá.

**CUNDINAMARCA:** Chocontá, Gachalá, Machetá, Manta, Medina, Suesca, Tibirita, Ubalá, Villapinzón.

**NORTE DE SANTANDER:** Convención, El Carmen, Ocaña.

**SANTANDER:** Puerto Wilches.



**ANTIOQUIA:** Amalfi, Anorí, Ituango, Puerto Berrío, San Vicente Ferrer, Santo Domingo.

**BOYACÁ:** Campohermoso, Cubará, Cucaita, Páez, Ráquira, Samacá.

**CUNDINAMARCA:** Cucunubá, Gachetá, Guachetá, Guatavita, Guayabetal, Lenguaque, Nemocón, Paratebueno, Quetame, Sesquilé, Sutatausa, Tausa, Ubaté.

**HUILA:** Baraya.

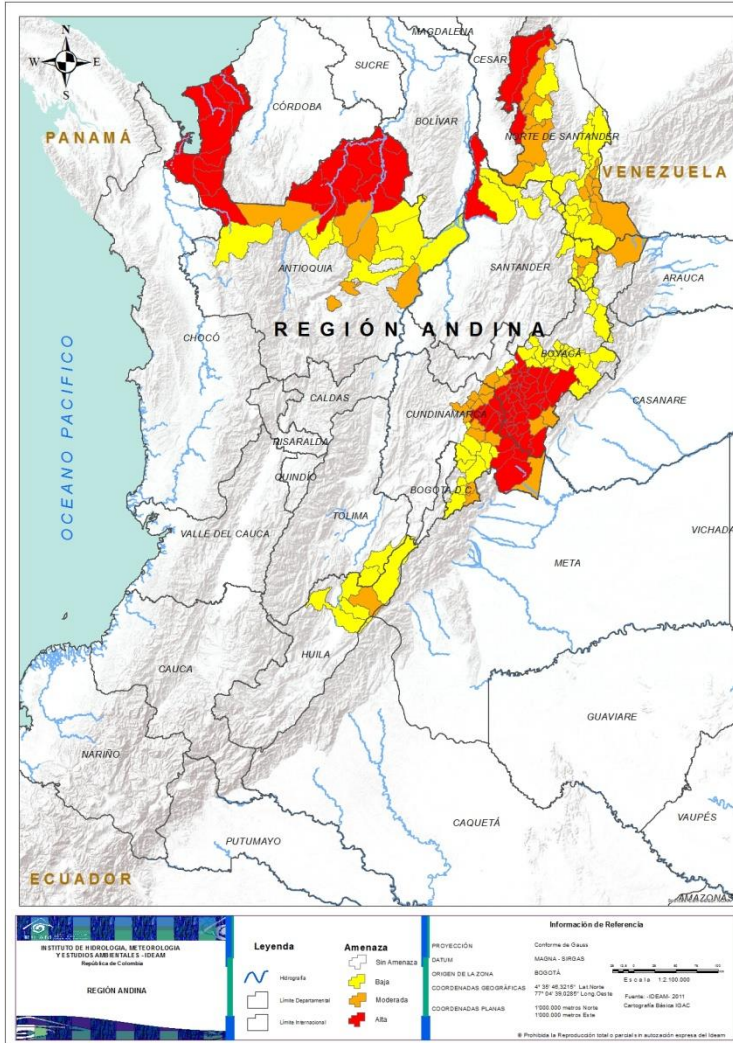
**NORTE DE SANTANDER:** Ábrego, Chinácota, Herrán, La Esperanza, La Playa, Labateca, Los Patios, Pamplonita, Ragonvalia, San Calixto, Teorama, Toledo.

**SANTANDER:** Concepción, Enciso.





## REGIÓN ANDINA



### Alerta

### SITIOS PARA LOS CUALES SE GENERA LA ALERTA



- ANTIOQUIA:** Briceño, Campamento, Dabeiba, Remedios, Segovia, Vegachí, Yarumal, Yolombó, Yondó (Casabe).
- BOYACÁ:** Busbanzá, Chíquiza, Chita, Corrales, Covarachía, Cuítiva, Firavitoba, Floresta, Gámeza, Guacamayas, Iza, La Uvita, Labranzagrande, Mongua, Monguquí, Nobsa, Paipa, Pajarito, Pisba, Sáchica, San Mateo, Sogamoso, Sotaquirá, Tibasosa, Tópaga, Tuta.
- CUNDINAMARCA:** Cáqueza, Choachí, Fómeque, Fosca, Gachancipá, Gama, Guasca, Gutiérrez, Junín, La Calera.
- HUILA:** Colombia, Neiva, Tello, Villavieja.
- NORTE DE SANTANDER:** Arboledas, Bochalema, Cáchira, Cócota, Chitagá, Cúcuta, El Tarra, El Zulia, Hacarí, Mutiscua, Pamplona, San Cayetano, Silos, Villa Del Rosario.
- SANTANDER:** Capitanejo, Carcasí, Cerrito, Guaca, Macaravita, Málaga, Rionegro, Sabana De Torres, San José De Miranda, San Miguel, Suratá, Vetas.
- TOLIMA:** Alpujarra, Dolores.



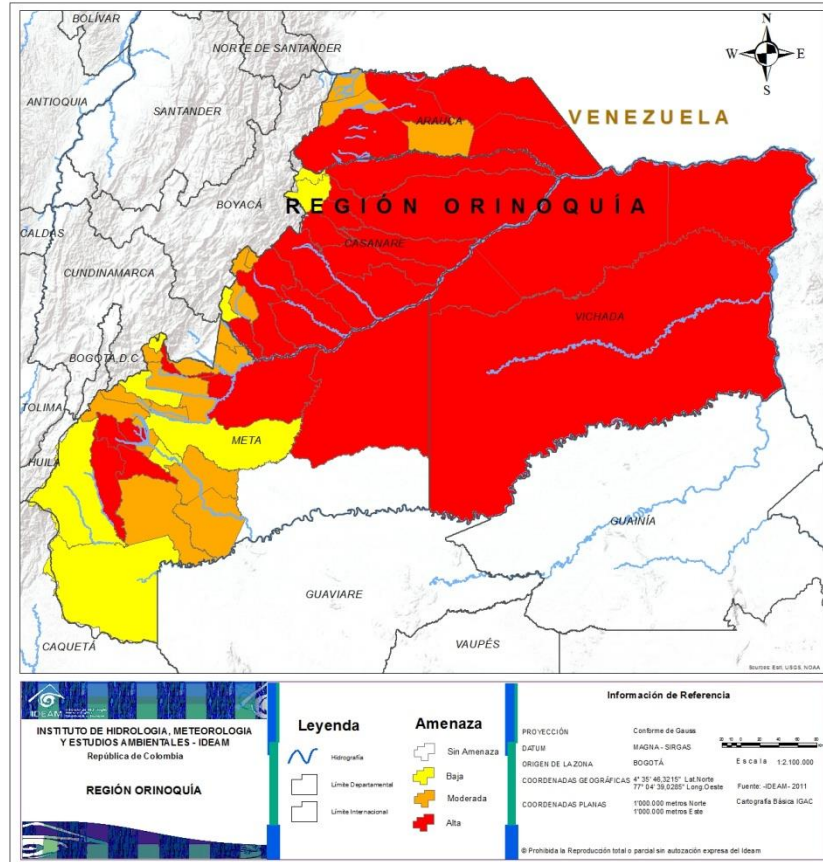
## REGIÓN PACÍFICO



Alerta	SITIOS PARA LOS CUALES SE GENERA LA ALERTA
	<b>CHOCÓ:</b> Riosucio, Unguía.
	<b>CHOCÓ:</b> Acandí, Carmen Del Darién (Curbaradó).



## REGIÓN ORINOQUÍA



### Alerta

### SITIOS PARA LOS CUALES SE GENERA LA ALERTA



**ARAUCA:** Arauca, Arauquita, Cravo Norte, Tame.

**CASANARE:** Aguazul, Hato Corozal, Maní, Nunchía, Orocué, Paz De Ariporo, Pore, San Luis De Palenque, Tauramena, Trinidad, Villanueva, Yopal.

**META:** El Castillo, Lejanías, Mesetas, Puerto Gaitán, Puerto López, Restrepo, San Juan De Arama.

**VICHADA:** Cumaribo, La Primavera, Puerto Carreño, Santa Rosalía.



**ARAUCA:** Fortul, Puerto Rondón, Saravena.

**CASANARE:** Chámeza, Monterrey, Recetor.

**META:** Barranca De Upía, Cabuyaro, Castilla La Nueva, Cubarral, Cumaral, El Calvario, El Dorado, Granada, Guamal, Puerto Lleras, Puerto Rico, San Carlos De Guaroa, Villavicencio, Vistahermosa.

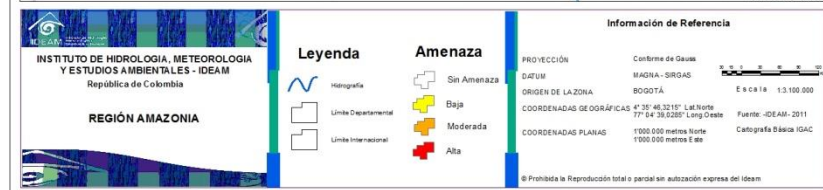


**CASANARE:** Sabanalarga, Sácama, Támara.

**META:** Acacias, Fuente De Oro, La Macarena, San Juanito, San Martín, Uribe.



## REGIÓN AMAZONÍA



Alerta

SITIOS PARA LOS CUALES SE GENERA LA ALERTA



**CAQUETÁ:** San Vicente Del Caguán.



# ALERTAS METEOMARINAS VIGENTES

## Mar Caribe colombiano

### ABREVIATURAS

**VV**

Velocidad del viento máxima probable

**AO**

Altura significativa de la ola

**DV**

Dirección predominante del viento

### CONVENCIONES



#### Tiempo lluvioso

Probabilidad de lluvias moderadas a fuertes, en algunos casos con posibilidad de tormentas eléctricas y rachas de viento.



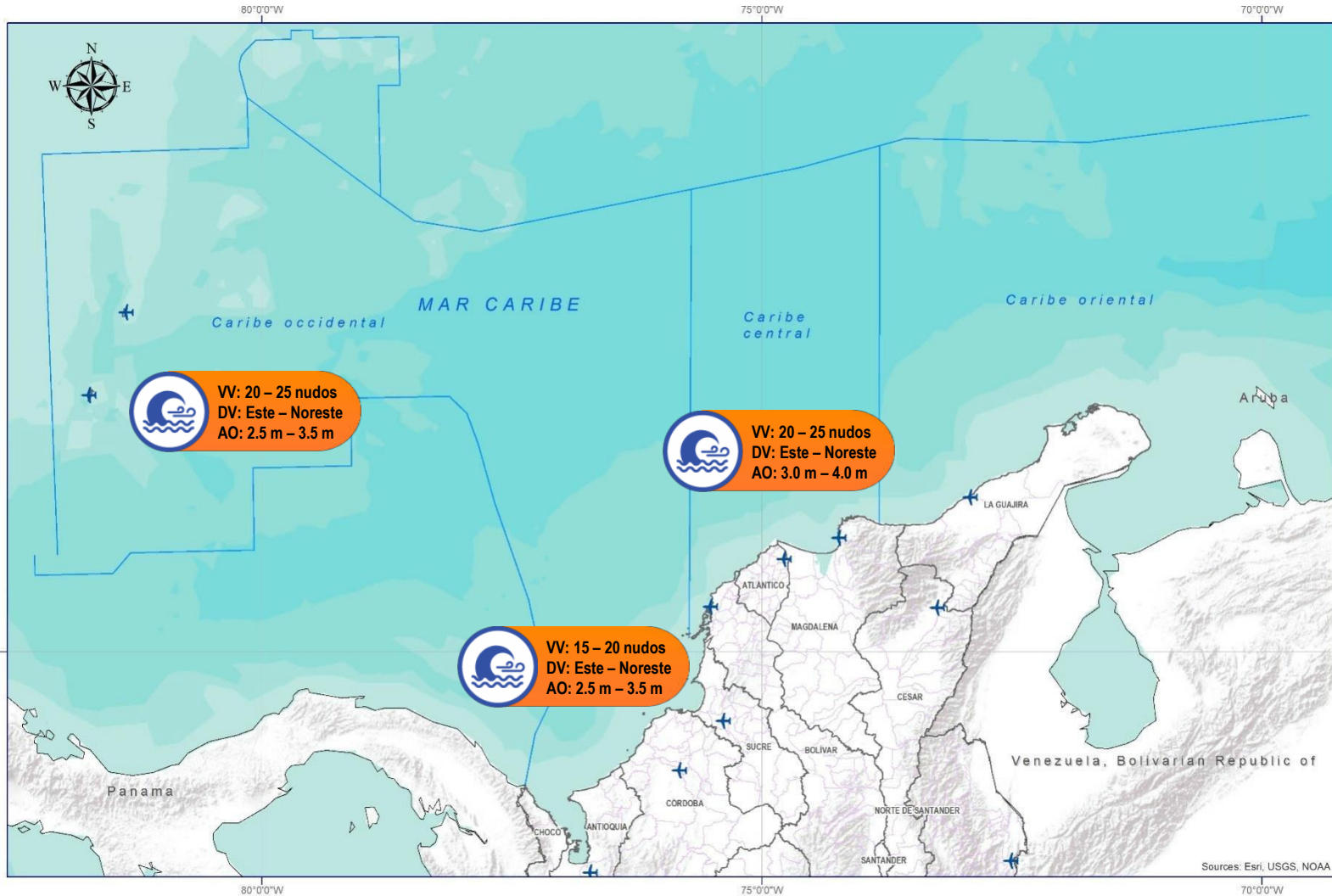
#### Pleamar

La marea alcanzará su máximo nivel en el intervalo de tiempo establecido.



#### Viento y oleaje

Velocidad del viento y altura del oleaje con valores por encima de lo normal para la época.



### CONVENCIONES

### SUGERENCIAS O RECOMENDACIONES



A las embarcaciones de poco calado, consultar con las Capitanías de puerto antes de zarpar en zonas de inminente tempestad. A los bañistas y habitantes costeros, estar atentos a la evolución de las condiciones meteorológicas y a los avisos de las autoridades locales.



Se sugiere a los habitantes costeros estar atentos a la evolución del fenómeno.



A los bañistas y habitantes costeros, estar atentos a la evolución del fenómeno y a las indicaciones de las autoridades locales. A las embarcaciones de poco calado, consultar con las Capitanías de puerto antes de zarpar.

\* La altura significativa de la ola, representa la media del tercio más alto de las olas, por lo cual la altura máxima posible puede ser incluso superior al doble de este valor



# ALERTAS METEOMARINAS VIGENTES

## Océano Pacífico Nacional

### ABREVIATURAS

**VV**

Velocidad del viento máxima probable

**DV**

Dirección predominante del viento

**AO**

Altura significativa de la ola

### CONVENCIONES



#### Tiempo lluvioso

Probabilidad de lluvias moderadas a fuertes, en algunos casos con posibilidad de tormentas eléctricas y rachas de viento.



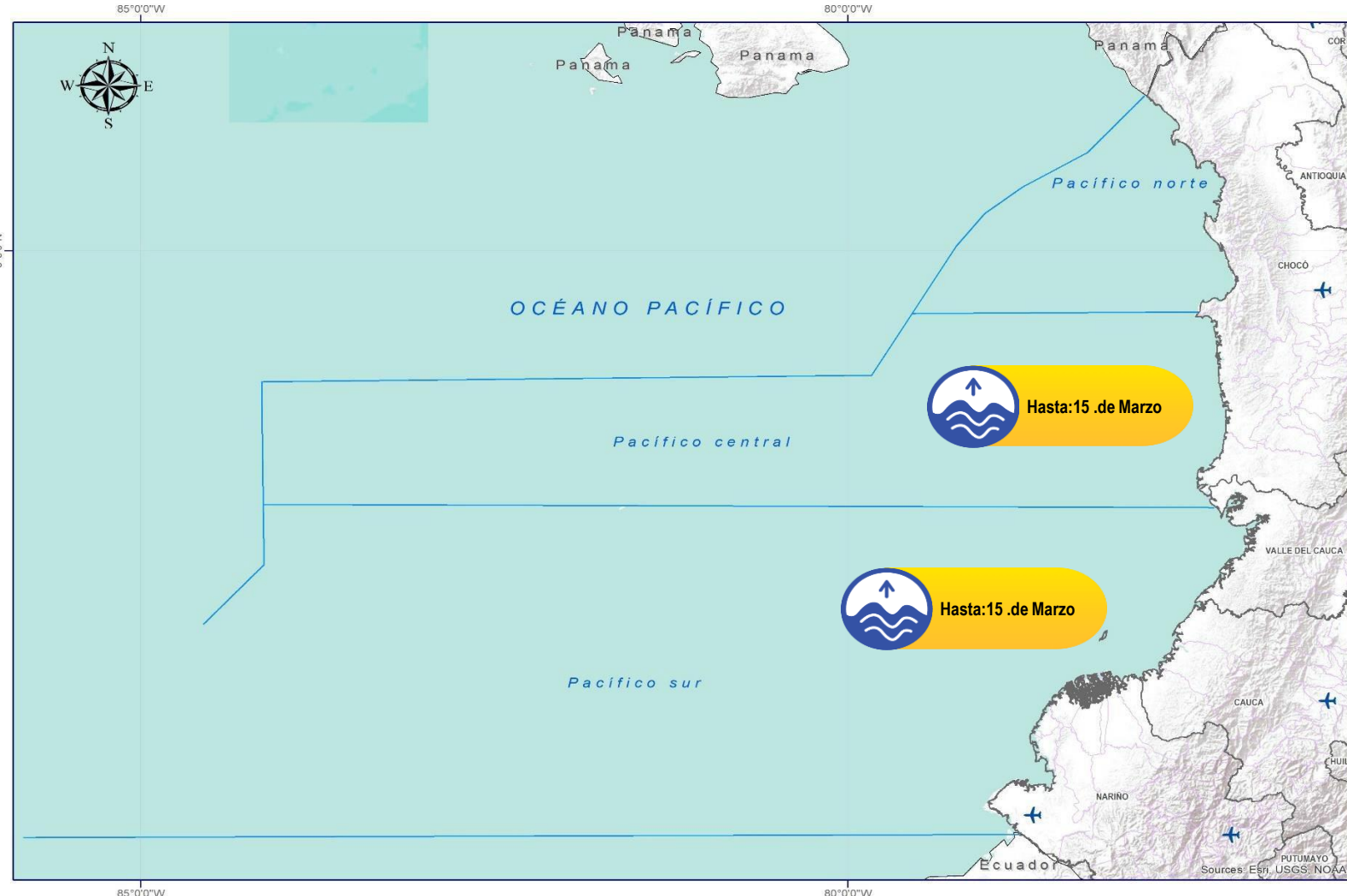
#### Pleamar

La marea alcanzará su máximo nivel en el intervalo de tiempo establecido.



#### Viento y oleaje

Velocidad del viento y altura del oleaje con valores por encima de lo normal para la época.



### CONVENCIONES

### SUGERENCIAS O RECOMENDACIONES



A las embarcaciones de poco calado, consultar con las Capitanías de puerto antes de zarpar en zonas de inminente tempestad. A los bañistas y habitantes costeros, estar atentos a la evolución de las condiciones meteorológicas y a los avisos de las autoridades locales.



Se sugiere a los habitantes costeros estar atentos a la evolución del fenómeno.



A los bañistas y habitantes costeros, estar atentos a la evolución del fenómeno y a las indicaciones de las autoridades locales. A las embarcaciones de poco calado, consultar con las Capitanías de puerto antes de zarpar.

\* La altura significativa de la ola, representa la media del tercio más alto de las olas, por lo cual la altura máxima posible puede ser incluso superior al doble de este valor



## CONVENCIONES

## SUGERENCIAS O RECOMENDACIONES



### Tiempo lluvioso

Probabilidad de lluvias moderadas a fuertes, en algunos casos con posibilidad de tormentas eléctricas y rachas de viento.

A las embarcaciones de poco calado, consultar con las Capitanías de puerto antes de zarpar en zonas de inminente tempestad.  
A los bañistas y habitantes costeros, estar atentos a la evolución de las condiciones meteorológicas y a los avisos de las autoridades locales.



### Pleamar

La marea alcanzará su máximo nivel en el intervalo de tiempo establecido.

Se sugiere a los habitantes costeros estar atentos a la evolución del fenómeno.



### Viento y oleaje

Velocidad del viento y altura del oleaje con valores por encima de lo normal para la época.

A los bañistas y habitantes costeros, estar atentos a la evolución del fenómeno y a las indicaciones de las autoridades locales.  
A las embarcaciones de poco calado, consultar con las Capitanías de puerto antes de zarpar.

# INFORME TÉCNICO DIARIO

EQUIPO DE TRABAJO IDEAM

Yolanda GONZÁLEZ H. - Directora General |  
Daniel USECHE S. - Jefe (E) Oficina del Servicio de Pronóstico y Alertas

Elaboró:

**OFICINA DEL SERVICIO DE PRONÓSTICO Y ALERTAS**

**Alfonso LÓPEZ y Sebastián BARRIOS (Meteorólogos)**

**Camilo PEDRAZA (Hidrólogo)**

**Sergio ROJAS (Incendios de la Cobertura Vegetal)**

**Sonia BERMÚDEZ (Deslizamientos de Tierra)**

**Julián URREA (Datos)**

**Alberto PARDO (Coordinador de Alertas Hidrometeorológicas y Ambientales)**

<http://www.ideam.gov.co>

**Correos electrónicos:** [servicio@ideam.gov.co](mailto:servicio@ideam.gov.co), [alertas@ideam.gov.co](mailto:alertas@ideam.gov.co)

Calle 25D N° 96B - 70, piso 3. Bogotá, D.C.

Teléfono: 3075625 ext. 1334 -1336.

**VISITA NUESTRAS REDES SOCIALES**



[ideam.instituto](https://www.facebook.com/ideam.instituto)



[InstitutoIDEAM](https://www.youtube.com/InstitutoIDEAM)



[@IDEAMColombia](https://twitter.com/IDEAMColombia)



[ideamcolombia](https://www.instagram.com/ideamcolombia)

