

# INFORME TÉCNICO DIARIO

IDEAM comunica al Sistema Nacional para la Gestión del Riesgo de Desastres (SNGRD) y al Sistema Nacional Ambiental (SINA).

Bogotá D. C., 06 de marzo de 2020.  
Hora de actualización 12:00 HLC

Boletín No.

066



## CONTENIDO

[Lo más destacado](#)

[Precipitación](#)

[Temperaturas](#)

[Alerta por descensos significativos de las temperaturas mínimas del aire](#)

[Condiciones Hidrometeorológicas actuales](#)

[Pronóstico de precipitación de las próximas 24 horas](#)

[Pronóstico condiciones meteorológicas adicionales](#)

[Alertas Hidrológicas](#)

[Seguimiento y Pronóstico de las Amenazas por Deslizamientos](#)

[Seguimiento y Pronóstico de las Amenazas por Incendios](#)

[Alertas Meteomarinas vigentes Mar Caribe Colombiano](#)

[Alertas Meteomarinas vigentes Océano Pacífico Nacional](#)

[Alertas Meteomarinas por Ciclón Tropical Mar Caribe Colombiano](#)



Alerta  
**ROJA**

**PARA TOMAR ACCIÓN** Advierte a los sistemas de prevención y atención de desastres sobre la amenaza que puede ocasionar un fenómeno con efectos adversos sobre la población, el cual requiere la atención inmediata por parte de la población y de los cuerpos de atención y socorro. Se emite una alerta sólo cuando la identificación de un evento extraordinario indique la probabilidad de amenaza inminente y cuando la gravedad del fenómeno implique la movilización de personas y equipos, interrumpiendo el normal desarrollo de sus actividades cotidianas.



Alerta  
**NARANJA**

**PARA PREPARARSE** Indica la presencia de un fenómeno. No implica amenaza inmediata y como tanto es catalogado como un mensaje para informarse y prepararse. El aviso implica vigilancia continua ya que las condiciones son propicias para el desarrollo de un fenómeno, sin que se requiera permanecer alerta.



Alerta  
**AMARILLA**

**PARA INFORMARSE** Es un mensaje oficial por el cual se difunde información. Por lo regular se refiere a eventos observados, registrados o registrados y puede contener algunos elementos de pronóstico a manera de orientación. Por sus características pretéritas y futuras difiere del aviso y de la alerta, y por lo general no está encaminado a alertar sino a informar.

**CONDICIONES NORMALES** La información que se suministra se encuentra dentro de los rangos normales.

**Alertas vigentes hasta: 06 de marzo de 2020 - 18:00 HLC.**

## Mapas de precipitación

## Lluvias registradas en las últimas 24 horas

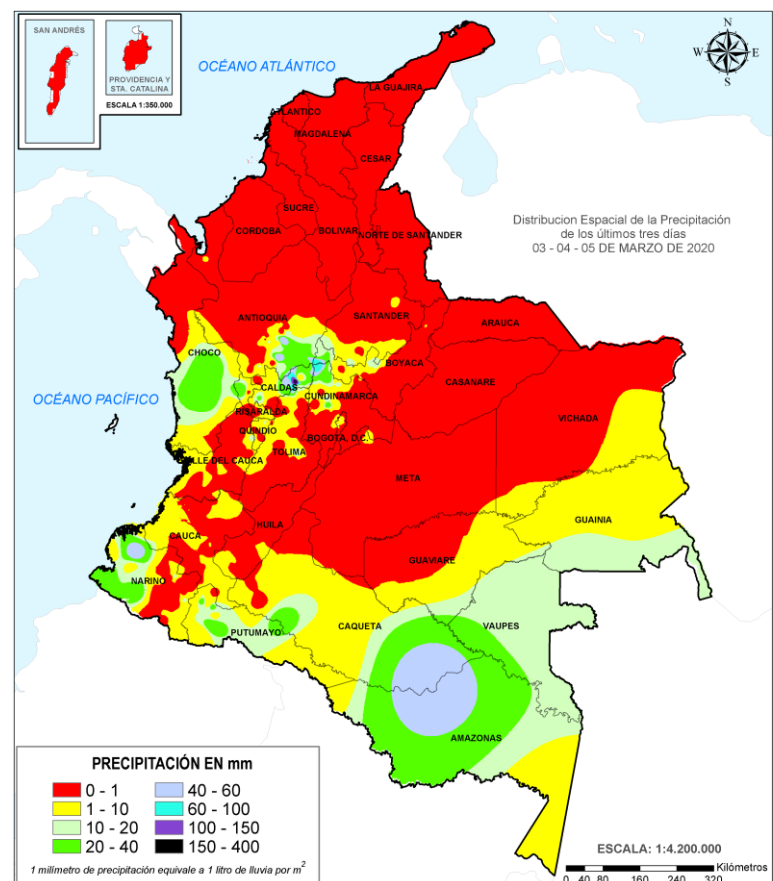
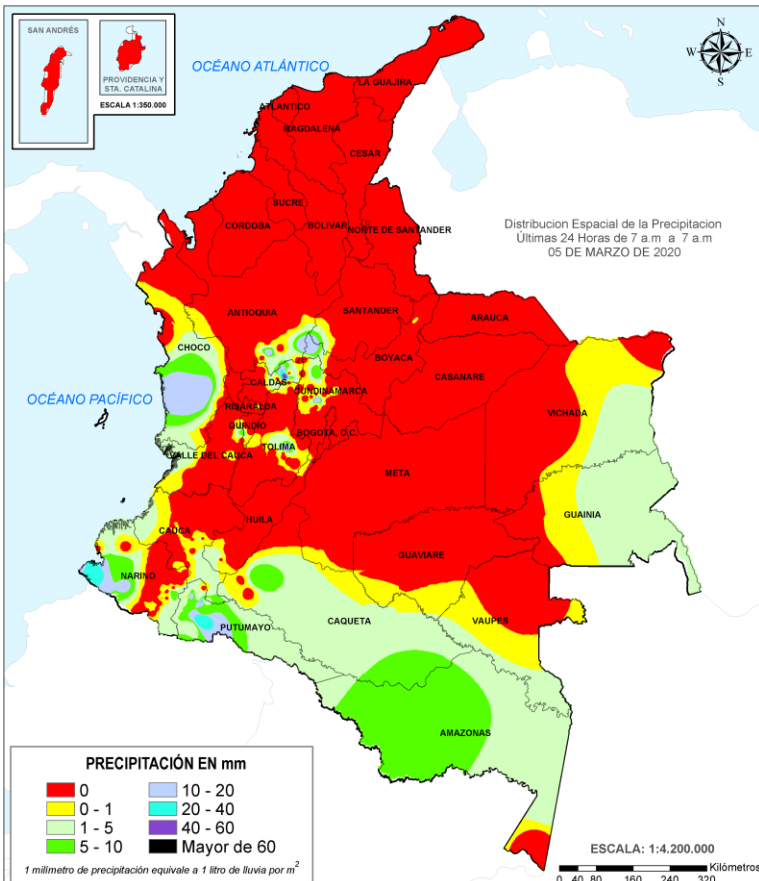
En las últimas 24 horas se observó un moderado aumento en las precipitaciones, las cuales se presentaron, principalmente, en las regiones sur y oriente de la Amazonia, centro de la Andina y sectores de la Pacífica. El mayor registro de lluvia acumulada en una estación se presentó en el municipio de **Samaná (Caldas)**, con **48,0 mm**.



- Por alta posibilidad de ocurrencia de incendios de la cobertura vegetal en sectores de bosques, cultivos y pastos localizados en algunos municipios de los departamentos de Magdalena, Boyacá, Antioquia, Bolívar, Casanare, Meta, Cundinamarca, La Guajira, Cesar, Córdoba, Atlántico, Chocó, Sucre, Norte De Santander, Arauca, Vichada, Santander.



- Por moderada posibilidad de ocurrencia de incendios de la cobertura vegetal en sectores de bosques, cultivos y pastos localizados en algunos municipios de los departamentos las regiones Caribe, Orinoquía, Pacífica y Andina..
- Por moderada posibilidad de ocurrencia de deslizamientos de tierra en zonas de alta pendiente en algunos municipios de los departamentos de Antioquia y Caldas.
- Por oleaje y viento en el centro del mar Caribe colombiano.



Precipitación diaria desde las 7:00 HLC del jueves 05 hasta las 7:00 HLC del viernes, 06 de marzo de 2020. Fuente: IDEAM

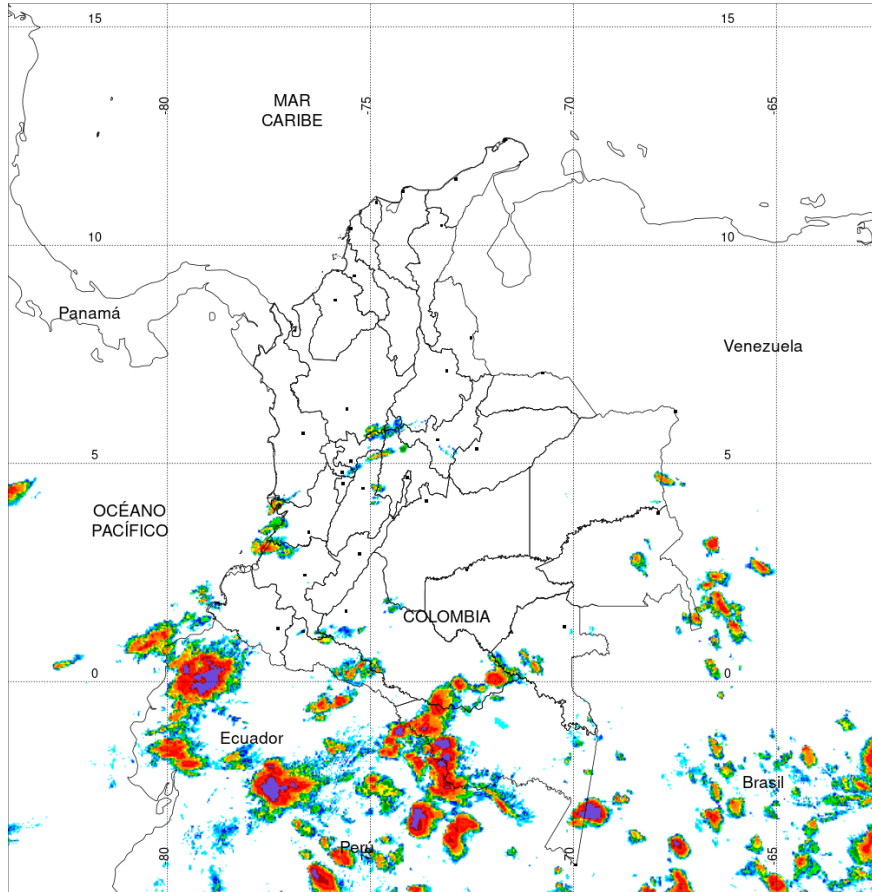
Precipitación últimas 72 horas desde las 7:00 HLC del martes 03 hasta las 7:00 HLC del viernes, 06 de marzo de 2020. Fuente: IDEAM

- Un milímetro de lluvia (1 mm) equivale a un litro (1 L) de lluvia que ha caído en un metro cuadrado (1 m<sup>2</sup>). La lluvia acumulada es la suma de los milímetros de agua lluvia que se han registrado en un lapso de tiempo.

**Alertas amarillas** e información más detallada para cada una de las categorías de alerta, remítase a la temática particular del informe.



### Estimación Satelital (24 Horas)

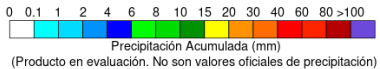


**PRECIPITACIÓN TOTAL ACUMULADA POR ESTIMACIÓN SATELITAL (GOES-16)**  
**MAR 05 DE 2020 (7:00) - MAR 06 DE 2020 (7:00)**

Elaborado por: Oficina del Servicio de Pronósticos y Alertas.



Fuente:  
Imágenes GOES-16  
(143/144 imágenes)



(Producto en evaluación. No son valores oficiales de precipitación)



### Precipitaciones

A continuación se relacionan los municipios donde en las últimas 24 horas se registraron precipitaciones iguales o superiores a 5.0 mm.

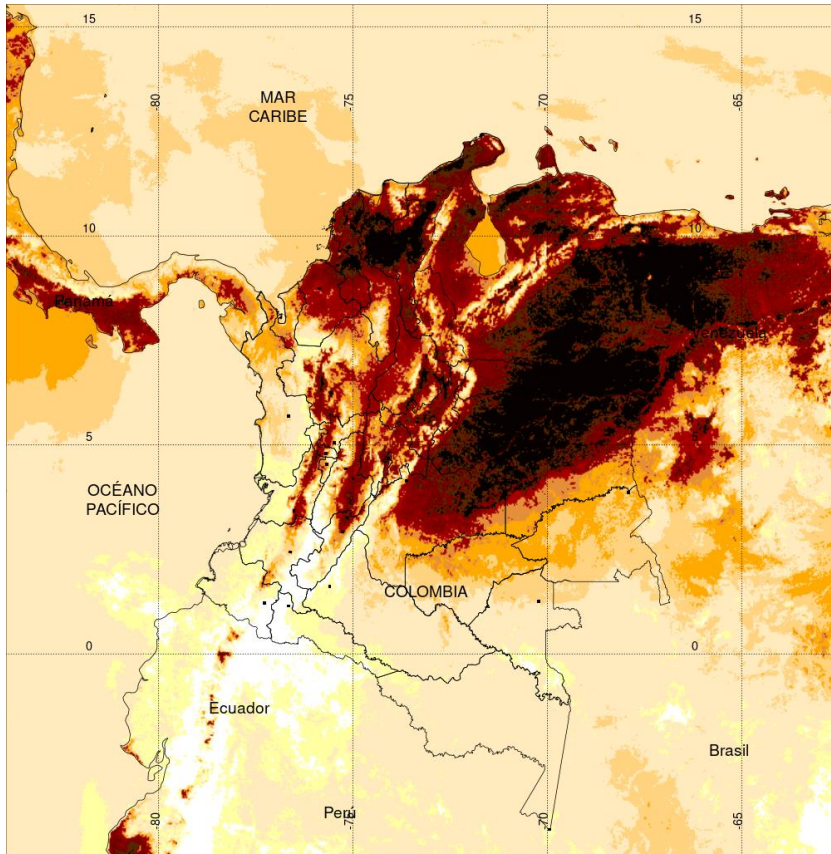
**Aclaración:** aunque los volúmenes de lluvia registrados en un municipio se relacionan con la ubicación de las estaciones de monitoreo del IDEAM, en ocasiones, dichas estaciones pueden estar distantes de los lugares en donde se concentra la mayor población o alejados de los centros municipales.

DEPARTAMENTO	MUNICIPIO
AMAZONAS	La Chorrera (9,9),
ANTIOQUIA	La Unión (11,5),
CALDAS	Samana (48),
CAQUETA	Florencia (9),
CHOCO	Medio San Juan (19), Istmina (17), Apto. Quibdó (5),
CUNDINAMARCA	La Vega (15,3), Yacopi (7,5),
NARIÑO	San Andrés De Tumaco (21,2), Tumaco (20,8), Barbacoas (10,5), Pasto (9,2), Magui (7), Pasto (6,7), Barbacoas (5,4), Puerres (5),
PUTUMAYO	Puerto Caicedo (30), Villagarzón (21), San Francisco (15,3), San Miguel (5,5), San Francisco (5), Santiago (5), Villagarzón (5),
TOLIMA	Espinal (16,7), Guamo (14,3),
VALLE DEL CAUCA	Caicedonia (6),

**NO SE REGISTRARON VALORES MAYORES A LOS HISTÓRICOS DE PRECIPITACIÓN**

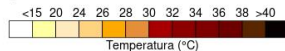


## Estimación Satelital (24 Horas)



**TEMPERATURA SUPERFICIAL MÁXIMA POR ESTIMACIÓN SATELITAL (GOES-16)**  
(2020-03-05 09:00:00 a 2020-03-05 18:30:00)

Elaborado por: Oficina del Servicio de Pronósticos y Alertas.



(Producto en evaluación. No son valores oficiales de temperatura)



Fuente:  
Imágenes GOES-16  
(58 imágenes)



## Temperaturas Máximas

**Aclaración:** aunque las temperaturas registradas en un municipio se relacionan con la ubicación de las estaciones de monitoreo del IDEAM, en ocasiones, dichas estaciones pueden estar distantes de los lugares en donde se concentra la mayor población o alejados de los centros municipales.

A continuación se relacionan los municipios donde en las últimas 24 horas se registraron temperaturas iguales o superiores a 38,0 °C.

DEPARTAMENTO	MUNICIPIO
ANTIOQUIA	Valparaiso (Fredonia) (38,6),
ARAUCA	Arauca (38,1),
BOLIVAR	Zambrano (39,2), El Carmen De Bolívar (38,4), Magangué (38),
CASANARE	Orocue (39),
CESAR	Agustín Codazzi (40), Bosconia (40), Valledupar (39,2), Valledupar (39),
CUNDINAMARCA	Jerusalén (39,4),
HUILA	Villavieja (38,4),
LA GUAJIRA	Urumita (38,8), Manaure (38,4),
SANTANDER	Puerto Parra (38), Capitanejo (38),
SUCRE	Corozal (38,2),
TOLIMA	Natagaima (40,8), Flandes (38,2), Prado (38),
VICHADA	Puerto Carreño (39),

Estaciones con temperaturas máximas del 2020-03-05 por encima del máximo histórico del mes

ESTACIÓN	MUNICIPIO	DEPARTAMENTO	TMAX °C	MAX_HIST °C	DIFERENCIA °C
APTO PERALES	IBAGUÉ	TOLIMA	36.6	35.3	1.3
SABOYÁ	SABOYÁ	BOYACÁ	26.8	26.2	0.6
LLANO GRANDE	GIRÓN (LLANO GRANDE)	SANTANDER	35.2	35.0	0.2
HUERTA LA GRANDE	VILLANUEVA	CASANARE	37.8	37.6	0.2

## Temperaturas Mínimas

A continuación se relacionan los municipios donde en las últimas 24 horas se registraron temperaturas menores o iguales a 5.0 °C.

DEPARTAMENTO	MUNICIPIO
<b>BOYACÁ</b>	Sogamoso (-1,4), Cerinza (1,8), Toca (-1,8), Saboyá (3,8), Duitama (2,0), Villa de Leyva(5,0), Samaca(4,6), Tunja(3,0), Paipa(3,4)
<b>CUNDINAMARCA</b>	Nemocón (-1,0), Sopó (1,6), Facatativá (3,2), Guasca (2,0), Tenjio(4,6), Fuquene(3,6),Choconta(3,2), Chia(4,8), Mosquera(3,0),Subachoque(2,4), Bogota_Corp Unv agrop(4,6), Madrid(5,0), Choachi(3,0), Zipaquirá(2,4)
<b>SANTANDER y NORTE DE SANTANDER</b>	Toná (-5,0), Pamplona(4,0)
<b>CAUCA</b>	San Sebastian(4,0)

La estimación satelital de la temperatura superficial máxima en 24 horas utiliza datos de los satélites ambientales geoestacionarios operacionales (GOES) de NOAA para estimar al temperatura de la superficie del país, en donde los datos de los medidores o radares no están disponibles o no son confiables.

# Altos valores de radiación ultravioleta

(Diciembre de 2019 a Marzo de 2020)



Fuente: <https://www.facebook.com/SunlightMedia/photos/a.418646038151549/2055342184481918/?type=1&theater>

Debido a los bajos valores de ozono que se presentan normalmente en el país durante gran parte del año, pero especialmente a finales y principios del mismo y a la poca nubosidad que se espera se presente en gran parte del territorio nacional desde mediados de diciembre y hasta marzo del 2020, principalmente en horas de la mañana y primeras horas de la tarde, se incrementarán los valores de radiación ultravioleta en superficie en todo el país y se recomienda: evitar la exposición directa al Sol entre las 9 de la mañana y las 4 de la tarde; usar ropa protectora cuando se está exponiendo al Sol (camisa de manga larga, sombreros de ala ancha, lentes protectores); incrementar el tiempo de estadía bajo la sombra o use sombrilla; aplicar bloqueadores solares para la piel con un factor de protección 30 o mayor y por último, deben tener especial cuidado las personas de piel blanca y los niños.

Lo anterior es porque el ozono absorbe la radiación ultravioleta procedente del Sol y si su cantidad disminuye durante el periodo mencionado anteriormente, aumentará la radiación ultravioleta en superficie, lo cual puede producir eritemas (quemaduras de la piel por exposición al Sol), acelera el envejecimiento de la piel, afecta el sistema inmunológico y puede producir daños oculares y cáncer de piel, el cual, según el Instituto Nacional de Cancerología, es el que presenta mayor cantidad de casos nuevos reportados en dicha entidad y es el tipo de cáncer con mayor crecimiento año tras año.

Los valores altos y peligrosos de radiación ultravioleta se presentarán en todo el territorio nacional, pero los máximos se darán en las zonas montañosas, en particular al sur de Antioquia, Santanderes, Tolima, Eje Cafetero, Boyacá, Cundinamarca, Huila, Cauca y Nariño.



# Alerta por descensos significativos de las temperaturas mínimas del aire



Se emite esta alerta por la probabilidad de descensos de la temperatura del aire en horas de la madrugada para zonas de altiplano (entre los 2,500 y los 2,900 msnm) de los siguientes municipios:

## REGIÓN ANDINA

### SITIOS PARA LOS CUALES SE GENERA LA ALERTA



#### ALTIPLANO CUNDIBOYACENSE

**BOGOTÁ:** Área Rural y Urbana.

**CUNDINAMARCA:** Bojacá, Cajicá, Chía, Chipaque, Choachí, Chocontá, Cogua, Cota, Cucunubá, El Rosal, Facatativá, Funza, Fúquene, Gachancipá, Guachetá, Guasca, Guatavita, La Calera, Lenguazaque, Madrid, Mosquera, Nemocón, Sesquilé, Sibaté, Simijaca, Soacha, Sopó, Subachoque, Suesca, Susa, Sutatausa, Tabio, Tausa, Tenjo, Tocancipá, Ubaque, Ubaté, Villapinzón, Zipacón y Zipaquirá.

**BOYACÁ:** Tunja, Aquitania, Arcabuco, Belén, Betétiva, Busbanzá, Caldas, Cerinza, Chiquinquirá, Chivatá, Ciénega, Cómbita, Corrales, Cucaita, Cuítiva, Chíquiza, Duitama, Firavitoba, Floresta, Gámeza, Iza, Villa de Leyva, Mongua, Monguí, Motavita, Nobsa, Oicatá, Paipa, Paz de Río, Pesca, Ráquira, Saboyá, Samacá, San Miguel de Sema, Santa Rosa de Viterbo, Siachoque, Socha, Sogamoso, Sora, Sotaquirá, Soracá, Tasco, Tibasosa, Toca, Tópaga, Tota, Tuta, Tutazá, Ventaquemada y Viracachá.

#### SANTANDERES

**NORTE DE SANTANDER:** Cócota, Mutiscua, Pamplona y Silos.

**SANTANDER:** Bolívar, El Peñón, Jesús María, Sucre y Vélez.

#### ANTIOQUIA Y EJE CAFETERO

**ANTIOQUIA:** Angostura, Belmira, Entreríos, San Andrés, San José de La Montaña, San Pedro, Santa Rosa de Osos y Yarumal.

**CALDAS:** Villamaría.

**RISARALDA:** Santa Rosa de Cabal.

Debido a que este fenómeno es local y está sujeto a cambios en variables tales como la nubosidad, la humedad y temperatura del aire y la intensidad y dirección del viento, el IDEAM monitorea permanentemente las condiciones atmosféricas y en caso de ser necesario emitirá nuevos comunicados. Por esto, se sugiere a los agricultores, ganaderos y floricultores estar atentos a los boletines y comunicados emitidos por la entidad.

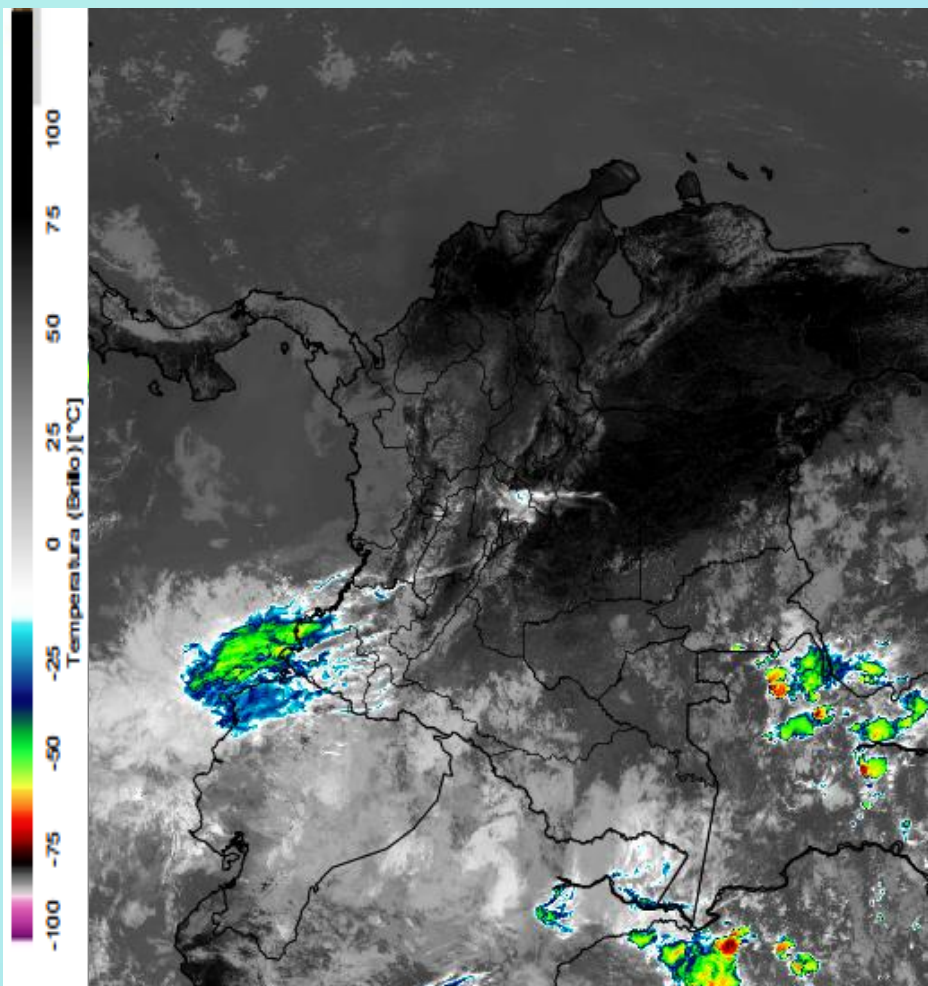
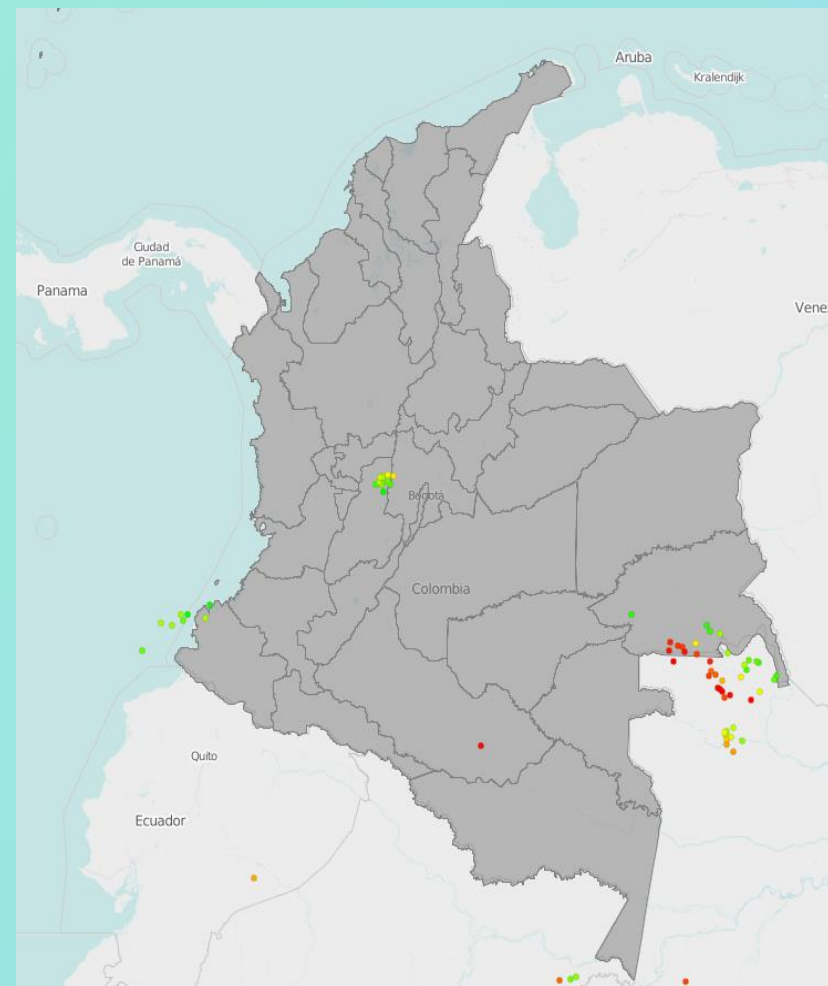


Imagen GOES East Canal Infrarrojo, 06 de marzo de 2020. Hora 12:00 HLC.  
Fuente: IDEAM-GOES 16

En las últimas horas ha predominado el tiempo seco en amplios sectores del territorio nacional, salvo en sectores de Chocó, Cauca, Nariño, Cundinamarca y Tolima; donde se han presentado lluvias dispersas con localmente fuertes. En las horas de la madrugada se presentaron descensos de temperatura en zonas del altiplano cundiboyacense y de Santanderes.

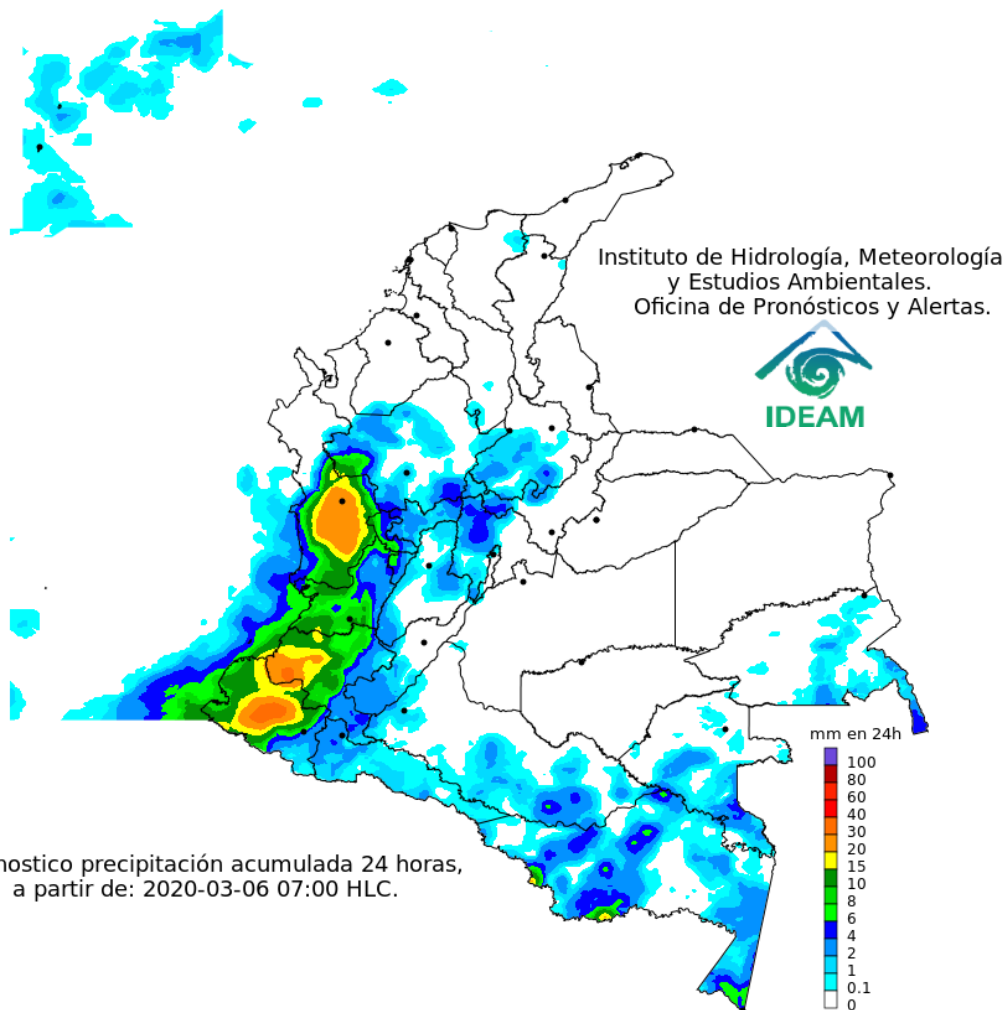


Descargas eléctricas en las últimas 4 horas.  
Fuente: Keraunos – Linetview.

- La imagen del canal infrarrojo (10.3  $\mu\text{m}$ ) permite identificar nubes en cualquier período temporal a partir de la temperatura de brillo de la nube (ver escala de colores). De esta forma, se puede identificar, clasificar y caracterizar la nubosidad en una zona determinada.
- La imagen de las descargas eléctricas muestra los rayos nube-tierra que se han descargado en una zona en las últimas 4 horas (ver escala de colores)



## Pronóstico de precipitación para las próximas veinticuatro (24) horas



Pronóstico precipitación acumulada 24 horas,  
a partir de: 2020-03-06 07:00 HLC.

### Condiciones para destacar en las próximas 24 horas

Se estiman lluvias moderadas a fuertes en zonas de las regiones Pacífica y Amazonia. Lluvias menos intensas en zonas de Huila, Tolima, Cundinamarca, eje cafetero, Antioquia y Santander.

Predominio de tiempo seco en el resto del territorio nacional.



Para mayor información sobre el estado del tiempo, alertas y pronósticos, consulte la aplicación móvil MI PRONÓSTICO

- La resolución espacial del mapa de pronóstico es de 6.5 km aproximadamente. Por lo tanto, fenómenos meteorológicos inferiores a esta escala no están considerados en esta predicción.
- La escala de colores está asociada a un rango de precipitación en el intervalo de tiempo indicado, lo que implica que el pronóstico no es determinista (un valor exacto en una zona) sino corresponde a un pronóstico cuantitativo (un rango de valores en una zona).

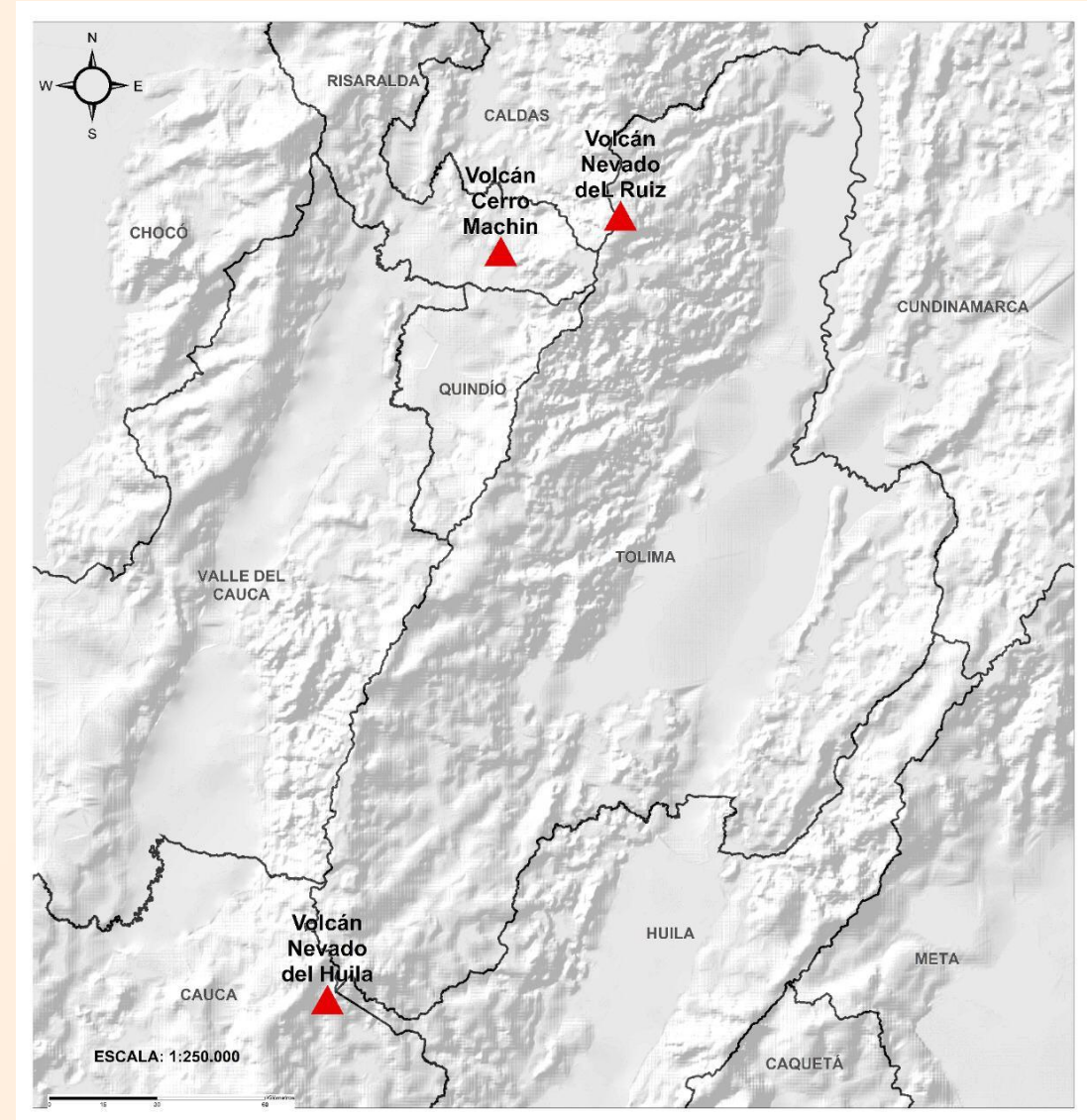




## Pronóstico zonas volcánicas

## Mapa de zonas volcánicas

ÁREA DEL VOLCÁN NEVADO DEL RUIZ			
Mañana: Cielo parcialmente nublado - Tiempo seco			
Tarde: Cielo nublado - Tiempo seco			
Noche: Cielo nublado - Tiempo seco			
Madrugada: Cielo nublado - Tiempo seco			
El SERVICIO GEOLÓGICO COLOMBIANO reporta en nivel AMARILLO (III): CAMBIOS EN EL COMPORTAMIENTO DE LA ACTIVIDAD VOLCÁNICA. Lat: 4.89 Lon: -75.32			
ELEVACIÓN (pies)	DIRECCIÓN	VELOCIDAD	
		VELOCIDAD (Nudos)	VELOCIDAD (Km/h)
10.000	ESTE	0 - 5	0 - 9
18.000	SUR-SURESTE	5 - 10	9 - 18
24.000	OESTE-NOROESTE	5 - 10	9 - 18
30.000	OESTE-SUROESTE	30 - 35	55 - 64
ÁREA DEL VOLCÁN NEVADO DEL HUILA			
Mañana: Cielo parcialmente nublado - Tiempo seco			
Tarde: Cielo nublado - Lluvias			
Noche: Cielo parcialmente nublado - Tiempo seco			
Madrugada: Cielo parcialmente nublado - Tiempo seco			
El SERVICIO GEOLÓGICO COLOMBIANO reporta en nivel AMARILLO (III): CAMBIOS EN EL COMPORTAMIENTO DE LA ACTIVIDAD VOLCÁNICA. Lat: 2.92 Lon: -76.05			
ELEVACIÓN (pies)	DIRECCIÓN	VELOCIDAD	
		VELOCIDAD (Nudos)	VELOCIDAD (Km/h)
10.000	SUR-SURESTE	0 - 5	0 - 9
18.000	SURESTE	10 - 15	18 - 27
24.000	OESTE-NOROESTE	5 - 10	9 - 18
30.000	OESTE-SUROESTE	25 - 30	46 - 55
ÁREA DEL VOLCÁN CERRO MACHÍN			
Mañana: Cielo parcialmente nublado - Tiempo seco			
Tarde: Cielo nublado - Lloviznas			
Noche: Cielo nublado - Tiempo seco			
Madrugada: Cielo parcialmente nublado - Tiempo seco			
El SERVICIO GEOLÓGICO COLOMBIANO reporta en nivel AMARILLO (III): CAMBIOS EN EL COMPORTAMIENTO DE LA ACTIVIDAD VOLCÁNICA. Lat: 4.80 Lon: -75.62			
ELEVACIÓN (pies)	DIRECCIÓN	VELOCIDAD	
		VELOCIDAD (Nudos)	VELOCIDAD (Km/h)
10.000	SURESTE	0 - 5	0 - 9
18.000	SURESTE	5 - 10	9 - 18
24.000	OESTE-NOROESTE	5 - 10	9 - 18
30.000	OESTE-SUROESTE	30 - 35	55 - 64

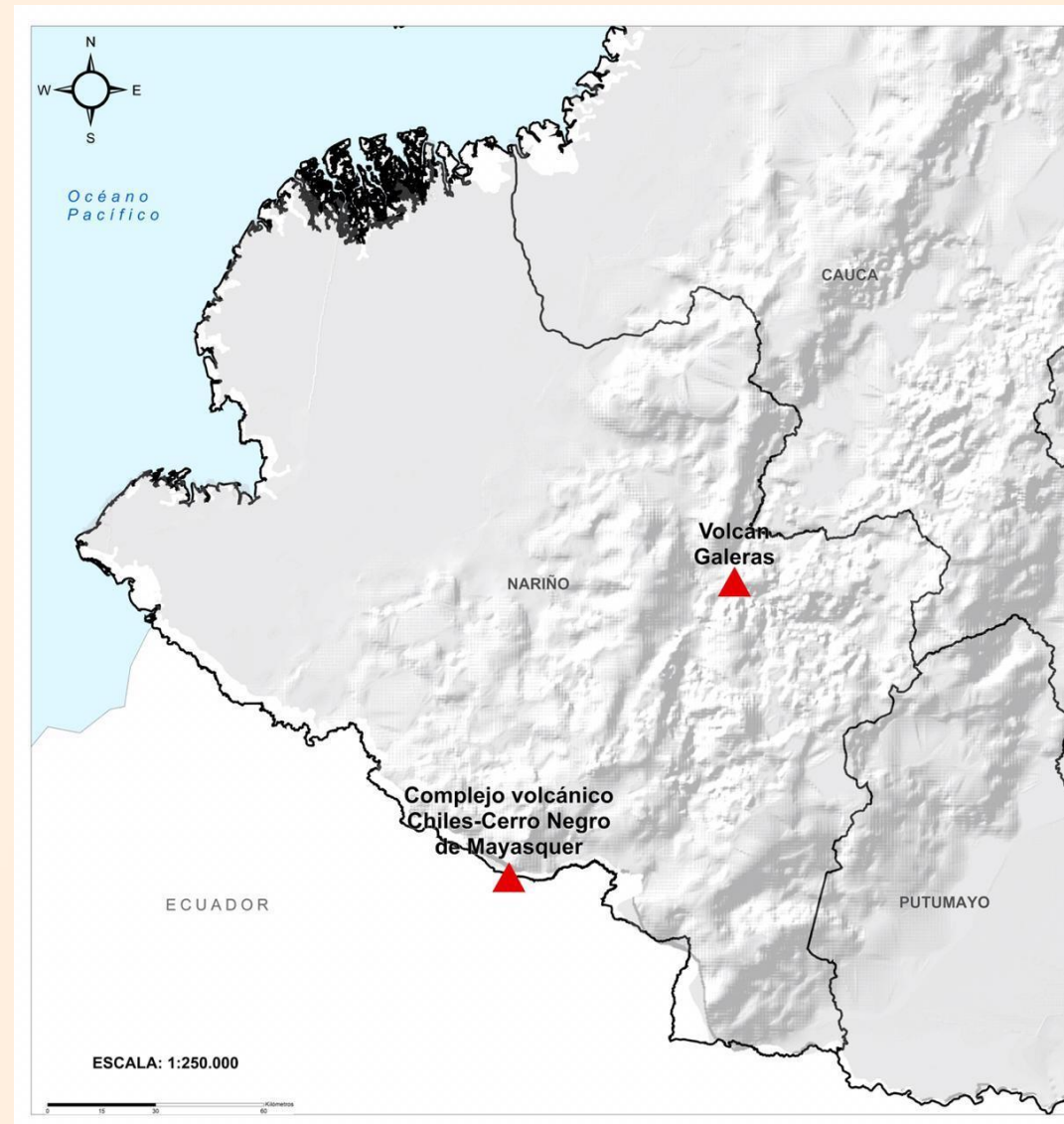




## Pronóstico zonas volcánicas

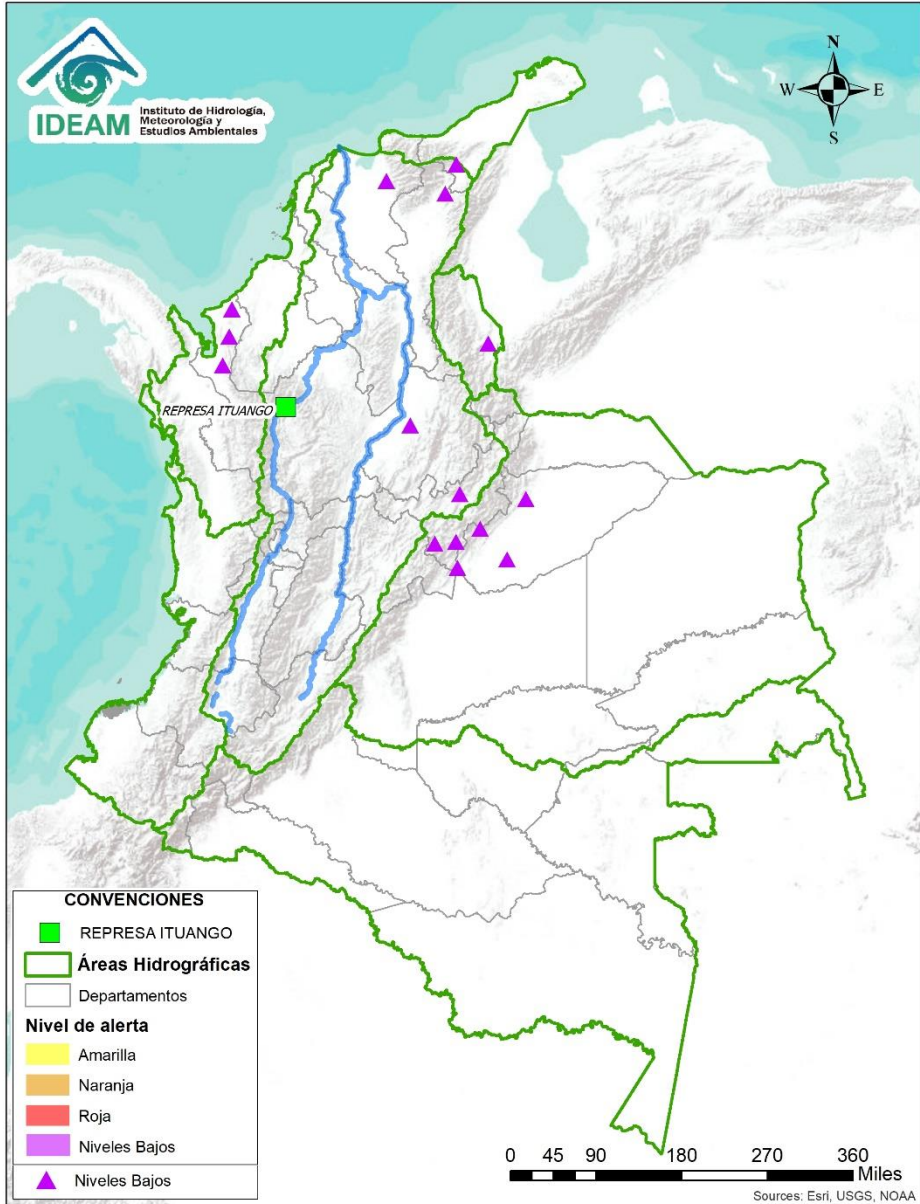
## Mapa de zonas volcánicas

ÁREA DEL VOLCÁN GALERAS			
Mañana: Cielo parcialmente nublado - Tiempo seco			
Tarde: Cielo nublado - Lluvias			
Noche: Cielo nublado - Lloviznas			
Madrugada: Cielo parcialmente nublado - Tiempo seco			
EL SERVICIO GEOLÓGICO COLOMBIANO reporta en nivel AMARILLO (III): CAMBIOS EN EL COMPORTAMIENTO DE LA ACTIVIDAD VOLCÁNICA. Lat 1.55 Lon: -77.37			
ELEVACIÓN (pies)	DIRECCIÓN	VELOCIDAD	
		VELOCIDAD (Nudos)	VELOCIDAD (Km/h)
10.000	SURESTE	0 - 5	0 - 9
18.000	SURESTE	10 - 15	18 - 27
24.000	OESTE-NOROESTE	5 - 10	9 - 18
30.000	OESTE-SUROESTE	25 - 30	46 - 55
ÁREA DEL COMPLEJO VOLCÁNICO CHILES-CERRO NEGRO DE MAYASQUER			
Mañana: Cielo parcialmente nublado - Lloviznas			
Tarde: Cielo nublado - Lluvias			
Noche: Cielo nublado - Lloviznas			
Madrugada: Cielo parcialmente nublado - Tiempo seco			
EI SERVICIO GEOLÓGICO COLOMBIANO reporta en nivel AMARILLO (III): CAMBIOS EN EL COMPORTAMIENTO DE LA ACTIVIDAD VOLCÁNICA. Lat 0.81 -Lon:77.93 Lat 0.76 Lon:-77.95			
ELEVACIÓN (pies)	DIRECCIÓN	VELOCIDAD	
		VELOCIDAD (Nudos)	VELOCIDAD (Km/h)
10.000	ESTE	0 - 5	0 - 9
18.000	SURESTE	10 - 15	18 - 27
24.000	NOROESTE	5 - 10	9 - 18
30.000	OESTE-SUROESTE	20 - 25	37 - 46





# Alertas Hidrológicas



Caño Cristales el río de los cinco colores, paraíso tropical! (Sierra de La Macarena – Meta, Colombia). – Autor: Mcleods, 19 de Febrero de 2018  
Fuente: [https://upload.wikimedia.org/wikipedia/commons/3/3e/Flashpacker\\_Connect\\_-\\_Cano\\_Cristales\\_webp](https://upload.wikimedia.org/wikipedia/commons/3/3e/Flashpacker_Connect_-_Cano_Cristales_webp)

## FEWS COLOMBIA

SISTEMA DE PRONÓSTICOS HIDROLÓGICOS Y ALERTAS TEMPRANAS

Consulte aquí el estado de los niveles en los ríos del país:

<http://fews.ideam.gov.co/colombia/MapaEstacionesColombiaEstado.html>



- Nota 1:** Las alertas hidrológicas pueden ser corregidas y/o actualizadas en el futuro. No representa una certificación oficial del IDEAM.
- Nota 2:** Es probable que los eventos hidrológicos reportados en las alertas emitidas no se estén presentando sobre los ríos principales sino sobre sus afluentes.
- Nota 3:** El IDEAM le recomienda a la población ribereña estar muy atentos al comportamiento de los niveles de los ríos y atender las recomendaciones que la Unidad Nacional de Gestión del Riesgo de Desastres (UNGRD) emita para la implementación de medidas de contingencia ante posibles afectaciones por desbordamientos e inundaciones.



LLUVIAS



NIVELES BAJOS



NIVELES ALTOS



CRECIENTE SÚBITA



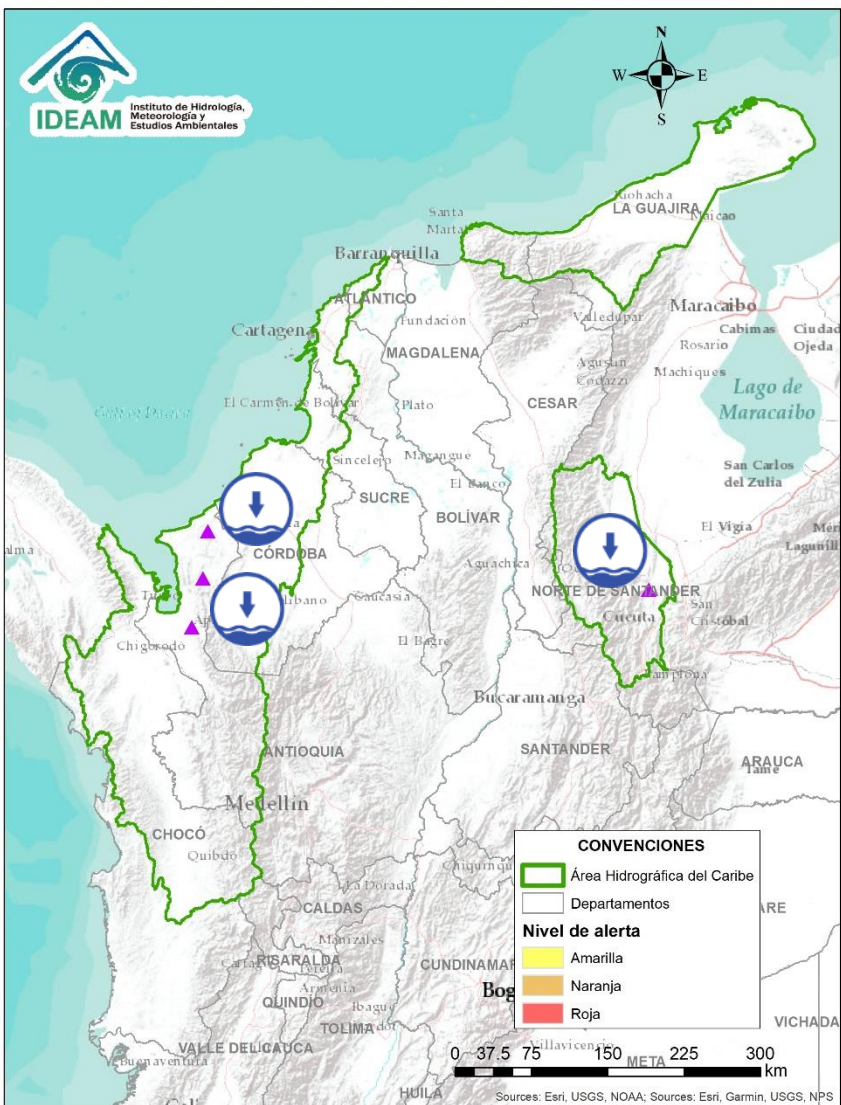
TRANSITO DE CRECIENTES



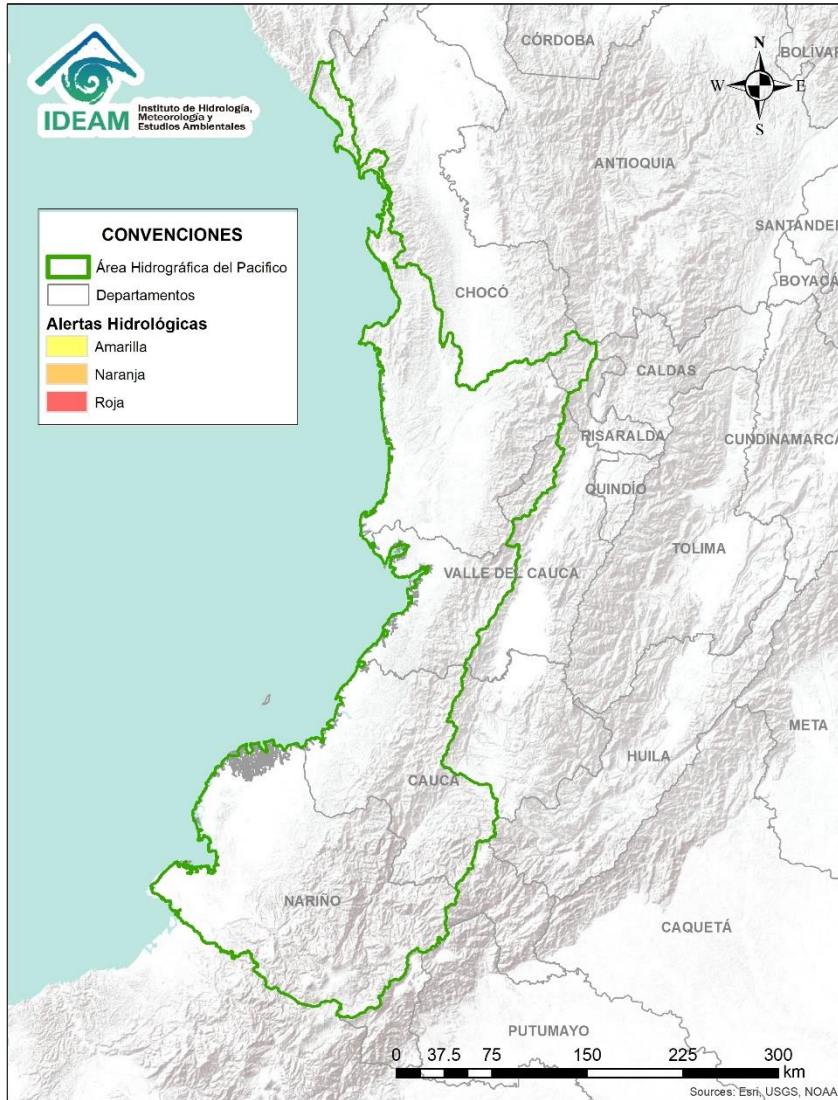
CRECIENTE POR DESEMBALSE



INUNDACIONES

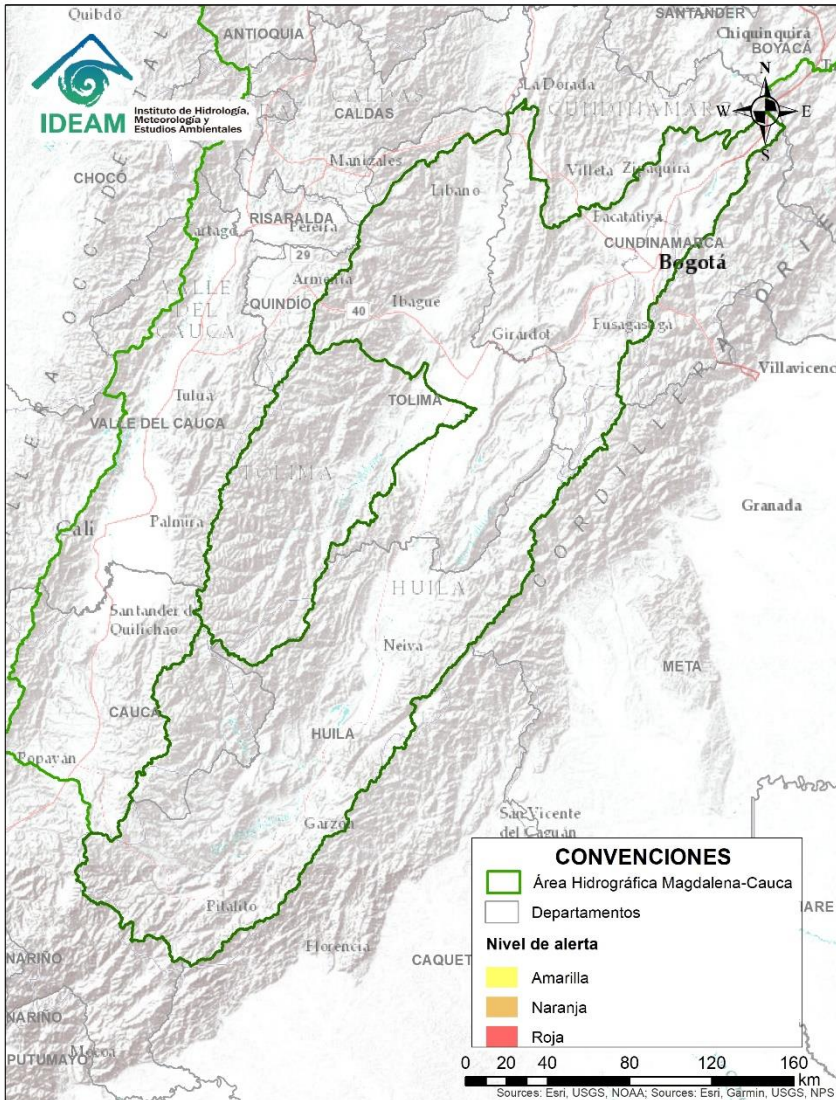


Alerta	Zona Hidrografica	Subzona o Cuenca Hidrografica	Descripción de la alerta hidrológica
	Caribe - Litoral	Cuenca del río Mulatos	Niveles bajos en el río Mulatos y sus afluentes, los cuales pueden estar afectando la disponibilidad del recurso hídrico en el municipio de Turbo (Antioquia).
	Caribe - Litoral	Afluentes a la cuenca del río León	Niveles bajos en afluentes al río León, generando desabastecimiento de agua en 6 veredas de la zona rural de Chigorodó.
	Caribe - Litoral	Cuenca de los ríos Jobo y El Bote	Niveles bajos en los ríos Jobo y el Bote, en zona de influencia del municipio de Arboletes (Antioquia), situación que podría causar desabastecimiento de agua.
	Caribe - Litoral	Cuenca del río San Juan	Niveles bajos en el río San Juan y sus afluentes, los cuales están afectando la disponibilidad de agua a la población del municipio de San Juan de Urabá (Antioquia).
	Catatumbo	Cuenca del río Zulia	Niveles bajos en el río Zulia, los cuales pueden estar afectando la captación de los sistemas de acueducto y causar desabastecimiento de agua en algunos municipios.



**CONDICIONES  
NORMALES**

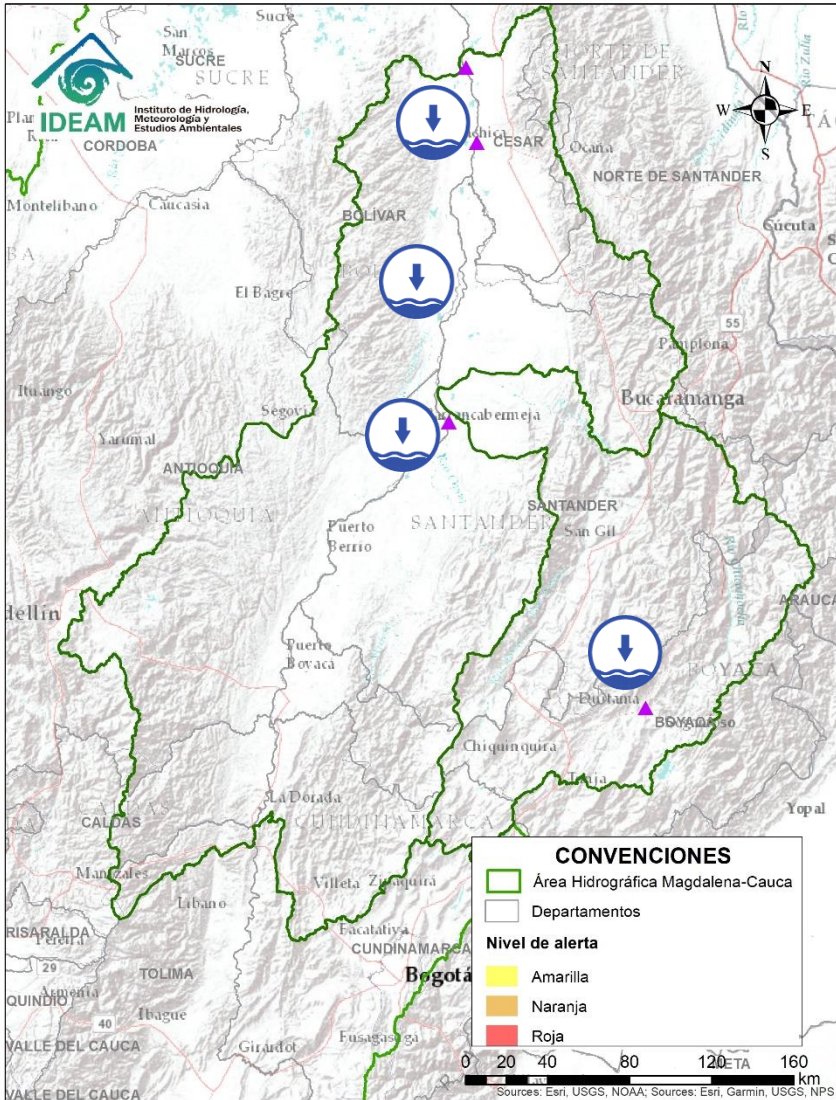
# Área Hidrográfica del Magdalena – Cauca (cuena alta del río Magdalena)



**CONDICIONES  
NORMALES**

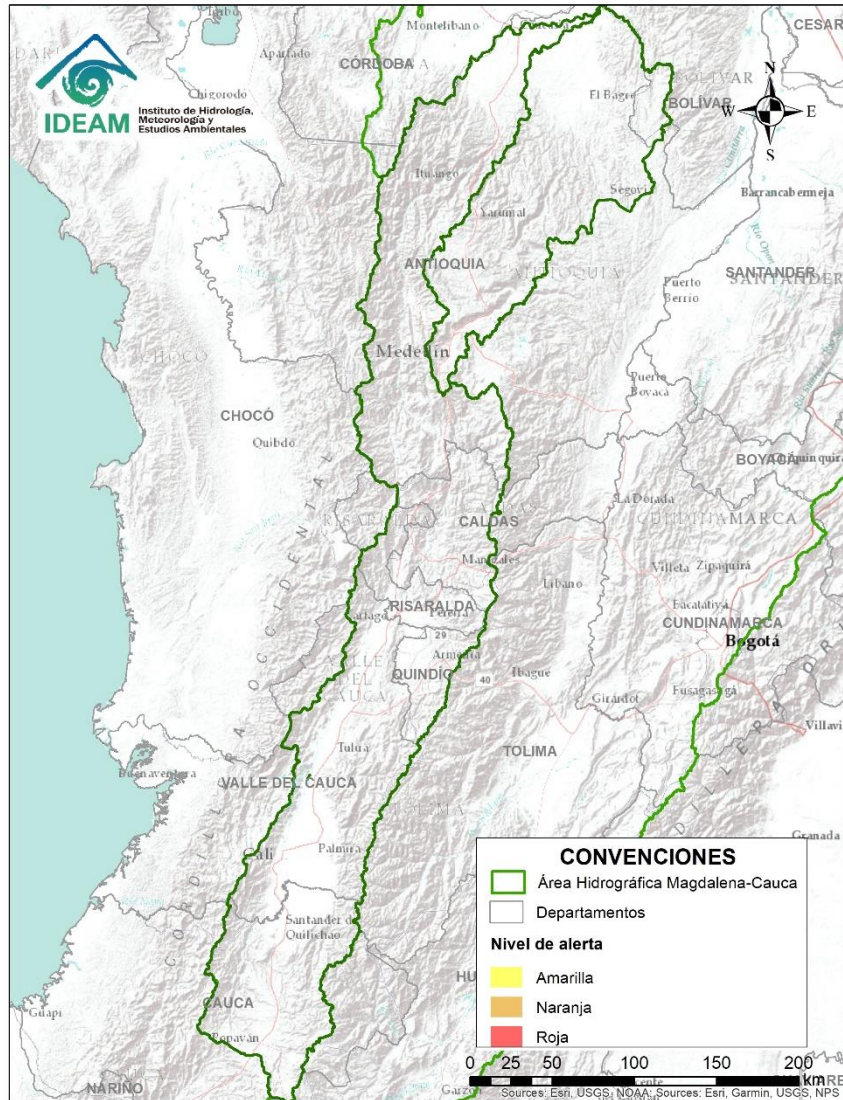


# Área Hidrográfica del Magdalena – Cauca (cuenca media del río Magdalena)



Alerta	Zona Hidrográfica	Subzona o Cuenca Hidrográfica	Descripción de la alerta hidrológica
	Medio Magdalena	Parte media del río Magdalena	Niveles bajos en el río Magdalena en el tramo entre Barrancabermeja (Santander) y La Gloria (Cesar), con valores en el rango de los promedios medios a bajos históricos para la época. Dada esta condición hidrológica se puede estar presentado restricciones en la navegación fluvial principalmente de embarcaciones mayores y posibles desabastecimientos de agua en poblaciones asentadas en las riberas del río.
	Sogamoso	Cuenca del río Chicamocha	Niveles bajos y en condición de descenso en los ríos Surba y Chiticuy afluentes al río Chicamocha, a la altura del municipio de Duitama.

# Área Hidrográfica del Magdalena – Cauca (cuena del río Cauca)

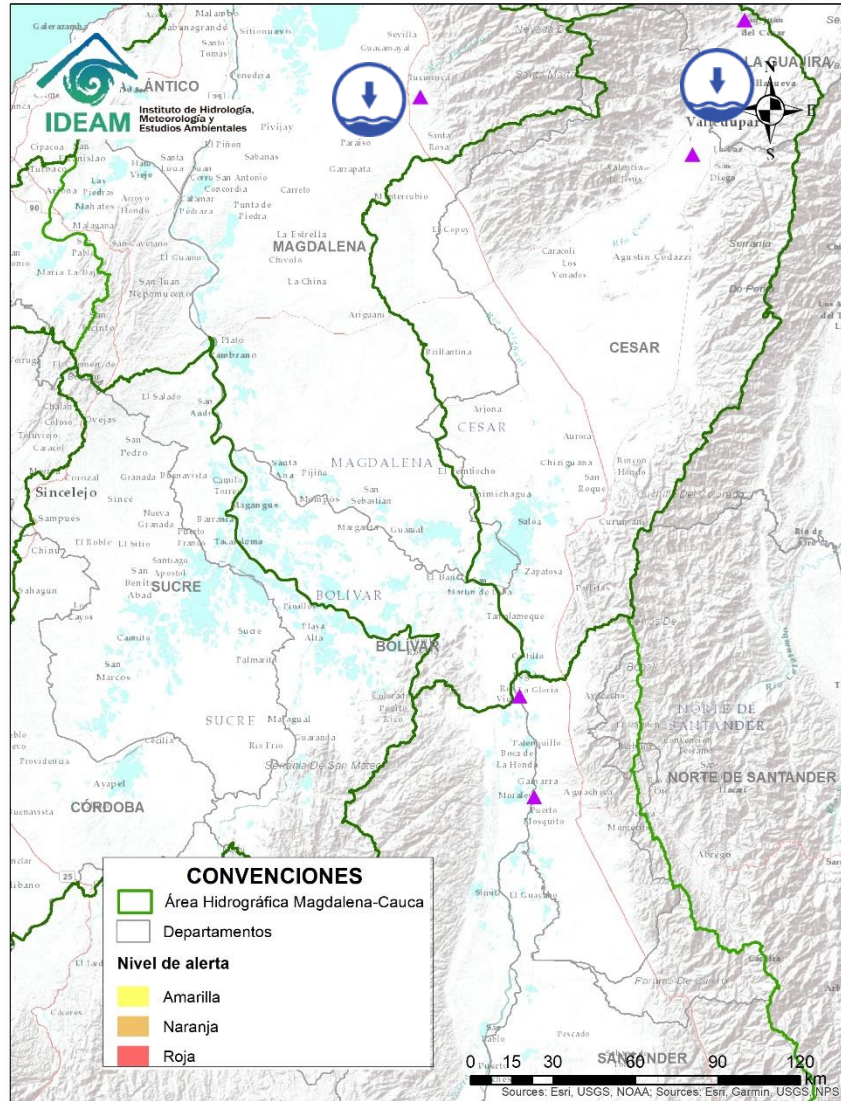


**CONDICIONES  
NORMALES**





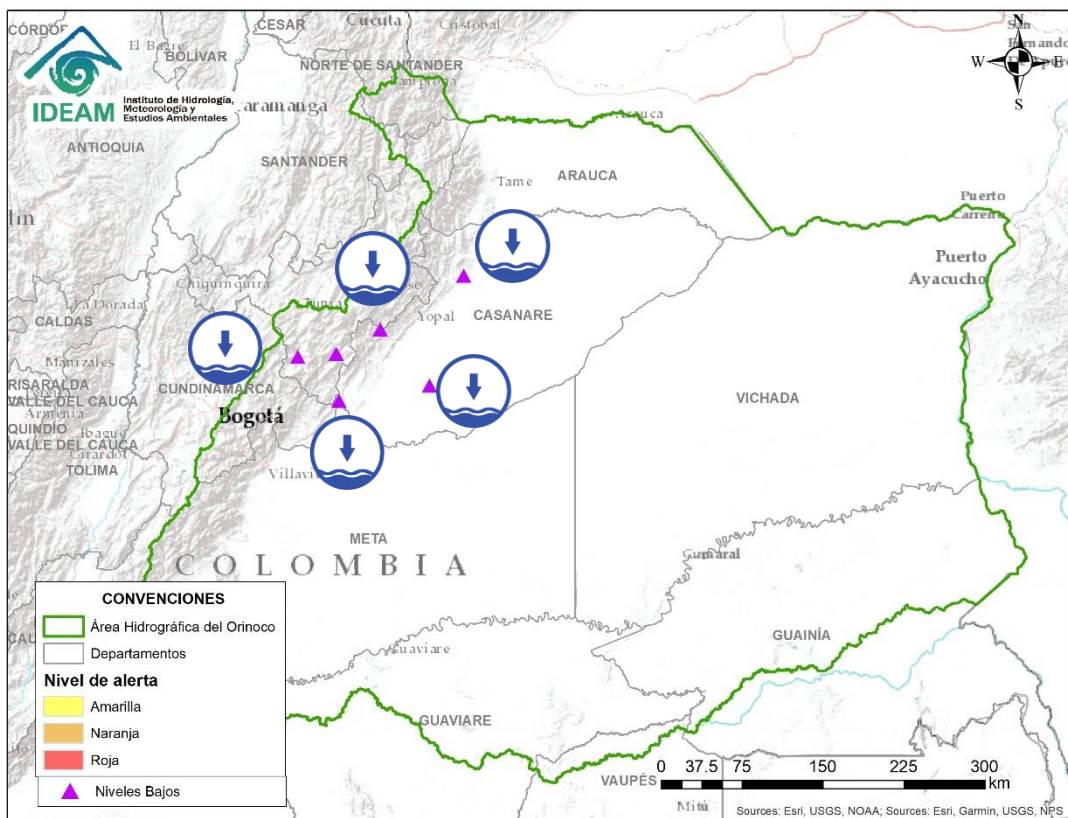
# Área Hidrográfica del Magdalena – Cauca (cuena baja del río Magdalena)



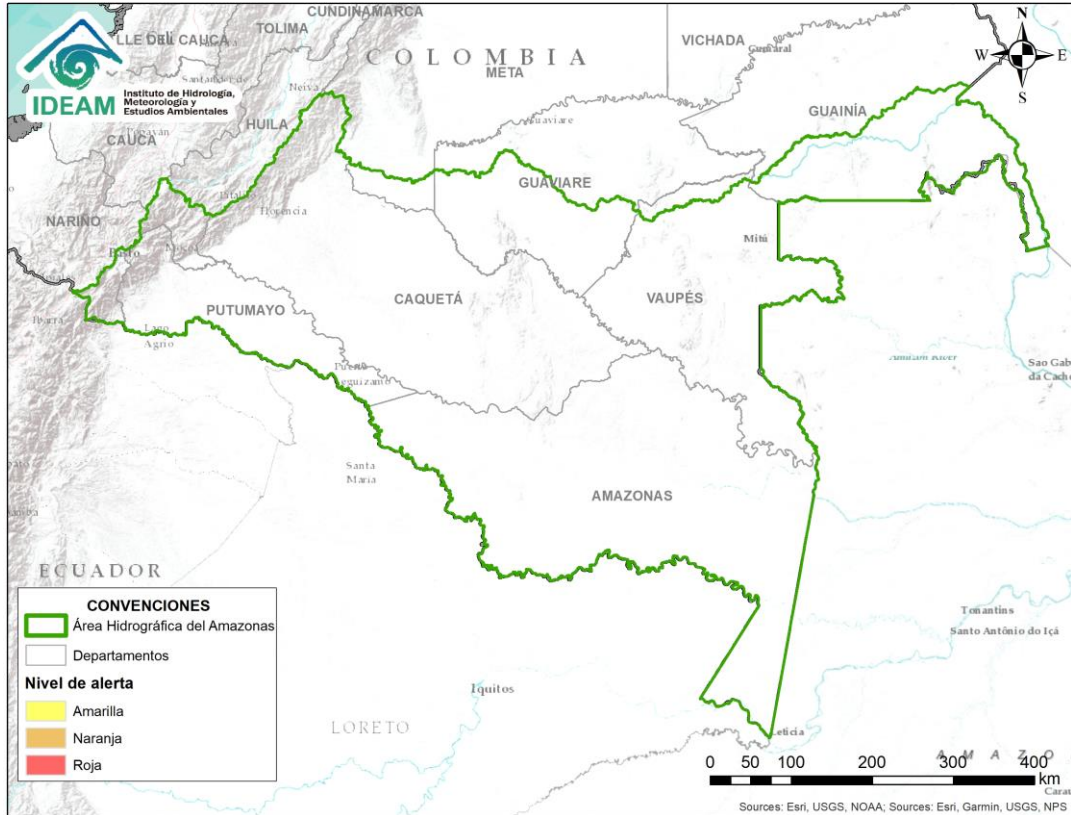
Alerta	Zona Hidrografica	Subzona o Cuena Hidrografica	Descripción de la alerta hidrológica
	Bajo Magdalena	Cuena del río Aracataca	Niveles bajos en el río Aracataca y sus afluentes, que puede afectar la disponibilidad del recurso hídrico para las actividades agropecuarias del municipio de Aracataca (Magdalena).
	Cesar	Cuena del alta y media del río Cesar	Niveles bajos en la parte alta y media del río Cesar, los cuales pueden estar afectando la disponibilidad del recurso hídrico en los municipios de San Juan del Cesar (La Guajira) y Valledupar (Cesar).



# Área Hidrográfica del Orinoco



Alerta	Zona Hidrografica	Subzona o Cuenca Hidrografica	Descripción de la alerta hidrológica
	Meta	Cuenca del río Garagoa	Niveles bajos en el río Garagoa a la altura del municipio de Garagoa (Boyacá) con valores por debajo del mínimo histórico. También se reporta disminución importante en el volumen almacenado en el embalse La Esmeralda (Chivor).
	Meta	Cuenca del río Lengupá	Niveles bajos y con tendencia al descenso en el río Lengupá, a la altura del municipio de Campohermoso (Boyacá).
	Meta	Cuenca del río Cusiana	Niveles bajos en el río Cusiana y varios de sus afluentes, a la altura del municipio de Pajarito (Boyacá) y Maní (Casanare).
	Meta	Cuenca del río Pauto	Niveles bajos en el río Pauto a la altura del municipio de Trinidad (Meta).
	Meta	Cuenca del río Upía	Niveles bajos en el río Upía a la altura del municipio de Sabanalarga.



**CONDICIONES  
NORMALES**



# Estado de los Embalses

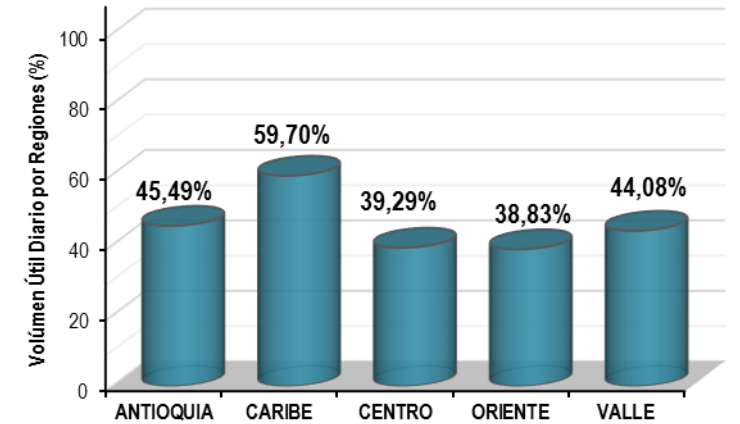
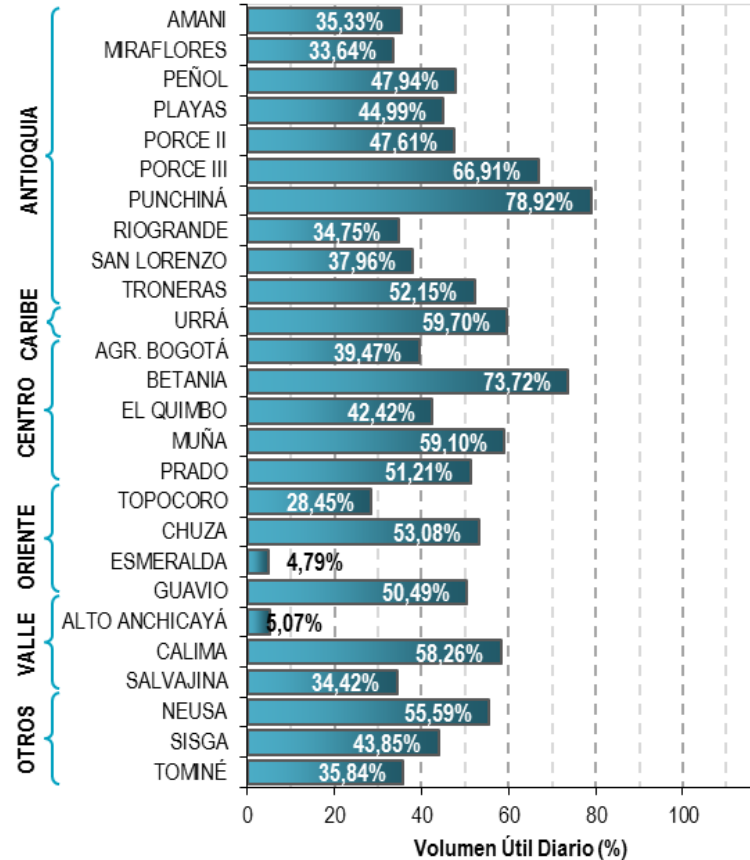


A continuación se relaciona el volumen útil diario de los principales embalses del país (expresado en porcentaje), de acuerdo con la información reportada por XM S.A. E.S.P en la siguiente dirección electrónica: <http://ido.xm.com.co/ido/SitePages/hidrologia.aspx?q=reservas>



## VOLUMEN ÚTIL DIARIO EN LOS PRINCIPALES EMBALSES DEL PAÍS

Jueves, 05 de marzo de 2020



Infografía: Fuente:



## RESUMEN

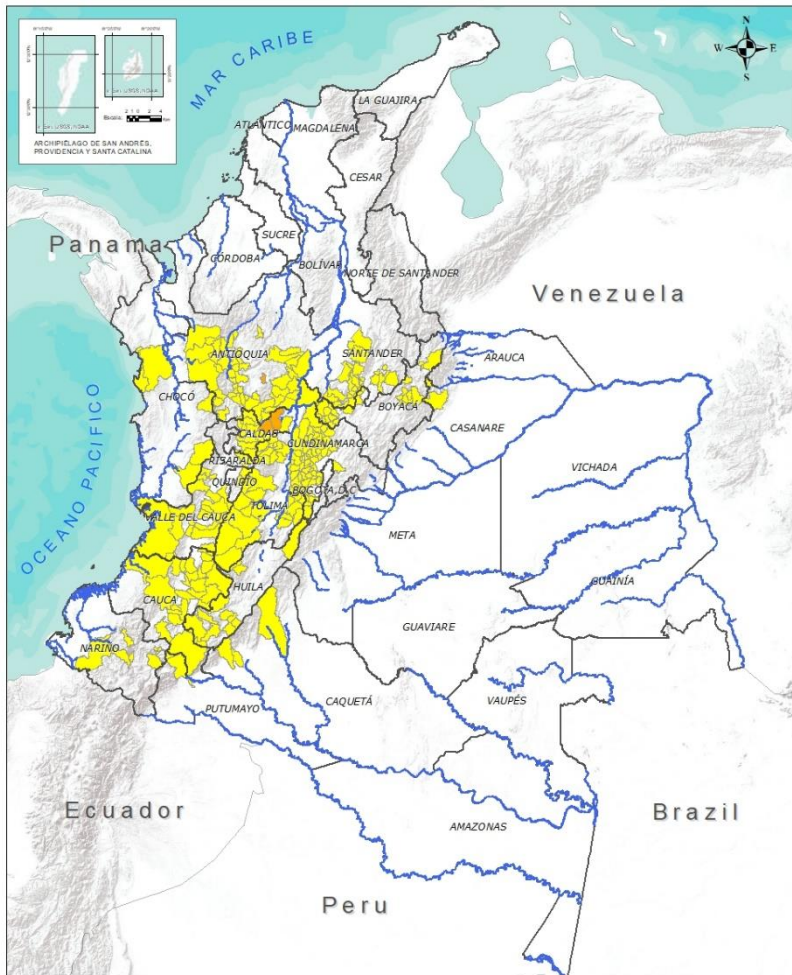
Con el incremento de las precipitaciones se presenta saturación de humedad en los suelos ocasionando probabilidad moderada y baja de ocurrencia de deslizamientos de tierra en algunos municipios de los departamentos de la región Andina, Orinoquía, Amazonía y Pacífico.



Fuente: <https://www.telesurtv.net/>



# Pronóstico de la Amenaza por Deslizamientos de Tierra



**INSTITUTO DE HIDROLOGÍA, METEOROLOGÍA Y ESTUDIOS AMBIENTALES - IDEAM**  
 Pronóstico de la Amenaza por Deslizamientos  
 Oficina del servicio de pronóstico y alertas.

**Legenda**

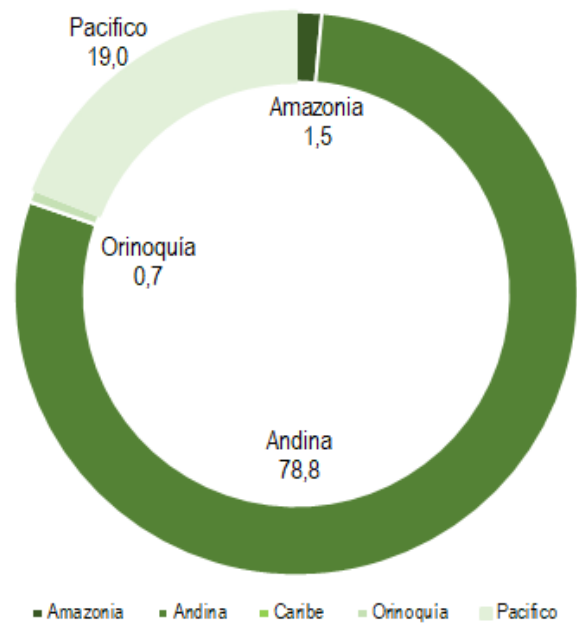
- Hidrografía
- Límite Departamental
- Límite Internacional
- Amenaza
- Sin Amenaza
- Baja
- Moderada
- Alta

**Información de Referencia**

PROYECCIÓN: Datum de Gauss  
 METRO: METROS  
 UNIDAD DE LA COTA: M.S.N.M.  
 COORDENADAS GEOGRÁFICAS: 4° 36' 48,210" Latitud  
 77° 36' 32,220" Longitud  
 COORDENADAS PLANAS: 1000000 metros Norte  
 1000000 metros Este  
 Fuente: IDEAM 2017  
 Elaboración: IDEAM

TOTAL MUNICIPIOS: 274

### Alertas por Región



DEPARTAMENTO	Nº
ANTIOQUIA	1
CALDAS	3
<b>TOTAL</b>	<b>4</b>

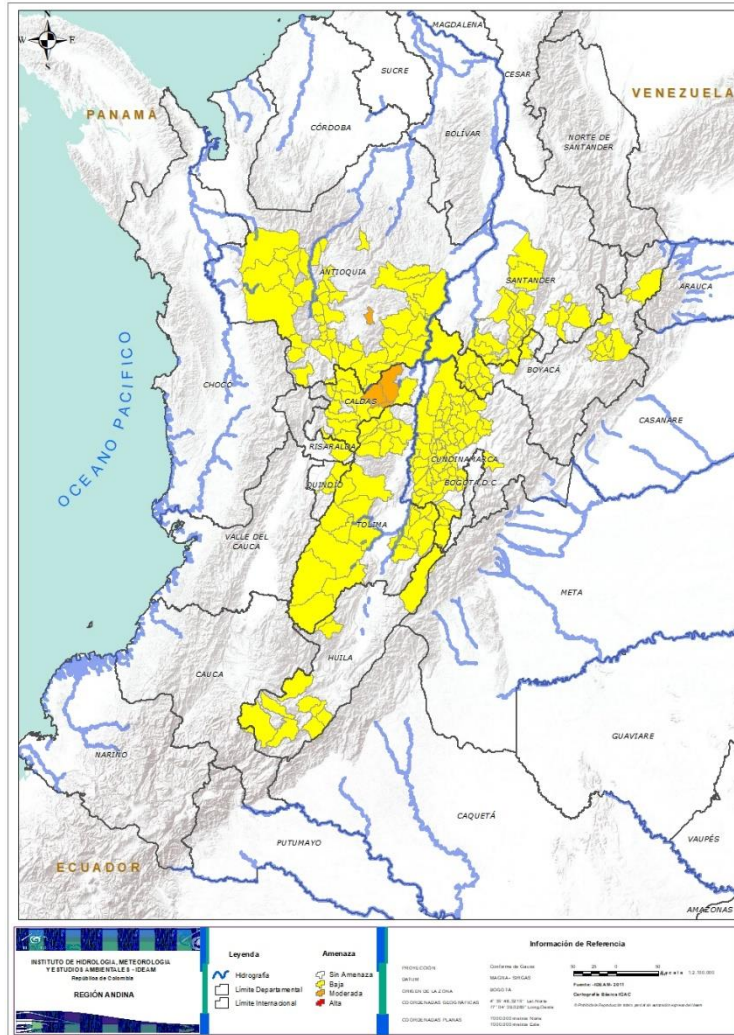
TOTAL DEPARTAMENTOS: 2

DEPARTAMENTO	Nº
ANTIOQUIA	45
BOYACÁ	25
CALDAS	14
CAQUETÁ	3
CASANARE	2
CAUCA	22
CHOCÓ	5
CUNDINAMARCA	63
HUILA	10
NARIÑO	8
PUTUMAYO	1
QUINDÍO	3
RISARALDA	1
SANTANDER	23
TOLIMA	28
VALLE DEL CAUCA	17
<b>TOTAL</b>	<b>270</b>

TOTAL DEPARTAMENTOS: 16



## REGIÓN ANDINA



### Alerta

### SITIOS PARA LOS CUALES SE GENERA LA ALERTA



**ANTIOQUIA:** Peñol.  
**CALDAS:** Marquetalia, Pensilvania, Samaná.



**ANTIOQUIA:** Abejorral, Abriaquí, Amagá, Andes, Angelópolis, Argelia, Belmira, Buriticá, Caicedo, Caldas, Campamento, Cañasgordas, Caracolí, Caramanta, Ciudad Bolívar, Dabeiba, Ebéjico, Fredonia, Frontino, Heliconia, La Unión, Maceo, Medellín, Montebello, Nariño, Puerto Berrio, Puerto Nare, Puerto Triunfo, Sabanalarga, Salgar, San Carlos, San Francisco, San Jerónimo, San Luis, San Pedro De Los Milagros, Santa Bárbara, Santa Fe De Antioquia, Sonsón, Sopetrán, Toledo, Uramita, Urao, Venecia, Yalí, Yolombó.

**BOYACÁ:** Betétiva, Buenavista, Coper, Corrales, El Espino, Gámeza, Guicán, La Victoria, Maripí, Monquirá, Muzo, Otanche, Panqueba, Pauna, Paz De Rio, Puerto Boyacá, Quípama, Saboyá, San José De Pare, San Pablo De Borbur, Santana, Socha, Socotá, Susacón, Tasco.

**CALDAS:** Aguadas, Chinchiná, Filadelfia, La Merced, Manizales, Manzanares, Marmato, Marulanda, Neira, Pácora, Salamina, Supia, Victoria, Villamaria.

**CUNDINAMARCA:** Agua De Dios, Albán, Anapoima, Anolaima, Apulo, Arbeláez, Beltrán, Bituima, Bojacá, Cabrera, Cachipay, Caparrapí, Chaguaní, Cogua, El Colegio, El Peñón, El Rosal, Facatativá, Granada, Guaduas, Guayabal De Síquima, Jerusalén, La Calera, La Mesa, La Palma, La Peña, La Vega, Nilo, Nimaima, Nocaima, Pacho, Paima, Pandi, Pulí, Quebradanegra, Quipile, Ricaurte, San Antonio De Tequendama, San Bernardo, San Cayetano, San Francisco, San Juan De Rioseco, Sasaima, Sibaté, Silvania, Soacha, Subachoque, Supatá, Tabio, Tena, Tibacuy, Tocaima, Topaipí, Útica, Venecia, Vergara, Viani, Villagómez, Villeta, Viotá, Yacopí, Zipacón, Zipaquirá.

**HUILA:** Altamira, Colombia, Guadalupe, La Plata, Pitalito, Saladoblanco, San Agustín, Santa María, Suaza, Tarqui.

**QUINDÍO:** Calarcá, Córdoba, Salento.

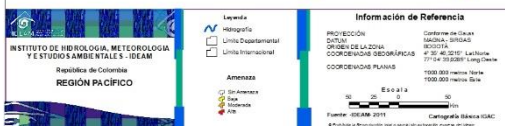
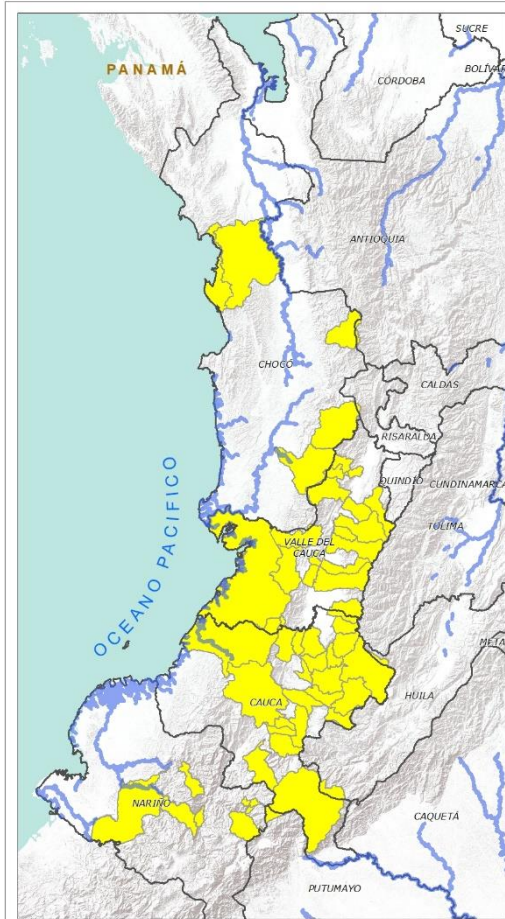
**RISARALDA:** Santa Rosa De Cabal.

**SANTANDER:** Aguada, Albania, Barbosa, Charalá, Chipatá, Confines, Coromoro, El Carmen, El Guacamayo, Florián, Guavatá, Güepsa, La Belleza, La Paz, Landázuri, Oiba, Puente Nacional, San Benito, San Vicente De Chucurí, Santa Helena Del Opón, Sucre, Valle De San José, Vélez.

**TOLIMA:** Armero (Guayabal), Ataco, Cajamarca, Carmen De Apicalá, Casabianca, Chaparral, Cunday, Falan, Fresno, Herveo, Ibagué, Icononzo, Lérida, Libano, Melgar, Murillo, Ortega, Palocabildo, Planadas, Prado, Purificación, Rioblanco, Roncesvalles, Rovira, San Antonio, Suárez, Villahermosa, Villarrica.



## REGIÓN PACÍFICO



### Alerta

### SITIOS PARA LOS CUALES SE GENERA LA ALERTA



**CAUCA:** Bolívar, Buenos Aires, Caldone, Corinto, El Tambo, Inzá, Jambaló, La Sierra, La Vega, López, Miranda, Páez (Belalcázar), Piendamó, Popayán, Rosas, Santa Rosa, Santander De Quilichao, Silvia, Sotará (Paispamba), Suárez, Toribío, Totoró.

**CHOCÓ:** Bahía Solano (Mutis), Bojayá (Bellavista), El Carmen, San José Del Palmar, Sipí.

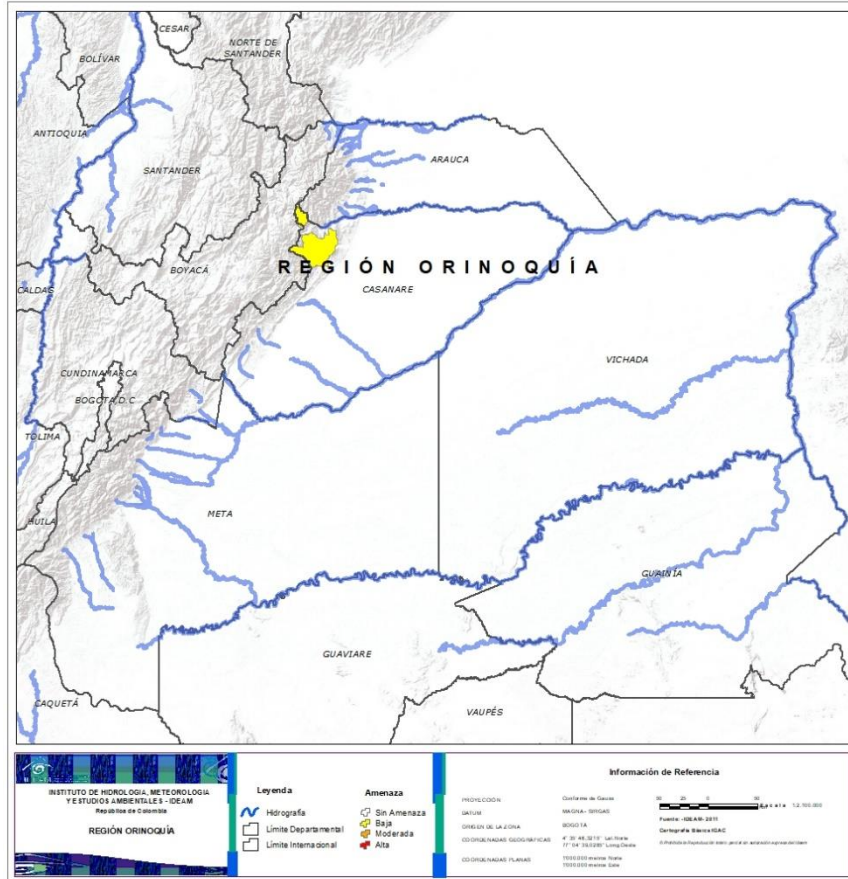
**NARIÑO:** Albán (San José), Barbacoas, Buesaco, Cumbitara, Linares, Samaniego, San Bernardo, San Pedro De Cartago (Cartago).

**VALLE DEL CAUCA:** Bolívar, Buenaventura, Buga, Bugalagrande, Calima (El Darién), Dagua, El Cerrito, El Dovio, Florida, La Unión, Palmira, San Pedro, Sevilla, Tuluá, Versailles, Vijes, Yumbo.





## REGIÓN ORINOQUÍA



Alerta

SITIOS PARA LOS CUALES SE GENERA LA ALERTA



**CASANARE:** La Salina, Támara.



## REGIÓN AMAZONIA



### Alerta

### SITIOS PARA LOS CUALES SE GENERA LA ALERTA



**CAQUETÁ:** Belén De Los Andaquíes, Morelia, Puerto Rico.  
**PUTUMAYO:** Mocoa.



**CONDICIONES  
NORMALES**

➤ **REGIÓN CARIBE**



## SECTORES VIALES



### SECTORES VIALES REPORTADOS CON AFECTACIÓN VIAL POR DESLIZAMIENTOS

DEPARTAMENTO	SECTOR VIAL
ANTIOQUIA	La Mansa – Primavera Vía al mar (PR25 + 600)
CUNDINAMARCA - META	Bogotá – Villavicencio



## RESUMEN

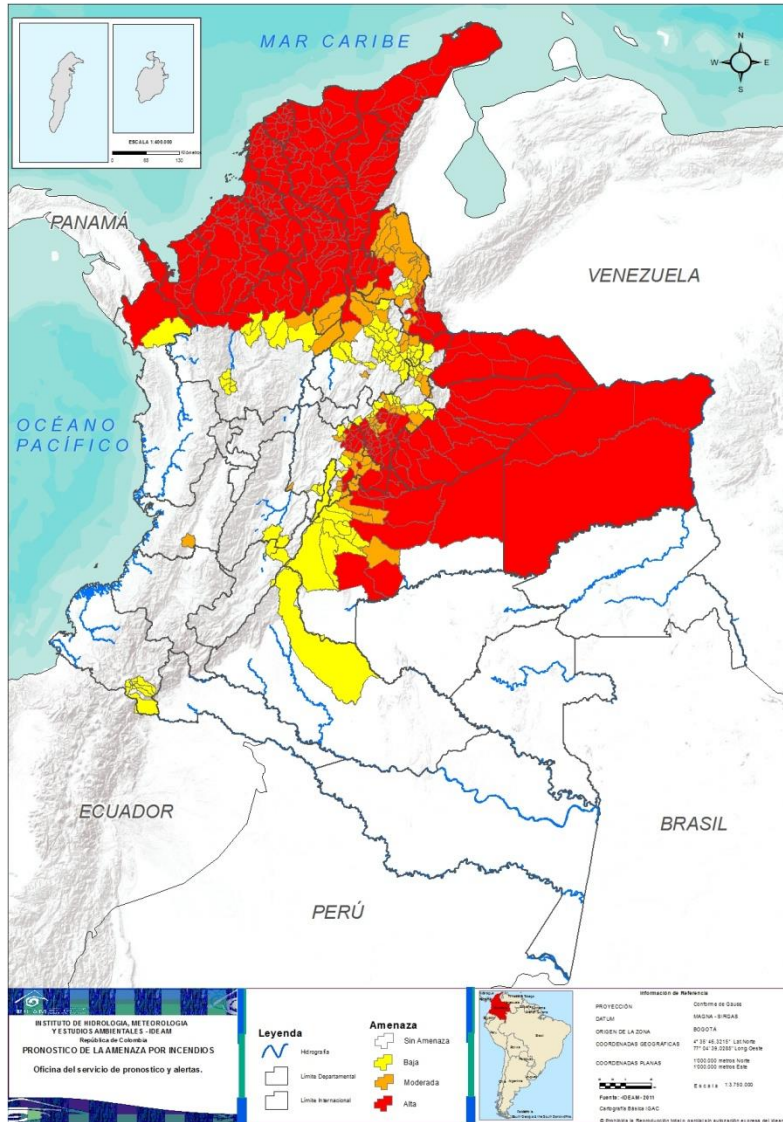
Con la disminución de las precipitación en amplias zonas del país, se presentan condiciones de alerta alta, moderada y baja por incendios de la cobertura vegetal en varios sectores de las regiones Caribe, Andina, Pacífico y Orinoquía por este tipo de eventos.



<https://diarioroatan.com/colombia-incendio-forestal-consume-50-hectareas-de-bosque/>



# Pronóstico de la Amenaza por Incendios de la Cobertura Vegetal



DEPARTAMENTO	Nº
ANTIOQUIA	11
BOYACÁ	24
CAQUETÁ	1
CHOCÓ	1
CUNDINAMARCA	8
HUILA	2
META	10
NARIÑO	7
NORTE DE SANTANDER	3
SANTANDER	32
TOLIMA	2
<b>TOTAL</b>	<b>101</b>

**TOTAL DEPARTAMENTOS: 11**

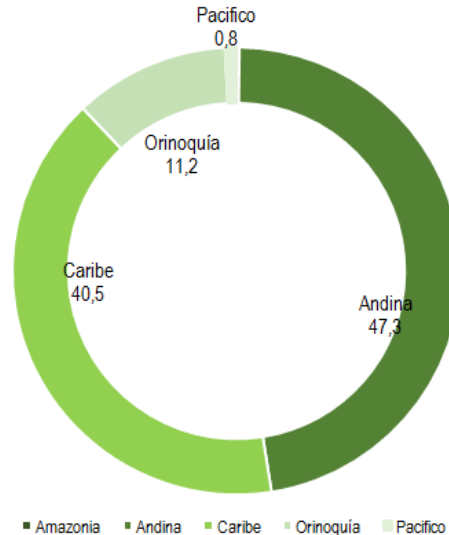
DEPARTAMENTO	Nº
ANTIOQUIA	2
BOLÍVAR	2
BOYACÁ	18
CESAR	2
CUNDINAMARCA	12
META	6
NORTE DE SANTANDER	19
SANTANDER	7
VALLE DEL CAUCA	1
<b>TOTAL</b>	<b>69</b>

**TOTAL DEPARTAMENTOS: 9**

DEPARTAMENTO	Nº
ANTIOQUIA	16
ARAUCA	7
ATLÁNTICO	23
BOLÍVAR	44
BOYACÁ	35
CASANARE	16
CESAR	23
CHOCÓ	3
CÓRDOBA	30
CUNDINAMARCA	16
LA GUAJIRA	15
MAGDALENA	30
META	10
NORTE DE SANTANDER	13
SANTANDER	1
SUCRE	26
VICHADA	4
<b>TOTAL</b>	<b>312</b>

**TOTAL DEPARTAMENTOS: 17**

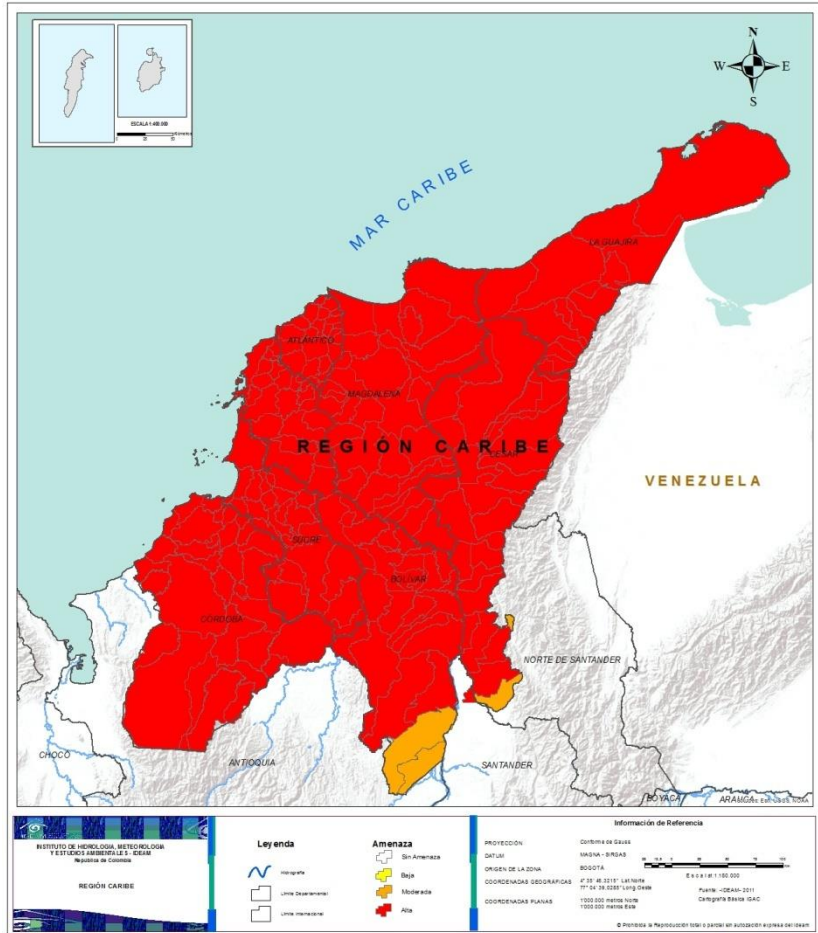
**Alertas por Región**



**TOTAL MUNICIPIOS: 482**



## REGIÓN CARIBE



### Alerta

### SITIOS PARA LOS CUALES SE GENERA LA ALERTA



**ATLÁNTICO:** Baranoa, Barranquilla, Campo De La Cruz, Candelaria, Galapa, Juan De Acosta, Luruaco, Malambo, Manatí, Palmar De Varela, Piojó, Polonuevo, Ponedera, Puerto Colombia, Repelón, Sabanagrande, Sabanalarga, Santa Lucía, Santo Tomás, Soledad, Suan, Tubará, Usiacurí.

**BOLÍVAR:** Achí, Altos Del Rosario, Arenal, Arjona, Arroyohondo, Barranco De Loba, Calamar, Cartagena De Indias, Cicuco, Clemencia, Córdoba, El Carmen De Bolívar, El Guamo, El Peñón, Hatillo De Loba, Magangué, Mahates, Margarita, María La Baja, Mompós, Montecristo, Morales, Norosi, Pinillos, Regidor, Rioviejo, San Cristobal, San Estanislao, San Fernando, San Jacinto, San Jacinto Del Cauca, San Juan Nepomuceno, San Martin De Loba, Santa Catalina, Santa Rosa, Santa Rosa Del Sur, Simití, Soplaviento, Talaigua Nuevo, Tiquisio (Puerto Rico), Turbaco, Turbana, Villanueva, Zambrano.

**CESAR:** Aguachica, Agustín Codazzi, Astrea, Becerrill, Bosconia, Chimichagua, Chiriguaná, Curumaní, El Copey, El Paso, Gamarra, La Gloria, La Jagua De Ibirico, La Paz, Manaure Balcón Del Cesar, Pailitas, Pelaya, Pueblo Bello, Rio De Oro, San Diego, San Martín, Tamalameque, Valledupar.

**CÓRDOBA:** Ayapel, Buenavista, Canalete, Cereté, Chima, Chinú, Ciénaga De Oro, Cotorra, La Apartada, Lórica, Los Córdoba, Momil, Montelíbano, Montería, Moñitos, Planeta Rica, Pueblo Nuevo, Puerto Escondido, Puerto Libertador, Purísima, Sahagún, San Andrés De Sotavento, San Antero, San Bernardo Del Viento, San Carlos, San Jose De Ure, San Pelayo, Tierralta, Tuchín, Valencia.

**LA GUAJIRA:** Albania, Barrancas, Dibulla, Distracción, El Molino, Fonseca, Hato Nuevo, La Jagua Del Pilar, Maicao, Manaure, Riohacha, San Juan Del Cesar, Uribia, Urumita, Villanueva.

**MAGDALENA:** Algarrobo, Aracataca, Ariguaní (El Difícil), Cerro De San Antonio, Chivolo, Ciénaga, Concordia, El Banco, El Piñón, El Retén, Fundación, Guamal, Nueva Granada, Pedraza, Pijiño Del Carmen, Pivijay, Plato, Puebloviejo, Remolino, Sabanas De San Angel, Salamina, San Sebastián De Buenavista, San Zenón, Santa Ana, Santa Bárbara De Pinto, Santa Marta, Sitionuevo, Tenerife, Zapayán, Zona Bananera.

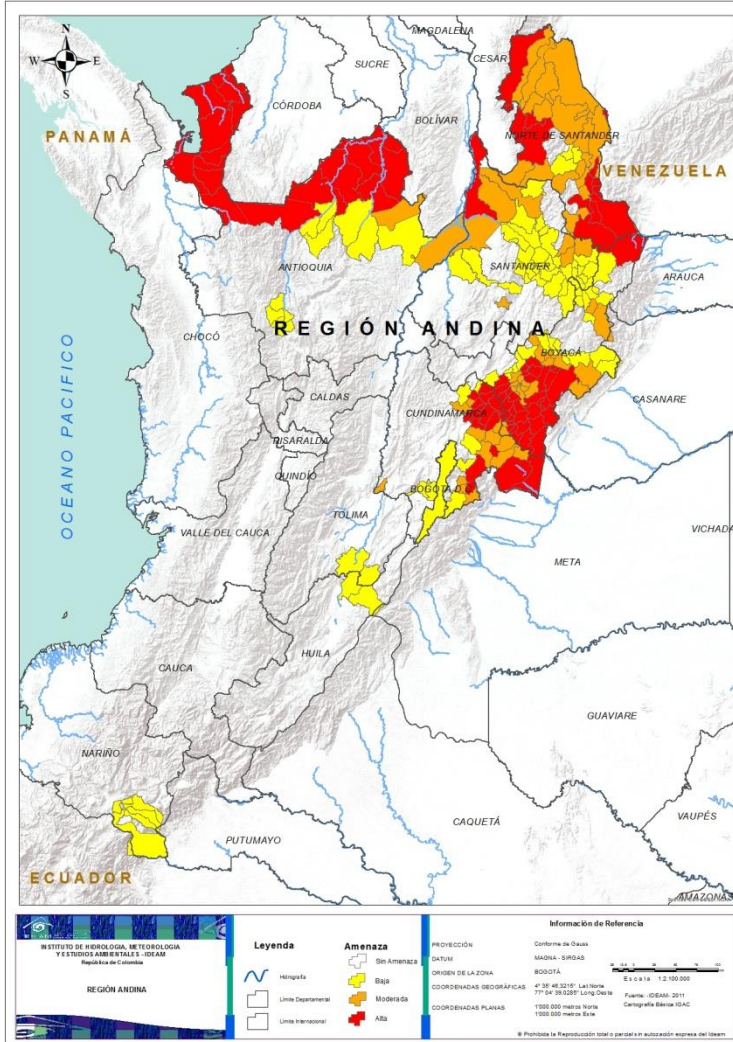
**SUCRE:** Buenavista, Caimito, Chalán, Colosó, Corozal, Coveñas, El Roble, Galeras, Guaranda, La Unión, Los Palmitos, Majagual, Morroa, Ovejas, Palmito, Sampués, San Benito Abad, San Juan De Betulia (Betulia), San Marcos, San Onofre, San Pedro, Sincé, Sincelejo, Sucre, Tolú, Toluviéjo.



**BOLÍVAR:** Cantagallo, San Pablo.  
**CESAR:** González, San Alberto.



## REGIÓN ANDINA



### Alerta

### SITIOS PARA LOS CUALES SE GENERA LA ALERTA



**ANTIOQUIA:** Apartadó, Arboletes, Cáceres, Carepa, Caucasia, Chigorodó, El Bagre, Ituango, Mutatá, Nechí, Necoclí, San Juan De Urabá, San Pedro De Urabá, Tarazá, Turbo, Zaragoza.

**BOYACÁ:** Almeida, Aquitania, Berbeo, Campohermoso, Chinavita, Chivatá, Chivor, Cubará, Cúitiva, Garagoa, Iza, La Capilla, Macanal, Miraflores, Nuevo Colón, Oicatá, Pachavita, Páez, Pesca, Samacá, San Eduardo, San Luis De Gaceno, Santa María, Siachoque, Somondoco, Sutatenza, Tenza, Tibaná, Toca, Tota, Turmequé, Tuta, Úmbita, Ventaquemada, Zetaquirá.

**CUNDINAMARCA:** Chocontá, Cucunubá, Fómeque, Gama, Guachetá, Lenguazaque, Machetá, Medina, Nemocón, Paratebueno, Quetame, Sesquilé, Suesca, Tibirita, Ubaté, Villapinzón.

**NORTE DE SANTANDER:** Ábrego, Chinácota, Chitagá, El Carmen, Herrán, La Playa, Labateca, Los Patios, Ocaña, Pamplona, Puerto Santander, Ragonvalia, Toledo.

**SANTANDER:** Puerto Wilches.



**ANTIOQUIA:** Segovia, Yondó (Casabe).

**BOYACÁ:** Boyacá, Chita, Ciénega, Firavitoba, Guateque, Guayatá, Jenesano, La Uvita, Labranzagrande, Paipa, Pajarito, Ramiriquí, Rondón, Sogamoso, Soracá, Tibasosa, Tunja, Viracachá.

**CUNDINAMARCA:** Cáqueza, Fosca, Gachalá, Gachetá, Girardot, Guatavita, Guayabetal, Junín, Manta, Sutatausa, Tausa, Ubalá.

**NORTE DE SANTANDER:** Arboledas, Bochalema, Cáchira, Cácuta, Convención, Cúcuta, Durania, El Tarra, El Zulia, Hacarí, La Esperanza, Pamplonita, San Calixto, San Cayetano, Sardinata, Silos, Teorama, Tibú, Villa Del Rosario.

**SANTANDER:** Barrancabermeja, Cerrito, Contratacion, Guaca, Rionegro, Sabana De Torres, San Andrés.

**VALLE DEL CAUCA:** Cali.



**ANTIOQUIA:** Amalfi, Anorí, Anzá, Armenia, Betulia, Briceño, Concordia, Remedios, Titiribí, Valdivia, Yarumal.

**BOYACÁ:** Boavita, Chiscas, Cómbita, Covarachía, Cucaita, Duitama, El Cocuy, Floresta, Guacamayas, Jericó, Mongua, Monguí, Motavita, Nobsa, Paya, Pisba, Ráquira, San Mateo, Santa Rosa De Viterbo, Soatá, Sora, Sotaquirá, Tipacoque, Tópaga.

**CUNDINAMARCA:** Bogotá D.c, Carmen De Carupa, Choachí, Fúquene, Fusagasugá, Guasca, Gutiérrez, Pasca.

**HUILA:** Baraya, Villavieja.

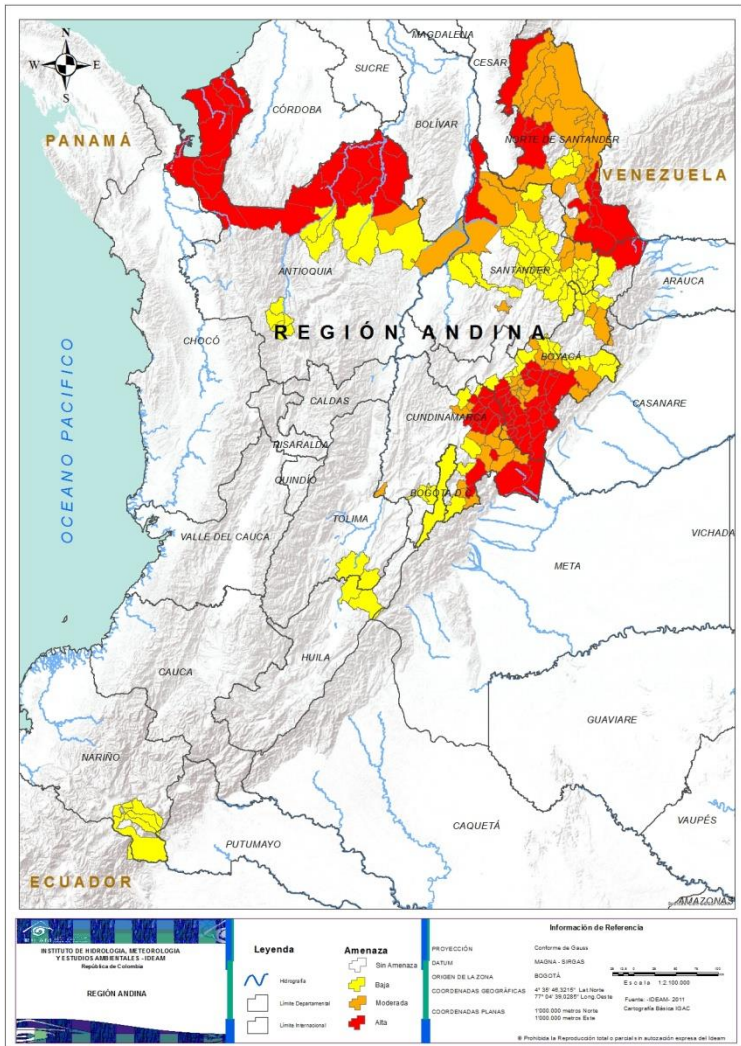
**NARIÑO:** Contadero, Córdoba, Funes, Iles, Ipiales, Puerres, Pupiales.

**NORTE DE SANTANDER:** Gramalote, Salazar, Santiago.





## REGIÓN ANDINA



### Alerta

### SITIOS PARA LOS CUALES SE GENERA LA ALERTA



**SANTANDER:** Aratocha, Barichara, Betulia, Bucaramanga, Cabrera, Capitanejo, Carcasí, Cepitá, Concepción, Curití, El Playón, Enciso, Floridablanca, Galán, Girón, Jordán, Lebrija, Los Santos, Macaravita, Málaga, Mogotes, Molagavita, Onzaga, Piedecuesta, Puerto Parra, San Gil, San Joaquín, San José De Miranda, San Miguel, Simacota, Villanueva, Zapatoca.

**TOLIMA:** Alpujarra, Natagaima.



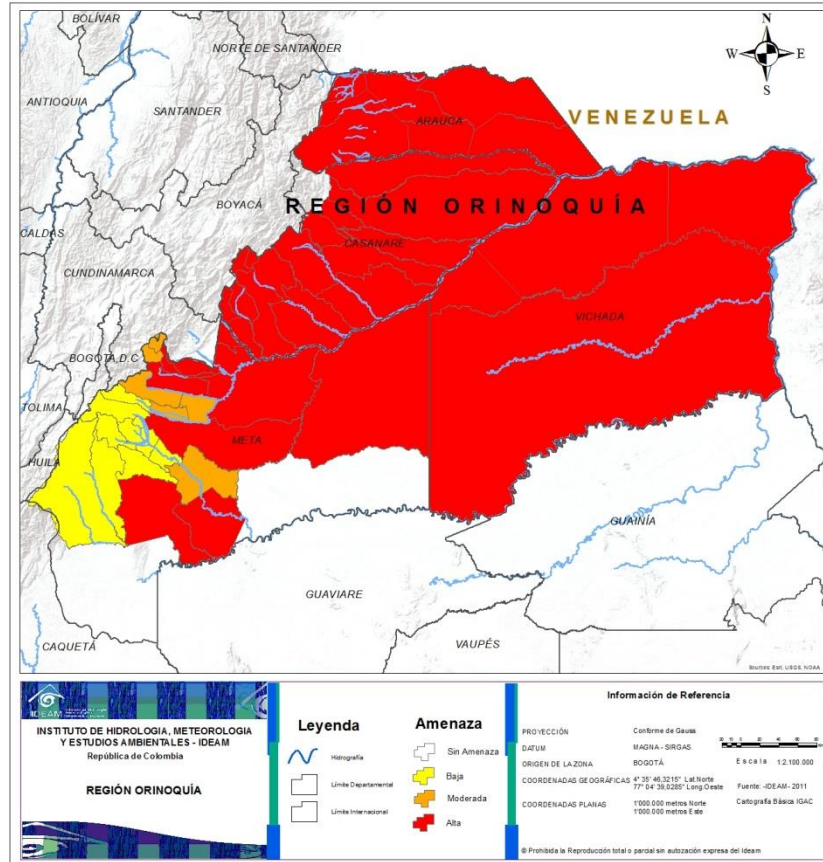
## REGIÓN PACÍFICO



Alerta	SITIOS PARA LOS CUALES SE GENERA LA ALERTA
	<b>CHOCÓ:</b> Acandí, Riosucio, Unguía.
	<b>CHOCÓ:</b> Carmen Del Darién (Curbaradó).



## REGIÓN ORINOQUÍA



### Alerta

### SITIOS PARA LOS CUALES SE GENERA LA ALERTA



**ARAUCA:** Arauca, Arauquita, Cravo Norte, Fortul, Puerto Rondón, Saravena, Tame.  
**CASANARE:** Aguazul, Chámeza, Hato Corozal, Maní, Monterrey, Nunchía, Orocué, Paz De Ariporo, Pore, Recetor, Sabanalarga, San Luis De Palenque, Tauramena, Trinidad, Villanueva, Yopal.  
**META:** Barranca De Upía, Cabuyaro, Cumaral, Puerto Gaitán, Puerto López, Puerto Rico, Restrepo, San Martín, Villavicencio, Vistahermosa.  
**VICHADA:** Cumaribo, La Primavera, Puerto Carreño, Santa Rosalía.



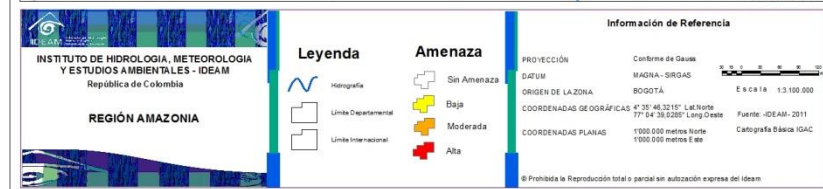
**META:** Acacias, Castilla La Nueva, El Calvario, Puerto Lleras, San Carlos De Guaroa, San Juanito.



**META:** Cubarral, El Castillo, El Dorado, Fuente De Oro, Granada, Guamal, Lejanías, Mesetas, San Juan De Arama, Uribe.



## REGIÓN AMAZONÍA



Alerta

SITIOS PARA LOS CUALES SE GENERA LA ALERTA



**CAQUETÁ:** San Vicente Del Caguán.



# ALERTAS METEOMARINAS VIGENTES

## Mar Caribe colombiano

### ABREVIATURAS

**VV**

Velocidad del viento máxima probable

**AO**

Altura significativa de la ola

**DV**

Dirección predominante del viento

### CONVENCIONES



#### Tiempo lluvioso

Probabilidad de lluvias moderadas a fuertes, en algunos casos con posibilidad de tormentas eléctricas y rachas de viento.



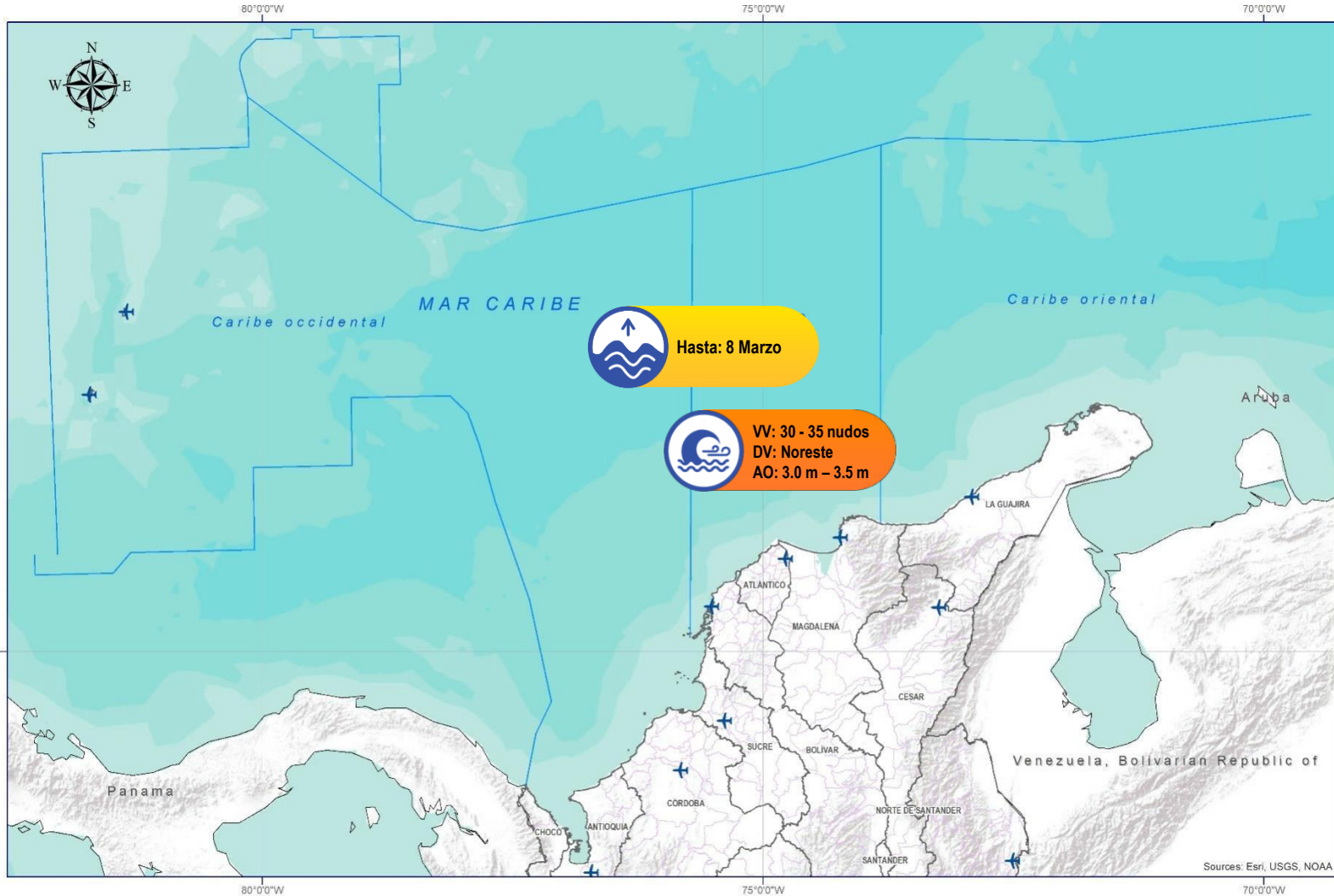
#### Pleamar

La marea alcanzará su máximo nivel en el intervalo de tiempo establecido.



#### Viento y oleaje

Velocidad del viento y altura del oleaje con valores por encima de lo normal para la época.



### CONVENCIONES

### SUGERENCIAS O RECOMENDACIONES



A las embarcaciones de poco calado, consultar con las Capitanías de puerto antes de zarpar en zonas de inminente tempestad. A los bañistas y habitantes costeros, estar atentos a la evolución de las condiciones meteorológicas y a los avisos de las autoridades locales.



Se sugiere a los habitantes costeros estar atentos a la evolución del fenómeno.



A los bañistas y habitantes costeros, estar atentos a la evolución del fenómeno y a las indicaciones de las autoridades locales. A las embarcaciones de poco calado, consultar con las Capitanías de puerto antes de zarpar.

\* La altura significativa de la ola, representa la media del tercio más alto de las olas, por lo cual la altura máxima posible puede ser incluso superior al doble de este valor



# ALERTAS METEOMARINAS VIGENTES

## Océano Pacífico Nacional

### ABREVIATURAS

**VV**

Velocidad del viento máxima probable

**DV**

Dirección predominante del viento

**AO**

Altura significativa de la ola

### CONVENCIONES



#### Tiempo lluvioso

Probabilidad de lluvias moderadas a fuertes, en algunos casos con posibilidad de tormentas eléctricas y rachas de viento.



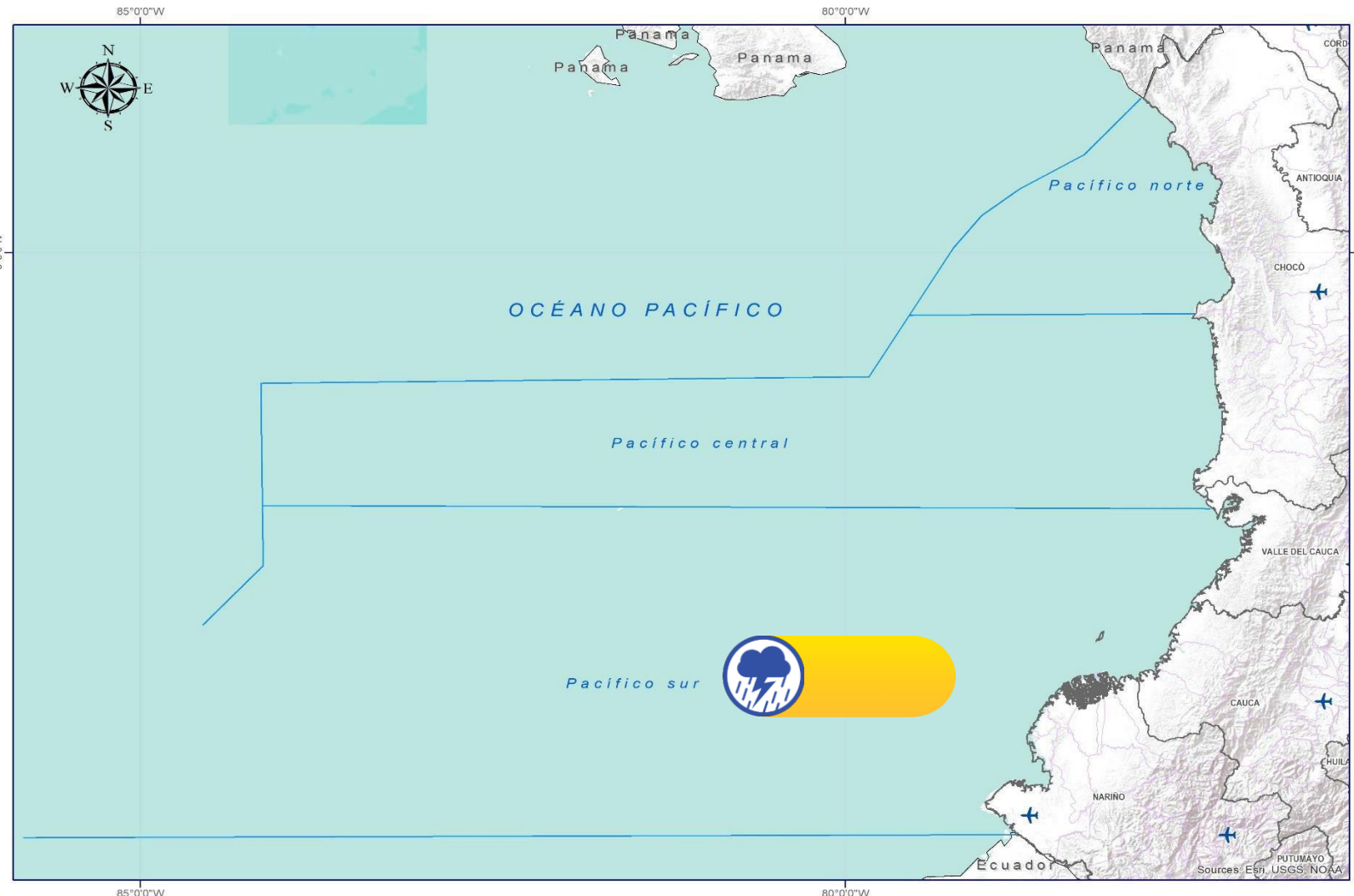
#### Pleamar

La marea alcanzará su máximo nivel en el intervalo de tiempo establecido.



#### Viento y oleaje

Velocidad del viento y altura del oleaje con valores por encima de lo normal para la época.



### CONVENCIONES

### SUGERENCIAS O RECOMENDACIONES



A las embarcaciones de poco calado, consultar con las Capitanías de puerto antes de zarpar en zonas de inminente tempestad. A los bañistas y habitantes costeros, estar atentos a la evolución de las condiciones meteorológicas y a los avisos de las autoridades locales.



Se sugiere a los habitantes costeros estar atentos a la evolución del fenómeno.



A los bañistas y habitantes costeros, estar atentos a la evolución del fenómeno y a las indicaciones de las autoridades locales. A las embarcaciones de poco calado, consultar con las Capitanías de puerto antes de zarpar.

\* La altura significativa de la ola, representa la media del tercio más alto de las olas, por lo cual la altura máxima posible puede ser incluso superior al doble de este valor



## CONVENCIONES

## SUGERENCIAS O RECOMENDACIONES



### Tiempo lluvioso

Probabilidad de lluvias moderadas a fuertes, en algunos casos con posibilidad de tormentas eléctricas y rachas de viento.

A las embarcaciones de poco calado, consultar con las Capitanías de puerto antes de zarpar en zonas de inminente tempestad.  
A los bañistas y habitantes costeros, estar atentos a la evolución de las condiciones meteorológicas y a los avisos de las autoridades locales.



### Pleamar

La marea alcanzará su máximo nivel en el intervalo de tiempo establecido.

Se sugiere a los habitantes costeros estar atentos a la evolución del fenómeno.



### Viento y oleaje

Velocidad del viento y altura del oleaje con valores por encima de lo normal para la época.

A los bañistas y habitantes costeros, estar atentos a la evolución del fenómeno y a las indicaciones de las autoridades locales.  
A las embarcaciones de poco calado, consultar con las Capitanías de puerto antes de zarpar.

# INFORME TÉCNICO DIARIO

EQUIPO DE TRABAJO IDEAM

Yolanda GONZÁLEZ H. - Directora General |  
Daniel USECHE S. - Jefe (E) Oficina del Servicio de Pronóstico y Alertas

Elaboró:  
OFICINA DEL SERVICIO DE PRONÓSTICO Y ALERTAS

Luis A LOPEZ y Helmer GUZMAN (Meteorólogos)  
Alberto PARTO (Hidrólogo)  
Sergio ROJAS (Deslizamientos de Tierra)  
Felipe ESPEJO (Incendios de la Cobertura Vegetal)  
Ruth Nancy LÓPEZ (Datos)  
Mirovan SVERKO (Coordinadora de Alertas Hidrometeorológicas y Ambientales)

<http://www.ideam.gov.co>  
Correos electrónicos: [servicio@ideam.gov.co](mailto:servicio@ideam.gov.co), [alertas@ideam.gov.co](mailto:alertas@ideam.gov.co)  
Calle 25D N° 96B - 70, piso 3. Bogotá, D.C.  
Teléfono: 3075625 ext. 1334 -1336.

## VISITA NUESTRAS REDES SOCIALES



[ideam.instituto](https://www.facebook.com/ideam.instituto)



[InstitutoIDEAM](https://www.youtube.com/InstitutoIDEAM)



[@IDEAMColombia](https://twitter.com/IDEAMColombia)



[ideamcolombia](https://www.instagram.com/ideamcolombia)

