

INFORME TÉCNICO DIARIO

IDEAM comunica al Sistema Nacional para la Gestión del Riesgo de Desastres (SNGRD) y al Sistema Nacional Ambiental (SINA).

Bogotá D. C., 1 de marzo de 2020.
Hora de actualización 12:25 HLC

Boletín No.

061



CONTENIDO

[Lo más destacado](#)

[Precipitación](#)

[Temperaturas](#)

[Alerta por descensos significativos de las temperaturas mínimas del aire](#)

[Condiciones Hidrometeorológicas actuales](#)

[Pronóstico de precipitación de las próximas 24 horas](#)

[Pronóstico condiciones meteorológicas adicionales](#)

[Alertas Hidrológicas](#)

[Seguimiento y Pronóstico de las Amenazas por Deslizamientos](#)

[Seguimiento y Pronóstico de las Amenazas por Incendios](#)

[Alertas Meteomarinas vigentes Mar Caribe Colombiano](#)

[Alertas Meteomarinas vigentes Océano Pacífico Nacional](#)

[Alertas Meteomarinas por Ciclón Tropical Mar Caribe Colombiano](#)



Alerta
ROJA

PARA TOMAR ACCIÓN Advierte a los sistemas de prevención y atención de desastres sobre la amenaza que puede ocasionar un fenómeno con efectos adversos sobre la población, el cual requiere la atención inmediata por parte de la población y de los cuerpos de atención y socorro. Se emite una alerta sólo cuando la identificación de un evento extraordinario indique la probabilidad de amenaza inminente y cuando la gravedad del fenómeno implique la movilización de personas y equipos, interrumpiendo el normal desarrollo de sus actividades cotidianas.



Alerta
NARANJA

PARA PREPARARSE Indica la presencia de un fenómeno. No implica amenaza inmediata y como tanto es catalogado como un mensaje para informarse y prepararse. El aviso implica vigilancia continua ya que las condiciones son propicias para el desarrollo de un fenómeno, sin que se requiera permanecer alerta.



Alerta
AMARILLA

PARA INFORMARSE Es un mensaje oficial por el cual se difunde información. Por lo regular se refiere a eventos observados, registrados o registrados y puede contener algunos elementos de pronóstico a manera de orientación. Por sus características pretéritas y futuras difiere del aviso y de la alerta, y por lo general no está encaminado a alertar sino a informar.

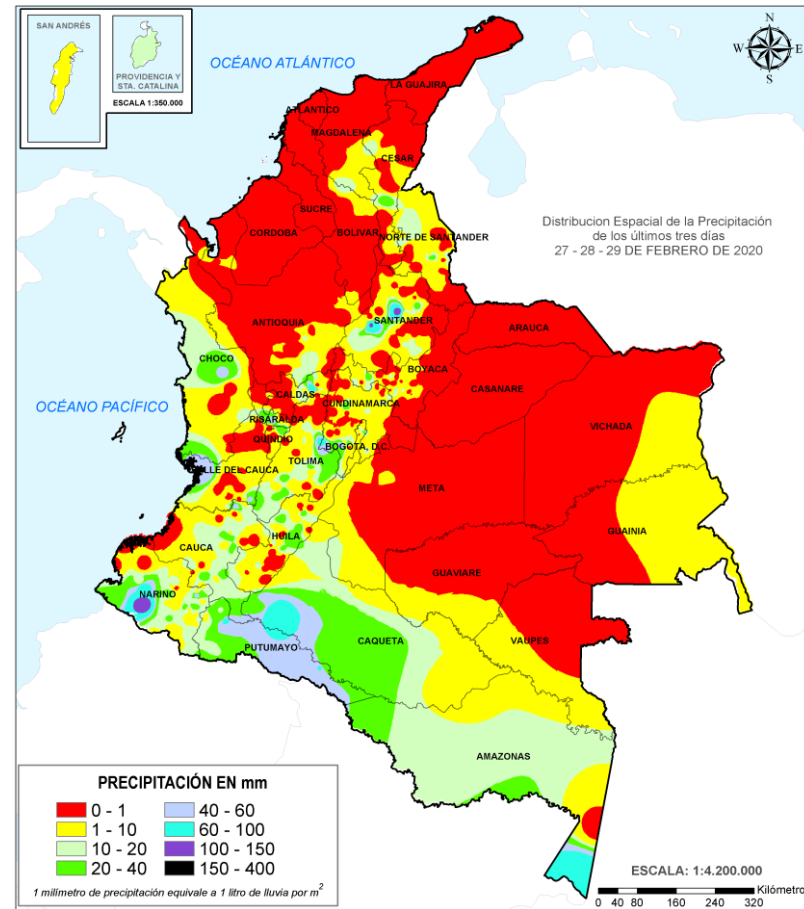
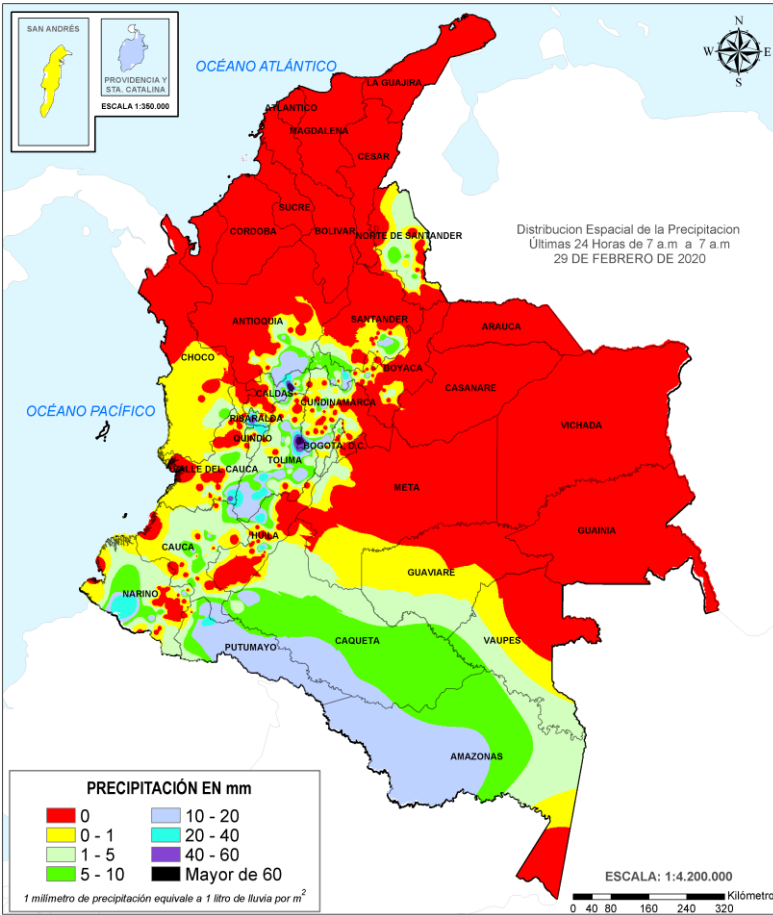
CONDICIONES NORMALES La información que se suministra se encuentra dentro de los rangos normales.

Alertas vigentes hasta: 1 de marzo de 2020 - 18:00 HLC.

Mapas de precipitación

Lluvias registradas en las últimas 24 horas

En las últimas 24 horas se presentó incremento importante de las precipitaciones, las cuales se concentraron principalmente en las regiones Andina, Pacífico y Amazonia. El mayor registro de lluvia acumulada en una estación se presentó en el municipio de **Samaná (Caldas), con 88.0 mm.**



Precipitación diaria desde las 7:00 HLC del sábado 29 de febrero hasta las 7:00 HLC del domingo, 1 de marzo de 2020. Fuente: IDEAM

Precipitación últimas 72 horas desde las 7:00 HLC del jueves 26 hasta las 7:00 HLC del domingo, 1 de marzo de 2020. Fuente: IDEAM



- Por alta posibilidad de ocurrencia de incendios de la cobertura vegetal en sectores de bosques, cultivos y pastos localizados en algunos municipios de los departamentos de Antioquia, Atlántico, Bolívar, Casanare, Cesar, Córdoba, La Guajira, Magdalena, Meta, Sucre, Vichada.



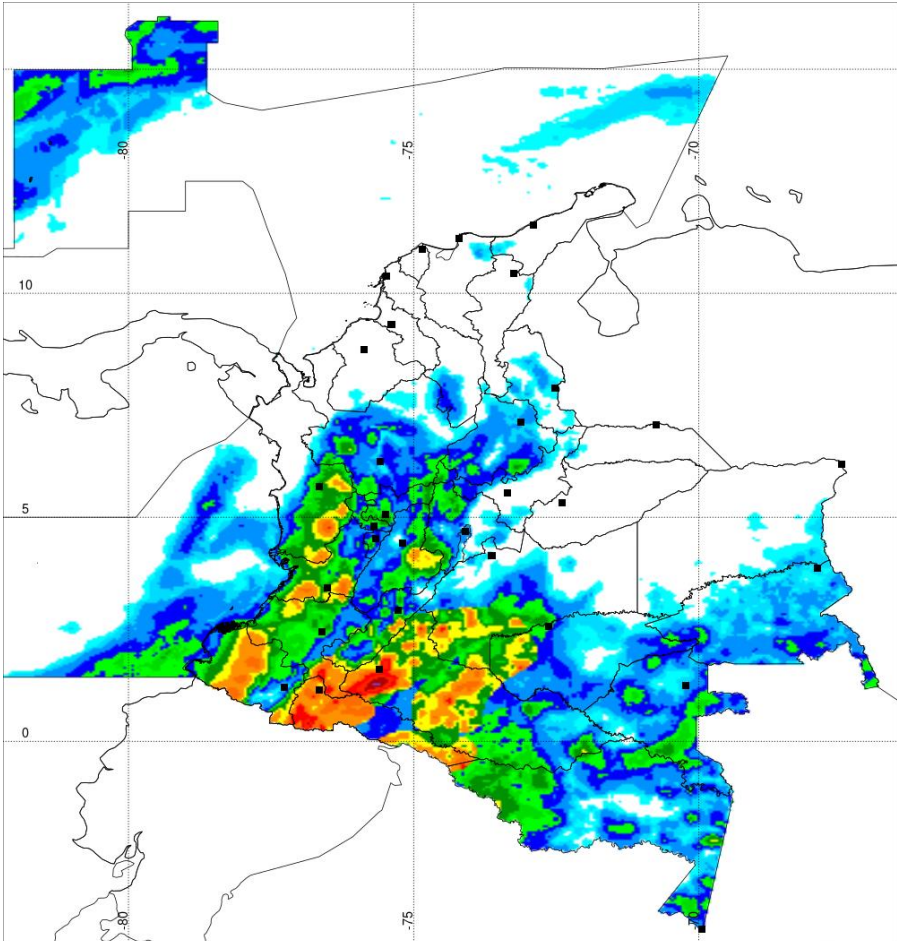
- Por crecientes súbitas y/o incremento de niveles en la cuenca media y alta del río Atrato y cuencas departamento Valle del Cauca (Tapaje-Dagua-Directos) y entre la cuenca alta del río Lebrija y Chicamocha.
- Por moderada posibilidad de ocurrencia de incendios de la cobertura vegetal en sectores de bosques, cultivos y pastos localizados en algunos municipios de Antioquia, Arauca, Bolívar, Casanare, Cesar, Chocó, Córdoba, Cundinamarca, Magdalena, Meta, Santanderes, Sucre, Vichada..
- Por moderada posibilidad de ocurrencia de deslizamientos de tierra en zonas de alta pendiente en Cauca, Chocó, Nariño y Santander.
- Por oleaje y viento en el mar Caribe colombiano.

- Un milímetro de lluvia (1 mm) equivale a un litro (1 L) de lluvia que ha caído en un metro cuadrado (1 m²). La lluvia acumulada es la suma de los milímetros de agua lluvia que se han registrado en un lapso de tiempo.

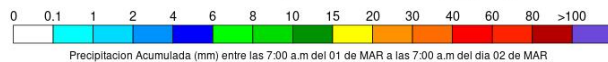
Alertas amarillas e información más detallada para cada una de las categorías de alerta, remítase a la temática particular del informe.



Estimación Satelital (24 Horas)



PRONOSTICO DE PRECIPITACION PARA EL DIA 01 DE MAR
Oficina del Servicio de Pronosticos y Alertas. Meteorologo(s) Bogota-Nacional



Precipitaciones

A continuación se relacionan los municipios donde en las últimas 24 horas se registraron precipitaciones iguales o superiores a 30.0 mm.

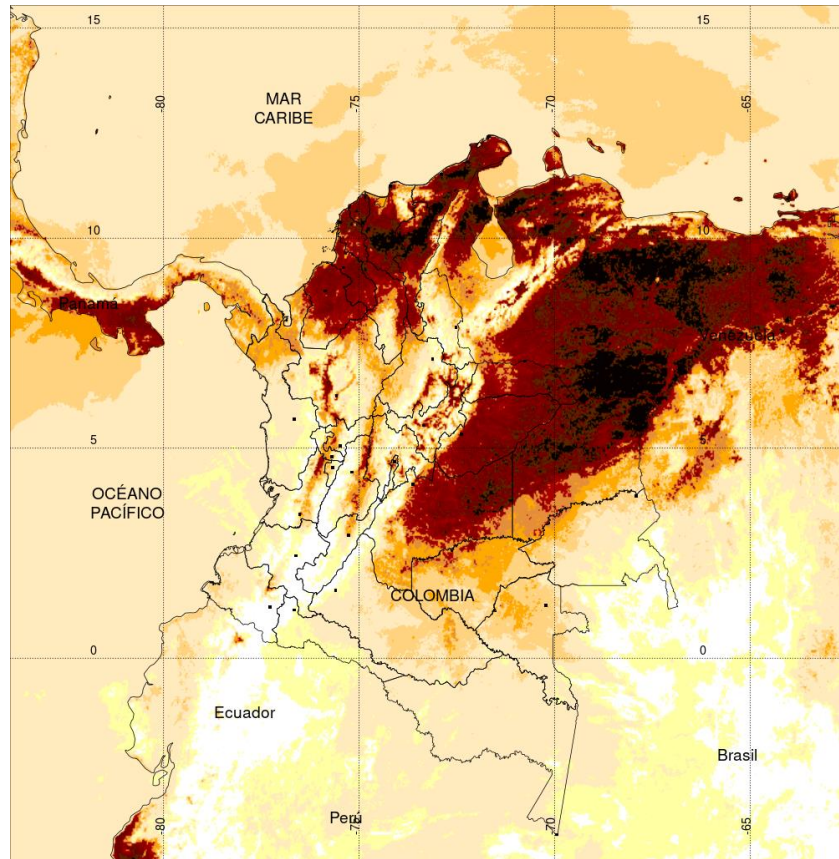
Aclaración: aunque los volúmenes de lluvia registrados en un municipio se relacionan con la ubicación de las estaciones de monitoreo del IDEAM, en ocasiones, dichas estaciones pueden estar distantes de los lugares en donde se concentra la mayor población o alejados de los centros municipales.

DEPARTAMENTO	MUNICIPIO
BOYACÁ	Pauna (31.0).
CALDAS	Samaná (88.0).
CUNDINAMARCA	Nariño (67.4).
NARIÑO	Barbacoas (34.8).
PUTUMAYO	Villagarzón (30.2).
QUINDIO	Salento (35.0).
RISARALDA	Apto. Pereira (49.5).
TOLIMA	Apto. Flandes (46.6).
VALLE DEL CAUCA	Florida (51.3).

NO SE REGISTRARON VALORES MAYORES A LOS HISTÓRICOS DE PRECIPITACIÓN



Estimación Satelital (24 Horas)

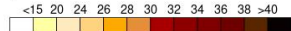


TEMPERATURA SUPERFICIAL MÁXIMA POR ESTIMACIÓN SATELITAL (GOES-16)
(2020-02-28 09:00:00 a 2020-02-28 18:30:00)

Elaborado por: Oficina del Servicio de Pronósticos y Alertas.



Fuente:
Imágenes GOES-16
(57imágenes)



Temperatura (°C)
(Producto en evaluación. No son valores oficiales de temperatura)



Temperaturas Máximas

Aclaración: aunque las temperaturas registradas en un municipio se relacionan con la ubicación de las estaciones de monitoreo del IDEAM, en ocasiones, dichas estaciones pueden estar distantes de los lugares en donde se concentra la mayor población o alejados de los centros municipales.

A continuación se relacionan los municipios donde en las últimas 24 horas se registraron temperaturas iguales o superiores a 37.0 °C.

DEPARTAMENTO	MUNICIPIO
ANTIOQUIA	Valparaíso (Fredonia) (37.2).
ARAUCA	Arauca (36.7).
BOLIVAR	Zambrano (37.4), El Carmen De Bolívar (36.8), María La Baja (36.6), Arjona (36.6), San Pablo (36).
CASANARE	Orocué (38.8), Trinidad (36.8), Villanueva (36.6), Aguazul (36).
CESAR	Bosconia (39.4), Agustín Codazzi (37.0), Valledupar (36.2).
CORDOBA	Ciénaga de Oro (36.4), Montería (36.2).
CUNDINAMARCA	Jerusalén (37.6).
MAGDALENA	Pivijay (36.0).
SANTANDER	Palmar (36.6), Puerto Parra (36.2), Capitanejo (36.2), Sabana de Torres (36.0).
SUCRE	Sampué (36.2).
TOLIMA	Flandes (37.0).
VICHADA	Puerto Carreño (37.4), Cumaribo (37.0).

NO SE REGISTRARON VALORES SUPERIORES A LOS HISTÓRICOS DE TEMPERATURA MÁXIMA

Temperaturas Mínimas

A continuación se relacionan los municipios donde en las últimas 24 horas se registraron temperaturas menores o iguales a 5.0°C.

DEPARTAMENTO	MUNICIPIO
BOYACÁ	Sogamoso (2.8), Cerinza (4.8).
CUNDINAMARCA	Bogotá D. C. (3.8).

Altos valores de radiación ultravioleta

(Diciembre de 2019 a Marzo de 2020)



Fuente: <https://www.facebook.com/SunlightMedia/photos/a.418646038151549/2055342184481918/?type=1&theater>

Debido a los bajos valores de ozono que se presentan normalmente en el país durante gran parte del año, pero especialmente a finales y principios del mismo y a la poca nubosidad que se espera se presente en gran parte del territorio nacional desde mediados de diciembre y hasta marzo del 2020, principalmente en horas de la mañana y primeras horas de la tarde, se incrementarán los valores de radiación ultravioleta en superficie en todo el país y se recomienda: evitar la exposición directa al Sol entre las 9 de la mañana y las 4 de la tarde; usar ropa protectora cuando se está exponiendo al Sol (camisa de manga larga, sombreros de ala ancha, lentes protectores); incrementar el tiempo de estadía bajo la sombra o use sombrilla; aplicar bloqueadores solares para la piel con un factor de protección 30 o mayor y por último, deben tener especial cuidado las personas de piel blanca y los niños.

Lo anterior es porque el ozono absorbe la radiación ultravioleta procedente del Sol y si su cantidad disminuye durante el periodo mencionado anteriormente, aumentará la radiación ultravioleta en superficie, lo cual puede producir eritemas (quemaduras de la piel por exposición al Sol), acelera el envejecimiento de la piel, afecta el sistema inmunológico y puede producir daños oculares y cáncer de piel, el cual, según el Instituto Nacional de Cancerología, es el que presenta mayor cantidad de casos nuevos reportados en dicha entidad y es el tipo de cáncer con mayor crecimiento año tras año.

Los valores altos y peligrosos de radiación ultravioleta se presentarán en todo el territorio nacional, pero los máximos se darán en las zonas montañosas, en particular al sur de Antioquia, Santanderes, Tolima, Eje Cafetero, Boyacá, Cundinamarca, Huila, Cauca y Nariño.

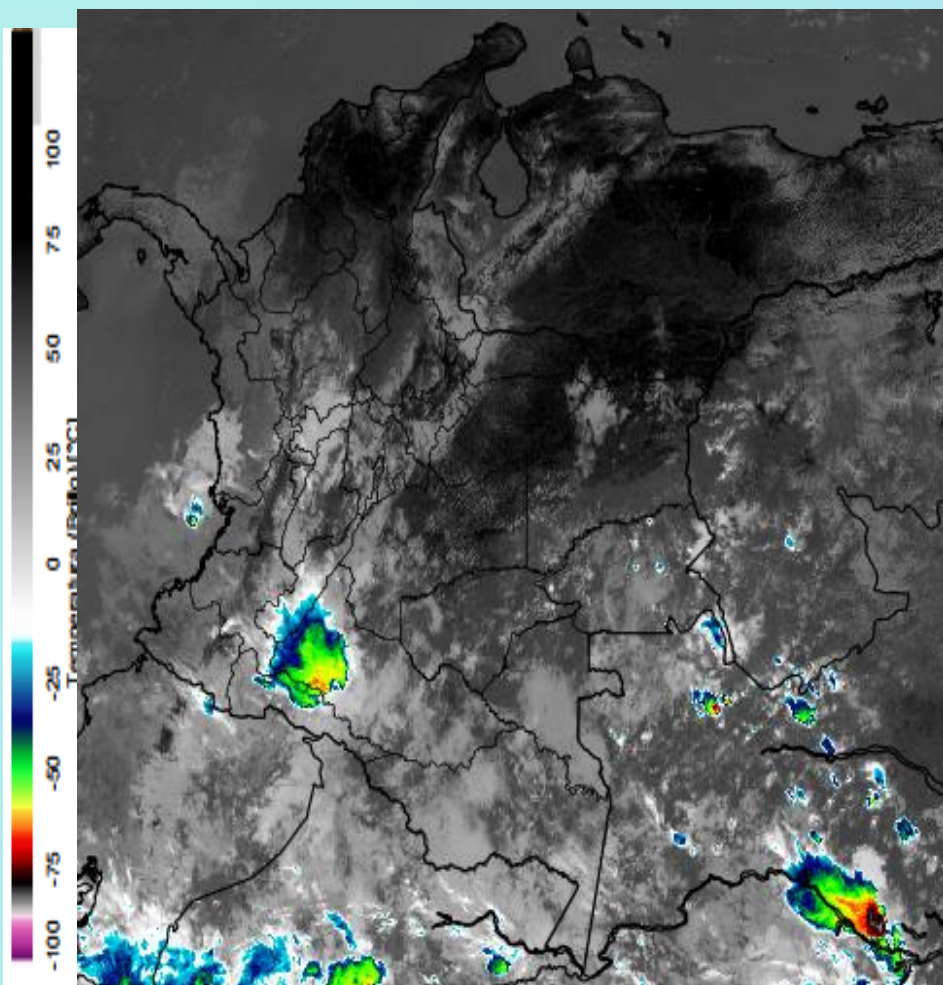


Imagen GOES East Canal Infrarrojo, 1 de marzo de 2020. Hora 11:20 HLC.
Fuente: IDEAM-GOES 16

Predominan las condiciones secas al norte del territorio nacional, siendo acentuadas en las regiones Caribe y Orinoquia, así como al norte de las regiones Andina y Pacífica. Hubo registro de lluvias al norte de Tolima y sectores del eje cafetero.

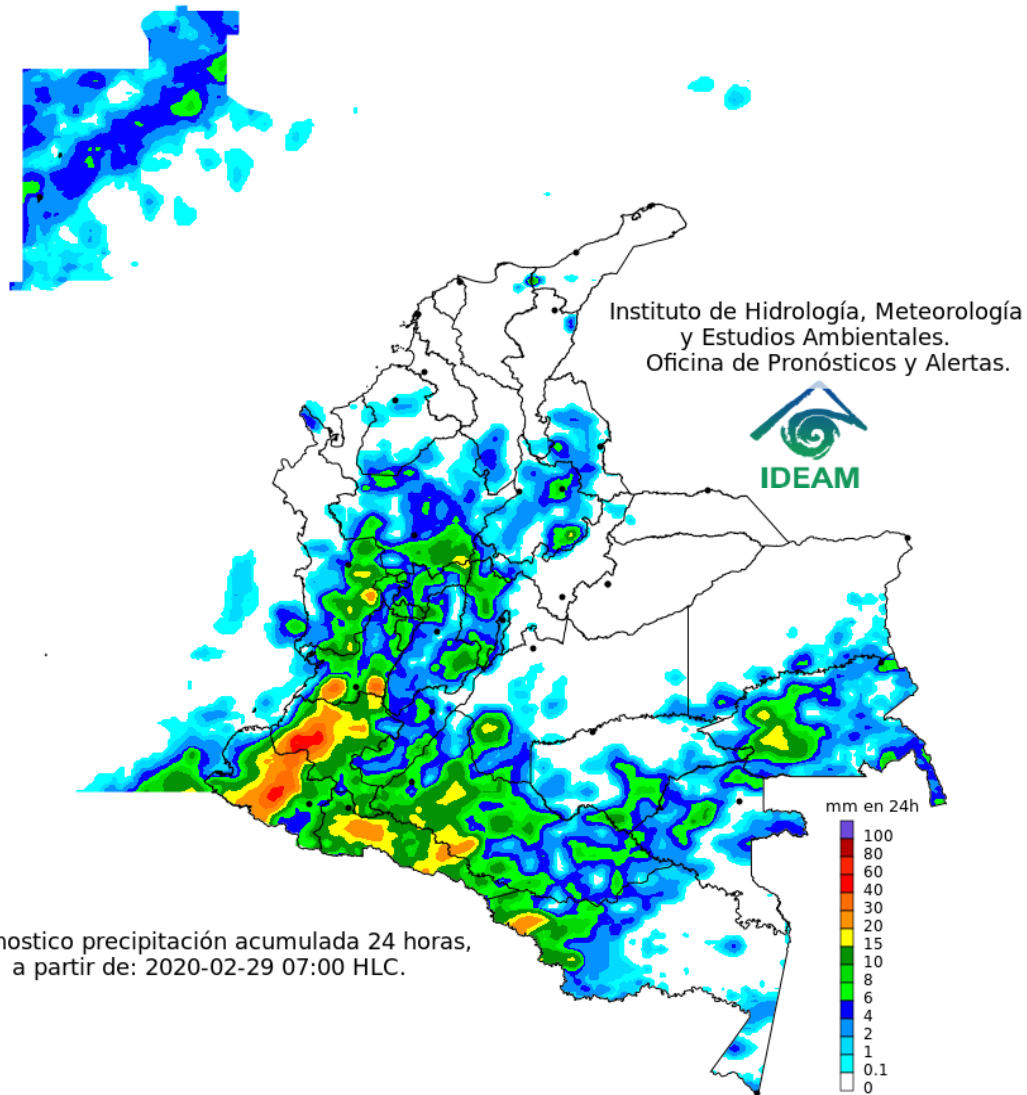


Descargas eléctricas en las últimas 4 horas.
Fuente: Keraunos – Linetview.

- La imagen del canal infrarrojo (10.3 μm) permite identificar nubes en cualquier período temporal a partir de la temperatura de brillo de la nube (ver escala de colores). De esta forma, se puede identificar, clasificar y caracterizar la nubosidad en una zona determinada.
- La imagen de las descargas eléctricas muestra los rayos nube-tierra que se han descargado en una zona en las últimas 4 horas (ver escala de colores)



Pronóstico de precipitación para las próximas veinticuatro (24) horas



Condiciones para destacar en las próximas 24 horas

Se estima continuidad en condiciones secas para las regiones Caribe, Orinoquia, norte de la Pacífica y Andina, mientras que la Amazonia y el sur de las regiones Andina y Pacífico presentarán lluvias ocasionales.



Para mayor información sobre el estado del tiempo, alertas y pronósticos, consulte la aplicación móvil **MI PRONÓSTICO**

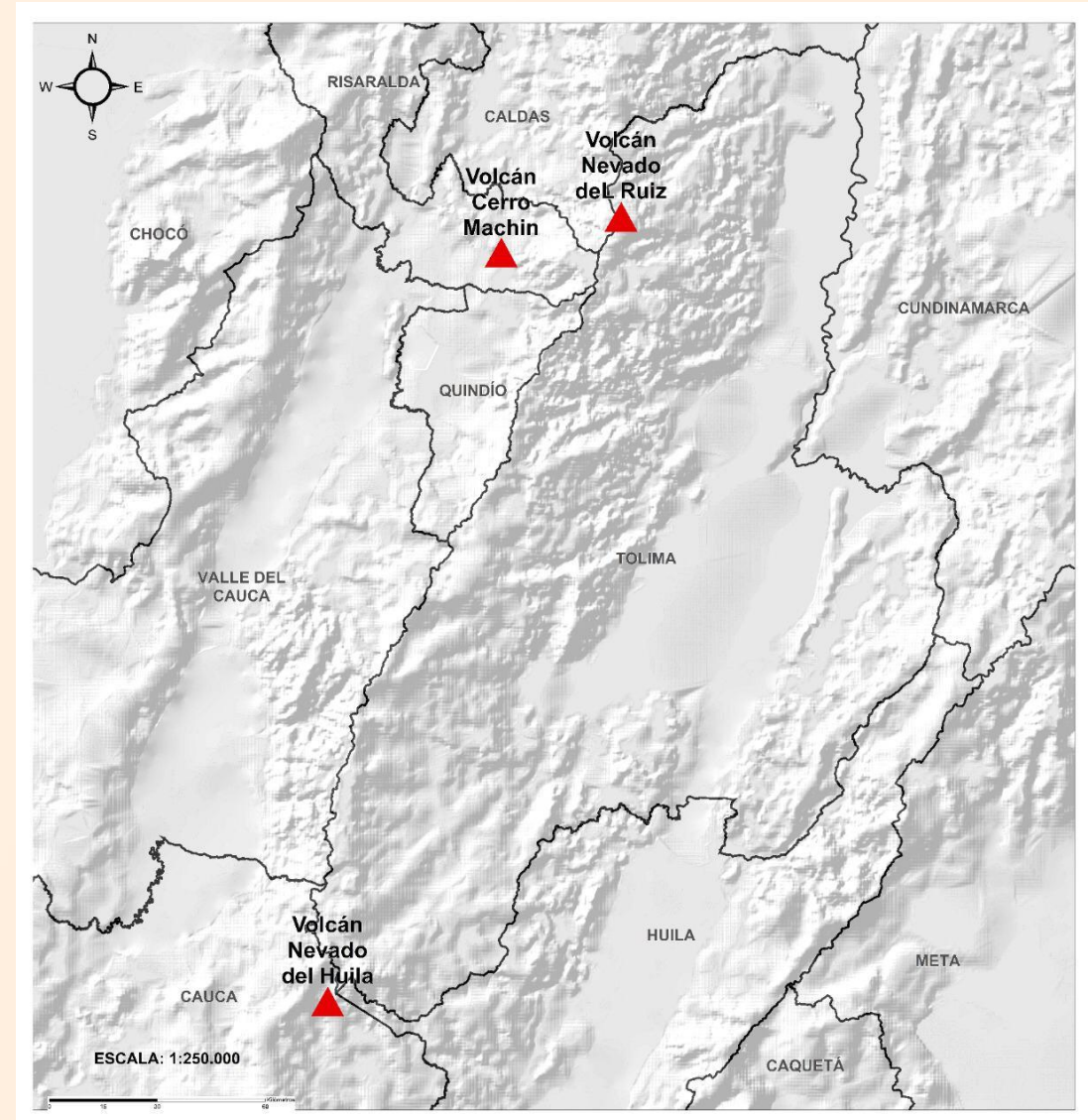
- La resolución espacial del mapa de pronóstico es de 6.5 km aproximadamente. Por lo tanto, fenómenos meteorológicos inferiores a esta escala no están considerados en esta predicción.
- La escala de colores está asociada a un rango de precipitación en el intervalo de tiempo indicado, lo que implica que el pronóstico no es determinista (un valor exacto en una zona) sino corresponde a un pronóstico cuantitativo (un rango de valores en una zona).



Pronóstico zonas volcánicas

Mapa de zonas volcánicas

ÁREA DEL VOLCÁN NEVADO DEL RUIZ			
Mañana: Cielo parcialmente nublado - Tiempo seco			
Tarde: Cielo nublado - Lluvias			
Noche: Cielo parcialmente nublado - Lloviznas			
Madrugada: Cielo ligeramente nublado - Tiempo seco			
El SERVICIO GEOLÓGICO COLOMBIANO reporta en nivel AMARILLO (II); CAMBIOS EN EL COMPORTAMIENTO DE LA ACTIVIDAD VOLCÁNICA. Lat: 4.89 Lon: -75.32			
ELEVACIÓN (pies)	DIRECCIÓN	VELOCIDAD	
		VELOCIDAD (Nudos)	VELOCIDAD (Km/h)
10.000	ESTE-NORESTE	0 - 5	0 - 9
18.000	ESTE-NORESTE	0 - 5	0 - 9
24.000	ESTE	10 - 15	18 - 27
30.000	ESTE-SURESTE	10 - 15	18 - 27
ÁREA DEL VOLCÁN NEVADO DEL HUILA			
Mañana: Cielo parcialmente nublado - Tiempo seco			
Tarde: Cielo nublado - Lluvias			
Noche: Cielo nublado - Tiempo seco			
Madrugada: Cielo parcialmente nublado - Tiempo seco			
El SERVICIO GEOLÓGICO COLOMBIANO reporta en nivel AMARILLO (II); CAMBIOS EN EL COMPORTAMIENTO DE LA ACTIVIDAD VOLCÁNICA. Lat: 2.92 Lon: -76.05			
ELEVACIÓN (pies)	DIRECCIÓN	VELOCIDAD	
		VELOCIDAD (Nudos)	VELOCIDAD (Km/h)
10.000	SUR-SURESTE	0 - 5	0 - 9
18.000	ESTE	5 - 10	9 - 18
24.000	ESTE	15 - 20	27 - 37
30.000	ESTE-SURESTE	15 - 20	27 - 37
ÁREA DEL VOLCÁN CERRO MACHÍN			
Mañana: Cielo parcialmente nublado - Tiempo seco			
Tarde: Cielo nublado - Lloviznas			
Noche: Cielo ligeramente nublado - Tiempo seco			
Madrugada: Cielo ligeramente nublado - Tiempo seco			
El SERVICIO GEOLÓGICO COLOMBIANO reporta en nivel AMARILLO (II); CAMBIOS EN EL COMPORTAMIENTO DE LA ACTIVIDAD VOLCÁNICA. Lat: 4.80 Lon: -75.62			
ELEVACIÓN (pies)	DIRECCIÓN	VELOCIDAD	
		VELOCIDAD (Nudos)	VELOCIDAD (Km/h)
10.000	SUR-SURESTE	0 - 5	0 - 9
18.000	ESTE-NORESTE	5 - 10	9 - 18
24.000	ESTE	10 - 15	18 - 27
30.000	ESTE-SURESTE	10 - 15	18 - 27

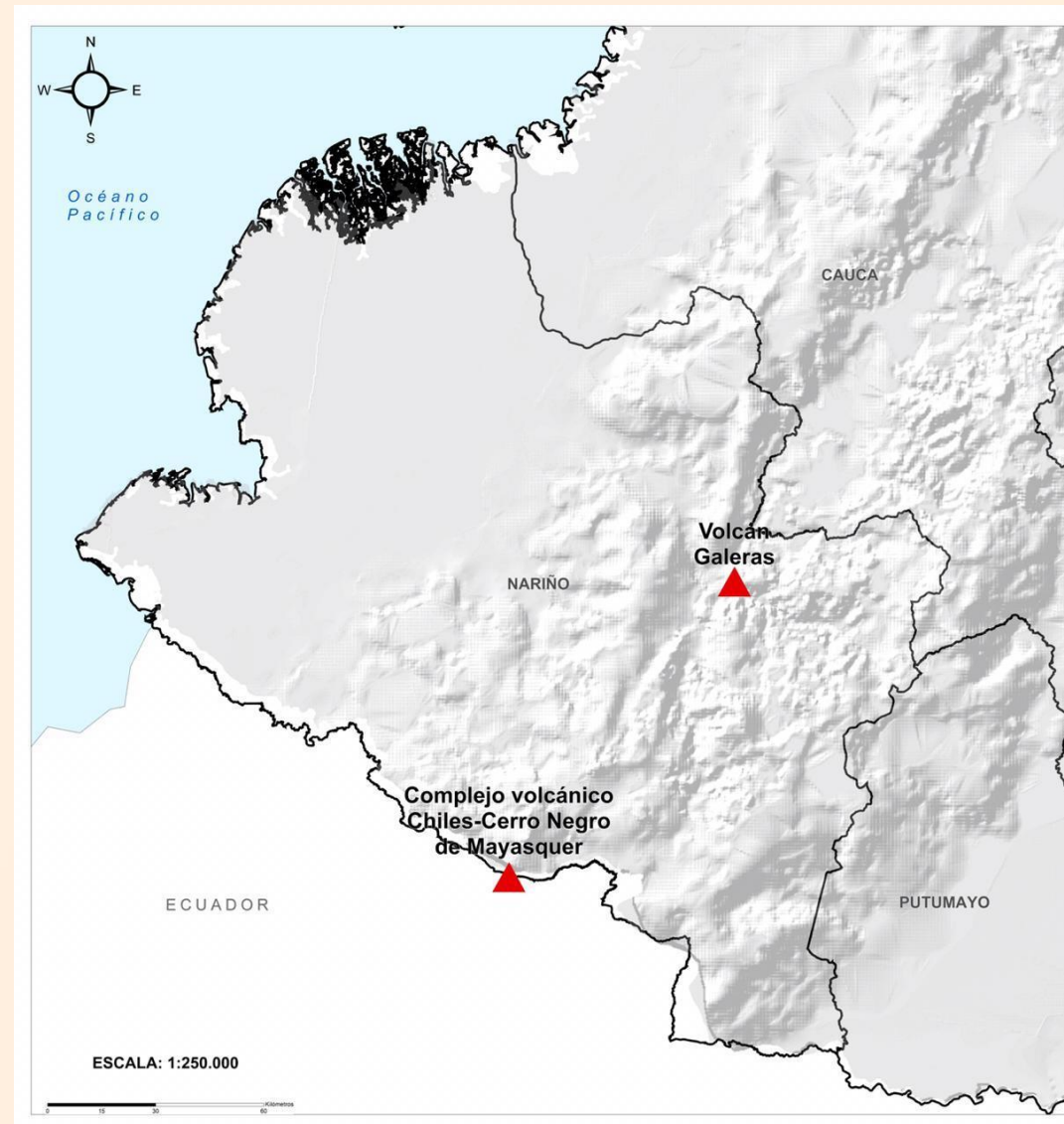




Pronóstico zonas volcánicas

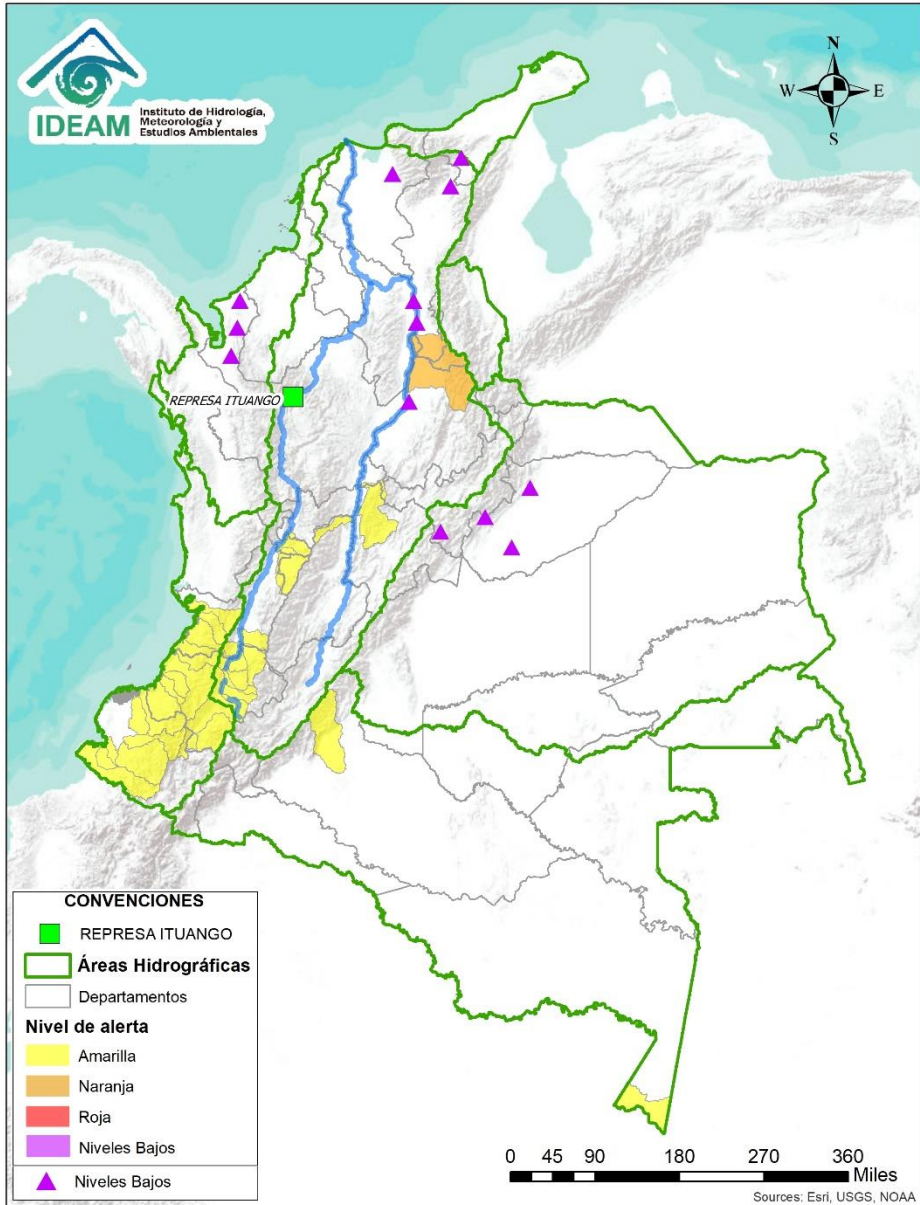
Mapa de zonas volcánicas

ÁREA DEL VOLCÁN GALERAS			
Mañana: Cielo parcialmente nublado - Tiempo seco			
Tarde: Cielo nublado - Lloviznas			
Noche: Cielo nublado - Tiempo seco			
Madrugada: Cielo parcialmente nublado - Tiempo seco			
EL SERVICIO GEOLÓGICO COLOMBIANO reporta en nivel AMARILLO (III): CAMBIOS EN EL COMPORTAMIENTO DE LA ACTIVIDAD VOLCÁNICA. Lat 1.55 Lon: -77.37			
ELEVACIÓN (pies)	DIRECCIÓN	VELOCIDAD	
		VELOCIDAD (Nudos)	VELOCIDAD (Km/h)
10.000	SURESTE	5 - 10	9 - 18
18.000	ESTE-NORESTE	5 - 10	9 - 18
24.000	ESTE	15 - 20	27 - 37
30.000	ESTE-SURESTE	25 - 30	46 - 55
ÁREA DEL COMPLEJO VOLCÁNICO CHILES-CERRO NEGRO DE MAYASQUER			
Mañana: Cielo parcialmente nublado - Tiempo seco			
Tarde: Cielo nublado - Lluvias			
Noche: Cielo nublado - Lloviznas			
Madrugada: Cielo parcialmente nublado - Tiempo seco			
EL SERVICIO GEOLÓGICO COLOMBIANO reporta en nivel AMARILLO (III): CAMBIOS EN EL COMPORTAMIENTO DE LA ACTIVIDAD VOLCÁNICA. Lat 0.81 -Lon:77.93 Lat: 0.76 Lon:-77.95			
ELEVACIÓN (pies)	DIRECCIÓN	VELOCIDAD	
		VELOCIDAD (Nudos)	VELOCIDAD (Km/h)
10.000	ESTE-SURESTE	0 - 5	0 - 9
18.000	ESTE-NORESTE	5 - 10	9 - 18
24.000	ESTE	20 - 25	37 - 46
30.000	ESTE-SURESTE	25 - 30	46 - 55





Alertas Hidrológicas



Caño Cristales el río de los cinco colores, paraíso tropical! (Sierra de La Macarena – Meta, Colombia). – Autor: Mcleods, 19 de Febrero de 2018
Fuente: https://upload.wikimedia.org/wikipedia/commons/3/3e/Flashpacker_Connect_-_Cano_Cristales_webp

FEWS COLOMBIA

SISTEMA DE PRONÓSTICOS HIDROLÓGICOS Y ALERTAS TEMPRANAS

Consulte aquí el estado de los niveles en los ríos del país:

<http://fews.ideam.gov.co/colombia/MapaEstacionesColombiaEstado.html>



- Nota 1:** Las alertas hidrológicas pueden ser corregidas y/o actualizadas en el futuro. No representa una certificación oficial del IDEAM.
- Nota 2:** Es probable que los eventos hidrológicos reportados en las alertas emitidas no se estén presentando sobre los ríos principales sino sobre sus afluentes.
- Nota 3:** El IDEAM le recomienda a la población ribereña estar muy atentos al comportamiento de los niveles de los ríos y atender las recomendaciones que la Unidad Nacional de Gestión del Riesgo de Desastres (UNGRD) emita para la implementación de medidas de contingencia ante posibles afectaciones por desbordamientos e inundaciones.



LLUVIAS



NIVELES BAJOS



NIVELES ALTOS



CRECIENTE SÚBITA



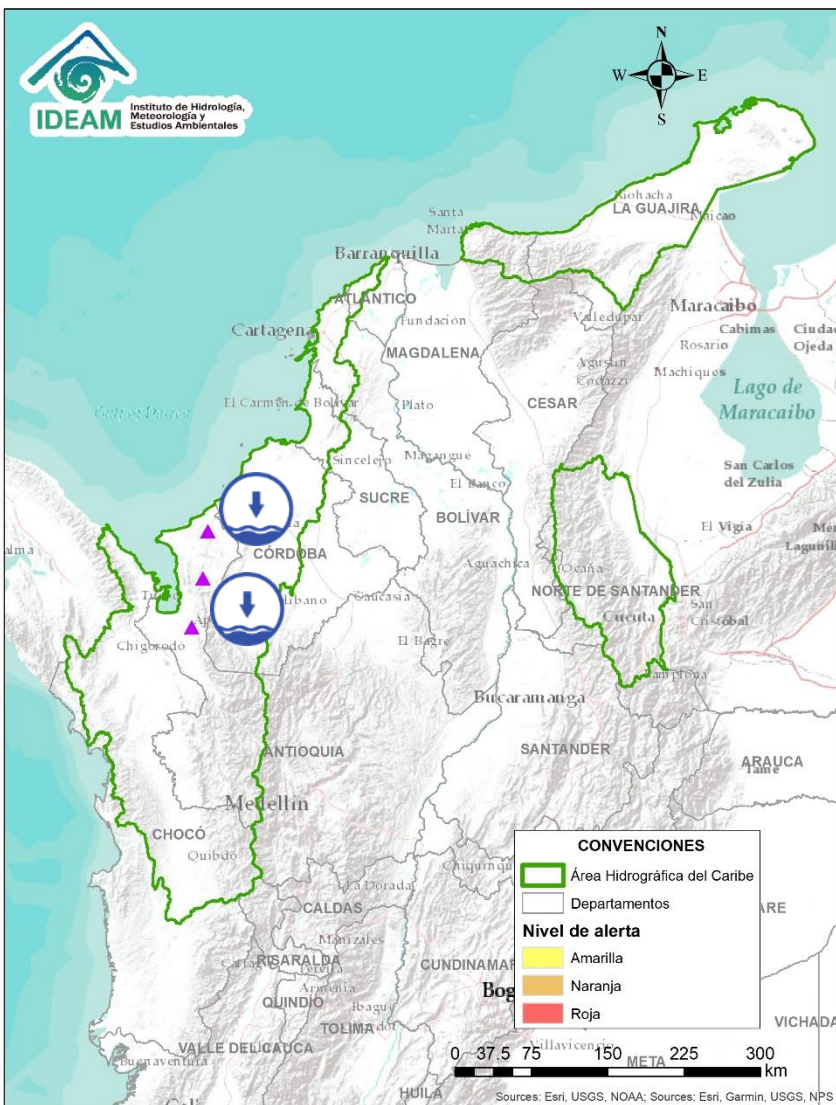
TRANSITO DE CRECIENTES



CRECIENTE POR DESEMBALSE



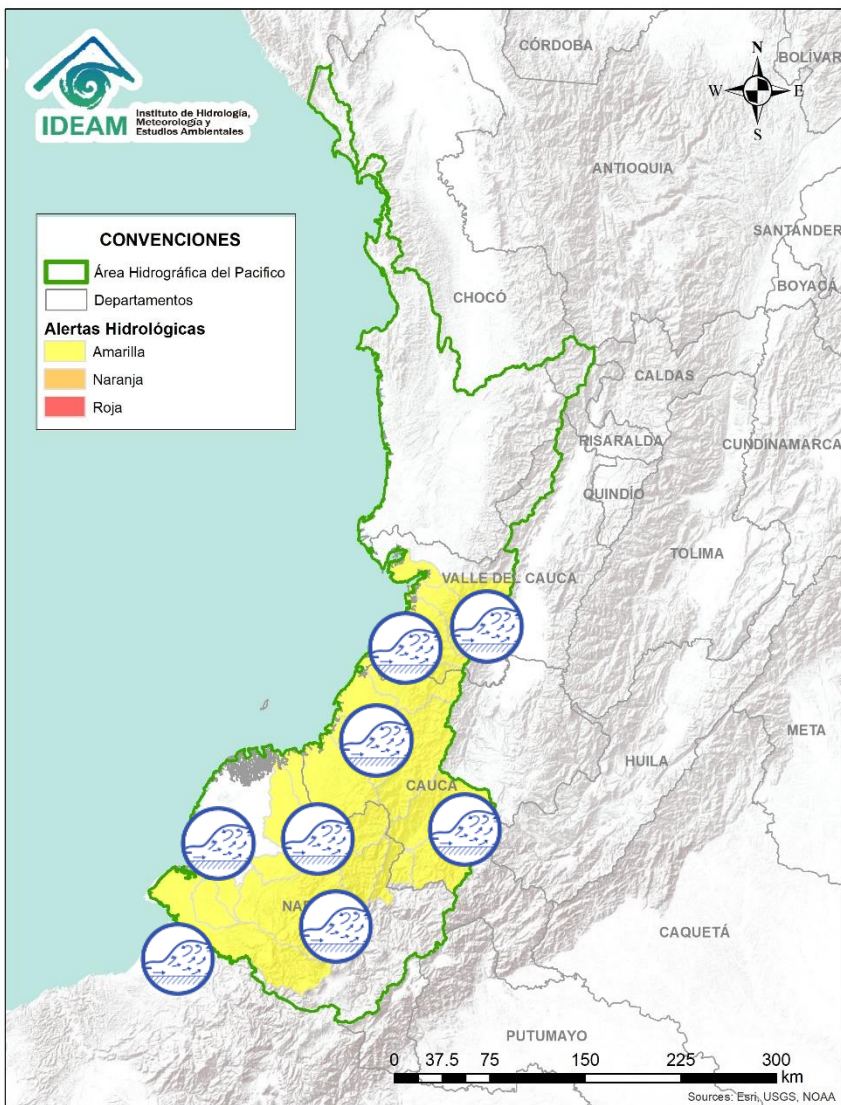
INUNDACIONES



Alerta	Zona Hidrográfica	Subzona o Cuenca Hidrográfica	Descripción de la alerta hidrológica
	Caribe - Litoral	Cuenca del río Mulatos	Niveles bajos en el río Mulatos y sus afluentes, los cuales pueden estar afectando la disponibilidad del recurso hídrico en el municipio de Turbo (Antioquia).
	Caribe - Litoral	Afluentes a la cuenca del río León	Niveles bajos en afluentes al río León, generando desabastecimiento de agua en 6 veredas de la zona rural de Chigorodó.
	Caribe - Litoral	Cuenca de los ríos Jobo y El Bote	Niveles bajos en los ríos Jobo y el Bote, en zona de influencia del municipio de Arboletes (Antioquia), situación que podría causar desabastecimiento de agua.
	Caribe - Litoral	Cuenca del río San Juan	Niveles bajos en el río San Juan y sus afluentes, los cuales están afectando la disponibilidad de agua a la población del municipio de San Juan de Urabá (Antioquia).



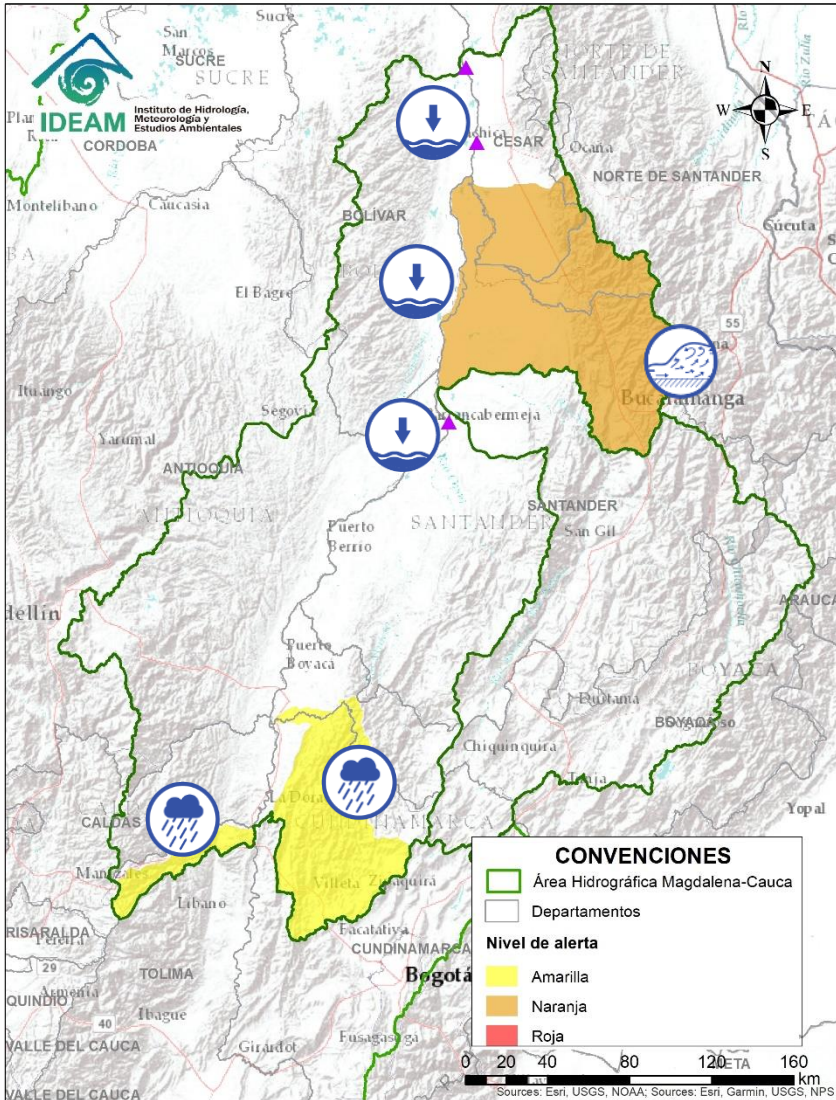
Área Hidrográfica del Pacífico



Alerta	Zona Hidrográfica	Subzona o Cuenca Hidrográfica	Descripción de la alerta hidrológica
	Tapaje-Dagua-Directos	Cuencas departamento Valle del Cauca	Probabilidad de incrementos súbitos en los niveles del río Dagua - Buenaventura y sus afluentes, directos al Océano Pacífico en el departamento de Valle del Cauca.
	Tapaje-Dagua-Directos	Cuencas departamento Valle del Cauca	Probabilidad de crecientes súbitas y desbordamientos en la cuencas de los ríos Anchicayá, Cajambre, Mayorquín, Raposo, Yurumanguí y sus afluentes, entre otros directos al Océano Pacífico en el Valle del Cauca.
	Tapaje-Dagua-Directos	Cuencas del departamento de Cauca	Probabilidad crecientes súbitas en los ríos Naya, Guapi, Timbiquí, Saija, San Juan de Micay y sus afluentes, que drenan al Océano Pacífico.
	Tapaje - Dagua - Directos	Cuencas de los ríos Iscuandé y Tapaje	Probabilidad de crecientes súbitas en el río Iscuandé, Tapaje y sus afluentes, los cuales drenan sus aguas al Océano Pacífico en el departamento de Nariño.
	Patía	Cuenca del río Telembí	Probabilidad de crecientes súbitas en el río Telembí y sus aportantes, se recomienda especial atención en el municipio de Barbacoas (Nariño).
	Patía	Cuenca alta y media del río Patía	Probabilidad de crecientes súbitas en el cauce principal del Alto Patía y sus afluentes, especialmente los ríos Guachicono y Guitara. Igualmente en su parte media.
	Mira	Cuencas de los ríos Tola y Rosario	Probabilidad de crecientes súbitas en los ríos Tola, Rosario y sus afluentes, al sur occidente del departamento de Nariño.
	Mira	Cuenca baja del río Mira	Probabilidad de crecientes súbitas en la cuenca del río Mira y sus aportantes en el municipio de Tumaco Nariño.



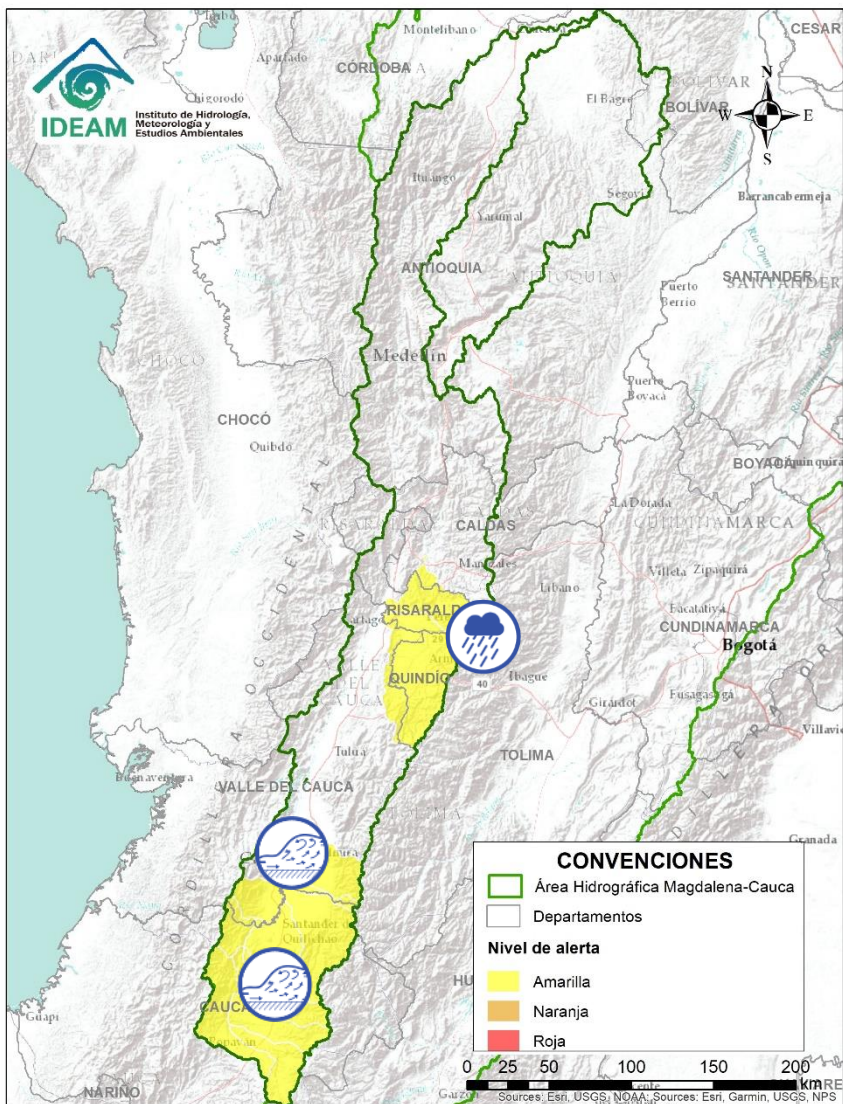
Área Hidrográfica del Magdalena – Cauca (cuenca media del río Magdalena)



Alerta	Zona Hidrográfica	Subzona o Cuenca Hidrográfica	Descripción de la alerta hidrológica
	Medio Magdalena	Entre la cuenca alta del río Lebrija y Chicamocha	No se descartas nuevas crecientes súbitas en la cuenca alta el río Lebrija y sus afluentes. Nota: el día 26/02/2020 se presentó una avenida torrencial en las quebradas El Boquerón, El Cafetal, Río Manco y Río de Oro, afluentes pertenecientes a la cuenca alta del río Lebrija y zona límite con la cuenca del río Chicamocha, a la altura del municipio de Piedecuesta (Santander). Afectaciones en las veredas: el Boquerón, el Guamo, Barro Blanco, Las Vueltas. Se recomienda a la comunidad estar atentos a los afluentes de esta cuenca.
	Medio Magdalena	Afluentes en el río Negro	Probabilidad de incrementos súbitos en afluentes en el río Negro. Especial atención en los municipios de Villeta, Útica, Tobia y Nimaima.
	Medio Magdalena	Cuenca en el río Gualí	Probabilidad de incrementos súbitos en la cuenca del río Gualí. Especial atención en el municipio de Fresno.
	Medio Magdalena	Parte media del río Magdalena	Niveles bajos en el río Magdalena en el tramo entre Barrancabermeja (Santander) y La Gloria (Cesar), con valores en el rango de los promedios medios a bajos históricos para la época. Dada esta condición hidrológica se puede estar presentado restricciones en la navegación fluvial principalmente de embarcaciones mayores y posibles desabastecimientos de agua en poblaciones asentadas en las riberas del río.



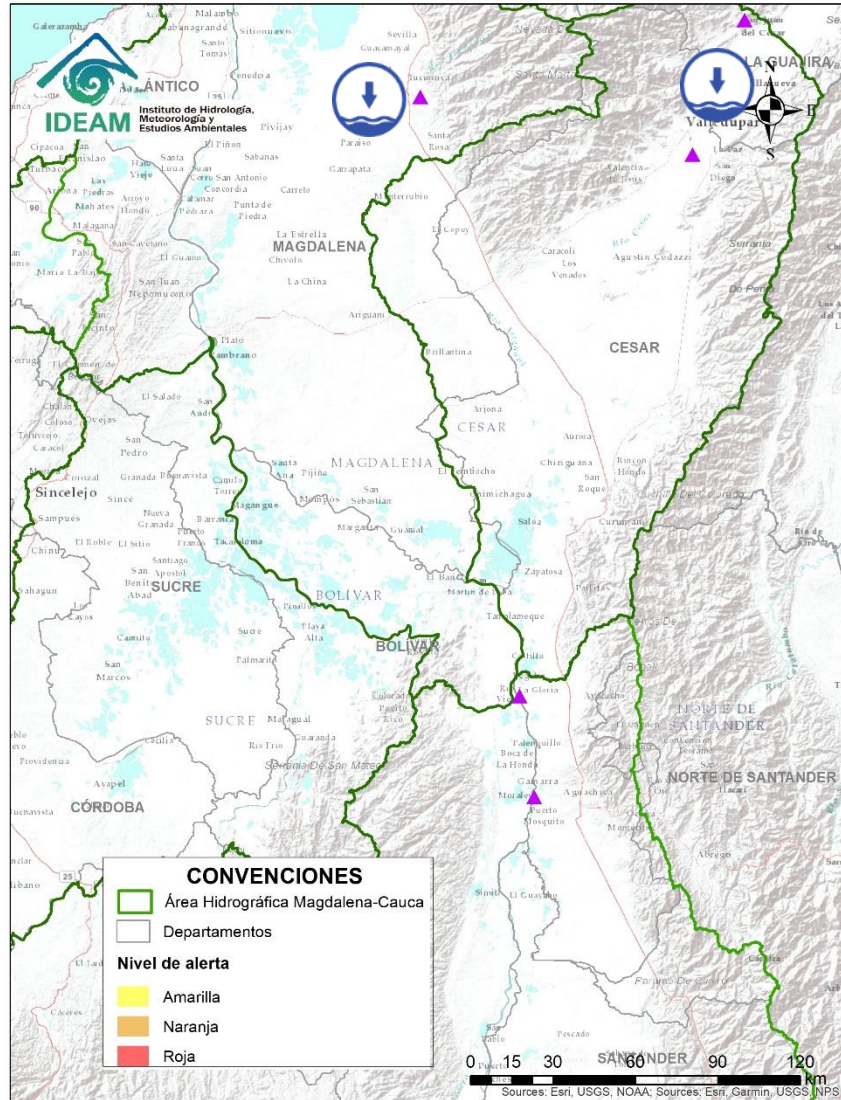
Área Hidrográfica del Magdalena – Cauca (cuenca del río Cauca)



Alerta	Zona Hidrográfica	Subzona o Cuenca Hidrográfica	Descripción de la alerta hidrológica
	Cauca	Cuencas afluentes al río Cauca en su parte Alta (Cauca)	Probabilidad de incrementos en los afluentes de la cuenca alta del río Cauca como son Molino, Salado, Palacé, Piendamó, Ovejas, Palo, Quinamáyo, Timba, ubicados en el departamento del Cauca. Especial atención en el río Molino, el cual registra incremento en los niveles.
	Cauca	Cuencas afluentes al río Cauca en su parte media (Valle del Cauca)	Probabilidad de crecientes súbitas en los ríos Claro, Jamundí, Desbaratado, Guachal (Bolo, Fraile y Párraga), al sur de Cali.
	Cauca	Cuencas de los ríos del eje cafetero	Aunque no se han registrado ascensos importantes en las estaciones hidrológicas de los ríos del eje cafetero, no se descarta que esto ocurra en los afluentes de los ríos Otún, La Vieja y sus afluentes.



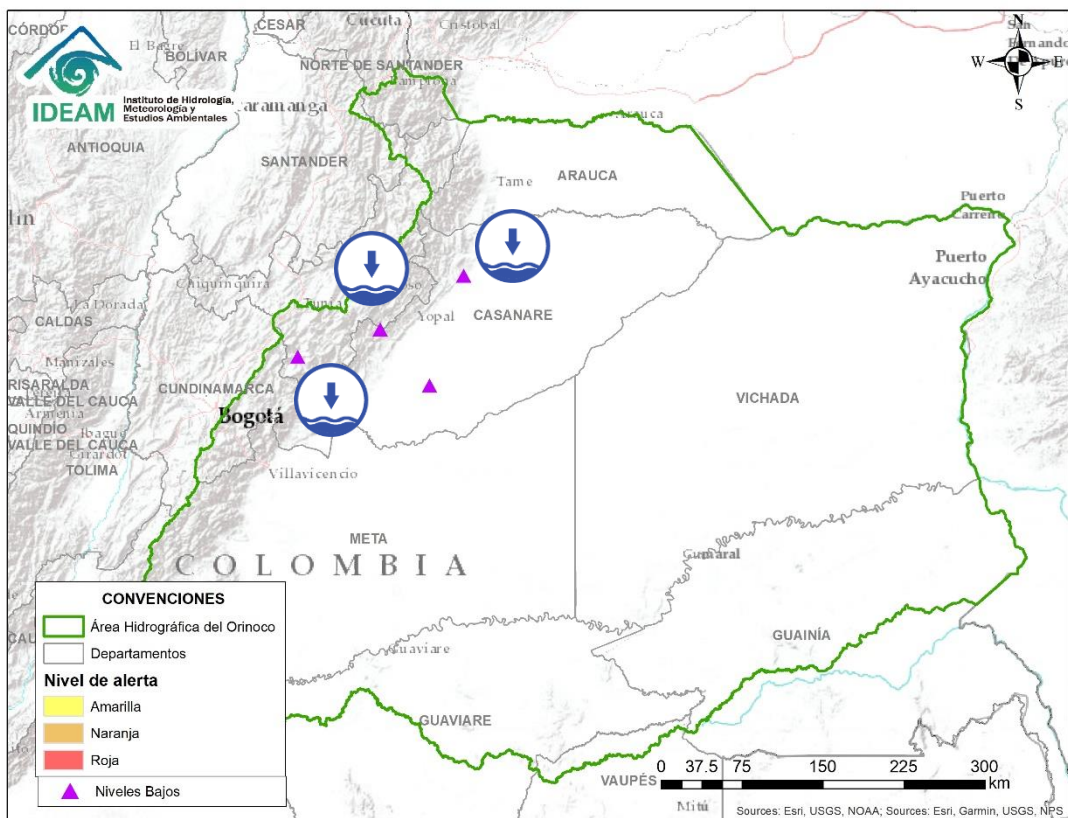
Área Hidrográfica del Magdalena – Cauca (cuena baja del río Magdalena)



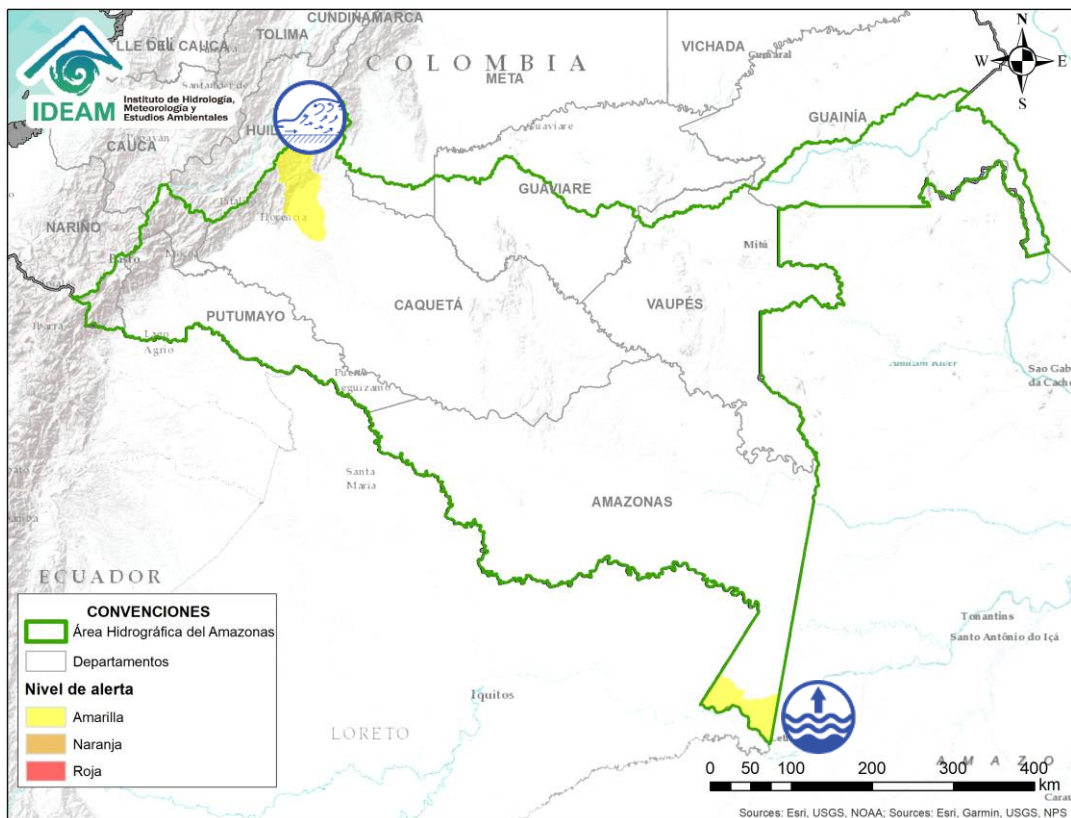
Alerta	Zona Hidrografica	Subzona o Cuena Hidrografica	Descripción de la alerta hidrológica
	Bajo Magdalena	Cuena del río Aracataca	Niveles bajos en el río Aracataca y sus afluentes, que puede afectar la disponibilidad del recurso hídrico para las actividades agropecuarias del municipio de Aracataca (Magdalena).
	Cesar	Cuena del alta y media del río Cesar	Niveles bajos en la parte alta y media del río Cesar, los cuales pueden estar afectando la disponibilidad del recurso hídrico en los municipios de San Juan del Cesar (La Guajira) y Valledupar (Cesar).





Área Hidrográfica del Orinoco



Alerta	Zona Hidrografica	Subzona o Cuenca Hidrografica	Descripción de la alerta hidrológica
	Meta	Cuenca del río Garagoa	Niveles bajos en el río Garagoa a la altura del municipio de Garagoa (Boyacá) con valores por debajo del mínimo histórico. También se reporta disminución importante en el volumen almacenado en el embalse La Esmeralda (Chivor).
	Meta	Cuenca del río Cusiana	Niveles bajos en el río Cusiana y varios de sus afluentes, a la altura del municipio de Pajarito (Boyacá) y Mani (Casanare).
	Meta	Cuenca del río Pauto	Niveles bajos en el río Pauto a la altura del municipio de Trinidad (Meta).



Alerta	Zona Hidrográfica	Subzona o Cuenca Hidrográfica	Descripción de la alerta hidrológica
	Caquetá	Cuenca alta del río Caquetá y sus afluentes	Probabilidad de crecientes súbitas en la cuenca alta del río Guayas
	Amazonas	Río Amazonas	No se descarta incrementos en niveles del río Amazonas a la altura de Leticia.

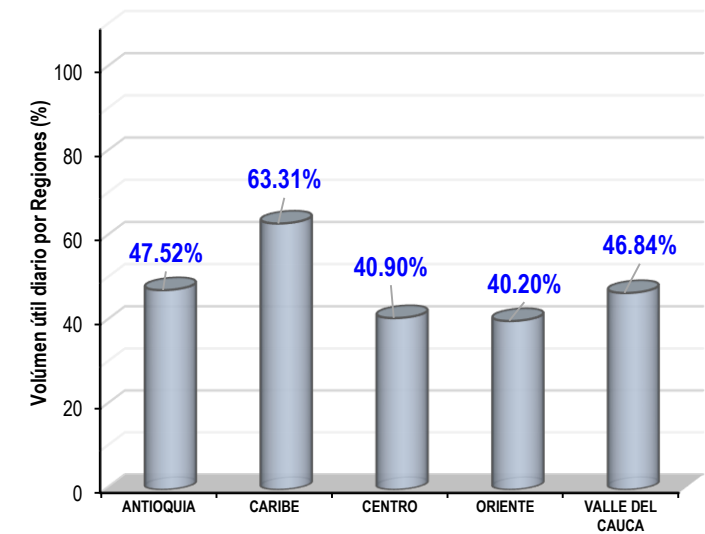
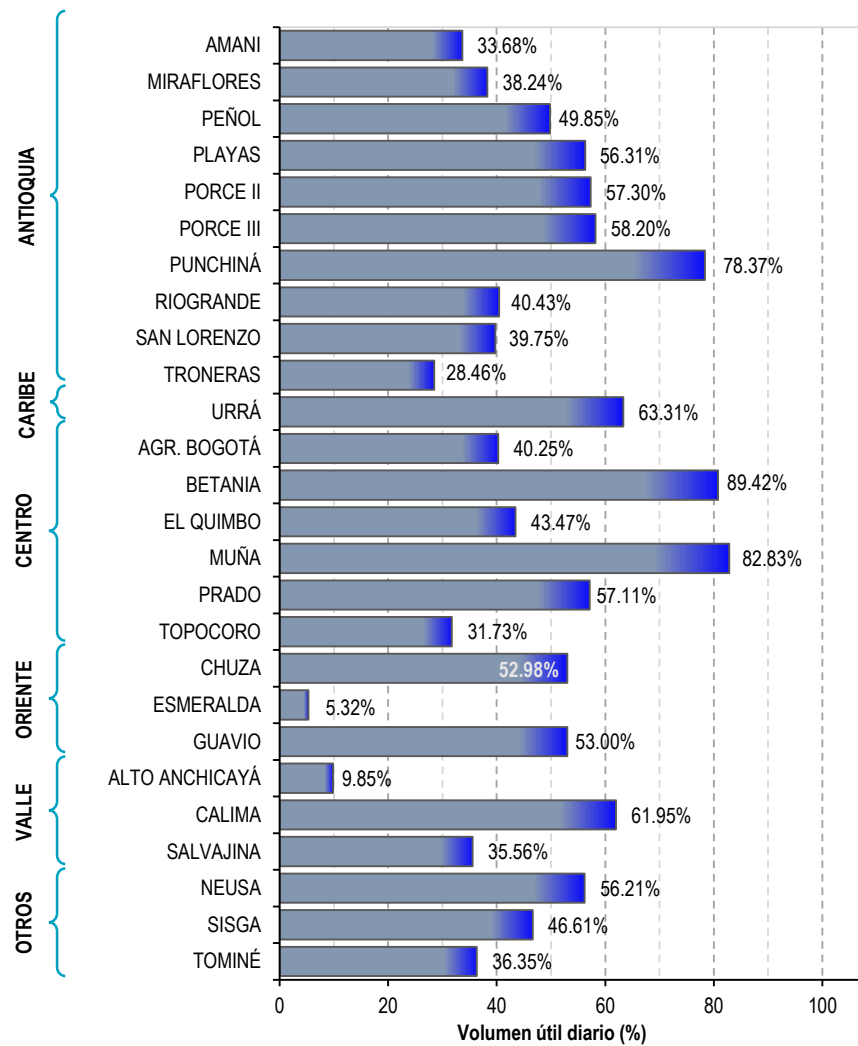


Estado de los Embalses



A continuación se relaciona el volumen útil diario de los principales embalses del país (expresado en porcentaje), de acuerdo con la información reportada por XM S.A. E.S.P en la siguiente dirección electrónica: <http://ido.xm.com.co/ido/SitePages/hidrologia.aspx?q=reservas>

VOLUMEN ÚTIL DIARIO EN LOS PRINCIPALES EMBALSES DEL PAÍS



Infografía: IDEAM Fuente: XM



RESUMEN

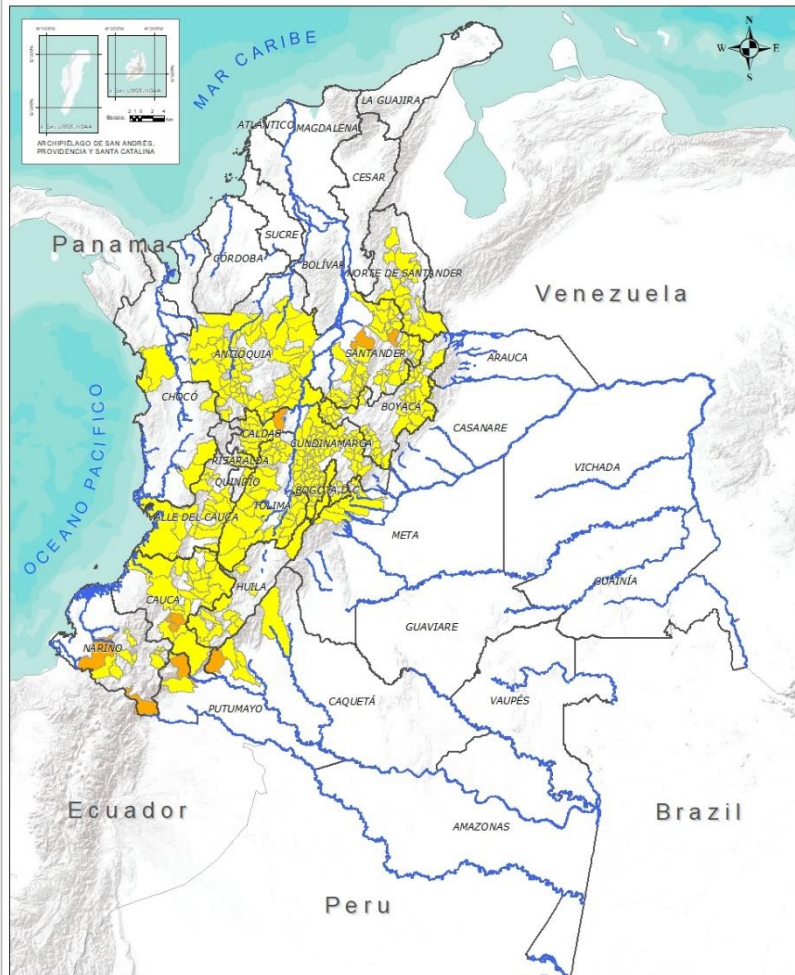
Con el incremento de las precipitaciones se presenta saturación de humedad en los suelos ocasionando probabilidad moderada y baja de ocurrencia de deslizamientos de tierra en algunos municipios de los departamentos de la región Andina, Orinoquía, Amazonía y Pacífico.



Fuente: <https://www.telesurtv.net/>



Pronóstico de la Amenaza por Deslizamientos de Tierra



INSTITUTO DE HIDROLOGÍA, METEOROLOGÍA Y ESTUDIOS AMBIENTALES - IDEAM
Pronóstico de la Amenaza por Deslizamientos
Oficina del servicio de pronóstico y alertas.

Legenda

- Hidrografía
- Límite Departamental
- Límite Intermunicipal

Amenaza

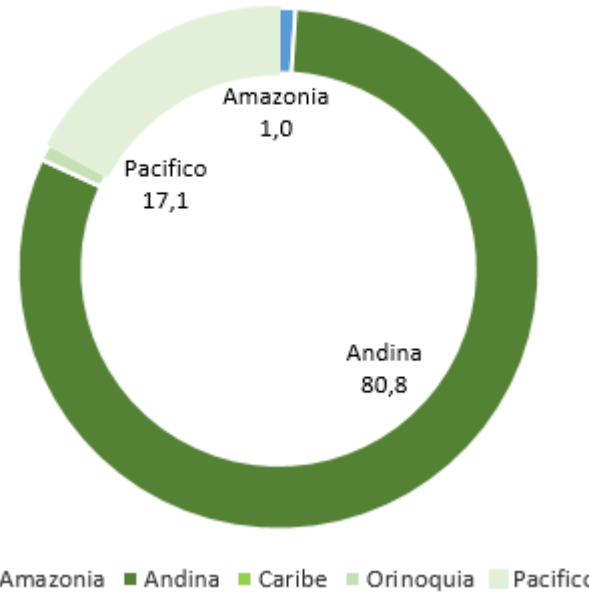
- Sin Amenaza
- Baja
- Moderada
- Alta

Información de Referencia

PROYECCIÓN: Datum de Gauss
MEDIDA: METROS
DATUM: 8050 DA
ORIGEN DE LA LÍNEA: 4° 46' 20.10" Lat Sur
COORDENADAS GEOGRÁFICAS: 77° 36' 33.20" Long Oeste
COORDENADAS PLANAS: 1000000 metros Norte
1000000 metros Este
ESCALA: 1:500,000
Fecha: 02 MAR 2020
Geografía: SIG-IDEAM

TOTAL MUNICIPIOS: 399

Alertas por Región



DEPARTAMENTO	Nº
CALDAS	1
CAQUETÁ	1
CAUCA	3
NARIÑO	2
PUTUMAYO	1
SANTANDER	1
TOTAL	9

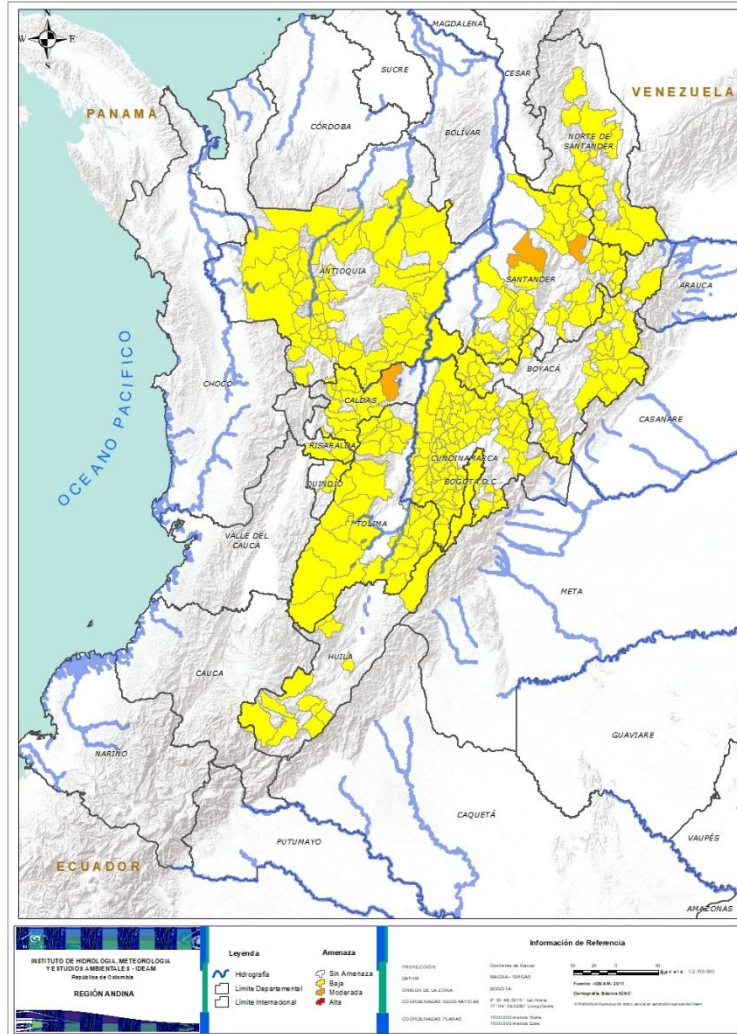
TOTAL DEPARTAMENTOS: 6

DEPARTAMENTO	Nº
ANTIOQUIA	60
BOYACÁ	50
CALDAS	14
CAQUETÁ	5
CASANARE	1
CAUCA	23
CHOCÓ	5
CUNDINAMARCA	87
HUILA	11
META	6
NARIÑO	10
NORTE DE SANTANDER	16
PUTUMAYO	1
QUINDÍO	3
RISARALDA	2
SANTANDER	45
TOLIMA	33
VALLE DEL CAUCA	18
TOTAL	390

TOTAL DEPARTAMENTOS: 18



REGIÓN ANDINA



Alerta

SITIOS PARA LOS CUALES SE GENERA LA ALERTA



QUINDÍO: Calarcá, Córdoba, Salento.

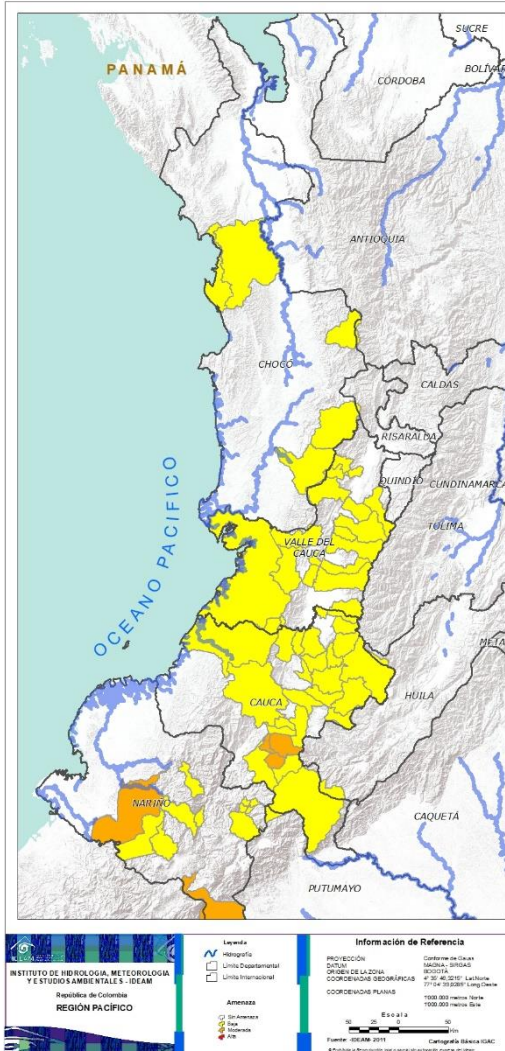
RISARALDA: Pereira, Santa Rosa De Cabal.

SANTANDER: Aguada, Albania, Barbosa, Bucaramanga, Carcasí, Cerrito, Charalá, Charta, Chipatá, Concepción, Confines, Contratación, Coromoro, El Carmen, El Guacamayo, El Playón, Florián, Floridablanca, Girón, Guaca, Guavatá, Güepesa, La Belleza, La Paz, Landázuri, Lebrija, Macaravita, Málaga, Matanza, Mogotes, Oiba, Onzaga, Puente Nacional, Puerto Parra, Rionegro, San Andrés, San Benito, Santa Helena Del Opón, Sucre, Suratá, Tona, Valle De San José, Vélez.

TOLIMA: Alpujarra, Anzoátegui, Armero (Guayabal), Ataco, Cajamarca, Carmen De Apicalá, Casabianca, Chaparral, Cunday, Dolores, Falan, FLANDES, Fresno, Herveo, Ibagué, Icononzo, Lérida, Líbano, Melgar, Murillo, Natagaima, Ortega, Palocabildo, Planadas, Prado, Purificación, Rioblanco, Roncesvalles, Rovira, San Antonio, Suárez, Villahermosa, Villarrica.



REGIÓN PACÍFICO



Alerta

SITIOS PARA LOS CUALES SE GENERA LA ALERTA



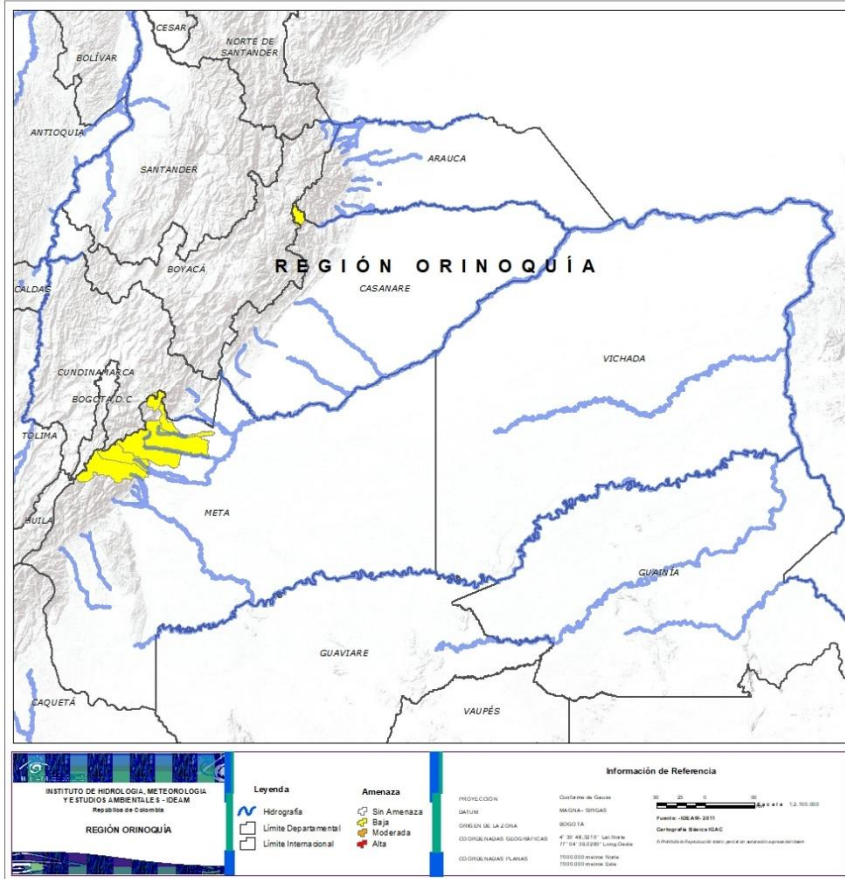
CAUCA: Almaguer, La Vega, Sucre.
NARIÑO: Barbacoas, Ipiales.



CAUCA: Bolívar, Buenos Aires, Caldono, Corinto, El Tambo, Inzá, Jambaló, La Sierra, López, Miranda, Páez (Belalcázar), Piendamó, Popayán, Puerto Tejada, Rosas, San Sebastián, Santa Rosa, Santander De Quilichao, Silvia, Sotará (Paispamba), Suárez, Toribío, Totoró.
CHOCÓ: Bahía Solano (Mutis), Bojayá (Bellavista), El Carmen, San José Del Palmar, Sipí.
NARIÑO: Albán (San José), ARBOLEDA, Buesaco, Cumbitara, Linares, Mallama (Piedrancha), Ricaurte, Samaniego, San Bernardo, San Pedro De Cartago (Cartago).
VALLE DEL CAUCA: Bolívar, Buenaventura, Buga, Bugalagrande, Calima (El Darién), Dagua, El Cerrito, El Dovio, Florida, FLORIDA, La Unión, Palmira, San Pedro, Sevilla, Tuluá, Versalles, Vijes, Yumbo.



REGIÓN ORINOQUÍA



Alerta

SITIOS PARA LOS CUALES SE GENERA LA ALERTA



CASANARE: La Salina.

META: Acacías, Cubarral, Guamal, Restrepo, San Juanito, Villavicencio.



**CONDICIONES
NORMALES**

➤ **REGIÓN CARIBE**



SECTORES VIALES



SECTORES VIALES REPORTADOS CON AFECTACIÓN VIAL POR DESLIZAMIENTOS

DEPARTAMENTO	SECTOR VIAL
ANTIOQUIA	La Mansa – Primavera
CUNDINAMARCA - META	Bogotá – Villavicencio



RESUMEN

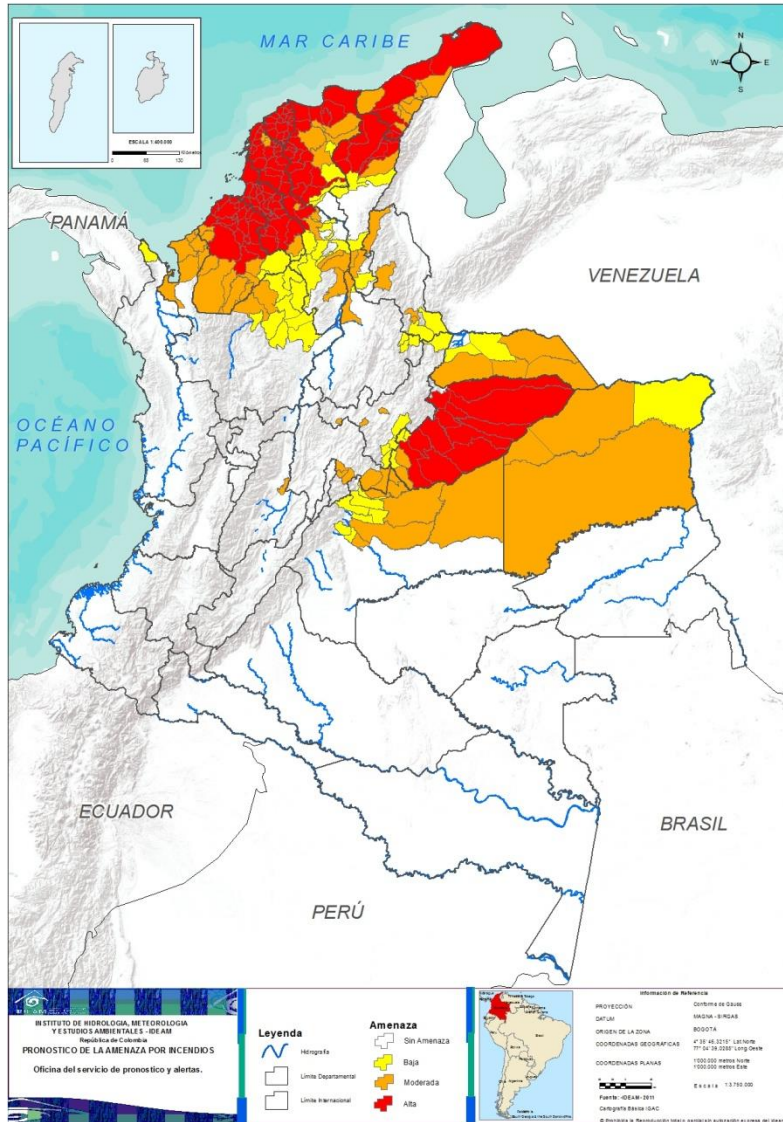
A pesar del aumento de las precipitación en amplias zonas del país, se presentan condiciones de alerta alta, moderada y baja por incendios de la cobertura vegetal en varios sectores de las regiones Caribe, Andina, Pacífico y Orinoquía por este tipo de eventos.



<https://diarioroatan.com/colombia-incendio-forestal-consume-50-hectareas-de-bosque/>



Pronóstico de la Amenaza por Incendios de la Cobertura Vegetal



DEPARTAMENTO	Nº
ATLÁNTICO	23
BOLÍVAR	22
CASANARE	12
CESAR	7
CÓRDOBA	20
LA GUAJIRA	7
MAGDALENA	18
SUCRE	24
TOTAL	133

TOTAL DEPARTAMENTOS: 8

DEPARTAMENTO	Nº
ANTIOQUIA	7
ARAUCA	4
BOLÍVAR	8
BOYACÁ	3
CASANARE	2
CESAR	3
CÓRDOBA	8
CUNDINAMARCA	5
LA GUAJIRA	8
MAGDALENA	5
META	7
NORTE DE SANTANDER	4
SANTANDER	1
SUCRE	1
TOLIMA	1
VICHADA	3
TOTAL	70

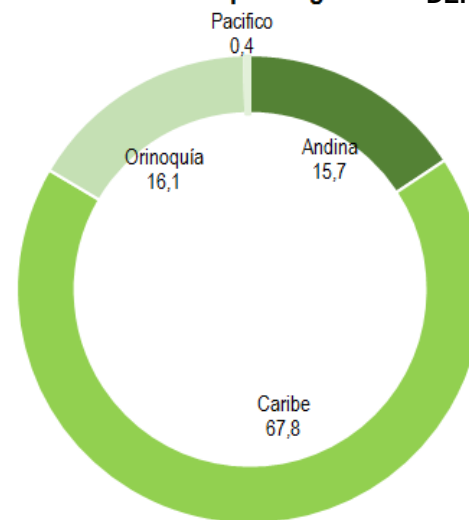
TOTAL DEPARTAMENTOS: 16

DEPARTAMENTO	Nº
ANTIOQUIA	9
ARAUCA	2
BOLÍVAR	7
BOYACÁ	5
CASANARE	3
CESAR	5
CHOCÓ	1
CÓRDOBA	2
MAGDALENA	4
META	7
NORTE DE SANTANDER	2
SANTANDER	3
SUCRE	1
VICHADA	1
TOTAL	52

TOTAL DEPARTAMENTOS: 14

TOTAL MUNICIPIOS: 255

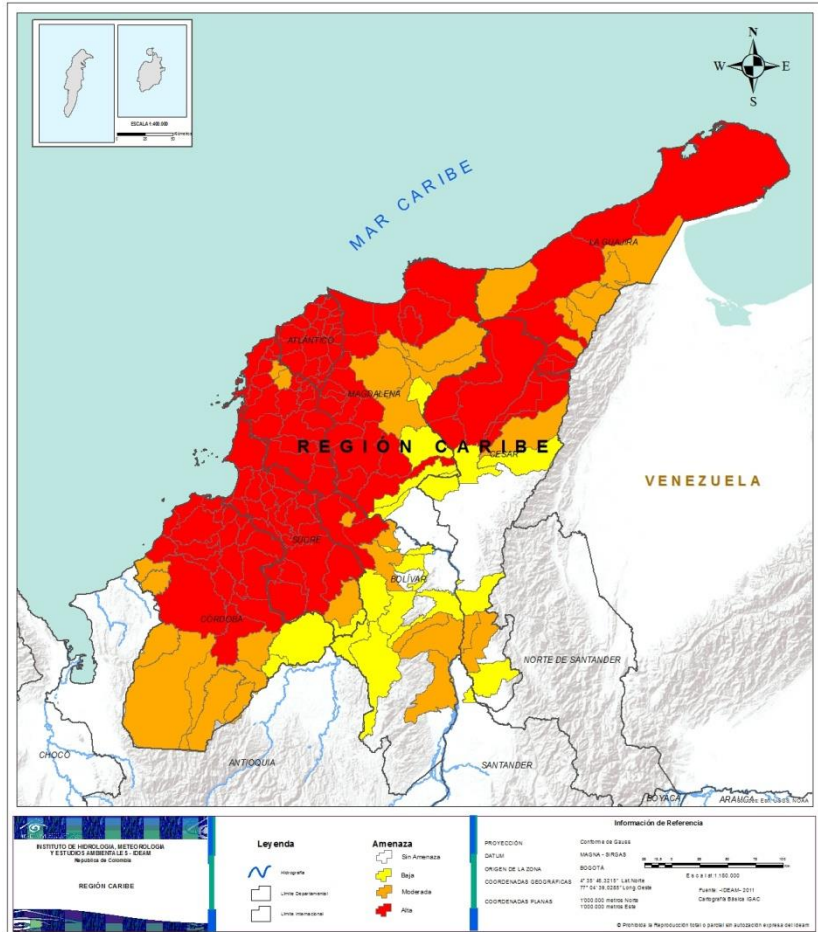
Alertas por Región



■ Amazonia ■ Andina ■ Caribe ■ Orinoquía ■ Pacifico



REGIÓN CARIBE



Alerta

SITIOS PARA LOS CUALES SE GENERA LA ALERTA



ATLÁNTICO: Baranoa, Barranquilla, Campo De La Cruz, Candelaria, Galapa, Juan De Acosta, Luruaco, Malambo, Manatí, Palmar De Varela, Piojó, Polonuevo, Ponedera, Puerto Colombia, Repelón, Sabanagrande, Sabanalarga, Santa Lucía, Santo Tomás, Soledad, Suan, Tubará, Usiacurí.

BOLÍVAR: Arjona, Arroyohondo, Calamar, Cartagena De Indias, Clemencia, Córdoba, El Carmen De Bolívar, El Guamo, Magangué, Mahates, María La Baja, Mompós, San Cristobal, San Jacinto, San Juan Nepomuceno, Santa Catalina, Santa Rosa, Soplaviento, Talaigua Nuevo, Turbaco, Turbana, Zambrano.

CESAR: Bosconia, El Copey, La Paz, Manaure Balcón Del Cesar, Pueblo Bello, San Diego, Valledupar.

CÓRDOBA: Cereté, Chima, Chinú, Ciénaga De Oro, Cotorra, Lorica, Momil, Montería, Moñitos, Planeta Rica, Pueblo Nuevo, Puerto Escondido, Purísima, Sahagún, San Andrés De Sotavento, San Antero, San Bernardo Del Viento, San Carlos, San Pelayo, Tuchín.

LA GUAJIRA: La Jagua Del Pilar, Manaure, Riohacha, San Juan Del Cesar, Uribia, Urumita, Villanueva.

MAGDALENA: Cerro De San Antonio, Chivolo, Ciénaga, Concordia, El Piñón, Nueva Granada, Pedraza, Plato, Puebloviejo, Remolino, Salamina, Santa Ana, Santa Bárbara De Pinto, Santa Marta, Sitionuevo, Tenerife, Zapayán, Zona Bananera.

SUCRE: Buenavista, Caimito, Chalán, Colosó, Corozal, Coveñas, El Roble, Galeras, La Unión, Los Palmitos, Morroa, Ovejas, Palmito, Sampedés, San Benito Abad, San Juan De Betulia (Betulia), San Marcos, San Onofre, San Pedro, Sincé, Sincelejo, Sucre, Tolú, Tolúviejo.



BOLÍVAR: Arenal, Cicuco, Morales, Pinillos, San Estanislao, San Fernando, Simití, Villanueva.

CESAR: Aguachica, Agustín Codazzi, Gamarra.

CÓRDOBA: Buenavista, Canalete, Los Córdobas, Montelíbano, Puerto Libertador, San Jose De Ure, Tierralta, Valencia.

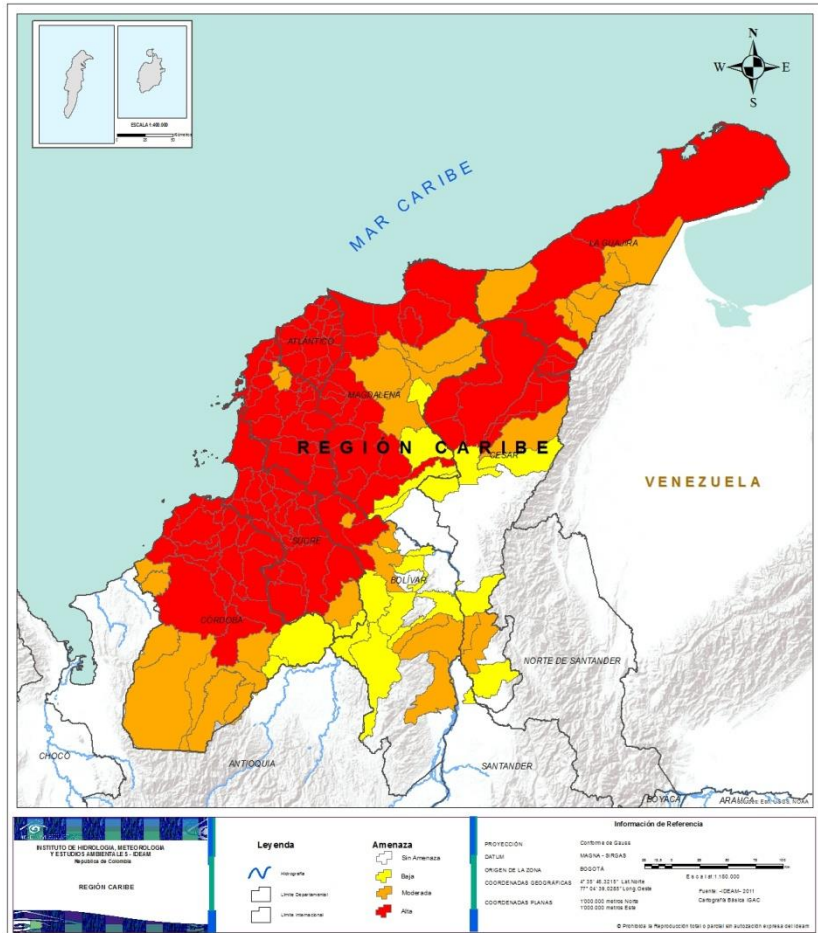
LA GUAJIRA: Albania, Barrancas, Dibulla, Distracción, El Molino, Fonseca, Hato Nuevo, Maicao.

MAGDALENA: Aracataca, El Retén, Fundación, Pivijay, Sabanas De San Angel.

SUCRE: Majagual.



REGIÓN CARIBE



Alerta

SITIOS PARA LOS CUALES SE GENERA LA ALERTA



BOLÍVAR: Achí, Barranco De Loba, Hatillo De Loba, Montecristo, Rioviejo, San Jacinto Del Cauca, Tiquisio (Puerto Rico).

CESAR: Astrea, Becerrill, El Paso, La Gloria, San Martín.

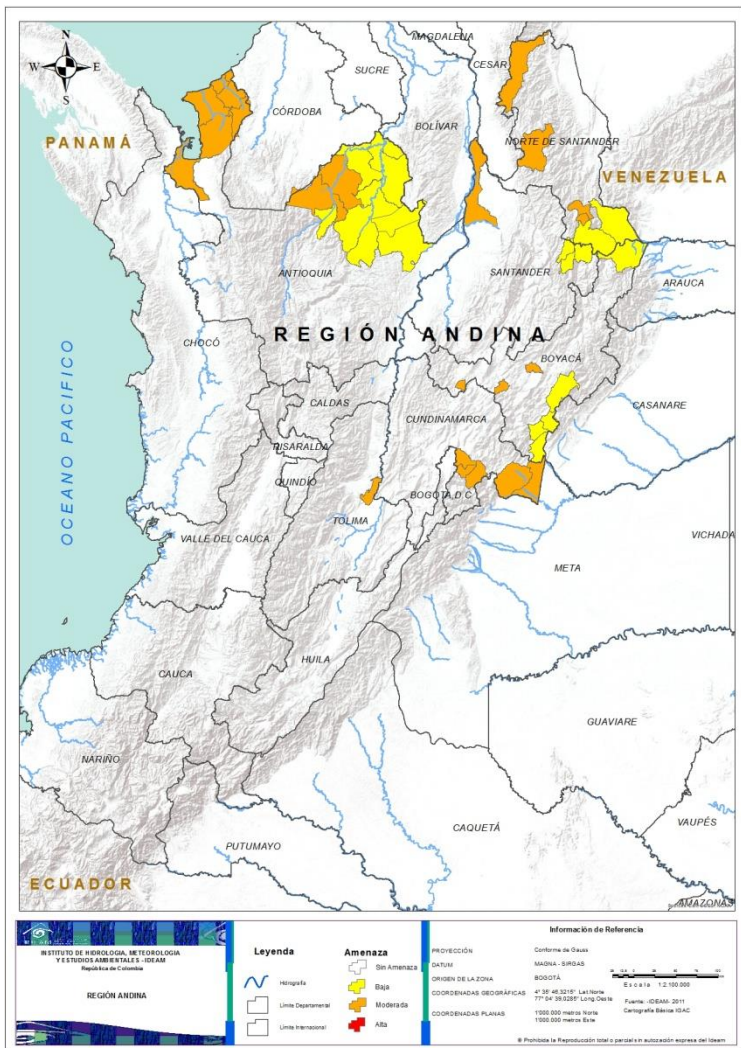
CÓRDOBA: Ayapel, La Apartada.

MAGDALENA: Algarrobo, Ariguaní (El Difícil), Pijiño Del Carmen, San Zenón.

SUCRE: Guaranda.



REGIÓN ANDINA



Alerta

SITIOS PARA LOS CUALES SE GENERA LA ALERTA



ANTIOQUIA: Arboletes, Cáceres, Necoclí, San Juan De Urabá, San Pedro De Urabá, Tarazá, Turbo.
BOYACÁ: Buenavista, Samacá, Tuta.
CUNDINAMARCA: Choachi, Fomeque, La Calera, Medina, Paratebueno.
NORTE DE SANTANDER: Abrego, Cacota, El Carmen, Pamplona.
SANTANDER: Puerto Wilches.
TOLIMA: Coello.



ANTIOQUIA: Amalfi, Anorí, Caucasia, El Bagre, Nechí, Remedios, Segovia, Valdivia, Zaragoza.
BOYACÁ: Aquitania, Campohermoso, Cubará, Páez, San Luis De Gaceno.
NORTE DE SANTANDER: Chitagá, Toledo.
SANTANDER: Cerrito, Guaca, San Andrés.




REGIÓN PACÍFICO



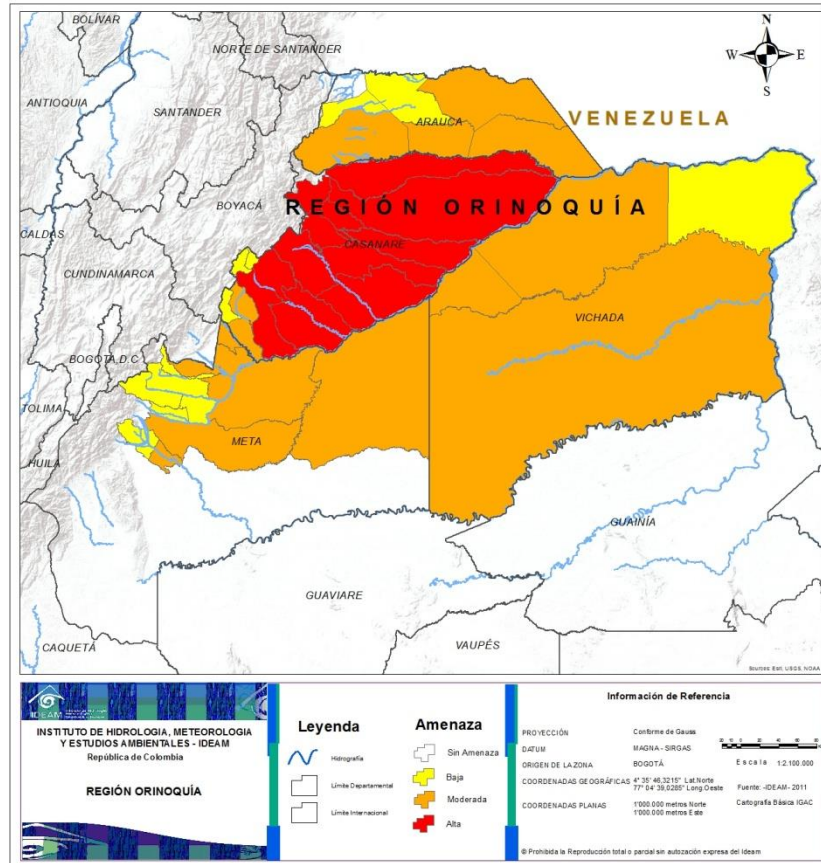
Alerta

SITIOS PARA LOS CUALES SE GENERA LA ALERTA

 **CHOCÓ:** Acandí.



REGIÓN ORINOQUÍA



Alerta

SITIOS PARA LOS CUALES SE GENERA LA ALERTA



CASANARE: Aguazul, Hato Corozal, Maní, Nunchía, Orocué, Paz De Ariporo, Pore, San Luis De Palenque, Támara, Tauramena, Trinidad, Yopal.



ARAUCA: Arauca, Cravo Norte, Puerto Rondón, Tame.

CASANARE: Monterrey, Villanueva.

META: Barranca De Upía, Cabuyaro, Cumaral, Fuente De Oro, Puerto Gaitán, Puerto López, San Martín.

VICHADA: Cumaribo, La Primavera, Santa Rosalía.



ARAUCA: Arauquita, Fortul.

CASANARE: Chámeza, Recetor, Sabanalarga.

META: Acacias, Castilla La Nueva, El Castillo, Granada, Restrepo, San Carlos De Guaroa, Villavicencio.

VICHADA: Puerto Carreño.



**CONDICIONES
NORMALES**

➤ **REGIÓN AMAZONÍA**



ALERTAS METEOMARINAS VIGENTES

Mar Caribe colombiano

ABREVIATURAS

VV

Velocidad del viento máxima probable

AO

Altura significativa de la ola

DV

Dirección predominante del viento

CONVENCIONES



Tiempo lluvioso

Probabilidad de lluvias moderadas a fuertes, en algunos casos con posibilidad de tormentas eléctricas y rachas de viento.



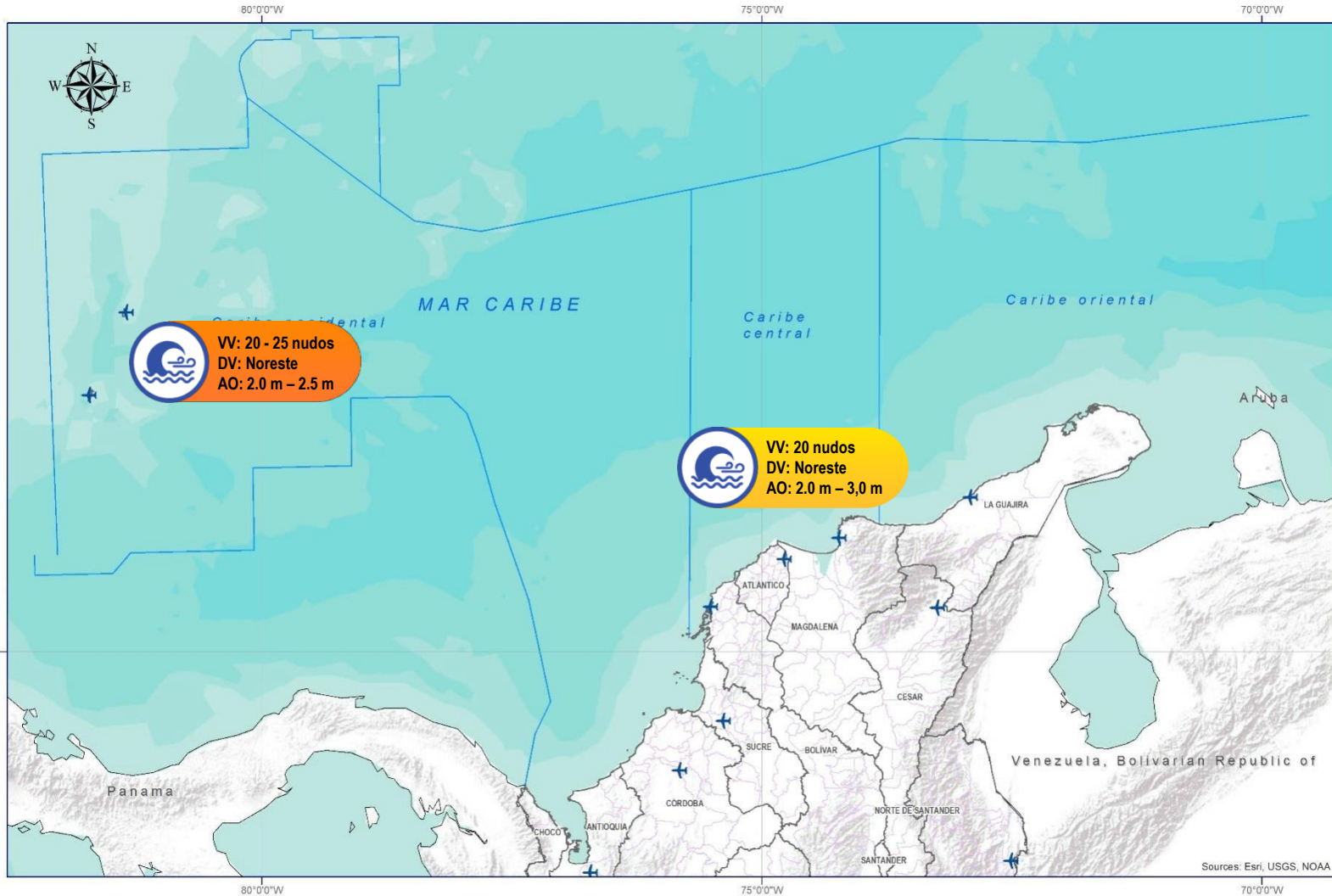
Pleamar

La marea alcanzará su máximo nivel en el intervalo de tiempo establecido.



Viento y oleaje

Velocidad del viento y altura del oleaje con valores por encima de lo normal para la época.



CONVENCIONES

SUGERENCIAS O RECOMENDACIONES



A las embarcaciones de poco calado, consultar con las Capitanías de puerto antes de zarpar en zonas de inminente tempestad. A los bañistas y habitantes costeros, estar atentos a la evolución de las condiciones meteorológicas y a los avisos de las autoridades locales.



Se sugiere a los habitantes costeros estar atentos a la evolución del fenómeno.



A los bañistas y habitantes costeros, estar atentos a la evolución del fenómeno y a las indicaciones de las autoridades locales. A las embarcaciones de poco calado, consultar con las Capitanías de puerto antes de zarpar.

* La altura significativa de la ola, representa la media del tercio más alto de las olas, por lo cual la altura máxima posible puede ser incluso superior al doble de este valor



ALERTAS METEOMARINAS VIGENTES

Océano Pacífico Nacional

ABREVIATURAS

VV

Velocidad del viento máxima probable

DV

Dirección predominante del viento

AO

Altura significativa de la ola

CONVENCIONES



Tiempo lluvioso

Probabilidad de lluvias moderadas a fuertes, en algunos casos con posibilidad de tormentas eléctricas y rachas de viento.



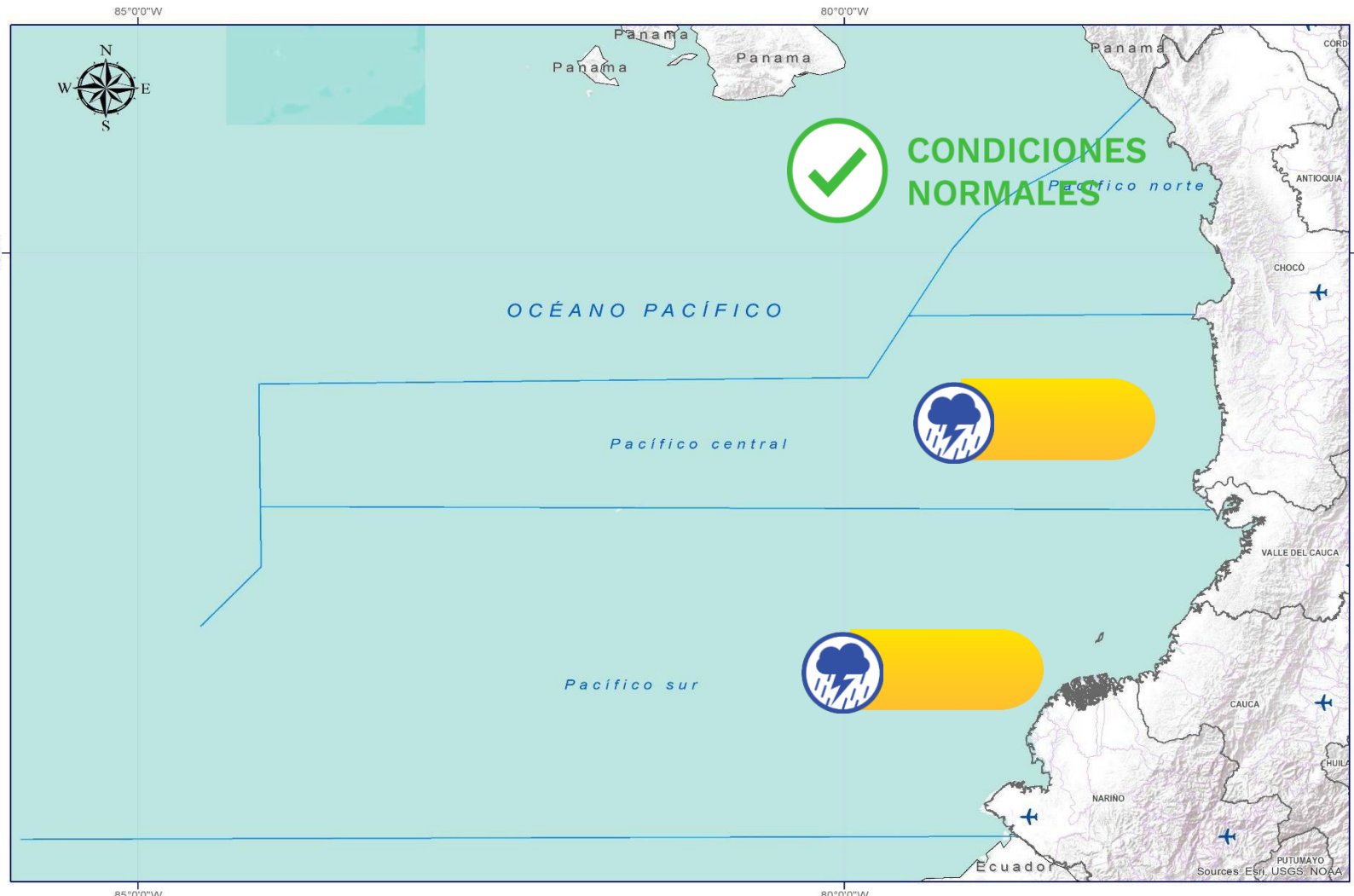
Pleamar

La marea alcanzará su máximo nivel en el intervalo de tiempo establecido.



Viento y oleaje

Velocidad del viento y altura del oleaje con valores por encima de lo normal para la época.



CONVENCIONES	SUGERENCIAS O RECOMENDACIONES
	A las embarcaciones de poco calado, consultar con las Capitanías de puerto antes de zarpar en zonas de inminente tempestad. A los bañistas y habitantes costeros, estar atentos a la evolución de las condiciones meteorológicas y a los avisos de las autoridades locales.
	Se sugiere a los habitantes costeros estar atentos a la evolución del fenómeno.
	A los bañistas y habitantes costeros, estar atentos a la evolución del fenómeno y a las indicaciones de las autoridades locales. A las embarcaciones de poco calado, consultar con las Capitanías de puerto antes de zarpar.

* La altura significativa de la ola, representa la media del tercio más alto de las olas, por lo cual la altura máxima posible puede ser incluso superior al doble de este valor



ALERTAS METEOMARINAS VIGENTES

Océano Pacífico Nacional

ABREVIATURAS

VV

Velocidad del viento máxima probable

AO

Altura significativa de la ola

DV

Dirección predominante del viento

CONVENCIONES



Tiempo lluvioso

Probabilidad de lluvias moderadas a fuertes, en algunos casos con posibilidad de tormentas eléctricas y rachas de viento.



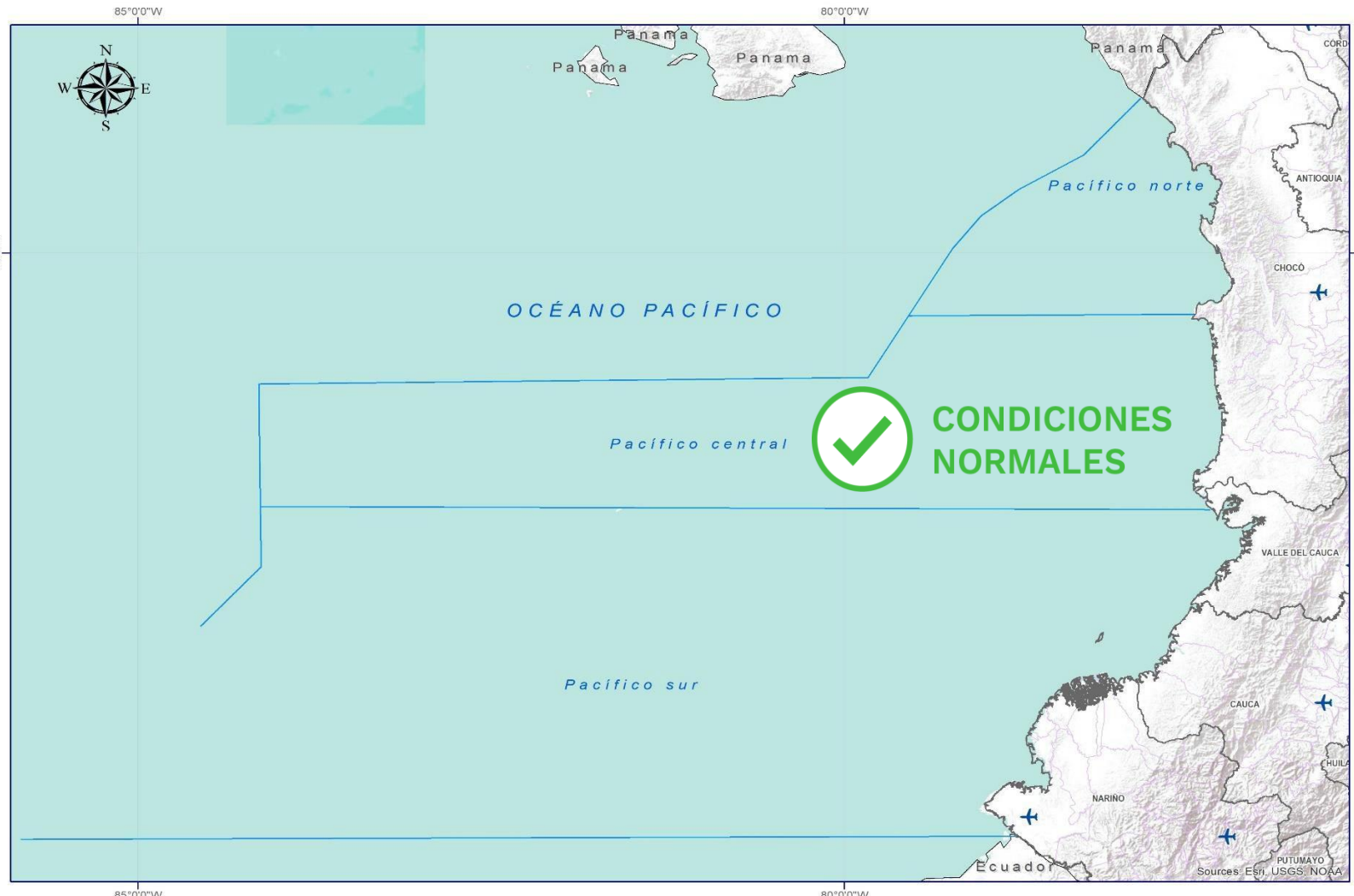
Pleamar

La marea alcanzará su máximo nivel en el intervalo de tiempo establecido.



Viento y oleaje

Velocidad del viento y altura del oleaje con valores por encima de lo normal para la época.



CONVENCIONES	SUGERENCIAS O RECOMENDACIONES
	A las embarcaciones de poco calado, consultar con las Capitanías de puerto antes de zarpar en zonas de inminente tempestad. A los bañistas y habitantes costeros, estar atentos a la evolución de las condiciones meteorológicas y a los avisos de las autoridades locales.
	Se sugiere a los habitantes costeros estar atentos a la evolución del fenómeno.
	A los bañistas y habitantes costeros, estar atentos a la evolución del fenómeno y a las indicaciones de las autoridades locales. A las embarcaciones de poco calado, consultar con las Capitanías de puerto antes de zarpar.

* La altura significativa de la ola, representa la media del tercio más alto de las olas, por lo cual la altura máxima posible puede ser incluso superior al doble de este valor



CONVENCIONES

SUGERENCIAS O RECOMENDACIONES



Tiempo lluvioso

Probabilidad de lluvias moderadas a fuertes, en algunos casos con posibilidad de tormentas eléctricas y rachas de viento.

A las embarcaciones de poco calado, consultar con las Capitanías de puerto antes de zarpar en zonas de inminente tempestad.
A los bañistas y habitantes costeros, estar atentos a la evolución de las condiciones meteorológicas y a los avisos de las autoridades locales.



Pleamar

La marea alcanzará su máximo nivel en el intervalo de tiempo establecido.

Se sugiere a los habitantes costeros estar atentos a la evolución del fenómeno.



Viento y oleaje

Velocidad del viento y altura del oleaje con valores por encima de lo normal para la época.

A los bañistas y habitantes costeros, estar atentos a la evolución del fenómeno y a las indicaciones de las autoridades locales.
A las embarcaciones de poco calado, consultar con las Capitanías de puerto antes de zarpar.

INFORME TÉCNICO DIARIO

EQUIPO DE TRABAJO IDEAM

Yolanda GONZÁLEZ H. - Directora General |
Daniel USECHE S. - Jefe (E) Oficina del Servicio de Pronóstico y Alertas

Elaboró:
OFICINA DEL SERVICIO DE PRONÓSTICO Y ALERTAS

Alfonso LÓPEZ y Mirovan SVERKO (Meteorólogos)
Juan Pablo URREA (Hidrólogo)
Sergio ROJAS (Deslizamientos de Tierra e Incendios de la Cobertura Vegetal)
Araminta VEGA y María Inés CUBILLOS (Datos)
Alberto PARDO (Coordinador de Alertas Hidrometeorológicas y Ambientales)

<http://www.ideam.gov.co>
Correos electrónicos: servicio@ideam.gov.co, alertas@ideam.gov.co
Calle 25D N° 96B - 70, piso 3. Bogotá, D.C.
Teléfono: 3075625 ext. 1334 -1336.

VISITA NUESTRAS REDES SOCIALES



[ideam.instituto](https://www.facebook.com/ideam.instituto)



[InstitutoIDEAM](https://www.youtube.com/InstitutoIDEAM)



[@IDEAMColombia](https://twitter.com/IDEAMColombia)



[ideamcolombia](https://www.instagram.com/ideamcolombia)

