

INFORME TÉCNICO DIARIO

IDEAM comunica al Sistema Nacional para la Gestión del Riesgo de Desastres (SNGRD) y al Sistema Nacional Ambiental (SINA).

Bogotá D. C., 28 de Febrero de 2020.
Hora de actualización 12:00 HLC

Boletín No.

059



CONTENIDO

[Lo más destacado](#)

[Precipitación](#)

[Temperaturas](#)

[Alerta por descensos significativos de las temperaturas mínimas del aire](#)

[Condiciones Hidrometeorológicas actuales](#)

[Pronóstico de precipitación de las próximas 24 horas](#)

[Pronóstico condiciones meteorológicas adicionales](#)

[Alertas Hidrológicas](#)

[Seguimiento y Pronóstico de las Amenazas por Deslizamientos](#)

[Seguimiento y Pronóstico de las Amenazas por Incendios](#)

[Alertas Meteomarinas vigentes Mar Caribe Colombiano](#)

[Alertas Meteomarinas vigentes Océano Pacífico Nacional](#)

[Alertas Meteomarinas por Ciclón Tropical Mar Caribe Colombiano](#)



Alerta
ROJA

PARA TOMAR ACCIÓN Advierte a los sistemas de prevención y atención de desastres sobre la amenaza que puede ocasionar un fenómeno con efectos adversos sobre la población, el cual requiere la atención inmediata por parte de la población y de los cuerpos de atención y socorro. Se emite una alerta sólo cuando la identificación de un evento extraordinario indique la probabilidad de amenaza inminente y cuando la gravedad del fenómeno implique la movilización de personas y equipos, interrumpiendo el normal desarrollo de sus actividades cotidianas.



Alerta
NARANJA

PARA PREPARARSE Indica la presencia de un fenómeno. No implica amenaza inmediata y como tanto es catalogado como un mensaje para informarse y prepararse. El aviso implica vigilancia continua ya que las condiciones son propicias para el desarrollo de un fenómeno, sin que se requiera permanecer alerta.



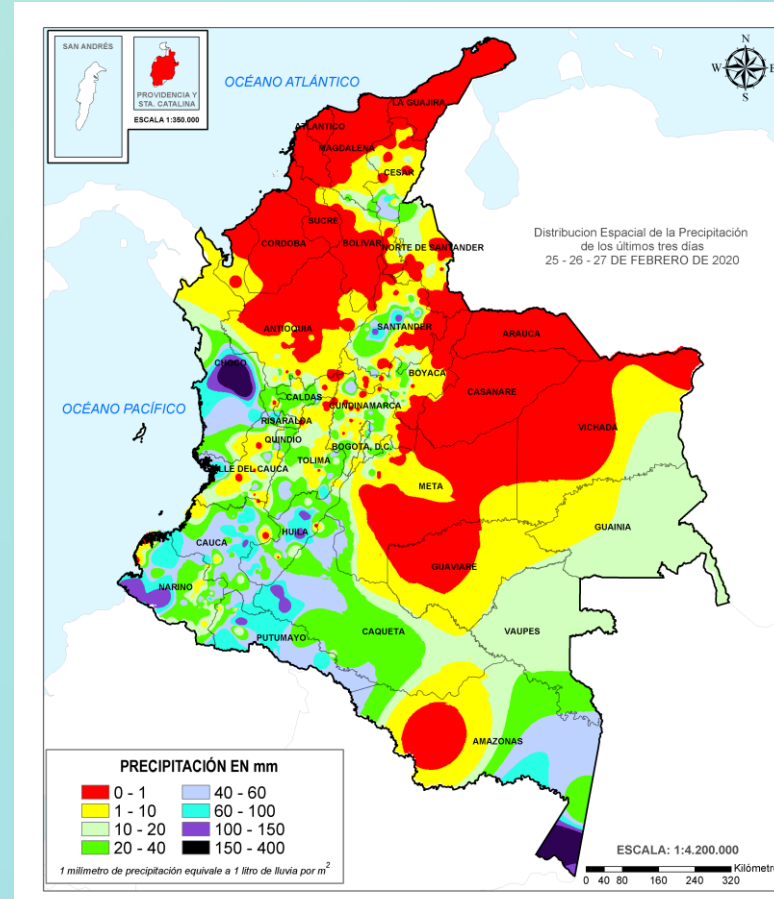
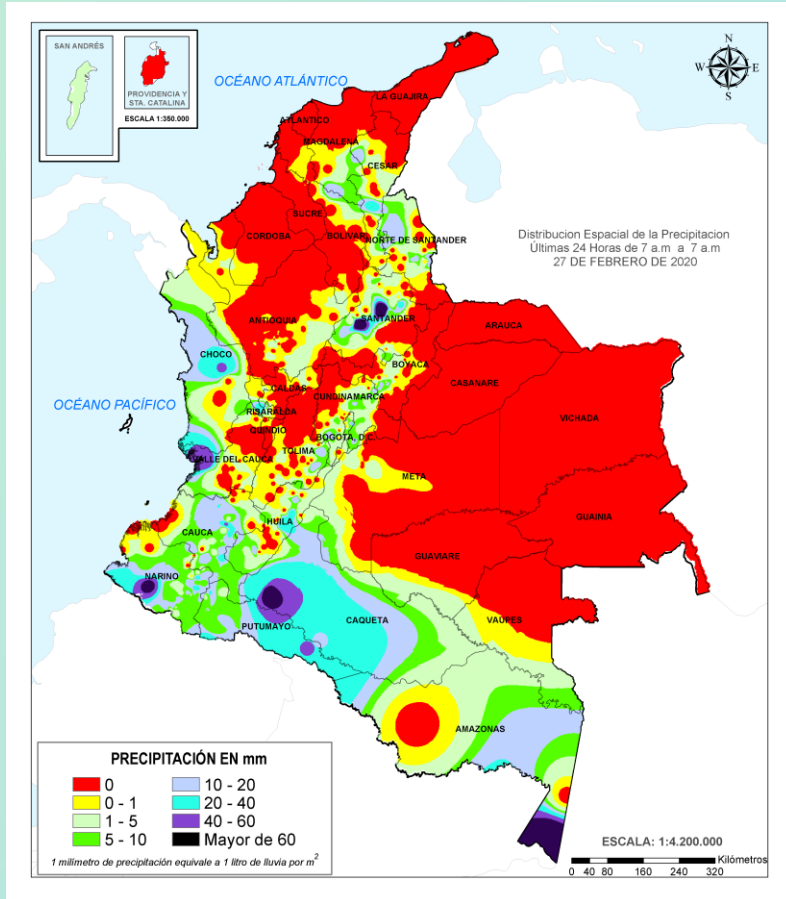
Alerta
AMARILLA

PARA INFORMARSE Es un mensaje oficial por el cual se difunde información. Por lo regular se refiere a eventos observados, registrados o registrados y puede contener algunos elementos de pronóstico a manera de orientación. Por sus características pretéritas y futuras difiere del aviso y de la alerta, y por lo general no está encaminado a alertar sino a informar.

CONDICIONES NORMALES La información que se suministra se encuentra dentro de los rangos normales.

Alertas vigentes hasta: 28 de febrero de 2020 - 18:00 HLC.

Mapas de precipitación



Precipitación diaria desde las 7:00 HLC del miércoles 26 hasta las 7:00 HLC del viernes, 28 de febrero de 2020. Fuente: IDEAM

Precipitación últimas 72 horas desde las 7:00 HLC del martes 25 hasta las 7:00 HLC del viernes, 28 de febrero de 2020. Fuente: IDEAM

- Un milímetro de lluvia (1 mm) equivale a un litro (1 L) de lluvia que ha caído en un metro cuadrado (1 m²). La lluvia acumulada es la suma de los milímetros de agua lluvia que se han registrado en un lapso de tiempo.

Lluvias registradas en las últimas 24 horas

En las últimas 24 horas se presentó una disminución leve de las precipitaciones, las cuales se concentraron principalmente en las regiones Pacífico, Andina y Amazonia. El mayor registro de lluvia acumulada en una estación se presentó en el municipio de **San Vicente de Chucurí (Santander)**, con **106,0 mm**.



- Por alta posibilidad de ocurrencia de incendios de la cobertura vegetal en sectores de bosques, cultivos y pastos localizados en algunos municipios de los departamentos de Antioquia, Atlántico, Bolívar, Casanare, Cesar, Córdoba, La Guajira, Magdalena, Meta, Norte de Santander, Sucre, Vichada.

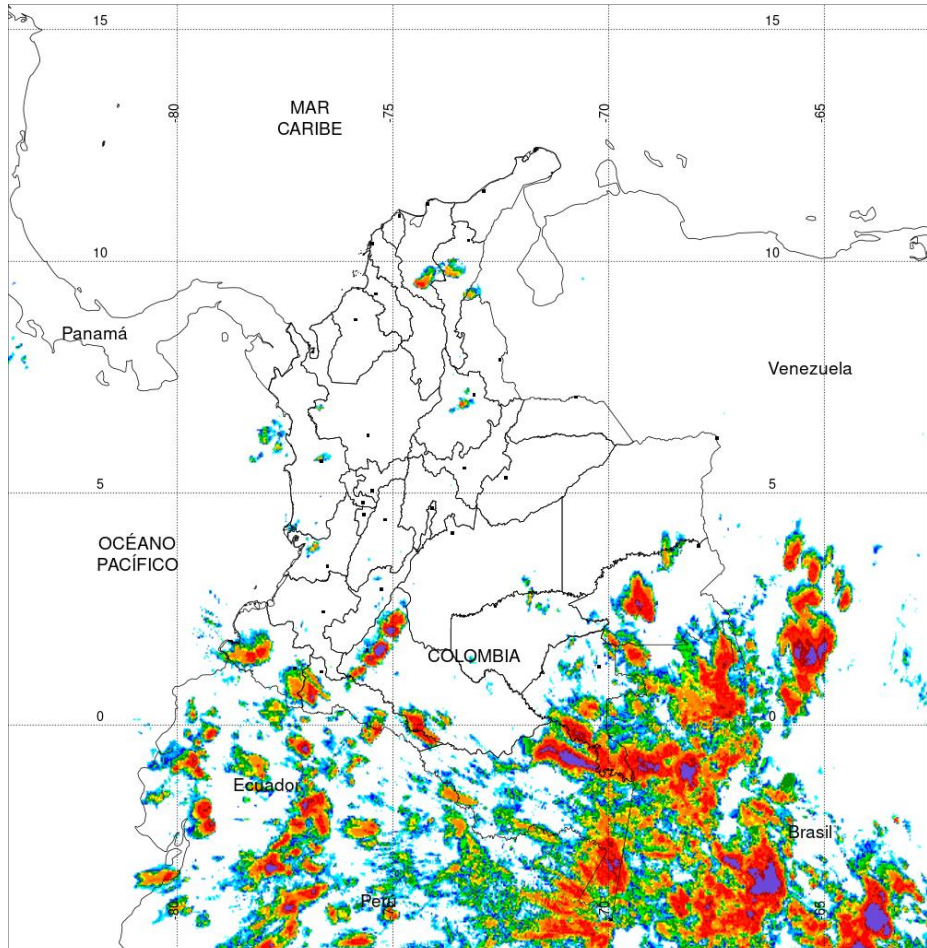


- Por crecientes súbitas y/o incremento de niveles en la cuenca media y alta del río Atrato y cuencas departamento Valle del Cauca (Tapaje-Dagua-Directos).
- Por moderada posibilidad de ocurrencia de incendios de la cobertura vegetal en sectores de bosques, cultivos y pastos localizados en algunos municipios de los departamentos de Antioquia, Arauca, Bolívar, Casanare, Cesar, Chocó, Córdoba, Cundinamarca, Magdalena, Meta, Santander, Sucre, Vichada.
- Por moderada posibilidad de ocurrencia de deslizamientos de tierra en zonas de alta pendiente en las regiones Andina, Pacífica, Amazónica en algunos municipios de los departamentos de Caldas, Caquetá, Cauca, Chocó, Cundinamarca, Huila, Nariño, Putumayo, Santander y Tolima.

Alertas amarillas e información más detallada para cada una de las categorías de alerta, remítase a la temática particular del informe.



Estimación Satelital (24 Horas)



PRECIPITACIÓN TOTAL ACUMULADA POR ESTIMACIÓN SATELITAL (GOES-16)

FEB 27 DE 2020 (7:00) - FEB 28 DE 2020 (7:00)

Elaborado por: Oficina del Servicio de Pronósticos y Alertas.

0 0.1 1 2 4 6 8 10 15 20 30 40 60 80 >100



Precipitación Acumulada (mm)

(Producto en evaluación. No son valores oficiales de precipitación)



Fuente:
Imágenes GOES-16
(105/144 imágenes)



Precipitaciones

A continuación se relacionan los municipios donde en las últimas 24 horas se registraron precipitaciones iguales o superiores a 30.0 mm.

Aclaración: aunque los volúmenes de lluvia registrados en un municipio se relacionan con la ubicación de las estaciones de monitoreo del IDEAM, en ocasiones, dichas estaciones pueden estar distantes de los lugares en donde se concentra la mayor población o alejados de los centros municipales.

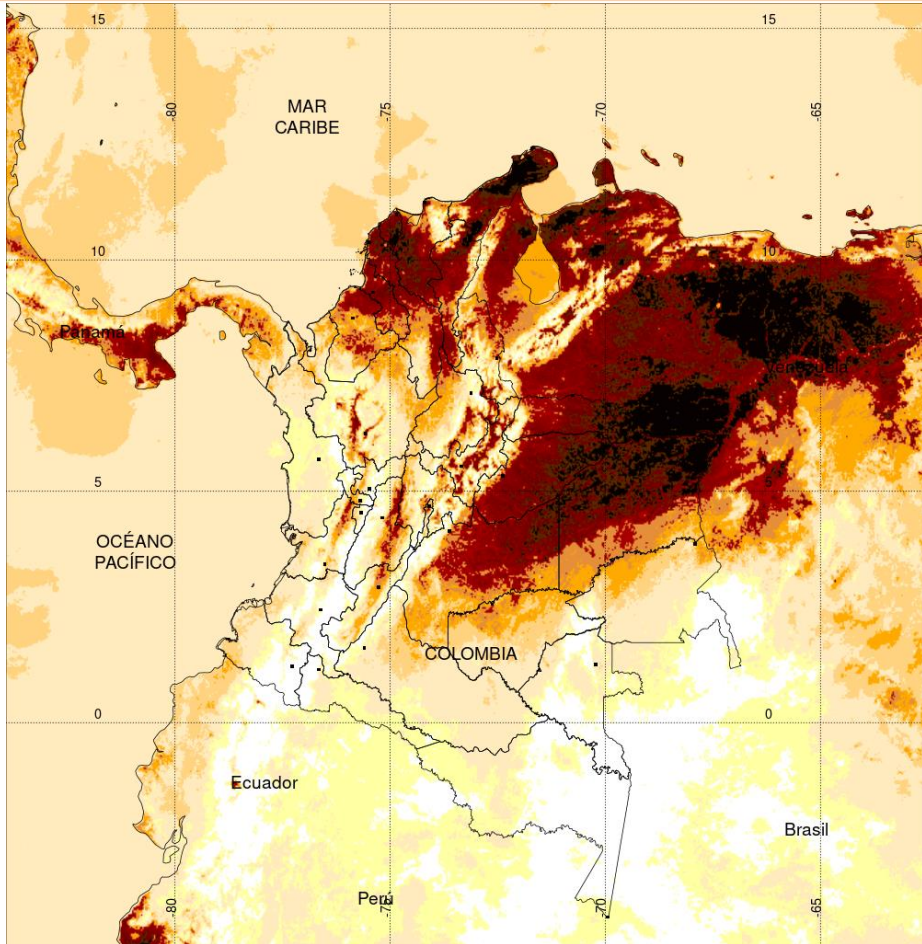
DEPARTAMENTO	MUNICIPIO
AMAZONAS	Apto. Leticia (69,4).
CAQUETÁ	Valparaíso (73,0), Florencia (40,0), Belén de Los Andaquies (30,0).
CAUCA	Cajibío (43,0), Suarez (32,6), Purace (30,0).
CHOCÓ	Apto. Quibdó (40,7).
HUILA	Hobo (40,0), Campoalegre (39,2).
NARIÑO	Barbacoas (64,0).
PUTUMAYO	Puerto Leguizamo (49,1).
RISARALDA	La Virginia (31,0).
SANTANDER	San Vicente de Chucuri (106,0) , Puerto Parra (101,0).
VALLE DEL CAUCA	Apto. Buenaventura (58,0).

Estaciones con precipitaciones del 2020-02-27 por encima del máximo histórico del mes

ESTACIÓN	MUNICIPIO	DEPARTAMENTO	PREC mm.	MAX_HIST 24h. mm.	DIFERENCIA mm.
CAMPO CAPOTE	PTO PARRA (CAMPO CAPOTE)	SANTANDER	101	97	4
BARRANQUILLA SEDE IDEAM	BARRANQUILLA (IDEAM)	ATLÁNTICO	0	0	0



Estimación Satelital (24 Horas)

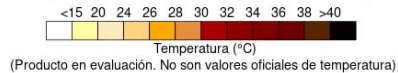


TEMPERATURA SUPERFICIAL MÁXIMA POR ESTIMACIÓN SATELITAL (GOES-16)
(2020-02-27 09:00:00 a 2020-02-27 18:30:00)

Elaborado por: Oficina del Servicio de Pronósticos y Alertas.



Fuente:
Imágenes GOES-16
(58Imágenes)



Temperaturas Máximas

Aclaración: aunque las temperaturas registradas en un municipio se relacionan con la ubicación de las estaciones de monitoreo del IDEAM, en ocasiones, dichas estaciones pueden estar distantes de los lugares en donde se concentra la mayor población o alejados de los centros municipales.

A continuación se relacionan los municipios donde en las últimas 24 horas se registraron temperaturas iguales o superiores a 36.0 °C.

DEPARTAMENTO	MUNICIPIO
ANTIOQUIA	Valparaiso (Fredonia) (36,0).
ARAUCA	Arauca (36,9).
BOLÍVAR	Zambrano (37,6), San Pablo (37,0), El Carmen de Bolívar (36,4), Magangué (36,4).
CASANARE	Orocúe (38,6), Trinidad (37,0), Villanueva (37,0), Yopal (36,2), Aguazul (36,2).
CESAR	Valledupar (38,8) , Bosconia (38,0), Agustín Codazzi (37,0).
LA GUAJIRA	Urumita (38,4).
MAGDALENA	Pivijay (36,2).
META	Puerto López (37,3), Barranca de Upia (37,0).
TOLIMA	Flandes (36,6).
VICHADA	Puerto Carreño (38,0), Cumaribo (37,6).

NO SE REGISTRARON VALORES SUPERIORES A LOS HISTÓRICOS DE TEMPERATURA MÁXIMA

Temperaturas Mínimas

A continuación se relacionan los municipios donde en las últimas 24 horas se registraron temperaturas menores o iguales a 5.0°C.

NO SE REPORTARON TEMPERATURAS MENORES O IGUALES A 5°C

Altos valores de radiación ultravioleta

(Diciembre de 2019 a Marzo de 2020)



Fuente: <https://www.facebook.com/SunlightMedia/photos/a.418646038151549/2055342184481918/?type=1&theater>

Debido a los bajos valores de ozono que se presentan normalmente en el país durante gran parte del año, pero especialmente a finales y principios del mismo y a la poca nubosidad que se espera se presente en gran parte del territorio nacional desde mediados de diciembre y hasta marzo del 2020, principalmente en horas de la mañana y primeras horas de la tarde, se incrementarán los valores de radiación ultravioleta en superficie en todo el país y se recomienda: evitar la exposición directa al Sol entre las 9 de la mañana y las 4 de la tarde; usar ropa protectora cuando se está exponiendo al Sol (camisa de manga larga, sombreros de ala ancha, lentes protectores); incrementar el tiempo de estadía bajo la sombra o use sombrilla; aplicar bloqueadores solares para la piel con un factor de protección 30 o mayor y por último, deben tener especial cuidado las personas de piel blanca y los niños.

Lo anterior es porque el ozono absorbe la radiación ultravioleta procedente del Sol y si su cantidad disminuye durante el periodo mencionado anteriormente, aumentará la radiación ultravioleta en superficie, lo cual puede producir eritemas (quemaduras de la piel por exposición al Sol), acelera el envejecimiento de la piel, afecta el sistema inmunológico y puede producir daños oculares y cáncer de piel, el cual, según el Instituto Nacional de Cancerología, es el que presenta mayor cantidad de casos nuevos reportados en dicha entidad y es el tipo de cáncer con mayor crecimiento año tras año.

Los valores altos y peligrosos de radiación ultravioleta se presentarán en todo el territorio nacional, pero los máximos se darán en las zonas montañosas, en particular al sur de Antioquia, Santanderes, Tolima, Eje Cafetero, Boyacá, Cundinamarca, Huila, Cauca y Nariño.

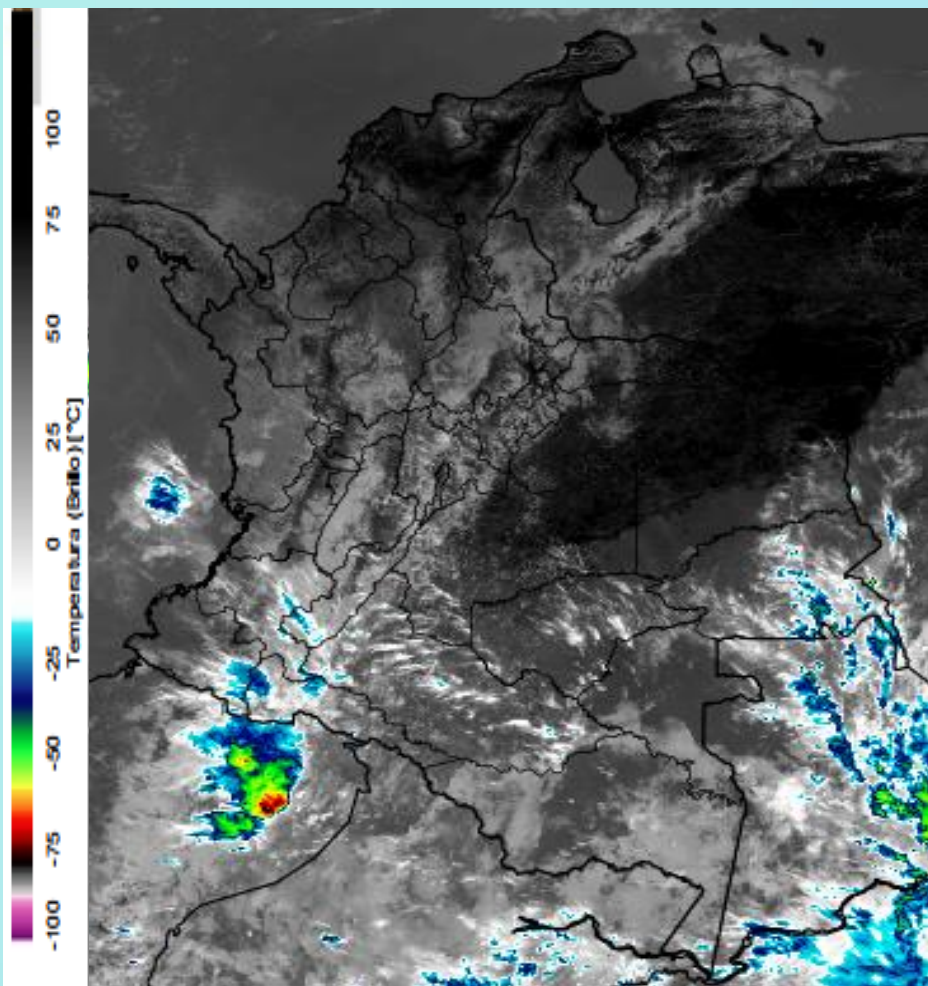
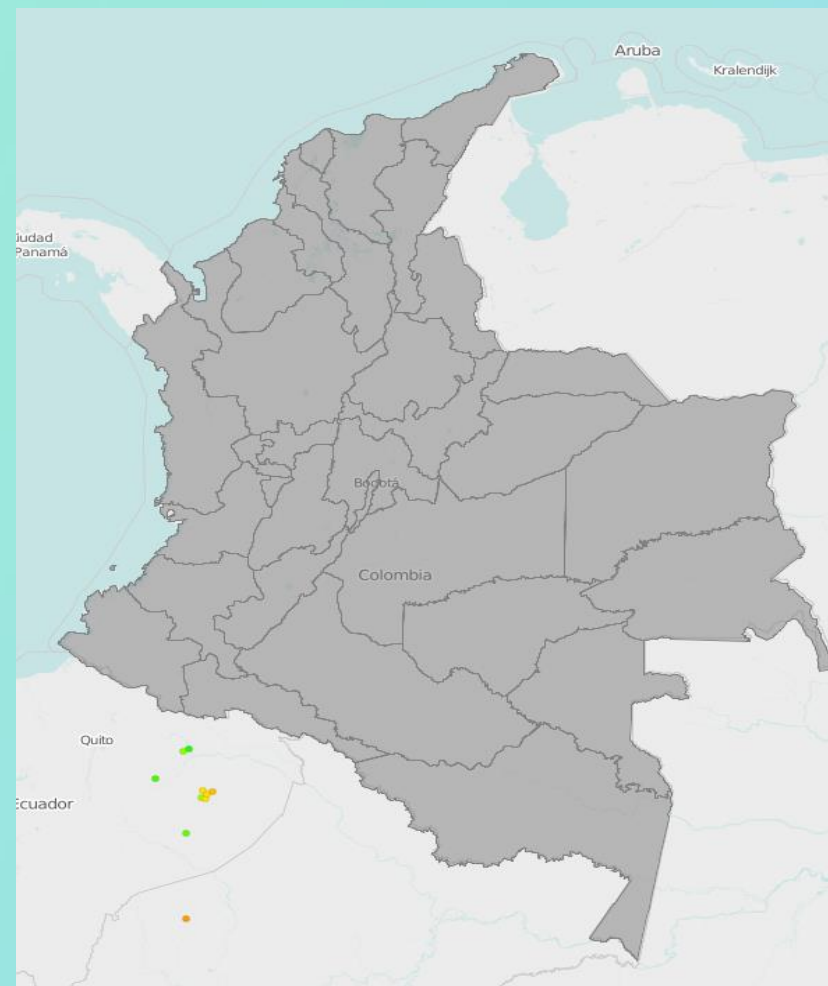


Imagen GOES East Canal Infrarrojo, 28 de febrero de 2020. Hora 11:30 HLC.
Fuente: IDEAM-GOES 16

En las últimas horas ha presentado bastante nubosidad y registro de lluvias en zonas de montaña de la región Andina, centro y sur de la Pacífica, como también, en el occidente y oriente de la Amazonia. Escasa nubosidad en la Orinoquia y Caribe con tiempo seco.

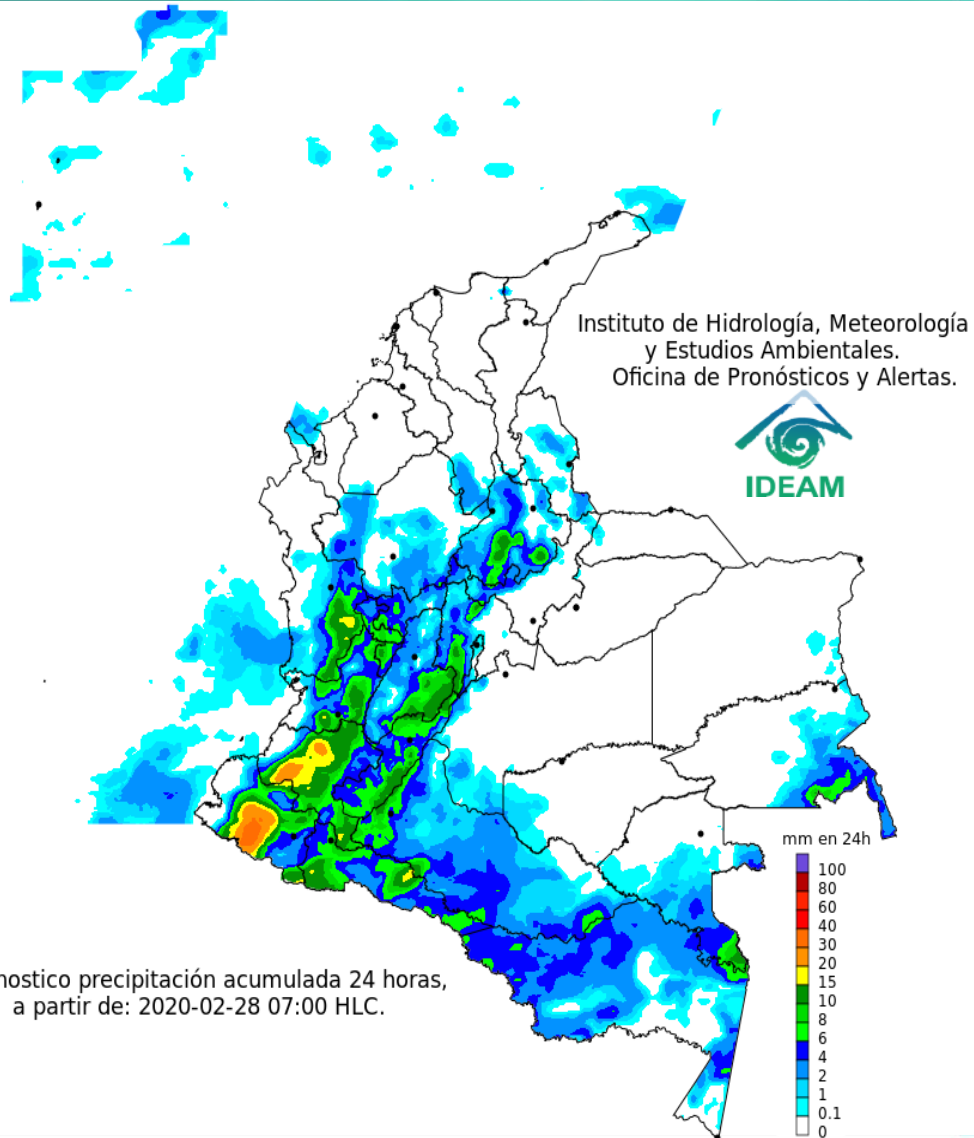


Descargas eléctricas en las últimas 4 horas.
Fuente: Keraunos – Linetview.

- La imagen del canal infrarrojo ($10.3 \mu\text{m}$) permite identificar nubes en cualquier período temporal a partir de la temperatura de brillo de la nube (ver escala de colores). De esta forma, se puede identificar, clasificar y caracterizar la nubosidad en una zona determinada.
- La imagen de las descargas eléctricas muestra los rayos nube-tierra que se han descargado en una zona en las últimas 4 horas (ver escala de colores)



Pronóstico de precipitación para las próximas veinticuatro (24) horas



Pronóstico precipitación acumulada 24 horas,
a partir de: 2020-02-28 07:00 HLC.

Condiciones para destacar en las próximas 24 horas

Se estiman lluvias significativas en el centro y sur de la región Pacífica, sectores de la Amazonía y su piedemonte, centro y sur de la región Andina. En las regiones Caribe y Orinoquía, incluyendo el archipiélago de San Andrés y Providencia, predominará el tiempo seco



Para mayor información sobre el estado del tiempo, alertas y pronósticos, consulte la aplicación móvil MI PRONÓSTICO

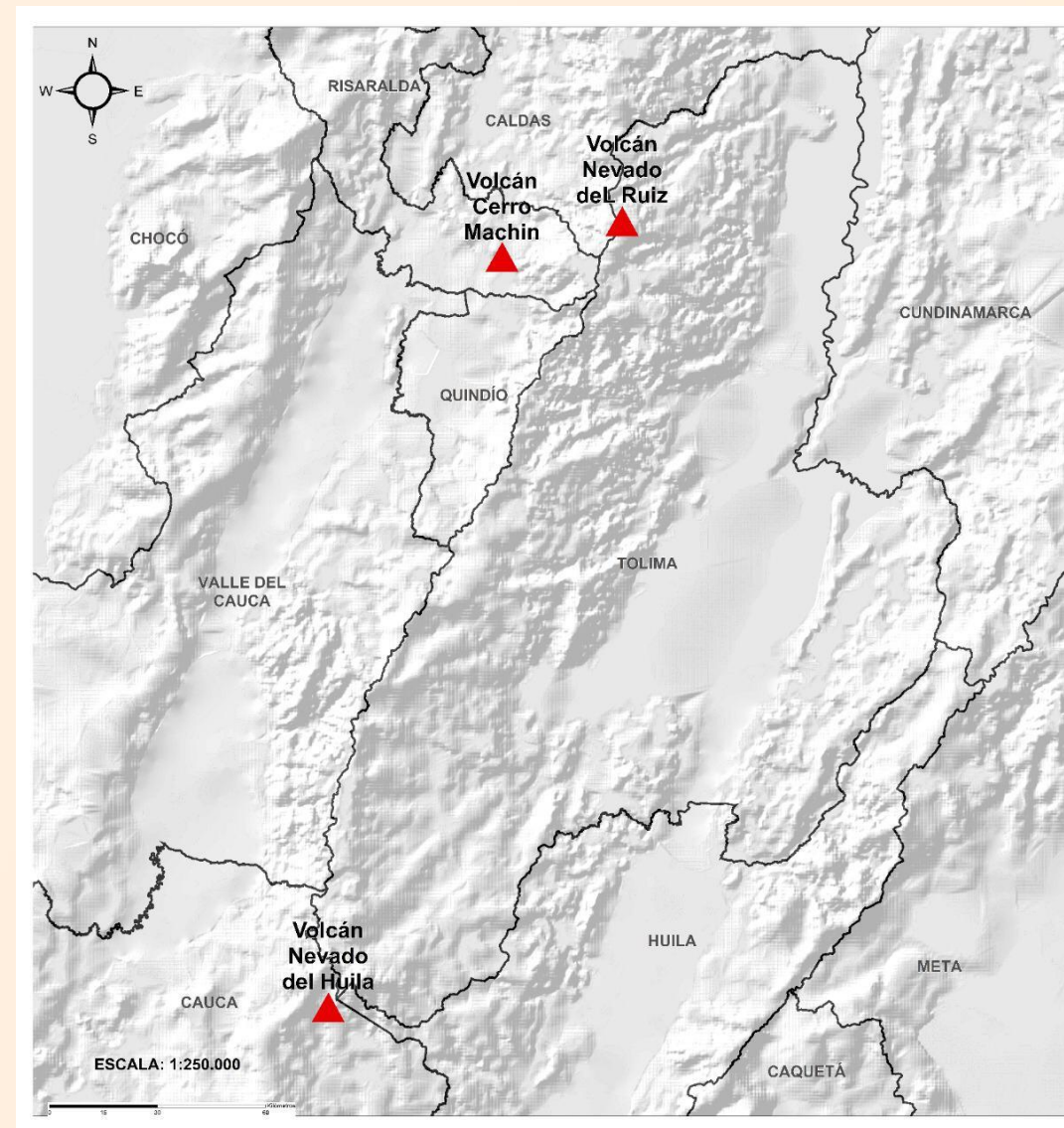
- La resolución espacial del mapa de pronóstico es de 6.5 km aproximadamente. Por lo tanto, fenómenos meteorológicos inferiores a esta escala no están considerados en esta predicción.
- La escala de colores está asociada a un rango de precipitación en el intervalo de tiempo indicado, lo que implica que el pronóstico no es determinista (un valor exacto en una zona) sino corresponde a un pronóstico cuantitativo (un rango de valores en una zona).



Pronóstico zonas volcánicas

Mapa de zonas volcánicas

ÁREA DEL VOLCÁN NEVADO DEL RUIZ			
Mañana: Cielo parcialmente nublado - Lloviznas			
Tarde: Cielo nublado - Lluvias			
Noche: Cielo parcialmente nublado - Tiempo seco			
Madrugada: Cielo ligeramente nublado - Tiempo seco			
El SERVICIO GEOLÓGICO COLOMBIANO reporta en nivel AMARILLO (III): CAMBIOS EN EL COMPORTAMIENTO DE LA ACTIVIDAD VOLCÁNICA. Lat: 4.89 Lon: -75.32			
ELEVACIÓN (pies)	DIRECCIÓN	VELOCIDAD	
		VELOCIDAD (Nudos)	VELOCIDAD (Km/h)
10.000	ESTE	0 - 5	0 - 9
18.000	ESTE	0 - 5	0 - 9
24.000	SUR-SUROESTE	0 - 5	0 - 9
30.000	SURESTE	10 - 15	18 - 27
ÁREA DEL VOLCÁN NEVADO DEL HUILA			
Mañana: Cielo parcialmente nublado - Lloviznas			
Tarde: Cielo nublado - Lluvias			
Noche: Cielo nublado - Tiempo seco			
Madrugada: Cielo ligeramente nublado - Tiempo seco			
El SERVICIO GEOLÓGICO COLOMBIANO reporta en nivel AMARILLO (III): CAMBIOS EN EL COMPORTAMIENTO DE LA ACTIVIDAD VOLCÁNICA. Lat: 2.92 Lon: -76.05			
ELEVACIÓN (pies)	DIRECCIÓN	VELOCIDAD	
		VELOCIDAD (Nudos)	VELOCIDAD (Km/h)
10.000	SURESTE	0 - 5	0 - 9
18.000	NORESTE	0 - 5	0 - 9
24.000	ESTE-SURESTE	5 - 10	9 - 18
30.000	ESTE-SURESTE	15 - 20	27 - 37
ÁREA DEL VOLCÁN CERRO MACHÍN			
Mañana: Cielo parcialmente nublado - Tiempo seco			
Tarde: Cielo nublado - Lluvias			
Noche: Cielo nublado - Tiempo seco			
Madrugada: Cielo ligeramente nublado - Tiempo seco			
El SERVICIO GEOLÓGICO COLOMBIANO reporta en nivel AMARILLO (III): CAMBIOS EN EL COMPORTAMIENTO DE LA ACTIVIDAD VOLCÁNICA. Lat: 4.80 Lon: -75.62			
ELEVACIÓN (pies)	DIRECCIÓN	VELOCIDAD	
		VELOCIDAD (Nudos)	VELOCIDAD (Km/h)
10.000	SUR-SURESTE	0 - 5	0 - 9
18.000	NORESTE	0 - 5	0 - 9
24.000	SURESTE	0 - 5	0 - 9
30.000	SURESTE	10 - 15	18 - 27

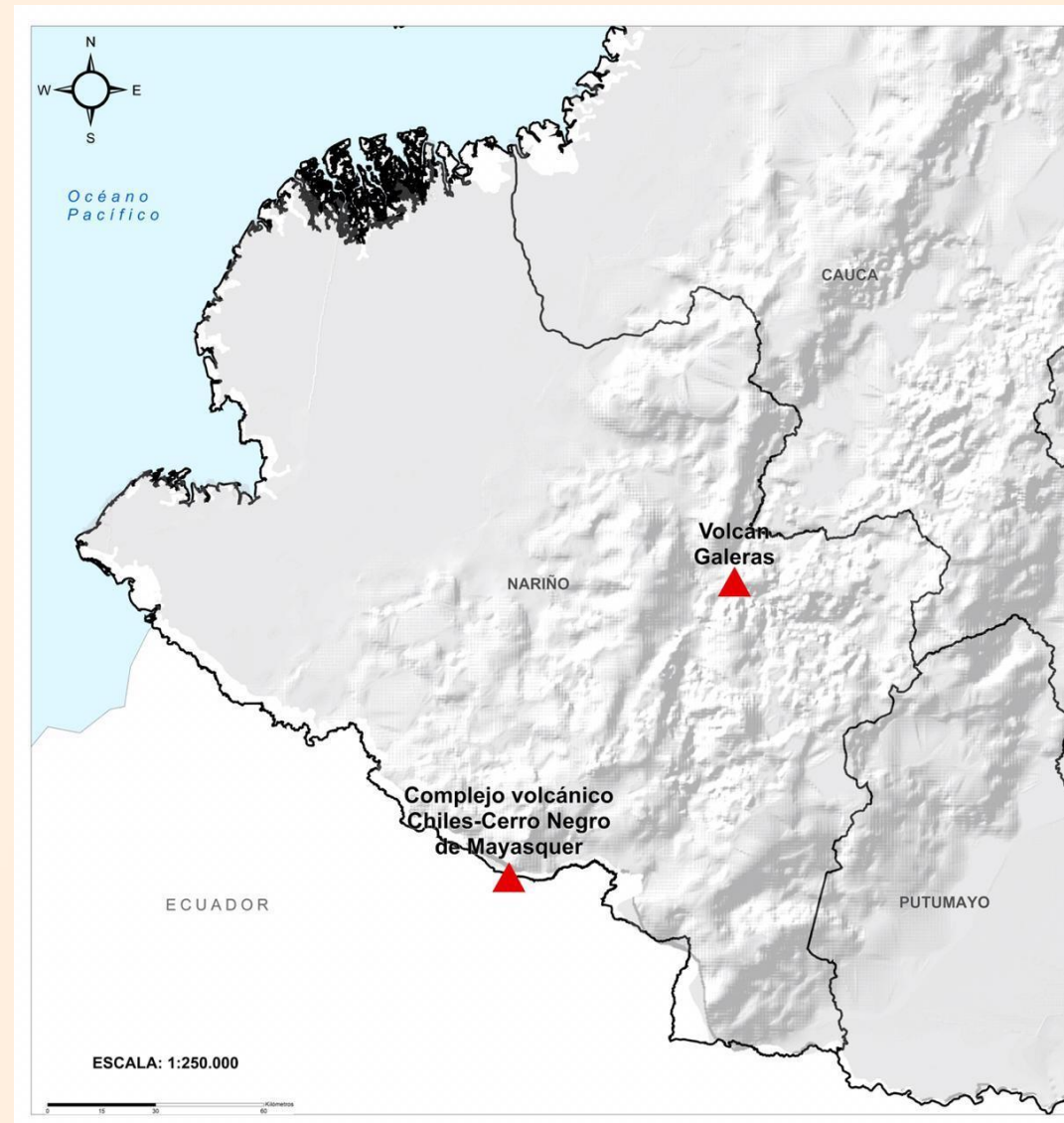




Pronóstico zonas volcánicas

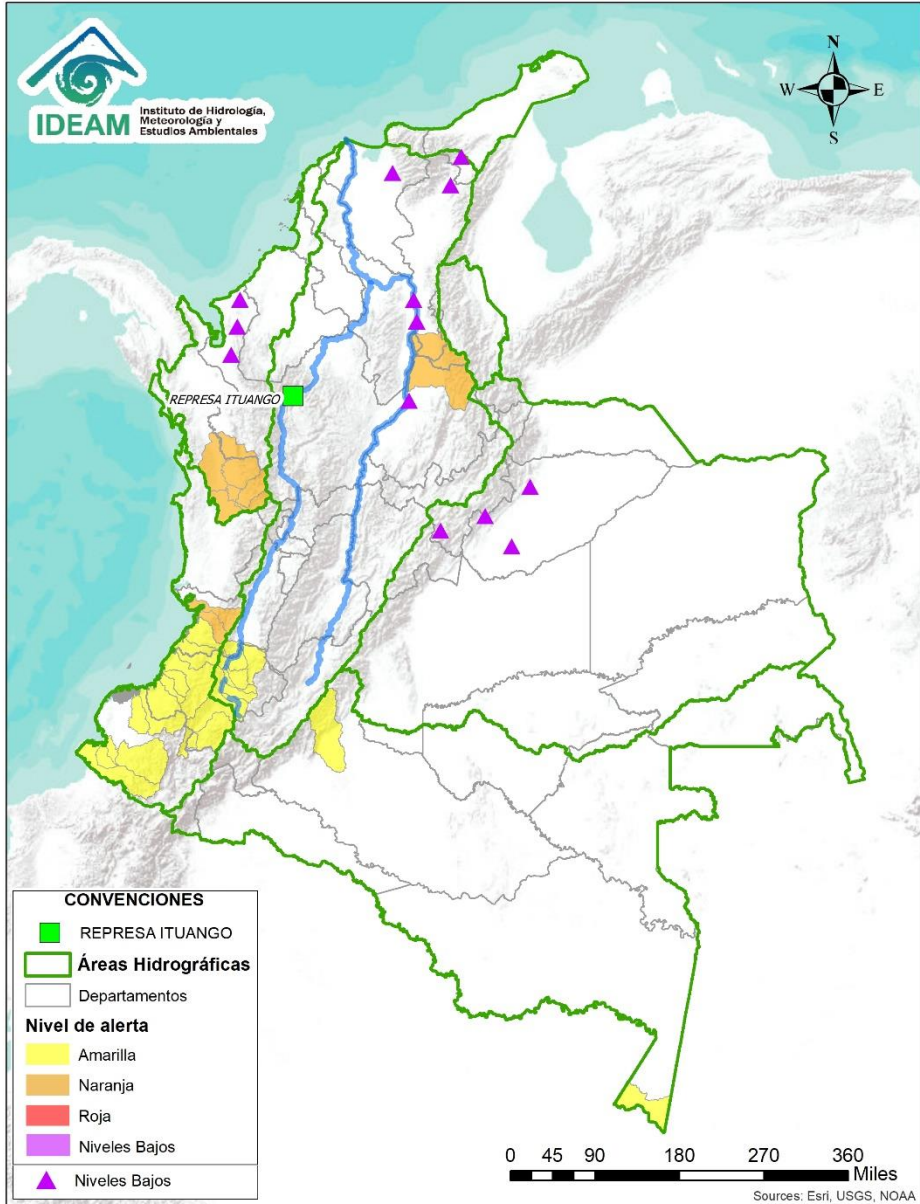
Mapa de zonas volcánicas

ÁREA DEL VOLCÁN GALERAS			
Mañana: Cielo parcialmente nublado - Tiempo seco			
Tarde: Cielo nublado - Lluvias			
Noche: Cielo parcialmente nublado - Lloviznas			
Madrugada: Cielo parcialmente nublado - Lloviznas			
EL SERVICIO GEOLÓGICO COLOMBIANO reporta en nivel AMARILLO (III): CAMBIOS EN EL COMPORTAMIENTO DE LA ACTIVIDAD VOLCÁNICA. Lat: 1.55 Lon: -77.37			
ELEVACIÓN (pies)	DIRECCIÓN	VELOCIDAD	
		VELOCIDAD (Nudos)	VELOCIDAD (Km/h)
10.000	SURESTE	0 - 5	0 - 9
18.000	ESTE-NORESTE	0 - 5	0 - 9
24.000	ESTE	10 - 15	18 - 27
30.000	ESTE-SURESTE	15 - 20	27 - 37
ÁREA DEL COMPLEJO VOLCÁNICO CHILES-CERRO NEGRO DE MAYASQUER			
Mañana: Cielo ligeramente nublado - Lloviznas			
Tarde: Cielo nublado - Lluvias			
Noche: Cielo nublado - Lluvias			
Madrugada: Cielo nublado - Lluvias			
EL SERVICIO GEOLÓGICO COLOMBIANO reporta en nivel AMARILLO (III): CAMBIOS EN EL COMPORTAMIENTO DE LA ACTIVIDAD VOLCÁNICA. Lat: 0.81-Lon:77.93 Lat: 0.76 Lon:-77.95			
ELEVACIÓN (pies)	DIRECCIÓN	VELOCIDAD	
		VELOCIDAD (Nudos)	VELOCIDAD (Km/h)
10.000	NORTE	0 - 5	0 - 9
18.000	ESTE-NORESTE	0 - 5	0 - 9
24.000	ESTE	10 - 15	18 - 27
30.000	ESTE-SURESTE	15 - 20	27 - 37





Alertas Hidrológicas



Caño Cristales el río de los cinco colores, paraíso tropical! (Sierra de La Macarena – Meta, Colombia). – Autor: Mcleods, 19 de Febrero de 2018
Fuente: https://upload.wikimedia.org/wikipedia/commons/3/3e/Flashpacker_Connect_-_Cano_Cristales_.webp

FEWS COLOMBIA
SISTEMA DE PRONÓSTICOS HIDROLÓGICOS Y ALERTAS TEMPRANAS

Consulte aquí el estado de los niveles en los ríos del país:
<http://fews.ideam.gov.co/colombia/MapaEstacionesColombiaEstado.html>



Nota 1: Las alertas hidrológicas pueden ser corregidas y/o actualizadas en el futuro. No representa una certificación oficial del IDEAM.
Nota 2: Es probable que los eventos hidrológicos reportados en las alertas emitidas no se estén presentando sobre los ríos principales sino sobre sus afluentes.
Nota 3: El IDEAM le recomienda a la población ribereña estar muy atentos al comportamiento de los niveles de los ríos y atender las recomendaciones que la Unidad Nacional de Gestión del Riesgo de Desastres (UNGRD) emita para la implementación de medidas de contingencia ante posibles afectaciones por desbordamientos e inundaciones.



LLUVIAS



NIVELES BAJOS



NIVELES ALTOS



CRECIENTE SÚBITA



TRANSITO DE CRECIENTES



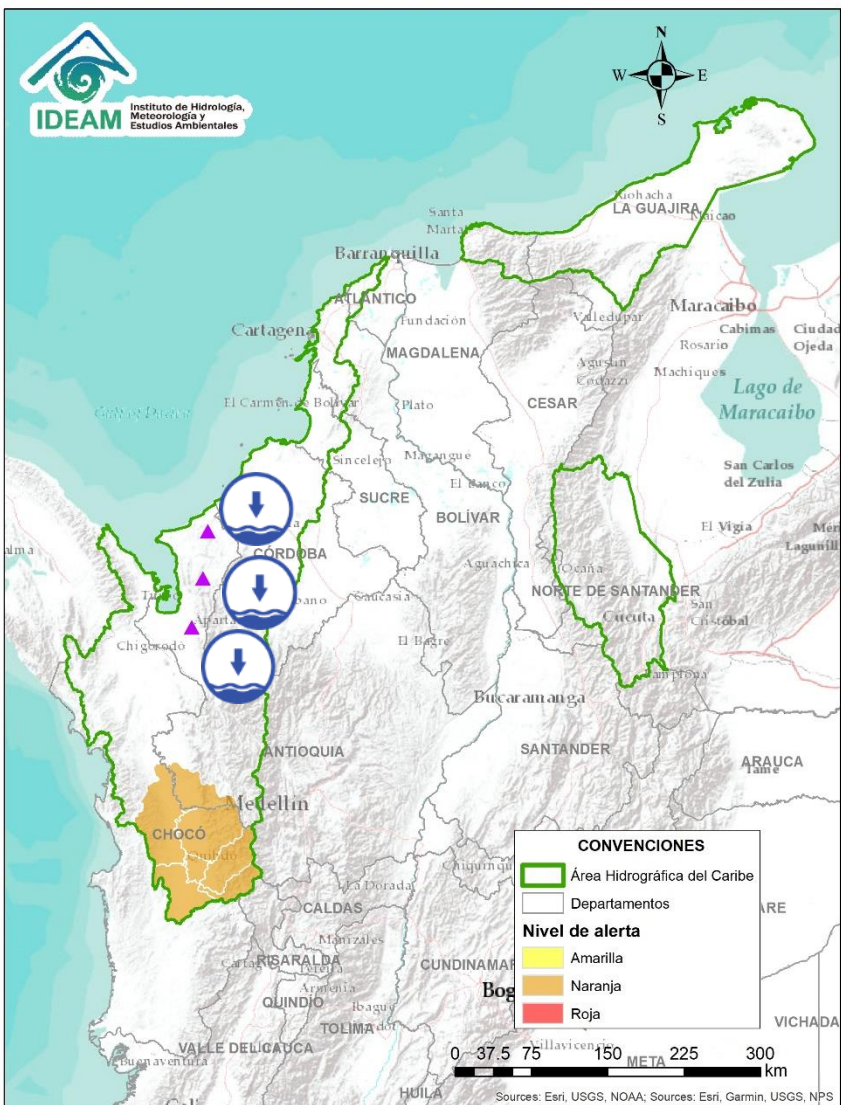
CRECIENTE POR DESEMBALSE



INUNDACIONES



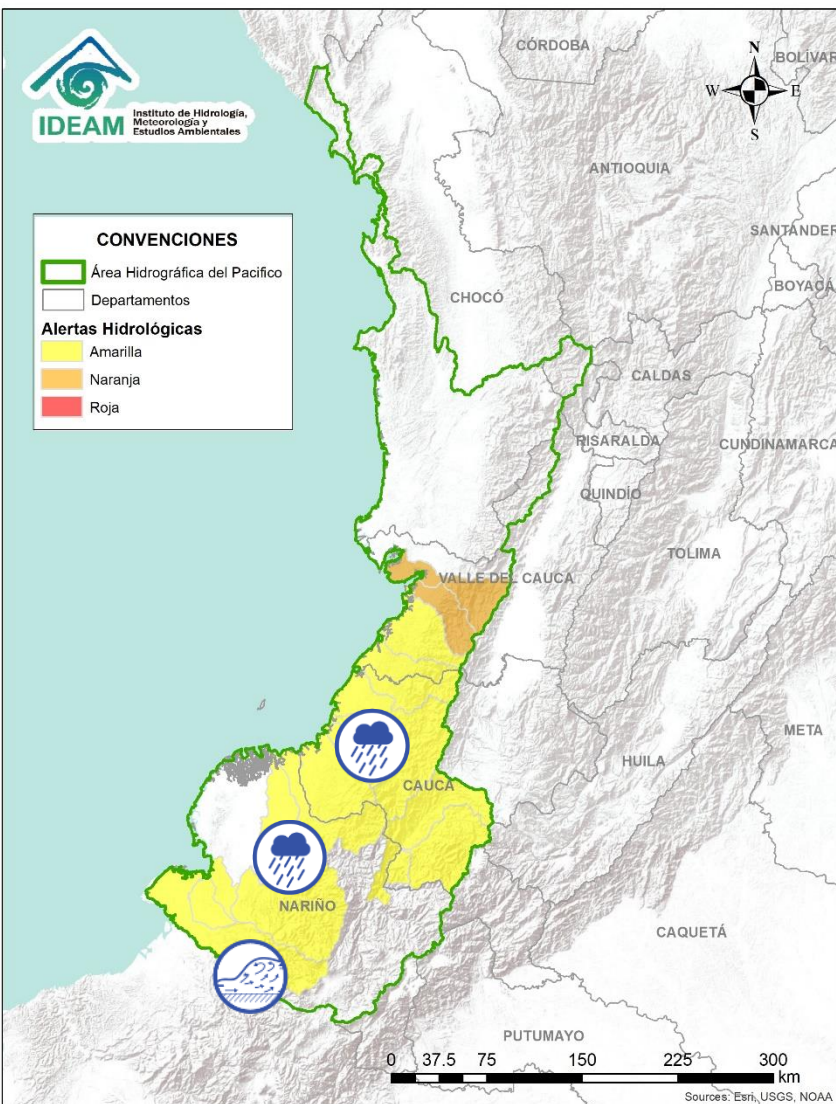
Área Hidrográfica del Caribe



Alerta	Zona Hidrografica	Subzona o Cuenca Hidrografica	Descripción de la alerta hidrológica
	Caribe - Litoral	Cuenca del río Mulatos	Niveles bajos en el río Mulatos y sus afluentes, los cuales pueden estar afectando la disponibilidad del recurso hídrico en el municipio de Turbo (Antioquia).
	Caribe - Litoral	Afluentes a la cuenca del río León	Niveles bajos en afluentes al río León, generando desabastecimiento de agua en 6 veredas de la zona rural de Chigorodó.
	Caribe - Litoral	Cuenca de los ríos Jobo y El Bote	Niveles bajos en los ríos Jobo y el Bote, en zona de influencia del municipio de Arboletes (Antioquia), situación que podría causar desabastecimiento de agua.
	Caribe - Litoral	Cuenca del río San Juan	Niveles bajos en el río San Juan y sus afluentes, los cuales están afectando la disponibilidad de agua a la población del municipio de San Juan de Urabá (Antioquia).
Alerta	Zona Hidrografica	Subzona o Cuenca Hidrografica	Descripción de la alerta hidrológica
	Atrato - Darién	Cuenca alta del río Atrato	Crecientes súbitas en la cuenca alta del río Atrato y sus afluentes los ríos Andágueda, Quito, Cabí, Bebaramá entre otros directos al Atrato en su cuenca alta. Especial atención en el río Atrato, a la altura de los municipios de Lloró, Quibdó y Carmen de Atrato.
	Atrato - Darién	Cuenca media del río Atrato	Incremento en los niveles de la cuenca del río Atrato entre Quibdó y Vigía del Fuerte, y de los ríos directos al Atrato; entre Quito y Bojayá por la margen izquierda y entre Bebaramá y Murri por la margen derecha.



Área Hidrográfica del Pacífico

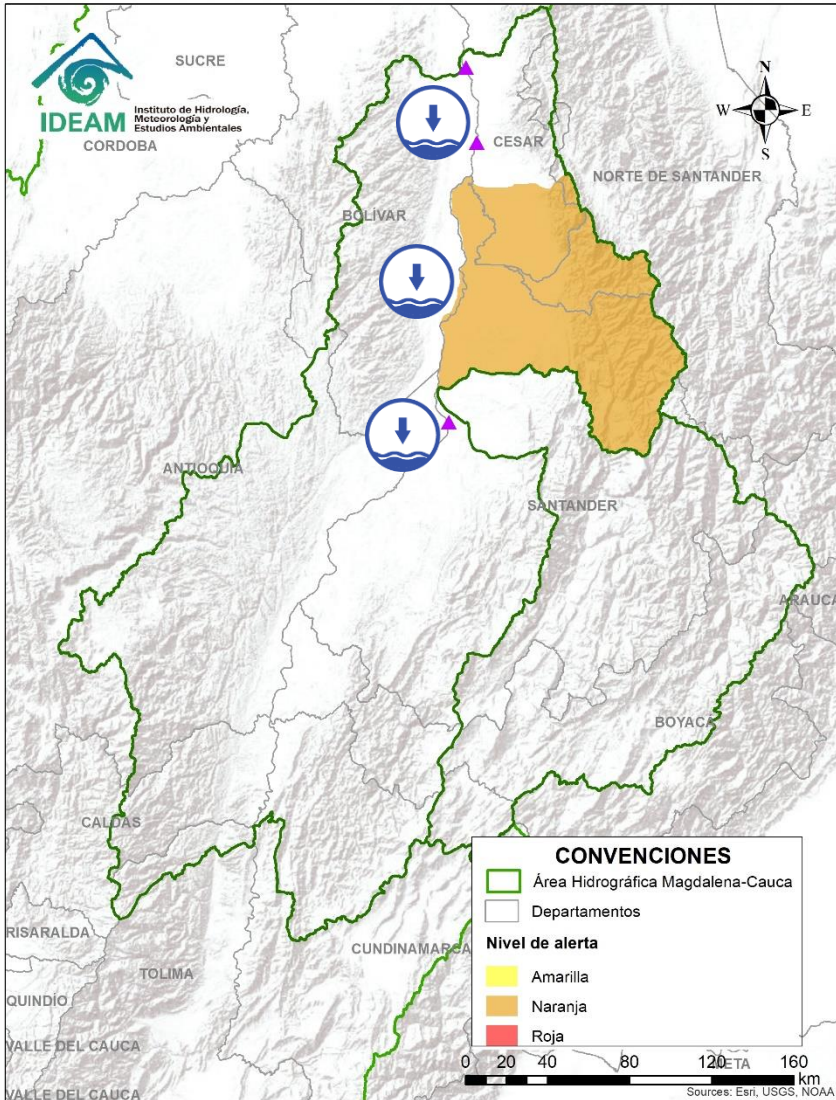


Alerta	Zona Hidrografica	Subzona o Cuenca Hidrografica	Descripción de la alerta hidrológica
	Tapaje-Dagua-Directos	Cuencas del departamento de Cauca	Probabilidad crecientes súbitas en los ríos Guapi, Timbiquí, Saija, San Juan de Micay y sus afluentes, que drenan al Océano Pacífico.
	Tapaje - Dagua - Directos	Cuencas de los ríos Iscuandé y Tapaje	Probabilidad de crecientes súbitas en el río Iscuandé, Tapaje y sus afluentes, los cuales drenan sus aguas al Océano Pacífico en el departamento de Nariño.
	Patía	Cuenca media y baja	Probabilidad de crecientes súbitas en la parte media y baja del río Patía.
	Patía	Cuenca del río Telembí	Probabilidad de crecientes súbitas en el río Telembí y sus aportantes, se recomienda especial atención en el municipio de Barbacoas (Nariño).

Alerta	Zona Hidrografica	Subzona o Cuenca Hidrografica	Descripción de la alerta hidrológica
	Tapaje-Dagua-Directos	Cuencas departamento Valle del Cauca	Probabilidad de incrementos súbitos en los niveles de los ríos Anchicayá, Dagua y sus afluentes, directos al Océano Pacífico en el departamento de Valle del Cauca.



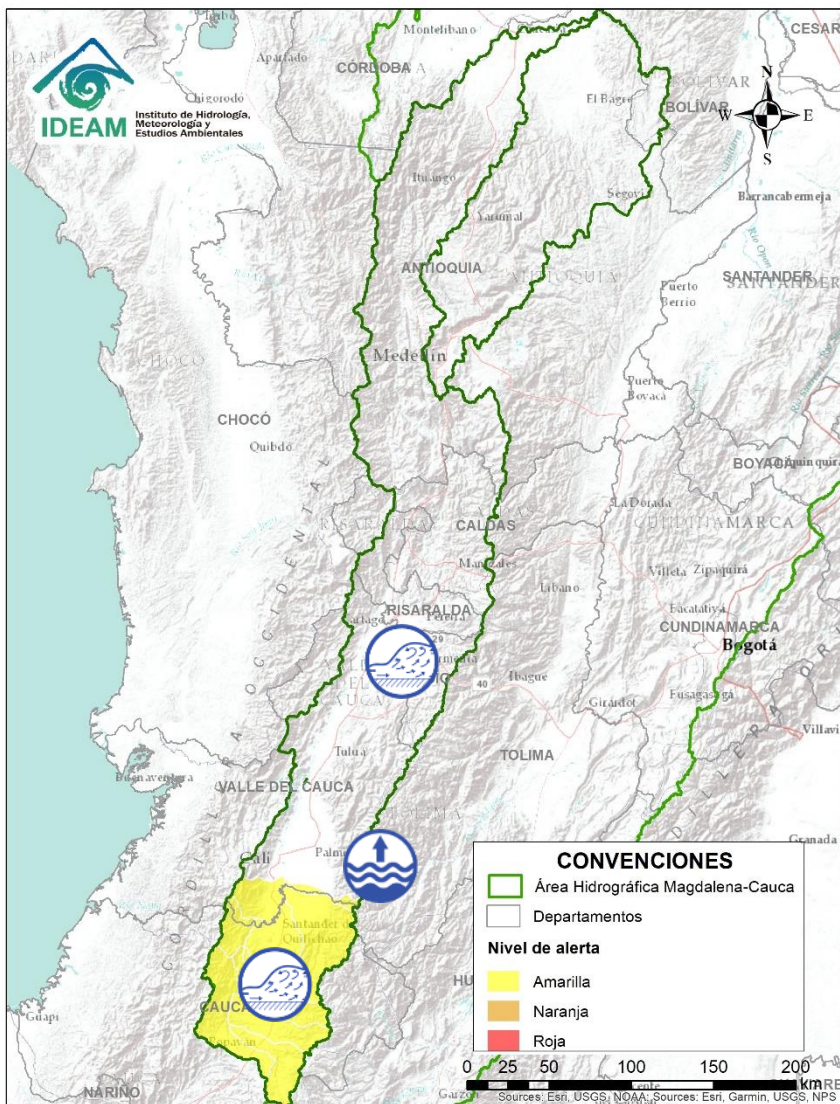
Área Hidrográfica del Magdalena – Cauca (cuenca media del río Magdalena)



Alerta	Zona Hidrografica	Subzona o Cuenca Hidrografica	Descripción de la alerta hidrológica
	Medio Magdalena	Parte media del río Magdalena	Niveles bajos en el río Magdalena en el tramo entre Barrancabermeja (Santander) y La Gloria (Cesar), con valores en el rango de los promedios medios a bajos históricos para la época. Dada esta condición hidrológica se puede estar presentado restricciones en la navegación fluvial principalmente de embarcaciones mayores y posibles desabastecimientos de agua en poblaciones asentadas en las riberas del río.



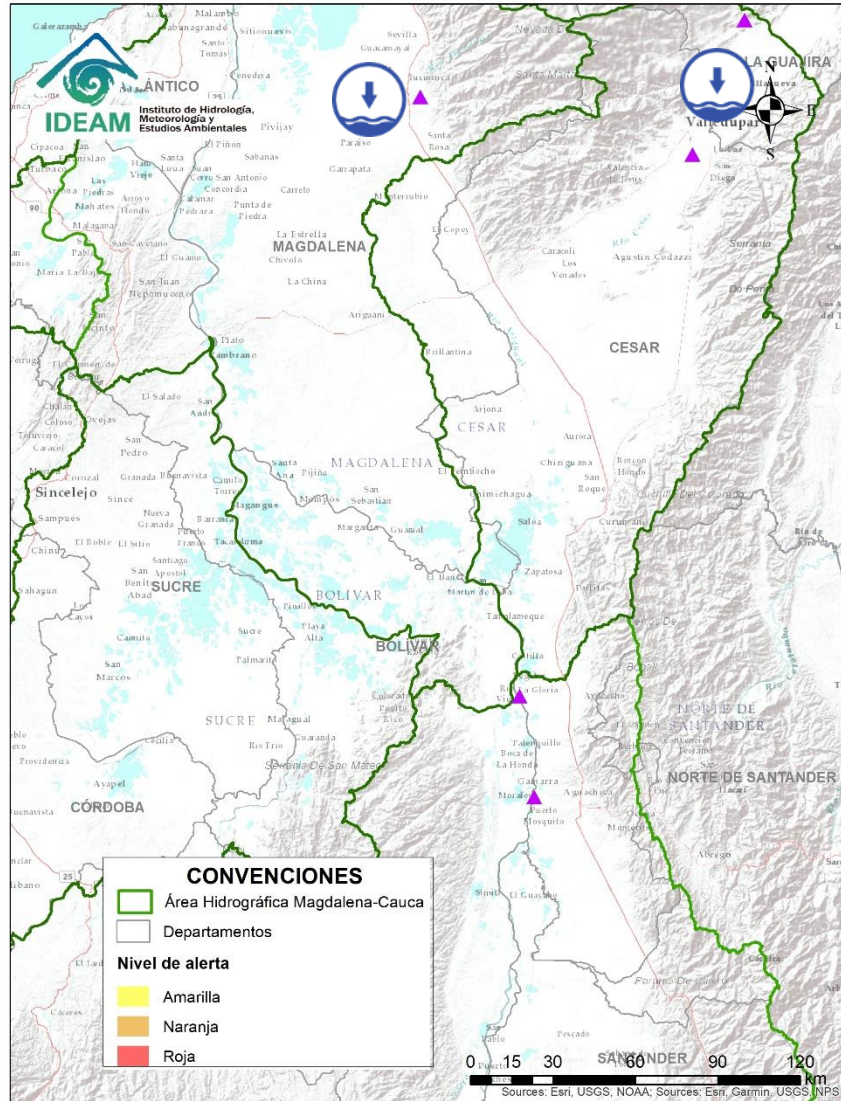
Área Hidrográfica del Magdalena – Cauca (cuenca del río Cauca)



Alerta	Zona Hidrográfica	Subzona o Cuenca Hidrográfica	Descripción de la alerta hidrológica
	Cauca	Cuencas afluentes al río Cauca en su parte media (Cauca)	Probabilidad de incrementos en los afluentes de la cuenca alta del río Cauca como son Salado, Palacé, Piendamó, Ovejas, Palo, Quinamayo, Timba, ubicados en el departamento del Cauca. No se descartan aumento de niveles en la parte alta del río Cauca.
	Cauca	Cuencas afluentes al río Cauca en su parte media (Valle del Cauca)	Probabilidad de crecientes súbitas en los ríos Claro, Jamundí y Desbaratado.
	Cauca	Cuenca del río Cañas	Probabilidad de crecientes súbitas en la cuenca de los ríos Cañas- Los Micos y Obando. Especial atención en la quebrada Obando en el municipio de Cartago.
	Cauca	Cuenca del río Guachal	Incremento en los niveles registrados en el río Guachal. Especial atención en el municipio de Pradera (Valle del Cauca).



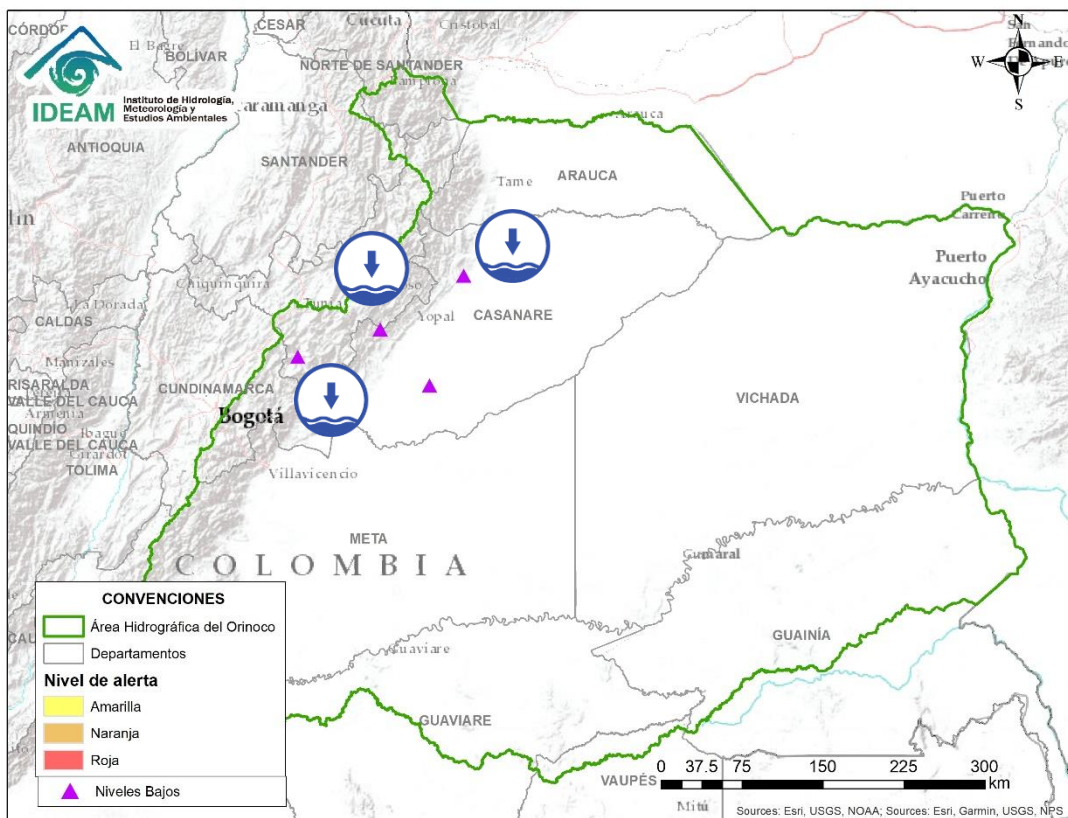
Área Hidrográfica del Magdalena – Cauca (cuena baja del río Magdalena)



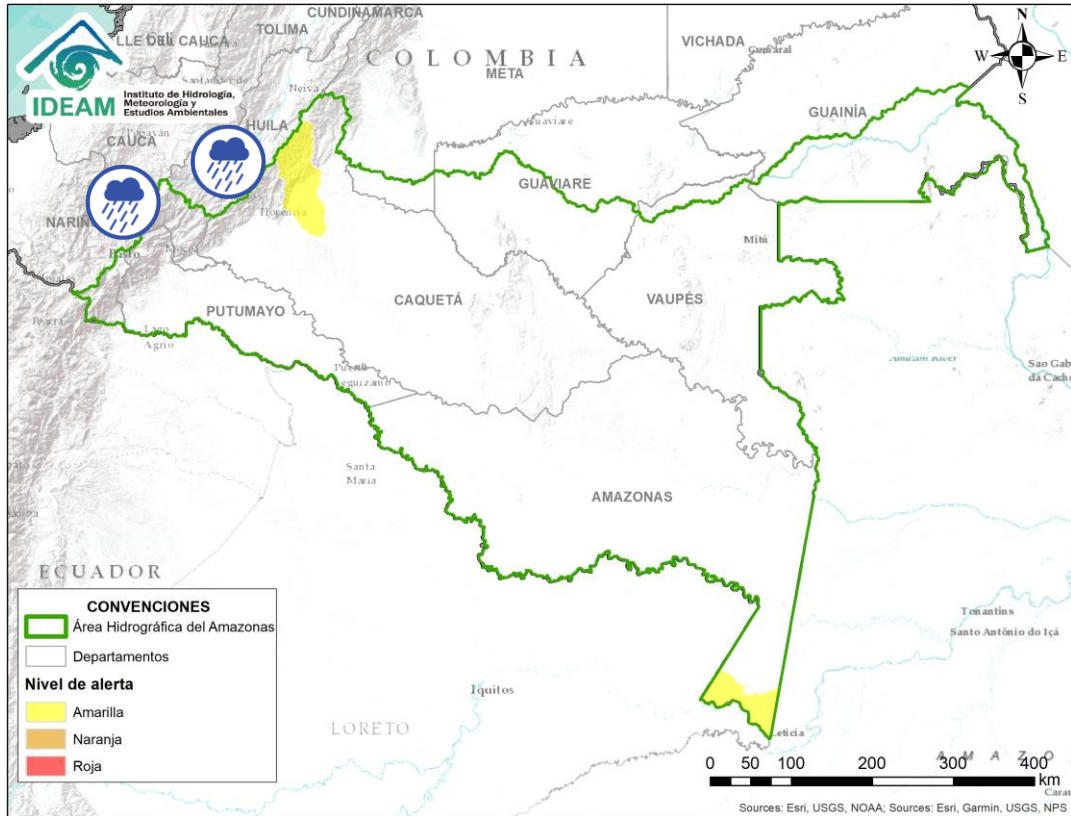
Alerta	Zona Hidrografica	Subzona o Cuena Hidrografica	Descripción de la alerta hidrológica
	Bajo Magdalena	Cuena del río Aracataca	Niveles bajos en el río Aracataca y sus afluentes, que puede afectar la disponibilidad del recurso hídrico para las actividades agropecuarias del municipio de Aracataca (Magdalena).
	Cesar	Cuena del alta y media del río Cesar	Niveles bajos en la parte alta y media del río Cesar, los cuales pueden estar afectando la disponibilidad del recurso hídrico en los municipios de San Juan del Cesar (La Guajira) y Valledupar (Cesar).




Área Hidrográfica del Orinoco



Alerta	Zona Hidrográfica	Subzona o Cuenca Hidrográfica	Descripción de la alerta hidrológica
	Meta	Cuenca del río Garagoa	Niveles bajos en el río Garagoa a la altura del municipio de Garagoa (Boyacá) con valores por debajo del mínimo histórico. También se reporta disminución importante en el volumen almacenado en el embalse La Esmeralda (Chivor).
	Meta	Cuenca del río Cusiana	Niveles bajos en el río Cusiana y varios de sus afluentes, a la altura del municipio de Pajarito (Boyacá) y Mani (Casanare).
	Meta	Cuenca del río Pauto	Niveles bajos en el río Pauto a la altura del municipio de Trinidad (Meta).



Alerta	Zona Hidrográfica	Subzona o Cuenca Hidrográfica	Descripción de la alerta hidrológica
	Caquetá	Cuenca alta del río Caquetá y sus afluentes	Probabilidad de crecientes súbitas en la cuenca alta del río Caquetá y los ríos Pescado y Orteguzaza.

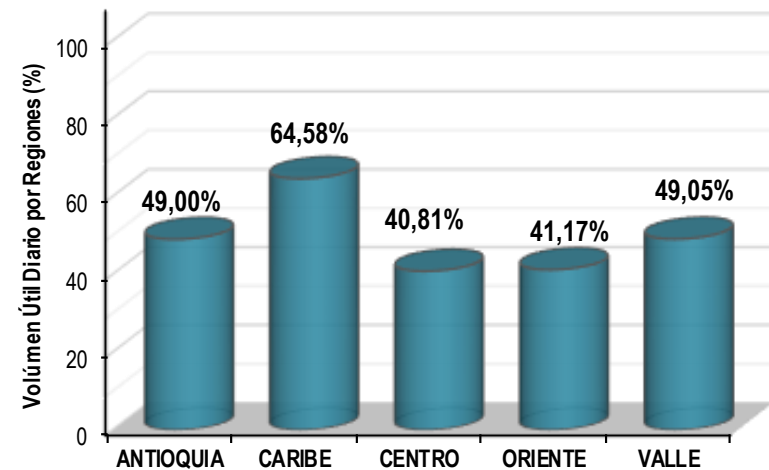
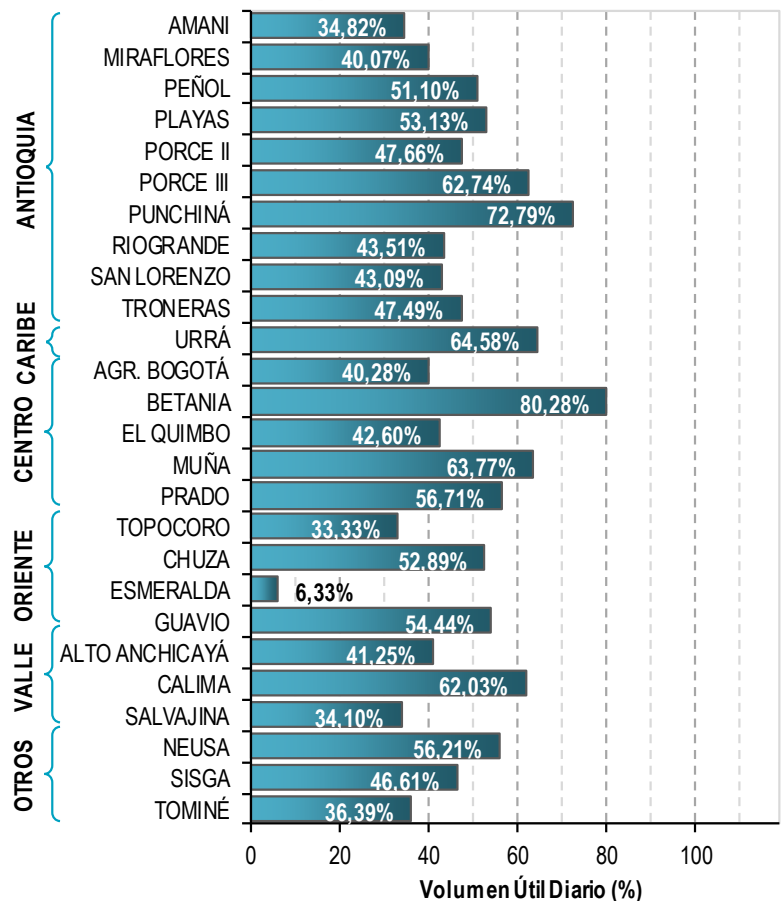


A continuación se relaciona el volumen útil diario de los principales embalses del país (expresado en porcentaje), de acuerdo con la información reportada por XM S.A. E.S.P en la siguiente dirección electrónica: <http://ido.xm.com.co/ido/SitePages/hidrologia.aspx?q=reservas>



VOLUMEN ÚTIL DIARIO EN LOS PRINCIPALES EMBALSES DEL PAÍS

Jueves, 27 de febrero de 2020



Infografía: Fuente:



RESUMEN

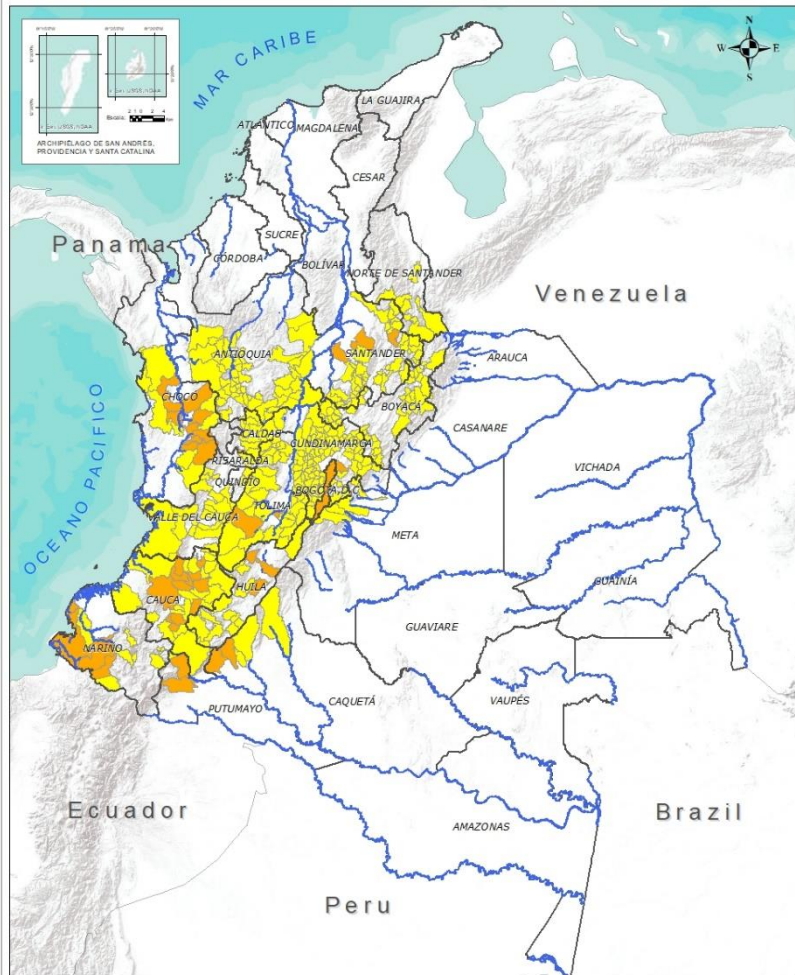
Con el incremento de las precipitaciones se presenta saturación de humedad en los suelos ocasionando probabilidad moderada y baja de ocurrencia de deslizamientos de tierra en algunos municipios de los departamentos de la región Andina, Orinoquía, Amazonía y Pacífico.



Fuente: <https://www.telesurtv.net/>



Pronóstico de la Amenaza por Deslizamientos de Tierra



INSTITUTO DE HIDROLOGÍA, METEOROLOGÍA Y ESTUDIOS AMBIENTALES - IDEAM
Pronóstico de la Amenaza por Deslizamientos
Oficina del servicio de pronóstico y alertas.

Legenda

- Hidrografía
- Límite Departamental
- Límite Intermunicipal

Amenaza

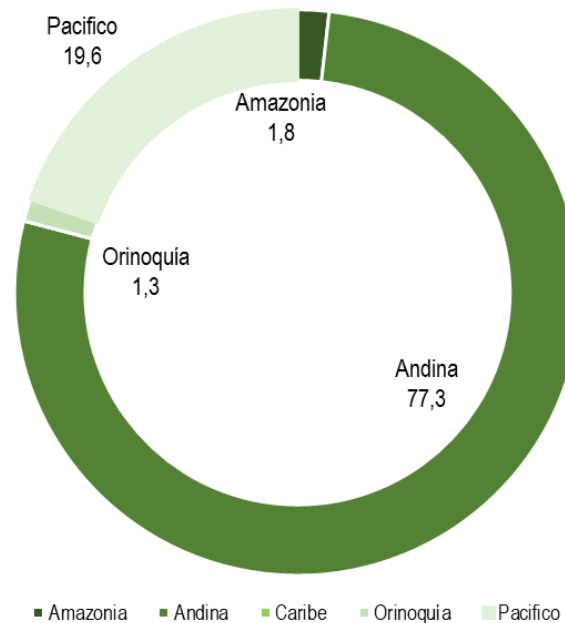
- Sin Amenaza
- Baja
- Moderada
- Alta

Información de Referencia

PROYECCIÓN: Datum de Gauss
MEDIDA: METROS
DATUM: 8050 DA
ORIGEN DE LA COTA: +7.96.2017; 141.784m
COORDENADAS GEOGRÁFICAS: 77° 34' 30.220" Longitud
COORDENADAS PLANAS: 1000000 metros Norte
Escala: 1:5.000.000
Fecha: 02/28/2020
Sistema de Referencia: SRTM30 PLUS

TOTAL MUNICIPIOS: 392

Alertas por Región



DEPARTAMENTO	Nº
CALDAS	1
CAQUETÁ	2
CAUCA	12
CHOCÓ	8
CUNDINAMARCA	2
HUILA	3
NARIÑO	4
PUTUMAYO	2
SANTANDER	3
TOLIMA	2
TOTAL	39

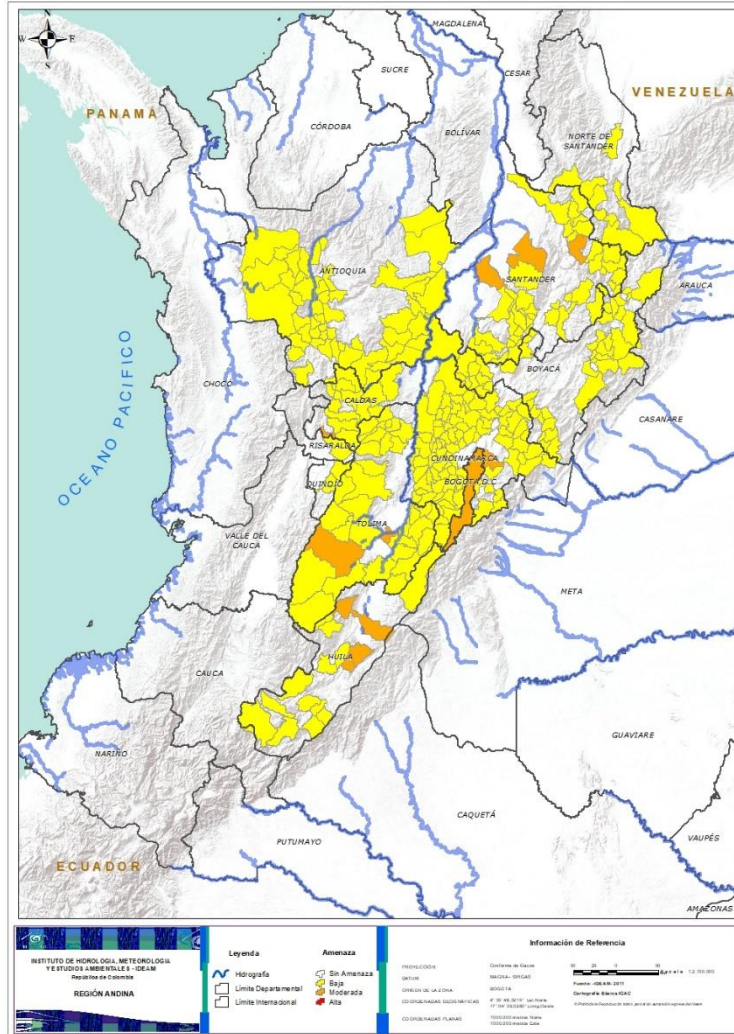
TOTAL DEPARTAMENTOS: 10

DEPARTAMENTO	Nº
ANTIOQUIA	51
BOYACÁ	46
CALDAS	14
CAQUETÁ	3
CAUCA	19
CHOCÓ	8
CUNDINAMARCA	87
HUILA	12
META	5
NARIÑO	9
NORTE DE SANTANDER	9
QUINDÍO	3
RISARALDA	1
SANTANDER	38
TOLIMA	31
VALLE DEL CAUCA	17
TOTAL	353

TOTAL DEPARTAMENTOS: 16



REGIÓN ANDINA



Alerta

SITIOS PARA LOS CUALES SE GENERA LA ALERTA



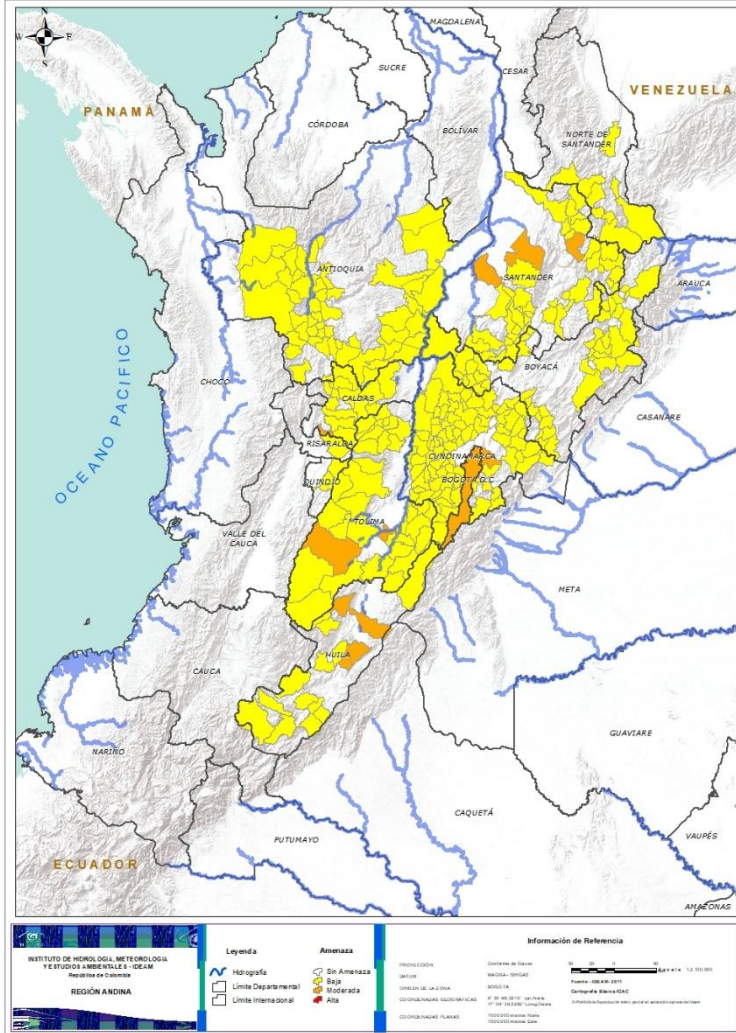
CALDAS: Chinchiná.
CUNDINAMARCA: Bogotá, D.c., La Calera.
HUILA: Campoalegre, Hobo, Neiva.
SANTANDER: Piedecuesta, Puerto Parra, San Vicente De Chucurí.
TOLIMA: Chaparral, Saldaña.



ANTIOQUIA: Abejorral, Abriaquí, Amagá, Andes, Angelópolis, Argelia, Armenia, Belmira, Betulia, Buriticá, Caicedo, Caldas, Cañasgordas, Caracolí, Caramanta, Ciudad Bolívar, Concordia, Dabeiba, Ebéjico, Fredonia, Frontino, Giraldo, Heliconia, La Unión, Maceo, Medellín, Montebello, Nariño, Olaya, Puerto Berrío, Puerto Nare, Puerto Triunfo, Remedios, Sabanalarga, Salgar, San Carlos, San Francisco, San Jerónimo, San Luis, San Pedro De Los Milagros, Santa Bárbara, Santa Fe De Antioquia, Segovia, Sonsón, Sopetrán, Titiribí, Toledo, Uramita, Urao, Venecia, Yolombó.
BOYACÁ: Almeida, Aquitania, Betétiva, Boavita, Buenavista, Chinavita, Chita, Chivor, Coper, Corrales, Covarachía, El Espino, Gámeza, Garagoa, Guicán, La Uvita, La Victoria, Macanal, Maripí, Mongua, Monquirá, Muzo, Otanche, Pachavita, Panqueba, Pauna, Paz De Rio, Pisba, Puerto Boyacá, Quipama, Saboyá, San José De Pare, San Mateo, San Pablo De Borbur, Santa María, Santana, Soatá, Socha, Socotá, Sogamoso, Susacón, Tasco, Tópaga, Turmequé, Úmbita, Ventaquemada.
CALDAS: Aguadas, Filadelfia, La Merced, Manizales, Manzanares, Marmato, Marulanda, Neira, Pácora, Pensilvania, Salamina, Samaná, Supia, Villamaria.
CUNDINAMARCA: Agua De Dios, Albán, Anapoima, Anolaima, Apulo, Arbeláez, Beltrán, Bituima, Bojacá, Cabrera, Cachipay, Caparrapí, Cáqueza, Carmen De Carupa, Chaguaní, Chipaque, Choachí, Chocontá, Cogua, Cucunubá, El Colegio, El Peñón, El Rosal, Facatativá, Fusagasugá, Gachalá, Gachetá, Gama, Granada, Guaduas, Guatavita, Guayabal De Siquima, Guayabetal, Gutiérrez, Jerusalén, Junín, La Mesa, La Palma, La Peña, La Vega, Lenguaque, Machetá, Manta, Nilo, Nimaima, Nocaima, Pacho, Paime, Pandí, Pasca, Pulí, Quebradanegra, Quetame, Quipile, Ricaurte, San Antonio De Tequendama, San Bernardo, San Cayetano, San Francisco, San Juan De Rioseco, Sasaima, Sesquilé, Sibaté, Silvania, Soacha, Subachoque, Suesca, Supatá, Sutatausa, Tabio, Tausa, Tena, Tibacuy, Tocaima, Topaipí, Ubalá, Útica, Venecia, Vergara, Vianí, Villagómez, Villapinzón, Villeta, Viotá, Yacopí, Zipacón, Zipaquirá.
HUILA: Altamira, Colombia, Guadalupe, La Plata, Pitalito, Saladoblanco, San Agustín, Santa María, Suaza, Tarqui, Tesalia, Yaguará.



REGIÓN ANDINA



Alerta

SITIOS PARA LOS CUALES SE GENERA LA ALERTA



NORTE DE SANTANDER: Arboledas, Cáchira, Cócota, Chinácota, Chitagá, Cucutilla, El Zulia, Mutiscua, Toledo.

QUINDÍO: Calarcá, Córdoba, Salento.

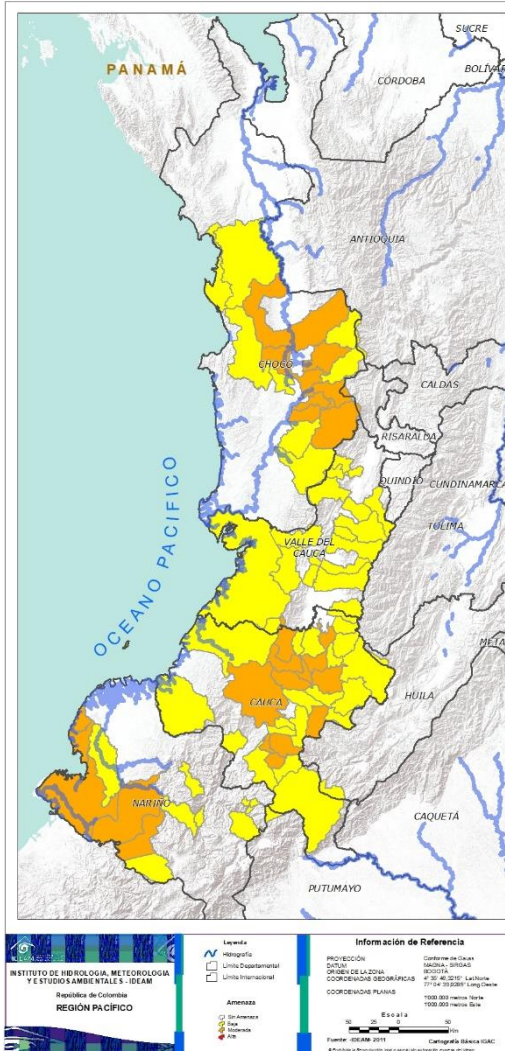
RISARALDA: Santa Rosa De Cabal.

SANTANDER: Aguada, Albania, Barbosa, Bucaramanga, Carcasí, Cerrito, Charalá, Charta, Chipatá, Concepción, Confines, Contratación, El Carmen, El Guacamayo, Florián, Floridablanca, Guaca, Guavatá, La Belleza, La Paz, Landázuri, Macaravita, Málaga, Matanza, Mogotes, Oiba, Onzaga, Puente Nacional, Rionegro, San Andrés, San Benito, San Miguel, Santa Helena Del Opón, Sucre, Suratá, Tona, Valle De San José, Vélez.

TOLIMA: Alpujarra, Anzoátegui, Armero (Guayabal), Ataco, Cajamarca, Carmen De Apicalá, Casabianca, Cunday, Dolores, Falan, Fresno, Herveo, Ibagué, Icononzo, Lérida, Líbano, Melgar, Murillo, Natagaima, Ortega, Palocabildo, Planadas, Prado, Purificación, Rioblanco, Roncesvalles, Rovira, San Antonio, Suárez, Villahermosa, Villarrica.



REGIÓN PACÍFICO



Alerta

SITIOS PARA LOS CUALES SE GENERA LA ALERTA



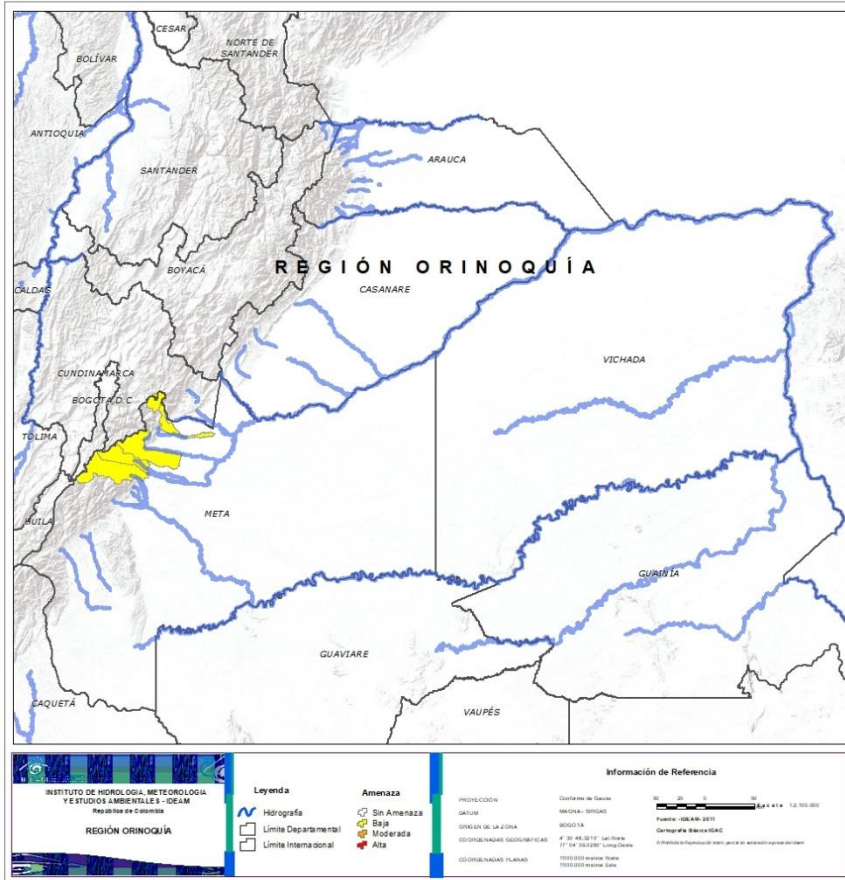
CAUCA: Almaguer, Cajibío, Caldone, Caloto, El Tambo, La Vega, Morales, Piendamó, Puracé (Coconuco), Silvia, Suárez, Sucre.
CHOCÓ: Cértegui, Condoto, Lloró, Quibdó, Río Iró (Santa Rita), Río Quito (Paimadó), San José Del Palmar, Tadó.
NARIÑO: Barbacoas, Francisco Pizarro (Salahonda), Ricaurte, Tumaco.



CAUCA: Balboa, Bolívar, Buenos Aires, Corinto, Guapi, Inzá, Jambaló, La Sierra, López, Miranda, Páez (Belalcázar), Popayán, Rosas, San Sebastián, Santa Rosa, Santander De Quilichao, Sotará (Paispamba), Toribío, Totoró.
CHOCÓ: Alto Baudó (Pie De Pato), Bagadó, Bahía Solano (Mutis), Bojayá (Bellavista), El Cantón Del San Pablo (Managrú), El Carmen, Nóvita, Sipí.
NARIÑO: Albán (San José), Buesaco, Cumbal, Cumbitara, Linares, Roberto Payán (San José), Samaniego, San Bernardo, San Pedro De Cartago (Cartago).
VALLE DEL CAUCA: Bolívar, Buenaventura, Buga, Bugalagrande, Calima (El Darién), Dagua, El Cerrito, El Dovio, Florida, La Unión, Palmira, San Pedro, Sevilla, Tuluá, Versalles, Vijes, Yumbo.



REGIÓN ORINOQUÍA



Alerta

SITIOS PARA LOS CUALES SE GENERA LA ALERTA



META: Acacías, Cubarral, Guamal, Restrepo, San Juanito.



REGIÓN AMAZONIA



Alerta

SITIOS PARA LOS CUALES SE GENERA LA ALERTA



CAQUETÁ: Belén De Los Andaquíes, San José Del Fragua.
PUTUMAYO: Mocoa, Villagarzón.



CAQUETÁ: Florencia, Morelia, Puerto Rico.



**CONDICIONES
NORMALES**

➤ **REGIÓN CARIBE**



SECTORES VIALES



SECTORES VIALES REPORTADOS CON AFECTACIÓN VIAL POR DESLIZAMIENTOS

DEPARTAMENTO	SECTOR VIAL
ANTIOQUIA	La Mansa – Primavera
CUNDINAMARCA - META	Bogotá – Villavicencio



RESUMEN

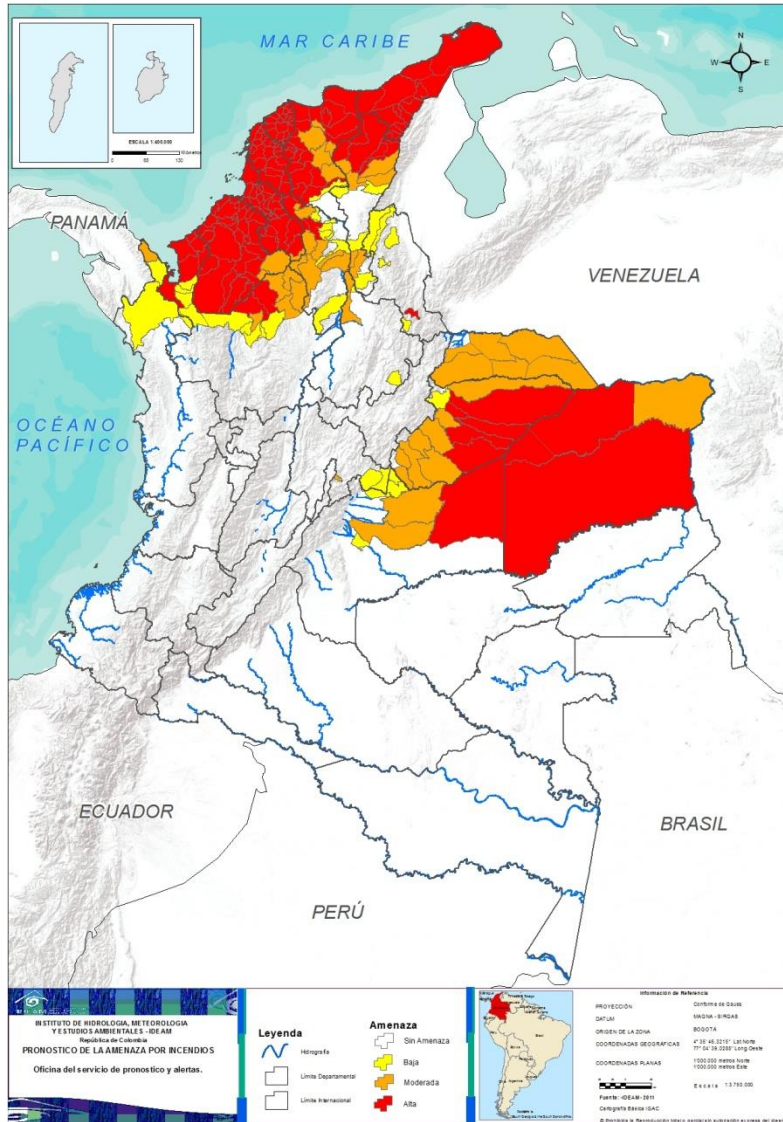
A pesar del aumento de las precipitación en amplias zonas del país, se presentan condiciones de alerta alta, moderada y baja por incendios de la cobertura vegetal en varios sectores de las regiones Caribe, Andina, Pacífico y Orinoquía por este tipo de eventos.



<https://diarioroatan.com/colombia-incendio-forestal-consume-50-hectareas-de-bosque/>



Pronóstico de la Amenaza por Incendios de la Cobertura Vegetal



DEPARTAMENTO	Nº
ANTIOQUIA	9
BOLÍVAR	6
CASANARE	1
CESAR	5
CHOCÓ	2
CUNDINAMARCA	2
MAGDALENA	1
META	4
NORTE DE SANTANDER	5
SANTANDER	2
TOTAL	37

TOTAL DEPARTAMENTOS: 10

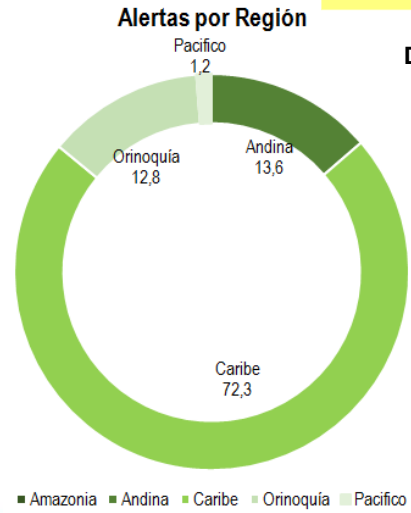
DEPARTAMENTO	Nº
ANTIOQUIA	7
ATLÁNTICO	23
BOLÍVAR	24
CASANARE	5
CESAR	6
CÓRDOBA	28
LA GUAJIRA	15
MAGDALENA	20
META	1
NORTE DE SANTANDER	1
SUCRE	25
VICHADA	3
TOTAL	158

TOTAL DEPARTAMENTOS: 12

DEPARTAMENTO	Nº
ANTIOQUIA	5
ARAUCA	6
BOLÍVAR	8
CASANARE	8
CESAR	6
CHOCÓ	1
CÓRDOBA	2
CUNDINAMARCA	1
MAGDALENA	5
META	2
SANTANDER	1
SUCRE	1
VICHADA	1
TOTAL	47

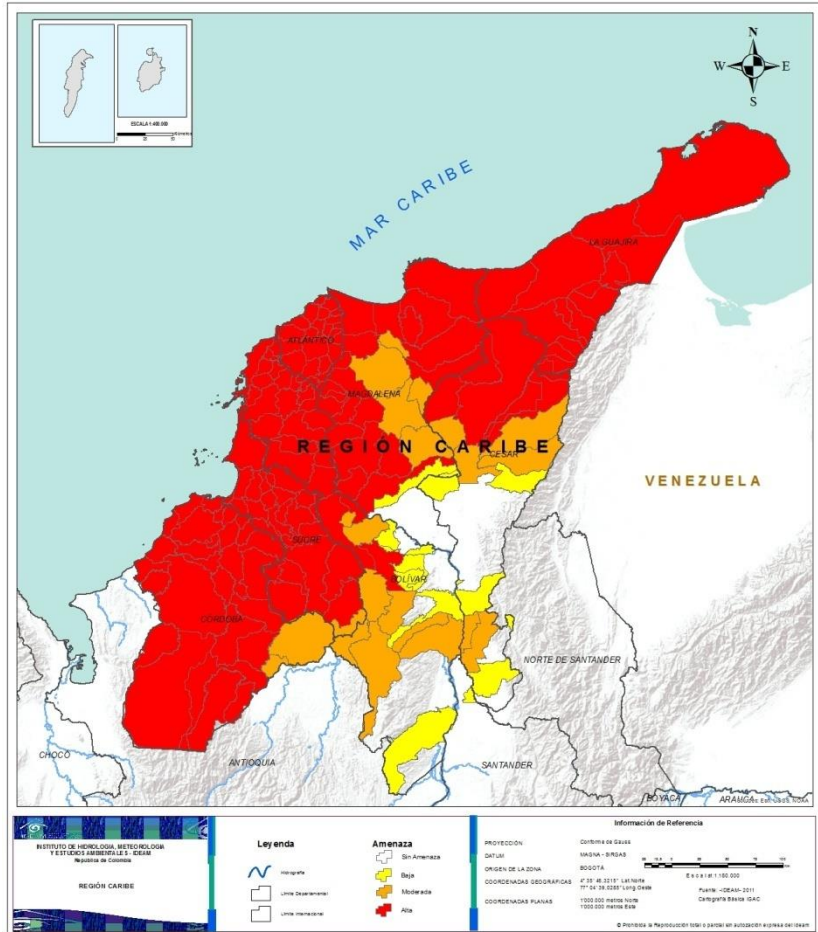
TOTAL DEPARTAMENTOS: 13

TOTAL MUNICIPIOS: 242





REGIÓN CARIBE



Alerta

SITIOS PARA LOS CUALES SE GENERA LA ALERTA



ATLÁNTICO: Baranoa, Barranquilla, Campo De La Cruz, Candelaria, Galapa, Juan De Acosta, Luruaco, Malambo, Manatí, Palmar De Varela, Piojó, Polonuevo, Ponedera, Puerto Colombia, Repelón, Sabanagrande, Sabanalarga, Santa Lucía, Santo Tomás, Soledad, Suan, Tubará, Usiacurí.

BOLÍVAR: Arjona, Arroyohondo, Calamar, Cartagena De Indias, Clemencia, Córdoba, El Carmen De Bolívar, El Guamo, Magangué, Mahates, María La Baja, Pinillos, San Cristobal, San Estanislao, San Jacinto, San Juan Nepomuceno, Santa Catalina, Santa Rosa, Soplaviento, Talaigua Nuevo, Turbaco, Turbana, Villanueva, Zambrano.

CESAR: El Copey, La Paz, Manaure Balcón Del Cesar, Pueblo Bello, San Diego, Valledupar.

CÓRDOBA: Buenavista, Canalete, Cereté, Chima, Chinú, Ciénaga De Oro, Cotorra, Lórica, Los Córdoba, Momil, Montelíbano, Montería, Moñitos, Planeta Rica, Pueblo Nuevo, Puerto Escondido, Puerto Libertador, Purísima, Sahagún, San Andrés De Sotavento, San Antero, San Bernardo Del Viento, San Carlos, San Jose De Ure, San Pelayo, Tierralta, Tuchín, Valencia.

LA GUAJIRA: Albania, Barrancas, Dibulla, Distracción, El Molino, Fonseca, Hato Nuevo, La Jagua Del Pilar, Maicao, Manaure, Riohacha, San Juan Del Cesar, Uribia, Urumita, Villanueva.

MAGDALENA: Aracataca, Cerro De San Antonio, Chivolo, Ciénaga, Concordia, El Piñón, Fundación, Nueva Granada, Pedraza, Plato, Pueblo Viejo, Remolino, Salamina, Santa Ana, Santa Bárbara De Pinto, Santa Marta, Sitionuevo, Tenerife, Zapayán, Zona Bananera.

SUCRE: Buenavista, Caimito, Chalán, Colosó, Corozal, Coveñas, El Roble, Galeras, La Unión, Los Palmitos, Majagual, Morroa, Ovejas, Palmito, Sampués, San Benito Abad, San Juan De Betulia (Betulia), San Marcos, San Onofre, San Pedro, Sincé, Sincelejo, Sucre, Tolú, Tolviejo.



BOLÍVAR: Achí, Arenal, Cicuco, Mompós, Montecristo, Morales, San Jacinto Del Cauca, Tiquisio (Puerto Rico).

CESAR: Aguachica, Agustín Codazzi, Becerrill, Bosconia, El Paso, Gamarra.

CÓRDOBA: Ayapel, La Apartada.

MAGDALENA: Algarrobo, Ariguaní (El Difícil), El Retén, Pivijay, Sabanas De San Angel.

SUCRE: Guaranda.



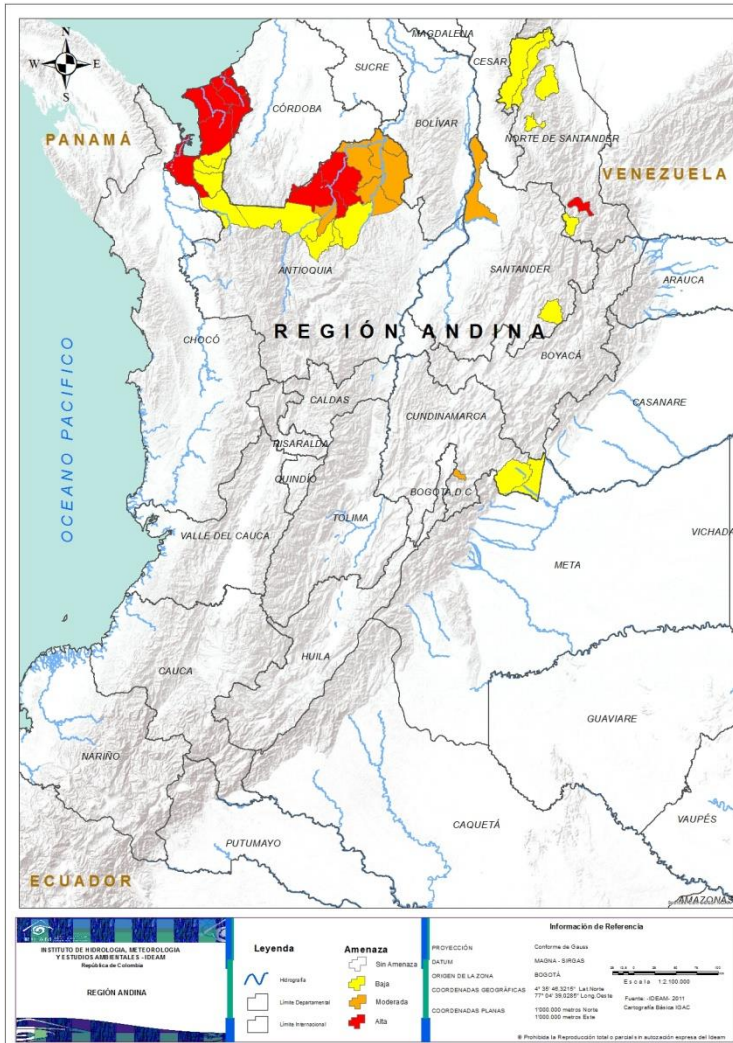
BOLÍVAR: Altos Del Rosario, Barranco De Loba, Hatillo De Loba, Rioviejo, San Fernando, San Pablo.

CESAR: Astrea, González, La Gloria, La Jagua De Ibirico, San Martín.

MAGDALENA: Pijiño Del Carmen.



REGIÓN ANDINA



Alerta

SITIOS PARA LOS CUALES SE GENERA LA ALERTA



ANTIOQUIA: Arboletes, Cáceres, Necolí, San Juan De Urabá, San Pedro De Urabá, Tarazá, Turbo.
NORTE DE SANTANDER: Pamplona.



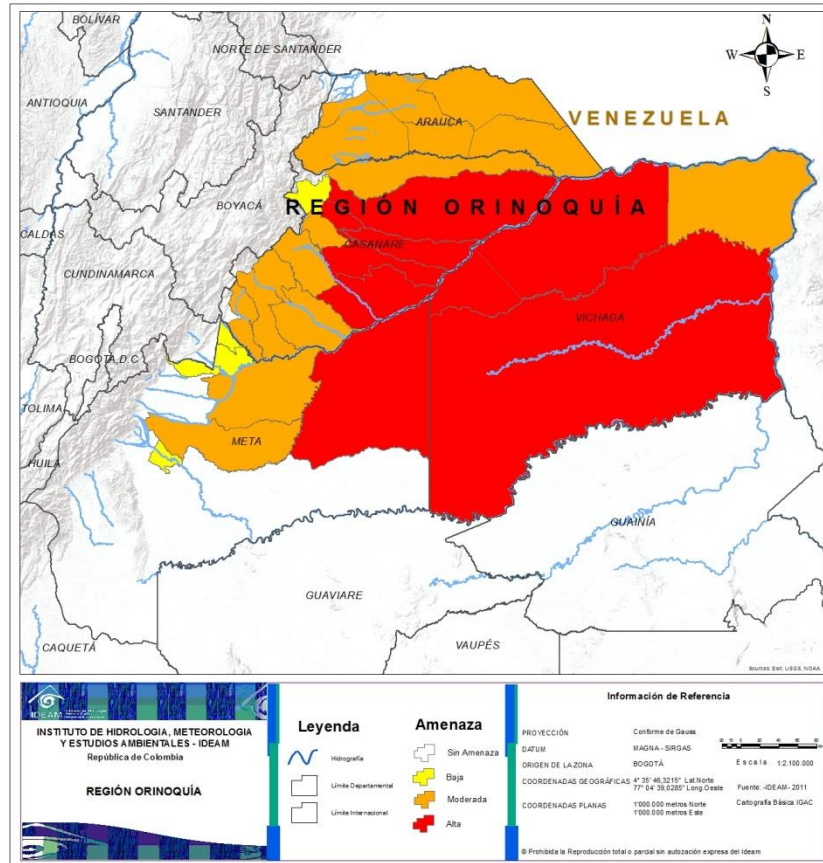
ANTIOQUIA: Caucasia, El Bagre, Nechí, Valdivia, Zaragoza.
CUNDINAMARCA: Ubaque.
SANTANDER: Puerto Wilches.



ANTIOQUIA: Anorí, Apartadó, Briceño, Campamento, Carepa, Chigorodó, Ituango, Mutatá, Yarumal.
CUNDINAMARCA: Medina, Paratebueno.
NORTE DE SANTANDER: Convención, El Carmen, El Tarra, La Playa, Silos.
SANTANDER: Coromoro, Güepsa.



REGIÓN ORINOQUÍA



Alerta

SITIOS PARA LOS CUALES SE GENERA LA ALERTA



CASANARE: Orocué, Paz De Ariporo, Pore, San Luis De Palenque, Trinidad.
META: Puerto Gaitán.
VICHADA: Cumaribo, La Primavera, Santa Rosalía.



ARAUCA: Arauca, Arauquita, Cravo Norte, Fortul, Puerto Rondón, Tame.
CASANARE: Aguazul, Hato Corozal, Maní, Monterrey, Nunchía, Tauramena, Villanueva, Yopal.
META: Puerto López, San Martín.
VICHADA: Puerto Carreño.



CASANARE: Támara.
META: Barranca De Upía, Cabuyaro, Cumaral, Fuente De Oro.



**CONDICIONES
NORMALES**

➤ **REGIÓN AMAZONÍA**



ALERTAS METEOMARINAS VIGENTES

Mar Caribe colombiano

ABREVIATURAS

VV

Velocidad del viento máxima probable

AO

Altura significativa de la ola

DV

Dirección predominante del viento

CONVENCIONES



Tiempo lluvioso

Probabilidad de lluvias moderadas a fuertes, en algunos casos con posibilidad de tormentas eléctricas y rachas de viento.



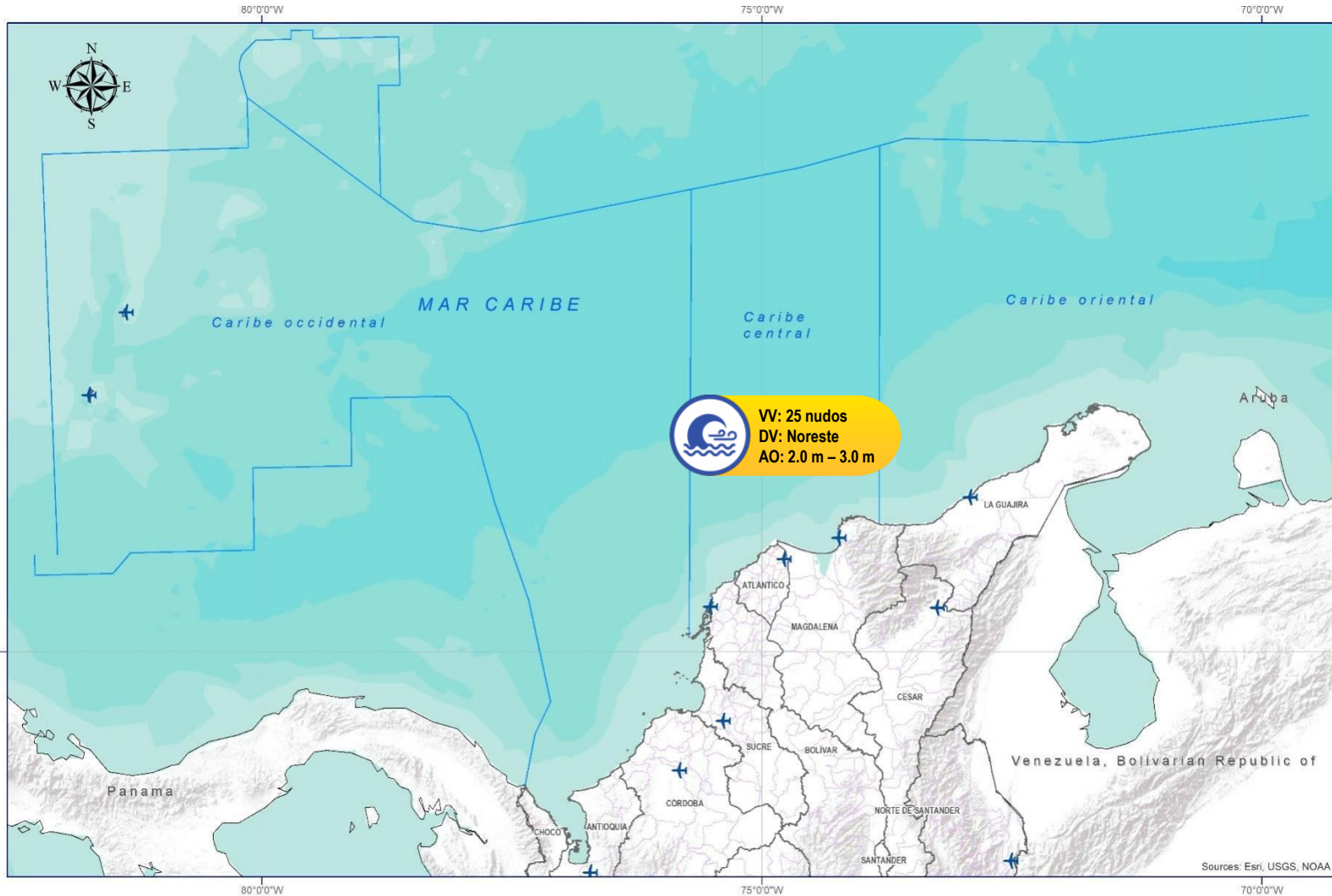
Pleamar

La marea alcanzará su máximo nivel en el intervalo de tiempo establecido.



Viento y oleaje

Velocidad del viento y altura del oleaje con valores por encima de lo normal para la época.



CONVENCIONES

SUGERENCIAS O RECOMENDACIONES



A las embarcaciones de poco calado, consultar con las Capitanías de puerto antes de zarpar en zonas de inminente tempestad. A los bañistas y habitantes costeros, estar atentos a la evolución de las condiciones meteorológicas y a los avisos de las autoridades locales.



Se sugiere a los habitantes costeros estar atentos a la evolución del fenómeno.



A los bañistas y habitantes costeros, estar atentos a la evolución del fenómeno y a las indicaciones de las autoridades locales. A las embarcaciones de poco calado, consultar con las Capitanías de puerto antes de zarpar.

* La altura significativa de la ola, representa la media del tercio más alto de las olas, por lo cual la altura máxima posible puede ser incluso superior al doble de este valor



ALERTAS METEOMARINAS VIGENTES

Océano Pacífico Nacional

ABREVIATURAS

VV

Velocidad del viento máxima probable

DV

Dirección predominante del viento

AO

Altura significativa de la ola

CONVENCIONES



Tiempo lluvioso

Probabilidad de lluvias moderadas a fuertes, en algunos casos con posibilidad de tormentas eléctricas y rachas de viento.



Pleamar

La marea alcanzará su máximo nivel en el intervalo de tiempo establecido.

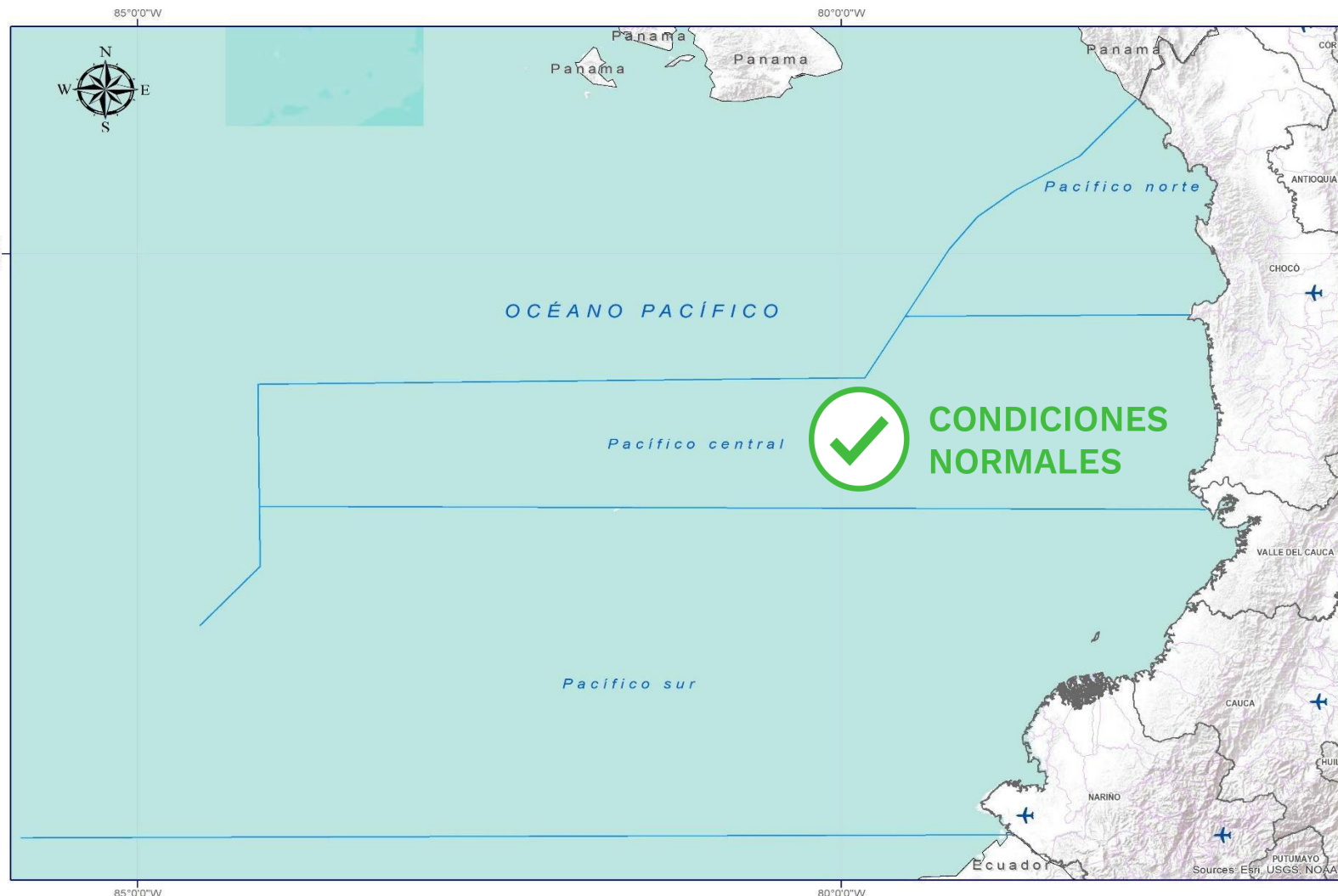


Viento y oleaje

Velocidad del viento y altura del oleaje con valores por encima de lo normal para la época.



IDEAM



CONVENCIONES

SUGERENCIAS O RECOMENDACIONES



A las embarcaciones de poco calado, consultar con las Capitanías de puerto antes de zarpar en zonas de inminente tempestad. A los bañistas y habitantes costeros, estar atentos a la evolución de las condiciones meteorológicas y a los avisos de las autoridades locales.



Se sugiere a los habitantes costeros estar atentos a la evolución del fenómeno.



A los bañistas y habitantes costeros, estar atentos a la evolución del fenómeno y a las indicaciones de las autoridades locales. A las embarcaciones de poco calado, consultar con las Capitanías de puerto antes de zarpar.

* La altura significativa de la ola, representa la media del tercio más alto de las olas, por lo cual la altura máxima posible puede ser incluso superior al doble de este valor



CONVENCIONES

SUGERENCIAS O RECOMENDACIONES



Tiempo lluvioso

Probabilidad de lluvias moderadas a fuertes, en algunos casos con posibilidad de tormentas eléctricas y rachas de viento.

A las embarcaciones de poco calado, consultar con las Capitanías de puerto antes de zarpar en zonas de inminente tempestad.
A los bañistas y habitantes costeros, estar atentos a la evolución de las condiciones meteorológicas y a los avisos de las autoridades locales.



Pleamar

La marea alcanzará su máximo nivel en el intervalo de tiempo establecido.

Se sugiere a los habitantes costeros estar atentos a la evolución del fenómeno.



Viento y oleaje

Velocidad del viento y altura del oleaje con valores por encima de lo normal para la época.

A los bañistas y habitantes costeros, estar atentos a la evolución del fenómeno y a las indicaciones de las autoridades locales.
A las embarcaciones de poco calado, consultar con las Capitanías de puerto antes de zarpar.

INFORME TÉCNICO DIARIO

EQUIPO DE TRABAJO IDEAM

Yolanda GONZÁLEZ H. - Directora General |
Daniel USECHE S. - Jefe (E) Oficina del Servicio de Pronóstico y Alertas

Elaboró:
OFICINA DEL SERVICIO DE PRONÓSTICO Y ALERTAS

Mirovan SVERKO– Carolina VALENCIA (Meteorólogos)
Alberto PARDO (Hidrólogo)
Sonia BERMUDEZ (Deslizamientos de Tierra)
Felipe ESPEJO (Incendios de la Cobertura Vegetal)
María Inés CUBILLOS (Datos)

Ana Milena RINCÓN – Julián URREA (Coordinadores de Alertas Hidrometeorológicas y Ambientales)

<http://www.ideam.gov.co>

Correos electrónicos: servicio@ideam.gov.co, alertas@ideam.gov.co

Calle 25D N° 96B - 70, piso 3. Bogotá, D.C.

Teléfono: 3075625 ext. 1334 -1336.

VISITA NUESTRAS REDES SOCIALES



[ideam.instituto](https://www.facebook.com/ideam.instituto)



[InstitutoIDEAM](https://www.youtube.com/InstitutoIDEAM)



[@IDEAMColombia](https://twitter.com/IDEAMColombia)



[ideamcolombia](https://www.instagram.com/ideamcolombia)

