

INFORME TÉCNICO DIARIO

IDEAM comunica al Sistema Nacional para la Gestión del Riesgo de Desastres (SNGRD) y al Sistema Nacional Ambiental (SINA).

Bogotá D. C., 23 de febrero de 2020.
Hora de actualización 12:00 HLC

Boletín No.

054



CONTENIDO

[Lo más destacado](#)

[Precipitación](#)

[Temperaturas](#)

[Alerta por descensos significativos de las temperaturas mínimas del aire](#)

[Condiciones Hidrometeorológicas actuales](#)

[Pronóstico de precipitación de las próximas 24 horas](#)

[Pronóstico condiciones meteorológicas adicionales](#)

[Alertas Hidrológicas](#)

[Seguimiento y Pronóstico de las Amenazas por Deslizamientos](#)

[Seguimiento y Pronóstico de las Amenazas por Incendios](#)

[Alertas Meteomarinas vigentes Mar Caribe Colombiano](#)

[Alertas Meteomarinas vigentes Océano Pacífico Nacional](#)

[Alertas Meteomarinas por Ciclón Tropical Mar Caribe Colombiano](#)



Alerta
ROJA

PARA TOMAR ACCIÓN Advierte a los sistemas de prevención y atención de desastres sobre la amenaza que puede ocasionar un fenómeno con efectos adversos sobre la población, el cual requiere la atención inmediata por parte de la población y de los cuerpos de atención y socorro. Se emite una alerta sólo cuando la identificación de un evento extraordinario indique la probabilidad de amenaza inminente y cuando la gravedad del fenómeno implique la movilización de personas y equipos, interrumpiendo el normal desarrollo de sus actividades cotidianas.



Alerta
NARANJA

PARA PREPARARSE Indica la presencia de un fenómeno. No implica amenaza inmediata y como tanto es catalogado como un mensaje para informarse y prepararse. El aviso implica vigilancia continua ya que las condiciones son propicias para el desarrollo de un fenómeno, sin que se requiera permanecer alerta.



Alerta
AMARILLA

PARA INFORMARSE Es un mensaje oficial por el cual se difunde información. Por lo regular se refiere a eventos observados, registrados o registrados y puede contener algunos elementos de pronóstico a manera de orientación. Por sus características pretéritas y futuras difiere del aviso y de la alerta, y por lo general no está encaminado a alertar sino a informar.

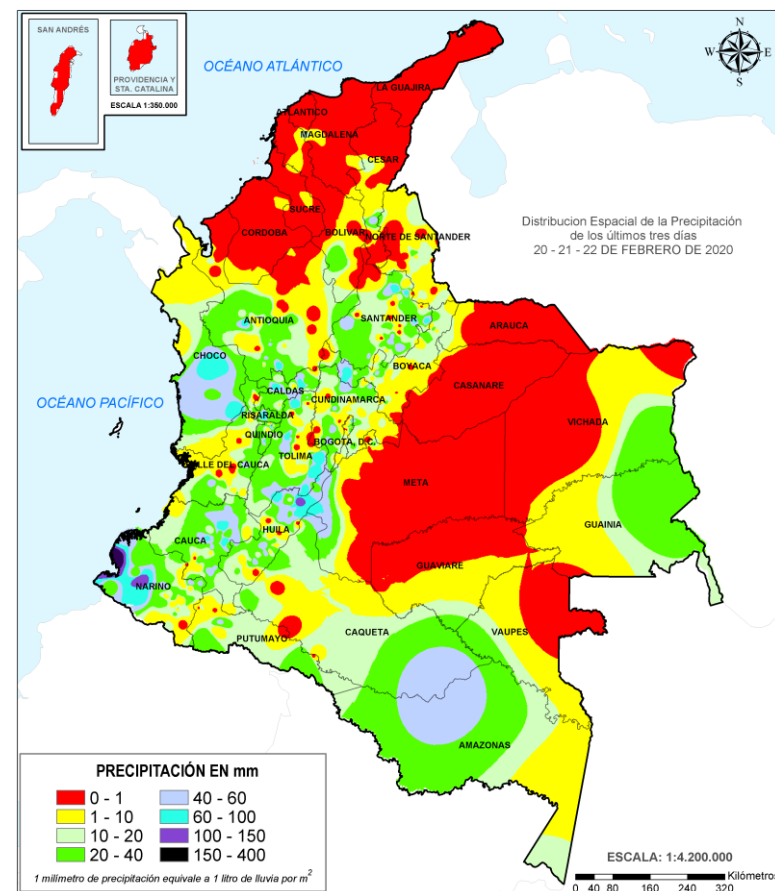
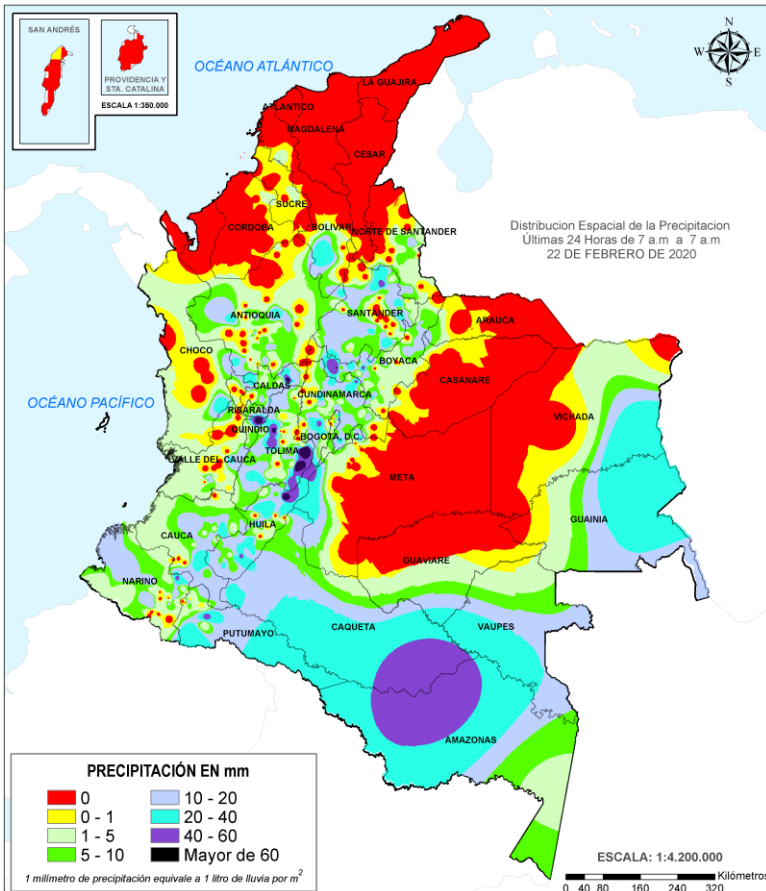
CONDICIONES NORMALES La información que se suministra se encuentra dentro de los rangos normales.

Alertas vigentes hasta: 23 de febrero de 2020 - 18:00 HLC.

Mapas de precipitación

Lluvias registradas en las últimas 24 horas

Se presentó una tenue disminución en los volúmenes de lluvia en el territorio nacional. Se ubica el día 22 como el segundo más lluvioso en lo que va del mes, registrando precipitaciones en sectores de las regiones Andina (Tolima como el departamento con mayor lluvia), Pacífica y Amazonia. El mayor registro de lluvia acumulada en una estación se presentó en el municipio de Cunday (Tolima), con 92,0 mm.



Precipitación diaria desde las 7:00 HLC del sábado 22 hasta las 7:00 HLC del domingo, 23 de febrero de 2020. Fuente: IDEAM

Precipitación últimas 72 horas desde las 7:00 HLC del jueves 20 hasta las 7:00 HLC del domingo, 23 de febrero de 2020. Fuente: IDEAM

- Un milímetro de lluvia (1 mm) equivale a un litro (1 L) de lluvia que ha caído en un metro cuadrado (1 m²). La lluvia acumulada es la suma de los milímetros de agua lluvia que se han registrado en un lapso de tiempo.



- Por alta posibilidad de ocurrencia de incendios de la cobertura vegetal en sectores de bosques, cultivos y pastos localizados en las regiones Caribe, Andina y Orinoquia.
- Por alta posibilidad de deslizamientos de tierra en algunos municipios de las regiones Andina y Pacífica.

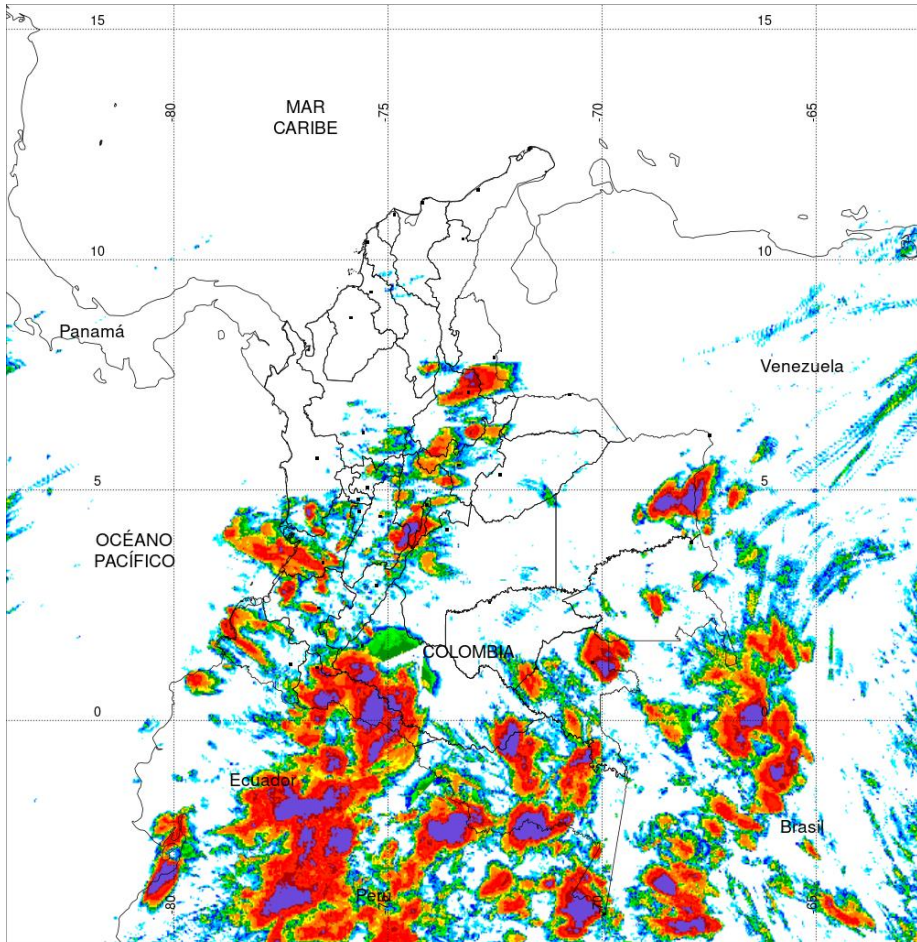


- Por moderada posibilidad de ocurrencia de incendios de la cobertura vegetal en sectores de bosques, cultivos y pastos localizados en algunos municipios de las regiones Caribe, Andina y Orinoquia.
- Por moderada posibilidad de ocurrencia de deslizamientos de tierra en zonas de alta pendiente en las regiones Andina algunos municipios de las regiones Andina y Pacífica.

Alertas amarillas e información más detallada para cada una de las categorías de alerta, remítase a la temática particular del informe.



Estimación Satelital (24 Horas)



PRECIPITACIÓN TOTAL ACUMULADA POR ESTIMACIÓN SATELITAL (GOES-16)
FEB 22 DE 2020 (7:00) - FEB 23 DE 2020 (7:00)

Elaborado por: Oficina del Servicio de Pronósticos y Alertas.



Fuente:
Imágenes GOES-16
(143/144 imágenes)



Precipitaciones

A continuación se relacionan los municipios donde en las últimas 24 horas se registraron precipitaciones iguales o superiores a 40.0 mm.

Aclaración: aunque los volúmenes de lluvia registrados en un municipio se relacionan con la ubicación de las estaciones de monitoreo del IDEAM, en ocasiones, dichas estaciones pueden estar distantes de los lugares en donde se concentra la mayor población o alejados de los centros municipales.

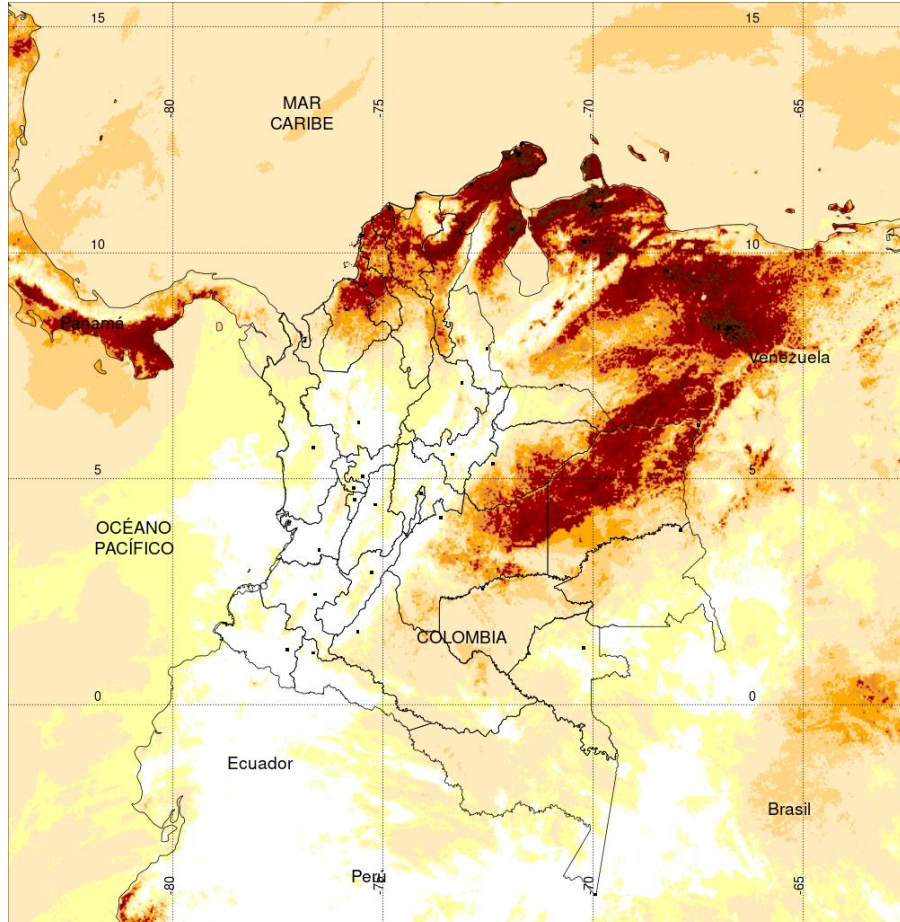
DEPARTAMENTO	MUNICIPIO
BOYACA	San Pablo De Borbur (63,5), Villa De Leyva (44),
CALDAS	Samaná (65),
CAQUETA	Solano (43,1),
CUNDINAMARCA	El Colegio (42,3), Guachetá (41,1),
HUILA	Baraya (68), Colombia (51,12), Elías (42), Palermo (40),
NARIÑO	La Unión (41,4),
PUTUMAYO	Villagarzón (42,2),
QUINDIO	Salento (65),
SANTANDER	Rionegro (47,6),
TOLIMA	Cunday (92) , Ibagué (Centro de la ciudad) (86,2), Prado (80), Alpujarra (50), Rovira (48,6),

Estaciones con precipitaciones del 2020-02-22 por encima del máximo histórico del mes

ESTACIÓN	MUNICIPIO	DEPARTAMENTO	PREC mm.	MAX_HIST 24h. mm.	DIFERENCIA mm.
GUACHETÁ	GUACHETÁ	CUNDINAMARCA	41.1	35.0	6.1
VALENCIA	SAN SEBASTIÁN	CAUCA	36.5	32.9	3.6
GABRIEL LÓPEZ	TOTORÓ (GABRIEL LÓPEZ)	CAUCA	34.9	32.4	2.5
INTERLAKEN	IBAGUÉ (INTERLAKEN)	TOLIMA	86.2	84.0	2.2
BARRANQUILLA SEDE IDEAM	BARRANQUILLA (IDEAM)	ATLÁNTICO	0.0	0.0	0.0



Estimación Satelital (24 Horas)

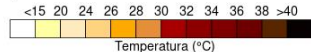


TEMPERATURA SUPERFICIAL MÁXIMA POR ESTIMACIÓN SATELITAL (GOES-16)
(2020-02-22 09:00:00 a 2020-02-22 18:30:00)

Elaborado por: Oficina del Servicio de Pronósticos y Alertas.



Fuente:
Imágenes GOES-16
(58 imágenes)



(Producto en evaluación. No son valores oficiales de temperatura)



Temperaturas Máximas

Aclaración: aunque las temperaturas registradas en un municipio se relacionan con la ubicación de las estaciones de monitoreo del IDEAM, en ocasiones, dichas estaciones pueden estar distantes de los lugares en donde se concentra la mayor población o alejados de los centros municipales.

A continuación se relacionan los municipios donde en las últimas 24 horas se registraron temperaturas iguales o superiores a 36.0 °C.

DEPARTAMENTO	MUNICIPIO
ARAUCA	Arauca (36,4),
CASANARE	Orocue (38), Villanueva (37,2), Trinidad (36,6), Aguazul (36),
CESAR	Bosconia (38,8) , Valledupar (37,3), Agustín Codazzi (36,6),
LA GUAJIRA	Urumita (36,8),
META	Puerto López (36,4),
VICHADA	Puerto Carreño (36,8), Cumaribo (36,8),

NO SE REGISTRARON VALORES INFERIORES A LOS HISTÓRICOS DE TEMPERATURA MÁXIMA

Temperaturas Mínimas

A continuación se relacionan los municipios donde en las últimas 24 horas se registraron temperaturas menores o iguales a 5.0 °C.

DEPARTAMENTO	MUNICIPIO
BOYACÁ	Sogamoso (3,8)

NO SE REGISTRARON VALORES INFERIORES A LOS HISTÓRICOS DE TEMPERATURA MÍNIMA

La estimación satelital de la temperatura superficial máxima en 24 horas utiliza datos de los satélites ambientales geoestacionarios operacionales (GOES) de NOAA para estimar al temperatura de la superficie del país, en donde los datos de los medidores o radares no están disponibles o no son confiables.

Altos valores de radiación ultravioleta

(Diciembre de 2019 a Marzo de 2020)



Fuente: <https://www.facebook.com/SunlightMedia/photos/a.418646038151549/2055342184481918/?type=1&theater>

Debido a los bajos valores de ozono que se presentan normalmente en el país durante gran parte del año, pero especialmente a finales y principios del mismo y a la poca nubosidad que se espera se presente en gran parte del territorio nacional desde mediados de diciembre y hasta marzo del 2020, principalmente en horas de la mañana y primeras horas de la tarde, se incrementarán los valores de radiación ultravioleta en superficie en todo el país y se recomienda: evitar la exposición directa al Sol entre las 9 de la mañana y las 4 de la tarde; usar ropa protectora cuando se está exponiendo al Sol (camisa de manga larga, sombreros de ala ancha, lentes protectores); incrementar el tiempo de estadía bajo la sombra o use sombrilla; aplicar bloqueadores solares para la piel con un factor de protección 30 o mayor y por último, deben tener especial cuidado las personas de piel blanca y los niños.

Lo anterior es porque el ozono absorbe la radiación ultravioleta procedente del Sol y si su cantidad disminuye durante el periodo mencionado anteriormente, aumentará la radiación ultravioleta en superficie, lo cual puede producir eritemas (quemaduras de la piel por exposición al Sol), acelera el envejecimiento de la piel, afecta el sistema inmunológico y puede producir daños oculares y cáncer de piel, el cual, según el Instituto Nacional de Cancerología, es el que presenta mayor cantidad de casos nuevos reportados en dicha entidad y es el tipo de cáncer con mayor crecimiento año tras año.

Los valores altos y peligrosos de radiación ultravioleta se presentarán en todo el territorio nacional, pero los máximos se darán en las zonas montañosas, en particular al sur de Antioquia, Santanderes, Tolima, Eje Cafetero, Boyacá, Cundinamarca, Huila, Cauca y Nariño.

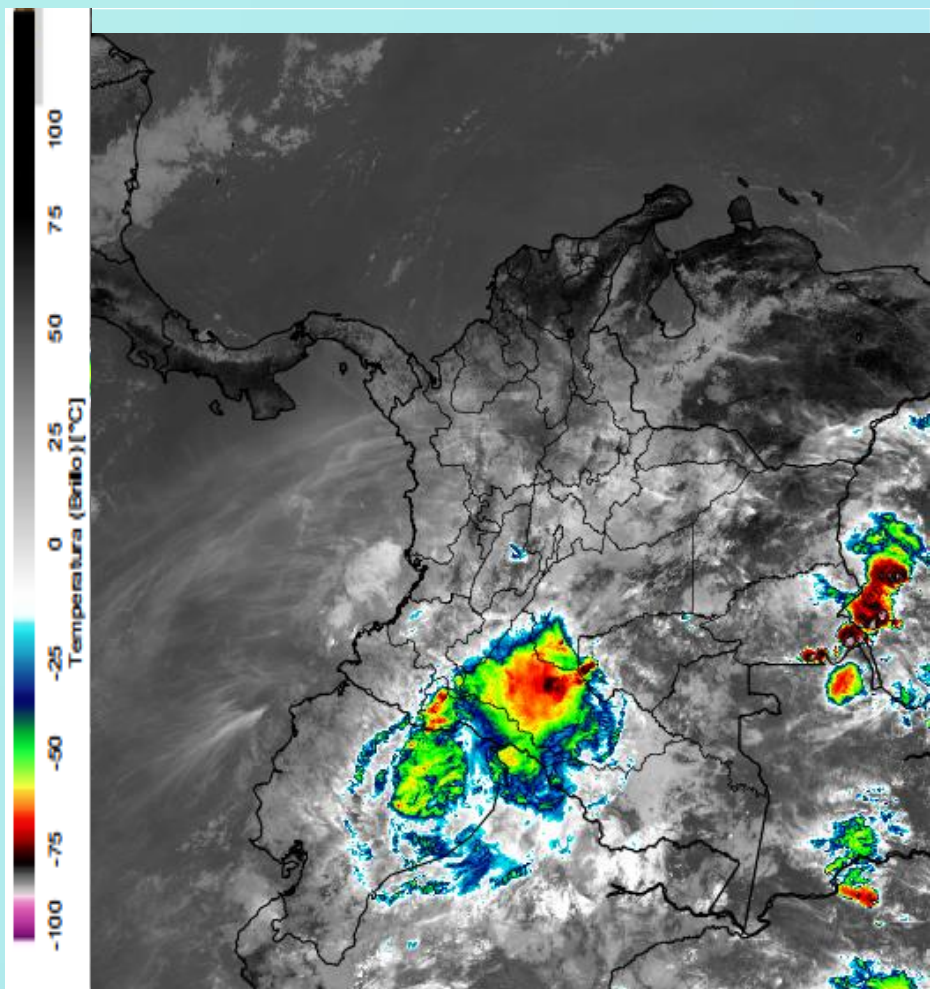
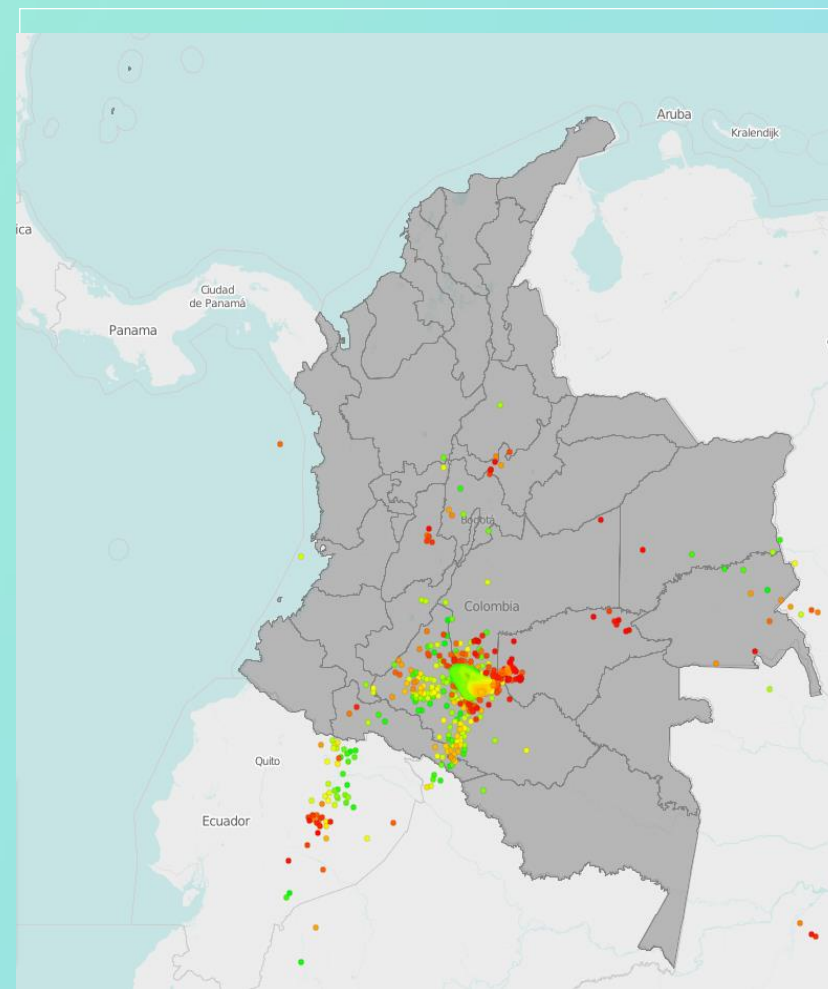


Imagen GOES East Canal Infrarrojo, 23 de febrero de 2020. Hora 11:40 HLC.
Fuente: IDEAM-GOES 16

En las últimas horas se presentaron lluvias de carácter moderado a fuerte en sectores sur y centro del país.

Las precipitaciones más intensas se observaron en Putumayo, Caquetá, Huila, Tolima, Boyacá, Santander y Cundinamarca.

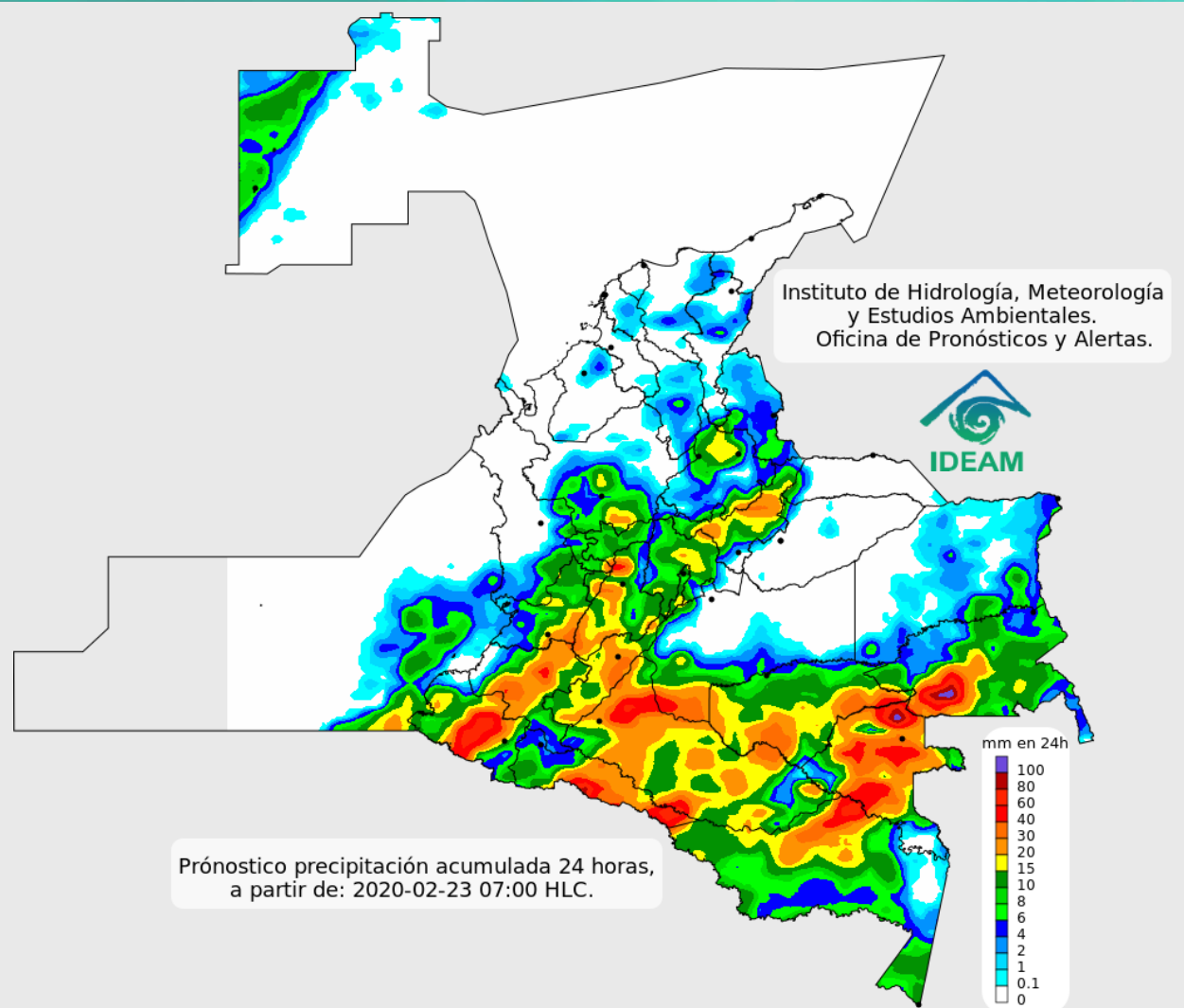


Descargas eléctricas en las últimas 4 horas.
Fuente: Keraunos – Linetview.

- La imagen del canal infrarrojo (10.3 μm) permite identificar nubes en cualquier período temporal a partir de la temperatura de brillo de la nube (ver escala de colores). De esta forma, se puede identificar, clasificar y caracterizar la nubosidad en una zona determinada.
- La imagen de las descargas eléctricas muestra los rayos nube-tierra que se han descargado en una zona en las últimas 4 horas (ver escala de colores)



Pronóstico de precipitación para las próximas veinticuatro (24) horas



Condiciones para destacar en las próximas 24 horas

Se estiman condiciones mayormente nubladas a nubladas con precipitaciones intensas y probabilidad de descargas eléctricas, en sectores de las regiones Pacífica, Andina y Amazónica.

Lluvias locales menos fuertes, son probables en el sur y occidente de la Orinoquía.



Para mayor información sobre el estado del tiempo, alertas y pronósticos, consulte la aplicación móvil **MI PRONÓSTICO**

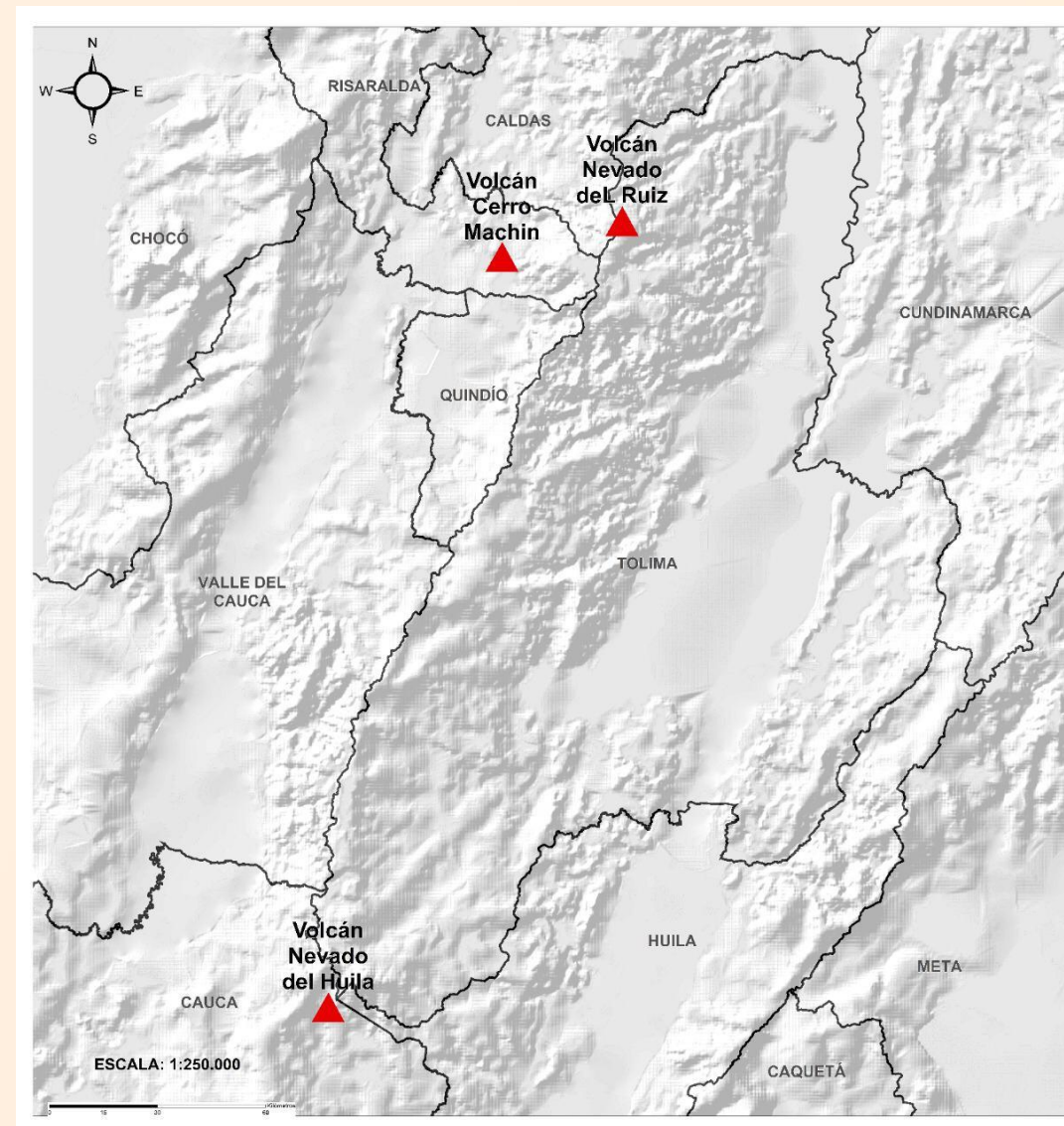
- La resolución espacial del mapa de pronóstico es de 6.5 km aproximadamente. Por lo tanto, fenómenos meteorológicos inferiores a esta escala no están considerados en esta predicción.
- La escala de colores está asociada a un rango de precipitación en el intervalo de tiempo indicado, lo que implica que el pronóstico no es determinista (un valor exacto en una zona) sino corresponde a un pronóstico cuantitativo (un rango de valores en una zona).



Pronóstico zonas volcánicas

Mapa de zonas volcánicas

ÁREA DEL VOLCÁN NEVADO DEL RUIZ			
Mañana: Cielo nublado - Lluvias			
Tarde: Cielo nublado - Lluvias			
Noche: Cielo nublado - Lluvias			
Madrugada: Cielo nublado - Lluvias			
El SERVICIO GEOLÓGICO COLOMBIANO reporta en nivel AMARILLO (III): CAMBIOS EN EL COMPORTAMIENTO DE LA ACTIVIDAD VOLCÁNICA. Lat: 4.89 Lon: -75.32			
ELEVACIÓN (pies)	DIRECCIÓN	VELOCIDAD	
		VELOCIDAD (Nudos)	VELOCIDAD (Km/h)
10.000	ESTE-NORESTE	0 - 5	0 - 9
18.000	SUROESTE	0 - 5	0 - 9
24.000	OESTE-NOROESTE	25 - 30	46 - 55
30.000	OESTE-SUROESTE	5 - 10	9 - 18
ÁREA DEL VOLCÁN NEVADO DEL HUILA			
Mañana: Cielo parcialmente nublado - Lloviznas			
Tarde: Cielo nublado - Lluvias			
Noche: Cielo nublado - Lluvias			
Madrugada: Cielo nublado - Lloviznas			
El SERVICIO GEOLÓGICO COLOMBIANO reporta en nivel AMARILLO (III): CAMBIOS EN EL COMPORTAMIENTO DE LA ACTIVIDAD VOLCÁNICA. Lat: 2.92 Lon: -76.05			
ELEVACIÓN (pies)	DIRECCIÓN	VELOCIDAD	
		VELOCIDAD (Nudos)	VELOCIDAD (Km/h)
10.000	SUR-SURESTE	0 - 5	0 - 9
18.000	SUROESTE	0 - 5	0 - 9
24.000	OESTE-NOROESTE	20 - 25	37 - 46
30.000	NORESTE	0 - 5	0 - 9
ÁREA DEL VOLCÁN CERRO MACHÍN			
Mañana: Cielo parcialmente nublado - Tiempo seco			
Tarde: Cielo nublado - Lluvias			
Noche: Cielo parcialmente nublado - Lluvias			
Madrugada: Cielo parcialmente nublado - Lloviznas			
El SERVICIO GEOLÓGICO COLOMBIANO reporta en nivel AMARILLO (III): CAMBIOS EN EL COMPORTAMIENTO DE LA ACTIVIDAD VOLCÁNICA. Lat: 4.80 Lon: -75.62			
ELEVACIÓN (pies)	DIRECCIÓN	VELOCIDAD	
		VELOCIDAD (Nudos)	VELOCIDAD (Km/h)
10.000	SUROESTE	0 - 5	0 - 9
18.000	SUROESTE	0 - 5	0 - 9
24.000	OESTE-NOROESTE	25 - 30	46 - 55
30.000	SUR-SUROESTE	0 - 5	0 - 9





Pronóstico zonas volcánicas

Mapa de zonas volcánicas

ÁREA DEL VOLCÁN GALERAS

Mañana: Cielo parcialmente nublado - Tiempo seco

Tarde: Cielo nublado - Lluvias

Noche: Cielo nublado - Lluvias

Madrugada: Cielo nublado - Lluvias

EL SERVICIO GEOLÓGICO COLOMBIANO reporta en nivel AMARILLO (III): CAMBIOS EN EL COMPORTAMIENTO DE LA ACTIVIDAD VOLCÁNICA. Lat: 1.55 Lon: -77.37

ELEVACIÓN (pies)	DIRECCIÓN	VELOCIDAD	
		VELOCIDAD (Nudos)	VELOCIDAD (Km/h)
10.000	SURESTE	0 - 5	0 - 9
18.000	SUR	0 - 5	0 - 9
24.000	OESTE-NOROESTE	15 - 20	27 - 37
30.000	ESTE-NORESTE	5 - 10	9 - 18

ÁREA DEL COMPLEJO VOLCÁNICO CHILES-CERRO NEGRO DE MAYASQUER

Mañana: Cielo parcialmente nublado - Lloviznas

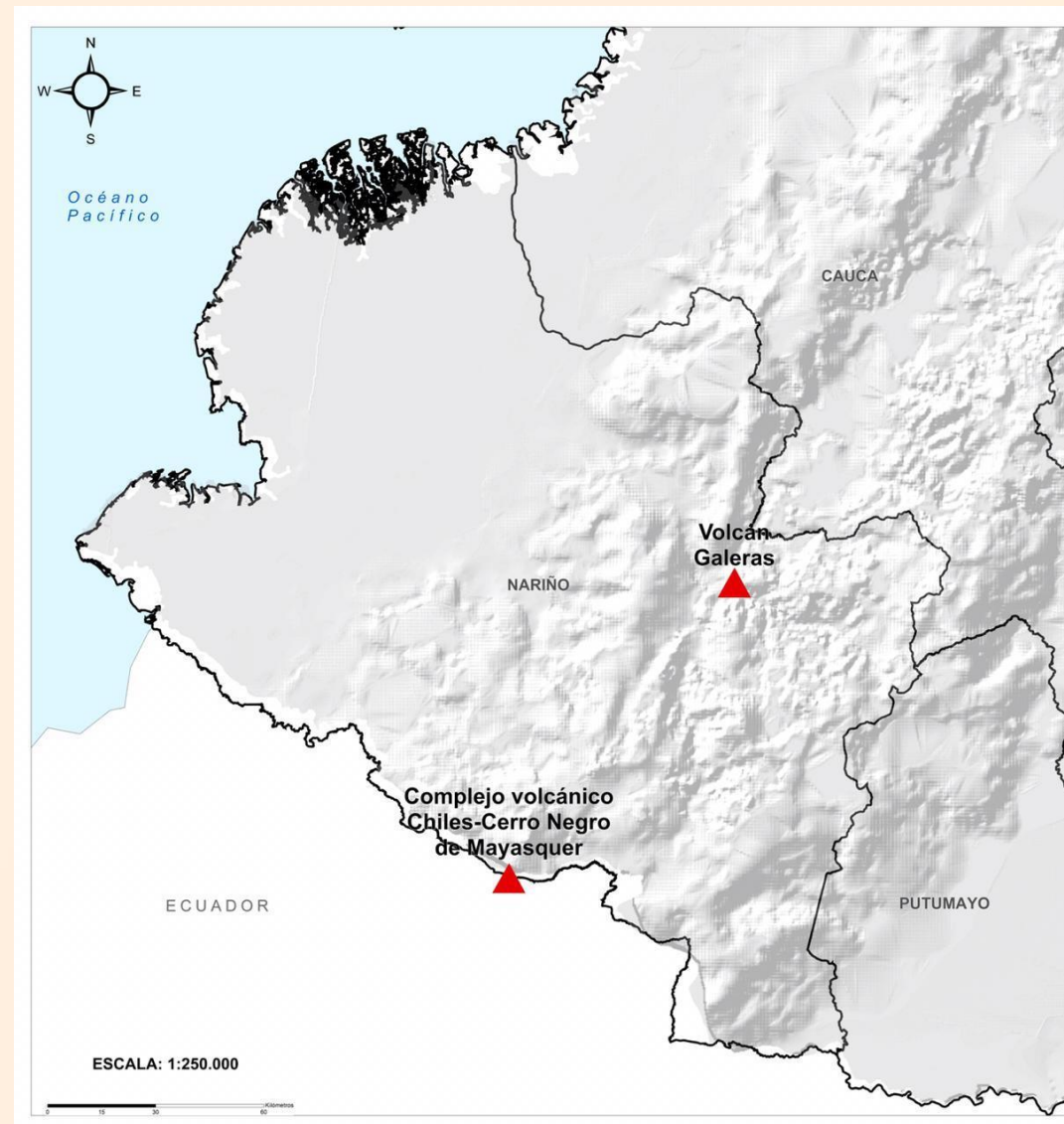
Tarde: Cielo nublado - Lluvias

Noche: Cielo nublado - Lluvias

Madrugada: Cielo nublado - Lluvias

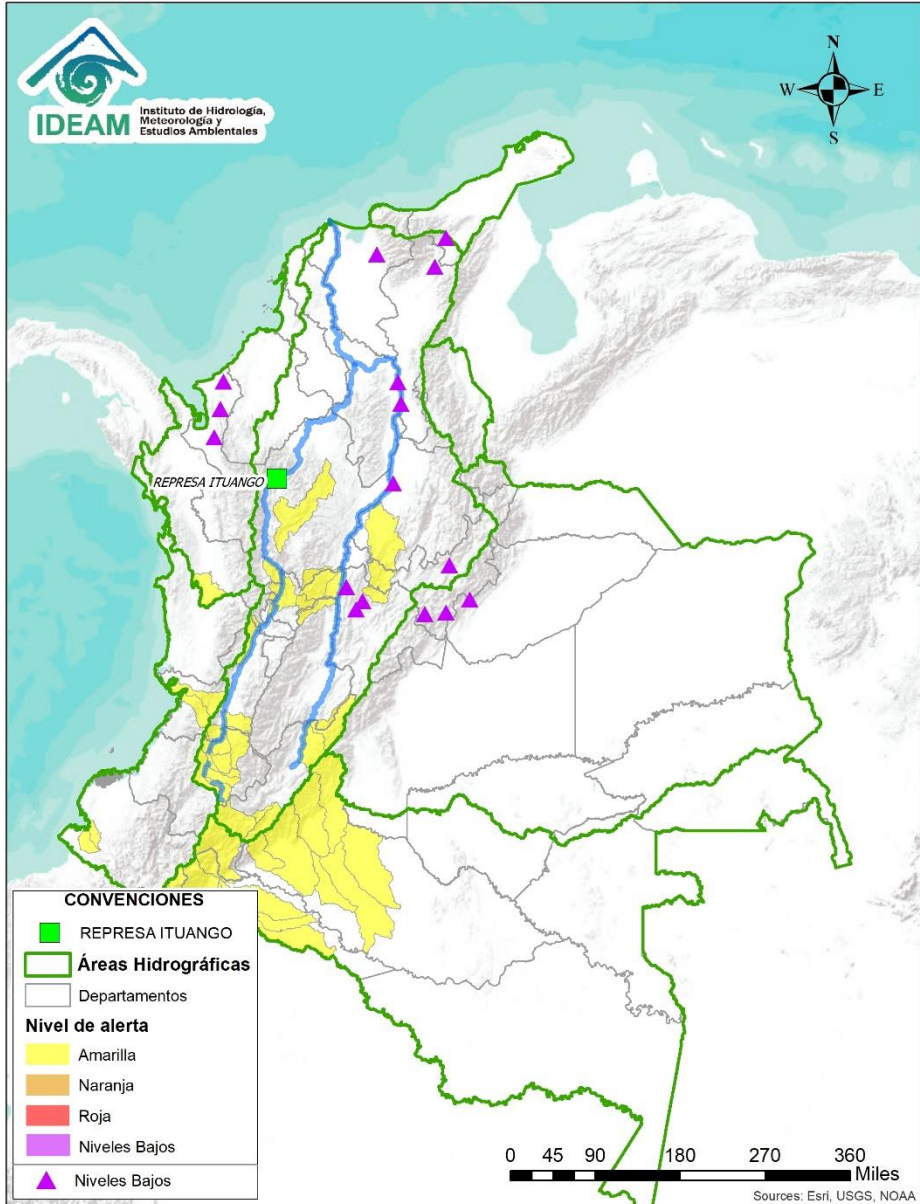
EL SERVICIO GEOLÓGICO COLOMBIANO reporta en nivel AMARILLO (III): CAMBIOS EN EL COMPORTAMIENTO DE LA ACTIVIDAD VOLCÁNICA. Lat: 0.81 -Lon:77.93 Lat: 0.76 Lon:-77.95

ELEVACIÓN (pies)	DIRECCIÓN	VELOCIDAD	
		VELOCIDAD (Nudos)	VELOCIDAD (Km/h)
10.000	NOROESTE	0 - 5	0 - 9
18.000	ESTE-SURESTE	0 - 5	0 - 9
24.000	NOROESTE	10 - 15	18 - 27
30.000	NORESTE	5 - 10	9 - 18





Alertas Hidrológicas



Caño Cristales el río de los cinco colores, paraíso tropical! (Sierra de La Macarena – Meta, Colombia). – Autor: Mcleods, 19 de Febrero de 2018
Fuente: https://upload.wikimedia.org/wikipedia/commons/3/3e/Flashpacker_Connect_-_Cano_Cristales_webp

FEWS COLOMBIA
SISTEMA DE PRONÓSTICOS HIDROLÓGICOS Y ALERTAS TEMPRANAS

Consulte aquí el estado de los niveles en los ríos del país:

<http://fews.ideam.gov.co/colombia/MapaEstacionesColombiaEstado.html>



Nota 1: Las alertas hidrológicas pueden ser corregidas y/o actualizadas en el futuro. No representa una certificación oficial del IDEAM.
Nota 2: Es probable que los eventos hidrológicos reportados en las alertas emitidas no se estén presentando sobre los ríos principales sino sobre sus afluentes.
Nota 3: El IDEAM le recomienda a la población ribereña estar muy atentos al comportamiento de los niveles de los ríos y atender las recomendaciones que la Unidad Nacional de Gestión del Riesgo de Desastres (UNGRD) emita para la implementación de medidas de contingencia ante posibles afectaciones por desbordamientos e inundaciones.



LLUVIAS



NIVELES BAJOS



NIVELES ALTOS



CRECIENTE SÚBITA



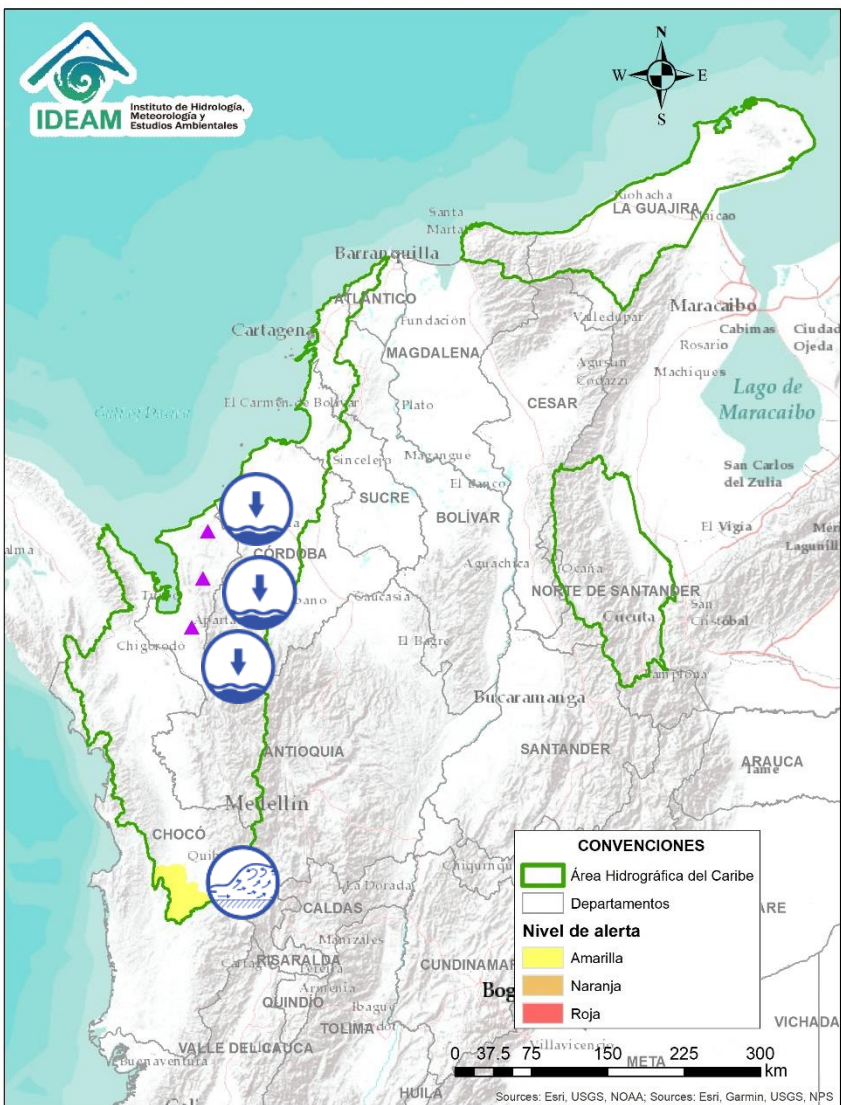
TRANSITO DE CRECIENTES



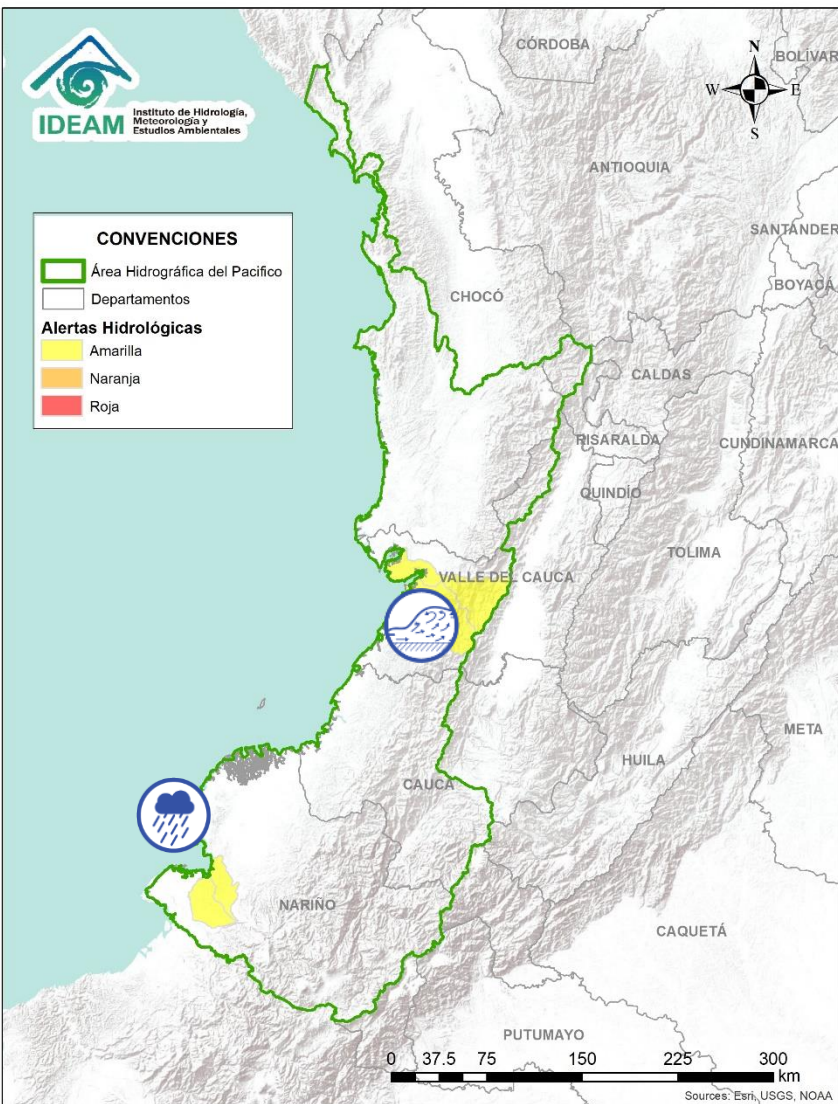
CRECIENTE POR DESEMBALSE



INUNDACIONES



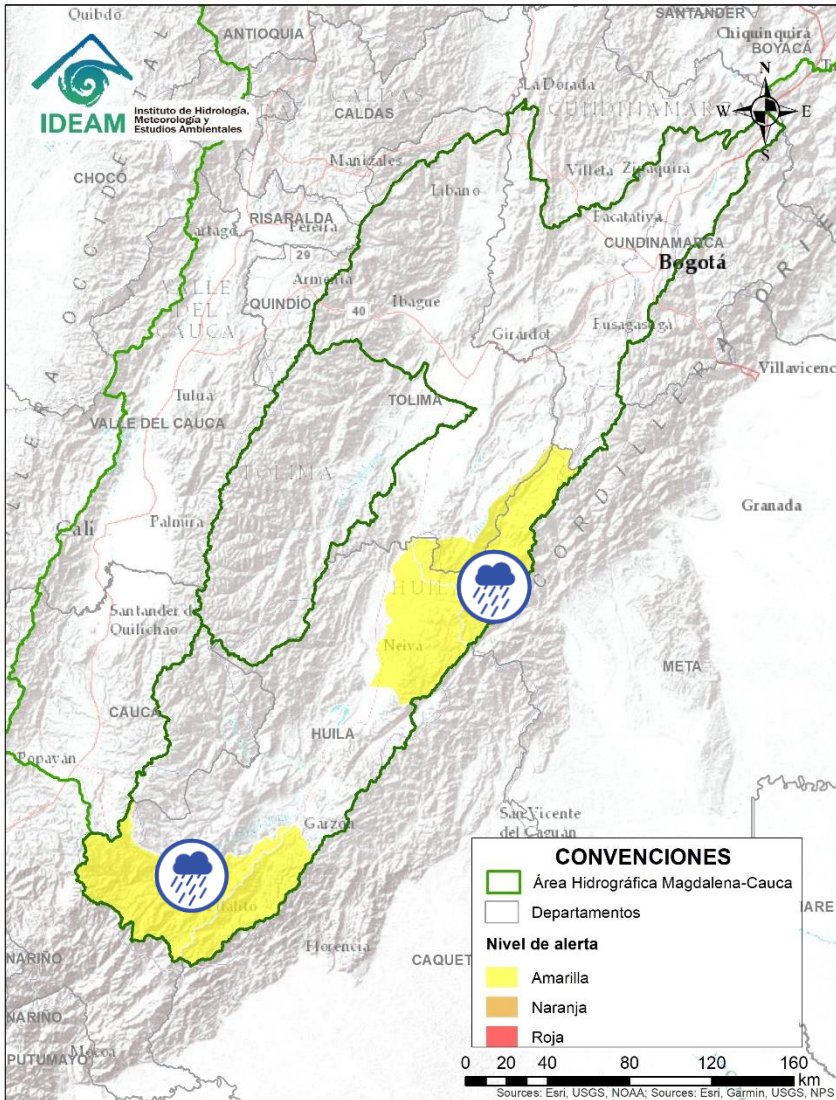
Alerta	Zona Hidrografica	Subzona o Cuenca Hidrografica	Descripción de la alerta hidrológica
	Caribe - Litoral	Cuenca del río Mulatos	Niveles bajos en el río Mulatos y sus afluentes, los cuales pueden estar afectando la disponibilidad del recurso hídrico en el municipio de Turbo (Antioquia).
	Caribe - Litoral	Afluentes a la cuenca del río León	Niveles bajos en afluentes al río León, generando desabastecimiento de agua en 6 veredas de la zona rural de Chigorodó.
	Caribe - Litoral	Cuenca de los ríos Jobo y El Bote	Niveles bajos en los ríos Jobo y el Bote, en zona de influencia del municipio de Arboletes (Antioquia), situación que podría causar desabastecimiento de agua.
	Caribe - Litoral	Cuenca del río San Juan	Niveles bajos en el río San Juan y sus afluentes, a la altura del municipio de San Juan de Urabá (Antioquia).
	Atrato - Darién	Cuenca alta del río Atrato	Probabilidad de crecientes súbitas en el río Quito y sus afluentes en la cuenca alta del río Atrato.



Alerta	Zona Hidrografica	Subzona o Cuenca Hidrografica	Descripción de la alerta hidrológica
	Tapaje-Dagua-Directos	Cuencas del departamento de Cauca	Crecientes súbitas en la cuenca de los ríos Dagua y Anchicayá que drenan al Océano Pacífico. Especial atención a la altura de Zacarías y del aeropuerto Gerardo Tobar López.
	Mira	Cuenca de los ríos Tola y Rosario	Dadas las lluvias en la costa pacífica se mantiene la probabilidad de crecientes súbitas en los ríos Tola, Rosario y sus aportantes en el municipio de Tumaco Nariño.



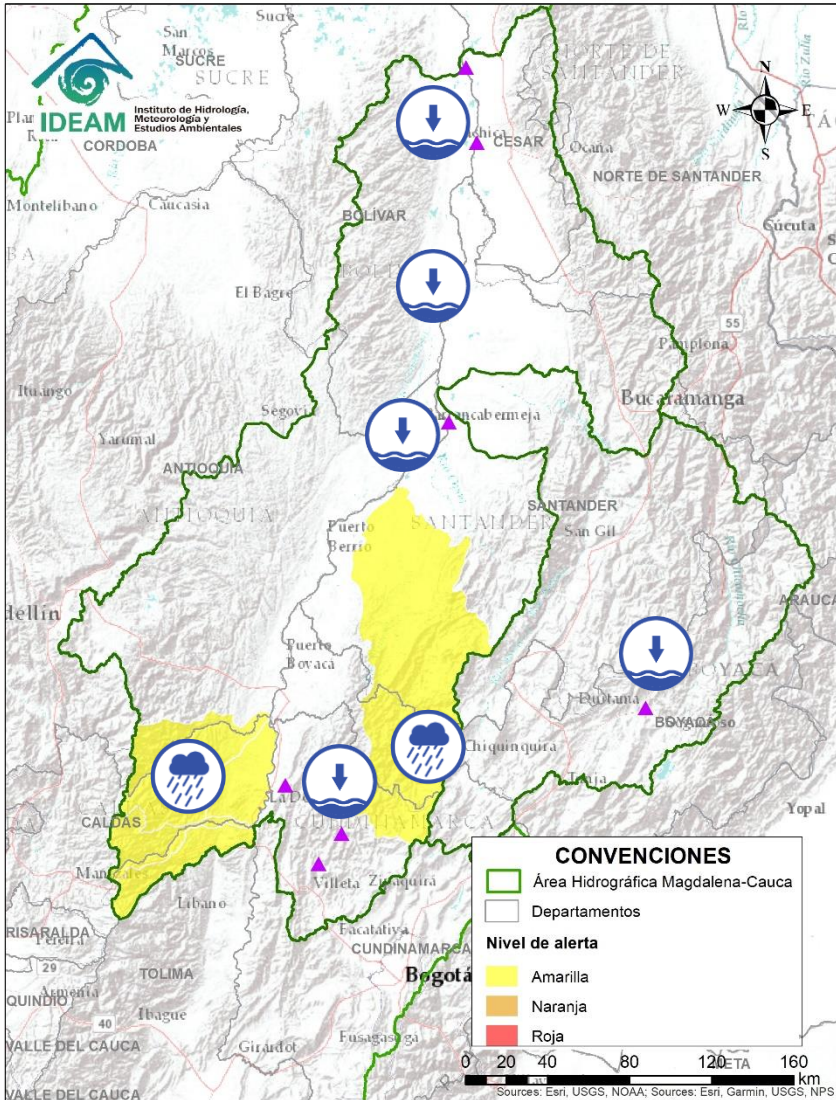
Área Hidrográfica del Magdalena – Cauca (cuenca alta del río Magdalena)



Alerta	Zona Hidrografica	Subzona o Cuenca Hidrografica	Descripción de la alerta hidrológica
	Alto Magdalena	Cuencas afluentes al alto Magdalena	Probabilidad de crecientes súbitas en algunos ríos afluentes al río Magdalena en su parte alta como son Suaza y Timaná. Especial atención a la altura de Pitalito, Isnos y Timaná.
	Alto Magdalena	Cuencas afluentes al alto Magdalena	Probabilidad de crecientes súbitas en algunos ríos directos al río Magdalena. en su parte alta como son Cabrera y Fortalecillas. Especial Atención a la Altura del Municipios de Aipe, Tello, Villavieja y Alpujarra.



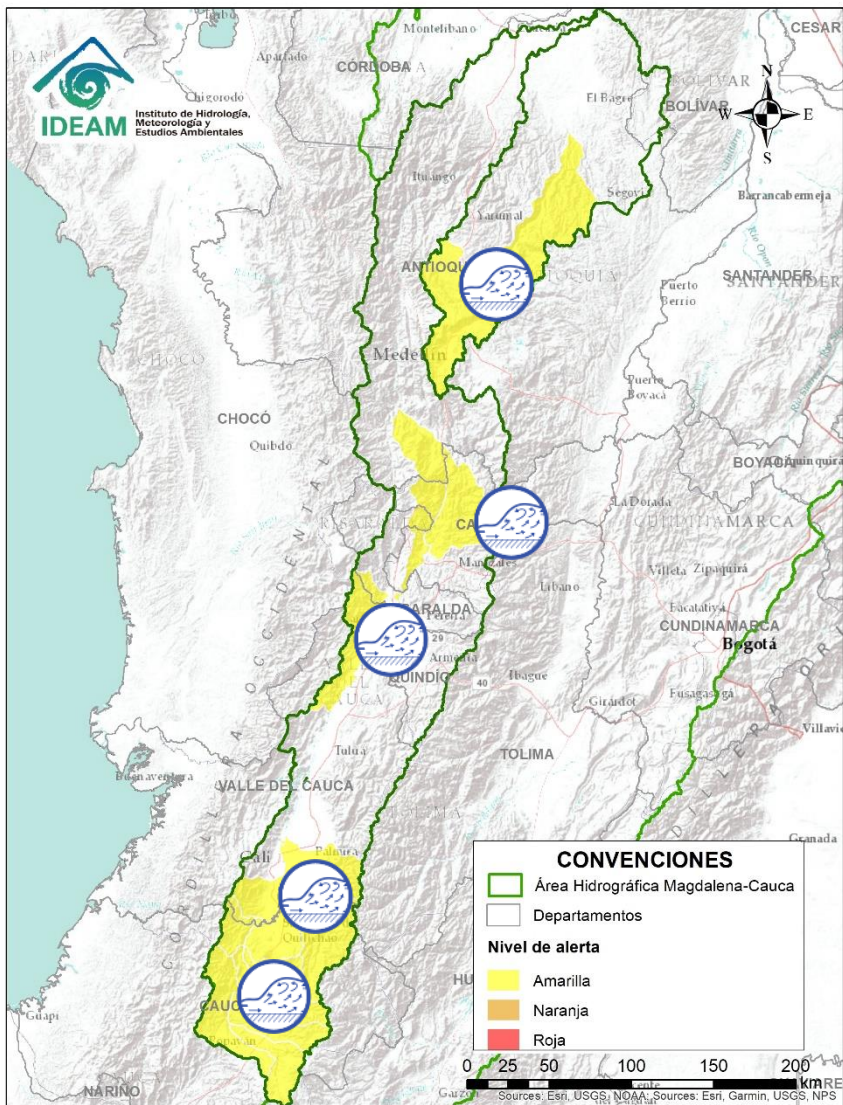
Área Hidrográfica del Magdalena – Cauca (cuenca media del río Magdalena)



Alerta	Zona Hidrográfica	Subzona o Cuenca Hidrográfica	Descripción de la alerta hidrológica
	Medio Magdalena	Parte media del río Magdalena	Niveles bajos en el río Magdalena en el tramo entre Barrancabermeja (Santander) y La Gloria (Cesar), con valores en el rango de los promedios medios a bajos históricos para la época. Dada esta condición hidrológica se puede estar presentado restricciones en la navegación fluvial principalmente de embarcaciones mayores y posibles desabastecimientos de agua en poblaciones asentadas en las riberas del río.
	Sogamoso	Cuenca del río Chicamocha	Niveles bajos en los ríos Surba y Chiticuy afluentes al río Chicamocha, a la altura del municipio de Duitama, actualmente se presenta desabastecimiento del servicio de agua potable en la ciudad.
	Medio Magdalena	Cuencas de los ríos Guarinó y la Miel	Probabilidad de incrementos en los niveles de los ríos La Miel, Guarinó y sus afluentes, especial recomendación en los municipios de Manzanares, La Victoria (Caldas) y Sansón (Antioquia)
	Medio Magdalena	Cuenca del río Carare	Probabilidad de crecientes súbitas en el río Carare especial atención en el municipio de Cimitarra y Puerto Parra (Santander)



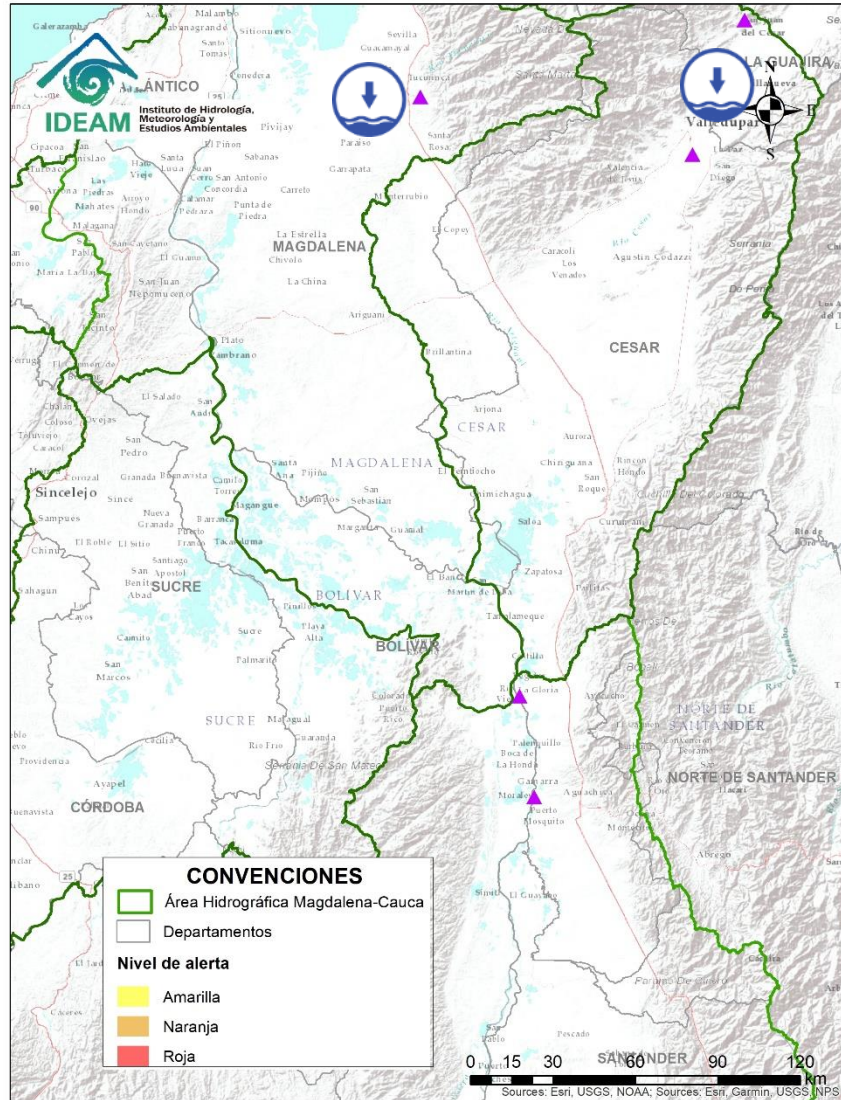
Área Hidrográfica del Magdalena – Cauca (cuenca del río Cauca)



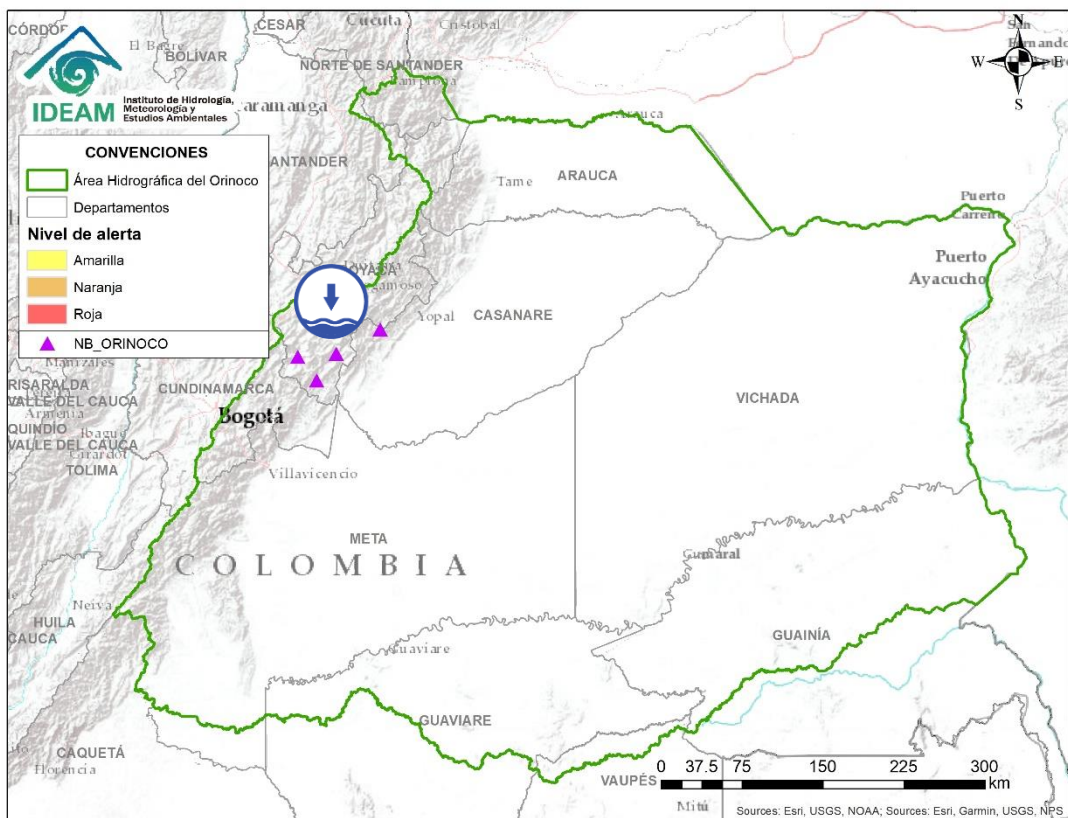
Alerta	Zona Hidrografica	Subzona o Cuenca Hidrografica	Descripción de la alerta hidrológica
	Cauca	Cuencas afluentes al río Cauca en su parte Alta	Probabilidad de incrementos en los afluentes de la cuenca alta del río Cauca como son Salado, Palace, Piendamó, Ovejas, Palo, Quinamayo, Timba, ubicados en el departamento del Cauca. No se descartan aumento de niveles en la parte alta del río Cauca.
	Cauca	Cuencas afluentes al río Cauca en su parte media (Cauca)	Probabilidad de incrementos en algunos afluentes de la cuenca media del río Cauca ubicados en el departamento del Cauca como el río Desbaratado y sus afluentes.
	Cauca	Cuencas afluentes al río Cauca en su parte media (Valle del Cauca)	Probabilidad de crecientes súbitas en los ríos Guachal, Claro, Jamundí, Pescador, Chanco, Catarina y cañaveral, se recomienda especial atención a la altura del municipio de La Celia (Risaralda).
	Cauca	Cuenca del río Porce	Crecientes súbitas en algunas quebradas y ríos del Valle de Aburra, aportantes de la cuenca del río Medellín y parte alta del río Porce.
	Cauca	Cuencas de los ríos del Eje Cafetero	Probabilidad de incrementos en los niveles de los ríos Tapias y Frio.



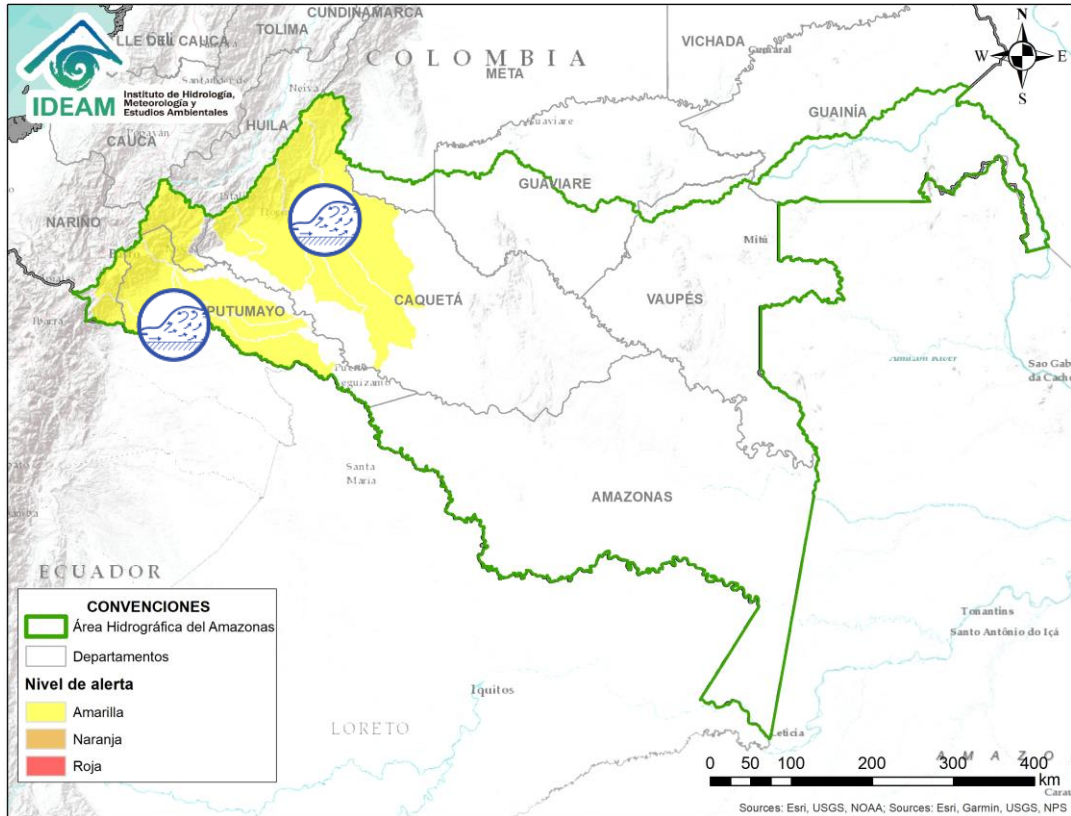
Área Hidrográfica del Magdalena – Cauca (cuena baja del río Magdalena)





Alerta	Zona Hidrografica	Subzona o Cuenca Hidrografica	Descripción de la alerta hidrológica
	Bajo Magdalena	Cuenca del río Aracataca	Niveles bajos en el río Aracataca y sus afluentes, que puede afectar la disponibilidad del recurso hídrico para las actividades agropecuarias del municipio de Aracataca (Magdalena).
	Cesar	Cuenca del alta y media del río Cesar	Niveles bajos en la parte alta y media del río Cesar, los cuales pueden estar afectando la disponibilidad del recurso hídrico en los municipios de San Juan del Cesar (La Guajira) y Valledupar (Cesar).



Alerta	Zona Hidrografica	Subzona o Cuenca Hidrografica	Descripción de la alerta hidrológica
	Meta	Cuenca del río Garagoa	Niveles bajos en el río Garagoa a la altura del municipio de Garagoa con valores por debajo del mínimo histórico. También se reporta disminución importante en el volumen almacenado en el embalse La Esmeralda (Chivor).
	Meta	Cuenca del río Cusiana	Niveles bajos en el río Cusiana y varios de sus afluentes, a la altura del municipio de Pajarito.
	Meta	Cuenca del río Upía	Niveles bajos en el río Upía a la altura del municipio de Sabanalarga.
	Meta	Cuenca del río Lengupá	Niveles bajos con tendencia al descenso en el río Lengupá a la altura de los municipios de Santa María y Campohermoso (Boyacá), actualmente se registran valores cercanos a los mínimos históricos para la época.
	Meta	Cuenca del río Pauto	Niveles bajos en el río Pauto a la altura del municipio de Trinidad (Meta).



Alerta	Zona Hidrografica	Subzona o Cuenca Hidrografica	Descripción de la alerta hidrológica
	Amazonas	Cuenca alta del río Caquetá y sus afluentes	Probabilidad de crecientes súbitas en los ríos Orteguaza, Guayas, Pescado, Yari, Caguán y Sunsiyá afluentes al río Caquetá.
	Amazonas	Cuencas afluentes al alto y Medio Putumayo	Probabilidad de crecientes súbitas en algunos en la parte alta y media del río Putumayo y en algunos de sus afluentes como son San Miguel, Mecaya y Sencella.

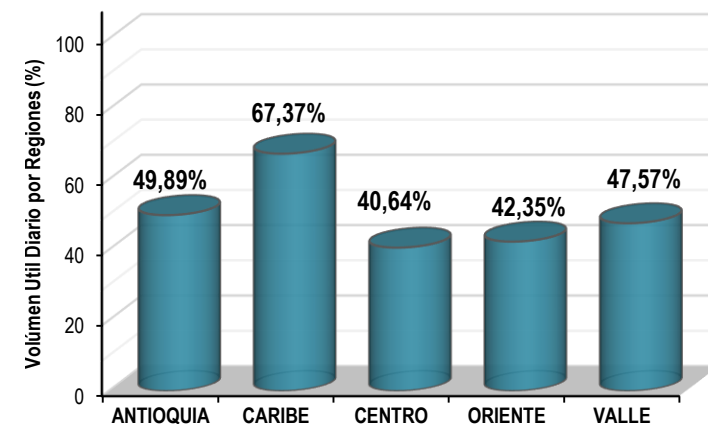
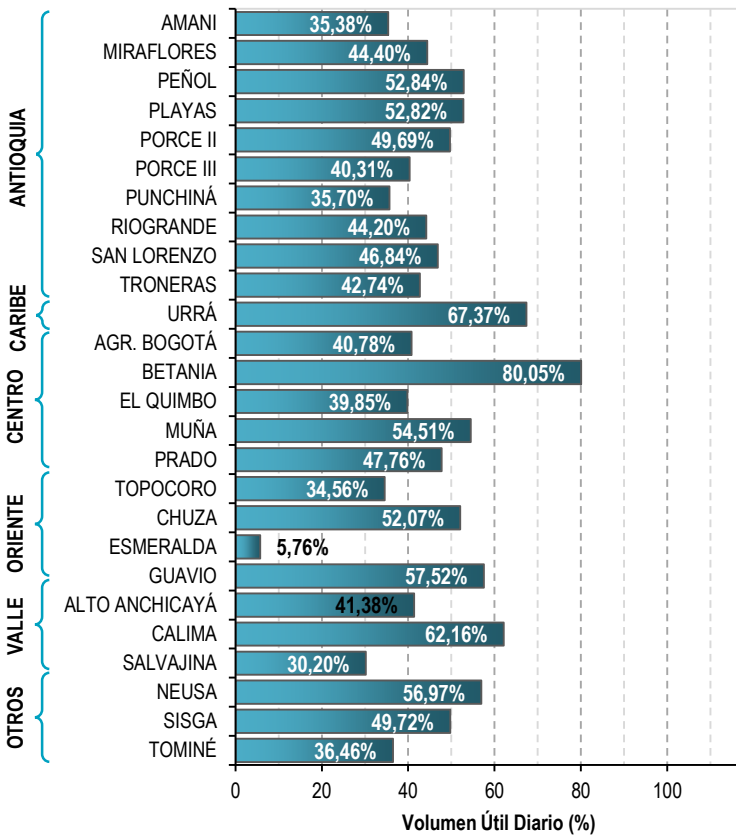


A continuación se relaciona el volumen útil diario de los principales embalses del país (expresado en porcentaje), de acuerdo con la información reportada por XM S.A. E.S.P en la siguiente dirección electrónica: <http://ido.xm.com.co/ido/SitePages/hidrologia.aspx?q=reservas>



VOLUMEN ÚTIL DIARIO EN LOS PRINCIPALES EMBALSES DEL PAÍS

Sábado, 22 de febrero de 2020





RESUMEN

Con el incremento de las precipitaciones se presenta saturación de humedad en los suelos ocasionando probabilidad alta, moderada y baja de ocurrencia de deslizamientos de tierra en algunos municipios de los departamentos de la región Andina, Orinoquía, Amazonía y Pacífico.



Fuente: <https://www.telesurtv.net/>



Pronóstico de la Amenaza por Deslizamientos de Tierra



INSTITUTO DE HIDROLOGÍA, METEOROLOGÍA Y ESTUDIOS AMBIENTALES - IDEAM
 República de Colombia
PRONÓSTICO DE LA AMENAZA POR DESLIZAMIENTOS
 Oficina del servicio de pronóstico y alertas.

Legenda

- Hidrografía
- Límite Departamental
- Límite Internacional

Amenaza

- Sin Amenaza
- Baja
- Moderada
- Alta

Información de Referencia

PROYECCIÓN: Datum de Gauss
 METRO: METROS
 DATUM: BOGOTÁ 84
 COORDENADAS GEOGRÁFICAS: 4° 36' 48.210" Lat Norte
 77° 04' 30.220" Long Oeste
 COORDENADAS PLANAS: 1000000 metros Norte
 1000000 metros Este
 ESCALA: 1:5.000.000
 Fuente: IDEAM, 2017
 Fecha de Actualización: 23 de Febrero de 2020

DEPARTAMENTO	Nº
NARIÑO	1
TOTAL	1

TOTAL DEPARTAMENTOS: 1

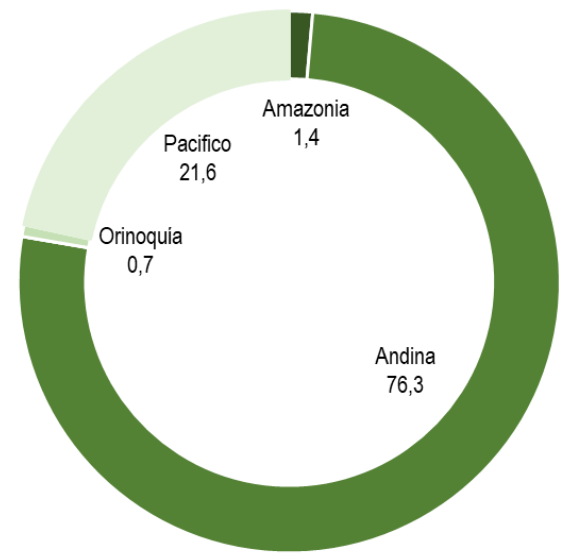
DEPARTAMENTO	Nº
CALDAS	3
HUILA	1
NARIÑO	4
QUINDÍO	1
TOLIMA	1
TOTAL	10

TOTAL DEPARTAMENTOS: 5

DEPARTAMENTO	Nº
ANTIOQUIA	37
BOYACÁ	28
CALDAS	14
CAQUETÁ	3
CAUCA	25
CHOCÓ	7
CUNDINAMARCA	57
HUILA	10
META	2
NARIÑO	10
NORTE DE SANTANDER	2
PUTUMAYO	1
QUINDÍO	2
RISARALDA	1
SANTANDER	35
TOLIMA	27
VALLE DEL CAUCA	15
TOTAL	276

TOTAL DEPARTAMENTOS: 17

Alertas por Región

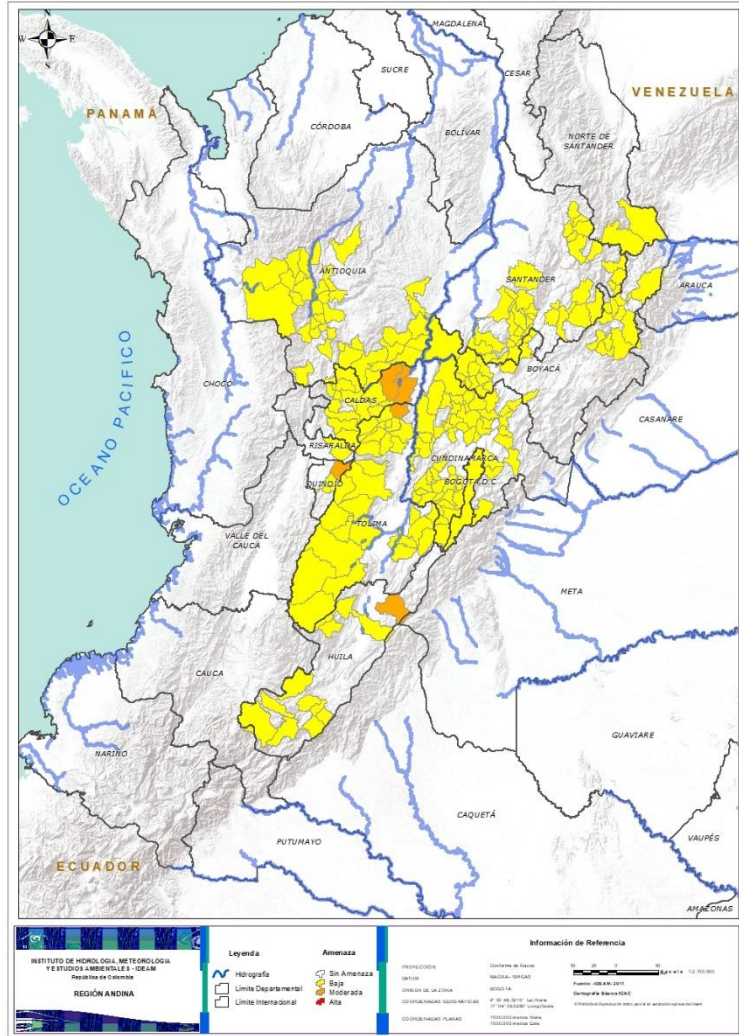


■ Amazonia ■ Andina ■ Caribe ■ Orinoquia ■ Pacífico

TOTAL MUNICIPIOS: 287



REGIÓN ANDINA



Alerta

SITIOS PARA LOS CUALES SE GENERA LA ALERTA



CALDAS: Norcasia, Samaná, Victoria.
HUILA: Baraya.
QUINDÍO: Salento.
TOLIMA: Mariquita.



ANTIOQUIA: Abejorral, Abriaquí, Andes, Angelópolis, Argelia, Armenia, Belmira, Buriticá, Caicedo, Caldas, Cañasgordas, Caracol, Caramanta, Concordia, Ebéjico, Fredonia, Frontino, Giraldo, Heliconia, La Unión, Maceo, Medellín, Montebello, Nariño, Puerto Nare, Puerto Triunfo, Sabanalarga, San Francisco, San Jerónimo, San Luis, San Pedro De Los Milagros, Santa Fe De Antioquia, Sonsón, Sopetrán, Titiribí, Urrao, Yarumal.

BOYACÁ: Betétiva, Boavita, Buenavista, Chita, Coper, Guicán, La Uvita, La Victoria, Maripí, Monquirá, Muzo, Otanche, Panqueba, Pauna, Paz De Rio, Puerto Boyacá, Quipama, Saboyá, San José De Pare, San Mateo, San Pablo De Borbur, Santana, Soatá, Socha, Socotá, Susacón, Tasco, Ventaquemada.

CALDAS: Aguadas, Filadelfia, La Merced, Manizales, Manzanares, Marmato, Marquetalia, Marulanda, Neira, Pácora, Pensilvania, Salamina, Supia, Villamaria.

CUNDINAMARCA: Agua De Dios, Anapoima, Apulo, Arbeláez, Beltrán, Bogotá, D.c., Cabrera, Cachipay, Caparrapí, Carmen De Carupa, Chaguani, Choachí, Cogua, Cucunubá, El Peñón, Fusagasugá, Granada, Guaduas, Guatavita, Gutiérrez, Junín, La Calera, La Mesa, La Palma, La Vega, Lenguazaque, Nilo, Nimaima, Nocaima, Pacho, Paima, Pandi, Pasca, Ricaurte, San Antonio De Tequendama, San Bernardo, San Cayetano, San Juan De Rioseco, Sesquilé, Sibaté, Sylvania, Subachoque, Suesca, Supatá, Tabio, Tausa, Tibacuy, Tocaima, Topaipí, Venecia, Vergara, Viani, Villagómez, Villeta, Viotá, Yacopí, Zipaquirá.

HUILA: Altamira, Guadalupe, La Plata, Neiva, Pitalito, Saladoblanco, San Agustín, Santa María, Suaza, Tarqui.

NORTE DE SANTANDER: Chitagá, Toledo.

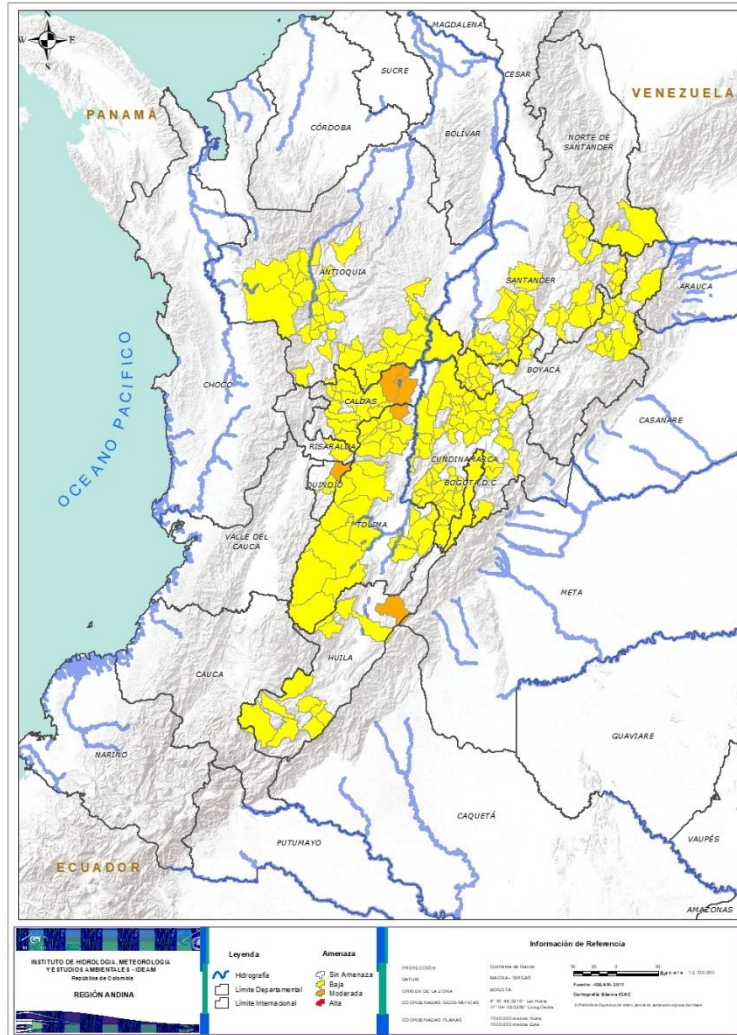
QUINDÍO: Calarcá, Córdoba.

RISARALDA: Santa Rosa De Cabal.

SANTANDER: Aguada, Albania, Barbosa, Bucaramanga, Carcasí, Charalá, Charta, Chipatá, Concepción, Confines, Contratación, Coromoro, El Carmen, El Guacamayo, Florián, Floridablanca, Guaca, Guavatá, Güepesa, La Belleza, La Paz, Landázuri, Macaravita, Matanza, Mogotes, Oiba, Onzaga, Piedecuesta, Puente Nacional, San Benito, San Miguel, Santa Helena Del Opón, Sucre, Tona, Vélez.



REGIÓN ANDINA



Alerta

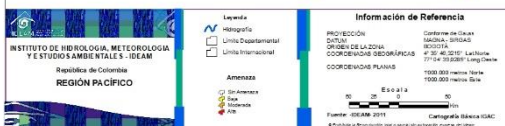
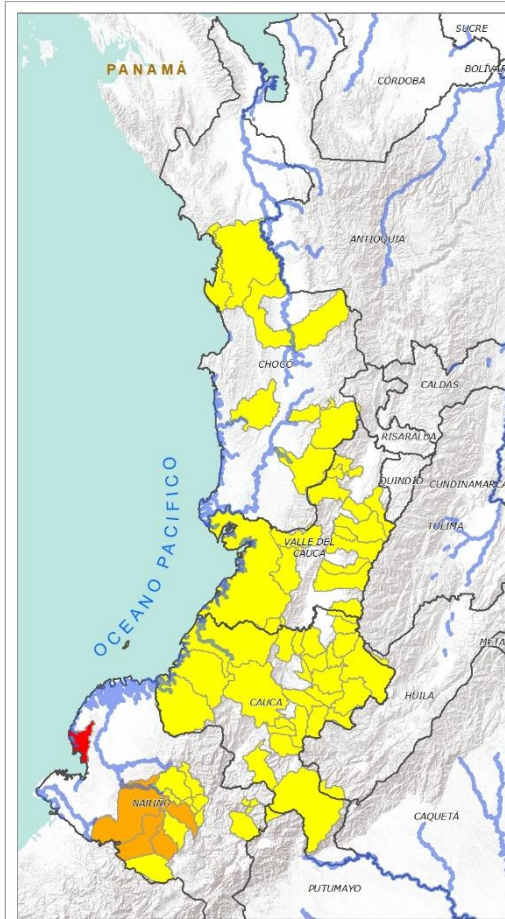
SITIOS PARA LOS CUALES SE GENERA LA ALERTA



TOLIMA: Anzoátegui, Armero (Guayabal), Ataco, Cajamarca, Carmen De Apicalá, Casabianca, Chaparral, Cunday, Falan, Fresno, Herveo, Ibagué, Icononzo, Lérída, Líbano, Murillo, Ortega, Palocabildo, Planadas, Prado, Purificación, Rioblanco, Roncesvalles, Rovira, San Antonio, Villahermosa, Villarrica.



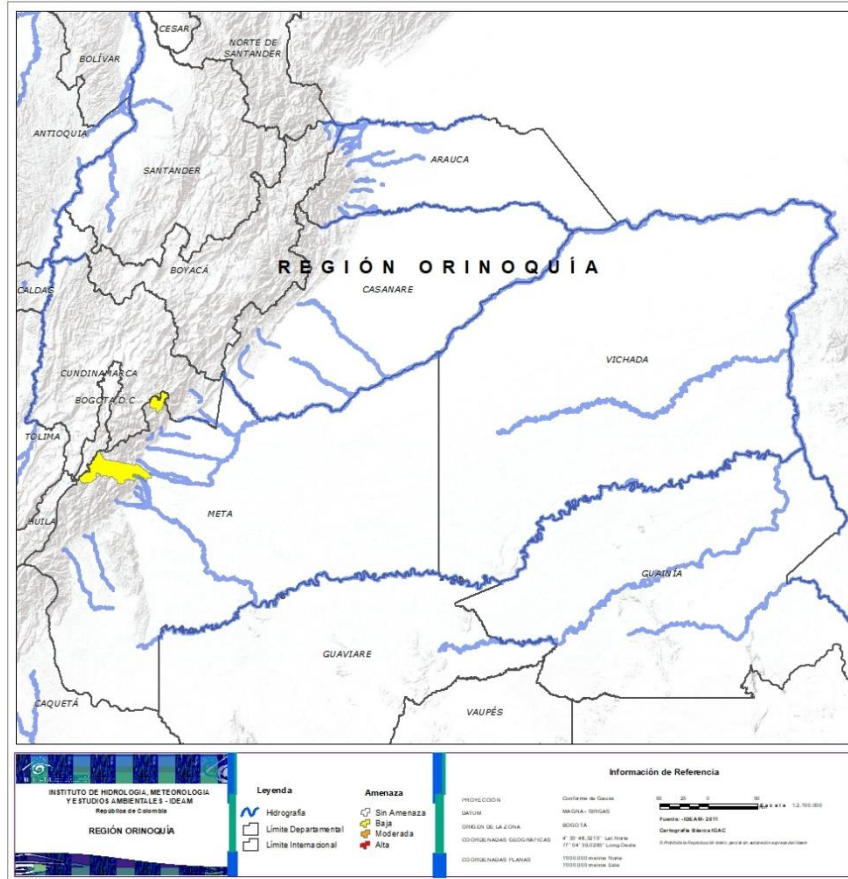
REGIÓN PACÍFICO



Alerta	SITIOS PARA LOS CUALES SE GENERA LA ALERTA
	NARIÑO: Francisco Pizarro (Salahonda).
	NARIÑO: Barbacoas, Mallama (Piedrancha), Ricaurte, Samaniego.
	CAUCA: Bolívar, Buenos Aires, Caldono, Corinto, El Tambo, Guapí, Inzá, Jambaló, La Sierra, La Vega, López, Miranda, Páez (Belalcázar), Piendamó, Popayán, Puracé (Coconuco), Rosas, Santa Rosa, Santander De Quilichao, Silvia, Sotará (Paispamba), Suárez, Timbiquí, Toribío, Totoró. CHOCÓ: Bahía Solano (Mutis), Bojayá (Bellavista), Condoto, Medio Baudó(Boca De Pepé), Quibdó, San José Del Palmar, Sipí. NARIÑO: Albán (San José), Buesaco, Cumbal, Cumbitara, La Llanada, Linares, Los Andes (Sotomayor), San Bernardo, San Pedro De Cartago (Cartago), Santa Cruz (Guachavés). VALLE DEL CAUCA: Bolívar, Buenaventura, Buga, Bugalagrande, Calima (El Darién), Dagua, El Cerrito, El Dovio, Florida, La Unión, Palmira, San Pedro, Sevilla, Tuluá, Versalles.



REGIÓN ORINOQUÍA



Alerta

SITIOS PARA LOS CUALES SE GENERA LA ALERTA



META: Cubarral, San Juanito.



CONDICIONES NORMALES

- **REGIÓN CARIBE**
- **REGIÓN ORINOQUÍA**



SECTORES VIALES



SECTORES VIALES REPORTADOS CON AFECTACIÓN VIAL POR DESLIZAMIENTOS

DEPARTAMENTO	SECTOR VIAL
CUNDINAMARCA - META	Bogotá – Villavicencio



RESUMEN

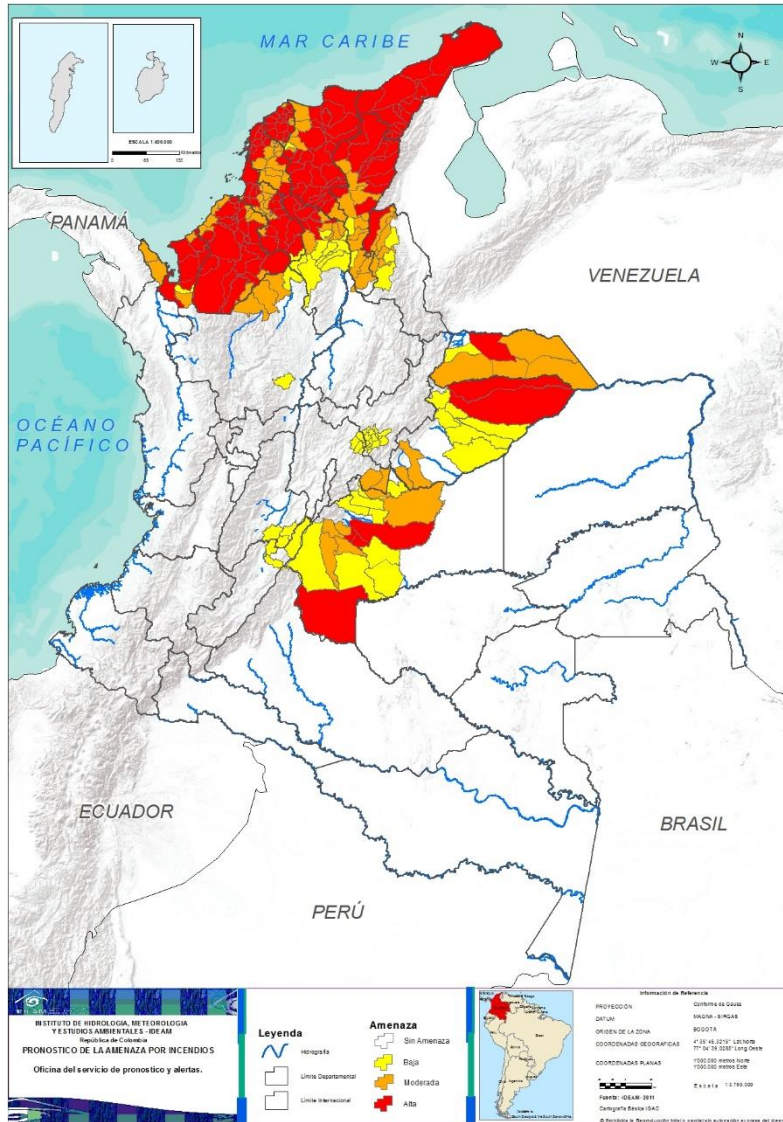
A pesar del aumento de las precipitación en amplias zonas del país, se presentan condiciones de alerta alta, moderada y baja por incendios de la cobertura vegetal en varios sectores de las regiones Caribe, Andina, Pacífico y Orinoquía por este tipo de eventos.



<https://diarioroatan.com/colombia-incendio-forestal-consume-50-hectareas-de-bosque/>



Pronóstico de la Amenaza por Incendios de la Cobertura Vegetal



DEPARTAMENTO	Nº
ANTIOQUIA	5
ARAUCA	1
ATLÁNTICO	18
BOLÍVAR	18
CASANARE	2
CESAR	11
CÓRDOBA	21
LA GUAJIRA	15
MAGDALENA	23
META	4
NORTE DE SANTANDER	1
SUCRE	15
TOTAL	134

TOTAL DEPARTAMENTOS: 12

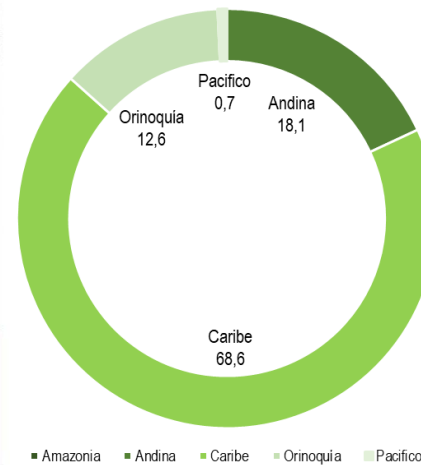
DEPARTAMENTO	Nº
ANTIOQUIA	5
ARAUCA	4
ATLÁNTICO	4
BOLÍVAR	15
CASANARE	2
CESAR	11
CHOCÓ	2
CÓRDOBA	9
CUNDINAMARCA	2
MAGDALENA	6
META	6
NORTE DE SANTANDER	5
SUCRE	10
TOTAL	81

TOTAL DEPARTAMENTOS: 13

DEPARTAMENTO	Nº
ANTIOQUIA	3
ARAUCA	1
ATLÁNTICO	1
BOLÍVAR	9
BOYACÁ	15
CASANARE	6
CESAR	2
CUNDINAMARCA	5
HUILA	3
MAGDALENA	1
META	9
NORTE DE SANTANDER	3
SUCRE	1
TOLIMA	3
TOTAL	62

TOTAL DEPARTAMENTOS: 14

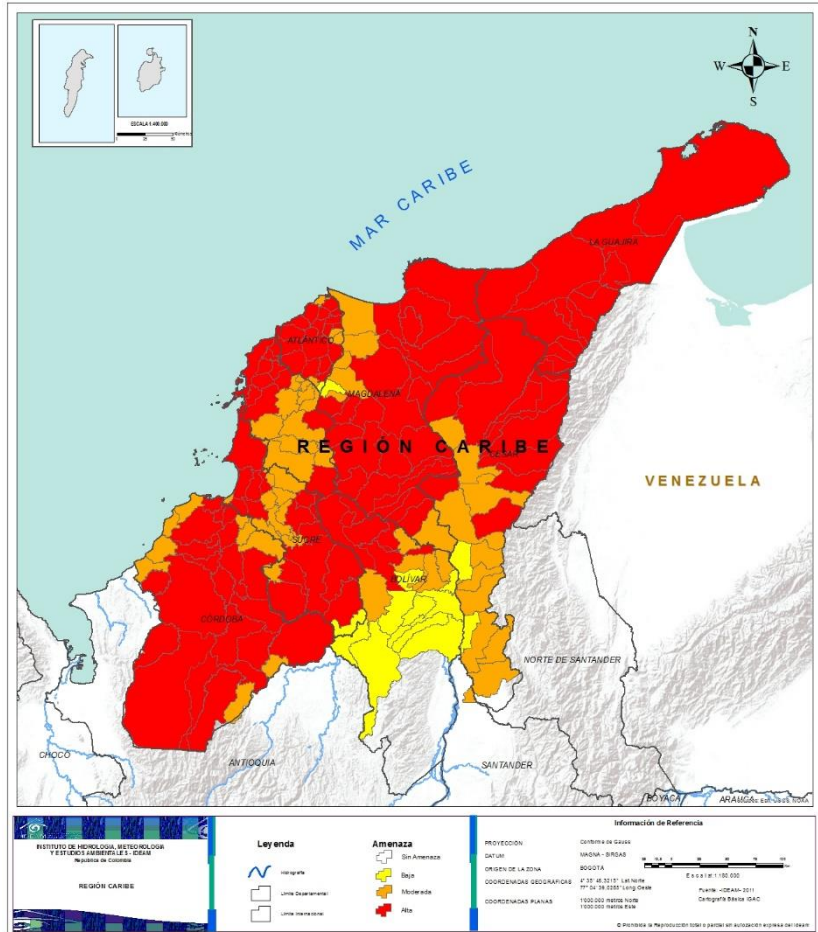
Alertas por Región



TOTAL MUNICIPIOS: 277



REGIÓN CARIBE



Alerta

SITIOS PARA LOS CUALES SE GENERA LA ALERTA



ATLÁNTICO: Baranoa, Barranquilla, Campo De La Cruz, Candelaria, Galapa, Juan De Acosta, Luruaco, Malambo, Manatí, Piojó, Polonuevo, Ponedera, Repelón, Sabanagrande, Sabanalarga, Soledad, Tubará, Usiacurí.

BOLÍVAR: Arjona, Cartagena De Indias, Cicuco, Clemencia, Córdoba, El Guamo, Hatillo De Loba, Magangué, Mompós, Pinillos, San Estanislao, San Fernando, Santa Catalina, Santa Rosa, Talaigua Nuevo, Turbaco, Turbana, Villanueva.

CESAR: Agustín Codazzi, Astrea, Becerril, Curumaní, El Copey, La Jagua De Ibirico, La Paz, Manaure Balcón Del Cesar, Pueblo Bello, San Diego, Valledupar.

CÓRDOBA: Ayapel, Buenavista, Canalete, Cereté, Chima, Ciénaga De Oro, Cotorra, Lorica, Momil, Montelíbano, Montería, Planeta Rica, Pueblo Nuevo, Puerto Libertador, Purísima, Sahagún, San Antero, San Carlos, San Pelayo, Tierralta, Valencia.

LA GUAJIRA: Albania, Barrancas, Dibulla, Distracción, El Molino, Fonseca, Hato Nuevo, La Jagua Del Pilar, Maicao, Manaure, Riohacha, San Juan Del Cesar, Uribia, Urumita, Villanueva.

MAGDALENA: Algarrobo, Aracataca, Ariguaní (El Difícil), Chivolo, Ciénaga, El Retén, Fundación, Guamal, Nueva Granada, Pedraza, Pijiño Del Carmen, Pivijay, Plato, Puebloviejo, Sabanas De San Angel, San Sebastián De Buenavista, San Zenón, Santa Ana, Santa Bárbara De Pinto, Santa Marta, Tenerife, Zapayán, Zona Bananera.

SUCRE: Buenavista, Caimito, Colosó, Galeras, Majagual, Palmito, San Benito Abad, San Marcos, San Onofre, San Pedro, Sincé, Sincelajo, Sucre, Tolu, Tolvujejo.



ATLÁNTICO: Palmar De Varela, Puerto Colombia, Santa Lucía, Santo Tomás.

BOLÍVAR: Achí, Arroyohondo, Barranco De Loba, Calamar, El Carmen De Bolívar, El Peñón, Mahates, Margarita, María La Baja, San Cristobal, San Jacinto, San Juan Nepomuceno, San Martin De Loba, Soplaviento, Zambrano.

CESAR: Aguachica, Bosconia, Chimichagua, Chiriguaná, El Paso, González, La Gloria, Pailitas, Pelaya, Rio De Oro, San Martín.

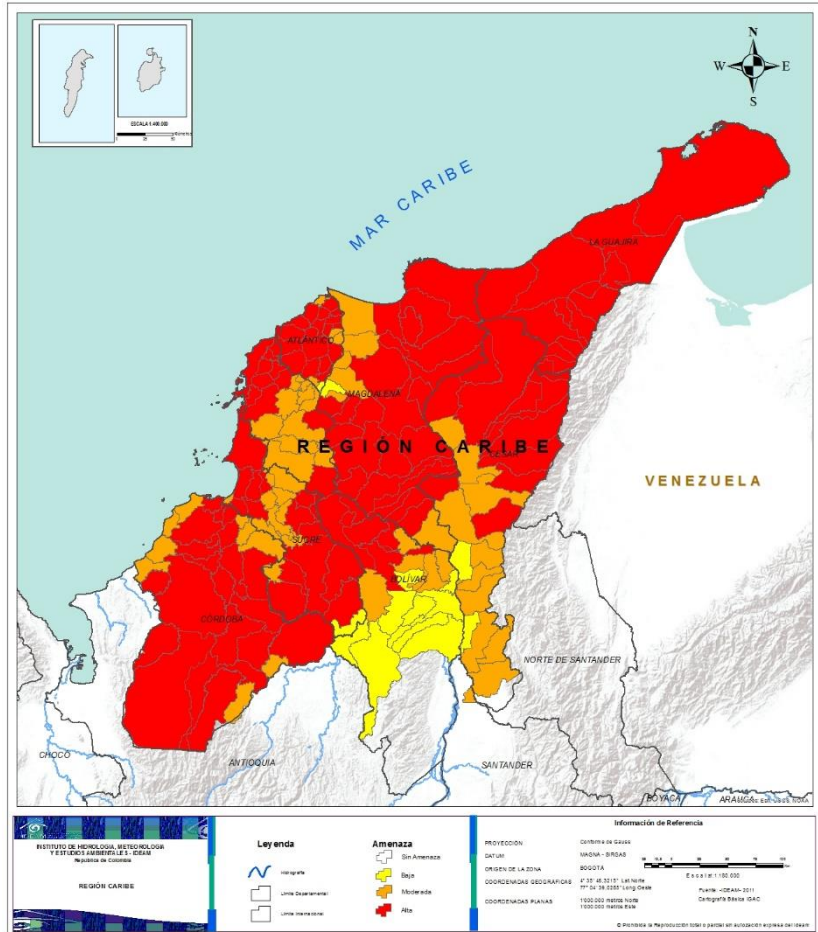
CÓRDOBA: Chinú, La Apartada, Los Córdoba, Moñitos, Puerto Escondido, San Andrés De Sotavento, San Bernardo Del Viento, San Jose De Ure, Tuchín.

MAGDALENA: Concordia, El Banco, El Piñón, Remolino, Salamina, Sitionuevo.

SUCRE: Chalán, Corozal, Coveñas, El Roble, La Unión, Los Palmitos, Morroa, Ovejas, Sampués, San Juan De Betulia (Betulia).



REGIÓN CARIBE



Alerta

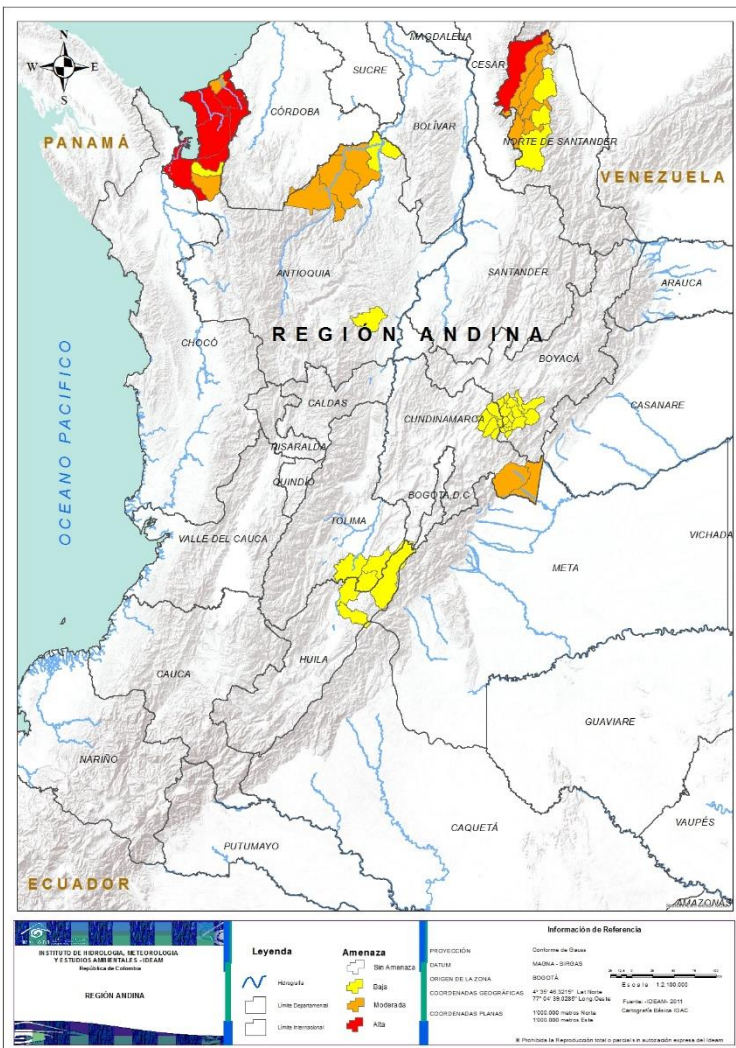
SITIOS PARA LOS CUALES SE GENERA LA ALERTA



ATLÁNTICO: Suan.
BOLÍVAR: Altos Del Rosario, Arenal, Montecristo, Morales, Norosi, Regidor, Rioviejo, San Jacinto Del Cauca, Tiquisio (Puerto Rico).
CESAR: Gamarra, Tamalameque.
MAGDALENA: Cerro De San Antonio.
SUCRE: Guaranda..



REGIÓN ANDINA



Alerta

SITIOS PARA LOS CUALES SE GENERA LA ALERTA



ANTIOQUIA: Apartadó, Arboletes, Necoclí, San Pedro De Urabá, Turbo.
NORTE DE SANTANDER: El Carmen.



ANTIOQUIA: Cáceres, Caucasia, Chigorodó, San Juan De Urabá, Tarazá.
CUNDINAMARCA: Medina, Paratebueno.
NORTE DE SANTANDER: Convención, La Playa, Ocaña, San Calixto, Teorama.



ANTIOQUIA: Carepa, Nechí, San Carlos.
BOYACÁ: Chinavita, Garagoa, Guateque, La Capilla, Miraflores, Nuevo Colón, Pachavita, Ramiriquí, Somondoco, Sutatenza, Tenza, Tibaná, Turmequé, Úmbita, Zetaquirá.
CUNDINAMARCA: Chocontá, Mchetá, Manta, Tibirita, Villapinzón.
HUILA: Colombia, Tello, Villavieja.
NORTE DE SANTANDER: Ábrego, El Tarra, Hacarí.
TOLIMA: Alpujarra, Dolores, Natagaima.



REGIÓN PACÍFICO



Alerta

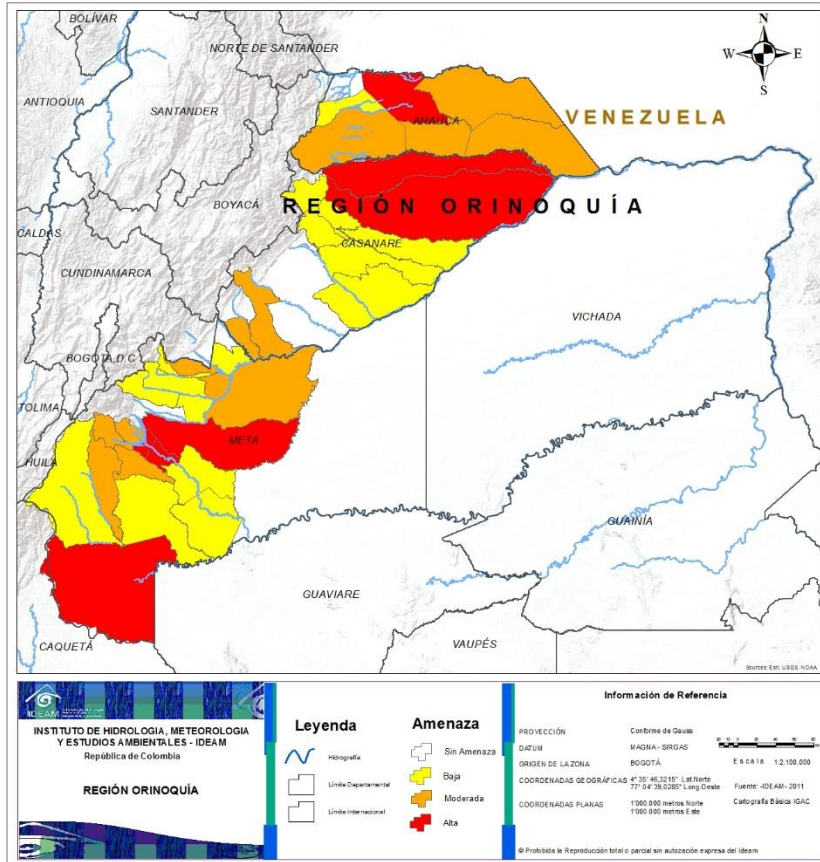
SITIOS PARA LOS CUALES SE GENERA LA ALERTA



CHOCÓ: Acandí, Unguía.



REGIÓN ORINOQUÍA



Alerta

SITIOS PARA LOS CUALES SE GENERA LA ALERTA



ARAUCA: Arauquita.
CASANARE: Hato Corozal, Paz De Ariporo.
META: Fuente De Oro, Granada, La Macarena, San Martín.



ARAUCA: Arauca, Cravo Norte, Puerto Rondón, Tame.
CASANARE: Tauramena, Villanueva.
META: Cumaral, El Castillo, Lejanías, Mesetas, Puerto López, San Juan De Arama.



ARAUCA: Fortul.
CASANARE: Nunchía, Orocué, Pore, San Luis De Palenque, Támara, Trinidad.
META: Acacías, Cabuyaro, Puerto Lleras, Puerto Rico, Restrepo, San Carlos De Guaroa, Uribe, Villavicencio, Vistahermosa.



**CONDICIONES
NORMALES**

➤ **REGIÓN AMAZONÍA**



ALERTAS METEOMARINAS VIGENTES

Mar Caribe colombiano

ABREVIATURAS

VV

Velocidad del viento máxima probable

AO

Altura significativa de la ola

DV

Dirección predominante del viento

CONVENCIONES



Tiempo lluvioso

Probabilidad de lluvias moderadas a fuertes, en algunos casos con posibilidad de tormentas eléctricas y rachas de viento.



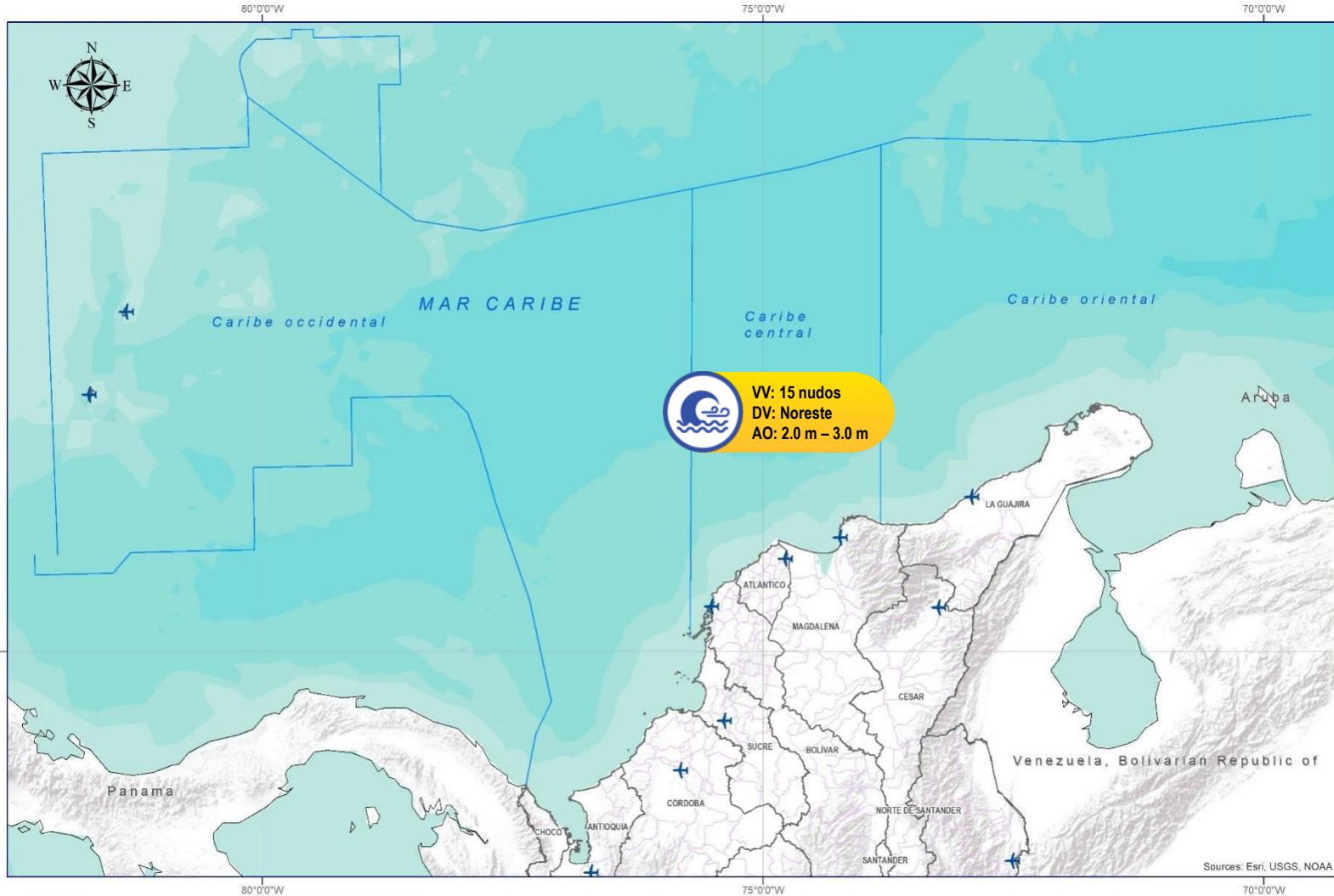
Pleamar

La marea alcanzará su máximo nivel en el intervalo de tiempo establecido.



Viento y oleaje

Velocidad del viento y altura del oleaje con valores por encima de lo normal para la época.



CONVENCIONES

SUGERENCIAS O RECOMENDACIONES



A las embarcaciones de poco calado, consultar con las Capitanías de puerto antes de zarpar en zonas de inminente tempestad. A los bañistas y habitantes costeros, estar atentos a la evolución de las condiciones meteorológicas y a los avisos de las autoridades locales.



Se sugiere a los habitantes costeros estar atentos a la evolución del fenómeno.



A los bañistas y habitantes costeros, estar atentos a la evolución del fenómeno y a las indicaciones de las autoridades locales. A las embarcaciones de poco calado, consultar con las Capitanías de puerto antes de zarpar.

* La altura significativa de la ola, representa la media del tercio más alto de las olas, por lo cual la altura máxima posible puede ser incluso superior al doble de este valor



ALERTAS METEOMARINAS VIGENTES

Océano Pacífico Nacional

ABREVIATURAS

VV

Velocidad del viento
máxima probable

DV

Dirección
predominante
del viento

AO

Altura
significativa
de la ola

CONVENCIONES



Tiempo lluvioso

Probabilidad de lluvias moderadas a fuertes, en algunos casos con posibilidad de tormentas eléctricas y rachas de viento.



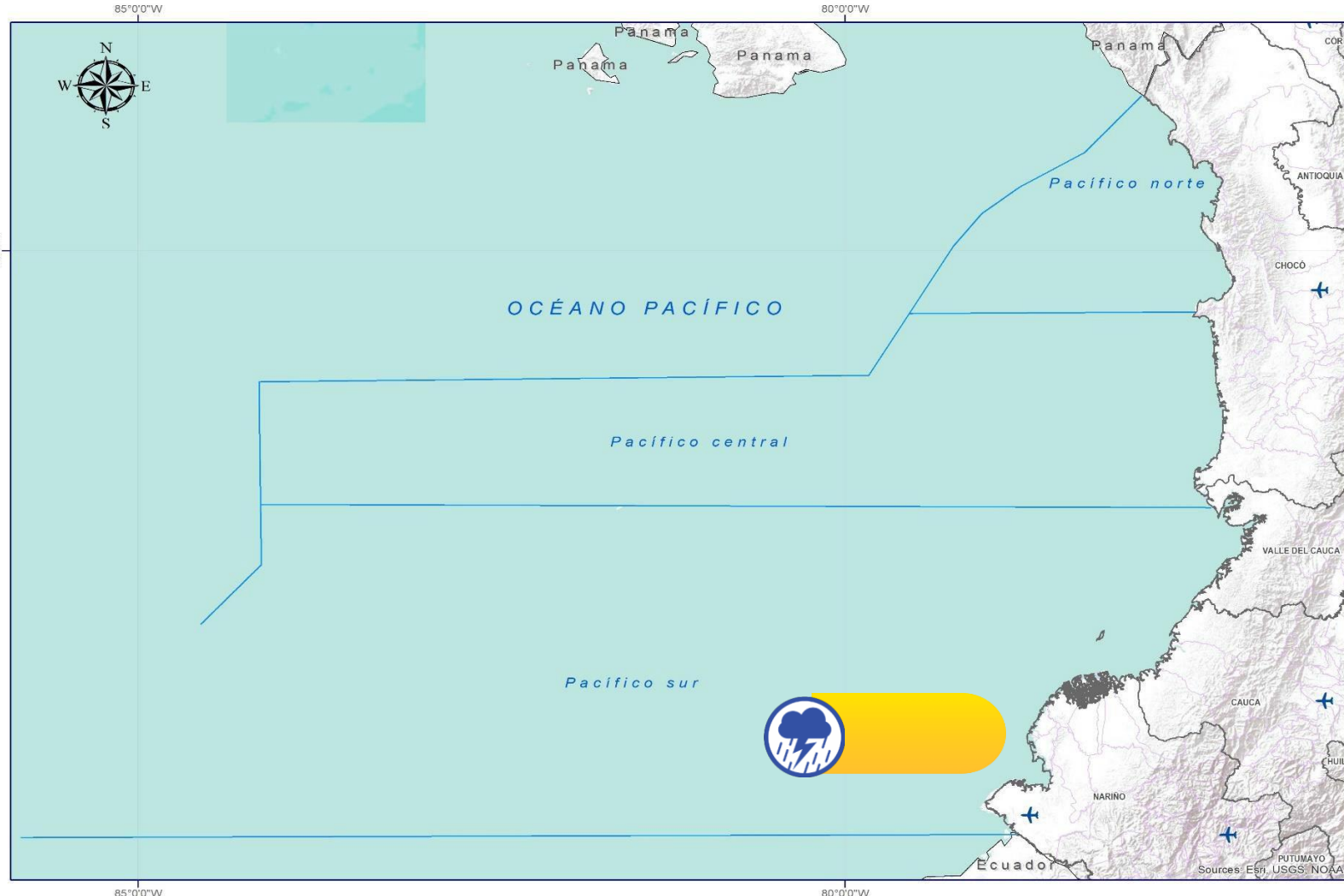
Pleamar

La marea alcanzará su máximo nivel en el intervalo de tiempo establecido.



Viento y oleaje

Velocidad del viento y altura del oleaje con valores por encima de lo normal para la época.



CONVENCIONES

SUGERENCIAS O RECOMENDACIONES



A las embarcaciones de poco calado, consultar con las Capitanías de puerto antes de zarpar en zonas de inminente tempestad. A los bañistas y habitantes costeros, estar atentos a la evolución de las condiciones meteorológicas y a los avisos de las autoridades locales.



Se sugiere a los habitantes costeros estar atentos a la evolución del fenómeno.



A los bañistas y habitantes costeros, estar atentos a la evolución del fenómeno y a las indicaciones de las autoridades locales. A las embarcaciones de poco calado, consultar con las Capitanías de puerto antes de zarpar.

* La altura significativa de la ola, representa la media del tercio más alto de las olas, por lo cual la altura máxima posible puede ser incluso superior al doble de este valor



CONVENCIONES

SUGERENCIAS O RECOMENDACIONES



Tiempo lluvioso

Probabilidad de lluvias moderadas a fuertes, en algunos casos con posibilidad de tormentas eléctricas y rachas de viento.

A las embarcaciones de poco calado, consultar con las Capitanías de puerto antes de zarpar en zonas de inminente tempestad.
A los bañistas y habitantes costeros, estar atentos a la evolución de las condiciones meteorológicas y a los avisos de las autoridades locales.



Pleamar

La marea alcanzará su máximo nivel en el intervalo de tiempo establecido.

Se sugiere a los habitantes costeros estar atentos a la evolución del fenómeno.



Viento y oleaje

Velocidad del viento y altura del oleaje con valores por encima de lo normal para la época.

A los bañistas y habitantes costeros, estar atentos a la evolución del fenómeno y a las indicaciones de las autoridades locales.
A las embarcaciones de poco calado, consultar con las Capitanías de puerto antes de zarpar.

INFORME TÉCNICO DIARIO

EQUIPO DE TRABAJO IDEAM

Yolanda GONZÁLEZ H. - Directora General |
Daniel USECHE S. - Jefe (E) Oficina del Servicio de Pronóstico y Alertas

Elaboró:
OFICINA DEL SERVICIO DE PRONÓSTICO Y ALERTAS

Rodney POVEDA – Diana GUZMAN (Meteorólogos)
Camilo PEDRAZA (Hidrólogo)
Sonia BERMÚDEZ (Deslizamientos de Tierra - Incendios de la Cobertura Vegetal)
Mauricio TORRES (Datos)
Luis Alfonso LOPEZ A. (Coordinador de Alertas Hidrometeorológicas y Ambientales)

<http://www.ideam.gov.co>
Correos electrónicos: servicio@ideam.gov.co, alertas@ideam.gov.co
Calle 25D N° 96B - 70, piso 3. Bogotá, D.C.
Teléfono: 3075625 ext. 1334 -1336.

VISITA NUESTRAS REDES SOCIALES



[ideam.instituto](https://www.facebook.com/ideam.instituto)



[InstitutoIDEAM](https://www.youtube.com/InstitutoIDEAM)



[@IDEAMColombia](https://twitter.com/IDEAMColombia)



[ideamcolombia](https://www.instagram.com/ideamcolombia)

