

# INFORME TÉCNICO DIARIO

IDEAM comunica al Sistema Nacional para la Gestión del Riesgo de Desastres (SNGRD) y al Sistema Nacional Ambiental (SINA).

Bogotá D. C., 22 de febrero de 2020.  
Hora de actualización 12:30 HLC

Boletín No.

053



## CONTENIDO

[Lo más destacado](#)

[Precipitación](#)

[Temperaturas](#)

[Alerta por descensos significativos de las temperaturas mínimas del aire](#)

[Condiciones Hidrometeorológicas actuales](#)

[Pronóstico de precipitación de las próximas 24 horas](#)

[Pronóstico condiciones meteorológicas adicionales](#)

[Alertas Hidrológicas](#)

[Seguimiento y Pronóstico de las Amenazas por Deslizamientos](#)

[Seguimiento y Pronóstico de las Amenazas por Incendios](#)

[Alertas Meteomarinas vigentes Mar Caribe Colombiano](#)

[Alertas Meteomarinas vigentes Océano Pacífico Nacional](#)

[Alertas Meteomarinas por Ciclón Tropical Mar Caribe Colombiano](#)



Alerta  
**ROJA**

**PARA TOMAR ACCIÓN** Advierte a los sistemas de prevención y atención de desastres sobre la amenaza que puede ocasionar un fenómeno con efectos adversos sobre la población, el cual requiere la atención inmediata por parte de la población y de los cuerpos de atención y socorro. Se emite una alerta sólo cuando la identificación de un evento extraordinario indique la probabilidad de amenaza inminente y cuando la gravedad del fenómeno implique la movilización de personas y equipos, interrumpiendo el normal desarrollo de sus actividades cotidianas.



Alerta  
**NARANJA**

**PARA PREPARARSE** Indica la presencia de un fenómeno. No implica amenaza inmediata y como tanto es catalogado como un mensaje para informarse y prepararse. El aviso implica vigilancia continua ya que las condiciones son propicias para el desarrollo de un fenómeno, sin que se requiera permanecer alerta.



Alerta  
**AMARILLA**

**PARA INFORMARSE** Es un mensaje oficial por el cual se difunde información. Por lo regular se refiere a eventos observados, registrados o registrados y puede contener algunos elementos de pronóstico a manera de orientación. Por sus características pretéritas y futuras difiere del aviso y de la alerta, y por lo general no está encaminado a alertar sino a informar.

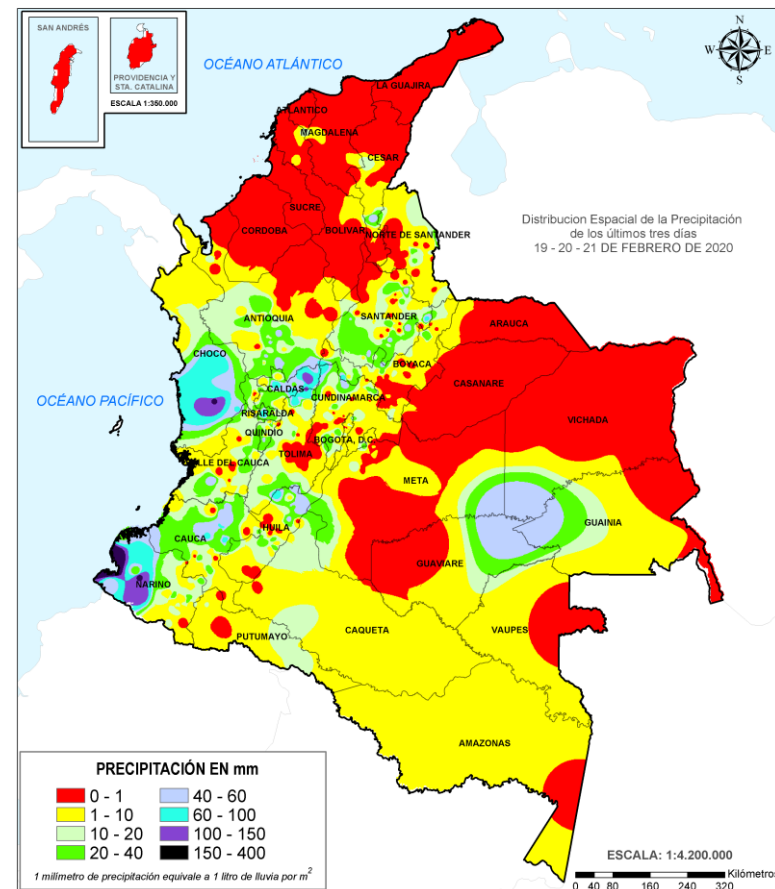
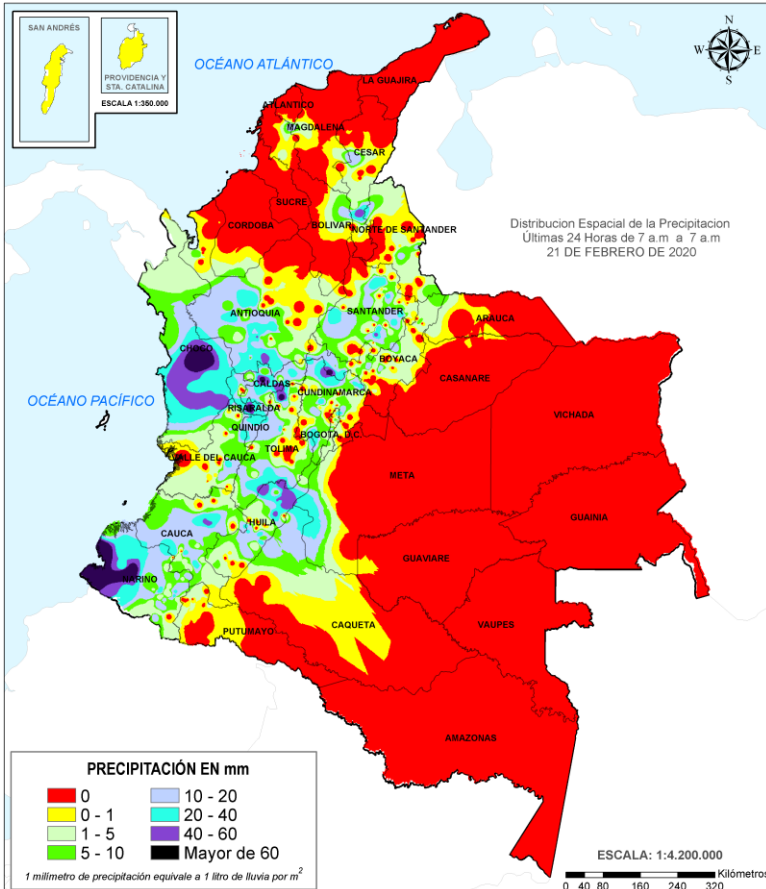
**CONDICIONES NORMALES** La información que se suministra se encuentra dentro de los rangos normales.

**Alertas vigentes hasta: 22 de febrero de 2020 - 18:00 HLC.**

## Mapas de precipitación

## Lluvias registradas en las últimas 24 horas

Ha predominado las condiciones nubosas con lluvias entre moderadas a fuertes, en algunos casos con tormentas eléctricas, en zonas del centro y sur de la costa Pacífica nacional, sectores del norte y occidente de Cundinamarca, occidente de Boyacá, norte y oriente de Tolima, oriente de Caldas, sur de Santander; así mismo, en Cauca, Valle del Cauca y Nariño. Precipitaciones de menor intensidad se han registrado en áreas puntuales de Chocó, Huila, Antioquia, occidente de Meta y Putumayo. El mayor registro de lluvia acumulada en una estación se presentó en el municipio de **Francisco Barbaçoas (Nariño), con 126,8 mm.**



Precipitación diaria desde las 7:00 HLC del viernes 21 hasta las 7:00 HLC del sábado, 22 de febrero de 2020. Fuente: IDEAM

Precipitación últimas 72 horas desde las 7:00 HLC del miércoles 19 hasta las 7:00 HLC del sábado, 22 de febrero de 2020. Fuente: IDEAM



- Por alta posibilidad de ocurrencia de incendios de la cobertura vegetal en sectores de bosques, cultivos y pastos localizados en la región Caribe y Orinoquia.
- Por alta posibilidad de deslizamientos de tierra en municipios de Nariño.



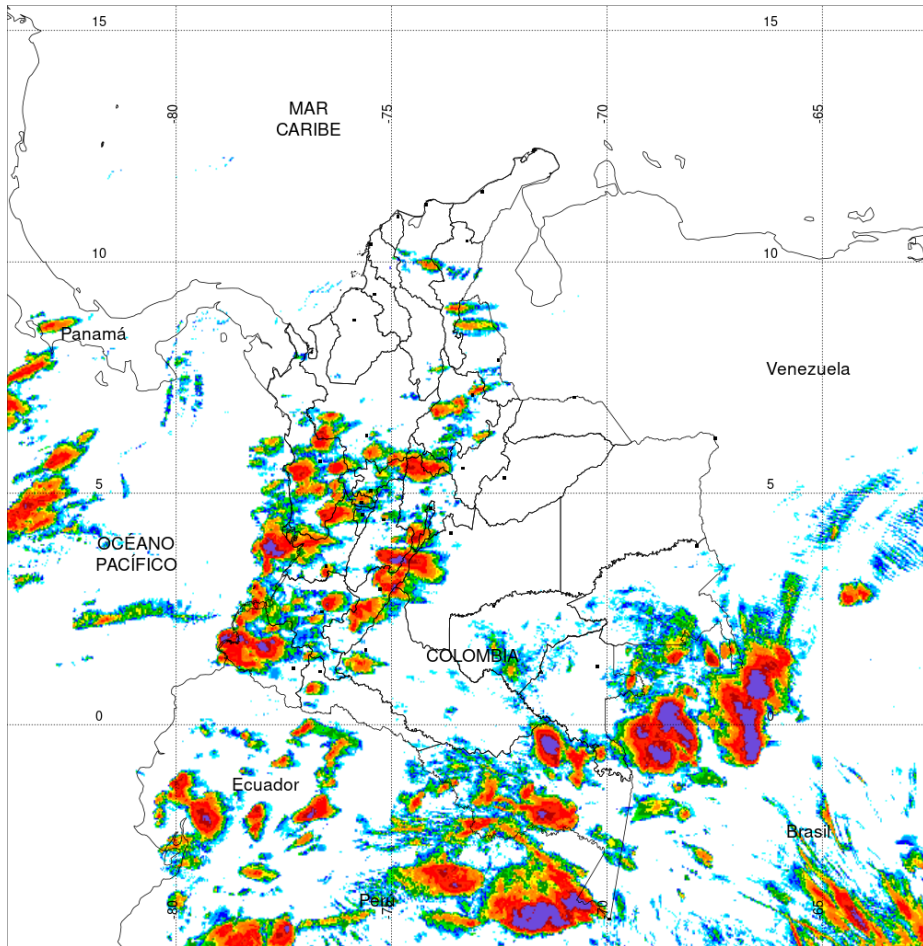
- Por moderada posibilidad de ocurrencia de incendios de la cobertura vegetal en sectores de bosques, cultivos y pastos localizados en algunos municipios de las regiones Caribe, Andina y Orinoquia.
- Por moderada posibilidad de ocurrencia de deslizamientos de tierra en zonas de alta pendiente en algunos municipios de Caldas, Cauca, Chocó, Nariño y Tolima.

**Alertas amarillas** e información más detallada para cada una de las categorías de alerta, remítase a la temática particular del informe.

- Un milímetro de lluvia (1 mm) equivale a un litro (1 L) de lluvia que ha caído en un metro cuadrado (1 m<sup>2</sup>). La lluvia acumulada es la suma de los milímetros de agua lluvia que se han registrado en un lapso de tiempo.



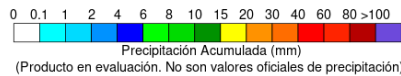
### Estimación Satelital (24 Horas)



#### PRECIPITACIÓN TOTAL ACUMULADA POR ESTIMACIÓN SATELITAL (GOES-16)

FEB 21 DE 2020 (7:00) - FEB 22 DE 2020 (7:00)

Elaborado por: Oficina del Servicio de Pronósticos y Alertas.



Fuente:  
Imágenes GOES-16  
(136/144 imágenes)



### Precipitaciones

A continuación se relacionan los municipios donde en las últimas 24 horas se registraron precipitaciones iguales o superiores a 40.0 mm.

**Aclaración:** aunque los volúmenes de lluvia registrados en un municipio se relacionan con la ubicación de las estaciones de monitoreo del IDEAM, en ocasiones, dichas estaciones pueden estar distantes de los lugares en donde se concentra la mayor población o alejados de los centros municipales.

DEPARTAMENTO	MUNICIPIO
<b>ANTIOQUIA</b>	Abejorral (55,4), Apto. Medellín (sur-occidente de la ciudad) (46,3), Fredonia (40),
<b>BOYACA</b>	Apto. Quipama (62,5),
<b>CALDAS</b>	Salamina (62), Manzanares (56,4),
<b>CAUCA</b>	Piendamó (47),
<b>CESAR</b>	La Gloria (45),
<b>CHOCO</b>	Apto. Quibdó (76,5), San José Del Palmar (56,2), Medio San Juan (49),
<b>HUILA</b>	Tello (60), Neiva (40 Km en línea recta oriente de la ciudad) (54,2), Aipe (54), Baraya (52), Villavieja (49), Rivera (42),
<b>NARIÑO</b>	<b>Barbacoas (126,8)</b> , Francisco Pizarro (102), Tumaco (81,2),
<b>QUINDIO</b>	Salento (40),
<b>RISARALDA</b>	Apto. Pereira (76,4),
<b>SANTANDER</b>	Oiba (41,8),
<b>TOLIMA</b>	Villahermosa (65,5),

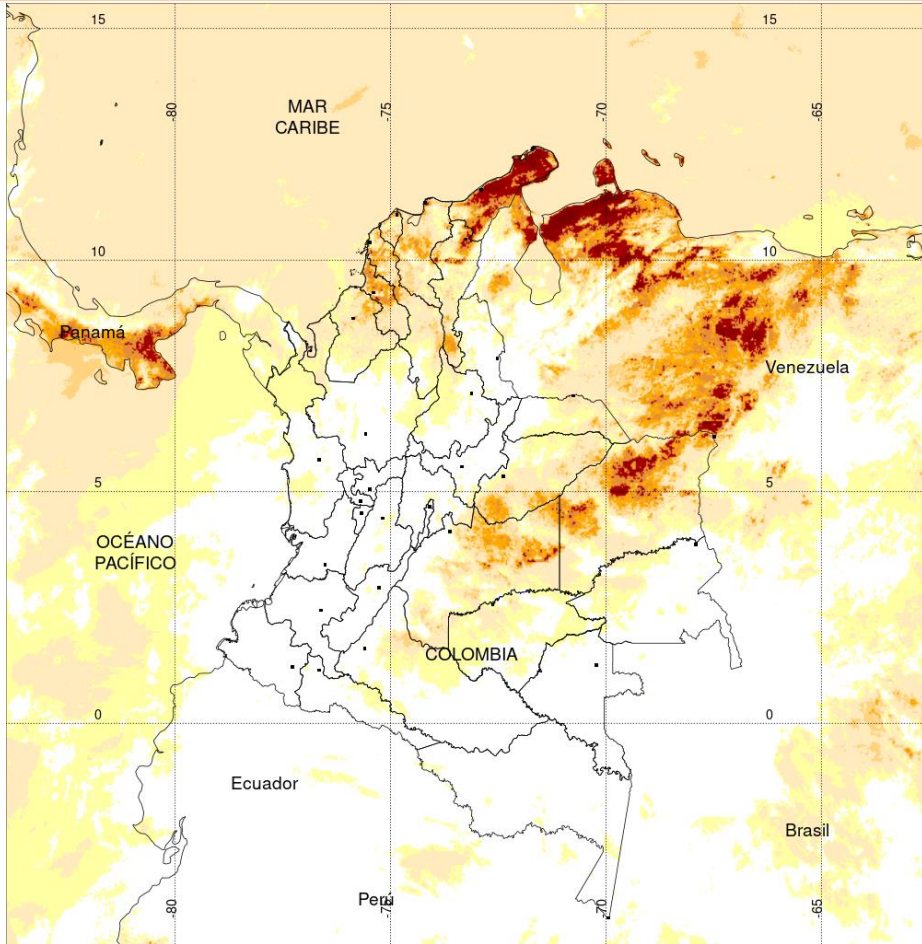
Estaciones con precipitaciones del 2020-02-21 por encima del máximo histórico del mes

ESTACIÓN	MUNICIPIO	DEPARTAMENTO	PREC mm.	MAX_HIST 24h. mm.	DIFERENCIA mm.
APTO MATECAÑA	PEREIRA	RISARALDA	76.4	74.3	2.1
BARRANQUILLA SEDE IDEAM	BARRANQUILLA (IDEAM)	ATLÁNTICO	0.0	0.0	0.0





## Estimación Satelital (24 Horas)

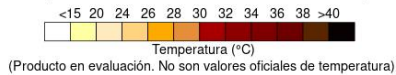


**TEMPERATURA SUPERFICIAL MÁXIMA POR ESTIMACIÓN SATELITAL (GOES-16)**  
( 2020-02-22 09:00:00 a 2020-02-22 10:10:00 )

Elaborado por: Oficina del Servicio de Pronósticos y Alertas.



Fuente:  
Imágenes GOES-16  
(Bmágenes)



## Temperaturas Máximas

**Aclaración:** aunque las temperaturas registradas en un municipio se relacionan con la ubicación de las estaciones de monitoreo del IDEAM, en ocasiones, dichas estaciones pueden estar distantes de los lugares en donde se concentra la mayor población o alejados de los centros municipales.

A continuación se relacionan los municipios donde en las últimas 24 horas se registraron temperaturas iguales o superiores a 37.0 °C.

DEPARTAMENTO	MUNICIPIO
ANTIOQUIA	Valparaiso (Fredonia) (39,2)
CESAR	<b>Bosconia (39,4)</b> , Agustín Codazzi (38), Valledupar (38), Valledupar (37,3),
CUNDINAMARCA	Jerusalén (37,2)
HUILA	Neiva (37,3)
LA GUAJIRA	Urumita (37,4)
SANTANDER	Capitanejo (38,4), Puerto Parra (37,4), Sabana De Torres (37)
VICHADA	Puerto Carreño (37,8)

**NO SE REGISTRARON VALORES INFERIORES A LOS HISTÓRICOS DE TEMPERATURA MÁXIMA**

## Temperaturas Mínimas

A continuación se relacionan los municipios donde en las últimas 24 horas se registraron temperaturas menores o iguales a 5.0°C.

DEPARTAMENTO	MUNICIPIO
BOYACÁ	Sogamoso (3,6), Cerinza (4,2), Duitama (4,2), Paipa (5,0).
SANTANDER	Toná (3,2)
CUNDINAMARCA	Facativá (4,2) Nemocón (6,2), Sopó (7,0).

**NO SE REGISTRARON VALORES INFERIORES A LOS HISTÓRICOS DE TEMPERATURA MÍNIMA**



# Altos valores de radiación ultravioleta

(Diciembre de 2019 a Marzo de 2020)



Fuente: <https://www.facebook.com/SunlightMedia/photos/a.418646038151549/2055342184481918/?type=1&theater>

Debido a los bajos valores de ozono que se presentan normalmente en el país durante gran parte del año, pero especialmente a finales y principios del mismo y a la poca nubosidad que se espera se presente en gran parte del territorio nacional desde mediados de diciembre y hasta marzo del 2020, principalmente en horas de la mañana y primeras horas de la tarde, se incrementarán los valores de radiación ultravioleta en superficie en todo el país y se recomienda: evitar la exposición directa al Sol entre las 9 de la mañana y las 4 de la tarde; usar ropa protectora cuando se está exponiendo al Sol (camisa de manga larga, sombreros de ala ancha, lentes protectores); incrementar el tiempo de estadía bajo la sombra o use sombrilla; aplicar bloqueadores solares para la piel con un factor de protección 30 o mayor y por último, deben tener especial cuidado las personas de piel blanca y los niños.

Lo anterior es porque el ozono absorbe la radiación ultravioleta procedente del Sol y si su cantidad disminuye durante el periodo mencionado anteriormente, aumentará la radiación ultravioleta en superficie, lo cual puede producir eritemas (quemaduras de la piel por exposición al Sol), acelera el envejecimiento de la piel, afecta el sistema inmunológico y puede producir daños oculares y cáncer de piel, el cual, según el Instituto Nacional de Cancerología, es el que presenta mayor cantidad de casos nuevos reportados en dicha entidad y es el tipo de cáncer con mayor crecimiento año tras año.

Los valores altos y peligrosos de radiación ultravioleta se presentarán en todo el territorio nacional, pero los máximos se darán en las zonas montañosas, en particular al sur de Antioquia, Santanderes, Tolima, Eje Cafetero, Boyacá, Cundinamarca, Huila, Cauca y Nariño.

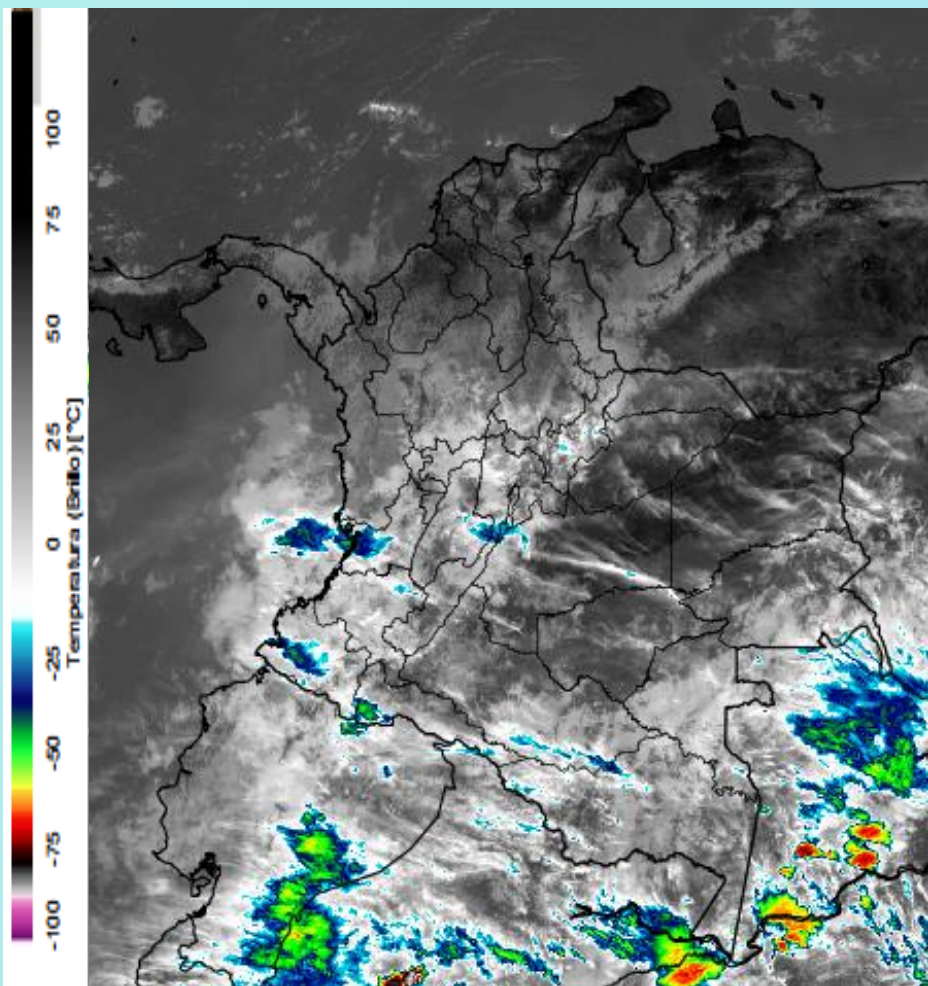
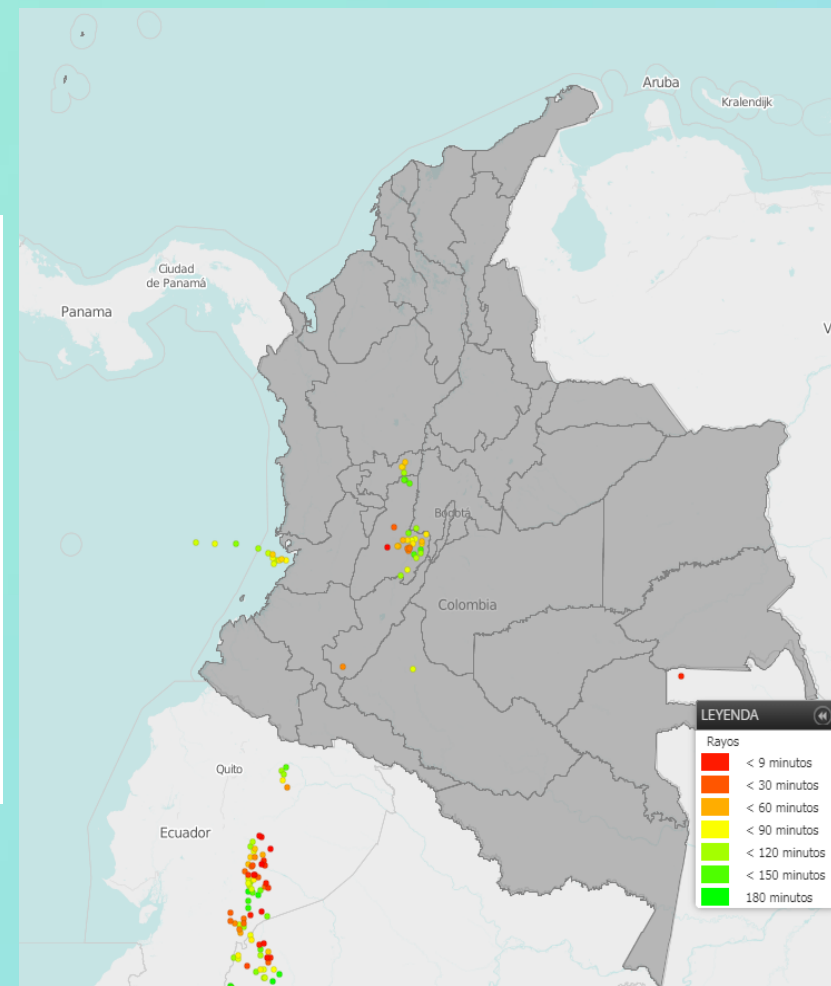


Imagen GOES East Canal Infrarrojo, 22 de febrero de 2020. Hora 11:10 HLC.  
Fuente: IDEAM-GOES 16

Se estiman condiciones mayormente nubladas a nubladas con precipitaciones intensas y probabilidad de descargas eléctricas, en sectores de las regiones Pacífica, Andina y Amazónica. Lluvias locales menos fuertes, son probables en el sur y occidente de la Orinoquía y al sur de la región Caribe.



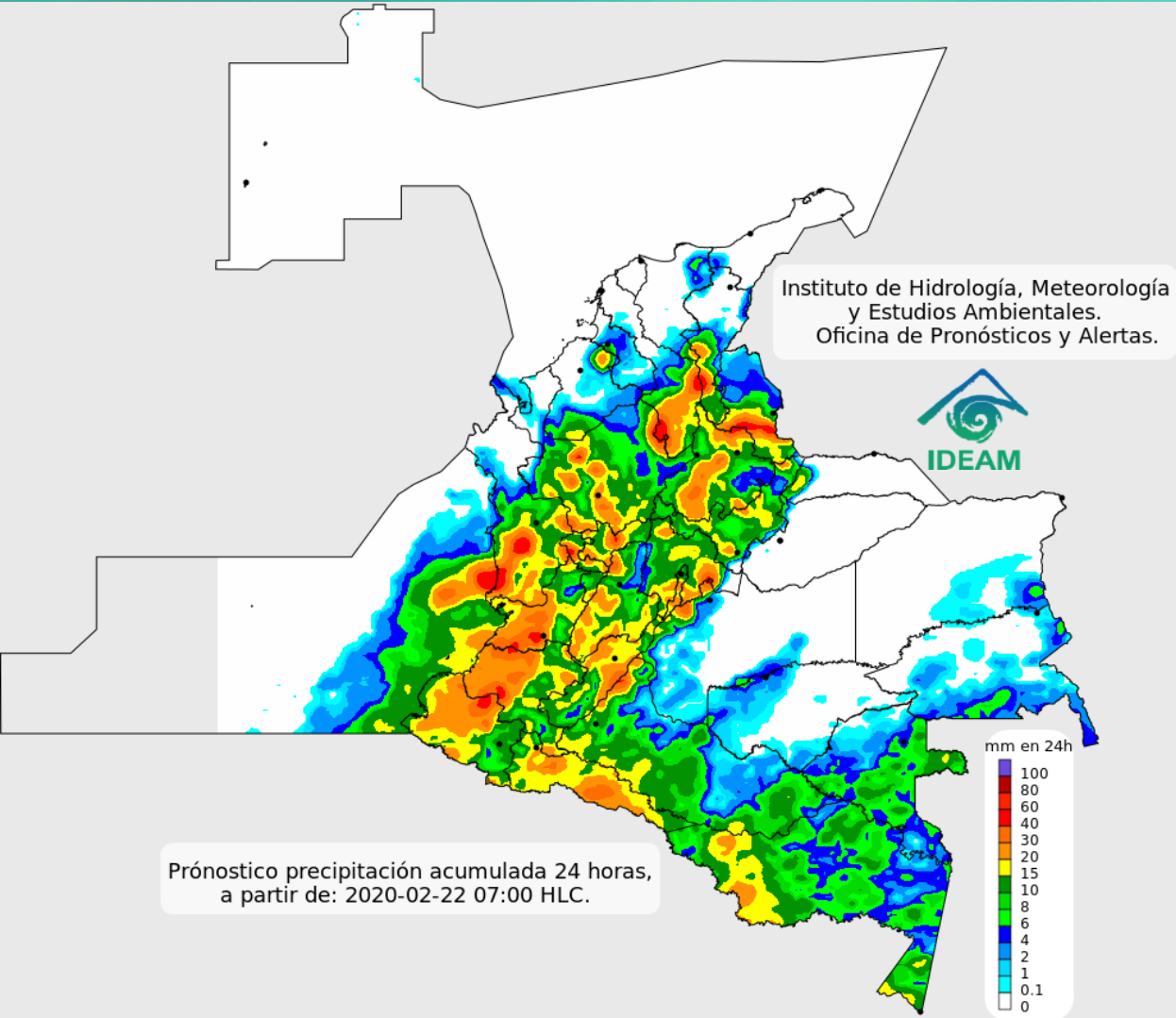
Descargas eléctricas en las últimas 4 horas.  
Fuente: Keraunos – Linetview.

- La imagen del canal infrarrojo (10.3  $\mu\text{m}$ ) permite identificar nubes en cualquier período temporal a partir de la temperatura de brillo de la nube (ver escala de colores). De esta forma, se puede identificar, clasificar y caracterizar la nubosidad en una zona determinada.
- La imagen de las descargas eléctricas muestra los rayos nube-tierra que se han descargado en una zona en las últimas 4 horas (ver escala de colores)





## Pronóstico de precipitación para las próximas veinticuatro (24) horas



### Condiciones para destacar en las próximas 24 horas

Se estiman condiciones mayormente nubladas a nubladas con precipitaciones intensas y probabilidad de descargas eléctricas, en sectores de las regiones Pacífica, Andina y Amazónica.

Lluvias locales menos fuertes, son probables en el sur y occidente de la Orinoquía y al sur de la región Caribe.



Para mayor información sobre el estado del tiempo, alertas y pronósticos, consulte la aplicación móvil **MI PRONÓSTICO**

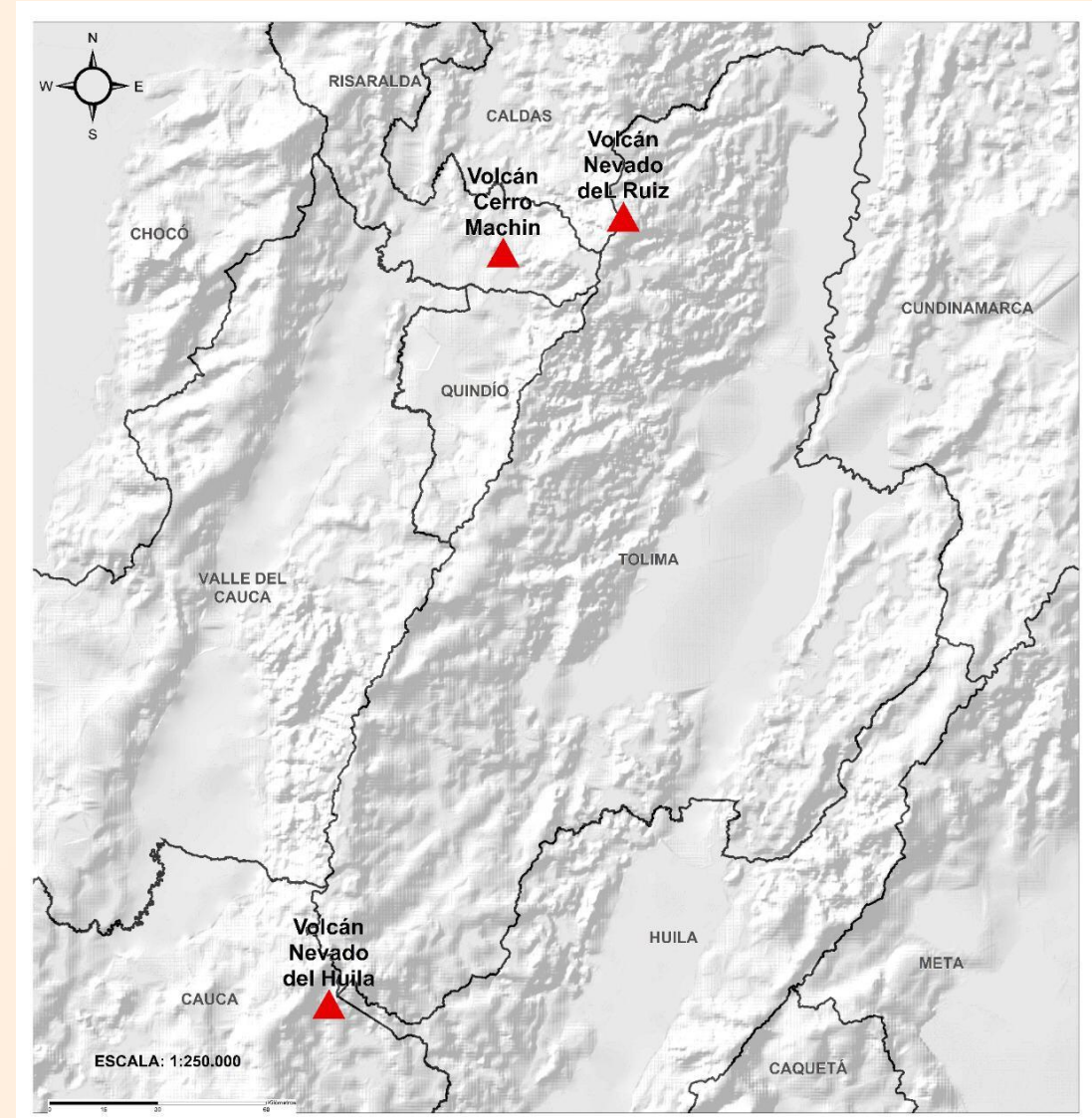
- La resolución espacial del mapa de pronóstico es de 6.5 km aproximadamente. Por lo tanto, fenómenos meteorológicos inferiores a esta escala no están considerados en esta predicción.
- La escala de colores está asociada a un rango de precipitación en el intervalo de tiempo indicado, lo que implica que el pronóstico no es determinista (un valor exacto en una zona) sino corresponde a un pronóstico cuantitativo (un rango de valores en una zona).



## Pronóstico zonas volcánicas

## Mapa de zonas volcánicas

ÁREA DEL VOLCÁN NEVADO DEL RUIZ			
Mañana: Cielo parcialmente nublado - Lloviznas			
Tarde: Cielo parcialmente nublado - Lluvias			
Noche: Cielo parcialmente nublado - Lluvias			
Madrugada: Cielo parcialmente nublado - Lluvias			
El SERVICIO GEOLÓGICO COLOMBIANO reporta en nivel AMARILLO (III): CAMBIOS EN EL COMPORTAMIENTO DE LA ACTIVIDAD VOLCÁNICA. Lat: 4.89 Lon: -75.32			
ELEVACIÓN (pies)	DIRECCIÓN	VELOCIDAD	
		VELOCIDAD (Nudos)	VELOCIDAD (Km/h)
10.000	NORTE-NORESTE	0 - 5	0 - 9
18.000	OESTE-SUROESTE	5 - 10	9 - 18
24.000	OESTE	15 - 20	27 - 37
30.000	SUROESTE	10 - 15	18 - 27
ÁREA DEL VOLCÁN NEVADO DEL HUILA			
Mañana: Cielo parcialmente nublado - Lloviznas			
Tarde: Cielo parcialmente nublado - Lluvias			
Noche: Cielo parcialmente nublado - Lluvias			
Madrugada: Cielo parcialmente nublado - Lluvias			
El SERVICIO GEOLÓGICO COLOMBIANO reporta en nivel AMARILLO (III): CAMBIOS EN EL COMPORTAMIENTO DE LA ACTIVIDAD VOLCÁNICA. Lat: 2.92 Lon: -76.05			
ELEVACIÓN (pies)	DIRECCIÓN	VELOCIDAD	
		VELOCIDAD (Nudos)	VELOCIDAD (Km/h)
10.000	OESTE	0 - 5	0 - 9
18.000	SUR-SUROESTE	5 - 10	9 - 18
24.000	OESTE-NOROESTE	15 - 20	27 - 37
30.000	SUR-SUROESTE	5 - 10	9 - 18
ÁREA DEL VOLCÁN CERRO MACHÍN			
Mañana: Cielo parcialmente nublado - Tiempo seco			
Tarde: Cielo parcialmente nublado - Lluvias			
Noche: Cielo parcialmente nublado - Lluvias			
Madrugada: Cielo parcialmente nublado - Tiempo seco			
El SERVICIO GEOLÓGICO COLOMBIANO reporta en nivel AMARILLO (III): CAMBIOS EN EL COMPORTAMIENTO DE LA ACTIVIDAD VOLCÁNICA. Lat: 4.80 Lon: -75.62			
ELEVACIÓN (pies)	DIRECCIÓN	VELOCIDAD	
		VELOCIDAD (Nudos)	VELOCIDAD (Km/h)
10.000	OESTE-NOROESTE	0 - 5	0 - 9
18.000	SUROESTE	0 - 5	0 - 9
24.000	OESTE-NOROESTE	15 - 20	27 - 37
30.000	SUROESTE	10 - 15	18 - 27







## Pronóstico zonas volcánicas

## Mapa de zonas volcánicas

### ÁREA DEL VOLCÁN GALERAS

**Mañana: Cielo parcialmente nublado - Lloviznas**

**Tarde: Cielo parcialmente nublado - Lluvias**

**Noche: Cielo parcialmente nublado - Lloviznas**

**Madrugada: Cielo parcialmente nublado - Tiempo seco**

EL SERVICIO GEOLÓGICO COLOMBIANO reporta en nivel AMARILLO (III): CAMBIOS EN EL COMPORTAMIENTO DE LA ACTIVIDAD VOLCÁNICA. Lat: 1.55 Lon: -77.37

ELEVACIÓN (pies)	DIRECCIÓN	VELOCIDAD	
		VELOCIDAD (Nudos)	VELOCIDAD (Km/h)
10.000	NOROESTE	0 - 5	0 - 9
18.000	SUR-SUROESTE	0 - 5	0 - 9
24.000	OESTE-NOROESTE	15 - 20	27 - 37
30.000	SURESTE	5 - 10	9 - 18

### ÁREA DEL COMPLEJO VOLCÁNICO CHILES-CERRO NEGRO DE MAYASQUER

**Mañana: Cielo parcialmente nublado - Lloviznas**

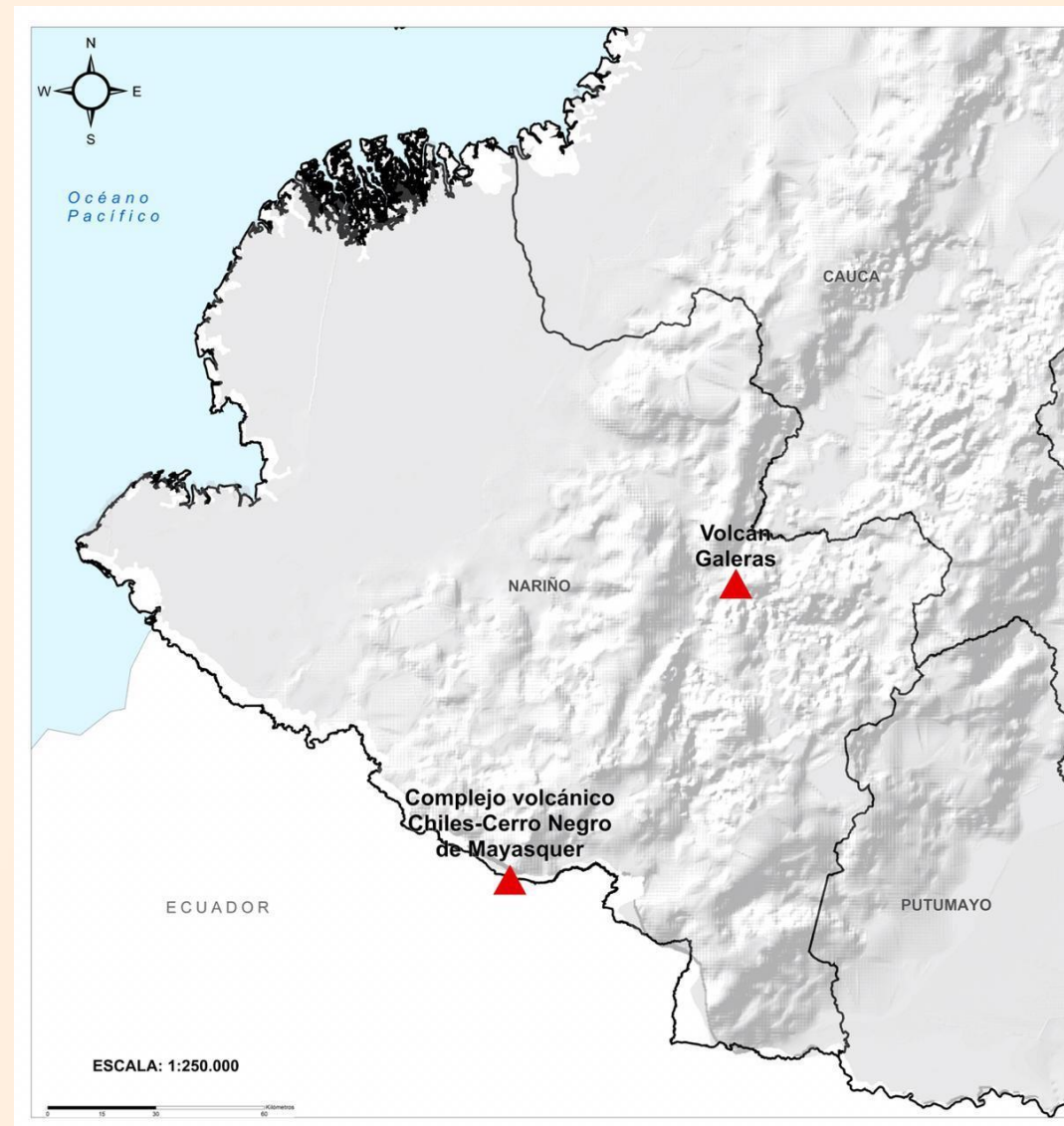
**Tarde: Cielo parcialmente nublado - Lluvias**

**Noche: Cielo parcialmente nublado - Lluvias**

**Madrugada: Cielo parcialmente nublado - Lloviznas**

EL SERVICIO GEOLÓGICO COLOMBIANO reporta en nivel AMARILLO (III): CAMBIOS EN EL COMPORTAMIENTO DE LA ACTIVIDAD VOLCÁNICA. Lat: 0.81 -Lon:77.93 Lat: 0.76 Lon:-77.95

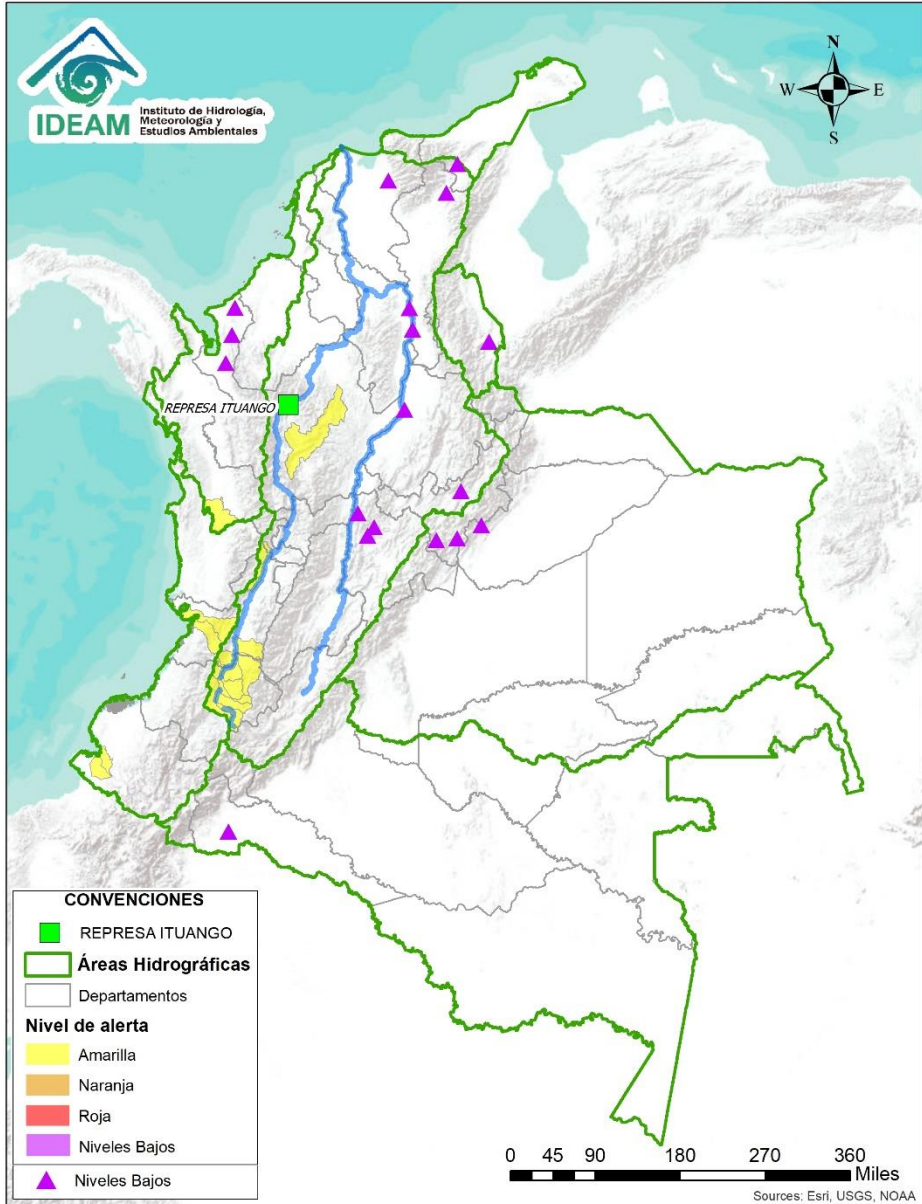
ELEVACIÓN (pies)	DIRECCIÓN	VELOCIDAD	
		VELOCIDAD (Nudos)	VELOCIDAD (Km/h)
10.000	NOROESTE	0 - 5	0 - 9
18.000	SUR-SUROESTE	0 - 5	0 - 9
24.000	OESTE-NOROESTE	15 - 20	27 - 37
30.000	ESTE	5 - 10	9 - 18







# Alertas Hidrológicas



Caño Cristales el río de los cinco colores, paraíso tropical! (Sierra de La Macarena – Meta, Colombia). – Autor: Mcleods, 19 de Febrero de 2018  
Fuente: [https://upload.wikimedia.org/wikipedia/commons/3/3e/Flashpacker\\_Connect\\_-\\_Cano\\_Cristales\\_.webp](https://upload.wikimedia.org/wikipedia/commons/3/3e/Flashpacker_Connect_-_Cano_Cristales_.webp)

**FEWS COLOMBIA**  
SISTEMA DE PRONÓSTICOS HIDROLÓGICOS Y ALERTAS TEMPRANAS

Consulte aquí el estado de los niveles en los ríos del país:  
<http://fews.ideam.gov.co/colombia/MapaEstacionesColombiaEstado.html>



**Nota 1:** Las alertas hidrológicas pueden ser corregidas y/o actualizadas en el futuro. No representa una certificación oficial del IDEAM.  
**Nota 2:** Es probable que los eventos hidrológicos reportados en las alertas emitidas no se estén presentando sobre los ríos principales sino sobre sus afluentes.  
**Nota 3:** El IDEAM le recomienda a la población ribereña estar muy atentos al comportamiento de los niveles de los ríos y atender las recomendaciones que la Unidad Nacional de Gestión del Riesgo de Desastres (UNGRD) emita para la implementación de medidas de contingencia ante posibles afectaciones por desbordamientos e inundaciones.



LLUVIAS



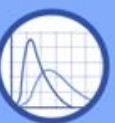
NIVELES BAJOS



NIVELES ALTOS



CRECIENTE SÚBITA



TRANSITO DE CRECIENTES



CRECIENTE POR DESEMBALSE

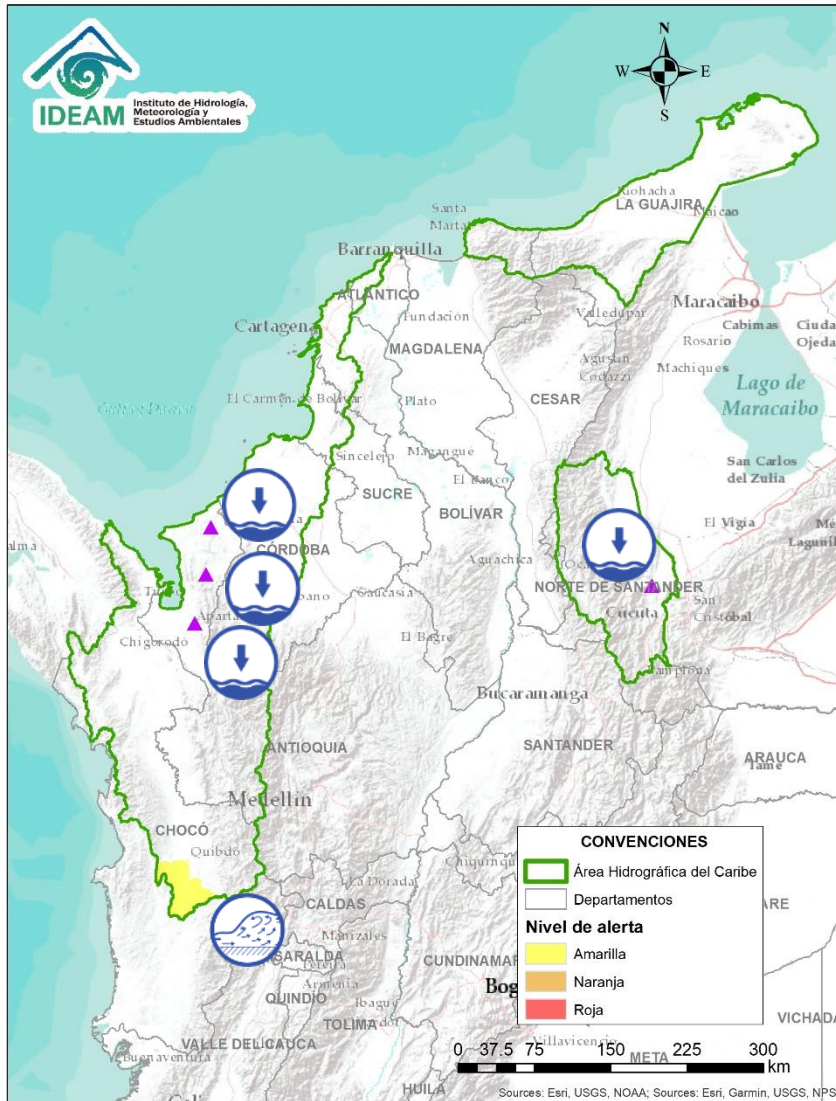


INUNDACIONES

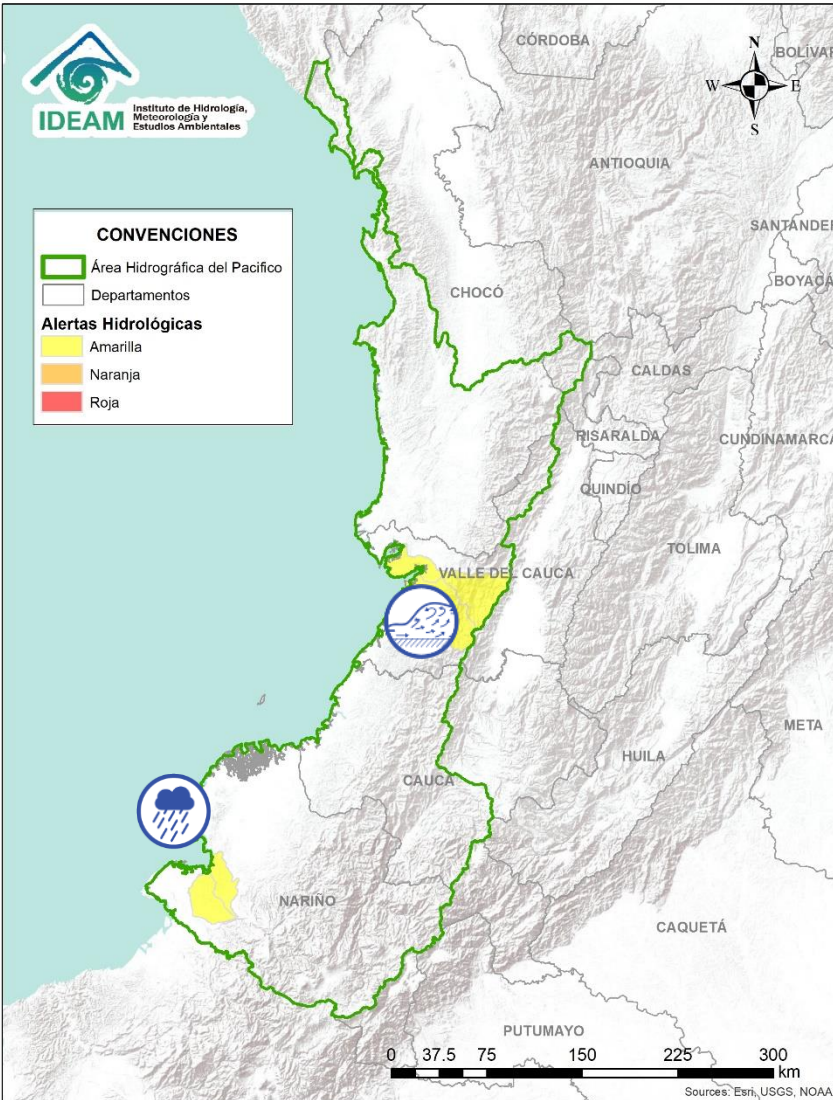






# Área Hidrográfica del Caribe



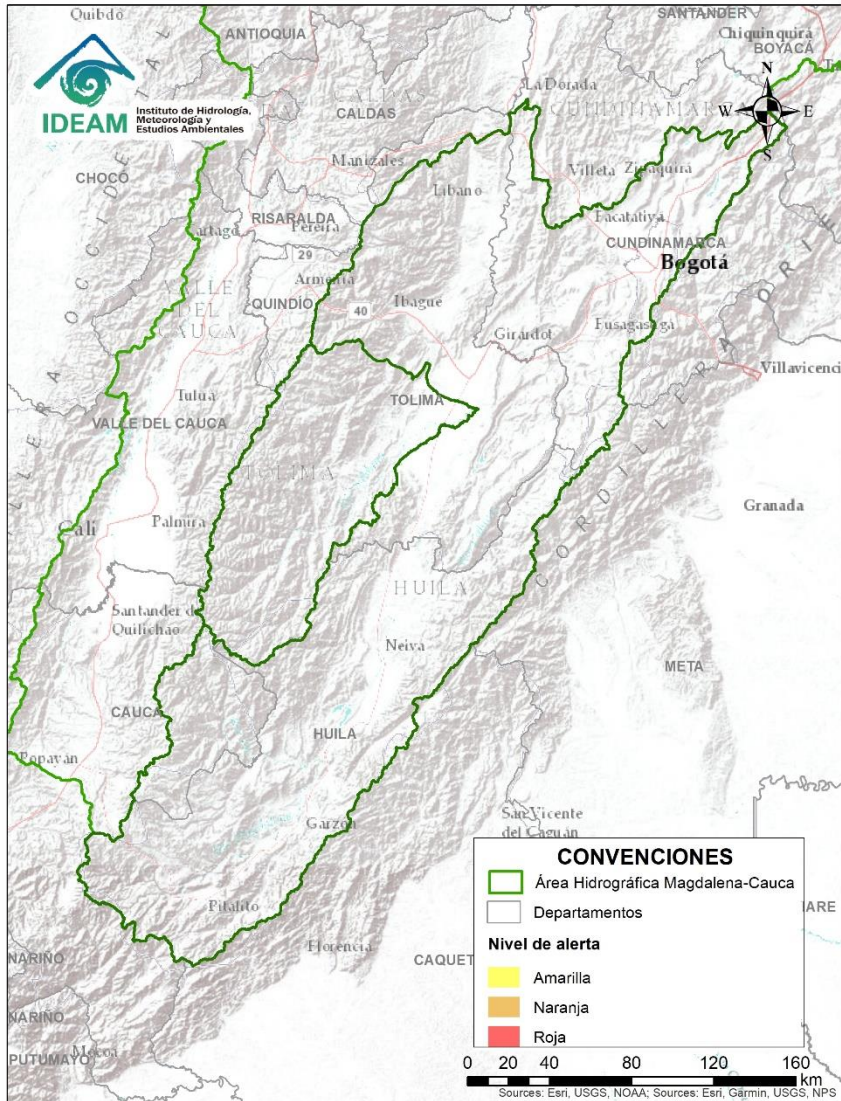
Alerta	Zona Hidrográfica	Subzona o Cuenca Hidrográfica	Descripción de la alerta hidrológica
	Atrato - Darién	Cuenca alta del río Atrato	Probabilidad de crecientes súbitas en el río Quito y sus afluentes en la cuenca alta del río Atrato.
	Caribe - Litoral	Cuenca del río Mulatos	Niveles bajos en el río Mulatos y sus afluentes, los cuales pueden estar afectando la disponibilidad del recurso hídrico en el municipio de Turbo (Antioquia).
	Caribe - Litoral	Afluentes a la cuenca del río León	Niveles bajos en afluentes al río León, generando desabastecimiento de agua en 6 veredas de la zona rural de Chigorodó.
	Caribe - Litoral	Cuenca de los ríos Jobo y El Bote	Niveles bajos en los ríos Jobo y el Bote, en zona de influencia del municipio de Arboletes (Antioquia), situación que podría causar desabastecimiento de agua.
	Caribe - Litoral	Cuenca del río San Juan	Niveles bajos en el río San Juan y sus afluentes, a la altura del municipio de San Juan de Urabá (Antioquia).
	Catatumbo	Cuenca del río Zulia	Niveles bajos en el río Zulia a la altura del municipio El Zulia (Norte de Santander), los cuales podrían estar afectando la captación de los sistemas de acueducto y causar desabastecimiento de agua en algunos municipios. No se descarta situación similar en los ríos Tarra, Tibú, Táchira y Pamplonita, entre otros.



Alerta	Zona Hidrografica	Subzona o Cuenca Hidrografica	Descripción de la alerta hidrológica
	Tapaje-Dagua-Directos	Cuencas del departamento de Cauca	Crecientes súbitas en la cuenca de los ríos Dagua y Anchicayá que drenan al Océano Pacífico. Especial atención a la altura de Zacarías y del aeropuerto Gerardo Tobar López.
	Mira	Cuenca de los ríos Tola y Rosario	Dadas las lluvias en la costa pacífica se mantiene la probabilidad de crecientes súbitas en los ríos Tola, Rosario y sus aportantes en el municipio de Tumaco Nariño.



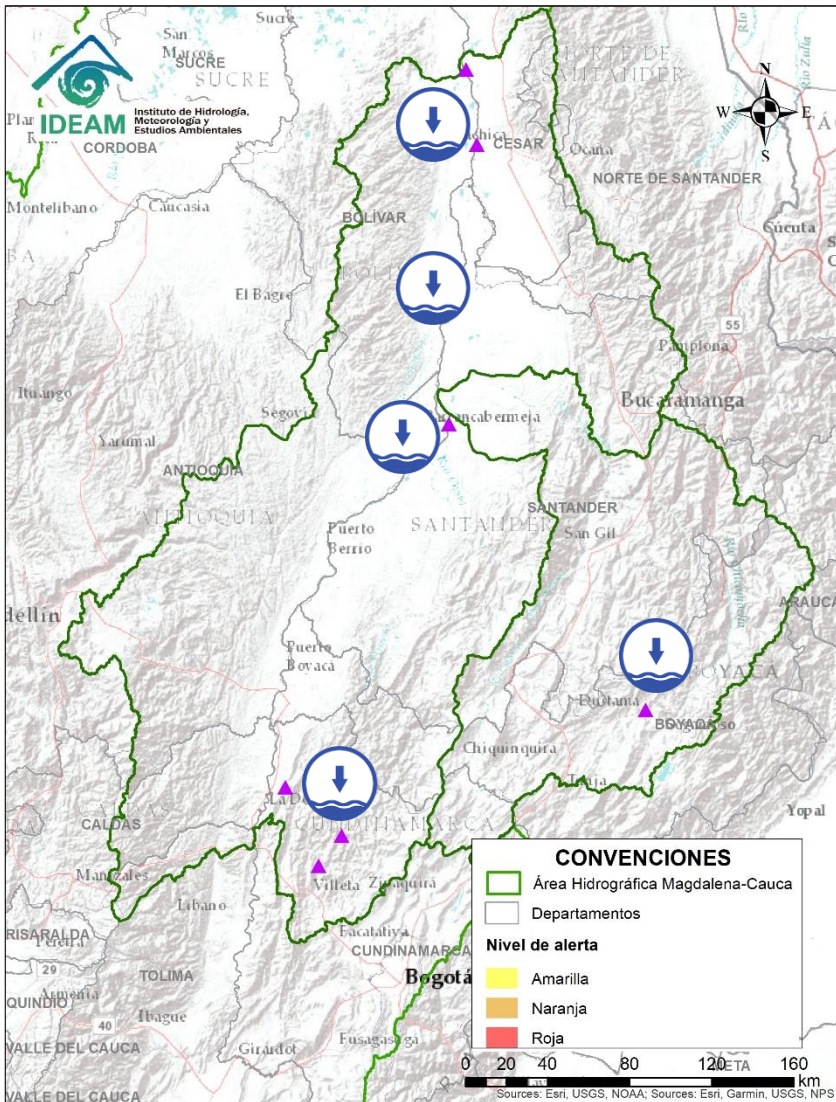
# Área Hidrográfica del Magdalena - Cauca (cuena alta del río Magdalena)



**CONDICIONES  
NORMALES**



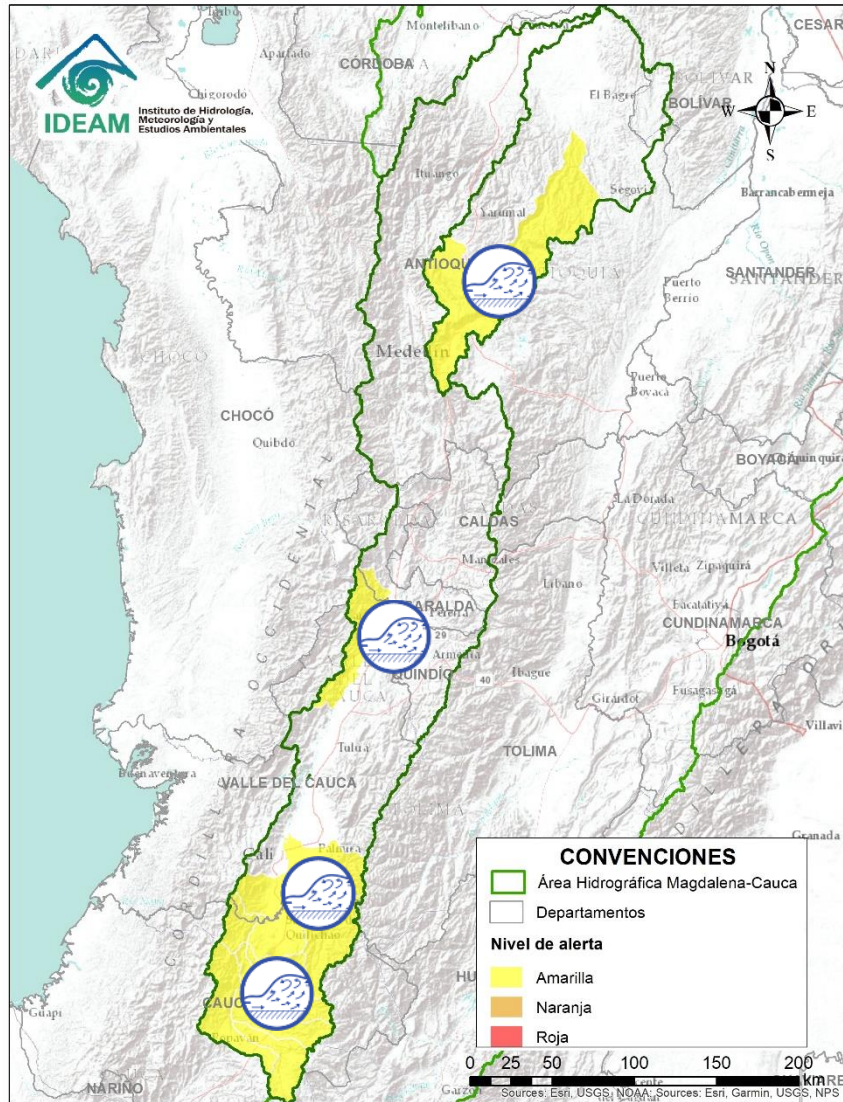
# Área Hidrográfica del Magdalena – Cauca (cuenca media del río Magdalena)



Alerta	Zona Hidrográfica	Subzona o Cuenca Hidrográfica	Descripción de la alerta hidrológica
	Medio Magdalena	Parte media del río Magdalena	Niveles bajos en el río Magdalena en el tramo entre Barrancabermeja (Santander) y La Gloria (Cesar), con valores en el rango de los promedios medios a bajos históricos para la época. Dada esta condición hidrológica se puede estar presentado restricciones en la navegación fluvial principalmente de embarcaciones mayores y posibles desabastecimientos de agua en poblaciones asentadas en las riberas del río.
	Sogamoso	Cuenca del río Chicamocha	Niveles bajos en los ríos Surba y Chiticuy afluentes al río Chicamocha, a la altura del municipio de Duitama, actualmente se presenta desabastecimiento del servicio de agua potable en la ciudad.



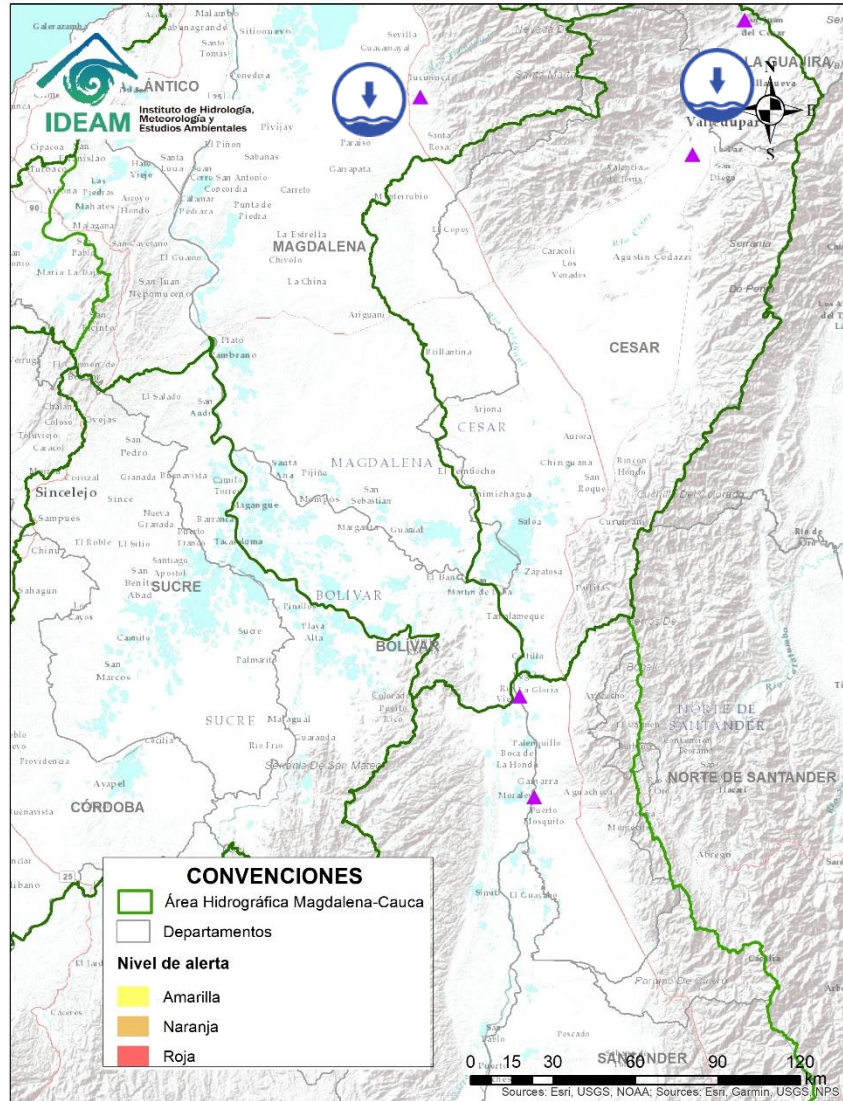
# Área Hidrográfica del Magdalena – Cauca (cuenca del río Cauca)



Alerta	Zona Hidrográfica	Subzona o Cuenca Hidrográfica	Descripción de la alerta hidrológica
	Cauca	Cuencas afluentes al río Cauca en su parte Alta	Probabilidad de incrementos en los afluentes de la cuenca alta del río Cauca como son Salado, Palace, Piendamó, Ovejas, Palo, Quinamayo, Timba, ubicados en el departamento del Cauca. No se descartan aumento de niveles en la parte alta del río Cauca.
	Cauca	Cuencas afluentes al río Cauca en su parte media (Cauca)	Probabilidad de incrementos en algunos afluentes de la cuenca media del río Cauca ubicados en el departamento del Cauca como el río Desbaratado y sus afluentes.
	Cauca	Cuencas afluentes al río Cauca en su parte media (Valle del Cauca)	Probabilidad de crecientes súbitas en los ríos Guachal, Claro, Jamundí, Pescador, Chanco, Catarina y cañaveral, se recomienda especial atención a la altura del municipio de La Celia (Risaralda).
	Cauca	Cuenca del río Porce	Crecientes súbitas en algunas quebradas y ríos del Valle de Aburra, aportantes de la cuenca del río Medellín y parte alta del río Porce.

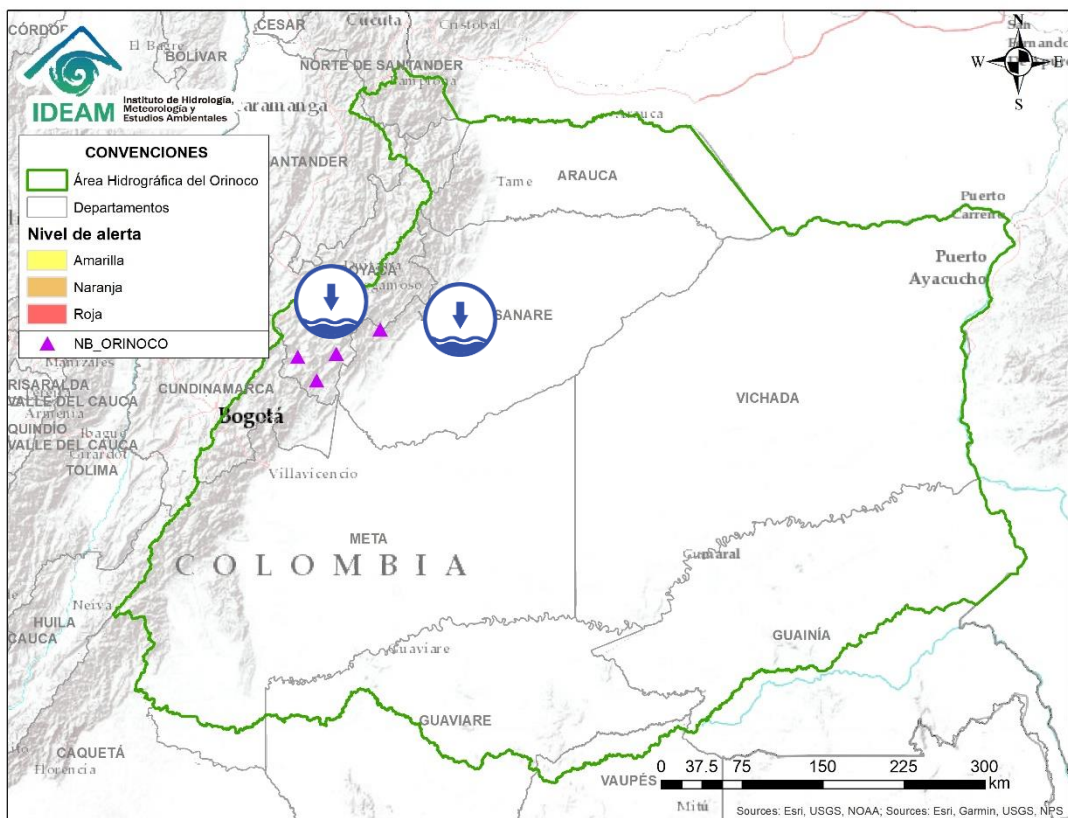


# Área Hidrográfica del Magdalena – Cauca (cuenca baja del río Magdalena)



Alerta	Zona Hidrográfica	Subzona o Cuenca Hidrográfica	Descripción de la alerta hidrológica
	Bajo Magdalena	Cuenca del río Aracataca	Niveles bajos en el río Aracataca y sus afluentes, que puede afectar la disponibilidad del recurso hídrico para las actividades agropecuarias del municipio de Aracataca (Magdalena).
	Cesar	Cuenca del alta y media del río Cesar	Niveles bajos en la parte alta y media del río Cesar, los cuales pueden estar afectando la disponibilidad del recurso hídrico en los municipios de San Juan del Cesar (La Guajira) y Valledupar (Cesar).





Alerta	Zona Hidrografica	Subzona o Cuenca Hidrografica	Descripción de la alerta hidrológica
	Meta	Cuenca del río Garagoa	Niveles bajos en el río Garagoa a la altura del municipio de Garagoa con valores por debajo del mínimo histórico. También se reporta disminución importante en el volumen almacenado en el embalse La Esmeralda (Chivor).
	Meta	Cuenca del río Cusiana	Niveles bajos en el río Cusiana y varios de sus afluentes, a la altura del municipio de Pajarito.
	Meta	Cuenca del río Upía	Niveles bajos en el río Upía a la altura del municipio de Sabanalarga.
	Meta	Cuenca del río Lengupá	Niveles bajos con tendencia al descenso en el río Lengupá a la altura de los municipios de Santa María y Campohermoso (Boyacá), actualmente se registran valores cercanos a los mínimos históricos para la época.
	Meta	Cuenca del río Pauto	Niveles bajos en el río Pauto a la altura del municipio de Trinidad (Meta).



# Estado de los Embalses

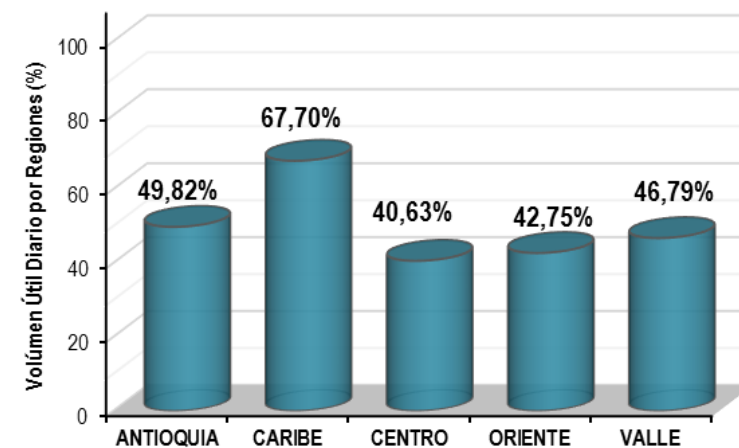
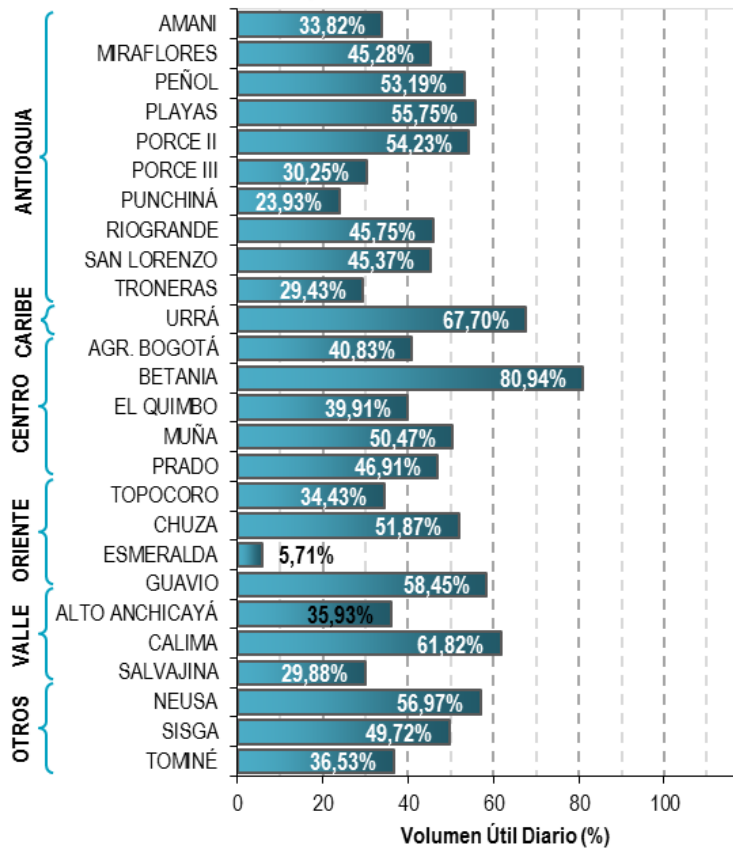


A continuación se relaciona el volumen útil diario de los principales embalses del país (expresado en porcentaje), de acuerdo con la información reportada por XM S.A. E.S.P en la siguiente dirección electrónica: <http://ido.xm.com.co/ido/SitePages/hidrologia.aspx?q=reservas>



## VOLUMEN ÚTIL DIARIO EN LOS PRINCIPALES EMBALSES DEL PAÍS

Viernes, 21 de febrero de 2020







## RESUMEN

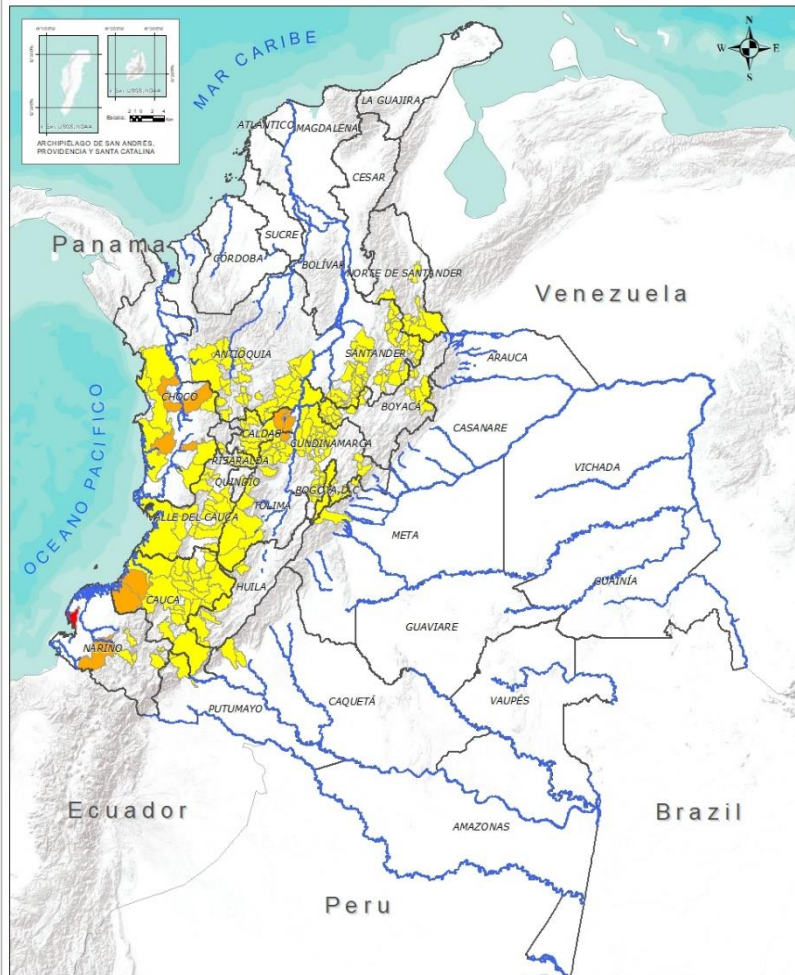
A pesar del descenso de las precipitaciones se presenta saturación de humedad en los suelos ocasionando probabilidad alta, moderada y baja de ocurrencia de deslizamientos de tierra en algunos municipios de los departamentos de la región Andina, Orinoquía, Amazonía y Pacífico.



Fuente: <https://www.telesurtv.net/>



# Pronóstico de la Amenaza por Deslizamientos de Tierra



**INSTITUTO DE HIDROLOGÍA, METEOROLOGÍA Y ESTUDIOS AMBIENTALES - IDEAM**  
 Pronóstico de la Amenaza por Deslizamientos  
 Oficina del servicio de pronóstico y alertas.

**Legenda**

- Hidrografía
- Límite Departamental
- Límite Intermunicipal

**Amenaza**

- Sin Amenaza
- Baja
- Moderada
- Alta

**Información de Referencia**

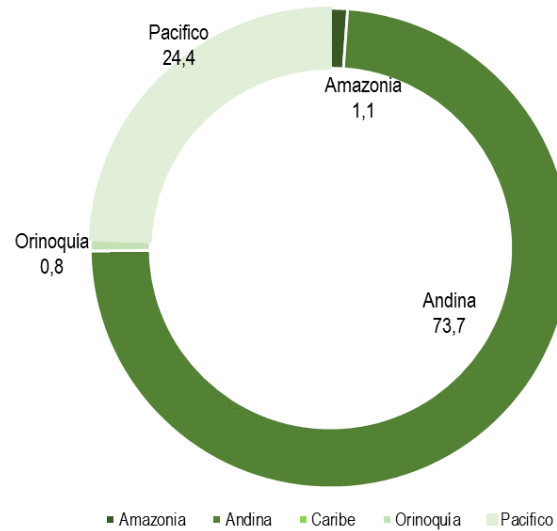
PROYECCIÓN: Datum de Gauss  
 METRO: METROS  
 UNIDAD DE LA COTA: MODO DA  
 COORDENADAS GEOGRÁFICAS: 4° 36' 48.210" Sur  
 77° 36' 33.210" Oeste  
 COORDENADAS PLANAS: 1000000 metros Norte  
 1000000 metros Este  
 Fuente: IDEAM - 2017  
 Fecha: 02 FEB 2020  
 Escala: 1:5.000.000

DEPARTAMENTO	Nº
NARIÑO	1
<b>TOTAL</b>	<b>1</b>

**TOTAL DEPARTAMENTOS: 1**

**TOTAL MUNICIPIOS: 140**

## Alertas por Región



DEPARTAMENTO	Nº
CALDAS	3
CAUCA	2
CHOCÓ	3
NARIÑO	1
TOLIMA	1
<b>TOTAL</b>	<b>10</b>

**TOTAL DEPARTAMENTOS: 5**

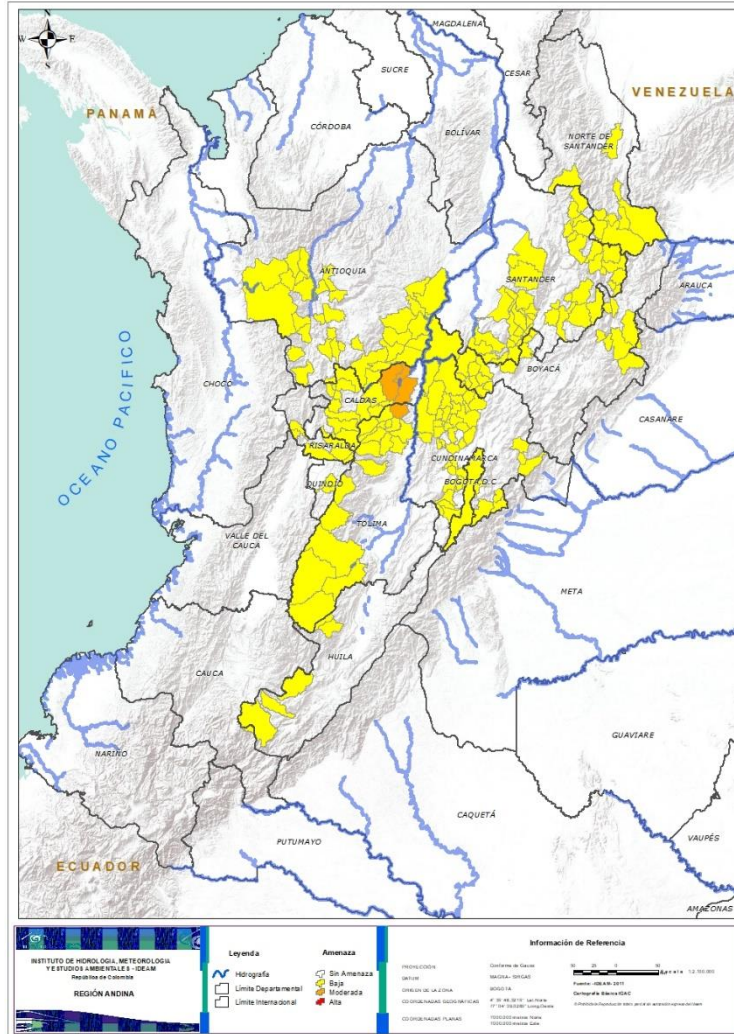
DEPARTAMENTO	Nº
ANTIOQUIA	33
BOYACÁ	21
CALDAS	14
CAQUETÁ	2
CAUCA	26
CHOCÓ	7
CUNDINAMARCA	44
HUILA	4
META	2
NARIÑO	7
NORTE DE SANTANDER	9
PUTUMAYO	1
QUINDÍO	2
RISARALDA	4
SANTANDER	41
TOLIMA	17
VALLE DEL CAUCA	17
<b>TOTAL</b>	<b>251</b>

**TOTAL DEPARTAMENTOS: 17**





## REGIÓN ANDINA



### Alerta

### SITIOS PARA LOS CUALES SE GENERA LA ALERTA



**CALDAS:** Norcasia, Samaná, Victoria.  
**TOLIMA:** Mariquita.



**ANTIOQUIA:** Abriaquí, Andes, Argelia, Belmira, Betulia, Buritica, Caldas, Cañasgordas, Caracol, Caramanta, Ciudad Bolívar, Concordia, Fredonia, Frontino, Giraldo, Heliconia, La Unión, Maceo, Medellín, Montebello, Nariño, Puerto Berrío, Puerto Nare, Puerto Triunfo, San Carlos, San Francisco, San Luis, San Pedro De Los Milagros, Santa Bárbara, Santa Fe De Antioquia, Sonsón, Sopetrán, Urrao.

**BOYACÁ:** Boavita, Buenavista, Chita, Coper, La Victoria, Maripí, Monquirá, Muzo, Otanche, Pauna, Paz De Rio, Pisba, Puerto Boyacá, Quípama, Saboyá, San José De Pare, San Pablo De Borbur, Santana, Soatá, Socha, Socotá.

**CALDAS:** Aguadas, Chinchiná, Filadelfia, La Merced, Manizales, Manzanares, Marmato, Marquetalia, Marulanda, Neira, Pácora, Pensilvania, Supia, Villamaria.

**CUNDINAMARCA:** Albán, Arbeláez, Bogotá, D.c., Bojacá, Caparrapí, Chaguaní, Chipaque, El Peñón, El Rosal, Facatativá, Fusagasugá, Gachalá, Gachetá, Gama, Guaduas, Guayabal De Síquima, Guayabetal, Gutiérrez, La Palma, La Peña, La Vega, Nimaima, Nocaima, Pacho, Paima, Pandi, Puerto Salgar, Quebradanegra, Quetame, San Antonio De Tequendama, San Bernardo, San Cayetano, Sibaté, Sylvania, Soacha, Subachoque, Supatá, Tena, Topaipí, Útica, Vergara, Villagómez, Villeta, Yacopí.

**HUILA:** La Plata, Saladoblanco, San Agustín, Santa María.

**NORTE DE SANTANDER:** Cáchira, Cácosta, Chinácota, Chitagá, El Zulia, Labateca, Mutiscua, Silos, Toledo.

**QUINDÍO:** Calarcá, Córdoba.

**RISARALDA:** La Celia, Pereira, Santa Rosa De Cabal, Santuario.

**SANTANDER:** Aguada, Albania, Barbosa, Bucaramanga, Carcasí, Cerrito, Charalá, Charta, Chipatá, Concepción, Confines, Contratación, Coromoro, El Carmen, El Guacamayo, Florián, Floridablanca, Guaca, Guavatá, Güepsa, La Belleza, La Paz, Landázuri, Macaravita, Málaga, Matanza, Mogotes, Oiba, Onzaga, Piedecuesta, Puente Nacional, San Andrés, San Benito, San Miguel, San Vicente De Chucurí, Santa Helena Del Opón, Sucre, Suratá, Tona, Valle De San José, Vélez.

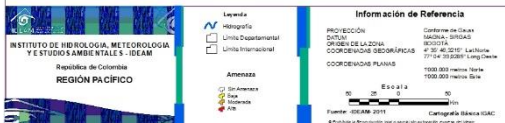
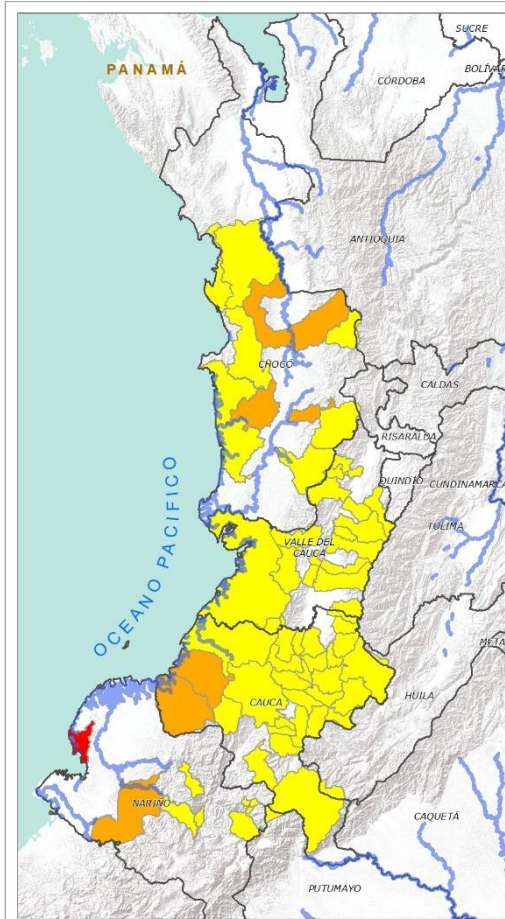
**TOLIMA:** Anzoátegui, Armero (Guayabal), Ataco, Cajamarca, Casabianca, Chaparral, Falan, Fresno, Herveo, Lérída, Líbano, Murillo, Palocabildo, Planadas, Rioblanco, Roncesvalles, Villahermosa.



# Pronóstico de la Amenaza por Deslizamientos de Tierra



## REGIÓN PACÍFICO

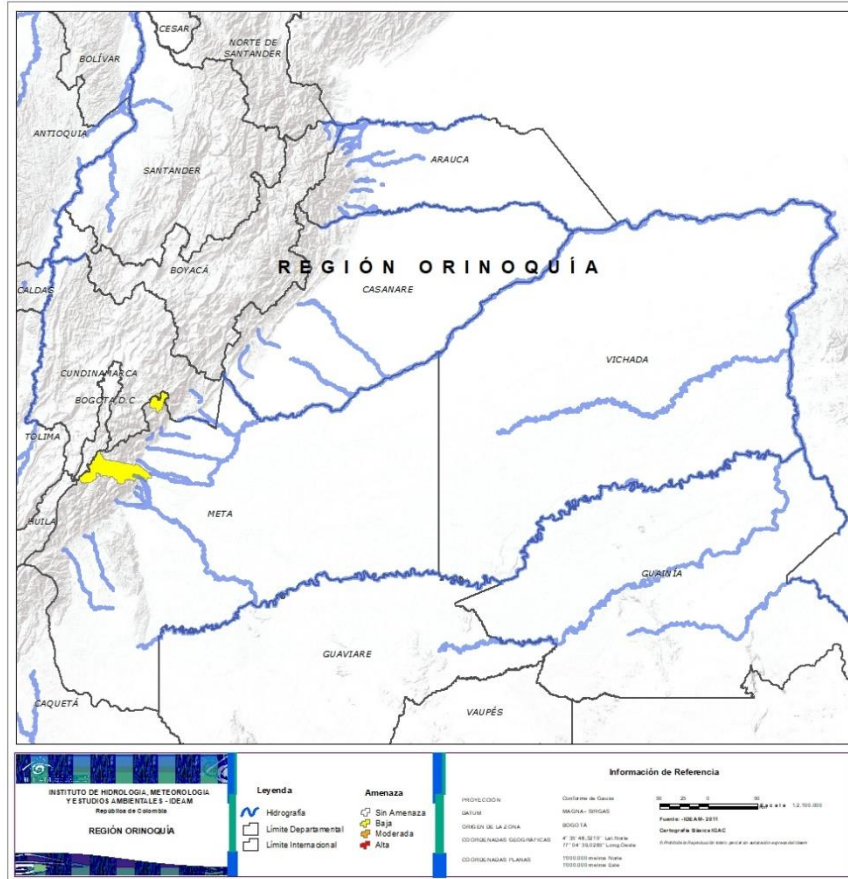


Alerta	SITIOS PARA LOS CUALES SE GENERA LA ALERTA
	<b>NARIÑO:</b> Francisco Pizarro (Salahonda).
	<b>CAUCA:</b> Guapí, Timbiquí. <b>CHOCÓ:</b> Condoto, Medio Baudó(Boca De Pepé), Quibdó. <b>NARIÑO:</b> Barbacoas.
	<b>CAUCA:</b> Argelia, Bolívar, Buenos Aires, Cajibío, Caldono, Corinto, El Tambo, Inzá, Jambaló, La Sierra, La Vega, López, Miranda, Morales, Páez (Belalcázar), Piendamó, Popayán, Puracé (Coconuco), Rosas, Santa Rosa, Santander De Quilichao, Silvia, Sotará (Paispamba), Suárez, Toribio, Totoró. <b>CHOCÓ:</b> Alto Baudó (Pie De Pato), Bahía Solano (Mutis), Bajo Baudó (Pizarro), Bojayá (Bellavista), El Carmen, San José Del Palmar, Sipí. <b>NARIÑO:</b> Albán (San José), Buesaco, Cumbitara, Linares, Samaniego, San Bernardo, San Pedro De Cartago (Cartago). <b>VALLE DEL CAUCA:</b> Bolívar, Buenaventura, Buga, Bugalagrande, Calima (El Darién), Dagua, El Cerrito, El Dovio, Florida, La Unión, Palmira, San Pedro, Sevilla, Tuluá, Versalles, Vijes, Yumbo.





## REGIÓN ORINOQUÍA



Alerta

SITIOS PARA LOS CUALES SE GENERA LA ALERTA



**META:** Cubarral, San Juanito.







## CONDICIONES NORMALES

- **REGIÓN CARIBE**
- **REGIÓN ORINOQUÍA**



## SECTORES VIALES



### SECTORES VIALES REPORTADOS CON AFECTACIÓN VIAL POR DESLIZAMIENTOS

DEPARTAMENTO	SECTOR VIAL
CUNDINAMARCA - META	Bogotá – Villavicencio





## RESUMEN

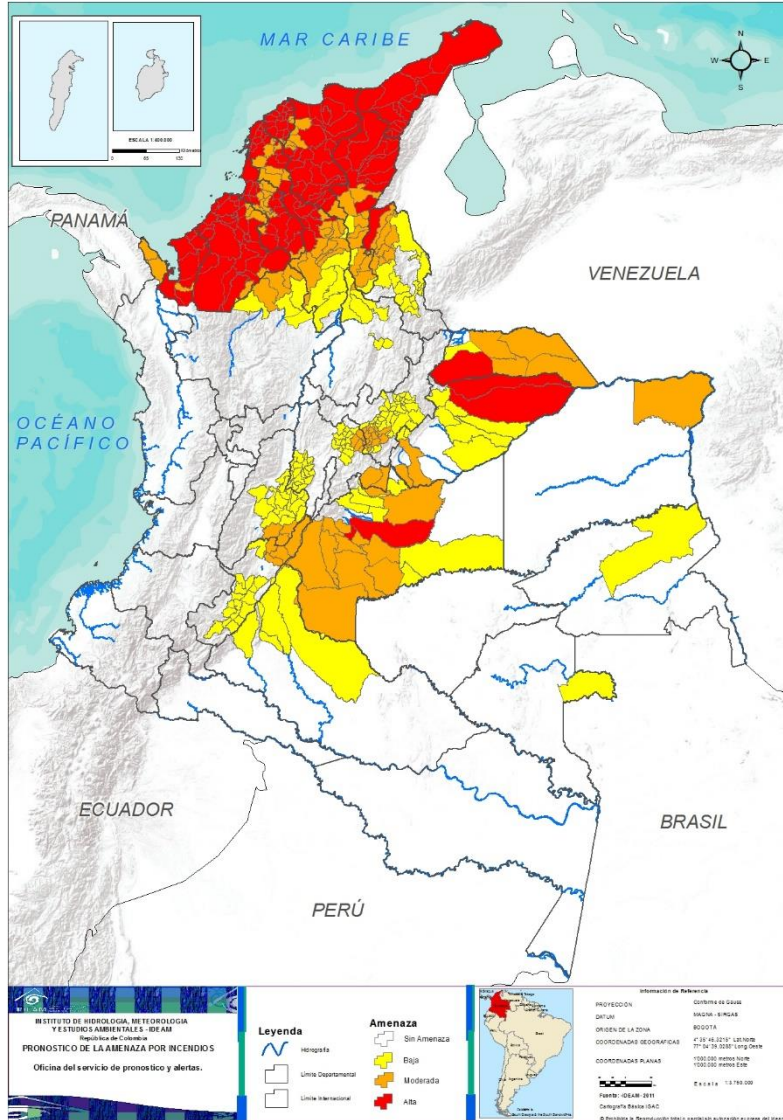
A pesar del aumento de la precipitación en amplias zonas del país, se presentan condiciones de alerta alta, moderada y baja por incendios de la cobertura vegetal en varios sectores de las regiones Caribe, Andina, Pacífico, Orinoquía y Amazonía por este tipo de eventos.



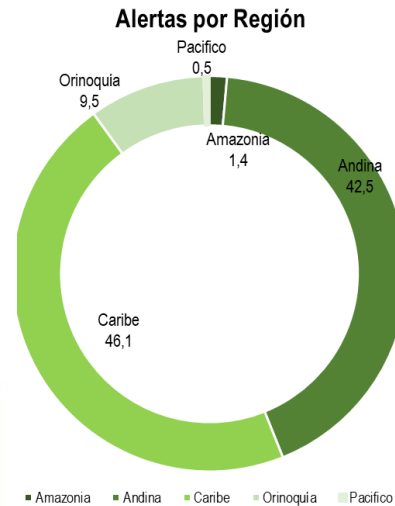
<https://diarioroatan.com/colombia-incendio-forestal-consume-50-hectareas-de-bosque/>



# Pronóstico de la Amenaza por Incendios de la Cobertura Vegetal



**TOTAL MUNICIPIOS:**  
421



DEPARTAMENTO	Nº
ANTIOQUIA	7
ARAUCA	1
ATLÁNTICO	19
BOLÍVAR	21
CASANARE	2
CESAR	13
CÓRDOBA	25
LA GUAJIRA	15
MAGDALENA	24
META	2
NORTE DE SANTANDER	1
SUCRE	16
<b>TOTAL</b>	<b>146</b>

**TOTAL DEPARTAMENTOS:** 11

DEPARTAMENTO	Nº
ANTIOQUIA	4
ARAUCA	1
BOLÍVAR	5
BOYACÁ	38
CAQUETÁ	4
CASANARE	8
CESAR	3
CUNDINAMARCA	36
GUAINÍA	1
HUILA	17
META	7
NORTE DE SANTANDER	13
SANTANDER	5
TOLIMA	18
VAUPÉS	1
<b>TOTAL</b>	<b>161</b>

**TOTAL DEPARTAMENTOS:** 16

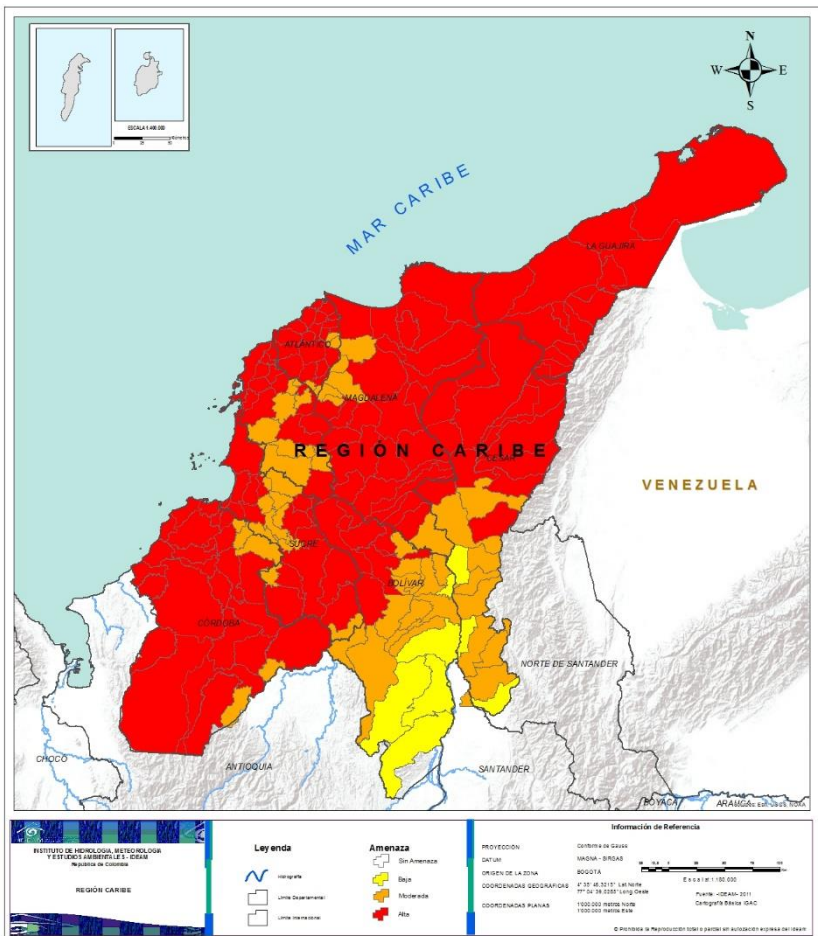
DEPARTAMENTO	Nº
ANTIOQUIA	4
ARAUCA	4
ATLÁNTICO	4
BOLÍVAR	19
BOYACÁ	15
CASANARE	2
CESAR	9
CHOCÓ	2
CÓRDOBA	5
CUNDINAMARCA	7
HUILA	4
MAGDALENA	6
META	12
NORTE DE SANTANDER	7
SUCRE	10
TOLIMA	3
VICHADA	1
<b>TOTAL</b>	<b>114</b>

**TOTAL DEPARTAMENTOS:** 15





## REGIÓN CARIBE



### Alerta

### SITIOS PARA LOS CUALES SE GENERA LA ALERTA



**ATLÁNTICO:** Baranoa, Barranquilla, Campo De La Cruz, Candelaria, Galapa, Juan De Acosta, Luruaco, Malambo, Manatí, Piojó, Polonuevo, Ponedera, Puerto Colombia, Repelón, Sabanagrande, Sabanalarga, Soledad, Tubará, Usiacurí.

**BOLÍVAR:** Achí, Arjona, Calamar, Cartagena De Indias, Cicuco, Clemencia, Córdoba, El Guamo, Hatillo De Loba, Magangué, Mompós, Pinillos, San Estanislao, San Fernando, San Juan Nepomuceno, Santa Catalina, Santa Rosa, Talaigua Nuevo, Turbaco, Turbana

**CESAR:** Agustín Codazzi, Astrea, Becerrill, Bosconia, Curumaní, El Copey, El Paso, La Jagua De Ibirico, La Paz, Manaure Balcón Del Cesar, Pueblo Bello, San Diego, Valledupar.

**CÓRDOBA:** Ayapel, Buenavista, Canalete, Cereté, Chima, Ciénaga De Oro, Cotorra, Lorica, Los Córdoba, Momil, Montelíbano, Montería, Moñitos, Planeta Rica, Pueblo Nuevo, Puerto Escondido, Puerto Libertador, Purísima, Sahagún, San Antero, San Bernardo Del Viento, San Carlos, San Pelayo, Tierralta, Valencia.

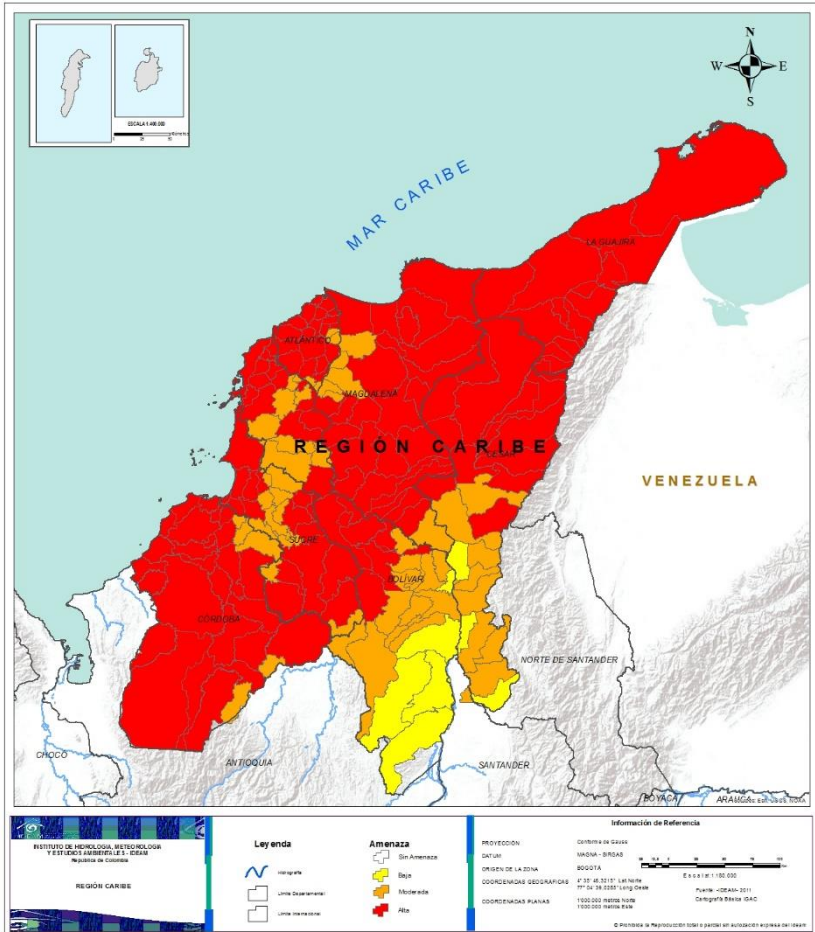
**LA GUAJIRA:** Albania, Barrancas, Dibulla, Distracción, El Molino, Fonseca, Hato Nuevo, La Jagua Del Pilar, Maicao, Manaure, Riohacha, San Juan Del Cesar, Uribia, Urumita, Villanueva.

**MAGDALENA:** Algarrobo, Aracataca, Ariguaní (El Difícil), Chivolo, Ciénaga, El Retén, Fundación, Guamal, Nueva Granada, Pedraza, Pijíño Del Carmen, Pivijay, Plato, Puebloviejo, Sabanas De San Angel, San Sebastián De Buenavista, San Zenón, Santa Ana, Santa Bárbara De Pinto, Santa Marta, Sitionuevo, Tenerife, Zapayán, Zona Bananera.

**SUCRE:** Buenavista, Caimito, Colosó, Coveñas, Galeras, Majagual, Palmito, San Benito Abad, San Marcos, San Onofre, San Pedro, Sincé, Sincelejo, Sucre, Tolú, Tolviejo, Villanueva.



## REGIÓN CARIBE



### Alerta

### SITIOS PARA LOS CUALES SE GENERA LA ALERTA



**ATLÁNTICO:** Palmar De Varela, Santa Lucía, Santo Tomás, Suan.

**BOLÍVAR:** Altos Del Rosario, Arenal, Arroyohondo, Barranco De Loba, El Carmen De Bolívar, El Peñón, Mahates, Margarita, María La Baja, Montecristo, Norosi, Roviejo, San Cristobal, San Jacinto, San Jacinto Del Cauca, San Martin De Loba, Soplaviento, Tiquisio (Puerto Rico), Zambrano.

**CESAR:** Aguachica, Chimichagua, Chiriguaná, González, La Gloria, Pailitas, Pelaya, Rio De Oro, San Martín.

**CÓRDOBA:** Chinú, La Apartada, San Andrés De Sotavento, San Jose De Ure, Tuchín.

**MAGDALENA:** Cerro De San Antonio, Concordia, El Banco, El Piñón, Remolino, Salamina.

**SUCRE:** Chalán, Corozal, El Roble, Guaranda, La Unión, Los Palmitos, Morroa, Ovejas, Sampués, San Juan De Betulia (Betulia).



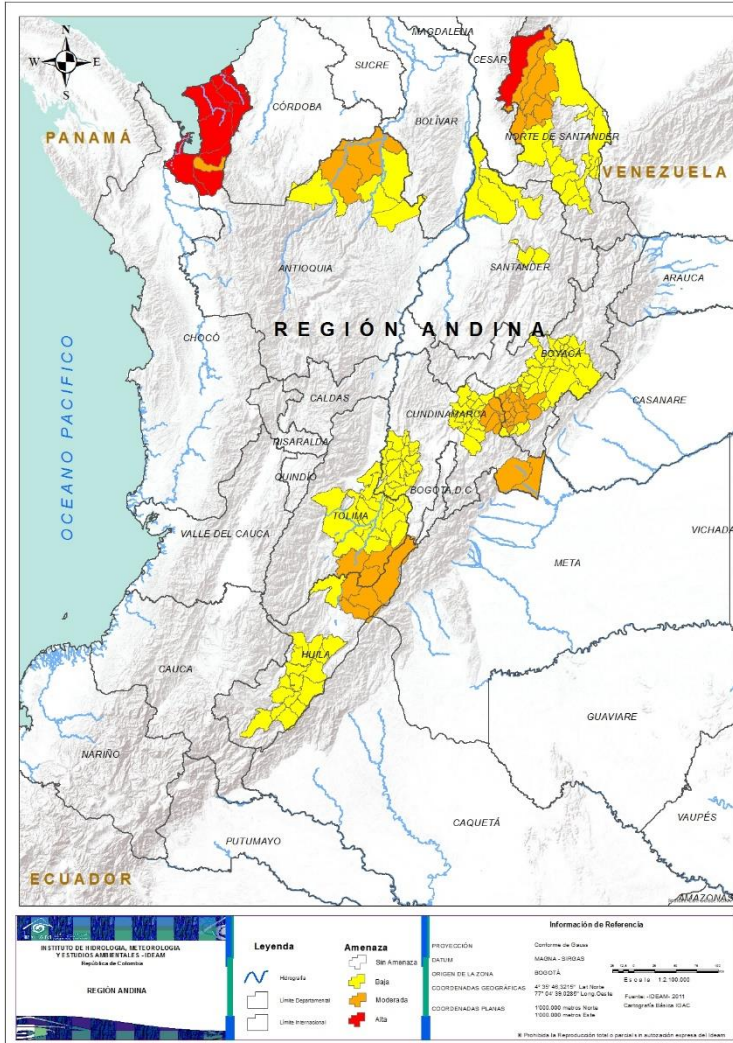
**BOLÍVAR:** Morales, Regidor, San Pablo, Santa Rosa Del Sur, Simití.

**CESAR:** Gamarra, San Alberto, Tamalameque.





## REGIÓN ANDINA



### Alerta

### SITIOS PARA LOS CUALES SE GENERA LA ALERTA



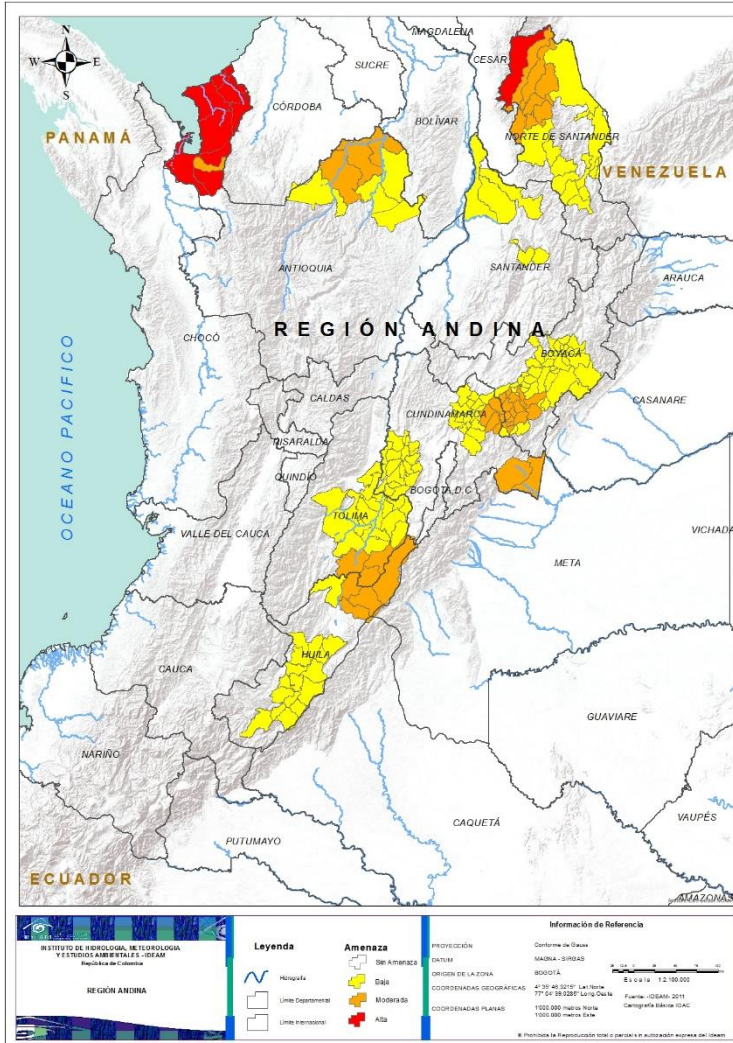
**ANTIOQUIA:** Apartadó, Arboletes, Chigorodó, Necoclí, San Juan De Urabá, San Pedro De Urabá, Turbo.  
**NORTE DE SANTANDER:** El Carmen.



**ANTIOQUIA:** Cáceres, Carepa, Caucasia, Nechí.  
**BOYACÁ:** Chinavita, Garagoa, Guateque, La Capilla, Miraflores, Nuevo Colón, Pachavita, Ramiriquí, Somondoco, Sutatenza, Tenza, Tibaná, Turmequé, Úmbita, Zetaquirá.  
**CUNDINAMARCA:** Chocontá, Mchetá, Manta, Medina, Paratebueno, Tibirita, Villapinzón.  
**HUILA:** Baraya, Colombia, Tello, Villavieja.  
**NORTE DE SANTANDER:** Convención, El Tarra, Hacarí, La Playa, Ocaña, San Calixto, Teorama.  
**TOLIMA:** Alpujarra, Dolores, Natagaima.



## REGIÓN ANDINA



### Alerta

### SITIOS PARA LOS CUALES SE GENERA LA ALERTA

**ANTIOQUIA:** El Bagre, Segovia, Tarazá, Zaragoza.

**BOYACÁ:** Almeida, Aquitania, Berbeo, Betétitva, Boyacá, Busbanzá, Chivatá, Ciénega, Corrales, Cuitiva, Firavitoba, Floresta, Gámeza, Guayatá, Iza, Jenesano, Labranzagrando, Macanal, Mongua, Monguí, Nobsa, Paipa, Pajarito, Pesca, Rondón, San Eduardo, Santa Rosa De Viterbo, Siachoque, Sogamoso, Soracá, Tasco, Tibasosa, Toca, Tópaga, Tota, Tuta, Ventaquemada, Viracachá.

**CUNDINAMARCA:** Agua De Dios, Anapoima, Anolaima, Apulo, Beltrán, Bituima, Cachipay, Carmen De Carupa, Cogua, Cucunubá, El Colegio, Gachancipá, Girardot, Guasca, Guataquí, Guatavita, Jerusalén, La Mesa, Lenguaque, Nariño, Nemocón, Nilo, Pulí, Quipile, Ricaurte, San Juan De Rioseco, Sesquilé, Suesca, Sutatausa, Tausa, Tocaima, Tocancipá, Ubaté, Vianí, Viotá, Zipaquirá.

**HUILA:** Agrado, Aipe, Altamira, Campoalegre, Garzón, Gigante, Guadalupe, Hobo, Íquira, Paicol, Pital, Pitalito, Suaza, Tarqui, Tesalia, Timaná, Yaguará.

**NORTE DE SANTANDER:** Ábrego, Arboledas, Bochalema, Cúcuta, Cucutilla, Los Patios, Pamplona, Pamplonita, Salazar, San Cayetano, Tibú, Villa Caro, Villa Del Rosario.

**SANTANDER:** Los Santos, Puerto Wilches, Rionegro, Sabana De Torres, Zapatoca.

**TOLIMA:** Carmen De Apicalá, Coello, Coyaima, Cunday, Espinal, Flandes, Guamo, Icononzo, Melgar, Ortega, Piedras, Prado, Purificación, Rovira, Saldaña, San Luis, Suárez, Villarrica.







## REGIÓN PACÍFICO



Alerta

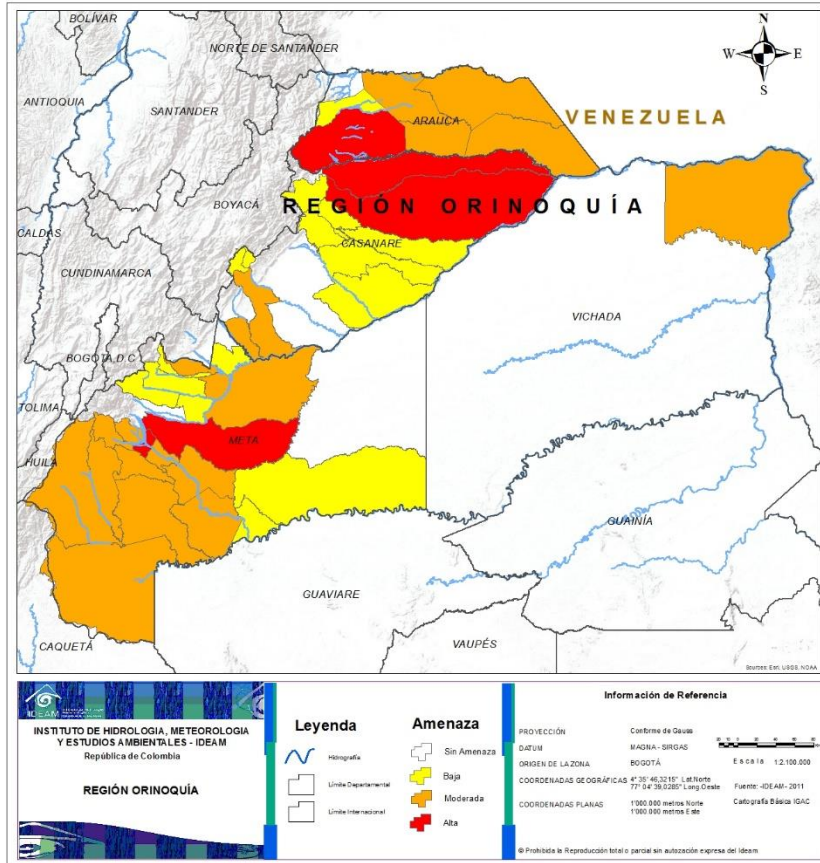
SITIOS PARA LOS CUALES SE GENERA LA ALERTA



**CHOCÓ:** Acandí, Unguía.



## REGIÓN ORINOQUÍA



### Alerta

### SITIOS PARA LOS CUALES SE GENERA LA ALERTA



**ARAUCA:** Tame.  
**CASANARE:** Hato Corozal, Paz De Ariporo.  
**META:** Granada, San Martín.



**ARAUCA:** Arauca, Arauquita, Cravo Norte, Puerto Rondón.  
**CASANARE:** Tauramena, Villanueva.  
**META:** Cumaral, El Castillo, Fuente De Oro, La Macarena, Lejanías, Mesetas, Puerto Lleras, Puerto López, Puerto Rico, San Juan De Arama, Uribe, Vistahermosa.  
**VICHADA:** Puerto Carreño.

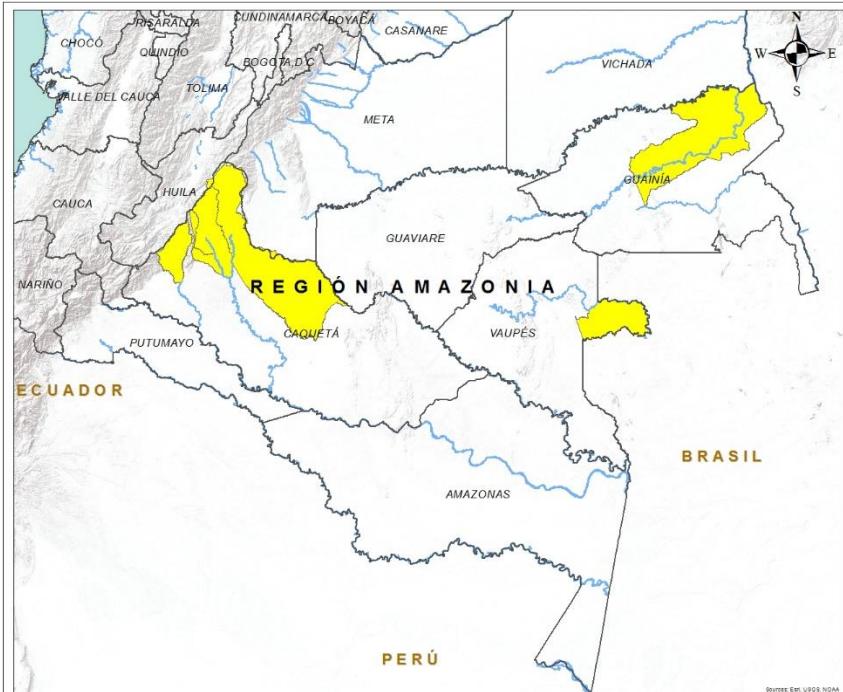


**ARAUCA:** Fortul.  
**CASANARE:** Chámeza, Nunchía, Orocué, Pore, Recetor, San Luis De Palenque, Támara, Trinidad.  
**META:** Acacias, Cabuyaro, Mapiripán, Puerto Concordia, Restrepo, San Carlos De Guaroa, Villavicencio.





## REGIÓN AMAZONIA

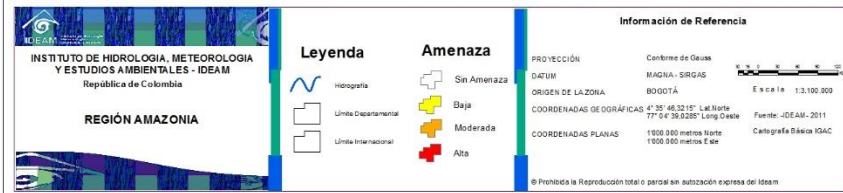


Alerta

SITIOS PARA LOS CUALES SE GENERA LA ALERTA



**CAQUETÁ:** El Doncello, Florencia, Puerto Rico, San Vicente Del Caguán.  
**GUAINÍA:** Inírida.  
**VAUPÉS:** Yavaraté (Cor. Departamental).





# ALERTAS METEOMARINAS VIGENTES

## Mar Caribe colombiano

### ABREVIATURAS

**VV**

Velocidad del viento máxima probable

**AO**

Altura significativa de la ola

**DV**

Dirección predominante del viento

### CONVENCIONES



#### Tiempo lluvioso

Probabilidad de lluvias moderadas a fuertes, en algunos casos con posibilidad de tormentas eléctricas y rachas de viento.



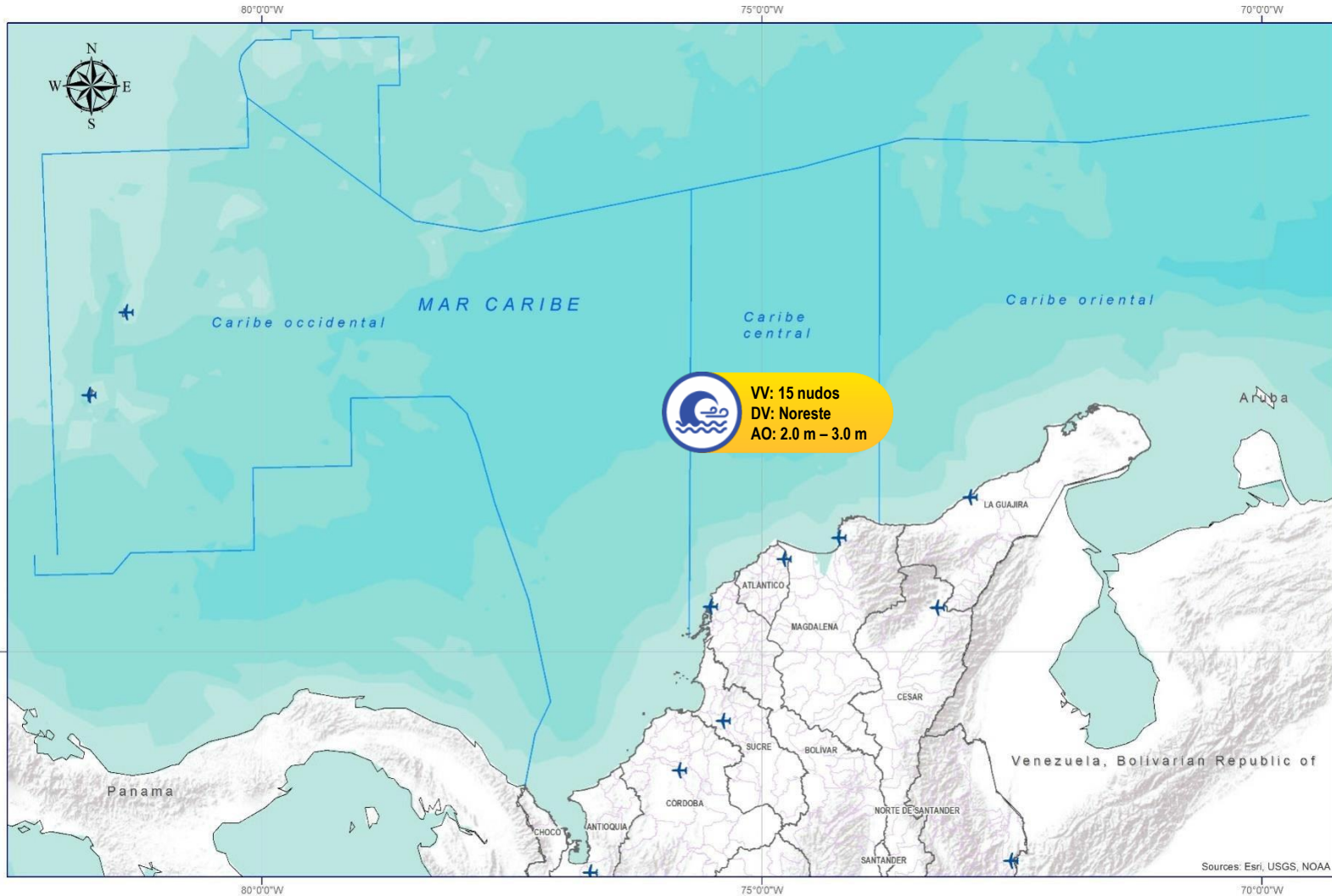
#### Pleamar

La marea alcanzará su máximo nivel en el intervalo de tiempo establecido.



#### Viento y oleaje

Velocidad del viento y altura del oleaje con valores por encima de lo normal para la época.



### CONVENCIONES

### SUGERENCIAS O RECOMENDACIONES



A las embarcaciones de poco calado, consultar con las Capitanías de puerto antes de zarpar en zonas de inminente tempestad. A los bañistas y habitantes costeros, estar atentos a la evolución de las condiciones meteorológicas y a los avisos de las autoridades locales.



Se sugiere a los habitantes costeros estar atentos a la evolución del fenómeno.



A los bañistas y habitantes costeros, estar atentos a la evolución del fenómeno y a las indicaciones de las autoridades locales. A las embarcaciones de poco calado, consultar con las Capitanías de puerto antes de zarpar.

\* La altura significativa de la ola, representa la media del tercio más alto de las olas, por lo cual la altura máxima posible puede ser incluso superior al doble de este valor





# ALERTAS METEOMARINAS VIGENTES

## Océano Pacífico Nacional

### ABREVIATURAS

**VV**

Velocidad del viento máxima probable

**DV**

Dirección predominante del viento

**AO**

Altura significativa de la ola

### CONVENCIONES



#### Tiempo lluvioso

Probabilidad de lluvias moderadas a fuertes, en algunos casos con posibilidad de tormentas eléctricas y rachas de viento.



#### Pleamar

La marea alcanzará su máximo nivel en el intervalo de tiempo establecido.

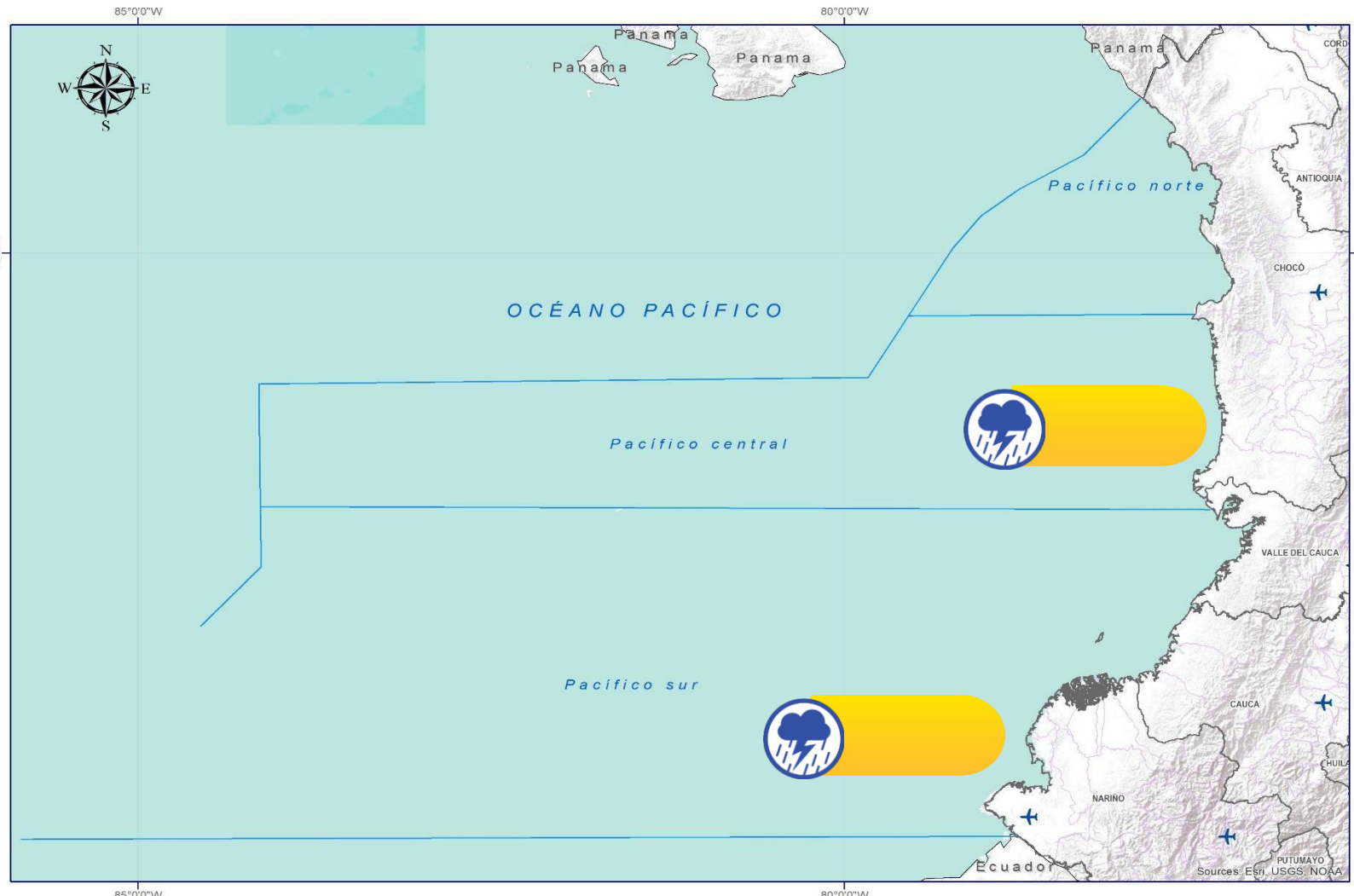


#### Viento y oleaje

Velocidad del viento y altura del oleaje con valores por encima de lo normal para la época.



IDEAM



### CONVENCIONES

### SUGERENCIAS O RECOMENDACIONES



A las embarcaciones de poco calado, consultar con las Capitanías de puerto antes de zarpar en zonas de inminente tempestad. A los bañistas y habitantes costeros, estar atentos a la evolución de las condiciones meteorológicas y a los avisos de las autoridades locales.



Se sugiere a los habitantes costeros estar atentos a la evolución del fenómeno.



A los bañistas y habitantes costeros, estar atentos a la evolución del fenómeno y a las indicaciones de las autoridades locales. A las embarcaciones de poco calado, consultar con las Capitanías de puerto antes de zarpar.

\* La altura significativa de la ola, representa la media del tercio más alto de las olas, por lo cual la altura máxima posible puede ser incluso superior al doble de este valor



## CONVENCIONES

## SUGERENCIAS O RECOMENDACIONES



### Tiempo lluvioso

Probabilidad de lluvias moderadas a fuertes, en algunos casos con posibilidad de tormentas eléctricas y rachas de viento.

A las embarcaciones de poco calado, consultar con las Capitanías de puerto antes de zarpar en zonas de inminente tempestad.  
A los bañistas y habitantes costeros, estar atentos a la evolución de las condiciones meteorológicas y a los avisos de las autoridades locales.



### Pleamar

La marea alcanzará su máximo nivel en el intervalo de tiempo establecido.

Se sugiere a los habitantes costeros estar atentos a la evolución del fenómeno.



### Viento y oleaje

Velocidad del viento y altura del oleaje con valores por encima de lo normal para la época.

A los bañistas y habitantes costeros, estar atentos a la evolución del fenómeno y a las indicaciones de las autoridades locales.  
A las embarcaciones de poco calado, consultar con las Capitanías de puerto antes de zarpar.



# INFORME TÉCNICO DIARIO

EQUIPO DE TRABAJO IDEAM

Yolanda GONZÁLEZ H. - Directora General |  
Daniel USECHE S. - Jefe (E) Oficina del Servicio de Pronóstico y Alertas

Elaboró:  
OFICINA DEL SERVICIO DE PRONÓSTICO Y ALERTAS

Alex MARTINEZ – Carolina VALENCIA (Meteorólogos)  
Camilo PEDRAZA (Hidrólogo)  
Sonia BERMÚDEZ (Deslizamientos de Tierra)  
Sonia BERMÚDEZ (Incendios de la Cobertura Vegetal)  
Mauricio TORRES (Datos)  
Helmer GUZMÁN (Coordinador de Alertas Hidrometeorológicas y Ambientales)

<http://www.ideam.gov.co>  
Correos electrónicos: [servicio@ideam.gov.co](mailto:servicio@ideam.gov.co), [alertas@ideam.gov.co](mailto:alertas@ideam.gov.co)  
Calle 25D N° 96B - 70, piso 3. Bogotá, D.C.  
Teléfono: 3075625 ext. 1334 -1336.

## VISITA NUESTRAS REDES SOCIALES



[ideam.instituto](https://www.facebook.com/ideam.instituto)



[InstitutoIDEAM](https://www.youtube.com/InstitutoIDEAM)



[@IDEAMColombia](https://twitter.com/IDEAMColombia)



[ideamcolombia](https://www.instagram.com/ideamcolombia)

