

INFORME TÉCNICO DIARIO

IDEAM comunica al Sistema Nacional para la
Gestión del Riesgo de Desastres (SNGRD) y al
Sistema Nacional Ambiental (SINA).

13 de febrero de 2020.

Bogotá D. C.,

Hora de actualización 11:55

HLC

Boletín No.

044



CONTENIDO

[Lo más destacado](#)

[Precipitación](#)

[Temperaturas](#)

[Alerta por descensos significativos de las temperaturas mínimas del aire](#)

[Condiciones Hidrometeorológicas actuales](#)

[Pronóstico de precipitación de las próximas 24 horas](#)

[Pronóstico condiciones meteorológicas adicionales](#)

[Alertas Hidrológicas](#)

[Seguimiento y Pronóstico de las Amenazas por Deslizamientos](#)

[Seguimiento y Pronóstico de las Amenazas por Incendios](#)

[Alertas Meteomarinas vigentes Mar Caribe Colombiano](#)

[Alertas Meteomarinas vigentes Océano Pacífico Nacional](#)

[Alertas Meteomarinas por Ciclón Tropical Mar Caribe Colombiano](#)



Alerta
ROJA

PARA TOMAR ACCIÓN Advierte a los sistemas de prevención y atención de desastres sobre la amenaza que puede ocasionar un fenómeno con efectos adversos sobre la población, el cual requiere la atención inmediata por parte de la población y de los cuerpos de atención y socorro. Se emite una alerta sólo cuando la identificación de un evento extraordinario indique la probabilidad de amenaza inminente y cuando la gravedad del fenómeno implique la movilización de personas y equipos, interrumpiendo el normal desarrollo de sus actividades cotidianas.



Alerta
NARANJA

PARA PREPARARSE Indica la presencia de un fenómeno. No implica amenaza inmediata y como tanto es catalogado como un mensaje para informarse y prepararse. El aviso implica vigilancia continua ya que las condiciones son propicias para el desarrollo de un fenómeno, sin que se requiera permanecer alerta.



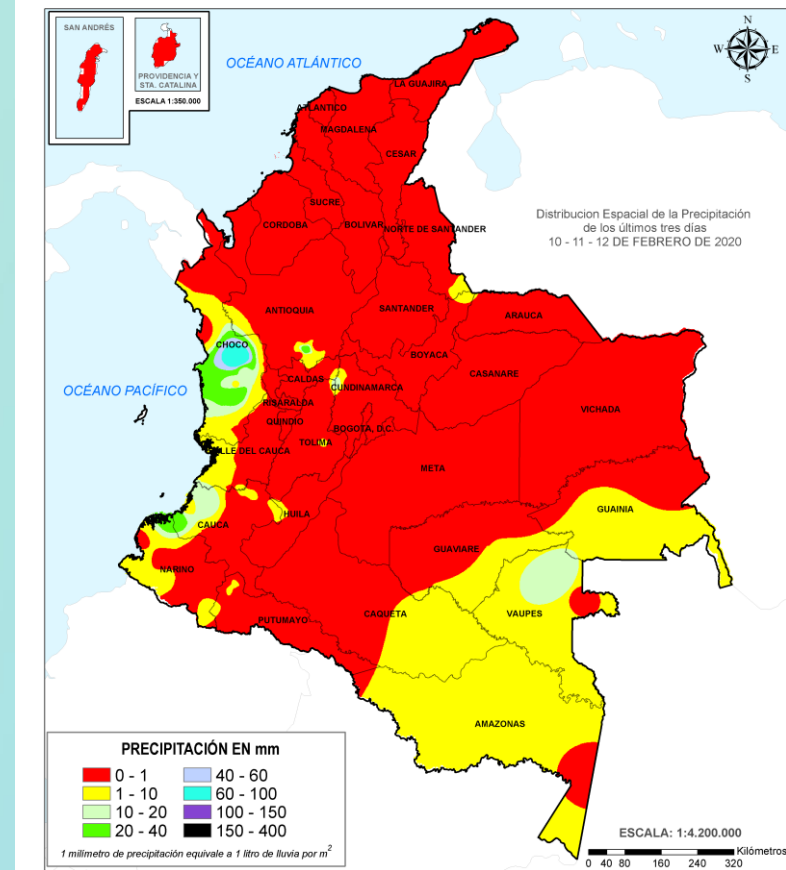
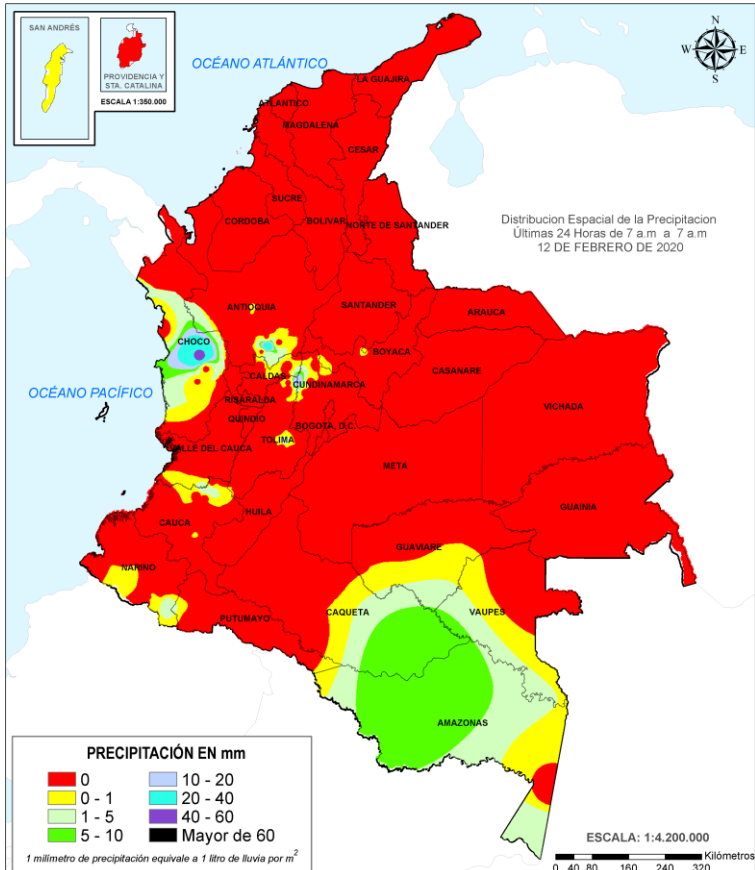
Alerta
AMARILLA

PARA INFORMARSE Es un mensaje oficial por el cual se difunde información. Por lo regular se refiere a eventos observados, registrados o registrados y puede contener algunos elementos de pronóstico a manera de orientación. Por sus características pretéritas y futuras difiere del aviso y de la alerta, y por lo general no está encaminado a alertar sino a informar.

CONDICIONES NORMALES La información que se suministra se encuentra dentro de los rangos normales.

Alertas vigentes hasta: 13 de febrero de 2020 - 18:00 HLC.

Mapas de precipitación



Precipitación diaria desde las 7:00 HLC del miércoles 12 hasta las 7:00 HLC del jueves, 13 de febrero de 2020. Fuente: IDEAM

Precipitación últimas 72 horas desde las 7:00 HLC del lunes 10 hasta las 7:00 HLC del jueves, 13 de febrero de 2020. Fuente: IDEAM

- Un milímetro de lluvia (1 mm) equivale a un litro (1 L) de lluvia que ha caído en un metro cuadrado (1 m²). La lluvia acumulada es la suma de los milímetros de agua lluvia que se han registrado en un lapso de tiempo.

Lluvias registradas en las últimas 24 horas

Leve descenso de las precipitaciones a nivel nacional, las cuales se presentaron principalmente en sectores de la región Pacífico, Amazonia y Andina. El máximo registro se presentó en el municipio de **Quibdó (Chocó)**, con **40.9 mm**.



- Por alta posibilidad de ocurrencia de incendios de la cobertura vegetal en sectores de bosques, cultivos y pastos localizados en municipios de los departamentos de Atlántico, Bolívar, Cesar, Córdoba, La Guajira, Magdalena, Sucre, Antioquia, Boyacá, Cundinamarca, Huila, Norte de Santander, Santander, Tolima, Valle del Cauca, Chocó, Arauca, Casanare, Meta, Vichada y Guaviare.
- Por viento y oleaje en el mar Caribe colombiano (parte central y oriental).
- Por descensos significativos de la temperatura mínima del aire en el altiplano Cundiboyacense y algunos municipios por encima de los 2400 msnm de los Santanderes y altiplano cundiboyense.

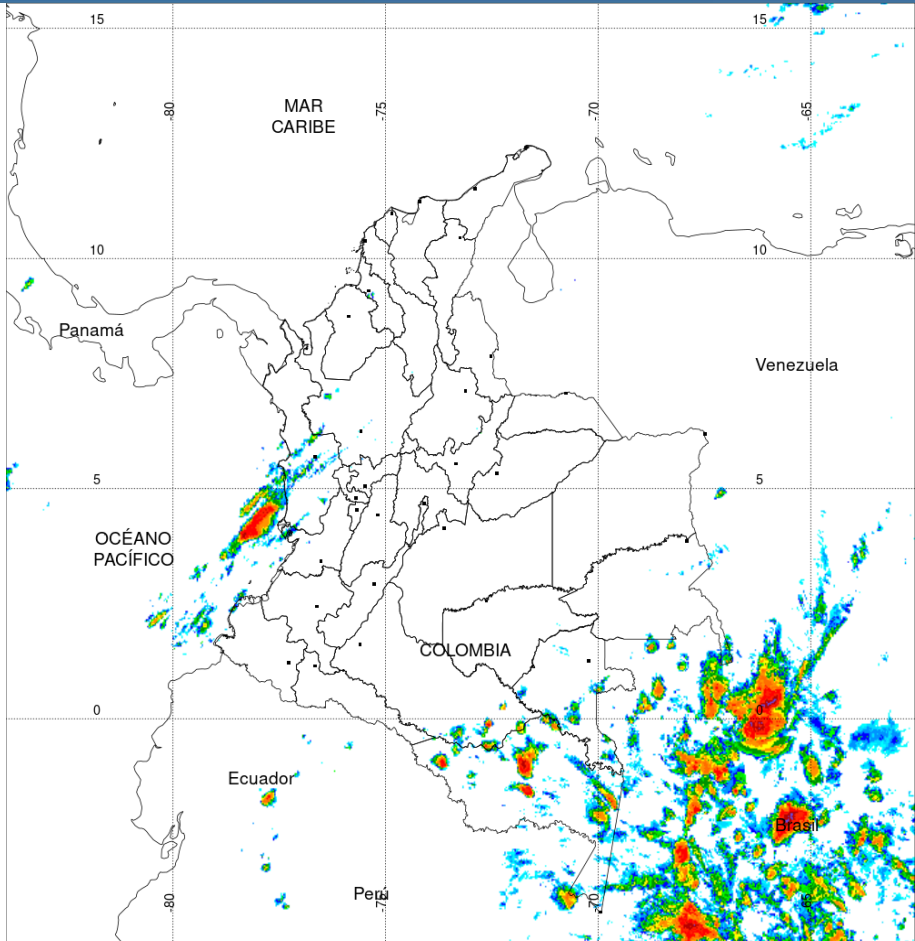


- Por moderada posibilidad de ocurrencia de incendios de la cobertura vegetal en sectores de bosques, cultivos y pastos localizados en algunos municipios de los departamentos de Bolívar, Magdalena, Antioquia, Boyacá, Caldas, Cauca, Cundinamarca, Huila, Santander, Tolima, Valle del Cauca, Meta, Caquetá, Guainía, Guaviare y Vaupés.
- Por oleaje y viento en el occidente del mar Caribe colombiano.
- Por descensos significativos de la temperatura del aire en sectores por encima de los 2,400 msnm en sectores del Eje Cafetero y algunos municipios de los departamentos de Cauca, Nariño y Antioquia.

Alertas amarillas e información más detallada para cada una de las categorías de alerta, remítase a la temática particular del informe.



Estimación Satelital (24 Horas)



Precipitaciones

A continuación se relacionan los municipios donde en las últimas 24 horas se registraron precipitaciones iguales o superiores a 1.0 mm.

Aclaración: aunque los volúmenes de lluvia registrados en un municipio se relacionan con la ubicación de las estaciones de monitoreo del IDEAM, en ocasiones, dichas estaciones pueden estar distantes de los lugares en donde se concentra la mayor población o alejados de los centros municipales.

DEPARTAMENTO	MUNICIPIO
AMAZONAS	Apto. Leticia (2,8).
ANTIOQUIA	La Unión (27,3), Sansón (2,0).
CAQUETÁ	Solano (9,7).
CAUCA	Santander De Quilichao (2,7), Santander De Quilichao (2,0).
CHOCÓ	Apto. Quibdó (40,9), Medio San Juan (1,0).
CUNDINAMARCA	Guaduas (a 300 metros de Honda-Tolima) (15,8).
NARIÑO	Puerres (2,0).
TOLIMA	Guamo (1,5).

NO SE SUPERARON REGISTROS HISTÓRICOS DE PRECIPITACIÓN

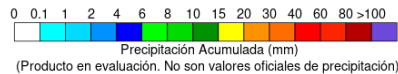
PRECIPITACIÓN TOTAL ACUMULADA POR ESTIMACIÓN SATELITAL (GOES-16)

FEB 12 DE 2020 (7:00) - FEB 13 DE 2020 (7:00)

Elaborado por: Oficina del Servicio de Pronósticos y Alertas.

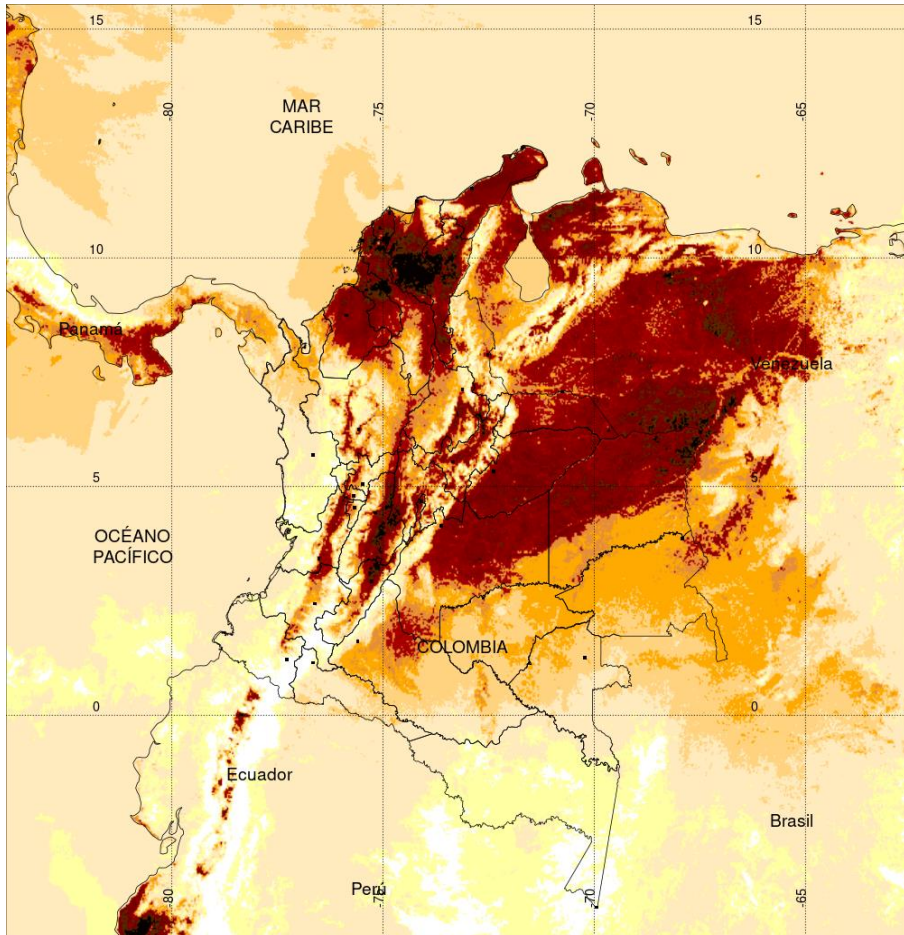


Fuente:
Imágenes GOES-16
(95/144 imágenes)



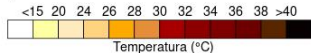


Estimación Satelital (24 Horas)



TEMPERATURA SUPERFICIAL MÁXIMA POR ESTIMACIÓN SATELITAL (GOES-16)
(2020-02-12 09:00:00 a 2020-02-12 18:30:00)

Elaborado por: Oficina del Servicio de Pronósticos y Alertas.



(Producto en evaluación. No son valores oficiales de temperatura)

Fuente:
Imágenes GOES-16
(38Imágenes)

Temperaturas Máximas

Aclaración: aunque las temperaturas registradas en un municipio se relacionan con la ubicación de las estaciones de monitoreo del IDEAM, en ocasiones, dichas estaciones pueden estar distantes de los lugares en donde se concentra la mayor población o alejados de los centros municipales.

A continuación se relacionan los municipios donde en las últimas 24 horas se registraron temperaturas iguales o superiores a 37.0 °C.

DEPARTAMENTO	MUNICIPIO
ANTIOQUIA	Valparaiso (Fredonia) (37,6).
BOLÍVAR	Zambrano (38,6), El Carmen de Bolívar (37,8), Arjona (37,4), Magangué (37,3,0).
CASANARE	Orocúe (37,0).
CESAR	Pailitas (37,6), Valledupar (37,2).
CÓRDOBA	Ciénaga de Oro (37,5), Montería (37,4), Planeta Rica (37,3).
CUNDINAMARCA	Jerusalén (40,8) , Puerto Salgar (39,8).
GUAVIARE	San Jose del Guaviare (250 Km Oriente de S. del Guaviare) (37,2).
HUILA	Villavieja (39,4), Neiva (38,7).
LA GUAJIRA	Manaure (37,6).
SANTANDER	Capitanejo (38,4), Puerto Parra (37,6).
TOLIMA	Armero (40,0), Flandes (38,8), Guamo (38,8), Saldaña (37,8), Mariquita (37,4), Prado (37,2), Espinal (37,2).
VICHADA	Puerto Carreño (37,2).

Estaciones con temperaturas máximas de 2020-02-12 por encima del máximo histórico del mes

ESTACIÓN	MUNICIPIO	DEPARTAMENTO	TMAX °C	MAX_HIST °C	DIFERENCIA °C
APTO PERALES	IBAGUÉ	TOLIMA	35.6	35.4	0.2

Temperaturas Mínimas

A continuación se relacionan los municipios donde en las últimas 24 horas se registraron temperaturas menores o iguales a 5.0 °C.

DEPARTAMENTO	MUNICIPIO
BOYACÁ	Sogamoso (0,8), Duitama (1,4), Cerinza (3,2), Paipa (4,0), Saboyá (5,0).
CAUCA	San Sebastián (2,0).
CUNDINAMARCA	Choachí (0,8), Nemocon (1,0), Sopó (1,4), Mosquera (2,0), Tenjo (2,4).
SANTANDER	Toná (0,6).

NO SE REGISTRARON VALORES INFERIORES A LOS HISTÓRICOS DE TEMPERATURA MÍNIMA

La estimación satelital de la temperatura superficial máxima en 24 horas utiliza datos de los satélites ambientales geoestacionarios operacionales (GOES) de NOAA para estimar al temperatura de la superficie del país, en donde los datos de los medidores o radares no están disponibles o no son confiables.

Altos valores de radiación ultravioleta

(Diciembre de 2019 a Marzo de 2020)



Fuente: <https://www.facebook.com/SunlightMedia/photos/a.418646038151549/2055342184481918/?type=1&theater>

Debido a los bajos valores de ozono que se presentan normalmente en el país durante gran parte del año, pero especialmente a finales y principios del mismo y a la poca nubosidad que se espera se presente en gran parte del territorio nacional desde mediados de diciembre y hasta marzo del 2020, principalmente en horas de la mañana y primeras horas de la tarde, se incrementarán los valores de radiación ultravioleta en superficie en todo el país y se recomienda: evitar la exposición directa al Sol entre las 9 de la mañana y las 4 de la tarde; usar ropa protectora cuando se está exponiendo al Sol (camisa de manga larga, sombreros de ala ancha, lentes protectores); incrementar el tiempo de estadía bajo la sombra o use sombrilla; aplicar bloqueadores solares para la piel con un factor de protección 30 o mayor y por último, deben tener especial cuidado las personas de piel blanca y los niños.

Lo anterior es porque el ozono absorbe la radiación ultravioleta procedente del Sol y si su cantidad disminuye durante el periodo mencionado anteriormente, aumentará la radiación ultravioleta en superficie, lo cual puede producir eritemas (quemaduras de la piel por exposición al Sol), acelera el envejecimiento de la piel, afecta el sistema inmunológico y puede producir daños oculares y cáncer de piel, el cual, según el Instituto Nacional de Cancerología, es el que presenta mayor cantidad de casos nuevos reportados en dicha entidad y es el tipo de cáncer con mayor crecimiento año tras año.

Los valores altos y peligrosos de radiación ultravioleta se presentarán en todo el territorio nacional, pero los máximos se darán en las zonas montañosas, en particular al sur de Antioquia, Santanderes, Tolima, Eje Cafetero, Boyacá, Cundinamarca, Huila, Cauca y Nariño.



Alerta por descensos significativos de las temperaturas mínimas del aire



Se emite esta alerta por la probabilidad de descensos de la temperatura del aire en horas de la madrugada para zonas de altiplano (entre los 2,500 y los 2,900 msnm) de los siguientes municipios:

REGIÓN ANDINA

SITIOS PARA LOS CUALES SE GENERA LA ALERTA



ALTIPLANO CUNDIBOYACENSE

BOGOTÁ: Área Rural y Urbana.

CUNDINAMARCA: Bojacá, Cajicá, Chía, Chipaque, Choachí, Chocontá, Cogua, Cota, Cucunubá, El Rosal, Facatativá, Funza, Fúquene, Gachancipá, Guachetá, Guasca, Guatavita, La Calera, Lenguazaque, Madrid, Mosquera, Nemocón, Sesquilé, Sibaté, Simijaca, Soacha, Sopó, Subachoque, Suesca, Susa, Sutatausa, Tabio, Tausa, Tenjo, Tocancipá, Ubaque, Ubaté, Villapinzón, Zipacón y Zipaquirá.

BOYACÁ: Tunja, Aquitania, Arcabuco, Belén, Betétiva, Busbanzá, Caldas, Cerinza, Chiquinquirá, Chivatá, Ciénega, Cómbita, Corrales, Cucaita, Cuítiva, Chíquiza, Duitama, Firavitoba, Floresta, Gámeza, Iza, Villa de Leyva, Mongua, Monguít, Motavita, Nobsa, Oicatá, Paipa, Paz de Río, Pesca, Ráquira, Saboyá, Samacá, San Miguel de Sema, Santa Rosa de Viterbo, Siachoque, Socha, Sogamoso, Sora, Sotaquirá, Soracá, Tasco, Tibasosa, Toca, Tópaga, Tota, Tuta, Tutazá, Ventaquemada y Viracachá.

SANTANDERES

NORTE DE SANTANDER: Cárcota, Mutiscua, Pamplona y Silos.

SANTANDER: Bolívar, El Peñón, Jesús María, Sucre y Vélez.



CAUCA Y NARIÑO

CAUCA: Almaguer, Bolívar, Corinto, Inzá, Jambaló, La Vega, Miranda, Páez (Belalcázar), Puracé (Coconuco), San Sebastián, Santa Rosa, Silvia, Sotará (Paispamba), Sucre, Toribío y Totoró.

NARIÑO: Pasto, Aldana, Buesaco, Consacá, Contadero, Córdoba, Cuaspud (Carlosama), Cumbal, Chachaguí, El Tablón, Funes, Guaitarilla, Gualmatán, Iles, Imués, Ipiales, La Cruz, La Florida, Mallama (Piedrancha), Nariño, Ospina, Potosí, Providencia, Puerres, Pupiales, Sandoná, San Bernardo, San Pablo, Santa Cruz (Guachavés), Sapuyes, Tangua, Túquerres y Yacuanquer.

ANTIOQUIA Y EJE CAFETERO

ANTIOQUIA: Angostura, Belmira, Entreríos, San Andrés, San José de La Montaña, San Pedro, Santa Rosa de Osos y Yarumal.

CALDAS: Villamaría.

RISARALDA: Santa Rosa de Cabal.

Debido a que este fenómeno es local y está sujeto a cambios en variables tales como la nubosidad, la humedad y temperatura del aire y la intensidad y dirección del viento, el IDEAM monitorea permanentemente las condiciones atmosféricas y en caso de ser necesario emitirá nuevos comunicados. Por esto, se sugiere a los agricultores, ganaderos y floricultores estar atentos a los boletines y comunicados emitidos por la entidad.

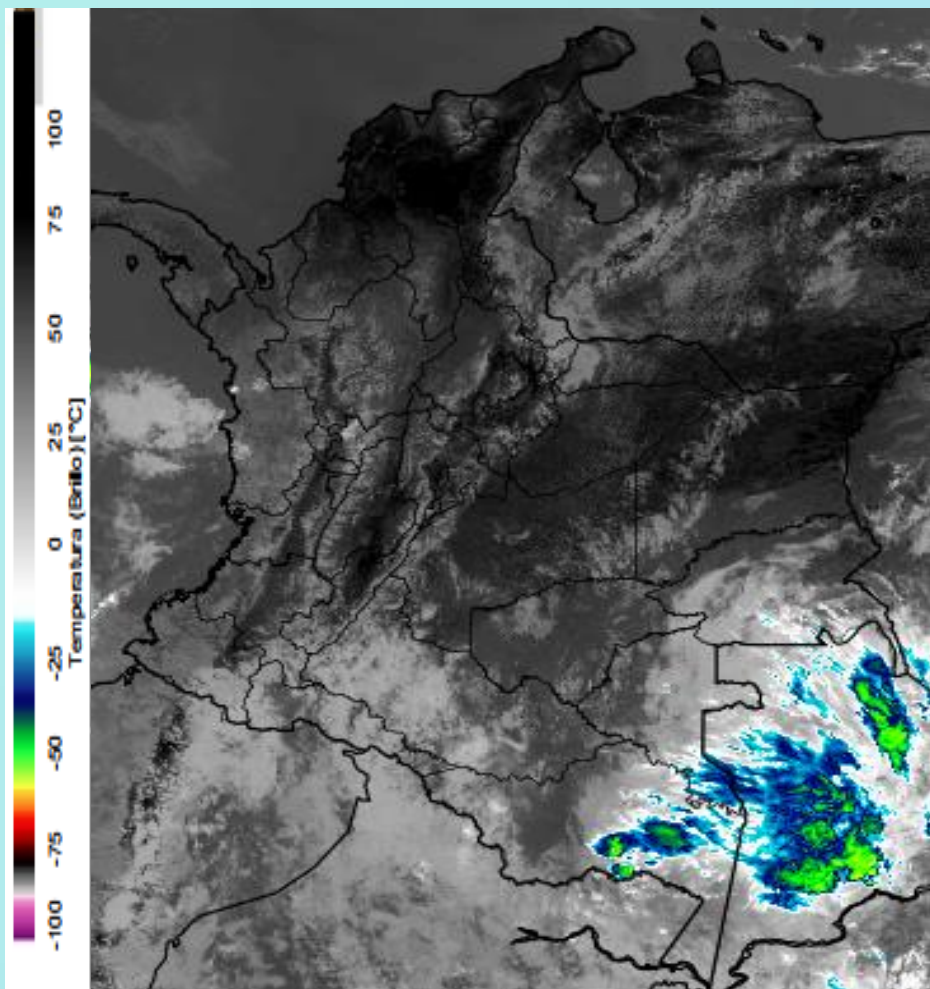


Imagen GOES East Canal Infrarrojo, 13 de febrero. Hora 11:30 HLC.
Fuente: IDEAM-GOES 16

Persisten las condiciones secas con cielo entre ligera y parcialmente nublado en la mayor parte del territorio colombiano, salvo por lluvias registradas en Caldas, Guainía, Vaupés, suroriente de Antioquia y localidades de Tolima.

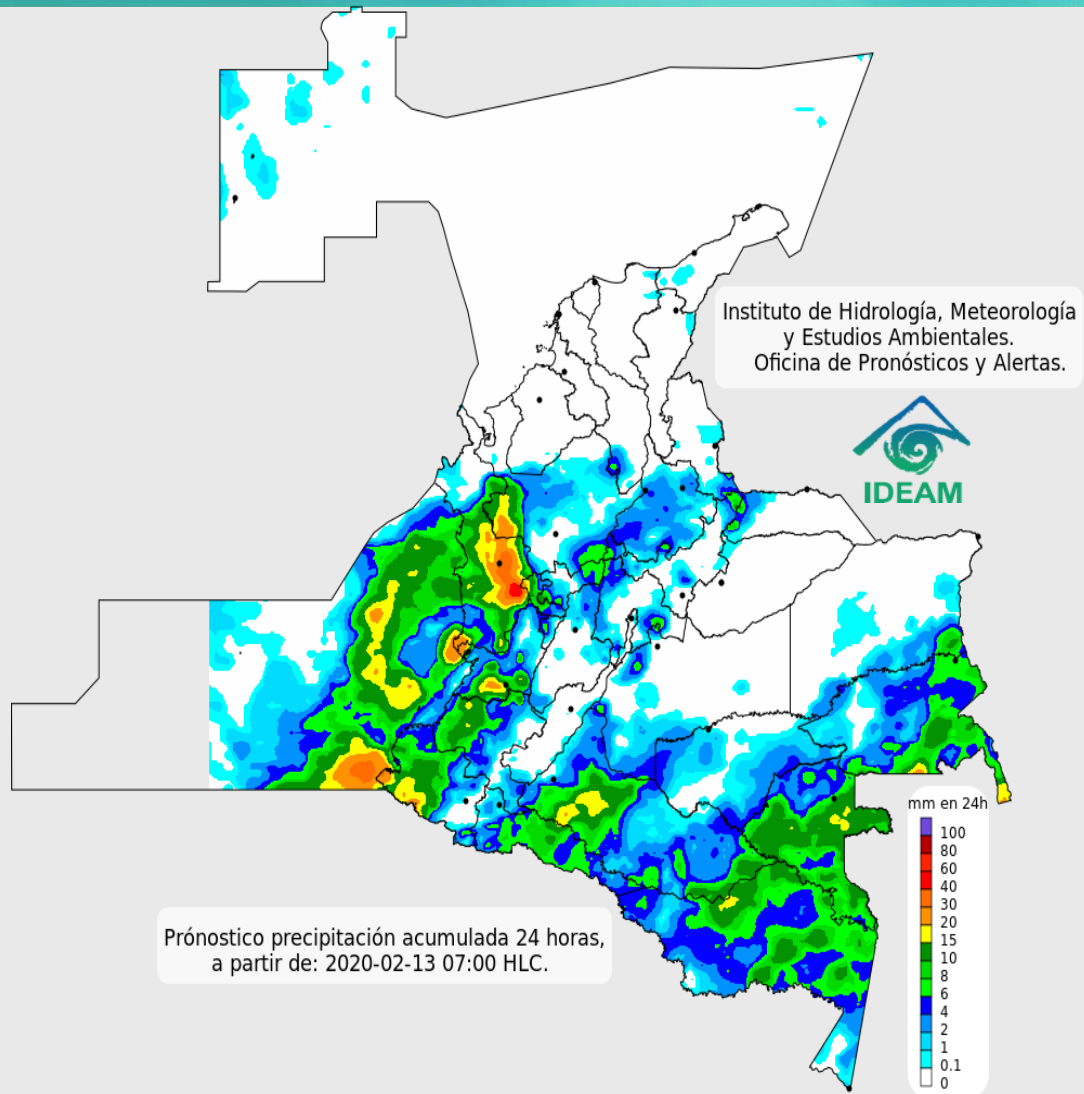


Descargas eléctricas en las últimas 4 horas.
Fuente: Keraunos – Linetview.

- La imagen del canal infrarrojo ($10.3 \mu\text{m}$) permite identificar nubes en cualquier período temporal a partir de la temperatura de brillo de la nube (ver escala de colores). De esta forma, se puede identificar, clasificar y caracterizar la nubosidad en una zona determinada.
- La imagen de las descargas eléctricas muestra los rayos nube-tierra que se han descargado en una zona en las últimas 4 horas (ver escala de colores)



Pronóstico de precipitación para las próximas veinticuatro (24) horas



Condiciones para destacar en las próximas 24 horas

Se mantendrán las condiciones secas con nubosidad variada en amplios sectores del país; sin embargo, se esperan lluvias en áreas de las regiones Pacífica y Amazónica, así mismo, en zonas puntuales de Antioquia, Risaralda, sur de Santander, noroccidente de Boyacá y Cundinamarca, puntos de Valle del Cauca, Cauca, Nariño.



Para mayor información sobre el estado del tiempo, alertas y pronósticos, consulte la aplicación móvil **MI PRONÓSTICO**

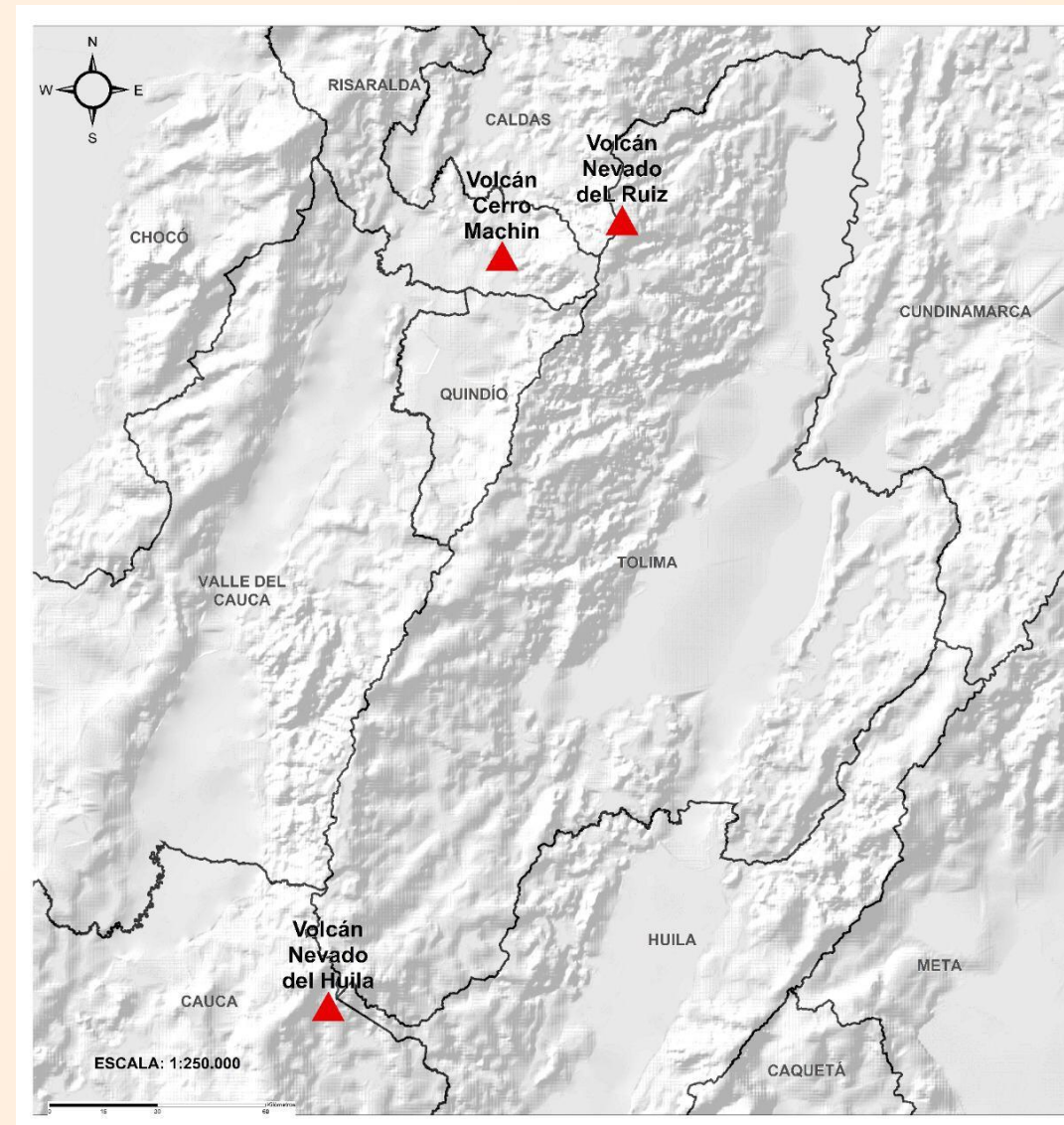
- La resolución espacial del mapa de pronóstico es de 6.5 km aproximadamente. Por lo tanto, fenómenos meteorológicos inferiores a esta escala no están considerados en esta predicción.
- La escala de colores está asociada a un rango de precipitación en el intervalo de tiempo indicado, lo que implica que el pronóstico no es determinista (un valor exacto en una zona) sino corresponde a un pronóstico cuantitativo (un rango de valores en una zona).



Pronóstico zonas volcánicas

Mapa de zonas volcánicas

ÁREA DEL VOLCÁN NEVADO DEL RUIZ			
Mañana: Cielo parcialmente nublado - Tiempo seco			
Tarde: Cielo nublado - Lloviznas			
Noche: Cielo parcialmente nublado - Tiempo seco			
Madrugada: Cielo parcialmente nublado - Tiempo seco			
El SERVICIO GEOLÓGICO COLOMBIANO reporta en nivel AMARILLO (III): CAMBIOS EN EL COMPORTAMIENTO DE LA ACTIVIDAD VOLCÁNICA.			
Lat: 4.89 Lon: -75.32			
ELEVACIÓN (pies)	DIRECCIÓN	VELOCIDAD	
		VELOCIDAD (Nudos)	VELOCIDAD (Km/h)
10.000	ESTE	0 - 5	0 - 9
18.000	NORTE	0 - 5	0 - 9
24.000	OESTE	Mayor a 40	Mayor a 74
30.000	OESTE-SUROESTE	35 - 40	64 - 74
ÁREA DEL VOLCÁN NEVADO DEL HUILA			
Mañana: Cielo parcialmente nublado - Tiempo seco			
Tarde: Cielo nublado - Lloviznas			
Noche: Cielo nublado - Tiempo seco			
Madrugada: Cielo nublado - Tiempo seco			
El SERVICIO GEOLÓGICO COLOMBIANO reporta en nivel AMARILLO (III): CAMBIOS EN EL COMPORTAMIENTO DE LA ACTIVIDAD VOLCÁNICA.			
Lat: 2.92 Lon: -76.05			
ELEVACIÓN (pies)	DIRECCIÓN	VELOCIDAD	
		VELOCIDAD (Nudos)	VELOCIDAD (Km/h)
10.000	ESTE-SURESTE	0 - 5	0 - 9
18.000	SURESTE	0 - 5	0 - 9
24.000	OESTE	25 - 30	46 - 55
30.000	OESTE-SUROESTE	30 - 35	55 - 64
ÁREA DEL VOLCÁN CERRO MACHÍN			
Mañana: Cielo parcialmente nublado - Tiempo seco			
Tarde: Cielo parcialmente nublado - Tiempo seco			
Noche: Cielo parcialmente nublado - Tiempo seco			
Madrugada: Cielo parcialmente nublado - Tiempo seco			
El SERVICIO GEOLÓGICO COLOMBIANO reporta en nivel AMARILLO (III): CAMBIOS EN EL COMPORTAMIENTO DE LA ACTIVIDAD VOLCÁNICA.			
Lat: 4.80 Lon: -75.62			
ELEVACIÓN (pies)	DIRECCIÓN	VELOCIDAD	
		VELOCIDAD (Nudos)	VELOCIDAD (Km/h)
10.000	SUR-SURESTE	0 - 5	0 - 9
18.000	ESTE-NORESTE	0 - 5	0 - 9
24.000	OESTE	35 - 40	64 - 74
30.000	OESTE-SUROESTE	35 - 40	64 - 74

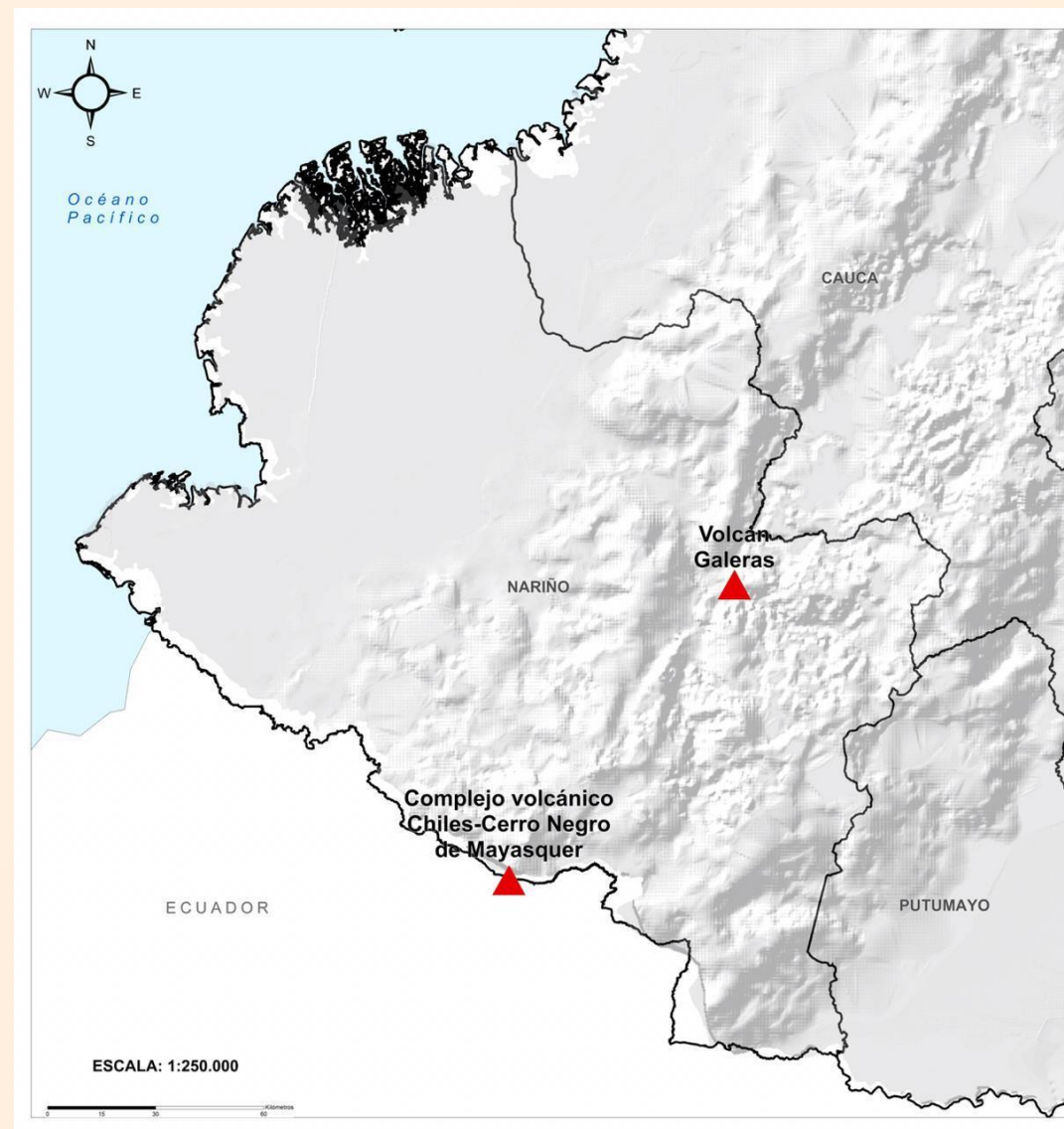




Pronóstico zonas volcánicas

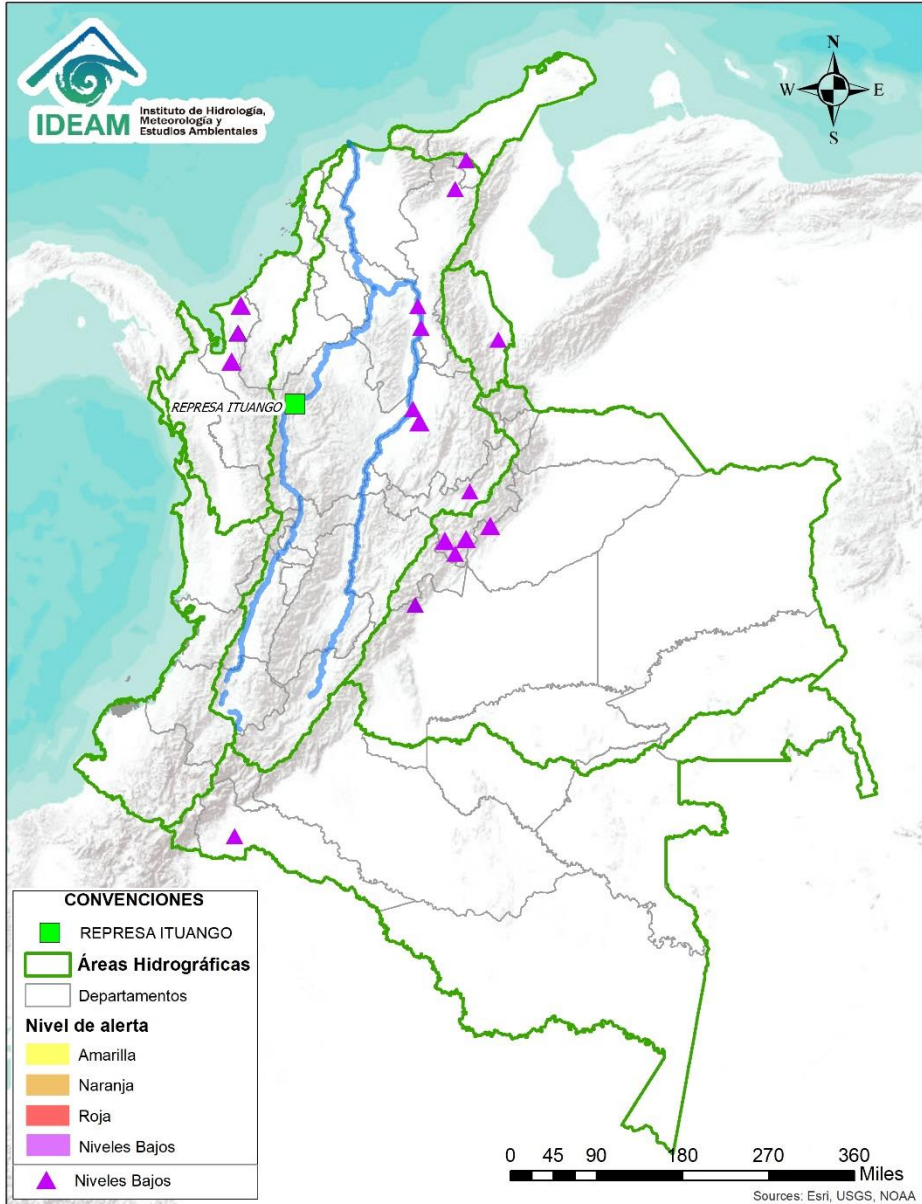
Mapa de zonas volcánicas

ÁREA DEL VOLCÁN GALERAS			
Mañana: Cielo parcialmente nublado - Tiempo seco			
Tarde: Cielo parcialmente nublado - Lloviznas			
Noche: Cielo parcialmente nublado - Tiempo seco			
Madrugada: Cielo parcialmente nublado - Tiempo seco			
EL SERVICIO GEOLÓGICO COLOMBIANO reporta en nivel AMARILLO (III): CAMBIOS EN EL COMPORTAMIENTO DE LA ACTIVIDAD VOLCÁNICA. Lat: 1.55 Lon: -77.37			
ELEVACIÓN (pies)	DIRECCIÓN	VELOCIDAD	
		VELOCIDAD (Nudos)	VELOCIDAD (Km/h)
10.000	SURESTE	5 - 10	9 - 18
18.000	ESTE-SURESTE	0 - 5	0 - 9
24.000	OESTE	20 - 25	37 - 46
30.000	OESTE-SUROESTE	30 - 35	55 - 64
ÁREA DEL COMPLEJO VOLCÁNICO CHILES-CERRO NEGRO DE MAYASQUER			
Mañana: Cielo parcialmente nublado - Tiempo seco			
Tarde: Cielo parcialmente nublado - Lluvias			
Noche: Cielo parcialmente nublado - Tiempo seco			
Madrugada: Cielo parcialmente nublado - Tiempo seco			
EL SERVICIO GEOLÓGICO COLOMBIANO reporta en nivel AMARILLO (III): CAMBIOS EN EL COMPORTAMIENTO DE LA ACTIVIDAD VOLCÁNICA. Lat: 0.81 -Lon:77.93 Lat 0.76 Lon:-77.95			
ELEVACIÓN (pies)	DIRECCIÓN	VELOCIDAD	
		VELOCIDAD (Nudos)	VELOCIDAD (Km/h)
10.000	ESTE-SURESTE	0 - 5	0 - 9
18.000	ESTE-SURESTE	0 - 5	0 - 9
24.000	OESTE	15 - 20	27 - 37
30.000	OESTE-SUROESTE	30 - 35	55 - 64





Alertas Hidrológicas



Caño Cristales el río de los cinco colores, paraíso tropical! (Sierra de La Macarena – Meta, Colombia). – Autor: Mcleods, 19 de Febrero de 2018
Fuente: https://upload.wikimedia.org/wikipedia/commons/3/3e/Flashpacker_Connect_-_Cano_Cristales_webp

FEWS COLOMBIA
SISTEMA DE PRONÓSTICOS HIDROLÓGICOS Y ALERTAS TEMPRANAS

Consulte aquí el estado de los niveles en los ríos del país:
<http://fews.ideam.gov.co/colombia/MapaEstacionesColombiaEstado.html>



Nota 1: Las alertas hidrológicas pueden ser corregidas y/o actualizadas en el futuro. No representa una certificación oficial del IDEAM.
Nota 2: Es probable que los eventos hidrológicos reportados en las alertas emitidas no se estén presentando sobre los ríos principales sino sobre sus afluentes.
Nota 3: El IDEAM le recomienda a la población ribereña estar muy atentos al comportamiento de los niveles de los ríos y atender las recomendaciones que la Unidad Nacional de Gestión del Riesgo de Desastres (UNGRD) emita para la implementación de medidas de contingencia ante posibles afectaciones por desbordamientos e inundaciones.



LLUVIAS



NIVELES BAJOS



NIVELES ALTOS



CRECIENTE SÚBITA



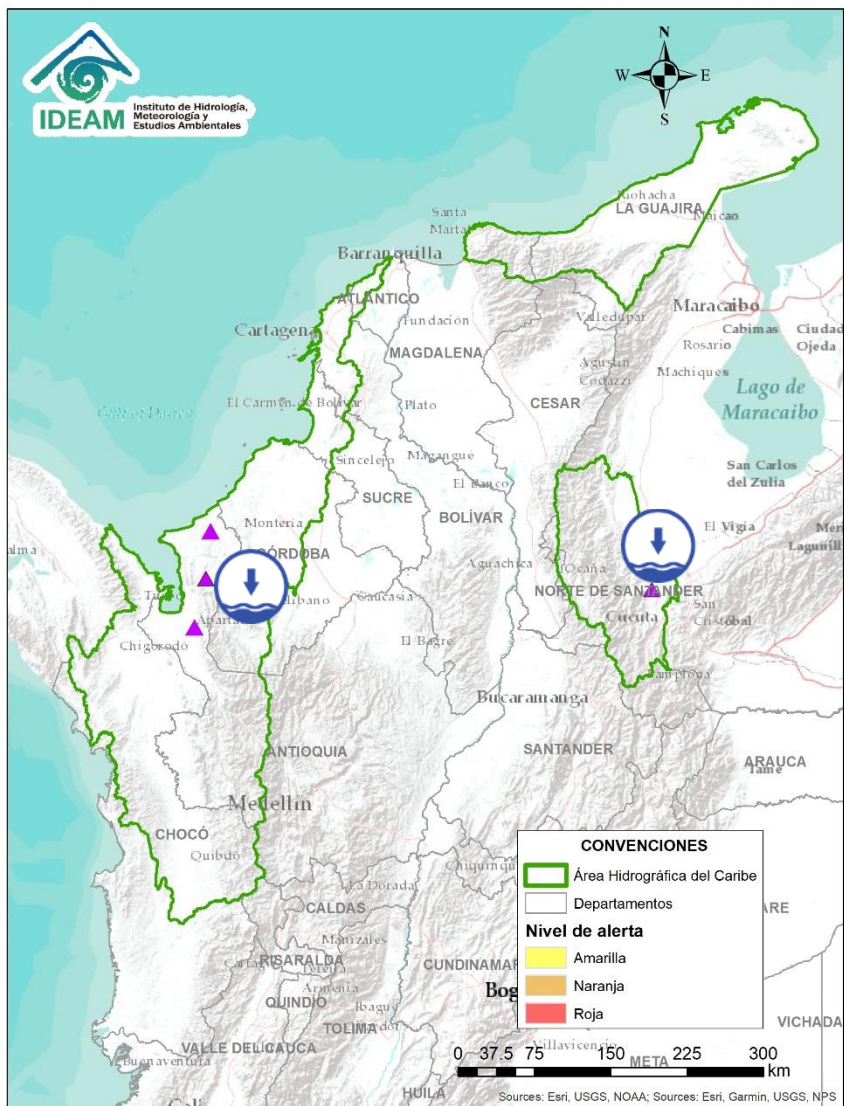
TRANSITO DE CRECIENTES



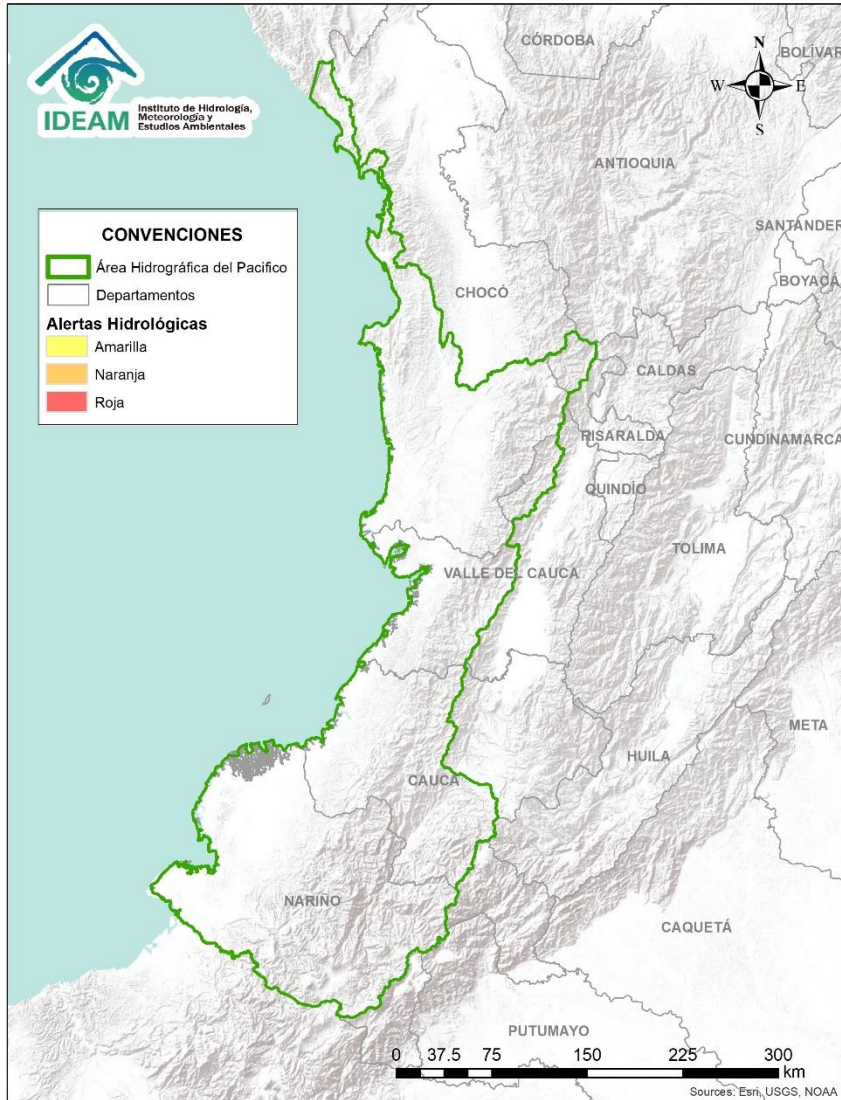
CRECIENTE POR DESEMBALSE



INUNDACIONES



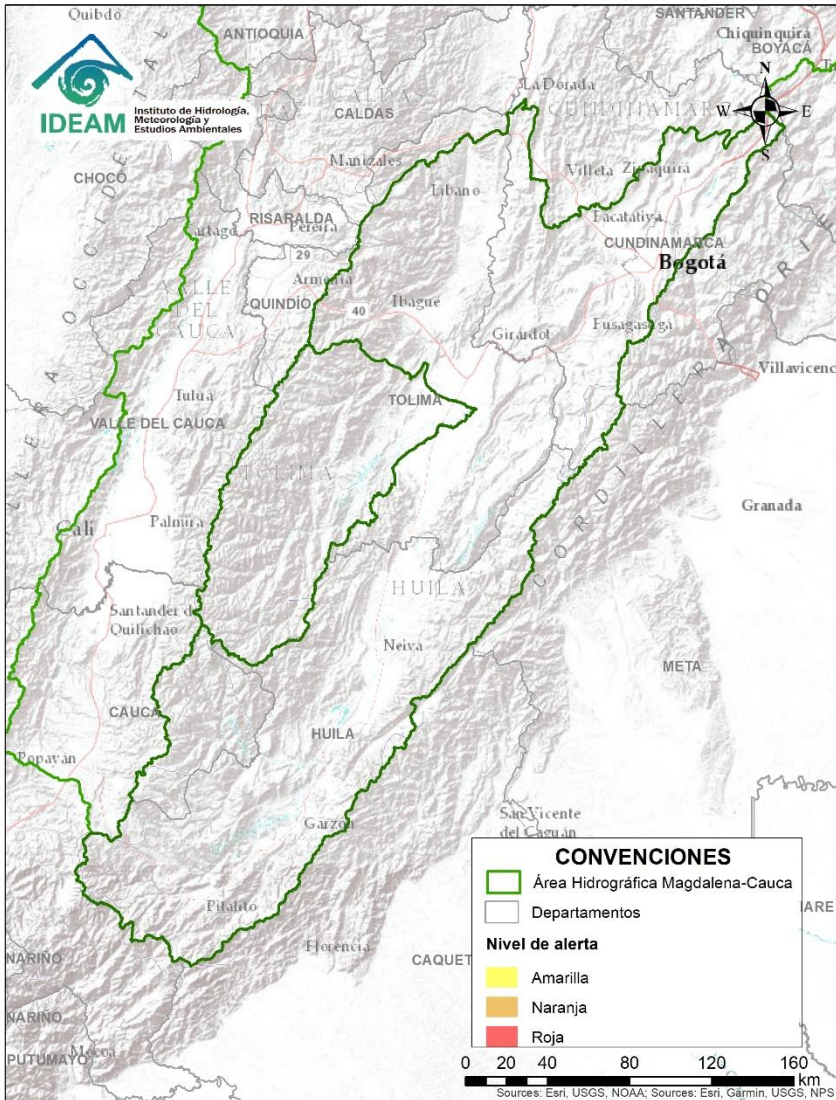
Alerta	Zona Hidrográfica	Subzona o Cuenca Hidrográfica	Descripción de la alerta hidrológica
	Caribe - Litoral	Cuenca del río Mulatos	Niveles bajos en el río Mulatos y sus afluentes, los cuales pueden estar afectando la disponibilidad del recurso hídrico en el municipio de Turbo (Antioquia).
	Caribe	Afluentes a la cuenca del río León	Niveles bajos en afluentes al río León, generando desabastecimiento de agua en 6 veredas de la zona rural de Chigorodó. Nota: Lo anterior es un reporte de CDGRD Antioquia, del día 25/01/2020.
	Caribe	Cuenca de los ríos Jobo y El Bote	Niveles bajos en los ríos Jobo y el Bote, en zona de influencia del municipio de Arboletes (Antioquia), situación que podría causar desabastecimiento de agua.
	Caribe	Cuenca del río Zulia	<ul style="list-style-type: none"> Niveles bajos en el río Zulia a la altura de Astilleros (Norte de Santander) que podría causar desabastecimiento en algunos municipios. Se prevé que ésta condición hidrológica se mantenga al menos una semana, con descensos también en los ríos Tarra, Tibú, Táchira y Pamplonita, entre otros, lo cual sería más notorio en algunos municipios de Norte de Santander, tales como Cúcuta, Bochalema, Bucarasica, Chinácota, El Zulia, Herrán, La Esperanza, Los Patios, Lourdes Ocaña, Pamplona, Salazar, San Calixto, Sardinata, Tibú, Toledo, Villa Caro y Villa del Rosario, en los cuales se podría presentar reducción en los sitios de toma para sus acueductos.



**CONDICIONES
NORMALES**

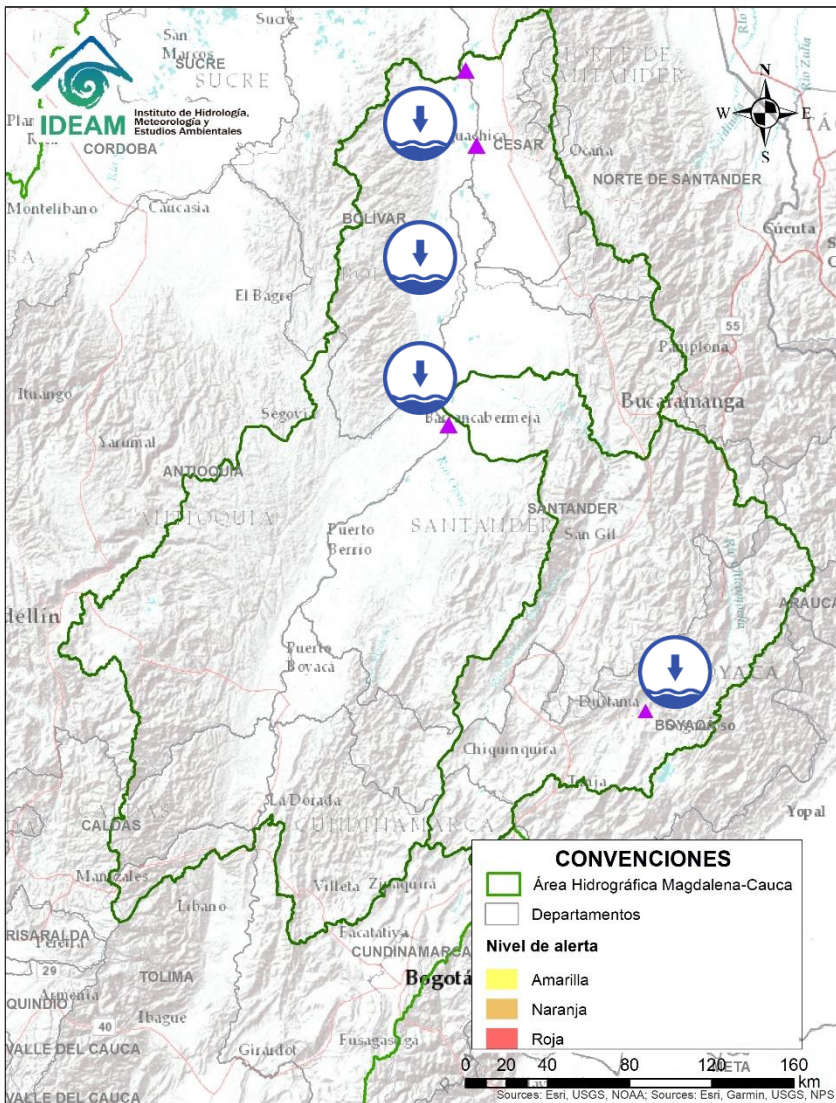




Área Hidrográfica del Magdalena - Cauca (cuena alta del río Magdalena)



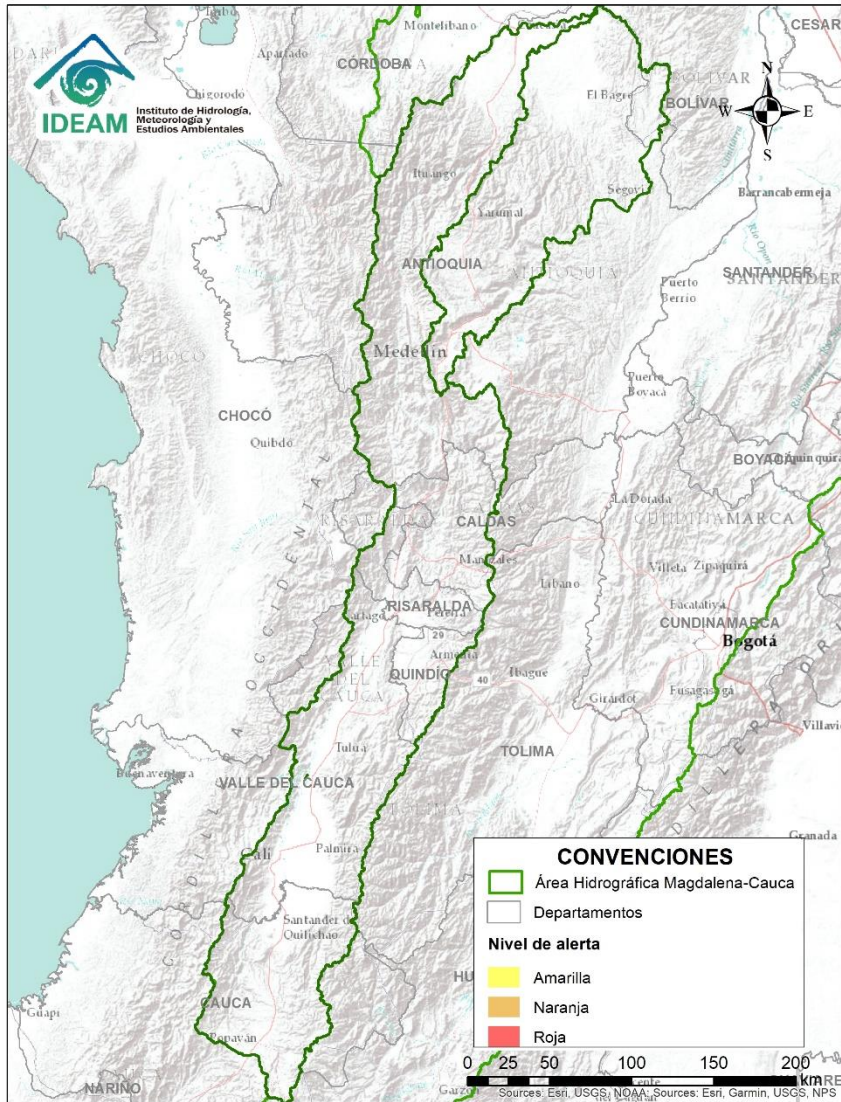
**CONDICIONES
NORMALES**

Área Hidrográfica del Magdalena – Cauca (cuenca media del río Magdalena)



Alerta	Zona Hidrográfica	Subzona o Cuenca Hidrográfica	Descripción de la alerta hidrológica
	Medio Magdalena	Parte media del río Magdalena	Niveles bajos en el río Magdalena espacialmente en el tramo entre Barrancabermeja (Santander) y La Gloria (Cesar), con valores en el rango de los promedios medios a bajos históricos para la época. Dada esta condición hidrológica se puede estar presentado restricciones en la navegación fluvial principalmente de embarcaciones mayores y posibles desabastecimientos de agua en poblaciones asentadas en las riberas del río.
	Medio Magdalena	Cuenca del río Chicamocha	Niveles bajos en los ríos Surba y Chiticuy afluentes al río Chicamocha, a la altura del municipio de Duitama, actualmente se presenta desabastecimiento del servicio de agua potable en la ciudad.

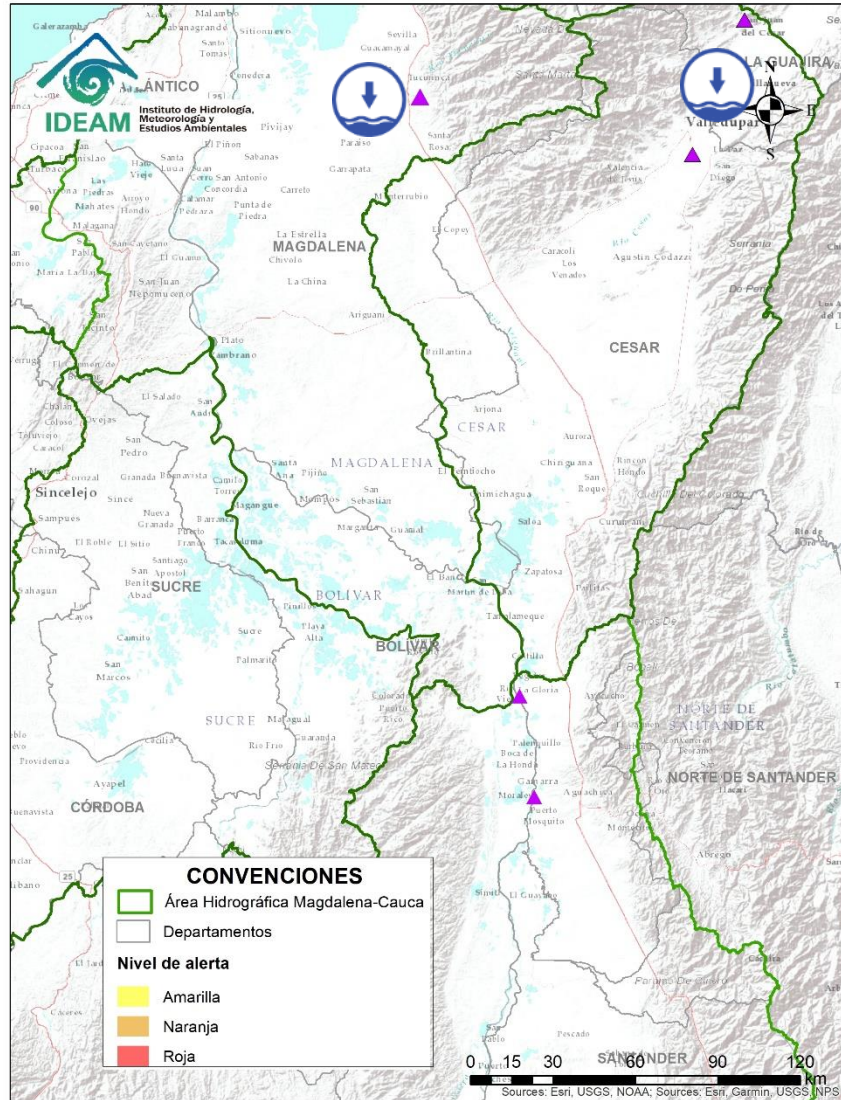
Área Hidrográfica del Magdalena - Cauca (cuena del río Cauca)



**CONDICIONES
NORMALES**



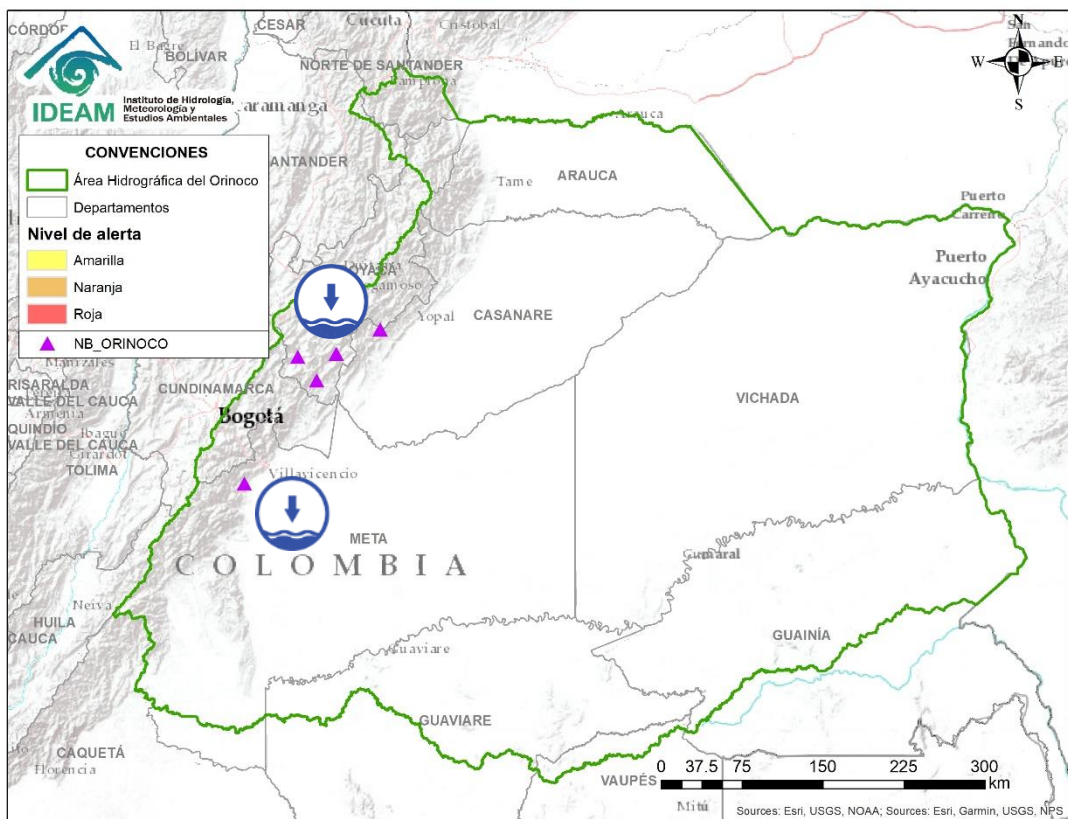
Área Hidrográfica del Magdalena – Cauca (cuena baja del río Magdalena)



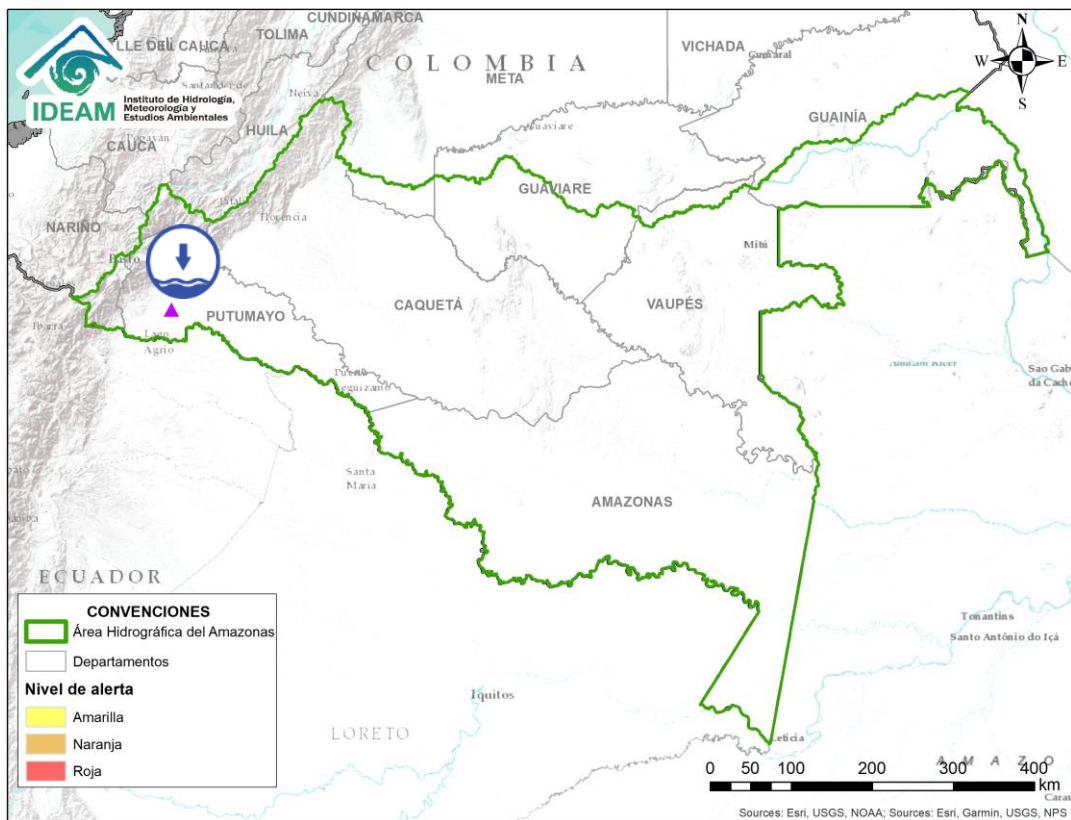
Alerta	Zona Hidrográfica	Subzona o Cuena Hidrográfica	Descripción de la alerta hidrológica
	Bajo Magdalena	Cuena del río Aracataca	Niveles bajos en el río Aracataca y sus afluentes, que puede afectar la disponibilidad del recurso hídrico para las actividades agropecuarias del municipio de Aracataca (Magdalena).
	Cesar	Cuena del río Cesar	Niveles bajos en la parte alta y media del río Cesar, los cuales pueden estar afectando la disponibilidad del recurso hídrico en los municipios de San Juan del Cesar (La Guajira) y Valledupar (Cesar).




Área Hidrográfica del Orinoco



Alerta	Zona Hidrografica	Subzona o Cuenca Hidrografica	Descripción de la alerta hidrológica
	Meta	Cuenca del río Garagoa	Niveles bajos en el río Garagoa a la altura del municipio de Garagoa con valores por debajo del mínimo histórico. También se reporta disminución importante en el volumen almacenado en el embalse La Esmeralda (Chivor).
	Meta	Cuenca del río Cusiana	Niveles bajos en el río Cusiana y varios de sus afluentes, a la altura del municipio de Pajarito.
	Meta	Cuenca del río Lengupá	Niveles bajos con tendencia al descenso en el río Lengupá a la altura de los municipios de Santa María y Campohermoso (Boyacá), actualmente se registran valores cercanos a los mínimos históricos para la época.
	Guaviare	Cuenca del río Ariari	Niveles bajos con tendencia al descenso en el río Ariari y afluentes a la altura del municipio de San Luis de Cubarral (Meta). Es posible que en los próximos días en la parte baja del río también se alcance el umbral de nivel crítico a la altura del municipio Puerto Rico.



Alerta	Zona Hidrográfica	Subzona o Cuenca Hidrográfica	Descripción de la alerta hidrológica
	Putumayo	Cuenca alta del río Putumayo	Niveles bajos con tendencia al descenso en el río Putumayo y sus afluentes, lo cual podría causar restricción en la navegación fluvial y desabastecimiento de agua en municipios como Puerto Asís, Orito, Valle del Guamuez, San Miguel, Puerto Leguízamo y Puerto Caicedo.



Estado de los Embalses

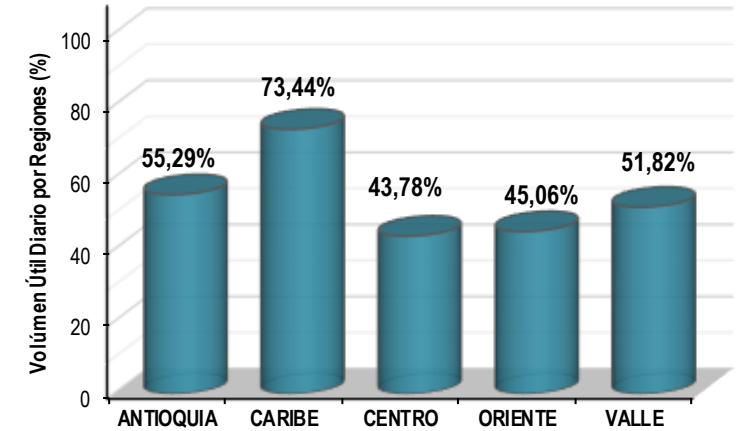
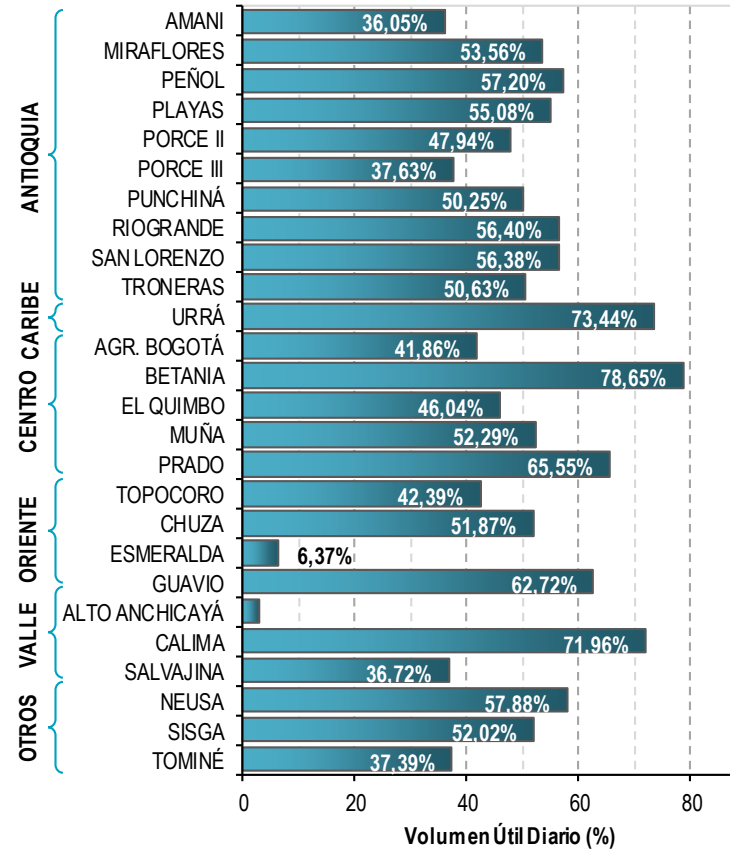


A continuación se relaciona el volumen útil diario de los principales embalses del país (expresado en porcentaje), de acuerdo con la información reportada por XM S.A. E.S.P en la siguiente dirección electrónica: <http://ido.xm.com.co/ido/SitePages/hidrologia.aspx?q=reservas>



VOLUMEN ÚTIL DIARIO EN LOS PRINCIPALES EMBALSES DEL PAÍS

Miércoles, 12 de febrero de 2020



Infografía: Fuente:



RESUMEN

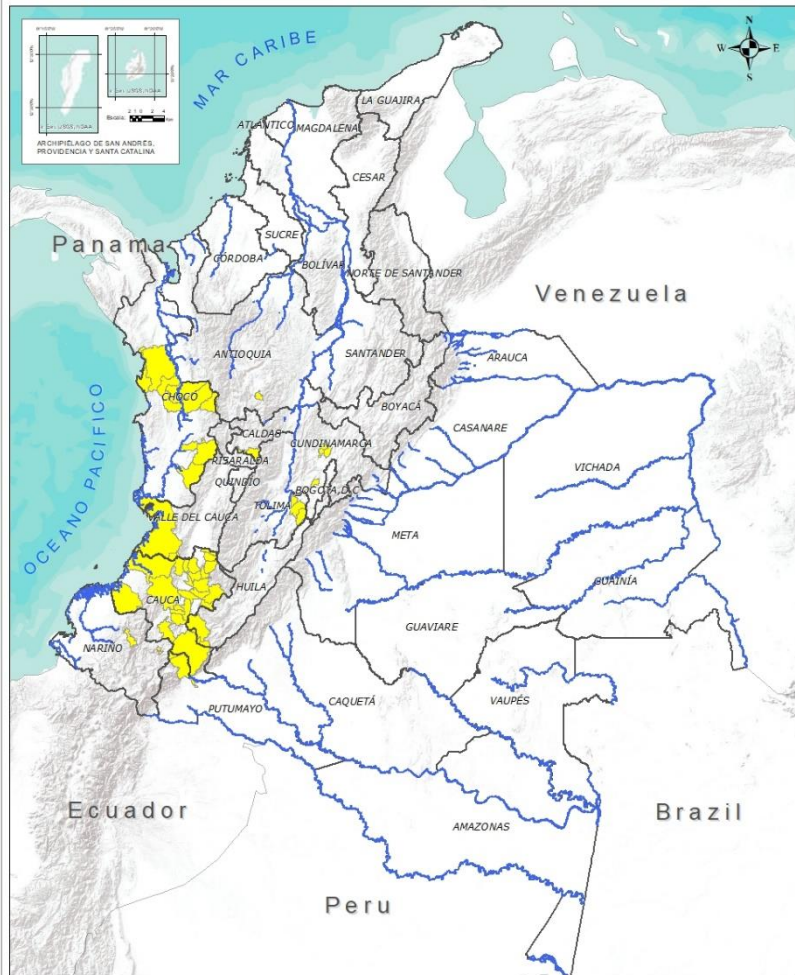
A pesar del descenso de las precipitaciones se presenta saturación de humedad en los suelos ocasionando probabilidad baja de ocurrencia de deslizamientos de tierra en algunos municipios de los departamentos de la región Andina, Amazonía y Pacífico.



Fuente: <https://www.telesurtv.net/>



Pronóstico de la Amenaza por Deslizamientos de Tierra



INSTITUTO DE HIDROLOGÍA, METEOROLOGÍA Y ESTUDIOS AMBIENTALES - IDEAM
 República de Colombia
PRONÓSTICO DE LA AMENAZA POR DESLIZAMIENTOS
 Oficina del servicio de pronóstico y alertas.

Legenda

- Hidrografía
- Límite Departamental
- Límite Intermunicipal

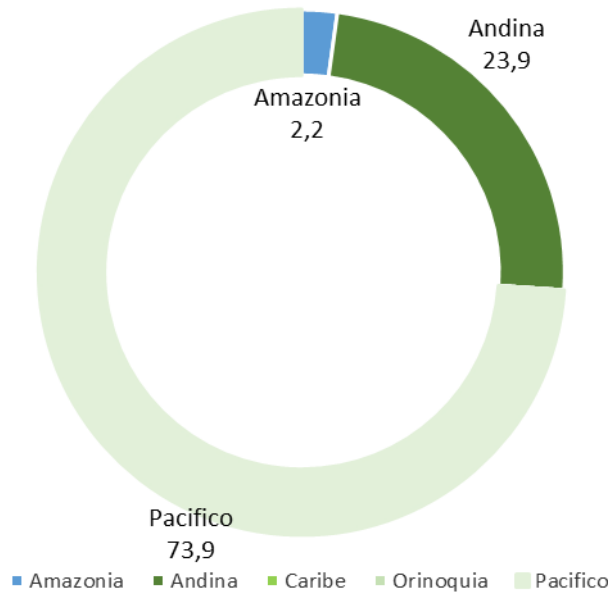
Amenaza

- Sin Amenaza
- Baja
- Moderada
- Alta

Información de Referencia

PROYECCIÓN: Datum de Gauss
 METRO: METROS
 DATUM: BOGOTÁ 54
 COORDENADAS GEOGRÁFICAS: E: 76.48.2011; Lat: 4.617777777777778
 COORDENADAS PLANAS: X: 1000000; Y: 1000000
 Fuente: IDEAM - 2017
 Fecha: 13 FEBRERO 2020

Alertas por Región



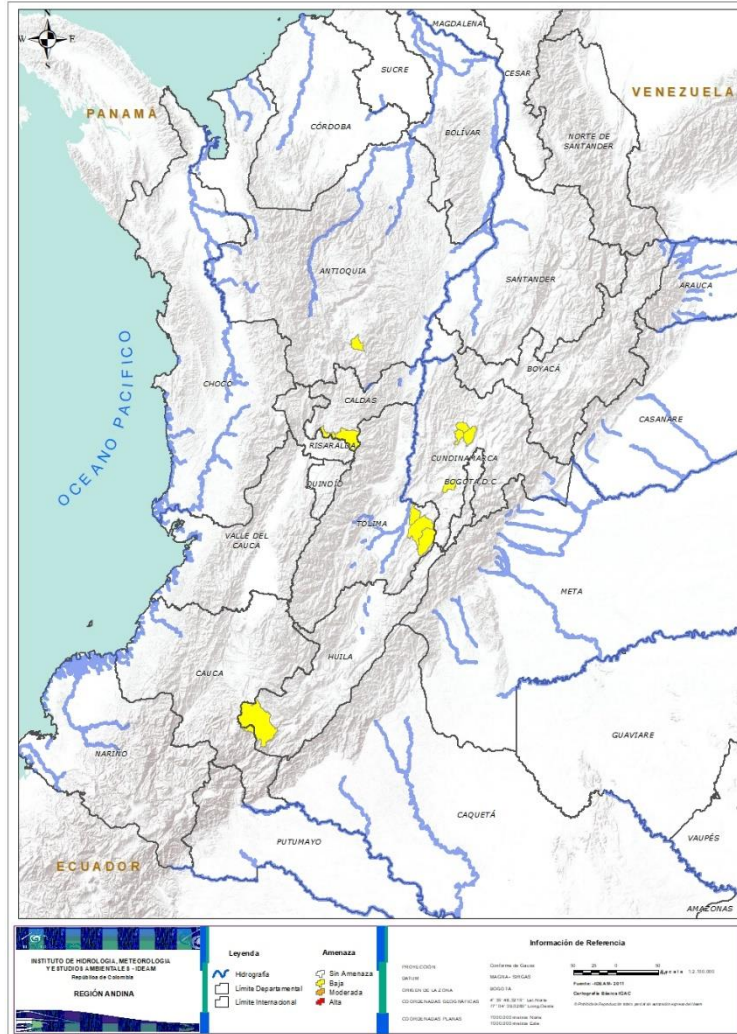
TOTAL MUNICIPIOS: 46

DEPARTAMENTO	Nº
ANTIOQUIA	1
CALDAS	2
CAUCA	22
CHOCÓ	8
CUNDINAMARCA	4
HUILA	1
NARIÑO	3
PUTUMAYO	1
TOLIMA	3
VALLE DEL CAUCA	1
TOTAL	46

TOTAL DEPARTAMENTOS: 10



REGIÓN ANDINA



Alerta

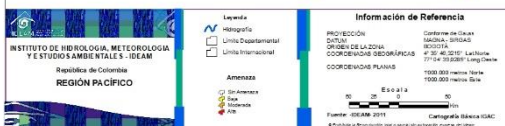
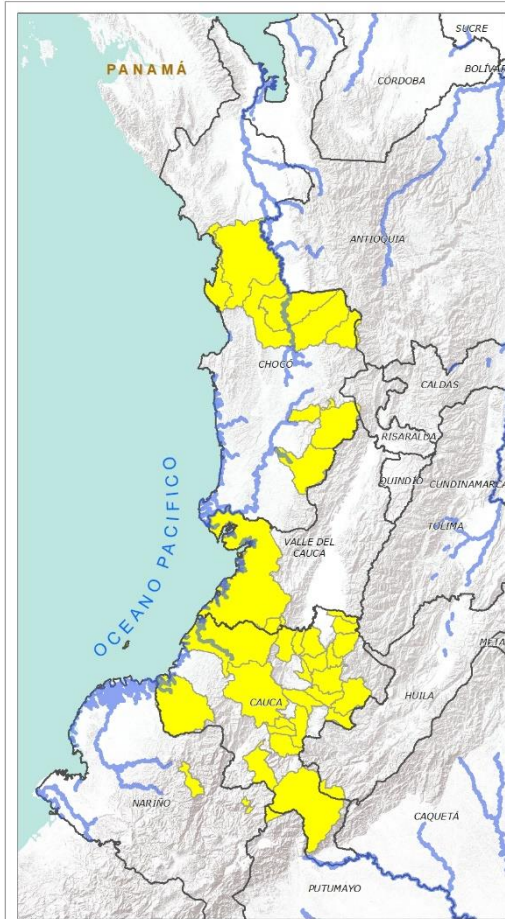
SITIOS PARA LOS CUALES SE GENERA LA ALERTA



ANTIOQUIA: La Unión.
CALDAS: Chinchiná, Villamaria.
CUNDINAMARCA: San Francisco, Sylvania, Subachoque, Supatá.
HUILA: San Agustín.
TOLIMA: Carmen De Apicalá, Cunday, Villarrica.



REGIÓN PACÍFICO



Alerta

SITIOS PARA LOS CUALES SE GENERA LA ALERTA



CAUCA: Bolívar, Buenos Aires, Caldono, Corinto, El Tambo, Guapi, Inzá, Jambaló, La Sierra, La Vega, López, Miranda, Piendamó, Popayán, Rosas, Santa Rosa, Santander De Quilichao, Silvia, Sotará (Paispamba), Suárez, Toribío, Totoró.
CHOCÓ: Bahía Solano (Mutis), Bojayá (Bellavista), Condoto, El Carmen, Medio Atrato (Beté), Quibdó, San José Del Palmar, Sipí.
NARIÑO: Albán (San José), Cumbitara, San Pedro De Cartago (Cartago).
VALLE DEL CAUCA: Buenaventura.



REGIÓN AMAZONIA



Alerta

SITIOS PARA LOS CUALES SE GENERA LA ALERTA



PUTUMAYO: Mocoa.



CONDICIONES NORMALES

- **REGIÓN CARIBE**
- **REGIÓN ORINOQUÍA**



SECTORES VIALES



SECTORES VIALES REPORTADOS CON AFECTACIÓN VIAL POR DESLIZAMIENTOS

DEPARTAMENTO	SECTOR VIAL
CUNDINAMARCA - META	Bogotá – Villavicencio



RESUMEN

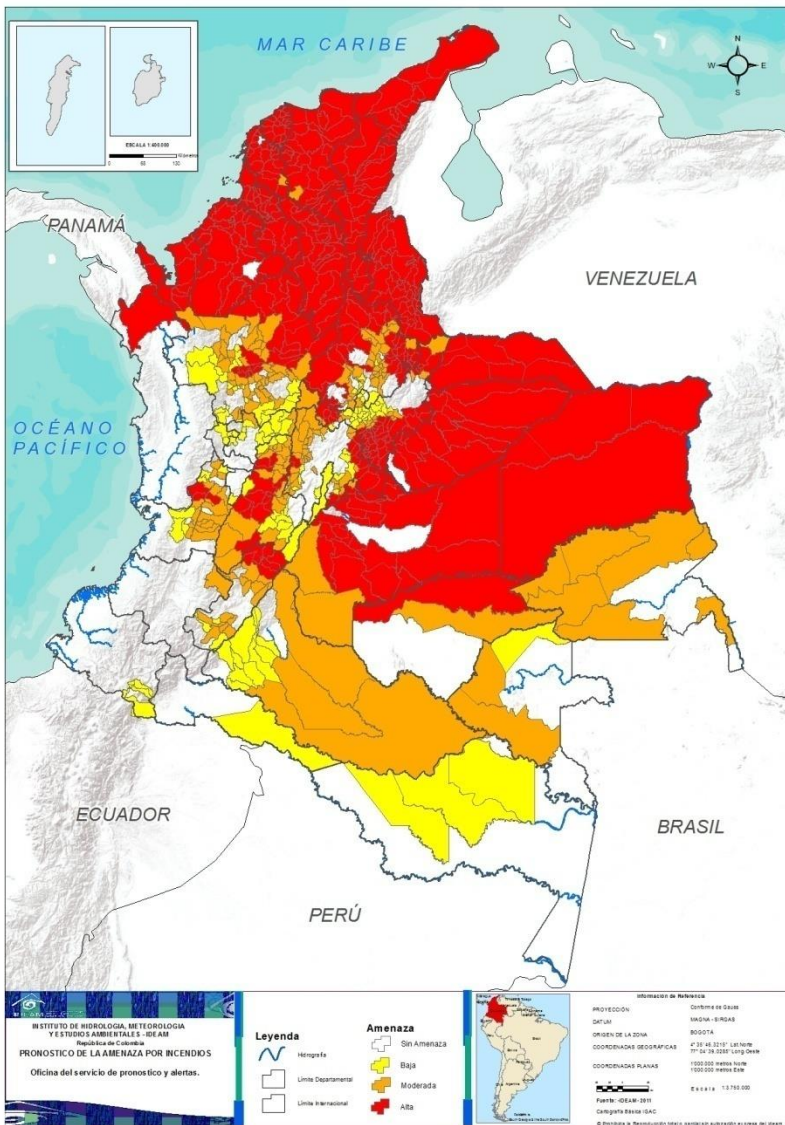
Con la disminución de la precipitación en amplias zonas del país, se presentan condiciones de alerta alta, moderada y baja por incendios de la cobertura vegetal en varios sectores de las regiones Caribe, Andina, Pacífico, Orinoquía y Amazonía por este tipo de eventos.



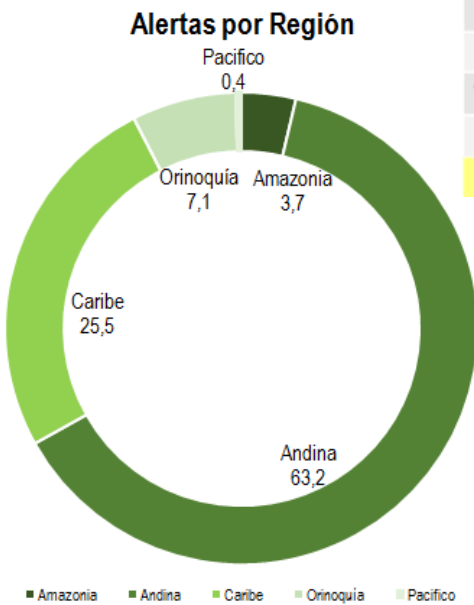
<https://diarioroatan.com/colombia-incendio-forestal-consume-50-hectareas-de-bosque/>



Pronóstico de la Amenaza por Incendios de la Cobertura Vegetal



TOTAL MUNICIPIOS: 756



DEPARTAMENTO	Nº
AMAZONAS	3
ANTIOQUIA	22
BOYACÁ	22
CALDAS	11
CAQUETÁ	9
CUNDINAMARCA	11
HUILA	4
NARIÑO	5
PUTUMAYO	1
QUINDÍO	1
RISARALDA	4
SANTANDER	7
TOLIMA	10
VALLE DEL CAUCA	6
VAUPÉS	1
TOTAL	117

TOTAL DEPARTAMENTOS: 15

DEPARTAMENTO	Nº
ANTIOQUIA	45
BOLÍVAR	1
BOYACÁ	19
CALDAS	2
CAQUETÁ	3
CAUCA	1
CUNDINAMARCA	31
GJAINÍA	7
GUAVIARE	1
HUILA	13
MAGDALENA	1
META	3
SANTANDER	32
TOLIMA	20
VALLE DEL CAUCA	17
VAUPÉS	2
TOTAL	198

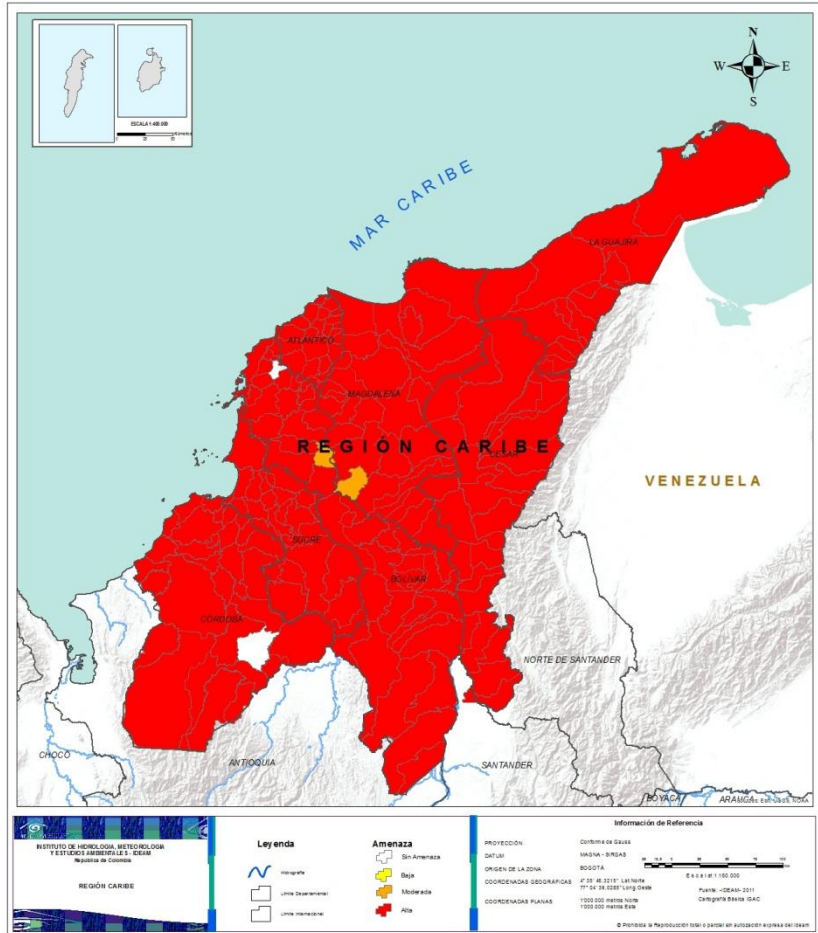
TOTAL DEPARTAMENTOS: 16

DEPARTAMENTO	Nº
ANTIOQUIA	30
ARAUCA	7
ATLÁNTICO	23
BOLÍVAR	44
BOYACÁ	55
CASANARE	16
CESAR	25
CHOCÓ	3
CÓRDOBA	29
CUNDINAMARCA	14
GUAVIARE	1
HUILA	5
LA GUAJIRA	15
MAGDALENA	29
META	24
NORTE DE SANTANDER	40
SANTANDER	36
SUCRE	26
TOLIMA	12
VALLE DEL CAUCA	3
VICHADA	4
TOTAL	441

TOTAL DEPARTAMENTOS: 21



REGIÓN CARIBE



Alerta

SITIOS PARA LOS CUALES SE GENERA LA ALERTA



ATLÁNTICO: Baranoa, Barranquilla, Campo De La Cruz, Candelaria, Galapa, Juan De Acosta, Luruaco, Malambo, Manatí, Palmar De Varela, Piojó, Polonuevo, Ponedera, Puerto Colombia, Repelón, Sabanagrande, Sabanalarga, Santa Lucía, Santo Tomás, Soledad, Suan, Tubará, Usiacurí.

BOLÍVAR: Achí, Altos Del Rosario, Arenal, Arjona, Arroyohondo, Barranco De Loba, Calamar, Cantagallo, Cartagena De Indias, Cicuco, Clemencia, Córdoba, El Carmen De Bolívar, El Guamo, El Peñón, Hatillo De Loba, Magangué, Mahates, Margarita, María La Baja, Mompós, Montecristo, Morales, Norosi, Pinillos, Regidor, Rioviejo, San Cristobal, San Estanislao, San Fernando, San Jacinto, San Jacinto Del Cauca, San Juan Nepomuceno, San Martin De Loba, San Pablo, Santa Catalina, Santa Rosa, Santa Rosa Del Sur, Simití, Soplaviento, Talaigua Nuevo, Tiquisio (Puerto Rico), Turbaco, Turbana.

CESAR: Aguachica, Agustín Codazzi, Astrea, Becerrill, Bosconia, Chimichagua, Chiriguaná, Curumani, El Copey, El Paso, Gamarra, González, La Gloria, La Jagua De Ibirico, La Paz, Manaure Balcón Del Cesar, Pailitas, Pelaya, Pueblo Bello, Rio De Oro, San Alberto, San Diego, San Martín, Tamalameque, Valledupar.

CÓRDOBA: Ayapel, Canalete, Cereté, Chima, Chinú, Ciénaga De Oro, Cotorra, La Apartada, Lorica, Los Córdoba, Momil, Montelíbano, Montería, Moñitos, Planeta Rica, Pueblo Nuevo, Puerto Escondido, Puerto Libertador, Purísima, Sahagún, San Andrés De Sotavento, San Antero, San Bernardo Del Viento, San Carlos, San Jose De Ure, San Pelayo, Tierralta, Tuchín, Valencia.

LA GUAJIRA: Albania, Barrancas, Dibulla, Distracción, El Molino, Fonseca, Hato Nuevo, La Jagua Del Pilar, Maicao, Manaure, Riohacha, San Juan Del Cesar, Uribia, Urumita, Villanueva.

MAGDALENA: Algarrobo, Aracataca, Ariguani (El Difícil), Cerro De San Antonio, Chivolo, Ciénaga, Concordia, El Banco, El Piñón, El Retén, Fundación, Guamal, Nueva Granada, Pedraza, Pijiño Del Carmen, Pivijay, Plato, Puebloviejo, Remolino, Sabanas De San Angel, Salamina, San Sebastián De Buenavista, San Zenón, Santa Ana, Santa Marta, Sitionuevo, Tenerife, Zapayán, Zona Bananera.

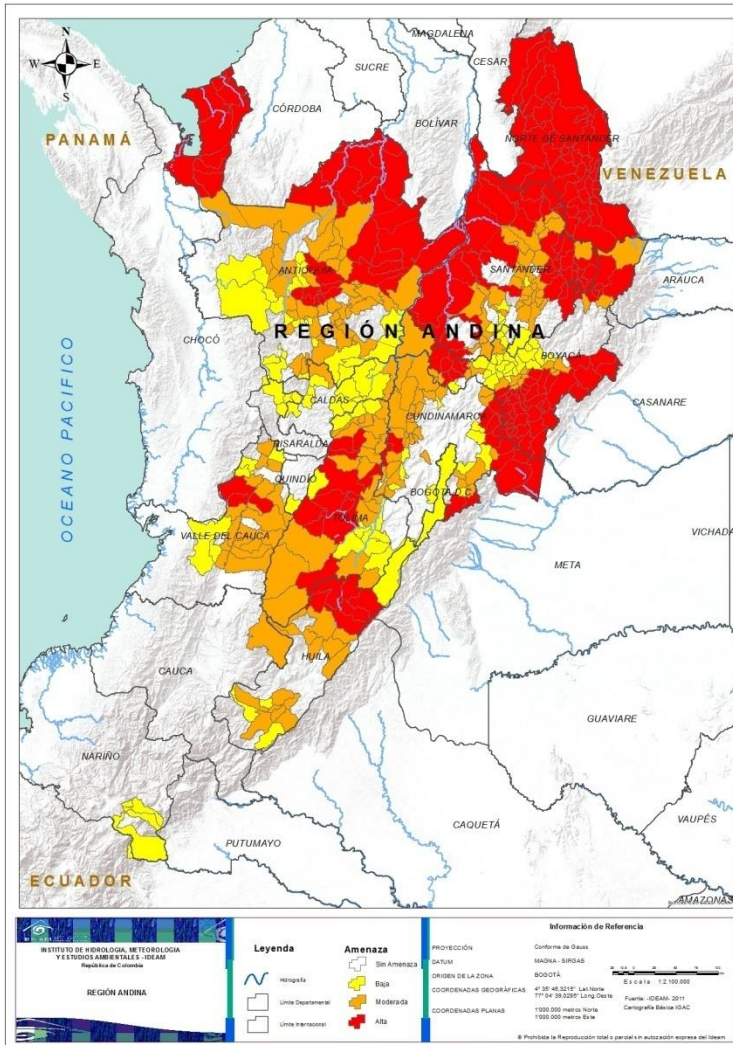
SUCRE: Buenavista, Caimito, Chalán, Colosó, Corozal, Coveñas, El Roble, Galeras, Guaranda, La Unión, Los Palmitos, Majagual, Morroa, Ovejas, Palmito, Sampués, San Benito Abad, San Juan De Betulia (Betulia), San Marcos, San Onofre, San Pedro, Sincé, Sincelejo, Sucre, Tolú, Toluviéjo.



BOLÍVAR: Zambrano.
MAGDALENA: Santa Bárbara De Pinto.



REGIÓN ANDINA



Alerta

SITIOS PARA LOS CUALES SE GENERA LA ALERTA



ANTIOQUIA: Amalfi, Apartadó, Arboletes, Barbosa, Bello, Cáceres, Carepa, Caucasia, Chigorodó, Copacabana, Don Matías, El Bagre, Girardota, Maceo, Nechí, Necoclí, Remedios, San Jerónimo, San Juan De Urabá, San Pedro De Los Milagros, San Pedro De Urabá, Santa Rosa De Osos, Segovia, Tarazá, Turbo, Vegachí, Yalí, Yolombó, Yondó (Casabe), Zaragoza.

BOYACÁ: Almeida, Aquitania, Berbeo, Briceño, Campohermoso, Chinavita, Chiscas, Chivor, Ciénega, Covarachía, El Espino, Garagoa, Guacamayas, Guateque, Guayatá, Guicán, Jenesano, La Capilla, Labranzagrande, Macanal, Maripí, Miraflores, Mongua, Muzo, Nuevo Colón, Otanche, Pachavita, Páez, Pajarito, Panqueba, Pauna, Paya, Pesca, Pisba, Ramiriquí, Rondón, San Eduardo, San Luis De Gaceno, San Mateo, San Pablo De Borbur, Santa María, Siachoque, Somondoco, Sutatenza, Tenza, Tibaná, Tipacoque, Toca, Tota, Tununguá, Turmequé, Úmbita, Ventaquemada, Viracachá, Zetaquirá.

CUNDINAMARCA: Beltrán, Chocontá, Gachalá, Gachetá, Guayabetal, Gutiérrez, Machetá, Manta, Medina, Paratebuena, San Juan De Rioseco, Tibirita, Ubalá, Villapinzón.

HUILA: Aipe, Baraya, Neiva, Tello, Villavieja.

NORTE DE SANTANDER: Ábrego, Arboledas, Bochalema, Bucarasica, Cáchira, Cácuta, Chinácota, Chitagá, Convención, Cúcuta, Cucutilla, Durania, El Carmen, El Tarra, El Zulia, Gramalote, Hacarí, Herrán, La Esperanza, La Playa, Labateca, Los Patios, Lourdes, Mutiscua, Ocaña, Pamplona, Pamplonita, Puerto Santander, Ragonvalia, Salazar, San Calixto, San Cayetano, Santiago, Sardinata, Silos, Teorama, Tibú, Toledo, Villa Caro, Villa Del Rosario.

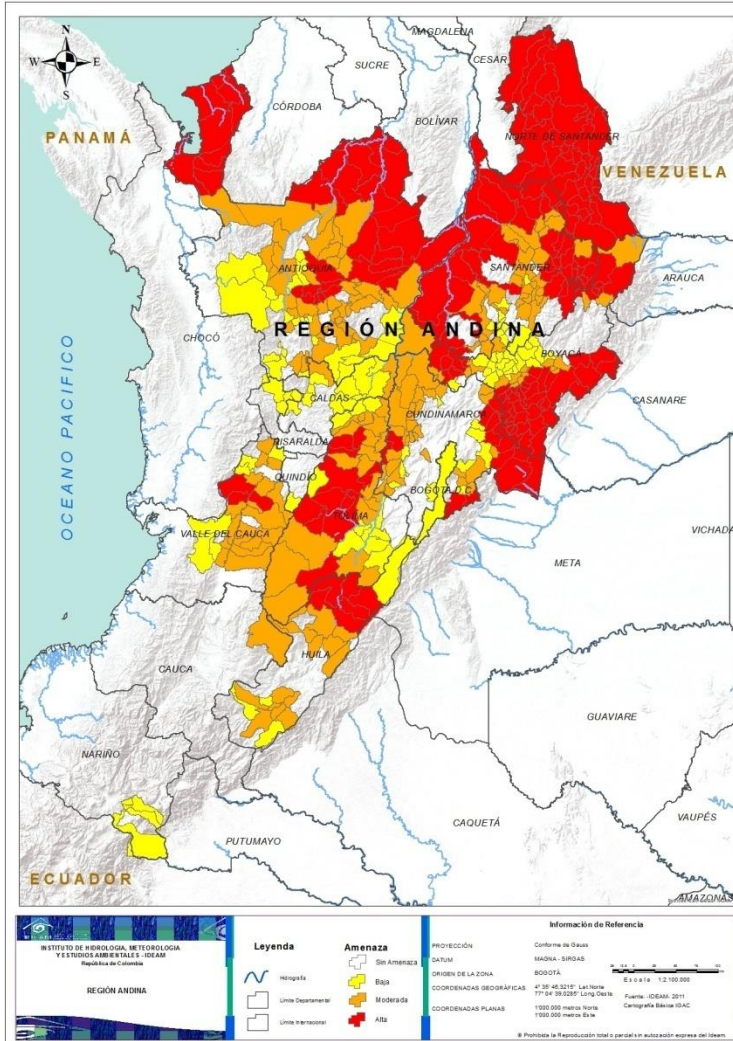
SANTANDER: Aratoca, Barrancabermeja, Bolivar, California, Capitanejo, Carcasí, Cepitá, Cimitarra, Concepción, Curití, El Playón, Enciso, Florián, Guaca, La Belleza, Lebrija, Macaravita, Málaga, Matanza, Mogotes, Molagavita, Onzaga, Piedecuesta, Puerto Parra, Puerto Wilches, Rionegro, Sabana De Torres, San Andrés, San Joaquín, San José De Miranda, San Miguel, San Vicente De Chucurí, Santa Bárbara, Simacota, Suratá, Vetas.

TOLIMA: Ataco, Ibagué, Libano, Murillo, Ortega, Piedras, Roncesvalles, Rovira, San Antonio, San Luis, Santa Isabel, Valle De San Juan.

VALLE DEL CAUCA: Bolívar, Bugalagrande, Trujillo.



REGIÓN ANDINA



Alerta

SITIOS PARA LOS CUALES SE GENERA LA ALERTA



ANTIOQUIA: Abejorral, Alejandría, Angostura, Anorí, Buriticá, Campamento, Cañasgordas, Caracolí, Carmen De Viboral, Carolina, Cisneros, Cocorná, Ebéjico, Entrerrios, Giraldo, Gómez Plata, Guadalupe, Guarne, Guatapé, Heliconia, Itagüí, Ituango, La Ceja, La Pintada, Liborina, Marinilla, Medellín, Mutatá, Olaya, Peñol, Peque, Puerto Berrío, Retiro, San Francisco, San Rafael, San Roque, San Vicente, Santa Fe De Antioquia, Santo Domingo, Santuario, Támesis, Titiribí, Valdivia, Valparaiso, Yarumal.

BOYACÁ: Boavita, Boyacá, Caldas, Chiquinquirá, Chivatá, Cubará, Cúitva, El Cocuy, Firavitoba, Iza, La Victoria, Moniquirá, Oicatá, Puerto Boyacá, Quípama, Samacá, Sogamoso, Soracá, Tunja.

CALDAS: Aguadas, La Dorada.

CAUCA: Páez.

CUNDINAMARCA: Albán, Bituima, Bojacá, Caparrapí, Cáqueza, Chaguaní, Fómeque, Gama, Girardot, Guachetá, Guaduas, Guataquí, Guayabal De Síquima, Jerusalén, La Palma, La Peña, Lenguazaque, Paima, Puerto Salgar, Pulí, Quebradanegra, Quetame, Ricaurte, Sasaima, Tocaima, Topaipí, Ubaque, Útica, Vianí, Villeta, Yacopí.

HUILA: Algeciras, Altamira, Campoalegre, Elías, Palermo, Pitalito, Rivera, Salado blanco, Suaza, Tarquí, Teruel, Timaná, Yaguará.

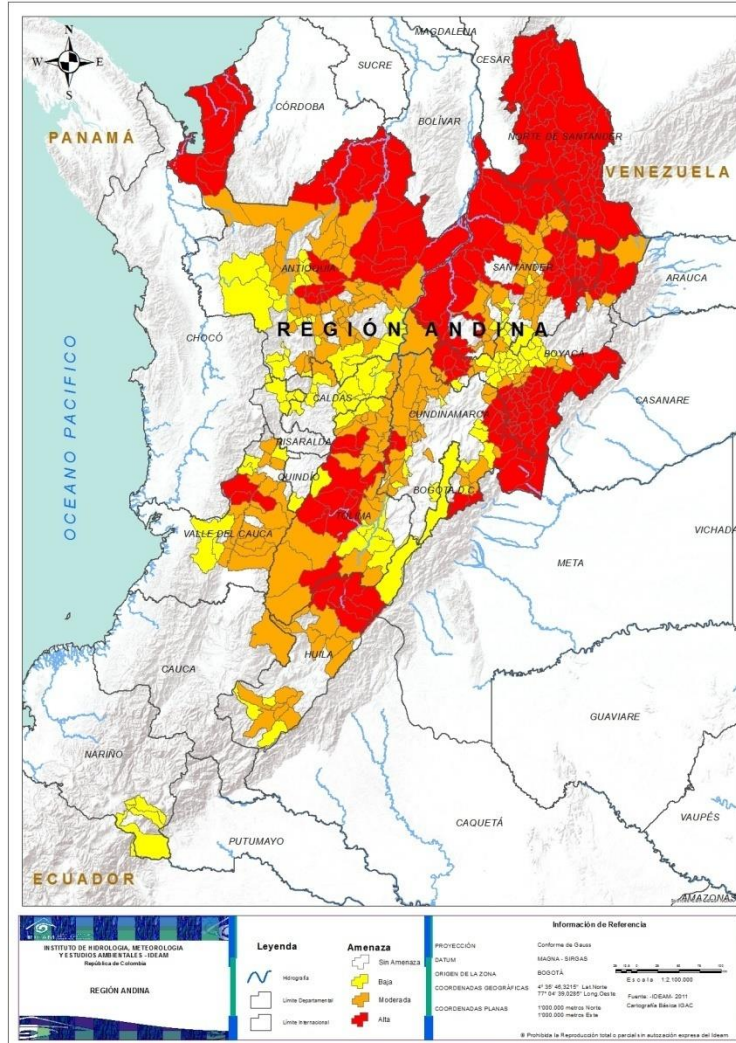
SANTANDER: Barichara, Betulia, Bucaramanga, Cerrito, Charalá, Charta, Confines, El Guacamayo, Floridablanca, Galán, Girón, Guapotá, Guavatá, Hato, Jesús María, Jordán, Landázuri, Los Santos, Ocamonte, Oiba, Palmar, Palmas Del Socorro, Páramo, Pinchote, Puente Nacional, San Gil, Santa Helena Del Opón, Socorro, Tona, Valle De San José, Vélez, Zapatoca.

TOLIMA: Alpujarra, Alvarado, Ambalema, Anzoátegui, Armero (Guayabal), Casabianca, Chaparral, Coello, Espinal, Falán, Flandes, Guamo, Honda, Lérída, Natagaima, Palocabildo, Planadas, Rioblanco, Venadillo, Villahermosa.

VALLE DEL CAUCA: Andalucía, Ansermanuevo, Buga, El Cerrito, Ginebra, Guacarí, Obando, Palmira, Riofrío, Roldanillo, Sevilla, Toro, Tuluá, Vijes, Yotoco, Yumbo, Zarzal.



REGIÓN ANDINA



Alerta

SITIOS PARA LOS CUALES SE GENERA LA ALERTA



ANTIOQUIA: Abriaquí, Andes, Angelópolis, Anzá, Argelia, Armenia, Belmira, Betania, Caicedo, Caramanta, Envigado, Frontino, La Estrella, Montebello, Nariño, Pueblorrico, Puerto Nare, Puerto Triunfo, San José De La Montaña, Sonsón, Sopetrán, Urrao.

BOYACÁ: Arcabuco, Chíquiza, Cóbbita, Coper, Cucaita, Gachantivá, Motavita, Paipa, Ráquira, Saboyá, Sáchica, San José De Pare, Santa Sofía, Santana, Sora, Sotaquirá, Sutamarchán, Tibasosa, Tinjacá, Togüí, Tuta, Villa De Leiva.

CALDAS: Anserma, Filadelfia, La Merced, Manzanares, Marquetalia, Marulanda, Norcasia, Pácora, Pensilvania, Samaná, Victoria.

CUNDINAMARCA: Agua De Dios, Apulo, Bogotá, D.c., Choachí, Fosca, Guatavita, Junín, Pasca, Quipile, Sesquilé, Villagómez.

HUILA: Acevedo, Colombia, Isnos, Oporapa.

NARIÑO: Contadero, Funes, Iles, Ipiales, Puerres.

QUINDÍO: Génova.

RISARALDA: Belén De Umbría, Guática, Mistrató, Quinchía.

SANTANDER: Aguada, Cabrera, Chipatá, Contratación, Gámbita, Güepsa, San Benito.

TOLIMA: Cajamarca, Coyaima, Dolores, Fresno, Herveo, Mariquita, Prado, Purificación, Saldaña, Suárez.

VALLE DEL CAUCA: Calima (El Darién), Cartago, Dagua, El Dovio, La Cumbre, Versailles.



REGIÓN PACÍFICO



Alerta

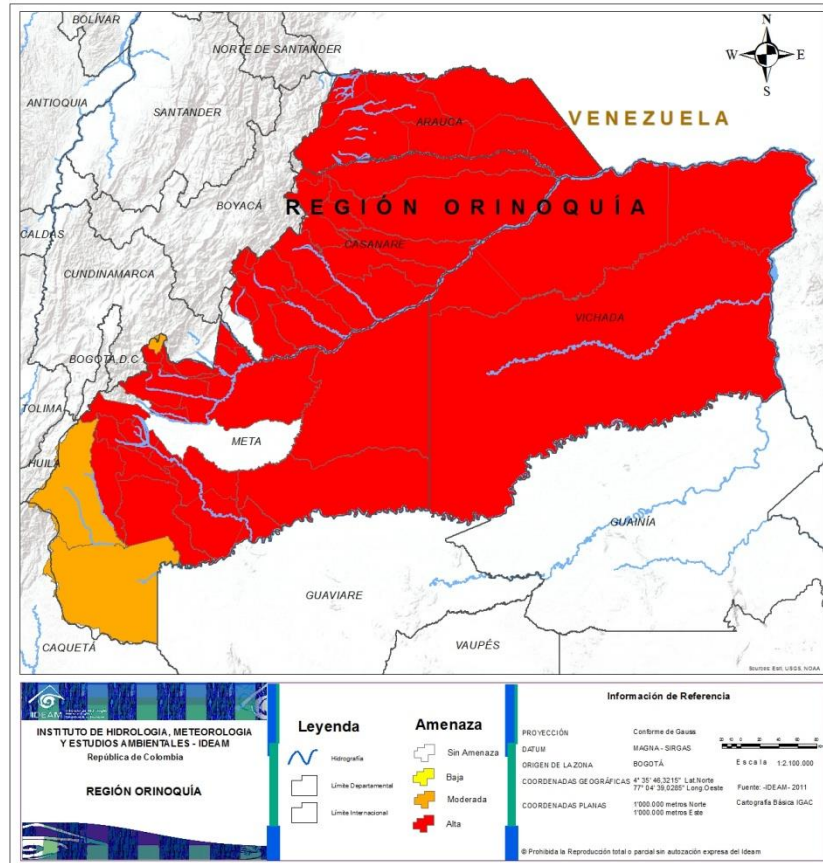
SITIOS PARA LOS CUALES SE GENERA LA ALERTA



CHOCÓ: Acandí, Riosucio, Unguía.



REGIÓN ORINOQUÍA



Alerta

SITIOS PARA LOS CUALES SE GENERA LA ALERTA



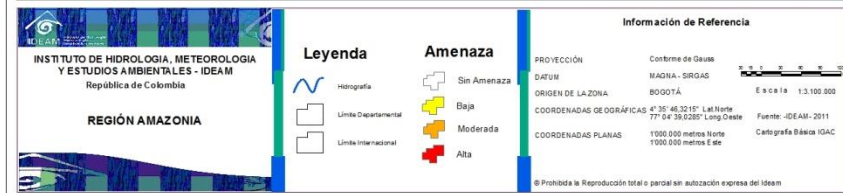
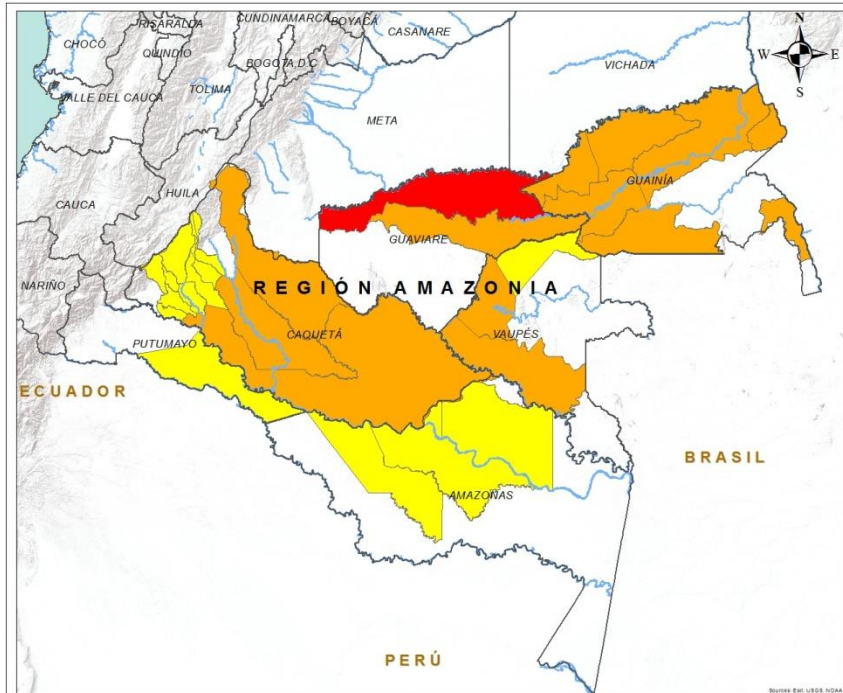
ARAUCA: Arauca, Arauquita, Cravo Norte, Fortul, Puerto Rondón, Saravena, Tame.
CASANARE: Aguazul, Chámeza, Hato Corozal, Maní, Monterrey, Nunchía, Orocué, Paz De Ariporo, Pore, Recetor, Sácama, San Luis De Palenque, Támara, Tauramena, Trinidad, Yopal.
META: Acacías, Barranca De Upía, Cabuyaro, Castilla La Nueva, Cubarral, Cumaral, El Calvario, El Castillo, El Dorado, Fuente De Oro, Granada, Lejanías, Mapiripán, Mesetas, Puerto Concordia, Puerto Gaitán, Puerto Lleras, Puerto López, Puerto Rico, Restrepo, San Carlos De Guaroa, San Juan De Arama, Villavicencio, Vistahermosa.
VICHADA: Cumaribo, La Primavera, Puerto Carreño, Santa Rosalía.



META: La Macarena, San Juanito, Uribe.



REGIÓN AMAZONIA



Alerta	SITIOS PARA LOS CUALES SE GENERA LA ALERTA
	GUAVIARE: San José Del Guaviare.
	CAQUETÁ: Cartagena Del Chairá, San Vicente Del Caguán, Solano. GUAINÍA: Barranco Mina, Cacahual, Inírida, Mapiripaña, Morichal (Morichal Nuevo), Paná-Paná (Campo Alegre), San Felipe. GUAVIARE: El Retorno. VAUPÉS: Carurú, Pacoa (Cor. Departamental).
	AMAZONAS: La Chorrera, Mirití-Paraná (Campoamor), Santander (Araracuara). CAQUETÁ: Belén De Los Andaquíes, El Doncello, El Paujil, Florencia, Milán, Montañita, Morelia, Solita, Valparaíso. PUTUMAYO: Puerto Leguizamo. VAUPÉS: Papunaua(Cor. Departamental).



ALERTAS METEOMARINAS VIGENTES

Mar Caribe colombiano

ABREVIATURAS

VV

Velocidad del viento máxima probable

AO

Altura de la ola máxima posible

DV

Dirección predominante del viento

CONVENCIONES



Tiempo lluvioso

Probabilidad de lluvias moderadas a fuertes, en algunos casos con posibilidad de tormentas eléctricas y rachas de viento.



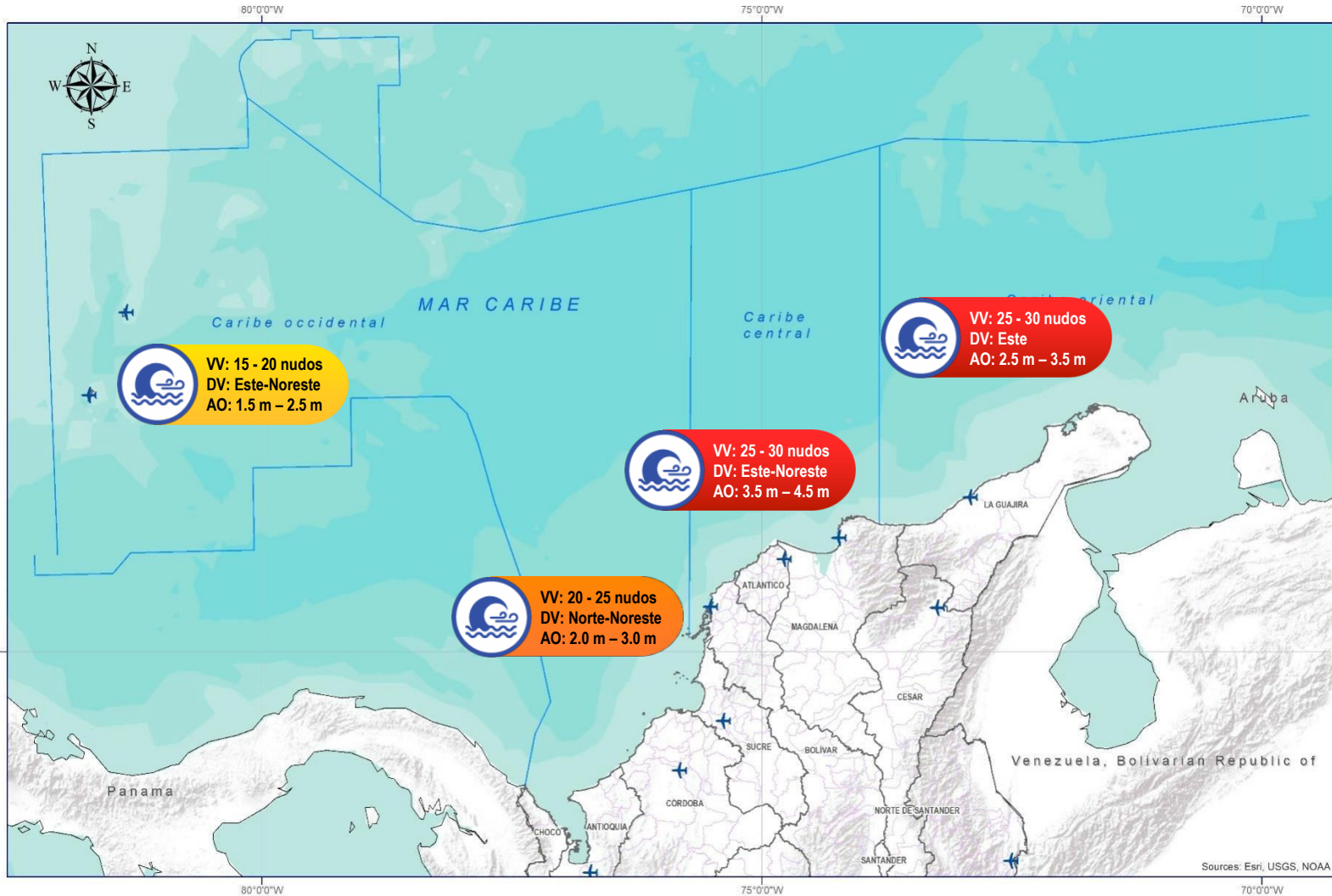
Pleamar

La marea alcanzará su máximo nivel en el intervalo de tiempo establecido.



Viento y oleaje

Velocidad del viento y altura del oleaje con valores por encima de lo normal para la época.



CONVENCIONES

SUGERENCIAS O RECOMENDACIONES



A las embarcaciones de poco calado, consultar con las Capitanías de puerto antes de zarpar en zonas de inminente tempestad. A los bañistas y habitantes costeros, estar atentos a la evolución de las condiciones meteorológicas y a los avisos de las autoridades locales.



Se sugiere a los habitantes costeros estar atentos a la evolución del fenómeno.



A los bañistas y habitantes costeros, estar atentos a la evolución del fenómeno y a las indicaciones de las autoridades locales. A las embarcaciones de poco calado, consultar con las Capitanías de puerto antes de zarpar.



ALERTAS METEOMARINAS VIGENTES

Océano Pacífico Nacional

ABREVIATURAS

VV

Velocidad del viento máxima probable

AO

Altura de la ola máxima posible

DV

Dirección predominante del viento

CONVENCIONES



Tiempo lluvioso

Probabilidad de lluvias moderadas a fuertes, en algunos casos con posibilidad de tormentas eléctricas y rachas de viento.



Pleamar

La marea alcanzará su máximo nivel en el intervalo de tiempo establecido.

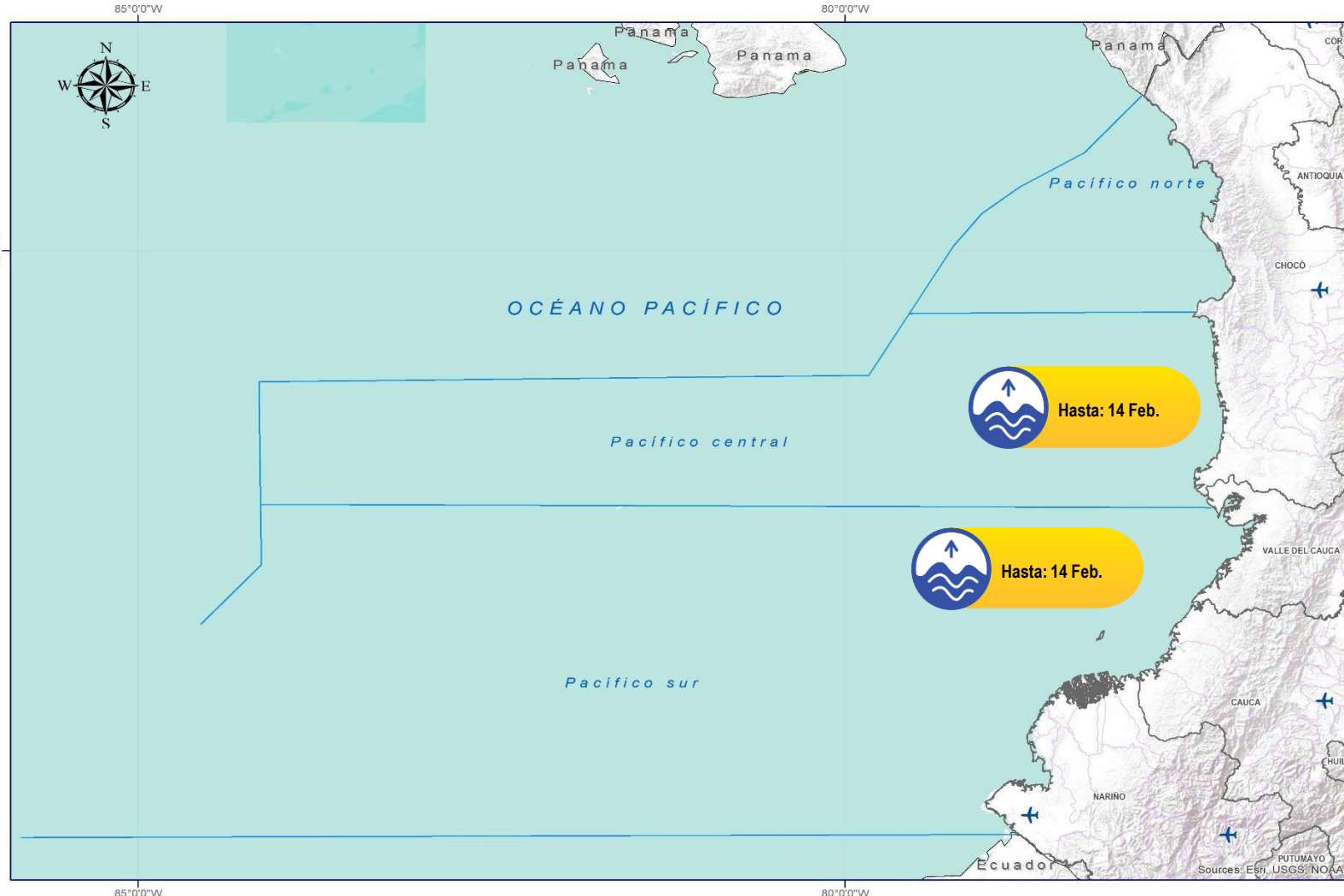


Viento y oleaje

Velocidad del viento y altura del oleaje con valores por encima de lo normal para la época.



IDEAM



CONVENCIONES

SUGERENCIAS O RECOMENDACIONES



A las embarcaciones de poco calado, consultar con las Capitanías de puerto antes de zarpar en zonas de inminente tempestad. A los bañistas y habitantes costeros, estar atentos a la evolución de las condiciones meteorológicas y a los avisos de las autoridades locales.



Se sugiere a los habitantes costeros estar atentos a la evolución del fenómeno.



A los bañistas y habitantes costeros, estar atentos a la evolución del fenómeno y a las indicaciones de las autoridades locales. A las embarcaciones de poco calado, consultar con las Capitanías de puerto antes de zarpar.



CONVENCIONES

SUGERENCIAS O RECOMENDACIONES



Tiempo lluvioso

Probabilidad de lluvias moderadas a fuertes, en algunos casos con posibilidad de tormentas eléctricas y rachas de viento.

A las embarcaciones de poco calado, consultar con las Capitanías de puerto antes de zarpar en zonas de inminente tempestad.
A los bañistas y habitantes costeros, estar atentos a la evolución de las condiciones meteorológicas y a los avisos de las autoridades locales.



Pleamar

La marea alcanzará su máximo nivel en el intervalo de tiempo establecido.

Se sugiere a los habitantes costeros estar atentos a la evolución del fenómeno.



Viento y oleaje

Velocidad del viento y altura del oleaje con valores por encima de lo normal para la época.

A los bañistas y habitantes costeros, estar atentos a la evolución del fenómeno y a las indicaciones de las autoridades locales.
A las embarcaciones de poco calado, consultar con las Capitanías de puerto antes de zarpar.

INFORME TÉCNICO DIARIO

EQUIPO DE TRABAJO IDEAM

Yolanda GONZÁLEZ H. - Directora General |
Daniel USECHE S. - Jefe (E) Oficina del Servicio de Pronóstico y Alertas

Elaboró:
OFICINA DEL SERVICIO DE PRONÓSTICO Y ALERTAS

Alexander MARTÍNEZ y Luis Alfonso LÓPEZ (Meteorólogos)
Alberto PARDO (Hidrólogo)
Sonia BERMUDEZ (Deslizamientos de Tierra)
Sergio ROJAS (Incendios de la Cobertura Vegetal)
Mauricio TORRES (Datos)
Ana Milena RINCÓN (Coordinadora de Alertas Hidrometeorológicas y Ambientales)

<http://www.ideam.gov.co>
Correos electrónicos: servicio@ideam.gov.co, alertas@ideam.gov.co
Calle 25D N° 96B - 70, piso 3. Bogotá, D.C.
Teléfono: 3075625 ext. 1334 -1336.

VISITA NUESTRAS REDES SOCIALES



[ideam.instituto](https://www.facebook.com/ideam.instituto)



[InstitutoIDEAM](https://www.youtube.com/InstitutoIDEAM)



[@IDEAMColombia](https://twitter.com/IDEAMColombia)



[ideamcolombia](https://www.instagram.com/ideamcolombia)

