

INFORME TÉCNICO DIARIO

IDEAM comunica al Sistema Nacional para la
Gestión del Riesgo de Desastres (SNGRD) y al
Sistema Nacional Ambiental (SINA).

6 de febrero de 2020.

Bogotá D. C.,

Hora de actualización 12:20 HLC

Boletín No.

037



CONTENIDO

[Lo más destacado](#)

[Precipitación](#)

[Temperaturas](#)

[Alerta por descensos significativos de las temperaturas mínimas del aire](#)

[Condiciones Hidrometeorológicas actuales](#)

[Pronóstico de precipitación de las próximas 24 horas](#)

[Pronóstico condiciones meteorológicas adicionales](#)

[Alertas Hidrológicas](#)

[Seguimiento y Pronóstico de las Amenazas por Deslizamientos](#)

[Seguimiento y Pronóstico de las Amenazas por Incendios](#)

[Alertas Meteomarinas vigentes Mar Caribe Colombiano](#)

[Alertas Meteomarinas vigentes Océano Pacífico Nacional](#)

[Alertas Meteomarinas por Ciclón Tropical Mar Caribe Colombiano](#)



Alerta
ROJA

PARA TOMAR ACCIÓN Advierte a los sistemas de prevención y atención de desastres sobre la amenaza que puede ocasionar un fenómeno con efectos adversos sobre la población, el cual requiere la atención inmediata por parte de la población y de los cuerpos de atención y socorro. Se emite una alerta sólo cuando la identificación de un evento extraordinario indique la probabilidad de amenaza inminente y cuando la gravedad del fenómeno implique la movilización de personas y equipos, interrumpiendo el normal desarrollo de sus actividades cotidianas.



Alerta
NARANJA

PARA PREPARARSE Indica la presencia de un fenómeno. No implica amenaza inmediata y como tanto es catalogado como un mensaje para informarse y prepararse. El aviso implica vigilancia continua ya que las condiciones son propicias para el desarrollo de un fenómeno, sin que se requiera permanecer alerta.



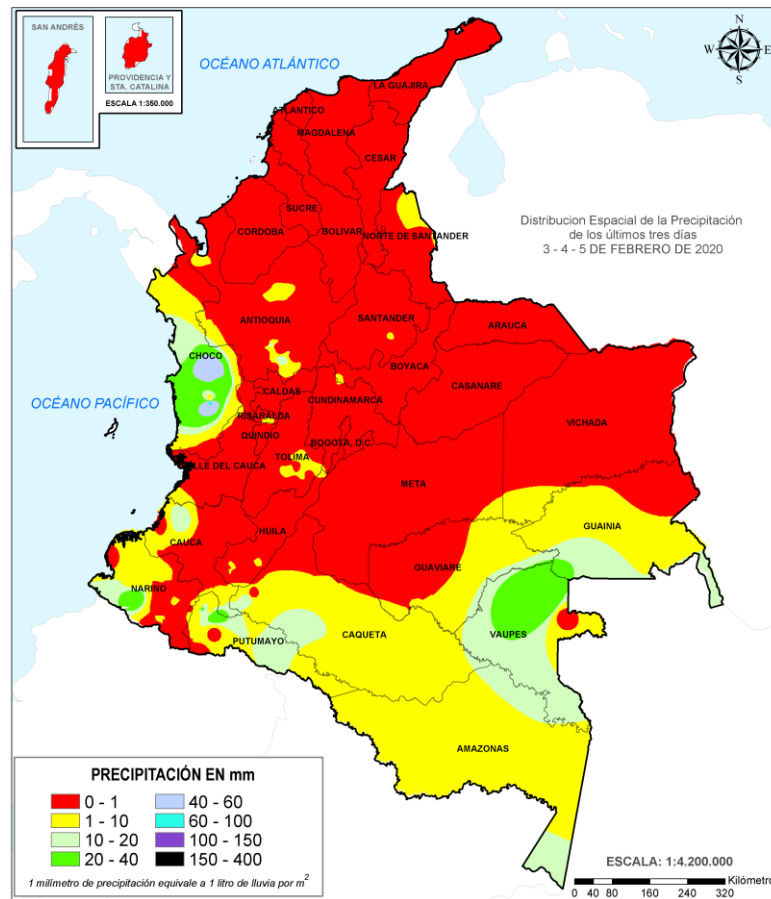
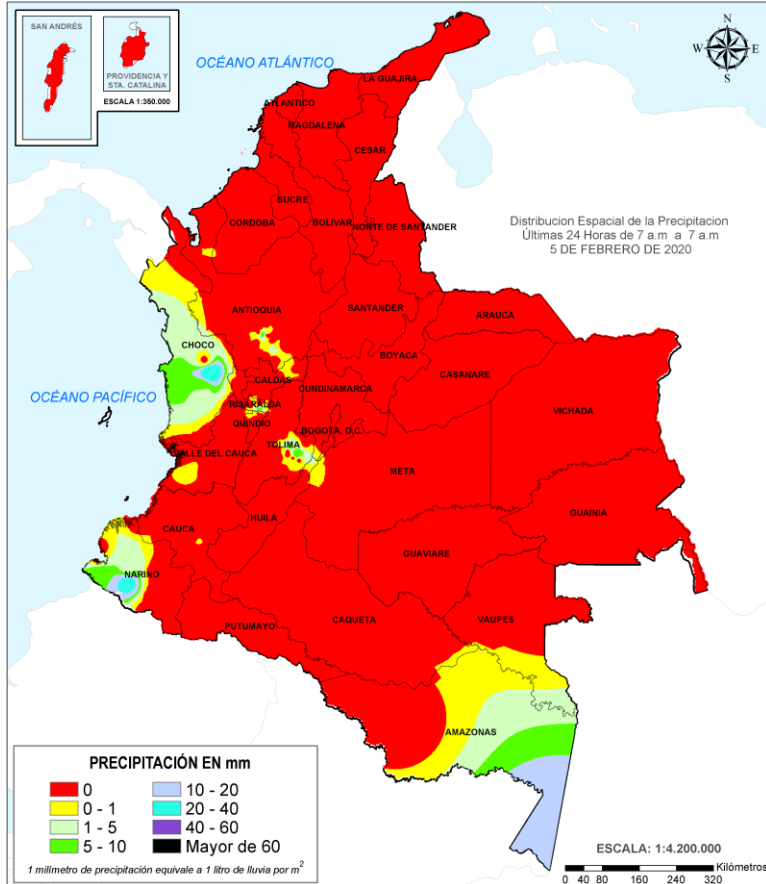
Alerta
AMARILLA

PARA INFORMARSE Es un mensaje oficial por el cual se difunde información. Por lo regular se refiere a eventos observados, registrados o registrados y puede contener algunos elementos de pronóstico a manera de orientación. Por sus características pretéritas y futuras difiere del aviso y de la alerta, y por lo general no está encaminado a alertar sino a informar.

CONDICIONES NORMALES La información que se suministra se encuentra dentro de los rangos normales.

Alertas vigentes hasta: 6 de febrero de 2020 - 18:00 HLC.

Mapas de precipitación



Precipitación diaria desde las 7:00 HLC del miércoles 05 hasta las 7:00 HLC del jueves, 6 de febrero de 2020. Fuente: IDEAM

Precipitación últimas 72 horas desde las 7:00 HLC del lunes 03 hasta las 7:00 HLC del jueves, 6 de febrero de 2020. Fuente: IDEAM

- Un milímetro de lluvia (1 mm) equivale a un litro (1 L) de lluvia que ha caído en un metro cuadrado (1 m²). La lluvia acumulada es la suma de los milímetros de agua lluvia que se han registrado en un lapso de tiempo.

Lluvias registradas en las últimas 24 horas

En las últimas 24 se presentó un descenso de la cantidad de volumen acumulada de precipitación alcanzando un valor de 124 mm, siendo el día más seco, hasta el momento, del mes. Las lluvias sucedieron, principalmente, en el norte de la región Pacífica y moderadas y puntuales en el sur de la Amazonia. El máximo registro se presentó en el municipio de **Lloró (Chocó)**, con **29,4 mm**.



- Por alta posibilidad de ocurrencia de incendios de la cobertura vegetal en sectores de bosques, cultivos y pastos localizados en municipios de los departamentos de Antioquia, Arauca, Atlántico, Bolívar, Boyacá, Casanare, Cesar, Córdoba, Cundinamarca, La Guajira, Magdalena, Meta, Norte de Santander, Santander, Sucre, Tolima, Vichada.
- Por oleaje y viento en el centro del mar Caribe.
- Por descensos significativos de la temperatura del aire en el altiplano Cundiboyacense y algunos municipios entre 2500 y 2900 msnm del departamento de Santander.

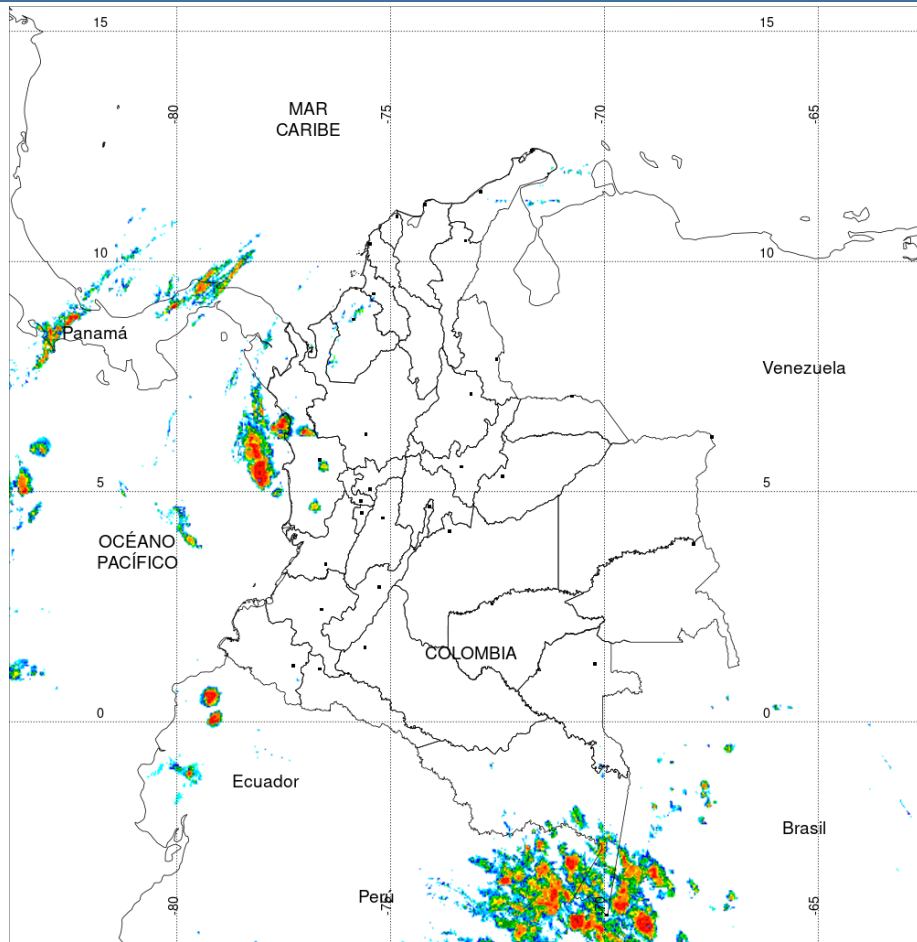


- Por moderada posibilidad de ocurrencia de incendios de la cobertura vegetal en sectores de bosques, cultivos y pastos localizados en algunos municipios de la región Andina, Caribe y Orinoquia.
- Por moderada probabilidad de deslizamientos de tierra en zonas inestables o de alta pendiente ubicadas en los municipios de El Tambo y López en el departamento de Cauca.
- Por oleaje y viento en el oriente del mar Caribe.
- Por descensos significativos de la temperatura del aire en sectores entre 2500 y 2900 msnm del Eje Cafetero y algunos municipios de los departamentos de Cauca, Nariño y Antioquia.

Alertas amarillas e información más detallada para cada una de las categorías de alerta, remítase a la temática particular del informe.



Estimación Satelital (24 Horas)

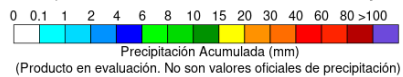


PRECIPITACIÓN TOTAL ACUMULADA POR ESTIMACIÓN SATELITAL (GOES-16)
FEB 05 DE 2020 (7:00) - FEB 06 DE 2020 (7:00)

Elaborado por: Oficina del Servicio de Pronósticos y Alertas.



Fuente:
Imágenes GOES-16
(95/144 imágenes)



Precipitaciones

A continuación se relacionan los municipios donde en las últimas 24 horas se registraron precipitaciones iguales o superiores a 1.0 mm.

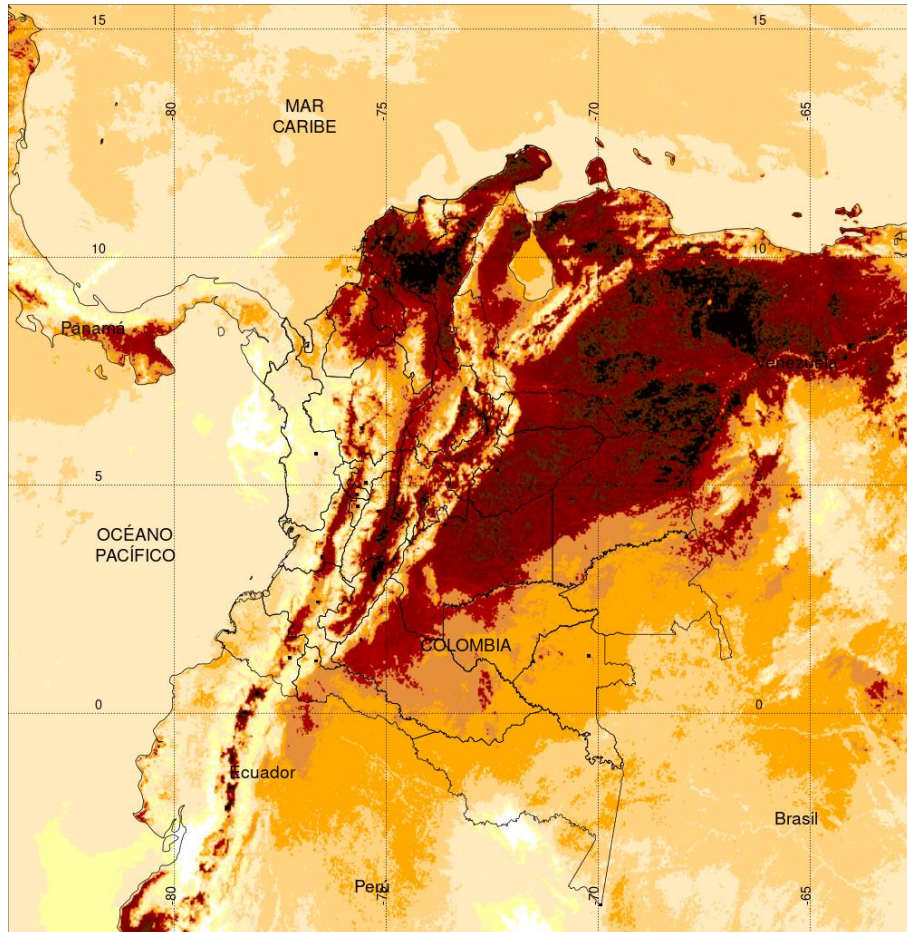
Aclaración: aunque los volúmenes de lluvia registrados en un municipio se relacionan con la ubicación de las estaciones de monitoreo del IDEAM, en ocasiones, dichas estaciones pueden estar distantes de los lugares en donde se concentra la mayor población o alejados de los centros municipales.

DEPARTAMENTO	MUNICIPIO
AMAZONAS	Leticia (12,8).
ANTIOQUIA	Medellín (corregimiento de Sta. Helena al oriente de la ciudad) (7,0), La Unión (1,4).
CALDAS	Samaná (1,0).
CHOCÓ	Lloró (29,4), Istmina (7,0), Medio San Juan (3,0), Bahía Solano (2,7).
NARIÑO	Barbacoas (Piedemonte a 50 km en línea recta al occidente de la ciudad) (23,0), San Andrés de Tumaco (33 km en línea recta al sur-oriente el casco urbano de Tumaco) (9,0), Barbacoas (4,0).
RISARALDA	Santa Rosa De Cabal (6,8).
TOLIMA	Purificación (10,0), Guamo (5,4).

NO SE REGISTRARON VALORES MAYORES A LOS HISTÓRICOS DE PRECIPITACIÓN

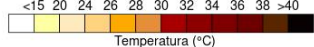


Estimación Satelital (24 Horas)



TEMPERATURA SUPERFICIAL MÁXIMA POR ESTIMACIÓN SATELITAL (GOES-16)
(2020-02-05 09:00:00 a 2020-02-05 18:30:00)

Elaborado por: Oficina del Servicio de Pronósticos y Alertas.



(Producto en evaluación. No son valores oficiales de temperatura)



Temperaturas Máximas

A continuación se relacionan los municipios donde en las últimas 24 horas se registraron temperaturas iguales o superiores a 38.0 °C.

Aclaración: aunque las temperaturas registradas en un municipio se relacionan con la ubicación de las estaciones de monitoreo del IDEAM, en ocasiones, dichas estaciones pueden estar distantes de los lugares en donde se concentra la mayor población o alejados de los centros municipales.

DEPARTAMENTO	MUNICIPIO
ANTIOQUIA	Valparaiso (Fredonia) (38,0).
BOLIVAR	Zambrano (38,2).
CESAR	Agustín Codazzi (38,0).
CUNDINAMARCA	Jerusalén (39,8).
HUILA	Neiva (38,4).
SANTANDER	Capitanejo (38,0).
TOLIMA	Armero (38,4), Flandes (38,2).

Temperaturas Mínimas

A continuación se relacionan los municipios donde en las últimas 24 horas se registraron temperaturas menores o iguales a 5.0°C.

DEPARTAMENTO	MUNICIPIO
BOYACÁ	Sogamoso (-6,8), Cerinza (-5,8), Toca (-4,0), Duitama (-2,6), Saboyá (-2,0), Paipa (0,0), Tunja (0,8), Samacá (1,0), Villa de Leiva (4,0), Nuevo Colón (4,4).
CUNDINAMARCA	Sopó (-5,4), Tenjo (-4,2), Nemocón (-4,0), Madrid (-3,2), Mosquera (-3,0), Facatativá (-2,4), Subachoque (-2,0), Bogotá (-0,5), Chocontá (-0,4), Soacha (0,0), Zipaquirá (0,3), Chía (1,0), Choachí (1,0), Tabio (1,2).
NARIÑO	Ipiales(2,0)

Estaciones con temperaturas mínimas del 2020-02-06 por debajo del mínimo histórico del mes

ESTACIÓN	MUNICIPIO	DEPARTAMENTO	ALTITUD msnm	TMIN °C	MIN_HIST °C	DIFERENCIA °C
CERINZA	CERINZA	BOYACÁ	2643	-5.8	-3.0	-2.8
COL MIGUEL ANTONIO CARO	USAQUÉN	BOGOTÁ D.C.	2700	1.0	3.0	-2.0
SABOYÁ	SABOYÁ	BOYACÁ	2550	-2.0	-0.3	-1.7
GJA SAN JORGE	SOACHA	CUNDINAMARCA	2900	0.0	1.0	-1.0

La estimación satelital de la temperatura superficial máxima en 24 horas utiliza datos de los satélites ambientales geoestacionarios operacionales (GOES) de NOAA para estimar al temperatura de la superficie del país, en donde los datos de los medidores o radares no están disponibles o no son confiables.

Altos valores de radiación ultravioleta

(Diciembre de 2019 a Marzo de 2020)



Fuente: <https://www.facebook.com/SunlightMedia/photos/a.418646038151549/2055342184481918/?type=1&theater>

Debido a los bajos valores de ozono que se presentan normalmente en el país durante gran parte del año, pero especialmente a finales y principios del mismo y a la poca nubosidad que se espera se presente en gran parte del territorio nacional desde mediados de diciembre y hasta marzo del 2020, principalmente en horas de la mañana y primeras horas de la tarde, se incrementarán los valores de radiación ultravioleta en superficie en todo el país y se recomienda: evitar la exposición directa al Sol entre las 9 de la mañana y las 4 de la tarde; usar ropa protectora cuando se está exponiendo al Sol (camisa de manga larga, sombreros de ala ancha, lentes protectores); incrementar el tiempo de estadía bajo la sombra o use sombrilla; aplicar bloqueadores solares para la piel con un factor de protección 30 o mayor y por último, deben tener especial cuidado las personas de piel blanca y los niños.

Lo anterior es porque el ozono absorbe la radiación ultravioleta procedente del Sol y si su cantidad disminuye durante el periodo mencionado anteriormente, aumentará la radiación ultravioleta en superficie, lo cual puede producir eritemas (quemaduras de la piel por exposición al Sol), acelera el envejecimiento de la piel, afecta el sistema inmunológico y puede producir daños oculares y cáncer de piel, el cual, según el Instituto Nacional de Cancerología, es el que presenta mayor cantidad de casos nuevos reportados en dicha entidad y es el tipo de cáncer con mayor crecimiento año tras año.

Los valores altos y peligrosos de radiación ultravioleta se presentarán en todo el territorio nacional, pero los máximos se darán en las zonas montañosas, en particular al sur de Antioquia, Santanderes, Tolima, Eje Cafetero, Boyacá, Cundinamarca, Huila, Cauca y Nariño.



Alerta por descensos significativos de las temperaturas mínimas del aire



Se emite esta alerta por la probabilidad de descensos de la temperatura del aire en horas de la madrugada para zonas de altiplano (entre los 2,500 y los 2,900 msnm) de los siguientes municipios:

REGIÓN ANDINA

SITIOS PARA LOS CUALES SE GENERA LA ALERTA



ALTIPLANO CUNDIBOYACENSE

BOGOTÁ: Área Rural y Urbana.

CUNDINAMARCA: Bojacá, Cajicá, Chía, Chipaque, Choachí, Chocontá, Cogua, Cota, Cucunubá, El Rosal, Facatativá, Funza, Fúquene, Gachancipá, Guachetá, Guasca, Guatavita, La Calera, Lenguazaque, Madrid, Mosquera, Nemocón, Sesquilé, Sibaté, Simijaca, Soacha, Sopó, Subachoque, Suesca, Susa, Sutatausa, Tabio, Tausa, Tenjo, Tocancipá, Ubaque, Ubaté, Villapinzón, Zipacón y Zipaquirá.

BOYACÁ: Tunja, Aquitania, Arcabuco, Belén, Betétiva, Busbanzá, Caldas, Cerinza, Chiquinquirá, Chivatá, Ciénega, Cómbita, Corrales, Cucaita, Cuítiva, Chíquiza, Duitama, Firavitoba, Floresta, Gámeza, Iza, Villa de Leyva, Mongua, Monguít, Motavita, Nobsa, Oicatá, Paipa, Paz de Río, Pesca, Ráquira, Saboyá, Samacá, San Miguel de Sema, Santa Rosa de Viterbo, Siachoque, Socha, Sogamoso, Sora, Sotaquirá, Soracá, Tasco, Tibasosa, Toca, Tópaga, Tota, Tuta, Tutazá, Ventaquemada y Viracachá.

SANTANDERES

NORTE DE SANTANDER: Cárcota, Mutiscua, Pamplona y Silos.

SANTANDER: Bolívar, El Peñón, Jesús María, Sucre y Vélez.



CAUCA Y NARIÑO

CAUCA: Almaguer, Bolívar, Corinto, Inzá, Jambaló, La Vega, Miranda, Páez (Belalcázar), Puracé (Coconuco), San Sebastián, Santa Rosa, Silvia, Sotará (Paispamba), Sucre, Toribío y Totoró.

NARIÑO: Pasto, Aldana, Buesaco, Consacá, Contadero, Córdoba, Cuaspud (Carlosama), Cumbal, Chachaguí, El Tablón, Funes, Guaitarilla, Gualmatán, Iles, Imués, Ipiales, La Cruz, La Florida, Mallama (Piedrancha), Nariño, Ospina, Potosí, Providencia, Puerres, Pupiales, Sandoná, San Bernardo, San Pablo, Santa Cruz (Guachavés), Sapuyes, Tangua, Túquerres y Yacuanquer.

ANTIOQUIA Y EJE CAFETERO

ANTIOQUIA: Angostura, Belmira, Entreríos, San Andrés, San José de La Montaña, San Pedro, Santa Rosa de Osos y Yarumal.

CALDAS: Villamaría.

RISARALDA: Santa Rosa de Cabal.

Debido a que este fenómeno es local y está sujeto a cambios en variables tales como la nubosidad, la humedad y temperatura del aire y la intensidad y dirección del viento, el IDEAM monitorea permanentemente las condiciones atmosféricas y en caso de ser necesario emitirá nuevos comunicados. Por esto, se sugiere a los agricultores, ganaderos y floricultores estar atentos a los boletines y comunicados emitidos por la entidad.

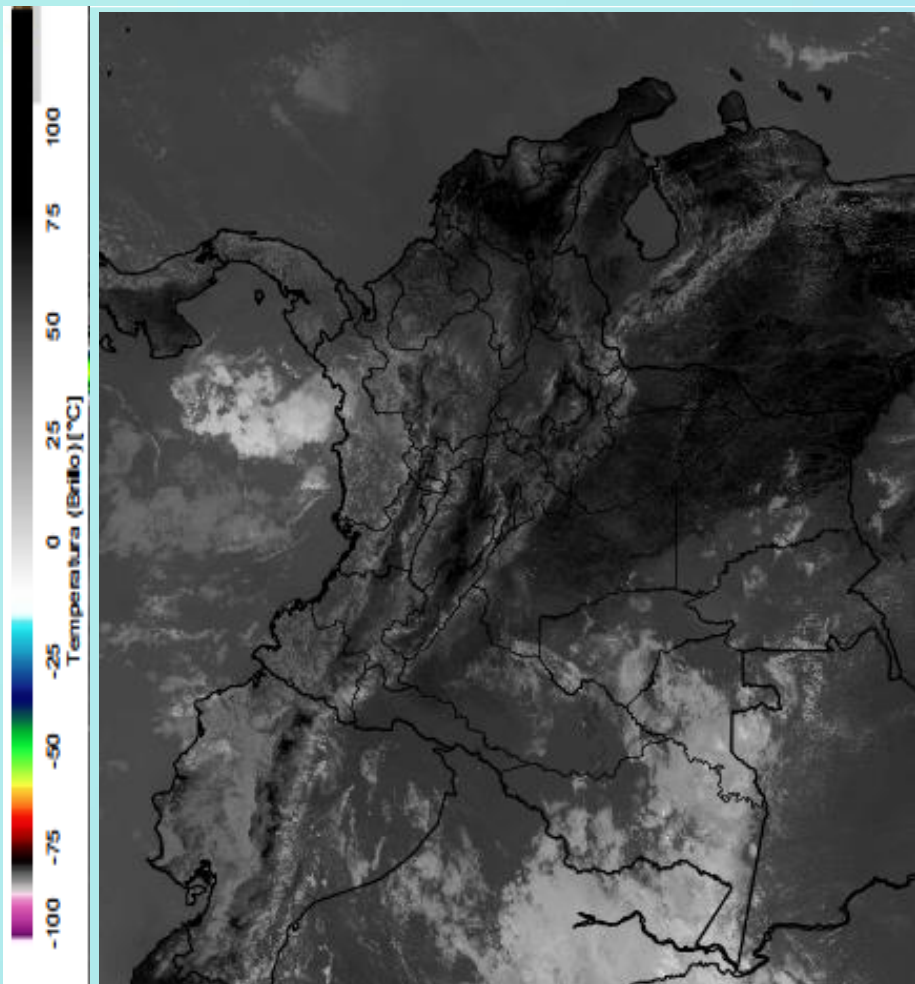


Imagen GOES East Canal Infrarrojo, 06 de febrero. Hora 11:30 HLC.
Fuente: IDEAM-GOES 16

En el transcurso de la mañana predominaron las condiciones secas y escasa nubosidad en la mayor parte del territorio colombiano. salvo con nubosidad y registro de lluvias ligeras y/o lloviznas en sectores dispersos en Chocó, Amazonas y Vaupés.

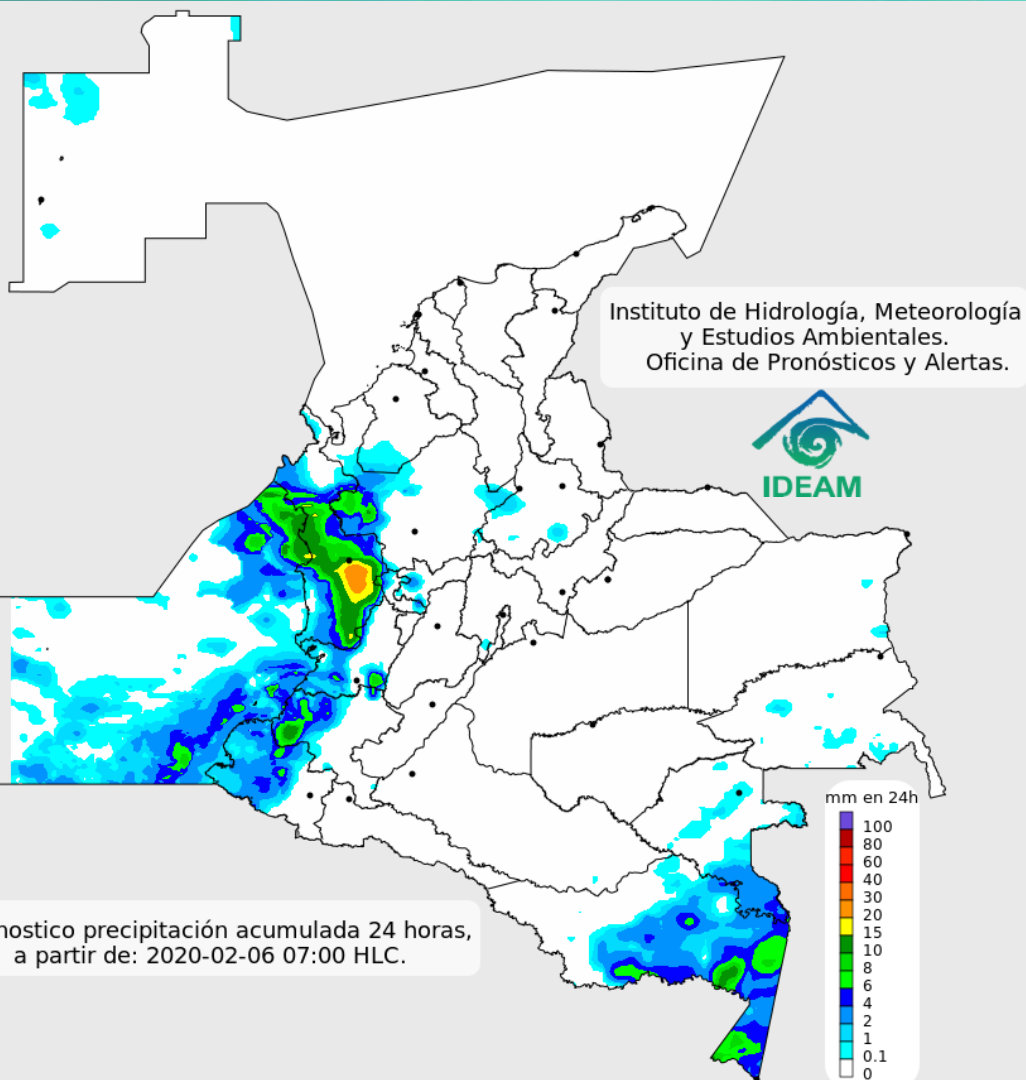


Descargas eléctricas en las últimas 4 horas.
Fuente: Keraunos – Linetview.

- La imagen del canal infrarrojo (10.3 μm) permite identificar nubes en cualquier período temporal a partir de la temperatura de brillo de la nube (ver escala de colores). De esta forma, se puede identificar, clasificar y caracterizar la nubosidad en una zona determinada.
- La imagen de las descargas eléctricas muestra los rayos nube-tierra que se han descargado en una zona en las últimas 4 horas (ver escala de colores)



Pronóstico de precipitación para las próximas veinticuatro (24) horas



Condiciones para destacar en las próximas 24 horas

Se prevén lluvias ligeras en sectores del norte de la región Pacífica y suroriente de la Amazonía. Para las regiones Caribe, Orinoquia, gran parte de la Amazonia y de la Andina persistirán las condiciones de tiempo seco y escasa nubosidad.

Se prevé alta radiación solar y elevación de temperaturas máximas en zonas de poca nubosidad al mediodía y descensos de temperaturas mínimas en zonas de los altiplanos andinos durante la madrugada.



Para mayor información sobre el estado del tiempo, alertas y pronósticos, consulte la aplicación móvil **MI PRONÓSTICO**

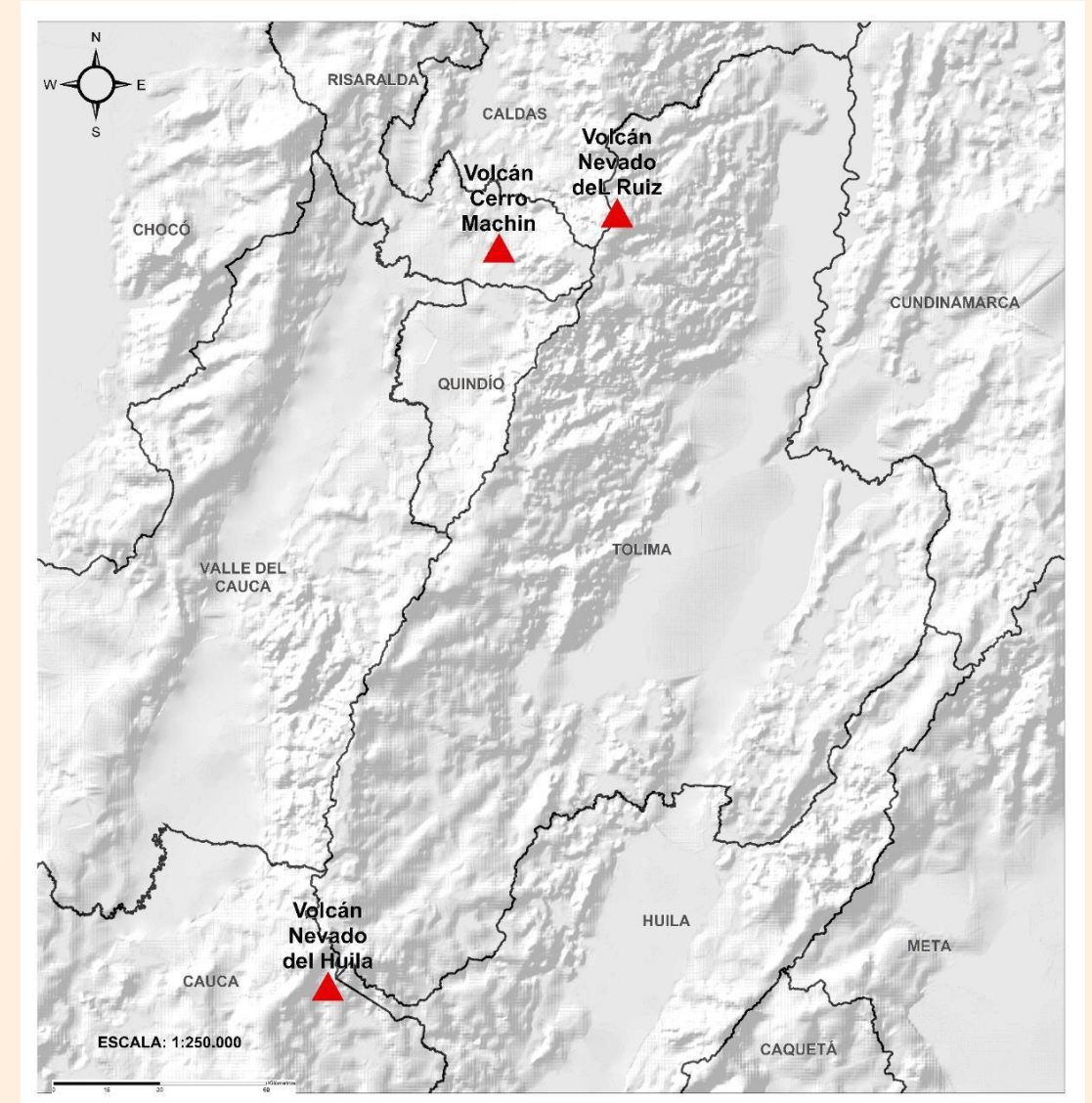
- La resolución espacial del mapa de pronóstico es de 6.5 km aproximadamente. Por lo tanto, fenómenos meteorológicos inferiores a esta escala no están considerados en esta predicción.
- La escala de colores está asociada a un rango de precipitación en el intervalo de tiempo indicado, lo que implica que el pronóstico no es determinista (un valor exacto en una zona) sino corresponde a un pronóstico cuantitativo (un rango de valores en una zona).



Pronóstico zonas volcánicas

Mapa de zonas volcánicas

ÁREA DEL VOLCÁN NEVADO DEL RUIZ			
Mañana: Cielo ligeramente nublado - Tiempo seco			
Tarde: Cielo parcialmente nublado - Tiempo seco			
Noche: Cielo parcialmente nublado - Tiempo seco			
Madrugada: Cielo ligeramente nublado - Tiempo seco			
EI SERVICIO GEOLÓGICO COLOMBIANO reporta en nivel AMARILLO (III): CAMBIOS EN EL COMPORTAMIENTO DE LA ACTIVIDAD VOLCÁNICA. Lat: 4.89 Lon: -75.32			
ELEVACIÓN (pies)	DIRECCIÓN	VELOCIDAD	
		VELOCIDAD (Nudos)	VELOCIDAD (Km/h)
10.000	ESTE-NORESTE	0 - 5	0 - 9
18.000	ESTE-SURESTE	10 - 15	18 - 27
24.000	NORESTE	10 - 15	18 - 27
30.000	NORTE	0 - 5	0 - 9
ÁREA DEL VOLCÁN NEVADO DEL HUILA			
Mañana: Cielo ligeramente nublado - Tiempo seco			
Tarde: Cielo parcialmente nublado - Tiempo seco			
Noche: Cielo parcialmente nublado - Tiempo seco			
Madrugada: Cielo ligeramente nublado - Tiempo seco			
EI SERVICIO GEOLÓGICO COLOMBIANO reporta en nivel AMARILLO (III): CAMBIOS EN EL COMPORTAMIENTO DE LA ACTIVIDAD VOLCÁNICA. Lat:2.92 Lon:-76.05			
ELEVACIÓN (pies)	DIRECCIÓN	VELOCIDAD	
		VELOCIDAD (Nudos)	VELOCIDAD (Km/h)
10.000	ESTE-SURESTE	0 - 5	0 - 9
18.000	SURESTE	10 - 15	18 - 27
24.000	ESTE-NORESTE	15 - 20	27 - 37
30.000	ESTE-SURESTE	0 - 5	0 - 9
ÁREA DEL VOLCÁN CERRO MACHÍN			
Mañana: Cielo ligeramente nublado - Tiempo seco			
Tarde: Cielo parcialmente nublado - Tiempo seco			
Noche: Cielo parcialmente nublado - Tiempo seco			
Madrugada: Cielo ligeramente nublado - Tiempo seco			
EI SERVICIO GEOLÓGICO COLOMBIANO reporta en nivel AMARILLO (III): CAMBIOS EN EL COMPORTAMIENTO DE LA ACTIVIDAD VOLCÁNICA. Lat:4.80 Lon:-75.62			
ELEVACIÓN (pies)	DIRECCIÓN	VELOCIDAD	
		VELOCIDAD (Nudos)	VELOCIDAD (Km/h)
10.000	SUR-SURESTE	0 - 5	0 - 9
18.000	ESTE	10 - 15	18 - 27
24.000	NORESTE	10 - 15	18 - 27
30.000	ESTE	0 - 5	0 - 9

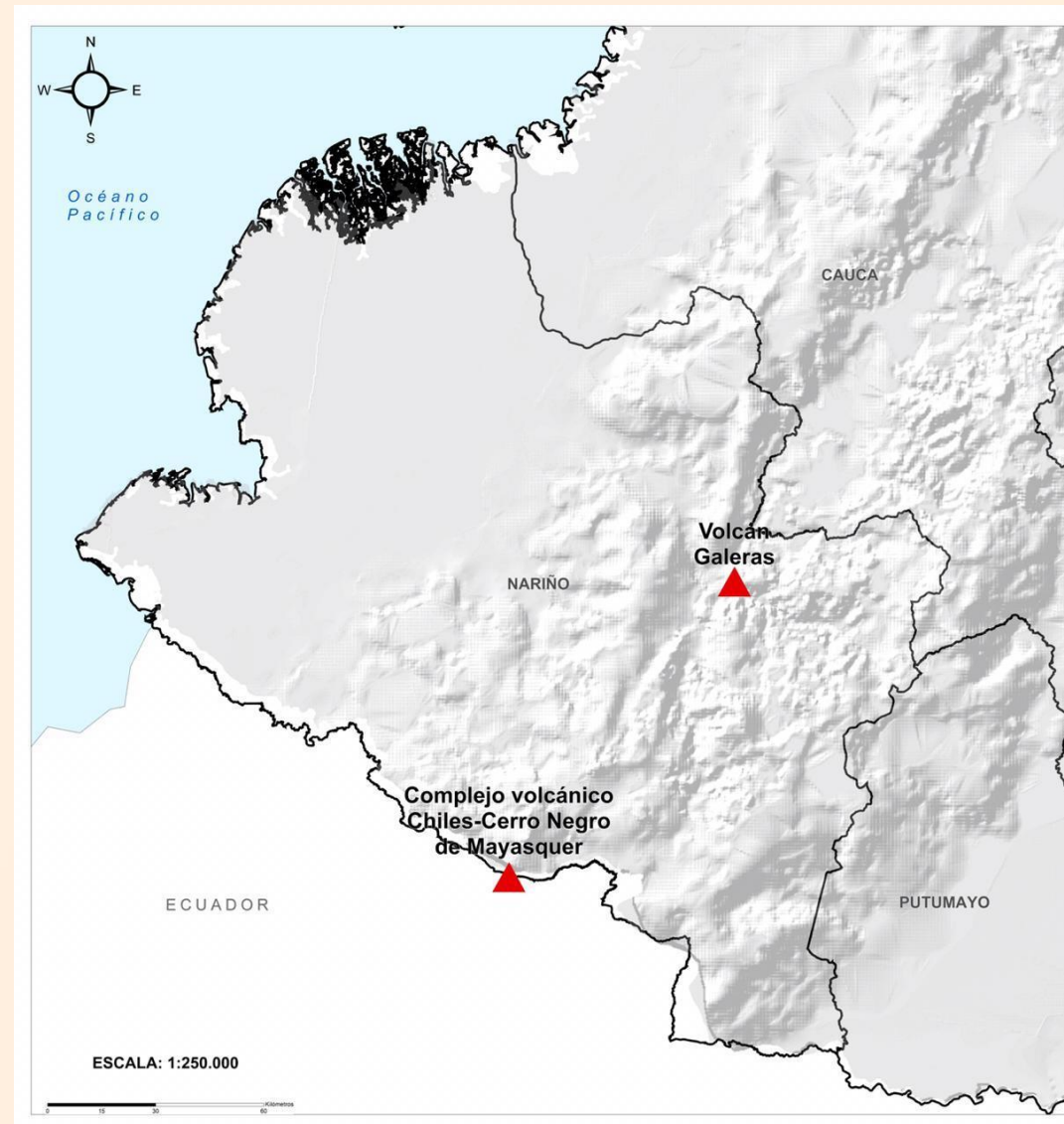




Pronóstico zonas volcánicas

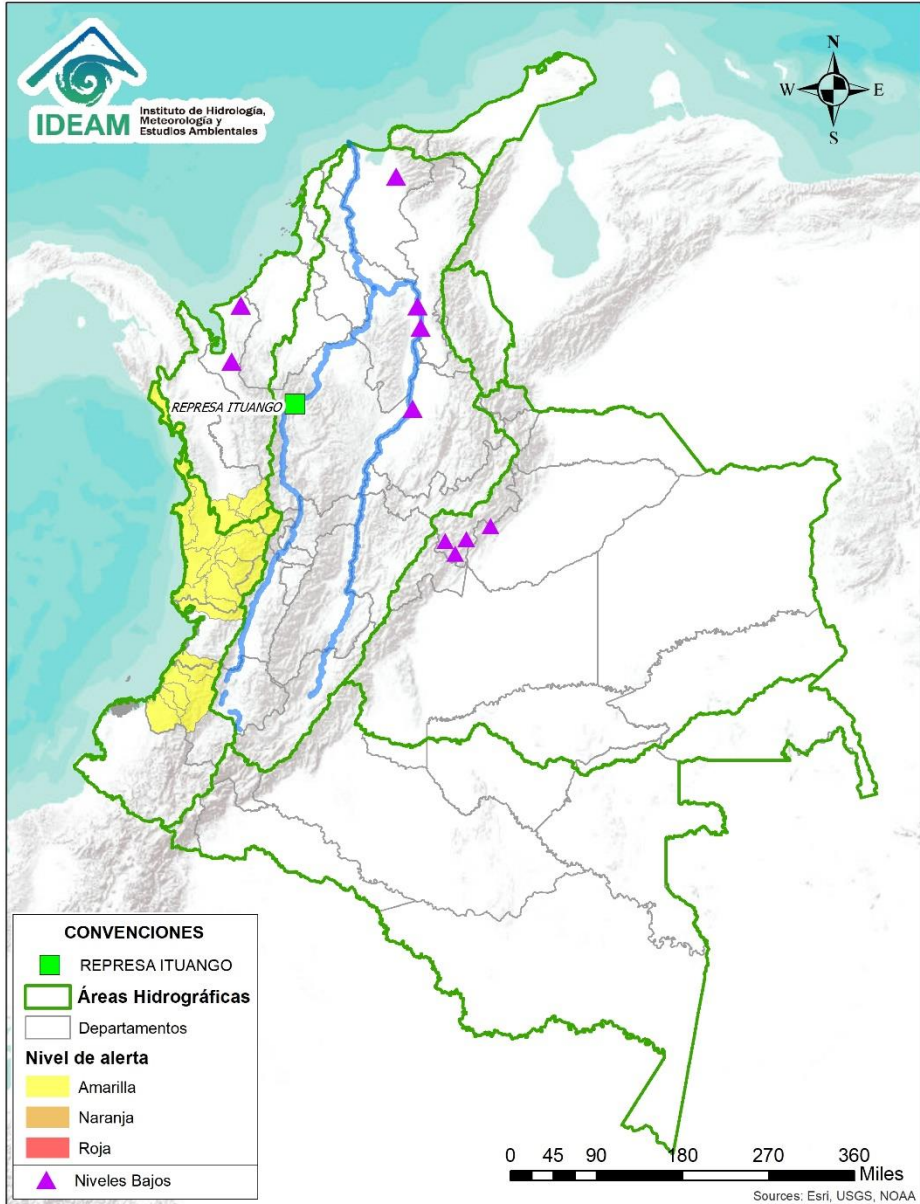
Mapa de zonas volcánicas

ÁREA DEL VOLCÁN GALERAS			
Mañana: Cielo ligeramente nublado - Tiempo seco			
Tarde: Cielo parcialmente nublado - Tiempo seco			
Noche: Cielo parcialmente nublado - Tiempo seco			
Madrugada: Cielo ligeramente nublado - Tiempo seco			
EL SERVICIO GEOLÓGICO COLOMBIANO reporta en nivel AMARILLO (III): CAMBIOS EN EL COMPORTAMIENTO DE LA ACTIVIDAD VOLCÁNICA. Lat: 1.55 Lon: -77.37			
ELEVACIÓN (pies)	DIRECCIÓN	VELOCIDAD	
		VELOCIDAD (Nudos)	VELOCIDAD (Km/h)
10.000	SURESTE	5 - 10	9 - 18
18.000	SURESTE	5 - 10	9 - 18
24.000	ESTE-NORESTE	10 - 15	18 - 27
30.000	ESTE-SURESTE	10 - 15	18 - 27
ÁREA DEL COMPLEJO VOLCÁNICO CHILES-CERRO NEGRO DE MAYASQUER			
Mañana: Cielo ligeramente nublado - Tiempo seco			
Tarde: Cielo parcialmente nublado - Tiempo seco			
Noche: Cielo parcialmente nublado - Tiempo seco			
Madrugada: Cielo ligeramente nublado - Tiempo seco			
EL SERVICIO GEOLÓGICO COLOMBIANO reporta en nivel AMARILLO (III): CAMBIOS EN EL COMPORTAMIENTO DE LA ACTIVIDAD VOLCÁNICA. Lat: 0.81 -Lon:77.93 Lat: 0.76 Lon:-77.95			
ELEVACIÓN (pies)	DIRECCIÓN	VELOCIDAD	
		VELOCIDAD (Nudos)	VELOCIDAD (Km/h)
10.000	ESTE-SURESTE	0 - 5	0 - 9
18.000	SURESTE	5 - 10	9 - 18
24.000	ESTE-NORESTE	15 - 20	27 - 37
30.000	ESTE-SURESTE	10 - 15	18 - 27





Alertas Hidrológicas



Caño Cristales el río de los cinco colores, paraíso tropical! (Sierra de La Macarena – Meta, Colombia). – Autor: Mcleods, 19 de Febrero de 2018
Fuente: https://upload.wikimedia.org/wikipedia/commons/3/3e/Flashpacker_Connect_-_Cano_Cristales_.webp

FEWS COLOMBIA
SISTEMA DE PRONÓSTICOS HIDROLÓGICOS Y ALERTAS TEMPRANAS

Consulte aquí el estado de los niveles en los ríos del país:
<http://fews.ideam.gov.co/colombia/MapaEstacionesColombiaEstado.html>



Nota 1: Las alertas hidrológicas pueden ser corregidas y/o actualizadas en el futuro. No representa una certificación oficial del IDEAM.

Nota 2: Es probable que los eventos hidrológicos reportados en las alertas emitidas no se estén presentando sobre los ríos principales sino sobre sus afluentes.

Nota 3: El IDEAM le recomienda a la población ribereña estar muy atentos al comportamiento de los niveles de los ríos y atender las recomendaciones que la Unidad Nacional de Gestión del Riesgo de Desastres (UNGRD) emita para la implementación de medidas de contingencia ante posibles afectaciones por desbordamientos e inundaciones.



LLUVIAS



NIVELES BAJOS



NIVELES ALTOS



CRECIENTE SÚBITA



TRANSITO DE CRECIENTES



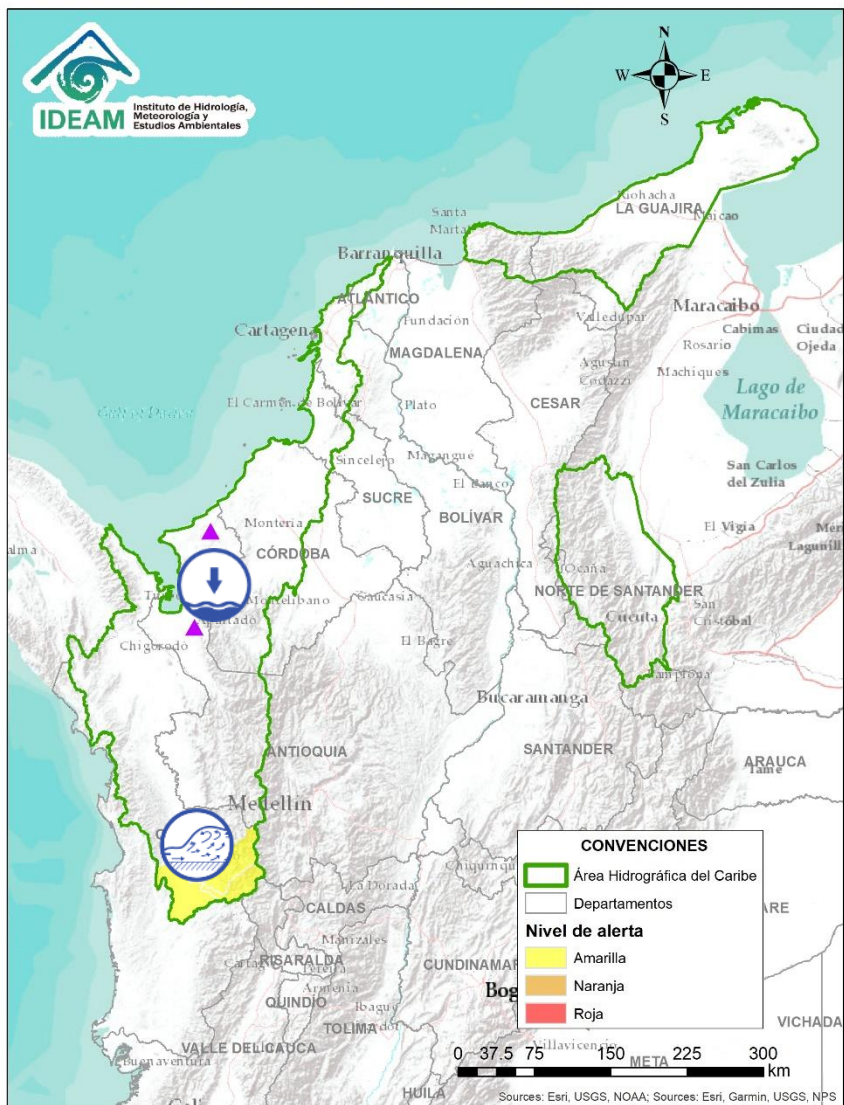
CRECIENTE POR DESEMBALSE



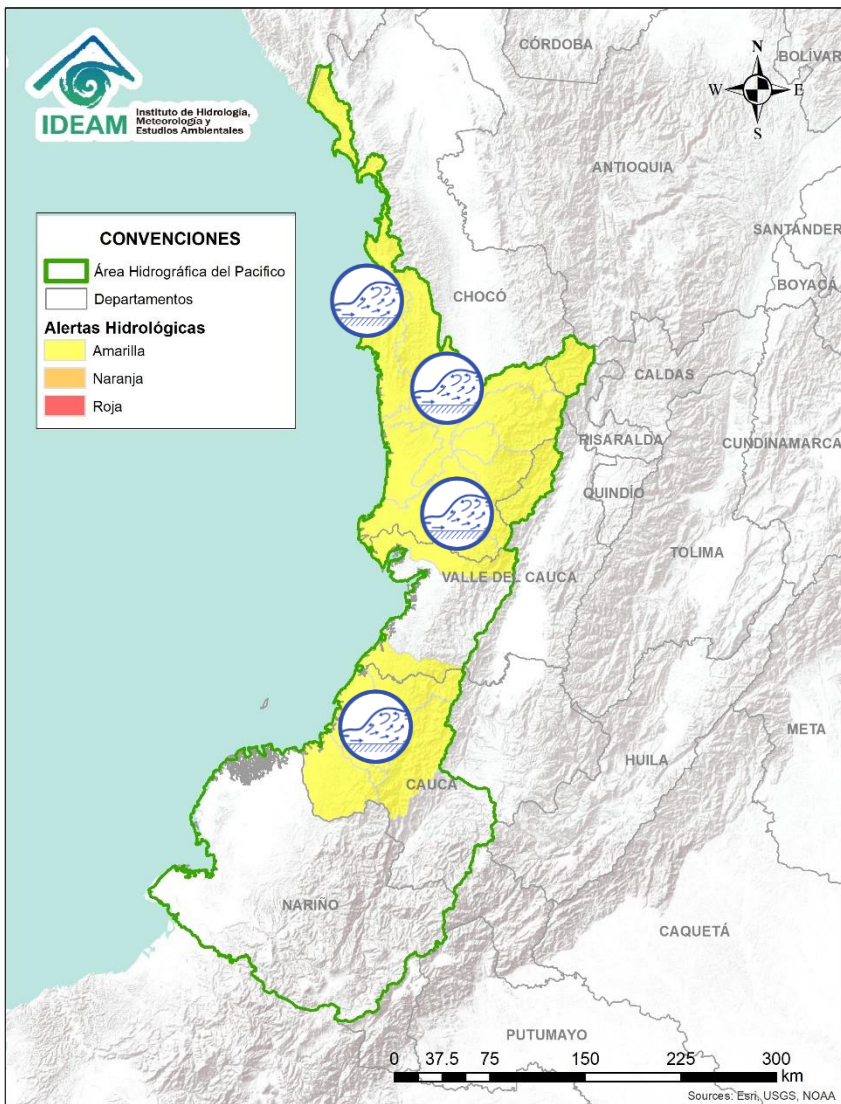
INUNDACIONES



Área Hidrográfica del Caribe



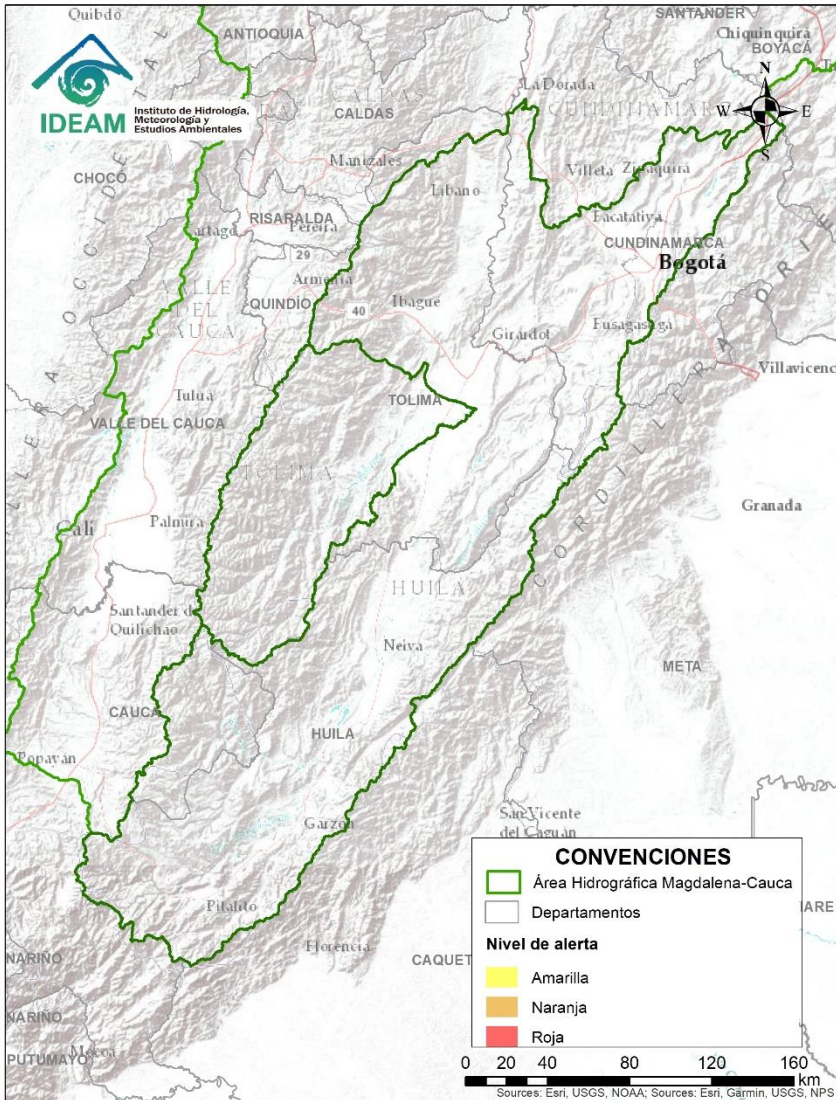
Alerta	Zona Hidrografica	Subzona o Cuenca Hidrografica	Descripción de la alerta hidrológica
	Atrato - Darién	Cuenca alta del río Atrato	Probabilidad de crecientes súbitas en la cuenca alta del río Atrato y sus afluentes los ríos Andágueda, Quito, Cabí entre otros directos al Atrato en su cuenca alta.
	Caribe	Cuenca de los ríos Jobo y El Bote	Descenso considerable de los niveles de éstos ríos en zona de influencia del municipio de Arboletes (Antioquia), situación que podría causar desabastecimiento.
	Caribe	Afluentes cuenca del río León	Descenso de los niveles de afluentes al río León, generando desabastecimiento de agua en 6 veredas de la zona rural de Chigorodó. Nota: Lo anterior es un reporte de CDGRD Antioquia, del día 25/01/2020.



Alerta	Zona Hidrografica	Subzona o Cuenca Hidrografica	Descripción de la alerta hidrológica
	Baudó	Cuenca del río Baudó	Probabilidad de crecientes súbitas en el río Baudó y sus afluentes, se recomienda especial atención para las poblaciones ribereñas, se destacan los corregimientos de Santa María, Miacorá, Divisa, Cohecho, Chachajo, Santa Rita, La Pureza y Nauca. Nota: A la altura del municipio del Medio Baudó, el CDGRD de CHOCÓ informa que el 02/02/2020, se presentaron inundaciones en 16 comunidades por aumentos de niveles en los ríos Misará, Berre, Torreidó y Pepe.
	San Juan	Cuenca Alta del río San Juan	Probabilidad de crecientes súbitas en la parte alta del río San Juan y sus afluentes, los ríos Tamañá y Condoto, se recomienda estar atentos a la altura de los municipios de Tadó, Istmina, Condoto, Novita, San Rita y San José del Palmar.
	San Juan	Cuenca baja y media del río San Juan	Probabilidad de crecientes súbitas en la parte media y baja del río San Juan y sus afluentes, los ríos Sipí, Cajón, Calima, Capona y Munguidó, se recomienda estar atentos a la altura de los municipios de Sipí y el litoral de San Juan.
	Directos al Pacífico	Cuencas directas al Pacífico (Chocó)	Probabilidad de incrementos súbitos en el nivel de los ríos Jella, Chocolatal, Docampadó, Jurado y sus afluentes, entre otros directos al Océano Pacífico en el departamento de Chocó, se recomienda especial atención en los municipios de Bahía Solano y Juradó.
	Tapaje - Dagua - Directos	Cuenca que drenan hacia el océano pacifico (Cauca)	Probabilidad de crecientes súbitas en los ríos Naya, Yurumaní, Saija, San Juan de Micay, Timbiquí, Guapi y sus afluentes, entre otros directos al Océano Pacífico en el departamento de Cauca.

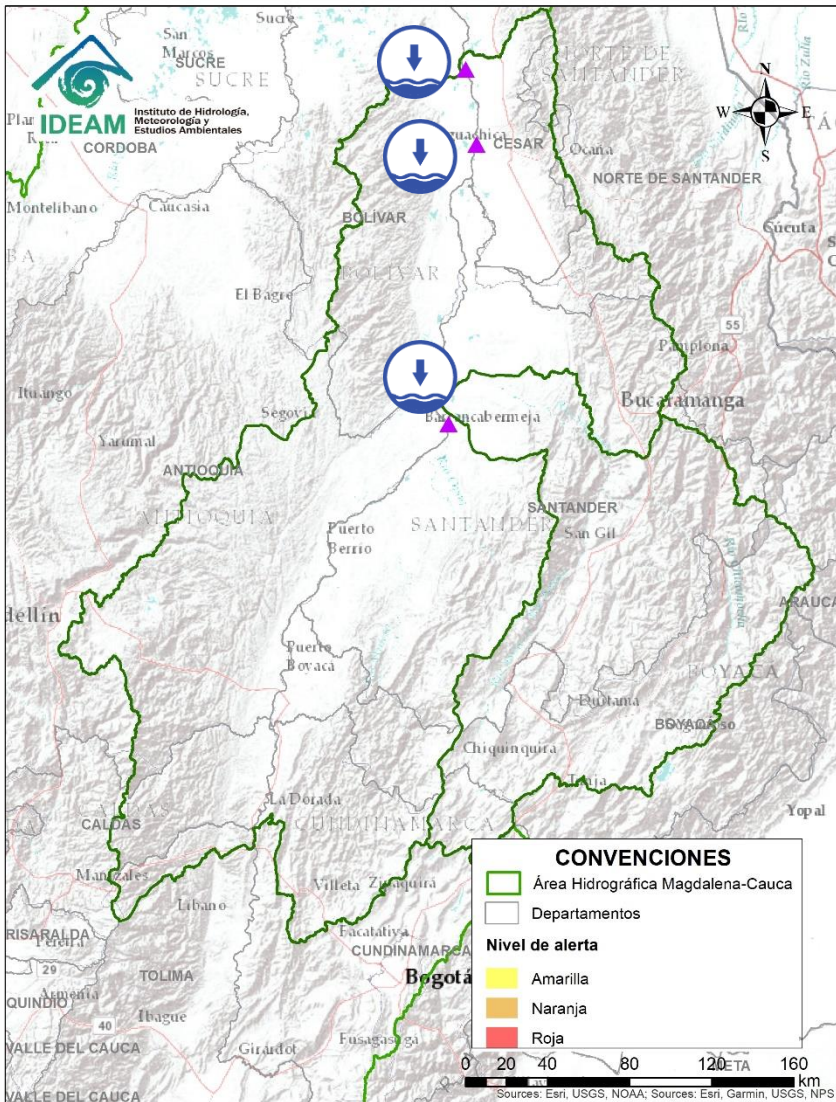



Área Hidrográfica del Magdalena – Cauca (cuena alta del río Magdalena)



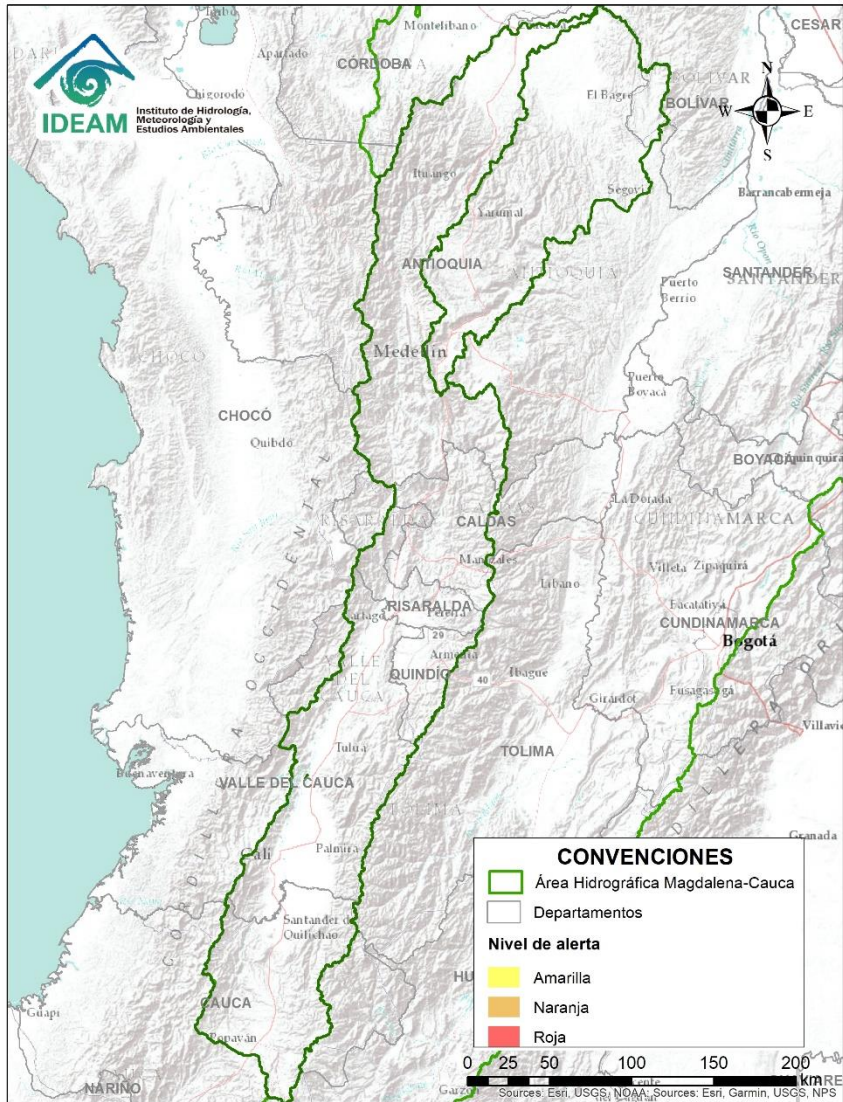
**CONDICIONES
NORMALES**

Área Hidrográfica del Magdalena – Cauca (cuenca media del río Magdalena)



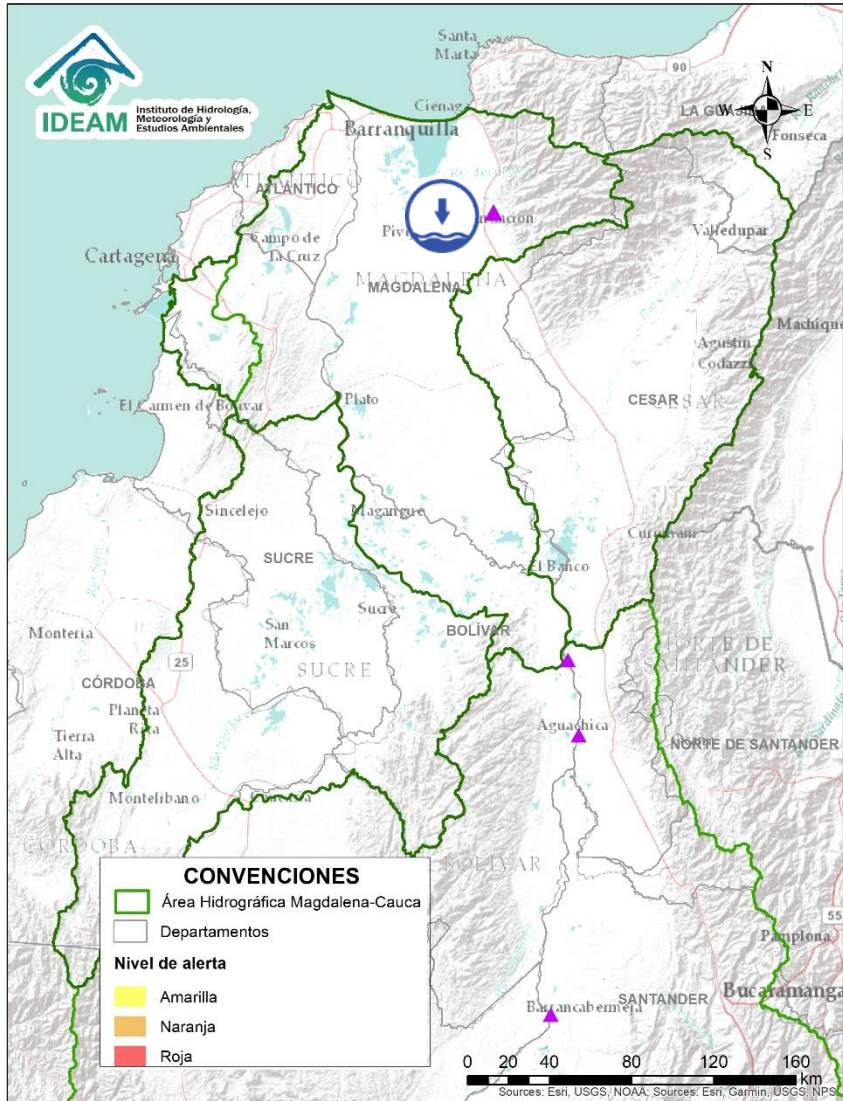
Alerta	Zona Hidrográfica	Subzona o Cuenca Hidrográfica	Descripción de la alerta hidrológica
	Medio Magdalena	Parte media del río Magdalena	Niveles bajos en el río Magdalena espacialmente en el tramo entre Barrancabermeja (Santander) y La Gloria (Cesar), con valores en el rango de los promedios medios a bajos históricos para la época. Dada esta condición hidrológica se puede estar presentado restricciones en la navegación fluvial principalmente de embarcaciones mayores y posibles desabastecimientos de agua en poblaciones asentadas en las riberas del río.


Área Hidrográfica del Magdalena – Cauca (cuena del río Cauca)

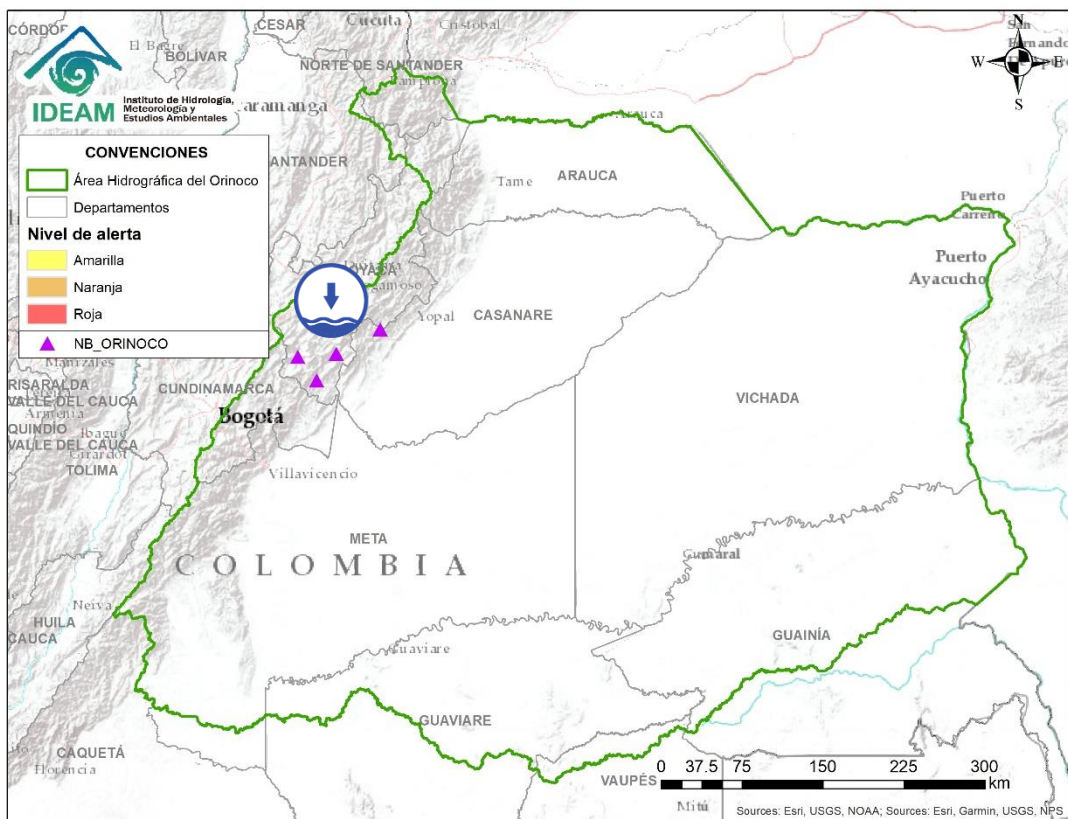


**CONDICIONES
NORMALES**

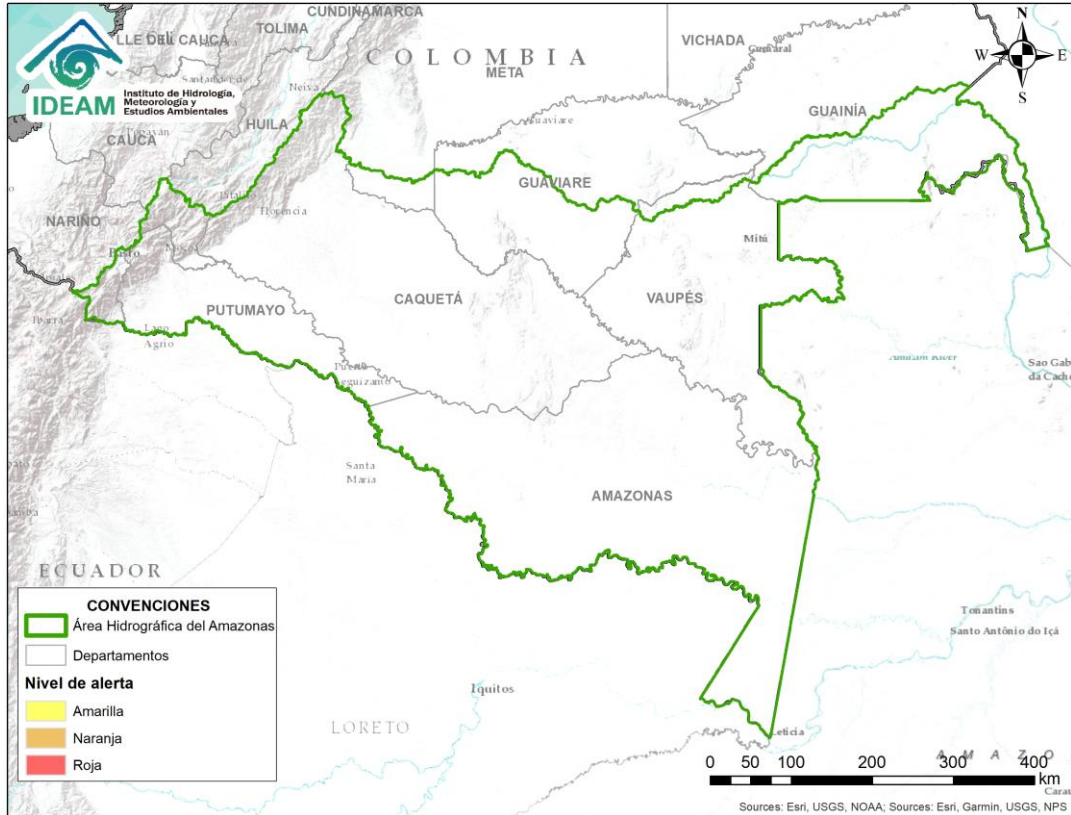
Área Hidrográfica del Magdalena – Cauca (cuena baja del río Magdalena)



Alerta	Zona Hidrográfica	Subzona o Cuenca Hidrográfica	Descripción de la alerta hidrológica
	Bajo Magdalena	Cuenca del río Aracataca	Niveles bajos en la cuenca del río Aracataca que puede afectar la disponibilidad del recurso hídrico para las actividades agropecuarias del municipio de Aracataca.



Alerta	Zona Hidrográfica	Subzona o Cuenca Hidrográfica	Descripción de la alerta hidrológica
	Meta	Cuenca del río Garagoa	Niveles bajos en el río Garagoa a la altura del municipio de Garagoa (estación El Caracol), con valores por debajo del mínimo histórico. También se reporta disminución importante en el volumen almacenado en el embalse La Esmeralda (Chivor).
	Meta	Cuenca del río Cusiana	Niveles bajos en el río Cusiana a la altura del municipio de Pajarito.
	Meta	Cuenca del río Lengupá	Niveles bajos con tendencia al descenso en el río Lengupá a la altura de los municipios de Santa María y Campohermoso (Boyacá), actualmente se registran valores cercanos a los mínimos históricos para la época.



**CONDICIONES
NORMALES**

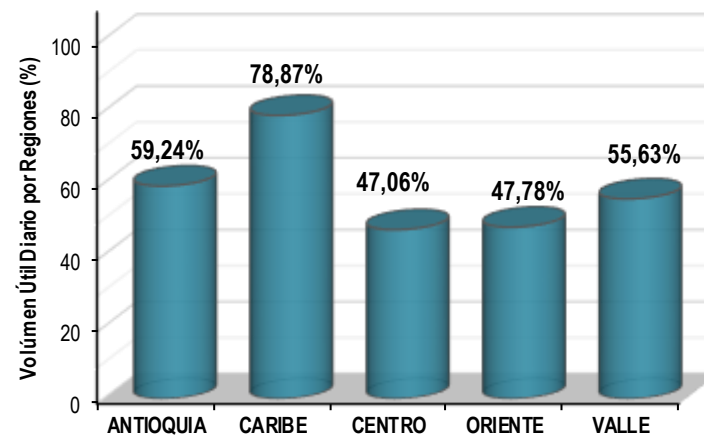
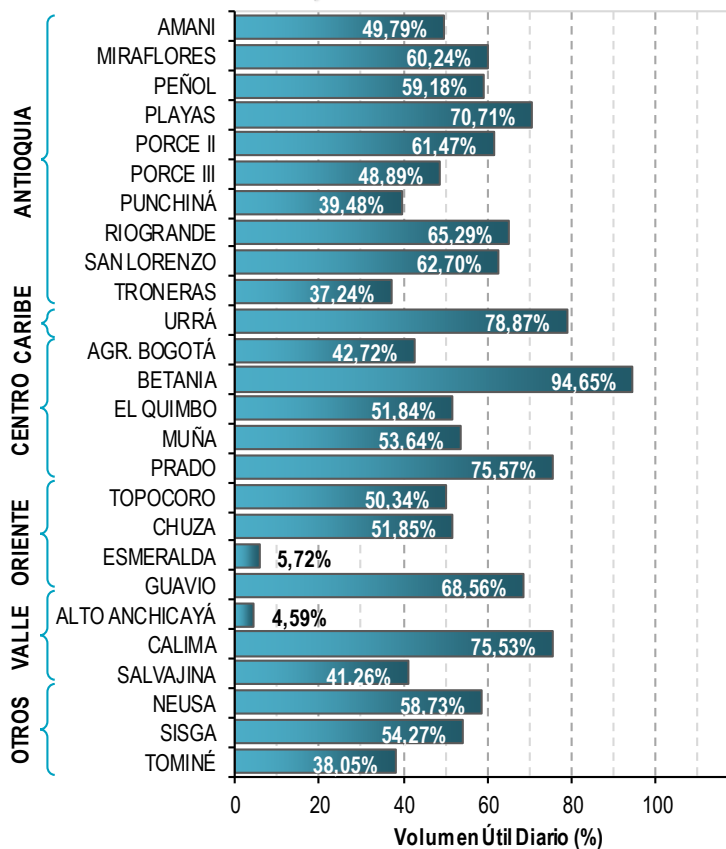


A continuación se relaciona el volumen útil diario de los principales embalses del país (expresado en porcentaje), de acuerdo con la información reportada por XM S.A. E.S.P en la siguiente dirección electrónica: <http://ido.xm.com.co/ido/SitePages/hidrologia.aspx?q=reservas>



VOLÚMEN ÚTIL DIARIO EN LOS PRINCIPALES EMBALSES DEL PAÍS

Miércoles, 05 de febrero de 2020





RESUMEN

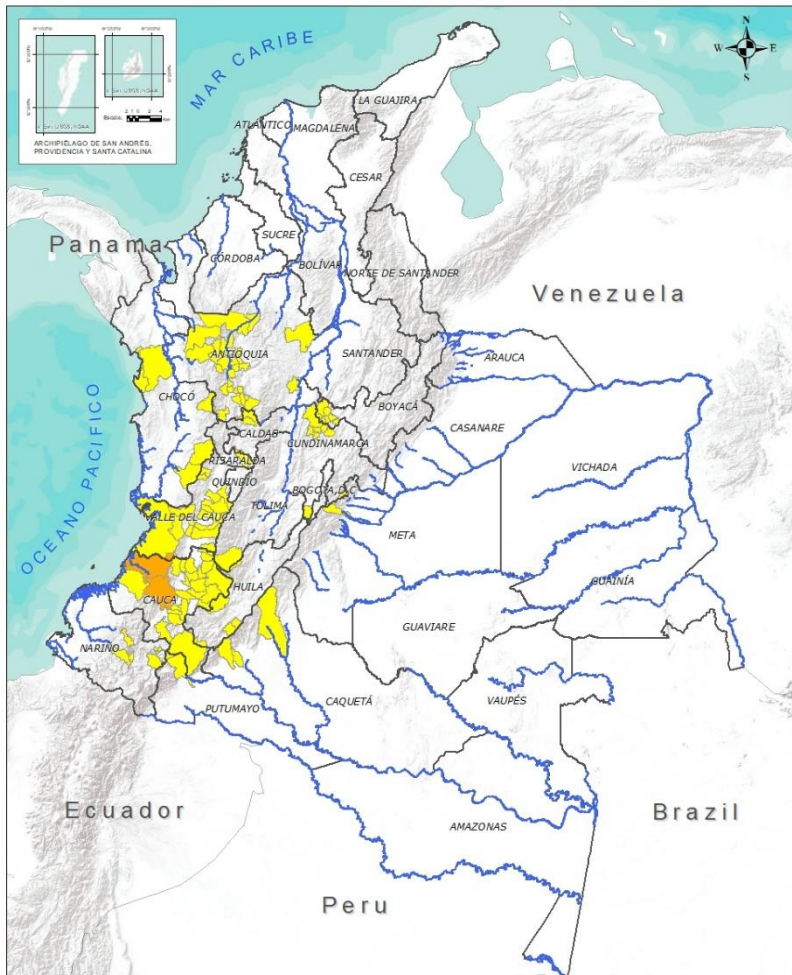
A pesar del descenso de las precipitaciones se presenta saturación de humedad en los suelos ocasionando probabilidad moderada de ocurrencia de deslizamientos de tierra en algunos municipios de los departamentos de la región Pacífico.



Fuente: <https://www.telesurtv.net/>



Pronóstico de la Amenaza por Deslizamientos de Tierra



INSTITUTO DE HIDROLOGÍA, METEOROLOGÍA Y ESTUDIOS AMBIENTALES - IDEAM
 República de Colombia
PRONÓSTICO DE LA AMENAZA POR DESLIZAMIENTOS
 Oficina del servicio de pronóstico y alertas.

Legenda

- Hidrografía
- Límite Departamental
- Límite Intermunicipal

Amenaza

- Sin Amenaza
- Baja
- Moderada
- Alta

Información de Referencia

PROYECCIÓN: Datum de Gauss
 MÉRICA SUR
 8050 04
 COORDENADAS GEOGRÁFICAS: 4° 36' 48,210" Latitud
 77° 36' 32,220" Longitud
 COORDENADAS PLANAS: 1000000 metros Norte
 1000000 metros Este
 Escala: 1:5.000.000
 Fecha: 02/02/2020
 Sistema de Referencia: SRS2011

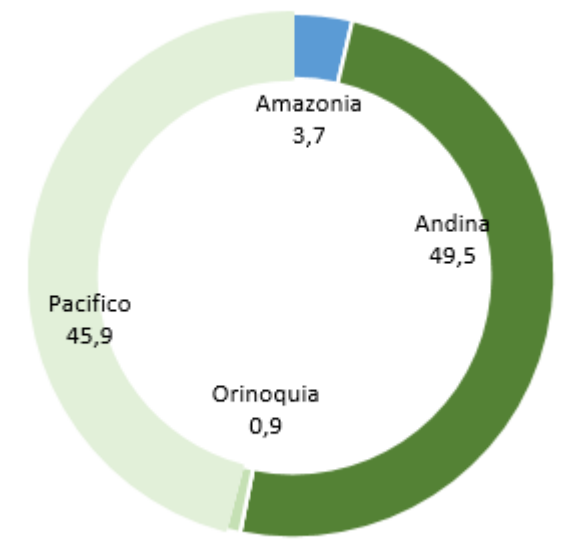
DEPARTAMENTO	Nº
CAUCA	2
TOTAL	2

TOTAL DEPARTAMENTOS: 1

DEPARTAMENTO	Nº
ANTIOQUIA	31
BOYACÁ	7
CALDAS	3
CAQUETÁ	3
CAUCA	21
CHOCÓ	5
CUNDINAMARCA	8
HUILA	3
META	1
NARIÑO	7
PUTUMAYO	1
RISARALDA	1
TOLIMA	1
VALLE DEL CAUCA	15
TOTAL	107

TOTAL DEPARTAMENTOS: 15

Alertas por Región



■ Amazonia ■ Andina ■ Caribe ■ Orinoquia ■ Pacifico

TOTAL MUNICIPIOS: 109



REGIÓN ANDINA



Alerta

SITIOS PARA LOS CUALES SE GENERA LA ALERTA



ANTIOQUIA: Abejorral, Abriaquí, Amagá, Andes, Armenia, Belmira, Briceño, Buriticá, Caicedo, Caldas, Cañasgordas, Caramanta, Concordia, Dabeiba, Ebéjico, Fredonia, Frontino, Giraldo, Ituango, Montebello, Olaya, Puerto Nare, Remedios, Sabanalarga, San Jerónimo, San Pedro De Los Milagros, Santa Bárbara, Santa Fe De Antioquia, Sopetrán, Titiribí, Valdivia.

BOYACÁ: Buenavista, La Victoria, Maripí, Muzo, Otanche, Quípama, San Pablo De Borbur.

CALDAS: Aguadas, Chinchiná, Pácora.

CUNDINAMARCA: Cabrera, El Peñón, Guayabetal, La Palma, Paime, San Cayetano, Topaipí, Yacopí.

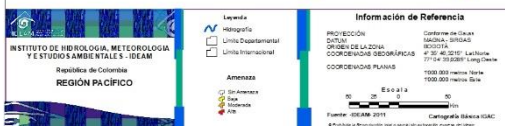
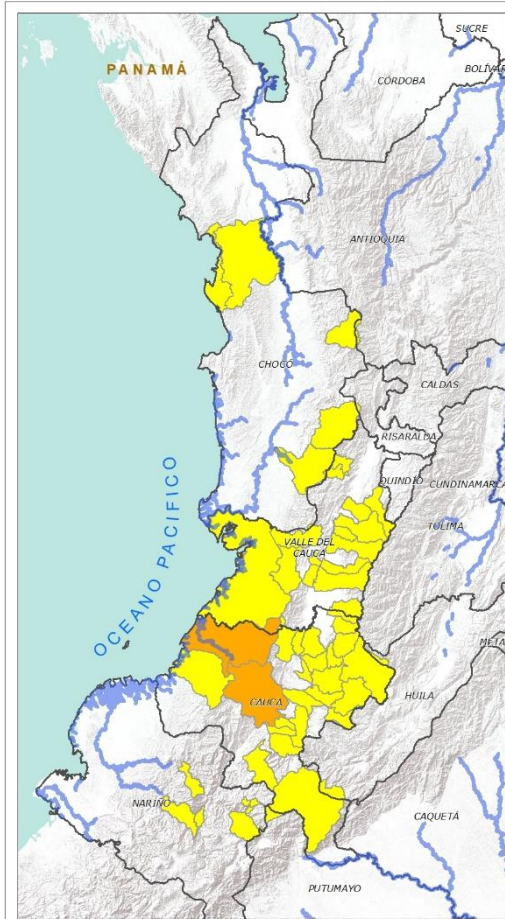
HUILA: Guadalupe, La Plata, Suaza.

RISARALDA: Santa Rosa De Cabal.

TOLIMA: Planadas.



REGIÓN PACÍFICO



Alerta

SITIOS PARA LOS CUALES SE GENERA LA ALERTA



CAUCA: El Tambo, López.



CAUCA: Bolívar, Buenos Aires, Caldono, Corinto, Inzá, Jambaló, La Sierra, La Vega, Miranda, Páez (Belalcázar), Piendamó, Popayán, Rosas, Santa Rosa, Santander De Quilichao, Silvia, Sotaró (Paispamba), Suárez, Timbiquí, Toribío, Totoró.

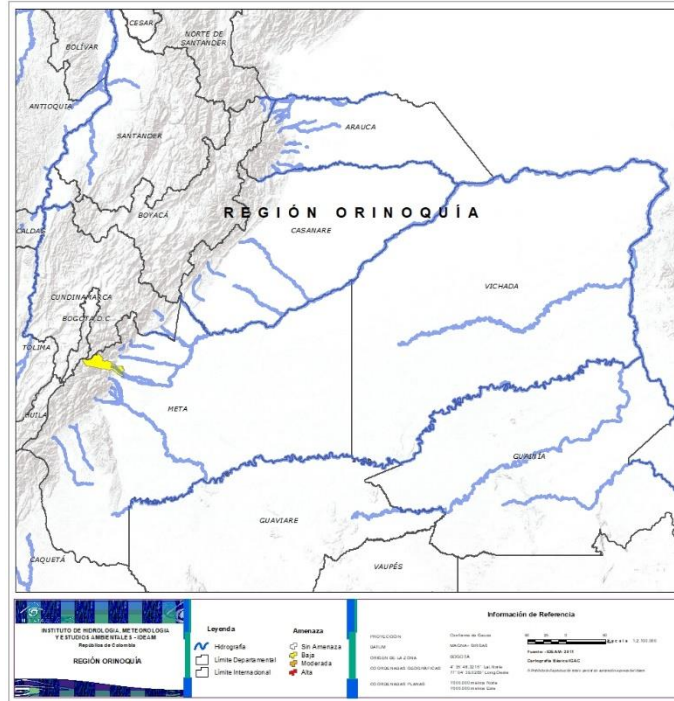
CHOCÓ: Bahía Solano (Mutis), Bojayá (Bellavista), El Carmen, San José Del Palmar, Sipí.

NARIÑO: Albán (San José), Buesaco, Cumbitara, Linares, Samaniego, San Bernardo, San Pedro De Cartago (Cartago).

VALLE DEL CAUCA: Buenaventura, Buga, Bugalagrande, Calima (El Darién), Dagua, El Cerrito, El Dovio, Florida, Palmira, San Pedro, Sevilla, Tuluá, Versailles, Vijos, Yumbo.



REGIÓN ORINOQUÍA



Alerta

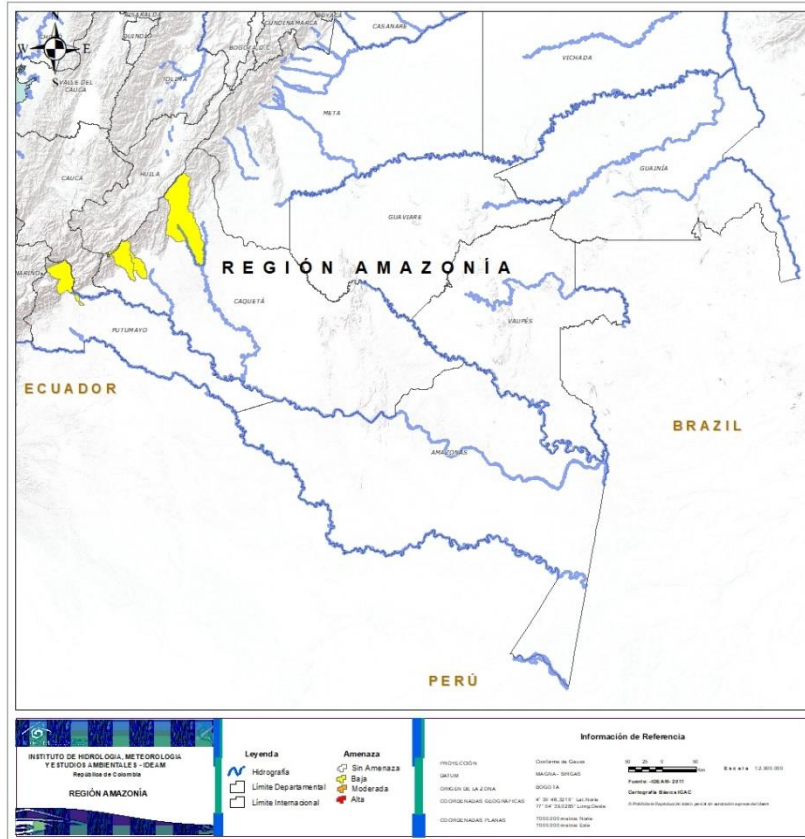
SITIOS PARA LOS CUALES SE GENERA LA ALERTA



META: Guamal.



REGIÓN AMAZONIA



Alerta

SITIOS PARA LOS CUALES SE GENERA LA ALERTA



CAQUETÁ: Belén De Los Andaquíes, Morelia, Puerto Rico.
PUTUMAYO: Mocoa.



**CONDICIONES
NORMALES**

➤ **REGIÓN CARIBE**



SECTORES VIALES



SECTORES VIALES REPORTADOS CON AFECTACIÓN VIAL POR DESLIZAMIENTOS

DEPARTAMENTO	SECTOR VIAL
CUNDINAMARCA - META	Bogotá – Villavicencio
BOYACÁ	Guateque – El Secreto
TOLIMA – QUINDÍO	Alto de la Línea



RESUMEN

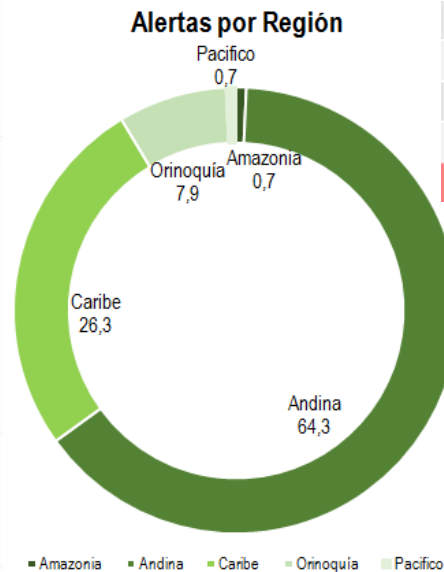
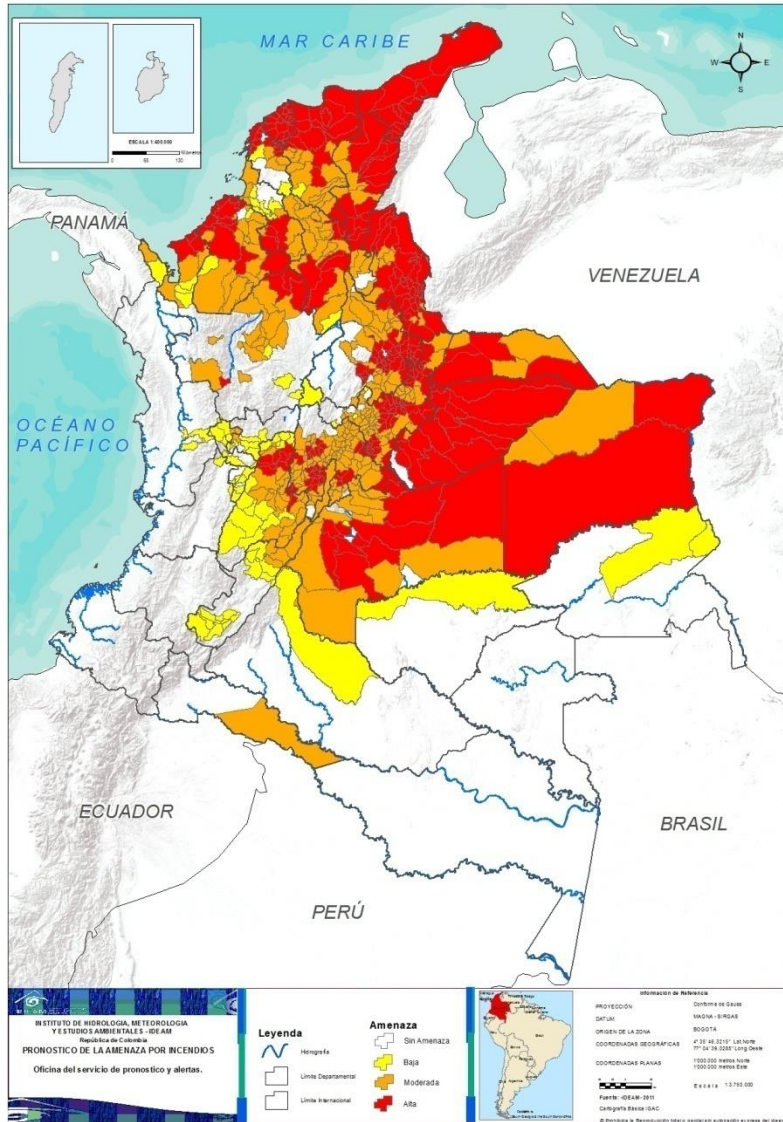
Con la disminución de la precipitación en amplias zonas del país, se presentan condiciones de alerta alta, moderada y baja por incendios de la cobertura vegetal en varios sectores de las regiones Caribe, Andina, Pacífico, Orinoquía y Amazonía por este tipo de eventos.



<https://diarioroatan.com/colombia-incendio-forestal-consume-50-hectareas-de-bosque/>



Pronóstico de la Amenaza por Incendios de la Cobertura Vegetal



DEPARTAMENTO	Nº
ANTIOQUIA	7
ARAUCA	4
ATLÁNTICO	23
BOLÍVAR	19
BOYACÁ	52
CASANARE	16
CESAR	14
CÓRDOBA	13
CUNDINAMARCA	33
LA GUAJIRA	15
MAGDALENA	16
META	12
NORTE DE SANTANDER	31
SANTANDER	41
SUCRE	3
TOLIMA	11
VICHADA	2
TOTAL	312

TOTAL DEPARTAMENTOS: 17

DEPARTAMENTO	Nº
ANTIOQUIA	17
ARAUCA	3
BOLÍVAR	19
BOYACÁ	52
CALDAS	1
CASANARE	1
CESAR	10
CHOCÓ	1
CÓRDOBA	14
CUNDINAMARCA	74
HUILA	4
MAGDALENA	13
META	13
NORTE DE SANTANDER	9
PUTUMAYO	1
RISARALDA	2
SANTANDER	26
SUCRE	9
TOLIMA	20
VICHADA	2
TOTAL	291

TOTAL DEPARTAMENTOS: 20

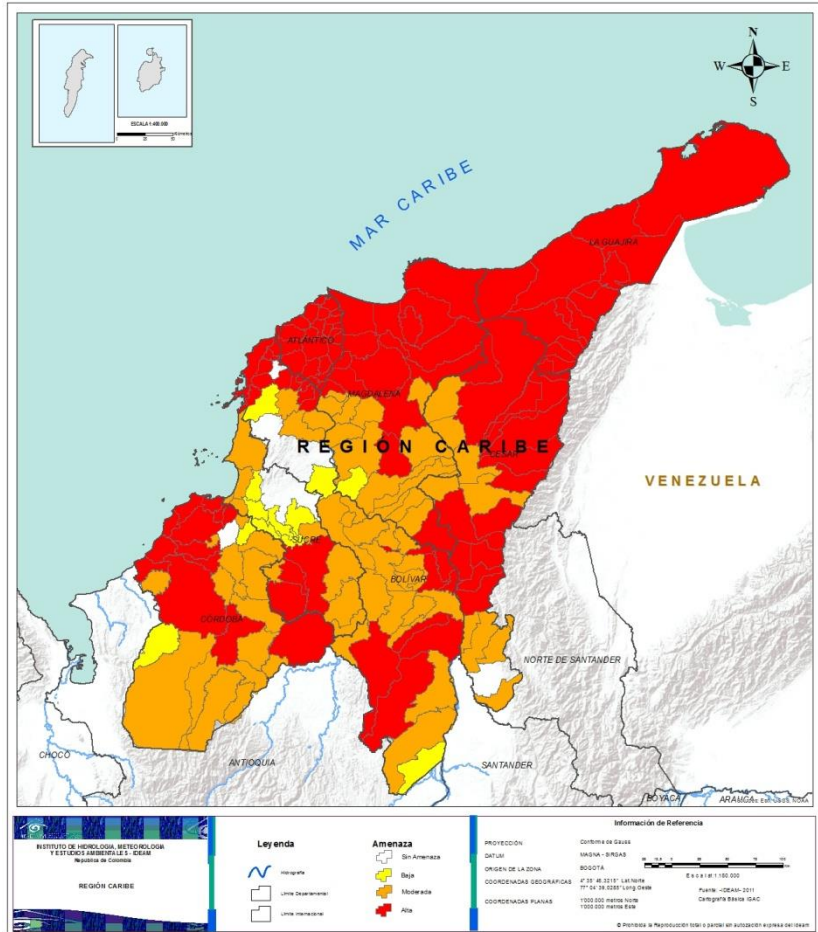
DEPARTAMENTO	Nº
ANTIOQUIA	5
BOLÍVAR	3
BOYACÁ	4
CALDAS	7
CAQUETÁ	1
CHOCÓ	4
CÓRDOBA	2
GUAINÍA	2
GUAVIARE	1
HUILA	13
MAGDALENA	1
META	1
QUINDÍO	6
RISARALDA	6
SANTANDER	1
SUCRE	6
TOLIMA	15
VALLE DEL CAUCA	2
TOTAL	80

TOTAL DEPARTAMENTOS: 18

TOTAL MUNICIPIOS: 684



REGIÓN CARIBE



Alerta

SITIOS PARA LOS CUALES SE GENERA LA ALERTA



ATLÁNTICO: Baranoa, Barranquilla, Campo De La Cruz, Candelaria, Galapa, Juan De Acosta, Luruaco, Malambo, Manatí, Palmar De Varela, Piojó, Polonuevo, Ponedera, Puerto Colombia, Repelón, Sabanagrande, Sabanalarga, Santa Lucía, Santo Tomás, Soledad, Suan, Tubará, Usiacurí.

BOLÍVAR: Arenal, Arroyohondo, Calamar, Cartagena De Indias, Clemencia, El Peñón, Hatillo De Loba, Montecristo, Morales, Regidor, San Cristóbal, San Estanislao, San Martín De Loba, Santa Catalina, Santa Rosa, Santa Rosa Del Sur, Soplaviento, Turbaco, Turbana.

CESAR: Agustín Codazzi, Becerril, Chimichagua, Curumani, La Gloria, La Jagua De Ibirico, La Paz, Manaure Balcón Del Cesar, Pailitas, Pelaya, Pueblo Bello, San Diego, Tamalameque, Valledupar.

CÓRDOBA: Ayapel, Cereté, Loricá, Los Córdoba, Momil, Montería, Moñitos, Planeta Rica, Puerto Escondido, Purísima, San Antero, San Bernardo Del Viento, San Pelayo.

LA GUAJIRA: Albania, Barrancas, Dibulla, Distracción, El Molino, Fonseca, Hato Nuevo, La Jagua Del Pilar, Maicao, Manaure, Riohacha, San Juan Del Cesar, Uribia, Urumita, Villanueva.

MAGDALENA: Aracataca, Cerro De San Antonio, Ciénaga, El Banco, El Piñón, El Retén, Fundación, Nueva Granada, Pivijay, Pueblo Viejo, Remolino, Sabanas De San Ángel, Salamina, Santa Marta, Sitionuevo, Zona Bananera.

SUCRE: Caimito, San Benito Abad, San Marcos.



BOLÍVAR: Achí, Altos Del Rosario, Barranco De Loba, Cicuco, El Guamo, Magangué, Mahates, Margarita, Mompós, Norosi, Pinillos, Rioviejo, San Fernando, San Jacinto Del Cauca, San Juan Nepomuceno, San Pablo, Simití, Talaigua Nuevo, Tiquisio (Puerto Rico).

CESAR: Aguachica, Astrea, Bosconia, Chiriguana, El Copey, El Paso, Gamarra, González, Rio De Oro, San Alberto.

CÓRDOBA: Buenavista, Canalete, Chinú, Ciénaga De Oro, Cotorra, La Apartada, Montelíbano, Pueblo Nuevo, Puerto Libertador, Sahagún, San Carlos, San José De Ure, Tierralta, Tuchín.

MAGDALENA: Algarrobo, Ariguani (El Difícil), Chivolo, Concordia, Guamal, Pedraza, Pijiño Del Carmen, Plato, San Sebastián De Buenavista, San Zenón, Santa Ana, Tenerife, Zapayán.

SUCRE: Coveñas, Galeras, Guaranda, La Unión, Majagual, Palmito, San Onofre, Sucre, Tolú.



BOLÍVAR: Arjona, Cantagallo, Córdoba.

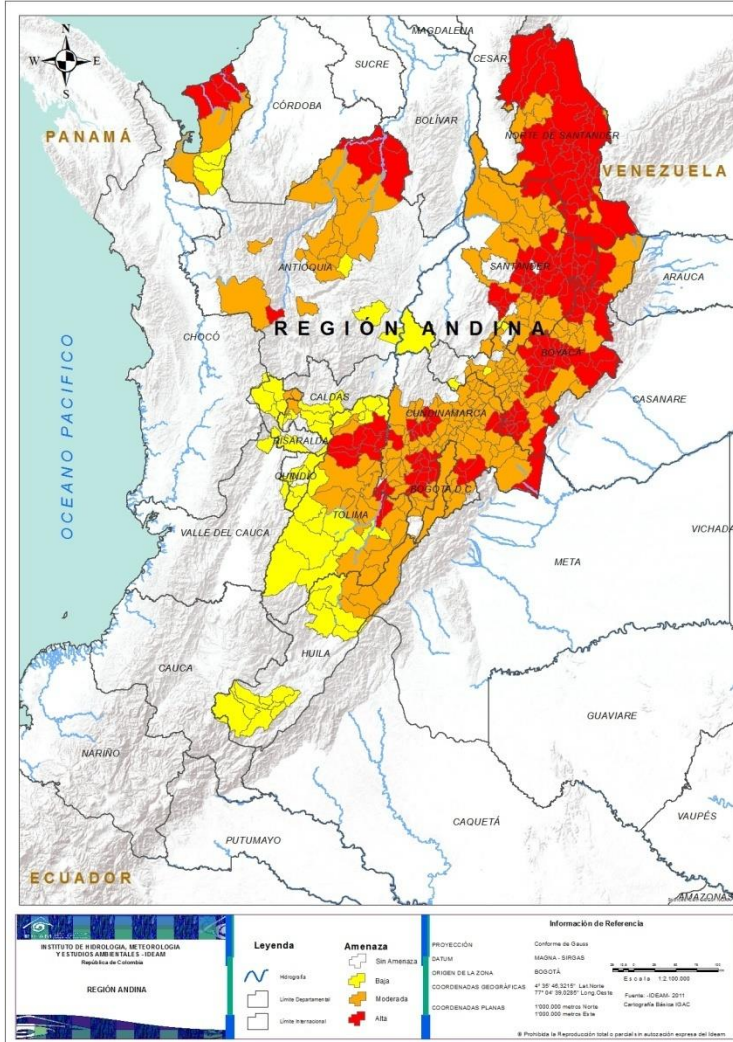
CÓRDOBA: San Andrés De Sotavento, Valencia.

MAGDALENA: Santa Bárbara De Pinto.

SUCRE: Corozal, El Roble, Sampués, Sincé, Sincelejo, Tolviejo.



REGIÓN ANDINA



Alerta

SITIOS PARA LOS CUALES SE GENERA LA ALERTA



ANTIOQUIA: Arboletes, Betulia, Caucasia, El Bagre, Nechí, Necoclí, San Juan De Urabá.

BOYACÁ: Almeida, Boavita, Busbanzá, Chinavita, Chiscas, Chita, Chivor, Corrales, Covarachía, Duitama, El Cocuy, El Espino, Firavitoba, Floresta, Gámeza, Garagoa, Guacamayas, Guateque, Guayatá, Iza, La Capilla, La Uvita, Labranzagrande, Macanal, Mongua, Monguí, Nobsa, Pachavita, Páez, Paipa, Paya, Pesca, Pisba, Rondón, San Luis De Gaceno, San Mateo, Santa Rosa De Viterbo, Sativanorte, Siachoque, Soatá, Sogamoso, Somondoco, Sotaquirá, Susacón, Sutatenza, Tenza, Tibasosa, Tipacoque, Toca, Tópaga, Tota, Tuta.

CUNDINAMARCA: Albán, Bojacá, Cáqueza, Choachí, El Colegio, Fómeque, Fusagasugá, Girardot, Granada, Guayabal De Síquima, La Mesa, La Vega, Machetá, Manta, Mosquera, Nariño, Paratebueno, Ricaurte, San Antonio De Tequendama, San Francisco, San Juan De Rioseco, Sasaima, Sibaté, Sylvania, Soacha, Supatá, Tena, Tibacuy, Tibirita, Ubaque, Vergara, Villeta, Viotá.

NORTE DE SANTANDER: Ábrego, Arboledas, Bochalema, Bucarasica, Cáchira, Chinácota, Chitagá, Convención, Cúcuta, Cucutilla, Durania, El Carmen, El Tarra, El Zulia, Gramalote, Los Patios, Lourdes, Mutiscua, Pamplona, Pamplonita, Ragonvalia, Salazar, San Cayetano, Santiago, Sardinata, Silos, Teorama, Tibú, Toledo, Villa Caro, Villa Del Rosario.

SANTANDER: Aguada, Aratoca, Barichara, Cabrera, Capitanejo, Carcasí, Cepitá, Cerrito, Chima, Concepción, Contratación, Curití, El Guacamayo, El Playón, Enciso, Galán, Guaca, Hato, Jordán, Los Santos, Macaravita, Málaga, Mogotes, Molagavita, Ocamonte, Onzaga, Palmar, Páramo, Piedecuesta, Pinchote, San Andrés, San Gil, San Joaquín, San José De Miranda, San Miguel, Santa Helena Del Opón, Socorro, Suratá, Valle De San José, Vetas, Zapatoca.

TOLIMA: Ambalema, Anzoátegui, Armero (Guayabal), Carmen De Apicalá, Flandes, Lérída, Líbano, Murillo, Santa Isabel, Suárez, Venadillo.

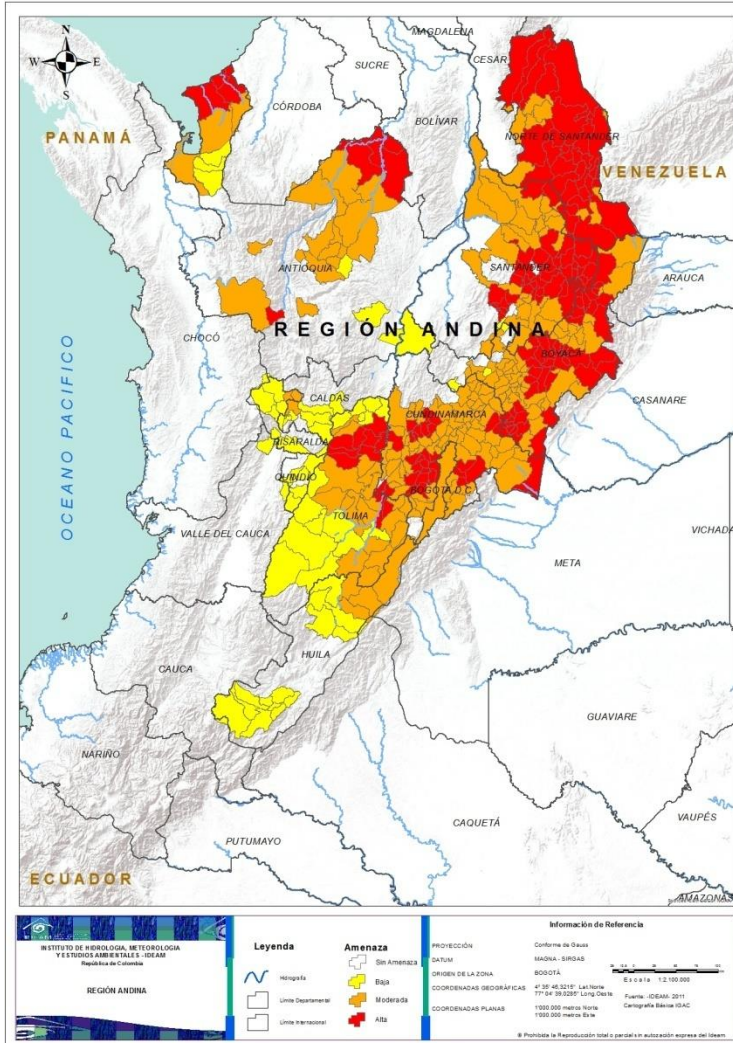


ANTIOQUIA: Amalfi, Angostura, Anorí, Cáceres, Campamento, Carolina, Guadalupe, Medellín, San José De La Montaña, San Pedro De Urabá, Santa Rosa De Osos, Tarazá, Turbo, Uramita, Urrao, Yarumal, Zaragoza.

BOYACÁ: Aquitania, Arcabuco, Belén, Berbeo, Betéitiva, Boyacá, Caldas, Campohermoso, Cerinza, Chiquinquirá, Chíquiza, Chivatá, Ciénega, Cómbita, Cubará, Cucaita, Cuitiva, Guicán, Jenesano, Jericó, Miraflores, Moniquirá, Motavita, Nuevo Colón, Oicatá, Pajarito, Panqueba, Paz De Rio, Ramiriquí, Ráquira, Sáchica, Samacá, San Eduardo, San José De Pare, San Miguel De Sema, Santa María, Sativasur, Socha, Socotá, Sora, Soracá, Sutamarchán, Tasco, Tibaná, Tunja, Turmequé, Tutazá, Úmbita, Ventaquemada, Villa De Leiva, Viracachá, Zetaquirá.



REGIÓN ANDINA



Alerta

SITIOS PARA LOS CUALES SE GENERA LA ALERTA



CALDAS: Anserma.

CUNDINAMARCA: Agua De Dios, Anapoima, Anolaima, Apulo, Arbeláez, Beltrán, Bituima, Bogotá, D.C., Cachipay, Cajicá, Carmen De Carupa, Chaguaní, Chía, Chipaque, Chocontá, Cogua, Cota, Cucunubá, El Rosal, Facatativá, Fosca, Funza, Fúquene, Gachalá, Gachancipá, Gachetá, Gama, Guachetá, Guaduas, Guasca, Guataquí, Guatavita, Gutiérrez, Jerusalén, Junín, La Calera, La Peña, Lenguaque, Madrid, Medina, Nemocón, Nilo, Nimaima, Nocaima, Pacho, Pandi, Pasca, Pulí, Quebradanegra, Quetame, Quipile, San Bernardo, Sesquilé, Simijaca, Sopó, Subachoque, Suesca, Susa, Sutatausa, Tabio, Tausa, Tenjo, Tocaima, Tocancipá, Ubalá, Ubaté, Une, Útica, Venecia, Vianí, Villagómez, Villapinzón, Zipacón, Zipaquirá.

HUILA: Baraya, Colombia, Tello, Villavieja.

NORTE DE SANTANDER: Cácosta, Hacarí, Herrán, La Esperanza, La Playa, Labateca, Ocaña, Puerto Santander, San Calixto.

RISARALDA: Guática, Quinchía.

SANTANDER: Barbosa, Betulia, Bucaramanga, California, Charalá, Charta, Confines, Coromoro, Encino, Floridablanca, Gámbita, Girón, Guapotá, Lebrija, Matanza, Oiba, Palmas Del Socorro, Puente Nacional, Puerto Wilches, Rionegro, Sabana De Torres, San Vicente De Chucurí, Santa Bárbara, Simacota, Suaita, Tona.

TOLIMA: Alpujarra, Alvarado, Casabianca, Coello, Cunday, Dolores, Espinal, Guamo, Ibagué, Icononzo, Melgar, Natagaima, Piedras, Prado, Rovira, Saldaña, San Luis, Valle De San Juan, Villahermosa, Villarrica.



ANTIOQUIA: Apartadó, Carepa, Chigorodó, Gómez Plata, Puerto Triunfo.

BOYACÁ: Coper, Puerto Boyacá, Santana, Tinjacá.

CALDAS: Manizales, Marulanda, Neira, Risaralda, San José, Villamaria, Viterbo.

HUILA: Aipe, Altamira, Elías, Isnos, Neiva, Oporapa, Palermo, Pitalito, Rivera, Saladoblanco, San Agustín, Tarqui, Timaná.

QUINDÍO: Armenia, Calarcá, Génova, La Tebaida, Pijao, Salento.

RISARALDA: Apía, Balboa, Belén De Umbria, Mistrató, Pereira, Pueblo Rico.

SANTANDER: San Benito.

TOLIMA: Ataco, Cajamarca, Chaparral, Coyaima, Falan, Fresno, Herveo, Honda, Mariquita, Ortega, Palocabildo, Purificación, Rioblanco, Roncesvalles, San Antonio.

VALLE DEL CAUCA: Ansermanuevo, Caicedonia.



REGIÓN PACÍFICO



Alerta

SITIOS PARA LOS CUALES SE GENERA LA ALERTA



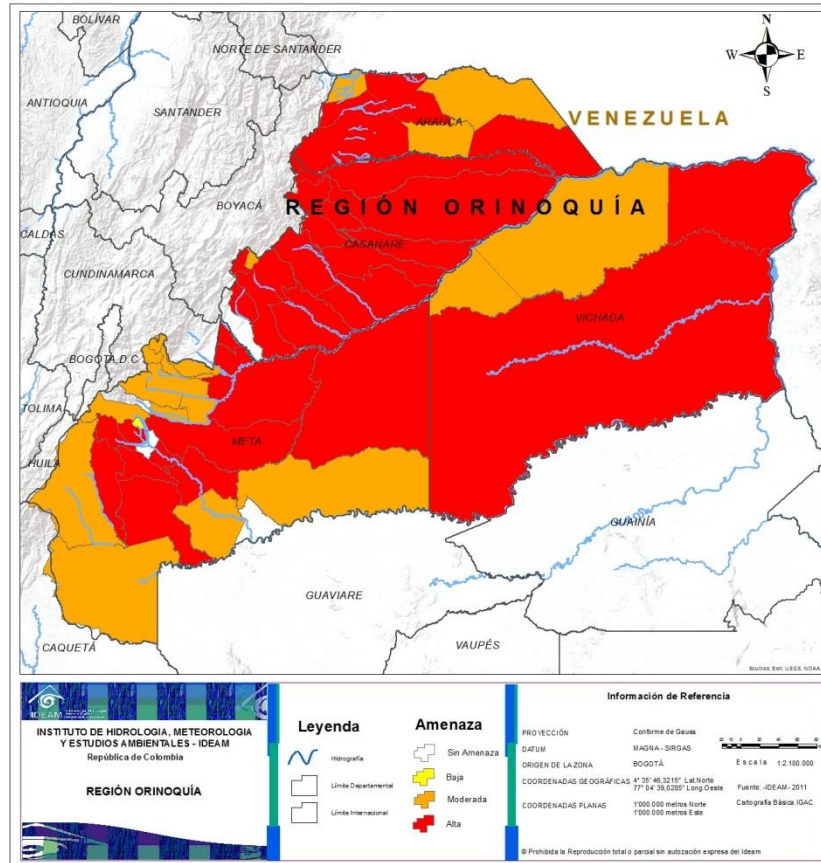
CHOCÓ: Acandí.



CHOCÓ: Condoto, Tadó, Unguía, Unión Panamericana.



REGIÓN ORINOQUÍA



Alerta

SITIOS PARA LOS CUALES SE GENERA LA ALERTA



ARAUCA: Arauquita, Cravo Norte, Fortul, Tame.

CASANARE: Aguazul, Chámeza, Hato Corozal, La Salina, Maní, Monterrey, Nunchía, Orocué, Paz De Ariporo, Pore, Sácama, San Luis De Palenque, Támara, Tauramena, Trinidad, Yopal.

META: Barranca De Upía, Cabuyaro, El Castillo, Fuente De Oro, Lejanías, Mesetas, Puerto Gaitán, Puerto Lleras, Puerto López, San Juan De Arama, San Martín, Vistahermosa.

VICHADA: Cumaribo, Puerto Carreño.



ARAUCA: Arauca, Puerto Rondón, Saravena.

CASANARE: Recetor.

META: Acacías, Castilla La Nueva, Cubarral, Cumaral, El Calvario, La Macarena, Mapiripán, Puerto Rico, Restrepo, San Carlos De Guaroa, San Juanito, Uribe, Villavicencio.

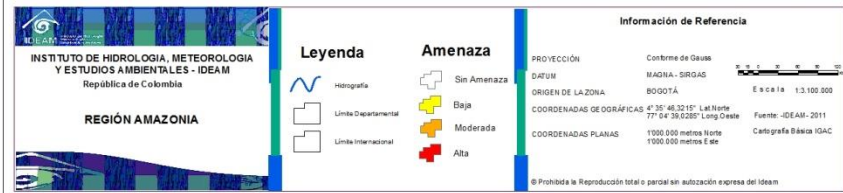
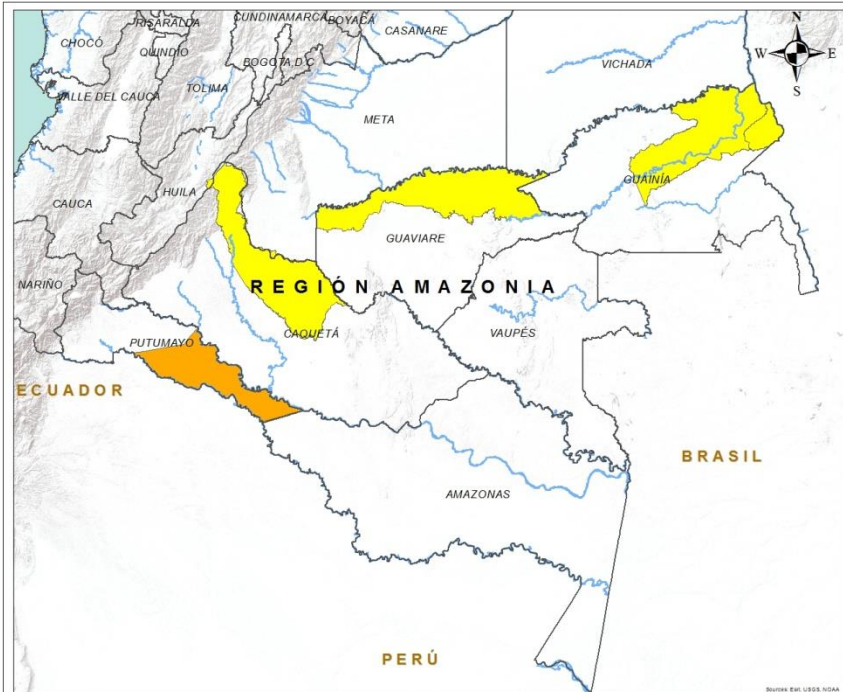
VICHADA: La Primavera, Santa Rosalía.



META: El Dorado.



REGIÓN AMAZONIA



Alerta	SITIOS PARA LOS CUALES SE GENERA LA ALERTA
	PUTUMAYO: Puerto Leguízamo.
	CAQUETÁ: San Vicente Del Caguán. GUAINÍA: Cacahual, Inírida. GUAVIARE: San José Del Guaviare.



ALERTAS METEOMARINAS VIGENTES

Mar Caribe colombiano

ABREVIATURAS

VV

Velocidad del viento máxima probable

AO
Altura de la ola máxima posible

DV

Dirección predominante del viento

CONVENCIONES



Tiempo lluvioso

Probabilidad de lluvias moderadas a fuertes, en algunos casos con posibilidad de tormentas eléctricas y rachas de viento.



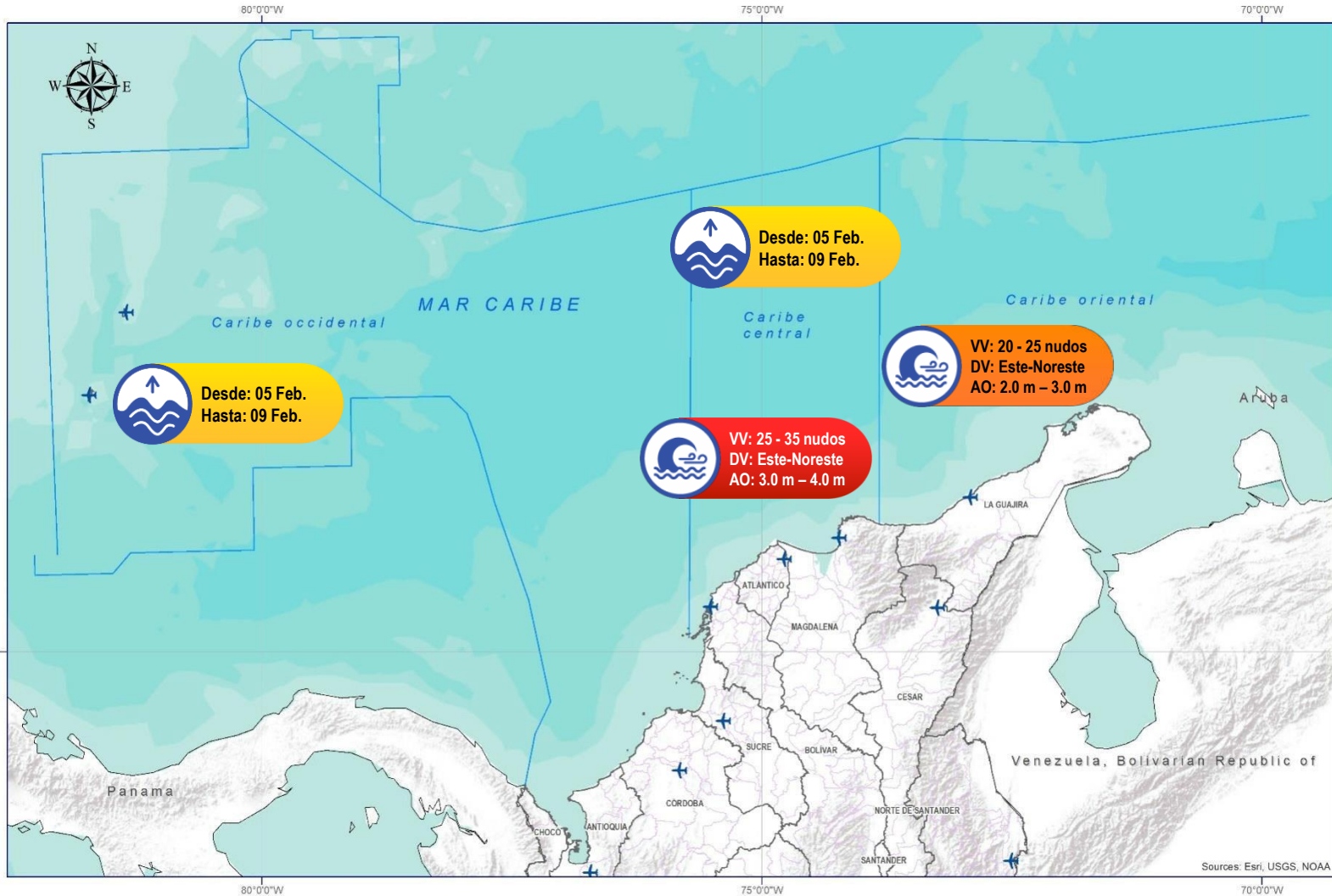
Pleamar

La marea alcanzará su máximo nivel en el intervalo de tiempo establecido.



Viento y oleaje

Velocidad del viento y altura del oleaje con valores por encima de lo normal para la época.



CONVENCIONES

SUGERENCIAS O RECOMENDACIONES



A las embarcaciones de poco calado, consultar con las Capitanías de puerto antes de zarpar en zonas de inminente tempestad. A los bañistas y habitantes costeros, estar atentos a la evolución de las condiciones meteorológicas y a los avisos de las autoridades locales.



Se sugiere a los habitantes costeros estar atentos a la evolución del fenómeno.



A los bañistas y habitantes costeros, estar atentos a la evolución del fenómeno y a las indicaciones de las autoridades locales. A las embarcaciones de poco calado, consultar con las Capitanías de puerto antes de zarpar.



ALERTAS METEOMARINAS VIGENTES

Océano Pacífico Nacional

ABREVIATURAS

VV

Velocidad del viento máxima probable

AO

Altura de la ola máxima posible

DV

Dirección predominante del viento

CONVENCIONES



Tiempo lluvioso

Probabilidad de lluvias moderadas a fuertes, en algunos casos con posibilidad de tormentas eléctricas y rachas de viento.



Pleamar

La marea alcanzará su máximo nivel en el intervalo de tiempo establecido.

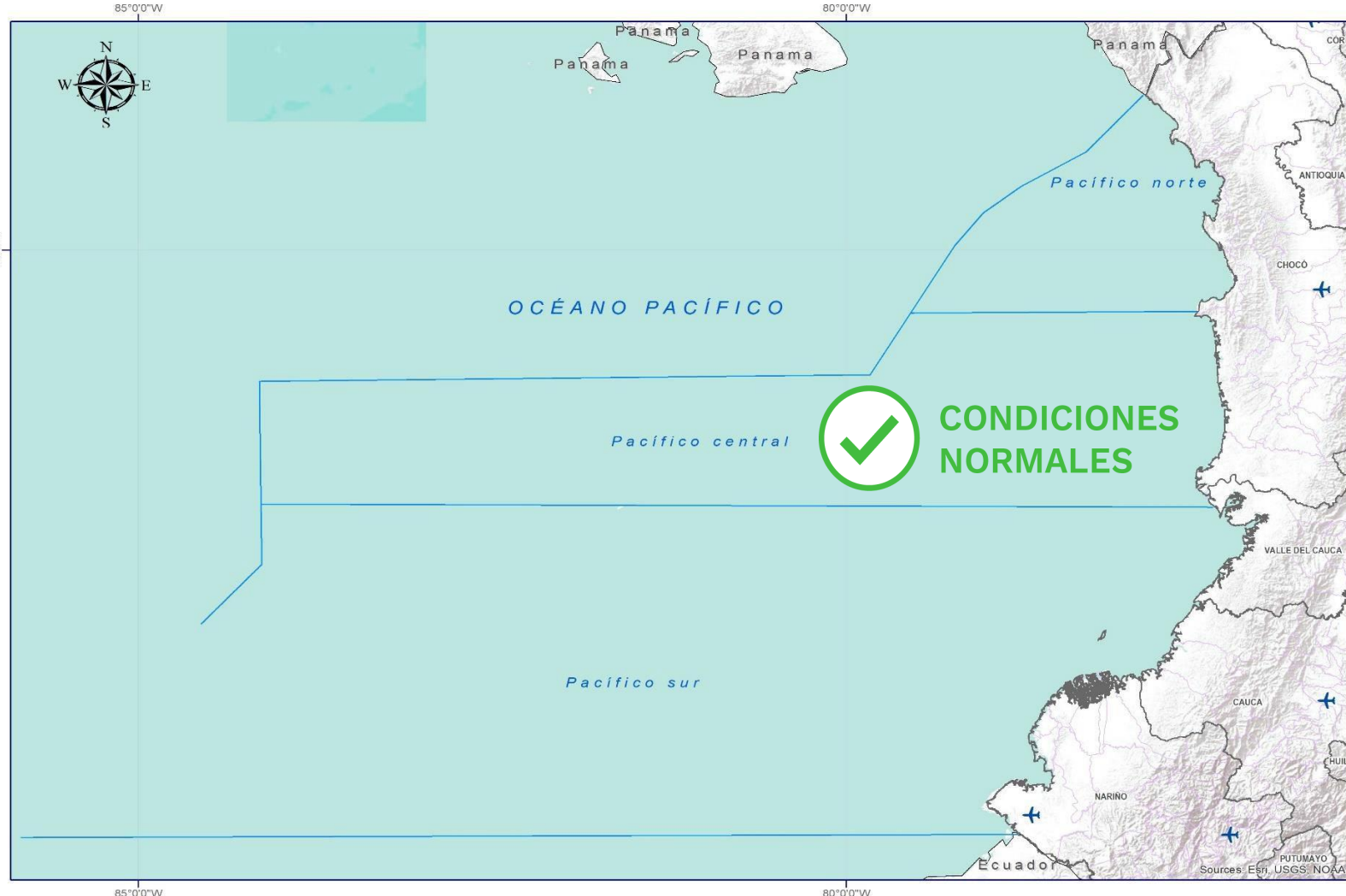


Viento y oleaje

Velocidad del viento y altura del oleaje con valores por encima de lo normal para la época.



IDEAM



CONVENCIONES

SUGERENCIAS O RECOMENDACIONES



A las embarcaciones de poco calado, consultar con las Capitanías de puerto antes de zarpar en zonas de inminente tempestad. A los bañistas y habitantes costeros, estar atentos a la evolución de las condiciones meteorológicas y a los avisos de las autoridades locales.



Se sugiere a los habitantes costeros estar atentos a la evolución del fenómeno.



A los bañistas y habitantes costeros, estar atentos a la evolución del fenómeno y a las indicaciones de las autoridades locales. A las embarcaciones de poco calado, consultar con las Capitanías de puerto antes de zarpar.



CONVENCIONES

SUGERENCIAS O RECOMENDACIONES



Tiempo lluvioso

Probabilidad de lluvias moderadas a fuertes, en algunos casos con posibilidad de tormentas eléctricas y rachas de viento.

A las embarcaciones de poco calado, consultar con las Capitanías de puerto antes de zarpar en zonas de inminente tempestad.
A los bañistas y habitantes costeros, estar atentos a la evolución de las condiciones meteorológicas y a los avisos de las autoridades locales.



Pleamar

La marea alcanzará su máximo nivel en el intervalo de tiempo establecido.

Se sugiere a los habitantes costeros estar atentos a la evolución del fenómeno.



Viento y oleaje

Velocidad del viento y altura del oleaje con valores por encima de lo normal para la época.

A los bañistas y habitantes costeros, estar atentos a la evolución del fenómeno y a las indicaciones de las autoridades locales.
A las embarcaciones de poco calado, consultar con las Capitanías de puerto antes de zarpar.

INFORME TÉCNICO DIARIO

EQUIPO DE TRABAJO IDEAM

Yolanda GONZÁLEZ H. - Directora General |
Daniel USECHE S. - Jefe (E) Oficina del Servicio de Pronóstico y Alertas

Elaboró:
OFICINA DEL SERVICIO DE PRONÓSTICO Y ALERTAS

Mirovan SVERKO y Juan BARRIOS (Meteorólogos)
Alberto PARDO (Hidrólogo)
Sergio ROJAS (Deslizamientos de Tierra)
Andrés ESPEJO (Incendios de la Cobertura VEGTAL)
Mauricio TORRES (Datos)
Julián URREA (Coordinador de Alertas Hidrometeorológicas y Ambientales)

<http://www.ideam.gov.co>
Correos electrónicos: servicio@ideam.gov.co, alertas@ideam.gov.co
Calle 25D N° 96B - 70, piso 3. Bogotá, D.C.
Teléfono: 3075625 ext. 1334 -1336.

VISITA NUESTRAS REDES SOCIALES



ideam.instituto



InstitutoIDEAM



@IDEAMColombia



ideamcolombia

