

INFORME TÉCNICO DIARIO

IDEAM comunica al Sistema Nacional para la
Gestión del Riesgo de Desastres (SNGRD) y al
Sistema Nacional Ambiental (SINA).

01 de febrero de 2020.

Bogotá D. C.,

Hora de actualización 12:00 HLC

Boletín No.

032



CONTENIDO

[Lo más destacado](#)

[Precipitación](#)

[Temperaturas](#)

[Alerta por descensos significativos de las temperaturas mínimas del aire](#)

[Condiciones Hidrometeorológicas actuales](#)

[Pronóstico de precipitación de las próximas 24 horas](#)

[Pronóstico condiciones meteorológicas adicionales](#)

[Alertas Hidrológicas](#)

[Seguimiento y Pronóstico de las Amenazas por Deslizamientos](#)

[Seguimiento y Pronóstico de las Amenazas por Incendios](#)

[Alertas Meteomarinas vigentes Mar Caribe Colombiano](#)

[Alertas Meteomarinas vigentes Océano Pacífico Nacional](#)

[Alertas Meteomarinas por Ciclón Tropical Mar Caribe Colombiano](#)



Alerta
ROJA

PARA TOMAR ACCIÓN Advierte a los sistemas de prevención y atención de desastres sobre la amenaza que puede ocasionar un fenómeno con efectos adversos sobre la población, el cual requiere la atención inmediata por parte de la población y de los cuerpos de atención y socorro. Se emite una alerta sólo cuando la identificación de un evento extraordinario indique la probabilidad de amenaza inminente y cuando la gravedad del fenómeno implique la movilización de personas y equipos, interrumpiendo el normal desarrollo de sus actividades cotidianas.



Alerta
NARANJA

PARA PREPARARSE Indica la presencia de un fenómeno. No implica amenaza inmediata y como tanto es catalogado como un mensaje para informarse y prepararse. El aviso implica vigilancia continua ya que las condiciones son propicias para el desarrollo de un fenómeno, sin que se requiera permanecer alerta.



Alerta
AMARILLA

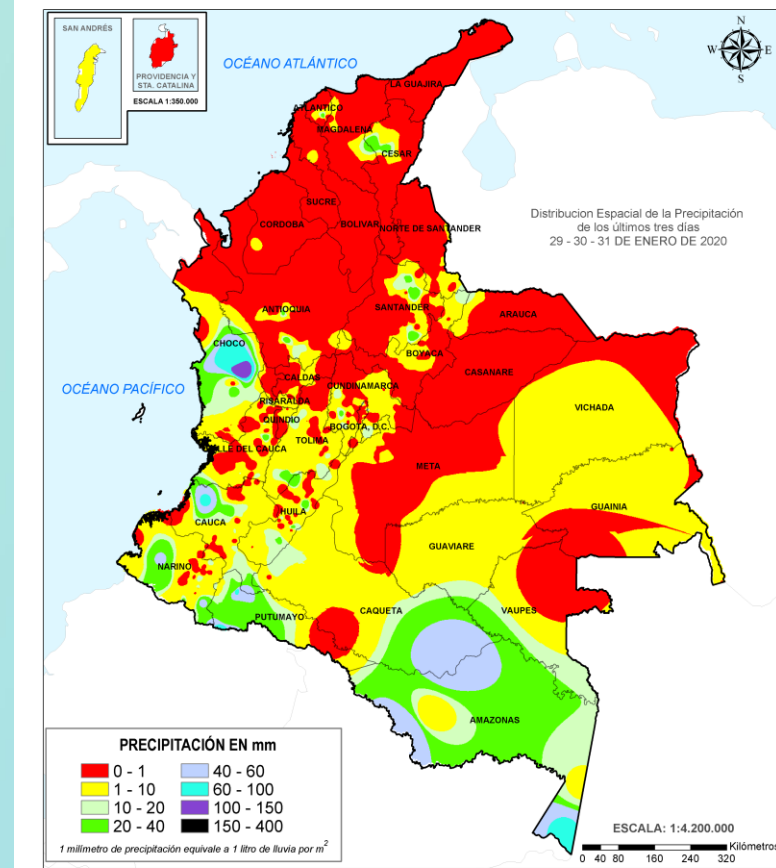
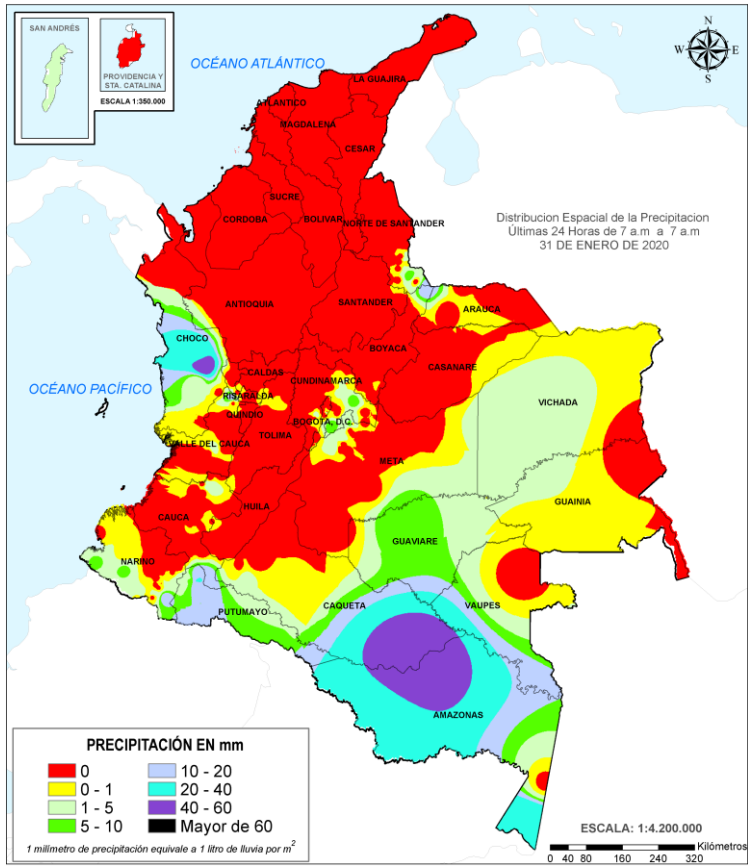
PARA INFORMARSE Es un mensaje oficial por el cual se difunde información. Por lo regular se refiere a eventos observados, registrados o registrados y puede contener algunos elementos de pronóstico a manera de orientación. Por sus características pretéritas y futuras difiere del aviso y de la alerta, y por lo general no está encaminado a alertar sino a informar.

CONDICIONES NORMALES La información que se suministra se encuentra dentro de los rangos normales.

Alertas vigentes hasta: 01 de febrero de 2020 - 18:00 HLC.

Mapas de precipitación

Lluvias registradas en las últimas 24 horas



Precipitación diaria desde las 7:00 HLC del viernes 31 hasta las 7:00 HLC del sábado, 01 de febrero de 2020. Fuente: IDEAM

Precipitación últimas 72 horas desde las 7:00 HLC del miércoles 29 hasta las 7:00 HLC del sábado, 01 de febrero de 2020.

Fuente: IDEAM

En las últimas 24 se presentó un leve descenso de las precipitaciones con respecto al día anterior; las lluvias de mayor volumen se registraron en zonas de Chocó, Caquetá y Amazonas. El máximo registro se presentó en el municipio de Lloró (Chocó), con 54,6 mm.



- Por alta posibilidad de ocurrencia de incendios de la cobertura vegetal en sectores de bosques, cultivos y pastos localizados en municipios de los departamentos de Bolívar, cesar, Córdoba, La Guajira, Magdalena, Sucre, Cundinamarca, Arauca, Casanare, Meta y Vichada.



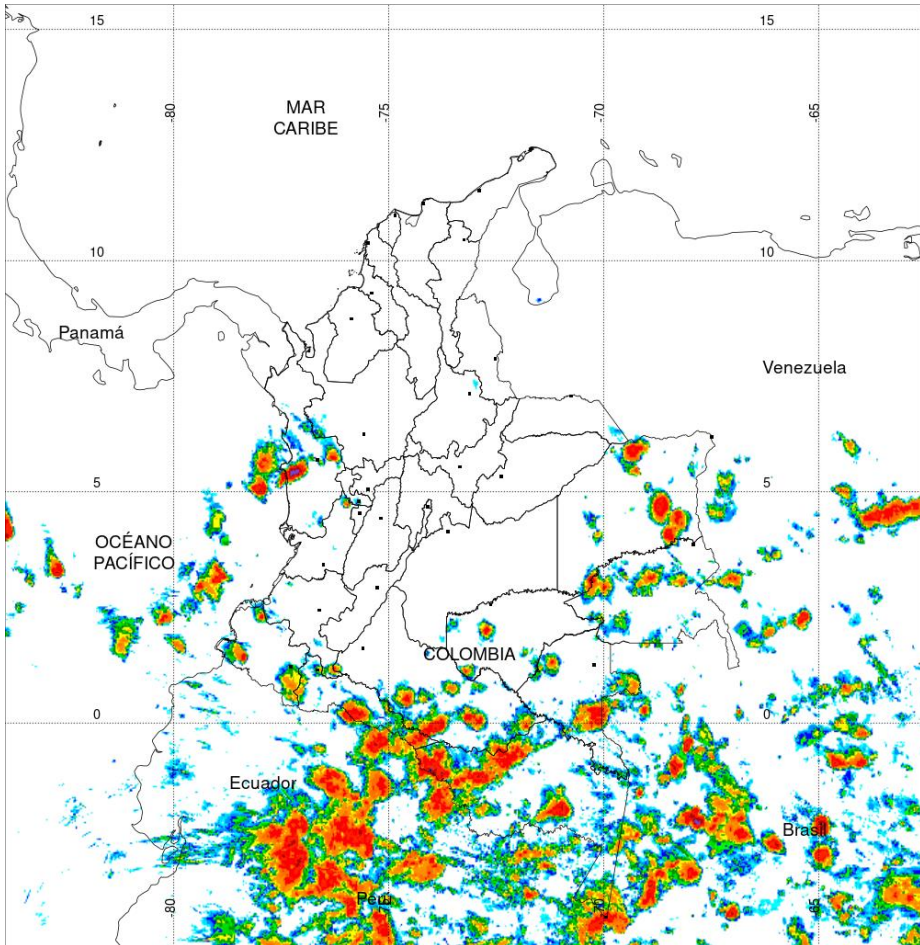
- Por moderada posibilidad de ocurrencia de incendios de la cobertura vegetal en sectores de bosques, cultivos y pastos localizados en municipios de los departamentos de Atlántico, Bolívar, Cesar, Córdoba, La Guajira, Magdalena, Sucre, Antioquia, Boyacá, Cundinamarca, Norte de Santander, Santander, Arauca, Meta, Guainía y Guaviare.
- Por moderada probabilidad de deslizamientos de tierra en zonas inestables o de alta pendiente ubicadas en algunos municipios de los departamentos de Huila, Quindío, Santander, Tolima, Cauca, Chocó, Nariño y Putumayo.
- Por moderada posibilidad en el incremento de viento y oleaje en el Mar Caribe Central.

Alertas amarillas e información más detallada para cada una de las categorías de alerta, remítase a la temática particular del informe.

- Un milímetro de lluvia (1 mm) equivale a un litro (1 L) de lluvia que ha caído en un metro cuadrado (1 m²). La lluvia acumulada es la suma de los milímetros de agua lluvia que se han registrado en un lapso de tiempo.



Estimación Satelital (24 Horas)



PRECIPITACIÓN TOTAL ACUMULADA POR ESTIMACIÓN SATELITAL (GOES-16)

JAN 31 DE 2020 (7:00) - FEB 01 DE 2020 (7:00)

Elaborado por: Oficina del Servicio de Pronósticos y Alertas.



Fuente:
Imágenes GOES-16
(85/144 imágenes)



Precipitaciones

A continuación se relacionan los municipios donde en las últimas 24 horas se registraron precipitaciones iguales o superiores a 10.0 mm.

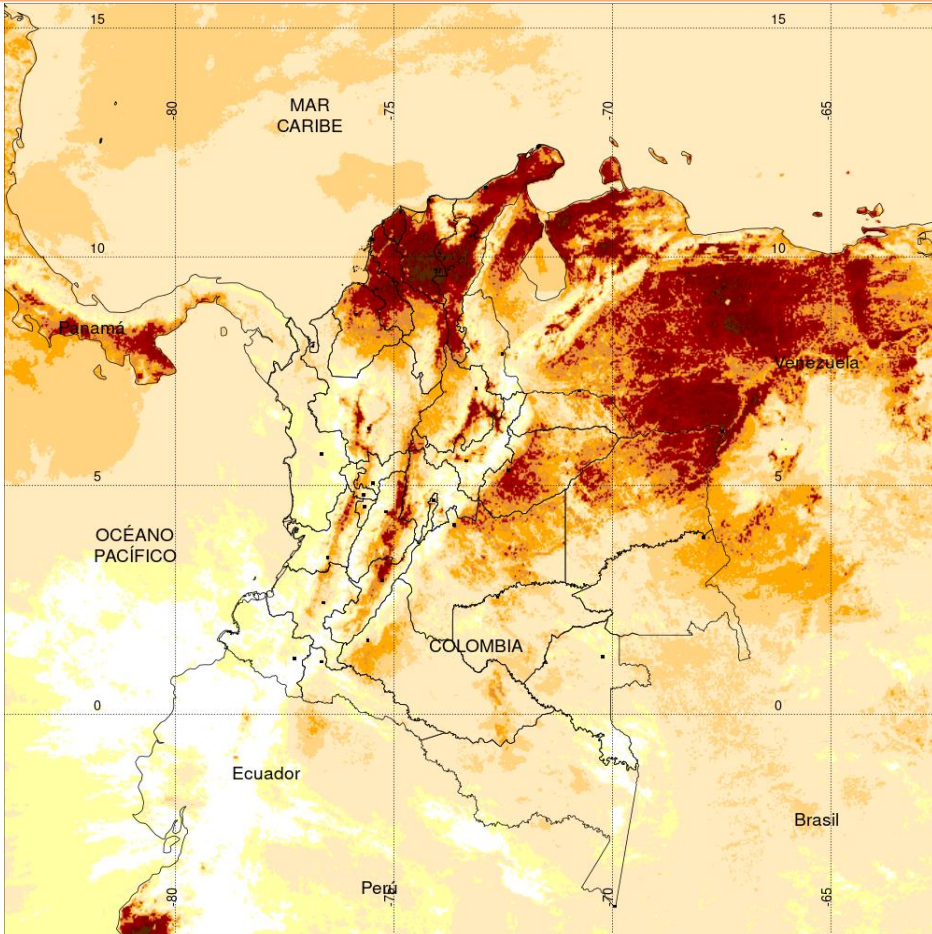
Aclaración: aunque los volúmenes de lluvia registrados en un municipio se relacionan con la ubicación de las estaciones de monitoreo del IDEAM, en ocasiones, dichas estaciones pueden estar distantes de los lugares en donde se concentra la mayor población o alejados de los centros municipales.

DEPARTAMENTO	MUNICIPIO
AMAZONAS	Apto. Leticia (38,0), El Encanto (28,0).
BOYACÁ	Toledo (Cubara-Boyaca) (15,3).
CAQUETÁ	Solano (48,5).
CHOCÓ	Lloró (54,6), Apto. Quibdó (30,0).
META	Restrepo (10,0).
NARIÑO	Puerres (13,5).
PUTUMAYO	Mocoa (casco urbano) (24,8), Mocoa (7 Km en línea recta al sur-occidente de la ciudad) (16,6), San Miguel (12,0), Villagarzón (14 Km al sur en línea del municipio de Mocoa) (11,5), Mocoa (16,5 Km en línea recta al sur-occidente de la ciudad) (11,0), Puerto Caicedo (10,0).
VALLE DEL CAUCA	Ansermanuevo (12,3).

NO SE REGISTRARON VALORES MAYORES A LOS HISTÓRICOS DE PRECIPITACIÓN



Estimación Satelital (24 Horas)



TEMPERATURA SUPERFICIAL MÁXIMA POR ESTIMACIÓN SATELITAL (GOES-16)

(2020-01-31 09:00:00 a 2020-01-31 18:30:00)

Elaborado por: Oficina del Servicio de Pronósticos y Alertas.

<15 20 24 26 28 30 32 34 36 38 >40

Temperatura (°C)

(Producto en evaluación. No son valores oficiales de temperatura)



Fuente:
Imágenes GOES-16
(32 imágenes)



Temperaturas Máximas

A continuación se relacionan los municipios donde en las últimas 24 horas se registraron temperaturas iguales o superiores a 37.0 °C.

Aclaración: aunque las temperaturas registradas en un municipio se relacionan con la ubicación de las estaciones de monitoreo del IDEAM, en ocasiones, dichas estaciones pueden estar distantes de los lugares en donde se concentra la mayor población o alejados de los centros municipales.

DEPARTAMENTO	MUNICIPIO
ANTIOQUIA	Valparaiso (Fredonia) (37,0),
BOLIVAR	María La Baja (37,6), Zambrano (37,4).
CESAR	Bosconia (38,6), Valledupar (37,4).
CORDOBA	Ciénaga De Oro (37,2).
CUNDINAMARCA	Jerusalen (38,4), Puerto Salgar (37,0).
LA GUAJIRA	Manaure (37,4).
META	Villavicencio (37,0).
SANTANDER	Capitanejo (38,2).
TOLIMA	Armero (37,6).
VICHADA	Puerto Carreño (37,0).

NO SE REGISTRARON VALORES MAYORES A LOS HISTÓRICOS DE TEMPERATURA MÁXIMA

Temperaturas Mínimas

A continuación se relacionan los municipios donde en las últimas 24 horas se registraron temperaturas menores o iguales a 5.0°C.

DEPARTAMENTO	MUNICIPIO
BOYACÁ	Sogamoso (1,0).
NARIÑO	Pupiales (4,8)
CUNDINAMARCA	Nemocon (3,8), Sopó (4,2), Facatativa (4,6).

NO SE REGISTRARON VALORES INFERIORES A LOS HISTÓRICOS DE TEMPERATURA MÍNIMA

Altos valores de radiación ultravioleta

(Diciembre de 2019 a Marzo de 2020)



Fuente: <https://www.facebook.com/SunlightMedia/photos/a.418646038151549/2055342184481918/?type=1&theater>

Debido a los bajos valores de ozono que se presentan normalmente en el país durante gran parte del año, pero especialmente a finales y principios del mismo y a la poca nubosidad que se espera se presente en gran parte del territorio nacional desde mediados de diciembre y hasta marzo del 2020, principalmente en horas de la mañana y primeras horas de la tarde, se incrementarán los valores de radiación ultravioleta en superficie en todo el país y se recomienda: evitar la exposición directa al Sol entre las 9 de la mañana y las 4 de la tarde; usar ropa protectora cuando se está exponiendo al Sol (camisa de manga larga, sombreros de ala ancha, lentes protectores); incrementar el tiempo de estadía bajo la sombra o use sombrilla; aplicar bloqueadores solares para la piel con un factor de protección 30 o mayor y por último, deben tener especial cuidado las personas de piel blanca y los niños.

Lo anterior es porque el ozono absorbe la radiación ultravioleta procedente del Sol y si su cantidad disminuye durante el periodo mencionado anteriormente, aumentará la radiación ultravioleta en superficie, lo cual puede producir eritemas (quemaduras de la piel por exposición al Sol), acelera el envejecimiento de la piel, afecta el sistema inmunológico y puede producir daños oculares y cáncer de piel, el cual, según el Instituto Nacional de Cancerología, es el que presenta mayor cantidad de casos nuevos reportados en dicha entidad y es el tipo de cáncer con mayor crecimiento año tras año.

Los valores altos y peligrosos de radiación ultravioleta se presentarán en todo el territorio nacional, pero los máximos se darán en las zonas montañosas, en particular al sur de Antioquia, Santanderes, Tolima, Eje Cafetero, Boyacá, Cundinamarca, Huila, Cauca y Nariño.

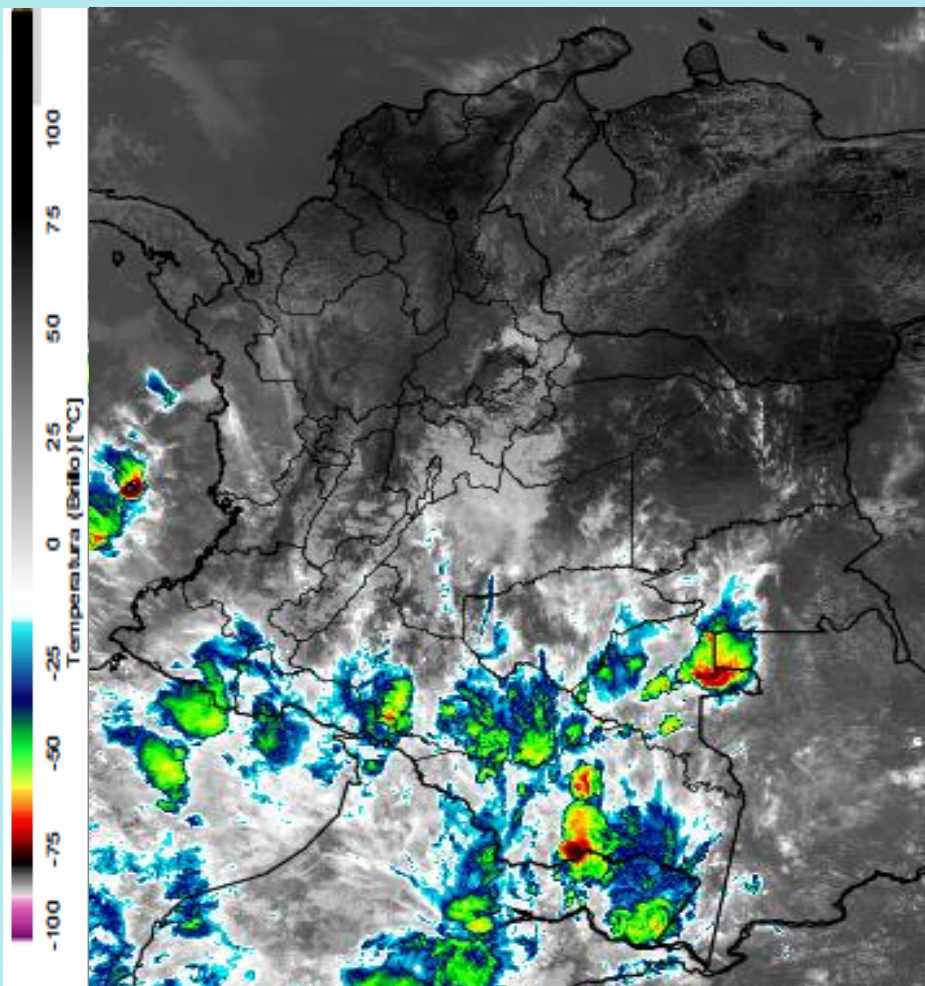


Imagen GOES East Canal Infrarrojo, 01 de febrero de 2020. Hora 11:00 HLC.
Fuente: IDEAM-GOES 16

Durante la mañana de hoy se observó abundante nubosidad en el sur de las regiones Pacífica y Andina, al igual que en la Amazonía, con lluvias sectorizadas de intensidad moderada a fuerte, acompañadas en algunos casos de tormentas eléctricas. En el resto del territorio nacional predominaron las condiciones secas, bajo cielo seminublado o mayormente despejado.

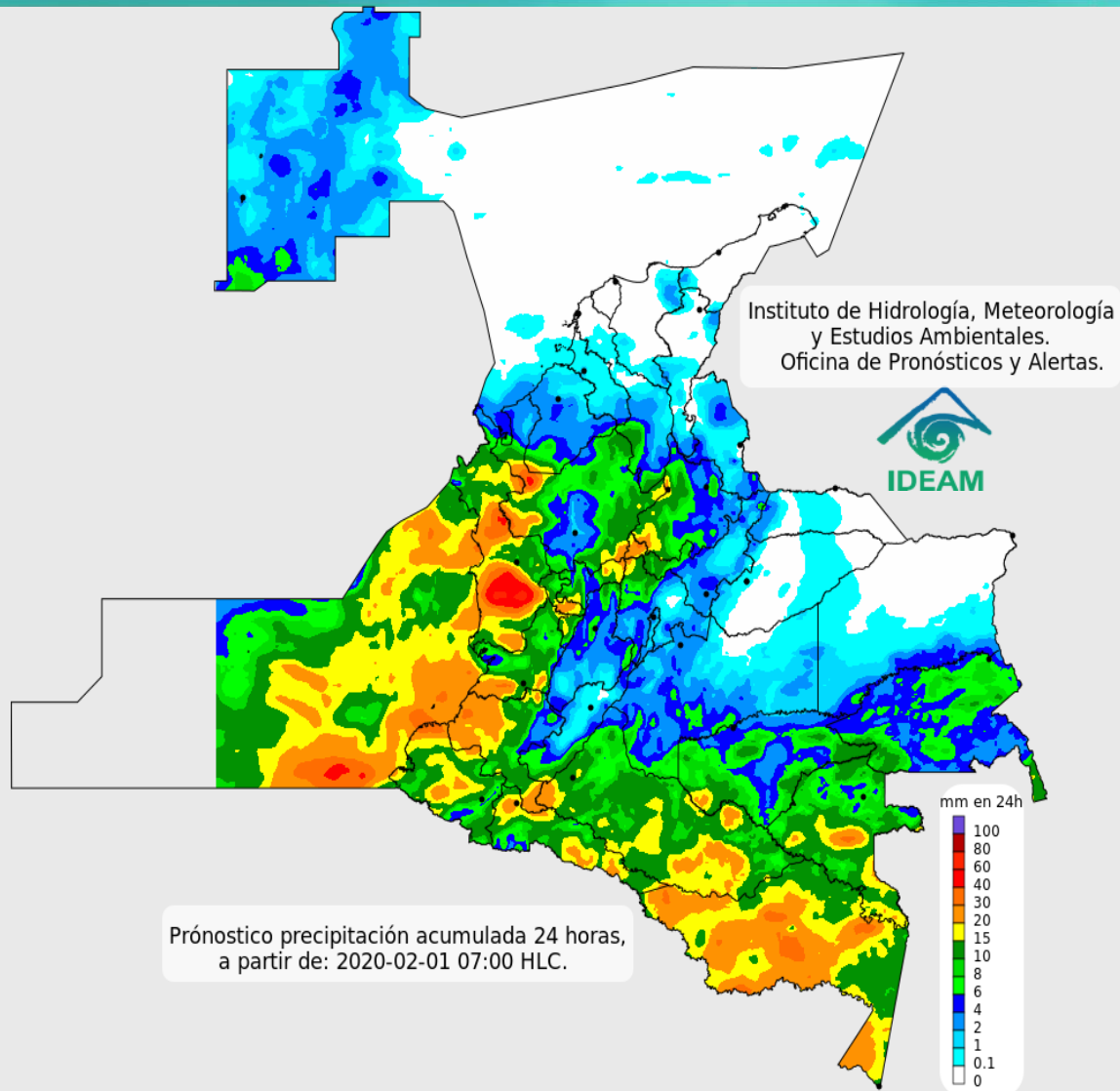


Descargas eléctricas en las últimas 4 horas.
Fuente: Keraunos – Linetview.

- La imagen del canal infrarrojo (10.3 μm) permite identificar nubes en cualquier período temporal a partir de la temperatura de brillo de la nube (ver escala de colores). De esta forma, se puede identificar, clasificar y caracterizar la nubosidad en una zona determinada.
- La imagen de las descargas eléctricas muestra los rayos nube-tierra que se han descargado en una zona en las últimas 4 horas (ver escala de colores)



Pronóstico de precipitación para las próximas veinticuatro (24) horas



Condiciones para destacar en las próximas 24 horas

Se anticipa que las lluvias continúen en sectores de las regiones Pacífica, sur de la Andina y Amazonía, con posibilidad de eventos locales de intensidad moderada y fuerte, además de actividad eléctrica. En el resto de la región Andina son posibles precipitaciones de menor intensidad, en especial sobre zonas de Antioquia, departamentos del eje cafetero, santanderes, occidente de Cundinamarca y Boyacá. En el Caribe y la Orinoquía se prevé escasa nubosidad y condiciones mayormente secas.



Para mayor información sobre el estado del tiempo, alertas y pronósticos, consulte la aplicación móvil **MI PRONÓSTICO**

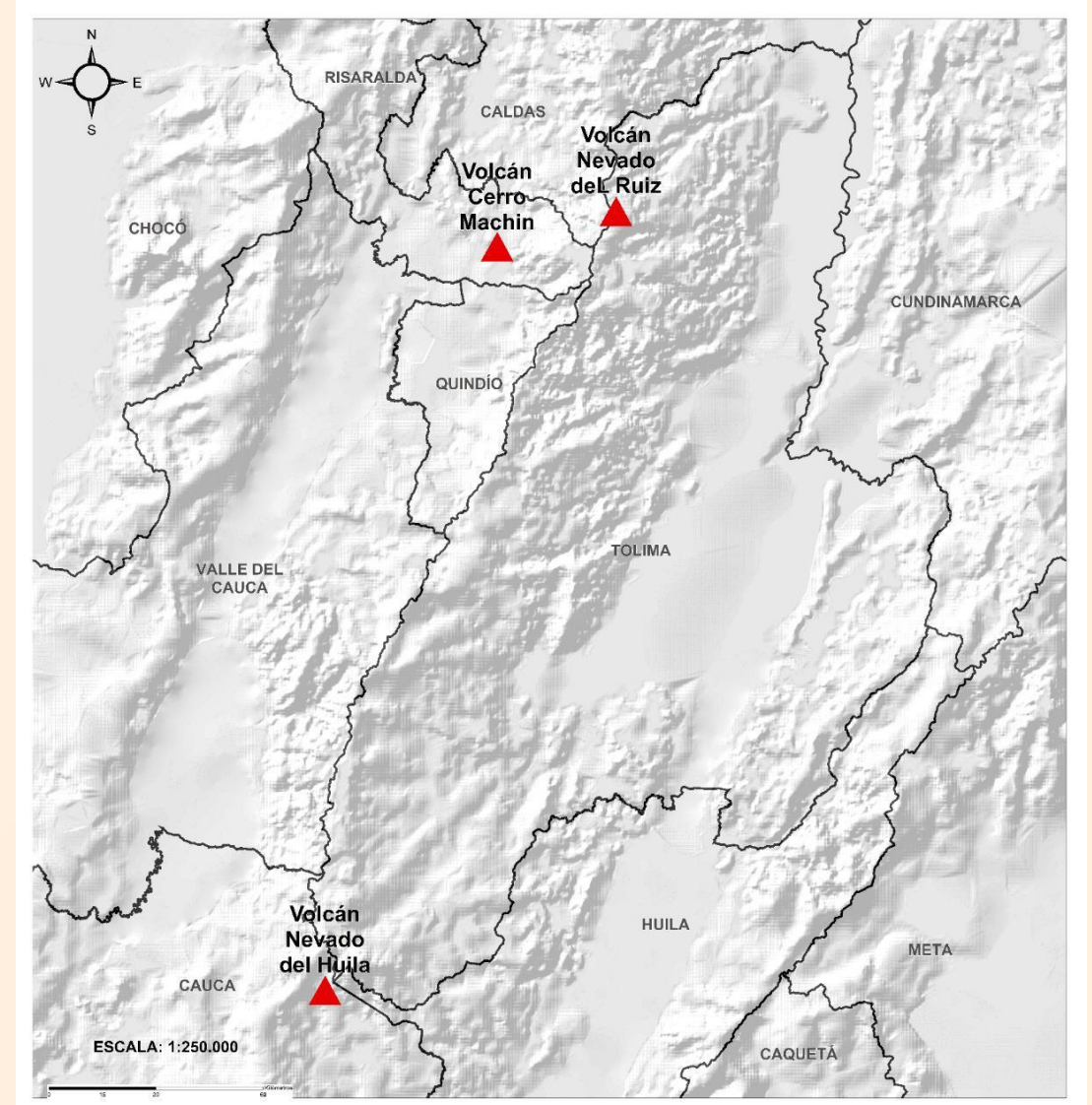
- La resolución espacial del mapa de pronóstico es de 6.5 km aproximadamente. Por lo tanto, fenómenos meteorológicos inferiores a esta escala no están considerados en esta predicción.
- La escala de colores está asociada a un rango de precipitación en el intervalo de tiempo indicado, lo que implica que el pronóstico no es determinista (un valor exacto en una zona) sino corresponde a un pronóstico cuantitativo (un rango de valores en una zona).



Pronóstico zonas volcánicas

ÁREA DEL VOLCÁN NEVADO DEL RUIZ			
Mañana: Cielo parcialmente nublado			
Tarde: Lloviznas			
Noche: Lloviznas			
Madrugada: Cielo parcialmente nublado			
El SERVICIO GEOLÓGICO COLOMBIANO reporta en nivel AMARILLO (III): CAMBIOS EN EL COMPORTAMIENTO DE LA ACTIVIDAD VOLCÁNICA. Lat: 4.89 Lon: -75.32			
ELEVACIÓN (pies)	DIRECCIÓN	VELOCIDAD	
		VELOCIDAD (Nudos)	VELOCIDAD (Km/h)
10.000	NORESTE	0 - 5	0 - 9
18.000	ESTE-SURESTE	10 - 15	18 - 27
24.000	SUR-SURESTE	0 - 5	0 - 9
30.000	SUR-SURESTE	10 - 15	18 - 27
ÁREA DEL VOLCÁN NEVADO DEL HUILA			
Mañana: Lloviznas			
Tarde: Lluvias			
Noche: Lloviznas			
Madrugada: Cielo parcialmente nublado			
El SERVICIO GEOLÓGICO COLOMBIANO reporta en nivel AMARILLO (III): CAMBIOS EN EL COMPORTAMIENTO DE LA ACTIVIDAD VOLCÁNICA. Lat:2.92 Lon:-76.05			
ELEVACIÓN (pies)	DIRECCIÓN	VELOCIDAD	
		VELOCIDAD (Nudos)	VELOCIDAD (Km/h)
10.000	ESTE	5 - 10	9 - 18
18.000	ESTE	10 - 15	18 - 27
24.000	ESTE-SURESTE	5 - 10	9 - 18
30.000	SURESTE	15 - 20	27 - 37
ÁREA DEL VOLCÁN CERRO MACHÍN			
Mañana: Nublado			
Tarde: Lloviznas			
Noche: Lloviznas			
Madrugada: Lloviznas			
El SERVICIO GEOLÓGICO COLOMBIANO reporta en nivel AMARILLO (III): CAMBIOS EN EL COMPORTAMIENTO DE LA ACTIVIDAD VOLCÁNICA. Lat:4.80 Lon:-75.62			
ELEVACIÓN (pies)	DIRECCIÓN	VELOCIDAD	
		VELOCIDAD (Nudos)	VELOCIDAD (Km/h)
10.000	ESTE-SURESTE	0 - 5	0 - 9
18.000	ESTE-SURESTE	10 - 15	18 - 27
24.000	SURESTE	0 - 5	0 - 9
30.000	SURESTE	10 - 15	18 - 27

Mapa de zonas volcánicas

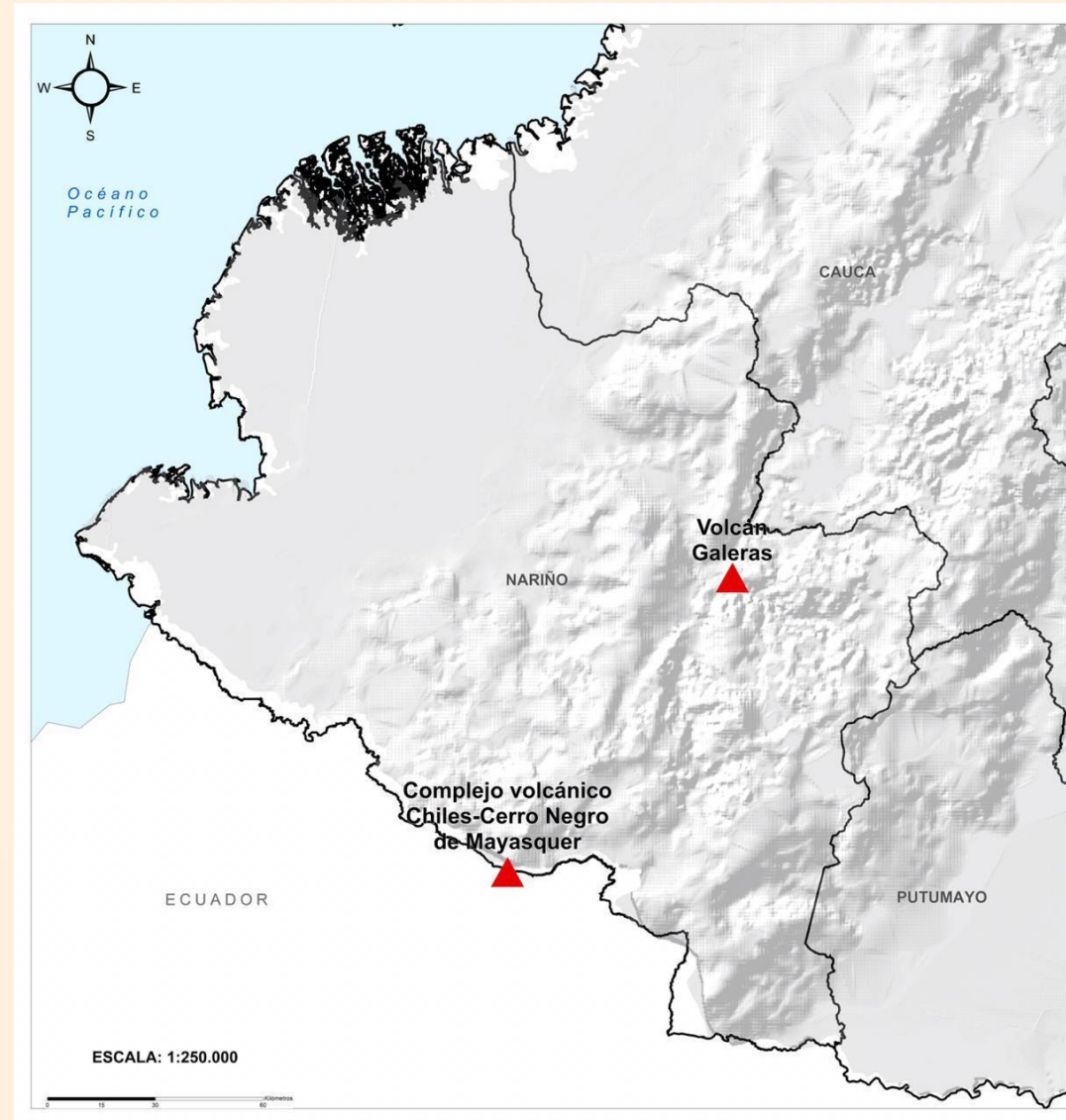




Pronóstico zonas volcánicas

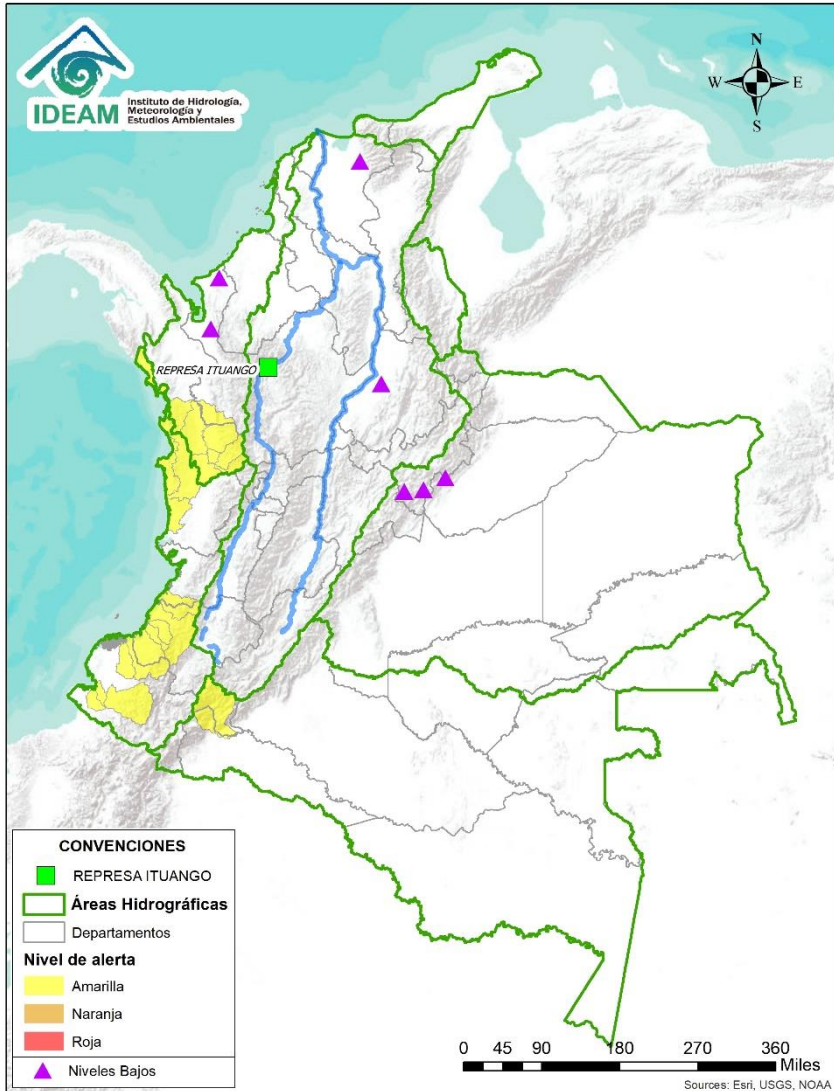
Mapa de zonas volcánicas

ÁREA DEL VOLCÁN GALERAS			
Mañana: Lloviznas			
Tarde: Lluvias			
Noche: Lluvias			
Madrugada: Lloviznas			
EL SERVICIO GEOLÓGICO COLOMBIANO reporta en nivel AMARILLO (III): CAMBIOS EN EL COMPORTAMIENTO DE LA ACTIVIDAD VOLCÁNICA. Lat: 1.55 Lon: -77.37			
ELEVACIÓN (pies)	DIRECCIÓN	VELOCIDAD	
		VELOCIDAD (Nudos)	VELOCIDAD (Km/h)
10.000	ESTE	5 - 10	9 - 18
18.000	ESTE-SURESTE	10 - 15	18 - 27
24.000	ESTE	5 - 10	9 - 18
30.000	ESTE-SURESTE	15 - 20	27 - 37
ÁREA DEL COMPLEJO VOLCÁNICO CHILES-CERRO NEGRO DE MAYASQUER			
Mañana: Lloviznas			
Tarde: Lluvias			
Noche: Lloviznas			
Madrugada: Lloviznas			
EL SERVICIO GEOLÓGICO COLOMBIANO reporta en nivel AMARILLO (III): CAMBIOS EN EL COMPORTAMIENTO DE LA ACTIVIDAD VOLCÁNICA. Lat: 0.81 -Lon:77.93 Lat: 0.76 Lon:-77.95			
ELEVACIÓN (pies)	DIRECCIÓN	VELOCIDAD	
		VELOCIDAD (Nudos)	VELOCIDAD (Km/h)
10.000	ESTE-SURESTE	5 - 10	9 - 18
18.000	ESTE	15 - 20	27 - 37
24.000	ESTE	10 - 15	18 - 27
30.000	ESTE-SURESTE	15 - 20	27 - 37





Alertas Hidrológicas



Caño Cristales el río de los cinco colores, paraíso tropical! (Sierra de La Macarena – Meta, Colombia). – Autor: Mcleods, 19 de Febrero de 2018
Fuente: https://upload.wikimedia.org/wikipedia/commons/3/3e/Flashpacker_Connect_-_Cano_Cristales_.webp

FEWS COLOMBIA

SISTEMA DE PRONÓSTICOS HIDROLÓGICOS Y ALERTAS TEMPRANAS

Consulte aquí el estado de los niveles en los ríos del país:

<http://fews.ideam.gov.co/colombia/MapaEstacionesColombiaEstado.html>



Nota 1: Las alertas hidrológicas pueden ser corregidas y/o actualizadas en el futuro. No representa una certificación oficial del IDEAM.

Nota 2: Es probable que los eventos hidrológicos reportados en las alertas emitidas no se estén presentando sobre los ríos principales sino sobre sus afluentes.

Nota 3: El IDEAM le recomienda a la población ribereña estar muy atentos al comportamiento de los niveles de los ríos y atender las recomendaciones que la Unidad Nacional de Gestión del Riesgo de Desastres (UNGRD) emita para la implementación de medidas de contingencia ante posibles afectaciones por desbordamientos e inundaciones.



LLUVIAS



NIVELES BAJOS



NIVELES ALTOS



CRECIENTE SÚBITA



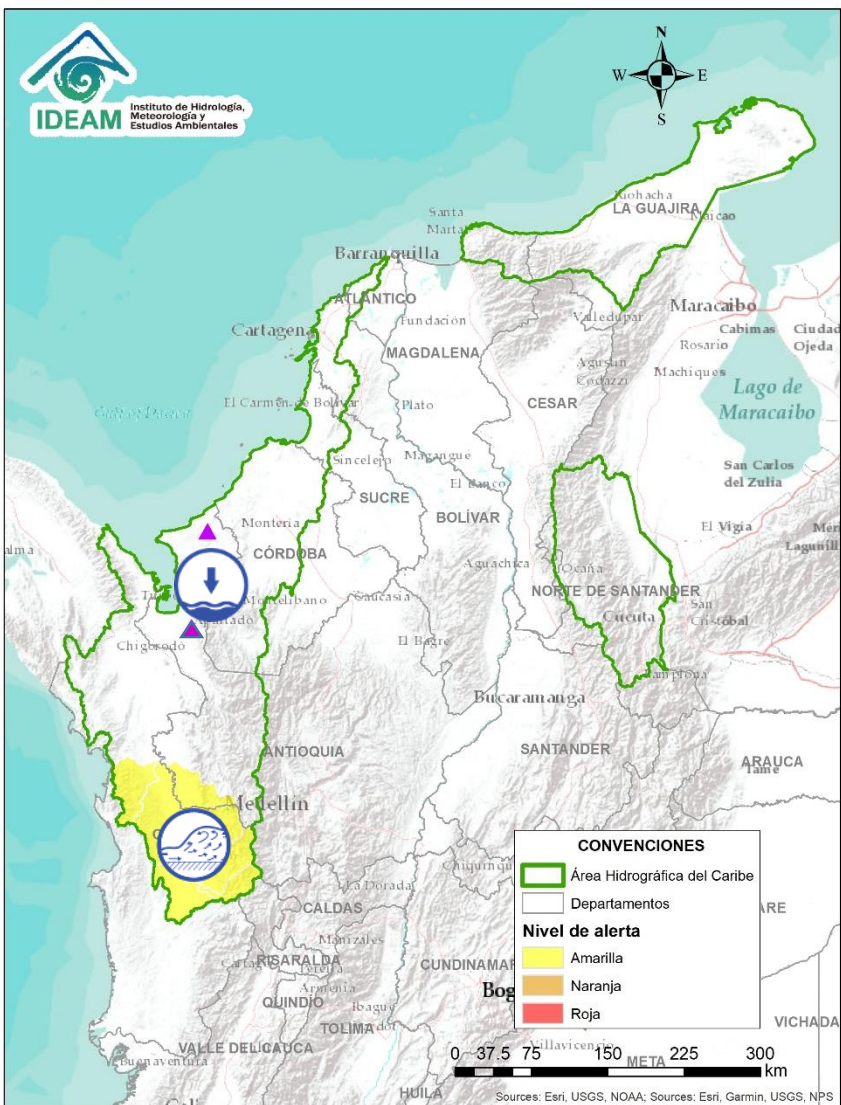
TRANSITO DE CRECIENTES



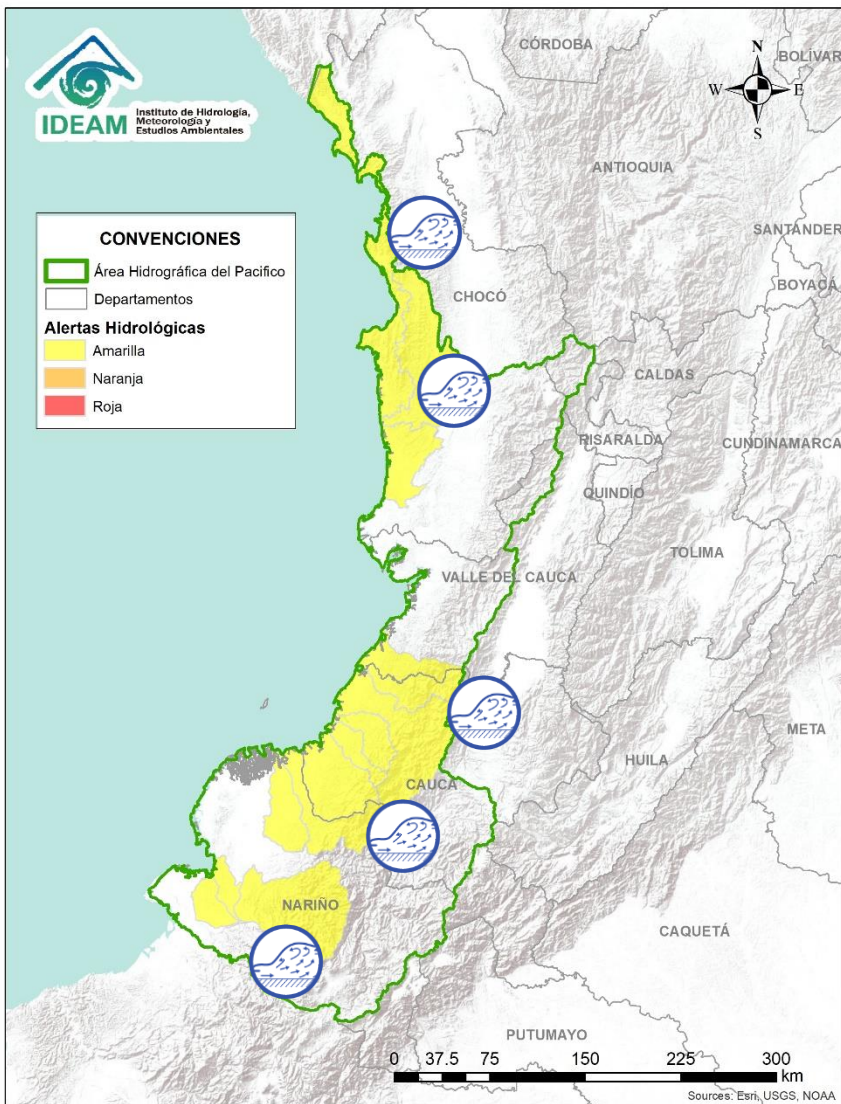
CRECIENTE POR DESEMBALSE



INUNDACIONES



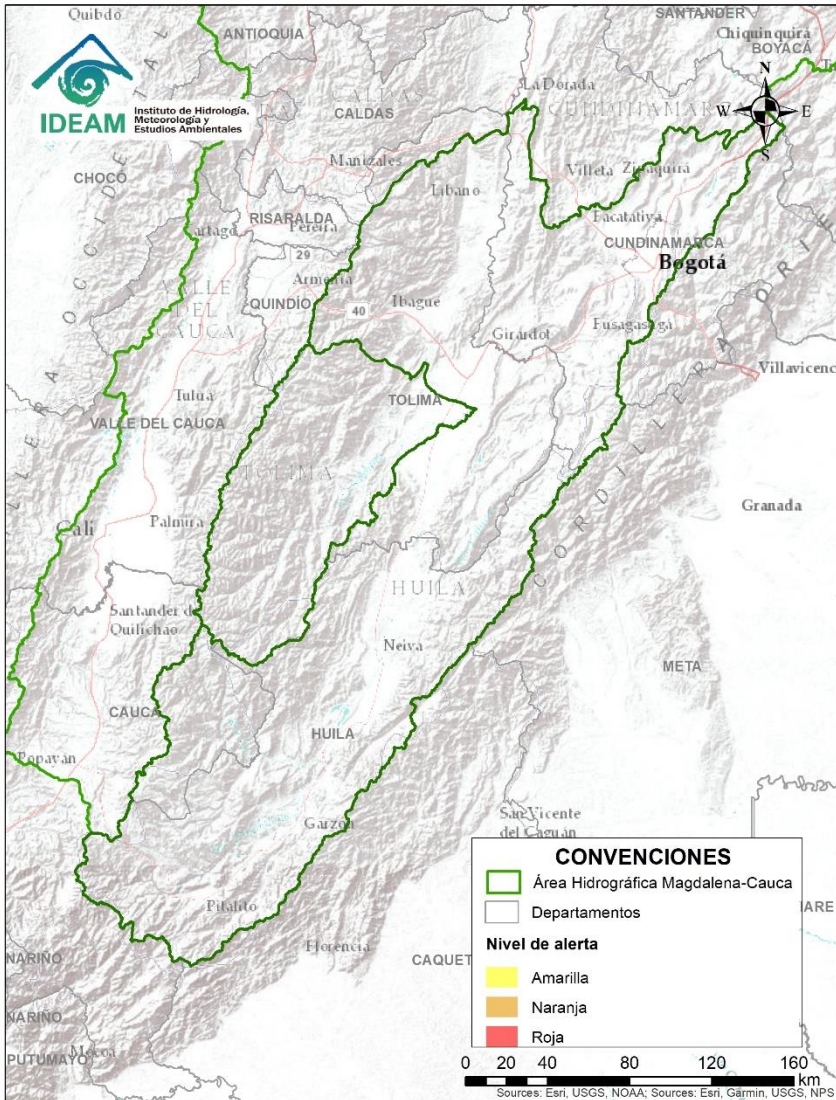
Alerta	Zona Hidrográfica	Subzona o Cuenca Hidrográfica	Descripción de la alerta hidrológica
	Atrato - Darién	Cuenca alta y media del río Atrato	Probabilidad de crecientes súbitas en la cuenca alta y media del río Atrato, especialmente en el cauce principal y sus afluentes los ríos Andágueda, Quito, Cabí; Bebarama y Bojayá, entre otros directos al Atrato.
	Caribe	Cuenca de los ríos Jobo y El Bote	Descenso considerable de los niveles de éstos ríos en zona de influencia del municipio de Arboletes (Antioquia), situación que podría causar desabastecimiento.
	Caribe	Afluentes cuenca del río León	Descenso de los niveles de afluentes al río León, generando desabastecimiento de agua en 6 veredas de la zona rural de Chigorodó. Nota: Lo anterior es un reporte de CDGRD Antioquia, del día 25/01/2020.



Alerta	Zona Hidrográfica	Subzona o Cuenca Hidrográfica	Descripción de la alerta hidrológica
	Baudó	Cuenca del río Baudó	Probabilidad de crecientes súbitas en el río Baudó y sus afluentes, se recomienda especial atención para las poblaciones ribereñas, se destacan los corregimientos de Santa María, Miacorá, Divisa, Cohecho, Chachajo, Santa Rita, La Pureza y Nauca.
	Directos al Pacífico	Cuencas directas al Pacífico (Chocó)	Probabilidad de incrementos súbitos en el nivel de los ríos Jella, Chocolatal, Docampadó, Jurado y sus afluentes, entre otros directos al Océano Pacífico en el departamento de Chocó, se recomienda especial atención en los municipios de Bahía Solano y Juradó.
	Tapaje - Dagua - Directos	Cuencas directas al Océano Pacífico (Cauca)	Probabilidad de crecientes súbitas en los ríos Saija, Timbiquí, Guapi, San Juan de Micay y sus afluentes, entre otros directos al Océano Pacífico en el departamento de Cauca. Igualmente, en la cuenca del río Naya-Yurumanguí, en límites del departamento de Cauca y Valle del Cauca.
	Tapaje - Dagua - Directos	Cuencas de los ríos Iscuandé y Tapaje	Probabilidad de incrementos en el nivel de los ríos Iscuandé, Tapaje y sus afluentes, los cuales drenan sus aguas al Océano Pacífico.
	Patía	Cuenca del río Telembí	Probabilidad de crecientes súbitas en el río Telembí y sus aportantes, se recomienda especial atención en el municipio de Barbacoas (Nariño).
	Mira	Cuenca de los ríos Tola y Rosario	Probabilidad de crecientes súbitas en los ríos Tola, Rosario y sus aportantes al sur del departamento de Nariño.

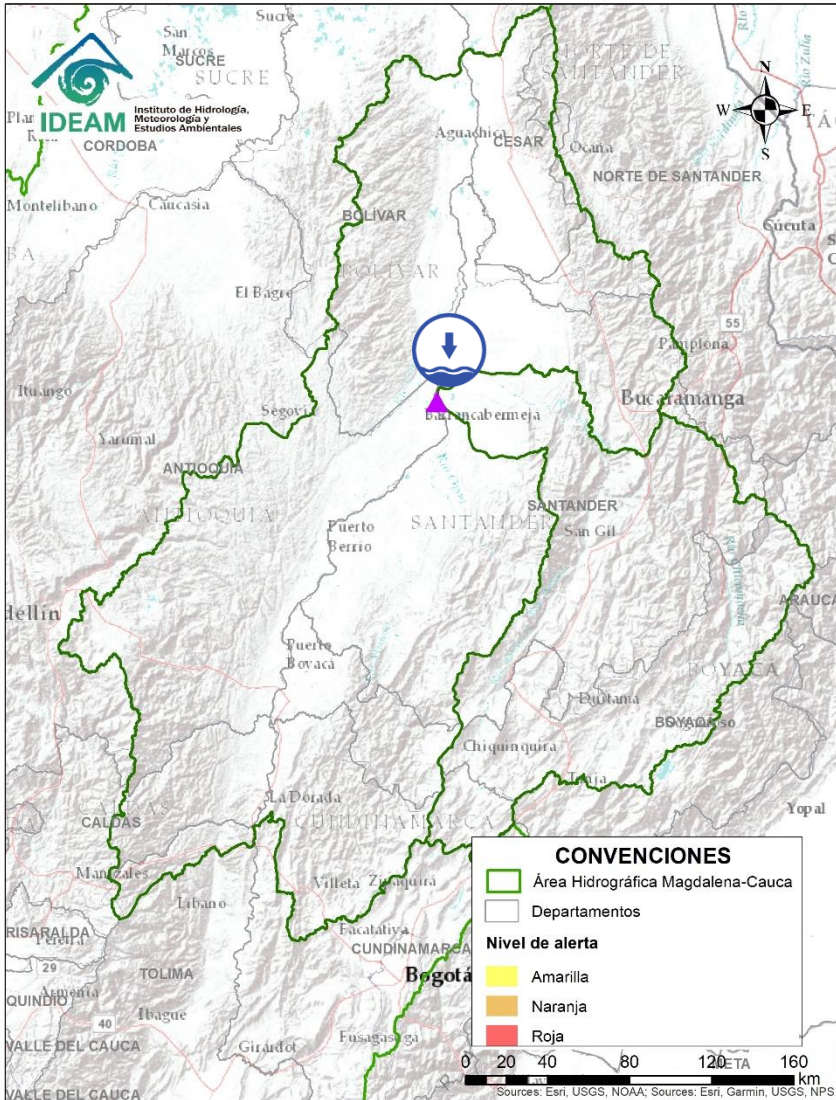



Área Hidrográfica del Magdalena - Cauca (cuena alta del río Magdalena)



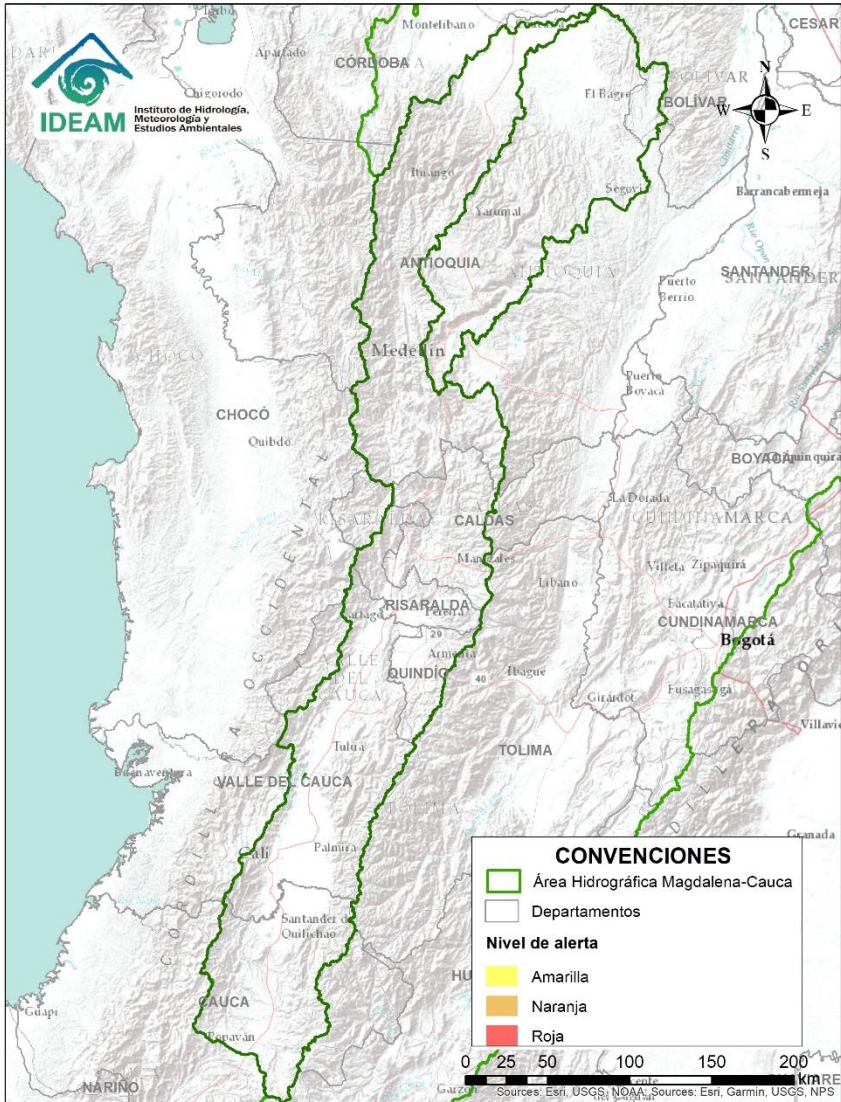
**CONDICIONES
NORMALES**

Área Hidrográfica del Magdalena – Cauca (cuenca media del río Magdalena)



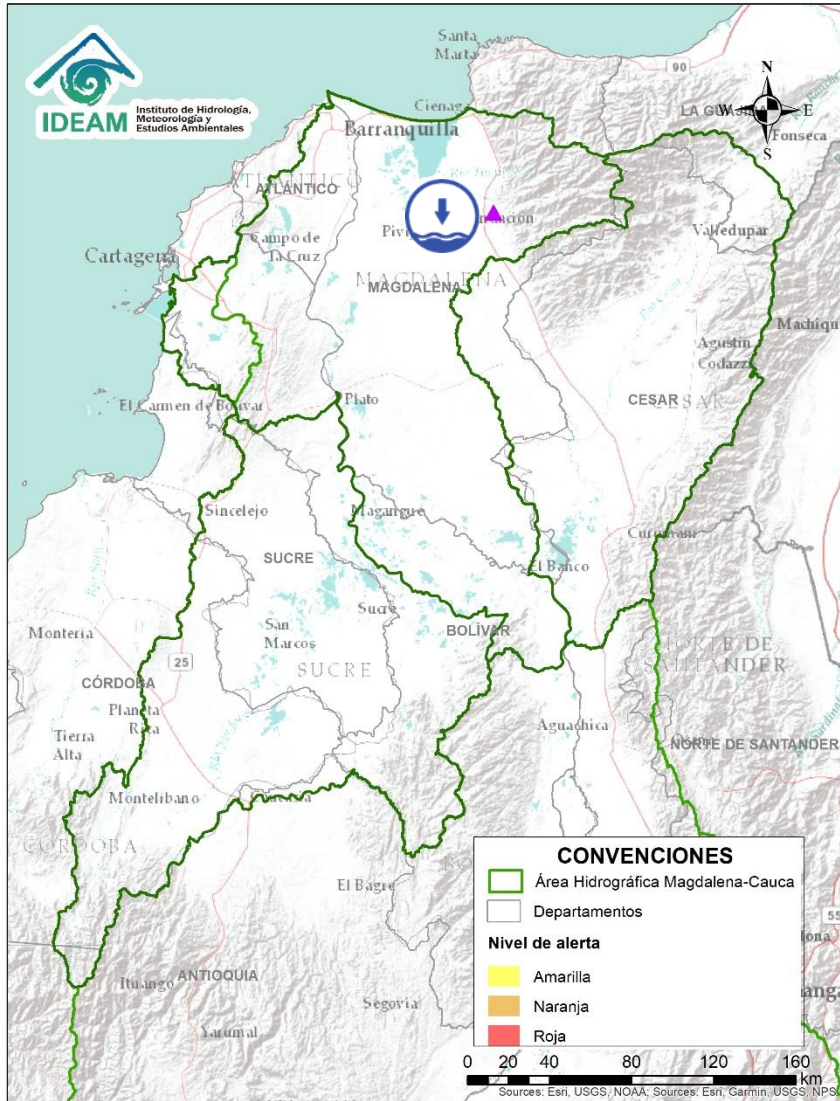
Alerta	Zona Hidrográfica	Subzona o Cuenca Hidrográfica	Descripción de la alerta hidrológica
	Medio Magdalena	Parte media del río Magdalena	Niveles bajos en el río Magdalena especialmente en sector de Barrancabermeja (Santander), con valores en el rango de los promedios medios a bajos históricos para la época. Dada esta condición hidrológica se puede estar presentado restricciones en la navegación fluvial principalmente de embarcaciones mayores y posibles desabastecimientos de agua en poblaciones asentadas en las riberas del río.


Área Hidrográfica del Magdalena – Cauca (cuena del río Cauca)

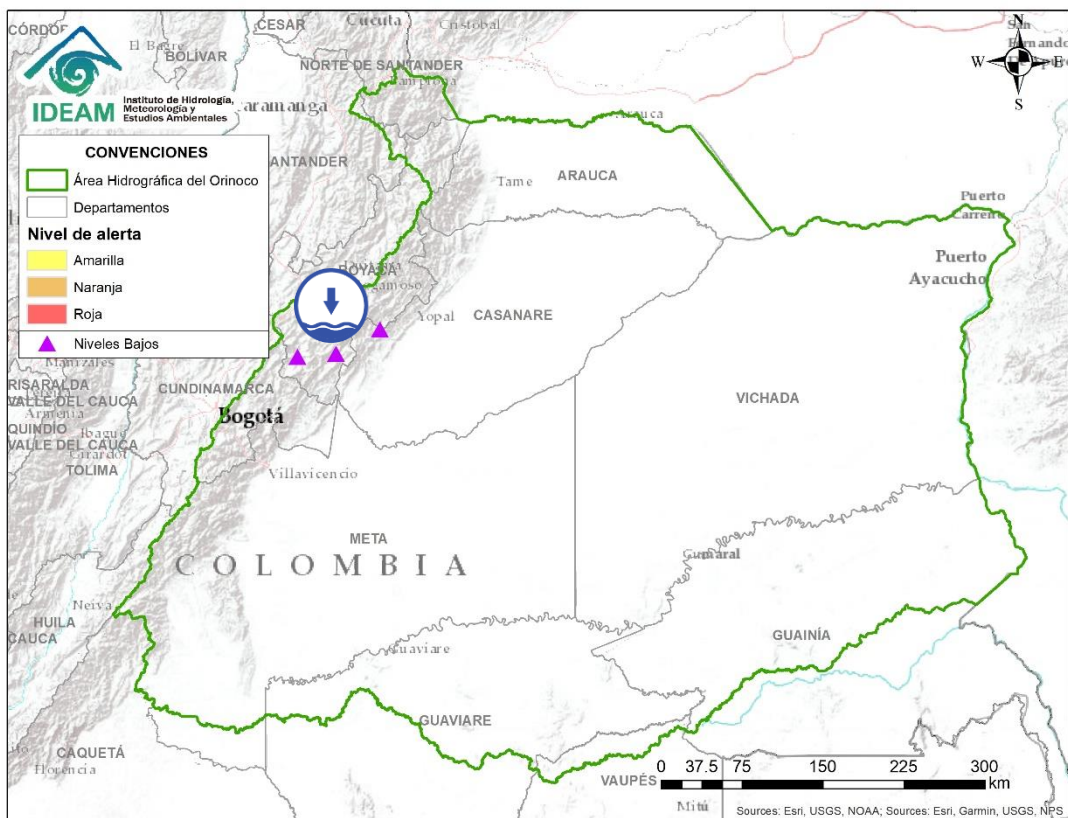


**CONDICIONES
NORMALES**

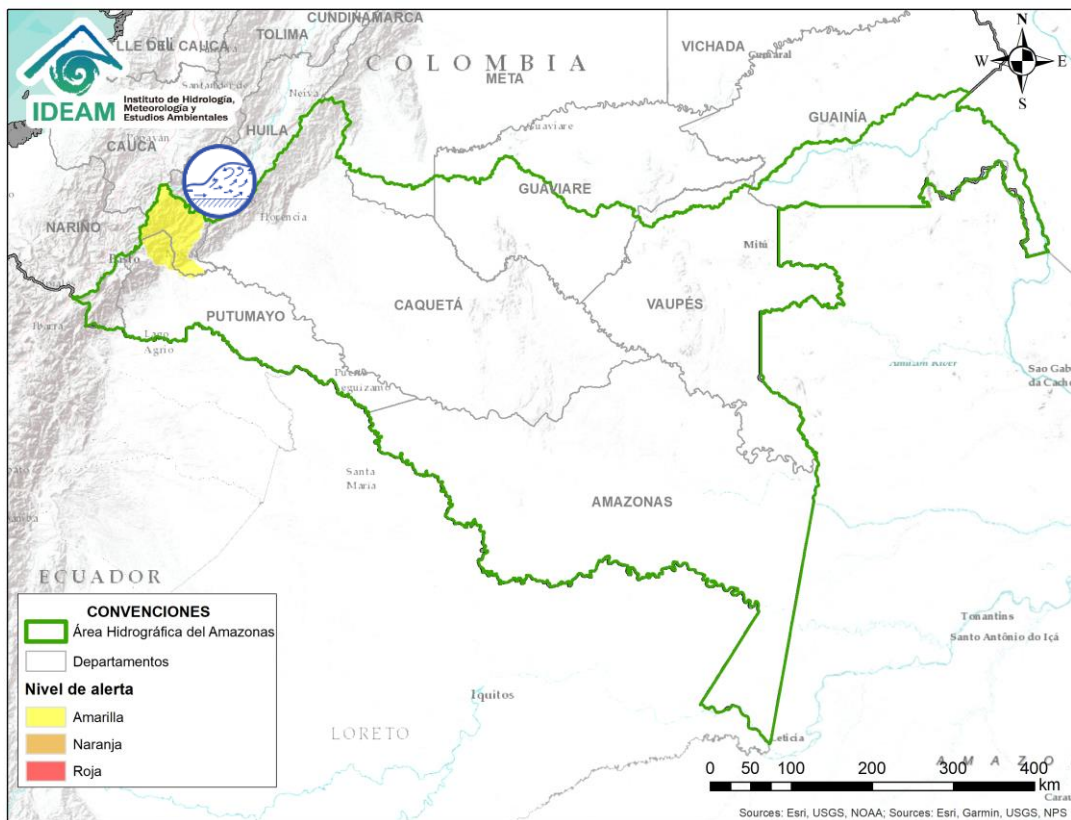
Área Hidrográfica del Magdalena – Cauca (cuenca baja del río Magdalena)




Alerta	Zona Hidrográfica	Subzona o Cuenca Hidrográfica	Descripción de la alerta hidrológica
	Bajo Magdalena	Cuenca del río Aracataca	Niveles bajos en la cuenca del río Aracataca que puede afectar la disponibilidad del recurso hídrico para las actividades agropecuarias del municipio de Aracataca.



Alerta	Zona Hidrografica	Subzona o Cuenca Hidrografica	Descripción de la alerta hidrológica
	Meta	Cuenca del río Garagoa	Niveles bajos en el río Garagoa a la altura del municipio de Garagoa (estación El Caracol), con valores por debajo del mínimo histórico. También se reporta disminución importante en el volumen almacenado en el embalse La Esmeralda (Chivor).
	Meta	Cuenca del río Cusiana	Niveles bajos en el río Cusiana a la altura del municipio de Pajarito.



Alerta	Zona Hidrografica	Subzona o Cuenca Hidrografica	Descripción de la alerta hidrológica
	Caquetá	Cuenca alta del río Caquetá	Probabilidad de crecientes súbitas en la cuenca alta del río Caquetá, especialmente en el río Mocoa y sus aportantes los ríos Sangoyaco y Mulato, los cuales atraviesan la ciudad de Mocoa. Dado que se pronostica persistan las lluvias de variada intensidad durante las próximas 24 horas en sectores del piedemonte amazónico.



Estado de los Embalses

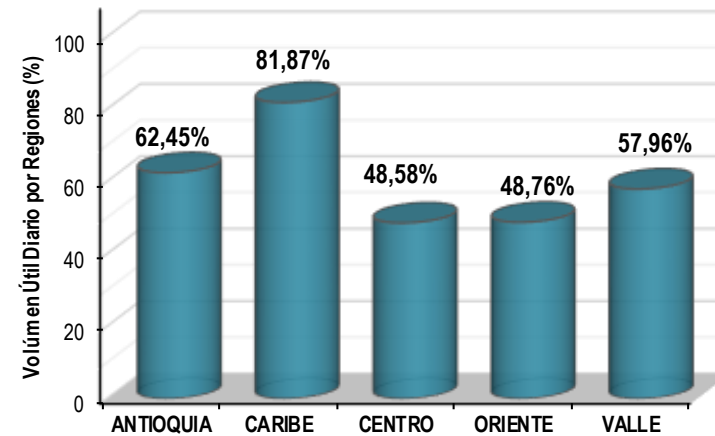
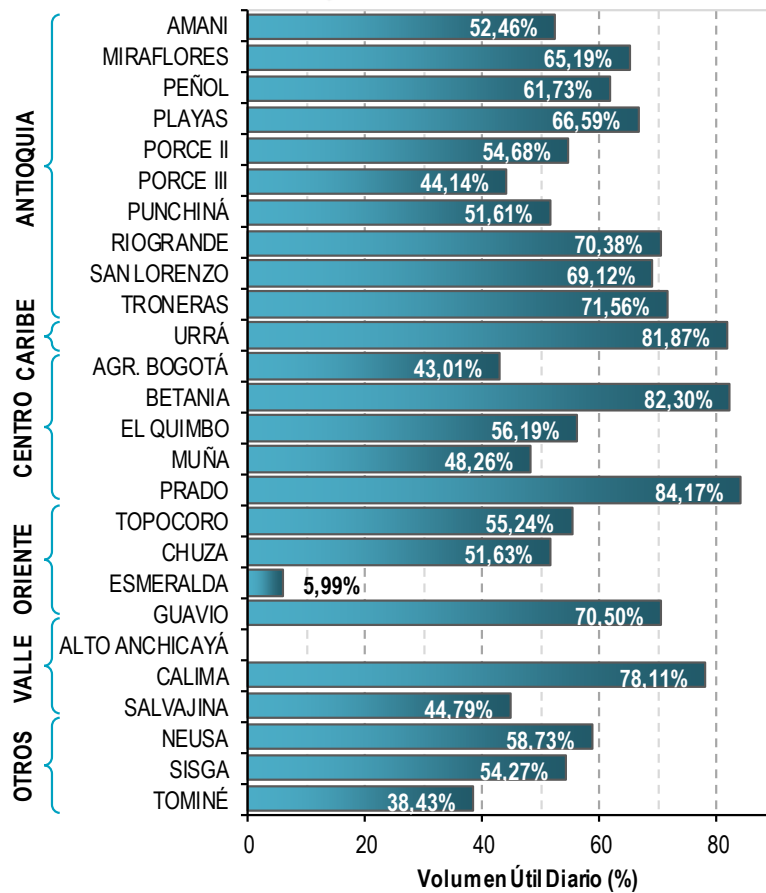


A continuación se relaciona el volumen útil diario de los principales embalses del país (expresado en porcentaje), de acuerdo con la información reportada por XM S.A. E.S.P en la siguiente dirección electrónica: <http://ido.xm.com.co/ido/SitePages/hidrologia.aspx?q=reservas>



VOLÚMEN ÚTIL DIARIO EN LOS PRINCIPALES EMBALSES DEL PAÍS

Viernes, 31 de enero de 2020



Infografía: Fuente:



RESUMEN

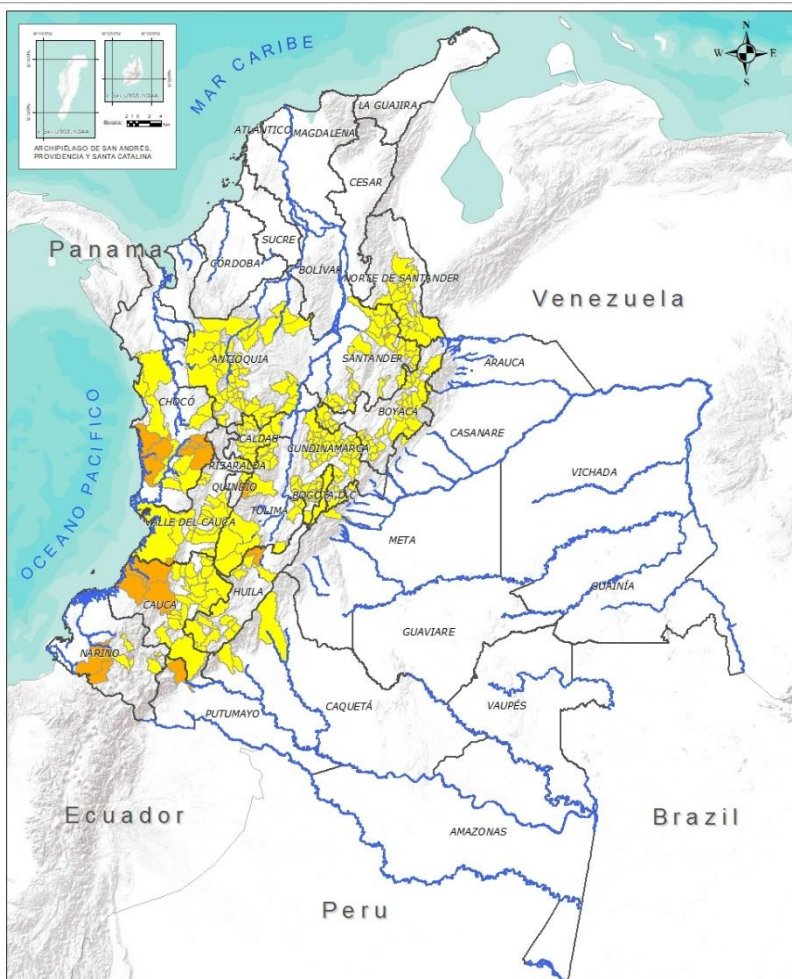
Debido al incremento de las precipitaciones se presenta saturación de humedad en los suelos ocasionando probabilidad moderada de ocurrencia de deslizamientos de tierra en algunos municipios de los departamentos de la región Andina y Pacífico.



Fuente: <https://www.telesurtv.net/>



Pronóstico de la Amenaza por Deslizamientos de Tierra



INSTITUTO DE HIDROLOGÍA, METEOROLOGÍA Y ESTUDIOS AMBIENTALES - IDEAM
 República de Colombia
PRONÓSTICO DE LA AMENAZA POR DESLIZAMIENTOS
 Oficina del servicio de pronóstico y alertas.

Legenda

- Hidrografía
- Límite Departamental
- Límite Intendental

Amenaza

- Sin Amenaza
- Baja
- Moderada
- Alta

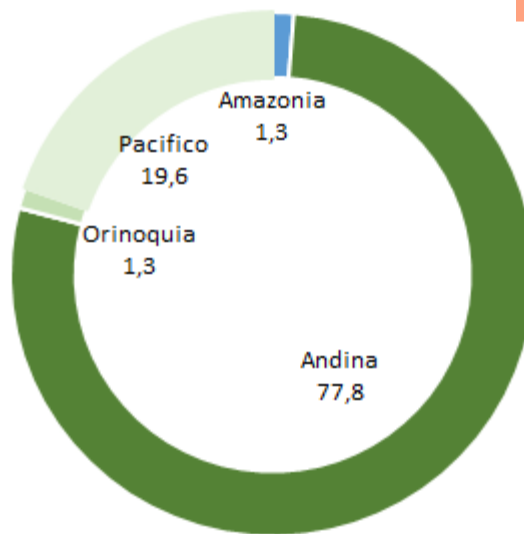
Información de Referencia

PROYECCIÓN: Datum de Gauss
 METRO: METROS
 DATUM: 8050104
 COORDENADAS GEOGRÁFICAS: 4° 36' 48.210" Latitud
 77° 36' 28.220" Longitud
 COORDENADAS PLANAS: 10500000 metros Norte
 10500000 metros Este
 ESCALA: 1:5.000.000

Fecha: 02/02/2020
 Elaborado por: IDEAM

TOTAL MUNICIPIOS: 311

Alertas por Región



■ Amazonia ■ Andina ■ Caribe ■ Orinoquia ■ Pacífico

DEPARTAMENTO	Nº
CAUCA	3
CHOCÓ	6
HUILA	1
NARIÑO	2
PUTUMAYO	1
QUINDÍO	1
SANTANDER	1
TOLIMA	1
TOTAL	16

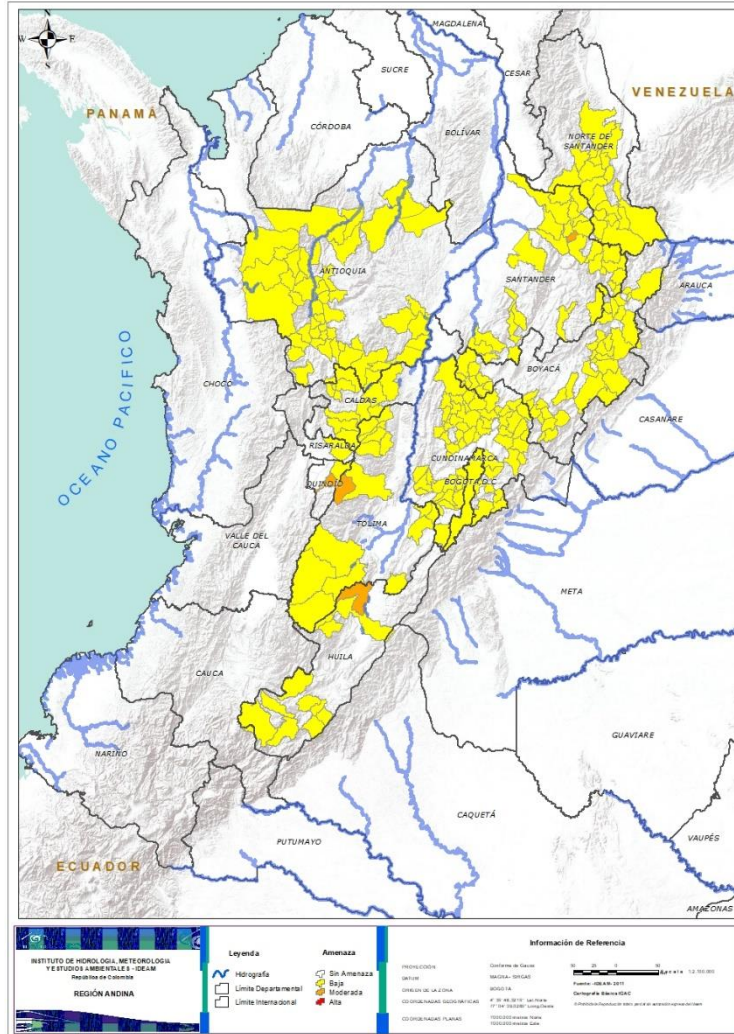
TOTAL DEPARTAMENTOS: 8

DEPARTAMENTO	Nº
ANTIOQUIA	49
BOYACÁ	43
CALDAS	12
CAQUETÁ	3
CASANARE	2
CAUCA	20
CHOCÓ	8
CUNDINAMARCA	61
HUILA	10
META	2
NARIÑO	7
NORTE DE SANTANDER	19
QUINDÍO	1
RISARALDA	1
SANTANDER	27
TOLIMA	15
VALLE DEL CAUCA	15
TOTAL	295

TOTAL DEPARTAMENTOS: 17



REGIÓN ANDINA



Alerta

SITIOS PARA LOS CUALES SE GENERA LA ALERTA



HUILA: Aipe.
QUINDÍO: Calarcá.
SANTANDER: Floridablanca.
TOLIMA: Cajamarca.



ANTIOQUIA: Abejorral, Abriaquí, Amagá, Andes, Angelópolis, Anorí, Argelia, Armenia, Belmira, Briceño, Buriticá, Caicedo, Caldas, Cañasgordas, Caracolí, Caramanta, Ciudad Bolívar, Concordia, Dabeiba, Ebéjico, Fredonia, Frontino, Giraldo, Heliconia, Ituango, La Unión, Medellín, Montebello, Nariño, Olaya, Puerto Nare, Puerto Triunfo, Sabanalarga, Salgar, San Carlos, San Jerónimo, San Pedro De Los Milagros, Santa Bárbara, Santa Fe De Antioquia, Segovia, Sonsón, Sopetrán, Titiribí, Uramita, Urao, Valdivia, Venecia, Yarumal, Zaragoza.

BOYACÁ: Almeida, Aquitania, Betéitiva, Boavita, Buenavista, Chinavita, Chita, Coper, Corrales, Covarachía, El Espino, Gámeza, Garagoa, Guicán, La Uvita, La Victoria, Labranzagrande, Macanal, Maripí, Miraflores, Mongua, Muzo, Otanche, Pachavita, Pajarito, Panqueba, Paz De Rio, Pesca, Quípama, Rondón, San Mateo, San Pablo De Borbur, Soatá, Socha, Socotá, Sogamoso, Susacón, Tasco, Tibaná, Tópaga, Turmequé, Úmbita, Ventaquemada.

CALDAS: Aguadas, La Merced, Manizales, Manzanares, Marmato, Marulanda, Neira, Pácora, Pensilvania, Samaná, Supia, Villamaria.

CUNDINAMARCA: Agua De Dios, Apulo, Arbeláez, Bogotá, D.c., Cabrera, Cáqueza, Carmen De Carupa, Chipaque, Choachí, Chocontá, Cogua, Cucunubá, El Peñón, El Rosal, Facatativá, Fusagasugá, Gachetá, Gama, Granada, Guatavita, Guayabetal, Gutiérrez, Jerusalén, Junín, La Calera, La Palma, La Peña, Lenguazaque, Machetá, Manta, Nimaima, Nocaima, Pacho, Paime, Pandi, Pasca, Quetame, San Cayetano, San Francisco, Sasaima, Sesquilé, Sibaté, Silvania, Soacha, Subachoque, Suesca, Supatá, Sutatausa, Tabio, Tausa, Tibacuy, Tocaima, Topaipí, Vergara, Villagómez, Villapinzón, Villeta, Viotá, Yacopí, Zipacón, Zipaquirá.

HUILA: Altamira, Guadalupe, La Plata, Neiva, Pitalito, Saladoblanco, San Agustín, Santa María, Suaza, Tarqui.

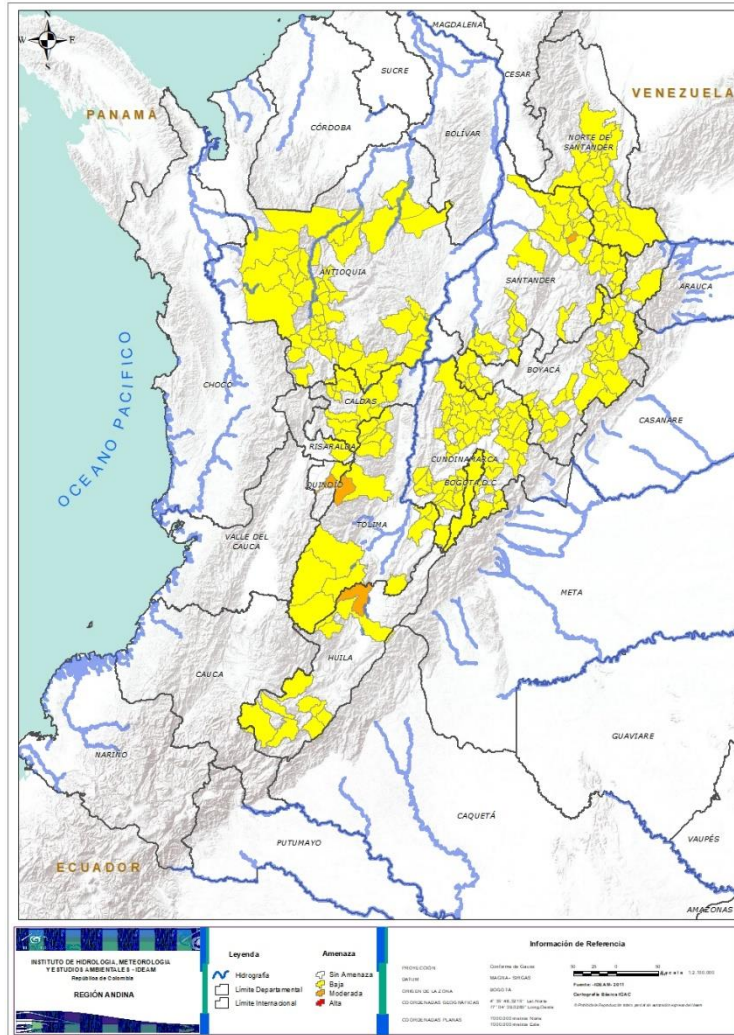
NORTE DE SANTANDER: Arboledas, Cáchira, Cácosta, Chinácota, Chitagá, Cucutilla, Durania, El Zulia, Gramalote, Labateca, Lourdes, Mutiscua, Pamplona, Salazar, Santiago, Sardinata, Silos, Toledo, Villa Caro.

QUINDÍO: Salento.

RISARALDA: Santa Rosa De Cabal.



REGIÓN ANDINA



Alerta

SITIOS PARA LOS CUALES SE GENERA LA ALERTA

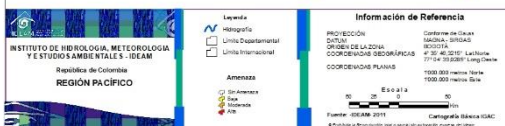
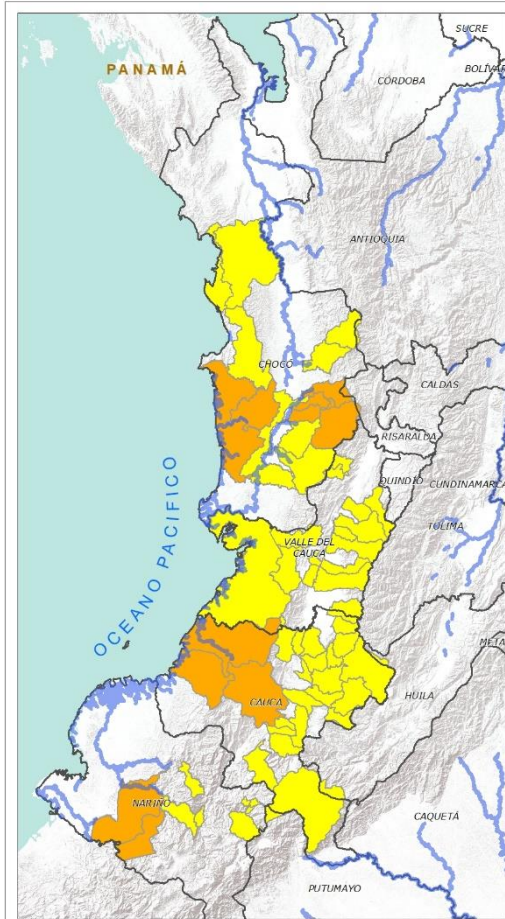


SANTANDER: Bucaramanga, Carcasí, Cerrito, Charalá, Charta, Concepción, El Playón, Florián, Girón, Guaca, La Belleza, La Paz, Lebrija, Macaravita, Málaga, Matanza, Onzaga, Piedecuesta, Puente Nacional, Rionegro, San Andrés, San Miguel, San Vicente De Chucurí, Sucre, Suratá, Tona, Vélez.

TOLIMA: Alpujarra, Ataco, Casabianca, Chaparral, Cunday, Fresno, Herveo, Ibagué, Icononzo, Libano, Melgar, Murillo, Planadas, Rioblanco, Villahermosa.



REGIÓN PACÍFICO



Alerta

SITIOS PARA LOS CUALES SE GENERA LA ALERTA



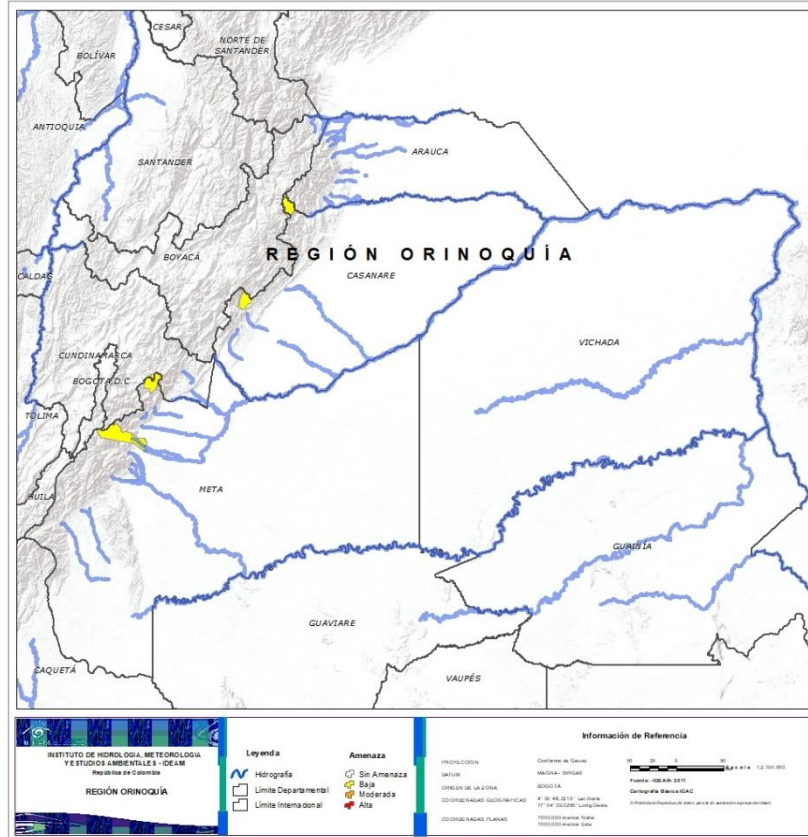
CAUCA: El Tambo, López, Timbiquí.
CHOCÓ: Bajo Baudó (Pizarro), Condoto, Medio Baudó (Boca De Pepé), Rio Iró (Santa Rita), San José Del Palmar, Tadó.
NARIÑO: Barbacoas, Ricaurte.



CAUCA: Bolívar, Buenos Aires, Caldono, Corinto, Inzá, Jambaló, La Sierra, La Vega, Miranda, Páez (Belalcázar), Piendamó, Popayán, Rosas, Santa Rosa, Santander De Quilichao, Silvia, Sotaró (Paispamba), Suárez, Toribío, Totoró.
CHOCÓ: Alto Baudó (Pie De Pato), Bahía Solano (Mutis), Bojayá (Bellavista), El Carmen, Istmina, Lloró, Nóvita, Sipí.
NARIÑO: Albán (San José), Buesaco, Cumbitara, Linares, Samaniego, San Bernardo, San Pedro De Cartago (Cartago).
VALLE DEL CAUCA: Buenaventura, Buga, Bugalagrande, Calima (El Darién), Dagua, El Cerrito, El Dovio, Florida, Palmira, San Pedro, Sevilla, Tuluá, Versailles, Vijos, Yumbo.



REGIÓN ORINOQUÍA



Alerta

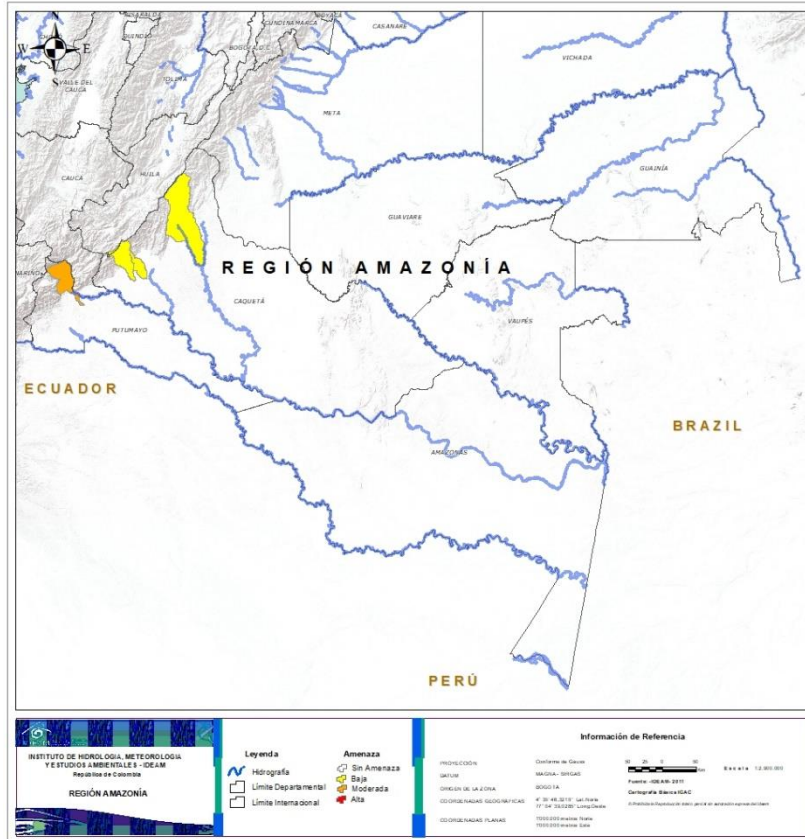
SITIOS PARA LOS CUALES SE GENERA LA ALERTA



CASANARE: La Salina, Recetor.
META: Guamal, San Juanito.



REGIÓN AMAZONIA



Alerta

SITIOS PARA LOS CUALES SE GENERA LA ALERTA



PUTUMAYO: Mocoa.



CAQUETÁ: Belén De Los Andaquíes, Morelia, Puerto Rico.



**CONDICIONES
NORMALES**

➤ **REGIÓN CARIBE**



SECTORES VIALES



SECTORES VIALES REPORTADOS CON AFECTACIÓN VIAL POR DESLIZAMIENTOS

DEPARTAMENTO	SECTOR VIAL
CUNDINAMARCA - META	Bogotá – Villavicencio
NARIÑO	Pasto – Mojarras
TOLIMA – QUINDÍO	Alto de la Línea
VALLE DEL CAUCA	Cali - Bueanventura



RESUMEN

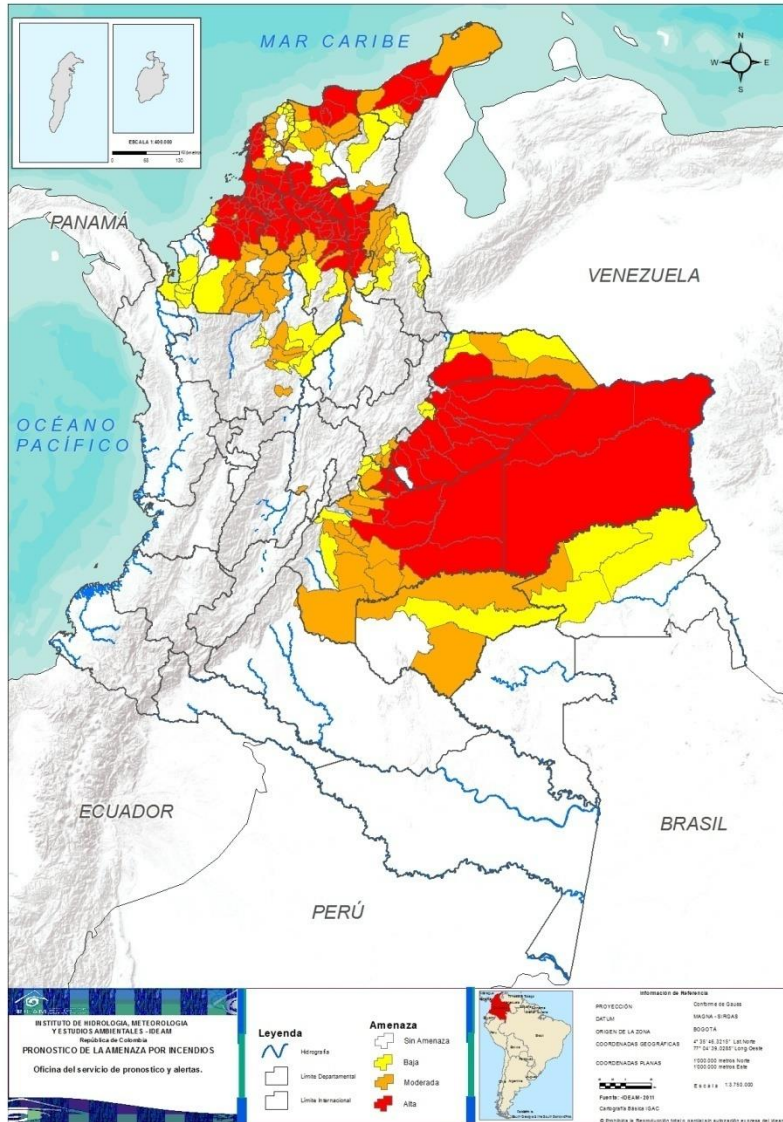
A pesar del aumento de la precipitación algunas zonas del país, aun se presentan condiciones de alerta alta, moderada y baja por incendios de la cobertura vegetal en varios sectores de las regiones Caribe, Andina, Amazonía y Orinoquia por este tipo de eventos.



<https://diarioroatan.com/colombia-incendio-forestal-consume-50-hectareas-de-bosque/>

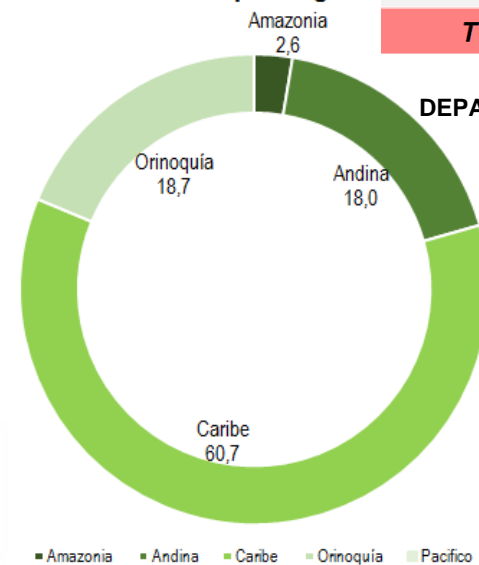


Pronóstico de la Amenaza por Incendios de la Cobertura Vegetal



TOTAL MUNICIPIOS: 267

Alertas por Región



DEPARTAMENTO	Nº
ARAUCA	1
BOLÍVAR	27
CASANARE	14
CESAR	8
CÓRDOBA	15
CUNDINAMARCA	1
LA GUAJIRA	6
MAGDALENA	13
META	7
SUCRE	23
VICHADA	4
TOTAL	119

TOTAL DEPARTAMENTOS: 11

DEPARTAMENTO	Nº
ANTIOQUIA	8
ARAUCA	3
ATLÁNTICO	7
BOLÍVAR	8
BOYACÁ	3
CESAR	4
CÓRDOBA	9
CUNDINAMARCA	2
GUAINÍA	1
GUAVIARE	2
LA GUAJIRA	3
MAGDALENA	7
META	14
NORTE DE SANTANDER	6
SANTANDER	1
SUCRE	3
TOTAL	81

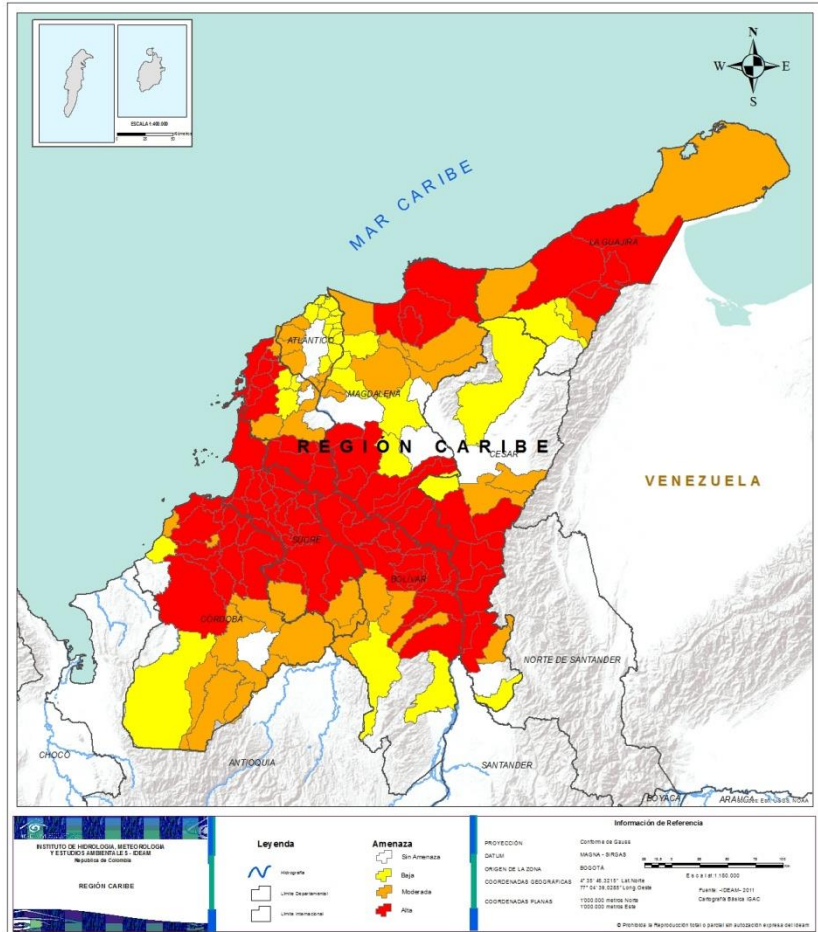
TOTAL DEPARTAMENTOS: 16

DEPARTAMENTO	Nº
ANTIOQUIA	13
ARAUCA	3
ATLÁNTICO	12
BOLÍVAR	5
BOYACÁ	4
CESAR	3
CÓRDOBA	2
CUNDINAMARCA	2
GUAINÍA	3
GUAVIARE	1
LA GUAJIRA	2
MAGDALENA	5
META	4
NORTE DE SANTANDER	8
TOTAL	67

TOTAL DEPARTAMENTOS: 14



REGIÓN CARIBE



Alerta

SITIOS PARA LOS CUALES SE GENERA LA ALERTA



BOLÍVAR: Altos Del Rosario, Arjona, Barranco De Loba, Cartagena De Indias, Cicuco, Clemencia, Córdoba, El Carmen De Bolívar, El Peñón, Hatillo De Loba, Magangué, Margarita, Mompós, Morales, Norosi, Pinillos, Regidor, Rioviejo, San Fernando, San Jacinto, San Martin De Loba, Santa Rosa, Talaigua Nuevo, Turbaco, Turbana, Villanueva, Zambrano.

CESAR: Aguachica, Chimichagua, Curumaní, Gamarra, La Gloria, Pailitas, Pelaya, Tamalameque.

CÓRDOBA: Cereté, Chima, Chinú, Ciénaga De Oro, Lorica, Momil, Montería, Purísima, Sahagún, San Andrés De Sotavento, San Antero, San Bernardo Del Viento, San Carlos, San Pelayo, Tuchín.

LA GUAJIRA: Albania, Barrancas, Hato Nuevo, Maicao, Manaure, Riohacha.

MAGDALENA: Ciénaga, El Banco, Guamal, Pijiño Del Carmen, Plato, Puebloviejo, San Sebastián De Buenavista, San Zenón, Santa Ana, Santa Bárbara De Pinto, Santa Marta, Tenerife, Zona Bananera.

SUCRE: Buenavista, Caimito, Chalán, Colosó, Corozal, Coveñas, El Roble, Galeras, La Unión, Los Palmitos, Morroa, Ovejas, Palmito, Sampués, San Benito Abad, San Juan De Betulia (Betulia), San Onofre, San Pedro, Sincé, Sincelajo, Sucre, Tolú, Tolúviejo.



ATLÁNTICO: Campo De La Cruz, Juan De Acosta, Luruaco, Piojó, Repelón, Santa Lucía, Suan.

BOLÍVAR: Achí, Arenal, Calamar, María La Baja, San Jacinto Del Cauca, San Juan Nepomuceno, Santa Catalina, Tiquisio (Puerto Rico).

CESAR: Chiriguana, González, La Jagua De Iberico, Rio De Oro.

CÓRDOBA: Ayapel, Cotorra, La Apartada, Montelíbano, Moñitos, Planeta Rica, Pueblo Nuevo, Puerto Libertador, San Jose De Ure.

LA GUAJIRA: Dibulla, Fonseca, Uribia.

MAGDALENA: Aracataca, Cerro De San Antonio, Concordia, El Retén, Fundación, Pivijay, Sitionuevo.

SUCRE: Guaranda, Majagual, San Marcos.



ATLÁNTICO: Barranquilla, Candelaria, Galapa, Malambo, Palmar De Varela, Polonuevo, Ponedera, Puerto Colombia, Sabanagrande, Santo Tomás, Soledad, Tubará.

BOLÍVAR: Mahates, Montecristo, San Estanislao, Simití, Soplaviento.

CESAR: Astrea, San Alberto, Valledupar.

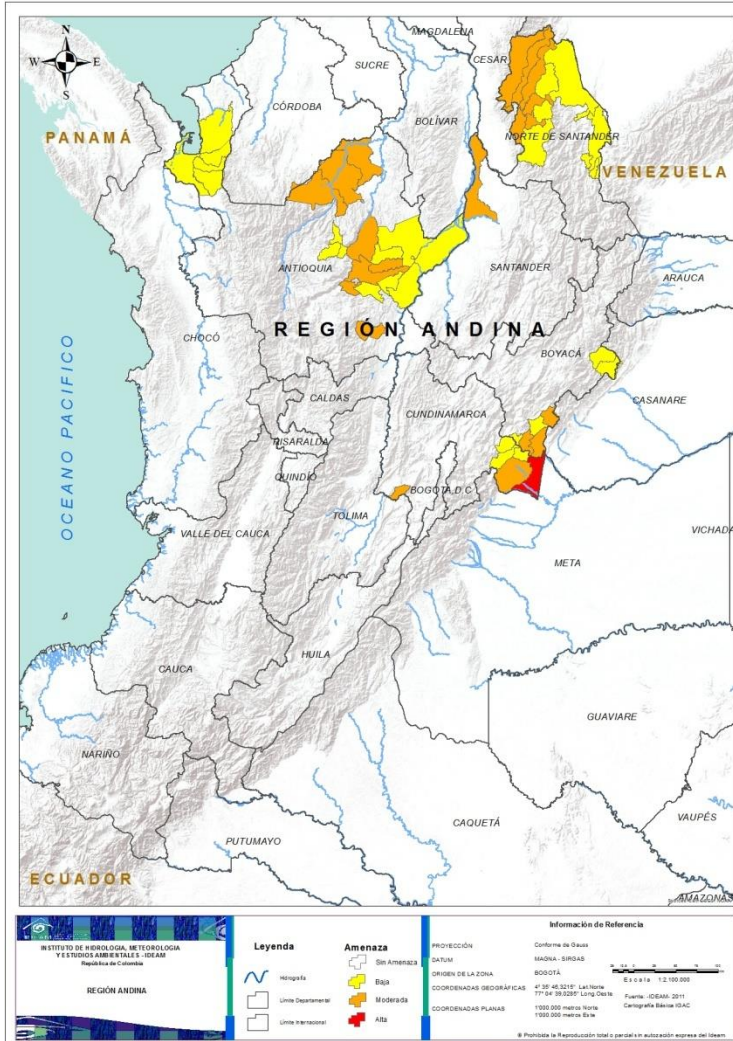
CÓRDOBA: Puerto Escondido, Tierralta.

LA GUAJIRA: Distracción, San Juan Del Cesar.

MAGDALENA: El Piñón, Nueva Granada, Remolino, Sabanas De San Angel, Salamina.



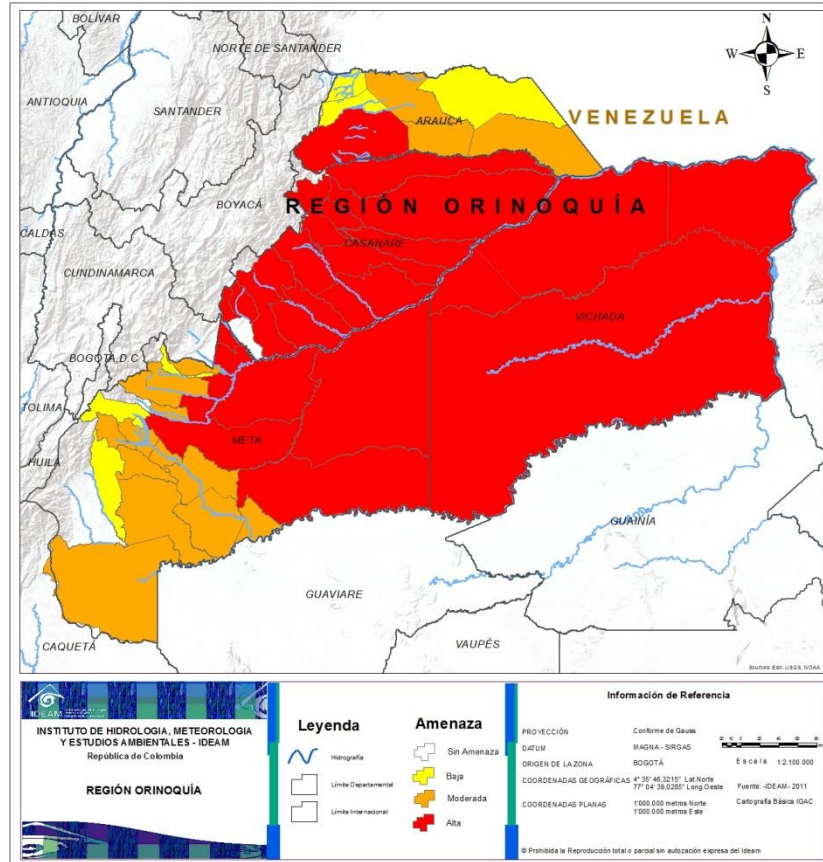
REGIÓN ANDINA



Alerta	SITIOS PARA LOS CUALES SE GENERA LA ALERTA
	CUNDINAMARCA: Paratebueno.
	ANTIOQUIA: Amalfi, Cáceres, Caucasia, San Luis, Santo Domingo, Tarazá, Yalí, Yolombó. BOYACÁ: Páez, San Luis De Gaceno, Santa María. CUNDINAMARCA: Medina, Nilo. NORTE DE SANTANDER: Convención, El Carmen, La Playa, Ocaña, San Calixto, Teorama. SANTANDER: Puerto Wilches.
	ANTIOQUIA: Angostura, Apartadó, Campamento, Carepa, Chigorodó, Guadalupe, Maceo, Puerto Berrío, Remedios, San Roque, Turbo, Vegachí, Yondó (Casabe). BOYACÁ: Campohermoso, Chivor, Paya, Pisba. CUNDINAMARCA: Gachalá, Ubalá. NORTE DE SANTANDER: Ábrego, Cúcuta, El Tarra, Hacarí, Los Patios, San Cayetano, Tibú, Villa Del Rosario.



REGIÓN ORINOQUÍA



Alerta

SITIOS PARA LOS CUALES SE GENERA LA ALERTA



ARAUCA: Tame.

CASANARE: Aguazul, Hato Corozal, Maní, Monterrey, Nunchía, Orocué, Paz De Ariporo, Pore, Sabanalarga, San Luis De Palenque, Támara, Tauramena, Trinidad, Yopal.

META: Barranca De Upía, Cabuyaro, Mapiripán, Puerto Gaitán, Puerto López, San Carlos De Guaroa, San Martín.

VICHADA: Cumaribo, La Primavera, Puerto Carreño, Santa Rosalía.



ARAUCA: Arauquita, Cravo Norte, Puerto Rondón.

META: Acacias, Castilla La Nueva, Cumaral, El Castillo, Fuente De Oro, Granada, La Macarena, Lejanías, Puerto Concordia, Puerto Lleras, Puerto Rico, San Juan De Arama, Villavicencio, Vistahermosa.

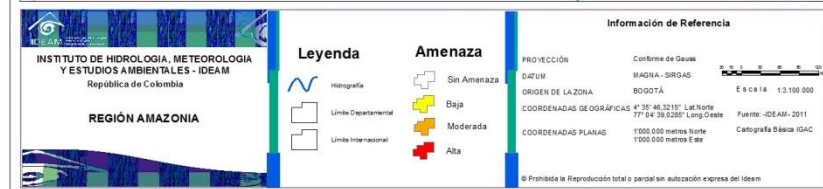


ARAUCA: Arauca, Fortul, Saravena.

META: Cubarral, El Dorado, Mesetas, Restrepo.



REGIÓN AMAZONÍA



Alerta

SITIOS PARA LOS CUALES SE GENERA LA ALERTA



GUAINÍA: Mapiripana.
GUAVIARE: Miraflores, San José Del Guaviare.



GUAINÍA: Barranco Mina, Inírida, Morichal (Morichal Nuevo).
GUAVIARE: El Retorno.



**CONDICIONES
NORMALES**

➤ **REGIÓN PACÍFICO**



ALERTAS METEOMARINAS VIGENTES

Mar Caribe colombiano

ABREVIATURAS

VV

Velocidad del viento máxima probable

AO

Altura de la ola máxima posible

DV

Dirección predominante del viento

CONVENCIONES



Tiempo lluvioso

Probabilidad de lluvias moderadas a fuertes, en algunos casos con posibilidad de tormentas eléctricas y rachas de viento.



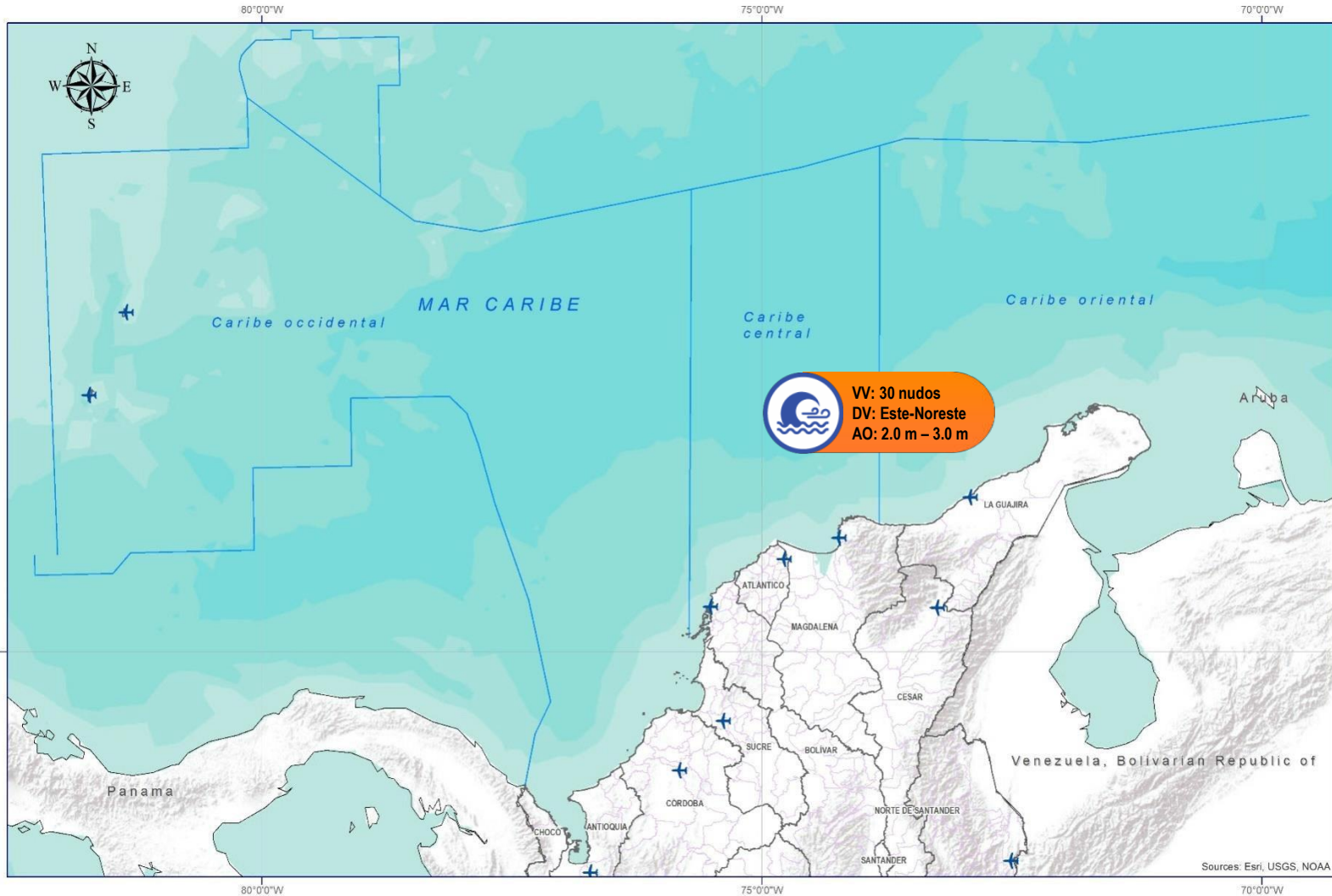
Pleamar

La marea alcanzará su máximo nivel en el intervalo de tiempo establecido.



Viento y oleaje

Velocidad del viento y altura del oleaje con valores por encima de lo normal para la época.



CONVENCIONES

SUGERENCIAS O RECOMENDACIONES



A las embarcaciones de poco calado, consultar con las Capitanías de puerto antes de zarpar en zonas de inminente tempestad. A los bañistas y habitantes costeros, estar atentos a la evolución de las condiciones meteorológicas y a los avisos de las autoridades locales.



Se sugiere a los habitantes costeros estar atentos a la evolución del fenómeno.



A los bañistas y habitantes costeros, estar atentos a la evolución del fenómeno y a las indicaciones de las autoridades locales. A las embarcaciones de poco calado, consultar con las Capitanías de puerto antes de zarpar.



ALERTAS METEOMARINAS VIGENTES

Océano Pacífico Nacional

ABREVIATURAS

VV

Velocidad del viento
máxima probable

AO

Altura de la
ola máxima
posible

DV

Dirección
predominante
del viento

CONVENCIONES



Tiempo lluvioso

Probabilidad de lluvias moderadas a fuertes, en algunos casos con posibilidad de tormentas eléctricas y rachas de viento.



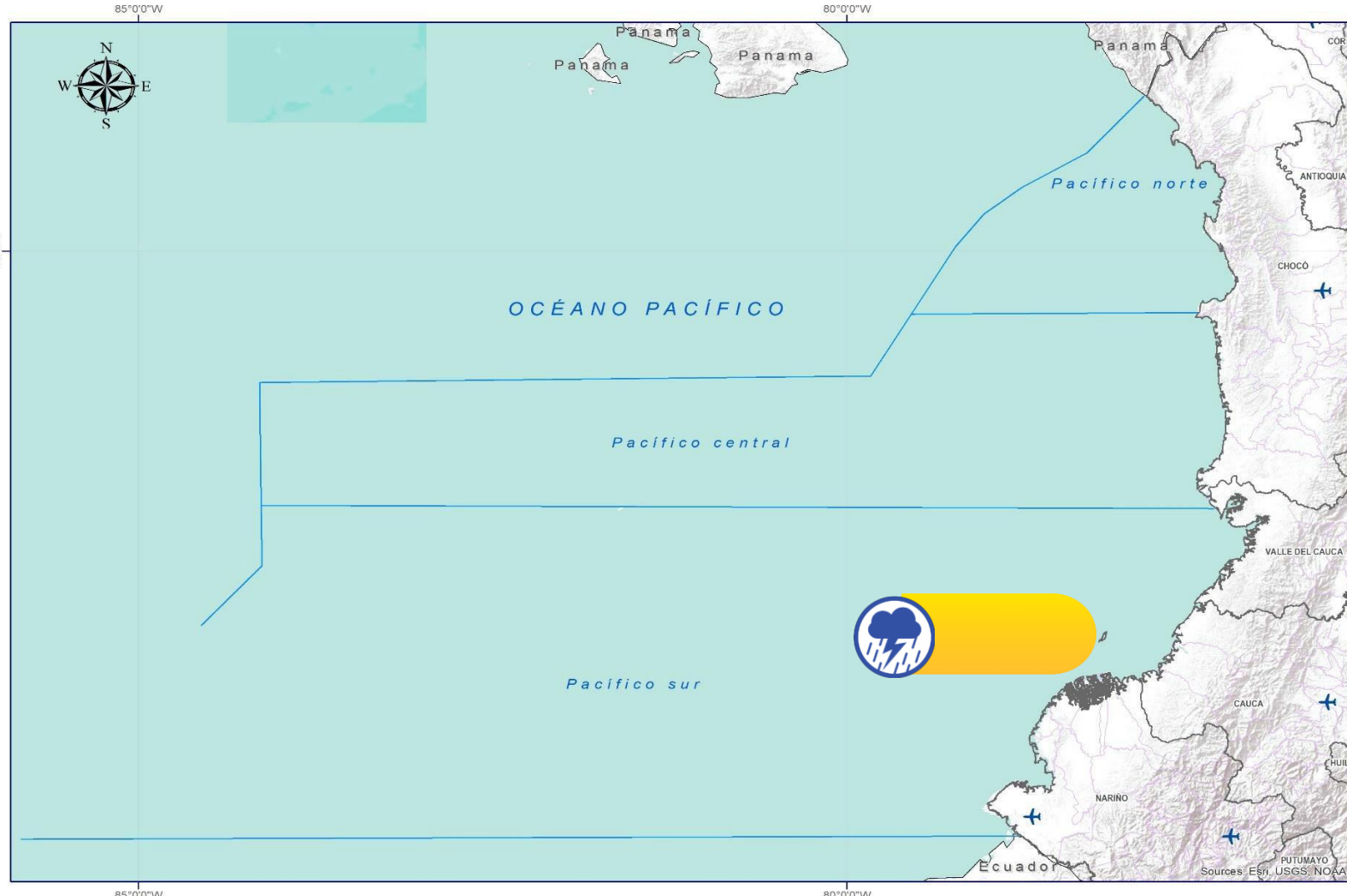
Pleamar

La marea alcanzará su máximo nivel en el intervalo de tiempo establecido.



Viento y oleaje

Velocidad del viento y altura del oleaje con valores por encima de lo normal para la época.



CONVENCIONES

SUGERENCIAS O RECOMENDACIONES



A las embarcaciones de poco calado, consultar con las Capitanías de puerto antes de zarpar en zonas de inminente tempestad. A los bañistas y habitantes costeros, estar atentos a la evolución de las condiciones meteorológicas y a los avisos de las autoridades locales.



Se sugiere a los habitantes costeros estar atentos a la evolución del fenómeno.



A los bañistas y habitantes costeros, estar atentos a la evolución del fenómeno y a las indicaciones de las autoridades locales. A las embarcaciones de poco calado, consultar con las Capitanías de puerto antes de zarpar.



CONVENCIONES

SUGERENCIAS O RECOMENDACIONES



Tiempo lluvioso

Probabilidad de lluvias moderadas a fuertes, en algunos casos con posibilidad de tormentas eléctricas y rachas de viento.

A las embarcaciones de poco calado, consultar con las Capitanías de puerto antes de zarpar en zonas de inminente tempestad.
A los bañistas y habitantes costeros, estar atentos a la evolución de las condiciones meteorológicas y a los avisos de las autoridades locales.



Pleamar

La marea alcanzará su máximo nivel en el intervalo de tiempo establecido.

Se sugiere a los habitantes costeros estar atentos a la evolución del fenómeno.



Viento y oleaje

Velocidad del viento y altura del oleaje con valores por encima de lo normal para la época.

A los bañistas y habitantes costeros, estar atentos a la evolución del fenómeno y a las indicaciones de las autoridades locales.
A las embarcaciones de poco calado, consultar con las Capitanías de puerto antes de zarpar.

INFORME TÉCNICO DIARIO

EQUIPO DE TRABAJO IDEAM

Yolanda GONZÁLEZ H. - Directora General |
Daniel USECHE S. - Jefe (E) Oficina del Servicio de Pronóstico y Alertas

Elaboró:
OFICINA DEL SERVICIO DE PRONÓSTICO Y ALERTAS

Juan BARRIOS – Juan NAVIA (Meteorólogos)
Luis VANEGAS (Hidrólogo)
Felipe Espejo (Deslizamientos de Tierra)
Felipe Espejo (Incendios de la Cobertura VEGTAL)
María Inés CUBILLOS (Datos)
Ana Milena RINCÓN (Coordinadora de Alertas Hidrometeorológicas
y Ambientales)

<http://www.ideam.gov.co>
Correos electrónicos: servicio@ideam.gov.co, alertas@ideam.gov.co
Calle 25D N° 96B - 70, piso 3. Bogotá, D.C.
Teléfono: 3075625 ext. 1334 -1336.

VISITA NUESTRAS REDES SOCIALES



[ideam.instituto](https://www.facebook.com/ideam.instituto)



[InstitutoIDEAM](https://www.youtube.com/InstitutoIDEAM)



[@IDEAMColombia](https://twitter.com/IDEAMColombia)



[ideamcolombia](https://www.instagram.com/ideamcolombia)

