

INFORME TÉCNICO DIARIO

IDEAM comunica al Sistema Nacional para la
Gestión del Riesgo de Desastres (SNGRD) y al
Sistema Nacional Ambiental (SINA).

30 de enero de 2020.

Bogotá D. C.,

Hora de actualización 12:13 HLC

Boletín No.

030



CONTENIDO

[Lo más destacado](#)

[Precipitación](#)

[Temperaturas](#)

[Alerta por descensos significativos de las temperaturas mínimas del aire](#)

[Condiciones Hidrometeorológicas actuales](#)

[Pronóstico de precipitación de las próximas 24 horas](#)

[Pronóstico condiciones meteorológicas adicionales](#)

[Alertas Hidrológicas](#)

[Seguimiento y Pronóstico de las Amenazas por Deslizamientos](#)

[Seguimiento y Pronóstico de las Amenazas por Incendios](#)

[Alertas Meteomarinas vigentes Mar Caribe Colombiano](#)

[Alertas Meteomarinas vigentes Océano Pacífico Nacional](#)

[Alertas Meteomarinas por Ciclón Tropical Mar Caribe Colombiano](#)



Alerta
ROJA

PARA TOMAR ACCIÓN Advierte a los sistemas de prevención y atención de desastres sobre la amenaza que puede ocasionar un fenómeno con efectos adversos sobre la población, el cual requiere la atención inmediata por parte de la población y de los cuerpos de atención y socorro. Se emite una alerta sólo cuando la identificación de un evento extraordinario indique la probabilidad de amenaza inminente y cuando la gravedad del fenómeno implique la movilización de personas y equipos, interrumpiendo el normal desarrollo de sus actividades cotidianas.



Alerta
NARANJA

PARA PREPARARSE Indica la presencia de un fenómeno. No implica amenaza inmediata y como tanto es catalogado como un mensaje para informarse y prepararse. El aviso implica vigilancia continua ya que las condiciones son propicias para el desarrollo de un fenómeno, sin que se requiera permanecer alerta.



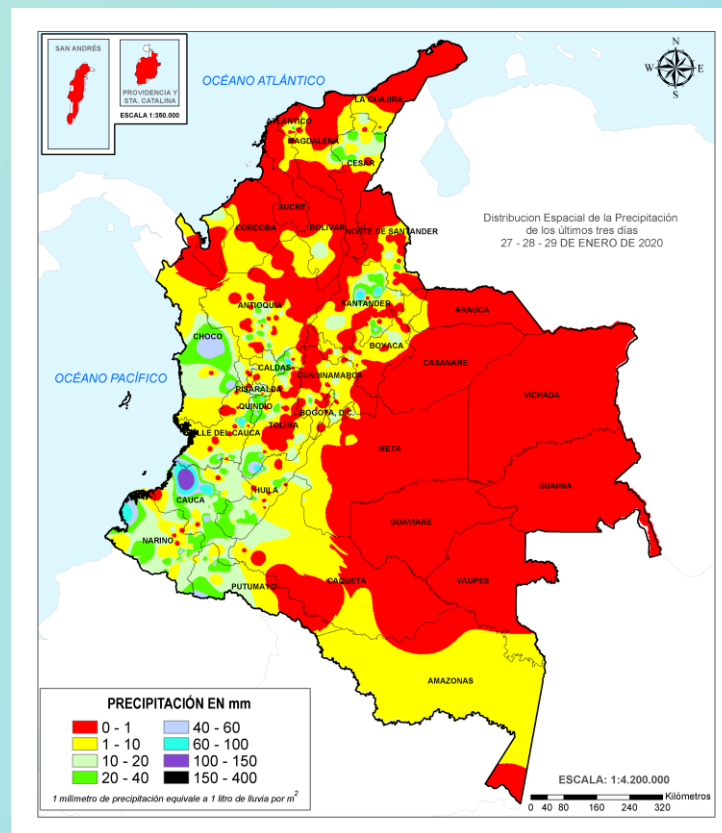
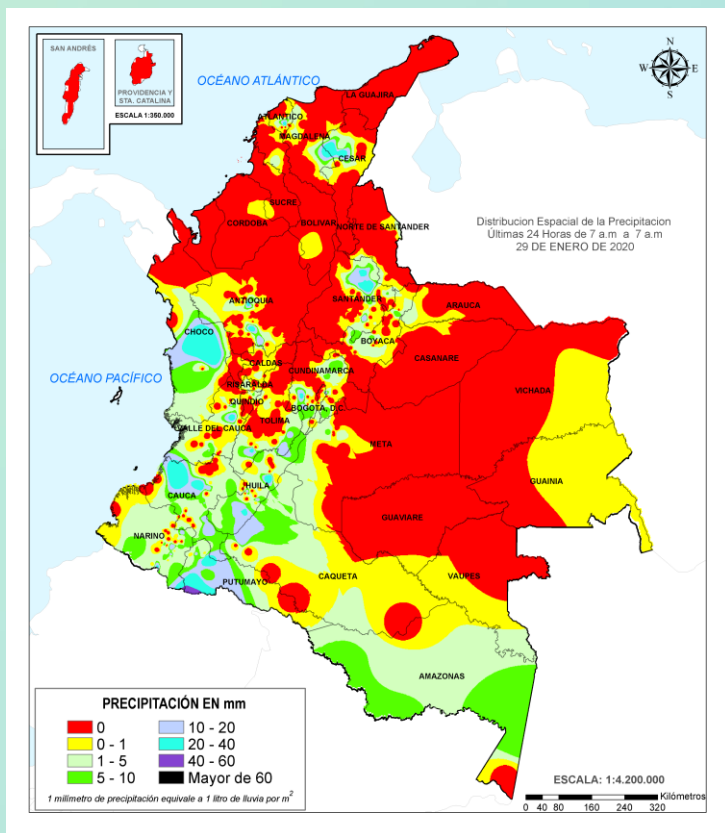
Alerta
AMARILLA

PARA INFORMARSE Es un mensaje oficial por el cual se difunde información. Por lo regular se refiere a eventos observados, registrados o registrados y puede contener algunos elementos de pronóstico a manera de orientación. Por sus características pretéritas y futuras difiere del aviso y de la alerta, y por lo general no está encaminado a alertar sino a informar.

CONDICIONES NORMALES La información que se suministra se encuentra dentro de los rangos normales.

Alertas vigentes hasta: 30 de enero de 2020 - 18:00 HLC.

Mapas de precipitación



Lluvias registradas en las últimas 24 horas

En las últimas 24 se presentó considerable de las precipitaciones, las cuales se concentraron principalmente en las regiones las regiones Pacífico y sur de la Andina. El máximo registro se presentó en el municipio de **San Miguel (Putumayo)**, con **51,1 mm**.



- Por alta posibilidad de ocurrencia de incendios de la cobertura vegetal en sectores de bosques, cultivos y pastos localizados en municipios de los departamentos de Antioquia, Arauca, Bolívar, Casanare, Córdoba, Cundinamarca, Guainía, Guaviare, La Guajira, Magdalena, Meta, Sucre, Tolima y Vichada.



- Por moderada probabilidad de deslizamientos de tierra en zonas inestables o de alta pendiente ubicadas en algunos municipios de los departamentos de Cauca, Chocó, Nariño, Quindío, Risaralda y Santander.
- Por moderada probabilidad de ocurrencia de incendios de la cobertura vegetal en sectores de bosques, cultivos y pastos localizados en municipios de los departamentos de las regiones Caribe y Orinoquía.

Precipitación diaria desde las 7:00 HLC del miércoles 29 hasta las 7:00 HLC del jueves, 30 de enero de 2020. Fuente: IDEAM

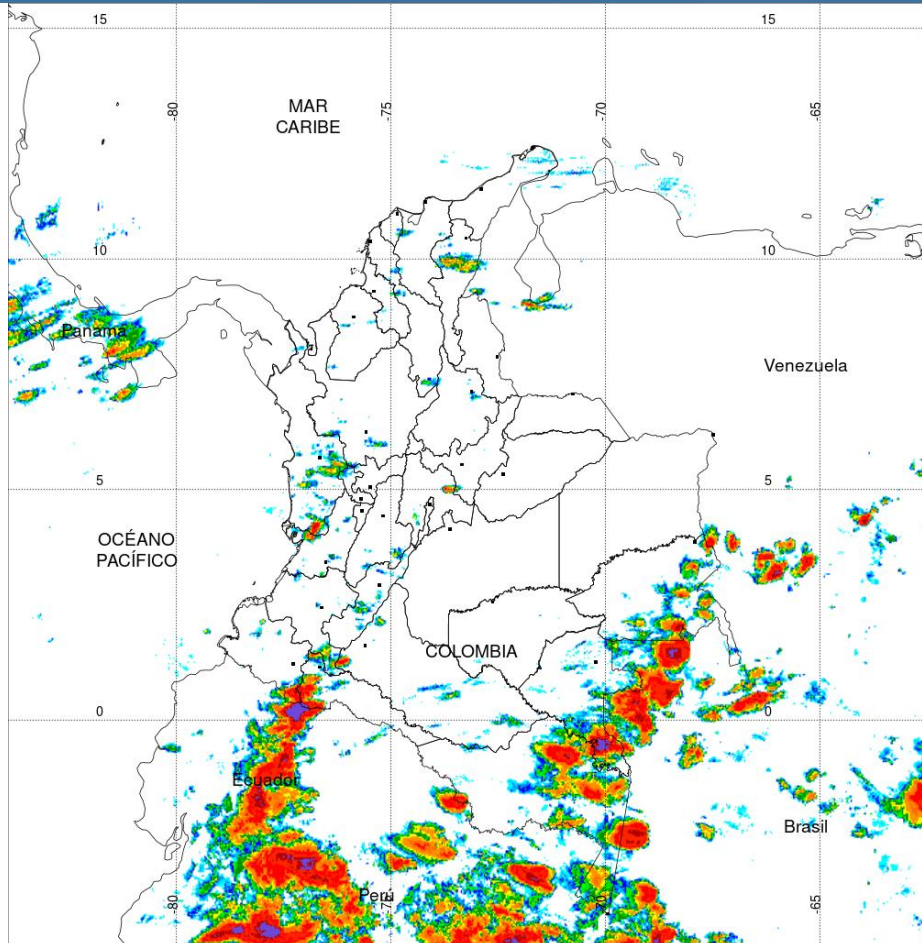
Precipitación últimas 72 horas desde las 7:00 HLC del lunes 27 hasta las 7:00 HLC del jueves, 30 de enero de 2020. Fuente: IDEAM

- Un milímetro de lluvia (1 mm) equivale a un litro (1 L) de lluvia que ha caído en un metro cuadrado (1 m²). La lluvia acumulada es la suma de los milímetros de agua lluvia que se han registrado en un lapso de tiempo.

Alertas amarillas e información más detallada para cada una de las categorías de alerta, remítase a la temática particular del informe.



Estimación Satelital (24 Horas)



PRECIPITACIÓN TOTAL ACUMULADA POR ESTIMACIÓN SATELITAL (GOES-16)

JAN 29 DE 2020 (7:00) - JAN 30 DE 2020 (7:00)

Elaborado por: Oficina del Servicio de Pronósticos y Alertas.



Fuente:
Imágenes GOES-16
(142/144 imágenes)



Precipitación Acumulada (mm)
(Producto en evaluación. No son valores oficiales de precipitación)



Precipitaciones

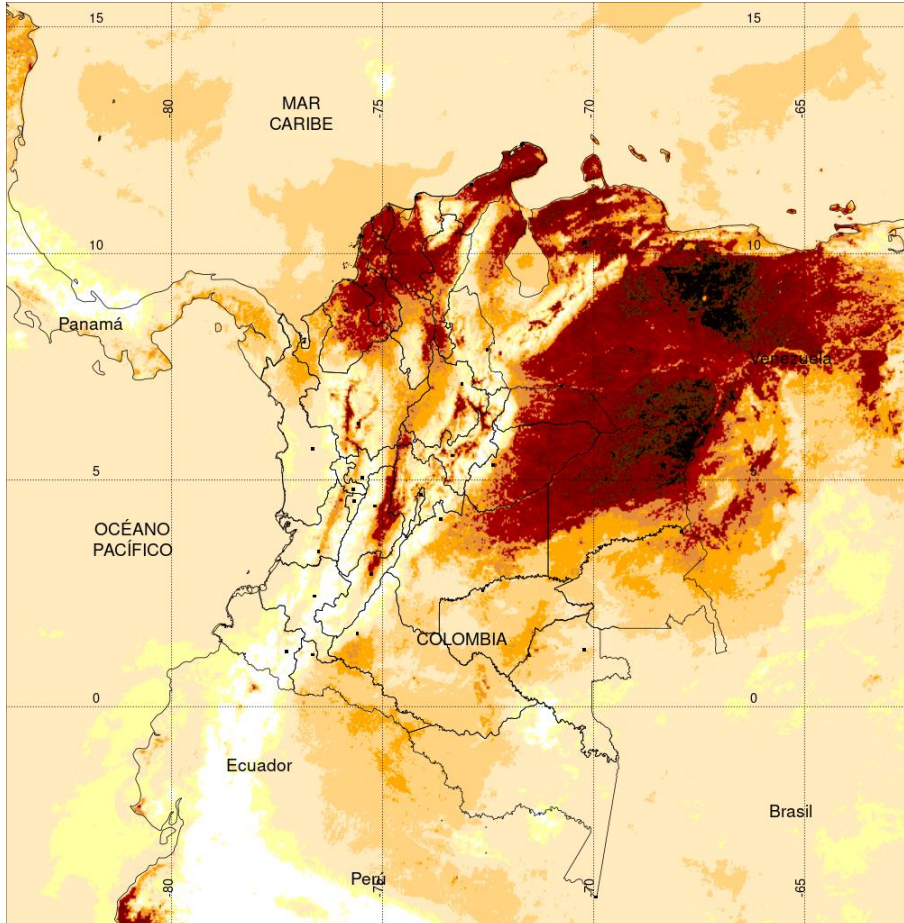
A continuación se relacionan los municipios donde en las últimas 24 horas se registraron precipitaciones iguales o superiores a 10.0 mm.

Aclaración: aunque los volúmenes de lluvia registrados en un municipio se relacionan con la ubicación de las estaciones de monitoreo del IDEAM, en ocasiones, dichas estaciones pueden estar distantes de los lugares en donde se concentra la mayor población o alejados de los centros municipales.

DEPARTAMENTO	MUNICIPIO
AMAZONAS	El Encanto (10,0).
ANTIOQUIA	Belmira (28,5), Valdivia (24,7), Abejorral (18,0).
ATLÁNTICO	Candelaria (25,0),
CAQUETÁ	Belén de Los Andaquíes (15,0).
CAUCA	López de Micay (34,0), Cajibío (30,0), Santa Rosa (14,6), San Sebastián (11,0), Puracé (10,4), El Tambo (10,1).
CESAR	Bosconia (31,0).
CHOCÓ	Apto. Quibdó (35,2), Lloró (34,7), Medio San Juan (10,0).
CUNDINAMARCA	Anapoima (21,5), Bogotá D.C (Cerros Nor-oriental) (16,1), Tibacuy (13,3).
HUILA	Rivera (32,0), Altamira (25,0), Tarqui (18,0), Acevedo (15,0), Tesalia (12,0), Gigante (12,0), Elías (11,0), Oporapa (11,0), Elías (10,0), Pitalito (10,0).
NARIÑO	Apto. Aldana (20,4), Nariño (19,2), Tangua (16,0), La Unión (12,6).
PUTUMAYO	San Miguel (51,1) , Villagarzón (14 Km al sur en línea del municipio de Mocoa) (40,0), Orito (30,0), Mocoa (20 Km en línea recta al sur – occidente de la ciudad) (21,4), San Francisco (40.0 Km en línea recta al noroccidente de la ciudad) (11,2).
QUINDÍO	Salento (10,0).
SANTANDER	Piedecuesta (38,0), Floridablanca (32,9), Girón (26,2), Rionegro (24,6), Lebrija (18,0), Charalá (16,0), Bucaramanga nor-oriente de la ciudad (15,5), Apto. Bucaramanga (Lebrija) (12,6).
TOLIMA	Ataco (21,0), Alpujarra (20,0), Prado (11,0).
VALLE DEL CAUCA	Bugalagrande (22,0), Cali (Sur de la ciudad) (12,0), Zarzal (11,0).

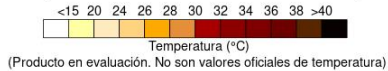


Estimación Satelital (24 Horas)



TEMPERATURA SUPERFICIAL MÁXIMA POR ESTIMACIÓN SATELITAL (GOES-16)
(2020-01-29 09:00:00 a 2020-01-29 18:30:00)

Elaborado por: Oficina del Servicio de Pronósticos y Alertas.



Temperaturas Máximas

A continuación se relacionan los municipios donde en las últimas 24 horas se registraron temperaturas iguales o superiores a 36.0 °C.

Aclaración: aunque las temperaturas registradas en un municipio se relacionan con la ubicación de las estaciones de monitoreo del IDEAM, en ocasiones, dichas estaciones pueden estar distantes de los lugares en donde se concentra la mayor población o alejados de los centros municipales.

DEPARTAMENTO	MUNICIPIO
ANTIOQUIA	Valparaiso (Fredonia) (36,0).
ARAUCA	Arauca (36,4).
BOLÍVAR	El Carmen De Bolívar (36,0), Zambrano (36,0), María La Baja (36,0).
CAQUETÁ	Valparaíso (37,4), Solano (36,0).
CASANARE	Orocué (37,0), Trinidad (36,8).
CUNDINAMARCA	Jerusalén (37,2).
MAGDALENA	Pivijay (36,2).
META	Puerto López (36,7), La Macarena (36,0), Barranca De Upia (36,0).
SANTANDER	Capitanejo (36,4).
TOLIMA	Guamo (37,4), Flandes (37,2), Natagaima (36,4).
VICHADA	Cumaribo (37,6), Puerto Carreño (36,8).

Estaciones con temperaturas máximas del 2020-01-29 por encima del máximo histórico del mes

ESTACIÓN	MUNICIPIO	DEPARTAMENTO	TMAX °C	MAX_HIST °C	DIFERENCIA °C
CUMARIBO	CUMARIBO	VICHADA	37.6	37.4	0.2
SAN BERNARDO	SAN BERNARDO	CÓRDOBA	35.8	35.8	0.0

Temperaturas Mínimas

A continuación se relacionan los municipios donde en las últimas 24 horas se registraron temperaturas menores o iguales a 5.0°C.

DEPARTAMENTO	MUNICIPIO
BOYACÁ	Duitama (4,8).
CUNDINAMARCA	Subachoque (4,0), Choachí (4,0), Mosquera (4,4), Nemocón (4,8).
SANTANDER	Tona (2,6).
CAUCA	Totoró (4,6).

La estimación satelital de la temperatura superficial máxima en 24 horas utiliza datos de los satélites ambientales geostacionarios operacionales (GOES) de NOAA para estimar al temperatura de la superficie del país, en donde los datos de los medidores o radares no están disponibles o no son confiables.

Altos valores de radiación ultravioleta

(Diciembre de 2019 a Marzo de 2020)



Fuente: <https://www.facebook.com/SunlightMedia/photos/a.418646038151549/2055342184481918/?type=1&theater>

Debido a los bajos valores de ozono que se presentan normalmente en el país durante gran parte del año, pero especialmente a finales y principios del mismo y a la poca nubosidad que se espera se presente en gran parte del territorio nacional desde mediados de diciembre y hasta marzo del 2020, principalmente en horas de la mañana y primeras horas de la tarde, se incrementarán los valores de radiación ultravioleta en superficie en todo el país y se recomienda: evitar la exposición directa al Sol entre las 9 de la mañana y las 4 de la tarde; usar ropa protectora cuando se está exponiendo al Sol (camisa de manga larga, sombreros de ala ancha, lentes protectores); incrementar el tiempo de estadía bajo la sombra o use sombrilla; aplicar bloqueadores solares para la piel con un factor de protección 30 o mayor y por último, deben tener especial cuidado las personas de piel blanca y los niños.

Lo anterior es porque el ozono absorbe la radiación ultravioleta procedente del Sol y si su cantidad disminuye durante el periodo mencionado anteriormente, aumentará la radiación ultravioleta en superficie, lo cual puede producir eritemas (quemaduras de la piel por exposición al Sol), acelera el envejecimiento de la piel, afecta el sistema inmunológico y puede producir daños oculares y cáncer de piel, el cual, según el Instituto Nacional de Cancerología, es el que presenta mayor cantidad de casos nuevos reportados en dicha entidad y es el tipo de cáncer con mayor crecimiento año tras año.

Los valores altos y peligrosos de radiación ultravioleta se presentarán en todo el territorio nacional, pero los máximos se darán en las zonas montañosas, en particular al sur de Antioquia, Santanderes, Tolima, Eje Cafetero, Boyacá, Cundinamarca, Huila, Cauca y Nariño.

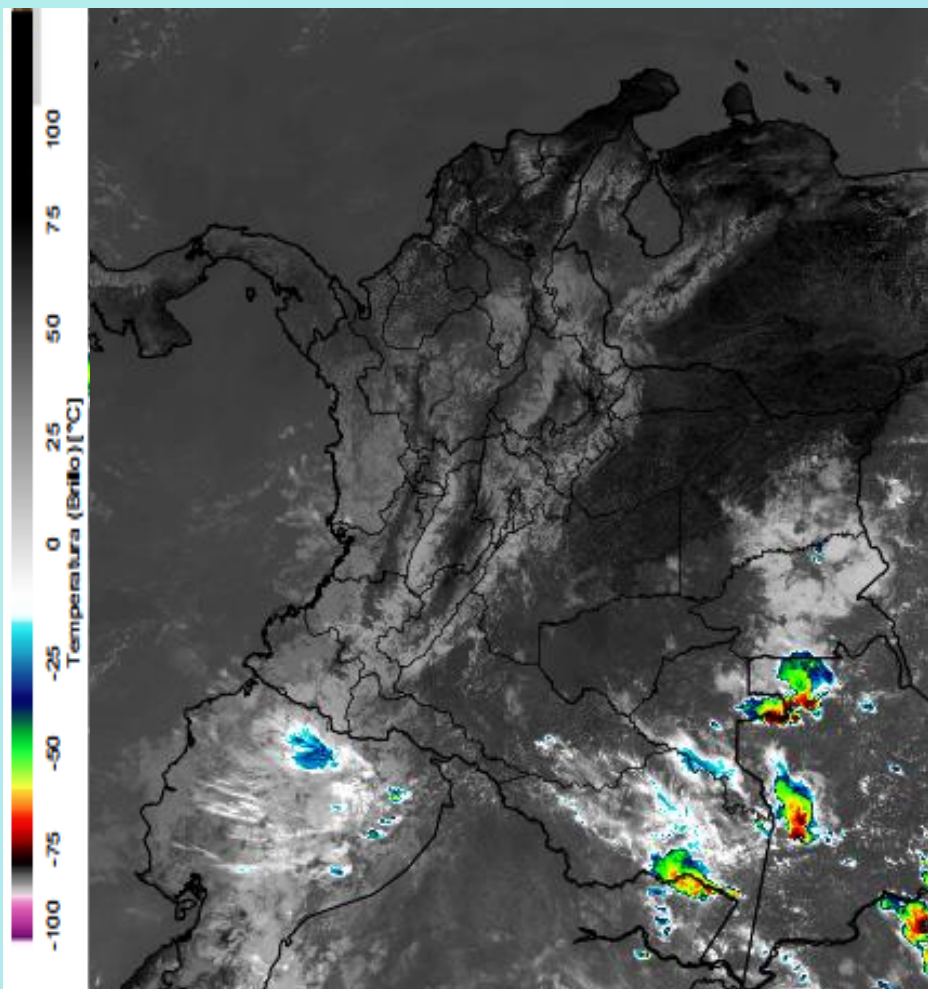
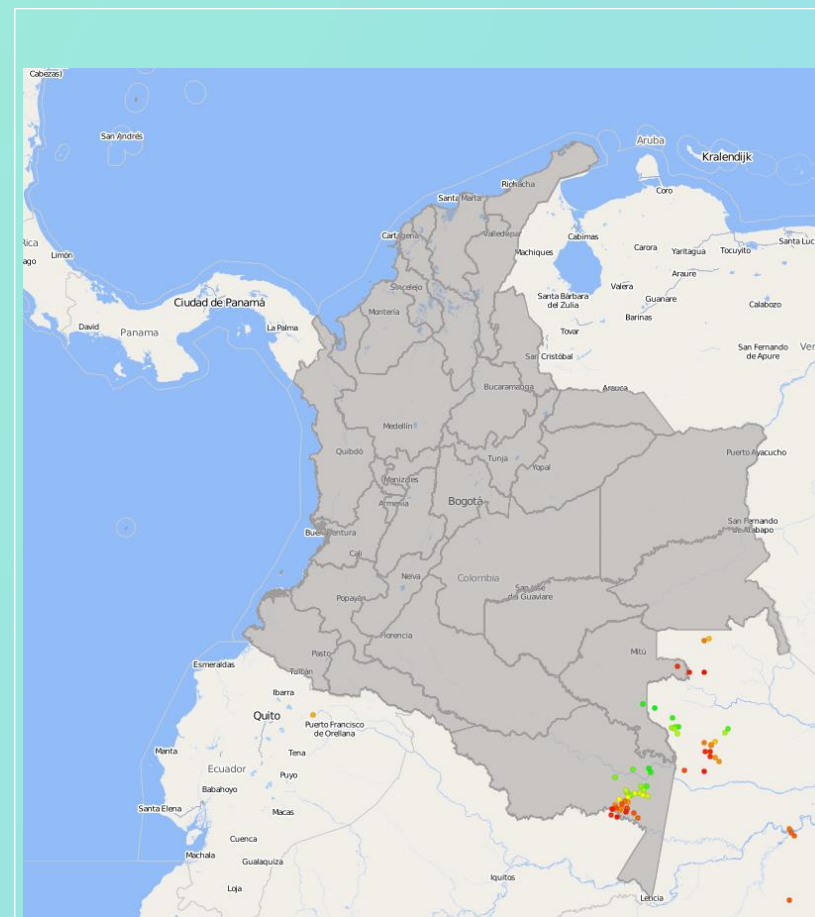


Imagen GOES East Canal Infrarrojo, 30 de enero de 2020. Hora 11:40 HLC.
Fuente: IDEAM-GOES 16

Durante la mañana de hoy predominaron las condiciones secas y el cielo entre ligera y parcialmente nublado en gran parte del país. Hubo registro de lluvias locales en Chocó, Amazonas, Vaupés y Guainía.

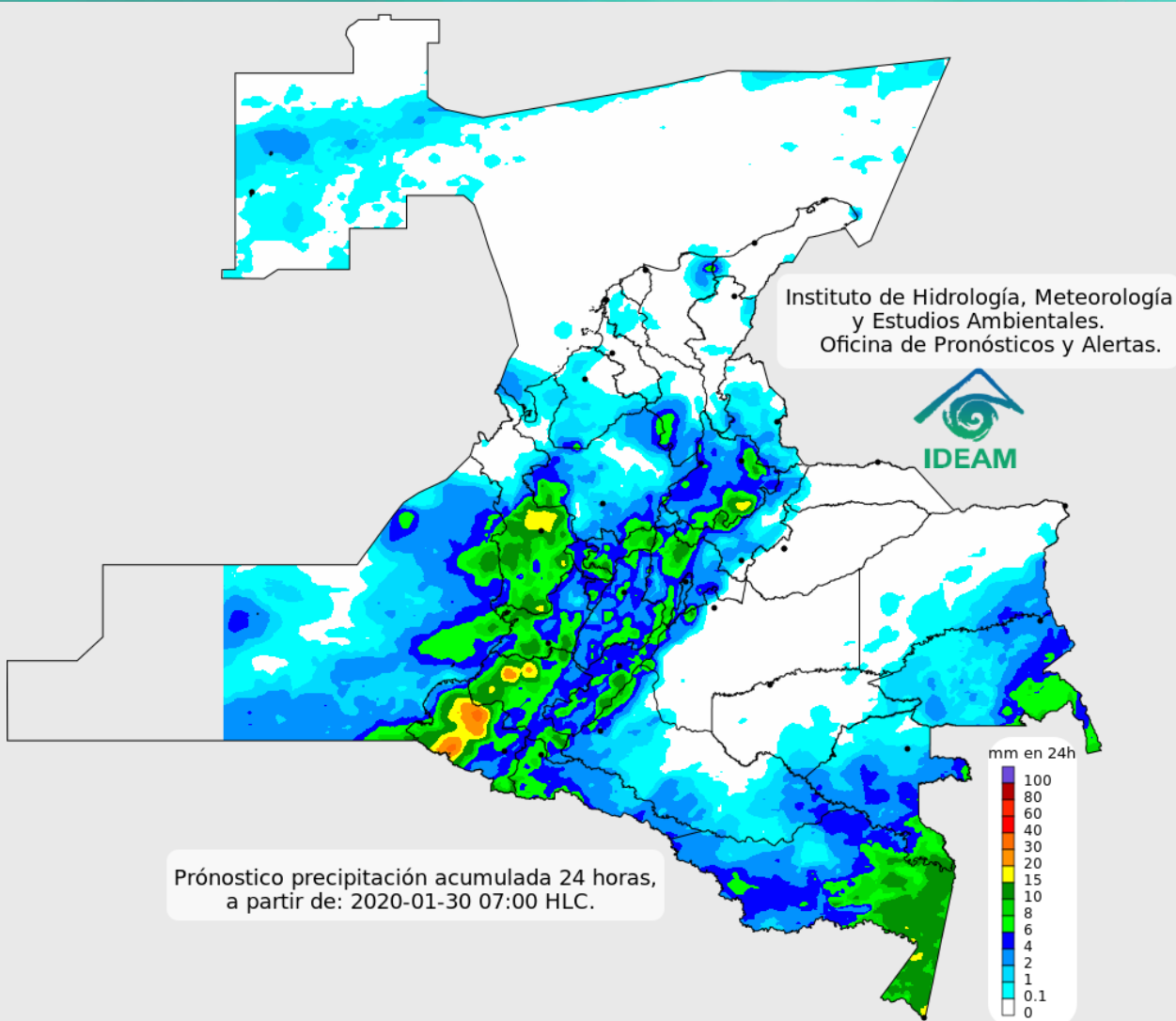


Descargas eléctricas en las últimas 4 horas.
Fuente: Keraunos – Linetview.

- La imagen del canal infrarrojo (10.3 μm) permite identificar nubes en cualquier período temporal a partir de la temperatura de brillo de la nube (ver escala de colores). De esta forma, se puede identificar, clasificar y caracterizar la nubosidad en una zona determinada.
- La imagen de las descargas eléctricas muestra los rayos nube-tierra que se han descargado en una zona en las últimas 4 horas (ver escala de colores)



Pronóstico de precipitación para las próximas veinticuatro (24) horas



Condiciones para destacar en las próximas 24 horas

El pronóstico para el día de hoy indica cielo parcialmente nublado en el territorio nacional. Son probables algunas lluvias en sectores de Chocó y litoral de Valle del Cauca y Cauca, así como en sectores del oriente de la Orinoquia y algunas precipitaciones puntuales en el eje cafetero, sur de Antioquia y sectores dispersos de Cundinamarca, Santander y Huila.



Para mayor información sobre el estado del tiempo, alertas y pronósticos, consulte la aplicación móvil **MI PRONÓSTICO**

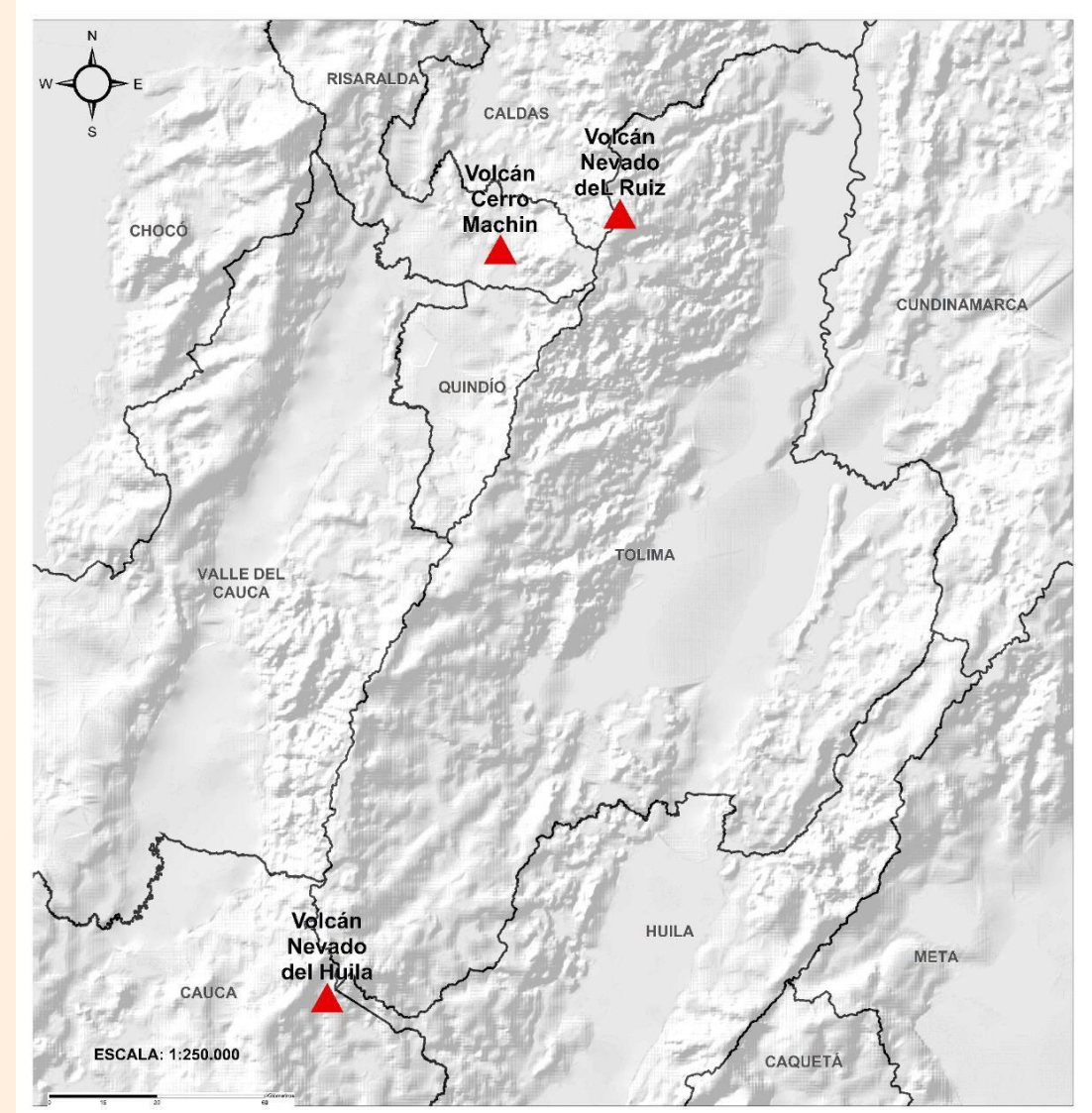
- La resolución espacial del mapa de pronóstico es de 6.5 km aproximadamente. Por lo tanto, fenómenos meteorológicos inferiores a esta escala no están considerados en esta predicción.
- La escala de colores está asociada a un rango de precipitación en el intervalo de tiempo indicado, lo que implica que el pronóstico no es determinista (un valor exacto en una zona) sino corresponde a un pronóstico cuantitativo (un rango de valores en una zona).



Pronóstico zonas volcánicas

ÁREA DEL VOLCÁN NEVADO DEL RUIZ			
Mañana: Cielo ligeramente nublado - Tiempo seco			
Tarde: Cielo nublado - Lluvias			
Noche: Cielo parcialmente nublado - Lloviznas			
Madrugada: Cielo ligeramente nublado - Tiempo seco			
El SERVICIO GEOLÓGICO COLOMBIANO reporta en nivel AMARILLO (III): CAMBIOS EN EL COMPORTAMIENTO DE LA ACTIVIDAD VOLCÁNICA. Lat: 4.89 Lon: -75.32			
ELEVACIÓN (pies)	DIRECCIÓN	VELOCIDAD	
		VELOCIDAD (Nudos)	VELOCIDAD (Km/h)
10.000	ESTE-NORESTE	0 - 5	0 - 9
18.000	SURESTE	5 - 10	9 - 18
24.000	OESTE-SUROESTE	15 - 20	27 - 37
30.000	SURESTE	10 - 15	18 - 27
ÁREA DEL VOLCÁN NEVADO DEL HUILA			
Mañana: Cielo ligeramente nublado - Tiempo seco			
Tarde: Cielo parcialmente nublado - Lluvias			
Noche: Cielo parcialmente nublado - Tiempo seco			
Madrugada: Cielo ligeramente nublado - Tiempo seco			
El SERVICIO GEOLÓGICO COLOMBIANO reporta en nivel AMARILLO (III): CAMBIOS EN EL COMPORTAMIENTO DE LA ACTIVIDAD VOLCÁNICA. Lat:2.92 Lon:-76.05			
ELEVACIÓN (pies)	DIRECCIÓN	VELOCIDAD	
		VELOCIDAD (Nudos)	VELOCIDAD (Km/h)
10.000	ESTE-SURESTE	0 - 5	0 - 9
18.000	ESTE-SURESTE	5 - 10	9 - 18
24.000	OESTE-SUROESTE	5 - 10	9 - 18
30.000	ESTE	20 - 25	37 - 46
ÁREA DEL VOLCÁN CERRO MACHÍN			
Mañana: Cielo parcialmente nublado - Tiempo seco			
Tarde: Cielo ligeramente nublado - Lloviznas			
Noche: Cielo ligeramente nublado - Lloviznas			
Madrugada: Cielo parcialmente nublado - Tiempo seco			
El SERVICIO GEOLÓGICO COLOMBIANO reporta en nivel AMARILLO (III): CAMBIOS EN EL COMPORTAMIENTO DE LA ACTIVIDAD VOLCÁNICA. Lat:4.80 Lon:-75.62			
ELEVACIÓN (pies)	DIRECCIÓN	VELOCIDAD	
		VELOCIDAD (Nudos)	VELOCIDAD (Km/h)
10.000	SUR-SURESTE	0 - 5	0 - 9
18.000	SURESTE	10 - 15	18 - 27
24.000	OESTE-SUROESTE	15 - 20	27 - 37
30.000	ESTE-SURESTE	10 - 15	18 - 27

Mapa de zonas volcánicas





Pronóstico zonas volcánicas

ÁREA DEL VOLCÁN GALERAS

Mañana: Cielo parcialmente nublado - Lloviznas

Tarde: Cielo parcialmente nublado - Lluvias

Noche: Cielo parcialmente nublado - Lloviznas

Madrugada: Cielo ligeramente nublado - Tiempo seco

EL SERVICIO GEOLÓGICO COLOMBIANO reporta en nivel AMARILLO (III): CAMBIOS EN EL COMPORTAMIENTO DE LA ACTIVIDAD VOLCÁNICA. Lat 1.55 Lon: -77.37

ELEVACIÓN (pies)	DIRECCIÓN	VELOCIDAD	
		VELOCIDAD (Nudos)	VELOCIDAD (Km/h)
10.000	SURESTE	5 - 10	9 - 18
18.000	ESTE-SURESTE	5 - 10	9 - 18
24.000	OESTE	0 - 5	0 - 9
30.000	ESTE	25 - 30	46 - 55

ÁREA DEL COMPLEJO VOLCÁNICO CHILES-CERRO NEGRO DE MAYASQUER

Mañana: Cielo parcialmente nublado - Lloviznas

Tarde: Cielo nublado - Lluvias

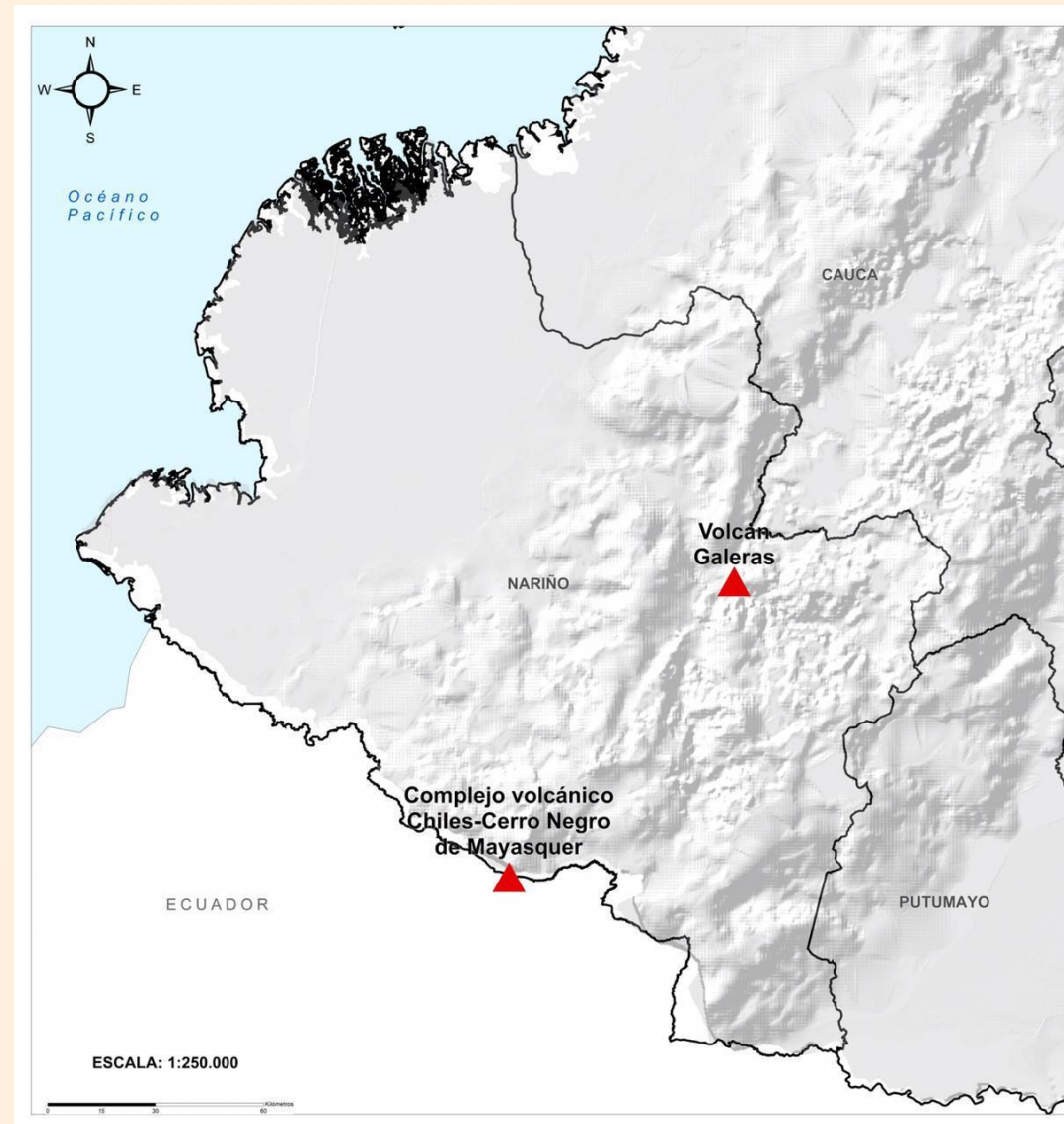
Noche: Cielo nublado - Lloviznas

Madrugada: Cielo parcialmente nublado - Tiempo seco

EL SERVICIO GEOLÓGICO COLOMBIANO reporta en nivel AMARILLO (III): CAMBIOS EN EL COMPORTAMIENTO DE LA ACTIVIDAD VOLCÁNICA. Lat 0.81 -Lon:77.93 Lat: 0.76 Lon:-77.95

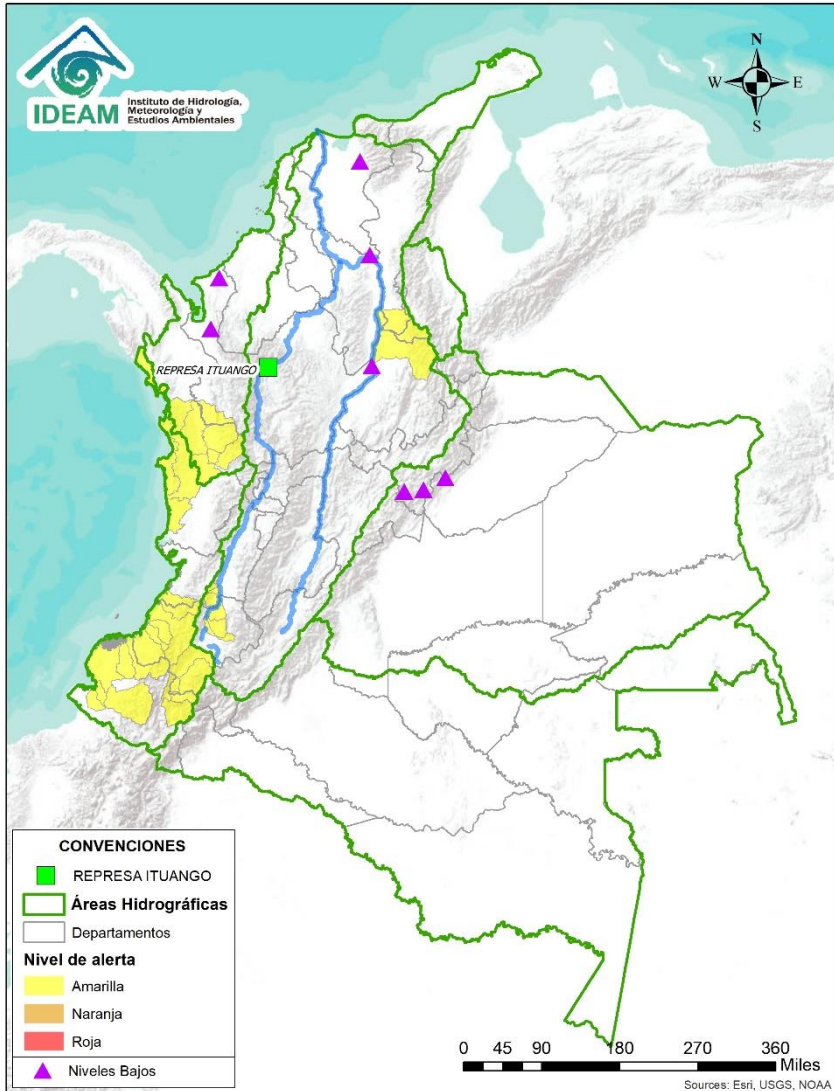
ELEVACIÓN (pies)	DIRECCIÓN	VELOCIDAD	
		VELOCIDAD (Nudos)	VELOCIDAD (Km/h)
10.000	ESTE	0 - 5	0 - 9
18.000	ESTE-SURESTE	5 - 10	9 - 18
24.000	SUR-SUROESTE	0 - 5	0 - 9
30.000	ESTE	25 - 30	46 - 55

Mapa de zonas volcánicas





Alertas Hidrológicas



Caño Cristales el río de los cinco colores, paraíso tropical! (Sierra de La Macarena – Meta, Colombia). – Autor: Mcleods, 19 de Febrero de 2018
Fuente: https://upload.wikimedia.org/wikipedia/commons/3/3e/Flashpacker_Connect_-_Cano_Cristales_.webp

FEWS COLOMBIA
SISTEMA DE PRONÓSTICOS HIDROLÓGICOS Y ALERTAS TEMPRANAS

Consulte aquí el estado de los niveles en los ríos del país:

<http://fews.ideam.gov.co/colombia/MapaEstacionesColombiaEstado.html>



Nota 1: Las alertas hidrológicas pueden ser corregidas y/o actualizadas en el futuro. No representa una certificación oficial del IDEAM.

Nota 2: Es probable que los eventos hidrológicos reportados en las alertas emitidas no se estén presentando sobre los ríos principales sino sobre sus afluentes.

Nota 3: El IDEAM le recomienda a la población ribereña estar muy atentos al comportamiento de los niveles de los ríos y atender las recomendaciones que la Unidad Nacional de Gestión del Riesgo de Desastres (UNGRD) emita para la implementación de medidas de contingencia ante posibles afectaciones por desbordamientos e inundaciones.



LLUVIAS



NIVELES BAJOS



NIVELES ALTOS



CRECIENTE SÚBITA



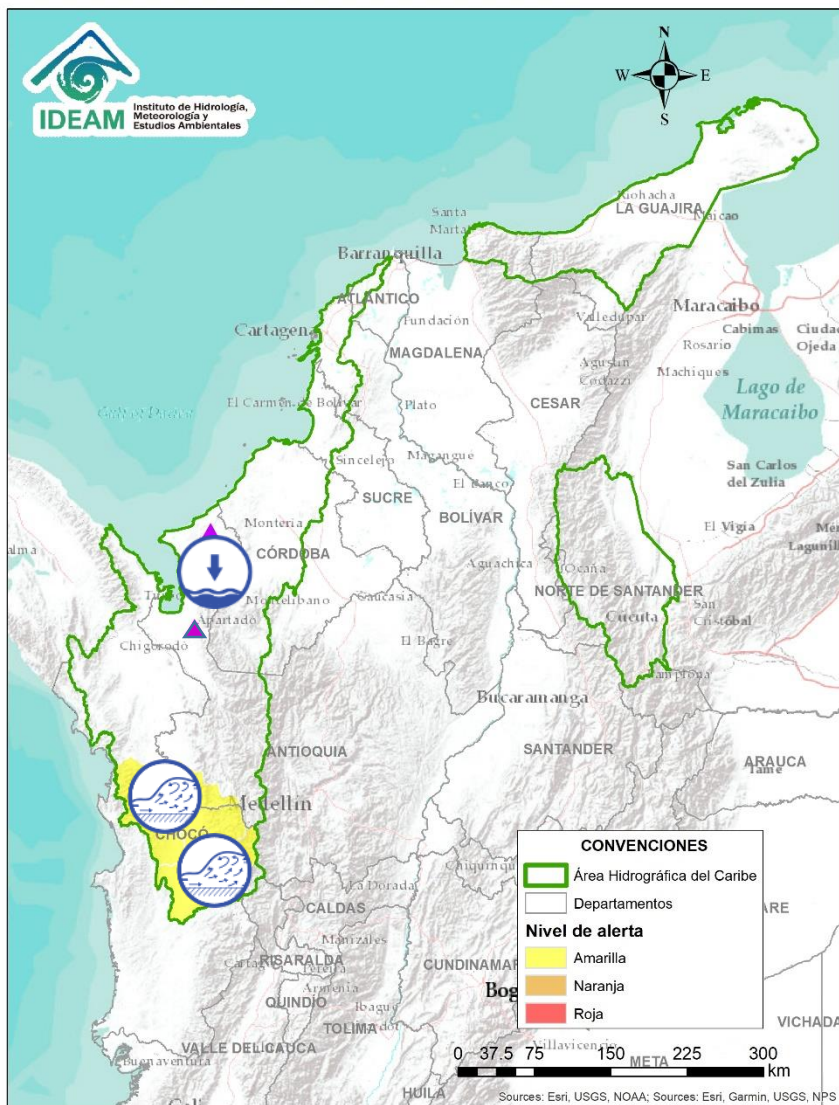
TRANSITO DE CRECIENTES



CRECIENTE POR DESEMBALSE



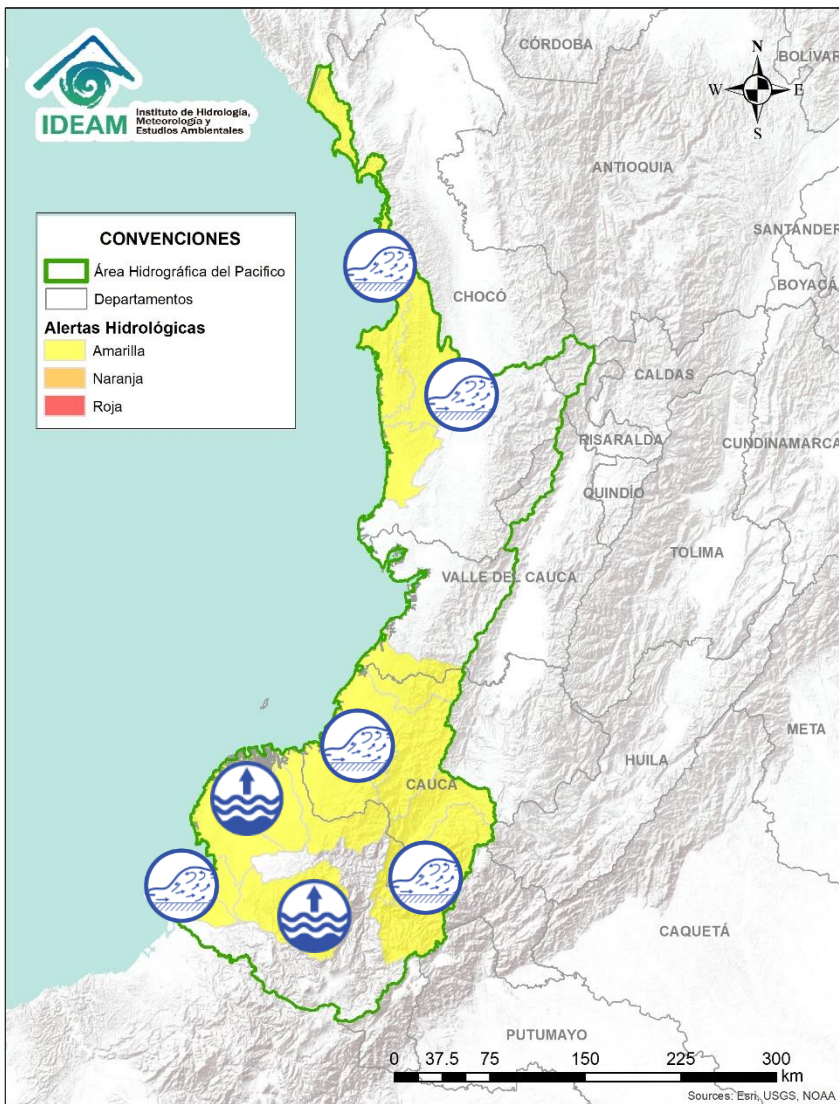
INUNDACIONES



Alerta	Zona Hidrografica	Subzona o Cuenca Hidrografica	Descripción de la alerta hidrológica
	Atrato - Darién	Cuenca alta y media del río Atrato	Crecientes súbitas en el río Atrato y sus afluentes en la cuenca alta y media, especialmente los ríos, Cabí, Quito, Bebaramá, Bojayá, entre otros directos al Atrato.
	Caribe	Cuenca de los ríos Jobo y El Bote	Descenso considerable de los niveles de éstos ríos en zona de influencia del municipio de Arboletes (Antioquia), situación que podría causar desabastecimiento.
	Caribe	Afluentes cuenca del río León	Descenso de los niveles de afluentes al río León, generando desabastecimiento de agua en 6 veredas de la zona rural de Chigorodó. Nota: Lo anterior es un reporte de CDGRD Antioquia, del día 25/01/2020.



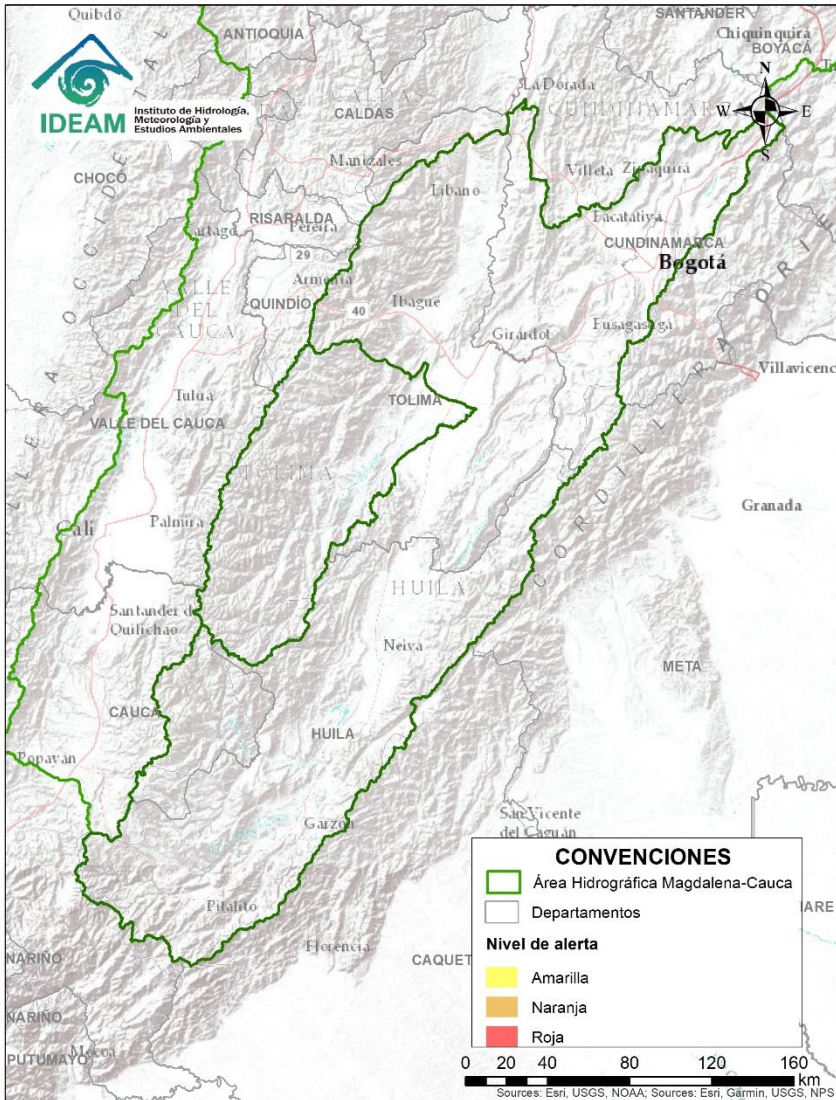
Área Hidrográfica del Pacífico



Alerta	Zona Hidrografica	Subzona o Cuenca Hidrografica	Descripción de la alerta hidrológica
	Baudó	Cuenca del río Baudó	Probabilidad de crecientes súbitas en el río Baudó y sus afluentes, se recomienda especial atención para las poblaciones ribereñas, se destacan los corregimientos de Santa María, Miacorá, Divisa, Cohecho, Chachajo, Santa Rita, La Pureza y Nauca.
	Directos al Pacífico	Cuencas directas al Pacífico (Chocó)	Posibles incrementos súbitos en el nivel de los ríos Jella, Chocolatal, Docampadó, Jurado y sus afluentes, entre otros directos al Océano Pacífico en el departamento de Chocó, se recomienda especial atención en los municipios de Bahía Solano y Juradó.
	Tapaje - Dagua - Directos	Cuencas directas al Océano Pacífico (Cauca)	Probabilidad de crecientes súbitas en los ríos Saija, Timbiquí, Guapi, San Juan de Micay y sus afluentes, entre otros directos al Océano Pacífico en el departamento de Cauca. Igualmente, en la cuenca del río Naya-Yurumanguí, en límites del departamento de Cauca y Valle del Cauca.
	Tapaje - Dagua - Directos	Cuencas de los ríos Iscuandé y Tapaje	Niveles altos en el río Iscuandé, Tapaje y sus afluentes, los cuales drenan sus aguas al Océano Pacífico.
	Patía	Cuencas afluentes al alto Patía	Crecientes súbitas en las cuencas de los ríos Guachicono, Mayo, Juanambú y Alto Patía.
	Patía	Cuenca del río Telembí	Niveles altos en el río Telembí y sus aportantes, se recomienda especial atención en el municipio de Barbacoas (Nariño).
	Patía	Cuenca baja del río Patía	Probabilidad de niveles altos en la cuenca baja del río Patía.
	Mira	Cuenca de los ríos Tola y Rosario	Probabilidad de crecientes súbitas en los ríos Tola, Rosario y sus aportantes al sur del departamento de Nariño.



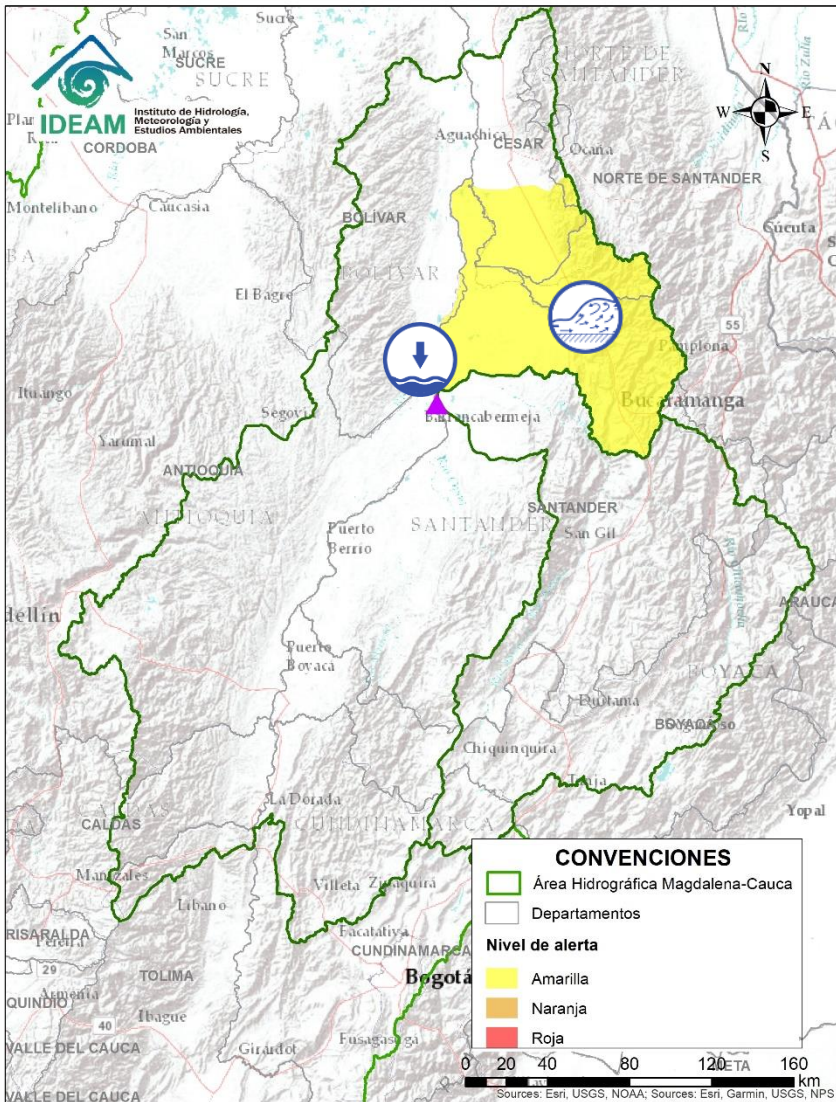
Área Hidrográfica del Magdalena - Cauca (cuena alta del río Magdalena)



**CONDICIONES
NORMALES**

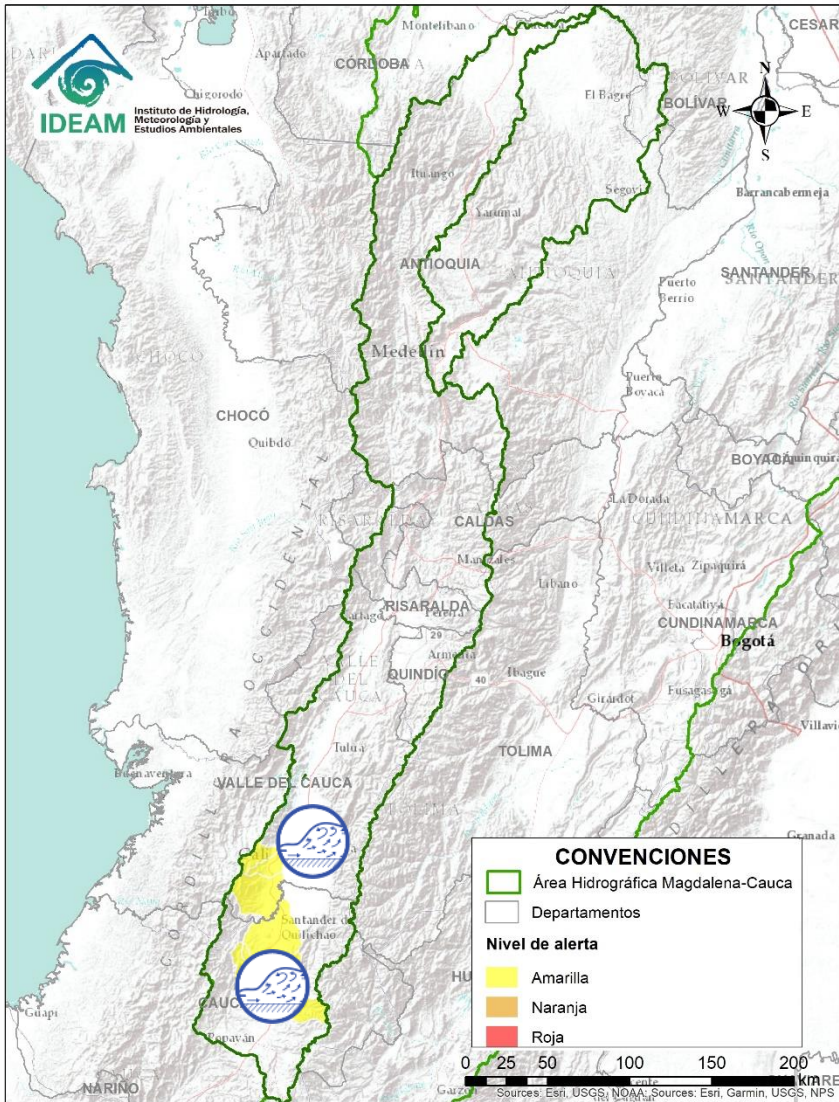




Área Hidrográfica del Magdalena – Cauca (cuenca media del río Magdalena)



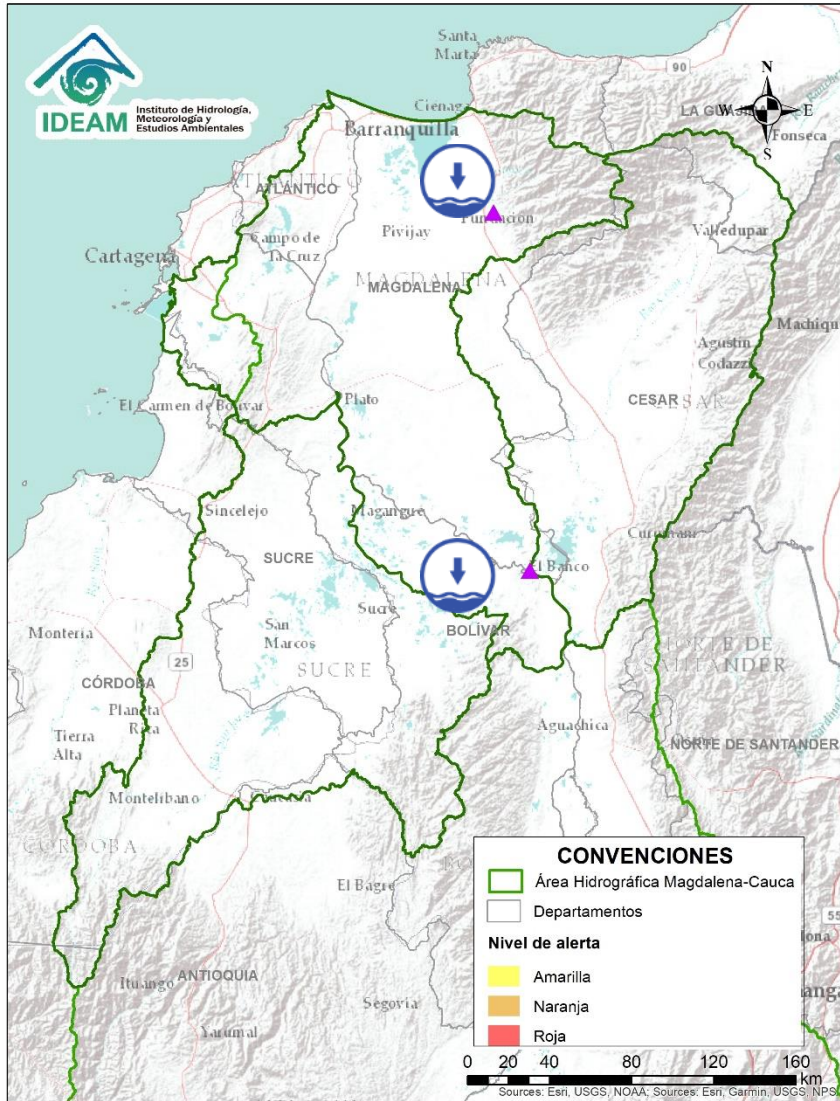
Alerta	Zona Hidrográfica	Subzona o Cuenca Hidrográfica	Descripción de la alerta hidrológica
	Medio Magdalena	Parte media del río Magdalena	Niveles bajos en el río Magdalena espacialmente en sector de Barrancabermeja (Santander), con valores en el rango de los promedios medios a bajos históricos para la época. Dada esta condición hidrológica se puede estar presentado restricciones en la navegación fluvial principalmente de embarcaciones mayores y posibles desabastecimientos de agua en poblaciones asentadas en las riberas del río.
	Medio Magdalena	Cuenca del río Lebrija	Probabilidad de ascenso en los niveles de los afluentes al río Lebrija, especialmente el río de Oro y la cuenca del río Surata que atraviesan la ciudad de Bucaramanga, al igual que en el cauce principal del río Lebrija a la altura de los municipios de Puerto Wilches y Sabana de Torres (Santander). Especial atención por probabilidad de crecientes súbitas en el río De Oro, como resultado del tránsito de onda de crecida proveniente de la quebrada Río Frío, la cual causó afectaciones en el municipio de Floridablanca (Santander).

Área Hidrográfica del Magdalena – Cauca (cuenca del río Cauca)

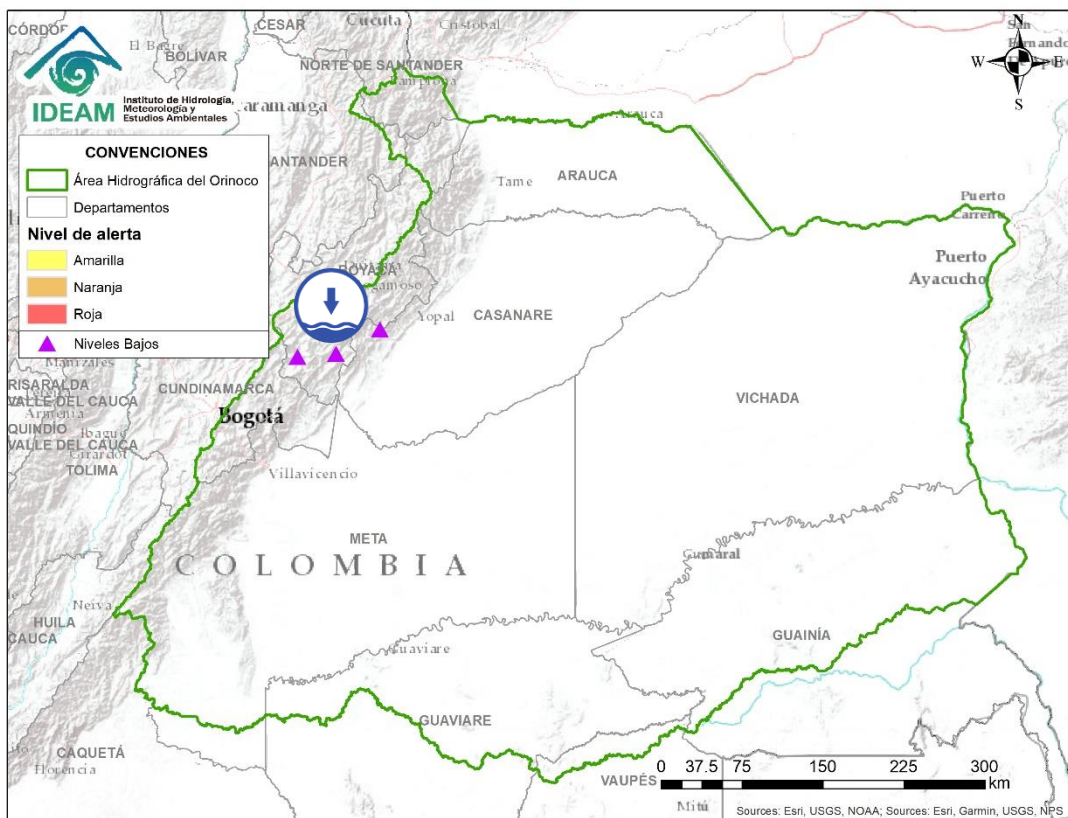


Alerta	Zona Hidrográfica	Subzona o Cuenca Hidrográfica	Descripción de la alerta hidrológica
	Cauca	Cuenca alta del río Cauca	Probabilidad de incrementos en algunos de los afluentes de la cuenca alta del río Cauca, especialmente en los ríos Piendamó, Ovejas y Quinamáyo.
	Cauca	Cuenca alta del río Cauca	Probabilidad de incrementos súbitos en los niveles de algunos afluentes de la cuenca media del río Cauca como son los ríos Claro, Jamundí, Lili, Meléndez, Cañaveralejo, Cali y afluentes en el Valle del Cauca.

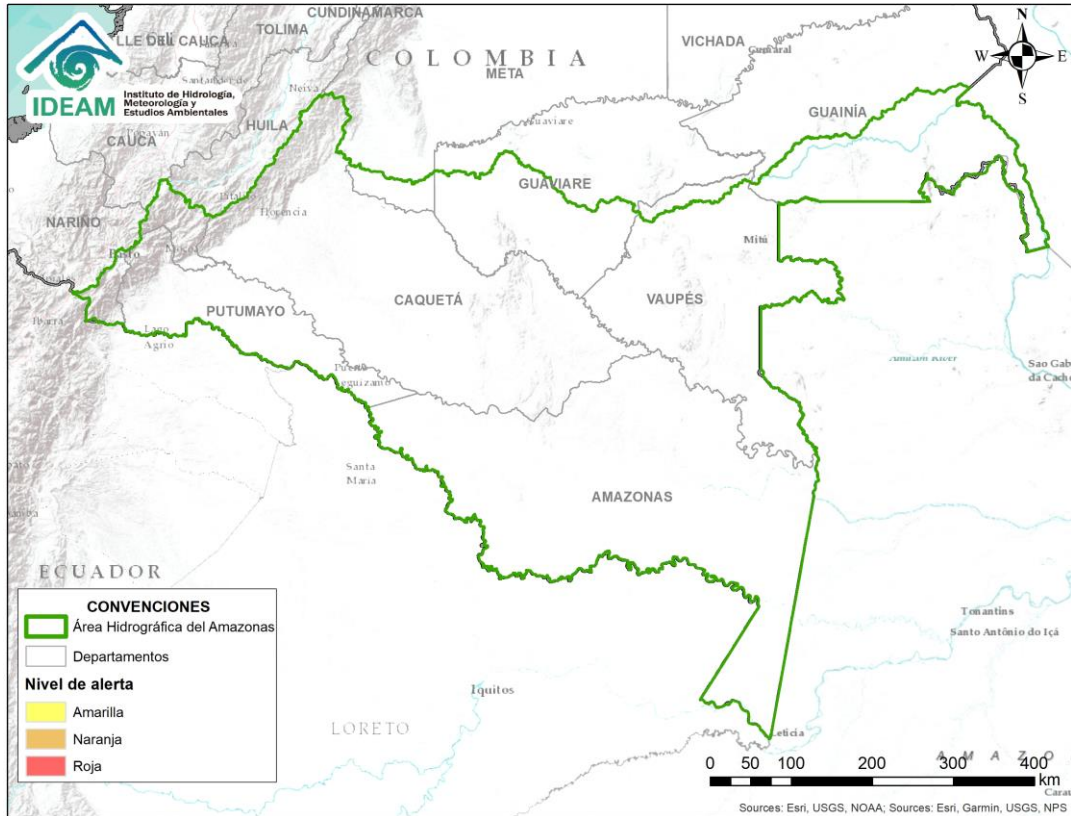
Área Hidrográfica del Magdalena – Cauca (cuena baja del río Magdalena)



Alerta	Zona Hidrográfica	Subzona o Cuenca Hidrográfica	Descripción de la alerta hidrológica
	Bajo Magdalena	Cuenca del río Aracataca	Niveles bajos en la cuenca del río Aracataca que puede afectar la disponibilidad del recurso hídrico para las actividades agropecuarias del municipio de Aracataca.
	Bajo Magdalena	Cuenca baja del río Magdalena	Niveles bajos en el río Magdalena, en el tramo comprendido entre las poblaciones de Coyongal y Magangué., con valores en el rango de los promedios medios a bajos históricos. Se pueden presentar restricciones en la navegación fluvial, principalmente de embarcaciones mayores y posible desabastecimiento en las poblaciones asentadas en las riberas del río



Alerta	Zona Hidrografica	Subzona o Cuenca Hidrografica	Descripción de la alerta hidrológica
	Meta	Cuenca del río Garagoa	Niveles bajos en el río Garagoa a la altura del municipio de Garagoa (estación El Caracol), con valores por debajo del mínimo histórico. También se reporta disminución importante en el volumen almacenado en el embalse La Esmeralda (Chivor).
	Meta	Cuenca del río Cusiana	Niveles bajos en el río Cusiana y tendencia al descenso a la altura del municipio de Pajarito.



**CONDICIONES
NORMALES**

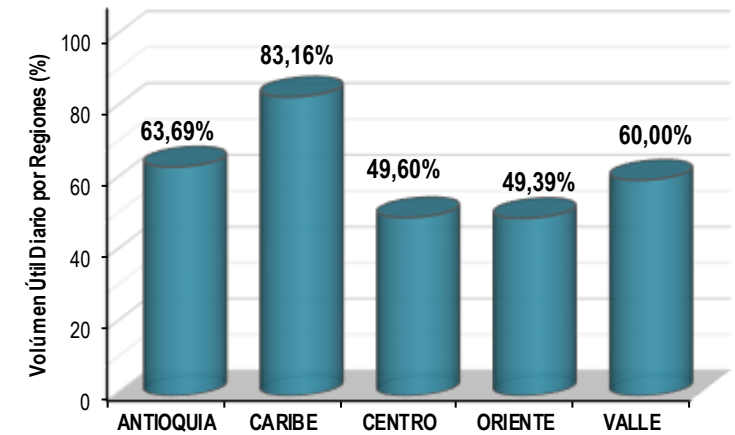
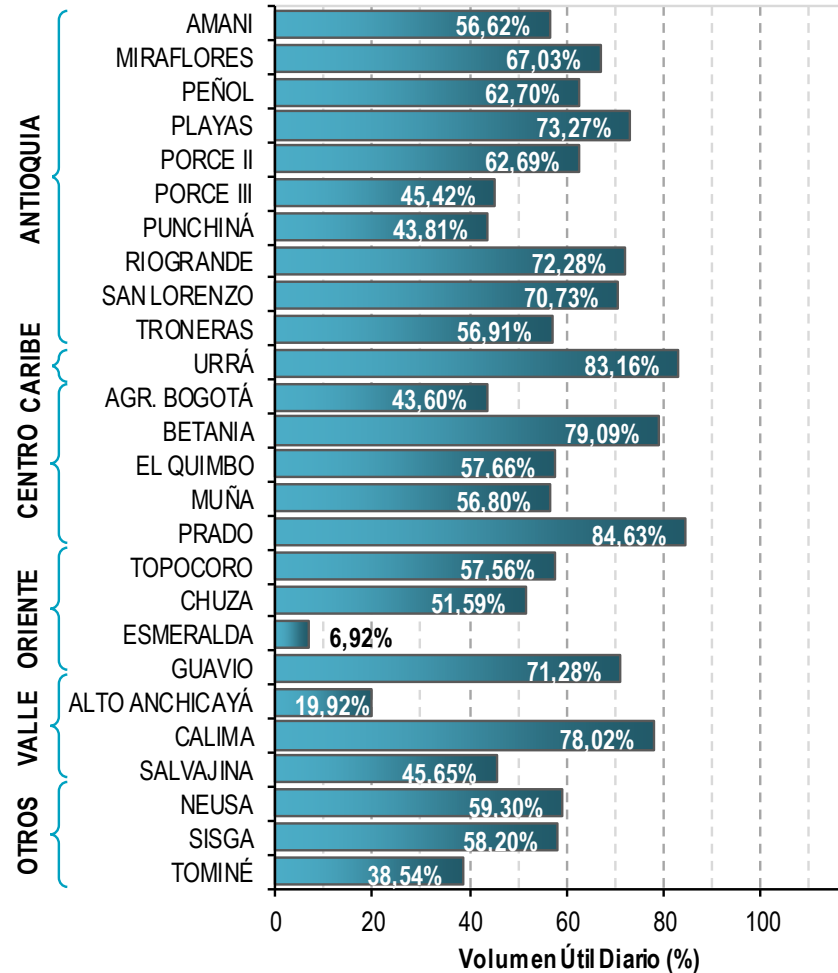


A continuación se relaciona el volumen útil diario de los principales embalses del país (expresado en porcentaje), de acuerdo con la información reportada por XM S.A. E.S.P en la siguiente dirección electrónica: <http://ido.xm.com.co/ido/SitePages/hidrologia.aspx?q=reservas>



VOLÚMEN ÚTIL DIARIO EN LOS PRINCIPALES EMBALSES DEL PAÍS

Miércoles, 29 de enero de 2020



Infografía: Fuente:



RESUMEN

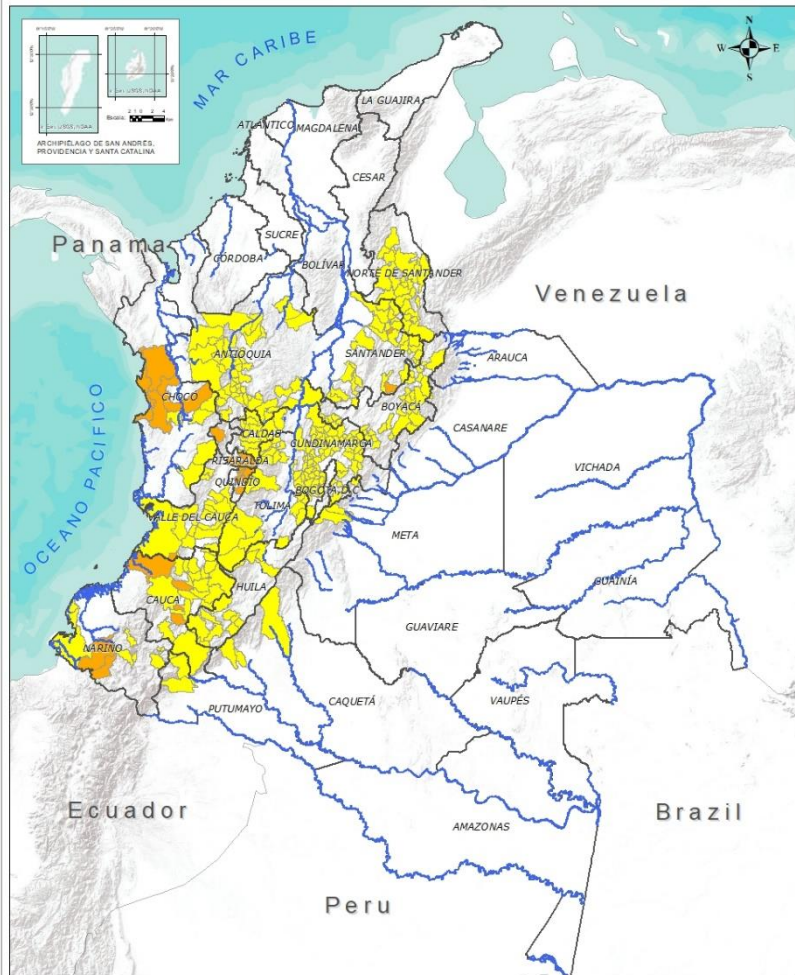
Debido al incremento de las precipitaciones se presenta saturación de humedad en los suelos ocasionando probabilidad moderada de ocurrencia de deslizamientos de tierra en algunos municipios de los departamentos de la región Andina, Pacífico y Amazonia.



Fuente: <https://www.telesurtv.net/>



Pronóstico de la Amenaza por Deslizamientos de Tierra



INSTITUTO DE HIDROLOGÍA, METEOROLOGÍA Y ESTUDIOS AMBIENTALES - IDEAM
 República de Colombia
PRONÓSTICO DE LA AMENAZA POR DESLIZAMIENTOS
 Oficina del servicio de pronóstico y alertas.

Legenda

- Hidrografía
- Límite Departamental
- Límite Intermunicipal

Amenaza

- Sin Amenaza
- Baja
- Moderada
- Alta

Información de Referencia

PROYECCIÓN: Datum de Gauss
 METRO: METROS
 UNIDAD DE LA COTA: M.S.N.M.
 COORDINADAS GEOGRÁFICAS: 4° 36' 48.00" Lat Norte
 77° 34' 30.00" Long Oeste
 COORDINADAS PLANAS: 1000000 metros Norte
 1000000 metros Este
 ESCALA: 1:5.000.000
 Fuente: IDEAM - 2019
 Bogotá, D.C. - Colombia

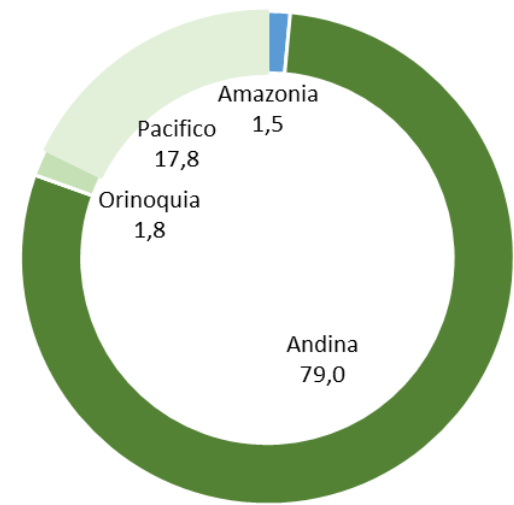
DEPARTAMENTO	Nº
CAUCA	4
CHOCÓ	5
NARIÑO	2
QUINDÍO	6
RISARALDA	3
SANTANDER	2
TOTAL	22

TOTAL DEPARTAMENTOS: 6

DEPARTAMENTO	Nº
ANTIOQUIA	47
BOYACÁ	38
CALDAS	15
CAQUETÁ	3
CAUCA	19
CHOCÓ	5
CUNDINAMARCA	76
HUILA	10
META	3
NARIÑO	9
NORTE DE SANTANDER	22
PUTUMAYO	2
SANTANDER	27
TOLIMA	19
VALLE DEL CAUCA	16
TOTAL	311

TOTAL DEPARTAMENTOS: 15

Alertas por Región

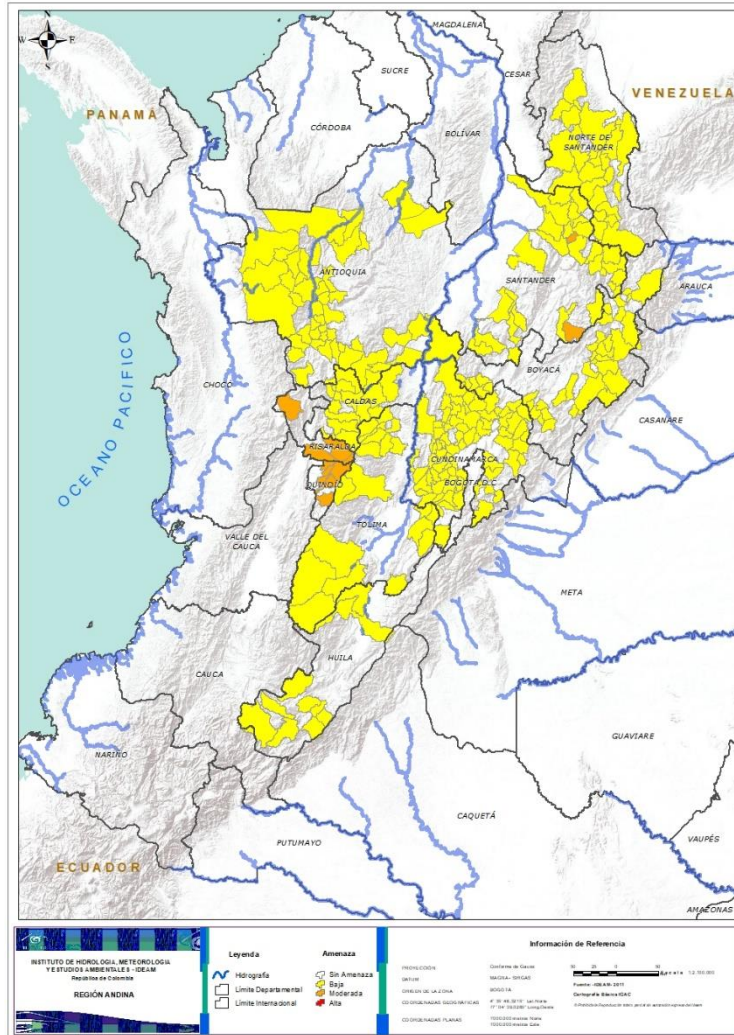


■ Amazonia ■ Andina ■ Caribe ■ Orinoquia ■ Pacifico

TOTAL MUNICIPIOS: 333



REGIÓN ANDINA



Alerta

SITIOS PARA LOS CUALES SE GENERA LA ALERTA



QUINDÍO: Armenia, Calarcá, Circasia, Filandia, Pijao, Salento.
RISARALDA: Pereira, Pueblo Rico, Santa Rosa De Cabal.
SANTANDER: Encino, Floridablanca.



ANTIOQUIA: Abejorral, Abriaquí, Amagá, Andes, Angelópolis, Argelia, Armenia, Belmira, Briceño, Buriticá, Caicedo, Caldas, Campamento, Cañasgordas, Caramanta, Ciudad Bolívar, Concordia, Dabeiba, Ebéjico, Fredonia, Frontino, Giraldo, Heliconia, Ituango, La Unión, Medellín, Montebello, Nariño, Olaya, Puerto Nare, Sabanalarga, Salgar, San Jerónimo, San Luis, San Pedro De Los Milagros, Santa Bárbara, Santa Fe De Antioquia, Segovia, Sonsón, Sopetrán, Titiribí, Uramita, Urao, Valdivia, Venecia, Yarumal, Zaragoza.

BOYACÁ: Aquitania, Betéitiva, Buenavista, Chinavita, Chita, Coper, Corrales, El Espino, Gámeza, Garagoa, Guicán, La Uvita, La Victoria, Labranzagrande, Maripí, Mongua, Muzo, Pachavita, Pajarito, Panqueba, Paz De Rio, Pesca, Puerto Boyacá, Quípama, Rondón, San Eduardo, San Mateo, Soatá, Socha, Socotá, Sogamoso, Susacón, Tasco, Tibaná, Tópaga, Turmequé, Úmbita, Ventaquemada.

CALDAS: Aguadas, Chinchiná, Filadelfia, La Merced, Manizales, Manzanares, Marmato, Marulanda, Neira, Pácora, Pensilvania, Salamina, Samaná, Supia, Villamaria.

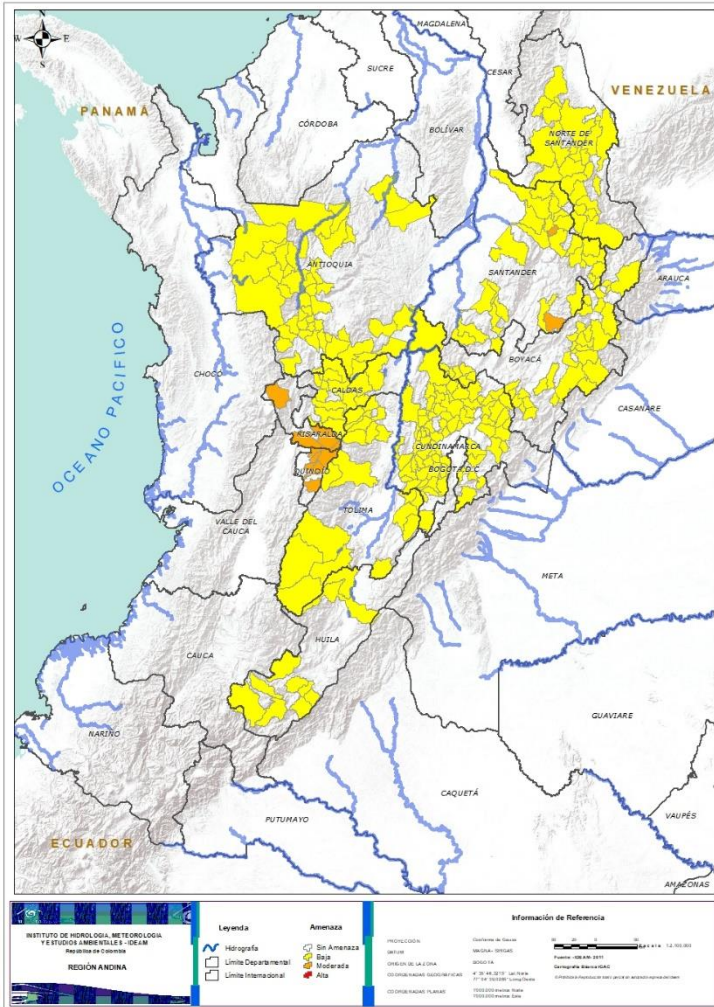
CUNDINAMARCA: Agua De Dios, Albán, Anapoima, Anolaima, Apulo, Arbeláez, Beltrán, Bituima, Bojacá, Cabrera, Cachipay, Cáqueza, Carmen De Carupa, Chipaque, Choachí, Chocontá, Cogua, Cucunubá, El Colegio, El Peñón, El Rosal, Facatativá, Fusagasugá, Gachetá, Gama, Granada, Guaduas, Guatavita, Guayabal De Siquima, Gutiérrez, Jerusalén, Junín, La Calera, La Mesa, La Palma, La Peña, Lenguaque, Machetá, Manta, Nilo, Nimaima, Nocaima, Pacho, Paime, Pandi, Pasca, Quebradanegra, Quetame, Quipile, San Antonio De Tequendama, San Cayetano, San Francisco, Sasaima, Sesquilé, Sibaté, Sylvania, Soacha, Subachoque, Suesca, Supatá, Sutatausa, Tabio, Tausa, Tena, Tibacuy, Tocaima, Topaipí, Vergara, Vianí, Villagómez, Villapinzón, Villeta, Viotá, Yacopí, Zipacón, Zipaquirá.

HUILA: Aipe, Altamira, Guadalupe, La Plata, Neiva, Pitalito, Saladoblanco, San Agustín, Suaza, Tarqui.

NORTE DE SANTANDER: Ábrego, Arboledas, Cáchira, Cácuta, Chinácota, Chitagá, Cúcuta, Cucutilla, Durania, El Tarra, El Zulia, Gramalote, Hacarí, Lourdes, Mutiscua, Pamplona, Salazar, San Calixto, Santiago, Sardinata, Silos, Villa Caro.



REGIÓN ANDINA



Alerta

SITIOS PARA LOS CUALES SE GENERA LA ALERTA

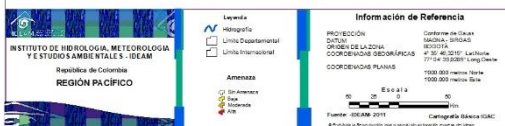
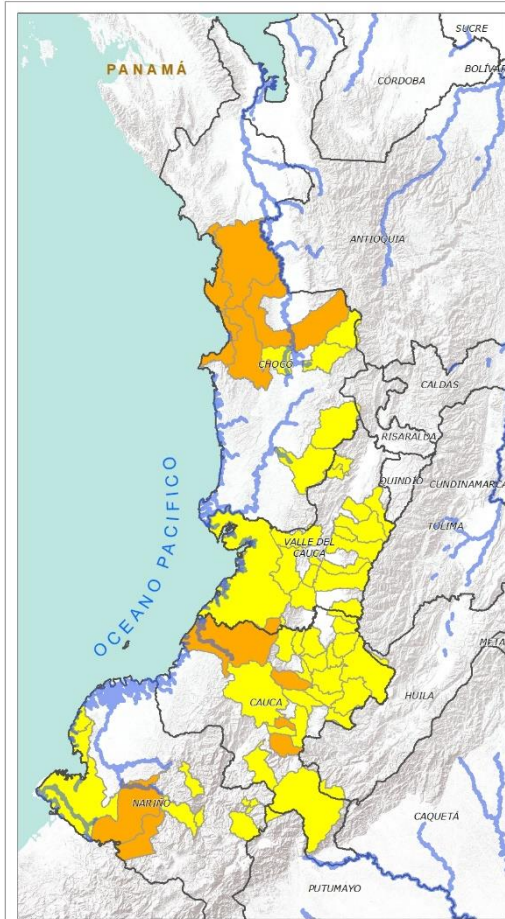


SANTANDER: Bucaramanga, Carcasí, Cerrito, Charalá, Charta, Concepción, El Playón, Girón, Guaca, La Belleza, La Paz, Landázuri, Lebrija, Macaravita, Málaga, Matanza, Onzaga, Piedecuesta, Puente Nacional, Rionegro, San Andrés, San Miguel, San Vicente De Chucurí, Sucre, Suratá, Tona, Vélez.

TOLIMA: Alpujarra, Ataco, Cajamarca, Casabianca, Chaparral, Cunday, Falan, Fresno, Herveo, Ibagué, Icononzo, Lérica, Líbano, Melgar, Murillo, Planadas, Rioblanco, Villahermosa, Villarrica.



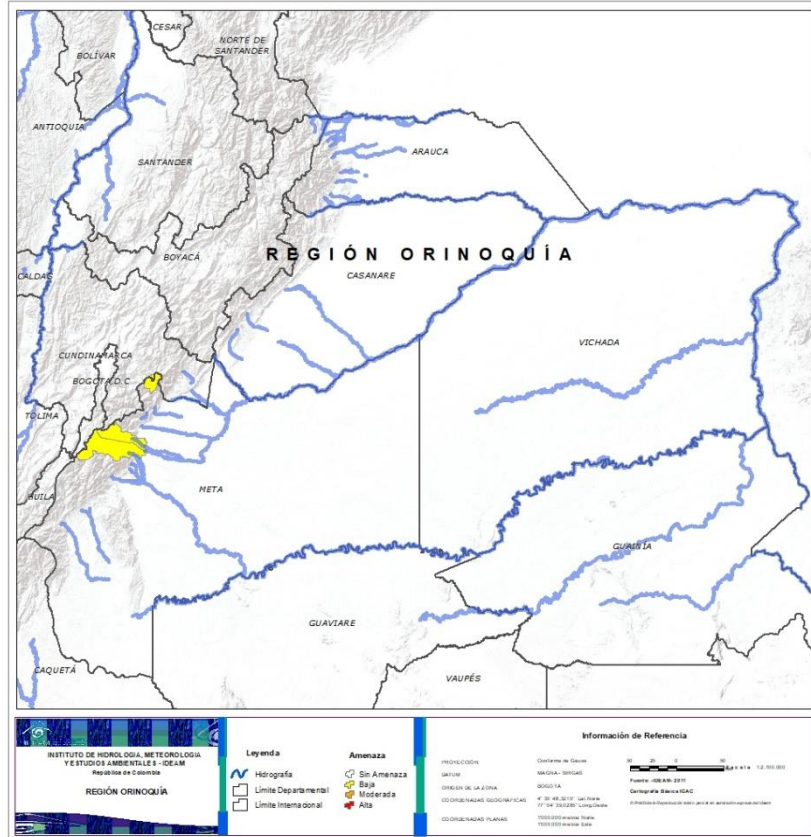
REGIÓN PACÍFICO



Alerta	SITIOS PARA LOS CUALES SE GENERA LA ALERTA
	CAUCA: Cajibío, La Vega, López, Rosas. CHOCÓ: Alto Baudó (Pie De Pato), Bahía Solano (Mutis), Bojayá (Bellavista), Nuquí, Quibdó. NARIÑO: Barbacoas, Ricaurte.
	CAUCA: Bolívar, Buenos Aires, Caldono, Corinto, El Tambo, Inzá, Jambaló, La Sierra, Miranda, Páez (Belalcázar), Piendamó, Popayán, Santa Rosa, Santander De Quilichao, Silvia, Sotará (Paispamba), Suárez, Toribío, Totoró. CHOCÓ: El Carmen, Lloró, Rio Quito (Paimadó), San José Del Palmar, Sipí. NARIÑO: Albán (San José), Buesaco, Cumbitara, Francisco Pizarro (Salahonda), Linares, Samaniego, San Bernardo, San Pedro De Cartago (Cartago), Tumaco. VALLE DEL CAUCA: Buenaventura, Buga, Bugalagrande, Cali, Calima (El Darién), Dagua, El Cerrito, El Dovio, Florida, Palmira, San Pedro, Sevilla, Tuluá, Versalles, Vijes, Yumbo.



REGIÓN ORINOQUÍA



Alerta

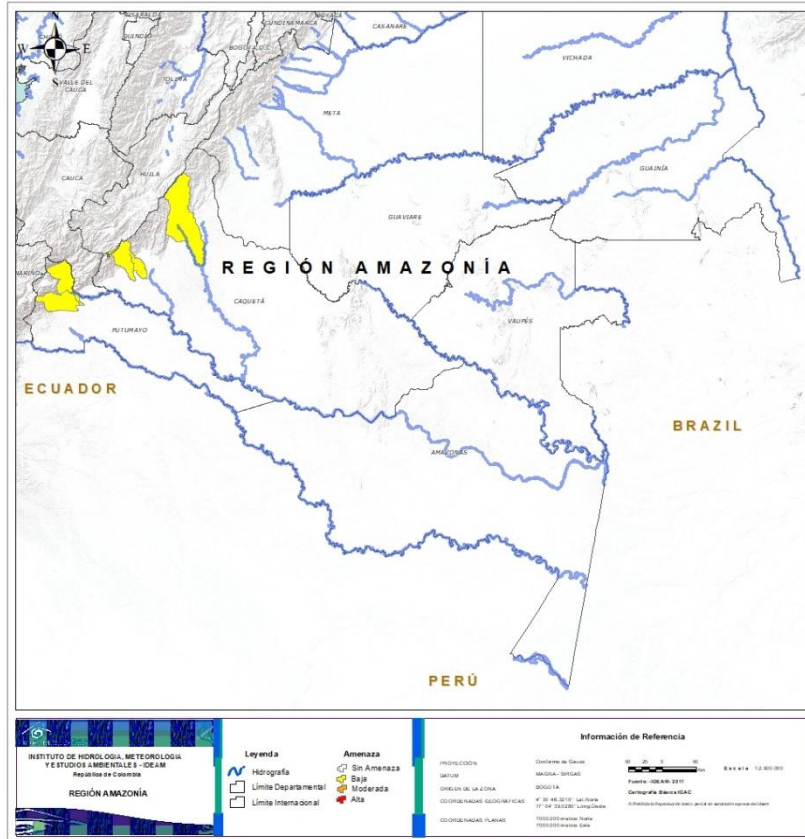
SITIOS PARA LOS CUALES SE GENERA LA ALERTA



META: Cubarral, Guamal, San Juanito.



REGIÓN AMAZONIA



Alerta

SITIOS PARA LOS CUALES SE GENERA LA ALERTA



CAQUETÁ: Belén De Los Andaquíes, Morelia, Puerto Rico.
PUTUMAYO: Mocoa, Villagarzón.



**CONDICIONES
NORMALES**

➤ **REGIÓN CARIBE**



SECTORES VIALES



SECTORES VIALES REPORTADOS CON AFECTACIÓN VIAL POR DESLIZAMIENTOS

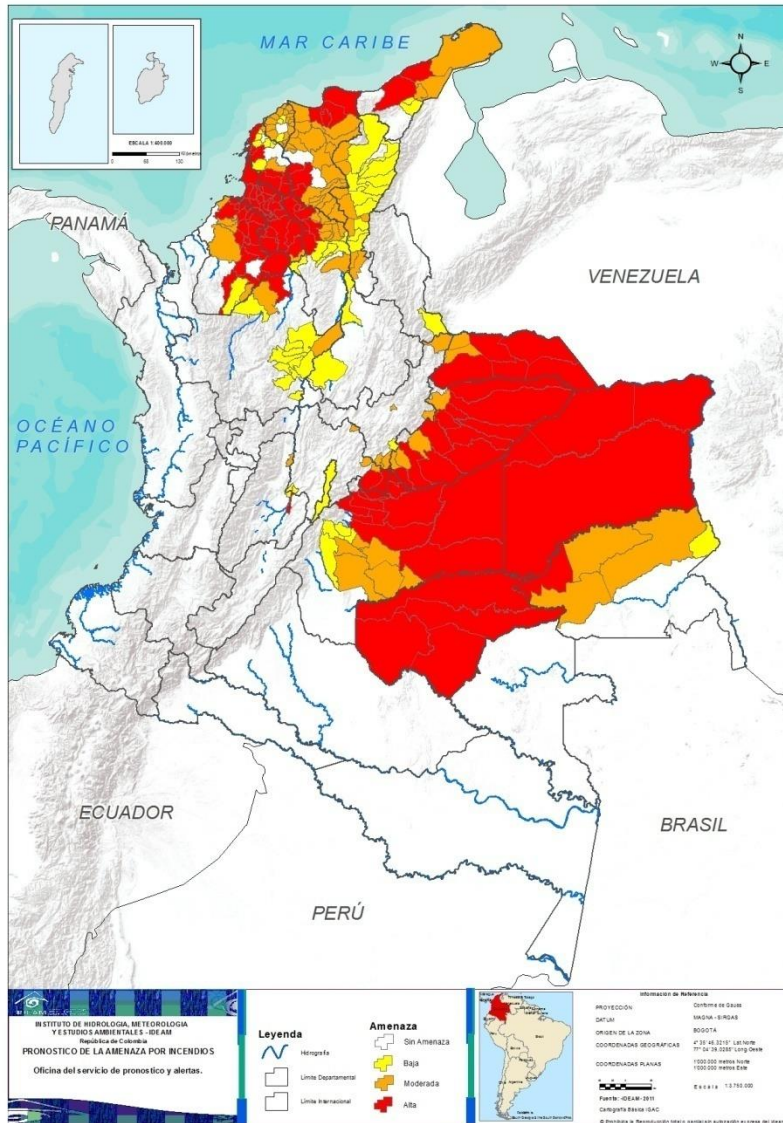
DEPARTAMENTO	SECTOR VIAL
CUNDINAMARCA - META	Bogotá – Villavicencio
NARIÑO	Pasto – Mojarras
TOLIMA – QUINDÍO	Alto de la Línea
VALLE DEL CAUCA	Cali - Bueanventura

RESUMEN

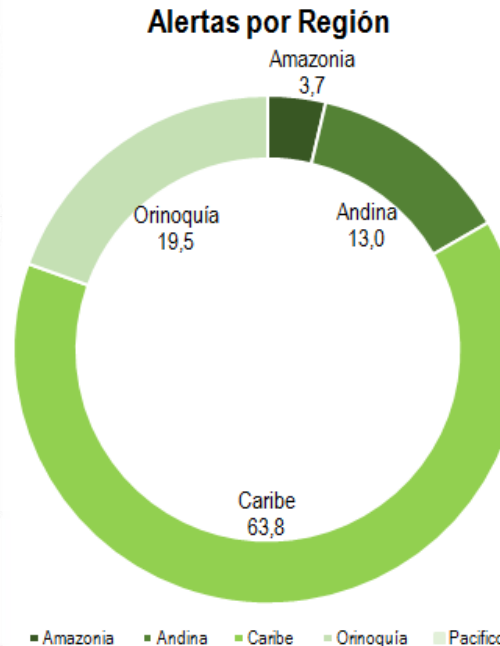
A pesar del aumento de la precipitación algunas zonas del país, aun se presentan condiciones de alerta alta, moderada y baja por incendios de la cobertura vegetal en varios sectores de las regiones Caribe, Andina, Amazonía y Orinoquia por este tipo de eventos.



<https://diarioroatan.com/colombia-incendio-forestal-consume-50-hectareas-de-bosque/>



TOTAL MUNICIPIOS: 248



DEPARTAMENTO	Nº
ANTIOQUIA	1
ARAUCA	5
BOLÍVAR	13
CASANARE	11
CÓRDOBA	16
CUNDINAMARCA	2
GJAINÍA	1
GUAVIARE	4
LA GUAJIRA	2
MAGDALENA	7
META	12
SUCRE	25
TOLIMA	1
VICHADA	4
TOTAL	104

TOTAL DEPARTAMENTOS: 14

DEPARTAMENTO	Nº
ANTIOQUIA	2
ARAUCA	2
ATLÁNTICO	19
BOLÍVAR	10
BOYACÁ	5
CASANARE	4
CESAR	7
CÓRDOBA	6
CUNDINAMARCA	2
GUAINÍA	3
LA GUAJIRA	3
MAGDALENA	19
META	6
SUCRE	1
TOLIMA	1
TOTAL	90

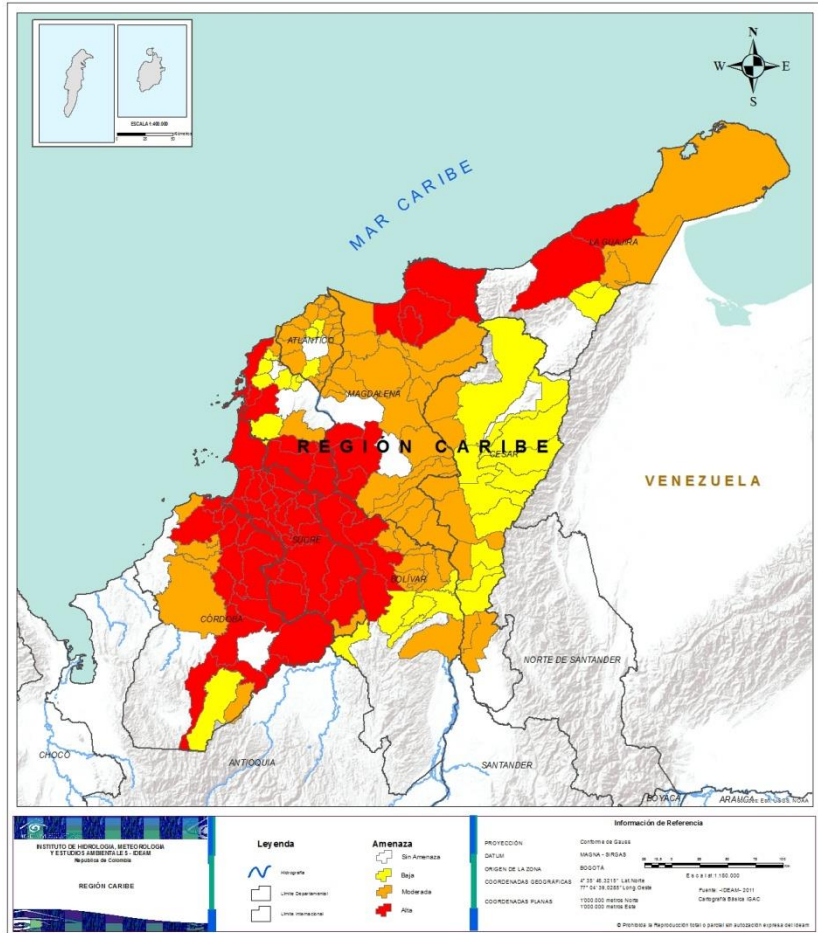
TOTAL DEPARTAMENTOS: 15

DEPARTAMENTO	Nº
ANTIOQUIA	11
ATLÁNTICO	3
BOLÍVAR	12
BOYACÁ	1
CESAR	11
CÓRDOBA	1
CUNDINAMARCA	4
GUAINÍA	1
LA GUAJIRA	2
META	4
NORTE DE SANTANDER	1
SANTANDER	2
TOLIMA	1
TOTAL	54

TOTAL DEPARTAMENTOS: 13



REGIÓN CARIBE



Alerta

SITIOS PARA LOS CUALES SE GENERA LA ALERTA



BOLÍVAR: Achí, Arjona, Cartagena De Indias, Cicuco, Córdoba, El Carmen De Bolívar, Magangué, Mompós, Pinillos, San Jacinto, Talaigua Nuevo, Turbana, Zambrano.

CÓRDOBA: Ayapel, Chima, Chinú, Ciénaga De Oro, La Apartada, Lorica, Momil, Montelíbano, Planeta Rica, Pueblo Nuevo, Purísima, Sahagún, San Andrés De Sotavento, San Antero, San Carlos, Tuchín.

LA GUAJIRA: Manaure, Riohacha.

MAGDALENA: Ciénaga, Plato, Pueblo Viejo, Santa Bárbara De Pinto, Santa Marta, Tenerife, Zona Bananera.

SUCRE: Buenavista, Caimito, Chalán, Colosó, Corozal, Coveñas, El Roble, Galeras, La Unión, Los Palmitos, Majagual, Morroa, Ovejas, Palmito, Sampués, San Benito Abad, San Juan De Betulia (Betulia), San Marcos, San Onofre, San Pedro, Sincé, Sincelajo, Sucre, Tolú, Tolúviejo.



ATLÁNTICO: Barranquilla, Campo De La Cruz, Candelaria, Galapa, Juan De Acosta, Luruaco, Malambo, Palmar De Varela, Pijó, Polonuevo, Ponedera, Puerto Colombia, Repelón, Sabanagrande, Santa Lucía, Santo Tomás, Soledad, Suan, Tubará.

BOLÍVAR: Altos Del Rosario, Barranco De Loba, El Peñón, Hatillo De Loba, Margarita, Morales, San Fernando, San Juan Nepomuceno, San Martin De Loba, Santa Catalina.

CESAR: Aguachica, Astrea, Bosconia, Chimichagua, El Copey, Gamarra, Tamalameque.

CÓRDOBA: Cereté, Cotorra, Montería, San Bernardo Del Viento, San Jose De Ure, San Pelayo.

LA GUAJIRA: Albania, Maicao, Uribia.

MAGDALENA: Algarrobo, Aracataca, Ariguani (El Difícil), Cerro De San Antonio, Concordia, El Banco, El Piñón, El Retén, Fundación, Guamal, Pijiño Del Carmen, Pivijay, Remolino, Sabanas De San Angel, Salamina, San Sebastián De Buenavista, San Zenón, Santa Ana, Sitionuevo.

SUCRE: Guaranda.



ATLÁNTICO: Baranoa, Manatí, Usiacurí.

BOLÍVAR: Clemencia, María La Baja, Norosi, Regidor, Rioviejo, San Cristobal, San Estanislao, San Jacinto Del Cauca, Santa Rosa, Soplaviento, Tiquisio (Puerto Rico), Turbaco.

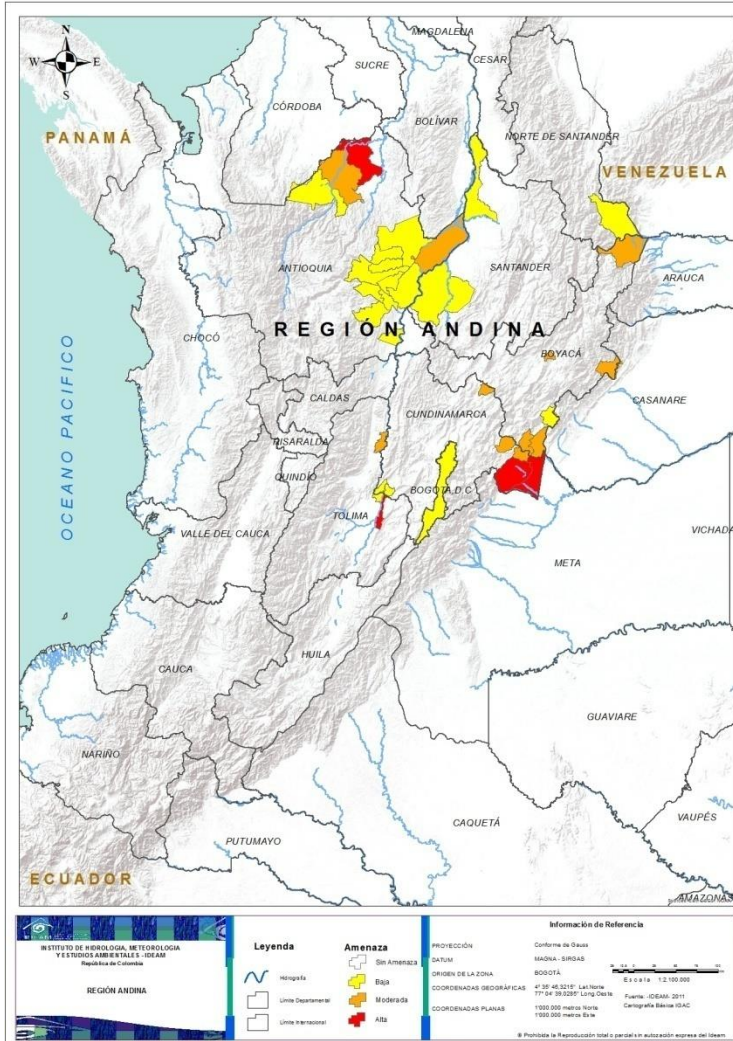
CESAR: Agustín Codazzi, Becerrill, Chiriguana, Curumani, El Paso, La Gloria, La Jagua De Ibirico, La Paz, Pailitas, Pelaya, Valledupar.

CÓRDOBA: Puerto Libertador.

LA GUAJIRA: Barrancas, Hato Nuevo.



REGIÓN ANDINA



Alerta

SITIOS PARA LOS CUALES SE GENERA LA ALERTA



ANTIOQUIA: Caucaasia.
CUNDINAMARCA: Medina, Paratebueno.
TOLIMA: Suárez.



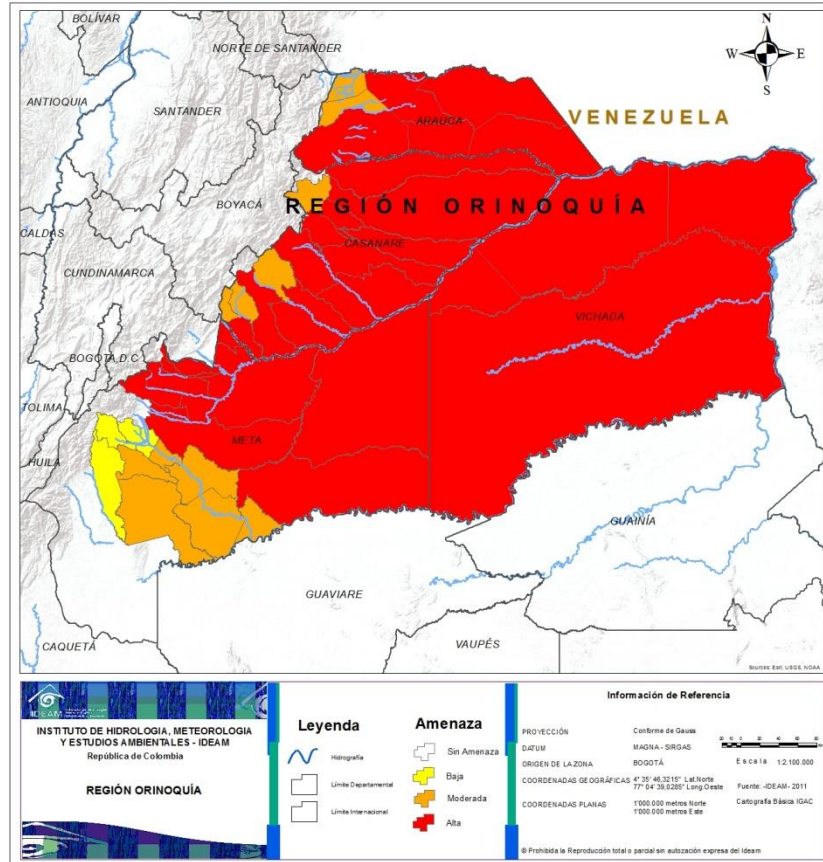
ANTIOQUIA: Cáceres, Yondó (Casabe).
BOYACÁ: Cubará, Paya, San Luis De Gaceno, Santa María, Tibasosa.
CUNDINAMARCA: Guachetá, Ubalá.
TOLIMA: Ambalema.



ANTIOQUIA: Caracolí, Maceo, Puerto Berrío, Puerto Triunfo, Remedios, San Carlos, San Roque, Tarazá, Vegachí, Yalí, Yolombó.
BOYACÁ: Páez.
CUNDINAMARCA: Bogotá, D.c., Girardot, Nariño, Ricaurte.
NORTE DE SANTANDER: Toledo.
SANTANDER: Cimitarra, Puerto Wilches.
TOLIMA: Flandes.



REGIÓN ORINOQUÍA



Alerta

SITIOS PARA LOS CUALES SE GENERA LA ALERTA



ARAUCA: Arauca, Arauquita, Cravo Norte, Puerto Rondón, Tame.

CASANARE: Hato Corozal, Maní, Nunchía, Orocué, Paz De Ariporo, Pore, San Luis De Palenque, Tauramena, Trinidad, Villanueva, Yopal.

META: Acacías, Barranca De Upía, Cabuyaro, Castilla La Nueva, Cumaral, Mapiripán, Puerto Gaitán, Puerto López, Restrepo, San Carlos De Guaroa, San Martín, Villavicencio.

VICHADA: Cumaribo, La Primavera, Puerto Carreño, Santa Rosalía.



ARAUCA: Fortul, Saravena.

CASANARE: Aguazul, Monterrey, Sabanalarga, Támara.

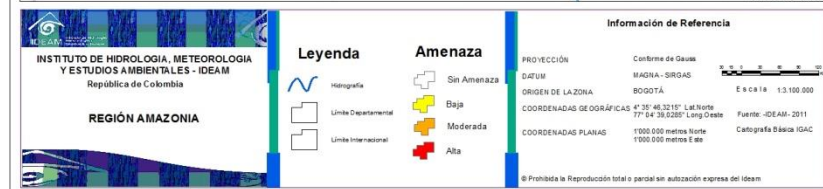
META: Fuente De Oro, Puerto Concordia, Puerto Lleras, Puerto Rico, San Juan De Arama, Vistahermosa.



META: El Castillo, Granada, Lejanías, Mesetas.



REGIÓN AMAZONÍA



Alerta

SITIOS PARA LOS CUALES SE GENERA LA ALERTA



GUAINÍA: Mapiripana.
GUAVIARE: Calamar, El Retorno, Miraflores, San José Del Guaviare.



GUAINÍA: Barranco Mina, Inírida, Morichal (Morichal Nuevo).



GUAINÍA: Cacahual.



**CONDICIONES
NORMALES**

➤ **REGIÓN PACÍFICO**



ALERTAS METEOMARINAS VIGENTES

Mar Caribe colombiano

ABREVIATURAS

VV

Velocidad del viento máxima probable

AO

Altura de la ola máxima posible

DV

Dirección predominante del viento

CONVENCIONES



Tiempo lluvioso

Probabilidad de lluvias moderadas a fuertes, en algunos casos con posibilidad de tormentas eléctricas y rachas de viento.



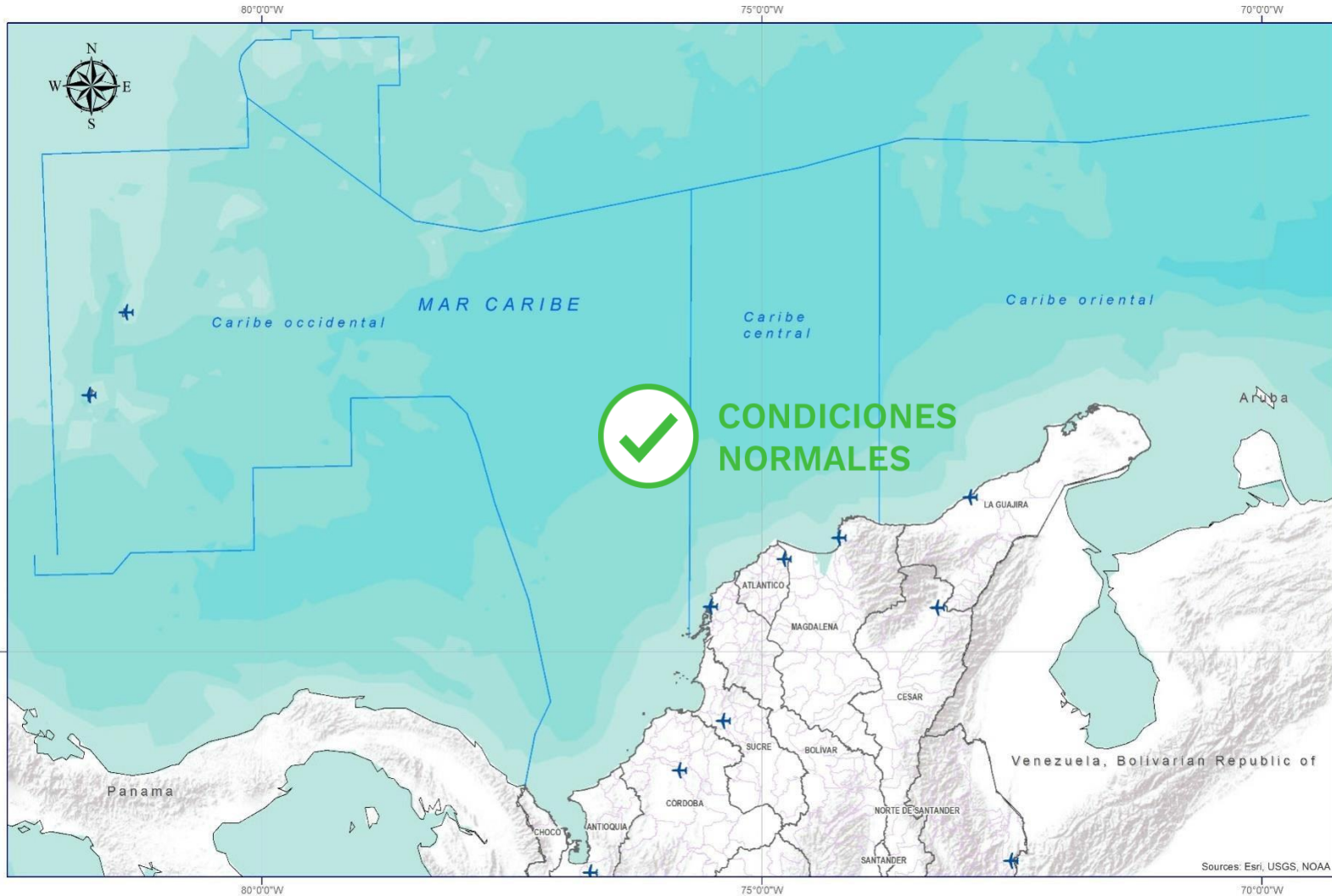
Pleamar

La marea alcanzará su máximo nivel en el intervalo de tiempo establecido.



Viento y oleaje

Velocidad del viento y altura del oleaje con valores por encima de lo normal para la época.



CONVENCIONES

SUGERENCIAS O RECOMENDACIONES



A las embarcaciones de poco calado, consultar con las Capitanías de puerto antes de zarpar en zonas de inminente tempestad. A los bañistas y habitantes costeros, estar atentos a la evolución de las condiciones meteorológicas y a los avisos de las autoridades locales.



Se sugiere a los habitantes costeros estar atentos a la evolución del fenómeno.



A los bañistas y habitantes costeros, estar atentos a la evolución del fenómeno y a las indicaciones de las autoridades locales. A las embarcaciones de poco calado, consultar con las Capitanías de puerto antes de zarpar.



ALERTAS METEOMARINAS VIGENTES

Océano Pacífico Nacional

ABREVIATURAS

VV

Velocidad del viento máxima probable

DV

Dirección predominante del viento

AO

Altura de la ola máxima posible

CONVENCIONES



Tiempo lluvioso

Probabilidad de lluvias moderadas a fuertes, en algunos casos con posibilidad de tormentas eléctricas y rachas de viento.



Pleamar

La marea alcanzará su máximo nivel en el intervalo de tiempo establecido.

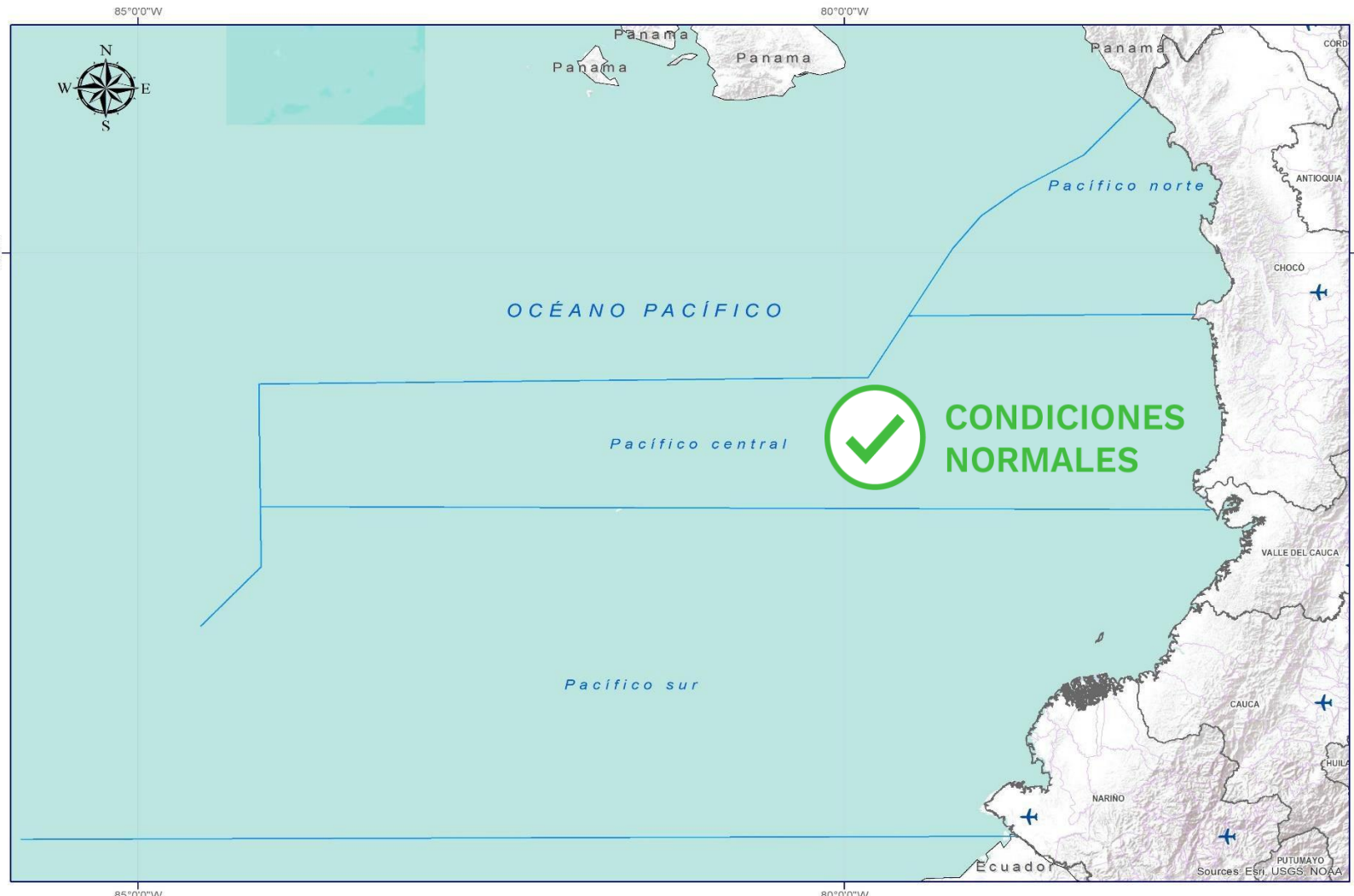


Viento y oleaje

Velocidad del viento y altura del oleaje con valores por encima de lo normal para la época.



IDEAM



CONVENCIONES

SUGERENCIAS O RECOMENDACIONES



A las embarcaciones de poco calado, consultar con las Capitanías de puerto antes de zarpar en zonas de inminente tempestad. A los bañistas y habitantes costeros, estar atentos a la evolución de las condiciones meteorológicas y a los avisos de las autoridades locales.



Se sugiere a los habitantes costeros estar atentos a la evolución del fenómeno.



A los bañistas y habitantes costeros, estar atentos a la evolución del fenómeno y a las indicaciones de las autoridades locales. A las embarcaciones de poco calado, consultar con las Capitanías de puerto antes de zarpar.



CONVENCIONES

SUGERENCIAS O RECOMENDACIONES



Tiempo lluvioso

Probabilidad de lluvias moderadas a fuertes, en algunos casos con posibilidad de tormentas eléctricas y rachas de viento.

A las embarcaciones de poco calado, consultar con las Capitanías de puerto antes de zarpar en zonas de inminente tempestad.
A los bañistas y habitantes costeros, estar atentos a la evolución de las condiciones meteorológicas y a los avisos de las autoridades locales.



Pleamar

La marea alcanzará su máximo nivel en el intervalo de tiempo establecido.

Se sugiere a los habitantes costeros estar atentos a la evolución del fenómeno.



Viento y oleaje

Velocidad del viento y altura del oleaje con valores por encima de lo normal para la época.

A los bañistas y habitantes costeros, estar atentos a la evolución del fenómeno y a las indicaciones de las autoridades locales.
A las embarcaciones de poco calado, consultar con las Capitanías de puerto antes de zarpar.

INFORME TÉCNICO DIARIO

EQUIPO DE TRABAJO IDEAM

Yolanda GONZÁLEZ H. - Directora General |
Daniel USECHE S. - Jefe Oficina del Servicio de Pronóstico y Alertas (E)

Elaboró:
OFICINA DEL SERVICIO DE PRONÓSTICO Y ALERTAS

Carolina VALENCIA y Luis LÓPEZ (Meteorólogos)
Alberto PARDO (Hidrólogo)
Sonia BERMÚDEZ (Deslizamientos de Tierra)
Sergio ROJAS (Incendios de la Cobertura VEGTAL)
Mauricio TORRES (Datos)
Julián URREA (Coordinador de Alertas Hidrometeorológicas
y Ambientales)

<http://www.ideam.gov.co>
Correos electrónicos: servicio@ideam.gov.co, alertas@ideam.gov.co
Calle 25D N° 96B - 70, piso 3. Bogotá, D.C.
Teléfono: 3075625 ext. 1334 -1336.

VISITA NUESTRAS REDES SOCIALES



[ideam.instituto](https://www.facebook.com/ideam.instituto)



[InstitutoIDEAM](https://www.youtube.com/InstitutoIDEAM)



[@IDEAMColombia](https://twitter.com/IDEAMColombia)



[ideamcolombia](https://www.instagram.com/ideamcolombia)

