

INFORME TÉCNICO DIARIO

IDEAM comunica al Sistema Nacional para la Gestión del Riesgo de Desastres (SNGRD) y al Sistema Nacional Ambiental (SINA)

Bogotá D. C., 14 de enero de 2020
Hora de la actualización: 12:15 HLC

Boletín No.

013



CONTENIDO

[Lo más destacado](#)

[Precipitación](#)

[Temperaturas](#)

[Alerta por descensos significativos de las temperaturas mínimas del aire](#)

[Condiciones Hidrometeorológicas actuales](#)

[Pronóstico de precipitación de las próximas 24 horas](#)

[Pronóstico condiciones meteorológicas adicionales](#)

[Alertas Hidrológicas](#)

[Seguimiento y Pronóstico de las Amenazas por Deslizamientos](#)

[Seguimiento y Pronóstico de las Amenazas por Incendios](#)

[Alertas Meteomarinas vigentes Mar Caribe Colombiano](#)

[Alertas Meteomarinas vigentes Océano Pacífico Nacional](#)

[Alertas Meteomarinas por Ciclón Tropical Mar Caribe Colombiano](#)



Alerta
ROJA

PARA TOMAR ACCIÓN Advierte a los sistemas de prevención y atención de desastres sobre la amenaza que puede ocasionar un fenómeno con efectos adversos sobre la población, el cual requiere la atención inmediata por parte de la población y de los cuerpos de atención y socorro. Se emite una alerta sólo cuando la identificación de un evento extraordinario indique la probabilidad de amenaza inminente y cuando la gravedad del fenómeno implique la movilización de personas y equipos, interrumpiendo el normal desarrollo de sus actividades cotidianas.



Alerta
NARANJA

PARA PREPARARSE Indica la presencia de un fenómeno. No implica amenaza inmediata y como tanto es catalogado como un mensaje para informarse y prepararse. El aviso implica vigilancia continua ya que las condiciones son propicias para el desarrollo de un fenómeno, sin que se requiera permanecer alerta.



Alerta
AMARILLA

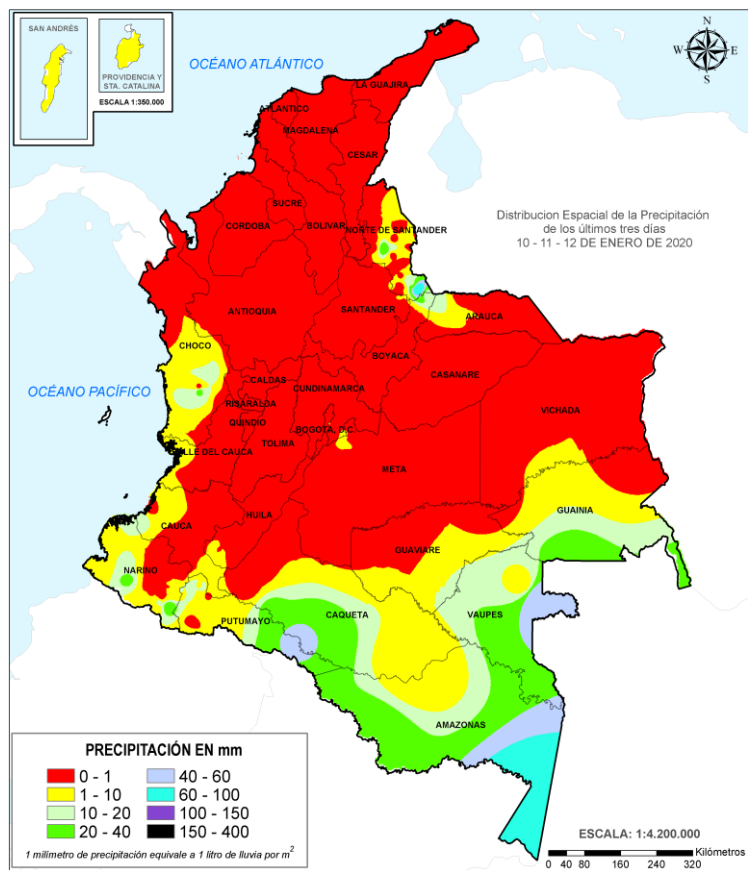
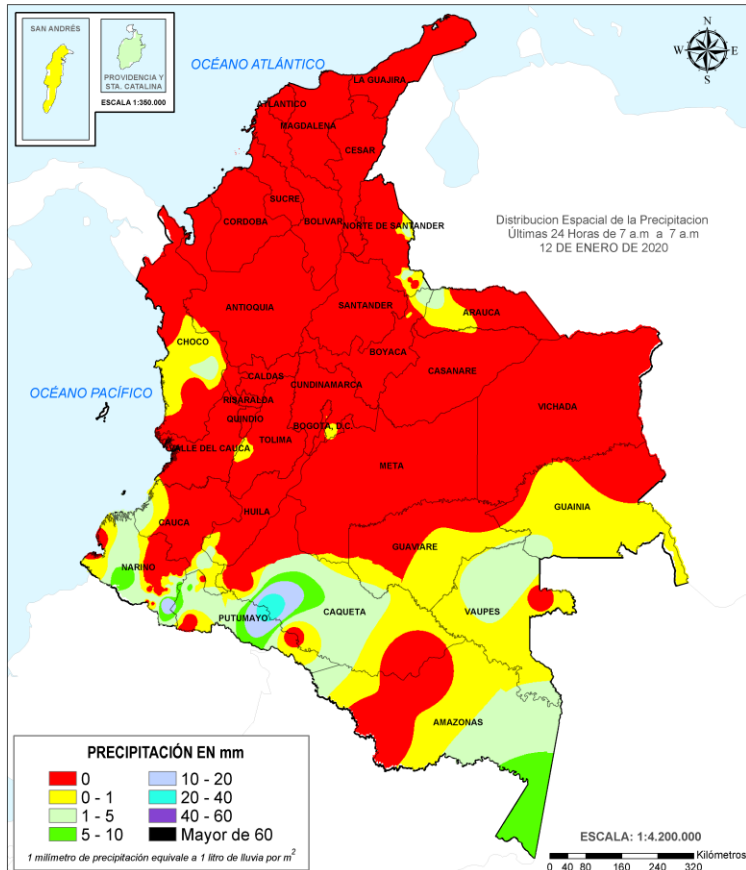
PARA INFORMARSE Es un mensaje oficial por el cual se difunde información. Por lo regular se refiere a eventos observados, registrados o registrados y puede contener algunos elementos de pronóstico a manera de orientación. Por sus características pretéritas y futuras difiere del aviso y de la alerta, y por lo general no está encaminado a alertar sino a informar.

CONDICIONES NORMALES La información que se suministra se encuentra dentro de los rangos normales.

Alertas vigentes hasta: 14 de enero de 2020 - 18:00 HLC.

Mapas de precipitación

Lluvias registradas en las últimas 24 horas



En las últimas 24 horas se presentó un descenso moderado de las precipitaciones, las cuales se concentraron en las regiones Amazonia, Pacífico, Andina y Orinoquia. El mayor volumen en el municipio de **Tres Esquinas (Caquetá)**, con 22.0 mm.



Alerta ROJA

- Por alta posibilidad de ocurrencia de incendios de la cobertura vegetal en sectores de bosques, cultivos y pastos localizados en las regiones Caribe, Orinoquia, Amazonía y Andina.
- Por oleaje y viento en las costas del mar Caribe.
- Por descensos significativos de las temperaturas mínimas del aire en municipios que se encuentran entre los 2,500 y 2,900 msnm en sectores del altiplano Cundiboyacense, Antioquia y Eje Cafetero, Cauca, Nariño y Santanderes.



Alerta NARANJA

- Por mediana posibilidad de deslizamientos de tierra en zonas inestables o de alta pendiente ubicadas en Choco y Nariño.
- Por mediana probabilidad de incendios de la cobertura vegetal en sectores de bosques, cultivos y pastos localizados en algunos municipios de las regiones Caribe, Orinoquia, Amazonía y Andina.
- Por oleaje y viento en el área del archipiélago de San Andrés y Providencia.

Precipitación diaria desde las 7:00 HLC del sábado 11 y hasta las 7:00 HLC del martes, 14 de enero de 2020. Fuente: IDEAM

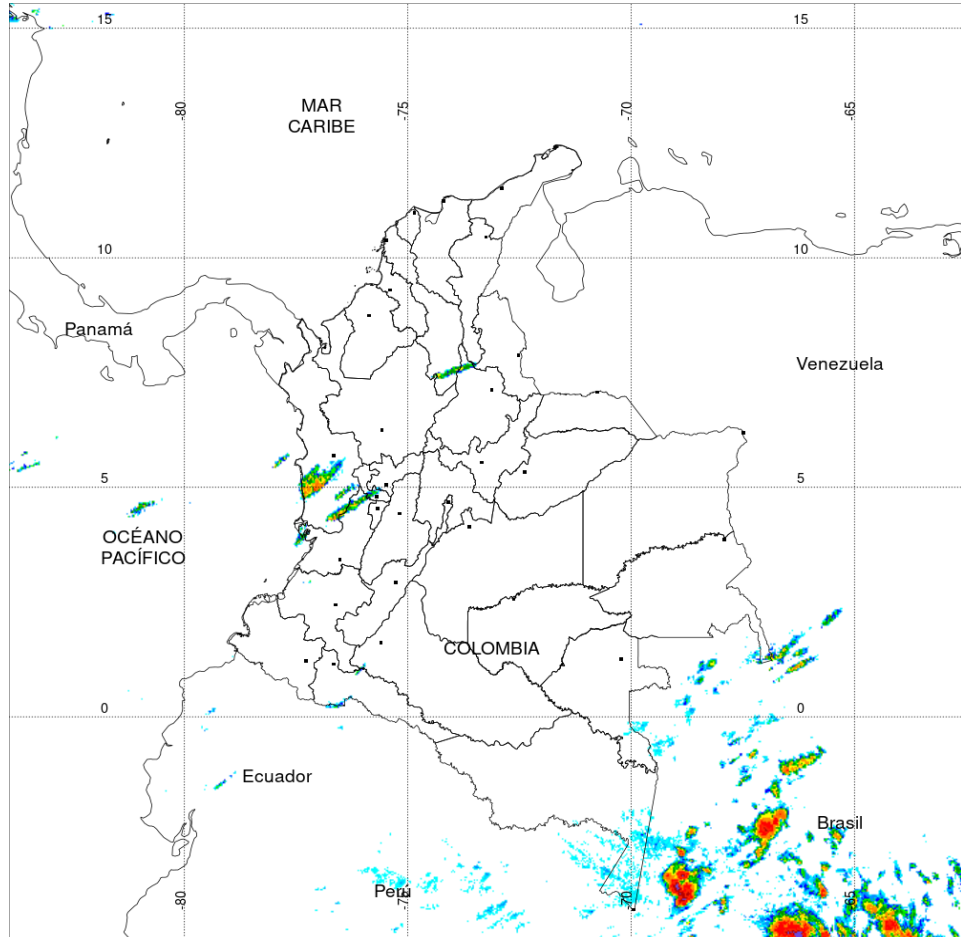
Precipitación últimas 72 horas desde las 7:00 HLC del jueves 09 y hasta las 7:00 HLC del martes, 14 de enero de 2020. Fuente: IDEAM

- Un milímetro de lluvia (1 mm) equivale a un litro (1 L) de lluvia que ha caído en un metro cuadrado (1 m²). La lluvia acumulada es la suma de los milímetros de agua lluvia que se han registrado en un lapso de tiempo.

Alertas amarillas e información más detallada para cada una de las categorías de alerta, remítase a la temática particular del informe.



Estimación Satelital (24 Horas)



PRECIPITACIÓN TOTAL ACUMULADA POR ESTIMACIÓN SATELITAL (GOES-16)
JAN 12 DE 2020 (7:00) - JAN 13 DE 2020 (7:00)

Elaborado por: Oficina del Servicio de Pronósticos y Alertas.



Precipitaciones

A continuación se relacionan los municipios donde en las últimas 24 horas se registraron precipitaciones iguales o superiores a 5.0 mm.

Aclaración: aunque los volúmenes de lluvia registrados en un municipio se relacionan con la ubicación de las estaciones de monitoreo del IDEAM, en ocasiones, dichas estaciones pueden estar distantes de los lugares en donde se concentra la mayor población o alejados de los centros municipales.

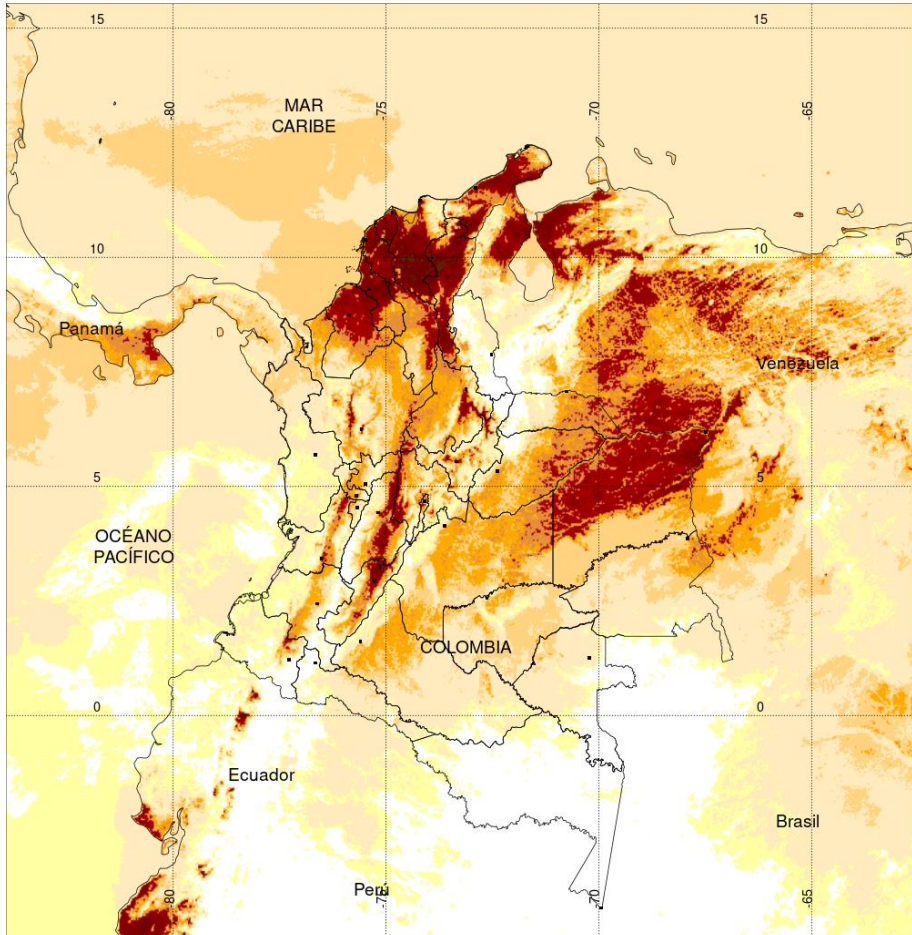
DEPARTAMENTO	MUNICIPIO
AMAZONAS	Leticia (5.9),
ARCHIPIÉLAGO DE SAN ANDRÉS, PROVIDENCIA Y SANTA CATALINA	Providencia (3.1).
BOYACÁ	Cubará (3.2)
CAQUETÁ	Tres Esquinas (22.0), Santiago (10.0),
CHOCÓ	Lloró (2.7).
HUILA	Villagarzón (2.0).
NARIÑO	Puerres (15.0); Pupiales (4.4), Barbacoas (4.3), Buesaco (3.3), Pasto (2.4), Guamaltán (2.2), Cumbal (2.0).
NORTE DE SANTANDER	Labateca (3.0), Cúcuta (2.0)
PUTUMAYO	San Francisco (6.5),
VAUPÉS	Mitú (2.0).

NO SE SUPERARON LOS VALORES HISTÓRICOS DE PRECIPITACIÓN

El hidroestimador utiliza datos de los satélites ambientales geoestacionarios operacionales (GOES) de NOAA para estimar las tasas de lluvia. Las estimaciones de las precipitaciones de los satélites pueden proporcionar información crítica sobre las precipitaciones en regiones donde los datos de los medidores o radares no están disponibles o no son confiables.



Estimación Satelital (24 Horas)

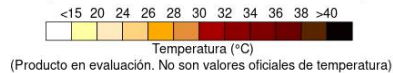


TEMPERATURA SUPERFICIAL MÁXIMA POR ESTIMACIÓN SATELITAL (GOES-16)
(2020-01-13 09:00:00 a 2020-01-13 11:10:00)

Elaborado por: Oficina del Servicio de Pronósticos y Alertas.



Fuente:
Imágenes GOES-16
(14 imágenes)



Temperaturas Máximas

A continuación se relacionan los municipios donde en las últimas 24 horas se registraron temperaturas iguales o superiores a 37.0 °C.

Aclaración: aunque las temperaturas registradas en un municipio se relacionan con la ubicación de las estaciones de monitoreo del IDEAM, en ocasiones, dichas estaciones pueden estar distantes de los lugares en donde se concentra la mayor población o alejados de los centros municipales.

DEPARTAMENTO	MUNICIPIO
BOLÍVAR	Zambrano (38.8), Carmen de Bolívar (37.4), María La Baja (37.4).
CESAR	Agustín Codazzi (38.8), Valledupar (37.0),
CÓRDOBA	Chimá (37.1)
CUNDINAMARCA	Jerusalén (38.8).
LA GUAJIRA	Manauare (37.4),
SANTANDER	Capitanejo (37.2)
SUCRE	Corozal (37.0),
TOLIMA	Armero-Guayabal (37.6), Natagaima (37.4), Guamo (37.0)

Temperaturas Mínimas

A continuación se relacionan los municipios donde en las últimas 24 horas se registraron temperaturas menores o iguales a 5.0°C.

DEPARTAMENTO	MUNICIPIO
ANTIOQUIA	La Unión (5.0).
BOYACÁ	Sogamoso (1.6), Saboyá (2.2), Cerinza (2.4), Duitama (3.0), Paipa (4.0)
CUNDINAMARCA	Nemocón (2.8),

La estimación satelital de la temperatura superficial máxima en 24 horas utiliza datos de los satélites ambientales geoestacionarios operacionales (GOES) de NOAA para estimar al temperatura de la superficie del país, en donde los datos de los medidores o radares no están disponibles o no son confiables.

Altos valores de radiación ultravioleta

(Diciembre de 2019 a Marzo de 2020)



Fuente: <https://www.facebook.com/SunlightMedia/photos/a.418646038151549/2055342184481918/?type=1&theater>

Debido a los bajos valores de ozono que se presentan normalmente en el país durante gran parte del año, pero especialmente a finales y principios del mismo y a la poca nubosidad que se espera se presente en gran parte del territorio nacional desde mediados de diciembre y hasta marzo del 2020, principalmente en horas de la mañana y primeras horas de la tarde, se incrementarán los valores de radiación ultravioleta en superficie en todo el país y se recomienda: evitar la exposición directa al Sol entre las 9 de la mañana y las 4 de la tarde; usar ropa protectora cuando se está exponiendo al Sol (camisa de manga larga, sombreros de ala ancha, lentes protectores); incrementar el tiempo de estadía bajo la sombra o use sombrilla; aplicar bloqueadores solares para la piel con un factor de protección 30 o mayor y por último, deben tener especial cuidado las personas de piel blanca y los niños.

Lo anterior es porque el ozono absorbe la radiación ultravioleta procedente del Sol y si su cantidad disminuye durante el periodo mencionado anteriormente, aumentará la radiación ultravioleta en superficie, lo cual puede producir eritemas (quemaduras de la piel por exposición al Sol), acelera el envejecimiento de la piel, afecta el sistema inmunológico y puede producir daños oculares y cáncer de piel, el cual, según el Instituto Nacional de Cancerología, es el que presenta mayor cantidad de casos nuevos reportados en dicha entidad y es el tipo de cáncer con mayor crecimiento año tras año.

Los valores altos y peligrosos de radiación ultravioleta se presentarán en todo el territorio nacional, pero los máximos se darán en las zonas montañosas, en particular al sur de Antioquia, santanderes, Tolima, Eje Cafetero, Boyacá, Cundinamarca, Huila, Cauca y Nariño.



Alerta por descensos significativos de las temperaturas mínimas del aire



Se emite esta alerta por la probabilidad de descensos significativos de la temperatura del aire en horas de la madrugada para zonas de altiplano (entre los 2,500 y los 2,900 msnm) de los siguientes municipios:

REGIÓN ANDINA

SITIOS PARA LOS CUALES SE GENERA LA ALERTA



ALTIPLANO CUNDIBOYACENSE:

BOGOTÁ: Área Rural y Urbana.

CUNDINAMARCA: Bojacá, Cajicá, Chía, Chipaque, Choachí, Chocontá, Cogua, Cota, Cucunubá, El Rosal, Facatativá, Funza, Fúquene, Gachancipá, Guachetá, Guasca, Guatavita, La Calera, Lenguazaque, Madrid, Mosquera, Nemocón, Sesquilé, Sibaté, Simijaca, Soacha, Sopó, Subachoque, Suesca, Susa, Sutatausa, Tabio, Tausa, Tenjo, Tocancipá, Ubaque, Ubaté, Villapinzón, Zipacón y Zipaquirá.

BOYACÁ: Tunja, Aquitania, Arcabuco, Belén, Betétiva, Busbanzá, Caldas, Cerinza, Chiquinquirá, Chivatá, Ciénega, Cómbita, Corrales, Cucaita, Cúitva, Chíquiza, Duitama, Firavitoba, Floresta, Gámeza, Iza, Villa de Leyva, Mongua, Monguí, Motavita, Nobsa, Oicatá, Paipa, Paz de Río, Pesca, Ráquira, Saboyá, Samacá, San Miguel de Sema, Santa Rosa de Viterbo, Siachoque, Socha, Sogamoso, Sora, Sotaquirá, Soracá, Tasco, Tibasosa, Toca, Tópaga, Tota, Tuta, Tutazá, Ventaquemada y Viracachá.

ANTIOQUIA Y EJE CAFETERO:

ANTIOQUIA: Angostura, Belmira, Entreríos, San Andrés, San José de La Montaña, San Pedro, Santa Rosa de Osos y Yarumal.

CALDAS: Villamaría.

RISARALDA: Santa Rosa de Cabal.

CAUCA Y NARIÑO:

CAUCA: Almaguer, Bolívar, Corinto, Inzá, Jambaló, La Vega, Miranda, Páez (Belalcázar), Puracé (Coconuco), San Sebastián, Santa Rosa, Silvia, Sotará (Paispamba), Sucre, Toribío y Totoró.

NARIÑO: Pasto, Aldana, Buesaco, Consacá, Contadero, Córdoba, Cuaspud (Carlosama), Cumbal, Chachagüí, El Tablón, Funes, Guaitarilla, Gualmatán, Iles, Imués, Ipiales, La Cruz, La Florida, Mallama (Piedrancha), Nariño, Ospina, Potosí, Providencia, Puerres, Pupiales, Sandoná, San Bernardo, San Pablo, Santa Cruz (Guachavés), Sapuyes, Tangua, Túquerres y Yacuanquer.

SANTANDERES:

NORTE DE SANTANDER: Cácuta, Mutiscua, Pamplona y Silos.

SANTANDER: Bolívar, El Peñón, Jesús María, Sucre y Vélez.

Debido a que este fenómeno es local y está sujeto a cambios en variables tales como la nubosidad, la humedad y temperatura del aire y la intensidad y dirección del viento, el IDEAM monitorea permanentemente las condiciones atmosféricas y en caso de ser necesario emitirá nuevos comunicados. Por esto, se sugiere a los agricultores, ganaderos y floricultores estar atentos a los boletines y comunicados emitidos por la entidad.

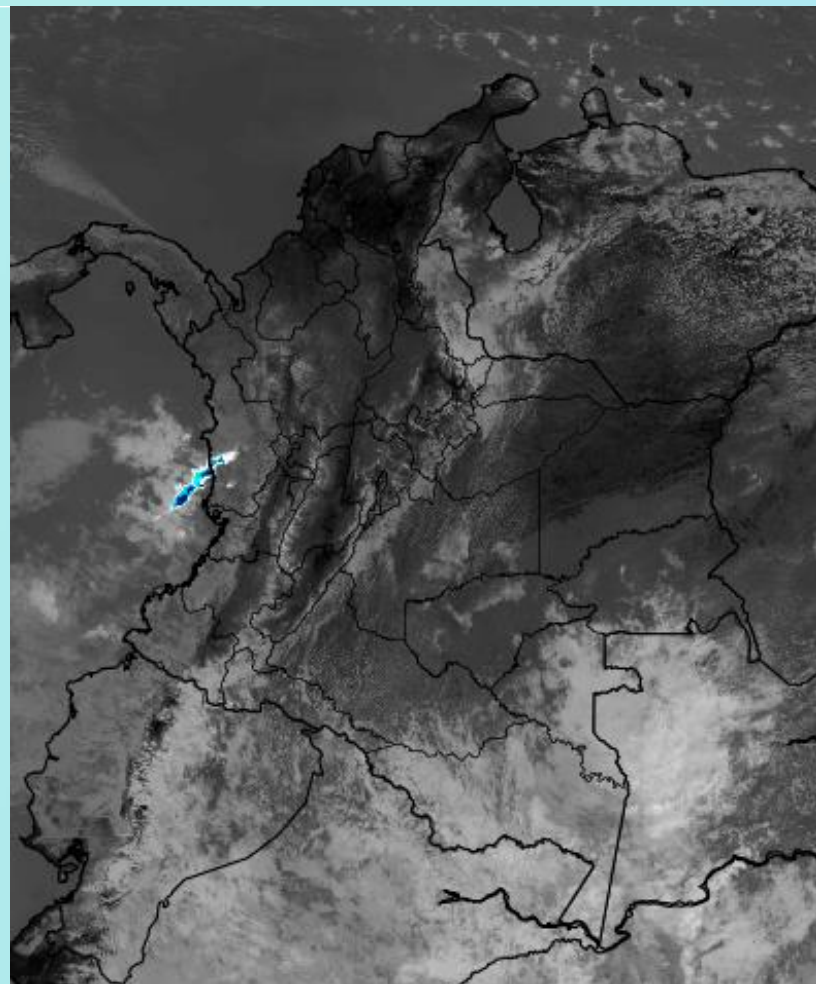


Imagen GOES East Canal Visible, 14 de enero de 2020. Hora 11:30 HLC.
Fuente: IDEAM-GOES 16

Ha predominado el tiempo seco con cielo ligero a parcialmente nublado en gran parte del territorio nacional. Se excluyen áreas del Chocó, Cauca y suroriente de la Amazonia nacional, donde se han presentado lluvias aisladas de intensidad moderada.

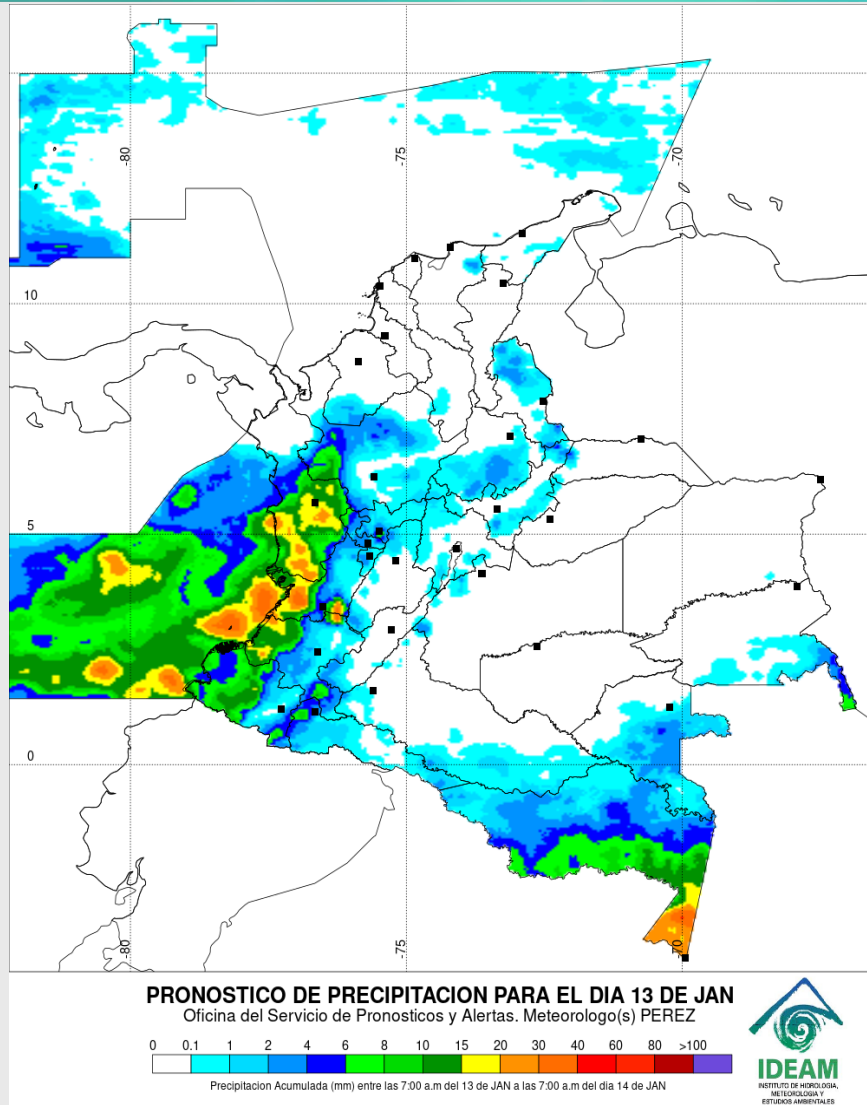


Descargas eléctricas en las últimas 4 horas.
Fuente: Keraunos – Linetview.

- La imagen del canal infrarrojo (10.3 μm) permite identificar nubes en cualquier período temporal a partir de la temperatura de brillo de la nube (ver escala de colores). De esta forma, se puede identificar, clasificar y caracterizar la nubosidad en una zona determinada.
- La imagen de las descargas eléctricas muestra los rayos nube-tierra que se han descargado en una zona en las últimas 4 horas (ver escala de colores)



Pronóstico de precipitación para las próximas veinticuatro (24) horas



Condiciones para destacar en las próximas 24 horas

Se prevé predominio de tiempo seco con cielo ligera a parcialmente nublado en las regiones Caribe, Andina y Orinoquia. No se descartan lluvias ligeras al sur de los Santanderes, occidente de Antioquia. En zonas de Chocó occidente de Valle, Cauca y Nariño se estiman lluvias ligeras a moderadas. En sectores de Amazonas, Vaupés y sur de Guainía, lluvias moderadas a fuertes.



Para mayor información sobre el estado del tiempo, alertas y pronósticos, consulte la aplicación móvil MI PRONÓSTICO

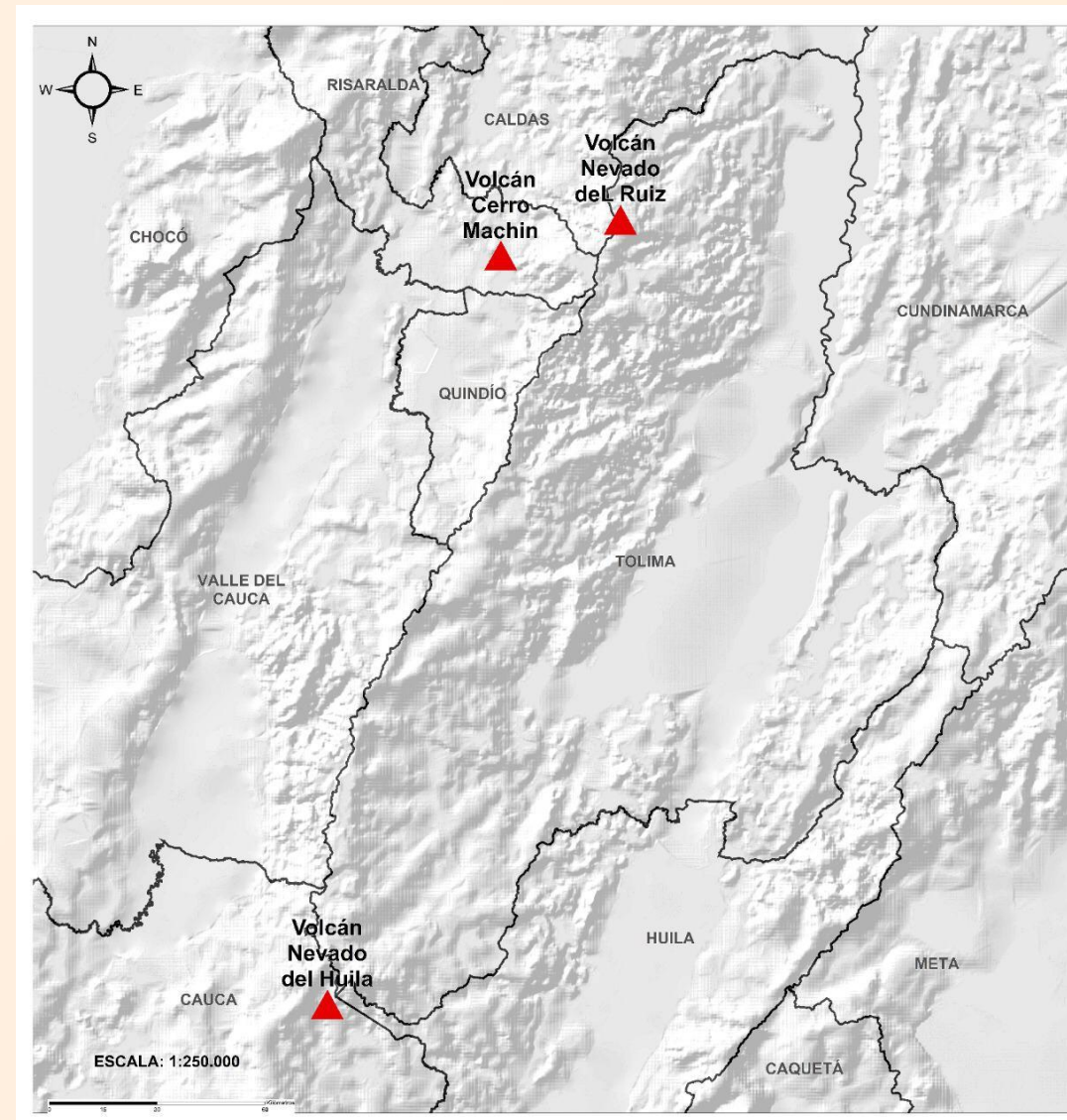
- La resolución espacial del mapa de pronóstico es de 6.5 km aproximadamente. Por lo tanto, fenómenos meteorológicos inferiores a esta escala no están considerados en esta predicción.
- La escala de colores está asociada a un rango de precipitación en el intervalo de tiempo indicado, lo que implica que el pronóstico no es determinista (un valor exacto en una zona) sino corresponde a un pronóstico cuantitativo (un rango de valores en una zona).



Pronóstico zonas volcánicas

Mapa de zonas volcánicas

ÁREA DEL VOLCÁN NEVADO DEL RUIZ			
Escasa nubosidad en la mañana y parcialmente nublado en la tarde con tiempo seco.			
El SERVICIO GEOLÓGICO COLOMBIANO reporta en nivel AMARILLO (III): CAMBIOS EN EL COMPORTAMIENTO DE LA ACTIVIDAD VOLCÁNICA. Lat: 4.89 Lon: -75.32			
ELEVACIÓN (pies)	DIRECCIÓN	VELOCIDAD	
		NUDOS	Km/h
10.000	ESTE	0 - 5	0 - 9
18.000	SUR-SUROESTE	0 - 5	0 - 9
24.000	SUROESTE	Mayor a 40	Mayor a 74
30.000	SUROESTE	Mayor a 40	Mayor a 74
ÁREA DEL VOLCÁN NEVADO DEL HUILA			
Durante el día se estima cielo parcialmente nublado con predominio de tiempo seco.			
El SERVICIO GEOLÓGICO COLOMBIANO reporta en nivel AMARILLO (III): CAMBIOS EN EL COMPORTAMIENTO DE LA ACTIVIDAD VOLCÁNICA. Lat: 2.92 Lon: -76.05			
ELEVACIÓN (pies)	DIRECCIÓN	VELOCIDAD	
		NUDOS	Km/h
10.000	SURESTE	05-oct	sep-18
18.000	SUR-SUROESTE	05-oct	sep-18
24.000	SUROESTE	Mayor a 40	Mayor a 74
30.000	OESTE-SUROESTE	Mayor a 40	Mayor a 74
ÁREA DEL VOLCÁN CERRO MACHÍN			
Se prevé poca nubosidad con prevalencia de tiempo seco.			
El SERVICIO GEOLÓGICO COLOMBIANO reporta en nivel AMARILLO (III): CAMBIOS EN EL COMPORTAMIENTO DE LA ACTIVIDAD VOLCÁNICA. Lat: 4.80 Lon: -75.62			
ELEVACIÓN (pies)	DIRECCIÓN	VELOCIDAD	
		NUDOS	Km/h
10.000	SURESTE	0 - 5	0 - 9
18.000	SUR-SUROESTE	05-oct	sep-18
24.000	SUROESTE	Mayor a 40	Mayor a 74
30.000	SUROESTE	Mayor a 40	Mayor a 74





Pronóstico zonas volcánicas

ÁREA DEL VOLCÁN GALERAS

Se prevé poca nubosidad con prevalencia de tiempo seco.

EL SERVICIO GEOLÓGICO COLOMBIANO reporta en nivel AMARILLO (III): CAMBIOS EN EL COMPORTAMIENTO DE LA ACTIVIDAD VOLCÁNICA. Lat: 1.55 Lon: -77.37

ELEVACIÓN (pies)	DIRECCIÓN	VELOCIDAD	
		NUDOS	Km/h
10.000	SURESTE	05-oct	sep-18
18.000	SUR-SUROESTE	05-oct	sep-18
24.000	SUROESTE	Mayor a 40	Mayor a 74
30.000	OESTE-SUROESTE	Mayor a 40	Mayor a 74

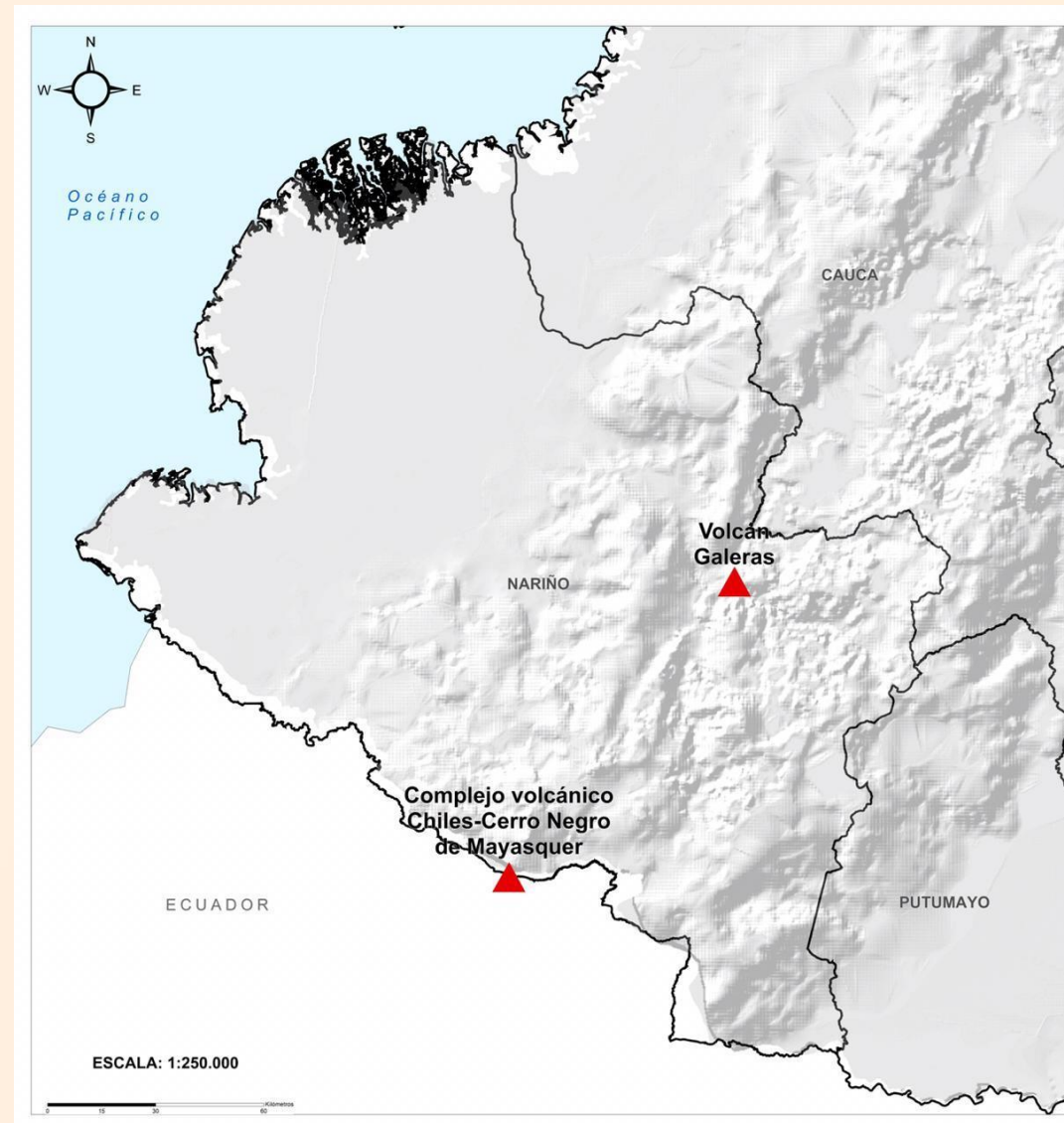
ÁREA DEL COMPLEJO VOLCÁNICO CHILES-CERRO NEGRO DE MAYASQUER

En las horas de la mañana se prevé tiempo seco. Después del mediodía se incrementará la nubosidad con lloviznas eventuales

EL SERVICIO GEOLÓGICO COLOMBIANO reporta en nivel AMARILLO (III): CAMBIOS EN EL COMPORTAMIENTO DE LA ACTIVIDAD VOLCÁNICA. Lat: 0.81 -Lon:77.93 Lat: 0.76 Lon:-77.95

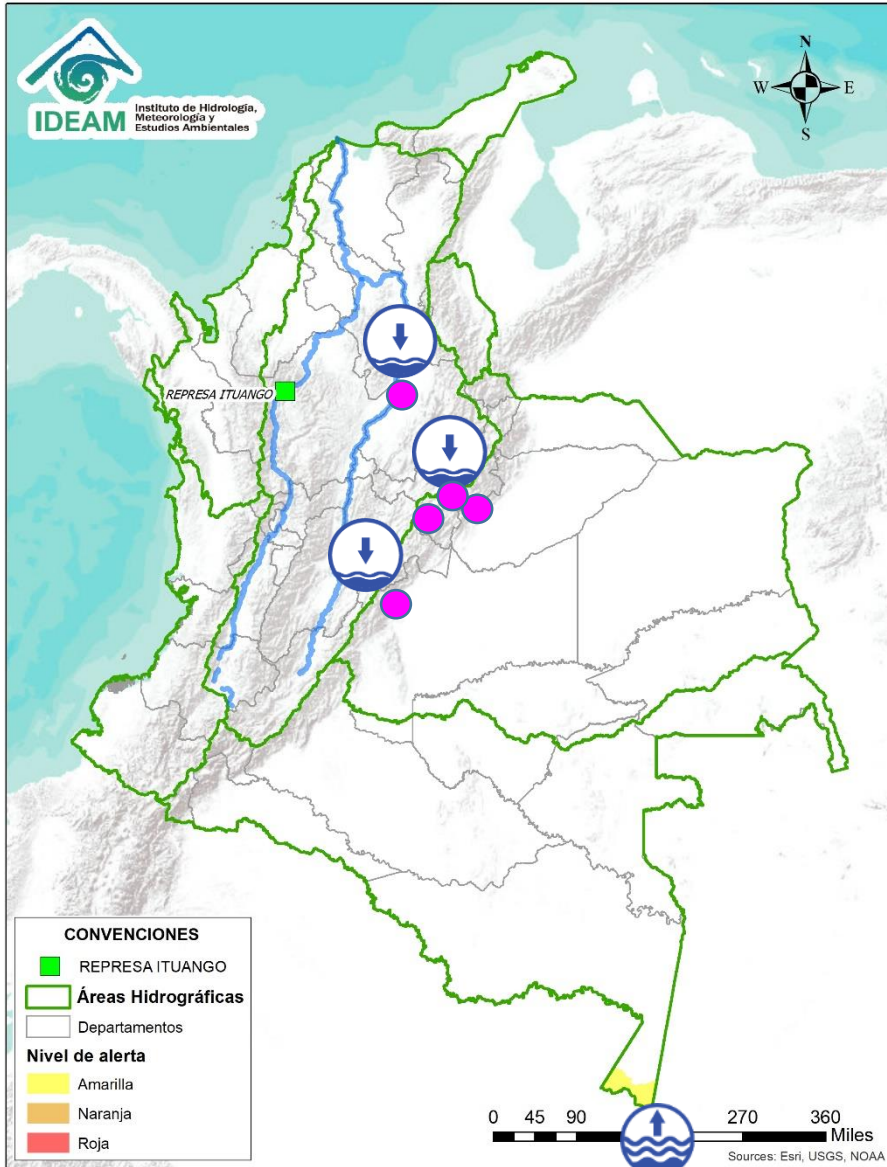
ELEVACIÓN (pies)	DIRECCIÓN	VELOCIDAD	
		NUDOS	Km/h
10.000	ESTE-SURESTE	05-oct	sep-18
18.000	SUROESTE	05-oct	sep-18
24.000	SUROESTE	35 - 40	64 - 74
30.000	OESTE-SUROESTE	Mayor a 40	Mayor a 74

Mapa de zonas volcánicas





Alertas Hidrológicas



Caño Cristales el río de los cinco colores, paraíso tropical! (Sierra de La Macarena – Meta, Colombia). – Autor: Mcleods, 19 de Febrero de 2018
Fuente: https://upload.wikimedia.org/wikipedia/commons/3/3e/Flashpacker_Connect_-_Cano_Cristales_.webp

FEWS COLOMBIA
SISTEMA DE PRONÓSTICOS HIDROLÓGICOS Y ALERTAS TEMPRANAS

Consulte aquí el estado de los niveles en los ríos del país:
<http://fews.ideam.gov.co/colombia/MapaEstacionesColombiaEstado.html>



Nota 1: Las alertas hidrológicas pueden ser corregidas y/o actualizadas en el futuro. No representa una certificación oficial del IDEAM.
Nota 2: Es probable que los eventos hidrológicos reportados en las alertas emitidas no se estén presentando sobre los ríos principales sino sobre sus afluentes.
Nota 3: El IDEAM le recomienda a la población ribereña estar muy atentos al comportamiento de los niveles de los ríos y atender las recomendaciones que la Unidad Nacional de Gestión del Riesgo de Desastres (UNGRD) emita para la implementación de medidas de contingencia ante posibles afectaciones por desbordamientos e inundaciones.



LLUVIAS



NIVELES BAJOS



NIVELES ALTOS



CRECIENTE SÚBITA



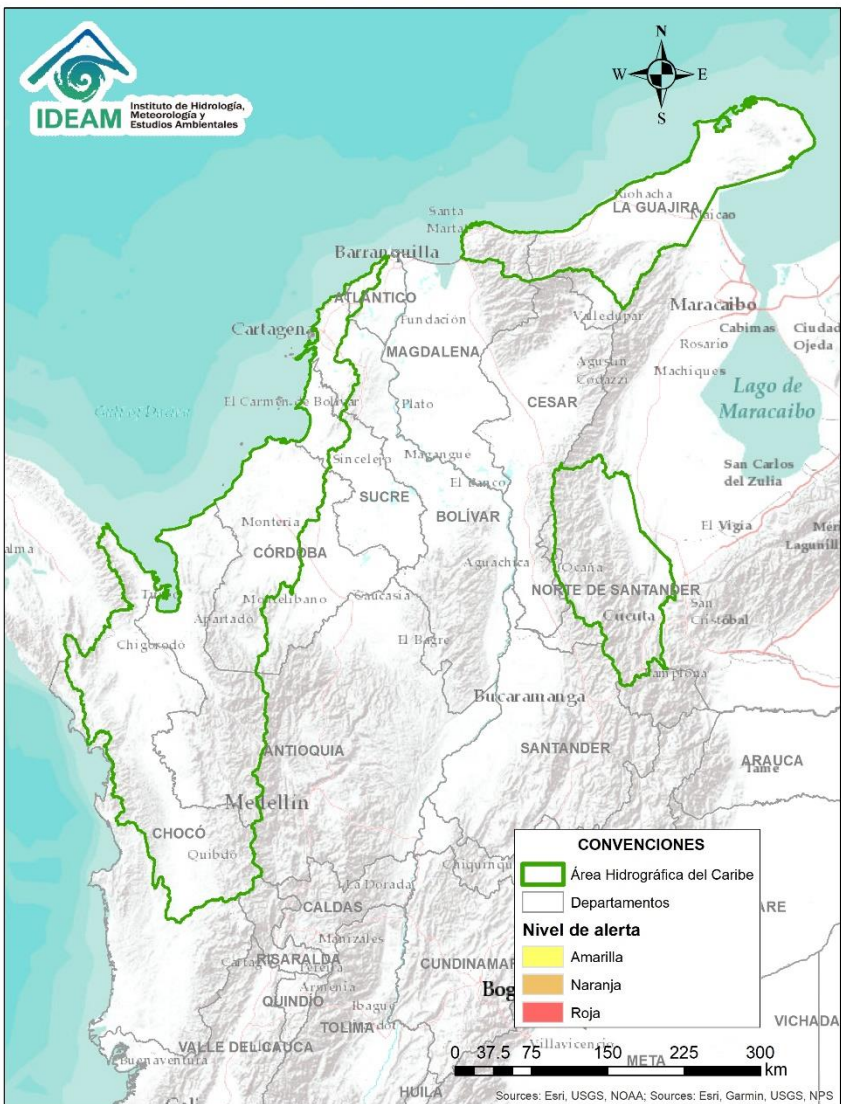
TRANSITO DE CRECIENTES



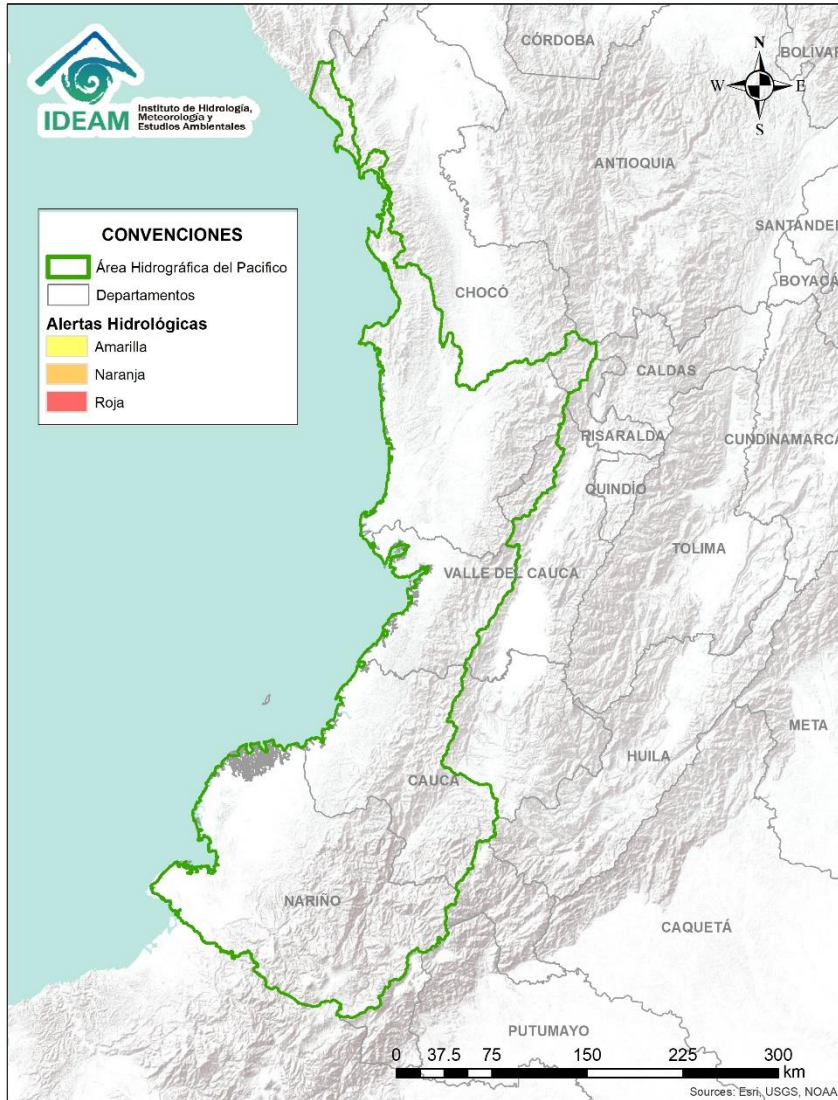
CRECIENTE POR DESEMBALSE



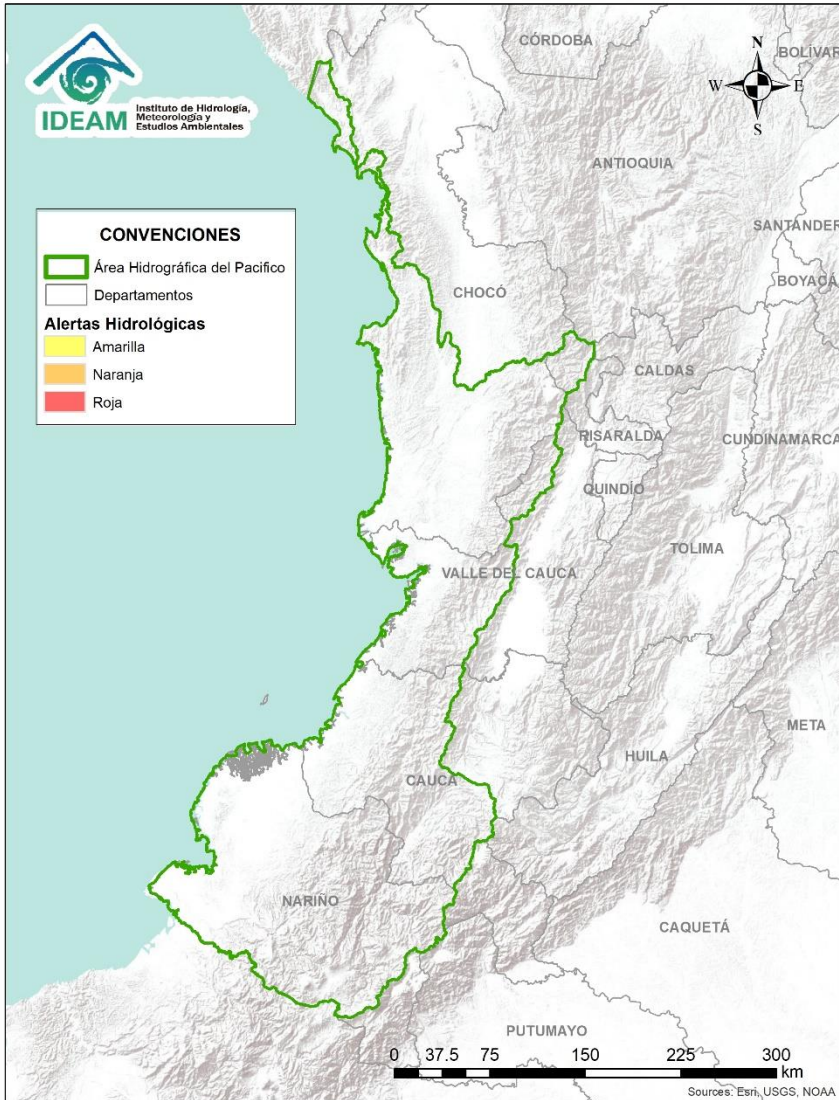
INUNDACIONES



CONDICIONES NORMALES



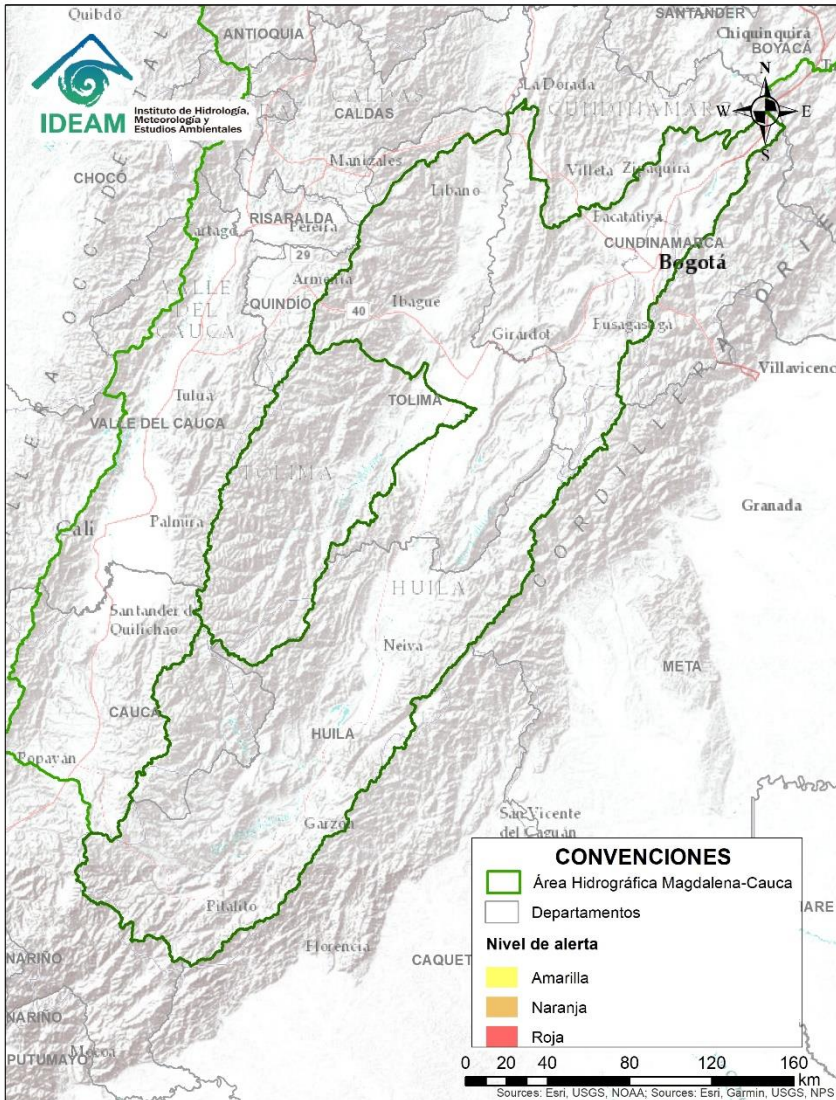
**CONDICIONES
NORMALES**



**CONDICIONES
NORMALES**

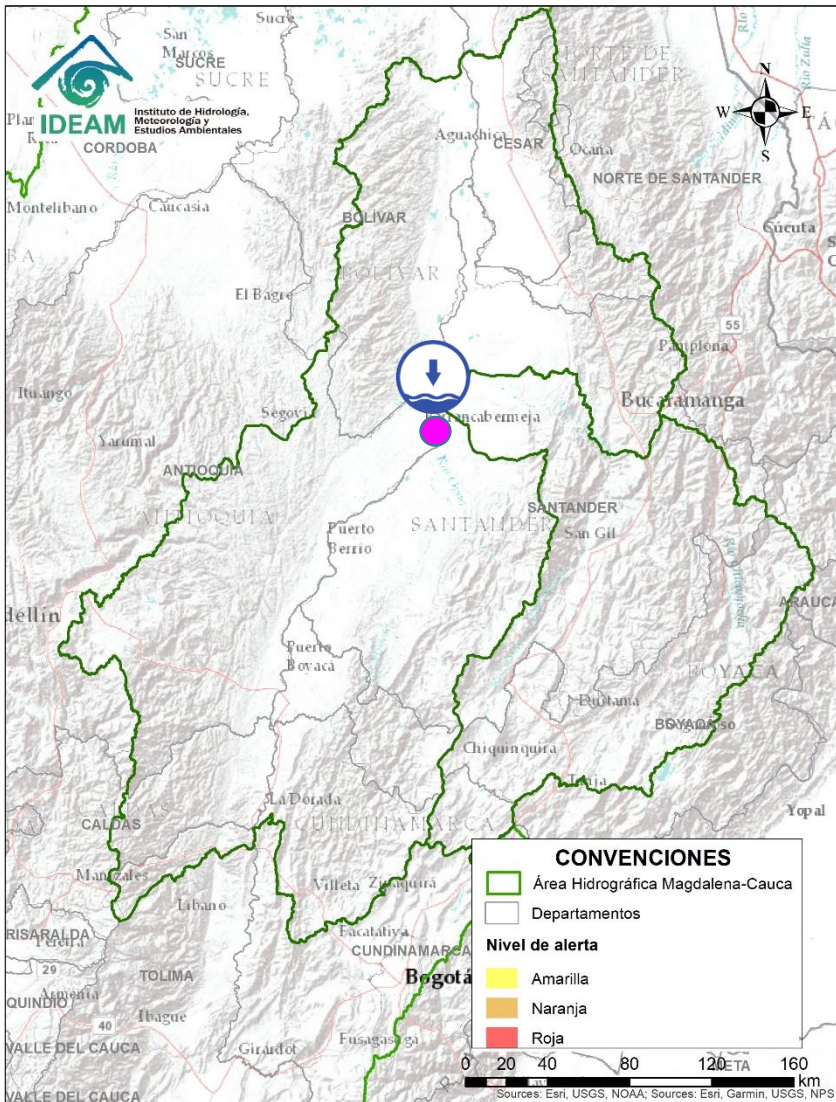



Área Hidrográfica del Magdalena – Cauca (cuena alta del río Magdalena)



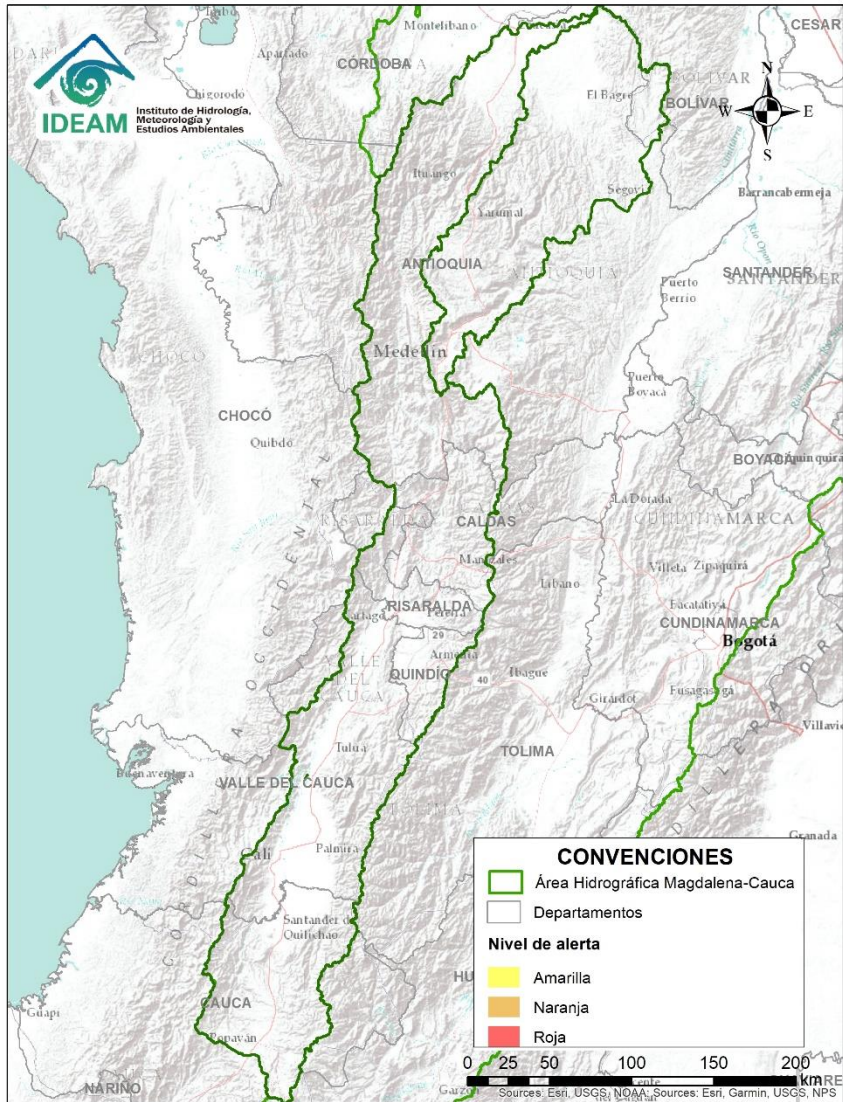
**CONDICIONES
NORMALES**

Área Hidrográfica del Magdalena – Cauca (cuenca media del río Magdalena)



Alerta	Zona Hidrográfica	Subzona o Cuenca Hidrográfica	Descripción de la alerta hidrológica
	Medio Magdalena	Parte media del río Magdalena	Durante los próximos días se prevé continúe la tendencia general al descenso en el nivel del río Magdalena, especialmente en sector de Barrancabermeja (Santander), con valores en el rango de los promedios medios a bajos históricos para la época. Dada esta condición hidrológica se puede estar presentado restricciones en la navegación fluvial principalmente de embarcaciones mayores y desabastecimiento de agua en poblaciones asentadas en las riberas del río. El IDEAM recomienda a la población en general estar atentos a las indicaciones de las autoridades locales y las Capitanías de Puerto frote a la reducción en el nivel del río Magdalena en este sector.

Área Hidrográfica del Magdalena – Cauca (cuena del río Cauca)

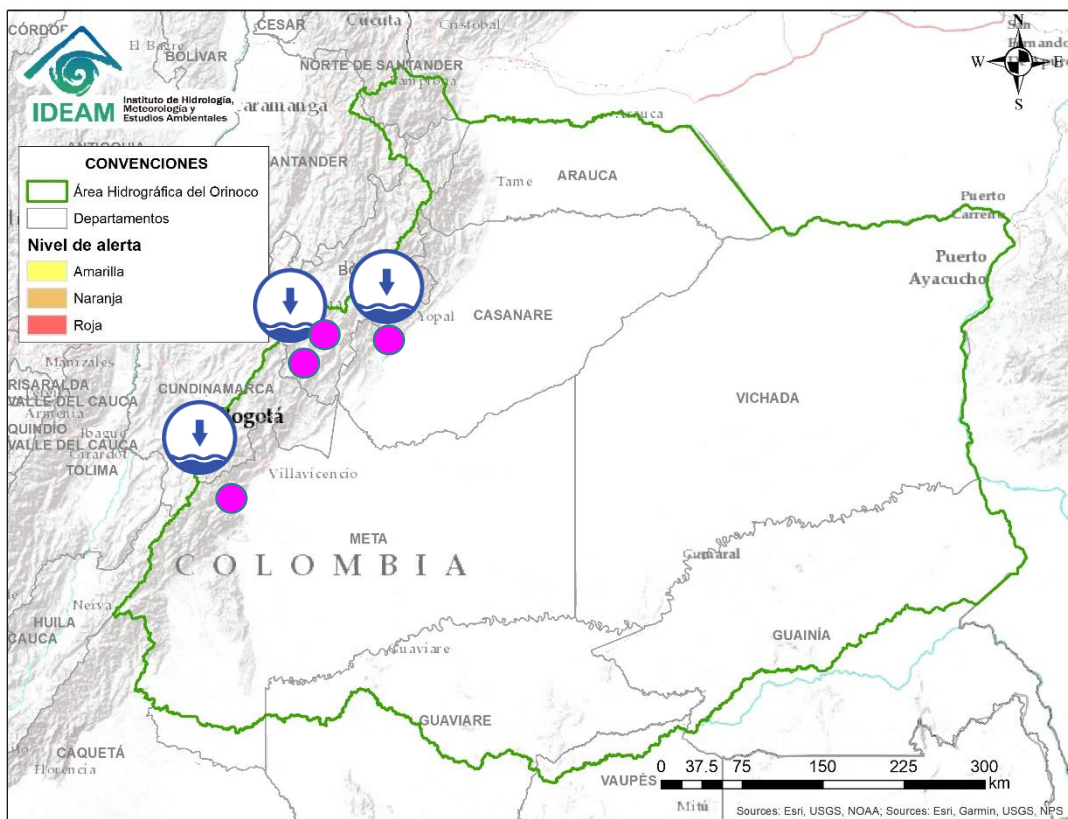


**CONDICIONES
NORMALES**

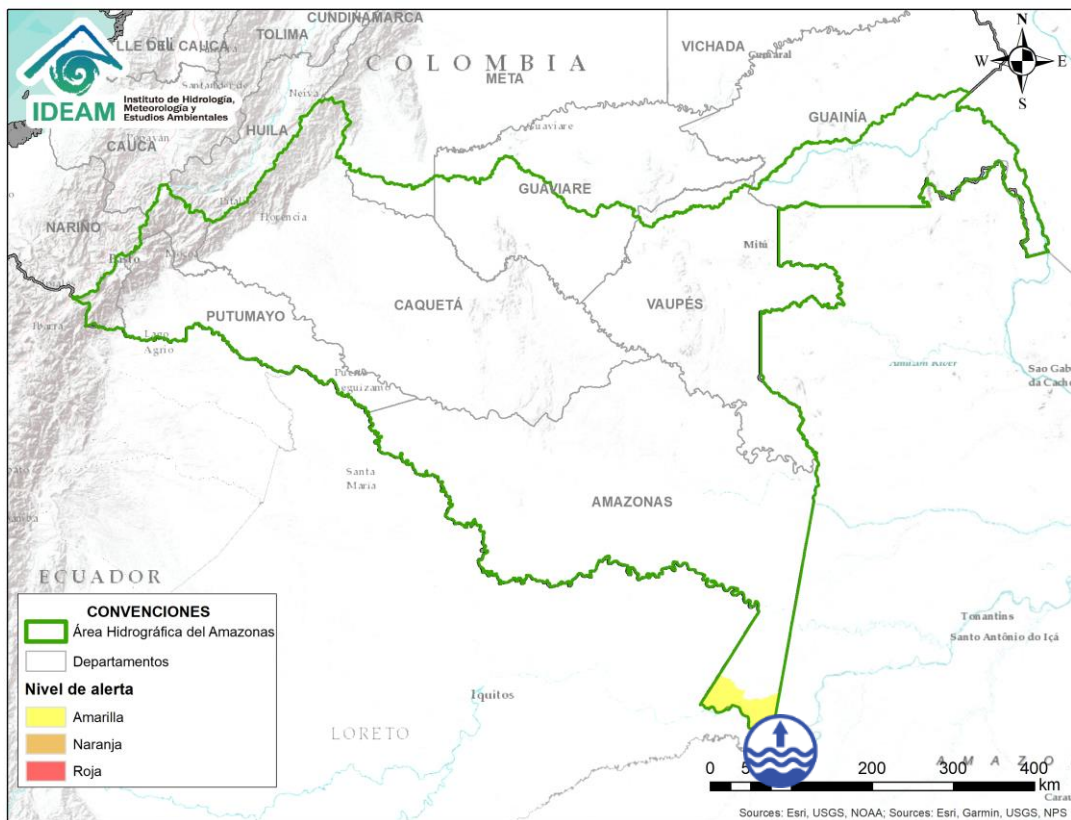
Área Hidrográfica del Magdalena – Cauca (cuena baja del río Magdalena)




**CONDICIONES
NORMALES**



Alerta	Zona Hidrografica	Subzona o Cuenca Hidrografica	Descripción de la alerta hidrológica
	Meta	Cuenca del río Garagoa	Se evidencia tendencia al descenso en los niveles de los afluentes al embalse de Chivor entre ellos el río Garagoa, en consecuencia se presenta reducción en el volumen almacenado de este embalse.
	Meta	Cuenca del río Cusiana	Se estima persista la tendencia al descenso en los niveles del río Cusiana a la altura del municipio de Pajarito, sector que puede presentar inconvenientes por desabastecimiento de agua.
	Meta	Cuenca del río Lengupá	Niveles bajos con tendencia al descenso en el río Lengupá a la altura de los municipios de Santa María y Campohermoso (Boyacá). Se pueden ver afectadas por desabastecimiento de agua poblaciones tales como Rondón, Zetaquirá, Berbeo, Miraflores, Páez entre otros.
	Guaviare	Cuenca del río Ariari	Niveles bajos con tendencia al descenso en el río Ariari a la altura de los municipios de San Luis de Cubarral (Meta). Es posible que en los próximos días en la parte baja del río también se alcance el umbral de nivel bajo en la estación de Puerto Rico, a la altura del municipio con este nombre.



Alerta	Zona Hidrografica	Subzona o Cuenca Hidrografica	Descripción de la alerta hidrológica
	Amazonas	Cuenca del río Amazonas	Durante los próximos días se prevé persiste la lenta tendencia al ascenso en los niveles del río Amazonas a la altura de Leticia (Amazonas), con valores en el rango de los promedios altos históricos para la época. Se resalta que esta condición es normal para la época y actualmente no presenta afectaciones en la región. Se estima se alcancen los niveles máximos para finales de abril y principios de mayo.



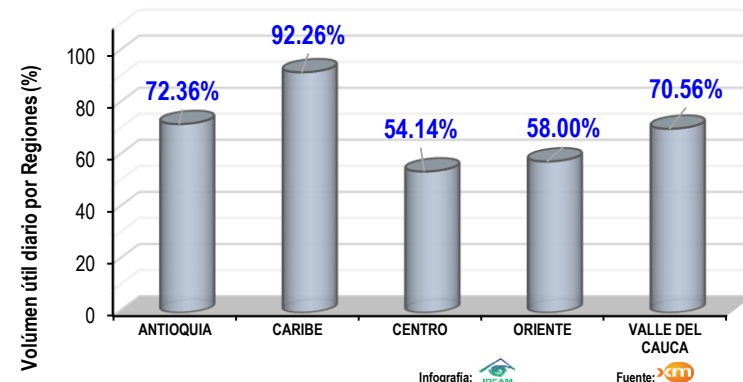
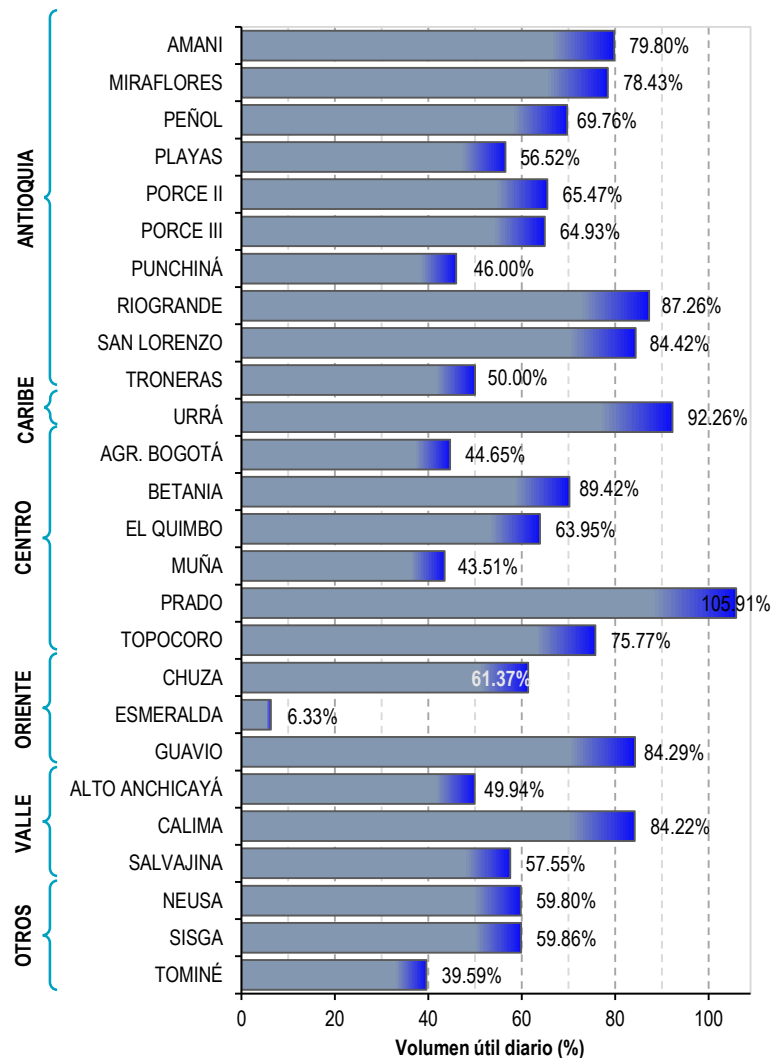
Estado de los Embalses



A continuación se relaciona el volumen útil diario de los principales embalses del país (expresado en porcentaje), de acuerdo con la información reportada por XM S.A. E.S.P en la siguiente dirección electrónica: <http://ido.xm.com.co/ido/SitePages/hidrologia.aspx?q=reservas>



VOLÚMEN ÚTIL DIARIO EN LOS PRINCIPALES EMBALSES DEL PAÍS





RESUMEN

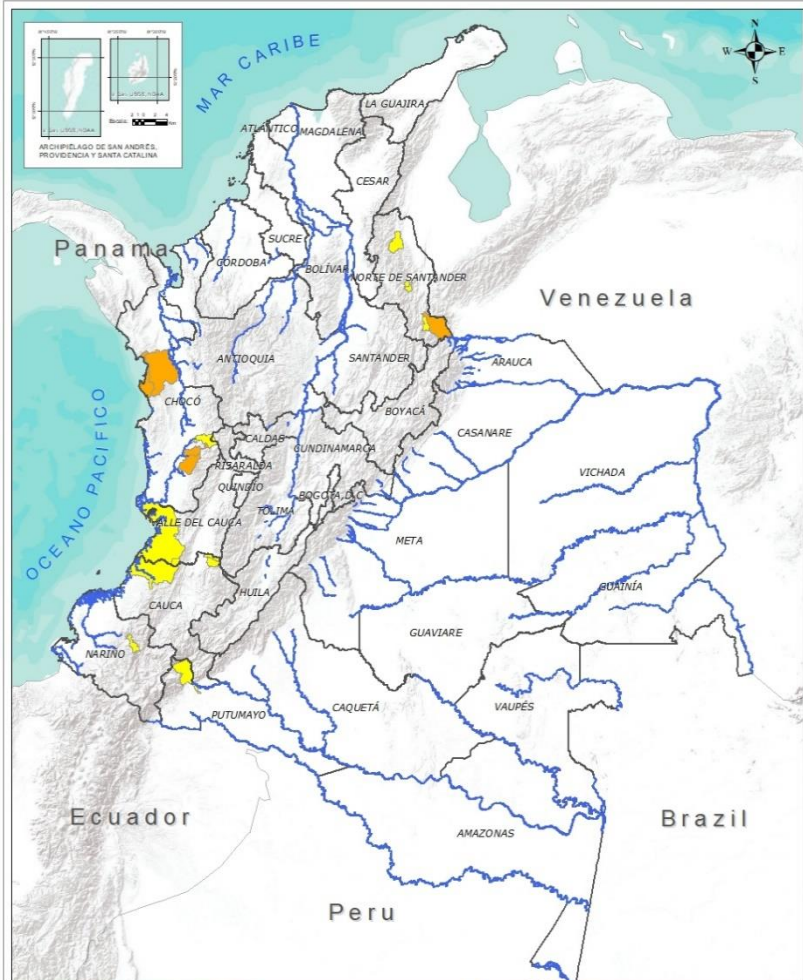
Se mantiene saturación de humedad en los suelos ocasionando probabilidad alta y moderada de ocurrencia de deslizamientos de tierra en algunos municipios de los departamentos de la región Pacífico, Amazonia y Andina.



Fuente: <https://www.telesurtv.net/>



Pronóstico de la Amenaza por Deslizamientos de Tierra



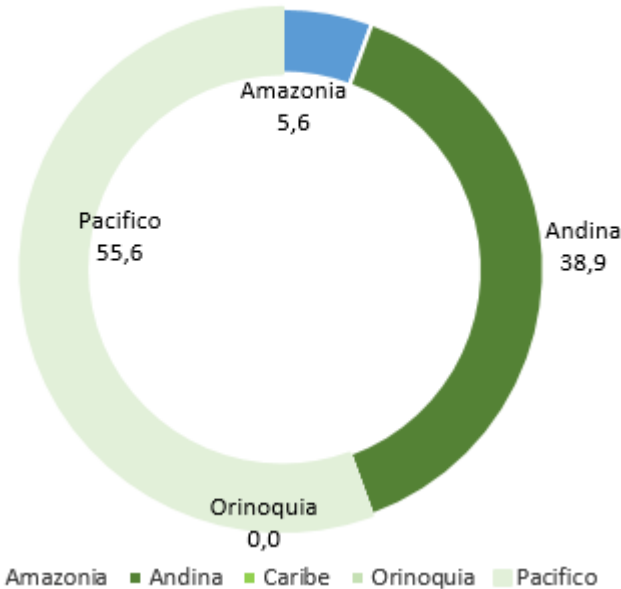
DEPARTAMENTO	Nº
CHOCÓ	4
NORTE DE SANTANDER	1
TOTAL	5

TOTAL DEPARTAMENTOS: 2

DEPARTAMENTO	Nº
CAUCA	3
CHOCÓ	1
NARIÑO	1
NORTE DE SANTANDER	4
PUTUMAYO	1
VALLE DEL CAUCA	1
TOTAL	11

TOTAL DEPARTAMENTOS: 4

Alertas por Región



TOTAL MUNICIPIOS: 16

INSTITUTO DE HIDROLOGÍA, METEOROLOGÍA Y ESTUDIOS AMBIENTALES - IDEAM
Pronóstico de la Amenaza por Deslizamientos

Legenda

- Hidrografía
- Límite Departamental
- Límite Internacional

Amenaza

- Sin Amenaza
- Baja
- Moderada
- Alta

PROYECCIÓN: UTM / Datum: SRTM30 PLUS / Datum: WGS 1984 / UTM / Datum: SRTM30 PLUS / Datum: WGS 1984 / UTM / Datum: SRTM30 PLUS / Datum: WGS 1984



REGIÓN ANDINA



Alerta

SITIOS PARA LOS CUALES SE GENERA LA ALERTA



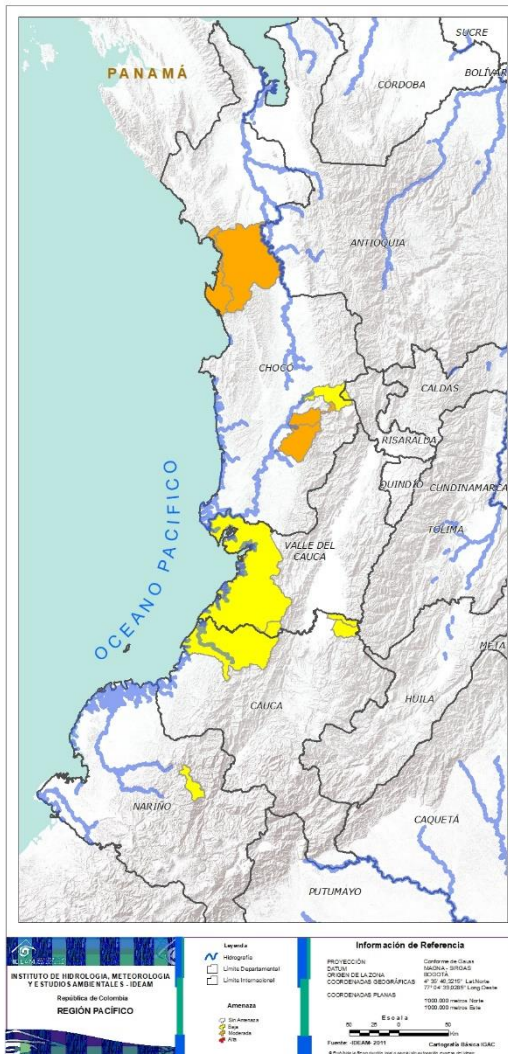
NORTE DE SANTANDER: Toledo.



NORTE DE SANTANDER: El Tarra, Gramalote, Labateca, Lourdes.



REGIÓN PACÍFICO



Alerta	SITIOS PARA LOS CUALES SE GENERA LA ALERTA
	CHOCÓ: Bahía Solano (Mutis), Bojayá (Bellavista), Condoto, Nóvita.
	CAUCA: Corinto, López, Miranda. CHOCÓ: Tadó. NARIÑO: Cumbitara. VALLE DEL CAUCA: Buenaventura.



REGIÓN AMAZONIA



Alerta

SITIOS PARA LOS CUALES SE GENERA LA ALERTA



PUTUMAYO: Mocoa.



CONDICIONES NORMALES

- **REGIÓN CARIBE**
- **REGIÓN ORINOQUÍA**



SECTORES VIALES



SECTORES VIALES REPORTADOS CON AFECTACIÓN VIAL POR DESLIZAMIENTOS

DEPARTAMENTO	SECTOR VIAL
CUNDINAMARCA - META	Bogotá – Villavicencio



RESUMEN

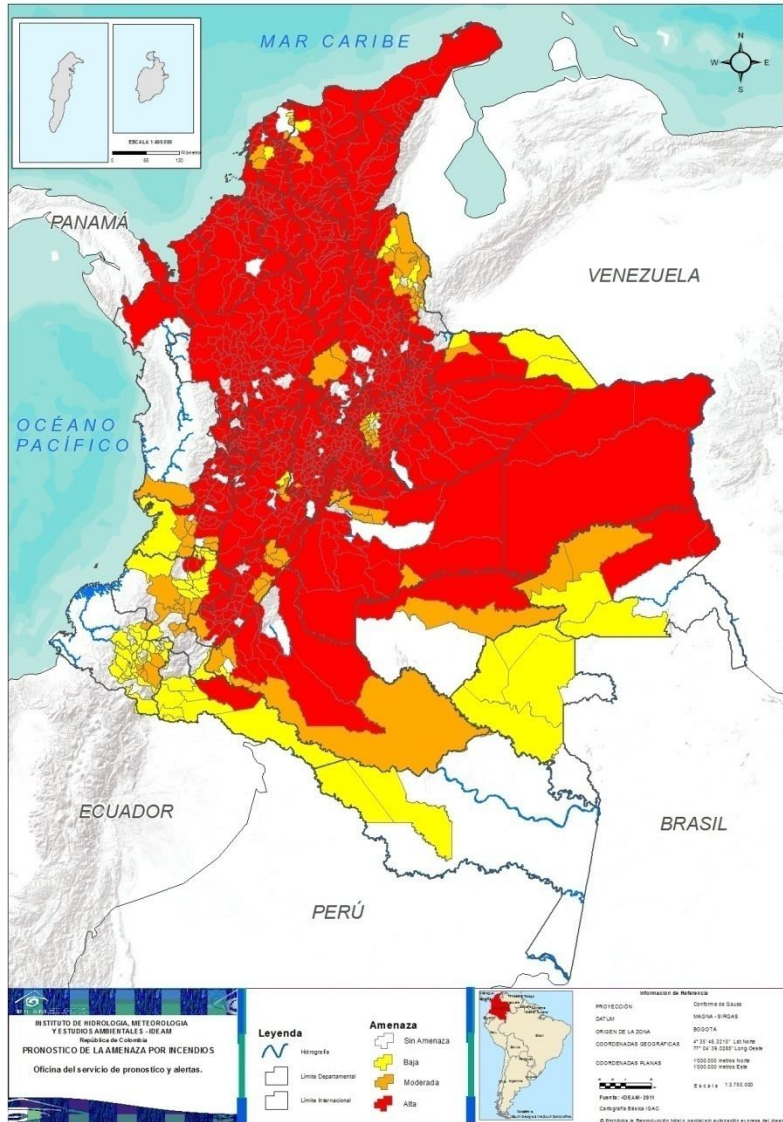
Con la disminución de la precipitación en amplias zonas del país, se presentan condiciones de alerta alta, moderada y baja por incendios de la cobertura vegetal en varios sectores de las regiones Caribe, Andina, Pacífico, Orinoquia y Amazonia por este tipo de eventos.



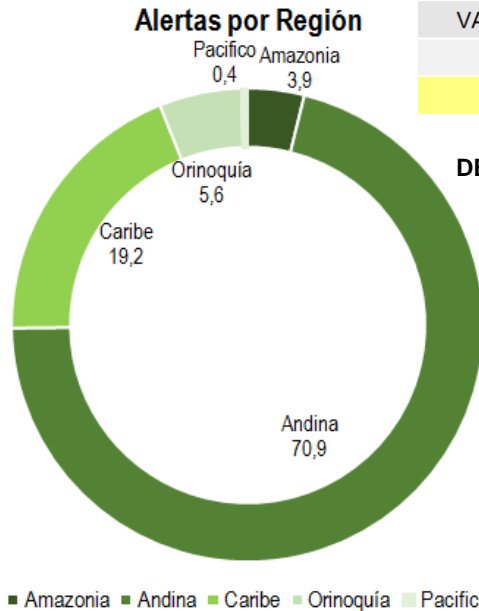
<https://diarioroatan.com/colombia-incendio-forestal-consume-50-hectareas-de-bosque/>



Pronóstico de la Amenaza por Incendios de la Cobertura Vegetal



TOTAL MUNICIPIOS: 960



DEPARTAMENTO	Nº
AMAZONAS	2
ARAUCA	3
ATLÁNTICO	2
BOLÍVAR	1
BOYACÁ	8
CAQUETÁ	1
CAUCA	17
GUAINÍA	2
MAGDALENA	1
NARIÑO	30
NORTE DE SANTANDER	6
PUTUMAYO	8
TOLIMA	1
VALLE DEL CAUCA	1
VAUPÉS	4
TOTAL	87

TOTAL DEPARTAMENTOS: 15

DEPARTAMENTO	Nº
ARAUCA	1
ATLÁNTICO	3
BOLÍVAR	2
BOYACÁ	9
CAQUETÁ	4
CAUCA	9
CHOCÓ	1
CUNDINAMARCA	3
GUAINÍA	2
GUAVIARE	1
HUILA	8
MAGDALENA	2
META	4
NARIÑO	6
NORTE DE SANTANDER	14
SANTANDER	2
TOLIMA	2
VALLE DEL CAUCA	8
TOTAL	81

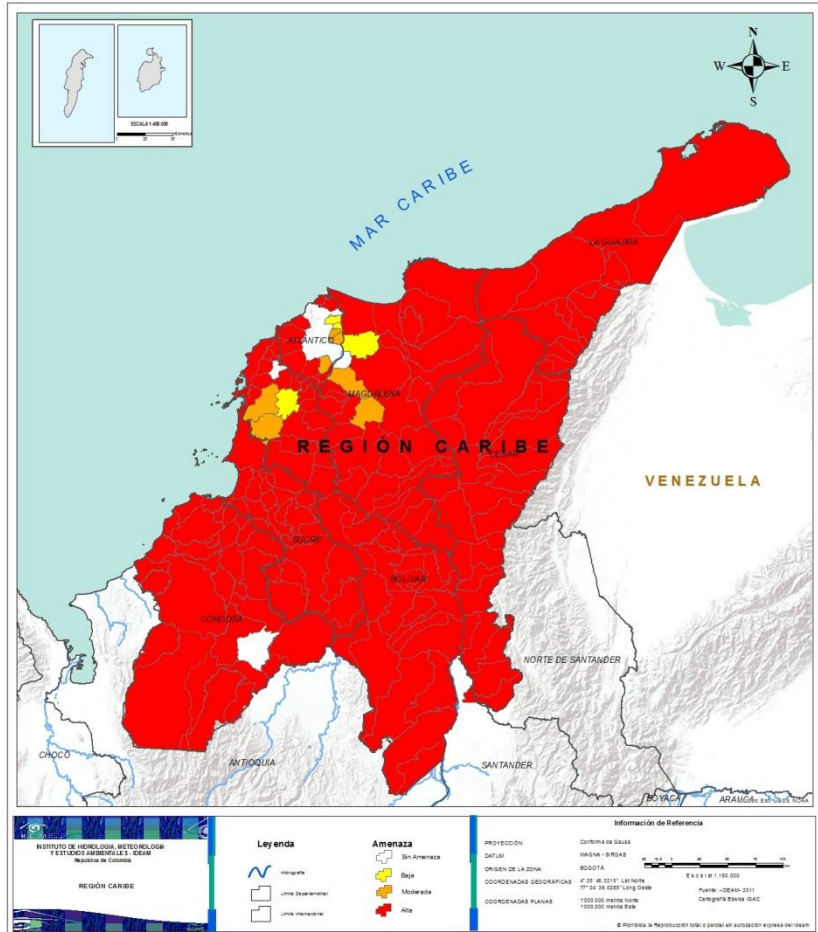
TOTAL DEPARTAMENTOS: 18

TOTAL DEPARTAMENTOS: 28

DEPARTAMENTO	Nº
ANTIOQUIA	115
ARAUCA	3
ATLÁNTICO	10
BOLÍVAR	42
BOYACÁ	97
CALDAS	26
CAQUETÁ	9
CASANARE	17
CAUCA	5
CESAR	25
CHOCÓ	3
CÓRDOBA	29
CUNDINAMARCA	107
GUAINÍA	2
GUAVIARE	1
HUILA	26
LA GUAJIRA	15
MAGDALENA	26
META	22
NORTE DE SANTANDER	14
PUTUMAYO	1
QUINDÍO	9
RISARALDA	13
SANTANDER	75
SUCRE	26
TOLIMA	43
VALLE DEL CAUCA	27
VICHADA	4
TOTAL	792



REGIÓN CARIBE



Alerta

SITIOS PARA LOS CUALES SE GENERA LA ALERTA



ATLÁNTICO: Barranquilla, Campo De La Cruz, Juan De Acosta, Luruaco, Manatí, Piojó, Puerto Colombia, Repelón, Santa Lucía, Suan.

BOLÍVAR: Achí, Altos Del Rosario, Arenal, Arroyohondo, Barranco De Loba, Calamar, Cantagallo, Cartagena De Indias, Cicuco, Clemencia, Córdoba, El Carmen De Bolívar, El Guamo, El Peñón, Hatillo De Loba, Magangué, Margarita, Mompós, Montecristo, Morales, Norosi, Pinillos, Regidor, Rioviejo, San Cristobal, San Estanislao, San Fernando, San Jacinto, San Jacinto Del Cauca, San Juan Nepomuceno, San Martin De Loba, San Pablo, Santa Catalina, Santa Rosa, Santa Rosa Del Sur, Simití, Soplaviento, Talaigua Nuevo, Tiquisio (Puerto Rico), Turbaco, Turbana, Zambrano.

CESAR: Aguachica, Agustín Codazzi, Astrea, Becerrill, Bosconia, Chimichagua, Chiriguaná, Curumaní, El Copey, El Paso, Gamarra, González, La Gloria, La Jagua De Ibirico, La Paz, Manaure Balcón Del Cesar, Pailitas, Pelaya, Pueblo Bello, Rio De Oro, San Alberto, San Diego, San Martín, Tamalameque, Valledupar.

CÓRDOBA: Ayapel, Canalete, Cereté, Chima, Chinú, Ciénaga De Oro, Cotorra, La Apartada, Lorica, Los Córdoba, Momil, Montelíbano, Montería, Moñitos, Planeta Rica, Pueblo Nuevo, Puerto Escondido, Puerto Libertador, Purísima, Sahagún, San Andrés De Sotavento, San Antero, San Bernardo Del Viento, San Carlos, San Jose De Ure, San Pelayo, Tierralta, Tuchín, Valencia.

LA GUAJIRA: Albania, Barrancas, Dibulla, Distracción, El Molino, Fonseca, Hato Nuevo, La Jagua Del Pilar, Maicao, Manaure, Riohacha, San Juan Del Cesar, Uribia, Urumita, Villanueva.

MAGDALENA: Algarrobo, Aracataca, Ariguaní (El Difícil), Cerro De San Antonio, Ciénaga, Concordia, El Banco, El Retén, Fundación, Guamal, Nueva Granada, Pedraza, Pijiño Del Carmen, Pivijay, Plato, Puebloviejo, Sabanas De San Angel, San Sebastián De Buenavista, San Zenón, Santa Ana, Santa Bárbara De Pinto, Santa Marta, Sitionuevo, Tenerife, Zapayán, Zona Bananera.

SUCRE: Buenavista, Caimito, Chalán, Colosó, Corozal, Coveñas, El Roble, Galeras, Guaranda, La Unión, Los Palmitos, Majagual, Morroa, Ovejas, Palmito, Sampués, San Benito Abad, San Juan De Betulia (Betulia), San Marcos, San Onofre, San Pedro, Sincé, Sincelejo, Sucre, Tolú, Toluviéjo.



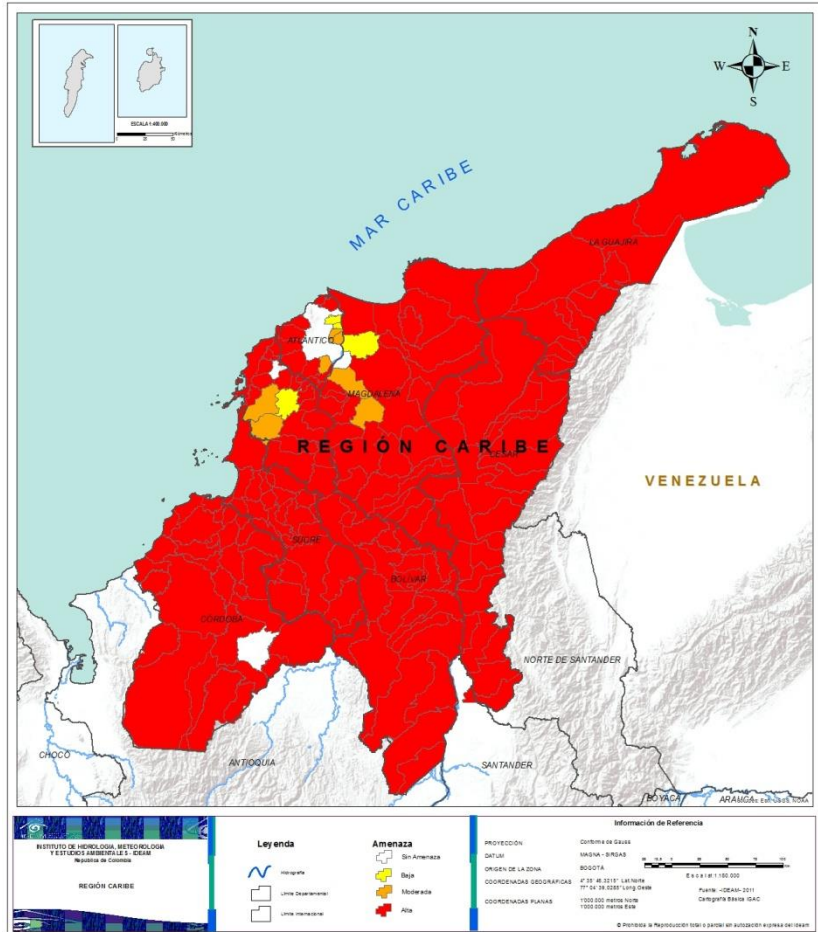
ATLÁNTICO: Candelaria, Palmar De Varela, Santo Tomás.

BOLÍVAR: Arjona, María La Baja.

MAGDALENA: Chivolo, El Piñón.



REGIÓN CARIBE



Alerta

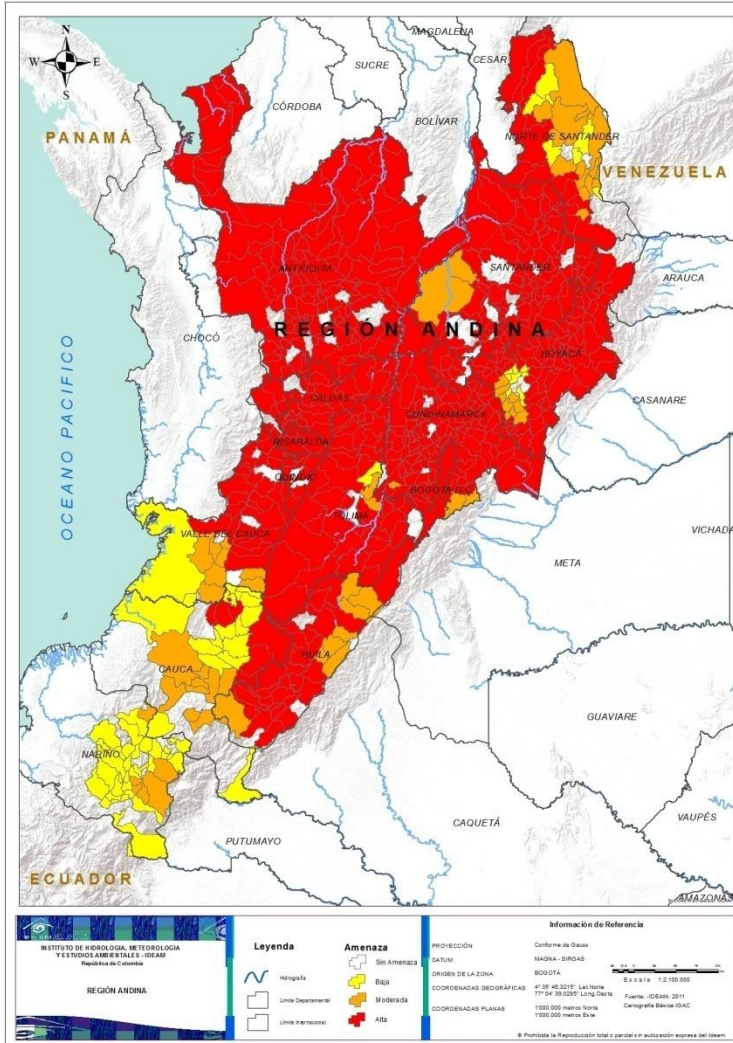
SITIOS PARA LOS CUALES SE GENERA LA ALERTA



ATLÁNTICO: Malambo, Sabanagrande.
BOLÍVAR: Mahates.
MAGDALENA: Remolino.



REGIÓN ANDINA



Alerta

SITIOS PARA LOS CUALES SE GENERA LA ALERTA

ANTIOQUIA: Abejorral, Abriaquí, Alejandría, Amagá, Amalfi, Andes, Angelópolis, Angostura, Anorí, Anzá, Apartadó, Arboletes, Argelia, Armenia, Barbosa, Bello, Belmira, Betania, Briceño, Buriticá, Cáceres, Caicedo, Caldas, Campamento, Cañasgordas, Caracolí, Caramanta, Carepa, Carmen De Viboral, Carolina, Caucasia, Chigorodó, Cisneros, Ciudad Bolívar, Cocomá, Copacabana, Dabeiba, Don Matías, Ebéjico, El Bagre, Entrerrios, Envigado, Fredonia, Frontino, Giraldo, Girardota, Gómez Plata, Granada, Guadalupe, Guarne, Guatapé, Heliconia, Hispania, Itagüí, Ituango, Jardín, La Ceja, La Estrella, La Pintada, Liborina, Maceo, Marinilla, Medellín, Montebello, Mutatá, Nariño, Nechí, Necoclí, Olaya, Peñol, Peque, Pueblorrico, Puerto Berrío, Puerto Nare, Puerto Triunfo, Remedios, Retiro, Sabanalarga, Sabaneta, Salgar, San Andrés, San Francisco, San Jerónimo, San José De La Montaña, San Juan De Urabá, San Luis, San Pedro De Los Milagros, San Pedro De Urabá, San Rafael, San Roque, San Vicente, Santa Fe De Antioquia, Santa Rosa De Osos, Santo Domingo, Santuario, Segovia, Sonsón, Sopetrán, Támesis, Tarazá, Tarso, Titiribí, Toledo, Turbo, Uramita, Urao, Valdivia, Valparaiso, Vegachí, Venecia, Yalí, Yarumal, Yolombó, Yondó (Casabe), Zaragoza.

BOYACÁ: Almeida, Aquitania, Arcabuco, Belén, Berbeo, Betéitiva, Boavita, Busbanzá, Campohermoso, Cerinza, Chiquinquirá, Chíquiza, Chiscas, Chita, Chitaraque, Chivor, Cómbita, Coper, Corrales, Covarachía, Cúitiva, Duitama, El Cocuy, El Espino, Firavitoba, Floresta, Gachantivá, Gámeza, Guacamayas, Guateque, Guayatá, Guicán, Iza, Jericó, La Uvita, La Victoria, Labranzagrande, Macanal, Maripí, Miraflores, Mongua, Monguí, Moniquirá, Muzo, Nobsa, Otanche, Páez, Paipa, Pajarito, Panqueba, Pauna, Paya, Paz De Rio, Pesca, Pisba, Puerto Boyacá, Quípama, Ráquira, Rondón, Saboyá, Sáchica, San Eduardo, San José De Pare, San Luis De Gaceno, San Mateo, San Miguel De Sema, San Pablo De Borbur, Santa María, Santa Rosa De Viterbo, Santa Sofía, Santana, Sativanorte, Sativasur, Siachoque, Soatá, Socha, Socotá, Sogamoso, Somondoco, Sotaquirá, Susacón, Sutamarchán, Sutatenza, Tasco, Tenza, Tibasosa, Tinjacá, Tipacoque, Toca, Togúí, Tópaga, Tota, Tununguá, Tuta, Tutazá, Villa De Leiva, Zetaquirá.

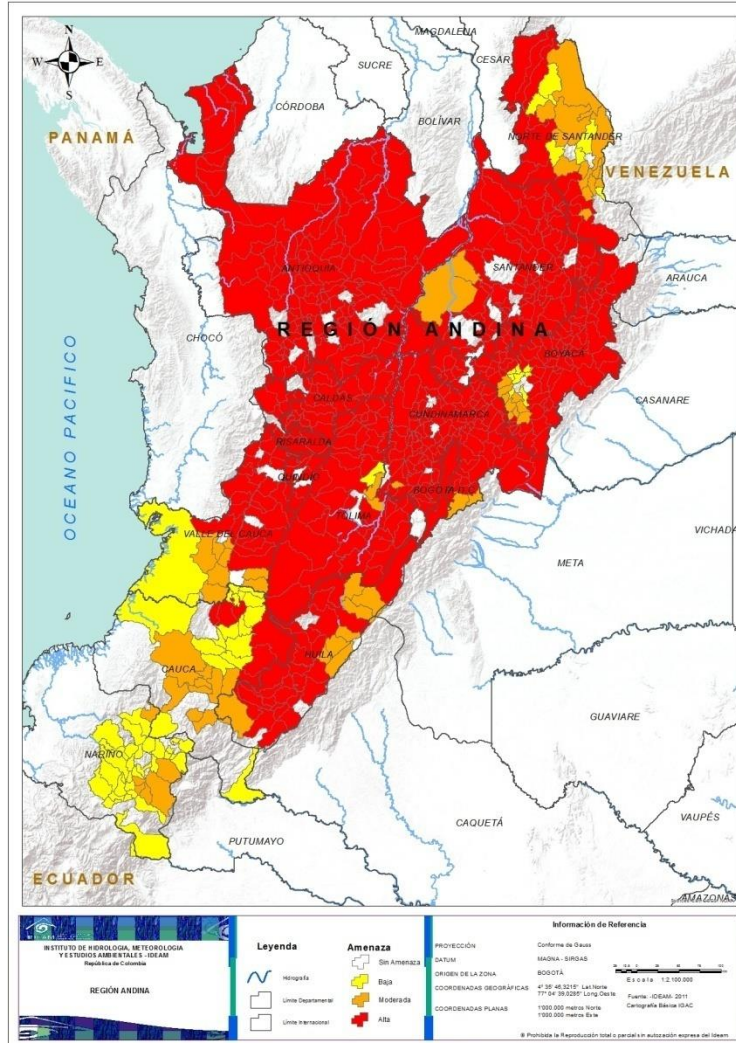
CALDAS: Aguadas, Anserma, Aranzazu, Belalcazar, Chinchiná, Filadelfia, La Dorada, La Merced, Manizales, Manzanares, Marmato, Marquetalia, Marulanda, Neira, Norcasia, Pácora, Palestina, Pensilvania, Risaralda, Salamina, Samaná, San José, Supia, Victoria, Villamaria, Viterbo.

CAUCA: Buenos Aires, Caloto, Inzá, Páez (Belalcázar), Santander De Quilichao.





REGIÓN ANDINA



Alerta

SITIOS PARA LOS CUALES SE GENERA LA ALERTA

CUNDINAMARCA: Albán, Anapoima, Anolaima, Apulo, Arbeláez, Beltrán, Bituima, Bogotá, D.c., Bojacá, Cachipay, Cajicá, Caparrapí, Cáqueza, Carmen De Carupa, Chaguani, Chía, Chipaqué, Choachí, Chocontá, Cagua, Cota, Cucunubá, El Colegio, El Rosal, Facatativá, Fómez, Fosca, Funza, Fúquene, Fusagasugá, Gachalá, Gachancipá, Gachetá, Gama, Girardot, Guachetá, Guaduas, Guasca, Guatavita, Guayabal De Siquima, Jerusalén, Junín, La Calera, La Mesa, La Palma, La Peña, La Vega, Lenguaque, Machetá, Madrid, Manta, Medina, Mosquera, Nemocón, Nilo, Nimaíma, Nocaima, Pacho, Paime, Pandi, Paratebuena, Pasca, Puerto Salgar, Pulí, Quebradanegra, Quetame, Quipile, Ricaurte, San Antonio De Tequendama, San Bernardo, San Cayetano, San Juan De Rioseco, Sasaima, Sesquile, Sibate, Silvania, Simijaca, Soacha, Sopó, Subachoque, Suesca, Supatá, Susa, Sutatausa, Tabio, Tausa, Tena, Tenjo, Tibacuy, Tibirita, Tocaima, Tocancipá, Topaipí, Ubalá, Ubaque, Ubaté, Une, Útica, Vergara, Viani, Villagómez, Villapinzón, Villeta, Viotá, Yacopí, Zipacón, Zipaquirá.

HUILA: Acevedo, Agrado, Aipe, Altamira, Colombia, Elías, Garzón, Gigante, Íquira, Isnos, La Argentina, La Plata, Nátaga, Neiva, Oporapa, Paicol, Palermo, Pital, Pitalito, Saladoblanco, Suaza, Tarqui, Teruel, Tesalia, Timaná, Yaguará.

NORTE DE SANTANDER: Ábrego, Arboledas, Cáchira, Chitagá, Convención, Cucutilla, El Carmen, La Esperanza, La Playa, Mutiscua, Ocaña, Pamplona, Silos, Teorama.

QUINDÍO: Calarcá, Circasia, Filandia, Génova, La Tebaida, Montenegro, Pijao, Quimbaya, Salento.

RISARALDA: Apía, Balboa, Belén De Umbria, Dosquebradas, Guática, La Celia, La Virginia, Marsella, Mistrató, Pereira, Pueblo Rico, Quinchía, Santa Rosa De Cabal.

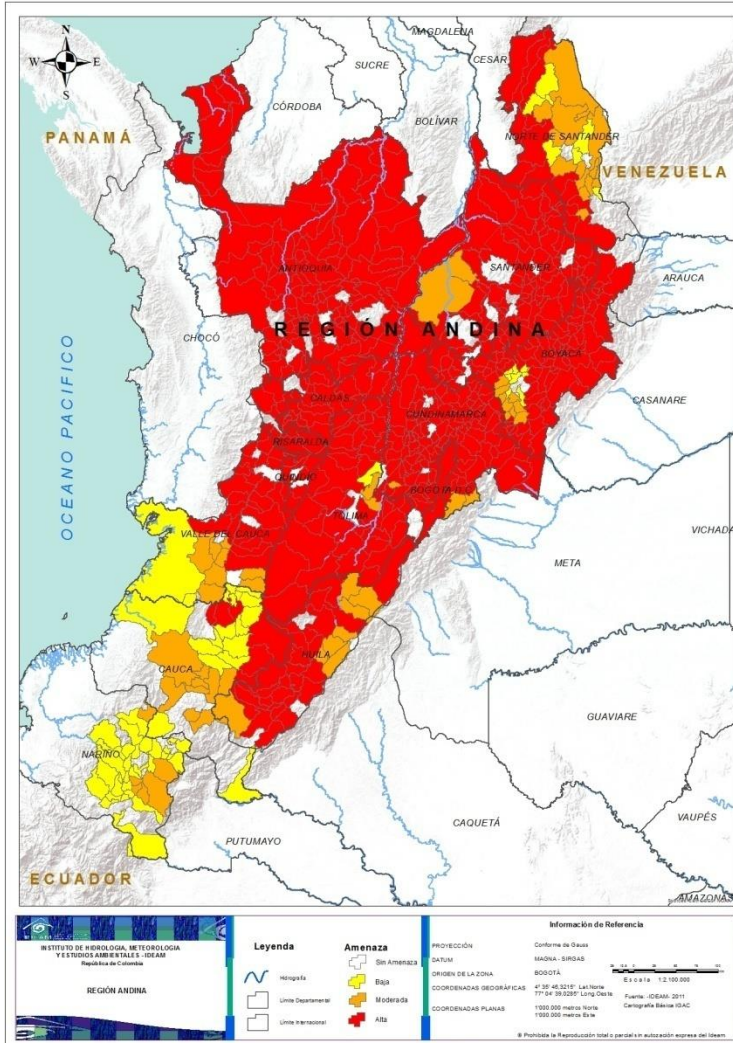
SANTANDER: Aguada, Aratoca, Barichara, Barrancabermeja, Betulia, Bolivar, Bucaramanga, Cabrera, California, Capitanejo, Carcasí, Cepitá, Cerrito, Charalá, Charta, Chipatá, Concepción, Confines, Contratación, Coromoro, Curití, El Guacamayo, El Playón, Encino, Enciso, Florián, Floridablanca, Galán, Gámbita, Girón, Guaca, Guapotá, Guavatá, Güepesa, Hato, Jesús María, Jordán, La Belleza, Landázuri, Lebrija, Los Santos, Macaravita, Málaga, Matanza, Mogotes, Molagavita, Ocamonte, Oiba, Onzaga, Palmar, Palmas Del Socorro, Páramo, Piedecuesta, Pinchote, Puente Nacional, Puerto Wilches, Rionegro, Sabana De Torres, San Benito, San Gil, San Joaquín, San José De Miranda, San Miguel, San Vicente De Chucurí, Santa Bárbara, Santa Helena Del Opón, Simacota, Socorro, Suaita, Surata, Tona, Valle De San José, Vélez, Vetas, Zapatoca.

TOLIMA: Alpujarra, Alvarado, Ambalema, Anzoátegui, Armero (Guayabal), Ataco, Cajamarca, Carmen De Apicalá, Casabianca, Chaparral, Coyaima, Cunday, Dolores, Falan, Flandes, Fresno, Guamo, Herveo, Honda, Ibagué, Icononzo, Lérica, Líbano, Mariquita, Melgar, Murillo, Natagaima, Ortega, Palocabildo, Planadas, Prado, Purificación, Rioblanco, Roncesvalles, Rovira, Saldaña, San Antonio, Santa Isabel, Suárez, Valle De San Juan, Venadillo, Villahermosa, Villarrica.





REGIÓN ANDINA



Alerta

SITIOS PARA LOS CUALES SE GENERA LA ALERTA



VALLE DEL CAUCA: Alcalá, Andalucía, Ansermanuevo, Bolívar, Buga, Bugalagrande, Caicedonia, Calima (El Darién), Cartago, El Águila, El Cairo, El Cerrito, El Dovio, Ginebra, Guacarí, Obando, Palmira, Riofrío, Roldanillo, Sevilla, Toro, Trujillo, Tuluá, Ulloa, Versalles, Yotoco, Zarzal.



BOYACÁ: Chinavita, Garagoa, La Capilla, Pachavita, Samacá, Tibaná, Turmequé, Úmbita, Ventaquemada.
CAUCA: Almaguer, El Tambo, La Sierra, Patía (El Bordo), Puracé (Coconuco), Rosas, San Sebastián, Sotará (Paispamba), Timbío.
CUNDINAMARCA: Agua De Dios, Guayabetal, Gutiérrez.
HUILA: Algeciras, Baraya, Campoalegre, Hobo, Rivera, San Agustín, Tello, Villavieja.
NARIÑO: Buesaco, Consacá, Leiva, Pasto, Tangua, Yacuanquer.
NORTE DE SANTANDER: Bochalema, Bucarasica, Cácuta, Chinácota, Cúcuta, Durania, Hacarí, Los Patios, Pamplonita, Ragonvalia, Salazar, Sardinata, Tibú, Villa Del Rosario.
SANTANDER: Cimitarra, Puerto Parra.
TOLIMA: Coello, Espinal.
VALLE DEL CAUCA: Cali, Dagua, Florida, Jamundí, La Cumbre, Pradera, Vijes, Yumbo.



BOYACÁ: Chivatá, Cucaita, Motavita, Nuevo Colón, Oicatá, Ramiriquí, Sora, Tunja.
CAUCA: Cajibío, Caldono, Corinto, Guachene, Jambaló, López, Mercaderes, Miranda, Padilla, Piamonte, Piendamó, Popayán, Puerto Tejada, Silvia, Toribío, Totoró, Villa Rica.
NARIÑO: Albán (San José), Ancuya, Arboleda (Berruecos), Chachagüí, Colón (Génova), El Peñol, El Rosario, El Tablón, Funes, Guachucal, Guaitarilla, Imués, Ipiales, La Cruz, La Florida, La Llanada, Linares, Los Andes (Sotomayor), Mallama (Piedrancha), Ospina, Policarpa, Providencia, Samaniego, San Lorenzo, San Pedro De Cartago (Cartago), Sandoná, Santa Cruz (Guachavés), Sapuyes, Taminango, Túquerres.
NORTE DE SANTANDER: El Tarra, El Zulia, Herrán, San Calixto, Santiago, Villa Caro.
TOLIMA: Piedras.
VALLE DEL CAUCA: Buenaventura.



REGIÓN PACÍFICO



Alerta

SITIOS PARA LOS CUALES SE GENERA LA ALERTA



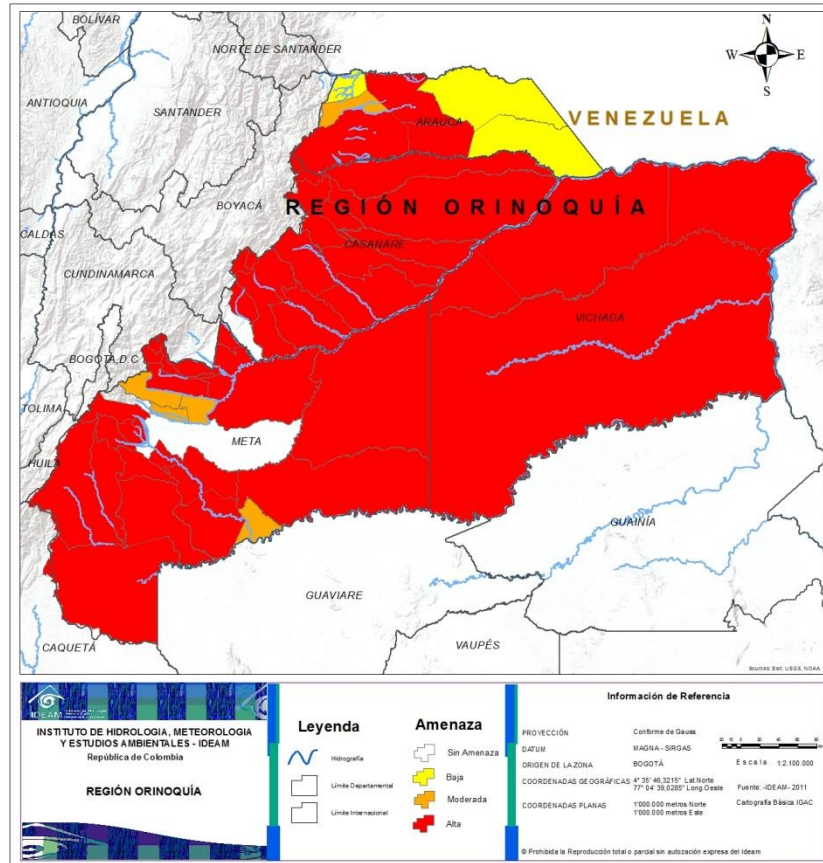
CHOCÓ: Acandí, Riosucio, Unguía.



CHOCÓ: El Litoral Del San Juan (Docordó).



REGIÓN ORINOQUÍA



Alerta

SITIOS PARA LOS CUALES SE GENERA LA ALERTA



ARAUCA: Arauquita, Puerto Rondón, Tame.

CASANARE: Aguazul, Chámeza, Hato Corozal, La Salina, Maní, Monterrey, Nunchía, Orocué, Paz De Ariporo, Pore, Recetor, Sácama, San Luis De Palenque, Támara, Tauramena, Trinidad, Yopal.

META: Barranca De Upía, Cabuyaro, Cubarral, Cumaral, El Calvario, El Castillo, El Dorado, Fuente De Oro, La Macarena, Lejanías, Mapiripán, Mesetas, Puerto Gaitán, Puerto Lleras, Puerto López, Puerto Rico, Restrepo, San Juan De Arama, San Juanito, Uribe, Villavicencio, Vistahermosa.

VICHADA: Cumaribo, La Primavera, Puerto Carreño, Santa Rosalía.



ARAUCA: Fortul.

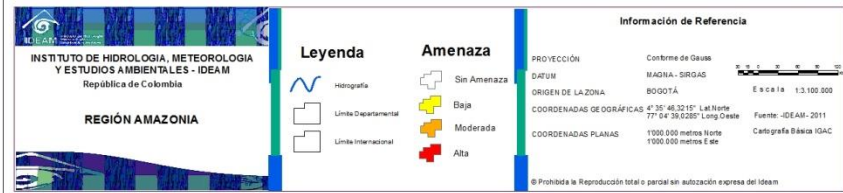
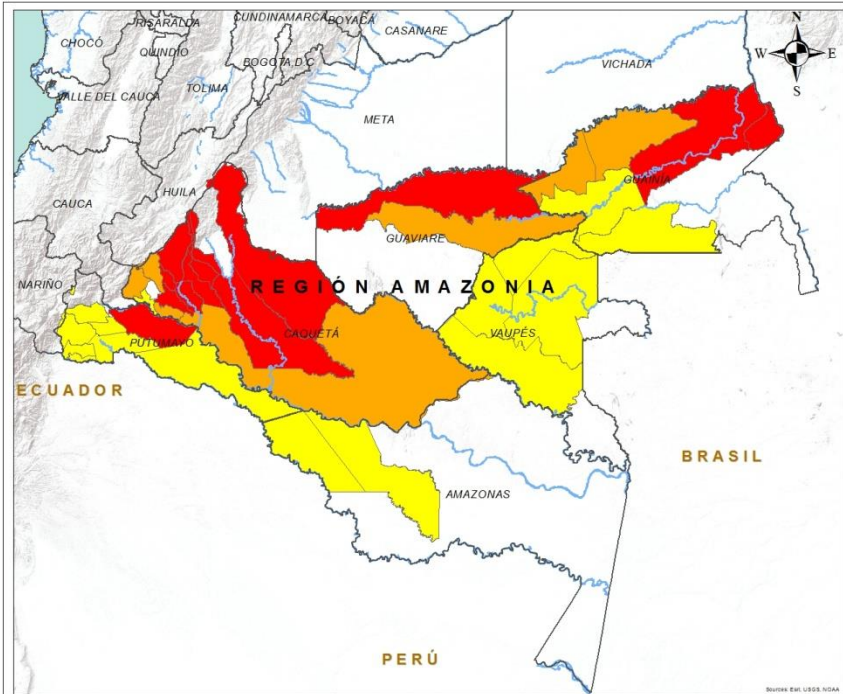
META: Acacias, Castilla La Nueva, Puerto Concordia, San Carlos De Guaroa.



ARAUCA: Arauca, Cravo Norte, Saravena.



REGIÓN AMAZONIA



Alerta

SITIOS PARA LOS CUALES SE GENERA LA ALERTA



CAQUETÁ: Cartagena Del Chairá, El Doncello, El Paujil, Florencia, Milán, Montañita, Morelia, San Vicente Del Caguán, Valparaíso.
GUAINÍA: Cacahual, Inírida.
GUAVIARE: San José Del Guaviare.
PUTUMAYO: Puerto Guzmán.



CAQUETÁ: Belén De Los Andaquíes, San José Del Fragua, Solano, Solita.
GUAINÍA: Barranco Mina, Mapiripana.
GUAVIARE: El Retorno.



AMAZONAS: La Chorrera, Puerto Alegría.
CAQUETÁ: Curillo.
GUAINÍA: Morichal (Morichal Nuevo), Panamá-Paná (Campo Alegre).
PUTUMAYO: Colón, Orito, Puerto Asís, Puerto Caicedo, Puerto Leguizamo, San Miguel (La Dorada), Valle Del Guamuez (La Hormiga), Villagarzón.
VAUPÉS: Carurú, Mitú, Pacoa (Cor. Departamental), Papunaua (Cor. Departamental).



ALERTAS METEOMARINAS VIGENTES

Mar Caribe colombiano

ABREVIATURAS

VV

Velocidad del viento máxima probable

AO

Altura de la ola máxima posible

DV

Dirección predominante del viento

CONVENCIONES



Tiempo lluvioso

Probabilidad de lluvias moderadas a fuertes, en algunos casos con posibilidad de tormentas eléctricas y rachas de viento.



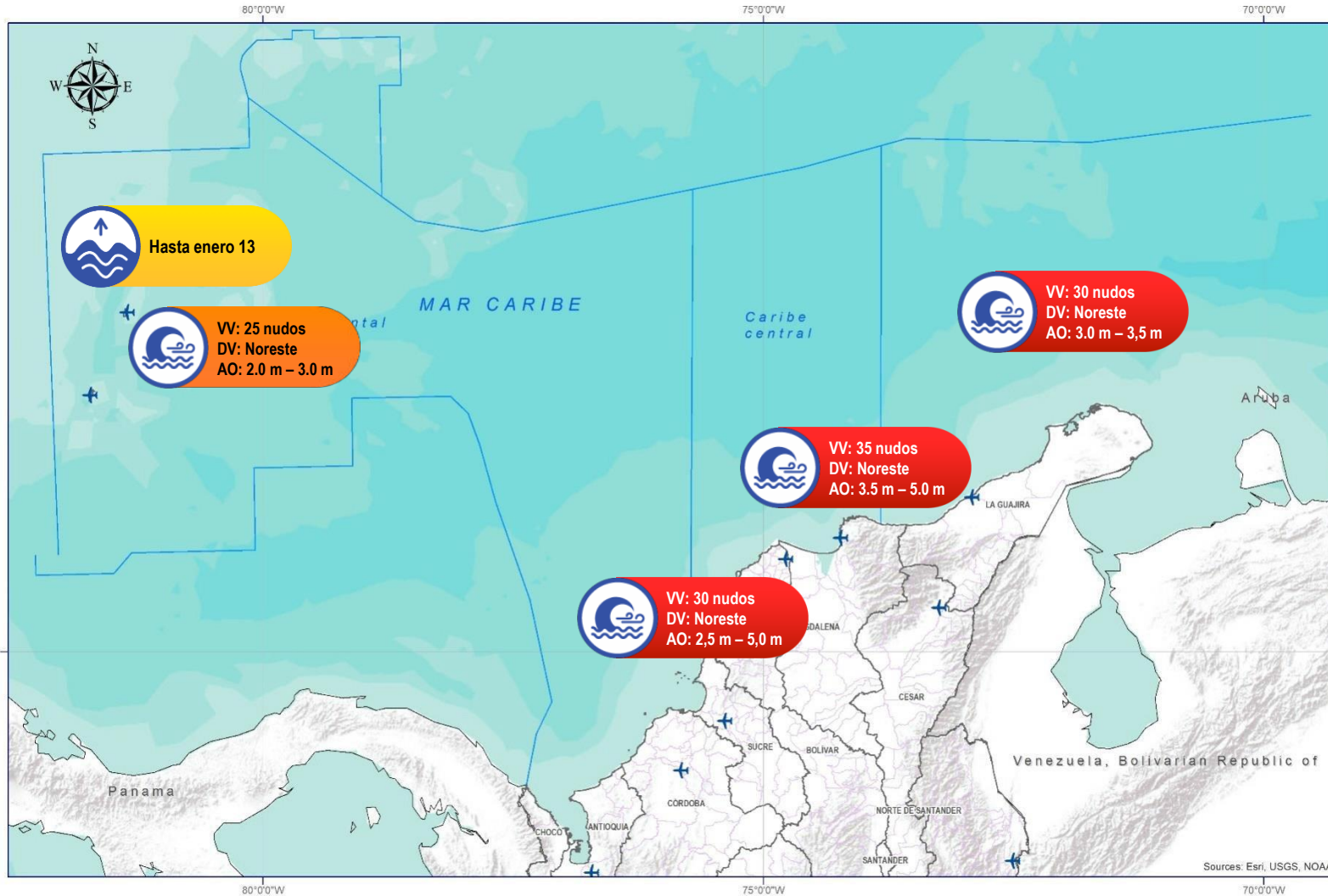
Pleamar

La marea alcanzará su máximo nivel en el intervalo de tiempo establecido.



Viento y oleaje

Velocidad del viento y altura del oleaje con valores por encima de lo normal para la época.



CONVENCIONES

SUGERENCIAS O RECOMENDACIONES



A las embarcaciones de poco calado, consultar con las Capitanías de puerto antes de zarpar en zonas de inminente tempestad. A los bañistas y habitantes costeros, estar atentos a la evolución de las condiciones meteorológicas y a los avisos de las autoridades locales.



Se sugiere a los habitantes costeros estar atentos a la evolución del fenómeno.



A los bañistas y habitantes costeros, estar atentos a la evolución del fenómeno y a las indicaciones de las autoridades locales. A las embarcaciones de poco calado, consultar con las Capitanías de puerto antes de zarpar.



ALERTAS METEOMARINAS VIGENTES

Océano Pacífico Nacional

ABREVIATURAS

VV

Velocidad del viento máxima probable

AO

Altura de la ola máxima posible

DV

Dirección predominante del viento

CONVENCIONES



Tiempo lluvioso

Probabilidad de lluvias moderadas a fuertes, en algunos casos con posibilidad de tormentas eléctricas y rachas de viento.



Pleamar

La marea alcanzará su máximo nivel en el intervalo de tiempo establecido.

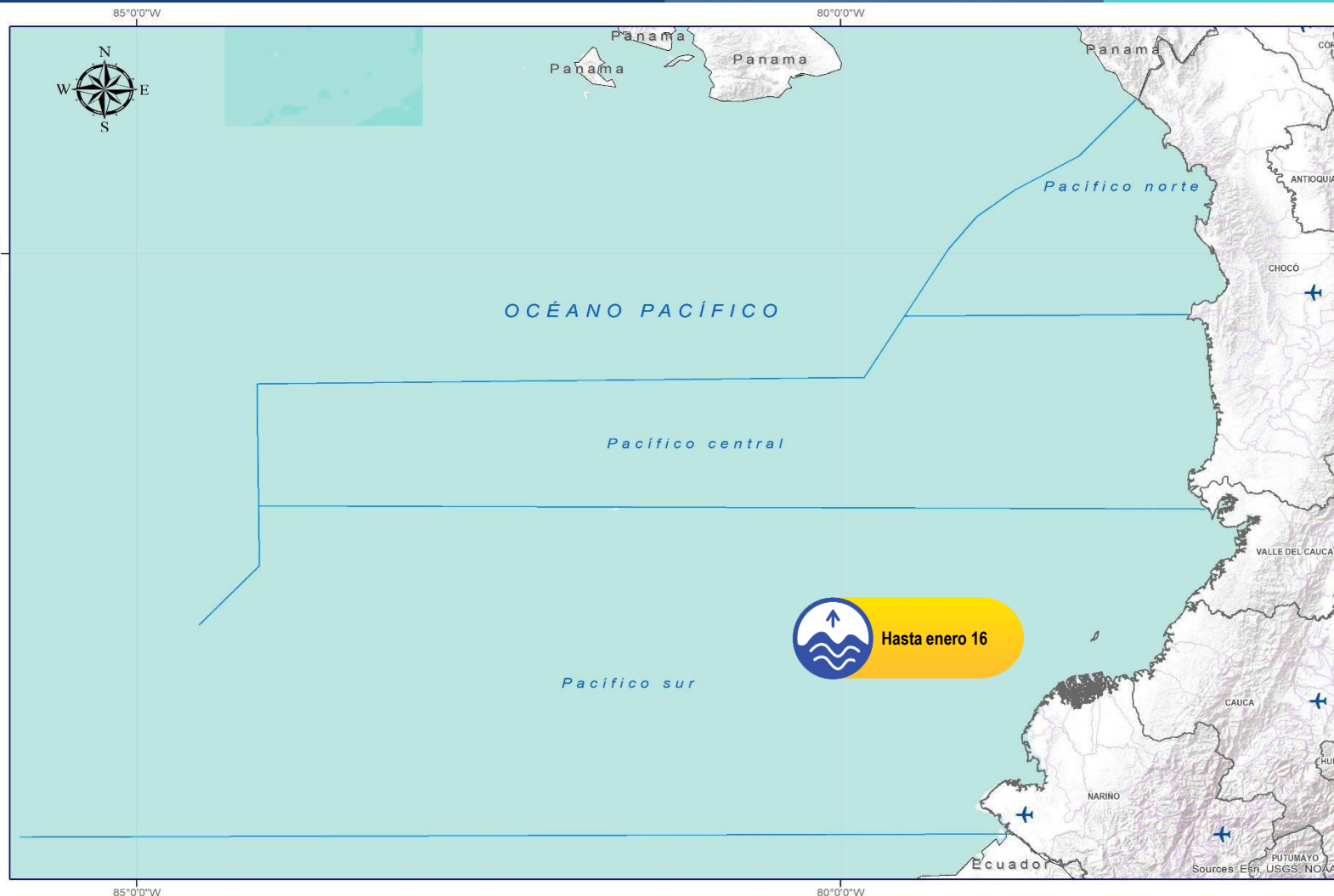


Viento y oleaje

Velocidad del viento y altura del oleaje con valores por encima de lo normal para la época.



IDEAM



CONVENCIONES

SUGERENCIAS O RECOMENDACIONES



A las embarcaciones de poco calado, consultar con las Capitanías de puerto antes de zarpar en zonas de inminente tempestad. A los bañistas y habitantes costeros, estar atentos a la evolución de las condiciones meteorológicas y a los avisos de las autoridades locales.



Se sugiere a los habitantes costeros estar atentos a la evolución del fenómeno.



A los bañistas y habitantes costeros, estar atentos a la evolución del fenómeno y a las indicaciones de las autoridades locales. A las embarcaciones de poco calado, consultar con las Capitanías de puerto antes de zarpar.



CONVENCIONES

SUGERENCIAS O RECOMENDACIONES



Tiempo lluvioso

Probabilidad de lluvias moderadas a fuertes, en algunos casos con posibilidad de tormentas eléctricas y rachas de viento.

A las embarcaciones de poco calado, consultar con las Capitanías de puerto antes de zarpar en zonas de inminente tempestad.
A los bañistas y habitantes costeros, estar atentos a la evolución de las condiciones meteorológicas y a los avisos de las autoridades locales.



Pleamar

La marea alcanzará su máximo nivel en el intervalo de tiempo establecido.

Se sugiere a los habitantes costeros estar atentos a la evolución del fenómeno.



Viento y oleaje

Velocidad del viento y altura del oleaje con valores por encima de lo normal para la época.

A los bañistas y habitantes costeros, estar atentos a la evolución del fenómeno y a las indicaciones de las autoridades locales.
A las embarcaciones de poco calado, consultar con las Capitanías de puerto antes de zarpar.

INFORME TÉCNICO DIARIO

EQUIPO DE TRABAJO IDEAM

Yolanda GONZÁLEZ H. - Directora General |
Daniel USECHE S. - Jefe Oficina del Servicio de Pronóstico y Alertas (E)

Elaboró:
OFICINA DEL SERVICIO DE PRONÓSTICO Y ALERTAS

Camilo PÉREZ y Claudia TORRES (Meteorólogos)

Christian ROMERO (Hidrólogo)

Felipe ESPEJO (Incendios de la Cobertura Vegetal)

Sergio ROJAS (Deslizamientos de Tierra)

Mauricio TORRES (Datos)

Alberto PARDO (Coordinador de Alertas Hidrometeorológicas y Ambientales)

<http://www.ideam.gov.co>

Correos electrónicos: servicio@ideam.gov.co, alertas@ideam.gov.co

Calle 25D N° 96B - 70, piso 3. Bogotá, D.C.

Teléfono: 3075625 ext. 1334 -1336.

VISITA NUESTRAS REDES SOCIALES



[ideam.instituto](https://www.facebook.com/ideam.instituto)



[InstitutoIDEAM](https://www.youtube.com/InstitutoIDEAM)



[@IDEAMColombia](https://twitter.com/IDEAMColombia)



[ideamcolombia](https://www.instagram.com/ideamcolombia)

