

# INFORME TÉCNICO DIARIO

IDEAM comunica al Sistema Nacional para la Gestión del Riesgo de Desastres (SNGRD) y al Sistema Nacional Ambiental (SINA)

Bogotá D. C., 09 de enero de 2020  
Hora de la actualización: 12:00 HLC

Boletín No.

009



## CONTENIDO

[Lo más destacado](#)

[Precipitación](#)

[Temperaturas](#)

[Alerta por descensos significativos de las temperaturas mínimas del aire](#)

[Condiciones Hidrometeorológicas actuales](#)

[Pronóstico de precipitación de las próximas 24 horas](#)

[Pronóstico condiciones meteorológicas adicionales](#)

[Alertas Hidrológicas](#)

[Seguimiento y Pronóstico de las Amenazas por Deslizamientos](#)

[Seguimiento y Pronóstico de las Amenazas por Incendios](#)

[Alertas Meteomarinas vigentes Mar Caribe Colombiano](#)

[Alertas Meteomarinas vigentes Océano Pacífico Nacional](#)

[Alertas Meteomarinas por Ciclón Tropical Mar Caribe Colombiano](#)



Alerta  
**ROJA**

**PARA TOMAR ACCIÓN** Advierte a los sistemas de prevención y atención de desastres sobre la amenaza que puede ocasionar un fenómeno con efectos adversos sobre la población, el cual requiere la atención inmediata por parte de la población y de los cuerpos de atención y socorro. Se emite una alerta sólo cuando la identificación de un evento extraordinario indique la probabilidad de amenaza inminente y cuando la gravedad del fenómeno implique la movilización de personas y equipos, interrumpiendo el normal desarrollo de sus actividades cotidianas.



Alerta  
**NARANJA**

**PARA PREPARARSE** Indica la presencia de un fenómeno. No implica amenaza inmediata y como tanto es catalogado como un mensaje para informarse y prepararse. El aviso implica vigilancia continua ya que las condiciones son propicias para el desarrollo de un fenómeno, sin que se requiera permanecer alerta.



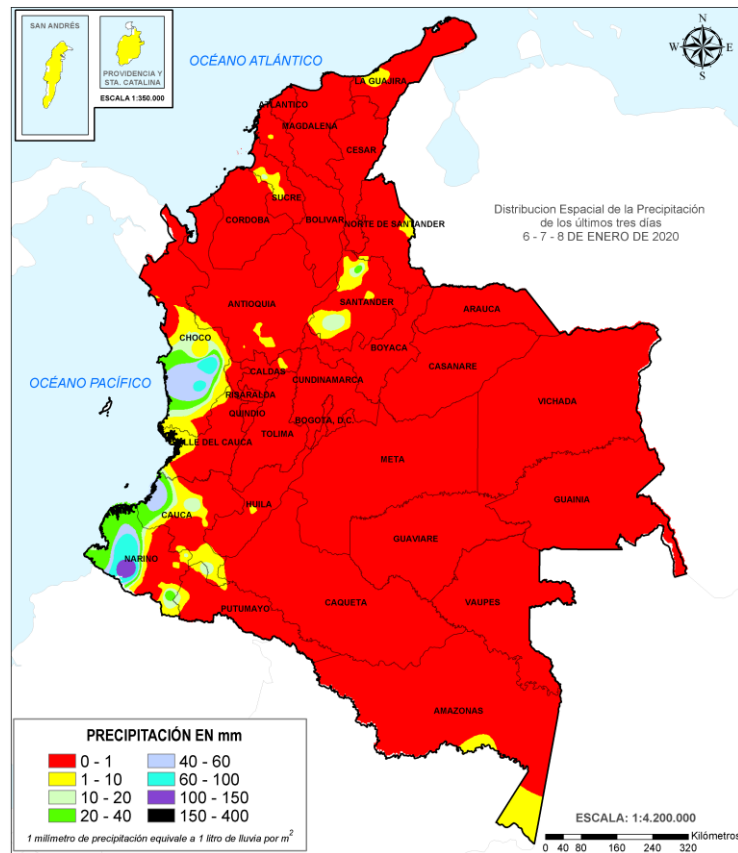
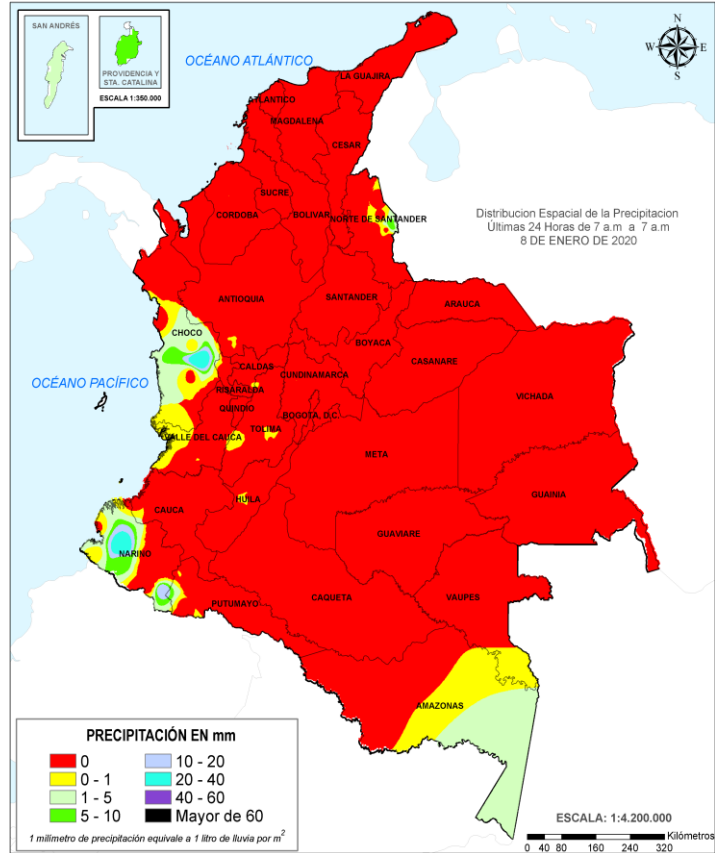
Alerta  
**AMARILLA**

**PARA INFORMARSE** Es un mensaje oficial por el cual se difunde información. Por lo regular se refiere a eventos observados, registrados o registrados y puede contener algunos elementos de pronóstico a manera de orientación. Por sus características pretéritas y futuras difiere del aviso y de la alerta, y por lo general no está encaminado a alertar sino a informar.

**CONDICIONES NORMALES** La información que se suministra se encuentra dentro de los rangos normales.

**Alertas vigentes hasta: 09 de enero de 2020 - 18:00 HLC.**

## Mapas de precipitación



Precipitación diaria desde las 7:00 HLC del martes 07 y hasta las 7:00 HLC de jueves, 09 de enero de 2020. Fuente: IDEAM

Precipitación últimas 72 horas desde las 7:00 HLC del domingo 05 y hasta las 7:00 HLC del jueves, 09 de enero de 2020. Fuente: IDEAM

- Un milímetro de lluvia (1 mm) equivale a un litro (1 L) de lluvia que ha caído en un metro cuadrado (1 m<sup>2</sup>). La lluvia acumulada es la suma de los milímetros de agua lluvia que se han registrado en un lapso de tiempo.

## Lluvias registradas en las últimas 24 horas

Se mantiene los volúmenes de precipitación acumulada en niveles muy bajos y con cielos mayormente despejados en gran parte del territorio nacional. Ayer fue el día más seco en el transcurso del mes de enero de 2020; las lluviosas fueron ligeras y se presentaron en sectores de las regiones Pacífico y Andina y en el departamento de Amazonas. El mayor volumen en el municipio de **Lloró (Chocó)**, con **35.3 mm**.



- Por alta posibilidad de ocurrencia de incendios de la cobertura vegetal en sectores de bosques, cultivos y pastos localizados en las regiones Caribe, Orinoquía, Amazonía y sectores de la Andina.
- Por oleaje y viento en el mar Caribe

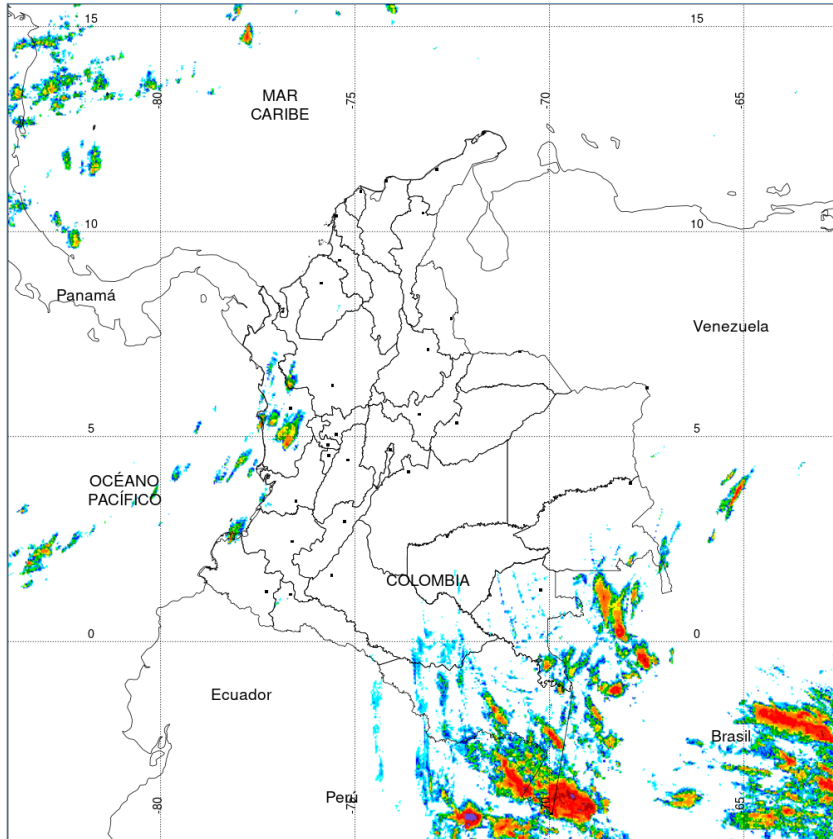


- Por mediana posibilidad de crecientes súbitas en quebradas y ríos localizados cuenca del río Atrato, cuenca alta y baja del río San Juan, cuenca del río Baudó, cuencas directas al Océano Pacífico.
- Por mediana posibilidad de deslizamientos de tierra en zonas inestables o de alta pendiente ubicadas en Chocó y Nariño.
- Por mediana probabilidad de incendios de la cobertura vegetal en sectores de bosques, cultivos y pastos localizados en algunos municipios de las regiones Caribe, Orinoquía, Amazonía y Andina.
- Por oleaje y viento en el área del archipiélago de San Andrés y Providencia.

**Alertas amarillas** e información más detallada para cada una de las categorías de alerta, remítase a la temática particular del informe.



### Estimación Satelital (24 Horas)



**PRECIPITACIÓN TOTAL ACUMULADA POR ESTIMACIÓN SATELITAL (GOES-16)**

**JAN 08 DE 2020 (7:00) - JAN 09 DE 2020 (7:00)**

Elaborado por: Oficina del Servicio de Pronósticos y Alertas.

0 0.1 1 2 4 6 8 10 15 20 30 40 60 80 >100

Precipitación Acumulada (mm)

(Producto en evaluación. No son valores oficiales de precipitación)



Fuente:  
Imágenes GOES-16  
(143/144 imágenes)



### Precipitaciones

A continuación se relacionan los municipios donde en las últimas 24 horas se registraron precipitaciones iguales o superiores a 5.0 mm.

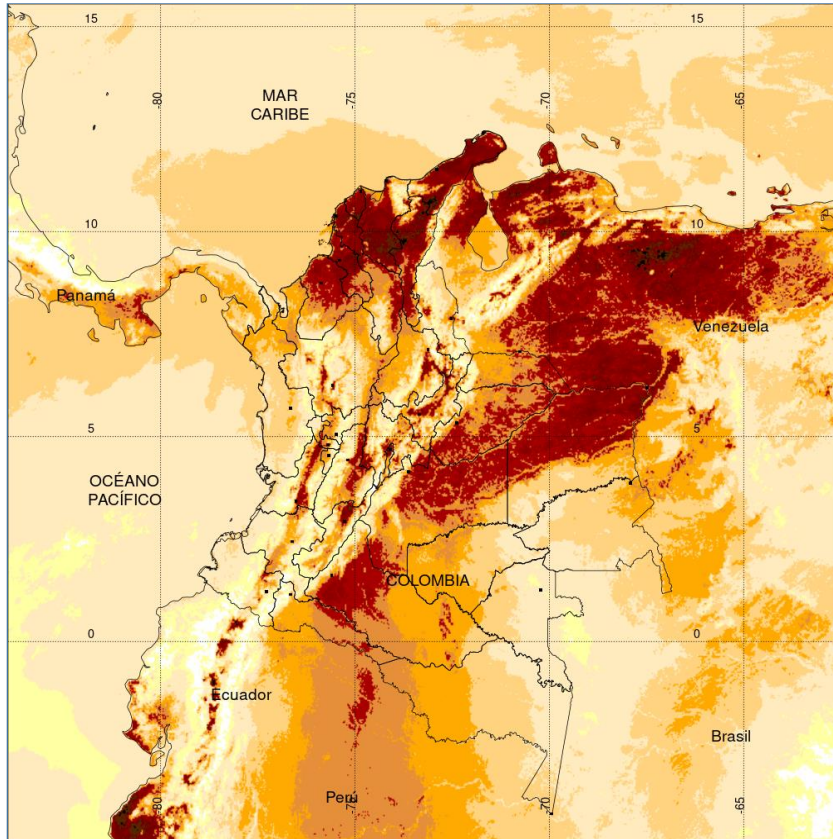
**Aclaración:** aunque los volúmenes de lluvia registrados en un municipio se relacionan con la ubicación de las estaciones de monitoreo del IDEAM, en ocasiones, dichas estaciones pueden estar distantes de los lugares en donde se concentra la mayor población o alejados de los centros municipales.

DEPARTAMENTO	MUNICIPIO
<b>CHOCO</b>	Lloró (35,3),
<b>NARIÑO</b>	Barbacoas (29,4), Puerres (15), Barbacoas (Piedemonte a 50 km en línea recta al occidente de la ciudad) (6,5),
<b>NORTE DE SANTANDER</b>	Cúcuta (30 Km en línea recta al norte de la ciudad) (7,6),
<b>SAN ANDRÉS PROVIDENCIA Y STA C</b>	Apto. Providencia (6,5),

**NO SE SUPERARON LOS VALORES HISTÓRICOS DE PRECIPITACIÓN**



## Estimación Satelital (24 Horas)



**TEMPERATURA SUPERFICIAL MÁXIMA POR ESTIMACIÓN SATELITAL (GOES-16)**  
(2020-01-08 09:00:00 a 2020-01-08 18:30:00)

Elaborado por: Oficina del Servicio de Pronósticos y Alertas.

<15 20 24 26 28 30 32 34 36 38 >40

Temperatura (°C)

(Producto en evaluación. No son valores oficiales de temperatura)



Fuente:  
Imágenes GOES-16  
(5 imágenes)



### Temperaturas Máximas

A continuación se relacionan los municipios donde en las últimas 24 horas se registraron temperaturas iguales o superiores a 36,0 °C.

**Aclaración:** aunque las temperaturas registradas en un municipio se relacionan con la ubicación de las estaciones de monitoreo del IDEAM, en ocasiones, dichas estaciones pueden estar distantes de los lugares en donde se concentra la mayor población o alejados de los centros municipales.

DEPARTAMENTO	MUNICIPIO
BOLIVAR	María La Baja (36,6), El Carmen De Bolívar (36,1), Arjona (36,1), María La Baja (36), Zambrano (36),
CAQUETA	Valparaíso (37,2),
CESAR	Agustín Codazzi (38), Valledupar (37,1), Pailitas (36,8),
CUNDINAMARCA	Jerusalén (37,4),
LA GUAJIRA	Manaure (37,2), Urumita (36,2),
SANTANDER	Capitanejo (36),

### Temperaturas Mínimas

A continuación se relacionan los municipios donde en las últimas 24 horas se registraron temperaturas menores o iguales a 5.0°C.

DEPARTAMENTO	MUNICIPIO
BOYACÁ	Sogamoso (-4,2), Cerinza (-1,2), Duitama (-0,4), Paipa (1,0), Samacá (1,8), Tunja(2,6), Toca(-1,0), Chita(4,0), Saboyá(1,3), Ramiriquí (4,6)
CUNDINAMARCA	Sopó (-0,8), Subachoque (-0,6), Bogotá D. C. (2,9) Zipaquirá (1,0), Chocontá (0,1), Chía (3,2), Mosquera(0,8), Facativá(0,2), Madrid (2,0), Tenjo(0,4), Tabio(3,2), Subachoque(0,0), Choachí(2,4), Guasca(0,4)
NARIÑO	Ipiales(0,4), Tuquerres(4,6), Pasto(_Botana4,4), Pупiales(-3,0)
NORTE DE SANTANDER	Pamplona (3,2).
SANTANDER	Toná(2,6).

### Estaciones con temperaturas mínimas del 2020-01-09 por debajo del mínimo histórico del mes

ESTACIÓN	MUNICIPIO	DEPARTAMENTO	ALTITUD msnm	TMIN °C	MIN_HIST °C	DIFERENCIA °C
EL COMÚN	PUPIALES	NARIÑO	3141	-3.0	0.4	-3.4
FUNES	FUNES	NARIÑO	2181	7.6	8.0	-0.4

La estimación satelital de la temperatura superficial máxima en 24 horas utiliza datos de los satélites ambientales geoestacionarios operacionales (GOES) de NOAA para estimar al temperatura de la superficie del país, en donde los datos de los medidores o radares no están disponibles o no son confiables.

# Altos valores de radiación ultravioleta

(Diciembre de 2019 a Marzo de 2020)



Fuente: <https://www.facebook.com/SunlightMedia/photos/a.418646038151549/2055342184481918/?type=1&theater>

Debido a los bajos valores de ozono que se presentan normalmente en el país durante gran parte del año, pero especialmente a finales y principios del mismo y a la poca nubosidad que se espera se presente en gran parte del territorio nacional desde mediados de diciembre y hasta marzo del 2020, principalmente en horas de la mañana y primeras horas de la tarde, se incrementarán los valores de radiación ultravioleta en superficie en todo el país y se recomienda: evitar la exposición directa al Sol entre las 9 de la mañana y las 4 de la tarde; usar ropa protectora cuando se está exponiendo al Sol (camisa de manga larga, sombreros de ala ancha, lentes protectores); incrementar el tiempo de estadía bajo la sombra o use sombrilla; aplicar bloqueadores solares para la piel con un factor de protección 30 o mayor y por último, deben tener especial cuidado las personas de piel blanca y los niños.

Lo anterior es porque el ozono absorbe la radiación ultravioleta procedente del Sol y si su cantidad disminuye durante el periodo mencionado anteriormente, aumentará la radiación ultravioleta en superficie, lo cual puede producir eritemas (quemaduras de la piel por exposición al Sol), acelera el envejecimiento de la piel, afecta el sistema inmunológico y puede producir daños oculares y cáncer de piel, el cual, según el Instituto Nacional de Cancerología, es el que presenta mayor cantidad de casos nuevos reportados en dicha entidad y es el tipo de cáncer con mayor crecimiento año tras año.

Los valores altos y peligrosos de radiación ultravioleta se presentarán en todo el territorio nacional, pero los máximos se darán en las zonas montañosas, en particular al sur de Antioquia, santanderes, Tolima, Eje Cafetero, Boyacá, Cundinamarca, Huila, Cauca y Nariño.



# Alerta por descensos significativos de las temperaturas mínimas del aire



Se emite esta alerta por la probabilidad de descensos significativos de la temperatura del aire en horas de la madrugada para zonas de altiplano (entre los 2,500 y los 2,900 msnm) de los siguientes municipios:

## REGIÓN ANDINA

### SITIOS PARA LOS CUALES SE GENERA LA ALERTA



#### **ALTIPLANO CUNDIBOYACENSE:**

BOGOTÁ: Área Rural y Urbana.

CUNDINAMARCA: Bojacá, Cajicá, Chía, Chipaque, Choachí, Chocontá, Cogua, Cota, Cucunubá, El Rosal, Facatativá, Funza, Fúquene, Gachancipá, Guachetá, Guasca, Guatavita, La Calera, Lenguazaque, Madrid, Mosquera, Nemocón, Sesquilé, Sibaté, Simijaca, Soacha, Sopó, Subachoque, Suesca, Susa, Sutatausa, Tabio, Tausa, Tenjo, Tocancipá, Ubaque, Ubaté, Villapinzón, Zipacón y Zipaquirá.

BOYACÁ: Tunja, Aquitania, Arcabuco, Belén, Betétiva, Busbanzá, Caldas, Cerinza, Chiquinquirá, Chivatá, Ciénega, Cómbita, Corrales, Cucaita, Cúitva, Chíquiza, Duitama, Firavitoba, Floresta, Gámeza, Iza, Villa de Leyva, Mongua, Monguí, Motavita, Nobsa, Oicatá, Paipa, Paz de Río, Pesca, Ráquira, Saboyá, Samacá, San Miguel de Sema, Santa Rosa de Viterbo, Siachoque, Socha, Sogamoso, Sora, Sotaquirá, Soracá, Tasco, Tibasosa, Toca, Tópaga, Tota, Tuta, Tutazá, Ventaquemada y Viracachá.

#### **ANTIOQUIA Y EJE CAFETERO:**

ANTIOQUIA: Angostura, Belmira, Entreríos, San Andrés, San José de La Montaña, San Pedro, Santa Rosa de Osos y Yarumal.

CALDAS: Villamaría.

RISARALDA: Santa Rosa de Cabal.

#### **CAUCA Y NARIÑO:**

CAUCA: Almaguer, Bolívar, Corinto, Inzá, Jambaló, La Vega, Miranda, Páez (Belalcázar), Puracé (Coconuco), San Sebastián, Santa Rosa, Silvia, Sotaró (Paispamba), Sucre, Toribío y Totoró.

NARIÑO: Pasto, Aldana, Buesaco, Consacá, Contadero, Córdoba, Cuaspud (Carlosama), Cumbal, Chachagüí, El Tablón, Funes, Guaitarilla, Gualmatán, Iles, Imués, Ipiales, La Cruz, La Florida, Mallama (Piedrancha), Nariño, Ospina, Potosí, Providencia, Puerres, Pupiales, Sandoná, San Bernardo, San Pablo, Santa Cruz (Guachavés), Sapuyes, Tangua, Túquerres y Yacuanquer.

#### **SANTANDERES:**

NORTE DE SANTANDER: Cácosta, Mutiscua, Pamplona y Silos.

SANTANDER: Bolívar, El Peñón, Jesús María, Sucre y Vélez.

Debido a que este fenómeno es local y está sujeto a cambios en variables tales como la nubosidad, la humedad y temperatura del aire y la intensidad y dirección del viento, el IDEAM monitorea permanentemente las condiciones atmosféricas y en caso de ser necesario emitirá nuevos comunicados. Por esto, se sugiere a los agricultores, ganaderos y floricultores estar atentos a los boletines y comunicados emitidos por la entidad.

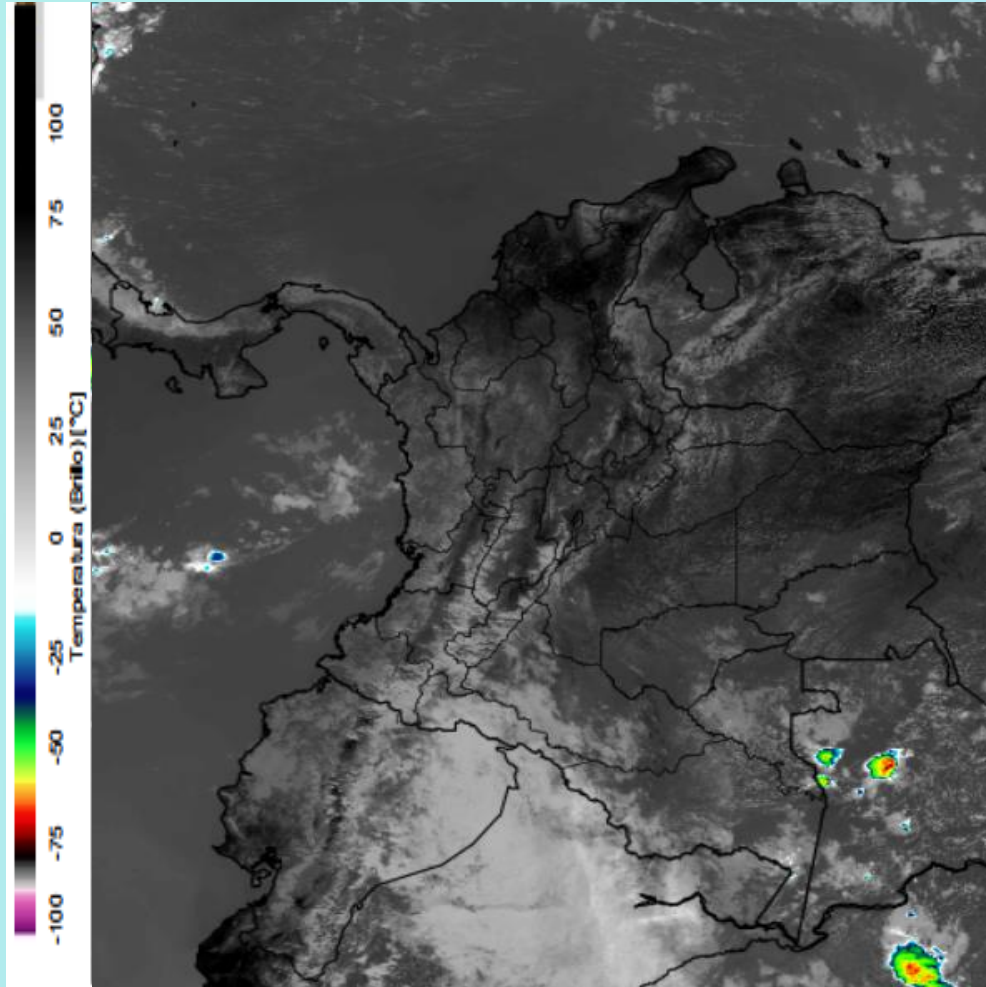


Imagen GOES East Canal Infrarrojo 09 de enero de 2020. Hora 11:40 HLC.  
Fuente: IDEAM-GOES 16

Ha predominado el tiempo seco con cielo ligera a parcialmente nublado en gran parte del territorio nacional. Se excluyen áreas del Chocó y la Cuenca Pacífica Colombiana, donde se han presentado lluvias aisladas de intensidad moderada, en algunos casos con actividad eléctrica.

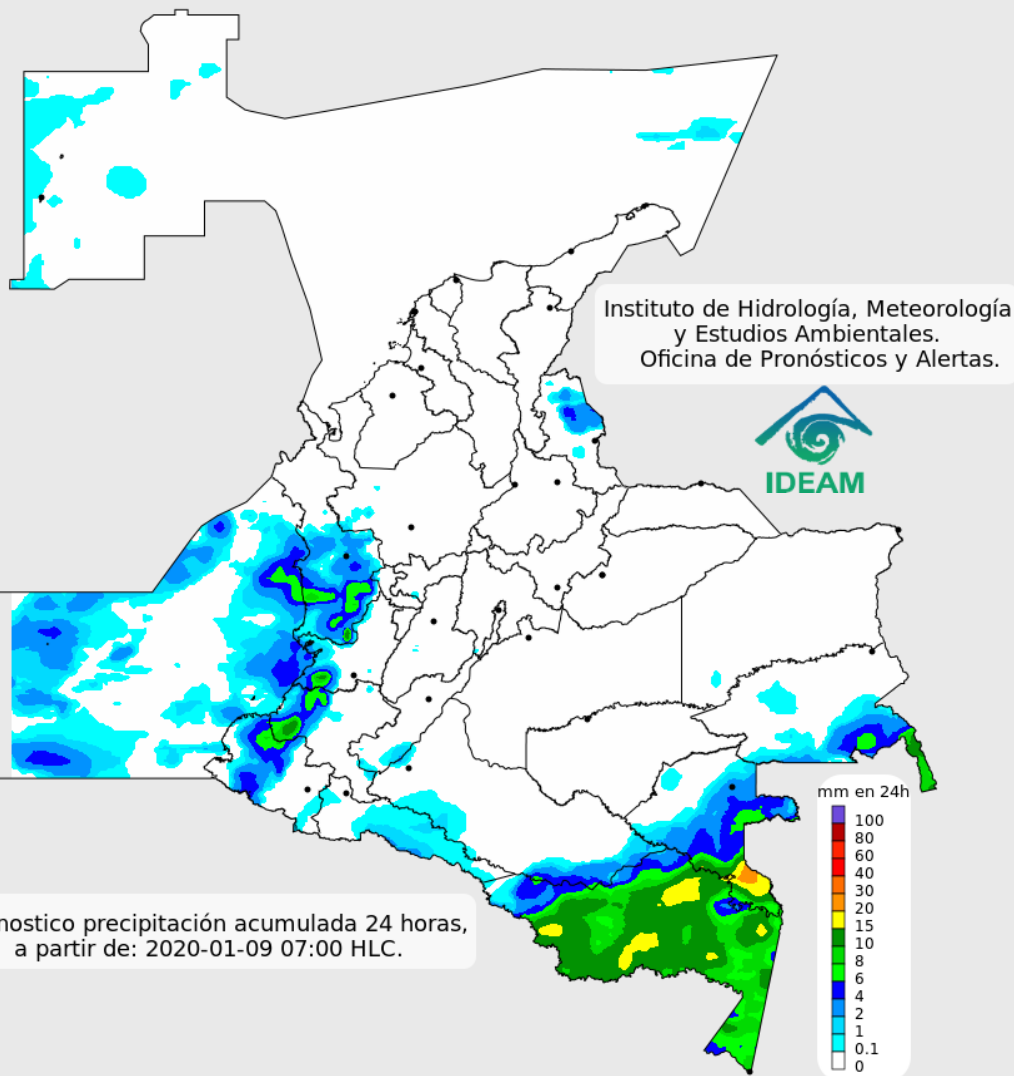


Descargas eléctricas en las últimas 4 horas.  
Fuente: Keraunos – Linetview.

- La imagen del canal infrarrojo ( $10.3 \mu\text{m}$ ) permite identificar nubes en cualquier período temporal a partir de la temperatura de brillo de la nube (ver escala de colores). De esta forma, se puede identificar, clasificar y caracterizar la nubosidad en una zona determinada.
- La imagen de las descargas eléctricas muestra los rayos nube-tierra que se han descargado en una zona en las últimas 4 horas (ver escala de colores)



## Pronóstico de precipitación para las próximas veinticuatro (24) horas



### Condiciones para destacar en las próximas 24 horas

Se prevé predominio de tiempo seco con cielo ligera a parcialmente nublado en las regiones Caribe, Andina y Orinoquia. No se descartan lluvias ligeras al norte de Norte de Santander. En zonas de Chocó occidente de Valle, Cauca y Nariño se estiman lluvias ligeras a moderadas. En sectores de Amazonas, Vaupés y sur de Guainía, lluvias dispersas moderadas a localmente fuertes.



Para mayor información sobre el estado del tiempo, alertas y pronósticos, consulte la aplicación móvil MI PRONÓSTICO

- La resolución espacial del mapa de pronóstico es de 6.5 km aproximadamente. Por lo tanto, fenómenos meteorológicos inferiores a esta escala no están considerados en esta predicción.
- La escala de colores está asociada a un rango de precipitación en el intervalo de tiempo indicado, lo que implica que el pronóstico no es determinista (un valor exacto en una zona) sino corresponde a un pronóstico cuantitativo (un rango de valores en una zona).

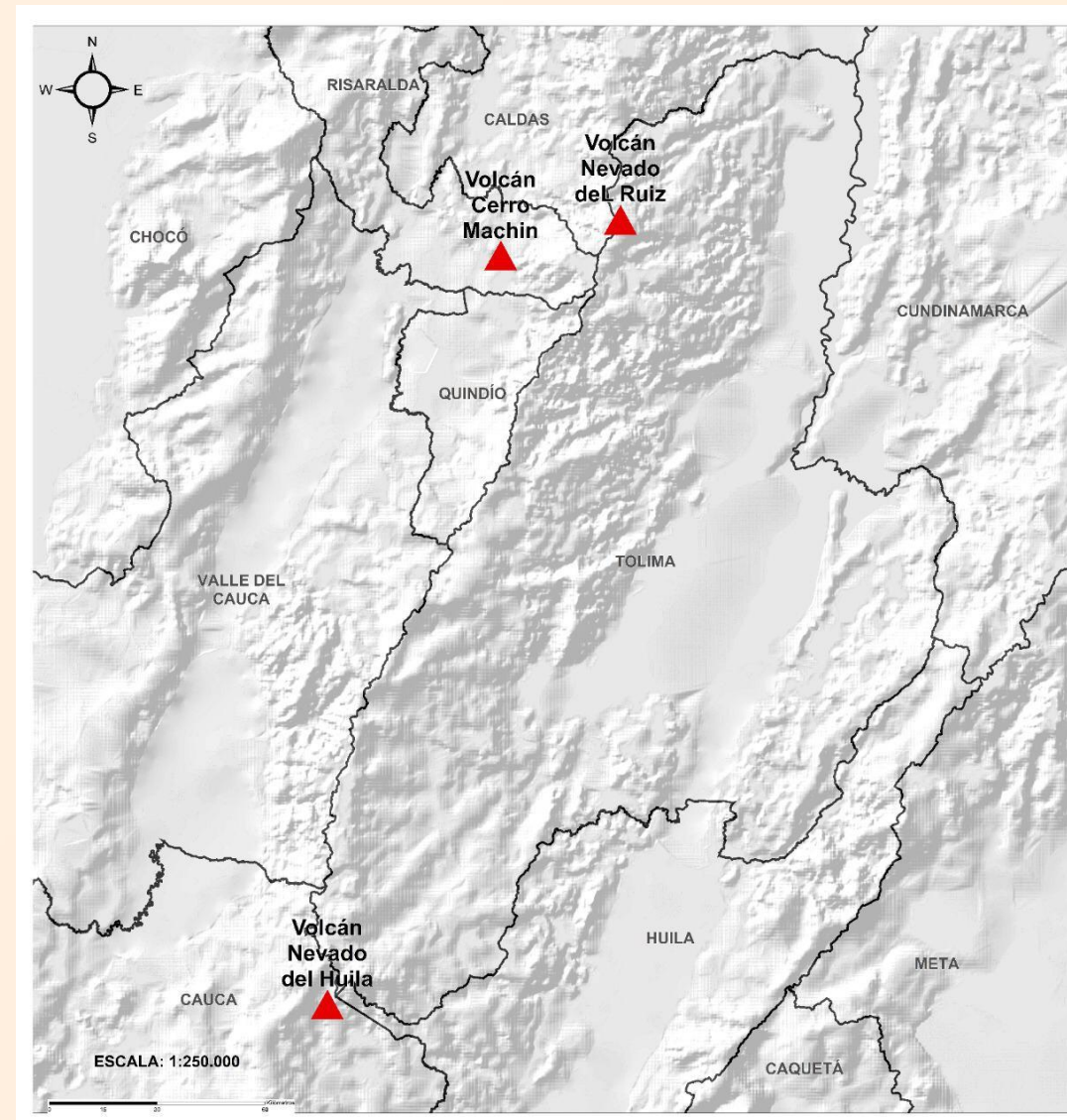




## Pronóstico zonas volcánicas

## Mapa de zonas volcánicas

ÁREA DEL VOLCÁN NEVADO DEL RUIZ			
Durante el día se estima cielo parcialmente nublado con predominio de tiempo seco.			
El SERVICIO GEOLÓGICO COLOMBIANO reporta en nivel AMARILLO (III): CAMBIOS EN EL COMPORTAMIENTO DE LA ACTIVIDAD VOLCÁNICA. Lat: 4.89 Lon: -75.32			
ELEVACIÓN (pies)	DIRECCIÓN	VELOCIDAD	
		NUDOS	Km/h
10.000	ESTE-NORESTE	0 - 5	0 - 9
18.000	ESTE	20 - 25	37 - 46
24.000	SUR-SUROESTE	20 - 25	37 - 46
30.000	SUR	Mayor a 40	Mayor a 74
ÁREA DEL VOLCÁN NEVADO DEL HUILA			
Durante la jornada se estima cielo entre parcial y mayormente cubierto con predominio de tiempo seco.			
El SERVICIO GEOLÓGICO COLOMBIANO reporta en nivel AMARILLO (III): CAMBIOS EN EL COMPORTAMIENTO DE LA ACTIVIDAD VOLCÁNICA. Lat:2.92 Lon:-76.05			
ELEVACIÓN (pies)	DIRECCIÓN	VELOCIDAD	
		NUDOS	Km/h
10.000	ESTE	5 - 10	9 - 18
18.000	ESTE	15 - 20	27 - 37
24.000	SUROESTE	20 - 25	37 - 46
30.000	SUR-SUROESTE	30 - 35	55 - 64
ÁREA DEL VOLCÁN CERRO MACHÍN			
Durante el día se estima cielo parcialmente nublado con predominio de tiempo seco.			
El SERVICIO GEOLÓGICO COLOMBIANO reporta en nivel AMARILLO (III): CAMBIOS EN EL COMPORTAMIENTO DE LA ACTIVIDAD VOLCÁNICA. Lat:4.80 Lon:-75.62			
ELEVACIÓN (pies)	DIRECCIÓN	VELOCIDAD	
		NUDOS	Km/h
10.000	SURESTE	0 - 5	0 - 9
18.000	ESTE	20 - 25	37 - 46
24.000	SUR-SUROESTE	20 - 25	37 - 46
30.000	SUR	Mayor a 40	Mayor a 74





## Pronóstico zonas volcánicas

### ÁREA DEL VOLCÁN GALERAS

Durante la jornada se estima cielo entre parcial y mayormente cubierto con predominio de tiempo seco.

EL SERVICIO GEOLÓGICO COLOMBIANO reporta en nivel AMARILLO (III): CAMBIOS EN EL COMPORTAMIENTO DE LA ACTIVIDAD VOLCÁNICA. Lat: 1.55 Lon: -77.37

ELEVACIÓN (pies)	DIRECCIÓN	VELOCIDAD	
		NUDOS	Km/h
10.000	ESTE-SURESTE	5 - 10	9 - 18
18.000	ESTE	15 - 20	27 - 37
24.000	OESTE-SUROESTE	25 - 30	46 - 55
30.000	SUROESTE	25 - 30	46 - 55

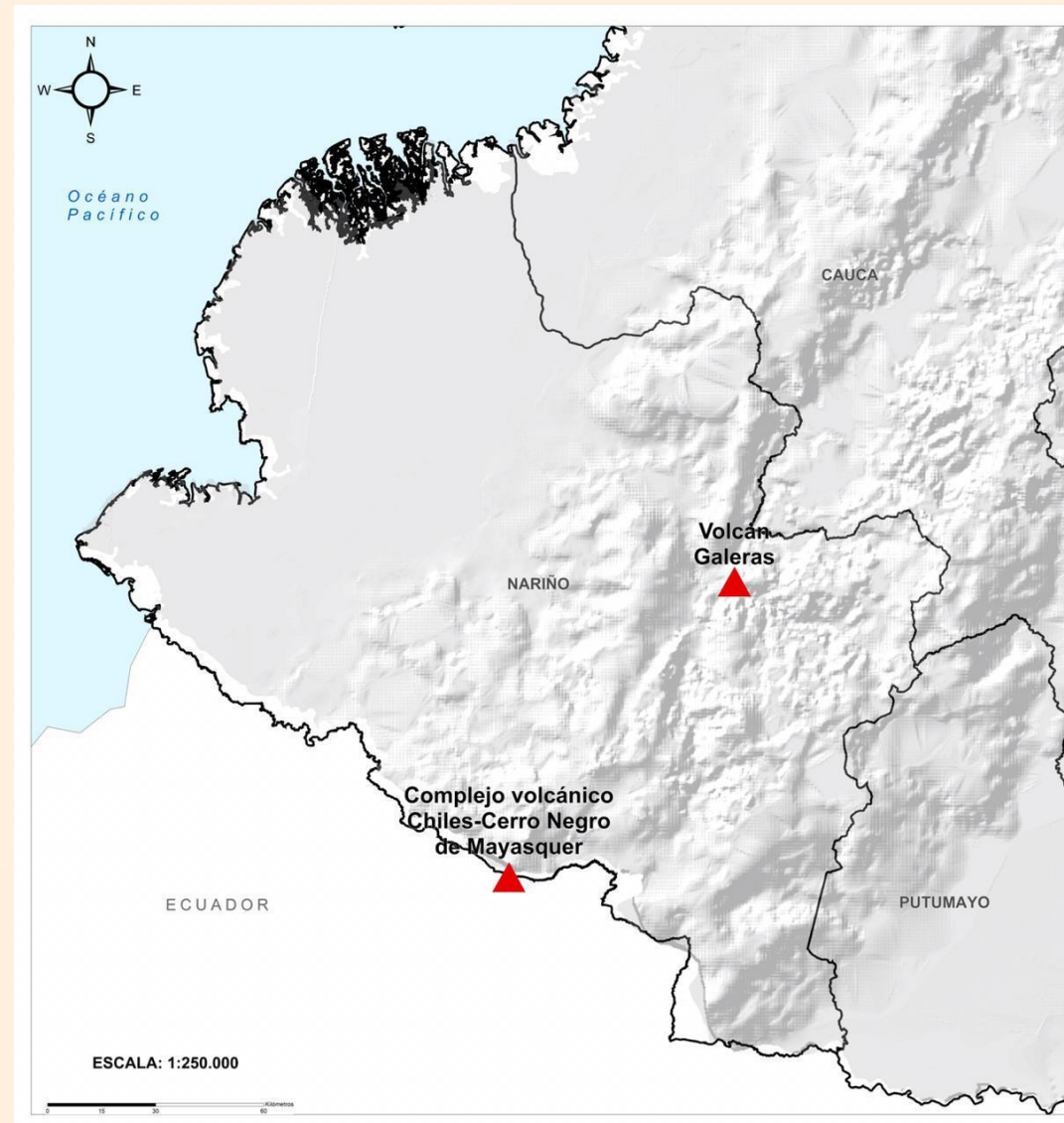
### ÁREA DEL COMPLEJO VOLCÁNICO CHILES-CERRO NEGRO DE MAYASQUER

Durante el día se estima cielo parcialmente nublado con predominio de tiempo seco.

EL SERVICIO GEOLÓGICO COLOMBIANO reporta en nivel AMARILLO (III): CAMBIOS EN EL COMPORTAMIENTO DE LA ACTIVIDAD VOLCÁNICA. Lat: 0.81 -Lon:77.93 Lat: 0.76 Lon:-77.95

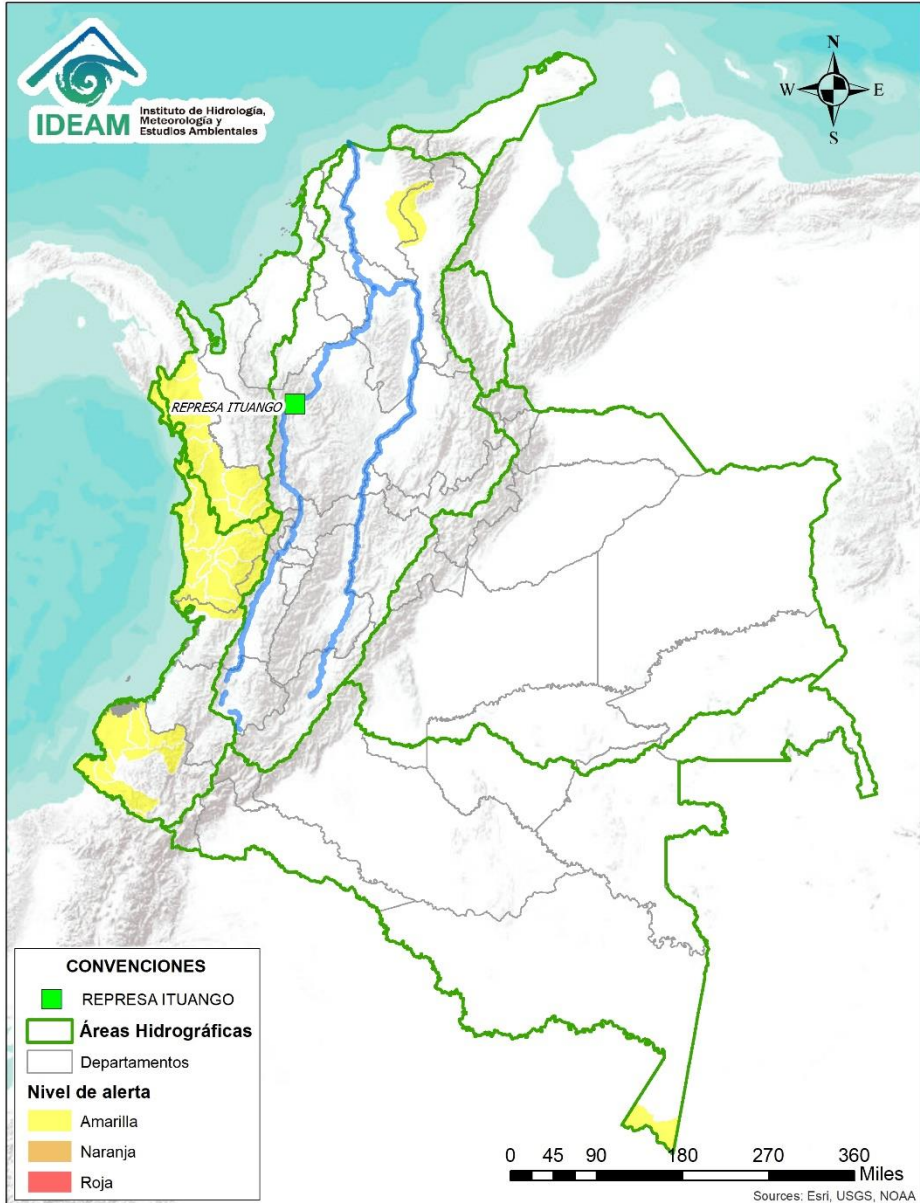
ELEVACIÓN (pies)	DIRECCIÓN	VELOCIDAD	
		NUDOS	Km/h
10.000	ESTE-SURESTE	5 - 10	9 - 18
18.000	ESTE	20 - 25	37 - 46
24.000	OESTE-SUROESTE	30 - 35	55 - 64
30.000	SUROESTE	25 - 30	46 - 55

## Mapa de zonas volcánicas





# Alertas Hidrológicas



Caño Cristales el río de los cinco colores, paraíso tropical! (Sierra de La Macarena – Meta, Colombia). – Autor: Mcleods, 19 de Febrero de 2018  
Fuente: [https://upload.wikimedia.org/wikipedia/commons/3/3e/Flashpacker\\_Connect\\_-\\_Cano\\_Cristales\\_webp](https://upload.wikimedia.org/wikipedia/commons/3/3e/Flashpacker_Connect_-_Cano_Cristales_webp)

## FEWS COLOMBIA

SISTEMA DE PRONÓSTICOS HIDROLÓGICOS Y ALERTAS TEMPRANAS

Consulte aquí el estado de los niveles en los ríos del país:

<http://fews.ideam.gov.co/colombia/MapaEstacionesColombiaEstado.html>



- Nota 1:** Las alertas hidrológicas pueden ser corregidas y/o actualizadas en el futuro. No representa una certificación oficial del IDEAM.
- Nota 2:** Es probable que los eventos hidrológicos reportados en las alertas emitidas no se estén presentando sobre los ríos principales sino sobre sus afluentes.
- Nota 3:** El IDEAM le recomienda a la población ribereña estar muy atentos al comportamiento de los niveles de los ríos y atender las recomendaciones que la Unidad Nacional de Gestión del Riesgo de Desastres (UNGRD) emita para la implementación de medidas de contingencia ante posibles afectaciones por desbordamientos e inundaciones.



LLUVIAS



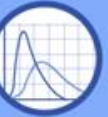
NIVELES BAJOS



NIVELES ALTOS



CRECIENTE SÚBITA



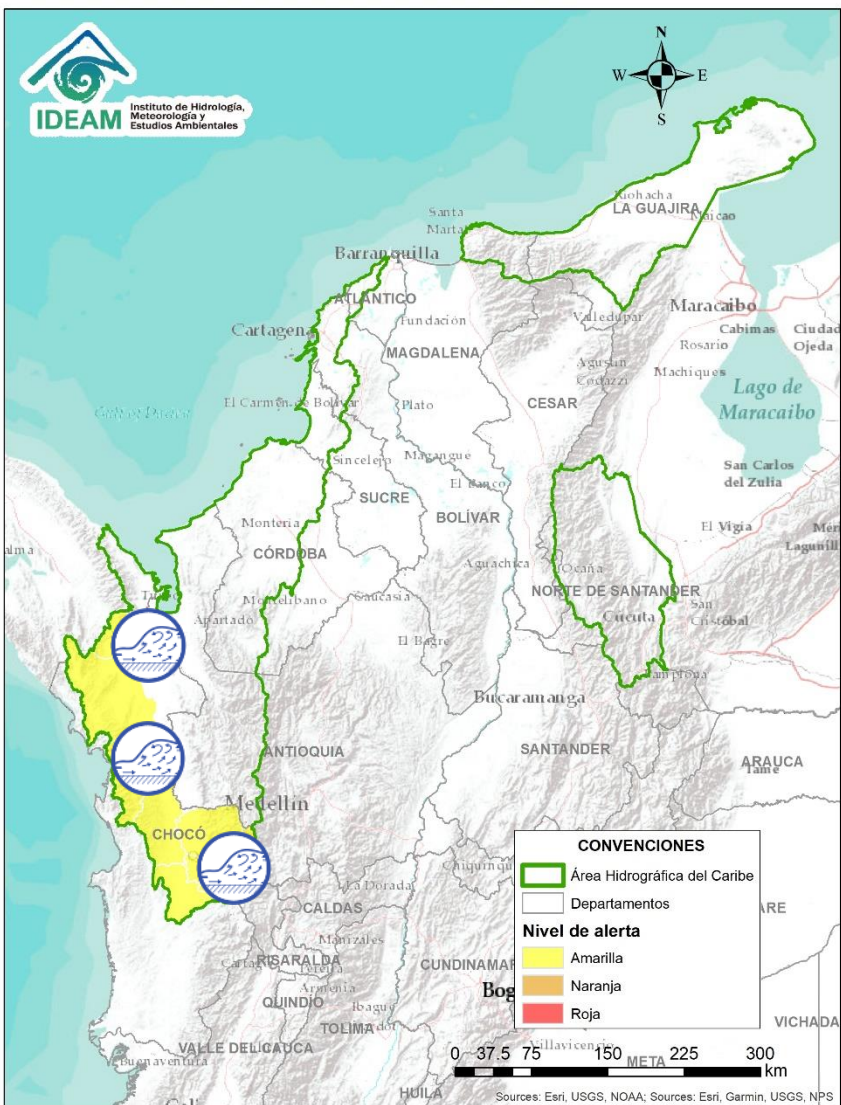
TRANSITO DE CRECIENTES



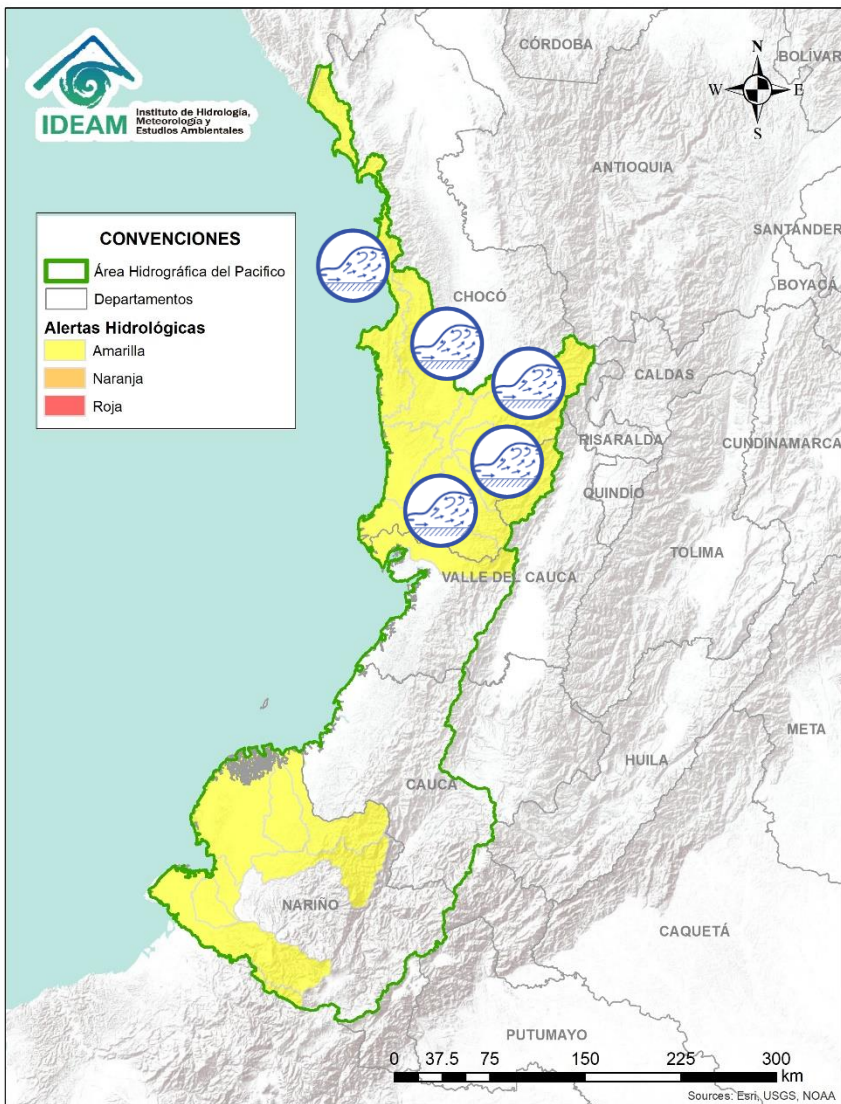
CRECIENTE POR DESEMBALSE



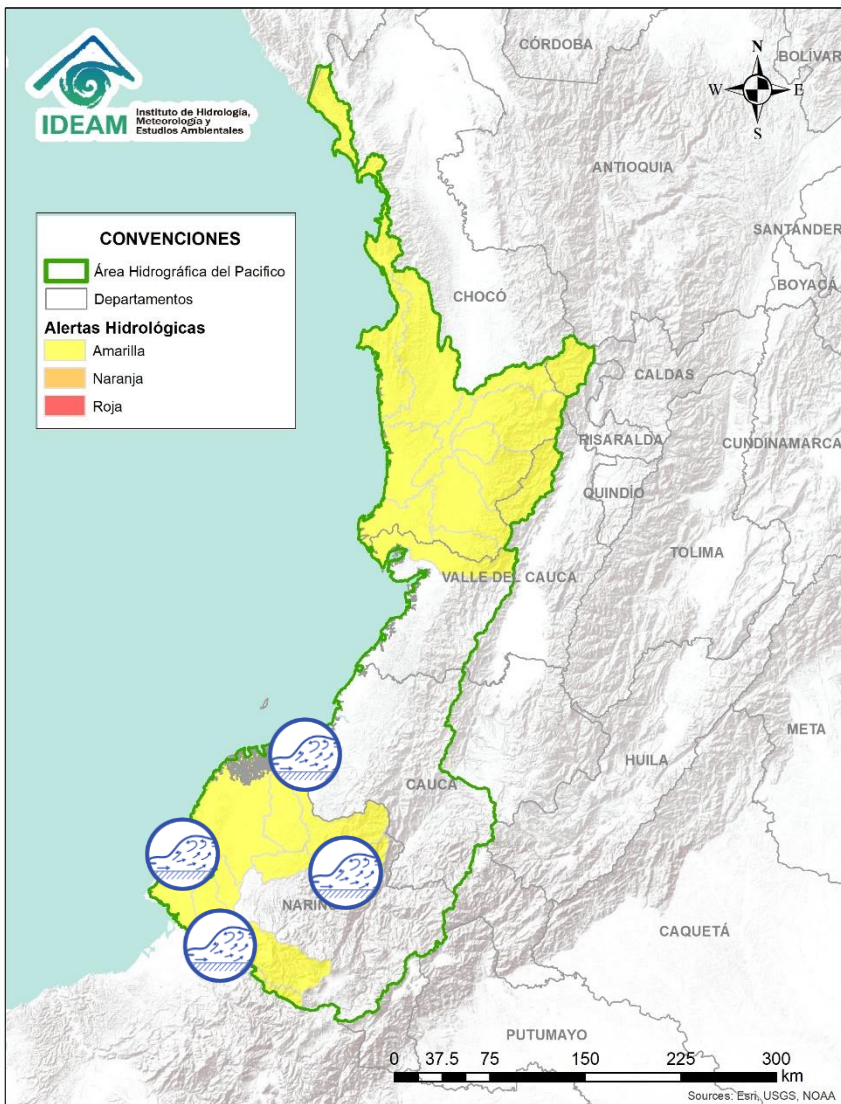
INUNDACIONES



Alerta	Zona Hidrografica	Subzona o Cuenca Hidrografica	Descripción de la alerta hidrológica
	Atrato - Darién	Cuenca alta del río Atrato	Probabilidad de crecientes súbitas en la cuenca alta del río Atrato, especialmente en sus afluentes los ríos Andágueda, Cabí, Quito y Bebarama entre otros directos al alto Atrato.
	Atrato - Darién	Cuenca media y baja del río Atrato	Probabilidad de incrementos súbitos en el nivel del río Atrato en las cuencas media y baja. Especial atención a los ríos Bojayá, Napipí, Opogadó, Cacarica y Salaqui entre otros directos al Atrato.

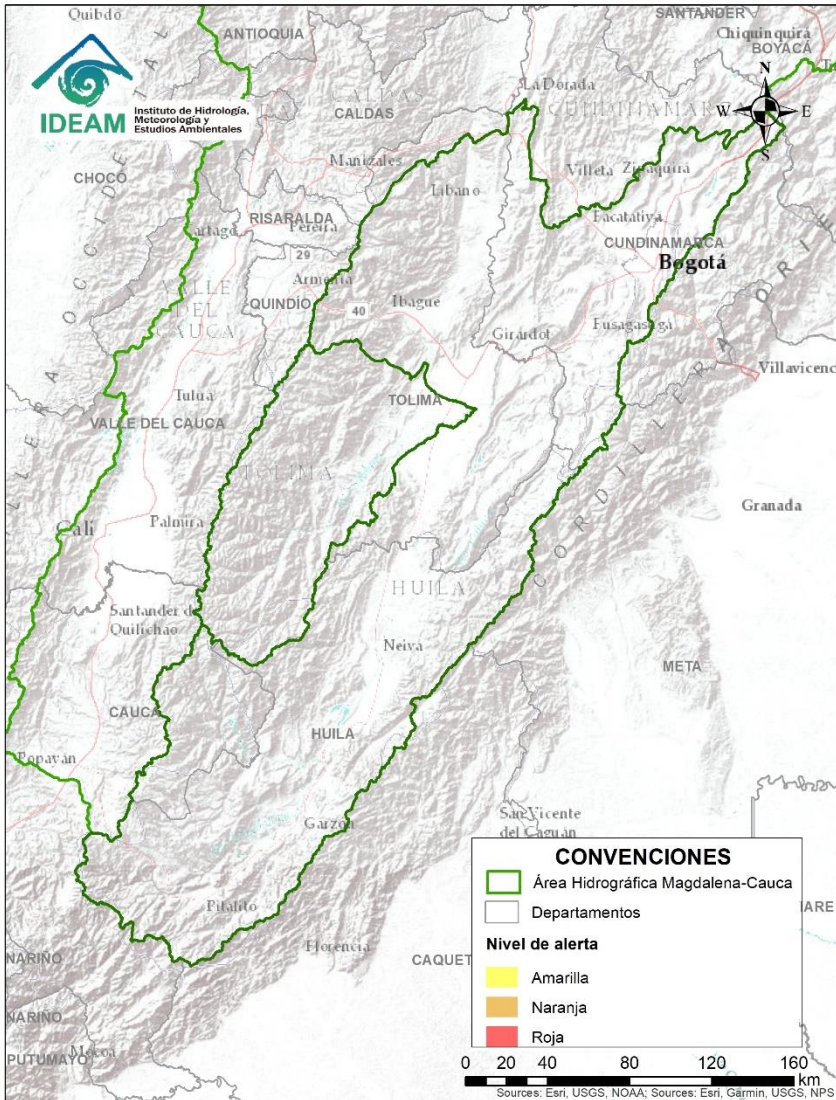


Alerta	Zona Hidrografica	Subzona o Cuenca Hidrografica	Descripción de la alerta hidrológica
	San Juan	Cuenca alta del río San Juan	Probabilidad de crecientes súbitas en la parte alta del río San Juan y sus afluentes, especialmente los ríos Tamaná y Condoto, se recomienda especial atención a la altura de los municipios de Tadó, Istmina, Condoto, Novita, Santa Rita y San José del Palmar.
	San Juan	Cuenca media del río San Juan	Probabilidad de crecientes súbitas en río San Juan y sus afluentes, especialmente los ríos Sípi, Cajón, a la altura de los municipios de Sipí y Litoral de San Juan.
	San Juan	Cuenca baja del río San Juan	Probabilidad de crecientes súbitas en el Bajo San Juan y sus afluentes, especialmente los ríos Capoma, Calima y Munguidó.
	Baudó	Cuenca del río Baudó	Probabilidad de crecientes súbitas en el río Baudó y sus afluentes.
	Directos al Pacífico	Cuencas directas al Pacífico (Chocó)	Probabilidad de incrementos súbitos en el nivel de los ríos Jella, Chocolatal, Docampadó, Jurado y sus afluentes, entre otros directos al Océano Pacífico en el departamento de Chocó.



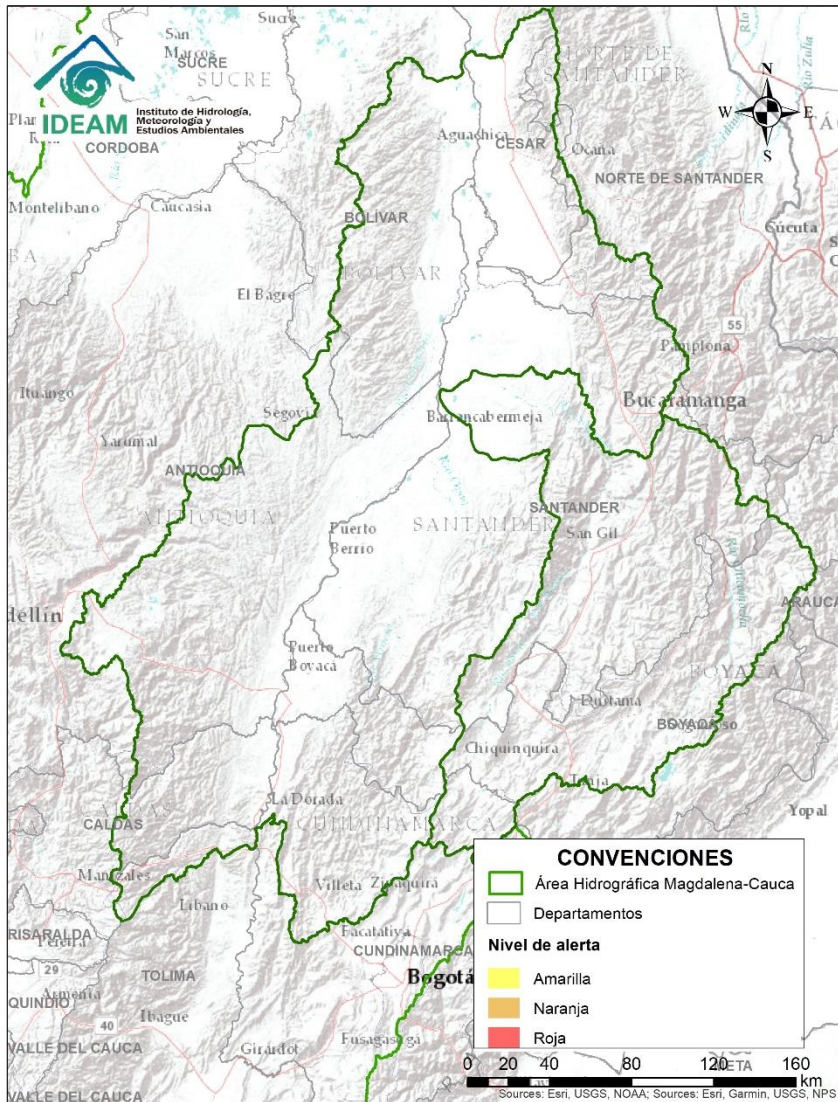
Alerta	Zona Hidrografica	Subzona o Cuenca Hidrografica	Descripción de la alerta hidrológica
	Patía	Cuenca media y baja del Patía	Se prevé incremento en los niveles de la parte media y baja del río Patía.
	Tapaje - Dagua - Directos	Cuenca de los ríos Tapaje e Iscuandé	Probabilidad de crecientes súbitas en la cuenca de los ríos Tapaje e Iscuandé ubicados en el departamento de Nariño.
	Mira	Cuencas de los ríos Tola y Rosario	Probabilidad de crecientes súbitas en los ríos Tola, Rosario y sus afluentes, al sur occidente del departamento de Nariño.
	Mira	Cuenca del río Mira	Probabilidad de crecientes súbitas en los ríos San Juan, Mira y sus afluentes espacialmente el río Guiza, se recomienda especial atención a la altura de los municipios de Ricaurte y Tumaco (Nariño).

# Área Hidrográfica del Magdalena - Cauca (cuena alta del río Magdalena)



**CONDICIONES  
NORMALES**

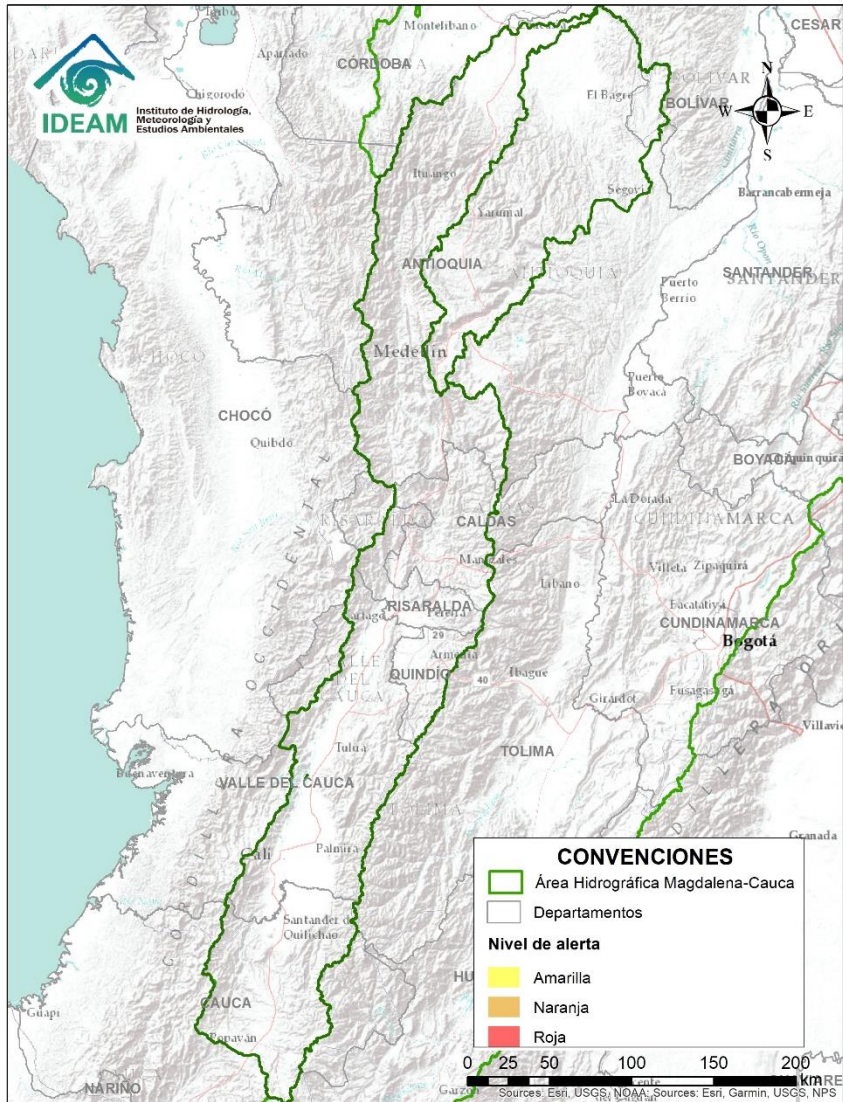
# Área Hidrográfica del Magdalena - Cauca (cuenca media del río Magdalena)



**CONDICIONES  
NORMALES**

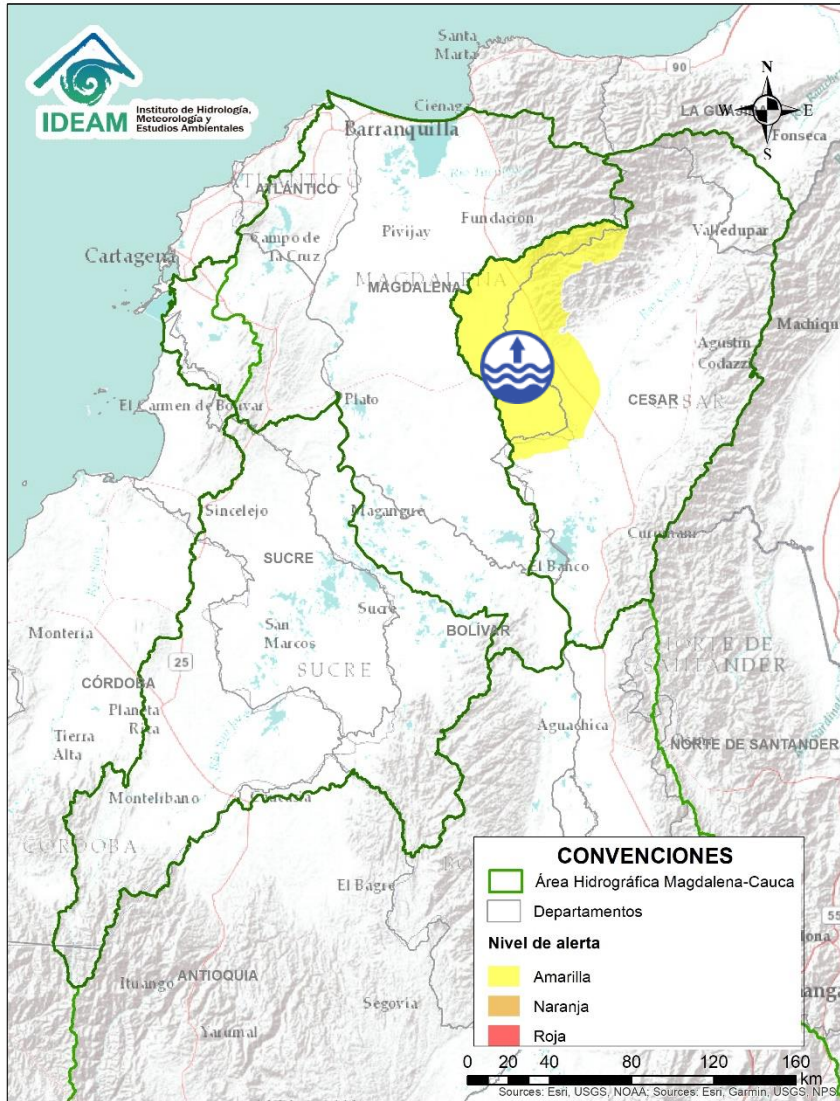



# Área Hidrográfica del Magdalena - Cauca (cuena del río Cauca)

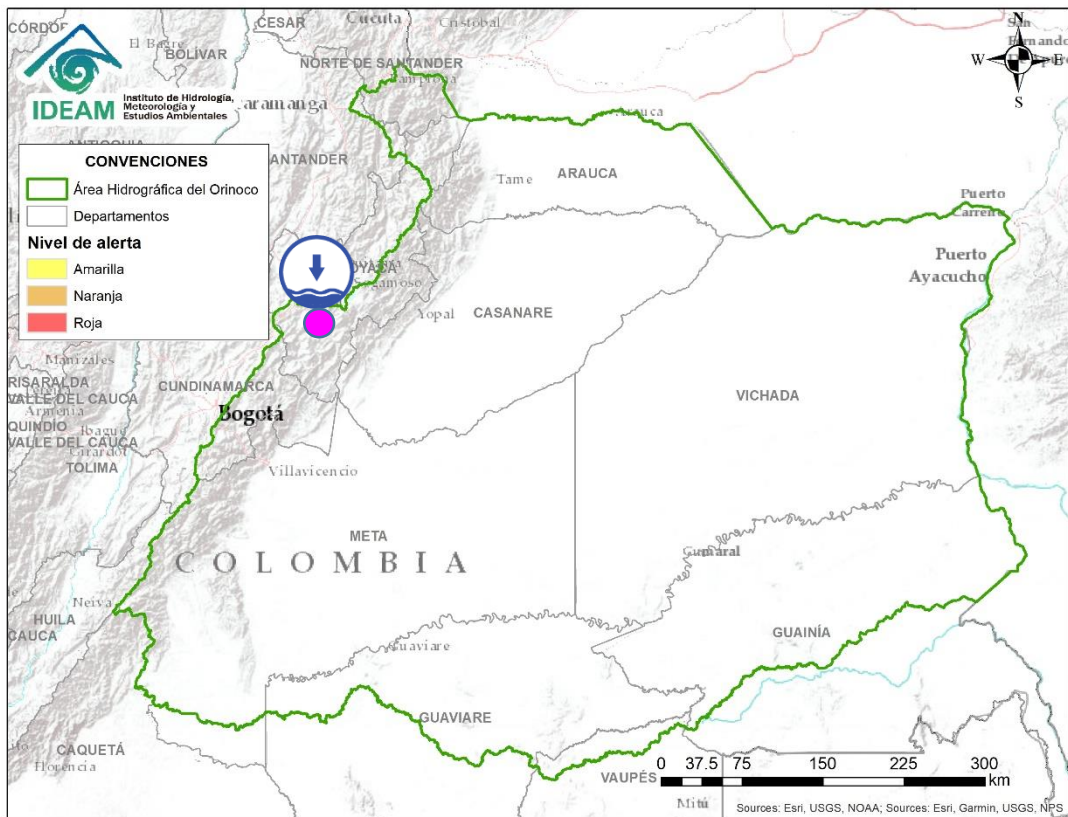



**CONDICIONES  
NORMALES**

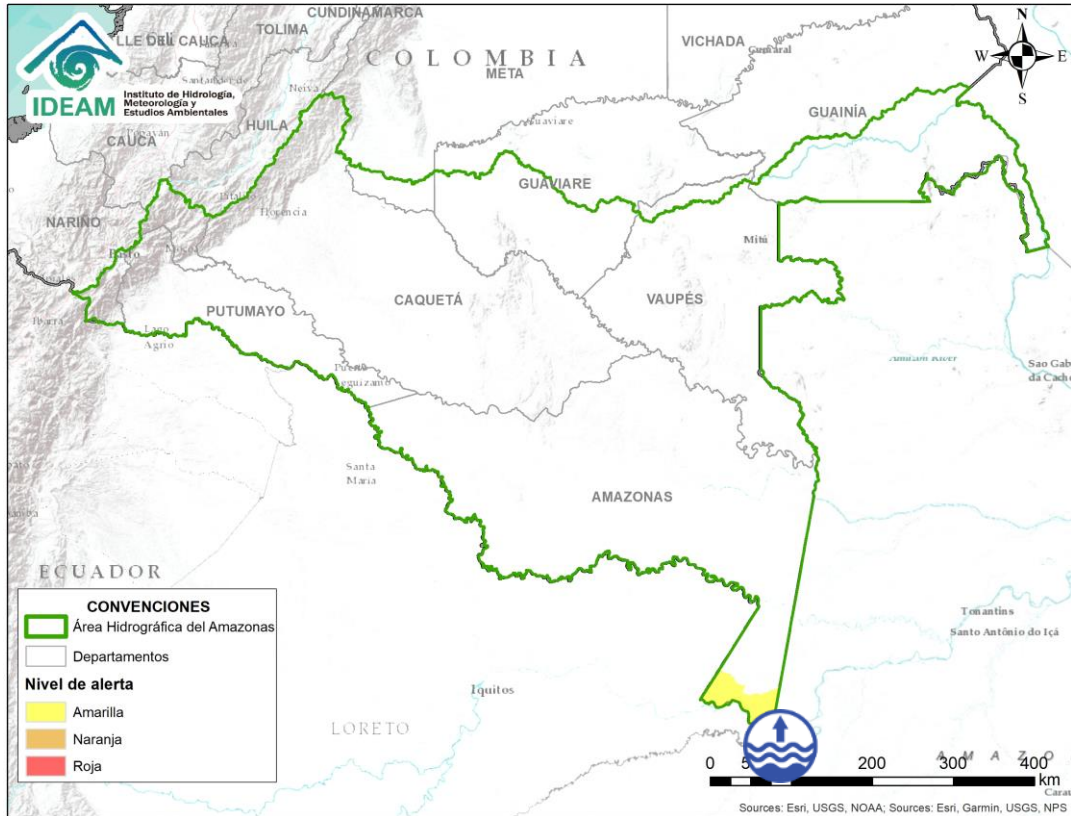
# Área Hidrográfica del Magdalena – Cauca (cuenca baja del río Magdalena)




Alerta	Zona Hidrográfica	Subzona o Cuenca Hidrográfica	Descripción de la alerta hidrológica
	Cesar	Cuenca del río Ariguani	Incremento en los niveles registrados en el río Ariguani. Especial atención en el municipio de Algarrobo (Magdalena).



Alerta	Zona Hidrografica	Subzona o Cuenca Hidrografica	Descripción de la alerta hidrológica
	Río Meta	Río Garagoa	Ante la ausencia de lluvias en las cuencas de aporte se evidencia una tendencia de descenso en los niveles de los afluentes al embalse de Chivor, el cual presenta reducción en el volumen almacenado.



Alerta	Zona Hidrografica	Subzona o Cuenca Hidrografica	Descripción de la alerta hidrológica
	Amazonas	Cuenca del río Amazonas	Persiste la tendencia al ascenso en los niveles del río Amazonas a la altura de Leticia (Amazonas).



# Estado de los Embalses

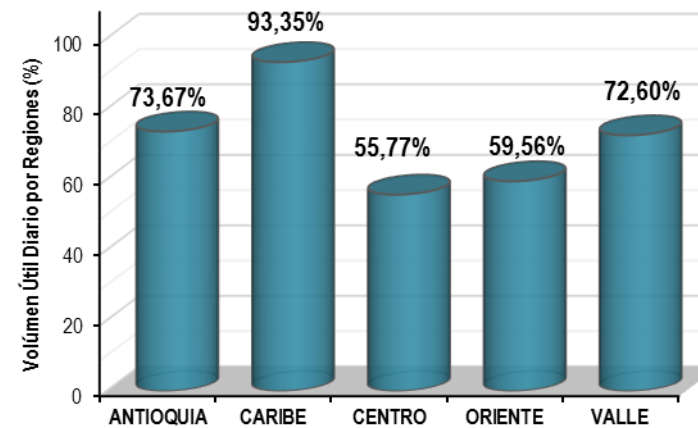
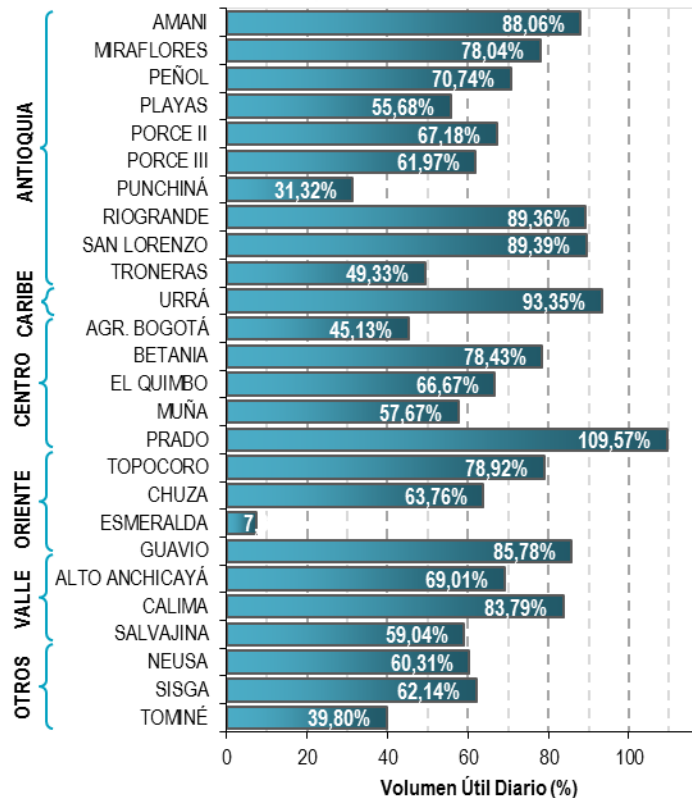


A continuación se relaciona el volumen útil diario de los principales embalses del país (expresado en porcentaje), de acuerdo con la información reportada por XM S.A. E.S.P en la siguiente dirección electrónica: <http://ido.xm.com.co/ido/SitePages/hidrologia.aspx?q=reservas>



## VOLUMEN ÚTIL DIARIO EN LOS PRINCIPALES EMBALSES DEL PAÍS

Miércoles, 08 de enero de 2020



Infografía: Fuente:



## RESUMEN

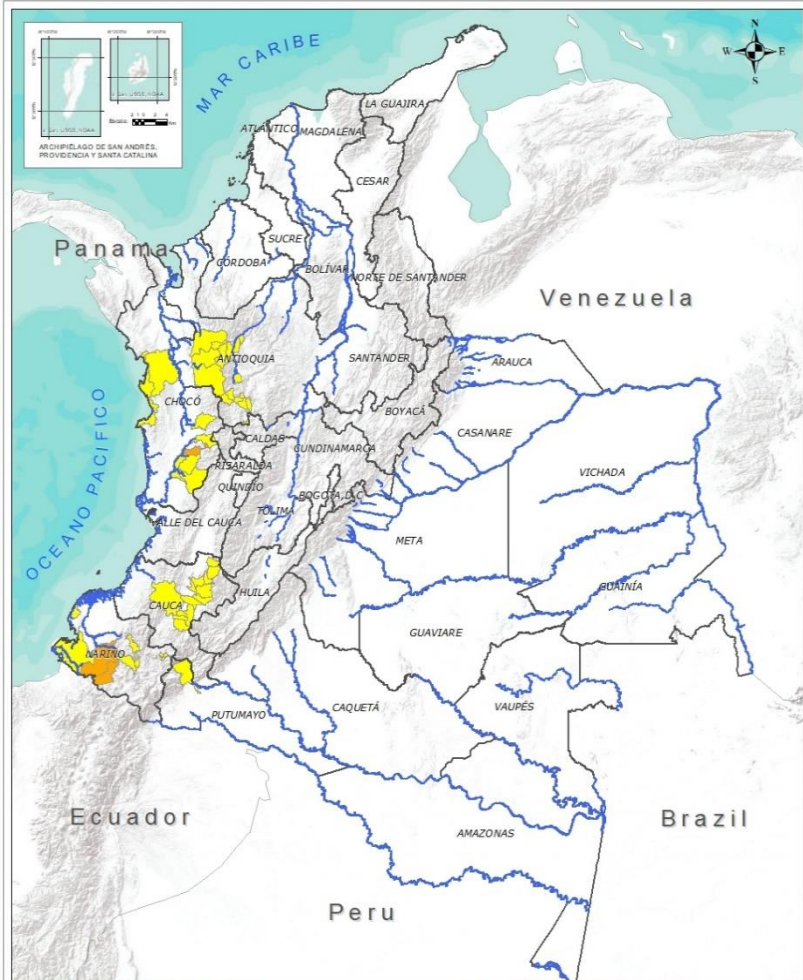
Se mantiene saturación de humedad en los suelos ocasionando probabilidad alta y moderada de ocurrencia de deslizamientos de tierra en algunos municipios de los departamentos de la región Pacífica.



Fuente: <https://www.telesurtv.net/>



# Pronóstico de la Amenaza por Deslizamientos de Tierra



DEPARTAMENTO	Nº
CHOCÓ	1
NARIÑO	2
<b>TOTAL</b>	<b>3</b>

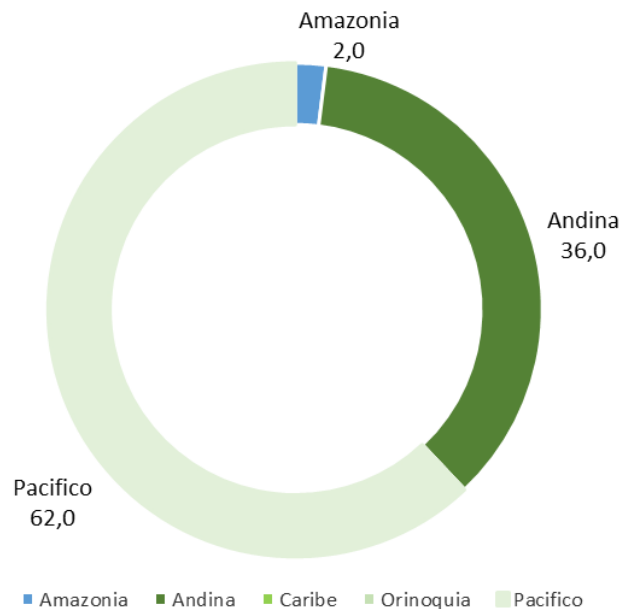
**TOTAL DEPARTAMENTOS: 2**

DEPARTAMENTO	Nº
ANTIOQUIA	18
CAUCA	13
CHOCÓ	8
NARIÑO	7
PUTUMAYO	1
<b>TOTAL</b>	<b>47</b>

**TOTAL DEPARTAMENTOS: 5**

**TOTAL MUNICIPIOS: 50**

**Alertas por Región**



**INSTITUTO DE HIDROLOGÍA, METEOROLOGÍA Y ESTUDIOS AMBIENTALES - IDEAM**  
REGIÓN DE CAUCA  
**PRONÓSTICO DE LA AMENAZA POR DESLIZAMIENTOS**  
Oficina del servicio de pronóstico y alertas.

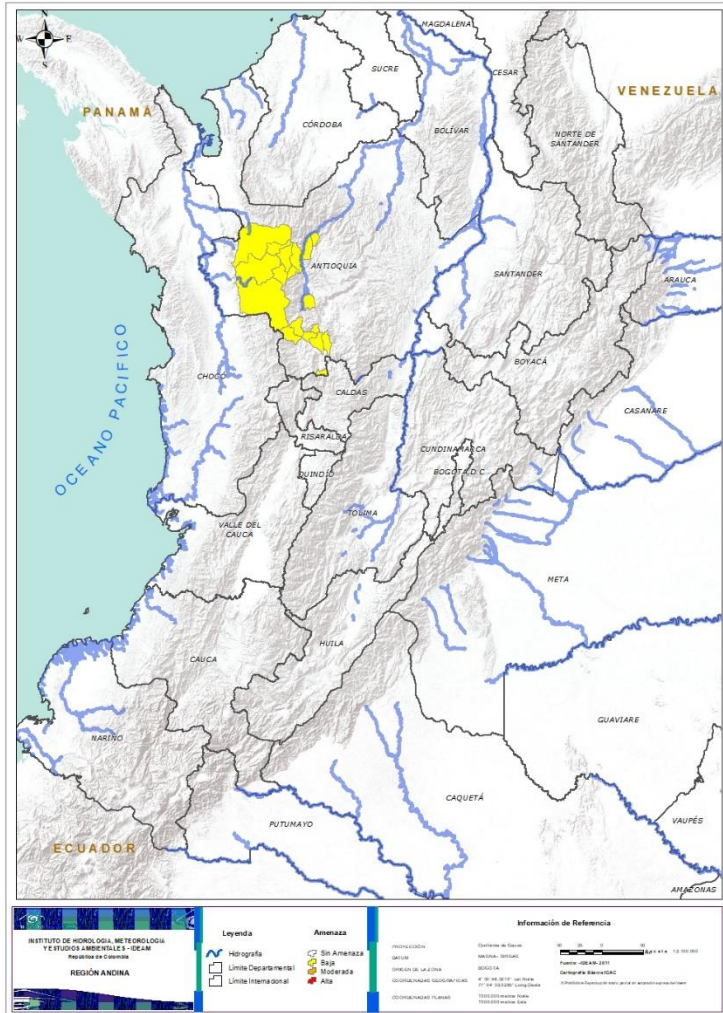
**Legenda**

**Amenaza**

- Hidrografía
- Límite Departamental
- Límite Internacional
- Sin Amenaza
- Baja
- Moderada
- Alta



## REGIÓN ANDINA



Alerta

SITIOS PARA LOS CUALES SE GENERA LA ALERTA

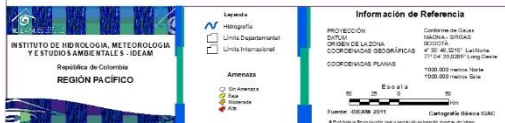
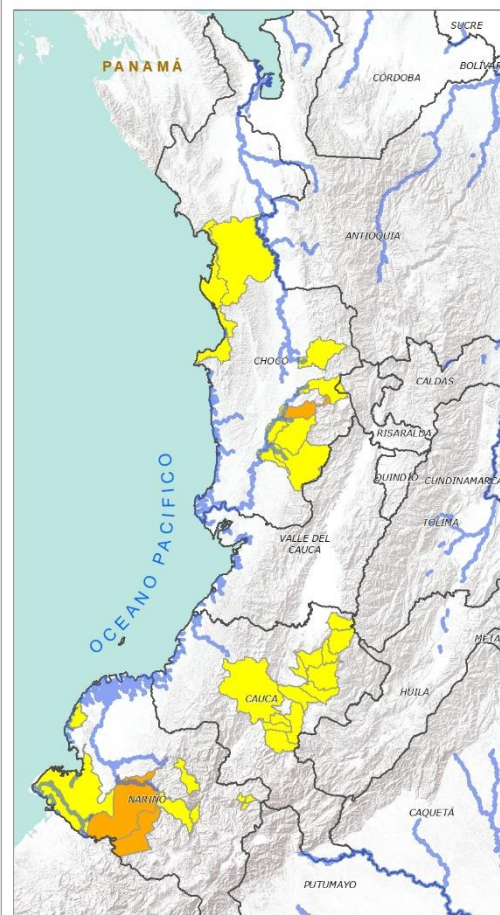


**ANTIOQUIA:** Abriaquí, Amagá, Buriticá, Cañasgordas, Caramanta, Concordia, Dabeiba, Ebéjico, Fredonia, Frontino, Giraldo, Sabanalarga, Salgar, Santa Bárbara, Toledo, Uramita, Urrao, Venecia.





## REGIÓN PACÍFICO



Alerta	SITIOS PARA LOS CUALES SE GENERA LA ALERTA
	<b>CHOCÓ:</b> Condoto. <b>NARIÑO:</b> Barbacoas, Ricaurte.
	<b>CAUCA:</b> Caldone, Corinto, El Tambo, Jambaló, La Sierra, La Vega, Piendamó, Popayán, Rosas, Silvia, Sotaró (Paispamba), Toribío, Totoró. <b>CHOCÓ:</b> Bahía Solano (Mutis), Bojayá (Bellavista), Lloró, Medio San Juan, Nóvita, Nuquí, Sipí, Tadó. <b>NARIÑO:</b> Albán (San José), Cumbitara, Linares, Samaniego, San Bernardo, San Pedro De Cartago (Cartago), Tumaco.



## REGIÓN AMAZONIA



Alerta

SITIOS PARA LOS CUALES SE GENERA LA ALERTA



PUTUMAYO: Mocoa.



## CONDICIONES NORMALES

- **REGIÓN CARIBE**
- **REGIÓN ORINOQUÍA**



## SECTORES VIALES



### SECTORES VIALES REPORTADOS CON AFECTACIÓN VIAL POR DESLIZAMIENTOS

DEPARTAMENTO	SECTOR VIAL
CUNDINAMARCA - META	Bogotá – Villavicencio
PUTUMAYO	Mocoa - Pitalito



## RESUMEN

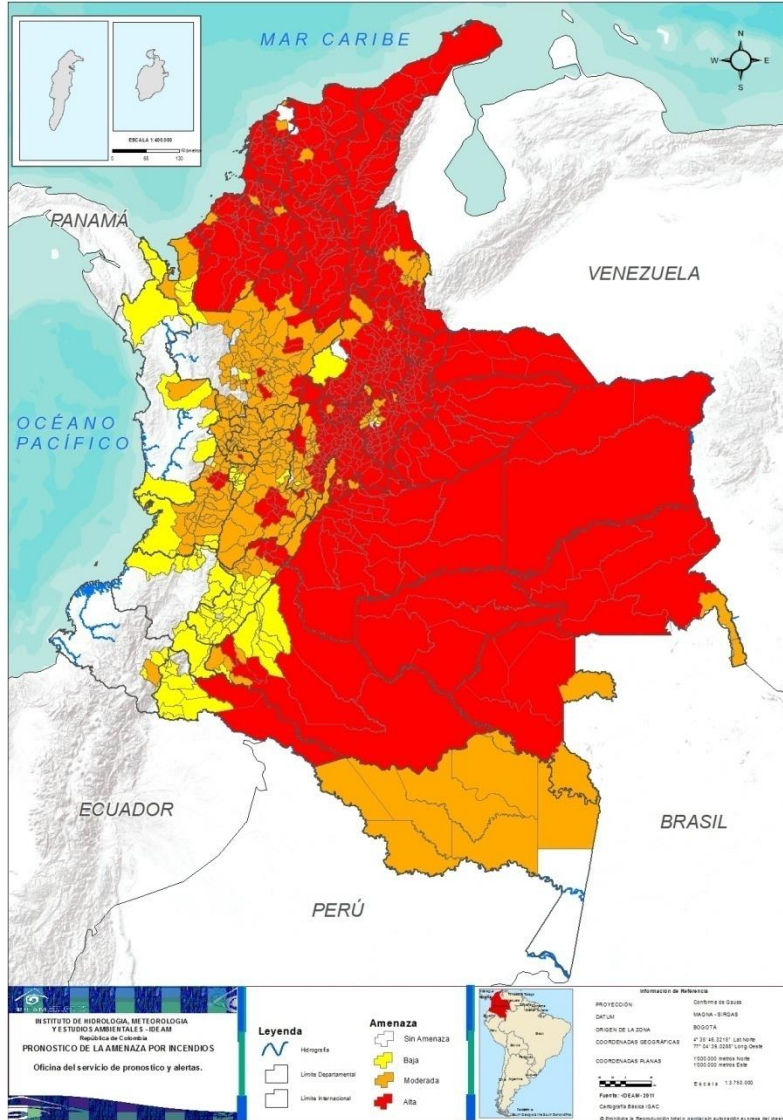
Con la disminución de la precipitación en amplias zonas del país, se presentan condiciones de alerta alta, moderada y baja por incendios de la cobertura vegetal en varios sectores de las regiones Caribe, Andina, Pacífico, Orinoquia y Amazonia por este tipo de eventos.



<https://diarioroatan.com/colombia-incendio-forestal-consume-50-hectareas-de-bosque/>

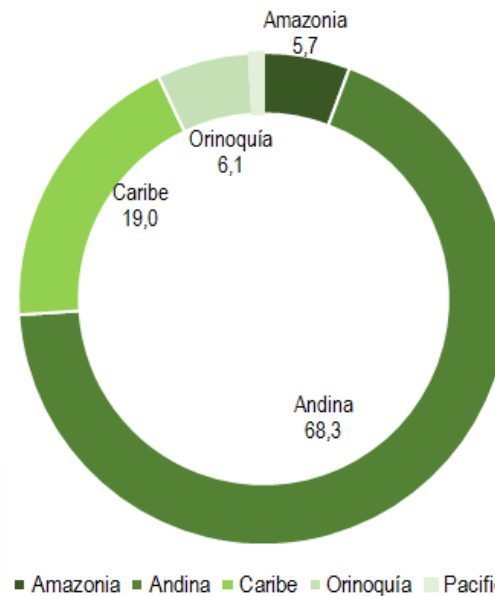


# Pronóstico de la Amenaza por Incendios de la Cobertura Vegetal



**TOTAL MUNICIPIOS: 968**

## Alertas por Región



DEPARTAMENTO	Nº
ANTIOQUIA	15
ARAUCA	7
ATLÁNTICO	11
BOLÍVAR	46
BOYACÁ	104
CAQUETÁ	6
CASANARE	19
CESAR	25
CÓRDOBA	28
CUNDINAMARCA	78
GJAINÍA	7
GUAVIARE	4
HUILA	4
LA GUAJIRA	15
MAGDALENA	28
META	28
NORTE DE SANTANDER	32
PUTUMAYO	2
RISARALDA	1
SANTANDER	81
SUCRE	24
TOLIMA	9
VALLE DEL CAUCA	4
VAUPÉS	4
VICHADA	4
<b>TOTAL</b>	<b>586</b>

**TOTAL DEPARTAMENTOS: 25**

DEPARTAMENTO	Nº
AMAZONAS	8
ANTIOQUIA	85
ATLÁNTICO	2
BOYACÁ	14
CALDAS	27
CAQUETÁ	4
CHOCÓ	2
CÓRDOBA	2
CUNDINAMARCA	36
GJAINÍA	2
HUILA	5
MAGDALENA	1
META	1
NARIÑO	1
NORTE DE SANTANDER	7
QUINDÍO	4
RISARALDA	13
SANTANDER	4
SUCRE	2
TOLIMA	37
VALLE DEL CAUCA	31
VAUPÉS	2
<b>TOTAL</b>	<b>290</b>

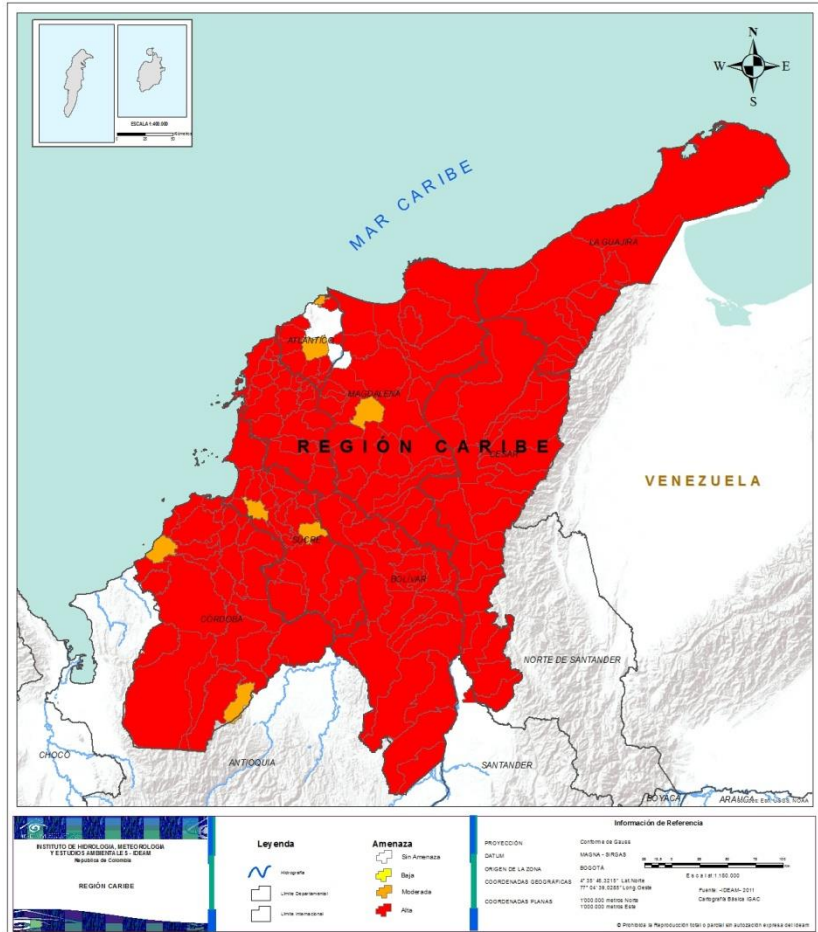
**TOTAL DEPARTAMENTOS: 22**

DEPARTAMENTO	Nº
ANTIOQUIA	5
BOYACÁ	2
CAQUETÁ	6
CAUCA	14
CHOCÓ	7
CUNDINAMARCA	1
HUILA	27
NARIÑO	3
NORTE DE SANTANDER	1
PUTUMAYO	10
QUINDÍO	8
SANTANDER	1
TOLIMA	1
VALLE DEL CAUCA	6
<b>TOTAL</b>	<b>92</b>

**TOTAL DEPARTAMENTOS: 16**



## REGIÓN CARIBE



Alerta

SITIOS PARA LOS CUALES SE GENERA LA ALERTA



**ATLÁNTICO:** Barranquilla, Campo De La Cruz, Candelaria, Juan De Acosta, Luruaco, Manatí, Palmar De Varela, Piojó, Repelón, Santa Lucía, Swan.

**BOLÍVAR:** Achí, Altos Del Rosario, Arenal, Arjona, Arroyohondo, Barranco De Loba, Calamar, Cantagallo, Cartagena De Indias, Cicuco, Clemencia, Córdoba, El Carmen De Bolívar, El Guamo, El Peñón, Hatillo De Loba, Magangué, Mahates, Margarita, María La Baja, Mompós, Montecristo, Morales, Norosi, Pinillos, Regidor, Rioviejo, San Cristobal, San Estanislao, San Fernando, San Jacinto, San Jacinto Del Cauca, San Juan Nepomuceno, San Martin De Loba, San Pablo, Santa Catalina, Santa Rosa, Santa Rosa Del Sur, Simití, Soplaviento, Talaigua Nuevo, Tiquisio (Puerto Rico), Turbaco, Turbana, Villanueva, Zambrano.

**CESAR:** Aguachica, Agustín Codazzi, Astrea, Becerril, Bosconia, Chimichagua, Chiriguaná, Curumaní, El Copey, El Paso, Gamarra, González, La Gloria, La Jagua De Ibirico, La Paz, Manaure Balcón Del Cesar, Pailitas, Pelaya, Pueblo Bello, Rio De Oro, San Alberto, San Diego, San Martín, Tamalameque, Valledupar.

**CÓRDOBA:** Ayapel, Buenavista, Canalete, Cereté, Chima, Chinú, Ciénaga De Oro, Cotorra, La Apartada, Loricá, Los Córdoba, Momil, Montelíbano, Montería, Moñitos, Planeta Rica, Pueblo Nuevo, Puerto Libertador, Purísima, Sahagún, San Andrés De Sotavento, San Antero, San Bernardo Del Viento, San Carlos, San Pelayo, Tierralta, Tuchín, Valencia.

**LA GUAJIRA:** Albania, Barrancas, Dibulla, Distracción, El Molino, Fonseca, Hato Nuevo, La Jagua Del Pilar, Maicao, Manaure, Riohacha, San Juan Del Cesar, Uribia, Urumita, Villanueva.

**MAGDALENA:** Algarrobo, Aracataca, Ariguaní (El Dificil), Cerro De San Antonio, Ciénaga, Concordia, El Banco, El Piñón, El Retén, Fundación, Guamal, Nueva Granada, Pedraza, Pijiño Del Carmen, Pivijay, Plato, Puebloviejo, Remolino, Sabanas De San Angel, San Sebastián De Buenavista, San Zenón, Santa Ana, Santa Bárbara De Pinto, Santa Marta, Sitionuevo, Tenerife, Zapayán, Zona Bananera.

**SUCRE:** Buenavista, Caimito, Chalán, Colosó, Corozal, Coveñas, El Roble, Guaranda, La Unión, Los Palmitos, Majagual, Morroa, Ovejas, Palmito, Sampués, San Benito Abad, San Juan De Betulia (Betulia), San Marcos, San Onofre, San Pedro, Sincé, Sucre, Tolú, Toluvejo.



**ATLÁNTICO:** Puerto Colombia, Sabanalarga.

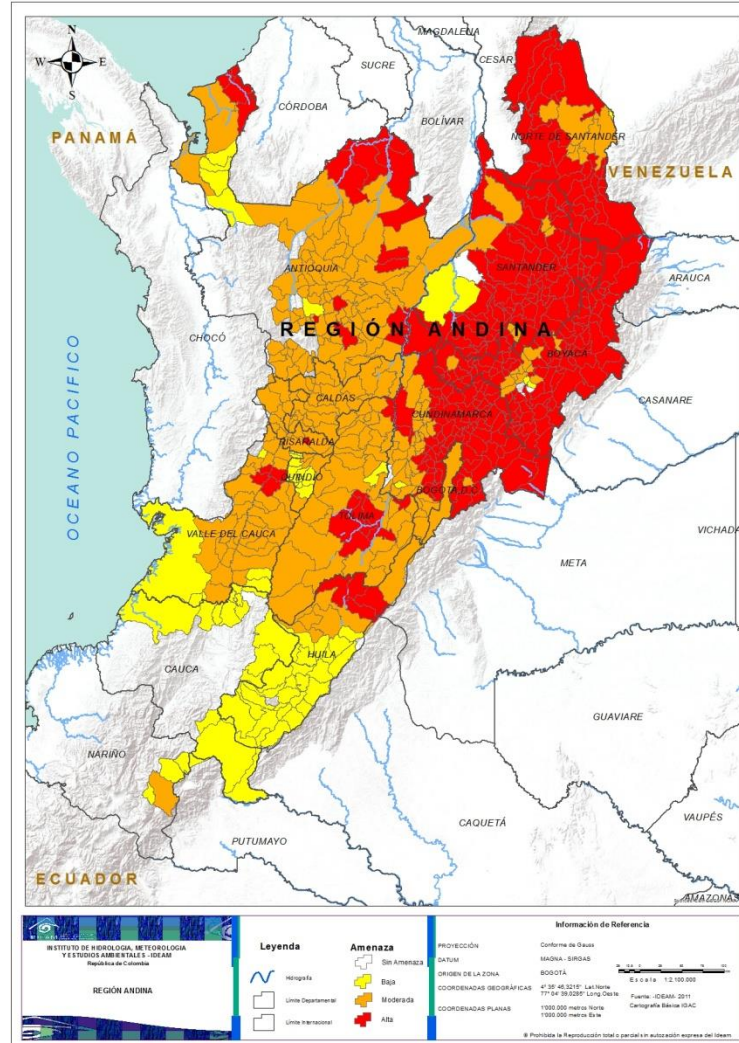
**CÓRDOBA:** Puerto Escondido, San Jose De Ure.

**MAGDALENA:** Chivolo.

**SUCRE:** Galeras, Sincelejo.



## REGIÓN ANDINA



### Alerta

### SITIOS PARA LOS CUALES SE GENERA LA ALERTA



**ANTIOQUIA:** Arboletes, Cáceres, Carmen De Viboral, Caucasia, El Bagre, Envigado, Nechí, Puerto Nare, Puerto Triunfo, San Juan De Urabá, San Pedro De Urabá, San Vicente, Segovia, Vegachí, Yalí.

**BOYACÁ:** Almeida, Aquitania, Arcabuco, Belén, Berbeo, Betétiva, Boavita, Briceño, Buenavista, Busbanzá, Caldas, Campohermoso, Cerinza, Chinavita, Chiquinquirá, Chíquiza, Chiscas, Chita, Chivatá, Chivor, Coper, Corrales, Covarachía, Cubará, Cúitiva, Duitama, El Cocuy, El Espino, Firavitoba, Floresta, Gachantivá, Gámeza, Garagoa, Guacamayas, Guateque, Guayatá, Guicán, Iza, Jericó, La Capilla, La Uvita, La Victoria, Labranzagrande, Macanal, Maripí, Miraflores, Mongua, Monguí, Moniquirá, Muzo, Nobsa, Nuevo Colón, Otanche, Pachavita, Páez, Paipa, Pajarito, Panqueba, Pauna, Paya, Paz De Rio, Pesca, Pisba, Puerto Boyacá, Quípama, Ramiriquí, Ráquira, Rondón, Saboyá, Sáchica, San Eduardo, San José De Pare, San Luis De Gaceno, San Mateo, San Miguel De Sema, Santa María, Santa Sofía, Sativanorte, Sativasur, Soatá, Socha, Socotá, Sogamoso, Somondoco, Susacón, Sutamarchán, Sutatenza, Tasco, Tenza, Tibaná, Tibasosa, Tinjacá, Tipacoque, Toca, Togüí, Tópaga, Tota, Tununguá, Turmequé, Tuta, Tutazá, Úmbita, Villa De Leiva, Zetaquirá.

**CUNDINAMARCA:** Bojacá, Cajicá, Carmen De Carupa, Chaguani, Chía, Chipaque, Choachí, Chocontá, Cogua, Cota, Cucunubá, El Colegio, El Peñón, El Rosal, Facatativá, Fómeque, Fosca, Funza, Fúquene, Fusagasugá, Gachalá, Gachancipá, Gachetá, Gama, Granada, Guachetá, Guaduas, Guasca, Guatavita, Guayabetal, Gutiérrez, Junín, La Calera, La Mesa, Lenguaque, Machetá, Madrid, Manta, Medina, Mosquera, Nemocón, Pacho, Paime, Paratebuena, Pasca, Quetame, San Antonio De Tequendama, San Cayetano, San Francisco, Sesquilé, Sibaté, Sylvania, Simijaca, Soacha, Sopó, Subachoque, Suesca, Supatá, Susa, Sutatausa, Tabio, Tausa, Tena, Tenjo, Tibirita, Tocancipá, Topaipí, Ubalá, Ubaque, Ubaté, Une, Vergara, Vianí, Villagómez, Villapinzón, Yacopí, Zipacón, Zipaquirá.

**HUILA:** Aipe, Baraya, Tello, Villavieja.

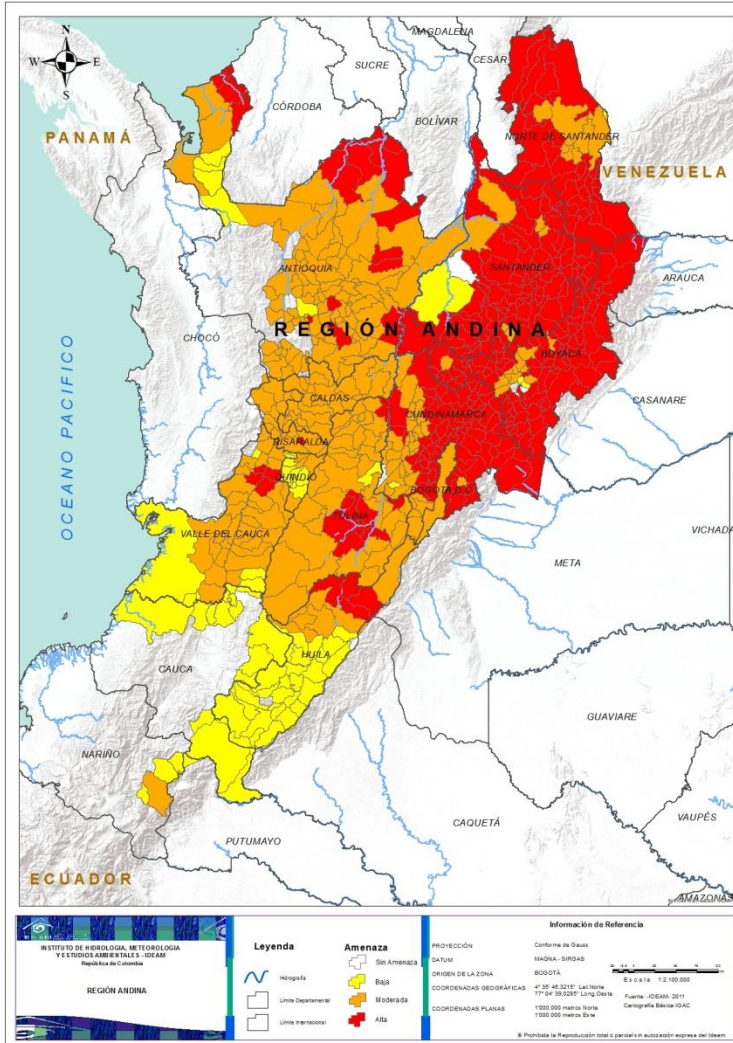
**NORTE DE SANTADER:** Ábrego, Arboledas, Bochalema, Bucarasica, Cáchira, Cácosta, Chinácota, Chitagá, Convención, Cucutilla, Durania, El Carmen, El Tarra, Herrán, La Esperanza, La Playa, Labateca, Los Patios, Mutiscua, Ocaña, Pamplona, Pamplonita, Ragonvalia, Salazar, San Calixto, San Cayetano, Silos, Teorama, Tibú, Toledo, Villa Caro, Villa Del Rosario.

**RISARALDA:** Dosquebradas.





## REGIÓN ANDINA



### Alerta

### SITIOS PARA LOS CUALES SE GENERA LA ALERTA



**SANTANDER:** Aguada, Albania, Aratocha, Barbosa, Barichara, Betulia, Bolivar, Cabrera, California, Capitanejo, Carcasí, Cepitá, Cerrito, Charalá, Charta, Chima, Chipatá, Concepción, Confines, Contratación, Coromoro, Curití, El Carmen, El Guacamayo, El Peñón, El Playón, Encino, Enciso, Florián, Galán, Gámbita, Girón, Guaca, Guadalupe, Guapotá, Guavatá, Güepsa, Hato, Jesús María, Jordán, La Belleza, La Paz, Landázuri, Lebrija, Los Santos, Macaravita, Málaga, Matanza, Mogotes, Molagavita, Ocamonte, Oiba, Onzaga, Palmar, Palmas Del Socorro, Páramo, Piedecuesta, Pinchote, Puente Nacional, Puerto Wilches, Rionegro, San Andrés, San Benito, San Gil, San Joaquín, San José De Miranda, San Miguel, San Vicente De Chucurí, Santa Bárbara, Santa Helena Del Opón, Simacota, Socorro, Suaita, Sucre, Suratá, Tona, Valle De San José, Vélez, Vetas, Villanueva, Zapatoca.

**TOLIMA:** Coyaima, Guamo, Honda, Melgar, Ortega, Purificación, Saldaña, San Luis, Valle De San Juan.

**VALLE DEL CAUCA:** La Unión, La Victoria, Roldanillo, Zarzal.



**ANTIOQUIA:** Abejorral, Alejandría, Amalfi, Andes, Angelópolis, Angostura, Anorí, Anzá, Argelia, Armenia, Barbosa, Bello, Belmira, Betania, Betulia, Briceño, Caicedo, Caldas, Campamento, Caracolí, Carolina, Cisneros, Ciudad Bolívar, Cocorná, Concepción, Copacabana, Don Matías, Entrerrios, Girardota, Gómez Plata, Granada, Guadalupe, Guarne, Guatapé, Heliconia, Hispania, Itagüí, Ituango, Jardín, Jericó, La Ceja, La Estrella, La Pintada, La Unión, Liborina, Maceo, Marinilla, Montebello, Nariño, Necoclí, Olaya, Peñol, Peque, Pueblorrico, Puerto Berrío, Remedios, Retiro, Rionegro, Sabaneta, San Andrés, San Carlos, San Francisco, San Jerónimo, San José De La Montaña, San Luis, San Pedro De Los Milagros, San Rafael, San Roque, Santa Fe De Antioquia, Santa Rosa De Osos, Santo Domingo, Santuario, Sonsón, Sopetrán, Támesis, Tarazá, Tarso, Titiribí, Turbo, Valdivia, Valparaiso, Yarumal, Yolombó, Yondó (Casabe), Zaragoza.

**BOYACÁ:** Chitaraque, Cóbbita, Cucaita, Motavita, Oicatá, Samacá, San Pablo De Borbur, Santa Rosa De Viterbo, Santana, Siachoque, Sora, Sotaquirá, Tunja, Ventaquemada.

**CALDAS:** Aguadas, Anserma, Aranzazu, Belalcazar, Chinchiná, Filadelfia, La Dorada, La Merced, Manizales, Manzanares, Marmato, Marquetalia, Marulanda, Neira, Norcasia, Pácora, Palestina, Pensilvania, Riosucio, Risaralda, Salamina, Samaná, San José, Supia, Victoria, Villamaria, Viterbo.

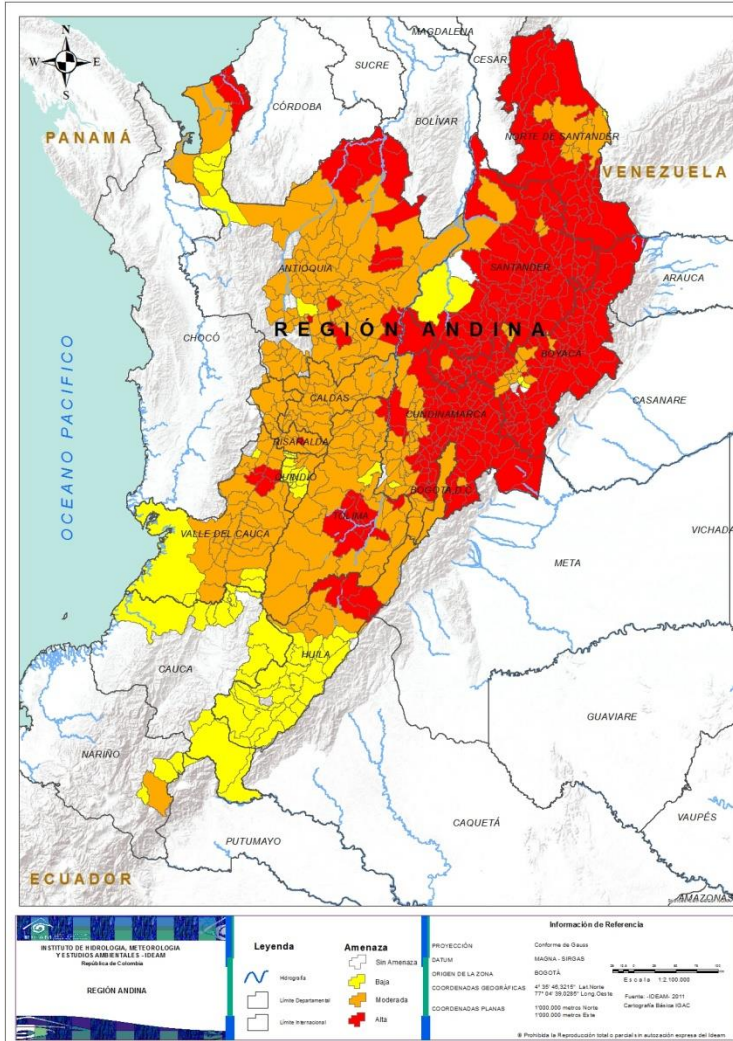
**CUNDINAMARCA:** Albán, Anapoima, Anolaima, Apulo, Arbeláez, Beltrán, Bituima, Bogotá, D.c., Cabrera, Cachipay, Caparrapí, Cáqueza, Girardot, Guayabal De Síquima, Jerusalén, La Palma, La Peña, La Vega, Nilo, Nimaima, Nocaima, Pandi, Puerto Salgar, Pulí, Quebradanegra, Quipile, Ricaurte, San Bernardo, San Juan De Rioseco, Sasaima, Tibacuy, Tocaima, Útica, Venecia, Villeta, Viotá.

**HUILA:** Colombia, Neiva, Palermo, Santa María, Teruel.

**NARIÑO:** Pasto.



## REGIÓN ANDINA



### Alerta

### SITIOS PARA LOS CUALES SE GENERA LA ALERTA



**NORTE DE SANTANDER:** Cúcuta, El Zulia, Gramalote, Hacarí, Lourdes, Santiago, Sardinata.

**QUINDÍO:** Circasia, Filandia, Génova, Salento.

**RISARALDA:** Apía, Balboa, Belén De Umbria, Guática, La Celia, La Virginia, Marsella, Mistrató, Pereira, Pueblo Rico, Quinchía, Santa Rosa De Cabal, Santuario.

**SANTANDER:** Barrancabermeja, Bucaramanga, Floridablanca, Sabana De Torres.

**TOLIMA:** Alpujarra, Alvarado, Ambalema, Anzoátegui, Armero (Guayabal), Ataco, Cajamarca, Carmen De Apicalá, Casabianca, Chaparral, Coello, Cunday, Dolores, Espinal, Falan, Flandes, Fresno, Herveo, Ibagué, Icononzo, Lérída, Libano, Mariquita, Murillo, Natagaima, Palocabildo, Planadas, Prado, Rioblanco, Roncesvalles, Rovira, San Antonio, Santa Isabel, Suárez, Venadillo, Villahermosa, Villarrica.

**VALLE DEL CAUCA:** Andalucía, Ansermanuevo, Bolívar, Buga, Bugalagrande, Caicedonia, Cali, Calima (El Darién), Candelaria, Cartago, Dagua, El Águila, El Cerrito, El Dovio, Ginebra, Guacarí, Jamundí, La Cumbre, Obando, Palmira, Restrepo, Riofrío, San Pedro, Sevilla, Toro, Trujillo, Tuluá, Versalles, Vijes, Yotoco, Yumbo.



**ANTIOQUIA:** Apartadó, Carepa, Chigorodó, Medellín, Mutatá.

**BOYACÁ:** Soracá, Viracachá.

**CUNDINAMARCA:** Agua De Dios.

**HUILA:** Acevedo, Agrado, Algeciras, Altamira, Campoalegre, Elías, Garzón, Gigante, Guadalupe, Hobo, Íquira, Isnos, La Argentina, La Plata, Nátaga, Paicol, Palestina, Pital, Pitalito, Rivera, Saladoblanco, San Agustín, Suaza, Tarqui, Tesalia, Timaná, Yaguará.

**NARIÑO:** Buesaco, El Tablón, Tangua.

**NORTE DE SANTANDER:** Puerto Santander.

**PUTUMAYO:** Colón, Orito, Puerto Asís, Puerto Caicedo, San Francisco, San Miguel (La Dorada), Santiago, Sibundoy, Valle Del Guamuez (La Hormiga), Villagarzón.

**QUINDÍO:** Armenia, Buenavista, Calarcá, Córdoba, La Tebaida, Montenegro, Pijao, Quimbaya.

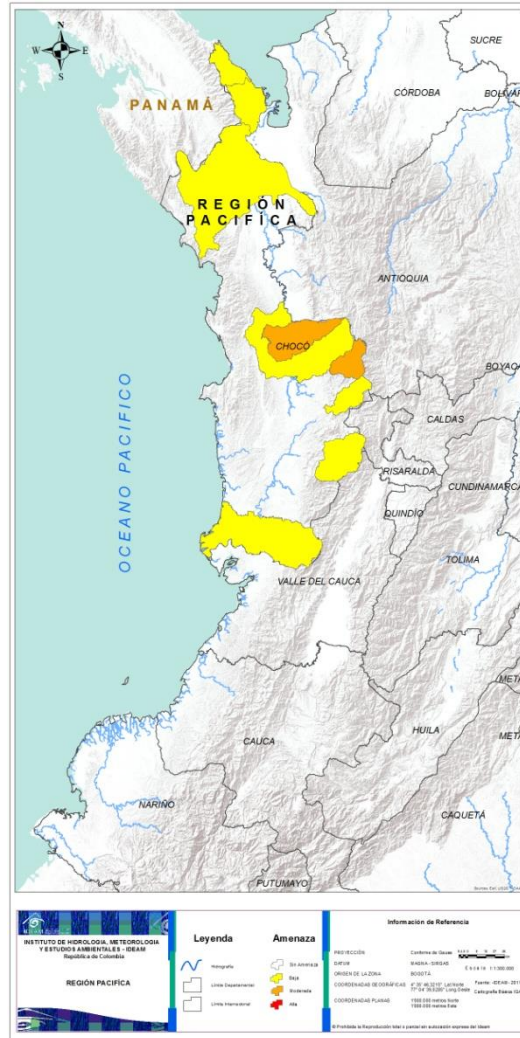
**SANTANDER:** Cimitarra.

**TOLIMA:** Piedras.

**VALLE DEL CAUCA:** Alcalá, Argelia, Buenaventura, Florida, Pradera, Ulloa.



## REGIÓN PACIFICO



Alerta

SITIOS PARA LOS CUALES SE GENERA LA ALERTA



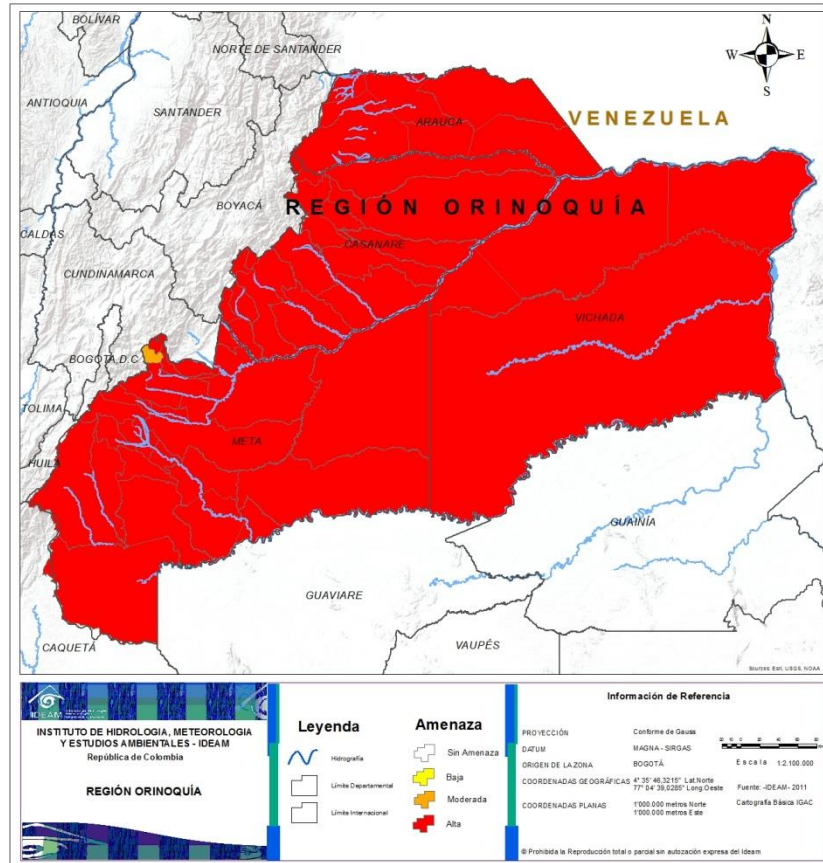
**CHOCÓ:** El Carmen, Medio Atrato (Beté).



**CAUCA:** Buenos Aires, Caloto, Guachene, Inzá, López, Miranda, Páez (Belalcázar), Piamonte, Puerto Tejada, San Sebastián, Santa Rosa, Santander De Quilichao, Suárez, Villa Rica.  
**CHOCÓ:** Acandí, Bagadó, El Litoral Del San Juan (Docordó), Quibdó, Riosucio, San José Del Palmar, Unguía.



## REGIÓN ORINOQUÍA



### Alerta

### SITIOS PARA LOS CUALES SE GENERA LA ALERTA



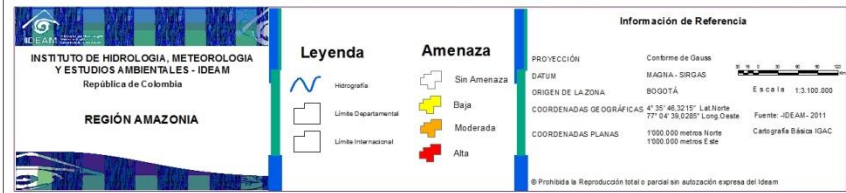
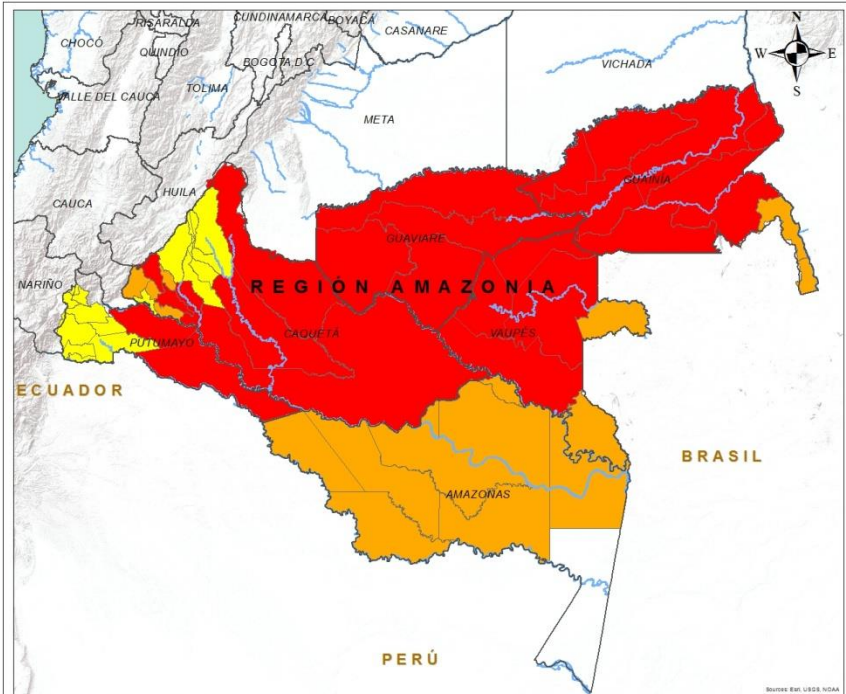
**ARAUCA:** Arauca, Arauquita, Cravo Norte, Fortul, Puerto Rondón, Saravena, Tame.  
**CASANARE:** Aguazul, Chámeza, Hato Corozal, La Salina, Maní, Monterrey, Nunchía, Orocué, Paz De Ariporo, Pore, Recetor, Sabanalarga, Sácama, San Luis De Palenque, Támara, Tauramena, Trinidad, Villanueva, Yopal.  
**META:** Acacias, Barranca De Upía, Cabuyaro, Castilla La Nueva, Cubarral, Cumaral, El Castillo, El Dorado, Fuente De Oro, Granada, Guamal, La Macarena, Lejanías, Mapiripán, Mesetas, Puerto Concordia, Puerto Gaitán, Puerto Lleras, Puerto López, Puerto Rico, Restrepo, San Carlos De Guaroa, San Juan De Arama, San Juanito, San Martín, Uribe, Villavicencio, Vistahermosa.  
**VICHADA:** Cumaribo, La Primavera, Puerto Carreño, Santa Rosalía.



**META:** El Calvario.



## REGIÓN AMAZONIA



### Alerta

### SITIOS PARA LOS CUALES SE GENERA LA ALERTA



**CAQUETÁ:** Belén De Los Andaquíes, Cartagena Del Chairá, Milán, San Vicente Del Caguán, Solano, Valparaíso.  
**GUAINÍA:** Barranco Mina, Cacahual, Inírida, Mapiripana, Morichal (Morichal Nuevo), Panamá-Paná (Campo Alegre), Puerto Colombia.  
**GUAVIARE:** Calamar, El Retorno, Miraflores, San José Del Guaviare.  
**PUTUMAYO:** Puerto Guzmán, Puerto Leguizamó.  
**VAUPÉS:** Carurú, Mitú, Pacoa (Cor. Departamental), Papunaua(Cor. Departamental).



**AMAZONAS:** El Encanto, La Chorrera, La Pedrera, La Victoria (Pacoa), Mirití-Paraná (Campoamor), Puerto Alegría, Puerto Arica, Santander (Araracuara).  
**CAQUETÁ:** Albania, Morelia, San José Del Fragua, Solita.  
**GUAINÍA:** La Guadalupe, San Felipe.  
**VAUPÉS:** Taraira, Yavaraté (Cor. Departamental).



**CAQUETÁ:** Curillo, El Doncello, El Paujil, Florencia, Montañita, Puerto Rico.



# ALERTAS METEOMARINAS VIGENTES

## Mar Caribe colombiano

### ABREVIATURAS

**VV**

Velocidad del viento máxima probable

**AO**

Altura de la ola máxima posible

**DV**

Dirección predominante del viento

### CONVENCIONES



#### Tiempo lluvioso

Probabilidad de lluvias moderadas a fuertes, en algunos casos con posibilidad de tormentas eléctricas y rachas de viento.



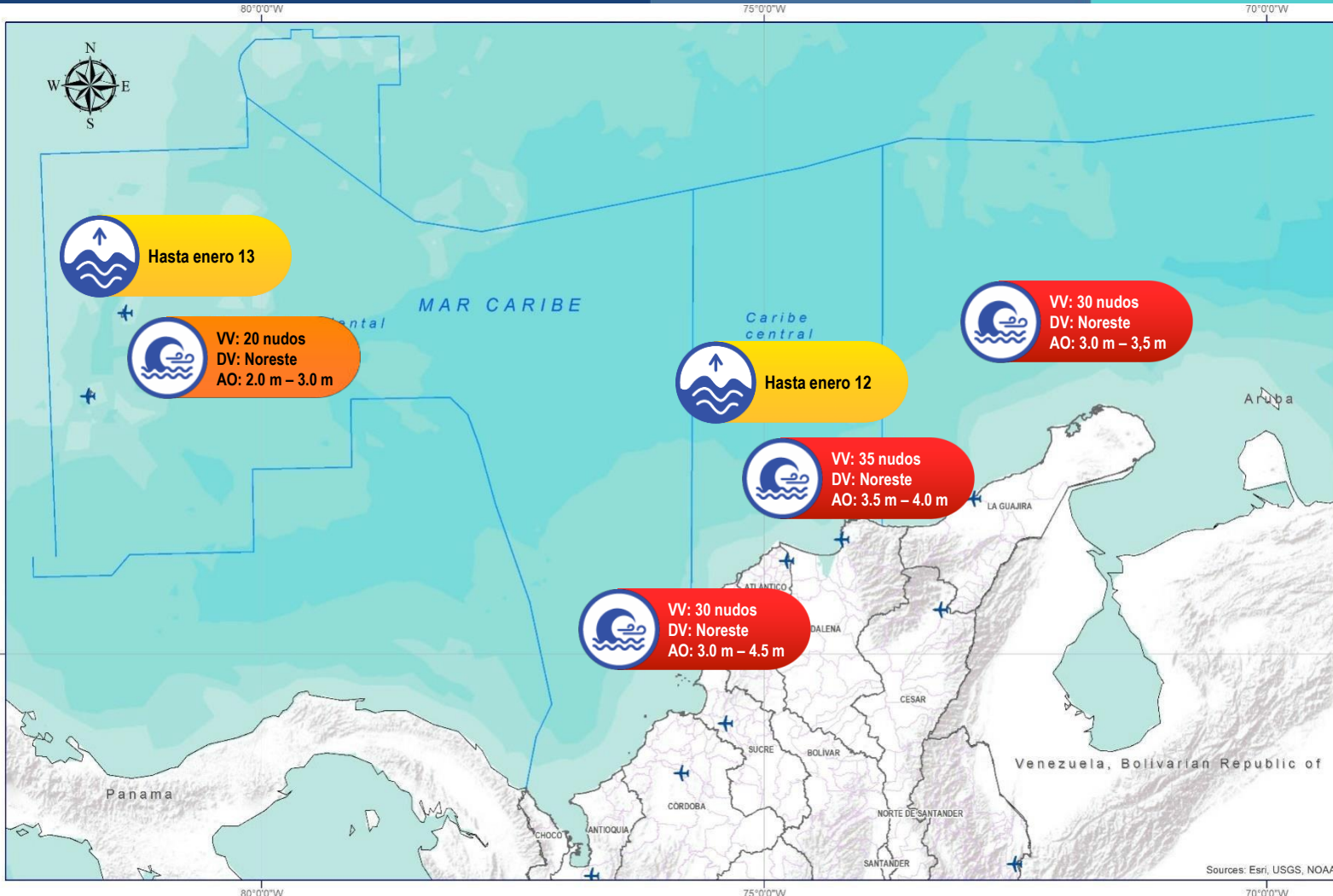
#### Pleamar

La marea alcanzará su máximo nivel en el intervalo de tiempo establecido.



#### Viento y oleaje

Velocidad del viento y altura del oleaje con valores por encima de lo normal para la época.



### CONVENCIONES

### SUGERENCIAS O RECOMENDACIONES



A las embarcaciones de poco calado, consultar con las Capitanías de puerto antes de zarpar en zonas de inminente tempestad. A los bañistas y habitantes costeros, estar atentos a la evolución de las condiciones meteorológicas y a los avisos de las autoridades locales.



Se sugiere a los habitantes costeros estar atentos a la evolución del fenómeno.



A los bañistas y habitantes costeros, estar atentos a la evolución del fenómeno y a las indicaciones de las autoridades locales. A las embarcaciones de poco calado, consultar con las Capitanías de puerto antes de zarpar.



# ALERTAS METEOMARINAS VIGENTES

## Océano Pacífico Nacional

### ABREVIATURAS

**VV**

Velocidad del viento máxima probable

**DV**

Dirección predominante del viento

**AO**

Altura de la ola máxima posible

### CONVENCIONES



#### Tiempo lluvioso

Probabilidad de lluvias moderadas a fuertes, en algunos casos con posibilidad de tormentas eléctricas y rachas de viento.



#### Pleamar

La marea alcanzará su máximo nivel en el intervalo de tiempo establecido.

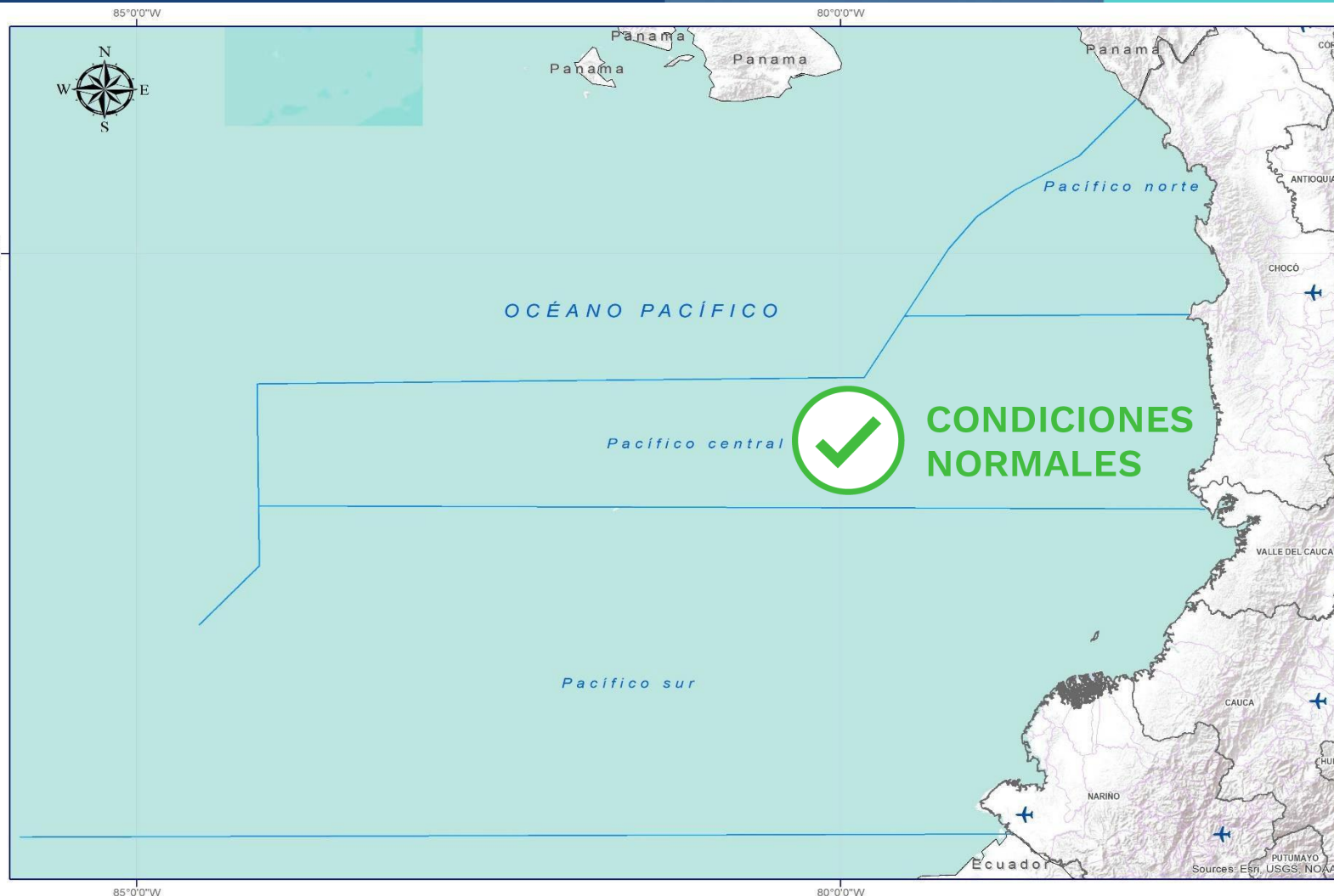


#### Viento y oleaje

Velocidad del viento y altura del oleaje con valores por encima de lo normal para la época.



IDEAM



### CONVENCIONES

### SUGERENCIAS O RECOMENDACIONES



A las embarcaciones de poco calado, consultar con las Capitanías de puerto antes de zarpar en zonas de inminente tempestad. A los bañistas y habitantes costeros, estar atentos a la evolución de las condiciones meteorológicas y a los avisos de las autoridades locales.



Se sugiere a los habitantes costeros estar atentos a la evolución del fenómeno.



A los bañistas y habitantes costeros, estar atentos a la evolución del fenómeno y a las indicaciones de las autoridades locales. A las embarcaciones de poco calado, consultar con las Capitanías de puerto antes de zarpar.



## CONVENCIONES

## SUGERENCIAS O RECOMENDACIONES



### Tiempo lluvioso

Probabilidad de lluvias moderadas a fuertes, en algunos casos con posibilidad de tormentas eléctricas y rachas de viento.

A las embarcaciones de poco calado, consultar con las Capitanías de puerto antes de zarpar en zonas de inminente tempestad.  
A los bañistas y habitantes costeros, estar atentos a la evolución de las condiciones meteorológicas y a los avisos de las autoridades locales.



### Pleamar

La marea alcanzará su máximo nivel en el intervalo de tiempo establecido.

Se sugiere a los habitantes costeros estar atentos a la evolución del fenómeno.



### Viento y oleaje

Velocidad del viento y altura del oleaje con valores por encima de lo normal para la época.

A los bañistas y habitantes costeros, estar atentos a la evolución del fenómeno y a las indicaciones de las autoridades locales.  
A las embarcaciones de poco calado, consultar con las Capitanías de puerto antes de zarpar.



# INFORME TÉCNICO DIARIO

**EQUIPO DE TRABAJO IDEAM**

Yolanda GONZÁLEZ H. - Directora General |  
Daniel USECHE S. - Jefe Oficina del Servicio de Pronóstico y Alertas (E)

Elaboró:

**OFICINA DEL SERVICIO DE PRONÓSTICO Y ALERTAS:**

Juan C PEREZ y David NAVIA (Meteorólogos)

Alberto PARDO (Hidrólogo)

Sergio ROJAS (Incendios de la Cobertura Vegetal)

Sonia BERMUDEZ (Deslizamientos de Tierra)

Mauricio TORRES (Datos)

Mirovan SVERKO (Coordinador de Alertas Hidrometeorológicas y Ambientales)

<http://www.ideam.gov.co>

Correos electrónicos: [servicio@ideam.gov.co](mailto:servicio@ideam.gov.co), [alertas@ideam.gov.co](mailto:alertas@ideam.gov.co)

Calle 25D N° 96B - 70, piso 3. Bogotá, D.C.

Teléfono: 3075625 ext. 1334 -1336.

**VISITA NUESTRAS REDES SOCIALES**



ideam.instituto



InstitutoIDEAM



@IDEAMColombia



ideamcolombia

