

INFORME TÉCNICO DIARIO

IDEAM comunica al Sistema Nacional para la Gestión del Riesgo de Desastres (SNGRD) y al Sistema Nacional Ambiental (SINA)

Bogotá D. C., 23 de diciembre de 2019
Hora de la actualización: 12:30 HLC

Boletín No.

357



CONTENIDO

[Lo más destacado](#)

[Precipitación](#)

[Temperaturas](#)

[Alerta por descensos significativos de las temperaturas mínimas del aire](#)

[Condiciones Hidrometeorológicas actuales](#)

[Pronóstico de precipitación de las próximas 24 horas](#)

[Pronóstico condiciones meteorológicas adicionales](#)

[Alertas Hidrológicas](#)

[Seguimiento y Pronóstico de las Amenazas por Deslizamientos](#)

[Seguimiento y Pronóstico de las Amenazas por Incendios](#)

[Alertas Meteomarinas vigentes Mar Caribe Colombiano](#)

[Alertas Meteomarinas vigentes Océano Pacífico Nacional](#)

[Alertas Meteomarinas por Ciclón Tropical Mar Caribe Colombiano](#)



Alerta
ROJA

PARA TOMAR ACCIÓN Advierte a los sistemas de prevención y atención de desastres sobre la amenaza que puede ocasionar un fenómeno con efectos adversos sobre la población, el cual requiere la atención inmediata por parte de la población y de los cuerpos de atención y socorro. Se emite una alerta sólo cuando la identificación de un evento extraordinario indique la probabilidad de amenaza inminente y cuando la gravedad del fenómeno implique la movilización de personas y equipos, interrumpiendo el normal desarrollo de sus actividades cotidianas.



Alerta
NARANJA

PARA PREPARARSE Indica la presencia de un fenómeno. No implica amenaza inmediata y como tanto es catalogado como un mensaje para informarse y prepararse. El aviso implica vigilancia continua ya que las condiciones son propicias para el desarrollo de un fenómeno, sin que se requiera permanecer alerta.



Alerta
AMARILLA

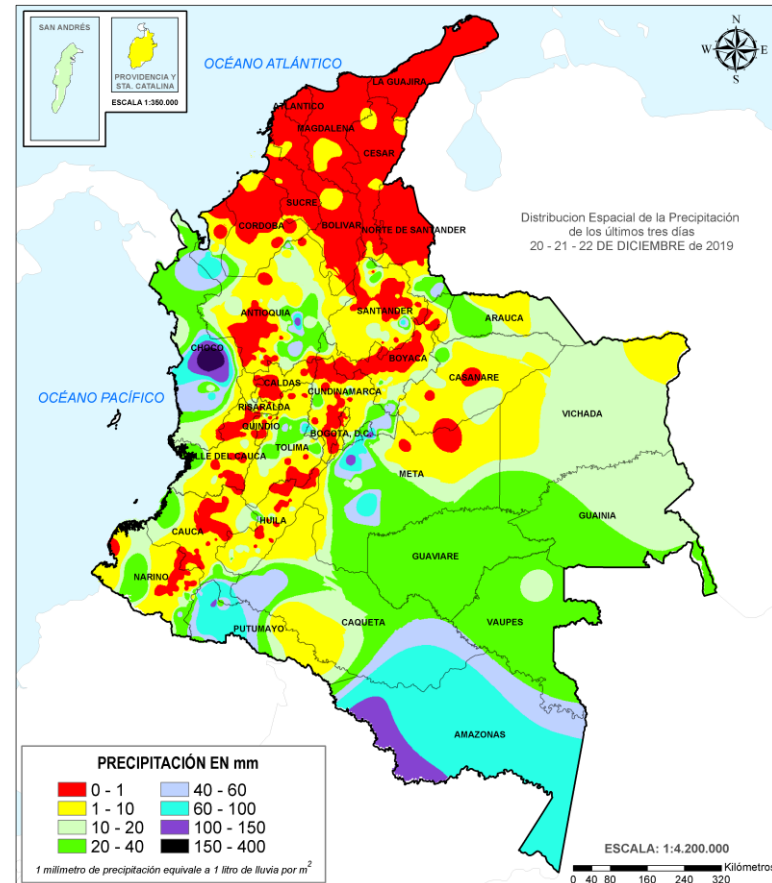
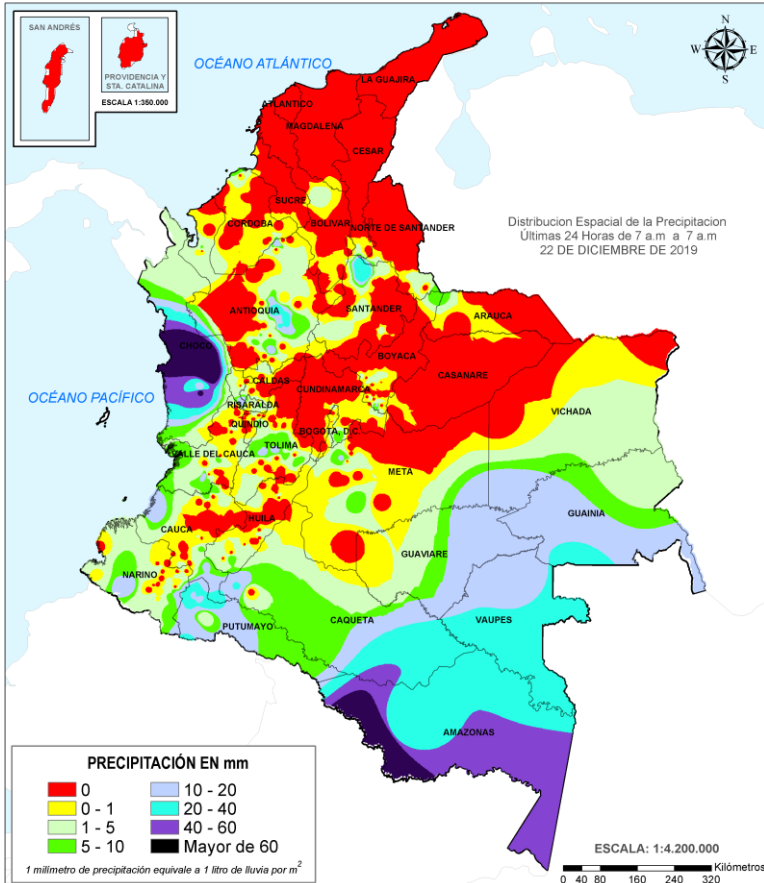
PARA INFORMARSE Es un mensaje oficial por el cual se difunde información. Por lo regular se refiere a eventos observados, registrados o registrados y puede contener algunos elementos de pronóstico a manera de orientación. Por sus características pretéritas y futuras difiere del aviso y de la alerta, y por lo general no está encaminado a alertar sino a informar.

CONDICIONES NORMALES La información que se suministra se encuentra dentro de los rangos normales.

Alertas vigentes hasta: 23 de diciembre de 2019 - 18:00 HLC.

Mapas de precipitación

Lluvias registradas en las últimas 24 horas



Leve aumento de las lluvias en el territorio nacional, consolidándose como el cuarto día menos lluvioso en lo que va del mes. Se registraron algunas precipitaciones en sectores de la región Pacífica y zonas puntuales de la región de la Amazonia, así como en algunas zonas puntuales de la región Andina. El mayor volumen de precipitación se observó en el municipio de **Apto. Quibdó (146,1) Chocó**.



- Por alta probabilidad en inundaciones en la zona hidrográfica Atrato – Darién.
- Por alta posibilidad de ocurrencia de incendios de la cobertura vegetal en sectores de bosques, cultivos y pastos localizados en algunos municipios de departamentos de Atlántico, Bolívar, Cesar, La Guajira, Magdalena, Sucre, Norte de Santander y Santander.
- Por alta probabilidad de ocurrencia de deslizamientos de tierra en el municipio de Quibdó (Chocó) y Mocoa (Putumayo).



- Por moderada probabilidad de incrementos de nivel o crecientes súbitas en la cuenca de los ríos Tolo y otros directos al caribe, Cuenca del río Baudó, cuencas directas al Pacífico (Chocó) y cuencas afluente al alto Patía.
- Por moderada posibilidad de deslizamientos de tierra en zonas inestables o de alta pendiente ubicadas en algunos municipios de los departamentos de Antioquia, Cundinamarca, Cauca, Chocó y Meta.
- Por moderada probabilidad de ocurrencia de incendios de la cobertura vegetal en sectores de bosques, cultivos y pastos localizado en algunos municipios de los departamentos de Atlántico, Bolívar, Cesar, Córdoba, La Guajira, Magdalena, Sucre, Boyacá, Cundinamarca, Norte de Santander.
- Por moderada altura del oleaje y velocidad del viento con valores por encima de lo normal para la época en el mar Caribe central.

Precipitación diaria desde las 7:00 HLC del domingo 22 y hasta las 7:00 HLC de lunes, 23 de diciembre de 2019. Fuente: IDEAM

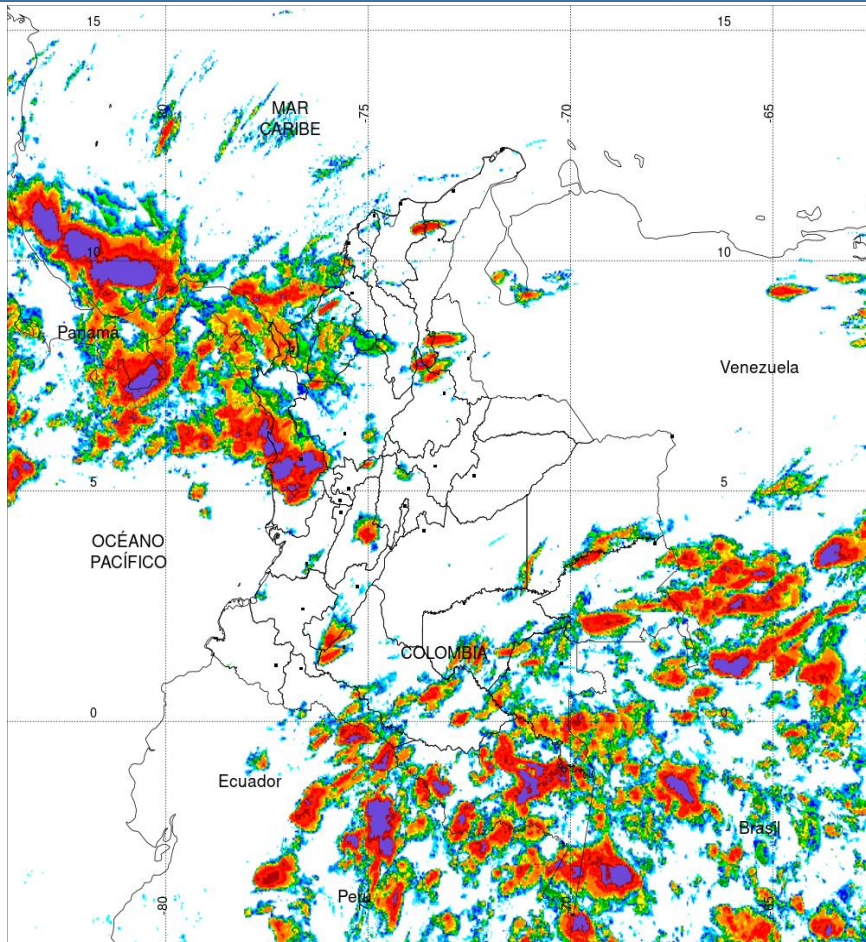
Precipitación últimas 72 horas desde las 7:00 HLC del viernes 20 y hasta las 7:00 HLC del lunes, 23 de diciembre de 2019. Fuente: IDEAM

- Un milímetro de lluvia (1 mm) equivale a un litro (1 L) de lluvia que ha caído en un metro cuadrado (1 m²). La lluvia acumulada es la suma de los milímetros de agua lluvia que se han registrado en un lapso de tiempo.

Alertas amarillas e información más detallada para cada una de las categorías de alerta, remítase a la temática particular del informe.



Estimación Satelital (24 Horas)



PRECIPITACIÓN TOTAL ACUMULADA POR ESTIMACIÓN SATELITAL (GOES-16)
DEC 22 DE 2019 (7:00) - DEC 23 DE 2019 (7:00)

Elaborado por: Oficina del Servicio de Pronósticos y Alertas.



Fuente:
Imágenes GOES-16
(144/144 imágenes)



Precipitaciones

A continuación se relacionan los municipios donde en las últimas 24 horas se registraron precipitaciones iguales o superiores a 15.0 mm.

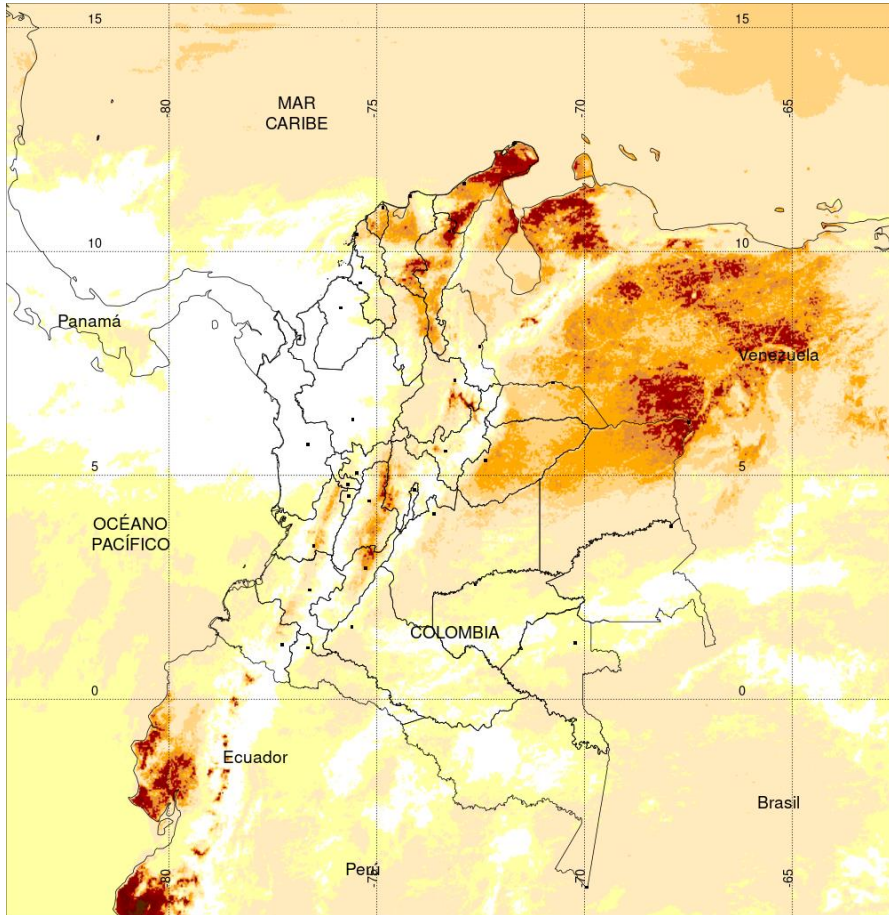
Aclaración: aunque los volúmenes de lluvia registrados en un municipio se relacionan con la ubicación de las estaciones de monitoreo del IDEAM, en ocasiones, dichas estaciones pueden estar distantes de los lugares en donde se concentra la mayor población o alejados de los centros municipales.

DEPARTAMENTO	MUNICIPIO
AMAZONAS	El Encanto (120,0), Apto. Leticia (50,4), La Chorrera (21,9).
ANTIOQUIA	San Roque (28,0), Gómez Plata (27,0), Alejandría (20,6), Caucasia (18,0).
CAQUETA	San José Del Fragua (20,4), Belén de los Andaquies (15,0).
CHOCO	Apto. Quibdó (146,1) , Lloró (94,9), Medio San Juan (63,0).
GUAVIARE	San Jose del Guaviare (250 Km en línea recta Oriente de la ciudad) (17,0).
PUTUMAYO	San Francisco (32,0), Mocoa (7 Km en línea recta al norte de la ciudad) (30,4), Mocoa (20 Km en línea recta al sur - occidente de la ciudad) (27,9), Santiago (22,5), Mocoa (casco urbano) (22,1), San Miguel (21,0), Mocoa (7 Km en línea recta al sur-occidente de la ciudad) (17,9), Orito (15,0).
RISARALDA	La Virginia (16,0).
SANTANDER	Sabana de Torres (35,0), Sabana de Torres (26,0).
VALLE DEL CAUCA	Cali (17,0).
VAUPES	Mitú (29,0), Mitú (17,0).

NO SE SUPERARON LOS VALORES HISTÓRICOS DE PRECIPITACIÓN



Estimación Satelital (24 Horas)

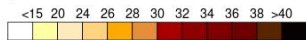


TEMPERATURA SUPERFICIAL MÁXIMA POR ESTIMACIÓN SATELITAL (GOES-16)
(2019-12-22 09:00:00 a 2019-12-22 18:30:00)

Elaborado por: Oficina del Servicio de Pronósticos y Alertas.



Fuente:
Imágenes GOES-16
(SÍMBOLOS)



Temperatura (°C)
(Producto en evaluación. No son valores oficiales de temperatura)



Temperaturas Máximas

A continuación se relacionan los municipios donde en las últimas 24 horas se registraron temperaturas iguales o superiores a 35.0 °C.

Aclaración: aunque las temperaturas registradas en un municipio se relacionan con la ubicación de las estaciones de monitoreo del IDEAM, en ocasiones, dichas estaciones pueden estar distantes de los lugares en donde se concentra la mayor población o alejados de los centros municipales.

DEPARTAMENTO	MUNICIPIO
BOLÍVAR	Zambrano (35,2), Magangué (35,0).
CESAR	Valledupar (36,2), Pailitas (36), Agustín Codazzi (35,4).
CUNDINAMARCA	Jerusalén (37,8).
LA GUAJIRA	Manaure (37,0).
MAGDALENA	Pivijay (35,0).
SANTANDER	Capitanejo (36,6), Palmar (35,4).
TOLIMA	Armero (35,6), Natagaima (35,2).

NO SE SUPERARON LOS VALORES HISTÓRICOS DE TEMPERATURA

Temperaturas Mínimas

A continuación se relacionan los municipios donde en las últimas 24 horas se registraron temperaturas menores o iguales a 5.0°C.

DEPARTAMENTO	MUNICIPIO
NARIÑO	Pupiales (4,6).
BOYACÁ	Cerinza (3,0), Paipa (4,2), Duitama (4,4).

Altos valores de radiación ultravioleta

(Diciembre de 2019 a Marzo de 2020)



Fuente: <https://www.facebook.com/SunlightMedia/photos/a.418646038151549/2055342184481918/?type=1&theater>

Debido a los bajos valores de ozono que se presentan normalmente en el país durante gran parte del año, pero especialmente a finales y principios del mismo y a la poca nubosidad que se espera se presente en gran parte del territorio nacional desde mediados de diciembre y hasta marzo del 2020, principalmente en horas de la mañana y primeras horas de la tarde, se incrementarán los valores de radiación ultravioleta en superficie en todo el país y se recomienda: evitar la exposición directa al Sol entre las 9 de la mañana y las 4 de la tarde; usar ropa protectora cuando se está exponiendo al Sol (camisa de manga larga, sombreros de ala ancha, lentes protectores); incremente el tiempo de estadía bajo la sombra o use sombrilla; aplicar bloqueadores solares para la piel con un factor de protección 30 o mayor y por último, deben tener especial cuidado las personas de piel blanca y los niños.

Lo anterior es porque el ozono absorbe la radiación ultravioleta procedente del Sol y si su cantidad disminuye durante el periodo mencionado anteriormente, aumentará la radiación ultravioleta en superficie, lo cual puede producir eritemas (quemaduras de la piel por exposición al Sol), acelera el envejecimiento de la piel, afecta el sistema inmunológico y puede producir daños oculares y cáncer de piel, el cual, según el Instituto Nacional de Cancerología, es el que presenta mayor cantidad de casos nuevos reportados en dicha entidad y es el tipo de cáncer con mayor crecimiento año tras año.

Los valores altos y peligrosos de radiación ultravioleta se presentarán en todo el territorio nacional, pero los máximos se darán en las zonas montañosas, en particular al sur de Antioquia, santanderes, Tolima, Eje Cafetero, Boyacá, Cundinamarca, Huila, Cauca y Nariño.

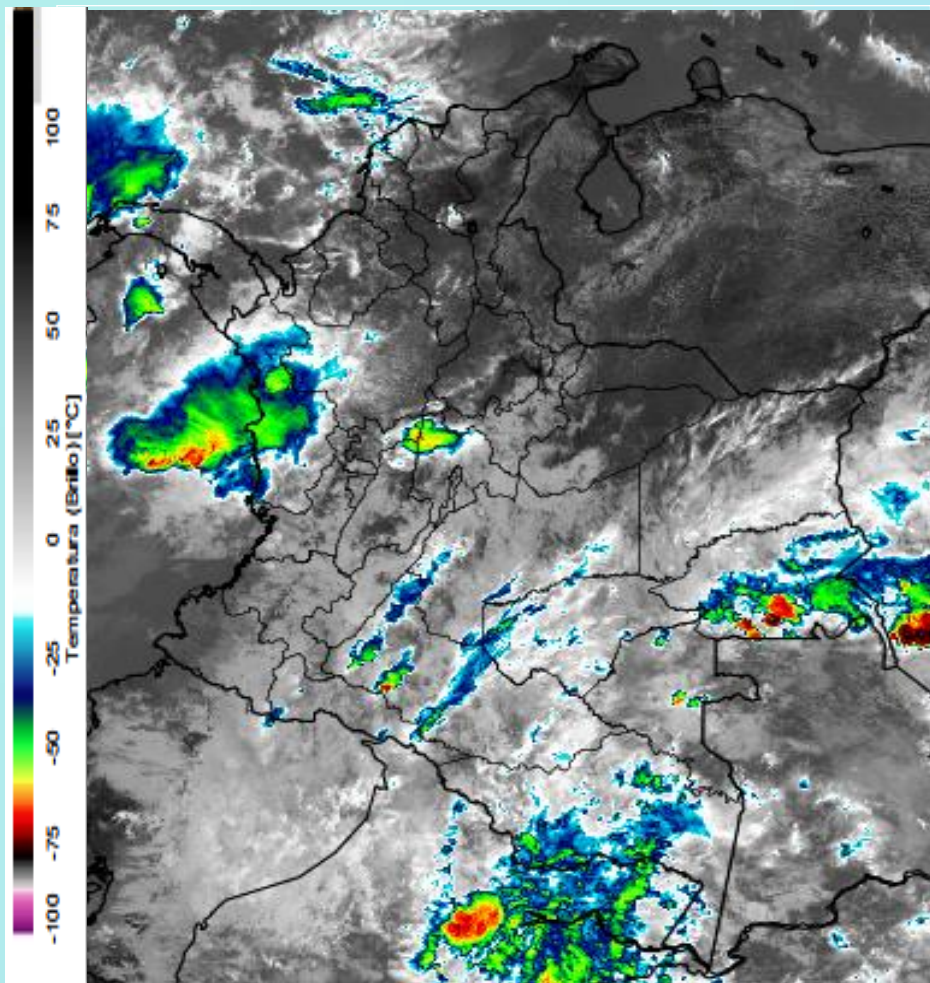


Imagen GOES East Canal Infrarrojo 23 de diciembre de 2019. Hora 11:40 HLC.
Fuente: IDEAM-GOES 16

En la mañana se presentaron lluvias, en algunos casos con actividad eléctrica en sectores de los departamentos de Chocó, Guainía, Guaviare, Amazonas, Caquetá y Putumayo. Predominio de tiempo seco en gran parte del Caribe, norte de la Orinoquía y valle del río Magdalena.

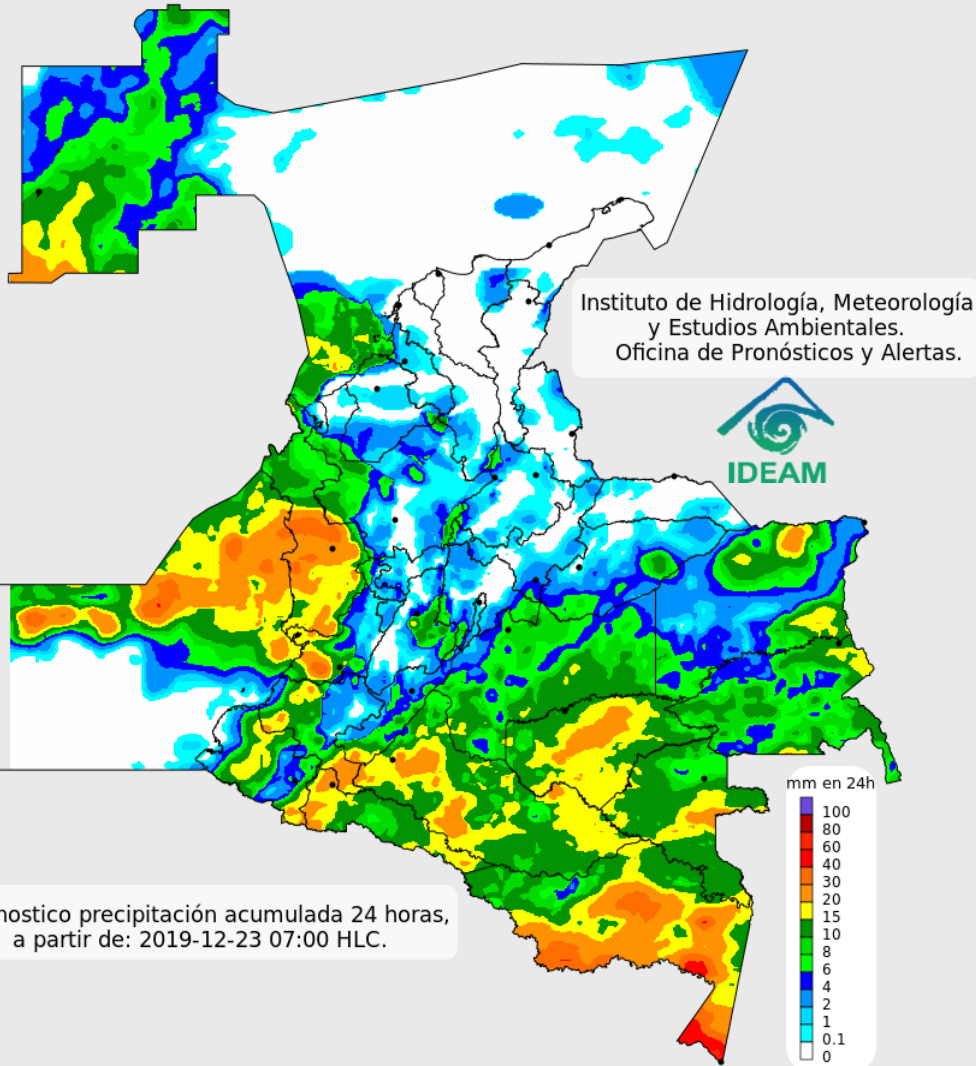


Descargas eléctricas en las últimas 4 horas.
Fuente: Keraunos – Linetview.

- La imagen del canal infrarrojo ($10.3 \mu\text{m}$) permite identificar nubes en cualquier período temporal a partir de la temperatura de brillo de la nube (ver escala de colores). De esta forma, se puede identificar, clasificar y caracterizar la nubosidad en una zona determinada.
- La imagen de las descargas eléctricas muestra los rayos nube-tierra que se han descargado en una zona en las últimas 4 horas (ver escala de colores)



Pronóstico de precipitación para las próximas veinticuatro (24) horas



Condiciones para destacar en las próximas 24 horas

Se prevén lluvias de moderadas a fuertes en sectores de las regiones Amazonia y norte de la Pacífica, en algunos casos acompañadas con actividad eléctrica. Se mantiene predominio de tiempo seco en gran parte del Caribe Colombiano y Orinoquia. Se estiman lluvias moderadas en el norte de la cuenca del Pacífico Colombiano y posibles lluvias leves en el archipiélago de San Andrés y Providencia.



Para mayor información sobre el estado del tiempo, alertas y pronósticos, consulte la aplicación móvil **MI PRONÓSTICO**

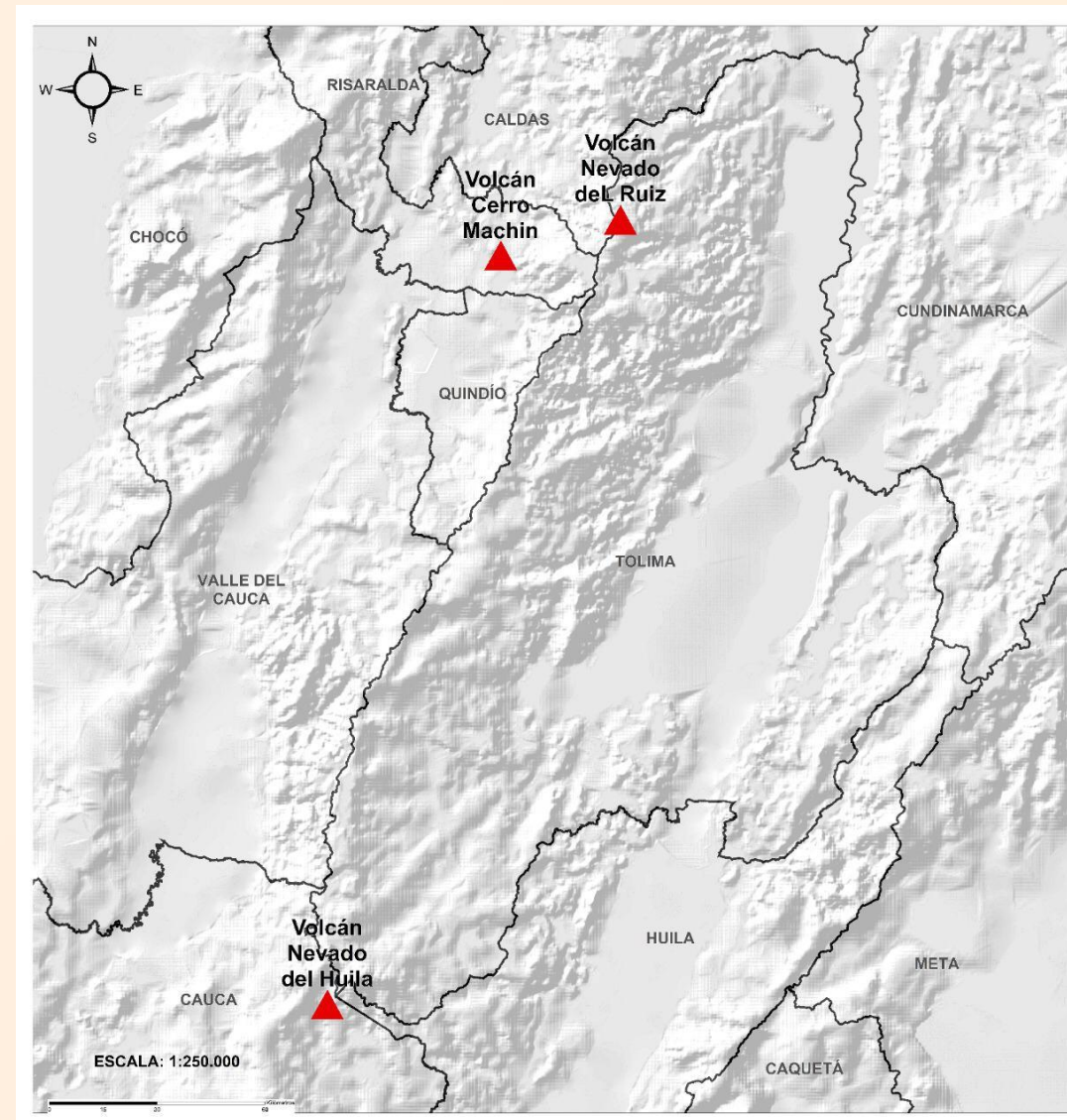
- La resolución espacial del mapa de pronóstico es de 6.5 km aproximadamente. Por lo tanto, fenómenos meteorológicos inferiores a esta escala no están considerados en esta predicción.
- La escala de colores está asociada a un rango de precipitación en el intervalo de tiempo indicado, lo que implica que el pronóstico no es determinista (un valor exacto en una zona) sino corresponde a un pronóstico cuantitativo (un rango de valores en una zona).



Pronóstico zonas volcánicas

Mapa de zonas volcánicas

ÁREA DEL VOLCÁN NEVADO DEL RUIZ			
En la mañana se estima cielo mayormente cubierto con posibles lloviznas. Para la tarde y noche predominará el tiempo seco.			
El SERVICIO GEOLÓGICO COLOMBIANO reporta en nivel AMARILLO (III): CAMBIOS EN EL COMPORTAMIENTO DE LA ACTIVIDAD VOLCÁNICA. Lat: 4.89 Lon: -75.32			
ELEVACIÓN (pies)	DIRECCIÓN	VELOCIDAD	
		NUDOS	Km/h
10.000	ESTE-NORESTE	0 - 5	0 - 9
18.000	SURESTE	10 - 15	18 - 27
24.000	SUROESTE	10 - 15	18 - 27
30.000	SUROESTE	20 - 25	37 - 46
ÁREA DEL VOLCÁN NEVADO DEL HUILA			
En la mañana se estima cielo mayormente cubierto con posibles lloviznas. Para la tarde y noche predominará el tiempo seco.			
El SERVICIO GEOLÓGICO COLOMBIANO reporta en nivel AMARILLO (III): CAMBIOS EN EL COMPORTAMIENTO DE LA ACTIVIDAD VOLCÁNICA. Lat:2.92 Lon:-76.05			
ELEVACIÓN (pies)	DIRECCIÓN	VELOCIDAD	
		NUDOS	Km/h
10.000	ESTE-SURESTE	5 - 10	9 - 18
18.000	ESTE-SURESTE	15 - 20	27 - 37
24.000	SUR-SUROESTE	10 - 15	18 - 27
30.000	SUROESTE	20 - 25	37 - 46
ÁREA DEL VOLCÁN CERRO MACHÍN			
En la mañana se estima cielo mayormente cubierto con posibles lloviznas. Para la tarde y noche predominará el tiempo seco.			
El SERVICIO GEOLÓGICO COLOMBIANO reporta en nivel AMARILLO (III): CAMBIOS EN EL COMPORTAMIENTO DE LA ACTIVIDAD VOLCÁNICA. Lat:4.80 Lon:-75.62			
ELEVACIÓN (pies)	DIRECCIÓN	VELOCIDAD	
		NUDOS	Km/h
10.000	SURESTE	0 - 5	0 - 9
18.000	SURESTE	15 - 20	27 - 37
24.000	SUROESTE	10 - 15	18 - 27
30.000	SUROESTE	20 - 25	37 - 46

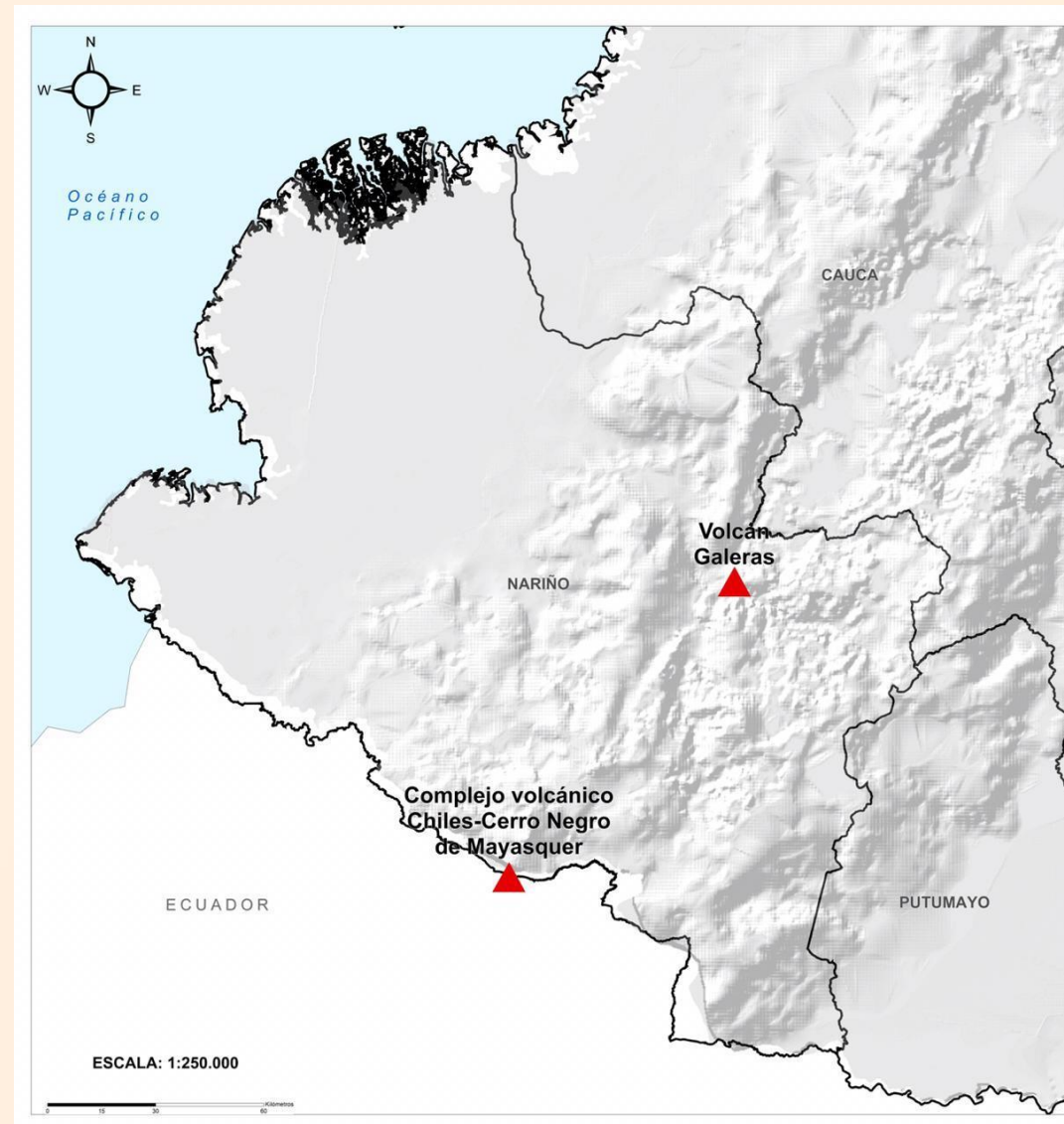




Pronóstico zonas volcánicas

Mapa de zonas volcánicas

ÁREA DEL VOLCÁN GALERAS			
Durante la jornada se pronostican condiciones nubosas con lloviznas intermitentes			
EL SERVICIO GEOLÓGICO COLOMBIANO reporta en nivel AMARILLO (III): CAMBIOS EN EL COMPORTAMIENTO DE LA ACTIVIDAD VOLCÁNICA. Lat: 1.55 Lon: -77.37			
ELEVACIÓN (pies)	DIRECCIÓN	VELOCIDAD	
		NUDOS	Km/h
10.000	ESTE-SURESTE	5 - 10	9 - 18
18.000	ESTE-SURESTE	10 - 15	18 - 27
24.000	SUR-SUROESTE	10 - 15	18 - 27
30.000	SUROESTE	20 - 25	37 - 46
ÁREA DEL COMPLEJO VOLCÁNICO CHILES-CERRO NEGRO DE MAYASQUER			
Durante la jornada se pronostican condiciones nubosas con lloviznas intermitentes			
EL SERVICIO GEOLÓGICO COLOMBIANO reporta en nivel AMARILLO (III): CAMBIOS EN EL COMPORTAMIENTO DE LA ACTIVIDAD VOLCÁNICA. Lat: 0.81 -Lon:77.93 Lat: 0.76 Lon:-77.95			
ELEVACIÓN (pies)	DIRECCIÓN	VELOCIDAD	
		NUDOS	Km/h
10.000	ESTE-SURESTE	5 - 10	9 - 18
18.000	ESTE-SURESTE	10 - 15	18 - 27
24.000	SUR-SUROESTE	10 - 15	18 - 27
30.000	SUROESTE	25 - 30	46 - 55



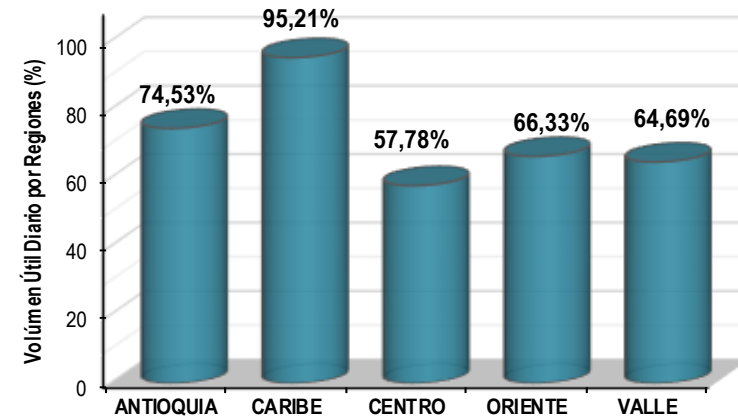
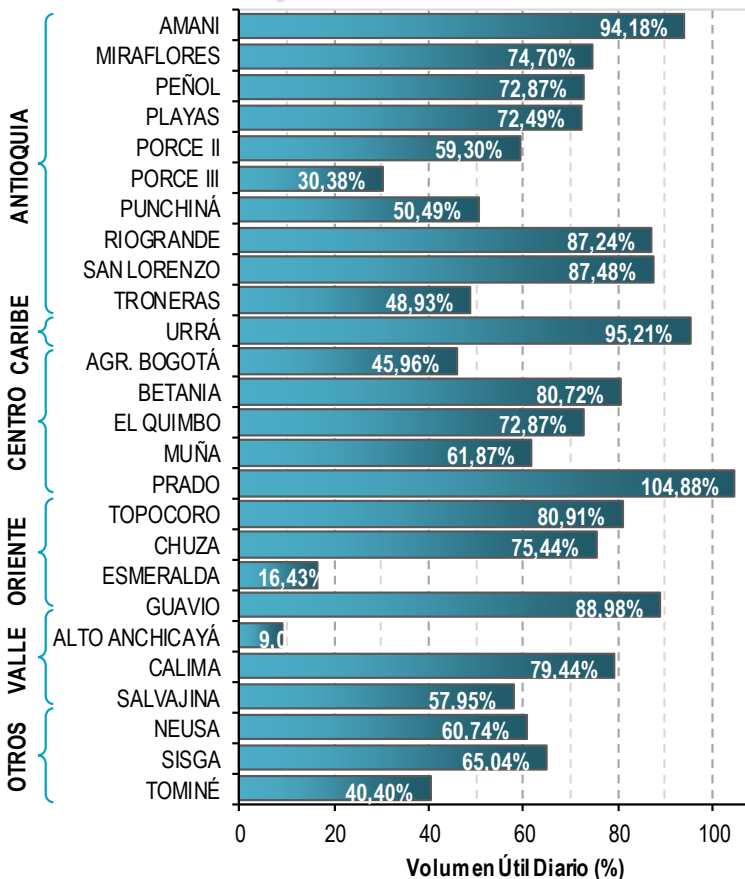


A continuación se relaciona el volumen útil diario de los principales embalses del país (expresado en porcentaje), de acuerdo con la información reportada por XM S.A. E.S.P en la siguiente dirección electrónica: <http://ido.xm.com.co/ido/SitePages/hidrologia.aspx?q=reservas>



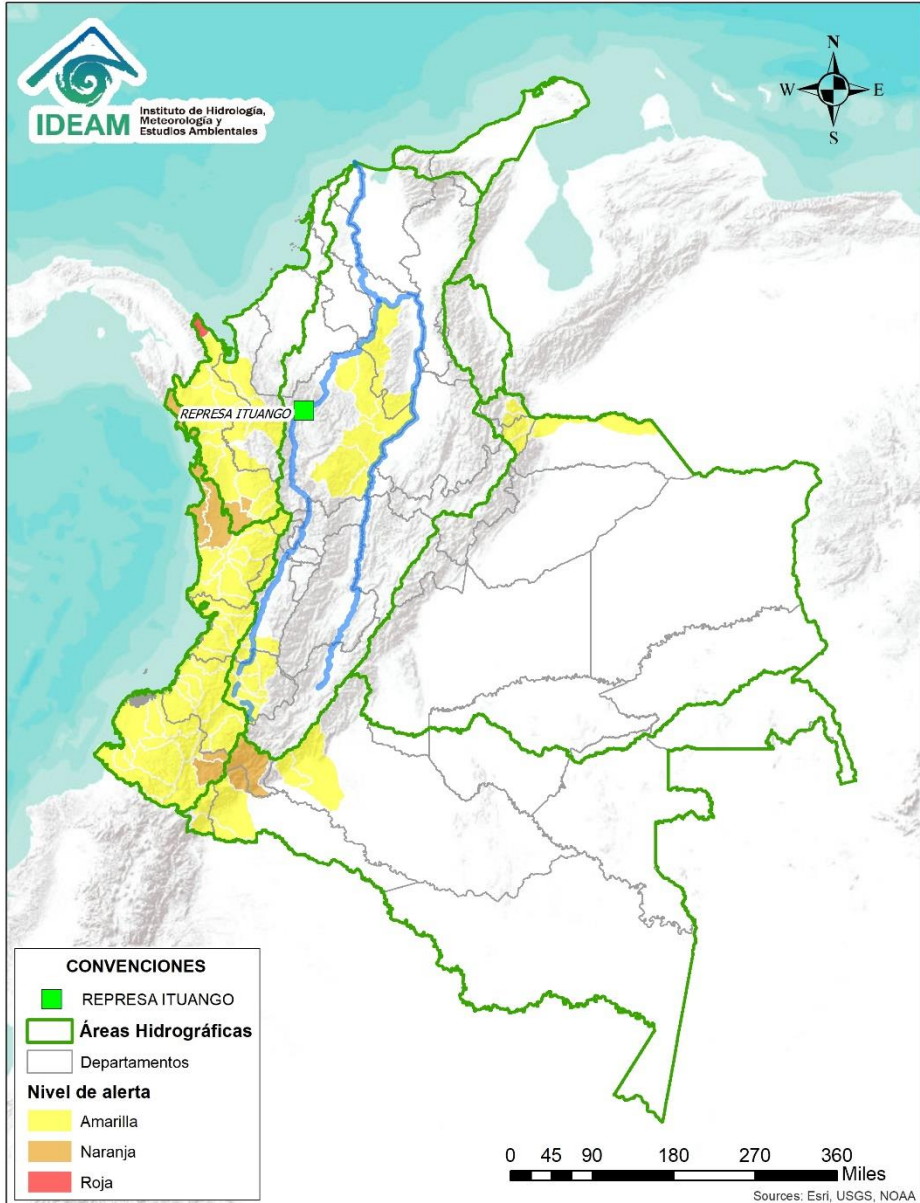
VOLÚMEN ÚTIL DIARIO EN LOS PRINCIPALES EMBALSES DEL PAÍS

Domingo, 22 de diciembre de 2019





Alertas Hidrológicas



Caño Cristales el río de los cinco colores, paraíso tropical! (Sierra de La Macarena – Meta, Colombia). – Autor: Mcleods, 19 de Febrero de 2018
Fuente: https://upload.wikimedia.org/wikipedia/commons/3/3e/Flashpacker_Connect_-_Cano_Cristales_.webp

FEWS COLOMBIA
SISTEMA DE PRONÓSTICOS HIDROLÓGICOS Y ALERTAS TEMPRANAS

Consulte aquí el estado de los niveles en los ríos del país:
<http://fews.ideam.gov.co/colombia/MapaEstacionesColombiaEstado.html>



Nota 1: Las alertas hidrológicas pueden ser corregidas y/o actualizadas en el futuro. No representa una certificación oficial del IDEAM.
Nota 2: Es probable que los eventos hidrológicos reportados en las alertas emitidas no se estén presentando sobre los ríos principales sino sobre sus afluentes.
Nota 3: El IDEAM le recomienda a la población ribereña estar muy atentos al comportamiento de los niveles de los ríos y atender las recomendaciones que la Unidad Nacional de Gestión del Riesgo de Desastres (UNGRD) emita para la implementación de medidas de contingencia ante posibles afectaciones por desbordamientos e inundaciones.



LLUVIAS



NIVELES BAJOS



NIVELES ALTOS



CRECIENTE SÚBITA



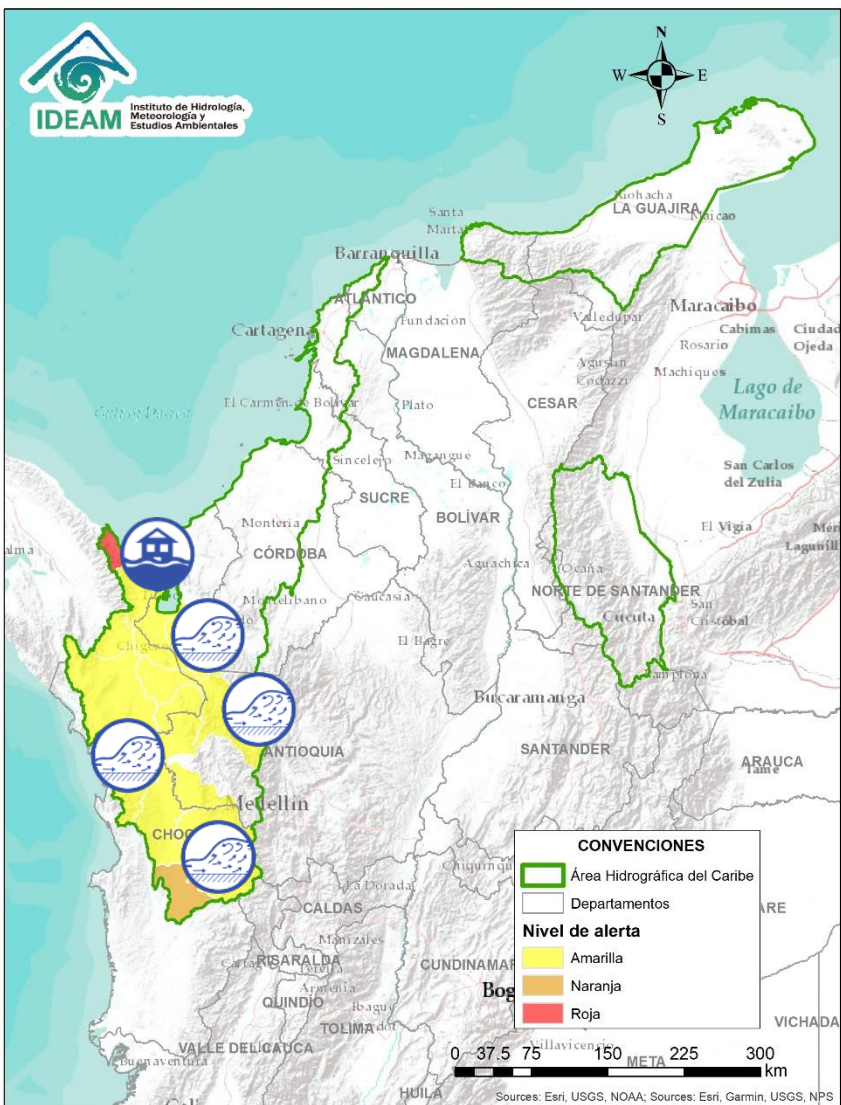
TRANSITO DE CRECIENTES



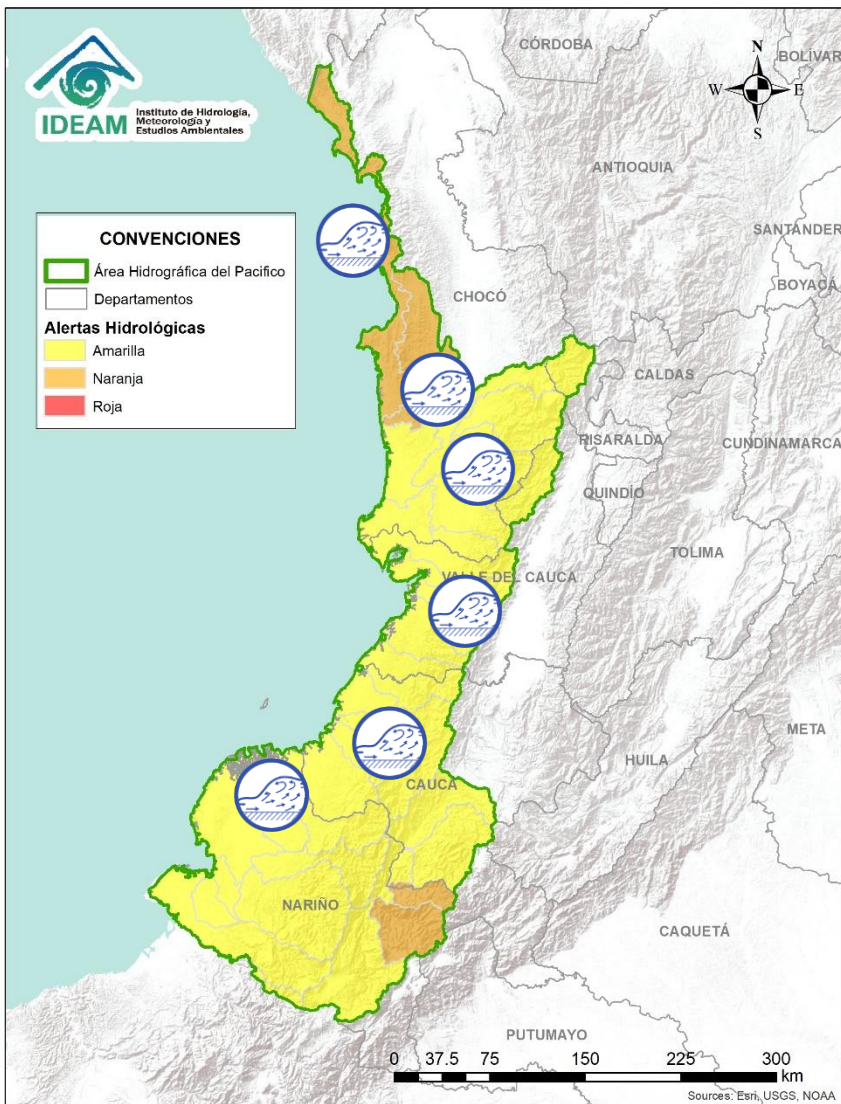
CRECIENTE POR DESEMBALSE



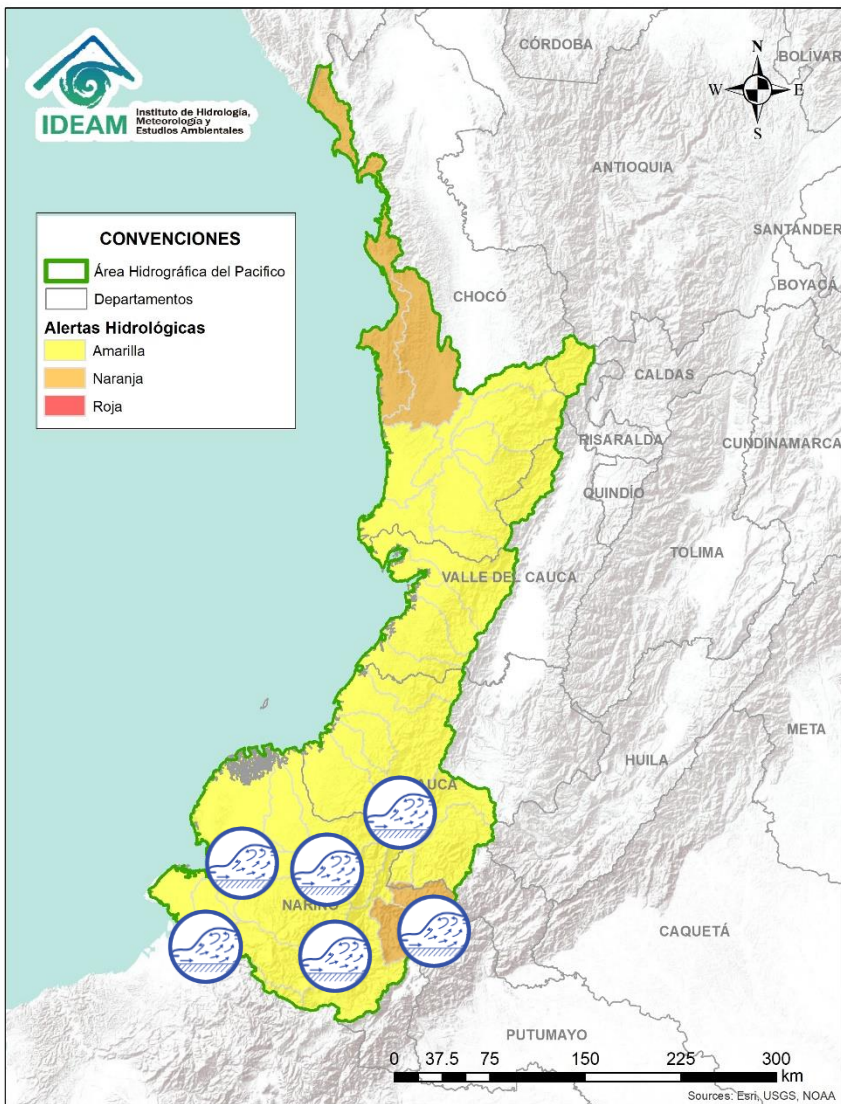
INUNDACIONES



Alerta	Zona Hidrográfica	Subzona o Cuenca Hidrográfica	Descripción de la alerta hidrológica
	Atrato - Darién	Cuenca del río Tolo y otros directos al Caribe	La UNGRD reporta el día 22/12/19 inundaciones por desbordamiento del río Acandí y sus afluentes, con afectación en los barrios Villa Estadio, Nuevo Acandí, Villanueva y sector el muelle en el municipio de Acandí.
	Atrato - Darién	Cuenca alta del río Atrato	Probabilidad de crecientes súbitas en las cuencas de los ríos Cabí y Quito, entre otros afluentes de la cuenca alta del río Atrato. La UNGRD reporta el día 22/12/19 inundaciones por desbordamiento de la quebrada Yesca a la altura de Quibdó.
	Atrato - Darién	Cuenca alta del río Atrato	Crecientes súbitas en el río Andágueda y Alto Atrato a la altura del municipio de Quibdó (Chocó).
	Atrato - Darién	Cuenca media y baja del río Atrato	Probabilidad de incrementos súbitos en el nivel del río Bebarama, Bojayá, Sucio, Cacarica, Murindó, Napipí, Opogadó, Salaqui y Tanela, entre otros directos al Atrato.
	Caribe - Litoral	Cuencas del Gofo de Urabá	Probabilidad de crecientes súbitas en los ríos León, Carepa y Apartadó, entre otros que desembocan al Golfo de Urabá, se recomienda especial atención en los municipios de Chigorodó, Carepa y Apartado.

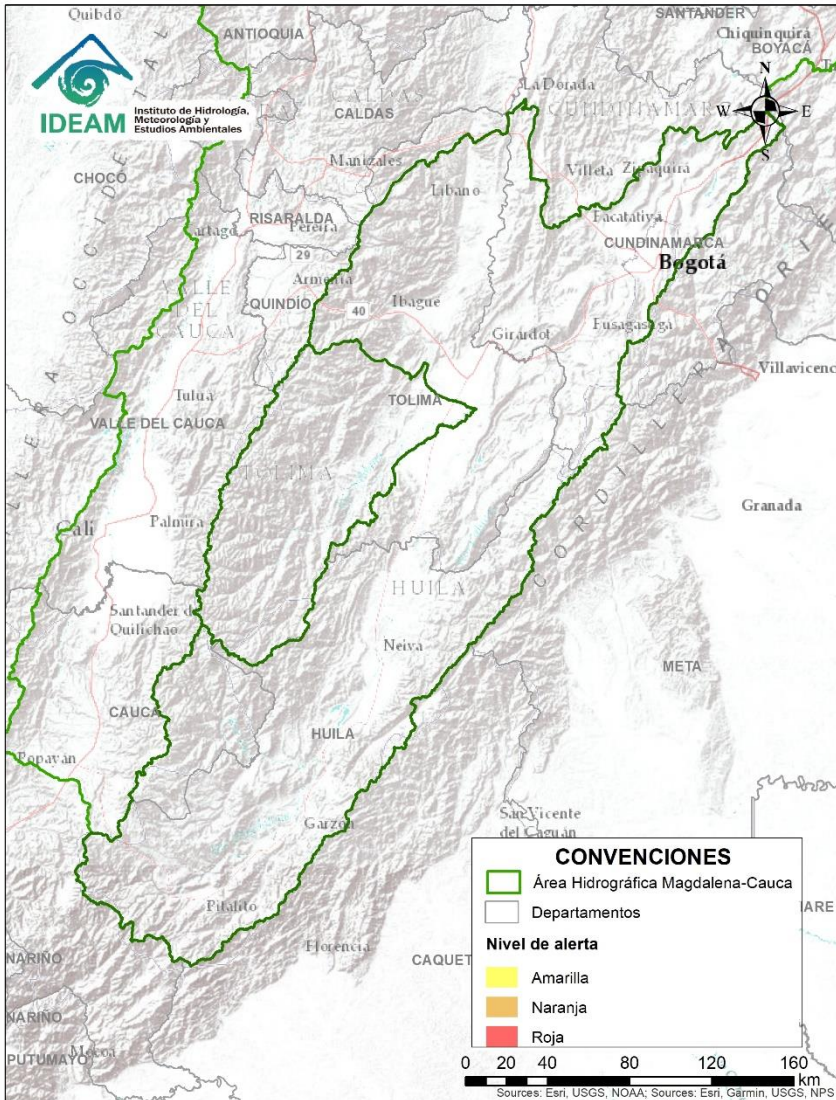


Alerta	Zona Hidrografica	Subzona o Cuenca Hidrografica	Descripción de la alerta hidrológica
	San Juan	Cuenca alta del río San Juan	Probabilidad de crecientes súbitas en la parte alta del río San Juan y sus afluentes, especialmente los ríos Tamaná y Condoto, se recomienda especial atención a la altura de los municipios de Tadó, Istmina, Condoto, Novita, Santa Rita y San José del Palmar.
	San Juan	Cuenca baja del río San Juan	Probabilidad de crecientes súbitas en el río San Juan y sus afluentes, especialmente los ríos Sípi, Cajón, Capoma, Calima, y Munguidó, se recomienda especial atención a la altura de los municipios de Sípi y Litoral de San Juan.
	Baudó	Cuenca del río Baudó	Probabilidad de crecientes súbitas en el río Baudó y sus afluentes, se recomienda especial atención para las poblaciones ribereñas, se destacan los corregimientos de Santa María, Miacorá, Divisa, Cohecho, Chachajo, Santa Rita, La Pureza y Nauca.
	Directos al Pacífico	Cuencas directas al Pacífico (Chocó)	Se mantiene esta alerta ante posibles incrementos súbitos en el nivel de los ríos Jella, Chocolatal, Docampadó, Jurado y sus afluentes, entre otros directos al Océano Pacífico en el departamento de Chocó, se recomienda especial atención en los municipios de Bahía Solano y Juradó.
	Tapaje - Dagua - Directos	Cuencas departamento Valle del Cauca	Probabilidad de incrementos súbitos en los niveles de los ríos Dagua, Anchicayá, Cajambre, Mayorquín, Raposo y sus afluentes, directos al Océano Pacífico en el departamento de Valle del Cauca.
	Tapaje - Dagua - Directos	Cuencas departamento de Cauca	Probabilidad de crecientes súbitas en los ríos San Francisco (afluente al Naya), Naya, San Juan de Micay, Saija, Yurumanguí, Timbiquí, Guapí y sus afluentes. Se recomienda especial atención a todos los ríos directos al Océano Pacífico en el departamento de Cauca.
	Tapaje - Dagua - Directos	Cuencas de los ríos Iscuandé y Tapaje	Probabilidad de crecientes súbitas en los ríos Iscuandé, Tapaje y sus afluentes, los cuales drenan sus aguas al Océano Pacífico.



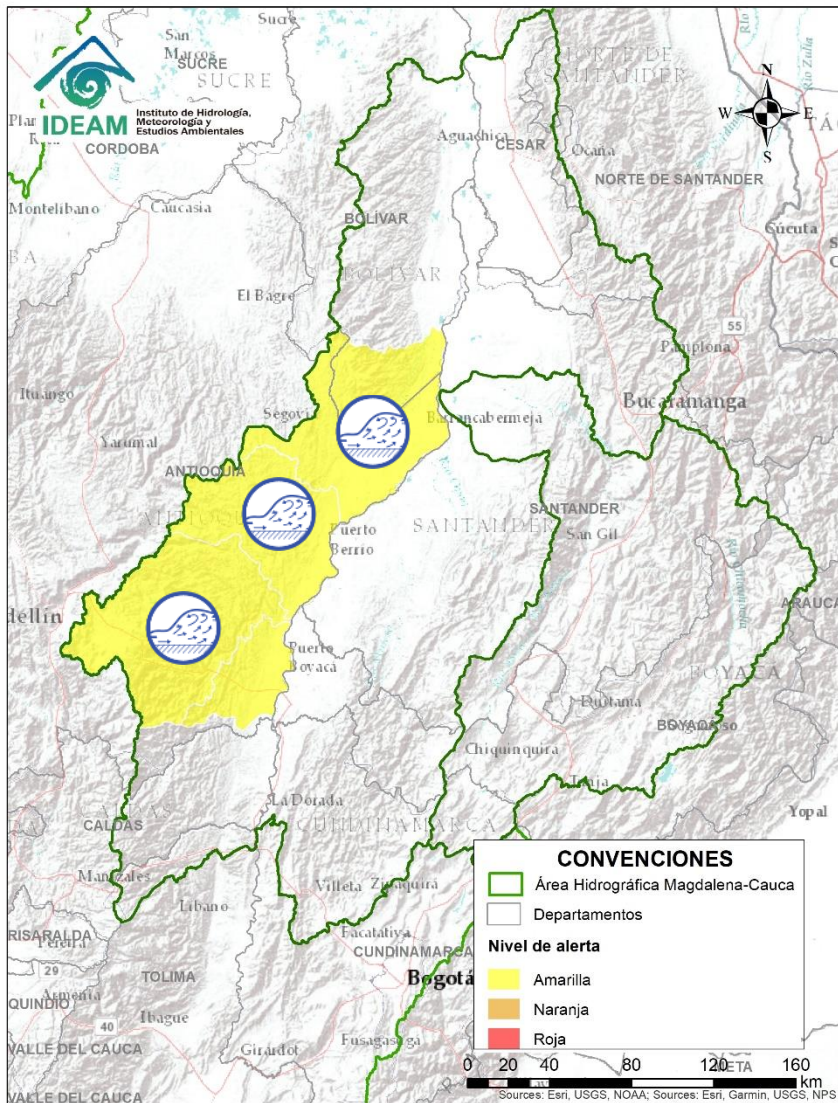
Alerta	Zona Hidrográfica	Subzona o Cuenca Hidrográfica	Descripción de la alerta hidrológica
	Patía	Cuencas afluentes al alto Patía	Crecientes súbitas en las cuencas de los ríos Mayo y Juananbú, afluentes al Alto Patía.
	Patía	Cuencas afluentes al alto Patía	Probabilidad de crecientes súbitas en las cuencas de los ríos Guaitara y Guachicono, afluentes al Alto Patía.
	Patía	Cuenca media y baja	Probabilidad de incrementos súbitos en los niveles de la parte media y baja del río Patía.
	Patía	Cuenca del río Telembí	Probabilidad de crecientes súbitas en la cuenca del río Telembí y sus aportantes.
	Mira	Cuencas de los ríos Tola y Rosario	Probabilidad de crecientes súbitas en los ríos Tola, Rosario y sus afluentes, al sur occidente del departamento de Nariño.
	Mira	Cuenca del río Mira	Probabilidad de crecientes súbitas en los ríos San Juan, Mira y sus afluentes especialmente el río Guiza, se recomienda especial atención a la altura de los municipios de Ricaurte y Tumaco (Nariño).



Área Hidrográfica del Magdalena - Cauca (cuena alta del río Magdalena)



**CONDICIONES
NORMALES**

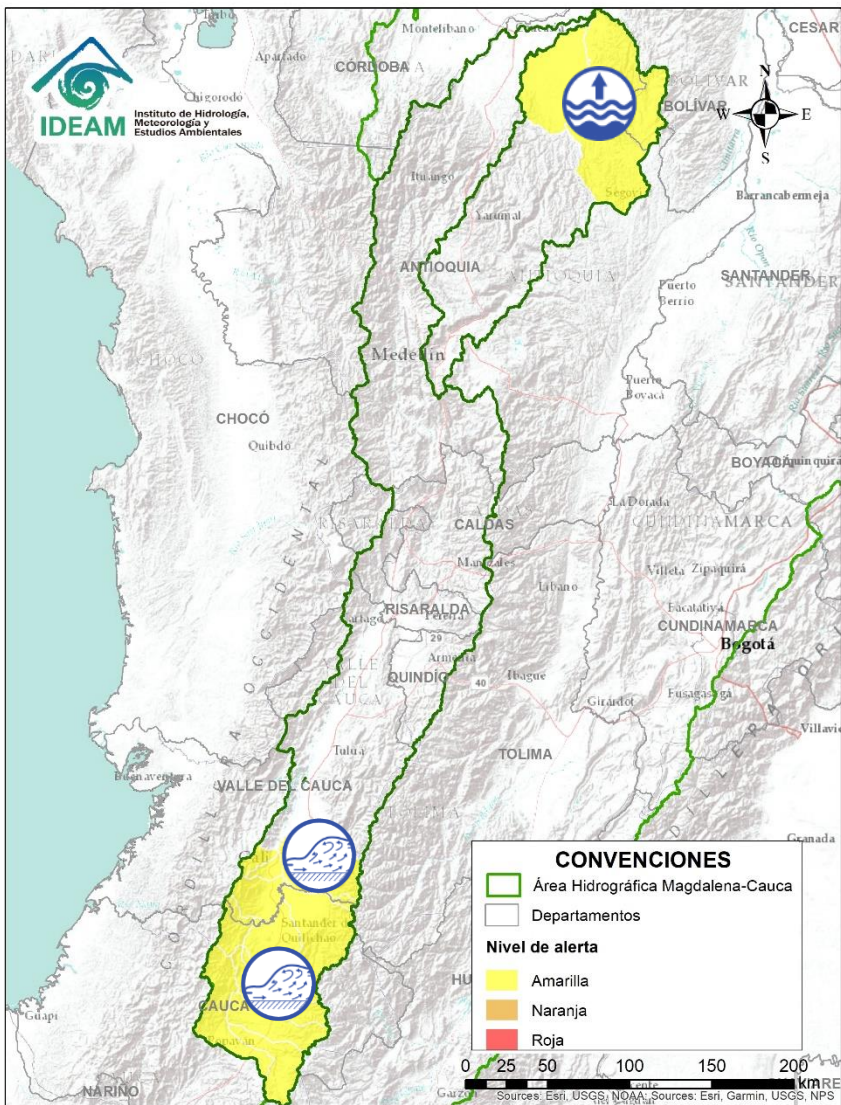
Área Hidrográfica del Magdalena – Cauca (cuenca media del río Magdalena)



Alerta	Zona Hidrográfica	Subzona o Cuenca Hidrográfica	Descripción de la alerta hidrológica
	Medio Magdalena	Cuenca del río Nare	Incrementos súbitos en la cuenca del río Nare y afluentes, especialmente los ríos Samaná, Negro y Marinilla.
	Medio Magdalena	Cuencas de los ríos San Bartolomé y Cimitarra	Probabilidad de incrementos súbitos en el nivel de los ríos San Bartolomé, Cimitarra y sus afluentes.

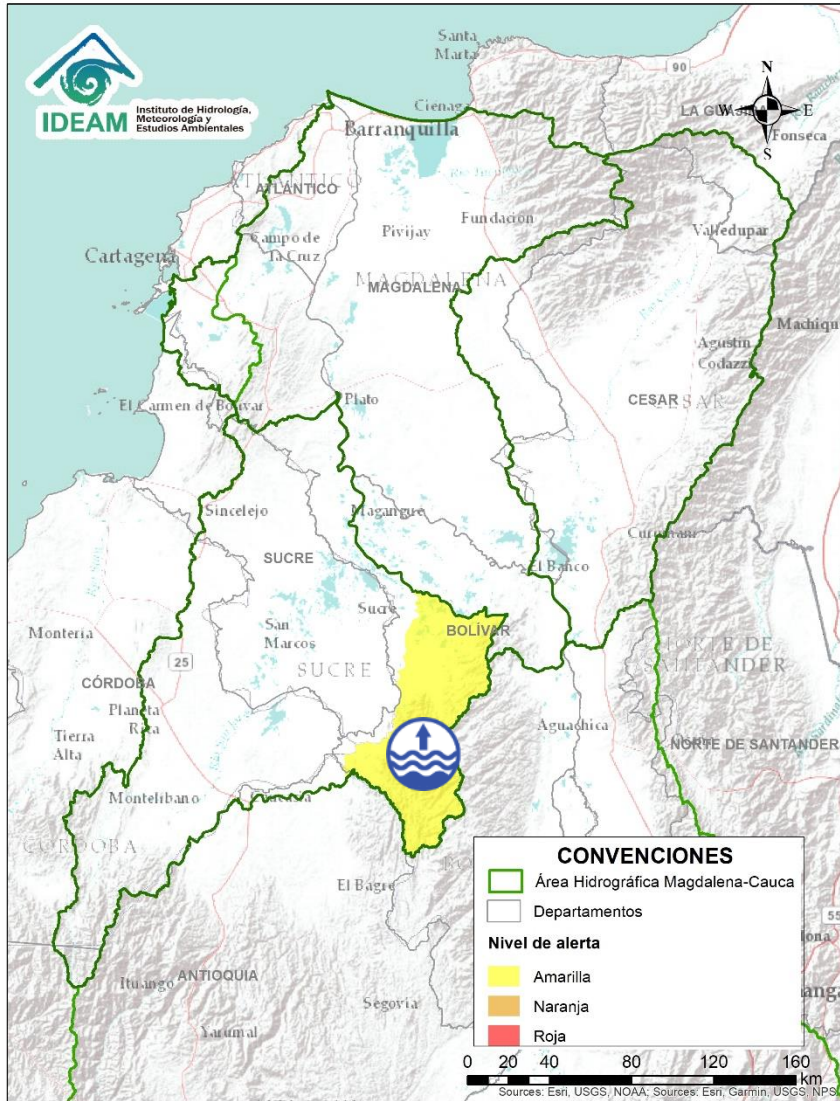



Área Hidrográfica del Magdalena – Cauca (cuenca del río Cauca)



Alerta	Zona Hidrografica	Subzona o Cuenca Hidrografica	Descripción de la alerta hidrológica
	Cauca	Cuencas afluentes al río Cauca en su parte alta	Probabilidad de incrementos en los afluentes de la cuenca alta del río Cauca como son Salado, Palace, Piendamó, Ovejas, Palo, Quinamáyo, Timba, en el departamento del Cauca
	Cauca	Cuencas afluentes al río Cauca en su parte media	Probabilidad de incrementos súbitos en los niveles de algunos afluentes de la cuenca media del río Cauca como son Claro, Jamundí, desbaratado, Guachal, Bolo, Fraile, Párraga, Lili, Meléndez, Cañaveralejo y Cali, en el departamento del Valle del Cauca.
	Nechí	Cuenca baja río Nechí	Niveles altos en el río Nechí y sus aportantes, a la altura del municipio de Nechí (Antioquia).

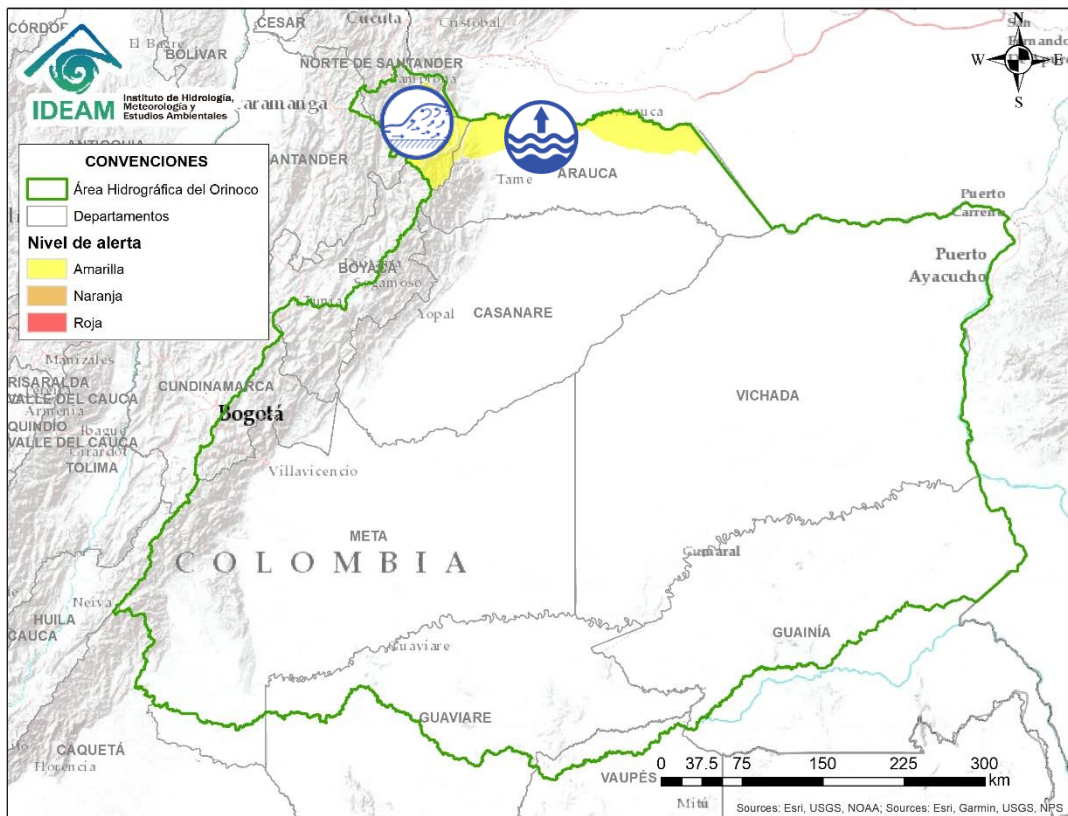
Área Hidrográfica del Magdalena – Cauca (cuena baja del río Magdalena)



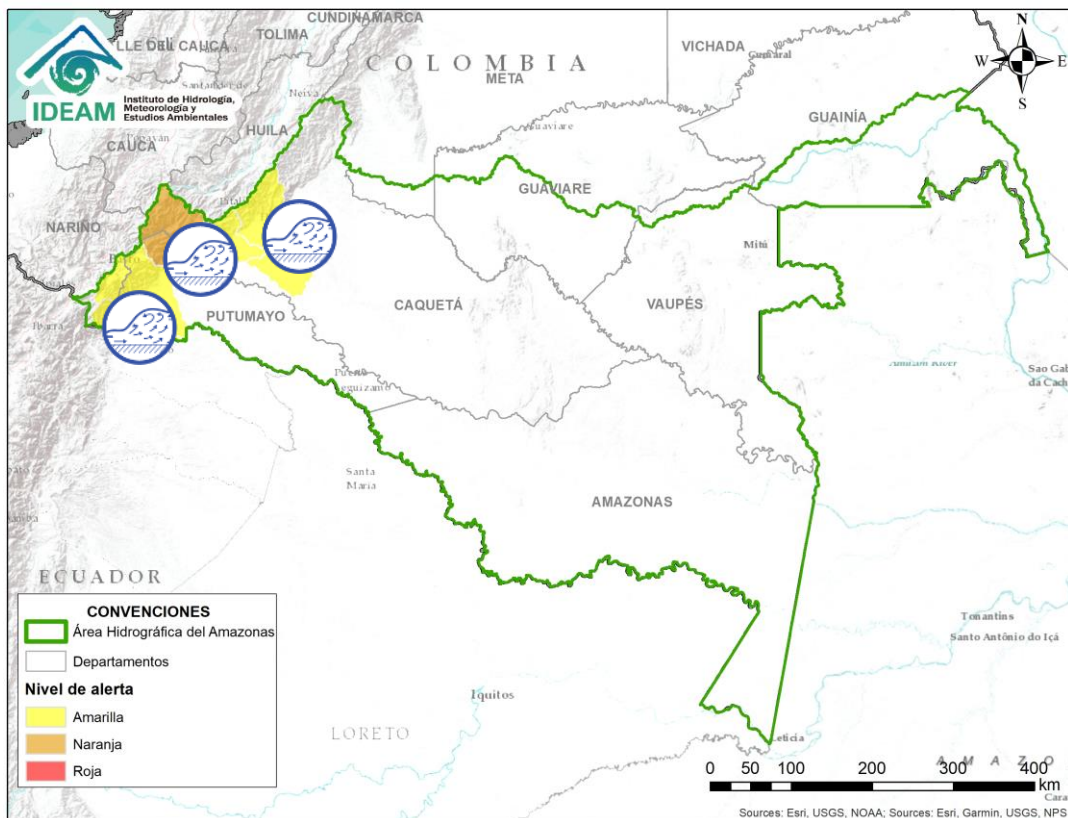
Alerta	Zona Hidrografica	Subzona o Cuenca Hidrografica	Descripción de la alerta hidrológica
	Bajo Magdalena	Parte baja del río Cauca	Niveles altos en el río Cauca entre los municipios de Nechí (Antioquia), San Jacinto del Cauca (Bolívar), Guaranda y Majagual (Sucre), Achí y Pinillos (Bolívar) y en el sector La Raya - Brazo de Loba.






Área Hidrográfica del Orinoco



Alerta	Zona Hidrográfica	Subzona o Cuenca Hidrográfica	Descripción de la alerta hidrológica
	Arauca	Cuencas afluentes del río Arauca	Probabilidad de nuevos incrementos súbitos en el nivel los ríos Margua, Cobugón, Cobaría y Bojabá, afluentes del río Arauca en su parte alta.
	Arauca	Río Arauca	Probabilidad de incrementos en el nivel del río Arauca a la altura del municipio de Arauquita.



Alerta	Zona Hidrográfica	Subzona o Cuenca Hidrográfica	Descripción de la alerta hidrológica
	Putumayo	Cuenca alta del río Putumayo	Probabilidad de incrementos súbitos en los niveles de la parte alta del río Putumayo y sus afluentes, especialmente los ríos San Miguel, Sucio, Guineo y Guamuéz, se recomienda especial atención en los municipios de Puerres (Nariño), Santiago, Villagarzón, Orito y Puerto Asís (Putumayo).
	Caquetá	Cuenca del río Orteguaza y Pescado	Probabilidad de incrementos súbitos en los niveles del río Orteguaza y sus afluentes los ríos Caraño y Hacha en el piedemonte caqueteño, a la altura del municipio de Florencia (Caquetá), similar comportamiento se espera para la cuenca del río Pescado.
	Caquetá	Cuenca del río Mocoa	Probabilidad de crecientes súbitas en el río Mocoa y sus afluentes, especialmente atención en el municipio de Mocoa.



RESUMEN

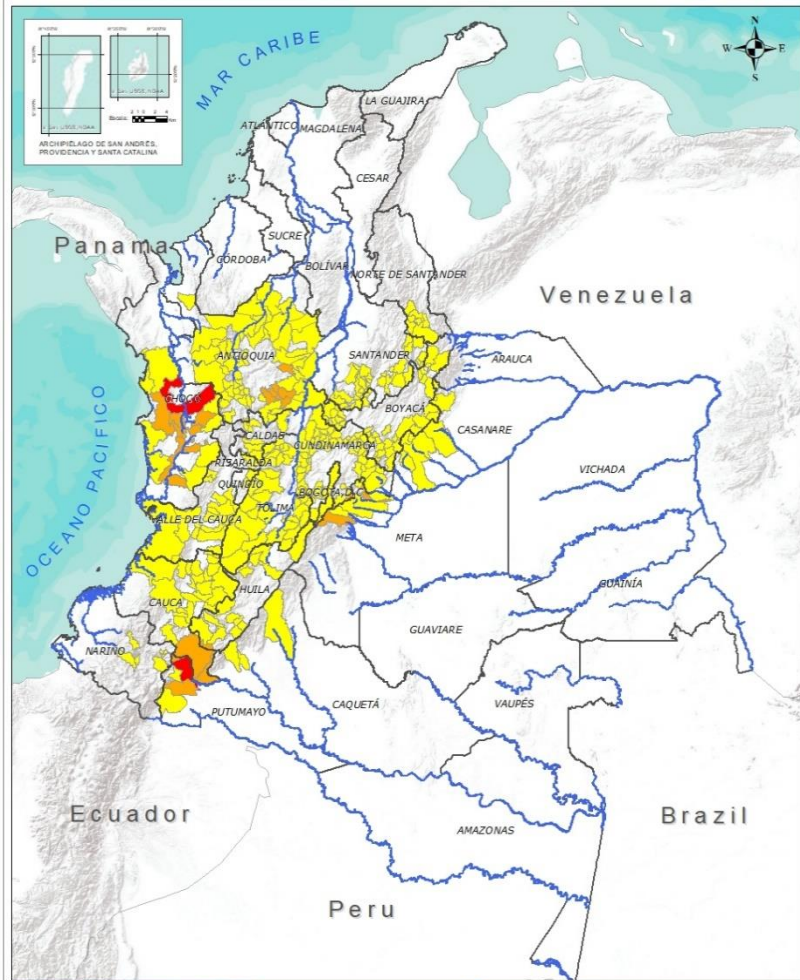
Se mantiene saturación de humedad en los suelos ocasionando probabilidad alta y moderada de ocurrencia de deslizamientos de tierra en algunos municipios de los departamentos de la región Andina, Pacífico y Amazonía.



Fuente: <https://www.telesurtv.net/>



Pronóstico de la Amenaza por Deslizamientos de Tierra



DEPARTAMENTO	Nº
CHOCÓ	1
PUTUMAYO	1
TOTAL	2

TOTAL DEPARTAMENTOS: 2

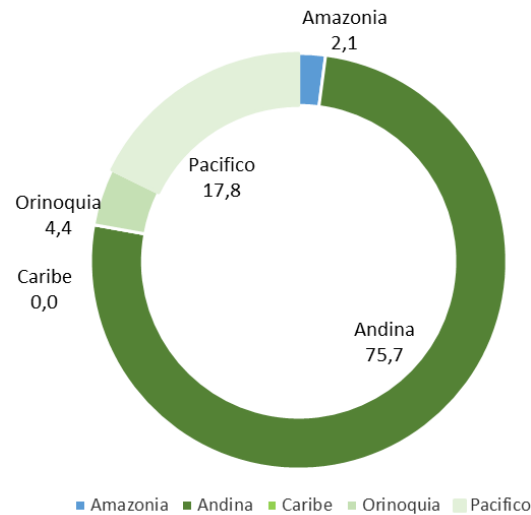
DEPARTAMENTO	Nº
ANTIOQUIA	6
CAUCA	2
CHOCÓ	7
CUNDINAMARCA	1
META	2
PUTUMAYO	1
TOTAL	19

TOTAL DEPARTAMENTOS: 6

DEPARTAMENTO	Nº
ANTIOQUIA	57
BOYACÁ	42
CALDAS	9
CAQUETÁ	3
CASANARE	8
CAUCA	21
CHOCÓ	7
CUNDINAMARCA	57
HUILA	12
META	5
NARIÑO	7
NORTE DE SANTANDER	7
PUTUMAYO	2
QUINDÍO	3
RISARALDA	1
SANTANDER	30
TOLIMA	31
VALLE DEL CAUCA	15
TOTAL	317

TOTAL DEPARTAMENTOS: 18

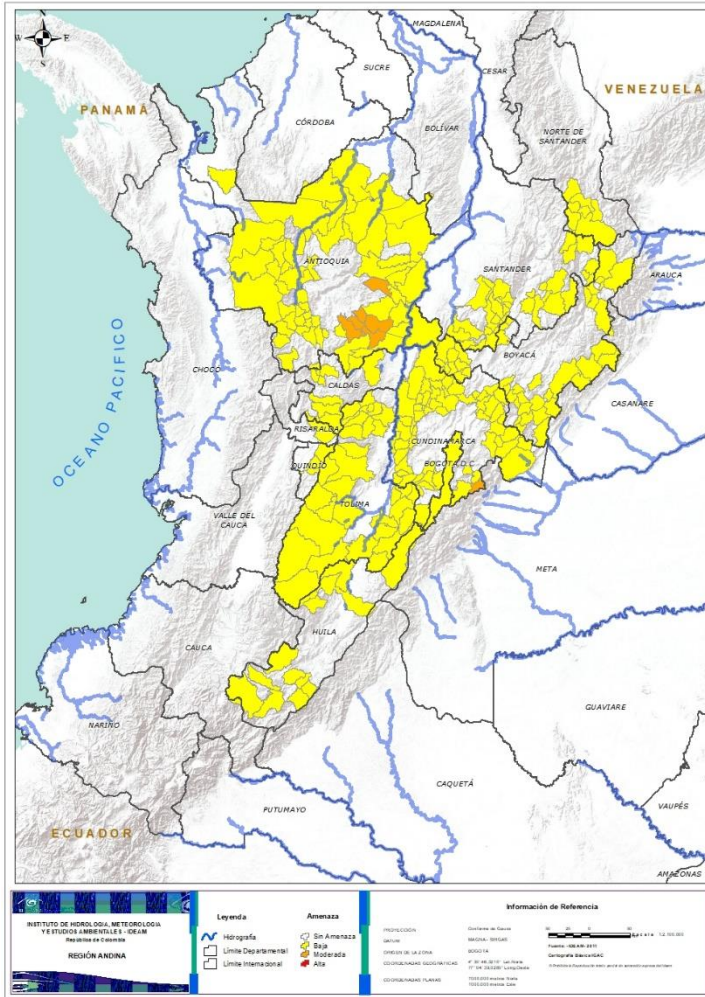
Alertas por Región



TOTAL MUNICIPIOS: 338



REGIÓN ANDINA



Alería

SITIOS PARA LOS CUALES SE GENERA LA ALERTA



ANTIOQUIA: Carmen De Viboral, Cocorná, Granada, San Francisco, San Luis, San Roque.
CUNDINAMARCA: Guayabetal.



ANTIOQUIA: Abriaquí, Amagá, Amalfi, Andes, Angelópolis, Anorí, Argelia, Armenia, Belmira, Betulia, Briceño, Buritica, Cáceres, Caicedo, Caldas, Campamento, Cañasgordas, Caracolí, Caramanta, Chigorodó, Ciudad Bolívar, Concordia, Dabeiba, Ebéjico, Fredonia, Frontino, Giraldo, Heliconia, Ituango, La Unión, Maceo, Montebello, Nariño, Olaya, Puerto Berrio, Puerto Nare, Puerto Triunfo, Remedios, Sabanalarga, Salgar, San Carlos, Santa Bárbara, Santa Fe De Antioquia, Segovia, Sonsón, Sopetrán, Tarazá, Titiribí, Toledo, Uramita, Urrao, Valdivia, Venecia, Yalí, Yarumal, Yolombó, Zaragoza.

BOYACÁ: Almeida, Aquitania, Boavita, Buenavista, Campohermoso, Chinavita, Chiscas, Chita, Chivor, Coper, El Espino, Garagoa, Guicán, La Uvita, La Victoria, Labranzagrande, Macanal, Maripí, Miraflores, Moniquirá, Muzo, Otanche, Pachavita, Páez, Pajarito, Panqueba, Pauna, Paya, Pisba, Puerto Boyacá, Quipama, Rondón, San Eduardo, San José De Pare, San Luis De Gaceno, San Mateo, San Pablo De Borbur, Santana, Tibaná, Turmequé, Úmbita, Ventaquemada.

CALDAS: Chinchiná, La Merced, Manizales, Marmato, Neira, Pácora, Samaná, Supia, Villamaria.

CUNDINAMARCA: Agua De Dios, Arbeláez, Beltrán, Bituima, Bogotá, D.c., Cabrera, Caparrapí, Cáqueza, Chaguaní, Chocontá, Cucunubá, El Peñón, Fusagasugá, Gachalá, Gachetá, Gama, Guaduas, Gutiérrez, Jerusalén, Junín, La Palma, La Peña, Lenguaque, Mchetá, Manta, Medina, Nilo, Nimaima, Nocaima, Pacho, Paima, Pandi, Pasca, Pulí, Quebradanegra, Quetame, Quipile, Ricaurte, San Cayetano, San Juan De Rioseco, Sesquillé, Sylvania, Suesca, Supatá, Sutatausa, Tausa, Tibacuy, Tocaima, Topaipí, Ubalá, Útica, Vergara, Vianí, Villagómez, Villapinzón, Villeta, Yacopí.

HUILA: Aipe, Altamira, Colombia, Guadalupe, La Plata, Neiva, Pitalito, Saladoblanco, San Agustín, Santa María, Suaza, Tarqui.

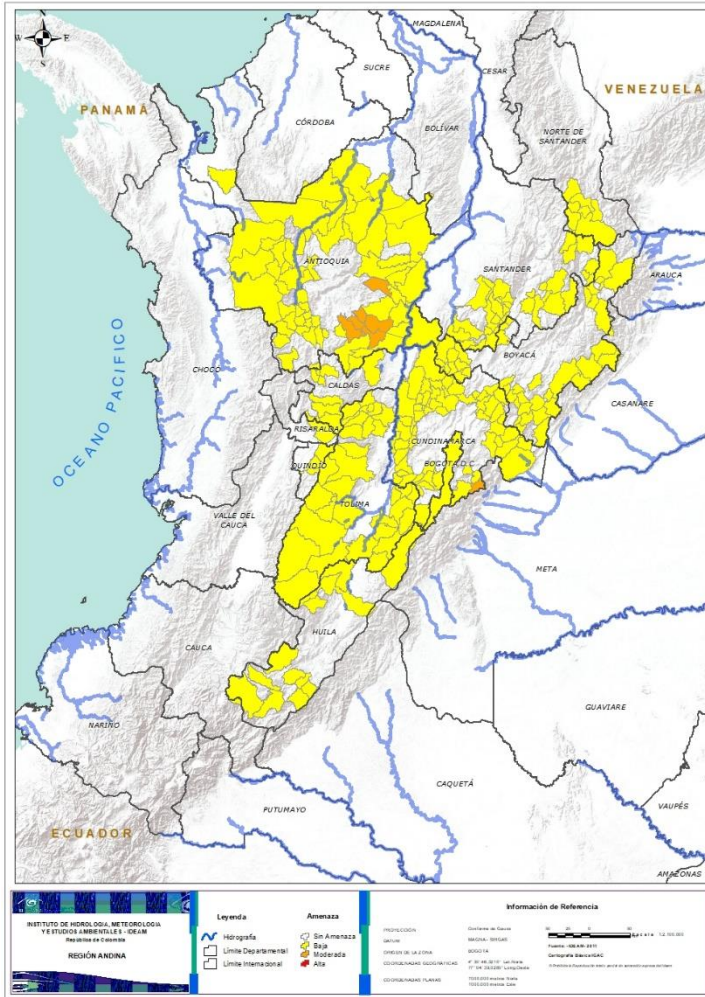
QUINDÍO: Calarcá, Córdoba, Salento.

RISARALDA: Santa Rosa De Cabal.

SANTANDER: Aguada, Albania, Barbosa, Carcasí, Cerrito, Charalá, Chipatá, Confines, Contratación, Coromoro, El Guacamayo, Florián, Guaca, Guavatá, Güepsa, La Belleza, La Paz, Landázuri, Macaravita, Mogotes, Oiba, Onzaga, Puente Nacional, San Andrés, San Benito, San Miguel, Santa Helena Del Opón, Sucre, Valle De San José, Vélez.



REGIÓN ANDINA



Alerta

SITIOS PARA LOS CUALES SE GENERA LA ALERTA



NORTE DE SANTANDER: Cócota, Chitagá, Cucutilla, Labateca, Mutiscua, Pamplona, Silos.

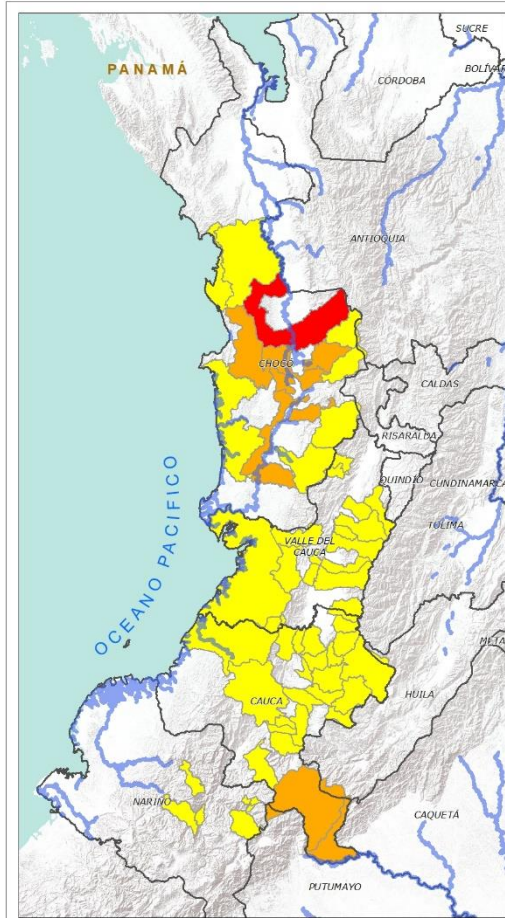
TOLIMA: Alpujarra, Anzoátegui, Armero (Guayabal), Ataco, Cajamarca, Carmen De Apicalá, Casabianca, Chaparral, Cunday, Dolores, Falan, Fresno, Herveo, Ibagué, Icononzo, Lérida, Libano, Melgar, Murillo, Natagaima, Ortega, Palocabildo, Planadas, Prado, Purificación, Rioblanco, Roncesvalles, Rovira, San Antonio, Villahermosa, Villarrica.



Pronóstico de la Amenaza por Deslizamientos de Tierra



REGIÓN PACÍFICO



INSTITUTO DE HIDROLOGÍA, METEOROLOGÍA Y ESTUDIOS AMBIENTALES - IDEAM
República de Colombia
REGIÓN PACÍFICO

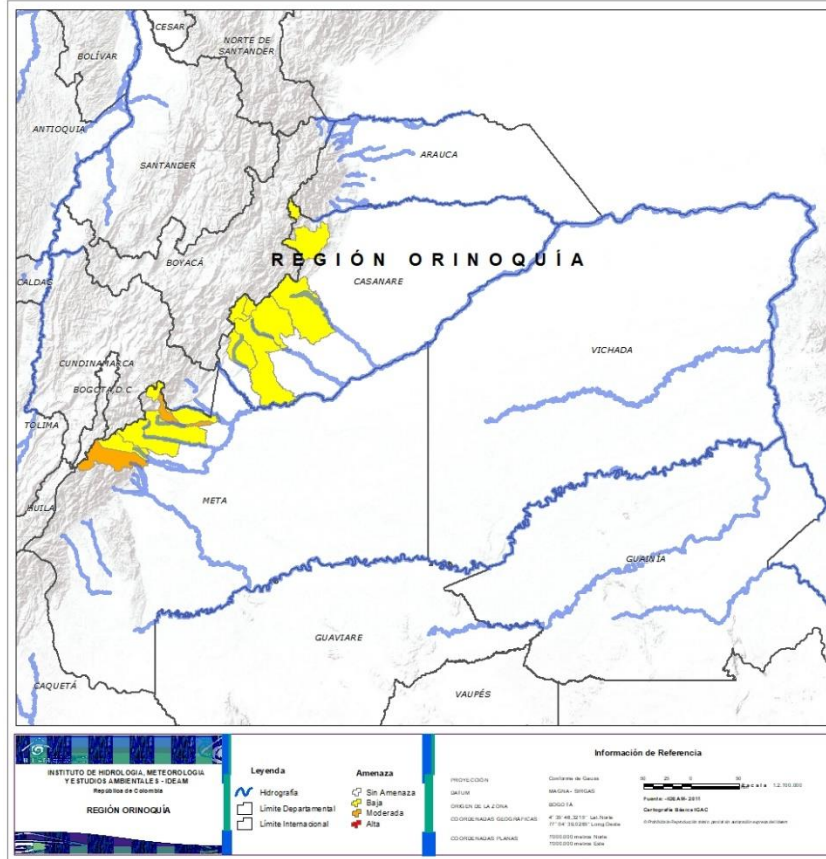
Legenda
 Hidrografía
 Línea Departamental
 Línea Interdepartamental
 Amenaza
 Sin Amenaza
 Baja
 Alta

Información de Referencia
 PROYECCIÓN: Conforme de Gauss
 DATUM: SERRANO
 ESCALA: 1:50,000
 COORDENADAS GEOGRÁFICAS: 7° 32' 46.200" Latitud Sur
 77° 14' 39.200" Longitud Oeste
 COORDENADAS PLANAS: 1000 000 metros Norte
 1000 000 metros Oeste
 Fuente: IDEAM 2010
 Cartografía: SIGAC

Alerta	SITIOS PARA LOS CUALES SE GENERA LA ALERTA
	CHOCÓ: Quibdó.
	CAUCA: Piamonte, Santa Rosa. CHOCÓ: Alto Baudó (Pie De Pato), Cértegui, Condoto, El Cantón Del San Pablo (Managrú), Istmina, Lloró, Rio Quito (Paimadó).
	CAUCA: Bolívar, Buenos Aires, Caldono, Corinto, El Tambo, Inzá, Jambaló, La Sierra, La Vega, López, Miranda, Páez (Belalcázar), Piendamó, Popayán, Rosas, Santander De Quilichao, Silvia, Sotaró (Paispamba), Suárez, Toribío, Totoró. CHOCÓ: Bagadó, Bahía Solano (Mutis), Bajo Baudó (Pizarro), Bojayá (Bellavista), El Carmen, San José Del Palmar, Sipí. NARIÑO: Albán (San José), Buesaco, Cumbitara, Linares, Samaniego, San Bernardo, San Pedro De Cartago (Cartago). VALLE DEL CAUCA: Buenaventura, Buga, Bugalagrande, Calima (El Darién), Dagua, El Cerrito, El Dovio, Florida, Palmira, San Pedro, Sevilla, Tuluá, Versailles, Vijes, Yumbo.



REGIÓN ORINOQUÍA



Alerta

SITIOS PARA LOS CUALES SE GENERA LA ALERTA



META: Cubarral, Restrepo..



CASANARE: Aguazul, Chámeza, La Salina, Monterrey, Recetor, Támara, Tauramena, Yopal.
META: Acacías, Cumaral, Guamal, San Juanito, Villavicencio.



REGIÓN AMAZONIA



Alerta	SITIOS PARA LOS CUALES SE GENERA LA ALERTA
	PUTUMAYO: Mocoa.
	PUTUMAYO: Villagarzón.
	CAQUETÁ: Belén De Los Andaquíes, Morelia, Puerto Rico. PUTUMAYO: Orito, San Francisco.



**CONDICIONES
NORMALES**

➤ **REGIÓN CARIBE**



SECTORES VIALES



SECTORES VIALES REPORTADOS CON AFECTACIÓN VIAL POR DESLIZAMIENTOS

DEPARTAMENTO	SECTOR VIAL
ANTIOQUIA	Medellín – Manizales Medellín – Bolombolo Jericó – Jamica – Jericó Autopista – San Luis San Luis – San Carlos Bogotá – Medellín
CHOCO	Quibdó – Medellín
CUNDINAMARCA	Bogotá – Villavicencio
META	Bogotá – Villavicencio
NARIÑO	Tuquerres – Samaniego
CAUCA	Mojarras - Popayan
PUTUMAYO	Mocoa - Pitalito



RESUMEN

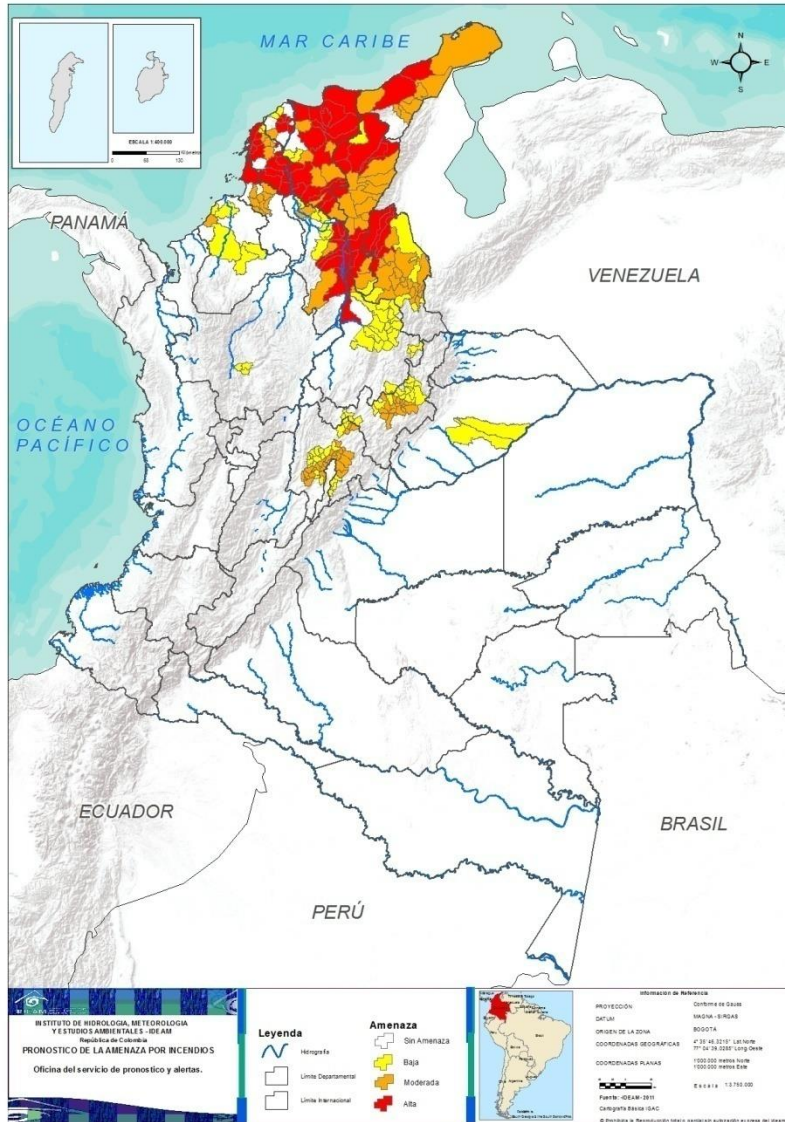
Con la disminución de la precipitación en amplias zonas del país, persisten condiciones de alerta por incendios de la cobertura vegetal en algunas áreas de las regiones Caribe, Andina y Orinoquía por este tipo de eventos.



<https://diarioroatan.com/colombia-incendio-forestal-consume-50-hectareas-de-bosque/>

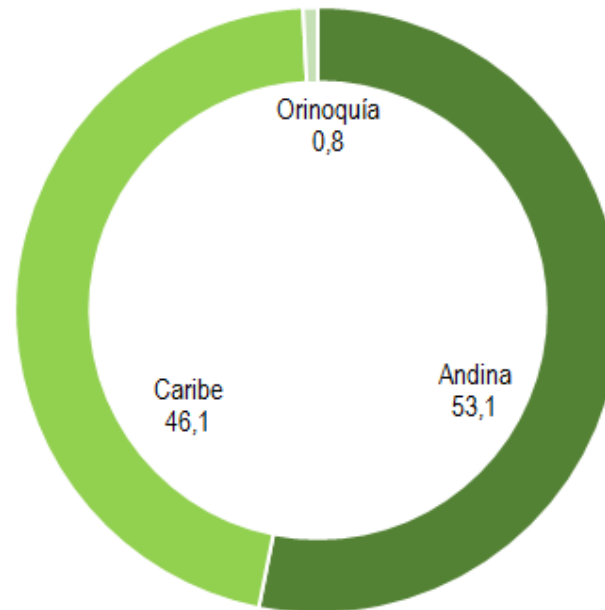


Pronóstico de la Amenaza por Incendios de la Cobertura Vegetal



TOTAL MUNICIPIOS: 256

Alertas por Región



■ Amazonia ■ Andina ■ Caribe ■ Orinoquía ■ Pacifico

DEPARTAMENTO	Nº
ATLÁNTICO	6
BOLÍVAR	19
CESAR	11
LA GUAJIRA	2
MAGDALENA	17
NORTE DE SANTANDER	5
SANTANDER	1
SUCRE	1
TOTAL	62

TOTAL DEPARTAMENTOS: 8

DEPARTAMENTO	Nº
ATLÁNTICO	1
BOLÍVAR	7
BOYACÁ	17
CESAR	11
CÓRDOBA	1
CUNDINAMARCA	27
LA GUAJIRA	8
MAGDALENA	7
NORTE DE SANTANDER	19
SUCRE	8
TOTAL	106

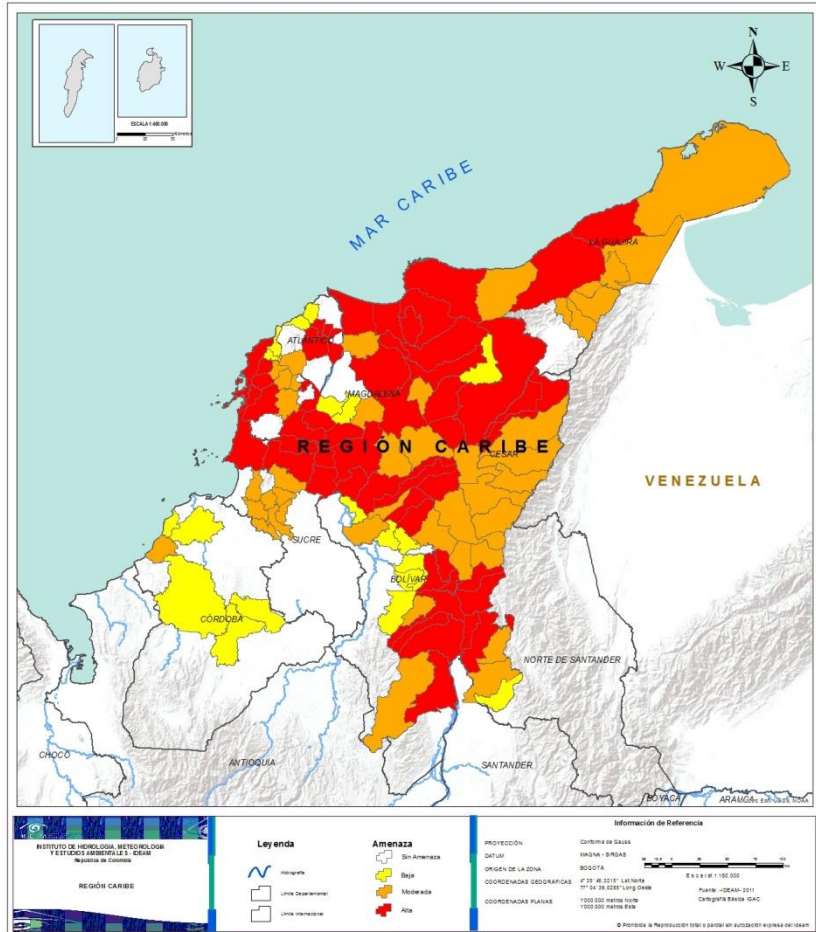
TOTAL DEPARTAMENTOS: 10

DEPARTAMENTO	Nº
ANTIOQUIA	3
ATLÁNTICO	2
BOLÍVAR	8
BOYACÁ	18
CASANARE	2
CESAR	2
CÓRDOBA	5
CUNDINAMARCA	21
MAGDALENA	2
NORTE DE SANTANDER	6
SANTANDER	19
TOTAL	88

TOTAL DEPARTAMENTOS: 11



REGIÓN CARIBE



Alerta

SITIOS PARA LOS CUALES SE GENERA LA ALERTA



ATLÁNTICO: Baranoa, Polonuevo, Ponedera, Sabanalarga, Santo Tomás, Usiacurí.

BOLÍVAR: Arenal, Arjona, Calamar, Cartagena De Indias, Córdoba, El Carmen De Bolívar, El Guamo, El Peñón, Morales, Regidor, Rioviejo, San Jacinto, San Juan Nepomuceno, San Martin De Loba, Santa Rosa, Simití, Turbaco, Turbana, Zambrano.

CESAR: Aguachica, Astrea, Bosconia, El Copey, Gamarra, González, La Gloria, La Paz, Pelaya, San Diego, Valledupar.

LA GUAJIRA: Manaure, Riohacha.

MAGDALENA: Aracataca, Ciénaga, El Retén, Fundación, Guamal, Pijiño Del Carmen, Pivijay, Plato, Puebloviejo, Sabanas De San Angel, San Sebastián De Buenavista, Santa Ana, Santa Bárbara De Pinto, Santa Marta, Sitionuevo, Tenerife, Zona Bananera.

SUCRE: San Onofre.



ATLÁNTICO: Repelón.

BOLÍVAR: Mahates, Mompós, Norosi, San Estanislao, Santa Rosa Del Sur, Soplaviento, Villanueva.

CESAR: Agustín Codazzi, Becerril, Chimichagua, Chiriguaná, Curumaní, El Paso, La Jagua De Ibirico, Pailitas, Rio De Oro, San Martín, Tamalameque.

CÓRDOBA: Puerto Escondido.

LA GUAJIRA: Albania, Barrancas, Dibulla, Distracción, Fonseca, Hato Nuevo, Maicao, Uribia.

MAGDALENA: Algarrobo, Ariguaní (El Difícil), Chivolo, El Banco, Nueva Granada, Remolino, San Zenón.

SUCRE: Corozal, Los Palmitos, Morroa, Ovejas, Sampués, San Juan De Betulia (Betulia), Sincelejo, Toluviéjo.



ATLÁNTICO: Juan De Acosta, Tubará.

BOLÍVAR: Altos Del Rosario, Barranco De Loba, Clemencia, Margarita, San Fernando, Santa Catalina, Talaigua Nuevo, Tiquisio (Puerto Rico).

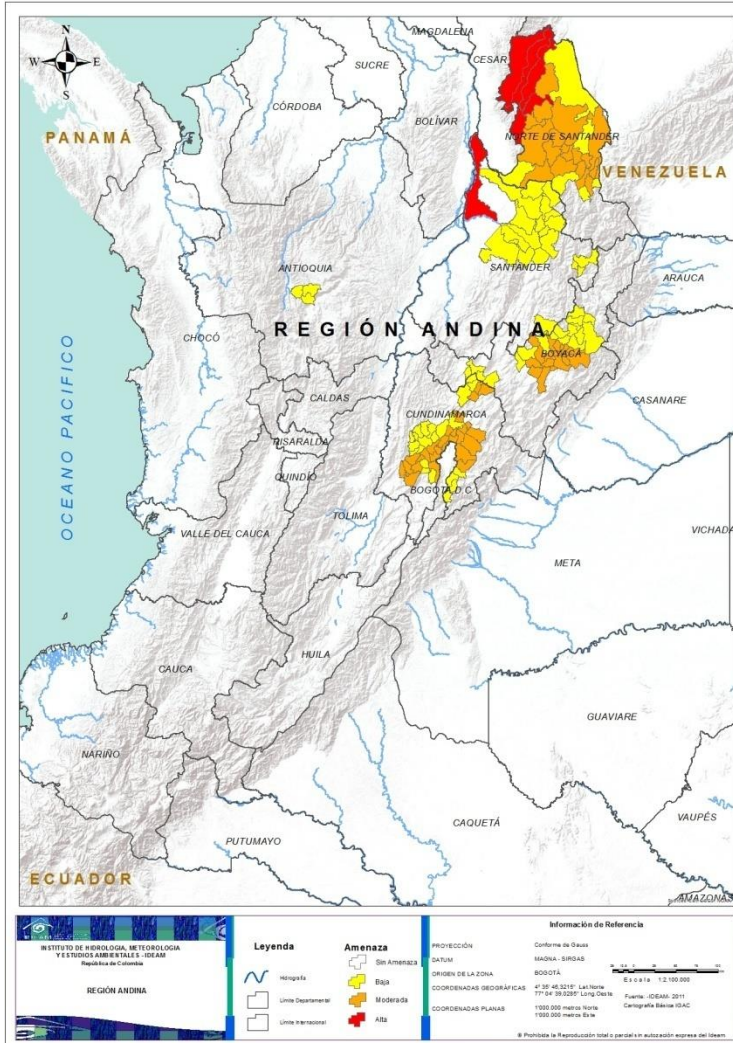
CESAR: Pueblo Bello, San Alberto.

CÓRDOBA: Lorica, Montería, Moñitos, Planeta Rica, Pueblo Nuevo.

MAGDALENA: Pedraza, Zapayán.



REGIÓN ANDINA



Alerta

SITIOS PARA LOS CUALES SE GENERA LA ALERTA



NORTE DE SANTADER: Convención, El Carmen, Ocaña, San Calixto, Teorama.
SANTANDER: Puerto Wilches.



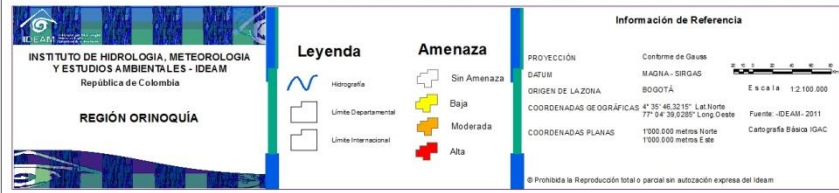
BOYACÁ: Busbanzá, Corrales, Firavitoba, Floresta, Gámeza, Iza, Mongua, Monguí, Nobsa, Paipa, Pesca, Santa Rosa De Viterbo, Sogamoso, Tibasosa, Toca, Tópaga, Tuta.
CUNDINAMARCA: Anapoima, Apulo, Bojacá, Cajicá, Chía, Choachí, Cogua, Cota, El Colegio, Funza, Fúquene, Gachancipá, Guachetá, Guasca, Guatavita, La Calera, La Mesa, Madrid, Mosquera, Soacha, Sopó, Tabio, Tena, Tenjo, Tocancipá, Ubaté, Viotá.
NORTE DE SANTADER: Ábrego, Bochalema, Bucarasica, Cáchira, Chinácota, Cúcuta, Durania, El Tarra, Gramalote, Hacarí, La Playa, Los Patios, Lourdes, Salazar, San Cayetano, Santiago, Sardinata, Villa Caro, Villa Del Rosario.



ANTIOQUIA: Bello, San Jerónimo, San Pedro De Los Milagros.
BOYACÁ: Belén, Betétiva, Caldas, Cerinza, Chiquinquirá, Cómbita, Duitama, Jericó, Paz De Rio, Ráquira, San Miguel De Sema, Sativanorte, Sativasur, Socha, Socotá, Sotaquirá, Susacón, Tasco.
CUNDINAMARCA: Albán, Anolaima, Cachipay, Carmen De Carupa, Chipaque, El Rosal, Facatativá, Granada, Guayabal De Siquima, La Vega, San Antonio De Tequendama, San Francisco, Sasaima, Sibaté, Simijaca, Subachoque, Susa, Ubaque, Une, Zipacón, Zipaquirá.
NORTE DE SANTADER: Arboledas, El Zulia, La Esperanza, Pamplonita, Ragonvalia, Tibú.
SANTANDER: Betulia, Bucaramanga, Charta, Concepción, El Playón, Encino, Enciso, Floridablanca, Girón, Lebrija, Los Santos, Málaga, Matanza, Piedecuesta, Rionegro, San Vicente De Chucurí, Suratá, Tona, Zapatoca.



REGIÓN ORINOQUÍA



Alerta

SITIOS PARA LOS CUALES SE GENERA LA ALERTA



CASANARE: San Luis De Palenque, Trinidad.



CONDICIONES NORMALES

- **REGIÓN PACÍFICA**
- **REGIÓN AMAZONÍA**



ALERTAS METEOMARINAS VIGENTES

Mar Caribe colombiano

ABREVIATURAS

VV

Velocidad del viento máxima probable

AO

Altura de la ola máxima posible

DV

Dirección predominante del viento

CONVENCIONES



Tiempo lluvioso

Probabilidad de lluvias moderadas a fuertes, en algunos casos con posibilidad de tormentas eléctricas y rachas de viento.



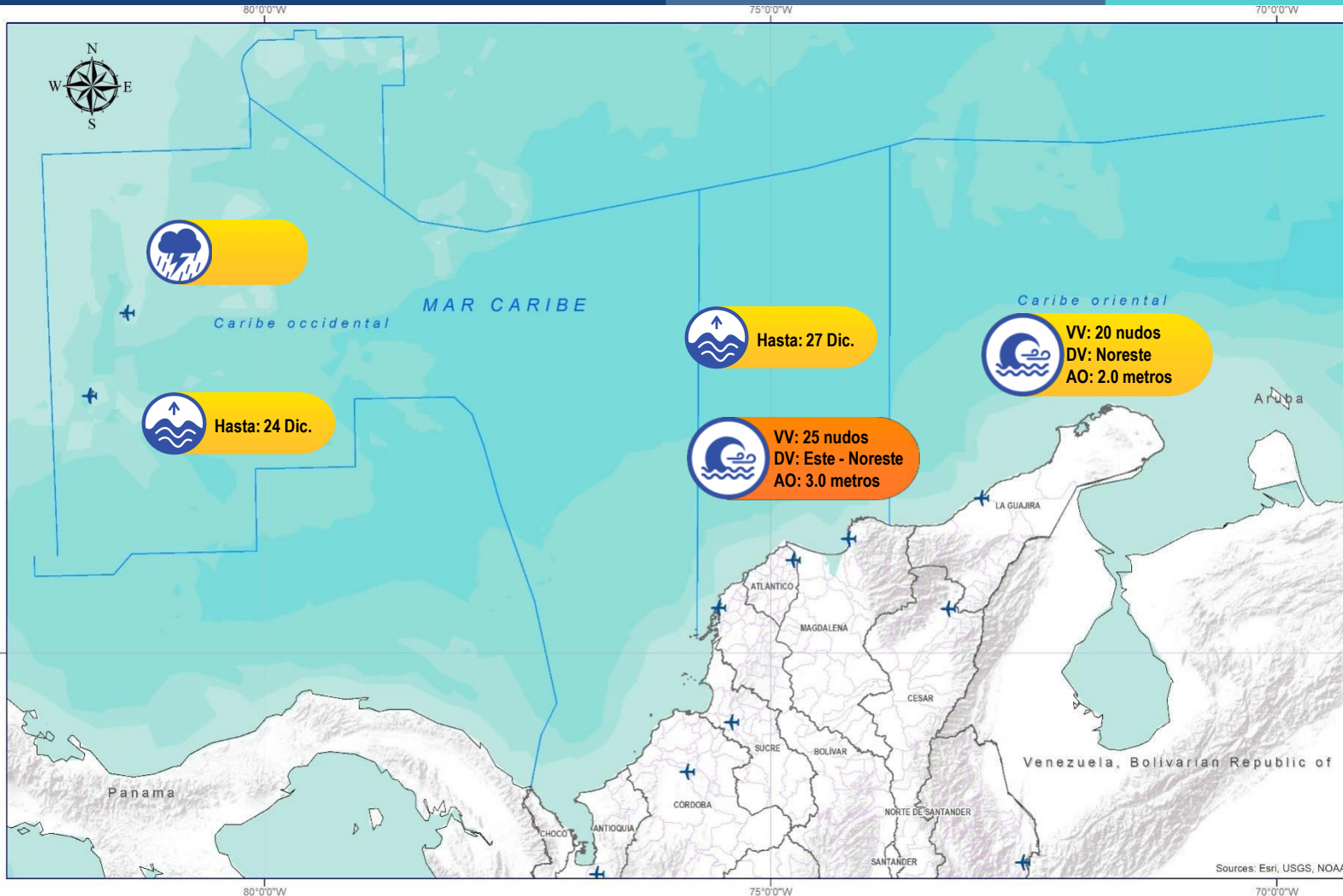
Pleamar

La marea alcanzará su máximo nivel en el intervalo de tiempo establecido.



Viento y oleaje

Velocidad del viento y altura del oleaje con valores por encima de lo normal para la época.



CONVENCIONES

SUGERENCIAS O RECOMENDACIONES



A las embarcaciones de poco calado, consultar con las Capitanías de puerto antes de zarpar en zonas de inminente tempestad. A los bañistas y habitantes costeros, estar atentos a la evolución de las condiciones meteorológicas y a los avisos de las autoridades locales.



Se sugiere a los habitantes costeros estar atentos a la evolución del fenómeno.



A los bañistas y habitantes costeros, estar atentos a la evolución del fenómeno y a las indicaciones de las autoridades locales. A las embarcaciones de poco calado, consultar con las Capitanías de puerto antes de zarpar.



ALERTAS METEOMARINAS VIGENTES

Océano Pacífico Nacional

ABREVIATURAS

VV

Velocidad del viento máxima probable

AO

Altura de la ola máxima posible

DV

Dirección predominante del viento

CONVENCIONES



Tiempo lluvioso

Probabilidad de lluvias moderadas a fuertes, en algunos casos con posibilidad de tormentas eléctricas y rachas de viento.



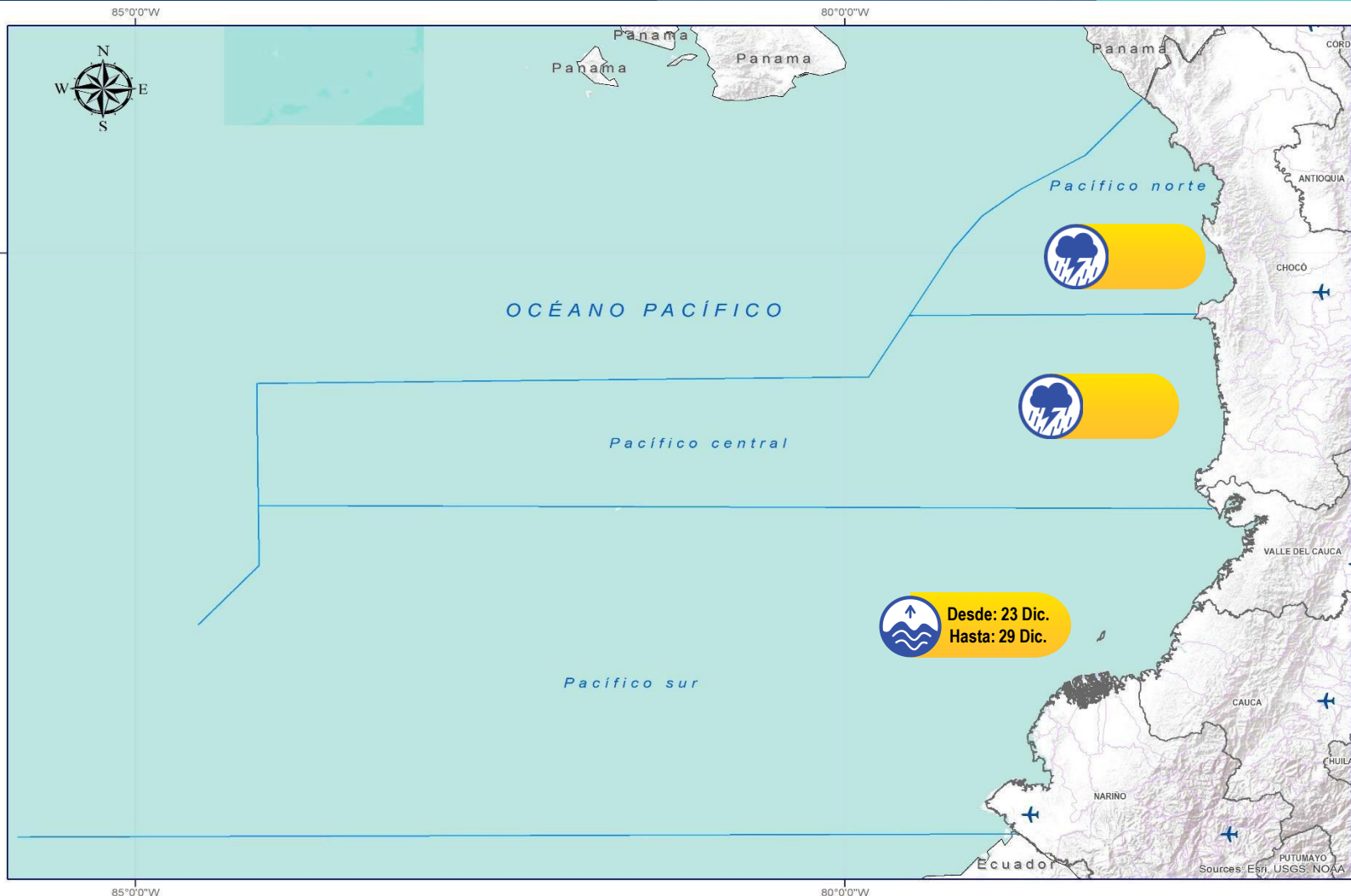
Pleamar

La marea alcanzará su máximo nivel en el intervalo de tiempo establecido.



Viento y oleaje

Velocidad del viento y altura del oleaje con valores por encima de lo normal para la época.



CONVENCIONES

SUGERENCIAS O RECOMENDACIONES



A las embarcaciones de poco calado, consultar con las Capitanías de puerto antes de zarpar en zonas de inminente tempestad. A los bañistas y habitantes costeros, estar atentos a la evolución de las condiciones meteorológicas y a los avisos de las autoridades locales.



Se sugiere a los habitantes costeros estar atentos a la evolución del fenómeno.



A los bañistas y habitantes costeros, estar atentos a la evolución del fenómeno y a las indicaciones de las autoridades locales. A las embarcaciones de poco calado, consultar con las Capitanías de puerto antes de zarpar.



CONVENCIONES

SUGERENCIAS O RECOMENDACIONES



Tiempo lluvioso

Probabilidad de lluvias moderadas a fuertes, en algunos casos con posibilidad de tormentas eléctricas y rachas de viento.

A las embarcaciones de poco calado, consultar con las Capitanías de puerto antes de zarpar en zonas de inminente tempestad.

A los bañistas y habitantes costeros, estar atentos a la evolución de las condiciones meteorológicas y a los avisos de las autoridades locales.



Pleamar

La marea alcanzará su máximo nivel en el intervalo de tiempo establecido.

Se sugiere a los habitantes costeros estar atentos a la evolución del fenómeno.



Viento y oleaje

Velocidad del viento y altura del oleaje con valores por encima de lo normal para la época.

A los bañistas y habitantes costeros, estar atentos a la evolución del fenómeno y a las indicaciones de las autoridades locales.

A las embarcaciones de poco calado, consultar con las Capitanías de puerto antes de zarpar.

INFORME TÉCNICO DIARIO

EQUIPO DE TRABAJO IDEAM

Yolanda González H. | Directora General |
Daniel USECHE S. | Jefe (E) Oficina del Servicio de Pronóstico y Alertas

Elaboró:

OFICINA DEL SERVICIO DE PRONÓSTICO Y ALERTAS:

Carolina VALENCIA– Mirovan SVERKO (Meteorólogos)

Carlos MERCHÁN (Hidróloga)

Sonia BERMUDEZ (Incendios de la Cobertura Vegetal)

Felipe ESPEJO (Deslizamientos de Tierra)

Mauricio TORRES (Datos)

Ana Milena RINCÓN L. (Coordinador Alertas Hidrometeorológicas)

<http://www.ideam.gov.co>

Correos electrónicos: servicio@ideam.gov.co, alertas@ideam.gov.co

Calle 25D N° 96B - 70, piso 3. Bogotá, D.C.

Teléfono: 3075625 ext. 1334 -1336.

VISITA NUESTRAS REDES SOCIALES



ideam.instituto



InstitutoIDEAM



@IDEAMColombia



ideamcolombia

