

INFORME TÉCNICO DIARIO

IDEAM comunica al Sistema Nacional para la Gestión del Riesgo de Desastres (SNGRD) y al Sistema Nacional Ambiental (SINA)

Bogotá D. C., 22 de diciembre de 2019
Hora de la actualización: 12:00 HLC

Boletín No.

356



CONTENIDO

[Lo más destacado](#)

[Precipitación](#)

[Temperaturas](#)

[Alerta por descensos significativos de las temperaturas mínimas del aire](#)

[Condiciones Hidrometeorológicas actuales](#)

[Pronóstico de precipitación de las próximas 24 horas](#)

[Pronóstico condiciones meteorológicas adicionales](#)

[Alertas Hidrológicas](#)

[Seguimiento y Pronóstico de las Amenazas por Deslizamientos](#)

[Seguimiento y Pronóstico de las Amenazas por Incendios](#)

[Alertas Meteomarinas vigentes Mar Caribe Colombiano](#)

[Alertas Meteomarinas vigentes Océano Pacífico Nacional](#)

[Alertas Meteomarinas por Ciclón Tropical Mar Caribe Colombiano](#)



Alerta
ROJA

PARA TOMAR ACCIÓN Advierte a los sistemas de prevención y atención de desastres sobre la amenaza que puede ocasionar un fenómeno con efectos adversos sobre la población, el cual requiere la atención inmediata por parte de la población y de los cuerpos de atención y socorro. Se emite una alerta sólo cuando la identificación de un evento extraordinario indique la probabilidad de amenaza inminente y cuando la gravedad del fenómeno implique la movilización de personas y equipos, interrumpiendo el normal desarrollo de sus actividades cotidianas.



Alerta
NARANJA

PARA PREPARARSE Indica la presencia de un fenómeno. No implica amenaza inmediata y como tanto es catalogado como un mensaje para informarse y prepararse. El aviso implica vigilancia continua ya que las condiciones son propicias para el desarrollo de un fenómeno, sin que se requiera permanecer alerta.



Alerta
AMARILLA

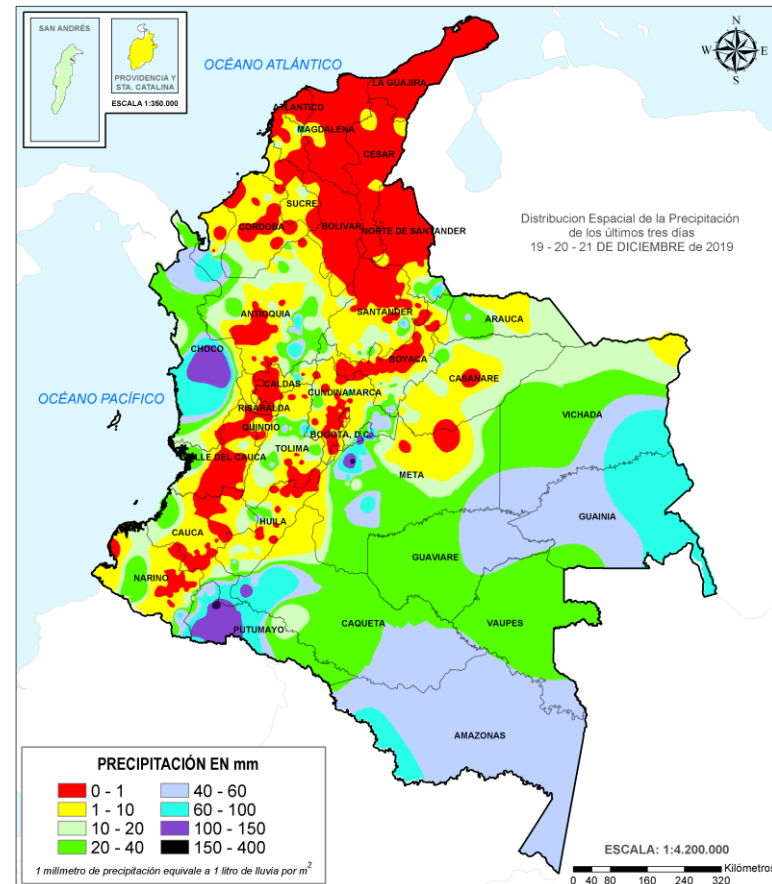
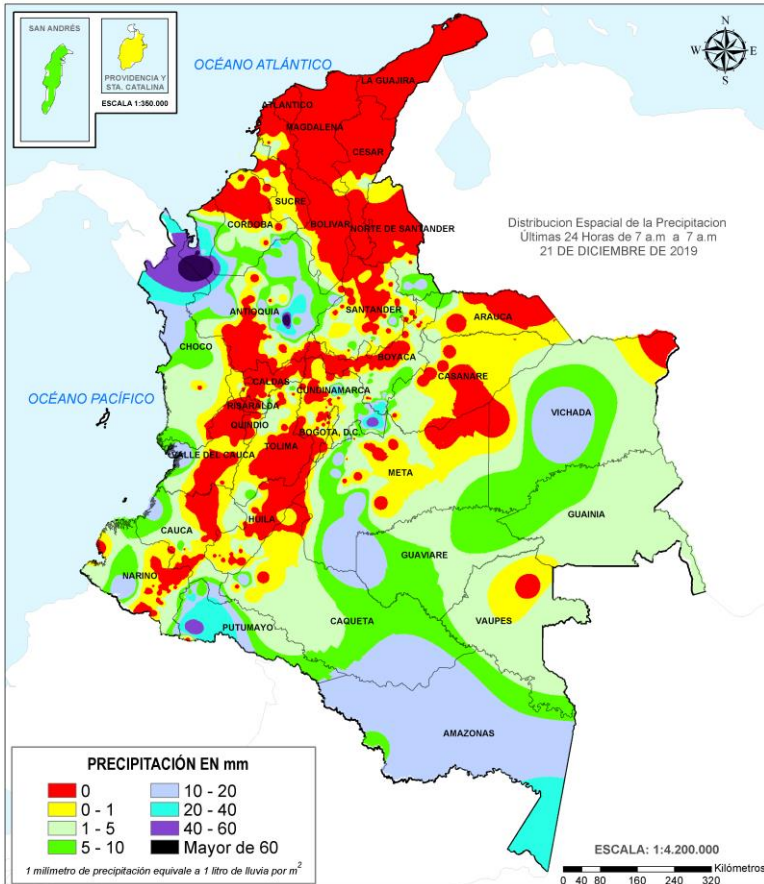
PARA INFORMARSE Es un mensaje oficial por el cual se difunde información. Por lo regular se refiere a eventos observados, registrados o registrados y puede contener algunos elementos de pronóstico a manera de orientación. Por sus características pretéritas y futuras difiere del aviso y de la alerta, y por lo general no está encaminado a alertar sino a informar.

CONDICIONES NORMALES La información que se suministra se encuentra dentro de los rangos normales.

Alertas vigentes hasta: 22 de diciembre de 2019 - 18:00 HLC.

Mapas de precipitación

Lluvias registradas en las últimas 24 horas



Disminuyeron ostensiblemente las lluvias en el territorio nacional, consolidándose como el tercer día menos lluvioso en lo que va del mes. Se registraron algunas precipitaciones en sectores de la región Pacífica (norte) y zonas puntuales de la región Andina (Antioquia), occidente de la Orinoquia y Amazonia, así como al sur de la región Caribe. El mayor volumen de precipitación se observó en el municipio de Chigorodó (Antioquia) con 85,8 mm.



- Por alta posibilidad de ocurrencia de incendios de la cobertura vegetal en sectores de bosques, cultivos y pastos localizados en algunos municipios de departamentos en las regiones Caribe y Andina.
- Por alta probabilidad de ocurrencia de deslizamientos de tierra en el municipio de Mocoa, Putumayo.



- Por moderada probabilidad de incrementos de nivel o crecientes súbitas en el río Atrato.
- Por moderada probabilidad de deslizamientos de tierra en zonas inestables o de alta pendiente ubicadas en algunos municipios de las regiones Andina, Amazonia, Orinoquia y Pacífica.
- Por moderada probabilidad de ocurrencia de incendios de la cobertura vegetal en sectores de bosques, cultivos y pastos localizado en algunos municipios de las regiones Caribe, Andina y Orinoquia.
- Por tiempo lluvioso en el centro y norte del océano Pacífico colombiano.
- Por moderada altura del oleaje y velocidad del viento con valores por encima de lo normal para la época en el mar Caribe central.

Precipitación diaria desde las 7:00 HLC del sábado 21 y hasta las 7:00 HLC de domingo, 22 de diciembre de 2019. Fuente: IDEAM

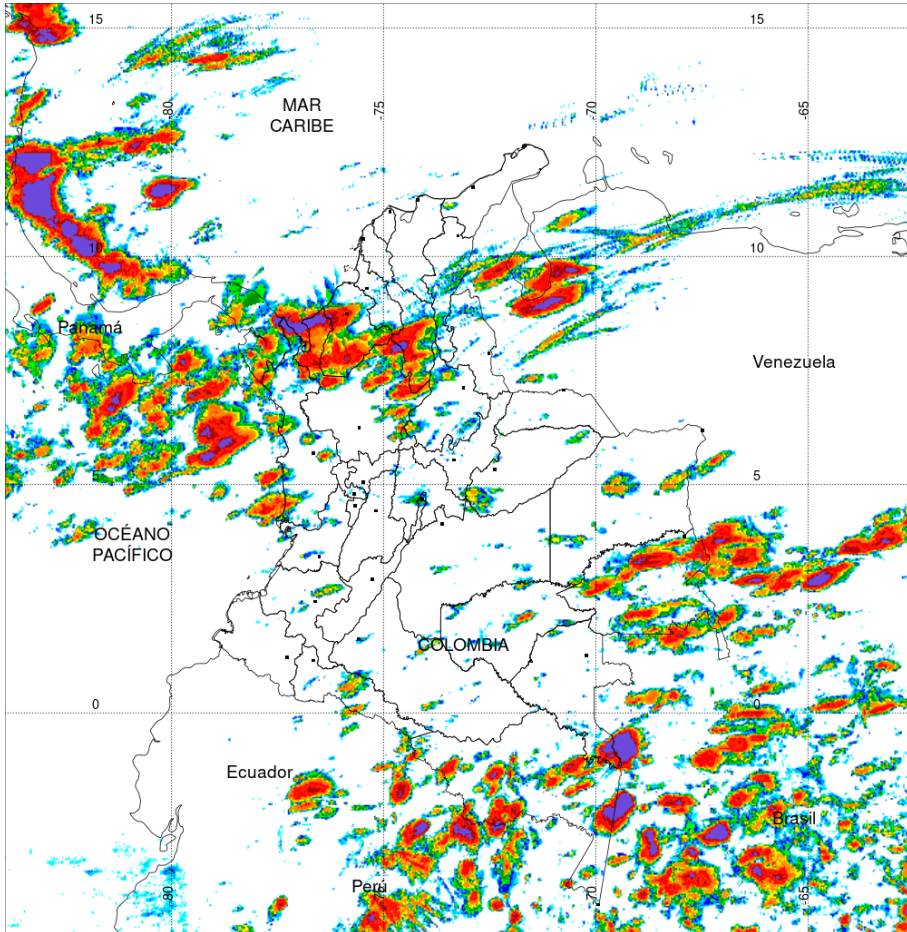
Precipitación últimas 72 horas desde las 7:00 HLC del jueves 19 y hasta las 7:00 HLC del domingo, 22 de diciembre de 2019. Fuente: IDEAM

- Un milímetro de lluvia (1 mm) equivale a un litro (1 L) de lluvia que ha caído en un metro cuadrado (1 m²). La lluvia acumulada es la suma de los milímetros de agua lluvia que se han registrado en un lapso de tiempo.

Alertas amarillas e información más detallada para cada una de las categorías de alerta, remítase a la temática particular del informe.



Estimación Satelital (24 Horas)



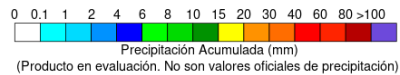
PRECIPITACIÓN TOTAL ACUMULADA POR ESTIMACIÓN SATELITAL (GOES-16)

DEC 21 DE 2019 (7:00) - DEC 22 DE 2019 (7:00)

Elaborado por: Oficina del Servicio de Pronósticos y Alertas.



Fuente:
Imágenes GOES-16
(141/144 imágenes)



Precipitaciones

A continuación se relacionan los municipios donde en las últimas 24 horas se registraron precipitaciones iguales o superiores a 20.0 mm.

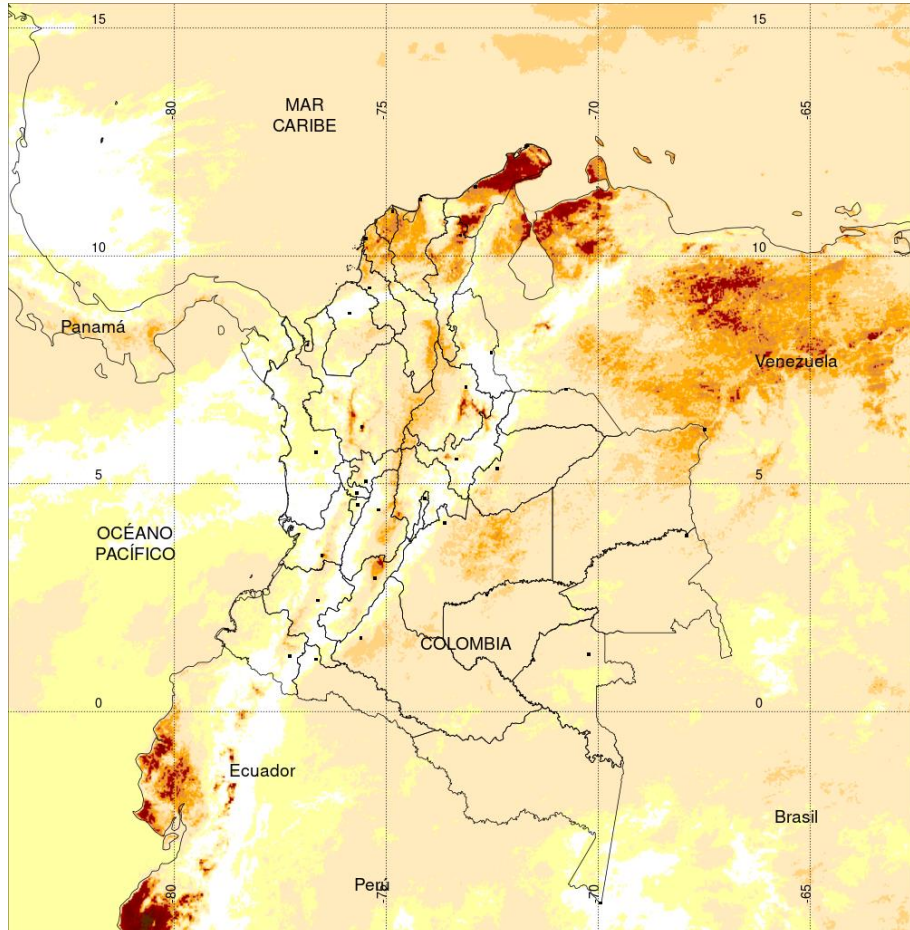
Aclaración: aunque los volúmenes de lluvia registrados en un municipio se relacionan con la ubicación de las estaciones de monitoreo del IDEAM, en ocasiones, dichas estaciones pueden estar distantes de los lugares en donde se concentra la mayor población o alejados de los centros municipales.

DEPARTAMENTO	MUNICIPIO
AMAZONAS	Apto. Leticia (21),
ANTIOQUIA	Chigorodó (85.8), San Roque (83), Apto. Carepa (los cedros) (62.4), Caucasia (29), Alejandría (27.6), Vegachi (24.7),
BOYACA	San Luis De Gaceno (32.2), Santa María (22.9),
CUNDINAMARCA	Medina (47), Zipaquirá (23.9),
PUTUMAYO	Orito (47), Puerto Caicedo (40), San Francisco (32.8), Villagarzón (14 Km al sur en línea del municipio de Mocoa) (32),

NO SE SUPERARON LOS VALORES HISTÓRICOS DE PRECIPITACIÓN



Estimación Satelital (24 Horas)

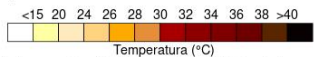


TEMPERATURA SUPERFICIAL MÁXIMA POR ESTIMACIÓN SATELITAL (GOES-16)
(2019-12-21 09:00:00 a 2019-12-21 18:30:00)

Elaborado por: Oficina del Servicio de Pronósticos y Alertas.



Fuente:
Imágenes GOES-16
(5Simágenes)



(Producto en evaluación. No son valores oficiales de temperatura)



Temperaturas Máximas

A continuación se relacionan los municipios donde en las últimas 24 horas se registraron temperaturas iguales o superiores a 35.0 °C.

Aclaración: aunque las temperaturas registradas en un municipio se relacionan con la ubicación de las estaciones de monitoreo del IDEAM, en ocasiones, dichas estaciones pueden estar distantes de los lugares en donde se concentra la mayor población o alejados de los centros municipales.

DEPARTAMENTO	MUNICIPIO
ANTIOQUIA	Valparaiso (Fredonia) (35),
BOLIVAR	Zambrano (35.2), María La Baja (35), Arjona (35),
CESAR	Valledupar (35.9), Agustín Codazzi (35),
CORDOBA	Lorica (35),
LA GUAJIRA	Manaure (38),
MAGDALENA	Pivijay (35.2), Santa Marta (35),

NO SE SUPERARON LOS VALORES HISTÓRICOS DE TEMPERATURA

Temperaturas Mínimas

A continuación se relacionan los municipios donde en las últimas 24 horas se registraron temperaturas menores o iguales a 5.0°C.

DEPARTAMENTO	MUNICIPIO
CUNDINAMARCA	Choachí (4,8)

Altos valores de radiación ultravioleta

(Diciembre de 2019 a Marzo de 2020)



Fuente: <https://www.facebook.com/SunlightMedia/photos/a.418646038151549/2055342184481918/?type=1&theater>

Debido a los bajos valores de ozono que se presentan normalmente en el país durante gran parte del año, pero especialmente a finales y principios del mismo y a la poca nubosidad que se espera se presente en gran parte del territorio nacional desde mediados de diciembre y hasta marzo del 2020, principalmente en horas de la mañana y primeras horas de la tarde, se incrementarán los valores de radiación ultravioleta en superficie en todo el país y se recomienda: evitar la exposición directa al Sol entre las 9 de la mañana y las 4 de la tarde; usar ropa protectora cuando se está exponiendo al Sol (camisa de manga larga, sombreros de ala ancha, lentes protectores); incremente el tiempo de estadía bajo la sombra o use sombrilla; aplicar bloqueadores solares para la piel con un factor de protección 30 o mayor y por último, deben tener especial cuidado las personas de piel blanca y los niños.

Lo anterior es porque el ozono absorbe la radiación ultravioleta procedente del Sol y si su cantidad disminuye durante el periodo mencionado anteriormente, aumentará la radiación ultravioleta en superficie, lo cual puede producir eritemas (quemaduras de la piel por exposición al Sol), acelera el envejecimiento de la piel, afecta el sistema inmunológico y puede producir daños oculares y cáncer de piel, el cual, según el Instituto Nacional de Cancerología, es el que presenta mayor cantidad de casos nuevos reportados en dicha entidad y es el tipo de cáncer con mayor crecimiento año tras año.

Los valores altos y peligrosos de radiación ultravioleta se presentarán en todo el territorio nacional, pero los máximos se darán en las zonas montañosas, en particular al sur de Antioquia, santanderes, Tolima, Eje Cafetero, Boyacá, Cundinamarca, Huila, Cauca y Nariño.

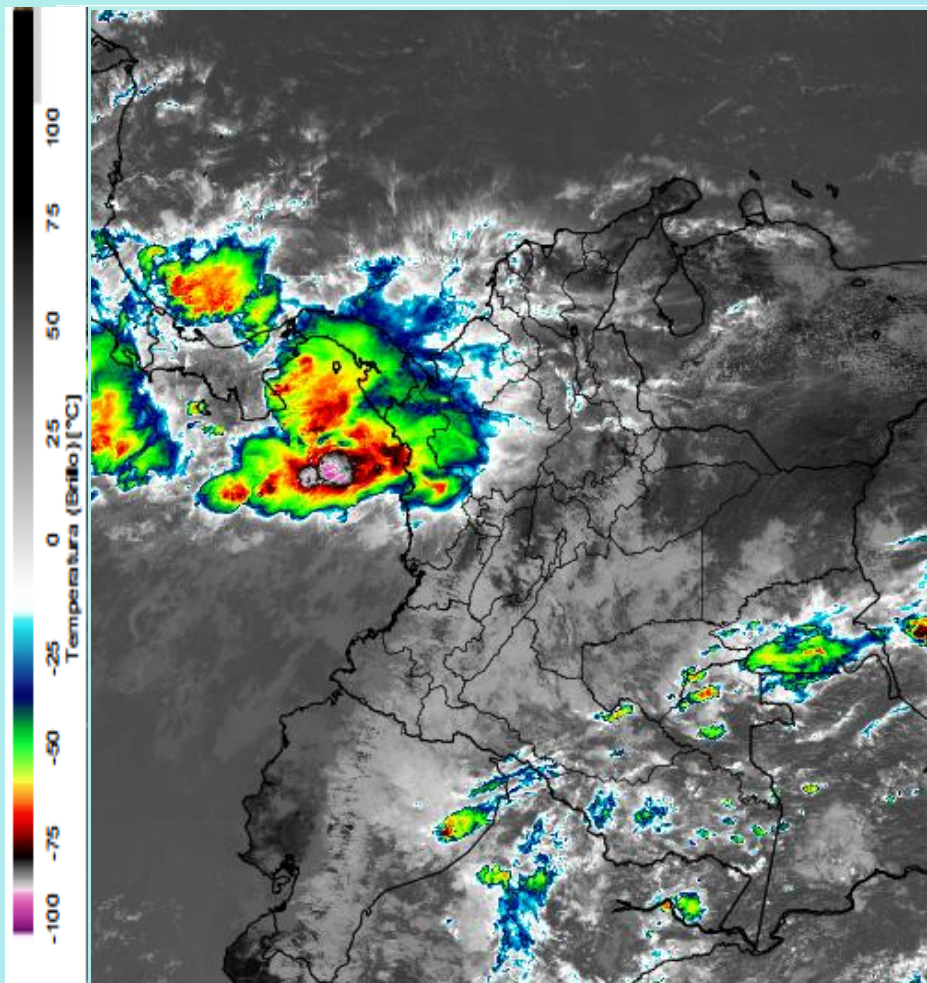
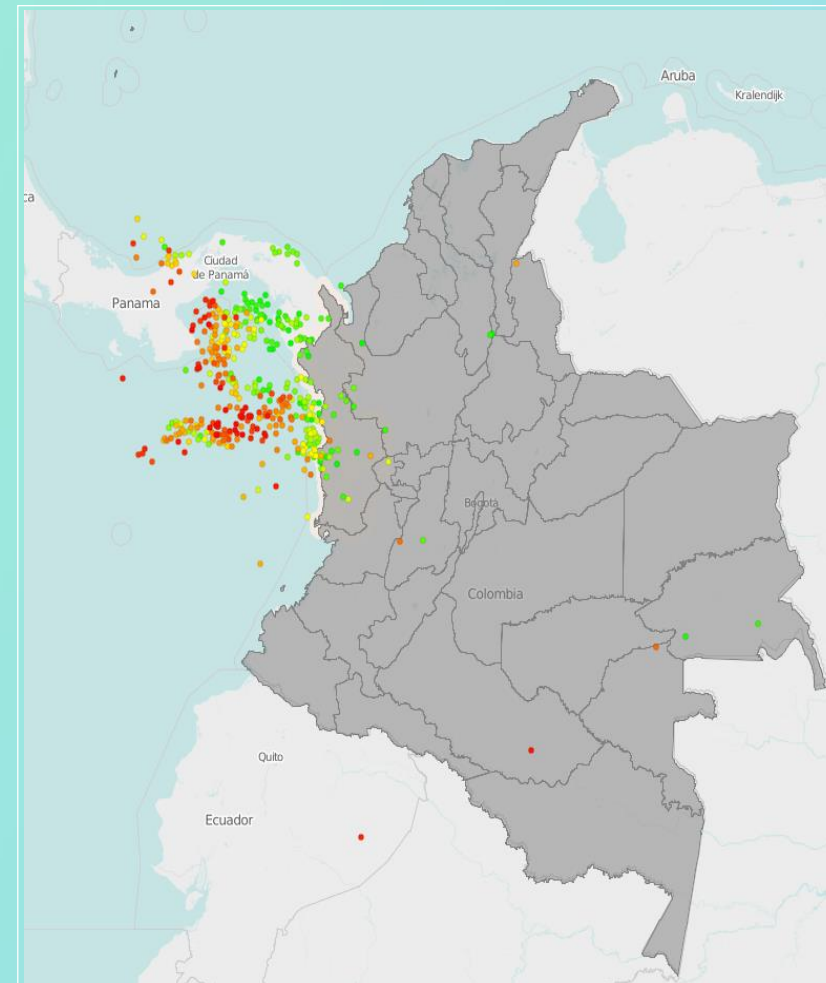


Imagen GOES East Canal Infrarrojo 22 de diciembre de 2019. Hora 11:40 HLC.
Fuente: IDEAM-GOES 16

Durante las primeras horas del día se observaron precipitaciones en sectores del norte de la región Pacífica y en sectores dispersos de la Amazonia colombiana. Hubo registro de tormentas eléctricas esporádicas.

En el resto del territorio nacional, predominó el tiempo seco con cielo parcialmente nublado.

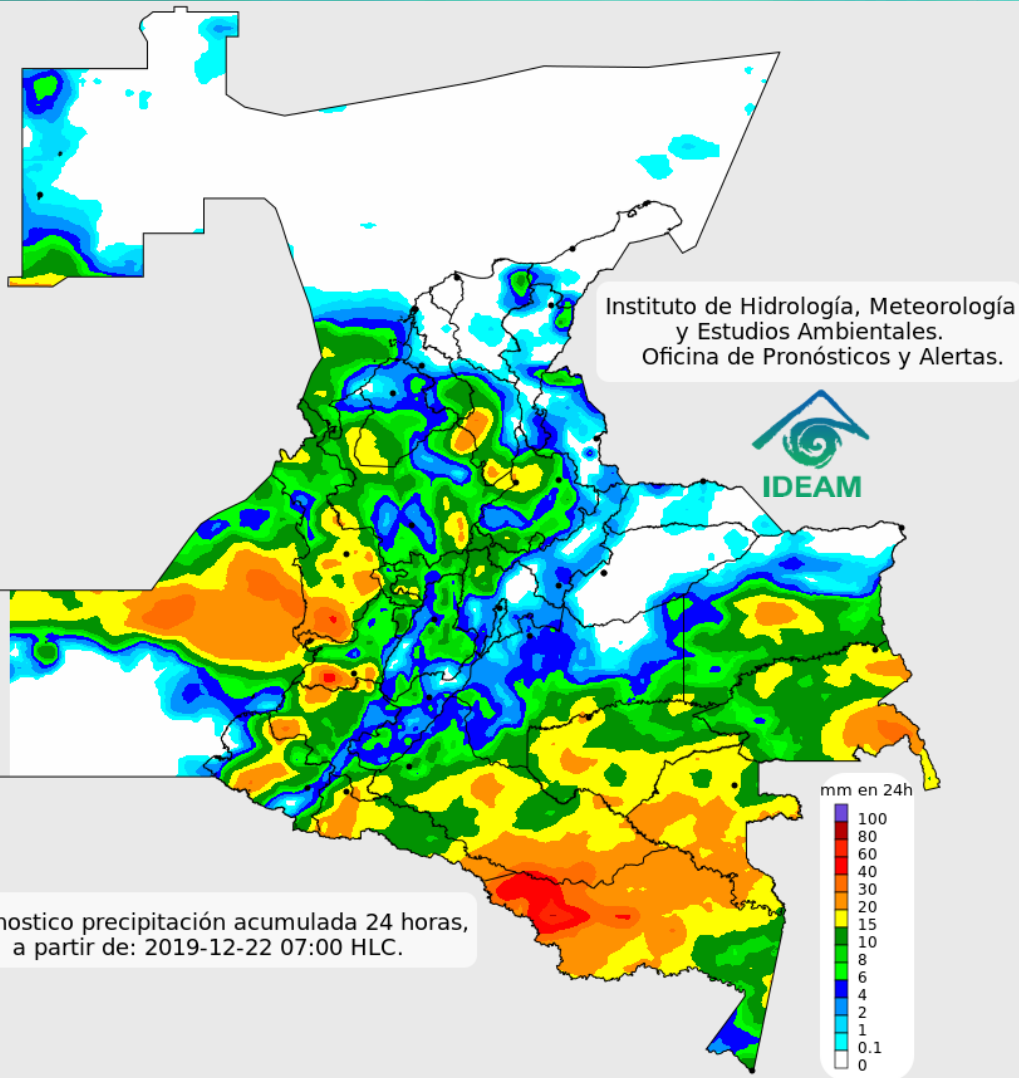


Descargas eléctricas en las últimas 4 horas.
Fuente: Keraunos – Linetview.

- La imagen del canal infrarrojo (10.3 μm) permite identificar nubes en cualquier período temporal a partir de la temperatura de brillo de la nube (ver escala de colores). De esta forma, se puede identificar, clasificar y caracterizar la nubosidad en una zona determinada.
- La imagen de las descargas eléctricas muestra los rayos nube-tierra que se han descargado en una zona en las últimas 4 horas (ver escala de colores)



Pronóstico de precipitación para las próximas veinticuatro (24) horas



Condiciones para destacar en las próximas 24 horas

Se prevé lluvias en amplios sectores de las regiones Amazonia y Pacífica, en algunos casos acompañadas con actividad eléctrica. También son probables lluvias importantes en sectores del Magdalena Medio, Antioquia, sur de la región Caribe, sur de la Orinoquia y la región Andina.

Chubascos esporádicos en la zona insular del archipiélago de San Andrés y Providencia, con cielo parcialmente nublado.



Para mayor información sobre el estado del tiempo, alertas y pronósticos, consulte la aplicación móvil MI PRONÓSTICO

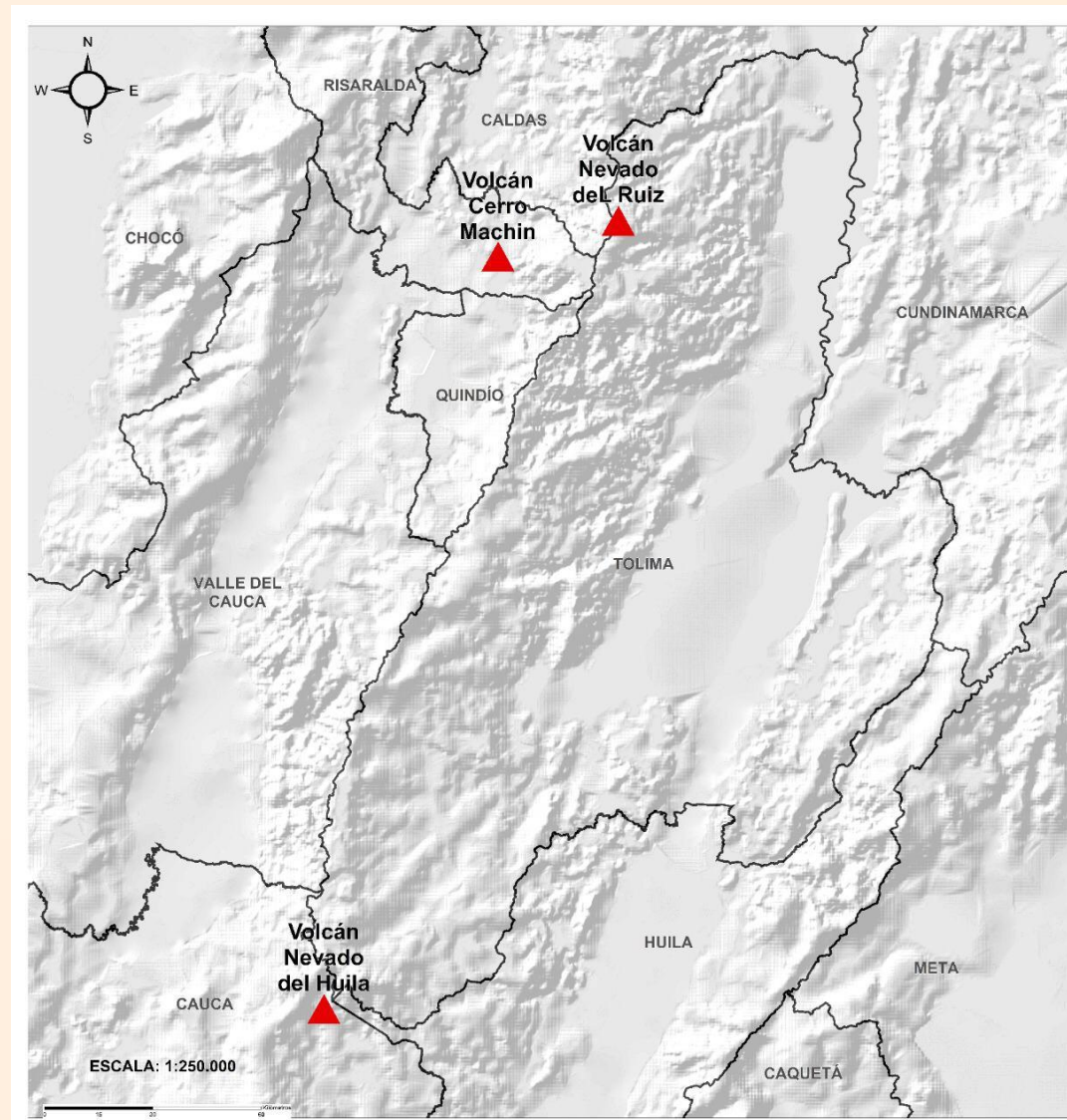
- La resolución espacial del mapa de pronóstico es de 6.5 km aproximadamente. Por lo tanto, fenómenos meteorológicos inferiores a esta escala no están considerados en esta predicción.
- La escala de colores está asociada a un rango de precipitación en el intervalo de tiempo indicado, lo que implica que el pronóstico no es determinista (un valor exacto en una zona) sino corresponde a un pronóstico cuantitativo (un rango de valores en una zona).



Pronóstico zonas volcánicas

Mapa de zonas volcánicas

ÁREA DEL VOLCÁN NEVADO DEL RUIZ			
En el transcurso de la jornada, predominarán las condiciones mayormente cubiertas con posibles lloviznas intermitentes durante la tarde			
El SERVICIO GEOLÓGICO COLOMBIANO reporta en nivel AMARILLO (III): CAMBIOS EN EL COMPORTAMIENTO DE LA ACTIVIDAD VOLCÁNICA. Lat: 4.89 Lon: -75.32			
ELEVACIÓN (pies)	DIRECCIÓN	VELOCIDAD	
		NUDOS	Km/h
10.000	NORESTE	0 - 5	0 - 9
18.000	ESTE-SURESTE	oct-15	18 - 27
24.000	ESTE-SURESTE	5-oct	sep-18
30.000	OESTE	15 - 20	27 - 37
ÁREA DEL VOLCÁN NEVADO DEL HUILA			
Prevelecerán las condiciones de tiempo seco en gran parte del día. Al final de la tarde no se descartan algunas lloviznas en el sector.			
El SERVICIO GEOLÓGICO COLOMBIANO reporta en nivel AMARILLO (III): CAMBIOS EN EL COMPORTAMIENTO DE LA ACTIVIDAD VOLCÁNICA. Lat:2.92 Lon:-76.05			
ELEVACIÓN (pies)	DIRECCIÓN	VELOCIDAD	
		NUDOS	Km/h
10.000	ESTE	5-oct	sep-18
18.000	ESTE-SURESTE	15 - 20	27 - 37
24.000	SUR-SUROESTE	0 - 5	0 - 9
30.000	OESTE	20 - 25	37 - 46
ÁREA DEL VOLCÁN CERRO MACHÍN			
Prevelecerán las condiciones de tiempo seco en gran parte del día. Al final de la tarde no se descartan algunas lloviznas en el sector.			
El SERVICIO GEOLÓGICO COLOMBIANO reporta en nivel AMARILLO (III): CAMBIOS EN EL COMPORTAMIENTO DE LA ACTIVIDAD VOLCÁNICA. Lat:4.80 Lon:-75.62			
ELEVACIÓN (pies)	DIRECCIÓN	VELOCIDAD	
		NUDOS	Km/h
10.000	SURESTE	0 - 5	0 - 9
18.000	ESTE-SURESTE	15 - 20	27 - 37
24.000	SURESTE	5-oct	sep-18
30.000	OESTE	15 - 20	27 - 37

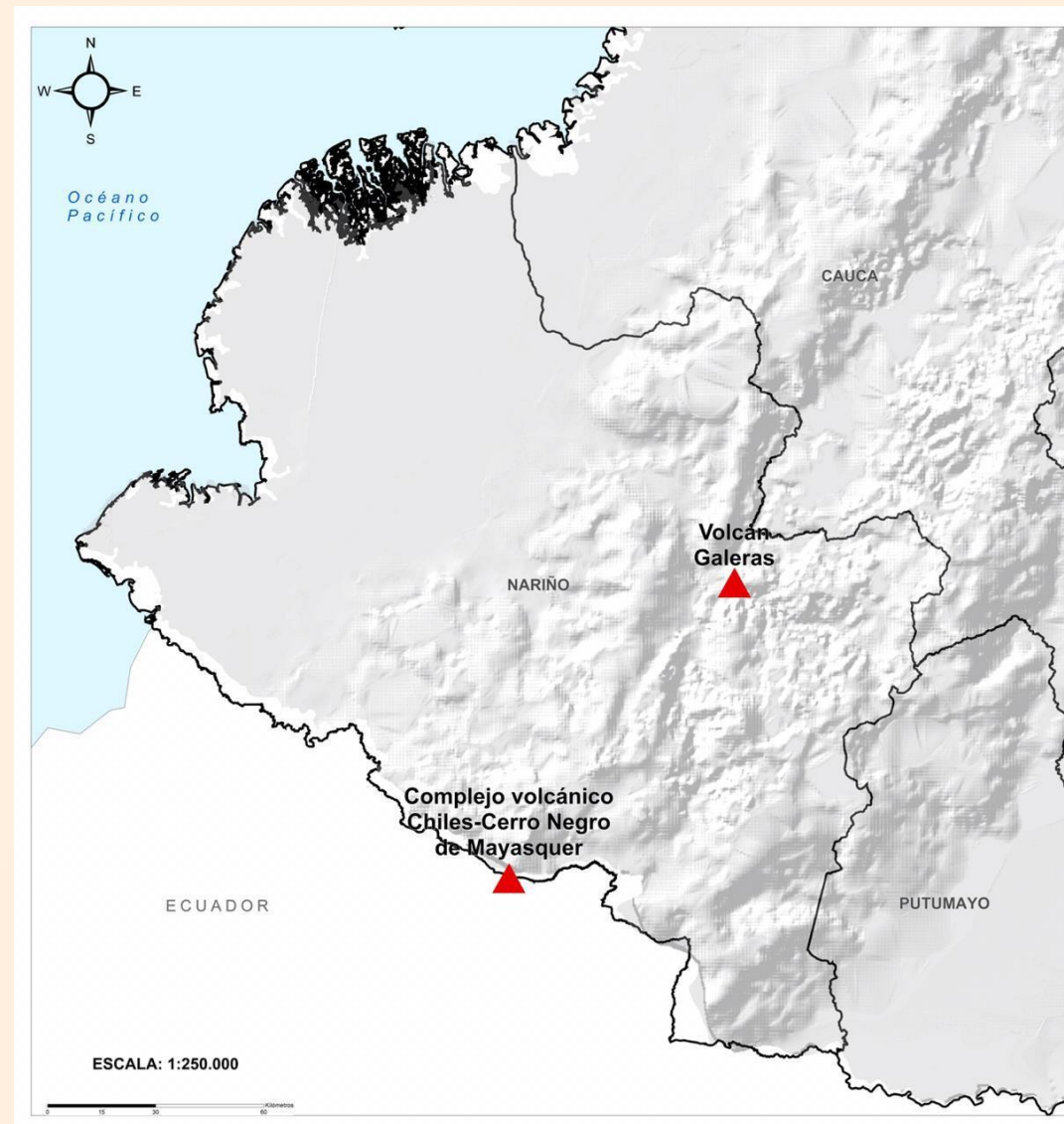




Pronóstico zonas volcánicas

Mapa de zonas volcánicas

ÁREA DEL VOLCÁN GALERAS			
A lo largo de la jornada se estima cielo entre parcial y mayormente cubierto con predominio de tiempo seco.			
EL SERVICIO GEOLÓGICO COLOMBIANO reporta en nivel AMARILLO (III): CAMBIOS EN EL COMPORTAMIENTO DE LA ACTIVIDAD VOLCÁNICA. Lat: 1.55 Lon: -77.37			
ELEVACIÓN (pies)	DIRECCIÓN	VELOCIDAD	
		NUDOS	Km/h
10.000	ESTE-SURESTE	5-oct	sep-18
18.000	ESTE-SURESTE	15 - 20	27 - 37
24.000	OESTE-NOROESTE	5-oct	sep-18
30.000	OESTE	20 - 25	37 - 46
ÁREA DEL COMPLEJO VOLCÁNICO CHILES-CERRO NEGRO DE MAYASQUER			
A lo largo de la jornada se estima cielo entre parcial y mayormente cubierto con predominio de tiempo seco.			
EL SERVICIO GEOLÓGICO COLOMBIANO reporta en nivel AMARILLO (III): CAMBIOS EN EL COMPORTAMIENTO DE LA ACTIVIDAD VOLCÁNICA. Lat: 0.81 -Lon:-77.93 Lat: 0.76 Lon:-77.95			
ELEVACIÓN (pies)	DIRECCIÓN	VELOCIDAD	
		NUDOS	Km/h
10.000	ESTE-SURESTE	5-oct	sep-18
18.000	ESTE-SURESTE	15 - 20	27 - 37
24.000	NOROESTE	oct-15	18 - 27
30.000	OESTE-SUROESTE	25 - 30	46 - 55



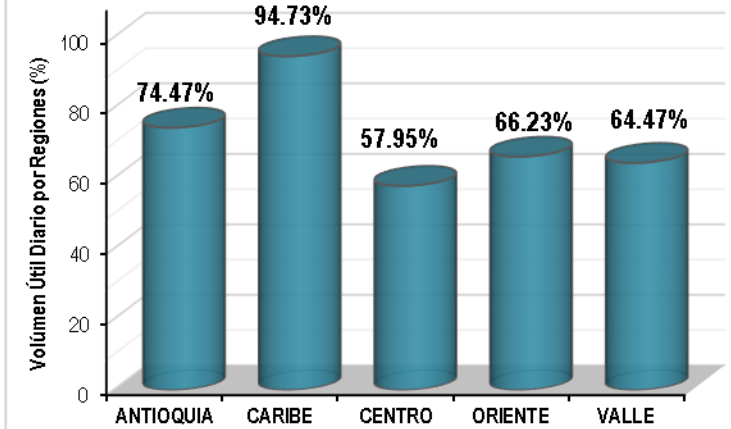
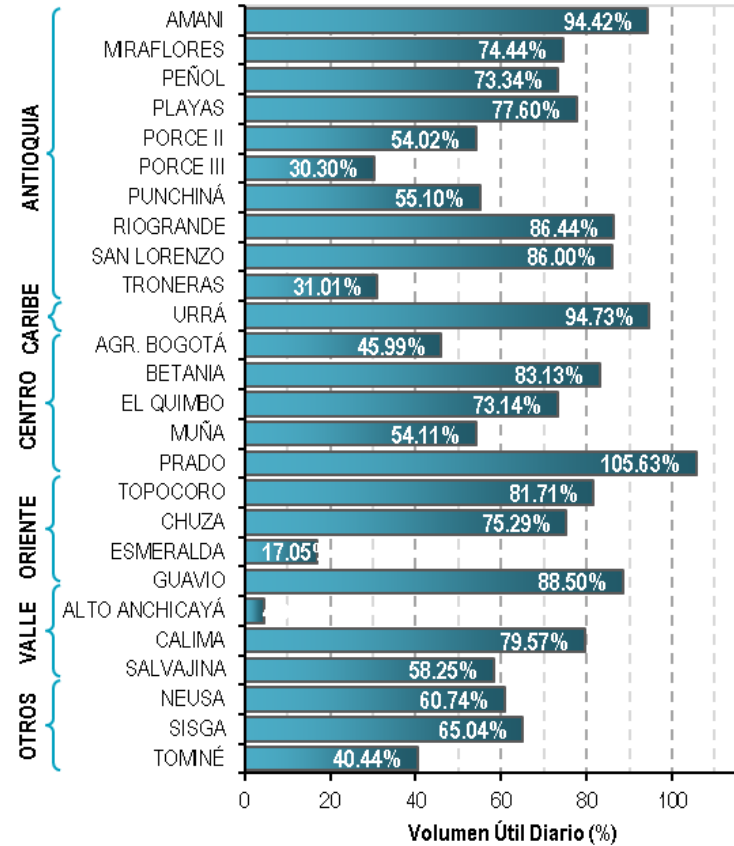


A continuación se relaciona el volumen útil diario de los principales embalses del país (expresado en porcentaje), de acuerdo con la información reportada por XM S.A. E.S.P en la siguiente dirección electrónica: <http://ido.xm.com.co/ido/SitePages/hidrologia.aspx?q=reservas>



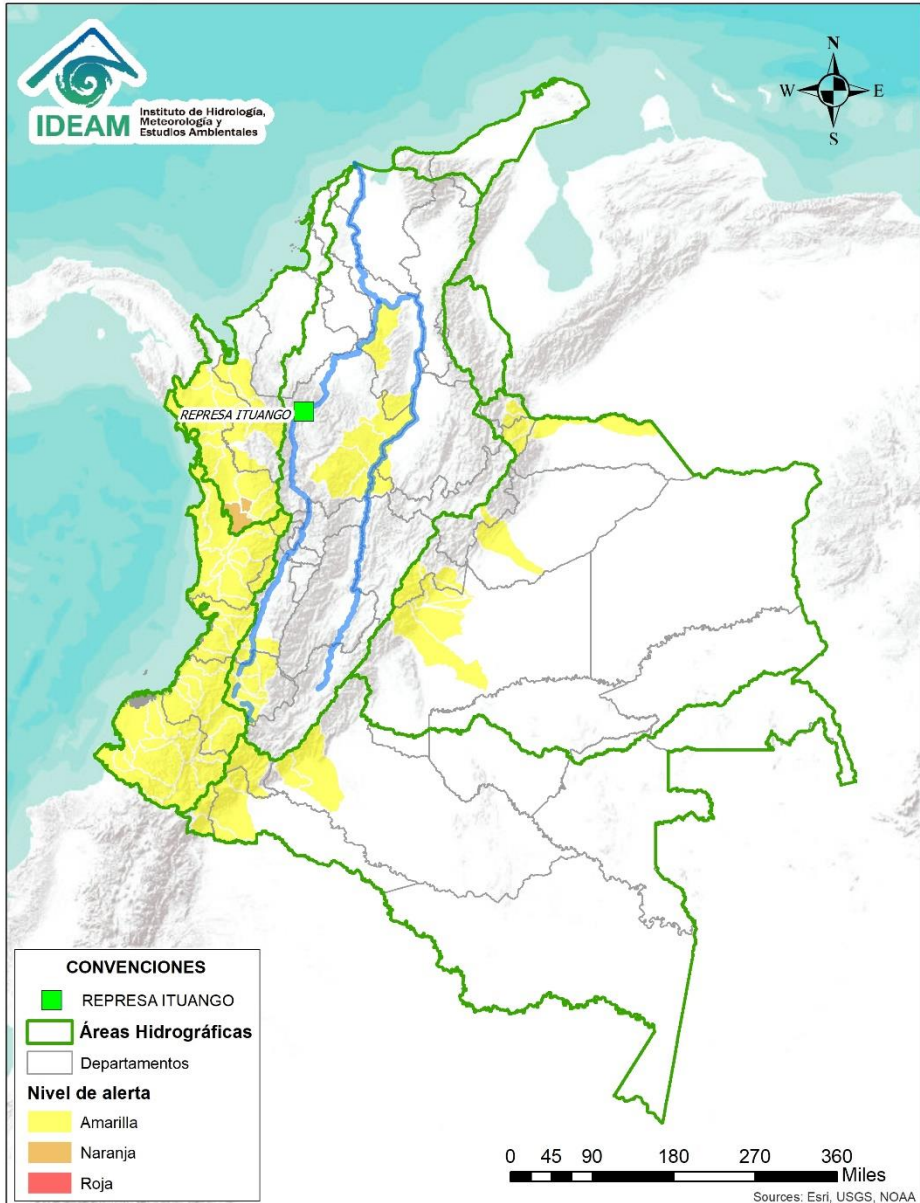
VOLUMEN ÚTIL DIARIO EN LOS PRINCIPALES EMBALSES DEL PAÍS

Sábado, 21 de diciembre de 2019





Alertas Hidrológicas



Caño Cristales el río de los cinco colores, paraíso tropical! (Sierra de La Macarena – Meta, Colombia). – Autor: Mcleods, 19 de Febrero de 2018
Fuente: https://upload.wikimedia.org/wikipedia/commons/3/3e/Flashpacker_Connect_-_Cano_Cristales_.webp

FEWS COLOMBIA
SISTEMA DE PRONÓSTICOS HIDROLÓGICOS Y ALERTAS TEMPRANAS

Consulte aquí el estado de los niveles en los ríos del país:
<http://fews.ideam.gov.co/colombia/MapaEstacionesColombiaEstado.html>



Nota 1: Las alertas hidrológicas pueden ser corregidas y/o actualizadas en el futuro. No representa una certificación oficial del IDEAM.
Nota 2: Es probable que los eventos hidrológicos reportados en las alertas emitidas no se estén presentando sobre los ríos principales sino sobre sus afluentes.
Nota 3: El IDEAM le recomienda a la población ribereña estar muy atentos al comportamiento de los niveles de los ríos y atender las recomendaciones que la Unidad Nacional de Gestión del Riesgo de Desastres (UNGRD) emita para la implementación de medidas de contingencia ante posibles afectaciones por desbordamientos e inundaciones.



LLUVIAS



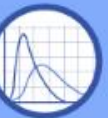
NIVELES BAJOS



NIVELES ALTOS



CRECIENTE SÚBITA



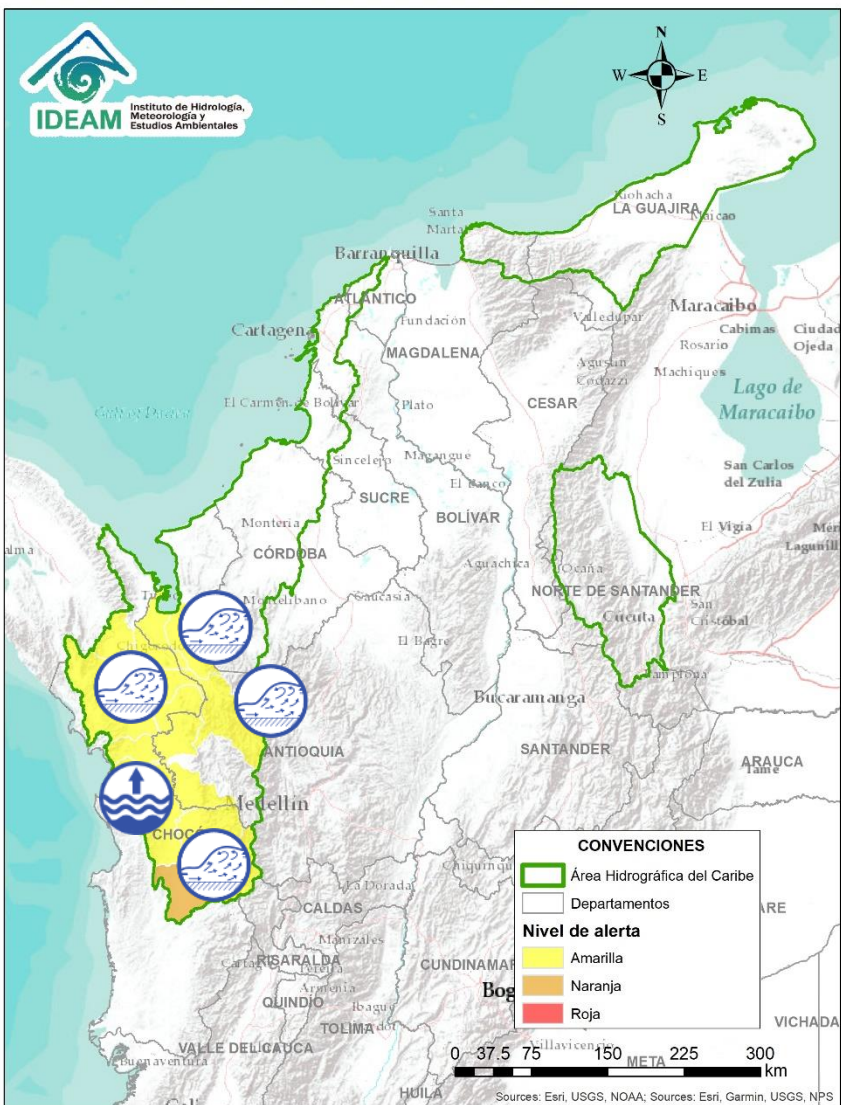
TRANSITO DE CRECIENTES



CRECIENTE POR DESEMBALSE



INUNDACIONES



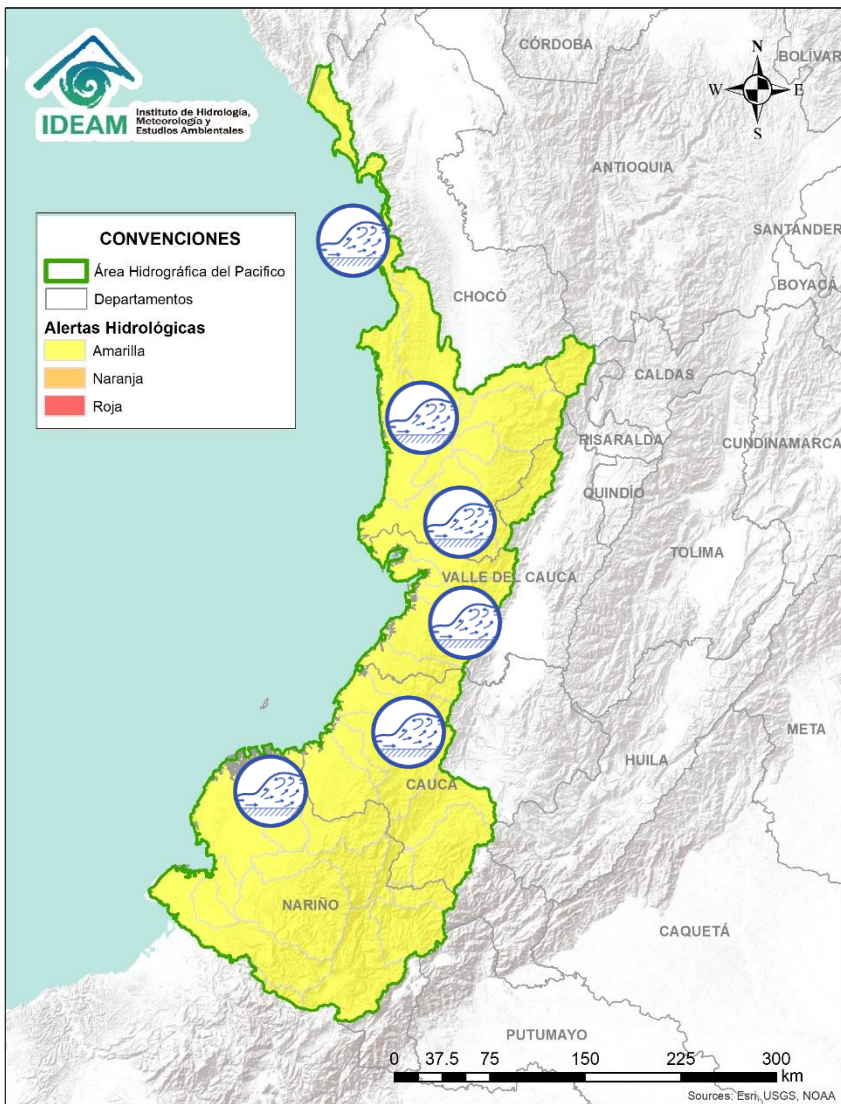
Alerta	Zona Hidrográfica	Subzona o Cuenca Hidrográfica	Descripción de la alerta hidrológica
	Atrato - Darién	Cuenca alta del río Atrato	Probabilidad de crecientes súbitas en los ríos Cabí y Quito, afluentes de la cuenca alta del río Atrato.
	Atrato - Darién	Cuenca alta del río Atrato	Crecientes súbitas en el río Andágueda y Alto Atrato a la altura del municipio de Quibdó (Chocó).
	Atrato - Darién	Cuenca media y baja del río Atrato	Niveles altos del río Atrato en su cuenca media en el área de influencia del municipio de Vigía del Fuerte. Se recomienda especial atención en zonas bajas de los municipios de Medio Atrato (Beté) y Carmen del Darién (Curbaradó).
	Atrato - Darién	Cuenca media y baja del río Atrato	Probabilidad de incrementos súbitos en el nivel del río Bebarama, Bojayá, Sucio, Cacarica, Murindó, Napipí, Opopadó y Salaqui a la altura de los municipios de Urrao, Mutatá y Dabeiba (Antioquia).
	Caribe - Litoral	Cuencas del Gofu de Urabá	Probabilidad de crecientes súbitas en los ríos León, Carepa y Apartadó, entre otros que desembocan al Golfo de Urabá, se recomienda especial atención en los municipios de Chigorodó, Carepa y Apartadó.



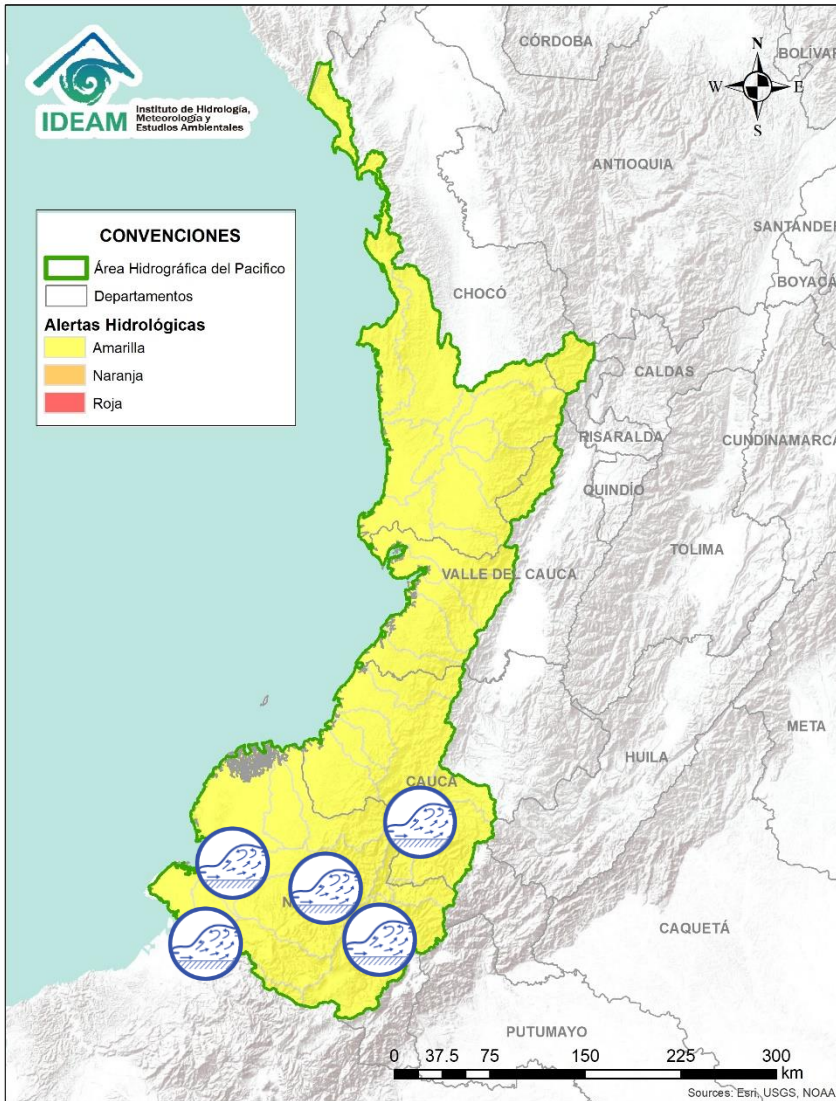
Área Hidrográfica del Pacífico








IDEAM

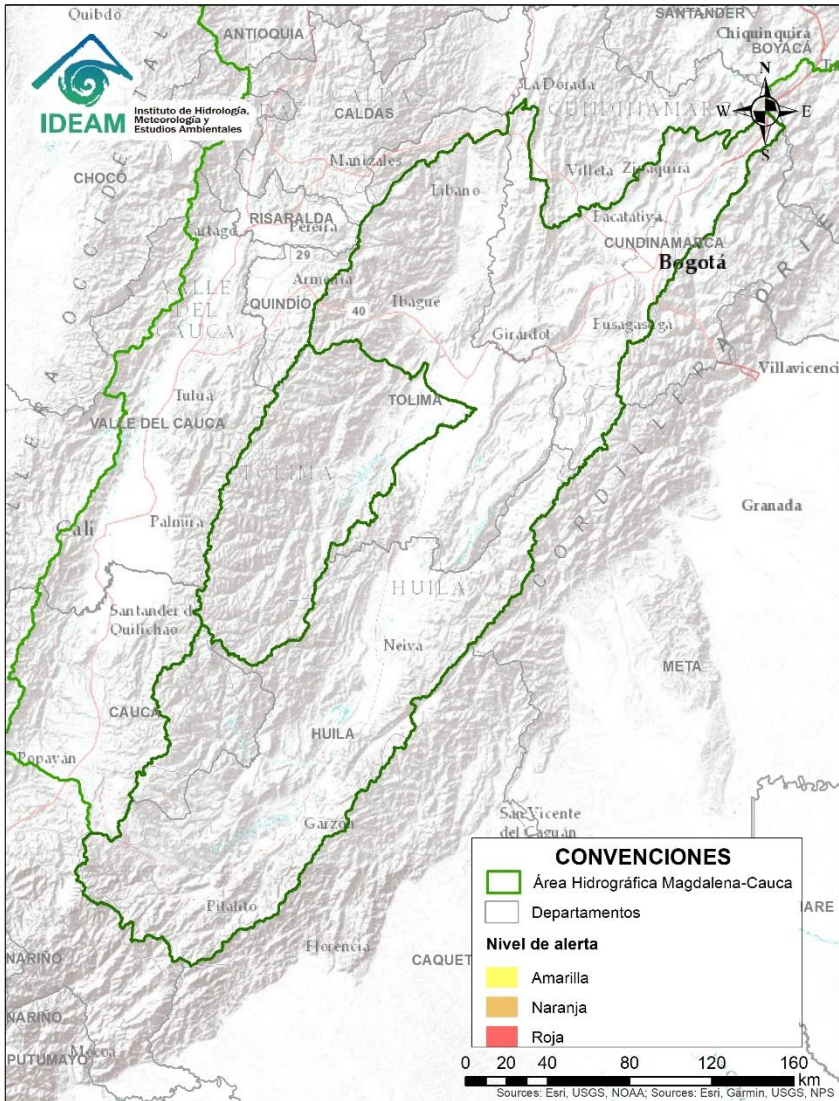


Alerta	Zona Hidrografica	Subzona o Cuenca Hidrografica	Descripción de la alerta hidrológica
	San Juan	Cuenca alta del río San Juan	Probabilidad de crecientes súbitas en la parte alta del río San Juan y sus afluentes, especialmente los ríos Tamaná y Condoto, se recomienda especial atención a la altura de los municipios de Tadó, Istmina, Condoto, Novita, Santa Rita y San José del Palmar.
	San Juan	Cuenca media del río San Juan	Crecientes súbitas en la parte media de la cuenca del río San Juan registradas en la estación Noanama.
	San Juan	Cuenca baja del río San Juan	Probabilidad de crecientes súbitas en el río San Juan y sus afluentes, especialmente los ríos Sípi, Cajón, Capoma, Calima, y Munguidó, se recomienda especial atención a la altura de los municipios de Sipí y Litoral de San Juan.
	Baudó	Cuenca del río Baudó	Probabilidad de crecientes súbitas en el río Baudó y sus afluentes, se recomienda especial atención para las poblaciones ribereñas, se destacan los corregimientos de Santa María, Miacorá, Divisa, Cohecho, Chachajo, Santa Rita, La Pureza y Nauca.
	Directos al Pacífico	Cuencas directas al Pacífico (Chocó)	Se mantiene esta alerta ante posibles incrementos súbitos en el nivel de los ríos Jella, Chocolatal, Docampadó, Jurado y sus afluentes, entre otros directos al Océano Pacífico en el departamento de Chocó, se recomienda especial atención en los municipios de Bahía Solano y Juradó.
	Tapaje - Dagua - Directos	Cuencas departamento Valle del Cauca	Probabilidad de incrementos súbitos en los niveles de los ríos Dagua, Anchicayá, Cajambre, Mayorquín, Raposo y sus afluentes, directos al Océano Pacífico en el departamento de Valle del Cauca.
	Tapaje - Dagua - Directos	Cuencas departamento de Cauca	Probabilidad de crecientes súbitas en los ríos San Francisco (afluente al Naya), Naya, San Juan de Micay, Saija, Yurumanguí, Timbiquí, Guapí y sus afluentes. Se recomienda especial atención a todos los ríos directos al Océano Pacífico en el departamento de Cauca.
	Tapaje - Dagua - Directos	Cuencas de los ríos Iscuandé y Tapaje	Probabilidad de crecientes súbitas en los ríos Iscuandé, Tapaje y sus afluentes, los cuales drenan sus aguas al Océano Pacífico.



Alerta	Zona Hidrografica	Subzona o Cuenca Hidrografica	Descripción de la alerta hidrológica
	Patía	Cuencas afluentes al alto Patía	Crecientes súbitas en los ríos Guaitara, Guachicono, Mayo, Juananbú, afluentes al Alto Patía.
	Patía	Cuenca media y baja	Probabilidad de incrementos súbitos en los niveles de la parte media y baja del río Patía.
	Patía	Cuenca del río Telembí	Probabilidad de crecientes súbitas en la cuenca del río Telembí y sus aportantes.
	Mira	Cuencas de los ríos Tola y Rosario	Probabilidad de crecientes súbitas en los ríos Tola, Rosario y sus afluentes, al sur occidente del departamento de Nariño.
	Mira	Cuenca del río Mira	Crecientes súbitas en los ríos San Juan, Mira y sus afluentes especialmente el río Guiza, se recomienda especial atención a la altura de los municipios de Ricaurte y Tumaco (Nariño).

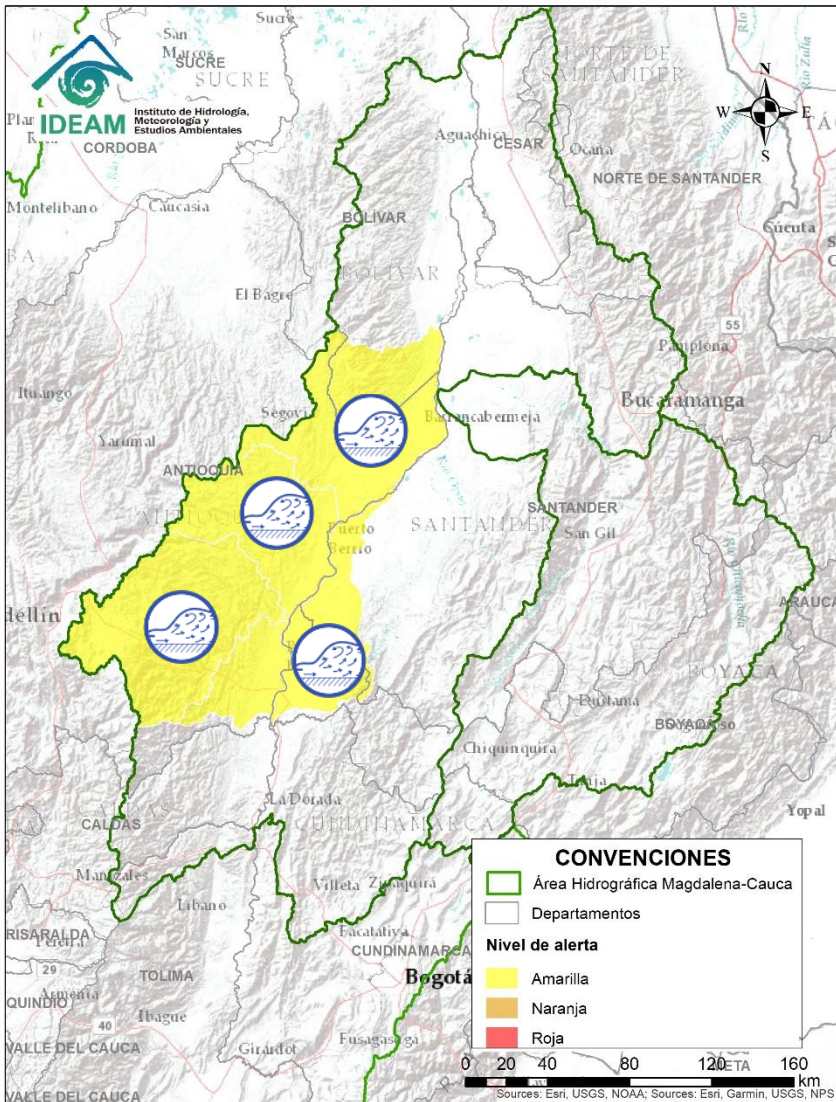
Área Hidrográfica del Magdalena - Cauca (cuena alta del río Magdalena)



**CONDICIONES
NORMALES**

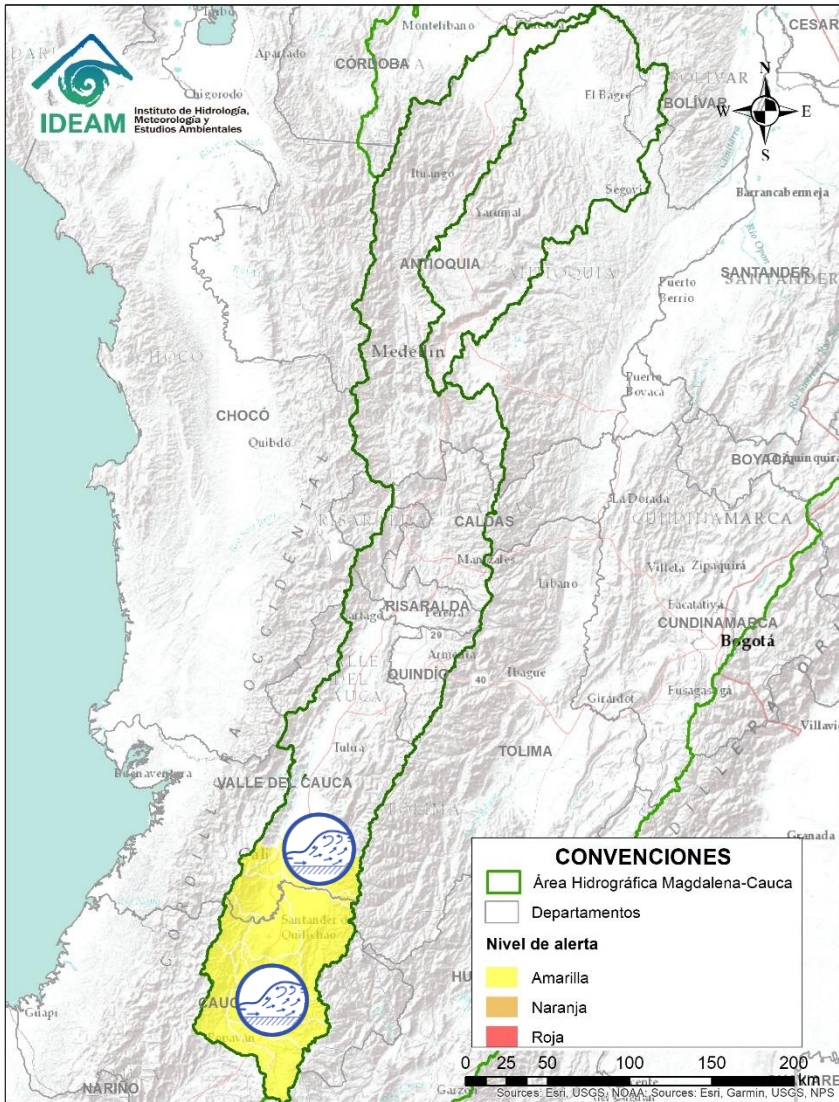


Área Hidrográfica del Magdalena – Cauca (cuenca media del río Magdalena)



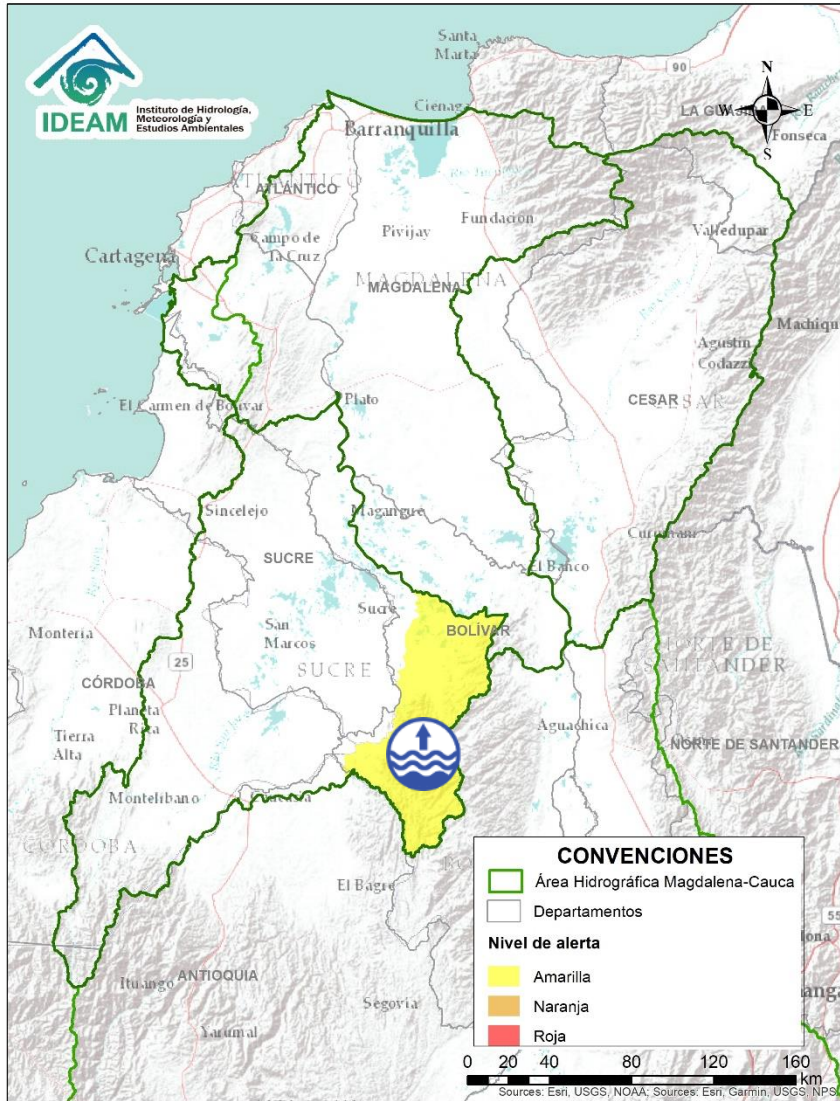
Alerta	Zona Hidrográfica	Subzona o Cuenca Hidrográfica	Descripción de la alerta hidrológica
	Medio Magdalena	Directos a la cuenca media del río Magdalena	Probabilidad de crecientes súbitas en las cuencas de los directos al Medio Magdalena entre los ríos La Miel y Nare, Negro y Carare.
	Medio Magdalena	Cuenca del río Nare	Probabilidad de incrementos súbitos en la cuenca del río Nare y afluentes, especialmente los ríos Samaná, Negro y Marinilla.
	Medio Magdalena	Cuencas de los ríos San Bartolomé y Cimitarra	Probabilidad de incrementos súbitos en el nivel de los ríos San Bartolomé, Cimitarra y sus afluentes.


Área Hidrográfica del Magdalena – Cauca (cuenca del río Cauca)

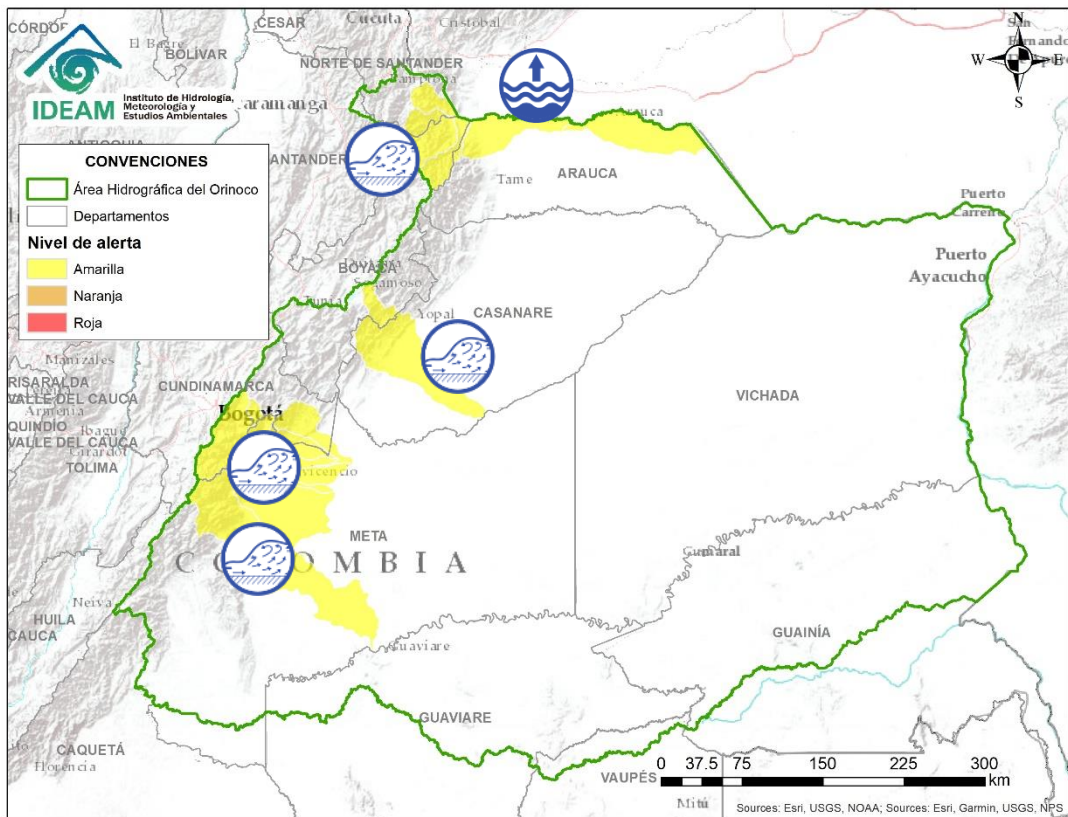







Alerta	Zona Hidrografica	Subzona o Cuenca Hidrografica	Descripción de la alerta hidrológica
	Cauca	Cuencas afluentes al río Cauca en su parte alta	Probabilidad de incrementos en los afluentes de la cuenca alta del río Cauca como son Salado, Palace, Piendamó, Ovejas, Palo, Quinamáyo, Timba, en el departamento del Cauca
	Cauca	Cuencas afluentes al río Cauca en su parte media	Probabilidad de incrementos súbitos en los niveles de algunos afluentes de la cuenca media del río Cauca como son Claro, Jamundí, desbaratado, Guachal, Bolo, Fraile, Párraga, Lili, Meléndez, Cañaveralejo y Cali, en el departamento del Valle del Cauca.

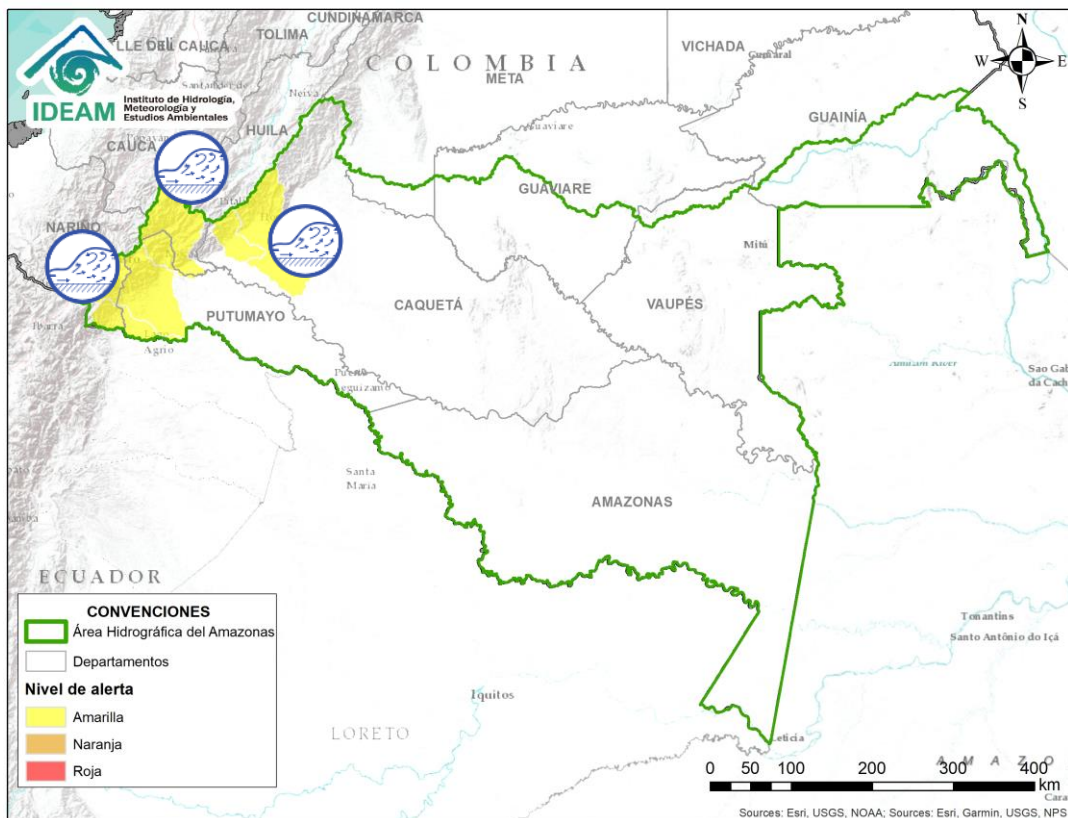
Área Hidrográfica del Magdalena – Cauca (cuena baja del río Magdalena)






Alerta	Zona Hidrografica	Subzona o Cuenca Hidrografica	Descripción de la alerta hidrológica
	Bajo Magdalena	Parte baja del río Cauca	Niveles altos en el río Cauca entre los municipios de Nechí (Antioquia), San Jacinto del Cauca (Bolívar), Guaranda y Majagual (Sucre), Achí y Pinillos (Bolívar) y en el sector La Raya - Brazo de Loba.



Alerta	Zona Hidrografica	Subzona o Cuenca Hidrografica	Descripción de la alerta hidrológica
	Guaviare	Cuenca del río Ariari	Probabilidad de incrementos súbitos en los niveles del río Ariari y sus afluentes en la cuenca alta.
	Meta	Cuencas de la parte alta del río Meta	Probabilidad de crecientes súbitas en las cuencas de los ríos Metica, Guamal, Humadea, Guayuriba, Guatiquía, Guacavia, Negro, Humea y sus afluentes, dadas las lluvias de variada intensidad registradas en región.
	Meta	Cuenca del río Cusiana	Probabilidad de crecientes súbitas en la cuenca del río Cusiana, afluente al río Meta en su cuenca media.
	Arauca	Cuencas afluentes del río Arauca	Incrementos súbitos en el nivel los ríos Margua, Cobugón, Cobaría y Bojabá afluente del río Arauca en su parte alta. Especial atención a la altura del municipio de Cubará (Boyacá).
	Arauca	Río Arauca	Incrementos súbitos en el nivel del río Arauca en su cauce principal a la altura del municipio de Arauquita.



Alerta	Zona Hidrografica	Subzona o Cuenca Hidrografica	Descripción de la alerta hidrológica
	Putumayo	Cuenca alta del río Putumayo	Probabilidad de incrementos súbitos en los niveles de la parte alta del río Putumayo y sus afluentes, especialmente los ríos San Miguel, Sucio, Guineo y Guamuéz, se recomienda especial atención en los municipios de Puerres (Nariño), Santiago, Villagarzón, Orito y Puerto Asís (Putumayo).
	Caquetá	Cuenca del río Mocoa	Probabilidad continúen los incrementos súbitos en los niveles del río Mocoa y sus afluentes, especialmente en los ríos Sangoyaco y Mulato, los cuales atraviesan la ciudad de Mocoa y niveles altos en la parte alta del río Caquetá a la altura del municipio de Santa Rosa.
	Caquetá	Cuenca del río Orteguaza y Pescado	Probabilidad de incrementos súbitos en los niveles del río Orteguaza y sus afluentes los ríos Caraño y Hacha en el piedemonte caqueteño, a la altura del municipio de Florencia (Caquetá), similar comportamiento se espera para la cuenca del río Pescado.



RESUMEN

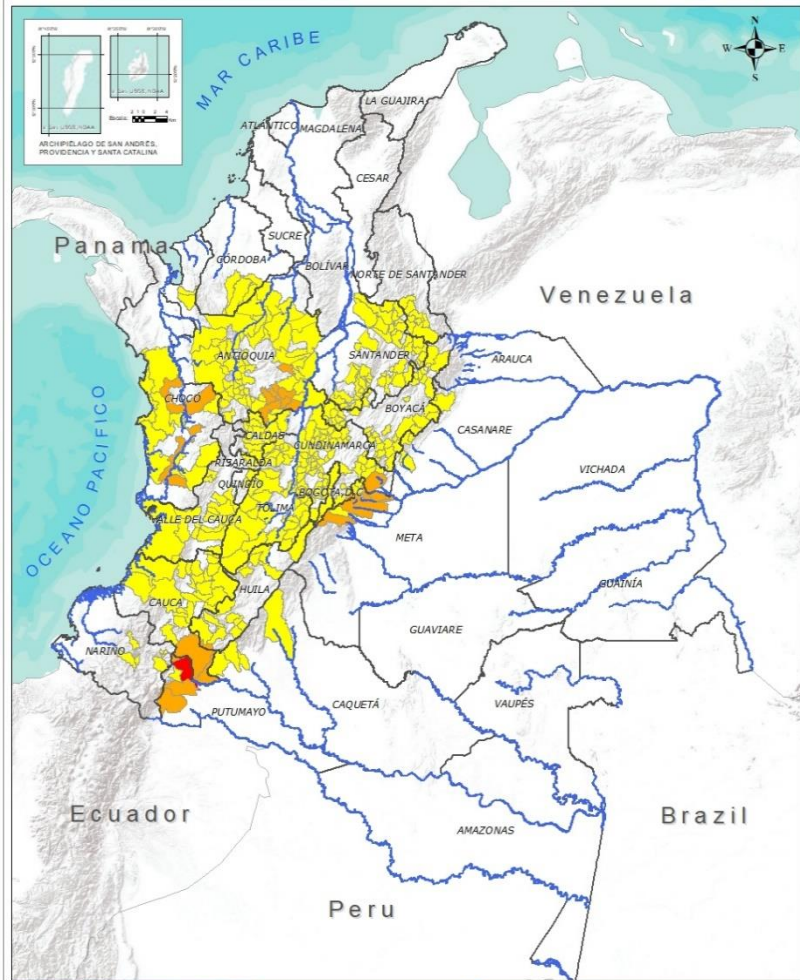
Se mantiene saturación de humedad en los suelos ocasionando probabilidad alta y moderada de ocurrencia de deslizamientos de tierra en algunos municipios de los departamentos de la región Andina, Pacífico y Amazonía.



Fuente: <https://www.telesurtv.net/>



Pronóstico de la Amenaza por Deslizamientos de Tierra



DEPARTAMENTO	Nº
PUTUMAYO	1
TOTAL	1

TOTAL DEPARTAMENTOS: 1

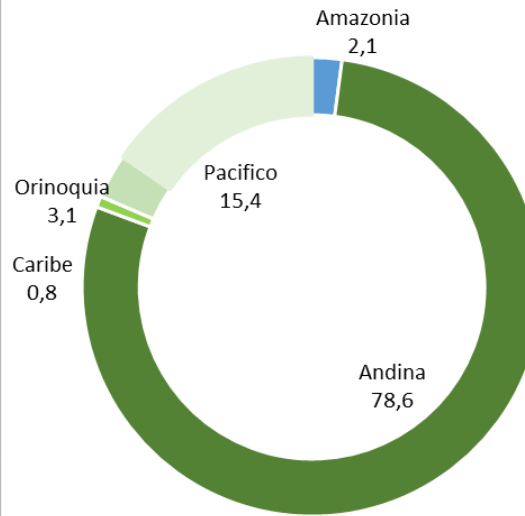
DEPARTAMENTO	Nº
ANTIOQUIA	7
CAUCA	2
CHOCÓ	3
CUNDINAMARCA	2
META	5
PUTUMAYO	2
TOTAL	21

TOTAL DEPARTAMENTOS: 6

DEPARTAMENTO	Nº
ANTIOQUIA	61
BOYACÁ	47
CALDAS	15
CAQUETÁ	4
CASANARE	4
CAUCA	22
CHOCÓ	10
CÓRDOBA	3
CUNDINAMARCA	68
HUILA	12
META	3
NARIÑO	7
NORTE DE SANTANDER	8
PUTUMAYO	1
QUINDÍO	3
RISARALDA	1
SANTANDER	45
TOLIMA	32
VALLE DEL CAUCA	15
TOTAL	361

TOTAL DEPARTAMENTOS: 19

Alertas por Región

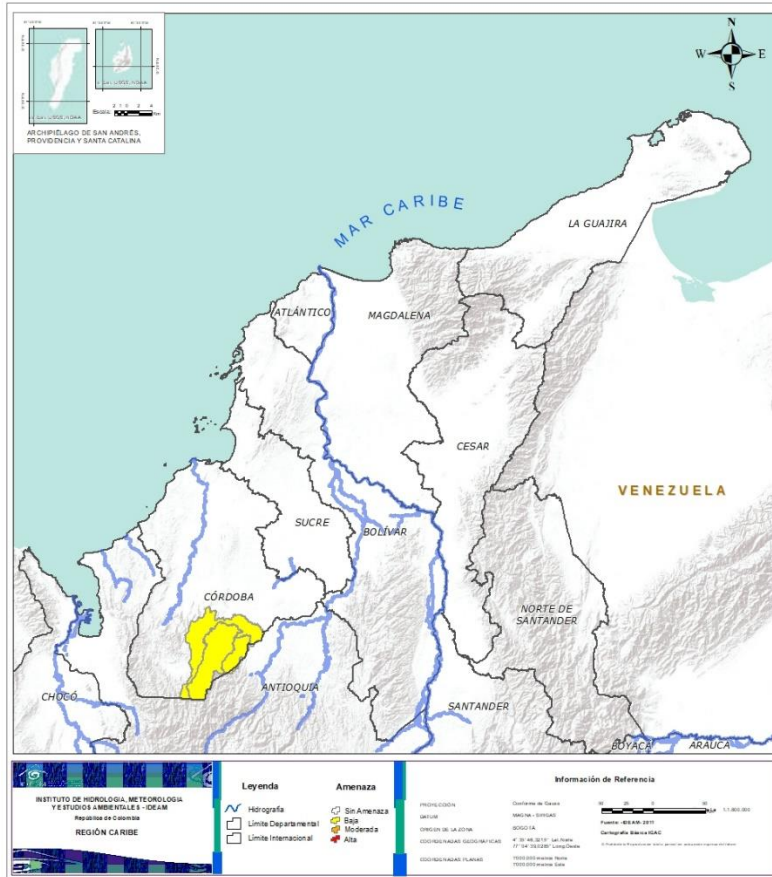


■ Amazonia ■ Andina ■ Caribe ■ Orinoquia ■ Pacifico

TOTAL MUNICIPIOS: 383



REGIÓN CARIBE



Alería

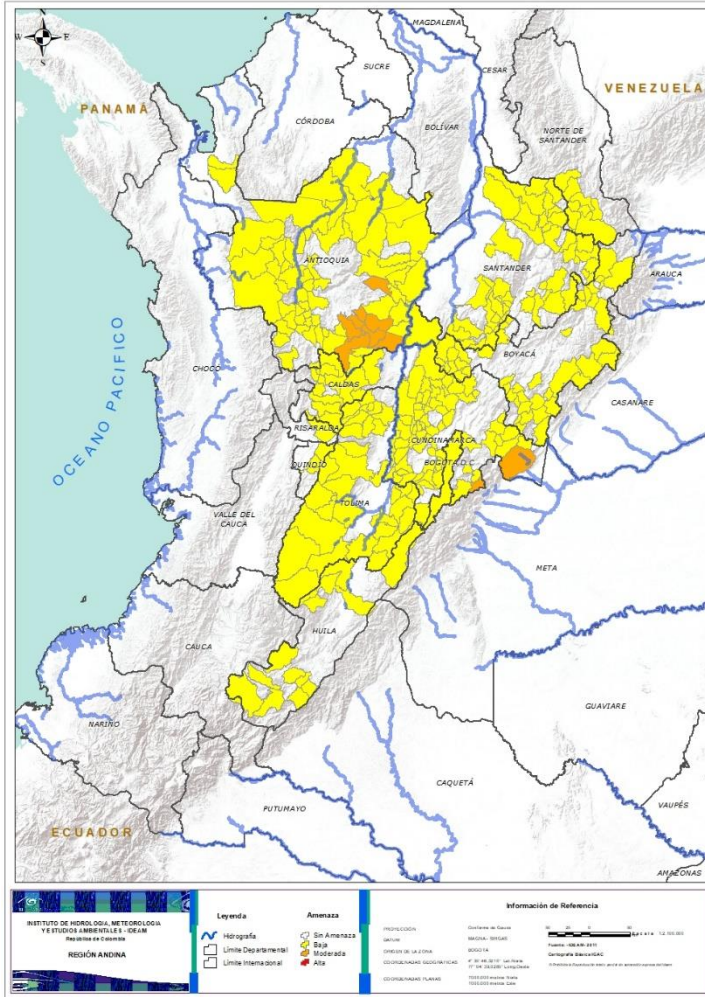
SITIOS PARA LOS CUALES SE GENERA LA ALERTA



CÓRDOBA: Montelíbano, Puerto Libertador, San Jose De Ure.



REGIÓN ANDINA



Alería

SITIOS PARA LOS CUALES SE GENERA LA ALERTA



ANTIOQUIA: Carmen De Viboral, Cocorná, Granada, San Francisco, San Luis, San Roque, Sonsón.
CUNDINAMARCA: Guayabetal, Medina.



ANTIOQUIA: Abejorral, Abriaquí, Amagá, Amalfi, Andes, Angelópolis, Anorí, Argelia, Armenia, Belmira, Betulia, Briceño, Buriticá, Cáceres, Caicedo, Caldas, Campamento, Cañasgordas, Caracolí, Caramanta, Carepa, Chigorodó, Ciudad Bolívar, Concordia, Dabeiba, Ebéjico, Fredonia, Frontino, Giraldo, Heliconia, Ituango, La Unión, Maceo, Medellín, Montebello, Nariño, Olaya, Puerto Berrío, Puerto Nare, Puerto Triunfo, Remedios, Sabanalarga, Salgar, San Carlos, San Jerónimo, San Pedro De Los Milagros, Santa Bárbara, Santa Fe De Antioquia, Segovia, Sopetrán, Tarazá, Titiribí, Toledo, Uramita, Urrao, Valdivia, Venecia, Yalí, Yarumal, Yolombó, Zaragoza.

BOYACÁ: Almeida, Aquitania, Betétiva, Boavita, Buenavista, Campohermoso, Chinavita, Chiscas, Chita, Chivor, Coper, Covarachía, El Espino, Garagoa, Guicán, La Uvita, La Victoria, Labranzagrande, Macanal, Maripí, Miraflores, Moniquirá, Muzo, Otanche, Pachavita, Páez, Pajarito, Panqueba, Pauna, Paya, Pisba, Puerto Boyacá, Quípama, Rondón, Saboyá, San Eduardo, San José De Pare, San Luis De Gaceno, San Mateo, San Pablo De Borbur, Santana, Soatá, Susacón, Tibaná, Turmequé, Úmbita, Ventaquemada.

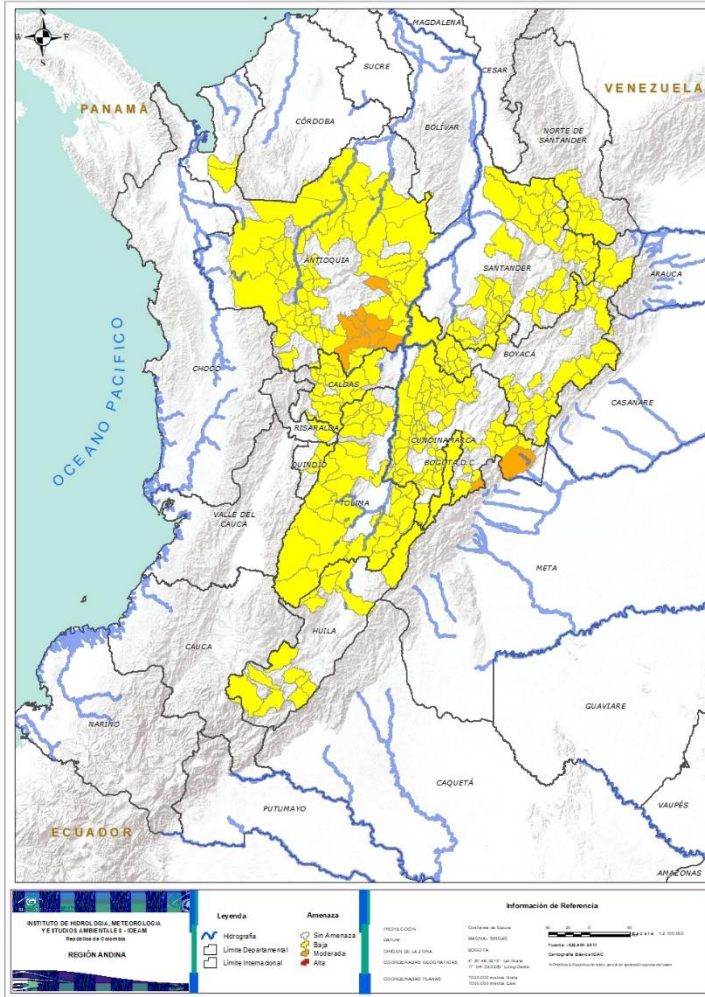
CALDAS: Aguadas, Chinchiná, Filadelfia, La Merced, Manizales, Manzanares, Marmato, Marulanda, Neira, Pácora, Pensilvania, Salamina, Samaná, Supia, Villamaría.

CUNDINAMARCA: Agua De Dios, Albán, Anolaima, Arbeláez, Beltrán, Bituima, Bogotá, D.c., Bojacá, Cabrera, Cachipay, Caparrapí, Cáqueza, Carmen De Carupa, Chaguani, El Peñón, El Rosal, Facatativá, Fusagasugá, Gachalá, Gachetá, Gama, Girardot, Guaduas, Guataquí, Guayabal De Siquima, Gutiérrez, Jerusalén, Junín, La Calera, La Mesa, La Palma, La Peña, Manta, Nariño, Nilo, Nimaima, Nocaima, Pacho, Paima, Pandi, Pasca, Pulí, Quebradanegra, Quetame, Quipile, Ricaurte, San Antonio De Tequendama, San Cayetano, San Juan De Rioseco, Sasaima, Sibaté, Sylvania, Soacha, Subachoque, Supatá, Sutatausa, Tausa, Tibacuy, Tocaima, Topaipí, Ubalá, Útica, Vergara, Vianí, Villagómez, Villeta, Yacopí, Zipacón.

HUILA: Aipe, Altamira, Colombia, Guadalupe, La Plata, Neiva, Pitalito, Saladoblanco, San Agustín, Santa María, Suaza, Tarqui.



REGIÓN ANDINA



Alerta

SITIOS PARA LOS CUALES SE GENERA LA ALERTA



NORTE DE SANTANDER: Arboledas, Cácosta, Chitagá, Cucutilla, Labateca, Mutiscua, Pamplona, Silos.

RISARALDA: Santa Rosa De Cabal.

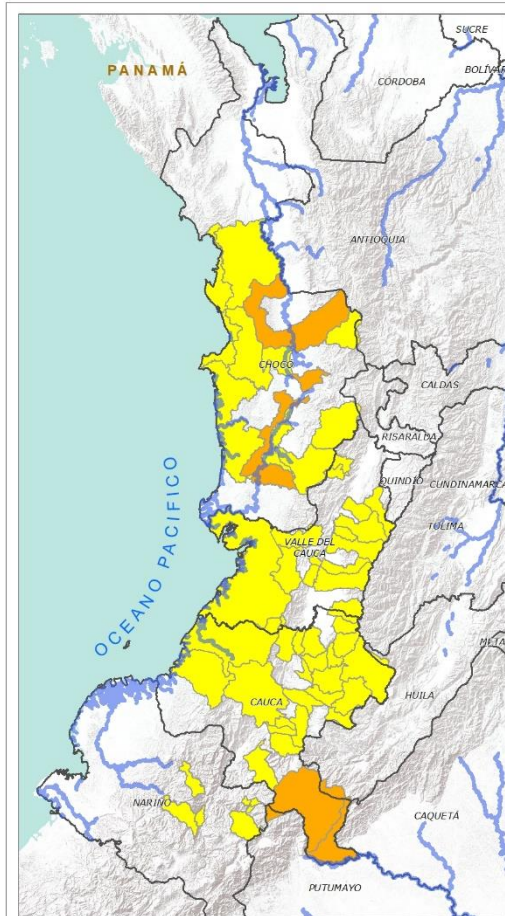
QUINDÍO: Calarcá, Córdoba, Salento.

SANTANDER: Aguada, Albania, Barbosa, Bucaramanga, Carcasí, Cerrito, Charalá, Charta, Chipatá, Concepción, Confines, Contratación, Coromoro, El Guacamayo, El Playón, Florián, Floridablanca, Girón, Guaca, Guavatá, Güepsa, La Belleza, La Paz, Landázuri, Lebrija, Macaravita, Málaga, Matanza, Mogotes, Oiba, Onzaga, Piedecuesta, Puente Nacional, Rionegro, Sabana De Torres, San Andrés, San Benito, San Miguel, San Vicente De Chucurí, Santa Helena Del Opón, Sucre, Suratá, Tona, Valle De San José, Vélez.

TOLIMA: Alpujarra, Anzoátegui, Armero (Guayabal), Ataco, Cajamarca, Carmen De Apicalá, Casabianca, Chaparral, Coello, Cunday, Dolores, Falan, Fresno, Herveo, Ibagué, Icononzo, Lérica, Libano, Melgar, Murillo, Natagaima, Ortega, Palocabildo, Planadas, Prado, Purificación, Rioblanco, Roncesvalles, Rovira, San Antonio, Villahermosa, Villarrica.



REGIÓN PACÍFICO



Alerta

SITIOS PARA LOS CUALES SE GENERA LA ALERTA



CHOCÓ: Cértegui, Istmina, Quibdó.
CAUCA: Piamonte, Santa Rosa.



CAUCA: Bolívar, Buenos Aires, Caldono, Corinto, El Tambo, Inzá, Jambaló, La Sierra, La Vega, López, Miranda, Páez (Belalcázar), Piendamó, Popayán, Rosas, Santander De Quilichao, Silvia, Sotaró (Paispamba), Suárez, Timbiquí, Toribío, Totoró.

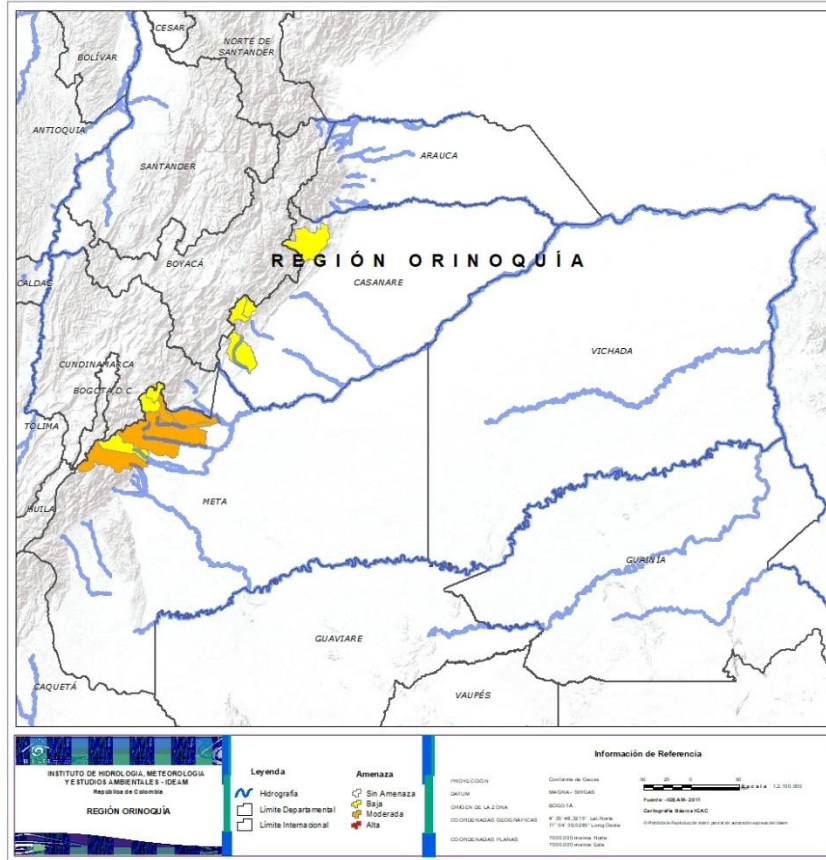
CHOCÓ: Alto Baudó (Pie De Pato), Bahía Solano (Mutis), Bajo Baudó (Pizarro), Bojayá (Bellavista), El Carmen, Medio San Juan (Andagoya), Nuquí, Rio Quito (Paimadó), San José Del Palmar, Sipí.

NARIÑO: Albán (San José), Buesaco, Cumbitara, Linares, Samaniego, San Bernardo, San Pedro De Cartago (Cartago).

VALLE DEL CAUCA: Buenaventura, Buga, Bugalagrande, Calima (El Darién), Dagua, El Cerrito, El Dovio, Florida, Palmira, San Pedro, Sevilla, Tuluá, Versalles, Vijes, Yumbo.



REGIÓN ORINOQUÍA



Alerta

SITIOS PARA LOS CUALES SE GENERA LA ALERTA



META: Acacías, Cubarral, Cumaral, Restrepo, Villavicencio.



CASANARE: Chámeza, Monterrey, Recetor, Támara.
META: El Calvario, Guamal, San Juanito.



REGIÓN AMAZONIA



Alerta

SITIOS PARA LOS CUALES SE GENERA LA ALERTA



PUTUMAYO: Mocoa.



PUTUMAYO: Orito, Villagarzón.



CAQUETÁ: Belén De Los Andaquíes, Morelia, Puerto Rico, San José Del Fragua.
PUTUMAYO: San Francisco.



SECTORES VIALES



SECTORES VIALES REPORTADOS CON AFECTACIÓN VIAL POR DESLIZAMIENTOS

DEPARTAMENTO	SECTOR VIAL
ANTIOQUIA	Medellín – Manizales Medellín – Bolombolo Jericó – Jamica – Jericó Autopista – San Luis San Luis – San Carlos Bogotá – Medellín
CHOCO	Quibdó – Medellín
CUNDINAMARCA	Bogotá – Villavicencio
META	Bogotá – Villavicencio
NARIÑO	Tuquerres – Samaniego
CAUCA	Mojarras - Popayan
PUTUMAYO	Mocoa - Pitalito



RESUMEN

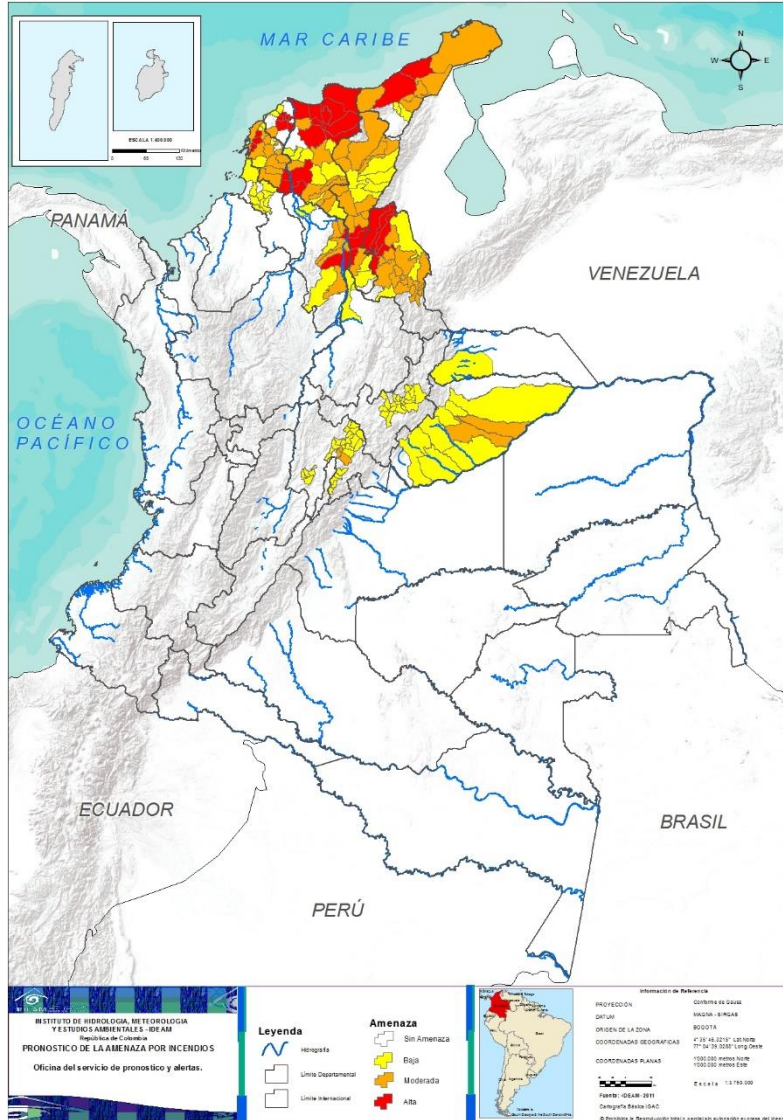
Con la disminución de la precipitación en amplias zonas del país, persisten condiciones de alerta por incendios de la cobertura vegetal en algunas áreas de las regiones Caribe, Andina, Orinoquía y Amazonia por este tipo de eventos.



<https://diarioroatan.com/colombia-incendio-forestal-consume-50-hectareas-de-bosque/>

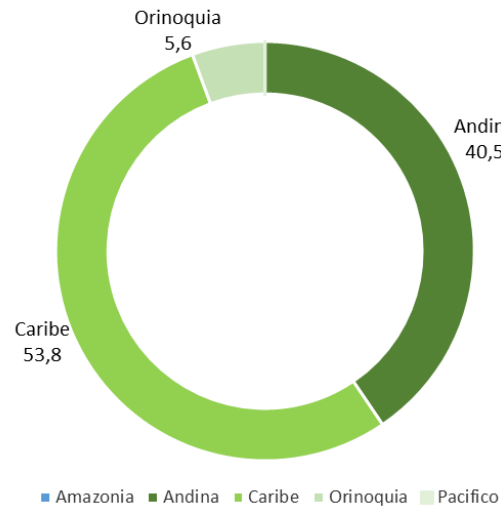


Pronóstico de la Amenaza por Incendios de la Cobertura Vegetal



TOTAL MUNICIPIOS: 195

Alertas por Región



DEPARTAMENTO	Nº
ATLÁNTICO	6
BOLÍVAR	7
CESAR	4
LA GUAJIRA	2
MAGDALENA	11
NORTE DE SANTADER	5
TOTAL	35

TOTAL DEPARTAMENTOS: 6

DEPARTAMENTO	Nº
ATLÁNTICO	1
BOLÍVAR	15
CASANARE	2
CESAR	11
CUNDINAMARCA	3
LA GUAJIRA	6
MAGDALENA	7
NORTE DE SANTADER	18
TOTAL	63

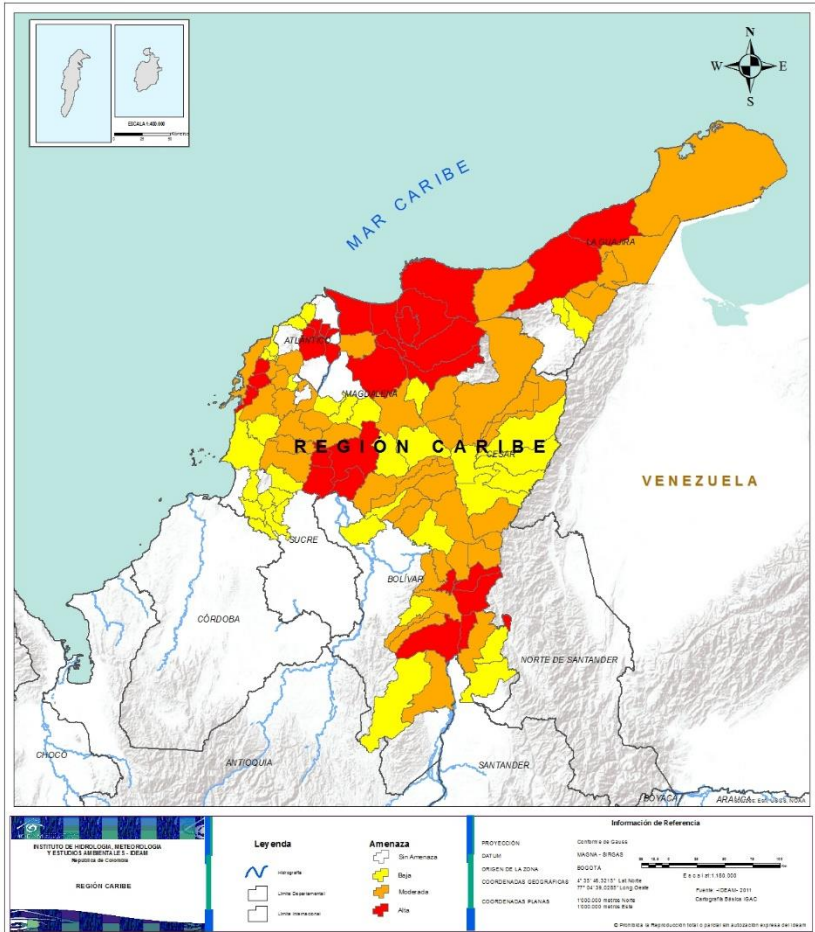
TOTAL DEPARTAMENTOS: 8

DEPARTAMENTO	Nº
ARAUCA	1
ATLÁNTICO	2
BOLÍVAR	7
BOYACÁ	22
CASANARE	8
CESAR	7
CUNDINAMARCA	27
LA GUAJIRA	2
MAGDALENA	8
NORTE DE SANTADER	3
SANTANDER	1
SUCRE	9
TOTAL	97

TOTAL DEPARTAMENTOS: 12



REGIÓN CARIBE



Alerta

SITIOS PARA LOS CUALES SE GENERA LA ALERTA



ATLÁNTICO: Baranoa, Polonuevo, Ponedera, Sabanalarga, Santo Tomás, Usiacurí.

BOLÍVAR: Córdoba, Morales, Regidor, Santa Rosa, Turbaco, Turbana, Zambrano.

CESAR: Gamarra, González, La Gloria, Pelaya.

LA GUAJIRA: Manaure, Riohacha.

MAGDALENA: Aracataca, Ciénaga, El Retén, Fundación, Pivijay, Plato, Puebloviejo, Santa Bárbara De Pinto, Santa Marta, Sitionuevo, Zona Bananera.



ATLÁNTICO: Repelón.

BOLÍVAR: Arenal, Arjona, Calamar, Cartagena De Indias, El Carmen De Bolívar, El Guamo, El Peñón, Mahates, Rioviejo, San Estanislao, San Jacinto, San Juan Nepomuceno, San Martin De Loba, Simití, Villanueva.

CESAR: Aguachica, Astrea, Bosconia, Chimichagua, Curumaní, El Copey, La Paz, Pailitas, San Diego, Tamalameque, Valledupar.

LA GUAJIRA: Albania, Barrancas, Dibulla, Hato Nuevo, Maicao, Uribia.

MAGDALENA: Guamal, Pijiño Del Carmen, Remolino, Sabanas De San Angel, San Sebastián De Buenavista, Santa Ana, Tenerife.



ATLÁNTICO: Juan De Acosta, Tubará.

BOLÍVAR: Clemencia, María La Baja, Mompós, Norosi, Santa Catalina, Santa Rosa Del Sur, Soplaviento.

CESAR: Agustín Codazzi, Becerrill, Chiriguaná, El Paso, La Jagua De Ibirico, Rio De Oro, San Martín.

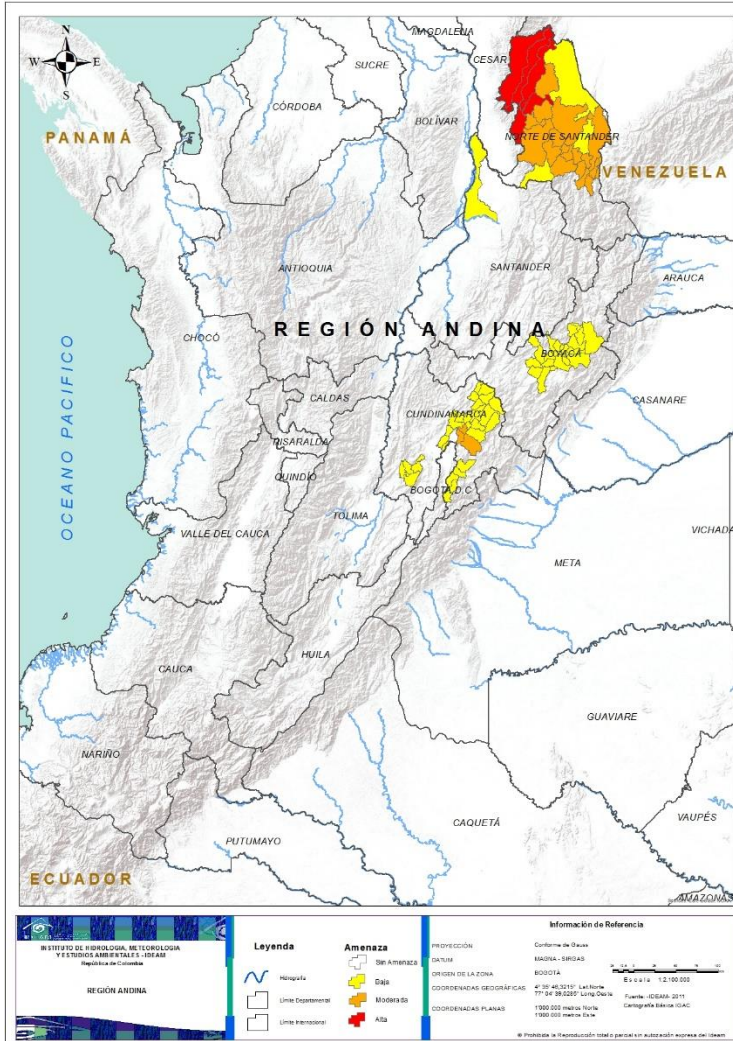
LA GUAJIRA: Distracción, Fonseca.

MAGDALENA: Algarrobo, Ariguaní (El Difícil), Chivolo, El Banco, Nueva Granada, Pedraza, San Zenón, Zapayán.

SUCRE: Corozal, Los Palmitos, Morroa, Ovejas, Sampués, San Juan De Betulia (Betulia), San Onofre, Sincelejo, Toluvejo.



REGIÓN ANDINA



Alerta

SITIOS PARA LOS CUALES SE GENERA LA ALERTA



NORTE DE SANTADER: Convención, El Carmen, Ocaña, San Calixto, Teorama.



CUNDINAMARCA: Guasca, Sopó, Tocancipá.

NORTE DE SANTADER: Ábrego, Bochalema, Bucarasica, Chinácota, Cúcuta, Durania, El Tarra, Gramalote, Hacarí, La Playa, Los Patios, Lourdes, Salazar, San Cayetano, Santiago, Sardinata, Villa Caro, Villa Del Rosario.



BOYACÁ: Busbanzá, Corrales, Firavitoba, Floresta, Gámeza, Iza, Mongua, Monguí, Nobsa, Paipa, Paz De Rio, Pesca, Santa Rosa De Viterbo, Sativasur, Socha, Socotá, Sogamoso, Tasco, Tibasosa, Toca, Tópaga, Tuta.

CUNDINAMARCA: Anapoima, Apulo, Chipaque, Choachí, Chocontá, Cogua, Cota, Cucunubá, El Colegio, Fúquene, Gachancipá, Guachetá, Guatavita, Lenguaque, Machetá, Nemocón, Sesquilé, Suesca, Tabio, Tena, Tenjo, Ubaque, Ubaté, Une, Villapinzón, Viotá, Zipaquirá.

NORTE DE SANTADER: Cáchira, El Zulia, Tibú.

SANTANDER: Puerto Wilches.



REGIÓN ORINOQUÍA



Alerta

SITIOS PARA LOS CUALES SE GENERA LA ALERTA



CASANARE: San Luis De Palenque, Trinidad.



ARAUCA: Tame.
CASANARE: Aguazul, Maní, Nunchía, Orocué, Paz De Ariporo, Pore, Tauramena, Yopal.



CONDICIONES NORMALES

- **REGIÓN PACÍFICA**
- **REGIÓN AMAZONÍA**



ALERTAS METEOMARINAS VIGENTES

Mar Caribe colombiano

ABREVIATURAS

VV

Velocidad del viento máxima probable

AO

Altura de la ola máxima posible

DV

Dirección predominante del viento

CONVENCIONES



Tiempo lluvioso

Probabilidad de lluvias moderadas a fuertes, en algunos casos con posibilidad de tormentas eléctricas y rachas de viento.



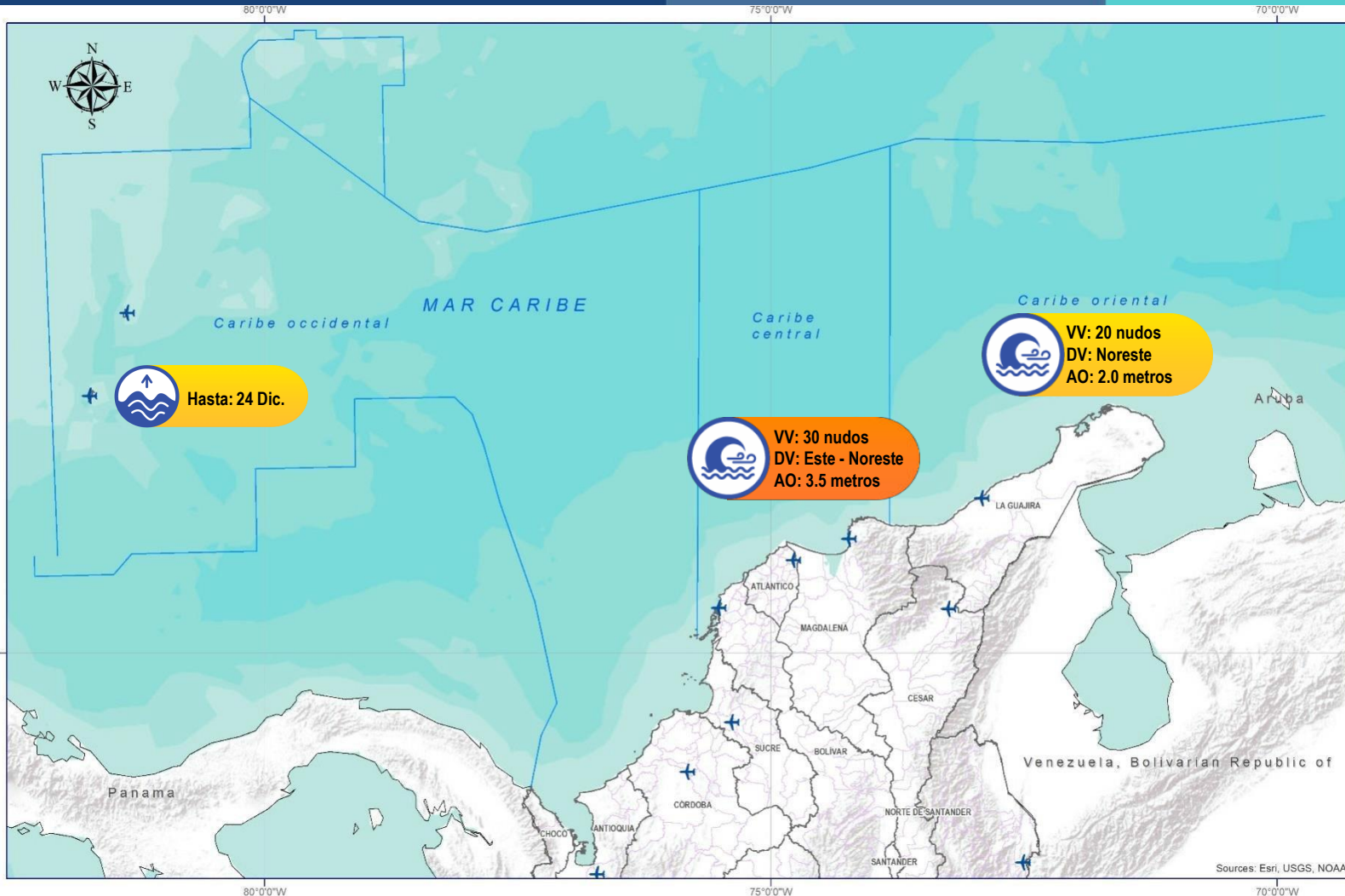
Pleamar

La marea alcanzará su máximo nivel en el intervalo de tiempo establecido.



Viento y oleaje

Velocidad del viento y altura del oleaje con valores por encima de lo normal para la época.



CONVENCIONES

SUGERENCIAS O RECOMENDACIONES



A las embarcaciones de poco calado, consultar con las Capitanías de puerto antes de zarpar en zonas de inminente tempestad. A los bañistas y habitantes costeros, estar atentos a la evolución de las condiciones meteorológicas y a los avisos de las autoridades locales.



Se sugiere a los habitantes costeros estar atentos a la evolución del fenómeno.



A los bañistas y habitantes costeros, estar atentos a la evolución del fenómeno y a las indicaciones de las autoridades locales. A las embarcaciones de poco calado, consultar con las Capitanías de puerto antes de zarpar.



ALERTAS METEOMARINAS VIGENTES

Océano Pacífico Nacional

ABREVIATURAS

VV

Velocidad del viento máxima probable

AO

Altura de la ola máxima posible

DV

Dirección predominante del viento

CONVENCIONES



Tiempo lluvioso

Probabilidad de lluvias moderadas a fuertes, en algunos casos con posibilidad de tormentas eléctricas y rachas de viento.



Pleamar

La marea alcanzará su máximo nivel en el intervalo de tiempo establecido.

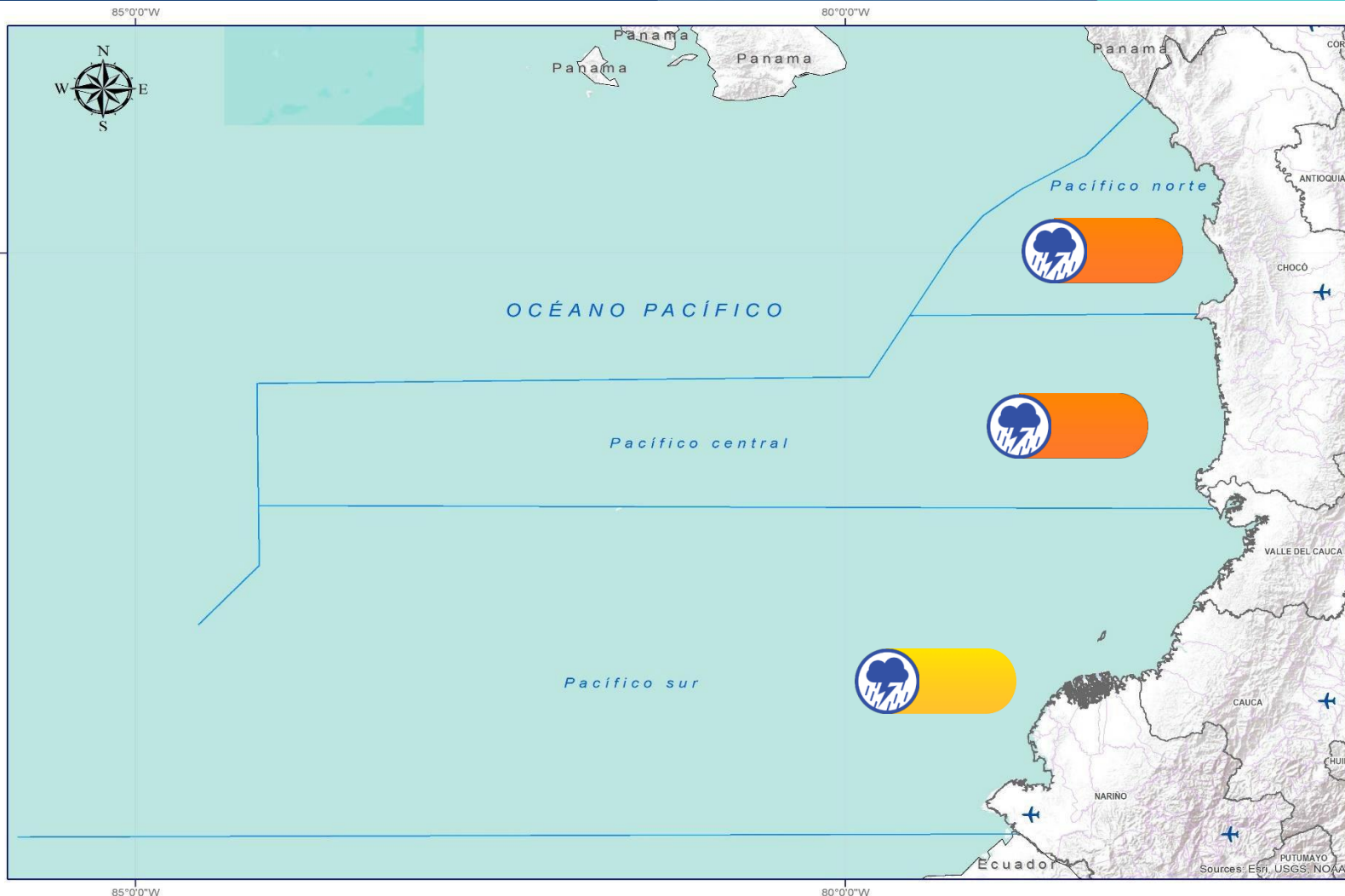


Viento y oleaje

Velocidad del viento y altura del oleaje con valores por encima de lo normal para la época.



IDEAM



CONVENCIONES

SUGERENCIAS O RECOMENDACIONES



A las embarcaciones de poco calado, consultar con las Capitanías de puerto antes de zarpar en zonas de inminente tempestad. A los bañistas y habitantes costeros, estar atentos a la evolución de las condiciones meteorológicas y a los avisos de las autoridades locales.



Se sugiere a los habitantes costeros estar atentos a la evolución del fenómeno.



A los bañistas y habitantes costeros, estar atentos a la evolución del fenómeno y a las indicaciones de las autoridades locales. A las embarcaciones de poco calado, consultar con las Capitanías de puerto antes de zarpar.



CONVENCIONES

SUGERENCIAS O RECOMENDACIONES



Tiempo lluvioso

Probabilidad de lluvias moderadas a fuertes, en algunos casos con posibilidad de tormentas eléctricas y rachas de viento.

A las embarcaciones de poco calado, consultar con las Capitanías de puerto antes de zarpar en zonas de inminente tempestad.

A los bañistas y habitantes costeros, estar atentos a la evolución de las condiciones meteorológicas y a los avisos de las autoridades locales.



Pleamar

La marea alcanzará su máximo nivel en el intervalo de tiempo establecido.

Se sugiere a los habitantes costeros estar atentos a la evolución del fenómeno.



Viento y oleaje

Velocidad del viento y altura del oleaje con valores por encima de lo normal para la época.

A los bañistas y habitantes costeros, estar atentos a la evolución del fenómeno y a las indicaciones de las autoridades locales.

A las embarcaciones de poco calado, consultar con las Capitanías de puerto antes de zarpar.

INFORME TÉCNICO DIARIO

EQUIPO DE TRABAJO IDEAM

Yolanda González H. | Directora General |
Daniel USECHE S. | Jefe (E) Oficina del Servicio de Pronóstico y Alertas

Elaboró:
OFICINA DEL SERVICIO DE PRONÓSTICO Y ALERTAS:

Juan PEREZ – Mirovan SVERKO (Meteorólogos)
Yuli VELANDIA (Hidróloga)
Sonia BERMUDEZ (Incendios de la Cobertura Vegetal y Deslizamientos de Tierra)
Anita VEGA (Datos)
Luis Alfonso LOPEZ A. (Coordinador Alertas Hidrometeorológicas)

<http://www.ideam.gov.co>
Correos electrónicos: servicio@ideam.gov.co, alertas@ideam.gov.co
Calle 25D N° 96B - 70, piso 3. Bogotá, D.C.
Teléfono: 3075625 ext. 1334 -1336.

VISITA NUESTRAS REDES SOCIALES



ideam.instituto



InstitutoIDEAM



@IDEAMColombia



ideamcolombia

