

INFORME TÉCNICO DIARIO

IDEAM comunica al Sistema Nacional para la Gestión del Riesgo de Desastres (SNGRD) y al Sistema Nacional Ambiental (SINA)

Bogotá D. C., 28 de noviembre de 2019
Hora de la actualización: 11:45 HLC

Boletín No.

332



CONTENIDO

[Lo más destacado](#)

[Precipitación](#)

[Temperaturas](#)

[Alerta por descensos significativos de las temperaturas mínimas del aire](#)

[Condiciones Hidrometeorológicas actuales](#)

[Pronóstico de precipitación de las próximas 24 horas](#)

[Pronóstico condiciones meteorológicas adicionales](#)

[Alertas Hidrológicas](#)

[Seguimiento y Pronóstico de las Amenazas por Deslizamientos](#)

[Seguimiento y Pronóstico de las Amenazas por Incendios](#)

[Alertas Meteomarinas vigentes Mar Caribe Colombiano](#)

[Alertas Meteomarinas vigentes Océano Pacífico Nacional](#)

[Alertas Meteomarinas por Ciclón Tropical Mar Caribe Colombiano](#)



Alerta
ROJA

PARA TOMAR ACCIÓN Advierte a los sistemas de prevención y atención de desastres sobre la amenaza que puede ocasionar un fenómeno con efectos adversos sobre la población, el cual requiere la atención inmediata por parte de la población y de los cuerpos de atención y socorro. Se emite una alerta sólo cuando la identificación de un evento extraordinario indique la probabilidad de amenaza inminente y cuando la gravedad del fenómeno implique la movilización de personas y equipos, interrumpiendo el normal desarrollo de sus actividades cotidianas.



Alerta
NARANJA

PARA PREPARARSE Indica la presencia de un fenómeno. No implica amenaza inmediata y como tanto es catalogado como un mensaje para informarse y prepararse. El aviso implica vigilancia continua ya que las condiciones son propicias para el desarrollo de un fenómeno, sin que se requiera permanecer alerta.



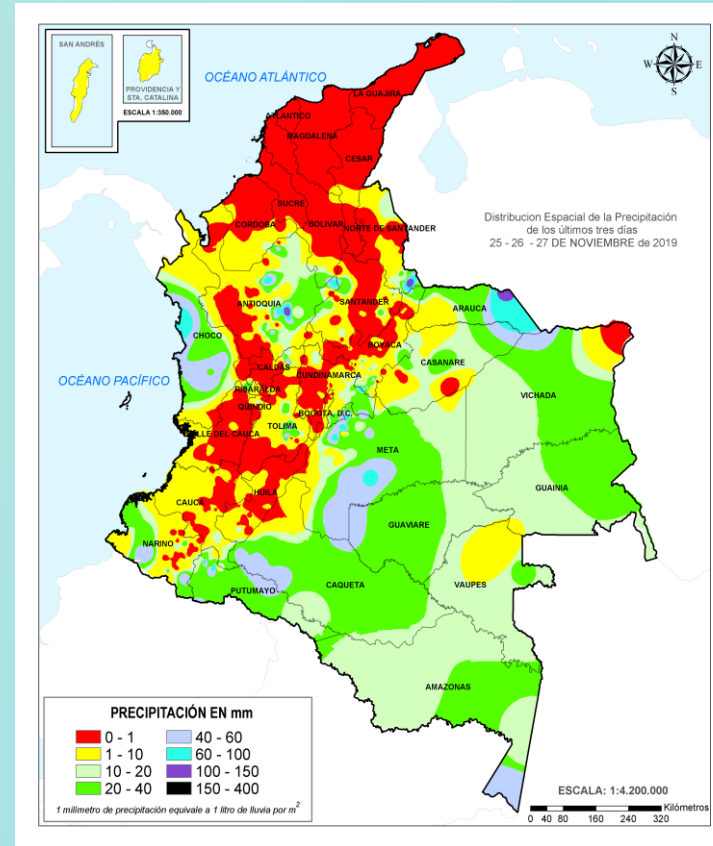
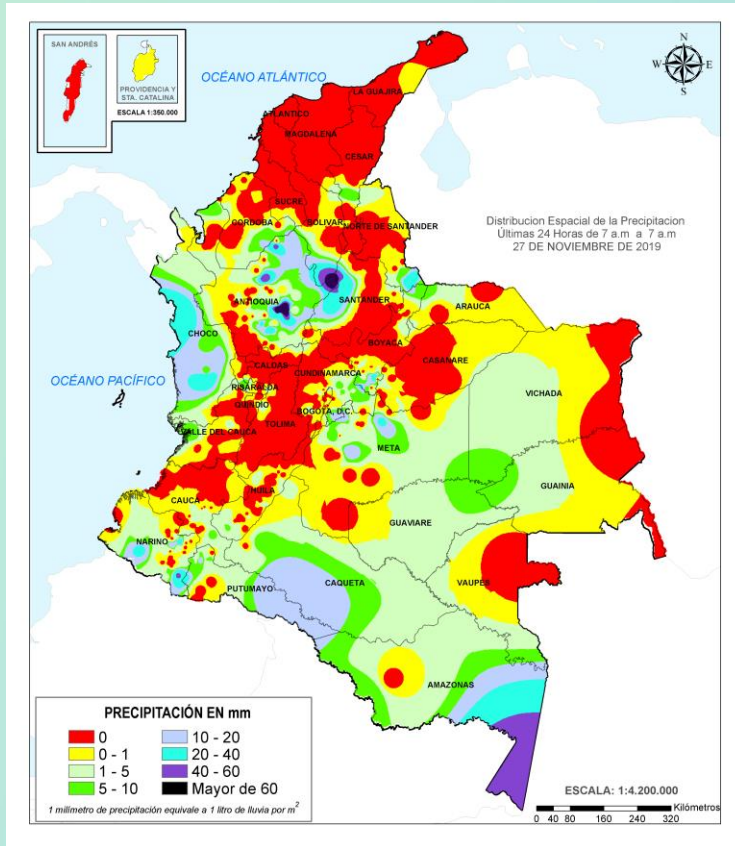
Alerta
AMARILLA

PARA INFORMARSE Es un mensaje oficial por el cual se difunde información. Por lo regular se refiere a eventos observados, registrados o registrados y puede contener algunos elementos de pronóstico a manera de orientación. Por sus características pretéritas y futuras difiere del aviso y de la alerta, y por lo general no está encaminado a alertar sino a informar.

CONDICIONES NORMALES La información que se suministra se encuentra dentro de los rangos normales.

Alertas vigentes hasta: 28 de noviembre de 2019 - 18:00 HLC.

Mapas de precipitación



Precipitación diaria desde las 7:00 HLC del miércoles 27 hasta las 7:00 HLC de jueves, 28 de noviembre de 2019. Fuente: IDEAM

Precipitación últimas 72 horas desde las 7:00 HLC del lunes 25 hasta las 7:00 HLC del jueves, 28 de noviembre de 2019. Fuente: IDEAM

- Un milímetro de lluvia (1 mm) equivale a un litro (1 L) de lluvia que ha caído en un metro cuadrado (1 m²). La lluvia acumulada es la suma de los milímetros de agua lluvia que se han registrado en un lapso de tiempo.

Lluvias registradas en las últimas 24 horas

Las precipitaciones a nivel nacional tendieron ligeramente a aumentar especialmente en sectores de los departamentos de Antioquia, Amazonas y Nariño. El mayor volumen de lluvia registrado en el municipio de **San Roque (Antioquia)** con **105.0 mm**.



- Por niveles altos en las cuencas bajas de los ríos Cauca y San Jorge, incluidas las ciénagas de San Marcos y Ayapel, en Córdoba.
- Por alta probabilidad de deslizamientos de tierra en zonas inestables o de ladera ubicadas en Antioquia, Boyacá y Cundinamarca.
- Por alta posibilidad de incendios de la cobertura vegetal en sectores de bosques, cultivos y pastos localizados en los departamentos de Atlántico, Bolívar, Cesar, La Guajira, Magdalena y Sucre.

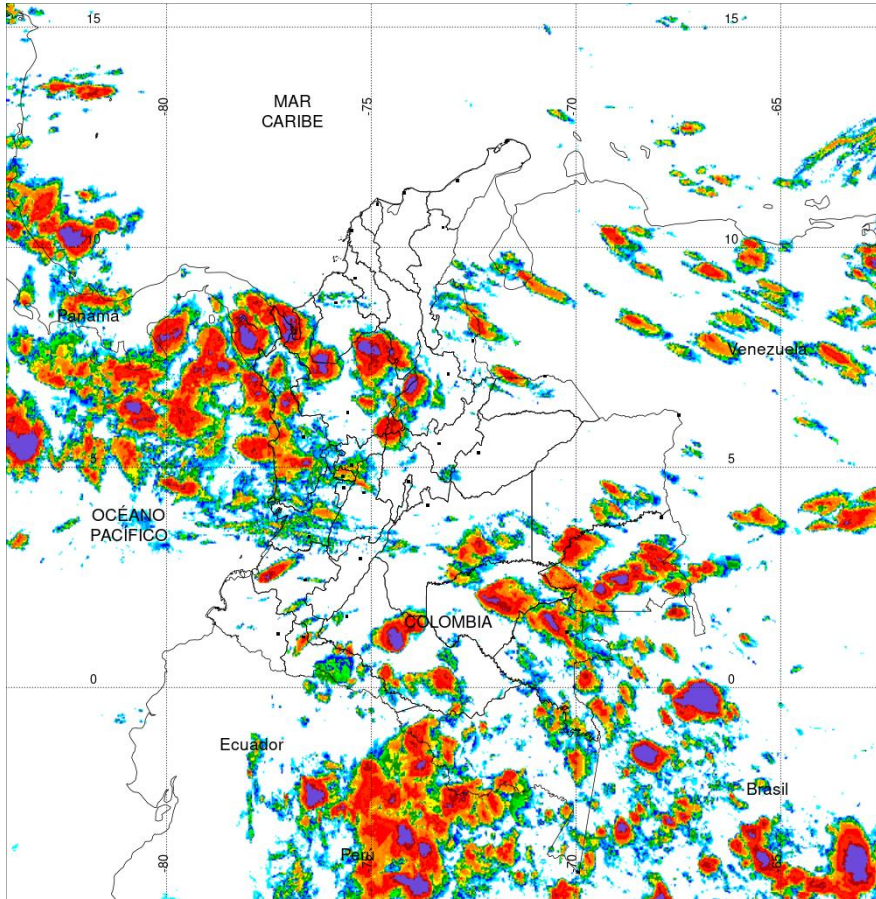


- Por mediana probabilidad de incrementos de nivel en corrientes ubicadas en los departamentos de Chocó, Valle del Cauca, Cauca y Putumayo.
- Por niveles altos en el río Magdalena a la altura del municipio El Banco.
- Por mediana posibilidad de deslizamientos de tierra en zonas inestables o de alta pendiente ubicadas en algunos municipios de las regiones Andina, Pacífica, Orinoquia y Amazonia.
- Por mediana posibilidad de incendios en la cobertura vegetal en algunos municipios de la región Caribe.
- Por viento y oleaje con valores de amenaza para la navegación menor en el occidente y suroccidente del mar Caribe nacional.
- Por tiempo lluvioso con posibilidad de tormentas eléctricas y ráfagas de viento en el centro y norte del océano Pacífico colombiano.

Alertas amarillas e información más detallada para cada una de las categorías de alerta, remítase a la temática particular del informe.



Estimación Satelital (24 Horas)



PRECIPITACIÓN TOTAL ACUMULADA POR ESTIMACIÓN SATELITAL (GOES-16)

NOV 27 DE 2019 (7:00) - NOV 28 DE 2019 (7:00)

Elaborado por: Oficina del Servicio de Pronósticos y Alertas.

0 0.1 1 2 4 6 8 10 15 20 30 40 60 80 >100

Precipitación Acumulada (mm)

(Producto en evaluación. No son valores oficiales de precipitación)



Fuente:
Imágenes GOES-16
(134/96 imágenes)



Precipitaciones

A continuación se relacionan los municipios donde en las últimas 24 horas se registraron precipitaciones iguales o superiores a 20.0 mm.

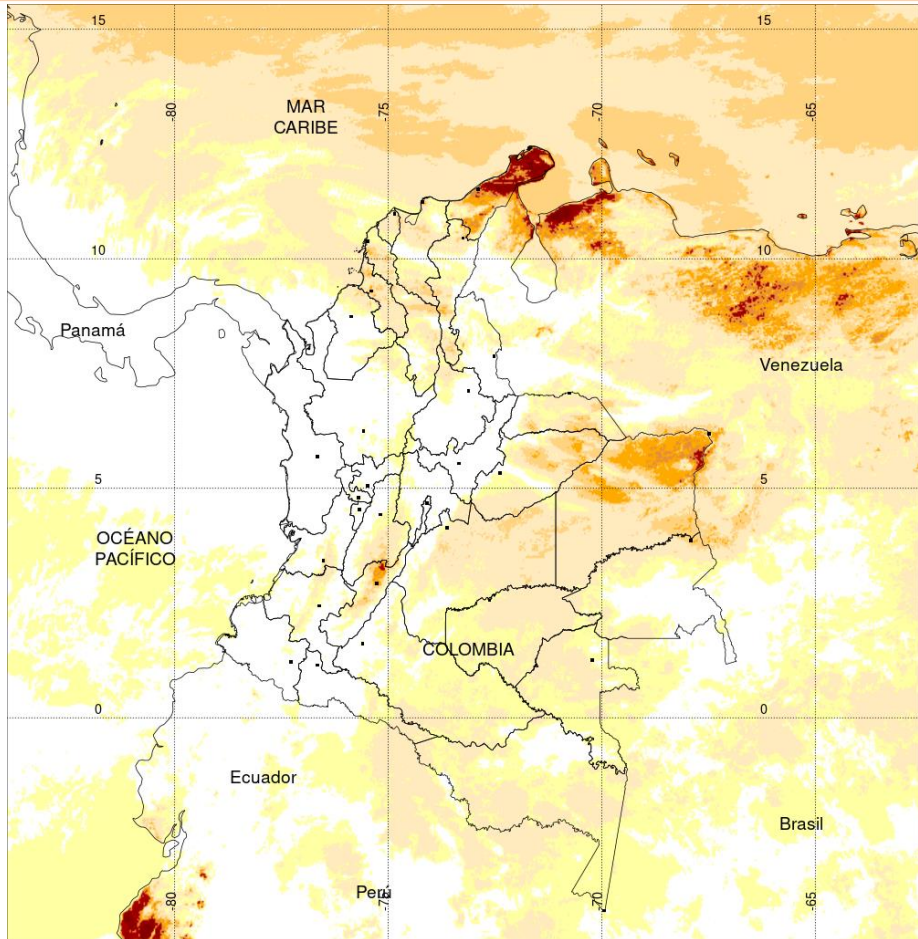
Aclaración: aunque los volúmenes de lluvia registrados en un municipio se relacionan con la ubicación de las estaciones de monitoreo del IDEAM, en ocasiones, dichas estaciones pueden estar distantes de los lugares en donde se concentra la mayor población o alejados de los centros municipales.

DEPARTAMENTO	MUNICIPIO
AMAZONAS	Leticia-Aeropuerto (48,0).
ANTIOQUIA	San Roque (105,0) , Santo Domingo (79,0), Yondó (70,0), Valdivia (45,0), Cáceres (42,0), El Carmen De Viboral (35,0), Concepción (30,0), Alejandría (25,4) y Medellín-Sta. Helena, oriente de la ciudad (25,0).
BOYACÁ	Campohermoso (37,2).
CHOCÓ	Bahía Solano (38,0) y Medio San Juan (37,0).
CUNDINAMARCA	Ubalá (22,0) y Guayabetal (20,0).
META	Puerto López (21,0).
NARIÑO	Puerres (40,5), Taminango (28,0) y Barbacoas (21,0).
NORTE DE SANTANDER	Toledo (35,0).
SANTANDER	Barrancabermeja-Aeropuerto (34,0) y Puerto Parra (23,6).

NO SE SUPERARON LOS VALORES HISTÓRICOS DE PRECIPITACIÓN



Estimación Satelital (24 Horas)



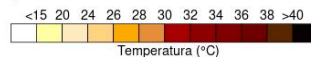
TEMPERATURA SUPERFICIAL MÁXIMA POR ESTIMACIÓN SATELITAL (GOES-16)

(2019-11-28 09:00:00 a 2019-11-28 11:00:00)

Elaborado por: Oficina del Servicio de Pronósticos y Alertas.



Fuente:
Imágenes GOES-16
(13 imágenes)



(Producto en evaluación. No son valores oficiales de temperatura)



Temperaturas Máximas

A continuación se relacionan los municipios donde en las últimas 24 horas se registraron temperaturas iguales o superiores a 35.0 °C.

Aclaración: aunque las temperaturas registradas en un municipio se relacionan con la ubicación de las estaciones de monitoreo del IDEAM, en ocasiones, dichas estaciones pueden estar distantes de los lugares en donde se concentra la mayor población o alejados de los centros municipales.

DEPARTAMENTO	MUNICIPIO
ANTIOQUIA	Valparaiso-Fredonia (36,8).
BOLÍVAR	Zambrano (37,0), El Carmen De Bolívar (36,0) y Arjona (36,0).
CESAR	Pailitas (37,0), Valledupar (36,5) y Agustín Codazzi (36,2).
CÓRDOBA	Montería (36,8) y Lórica (36,2).
LA GUAJIRA	Riohacha (36,3).
SANTANDER	Capitanejo (36,4).

Estaciones con temperaturas máximas del 2019-11-27 por encima del máximo histórico del mes

ESTACIÓN	MUNICIPIO	DEPARTAMENTO	TMAX °C	MAX_HIST °C	DIFERENCIA °C
APTO LOS GARZONES	MONTERÍA	CÓRDOBA	36.8	36.0	0.8
COLOMBOY	SAHAGÚN (COLOMBOY)	CÓRDOBA	34.6	34.2	0.4
UFPS	OCAÑA (UFPS)	NORTE DE SANTANDER	30.6	30.4	0.2
CHIMÁ	CHIMÁ	CÓRDOBA	35.6	35.4	0.2
ÁBREGO CENTRO	ÁBREGO (CENTRO)	NORTE DE SANTANDER	30.4	30.2	0.2

Temperaturas Mínimas

A continuación se relacionan los municipios donde en las últimas 24 horas se registraron temperaturas menores o iguales a 5.0°C.

DEPARTAMENTO	MUNICIPIO
BOYACÁ	Cerinza (3,0), Duitama (3,8), Paipa (3,8) y Sogamoso (4,6).

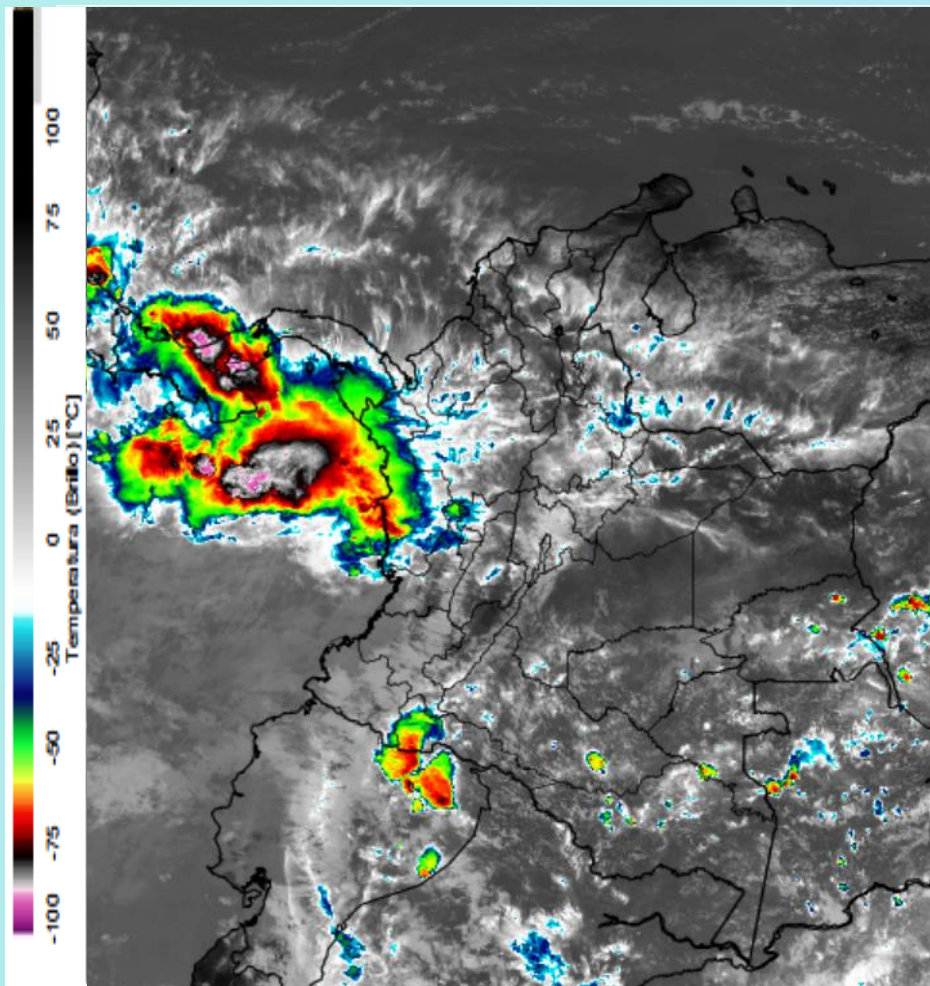
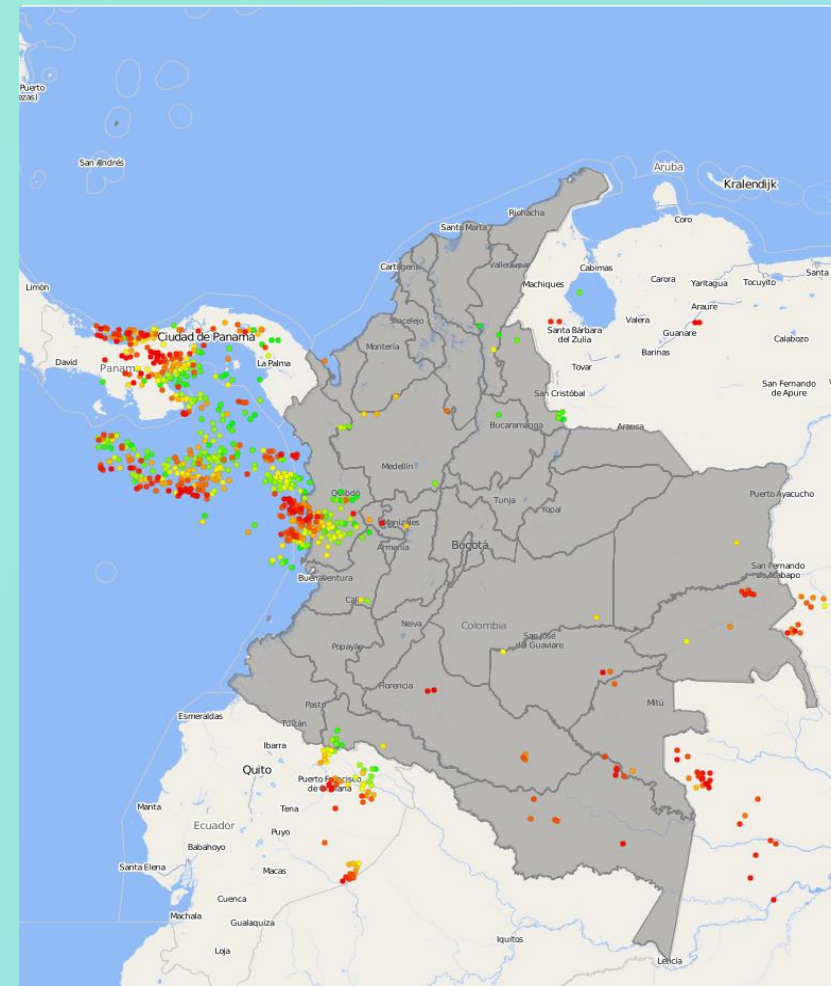


Imagen GOES East Canal Infrarrojo 28 de noviembre de 2019. Hora 11:50 HLC.
Fuente: IDEAM-GOES 16

En las últimas horas se ha observado mayor cantidad de nubosidad en el país, especialmente en sectores del norte de la región Pacífica, piedemonte amazónico y oriente de los Santanderes. Lloviznas dispersas se han registrado en el sur del Pacífico, Guainía y Vaupés y predominio de tiempo seco en el resto del país.

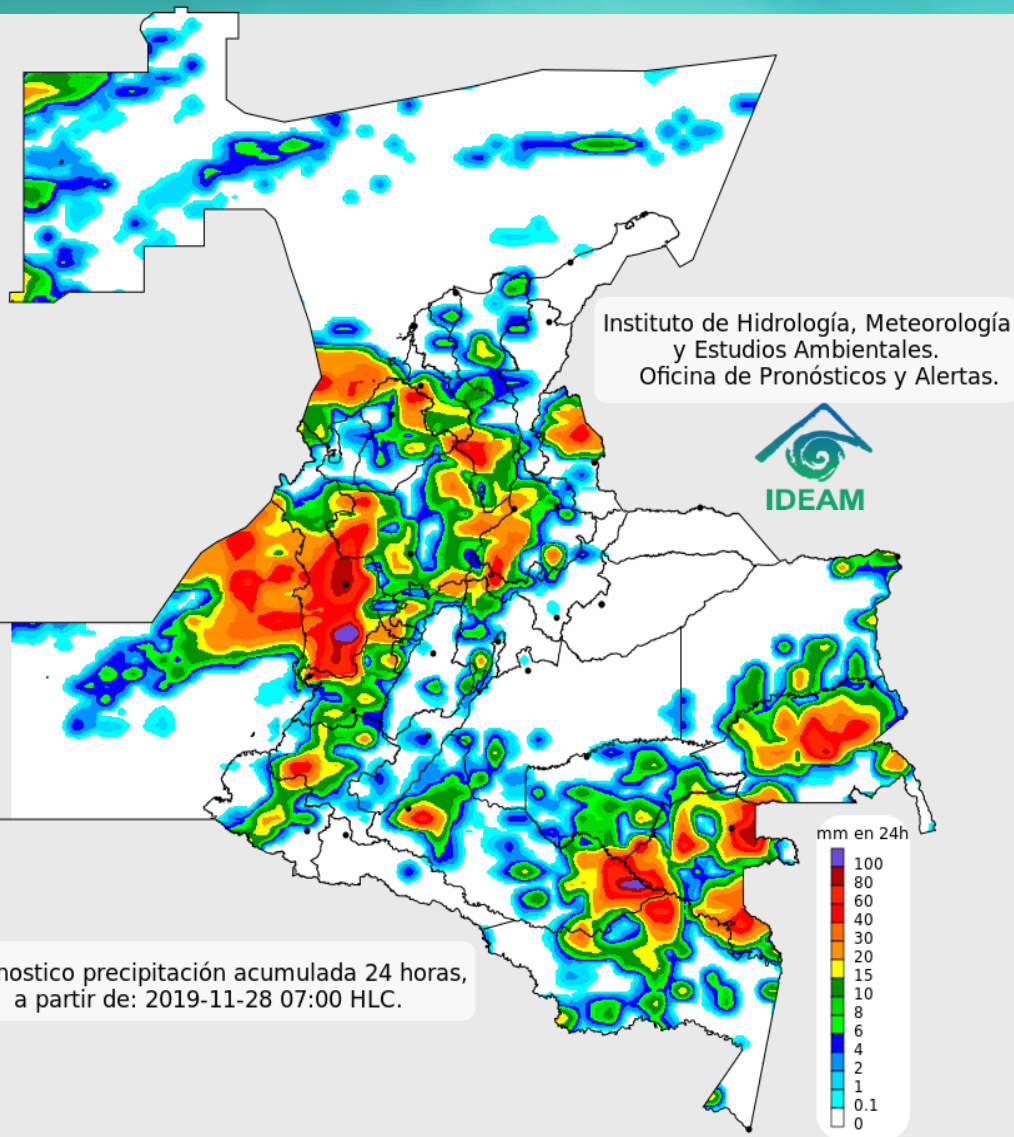


Descargas eléctricas en las últimas 4 horas.
Fuente: Keraunos – Linetview.

- La imagen del canal infrarrojo (10.3 μm) permite identificar nubes en cualquier período temporal a partir de la temperatura de brillo de la nube (ver escala de colores). De esta forma, se puede identificar, clasificar y caracterizar la nubosidad en una zona determinada.
- La imagen de las descargas eléctricas muestra los rayos nube-tierra que se han descargado en una zona en las últimas 4 horas (ver escala de colores)



Pronóstico de precipitación para las próximas veinticuatro (24) horas



Condiciones para destacar en las próximas 24 horas

El pronóstico para las siguientes horas nos indica que las lluvias más fuertes con posibilidad de tormentas eléctricas se concentrarán en el norte del océano Pacífico nacional, incluidas zonas oceánica y continental, así como también, en áreas del norte y noroccidente de la región Andina. Lluvias dispersas de intensidad moderada en la Amazonia.



Para mayor información sobre el estado del tiempo, alertas y pronósticos, consulte la aplicación móvil MI PRONÓSTICO

- La resolución espacial del mapa de pronóstico es de 6.5 km aproximadamente. Por lo tanto, fenómenos meteorológicos inferiores a esta escala no están considerados en esta predicción.
- La escala de colores está asociada a un rango de precipitación en el intervalo de tiempo indicado, lo que implica que el pronóstico no es determinista (un valor exacto en una zona) sino corresponde a un pronóstico cuantitativo (un rango de valores en una zona).



Pronóstico zonas volcánicas

ÁREA DEL VOLCÁN NEVADO DEL RUIZ

Nubosidad variable a lo largo de la jornada con lluvias dispersas al atardecer o durante la noche, luego de un día seco.

El SERVICIO GEOLÓGICO COLOMBIANO reporta en nivel AMARILLO (III): CAMBIOS EN EL COMPORTAMIENTO DE LA ACTIVIDAD VOLCÁNICA. Lat: 4.89 Lon: -75.32

ELEVACIÓN (pies)	DIRECCIÓN	VELOCIDAD	
		NUDOS	Km/h
10.000	ESTE-NORESTE	0 - 5	0 - 9
18.000	ESTE	10 - 15	18 - 27
24.000	SUROESTE	0 - 5	0 - 9
30.000	OESTE-NOROESTE	15 - 20	27 - 37

ÁREA DEL VOLCÁN NEVADO DEL HUILA

Durante gran parte de la jornada se prevé cielo entre parcial a mayormente cubierto con tiempo seco, salvo en horas de la noche donde se estiman lloviznas y/o lluvias ligeras.

El SERVICIO GEOLÓGICO COLOMBIANO reporta en nivel AMARILLO (III): CAMBIOS EN EL COMPORTAMIENTO DE LA ACTIVIDAD VOLCÁNICA. Lat:2.92 Lon:-76.05

ELEVACIÓN (pies)	DIRECCIÓN	VELOCIDAD	
		NUDOS	Km/h
10.000	ESTE	0 - 5	0 - 9
18.000	ESTE-SURESTE	10 - 15	18 - 27
24.000	OESTE-SUROESTE	5 - 10	9 - 18
30.000	OESTE-NOROESTE	15 - 20	27 - 37

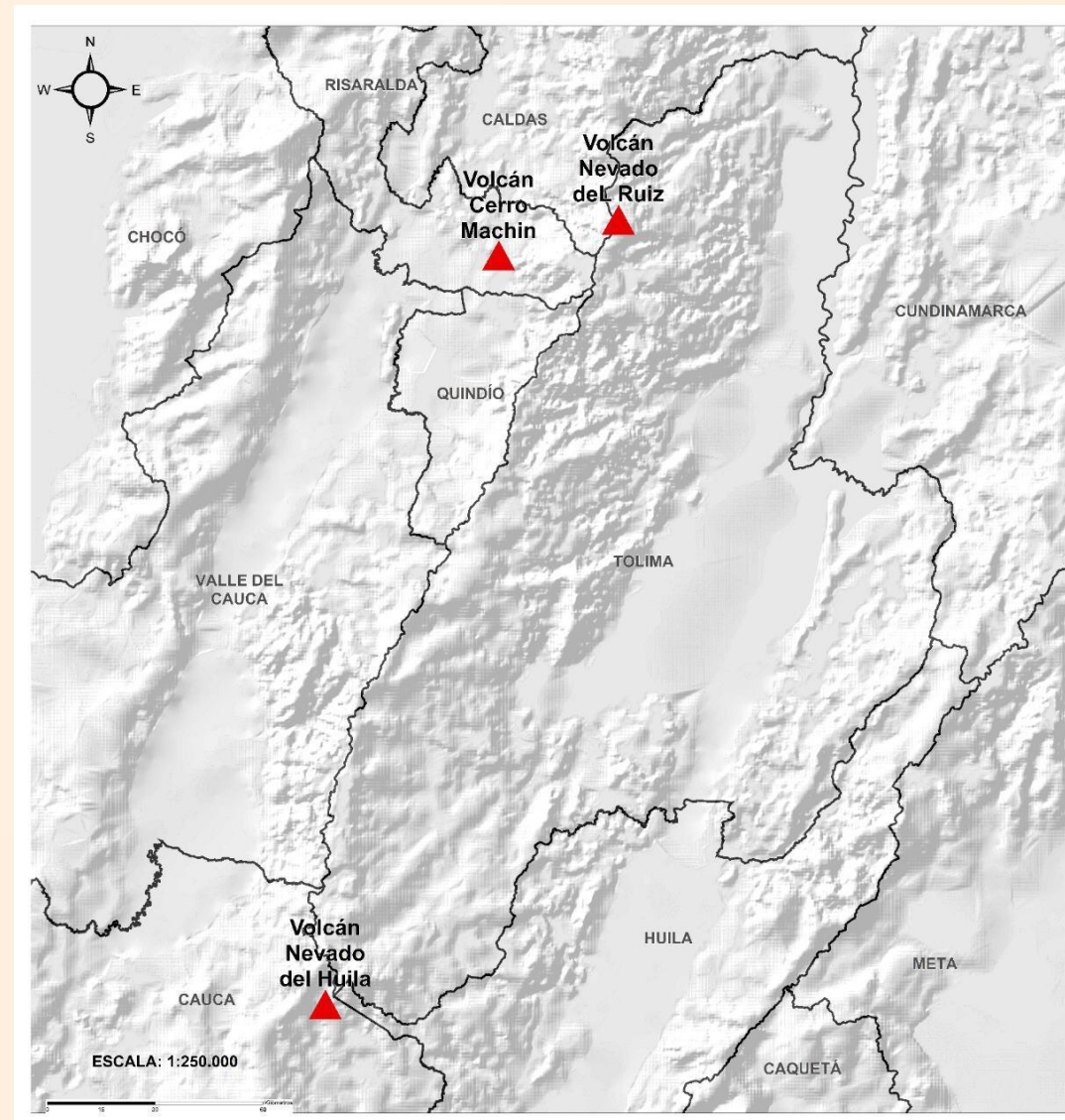
ÁREA DEL VOLCÁN CERRO MACHÍN

Cielo mayormente nublado con precipitaciones a diferentes horas.

El SERVICIO GEOLÓGICO COLOMBIANO reporta en nivel AMARILLO (III): CAMBIOS EN EL COMPORTAMIENTO DE LA ACTIVIDAD VOLCÁNICA. Lat:4.80 Lon:-75.62

ELEVACIÓN (pies)	DIRECCIÓN	VELOCIDAD	
		NUDOS	Km/h
10.000	ESTE-SURESTE	0 - 5	0 - 9
18.000	ESTE	10 - 15	18 - 27
24.000	SUROESTE	5 - 10	9 - 18
30.000	OESTE-NOROESTE	10 - 15	18 - 27

Mapa de zonas volcánicas





Pronóstico zonas volcánicas

ÁREA DEL VOLCÁN GALERAS

En el área se espera abundante nubosidad con lluvias de carácter intermitente.

EL SERVICIO GEOLÓGICO COLOMBIANO reporta en nivel AMARILLO (III): CAMBIOS EN EL COMPORTAMIENTO DE LA ACTIVIDAD VOLCÁNICA. Lat: 1.55 Lon: -77.37

ELEVACIÓN (pies)	DIRECCIÓN	VELOCIDAD	
		NUDOS	Km/h
10.000	ESTE-SURESTE	0 - 5	0 - 9
18.000	ESTE-SURESTE	10 - 15	18 - 27
24.000	OESTE-SUROESTE	5 - 10	9 - 18
30.000	OESTE-NOROESTE	10 - 15	18 - 27

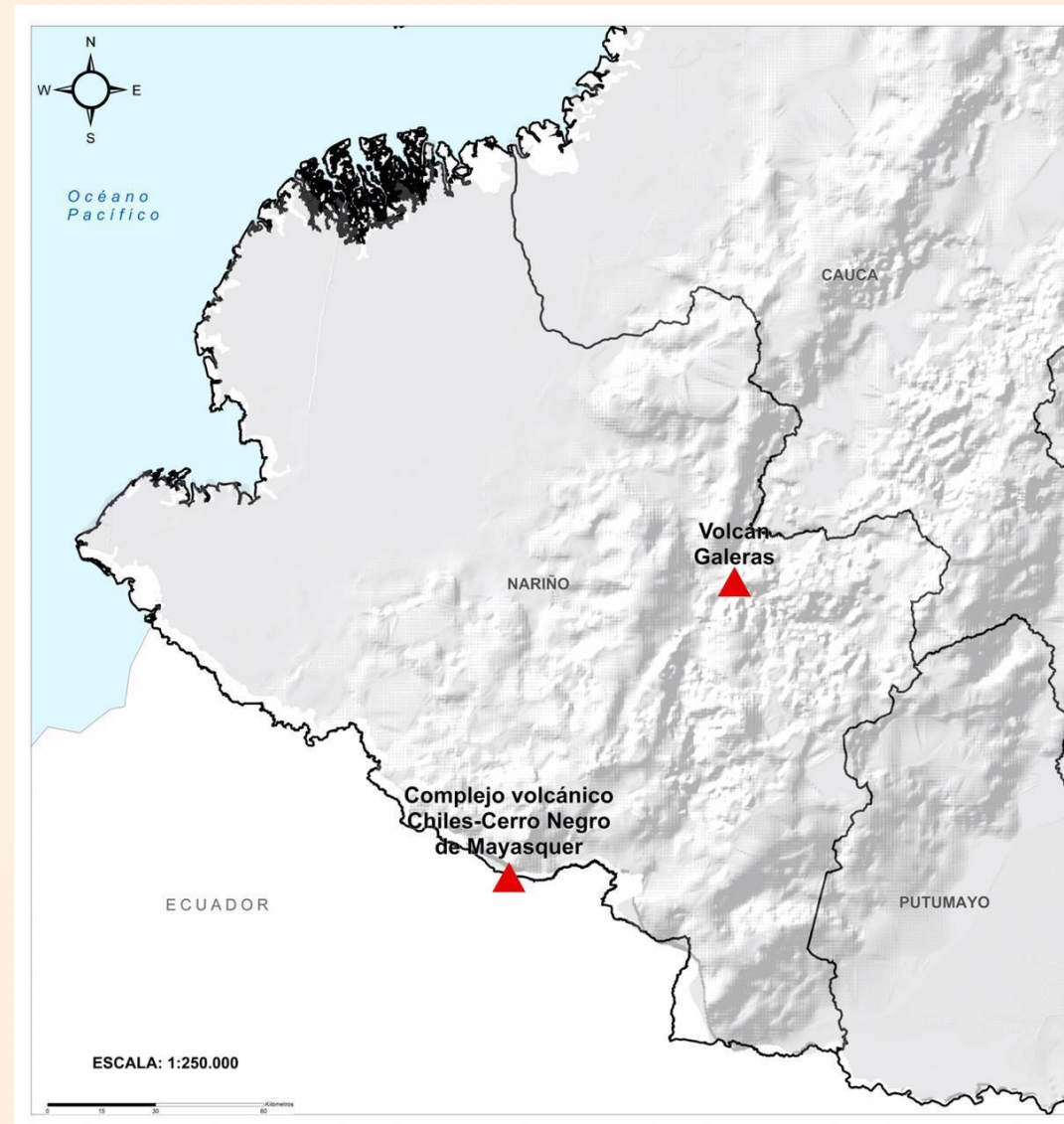
ÁREA DEL COMPLEJO VOLCÁNICO CHILES-CERRO NEGRO DE MAYASQUER

En el área se espera abundante nubosidad con lluvias de carácter intermitente.

EL SERVICIO GEOLÓGICO COLOMBIANO reporta en nivel AMARILLO (III): CAMBIOS EN EL COMPORTAMIENTO DE LA ACTIVIDAD VOLCÁNICA. Lat: 0.81 -Lon:-77.93 Lat: 0.76 Lon:-77.95

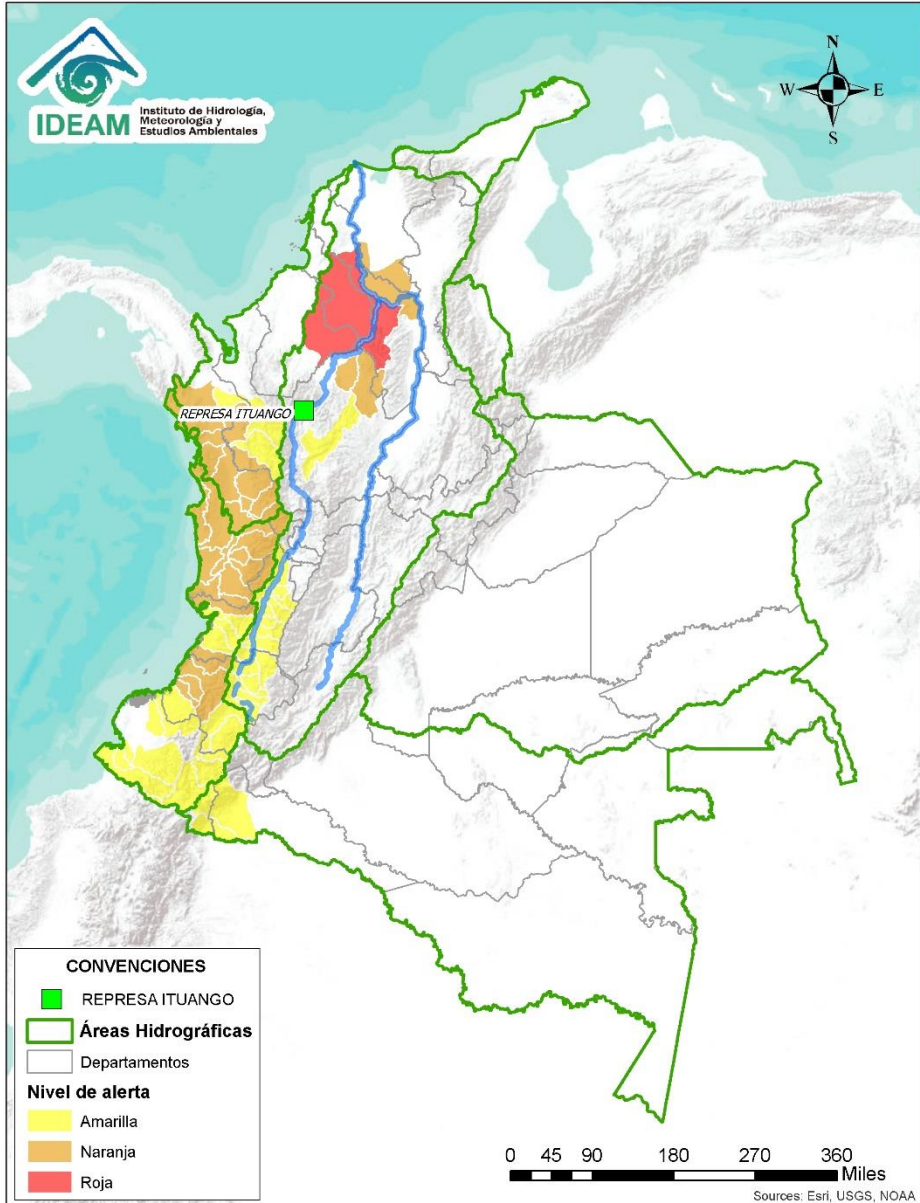
ELEVACIÓN (pies)	DIRECCIÓN	VELOCIDAD	
		NUDOS	Km/h
10.000	ESTE-SURESTE	0 - 5	0 - 9
18.000	ESTE-SURESTE	15 - 20	27 - 37
24.000	OESTE-SUROESTE	5 - 10	9 - 18
30.000	NOROESTE	5 - 10	9 - 18

Mapa de zonas volcánicas





Alertas Hidrológicas



Caño Cristales el río de los cinco colores, paraíso tropical! (Sierra de La Macarena – Meta, Colombia). – Autor: Mcleods, 19 de Febrero de 2018
Fuente: https://upload.wikimedia.org/wikipedia/commons/3/3e/Flashpacker_Connect_-_Cano_Cristales_webp

FEWS COLOMBIA
SISTEMA DE PRONÓSTICOS HIDROLÓGICOS Y ALERTAS TEMPRANAS

Consulte aquí el estado de los niveles en los ríos del país:

<http://fews.ideam.gov.co/colombia/MapaEstacionesColombiaEstado.html>



- Nota 1:** Las alertas hidrológicas pueden ser corregidas y/o actualizadas en el futuro. No representa una certificación oficial del IDEAM.
- Nota 2:** Es probable que los eventos hidrológicos reportados en las alertas emitidas no se estén presentando sobre los ríos principales sino sobre sus afluentes.
- Nota 3:** El IDEAM le recomienda a la población ribereña estar muy atentos al comportamiento de los niveles de los ríos y atender las recomendaciones que la Unidad Nacional de Gestión del Riesgo de Desastres (UNGRD) emita para la implementación de medidas de contingencia ante posibles afectaciones por desbordamientos e inundaciones.



LLUVIAS



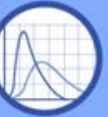
NIVELES BAJOS



NIVELES ALTOS



CRECIENTE SÚBITA



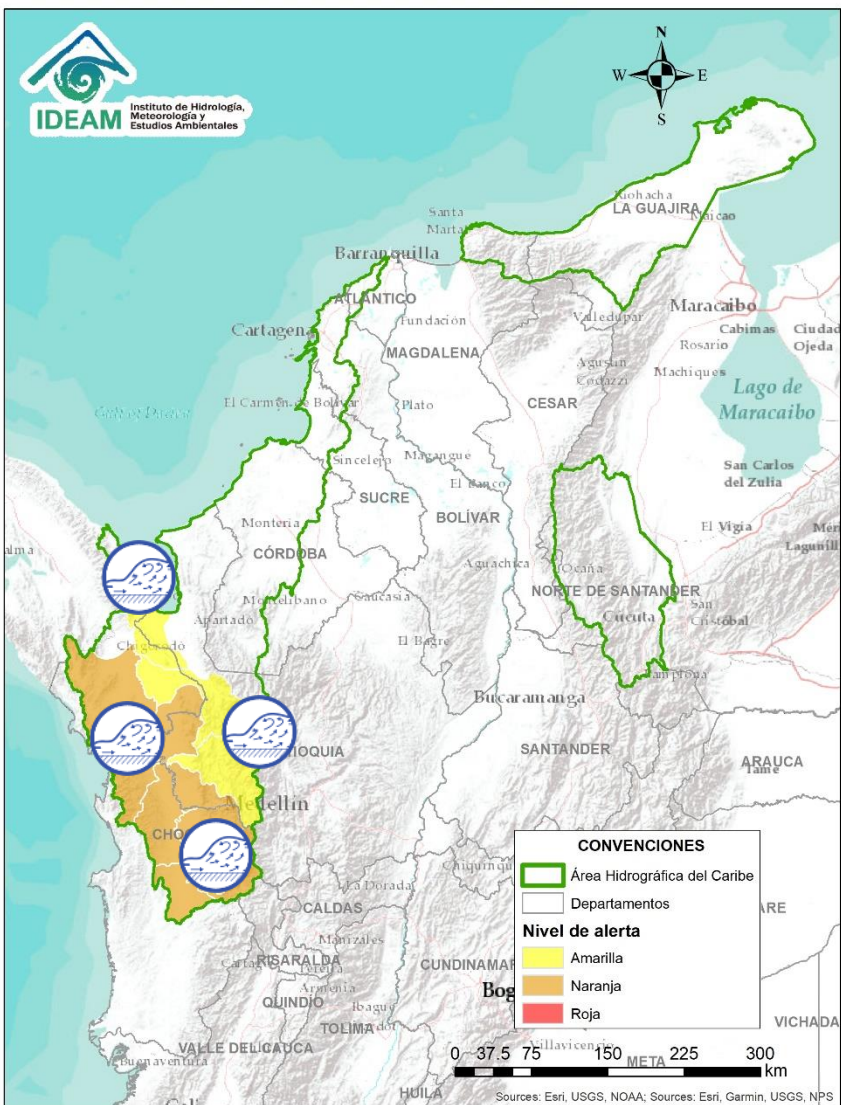
TRANSITO DE CRECIENTES



CRECIENTE POR DESEMBALSE



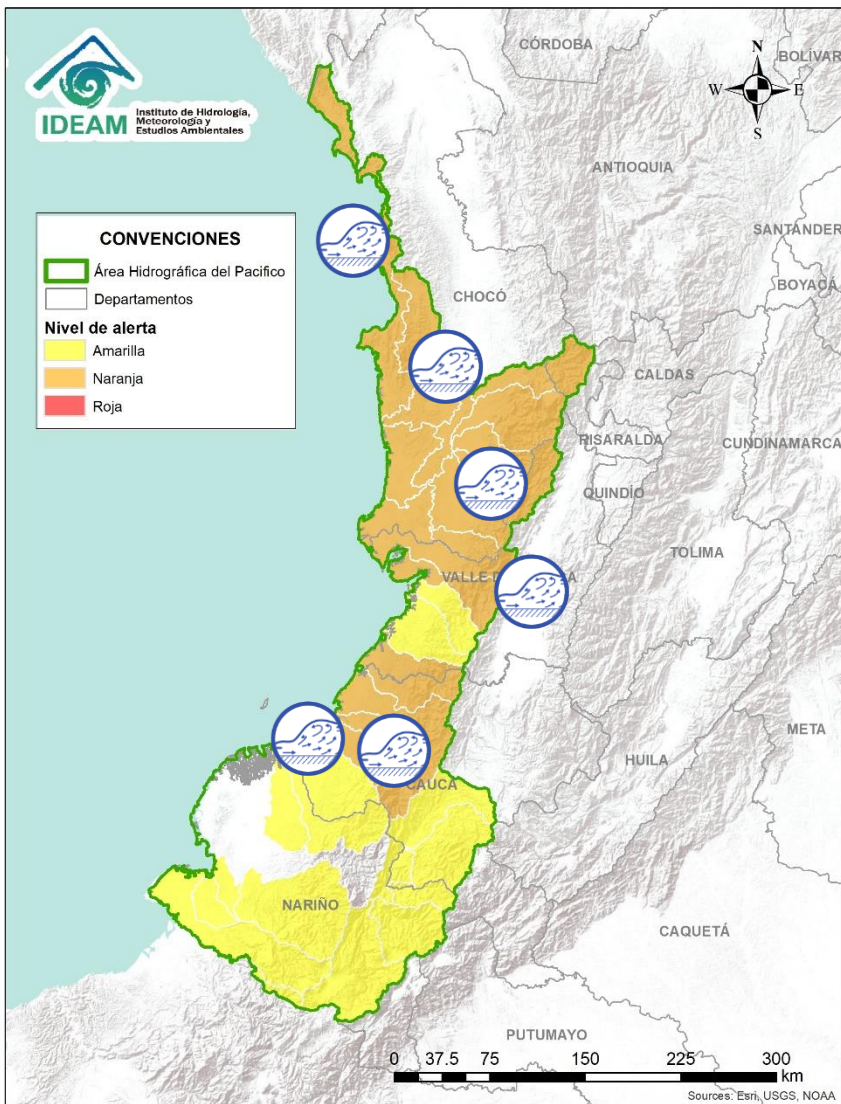
INUNDACIONES



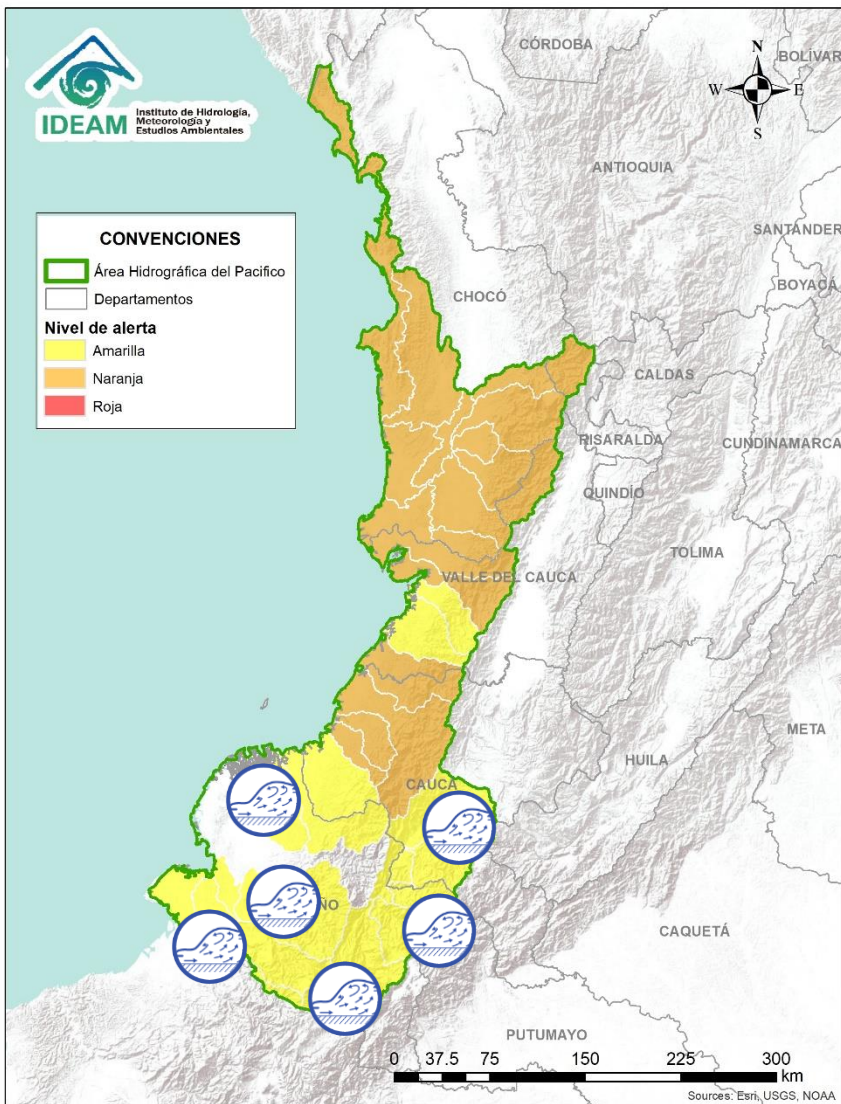
Alerta	Zona Hidrografica	Subzona o Cuenca Hidrografica	Descripción de la alerta hidrológica
	Atrato - Darién	Cuenca alta del río Atrato	Probabilidad de incremento en los niveles de la parte alta del río Atrato y sus aportantes los ríos Andágueda., Quito, Cabí, Bebaramá, entre otros.
	Atrato - Darién	Cuenca media del río Atrato	Probabilidad de incrementos súbitos en el nivel de los ríos Sucio y Murri, entre otros directos a la cuenca media del río Atrato, especial atención en los municipios de Urreo, Mutatá y Dabeiba (Antioquia).
	Atrato - Darién	Cuenca media y baja del río Atrato	Niveles altos del río Atrato en su parte media y baja., entre Quito y Bojayá y entre Bebaramá y Murri, se recomienda especial atención a los pobladores ribereños del municipio de Vigía del fuerte entre otros.
	Atrato - Darién	Cuenca media y baja del río Atrato	Probabilidad de incrementos en el nivel de los ríos, Bojayá, Napipí, Murindó, y Salaquí, entre otros directos a la cuenca media y baja del río Atrato. Se recomienda especial atención en zonas bajas de los municipios de Medio Atrato (Beté), Bojayá, Carmen del Darién (Curbaradó) y Riosucio.
	Atrato - Darién	Cuenca bajo del río Atrato	Probabilidad de incrementos súbitos en los los río Tanela y otros directos al Caribe y también en los ríos directos que desembocan al bajo Atrato entre el río Sucio y los directos al mar Caribe.



Área Hidrográfica del Pacífico

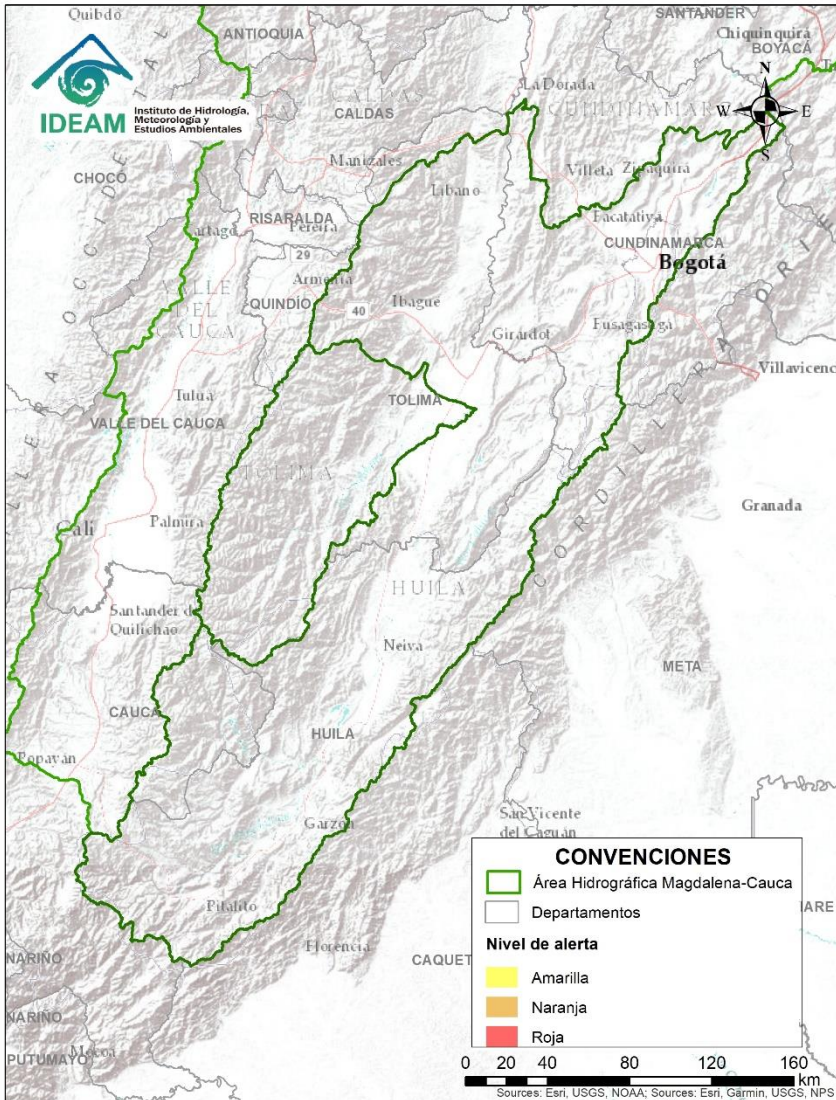


Alerta	Zona Hidrográfica	Subzona o Cuenca Hidrográfica	Descripción de la alerta hidrológica
	San Juan	Cuenca alta del río San Juan	Probabilidad de crecientes súbitas en la parte alta del río San Juan y sus afluentes, especialmente los ríos Tamaná y Condoto, se recomienda especial atención a la altura de los municipios de Tadó, Istmina, Condoto, Novita, Santa Rita y San José del Palmar.
	San Juan	Cuenca media y baja del río San Juan	Probabilidad de crecientes súbitas en el río San Juan y sus afluentes, especialmente los ríos Sípi, Cajón, Capoma, Calima, y Munguidó, se recomienda especial atención a la altura de los municipios de Sípi, Medio San Juan y Litoral de San Juan.
	Baudó	Cuenca del río Baudó	Probabilidad de crecientes súbitas en el río Baudó y sus afluentes, se recomienda especial atención en la cabecera municipal del municipio de Alto, Medio y Bajo Baudó, y para varios de sus corregimientos entre los cuales se destacan Santa María, Miacorá, Divisa, Cohecho, Chachajo, Santa Rita, La Pureza y Nauca.
	Directos al Pacífico	Cuencas directas al Pacífico (Chocó)	Se mantiene esta alerta ante los posibles incrementos súbitos en el nivel de los ríos Jella, Chocolatal, Jurado y sus afluentes, entre otros directos al Océano Pacífico en el departamento de Chocó, se recomienda especial atención en los municipios de Bahía Solano y Juradó.
	Directos al Océano Pacífico	Cuencas departamento Valle del Cauca	Probabilidad de incrementos súbitos en los niveles de los ríos Dagua, Buenaventura, Bahía Malaga, Anchicayá, Cajambre, Mayorquín, Raposo y sus afluentes, directos al Océano Pacífico en el departamento de Valle del Cauca.
	Directos al Océano Pacífico	Cuencas departamento de Cauca	Probabilidad de nuevas crecientes súbitas en los ríos San Francisco (afluente al Naya), Naya, San Juan de Micay, Saija, Yurumanguí, Timbiquí, Guapi y sus afluentes. Se recomienda especial atención a todos los ríos directos al Océano Pacífico en el departamento de Cauca.
	Directos al Océano Pacífico	Cuenca del río Guapí	Probabilidad de nuevas crecientes súbitas en el río Guapí y sus afluentes, directos al Océano Pacífico en el departamento de Cauca.
	Directos al Océano Pacífico	Cuencas río Dagua, Buenaventura y Bahía Málaga	Probabilidad de nuevas crecientes súbitas en Dagua, Buenaventura y Bahía Málaga Se recomienda especial atención a en buenaventura por lluvias torrenciales



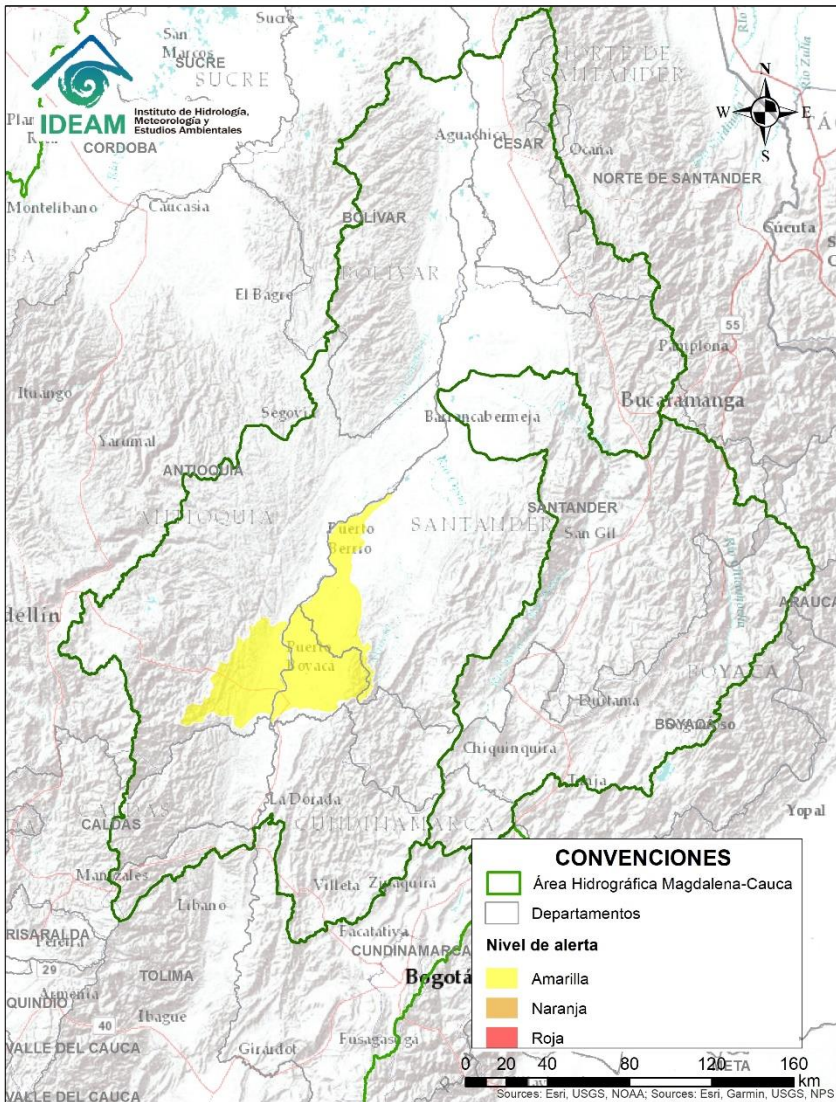
Alerta	Zona Hidrografica	Subzona o Cuenca Hidrografica	Descripción de la alerta hidrológica
	Patía	Cuenca alta del río Patía	Probabilidad de crecientes súbitas en las cuencas de los ríos Guáitara, Guachicono, Mayo, Juananbú afluentes de la cuenca del río Patía, se recomienda especial atención a la altura de los municipios de Cumbitara, El Tambo y Leiva.
	Patía	Cuenca del río Telembí	Probabilidad de crecientes súbitas en la cuenca del río Telembí (afluente al río Patía en su parte baja), se recomienda especial atención en el municipio de Barbacoas en el departamento de Nariño.
	Directos al Océano Pacífico	Cuencas de los ríos Iscuandé y Tapaje	Probabilidad de crecientes súbitas en los ríos Iscuandé, Tapaje y sus afluentes, los cuales drenan sus aguas al Océano Pacífico, se recomienda especial atención en el municipio de Santa Bárbara al noroccidente del departamento de Nariño.
	Mira	Cuencas de los ríos Tola y Rosario	Probabilidad de crecientes súbitas en los ríos Tola, Rosario y sus afluentes, al sur occidente del departamento de Nariño.
	Mira	Cuenca del río Mira	Probabilidad de crecientes súbitas en los ríos San Juan, Mira y sus afluentes especialmente el río Guiza, se recomienda especial atención a la altura de los municipios de Ricaurte y Tumaco (Nariño).


Área Hidrográfica del Magdalena - Cauca (cuena alta del río Magdalena)



**CONDICIONES
NORMALES**

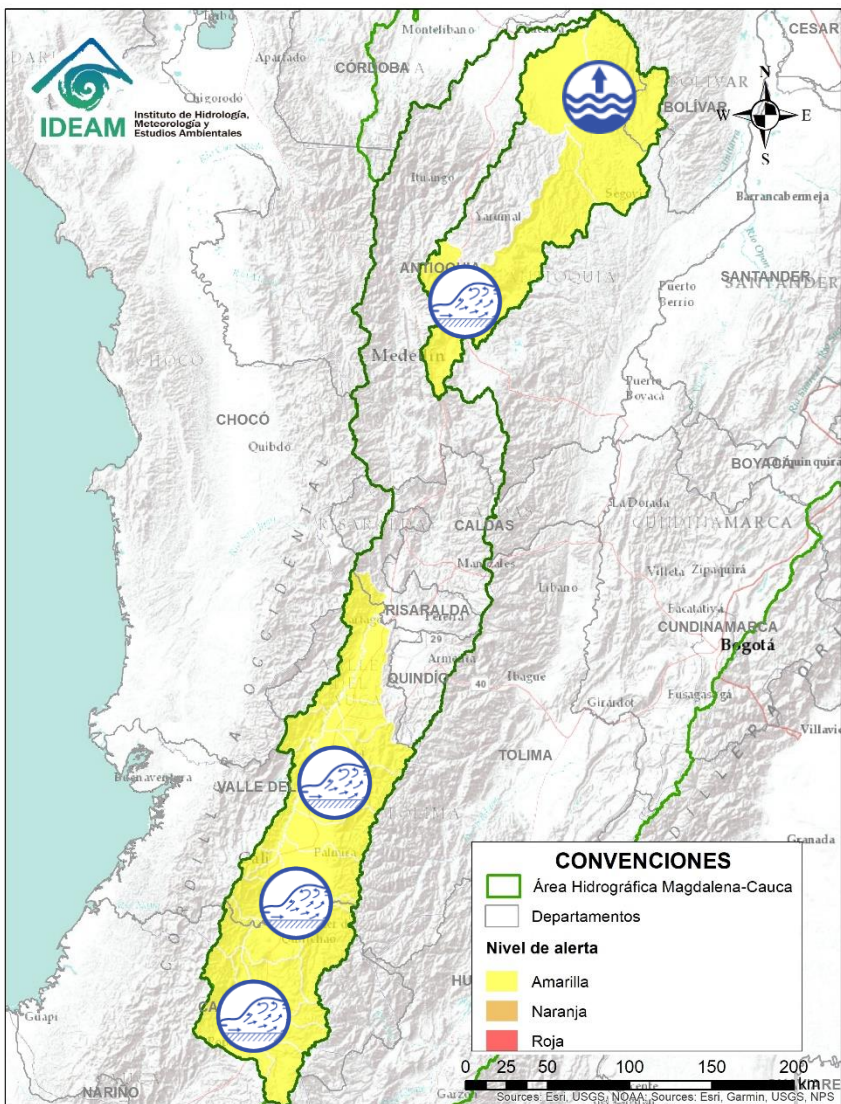
Área Hidrográfica del Magdalena – Cauca (cuenca media del río Magdalena)



Alerta	Zona Hidrográfica	Subzona o Cuenca Hidrográfica	Descripción de la alerta hidrológica
	Medio Magdalena	Directos a la cuenca media del río Magdalena	Probabilidad de crecientes súbitas en el nivel del río Magdalena en las cuencas de los ríos Directos Magdalena Medio entre ríos la Miel y Nare, Negro y Carare.

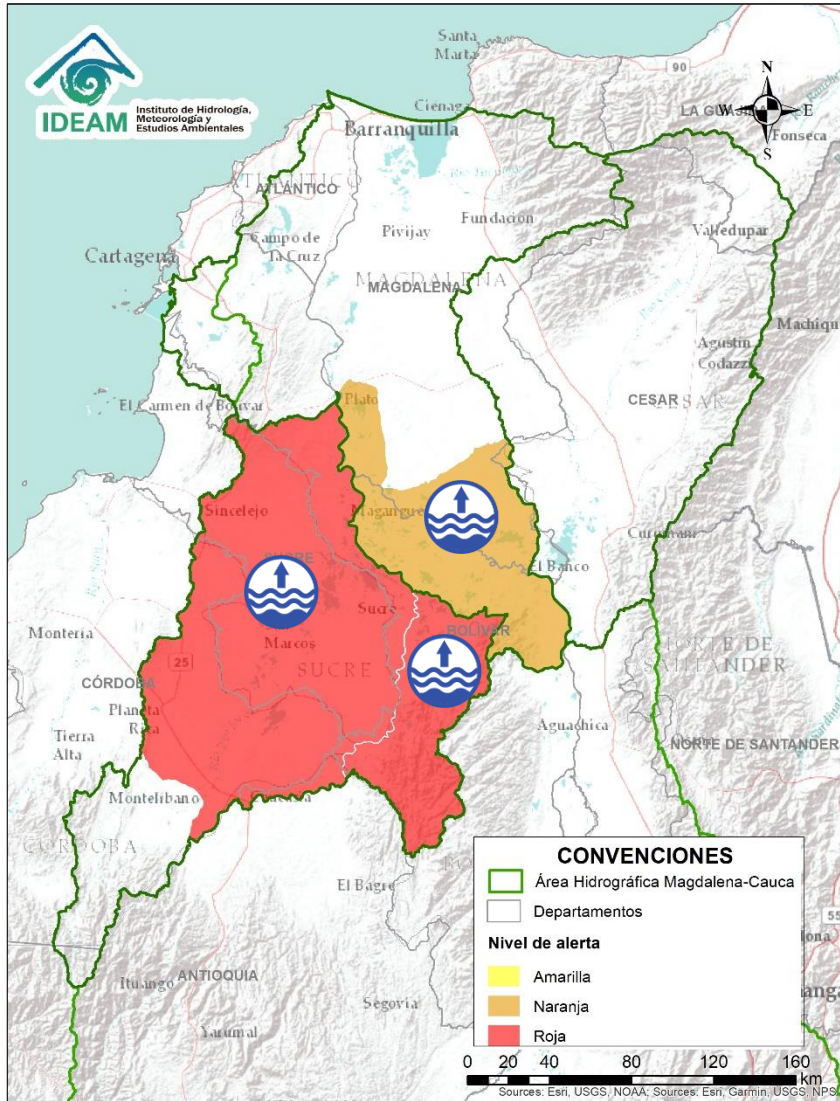





Área Hidrográfica del Magdalena – Cauca (cuenca del río Cauca)

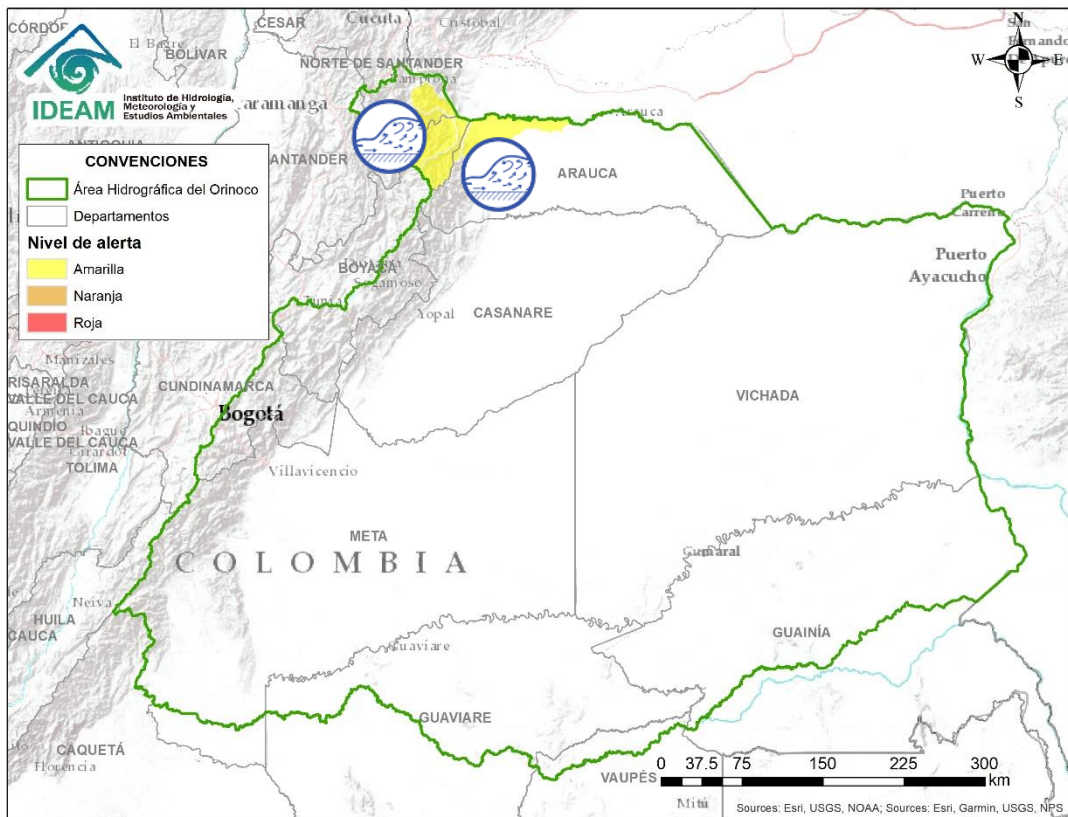




Alerta	Zona Hidrográfica	Subzona o Cuenca Hidrográfica	Descripción de la alerta hidrológica
	Cauca	Cuenca alta del Cauca	Crecientes súbitas en los ríos Salado, Palacé, Ovejas, Piendamó, Timba, Quinamáyo, Claro, Jamundí, Lili, Meléndez, Canavalejo, Guachal, Bolo, Fraile, Parraga, ríos a Cali, Arroyohondo, Yumbo, Mulato, Vijes, Yotoco, Mediacanoa, Piedras, Palo, Desbaratado y sus afluentes de la parte alta del río Cauca.
	Cauca	Cuenca alta y media del Cauca	Probabilidad de crecientes súbitas en los aportantes de la cuenca alta del río Cauca, especialmente en los Amaime, Cerrito, Guabas, Sabaletas, Sonso, Tuluá, Morales, Bugalagrande, Frio, Paila, Las Cañas, Los Micos, Obando, Pescador, RUT, Chanco, Catarina, Cañaveral, Cali, Guadalajara y San Pedro, entre otros directos al río Cauca.
	Nechí	Cuenca del río Porce	No se descartan incrementos súbitos en las quebradas y ríos de la cuenca del río Porce y Valle de Aburrá (aportante de la cuenca alta del río Porce).
	Nechí	Cuenca baja del río Nechí y Afluentes directos.	Niveles altos en la cuenca baja del río Nechí a la altura del municipio de Nechí (Antioquia).

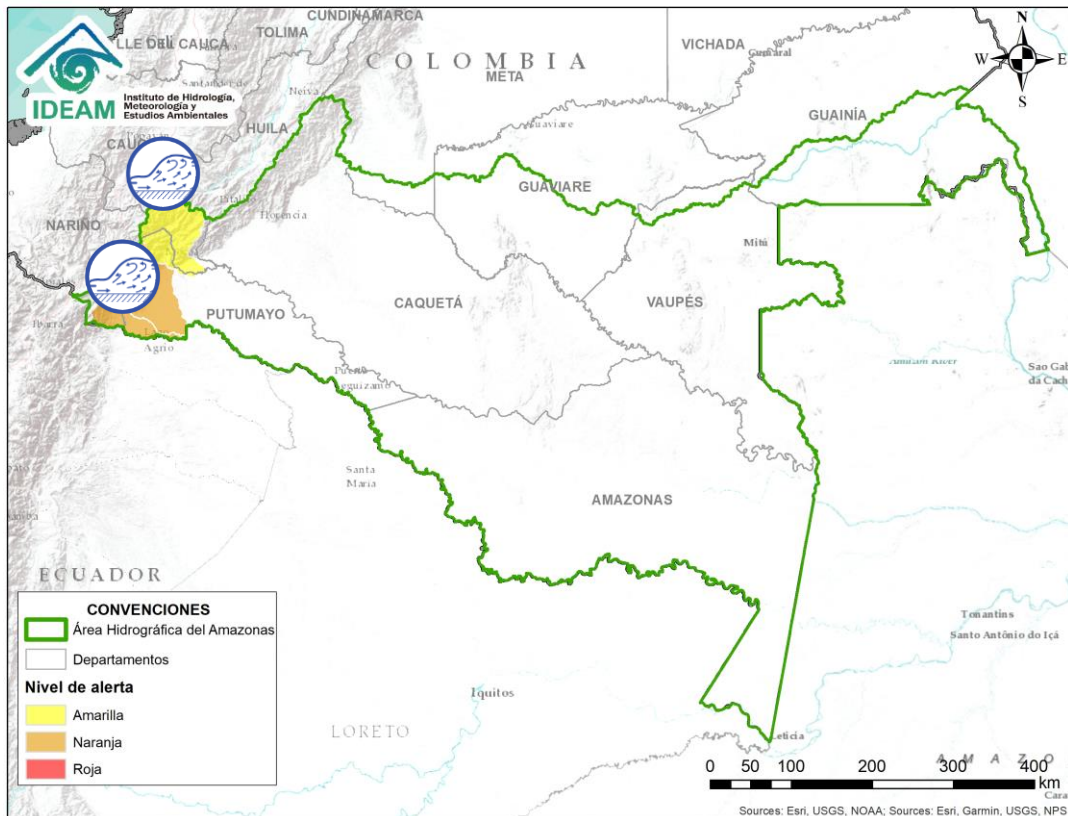
Área Hidrográfica del Magdalena – Cauca (cuena baja del río Magdalena)





Alerta	Zona Hidrográfica	Subzona o Cuenca Hidrográfica	Descripción de la alerta hidrológica
	Bajo Magdalena	Parte baja del río Cauca	Niveles altos en el río Cauca entre los municipios de Nechí (Antioquia), San Jacinto del Cauca (Bolívar), Guaranda y Majagual (Sucre), Achí y Pinillos (Bolívar) y en el sector La Raya - Brazo de Loba.
	Bajo Magdalena	Cuenca baja del río San Jorge	Se registra niveles en ascenso en el río San Jorge, y niveles altos en las ciénagas de San Marcos y Ayapel, entre otras del complejo Mojana.
	Bajo Magdalena	Parte baja del río Magdalena	Se mantiene esta alerta por niveles altos en el río Magdalena a la altura del municipio El Banco.



Alerta	Zona Hidrográfica	Subzona o Cuenca Hidrográfica	Descripción de la alerta hidrológica
	Arauca	Aportantes cuenca alta río Arauca	Probabilidad de crecientes súbitas en los aportantes de la cuenca alta del río Arauca como son Cobugón, Cobaría, Margua y Bojaba.
	Arauca	Río Arauca	Probabilidad de Niveles altos en el Río Arauca.



Alerta	Zona Hidrográfica	Subzona o Cuenca Hidrográfica	Descripción de la alerta hidrológica
	Caquetá	Cuenca alta del río Caquetá	Niveles en acenso del río Caquetá en las últimas horas a la altura del municipio de Santa Rosa.
	Putumayo	Cuenca alta del río Putumayo y San Miguel	Probabilidad de crecientes súbitas en la cuenca alta río Putumayo y en la cuenca del río San Miguel.

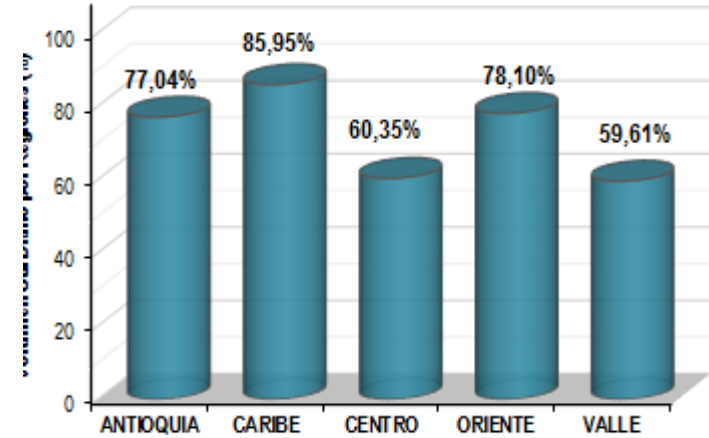
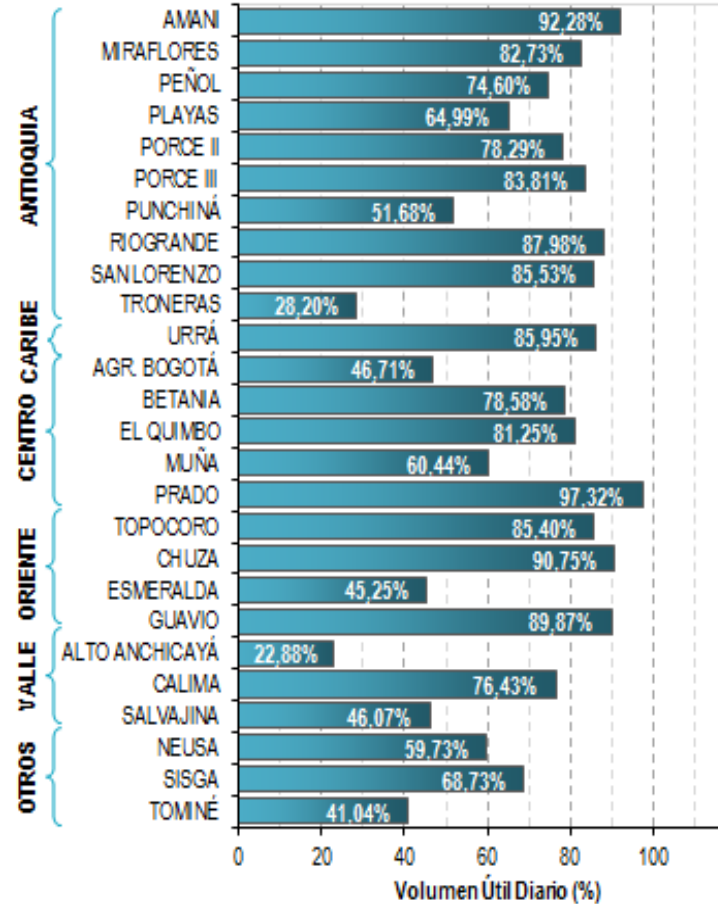


A continuación se relaciona el volumen útil diario de los principales embalses del país (expresado en porcentaje), de acuerdo con la información reportada por XM S.A. E.S.P en la siguiente dirección electrónica: <http://ido.xm.com.co/ido/SitePages/hidrologia.aspx?q=reservas>



VOLUMEN ÚTIL DIARIO EN LOS PRINCIPALES EMBALSES DEL PAÍS

Miércoles, 27 de noviembre de 2019



Infografía: Fuente:



RESUMEN

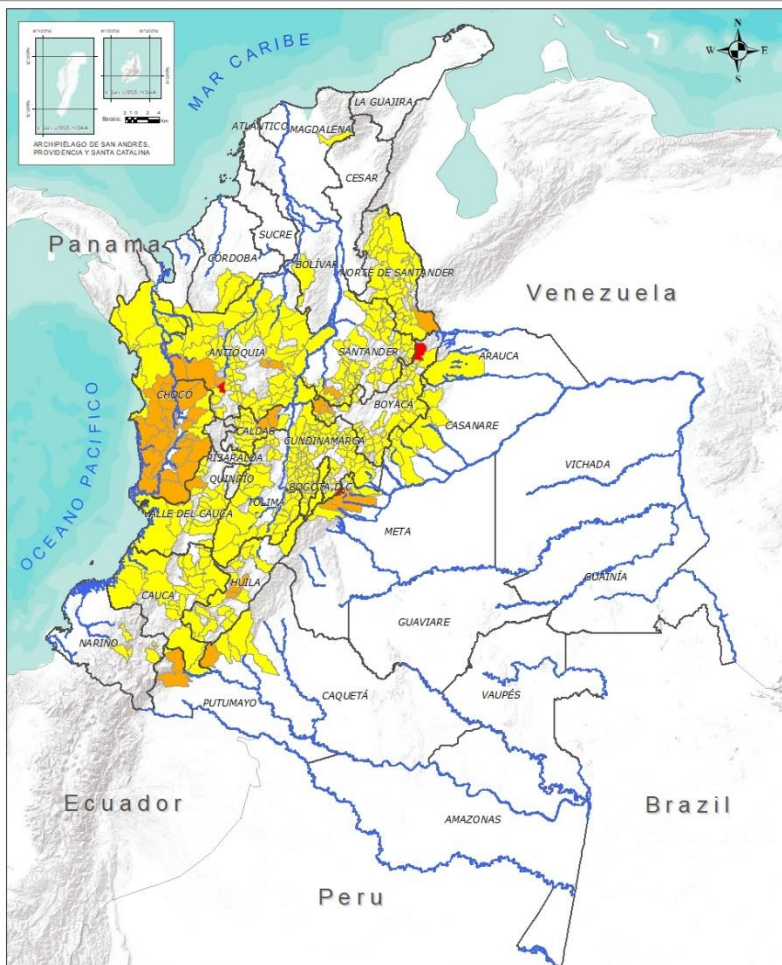
Se mantiene saturación de humedad en los suelos ocasionando probabilidad alta y moderada de ocurrencia de deslizamientos de tierra en algunos municipios de los departamentos de la región Andina, Caribe, Pacífico, Orinoquia y Amazonía.



Fuente: <https://www.telesurtv.net/>



Pronóstico de la Amenaza por Deslizamientos de Tierra



INSTITUTO DE HIDROLOGÍA, METEOROLOGÍA Y ESTUDIOS AMBIENTALES - IDEAM
Pronóstico de la Amenaza por Deslizamientos
 Oficina del servicio de pronóstico y alertas.

Legenda

- Hidrografía
- Límite Departamental
- Límite Internacional
- Amenaza
 - Sin Amenaza
 - Baja
 - Moderada
 - Alta

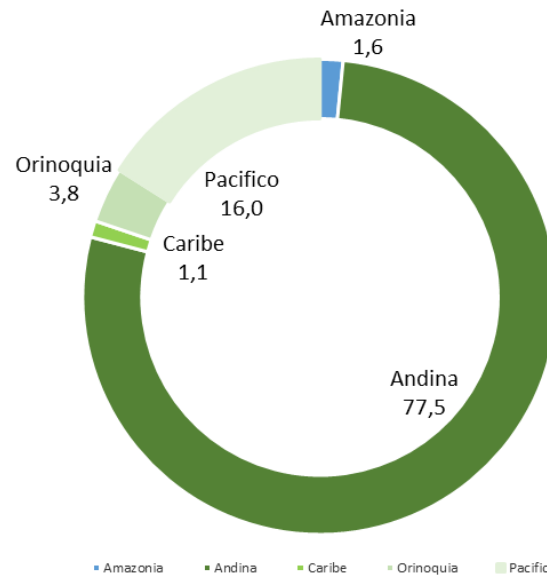
Información de Referencia

PROYECCIÓN: Cylíndrico de Gauss
 DATUM: WGS84 - SRTM30 PLUS
 ESCALA: 1:500,000
 FECHA: 2019-11-28
 Fuente: IDEAM, 2019
 © Instituto de Hidrología, Meteorología y Estudios Ambientales

DEPARTAMENTO	Nº
ANTIOQUIA	1
BOYACÁ	1
CUNDINAMARCA	1
TOTAL	3

TOTAL DEPARTAMENTOS: 3

Alertas por Región



DEPARTAMENTO	Nº
ANTIOQUIA	5
BOYACÁ	3
CALDAS	3
CAQUETÁ	1
CHOCÓ	16
HUILA	3
META	3
NORTE DE SANTANDER	1
PUTUMAYO	2
SANTANDER	1
VALLE DEL CAUCA	1
TOTAL	39

TOTAL DEPARTAMENTOS: 11

DEPARTAMENTO	Nº
ANTIOQUIA	61
ARAUCA	1
BOLÍVAR	1
BOYACÁ	50
CALDAS	14
CAQUETÁ	4
CASANARE	9
CAUCA	23
CHOCÓ	9
CÓRDOBA	3
CUNDINAMARCA	87
HUILA	14
MAGDALENA	1
META	4
NARIÑO	6
NORTE DE SANTANDER	26
QUINDÍO	3
RISARALDA	1
SANTANDER	45
TOLIMA	28
VALLE DEL CAUCA	17
TOTAL	407

TOTAL DEPARTAMENTOS: 21

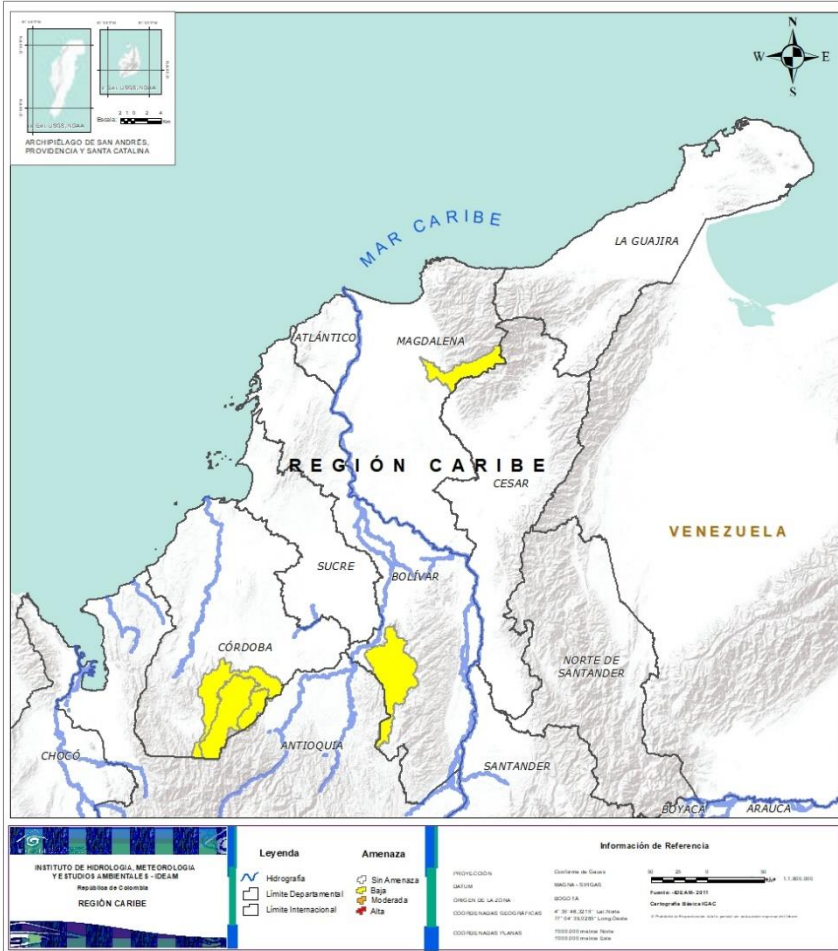
TOTAL MUNICIPIOS: 449



Pronóstico de la Amenaza por Deslizamientos de Tierra



REGIÓN CARIBE



Alerta

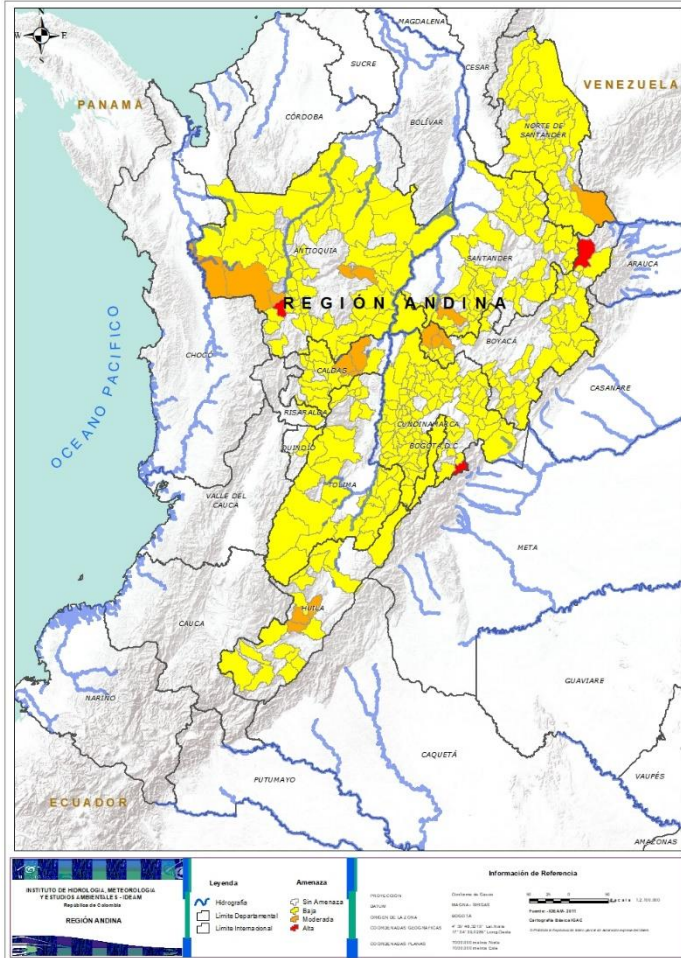
SITIOS PARA LOS CUALES SE GENERA LA ALERTA



BOLÍVAR: Montecristo.
CÓRDOBA: Montelíbano, Puerto Libertador, San Jose De Ure.
MAGDALENA: Fundación.



REGIÓN ANDINA



Alerta

SITIOS PARA LOS CUALES SE GENERA LA ALERTA



ANTIOQUIA: Concordia.
BOYACÁ: Chiscas.
CUNDINAMARCA: Guayabetal..



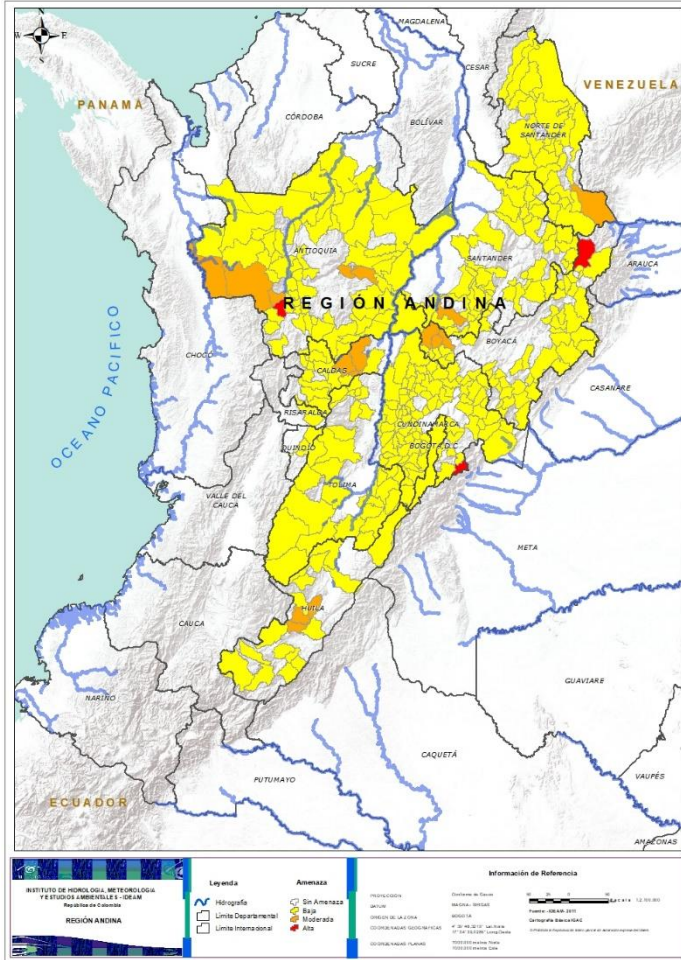
ANTIOQUIA: Betulia, San Roque, Santo Domingo, Urao, Vigia Del Fuerte.
BOYACÁ: Otanche, Pauna, San Pablo De Borbur.
CALDAS: Marquetalia, Pensilvania, Samaná.
HUILA: Paicol, Tesalia, Yaguará.
NORTE DE SANTANDER: Toledo.
SANTANDER: Sucre.



ANTIOQUIA: Abejorral, Abriaquí, Amagá, Amalfi, Andes, Angelópolis, Anorí, Argelia, Armenia, Belmira, Briceño, Buritica, Cáceres, Caicedo, Caldas, Campamento, Cañasgordas, Caracol, Caramanta, Ciudad Bolívar, Dabeiba, Ebéjico, Fredonia, Frontino, Giraldo, Heliconia, Ituango, La Unión, Maceo, Medellín, Montebello, Murindó, Mutatá, Nariño, Olaya, Puerto Berrio, Puerto Nare, Puerto Triunfo, Remedios, Sabanalarga, Salgar, San Carlos, San Francisco, San Jerónimo, San Luis, San Pedro De Los Milagros, Santa Bárbara, Santa Fe De Antioquia, Segovia, Sonsón, Sopetrán, Tarazá, Titiribí, Toledo, Uramita, Valdivia, Yalí, Yarumal, Yolombó, Yondó (Casabe), Zaragoza.
BOYACÁ: Almeida, Aquitania, Betétiva, Boavita, Buenavista, Campohermoso, Chinavita, Chita, Chivor, Coper, Covarachía, El Espino, Gámeza, Garagoa, Guicán, La Uvita, La Victoria, Labranzagrande, Macanal, Maripí, Miraflores, Mongua, Monquirá, Muzo, Pachavita, Páez, Pajarito, Panqueba, Paya, Paz De Rio, Pesca, Pisba, Puerto Boyacá, Quípama, Rondón, Saboyá, San Eduardo, San José De Pare, San Luis De Gaceno, **San Mateo, Santana, Soatá, Socha, Socotá, Susacón, Tasco, Tibaná, Turmequé, Úmbita, Ventaquemada.**
CALDAS: Aguadas, Chinchiná, Filadelfia, La Merced, Manizales, Manzanares, Marmato, Marulanda, Neira, Pácora, Salamina, Supia, Victoria, Villamaria.



REGIÓN ANDINA



Alerta

SITIOS PARA LOS CUALES SE GENERA LA ALERTA



CCUNDINAMARCA: Agua De Dios, Albán, Anapoima, Anolaima, Apulo, Arbeláez, Beltrán, Bituima, Bogotá, D.c., Bojacá, Cabrera, Cachipay, Caparrapí, Cáqueza, Carmen De Carupa, Chaguaní, Chipaque, Choachí, Chocontá, Cogua, Cucunubá, El Colegio, El Peñón, El Rosal, Facatativá, Fusagasugá, Gachalá, Gachetá, Gama, Granada, Guaduas, Guatavita, Guayabal De Síquima, Gutiérrez, Jerusalén, Junín, La Calera, La Mesa, La Palma, La Peña, Lenguazaque, Machetá, Manta, Medina, Nilo, Nimaima, Nocaima, Pacho, Paima, Pandi, Pasca, Pulí, Quebradanegra, Quetame, Quipile, Ricaurte, San Antonio De Tequendama, San Bernardo, San Cayetano, San Juan De Rioseco, Sasaima, Sesquilé, Sibaté, Sylvania, Soacha, Subachoque, Suesca, Supatá, Sutatausa, Tabio, Tausa, Tena, Tibacuy, Tocaima, Topaipí, Ubalá, Útica, Venecia, Vergara, Vianí, Villagómez, Villapinzón, Villeta, Viotá, Yacopí, Zipacón, Zipsquirá.

HUILA: Aipe, Altamira, Colombia, Gigante, Guadalupe, Íquira, La Plata, Neiva, Pitalito, Saladoblanco, San Agustín, Santa María, Suaza, Tarqui.

NORTE DE SANTANDER: Ábrego, Arboledas, Cáchira, Cócota, Chinácota, Chitagá, Convención, Cúcuta, Cucutilla, Durania, El Tarra, El Zulia, Gramalote, Hacarí, Labateca, Lourdes, Mutiscua, Pamplona, Salazar, San Calixto, Santiago, Sardinata, Silos, Teorama, Tibú, Villa Caro.

QUINDÍO: Calarcá, Córdoba, Salento.

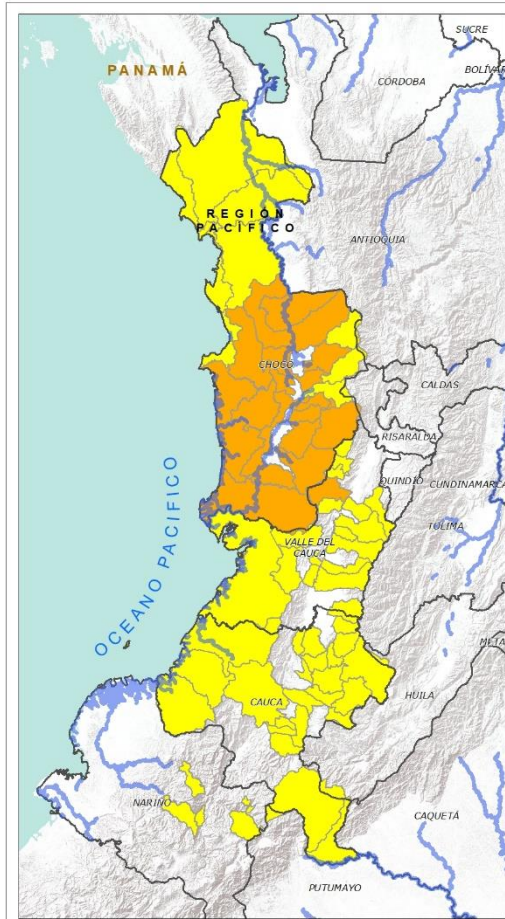
RISARALDA: Santa Rosa De Cabal.

SANTANDER: Aguada, Albania, Barbosa, Bolivar, Bucaramanga, Carcasí, Cerrito, Charalá, Charta, Chipatá, Concepción, Confines, Contratación, Coromoro, El Guacamayo, El Playón, Florián, Floridablanca, Girón, Guaca, Guavatá, Güepsa, La Belleza, La Paz, Landázuri, Lebrija, Macaravita, Málaga, Matanza, Mogotes, Oiba, Onzaga, Piedecuesta, Puente Nacional, Rionegro, San Andrés, San Benito, San Miguel, San Vicente De Chucurí, Santa Helena Del Opón, Simacota, Suratá, Tona, Valle De San José, Vélez.

TOLIMA: Alpujarra, Anzoátegui, Ataco, Cajamarca, Carmen De Apicalá, Casabianca, Chaparral, Cunday, Dolores, Falan, Fresno, Herveo, Ibagué, Icononzo, Lérída, Líbano, Melgar, Natagaima, Ortega, Palocabildo, Planadas, Prado, Purificación, Rioblanco, Roncesvalles, Rovira, Suárez, Villarrica.



REGIÓN PACÍFICO



Alerta

SITIOS PARA LOS CUALES SE GENERA LA ALERTA



CHOCÓ: Alto Baudó (Pie De Pato), Bajo Baudó (Pizarro), Cértegui, Condoto, El Cantón Del San Pablo (Managrú), El Litoral Del San Juan (Docordó), Istmina, Lloró, Medio Atrato (Beté), Medio Baudó(Boca De Pepé), Nóvita, Quibdó, Rio Iró (Santa Rita), Rio Quito (Paimadó), San José Del Palmar, Sipí.

VALLE DEL CAUCA: Bolívar.



CAUCA: Buenos Aires, Caldono, Corinto, El Tambo, Guapi, Inzá, Jambaló, La Sierra, La Vega, López, Miranda, Páez (Belalcázar), Piamonte, Piendamó, Popayán, Rosas, Santa Rosa, Santander De Quilichao, Silvia, Sotará (Paispamba), Timbiquí, Toribío, Totoró.

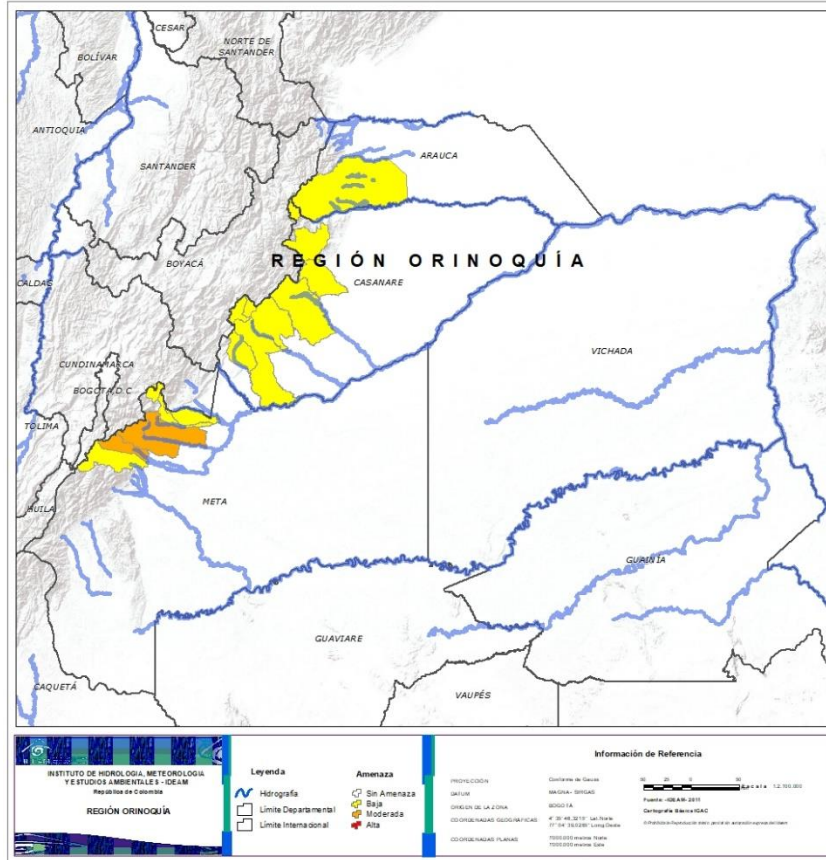
CHOCÓ: Bagadó, Bahía Solano (Mutis), Bojayá (Bellavista), Carmen Del Darién (Curbaradó), El Carmen, Juradó, Nuquí, Riosucio, Tadó.

NARIÑO: Albán (San José), Buesaco, Cumbitara, Linares, Samaniego, San Pedro De Cartago (Cartago).

VALLE DEL CAUCA: Buenaventura, Buga, Bugalagrande, Calima (El Darién), Dagua, El Cairo, El Cerrito, El Dovia, Florida, Palmira, San Pedro, Sevilla, Trujillo, Tuluá, Versailles, Vijes, Yumbo.



REGIÓN ORINOQUÍA



Alerta

SITIOS PARA LOS CUALES SE GENERA LA ALERTA



META: Acacías, Guamal, Villavicencio.



ARAUCA: Tame.

CASANARE: Aguazul, Chámeza, La Salina, Monterrey, Nunchía, Recetor, Támara, Tauramena, Yopal.

META: Cubarral, Cumaral, Restrepo, San Juanito.



REGIÓN AMAZONIA



Alerta

SITIOS PARA LOS CUALES SE GENERA LA ALERTA



CAQUETÁ: San José Del Fragua.
PUTUMAYO: Mocoa, Villagarzón.



CAQUETÁ: Belén De Los Andaquíes, Florencia, Montañita, Morelia.



SECTORES VIALES



SECTORES VIALES REPORTADOS CON AFECTACIÓN VIAL POR DESLIZAMIENTOS

DEPARTAMENTO	SECTOR VIAL
ANTIOQUIA	La Mansa – Primavera Medellín – Manizales Yolombó – Yalí Armenia – Medellín Yolombolo – Sofia Mango – Amalfi Medellín – Bolombolo Medellín – Jericó Dabeiba – Santa Fé de Antioquia Jericó – Jamica – Jericó Andes – Remolinos La Bodega – Peñalías San Rafael – Guatapé Autopista – San Luis San Luis – San Carlos Santuario – Caño Alegre Bogotá – Medellín Betulia - Concordia
BOYACÁ	Sogamoso – Aguazul Guateque – El secreto Tunja – Ramiriquí Samacá – Puerto Boyaca Quípana – Muzo – La Victoria Sachica - Tunja
CAUCA	Mojarras – Popayán Popayán – Inza



SECTORES VIALES



SECTORES VIALES REPORTADOS CON AFECTACIÓN VIAL POR DESLIZAMIENTOS

DEPARTAMENTO	SECTOR VIAL
CHOCO	Quibdó – Medellín
CAQUETÁ	Suaza – Florencia
CUNDINAMARCA	Honda – Guaduas Gama – Gachalá Bogotá – Villavicencio Facatativá - Villeta
META	Bogotá – Villavicencio
CASANARE	Tamara – Yopal
SANTANDER	La Fortuna – Bucaramanga
CALDAS	La manuela – Tres puertas
RISARALDA	Pueblo rico – Santa Cecilia



RESUMEN

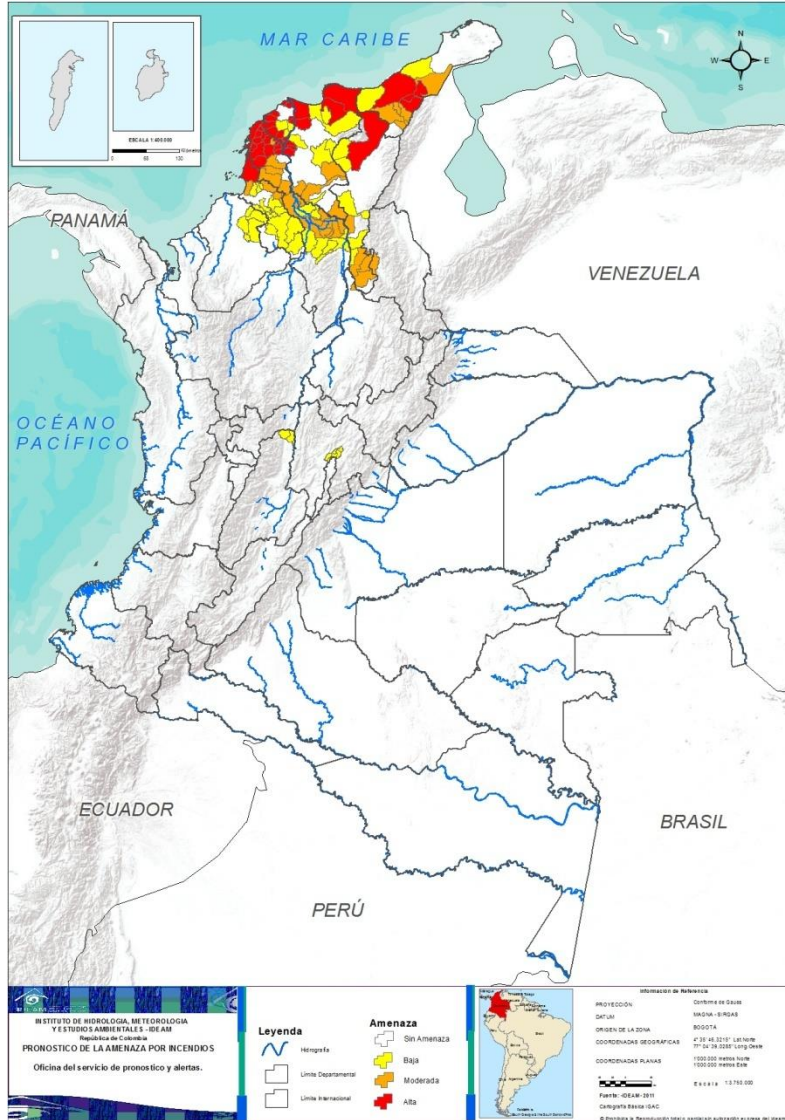
Con la disminución de la precipitación en amplias zonas del país, persisten condiciones de alerta por incendios de la cobertura vegetal en algunas áreas de las regiones Caribe y Andina por este tipo de eventos.



<https://diarioroatan.com/colombia/incendio-forestal-destroza-50-hectareas-de-bosque/>

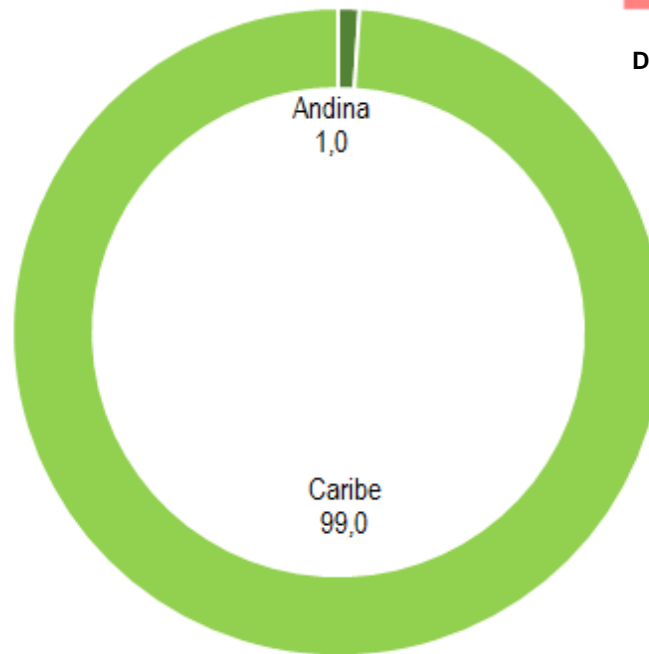


Pronóstico de la Amenaza por Incendios de la Cobertura Vegetal



TOTAL MUNICIPIOS: 120

Alertas por Región



DEPARTAMENTO	Nº
ATLÁNTICO	12
BOLÍVAR	14
CESAR	1
LA GUAJIRA	4
MAGDALENA	7
SUCRE	1
TOTAL	39

TOTAL DEPARTAMENTOS: 6

DEPARTAMENTO	Nº
BOLÍVAR	15
CESAR	4
LA GUAJIRA	5
MAGDALENA	4
NORTE DE SANTANDER	1
SUCRE	4
TOTAL	33

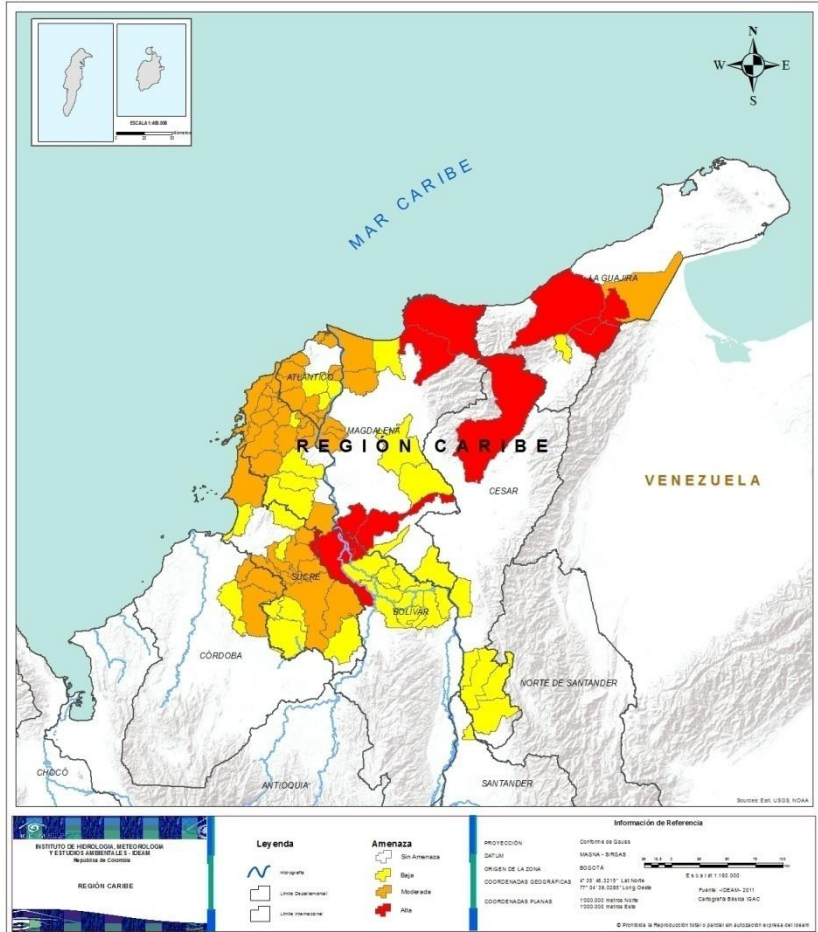
TOTAL DEPARTAMENTOS: 6

DEPARTAMENTO	Nº
ATLÁNTICO	3
BOLÍVAR	7
CESAR	5
CÓRDOBA	4
CUNDINAMARCA	6
LA GUAJIRA	2
MAGDALENA	7
SUCRE	12
TOLIMA	2
TOTAL	48

TOTAL DEPARTAMENTOS: 9



REGIÓN CARIBE



Alerta

SITIOS PARA LOS CUALES SE GENERA LA ALERTA



ATLÁNTICO: Barranquilla, Campo De La Cruz, Juan De Acosta, Luruaco, Manatí, Palmar De Varela, Piojó, Puerto Colombia, Repelón, Santa Lucía, Santo Tomás, Suan.
BOLÍVAR: Arjona, Arroyohondo, Calamar, Cartagena De Indias, Clemencia, Mahates, María La Baja, San Cristobal, San Estanislao, Santa Catalina, Santa Rosa, Turbaco, Turbana, Villanueva.
CESAR: Valledupar.
LA GUAJIRA: Albania, Barrancas, Hato Nuevo, Riohacha.
MAGDALENA: Cerro De San Antonio, Ciénaga, Concordia, Pedraza, Remolino, Santa Marta, Sitionuevo.
SUCRE: San Onofre.



BOLÍVAR: Altos Del Rosario, Barranco De Loba, Cicuco, Córdoba, El Carmen De Bolívar, El Peñón, Hatillo De Loba, Magangué, Margarita, Pinillos, San Jacinto, San Juan Nepomuceno, San Martin De Loba, Soplaviento, Talaigua Nuevo.
CESAR: Aguachica, Rio De Oro, San Martín, Tamalameque.
LA GUAJIRA: Distracción, El Molino, Fonseca, Maicao, San Juan Del Cesar.
MAGDALENA: Ariguaní (El Difícil), El Banco, Santa Ana, Santa Bárbara De Pinto.
SUCRE: Buenavista, Ovejas, San Pedro, Tolú.



ATLÁNTICO: Candelaria, Ponedera, Sabanalarga.
BOLÍVAR: Achí, Mompós, Norosi, Regidor, Rioviejo, San Fernando, Tiquisio (Puerto Rico).
CESAR: Bosconia, Chimichagua, El Copey, Gamarra, La Gloria.
CÓRDOBA: Chinú, Ciénaga De Oro, Sahagún, San Andrés De Sotavento.
LA GUAJIRA: Dibulla, Manaure.
MAGDALENA: Algarrobo, Aracataca, El Piñón, Pueblviejo, Sabanas De San Angel, San Zenón, Zona Bananera.
SUCRE: Caimito, Chalán, Colosó, Corozal, El Roble, Galeras, Majagual, Sampués, San Benito Abad, Sincé, Sucre, Toluvielo.



REGIÓN ANDINA



Alerta

SITIOS PARA LOS CUALES SE GENERA LA ALERTA



CUNDINAMARCA: Cajicá, Chía, Cota, Sopó, Tenjo, Tocancipá..
TOLIMA: Honda, Mariquita.



CONDICIONES NORMALES

- **REGIÓN PACÍFICA**
- **REGIÓN ORINOQUÍA**
- **REGIÓN AMAZONIA**



ALERTAS METEOMARINAS VIGENTES

Mar Caribe colombiano

ABREVIATURAS

VV

Velocidad del viento máxima probable

AO

Altura de la ola máxima posible

DV

Dirección predominante del viento

CONVENCIONES



Tiempo lluvioso

Probabilidad de lluvias moderadas a fuertes, en algunos casos con posibilidad de tormentas eléctricas y rachas de viento.



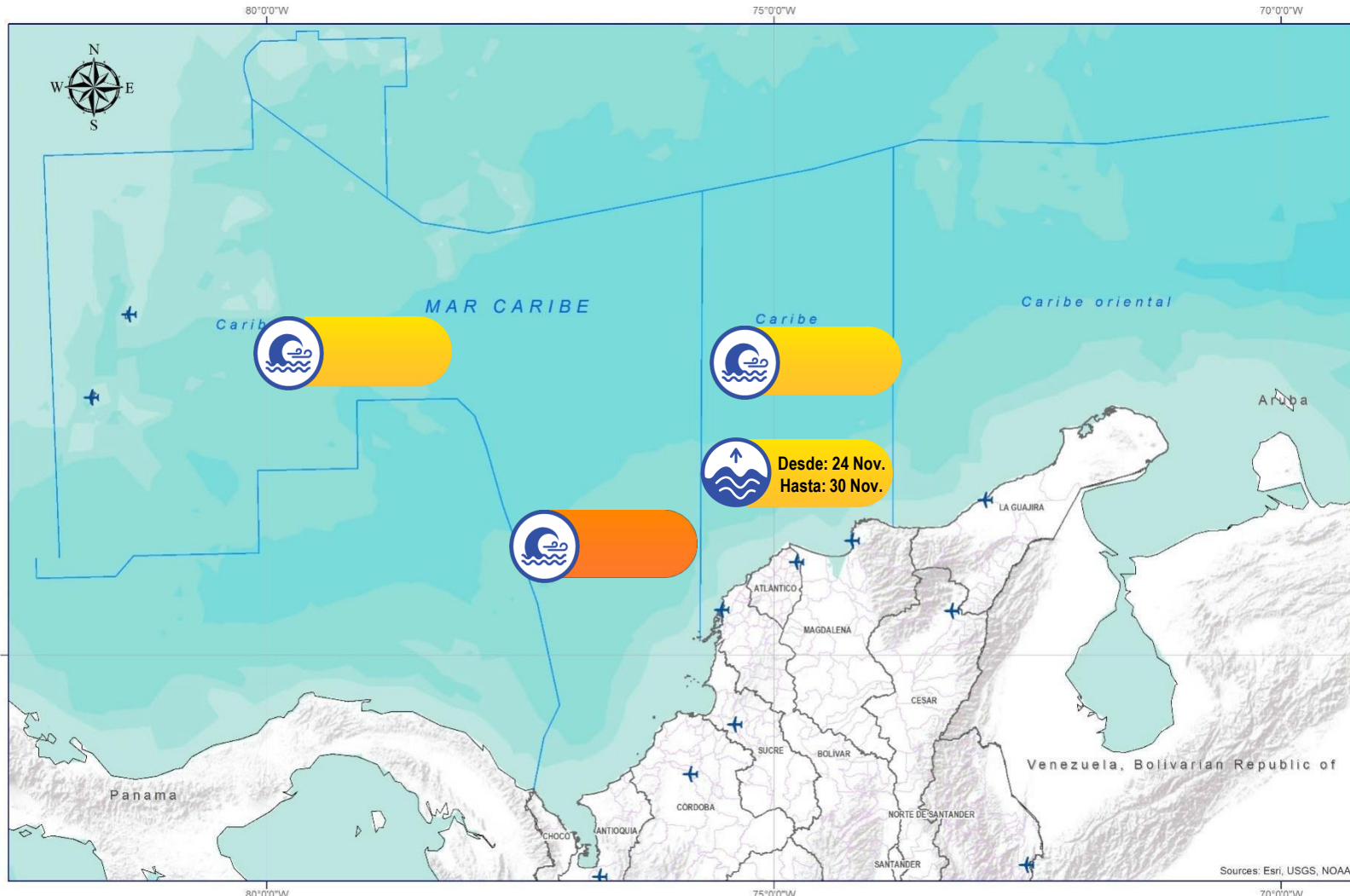
Pleamar

La marea alcanzará su máximo nivel en el intervalo de tiempo establecido.



Viento y oleaje

Velocidad del viento y altura del oleaje con valores por encima de lo normal para la época.



CONVENCIONES

SUGERENCIAS O RECOMENDACIONES



A las embarcaciones de poco calado, consultar con las Capitanías de puerto antes de zarpar en zonas de inminente tempestad. A los bañistas y habitantes costeros, estar atentos a la evolución de las condiciones meteorológicas y a los avisos de las autoridades locales.



Se sugiere a los habitantes costeros estar atentos a la evolución del fenómeno.



A los bañistas y habitantes costeros, estar atentos a la evolución del fenómeno y a las indicaciones de las autoridades locales. A las embarcaciones de poco calado, consultar con las Capitanías de puerto antes de zarpar.



ALERTAS METEOMARINAS VIGENTES

Océano Pacífico Nacional

ABREVIATURAS

VV

Velocidad del viento máxima probable

DV

Dirección predominante del viento

AO

Altura de la ola máxima posible

CONVENCIONES



Tiempo lluvioso

Probabilidad de lluvias moderadas a fuertes, en algunos casos con posibilidad de tormentas eléctricas y rachas de viento.



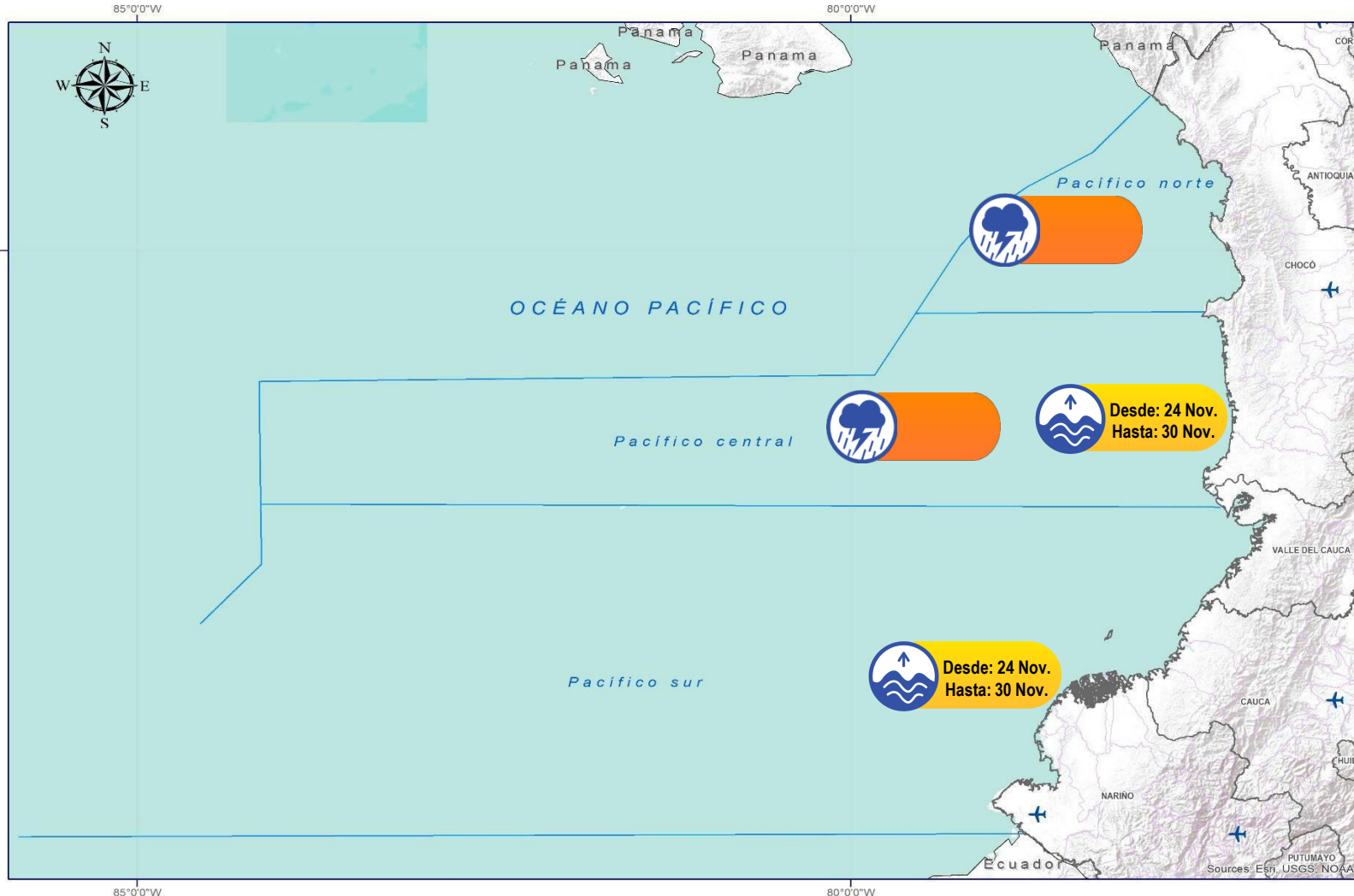
Pleamar

La marea alcanzará su máximo nivel en el intervalo de tiempo establecido.



Viento y oleaje

Velocidad del viento y altura del oleaje con valores por encima de lo normal para la época.



CONVENCIONES

SUGERENCIAS O RECOMENDACIONES



A las embarcaciones de poco calado, consultar con las Capitanías de puerto antes de zarpar en zonas de inminente tempestad. A los bañistas y habitantes costeros, estar atentos a la evolución de las condiciones meteorológicas y a los avisos de las autoridades locales.



Se sugiere a los habitantes costeros estar atentos a la evolución del fenómeno.



A los bañistas y habitantes costeros, estar atentos a la evolución del fenómeno y a las indicaciones de las autoridades locales. A las embarcaciones de poco calado, consultar con las Capitanías de puerto antes de zarpar.



CONVENCIONES

SUGERENCIAS O RECOMENDACIONES



Tiempo lluvioso

Probabilidad de lluvias moderadas a fuertes, en algunos casos con posibilidad de tormentas eléctricas y rachas de viento.

A las embarcaciones de poco calado, consultar con las Capitanías de puerto antes de zarpar en zonas de inminente tempestad.

A los bañistas y habitantes costeros, estar atentos a la evolución de las condiciones meteorológicas y a los avisos de las autoridades locales.



Pleamar

La marea alcanzará su máximo nivel en el intervalo de tiempo establecido.

Se sugiere a los habitantes costeros estar atentos a la evolución del fenómeno.



Viento y oleaje

Velocidad del viento y altura del oleaje con valores por encima de lo normal para la época.

A los bañistas y habitantes costeros, estar atentos a la evolución del fenómeno y a las indicaciones de las autoridades locales.

A las embarcaciones de poco calado, consultar con las Capitanías de puerto antes de zarpar.

INFORME TÉCNICO DIARIO

EQUIPO DE TRABAJO IDEAM

Yolanda González H. | Directora General |
Mery E. Fernández P. | Jefe Oficina del Servicio de Pronóstico y Alertas

Elaboró:

OFICINA DEL SERVICIO DE PRONÓSTICO Y ALERTAS:

Mirovan SVERKO y Rodney POVEDA (Meteorólogos)

Fidel A. PARDO (Hidrólogo)

Sonia C. BERMÚDEZ (Deslizamientos de Tierra)

Sergio A. ROJAS (Incendios de la Cobertura Vegetal)

Mauricio TORRES (Datos)

Daniel USECHE (Coordinador Alertas Hidrometeorológicas)

<http://www.ideam.gov.co>

Correos electrónicos: servicio@ideam.gov.co, alertas@ideam.gov.co

Calle 25D N° 96B - 70, piso 3. Bogotá, D.C.

Teléfono: 3075625 ext. 1334 -1336.

VISITA NUESTRAS REDES SOCIALES



ideam.instituto



InstitutoIDEAM



@IDEAMColombia



ideamcolombia

