

# INFORME TÉCNICO DIARIO

IDEAM comunica al Sistema Nacional para la Gestión del Riesgo de Desastres (SNGRD) y al Sistema Nacional Ambiental (SINA)

Bogotá D. C., 21 de noviembre de 2019  
Hora de la actualización: 15:00 HLC

Boletín No.

325



## CONTENIDO

[Lo más destacado](#)

[Precipitación](#)

[Temperaturas](#)

[Alerta por descensos significativos de las temperaturas mínimas del aire](#)

[Condiciones Hidrometeorológicas actuales](#)

[Pronóstico de precipitación de las próximas 24 horas](#)

[Pronóstico condiciones meteorológicas adicionales](#)

[Alertas Hidrológicas](#)

[Seguimiento y Pronóstico de las Amenazas por Deslizamientos](#)

[Seguimiento y Pronóstico de las Amenazas por Incendios](#)

[Alertas Meteomarinas vigentes Mar Caribe Colombiano](#)

[Alertas Meteomarinas vigentes Océano Pacífico Nacional](#)

[Alertas Meteomarinas por Ciclón Tropical Mar Caribe Colombiano](#)



Alerta  
**ROJA**

**PARA TOMAR ACCIÓN** Advierte a los sistemas de prevención y atención de desastres sobre la amenaza que puede ocasionar un fenómeno con efectos adversos sobre la población, el cual requiere la atención inmediata por parte de la población y de los cuerpos de atención y socorro. Se emite una alerta sólo cuando la identificación de un evento extraordinario indique la probabilidad de amenaza inminente y cuando la gravedad del fenómeno implique la movilización de personas y equipos, interrumpiendo el normal desarrollo de sus actividades cotidianas.



Alerta  
**NARANJA**

**PARA PREPARARSE** Indica la presencia de un fenómeno. No implica amenaza inmediata y como tanto es catalogado como un mensaje para informarse y prepararse. El aviso implica vigilancia continua ya que las condiciones son propicias para el desarrollo de un fenómeno, sin que se requiera permanecer alerta.



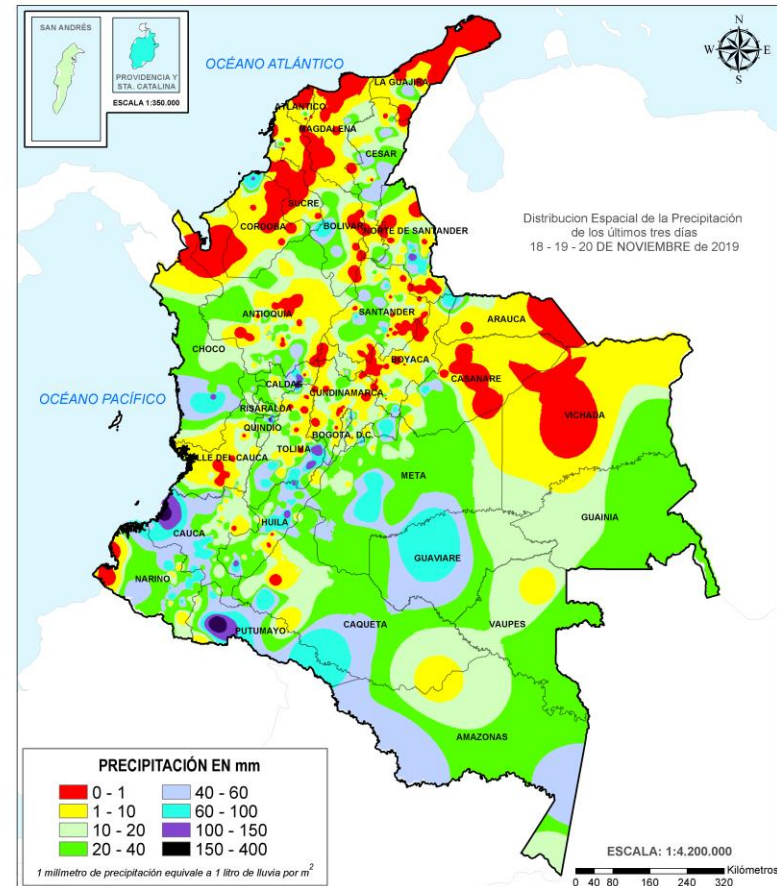
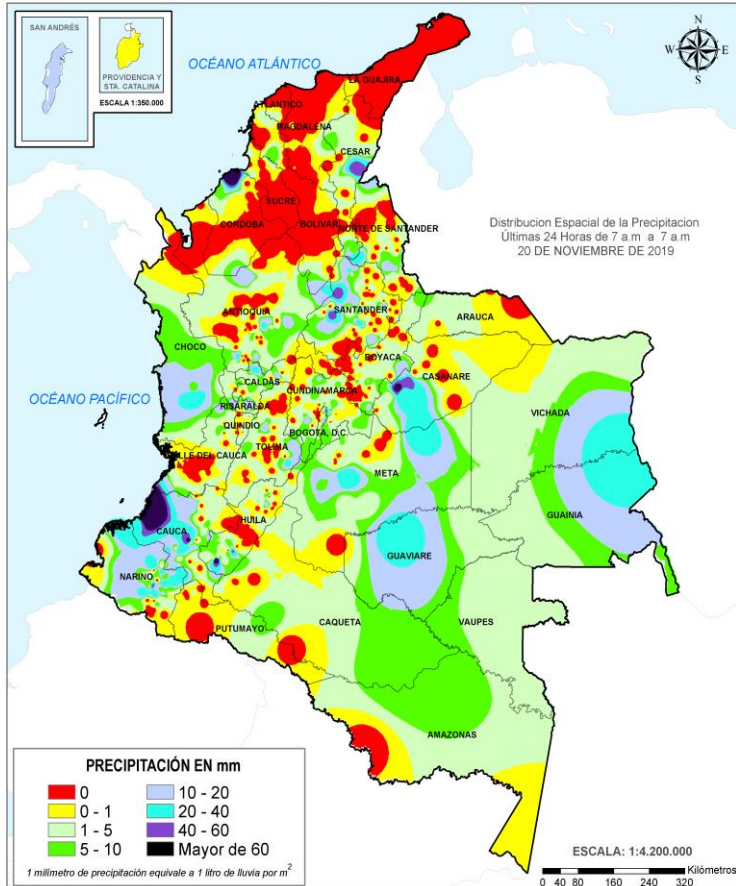
Alerta  
**AMARILLA**

**PARA INFORMARSE** Es un mensaje oficial por el cual se difunde información. Por lo regular se refiere a eventos observados, registrados o registrados y puede contener algunos elementos de pronóstico a manera de orientación. Por sus características pretéritas y futuras difiere del aviso y de la alerta, y por lo general no está encaminado a alertar sino a informar.

**CONDICIONES NORMALES** La información que se suministra se encuentra dentro de los rangos normales.

**Alertas vigentes hasta: 21 de noviembre de 2019 - 18:00 HLC.**

## Mapas de precipitación



Precipitación diaria desde las 7:00 HLC del miércoles 20 hasta las 7:00 HLC de jueves, 21 de noviembre de 2019. Fuente: IDEAM

Precipitación últimas 72 horas desde las 7:00 HLC del lunes 18 hasta las 7:00 HLC del jueves, 21 de noviembre de 2019. Fuente: IDEAM

- Un milímetro de lluvia (1 mm) equivale a un litro (1 L) de lluvia que ha caído en un metro cuadrado (1 m<sup>2</sup>). La lluvia acumulada es la suma de los milímetros de agua lluvia que se han registrado en un lapso de tiempo.

## Lluvias registradas en las últimas 24 horas

Se presentó un descenso en la cantidad de precipitación acumulada en las últimas 24 horas. Las lluvias se presentaron en varios sectores de la Orinoquia, locales y dispersos en el norte de la región Andina, sur de la región Pacífica y Caribe, siendo el registro más alto en el municipio de **Timbiquí (Cauca), con 144,0 mm.**



- Por alta probabilidad de incremento de niveles y/o crecientes súbitas cuenca baja del río Nechí y afluentes directos, parte baja del río Cauca y cuenca baja del río San Jorge.
- Por alta probabilidad de deslizamientos de tierra en zonas inestables o de ladera ubicadas en algunos municipios de la región Andina.

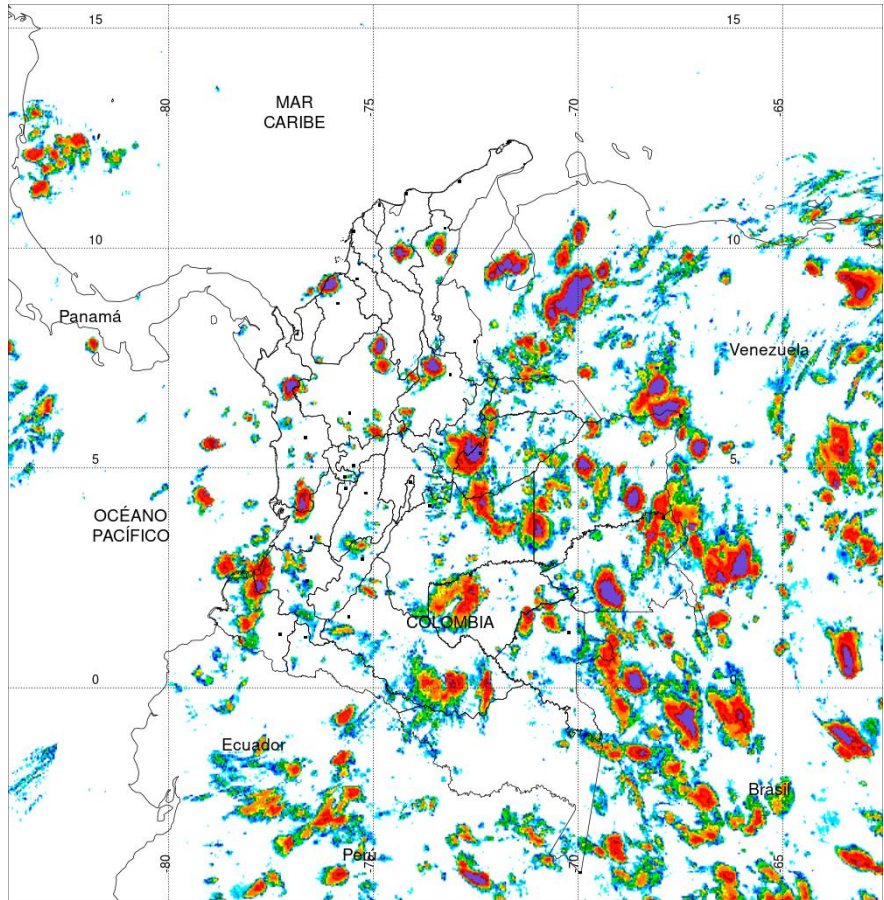


- Por moderada probabilidad de incremento de niveles en corrientes cuenca del río Atrato – Darién, San Juan, Baudó, Directos al Pacífico, Patía, Mira, Alto, medio y bajo Magdalena, Saldaña, Cauca y Putumayo
- Por mediana posibilidad de deslizamientos de tierra en zonas inestables o de alta pendiente ubicadas en algunos municipios de los departamentos de la región Andina, Pacífica y Amazonica.
- Por mediana posibilidad de incendios en la cobertura vegetal en el Magdalena
- Por tiempo lluvioso en el Océano Pacífico.

**Alertas amarillas** e información más detallada para cada una de las categorías de alerta, remítase a la temática particular del informe.



### Estimación Satelital (24 Horas)



**PRECIPITACIÓN TOTAL ACUMULADA POR ESTIMACIÓN SATELITAL (GOES-16)**  
**NOV 20 DE 2019 (7:00) - NOV 21 DE 2019 (7:00)**

Elaborado por: Oficina del Servicio de Pronósticos y Alertas.



### Precipitaciones

A continuación se relacionan los municipios donde en las últimas 24 horas se registraron precipitaciones iguales o superiores a 20.0 mm.

**Aclaración:** aunque los volúmenes de lluvia registrados en un municipio se relacionan con la ubicación de las estaciones de monitoreo del IDEAM, en ocasiones, dichas estaciones pueden estar distantes de los lugares en donde se concentra la mayor población o alejados de los centros municipales.

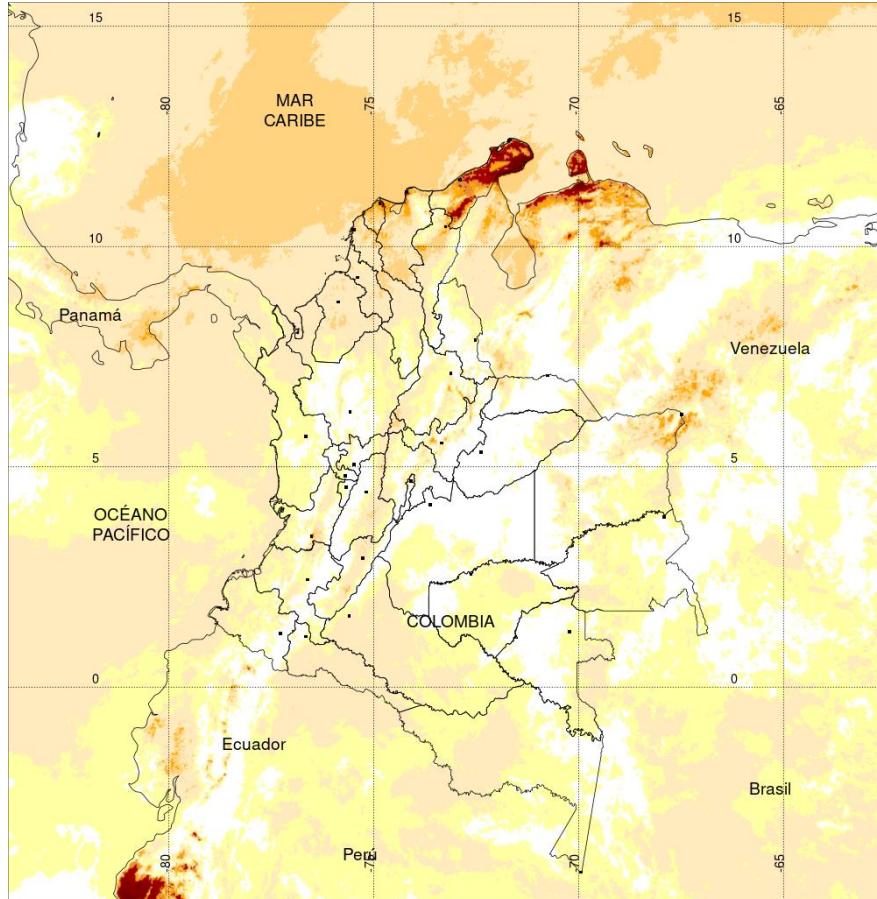
DEPARTAMENTO	MUNICIPIO
ANTIOQUIA	Jericó (24,3), Concepción (23), Yondo (22), Pueblorrico (20), Ituango (20),
CALDAS	Pacora (23),
CASANARE	Aguazul (67,6), Apto. Yopal (57), Aguazul (26),
CAUCA	Timbiqui (144), Rosas (71,9), Bolívar (37), Rosas (33,5), Apto. Guapi (29,6), Balboa (23), Suarez (20),
CESAR	Curumani (47), San Alberto (37),
CHOCO	Medio San Juan (33),
CORDOBA	Lorica (94), San Bernardo Del Viento (66),
CUNDINAMARCA	Bogotá D.C (Cerros Nor-oriental) (41,3), Bogotá D.C (Cerros Orientales) (22,1), Bogotá D.C (21,7),
GUAINIA	Inírida (22),
GUAVIARE	San Jose del Guaviare (30 Km en linea recta Sur de la ciudad) (23),
HUILA	San Agustín (80), Elías (41),
META	Fuente De Oro (37), Puerto López (27),
NARIÑO	Linares (51), Policarpa (35), La Cruz (32,5), Buesaco (32), Apto. Chachagui (30,1), Santacruz (28,5), Consaca (27,5), San Bernardo (27), Arboleda (27), Taminango (25), Colon (20,3),
SANTANDER	Puerto Parra (47), Apto. Barrancabermeja (46,8), Simacota (29), Sabana De Torres (21,2),
TOLIMA	Prado (23),

Estaciones con precipitaciones del 2019-11-20 por encima del máximo histórico del mes

ESTACIÓN	MUNICIPIO	DEPARTAMENTO	PREC mm.	MAX_HIST 24h. mm.	DIFERENCIA mm.
ALTO DEL OBISPO	SAN AGUSTÍN (ALTO DEL OBISPO)	HUILA	80	77.6	2.4

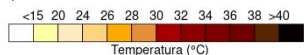


## Estimación Satelital (24 Horas)



**TEMPERATURA SUPERFICIAL MÁXIMA POR ESTIMACIÓN SATELITAL (GOES-16)**  
( 2019-11-20 09:00:00 a 2019-11-20 18:30:00 )

Elaborado por: Oficina del Servicio de Pronósticos y Alertas.



(Producto en evaluación. No son valores oficiales de temperatura)



Fuente:  
Imágenes GOES-16  
(33imágenes)



### Temperaturas Máximas

A continuación se relacionan los municipios donde en las últimas 24 horas se registraron temperaturas iguales o superiores a 34.0 °C.

**Aclaración:** aunque las temperaturas registradas en un municipio se relacionan con la ubicación de las estaciones de monitoreo del IDEAM, en ocasiones, dichas estaciones pueden estar distantes de los lugares en donde se concentra la mayor población o alejados de los centros municipales.

DEPARTAMENTO	MUNICIPIO
ARAUCA	Tame (34),
CORDOBA	San Bernardo Del Viento (34,6),
LA GUAJIRA	Riohacha (Est. 12 Km al sur) (34,4), Manaure (34),
SANTANDER	Capitanejo (34,6),

**NO SE SUPERARON VALORES HISTÓRICOS DE TEMPERATURA DEL AIRE**

### Temperaturas Mínimas

A continuación se relacionan los municipios donde en las últimas 24 horas se registraron temperaturas menores o iguales a 5.0°C.

DEPARTAMENTO	MUNICIPIO
CUNDINAMARCA	Subachoque (2,2)

La estimación satelital de la temperatura superficial máxima en 24 horas utiliza datos de los satélites ambientales geoestacionarios operacionales (GOES) de NOAA para estimar al temperatura de la superficie del país, en donde los datos de los medidores o radares no están disponibles o no son confiables.

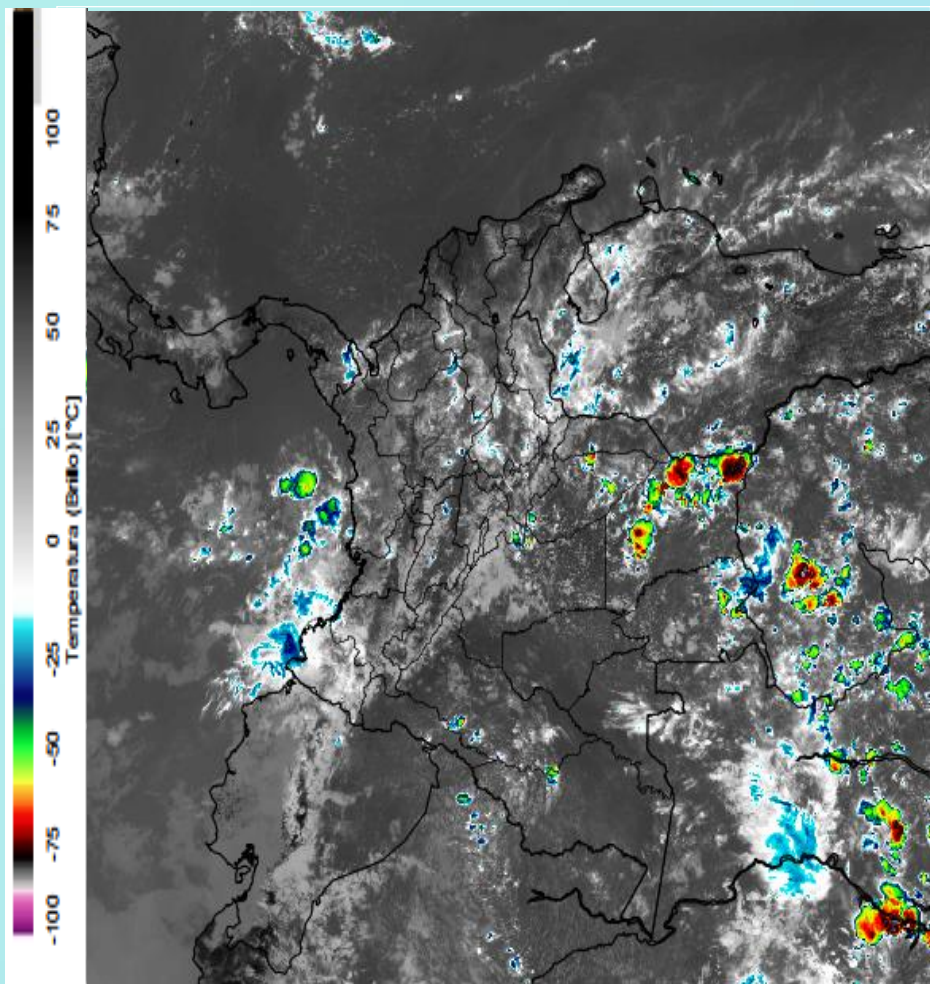
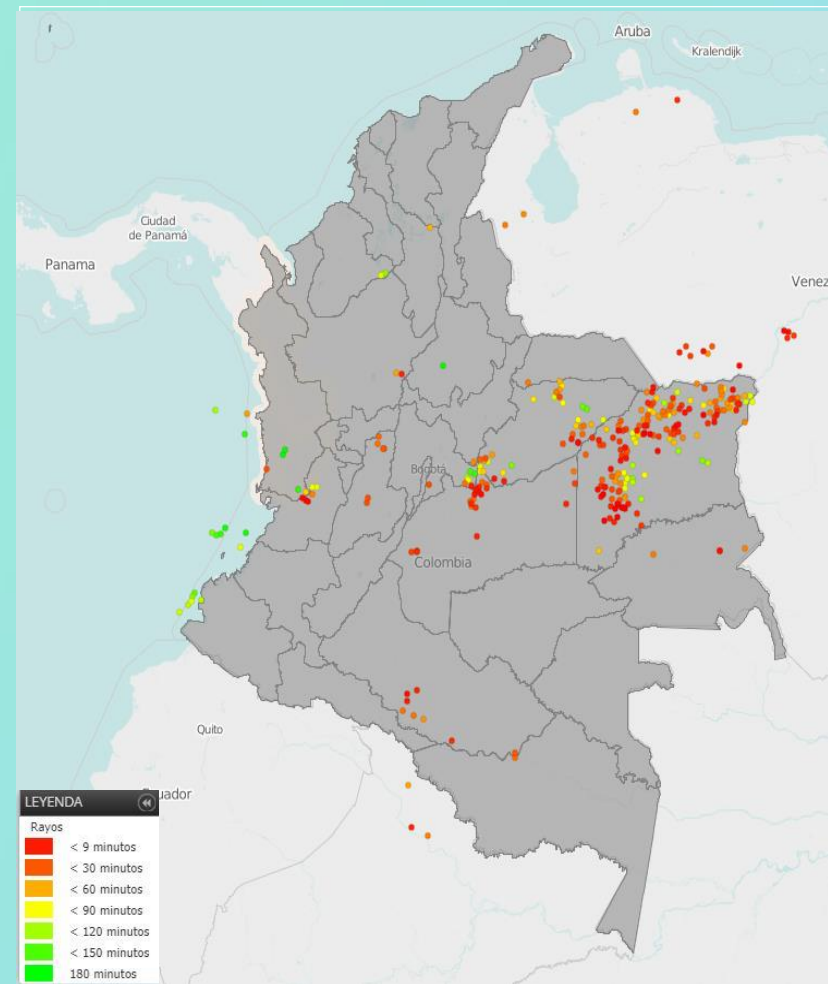


Imagen GOES East Canal Infrarrojo 21 de noviembre de 2019. Hora 11:30 HLC.  
Fuente: IDEAM-GOES 16

En el transcurso de la mañana se ha observado el cielo entre ligero y mayormente nublado en gran parte del país. Hubo algunas lluvias puntuales en el norte de Córdoba, sur de los santanderes y sectores dispersos de Vichada.

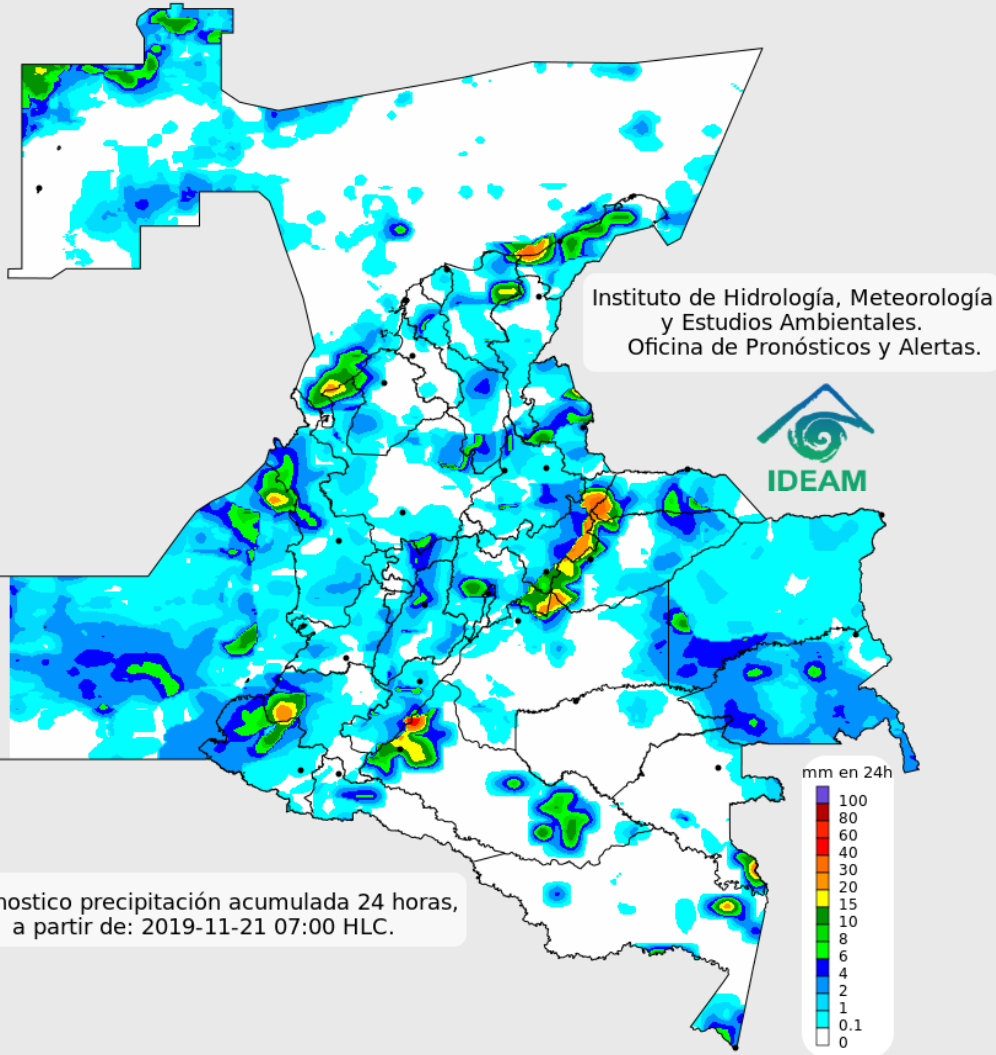


Descargas eléctricas en las últimas 4 horas.  
Fuente: Keraunos – Linetview.

- La imagen del canal infrarrojo (10.3  $\mu\text{m}$ ) permite identificar nubes en cualquier período temporal a partir de la temperatura de brillo de la nube (ver escala de colores). De esta forma, se puede identificar, clasificar y caracterizar la nubosidad en una zona determinada.
- La imagen de las descargas eléctricas muestra los rayos nube-tierra que se han descargado en una zona en las últimas 4 horas (ver escala de colores)



## Pronóstico de precipitación para las próximas veinticuatro (24) horas



Pronóstico precipitación acumulada 24 horas,  
a partir de: 2019-11-21 07:00 HLC.

### Condiciones para destacar en las próximas 24 horas

Se prevé una disminución importante en cantidad de lluvia para el día de hoy, en comparación a lo observado y registrado el día anterior. Las lluvias más significativas se prevén para zonas del piedemonte llanero (occidente de Casanare) y sectores dispersos de las regiones Andina (donde es probable la evolución convectiva en la tarde en sectores de Cundinamarca, Antioquia y eje cafetero), Pacífica y Caribe.



Para mayor información sobre el estado del tiempo, alertas y pronósticos, consulte la aplicación móvil **MI PRONÓSTICO**

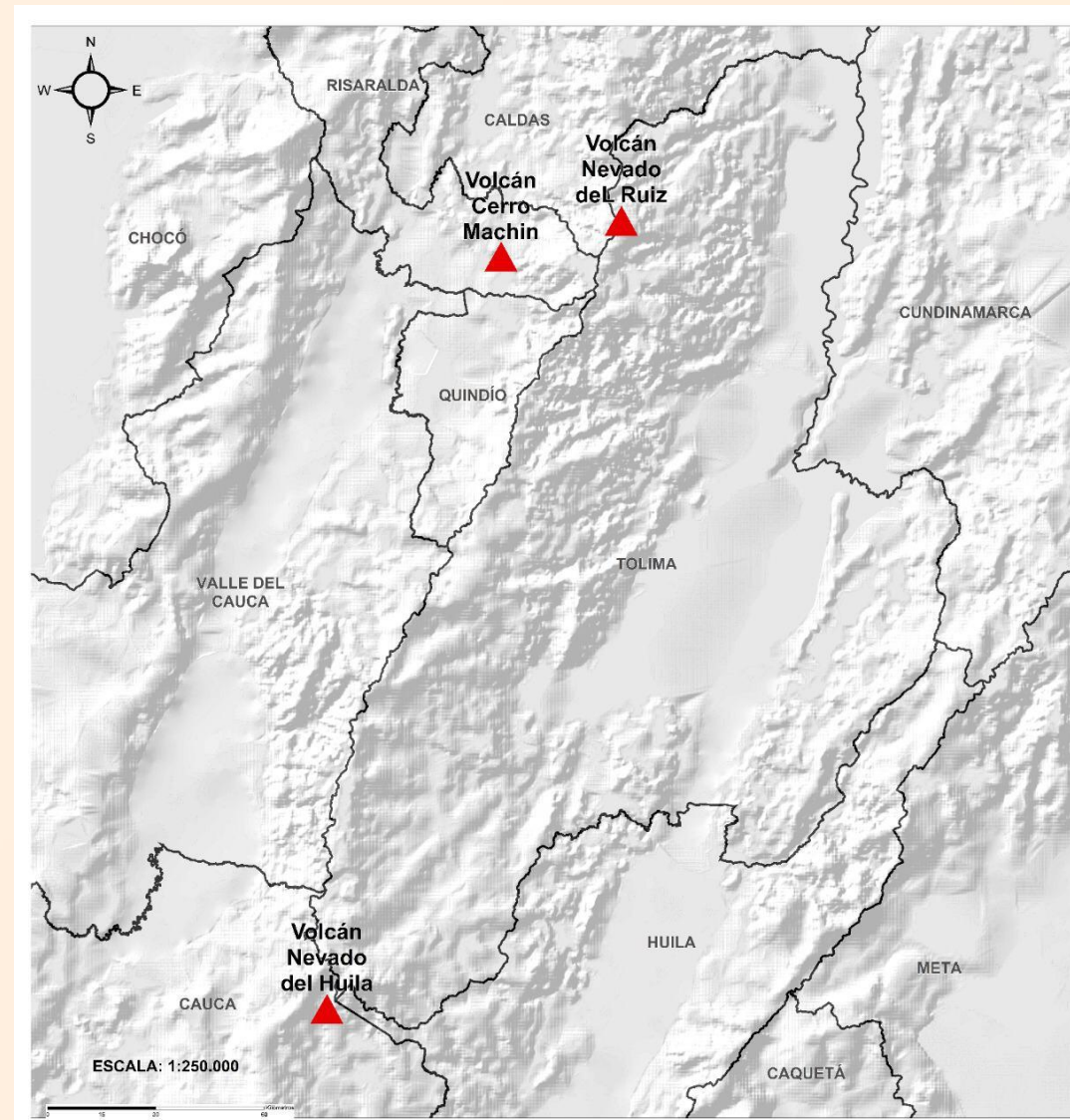
- La resolución espacial del mapa de pronóstico es de 6.5 km aproximadamente. Por lo tanto, fenómenos meteorológicos inferiores a esta escala no están considerados en esta predicción.
- La escala de colores está asociada a un rango de precipitación en el intervalo de tiempo indicado, lo que implica que el pronóstico no es determinista (un valor exacto en una zona) sino corresponde a un pronóstico cuantitativo (un rango de valores en una zona).



## Pronóstico zonas volcánicas

## Mapa de zonas volcánicas

ÁREA DEL VOLCÁN NEVADO DEL RUIZ			
Cielo parcialmente nublado con condiciones secas hasta entrada la tarde, después son previstas lloviznas.			
EI SERVICIO GEOLÓGICO COLOMBIANO reporta en nivel AMARILLO (III): CAMBIOS EN EL COMPORTAMIENTO DE LA ACTIVIDAD VOLCÁNICA. Lat: 4.89 Lon: -75.32			
ELEVACIÓN (pies)	DIRECCIÓN	VELOCIDAD	
		NUDOS	Km/h
10.000	NORESTE	0 - 5	0 - 9
18.000	NORESTE	0 - 5	0 - 9
24.000	NORESTE	0 - 5	0 - 9
30.000	SUROESTE	5 - 10	9 - 18
ÁREA DEL VOLCÁN NEVADO DEL HUILA			
Durante gran parte de la jornada se prevé cielo entre parcial a mayormente cubierto con tiempo seco, salvo en horas de la noche donde se estiman lloviznas y/o lluvias ligeras.			
EI SERVICIO GEOLÓGICO COLOMBIANO reporta en nivel AMARILLO (III): CAMBIOS EN EL COMPORTAMIENTO DE LA ACTIVIDAD VOLCÁNICA. Lat:2.92 Lon:-76.05			
ELEVACIÓN (pies)	DIRECCIÓN	VELOCIDAD	
		NUDOS	Km/h
10.000	NORTE	0 - 5	0 - 9
18.000	NORESTE	0 - 5	0 - 9
24.000	NORTE	0 - 5	0 - 9
30.000	ESTE	0 - 5	0 - 9
ÁREA DEL VOLCÁN CERRO MACHÍN			
En la mayor parte de la jornada se estima cielo parcialmente cubierto con tiempo seco, mientras que finalizando la tarde y en horas de la noche se espera aumento de nubosidad con precipitaciones entre ligeras y moderadas.			
EI SERVICIO GEOLÓGICO COLOMBIANO reporta en nivel AMARILLO (III): CAMBIOS EN EL COMPORTAMIENTO DE LA ACTIVIDAD VOLCÁNICA. Lat:4.80 Lon:-75.62			
ELEVACIÓN (pies)	DIRECCIÓN	VELOCIDAD	
		NUDOS	Km/h
10.000	SUR	0 - 5	0 - 9
18.000	NORTE	0 - 5	0 - 9
24.000	NORESTE	0 - 5	0 - 9
30.000	SUROESTE	0 - 5	0 - 9





## Pronóstico zonas volcánicas

### ÁREA DEL VOLCÁN GALERAS

En el área se advierte cielo mayormente cubierto con precipitaciones a diferentes horas, entre ligeras y moderadas.

EL SERVICIO GEOLÓGICO COLOMBIANO reporta en nivel AMARILLO (III): CAMBIOS EN EL COMPORTAMIENTO DE LA ACTIVIDAD VOLCÁNICA. Lat: 1.55 Lon: -77.37

ELEVACIÓN (pies)	DIRECCIÓN	VELOCIDAD	
		NUDOS	Km/h
10.000	SUROESTE	0 - 5	0 - 9
18.000	NOROESTE	0 - 5	0 - 9
24.000	NOROESTE	0 - 5	0 - 9
30.000	NOROESTE	0 - 5	0 - 9

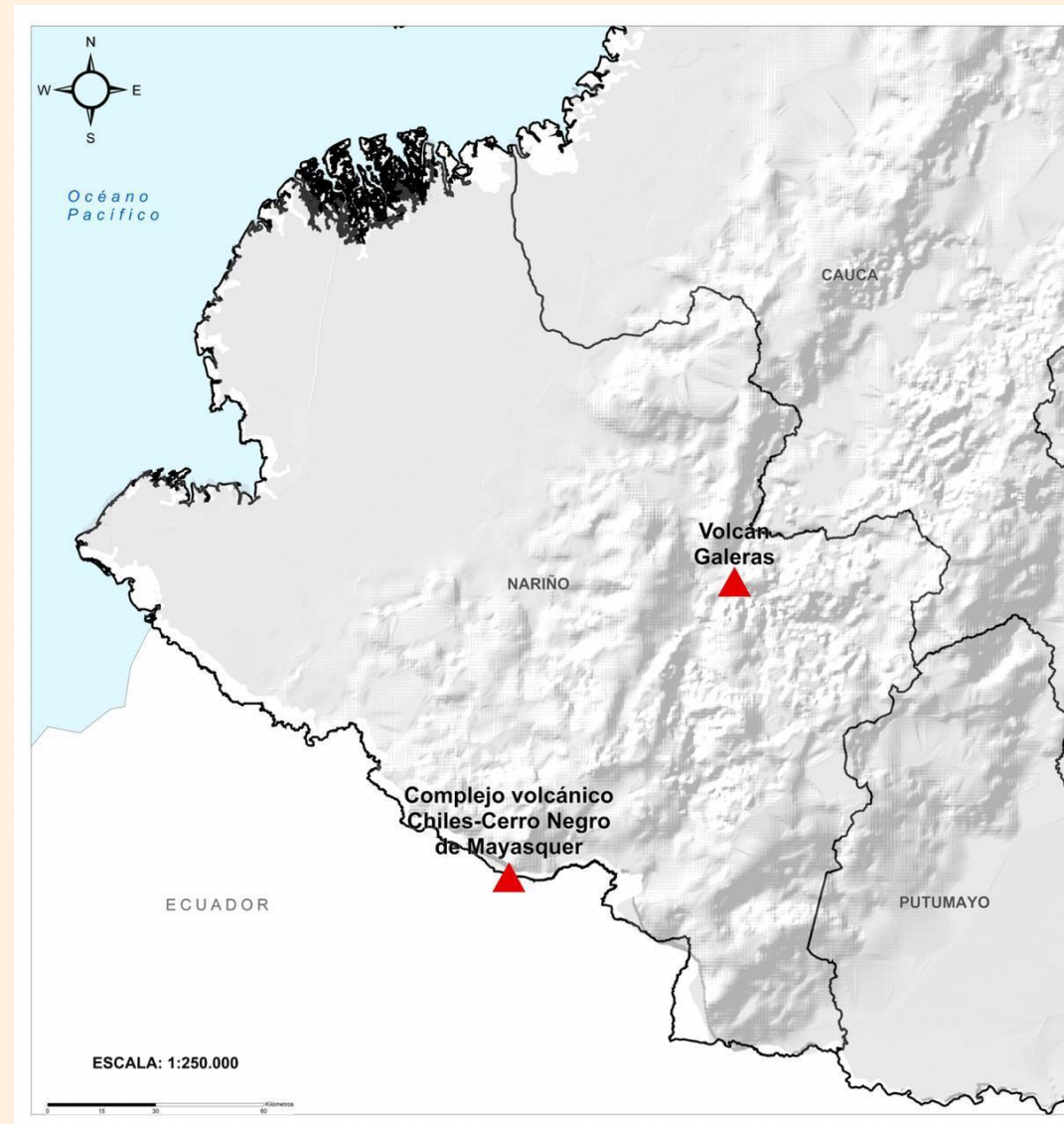
### ÁREA DEL COMPLEJO VOLCÁNICO CHILES-CERRO NEGRO DE MAYASQUER

Cielo parcialmente nublado con tiempo seco hasta entrada la tarde, luego se prevén lluvias de variada intensidad. Posibilidad de tormentas eléctricas.

EL SERVICIO GEOLÓGICO COLOMBIANO reporta en nivel AMARILLO (III): CAMBIOS EN EL COMPORTAMIENTO DE LA ACTIVIDAD VOLCÁNICA. Lat: 0.81 -Lon:77.93 Lat: 0.76 Lon:-77.95

ELEVACIÓN (pies)	DIRECCIÓN	VELOCIDAD	
		NUDOS	Km/h
10.000	NOROESTE	0 - 5	0 - 9
18.000	NOROESTE	0 - 5	0 - 9
24.000	NOROESTE	0 - 5	0 - 9
30.000	NOROESTE	5 - 10	9 - 18

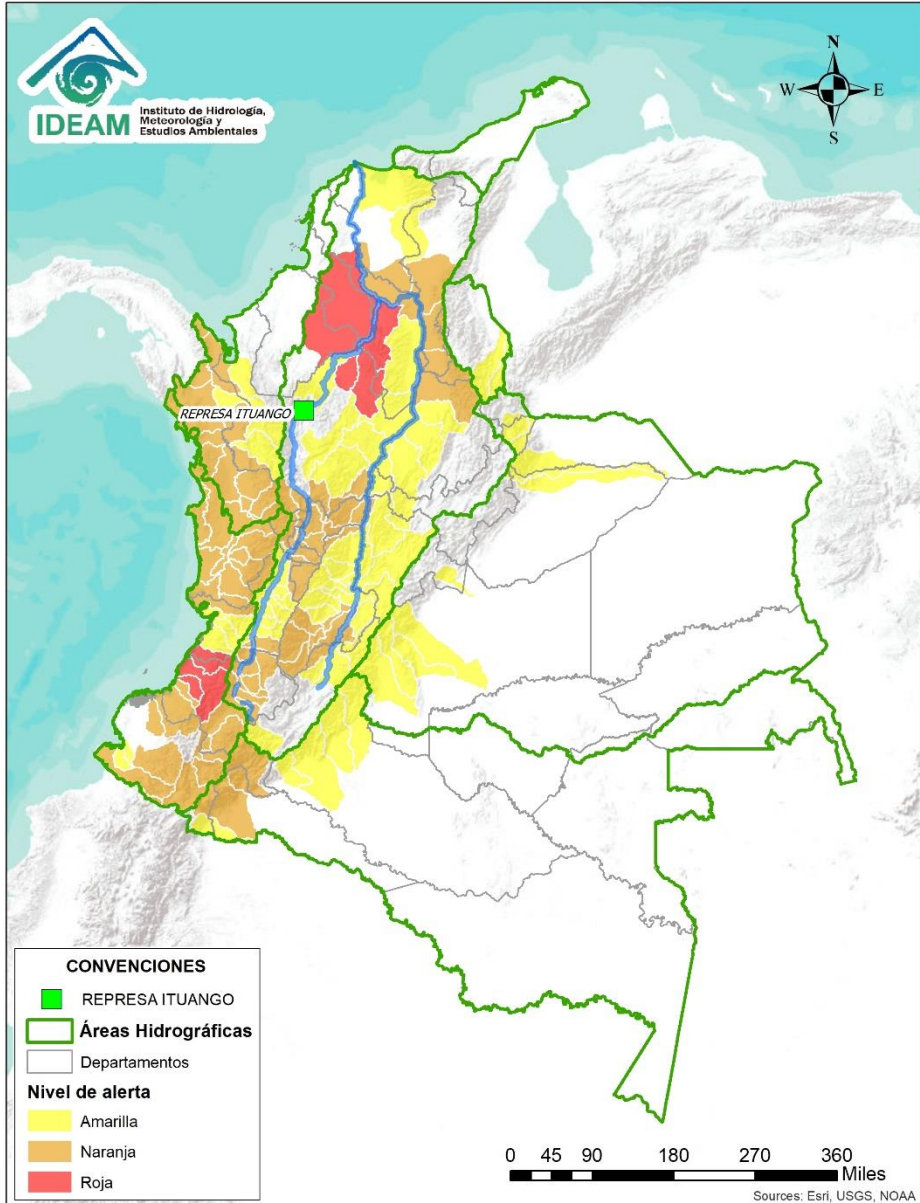
## Mapa de zonas volcánicas







# Alertas Hidrológicas



Caño Cristales el río de los cinco colores, paraíso tropical! (Sierra de La Macarena – Meta, Colombia). – Autor: Mcleods, 19 de Febrero de 2018  
Fuente: [https://upload.wikimedia.org/wikipedia/commons/3/3e/Flashpacker\\_Connect\\_-\\_Cano\\_Cristales\\_.webp](https://upload.wikimedia.org/wikipedia/commons/3/3e/Flashpacker_Connect_-_Cano_Cristales_.webp)

**FEWS COLOMBIA**  
SISTEMA DE PRONÓSTICOS HIDROLÓGICOS Y ALERTAS TEMPRANAS

Consulte aquí el estado de los niveles en los ríos del país:

<http://fews.ideam.gov.co/colombia/MapaEstacionesColombiaEstado.html>



- Nota 1:** Las alertas hidrológicas pueden ser corregidas y/o actualizadas en el futuro. No representa una certificación oficial del IDEAM.
- Nota 2:** Es probable que los eventos hidrológicos reportados en las alertas emitidas no se estén presentando sobre los ríos principales sino sobre sus afluentes.
- Nota 3:** El IDEAM le recomienda a la población ribereña estar muy atentos al comportamiento de los niveles de los ríos y atender las recomendaciones que la Unidad Nacional de Gestión del Riesgo de Desastres (UNGRD) emita para la implementación de medidas de contingencia ante posibles afectaciones por desbordamientos e inundaciones.



LLUVIAS



NIVELES BAJOS



NIVELES ALTOS



CRECIENTE SÚBITA



TRANSITO DE CRECIENTES



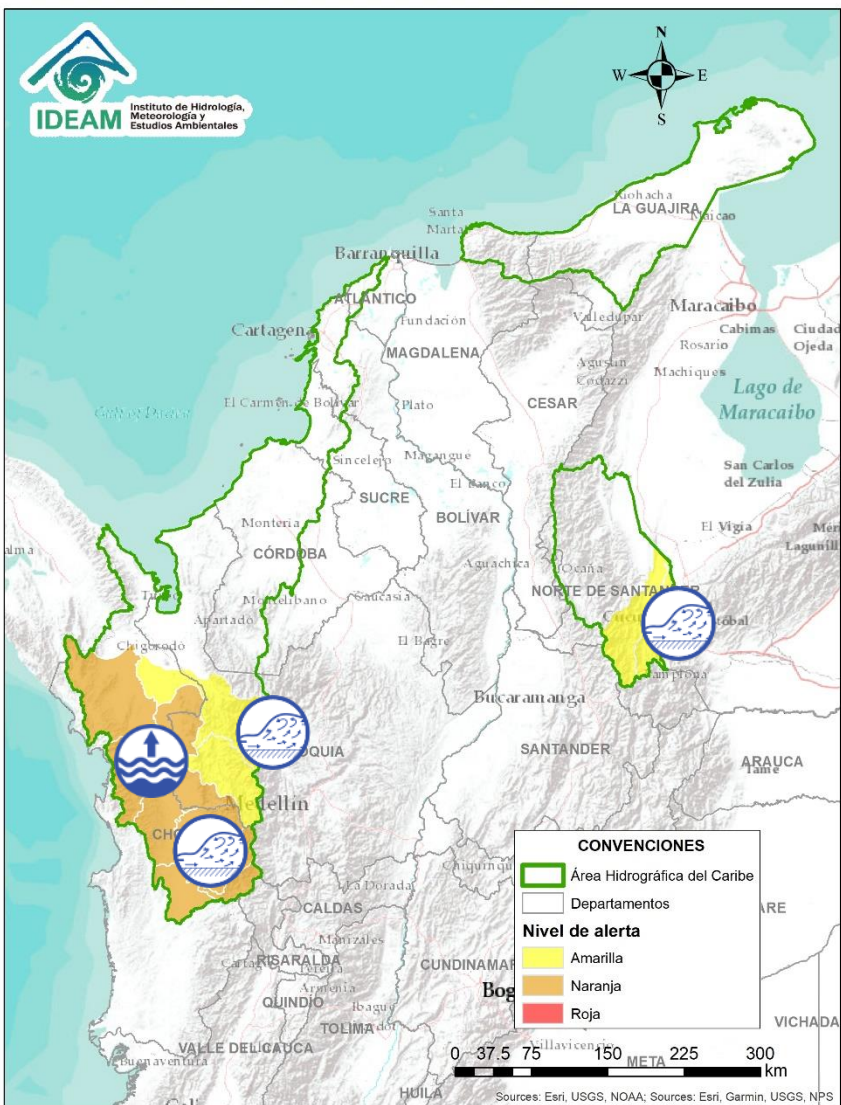
CRECIENTE POR DESEMBALSE



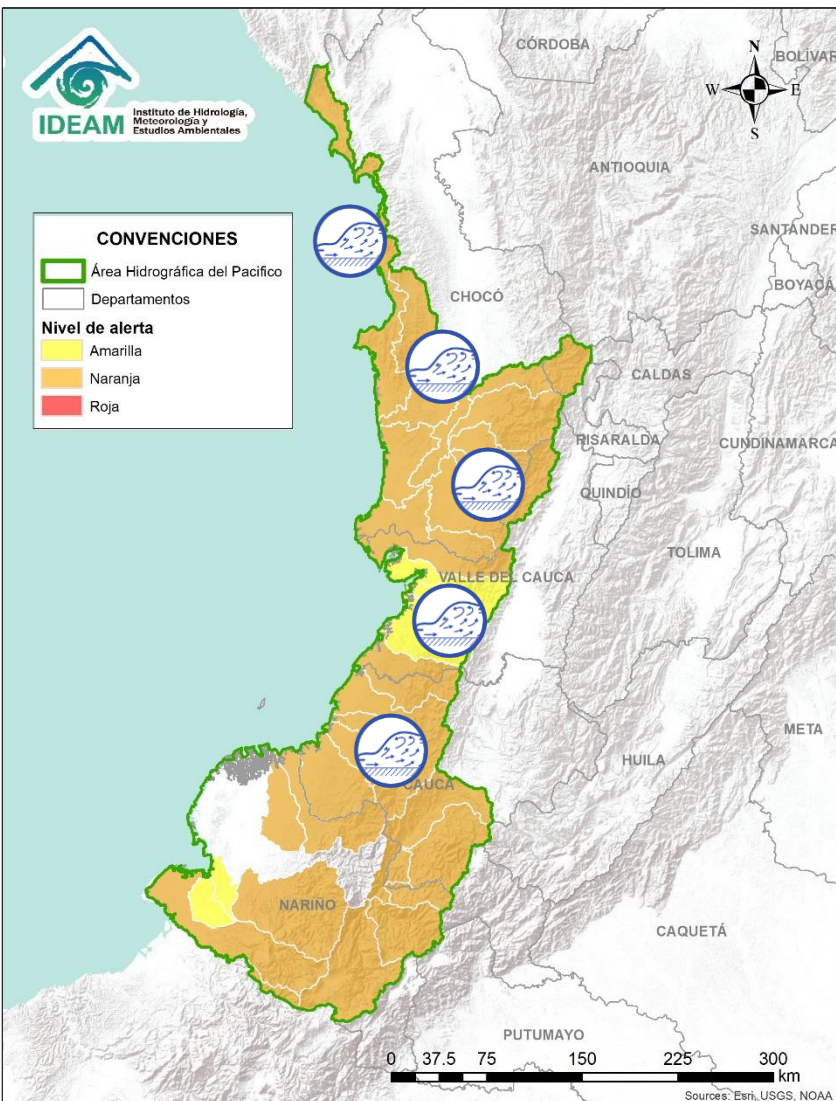
INUNDACIONES



# Área Hidrográfica del Caribe



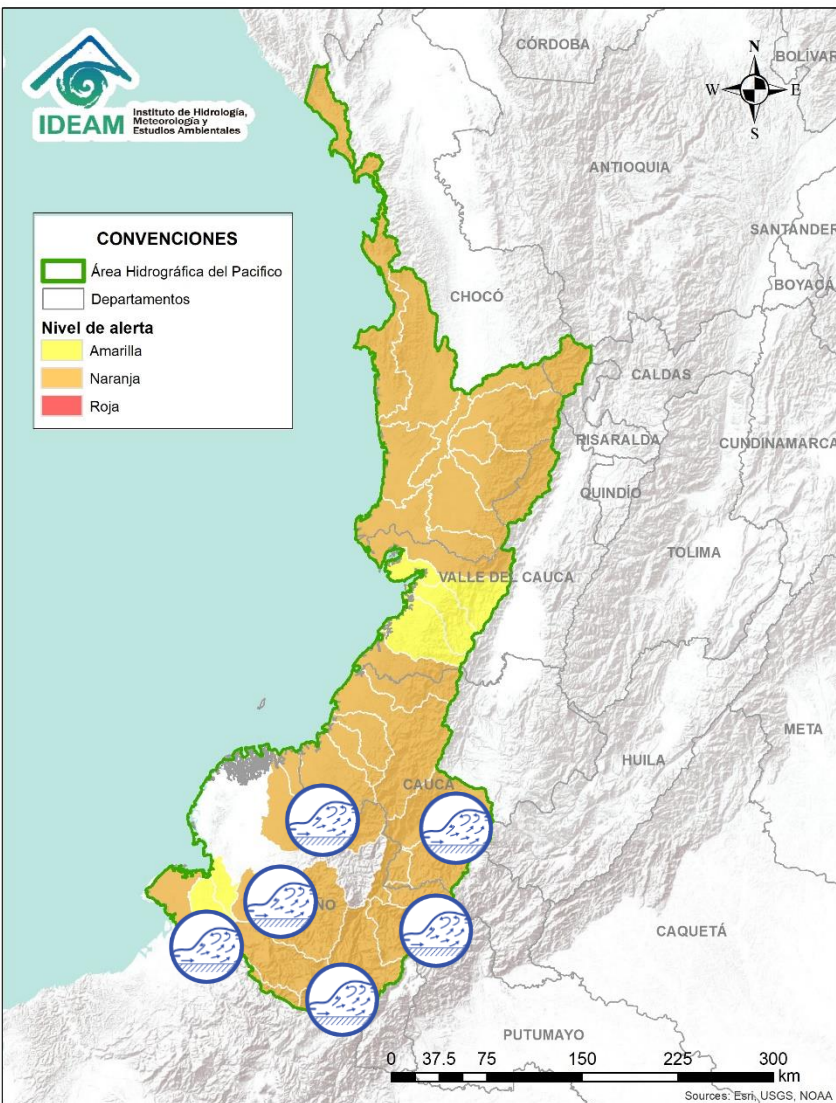
Alerta	Zona Hidrográfica	Subzona o Cuenca Hidrográfica	Descripción de la alerta hidrológica
	Atrato - Darién	Cuenca alta del río Atrato	Probabilidad incrementos súbitos en los niveles de las cuencas de los ríos Andágueda, Quito y Cabí, afluentes de la parte alta del río Atrato.
	Atrato - Darién	Cuenca media del río Atrato	Probabilidad de incrementos súbitos en el nivel de los ríos Sucio y Murri, entre otros directos a la cuenca media del río Atrato, especialmente los municipios de Urao, Mutatá y Dabeiba (Antioquia).
	Atrato - Darién	Cuenca media y baja del río Atrato	Probabilidad de incrementos en el nivel de los ríos Cuía, Chicué, Uva, Pogué, Bebaramá, Bojayá, Napipi, Murindó Opagadó y Salaquí, entre otros directos a la cuenca media y baja del río Atrato. Se recomienda especial atención en zonas bajas de los municipios de Medio Atrato (Beté), Bojayá, Carmen del Darién (Curbaradó) y Riosucio.
	Atrato - Darién	Cuenca media y baja del río Atrato	Se observan niveles altos del río Atrato en su cuenca media y baja, se recomienda especial atención a los pobladores ribereños como el municipio de Vigía del fuerte.
	Catatumbo	Cuenca del río Zulia y Pamplonita	Crecientes súbitas en los ríos Zulia, Pamplonita y sus afluentes, en la región del Catatumbo.



Alerta	Zona Hidrografica	Subzona o Cuenca Hidrografica	Descripción de la alerta hidrológica
	San Juan	Cuenca alta del río San Juan	Probabilidad de crecientes súbitas en el río San Juan y sus afluentes, especialmente los ríos Tamaná, Condoto y Cajón, se recomienda especial atención a la altura de los municipios de Tadó, Istmina, Condoto, Novita, Santa Rita y San José del Palmar.
	San Juan	Cuenca media y baja del río San Juan	Probabilidad de crecientes súbitas en el río San Juan y sus afluentes, especialmente los ríos Sípi, Cajón, Capoma, Calima, y Munguidó, se recomienda especial atención a la altura de los municipios de Sipí, Medio San Juan y Litoral de San Juan.
	Baudó	Cuenca del río Baudó	Probabilidad de crecientes súbitas en el río Baudó y sus afluentes, se recomienda especial atención en la cabecera municipal del municipio de Alto, Medio y Bajo Baudó, y para varios de sus corregimientos entre los cuales se destacan Santa María, Miacorá, Divisa, Cohecho, Chachajo, Santa Rita, La Pureza y Nauca.
	Directos al Pacífico	Cuencas directas al Pacífico (Chocó)	Se mantiene esta alerta ante los posibles incrementos súbitos en el nivel de los ríos Jella, Chocolatal, Jurado y sus afluentes, entre otros directos al Océano Pacífico en el departamento de Chocó, se recomienda especial atención en los municipios de Bahía Solano y Juradó.
	Directos al Océano Pacífico	Cuencas departamento Valle del Cauca	Probabilidad de incrementos súbitos en los niveles de los ríos Dagua, Escalerete, Anchicayá, Cajambre, Mayorquín, Raposo, directos al Océano Pacífico en el departamento de Valle del Cauca.
	Directos al Océano Pacífico	Cuencas departamento de Cauca	Probabilidad de nuevas crecientes súbitas en los ríos San Francisco (afluente al Naya), Naya, San Juan de Micay, Saija, Yurumanguí, Timbiquí, Guapi y sus afluentes. Se recomienda especial atención a todos los ríos directos al Océano Pacífico en el departamento de Cauca.



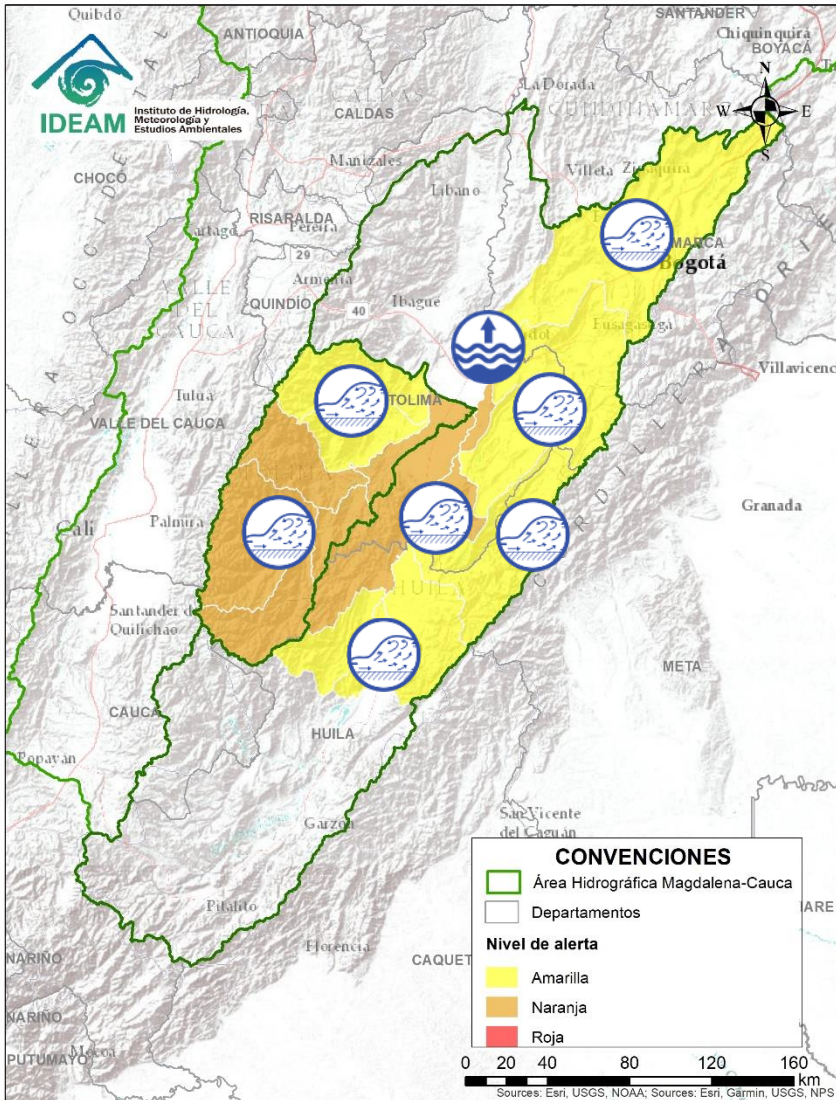
# Área Hidrográfica del Pacífico



Alerta	Zona Hidrografica	Subzona o Cuenca Hidrografica	Descripción de la alerta hidrológica
	Patía	Cuenca alta del río Patía	Crecientes súbitas en las cuencas de los ríos Guaitara, Guachicono, Mayo, Juananbú afluentes de la cuenca del río Patía, se recomienda especial atención a la altura de los municipios de Cumbitara, El Tambo, Leiva y Pasto.
	Patía	Cuenca del río Telembí	Probabilidad de crecientes súbitas en la cuenca del río Telembí (afluente al río Patía en su parte baja), se recomienda especial atención en el municipio de Barbacoas en el departamento de Nariño.
	Directos al Océano Pacífico	Cuencas de los ríos Iscuandé y Tapaje	Probabilidad de crecientes súbitas en los ríos Iscuandé, Tapaje y sus afluentes, los cuales drenan sus aguas al Océano Pacífico, se recomienda especial atención en el municipio de Santa Bárbara al noroccidente del departamento de Nariño.
	Mira	Cuencas de los ríos Tola y Rosario	Probabilidad de crecientes súbitas en los ríos Tola, Rosario y sus afluentes, al sur occidente del departamento de Nariño.
	Mira	Cuenca del río Mira	Probabilidad de crecientes súbitas en los ríos San Juan, Mira y sus afluentes especialmente el río Guiza, se recomienda especial atención a la altura de los municipios de Ricaurte y Tumaco (Nariño).



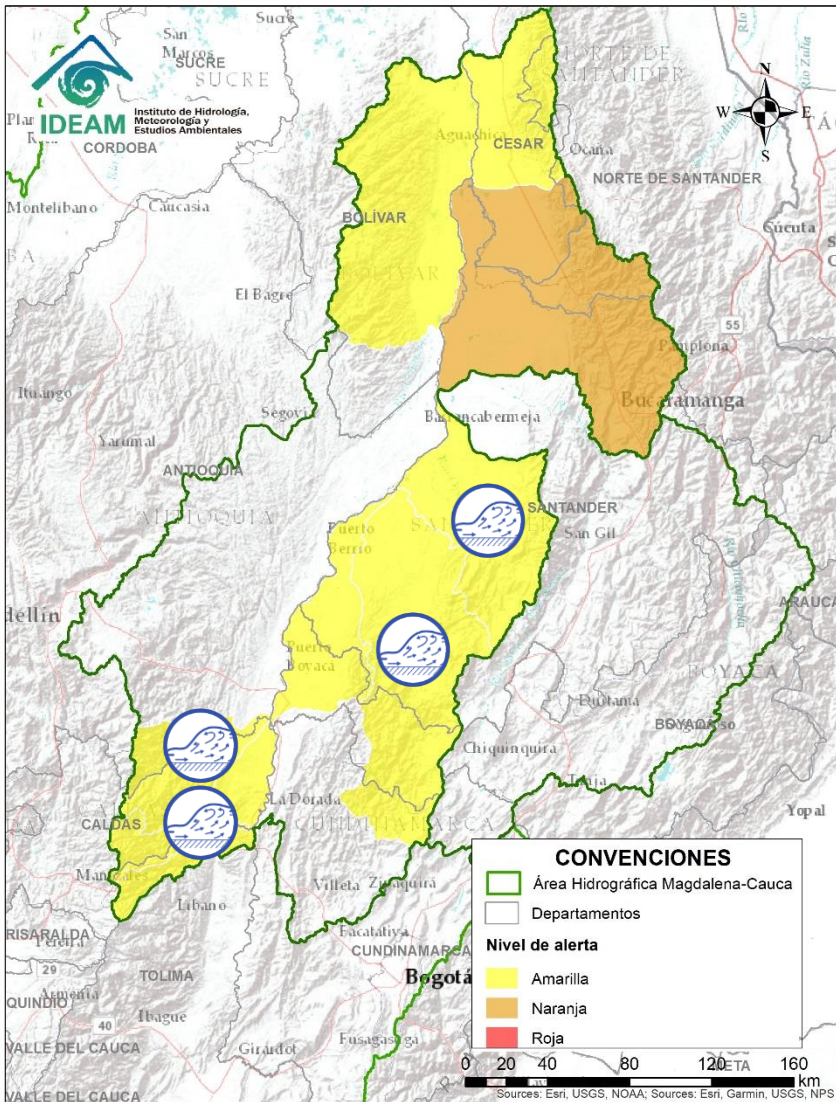
# Área Hidrográfica del Magdalena - Cauca (cuena alta del río Magdalena)



Alerta	Zona Hidrografica	Subzona o Cuena Hidrografica	Descripción de la alerta hidrológica
	Alto Magdalena	Cuencas aportantes al alto Magdalena	Probabilidad de crecientes súbitas en las cuencas de los ríos Fortalecillas, Juncal, Baché y Cabrera.
	Alto Magdalena	Cuencas afluentes del alto Magdalena	Probabilidad de crecientes súbitas en las cuencas de los ríos Aipe, Chenche y otros directos al Magdalena.
	Saldaña	Cuenca del río Saldaña	Probabilidad de ocurrencia de crecientes súbitas en los ríos Atá, Saldaña y Amoyá (Tolima).
	Saldaña	Cuenca del río Cucuana - Tetuán	Probabilidad de ocurrencia de crecientes súbitas en el río Cucuana, Ortega y Tetuán (Tolima).
	Alto Magdalena	Cuenca del río Sumapaz y Prado	Probabilidad de Crecientes súbitas en el río Sumapaz a la altura de los municipios de Cabrera, Pandi, San Bernardo., y en afluentes al embalse de Prado, los ríos Prado, Cuinde y Negro, a la altura de Prado, Villarica y Cunday (Tolima).
	Alto Magdalena	Cuenca alta y media del río Bogotá	Probabilidad de crecientes súbitas en la cuenca del río Bogotá y sus afluentes los ríos Teusacá, Tunjuelo, Canal Salitre y Cundinamarca, a la altura de los municipios de Chocontá, Suesca, Gachancipá, Tocancipá, Funza, La Calera (Cundinamarca).
	Alto Magdalena	Cuenca baja del río Bogotá	Incrementos moderados en el nivel del río Bogotá, con valores en el rango de valores altos históricos para la época en el tramo entre el municipio de Tocaima y Girardot (Cundinamarca).



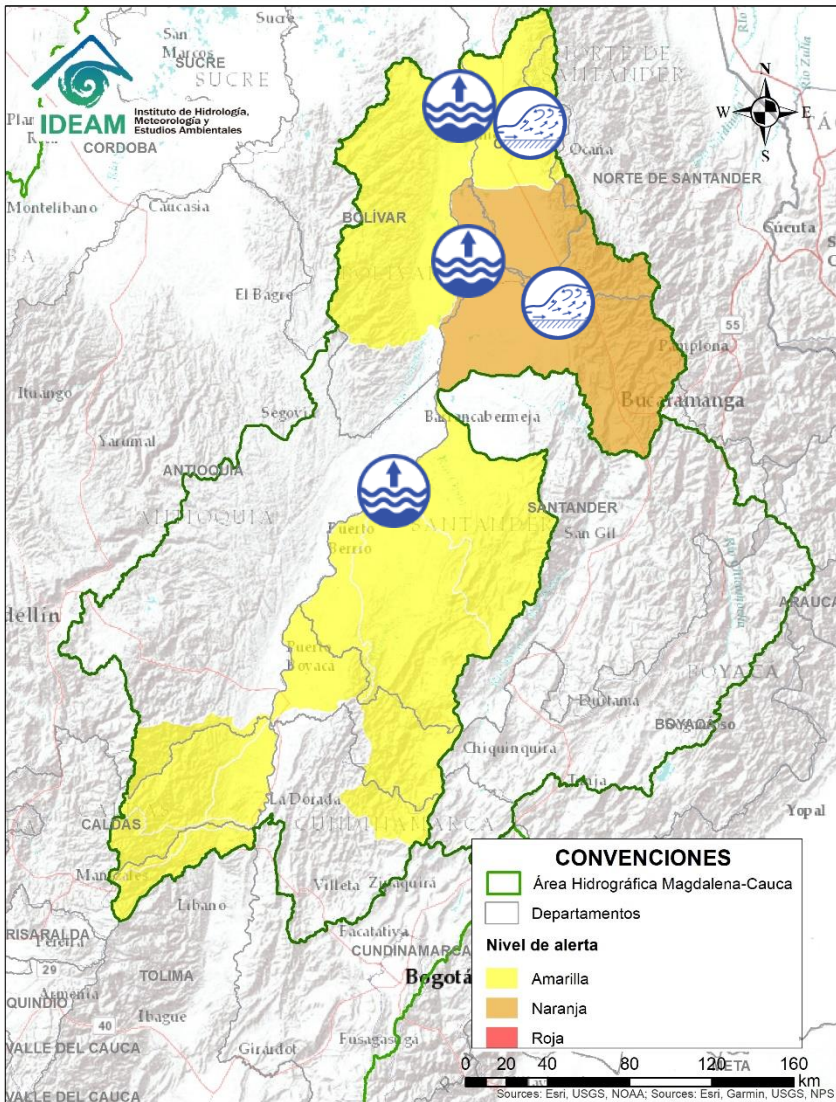
# Área Hidrográfica del Magdalena – Cauca (cuenca media del río Magdalena)



Alerta	Zona Hidrografica	Subzona o Cuenca Hidrografica	Descripción de la alerta hidrológica
	Medio Magdalena	Cuencas de los ríos Gualí y Guarinó	Probabilidad de crecientes súbitas los ríos Gualí y sus afluentes, especial recomendación en el municipio de Fresno, Mariquita, Pensilvania, Samaná (Tolima), así como para el río Guarinó y sus afluentes, a la altura de Manzanares, La Victoria (Caldas).
	Medio Magdalena	Cuenca del río La Miel	Probabilidad de incrementos en los niveles de los ríos La Miel a la altura de Sonsón y Samaná (Antioquia).
	Medio Magdalena	Cuenca del río Carare	Probabilidad de crecientes súbitas en el río Carare a la altura del municipio de Cimitarra y Puerto Parra (Santander).
	Medio Magdalena	Cuenca del río Opón	Probabilidad de crecientes súbitas en el río La Colorada entre otros afluentes al río Opón a la altura del municipio de Simacota (Santander).



# Área Hidrográfica del Magdalena – Cauca (cuenca media del río Magdalena)

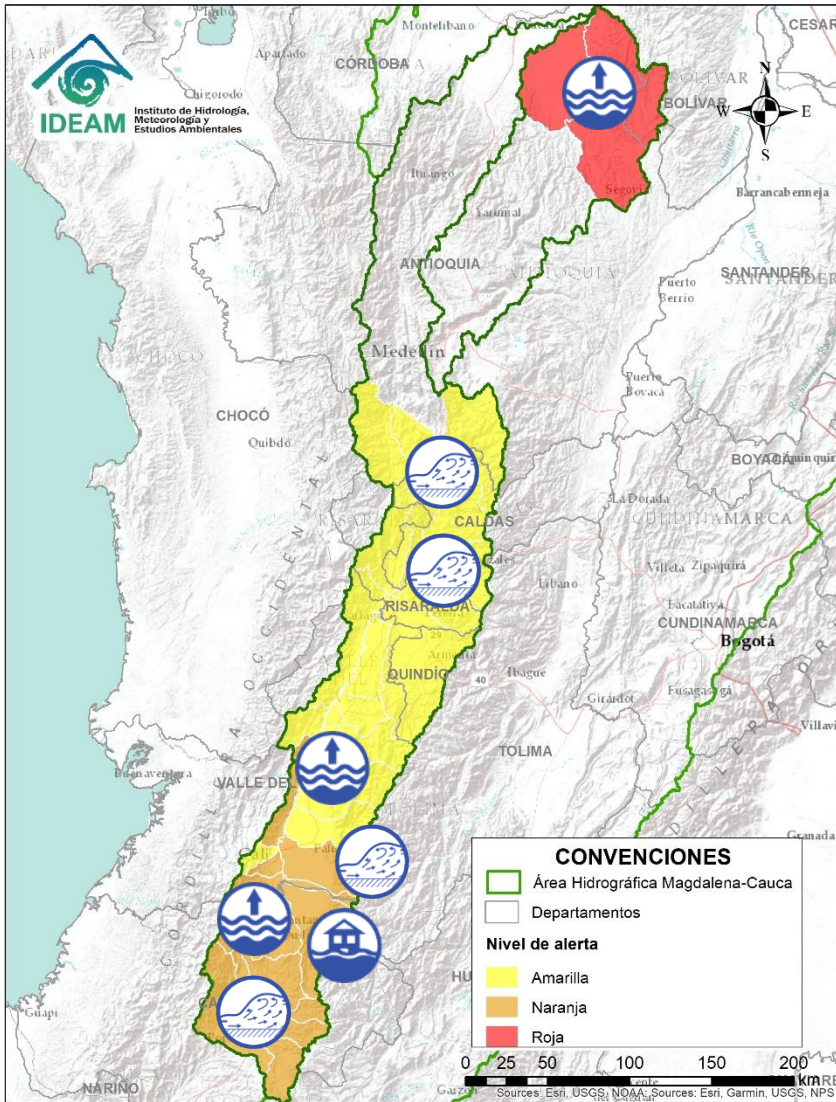


Alerta	Zona Hidrografica	Subzona o Cuenca Hidrografica	Descripción de la alerta hidrológica
	Medio Magdalena	Cuenca del río Lebrija	Probabilidad de afectaciones por crecientes súbitas en la cuenca del río Lebrija, y sus afluentes, a la altura de los municipios de Bucaramanga, Floridablanca, Piedecuesta, Puerto Wilches y Sabana de Torres (Santander).
	Medio Magdalena	Quebrada el Carmen	Probabilidad de incrementos súbitos en la cuenca de la Quebrada el Carmen, departamento del Cesar.
	Medio Magdalena	Parte media del río Magdalena	Niveles altos en el río Magdalena en el tramo entre Puerto Boyacá y Puerto Nare (Antioquia), y en el tramo entre Barrancabermeja (Santander) - San Pablo (Bolívar) - Puerto Wilches (Santander) - Gamarra (Cesar).



# Área Hidrográfica del Magdalena – Cauca

## (cuenca del río Cauca)

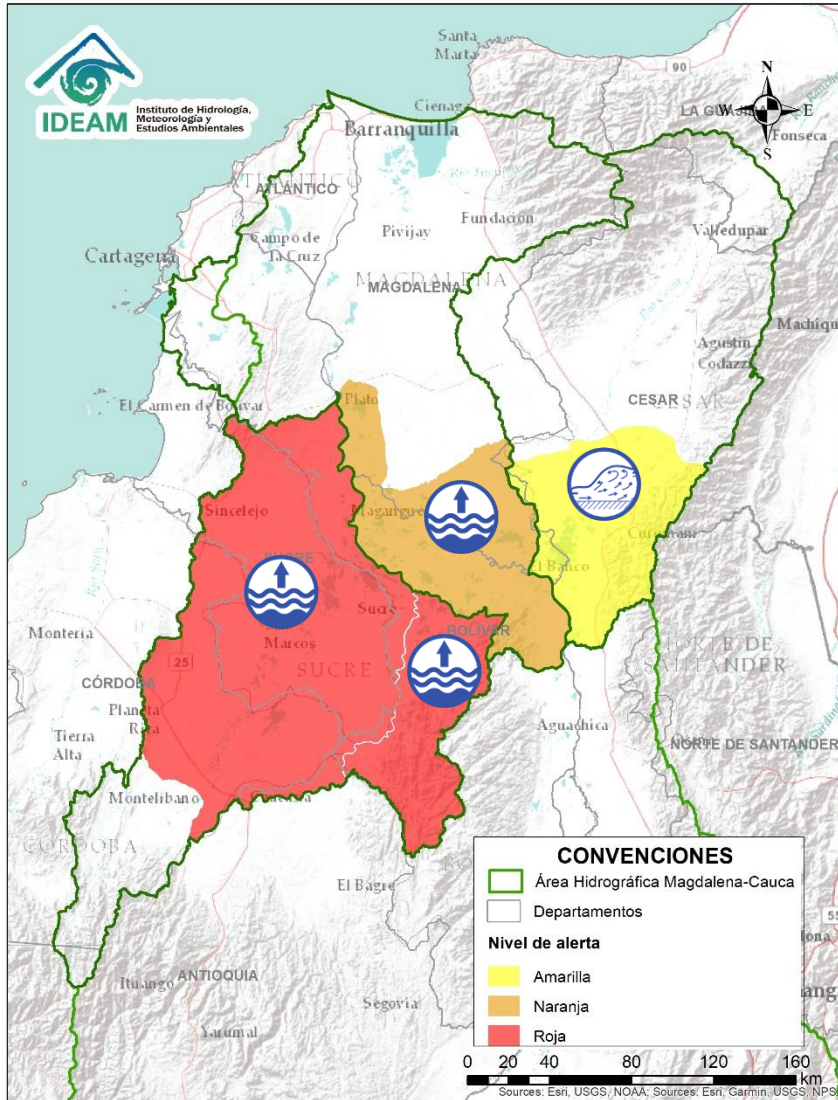


Alerta	Zona Hidrográfica	Subzona o Cuenca Hidrográfica	Descripción de la alerta hidrológica
	Cauca	Cuenca alta del Cauca	Crecientes súbitas en los ríos Salado, Palacé, Ovejas, Palo, Piendamó, Timba, Quinamáyo, Claro, Jamundí, Lili, Meléndez, desbaratado, Guachal, Bolo, Fraile, Parraga, afluentes de la parte alta del río Cauca.
	Cauca	Parte alta y media del río Cauca	Niveles altos del río Cauca desde Popayán (Cauca) hasta Yotoco (Valle del Cauca), con valores en el rango de los promedios altos históricos para la época.
	Cauca	Cuenca alta y media del Cauca	Probabilidad de crecientes súbitas en los aportantes de la cuenca alta del río Cauca, especialmente en los Arroyohondo, Yumbo, Mulatos, Vijes, Yotoco, Mediacaño, Tulua y Piedras, Cañas, Los Micos, Obando, Pescador, RUT, Chanco, Catarina, Cañaveral, Ovejas, Cali, Cañaverelejo, Pescador, Las Cañas, Los Micos, Obando, Guadalajara, Bugalagrande, Paila y San Pedro, entre otros directos al río Cauca.
	Cauca	Cuencas de los ríos del Eje Cafetero	Probabilidad de crecientes súbitas en las cuencas de los ríos Arma, Tapias, Frio, Risaralda, Chinchiná, Otún y La Vieja, en los departamentos de Quindío, Caldas y Risaralda.
	Cauca	Cuenca del río San Juan	Probabilidad de crecientes súbitas en el río San Juan y sus afluentes especialmente la quebrada la Liboriana, a la altura de los municipios de Salgar, Andes, Hispania y Ciudad Bolívar (Antioquia).
	Nechí	Cuenca baja del río Nechí y Afluentes directos.	Niveles altos en la cuenca baja del río Nechí a la altura del municipio de Nechí (Antioquia).

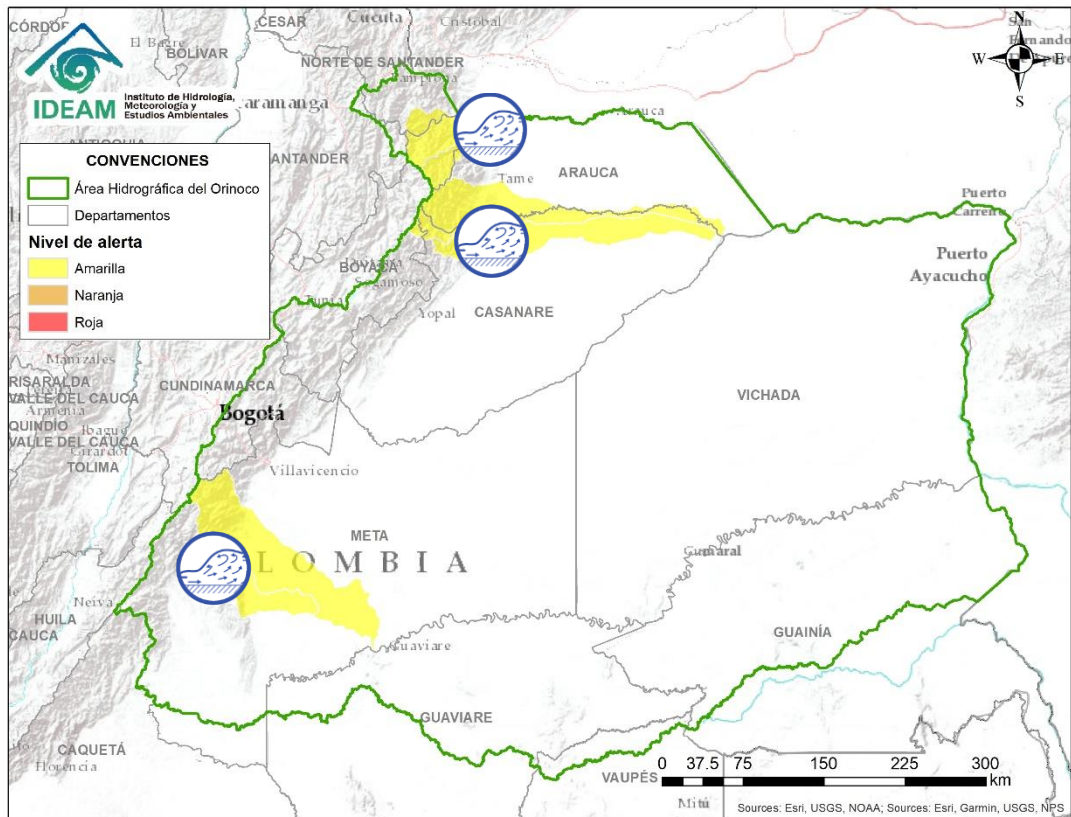




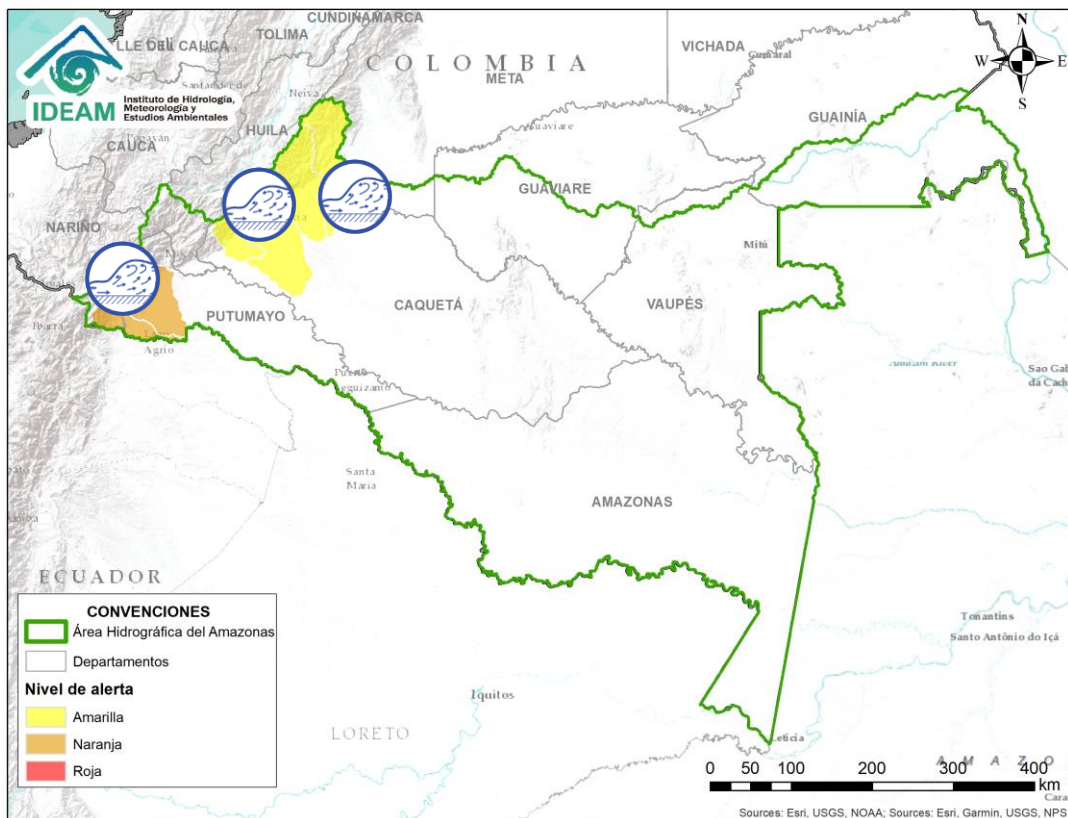
# Área Hidrográfica del Magdalena – Cauca (cuenca baja del río Magdalena)






Alerta	Zona Hidrográfica	Subzona o Cuenca Hidrográfica	Descripción de la alerta hidrológica
	Bajo Magdalena	Parte baja del río Cauca	Niveles altos en el río Cauca entre los municipios de Nechí (Antioquia), San Jacinto del Cauca (Bolívar), Guaranda y Majagual (Sucre), Achí y Pinillos (Bolívar) y en el sector La Raya - Brazo de Loba.
	Bajo Magdalena	Cuenca baja del río San Jorge	Se registra niveles en ascenso en el río San Jorge, y niveles altos en las ciénagas de San Marcos y Ayapel, entre otras del complejo Mojana.
	Bajo Magdalena	Parte baja del río Magdalena	Se mantiene esta alerta por niveles altos en el río Magdalena en el municipio El Banco.
	Bajo Magdalena	Cuenca baja del río Cesar	Probabilidad de crecientes súbitas en la cuenca baja del río Cesar, a la altura del municipio Pailitas en el departamento de Cesar.



Alerta	Zona Hidrográfica	Subzona o Cuenca Hidrográfica	Descripción de la alerta hidrológica
	Guaviare	Cuencas de la parte alta del río Guaviare	Probabilidad de incrementos súbitos en los niveles de los ríos Guejar, Ariari y sus afluentes, aportante a la cuenca alta del río Guaviare.
	Meta	Cuenca Ariporo y Casanare	Niveles altos en el río Ariporo a la altura de los municipios de Paz de Ariporo y Hato Corozal.
	Arauca	Cuencas afluentes del río Arauca	Probabilidad de crecientes súbitas en los ríos Bojabá, Cobugón, Cobaría, aportantes de la cuenca alta del río Arauca.



Alerta	Zona Hidrografica	Subzona o Cuenca Hidrografica	Descripción de la alerta hidrológica
	Caquetá	Cuenca del río Ortegaza y Pescado.	Probabilidad de incrementos súbitos en los niveles del río Ortegaza y sus afluentes los ríos Caraño y Hacha en el piedemonte caqueteño, a la altura del municipio de Florencia (Caquetá), similar comportamiento en los niveles se espera para la cuenca del río Pescado.
	Caguán	Cuenca Caguán y Guayas	Probabilidad de incrementos súbitos en los niveles del río Caguán y Guayas.
	Putumayo	Alto Río Putumayo	Probabilidad de crecientes súbitas en la cuenca alta río Putumayo.

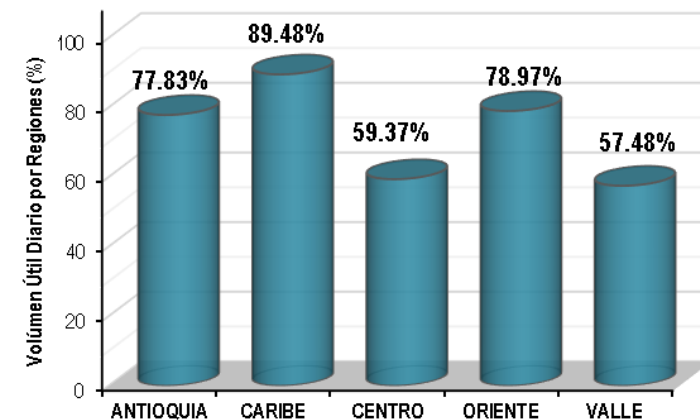
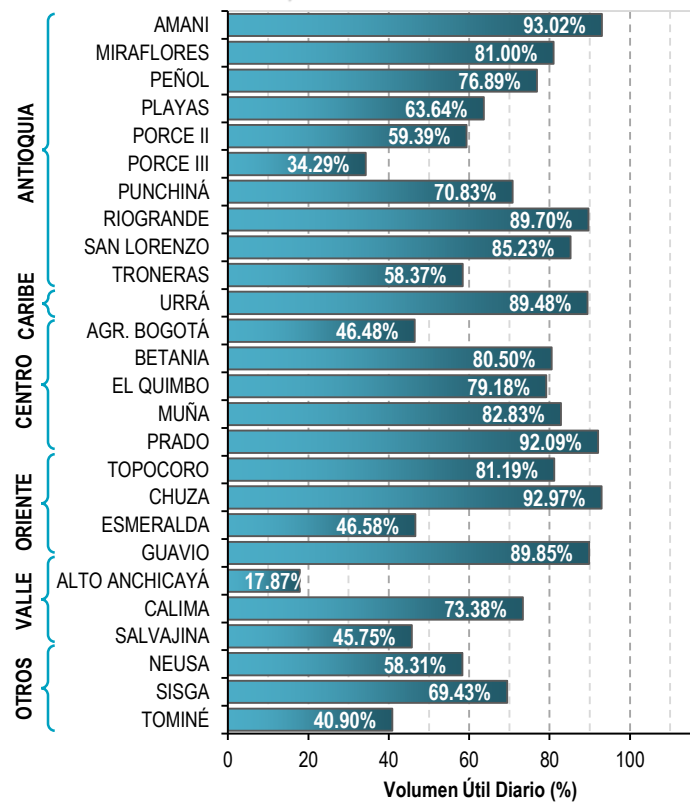


A continuación se relaciona el volumen útil diario de los principales embalses del país (expresado en porcentaje), de acuerdo con la información reportada por XM S.A. E.S.P en la siguiente dirección electrónica: <http://ido.xm.com.co/ido/SitePages/hidrologia.aspx?q=reservas>



## VOLUMEN ÚTIL DIARIO EN LOS PRINCIPALES EMBALSES DEL PAÍS

Miércoles, 20 de noviembre de 2019



Infografía: Fuente:



## RESUMEN

Se mantiene saturación de humedad en los suelos ocasionando probabilidad alta y moderada de ocurrencia de deslizamientos de tierra en algunos municipios de los departamentos de la región Andina, Pacífico, Orinoquia y Amazonía.





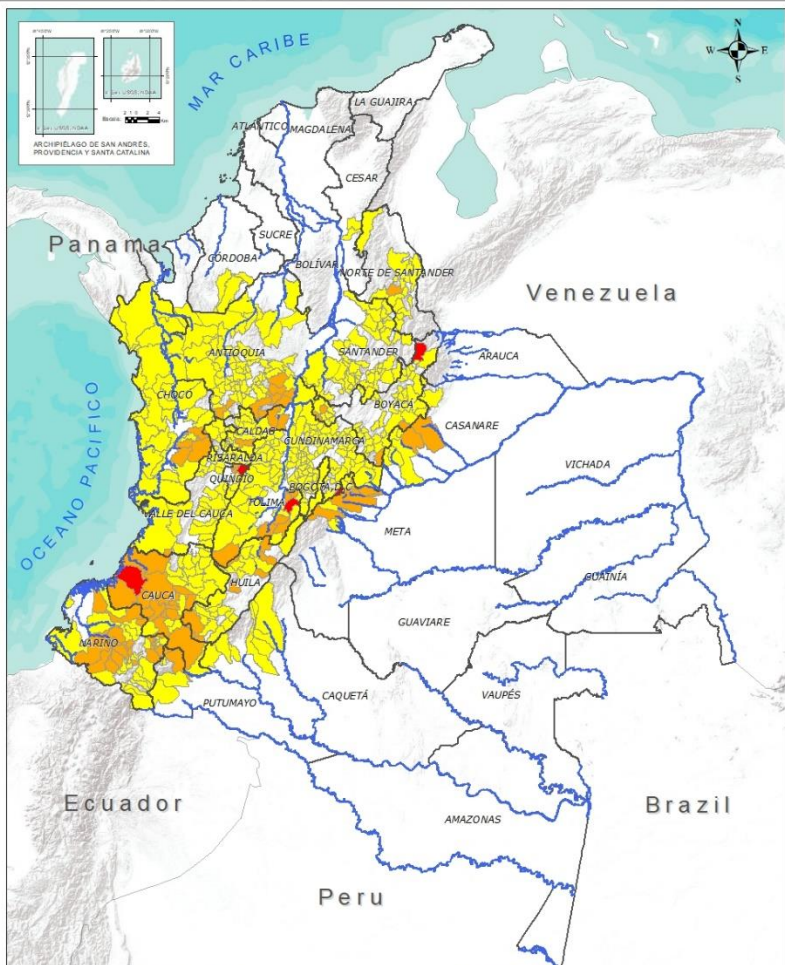
## RESUMEN

Se mantiene saturación de humedad en los suelos ocasionando probabilidad alta y moderada de ocurrencia de deslizamientos de tierra en algunos municipios de los departamentos de la región Andina, Pacífico, Orinoquia y Amazonía.





# Pronóstico de la Amenaza por Deslizamientos de Tierra



**INSTITUTO DE HIDROLOGÍA, METEOROLOGÍA Y ESTUDIOS AMBIENTALES - IDEAM**  
 Pronóstico de la Amenaza por Deslizamientos  
 Oficina del servicio de pronóstico y alertas.

**Legenda**

- Hidrografía
- Límite Departamental
- Límite Internacional

**Amenaza**

- Sin Amenaza
- Baja
- Moderada
- Alta

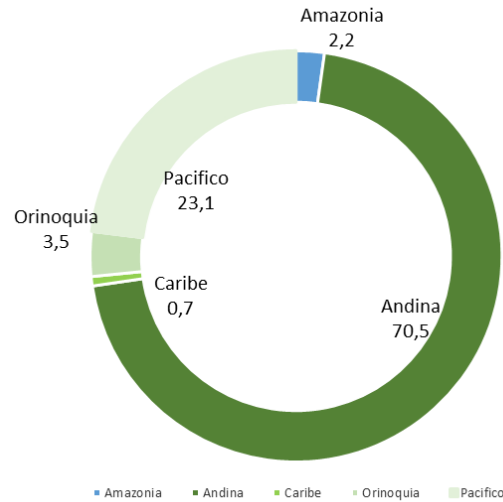
**Información de Referencia**

Proyección: Datum de Gauss  
 Datum: MAGNUS - SRTM30  
 Datum: 1984  
 Datum de la Zona: 8000174  
 Coordenadas Geográficas (UTM):  
 Zona: 18Q  
 Escala: 1:1.000.000  
 Fuente: IDEAM (2019)  
 Fecha de Actualización: 21 de Noviembre de 2019

DEPARTAMENTO	Nº
BOYACÁ	1
CALDAS	1
CAUCA	1
CUNDINAMARCA	1
QUINDÍO	1
TOLIMA	1
<b>TOTAL</b>	<b>6</b>

**TOTAL DEPARTAMENTOS: 6**

### Alertas por Región



DEPARTAMENTO	Nº
ANTIOQUIA	8
BOYACÁ	4
CALDAS	3
CASANARE	2
CAUCA	16
CHOCÓ	4
HUILA	5
META	5
NARIÑO	18
NORTE DE SANTANDER	1
PUTUMAYO	1
QUINDÍO	2
TOLIMA	6
<b>TOTAL</b>	<b>75</b>

**TOTAL DEPARTAMENTOS: 13**

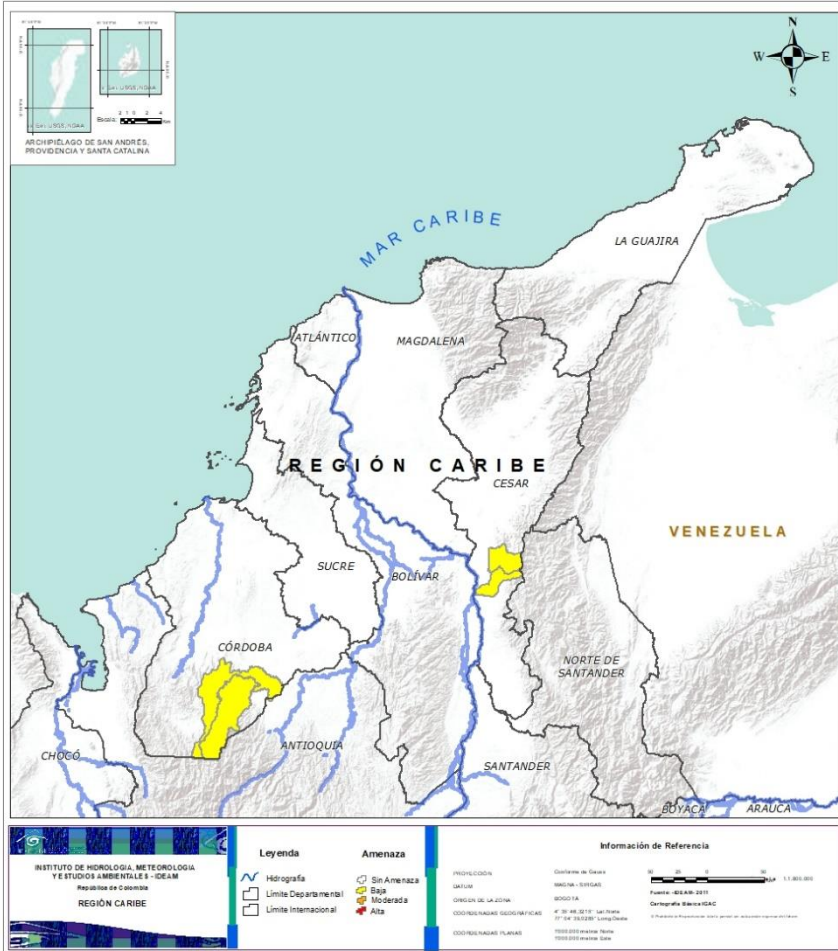
**TOTAL MUNICIPIOS: 542**

DEPARTAMENTO	Nº
ANTIOQUIA	72
BOYACÁ	51
CALDAS	21
CAQUETÁ	7
CASANARE	7
CAUCA	21
CESAR	2
CHOCÓ	18
CÓRDOBA	2
CUNDINAMARCA	86
HUILA	17
META	5
NARIÑO	25
NORTE DE SANTANDER	14
PUTUMAYO	4
QUINDÍO	4
RISARALDA	12
SANTANDER	39
TOLIMA	32
VALLE DEL CAUCA	22
<b>TOTAL</b>	<b>461</b>

**TOTAL DEPARTAMENTOS: 20**



## REGIÓN CARIBE



### Alerta

### SITIOS PARA LOS CUALES SE GENERA LA ALERTA

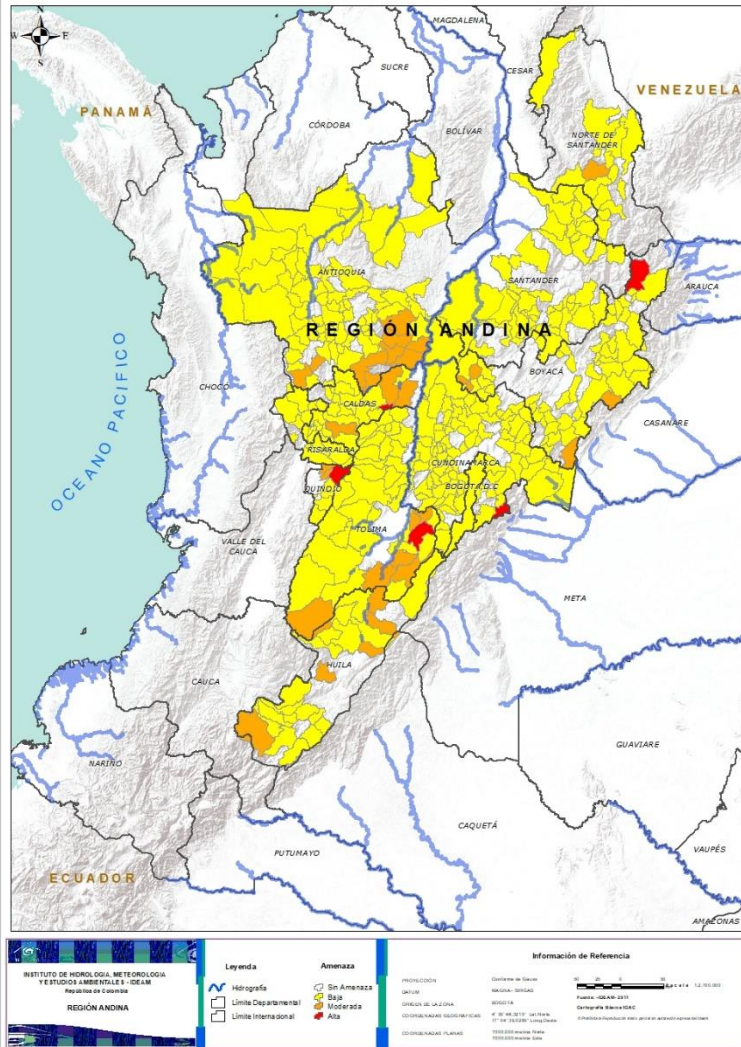


**CESAR:** Pailitas, Pelaya.  
**CÓRDOBA:** Montelíbano, Puerto Libertador.





## REGIÓN ANDINA



### Alerta

### SITIOS PARA LOS CUALES SE GENERA LA ALERTA



**BOYACÁ:** Chiscas.  
**CALDAS:** Marquetalia.  
**CUNDINAMARCA:** Guayabetal.  
**QUINDÍO:** Salento.  
**TOLIMA:** Cunday.



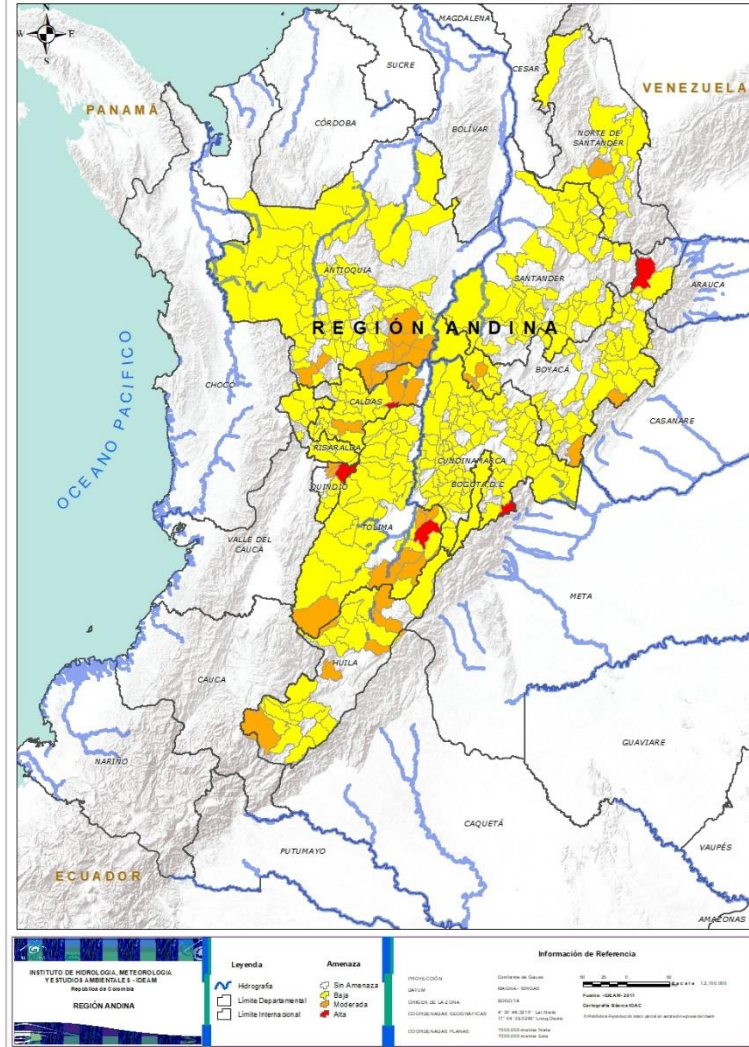
**ANTIOQUIA:** Andes, Jericó, Nariño, Puerto Triunfo, San Carlos, San Francisco, San Luis, Sonsón.  
**BOYACÁ:** Pajarito, Quípama, San Luis De Gaceno, San Pablo De Borbur.  
**CALDAS:** Manizales, Samaná, Victoria.  
**HUILA:** Rivera, San Agustín, Tello, Tesalia, Villavieja.  
**NORTE DE SANTANDER:** Salazar.  
**QUINDÍO:** Circasia, Filandia.  
**TOLIMA:** Carmen De Apicalá, Dolores, Melgar, Natagaima, Planadas, Prado.



**ANTIOQUIA:** Abejorral, Abriaquí, Alejandría, Amagá, Amalfi, Angelópolis, Anorí, Anzá, Armenia, Bello, Belmira, Betania, Betulia, Briceño, Buriticá, Caicedo, Caldas, Cañasgordas, Caracolí, Caramanta, Carmen De Viboral, Ciudad Bolívar, Cocomá, Concordia, Copacabana, Dabeiba, Don Matías, El Bague, Envigado, Fredonia, Frontino, Giraldo, Girardota, Guarne, Guatapé, Heliconia, Itagüí, Ituango, Jardín, La Ceja, La Estrella, Liborina, Maceo, Marinilla, Medellín, Montebello, Murindó, Mutatá, Peñol, Peque, Puerto Nare, Retiro, Sabaneta, Salgar, San Jerónimo, San Pedro De Los Milagros, San Rafael, San Roque, Santa Bárbara, Santa Fe De Antioquia, Santa Rosa De Osos, Santo Domingo, Santuario, Segovia, Sopetrán, Tarazá, Titiribí, Toledo, Uramita, Urao, Valdivia, Vigía Del Fuerte.  
**BOYACÁ:** Almeida, Aquitania, Betéitiva, Boavita, Buenavista, Campohermoso, Chinavita, Chita, Chitaraque, Chivor, Coper, Corrales, El Espino, Gámeza, Garagoa, Guicán, La Uvita, La Victoria, Labranzagrande, Macanal, Maripí, Miraflores, Mongua, Muzo, Otanche, Pachavita, Páez, Paipa, Panqueba, Pauna, Paya, Paz De Rio, Pesca, Pisba, Puerto Boyacá, Rondón, San Eduardo, San Mateo, Santana, Soatá, Socha, Socotá, Sogamoso, Susacón, Tasco, Tibaná, Tópaga, Tununguá, Turmequé, Úmbita, Ventaquemada.  
**CALDAS:** Aguadas, Anserma, Aranzazu, Belalcazar, Chinchiná, Filadelfia, La Merced, Manzanares, Marmato, Marulanda, Neira, Norcasia, Pácora, Palestina, Pensilvania, Risaralda, Salamina, San José, Supia, Villamaría, Viterbo.



## REGIÓN ANDINA



### Alerta

### SITIOS PARA LOS CUALES SE GENERA LA ALERTA

**CUNDINAMARCA:** Agua De Dios, Albán, Anapoima, Anolaima, Apulo, Arbeláez, Beltrán, Bituima, Bogotá, D.c., Bojacá, Cabrera, Cachipay, Caparrapí, Cáqueza, Carmen De Carupa, Chaguaní, Chipaque, Choachí, Chocontá, Cucunubá, El Colegio, El Peñón, El Rosal, Facatativá, Fómeque, Fusagasugá, Gachalá, Gachetá, Gama, Granada, Guaduas, Guataquí, Guatavita, Guayabal De Síquima, Gutiérrez, Junín, La Calera, La Mesa, La Palma, La Peña, Lenguaque, Machetá, Manta, Medina, Nilo, Nimaima, Nocaima, Pacho, Paime, Pandi, Paratebueno, Pasca, Puerto Salgar, Pulí, Quebradanegra, Quetame, Quipile, San Antonio De Tequendama, San Cayetano, San Juan De Rioseco, Sasaima, Sesquilé, Sibaté, Sylvania, Soacha, Subachoque, Suesca, Supatá, Sutatausa, Tabio, Tausa, Tena, Tibacuy, Tocaima, Topaipí, Ubalá, Venecia, Vergara, Vianí, Villagómez, Villapinzón, Villeta, Viotá, Yacopí, Zipacón, Zipaquirá.

**HUILA:** Acevedo, Aipe, Altamira, Colombia, Guadalupe, Isnos, La Argentina, La Plata, Neiva, Oporapa, Palermo, Pitalito, Saladoblanco, Santa María, Suaza, Tarqui, Teruel.

**NORTE DE SANTANDER:** Arboledas, Cáchira, Chinácota, Cúcuta, Cucutilla, Durania, El Carmen, El Zulia, Lourdes, Mutiscua, Pamplona, Santiago, Sardinata, Silos.

**QUINDÍO:** Calarcá, Córdoba, Génova, Pijao.

**RISARALDA:** Apía, Belén De Umbría, Dosquebradas, Guática, La Celia, La Virginia, Marsella, Mistrató, Pereira, Pueblo Rico, Quinchía, Santa Rosa De Cabal.

**SANTANDER:** Aguada, Bolivar, Bucaramanga, Cerrito, Charalá, Charta, Chipatá, Cimitarra, Confines, Contratación, Coromoro, El Guacamayo, El Playón, Floridablanca, Gámbita, Girón, Guaca, Guapotá, La Belleza, La Paz, Landázuri, Lebrija, Matanza, Mogotes, Ocamonte, Oiba, Onzaga, Páramo, Piedecuesta, Rionegro, San Benito, San Vicente De Chucurí, Santa Helena Del Opón, Simacota, Suaita, Suratá, Tona, Valle De San José, Vélez.

**TOLIMA:** Alpujarra, Alvarado, Anzoátegui, Amero (Guayabal), Ataco, Cajamarca, Casabianca, Chaparral, Coello, Falan, Fresno, Herveo, Ibagué, Icononzo, Lérida, Líbano, Mariquita, Murillo, Ortega, Palocabildo, Piedras, Purificación, Rioblanco, Roncesvalles, Rovira, San Antonio, Santa Isabel, Suárez, Valle De San Juan, Venadillo, Villahermosa, Villarrica.

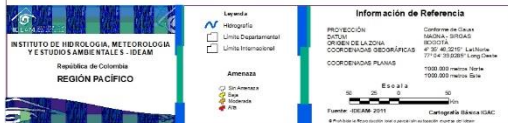
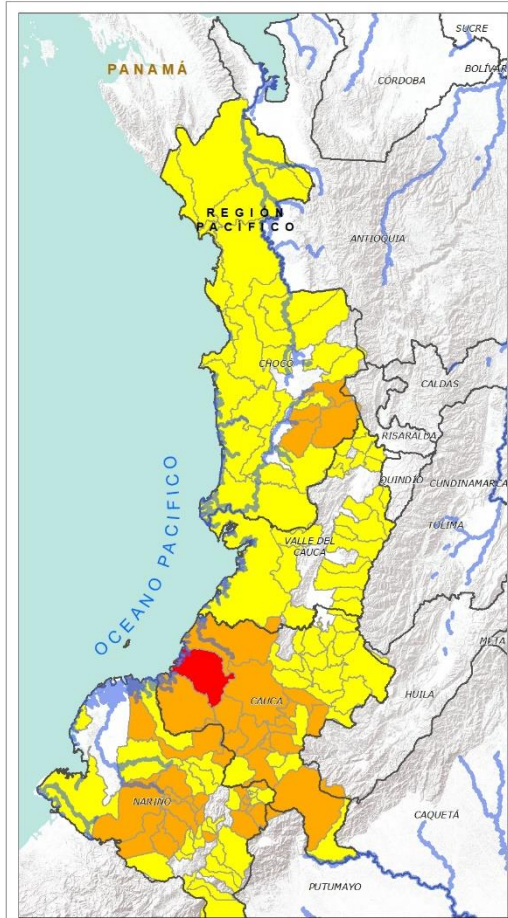




# Pronóstico de la Amenaza por Deslizamientos de Tierra



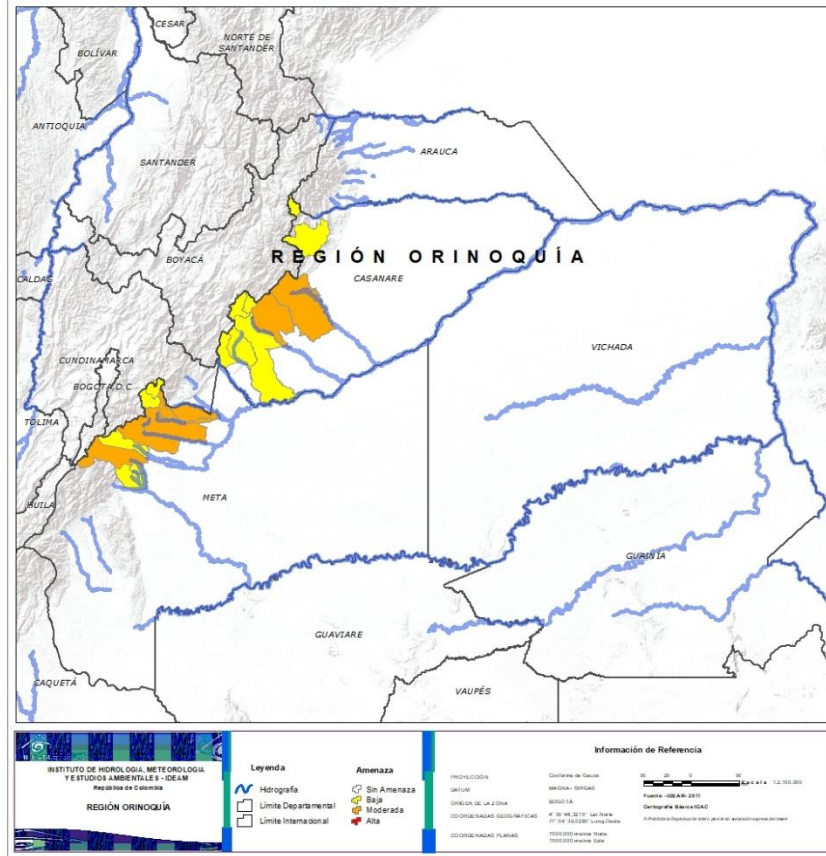
## REGIÓN PACÍFICO



Alerta	SITIOS PARA LOS CUALES SE GENERA LA ALERTA
	<b>CAUCA:</b> Timbiquí.
	<b>CAUCA:</b> Argelia, Balboa, Bolívar, El Tambo, Florencia, Guapi, La Sierra, La Vega, López, Patía (El Bordo), Popayán, Puracé (Coconuco), Rosas, Santa Rosa, Sucre, Timbío. <b>CHOCÓ:</b> Condoto, Nóvita, San José Del Palmar, Tadó. <b>NARIÑO:</b> Albán (San José), Arboleda (Berruecos), Barbacoas, Buesaco, Consacá, El Charco, El Tablón, La Llanada, La Unión, Leiva, Linares, Los Andes (Sotomayor), Mallama (Piedrancha), Ricaurte, Samaniego, San Pablo, San Pedro De Cartago (Cartago), Santa Cruz (Guachavés).
	<b>CAUCA:</b> Almaguer, Área En Litigio, Buenos Aires, Cajibío, Caldono, Caloto, Corinto, Inzá, Jambaló, Mercaderes, Miranda, Morales, Páez (Belalcázar), Piamonte, Piendamó, San Sebastián, Santander De Quilichao, Silvia, Sotará (Paispamba), Toribío, Totoró. <b>CHOCÓ:</b> Alto Baudó (Pie De Pato), Bagadó, Bahía Solano (Mutis), Bajo Baudó (Pizarro), Bojayá (Bellavista), Carmen Del Darién (Curbaradó), El Litoral Del San Juan (Docordó), Istmina, Juradó, Lloró, Medio Atrato (Beté), Medio Baudó (Boca De Pepé), Nuquí, Quibdó, Rio Iró (Santa Rita), Rio Quito (Paimadó), Riosucio, Sipí. <b>NARIÑO:</b> Ancuya, Belén, Colón (Génova), Cumbal, Cumbitara, El Rosario, Funes, Guaitarilla, Ipiales, La Cruz, La Florida, Magüí (Payán), Pasto, Policarpa, Potosí, Providencia, Puerres, San Bernardo, San Lorenzo, Sandoná, Santa Bárbara (Iscuandé), Sapuyes, Tangua, Tumaco, Túquerres. <b>VALLE DEL CAUCA:</b> Ansermanuevo, Buenaventura, Buga, Bugalagrande, Caicedonia, Calima (El Darién), Cartago, Dagua, El Águila, El Cairo, El Cerrito, El Dovio, Florida, Jamundí, Obando, Palmira, Pradera, San Pedro, Sevilla, Toro, Tuluá, Versailles.



## REGIÓN ORINOQUÍA



### Alerta

### SITIOS PARA LOS CUALES SE GENERA LA ALERTA



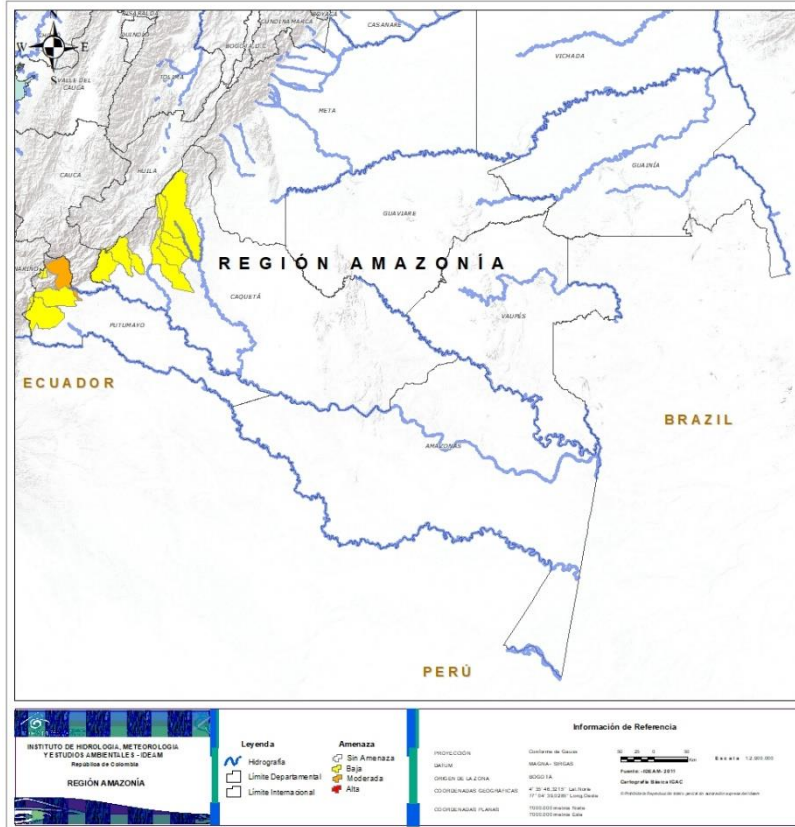
**CASANARE:** Aguazul, Yopal.  
**META:** Acacias, Cubarral, Cumaral, Restrepo, Villavicencio.



**CASANARE:** Chámeza, La Salina, Monterrey, Recetor, Sabanalarga, Támara, Tauramena.  
**META:** El Calvario, El Castillo, El Dorado, Guamal, San Juanito.



## REGIÓN AMAZONIA



Alerta	SITIOS PARA LOS CUALES SE GENERA LA ALERTA
	<b>PUTUMAYO:</b> Mocoa.
	<b>CAQUETÁ:</b> Belén De Los Andaquíes, El Doncello, El Paujil, Montañita, Morelia, Puerto Rico, San José Del Fragua. <b>PUTUMAYO:</b> Colón, Orito, Sibundoy, Villagarzón.



## SECTORES VIALES



### SECTORES VIALES REPORTADOS CON AFECTACIÓN VIAL POR DESLIZAMIENTOS

DEPARTAMENTO	SECTOR VIAL
ANTIOQUIA	La Mansa – Primavera Medellín – Manizales Yolombó – Yalí Armenia – Medellín Yolombolo – Sofia Mango – Amalfi Medellín – Bolombolo Medellín – Jericó Dabeiba – Santa Fé de Antioquia Jericó – Jamica – Jericó Andes – Remolinos La Bodega – Peñalías San Rafael – Guatapé Autopista – San Luis San Luis – San Carlos Santuario – Caño Alegre Bogotá – Medellín
BOYACÁ	Sogamoso – Aguazul Guateque – El secreto Tunja – Ramiriquí Samacá – Puerto Boyaca Quípana – Muzo – La Victoria Sachica – Tunja
CAUCA	Mojarras – Popayán Popayán – Inza



## SECTORES VIALES



### SECTORES VIALES REPORTADOS CON AFECTACIÓN VIAL POR DESLIZAMIENTOS

DEPARTAMENTO	SECTOR VIAL
CHOCO	Quibdó – Medellín
CAQUETÁ	Suaza – Florencia
CUNDINAMARCA	Honda – Guaduas
	Gama – Gachalá
	Bogotá – Villavicencio
META	Facatativá - Villeta
CASANARE	Bogotá – Villavicencio
SANTANDER	Tamara – Yopal
CALDAS	La Fortuna – Bucaramanga
RISARALDA	La manuela – Tres puertas
	Pueblo rico – Santa Cecilia



## RESUMEN

A pesar del incremento de los volúmenes de precipitación que se presentan en amplias zonas del país, aun persisten condiciones de alerta por incendios de la cobertura vegetal en algunas áreas de las regiones Caribe y Andina por este tipo de eventos.

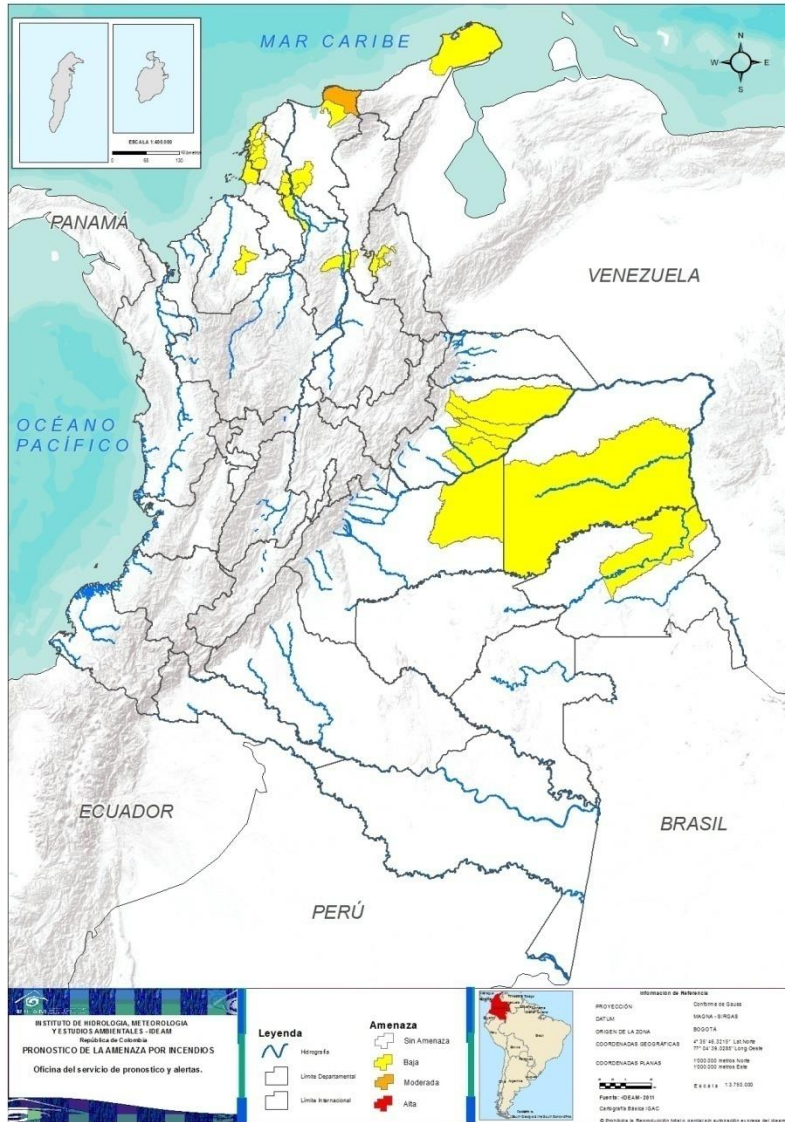


<https://diarioroatan.com/colombia/incendio-forestal-destroza-50-hectareas-de-bosque/>



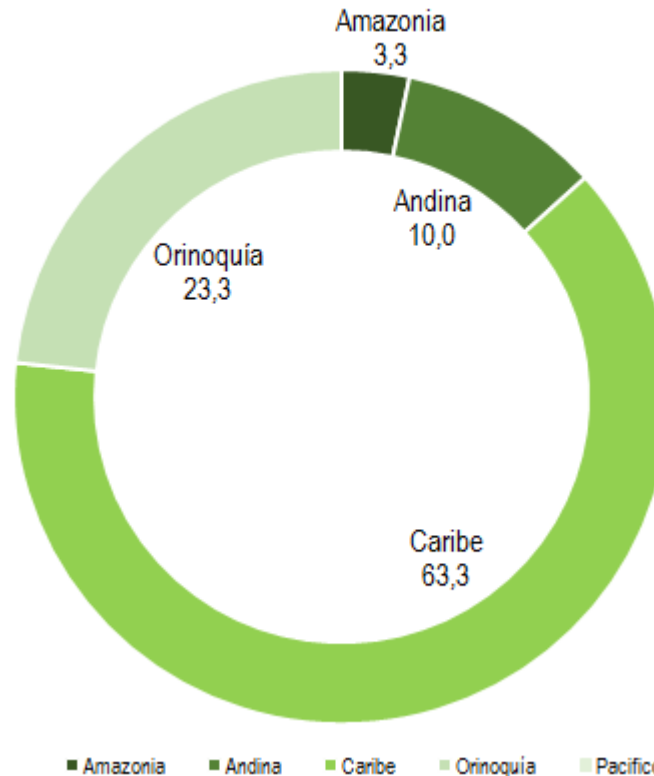


# Pronóstico de la Amenaza por Incendios de la Cobertura Vegetal



TOTAL MUNICIPIOS: 30

## Alertas por Región



DEPARTAMENTO	Nº
MAGDALENA	1
<b>TOTAL</b>	<b>1</b>

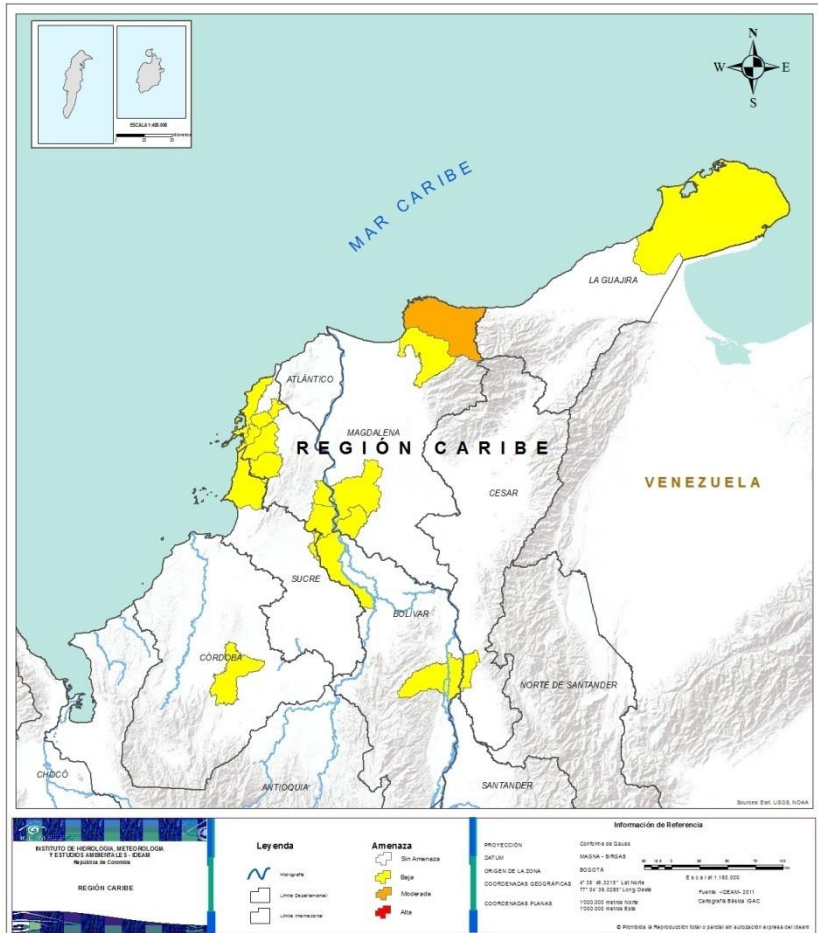
TOTAL DEPARTAMENTOS: 1

DEPARTAMENTO	Nº
BOLÍVAR	10
CASANARE	5
CESAR	1
CÓRDOBA	1
GUAINÍA	1
LA GUAJIRA	1
MAGDALENA	3
META	1
NORTE DE SANTADER	3
SUCRE	2
VICHADA	1
<b>TOTAL</b>	<b>29</b>

TOTAL DEPARTAMENTOS: 11



## REGIÓN CARIBE



### Alerta

### SITIOS PARA LOS CUALES SE GENERA LA ALERTA



**MAGDALENA:** Santa Marta.



**BOLÍVAR:** Arjona, Cartagena De Indias, Córdoba, Magangué, María La Baja, Morales, Turbaco, Turbana, Villanueva, Zambrano.

**CESAR:** Gamarra.

**CÓRDOBA:** Planeta Rica.

**LA GUAJIRA:** Uribia.

**MAGDALENA:** Ciénaga, Plato, Santa Bárbara De Pinto.

**SUCRE:** Buenavista, San Onofre.



## REGIÓN ANDINA



Alerta

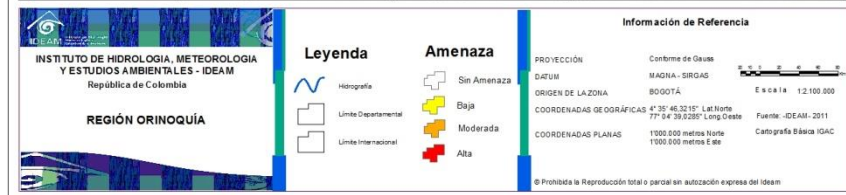
SITIOS PARA LOS CUALES SE GENERA LA ALERTA



**NORTE DE SANTADER: La Playa, Ocaña, San Calixto.**



## REGIÓN ORINOQUÍA



### Alerta

### SITIOS PARA LOS CUALES SE GENERA LA ALERTA



**CASANARE:** Orocué, Paz De Ariporo, Pore, San Luis De Palenque, Trinidad.  
**META:** Puerto Gaitán.  
**VICHADA:** Cumaribo.



## REGIÓN AMAZONIA

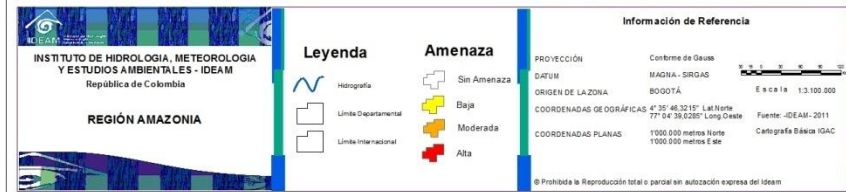


Alerta

SITIOS PARA LOS CUALES SE GENERA LA ALERTA



**GUAINÍA:** Inirida.





**CONDICIONES  
NORMALES**

➤ **REGIÓN PACÍFICA**



# ALERTAS METEOMARINAS VIGENTES

## Mar Caribe colombiano

### ABREVIATURAS

**VV**

Velocidad del viento máxima probable

**AO**

Altura de la ola máxima posible

**DV**

Dirección predominante del viento

### CONVENCIONES



#### Tiempo lluvioso

Probabilidad de lluvias moderadas a fuertes, en algunos casos con posibilidad de tormentas eléctricas y rachas de viento.



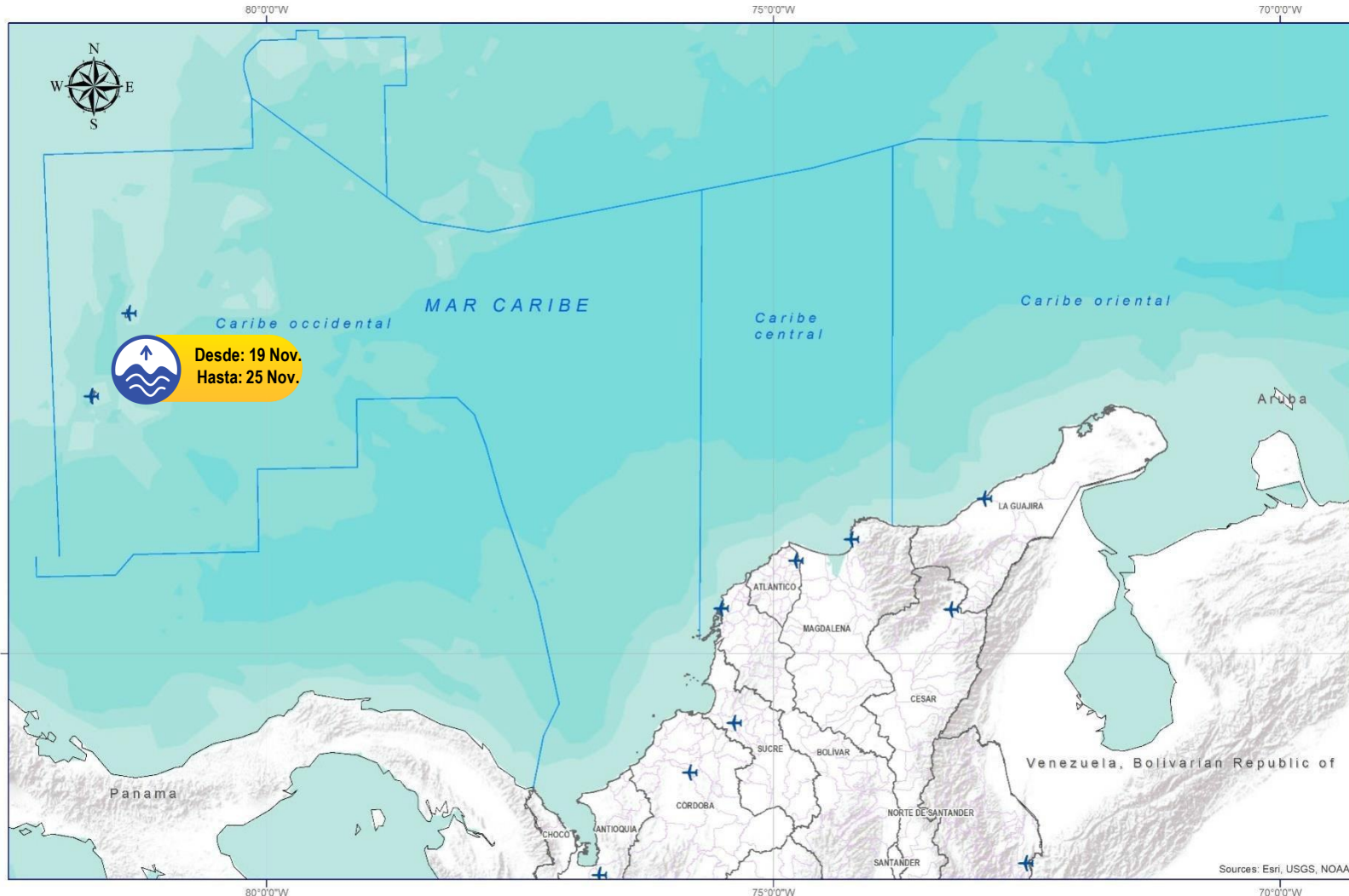
#### Pleamar

La marea alcanzará su máximo nivel en el intervalo de tiempo establecido.



#### Viento y oleaje

Velocidad del viento y altura del oleaje con valores por encima de lo normal para la época.



CONVENCIONES	SUGERENCIAS O RECOMENDACIONES
	<p>A las embarcaciones de poco calado, consultar con las Capitanías de puerto antes de zarpar en zonas de inminente tempestad.</p> <p>A los bañistas y habitantes costeros, estar atentos a la evolución de las condiciones meteorológicas y a los avisos de las autoridades locales.</p>
	Se sugiere a los habitantes costeros estar atentos a la evolución del fenómeno.
	<p>A los bañistas y habitantes costeros, estar atentos a la evolución del fenómeno y a las indicaciones de las autoridades locales.</p> <p>A las embarcaciones de poco calado, consultar con las Capitanías de puerto antes de zarpar.</p>



# ALERTAS METEOMARINAS VIGENTES

## Océano Pacífico Nacional

### ABREVIATURAS

**VV**

Velocidad del viento máxima probable

**DV**

Dirección predominante del viento

**AO**

Altura de la ola máxima posible

### CONVENCIONES



#### Tiempo lluvioso

Probabilidad de lluvias moderadas a fuertes, en algunos casos con posibilidad de tormentas eléctricas y rachas de viento.



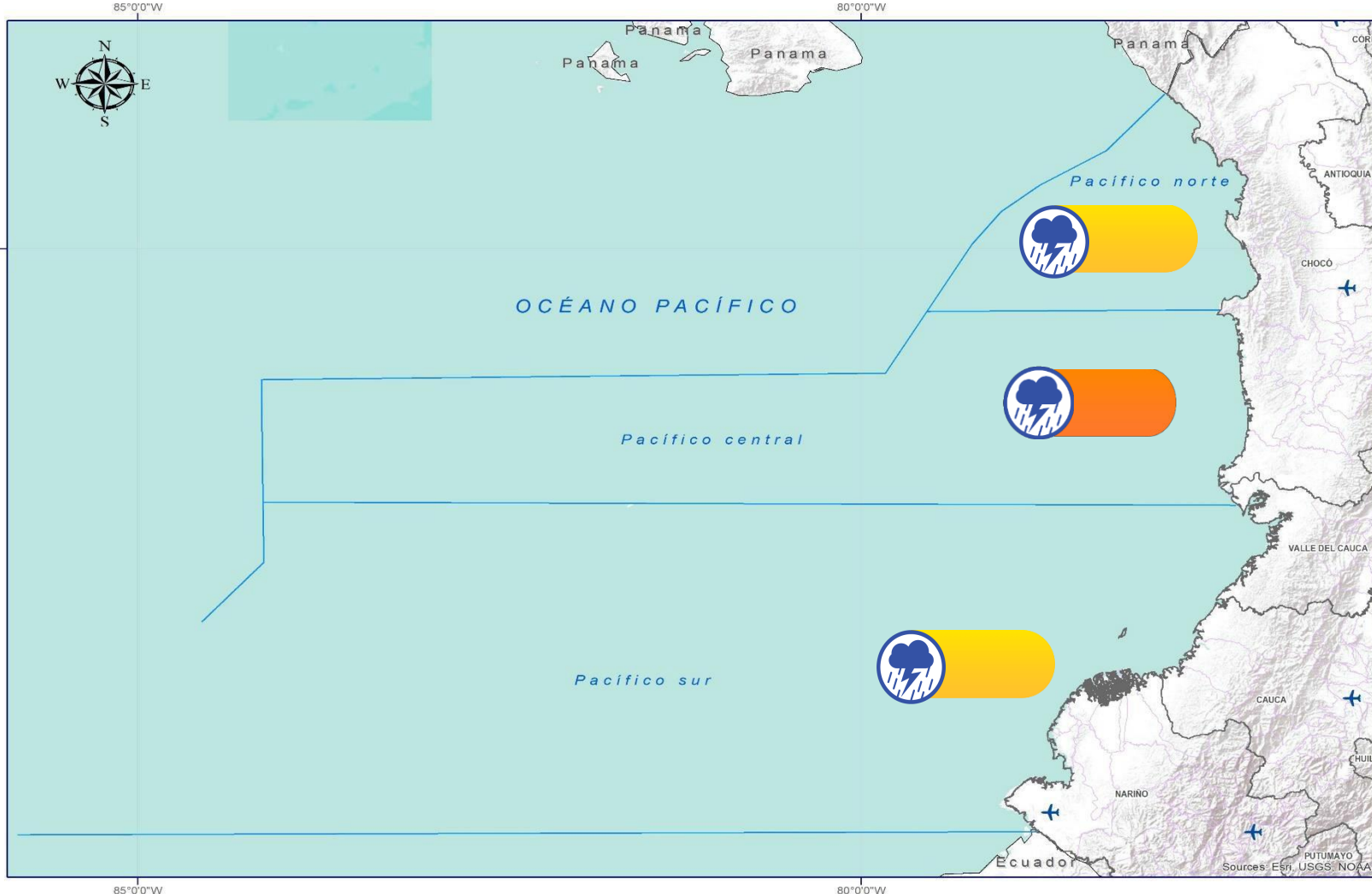
#### Pleamar

La marea alcanzará su máximo nivel en el intervalo de tiempo establecido.



#### Viento y oleaje

Velocidad del viento y altura del oleaje con valores por encima de lo normal para la época.



CONVENCIONES	SUGERENCIAS O RECOMENDACIONES
	<p>A las embarcaciones de poco calado, consultar con las Capitanías de puerto antes de zarpar en zonas de inminente tempestad.</p> <p>A los bañistas y habitantes costeros, estar atentos a la evolución de las condiciones meteorológicas y a los avisos de las autoridades locales.</p>
	Se sugiere a los habitantes costeros estar atentos a la evolución del fenómeno.
	A los habitantes costeros, estar atentos a la evolución del fenómeno y a las indicaciones de las autoridades locales de emergencia.
	A las embarcaciones de poco calado, consultar con las Capitanías de puerto antes de zarpar.





## CONVENCIONES

## SUGERENCIAS O RECOMENDACIONES



### Tiempo lluvioso

Probabilidad de lluvias moderadas a fuertes, en algunos casos con posibilidad de tormentas eléctricas y rachas de viento.

A las embarcaciones de poco calado, consultar con las Capitanías de puerto antes de zarpar en zonas de inminente tempestad.

A los bañistas y habitantes costeros, estar atentos a la evolución de las condiciones meteorológicas y a los avisos de las autoridades locales.



### Pleamar

La marea alcanzará su máximo nivel en el intervalo de tiempo establecido.

Se sugiere a los habitantes costeros estar atentos a la evolución del fenómeno.



### Viento y oleaje

Velocidad del viento y altura del oleaje con valores por encima de lo normal para la época.

A los bañistas y habitantes costeros, estar atentos a la evolución del fenómeno y a las indicaciones de las autoridades locales.

A las embarcaciones de poco calado, consultar con las Capitanías de puerto antes de zarpar.

# INFORME TÉCNICO DIARIO

## EQUIPO DE TRABAJO IDEAM

Yolanda González H. | Directora General  
Mery E. Fernández P. | Jefe Oficina del Servicio de Pronóstico y Alertas

Elaboró:  
OFICINA DEL SERVICIO DE PRONÓSTICO Y ALERTAS:

Alberto PARDO (Hidrólogo)  
Sergio ROJAS (Incendios de la Cobertura Vegetal)  
Sonia BERMÚDEZ (Deslizamientos de Tierra)  
Daniel USECHE y Luis ALOPEZ (Meteorólogos)  
Mauricio TORRES (Datos)  
Mirovan SVERKO (Coordinador Alertas Hidrometeorológicas)

<http://www.ideam.gov.co>

Correos electrónicos: [servicio@ideam.gov.co](mailto:servicio@ideam.gov.co), [alertas@ideam.gov.co](mailto:alertas@ideam.gov.co)

Calle 25D N° 96B - 70, piso 3. Bogotá, D.C.

Teléfono: 3075625 ext. 1334 -1336.

## VISITA NUESTRAS REDES SOCIALES



ideam.instituto



InstitutoIDEAM



@IDEAMColombia



ideamcolombia

