

INFORME TÉCNICO DIARIO

IDEAM comunica al Sistema Nacional para la Gestión del Riesgo de Desastres (SNGRD) y al Sistema Nacional Ambiental (SINA)

Bogotá D. C., 23 de octubre de 2019
Hora de la actualización: 11:55 HLC

Boletín No.

296



CONTENIDO

[Lo más destacado](#)

[Precipitación](#)

[Temperaturas](#)

[Alerta por descensos significativos de las temperaturas mínimas del aire](#)

[Condiciones Hidrometeorológicas actuales](#)

[Pronóstico de precipitación de las próximas 24 horas](#)

[Pronóstico condiciones meteorológicas adicionales](#)

[Alertas Hidrológicas](#)

[Seguimiento y Pronóstico de las Amenazas por Deslizamientos](#)

[Seguimiento y Pronóstico de las Amenazas por Incendios](#)

[Alertas Meteomarinas vigentes Mar Caribe Colombiano](#)

[Alertas Meteomarinas vigentes Océano Pacífico Nacional](#)

[Alertas Meteomarina por Ciclón Tropical Mar Caribe Colombiano](#)



Alerta
ROJA

PARA TOMAR ACCIÓN Advierte a los sistemas de prevención y atención de desastres sobre la amenaza que puede ocasionar un fenómeno con efectos adversos sobre la población, el cual requiere la atención inmediata por parte de la población y de los cuerpos de atención y socorro. Se emite una alerta sólo cuando la identificación de un evento extraordinario indique la probabilidad de amenaza inminente y cuando la gravedad del fenómeno implique la movilización de personas y equipos, interrumpiendo el normal desarrollo de sus actividades cotidianas.



Alerta
NARANJA

PARA PREPARARSE Indica la presencia de un fenómeno. No implica amenaza inmediata y como tanto es catalogado como un mensaje para informarse y prepararse. El aviso implica vigilancia continua ya que las condiciones son propicias para el desarrollo de un fenómeno, sin que se requiera permanecer alerta.



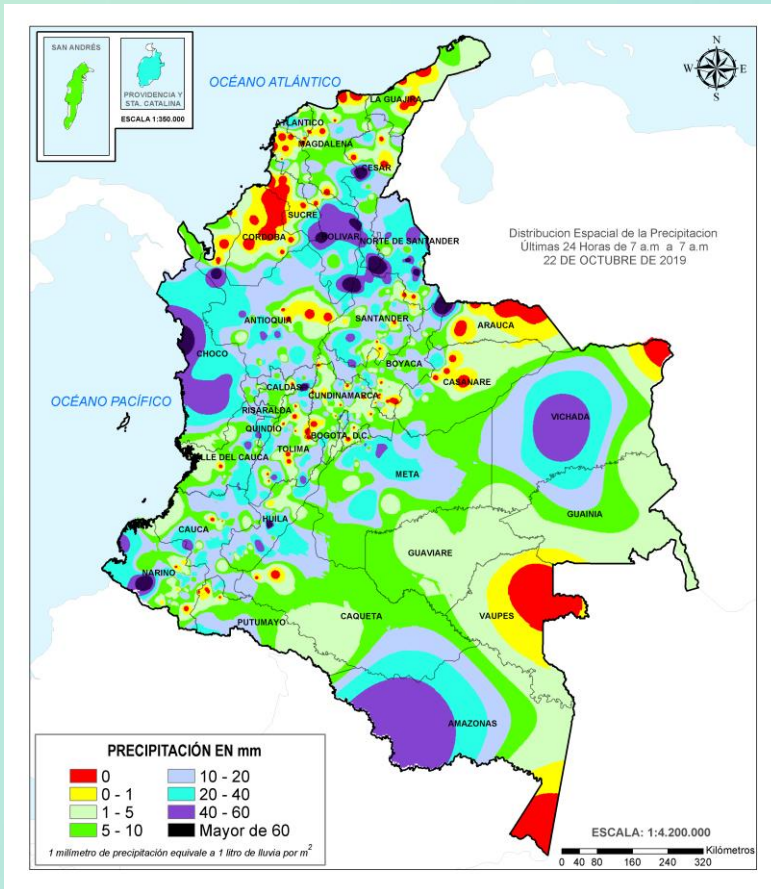
Alerta
AMARILLA

PARA INFORMARSE Es un mensaje oficial por el cual se difunde información. Por lo regular se refiere a eventos observados, registrados o registrados y puede contener algunos elementos de pronóstico a manera de orientación. Por sus características pretéritas y futuras difiere del aviso y de la alerta, y por lo general no está encaminado a alertar sino a informar.

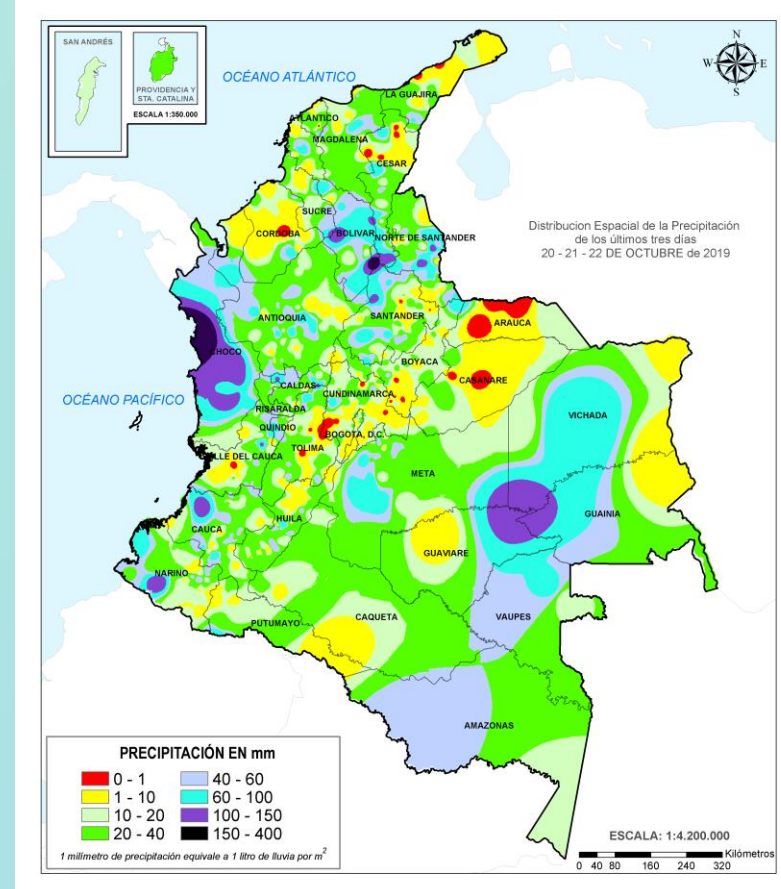
CONDICIONES NORMALES La información que se suministra se encuentra dentro de los rangos normales.

Alertas vigentes hasta: 23 de octubre de 2019 - 18:00 HLC.

Mapas de precipitación



Precipitación diaria desde las 7:00 HLC del martes 22 hasta las 7:00 HLC del miércoles, 23 de octubre de 2019
Fuente: IDEAM



Precipitación últimas 72 horas desde las 7:00 HLC del domingo 20 de octubre hasta las 7:00 HLC del miércoles, 23 de octubre de 2019
Fuente: IDEAM

Lluvias registradas en las últimas 24 horas

Moderado ascenso de las precipitaciones, las cuales principalmente se concentraron en las regiones Pacífico y Andina, e igualmente en sectores aislados de las regiones Orinoquia y Amazonia. El mayor volumen de lluvia reportado en el municipio de **San Sebastián De Mariquita (Tolima)**, con **89,4 mm**.



- Por inundaciones en ciénaga de San Marcos y parte baja del río San Jorge, cuya condición hidrológica se ve acentuada por niveles altos en cuerpos lacustres de la zona.
- Por alta probabilidad de deslizamientos de tierra en zonas inestables ubicadas en algunos municipios de Boyacá, Cundinamarca y Nariño.
- Por alta probabilidad de ocurrencia de incendios de la cobertura vegetal en zonas de bosques, cultivos y pastos ubicadas en algunos municipios de la Guajira y Boyacá.



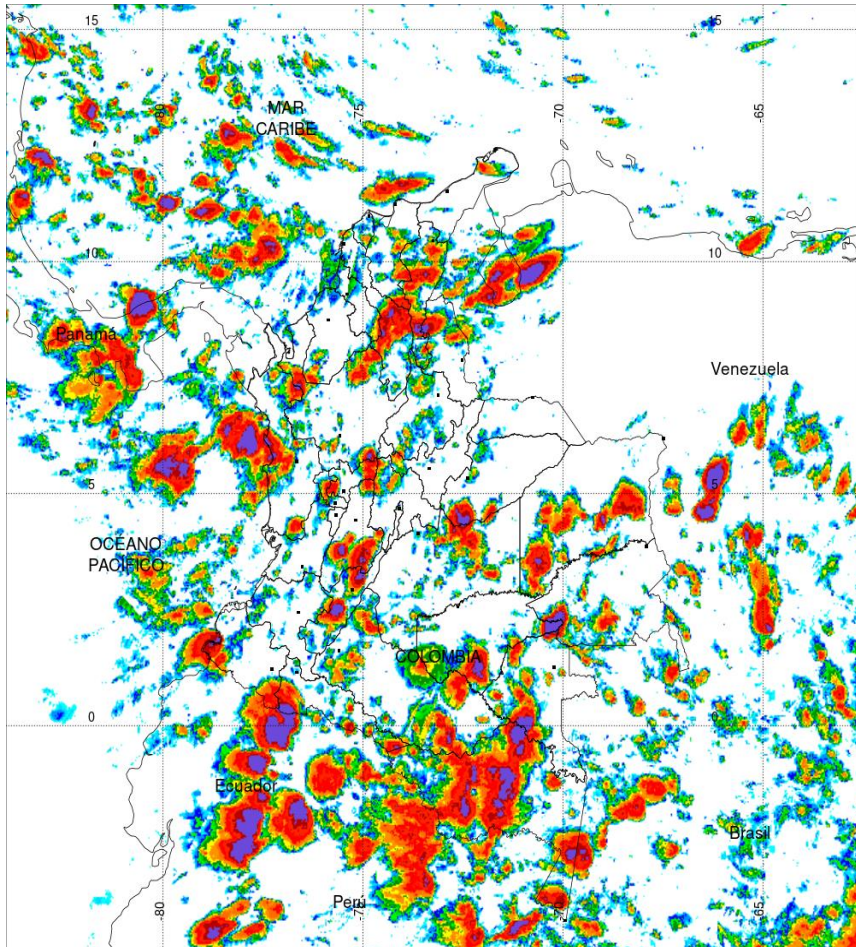
- Probabilidad moderada de incrementos de niveles y crecientes súbitas en zonas hidrográficas del Atrato – Darién, Catatumbo, San Juan, Baudó, Directos al Pacífico, Mira, Alto Magdalena, Cauca, Nechí y Bajo Magdalena.
- Probabilidad moderada de ocurrencia de incendios de la cobertura vegetal en Riohacha la Guajira.
- Probabilidad moderada de ocurrencia de deslizamientos de tierra en zonas inestables de algunos municipios de Antioquia, Boyacá, Caldas, Cauca, Chocó, Nariño, Norte de Santander, Putumayo, Santander, Tolima y Valle del Cauca.
- Por tiempo lluvioso en el occidente del mar Caribe y en el Océano Pacífico.

- Un milímetro de lluvia (1 mm) equivale a un litro (1 L) de lluvia que ha caído en un metro cuadrado (1 m²). La lluvia acumulada es la suma de los milímetros de agua lluvia que se han registrado en un lapso de tiempo.

Alertas amarillas e información más detallada para cada una de las categorías de alerta, remítase a la temática particular del informe.



Estimación Satelital (24 Horas)



PRECIPITACIÓN TOTAL ACUMULADA POR ESTIMACIÓN SATELITAL (GOES-16)

OCT 22 DE 2019 (7:00) - OCT 23 DE 2019 (7:00)

Elaborado por: Oficina del Servicio de Pronósticos y Alertas.

0 0.1 1 2 4 6 8 10 15 20 30 40 60 80 >100



Fuente:
Imágenes GOES-16
(128/96 imágenes)



Precipitaciones

A continuación se relacionan los municipios donde en las últimas 24 horas se registraron precipitaciones iguales o superiores a 50.0 mm.

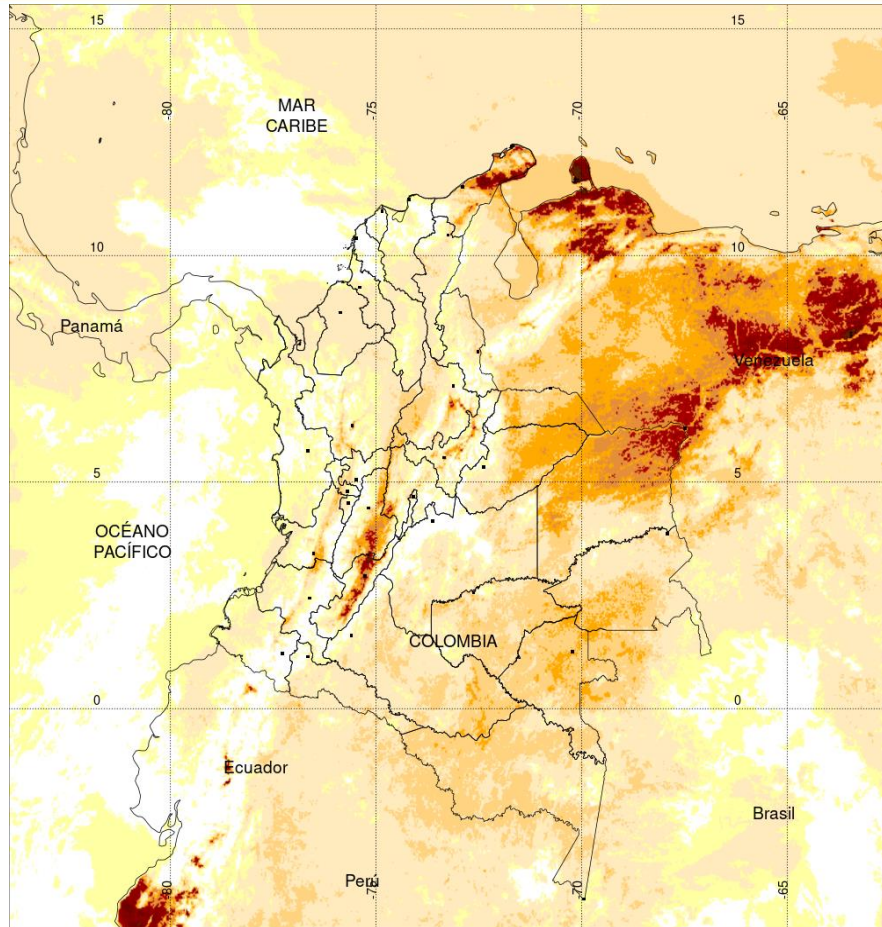
Aclaración: aunque los volúmenes de lluvia registrados en un municipio se relacionan con la ubicación de las estaciones de monitoreo del IDEAM, en ocasiones, dichas estaciones pueden estar distantes de los lugares en donde se concentra la mayor población o alejados de los centros municipales.

DEPARTAMENTO	MUNICIPIO
AMAZONAS	El Encanto (50,2).
ANTIOQUIA	Chigorodó (73,5), Medellín (20 Km en línea recta al occidente de la ciudad) (58), Girardota (50,0).
BOLIVAR	San Jacinto del Cauca (63,0), Pinillos (50,4).
BOYACA	Toledo (Cubara-Boyacá) (82,4).
CAUCA	Balboa (61,0).
CESAR	La Gloria (87,0), San Alberto (79,0), San Alberto (72,5), El Paso (70,0), Gamarra (51,0).
CHOCO	Bahía Solano (62,0), Medio San Juan (51,0).
HUILA	Tesalia (89,0), Altamira (50,5).
META	Villavicencio (56), Villavicencio (50,0).
NARIÑO	Barbacoas (69,5).
NORTE DE SANTANDER	Chinacota (74,1), Gramalote (70,0).
SANTANDER	Puerto Wilches (79,0), Albania (53,9).
TOLIMA	San Sebastián De Mariquita (89,4).
VALLE DEL CAUCA	Bugalagrande (53,0).

NO SE SUPERARON VALORES HISTÓRICOS DE TEMPERATURA



Estimación Satelital (24 Horas)

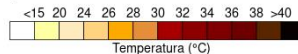


TEMPERATURA SUPERFICIAL MÁXIMA POR ESTIMACIÓN SATELITAL (GOES-16)
(2019-10-22 09:00:00 a 2019-10-22 18:30:00)

Elaborado por: Oficina del Servicio de Pronósticos y Alertas.



Fuente:
Imágenes GOES-16
(48 imágenes)



(Producto en evaluación. No son valores oficiales de temperatura)



Temperaturas Máximas

A continuación se relacionan los municipios donde en las últimas 24 horas se registraron temperaturas iguales o superiores a 34.0 °C.

Aclaración: aunque las temperaturas registradas en un municipio se relacionan con la ubicación de las estaciones de monitoreo del IDEAM, en ocasiones, dichas estaciones pueden estar distantes de los lugares en donde se concentra la mayor población o alejados de los centros municipales.

DEPARTAMENTO	MUNICIPIO
ARAUCA	Tame (34,0).
CESAR	Agustín Codazzi (34,8), Chiriguana (34,0).
GUAVIARE	San Jose del Guaviare (250 Km Oriente de S. del Guaviare) (34,6).
LA GUAJIRA	Uribía (34,4).

NO SE SUPERARON VALORES HISTÓRICOS DE TEMPERATURA

Temperaturas Mínimas

A continuación se relacionan los municipios donde en las últimas 24 horas se registraron temperaturas menores o iguales a 5 C.

DEPARTAMENTO	MUNICIPIO
ANTIOQUIA	No se presentaron registros en el rango indicado
CUNDINAMARCA	
BOYACÁ	
NARIÑO	

La estimación satelital de la temperatura superficial máxima en 24 horas utiliza datos de los satélites ambientales geoestacionarios operacionales (GOES) de NOAA para estimar al temperatura de la superficie del país, en donde los datos de los medidores o radares no están disponibles o no son confiables.

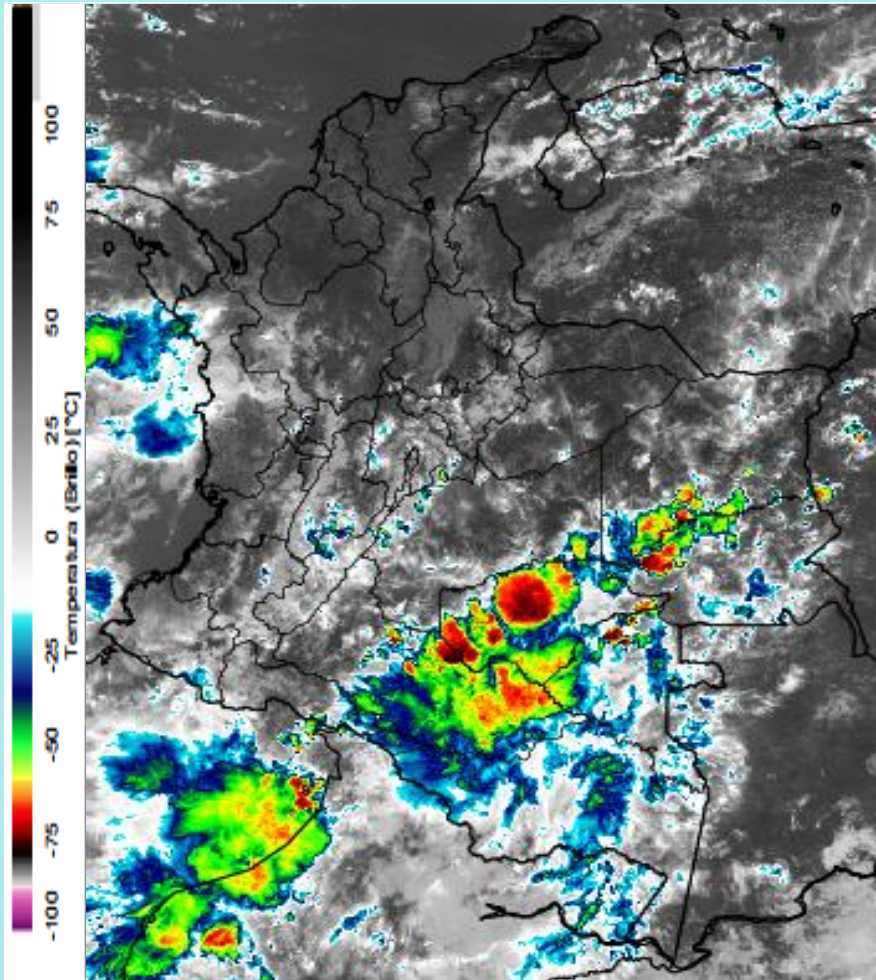
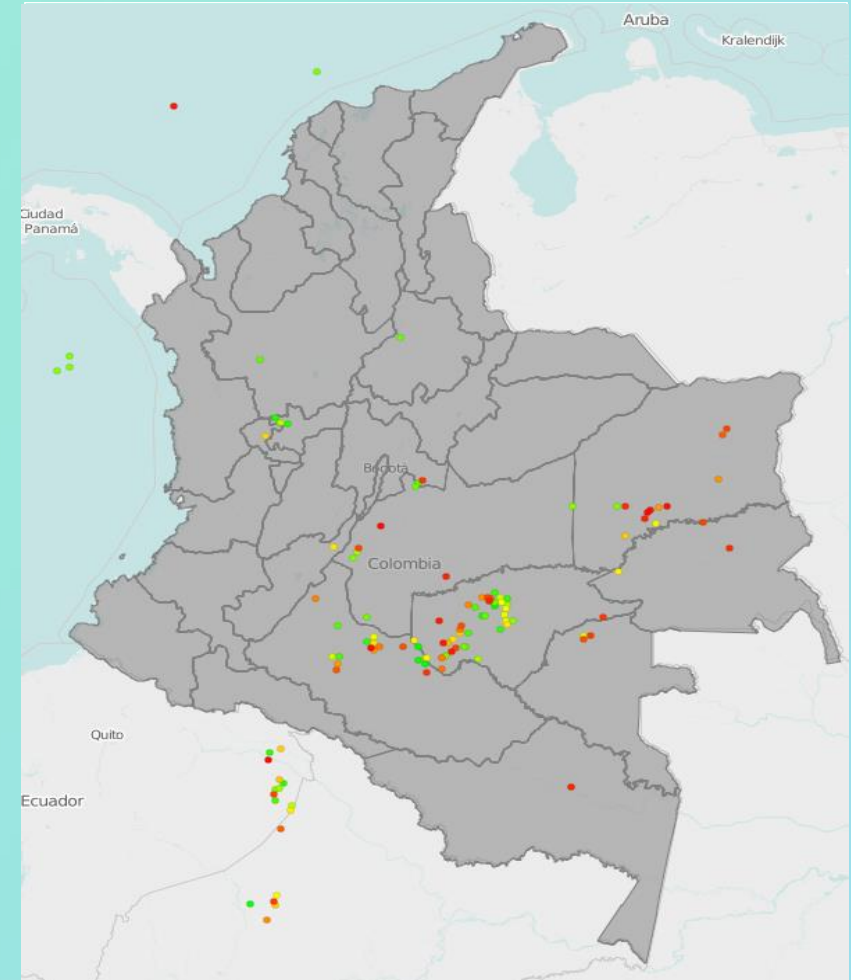


Imagen GOES East Canal Infrarrojo 23 de octubre de 2019. Hora 11:30 HLC.
Fuente: IDEAM-GOES 16

En las últimas horas en el territorio colombiano se han observado condiciones de cielo mayormente cubierto.

Se registró lluvias en zonas de Amazonas, Vaupés, Caldas, Guainía, Antioquia, Santander, Boyacá, Putumayo, Bolívar, Huila, Meta, Tolima y en el litoral de Chocó.

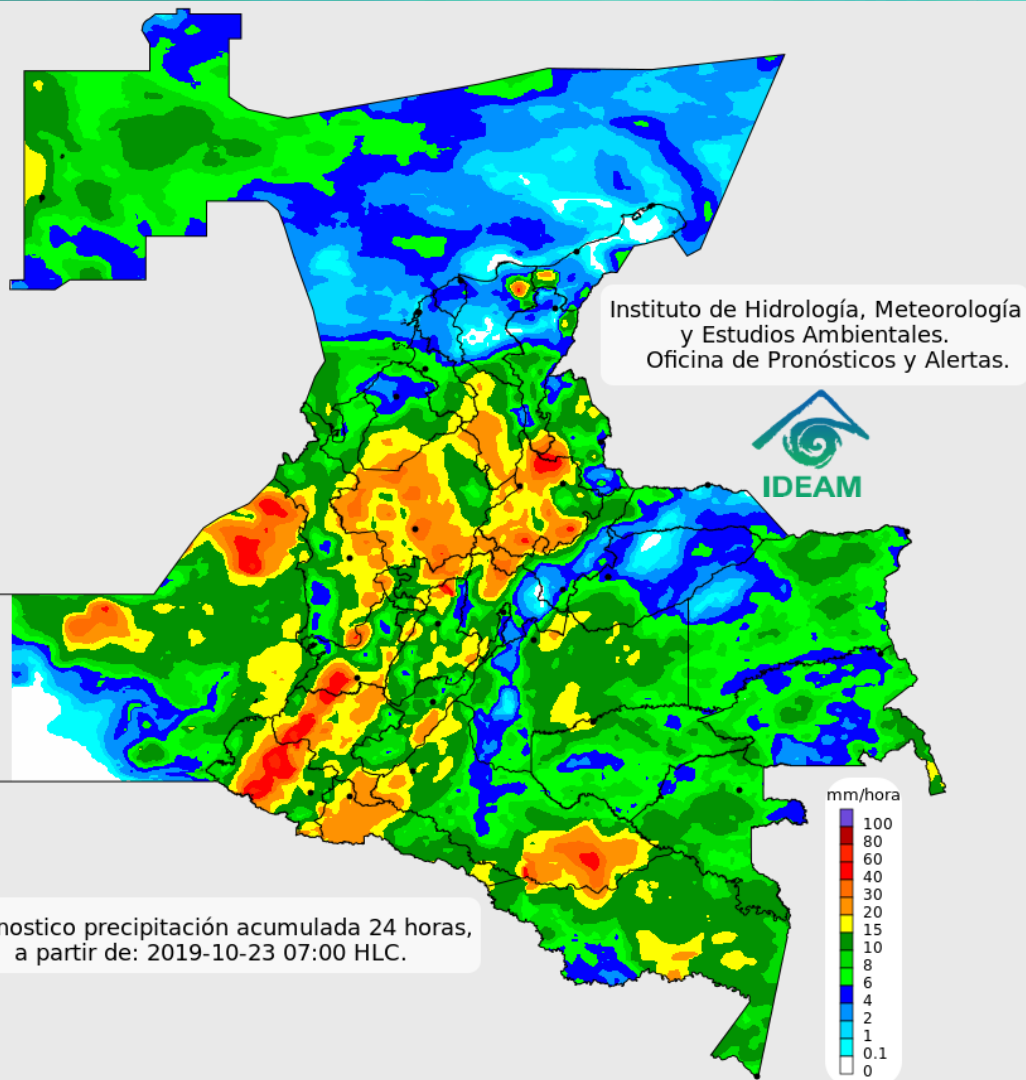


Descargas eléctricas en las últimas 4 horas.
Fuente: Keraunos – Linetview.

- La imagen del canal infrarrojo (10.3 μm) permite identificar nubes en cualquier período temporal a partir de la temperatura de brillo de la nube (ver escala de colores). De esta forma, se puede identificar, clasificar y caracterizar la nubosidad en una zona determinada.
- La imagen de las descargas eléctricas muestra los rayos nube-tierra que se han descargado en una zona en las últimas 4 horas (ver escala de colores)



Pronóstico de precipitación para las próximas veinticuatro (24) horas



Condiciones para destacar en las próximas 24 horas

Se estima una jornada con cielo mayormente cubierto en gran parte del país. Las lluvias de mayor volumen son previstas en zonas de los santanderes, Antioquia, Boyacá, Caldas, Chocó, Cundinamarca, Valle del Cauca, Cauca, Nariño, Putumayo y Caquetá. Probabilidad de actividad eléctrica.

Sobre el océano Pacífico y en el occidente mar Caribe, se pronostican lluvias moderadas especialmente en la noche y madrugada de mañana jueves 24 de octubre.

Para Bogotá D.C. las lluvias más intensas se esperan en horas de la tarde, especialmente sobre el norte, occidente y oriente del área.



Para mayor información sobre el estado del tiempo, alertas y pronósticos, consulte la aplicación móvil MI PRONÓSTICO

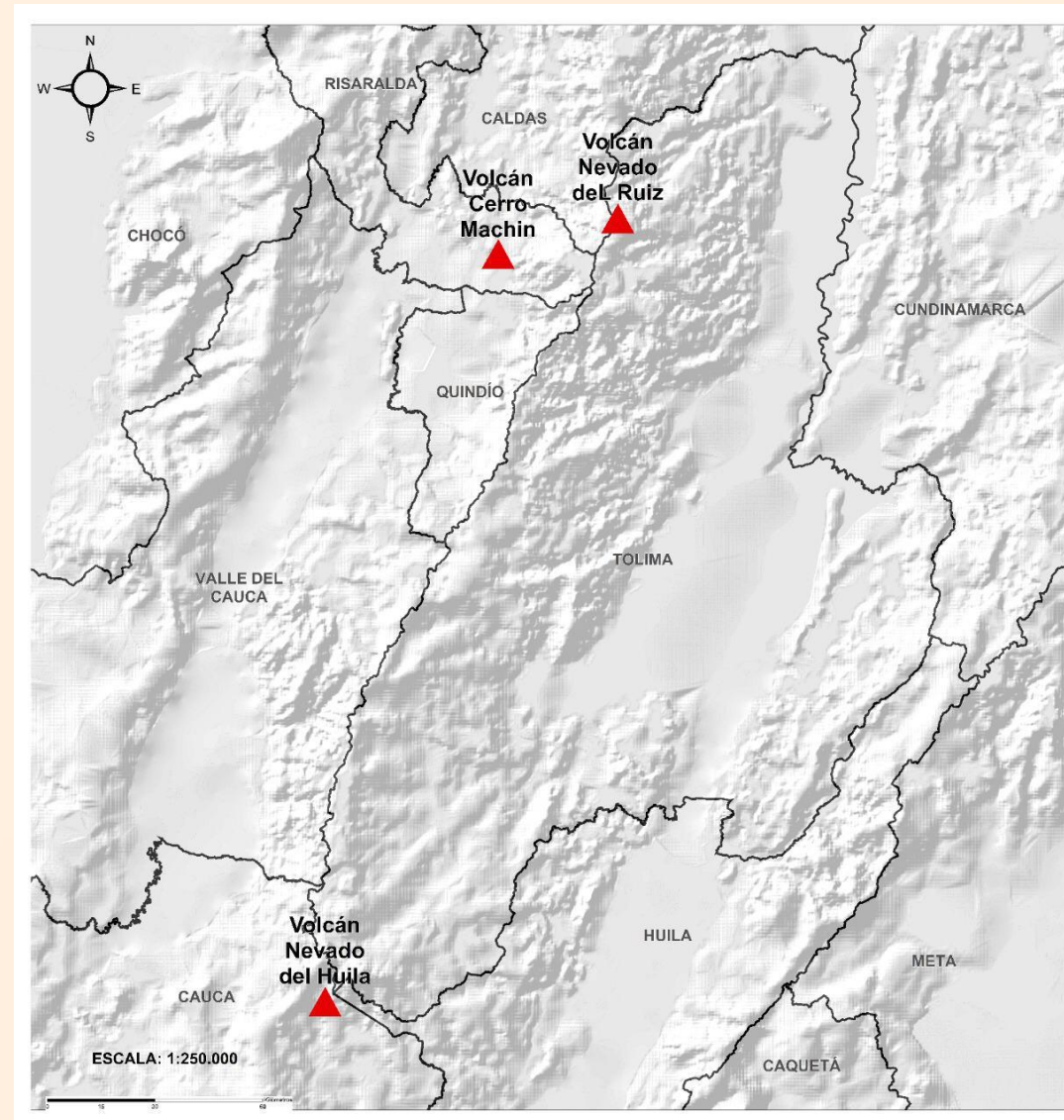
- La resolución espacial del mapa de pronóstico es de 6.5 km aproximadamente. Por lo tanto, fenómenos meteorológicos inferiores a esta escala no están considerados en esta predicción.
- La escala de colores está asociada a un rango de precipitación en el intervalo de tiempo indicado, lo que implica que el pronóstico no es determinista (un valor exacto en una zona) sino corresponde a un pronóstico cuantitativo (un rango de valores en una zona).



Pronóstico zonas volcánicas

ÁREA DEL VOLCÁN NEVADO DEL HUILA			
Cielo entre parcialmente nublado y nublado con lluvias después del mediodía, inclusive no se descartan tormentas eléctricas.			
EI SERVICIO GEOLÓGICO COLOMBIANO reporta en nivel AMARILLO (III): CAMBIOS EN EL COMPORTAMIENTO DE LA ACTIVIDAD VOLCÁNICA. Lat:2.92 Lon:-76.05			
ELEVACIÓN (pies)	DIRECCIÓN	VELOCIDAD	
	DIRECCIÓN	NUDOS	Km/h
10.000	ESTE-SURESTE	0 - 5	0 - 9
18.000	SURESTE	5 - 10	9 - 18
24.000	NORTE-NORESTE	0 - 5	0 - 9
30.000	SUROESTE	0 - 5	0 - 9
ÁREA DEL VOLCÁN CERRO MACHÍN			
En el área persistirán las condiciones nubosas con lluvias de variada intensidad.			
EI SERVICIO GEOLÓGICO COLOMBIANO reporta en nivel AMARILLO (III): CAMBIOS EN EL COMPORTAMIENTO DE LA ACTIVIDAD VOLCÁNICA. Lat:4.80 Lon:-75.62			
ELEVACIÓN (pies)	DIRECCIÓN	VELOCIDAD	
		NUDOS	Km/h
10.000	SUR-SURESTE	0 - 5	0 - 9
18.000	SUR	5 - 10	9 - 18
24.000	SUROESTE	0 - 5	0 - 9
30.000	OESTE-SUROESTE	0 - 5	0 - 9
ÁREA DEL VOLCÁN NEVADO DEL RUIZ			
Cielo entre parcialmente nublado y nublado con lluvias después del mediodía, inclusive no se descartan tormentas eléctricas.			
EI SERVICIO GEOLÓGICO COLOMBIANO reporta en nivel AMARILLO (III): CAMBIOS EN EL COMPORTAMIENTO DE LA ACTIVIDAD VOLCÁNICA. Lat: 4.89 Lon: -75.32			
ELEVACIÓN (pies)	DIRECCIÓN	VELOCIDAD	
		NUDOS	Km/h
10.000	NORESTE	0 - 5	0 - 9
18.000	SUR-SUROESTE	0 - 5	0 - 9
24.000	SUROESTE	0 - 5	0 - 9
30.000	OESTE-SUROESTE	5 - 10	9 - 18

Mapa de zonas volcánicas

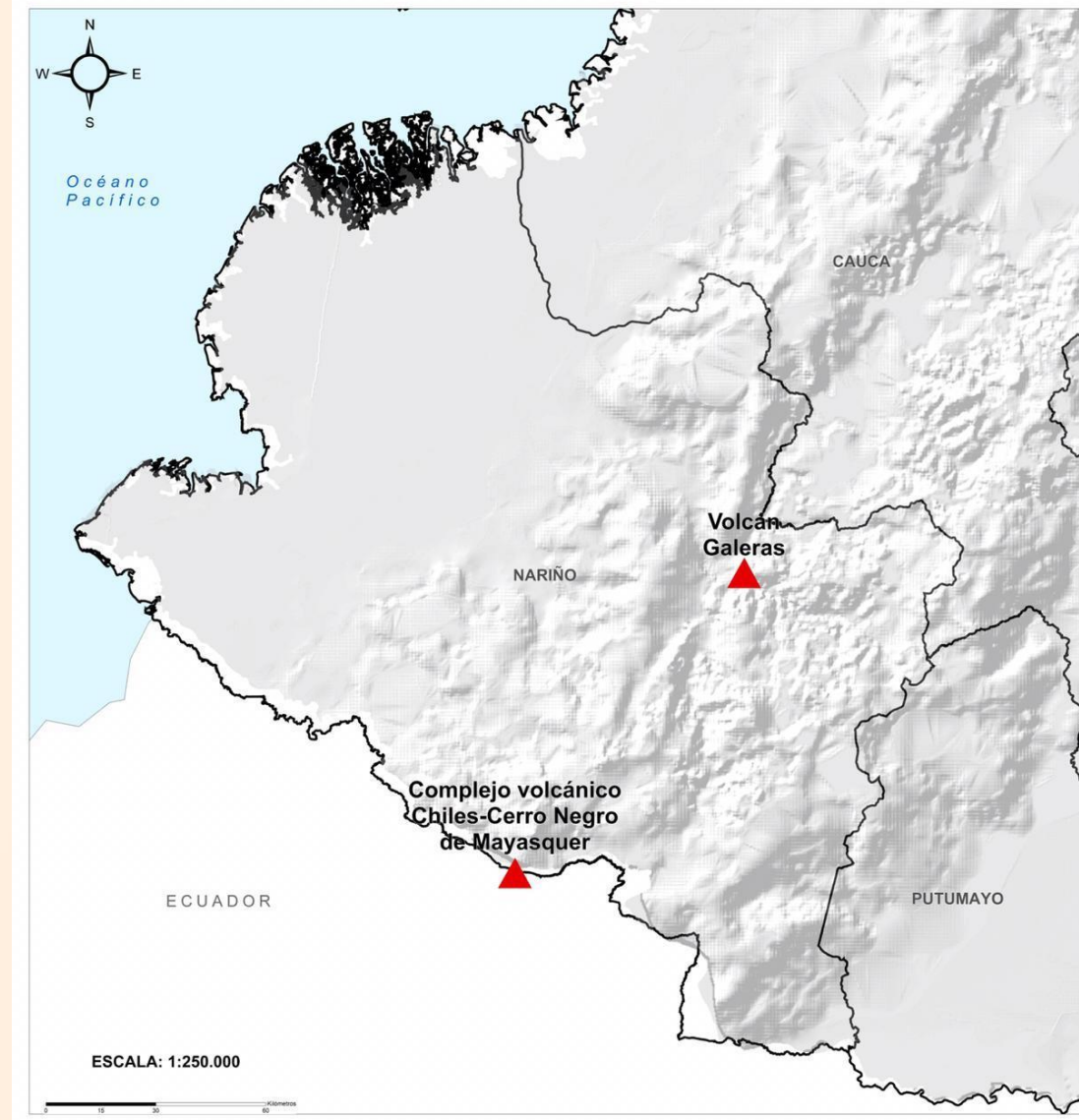




Pronóstico zonas volcánicas

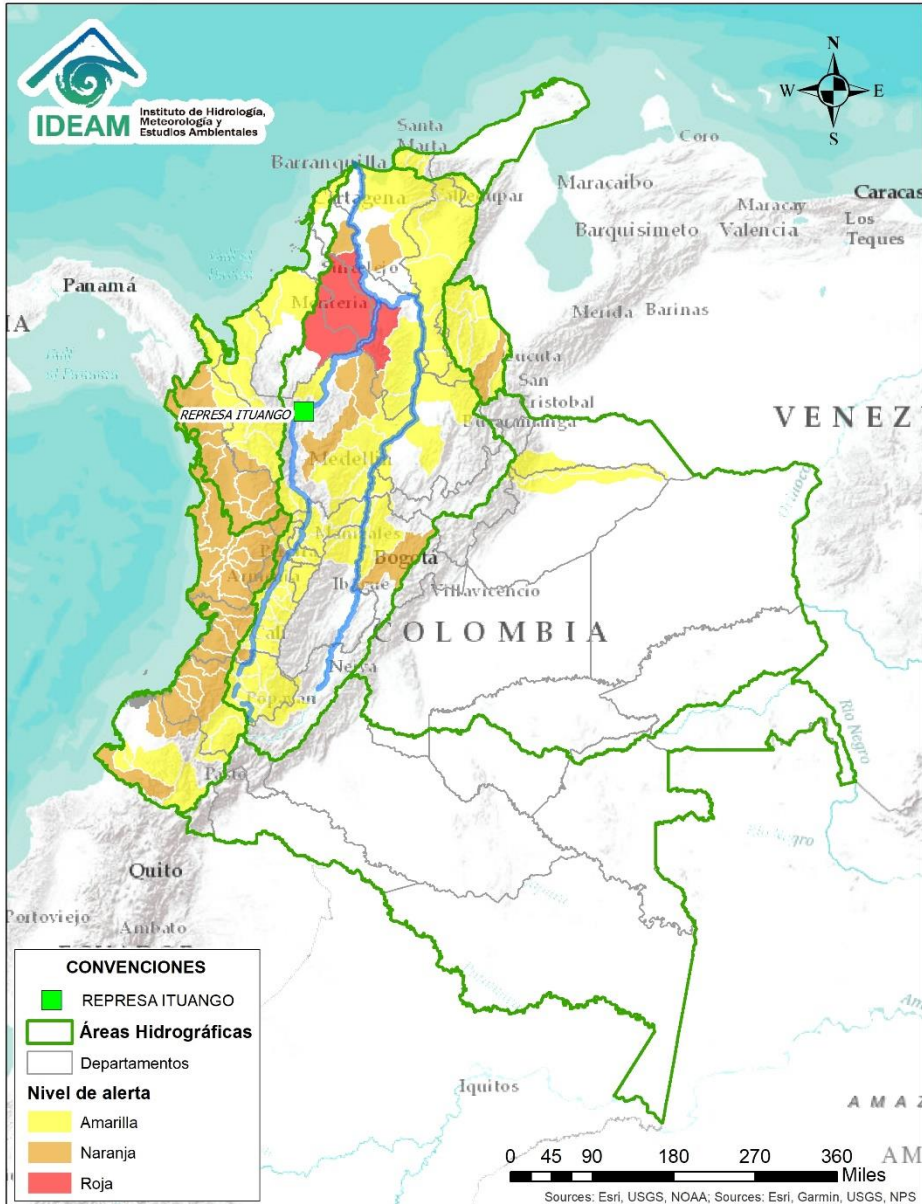
Mapa de zonas volcánicas

ÁREA DEL VOLCÁN GALERAS			
Cielo mayormente nublado con lloviznas intermitentes.			
EL SERVICIO GEOLÓGICO COLOMBIANO reporta en nivel AMARILLO (III): CAMBIOS EN EL COMPORTAMIENTO DE LA ACTIVIDAD VOLCÁNICA. Lat: 1.55 Lon: -77.37			
ELEVACIÓN (pies)	DIRECCIÓN	VELOCIDAD	
		NUDOS	Km/h
10.000	SURESTE	0 - 5	0 - 9
18.000	SURESTE	5 - 10	9 - 18
24.000	ESTE	0 - 5	0 - 9
30.000	ESTE	0 - 5	0 - 9
ÁREA DEL COMPLEJO VOLCÁNICO CHILES-CERRO NEGRO DE MAYASQUER			
Cielo mayormente nublado con lloviznas intermitentes.			
EL SERVICIO GEOLÓGICO COLOMBIANO reporta en nivel AMARILLO (III): CAMBIOS EN EL COMPORTAMIENTO DE LA ACTIVIDAD VOLCÁNICA. Lat: 0.81 -Lon:77.93 Lat: 0.76 Lon:-77.95			
ELEVACIÓN (pies)	DIRECCIÓN	VELOCIDAD	
		NUDOS	Km/h
10.000	ESTE	0 - 5	0 - 9
18.000	ESTE-SURESTE	5 - 10	9 - 18
24.000	ESTE	5 - 10	9 - 18
30.000	ESTE-NORESTE	5 - 10	9 - 18





Alertas Hidrológicas



Caño Cristales el río de los cinco colores, paraíso tropical! (Sierra de La Macarena – Meta, Colombia). – Autor: Mcleods, 19 de Febrero de 2018
Fuente: https://upload.wikimedia.org/wikipedia/commons/3/3e/Flashpacker_Connect_-_Cano_Cristales_webp

FEWS COLOMBIA

SISTEMA DE PRONÓSTICOS HIDROLÓGICOS Y ALERTAS TEMPRANAS

Consulte aquí el estado de los niveles en los ríos del país:

<http://fews.ideam.gov.co/colombia/MapaEstacionesColombiaEstado.html>



- Nota 1:** Las alertas hidrológicas pueden ser corregidas y/o actualizadas en el futuro. No representa una certificación oficial del IDEAM.
- Nota 2:** Es probable que los eventos hidrológicos reportados en las alertas emitidas no se estén presentando sobre los ríos principales sino sobre sus afluentes.
- Nota 3:** El IDEAM le recomienda a la población ribereña estar muy atentos al comportamiento de los niveles de los ríos y atender las recomendaciones que la Unidad Nacional de Gestión del Riesgo de Desastres (UNGRD) emita para la implementación de medidas de contingencia ante posibles afectaciones por desbordamientos e inundaciones.



LLUVIAS



NIVELES BAJOS



NIVELES ALTOS



CRECIENTE SÚBITA



TRANSITO DE CRECIENTES



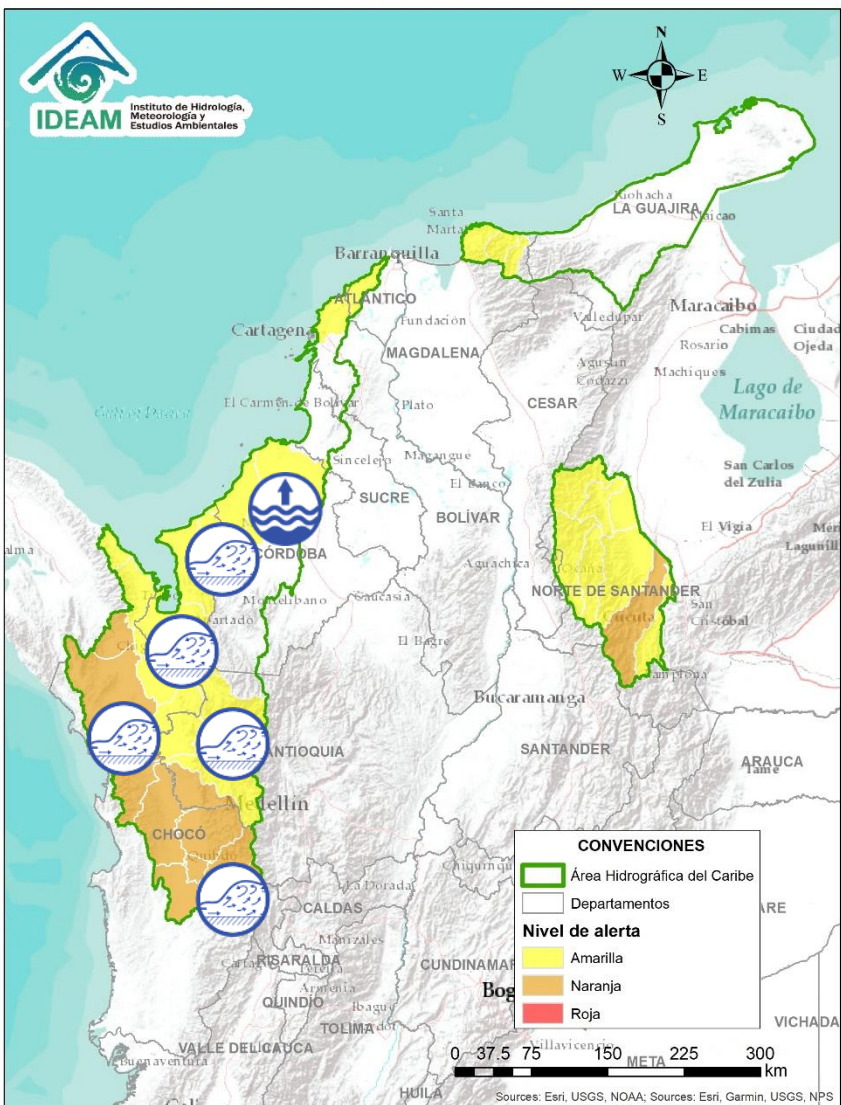
CRECIENTE POR DESEMBALSE



INUNDACIONES



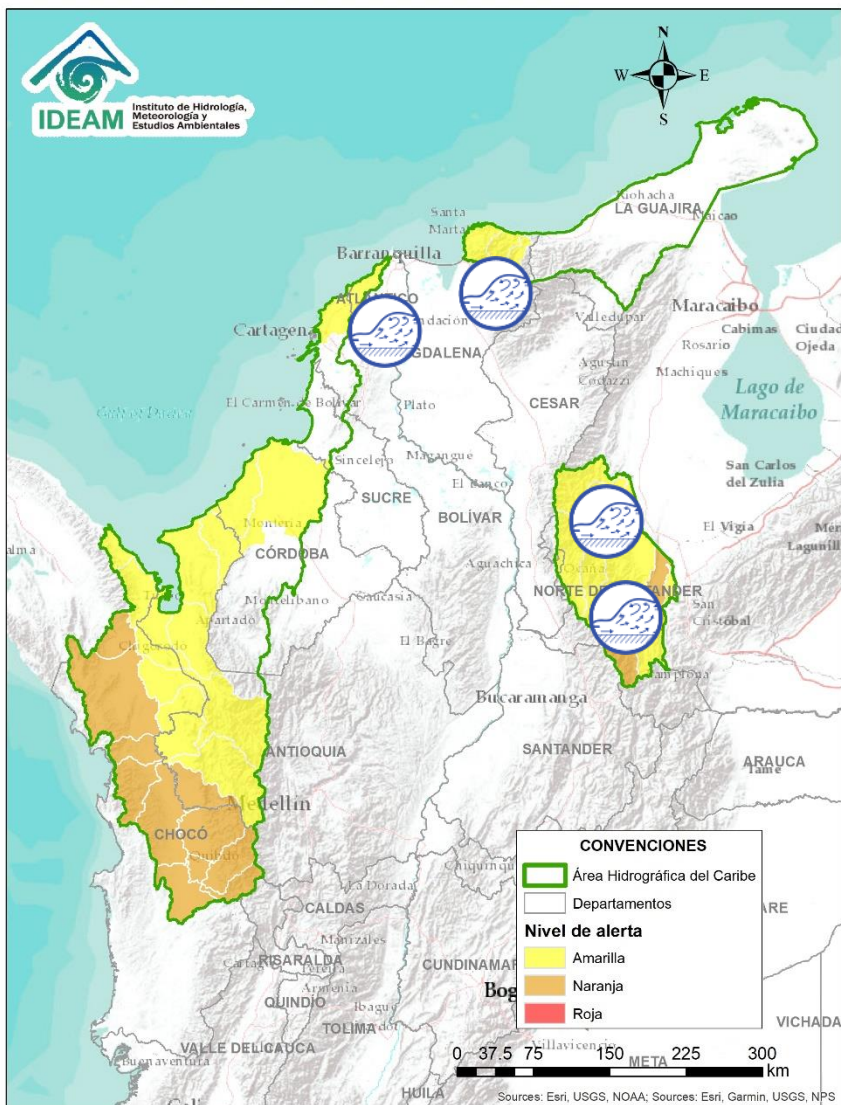
Área Hidrográfica del Caribe



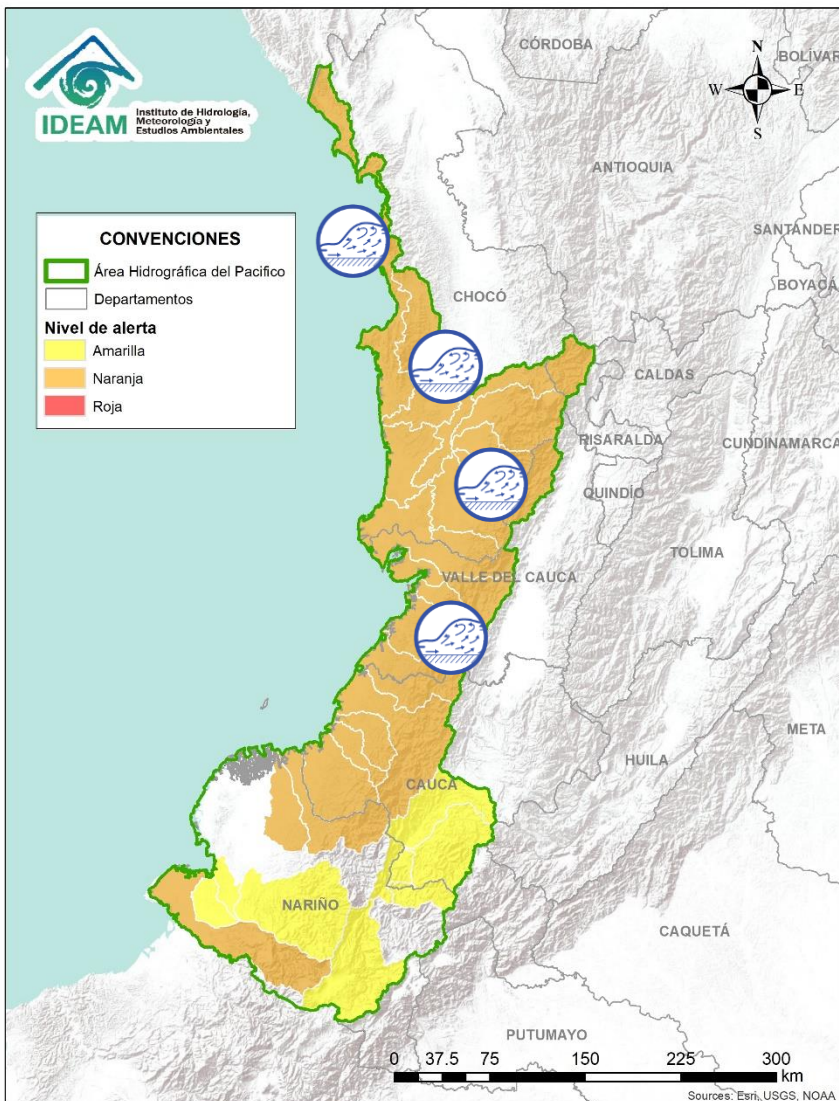
Alerta	Zona Hidrográfica	Subzona o Cuenca Hidrográfica	Descripción de la alerta hidrológica
	Atrato - Darién	Cuenca alta del río Atrato	Probabilidad incrementos súbitos en los niveles de las cuencas de los ríos Andágueda, Quito y Cabí, afluentes de la parte alta del río Atrato.
	Atrato - Darién	Cuenca media del río Atrato	Probabilidad de incrementos en el nivel de los ríos Cuía, Chicué, Uva, Pogué, Bebaramá, Bojayá, Napipí, Opagadó, Salaquí, entre otros directos a la cuenca media del río Atrato, se recomienda especial atención en el nivel del río Atrato a la altura de los municipios de Vigía de Fuerte.
	Atrato - Darién	Cuenca media del río Atrato	Probabilidad de incrementos súbitos en el nivel de los ríos Murri, Murindó y Sucio entre otros directos a la cuenca media del río Atrato, se recomienda especial atención en los municipios de Vigía de Fuerte, Urrao, Frontino, Murindó, Dabeiba y Mutatá.
	Atrato - Darién	Cuenca baja del río Atrato	Se prevé crecientes súbitas en el río Cacarica entre otros afluentes directos al río Atrato en la cuenca baja.
	Caribe - Litoral	Cuencas del Golfo de Urabá	Probabilidad de crecientes súbitas en los ríos León, Mulatos, Guaduas, Carepa, Apartadó, Grande, Currulao, Guadualito, Zungo, Bobal, Bijagual, Tanela y Tola entre otros que desembocan al Golfo de Urabá, se recomienda especial atención en los municipios de Chigorodó, Carepa, Apartado y Turbo.
	Caribe - Litoral	Cuenca directas al Mar Caribe	Probabilidad de crecientes súbitas en los ríos San Juan, Volcán, Canalete y otros arroyos directos al Caribe, especial atención en el municipio de Arboletes y el Corregimiento La Candelaria (Antioquia).
	Sinú	Cuenca baja del río Sinú	Niveles altos del río Sinú en su cuenca baja, se recomienda especial atención municipios de Purísima, San Bernardo del Viento, Momil y Lorica, este último municipio reporto en días anteriores desbordamiento de los ríos Bijao y Sinú, y las ciénagas Grande y Playón de Momil.



Área Hidrográfica del Caribe



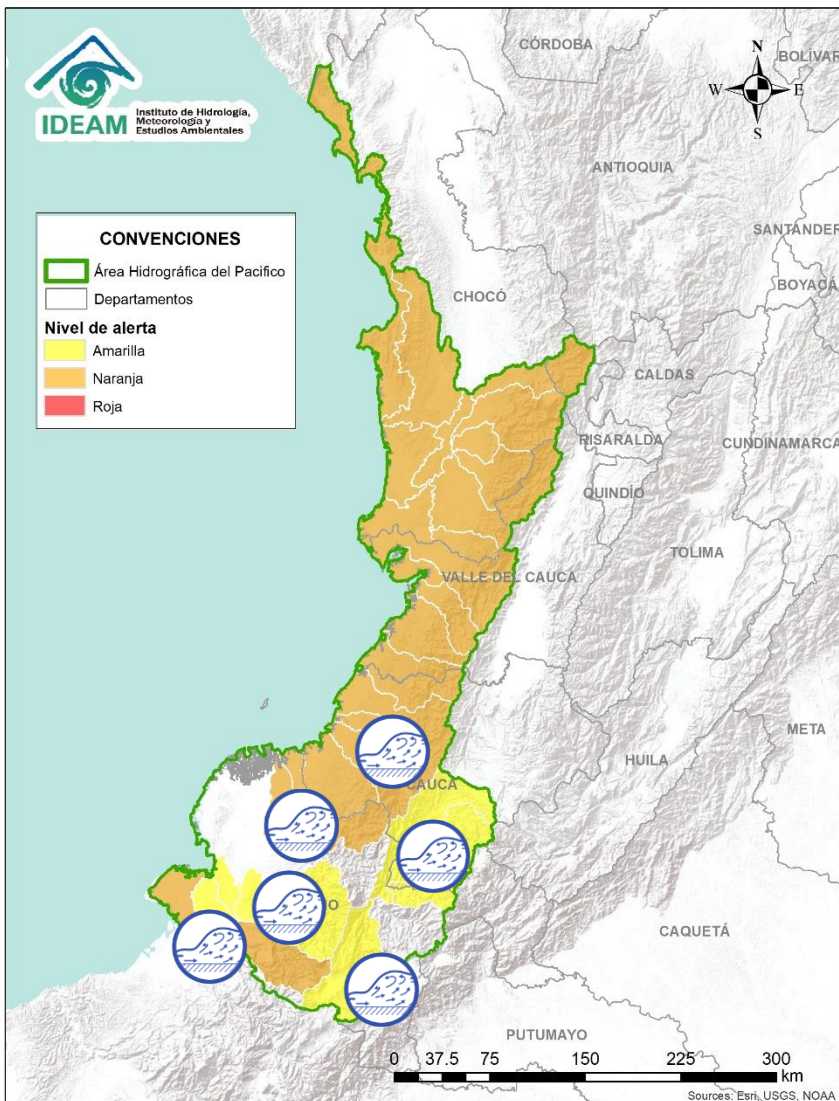
Alerta	Zona Hidrografica	Subzona o Cuenca Hidrografica	Descripción de la alerta hidrológica
	Caribe - Litoral	Arroyos directos al Caribe	Probabilidad de formación de arroyos directos al Mar Caribe, especialmente en la ciudad de Cartagena y Barranquilla.
	Caribe - Guajira	Cuencas Sierra Nevada – Mar Caribe	Probabilidad de crecientes súbitas en los ríos Piedras, Manzanares, Gaira, Guachaca, Mendiguaca, Buritaca y Don Diego, que descienden la Sierra Nevada de Santa Marta y descargan sus aguas al Mar Caribe.
	Catatumbo	Cuenca del río Zulia	Probabilidad de crecientes súbitas en el río Zulia y sus afluentes, en la región del Catatumbo.
	Catatumbo	Cuencas del Catatumbo	Posibilidad de ocurrencia de crecientes súbitas en las cuencas de los ríos Pamplonita, Presidente, Tarra, Sardinata, Algodonal, Tibú, Socuavo y Río de Oro, afluentes del Catatumbo.



Alerta	Zona Hidrográfica	Subzona o Cuenca Hidrográfica	Descripción de la alerta hidrológica
	San Juan	Cuenca alta del río San Juan	Probabilidad de crecientes súbitas en el río San Juan y sus afluentes, especialmente los ríos Tamaaná, Iro, Condoto y Cajón, se recomienda especial atención a la altura de los municipios de Tadó, Istmina, Condoto, Novita, Santa Rita y San José del Palmar.
	San Juan	Cuenca media y baja del río San Juan	Probabilidad de crecientes súbitas en el río San Juan y sus afluentes, especialmente los ríos Sípi, Capoma, Calima y Munguidó, se recomienda especial atención a la altura de los municipios de Sipí, Medio San Juan y Litoral de San Juan.
	Baudó	Cuenca del río Baudó	Probabilidad de crecientes súbitas en el río Baudó y sus afluentes, se recomienda especial atención en la cabecera municipal del municipio de Alto, Medio y Bajo Baudó, y para varios de sus corregimientos entre los cuales se destacan Santa María, Miacorá, Divisa, Cohecho, Chachajo, Santa Rita, La Pureza y Nauca.
	Directos al Pacífico	Cuencas directas al Pacífico (Chocó)	Se mantiene esta alerta ante los posibles incrementos súbitos en el nivel de los ríos Jella, Chocolatal, Jurado y sus afluentes, entre otros directos al Océano Pacífico en el departamento de Chocó, se recomienda especial atención en los municipios de Bahía Solano y Juradó.
	Directos al Océano Pacífico	Cuencas departamento Valle del Cauca	Probabilidad de incrementos súbitos en los niveles de los ríos Dagua, Escalerete, Anchicayá, Cajambre, Mayorquín, Raposo, Naya y sus afluentes, directos al Océano Pacífico en el departamento de Valle del Cauca. Especial atención en el río Dagua, ya que se han registrado precipitaciones fuertes en las últimas horas.



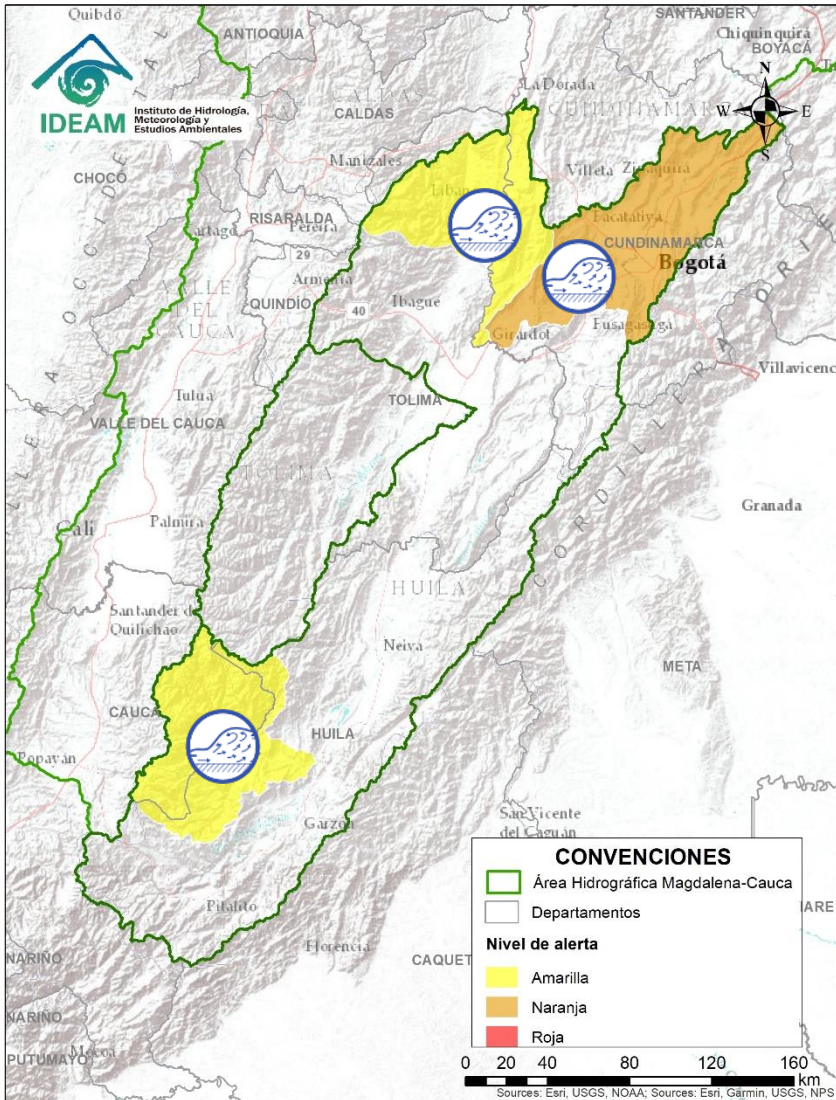
Área Hidrográfica del Pacífico



Alerta	Zona Hidrografica	Subzona o Cuenca Hidrografica	Descripción de la alerta hidrológica
	Directos al Océano Pacífico	Cuencas departamento de Cauca	Probabilidad de crecientes súbitas en los ríos San Francisco (afuente al Naya), Guapi, Naya, San Juan de Micay, Saija, Timbiquí y sus afluentes: Se recomienda especial atención a todos los ríos directos al Océano Pacífico en el departamento de Cauca.
	Patía	Cuenca alta del río Patía	Posibles incrementos súbitos en el nivel de los ríos Guachicono, Mayo y Guitara, afluentes a la cuenca alta del río Patía (Cauca-Nariño).
	Patía	Cuenca del río Telembí	Probabilidad de crecientes súbitas en el río Telembí y sus aportantes, en el municipio de Barbacoas (Nariño).
	Directos al Océano Pacífico	Cuencas de los ríos Iscuandé y Tapaje	Probabilidad de crecientes súbitas en los ríos Iscuandé, Tapaje y sus afluentes, los cuales drenan sus aguas al Océano Pacífico, se recomienda especial atención en el municipio de Santa Bárbara al noroccidente del departamento de Nariño.
	Mira	Cuencas de los ríos Tola y Rosario	Probabilidad de crecientes súbitas en los ríos Tola, Rosario y sus afluentes, al sur occidente del departamento de Nariño.
	Mira	Cuenca del río Mira	Probabilidad de crecientes súbitas en el río Mira y sus afluentes especialmente el río Guiza, se recomienda especial atención a la altura de los municipios de Ricaurte y Tumaco (Nariño).



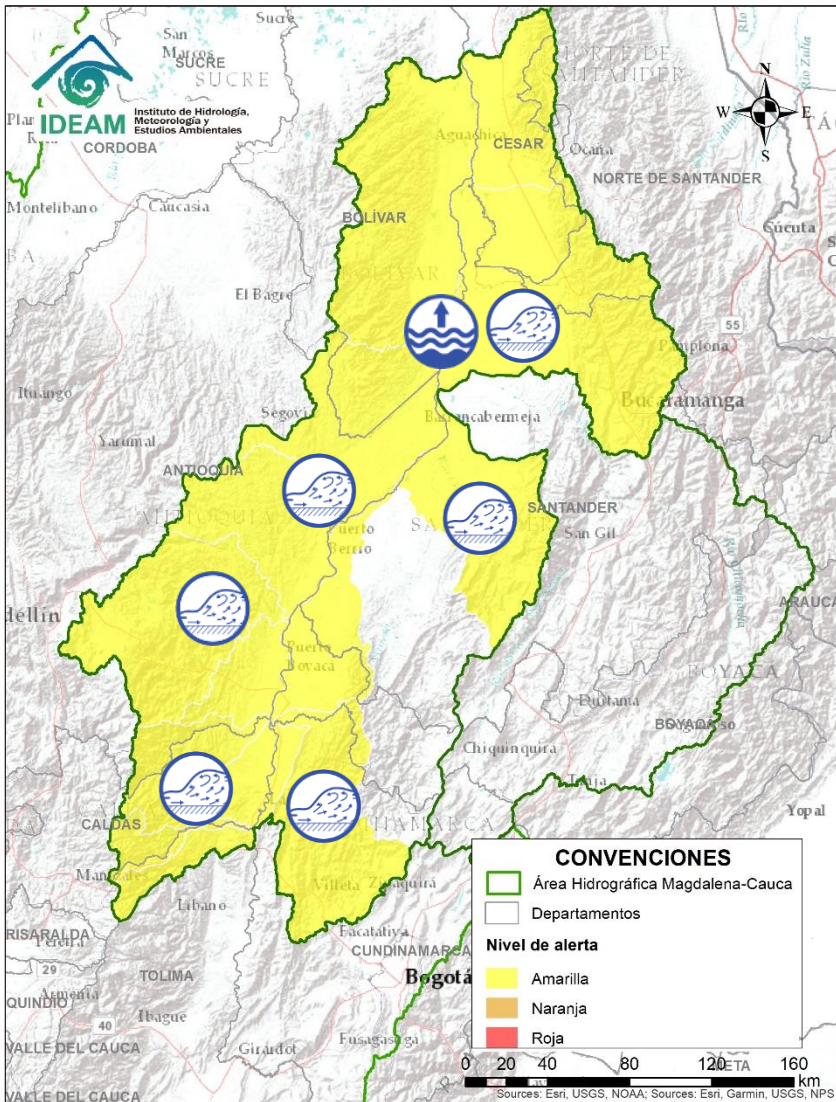
Área Hidrográfica del Magdalena – Cauca (cuena alta del río Magdalena)



Alerta	Zona Hidrografica	Subzona o Cuenca Hidrografica	Descripción de la alerta hidrológica
	Alto Magdalena	Cuenca del río Paéz	Crecientes súbitas en el río Plata, Paéz y sus afluentes, a la altura de los municipios de Paéz (Cauca), La Plata y Tesalia (Huila).
	Alto Magdalena	Cuenca del río Bogotá	Crecientes súbitas en los niveles del río Bogotá y sus afluentes los ríos Teusacá, Tunjuelo, Subachoque, Canal Salitre y Cundinamarca, a la altura de los municipios de Cogua, Chocontá, Suesca, Gachancipá, Tocancipá, Funza, La Calera, Tocaima y Girardot entre otros (Cundinamarca). Se presentan en las ultimas horas incrementos en el río Subachoque en el municipio del mismo nombre y en el río Bogotá en Funza. La UNGRD reporta afectaciones por inundación a la altura del municipio de Cogua. Especial atención en la cuena media baja por el transito de la onda creciente.
	Alto Magdalena	Cuenca del río Seco	Probabilidad de incrementos súbitos en el nivel del río Seco entre otros directos al Magdalena en este sector.
	Alto Magdalena	Cuenca de los ríos Lagunilla	Probabilidad de incrementos súbitos en los niveles de los ríos Sabandija, Recio y Lagunilla, afluentes del alto Magdalena a la altura de los municipios de Lérída, Armero y Líbano (Tolima).



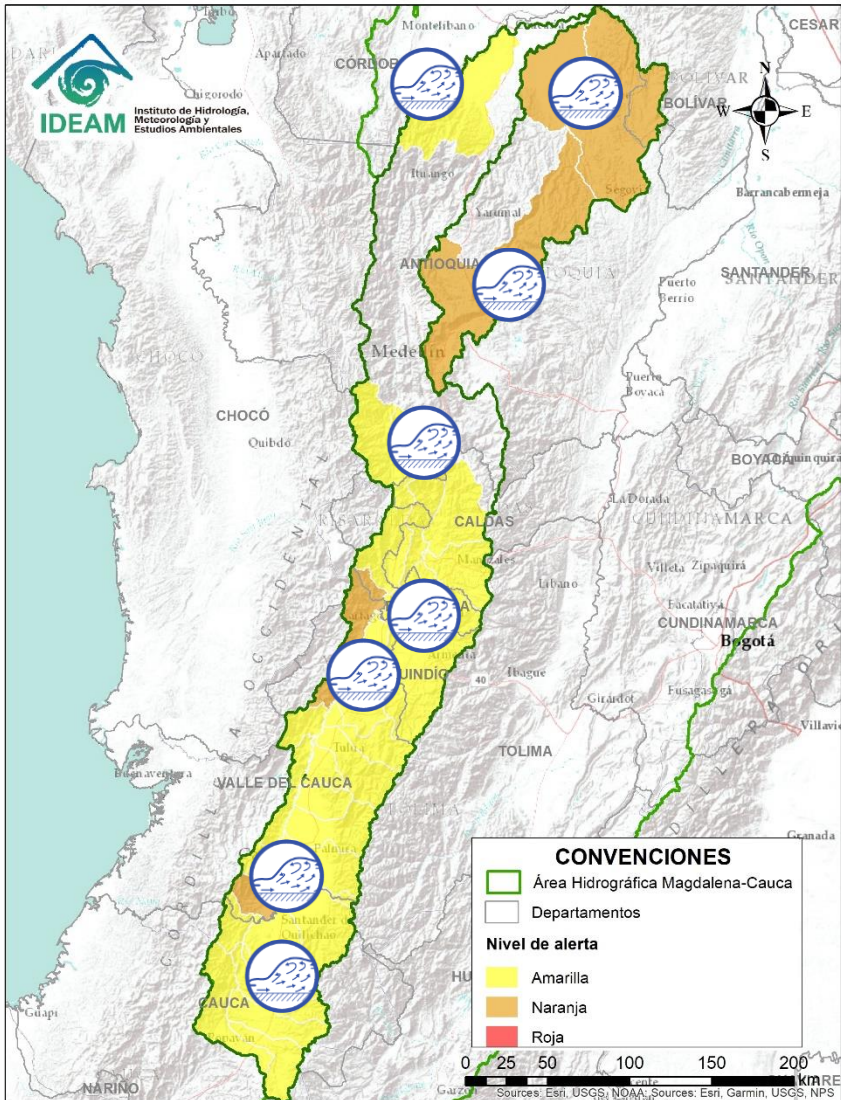
Área Hidrográfica del Magdalena – Cauca (cuenca media del río Magdalena)



Alerta	Zona Hidrografica	Subzona o Cuenca Hidrografica	Descripción de la alerta hidrológica
	Medio Magdalena	Cuenca del río Gualí	Probabilidad de crecientes súbitas en el río Gualí y sus afluentes, especial recomendación en el municipio de Fresno, Mariquita, Pensilvania, Samaná (Tolima).
	Medio Magdalena	Cuencas de los ríos Guarín y La Miel	Probabilidad de incrementos en los niveles de los ríos La Miel, Guarín y sus afluentes, especial recomendación en los municipios de Manzanares, La Victoria (Caldas) y Sansón (Antioquia).
	Medio Magdalena	Cuenca del río Nare	Probabilidad de incrementos súbitos en el nivel del río Nare y sus afluentes los ríos Negro, Marinilla, Nus y Samaná entre otros, se recomienda especial atención en los municipios de Rionegro, Marinilla, San Luis, Yolombó y Puerto Nare. Especial atención en el río Samaná, a la altura del municipio de San Luis.
	Medio Magdalena	Cuenca del río San Bartolo y Cimitarra	Probabilidad de incrementos súbitos en el nivel de los ríos Cimitarra, San Bartolo y sus afluentes, especialmente en el río Regla.
	Medio Magdalena	Cuenca del río Negro	Probabilidad de crecientes súbitas en el río Negro y sus afluentes, a la altura de los municipios de Nimaima y El Peñón (Cundinamarca). Se recomienda especial atención al río Moras en el municipio de Yacopi (Cundinamarca), entre otros directos al Magdalena Medio.
	Medio Magdalena	Cuenca del río Opón	Creencias súbitas en el río La Colorada entre otros afluentes al río Opón a la altura del municipio de Simacota (Santander).
	Medio Magdalena	Cuenca del río Lebrija	Probabilidad de incrementos súbitos en los niveles de los afluentes al río Lebrija, especialmente el río de Oro y la cuenca del río Surata que atraviesan la ciudad de Bucaramanga, al igual que en el cauce principal del río Lebrija a la altura de los municipios de Puerto Wilches y Sabana de Torres (Santander).
	Medio Magdalena	Parte media del río Magdalena	Se mantiene esta alerta por niveles altos para el río Magdalena en Barrancabermeja (Santander) - San Pablo (Bolívar) - Puerto Wilches (Santander) - Gamarra (Cesar).

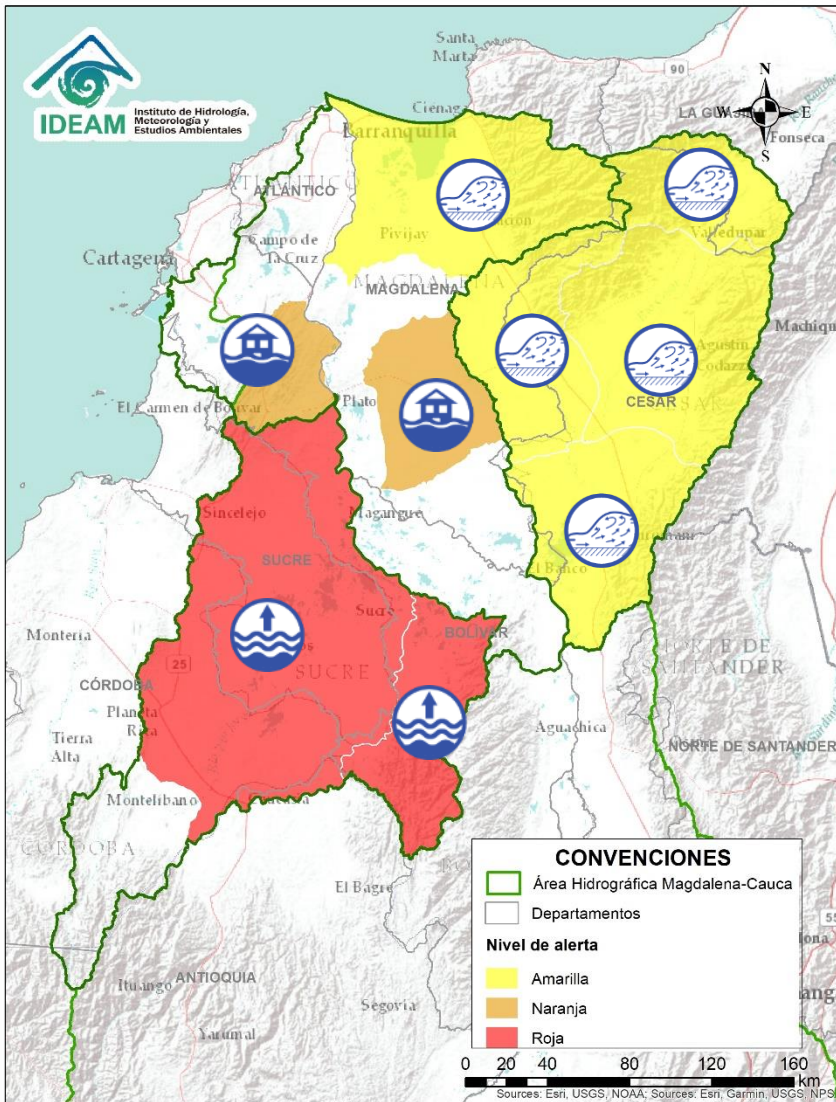







Área Hidrográfica del Magdalena – Cauca (cuenca del río Cauca)

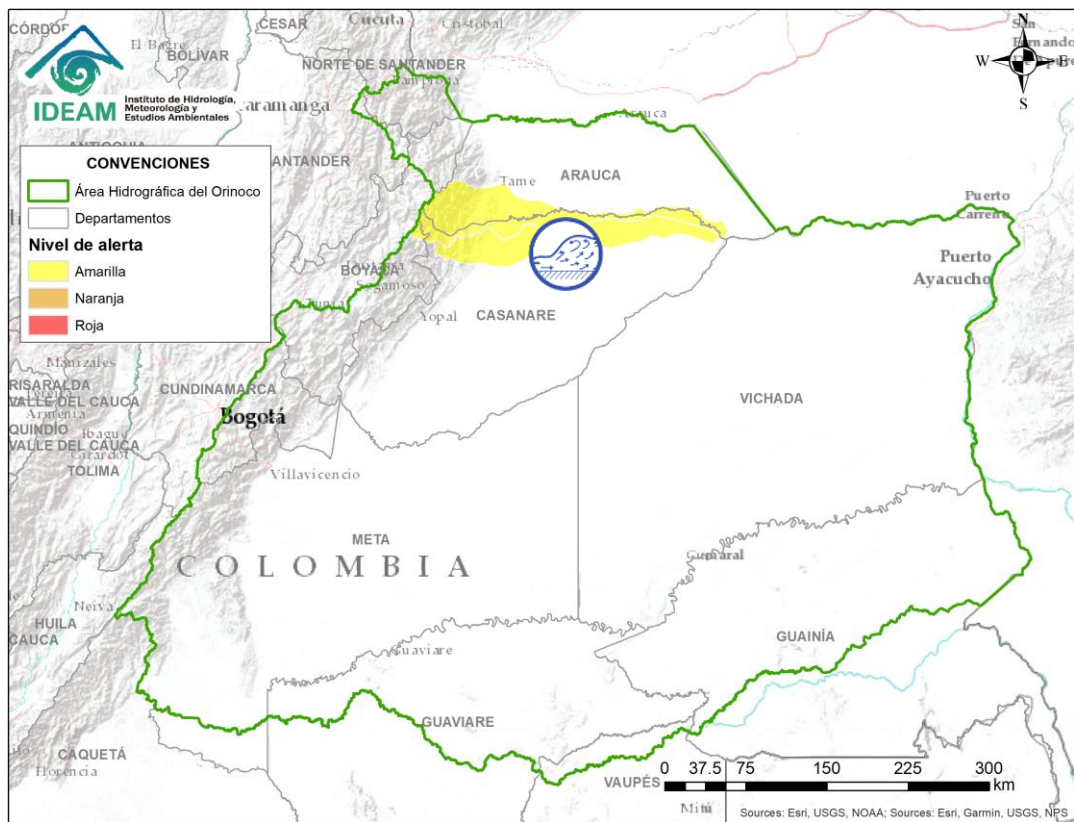


Alerta	Zona Hidrográfica	Subzona o Cuenca Hidrográfica	Descripción de la alerta hidrológica
	Cauca	Cuenca alta y media del Cauca	Probabilidad de crecientes súbitas en los aportantes de la cuenca alta del río Cauca: especialmente en los ríos Quinamayo, Timba, Salado (esta transitando una creciente súbita por el cauce principal), Piendamó, Palace, Ovejas, Palo, Paila entre otros directos a la parte alta del río Cauca (departamento de Cauca) y los ríos Lili, Meléndez, Cañaveralejo, Claro, Cali, Pance, Jamundí, Guachal, Amaime, Cerrito, Guabas, Tuluá, Bugalagrande, Guadalajara, Buga, Paila, Las Cañas, Los Micos, Obando, Frío, Arroyohondo, Yumbo, Mulato, Vijes, Yotoco, Mediacanoa y Piedras, entre otros directos al río Cauca (departamento de Valle del Cauca).
	Cauca	Cuenca alta y media del Cauca	Crecientes súbitas en los ríos Claro, Jamundí, Palace, Pescador, RUT, Chanco, Catarina, Cañaveral, directos al río Cauca (departamento de Valle del Cauca).
	Cauca	Cuencas de los ríos del Eje Cafetero	Probabilidad de crecientes súbitas en los ríos Otún, La Vieja, Frío, Tapias, Risaralda y Chinchiná, y sus afluentes en los departamentos de Caldas, Quindío y Risaralda.
	Cauca	Cuenca del río San Juan	Crecientes súbitas en el río San Juan y sus afluentes especialmente la quebrada la Liboriana, a la altura de los municipios de Salgar y Ciudad Bolívar (Antioquia).
	Cauca	Cuenca del río Porce	Crecientes súbitas en las quebradas y ríos del Valle de Aburra, aportante de la cuenca alta del río Porce. Especial atención a los niveles del río Medellín y sus aportantes en los municipios de Rionegro, Caldas, Sabaneta, Itagüí, Bello y La Estrella.
	Cauca	Cuenca del río Taraza-Man	Probabilidad de incrementos súbitos en los niveles del río Tarazá-Man y sus afluentes, a la altura del municipio de Cáceres (Antioquia).
	Nechí	Cuenca baja del río Nechí	Niveles altos en la parte baja del río Nechí y los ríos directos al mismo, especialmente a la altura del municipio Nechí (Antioquia).

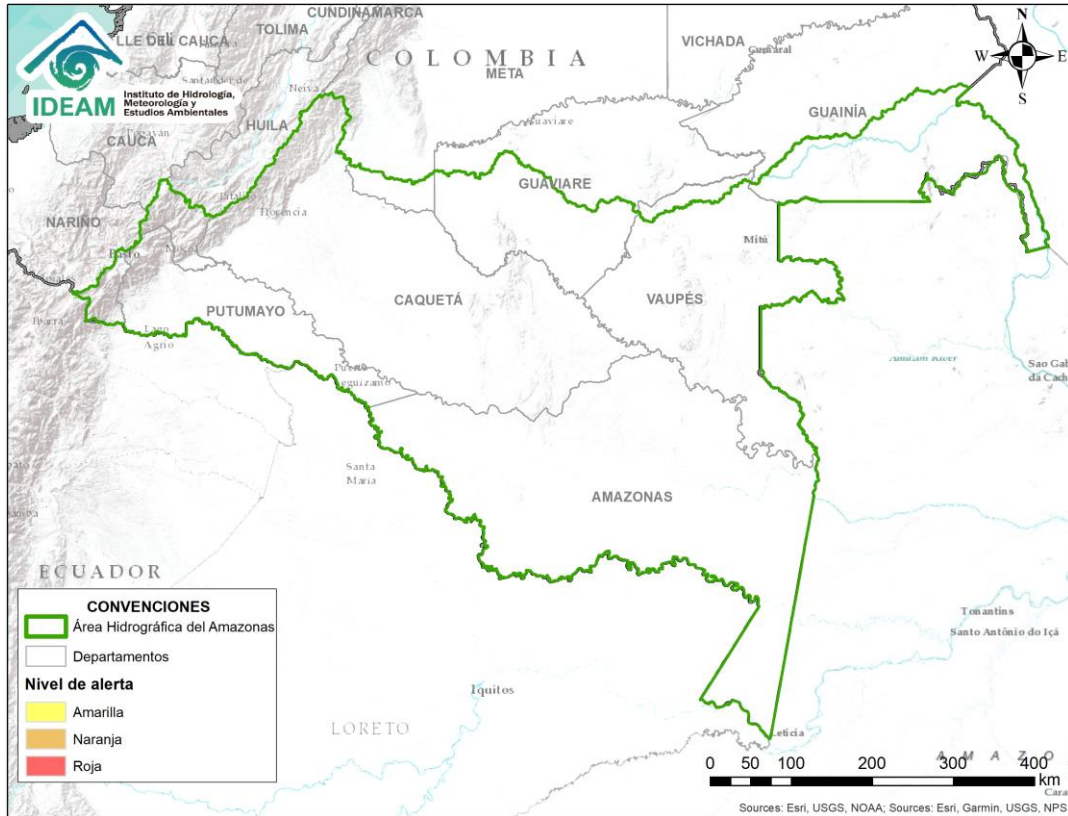
Área Hidrográfica del Magdalena – Cauca (cuena baja del río Magdalena)



Alerta	Zona Hidrografica	Subzona o Cuenca Hidrografica	Descripción de la alerta hidrológica
	Bajo Magdalena	Parte baja del río Cauca	La UNGRD informa sobre afectaciones en el municipio de Montecristo por una inundación generada por los ríos Caribona y Cauca en los corregimientos de Villa Uribe, Regencia, Sas Agustín, Taburetera y Puesto España.
	Bajo Magdalena	Ciénaga de San Marcos y parte baja del río San Jorge	Inundaciones en el complejo lacustre en inmediaciones del municipio de San Marcos (Sucre). La DCC informa sobre afectaciones en el municipio Ovejas (Sucre) por desbordamiento e inundaciones de los arroyos Mancomojan y Villa Laura.
	Bajo Magdalena	Directos al bajo Magdalena entre	El DNBC y CDGRD informan inundaciones por las fuertes lluvias, en diferentes sectores y barrios de Carmen de Bolívar. La DCC informa sobre afectaciones en el municipio de Nueva Granada (Magdalena) por desbordamiento e inundaciones de arroyos, se recomienda especial atención a los ríos Chimuica y Corozal..
	Bajo Magdalena	Cuenca del río Cesar	Probabilidad de incrementos súbitos en los niveles del río Cesar y sus afluentes en la cuenca alta y media, especialmente en los ríos Ariguani y Guatapurí, se recomienda especial atención en los municipios de San Juan de Cesar, Valledupar, Pueblo Bello, El Copey y Ariguani entre otros.
	Bajo Magdalena	Cuencas ríos Sierra Nevada - Ciénaga Grande de Santa Marta	Probabilidad de crecientes súbitas en los ríos que descienden de la Sierra Nevada y descargan sus aguas en la Ciénaga Grande de Santa Marta, tales como los ríos Frío, Sevilla, Tucurínca, Aracataca, Fundación y sus afluentes. Se recomienda especial atención en los municipios de Ciénaga, Zona Bananera, Aracataca y Fundación.



Alerta	Zona Hidrográfica	Subzona o Cuenca Hidrográfica	Descripción de la alerta hidrológica
	Meta	Cuenca del río Casanare	Probabilidad de crecientes súbitas en la parte alta del río Casanare y sus afluentes, especialmente la cuenca del río Ariporo, especial atención en los municipios de Hato Corozal (Casanare) y Tame (Arauca).



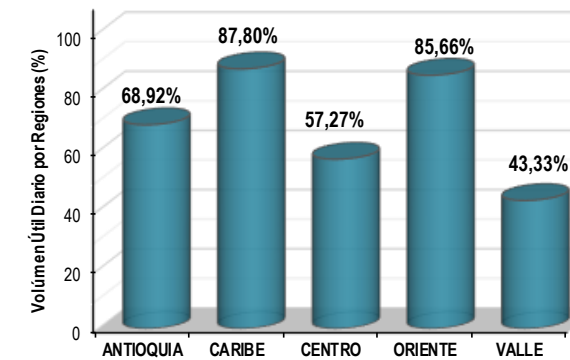
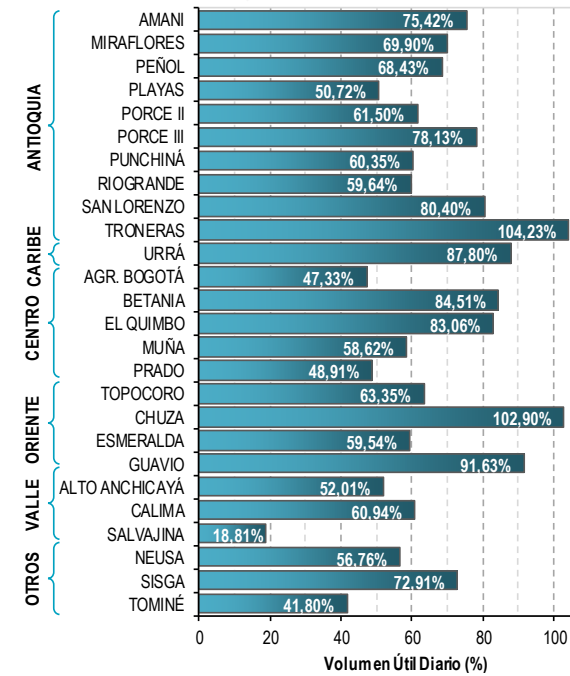
**CONDICIONES
NORMALES**

ESTADO DE LOS EMBALSES



VOLÚMEN ÚTIL DIARIO EN LOS PRINCIPALES EMBALSES DEL PAÍS

Martes, 22 de octubre de 2019

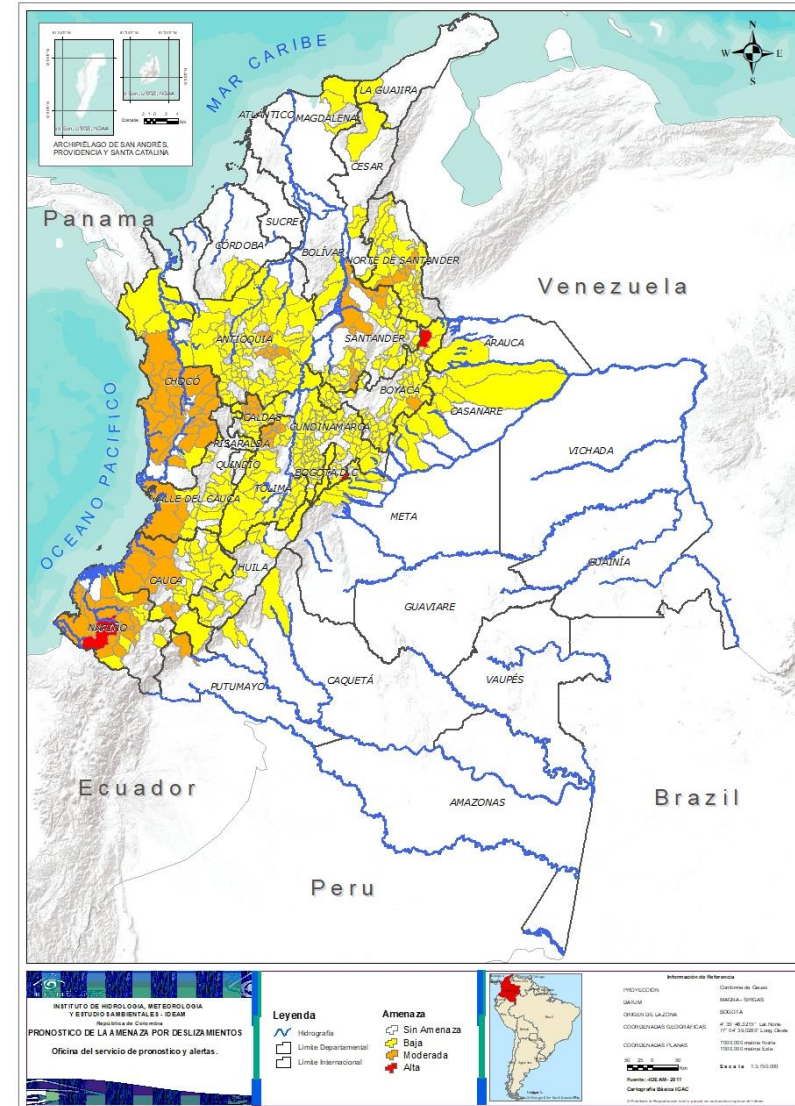




RESUMEN

Se mantiene saturación de humedad en los suelos ocasionando probabilidad alta y moderada de ocurrencia de deslizamientos de tierra en algunos municipios de los departamentos de la región Andina, Pacífico, Orinoquia y Amazonía.

Mapa 1. Pronóstico nacional de amenaza por deslizamientos de tierra detonados por lluvias.

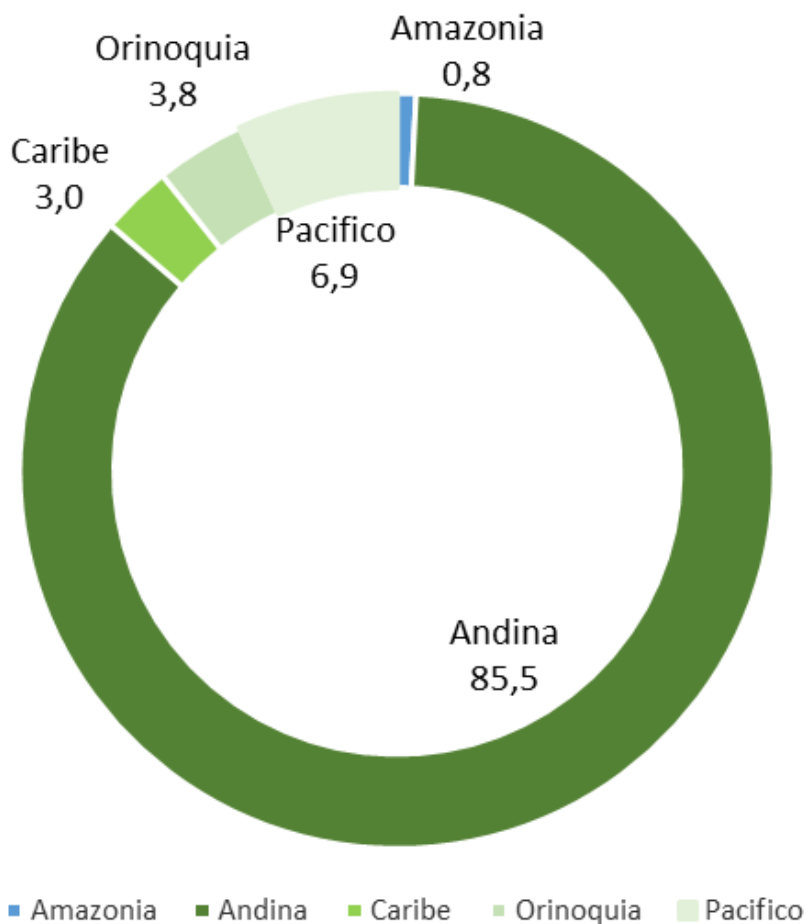




Pronóstico de la Amenaza por Deslizamientos de Tierra



Alertas por Región



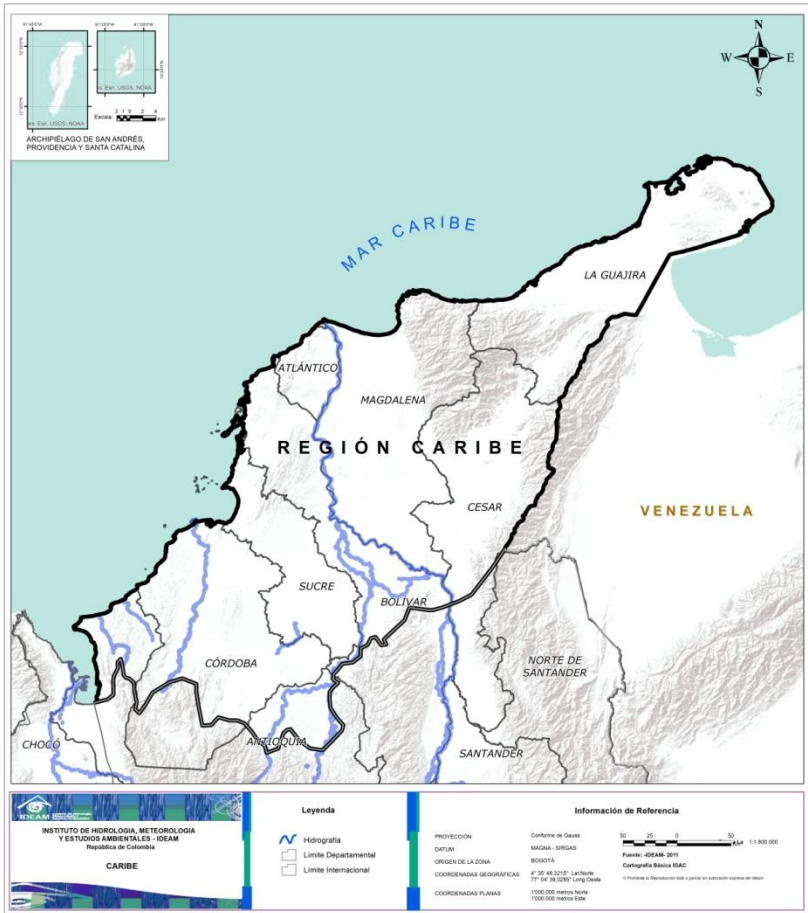
DEPARTAMENTO	Nº
BOYACÁ	1
CUNDINAMARCA	1
NARIÑO	1
TOTAL	3

DEPARTAMENTO	Nº
ANTIOQUIA	8
BOYACÁ	1
CALDAS	8
CAUCA	7
CHOCÓ	20
NARIÑO	11
NORTE DE SANTANDER	6
PUTUMAYO	1
SANTANDER	11
TOLIMA	7
VALLE DEL CAUCA	2
TOTAL	82

DEPARTAMENTO	Nº
ANTIOQUIA	69
ARAUCA	1
BOLÍVAR	2
BOYACÁ	57
CALDAS	9
CAQUETÁ	3
CASANARE	12
CAUCA	20
CESAR	5
CHOCÓ	4
CÓRDOBA	3
CUNDINAMARCA	85
HUILA	12
LA GUAJIRA	2
MAGDALENA	3
META	7
NARIÑO	9
NORTE DE SANTANDER	26
QUINDÍO	3
RISARALDA	3
SANTANDER	35
TOLIMA	25
VALLE DEL CAUCA	16
TOTAL	411



REGIÓN CARIBE



Alerta

SITIOS PARA LOS CUALES SE GENERA LA ALERTA



BOLÍVAR: San Pablo, Simití.

CESAR: La Gloria, Pailitas, Pelaya, San Alberto, Valledupar.

CÓRDOBA: Montelibano, Puerto Libertador, San Jose De Ure.

LA GUAJIRA: Dibulla, La Jagua Del Pilar.

MAGDALENA: Ciénaga, Fundación, Santa Marta.



REGIÓN ANDINA



Alerta

SITIOS PARA LOS CUALES SE GENERA LA ALERTA



BOYACÁ: Chiscas.
CUNDINAMARCA: Guayabetal.



ANTIOQUIA: Alejandría, Barbosa, Caramanta, Carolina, Concepción, Gómez Plata, San Roque, Santo Domingo.
BOYACÁ: Labranzagrande.
CALDAS: Aguadas, Filadelfia, La Merced, Manzanares, Marmato, Pácora, Salamina, Supia.
NORTE DE SANTANDER: Cáchira, Chinácota, El Zulia, Gramalote, Salazar, Santiago.
SANTANDER: Barbosa, Barrancabermeja, Chipatá, El Playón, Guavatá, Güepsa, Puente Nacional, Puerto Wilches, Rionegro, San Vicente De Chucurí, Vélez.
TOLIMA: Casabianca, Falan, Fresno, Herveo, Murillo, Palocabildo, Villahermosa.



ANTIOQUIA: Abejorral, Abriaquí, Amagá, Amalfi, Andes, Angelópolis, Anorí, Argelia, Armenia, Belmira, Betania, Betulia, Briceño, Buriticá, Cáceres, Caicedo, Caldas, Campamento, Cañasgordas, Caracolí, Carmen De Viboral, Ciudad Bolívar, Chigorodó, Concordia, Dabeiba, Ebéjico, Fredonia, Frontino, Giraldo, Girardota, Guatapé, Heliconia, Ituango, Jardín, La Unión, Maceo, Medellín, Montebello, Nariño, Olaya, Puerto Berrío, Puerto Nare, Puerto Triunfo, Remedios, Sabanalarga, Salgar, San Carlos, San Francisco, San Jerónimo, San Luis, San Pedro De Los Milagros, San Rafael, Santa Bárbara, Santa Fe De Antioquia, Santa Rosa De Osos, Segovia, Sonsón, Sopetrán, Tarazá, Titiribí, Toledo, Uramita, Urrao, Valdivia, Venecia, Vigía Del Fuerte, Yalí, Yarumal, Yolombó, Zaragoza.

BOYACÁ: Almeida, Aquitania, Betétiva, Boavita, Buenavista, Campohermoso, Chinavita, Chita, Chivor, Coper, Corrales, Covarachía, Cubará, El Espino, Gámeza, Garagoa, Guicán, La Uvita, La Victoria, Macanal, Maripí, Miraflores, Mongua, Moniquirá, Muzo, Otanche, Pachavita, Páez, Pajarito, Panqueba, Pauna, Paya, Paz De Rio, Pesca, Pisba, Puerto Boyacá, Quípama, Rondón, Saboyá, San Eduardo, San José De Pare, San Luis De Gaceno, San Mateo, San Pablo De Borbur, Santa María, Santana, Soatá, Socha, Socotá, Sogamoso, Susacón, Tasco, Tibaná, Tópaga, Turmequé, Úmbita, Ventaquemada.

CALDAS: Chinchiná, Manizales, Marquetalia, Marulanda, Neira, Pensilvania, Riosucio, Samaná, Villamaria.



REGIÓN ANDINA



Alerta

SITIOS PARA LOS CUALES SE GENERA LA ALERTA



CUNDINAMARCA: Agua De Dios, Albán, Anapoima, Anolaima, Apulo, Arbeláez, Beltrán, Bituima, Bogotá, D.c., Bojacá, Cabrera, Cachipay, Caparrapí, Cáqueza, Carmen De Carupa, Chaguaní, Chipaque, Choachí, Chocontá, Cogua, Cucunubá, El Colegio, El Peñón, El Rosal, Facatativá, Fusagasugá, Gachalá, Gachetá, Gama, Granada, Guaduas, Guatavita, Guayabal De Síquima, Gutiérrez, Jerusalén, Junín, La Calera, La Mesa, La Palma, La Peña, Lenguaque, Machetá, Manta, Medina, Nilo, Nimaima, Nocaima, Pacho, Paima, Pandi, Pasca, Pulí, Quebradanegra, Quetame, Quipile, San Antonio De Tequendama, San Bernardo, San Cayetano, San Juan De Rioseco, Sasaima, Sesquilé, Sibaté, Silvania, Soacha, Subachoque, Suesca, Supatá, Sutatausa, Tabio, Tausa, Tena, Tibacuy, Tocaima, Topaipí, Ubalá, Útica, Vergara, Vianí, Villagómez, Villapinzón, Villeta, Viotá, Yacopí, Zipacón, Zipaquirá.

HUILA: Aipe, Altamira, Colombia, Guadalupe, La Plata, Neiva, Pitalito, Saladoblanco, San Agustín, Suaza, Tarqui, Tesalia.

NORTE DE SANTANDER: Ábrego, Arboledas, Bochalema, Cácuta, Chitagá, Convención, Cúcuta, Cucutilla, Durania, El Tarra, Hacarí, Herrán, La Esperanza, Labateca, Los Patios, Lourdes, Mutiscua, Ocaña, Pamplona, Pamplonita, Ragonvalia, San Calixto, Sardinata, Silos, Teorama, Villa Caro.

QUINDÍO: Calarcá, Córdoba, Salento.

RISARALDA: Guática, Quinchía, Santa Rosa De Cabal.

SANTANDER: Aguada, Albania, Bolivar, Bucaramanga, Carcasí, Cerrito, Charalá, Charta, Confines, Contratación, Coromoro, El Guacamayo, Florián, Floridablanca, Girón, Guaca, La Belleza, La Paz, Landázuri, Lebrija, Macaravita, Málaga, Matanza, Mogotes, Oiba, Onzaga, Piedecuesta, San Andrés, San Benito, San Miguel, Santa Helena Del Opón, Sucre, Suratá, Tona, Valle De San José.

TOLIMA: Alpujarra, Anzoátegui, Armero (Guayabal), Ataco, Cajamarca, Carmen De Apicalá, Chaparral, Cunday, Dolores, Ibagué, Icononzo, Lérida, Líbano, Mariquita, Melgar, Natagaima, Ortega, Planadas, Prado, Purificación, Rioblanco, Roncesvalles, Rovira, San Antonio, Villarrica.



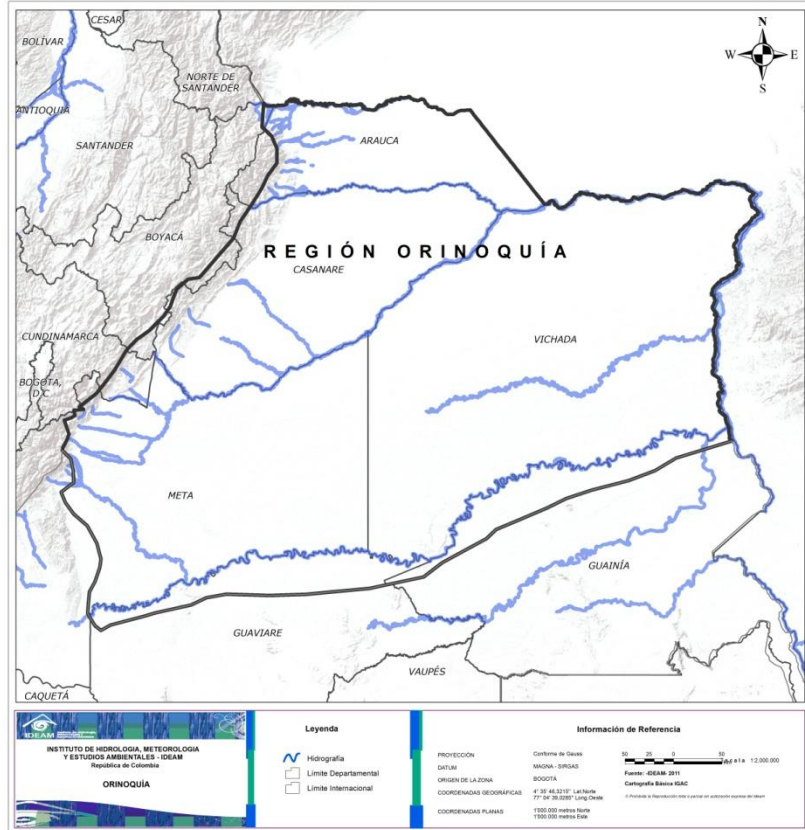
REGIÓN PACÍFICO



Alerta	SITIOS PARA LOS CUALES SE GENERA LA ALERTA
	NARIÑO: Barbacoas.
	CAUCA: Almaguer, Argelia, Bolívar, El Tambo, Guapi, López, Timbiquí. CHOCÓ: Alto Baudó (Pie De Pato), Bagadó, Bahía Solano (Mutis), Bajo Baudó (Pizarro), Bojayá (Bellavista), Cértegui, Condoto, El Cantón Del San Pablo (Managrú), El Carmen, Istmina, Lloró, Medio Atrato (Beté), Medio Baudó(Boca De Pepé), Nóvita, Nuquí, Quibdó, Rio Iró (Santa Rita), Rio Quito (Paimadó), San José Del Palmar, Tadó. NARIÑO: Cumbitara, El Charco, Francisco Pizarro (Salahonda), La Llanada, Los Andes (Sotomayor), Magüi (Payán), Mallama (Piedrancha), Ricaurte, Roberto Payán (San José), Samaniego, Tumaco. VALLE DEL CAUCA: Buenaventura, Dagua.
	CAUCA: Buenos Aires, Caldono, Corinto, Inzá, Jambaló, La Sierra, La Vega, Mercaderes, Miranda, Páez (Belalcázar), Piendamó, Popayán, Rosas, Santa Rosa, Santander De Quilichao, Silvia, Sotaró (Paispamba), Suárez, Toribío, Totoró. CHOCÓ: Carmen Del Darién (Curbaradó), Juradó, Riosucio, Sipí. NARIÑO: Albán (San José), Buesaco, Cumbal, El Rosario, Linares, Policarpa, San Pedro De Cartago (Cartago), Santa Bárbara (Iscuandé), Santa Cruz (Guachavés). VALLE DEL CAUCA: Buga, Bugalagrande, Cali, Calima (El Darién), El Águila, El Cerrito, El Dovio, Florida, Jamundí, Palmira, San Pedro, Sevilla, Tuluá, Versailles, Vijes, Yumbo.



REGIÓN ORINOQUÍA



Alerta

SITIOS PARA LOS CUALES SE GENERA LA ALERTA



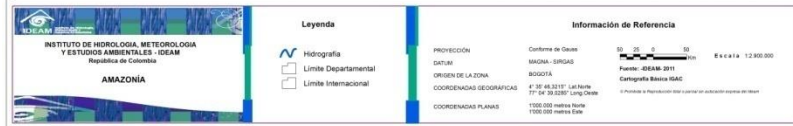
ARAUCA: Tame.

CASANARE: Aguazul, Chámeza, Hato Corozal, La Salina, Monterrey, Nunchía, Paz De Ariporo, Pore, Recetor, Támara, Tauramena, Yopal.

META: Acacías, Cubarral, Cumaral, Guamal, Restrepo, San Juanito, Villavicencio.



REGIÓN AMAZONIA



Alerta

SITIOS PARA LOS CUALES SE GENERA LA ALERTA



PUTUMAYO: Mocoa.



CAQUETÁ: Belén De Los Andaquíes, Morelia, Puerto Rico.



SECTORES VIALES



SECTORES VIALES REPORTADOS CON AFECTACIÓN VIAL POR DESLIZAMIENTOS

DEPARTAMENTO	SECTOR VIAL
ANTIOQUIA	La Mansa – Primavera Medellín – Manizales Yolombó – Yalí Medellín - Bogotá
BOYACÁ	Sogamoso – Aguazul Guateque – El secreto Tunja – Ramiriquí Chiquinquirá – Tunja Samacá – Puerto Boyaca Quípana – Muzo Sachica - Tunja
CAUCA	Mojarras – Popayán Popayán – Inza
CAQUETÁ	Suaza – Florencia
CHOCO	Quibdó – Medellín
CUNDINAMARCA	Honda – Guaduas Gama – Gachalá Bogotá – Villavicencio
META	Bogotá – Villavicencio
CASANARE	Tamara – Yopal
SANTANDER	La Fortuna – Bucaramanga
CALDAS	La manuela – Tres puertas
RISARALDA	Pueblo rico – Santa Cecilia



RESUMEN

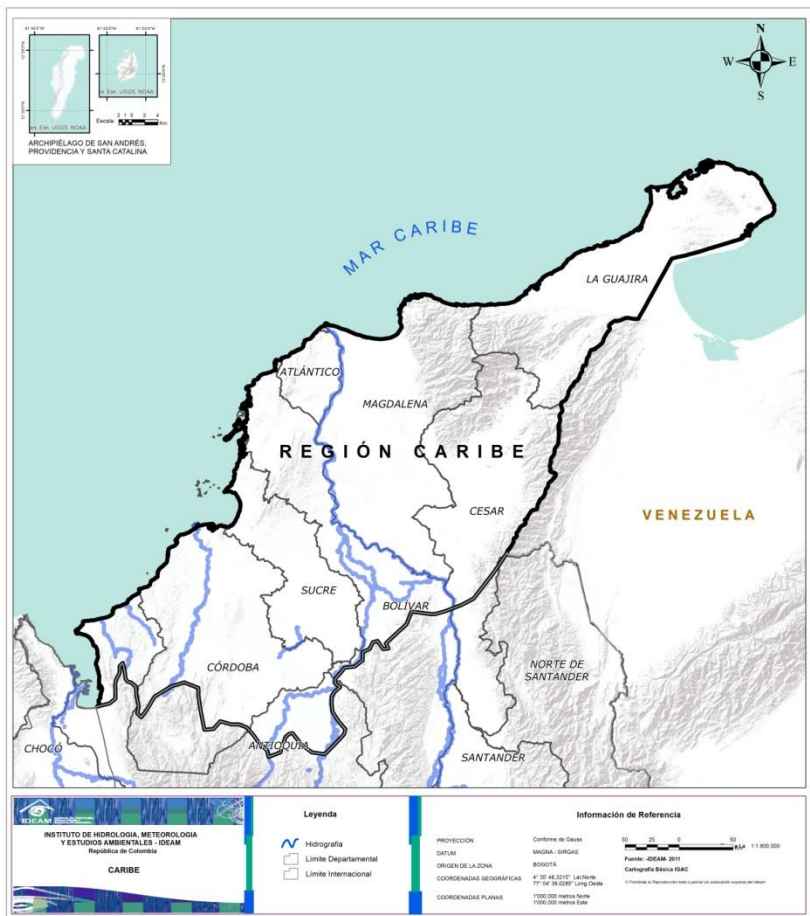
A pesar del incremento de los volúmenes de precipitación que se presentan en amplias zonas del país, aun persisten condiciones de alerta por incendios de la cobertura vegetal en algunas áreas de la región Andina y Caribe por este tipo de eventos.

Mapa 1. Pronóstico nacional de amenaza por incendios de la cobertura vegetal





REGIÓN CARIBE



Alerta

SITIOS PARA LOS CUALES SE GENERA LA ALERTA



LA GUAJIRA: Manaure.



LA GUAJIRA: Riohacha.



REGIÓN ANDINA



Alerta

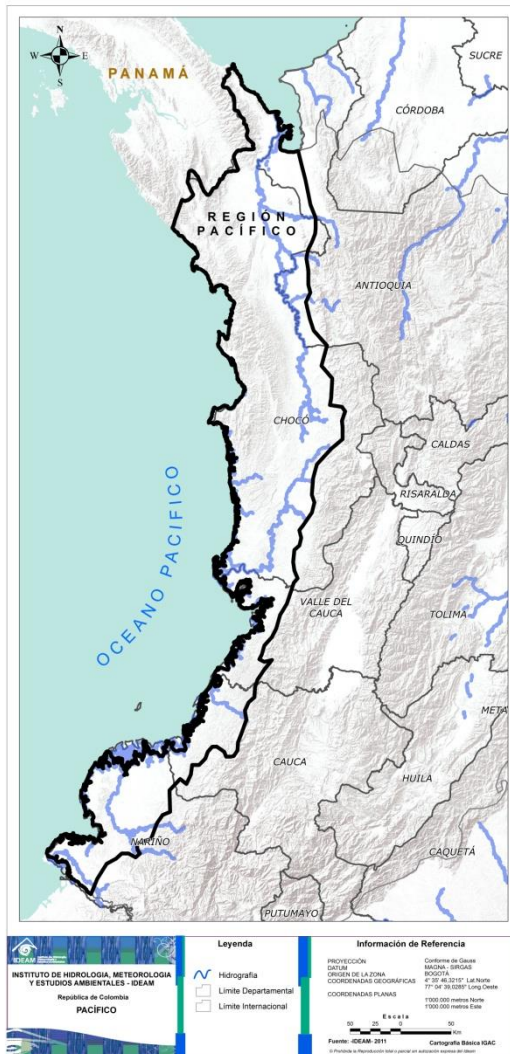
SITIOS PARA LOS CUALES SE GENERA LA ALERTA



BOYACÁ: Somondoco.



REGIÓN PACÍFICA



**CONDICIONES
NORMALES**



REGIÓN ORINOQUÍA



**CONDICIONES
NORMALES**



REGIÓN AMAZONIA



CONDICIONES NORMALES





ALERTAS METEOMARINAS VIGENTES

Mar Caribe colombiano

ABREVIATURAS

VV

Velocidad del viento máxima probable

AO

Altura de la ola máxima posible

DV

Dirección predominante del viento

CONVENCIONES



Tiempo lluvioso

Probabilidad de lluvias moderadas a fuertes, en algunos casos con posibilidad de tormentas eléctricas y rachas de viento.



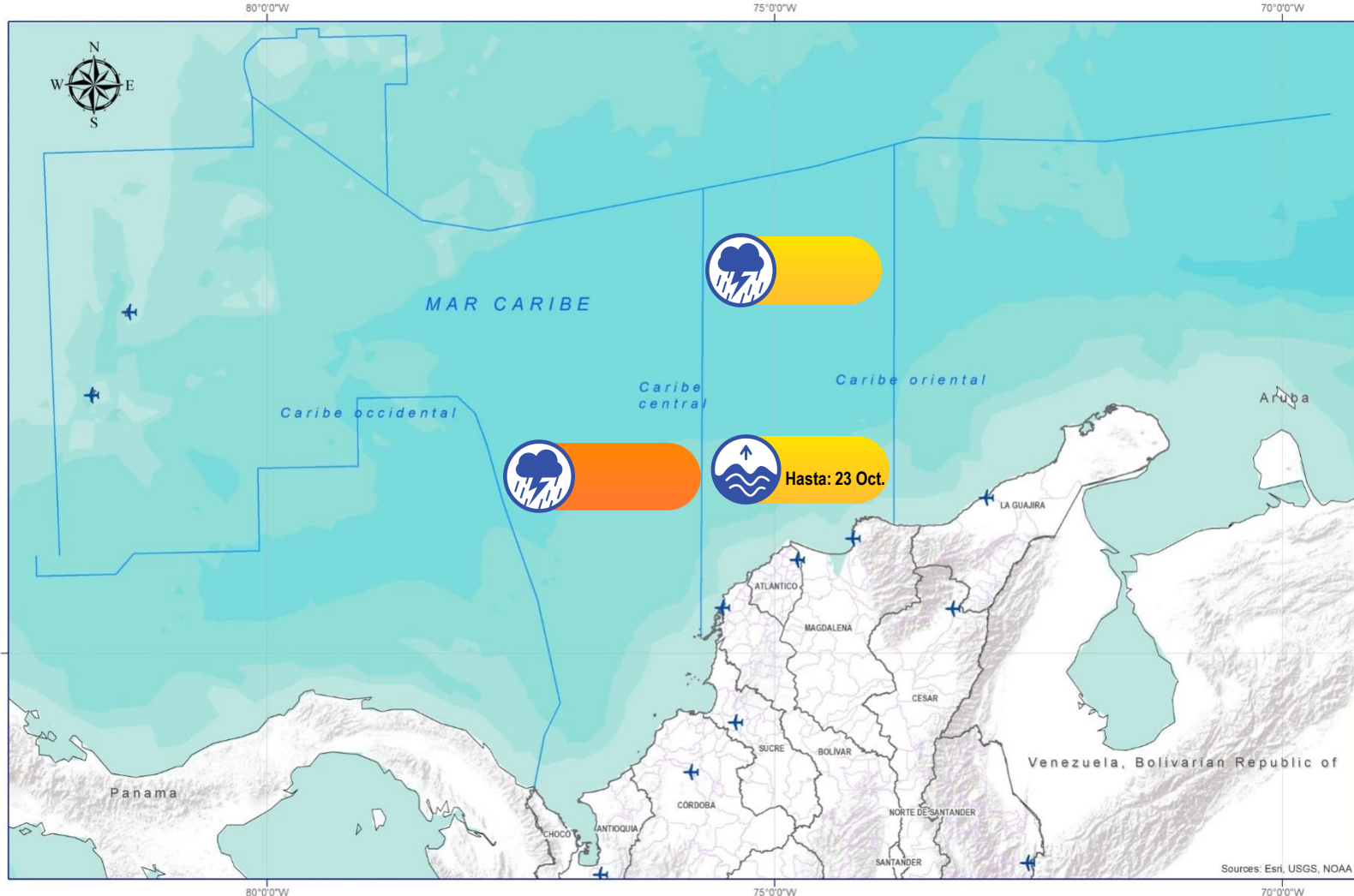
Pleamar

La marea alcanzará su máximo nivel en el intervalo de tiempo establecido.



Viento y oleaje

Velocidad del viento y altura del oleaje con valores por encima de lo normal para la época.



CONVENCIONES	SUGERENCIAS O RECOMENDACIONES
	A las embarcaciones de poco calado, consultar con las Capitanías de puerto antes de zarpar en zonas de inminente tempestad. A los bañistas y habitantes costeros, estar atentos a la evolución de las condiciones meteorológicas y a los avisos de las autoridades locales.
	Se sugiere a los habitantes costeros estar atentos a la evolución del fenómeno.
	A los bañistas y habitantes costeros, estar atentos a la evolución del fenómeno y a las indicaciones de las autoridades locales. A las embarcaciones de poco calado, consultar con las Capitanías de puerto antes de zarpar.



ALERTAS METEOMARINAS VIGENTES

Océano Pacífico Nacional

ABREVIATURAS

VV

Velocidad del viento máxima probable

DV

Dirección predominante del viento

AO

Altura de la ola máxima posible

CONVENCIONES



Tiempo lluvioso

Probabilidad de lluvias moderadas a fuertes, en algunos casos con posibilidad de tormentas eléctricas y rachas de viento.



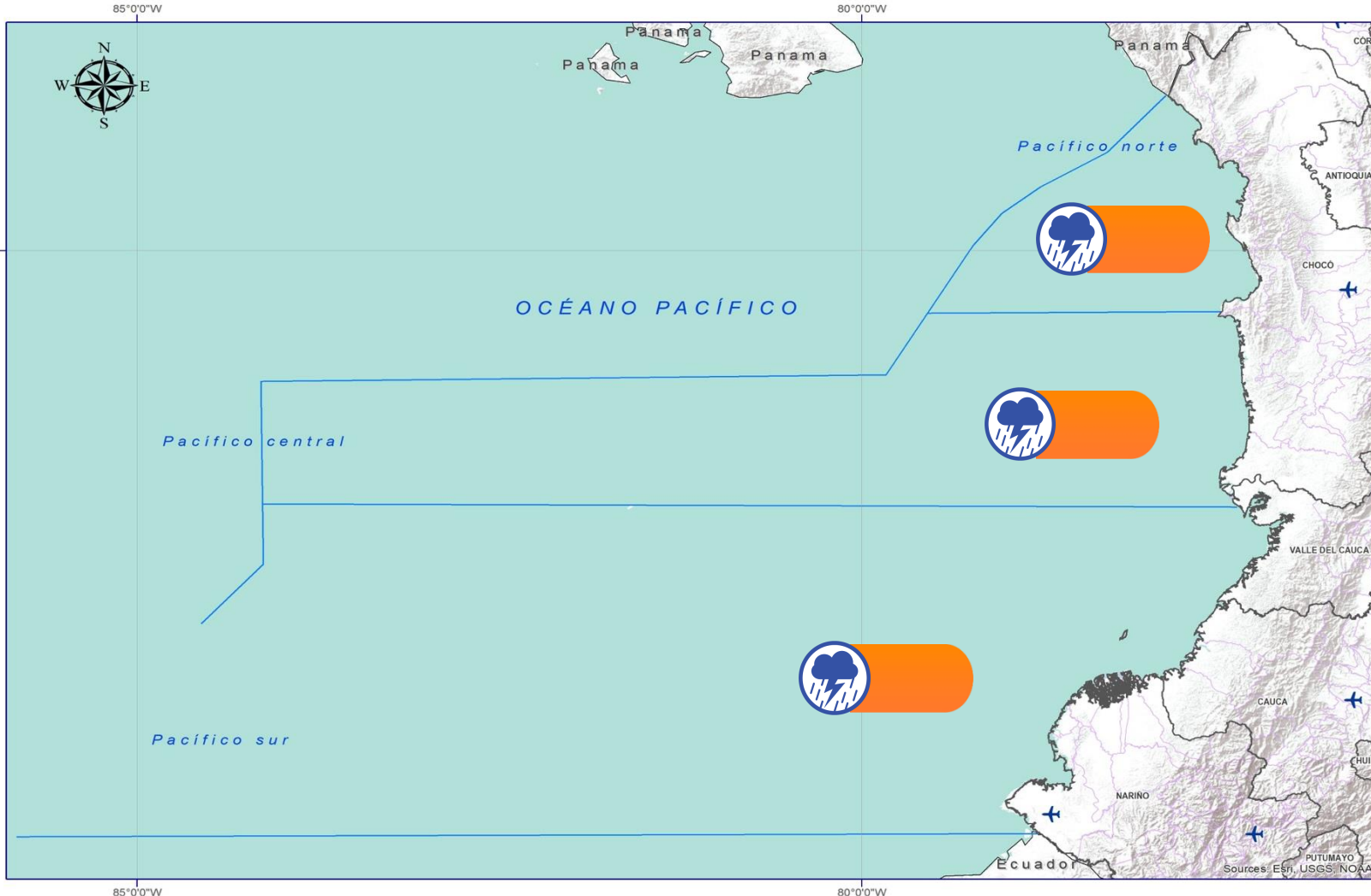
Pleamar

La marea alcanzará su máximo nivel en el intervalo de tiempo establecido.



Viento y oleaje

Velocidad del viento y altura del oleaje con valores por encima de lo normal para la época.



CONVENCIONES	SUGERENCIAS O RECOMENDACIONES
	A las embarcaciones de poco calado, consultar con las Capitanías de puerto antes de zarpar en zonas de inminente tempestad. A los bañistas y habitantes costeros, estar atentos a la evolución de las condiciones meteorológicas y a los avisos de las autoridades locales.
	Se sugiere a los habitantes costeros estar atentos a la evolución del fenómeno.
	A los bañistas y habitantes costeros, estar atentos a la evolución del fenómeno y a las indicaciones de las autoridades locales. A las embarcaciones de poco calado, consultar con las Capitanías de puerto antes de zarpar.



ALERTA METEOMARINA POR CICLÓN TROPICAL

Mar Caribe colombiano

Ciclón tropical o subtropical

Sistema tormentoso generado en aguas tropicales y subtropicales, con circulación de vientos cerrados en superficie alrededor de un centro bien definido.



Depresión tropical

Ciclón tropical con velocidades de vientos máximos sostenidos en superficie (1 minuto en promedio) menores a 62 km/h.



Tormenta tropical

Ciclón tropical con velocidades de vientos máximos sostenidos en superficie (1 minuto en promedio) desde 63 km/h hasta 118 km/h.



Huracán

Ciclón tropical con velocidades de vientos máximos sostenidos en superficie (1 minuto en promedio) desde 119 km/h o más.

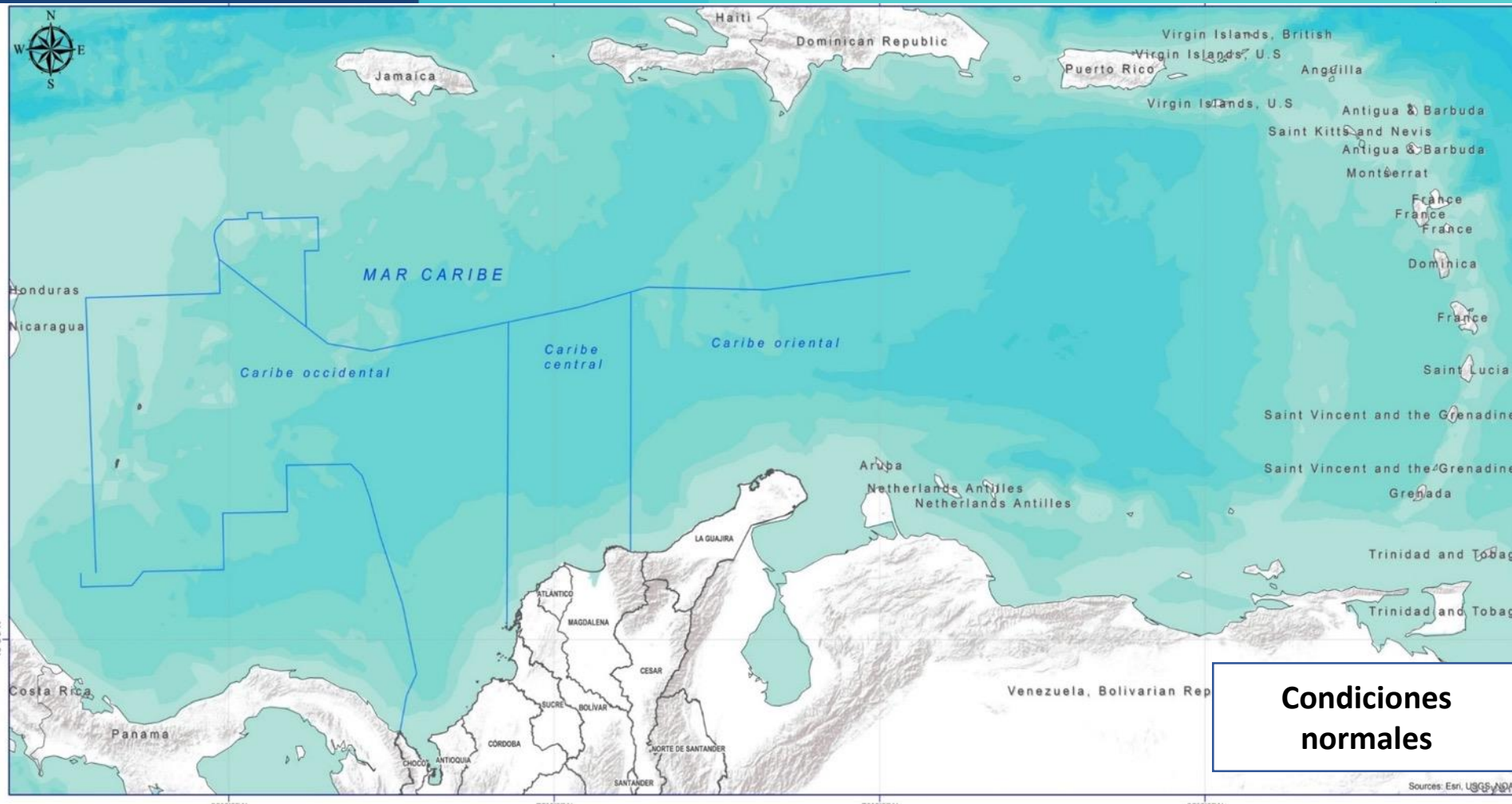


Ciclón Post-tropical o Remanente

Este término genérico describe un ciclón que ya no posee suficientes características tropicales para ser considerado un ciclón tropical. Los ciclones post-tropicales pueden continuar transportando fuertes lluvias y fuertes vientos.

Probabilidad de formación a dos días de ciclón tropical

Disturbio tropical		< 40%
		40-60%
		> 60%



CONVENCIONES	SUGERENCIAS O RECOMENDACIONES
	Estar atentos a la evolución de las condiciones del tiempo océano-atmosférico relacionadas con el fenómeno que puedan afectar las actividades marinas y costeras.
	Seguir las recomendaciones de las autoridades local y marítima, en los casos en que esto se requiera
	A los habitantes costeros se recomienda estar atentos y seguir las instrucciones dadas por las autoridades locales a través de los diferentes medios de comunicación.
	Estar completamente preparados ante el inminente arribo de las condiciones de viento y oleaje asociadas al ciclón tropical.
	En caso que el ente oficial haya emitido una orden de evacuación para zonas habitadas, se recomienda a su población evacuar, y dirigirse a los lugares seguros indicados por la correspondiente autoridad local.
	A los operadores de embarcaciones se recomienda estar atentos y seguir las instrucciones dadas por las capitanías de puerto y la autoridad marítima nacional.



CONVENCIONES

SUGERENCIAS O RECOMENDACIONES



Tiempo lluvioso

Probabilidad de lluvias moderadas a fuertes, en algunos casos con posibilidad de tormentas eléctricas y rachas de viento.

A las embarcaciones de poco calado, consultar con las Capitanías de puerto antes de zarpar en zonas de inminente tempestad.

A los bañistas y habitantes costeros, estar atentos a la evolución de las condiciones meteorológicas y a los avisos de las autoridades locales.



Pleamar

La marea alcanzará su máximo nivel en el intervalo de tiempo establecido.

Se sugiere a los habitantes costeros estar atentos a la evolución del fenómeno.



Viento y oleaje

Velocidad del viento y altura del oleaje con valores por encima de lo normal para la época.

A los bañistas y habitantes costeros, estar atentos a la evolución del fenómeno y a las indicaciones de las autoridades locales.

A las embarcaciones de poco calado, consultar con las Capitanías de puerto antes de zarpar.

INFORME TÉCNICO DIARIO

EQUIPO DE TRABAJO IDEAM

Yolanda González H. | Directora General

Mery E. Fernández P. | Jefe Oficina del Servicio de Pronóstico y Alertas

Elaboró:

OFICINA DEL SERVICIO DE PRONÓSTICO Y ALERTAS:

Nelcy VERDUGO (Hidrólogo)

Sergio ROJAS (Incendios de la Cobertura Vegetal)

Sonia BERMÚDEZ (Deslizamientos de Tierra)

Diana GUZMÁN y Diego SUÁREZ (Meteorólogos)

Ana Milena RINCÓN (Coordinador de Alertas)

<http://www.ideam.gov.co>

Correos electrónicos: servicio@ideam.gov.co, alertas@ideam.gov.co

Calle 25D N° 96B - 70, piso 3. Bogotá, D.C.

Teléfono: 3075625 ext. 1334 -1336.

VISITA NUESTRAS REDES SOCIALES



[ideam.instituto](https://www.facebook.com/ideam.instituto)



[InstitutoIDEAM](https://www.youtube.com/InstitutoIDEAM)



[@IDEAMColombia](https://twitter.com/IDEAMColombia)



[ideamcolombia](https://www.instagram.com/ideamcolombia)

