

INFORME TÉCNICO

DIARIO N° 289

El IDEAM comunica al Sistema Nacional de Gestión del Riesgo (SNGR) y al Sistema Nacional Ambiental (SINA).

Bogotá D. C.,

16 de octubre de 2019

Hora de actualización 12:15 HLC



IDEAM
Instituto de Hidrología
Meteorología y
Estudios Ambientales
Cll. 25D N° 96B-70

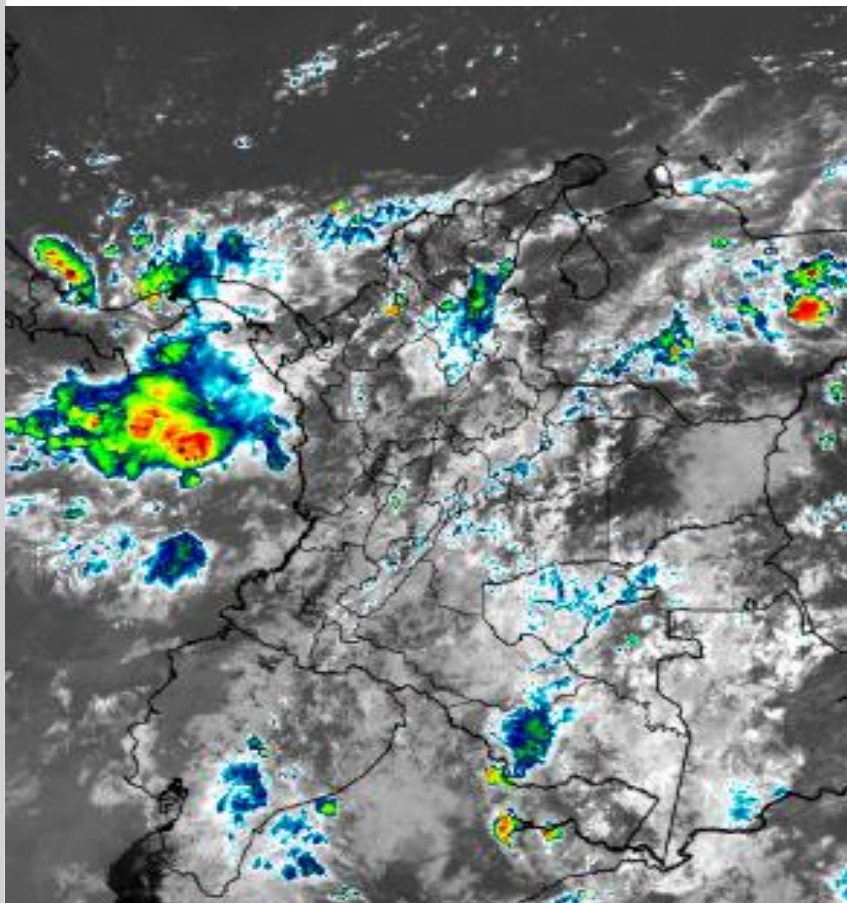
IMAGEN SATELITAL

Canal Infrarrojo - GOES 16 | 16 de octubre de 2019 | 11:50 HLC.

CONDICIONES HIDROMETEOROLÓGICAS ACTUALES

Las precipitaciones más importantes se registraron en el sur de Bolívar y en el límite de los departamentos de Antioquia, Santander, Cundinamarca y Boyacá, al igual que en amplios sectores de Chocó, Meta, oriente de Casanare y Arauca, Guaviare, Guainía, Vaupés y Amazonas.

El pronóstico para las próximas horas indica, lluvias moderadas a fuertes en la región Pacífica, oriente de Santander, occidente de Antioquia, noroccidente de Boyacá y Cundinamarca, en diversos sectores del eje cafetero y oriente de la región Amazónica. Alta probabilidad de actividad eléctrica en momentos de lluvia intensa.



Consulte todos los días el pronóstico del tiempo y las alertas hidrometeorológicas vigentes del IDEAM, en un formato de calidad. Alrededor de las 7:30 a. m. está a disposición del público en www.ideam.gov.co.

Se puede ver también en dispositivos móviles **AQUÍ**





LO MÁS DESTACADO

LLUVIAS REGISTRADAS EN LAS ÚLTIMAS 24 HORAS

A nivel nacional se identificó un aumento importante de las precipitaciones, particularmente en áreas de los departamentos de Antioquia, Caldas y Chocó. El mayor volumen de lluvia reportado en el municipio de **Bahía Solano (Chocó)** con **143,0 mm**.

ALERTA ROJA

- Por alta posibilidad de crecientes súbitas en el río Cabí y otros directos al río Atrato entre los ríos Quito y Bojayá; especial atención a la altura de los municipios de Vigía del Fuerte y Murindó (Antioquia).
- Por alta probabilidad de deslizamientos de tierra en zonas inestables ubicadas en los departamentos de Antioquia, Boyacá y Cundinamarca.
- Por alta posibilidad de incendios de la cobertura vegetal en zonas de bosques, cultivos y pastos ubicadas en Boyacá, Cauca, Cundinamarca, Huila, Nariño y Tolima.

ALERTA NARANJA

- Por mediana probabilidad de crecientes súbitas en la cuenca media y baja del Atrato; al igual que en los ríos Tanela y Tola, entre otros, que desembocan en el golfo de Urabá; San Juan y Canalete (Antioquia y Sucre); cuencas de los ríos San Juan y Baudó, incluidos sus aportantes; Jella, Chocolatal, Jurado, Dagua, Buenaventura, Bahía Málaga, Escalereite, Anchicayá, Cajambre, Mayorquín, Raposo, Naya, San Francisco, San Juan de Micay, Guapi, Saija, Timbiquí, Iscuandé y Tapaje, entre otros, directos al océano Pacífico; San Bartolomé y Cimitarra (Santander); Quinamayo, Timba, Claro y Jamundí, aportantes a la cuenca alta del río Cauca; Otún y La Vieja (Risaralda) y Tarazá-Man y sus afluentes (Antioquia).
- Por niveles altos en la ciénaga de San Marcos, incluida la cuenca baja del río San Jorge y en la cuenca baja del río Cauca.
- Por mediana probabilidad en la ocurrencia de incendios de la cobertura vegetal en algunas zonas de bosques, cultivos y pastos localizadas en la región Andina.
- Por mediana probabilidad de ocurrencia de deslizamientos de tierra en zonas de alta pendiente ubicadas en los departamentos de Antioquia, Risaralda, Cauca, Chocó, Nariño, Casanare, Meta y Putumayo.
- Por mediana probabilidad de tiempo lluvioso con posibilidad de tormentas eléctricas y rachas de viento en varios sectores del norte del Pacífico nacional.

ALERTA AMARILLA

- Por baja posibilidad de incrementos súbitos en cuencas de ríos localizados en los departamentos de Chocó, Córdoba, Atlántico, Bolívar, Magdalena, La Guajira, Santander, Nariño, Tolima, Caldas, Antioquia, Cundinamarca, Boyacá, Valle del Cauca, Cauca, Quindío, Risaralda, Cesar, Meta, Casanare y Arauca.
- Por baja posibilidad de deslizamientos de tierra en zonas inestables localizadas en las regiones Caribe, Andina, Pacífica, y Orinoquia.
- Por baja posibilidad de tiempo lluvioso con posibilidad de tormentas eléctricas y rachas de viento en sectores del occidente del mar Caribe y en el centro y sur del océano Pacífico colombiano.

PRONÓSTICO CONDICIONES METEOROLÓGICAS ESPECIALES

ÁREA DEL VOLCÁN GALERAS

Predominarán las condiciones cubiertas con precipitaciones entre ligeras y moderadas.

EL SERVICIO GEOLÓGICO COLOMBIANO reporta en nivel AMARILLO (III): CAMBIOS EN EL COMPORTAMIENTO DE LA ACTIVIDAD VOLCÁNICA. Lat: 1.55 Lon: -77.37

ELEVACIÓN (pies)	DIRECCIÓN	VELOCIDAD	
		NUDOS	Km/h
10.000	SURESTE	5 - 10	9 - 18
18.000	ESTE-SURESTE	10 - 15	18 - 27
24.000	SURESTE	10 - 15	18 - 27
30.000	SURESTE	10 - 15	18 - 27

ÁREA DEL VOLCÁN NEVADO DEL HUILA

Durante gran parte de la jornada se prevé cielo entre parcial a mayormente cubierto con tiempo seco, salvo en horas de la noche donde se estiman lloviznas y/o lluvias ligeras.

EL SERVICIO GEOLÓGICO COLOMBIANO reporta en nivel AMARILLO (III): CAMBIOS EN EL COMPORTAMIENTO DE LA ACTIVIDAD VOLCÁNICA. Lat: 2.92 Lon: -76.05

ELEVACIÓN (pies)	DIRECCIÓN	VELOCIDAD	
		NUDOS	Km/h
10.000	ESTE-SURESTE	0 - 5	0 - 9
18.000	ESTE-SURESTE	10 - 15	18 - 27
24.000	SURESTE	10 - 15	18 - 27
30.000	SURESTE	10 - 15	18 - 27

ÁREA DEL VOLCÁN CERRO MACHÍN

Durante gran parte de la jornada se prevé cielo entre parcial a mayormente cubierto con tiempo seco, salvo en horas de la noche donde se estiman lloviznas y/o lluvias ligeras.

EL SERVICIO GEOLÓGICO COLOMBIANO reporta en nivel AMARILLO (III): CAMBIOS EN EL COMPORTAMIENTO DE LA ACTIVIDAD VOLCÁNICA. Lat: 4.80 Lon: -75.62

ELEVACIÓN (pies)	DIRECCIÓN	VELOCIDAD	
		NUDOS	Km/h
10.000	SUR-SURESTE	0 - 5	0 - 9
18.000	SURESTE	5 - 10	9 - 18
24.000	SUR-SURESTE	5 - 10	9 - 18
30.000	SUR	5 - 10	9 - 18

ÁREA DEL VOLCÁN NEVADO DEL RUIZ

En la mayor parte de la jornada se estima cielo parcialmente cubierto con tiempo seco, mientras que finalizando la tarde y en horas de la noche se espera aumento de nubosidad con precipitaciones entre ligeras y moderadas.

EL SERVICIO GEOLÓGICO COLOMBIANO reporta en nivel AMARILLO (III): CAMBIOS EN EL COMPORTAMIENTO DE LA ACTIVIDAD VOLCÁNICA. Lat: 4.89 Lon: -75.32

ELEVACIÓN (pies)	DIRECCIÓN	VELOCIDAD	
		NUDOS	Km/h
10.000	NORESTE	0 - 5	0 - 9
18.000	SURESTE	5 - 10	9 - 18
24.000	SUR	5 - 10	9 - 18
30.000	SUR	5 - 10	9 - 18

ÁREA DEL COMPLEJO VOLCÁNICO CHILES-CERRO NEGRO DE MAYASQUER

En el área se esperan condiciones nubosas durante la jornada con precipitaciones intermitentes.

EL SERVICIO GEOLÓGICO COLOMBIANO reporta en nivel AMARILLO (III): CAMBIOS EN EL COMPORTAMIENTO DE LA ACTIVIDAD VOLCÁNICA. Lat: 0.81 Lon: -77.93 Lat: 0.76 Lon: -77.95

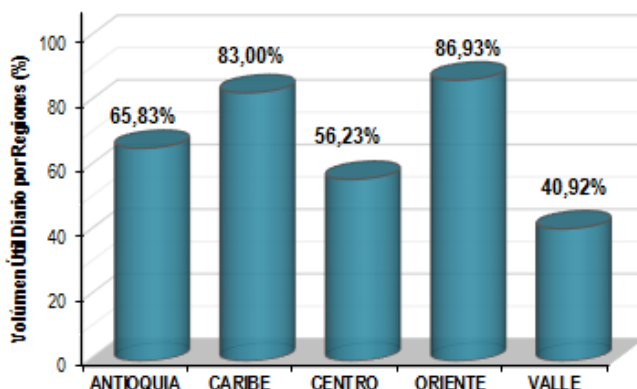
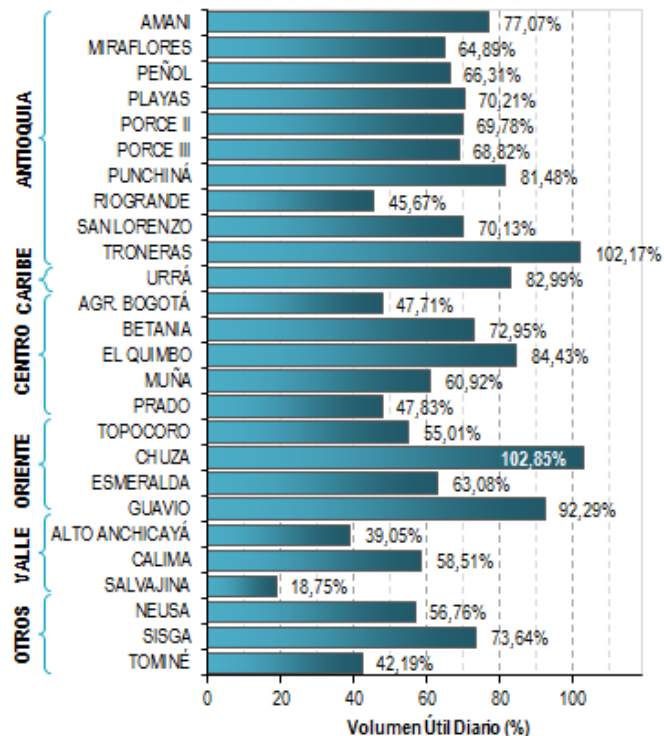
ELEVACIÓN (pies)	DIRECCIÓN	VELOCIDAD	
		NUDOS	Km/h
10.000	ESTE-SURESTE	0 - 5	0 - 9
18.000	ESTE-SURESTE	15 - 20	27 - 37
24.000	SURESTE	15 - 20	27 - 37
30.000	SURESTE	15 - 20	27 - 37

ESTADO DE LOS EMBALSES

A continuación se relaciona el volumen útil diario de los principales embalses del país (expresado en porcentaje), de acuerdo con la información reportada por XM S.A. E.S.P en la siguiente dirección electrónica: <http://ido.xm.com.co/ido/SitePages/hidrologia.aspx?q=reservas>

VOLUMEN ÚTIL DIARIO EN LOS PRINCIPALES EMBALSES DEL PAÍS

Martes 15 de octubre de 2019



Para estar informado diariamente de lo que pasa con el **pronóstico del tiempo y las alertas.**

Síguenos en Twitter
@IDEAMColombia



PRECIPITACIONES

A continuación se relacionan los municipios donde en las últimas 24 horas se registraron precipitaciones iguales o superiores a 40.0 mm.

Se aclara que las precipitaciones indicadas en los municipios, realmente corresponden a aquellos puntos en los cuales el IDEAM tiene estaciones de monitoreo, pero no necesariamente quiere decir que el dato corresponda a las lluvias que se presentaron directamente sobre el área urbana en donde se concentra la mayor población. En ocasiones la estación sobre la cual se destaca el mayor valor de precipitación, a pesar de pertenecer al municipio, puede quedar alejada del centro poblado principal.

DEPARTAMENTO	MUNICIPIO
ANTIOQUIA	Apartadó (60,0), Chigorodó (55,0), Apartadó (53,0), Frontino (52,0), San Juan De Urabá (43,0), Sonsón (42,1) y Pueblorrico (40,0).
BOLÍVAR	Morales (58,0).
CALDAS	Aguadas (65,2), Manzanares (51,2), Samaná (45,0) y Pensilvania (44,5).
CAQUETÁ	Solano (44,6).
CAUCA	López de Micay (55,0), Suarez (52,0) y Guapi (45,7).
CHOCÓ	Bahía Solano (143,0) , Medio San Juan (104,0), Istmina (92,0), Lloró (78,4) y San José Del Palmar (50,0).
CUNDINAMARCA	Útica (50,0).
GUAINÍA	Inírida (112,0).
GUAVIARE	San Jose del Guaviare (74,0).
HUILA	Nátaga (52,0).
NARIÑO	Tumaco (79,6) y Barbacoas (41,3).
QUINDÍO	Salento (45,0).
SANTANDER	Sucre (60,2) y Barrancabermeja (45,3).
TOLIMA	Armero (83,4) y Lérída (68,0).
VALLE DEL CAUCA	Cartago (85,0) y Ansermanuevo (47,0).

Para estar informado diariamente de lo que pasa con el **pronóstico del tiempo y las alertas.**

Síguenos en Twitter
@IDEAMColombia



TEMPERATURAS MÁXIMAS

A continuación se relacionan los municipios donde en las últimas 24 horas se registraron temperaturas iguales o superiores a 35.0 °C.

Se aclara que las temperaturas indicadas en los municipios, realmente corresponden a aquellos puntos en los cuales el IDEAM tiene estaciones de monitoreo, pero no necesariamente quiere decir que el dato corresponda a las temperaturas que se presentaron directamente sobre el área urbana en donde se concentra la mayor población. En ocasiones la estación sobre la cual se destaca el mayor valor de temperatura, a pesar de pertenecer al municipio, puede quedar alejada del centro poblado principal.

DEPARTAMENTO	MUNICIPIO
CESAR	Bosconia (36,6).





PRONÓSTICO METEOROLÓGICO



Miércoles 16 y jueves 17 de octubre de 2019

REGIÓN	PRONÓSTICO
SABANA DE BOGOTÁ	<p>MIÉRCOLES. En la tarde se estima cielo entre parcial a mayormente nublado con probables lluvias de variada intensidad en amplios sectores de la ciudad, las más significativas en sectores del norte, centro-oriente y occidente de la capital. En la noche se estima cielo mayormente nublado con probabilidad de lloviznas en las primeras horas, especialmente en sectores del occidente y norte de la capital, posteriormente, se espera que estas disminuyan en el transcurso de la noche.</p> <p>JUEVES. Durante la madrugada y la mañana se prevé cielo entre parcial a mayormente nublado con predominio de tiempo seco. En la tarde y noche se estima cielo mayormente nublado con lluvias de variada intensidad en amplios sectores de la ciudad, las más significativas se esperan al occidente y oriente de la capital, incluso con actividad eléctrica, especialmente en horas de la tarde capitalina.</p>
CARIBE	<p>MIÉRCOLES. En la tarde cielo mayormente nublado y lluvioso en varios sectores del sur de La Guajira, norte de Cesar y Magdalena, Atlántico, Bolívar, Sucre, Córdoba y Urabá. Probabilidad de actividad eléctrica. Durante la noche se advierten condiciones nubosas en la región, con lluvias en áreas del centro y sur de La Guajira, Cesar, Magdalena, Bolívar, sur de Sucre, centro sur de Córdoba y Urabá. Probable actividad eléctrica.</p> <p>JUEVES. En la región esperen abundante nubosidad con precipitaciones durante algunas horas de la madrugada, tarde y noche en sectores del Urabá, centro y sur de Córdoba, Sucre y Bolívar. En áreas de Cesar, Atlántico, Magdalena y La Guajira posibilidad de lluvias por la tarde y noche. Probabilidad de tormentas eléctricas.</p>
ARCHIPIÉLAGO DE SAN ANDRÉS, PROVIDENCIA Y SANTA CATALINA	<p>MIÉRCOLES. Durante la tarde, aunque se espera tiempo seco con nubosidad variada no se descartan lluvias esporádicas en la isla de San Andrés. Para la noche cielo entre parcial y mayormente cubierto con precipitaciones ocasionales.</p> <p>JUEVES. En el archipiélago de San Andrés, Providencia y Santa Catalina se advierte cielo mayormente nublado durante la jornada con lluvias en horas de la madrugada y noche, incluso no se descarta tormenta eléctrica.</p>
MAR CARIBE	<p>MIÉRCOLES. Incremento de la nubosidad con lluvias de variada intensidad en cercanías a litoral Caribe colombiano. probabilidad de actividad eléctrica.</p> <p>JUEVES. En la mayor parte del Caribe nacional se pronostica tiempo seco, salvo en áreas ubicadas en el centro y occidente, aguas adentro, donde se prevén lluvias durante alguna horas de la madrugada, tarde y noche con posibilidad en algunos casos de tormentas eléctricas.</p>

Planeando tu día?
Descarga YA y conoce...



Consúltalo a diario y únete a
la Cultura del Pronóstico del IDEAM

Disponible para  



PRONÓSTICO METEOROLÓGICO



Miércoles 16 y jueves 17 de octubre de 2019

REGIÓN	PRONÓSTICO
<p>ANDINA</p>	<p>MIÉRCOLES. Durante la tarde se prevé cielo mayormente nublado con precipitaciones en varios sectores de Antioquia, Norte de Santander, Santander, oriente-occidente de Boyacá, norte y sur de Cundinamarca, Caldas, Risaralda, Quindío, norte de Tolima, Huila, Valle del Cauca, Cauca y Nariño. Posibles tormentas eléctricas. En horas de la noche se pronostica cielo mayormente cubierto en la región con lluvias en varios sectores de Antioquia, Norte de Santander, Santander, Cundinamarca, Boyacá, Risaralda, Caldas, Quindío, Tolima, sur de Huila y oriente de Valle del Cauca, Cauca y Nariño. Posibilidad de descargas eléctricas frecuentes.</p> <p>JUEVES. Abundante nubosidad con precipitaciones en la mañana, a mediados de la tarde y durante la noche en sectores de Antioquia, Norte de Santander, Santander, Boyacá, Cauca y Nariño. En zonas de Cundinamarca, Risaralda, Caldas, Quindío, Tolima, Huila y Valle del Cauca se pronostican lluvias entre moderadas y fuertes por la tarde y noche, inclusive acompañadas de descargas eléctricas.</p>
<p>INSULAR PACÍFICO</p>	<p>MIÉRCOLES. Malpelo y Gorgona con cielo mayormente cubierto y precipitaciones a diferentes horas de la madrugada, tarde y noche. Posibilidad de actividad eléctrica.</p> <p>JUEVES. En Gorgona se pronostican condiciones nubosas con lluvias en horas de la mañana, tarde y noche. En Malpelo se prevén lluvias durante algunas horas de la noche, luego de un día seco.</p>
<p>PACÍFICA</p>	<p>MIÉRCOLES. Para la tarde cielo mayormente cubierto con lluvias en varios sectores de Chocó, Valle, Cauca y Nariño. Alta probabilidad de tormentas eléctricas. Durante la noche cielo mayormente nublado con precipitaciones en varias áreas de Chocó, Valle del Cauca, Cauca y noroccidente de Nariño. No se descarta actividad eléctrica.</p> <p>JUEVES. A lo largo de la región se estima abundante nubosidad con lluvias durante algunas horas de la tarde y noche, en varios sectores de Chocó, Valle del Cauca, Cauca y Nariño. Probabilidad de tormentas eléctricas.</p>
<p>OCÉANO PACÍFICO</p>	<p>MIÉRCOLES. Gran parte del Pacífico nacional con cielo mayormente cubierto y precipitaciones a diferentes horas, especialmente en cercanías a la costa central. Probabilidad de descargas eléctricas.</p> <p>JUEVES. Nubosidad con lluvias especialmente en el centro y norte del área oceánica, posibilidad de tormentas eléctricas durante algunas horas de la tarde y noche.</p>





PRONÓSTICO METEOROLÓGICO



Miércoles 16 y jueves 17 de octubre de 2019

REGIÓN	PRONÓSTICO
<p>ORINOQUIA</p>	<p>MIÉRCOLES. En la tarde precipitaciones especialmente en áreas del centro-occidente de Arauca y Casanare, oriente y suroccidente de Vichada y centro-oriente de Meta. Probabilidad de descargas eléctricas. En la noche se prevé cielo mayormente cubierto con lluvias en sectores del centro-occidente de Casanare, suroccidente de Meta y centro-oriente de Vichada.</p> <p>JUEVES. Cielo entre parcial y mayormente cubierto con precipitaciones ligeras en el occidente de Arauca, lluvias moderadas en el occidente de Meta y Casanare, al igual que en el oriente de Vichada, principalmente durante algunas horas de la mañana y tarde.</p>
<p>AMAZONIA</p>	<p>MIÉRCOLES. En la tarde se estiman lluvias en varios sectores de Putumayo, Caquetá, Vaupés, Guaviare, Guainía y Amazonas, con posibilidad de tormentas eléctricas. En horas de la noche persistirán las nubes densas en la región con precipitaciones en varios sectores de Caquetá, Putumayo, Guaviare, Vaupés y centro-oriente de Amazonas. Probabilidad de tormentas eléctricas.</p> <p>JUEVES. Cielo mayormente nublado con predominio de tiempo seco, excepto en sectores de Vaupés y Amazonas donde se prevén lluvias con tormentas eléctricas en algunos momentos de la madrugada, tarde y noche. En el occidente de Caquetá y Putumayo no se descartan lloviznas intermitentes durante la madrugada, al final de la tarde y por la noche.</p>

Planeando tu día?
 Descarga YA y conoce...



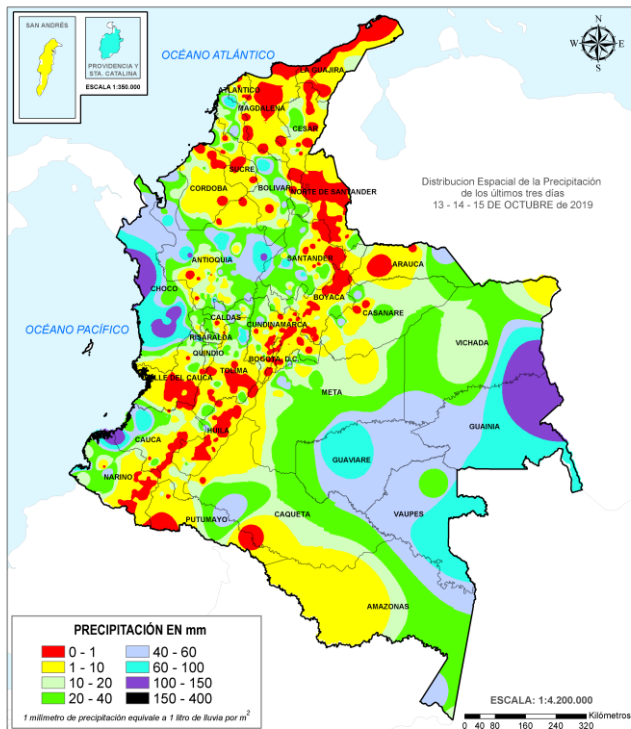
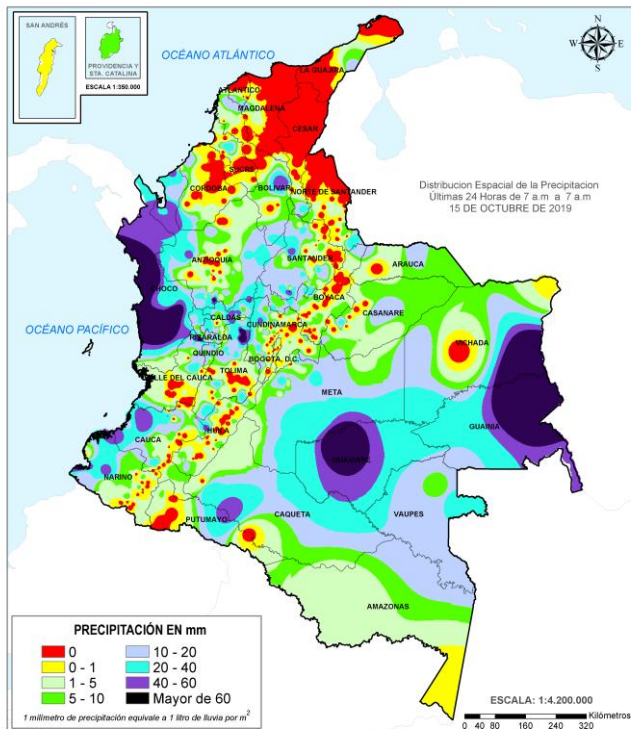
Consúltalo a diario y únete a
 la Cultura del Pronóstico del IDEAM

Disponible para  

MAPAS DE PRECIPITACIÓN

Precipitación diaria: desde las 7:00 a.m. del martes 15 y hasta las 7:00 a.m. del miércoles 16 de octubre de 2019.

Precipitación últimas 72 horas: desde las 7:00 a.m. del domingo 13 y hasta las 7:00 a.m. del miércoles 16 de octubre de 2019.



ALERTAS VIGENTES E INFORMACIÓN ADICIONAL

Para mayor información sobre el pronóstico del estado del tiempo, informes técnicos diarios, comunicados especiales, mapas diarios de temperaturas máximas y mínimas e información diaria de precipitación se sugiere consultar los siguientes enlaces:

- [MAPA DIARIO DE TEMPERATURA MÁXIMA](#)
- [MAPA DIARIO DE TEMPERATURA MÍNIMA](#)

ALERTAS POR NIVELES DE LOS RÍOS



ÁREA HIDROGRÁFICA DEL CARIBE

Alerta	Zona Hidrografica	Subzona o Cuenca Hidrografica	Descripción de la alerta hidrológica
	Atrato – Darién	Cuenca alta del río Atrato	No se descarta la ocurrencia de ascensos de carácter moderado que mantengan los niveles altos en los ríos Andágueda y Quito, afluentes de la parte alta del río Atrato.
	Atrato - Darién	Cuenca media y alta del río Atrato	Crecientes súbitas en el río Cabí y otros directos al río Atrato entre río Quito y Bojayá. Se recomienda especial atención en el nivel del río Atrato a la altura de los municipios de Vigía del Fuerte y Murindó (Antioquia).
	Atrato - Darién	Cuenca media del río Atrato	Probabilidad de incrementos súbitos en el nivel de los ríos Murri y Sucio entre otros directos a la cuenca media del río Atrato, se recomienda especial atención en los municipios de Urao, Frontino, Dabeiba y Mutatá.
	Atrato - Darién	Cuenca media y baja del río Atrato	Se prevé crecientes súbitas en los ríos Murindó, Bojayá, Napipí, Opogadó, Salaquí, Cacarica, entre otros afluentes directos al río Atrato en la cuenca media y baja.
	Caribe - Litoral	Cuencas del Golfo de Urabá	Probabilidad de crecientes súbitas en los ríos León, Carepa, Apartadó, Mulatos y sus afluentes, entre otros que desembocan al Golfo de Urabá, se recomienda especial atención en los municipios de Chigorodó, Carepa, Apartado y Turbo (Antioquia).
	Caribe - Litoral	Cuencas del Golfo de Urabá	Probabilidad de crecientes súbitas en los ríos Tanela y Tola entre otros directos al caribe en el Golfo de Urabá (Chocó)
	Caribe - Litoral	Arroyos directos al Caribe	Probabilidad de crecientes súbitas en las cuencas de los ríos San Juan y Canalete entre otros arroyos directos al Caribe (Antioquia y Sucre)
	Sinú	Cuenca media y baja del río Sinú	Niveles altos del río Sinú en su cuenca media y baja. Especial atención municipios de Purísima, San Bernardo del Viento, Momil y Loricá, este último municipio reporto en días anteriores desbordamiento de los ríos Bijao y Sinú y las ciénagas Grande y Playón de Momil.

ALERTAS POR NIVELES DE LOS RÍOS

ÁREA HIDROGRÁFICA DEL CARIBE






Alerta
ROJA



Alerta
NARANJA



Alerta
AMARILLA

Alerta	Zona Hidrografica	Subzona o Cuenca Hidrografica	Descripción de la alerta hidrológica
	Caribe - Litoral	Arroyos directos al Caribe	Probabilidad de formación de arroyos directos al Mar Caribe, especialmente en la ciudad de Cartagena y Barranquilla.
	Caribe-Guajira	Cuencas Sierra Nevada – Mar Caribe	Probabilidad de crecientes súbitas en los ríos Piedras, Manzanares, Gaira, Guachaca, Mendiguaca, Buritica y Don Diego, que descienden la Sierra Nevada de Santa Marta y descargan sus aguas al Mar Caribe.
	Catatumbo	Cuencas del Catatumbo	Posibilidad de ocurrencia de crecientes súbitas en las cuencas de los ríos Tarra, Sardinata, Algodonal, Tibú, Socuavo y Río de Oro, afluentes del Catatumbo.

ALERTAS POR NIVELES DE LOS RÍOS

ÁREA HIDROGRÁFICA DEL PACÍFICO



Alerta	Zona Hidrográfica	Subzona o Cuenca Hidrográfica	Descripción de la alerta hidrológica
	San Juan	Cuenca alta del río San Juan	Probabilidad de crecientes súbitas en el río San Juan y sus afluentes, especialmente los ríos Tamaná, Iro y Condoto, se recomienda especial atención a la altura de los municipios de Tadó, Istmina, Condoto, Novita, Santa Rita y San José del Palmar.
	San Juan	Cuenca media y baja del río San Juan	Probabilidad de crecientes súbitas en el río San Juan y sus afluentes, especialmente los ríos Sipí, Cajón, Capoma, Calima, y Munguidó, se recomienda especial atención a la altura de los municipios de Sipí, Medio San Juan y Litoral de San Juan.
	Baudó	Cuenca del río Baudó	Probabilidad de crecientes súbitas en el río Baudó y sus afluentes, se recomienda especial atención en la cabecera municipal del municipio de Alto, Medio y Bajo Baudó, y para varios de sus corregimientos entre los cuales se destacan Santa María, Miacorá, Divisa, Cohecho, Chachajo, Santa Rita, La Pureza y Nauca.
	Directos al Pacífico	Cuencas directas al Pacífico (Chocó)	Se mantiene esta alerta ante los posibles incrementos súbitos en el nivel de los ríos Jella, Chocolatal, Jurado y sus afluentes, entre otros directos al Océano Pacífico en el departamento de Chocó, se recomienda especial atención en los municipios de Bahía Solano y Juradó.
	Directos al Océano Pacífico	Cuencas departamento Valle del Cauca	Incrementos súbitos en los niveles de los ríos Dagua, Buenaventura, Bahía Málaga, Escalerete, Anchicayá, Cajambre, Mayorquín, Raposo, Naya y sus afluentes, directos al Océano Pacífico en el departamento de Valle del Cauca. CDGRD Valle del Cauca y CMGRD Buenaventura Informan qué, en zonas ribereñas de los ríos Yurumanguí y Naya (Zona rural), se presentó una inundación por fuertes lluvias en la tarde del 12 de octubre dejando varias viviendas destruidas y/o averiadas, perdidas en cultivos de pancoger y animales.
	Directos al Océano Pacífico	Cuencas departamento de Cauca	Probabilidad de incrementos súbitos en los niveles de los ríos San Francisco (afluente al Naya), Naya, San Juan de Micay, Guapi, Saija, Timbiquí y sus afluentes, directos al Océano Pacífico en el departamento de Cauca. CDGRD Cauca informa qué en López de Micay, corregimiento Naya, veredas Dosquebradas, San Francisco y Sagrada Familia, se presentó una inundación por aumento en los niveles del río Naya debido a las fuertes lluvias en el sector, causando afectaciones a varias familias.
	Directos al Océano Pacífico	Cuencas de los ríos Iscuandé y Tapaje	Probabilidad de crecientes súbitas en los ríos Iscuandé, Tapaje y sus afluentes, los cuales drenan sus aguas al Océano Pacífico, se recomienda especial atención en el municipio de Santa Bárbara al noroccidente del departamento de Nariño.
	Mira	Cuenca del río Mira	Probabilidad de crecientes súbitas en el río Mira y sus afluentes espacialmente el río Guiza, se recomienda especial atención a la altura de los municipios de Ricaurte y Tumaco (Nariño).

ALERTAS POR NIVELES DE LOS RÍOS



Alerta
ROJA





Alerta
NARANJA



Alerta
AMARILLA

ÁREA HIDROGRÁFICA DEL MAGDALENA – CAUCA CUENCA ALTA RÍO MAGDALENA

Alerta	Zona Hidrografica	Subzona o Cuenca Hidrografica	Descripción de la alerta hidrológica
	Alto Magdalena	Cuenca del río Seco	Probabilidad de crecientes súbitas en el río Gualí y sus afluentes, especial recomendación en el municipio de Fresno, Mariquita, Pensilvania, Samaná (Tolima).
	Alto Magdalena	Cuenca del río Lagunilla	Probabilidad de incrementos en los niveles de los ríos La Miel, Guarinó y sus afluentes, especial recomendación en los municipios de Manzanares, La Victoria (Caldas) y Sansón (Antioquia).

ALERTAS POR NIVELES DE LOS RÍOS



ÁREA HIDROGRÁFICA DEL MAGDALENA – CAUCA CUENCA MEDIA DEL RÍO MAGDALENA

Alerta	Zona Hidrografica	Subzona o Cuenca Hidrografica	Descripción de la alerta hidrológica
	Medio Magdalena	Cuenca del río Gualí	Probabilidad de crecientes súbitas en el río Gualí y sus afluentes, especial recomendación en el municipio de Fresno, Mariquita, Pensilvania, Samaná (Tolima).
	Medio Magdalena	Cuencas de los ríos Guarinó y La Miel	Probabilidad de incrementos en los niveles de los ríos La Miel, Guarinó y sus afluentes, especial recomendación en los municipios de Manzanares, La Victoria (Caldas) y Sansón (Antioquia).
	Medio Magdalena	Cuenca del río Nare	Incrementos moderados en los ríos Nare, Negro, Samaná, Nus, Marinilla a la altura del municipio de Puerto Nare, Rionegro, San Luis, Yolombó y Marinilla.
	Medio Magdalena	Cuencas de los ríos San Bartolomé y Cimitarra	Probabilidad de crecientes súbitas en las cuencas de los ríos Cimitarra y San Bartolomé, y sus afluentes. Incrementos importantes en el río la Regla (afluente al San Bartolomé), a la altura de Yondó.
	Medio Magdalena	Cuenca del río Negro	Probabilidad de crecientes súbitas en el río Negro y sus afluentes, a la altura de los municipios de Nimaima, Villeta y El Peñón (Cundinamarca).
	Medio Magdalena	Cuenca del río Carare	Probabilidad de incrementos súbitos en los niveles de los ríos Minero, Carare y sus afluentes, entre otros directos al Magdalena Medio entre los ríos Negro y Carare, se recomienda especial atención la altura de los municipios de San Pablo de Borbur (Boyacá) y Cimitarra (Santander).
	Medio Magdalena	Cuenca del río Opón	Probabilidad incrementos súbitos en el nivel del río La Colorada entre otros afluentes al río Opón a la altura del municipio de Simacota (Santander).
	Sogamoso	Cuenca del río Fonce	Probabilidad de crecientes súbitas en la cuenca del río Fonce y afluentes, a la altura de los municipios de Páramo, Mogotes y San Gil.

ALERTAS POR NIVELES DE LOS RÍOS



Alerta
ROJA






Alerta
NARANJA



Alerta
AMARILLA

ÁREA HIDROGRÁFICA DEL MAGDALENA – CAUCA CUENCA MEDIA DEL RÍO MAGDALENA

Alerta	Zona Hidrografica	Subzona o Cuenca Hidrografica	Descripción de la alerta hidrológica
	Sogamoso	Cuenca del río Suárez	Probabilidad de crecientes súbitas en la cuenca del río Suárez y sus afluentes, especialmente los ríos Monquirá y Cane.
	Sogamoso	Cuenca del río Sogamoso	Se prevé incremento en el nivel del río Sogamoso a la altura de los municipios de los Santos (en la parte alta) y Puerto Wilches (en la parte baja), se espera que esta condición hidrológica se refleje en los demás aportantes al río Sogamoso.
	Medio Magdalena	Cuenca del río Lebrija	Probabilidad de incrementos súbitos en los niveles de los afluentes al río Lebrija, especialmente el río de Oro y la cuenca del río Surata que atraviesan la ciudad de Bucaramanga, al igual que en el cauce principal del río Lebrija a la altura de los municipios de Puerto Wilches y Sabana de Torres (Santander).

ALERTAS POR NIVELES DE LOS RÍOS

ÁREA HIDROGRÁFICA DEL MAGDALENA – CAUCA CUENCA DEL RÍO CAUCA



Alerta	Zona Hidrografica	Subzona o Cuenca Hidrografica	Descripción de la alerta hidrológica
	Cauca	Cuenca alta río Cauca	Probabilidad de crecientes súbitas en los ríos de la cuenca alta del río Cauca: Salado, Piendamo, Palace, Palo, Ovejas entre otros directos a la parte alta del río Cauca (departamento de Cauca) y los ríos Lili, Meléndez y Cañaveralejo entre otros directos al río Cauca (departamento de Valle del Cauca).
	Cauca	Cuenca alta río Cauca	Probabilidad de crecientes súbitas en los ríos de la cuenca alta del río Cauca: Quinamayo y Timba, entre otros directos a la parte alta del río Cauca (departamento de Cauca) y los ríos Claro, Jamundí, entre otros directos al río Cauca (departamento de Valle del Cauca).
	Cauca	Cuenca media río Cauca	Probabilidad de crecientes súbitas en los ríos de la cuenca media del río Cauca: Pescador, RUT, Chanco, Catarina, Cañaveral, Las Cañas, Los Micos y Obando, entre otros directos al río Cauca (departamento de Valle del Cauca).
	Cauca	Cuencas de los ríos del Eje Cafetero	Probabilidad de crecientes súbitas en los ríos Frío, Risaralda y Chinchiná, y sus afluentes en los departamentos de Caldas, Quindío y Risaralda.
	Cauca	Cuencas de los ríos Otún y La Vieja	Crecientes súbitas en los ríos Otún y La Vieja. La CDGRD de Risaralda reportan afectaciones por inundaciones el día 13 de octubre en los Sauces, Leningrado, Laureles y Cuba en el municipio de Pereira.
	Cauca	Cuenca del río San Juan	Crecientes súbitas en el río San Juan y sus afluentes especialmente el río Bolívar y la quebrada la Liboriana, a la altura de los municipios de Salgar y Ciudad Bolívar (Antioquia).
	Cauca	Cuenca del río Taraza-Man	Niveles altos en la parte baja del río Nechí, especialmente a la altura del municipio Nechí (Antioquia).
	Nechí	Cuenca baja del río Nechí	Crecientes súbitas en la cuenca del río Tarazá-Man y sus afluentes, a la altura del municipio de Cáceres (Antioquia).

ALERTAS POR NIVELES DE LOS RÍOS






ÁREA HIDROGRÁFICA DEL MAGDALENA – CAUCA CUENCA BAJA DEL RÍO MAGDALENA

Alerta	Zona Hidrografica	Subzona o Cuenca Hidrografica	Descripción de la alerta hidrológica
	Bajo Magdalena	Ciénaga de San Marcos y parte baja del río San Jorge	Disminución de los niveles en los municipios de Caimito, Majagual, San Benito Abad y en general en el río San Jorge. Se baja la alerta a naranja para la ciénaga de San Marcos.
	Bajo Magdalena	Parte baja del río Cauca	Niveles altos en el nivel del río Cauca entre los municipios de San Jacinto del Cauca (Bolívar), Guaranda (Sucre), Achí y Pinillos (Bolívar).
	Bajo Magdalena	Cuenca del río Cesar	No se descartan nuevos incrementos en el nivel del río Cesar y sus afluentes en la cuenca alta y media, especialmente los ríos Ariguani y Guatapurí. Actualmente los niveles se encuentran en descenso.
	Bajo Magdalena	Cuenca Ciénaga Grande de Santa Marta	Probabilidad de crecientes súbitas en los ríos que descienden de la Sierra Nevada de Santa Marta y que drenan a la Ciénaga Grande de Santa Marta, como son Fundación, Aracataca, Tucurínca, Sevilla y Frio, entre otros.

ALERTAS POR NIVELES DE LOS RÍOS

ÁREA HIDROGRÁFICA DEL ORINOCO

Alerta	Zona Hidrografica	Subzona o Cuenca Hidrografica	Descripción de la alerta hidrológica
	Meta	Ríos de la cuenca alta del río Meta	Probabilidad de crecientes súbitas en los ríos Guayuriba, Guatiquía, Guacavía, Humea, entre otros directos al río Meta en su cuenca alta. Especial atención en la Quebrada Rincón (afluente al río Guayuriba), a la altura del municipio de La Calera.
	Meta	Cuenca del río Ariporo	Probabilidad de crecientes súbitas en la cuenca del río Ariporo y sus afluentes, a la altura de Hato Corozal (Casanare).
	Arauca	Cuenca media y baja del río Arauca	Se mantienen altos los niveles en el río Arauca a la altura del municipio de Arauca

ALERTAS POR AMENAZAS DE DESLIZAMIENTO

Alerta

SITIOS PARA LOS CUALES SE GENERA LA ALERTA



ANTIOQUIA: Valdivia.
BOYACÁ: Chiscas.
CUNDINAMARCA: Guayabetal.



ANTIOQUIA: Alejandría, Concepción, Frontino, Gómez Plata, Santo Domingo, Yarumal, Yolombó.
RISARALDA: Pereira.



ANTIOQUIA: Abejorral, Abriaquí, Amagá, Amalfi, Andes, Angelópolis, Anorí, Argelia, Armenia, Belmira, Briceño, Buritica, Cáceres, Caicedo, Caldas, Campamento, Cañasgordas, Caracolí, Caramanta, Ciudad Bolívar, Concordia, Dabeiba, Ebéjico, Fredonia, Giraldo, Girardota, Guatapé, Heliconia, Ituango, La Unión, Maceo, Medellín, Montebello, Nariño, Olaya, Puerto Berrío, Puerto Nare, Puerto Triunfo, Remedios, Sabanalarga, Salgar, San Carlos, San Francisco, San Jerónimo, San Luis, San Pedro De Los Milagros, San Rafael, San Roque, Santa Bárbara, Santa Fe De Antioquia, Segovia, Sonsón, Sopetrán, Tarazá, Titiribí, Toledo, Uramita, Urrao, Venecia, Vigía Del Fuerte, Yalí, Yondó (Casabe), Zaragoza.

BOYACÁ: Almeida, Aquitania, Boavita, Buenavista, Campohermoso, Chinavita, Chita, Chivor, Coper, Covarachía, El Espino, Garagoa, Guicán, La Uvita, La Victoria, Labranzagrande, Macanal, Maripí, Miraflores, Mongua, Moniquirá, Muzo, Otanche, Pachavita, Páez, Pajarito, Panqueba, Pauna, Paya, Pesca, Pisba, Puerto Boyacá, Quípama, Rondón, Saboyá, San Eduardo, San José De Pare, San Luis De Gaceno, San Mateo, San Pablo De Borbur, Santa María, Santana, Soatá, Socha, Socotá, Susacón, Tibaná, Turmequé, Úmbita, Ventaquemada.

CALDAS: Aguadas, Chinchiná, Filadelfia, La Merced, Manizales, Manzanares, Marmato, Marquetalia, Marulanda, Neira, Pácora, Pensilvania, Salamina, Samaná, Supia, Villamaria.

CUNDINAMARCA: Agua De Dios, Albán, Anapoima, Anolaima, Apulo, Arbeláez, Beltrán, Bituima, Bogotá, D.c., Bojacá, Cabrera, Cachipay, Caparrapí, Cáqueza, Carmen De Carupa, Chaguaní, Chipaque, Choachí, Cogua, El Colegio, El Peñón, El Rosal, Facatativá, Fusagasugá, Gachalá, Gachetá, Gama, Granada, Guaduas, Guatavita, Guayabal De Síquima, Gutiérrez, Junín, La Calera, La Mesa, La Palma, La Peña, Medina, Nilo, Nimaima, Nocaima, Pacho, Paima, Pandi, Pasca, Pulí, Quebradanegra, Quetame, Quipile, San Antonio De Tequendama, San Bernardo, San Cayetano, San Juan De Rioseco, Sasaima, Sibaté, Sylvania, Soacha, Subachoque, Supatá, Sutatausa, Tabio, Tausa, Tena, Tibacuy, Tocaima, Topaipí, Ubalá, Útica, Vergara, Vianí, Villagómez, Villapinzón, Villeta, Viotá, Yacopí, Zipacón, Zipaquirá.

ALERTAS POR AMENAZAS DE DESLIZAMIENTO

Alerta

SITIOS PARA LOS CUALES SE GENERA LA ALERTA

HUILA: Aipe, Altamira, La Plata, Pitalito, Saladoblanco, San Agustín, Suaza, Tarquí.

NORTE DE SANTANDER: Ábrego, Arboledas, Cáchira, Chinácota, Chitagá, Convención, Cúcuta, Cucutilla, Durania, El Carmen, El Tarra, El Zulia, Gramalote, Hacarí, Labateca, Lourdes, Mutiscua, Ocaña, Salazar, San Calixto, Santiago, Sardinata, Silos, Teorama, Villa Caro.

QUINDÍO: Calarcá, Córdoba, Salento.

RISARALDA: Santa Rosa De Cabal.

SANTANDER: Aguada, Albania, Barbosa, Bucaramanga, Carcasí, Cerrito, Charalá, Charta, Chipatá, Confines, Contratación, Coromoro, El Guacamayo, El Playón, Florián, Floridablanca, Girón, Guaca, Guavatá, Güepsa, La Belleza, La Paz, Landázuri, Lebrija, Macaravita, Málaga, Matanza, Mogotes, Oiba, Onzaga, Piedecuesta, Puente Nacional, Rionegro, San Andrés, San Benito, San Miguel, San Vicente De Chucurí, Santa Helena Del Opón, Sucre, Suratá, Tona, Valle De San José, Vélez.

TOLIMA: Alpujarra, Anzoátegui, Armero (Guayabal), Cajamarca, Carmen De Apicalá, Casabianca, Chaparral, Cunday, Falan, Fresno, Herveo, Ibagué, Icononzo, Lérida, Líbano, Murillo, Palocabildo, Planadas, Prado, Purificación, Rioblanco, Roncesvalles, Rovira, San Antonio, Villahermosa, Villarrica.



ALERTAS POR AMENAZAS DE DESLIZAMIENTO

Alerta

SITIOS PARA LOS CUALES SE GENERA LA ALERTA



CAUCA: Guapi.

CHOCÓ: Alto Baudó (Pie De Pato), Bagadó, Bahía Solano (Mutis), Bojayá (Bellavista), Cértegui, Condoto, El Cantón Del San Pablo (Managrú), El Carmen, Lloró, Nuquí, Quibdó, Rio Iró (Santa Rita), Rio Quito (Paimadó), Tadó.

NARIÑO: Barbacoas, Ricaurte.



CAUCA: Buenos Aires, Caldon, Corinto, Inzá, Jambaló, La Sierra, La Vega, López, Miranda, Páez (Belalcázar), Piendamó, Popayán, Rosas, Santa Rosa, Santander De Quilichao, Silvia, Sotará (Paispamba), Suárez, Timbiquí, Toribío.

CHOCÓ: Bajo Baudó (Pizarro), El Litoral Del San Juan (Docordó), Istmina, Medio Atrato (Beté), Medio Baudó (Boca De Pepé), Nóvita, San José Del Palmar, Sipí.

NARIÑO: Cumbitara, Tumaco.

VALLE DEL CAUCA: Bolívar, Buenaventura, Buga, Bugalagrande, Calima (El Darién), Cartago, Dagua, El Cerrito, El Dovio, Florida, Palmira, San Pedro, Sevilla, Tuluá, Versalles, Vijos, Yumbo.

ALERTAS POR AMENAZAS DE DESLIZAMIENTO

Alerta

SITIOS PARA LOS CUALES SE GENERA LA ALERTA



CASANARE: Támara.
META: Acacías, Villavicencio.



ARAUCA: Tame.
CASANARE: Aguazul, Chámeza, Hato Corozal, La Salina, Monterrey, Nunchía, Paz De Ariporo, Pore, Recetor, Tauramena, Yopal.
META: Cubarral, Cumaral, Guamal, Restrepo, San Juanito.

ALERTAS POR AMENAZAS DE DESLIZAMIENTO

Alerta

SITIOS PARA LOS CUALES SE GENERA LA ALERTA



PUTUMAYO: Mocoa.



CAQUETÁ: Belén De Los Andaquíes, Morelia, Puerto Rico.

ALERTAS POR AMENAZAS DE DESLIZAMIENTO

SECTORES VIALES REPORTADOS CON AFECTACIÓN VIAL POR DESLIZAMIENTOS

DEPARTAMENTO	SECTOR VIAL
ANTIOQUIA	La Mansa – Primavera Medellín – Manizales Yolombó - Yalí
BOYACÁ	Sogamoso – Aguazul Guateque – El secreto Tunja – Ramiriquí Chiquinquirá – Tunja Samacá – Puerto Boyacá
CAUCA	Mojarras – Popayán Popayán – Inza
CAQUETÁ	Suaza – Florencia
CHOCO	Quibdó – Medellín
CUNDINAMARCA	Honda – Guaduas Gama – Gachalá Bogotá – Villavicencio
META	Bogotá – Villavicencio
CASANARE	Tamara – Yopal
NORTE DE SANTANDER	Saravena – Pamplona
SANTANDER	La Fortuna – Bucaramanga
CALDAS	La manuela – Tres puertas
RISARALDA	Pueblo rico – Santa Cecilia

ALERTAS POR AMENAZAS **DE INCENDIOS** DE LA COBERTURA VEGETAL

REGIÓN CARIBE

Alerta

SITIOS PARA LOS CUALES SE GENERA LA ALERTA



CÓRDOBA: Lorica, San Bernardo Del Viento.

ALERTAS POR AMENAZAS DE INCENDIOS DE LA COBERTURA VEGETAL

REGIÓN ANDINA

Alerta

SITIOS PARA LOS CUALES SE GENERA LA ALERTA



BOYACÁ: Samacá, Siachoque.

CAUCA: Bolívar.

CUNDINAMARCA: Guachetá.

HUILA: Colombia, Neiva.

NARIÑO: Buesaco, Chachaguí, El Tambo, Nariño.

TOLIMA: Dolores, Natagaima.



ANTIOQUIA: Betulia.

BOYACÁ: Motavita, Oicatá, Tunja.

CAUCA: El Tambo, San Sebastián, Totoró.

CUNDINAMARCA: Jerusalén, Lenguazaque.

HUILA: Baraya, Garzón, Gigante, Guadalupe, Íquira, Palermo, Rivera, Tello, Villavieja.

NARIÑO: Albán (San José), Arboleda (Berruecos), El Peñol, El Tablón, La Cruz, La Llanada, La Unión, Linares, Los Andes (Sotomayor), Samaniego, San Bernardo, San Lorenzo, San Pedro De Cartago (Cartago), Santa Cruz (Guachavés), Taminango.

TOLIMA: Ataco, Coyaima, Guamo, Ortega, Saldaña.



BOYACÁ: Chivatá, Cómbita, Cucaita, Ráquira, Sáchica, Soracá, Toca.

CAUCA: Área En Litigio, Timbío.

CUNDINAMARCA: Fómeque, Nariño.

HUILA: Algeciras, Santa María.

NARIÑO: Belén, Colón (Génova), Consacá, Guaitarilla, La Florida, Pasto, San Pablo, Túquerres, Yacuanquer.

TOLIMA: Melgar, San Luis, Suárez, Valle De San Juan.

ALERTAS POR AMENAZAS **DE INCENDIOS** DE LA COBERTURA VEGETAL

REGIÓN ORINOQUIA

Alerta

SITIOS PARA LOS CUALES SE GENERA LA ALERTA



META: La Macarena, Uribe.

ALERTAS POR AMENAZAS **DE INCENDIOS** DE LA COBERTURA VEGETAL

REGIÓN AMAZONIA

Alerta

SITIOS PARA LOS CUALES SE GENERA LA ALERTA



Florencia, San Vicente Del Caguán.

ALERTAS METEOMARINA

CONVENCIONES



Tiempo lluvioso

Probabilidad de lluvias moderadas a fuertes, en algunos casos con posibilidad de tormentas eléctricas y rachas de viento.



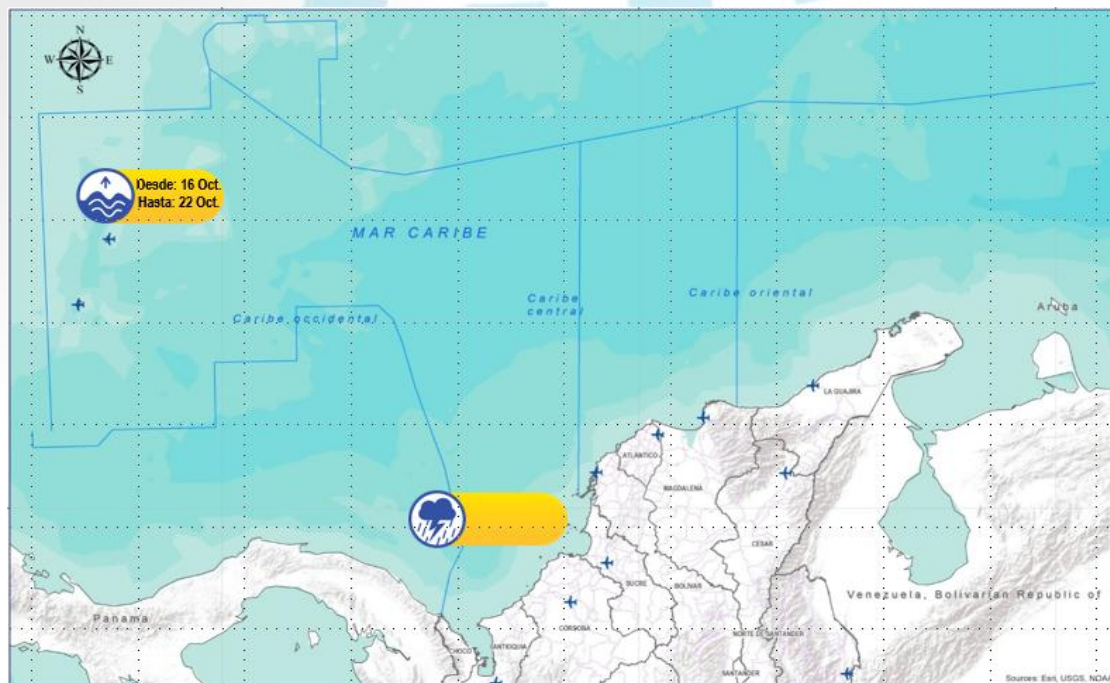
Pleamar

La marea alcanzará su máximo nivel en el intervalo de tiempo establecido.



Viento y oleaje

Velocidad del viento y altura del oleaje con valores por encima de lo normal para la época.



MAR CARIBE COLOMBIANO

CONVENCIONES

SUGERENCIAS O RECOMENDACIONES



A las embarcaciones de poco calado, consultar con las Capitanías de puerto antes de zarpar en zonas de inminente tempestad.

A los bañistas y habitantes costeros, estar atentos a la evolución de las condiciones meteorológicas y a los avisos de las autoridades locales.



Se sugiere a los habitantes costeros estar atentos a la evolución del fenómeno.



A los bañistas y habitantes costeros, estar atentos a la evolución del fenómeno y a las indicaciones de las autoridades locales.

A las embarcaciones de poco calado, consultar con las Capitanías de puerto antes de zarpar.

ALERTAS METEOMARINA

CONVENCIONES



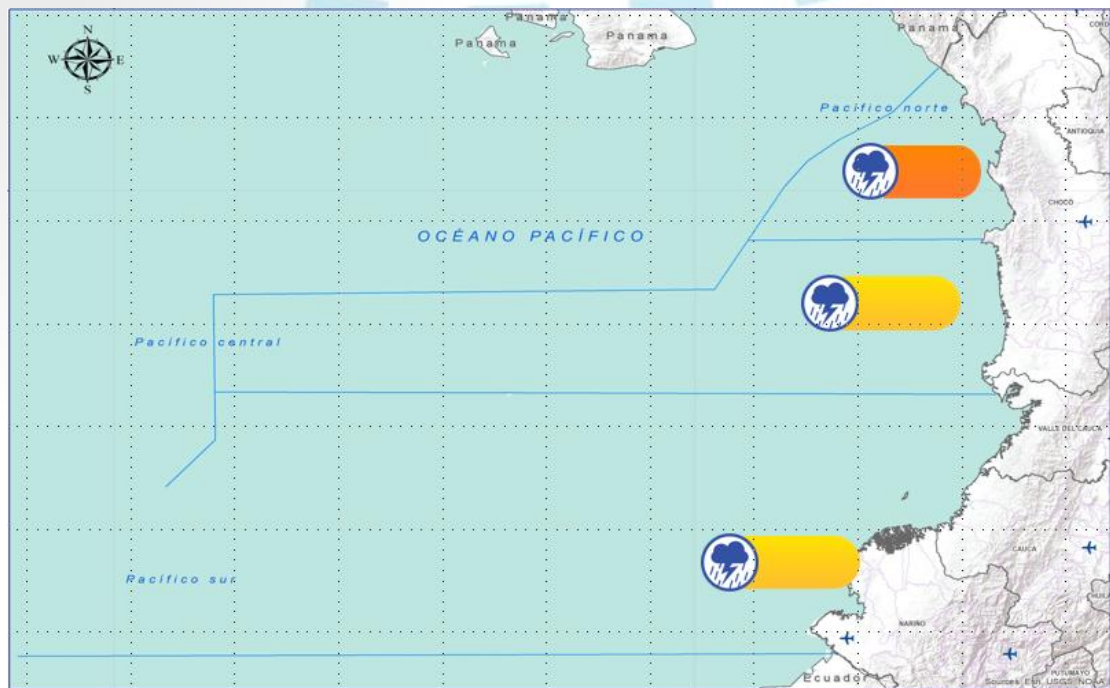
Tiempo lluvioso
 Probabilidad de lluvias moderadas a fuertes, en algunos casos con posibilidad de tormentas eléctricas y rachas de viento.



Pleamar
 La marea alcanzará su máximo nivel en el intervalo de tiempo establecido.



Viento y oleaje
 Velocidad del viento y altura del oleaje con valores por encima de lo normal para la época.



Océano Pacífico Nacional

CONVENCIONES

SUGERENCIAS O RECOMENDACIONES



A las embarcaciones de poco calado, consultar con las Capitanías de puerto antes de zarpar en zonas de inminente tempestad.

A los bañistas y habitantes costeros, estar atentos a la evolución de las condiciones meteorológicas y a los avisos de las autoridades locales.



Se sugiere a los habitantes costeros estar atentos a la evolución del fenómeno.



A los bañistas y habitantes costeros, estar atentos a la evolución del fenómeno y a las indicaciones de las autoridades locales.

A las embarcaciones de poco calado, consultar con las Capitanías de puerto antes de zarpar.

°C: grados Celsius

m: metros

mm: milímetros

msnm: metros sobre nivel del mar

Km/h: kilómetros por hora

HLC: hora local colombiana

GOES: Geostationary Operational Environmental Satellites (Satélite Geoestacionario Operacional Ambiental).

GOES-16 es el designado GOES-Este, localizado en 75° W sobre el ecuador geográfico.

PNN: Parque Nacional Natural

SFF: Santuario de Fauna y Flora



ALERTA ROJA. PARA TOMAR ACCIÓN Advierte al Sistema Nacional de Gestión del Riesgo de Desastres sobre el peligro de un fenómeno y sus efectos adversos sobre la población. Se emite una alerta sólo cuando la identificación de un evento extraordinario indique la amenaza inminente y cuando la gravedad del fenómeno requiera atención prioritaria de los comités departamentales y locales.



ALERTA NARANJA. PARA PREPARARSE Indica la amenaza de un fenómeno. No implica riesgo inmediato por lo que es catalogado como un mensaje para informarse y prepararse. El aviso implica vigilancia continua ya que las condiciones son propicias para el desarrollo de un suceso natural.



ALERTA AMARILLA. PARA INFORMARSE Se emite cuando las condiciones hidrometeorológicas son favorables para la ocurrencia de un fenómeno natural y pueden aumentar el riesgo según los pronósticos. Por sus características, este nivel está encaminado a informar.

CONDICIONES NORMALES Indica que no existe ninguna clase de alerta para la región o zona mencionada.

Yolanda GONZÁLEZ H. | Directora General

Mery E. FERNÁNDEZ P. | Jefe Oficina del Servicio de Pronósticos y Alertas

Profesionales de Turno:

**Diana M. GUZMÁN – Mirovan SVERKO (Meteorólogos), Camilo A. PEDRAZA (Hidrólogo),
Sonia C. BERMÚDEZ (Deslizamientos de Tierra), Sergio A. ROJAS (Incendios de la Cobertura Vegetal),
Mauricio TORRES (Datos) y Daniel USECHE (Coordinador de Alertas Hidrometeorológicas y Ambientales)**

<http://www.ideam.gov.co>

Correos electrónicos: servicio@ideam.gov.co, alertas@ideam.gov.co

Calle 25D # 96B – 70, Piso 3. Bogotá, D.C., Colombia.

Teléfono: 3075625 Ext. 1334–1336.

Síganos en:

