

# INFORME TÉCNICO DIARIO Nº 281

El IDEAM comunica al Sistema Nacional de Gestión del Riesgo (SNGR) y al Sistema Nacional Ambiental (SINA).

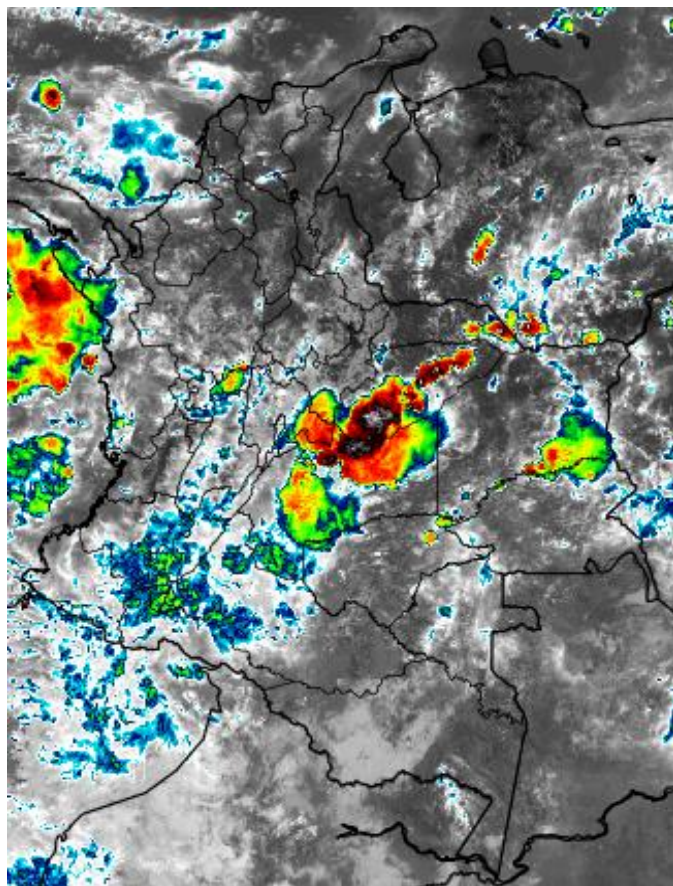
Bogotá D. C., 08 de octubre de 2019

Hora de actualización 11:50 HLC.



## IMAGEN SATELITAL

Canal Infrarrojo - GOES 16 | 08 de octubre de 2019 | 11:20 HLC.



## CONDICIONES HIDROMETEOROLÓGICAS ACTUALES

Desde las horas de la madrugada se ha observado el tránsito de una nueva onda tropical, la cual ha favorecido cielos más nublados el día de hoy en la mayor parte del país, especialmente en sectores del Caribe, incluido el litoral central, centro y sur de la región Andina, occidente y oriente de la Orinoquia, occidente de la Amazonia y a lo largo de la Pacífica donde han reportado lluvias con tormentas eléctricas.

El pronóstico para las siguientes horas nos indica la continuidad de las lluvias en varios sectores del territorio nacional, por lo que se sugiere identificar y tomar las medidas preventivas en zonas de alta pendiente ante la posibilidad de crecientes súbitas o deslizamientos de tierra.



Consulte todos los días el pronóstico del tiempo y las alertas hidrometeorológicas vigentes del IDEAM, en un formato de calidad. Alrededor de las 7:30 a. m. está a disposición del público en [www.ideam.gov.co](http://www.ideam.gov.co).

Se puede ver también en dispositivos móviles **AQUÍ**





# LO MÁS DESTACADO

## LLUVIAS REGISTRADAS EN LAS ÚLTIMAS 24 HORAS

En las últimas 24 horas se presentó descenso moderado de las precipitaciones, las cuales se concentraron principalmente regiones Amazonia y Orinoquia, e igualmente en sectores aislados al sur de la región Andina. El mayor acumulado de precipitación se presentó en el municipio de **Mocoa – Puerto Limón (89,2) estación ubicada a 20 km en línea recta hacia el sur de Mocoa.**

### ALERTA ROJA

- Probabilidad alta por inundaciones y/o incremento de niveles en la ciénaga de San Marcos y parte baja del río San Jorge.
- Por probabilidad alta de ocurrencia de deslizamientos de tierra en zonas inestables en alguno municipios de Boyacá y Cundinamarca (región Andina); Nariño y Cauca (región Pacífica).

### ALERTA NARANJA

- Probabilidad media por inundaciones y/o incremento de niveles en la cuenca media del río Atrato, cuencas directas al Pacífico (Chocó), cuencas departamento Valle del Cauca y Cauca, cuenca del río Guayuriba y cuenca alta del río Caguán.
- Probabilidad media de crecientes súbitas en la cuenca baja del río Atrato, cuencas Sierra Nevada – Mar Caribe, cuenca del río San Juan, cuenca del río Baudó, cuencas de los ríos Iscuandé y Tapaje, cuenca del río Mira y cuenca del río Cesar.
- Por media probabilidad en la ocurrencia de incendios de la cobertura vegetal en algunos municipios de los departamentos de Cauca y Cundinamarca (región Andina).
- Por probabilidad alta de ocurrencia de deslizamientos de tierra en zonas inestables de algunos municipios de Antioquia, Caldas, Cundinamarca, Santander y Tolima (región Andina); Cauca, Chocó, Nariño y Valle del Cauca (región Pacífica); Meta y Casanare (región Orinoquia); y Putumayo (región Amazonía).
- Por tiempo lluvioso en el Océano Pacífico.

### ALERTA AMARILLA

- Probabilidad baja por inundaciones y/o incremento de niveles en la cuenca alta y media del río Atrato, probabilidad de formación de arroyos directos al Caribe, cuenca alta del río Patía, cuenca del río Lagunilla, cuencas de los ríos Guarín y La Miel, río Opón, río Sogamoso, río Lebrija, río Ariguaní, río Guatiquía, río Orteguzza y Pescado, río Mocoa, cuenca alta – media río Caquetá, río Putumayo, y reporte de inundaciones en la ciénaga de San Marcos y parte baja del río San Jorge,
- Probabilidad baja de crecientes súbitas en la cuenca del río León, cuencas Sierra Nevada – mar Caribe, cuenca del río Gualí, río Nare, río Carare, quebrada el Carmen, cuenca alta río San Jorge, río Cesar, cuenca alta del río San Jorge, río Cusiana y río Caguán (cuenca alta).
- Por media probabilidad en la ocurrencia de incendios de la cobertura vegetal en algunos municipios del departamento de Cundinamarca (región Andina).
- Por probabilidad alta de ocurrencia de deslizamientos de tierra en zonas inestables de algunos departamentos de las siguientes regiones: Andina, Caribe, Amazonia, Pacífico y Orinoquia.
- Por tiempo lluvioso en el mar Caribe.



# PRONÓSTICO CONDICIONES METEOROLÓGICAS ESPECIALES

## ÁREA DEL VOLCÁN GALERAS

Cielo mayormente nublado con lluvias entre ligeras y moderadas a diferentes horas.

EL SERVICIO GEOLÓGICO COLOMBIANO reporta en nivel AMARILLO (III): CAMBIOS EN EL COMPORTAMIENTO DE LA ACTIVIDAD VOLCÁNICA. Lat: 1.55 Lon: -77.37

ELEVACIÓN (pies)	DIRECCIÓN	VELOCIDAD	
		NUDOS	Km/h
10.000	ESTE-SURESTE	5 - 10	9 - 18
18.000	ESTE-SURESTE	15 - 20	27 - 37
24.000	ESTE-SURESTE	10 - 15	18 - 27
30.000	ESTE	15 - 20	27 - 37

## ÁREA DEL VOLCÁN NEVADO DEL HUILA

En el área se esperan condiciones nubosas durante la jornada con precipitaciones intermitentes.

EL SERVICIO GEOLÓGICO COLOMBIANO reporta en nivel AMARILLO (III): CAMBIOS EN EL COMPORTAMIENTO DE LA ACTIVIDAD VOLCÁNICA. Lat:2.92 Lon:-76.05

ELEVACIÓN (pies)	DIRECCIÓN	VELOCIDAD	
		NUDOS	Km/h
10.000	ESTE-SURESTE	0 - 5	0 - 9
18.000	ESTE-SURESTE	15 - 20	27 - 37
24.000	ESTE-SURESTE	10 - 15	18 - 27
30.000	ESTE	10 - 15	18 - 27

## ÁREA DEL VOLCÁN CERRO MACHÍN

Nubosidad variable con precipitaciones y tormentas eléctricas dispersas.

EL SERVICIO GEOLÓGICO COLOMBIANO reporta en nivel AMARILLO (III): CAMBIOS EN EL COMPORTAMIENTO DE LA ACTIVIDAD VOLCÁNICA. Lat:4.80 Lon:-75.62

ELEVACIÓN (pies)	DIRECCIÓN	VELOCIDAD	
		NUDOS	Km/h
10.000	SURESTE	0 - 5	0 - 9
18.000	ESTE-SURESTE	15 - 20	27 - 37
24.000	SURESTE	5 - 10	9 - 18
30.000	ESTE	5 - 10	9 - 18

## ÁREA DEL VOLCÁN NEVADO DEL RUIZ

Cielo mayormente nublado con lluvias y tormentas eléctricas durante algunas horas de la tarde y noche.

EL SERVICIO GEOLÓGICO COLOMBIANO reporta en nivel AMARILLO (III): CAMBIOS EN EL COMPORTAMIENTO DE LA ACTIVIDAD VOLCÁNICA. Lat: 4.89 Lon: -75.32

ELEVACIÓN (pies)	DIRECCIÓN	VELOCIDAD	
		NUDOS	Km/h
10.000	NORESTE	0 - 5	0 - 9
18.000	ESTE-SURESTE	15 - 20	27 - 37
24.000	SURESTE	5 - 10	9 - 18
30.000	ESTE	5 - 10	9 - 18

## ÁREA DEL COMPLEJO VOLCÁNICO CHILES-CERRO NEGRO DE MAYASQUER

Para las siguientes horas se advierten nubes densas con precipitaciones a diferentes horas.

EL SERVICIO GEOLÓGICO COLOMBIANO reporta en nivel AMARILLO (III): CAMBIOS EN EL COMPORTAMIENTO DE LA ACTIVIDAD VOLCÁNICA. Lat: 0.81 -Lon:77.93 Lat: 0.76 Lon:-77.95

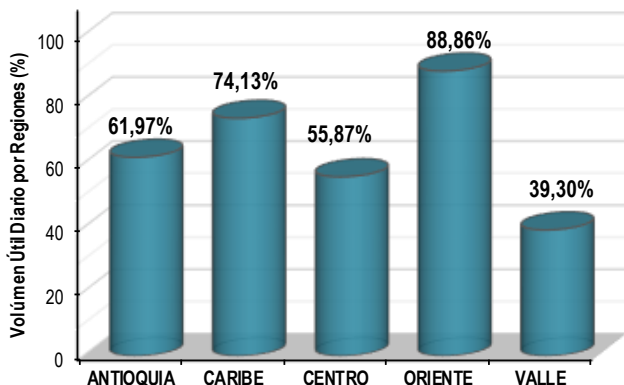
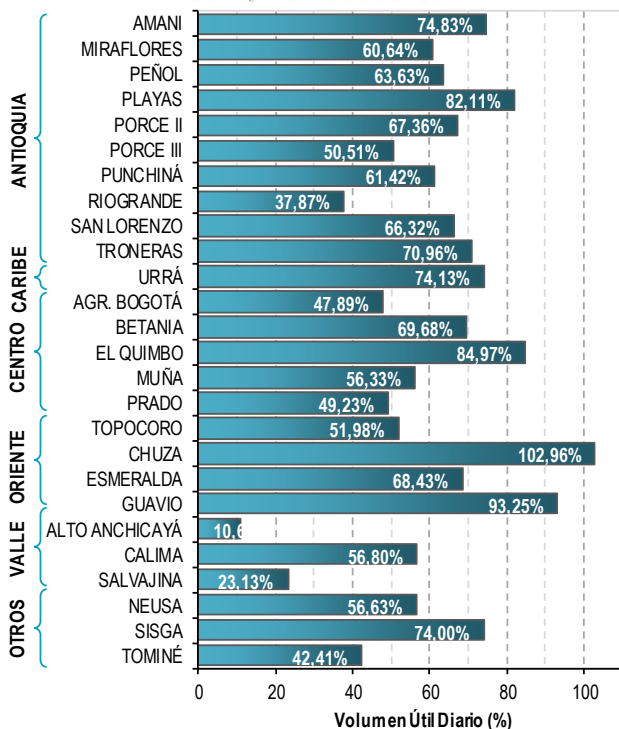
ELEVACIÓN (pies)	DIRECCIÓN	VELOCIDAD	
		NUDOS	Km/h
10.000	ESTE-SURESTE	0 - 5	0 - 9
18.000	ESTE-SURESTE	15 - 20	27 - 37
24.000	ESTE	10 - 15	18 - 27
30.000	ESTE-NORESTE	15 - 20	27 - 37

# ESTADO DE LOS EMBALSES

A continuación se relaciona el volumen útil diario de los principales embalses del país (expresado en porcentaje), de acuerdo con la información reportada por XM S.A. E.S.P en la siguiente dirección electrónica: <http://ido.xm.com.co/ido/SitePages/hidrologia.aspx?q=reservas>

## VOLUMEN ÚTIL DIARIO EN LOS PRINCIPALES EMBALSES DEL PAÍS

Lunes, 07 de octubre de 2019



Para estar informado diariamente de lo que pasa con el **pronóstico del tiempo y las alertas.**

Síguenos en Twitter  
**@IDEAMColombia**



## PRECIPITACIONES

A continuación se relacionan los municipios donde en las últimas 24 horas se registraron precipitaciones iguales o superiores a 35.0 mm.

Se aclara que las precipitaciones indicadas en los municipios, realmente corresponden a aquellos puntos en los cuales el IDEAM tiene estaciones de monitoreo, pero no necesariamente quiere decir que el dato corresponda a las lluvias que se presentaron directamente sobre el área urbana en donde se concentra la mayor población. En ocasiones la estación sobre la cual se destaca el mayor valor de precipitación, a pesar de pertenecer al municipio, puede quedar alejada del centro poblado principal.

DEPARTAMENTO	MUNICIPIO
ANTIOQUIA	Aleandría (58,6).
CAQUETÁ	Valparaíso (85,0), Florencia (82), San José del Fragua (48).
CASANARE	Chameza (37,6).
CHOCÓ	Quibdó (37,0).
GUAINÍA	Inírida (38,0).
GUAVIARE	San Jose del Guaviare (55,0).
HUILA	Nátaga (46,0).
NARIÑO	Barbacoas (35,1).
PUTUMAYO	<b>Mocoa – Puerto Limón (89,2) estación ubicada a 20 km en línea recta hacia el sur de Mocoa</b> , Orito (52), Villagarzón (37,7), San Miguel (35,8).
TOLIMA	San Antonio (58,5), Valle de San Juan (50), Coyaima (41,4).



Para estar informado diariamente de lo que pasa con el **pronóstico del tiempo y las alertas.**

Síguenos en Twitter  
@IDEAMColombia



## TEMPERATURAS MÁXIMAS

A continuación se relacionan los municipios donde en las últimas 24 horas se registraron temperaturas iguales o superiores a 34.0 °C.

Se aclara que las temperaturas indicadas en los municipios, realmente corresponden a aquellos puntos en los cuales el IDEAM tiene estaciones de monitoreo, pero no necesariamente quiere decir que el dato corresponda a las temperaturas que se presentaron directamente sobre el área urbana en donde se concentra la mayor población. En ocasiones la estación sobre la cual se destaca el mayor valor de temperatura, a pesar de pertenecer al municipio, puede quedar alejada del centro poblado principal.

DEPARTAMENTO	MUNICIPIO
<b>BOLÍVAR</b>	Zambrano (34,2).
<b>CAQUETÁ</b>	Valparaíso (35).
<b>CESAR</b>	Bosconia (36,6).
<b>GUAINÍA</b>	Inírida (34,8).
<b>GUAVIARE</b>	San Jose del Guaviare (250 Km Oriente de S. del Guaviare) (34,4).
<b>HUILA</b>	Neiva (34,8).
<b>LA GUAJIRA</b>	<b>Manaure (37,8)</b> , Uribía (36,6), Riohacha (34,1).
<b>MAGDALENA</b>	Santa Marta (35).
<b>VICHADA</b>	Puerto Carreño (34,6).

# PRONÓSTICO METEOROLÓGICO

Martes 08 y miércoles 09 de octubre de 2019



REGIÓN	PRONÓSTICO
<p><b>SABANA DE BOGOTÁ</b></p>	<p><b>MARTES.</b> En la tarde se estima cielo entre parcial a mayormente nublado con probables chubascos en el oriente y occidente de la ciudad. En la noche se estima cielo parcialmente nublado con tendencia al predominio de tiempo seco, no se descartan probables lluvias ligeras en sectores al occidente y sur de la capital.</p> <p><b>MIÉRCOLES</b> Durante la jornada se prevé cielo entre parcial a mayormente nublado con predominio de tiempo seco. Salvo finalizando la mañana y en la tarde donde son probables lluvias esporádicas especialmente en el norte y occidente de la ciudad.</p>
<p><b>CARIBE</b></p>	<p><b>MARTES.</b> Durante la tarde persistirán las condiciones nubosas en la mayor parte de la región, probabilidad de precipitaciones y descargas eléctricas en sectores del sur de La Guajira, norte de Cesar y Magdalena; Atlántico; centro y norte de Bolívar; Sucre; Córdoba y Urabá. En la noche cielo mayormente nublado con lluvias en algunas zonas del norte de Cesar y Magdalena, norte y sur de Bolívar, Sucre, Córdoba y Urabá. Posibles tormentas eléctricas.</p> <p><b>MIÉRCOLES</b> En la región se espera cielo entre parcial y mayormente nublado con precipitaciones durante algunas horas de la madrugada, tarde y noche en sectores del Urabá, Córdoba, Sucre y centro-sur de Bolívar. En áreas de Cesar, Atlántico, Magdalena y sur de La Guajira posibles lluvias después del medio día y por la noche. No se descartan tormentas eléctricas.</p>
<p><b>ARCHIPIÉLAGO DE SAN ANDRÉS, PROVIDENCIA Y SANTA CATALINA</b></p>	<p><b>MARTES.</b> Para la tarde se pronostican lluvias en varios sectores del archipiélago. En horas de la noche cielo mayormente cubierto con lluvias entre ligeras y moderadas a diferentes horas, posibilidad de actividad.</p> <p><b>MIÉRCOLES</b> En el archipiélago se esperan condiciones nubosas con precipitaciones en horas de madrugada, tarde y noche. Posibilidad de descargas eléctricas.</p>
<p><b>MAR CARIBE</b></p>	<p><b>MARTES.</b> En gran parte de la zona marítima nacional se advierten condiciones secas, excepto en sectores del centro-occidente donde son posibles precipitaciones con descargas eléctricas a diferentes horas de la tarde y noche.</p> <p><b>MIÉRCOLES</b> En la mayor parte del Caribe colombiano predominará el tiempo seco, salvo en algunas zonas del centro y occidente donde se prevén lluvias con posibilidad de tormentas eléctricas.</p>
<p><b>ANDINA</b></p>	<p><b>MARTES.</b> En horas de la tarde prevalecerán las condiciones nubosas con lluvias en amplios sectores de Antioquia, Norte de Santander, Santander, centro-occidente de Boyacá, Cundinamarca, centro-norte de Tolima, Risaralda, Caldas, Quindío, centro-sur de Huila, Valle del Cauca, Cauca y Nariño. Posibilidad de tormentas eléctricas. Para la noche cielo mayormente cubierto y precipitaciones en varias áreas de Antioquia; Norte de Santander; Santander; centro-oriente y sur de Cundinamarca; Risaralda; Caldas; Quindío; norte de Tolima; centro y noroccidente de Valle del Cauca; Cauca y Nariño. Posibilidad de tormentas eléctricas.</p> <p><b>MIÉRCOLES</b> A lo largo de la jornada esperen nubosidad variable con lluvias en horas de la mañana, a mediados de la tarde y por la noche en sectores de Antioquia; Norte de Santander; Santander; Boyacá; oriente y sur de Cundinamarca y centro-oriente de Cauca y Nariño. En sectores de Risaralda, Caldas, Quindío, norte de Tolima, Huila y Valle del Cauca posibilidad de lluvias por la tarde y noche. No se descarta actividad eléctrica.</p>

Planeando tu día? Descarga YA y conoce...



Consúltalo a diario y únete a la Cultura del Pronóstico del IDEAM

Disponible para





# PRONÓSTICO METEOROLÓGICO



Martes 08 y miércoles 09 de octubre de 2019

REGIÓN	PRONÓSTICO
<b>INSULAR PACÍFICO</b>	<p><b>MARTES.</b> Malpelo con cielo parcialmente nublado y tiempo seco, posibilidad de precipitaciones a diferentes horas de la tarde y noche. En Gorgona se prevén nubes densas con lluvias desde el final de la mañana en adelante y hasta entrada la noche.</p> <p><b>MIÉRCOLES</b> En Malpelo y Gorgona se prevé nubosidad variable con predominio de tiempo seco en el día, durante la noche posibilidad de lluvias y tormentas eléctricas.</p>
<b>PACÍFICO</b>	<p><b>MARTES.</b> Durante la tarde predominarán las condiciones nubosas con precipitaciones y tormentas eléctricas en varios sectores de Chocó, Valle del Cauca, Cauca y Nariño. En horas de la noche se espera abundante nubosidad en la región con lluvias en sectores de Chocó, noroccidente de Valle del Cauca, Cauca y Nariño, posibilidad de descargas eléctricas.</p> <p><b>MIÉRCOLES</b> A lo largo de la región se advierte cielo mayormente cubierto con lluvias durante algunas horas de la madrugada, tarde y noche en Chocó, Valle del Cauca, Cauca y noroccidente de Nariño. Probabilidad de tormentas eléctricas.</p>
<b>OCÉANO PACÍFICO</b>	<p><b>MARTES.</b> Gran parte del Pacífico nacional con condiciones nubosas durante la jornada y precipitaciones especialmente en el centro y norte del área. No se descarta actividad eléctrica.</p> <p><b>MIÉRCOLES</b> En la mayor parte del área oceánica colombiana se espera tiempo seco, salvo en el centro-norte donde se prevén lluvias y tormentas eléctricas a diferentes horas de la madrugada, tarde y noche.</p>
<b>ORINOQUIA</b>	<p><b>MARTES.</b> En la tarde se advierten precipitaciones en varios sectores del sur de Arauca, centro-oriente de Casanare, Meta y Vichada, posibilidad de tormentas eléctricas. Durante la noche cielo mayormente nublado con lluvias en áreas de Casanare, Meta y Vichada. No se descartan tormentas eléctricas.</p> <p><b>MIÉRCOLES</b> Cielo entre parcial y mayormente cubierto con precipitaciones en varios sectores del oriente de Arauca, Casanare, Meta y Vichada. Probabilidad de actividad eléctrica.</p>
<b>AMAZONIA</b>	<p><b>MARTES.</b> Para la tarde cielo mayormente nublado con precipitaciones en amplios sectores de Guaviare, Caquetá, Putumayo, Guainía, Vaupés y Amazonas. Posibilidad de descargas eléctricas. En horas de la noche se estiman condiciones nubosas con lluvias en varios sectores de Guaviare, Guainía, Vaupés, Amazonas, Putumayo y Caquetá, inclusive no se descarta actividad eléctrica.</p> <p><b>MIÉRCOLES</b> En la región se espera cielo mayormente nublado con precipitaciones en varios sectores de Guainía, Vaupés, Amazonas y occidente de Caquetá y Putumayo. No se descartan tormentas eléctricas.</p>

Planeando tu día?  
Descarga YA y conoce...



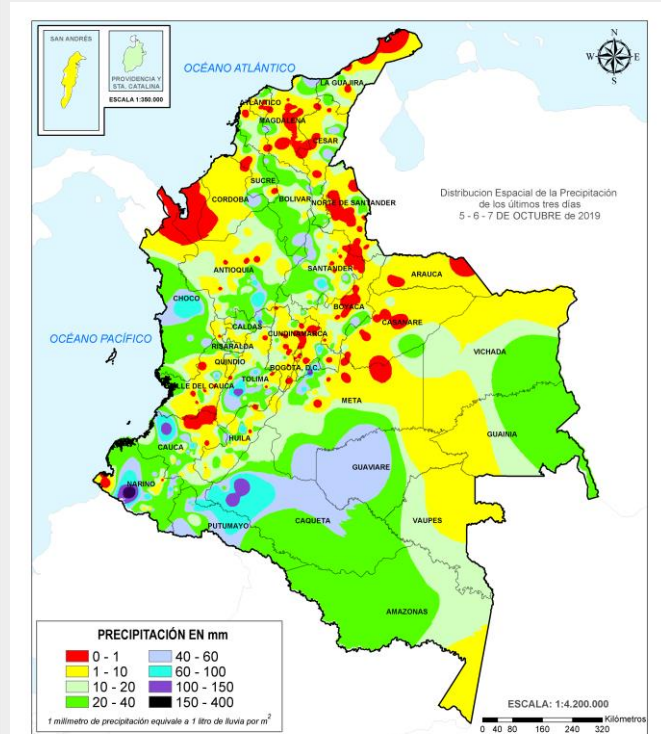
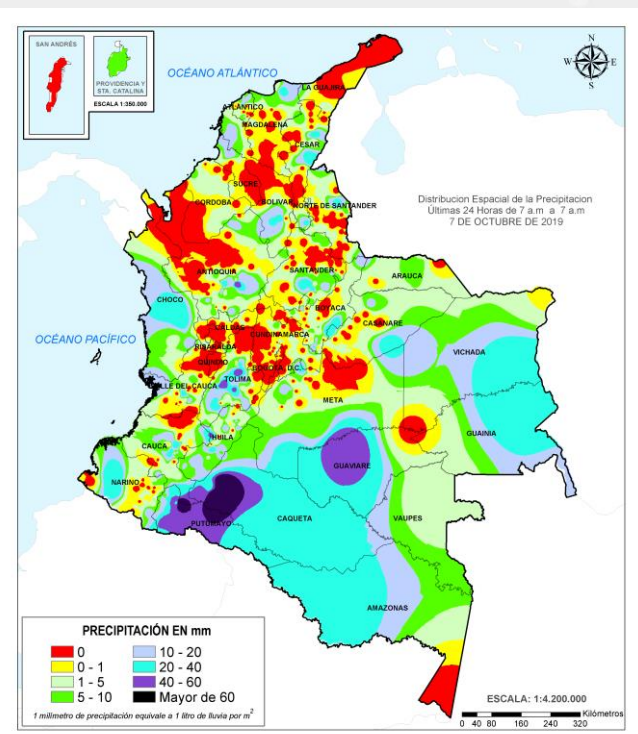
Consúltalo a diario y únete a la Cultura del Pronóstico del IDEAM

Disponible para  

# MAPAS DE PRECIPITACIÓN

**Precipitación diaria:** desde las 7:00 a.m. del lunes 07 hasta las 7:00 a.m. del martes 08 de octubre de 2019.

**Precipitación últimas 72 horas:** desde las 7:00 a.m. del sábado 05 hasta las 7:00 a.m. del martes 08 de octubre de 2019.



## ALERTAS VIGENTES E INFORMACIÓN ADICIONAL

Para mayor información sobre el pronóstico del estado del tiempo, informes técnicos diarios, comunicados especiales, mapas diarios de temperaturas máximas y mínimas e información diaria de precipitación se sugiere consultar los siguientes enlaces:

- [MAPA DIARIO DE TEMPERATURA MÁXIMA.](#)
- [MAPA DIARIO DE TEMPERATURA MÍNIMA.](#)



# ALERTAS POR NIVELES DE LOS RÍOS



## ÁREA HIDROGRÁFICA DEL CARIBE

Alerta	Zona Hidrográfica	Subzona o Cuenca Hidrográfica	Descripción de la alerta hidrológica
	Atrato - Darién	Cuenca alta del río Atrato	Incrementos súbitos en los niveles de la parte alta del río Atrato y sus afluentes los ríos Andágueda, Cabi y Quito.
	Atrato - Darién	Cuenca media del río Atrato	Probabilidad de incrementos en el nivel de los ríos Cuía, Chicué, Uva, Pogué, Bebarama, Bojayá, Napipí, Opagadó, Salaquí, entre otros directos a la cuenca media del río Atrato, se recomienda especial atención en el nivel del río Atrato a la altura de los municipios de Vigía de Fuerte.
	Atrato - Darién	Cuenca media del río Atrato	Probabilidad de incrementos súbitos en el nivel de los ríos Murri, Murindó y Sucio entre otros directos a la cuenca media del río Atrato, se recomienda especial atención en los municipios de Vigía de Fuerte, Urrao, Frontino, Murindó, Dabeiba y Mutatá.
	Atrato - Darién	Cuenca baja del río Atrato	Se prevé crecientes súbitas en el río Cacarica entre otros afluentes directos al río Atrato en la cuenca baja.
	Caribe - Litoral	Cuenca del río León	Probabilidad de crecientes súbitas en los ríos León, Carepa, Apartadó y sus afluentes, entre otros que desembocan al Golfo de Urabá, se recomienda especial atención en los municipios de Chigorodó, Carepa, Apartado.
	Caribe - Litoral	Arroyos directos al Caribe	Probabilidad de formación de arroyos en Barranquilla y Cartagena.
	Caribe	Cuencas Sierra Nevada – Mar Caribe	Probabilidad de crecientes súbitas en los ríos Piedras, Manzanares y Gaira, que descienden la Sierra Nevada de Santa Marta y descargan sus aguas al Mar Caribe.
	Caribe	Cuencas Sierra Nevada – Mar Caribe	Probabilidad de crecientes súbitas en los ríos que descienden la Sierra Nevada de Santa Marta y descargan sus aguas al Mar Caribe, especialmente los ríos Guachaca, Mendiguaca, Buritica y Don Diego.

# ALERTAS POR NIVELES DE LOS RÍOS



## ÁREA HIDROGRÁFICA DEL PACÍFICO


Alerta	Zona Hidrografica	Subzona o Cuenca Hidrografica	Descripción de la alerta hidrológica
	San Juan	Cuenca alta del río San Juan	Probabilidad de crecientes súbitas en el río San Juan y sus afluentes, especialmente los ríos Tamaná, Iro, Condoto y Cajón, se recomienda especial atención a la altura de los municipios de Tadó, Istmina, Condoto, Novita, Santa Rita y San José del Palmar.
	San Juan	Cuenca media y baja del río San Juan	Probabilidad de crecientes súbitas en el río San Juan y sus afluentes, especialmente los ríos Sípi, Capoma, Calima y Munguidó, se recomienda especial atención a la altura de los municipios de Sipí, Medio San Juan y Litoral de San Juan.
	Baudó	Cuenca del río Baudó	Probabilidad de crecientes súbitas en el río Baudó y sus afluentes, se recomienda especial atención en la cabecera municipal del municipio de Alto, Medio y Bajo Baudó, y para varios de sus corregimientos entre los cuales se destacan Santa María, Miacorá, Divisa, Cohecho, Chachajo, Santa Rita, La Pureza y Nauca.
	Directos al Pacífico	Cuencas directas al Pacífico (Chocó)	Se mantiene esta alerta ante los posibles incrementos súbitos en el nivel de los ríos Jella, Chocolatal, Jurado y sus afluentes, entre otros directos al Océano Pacífico en el departamento de Chocó, se recomienda especial atención en los municipios de Bahía Solano y Juradó.
	Directos al Océano Pacífico	Cuencas departamento Valle del Cauca	Probabilidad de incrementos súbitos en los niveles de los ríos Dagua, Escalerete, Anchicayá, Cajambre, Mayorquín, Raposo, Naya y sus afluentes, directos al Océano Pacífico en el departamento de Valle del Cauca.
	Directos al Océano Pacífico	Cuencas departamento de Cauca	Probabilidad de incrementos súbitos en los niveles de los ríos San Francisco (afluente al Naya), San Juan de Micay, Saija, Timbiquí y sus afluentes, directos al Océano Pacífico en el departamento de Cauca.
	Patía	Cuenca alta del río Patía	Posibles incrementos súbitos en el nivel de los ríos Guachicono, Mayo, Juananbú y Guáitara, afluentes a la cuenca alta del río Patía (Cauca-Nariño).
	Directos al Océano Pacífico	Cuencas de los ríos Iscuandé y Tapaje	Probabilidad de crecientes súbitas en los ríos Iscuandé, Tapaje y sus afluentes, los cuales drenan sus aguas al Océano Pacífico, se recomienda especial atención en el municipio de Santa Bárbara al noroccidente del departamento de Nariño.
	Mira	Cuenca del río Mira	Probabilidad de crecientes súbitas en el río Mira y sus afluentes especialmente el río Guiza, se recomienda especial atención a la altura de los municipios de Ricaurte y Tumaco (Nariño).



# ALERTAS POR NIVELES DE LOS RÍOS



## ÁREA HIDROGRÁFICA DEL MAGDALENA – CAUCA (Cuenca alta río Magdalena)

Alerta	Zona Hidrografica	Subzona o Cuenca Hidrografica	Descripción de la alerta hidrológica
	Alto Magdalena	Cuenca del río Lagunilla	Probabilidad de incrementos súbitos en los niveles de los ríos Sabandija, Recio y Lagunilla, afluentes del alto Magdalena a la altura de los municipios de Lérída, Armero y Líbano (Tolima).

# ALERTAS POR NIVELES DE LOS RÍOS



## ÁREA HIDROGRÁFICA DEL MAGDALENA – CAUCA (Cuenca media río Magdalena)

Alerta	Zona Hidrografica	Subzona o Cuenca Hidrografica	Descripción de la alerta hidrológica
	Medio Magdalena	Cuenca del río Gualí	Probabilidad de crecientes súbitas en el río Gualí y sus afluentes, especial recomendación en el municipio de Fresno, Mariquita, Pensilvania, Samaná (Tolima).
	Medio Magdalena	Cuencas de los ríos Guarinó y La Miel	Probabilidad de incrementos en los niveles de los ríos La Miel, Guarinó y sus afluentes, especial recomendación en los municipios de Manzanares, La Victoria (Caldas) y Sansón (Antioquia).
	Medio Magdalena	Cuenca del río Nare	Crecientes súbitas en la cuenca del río Nare y sus afluentes los río Nus y Samaná.
	Medio Magdalena	Cuenca del río Carare	Probabilidad de incrementos súbitos en los niveles de los ríos Minero, Carare y sus afluentes, entre otros directos al Magdalena Medio entre los ríos Negro y Carare, se recomienda especial atención la altura de los municipios de San Pablo de Borbur (Boyacá) y Cimitarra (Santander).
	Medio Magdalena	Cuenca del río Opón	Incrementos súbitos en el nivel del río La Colorada entre otros afluentes al río Opón a la altura del municipio de Simacota (Santander).
	Sogamoso	Cuenca del río Sogamoso	Se prevé incremento en el nivel del río Sogamoso a la altura de los municipios de los Santos (en la parte alta) y puerto Wilches (en la parte baja), se espera que esta condición hidrológica se refleje en los demás aportantes al río Sogamoso.
	Medio Magdalena	Cuenca del río Lebrija	Probabilidad de incrementos súbitos en los niveles de los afluentes al río Lebrija, especialmente el río de Oro y la cuenca del río Surata que atraviesan la ciudad de Bucaramanga, al igual que en el cauce principal del río Lebrija a la altura de los municipios de Puerto Wilches y Sabana de Torres (Santander).
	Medio Magdalena	Cuenca de la quebrada el Carmen	Probabilidad de crecientes súbitas en la quebrada el Carmen entre otros aportantes directos al río Magdalena.



# ALERTAS POR NIVELES DE LOS RÍOS







## ÁREA HIDROGRÁFICA DEL MAGDALENA – CAUCA (Cuenca del río Cauca)

Alerta	Zona Hidrografica	Subzona o Cuenca Hidrografica	Descripción de la alerta hidrológica
	Bajo Magdalena	Cuenca alta del río San Jorge	Probabilidad de crecientes súbitas en la parte alta del río San Jorge y sus afluentes, especialmente el río San Pedro, se recomienda especial atención en los municipios de Puerto Libertador, Montelíbano, La Apartada y Buenavista en Córdoba.
	Bajo Magdalena	Ciénaga de San Marcos y parte baja del río San Jorge	Se reportan inundaciones en los municipios de Caimito y Majagual. También reporta inundación en San Benito Abad, por desbordamiento del río San Jorge. Se mantiene la alerta roja para la ciénaga de San Marcos.
	Bajo Magdalena	Cuenca del río Ariguani	Incrementos en los niveles del río Ariguani (afluentes de la cuenca alta del río Cesar), se recomienda especial atención en los municipios de Pueblo Bello, El Copey y Ariguani entre otros.
	Bajo Magdalena	Cuenca del río Cesar	Se está registrando una creciente súbita en el río Cesar en la cuenca alta, a la altura del municipio San Juan del Cesar. Igualmente, la UNGRD reporto que ayer en la tarde se desbordo el río Maracas (afluente del río Cesar en la cuenca media), causando afectaciones en la zona rural del municipio de Becerril (Cesar), dadas las intensas lluvias registradas los últimos días. No se descartan incrementos súbitos en los niveles de otras corrientes afluentes del río Cesar. Dado el transito de las ondas de creciente se preve incrementos en la parte media y baja del río Cesar, se recomienda especial atención a la altura del municipio de Valledupar.
	Bajo Magdalena	Cuenca alta del río San Jorge	Probabilidad de crecientes súbitas en la parte alta del río San Jorge y sus afluentes, especialmente el río San Pedro, se recomienda especial atención en los municipios de Puerto Libertador, Montelíbano, La Apartada y Buenavista en Córdoba.

# ALERTAS POR NIVELES DE LOS RÍOS






## ÁREA HIDROGRÁFICA DEL MAGDALENA – CAUCA (Cuenca baja del río Magdalena)

Alerta	Zona Hidrografica	Subzona o Cuenca Hidrografica	Descripción de la alerta hidrológica
	Bajo Magdalena	Cuenca alta del río San Jorge	Probabilidad de crecientes súbitas en la parte alta del río San Jorge y sus afluentes, especialmente el río San Pedro, se recomienda especial atención en los municipios de Puerto Libertador, Montelíbano, La Apartada y Buenavista en Córdoba.
	Bajo Magdalena	Ciénaga de San Marcos y parte baja del río San Jorge	Se reportan inundaciones en los municipios de Caimito y Majagual. También reporta inundación en San Benito Abad, por desbordamiento del río San Jorge. Se mantiene la alerta roja para la ciénaga de San Marcos.
	Bajo Magdalena	Cuenca del río Ariguaní	Niveles altos en el río Ariguaní (afluentes de la cuenca alta del río Cesar), se recomienda especial atención en los municipios de Pueblo Bello, El Copey y Ariguaní entre otros.
	Bajo Magdalena	Cuenca del río Cesar	Se han registrando crecientes súbitas en la cuenca alta del río Cesar, a la altura del municipio San Juan del Cesar. Igualmente, la UNGRD hace unos días reporto que se desbordo el río Maracas (afluente del río Cesar en la cuenca media), causando afectaciones en la zona rural del municipio de Becerril (Cesar), dadas las intensas lluvias registradas. No se descartan incrementos súbitos en los niveles de otras corrientes afluentes del río Cesar. Dado el transito de las ondas de creciente se preve incrementos en la parte media y baja del río Cesar, se recomienda especial atención a la altura del municipio de Valledupar.



# ALERTAS POR NIVELES DE LOS RÍOS



ÁREA HIDROGRÁFICA DEL ORINOCO			
Alerta	Zona Hidrografica	Subzona o Cuenca Hidrografica	Descripción de la alerta hidrológica
	Meta	Cuenca del río Guayuriba	Se registraron precipitaciones fuertes a la altura de la estación Susumuco - Guayabetal, lo cual aumenta la posibilidad de incrementar los niveles del río Guayuriba y sus afluentes.
	Meta	Cuenca del río Guatiquía	Se registraron precipitaciones importantes en la cuenca, lo cual aumenta la posibilidad de incrementar los niveles del río Guatiquía y sus afluentes.
	Meta	Cuenca del río Cusiana	Crecientes súbitas en el río Cusiana y sus afluentes, se recomienda especial tención en el municipio de Maní (Casanare).

# ALERTAS POR NIVELES DE LOS RÍOS



ÁREA HIDROGRÁFICA DEL AMAZONAS			
Alerta	Zona Hidrografica	Subzona o Cuenca Hidrografica	Descripción de la alerta hidrológica
	Caguán	Cuenca alta del río Caguán	Probabilidad de incrementos súbitos en los niveles del río Alto Caguán y sus afluentes, se recomienda especial atención a la altura del municipio San Vicente del Caguán.
	Caguán	Cuenca alta del río Caguán	Probabilidad de incrementos súbitos en los niveles del río Guayas y sus afluentes, especialmente el río Nema a la altura del municipio de El Doncello, Corregimiento Puerto Manrique (Caquetá).
	Caquetá	Cuenca del río Orteguzaza y Pescado	Incrementos súbitos en los niveles del río Orteguzaza y sus afluentes los ríos Caraño y Hacha en el piedemonte caqueteño, a la altura del municipio de Florencia (Caquetá), similar comportamiento se espera en la cuenca del río Pescado. Se recomienda especial atención en las ciudades de Florencia, Paujil, Doncello, Albania y San José de Fragua.
	Caquetá	Cuenca del río Mocoa	Se mantiene esta alerta dada la probabilidad de incrementos súbitos en el nivel del río Mocoa y en sus afluentes, especialmente en los ríos Sangoyaco y Mulato, los cuales atraviesan la ciudad de Mocoa.
	Caquetá	Cuenca alta- media del río Caquetá	Incremento súbito en el nivel del río Caquetá a la altura del municipio de Santa Rosa (Cauca). Se recomienda especial atención en los municipios de Puerto Guzmán, Solita, Curillo y Solano en el departamento de Caquetá.
	Putumayo	Cuenca alta del río Putumayo	Probabilidad de incrementos súbitos en los niveles de la parte alta del río Putumayo y sus afluentes, especialmente los ríos San Miguel, Sucio, Guineo y Guamuéz, se recomienda especial atención en los municipios de Puerres (Nariño), Santiago, Villagarzón, Orito y Puerto Asís (Putumayo).

# ALERTAS POR AMENAZAS DE DESLIZAMIENTO

<b>REGIÓN ANDINA</b>	<b>SITIOS PARA LOS CUALES SE GENERA LA ALERTA</b>	<b>ALERTA ROJA</b>
<p><b>BOYACÁ:</b> Chiscas.  <b>CUNDINAMARCA:</b> Guayabetal.</p>		
<b>REGIÓN PACÍFICA</b>	<b>SITIOS PARA LOS CUALES SE GENERA LA ALERTA</b>	<b>ALERTA ROJA</b>
<p><b>NARIÑO:</b> Barbacoas, Ricaurte.  <b>CAUCA:</b> El Tambo.</p>		
<b>REGIÓN ANDINA</b>	<b>SITIOS PARA LOS CUALES SE GENERA LA ALERTA</b>	<b>ALERTA NARANJA</b>
<p><b>ANTIOQUIA:</b> San Francisco, San Luis, Sonsón, Urrao, Vigía Del Fuerte.  <b>CALDAS:</b> Manizales, Samaná, Villamaria.  <b>CUNDINAMARCA:</b> Quetame.  <b>SANTANDER:</b> Coromoro.  <b>TOLIMA:</b> Chaparral.</p>		
<b>REGIÓN PACÍFICO</b>	<b>SITIOS PARA LOS CUALES SE GENERA LA ALERTA</b>	<b>ALERTA NARANJA</b>
<p><b>CAUCA:</b> Guapi, López, Timbiquí.  <b>CHOCÓ:</b> Alto Baudó (Pie De Pato), Bahía Solano (Mutis), Bajo Baudó (Pizarro), Bojayá (Bellavista), Condoto, El Cantón Del San Pablo (Managrú), Isthmina, Juradó, Medio Atrato (Beté), Medio Baudó(Boca De Pepé), Nóvita, Nuquí, Quibdó, Río Iró (Santa Rita), San José Del Palmar, Tadó.  <b>NARIÑO:</b> Cumbitara, La Llanada, Los Andes (Sotomayor), Magüí (Payán), Mallama (Piedrancha), Samaniego, Tumaco.  <b>VALLE DEL CAUCA:</b> Buenaventura, Dagua.</p>		
<b>REGIÓN ORINOQUÍA</b>	<b>SITIOS PARA LOS CUALES SE GENERA LA ALERTA</b>	<b>ALERTA NARANJA</b>
<p><b>META:</b> Acacías, Villavicencio.  <b>CASANARE:</b> Sácama.</p>		
<b>REGIÓN AMAZONÍA</b>	<b>SITIOS PARA LOS CUALES SE GENERA LA ALERTA</b>	<b>ALERTA NARANJA</b>
<p><b>PUTUMAYO:</b> Mocoa.</p>		



# ALERTAS POR AMENAZAS DE DESLIZAMIENTO

REGIÓN CARIBE	SITIOS PARA LOS CUALES SE GENERA LA ALERTA	ALERTA AMARILLA
<p><b>BOLÍVAR:</b> San Jacinto Del Cauca.  <b>CESAR:</b> Agustín Codazzi, Curumaní, La Gloria, Pailitas, Pelaya, San Diego, Valledupar.  <b>CÓRDOBA:</b> Montelíbano, Puerto Libertador, San Jose De Ure.  <b>LA GUAJIRA:</b> Dibulla, San Juan Del Cesar.  <b>MAGDALENA:</b> Ciénaga, Fundación, Santa Marta.</p>		

REGIÓN ANDINA	SITIOS PARA LOS CUALES SE GENERA LA ALERTA	ALERTA AMARILLA
<p><b>ANTIOQUIA:</b> Abejorral, Abriaquí, Amagá, Amalfi, Andes, Angelópolis, Anorí, Argelia, Armenia, Belmira, Betulia, Briceño, Buriticá, Cáceres, Caicedo, Caldas, Campamento, Cañasgordas, Caracolí, Caramanta, Carmen De Viboral, Ciudad Bolívar, Cocorná, Concordia, Dabeiba, Ebéjico, Fredonia, Frontino, Giraldo, Heliconia, Ituango, La Unión, Maceo, Medellín, Montebello, Nariño, Nechí, Olaya, Puerto Berrío, Puerto Nare, Puerto Triunfo, Remedios, Salgar, San Carlos, San Jerónimo, San Pedro De Los Milagros, Santa Bárbara, Santa Fe De Antioquia, Segovia, Sopetrán, Tarazá, Titiribí, Toledo, Uramita, Valdivia, Venecia, Yalí, Yarumal, Yolombó, Zaragoza.</p> <p><b>BOYACÁ:</b> Almeida, Aquitania, Betéitiva, Boavita, Buenavista, Campohermoso, Chinavita, Chita, Chivor, Coper, Corrales, Covarachía, El Espino, Gámeza, Garagoa, Guicán, La Uvita, La Victoria, Labranzagrande, Macanal, Maripí, Miraflores, Mongua, Moniquirá, Muzo, Otanche, Pachavita, Páez, Pajarito, Panqueba, Pauna, Paya, Paz De Rio, Pesca, Pisba, Puerto Boyacá, Quípama, Rondón, Saboyá, San Eduardo, San José De Pare, San Luis De Gaceno, San Mateo, San Pablo De Borbur, Santa María, Santana, Soatá, Socha, Socotá, Sogamoso, Susacón, Tasco, Tibaná, Tópaga, Turmequé, Úmbita, Ventaquemada.</p> <p><b>CALDAS:</b> Aguadas, Chinchiná, Filadelfia, La Merced, Manzanares, Marmato, Marquetalia, Marulanda, Neira, Pácora, Pensilvania, Salamina, Supia, Victoria.</p> <p><b>CUNDINAMARCA:</b> Agua De Dios, Albán, Anapoima, Anolaima, Apulo, Arbeláez, Beltrán, Bituima, Bogotá, D.c., Bojacá, Cabrera, Cachipay, Caparrapí, Cáqueza, Carmen De Carupa, Chaguani, Chipaque, Choachí, Cogua, Cucunubá, El Colegio, El Peñón, El Rosal, Facatativá, Fusagasugá, Gachalá, Gachetá, Gama, Granada, Guaduas, Guatavita, Guayabal De Síquima, Gutiérrez, Jerusalén, Junín, La Calera, La Mesa, La Palma, La Peña, Lenguazaque, Mchetá, Manta, Medina, Nilo, Nimaima, Pacho, Paima, Pandí, Pasca, Pulí, Quebradanegra, Quipile, San Bernardo, San Cayetano, San Juan De Rioseco, Sasaima, Sesquilé, Sylvania, Soacha, Subachoque, Suesca, Supatá, Sutatausa, Tabio, Tausa, Tena, Tibacuy, Tocaima, Topaipí, Ubalá, Útica, Vergara, Vianí, Villagómez, Villapinzón, Villeta, Viotá, Yacopí, Zipacón, Zipaquirá.</p> <p><b>HUILA:</b> Aipe, Altamira, Colombia, Guadalupe, La Plata, Neiva, Palermo, Pitalito, Saladoblanco, San Agustín, Suaza, Tarqui.</p> <p><b>NORTE DE SANTANDER:</b> Ábrego, Arboledas, Cáchira, Cácosta, Chinácota, Chitagá, Convención, Cúcuta, Cucutilla, Durania, El Carmen, El Tarra, El Zulia, Gramalote, Hacarí, Labateca, Lourdes, Mutiscua, Ocaña, Pamplona, Salazar, San Calixto, Santiago, Sardinata, Silos, Teorama, Tibú, Villa Caro.</p> <p><b>QUINDÍO:</b> Calarcá, Córdoba, Salento.</p> <p><b>RISARALDA:</b> Santa Rosa De Cabal.</p>		

# ALERTAS POR AMENAZAS DE DESLIZAMIENTO

REGIÓN ANDINA	SITIOS PARA LOS CUALES SE GENERA LA ALERTA	ALERTA AMARILLA
<p><b>SANTANDER:</b> Aguada, Albania, Barbosa, Bucaramanga, Carcasí, Cerrito, Charalá, Charta, Chima, Chipatá, Concepción, Confines, Contratación, El Guacamayo, El Playón, Florián, Floridablanca, Girón, Guaca, Guavatá, Güepsa, La Belleza, La Paz, Landázuri, Lebrija, Macaravita, Málaga, Matanza, Mogotes, Oiba, Onzaga, Piedecuesta, Puente Nacional, Rionegro, San Andrés, San Benito, San Miguel, San Vicente De Chucurí, Santa Helena Del Opón, Sucre, Suratá, Tona, Valle De San José, Vélez.</p> <p><b>TOLIMA:</b> Alpujarra, Anzoátegui, Armero (Guayabal), Ataco, Cajamarca, Carmen De Apicalá, Casabianca, Cunday, Dolores, Falan, Fresno, Herveo, Ibagué, Icononzo, Lérida, Líbano, Melgar, Murillo, Natagaima, Ortega, Palocabildo, Planadas, Prado, Purificación, Rioblanco, Roncesvalles, Rovira, San Antonio, Villahermosa, Villarrica.</p>		
REGIÓN PACÍFICO	SITIOS PARA LOS CUALES SE GENERA LA ALERTA	ALERTA AMARILLA
<p><b>CAUCA:</b> Bolívar, Buenos Aires, Caldon, Corinto, Inzá, Jambaló, La Sierra, La Vega, Miranda, Páez (Belalcázar), Piendamó, Popayán, Rosas, Santa Rosa, Santander De Quilichao, Silvia, Sotará (Paispamba), Suárez, Toribío, Totoró.</p> <p><b>CHOCÓ:</b> Bagadó, El Litoral Del San Juan (Docordó), Lloró, Rio Quito (Paimadó), Sipí.</p> <p><b>NARIÑO:</b> Albán (San José), Buesaco, Cumbal, El Charco, Linares, San Pedro De Cartago (Cartago), Santacruz.</p> <p><b>VALLE DEL CAUCA:</b> Buga, Bugalagrande, Cali, Calima (El Darién), El Cerrito, El Dovio, Florida, Jamundí, Palmira, Pradera, San Pedro, Sevilla, Tuluá, Versalles, Vijes, Yumbo.</p>		
REGIÓN ORINOQUIA	SITIOS PARA LOS CUALES SE GENERA LA ALERTA	ALERTA AMARILLA
<p><b>ARAUCA:</b> Tame.</p> <p><b>CASANARE:</b> Aguazul, Chámeza, Hato Corozal, La Salina, Monterrey, Nunchía, Paz De Ariporo, Pore, Recetor, Sabanalarga, Támara, Tauramena, Yopal.</p> <p><b>META:</b> Cubarral, Cumaral, El Calvario, Guamal, Restrepo, San Juanito.</p>		
REGIÓN AMAZONÍA	SITIOS PARA LOS CUALES SE GENERA LA ALERTA	ALERTA AMARILLA
<p><b>CAQUETÁ:</b> Belén De Los Andaquíes, Florencia, Morelia, Puerto Rico, San José Del Fragua.</p>		

# ALERTAS POR AMENAZAS DE DESLIZAMIENTO

## SECTORES VIALES REPORTADOS CON AFECTACIÓN VIAL POR DESLIZAMIENTOS

DEPARTAMENTO	SECTOR VIAL
ANTIOQUIA	La Mansa – Primavera Medellín - Manizales
BOYACÁ	Sogamoso – Aguazul Guateque – El secreto Tunja – Ramiriquí Chiquinquirá - Tunja
BOGOTÁ	Avenida Circunvalar
CAUCA	Mojarras – Popayán Popayán – Inza
CAQUETÁ	Suaza – Florencia
CHOCO	Depresión el vergel – Florencia Quibdó – Medellín
CUNDINAMARCA	Honda – Guaduas Gama – Gachalá Bogotá – Villavicencio
CAQUETÁ	Depresión el vergel – Florencia
META	Bogotá – Villavicencio
CASANARE	Tamara – Yopal
NORTE DE SANTANDER	Saravena – Pamplona
SANTANDER	La Fortuna – Bucaramanga
CALDAS	La manuela – Tres puertas
RISARALDA	Pueblo rico – Santa Cecilia



# ALERTAS POR AMENAZAS DE INCENDIOS DE LA COBERTURA VEGETAL

REGIÓN ANDINA	SITIOS PARA LOS CUALES SE GENERA LA ALERTA	ALERTA NARANJA
<p><b>CAUCA:</b> Santander De Quilichao.  <b>CUNDINAMARCA:</b> Sibaté.</p>		

REGIÓN ANDINA	SITIOS PARA LOS CUALES SE GENERA LA ALERTA	ALERTA AMARILLA
<p><b>CUNDINAMARCA:</b> Chocontá, Mosquera, Nocaima, San Antonio De Tequendama.</p>		

# ALERTAS METEOMARINA

## CONVENCIONES



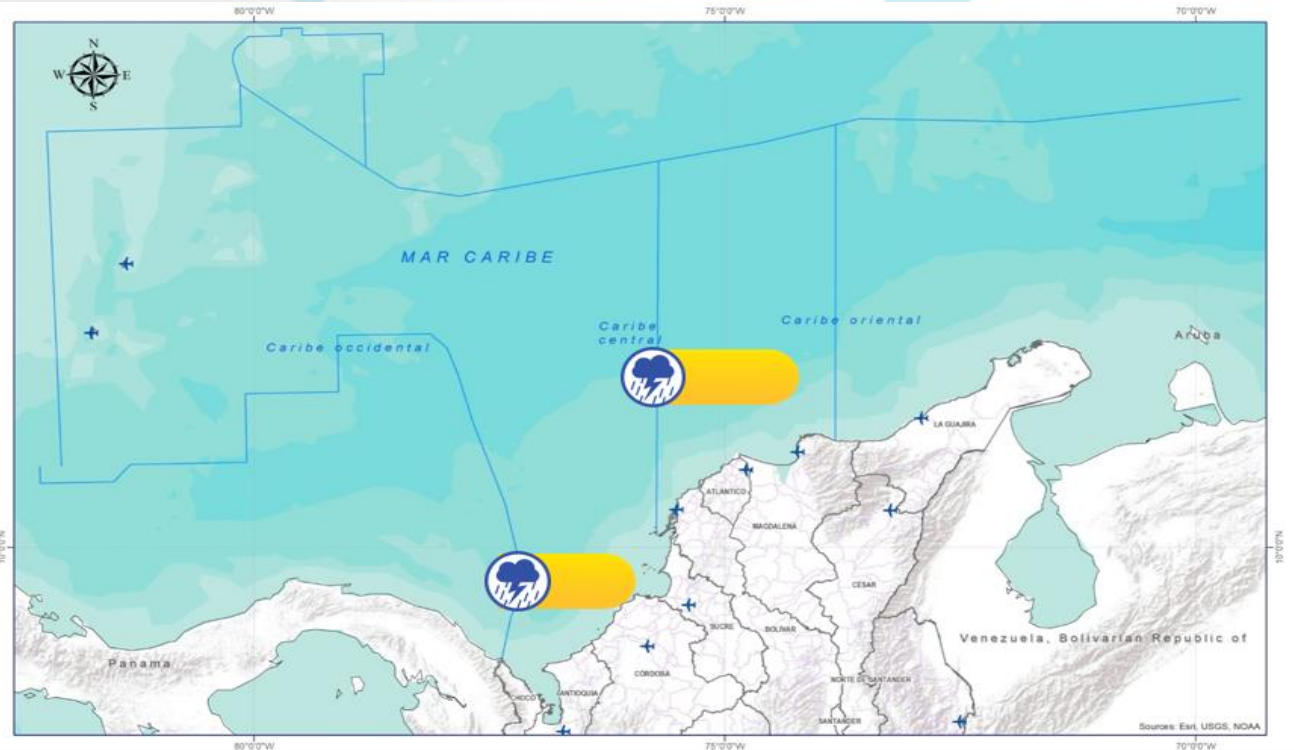
**Tiempo lluvioso**  
 Probabilidad de lluvias moderadas a fuertes, en algunos casos con posibilidad de tormentas eléctricas y rachas de viento.



**Pleamar**  
 La marea alcanzará su máximo nivel en el intervalo de tiempo establecido.



**Viento y oleaje**  
 Velocidad del viento y altura del oleaje con valores por encima de lo normal para la época.



## MAR CARIBE COLOMBIANO

### CONVENCIONES

### SUGERENCIAS O RECOMENDACIONES



A las embarcaciones de poco calado, consultar con las Capitanías de puerto antes de zarpar en zonas de inminente tempestad.



A los bañistas y habitantes costeros, estar atentos a la evolución de las condiciones meteorológicas y a los avisos de las autoridades locales.



Se sugiere a los habitantes costeros estar atentos a la evolución del fenómeno.

A los bañistas y habitantes costeros, estar atentos a la evolución del fenómeno y a las indicaciones de las autoridades locales.

A las embarcaciones de poco calado, consultar con las Capitanías de puerto antes de zarpar.

# ALERTAS METEOMARINA

## CONVENCIONES



### Tiempo lluvioso

Probabilidad de lluvias moderadas a fuertes, en algunos casos con posibilidad de tormentas eléctricas y rachas de viento.



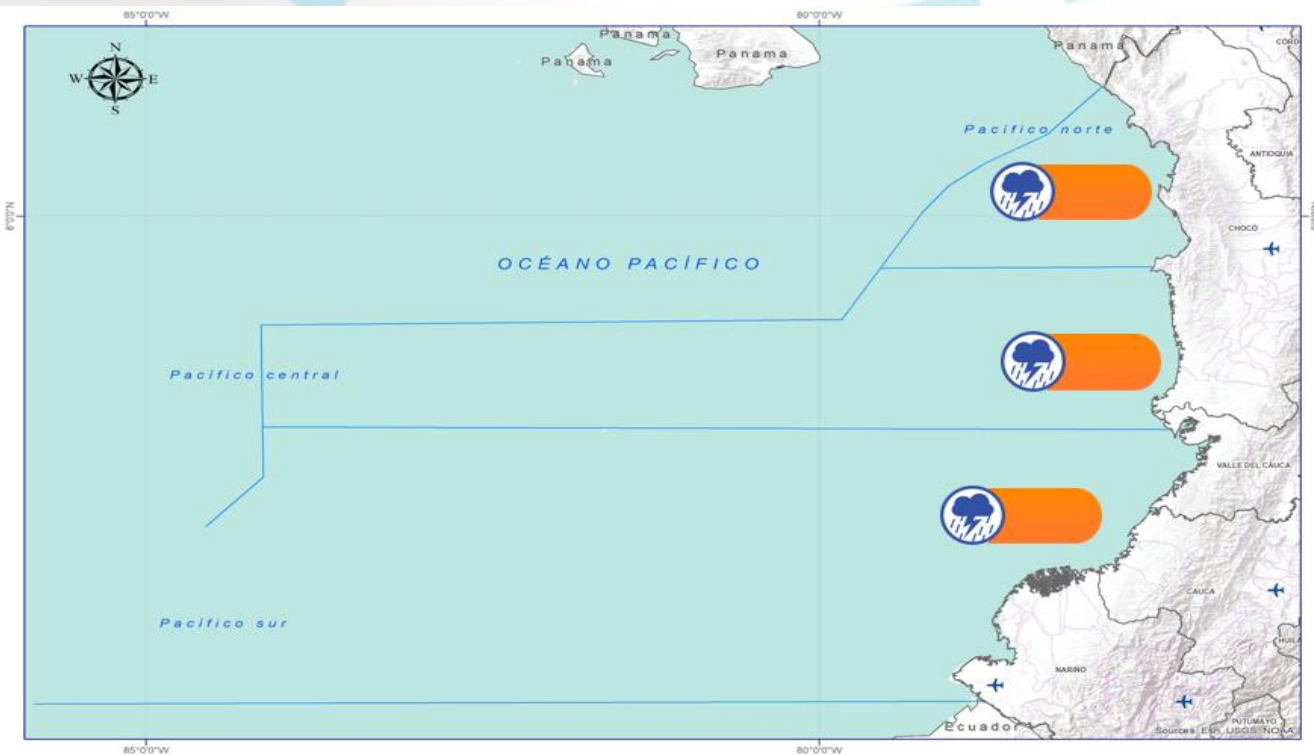
### Pleamar

La marea alcanzará su máximo nivel en el intervalo de tiempo establecido.



### Viento y oleaje

Velocidad del viento y altura del oleaje con valores por encima de lo normal para la época.



## Océano Pacífico Nacional

### CONVENCIONES

### SUGERENCIAS O RECOMENDACIONES



A las embarcaciones de poco calado, consultar con las Capitanías de puerto antes de zarpar en zonas de inminente tempestad.

A los bañistas y habitantes costeros, estar atentos a la evolución de las condiciones meteorológicas y a los avisos de las autoridades locales.



Se sugiere a los habitantes costeros estar atentos a la evolución del fenómeno.



A los bañistas y habitantes costeros, estar atentos a la evolución del fenómeno y a las indicaciones de las autoridades locales.

A las embarcaciones de poco calado, consultar con las Capitanías de puerto antes de zarpar.



# ALERTAS METEOMARINA

## Ciclón tropical o subtropical

Sistema tormentoso generado en aguas tropicales y subtropicales, con circulación de vientos cerrados en superficie alrededor de un centro bien definido.



### Depresión tropical

Ciclón tropical con velocidades de vientos máximos sostenidos en superficie (1 minuto en promedio) menores a 62 km/h.



### Tormenta tropical

Ciclón tropical con velocidades de vientos máximos sostenidos en superficie (1 minuto en promedio) desde 63 km/h hasta 118 km/h.



### Huracán

Ciclón tropical con velocidades de vientos máximos sostenidos en superficie (1 minuto en promedio) desde 119 km/h o más.



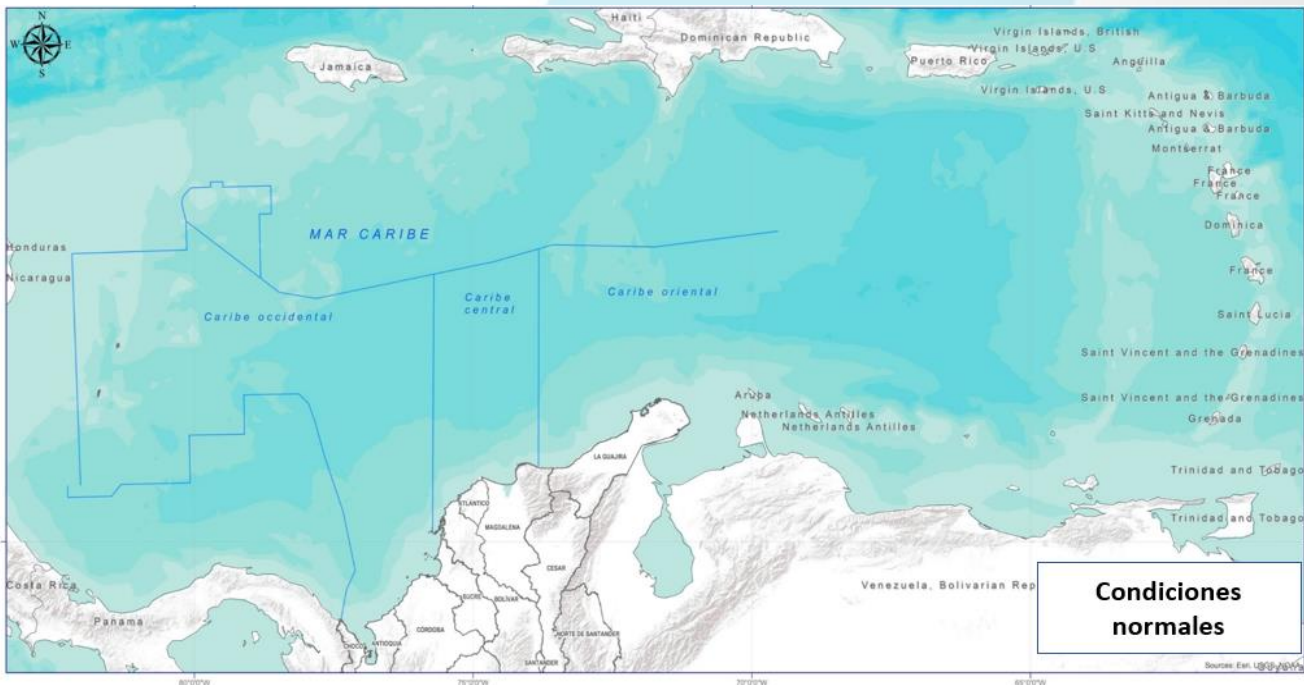
### Ciclón Post-tropical o Remanente

Este término genérico describe un ciclón que ya no posee suficientes características tropicales para ser considerado un ciclón tropical. Los ciclones post-tropicales pueden continuar transportando fuertes lluvias y fuertes vientos.

## Probabilidad de formación a dos días de ciclón tropical

Disturbio tropical		< 40%
		40-60%
		> 60%

CONVENCIONES	SUGERENCIAS O RECOMENDACIONES
	Estar atentos a la evolución de las condiciones del tiempo océano-atmosférico relacionadas con el fenómeno que puedan afectar las actividades marinas y costeras.
	Seguir las recomendaciones de las autoridades local y marítima, en los casos en que esto se requiera
	A los habitantes costeros se recomienda estar atentos y seguir las instrucciones dadas por las autoridades locales a través de los diferentes medios de comunicación.
	Seguir las recomendaciones de las autoridades local y marítima, en los casos en que esto se requiera
	A los habitantes costeros se recomienda estar atentos y seguir las instrucciones dadas por las autoridades locales a través de los diferentes medios de comunicación.
	Estar completamente preparados ante el inminente arribo de las condiciones de viento y oleaje asociadas al ciclón tropical.
	En caso que el ente oficial haya emitido una orden de evacuación para zonas habitadas, se recomienda a su población evacuar, y dirigirse a los lugares seguros indicados por la correspondiente autoridad local.
	En caso que el ente oficial haya emitido una orden de evacuación para zonas habitadas, se recomienda a su población evacuar, y dirigirse a los lugares seguros indicados por la correspondiente autoridad local.
	A los operadores de embarcaciones se recomienda estar atentos y seguir las instrucciones dadas por las capitanías de puerto y la autoridad marítima nacional.



°C: grados Celsius

m: metros

mm: milímetros

msnm: metros sobre nivel del mar

Km/h: kilómetros por hora

HLC: hora local colombiana

GOES: Geostationary Operational Environmental Satellites (Satélite Geoestacionario Operacional Ambiental).

GOES-16 es el designado GOES-Este, localizado en 75° W sobre el ecuador geográfico.

PNN: Parque Nacional Natural

SFF: Santuario de Fauna y Flora



**ALERTA ROJA. PARA TOMAR ACCIÓN** Advierte al Sistema Nacional de Gestión del Riesgo de Desastres sobre el peligro de un fenómeno y sus efectos adversos sobre la población. Se emite una alerta sólo cuando la identificación de un evento extraordinario indique la amenaza inminente y cuando la gravedad del fenómeno requiera atención prioritaria de los comités departamentales y locales.



**ALERTA NARANJA. PARA PREPARARSE** Indica la amenaza de un fenómeno. No implica riesgo inmediato por lo que es catalogado como un mensaje para informarse y prepararse. El aviso implica vigilancia continua ya que las condiciones son propicias para el desarrollo de un suceso natural.



**ALERTA AMARILLA. PARA INFORMARSE** Se emite cuando las condiciones hidrometeorológicas son favorables para la ocurrencia de un fenómeno natural y pueden aumentar el riesgo según los pronósticos. Por sus características, este nivel está encaminado a informar.

**CONDICIONES NORMALES** Indica que no existe ninguna clase de alerta para la región o zona mencionada.

Yolanda GONZÁLEZ H. | Directora General

Mery E. FERNÁNDEZ P. | Jefe Oficina del Servicio de Pronósticos y Alertas

**Profesionales de Turno:**

**Alberto PARDO (Hidrólogo), Sergio ROJAS (Incendios de la Cobertura Vegetal), Sonia BERMÚDEZ (Deslizamientos de Tierra), Daniel USECHE y Camilo PÉREZ (Meteorólogos), Mauricio TORRES (Datos) y Ana Milena RINCÓN (Coordinador de Alertas Hidrometeorológicas y Ambientales).**

<http://www.ideam.gov.co>

Correos electrónicos: [servicio@ideam.gov.co](mailto:servicio@ideam.gov.co), [alertas@ideam.gov.co](mailto:alertas@ideam.gov.co)

Calle 25D # 96B – 70, Piso 3. Bogotá, D.C., Colombia.

Teléfono: 3075625 Ext. 1334–1336.

Síganos en:

