

INFORME TÉCNICO DIARIO N° 279

El IDEAM comunica al Sistema Nacional de Gestión del Riesgo (SNGR) y al Sistema Nacional Ambiental (SINA).

Bogotá D. C., 06 de octubre de 2019

Hora de actualización 11:40 HLC.



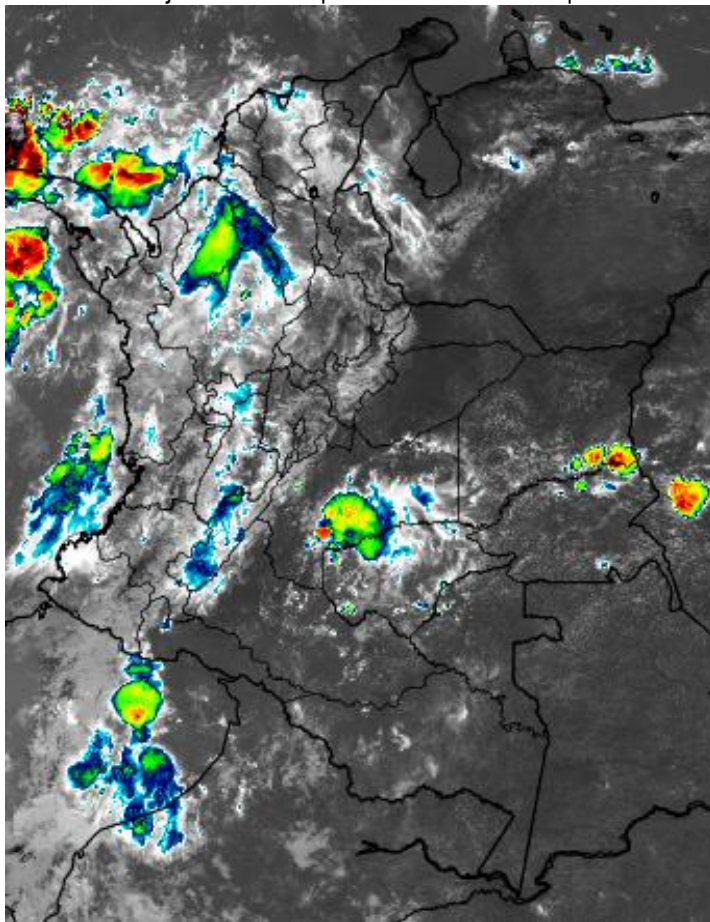
CONDICIONES HIDROMETEOROLÓGICAS ACTUALES

Gran parte del país amanece el día de hoy con tiempo seco, salvo algunos sectores localizados en el Caribe, incluida su área marítima y zonas de Chocó, Valle del Cauca, Tolima, Huila y Meta donde se identificaron nubes densas con precipitaciones y actividad eléctrica en algunos casos.

La previsión del tiempo para el resto de la tarde y durante la noche de hoy nos indica una reactivación de las lluvias en varios sectores de las regiones Caribe, norte de la Andina, centro y norte de la Pacífica, sur de la Orinoquia y centro y occidente de la Amazonia, inclusive no se descartan tormentas eléctricas.

IMAGEN SATELITAL

Canal Infrarrojo - GOES 16 | 6 de octubre de 2019 | 10:30 HLC.



Consulte todos los días el pronóstico del tiempo y las alertas hidrometeorológicas vigentes del IDEAM, en un formato de calidad. Alrededor de las 7:30 a. m. está a disposición del público en www.ideam.gov.co.

Se puede ver también en dispositivos móviles **AQUÍ**





LO MÁS DESTACADO

LLUVIAS REGISTRADAS EN LAS ÚLTIMAS 24 HORAS

En las últimas 24 horas se presentó un muy moderado descenso de las precipitaciones, las cuales se concentraron principalmente regiones Andina, Pacífico, e igualmente en sectores aislados de las regiones Caribe y Amazonia. El mayor acumulado de precipitación se presentó en el municipio de **Chaparral (Tolima), con 117.0 mm.**

ALERTA ROJA

- Probabilidad moderada de crecientes súbitas en algunas corrientes de las siguientes regiones: Caribe.
- Por probabilidad alta de ocurrencia de deslizamientos de tierra en zonas inestables de algunos departamentos de las siguientes regiones: Andina.

ALERTA NARANJA

- Probabilidad moderada de crecientes súbitas en algunas corrientes de las siguientes regiones: Caribe, Pacífico y Orinoquia.
- Por alta probabilidad en la ocurrencia de incendios de la cobertura vegetal en departamentos de las siguientes regiones : Andina.
- Por probabilidad alta de ocurrencia de deslizamientos de tierra en zonas inestables de algunos departamentos de las siguientes regiones: Andina, Pacífico y Amazonia.
- Por tiempo lluvioso en el Océano Pacífico.

ALERTA AMARILLA

- Probabilidad moderada de crecientes súbitas en algunas corrientes de las siguientes regiones: Caribe, Pacífico, Andina y Orinoquia.
- Por alta probabilidad en la ocurrencia de incendios de la cobertura vegetal en departamentos de las siguientes regiones : Andina.
- Por probabilidad alta de ocurrencia de deslizamientos de tierra en zonas inestables de algunos departamentos de las siguientes regiones: Andina, Caribe, Amazonia, Pacífico y Orinoquia..
- Por tiempo lluvioso y pleamar en el mar Caribe.

PRONÓSTICO CONDICIONES METEOROLÓGICAS ESPECIALES

ÁREA DEL VOLCÁN GALERAS

En la mañana y hasta entrada la tarde se prevé tiempo seco, luego se estiman precipitaciones dispersas.

EL SERVICIO GEOLÓGICO COLOMBIANO reporta en nivel AMARILLO (III): CAMBIOS EN EL COMPORTAMIENTO DE LA ACTIVIDAD VOLCÁNICA. Lat:1.55 Lon: -77.37

ELEVACIÓN (pies)	DIRECCIÓN	VELOCIDAD	
		NUDOS	Km/h
10.000	ESTE-SURESTE	0 - 5	0 - 9
18.000	ESTE-NORESTE	10 - 15	18 - 27
24.000	NORTE-NORESTE	0 - 5	0 - 9
30.000	NORESTE	20 - 25	37 - 46

ÁREA DEL VOLCÁN NEVADO DEL HUILA

En la mañana se estima cielo parcialmente cubierto con precipitaciones. Para la tarde y noche predominará el tiempo seco.

EL SERVICIO GEOLÓGICO COLOMBIANO reporta en nivel AMARILLO (III): CAMBIOS EN EL COMPORTAMIENTO DE LA ACTIVIDAD VOLCÁNICA. Lat:2.92 Lon:-76.05

ELEVACIÓN (pies)	DIRECCIÓN	VELOCIDAD	
		NUDOS	Km/h
10.000	ESTE-NORESTE	0 - 5	0 - 9
18.000	ESTE	10 - 15	18 - 27
24.000	NORTE-NORESTE	5 - 10	9 - 18
30.000	NORTE-NORESTE	15 - 20	27 - 37

ÁREA DEL VOLCÁN CERRO MACHÍN

En la mañana se estima cielo parcialmente cubierto con precipitaciones. Para la tarde y noche predominará el tiempo seco.

EL SERVICIO GEOLÓGICO COLOMBIANO reporta en nivel AMARILLO (III): CAMBIOS EN EL COMPORTAMIENTO DE LA ACTIVIDAD VOLCÁNICA. Lat:4.80 Lon:-75.62

ELEVACIÓN (pies)	DIRECCIÓN	VELOCIDAD	
		NUDOS	Km/h
10.000	ESTE	0 - 5	0 - 9
18.000	ESTE	10 - 15	18 - 27
24.000	NORTE-NORESTE	5 - 10	9 - 18
30.000	NORTE-NORESTE	15 - 20	27 - 37

ÁREA DEL VOLCÁN NEVADO DEL RUIZ

En la mañana se estima cielo parcialmente cubierto con precipitaciones. Para la tarde y noche predominará el tiempo seco.

EL SERVICIO GEOLÓGICO COLOMBIANO reporta en nivel AMARILLO (III): CAMBIOS EN EL COMPORTAMIENTO DE LA ACTIVIDAD VOLCÁNICA. Lat:4.89 Lon:-75.32

ELEVACIÓN (pies)	DIRECCIÓN	VELOCIDAD	
		NUDOS	Km/h
10.000	ESTE-NORESTE	0 - 5	0 - 9
18.000	ESTE	10 - 15	18 - 27
24.000	NORESTE	5 - 10	9 - 18
30.000	NORTE-NORESTE	15 - 20	27 - 37

ÁREA DEL COMPLEJO VOLCÁNICO CHILES-CERRO NEGRO DE MAYASQUER

En la mañana y hasta entrada la tarde predominará el tiempo seco, luego son previstas lluvias ligeras.

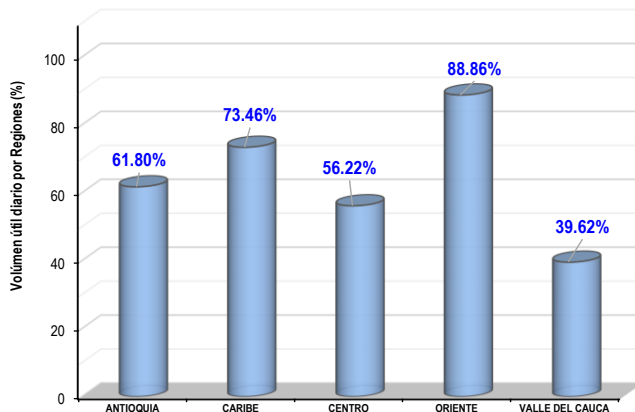
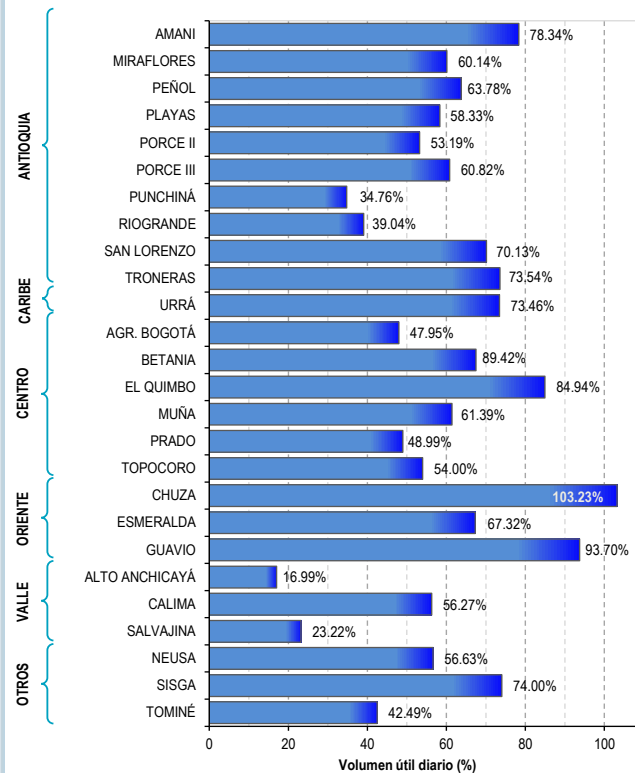
EL SERVICIO GEOLÓGICO COLOMBIANO reporta en nivel AMARILLO (III): CAMBIOS EN EL COMPORTAMIENTO DE LA ACTIVIDAD VOLCÁNICA. Lat:0.81 -Lon:77.93 Lat:0.76 Lon:-77.95

ELEVACIÓN (pies)	DIRECCIÓN	VELOCIDAD	
		NUDOS	Km/h
10.000	ESTE-SURESTE	0 - 5	0 - 9
18.000	ESTE-NORESTE	10 - 15	18 - 27
24.000	NORESTE	0 - 5	0 - 9
30.000	NORESTE	15 - 20	27 - 37

ESTADO DE LOS EMBALSES

A continuación se relaciona el volumen útil diario de los principales embalses del país (expresado en porcentaje), de acuerdo con la información reportada por XM S.A. E.S.P en la siguiente dirección electrónica: <http://ido.xm.com.co/ido/SitePages/hidrologia.aspx?q=reservas>

VOLUMEN ÚTIL DIARIO EN LOS PRINCIPALES EMBALSES DEL PAÍS



Para estar informado diariamente de lo que pasa con el **pronóstico del tiempo y las alertas.**

Síguenos en Twitter
@IDEAMColombia



PRECIPITACIONES

A continuación se relacionan los municipios donde en las últimas 24 horas se registraron precipitaciones iguales o superiores a 20.0 mm.

Se aclara que las precipitaciones indicadas en los municipios, realmente corresponden a aquellos puntos en los cuales el IDEAM tiene estaciones de monitoreo, pero no necesariamente quiere decir que el dato corresponda a las lluvias que se presentaron directamente sobre el área urbana en donde se concentra la mayor población. En ocasiones la estación sobre la cual se destaca el mayor valor de precipitación, a pesar de pertenecer al municipio, puede quedar alejada del centro poblado principal.

DEPARTAMENTO	MUNICIPIO
ANTIOQUIA	Valdivia (40.0).
ATLÁNTICO	Barranquilla (36.0), Puerto Colombia (32.0).
CAQUETÁ	San José del Fragua (43.7).
CAUCA	Rosas (32.3).
HUILA	Palermo (75.0).
NARIÑO	Barbacoas (85.0), Buesaco (38.0).
SANTANDER	Barrancabermeja (41.4), Mogotes (34.2).
TOLIMA	Chaparral (117.0) , Ataco (37.4), Saldaña (35.0)

Para estar informado diariamente de lo que pasa con el **pronóstico del tiempo y las alertas.**

Síguenos en Twitter
@IDEAMColombia

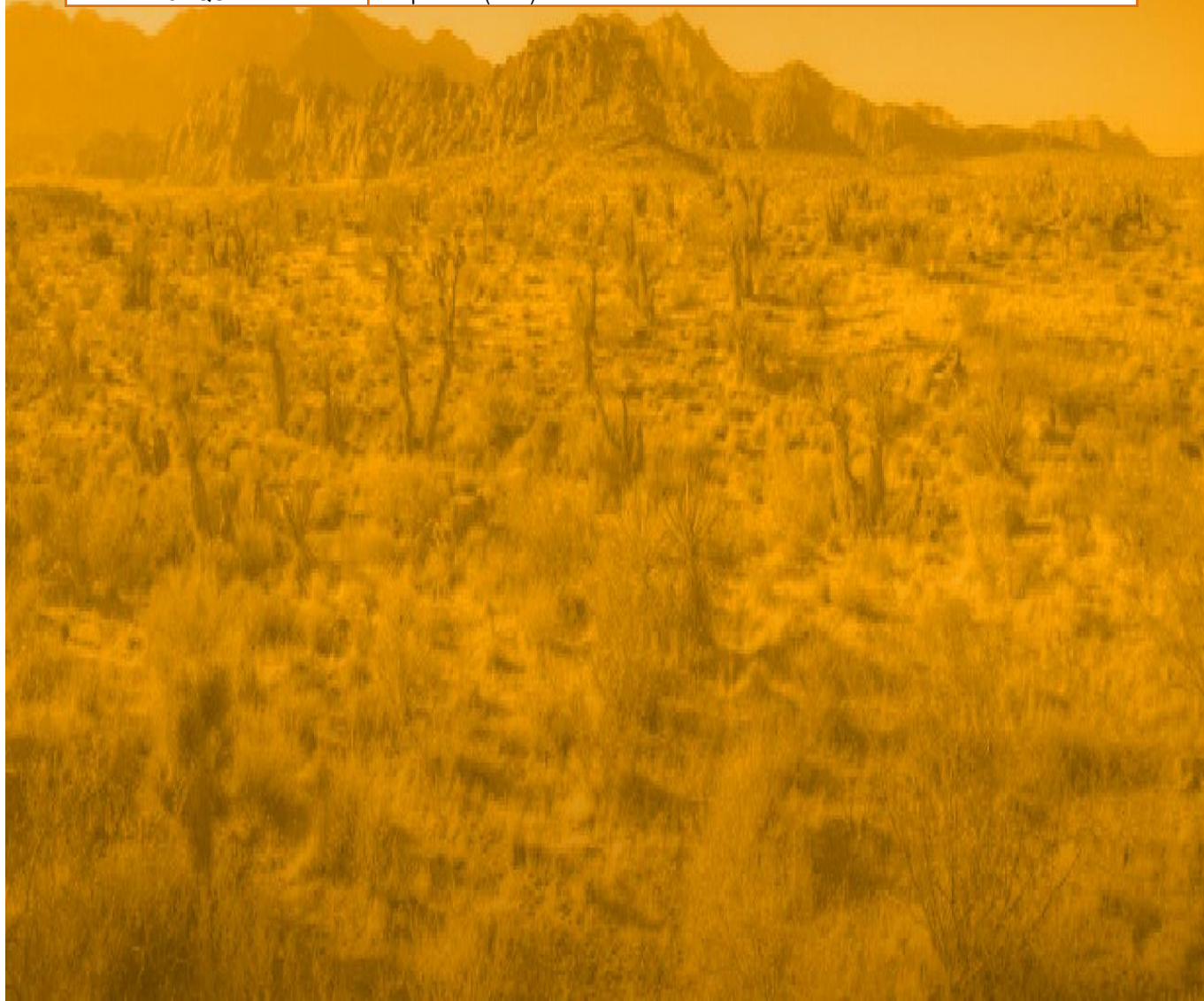


TEMPERATURAS MÁXIMAS

A continuación se relacionan los municipios donde en las últimas 24 horas se registraron temperaturas iguales o superiores a 35.0 °C.

Se aclara que las temperaturas indicadas en los municipios, realmente corresponden a aquellos puntos en los cuales el IDEAM tiene estaciones de monitoreo, pero no necesariamente quiere decir que el dato corresponda a las temperaturas que se presentaron directamente sobre el área urbana en donde se concentra la mayor población. En ocasiones la estación sobre la cual se destaca el mayor valor de temperatura, a pesar de pertenecer al municipio, puede quedar alejada del centro poblado principal.

DEPARTAMENTO	MUNICIPIO
CESAR	Bosconia (36.0).
CAQUETÁ	Valparaíso (35.2).



PRONÓSTICO METEOROLÓGICO

Domingo 06 y lunes 07 de octubre de 2019



REGIÓN	PRONÓSTICO
SABANA DE BOGOTÁ	<p>DOMINGO. Para la mañana se espera cielo entre parcial a mayormente nublado con predominio de tiempo seco en amplios sectores de la ciudad, no se descartan lloviznas finalizando la mañana. En la tarde cielo parcialmente nublado con posibilidad de lloviznas al nororiente, Cerros Orientales y sur de la ciudad. Se pueden presentar lluvias ligeras en diferentes sectores de la capital, las más fuertes se pueden presentar al norte. Se prevé cielo mayormente nublado.</p> <p>LUNES. Para la madrugada se prevé cielo parcialmente nublado con predominio de tiempo seco, no se descartan lloviznas en los cerros orientales y sur de la capital. La temperatura mínima del aire estimada en 7 °C. Durante la mañana se estima cielo parcial a mayormente nublado con predominio de tiempo seco. En la tarde cielo parcialmente nublado con probabilidad de lloviznas especialmente en sectores orientales de la capital. En la noche se estima cielo parcialmente nublado con tendencia al predominio de tiempo seco, no se descartan lloviznas especialmente al sur.</p>
CARIBE	<p>DOMINGO. En horas de la tarde se esperan precipitaciones con probabilidad de descargas eléctricas en sectores del sur de La Guajira, Cesar, Magdalena, Atlántico, centro y norte de Bolívar, Sucre, Córdoba y Urabá. Para la noche persistirán las condiciones nubosas con lluvias en sectores del norte de Cesar y Magdalena, norte y sur de Bolívar, Sucre, Córdoba y Urabá, con posibilidad de actividad eléctrica.</p> <p>LUNES. Nubosidad variada a lo largo de la jornada con precipitaciones en la madrugada, tarde y noche en sectores del Urabá, Córdoba y sur de Sucre y Bolívar. En áreas de Cesar, Atlántico, Magdalena y La Guajira se pronostican lluvias después del medio día, luego de una mañana seca. No se descartan tormentas eléctricas.</p>
ARCHIPIÉLAGO DE SAN ANDRÉS, PROVIDENCIA Y SANTA CATALINA	<p>DOMINGO. Durante la tarde nubosidad variable con lluvias esporádicas en los alrededores del área insular. En horas de la noche cielo mayormente cubierto con lluvias ligeras y dispersas en el área.</p> <p>LUNES. En el archipiélago se esperan condiciones nubosas con precipitaciones a diferentes horas de la madrugada, tarde y noche. Posibilidad de descargas eléctricas dispersas.</p>
MAR CARIBE	<p>DOMINGO. En gran parte de la zona marítima nacional prevalecerá el tiempo seco excepto en sectores ubicados en proximidades al litoral continental donde se esperan precipitaciones a diferentes horas, las lluvias más fuertes previstas en horas de la tarde y noche con probabilidad de descargas eléctricas.</p> <p>LUNES. En la mayor parte del Caribe colombiano se estiman condiciones secas, salvo en áreas ubicadas en el centro y occidente donde se prevén lluvias con posibilidad en algunos casos de tormentas eléctricas.</p>
ANDINA	<p>DOMINGO. Durante la tarde cielo mayormente nublado con precipitaciones en amplios sectores de Antioquia, Norte de Santander, Santander, centro-occidente de Boyacá, norte y occidente de Cundinamarca, norte de Tolima, Risaralda, Caldas, Quindío, Huila, Valle del Cauca, Cauca y Nariño. Posibles tormentas eléctricas. En la noche se advierten nubes densas en gran parte de la región con precipitaciones en Antioquia, Norte de Santander, centro-oriente de Santander, Cundinamarca, Risaralda, Caldas, Quindío, norte de Tolima y zonas montañosas de Cauca y Nariño. Posibilidad de descargas eléctricas.</p> <p>LUNES. Cielo entre parcial y mayormente cubierto con precipitaciones en horas de la mañana, a mediados de la tarde y durante la noche en sectores de Antioquia, Norte de Santander, Santander, Boyacá, Cundinamarca, Cauca y Nariño. En áreas de Risaralda, Caldas, Quindío, norte de Tolima, Huila y Valle del Cauca se pronostican por la tarde y noche.</p>

Planeando tu día?
Descarga YA y conoce...



Consúltalo a diario y únete a la Cultura del Pronóstico del IDEAM

Disponible para



PRONÓSTICO METEOROLÓGICO



Domingo 06 y lunes 07 de octubre de 2019

REGIÓN	PRONÓSTICO
INSULAR PACÍFICO	<p>DOMINGO. En Malpelo posibilidad de lluvias al finalizar la tarde y durante la noche. En Gorgona cielo mayormente cubierto con precipitaciones a diferentes horas de la tarde y noche. Posibilidad de actividad eléctrica.</p> <p>LUNES. Malpelo y Gorgona con cielo mayormente nublado y precipitaciones ligeras a diferentes horas de la madrugada, tarde y noche.</p>
PACÍFICO	<p>DOMINGO. En la tarde se advierten precipitaciones con tormentas eléctricas en varios sectores de Chocó, Valle del Cauca, Cauca y noroccidente de Nariño. Para la noche prevalecerán las nubes densas con precipitaciones en áreas del centro-norte de Chocó, noroccidente de Valle del Cauca, Cauca y Nariño. Posibles descargas eléctricas.</p> <p>LUNES. Durante la jornada se estima cielo mayormente cubierto con lluvias especialmente en horas de la madrugada y noche en varios sectores de Chocó, Valle del Cauca, Cauca y Nariño. Probabilidad de tormentas eléctricas.</p>
OCÉANO PACÍFICO	<p>DOMINGO. Gran parte del Pacífico nacional con cielo mayormente cubierto y precipitaciones a diferentes horas, especialmente en cercanías a la costa. Probabilidad de descargas eléctricas.</p> <p>LUNES. En la mayor parte del área oceánica prevalecerán las condiciones secas, salvo en sectores del centro-norte donde se prevé nubosidad con lluvias y tormentas eléctricas.</p>
ORINOQUIA	<p>DOMINGO. Para la tarde persistirán las condiciones secas en la mayor parte de la región con excepción de áreas ubicadas en el departamento de Meta donde se estiman precipitaciones de variada intensidad. Durante la noche en la región se estiman condiciones secas con cielo entre ligera y parcialmente nublado. Baja posibilidad de lluvias en áreas de Meta y sur de Vichada.</p> <p>LUNES. Cielo entre ligera y parcialmente cubierto con condiciones secas, salvo en sectores del Meta y Vichada donde se estiman precipitaciones durante algunas horas de la madrugada, final de la tarde y por la noche.</p>
AMAZONIA	<p>DOMINGO. Durante la tarde se espera tiempo seco en la mayor parte de la región, salvo en sectores de Guainía, Vaupés y Amazonas donde se pronostican lluvias. En la noche se prevé cielo mayormente nublado con precipitaciones en varios sectores de Vaupés, Amazonas, Putumayo y Caquetá, en el resto de la región predominio de condiciones secas.</p> <p>LUNES. Gran parte de la región con predominio de tiempo seco, excepto sectores de Guainía, Vaupés y Amazonas donde se prevén lluvias con posibilidad de tormentas eléctricas, principalmente en horas de la madrugada, tarde y noche.</p>

Planeando tu día?
Descarga YA y conoce...



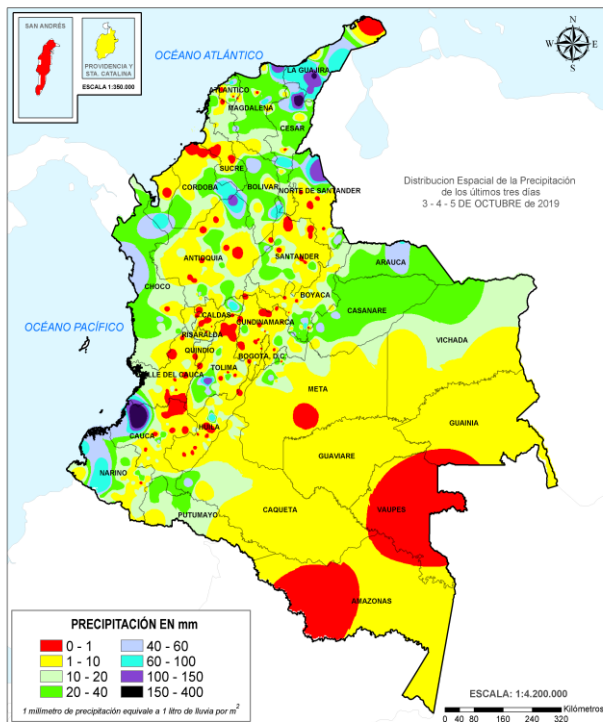
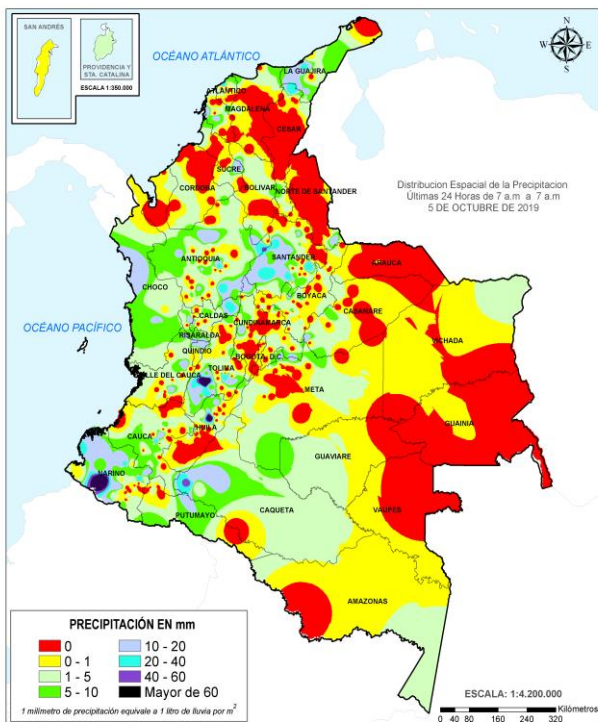
Consúltalo a diario y únete a la Cultura del Pronóstico del IDEAM

Disponible para  

MAPAS DE PRECIPITACIÓN

Precipitación diaria: desde las 7:00 a.m. del sábado 05 hasta las 7:00 a.m. del domingo 06 de octubre de 2019.

Precipitación últimas 72 horas: desde las 7:00 a.m. del jueves 03 de octubre hasta las 7:00 a.m. del domingo 06 de octubre de 2019.



ALERTAS VIGENTES E INFORMACIÓN ADICIONAL

Para mayor información sobre el pronóstico del estado del tiempo, informes técnicos diarios, comunicados especiales, mapas diarios de temperaturas máximas y mínimas e información diaria de precipitación se sugiere consultar los siguientes enlaces:

- [MAPA DIARIO DE TEMPERATURA MÁXIMA.](#)
- [MAPA DIARIO DE TEMPERATURA MÍNIMA.](#)

ALERTAS POR NIVELES DE LOS RÍOS



Alerta	Zona Hidrográfica	Subzona o Cuenca Hidrográfica	Descripción de la alerta hidrológica
	Atrato - Darién	Cuenca alta del río Atrato	Se mantiene la probabilidad de incrementos súbitos en los niveles de la parte alta del río Atrato y sus afluentes los ríos Andágueda, Cabí y Quito.
	Atrato - Darién	Cuenca media del río Atrato	Probabilidad de incrementos en el nivel de los ríos Cuía, Chicué, Uva, Pogué, Bebarama, Bojayá, Napipí, Opagadó, Salaquí, entre otros directos a la cuenca media del río Atrato, se recomienda especial atención en el nivel del río Atrato a la altura de los municipios de Vigía de Fuerte.
	Atrato - Darién	Cuenca media del río Atrato	Probabilidad de incrementos súbitos en el nivel de los ríos Murrí, Murindó y Sucio entre otros directos a la cuenca media del río Atrato, se recomienda especial atención en los municipios de Vigía de Fuerte, Uraao, Frontino, Murindó, Dabeiba y Mutatá.
	Atrato - Darién	Cuenca baja del río Atrato	Se prevé crecientes súbitas en el río Cacarica entre otros afluentes directos al río Atrato en la cuenca baja.
	Caribe - Litoral	Cuenca del río León	Probabilidad de crecientes súbitas en los ríos León, Carepa, Apartadó y sus afluentes, entre otros que desembocan al Golfo de Urabá, se recomienda especial atención en los municipios de Chigorodó, Carepa, Apartado.
	Sinú	Cuenca baja del río Sinú	Se mantienen los niveles altos en el río Sinú en la parte baja de la cuenca, se recomienda especial atención en los centros poblados de Montería y Loricá (Córdoba).
	Caribe - Litoral	Arroyos directos al Caribe	No se descartan incrementos importantes en zonas del departamento de Bolívar y Atlántico, así como posibles formación de arroyos en los centros poblados de estos departamentos. No se descartan formación de arroyos en la ciudad de Barranquilla. Nota: Especial atención en el corregimiento de Galerazamba (municipio de Santa Catalina, Bolívar), debido a las fuertes lluvias, que se presentaron.
	Caribe	Cuencas Sierra Nevada - Mar Caribe	Probabilidad de crecientes súbitas en los ríos que descienden la Sierra Nevada de Santa Marta y descargan sus aguas al Mar Caribe, especialmente los ríos Piedras, Manzanares, Gaira, Guachaca, Don Diego, entre otros directos al Caribe.

ALERTAS POR NIVELES DE LOS RÍOS



Alerta	Zona Hidrográfica	Subzona o Cuenca Hidrográfica	Descripción de la alerta hidrológica
	San Juan	Cuenca alta del río San Juan	Probabilidad de crecientes súbitas en el río San Juan y sus afluentes, especialmente los ríos Tamaná, Iro, Condoto y Cajón, se recomienda especial atención a la altura de los municipios de Tadó, Istmina, Condoto, Novita, Santa Rita y San José del Palmar.
	San Juan	Cuenca media y baja del río San Juan	Probabilidad de crecientes súbitas en el río San Juan y sus afluentes, especialmente los ríos Sípi, Capoma, Calima y Munguidó, se recomienda especial atención a la altura de los municipios de Sípi, Medio San Juan y Litoral de San Juan.
	Baudó	Cuenca del río Baudó	Probabilidad de crecientes súbitas en el río Baudó y sus afluentes, se recomienda especial atención en la cabecera municipal del municipio de Alto, Medio y Bajo Baudó, y para varios de sus corregimientos entre los cuales se destacan Santa María, Miacorá, Divisa, Cohecho, Chachajo, Santa Rita, La Pureza y Nauca.
	Directos al Pacífico	Cuencas directas al Pacífico (Chocó)	Se mantiene esta alerta ante los posibles incrementos súbitos en el nivel de los ríos Jella, Chocolatal, Jurado y sus afluentes, entre otros directos al Océano Pacífico en el departamento de Chocó, se recomienda especial atención en los municipios de Bahía Solano y Juradó.
	Directos al Océano Pacífico	Cuencas departamento Valle del Cauca	Probabilidad de incrementos súbitos en los niveles de los ríos Dagua, Escalerete, Anchicayá, Cajambre, Mayorquín, Raposo, Naya y sus afluentes, directos al Océano Pacífico en el departamento de Valle del Cauca.
	Directos al Océano Pacífico	Cuencas departamento de Cauca	Probabilidad de incrementos súbitos en los niveles de los ríos San Francisco (afluente al Naya), San Juan de Micay, Saija, Timbiquí y sus afluentes, directos al Océano Pacífico en el departamento de Cauca.
	Patía	Cuenca alta del río Patía	Posibles incrementos súbitos en el nivel de los ríos Guachicono, Mayo, Juananbú y Guáitara, afluentes a la cuenca alta del río Patía (Cauca-Nariño).
	Directos al Océano Pacífico	Cuencas de los ríos Iscuandé y Tapaje	Probabilidad de crecientes súbitas en los ríos Iscuandé, Tapaje y sus afluentes, los cuales drenan sus aguas al Océano Pacífico, se recomienda especial atención en el municipio de Santa Bárbara al noroccidente del departamento de Nariño.
	Mira	Cuenca del río Mira	Probabilidad de crecientes súbitas en el río Mira y sus afluentes espacialmente el río Guiza, se recomienda especial atención a la altura de los municipios de Ricaurte y Tumaco (Nariño).

ALERTAS POR NIVELES DE LOS RÍOS



Alerta	Zona Hidrográfica	Subzona o Cuenca Hidrográfica	Descripción de la alerta hidrológica
	Medio Magdalena	Cuenca del río Lebrija	Probabilidad de incrementos súbitos en los niveles de los afluentes al río Lebrija, especialmente el río de Oro y la cuenca del río Surata que atraviesan la ciudad de Bucaramanga, al igual que en el cauce principal del río Lebrija a la altura de los municipios de Puerto Wilches y Sabana de Torres (Santander).
	Medio Magdalena	Cuenca de la quebrada el Carmen	Probabilidad de crecientes súbitas en la quebrada el Carmen entre otros aportantes directos al río Magdalena.
	Medio Magdalena	Cuenca del río Carare	Probabilidad de incrementos súbitos en los niveles de los ríos Minero, Carare y sus afluentes, entre otros directos al Magdalena Medio entre los ríos Negro y Carare, se recomienda especial atención la altura de los municipios de San Pablo de Borbur (Boyacá) y Cimitarra (Santander).

Alerta	Zona Hidrográfica	Subzona o Cuenca Hidrográfica	Descripción de la alerta hidrológica
	Cauca	Cuenca del río San Juan	Se prevé crecientes súbitas en el río San Juan y sus afluentes especialmente la quebrada la Liboriana, a la altura de los municipios de Salgar y Ciudad Bolívar (Antioquia).
	Cauca	Cuenca del río Cali	En las últimas horas se han registrado ascensos importantes en el nivel del río Aguacatal (afluente al río Cali), a la altura del municipio de Cali. Se recomienda estar atentos.
	Cauca	Cuenca del río Tarazá-Man	Probabilidad de incrementos súbitos en los niveles del río Tarazá-Man y sus afluentes, a la altura del municipio de Cáceres (Antioquia).
	Cauca	Directos al río Cauca entre Pto. Valdivia y Nechí	Probabilidad de crecientes súbitas en los ríos directos al Cauca entre Pto. Valdivia y Nechí.
	Nechí	Cuenca baja del río Nechí	Se prevé incremento moderado en el nivel de la parte baja del río Nechí, especialmente en el municipio Nechí (Antioquia).

ALERTAS POR NIVELES DE LOS RÍOS



Alerta	Zona Hidrográfica	Subzona o Cuenca Hidrográfica	Descripción de la alerta hidrológica
	Bajo Magdalena	Cuenca alta del río San Jorge	Probabilidad de crecientes súbitas en la parte alta del río San Jorge y sus afluentes, especialmente el río San Pedro, se recomienda especial atención en los municipios de Puerto Libertador, Montelíbano, La Apartada y Buenavista en Córdoba.
	Bajo Magdalena	Ciénaga de San Marcos y parte baja del río San Jorge	Se reportan inundaciones en los municipios de Caimito y Majagual. También reporta inundación en San Benito Abad, por desbordamiento del río San Jorge. Se mantiene la alerta roja para la ciénaga de San Marcos.
	Bajo Magdalena	Cuenca del río Ariguani	Incrementos en los niveles del río Ariguani (afluentes de la cuenca alta del río Cesar), se recomienda especial atención en los municipios de Pueblo Bello, El Copey y Ariguani entre otros.
	Bajo Magdalena	Cuenca del río Cesar	Se está registrando una creciente súbita en el río Cesar en la cuenca alta, a la altura del municipio San Juan del Cesar. Igualmente, la UNGRD reporto que ayer en la tarde se desbordo el río Maracas (afluente del río Cesar en la cuenca media), causando afectaciones en la zona rural del municipio de Becerril (Cesar), dadas las intensas lluvias registradas los últimos días. No se descartan incrementos súbitos en los niveles de otras corrientes afluentes del río Cesar. Dado el transito de las ondas de creciente se preve incrementos en la parte media y baja del río Cesar, se recomienda especial atención a la altura del municipio de Valledupar.

Alerta	Zona Hidrográfica	Subzona o Cuenca Hidrográfica	Descripción de la alerta hidrológica
	Meta	Cuenca del río Cusiana	Crecientes súbitas en el río Cusiana y sus afluentes, se recomienda especial atención en el municipio de Maní (Casanare).
	Meta	Cuenca del río Cravo Sur	Hace algunos días se registraron afectaciones por desbordamientos e inundaciones, causadas por crecientes súbitas del río Cravo Sur especialmente en el municipio de Yopal (Casanare).

ALERTAS POR AMENAZAS DE DESLIZAMIENTO

REGIÓN ANDINA	SITIOS PARA LOS CUALES SE GENERA LA ALERTA	ALERTA ROJA
<p>BOYACÁ: Chiscas. CUNDINAMARCA: Guayabetal.</p>		
REGIÓN ANDINA	SITIOS PARA LOS CUALES SE GENERA LA ALERTA	ALERTA NARANJA
<p>ANTIOQUIA: Nechí. NORTE DE SANTANDER: Tibú.</p>		
REGIÓN PACÍFICO	SITIOS PARA LOS CUALES SE GENERA LA ALERTA	ALERTA NARANJA
<p>CAUCA: Argelia, El Tambo, Guapi, López, Timbiquí. CHOCÓ: Alto Baudó (Pie De Pato), Bagadó, Bahía Solano (Mutis), Bajo Baudó (Pizarro), Bojayá (Bellavista), Condoto, El Cantón Del San Pablo (Managrú), Istmina, Juradó, Lloró, Medio Atrato (Beté), Medio Baudó (Boca De Pepé), Nóvita, Nuquí, Quibdó, Río Iró (Santa Rita), Río Quito (Paimadó), Riosucio, Tadó. NARIÑO: Barbacoas, Mallama (Piedrancha), Ricaurte, Tumaco. VALLE DEL CAUCA: Buenaventura.</p>		
REGIÓN AMAZONÍA	SITIOS PARA LOS CUALES SE GENERA LA ALERTA	ALERTA NARANJA
<p>PUTUMAYO: Mocoa.</p>		
REGIÓN CARIBE	SITIOS PARA LOS CUALES SE GENERA LA ALERTA	ALERTA AMARILLA
<p>BOLÍVAR: Montecristo, Rioviejo, San Jacinto Del Cauca, Tiquisio (Puerto Rico). CESAR: Agustín Codazzi, Pailitas, Pelaya, Valledupar. CÓRDOBA: Montelíbano, Puerto Libertador, San Jose De Ure. LA GUAJIRA: Dibulla, El Molino, Riohacha, San Juan Del Cesar, Villanueva. MAGDALENA: Ciénaga, Fundación, Santa Marta.</p>		

ALERTAS POR AMENAZAS DE DESLIZAMIENTO

REGIÓN ANDINA	SITIOS PARA LOS CUALES SE GENERA LA ALERTA	ALERTA AMARILLA
	<p>ANTIOQUIA: Abejorral, Abriaquí, Amagá, Amalfí, Andes, Angelópolis, Anorí, Armenia, Belmira, Betulia, Briceño, Buritica, Cáceres, Caicedo, Caldas, Campamento, Cañasgordas, Caracolí, Caramanta, Ciudad Bolívar, Concordia, Dabeiba, Ebéjico, Fredonia, Frontino, Giraldo, Heliconia, Ituango, La Unión, Maceo, Medellín, Montebello, Nariño, Olaya, Puerto Berrío, Puerto Nare, Puerto Triunfo, Remedios, Salgar, San Carlos, San Francisco, San Jerónimo, San Luis, San Pedro De Los Milagros, Santa Bárbara, Santa Fe De Antioquia, Segovia, Sonsón, Sopetrán, Tarazá, Titiribí, Toledo, Uramita, Urrao, Valdivia, Venecia, Yalí, Yarumal, Yolombó, Zaragoza.</p> <p>BOYACÁ: Almeida, Aquitania, Betéitiva, Boavita, Buenavista, Campohermoso, Chinavita, Chita, Chivor, Coper, Covarachía, El Espino, Gámeza, Garagoa, Guicán, La Uvita, La Victoria, Labranzagrande, Macanal, Maripí, Miraflores, Mongua, Moniquirá, Muzo, Otanche, Pachavita, Páez, Pajarito, Panqueba, Pauna, Paya, Paz De Rio, Pesca, Pisba, Puerto Boyacá, Quipama, Rondón, Saboyá, San Eduardo, San José De Pare, San Luis De Gaceno, San Mateo, San Pablo De Borbur, Santa María, Santana, Soatá, Socha, Socotá, Susacón, Tasco, Tibaná, Turmequé, Úmbita, Ventaquemada.</p> <p>CALDAS: Aguadas, Chinchiná, Filadelfia, La Merced, Manizales, Manzanares, Marmato, Marulanda, Neira, Pácora, Pensilvania, Salamina, Samaná, Supia, Villamaría.</p> <p>CUNDINAMARCA: Agua De Dios, Albán, Anapoima, Anolaima, Apulo, Arbeláez, Beltrán, Bituima, Bogotá, D.c., Bojacá, Cabrera, Cachipay, Caparrapí, Carmen De Carupa, Chaguaní, Choachí, Cogua, Cucunubá, El Colegio, El Peñón, El Rosal, Facatativá, Fusagasugá, Gachalá, Gama, Granada, Guaduas, Guayabal De Síquima, Gutiérrez, Jerusalén, Junín, La Calera, La Mesa, La Palma, La Peña, Lenguazaque, Medina, Nilo, Nimaima, Nocaima, Pacho, Paime, Pandí, Pasca, Pulí, Quebradanegra, Quetame, Quipile, San Antonio De Tequendama, San Bernardo, San Cayetano, San Juan De Rioseco, Sasaima, Silvania, Soacha, Subachoque, Suesca, Supatá, Sutatausa, Tabio, Tausa, Tena, Tibacuy, Tocaima, Topaipí, Ubalá, Vergara, Vianí, Villagómez, Villapinzón, Villeta, Viotá, Yacopí, Zipacón.</p> <p>HUILA: Aipe, Altamira, Colombia, Guadalupe, La Plata, Neiva, Pitalito, Saladoblanco, San Agustín, Suaza, Tarqui.</p> <p>NORTE DE SANTANDER: Ábrego, Arboledas, Cáchira, Chinácota, Chitagá, Convención, Cúcuta, Cucutilla, Durania, El Carmen, El Tarra, El Zulia, Gramalote, Hacarí, Labateca, Lourdes, Ocaña, Salazar, San Calixto, Santiago, Sardinata, Teorama, Villa Caro.</p> <p>QUINDÍO: Calarcá, Córdoba, Salento.</p> <p>RISARALDA: Santa Rosa De Cabal.</p> <p>SANTANDER: Aguada, Albania, Barbosa, Bucaramanga, Carcasí, Charalá, Charta, Chipatá, Concepción, Confines, Contratación, Coromoro, El Guacamayo, El Playón, Florián, Floridablanca, Girón, Guaca, Guavatá, Güepsa, La Belleza, La Paz, Landázuri, Lebrija, Macaravita, Málaga, Matanza, Mogotes, Oiba, Onzaga, Piedecuesta, Puente Nacional, Rionegro, San Andrés, San Benito, San Miguel, San Vicente De Chucurí, Santa Helena Del Opón, Sucre, Suratá, Tona, Valle De San José, Vélez.</p> <p>TOLIMA: Alpujarra, Anzoátegui, Armero (Guayabal), Ataco, Cajamarca, Carmen De Apicalá, Casabianca, Chaparral, Cunday, Dolores, Falan, Fresno, Herveo, Ibagué, Icononzo, Lérida, Libano, Melgar, Murillo, Natagaima, Ortega, Palocabildo, Planadas, Prado, Purificación, Rioblanco, Roncesvalles, Rovira, San Antonio, Villahermosa, Villarrica.</p>	

ALERTAS POR AMENAZAS DE DESLIZAMIENTO

REGIÓN PACÍFICO	SITIOS PARA LOS CUALES SE GENERA LA ALERTA	ALERTA AMARILLA
<p>CAUCA: Buenos Aires, Caldono, Corinto, Inzá, Jambaló, La Sierra, La Vega, Miranda, Páez (Belalcázar), Piendamó, Popayán, Rosas, Santa Rosa, Santander De Quilichao, Silvia, Sotará (Paispamba), Suárez, Toribío, Totoró.</p> <p>CHOCÓ: Carmen Del Darién (Curbaradó), Cértegui, San José Del Palmar, Sipí.</p> <p>NARIÑO: Albán (San José), Buesaco, Cumbal, Cumbitara, Linares, Samaniego, San Pedro De Cartago (Cartago).</p> <p>VALLE DEL CAUCA: Bolívar, Buga, Bugalagrande, Calima (El Darién), Dagua, El Cerrito, El Dovio, Florida, Palmira, San Pedro, Sevilla, Tuluá, Versalles, Vijes, Yumbo.</p>		

REGIÓN ORINOQUIA	SITIOS PARA LOS CUALES SE GENERA LA ALERTA	ALERTA AMARILLA
<p>ARAUCA: Tame.</p> <p>CASANARE: Aguazul, Chámeza, Hato Corozal, La Salina, Monterrey, Nunchía, Paz De Ariporo, Pore, Recetor, Sabanalarga, Támara, Tauramena, Yopal.</p> <p>META: Acacías, Cubarral, Cumaral, Guamal, Restrepo, San Juanito, Villavicencio.</p>		

REGIÓN AMAZONÍA	SITIOS PARA LOS CUALES SE GENERA LA ALERTA	ALERTA AMARILLA
<p>CAQUETÁ: Belén De Los Andaquíes, Morelia, Puerto Rico.</p>		

ALERTAS POR AMENAZAS DE DESLIZAMIENTO

SECTORES VIALES REPORTADOS CON AFECTACIÓN VIAL POR DESLIZAMIENTOS

DEPARTAMENTO	SECTOR VIAL
ANTIOQUIA	La Mansa – Primavera Medellín - Manizales
BOYACÁ	Sogamoso – Aguazul Guateque – El secreto Tunja – Ramiriquí Chiquinquirá - Tunja
BOGOTÁ	Avenida Circunvalar
CAUCA	Mojarras – Popayán Popayán – Inza
CAQUETÁ	Suaza – Florencia Depresión el vergel – Florencia
CHOCO	Quibdó – Medellín
CUNDINAMARCA	Honda – Guaduas Gama – Gachalá Bogotá – Villavicencio
CAQUETÁ	Depresión el vergel – Florencia
META	Bogotá – Villavicencio
CASANARE	Tamara – Yopal
NORTE DE SANTANDER	Saravena – Pamplona
SANTANDER	La Fortuna – Bucaramanga
CALDAS	La manuela – Tres puertas
RISARALDA	Pueblo rico – Santa Cecilia

ALERTAS POR AMENAZAS DE INCENDIOS DE LA COBERTURA VEGETAL

REGIÓN ANDINA	SITIOS PARA LOS CUALES SE GENERA LA ALERTA	ALERTA NARANJA
CUNDINAMARCA: Útica.		

REGIÓN ANDINA	SITIOS PARA LOS CUALES SE GENERA LA ALERTA	ALERTA AMARILLA
CUNDINAMARCA: Mosquera, Sibaté.		

ALERTAS METEOMARINA

CONVENCIONES



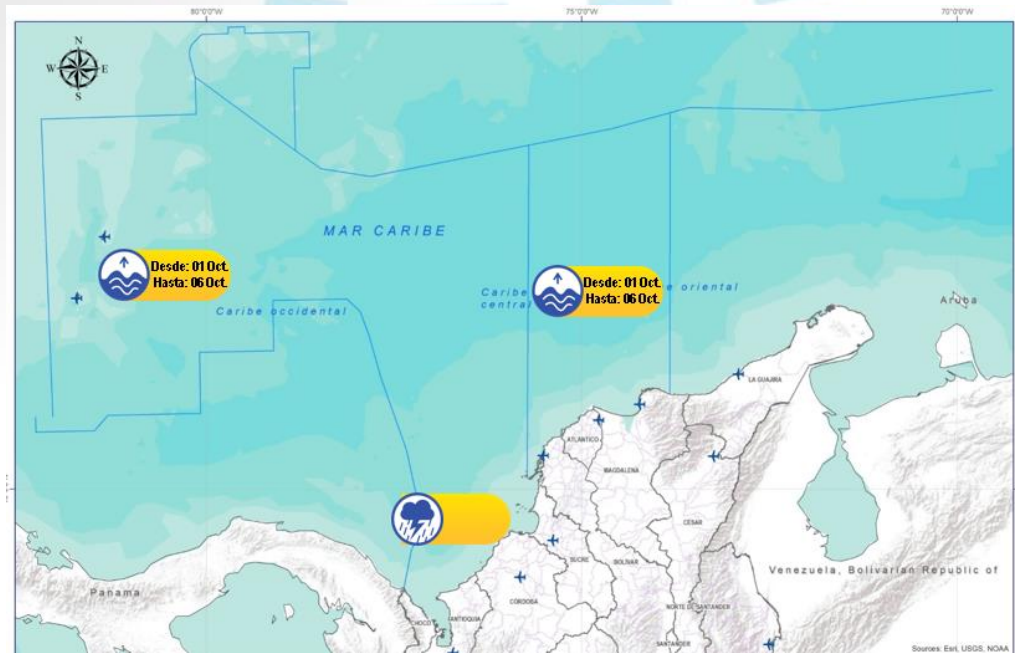
Tiempo lluvioso
 Probabilidad de lluvias moderadas a fuertes, en algunos casos con posibilidad de tormentas eléctricas y rachas de viento.



Pleamar
 La marea alcanzará su máximo nivel en el intervalo de tiempo establecido.



Viento y oleaje
 Velocidad del viento y altura del oleaje con valores por encima de lo normal para la época.



MAR CARIBE COLOMBIANO

CONVENCIONES

SUGERENCIAS O RECOMENDACIONES



A las embarcaciones de poco calado, consultar con las Capitanías de puerto antes de zarpar en zonas de inminente tempestad.



A los bañistas y habitantes costeros, estar atentos a la evolución de las condiciones meteorológicas y a los avisos de las autoridades locales.



Se sugiere a los habitantes costeros estar atentos a la evolución del fenómeno.

A los bañistas y habitantes costeros, estar atentos a la evolución del fenómeno y a las indicaciones de las autoridades locales.

A las embarcaciones de poco calado, consultar con las Capitanías de puerto antes de zarpar.

ALERTAS METEOMARINA

CONVENCIONES



Tiempo lluvioso

Probabilidad de lluvias moderadas a fuertes, en algunos casos con posibilidad de tormentas eléctricas y rachas de viento.



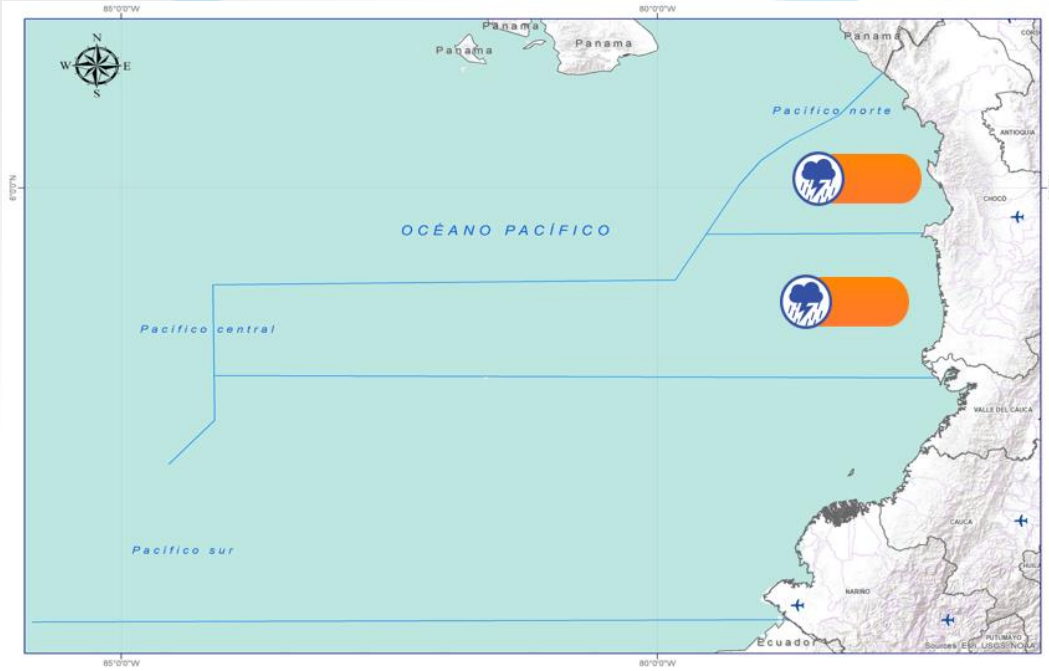
Pleamar

La marea alcanzará su máximo nivel en el intervalo de tiempo establecido.



Viento y oleaje

Velocidad del viento y altura del oleaje con valores por encima de lo normal para la época.



Océano Pacífico Nacional

CONVENCIONES

SUGERENCIAS O RECOMENDACIONES



A las embarcaciones de poco calado, consultar con las Capitanías de puerto antes de zarpar en zonas de inminente tempestad.

A los bañistas y habitantes costeros, estar atentos a la evolución de las condiciones meteorológicas y a los avisos de las autoridades locales.



Se sugiere a los habitantes costeros estar atentos a la evolución del fenómeno.



A los bañistas y habitantes costeros, estar atentos a la evolución del fenómeno y a las indicaciones de las autoridades locales.

A las embarcaciones de poco calado, consultar con las Capitanías de puerto antes de zarpar.

ALERTAS METEOMARINA

CONVENCIONES



Tiempo lluvioso

Probabilidad de lluvias moderadas a fuertes, en algunos casos con posibilidad de tormentas eléctricas y rachas de viento.



Pleamar

La marea alcanzará su máximo nivel en el intervalo de tiempo establecido.



Viento y oleaje

Velocidad del viento y altura del oleaje con valores por encima de lo normal para la época.



Océano Pacífico Nacional

CONVENCIONES

SUGERENCIAS O RECOMENDACIONES



A las embarcaciones de poco calado, consultar con las Capitanías de puerto antes de zarpar en zonas de inminente tempestad.

A los bañistas y habitantes costeros, estar atentos a la evolución de las condiciones meteorológicas y a los avisos de las autoridades locales.



Se sugiere a los habitantes costeros estar atentos a la evolución del fenómeno.










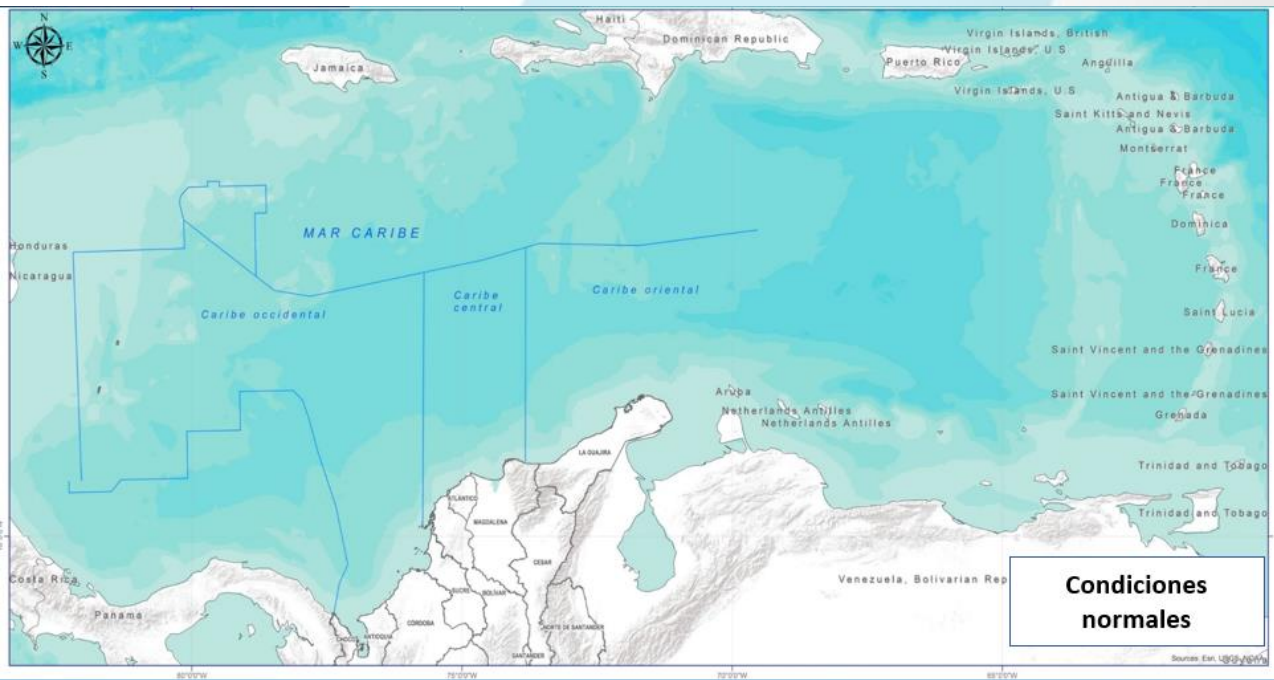
A los bañistas y habitantes costeros, estar atentos a la evolución del fenómeno y a las indicaciones de las autoridades locales.

A las embarcaciones de poco calado, consultar con las Capitanías de puerto antes de zarpar.

ALERTAS METEOMARINA

Ciclón tropical o subtropical Sistema tormentoso generado en aguas tropicales y subtropicales, con circulación de vientos cerrados en superficie alrededor de un centro bien definido.	 Depresión tropical Ciclón tropical con velocidades de vientos máximos sostenidos en superficie (1 minuto en promedio) menores a 62 km/h.	 Huracán Ciclón tropical con velocidades de vientos máximos sostenidos en superficie (1 minuto en promedio) desde 119 km/h o más.	Probabilidad de formación a dos días de ciclón tropical
	 Tormenta tropical Ciclón tropical con velocidades de vientos máximos sostenidos en superficie (1 minuto en promedio) desde 63 km/h hasta 118 km/h.	 Ciclón Post-tropical o Remanente Este término genérico describe un ciclón que ya no posee suficientes características tropicales para ser considerado un ciclón tropical. Los ciclones post-tropicales pueden continuar transportando fuertes lluvias y fuertes vientos.	
			 < 40%  40-60%  > 60%

CONVENCIONES	SUGERENCIAS O RECOMENDACIONES
	Estar atentos a la evolución de las condiciones del tiempo océano-atmosférico relacionadas con el fenómeno que puedan afectar las actividades marinas y costeras.
	
	Seguir las recomendaciones de las autoridades local y marítima, en los casos en que esto se requiera
	A los habitantes costeros se recomienda estar atentos y seguir las instrucciones dadas por las autoridades locales a través de los diferentes medios de comunicación.
	Estar completamente preparados ante el inminente arribo de las condiciones de viento y oleaje asociadas al ciclón tropical.
	En caso que el ente oficial haya emitido una orden de evacuación para zonas habitadas, se recomienda a su población evacuar, y dirigirse a los lugares seguros indicados por la correspondiente autoridad local.
	A los operadores de embarcaciones se recomienda estar atentos y seguir las instrucciones dadas por las capitanías de puerto y la autoridad marítima nacional.



Condiciones normales

°C: grados Celsius

m: metros

mm: milímetros

msnm: metros sobre nivel del mar

Km/h: kilómetros por hora

HLC: hora local colombiana

GOES: Geostationary Operational Environmental Satellites (Satélite Geoestacionario Operacional Ambiental).

GOES-16 es el designado GOES-Este, localizado en 75° W sobre el ecuador geográfico.

PNN: Parque Nacional Natural

SFF: Santuario de Fauna y Flora



ALERTA ROJA. PARA TOMAR ACCIÓN Advierte al Sistema Nacional de Gestión del Riesgo de Desastres sobre el peligro de un fenómeno y sus efectos adversos sobre la población. Se emite una alerta sólo cuando la identificación de un evento extraordinario indique la amenaza inminente y cuando la gravedad del fenómeno requiera atención prioritaria de los comités departamentales y locales.



ALERTA NARANJA. PARA PREPARARSE Indica la amenaza de un fenómeno. No implica riesgo inmediato por lo que es catalogado como un mensaje para informarse y prepararse. El aviso implica vigilancia continua ya que las condiciones son propicias para el desarrollo de un suceso natural.



ALERTA AMARILLA. PARA INFORMARSE Se emite cuando las condiciones hidrometeorológicas son favorables para la ocurrencia de un fenómeno natural y pueden aumentar el riesgo según los pronósticos. Por sus características, este nivel está encaminado a informar.

CONDICIONES NORMALES Indica que no existe ninguna clase de alerta para la región o zona mencionada.

Yolanda GONZÁLEZ H. | Directora General

Mery E. FERNÁNDEZ P. | Jefe Oficina del Servicio de Pronósticos y Alertas

Profesionales de Turno:

Camilo ROMERO (Hidrólogo); Felipe ESPEJO (Incendios de la Cobertura Vegeta) y Deslizamientos de Tierra), Daniel USECHE y Mirovan SVERKO (Meteorólogo); Ruth LÓPEZ(datos) y Alberto PARDO (Coordinador de Alertas Hidrometeorológicas y Ambientales).

<http://www.ideam.gov.co>

Correos electrónicos: servicio@ideam.gov.co, alertas@ideam.gov.co

Calle 25D # 96B – 70, Piso 3. Bogotá, D.C., Colombia.

Teléfono: 3075625 Ext. 1334–1336.

Síganos en:

