

INFORME TÉCNICO

DIARIO Nº 278

El IDEAM comunica al Sistema Nacional de Gestión del Riesgo (SNGR) y al Sistema Nacional Ambiental (SINA).

Bogotá D. C., 5 de octubre de 2019
Hora de actualización 12:30 HLC.



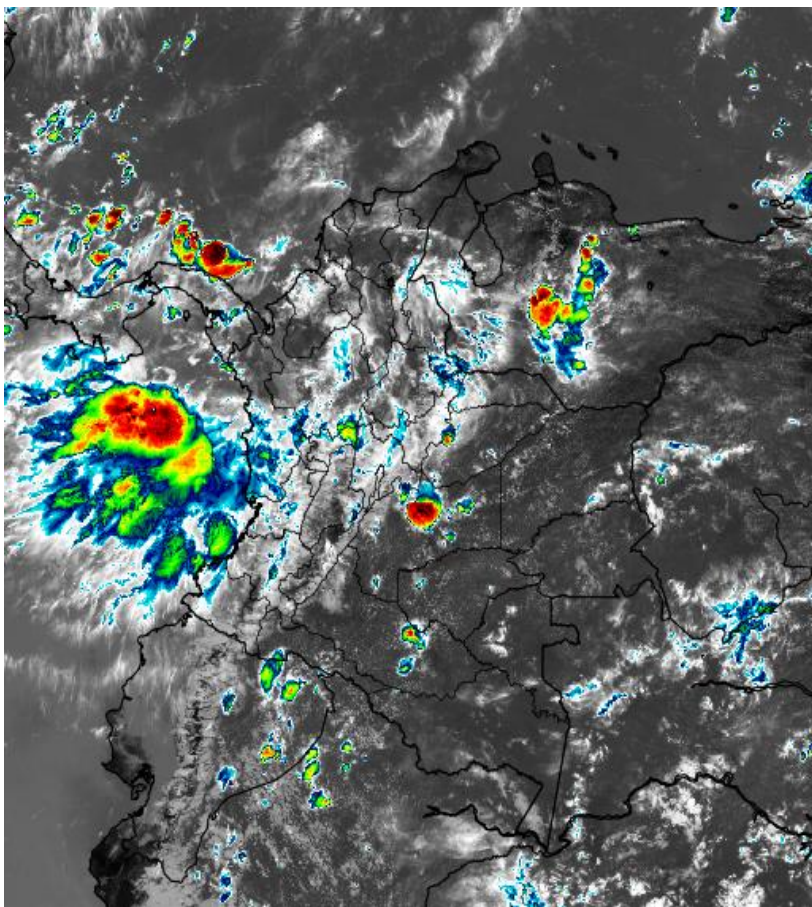
IMAGEN SATELITAL

Canal Infrarrojo - GOES 16 | 5 de octubre de 2019 | 12:00 HLC.

CONDICIONES HIDROMETEOROLÓGICAS ACTUALES

En las últimas horas se presentaron fuertes lluvias en sectores del sur de Bolívar, Cesar, Antioquia, Santander y Chocó

El pronóstico nos indica un aumento significativo de la nubosidad con lluvias moderadas a fuertes con actividad eléctrica al occidente de la región Caribe, norte de la Andina, a lo largo de la Pacífica, centro-oriente de la Orinoquia y Amazonia.



Consulte todos los días el pronóstico del tiempo y las alertas hidrometeorológicas vigentes del IDEAM, en un formato de calidad. Alrededor de las 7:30 a. m. está a disposición del público en www.ideam.gov.co.

Se puede ver también en dispositivos móviles **AQUÍ**





LO MÁS DESTACADO

LLUVIAS REGISTRADAS EN LAS ÚLTIMAS 24 HORAS

En las últimas 24 horas se presentó un descenso en la cantidad de precipitación acumulada a nivel nacional con relación al día anterior. Las lluvias se concentraron principalmente en las regiones Caribe, norte de la Andina y sectores del Pacífico. El mayor acumulado de precipitación se presentó en **la estación Lagunitas del municipio Barrancas, La Guajira de 137,0 mm**, el cual, dentro de la base de datos que posee el *Ideam*, sobrepasó el histórico máximo de 130,0mm registrado el 31 de octubre de 2003.

ALERTA ROJA

- Por probabilidad alta de ocurrencia de deslizamientos de tierra en zonas inestables de algunos municipios de la región Andina.
- Probabilidad alta de niveles altos y/o incrementos altos en la ciénaga de San Marcos y parte baja del río San Jorge, cuenca del río Sevilla (Sierra Nevada-Ciénaga Grande de Santa Marta) y cuencas de la parte media del río Meta.

ALERTA NARANJA

- Probabilidad moderada de niveles altos en la cuenca media y baja del río Atrato, Cuenca del río León, cuenca del río San Juan, cuenca del río Baudó, cuencas directas al Pacífico (Chocó), cuencas departamento Valle del Cauca y de Cauca, cuenca del río Mira, cuenca baja del río Cesar y cuenca del río Cusiana
- Por probabilidad moderada en la ocurrencia de incendios de la cobertura vegetal en algunos municipios de la Andina
- Por probabilidad moderada de ocurrencia de deslizamientos de tierra en zonas inestables de algunos municipios de las regiones Andina, Pacífica y Amazonia.
- Por tiempo lluvioso en el océano Pacífico.

ALERTA AMARILLA

- Probabilidad baja de niveles altos y/o incrementos de cuenca del río alto y medio del Atrato, Cuenca baja del río Sinú, Cuencas Sierra Nevada – Mar Caribe, Cuencas del Catatumbo, Cuenca del río Patía, Cuencas de los ríos Iscuandé y Tapaje, Cuenca del río San Bartolomé y Cimitarra, Cuenca del río Lebrija y otros directos al Magdalena, Cuenca del río San Juan, Cuenca del río Taraza-Man, Directos al río Cauca entre Pto. Valdivia y Nechí, Cuenca media y baja del río Nechí, Cuenca alta del río San Jorge, Cuenca del río Ariguaní, Directos Bajo Magdalena entre El Banco y El Plato, Cuencas Sierra Nevada – Ciénaga Grande Santa Marta y Cuenca del río Cravo Sur.
- Por probabilidad baja de la ocurrencia de incendios de la cobertura vegetal algunos municipios de departamentos del Caribe, Andina y Amazonía.
- Por probabilidad baja de ocurrencia de deslizamientos de tierra en zonas inestables de algunos departamentos de las siguientes regiones: Amazonia, Caribe, Pacífico, Andina y Orinoquia.
- Por pleamar y tiempo lluvioso en el mar Caribe.
- Por pleamar en el océano pacífico.

PRONÓSTICO CONDICIONES METEOROLÓGICAS ESPECIALES

ÁREA DEL VOLCÁN GALERAS

Nubosidad variable a lo largo de la jornada con lluvias dispersas al atardecer o durante la noche, luego de un día seco.

EL SERVICIO GEOLÓGICO COLOMBIANO reporta en nivel AMARILLO (III): CAMBIOS EN EL COMPORTAMIENTO DE LA ACTIVIDAD VOLCÁNICA. Lat: 1.55 Lon: -77.37

ELEVACIÓN (pies)	DIRECCIÓN	VELOCIDAD	
		NUDOS	Km/h
10.000	ESTE-SURESTE	0 - 5	0 - 9
18.000	ESTE	10 - 15	18 - 27
24.000	ESTE-NORESTE	5 - 10	9 - 18
30.000	NORTE-NORESTE	20 - 25	37 - 46

ÁREA DEL VOLCÁN NEVADO DEL HUILA

En la mañana y hasta entrada la tarde pesistiran las condiciones secas, luego se advierten precipitaciones ligeras y dispersas.

EL SERVICIO GEOLÓGICO COLOMBIANO reporta en nivel AMARILLO (III): CAMBIOS EN EL COMPORTAMIENTO DE LA ACTIVIDAD VOLCÁNICA. Lat: 2.92 Lon: -76.05

ELEVACIÓN (pies)	DIRECCIÓN	VELOCIDAD	
		NUDOS	Km/h
10.000	ESTE	0 - 5	0 - 9
18.000	ESTE	10 - 15	18 - 27
24.000	NORESTE	10 - 15	18 - 27
30.000	NORTE-NORESTE	20 - 25	37 - 46

ÁREA DEL VOLCÁN CERRO MACHÍN

Nubosidad variable con condiciones secas hasta entrada la tarde, luego se advierten precipitaciones con tormentas eléctricas dispersas.

EL SERVICIO GEOLÓGICO COLOMBIANO reporta en nivel AMARILLO (III): CAMBIOS EN EL COMPORTAMIENTO DE LA ACTIVIDAD VOLCÁNICA. Lat: 4.80 Lon: -75.62

ELEVACIÓN (pies)	DIRECCIÓN	VELOCIDAD	
		NUDOS	Km/h
10.000	ESTE	0 - 5	0 - 9
18.000	ESTE	10 - 15	18 - 27
24.000	NORESTE	5 - 10	9 - 18
30.000	NORTE	15 - 20	27 - 37

ÁREA DEL VOLCÁN NEVADO DEL RUIZ

Durante gran parte de la jornada se prevé cielo entre parcial a mayormente cubierto con tiempo seco, salvo en horas de la noche donde se estiman lloviznas y/o lluvias ligeras.

EL SERVICIO GEOLÓGICO COLOMBIANO reporta en nivel AMARILLO (III): CAMBIOS EN EL COMPORTAMIENTO DE LA ACTIVIDAD VOLCÁNICA. Lat: 4.89 Lon: -75.32

ELEVACIÓN (pies)	DIRECCIÓN	VELOCIDAD	
		NUDOS	Km/h
10.000	NORESTE	0 - 5	0 - 9
18.000	ESTE	10 - 15	18 - 27
24.000	NORESTE	5 - 10	9 - 18
30.000	NORTE	10 - 15	18 - 27

ÁREA DEL COMPLEJO VOLCÁNICO CHILES-CERRO NEGRO DE MAYASQUER

En el área persistiran las nubes densas con precipitaciones ligeras e intermitentes.

EL SERVICIO GEOLÓGICO COLOMBIANO reporta en nivel AMARILLO (III): CAMBIOS EN EL COMPORTAMIENTO DE LA ACTIVIDAD VOLCÁNICA. Lat: 0.81 Lon: -77.93 Lat: 0.76 Lon: -77.95

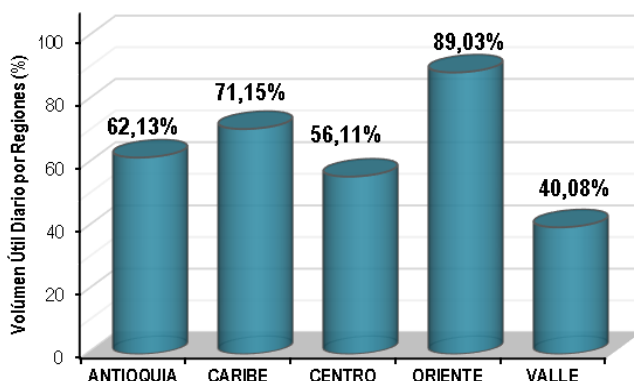
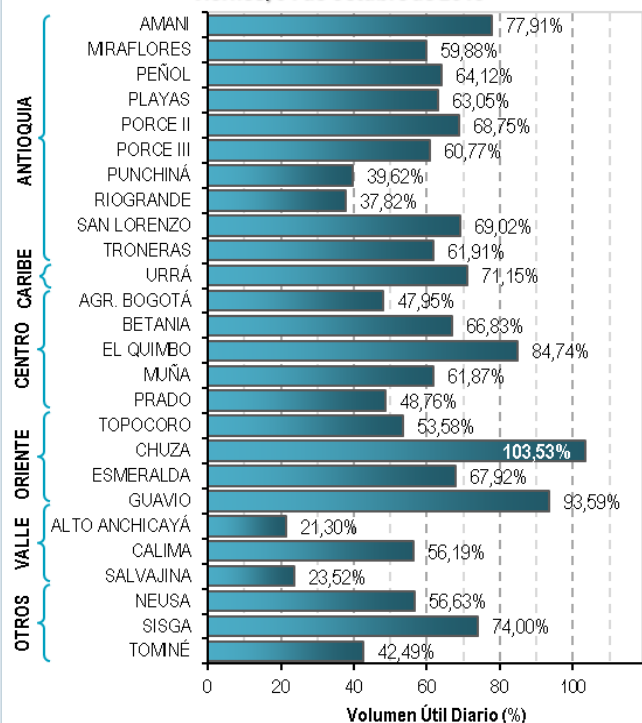
ELEVACIÓN (pies)	DIRECCIÓN	VELOCIDAD	
		NUDOS	Km/h
10.000	ESTE	0 - 5	0 - 9
18.000	ESTE	10 - 15	18 - 27
24.000	ESTE	5 - 10	9 - 18
30.000	NORESTE	20 - 25	37 - 46

ESTADO DE LOS EMBALSES

A continuación se relaciona el volumen útil diario de los principales embalses del país (expresado en porcentaje), de acuerdo con la información reportada por XM S.A. E.S.P en la siguiente dirección electrónica: <http://ido.xm.com.co/ido/SitePages/hidrologia.aspx?q=reservas>

VOLUMEN ÚTIL DIARIO EN LOS PRINCIPALES EMBALSES DEL PAÍS

Viernes, 04 de octubre de 2019



Para estar informado diariamente de lo que pasa con el **pronóstico del tiempo y las alertas.**

Síguenos en Twitter
@IDEAMColombia



PRECIPITACIONES

A continuación se relacionan los municipios donde en las últimas 24 horas se registraron precipitaciones iguales o superiores a 20.0 mm.

Se aclara que las precipitaciones indicadas en los municipios, realmente corresponden a aquellos puntos en los cuales el IDEAM tiene estaciones de monitoreo, pero no necesariamente quiere decir que el dato corresponda a las lluvias que se presentaron directamente sobre el área urbana en donde se concentra la mayor población. En ocasiones la estación sobre la cual se destaca el mayor valor de precipitación, a pesar de pertenecer al municipio, puede quedar alejada del centro poblado principal.

DEPARTAMENTO	MUNICIPIO
ANTIOQUIA	Chigorodó (85,1), Caucasia (69), Jericó (45,2), Valdivia (36), Caucasia (35), Angostura (31), Valparaíso (25,5), Carepa (23,8),
BOLIVAR	Pinillos (50), SANTA ROSA DEL SUR (37), Simiti (37), SAN JACINTO DEL CAUCA (37),
CAUCA	López de Micay (94), Timbiqui (27),
CESAR	Pailitas (90), Curumani (28), La Gloria (22), Pueblo Bello (20), El Paso (20),
CHOCO	Bahía Solano (37),
CORDOBA	Tierralta (39,2),
LA GUAJIRA	Barrancas (137), Riohacha (60,2), Maicao (59,4), Villanueva (35), Urumita (31,5), Hato Nuevo (23),
MAGDALENA	Santa Marta (59), Santa Marta (36,3), Puebloviejo (24), Puebloviejo (20), Fundación (20),
NARIÑO	Barbacoas (53,4),
NORTE DE SANTANDER	Tibu (89),
SANTANDER	PUERTO WILCHES (84),
SUCRE	Majagual (30).

Para estar informado diariamente de lo que pasa con el **pronóstico del tiempo y las alertas.**

Síguenos en Twitter
@IDEAMColombia



TEMPERATURAS MÁXIMAS

A continuación se relacionan los municipios donde en las últimas 24 horas se registraron temperaturas iguales o superiores a 34.0 °C.

Se aclara que las temperaturas indicadas en los municipios, realmente corresponden a aquellos puntos en los cuales el IDEAM tiene estaciones de monitoreo, pero no necesariamente quiere decir que el dato corresponda a las temperaturas que se presentaron directamente sobre el área urbana en donde se concentra la mayor población. En ocasiones la estación sobre la cual se destaca el mayor valor de temperatura, a pesar de pertenecer al municipio, puede quedar alejada del centro poblado principal.

DEPARTAMENTO	MUNICIPIO
CESAR	Pailitas (35),
CORDOBA	San Bernardo Del Viento (34,8),
CUNDINAMARCA	Jerusalen (37,8),
HUILA	Villavieja (35,8), Neiva (34,6),
LA GUAJIRA	Manaure (38,4),
NORTE DE SANTANDER	Cúcuta (34,8),
TOLIMA	Natagaima (36,2), Guamo (34,4), Flandes (34),



PRONÓSTICO METEOROLÓGICO



Sábado 05 y Domingo 06 de octubre de 2019

REGIÓN	PRONÓSTICO
SABANA DE BOGOTÁ	<p>SÁBADO En la tarde se prevén aumento en la nubosidad, con lluvias en amplios sectores de la ciudad, probabilidad de actividad eléctrica especialmente al occidente y norte.</p> <p>En la noche se estima cielo entre parcial a mayormente nublado con probables lluvias ligeras comenzando la jornada y con tendencia al tiempo seco.</p> <p>DOMINGO Durante el día se estima cielo mayormente nublado con probables lluvias de variada intensidad especialmente en horas de la tarde y noche.</p>
CARIBE	<p>SÁBADO Para la tarde se espera lluvias moderadas en sectores del norte de Bolívar, Atlántico, Magdalena y cercanías a la sierra nevada de Santa Marta.</p> <p>En la noche se pronostican lluvias en áreas de Cesar, Atlántico, Magdalena, sur de Bolívar, Sucre, y Córdoba, inclusive no se descarta actividad eléctrica. Lluvias de menor intensidad para el resto del área.</p> <p>DOMINGO Cielo entre ligera y parcialmente nublado con precipitaciones de variada intensidad en la madrugada, tarde y noche en sectores de Córdoba y Bolívar. En áreas de Cesar, Atlántico, Córdoba y Magdalena se pronostican lluvias por la tarde y noche. Posibilidad de actividad eléctrica.</p>
ARCHIPIÉLAGO DE SAN ANDRÉS, PROVIDENCIA Y SANTA CATALINA	<p>SÁBADO Durante la tarde prevalecerán las condiciones nubosas con lluvias ligeras en los alrededores del área insular.</p> <p>En horas de la noche cielo mayormente cubierto con presencia de lluvias ligeras.</p> <p>DOMINGO Cielo mayormente cubierto con precipitaciones a diferentes horas de la tarde y noche. Posibilidad de descargas eléctricas.</p>
MAR CARIBE	<p>SÁBADO En el Caribe colombiano se prevé lluvias con posibilidad en algunos casos de tormentas eléctricas, en especial sobre el centro, en sectores aledaños a la costa de Magdalena, sur de La Guajira, y sobre mar adentro, éstas son posibles al final de la tarde y primeras horas de la noche.</p> <p>DOMINGO En gran parte de la zona marítima nacional prevalecerá abundante nubosidad con presencia de lluvias de carácter ligero en cercanías al litoral, mientras que, mar adentro se estiman de mayor intensidad.</p>
ANDINA	<p>SÁBADO Para la tarde se espera cielo con variada nubosidad y lluvias en amplios sectores de Antioquia, sur de Santander, Boyacá, Cundinamarca, Risaralda, Caldas, Quindío, occidente de Tolima y sur de Huila. Alta probabilidad de actividad eléctrica en momentos de lluvia intensa.</p> <p>Durante la noche se advierten precipitaciones en amplios sectores de Antioquia, oriente de Santander, Cundinamarca, eje cafetero y zonas de montaña de Cauca y Nariño y sectores de Tolima y norte de Huila.</p> <p>DOMINGO Cielo mayormente cubierto a lo largo de la jornada con precipitaciones en la mañana, a mediados de la tarde y durante la noche en sectores de Antioquia, Norte de Santander, Santander, Boyacá, Cundinamarca, Cauca y Nariño. En áreas de Risaralda, Caldas, Quindío, norte de Tolima, Huila y Valle del Cauca se pronostican lluvias desde mediados de la tarde en adelante.</p>

Planeando tu día?
Descarga YA y conoce...



Consúltalo a diario y únete a la Cultura del Pronóstico del IDEAM

Disponible para  

PRONÓSTICO METEOROLÓGICO

Sábado 05 y Domingo 06 de octubre de 2019



REGIÓN	PRONÓSTICO
INSULAR PACÍFICO	<p>SÁBADO En Malpelo y Gorgona se prevé cielo parcialmente nublado durante el día; en la noche probabilidad de lluvias.</p> <p>DOMINGO Malpelo y Gorgona con cielo mayormente nublado y precipitaciones ligeras a diferentes horas de la madrugada, tarde y noche.</p>
PACÍFICO	<p>SÁBADO En la tarde se advierten precipitaciones en áreas del oriente de Chocó, Cauca, Valle del Cauca y Nariño, con posible actividad eléctrica. Durante la noche se advierten precipitaciones de variada intensidad en áreas del norte de Chocó, nororientes de Valle del Cauca, Cauca y Nariño.</p> <p>DOMINGO Cielo mayormente cubierto durante la jornada con lluvias en varios sectores de Chocó, Valle del Cauca, Cauca y Nariño. Probabilidad de tormentas eléctricas, las precipitaciones más intensas se estiman al final de la tarde y por la noche.</p>
OCEANO PACÍFICO	<p>SÁBADO En la mayor parte del área oceánica prevalecerán lluvias en sectores del centro-norte con tormentas eléctricas en algunos momentos en especial en horas de la tarde.</p> <p>DOMINGO Gran parte del Pacífico nacional con alta probabilidad de precipitaciones y descargas eléctricas durante la jornada, salvo en el suroccidente donde tenderá a predominar el tiempo seco.</p>
ORINOQUIA	<p>SÁBADO Durante la tarde cielo mayormente cubierto con precipitaciones entre ligeras y moderadas en sectores de Vichada, Meta, oriente de Casanare y de Arauca; lluvias ligeras en el piedemonte de Meta y centro de Casanare. Lloviznas dispersas para el resto de la región. Para la noche se estiman condiciones nubosas en la región con lluvias en áreas de Casanare, occidente de Meta y Vichada. Lluvias de menor intensidad para el resto de la región.</p> <p>DOMINGO A lo largo de la jornada se estima abundante nubosidad con precipitaciones moderadas a fuertes en Vichada, Meta, oriente de Casanare y Arauca, durante la mañana y la tarde.</p>
AMAZONIA	<p>SÁBADO Durante la tarde cielo mayormente cubierto con lluvias y tormentas eléctricas en varios sectores de Guainía, Vaupés, oriente de Amazonas, piedemonte Amazónico y Guaviare. En la noche se prevé condiciones nubosas con precipitaciones moderadas a fuertes en Amazonas, en sectores del oriente de Putumayo, Caquetá y Vaupés. Lloviznas para el resto del área.</p> <p>DOMINGO Se pronostican lluvias durante la mañana, sobre el mediodía, la tarde y en las primeras horas de la noche en áreas de Guainía, Vaupés y Amazonas, lluvias con posibilidad de tormentas eléctricas. Lluvias ligeras en sectores del occidente de Caquetá y Putumayo. Las de mayor intensidad en la noche.</p>

Planeando tu día?
Descarga YA y conoce...



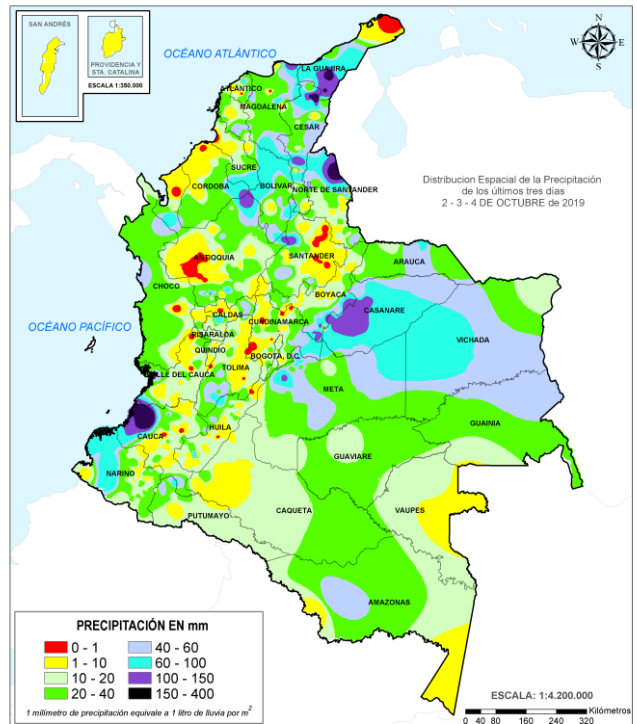
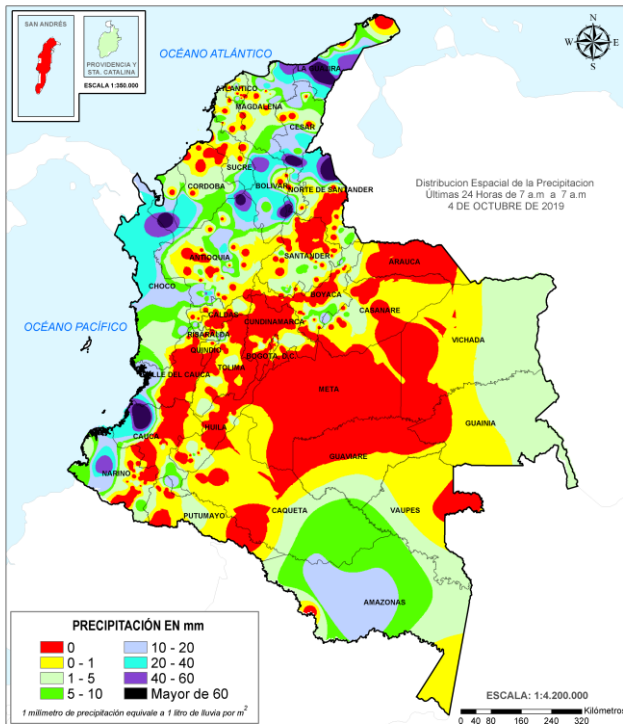
Consúltalo a diario y únete a la Cultura del Pronóstico del IDEAM

Disponible para

MAPAS DE PRECIPITACIÓN

Precipitación diaria: desde las 7:00 a.m. del viernes 04 hasta las 7:00 a.m. del sábado 05 de octubre de 2019.

Precipitación últimas 72 horas: desde las 7:00 a.m. del miércoles 02 de octubre hasta las 7:00 a.m. del sábado 05 de octubre de 2019.



ALERTAS VIGENTES E INFORMACIÓN ADICIONAL

Para mayor información sobre el pronóstico del estado del tiempo, informes técnicos diarios, comunicados especiales, mapas diarios de temperaturas máximas y mínimas e información diaria de precipitación se sugiere consultar los siguientes enlaces:

- [MAPA DIARIO DE TEMPERATURA MÁXIMA](#)
- [MAPA DIARIO DE TEMPERATURA MÍNIMA](#)

ALERTAS POR NIVELES DE LOS RÍOS



ÁREA HIDROGRÁFICA DEL CARIBE

Alerta	Zona Hidrografica	Subzona o Cuenca Hidrografica	Descripción de la alerta hidrológica
	Atrato - Darién	Cuenca alta del río Atrato	Se mantiene la probabilidad de incrementos súbitos en los niveles de la parte alta del río Atrato y sus afluentes los ríos Andágueda, Cabi y Quito.
	Atrato - Darién	Cuenca media del río Atrato	Probabilidad de incrementos en el nivel de los ríos Cuía, Chicué, Uva, Pogué, Bebarama, Bojayá, Napipí, Opagadó, Salaquí, entre otros directos a la cuenca media del río Atrato, se recomienda especial atención en el nivel del río Atrato a la altura de los municipios de Vigía de Fuerte.
	Atrato - Darién	Cuenca media del río Atrato	Probabilidad de incrementos súbitos en el nivel de los ríos Murrí, Murindó y Sucio entre otros directos a la cuenca media del río Atrato, se recomienda especial atención en los municipios de Vigía de Fuerte, Urrao, Frontino, Murindó, Dabeiba y Mutatá.
	Atrato - Darién	Cuenca baja del río Atrato	Se prevé crecientes súbitas en el río Cacarica entre otros afluentes directos al río Atrato en la cuenca baja.
	Caribe - Litoral	Cuenca del río León	Probabilidad de crecientes súbitas en el río León, especial atención en el municipio de Chigorodó (Antioquia).
	Sinú	Cuenca baja del río Sinú	Se mantienen los niveles altos en el río Sinú en la parte baja de la cuenca, se recomienda especial atención en los centros poblados de Montería y Loricá (Córdoba).
	Caribe - Guajira	Cuencas Sierra Nevada – Mar Caribe	Probabilidad de crecientes súbitas en los ríos Piedras, Manzanares, Gaira, Buritacá, Guachaca y Don Diego, entre otros que desciende de la SNMS y drenan hacia el Mar Caribe en el departamento del Magdalena.
	Catatumbo	Cuencas del Catatumbo	Probabilidad de creciente súbita en los ríos Pamplonita, Nuevo Presidente –Tres Bocas (Sardinata – Tibú) y Tarra, Algodonal y Zulia en la región del Catatumbo.

ALERTAS POR NIVELES DE LOS RÍOS





ÁREA HIDROGRÁFICA DEL PACÍFICO

Alerta	Zona Hidrografica	Subzona o Cuenca Hidrografica	Descripción de la alerta hidrológica
	San Juan	Cuenca alta del río San Juan	Probabilidad de crecientes súbitas en el río San Juan y sus afluentes, especialmente los ríos Tamaná, Iro, Condoto y Cajón, se recomienda especial atención a la altura de los municipios de Tadó, Istrmina, Condoto, Novita, Santa Rita y San José del Palmar.
	San Juan	Cuenca media y baja del río San Juan	Probabilidad de crecientes súbitas en el río San Juan y sus afluentes, especialmente los ríos Sipí, Capoma, Calima y Munguidó, se recomienda especial atención a la altura de los municipios de Sipí, Medio San Juan y Litoral de San Juan.
	Baudó	Cuenca del río Baudó	Probabilidad de crecientes súbitas en el río Baudó y sus afluentes, se recomienda especial atención en la cabecera municipal del municipio de Alto, Medio y Bajo Baudó, y para varios de sus corregimientos entre los cuales se destacan Santa María, Miacorá, Divisa, Cohecho, Chachajo, Santa Rita, La Pureza y Nauca.
	Directos al Pacífico	Cuencas directas al Pacífico (Chocó)	Se mantiene esta alerta ante los posibles incrementos súbitos en el nivel de los ríos Jella, Chocolatal, Jurado y sus afluentes, entre otros directos al Océano Pacífico en el departamento de Chocó, se recomienda especial atención en los municipios de Bahía Solano y Juradó.
	Directos al Océano Pacífico	Cuencas departament o Valle del Cauca	Incrementos súbitos en los niveles de los ríos Dagua, Escalerete, Anchicayá, Cajambre, Mayorquín, Raposo y sus afluentes, directos al Océano Pacífico en el departamento de Valle del Cauca.
	Directos al Océano Pacífico	Cuencas departament o de Cauca	Probabilidad de incrementos súbitos en los niveles de los ríos San Francisco (afluente al Naya), Naya, San Juan de Micay, Saija, Timbiquí, Guapi y sus afluentes, directos al Océano Pacífico en el departamento de Valle del Cauca.
	Patía	Cuenca del río Patía	Posibles incrementos súbitos en el nivel de los ríos Guachicono, Mayo, Juananbú y Guáitara, afluentes a la cuenca alta del río Patía (Cauca-Nariño).
	Mira	Cuencas de los ríos Iscuandé y Tapaje	Probabilidad de crecientes súbitas en los ríos Iscuandé, Tapaje y sus afluentes, se recomienda especial atención en el municipio de Santa Bárbara, al noroccidente del departamento de Nariño.
	Mira	Cuenca del río Mira	Probabilidad de crecientes súbitas en el río Mira y sus afluentes espacialmente el río Guiza, se recomienda especial atención a la altura de los municipios de Ricaurte y Tumaco (Nariño).





ALERTAS POR NIVELES DE LOS RÍOS



ÁREA HIDROGRÁFICA DEL MAGDALENA – CAUCA (CUENCA MEDIA DEL RÍO MAGDALENA)

Alerta	Zona Hidrografica	Subzona o Cuenca Hidrografica	Descripción de la alerta hidrológica
	Medio Magdalena	Cuenca del río San Bartolomé y Cimitarra	Probabilidad de incrementos súbitos en el nivel de los ríos Cimitarra, San Bartolomé y sus afluentes, especialmente en el río La Regla.
	Medio Magdalena	Cuenca del río Lebrija y otros directos al Magdalena	Probabilidad de crecientes súbitas en la cuenca del río Lebrija, se recomienda especial atención en el municipio Sabana de Torres (Santander).

Área hidrográfica del Magdalena – Cauca (cuenca del río Cauca)

Alerta	Zona Hidrografica	Subzona o Cuenca Hidrografica	Descripción de la alerta hidrológica
	Cauca	Cuenca del río San Juan	Se prevé crecientes súbitas en el río San Juan y sus afluentes, a la altura de los municipios de Salgar y Ciudad Bolívar (Antioquia).
	Cauca	Cuenca del río Taraza-Man	Probabilidad de incrementos súbitos en los niveles del río Tarazá-Man y sus afluentes, a la altura del municipio de Cáceres (Antioquia).
	Cauca	Directos al río Cauca entre Pto. Valdivia y Nechí	Probabilidad de crecientes súbitas en los ríos directos al Cauca entre Pto. Valdivia y Nechí.
	Nechí	Cuenca media y baja del río Nechí	Probabilidad de crecientes súbitas en el río Nechí y sus afluentes en la cuenca baja a la altura de los municipios de Zaragoza y Nechí (Antioquia).

ALERTAS POR NIVELES DE LOS RÍOS



ÁREA HIDROGRÁFICA DEL MAGDALENA – CAUCA (CUENCA BAJA DEL RÍO MAGDALENA)

Alerta	Zona Hidrográfica	Subzona o Cuenca Hidrográfica	Descripción de la alerta hidrológica
	Bajo Magdalena	Cuenca alta del río San Jorge	Crecientes súbitas en la parte alta del río San Jorge y sus afluentes, especialmente el río San Pedro, se recomienda especial atención en los municipios de Puerto Libertador, Montelíbano, La Apartada y Buenavista en Córdoba.
	Bajo Magdalena	Ciénaga de San Marcos y parte baja del río San Jorge	Se reportan inundaciones en los municipios de Caimito y Majagual. También reporta inundación en San Benito Abad, por desbordamiento del río San Jorge. Se mantiene la alerta roja para la ciénaga de San Marcos.
	Bajo Magdalena	Cuenca del río Ariguani	Incrementos súbitos en los niveles del río Ariguani (afluentes de la cuenca alta del río Cesar), se recomienda especial atención en los municipios de Pueblo Bello, El Copey y Ariguani entre otros.
	Bajo Magdalena	Cuenca baja del río Cesar	Se está registrando una creciente súbita en el río Cesar en la cuenca alta, a la altura del municipio San Juan del Cesar. Igualmente, la UNGRD reporto que ayer en la tarde se desbordo el río Maracas (afluente del río Cesar en la cuenca media), causando afectaciones en la zona rural del municipio de Becerril (Cesar), dadas las intensas lluvias registradas los últimos días. No se descartan incrementos súbitos en los niveles de otras corrientes afluentes del río Cesar. Dado el transito de las ondas de creciente se preve incrementos en la parte media y baja del río Cesar, se recomienda especial atención a la altura del municipio de Valledupar.
	Bajo Magdalena	Directos Bajo Magdalena entre El Banco y El Plato	Posibles incrementos en los niveles de los ríos directos a la cuenca baja del río Magdalena ubicados entre El Banco y el Plato.
	Bajo Magdalena	Cuencas Sierra Nevada – Ciénaga Grande Santa Marta	Probabilidad de crecientes súbitas ríos Frío, Sevilla, Tucurinca, Aracataca y Fundación, aportantes a la Ciénaga Grande de Santa Marta.

ALERTAS POR NIVELES DE LOS RÍOS



ÁREA HIDROGRÁFICA DEL ORINOCO

Alerta	Zona Hidrografica	Subzona o Cuenca Hidrografica	Descripción de la alerta hidrológica
	Meta	Cuenca del río Cusiana	Crecientes súbitas en el río Cusiana y sus afluentes, se recomienda especial tención en el municipio de Maní (Casanare).
	Meta	Cuenca del río Cravo Sur	Hace algunos días se registraron afectaciones por desbordamientos e inundaciones, causadas por crecientes súbitas en el río Cravo Sur especialmente en el municipio de Yopal (Casanare).

ÁREA HIDROGRÁFICA DEL AMAZONAS

Alerta	Zona Hidrografica	Subzona o Cuenca Hidrografica	Descripción de la alerta hidrológica
			CONDICIONES NORMALES

ALERTAS POR AMENAZAS DE DESLIZAMIENTO

REGIÓN ANDINA	SITIOS PARA LOS CUALES SE GENERA LA ALERTA	ALERTA ROJA
BOYACÁ: Chiscas. CUNDINAMARCA: Guayabetal.		
REGIÓN ANDINA	SITIOS PARA LOS CUALES SE GENERA LA ALERTA	ALERTA NARANJA
ANTIOQUIA: Amalfi, Anorí, El Bagre, Nechí, Segovia.		
REGIÓN PACÍFICO	SITIOS PARA LOS CUALES SE GENERA LA ALERTA	ALERTA NARANJA
CAUCA: El Tambo, López, Timbiquí. CHOCÓ: Alto Baudó (Pie De Pato), Bagadó, Bahía Solano (Mutis), Bajo Baudó (Pizarro), Bojayá (Bellavista), Cértegui, Condoto, El Cantón Del San Pablo (Managrú), El Carmen, El Litoral Del San Juan (Docordó), Istmina, Juradó, Lloró, Medio Atrato (Beté), Medio Baudó(Boca De Pepé), Nóvita, Nuquí, Quibdó, Rio Iró (Santa Rita), Rio Quito (Paimadó), San José Del Palmar, Tadó. NARIÑO: Barbacoas, Ricaurte, Tumaco. VALLE DEL CAUCA: Buenaventura, Dagua.		
REGIÓN AMAZONÍA	SITIOS PARA LOS CUALES SE GENERA LA ALERTA	ALERTA NARANJA
PUTUMAYO: Mocoa.		
REGIÓN CARIBE	SITIOS PARA LOS CUALES SE GENERA LA ALERTA	ALERTA AMARILLA
BOLÍVAR: Montecristo, San Jacinto Del Cauca, San Pablo, Santa Rosa Del Sur, Simití, Tiquisio (Puerto Rico). CESAR: Agustín Codazzi, Becerrill, El Copey, La Paz, Pueblo Bello, Valledupar. CÓRDOBA: Montelíbano, Puerto Libertador, San Jose De Ure. LA GUAJIRA: Dibulla, La Jagua Del Pilar, San Juan Del Cesar, Villanueva. MAGDALENA: Ciénaga, Fundación, Santa Marta.		

ALERTAS POR AMENAZAS DE DESLIZAMIENTO

REGIÓN ANDINA	SITIOS PARA LOS CUALES SE GENERA LA ALERTA	ALERTA AMARILLA
	<p>ANTIOQUIA: Abejorral, Abriaquí, Amagá, Andes, Angelópolis, Argelia, Armenia, Belmira, Briceño, Buriticá, Cáceres, Caicedo, Caldas, Campamento, Cañasgordas, Caracolí, Caramanta, Ciudad Bolívar, Concordia, Dabeiba, Ebéjico, Fredonia, Frontino, Giraldo, Heliconia, Ituango, La Unión, Maceo, Medellín, Montebello, Mutatá, Nariño, Olaya, Puerto Berrío, Puerto Nare, Puerto Triunfo, Remedios, Salgar, San Carlos, San Francisco, San Jerónimo, San Luis, San Pedro De Los Milagros, Santa Bárbara, Santa Fe De Antioquia, Sonsón, Sopetrán, Tarazá, Titiribí, Toledo, Uramita, Urrao, Valdivia, Venecia, Vigia Del Fuerte, Yalí, Yarumal, Yolombó, Yondó (Casabe), Zaragoza.</p> <p>BOYACÁ: Almeida, Aquitania, Betétiva, Boavita, Buenavista, Campohermoso, Chinavita, Chita, Chivor, Coper, Corrales, Covarachía, El Espino, Gámeza, Garagoa, Guicán, La Uvita, La Victoria, Labranzagrande, Macanal, Maripí, Miraflores, Mongua, Moniquirá, Muzo, Otanche, Pachavita, Páez, Pajarito, Panqueba, Pauna, Paya, Paz De Rio, Pesca, Pisba, Puerto Boyacá, Quipama, Rondón, Saboyá, San Eduardo, San José De Pare, San Luis De Gaceno, San Mateo, San Pablo De Borbur, Santa María, Santana, Soatá, Socha, Socotá, Sogamoso, Tasco, Tibaná, Tópaga, Turmequé, Úmbita, Ventaquemada.</p> <p>CALDAS: Aguadas, Chinchiná, Filadelfia, La Merced, Manizales, Manzanares, Marmato, Marulanda, Neira, Pácora, Pensilvania, Salamina, Samaná, Supia, Villamaría.</p> <p>CUNDINAMARCA: Agua De Dios, Albán, Anapoima, Anolaima, Apulo, Arbeláez, Beltrán, Bituima, Bogotá, D.c., Bojacá, Cabrera, Cachipay, Caparrapí, Cáqueza, Carmen De Carupa, Chaguaní, Chipaque, Choachí, Chocontá, Cogua, Cucunubá, El Colegio, El Peñón, El Rosal, Facatativá, Fusagasugá, Gachalá, Gachetá, Gama, Granada, Guaduas, Guatavita, Guayabal De Síquima, Gutiérrez, Junín, La Calera, La Mesa, La Palma, La Peña, Lenguazaque, Machetá, Manta, Medina, Nilo, Nimaima, Nocaima, Pacho, Paima, Pandi, Pasca, Pulí, Quebradanegra, Quetame, Quipile, San Antonio De Tequendama, San Bernardo, San Cayetano, San Juan De Rioseco, Sasaima, Sesquilé, Sibaté, Sylvania, Soacha, Subachoque, Suesca, Supatá, Sutatausa, Tabio, Tausa, Tena, Tibacuy, Tocaima, Topaipí, Ubalá, Vergara, Vianí, Villagómez, Villapinzón, Villeta, Viotá, Yacopí, Zipacón, Zipaquirá.</p> <p>HUILA: Aipe, Altamira, Guadalupe, Neiva, Pitalito, Saladoblanco, San Agustín, Suaza, Tarqui.</p> <p>NORTE DE SANTANDER: Ábrego, Arboledas, Cáchira, Cácosta, Chinácota, Chitagá, Convención, Cúcuta, Cucutilla, Durania, El Tarra, El Zulia, Gramalote, Hacarí, Labateca, Lourdes, Mutiscua, Ocaña, Pamplona, Salazar, San Calixto, Santiago, Sardinata, Silos, Teorama, Villa Caro.</p> <p>QUINDÍO: Calarcá, Córdoba, Salento.</p> <p>RISARALDA: Santa Rosa De Cabal.</p> <p>SANTANDER: Aguada, Albania, Barbosa, Barrancabermeja, Bucaramanga, Carcasí, Cerrito, Charalá, Charta, Chipatá, Concepción, Confines, Contratación, Coromoro, El Guacamayo, El Playón, Florián, Floridablanca, Girón, Guaca, Guavatá, Güepsa, La Belleza, Landázuri, Lebrija, Macaravita, Málaga, Matanza, Mogotes, Oiba, Onzaga, Piedecuesta, Puente Nacional, Rionegro, San Andrés, San Benito, San Miguel, San Vicente De Chucurí, Santa Helena Del Opón, Sucre, Suratá, Tona, Valle De San José, Vélez.</p> <p>TOLIMA: Alpujarra, Anzoátegui, Ataco, Cajamarca, Carmen De Apicalá, Casabianca, Chaparral, Cunday, Dolores, Falan, Fresno, Herveo, Ibagué, Icononzo, Lérída, Libano, Melgar, Murillo, Natagaima, Ortega, Palocabildo, Planadas, Prado, Purificación, Rioblanco, Roncesvalles, Rovira, San Antonio, Villahermosa, Villarrica.</p>	

ALERTAS POR AMENAZAS DE DESLIZAMIENTO

REGIÓN PACÍFICO	SITIOS PARA LOS CUALES SE GENERA LA ALERTA	ALERTA AMARILLA
	<p>CAUCA: Buenos Aires, Caldone, Corinto, Inzá, Jambaló, La Sierra, La Vega, Miranda, Páez (Belalcázar), Piendamó, Popayán, Rosas, Santa Rosa, Santander De Quilichao, Silvia, Sotará (Paispamba), Suárez, Toribío, Totoró.</p> <p>CHOCÓ: Riosucio, Sipí.</p> <p>NARIÑO: Albán (San José), Buesaco, Cumbal, Cumbitara, Linares, Mallama (Piedrancha), Samaniego, San Pedro De Cartago (Cartago).</p> <p>VALLE DEL CAUCA: Bolívar, Buga, Bugalagrande, Calima (El Darién), El Cerrito, Florida, La Cumbre, Palmira, San Pedro, Sevilla, Tuluá, Versalles, Vijes, Yumbo.</p>	
REGIÓN ORINOQUIA	SITIOS PARA LOS CUALES SE GENERA LA ALERTA	ALERTA AMARILLA
	<p>ARAUCA: Tame.</p> <p>CASANARE: Aguazul, Chámeza, Hato Corozal, La Salina, Monterrey, Nunchía, Paz De Ariporo, Pore, Recetor, Sabanalarga, Támara, Tauramena, Yopal.</p> <p>META: Acacías, Cubarral, Cumaral, Guamal, Restrepo, San Juanito, Villavicencio.</p>	
REGIÓN AMAZONÍA	SITIOS PARA LOS CUALES SE GENERA LA ALERTA	ALERTA AMARILLA
	<p>CAQUETÁ: Belén De Los Andaquíes, Morelia, Puerto Rico.</p>	

ALERTAS POR AMENAZAS DE DESLIZAMIENTO

SECTORES VIALES REPORTADOS CON AFECTACIÓN VIAL POR DESLIZAMIENTOS

DEPARTAMENTO	SECTOR VIAL
ANTIOQUIA	La Mansa – Primavera Medellín - Manizales
BOYACÁ	Sogamoso – Aguazul Guateque – El secreto Tunja – Ramiriquí Chiquinquirá - Tunja
BOGOTÁ	Avenida Circunvalar
CAUCA	Mojarras – Popayán Popayán – Inza
CAQUETÁ	Suaza – Florencia
CHOCO	Depresión el vergel – Florencia Quibdó – Medellín
CUNDINAMARCA	Honda – Guaduas Gama – Gachalá Bogotá – Villavicencio
CAQUETÁ META	Depresión el vergel – Florencia Bogotá – Villavicencio
CASANARE	Tamara – Yopal
NORTE DE SANTANDER	Saravena – Pamplona
SANTANDER	La Fortuna – Bucaramanga
CALDAS	La manuela – Tres puertas
RISARALDA	Pueblo rico – Santa Cecilia

ALERTAS POR AMENAZAS DE INCENDIOS DE LA COBERTURA VEGETAL

REGIÓN ANDINA	SITIOS PARA LOS CUALES SE GENERA LA ALERTA	ALERTA NARANJA
CUNDINAMARCA: Útica.		

REGIÓN CARIBE	SITIOS PARA LOS CUALES SE GENERA LA ALERTA	ALERTA AMARILLA
CESAR: Bosconia. SUCRE: Chalán, Colosó.		

REGIÓN ANDINA	SITIOS PARA LOS CUALES SE GENERA LA ALERTA	ALERTA AMARILLA
ANTIOQUIA: Betulia. BOYACÁ: Oicatá, Susacón. CUNDINAMARCA: Jerusalén. HUILA: Colombia, Garzón.		

REGIÓN AMAZONIA	SITIOS PARA LOS CUALES SE GENERA LA ALERTA	ALERTA AMARILLA
AMAZONAS: Leticia.		

ALERTAS METEOMARINA

CONVENCIONES



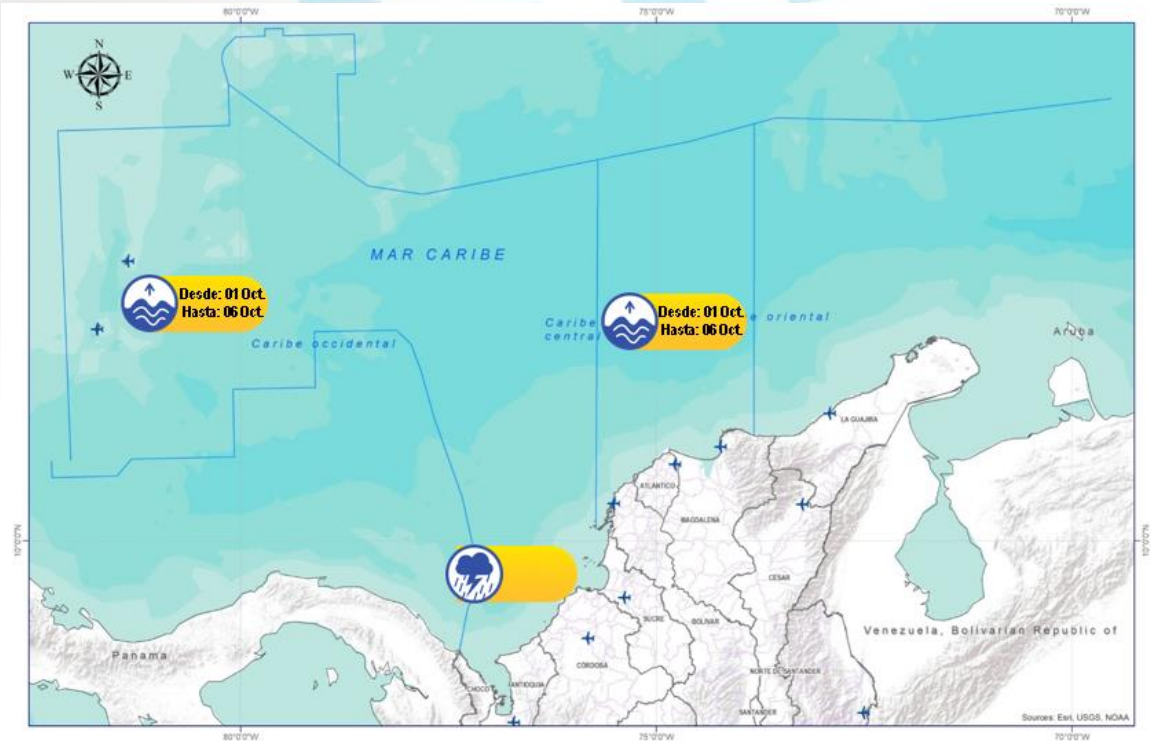
Tiempo lluvioso
 Probabilidad de lluvias moderadas a fuertes, en algunos casos con posibilidad de tormentas eléctricas y rachas de viento.



Pleamar
 La marea alcanzará su máximo nivel en el intervalo de tiempo establecido.



Viento y oleaje
 Velocidad del viento y altura del oleaje con valores por encima de lo normal para la época.



MAR CARIBE COLOMBIANO

CONVENCIONES

SUGERENCIAS O RECOMENDACIONES



A las embarcaciones de poco calado, consultar con las Capitanías de puerto antes de zarpar en zonas de inminente tempestad.

A los bañistas y habitantes costeros, estar atentos a la evolución de las condiciones meteorológicas y a los avisos de las autoridades locales.



Se sugiere a los habitantes costeros estar atentos a la evolución del fenómeno.



A los bañistas y habitantes costeros, estar atentos a la evolución del fenómeno y a las indicaciones de las autoridades locales.

A las embarcaciones de poco calado, consultar con las Capitanías de puerto antes de zarpar.

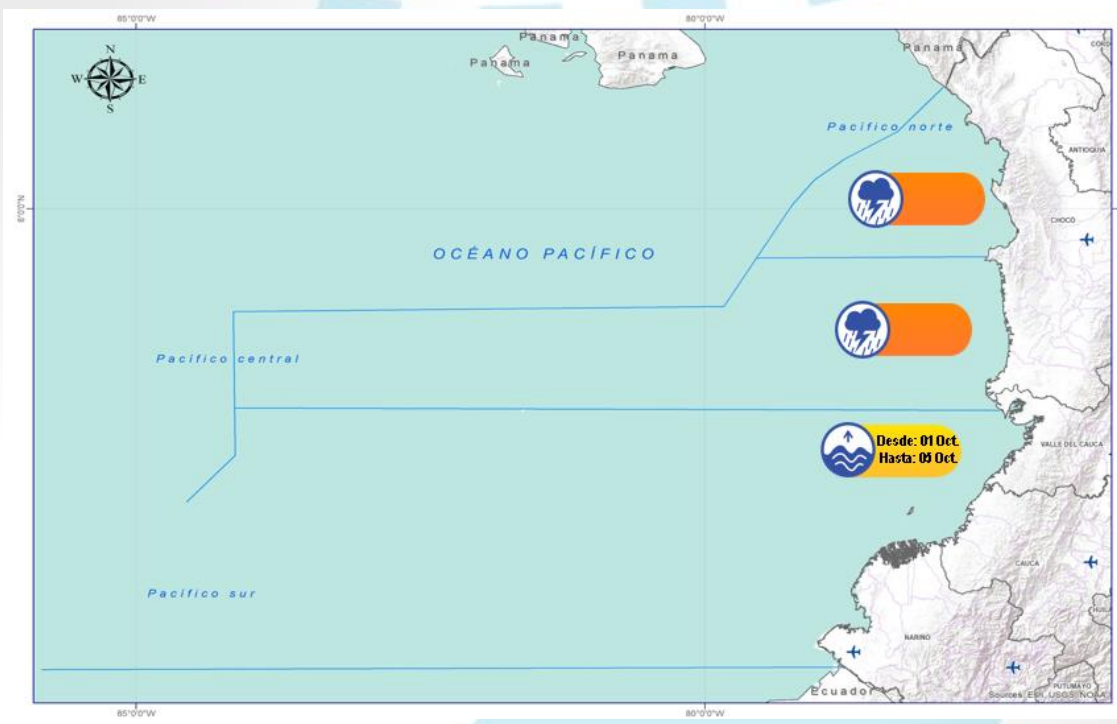
ALERTAS METEOMARINA

CONVENCIONES

Tiempo lluvioso
Probabilidad de lluvias moderadas a fuertes, en algunos casos con posibilidad de tormentas eléctricas y rachas de viento.


Pleamar
La marea alcanzará su máximo nivel en el intervalo de tiempo establecido.


Viento y oleaje
Velocidad del viento y altura del oleaje con valores por encima de lo normal para la época.





Océano Pacífico Nacional

CONVENCIONES	SUGERENCIAS O RECOMENDACIONES
--------------	-------------------------------








	<p>A las embarcaciones de poco calado, consultar con las Capitanías de puerto antes de zarpar en zonas de inminente tempestad.</p> <p>A los bañistas y habitantes costeros, estar atentos a la evolución de las condiciones meteorológicas y a los avisos de las autoridades locales.</p>
---	---

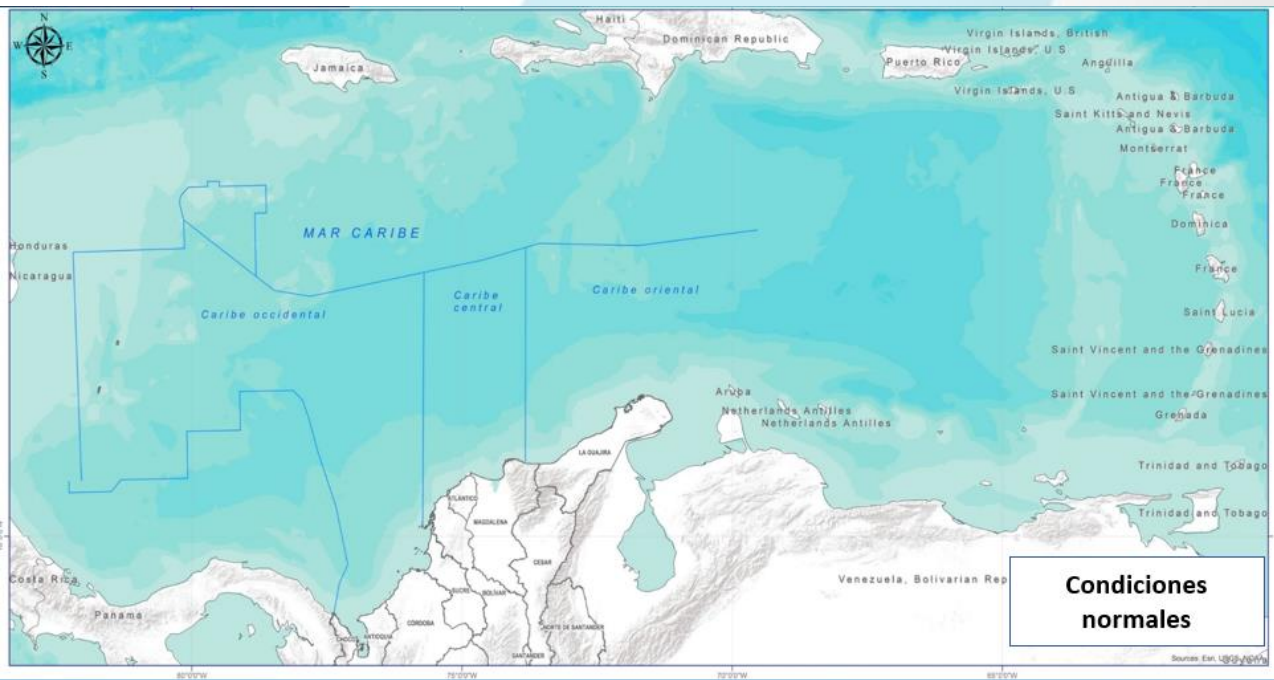
	<p>Se sugiere a los habitantes costeros estar atentos a la evolución del fenómeno.</p>
---	--

	<p>A los bañistas y habitantes costeros, estar atentos a la evolución del fenómeno y a las indicaciones de las autoridades locales.</p> <p>A las embarcaciones de poco calado, consultar con las Capitanías de puerto antes de zarpar.</p>
---	--

ALERTAS METEOMARINA

Ciclón tropical o subtropical Sistema tormentoso generado en aguas tropicales y subtropicales, con circulación de vientos cerrados en superficie alrededor de un centro bien definido.	 Depresión tropical Ciclón tropical con velocidades de vientos máximos sostenidos en superficie (1 minuto en promedio) menores a 62 km/h.	 Huracán Ciclón tropical con velocidades de vientos máximos sostenidos en superficie (1 minuto en promedio) desde 119 km/h o más.	Probabilidad de formación a dos días de ciclón tropical
	 Tormenta tropical Ciclón tropical con velocidades de vientos máximos sostenidos en superficie (1 minuto en promedio) desde 63 km/h hasta 118 km/h.	 Ciclón Post-tropical o Remanente Este término genérico describe un ciclón que ya no posee suficientes características tropicales para ser considerado un ciclón tropical. Los ciclones post-tropicales pueden continuar transportando fuertes lluvias y fuertes vientos.	
			 < 40%  40-60%  > 60%

CONVENCIONES	SUGERENCIAS O RECOMENDACIONES
	Estar atentos a la evolución de las condiciones del tiempo océano-atmosférico relacionadas con el fenómeno que puedan afectar las actividades marinas y costeras.
	
	Seguir las recomendaciones de las autoridades local y marítima, en los casos en que esto se requiera
	A los habitantes costeros se recomienda estar atentos y seguir las instrucciones dadas por las autoridades locales a través de los diferentes medios de comunicación.
	Estar completamente preparados ante el inminente arribo de las condiciones de viento y oleaje asociadas al ciclón tropical.
	En caso que el ente oficial haya emitido una orden de evacuación para zonas habitadas, se recomienda a su población evacuar, y dirigirse a los lugares seguros indicados por la correspondiente autoridad local.
	A los operadores de embarcaciones se recomienda estar atentos y seguir las instrucciones dadas por las capitanías de puerto y la autoridad marítima nacional.



°C: grados Celsius

m: metros

mm: milímetros

msnm: metros sobre nivel del mar

Km/h: kilómetros por hora

HLC: hora local colombiana

GOES: Geostationary Operational Environmental Satellites (Satélite Geoestacionario Operacional Ambiental).

GOES-16 es el designado GOES-Este, localizado en 75° W sobre el ecuador geográfico.

PNN: Parque Nacional Natural

SFF: Santuario de Fauna y Flora



ALERTA ROJA. PARA TOMAR ACCIÓN Advierte al Sistema Nacional de Gestión del Riesgo de Desastres sobre el peligro de un fenómeno y sus efectos adversos sobre la población. Se emite una alerta sólo cuando la identificación de un evento extraordinario indique la amenaza inminente y cuando la gravedad del fenómeno requiera atención prioritaria de los comités departamentales y locales.



ALERTA NARANJA. PARA PREPARARSE Indica la amenaza de un fenómeno. No implica riesgo inmediato por lo que es catalogado como un mensaje para informarse y prepararse. El aviso implica vigilancia continua ya que las condiciones son propicias para el desarrollo de un suceso natural.



ALERTA AMARILLA. PARA INFORMARSE Se emite cuando las condiciones hidrometeorológicas son favorables para la ocurrencia de un fenómeno natural y pueden aumentar el riesgo según los pronósticos. Por sus características, este nivel está encaminado a informar.

CONDICIONES NORMALES Indica que no existe ninguna clase de alerta para la región o zona mencionada.

Yolanda GONZÁLEZ H. | Directora General

Mery E. FERNÁNDEZ P. | Jefe Oficina del Servicio de Pronósticos y Alertas

Profesionales de Turno:

Carlos MERCHAN (Hidrólogo), Sergio ROJAS (Incendios de la Cobertura Vegeta)/(Deslizamiento de Tierras), Rodney POVEDA- Helmer GUZMAN (Meteorólogos), Nancy LOPEZ (Datos) y Mirovan SVERKO (Coordinador de Alertas Hidrometeorológicas y Ambientales).

<http://www.ideam.gov.co>

Correos electrónicos: servicio@ideam.gov.co, alertas@ideam.gov.co

Calle 25D # 96B – 70, Piso 3. Bogotá, D.C., Colombia.

Teléfono: 3075625 Ext. 1334–1336.

Síguenos en:

