

INFORME TÉCNICO

DIARIO N° 277

El IDEAM comunica al Sistema Nacional de Gestión del Riesgo (SNGR) y al Sistema Nacional Ambiental(SINA).

Bogotá D. C., 04 de octubre de 2019.

Hora de actualización 12:30 HLC.



IDEAM
Instituto de Hidrología
Meteorología y
Estudios Ambientales
Cll. 25D N° 96B-70

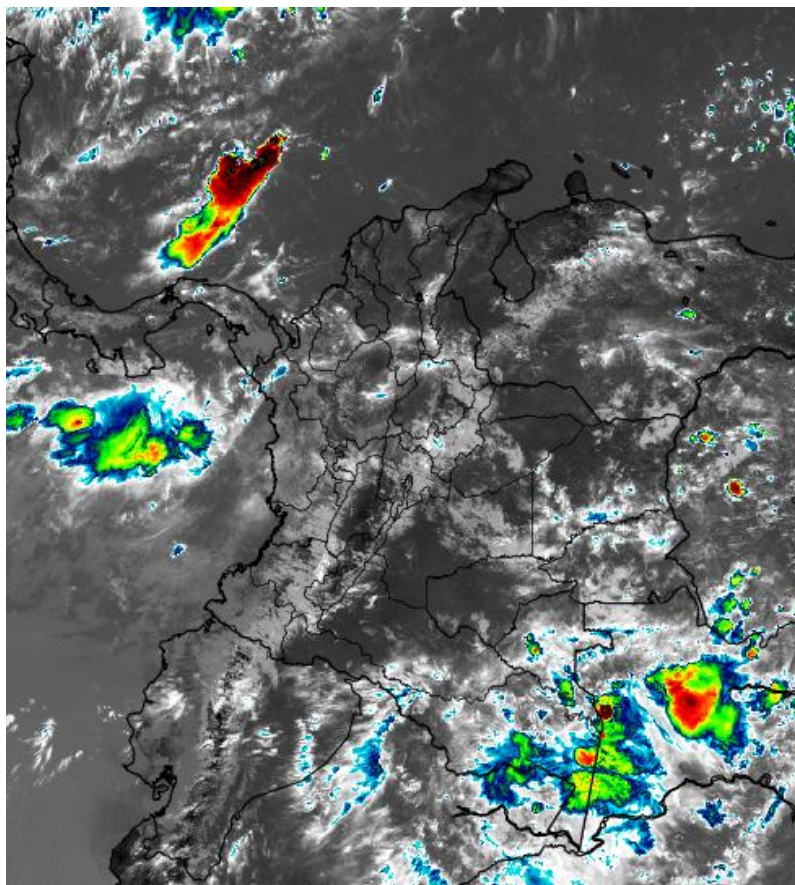
IMAGEN SATELITAL

Canal Infrarrojo - GOES 16 | 4 de octubre | 12:00 HLC.

CONDICIONES HIDROMETEOROLÓGICAS ACTUALES

En las últimas horas han predominado las condiciones secas en la mayor parte del territorio nacional, excepto en áreas del Urabá, Córdoba y oriente de la Amazonia donde se han reportado lluvias con tormentas eléctricas en algunos casos.

El pronóstico nos anticipa una tarde y noche lluviosa en varios sectores especialmente del occidente de la región Caribe, norte de la Andina, a lo largo de la Pacífica, centro-orienté de la Orinoquia y Amazonia, inclusive no se descartan tormentas eléctricas.



Consulte todos los días el pronóstico del tiempo y las alertas hidrometeorológicas vigentes del IDEAM, en un formato de calidad. Alrededor de las 7:30 a. m. está a disposición del público en www.ideam.gov.co.

Se puede ver también en dispositivos móviles **AQUÍ**





LO MÁS DESTACADO

LLUVIAS REGISTRADAS EN LAS ÚLTIMAS 24 HORAS

En las últimas 24 horas se presentó un descenso en la cantidad de precipitación acumulada a nivel nacional. Las lluvias se concentraron principalmente en las regiones del oriente del Caribe, Orinoquia, Andina, caribe y Orinoquia. El mayor acumulado de precipitación se presentó en **Apto. Alfonso Lopez Pumarejo, Valledupar, Cesar (178,2 mm)**.

ALERTA ROJA

- Por probabilidad alta de ocurrencia de deslizamientos de tierra en zonas inestables de algunos municipios de la región Andina.
- Probabilidad alta de niveles altos y/o incrementos altos en la ciénaga de San Marcos y parte baja del río San Jorge, cuenca del río Sevilla (Sierra Nevada-Ciénaga Grande de Santa Marta) y cuencas de la parte media del río Meta.

ALERTA NARANJA

- Por probabilidad moderada en la ocurrencia de incendios de la cobertura vegetal en algunos municipios de las regiones Caribe, Andina y Amazonia.
- Probabilidad moderada de niveles altos en la cuenca media y baja del río Atrato, cuencas de la Sierra Nevada – Mar Caribe, cuenca del río San Juan, cuenca del río Baudó, Cuencas directas al Pacífico (Chocó), cuencas departamento Valle del Cauca y de Cauca, cuenca del río Mira, cuenca alta del río San Jorge, cuencas de la parte media del río Meta.
- Por probabilidad moderada de ocurrencia de deslizamientos de tierra en zonas inestables de algunos municipios de las regiones Andina, Pacífica, Orinoquia y Amazonia
- Por tiempo lluvioso en el mar Caribe.
- Por tiempo lluvioso en el océano Pacífico.

ALERTA AMARILLA

- Probabilidad baja de niveles altos y/o incrementos de cuenca del río Atrato, cuenca media y baja del río Sinú, cuencas Sierra Nevada – Mar Caribe, cuencas del Catatumbo, cuenca del río Patía, cuencas de los ríos Iscuandé y Tapaje, cuenca del río San Bartolomé y Cimitarra, Cuencas del alto Cauca, Cuenca del río San Juan, cuenca del río Taraza-Man, directos al río Cauca entre Pto. Valdivia y Nechí, cuenca media y baja del río Nechí, Cuenca alta del río Cesar, cuencas de la Sierra Nevada – Ciénaga Grande Santa Marta, cuenca Alta y Media del Río Cesar, cuencas del río Guayuriba, cuencas de la parte media del río Meta y cuenca alta del río Caquetá.
- Por probabilidad baja de la ocurrencia de incendios de la cobertura vegetal algunos municipios de departamentos del Caribe, Andina y Orinoquia.
- Por probabilidad baja de ocurrencia de deslizamientos de tierra en zonas inestables de algunos departamentos de las siguientes regiones: Amazonia, Caribe, Pacífico, Andina y Orinoquia.
- Por pleamar en el mar Caribe.
- Por pleamar en el océano pacífico.

PRONÓSTICO CONDICIONES METEOROLÓGICAS ESPECIALES

ÁREA DEL VOLCÁN GALERAS

En la mañana y hasta entrada la tarde predominará el tiempo seco, luego son previstas lluvias ligeras.

EL SERVICIO GEOLÓGICO COLOMBIANO reporta en nivel AMARILLO (III): CAMBIOS EN EL COMPORTAMIENTO DE LA ACTIVIDAD VOLCÁNICA. Lat: 1.55 Lon: -77.37

ELEVACIÓN (pies)	DIRECCIÓN	VELOCIDAD	
		NUDOS	Km/h
10.000	ESTE-SURESTE	5 - 10	9 - 18
18.000	ESTE-SURESTE	20 - 25	37 - 46
24.000	ESTE-SURESTE	15 - 20	27 - 37
30.000	ESTE-NORESTE	20 - 25	37 - 46

ÁREA DEL VOLCÁN NEVADO DEL HUILA

Cielo parcialmente nublado con predominio de tiempo seco.

EL SERVICIO GEOLÓGICO COLOMBIANO reporta en nivel AMARILLO (III): CAMBIOS EN EL COMPORTAMIENTO DE LA ACTIVIDAD VOLCÁNICA. Lat: 2.92 Lon: -76.05

ELEVACIÓN (pies)	DIRECCIÓN	VELOCIDAD	
		NUDOS	Km/h
10.000	ESTE	0 - 5	0 - 9
18.000	ESTE-SURESTE	20 - 25	37 - 46
24.000	ESTE-SURESTE	10 - 15	18 - 27
30.000	ESTE-NORESTE	20 - 25	37 - 46

ÁREA DEL VOLCÁN CERRO MACHÍN

Nubosidad variable con condiciones secas hasta entrada la tarde, luego se advierten precipitaciones con tormentas eléctricas dispersas.

EL SERVICIO GEOLÓGICO COLOMBIANO reporta en nivel AMARILLO (III): CAMBIOS EN EL COMPORTAMIENTO DE LA ACTIVIDAD VOLCÁNICA. Lat: 4.80 Lon: -75.62

ELEVACIÓN (pies)	DIRECCIÓN	VELOCIDAD	
		NUDOS	Km/h
10.000	ESTE-SURESTE	0 - 5	0 - 9
18.000	ESTE	15 - 20	27 - 37
24.000	ESTE	10 - 15	18 - 27
30.000	ESTE-NORESTE	15 - 20	27 - 37

ÁREA DEL VOLCÁN NEVADO DEL RUIZ

Cielo mayormente nublado con lluvias y posibles tormentas eléctricas al atardecer y durante algunas horas de la noche.

EL SERVICIO GEOLÓGICO COLOMBIANO reporta en nivel AMARILLO (III): CAMBIOS EN EL COMPORTAMIENTO DE LA ACTIVIDAD VOLCÁNICA. Lat: 4.89 Lon: -75.32

ELEVACIÓN (pies)	DIRECCIÓN	VELOCIDAD	
		NUDOS	Km/h
10.000	NORESTE	0 - 5	0 - 9
18.000	ESTE-SURESTE	15 - 20	27 - 37
24.000	ESTE	10 - 15	18 - 27
30.000	ESTE-NORESTE	15 - 20	27 - 37

ÁREA DEL COMPLEJO VOLCÁNICO CHILES-CERRO NEGRO DE MAYASQUER

En el área persistirán las nubes densas con precipitaciones ligeras e intermitentes.

EL SERVICIO GEOLÓGICO COLOMBIANO reporta en nivel AMARILLO (III): CAMBIOS EN EL COMPORTAMIENTO DE LA ACTIVIDAD VOLCÁNICA. Lat: 0.81 Lon: 77.93 Lat: 0.76 Lon: -77.95

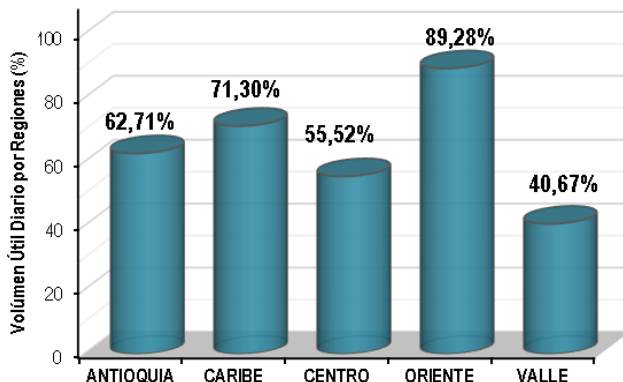
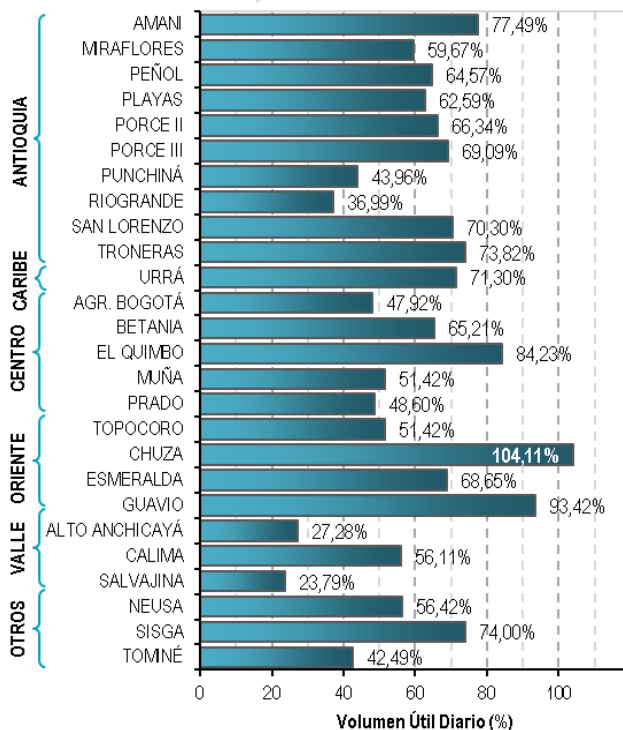
ELEVACIÓN (pies)	DIRECCIÓN	VELOCIDAD	
		NUDOS	Km/h
10.000	ESTE-SURESTE	0 - 5	0 - 9
18.000	ESTE-SURESTE	20 - 25	37 - 46
24.000	ESTE-SURESTE	15 - 20	27 - 37
30.000	ESTE-NORESTE	20 - 25	37 - 46

ESTADO DE LOS EMBALSES

A continuación se relaciona el volumen útil diario de los principales embalses del país (expresado en porcentaje), de acuerdo con la información reportada por XM S.A. E.S.P en la siguiente dirección electrónica: <http://ido.xm.com.co/ido/SitePages/hidrologia.aspx?q=reservas>

VOLÚMEN ÚTIL DIARIO EN LOS PRINCIPALES EMBALSES DEL PAÍS

Jueves, 03 de octubre de 2019



Para estar informado diariamente de lo que pasa con el pronóstico del tiempo y las alertas.

Síguenos en Twitter @IDEAMColombia



PRECIPITACIONES

A continuación se relacionan los municipios donde en las últimas 24 horas se registraron precipitaciones iguales o superiores a 20.0 mm.

Se aclara que las precipitaciones indicadas en los municipios, realmente corresponden a aquellos puntos en los cuales el IDEAM tiene estaciones de monitoreo, pero no necesariamente quiere decir que el dato corresponda a las lluvias que se presentaron directamente sobre el área urbana en donde se concentra la mayor población. En ocasiones la estación sobre la cual se destaca el mayor valor de precipitación, a pesar de pertenecer al municipio, puede quedar alejada del centro poblado principal.

DEPARTAMENTO	MUNICIPIO
AMAZONAS	Leticia (66,6),
ANTIOQUIA	Caucasia (47), Cauca (32),
ARAUCA	Arauca (60,3), Arauca (56,6), Tame (27,3), Tame (23,6), Arauca (20),
ATLANTICO	B/quilla (Soledad) (66,4), Candelaria (30),
BOLIVAR	Zambrano (42,5), Turbaco (21,4),
BOYACA	Campohermoso (78,5), Miraflores (56,2), Santa Maria (39), Sutatenza (33), Almeida (31,5), Chita (30), Tibana (26,5), Macanal (25,7), Zetaquirá (24,6), Santa María (24,1), Chinavita (20,4),
CALDAS	Victoria (58,2),
CASANARE	Tauramena (40,8), Trinidad (36), Yopal (33,5), Aguazul (31), Paz De Ariporo (29,8), Tamara (26,7), Aguazul (26), Yopal (25), Pore (24,3),
CAUCA	López de Micay (125),
CESAR	Valledupar (178,2), Valledupar (151), Valledupar (61), Agustín Codazzi (41), Pueblo Bello (35), Bosconia (35), La Gloria (32), Bosconia (26),
CHOCO	Istmina (27),
CORDOBA	Ayapel (72), Planeta Rica (22), Sahagún (20,6), Sahagún (20),
CUNDINAMARCA	Ubalá (51), La Calera (21,8),
LA GUAJIRA	Villanueva (64), Urumita (30),
MAGDALENA	Fundación (54), Santa Marta (45), Aracataca (42), Plato (37), Ciénaga (34), Pivijay (33), Pivijay (27),
META	Cubarral (47), Villavicencio (29,1), Cubarral (29),
NARIÑO	Francisco Pizarro (42),
NORTE DE SANTANDER	Tibu (59,4), Sardinata (30), Toledo (29),
PUTUMAYO	San Francisco (35,4), San Francisco (32), Mocoa (28,7), San Francisco (23,6), Mocoa (21,9), Mocoa (20,5),
TOLIMA	Ibagué (30,3),

Estaciones con precipitaciones por encima del máximo histórico del mes

ID	ESTACIÓN	MUNICIPIO	DEPARTAMENTO	PREC_2019-10-03	MAX_HIST	DIFEI
130	APTO ALFONSO LÓPEZ PUMAREJO	VALLEDUPAR	CESAR	178.2	131.2	4
150	CAMPOHERMOSO	CAMPOHERMOSO	BOYACÁ	78.5	66.5	1
140	EL VIVERO	MIRAFLORES	BOYACÁ	56.2	50.4	1
170	PARÍS DE FRANCIA	VALLEDUPAR (PARÍS DE FRANCIA)	CESAR	151.0	150.0	1

Para estar informado diariamente de lo que pasa con el **pronóstico del tiempo y las alertas.**

Síguenos en Twitter
@IDEAMColombia



TEMPERATURAS MÁXIMAS

A continuación se relacionan los municipios donde en las últimas 24 horas se registraron temperaturas iguales o superiores a 34.0 °C.

Se aclara que las temperaturas indicadas en los municipios, realmente corresponden a aquellos puntos en los cuales el IDEAM tiene estaciones de monitoreo, pero no necesariamente quiere decir que el dato corresponda a las temperaturas que se presentaron directamente sobre el área urbana en donde se concentra la mayor población. En ocasiones la estación sobre la cual se destaca el mayor valor de temperatura, a pesar de pertenecer al municipio, puede quedar alejada del centro poblado principal.

DEPARTAMENTO	MUNICIPIO
AMAZONAS	Leticia (35,4),
CESAR	Bosconia (36,4), Valledupar (34,2), Chiriguana (34,2),
CUNDINAMARCA	Jerusalen (36,8),
LA GUAJIRA	Uribía (35,2),

Estaciones con temperaturas máximas por encima del máximo histórico del mes

CÓDIGO	ESTACIÓN	MUNICIPIO	DEPARTAMENTO	PREC_2019-10-03	MAX_HIST	DIFERENCIA
17025020	APTO EL EMBRUJO	PROVIDENCIA	SAN ANDRÉS Y PROVIDENCIA	33.3	32.8	0.5

PRONÓSTICO METEOROLÓGICO

Viernes 04 y Sábado 05 de octubre de 2019



REGIÓN	PRONÓSTICO
SABANA DE BOGOTÁ	<p>VIERNES Durante la tarde se espera nubosidad variada con posibilidad de lluvias sectorizadas, las más persistentes en el flanco oriental y occidental de la ciudad. En la noche se estima cielo entre parcial a mayormente nublado con probables lluvias ligeras en sectores del oriente y sur de la ciudad. Al finalizar la noche se estima predominio de tiempo seco en la capital.</p> <p>SÁBADO Durante el día se estima cielo mayormente nublado con probables lluvias de variada intensidad especialmente en horas de la tarde y noche</p>
CARIBE	<p>VIERNES Para la tarde se prevé aumento de la nubosidad en la región con precipitaciones entre moderadas a fuertes y probabilidad de tormentas eléctricas en sectores del sur de La Guajira, norte de Cesar y Magdalena, Atlántico, Bolívar, Sucre, Córdoba y Urabá. En la noche se pronostican lluvias en áreas del norte de Cesar y Magdalena, Bolívar, Sucre, Córdoba y Urabá, inclusive no se descarta actividad eléctrica; en el resto de la región predominio de condiciones secas.</p> <p>SÁBADO Cielo entre ligera y parcialmente nublado con precipitaciones de variada intensidad en la madrugada, tarde y noche en sectores del Urabá, Córdoba, Sucre y Bolívar. En áreas de Cesar y Magdalena se pronostican lluvias por la tarde y noche. Posibilidad de actividad eléctrica.</p>
ARCHIPIÉLAGO DE SAN ANDRÉS, PROVIDENCIA Y SANTA CATALINA	<p>VIERNES Durante la tarde prevalecerán las condiciones nubosas con precipitaciones y posibles descargas eléctricas. En horas de la noche cielo mayormente cubierto con lluvias de variada intensidad, inclusive no se descartan tormentas eléctricas.</p> <p>SÁBADO Cielo mayormente cubierto con precipitaciones a diferentes horas de la madrugada, tarde y noche. Posibilidad de descargas eléctricas.</p>
MAR CARIBE	<p>VIERNES En la mayor parte del Caribe colombiano se estiman condiciones secas excepto en áreas ubicadas en el centro-occidente donde se prevén lluvias con posibilidad en algunos casos de tormentas eléctricas. En sectores aledaños a la costa de Magdalena y sur de La Guajira posibles lluvias al final de la tarde y primeras horas de la noche.</p> <p>SÁBADO En gran parte de la zona marítima nacional prevalecerá el tiempo seco con excepción de sectores ubicados en el occidente, incluido el archipiélago de San Andrés y Providencia donde se esperan precipitaciones a diferentes horas, las más fuertes en horas de la tarde y noche. Probabilidad de actividad eléctrica.</p>
ANDINA	<p>VIERNES Para la tarde se esperan lluvias en amplios sectores de Antioquia, Norte de Santander, Santander, centro-occidente de Boyacá, norte y sur de Cundinamarca, Risaralda, Caldas, Quindío, Valle del Cauca, Cauca y Nariño, en el resto de la región persistirán las condiciones secas con nubosidad variable. Durante la noche se advierten precipitaciones en áreas de Antioquia, Norte de Santander, occidente de Santander, oriente y centro-occidente de Cundinamarca, Risaralda, Caldas, Quindío, Valle del Cauca, Cauca y Nariño. Posibilidad de descargas eléctricas.</p> <p>SÁBADO Cielo mayormente cubierto a lo largo de la jornada con precipitaciones en la mañana, a mediados de la tarde y durante la noche en sectores de Antioquia, Norte de Santander, Santander, Boyacá, Cundinamarca, Cauca y Nariño. En áreas de Risaralda, Caldas, Quindío, norte de Tolima, Huila y Valle del Cauca se pronostican lluvias desde mediados de la tarde en adelante. Probabilidad de descargas eléctricas.</p>



PRONÓSTICO METEOROLÓGICO

Viernes 04 y Sábado 05 de octubre de 2019



REGIÓN	PRONÓSTICO
INSULAR PACÍFICO	<p>VIERNES En Malpelo y Gorgona se prevé tiempo seco con cielo parcialmente nublado durante el día; en la noche probabilidad de lluvias.</p> <p>SÁBADO Malpelo y Gorgona con cielo mayormente nublado y precipitaciones a diferentes horas de la madrugada, tarde y noche. Probabilidad de tormenta eléctricas.</p>
PACÍFICO	<p>VIERNES En la tarde se advierten precipitaciones con tormentas eléctricas frecuentes en áreas de Chocó y Valle del Cauca. Durante la noche se advierten precipitaciones de variada intensidad en áreas de Chocó, noroccidente de Valle del Cauca, Cauca y Nariño, inclusive no se descarta actividad eléctrica.</p> <p>SÁBADO Cielo mayormente cubierto durante la jornada con lluvias en varios sectores de Chocó, Valle del Cauca, Cauca y Nariño. Probabilidad de tormentas eléctricas, las precipitaciones más intensas se estiman al final de la tarde y por la noche.</p>
OCEANO PACÍFICO	<p>VIERNES En la mayor parte del área oceánica prevalecerán las condiciones secas, salvo en sectores del centro-norte donde se prevén lluvias con tormentas eléctricas en algunos momentos.</p> <p>SÁBADO Gran parte del Pacífico nacional con alta probabilidad de precipitaciones y descargas eléctricas durante la jornada, salvo en el suroccidente donde tenderá a predominar el tiempo seco.</p>
ORINOQUIA	<p>VIERNES Durante la tarde cielo mayormente cubierto con precipitaciones entre ligeras y moderadas en sectores de Arauca, centro-occidente de Casanare, oriente de Meta y Vichada. No se descarta actividad eléctrica. Para la noche se estiman condiciones nubosas en la región con lluvias en áreas de Arauca, Casanare, centro-occidente de Meta y oriente de Vichada. No se descarta actividad eléctrica.</p> <p>SÁBADO A lo largo de la jornada se estima abundante nubosidad con precipitaciones en varios sectores de Arauca, Casanare, Meta y Vichada, las lluvias más intensas con descargas eléctricas, estimadas al finalizar la tarde y por la noche.</p>
AMAZONIA	<p>VIERNES Durante la tarde cielo mayormente cubierto con lluvias y tormentas eléctricas en varios sectores de Guainía, Vaupés, Amazonas, Guaviare, Caquetá y Putumayo. En la noche se prevén condiciones nubosas con precipitaciones significativas en Guainía, Vaupés, Amazonas y norte de Guaviare.</p> <p>SÁBADO Se pronostican lluvias durante la mañana, a mediados de la tarde y por la noche en áreas de Guainía, Vaupés y Amazonas con posibilidad de tormentas eléctricas. Lloviznas en sectores del occidente de Caquetá y Putumayo.</p>

Planeando tu día?
Descarga YA y conoce...



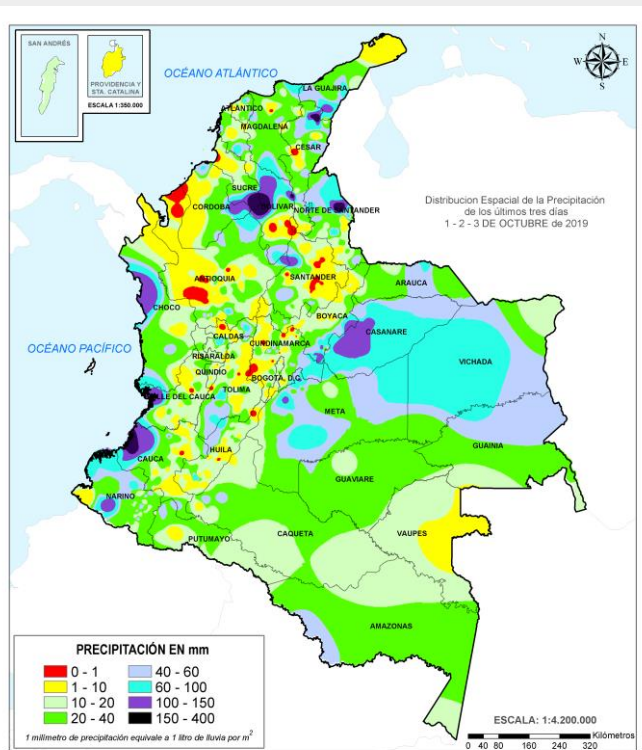
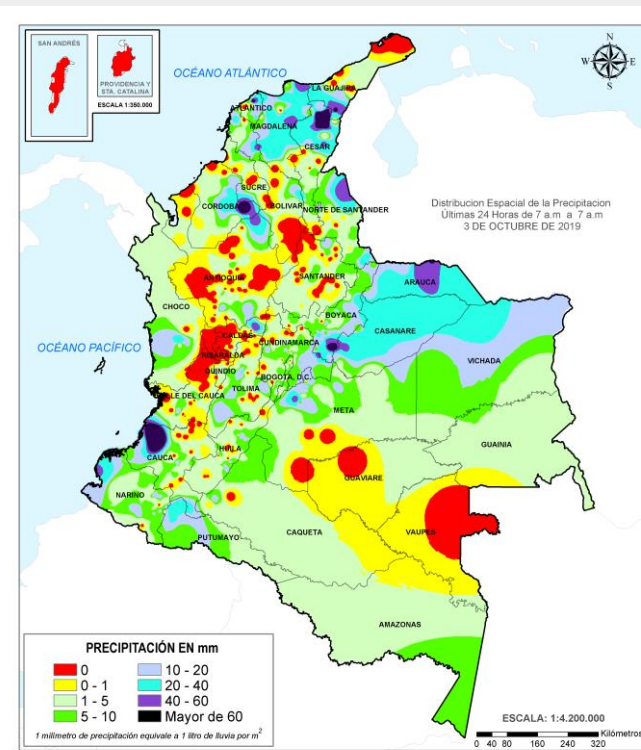
Consúltalo a diario y únete a la Cultura del Pronóstico del IDEAM

Disponible para  

MAPAS DE PRECIPITACIÓN

Precipitación diaria: desde las 7:00 a.m. del jueves 03 hasta las 7:00 a.m. del viernes 04 de octubre de 2019.

Precipitación últimas 72 horas: desde las 7:00 a.m. del martes 01 de octubre hasta las 7:00 a.m. del viernes 04 de octubre de 2019.



ALERTAS VIGENTES E INFORMACIÓN ADICIONAL

Para mayor información sobre el pronóstico del estado del tiempo, informes técnicos diarios, comunicados especiales, mapas diarios de temperaturas máximas y mínimas e información diaria de precipitación se sugiere consultar los siguientes enlaces:

- [MAPA DIARIO DE TEMPERATURA MÁXIMA.](#)
- [MAPA DIARIO DE TEMPERATURA MÍNIMA.](#)

ALERTAS POR NIVELES DE LOS RÍOS



ÁREA HIDROGRÁFICA DEL CARIBE

Alerta	Zona Hidrografica	Subzona o Cuenca Hidrografica	Descripción de la alerta hidrológica
	Atrato - Darién	Cuenca alta del río Atrato	Se mantiene la probabilidad de incrementos súbitos en los niveles de la parte alta del río Atrato y sus afluentes los ríos Andágueda, Cabi y Quito.
	Atrato - Darién	Cuenca media del río Atrato	Probabilidad de incrementos en el nivel de los ríos Cuía, Chicué, Uva, Pogué, Bebarama, Bojayá, Napipí, Opagadó, Salaquí, entre otros directos a la cuenca media del río Atrato, se recomienda especial atención en el nivel del río Atrato a la altura de los municipios de Vigía de Fuerte.
	Atrato - Darién	Cuenca media del río Atrato	Probabilidad de incrementos súbitos en el nivel de los ríos Murrí, Murindó y Sucio entre otros directos a la cuenca media del río Atrato, se recomienda especial atención en los municipios de Vigía de Fuerte, Urrao, Frontino, Murindó, Dabeiba y Mutatá.
	Atrato - Darién	Cuenca baja del río Atrato	Se prevé crecientes súbitas en el río Cacarica entre otros afluentes directos al río Atrato en la cuenca baja.
	Atrato - Darién	Cuenca baja del río Atrato	Se prevé crecientes súbitas en los ríos directos al bajo Atrato entre los ríos Sucio y la desembocadura al mar Caribe.
	Sinú	Cuenca media y baja del río Sinú	Se mantienen los niveles altos en el río Sinú en la parte media y baja de la cuenca, se recomienda especial atención en los centros poblados de Cereté, San Pelayo, Cotorra, Lorica, Carrillo, Morales y San Bernardo del Viento, así como en la Ciénaga de Momil.
	Caribe - Guajira	Cuencas Sierra Nevada – Mar Caribe	Probabilidad de crecientes súbitas en los ríos Piedras, Manzanares y Gaira, los cuales atraviesan la ciudad de Santa Marta y desembocan en el Mar Caribe.
	Caribe - Guajira	Cuencas Sierra Nevada – Mar Caribe	Se reportaron hace unos días desbordamiento del río Buriticá en el sector de Cabañas. No se descarta situación similar para los ríos Guachaca y Don Diego, entre otros que desciende de la SNMS y drenan hacia el Mar Caribe en el departamento del Magdalena.
	Catatumbo	Cuencas del Catatumbo	Probabilidad de creciente súbita en los ríos Pamplonita, Nuevo Presidente –Tres Bocas (Sardinata – Tibú) y Tarra, Algodonal y Zulía en la región del Catatumbo.

ALERTAS POR NIVELES DE LOS RÍOS



ÁREA HIDROGRÁFICA DEL PACÍFICO

Alerta	Zona Hidrografica	Subzona o Cuenca Hidrografica	Descripción de la alerta hidrológica
	San Juan	Cuenca alta del río San Juan	Probabilidad de crecientes súbitas en el río San Juan y sus afluentes, especialmente los ríos Tamaná, Iro, Condoto y Cajón, se recomienda especial atención a la altura de los municipios de Tadó, Istmina, Condoto, Novita, Santa Rita y San José del Palmar.
	San Juan	Cuenca media y baja del río San Juan	Probabilidad de crecientes súbitas en el río San Juan y sus afluentes, especialmente los ríos Sipí, Capoma, Calima y Munguidó, se recomienda especial atención a la altura de los municipios de Sipí, Medio San Juan y Litoral de San Juan.
	Baudó	<u>Cuenca del río Baudó</u>	Probabilidad de crecientes súbitas en el río Baudó y sus afluentes, se recomienda especial atención en la cabecera municipal del municipio de Alto, Medio y Bajo Baudó, y para varios de sus corregimientos entre los cuales se destacan Santa María, Miacorá, Divisa, Cohecho, Chachajo, Santa Rita, La Pureza y Nauca.
	Directos al Pacífico	Cuencas directas al Pacífico (Chocó)	Se mantiene esta alerta ante los posibles incrementos súbitos en el nivel de los ríos Jella, Chocolatal, Jurado y sus afluentes, entre otros directos al Océano Pacífico en el departamento de Chocó, se recomienda especial atención en los municipios de Bahía Solano y Juradó.
	Directos al Océano Pacífico	Cuencas departament o Valle del Cauca	Incrementos súbitos en los niveles de los ríos Dagua, Escalerete, Anchicayá, Cajambre, Mayorquín, Raposo y sus afluentes, directos al Océano Pacífico en el departamento de Valle del Cauca.
	Directos al Océano Pacífico	Cuencas departament o de Cauca	Probabilidad de incrementos súbitos en los niveles de los ríos San Francisco (afluente al Naya), Naya, San Juan de Micay, Saija, Timbiquí, Guapi y sus afluentes, directos al Océano Pacífico en el departamento de Valle del Cauca.
	Patía	Cuenca del río Patía	Posibles incrementos súbitos en el nivel de los ríos Guachicono, Mayo, Juananbú y Guáitara, afluentes a la cuenca alta del río Patía (Cauca-Nariño).
	Mira	Cuencas de los ríos Iscuandé y Tapaje	Probabilidad de crecientes súbitas en los ríos Iscuandé, Tapaje y sus afluentes, al noroccidente del departamento de Nariño.
	Mira	Cuenca del río Mira	Probabilidad de crecientes súbitas en el río Mira y sus afluentes especialmente el río Guiza, se recomienda especial atención a la altura de los municipios de Ricaurte y Tumaco (Nariño).

ALERTAS POR NIVELES DE LOS RÍOS



ÁREA HIDROGRÁFICA DEL MAGDALENA – CAUCA (CUENCA MEDIA DEL RÍO MAGDALENA)

Alerta	Zona Hidrografica	Subzona o Cuenca Hidrografica	Descripción de la alerta hidrológica
	Medio Magdalena	Cuenca del río San Bartolomé y Cimitarra	Probabilidad de incrementos súbitos en el nivel de los ríos Cimitarra, San Bartolomé y sus afluentes, como el río Regla.

Área hidrográfica del Magdalena – Cauca (cuenca del río Cauca)

Alerta	Zona Hidrografica	Subzona o Cuenca Hidrografica	Descripción de la alerta hidrológica
	Cauca	Cuencas del alto Cauca	Probabilidad de incrementos súbitos en los niveles de los ríos Cali, Lili, Meléndez, Cañaveralejo, Pance, Claro y Jamundí, en los municipios de Cali y Jamundí.
	Cauca	Cuenca del río San Juan	Se prevé que continúen las crecientes súbitas en el río San Juan y sus afluentes a la altura de los municipios de Salgar y Ciudad Bolívar (Antioquia).
	Cauca	Cuenca del río Taraza-Man	Incrementos súbitos en el río Tarazá-Man y sus afluentes, a la altura del municipio de Cáceres (Antioquia).
	Cauca	Directos al río Cauca entre Pto. Valdivia y Nechí	Probabilidad de crecientes súbitas en ríos directos al Cauca entre Pto. Valdivia y Nechí
	Nechí	Cuenca media y baja del río Nechí	Probabilidad de crecientes súbitas en el río Nechí y sus afluentes en la cuenca media y baja a la altura de los municipios de Zaragoza y Nechí (Antioquia).

ALERTAS POR NIVELES DE LOS RÍOS



ÁREA HIDROGRÁFICA DEL MAGDALENA – CAUCA (CUENCA BAJA DEL RÍO MAGDALENA)

Alerta	Zona Hidrografica	Subzona o Cuenca Hidrografica	Descripción de la alerta hidrológica
	Bajo Magdalena	Cuenca alta del río San Jorge	Crecientes súbitas en la parte alta del río San Jorge y sus afluentes, especialmente el río San Pedro, se recomienda especial atención en los municipios de Puerto Libertador, Montelíbano, La Apartada y Buenavista en Córdoba.
	Bajo Magdalena	Ciénaga de San Marcos y parte baja del río San Jorge	Se reportan inundaciones en los municipios de Caimito y Majagual. También reporta inundación en San Benito Abad, por desbordamiento del río San Jorge. Se mantiene la alerta roja para la ciénaga de San Marcos.
	Bajo Magdalena	Cuenca alta del río Cesar	Probabilidad de incrementos súbitos en los niveles del río Ariguaní (afluentes de la cuenca alta del río Cesar), se recomienda especial atención en los municipios de Pueblo Bello, El Copey y Ariguaní entre otros.
	Bajo Magdalena	Cuenca del río Sevilla (Sierra Nevada-Ciénaga Grande de Santa Marta)	Se reporta desbordamiento del río Frío (aportante de la parte alta del río Sevilla) a la altura de los municipios de Ciénaga y Zona Bananera (Magdalena). No se descarta similar comportamiento en el río Orihueca afluente al río Sevilla. Dado el transito de la onda de creciente se preve incremento moderado en el nivel del río Sevilla. También, se recomienda especial atención al río Tucurinca en el municipio de Ciénaga.
	Bajo Magdalena	Cuencas Sierra Nevada – Ciénaga Grande Santa Marta	En las últimas horas se observan en las imágenes satelitales un núcleo fuerte nuboso acompañado de amplia actividad eléctrica, condición que podría incrementar súbitamente el nivel de los ríos Tucurinca, Aracataca y Fundación.
	Bajo Magdalena	Cuenca Alta y Media del Río Cesar	Fuertes precipitaciones registradas en las últimas horas en la cuenca alta del río Cesar, a la altura del municipio de Valledupar, podrían incrementar significativamente el nivel del río Cesar y sus aportantes en su parte alta.

ALERTAS POR NIVELES DE LOS RÍOS



ÁREA HIDROGRÁFICA DEL ORINOCO

Alerta	Zona Hidrografica	Subzona o Cuenca Hidrografica	Descripción de la alerta hidrológica
	Meta	Cuencas del río Guayuriba	Probabilidad de crecientes súbitas en el río Guayuriba y sus afluentes, los ríos Blanco y Negro, en Guayabetal (Cundinamarca), Acacias y Villavicencio (Meta) así como en el río Humea a la altura de Paratebueno
	Meta	Cuencas de la parte media del río Meta	Probabilidad de crecientes súbitas en los ríos que descienden del piedemonte llanero, especialmente para los ríos Túa y Ariporo, los caños Guanárapo y Aguaclarita, y todos los directos ubicados entre los ríos Cusiana y Cravo Sur, ríos Pauto y Casare.
	Meta	Cuencas de la parte media del río Meta	Probabilidad de crecientes súbitas en los ríos Garagoa y Lengupá ubicados en la parte alta de la cuenca media del río Meta.
	Meta	Cuencas de la parte media del río Meta	Probabilidad de crecientes súbitas en el río Cusiana, Upía y Cravo sur, se recomienda especial tención en el municipio de Maní (Casanare).
	Meta	Cuencas de la parte media del río Meta	Probabilidad de Creciente súbita en el río Pauto, se recomienda especial en los municipios ubicados en el pie de monte llanero dados los incrementos que presentan estos drenajes y la respuesta del río Meta ante estas crecientes.

ÁREA HIDROGRÁFICA DEL AMAZONAS

Alerta	Zona Hidrografica	Subzona o Cuenca Hidrografica	Descripción de la alerta hidrológica
	Caquetá	Cuenca alta del río Caquetá	Probabilidad de crecientes súbitas en la cuenca alta del río Caquetá y afluentes como el río Mocoa.

ALERTAS POR AMENAZAS DE DESLIZAMIENTO

REGIÓN ANDINA	SITIOS PARA LOS CUALES SE GENERA LA ALERTA	ALERTA ROJA
<p>BOYACÁ: Chiscas. CUNDINAMARCA: Guayabetal.</p>		

REGIÓN ANDINA	SITIOS PARA LOS CUALES SE GENERA LA ALERTA	ALERTA NARANJA
<p>ANTIOQUIA: El Bagre, Nechí, Tarazá, Yarumal, Yondó (Casabe). BOYACÁ: Campohermoso, Páez, Pajarito, Pisba, San Luis De Gaceno, Santa María. CALDAS: Samaná. CUNDINAMARCA: Medina, Ubalá. SANTANDER: Barrancabermeja.</p>		

REGIÓN PACÍFICO	SITIOS PARA LOS CUALES SE GENERA LA ALERTA	ALERTA NARANJA
<p>CAUCA: El Tambo, López, Timbiquí. CHOCÓ: Alto Baudó (Pie De Pato), Bagadó, Bajo Baudó (Pizarro), Bojayá (Bellavista), Cértegui, Condoto, El Cantón Del San Pablo (Managrú), El Carmen, El Litoral Del San Juan (Docordó), Istmina, Lloró, Medio Atrato (Beté), Medio Baudó(Boca De Pepé), Nóvita, Quibdó, Rio Iró (Santa Rita), Rio Quito (Paimadó), Riosucio, San José Del Palmar, Sipí, Tadó. NARIÑO: Barbacoas, Ricaurte. VALLE DEL CAUCA: Buenaventura.</p>		

REGIÓN ORINOQUÍA	SITIOS PARA LOS CUALES SE GENERA LA ALERTA	ALERTA NARANJA
<p>CASANARE: Chámeza, Nunchía, Támara, Yopal. META: Restrepo, Villavicencio.</p>		

REGIÓN AMAZONÍA	SITIOS PARA LOS CUALES SE GENERA LA ALERTA	ALERTA NARANJA
<p>PUTUMAYO: Mocoa.</p>		

ALERTAS POR AMENAZAS DE DESLIZAMIENTO

REGIÓN CARIBE	SITIOS PARA LOS CUALES SE GENERA LA ALERTA	ALERTA AMARILLA
<p>BOLÍVAR: San Jacinto Del Cauca. CESAR: Agustín Codazzi, Valledupar. CÓRDOBA: Montelibano, Puerto Libertador, San Jose De Ure, Tierralta. LA GUAJIRA: Dibulla, La Jagua Del Pilar. MAGDALENA: Ciénaga, Fundación, Santa Marta.</p>		

REGIÓN ANDINA	SITIOS PARA LOS CUALES SE GENERA LA ALERTA	ALERTA AMARILLA
<p>ANTIOQUIA: Abejorral, Abriaquí, Amagá, Amalfi, Andes, Angelópolis, Anorí, Argelia, Armenia, Barbosa, Belmira, Betania, Betulia, Briceño, Buriticá, Cáceres, Caicedo, Caldas, Campamento, Cañasgordas, Caracolí, Caramanta, Ciudad Bolívar, Concordia, Dabeiba, Ebéjico, Fredonia, Frontino, Giraldo, Girardota, Heliconia, Ituango, La Unión, Maceo, Medellín, Montebello, Murindó, Mutatá, Nariño, Olaya, Puerto Berrío, Puerto Nare, Puerto Triunfo, Remedios, Salgar, San Carlos, San Francisco, San Jerónimo, San Luis, San Pedro De Los Milagros, Santa Bárbara, Santa Fe De Antioquia, Segovia, Sonsón, Sopetrán, Titiribí, Toledo, Uramita, Urrao, Valdivia, Venecia, Vigia Del Fuerte, Yalí, Yolombó, Zaragoza.</p> <p>BOYACÁ: Almeida, Aquitania, Betétiva, Boavita, Buenavista, Chinavita, Chita, Chivor, Coper, Corrales, Covarachía, El Espino, Gámeza, Garagoa, Guicán, La Uvita, La Victoria, Labranzagrande, Macanal, Maripí, Miraflores, Mongua, Moniquirá, Muzo, Otanche, Pachavita, Panqueba, Pauna, Paya, Paz De Rio, Pesca, Puerto Boyacá, Quípama, Rondón, Saboyá, San Eduardo, San José De Pare, San Mateo, San Pablo De Borbur, Santana, Soatá, Socha, Socotá, Sogamoso, Tasco, Tibaná, Tópaga, Turmequé, Úmbita, Ventaquemada.</p> <p>CALDAS: Aguadas, Aranzazu, Chinchiná, Filadelfia, La Merced, Manizales, Manzanares, Marmato, Marquetalia, Marulanda, Neira, Pácora, Pensilvania, Salamina, Supia, Victoria, Villamaria.</p> <p>CUNDINAMARCA: Agua De Dios, Albán, Anapoima, Anolaima, Apulo, Arbeláez, Beltrán, Bituima, Bogotá, D.c., Bojacá, Cabrera, Cachipay, Caparrapí, Cáqueza, Carmen De Carupa, Chaguaní, Chipaque, Choachí, Chocontá, Cogua, Cucunubá, El Colegio, El Peñón, El Rosal, Facatativá, Fusagasugá, Gachalá, Gachetá, Gama, Granada, Guaduas, Guatavita, Guayabal De Síquima, Gutiérrez, Jerusalén, Junín, La Calera, La Mesa, La Palma, La Peña, Lenguazaque, Machetá, Manta, Nilo, Nimaima, Nocaima, Pacho, Paime, Pandi, Paratebueno, Pasca, Pulí, Quebradanegra, Quetame, Quipile, San Antonio De Tequendama, San Bernardo, San Cayetano, San Juan De Rioseco, Sasaima, Sesquilé, Sibaté, Sylvania, Soacha, Subachoque, Suesca, Supatá, Sutatausa, Tabio, Tausa, Tena, Tibacuy, Tocaima, Topaipí, Útica, Vergara, Viani, Villagómez, Villapinzón, Villeta, Viotá, Yacopí, Zipacón, Zipaquirá.</p> <p>HUILA: Aipe, Altamira, Elías, Guadalupe, Isnos, La Plata, Neiva, Oporapa, Pitalito, Saladoblanco, Suaza, Tarqui.</p> <p>NORTE DE SANTANDER: Ábrego, Arboledas, Cáchira, Cágota, Chinácota, Chitagá, Convención, Cúcuta, Cucutilla, Durania, El Tarra, El Zulia, Gramalote, Hacarí, Labateca, Lourdes, Mutiscua, Ocaña, Pamplona, Salazar, San Calixto, Santiago, Sardinata, Silos, Teorama, Tibú, Villa Caro.</p>		

ALERTAS POR AMENAZAS DE DESLIZAMIENTO

REGIÓN ANDINA	SITIOS PARA LOS CUALES SE GENERA LA ALERTA	ALERTA AMARILLA
<p>QUINDÍO: Calarcá, Córdoba, Salento.</p> <p>RISARALDA: Mistrató, Pueblo Rico, Santa Rosa De Cabal.</p> <p>SANTANDER: Aguada, Barbosa, Bucaramanga, Carcasí, Cerrito, Charalá, Charta, Chipatá, Concepción, Confines, Contratación, Coromoro, El Guacamayo, El Playón, Encino, Florián, Floridablanca, Girón, Guaca, Guavatá, Güepsa, La Belleza, La Paz, Landázuri, Lebrija, Macaravita, Málaga, Matanza, Mogotes, Oiba, Onzaga, Piedecuesta, Puente Nacional, Rionegro, San Andrés, San Benito, San Miguel, San Vicente De Chucurí, Santa Helena Del Opón, Sucre, Suratá, Tona, Valle De San José, Vélez.</p> <p>TOLIMA: Alpujarra, Anzoátegui, Armero (Guayabal), Ataco, Cajamarca, Carmen De Apicalá, Casabianca, Chaparral, Cunday, Falan, Fresno, Herveo, Ibagué, Icononzo, Lérida, Líbano, Mariquita, Melgar, Murillo, Natagaima, Ortega, Palocabildo, Planadas, Prado, Purificación, Rioblanco, Roncesvalles, Rovira, San Antonio, Villahermosa, Villarrica.</p>		
REGIÓN PACÍFICO	SITIOS PARA LOS CUALES SE GENERA LA ALERTA	ALERTA AMARILLA
<p>CAUCA: Buenos Aires, Caldono, Corinto, Guapi, Inzá, Jambaló, La Sierra, La Vega, Miranda, Páez (Belalcázar), Piendamó, Popayán, Rosas, Santa Rosa, Santander De Quilichao, Silvia, Sotará (Paispamba), Suárez, Toribío.</p> <p>CHOCÓ: Bahía Solano (Mutis), Carmen Del Darién (Curbaradó), Juradó, Nuquí.</p> <p>NARIÑO: Albán (San José), Buesaco, Chachagüí, Cumbal, Cumbitara, El Charco, Francisco Pizarro (Salahonda), Ipiales, La Llanada, Linares, Los Andes (Sotomayor), Magüí (Payán), Mallama (Piedrancha), Roberto Payán (San José), Samaniego, San Bernardo, San Pedro De Cartago (Cartago), Santa Bárbara (Iscuandé), Santa Cruz (Guachavés), Tumaco.</p> <p>VALLE DEL CAUCA: Bolívar, Buga, Bugalagrande, Calima (El Darién), Dagua, El Cerrito, El Dovio, Florida, Jamundí, Palmira, Riofrío, San Pedro, Sevilla, Trujillo, Tuluá, Versalles, Vijes, Yumbo.</p>		
REGIÓN ORINOQUIA	SITIOS PARA LOS CUALES SE GENERA LA ALERTA	ALERTA AMARILLA
<p>CASANARE: Aguazul, Hato Corozal, La Salina, Monterrey, Paz De Ariporo, Pore, Recetor, Sabanalarga, Sácama, Tauramena.</p> <p>META: Acacías, Barranca De Upía, Cubarral, Cumaral, El Calvario, El Castillo, El Dorado, Guamal, San Juanito.</p>		
REGIÓN AMAZONÍA	SITIOS PARA LOS CUALES SE GENERA LA ALERTA	ALERTA AMARILLA
<p>CAQUETÁ: Belén De Los Andaquíes, Morelia, Puerto Rico.</p> <p>PUTUMAYO: Orito.</p>		

ALERTAS POR AMENAZAS DE DESLIZAMIENTO

SECTORES VIALES REPORTADOS CON AFECTACIÓN VIAL POR DESLIZAMIENTOS

DEPARTAMENTO	SECTOR VIAL
ANTIOQUIA	La Mansa – Primavera Medellín - Manizales
BOYACÁ	Sogamoso – Aguazul Guateque – El secreto Tunja – Ramiriquí Chiquinquirá - Tunja
BOGOTÁ	Avenida Circunvalar
CAUCA	Mojarras – Popayán Popayán – Inza
CAQUETÁ	Suaza – Florencia
CHOCO	Depresión el vergel – Florencia Quibdó – Medellín
CUNDINAMARCA	Honda – Guaduas Gama – Gachalá Bogotá – Villavicencio
CAQUETÁ	Depresión el vergel – Florencia
META	Bogotá – Villavicencio
CASANARE	Tamara – Yopal
NORTE DE SANTANDER	Saravena – Pamplona
SANTANDER	La Fortuna – Bucaramanga
CALDAS	La manuela – Tres puertas
RISARALDA	Pueblo rico – Santa Cecilia

ALERTAS POR AMENAZAS DE INCENDIOS DE LA COBERTURA VEGETAL

REGIÓN CARIBE	SITIOS PARA LOS CUALES SE GENERA LA ALERTA	ALERTA NARANJA
<p>CESAR: Bosconia. SUCRE: Chalán, Colosó.</p>		
REGIÓN ANDINA	SITIOS PARA LOS CUALES SE GENERA LA ALERTA	ALERTA NARANJA
<p>BOYACÁ: Oicatá, Susacón. CAUCA: Totoró. HUILA: Colombia, Garzón, San Agustín. TOLIMA: Dolores.</p>		
REGIÓN AMAZONIA	SITIOS PARA LOS CUALES SE GENERA LA ALERTA	ALERTA NARANJA
<p>AMAZONAS: Leticia.</p>		
REGIÓN CARIBE	SITIOS PARA LOS CUALES SE GENERA LA ALERTA	ALERTA AMARILLA
<p>CESAR: Astrea, El Paso. LA GUAJIRA: Manaure.</p>		
REGIÓN ANDINA	SITIOS PARA LOS CUALES SE GENERA LA ALERTA	ALERTA AMARILLA
<p>ANTIOQUIA: Turbo. BOYACÁ: Cómbita, Ráquira, Santa Sofía, Somondoco, Villa De Leiva. HUILA: Agrado, Gigante, Tello.</p>		
REGIÓN ORINOQUIA	SITIOS PARA LOS CUALES SE GENERA LA ALERTA	ALERTA AMARILLA
<p>META: Puerto Gaitán, Puerto López.</p>		

ALERTAS METEOMARINA

CONVENCIONES



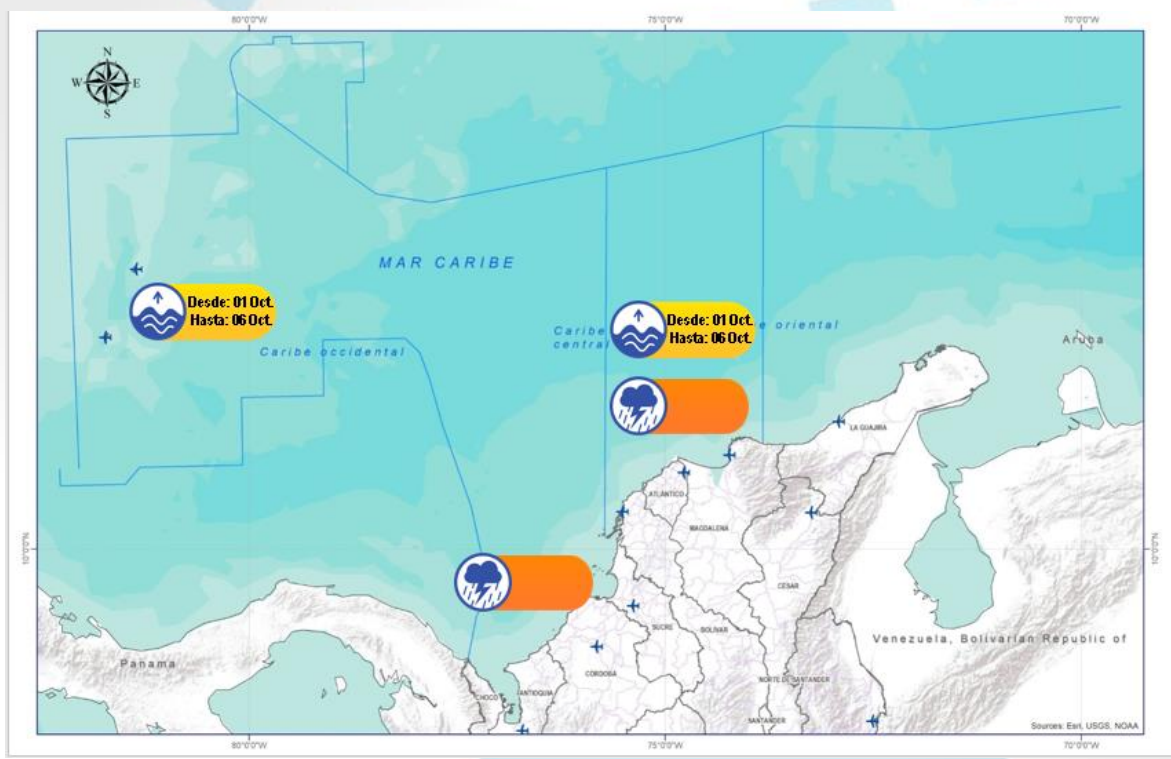
Tiempo lluvioso
 Probabilidad de lluvias moderadas a fuertes, en algunos casos con posibilidad de tormentas eléctricas y rachas de viento.



Pleamar
 La marea alcanzará su máximo nivel en el intervalo de tiempo establecido.



Viento y oleaje
 Velocidad del viento y altura del oleaje con valores por encima de lo normal para la época.



MAR CARIBE COLOMBIANO

CONVENCIONES

SUGERENCIAS O RECOMENDACIONES



A las embarcaciones de poco calado, consultar con las Capitanías de puerto antes de zarpar en zonas de inminente tempestad.

A los bañistas y habitantes costeros, estar atentos a la evolución de las condiciones meteorológicas y a los avisos de las autoridades locales.



Se sugiere a los habitantes costeros estar atentos a la evolución del fenómeno.



A los bañistas y habitantes costeros, estar atentos a la evolución del fenómeno y a las indicaciones de las autoridades locales.

A las embarcaciones de poco calado, consultar con las Capitanías de puerto antes de zarpar.

ALERTAS METEOMARINA

CONVENCIONES



Tiempo lluvioso

Probabilidad de lluvias moderadas a fuertes, en algunos casos con posibilidad de tormentas eléctricas y rachas de viento.



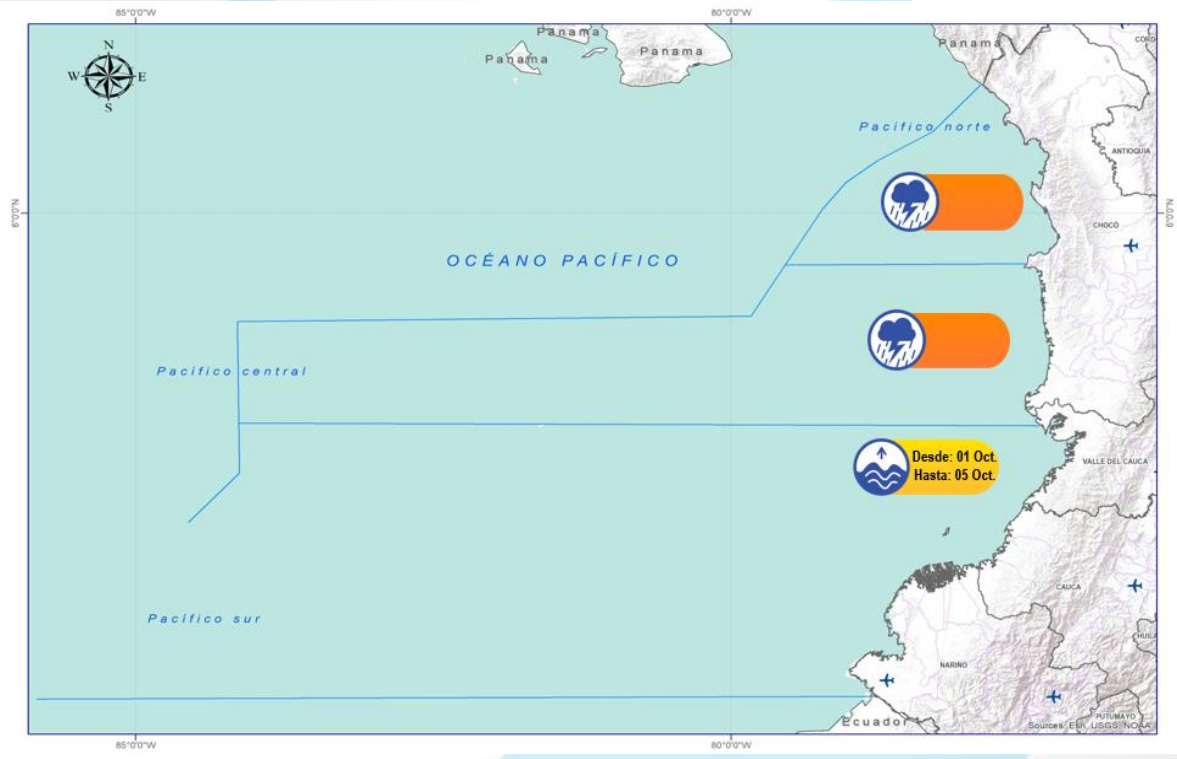
Pleamar

La marea alcanzará su máximo nivel en el intervalo de tiempo establecido.



Viento y oleaje

Velocidad del viento y altura del oleaje con valores por encima de lo normal para la época.



Océano Pacífico Nacional

CONVENCIONES

SUGERENCIAS O RECOMENDACIONES



A las embarcaciones de poco calado, consultar con las Capitanías de puerto antes de zarpar en zonas de inminente tempestad.

A los bañistas y habitantes costeros, estar atentos a la evolución de las condiciones meteorológicas y a los avisos de las autoridades locales.



Se sugiere a los habitantes costeros estar atentos a la evolución del fenómeno.










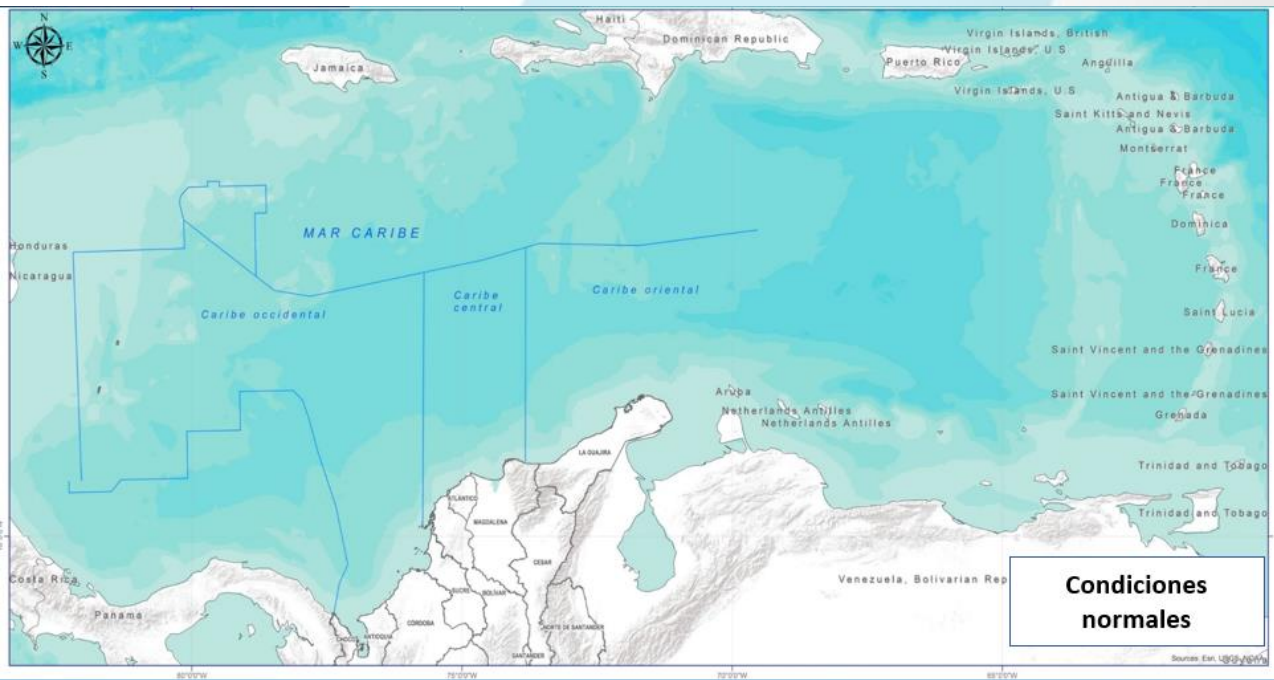
A los bañistas y habitantes costeros, estar atentos a la evolución del fenómeno y a las indicaciones de las autoridades locales.

A las embarcaciones de poco calado, consultar con las Capitanías de puerto antes de zarpar.

ALERTAS METEOMARINA

Ciclón tropical o subtropical Sistema tormentoso generado en aguas tropicales y subtropicales, con circulación de vientos cerrados en superficie alrededor de un centro bien definido.	 Depresión tropical Ciclón tropical con velocidades de vientos máximos sostenidos en superficie (1 minuto en promedio) menores a 62 km/h.	 Huracán Ciclón tropical con velocidades de vientos máximos sostenidos en superficie (1 minuto en promedio) desde 119 km/h o más.	Probabilidad de formación a dos días de ciclón tropical
	 Tormenta tropical Ciclón tropical con velocidades de vientos máximos sostenidos en superficie (1 minuto en promedio) desde 63 km/h hasta 118 km/h.	 Ciclón Post-tropical o Remanente Este término genérico describe un ciclón que ya no posee suficientes características tropicales para ser considerado un ciclón tropical. Los ciclones post-tropicales pueden continuar transportando fuertes lluvias y fuertes vientos.	
			 < 40%  40-60%  > 60%

CONVENCIONES	SUGERENCIAS O RECOMENDACIONES
	Estar atentos a la evolución de las condiciones del tiempo océano-atmosférico relacionadas con el fenómeno que puedan afectar las actividades marinas y costeras.
	
	Seguir las recomendaciones de las autoridades local y marítima, en los casos en que esto se requiera
	A los habitantes costeros se recomienda estar atentos y seguir las instrucciones dadas por las autoridades locales a través de los diferentes medios de comunicación.
	Estar completamente preparados ante el inminente arribo de las condiciones de viento y oleaje asociadas al ciclón tropical.
	En caso que el ente oficial haya emitido una orden de evacuación para zonas habitadas, se recomienda a su población evacuar, y dirigirse a los lugares seguros indicados por la correspondiente autoridad local.
	A los operadores de embarcaciones se recomienda estar atentos y seguir las instrucciones dadas por las capitanías de puerto y la autoridad marítima nacional.



Condiciones normales

°C: grados Celsius

m: metros

mm: milímetros

msnm: metros sobre nivel del mar

Km/h: kilómetros por hora

HLC: hora local colombiana

GOES: Geostationary Operational Environmental Satellites (Satélite Geoestacionario Operacional Ambiental).

GOES-16 es el designado GOES-Este, localizado en 75° W sobre el ecuador geográfico.

PNN: Parque Nacional Natural

SFF: Santuario de Fauna y Flora



ALERTA ROJA. PARA TOMAR ACCIÓN Advierte al Sistema Nacional de Gestión del Riesgo de Desastres sobre el peligro de un fenómeno y sus efectos adversos sobre la población. Se emite una alerta sólo cuando la identificación de un evento extraordinario indique la amenaza inminente y cuando la gravedad del fenómeno requiera atención prioritaria de los comités departamentales y locales.



ALERTA NARANJA. PARA PREPARARSE Indica la amenaza de un fenómeno. No implica riesgo inmediato por lo que es catalogado como un mensaje para informarse y prepararse. El aviso implica vigilancia continua ya que las condiciones son propicias para el desarrollo de un suceso natural.



ALERTA AMARILLA. PARA INFORMARSE Se emite cuando las condiciones hidrometeorológicas son favorables para la ocurrencia de un fenómeno natural y pueden aumentar el riesgo según los pronósticos. Por sus características, este nivel está encaminado a informar.

CONDICIONES NORMALES Indica que no existe ninguna clase de alerta para la región o zona mencionada.

Yolanda GONZÁLEZ H. | Directora General

Mery E. FERNÁNDEZ P. | Jefe Oficina del Servicio de Pronósticos y Alertas

Profesionales de Turno:

Alberto PARDO (Hidrólogo), Sergio ROJAS (Incendios de la Cobertura Vegeta), Sonia BERMÚDEZ (Deslizamiento de Tierras), Daniel USECHE- David NAVIA (Meteorólogos), Mauricio TORRES (Datos) y Mirovan SVERKO (Coordinador de Alertas Hidrometeorológicas y Ambientales).

<http://www.ideam.gov.co>

Correos electrónicos: servicio@ideam.gov.co, alertas@ideam.gov.co

Calle 25D # 96B – 70, Piso 3. Bogotá, D.C., Colombia.

Teléfono: 3075625 Ext. 1334–1336.

Síguenos en:

