

# INFORME TÉCNICO DIARIO Nº 276

El IDEAM comunica al Sistema Nacional de Gestión del Riesgo (SNGR) y al Sistema Nacional Ambiental (SINA).

Bogotá D. C., 03 de octubre de 2019.

Hora de actualización 12:00 HLC.



IDEAM  
Instituto de Hidrología  
Meteorología y  
Estudios Ambientales  
C.II. 25D Nº 96B-70

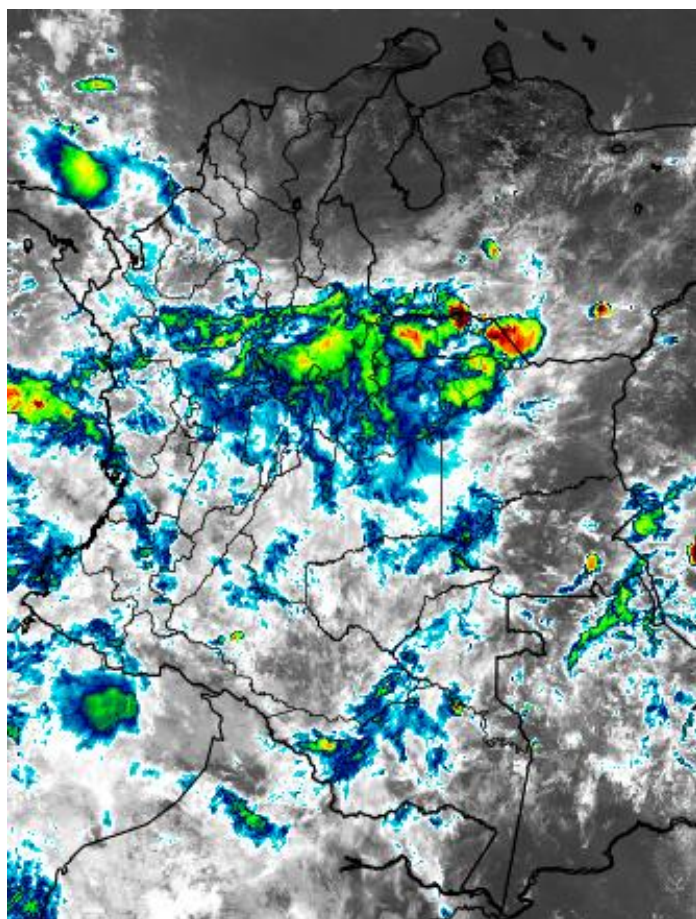
## CONDICIONES HIDROMETEOROLÓGICAS ACTUALES

Se han presentado cielo mayormente cubierto en gran parte del territorio colombiano, lluvias moderadas a fuertes en el piedemonte llanero, Cundinamarca, Boyacá, Santander, Antioquia, Casanare, Meta y Chocó. Lluvias menos intensas en zonas de Putumayo y Caquetá.

Se prevé persistencia de las lluvias en sectores de la región Pacífica, Chocó, Cauca y Nariño. Zonas del occidente de Antioquia, Santander, Boyacá y gran parte del sur de la región Caribe.

## IMAGEN SATELITAL

Canal Infrarrojo - GOES 16 | 03 de octubre de 2019 | 11:20 HLC.



Consulte todos los días el pronóstico del tiempo y las alertas hidrometeorológicas vigentes del IDEAM, en un formato de calidad. Alrededor de las 7:30 a. m. está a disposición del público en [www.ideam.gov.co](http://www.ideam.gov.co).

Se puede ver también en dispositivos móviles **AQUÍ**





## LO MÁS DESTACADO

### LLUVIAS REGISTRADAS EN LAS ÚLTIMAS 24 HORAS

En las últimas 24 horas se presentó un ascenso significativo de las precipitaciones con respecto al día anterior, las cuales se concentraron principalmente en las regiones Andina, caribe y Orinoquia. El mayor acumulado de precipitación se presentó en **Apto. Yarigües de la ciudad de Barrancabermeja (124,4)**.

#### ALERTA ROJA

- Probabilidad alta de niveles altos y/o incrementos altos en la ciénaga de San Marcos, río Frío.
- Por probabilidad alta de ocurrencia de deslizamientos de tierra en zonas inestables de algunos municipios de los departamentos de Boyacá y Cundinamarca (región Andina); y Cauca; Nariño y Valle del Cauca (región Pacífico).

#### ALERTA NARANJA

- Probabilidad moderada de niveles altos y/o incrementos súbitos en la cuenca alta y media del río Atrato; cuencas en la Sierra Nevada y corrientes que drenan hacia el Mar Caribe; cuencas directas al Pacífico (Chocó); cuencas en el departamento del Valle del Cauca y Cauca y cuenca baja del río San Jorge.
- Probabilidad moderada de crecientes súbitas en la cuenca baja del río Atrato, cuenca del río San Juan, cuenca del río Baudó; cuenca del río Mira y cuenca alta del río San Jorge.
- Por probabilidad moderada en la ocurrencia de incendios de la cobertura vegetal en algunos municipios de los departamentos de Cesar y Sucre ( región Caribe); y Boyacá, Cauca, Huila y Tolima (región Andina).
- Por probabilidad moderada de ocurrencia de deslizamientos de tierra en zonas inestables de algunos municipios de los departamentos Antioquia, Boyacá, Caldas, Norte de Santander, Santander y Tolima (región Andina); Cauca, Chocó, Nariño y Valle del Cauca (región Pacífica); Casanare y Meta (región Orinoquia); y Putumayo (región Amazonia).
- Por tiempo lluvioso en el mar Caribe.
- Por tiempo lluvioso en el océano Pacífico.

#### ALERTA AMARILLA

- Probabilidad baja de niveles altos y/o incrementos súbitos en ríos de la cuenca media del río Atrato; río Sinú; cuenca del río Patía; cuenca del río San Bartolomé y Cimitarra; cuencas del alto Cauca; cuenca del río Taraza-Man; cuenca alta del río Cesar y cuenca del río Orteguzza y Pescado.
- Probabilidad baja de crecientes súbitas en las cuencas en la Sierra Nevada y corrientes que drenan hacia el Mar Caribe; cuencas del Catatumbo; cuencas de los ríos Iscuandé y Tapaje; cuenca del río San Juan; directos al río Cauca entre Pto. Valdivia y Nechí; cuenca media y baja del río Nechí; cuencas de la parte alta y media del río Meta y cuenca alta del río Caquetá.
- Por probabilidad baja de la ocurrencia de incendios de la cobertura vegetal algunos municipios de departamentos de Cesar en la región Caribe; y Antioquia, Boyacá, Cundinamarca y Huila (región Andina).
- Por probabilidad baja de ocurrencia de deslizamientos de tierra en zonas inestables de algunos departamentos de las siguientes regiones: Amazonia, Caribe, Pacífico, Andina y Orinoquia.
- Por pleamar en el mar Caribe.
- Por pleamar en el océano Pacífico.

# PRONÓSTICO CONDICIONES METEOROLÓGICAS ESPECIALES

## ÁREA DEL VOLCÁN GALERAS

Se pronostican nubes densas con lluvias de variada intensidad, acompañadas en algunos momentos de tormentas eléctricas.

EL SERVICIO GEOLÓGICO COLOMBIANO reporta en nivel AMARILLO (III): CAMBIOS EN EL COMPORTAMIENTO DE LA ACTIVIDAD VOLCÁNICA. Lat 1.55 Lon: -77.37

ELEVACIÓN (pies)	DIRECCIÓN	VELOCIDAD	
		NUDOS	Km/h
10.000	ESTE-SURESTE	05-oct	sep-18
18.000	ESTE-SURESTE	20 - 25	37 - 46
24.000	ESTE	20 - 25	37 - 46
30.000	ESTE	25 - 30	46 - 55

## ÁREA DEL VOLCÁN NEVADO DEL HUILA

En el transcurso de la jornada, predominarán las condiciones mayormente cubiertas con lloviznas intermitentes durante la mañana y en la tarde

EL SERVICIO GEOLÓGICO COLOMBIANO reporta en nivel AMARILLO (III): CAMBIOS EN EL COMPORTAMIENTO DE LA ACTIVIDAD VOLCÁNICA. Lat:2.92 Lon:-76.05

ELEVACIÓN (pies)	DIRECCIÓN	VELOCIDAD	
		NUDOS	Km/h
10.000	ESTE	05-oct	sep-18
18.000	ESTE-SURESTE	25 - 30	46 - 55
24.000	ESTE	20 - 25	37 - 46
30.000	ESTE	25 - 30	46 - 55

## ÁREA DEL VOLCÁN CERRO MACHÍN

Cielo entre parcialmente cubierto y cubierto con lluvias a diferentes horas.

EL SERVICIO GEOLÓGICO COLOMBIANO reporta en nivel AMARILLO (III): CAMBIOS EN EL COMPORTAMIENTO DE LA ACTIVIDAD VOLCÁNICA. Lat:4.80 Lon:-75.62

ELEVACIÓN (pies)	DIRECCIÓN	VELOCIDAD	
		NUDOS	Km/h
10.000	ESTE-SURESTE	05-oct	sep-18
18.000	ESTE-SURESTE	20 - 25	37 - 46
24.000	ESTE	20 - 25	37 - 46
30.000	ESTE	15 - 20	27 - 37

## ÁREA DEL VOLCÁN NEVADO DEL RUIZ

Se pronostican nubes densas con lluvias de variada intensidad, acompañadas en algunos momentos de tormentas eléctricas.

EL SERVICIO GEOLÓGICO COLOMBIANO reporta en nivel AMARILLO (III): CAMBIOS EN EL COMPORTAMIENTO DE LA ACTIVIDAD VOLCÁNICA. Lat:4.89 Lon:-75.32

ELEVACIÓN (pies)	DIRECCIÓN	VELOCIDAD	
		NUDOS	Km/h
10.000	ESTE-NORESTE	0 - 5	0 - 9
18.000	ESTE-SURESTE	20 - 25	37 - 46
24.000	ESTE	20 - 25	37 - 46
30.000	ESTE	15 - 20	27 - 37

## ÁREA DEL COMPLEJO VOLCÁNICO CHILES-CERRO NEGRO DE MAYASQUER

En el área se espera abundante nubosidad con lluvias de carácter intermitente.

EL SERVICIO GEOLÓGICO COLOMBIANO reporta en nivel AMARILLO (III): CAMBIOS EN EL COMPORTAMIENTO DE LA ACTIVIDAD VOLCÁNICA. Lat:0.81 - Lon:77.93 Lat:0.76 Lon:-77.95

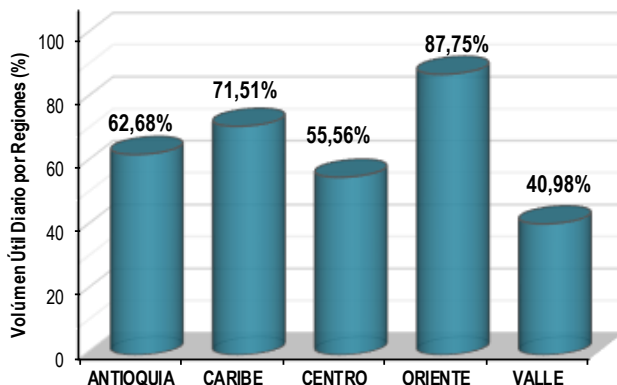
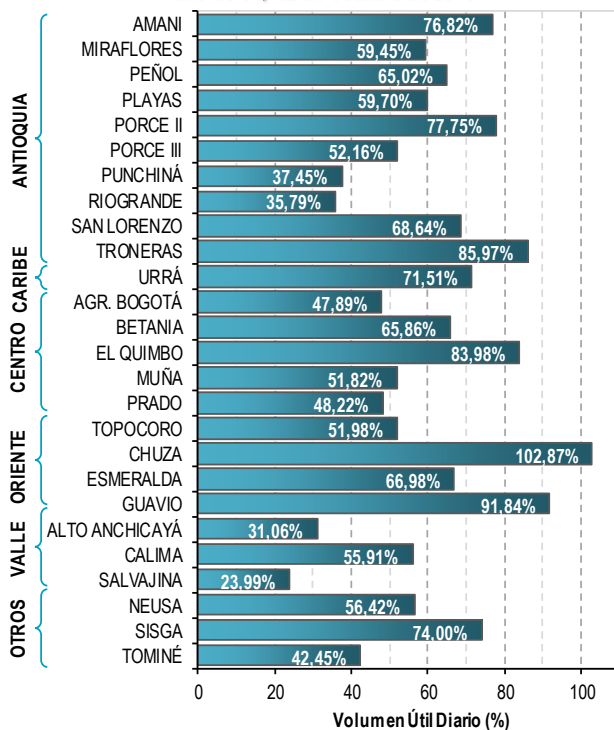
ELEVACIÓN (pies)	DIRECCIÓN	VELOCIDAD	
		NUDOS	Km/h
10.000	ESTE-SURESTE	5 - 10	9 - 18
18.000	ESTE-SURESTE	25 - 30	46 - 55
24.000	ESTE	20 - 25	37 - 46
30.000	ESTE	30 - 35	55 - 64

# ESTADO DE LOS EMBALSES

A continuación se relaciona el volumen útil diario de los principales embalses del país (expresado en porcentaje), de acuerdo con la información reportada por XM S.A. E.S.P en la siguiente dirección electrónica: <http://ido.xm.com.co/ido/SitePages/hidrologia.aspx?q=reservas>

## VOLUMEN ÚTIL DIARIO EN LOS PRINCIPALES EMBALSES DEL PAÍS

Miércoles, 02 de octubre de 2019



Para estar informado diariamente de lo que pasa con el **pronóstico del tiempo y las alertas.**

Síguenos en Twitter  
**@IDEAMColombia**



## PRECIPITACIONES

A continuación se relacionan los municipios donde en las últimas 24 horas se registraron precipitaciones iguales o superiores a 60.0 mm.

Se aclara que las precipitaciones indicadas en los municipios, realmente corresponden a aquellos puntos en los cuales el IDEAM tiene estaciones de monitoreo, pero no necesariamente quiere decir que el dato corresponda a las lluvias que se presentaron directamente sobre el área urbana en donde se concentra la mayor población. En ocasiones la estación sobre la cual se destaca el mayor valor de precipitación, a pesar de pertenecer al municipio, puede quedar alejada del centro poblado principal.

DEPARTAMENTO	MUNICIPIO
<b>ANTIOQUIA</b>	Yondo (105,0).
<b>BOLÍVAR</b>	Mompos (77,7).
<b>BOYACÁ</b>	San Luis de Gaceno (103,0), Santa Maria (83,5).
<b>CALDAS</b>	Neira (75,0).
<b>CASANARE</b>	Yopal (116,0), Chameza (99,5), Pore (84,9), Villanueva (79,0), Aguazul (78,0), Sabanalarga (69,0), Orocue (64,0), Tauramena (62,6).
<b>CAUCA</b>	Timbiqui (102,0), Guapi (86,6).
<b>CESAR</b>	La Gloria (68,0).
<b>CUNDINAMARCA</b>	Medina (79,0).
<b>HUILA</b>	Pitalito (90,0), Aipe (77,0).
<b>LA GUAJIRA</b>	Hatonuevo (83,7).
<b>MAGDALENA</b>	Salamina (63,9).
<b>META</b>	Restrepo (96,0), Barranca de Upia (96,0), El Dorado (68,0), Cubarral (65,0), Villavicencio (62,8).
<b>NARIÑO</b>	Barbacoas (65,0).
<b>NORTE DE SANTANDER</b>	Sardinata (69,0).
<b>SANTANDER</b>	<b>Apto . Yariguies de la ciudad de Barrancabermeja (124,4).</b>
<b>VICHADA</b>	Cumaribo (80,0).

Estaciones con precipitaciones por encima del máximo histórico del mes

CÓDIGO	ESTACIÓN	MUNICIPIO	DEPARTAMENTO	PREC_2019-10-02	MAX_HIST	DIFERENCIA
21010040	LA LAGUNA	PITALITO (LA LAGUNA)	HUILA	90	58	32

Para estar informado diariamente de lo que pasa con el **pronóstico del tiempo y las alertas.**

Síguenos en Twitter  
**@IDEAMColombia**



## TEMPERATURAS MÁXIMAS

A continuación se relacionan los municipios donde en las últimas 24 horas se registraron temperaturas iguales o superiores a 34.0 °C.

Se aclara que las temperaturas indicadas en los municipios, realmente corresponden a aquellos puntos en los cuales el IDEAM tiene estaciones de monitoreo, pero no necesariamente quiere decir que el dato corresponda a las temperaturas que se presentaron directamente sobre el área urbana en donde se concentra la mayor población. En ocasiones la estación sobre la cual se destaca el mayor valor de temperatura, a pesar de pertenecer al municipio, puede quedar alejada del centro poblado principal.

DEPARTAMENTO	MUNICIPIO
<b>ARAUCA</b>	Arauca (35,1), Tame (34,0).
<b>CASANARE</b>	Trinidad (34,8), Orocué (34,0).
<b>CESAR</b>	<b>Bosconia (37,0)</b> , Chiriguana (34,6), Agustín Codazzi (34,2), Valledupar (34,2).
<b>CUNDINAMARCA</b>	Jerusalén (35,0).
<b>GUAINÍA</b>	Inírida (35,6).
<b>GUAVIARE</b>	San José del Guaviare (250 Km Oriente de S. del Guaviare) (34,6).
<b>HUILA</b>	Villavieja (34,2).
<b>LA GUAJIRA</b>	Hatonuevo (34,8), Uribí (34,4), Urumita (34,2), Maicao (34,0).
<b>META</b>	Puerto López (34,0).
<b>TOLIMA</b>	Saldaña (34,8), Flandes (34,0).
<b>VICHADA</b>	Puerto Carreño (35,2), Cumaribo (34,0).

Estaciones con temperaturas máximas por encima del máximo histórico del mes

CÓDIGO	ESTACIÓN	MUNICIPIO	DEPARTAMENTO	PREC_2019-10-02	MAX_HIST	DIFERENCIA
31095010	INÍRIDA	INÍRIDA	GUAINÍA	35.6	35.4	0.2
16015020	ISER PAMPLONA	PAMPLONA	NORTE DE SANTANDER	24.4	24.2	0.2



# PRONÓSTICO METEOROLÓGICO





Jueves 03 y viernes 04 de octubre de 2019

REGIÓN	PRONÓSTICO
SABANA DE BOGOTÁ	<p><b>JUEVES</b> Para la tarde capitalina se espera cielo mayormente nublado con lluvias ligeras a moderadas en diferentes zonas de la capital. En la noche se estima cielo mayormente nublado con predominio de tiempo seco en la ciudad.</p> <p><b>VIERNES</b> Durante el día se estima cielo entre parcial a mayormente nublado con condiciones de tiempo seco en la madrugada y la mañana y una tendencia a presentarse probables lluvias de variada intensidad especialmente en horas de la tarde. Durante la noche se estima cielo mayormente nublado con predominio de tiempo seco.</p>
CARIBE	<p><b>JUEVES</b> En la tarde se prevé cielo con variada nubosidad y lluvias en sectores de Atlántico, sur de La Guajira, Magdalena, Sucre y Bolívar, Lluvias de menor intensidad en Córdoba y Cesar. Para la noche, al norte de la región se prevé disminución de la nubosidad; sin embargo, las lluvias continuarán al sur de la zona, especialmente en los departamentos de Sucre, Bolívar y Cesar.</p> <p><b>VIERNES</b> Jornada bastante nublada con precipitaciones de variada intensidad, las más importantes en la tarde y noche, en inmediaciones de la Sierra Nevada de Santa Marta, sur de La Guajira, Cesar, Magdalena, Bolívar, sur de Sucre y Córdoba.</p>
ARCHIPIÉLAGO DE SAN ANDRÉS, PROVIDENCIA Y SANTA CATALINA	<p><b>JUEVES</b> En la tarde, se espera persistencia de condiciones secas. Para la noche se prevé condiciones mayormente secas, con cielo parcialmente nublado.</p> <p><b>VIERNES</b> Para la jornada se espera lluvias en la mañana especialmente en Providencia, mientras en la tarde son probables lloviznas en las primeras horas de la jornada, luego tiempo seco.</p>
MAR CARIBE	<p><b>JUEVES</b> Luego de una mañana con lluvias de variada intensidad, las más intensas en el occidente y centro del área, se esperan condiciones de tiempo seco, salvo por lluvias en el Caribe central.</p> <p><b>VIERNES</b> Precipitaciones durante gran parte de la jornada, las más importantes se presentarán especialmente en la mañana y noche, en sectores de occidente y centro del Mar Caribe.</p>
ANDINA	<p><b>JUEVES</b> En la tarde se espera lluvias moderadas a fuertes en zonas de Huila, occidente de Boyacá, occidente de Antioquia, eje cafetero y Norte de Santander; lloviznas en sectores del oriente de Cundinamarca y Santander. En la noche continuarán las lluvias en amplios sectores de Antioquia, Norte de Santander, Risaralda, montañas de Valle, Cauca y Nariño; en el resto del área son probables lluvias ligeras o lloviznas.</p> <p><b>VIERNES</b> Predominio de tiempo seco en el centro y sur de la región, mientras que en amplios sectores del norte de la región se esperan lluvias moderadas especialmente en los departamentos de Antioquia, Santander, Norte de Santander, eje cafetero y noroccidente de Boyacá y Cundinamarca.</p>

Planeando tu día?  
Descarga YA y conoce...



Consúltalo a diario y únete a la Cultura del Pronóstico del IDEAM

Disponible para  



# PRONÓSTICO METEOROLÓGICO



Jueves 03 y viernes 04 de octubre de 2019

REGIÓN	PRONÓSTICO
INSULAR PACÍFICO	<p><b>JUEVES</b> Lluvias con probabilidad de tormentas en la mañana para Gorgona y de menor intensidad en la tarde y noche. En Malpelo tiempo seco durante la jornada.</p> <p><b>VIERNES</b> Precipitaciones en las primeras horas de la mañana. En la tarde y noche tiempo seco para Malpelo y lloviznas en Gorgona.</p>
PACÍFICO	<p><b>JUEVES</b> Se espera cielo mayormente cubierto con lluvias de moderadas a fuertes en sectores de Chocó, Valle del Cauca, Cauca y Nariño. Probabilidad de actividad eléctrica en momentos de lluvia intensa. En la noche serán persistentes las lluvias de carácter moderado a fuerte en Chocó y Nariño. Lluvias de menor intensidad se esperan para el resto de la región.</p> <p><b>VIERNES</b> Se estima una jornada lluviosa en la región las de mayor intensidad se prevén en Chocó, Cauca y Valle, además al noroccidente de Nariño. Las lluvias más importantes se esperan especialmente para las horas de la tarde y noche.</p>
OCEANO PACÍFICO	<p><b>JUEVES</b> Se prevé presencia de lluvias de carácter moderado a fuerte en horas de la mañana y tarde, se estima que pierdan intensidad para la noche, presencia de abundante nubosidad.</p> <p><b>VIERNES</b> Las lluvias entre moderadas a fuertes el área marítima serán persistentes, especialmente en el norte y sur, para las horas de la mañana y tarde.</p>
ORINOQUIA	<p><b>JUEVES</b> Se espera en la tarde abundante nubosidad en la región. Lluvias entre ligeras y moderadas en Casanare, Arauca, Vichada y de menor intensidad de Meta. En la noche las lluvias se registrarán en el oriente de Vichada y para el resto de la región se espera predominio de tiempo seco.</p> <p><b>VIERNES</b> Se espera predominen las condiciones de tiempo seco en la región, salvo por algunas lluvias ligeras en sectores del oriente de Vichada, occidente de Meta, Casanare y Arauca en horas de la tarde y parte de la noche.</p>
AMAZONIA	<p><b>JUEVES</b> En la tarde cielo mayormente cubierto con lluvias moderadas a fuertes en Amazonas, Vaupés, Guaviare, Guainía, occidente de Putumayo y Caquetá. Para la noche se estima que las lluvias persistan en Caquetá, Putumayo, Vaupés y Guainía.</p> <p><b>VIERNES</b> Las lluvias se registrarán de carácter ligero en sectores de Amazonas, occidente de Caquetá y de Putumayo. Lluvias menos importantes se esperan en sectores de Guaviare y Guainía, especialmente en la tarde y noche.</p>

Planeando tu día?  
Descarga YA y conoce...



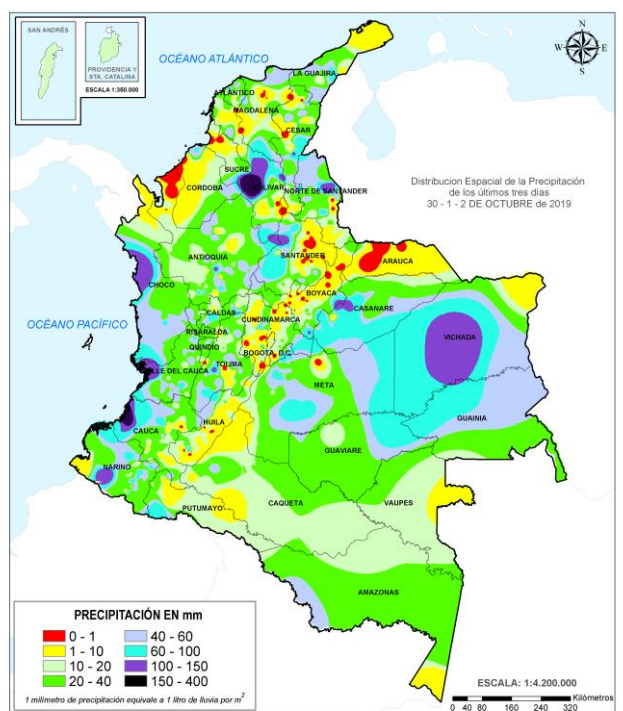
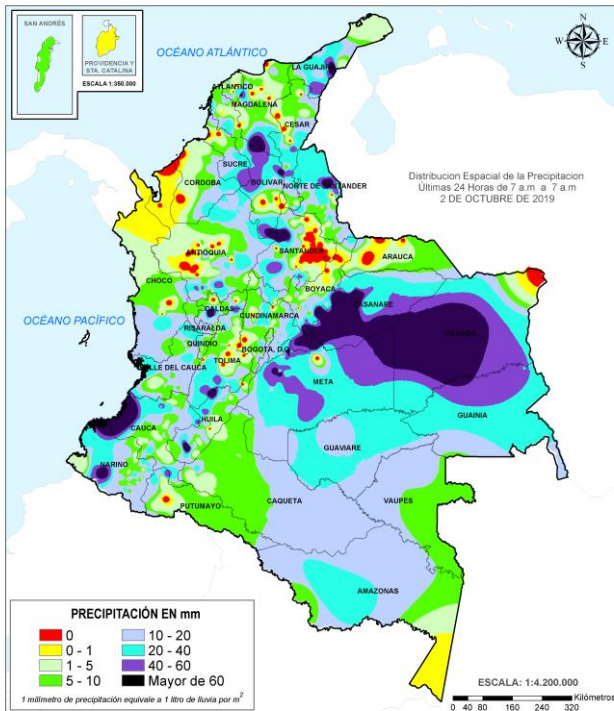
Consúltalo a diario y únete a la Cultura del Pronóstico del IDEAM

Disponible para  

# MAPAS DE PRECIPITACIÓN

**Precipitación diaria:** desde las 7:00 a.m. del miércoles 02 hasta las 7:00 a.m. del jueves 03 de octubre de 2019.

**Precipitación últimas 72 horas:** desde las 7:00 a.m. del lunes 30 de septiembre hasta las 7:00 a.m. del jueves 03 de octubre de 2019.



## ALERTAS VIGENTES E INFORMACIÓN ADICIONAL

Para mayor información sobre el pronóstico del estado del tiempo, informes técnicos diarios, comunicados especiales, mapas diarios de temperaturas máximas y mínimas e información diaria de precipitación se sugiere consultar los siguientes enlaces:

- [MAPA DIARIO DE TEMPERATURA MÁXIMA](#)
- [MAPA DIARIO DE TEMPERATURA MÍNIMA](#)



# ALERTAS POR NIVELES DE LOS RÍOS












## ÁREA HIDROGRÁFICA DEL CARIBE

Alerta	Zona Hidrografica	Subzona o Cuenca Hidrografica	Descripción de la alerta hidrológica
	Atrato - Darién	Cuenca alta del río Atrato	Se mantiene la probabilidad de incrementos súbitos en los niveles de la parte alta del río Atrato y sus afluentes los ríos Andágueda, Cabi y Quito.
	Atrato - Darién	Cuenca media del río Atrato	Probabilidad de incrementos en el nivel de los ríos Cuía, Chicué, Uva, Pogué, Bebarama, Bojayá, Napipí, Opagadó, Salaquí, entre otros directos a la cuenca media del río Atrato, se recomienda especial atención en el nivel del río Atrato a la altura de los municipios de Vigía de Fuerte.
	Atrato - Darién	Cuenca media del río Atrato	Probabilidad de incrementos súbitos en el nivel de los ríos Murri, Murindó y Sucio entre otros directos a la cuenca media del río Atrato, se recomienda especial atención en los municipios de Vigía de Fuerte, Urrao, Frontino, Murindó, Dabeiba y Mutatá.
	Atrato - Darién	Cuenca baja del río Atrato	Se prevé crecientes súbitas en el río Cacarica entre otros afluentes directos al río Atrato en la cuenca baja.
	Sinú	Cuenca media y baja del río Sinú	Se mantienen los niveles altos en el río Sinú en la parte media y baja de la cuenca, se recomienda especial atención en los centros poblados de Cereté, San Pelayo, Cotorra, Lorica, Carrillo, Morales y San Bernardo del Viento, así como en la Ciénaga de Momil.
	Caribe - Guajira	Cuencas Sierra Nevada – Mar Caribe	Probabilidad de crecientes súbitas en los ríos Piedras, Manzanares y Gaira, los cuales atraviesan la ciudad de Santa Marta y desembocan en el Mar Caribe.
	Caribe - Guajira	Cuencas Sierra Nevada – Mar Caribe	Se reportaron hace unos días desbordamiento del río Buriticá en el sector de Cabañas. No se descarta situación similar para los ríos Guachaca y Don Diego, entre otros que desciende de la SNMS y drenan hacia el Mar Caribe en el departamento del Magdalena.
	Catatumbo	Cuencas del Catatumbo	Probabilidad de creciente súbita en los ríos Pamplonita, Nuevo Presidente –Tres Bocas (Sardinata – Tibú) y Tarra, en la región del Catatumbo.
	Catatumbo	Cuencas del Catatumbo	Probabilidad de crecientes súbitas en los ríos Algodonal y Zulia en la región del Catatumbo.

# ALERTAS POR NIVELES DE LOS RÍOS



## ÁREA HIDROGRÁFICA DEL PACÍFICO

Alerta	Zona Hidrografica	Subzona o Cuenca Hidrografica	Descripción de la alerta hidrológica
	San Juan	Cuenca alta del río San Juan	Probabilidad de crecientes súbitas en el río San Juan y sus afluentes, especialmente los ríos Tamaná, Iro, Condoto y Cajón, se recomienda especial atención a la altura de los municipios de Tadó, Istmina, Condoto, Novita, Santa Rita y San José del Palmar.
	San Juan	Cuenca media y baja del río San Juan	Probabilidad de crecientes súbitas en el río San Juan y sus afluentes, especialmente los ríos Sipí, Capoma, Calima y Munguidó, se recomienda especial atención a la altura de los municipios de Sipí, Medio San Juan y Litoral de San Juan.
	Baudó	Cuenca del río Baudó	Probabilidad de crecientes súbitas en el río Baudó y sus afluentes, se recomienda especial atención en la cabecera municipal del municipio de Alto, Medio y Bajo Baudó, y para varios de sus corregimientos entre los cuales se destacan Santa María, Miacorá, Divisa, Cohecho, Chachajo, Santa Rita, La Pureza y Nauca.
	Directos al Pacífico	Cuencas directas al Pacífico (Chocó)	Se mantiene esta alerta ante los posibles incrementos súbitos en el nivel de los ríos Jella, Chocolatal, Jurado y sus afluentes, entre otros directos al Océano Pacífico en el departamento de Chocó, se recomienda especial atención en los municipios de Bahía Solano y Juradó.
	Directos al Océano Pacífico	Cuencas departament o Valle del Cauca	Incrementos súbitos en los niveles de los ríos Dagua, Escalerete, Anchicayá, Cajambre, Mayorquín, Raposo y sus afluentes, directos al Océano Pacífico en el departamento de Valle del Cauca.
	Directos al Océano Pacífico	Cuencas departament o de Cauca	Probabilidad de incrementos súbitos en los niveles de los ríos San Francisco (afluente al Naya), Naya, San Juan de Micay, Saija, Timbiquí, Guapi y sus afluentes, directos al Océano Pacífico en el departamento de Valle del Cauca.
	Patía	Cuenca del río Patía	Posibles incrementos súbitos en el nivel de los ríos Guachicono, Mayo, Juananbú y Guáitara, afluentes a la cuenca alta del río Patía (Cauca-Nariño).
	Mira	Cuencas de los ríos Iscuandé y Tapaje	Probabilidad de crecientes súbitas en los ríos Iscuandé, Tapaje y sus afluentes, al noroccidente del departamento de Nariño.
	Mira	Cuenca del río Mira	Probabilidad de crecientes súbitas en el río Mira y sus afluentes espacialmente el río Guiza, se recomienda especial atención a la altura de los municipios de Ricaurte y Tumaco (Nariño).

# ALERTAS POR NIVELES DE LOS RÍOS



## ÁREA HIDROGRÁFICA DEL MAGDALENA – CAUCA (CUENCA MEDIA DEL RÍO MAGDALENA)

Alerta	Zona Hidrografica	Subzona o Cuenca Hidrografica	Descripción de la alerta hidrológica
	Medio Magdalena	Cuenca del río San Bartolomé y Cimitarra	Probabilidad de incrementos súbitos en el nivel de los ríos Cimitarra, San Bartolomé y sus afluentes, como el río Regla.






## Área hidrográfica del Magdalena – Cauca (cuenca del río Cauca)

Alerta	Zona Hidrografica	Subzona o Cuenca Hidrografica	Descripción de la alerta hidrológica
	Cauca	Cuencas del alto Cauca	Probabilidad de incrementos súbitos en los niveles de los ríos Cali, Lili, Meléndez, Cañaveralejo, Pance, Claro y Jamundí, en los municipios de Cali y Jamundí.
	Cauca	Cuenca del río San Juan	Se prevé que continúen las crecientes súbitas en el río San Juan y sus afluentes a la altura de los municipios de Salgar y Ciudad Bolívar (Antioquia).
	Cauca	Cuenca del río Taraza-Man	Incrementos súbitos en el río Tarazá-Man y sus afluentes, a la altura del municipio de Cáceres (Antioquia).
	Cauca	Directos al río Cauca entre Pto. Valdivia y Nechí	Probabilidad de crecientes súbitas en ríos directos al Cauca entre Pto. Valdivia y Nechí
	Nechí	Cuenca media y baja del río Nechí	Probabilidad de crecientes súbitas en el río Nechí y sus afluentes en la cuenca media y baja a la altura de los municipios de Zaragoza y Nechí (Antioquia).

# ALERTAS POR NIVELES DE LOS RÍOS



## ÁREA HIDROGRÁFICA DEL MAGDALENA – CAUCA (CUENCA BAJA DEL RÍO MAGDALENA)

Alerta	Zona Hidrografica	Subzona o Cuenca Hidrografica	Descripción de la alerta hidrológica
	Bajo Magdalena	Cuenca alta del río San Jorge	Crecientes súbitas en la parte alta del río San Jorge y sus afluentes, especialmente el río San Pedro, se recomienda especial atención en los municipios de Puerto Libertador, Montelíbano, La Apartada y Buenavista en Córdoba.
	Bajo Magdalena	Cuenca baja del río San Jorge	Se mantiene esta alerta por posibles incrementos en los niveles del cauce principal del río San Jorge y sus afluentes, al igual que los caños que conectan y alimentan la ciénagas, se recomienda especial atención al caño Barro y Caño Mojana
	Bajo Magdalena	Ciénaga de San Marcos y parte baja del río San Jorge	UNGRD reporta inundaciones por represamientos de aguas lluvias de en los municipios de Caimito y Majagual. También reporta inundación en San Benito Abad, por desbordamiento del río San Jorge. Se mantiene la alerta roja para la ciénaga de San Marcos, se prevé que se mantenga el aumento de nivel en la ciénaga.
	Bajo Magdalena	Cuenca alta del río Cesar	Probabilidad de incrementos súbitos en los niveles del río Ariguaní (afluentes de la cuenca alta del río Cesar), se recomienda especial atención en los municipios de Pueblo Bello, El Copey y Ariguaní entre otros.
	Bajo Magdalena	Cuenca del río Sevilla (Sierra Nevada-Ciénaga Grande de Santa Marta)	Se reporta desbordamiento del río Frío (aportante de la parte alta del río Sevilla) a la altura de los municipios de Ciénaga y Zona Bananera (Magdalena). No se descarta similar comportamiento en el río Orihueca afluente al río Sevilla. Dado el transito de la onda de creciente se preve incremento moderado en el nivel del río Sevilla. También, se recomienda especial atención al río Tucurinca en el municipio de Ciénaga.

# ALERTAS POR NIVELES DE LOS RÍOS



## ÁREA HIDROGRÁFICA DEL ORINOCO

Alerta	Zona Hidrografica	Subzona o Cuenca Hidrografica	Descripción de la alerta hidrológica
	Meta	Cuencas de la parte alta del río Meta	Probabilidad de crecientes súbitas en el río Guayuriba y sus afluentes, los ríos Blanco y Negro, en Guayabetal (Cundinamarca), Acacias y Villavicencio (Meta) así como en el río Humea a la altura de Paratebueno
	Meta	Cuencas de la parte media del río Meta	Probabilidad de crecientes súbitas en los ríos que descienden del piedemonte llanero, especialmente para los ríos Upía, Cravo Sur y Caño Guanápalo, entre otros directos al río Meta en el departamento de Casanare.

## ÁREA HIDROGRÁFICA DEL AMAZONAS

Alerta	Zona Hidrografica	Subzona o Cuenca Hidrografica	Descripción de la alerta hidrológica
	Caquetá	Cuenca del río Orteguaza y Pescado	Probabilidad de incrementos súbitos en los niveles del río Orteguaza y sus afluentes, especialmente en el río Bodoquero en el municipio de Morelia; similar comportamiento se puede presentar en los ríos Caraño, Hacha y Pescado en el piedemonte caqueteño, a la altura del municipio de Florencia (Caquetá). Se recomienda especial atención en las ciudades de Florencia, Paujil, Doncello, Albania, Morelia y San José de Fragua.
	Caquetá	Cuenca alta del río Caquetá	Probabilidad de crecientes súbitas en la cuenca alta del río Caquetá y afluentes como el río Mocoa.

# ALERTAS POR AMENAZAS DE DESLIZAMIENTO

REGIÓN ANDINA	SITIOS PARA LOS CUALES SE GENERA LA ALERTA	ALERTA ROJA
<b>BOYACÁ:</b> Chiscas. <b>CUNDINAMARCA:</b> Guayabetal.		

REGIÓN PACÍFICO	SITIOS PARA LOS CUALES SE GENERA LA ALERTA	ALERTA ROJA
<b>CAUCA:</b> Timbiquí. <b>NARIÑO:</b> Barbaçoas. <b>VALLE DEL CAUCA:</b> Buenaventura.		

REGIÓN ANDINA	SITIOS PARA LOS CUALES SE GENERA LA ALERTA	ALERTA NARANJA
<b>ANTIOQUIA:</b> Barbosa, Campamento, Girardota, Segovia, Tarazá, Valdivia, Yarumal, Yondó (Casabe). <b>BOYACÁ:</b> Paya, San Luis De Gaceno, Santa María. <b>CALDAS:</b> Marquetalia, Pensilvania, Samaná, Victoria. <b>NORTE DE SANTANDER:</b> Chitagá, Convención, El Tarra, San Calixto, Sardinata, Teorama. <b>SANTANDER:</b> Barrancabermeja, Coromoro, Encino. <b>TOLIMA:</b> Chaparral, Cunday, Prado, Rioblanco, San Antonio.		

REGIÓN PACÍFICO	SITIOS PARA LOS CUALES SE GENERA LA ALERTA	ALERTA NARANJA
<b>CAUCA:</b> El Tambo, López. <b>CHOCÓ:</b> Alto Baudó (Pie De Pato), Bagadó, Bahía Solano (Mutis), Bajo Baudó (Pizarro), Bojayá (Bellavista), Carmen Del Darién (Curbaradó), Cértegui, Condoto, El Cantón Del San Pablo (Managrú), El Carmen, Istmina, Juradó, Lloró, Medio Atrato (Beté), Medio Baudó(Boca De Pepé), Nóvita, Nuquí, Quibdó, Rio Iró (Santa Rita), Rio Quito (Paimadó), Riosucio, San José Del Palmar, Sipí, Tadó. <b>NARIÑO:</b> Chachaguí, Cumbal, Francisco Pizarro (Salahonda), Ipiales, Mallama (Piedrancha), Ricaurte, Roberto Payán (San José), San Bernardo, Tumaco. <b>VALLE DEL CAUCA:</b> Bugalagrande, Sevilla.		

REGIÓN ORINOQUÍA	SITIOS PARA LOS CUALES SE GENERA LA ALERTA	ALERTA NARANJA
<b>CASANARE:</b> Nunchía, Támara, Yopal. <b>META:</b> Acacias, Restrepo, Villavicencio.		

# ALERTAS POR AMENAZAS DE DESLIZAMIENTO

REGIÓN AMAZONÍA	SITIOS PARA LOS CUALES SE GENERA LA ALERTA	ALERTA NARANJA
PUTUMAYO: Mocoa, Orito.		

REGIÓN CARIBE	SITIOS PARA LOS CUALES SE GENERA LA ALERTA	ALERTA AMARILLA
<b>BOLÍVAR:</b> Achí, Cantagallo, Montecristo, San Jacinto Del Cauca. <b>CESAR:</b> La Gloria, Pailitas, Pelaya, Valledupar. <b>CÓRDOBA:</b> Montelíbano, Puerto Libertador, San Jose De Ure. <b>HUILA:</b> Aipe, Altamira, Colombia, Guadalupe, La Plata, Neiva, Pitalito, Saladoblanco, Suaza, Tarqui. <b>LA GUAJIRA:</b> Dibulla, San Juan Del Cesar. <b>MAGDALENA:</b> Ciénaga, Fundación, Santa Marta.		

REGIÓN ANDINA	SITIOS PARA LOS CUALES SE GENERA LA ALERTA	ALERTA AMARILLA
<b>ANTIOQUIA:</b> Abejorral, Abriaquí, Amagá, Amalfi, Andes, Angelópolis, Anorí, Argelia, Armenia, Belmira, Betulia, Briceño, Buritica, Cáceres, Caicedo, Caldas, Cañasgordas, Caracol, Caramanta, Ciudad Bolívar, Concordia, Dabeiba, Ebéjico, Fredonia, Frontino, Giraldo, Heliconia, Ituango, La Unión, Maceo, Medellín, Montebello, Nariño, Olaya, Puerto Berrío, Puerto Nare, Puerto Triunfo, Remedios, Salgar, San Carlos, San Francisco, San Jerónimo, San Luis, San Pedro De Los Milagros, Santa Bárbara, Santa Fe De Antioquia, Sonsón, Sopetrán, Titiribí, Toledo, Uramita, Urrao, Venecia, Yalí, Yolombó, Zaragoza. <b>BOYACÁ:</b> Almeida, Aquitania, Betéitiva, Boavita, Buenavista, Campohermoso, Chinavita, Chita, Chivor, Coper, Corrales, Covarachía, El Espino, Gámeza, Garagoa, Guicán, La Uvita, La Victoria, Labranzagrande, Macanal, Maripí, Miraflores, Mongua, Monquirá, Muzo, Otanche, Pachavita, Páez, Pajarito, Panqueba, Pauna, Paz De Rio, Pesca, Pisba, Puerto Boyacá, Quipama, Rondón, Saboyá, San Eduardo, San José De Pare, San Mateo, San Pablo De Borbur, Santana, Soatá, Socha, Socotá, Sogamoso, Tasco, Tibaná, Tópaga, Turmequé, Úmbita, Ventaquemada. <b>CALDAS:</b> Aguadas, Chinchiná, Filadelfia, La Merced, Manizales, Manzanares, Marmato, Marulanda, Neira, Pácora, Salamina, Supia, Villamaria. <b>CUNDINAMARCA:</b> Agua De Dios, Albán, Anapoima, Anolaima, Apulo, Arbeláez, Beltrán, Bituima, Bogotá, D.c., Bojacá, Cabrera, Cachipay, Caparrapí, Cáqueza, Carmen De Carupa, Chaguaní, Chipaque, Choachí, Chocontá, Cogua, Cucunubá, El Colegio, El Peñón, El Rosal, Facatativá, Fusagasugá, Gachalá, Gachetá, Gama, Granada, Guaduas, Guatavita, Guayabal De Síquima, Gutiérrez, Jerusalén, Junín, La Calera, La Mesa, La Palma, La Peña, Lenguazaque, Mchetá, Manta, Medina, Nilo, Nimaima, Nocaima, Pacho, Paima, Pandi, Pasca, Pulí, Quebradanegra, Quetame, Quipile, San Antonio De Tequendama, San Bernardo, San Cayetano, San Juan De Rioseco, Sasaima, Sesquilé, Sibaté, Sylvania, Subachoque, Suesca, Supatá, Sutatausa, Tabio, Tausa, Tena, Tibacuy, Tocaima, Topaipí, Ubalá, Útica, Vergara, Viani, Villagómez, Villapinzón, Villeta, Viotá, Yacopí, Zipacón, Zipaquirá.		

# ALERTAS POR AMENAZAS DE DESLIZAMIENTO

REGIÓN ANDINA	SITIOS PARA LOS CUALES SE GENERA LA ALERTA	ALERTA AMARILLA
<p><b>NORTE DE SANTANDER:</b> Ábrego, Arboledas, Cáchira, Cócota, Chinácota, Cúcuta, Cucutilla, Durania, El Zulia, Gramalote, Hacarí, Labateca, Lourdes, Mutiscua, Ocaña, Pamplona, Salazar, Santiago, Silos, Tibú, Villa Caro.</p> <p><b>QUINDÍO:</b> Calarcá, Córdoba, Salento.</p> <p><b>RISARALDA:</b> Santa Rosa De Cabal.</p> <p><b>SANTANDER:</b> Aguada, Albania, Barbosa, Bucaramanga, Carcasí, Cerrito, Charalá, Charta, Chipatá, Concepción, Confines, Contratación, El Guacamayo, El Playón, Florián, Floridablanca, Girón, Guaca, Guavatá, Güepsa, La Belleza, La Paz, Landázuri, Lebrija, Macaravita, Málaga, Matanza, Mogotes, Oiba, Onzaga, Piedecuesta, Puente Nacional, Rionegro, San Andrés, San Benito, San Miguel, San Vicente De Chucurí, Santa Helena Del Opón, Sucre, Suratá, Tona, Valle De San José, Vélez.</p> <p><b>TOLIMA:</b> Alpujarra, Anzoátegui, Armero (Guayabal), Ataco, Cajamarca, Carmen De Apicalá, Casabianca, Dolores, Falan, Fresno, Herveo, Ibagué, Icononzo, Lérida, Líbano, Melgar, Murillo, Natagaima, Ortega, Palocabildo, Planadas, Purificación, Roncesvalles, Rovira, Villahermosa, Villarrica.</p>		
REGIÓN PACÍFICO	SITIOS PARA LOS CUALES SE GENERA LA ALERTA	ALERTA AMARILLA
<p><b>CAUCA:</b> Buenos Aires, Caldono, Corinto, Inzá, Jambaló, La Sierra, La Vega, Miranda, Páez (Belalcázar), Piendamó, Popayán, Rosas, Santa Rosa, Santander De Quilichao, Silvia, Sotará (Paispamba), Suárez, Toribío.</p> <p><b>CHOCÓ:</b> El Litoral Del San Juan (Docordó).</p> <p><b>NARIÑO:</b> Albán (San José), Buesaco, Cumbitara, Linares, Samaniego, San Pedro De Cartago (Cartago).</p> <p><b>VALLE DEL CAUCA:</b> Bolívar, Buga, Cali, Calima (El Darién), Dagua, El Cerrito, El Dovio, Florida, Palmira, San Pedro, Tuluá, Versalles, Vijes, Yumbo.</p>		
REGIÓN ORINOQUIA	SITIOS PARA LOS CUALES SE GENERA LA ALERTA	ALERTA AMARILLA
<p><b>ARAUCA:</b> Tame.</p> <p><b>CASANARE:</b> Aguazul, Chámeza, Hato Corozal, La Salina, Monterrey, Paz De Ariporo, Pore, Recetor, Sabanalarga, Sácama, Tauramena.</p> <p><b>META:</b> Cubarral, Cumaral, Guamal, San Juanito.</p>		
REGIÓN AMAZONÍA	SITIOS PARA LOS CUALES SE GENERA LA ALERTA	ALERTA AMARILLA
<p><b>CAQUETÁ:</b> Belén De Los Andaquíes, Morelia, Puerto Rico.</p>		



# ALERTAS POR AMENAZAS DE DESLIZAMIENTO

## SECTORES VIALES REPORTADOS CON AFECTACIÓN VIAL POR DESLIZAMIENTOS

DEPARTAMENTO	SECTOR VIAL
ANTIOQUIA	La Mansa – Primavera Medellín - Manizales
BOYACÁ	Sogamoso – Aguazul Guateque – El secreto Tunja – Ramiriquí Chiquinquirá - Tunja
BOGOTÁ	Avenida Circunvalar
CAUCA	Mojarras – Popayán Popayán – Inza
CAQUETÁ	Suaza – Florencia Depresión el vergel – Florencia
CHOCO	Quibdó – Medellín
CUNDINAMARCA	Honda – Guaduas Gama – Gachalá Bogotá – Villavicencio
CAQUETÁ META	Depresión el vergel – Florencia
CASANARE	Bogotá – Villavicencio
NORTE DE SANTANDER	Tamara – Yopal
SANTANDER	Saravena – Pamplona
CALDAS	La Fortuna – Bucaramanga
RISARALDA	La manuela – Tres puertas Pueblo rico – Santa Cecilia

# ALERTAS POR AMENAZAS DE INCENDIOS DE LA COBERTURA VEGETAL

REGIÓN CARIBE	SITIOS PARA LOS CUALES SE GENERA LA ALERTA	ALERTA NARANJA
<p><b>CESAR:</b> Bosconia.  <b>SUCRE:</b> Chalán, Colosó.</p>		

REGIÓN ANDINA	SITIOS PARA LOS CUALES SE GENERA LA ALERTA	ALERTA NARANJA
<p><b>BOYACÁ:</b> Susacón.  <b>CAUCA:</b> Totoró.  <b>HUILA:</b> Garzón, San Agustín.  <b>TOLIMA:</b> Purificación.</p>		

REGIÓN CARIBE	SITIOS PARA LOS CUALES SE GENERA LA ALERTA	ALERTA AMARILLA
<p><b>CESAR:</b> Bosconia, El Paso.</p>		

REGIÓN ANDINA	SITIOS PARA LOS CUALES SE GENERA LA ALERTA	ALERTA AMARILLA
<p><b>ANTIOQUIA:</b> Turbo.  <b>BOYACÁ:</b> Oicatá, Villa De Leiva.  <b>CUNDINAMARCA:</b> Soacha.  <b>HUILA:</b> Gigante, Isnos.</p>		

# ALERTAS METEOMARINA

## CONVENCIONES



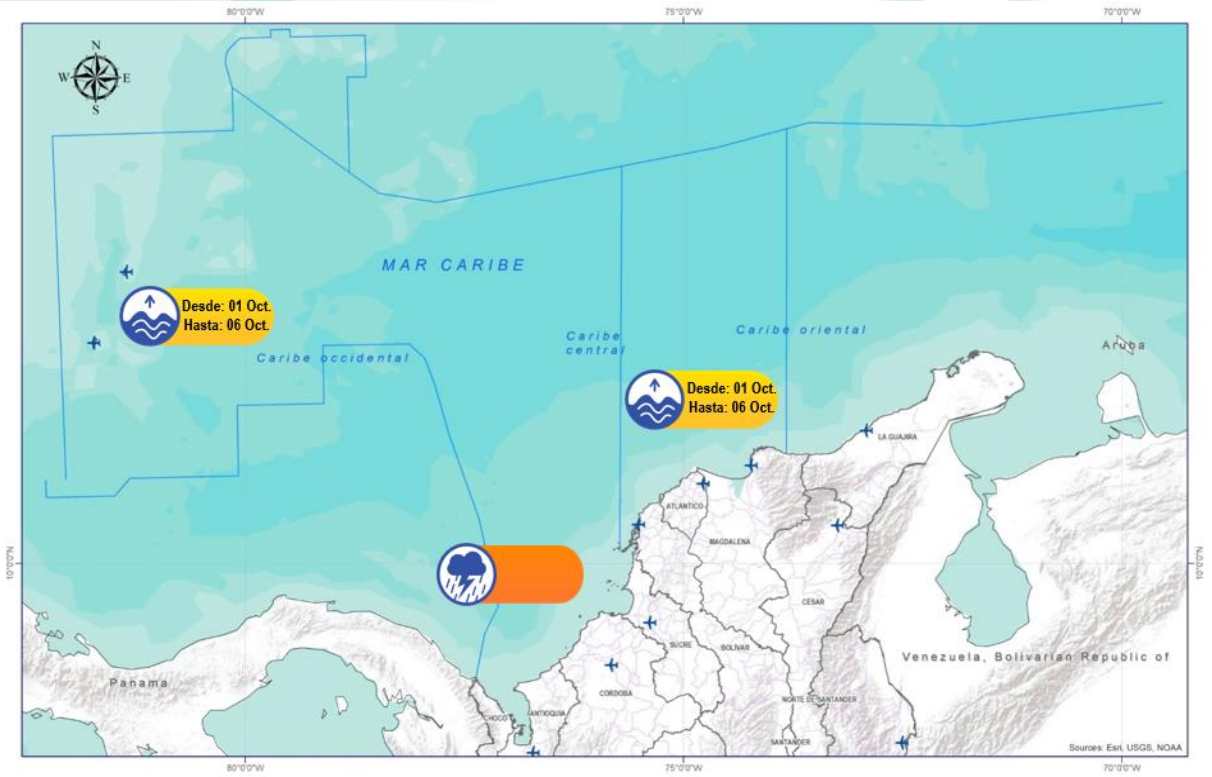
**Tiempo lluvioso**  
 Probabilidad de lluvias moderadas a fuertes, en algunos casos con posibilidad de tormentas eléctricas y rachas de viento.



**Pleamar**  
 La marea alcanzará su máximo nivel en el intervalo de tiempo establecido.



**Viento y oleaje**  
 Velocidad del viento y altura del oleaje con valores por encima de lo normal para la época.



## MAR CARIBE COLOMBIANO

### CONVENCIONES

### SUGERENCIAS O RECOMENDACIONES



A las embarcaciones de poco calado, consultar con las Capitanías de puerto antes de zarpar en zonas de inminente tempestad.



A los bañistas y habitantes costeros, estar atentos a la evolución de las condiciones meteorológicas y a los avisos de las autoridades locales.



Se sugiere a los habitantes costeros estar atentos a la evolución del fenómeno.

A los bañistas y habitantes costeros, estar atentos a la evolución del fenómeno y a las indicaciones de las autoridades locales.

A las embarcaciones de poco calado, consultar con las Capitanías de puerto antes de zarpar.

# ALERTAS METEOMARINA

## CONVENCIONES



### Tiempo lluvioso

Probabilidad de lluvias moderadas a fuertes, en algunos casos con posibilidad de tormentas eléctricas y rachas de viento.



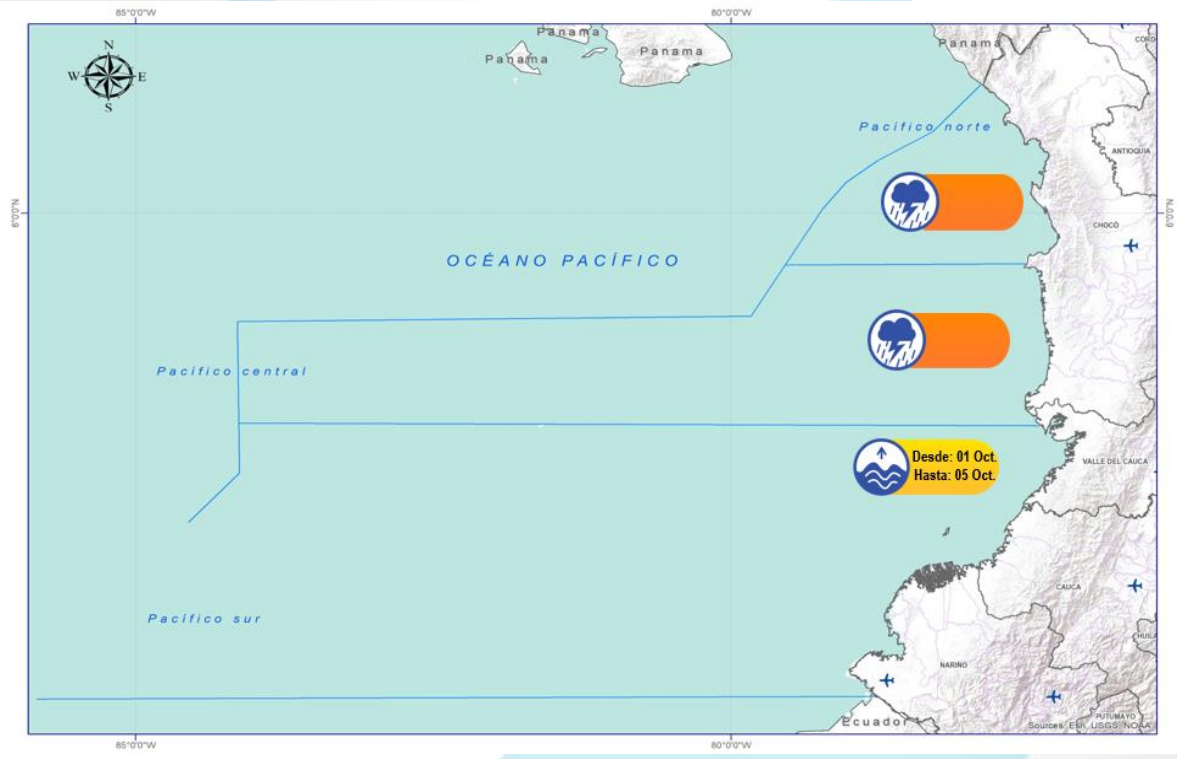
### Pleamar

La marea alcanzará su máximo nivel en el intervalo de tiempo establecido.



### Viento y oleaje

Velocidad del viento y altura del oleaje con valores por encima de lo normal para la época.



## Océano Pacífico Nacional

### CONVENCIONES

### SUGERENCIAS O RECOMENDACIONES



A las embarcaciones de poco calado, consultar con las Capitanías de puerto antes de zarpar en zonas de inminente tempestad.

A los bañistas y habitantes costeros, estar atentos a la evolución de las condiciones meteorológicas y a los avisos de las autoridades locales.



Se sugiere a los habitantes costeros estar atentos a la evolución del fenómeno.










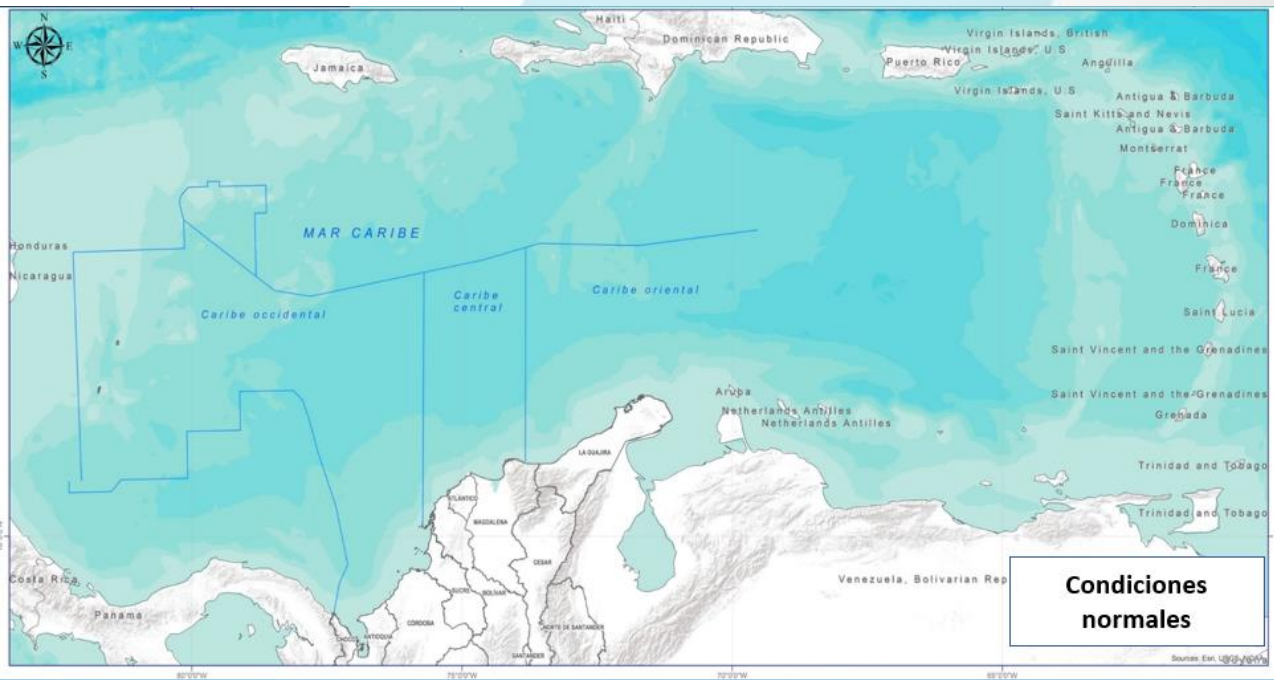
A los bañistas y habitantes costeros, estar atentos a la evolución del fenómeno y a las indicaciones de las autoridades locales.

A las embarcaciones de poco calado, consultar con las Capitanías de puerto antes de zarpar.

# ALERTAS METEOMARINA

<b>Ciclón tropical o subtropical</b> Sistema tormentoso generado en aguas tropicales y subtropicales, con circulación de vientos cerrados en superficie alrededor de un centro bien definido.	 <b>Depresión tropical</b> Ciclón tropical con velocidades de vientos máximos sostenidos en superficie (1 minuto en promedio) menores a 62 km/h.	 <b>Huracán</b> Ciclón tropical con velocidades de vientos máximos sostenidos en superficie (1 minuto en promedio) desde 119 km/h o más.	<b>Probabilidad de formación a dos días de ciclón tropical</b>
	 <b>Tormenta tropical</b> Ciclón tropical con velocidades de vientos máximos sostenidos en superficie (1 minuto en promedio) desde 63 km/h hasta 118 km/h.	 <b>Ciclón Post-tropical o Remanente</b> Este término genérico describe un ciclón que ya no posee suficientes características tropicales para ser considerado un ciclón tropical. Los ciclones post-tropicales pueden continuar transportando fuertes lluvias y fuertes vientos.	
			 < 40%  40-60%  > 60%

CONVENCIONES	SUGERENCIAS O RECOMENDACIONES
	Estar atentos a la evolución de las condiciones del tiempo océano-atmosférico relacionadas con el fenómeno que puedan afectar las actividades marinas y costeras.
	
	Seguir las recomendaciones de las autoridades local y marítima, en los casos en que esto se requiera
	A los habitantes costeros se recomienda estar atentos y seguir las instrucciones dadas por las autoridades locales a través de los diferentes medios de comunicación.
	Estar completamente preparados ante el inminente arribo de las condiciones de viento y oleaje asociadas al ciclón tropical.
	En caso que el ente oficial haya emitido una orden de evacuación para zonas habitadas, se recomienda a su población evacuar, y dirigirse a los lugares seguros indicados por la correspondiente autoridad local.
	A los operadores de embarcaciones se recomienda estar atentos y seguir las instrucciones dadas por las capitanías de puerto y la autoridad marítima nacional.



°C: grados Celsius

m: metros

mm: milímetros

msnm: metros sobre nivel del mar

Km/h: kilómetros por hora

HLC: hora local colombiana

GOES: Geostationary Operational Environmental Satellites (Satélite Geoestacionario Operacional Ambiental).

GOES-16 es el designado GOES-Este, localizado en 75° W sobre el ecuador geográfico.

PNN: Parque Nacional Natural

SFF: Santuario de Fauna y Flora



**ALERTA ROJA. PARA TOMAR ACCIÓN** Advierte al Sistema Nacional de Gestión del Riesgo de Desastres sobre el peligro de un fenómeno y sus efectos adversos sobre la población. Se emite una alerta sólo cuando la identificación de un evento extraordinario indique la amenaza inminente y cuando la gravedad del fenómeno requiera atención prioritaria de los comités departamentales y locales.



**ALERTA NARANJA. PARA PREPARARSE** Indica la amenaza de un fenómeno. No implica riesgo inmediato por lo que es catalogado como un mensaje para informarse y prepararse. El aviso implica vigilancia continua ya que las condiciones son propicias para el desarrollo de un suceso natural.



**ALERTA AMARILLA. PARA INFORMARSE** Se emite cuando las condiciones hidrometeorológicas son favorables para la ocurrencia de un fenómeno natural y pueden aumentar el riesgo según los pronósticos. Por sus características, este nivel está encaminado a informar.

**CONDICIONES NORMALES** Indica que no existe ninguna clase de alerta para la región o zona mencionada.

Yolanda GONZÁLEZ H. | Directora General

Mery E. FERNÁNDEZ P. | Jefe Oficina del Servicio de Pronósticos y Alertas

**Profesionales de Turno:**

**Alberto PARDO (Hidrólogo), Sergio ROJAS (Incendios de la Cobertura Vegeta), Sonia BERMÚDEZ (Deslizamiento de Tierras), Rodney POVEDA – Juan Sebastián BARRIOS (Meteorólogos), Mauricio TORRES (Datos) y Ana Milena RINCÓN (Coordinador de Alertas Hidrometeorológicas y Ambientales).**

<http://www.ideam.gov.co>

Correos electrónicos: [servicio@ideam.gov.co](mailto:servicio@ideam.gov.co), [alertas@ideam.gov.co](mailto:alertas@ideam.gov.co)

Calle 25D # 96B – 70, Piso 3. Bogotá, D.C., Colombia.

Teléfono: 3075625 Ext. 1334–1336.

Síguenos en:

