

INFORME TÉCNICO

# DIARIO N° 267

El IDEAM comunica al Sistema Nacional de Gestión del Riesgo (SNGR) y al Sistema Nacional Ambiental (SINA).

Bogotá D. C., 24 de septiembre de 2019.

Hora de actualización 12:25 HLC.



IDEAM  
Instituto de Hidrología  
Meteorología y  
Estudios Ambientales  
Cll. 25D N° 96B-70

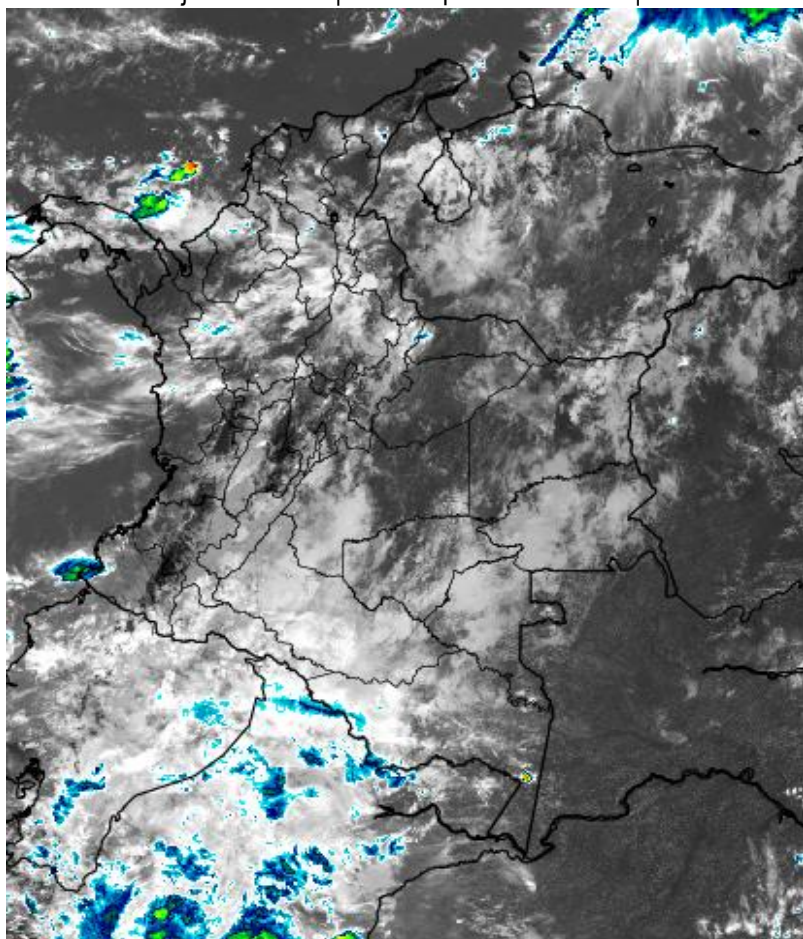
## CONDICIONES HIDROMETEOROLÓGICAS ACTUALES

Cielo mayormente cubierto en gran parte. En las últimas horas se han registrado lluvias y descargas eléctricas en zonas de Santander, Antioquia, Caldas, Cundinamarca, Tolima, Bolívar, Cesar y Sucre. Precipitaciones menos intensas en sectores de Chocó, Nariño, Caquetá y Putumayo.

Para las próximas horas se estiman lluvias moderadas con descargas eléctricas en áreas de la Sierra Nevada de Santa Marta, los santanderes, Arauca, Antioquia, Magdalena, Boyacá, Cesar y en gran parte de la región Pacífica.

## IMAGEN SATELITAL

Canal Infrarrojo - GOES 16 | 24 de septiembre de 2019 | 11:30 HLC.



Consulte todos los días el pronóstico del tiempo y las alertas hidrometeorológicas vigentes del IDEAM, en un formato de calidad. Alrededor de las 7:30 a. m. está a disposición del público en [www.ideam.gov.co](http://www.ideam.gov.co).

Se puede ver también en dispositivos móviles **AQUÍ**





# LO MÁS DESTACADO

## LLUVIAS REGISTRADAS EN LAS ÚLTIMAS 24 HORAS

En las últimas 24 horas se presentó descenso de las precipitaciones, las cuales principalmente se registraron en las regiones Caribe y Andina. El mayor acumulado de precipitación se presentó en el municipio de **San Benito Abad (Sucre)**, con 112.0 mm., siendo éste registro el máximo histórico absoluto para el mes de septiembre, en éste municipio.

### ALERTA ROJA

- Por alta probabilidad de creciente súbitas y niveles altos en la cuenca de ríos ubicados en las región Orinoquia.
- Por probabilidad alta de deslizamientos de tierra en zonas inestables en algunos municipios de las regiones Andina y Pacífico.
- Por probabilidad alta de ocurrencia de incendios en la cobertura vegetal en la región Amazonia.

### ALERTA NARANJA

- Por probabilidad moderada de creciente súbitas, niveles altos en la cuenca de ríos e incremento en los niveles de ríos en las regiones Andina, Pacífica y Caribe.
- Por moderada probabilidad en la ocurrencia de incendios de la cobertura vegetal en zonas de pastos, cultivos o bosques en algunos municipios de las regiones Andina, Amazonia, Caribe y Andina.
- Por probabilidad moderada de ocurrencia de deslizamientos de tierra en zonas inestables en algunos municipios de las regiones Andina, Pacífica, Orinoquia y Amazonia.

### ALERTA AMARILLA

- Por probabilidad baja de creciente súbitas y niveles altos en la cuenca de ríos ubicados en las regiones Caribe, Andina, Pacífica y Orinoquia.
- Por probabilidad baja de deslizamientos de tierra en zonas inestables en algunos municipios de las regiones Caribe, Andina, Orinoquia, Pacífica y Amazonia..
- Por probabilidad baja en la ocurrencia de incendios de la cobertura vegetal en zonas de pastos, cultivos o bosques en algunos municipios de las regiones Amazonia, Pacífico, Caribe, Andina y Orinoquia.
- Por pleamar en el mar Caribe.
- Por tiempo lluvioso en el Océano Pacífico.

# PRONÓSTICO CONDICIONES METEOROLÓGICAS ESPECIALES

## ÁREA DEL VOLCÁN GALERAS

Cielo entre parcialmente nublado y nublado con lluvias después del mediodía, inclusive no se descartan tormentas eléctricas.

EL SERVICIO GEOLÓGICO COLOMBIANO reporta en nivel AMARILLO (III): CAMBIOS EN EL COMPORTAMIENTO DE LA ACTIVIDAD VOLCÁNICA. Lat: 1.55 Lon: -77.37

ELEVACIÓN (pies)	DIRECCIÓN	VELOCIDAD	
		NUDOS	Km/h
10.000	SUR-SURESTE	0 - 5	0 - 9
18.000	ESTE-SURESTE	0 - 5	0 - 9
24.000	ESTE	10 - 15	18 - 27
30.000	ESTE-NORESTE	35 - 40	64 - 74

## ÁREA DEL VOLCÁN NEVADO DEL HUILA

A lo largo de la jornada se estima cielo entre parcial y mayormente cubierto con predominio de tiempo seco.

EL SERVICIO GEOLÓGICO COLOMBIANO reporta en nivel AMARILLO (III): CAMBIOS EN EL COMPORTAMIENTO DE LA ACTIVIDAD VOLCÁNICA. Lat:2.92 Lon:-76.05

ELEVACIÓN (pies)	DIRECCIÓN	VELOCIDAD	
		NUDOS	Km/h
10.000	SUR	5 - 10	9 - 18
18.000	SUR-SUROESTE	0 - 5	0 - 9
24.000	ESTE-NORESTE	15 - 20	27 - 37
30.000	ESTE-NORESTE	35 - 40	64 - 74

## ÁREA DEL VOLCÁN CERRO MACHÍN

En la mañana y hasta entrada la tarde pesitrán las condiciones secas, luego se advierten precipitaciones ligeras y dispersas.

EL SERVICIO GEOLÓGICO COLOMBIANO reporta en nivel AMARILLO (III): CAMBIOS EN EL COMPORTAMIENTO DE LA ACTIVIDAD VOLCÁNICA. Lat:4.80 Lon:-75.62

ELEVACIÓN (pies)	DIRECCIÓN	VELOCIDAD	
		NUDOS	Km/h
10.000	SUR-SURESTE	0 - 5	0 - 9
18.000	OESTE-SUROESTE	5 - 10	9 - 18
24.000	ESTE-NORESTE	15 - 20	27 - 37
30.000	ESTE-NORESTE	Mayor a 40	Mayor a 74

## ÁREA DEL VOLCÁN NEVADO DEL RUIZ

En las horas de la mañana se prevé tiempo seco. Después del mediodía se incrementará la nubosidad con precipitaciones.

EL SERVICIO GEOLÓGICO COLOMBIANO reporta en nivel AMARILLO (III): CAMBIOS EN EL COMPORTAMIENTO DE LA ACTIVIDAD VOLCÁNICA. Lat: 4.89 Lon: -75.32

ELEVACIÓN (pies)	DIRECCIÓN	VELOCIDAD	
		NUDOS	Km/h
10.000	ESTE	0 - 5	0 - 9
18.000	OESTE-SUROESTE	5 - 10	9 - 18
24.000	ESTE-NORESTE	15 - 20	27 - 37
30.000	ESTE-NORESTE	35 - 40	64 - 74

## ÁREA DEL COMPLEJO VOLCÁNICO CHILES-CERRO NEGRO DE MAYASQUER

Se estima que durante gran parte de la jornada se presente tiempo seco, aunque al finalizar el día se incrementará la nubosidad.

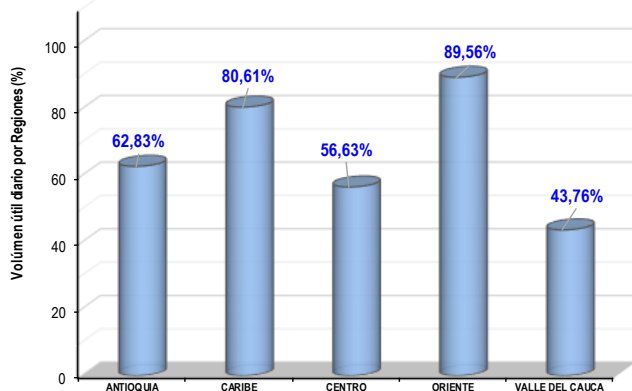
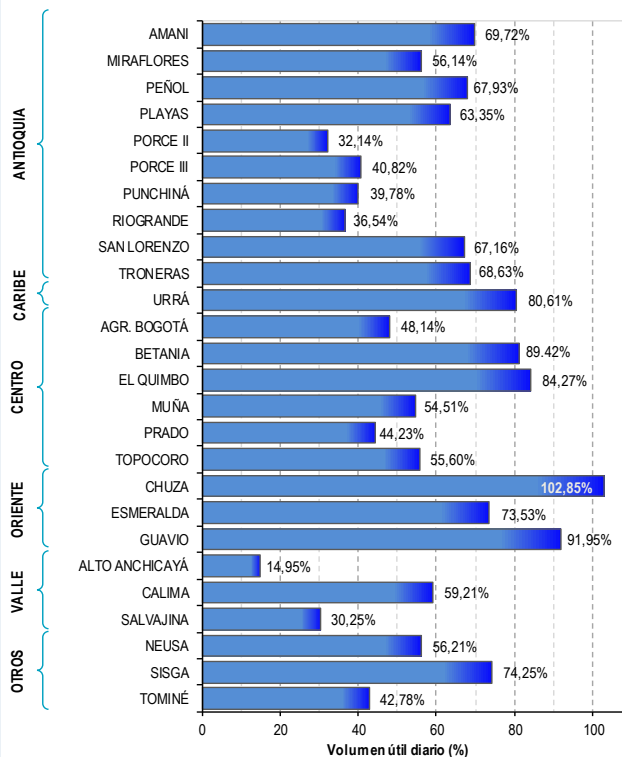
EL SERVICIO GEOLÓGICO COLOMBIANO reporta en nivel AMARILLO (III): CAMBIOS EN EL COMPORTAMIENTO DE LA ACTIVIDAD VOLCÁNICA. Lat: 0.81 -Lon:77.93 Lat 0.76 Lon:-77.95

ELEVACIÓN (pies)	DIRECCIÓN	VELOCIDAD	
		NUDOS	Km/h
10.000	ESTE-SURESTE	5 - 10	9 - 18
18.000	ESTE-SURESTE	5 - 10	9 - 18
24.000	ESTE	15 - 20	27 - 37
30.000	ESTE-NORESTE	30 - 35	55 - 64

# ESTADO DE LOS EMBALSES

A continuación se relaciona el volumen útil diario de los principales embalses del país (expresado en porcentaje), de acuerdo con la información reportada por XM S.A. E.S.P en la siguiente dirección electrónica: <http://ido.xm.com.co/ido/SitePages/hidrologia.aspx?q=reservas>

## VOLUMEN ÚTIL DIARIO EN LOS PRINCIPALES EMBALSES DEL PAÍS



Para estar informado diariamente de lo que pasa con el **pronóstico del tiempo y las alertas.**

Síguenos en Twitter  
**@IDEAMColombia**



## PRECIPITACIONES

A continuación se relacionan los municipios donde en las últimas 24 horas se registraron precipitaciones iguales o superiores a 40.0 mm.

Se aclara que las precipitaciones indicadas en los municipios, realmente corresponden a aquellos puntos en los cuales el IDEAM tiene estaciones de monitoreo, pero no necesariamente quiere decir que el dato corresponda a las lluvias que se presentaron directamente sobre el área urbana en donde se concentra la mayor población. En ocasiones la estación sobre la cual se destaca el mayor valor de precipitación, a pesar de pertenecer al municipio, puede quedar alejada del centro poblado principal.

DEPARTAMENTO	MUNICIPIO
<b>ANTIOQUIA</b>	Caucasia (59.0).
<b>BOLÍVAR</b>	Pinillos (111.8), Mompós (66.1), El Guamo (49.0), San Jacinto del Cauca (42.0).
<b>CAQUETÁ</b>	San José del Fragua (53.6).
<b>CESAR</b>	El Paso (85.0), Agustín Codazzi (42.0).
<b>CÓRDOBA</b>	Planeta Rica (53.3), Ayapel (46.0).
<b>MAGDALENA</b>	Puebloviejo (97.0), Fundación (71.0), Aracataca (66.0), El Retén (40.0).
<b>META</b>	Puerto López (63.0).
<b>SANTANDER</b>	Puerto Parra (107.0), Simacota (80.0), Cimitarra (46.6), Barrancabermeja (44.7),.
<b>SUCRE</b>	<b>San Benito Abad (112.0)</b> .Majagual (90.0), Sucre (74.0).

Para estar informado diariamente de lo que pasa con el **pronóstico del tiempo y las alertas.**

Síguenos en Twitter  
@IDEAMColombia



## TEMPERATURAS MÁXIMAS

A continuación se relacionan los municipios donde en las últimas 24 horas se registraron temperaturas iguales o superiores a 36.0 °C.

Se aclara que las temperaturas indicadas en los municipios, realmente corresponden a aquellos puntos en los cuales el IDEAM tiene estaciones de monitoreo, pero no necesariamente quiere decir que el dato corresponda a las temperaturas que se presentaron directamente sobre el área urbana en donde se concentra la mayor población. En ocasiones la estación sobre la cual se destaca el mayor valor de temperatura, a pesar de pertenecer al municipio, puede quedar alejada del centro poblado principal.

DEPARTAMENTO	MUNICIPIO
HUILA	Villavieja (38.0).
TOLIMA	<b>Natagaima (39.2)</b> , Prado (38.0), Guamo (37.2), Flandes (37.0), Saldaña (37.0), Chicoral (36.6).

# PRONÓSTICO METEOROLÓGICO

Martes 24 y miércoles 25 de septiembre de 2019



REGIÓN	PRONÓSTICO
<b>SABANA DE BOGOTÁ</b>	<p><b>MARTES.</b> En la tarde se estima cielo mayormente nublado; probabilidad de lluvias de variada intensidad en amplios sectores de la ciudad, especialmente al norte, oriente y sur. Es probable la ocurrencia de tormentas eléctricas ocasionales al norte de la ciudad y nororiente de la Sabana.. En la noche se estima cielo mayormente nublado; son posibles lluvias ligeras en sectores dispersos de la ciudad.</p> <p><b>MIÉRCOLES.</b> Durante la madrugada y mañana se espera cielo mayormente nublado con predominio de tiempo seco. En la tarde y noche se estima cielo mayormente nublado, con probables lluvias en variados sectores de la ciudad, principalmente al nororiente, oriente.</p>
<b>CARIBE</b>	<p><b>MARTES.</b> Para la tarde, se estima cielo entre parcial y mayormente nublado. Son probables precipitaciones de variada intensidad en zonas del sur de La Guajira, norte de Magdalena, Cesar, Atlántico y en sectores dispersos de Córdoba y Sucre. En la noche se estima cielo parcialmente nublado. Probabilidad de lluvias en Córdoba, centro y sur de Sucre y Bolívar, así como en sectores dispersos de Cesar, Magdalena y La Guajira.</p> <p><b>MIÉRCOLES.</b> Durante la jornada el cielo estará entre parcial y mayormente nublado. Son probables lluvias en sectores de La Guajira, norte de Magdalena, Cesar, Atlántico y Bolívar, así como en sectores dispersos de Sucre y Córdoba. No se descarta actividad eléctrica en momentos de mayor intensidad de las lluvias.</p> <p>sectorizadas en Boyacá, Cundinamarca y Tolima. El cielo estará entre parcial y mayormente nublado.</p>
<b>ARCHIPIÉLAGO DE SAN ANDRÉS, PROVIDENCIA Y SANTA CATALINA</b>	<p><b>MARTES.</b> En horas de la tarde se prevé que persistan las condiciones de tiempo seco con nubosidad variada. Para la noche se estima continúen las condiciones secas con cielo parcialmente cubierto.</p> <p><b>MIÉRCOLES.</b> En la jornada se espera nubosidad variada, con probabilidad de lluvias ligeras en San Andrés y dispersas en áreas aledañas a Providencia.</p>
<b>MAR CARIBE</b>	<p><b>MARTES.</b> Durante la jornada el cielo estará entre ligera y parcialmente nublado. Predominarán las condiciones secas en la zona.</p> <p><b>MIÉRCOLES.</b> En la jornada se prevé cielo parcialmente nublado. Son probables lluvias ligeras a moderadas en la zona oriental del mar Caribe, y algunas lluvias esporádicas en zonas del golfo de Urabá.</p>
<b>ANDINA</b>	<p><b>MARTES.</b> En la tarde se espera cielo parcial a mayormente nublado. Lluvias en áreas de Antioquia, norte y occidente de Cundinamarca, así como en zonas de los santanderes, Eje Cafetero, Tolima y Huila. Para la noche se espera que persistan las lluvias en zonas del norte y occidente de Antioquia, sectores dispersos de los Santanderes, norte de Boyacá, noroccidente de Cundinamarca y norte del Tolima.</p> <p><b>MIÉRCOLES.</b> Durante la jornada se estiman lluvias moderadas, con alta probabilidad de tormentas eléctricas, en zonas de Antioquia, Santanderes y Eje Cafetero. Lluvias con menor intensidad</p>

Planeando tu día?  
Descarga YA y conoce...



Consúltalo a diario y únete a la Cultura del Pronóstico del IDEAM

Disponible para  



# PRONÓSTICO METEOROLÓGICO



Martes 24 y miércoles 25 de septiembre de 2019

REGIÓN	PRONÓSTICO
<b>INSULAR PACÍFICO</b>	<b>MARTES.</b> A lo largo de la jornada se observará el cielo entre parcial y mayormente nublado. Predominará el tiempo seco. <b>MIÉRCOLES.</b> En la jornada se espera mayormente cubierto; alguna probabilidad de lluvias ligeras en Gorgona y Malpelo.
<b>PACÍFICO</b>	<b>MARTES.</b> Durante la tarde se espera cielo parcial a mayormente nublado. Lluvias ocasionales al centro y sur de Chocó y occidente del Valle del Cauca, Cauca y Nariño. En horas de la noche, se espera que persistan las lluvias en zonas de Cauca, Nariño y menor intensidad en Valle del Cauca y sur de Chocó, con cielo mayormente cubierto. <b>MIÉRCOLES.</b> En la jornada se esperan condiciones de cielo mayormente nublado; alta probabilidad de lluvias en Chocó, occidente del Valle del Cauca, Cauca y centro de Nariño.
<b>OCÉANO PACÍFICO</b>	<b>MARTES.</b> Durante la jornada el cielo estará parcial a mayormente nublado. Predominará el tiempo seco en a zona marítima. <b>MIÉRCOLES.</b> Para la jornada, se espera lluvias en sectores del centro y norte de la cuenca. El cielo estará mayormente nublado.
<b>ORINOQUIA</b>	<b>MARTES.</b> Durante la tarde se prevé un aumento de la nubosidad en la región; son probables lluvias ocasionales en áreas de Vichada, oriente de Arauca y Casanare. Durante horas de la noche se prevén lluvias ligeras en diferentes áreas del Meta, norte de Vichada y occidente de Arauca. Tiempo seco en el resto de la región. El cielo estará parcialmente nublado. <b>MIÉRCOLES.</b> En la jornada se esperan lluvias ligeras a moderadas en Vichada y de menor intensidad en el oriente de Meta, Arauca y Casanare. Cielo entre parcial y mayormente nublado.
<b>AMAZONIA</b>	<b>MARTES.</b> Para la tarde se prevén un aumento de la nubosidad, con lluvias ligeras en sectores de Guainía, Guaviare, Caquetá y áreas del piedemonte. En la noche se espera nubosidad entre parcial a mayormente cubierto con predominio de tiempo seco, salvo por algunas lluvias dispersas en Guainía y áreas del piedemonte. <b>MIÉRCOLES.</b> En la jornada se prevé cielo parcial a mayormente nublado. Probables lluvias ocasionales en Guainía, Guaviare, occidente de Caquetá, Putumayo y sectores del piedemonte.

Planeando tu día?  
Descarga YA y conoce...



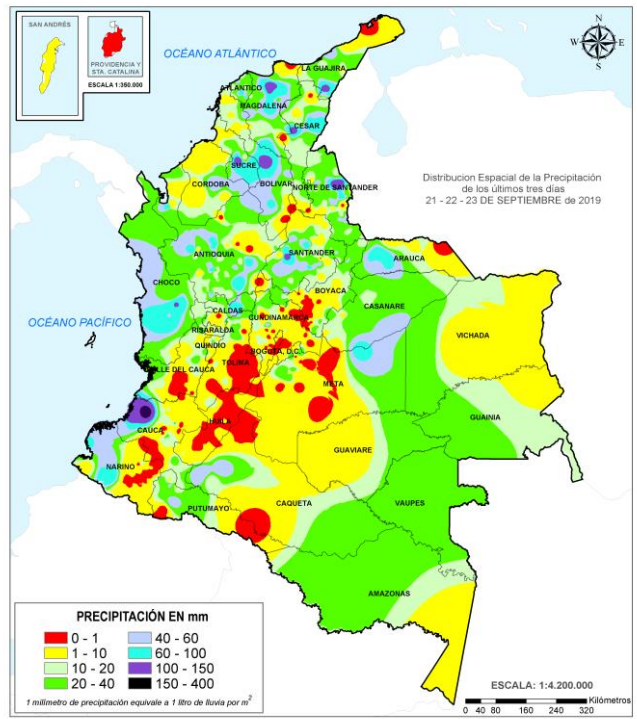
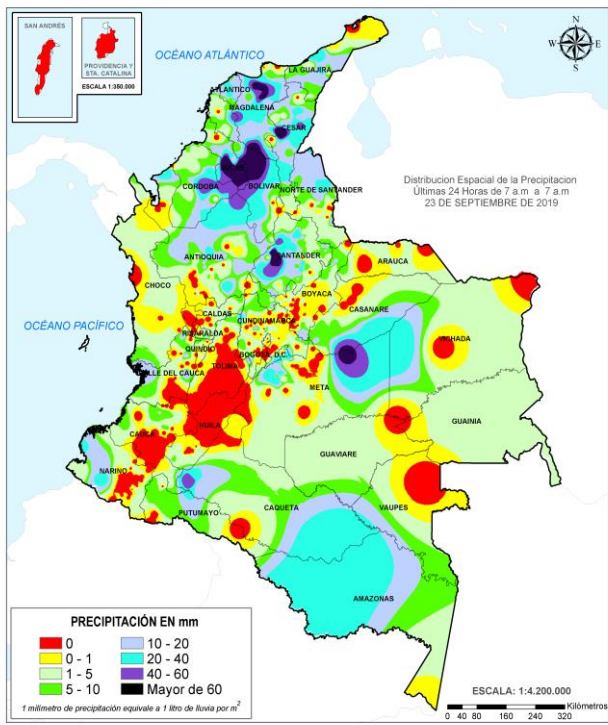
Consúltalo a diario y únete a la Cultura del Pronóstico del IDEAM

Disponible para  

# MAPAS DE PRECIPITACIÓN

**Precipitación diaria:** desde las 7:00 a.m. del lunes 23 hasta las 7:00 a.m. del martes 24 de septiembre de 2019.

**Precipitación últimas 72 horas:** desde las 7:00 a.m. del sábado 21 hasta las 7:00 a.m. del martes 24 de septiembre de 2019.



## ALERTAS VIGENTES E INFORMACIÓN ADICIONAL

Para mayor información sobre el pronóstico del estado del tiempo, informes técnicos diarios, comunicados especiales, mapas diarios de temperaturas máximas y mínimas e información diaria de precipitación se sugiere consultar los siguientes enlaces:

- [MAPA DIARIO DE TEMPERATURA MÁXIMA.](#)
- [MAPA DIARIO DE TEMPERATURA MÍNIMA.](#)



# ALERTAS POR NIVELES DE LOS RÍOS

## REGIÓN ORINOQUIA

### SITIOS PARA LOS CUALES SE GENERA LA ALERTA

**ALERTA  
ROJA**

#### **NIVELES ALTOS EN LA PARTE BAJA DEL RÍO INÍRIDA.**

Continúan las inundaciones debido a los niveles altos que persisten en la parte baja del río Inírida a la altura del municipio de Inírida.

## REGIÓN ANDINA

### SITIOS PARA LOS CUALES SE GENERA LA ALERTA

**ALERTA  
NARANJA**

#### **INCREMENTOS EN LA CUENCA MEDIA Y BAJA DEL RÍO NECHÍ.**

Crecientes súbitas en el río Nechí y sus afluentes en la cuenca media y baja a la altura de los municipios de Zaragoza y Nechí (Antioquia).

## REGIÓN PACÍFICO

### SITIOS PARA LOS CUALES SE GENERA LA ALERTA

**ALERTA  
NARANJA**

#### **PROBABILIDAD DE CRECIENTES SÚBITAS EN LA CUENCA DEL RÍO SAN JUAN.**

Probabilidad de crecientes súbitas en la cuenca del río San Juan y en sus afluentes los ríos Iró, Tamaná, Cajón, Sípi, Calima, Capoma y Munguidó, se recomienda especial atención a la altura de los municipios de Tadó, Santa Rita, Medio San Juan y Litoral de San Juan.

#### **PROBABILIDAD DE CRECIENTES SÚBITAS EN LOS RÍOS DIRECTOS AL OCÉANO PACÍFICO EN EL DEPARTAMENTO DE CHOCÓ.**

Se mantiene esta alerta ante los posibles incrementos súbitos en el nivel de los ríos Jella, Chocolatal, Jurado y sus afluentes, entre otros directos al Océano Pacífico en el departamento de Chocó, se recomienda especial atención en los municipios de Bahía Solano y Juradó.

#### **PROBABILIDAD DE CRECIENTES SÚBITAS EN LA CUENCA DEL RÍO BAUDÓ.**

Probabilidad de crecientes súbitas en el río Baudó y sus afluentes, se recomienda especial atención en la cabecera municipal del municipio de Alto, Medio y Bajo Baudó, y para varios de sus corregimientos entre los cuales se destacan Santa María, Miacorá, Divisa, Cohecho, Chachajo, Santa Rita, La Pureza y Nauca.

# ALERTAS POR NIVELES DE LOS RÍOS

REGIÓN CARIBE	SITIOS PARA LOS CUALES SE GENERA LA ALERTA	ALERTA NARANJA
<p><b>PROBABILIDAD DE CRECIENTES SÚBITAS EN LA CUENCA ALTA DEL RÍO ATRATO.</b></p>		
<p>Se mantiene la probabilidad de incrementos súbitos en los niveles de la parte alta del río Atrato y sus afluentes los ríos Andágueda, Cabí y Quito.</p>		
<p><b>PROBABILIDAD DE INCREMENTOS EN LOS NIVELES DE LOS APORTANTES DE LA CUENCA MEDIA Y BAJA DEL RÍO ATRATO.</b></p>		
<p>Probabilidad de incrementos en el nivel de los ríos Cuía, Chicué, Uva, Pogué, Bebarama, Bojayá, Napipí, Opagadó, Salaquí, Cacarica y Tanela, entre otros directos a la cuenca media y baja del río Atrato, se recomienda especial atención en el nivel del río Atrato a la altura de los municipios de Vigía de Fuerte(Antioquia).</p>		
<p><b>PROBABILIDAD DE CRECIENTES SÚBITAS EN LOS RÍOS DE LA REGIÓN DEL CATATUMBO</b></p>		
<p>Probabilidad de crecientes súbitas en los ríos Tarra, Algodonal, Socuavo y Río de Oro y sus afluentes, en la región del Catatumbo. Se recomienda especial atención al río Salazar afluente del río Zulia.</p>		
<p><b>CRECIENTES SÚBITAS EN RÍOS APORTANTES A LA CUENCA ALTA Y MEDIA DEL RÍO CESAR</b></p>		
<p>Incrementos súbitos en los niveles de los ríos Guatapurí y Ariguaní, aportantes a la cuenca del río Cesar. Se recomienda especial atención para sectores bajos de los municipios de Agustín Codazzi, Valledupar, El Copey, Bosconia, Ariguaní y El Paso.</p>		
<p><b>PROBABILIDAD DE CRECIENTES SÚBITAS EN CUENCA DEL RÍO MANZANARES – PIEDRAS</b></p>		
<p>Probabilidad de crecientes súbitas en los ríos Piedras, Manzanares y Gaira, que descienden la Sierra Nevada de Santa Marta y descargan sus aguas al Mar Caribe.</p>		
<p><b>PROBABILIDAD DE CRECIENTE SÚBITA EN EL RÍO RANCHERÍA.</b></p>		
<p>Se mantiene la alerta dadas las fuertes precipitaciones que se han registrado en sectores de la Sierra Nevada de Santa Marta, además se pronostican que estas continúen durante los próximos días, por lo que se prevé incrementos súbitos con valores altos principalmente en el río Ranchería y sus aportantes.. <b>NOTA</b> se reporta por parte del SAT GUAJIRA que el río ranchería se desbordo en la ciudad de Riohacha hacia la margen derecha, afectando el barrio afectado villafatima.</p>		

# ALERTAS POR NIVELES DE LOS RÍOS

## REGIÓN ANDINA

## SITIOS PARA LOS CUALES SE GENERA LA ALERTA

## ALERTA AMARILLA

### **PROBABILIDAD DE CRECIENTES SÚBITAS EN LA CUENCA DEL RÍO GUARINÓ.**

Probabilidad de incrementos en los niveles del río Guarinó y sus afluentes, especial recomendación en los municipios de Manzanares y La Victoria (Caldas).

### **PROBABILIDAD DE CRECIENTES SÚBITAS EN LA CUENCA DEL RÍO NARE.**

Probabilidad de incrementos súbitos en el nivel del río Nare y sus afluentes los ríos Negro, Marinilla, Nus y Samaná entre otros, se recomienda especial atención en los municipios de Rionegro, Marinilla, San Luis, Yolombó y Puerto Nare.

### **PROBABILIDAD DE CRECIENTES SÚBITAS EN LAS CUENCAS DE LOS RÍOS SAN BARTOLOMÉ Y CIMITARRA.**

Probabilidad de incrementos súbitos en el nivel de los ríos Cimitarra, San Bartolomé y sus afluentes, espacialmente en el río Regla.

### **CRECIENTES SÚBITAS EN LA CUENCA DEL RÍO FONCE.**

Crecientes súbitas en la cuenca del río Fonce y sus afluentes especialmente en el río Mogoticos en el municipio de Mogotes (Santander).

### **PROBABILIDAD DE CRECIENTES SÚBITAS EN LA CUENCA DEL RÍO SAN JUAN.**

Se prevé que continúen las crecientes súbitas en el río San Juan y sus afluentes, a la altura de los municipios de Pueblorico y Ciudad Bolívar (Antioquia).

### **PROBABILIDAD DE CRECIENTES SÚBITAS EN LA CUENCA DEL RÍO TARAZÁ.**

Posibles incrementos súbitos en el nivel del río Tarazá-Man y sus afluentes, a la altura del municipio de Cáceres (Antioquia).

### **CRECIENTES SÚBITAS EN LA CUENCA ALTA DEL RÍO NECHÍ.**

Crecientes súbitas en la cuenca alta del río Nechí, especialmente en el municipio de Yarumal (Antioquia).

### **PROBABILIDAD DE CRECIENTES SÚBITAS EN LOS RÍOS DIRECTOS AL CAUCA ENTRE PTO. VALDIVIA Y NECHÍ.**

Probabilidad de incrementos súbitos en el nivel de los ríos directos al Cauca entre Pto Valdivia y Nechí (Antioquia).

### **PROBABILIDAD DE CRECIENTE SÚBITA EN LA CUENCA DEL RÍO OPÓN**

El nivel del río opón se incrementó en las últimas horas, se recomienda estar atentos dado que se prevén lluvias variada intensidad que podrían continuar incrementando el nivel de este cauce y sus principales afluentes.

**REGIÓN CARIBE**

**SITIOS PARA LOS CUALES SE GENERA LA ALERTA**

**ALERTA  
 AMARILLA**

**PROBABILIDAD DE CRECIENTES SÚBITAS EN LOS RÍOS MURRÍ, MURINDÓ Y SUCIO.**

Probabilidad de incrementos súbitos en el nivel de los ríos Murrí, Murindó y Sucio entre otros directos a la cuenca media del río Atrato, se recomienda especial atención en los municipios de Vigía de Fuerte, Urao, Frontino, Murindó, Dabeiba y Mutatá.

**PROBABILIDAD DE CRECIENTES SÚBITAS EN CORRIENTES DEL URABÁ ANTIOQUEÑO.**

Probabilidad de crecientes súbitas en los ríos León, Guaduas, Carepa, Apartadó, Grande, Currulao, Guadualito, Zungo, Bobal y Bijagual, entre otros que desembocan al Golfo de Urabá, se recomienda especial atención en los municipios de Chigorodó, Carepa y Apartado.

**PROBABILIDAD DE CRECIENTES SÚBITAS EN EL RÍO CANALETE Y OTROS ARROYOS DIRECTOS AL CARIBE .**

Probabilidad de crecientes súbitas en el río Canalete y otros arroyos directos al Caribe, especial atención en el municipio de Arboletes y el Corregimiento La Candelaria (Antioquia).

**NIVELES ALTOS EN LA CUENCA MEDIA Y BAJA DEL RÍO SINÚ.**

Se mantienen los niveles altos en el río Sinú en la parte media y baja de la cuenca, se recomienda especial atención en los centros poblados de Cereté, San Pelayo, Cotorra, Loricá, Carrillo, Morales y San Bernardo del Viento, así como en la Ciénaga de Momil.

**PROBABILIDAD DE FORMACIÓN DE ARROYOS, INCREMENTOS DE RÍOS Y QUEBRADAS QUE DRENAN AL MAR CARIBE**

No se descartan formaciones de arroyos e incrementos en los niveles de los ríos del departamento de Atlántico y Bolívar, especial atención a la formación de arroyos en la ciudad de Barranquilla y Cartagena.

**PROBABILIDAD DE CRECIENTES SÚBITAS EN LOS RÍOS QUE DESCIENDEN DE LA SIERRA NEVADA Y DESCARGAN SUS AGUAS EN LA CIÉNAGA GRANDE DE SANTA MARTA**

Probabilidad de crecientes súbitas en los ríos que descienden de la Sierra Nevada y descargan sus aguas en la Ciénaga Grande de Santa Marta, tales como los ríos Sevilla, Fundación, Aracataca y sus afluentes. Se recomienda especial atención en los municipios de Ciénaga, Zona Bananera, Aracataca y Fundación.

**PROBABILIDAD DE CRECIENTES SÚBITAS EN LOS RÍOS QUE DESCIENDEN LA SIERRA NEVADA DE SANTA MARTA Y DESCARGAN SUS AGUAS AL MAR CARIBE**

Probabilidad de crecientes súbitas en los ríos que descienden la Sierra Nevada de Santa Marta y descargan sus aguas al Mar Caribe, especialmente en los ríos Ancho, Tapias, Camarones y Ranchería, entre otros directos al Caribe.

**PROBABILIDAD DE CRECIENTE SÚBITA EN LA CUENCA DE LOS RÍOS PAMPLONITA, ZULIA Y RIO NUEVO PRESIDENTE**

Variadas fluctuaciones con tendencia ligera al descenso por lo que se mantiene el nivel de alerta por probabilidad de crecientemente súbita en los ríos Pamplonita, Zulia, Nuevo Presidente –Tres Bocas (Sardinata – Tibú).

# ALERTAS POR NIVELES DE LOS RÍOS

## REGIÓN PACÍFICO

### SITIOS PARA LOS CUALES SE GENERA LA ALERTA

**ALERTA  
 AMARILLA**

#### **PROBABILIDAD DE CRECIENTES SÚBITAS EN LOS RÍOS DEL LITORAL PACÍFICO EN EL CAUCA.**

Probabilidad de incrementos súbitos en los niveles de los ríos San Francisco (afluente al Naya), San Juan de Micay, Saija, Timbiquí y sus afluentes, directos al Océano Pacífico en el departamento de Valle del Cauca.

#### **PROBABILIDAD DE CRECIENTES SÚBITAS EN LOS RÍOS DEL LITORAL PACÍFICO EN EL VALLE DEL CAUCA.**

Probabilidad de incrementos súbitos en los niveles de los ríos Dagua, Escalerete, Anchicayá, Cajambre, Mayorquín, Raposo, Naya y sus afluentes, directos al Océano Pacífico en el departamento de Valle del Cauca.

#### **PROBABILIDAD DE CRECIENTES SÚBITAS EN EL RÍO MIRA.**

Probabilidad de crecientes súbitas en el río Mira y sus afluentes, se recomienda especial atención a la altura de los municipios de Ricaurte y Tumaco (Nariño).

## REGIÓN ORINOQUIA

### SITIOS PARA LOS CUALES SE GENERA LA ALERTA

**ALERTA  
 AMARILLA**

#### **PROBABILIDAD DE CRECIENTES SÚBITAS EN LAS CUENCAS DEL PIEDEMONTES LLANERO.**

Probabilidad de crecientes súbitas en los ríos que descienden del piedemonte llanero, especialmente para las cuencas de los ríos Guayuriba, Guatiquía, Guacavía, Túa, Cusiana, Ariporo y Casanare.

#### **PROBABILIDAD DE CRECIENTES SÚBITAS EN LA CUENCA ALTA DEL RÍO ARAUCA**

Probabilidad de crecientes súbitas en los ríos Chítaga, Margua, Cobugón, Cobaría y Bojobá, aportantes de la cuenca alta del río Arauca. Se recomienda principal atención en los municipios de Cubará (Boyacá), Chítaga y Toledo (Norte Santander).

# ALERTAS POR AMENAZAS DE DESLIZAMIENTO

REGIÓN ANDINA	SITIOS PARA LOS CUALES SE GENERA LA ALERTA	ALERTA ROJA
<p><b>BOYACÁ:</b> Chiscas.  <b>CUNDINAMARCA:</b> Guayabetal.</p>		

REGIÓN PACÍFICO	SITIOS PARA LOS CUALES SE GENERA LA ALERTA	ALERTA ROJA
<p><b>CAUCA:</b> El Tambo, López.</p>		

REGIÓN ANDINA	SITIOS PARA LOS CUALES SE GENERA LA ALERTA	ALERTA NARANJA
<p><b>ANTIOQUIA:</b> Amalfi, Anorí, Cáceres, Campamento, Ituango, Remedios, Segovia, Tarazá, Valdivia, Yalí, Yarumal, Zaragoza.  <b>BOYACÁ:</b> Aquitania, Boavita, Campohermoso, Chita, Covarachía, El Espino, Guicán, La Uvita, Labranzagrande, Mongua, Páez, Pajarito, Panqueba, Paya, Pisba, San Luis De Gaceno, San Mateo, Santa María.  <b>CALDAS:</b> Marquetalia, Pensilvania, Samaná, Victoria.  <b>CUNDINAMARCA:</b> Medina, Quetame, Ubalá.  <b>HUILA:</b> Pitalito, Saladoblanco, San Agustín.  <b>SANTANDER:</b> Carcasí, Charalá, Cimitarra, Confines, Coromoro, Landázuri, Macaravita, Mogotes, San Miguel, San Vicente De Chucurí, Valle De San José.</p>		

REGIÓN PACÍFICO	SITIOS PARA LOS CUALES SE GENERA LA ALERTA	ALERTA NARANJA
<p><b>CAUCA:</b> Santa Rosa, Timbiquí.  <b>CHOCÓ:</b> Alto Baudó (Pie De Pato), Bagadó, Bahía Solano (Mutis), Bajo Baudó (Pizarro), Bojayá (Bellavista), Cértegui, Condoto, El Cantón Del San Pablo (Managrú), Istmina, Lloró, Medio Atrato (Beté), Medio Baudó (Boca De Pepé), Nóvita, Nuquí, Quibdó, Rio Iró (Santa Rita), Rio Quito (Paimadó), San José Del Palmar, Tadó.  <b>NARIÑO:</b> Barbacoas, Ricaurte, Tumaco.  <b>VALLE DEL CAUCA:</b> Buenaventura.</p>		

REGIÓN ORINOQUÍA	SITIOS PARA LOS CUALES SE GENERA LA ALERTA	ALERTA NARANJA
<p><b>CASANARE:</b> Chámeza, Hato Corozal, Nunchía, Támara, Yopal.  <b>META:</b> San Juanito.</p>		

# ALERTAS POR AMENAZAS DE DESLIZAMIENTO

REGIÓN AMAZONÍA	SITIOS PARA LOS CUALES SE GENERA LA ALERTA	ALERTA NARANJA
<p><b>PUTUMAYO:</b> Mocoa.</p>		
REGIÓN CARIBE	SITIOS PARA LOS CUALES SE GENERA LA ALERTA	ALERTA AMARILLA
<p><b>BOLÍVAR:</b> Cantagallo, Montecristo, San Pablo, Santa Rosa Del Sur, Simití.  <b>CESAR:</b> Valledupar.  <b>CÓRDOBA:</b> Montelíbano, Puerto Libertador, San Jose De Ure, Tierralta, Valencia.  <b>LA GUAJIRA:</b> Dibulla, San Juan Del Cesar.  <b>MAGDALENA:</b> Aracataca, Ciénaga, Fundación, Santa Marta.</p>		
REGIÓN ANDINA	SITIOS PARA LOS CUALES SE GENERA LA ALERTA	ALERTA AMARILLA
<p><b>ANTIOQUIA:</b> Abejorral, Abriaquí, Amagá, Andes, Angelópolis, Angostura, Apartadó, Argelia, Armenia, Belmira, Betulia, Briceño, Buriticá, Caicedo, Caldas, Cañasgordas, Caracolí, Caramanta, Carepa, Carolina, Caucasia, Chigorodó, Ciudad Bolívar, Concordia, Dabeiba, Ebéjico, El Bagre, Fredonia, Frontino, Giraldo, Gómez Plata, Heliconia, La Unión, Maceo, Medellín, Montebello, Murindó, Mutatá, Nariño, Necoclí, Olaya, Puerto Berrío, Puerto Nare, Puerto Triunfo, Salgar, San Carlos, San Francisco, San Jerónimo, San Luis, San Pedro De Los Milagros, San Pedro De Urabá, Santa Bárbara, Santa Fe De Antioquia, Santa Rosa De Osos, Santo Domingo, Sonsón, Sopetrán, Titiribí, Turbo, Uramita, Urrao, Vegachí, Vigía Del Fuerte, Yolombó.</p> <p><b>BOYACÁ:</b> Almeida, Berbeo, Betétiva, Boyacá, Buenavista, Chinavita, Chíquiza, Chivor, Ciénega, Cómbita, Coper, Corrales, Cubará, Cucaita, El Cocuy, Gámeza, Garagoa, Guacamayas, Guateque, Guayatá, Jenesano, Jericó, La Capilla, La Victoria, Macanal, Maripí, Miraflores, Moniquirá, Motavita, Muzo, Nuevo Colón, Otanche, Pachavita, Pauna, Paz De Rio, Pesca, Puerto Boyacá, Quípama, Ramiriquí, Ráquira, Rondón, Saboyá, Samacá, San Eduardo, San José De Pare, San Miguel De Sema, San Pablo De Borbur, Santana, Siachoque, Soatá, Socha, Socotá, Sogamoso, Somondoco, Sora, Soracá, Susacón, Sutatenza, Tasco, Tenza, Tibaná, Tinjacá, Tipacoque, Toca, Tópaga, Tota, Tunja, Turmequé, Úmbita, Ventaquemada, Villa De Leiva, Viracachá, Zetaquirá.</p> <p><b>CALDAS:</b> Aguadas, Chinchiná, Filadelfia, La Merced, Manizales, Manzanares, Marmato, Marulanda, Neira, Pácora, Salamina, Supia, Villamaria.</p> <p><b>CUNDINAMARCA:</b> Agua De Dios, Albán, Anapoima, Anolaima, Apulo, Arbeláez, Beltrán, Bituima, Bogotá, D.c., Bojacá, Cabrera, Cachipay, Caparrapí, Cáqueza, Carmen De Carupa, Chaguaní, Chipaque, Choachí, Chocontá, Cogua, Cucunubá, El Colegio, El Peñón, El Rosal, Facatativá, Fosca, Fúquene, Fusagasugá, Gachalá, Gachancipá, Gachetá, Gama, Granada, Guachetá, Guaduas, Guasca, Guatavita, Guayabal De Siquima, Gutiérrez, Jerusalén, Junín, La Calera, La Mesa, La Palma, La Peña, Lenguazaque, Machetá, Manta, Nemocón, Nilo, Nimaima, Nocaima, Pacho, Paima, Pandi, Paratebueno, Pasca, Pulí, Quebradanegra, Quipile, San Antonio De Tequendama, San Bernardo, San Cayetano, San Juan De Rioseco, Sasaima, Sesquilé, Sibaté, Sylvania, Soacha, Sopó, Subachoque, Suesca, Supatá, Susa, Sutatausa, Tabio, Tausa, Tena, Tibacuy, Tibirita, Tocaima, Tocancipá, Topaipí, Ubaque, Ubaté, Une, Útica, Venecia, Vergara, Vianí, Villagómez, Villapinzón, Villeta, Viotá, Yacopí, Zipacón, Zipaquirá.</p>		

# ALERTAS POR AMENAZAS DE DESLIZAMIENTO

REGIÓN ANDINA	SITIOS PARA LOS CUALES SE GENERA LA ALERTA	ALERTA AMARILLA
<p><b>HUILA:</b> Acevedo, Algeciras, Altamira, Baraya, Campoalegre, Colombia, Guadalupe, Isnos, La Argentina, La Plata, Neiva, Oporapa, Palestina, Rivera, Suaza, Tarqui, Tello.</p> <p><b>NORTE DE SANTANDER:</b> Ábrego, Arboledas, Cáchira, Cócota, Chinácota, Chitagá, Convención, Cúcuta, Cucutilla, Durania, El Tarra, El Zulia, Gramalote, Hacarí, Labateca, Lourdes, Mutiscua, Ocaña, Pamplona, Salazar, San Calixto, Santiago, Sardinata, Silos, Teorama, Tibú, Toledo, Villa Caro.</p> <p><b>QUINDÍO:</b> Calarcá, Córdoba, Salento.</p> <p><b>RISARALDA:</b> Santa Rosa De Cabal.</p> <p><b>SANTANDER:</b> Aguada, Albania, Aratoca, Barbosa, Barichara, Bolivar, Bucaramanga, Capitanejo, Cepitá, Cerrito, Charta, Chima, Chipatá, Concepción, Contratación, Curití, El Carmen, El Guacamayo, El Playón, Encino, Enciso, Florián, Floridablanca, Galán, Girón, Guaca, Guapotá, Guavatá, Güepsa, Hato, Jordán, La Belleza, La Paz, Lebrija, Málaga, Matanza, Molagavita, Ocamonte, Oiba, Onzaga, Palmar, Palmas Del Socorro, Páramo, Piedecuesta, Pinchote, Puente Nacional, Rionegro, San Andrés, San Benito, San Gil, San Joaquín, San José De Miranda, Santa Helena Del Opón, Simacota, Socorro, Sucre, Suratá, Tona, Vélez, Zapatoca.</p> <p><b>TOLIMA:</b> Alpujarra, Anzoátegui, Armero (Guayabal), Ataco, Cajamarca, Casabianca, Chaparral, Cunday, Dolores, Falan, Fresno, Herveo, Ibagué, Icononzo, Lérída, Líbano, Melgar, Murillo, Ortega, Palocabildo, Planadas, Prado, Purificación, Rioblanco, Roncesvalles, Rovira, San Antonio, Villahermosa, Villarrica.</p>		

REGIÓN PACÍFICO	SITIOS PARA LOS CUALES SE GENERA LA ALERTA	ALERTA AMARILLA
<p><b>CAUCA:</b> Buenos Aires, Caldono, Guapi, Inzá, Jambaló, La Sierra, La Vega, Páez (Belalcázar), Piamonte, Piendamó, Popayán, Rosas, Santander De Quilichao, Silvia, Sotará (Paispamba), Suárez, Toribío, Totoró.</p> <p><b>CHOCÓ:</b> Acandí, Carmen Del Darién (Curbaradó), Juradó, Riosucio, Sipí, Unguía.</p> <p><b>NARIÑO:</b> Albán (San José), Buesaco, Cumbal, Cumbitara, El Tablón, Funes, Ipiales, La Llanada, Los Andes (Sotomayor), Magüí (Payán), Mallama (Piedrancha), Pasto, Potosí, Puerres, Samaniego, San Pedro De Cartago (Cartago), Santa Bárbara (Iscuandé), Santa Cruz (Guachavés).</p> <p><b>VALLE DEL CAUCA:</b> Bolívar, Buga, Bugalagrande, Calima (El Darién), Dagua, El Cerrito, El Dovio, Palmira, San Pedro, Sevilla, Tuluá, Versalles, Vijes, Yumbo.</p>		

REGIÓN ORINOQUIA	SITIOS PARA LOS CUALES SE GENERA LA ALERTA	ALERTA AMARILLA
<p><b>ARAUCA:</b> Fortul, Saravena, Tame.</p> <p><b>CASANARE:</b> Aguazul, La Salina, Monterrey, Paz De Ariporo, Pore, Recetor, Sabanalarga, Sácama, Tauramena.</p> <p><b>META:</b> Acacías, Barranca De Upía, Cubarral, Cumaral, El Calvario, Guamal, Restrepo, Uribe, Villavicencio, Vistahermosa.</p>		



# ALERTAS POR AMENAZAS DE DESLIZAMIENTO

REGIÓN AMAZONÍA	SITIOS PARA LOS CUALES SE GENERA LA ALERTA	ALERTA AMARILLA
<b>CAQUETÁ:</b>	Belén De Los Andaquíes, El Doncello, El Paujil, Florencia, Montañita, Morelia, Puerto Rico, San José Del Fragua, San Vicente Del Caguán.	
<b>PUTUMAYO:</b>	Colón, Orito, Sibundoy, Villagarzón.	

## SECTORES VIALES REPORTADOS CON AFECTACIÓN VIAL POR DESLIZAMIENTOS

DEPARTAMENTO	SECTOR VIAL
ANTIOQUIA	La Mansa – Primavera
BOYACÁ	Sogamoso – Aguazul Guateque – El secreto Tunja – Ramiriquí
CAUCA	Mojarras – Popayán Popayán – Inza
CAQUETÁ	Suaza – Florencia Depresión el vergel – Florencia
CHOCO	Quibdó – Medellín
CUNDINAMARCA	Honda – Guaduas Gama – Gachalá Bogotá – Villavicencio
CAQUETÁ	Depresión el vergel – Florencia
META	Bogotá – Villavicencio
CASANARE	Tamara – Yopal
NORTE DE SANTANDER	Saravena – Pamplona
SANTANDER	La Fortuna – Bucaramanga

# ALERTAS POR AMENAZAS DE INCENDIOS DE LA COBERTURA VEGETAL

REGIÓN AMAZONIA	SITIOS PARA LOS CUALES SE GENERA LA ALERTA	ALERTA ROJA
CAQUETÁ: Solano.		

REGIÓN CARIBE	SITIOS PARA LOS CUALES SE GENERA LA ALERTA	ALERTA NARANJA
LA GUAJIRA: Uribia.		

REGIÓN ANDINA	SITIOS PARA LOS CUALES SE GENERA LA ALERTA	ALERTA NARANJA
CUNDINAMARCA: Fómeque, Ricaurte. TOLIMA: Saldaña.		

REGIÓN ORINOQUÍA	SITIOS PARA LOS CUALES SE GENERA LA ALERTA	ALERTA NARANJA
META: La Macarena.		

REGIÓN AMAZONIA	SITIOS PARA LOS CUALES SE GENERA LA ALERTA	ALERTA NARANJA
PUTUMAYO: Puerto Leguízamo.		

# ALERTAS METEOMARINA

## MAR CARIBE

### ALERTA AMARILLA

#### POR PLEAMAR

El archipiélago de San Andrés, Providencia y Santa Catalina estará influenciado por una de las pleamares más significativas del mes hasta el 25 de septiembre. Por su parte, el litoral central se verá afectado por la marea astronómica hasta el 26 del presente mes. Por lo anterior, se recomienda a habitantes costeros estar atentos a la evolución del fenómeno.

## OCEANO PACÍFICO

### ALERTA AMARILLA

#### POR TIEMPO LLUVIOSO

En sectores del Pacífico colombiano se espera persistan lluvias moderadas o localmente fuertes, con probabilidad de descargas eléctricas y rachas de viento, principalmente en sectores del centro y norte del área marítima en las horas de la noche y madrugada del día de mañana. Por lo anterior, se recomienda a los usuarios de pequeñas embarcaciones consultar con las capitánías de puerto y a los habitantes costeros estar atentos a la evolución de las condiciones meteorológicas.

°C: grados Celsius

m: metros

mm: milímetros

msnm: metros sobre nivel del mar

Km/h: kilómetros por hora

HLC: hora local colombiana

GOES: Geostationary Operational Environmental Satellites (Satélite Geoestacionario Operacional Ambiental).

GOES-16 es el designado GOES-Este, localizado en 75° W sobre el ecuador geográfico.

PNN: Parque Nacional Natural

SFF: Santuario de Fauna y Flora



**ALERTA ROJA. PARA TOMAR ACCIÓN** Advierte al Sistema Nacional de Gestión del Riesgo de Desastres sobre el peligro de un fenómeno y sus efectos adversos sobre la población. Se emite una alerta sólo cuando la identificación de un evento extraordinario indique la amenaza inminente y cuando la gravedad del fenómeno requiera atención prioritaria de los comités departamentales y locales.



**ALERTA NARANJA. PARA PREPARARSE** Indica la amenaza de un fenómeno. No implica riesgo inmediato por lo que es catalogado como un mensaje para informarse y prepararse. El aviso implica vigilancia continua ya que las condiciones son propicias para el desarrollo de un suceso natural.



**ALERTA AMARILLA. PARA INFORMARSE** Se emite cuando las condiciones hidrometeorológicas son favorables para la ocurrencia de un fenómeno natural y pueden aumentar el riesgo según los pronósticos. Por sus características, este nivel está encaminado a informar.

**CONDICIONES NORMALES** Indica que no existe ninguna clase de alerta para la región o zona mencionada.

Yolanda GONZÁLEZ H. | Directora General

Mery E. FERNÁNDEZ P. | Jefe Oficina del Servicio de Pronósticos y Alertas

**Profesionales de Turno:**

David RENDÓN (Hidrólogo), Sergio ROJAS (Incendios de la Cobertura Vegetal), Felipe ESPEJO (Deslizamiento de Tierras), Alfonso LÓPEZ (Meteorólogo), Mauricio TORRES (Datos) y Alberto PARDO (Coordinador de Alertas Hidrometeorológicas y Ambientales).

<http://www.ideam.gov.co>

Correos electrónicos: [servicio@ideam.gov.co](mailto:servicio@ideam.gov.co), [alertas@ideam.gov.co](mailto:alertas@ideam.gov.co)

Calle 25D # 96B – 70, Piso 3. Bogotá, D.C., Colombia.

Teléfono: 3075625 Ext. 1334–1336.

Síguenos en:

