

INFORME TÉCNICO

# DIARIO N° 264

El IDEAM comunica al Sistema Nacional de Gestión del Riesgo (SNGR) y al Sistema Nacional Ambiental (SINA).

Bogotá D. C., 20 de septiembre de 2019.

Hora de actualización 12:18 HLC.



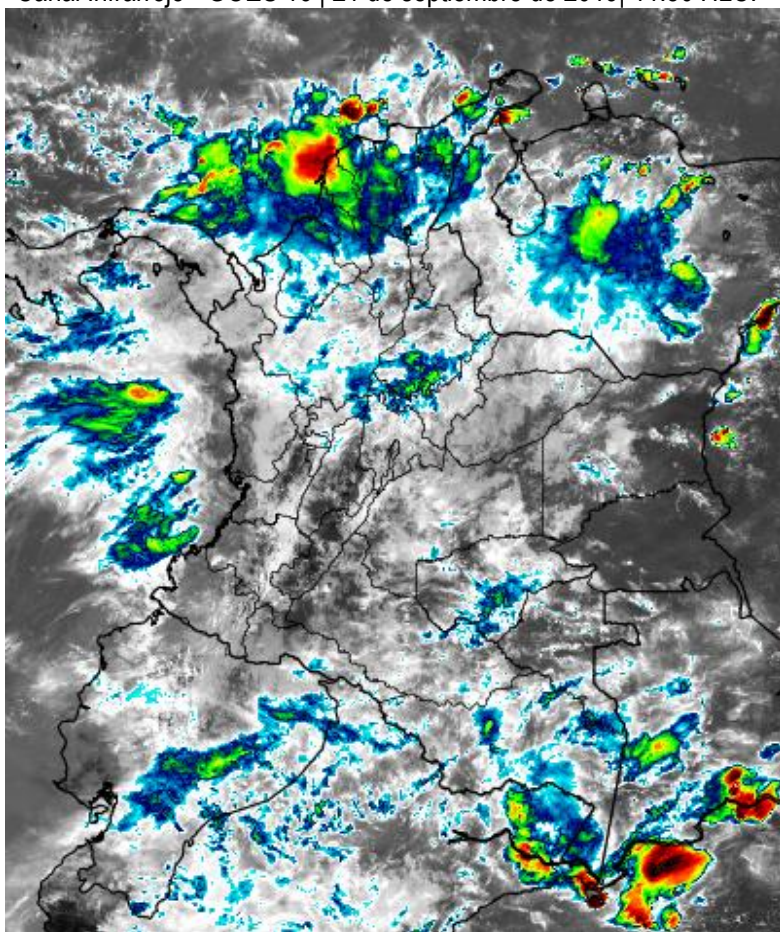
## CONDICIONES HIDROMETEOROLÓGICAS ACTUALES

Se destaca en las últimas horas lluvias con tormentas eléctricas en el centro y norte de la región Caribe, sur de Amazonas y en las vecindades del litoral Pacífico colombiano.

Para el día de hoy se estima persistencia de lluvias en la región Caribe, Mar Caribe colombiano, así como en zonas de la región Pacífica, al norte y centro de la región Andina.

## IMAGEN SATELITAL

Canal Infrarrojo - GOES 16 | 21 de septiembre de 2019 | 11:50 HLC.



Consulte todos los días el pronóstico del tiempo y las alertas hidrometeorológicas vigentes del IDEAM, en un formato de calidad. Alrededor de las 7:30 a. m. está a disposición del público en [www.ideam.gov.co](http://www.ideam.gov.co).

Se puede ver también en dispositivos móviles **AQUÍ**





# LO MÁS DESTACADO

## LLUVIAS REGISTRADAS EN LAS ÚLTIMAS 24 HORAS

En las últimas 24 horas se presentó un aumento en las precipitaciones en el territorio nacional, las cuales se concentraron principalmente en las regiones Caribe, Andina y Orinoquía. El mayor acumulado de precipitación se presentó en el municipio de **Majagual (Sucre), con 120,0 mm.**

### ALERTA ROJA

- Por creciente súbitas en la cuenca del río Atrato, San Juan y niveles altos en la parte baja del río Inírida.
- Por probabilidad alta de deslizamientos de tierra en zonas inestables en algunos municipios de las regiones ANDINA (Boyacá, Caldas y Cundinamarca) y PACÍFICO (Cauca).
- Por probabilidad alta en la ocurrencia de incendios de la cobertura vegetal en zonas de pastos, cultivos o bosques en algunos municipios de los departamentos de La Guajira, Boyacá y Nariño.

### ALERTA NARANJA

- Por niveles altos en ríos en la Ciénaga de San Marco, río Atrato,
- Por probabilidad media de crecientes súbitas en el río Guatapurí, Urabá Antioqueño y la región del Catatumbo. Por probabilidad media de deslizamientos de tierra en zonas inestables en algunos municipios de los departamentos de las regiones ANDINA (Antioquia, Caldas, Cundinamarca, Norte de Santander, Santander y Tolima), PACÍFICO (Cauca, Chocó, Nariño y Valle del Cauca) y AMAZONIA (Putumayo).
- Por probabilidad media en la ocurrencia de incendios de la cobertura vegetal en zonas de pastos, cultivos o bosques en el municipio de Tumaco (Nariño).
- Por tiempo lluvioso en el mar Caribe.

### ALERTA AMARILLA

- Por probabilidad baja de incremento de los niveles en los ríos Murrí, Murindó y Sucio.
- Por probabilidad baja de crecientes en arroyos que drenan al mar Caribe, en la Sierra Nevada, río del Cesar, río Nare, San Bartolomé, río Opón, San Juan, Taraza, Nechí, Mira, río Guayas y cuencas del piedemonte llanero y del litoral Pacífico.
- Por probabilidad baja de deslizamientos de tierra en zonas inestables en algunos municipios de las regiones ANDINA, CARIBE, PACÍFICO, ORINOQUIA y AMAZONÍA.
- Por probabilidad baja en la ocurrencia de incendios de la cobertura vegetal en zonas de pastos, cultivos o bosques en algunos municipios de los departamentos de La Guajira, Boyacá y Nariño.
- Por pleamar en el Mar Caribe y tiempo lluvioso en el Océano Pacífico.

# PRONÓSTICO CONDICIONES METEOROLÓGICAS ESPECIALES

## ÁREA DEL VOLCÁN GALERAS

Nubosidad variable a lo largo de la jornada con lluvias dispersas al atardecer o durante la noche, luego de un día seco.

EL SERVICIO GEOLÓGICO COLOMBIANO reporta en nivel AMARILLO (III): CAMBIOS EN EL COMPORTAMIENTO DE LA ACTIVIDAD VOLCÁNICA. Lat: 1.55 Lon: -77.37

ELEVACIÓN (pies)	DIRECCIÓN	VELOCIDAD	
		NUDOS	Km/h
10.000	ESTE-SURESTE	5 - 10	9 - 18
18.000	ESTE	20 - 25	37 - 46
24.000	ESTE-NORESTE	20 - 25	37 - 46
30.000	ESTE	30 - 35	55 - 64

## ÁREA DEL VOLCÁN NEVADO DEL HUILA

Cielo entre parcialmente nublado y nublado con lluvias después del mediodía, inclusive no se descartan tormentas eléctricas.

EL SERVICIO GEOLÓGICO COLOMBIANO reporta en nivel AMARILLO (III): CAMBIOS EN EL COMPORTAMIENTO DE LA ACTIVIDAD VOLCÁNICA. Lat: 2.92 Lon: -76.05

ELEVACIÓN (pies)	DIRECCIÓN	VELOCIDAD	
		NUDOS	Km/h
10.000	ESTE	5 - 10	9 - 18
18.000	ESTE	25 - 30	46 - 55
24.000	ESTE-NORESTE	20 - 25	37 - 46
30.000	ESTE-NORESTE	25 - 30	46 - 55

## ÁREA DEL VOLCÁN CERRO MACHÍN

En el área persistirán las condiciones nubosas con lluvias de variada intensidad.

EL SERVICIO GEOLÓGICO COLOMBIANO reporta en nivel AMARILLO (III): CAMBIOS EN EL COMPORTAMIENTO DE LA ACTIVIDAD VOLCÁNICA. Lat: 4.80 Lon: -75.62

ELEVACIÓN (pies)	DIRECCIÓN	VELOCIDAD	
		NUDOS	Km/h
10.000	SURESTE	0 - 5	0 - 9
18.000	ESTE	25 - 30	46 - 55
24.000	ESTE-NORESTE	15 - 20	27 - 37
30.000	ESTE-NORESTE	25 - 30	46 - 55

## ÁREA DEL VOLCÁN NEVADO DEL RUIZ

Cielo entre parcialmente cubierto y cubierto con lluvias a diferentes horas.

EL SERVICIO GEOLÓGICO COLOMBIANO reporta en nivel AMARILLO (III): CAMBIOS EN EL COMPORTAMIENTO DE LA ACTIVIDAD VOLCÁNICA. Lat: 4.89 Lon: -75.32

ELEVACIÓN (pies)	DIRECCIÓN	VELOCIDAD	
		NUDOS	Km/h
10.000	NORESTE	0 - 5	0 - 9
18.000	ESTE	20 - 25	37 - 46
24.000	ESTE-NORESTE	15 - 20	27 - 37
30.000	ESTE-NORESTE	25 - 30	46 - 55

## ÁREA DEL COMPLEJO VOLCÁNICO CHILES-CERRO NEGRO DE MAYASQUER

Prevelecerán las condiciones de tiempo seco en gran parte del día. Al final de la tarde no se descartan algunas lloviznas en el sector.

EL SERVICIO GEOLÓGICO COLOMBIANO reporta en nivel AMARILLO (III): CAMBIOS EN EL COMPORTAMIENTO DE LA ACTIVIDAD VOLCÁNICA. Lat: 0.81 - Lon: -77.93 Lat: 0.76 Lon: -77.95

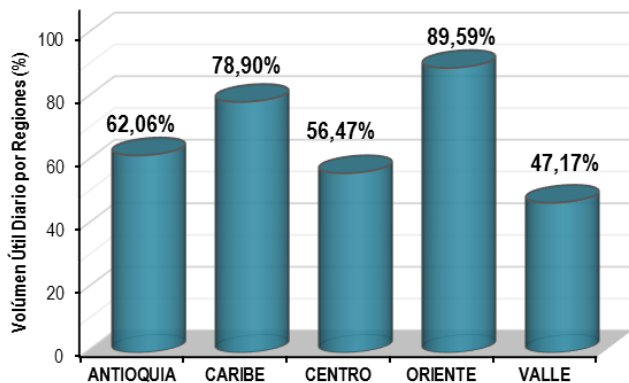
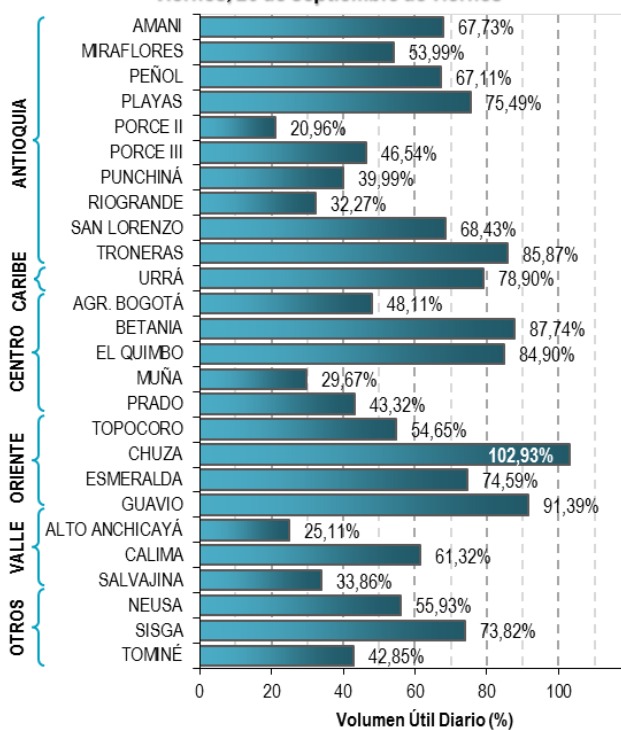
ELEVACIÓN (pies)	DIRECCIÓN	VELOCIDAD	
		NUDOS	Km/h
10.000	ESTE-SURESTE	0 - 5	0 - 9
18.000	ESTE	20 - 25	37 - 46
24.000	ESTE-NORESTE	20 - 25	37 - 46
30.000	ESTE	35 - 40	64 - 74

# ESTADO DE LOS EMBALSES

A continuación se relaciona el volumen útil diario de los principales embalses del país (expresado en porcentaje), de acuerdo con la información reportada por XM S.A. E.S.P en la siguiente dirección electrónica: <http://ido.xm.com.co/ido/SitePages/hidrologia.aspx?q=reservas>

## VOLUMEN ÚTIL DIARIO EN LOS PRINCIPALES EMBALSES DEL PAÍS

Viernes, 20 de septiembre de viernes



Para estar informado diariamente de lo que pasa con el **pronóstico del tiempo y las alertas.**

Síguenos en Twitter  
**@IDEAMColombia**



## PRECIPITACIONES

A continuación se relacionan los municipios donde en las últimas 24 horas se registraron precipitaciones iguales o superiores a 30.0 mm.

Se aclara que las precipitaciones indicadas en los municipios, realmente corresponden a aquellos puntos en los cuales el IDEAM tiene estaciones de monitoreo, pero no necesariamente quiere decir que el dato corresponda a las lluvias que se presentaron directamente sobre el área urbana en donde se concentra la mayor población. En ocasiones la estación sobre la cual se destaca el mayor valor de precipitación, a pesar de pertenecer al municipio, puede quedar alejada del centro poblado principal.

DEPARTAMENTO	MUNICIPIO
<b>ANTIOQUIA</b>	Caucasia (101), Cáceres (96), Yarumal (77), Angostura (53), Támesis (50,2), Cauca (49), Olaya (46), Frontino (45), Yarumal (43,5), Urrao (38,4), Jericó (38,2), San Andrés (35,5).
<b>ARAUCA</b>	Arauquita (62).
<b>ATLANTICO</b>	Piojo (30,3).
<b>BOLIVAR</b>	San Pablo (115,6), Mompós (51,9), Pinillos (50).
<b>BOYACA</b>	Arcabuco (52,3), Santa Sofía (43), Macanal (38), Sogamoso (37,1), Zetaquirá (34,9).
<b>CAQUETA</b>	San José Del Fragua (38,4).
<b>CASANARE</b>	Yopal (113,5), Yopal (64,3), Pore (62), Tamara (56,4), Tauramena (47,8), YOPAL (46,7), Paz De Ariporo (40), Orocué (34), Aguazul (31,5), Chámeza (31,5).
<b>CESAR</b>	Bosconia (90), Agustín Codazzi (55,5), Astrea (50), Bosconia (35), Bosconia (32), Chimichagua (30).
<b>CHOCO</b>	Quibdó (67,8).
<b>CORDOBA</b>	Planeta Rica (91,7), La Apartada (80), Ayapel (45), Tierralta (44,2), San Bernardo Del Viento (30).
<b>CUNDINAMARCA</b>	Medina (72), Bojacá (45,5).
<b>HUILA</b>	Baraya (31).
<b>META</b>	Cabuyaro (66), Puerto López (57), Cumaral (57), Fuente De Oro (45), San Juan De Arama (38), Vistahermosa (30).
<b>NORTE DE SANTANDER</b>	Teorama (84,2), Ocaña (45,5), Ocaña (44,4), Salazar (44,3), Villa Caro (43), Pamplonita (41,8), Cucutilla (39), San Calixto (37), Lourdes (32,1), La Playa (31,2), Gramalote (30).
<b>SANTANDER</b>	Puerto Wilches (57), Coromoro (50,9), Valle De San José (49,3), Albania (39,9), Charalá (35,5), Contratación (31).
<b>SUCRE</b>	<b>Majagual (120)</b> , Sucre (72), Santiago De Tolú (71).
<b>TOLIMA</b>	Coyaima (48,2), Alpujarra (34).
<b>VICHADA</b>	Cumaribo (37).

Para estar informado diariamente de lo que pasa con el **pronóstico del tiempo y las alertas.**

Síguenos en Twitter  
**@IDEAMColombia**



## TEMPERATURAS MÁXIMAS

A continuación se relacionan los municipios donde en las últimas 24 horas se registraron temperaturas iguales o superiores a 33.0 °C.

Se aclara que las temperaturas indicadas en los municipios, realmente corresponden a aquellos puntos en los cuales el IDEAM tiene estaciones de monitoreo, pero no necesariamente quiere decir que el dato corresponda a las temperaturas que se presentaron directamente sobre el área urbana en donde se concentra la mayor población. En ocasiones la estación sobre la cual se destaca el mayor valor de temperatura, a pesar de pertenecer al municipio, puede quedar alejada del centro poblado principal.

DEPARTAMENTO	MUNICIPIO
<b>AMAZONAS</b>	Leticia (35,3), La Chorrera (33,4).
<b>ANTIOQUIA</b>	Valparaíso (Fredonia) (33,6), Carepa (33,1).
<b>ARAUCA</b>	Tame (33,8).
<b>BOLIVAR</b>	María La Baja (34), Zambrano (33,4), Pinillos (33,4), San Pablo (33).
<b>CASANARE</b>	Orocué (33,2), Trinidad (33).
<b>CESAR</b>	Chiriguaná (34,2), Pailitas (33,6), Agustín Codazzi (33,4).
<b>CORDOBA</b>	San Bernardo Del Viento (35,6).
<b>CUNDINAMARCA</b>	Jerusalén (33,2).
<b>GUAINIA</b>	Inírida (35).
<b>LA GUAJIRA</b>	Maicao (34), Manaure (33,4), Riohacha (Est. 12 Km al sur) (33,2).
<b>SANTANDER</b>	Capitanejo (33).
<b>TOLIMA</b>	Saldaña (34).
<b>VICHADA</b>	Puerto Carreño (35), Cumaribo (33,6).



# PRONÓSTICO METEOROLÓGICO



Sábado 21 y domingo 22 de septiembre de 2019

REGIÓN	PRONÓSTICO
<b>SABANA DE BOGOTÁ</b>	<p><b>SÁBADO:</b> En la tarde se prevé cielo parcial a mayormente nublado. Lluvias ligeras hacia el norte y oriente de la ciudad. En la noche se estima cielo parcialmente nublado con tiempo seco, sin embargo no se descartan lloviznas sobre el suroriente.</p> <p><b>DOMINGO:</b> Nubosidad variada con predominio de tiempo seco.</p>
<b>CARIBE</b>	<p><b>SÁBADO:</b> Durante la tarde se prevén lluvias en diversos sectores de la región, las más intensas en sectores de La Guajira, Cesar, Magdalena, Atlántico y Sucre. Lluvias de menor intensidad en sectores de Córdoba. En la noche las lluvias disminuirán su intensidad, sin embargo, se prevé que persistan en La Guajira, oriente de Cesar, al sur de Bolívar y Córdoba.</p> <p><b>DOMINGO:</b> Se prevé presencia de lluvias moderadas en amplios sectores de la región; las de mayor intensidad se estiman en La Guajira, Cesar, Atlántico, Magdalena, Córdoba y centro y sur de Bolívar; el resto de la región con lluvias de menor intensidad. Se estima que la mayor actividad se registre en la tarde y noche. El cielo estará mayormente nublado durante la jornada.</p>
<b>ARCHIPIÉLAGO DE SAN ANDRÉS, PROVIDENCIA Y SANTA CATALINA</b>	<p><b>SÁBADO:</b> En la tarde se prevé cielo parcialmente nublado y predominio de tiempo seco en la zona. En la noche cielo entre ligera y parcialmente cubierto con predominio de tiempo seco.</p> <p><b>DOMINGO:</b> Predominio de tiempo seco en el área con cielo entre parcial y mayormente cubierto.</p>
<b>MAR CARIBE</b>	<p><b>SÁBADO:</b> Se estima cielo parcialmente nublado; presencia de lluvias dispersas de ligera intensidad en zonas del oriente y occidente del Mar Caribe Colombiano, así como en cercanías al litoral. .</p> <p><b>DOMINGO:</b> A lo largo del litoral se estima presencia de lluvias, durante la jornada, en sectores del litoral central y oriental.</p>
<b>ANDINA</b>	<p><b>SÁBADO:</b> En la tarde se prevén lluvias moderadas a fuertes en los Santanderes, occidente Antioquia, Boyacá, Cundinamarca y sectores del eje cafetero. Probabilidad moderada de descargas eléctricas. Se estiman lluvias de menor intensidad en el resto del área. En horas de la noche se estiman condiciones de cielo parcial a mayormente nublado con lluvias moderadas a localmente fuertes en Antioquia, Santanderes, zonas de Magdalena medio, Posibles lluvias ligeras en sectores de Cundinamarca, Tolima, Huila y Boyacá. En el resto de la región, predominio de tiempo seco.</p> <p><b>DOMINGO:</b> Se estima cielo parcial a mayormente nublado; probables lluvias en Antioquia, Boyaca, oriente de Santander, Caldas y Risaralda; lluvias moderadas en Norte de Santander y Cundinamarca, especialmente, en horas de la tarde.</p>

Planeando tu día?  
Descarga YA y conoce...



Consúltalo a diario y únete a la Cultura del Pronóstico del IDEAM

Disponible para  



# PRONÓSTICO METEOROLÓGICO



Sábado 21 y domingo 22 de septiembre de 2019

REGIÓN	PRONÓSTICO
<b>INSULAR PACÍFICO</b>	<p><b>SÁBADO:</b> A lo largo del día, se esperan condiciones mayormente cubiertas en Gorgona con lluvias de variada intensidad. Predominio de tiempo seco en Malpelo.</p> <p><b>DOMINGO:</b> Se espera cielo entre parcial y mayormente cubierto; son probables lluvias ocasionales en Gorgona y Malpelo.</p>
<b>PACÍFICO</b>	<p><b>SÁBADO:</b> En la tarde Se prevén condiciones nubosas en la región durante la tarde. Son previstas lluvias en amplios sectores de Chocó, Valle del Cauca y Cauca. Precipitaciones de menor intensidad en el oriente y occidente de Nariño. Alta probabilidad de descargas eléctricas. Para la noche se estiman condiciones cubiertas con lluvias fuertes en el oriente de Chocó, occidente de Valle del Cauca, Cauca y Nariño. Probabilidad de tormentas eléctricas.</p> <p><b>DOMINGO:</b> A lo largo de la jornada se esperan condiciones de cielo mayormente cubierto; alta probabilidad de lluvias en sectores de Chocó, Cauca y Valle del Cauca. Lluvias leves en sectores de Nariño, especialmente en horas de la mañana y de la tarde.</p>
<b>OCÉANO PACÍFICO</b>	<p><b>SÁBADO:</b> Se estima cielo parcial a mayormente nublado, lluvias de intensidad ligera a moderada en las cercanías del litoral. Lluvias de menor intensidad en el resto del área.</p> <p><b>DOMINGO:</b> A lo largo del día se advierten condiciones de cielo mayormente cubierto; se esperan lluvias en sectores del centro y norte del Océano Pacífico.</p>
<b>ORINOQUIA</b>	<p><b>SÁBADO:</b> En horas de la tarde se estima lluvias dispersas moderadas a localmente fuertes en Arauca, Casanare y Vichada. Lluvias menos intensas en sectores de Meta. Para la noche disminuirá la nubosidad, sin embargo se estiman lluvias moderadas en el occidente Arauca y de Casanare. Lluvias ligeras en algunas zonas de Meta y Vichada.</p> <p><b>DOMINGO:</b> A lo largo de la jornada se esperan condiciones de cielo entre parcial y mayormente cubierto; son probables lluvias en sectores de Vichada, Meta, Arauca y Casanare, principalmente en la tarde.</p>
<b>AMAZONIA</b>	<p><b>SÁBADO:</b> En la tarde se espera cielo parcial a mayormente cubierto en la región. Se estiman lluvias dispersas de ligera intensidad en gran parte del área. Lluvias moderadas en el sur de Amazonas y en zonas puntuales de los demás departamentos. En la noche se espera cielo parcialmente nublado con predominio de tiempo seco en la región. No se descartan lluvias ligeras en zonas de Amazonas, Caquetá y Putumayo.</p> <p><b>DOMINGO:</b> A lo largo de la jornada se esperan condiciones de cielo entre parcial y mayormente cubierto. Se prevén lluvias dispersas en Vaupés, Putumayo, sur de Guainía y Amazonas.</p>

Planeando tu día?  
Descarga YA y conoce...



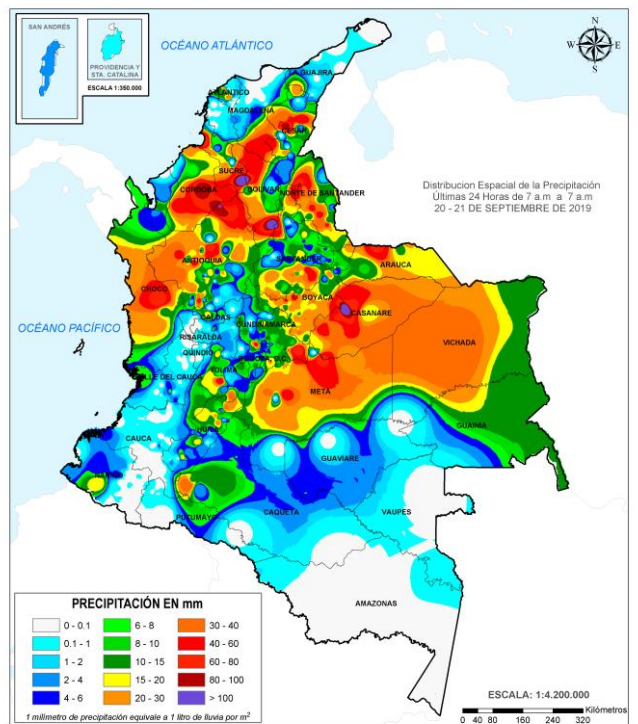
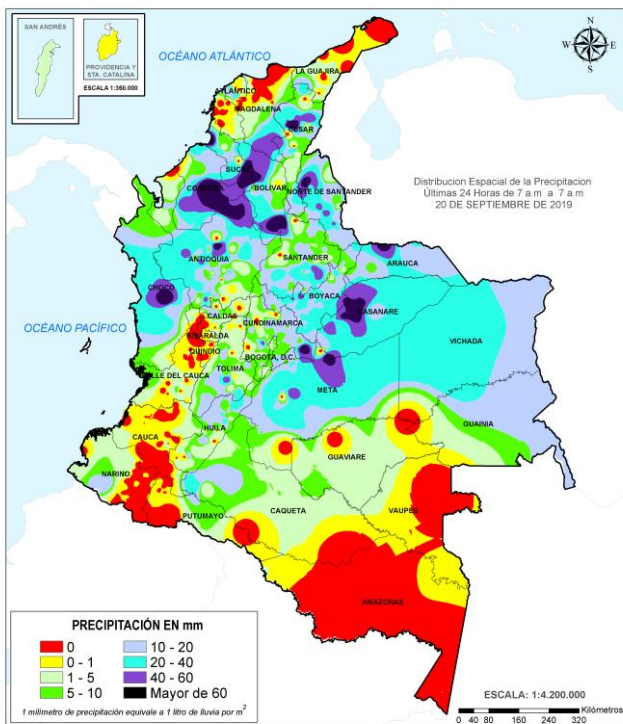
Consúltalo a diario y únete a la Cultura del Pronóstico del IDEAM

Disponible para  

# MAPAS DE PRECIPITACIÓN

**Precipitación diaria:** desde las 7:00 a.m. del viernes 20 hasta las 7:00 a.m. del sábado 21 de septiembre de 2019.

**Precipitación últimas 72 horas:** desde las 7:00 a.m. del miércoles 18 hasta las 7:00 a.m. del sábado 21 de septiembre de 2019.



## ALERTAS VIGENTES E INFORMACIÓN ADICIONAL

Para mayor información sobre el pronóstico del estado del tiempo, informes técnicos diarios, comunicados especiales, mapas diarios de temperaturas máximas y mínimas e información diaria de precipitación se sugiere consultar los siguientes enlaces:

- [MAPA DIARIO DE TEMPERATURA MÁXIMA](#)
- [MAPA DIARIO DE TEMPERATURA MÍNIMA](#)



# ALERTAS POR NIVELES DE LOS RÍOS

REGIÓN CARIBE	SITIOS PARA LOS CUALES SE GENERA LA ALERTA	ALERTA ROJA
<p><b>PROBABILIDAD DE CRECIENTES SÚBITAS EN LA CUENCA ALTA DEL RÍO ATRATO.</b>                      Se mantiene la probabilidad de incrementos súbitos en los niveles de la parte alta del río Atrato y sus afluentes los ríos Andágueda, Cabí y Quito.</p>		

REGIÓN PACÍFICO	SITIOS PARA LOS CUALES SE GENERA LA ALERTA	ALERTA ROJA
<p><b>PROBABILIDAD DE CRECIENTES SÚBITAS EN LA CUENCA MEDIA Y BAJA DEL RÍO SAN JUAN.</b>                      Se mantiene la alerta dado que los niveles altos del río San Juan a la altura de los municipios de Medio San Juan y Litoral de San Juan, de igual forma se resalta la sobresaturación de humedad en los suelos de los ríos Tamaaná, Cajón, Sípi y Calima, afluentes de la cuenca media y baja.</p>		

REGIÓN ORINOQUIA	SITIOS PARA LOS CUALES SE GENERA LA ALERTA	ALERTA ROJA
<p><b>NIVELES ALTOS EN LA PARTE BAJA DEL RÍO INÍRIDA.</b>                      Continúan las inundaciones debido a los niveles altos que persisten en la parte baja del río Inírida a la altura del municipio de Inírida.</p>		

REGIÓN PACÍFICO	SITIOS PARA LOS CUALES SE GENERA LA ALERTA	ALERTA NARANJA
<p><b>PROBABILIDAD DE CRECIENTES SÚBITAS EN LA CUENCA ALTA Y MEDIA DEL RÍO SAN JUAN.</b>                      Probabilidad de crecientes súbitas en la parte alta del río San Juan y en sus afluentes los ríos Iró, Capoma y Munguidó, se recomienda especial atención a la altura de los municipios de Tadó y Santa Rita.</p>		
<p><b>PROBABILIDAD DE CRECIENTES SÚBITAS EN LOS RÍOS DIRECTOS AL OCÉANO PACÍFICO EN EL DEPARTAMENTO DE CHOCÓ.</b>                      Se mantiene esta alerta ante los posibles incrementos súbitos en el nivel de los ríos Jella, Chocolatal, Jurado y sus afluentes, entre otros directos al Océano Pacífico en el departamento de Chocó, se recomienda especial atención en los municipios de Bahía Solano y Juradó.</p>		
<p><b>PROBABILIDAD DE CRECIENTES SÚBITAS EN LA CUENCA DEL RÍO BAUDÓ.</b>                      Probabilidad de crecientes súbitas en el río Baudó y sus afluentes, se recomienda especial atención en la cabecera municipal del municipio de Alto, Medio y Bajo Baudó, y para varios de sus corregimientos entre los cuales se destacan Santa María, Miacorá, Divisa, Cohecho, Chachajo, Santa Rita, La Pureza y Nauca.</p>		

# ALERTAS POR NIVELES DE LOS RÍOS

## REGIÓN CARIBE

### SITIOS PARA LOS CUALES SE GENERA LA ALERTA

**ALERTA  
NARANJA**

#### **NIVELES ALTOS EN LA CIÉNAGA DE SAN MARCOS (REGIÓN DE LA MOJANA).**

Se mantienen los niveles altos en la Ciénaga de San Marcos en el departamento de Sucre, no se descarta que esta situación afecte otras ciénagas de la región de la Mojana en los departamentos de Córdoba, Sucre y Bolívar, especialmente en los municipios de Ayapel, Caimito, San Benito Abad y Majagual. Actualmente, se está registrando un ascenso moderado en el nivel del caño Barro con valores en el rango de altos históricos para la época.

#### **PROBABILIDAD DE INCREMENTOS EN LOS NIVELES DE LOS APORTANTES DE LA CUENCA MEDIA Y BAJA DEL RÍO ATRATO.**

Probabilidad de incrementos en el nivel de los ríos Cuía, Chicué, Uva, Pogué, Bebarama, Bojayá, Napipí, Opagadó, Salaquí, Cacarica y Tanela, entre otros directos a la cuenca media y baja del río Atrato, se recomienda especial atención en el nivel del río Atrato a la altura de los municipios de Vigía de Fuerte y Murindó (Antioquia).

#### **CRECIENTES SÚBITAS EN LA CUENCA DEL RÍO GUATAPURÍ**

Incrementos súbitos en los niveles del río Guatapurí y sus afluentes, especialmente en el municipio de Valledupar (Cesar).

#### **CRECIENTES SÚBITAS EN CORRIENTES DEL URABÁ ANTIOQUEÑO.**

Probabilidad de crecientes súbitas en los ríos León, Guaduas, Carepa, Apartadó, Grande, Currulao, Guadualito, Zungo, Bobal y Bijagual, entre otros que desembocan al Golfo de Urabá, se recomienda especial atención en los municipios de Chigorodó, Carepa y Apartado.

#### **PROBABILIDAD DE CRECIENTES SÚBITAS EN LOS RÍOS DE LA REGIÓN DEL CATATUMBO**

Crecientes súbitas en los ríos Pamplona, Zulia, Sardinata, Tibú, Presidente, Tarra, Algodonal, Socuavo y Río de Oro y sus afluentes, en la región del Catatumbo. Se recomienda especial atención en los municipios de Cúcuta, Pamplonita y Ocaña.

## REGIÓN ANDINA

### SITIOS PARA LOS CUALES SE GENERA LA ALERTA

**ALERTA  
NARANJA**

#### **INCREMENTOS EN LA CUENCA MEDIA Y BAJA DEL RÍO NECHÍ.**

Crecientes súbitas en el río Nechí y sus afluentes en la cuenca media a la altura del municipio de Zaragoza, dado el tránsito de la onda de crecienta se prevé durante las próximas horas 26 horas incremento moderado en el nivel del río Nechí en el municipio de Nechí (Antioquia).

# ALERTAS POR NIVELES DE LOS RÍOS

## REGIÓN CARIBE

## SITIOS PARA LOS CUALES SE GENERA LA ALERTA

## ALERTA AMARILLA

### **PROBABILIDAD DE CRECIENTES SÚBITAS EN LOS RÍOS MURRÍ, MURINDÓ Y SUCIO.**

Probabilidad de incrementos súbitos en el nivel de los ríos Murri, Murindó y Sucio entre otros directos a la cuenca media del río Atrato, se recomienda especial atención en los municipios de Vigía de Fuerte, Urao, Frontino, Murindó, Dabeiba y Mutatá.

### **PROBABILIDAD DE CRECIENTES SÚBITAS EN EL RÍO CANALETE Y OTROS ARROYOS DIRECTOS AL CARIBE**

Probabilidad de crecientes súbitas en el río Canalete y otros arroyos directos al Caribe, especial atención en el municipio de Arboletes y el Corregimiento La Candelaria (Antioquia).

### **NIVELES ALTOS EN LA CUENCA BAJA DEL RÍO SINÚ.**

Se mantienen los niveles altos en el río Sinú en la parte baja de la cuenca, se recomienda especial atención en los centros poblados de Cereté, San Pelayo, Cotorra, Lorica, Carrillo, Morales y San Bernardo del Viento, así como en la Ciénaga de Momil.

### **PROBABILIDAD DE FORMACIÓN DE ARROYOS, INCREMENTOS DE RÍOS Y QUEBRADAS QUE DRENAN AL MAR CARIBE**

No se descartan formaciones de arroyos e incrementos en los niveles de los ríos del departamento de Atlántico y Bolívar, especial atención a la formación de arroyos en la ciudad de Barranquilla.

### **PROBABILIDAD DE CRECIENTES SÚBITAS EN LOS RÍOS QUE DESCENDEN LA SIERRA NEVADA DE SANTA MARTA Y DESCARGAN SUS AGUAS AL MAR CARIBE.**

Probabilidad de crecientes súbitas en los ríos que descenden la Sierra Nevada de Santa Marta y descargan sus aguas al Mar Caribe, especialmente los ríos Piedras, Manzanares, Ancho, Tapias, Camarones y Ranchería, entre otros directos al Caribe.

### **CRECIENTES SÚBITAS EN LOS RÍOS QUE DESCENDEN DE LA SIERRA NEVADA Y DESCARGAN SUS AGUAS EN LA CIÉNAGA GRANDE DE SANTA MARTA.**

Crecientes súbitas en los ríos que descenden de la Sierra Nevada y descargan sus aguas en la Ciénaga Grande de Santa Marta, tales como los ríos Sevilla, Fundación, Aracataca y sus afluentes. Se recomienda especial atención en los municipios de Ciénaga, Zona Bananera, Aracataca y Fundación.

### **PROBABILIDAD DE CRECIENTES SÚBITAS EN LA CUENCA MEDIA DEL RÍO CESAR**

Probabilidad de incrementos súbitos en los niveles del río Cesar y sus afluentes en la cuenca alta y media, especialmente en el río Ariguani, se recomienda especial atención en los municipios de San Juan de Cesar, Valledupar, Pueblo Bello, El Copey y Ariguani entre otros.

# ALERTAS POR NIVELES DE LOS RÍOS

## REGIÓN ANDINA

## SITIOS PARA LOS CUALES SE GENERA LA ALERTA

## ALERTA AMARILLA

### PROBABILIDAD DE CRECIENTES SÚBITAS EN LA CUENCA DEL RÍO NARE

Probabilidad de incrementos súbitos en el nivel del río Nare y sus afluentes los ríos Negro, Marinilla, Nus y Samaná entre otros, se recomienda especial atención en los municipios de Rionegro, Marinilla, San Luis, Yolombó y Puerto Nare.

### PROBABILIDAD DE CRECIENTES SÚBITAS EN LAS CUENCAS DE LOS RÍOS SAN BARTOLOMÉ Y CIMITARRA

Probabilidad de incrementos súbitos en el nivel de los ríos Cimitarra, San Bartolomé y sus afluentes, especialmente en el río Regla.

### CRECIENTES SÚBITAS EN LA CUENCA DEL RÍO FONCE

Crecientes súbitas en la cuenca del río Fonce y sus afluentes especialmente en el río Mogoticos en el municipio de Mogotes (Santander).

### PROBABILIDAD DE CRECIENTES SÚBITAS EN LA CUENCA DEL RÍO OPÓN

Probabilidad de incrementos súbitos en el nivel del río La Colorada entre otros afluentes al río Opón a la altura del municipio de Simacota (Santander).

### PROBABILIDAD DE CRECIENTES SÚBITAS EN LA CUENCA DEL RÍO LEBRIJA

Probabilidad de incrementos súbitos en la cuenca del río Lebrija a la altura de los municipios de Puerto Wilches y Sabana de Torres (Santander).

### PROBABILIDAD DE CRECIENTES SÚBITAS EN LA CUENCA DEL RÍO SAN JUAN

Se prevé que continúen las crecientes súbitas en la cuenca del río San Juan y sus afluentes, a la altura de los municipios de Pueblorico y Ciudad Bolívar (Antioquia).

### PROBABILIDAD DE CRECIENTES SÚBITAS EN LA CUENCA DEL RÍO TARAZA

Posibles incrementos súbitos en el nivel del río Tarazá-Man y sus afluentes, a la altura del municipio de Cáceres (Antioquia).

### CRECIENTES SÚBITAS EN LA CUENCA ALTA DEL RÍO NECHÍ.

Crecientes súbitas en la cuenca alta del río Nechí, especialmente en el municipio de Yarumal (Antioquia).

### PROBABILIDAD DE CRECIENTES SÚBITAS EN LOS RÍOS DIRECTOS AL CAUCA ENTRE PTO. VALDIVIA Y NECHÍ

Probabilidad de incrementos súbitos en el nivel de los ríos directos al Cauca entre Pto Valdivia y Nechí (Antioquia).

# ALERTAS POR NIVELES DE LOS RÍOS

## REGIÓN AMAZONIA

### SITIOS PARA LOS CUALES SE GENERA LA ALERTA

**ALERTA  
 AMARILLA**

#### PROBABILIDAD DE CRECIENTES SÚBITAS EN LA CUENCA DEL RIO GUAYAS

Probabilidad de crecientes súbitas en la cuenca del río Guayas a la altura de los municipios de Puerto Rico y El Doncello.

## REGIÓN ORINOQUIA

### SITIOS PARA LOS CUALES SE GENERA LA ALERTA

**ALERTA  
 AMARILLA**

#### PROBABILIDAD DE CRECIENTES SÚBITAS EN LAS CUENCAS DEL PIEDEMONTE LLANERO.

Probabilidad de crecientes súbitas en los ríos que descienden del piedemonte llanero, especialmente para las cuencas de los ríos Guayuriba, Guatiquía, Guacavía, Túa, Cusiana, Cravo Sur, Pauto y Ariporo.

## REGIÓN PACÍFICO

### SITIOS PARA LOS CUALES SE GENERA LA ALERTA

**ALERTA  
 AMARILLA**

#### PROBABILIDAD DE CRECIENTES SÚBITAS EN LOS RÍOS DEL LITORAL PACÍFICO EN EL VALLE DEL CAUCA.

Probabilidad de incrementos súbitos en los niveles de los ríos Dagua, Escalerete, Anchicayá, Cajambre, Mayorquín, Raposo y sus afluentes, directos al Océano Pacífico en el departamento de Valle del Cauca.

#### PROBABILIDAD DE CRECIENTES SÚBITAS EN EL RÍO MIRA

Probabilidad de crecientes súbitas en el río Mira y sus afluentes, se recomienda especial atención a la altura de los municipios de Ricaurte y Tumaco (Nariño).

# ALERTAS POR AMENAZAS DE DESLIZAMIENTO

<b>REGIÓN ANDINA</b>	<b>SITIOS PARA LOS CUALES SE GENERA LA ALERTA</b>	<b>ALERTA ROJA</b>
<p><b>BOYACÁ:</b> Chiscas.  <b>CALDAS:</b> Samaná.  <b>CUNDINAMARCA:</b> Guayabetal.</p>		
<b>REGIÓN PACÍFICO</b>	<b>SITIOS PARA LOS CUALES SE GENERA LA ALERTA</b>	<b>ALERTA ROJA</b>
<p><b>CAUCA:</b> El Tambo, López</p>		
<b>REGIÓN ANDINA</b>	<b>SITIOS PARA LOS CUALES SE GENERA LA ALERTA</b>	<b>ALERTA NARANJA</b>
<p><b>ANTIOQUIA:</b> Abejorral, Alejandría, Amalfi, Cáceres, Carmen De Viboral, Ituango, Jericó, La Unión, Tarazá, Valdivia, Zaragoza.  <b>CALDAS:</b> Victoria.  <b>CUNDINAMARCA:</b> Medina.  <b>NORTE DE SANTANDER:</b> Salazar.  <b>SANTANDER:</b> Bucaramanga, Charalá, Cimitarra, Contratación, Coromoro, Florián, Sabana De Torres y San Vicente De Chucurí.  <b>TOLIMA:</b> Armero (Guayabal) y Mariquita.</p>		
<b>REGIÓN PACÍFICO</b>	<b>SITIOS PARA LOS CUALES SE GENERA LA ALERTA</b>	<b>ALERTA ROJA</b>
<p><b>CAUCA:</b> Timbiquí.  <b>CHOCÓ:</b> Alto Baudó (Pie De Pato), Bagadó, Bajo Baudó (Pizarro), Cértegui, Condoto, El Cantón Del San Pablo, Managrú, Lloró, Medio Atrato (Beté), Medio Baudó(Boca De Pepé), Quibdó, Río Iró (Santa Rita) y Tadó  <b>NARIÑO:</b> Barbacoas.  <b>VALLE DEL CAUCA:</b> Bolívar, Cali, Florida.</p>		
<b>REGIÓN ORINOQUÍA</b>	<b>SITIOS PARA LOS CUALES SE GENERA LA ALERTA</b>	<b>ALERTA NARANJA</b>
<p><b>CASANARE:</b> Yopal.  <b>META:</b> Acacias, Villavicencio.</p>		

# ALERTAS POR AMENAZAS DE DESLIZAMIENTO

REGIÓN AMAZONÍA	SITIOS PARA LOS CUALES SE GENERA LA ALERTA	ALERTA NARANJA
PUTUMAYO: Mocoa.		

REGIÓN CARIBE	SITIOS PARA LOS CUALES SE GENERA LA ALERTA	ALERTA AMARILLA
<p><b>BOLÍVAR:</b> Cantagallo.</p> <p><b>CESAR:</b> Agustín Codazzi, Becerrill, Bosconia, Chimichagua, Chiriguaná, Curumaní, El Copey, González, La Gloria, La Jagua De Ibirico, Manaure Balcón Del Cesar, Pailitas, Pelaya, Pueblo Bello, Rio De Oro, San Alberto, San Diego, San Martín, Valledupar.</p> <p><b>CÓRDOBA:</b> Montelíbano, Puerto Libertador, San Jose De Ure, Tierralta, Valencia.</p> <p><b>LA GUAJIRA:</b> Dibulla, San Juan Del Cesar.</p> <p><b>MAGDALENA:</b> Ciénaga, Fundación, Santa Marta.</p>		

REGIÓN ANDINA	SITIOS PARA LOS CUALES SE GENERA LA ALERTA	ALERTA AMARILLA
<p><b>ANTIOQUIA:</b> Abriaquí, Amagá, Andes, Angelópolis, Angostura, Anorí, Apartadó, Argelia, Armenia, Belmira, Betania, Betulia, Briceño, Buriticá, Caicedo, Caldas, Campamento, Cañasgordas, Caracolí, Caramanta, Carepa, Carolina, Chigorodó, Cisneros, Ciudad Bolívar, Cocorná, Concordia, Dabeiba, Don Matías, Ebéjico, El Bagre, Fredonia, Frontino, Giraldo, Gómez Plata, Guatapé, Heliconia, Jardín, La Ceja, Liborina, Maceo, Marinilla, Medellín, Montebello, Murindó, Mutatá, Nariño, Nechí, Necoclí, Olaya, Peñol, Peque, Puerto Berrío, Puerto Nare, Puerto Triunfo, Remedios, Salgar, San Carlos, San Francisco, San Jerónimo, San José De La Montaña, San Luis, San Pedro De Los Milagros, San Pedro De Urabá, San Rafael, San Roque, San Vicente, Santa Bárbara, Santa Fe De Antioquia, Santa Rosa De Osos, Santo Domingo, Segovia, Sonsón, Sopetrán, Titiribí, Turbo, Uramita, Urrao, Vegachí, Vigía Del Fuerte, Yalí, Yarumal, Yolombó.</p> <p><b>BOYACÁ:</b> Almeida, Aquitania, Arcabuco, Belén, Berbeo, Betéitiva, Boavita, Boyacá, Buenavista, Busbanzá, Campohermoso, Cerinza, Chinavita, Chiquinquirá, Chíquiza, Chita, Chitaraque, Chivor, Ciénega, Cómbita, Coper, Corrales, Covarachía, Cubará, Cucaita, Cuítiva, Duitama, El Cocuy, El Espino, Firavitoba, Floresta, Gachantivá, Gámeza, Garagoa, Guacamayas, Guateque, Guayatá, Guicán, Iza, Jenesano, La Capilla, La Uvita, La Victoria, Labranzagrande, Macanal, Maripí, Miraflores, Mongua, Monguí, Moniquirá, Motavita, Muzo, Nobsa, Nuevo Colón, Otanche, Pachavita, Páez, Paipa, Pajarito, Panqueba, Pauna, Paya, Paz De Rio, Pesca, Pisba, Puerto Boyacá, Quípama, Ramiriquí, Ráquira, Rondón, Saboyá, Samacá, San Eduardo, San José De Pare, San Luis De Gaceno, San Mateo, San Miguel De Sema, San Pablo De Borbur, Santa María, Santa Rosa De Viterbo, Santa Sofía, Santana, Sativanorte, Sativasur, Siachoque, Soatá, Socha, Socotá, Sogamoso, Somondoco, Sora, Soracá, Sotaquirá, Susacón, Sutamarchán, Sutatenza, Tasco, Tenza, Tibaná, Tibasosa, Tinjacá, Tipacoque, Toca, Togui, Tópaga, Tota, Tunja, Turmequé, Tuta, Tutazá, Úmbita, Ventaquemada, Villa De Leiva, Viracachá, Zetaquirá.</p>		

# ALERTAS POR AMENAZAS DE DESLIZAMIENTO

REGIÓN ANDINA	SITIOS PARA LOS CUALES SE GENERA LA ALERTA	ALERTA AMARILLA
	<p><b>CALDAS:</b> Aguadas, Anserma, Belalcazar, Chinchiná, Filadelfia, La Merced, Manizales, Manzanares, Marmato, Marquetalia, Marulanda, Neira, Pácora, Pensilvania, Salamina, Supia, Villamaria, Viterbo</p> <p><b>CUNDINAMARCA:</b> Agua De Dios, Albán, Anapoima, Anolaima, Apulo, Arbeláez, Beltrán, Bituima, Bogotá, D.C., Bojacá, Cabrera, Cachipay, Cajicá, Caparrapí, Cáqueza, Carmen De Carupa, Chaguaní, Chía, Chipaque, Choachí, Chocontá, Cogua, Cucunubá, El Colegio, El Peñón, El Rosal, Facatativá, Fómeque, Fosca, Fúquene, Fusagasugá, Gachalá, Gachancipá, Gachetá, Gama, Granada, Guachetá, Guaduas, Guasca, Guatavita, Guayabal De Síquima, Gutiérrez, Jerusalén, Junín, La Calera, La Mesa, La Palma, La Peña, Lenguazaque, Machetá, Manta, Mosquera, Nemocón, Nilo, Nimaima, Nocaima, Pacho, Paima, Pandi, Paratebuena, Pasca, Pulí, Quebradanegra, Quetame, Quipile, San Antonio De Tequendama, San Bernardo, San Cayetano, San Juan De Rioseco, Sasaima, Sesquilé, Sibate, Sylvania, Simijaca, Soacha, Sopó, Subachoque, Suesca, Supatá, Susa, Sutatausa, Tabio, Tausa, Tena, Tibacuy, Tibirita, Tocaima, Tocancipá, Topaipí, Ubalá, Ubaque, Ubaté, Une, Útica, Venecia, Vergara, Viani, Villagómez, Villapinzón, Villeta, Viotá, Yacopí, Zipacón, Zipaquirá.</p> <p><b>HUILA:</b> Acevedo, Agrado, Aipe, Algeciras, Altamira, Baraya, Campoalegre, Colombia, Garzón, Gigante, Guadalupe, Hobo, Íquira, Isnos, La Argentina, La Plata, Nátaga, Neiva, Oporapa, Paicol, Palermo, Palestina, Pital, Pitalito, Rivera, Saladoblanco, San Agustín, Suaza, Tarqui, Tello, Tesalia, Yaguará.</p> <p><b>NORTE DE SANTANDER:</b> Ábrego, Arboledas, Bochalema, Bucarasica, Cáchira, Cácosta, Chinácota, Chitagá, Convención, Cúcuta, Cucutilla, Durania, El Tarra, El Zulia, Gramalote, Hacarí, Herrán, La Esperanza, La Playa, Labateca, Los Patios, Lourdes, Mutiscua, Ocaña, Pamplona, Pamplonita, Ragonvalia, San Calixto, Santiago, Sardinata, Silos, Teorama, Tibú, Toledo, Villa Caro, Villa Del Rosario.</p> <p><b>QUINDIO:</b> Calarcá, Córdoba, Génova, Salento</p> <p><b>RISARALDA:</b> Apía, Balboa, Belén De Umbría, Guática, La Celia, La Virginia, Mistrató, Pereira, Pueblo Rico, Quinchía, Santa Rosa De Cabal, Santuario.</p> <p><b>SANTANDER:</b> Aguada, Albania, Aratoca, Barbosa, Barichara, Barrancabermeja, Bolivar, California, Capitanejo, Carcasí, Cepitá, Cerrito, Charta, Chima, Chipatá, Concepción, Confines, Curití, El Guacamayo, El Playón, Encino, Enciso, Floridablanca, Galán, Gámbita, Girón, Guaca, Guapotá, Guavatá, Güepesa, Hato, Jesús María, Jordán, La Belleza, La Paz, Landázuri, Lebrija, Los Santos, Macaravita, Málaga, Matanza, Mogotes, Molagavita, Ocamonte, Oiba, Onzaga, Palmar, Palmas Del Socorro, Páramo, Piedecuesta, Pinchote, Puente Nacional, Rionegro, San Andrés, San Benito, San Gil, San Joaquín, San José De Miranda, San Miguel, Santa Helena Del Opón, Simacota, Socorro, Suaita, Sucre, Suratá, Tona, Valle De San José, Vélez, Vetas, Zapatoca.</p> <p><b>TOLIMA:</b> Alpujarra, Anzoátegui, Ataco, Cajamarca, Carmen De Apicalá, Casabianca, Chaparral, Cunday, Dolores, Falan, Fresno, Herveo, Ibagué, Icononzo, Lérida, Líbano, Melgar, Murillo, Natagaima, Ortega, Palocabildo, Planadas, Prado, Purificación, Rioblanco, Roncesvalles, Rovira, San Antonio, Santa Isabel, Villahermosa, Villarrica.</p>	



# ALERTAS POR AMENAZAS DE DESLIZAMIENTO

REGIÓN PACÍFICO	SITIOS PARA LOS CUALES SE GENERA LA ALERTA	ALERTA AMARILLA
	<p><b>CAUCA:</b> Almaguer, Buenos Aires, Cajibío, Caldono, Corinto, Guapi, Inzá, Jambaló, La Sierra, La Vega, Miranda, Páez (Belalcázar), Piamonte, Piendamó, Popayán, Puracé (Coconuco), Rosas, San Sebastián, Santa Rosa, Santander De Quilichao, Silvia, Sotará (Paispamba), Suárez, Timbío, Toribío, Totoró.</p> <p><b>CHOCÓ:</b> Acandí, Bahía Solano (Mutis), Bojayá (Bellavista), Carmen Del Darién (Curbaradó), El Carmen, El Litoral Del San Juan (Docordó), Istmina, Juradó, Nóvita, Nuquí, Rio Quito (Paimadó), Riosucio, San José Del Palmar, Sipí, Unguía.</p> <p><b>NARIÑO:</b> Albán (San José), Arboleda (Berruecos), Buesaco, Chachaguí, Consacá, Contadero, Cumbal, El Charco, El Tablón, Funes, Guachucal, Guaitarilla, Gualmatán, Iles, Imués, Ipiales, La Cruz, La Florida, La Llanada, Los Andes (Sotomayor), Magüí (Payán), Mallama (Piedrancha), Ospina, Pasto, Potosí, Puerres, Ricaurte, Samaniego, San Pedro De Cartago (Cartago), Sandoná, Santa Bárbara (Iscuandé), Santa Cruz (Guachavés), Sapuyes, Tangua, Tumaco, Túquerres, Yacuanquer.</p> <p><b>VALLE DEL CAUCA:</b> Ansermanuevo, Buenaventura, Buga, Bugalagrande, Calima (El Darién), Dagua, El Águila, El Cairo, El Cerrito, El Dovio, Jamundí, La Cumbre, La Unión, Palmira, Roldanillo, San Pedro, Sevilla, Toro, Tuluá, Versailles, Vijes, Yumbo.</p>	
REGIÓN ORINOQUIA	SITIOS PARA LOS CUALES SE GENERA LA ALERTA	ALERTA AMARILLA
	<p><b>ARAUCA:</b> Tame, Fortul, Saravena.</p> <p><b>CASANARE:</b> Aguazul, Chámeza, Hato Corozal, La Salina, Monterrey, Nunchía, Paz De Ariporo, Pore, Recetor, Sabanalarga, Sácama, Támara, Tauramena.</p> <p><b>META:</b> Barranca De Upía, Cubarral, Cumaral, El Calvario, El Dorado, Guamal, Restrepo, San Juanito.</p>	
REGIÓN AMAZONÍA	SITIOS PARA LOS CUALES SE GENERA LA ALERTA	ALERTA AMARILLA
	<p><b>CAQUETÁ:</b> Belén De Los Andaquíes, Florencia, Morelia, San José Del Fragua</p> <p><b>PUTUMAYO:</b> Orito, Villagarzón.</p>	

# ALERTAS POR AMENAZAS DE DESLIZAMIENTO

## SECTORES VIALES REPORTADOS CON AFECTACIÓN VIAL POR DESLIZAMIENTOS

DEPARTAMENTO	SECTOR VIAL
ANTIOQUIA	La Mansa – Primavera
BOYACÁ	Sogamoso – Aguazul Guateque – El secreto Tunja – Ramiriquí
CAUCA	Mojarras – Popayán Popayán – Inza
CAQUETÁ	Suaza – Florencia Depresión el vergel – Florencia
CHOCO	Quibdó – Medellín
CUNDINAMARCA	Honda – Guaduas Gama – Gachalá Bogotá – Villavicencio
CAQUETÁ META	Depresión el vergel – Florencia Bogotá – Villavicencio
CASANARE	Tamara – Yopal
NORTE DE SANTANDER	Saravena – Pamplona
SANTANDER	La Fortuna – Bucaramanga

# ALERTAS POR AMENAZAS DE INCENDIOS DE LA COBERTURA VEGETAL

REGIÓN ANDINA	SITIOS PARA LOS CUALES SE GENERA LA ALERTA	ALERTA NARANJA
NARIÑO: Tumaco.		

REGIÓN CARIBE	SITIOS PARA LOS CUALES SE GENERA LA ALERTA	ALERTA AMARILLA
LA GUAJIRA: Uribia, Maicao, Manaure.		

REGIÓN ANDINA	SITIOS PARA LOS CUALES SE GENERA LA ALERTA	ALERTA AMARILLA
BOYACÁ:, Tunja, Oicatá, Motavita, Susacón. NARIÑO: Taminango		

# ALERTAS METEOMARINA

## MAR CARIBE

<p><b>ALERTA NARANJA</b></p>	<p><b>POR TIEMPO LLUVIOSO</b>                  Se prevén lluvias entre moderadas a fuertes, en algunos casos con tormentas eléctricas y rachas de viento, en el mar Caribe colombiano, incluidos sectores del litoral. Por lo anterior, se recomienda a los habitantes costeros estar atentos a la evolución de las condiciones meteorológicas y a los usuarios de pequeñas embarcaciones consultar con las Capitanías de puerto antes de zarpar en zonas de inminente tempestad.</p>
<p><b>ALERTA AMARILLA</b></p>	<p><b>POR PLEAMAR</b>                  El archipiélago de San Andrés, Providencia y Santa Catalina estará influenciado por una de las pleamares más significativas del mes, hasta el 25 de septiembre; mientras el litoral central, particularmente la costa cartagenera, se verá afectada por la marea astronómica, desde el día de hoy 21 hasta el próximo 26 de este mes. Por lo anterior, se recomienda a habitantes costeros estar atentos a la evolución del fenómeno.</p>

## OCEANO PACÍFICO

<p><b>ALERTA AMARILLA</b></p>	<p><b>POR TIEMPO LLUVIOSO</b>                  En sectores del Pacífico colombiano se espera persistan lluvias ligeras a moderadas con probabilidad de descargas eléctricas y rachas de viento, principalmente en sectores del centro y norte del área marítima. Por lo anterior, se recomienda a los usuarios de pequeñas embarcaciones consultar con las capitanías de puerto y a los habitantes costeros estar atentos a la evolución de las condiciones meteorológicas.</p>
-------------------------------	---

°C: grados Celsius

m: metros

mm: milímetros

msnm: metros sobre nivel del mar

Km/h: kilómetros por hora

HLC: hora local colombiana

GOES: Geostationary Operational Environmental Satellites (Satélite Geoestacionario Operacional Ambiental).

GOES-16 es el designado GOES-Este, localizado en 75° W sobre el ecuador geográfico.

PNN: Parque Nacional Natural

SFF: Santuario de Fauna y Flora



**ALERTA ROJA. PARA TOMAR ACCIÓN** Advierte al Sistema Nacional de Gestión del Riesgo de Desastres sobre el peligro de un fenómeno y sus efectos adversos sobre la población. Se emite una alerta sólo cuando la identificación de un evento extraordinario indique la amenaza inminente y cuando la gravedad del fenómeno requiera atención prioritaria de los comités departamentales y locales.



**ALERTA NARANJA. PARA PREPARARSE** Indica la amenaza de un fenómeno. No implica riesgo inmediato por lo que es catalogado como un mensaje para informarse y prepararse. El aviso implica vigilancia continua ya que las condiciones son propicias para el desarrollo de un suceso natural.



**ALERTA AMARILLA. PARA INFORMARSE** Se emite cuando las condiciones hidrometeorológicas son favorables para la ocurrencia de un fenómeno natural y pueden aumentar el riesgo según los pronósticos. Por sus características, este nivel está encaminado a informar.

**CONDICIONES NORMALES** Indica que no existe ninguna clase de alerta para la región o zona mencionada.

Yolanda GONZÁLEZ H. | Directora General

Mery E. FERNÁNDEZ P. | Jefe Oficina del Servicio de Pronósticos y Alertas

**Profesionales de Turno:**

Yuli VELANDÍA (Hidróloga), Sonia BERMÚDEZ (Deslizamiento de Tierras - Incendios de la Cobertura Vegetal), Juan NAVIA – Alex MARTINEZ. (Meteorólogos), Ana VEGA (Datos) y Helmer GUZMÁN (Coordinador de Alertas Hidrometeorológicas y Ambientales).

<http://www.ideam.gov.co>

Correos electrónicos: [servicio@ideam.gov.co](mailto:servicio@ideam.gov.co), [alertas@ideam.gov.co](mailto:alertas@ideam.gov.co)

Calle 25D # 96B – 70, Piso 3. Bogotá, D.C., Colombia.

Teléfono: 3075625 Ext. 1334–1336.

Síguenos en:

