

# INFORME TÉCNICO DIARIO N° 261

El IDEAM comunica al Sistema Nacional de Gestión del Riesgo (SNGR) y al Sistema Nacional Ambiental (SINA).

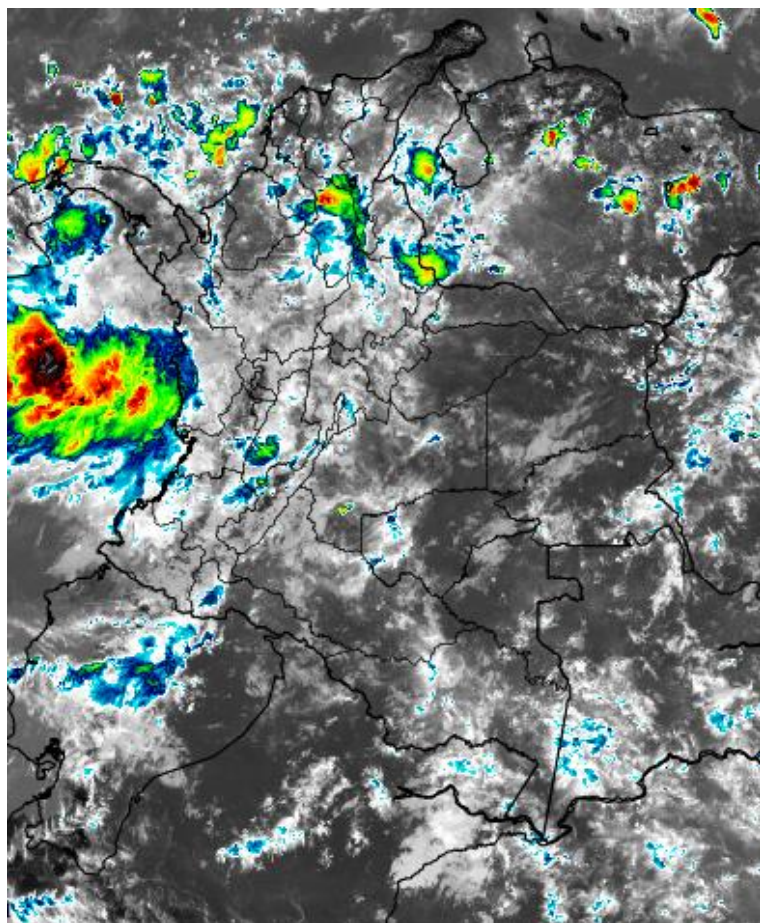
Bogotá D. C., 18 de septiembre de 2019.

Hora de actualización 12:10 HLC.



## IMAGEN SATELITAL

Canal Infrarrojo - GOES 16 | 18 de septiembre de 2019 | 11:20 HLC.



## CONDICIONES HIDROMETEOROLÓGICAS ACTUALES

Durante las horas de la mañana prevaleció el cielo nublado en la mayor parte del territorio nacional, con lluvias moderadas a fuertes en Bolívar, Sucre, Norte de Santander, occidente de Cundinamarca y Tolima. Durante la tarde y noche de hoy, se prevé el tránsito de una onda tropical favoreciendo lluvias de carácter moderado a fuerte en diversos sectores de la región Caribe, centro y norte de la región Andina y en la región Pacífica. Alta probabilidad de actividad eléctrica en momentos de lluvia intensa.

Consulte todos los días el pronóstico del tiempo y las alertas hidrometeorológicas vigentes del IDEAM, en un formato de calidad. Alrededor de las 7:30 a. m. está a disposición del público en [www.ideam.gov.co](http://www.ideam.gov.co).

Se puede ver también en dispositivos móviles **AQUÍ**





# LO MÁS DESTACADO

## LLUVIAS REGISTRADAS EN LAS ÚLTIMAS 24 HORAS

En las últimas 24 horas se presentó un ascenso moderado de las precipitaciones, las cuales se concentraron principalmente en las regiones Orinoquia, Caribe y Andina. El mayor acumulado de precipitación se presentó en el municipio de **Lloró (Chocó)**, con **151,9 mm**.

### ALERTA ROJA

- Por niveles altos en corrientes de departamentos de las siguientes regiones: Orinoquia, Pacífico y Caribe.
- Por probabilidad alta de deslizamientos de tierra en zonas inestables en algunos departamentos de las siguientes regiones: Andina y Pacífico.
- Por probabilidad alta en la ocurrencia de incendios de la cobertura vegetal en zonas de pastos, cultivos o bosques en algunos municipios de las siguientes regiones: Caribe, Andina .

### ALERTA NARANJA

- Por niveles medios altos en corrientes de departamentos de las siguientes regiones: Andina, Caribe y Pacífico.
- Por probabilidad media de deslizamientos de tierra en zonas inestables en algunos departamentos de las siguientes regiones: Amazonia, Orinoquia, Andina, Pacífico.
- Por probabilidad media en la ocurrencia de incendios de la cobertura vegetal en zonas de pastos, cultivos o bosques en algunos municipios de las siguientes regiones: Orinoquia, Caribe y Andina.
- Por tiempo lluvioso en el mar Caribe y en el Océano Pacífico.

### ALERTA AMARILLA

- Por probabilidad baja de incremento de los niveles en corrientes de departamentos de las siguientes regiones: Pacífico, Orinoquia, Andina, Amazonia y Caribe.
- Por probabilidad baja de deslizamientos de tierra en zonas inestables en algunos departamentos de las siguientes regiones: Amazonia, Orinoquia, Andina, Pacífico y Caribe.
- Por probabilidad baja en la ocurrencia de incendios de la cobertura vegetal en zonas de pastos, cultivos o bosques en algunos municipios de las siguientes regiones: Amazonia, Caribe, Andina y Orinoquia.

### ALERTA POR NIVELES BAJOS

- En un tramo del Río Magdalena entre su cuenca media.



# PRONÓSTICO CONDICIONES METEOROLÓGICAS ESPECIALES

## ÁREA DEL VOLCÁN GALERAS

En el área se espera abundante nubosidad con lluvias de carácter intermitente.

EL SERVICIO GEOLÓGICO COLOMBIANO reporta en nivel AMARILLO (III): CAMBIOS EN EL COMPORTAMIENTO DE LA ACTIVIDAD VOLCÁNICA. Lat: 1.55 Lon: -77.37

ELEVACIÓN (pies)	DIRECCIÓN	VELOCIDAD	
		NUDOS	Km/h
10.000	SURESTE	0 - 5	0 - 9
18.000	ESTE-SURESTE	5 - 10	9 - 18
24.000	NORESTE	10 - 15	18 - 27
30.000	NORESTE	25 - 30	46 - 55

## ÁREA DEL VOLCÁN NEVADO DEL HUILA

En la mañana y hasta entrada la tarde se prevé tiempo seco, luego se estiman precipitaciones dispersas.

EL SERVICIO GEOLÓGICO COLOMBIANO reporta en nivel AMARILLO (III): CAMBIOS EN EL COMPORTAMIENTO DE LA ACTIVIDAD VOLCÁNICA. Lat: 2.92 Lon: -76.05

ELEVACIÓN (pies)	DIRECCIÓN	VELOCIDAD	
		NUDOS	Km/h
10.000	SUR	0 - 5	0 - 9
18.000	ESTE-SURESTE	5 - 10	9 - 18
24.000	NORESTE	10 - 15	18 - 27
30.000	NORESTE	25 - 30	46 - 55

## ÁREA DEL VOLCÁN CERRO MACHIN

En la mañana y hasta entrada la tarde persistirán las condiciones secas, luego se advierten precipitaciones ligeras y dispersas.

EL SERVICIO GEOLÓGICO COLOMBIANO reporta en nivel AMARILLO (III): CAMBIOS EN EL COMPORTAMIENTO DE LA ACTIVIDAD VOLCÁNICA. Lat: 4.80 Lon: -75.62

ELEVACIÓN (pies)	DIRECCIÓN	VELOCIDAD	
		NUDOS	Km/h
10.000	SURESTE	0 - 5	0 - 9
18.000	SURESTE	5 - 10	9 - 18
24.000	NORTE-NORESTE	5 - 10	9 - 18
30.000	NORESTE	15 - 20	27 - 37

## ÁREA DEL VOLCÁN NEVADO DEL RUIZ

Prevelecerán las condiciones de tiempo seco en gran parte del día. Al final de la tarde no se descartan algunas lloviznas en el sector.

EL SERVICIO GEOLÓGICO COLOMBIANO reporta en nivel AMARILLO (III): CAMBIOS EN EL COMPORTAMIENTO DE LA ACTIVIDAD VOLCÁNICA. Lat: 4.89 Lon: -75.32

ELEVACIÓN (pies)	DIRECCIÓN	VELOCIDAD	
		NUDOS	Km/h
10.000	OESTE	0 - 5	0 - 9
18.000	SURESTE	0 - 5	0 - 9
24.000	NORESTE	0 - 5	0 - 9
30.000	NORESTE	15 - 20	27 - 37

## ÁREA DEL COMPLEJO VOLCÁNICO CHILES-CERRO NEGRO DE MAYASQUER

Se pronostican nubes densas con lluvias de variada intensidad, acompañadas en algunos momentos de tormentas eléctricas.

EL SERVICIO GEOLÓGICO COLOMBIANO reporta en nivel AMARILLO (III): CAMBIOS EN EL COMPORTAMIENTO DE LA ACTIVIDAD VOLCÁNICA. Lat: 0.81 -Lon:77.93 Lat: 0.76 Lon:-77.95

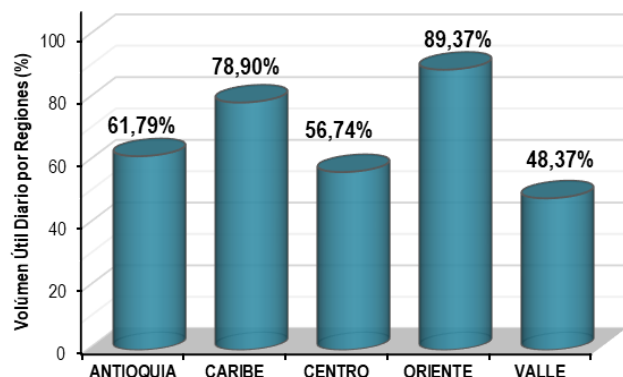
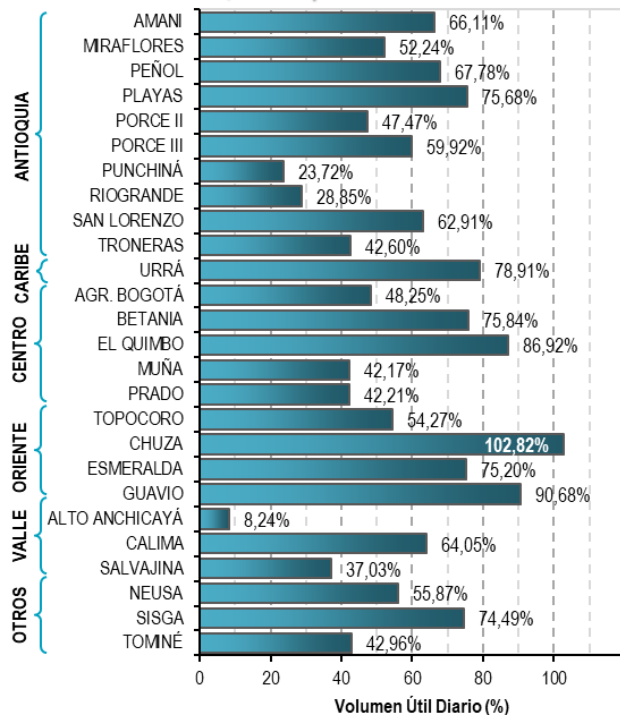
ELEVACIÓN (pies)	DIRECCIÓN	VELOCIDAD	
		NUDOS	Km/h
10.000	NORTE-NOROESTE	0 - 5	0 - 9
18.000	ESTE-SURESTE	5 - 10	9 - 18
24.000	NORESTE	10 - 15	18 - 27
30.000	NORESTE	25 - 30	46 - 55

# ESTADO DE LOS EMBALSES

A continuación se relaciona el volumen útil diario de los principales embalses del país (expresado en porcentaje), de acuerdo con la información reportada por XM S.A. E.S.P en la siguiente dirección electrónica: <http://ido.xm.com.co/ido/SitePages/hidrologia.aspx?q=reservas>

## VOLUMEN ÚTIL DIARIO EN LOS PRINCIPALES EMBALSES DEL PAÍS

Martes, 17 de septiembre de 2012



Para estar informado diariamente de lo que pasa con el **pronóstico del tiempo y las alertas.**

Síguenos en Twitter  
**@IDEAMColombia**



## PRECIPITACIONES

A continuación se relacionan los municipios donde en las últimas 24 horas se registraron precipitaciones iguales o superiores a 50.0 mm.

Se aclara que las precipitaciones indicadas en los municipios, realmente corresponden a aquellos puntos en los cuales el IDEAM tiene estaciones de monitoreo, pero no necesariamente quiere decir que el dato corresponda a las lluvias que se presentaron directamente sobre el área urbana en donde se concentra la mayor población. En ocasiones la estación sobre la cual se destaca el mayor valor de precipitación, a pesar de pertenecer al municipio, puede quedar alejada del centro poblado principal.

DEPARTAMENTO	MUNICIPIO
<b>ANTIOQUIA</b>	San Juan De Urabá (145,0),
<b>CALDAS</b>	Samana (84,0), Neira (66,0), Victoria (52,8),
<b>CAUCA</b>	López de Micay (127,0), Timbiquí (73,0),
<b>CESAR</b>	San Alberto (52,0), Bosconia (51,0),
<b>CHOCO</b>	<b>Lloró (151,9)</b> , Medio San Juan (117,0), Istmina (76,0),
<b>LA GUAJIRA</b>	Villanueva (62,0),
<b>META</b>	Restrepo (73,0),
<b>QUINDIO</b>	Cordoba (60,8), Filandia (53,8), Armenia (52,4),
<b>SANTANDER</b>	Puerto Wilches (133,0), El Carmen (62,5), Charala (52,0), Girón (81,0), Lebrija (88,4), Cimitarra (82,6),
<b>TOLIMA</b>	Armero (85,0), Armero (73,6), San Sebastián De Mariquita (61,5),



Para estar informado diariamente de lo que pasa con el **pronóstico del tiempo y las alertas.**

Síguenos en Twitter  
**@IDEAMColombia**



## TEMPERATURAS MÁXIMAS

**A continuación se relacionan los municipios donde en las últimas 24 horas se registraron temperaturas iguales o superiores a 35.0 °C.**

Se aclara que las temperaturas indicadas en los municipios, realmente corresponden a aquellos puntos en los cuales el IDEAM tiene estaciones de monitoreo, pero no necesariamente quiere decir que el dato corresponda a las temperaturas que se presentaron directamente sobre el área urbana en donde se concentra la mayor población. En ocasiones la estación sobre la cual se destaca el mayor valor de temperatura, a pesar de pertenecer al municipio, puede quedar alejada del centro poblado principal.

DEPARTAMENTO	MUNICIPIO
<b>ANTIOQUIA</b>	Valparaiso (Fredonia) (37,2),
<b>BOLIVAR</b>	Arjona (35,0),
<b>CAQUETA</b>	Solano (36,4), Valparaíso (35,2),
<b>CESAR</b>	Agustín Codazzi (35,4),
<b>CUNDINAMARCA</b>	Jerusalen (38,2),
<b>GUAVIARE</b>	San Jose del Guaviare (250 Km Oriente de S. del Guaviare) (35,2),
<b>HUILA</b>	Villavieja (38,0), Neiva (36,4),
<b>LA GUAJIRA</b>	Maicao (37,2), Manaure (36,0),
<b>NORTE DE SANTANDER</b>	Cúcuta (35,6),
<b>TOLIMA</b>	Flandes (37,6), Guamo (37,0), Armero (36,2), Valle De San Juan (36,2), Saldaña (35,6), Espinal (35,4), Prado (35,2), Mariquita (35,2),



# PRONÓSTICO METEOROLÓGICO




Miércoles 18 y Jueves 19 de septiembre de 2019

REGIÓN	PRONÓSTICO
<b>SABANA DE BOGOTÁ</b>	<p><b>MIÉRCOLES.</b> A mediados de la tarde se estima incremento de la nubosidad con lluvias ligeras a moderadas en diversas zonas de la Capital, las lluvias más intensas se estiman en el norte y oriente de la Capital. En la noche se estima cielo mayormente nublado con probables lluvias ligeras en amplios sectores al oriente, norte, sur y occidente de la capital.</p> <p><b>JUEVES.</b> Durante la madrugada y mañana se espera cielo mayormente nublado con predominio de tiempo seco, es probable que se registren lloviznas en sectores de los cerros orientales de la ciudad. En la tarde y noche se estima cielo mayormente nublado con probables lluvias ligeras en amplios sectores al oriente, norte, sur y occidente de la capital.</p>
<b>CARIBE</b>	<p><b>MIÉRCOLES.</b> Para la tarde se prevén lluvias con presencia de actividad eléctrica en diversas zonas de la región, particularmente en Magdalena, Bolívar, Atlántico y en las estribaciones de la Sierra Nevada de Santa Marta. Continuarán la nubosidad y las lluvias en horas de la noche, las más importantes al sur de Cesar, Bolívar, Magdalena, sectores de Sucre y Córdoba.</p> <p><b>JUEVES.</b> Lluvias de moderadas a fuertes se estiman en Cesar y litoral de Bolívar, Atlántico y Magdalena. En los demás sectores son probables lloviznas y/o lluvias ligeras.</p>
<b>ARCHIPIÉLAGO DE SAN ANDRÉS, PROVIDENCIA Y SANTA CATALINA</b>	<p><b>MIÉRCOLES.</b> Persistencia de tiempo seco en Providencia, mientras en San Andrés se prevén lloviznas. En horas de la noche se estiman condiciones mayormente cubiertas con lloviznas o lluvias ligeras de corta duración.</p> <p><b>JUEVES.</b> Jornada con predominio de tiempo seco, salvo por probabilidad de lluvias ligeras en horas de la tarde y noche en Providencia.</p>
<b>MAR CARIBE</b>	<p><b>MIÉRCOLES.</b> Jornada con cielo entre parcial a nublado, con precipitaciones a lo largo del área en horas de la mañana. Para la tarde y noche se estiman lluvias dispersas en el centro y occidente de la región.</p> <p><b>JUEVES.</b> Se estiman lluvias moderadas en zonas del occidente y centro del Mar Caribe Colombiano a lo largo de la jornada. Lluvias aisladas ligeras en el resto de la cuenca.</p>
<b>ANDINA</b>	<p><b>MIÉRCOLES.</b> Para la tarde, persistirán las lluvias las cuales se concentraran en los Santanderes, Boyacá, Cundinamarca, occidente de Antioquia, eje cafetero y montañas de Valle, Cauca y Nariño. En las demás zonas probabilidad de lluvias ligeras. En la noche persistirán las condiciones mayormente cubiertas con precipitaciones en diferentes sectores de la región. Las lluvias entre moderadas a fuertes, se estiman en Antioquia, los santanderes, Boyacá, norte de Cundinamarca, oriente de Caldas, occidente de Risaralda, norte de Tolima, oriente de Valle y Cauca, centro y norte de Nariño.</p> <p><b>JUEVES.</b> Luego de una mañana con tiempo seco, se estima aumento de la nubosidad con precipitaciones en gran parte de la región, las más intensas al oriente de Santander, Boyacá, Cundinamarca, occidente de Antioquia, Tolima y montañas de Valle, Cauca y Nariño.</p>

Planeando tu día?  
Descarga YA y conoce...



Consúltalo a diario y únete a la Cultura del Pronóstico del IDEAM

Disponible para  



# PRONÓSTICO METEOROLÓGICO



Miércoles 18 y Jueves 19 de septiembre de 2019

REGIÓN	PRONÓSTICO
<b>INSULAR PACÍFICO</b>	<b>MIÉRCOLES.</b> Jornada lluviosa con probabilidad de tormentas especialmente en horas de la mañana y tarde. <b>JUEVES.</b> Luego de una mañana con lluvias ligeras a moderadas, en la tarde persistirán las lluvias en Malpelo mientras en Gorgona tiempo seco.
<b>PACÍFICO</b>	<b>MIÉRCOLES.</b> Para las horas de la tarde continuarán las lluvias a lo largo de la región. En la noche se estima disminución de la nubosidad con persistencia de lluvias ligeras, sin embargo, al norte de Chocó son probables lluvias moderadas. <b>JUEVES.</b> En las primeras horas de la jornada se estiman lluvias entre moderadas a fuertes con alta probabilidad de actividad eléctrica, en amplios sectores de la región. Para la tarde y noche las precipitaciones se concentraran al occidente del área, sin embargo, en los demás sectores se pronostican lluvias de variada intensidad.
<b>OCÉANO PACÍFICO</b>	<b>MIÉRCOLES.</b> Jornada con lluvias en diferentes sectores del centro y norte del área. Para el sur de la región se estiman lluvias ligeras y/o lloviznas. <b>JUEVES.</b> A lo largo de la región se advierten precipitaciones acompañadas de tormentas, las más significativas en el centro y norte del Océano Pacífico.
<b>ORINOQUIA</b>	<b>MIÉRCOLES.</b> En horas de la tarde continuarán las condiciones de tiempo seco, no se descartan lluvias entre ligeras a moderadas en el piedemonte llanero. Predominio de tiempo seco a lo largo de la región, no obstante, sobre el piedemonte llanero y sur de Meta se estiman lluvias ligeras. <b>JUEVES.</b> Cielo entre parcial a nublado predominará en el área con lluvias ligeras y/o lloviznas a lo largo de la jornada en diferentes sectores de la región.
<b>AMAZONIA</b>	<b>MIÉRCOLES.</b> En la tarde se estima persistencia de tiempo seco. Probabilidad de lloviznas en sectores de Guainía, Guaviare, Vaupés, Amazonas y occidente de Caquetá. Para la noche, las precipitaciones se concentrarán al occidente de Guaviare, oriente de Caquetá, sectores de Vaupés y Amazonas. Tiempo seco en el resto del área. No se descartan lloviznas al occidente de Putumayo. <b>JUEVES.</b> Predominio de tiempo seco en amplios sectores, no obstante, en la tarde y noche son probables lluvias ligeras en sectores de oriente de Caquetá, sur de Guaviare y occidente de Vaupés.

Planeando tu día?  
Descarga YA y conoce...



Consúltalo a diario y únete a la Cultura del Pronóstico del IDEAM

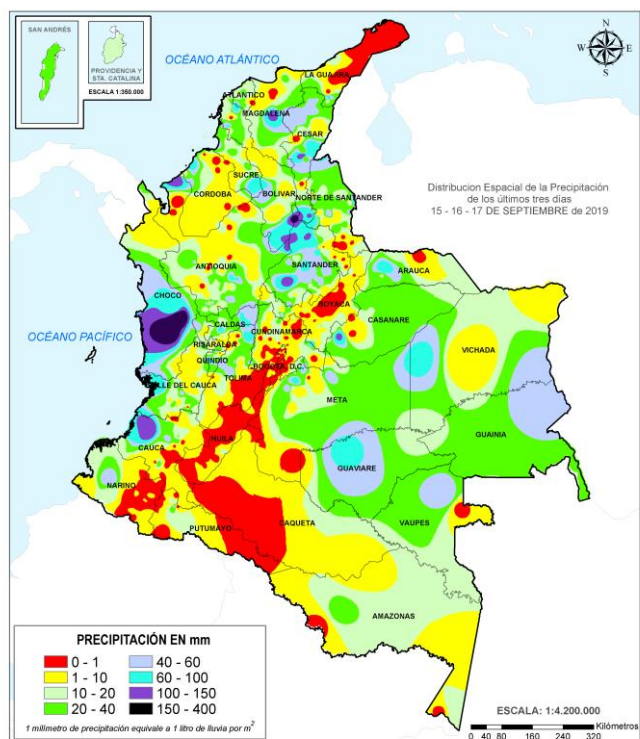
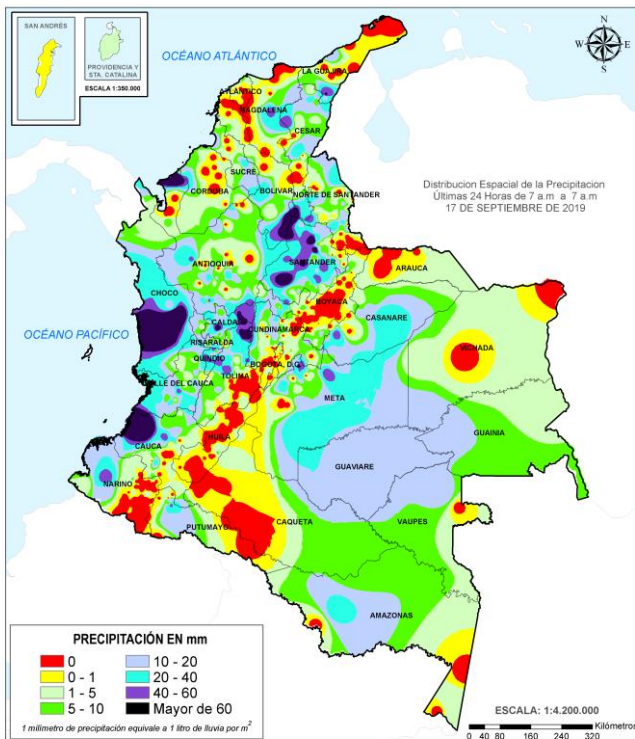
Disponible para  



# MAPAS DE PRECIPITACIÓN

**Precipitación diaria:** desde las 7:00 a.m. del Martes 17 hasta las 7:00 a.m. del miércoles 18 de septiembre de 2019.

**Precipitación últimas 72 horas:** desde las 7:00 a.m. del domingo 15 hasta las 7:00 a.m. del miércoles 18 de septiembre de 2019.



## ALERTAS VIGENTES E INFORMACIÓN ADICIONAL

Para mayor información sobre el pronóstico del estado del tiempo, informes técnicos diarios, comunicados especiales, mapas diarios de temperaturas máximas y mínimas e información diaria de precipitación se sugiere consultar los siguientes enlaces:

- [MAPA DIARIO DE TEMPERATURA MÁXIMA](#)
- [MAPA DIARIO DE TEMPERATURA MÍNIMA](#)



# ALERTAS POR NIVELES DE LOS RÍOS

REGIÓN ANDINA	SITIOS PARA LOS CUALES SE GENERA LA ALERTA	ALERTA POR NIVELES BAJOS
<p><b>NIVELES BAJOS EN EL RÍO MAGDALENA EN EL TRAMO ENTRE BARRANCABERMEJA Y PUERTO WILCHES (SANTANDER).</b>                      Se prevé que continúe la tendencia al descenso en el nivel del río Magdalena, en el tramo comprendido entre el municipio de Barrancabermeja y Puerto Wilches (Santander), con valores en el rango de los promedios bajos históricos para la época. Se pueden estar presentado restricciones en la navegación fluvial de embarcaciones mayores. El IDEAM recomienda a la población en general estar atentos a las indicaciones de las autoridades locales y las Capitanías de Puerto frete a la reducción en el nivel del río Magdalena en este sector.</p>		
REGIÓN CARIBE	SITIOS PARA LOS CUALES SE GENERA LA ALERTA	ALERTA ROJA
<p><b>PROBABILIDAD DE CRECIENTES SÚBITAS EN LA CUENCA ALTA DEL RÍO ATRATO.</b>                      En las últimas horas según se aprecia en las imágenes satelitales se ha incrementado notoriamente la nubosidad al sur del departamento del Choco, por lo que se podrían presentar lluvias fuertes que aumentarían los niveles del río Atrato y sus principales afluentes, como el río Quito, Cabí y Andágueda. <b>Nota</b> el rio Atrato se mantiene en niveles altos a la altura del municipio de Quibdó</p>		
REGIÓN PACÍFICO	SITIOS PARA LOS CUALES SE GENERA LA ALERTA	ALERTA ROJA
<p><b>PROBABILIDAD DE CRECIENTES SÚBITAS EN LA CUENCA MEDIA Y BAJA DEL RÍO SAN JUAN.</b>                      Se mantiene la alerta dado que los niveles del río San Juan a la altura de los municipios de Medio San Juan y Litoral de San Juan se mantienen altos, de igual forma se resalta la sobresaturación de humedad en los suelos de la cuenca de río San Juan. ríos Capoma, Munguidó y Calima, afluente al rio san juan en la cuenca media y baja</p>		
REGIÓN ORINOQUIA	SITIOS PARA LOS CUALES SE GENERA LA ALERTA	ALERTA ROJA
<p><b>NIVELES ALTOS EN LA PARTE BAJA DEL RÍO INÍRIDA.</b>                      Continúan las inundaciones debido a los niveles altos que persisten en la parte baja del río Inírida a la altura del municipio del mismo nombre.</p>		

# ALERTAS POR NIVELES DE LOS RÍOS

REGIÓN CARIBE	SITIOS PARA LOS CUALES SE GENERA LA ALERTA	ALERTA NARANJA
---------------	--	----------------

**PROBABILIDAD DE FORMACIÓN DE ARROYOS, INCREMENTOS DE RÍOS Y QUEBRADAS QUE DRENAN AL MAR CARIBE**

Debido a las precipitaciones en las cuencas de los ríos que drenan al mar Caribe, no se descartan formaciones de arroyos e incrementos en los niveles de los ríos del departamento de Atlántico y Bolívar, especial atención a la formación de arroyos en la ciudad de Barranquilla.

**NIVELES ALTOS EN LA CIÉNAGA DE SAN MARCOS (REGIÓN DE LA MOJANA).**

Se mantienen los niveles altos en la Ciénaga de San Marcos en el departamento de Sucre, no se descarta que esta situación afecte otras ciénagas de la región de la Mojana en los departamentos de Córdoba, Sucre y Bolívar, especialmente en los municipios de Ayapel, Caimito, San Benito Abad y Majagual.

REGIÓN ANDINA	SITIOS PARA LOS CUALES SE GENERA LA ALERTA	ALERTA NARANJA
---------------	--	----------------

**CRECIENTES SÚBITAS EN LA CUENCA DEL RÍO SUAZA**

La UNGRD reporta afectaciones por avenida torrencial en la quebrada La Corrientosa, en zona rural del municipio de Acevedo en el Huila, la cual se encuentra dentro de la cuenca del río Suaza. No se descarta situación hidrológica similar en otros afluentes al río Suaza.

REGIÓN PACÍFICO	SITIOS PARA LOS CUALES SE GENERA LA ALERTA	ALERTA NARANJA
-----------------	--	----------------

**PROBABILIDAD DE CRECIENTES SÚBITAS EN LA CUENCA ALTA DEL RÍO SAN JUAN.**

Probabilidad de crecientes súbitas en la parte alta del río San Juan y en su afluente el río Iró, se recomienda especial atención a la altura de los municipios de Tadó y Santa Rita.

**NIVELES ALTOS EN LA CUENCA DEL RÍO CAPOMA Y MUNGUIDÓ (APORTANTES AL RÍO SAN JUAN CUENCA MEDIA).**

El nivel del río San Juan se encuentra en niveles altos a la altura del municipio de Medio San Juan, condición hidrológica que podría incidir en el río Capoma y Munguidó en su parte Baja.

**PROBABILIDAD DE CRECIENTES SÚBITAS EN LOS RÍOS DIRECTOS AL OCÉANO PACÍFICO EN EL DEPARTAMENTO DE CHOCÓ.**

Se mantiene esta alerta ante los posibles incrementos súbitos en el nivel de los ríos Jella, Chocolatal, Jurado y sus afluentes, entre otros directos al Océano Pacífico en el departamento de Chocó, se recomienda especial atención en los municipios de Bahía Solano y Juradó.

**PROBABILIDAD DE CRECIENTES SÚBITAS EN LA CUENCA DEL RÍO BAUDÓ.**

Probabilidad de crecientes súbitas en el río Baudó y sus afluentes, se recomienda especial atención en la cabecera municipal del municipio de Alto, Medio y Bajo Baudó, y para varios de sus corregimientos entre los cuales se destacan Santa María, Miacorá, Divisa, Cohecho, Chachajo, Santa Rita, La Pureza y Nauca.



# ALERTAS POR NIVELES DE LOS RÍOS

## REGIÓN CARIBE

## SITIOS PARA LOS CUALES SE GENERA LA ALERTA

## ALERTA AMARILLA

### PROBABILIDAD DE CRECIENTES SÚBITAS EN LOS RÍOS QUE DESCENDEN LA SIERRA NEVADA DE SANTA MARTA Y DESCARGAN SUS AGUAS AL MAR CARIBE

Probabilidad de crecientes súbitas en los ríos que descenden la Sierra Nevada de Santa Marta y descargan sus aguas al Mar Caribe, especialmente los ríos Piedras, Manzanares, Ancho, Tapias, Camarones y Ranchería, entre otros directos al Caribe.

### NIVELES ALTOS CUENCA MEDIA Y BAJA DEL RÍO ATRATO.

Niveles altos y con tendencia al ascenso se observa a la altura del municipio de Vigía del Fuerte, se espera que esta condición continúe durante los próximos días, por lo que se recomienda a la población en general del Medio Atrato, Beté, Bojayá, Carmen del Darién (Curbaradó), Riosucio (Domingodó) y Vigía del Fuerte (Antioquia) al incremento de nivel del río Atrato.

### PROBABILIDAD DE INCREMENTOS EN LOS NIVELES DE LA CUENCA MEDIA Y BAJA DEL RÍO ATRATO.

Probabilidad de incrementos en el nivel de los ríos Cuía, Chicué, Uva, Pogué, Bebarama, Bojayá, Napipí, Opagadó, Salaquí, Cacarica y Tanela, entre otros directos a la cuenca media y baja del río Atrato, se recomienda especial atención en el nivel del río Atrato a la altura de los municipios de Vigía de Fuerte y Murindó (Antioquia).

### PROBABILIDAD DE CRECIENTES SÚBITAS EN LOS RÍOS MURRÍ, MURINDÓ Y SUCIO.

Probabilidad de incrementos súbitos en el nivel de los ríos Murrí, Murindó y Sucio entre otros directos a la cuenca media del río Atrato, se recomienda especial atención en los municipios de Vigía de Fuerte, Urrao, Frontino, Murindó, Dabeiba y Mutatá.

### PROBABILIDAD DE CRECIENTES SÚBITAS EN CORRIENTES DEL URABÁ ANTIOQUEÑO.

Probabilidad de crecientes súbitas en los ríos León, Guaduas, Carepa, Apartadó, Grande, Currulao, Guadualito, Zungo, Bobal y Bijagual, entre otros que desembocan al Golfo de Urabá, se recomienda especial atención en los municipios de Chigorodó, Carepa y Apartado.

### NIVELES ALTOS EN LA CUENCA BAJA DEL RÍO SINÚ.

Se mantienen los niveles altos en el río Sinú en la parte baja de la cuenca, se recomienda especial atención en los centros poblados de Cereté, San Pelayo, Cotorra, Loricá, Carrillo, Morales y San Bernardo del Viento, así como en la Ciénaga de Momil.

### PROBABILIDAD DE CRECIENTES SÚBITAS EN LA CUENCA ALTA Y MEDIA DEL RÍO CESAR

Probabilidad de incrementos súbitos en los niveles del río Cesar y sus afluentes en la cuenca alta y media, especialmente en los ríos Ariguaní y Guatapurí, se recomienda especial atención en los municipios de San Juan de Cesar, Valledupar, Pueblo Bello, El Copey y Ariguaní entre otros.

### NIVELES ALTOS EN EL RÍO CANALETE Y OTROS ARROYOS DIRECTOS AL CARIBE

Probabilidad de incremento en los niveles para el río Canalete y otros arroyos directos al Caribe, debido a las precipitaciones registradas en las últimas horas en la estación Cristo Rey en Córdoba, y posibles formaciones de arroyos.

# ALERTAS POR NIVELES DE LOS RÍOS

REGIÓN ANDINA	SITIOS PARA LOS CUALES SE GENERA LA ALERTA	ALERTA AMARILLA
<p><b>PROBABILIDAD DE CRECIENTES SÚBITAS EN LA CUENCA DEL RÍO NARE</b>                      Probabilidad de incrementos súbitos en el nivel del río Nare y sus afluentes los ríos Negro, Marinilla, Nus y Samaná entre otros, se recomienda especial atención en los municipios de Rionegro, Marinilla, San Luis, Yolombó y Puerto Nare.</p> <p><b>PROBABILIDAD CRECIENTES SÚBITAS EN LAS CUENCAS DE LOS RÍOS SAN BARTOLOMÉ Y CIMITARRA</b>                      Probabilidad de incrementos súbitos en el nivel del río San Bartolomé, Cimitarra y sus afluentes, espacialmente en los ríos Regla.</p> <p><b>TENDENCIA AL ASCENSO EN EL NIVEL DEL RÍO SOGAMOSO.</b>                      A la altura del municipio de Barrancabermeja, el nivel del río Sogamoso puede presentar incrementos importantes. Especial atención en el nivel de la quebrada de Zapatoca (afluente al Sogamoso).</p> <p><b>PROBABILIDAD DE INCREMENTO SÚBITO EN EL RIO LEBRIJA</b>                      Probabilidad de creciente súbita en la cuenca del río Lebrija dada las lluvias de variada intensidad en amplios sectores de la cuenca.</p> <p><b>PROBABILIDAD DE CRECIENTES SÚBITAS EN EL RÍO SAN JUAN</b>                      Probabilidad de crecientes súbitas en la cuenca del río San Juan (Afluente al río Cauca). Se recomienda atención especial en el municipio de Ciudad Bolívar en Antioquia, debido al incremento en los niveles registrados en la estación Brasilia.</p> <p><b>PROBABILIDAD DE CRECIENTE SÚBITA EN LA CUENCA DEL RÍO COELLO (NORTE DE TOLIMA)</b>                      Lluvias de variada intensidad se han registrado en las últimas horas, condición hidrológica que podría incrementar súbitamente los niveles del río Coello y sus aportantes.</p> <p><b>PROBABILIDAD DE INCREMENTO SÚBITO EN EL RIO OPÓN</b>                      El nivel del río Opón se incremento ligeramente en las ultimas horas, y se pronostica persistan las lluvias de variada intensidad sobre sectores del occidente del departamentos de Santander, las cuales pueden generar nuevos incrementos importantes en los niveles de la cuenca del río Opón. Se destaca las lluvias que se registraron sobre sectores de la cuenca baja en los municipios de Simacota, Puerto Wilches en Santander y El Carmen de Chucurí.</p> <p><b>PROBABILIDAD DE CRECIENTES SÚBITAS EN EL RIO CARARE</b>                      Se emite esta alerta ante los incrementos súbitos que se vienen presentando desde la madrugada del día de hoy en el nivel del río Carare, a la altura del municipio de Cimitarra (Santander).</p>		

REGIÓN PACÍFICO	SITIOS PARA LOS CUALES SE GENERA LA ALERTA	ALERTA AMARILLA
<p><b>PROBABILIDAD DE CRECIENTES SÚBITAS EN LOS RÍOS DEL LITORAL PACÍFICO EN EL VALLE DEL CAUCA.</b>                      Probabilidad de incrementos súbitos en los niveles de los ríos Dagua, Escalereite, Anchicayá, Cajambre, Mayorquín, Raposo y sus afluentes, directos al Océano Pacífico en el departamento de Valle del Cauca.</p>		



# ALERTAS POR NIVELES DE LOS RÍOS

**REGIÓN ORINOQUIA**

**SITIOS PARA LOS CUALES SE GENERA LA ALERTA**

**ALERTA  
 AMARILLA**

**PROBABILIDAD DE CRECIENTES SÚBITAS EN LA CUENCA DEL RÍO GUAYURIBA Y GUATIQÚÍA.**

Continua la alerta especialmente por los aportes de humedad en los últimas horas provenientes desde el oriente del país hacia el piedemonte llanero, condición hidrológica que podría aumentar súbitamente los niveles del río del río Guayuriba y Guatiquía.

# ALERTAS POR AMENAZAS DE DESLIZAMIENTO

<b>REGIÓN ANDINA</b>	<b>SITIOS PARA LOS CUALES SE GENERA LA ALERTA</b>	<b>ALERTA ROJA</b>
<p><b>BOYACÁ:</b> Chiscas.  <b>CUNDINAMARCA:</b> Guayabetal.</p>		
<b>REGIÓN PACÍFICO</b>	<b>SITIOS PARA LOS CUALES SE GENERA LA ALERTA</b>	<b>ALERTA ROJA</b>
<p><b>CHOCÓ:</b> Bajo Baudó (Pizarro), Cértegui, Condoto, Istrmina, Lloró, Rio Iró (Santa Rita), Tadó.</p>		
<b>REGIÓN ANDINA</b>	<b>SITIOS PARA LOS CUALES SE GENERA LA ALERTA</b>	<b>ALERTA NARANJA</b>
<p><b>ANTIOQUIA:</b> Abejorral, Caracolí, Carmen De Viboral, La Unión, Puerto Nare, San Carlos, San Juan De Urabá, Sonsón.  <b>SANTANDER:</b> Cimitarra, Puerto Wilches, Sabana De Torres, San Vicente De Chucurí.  <b>TOLIMA:</b> Ibagué.</p>		
<b>REGIÓN PACÍFICO</b>	<b>SITIOS PARA LOS CUALES SE GENERA LA ALERTA</b>	<b>ALERTA ROJA</b>
<p><b>CAUCA:</b> López.  <b>CHOCÓ:</b> Alto Baudó (Pie De Pato), Bagadó, Carmen Del Darién (Curbaradó), El Cantón Del San Pablo (Managrú), El Litoral Del San Juan (Docordó), Medio Atrato (Beté), Medio Baudó(Boca De Pepé), Medio San Juan, Nóvita, Nuquí, Quibdó, Rio Quito (Paimadó), San José Del Palmar, Sipí.  <b>VALLE DEL CAUCA:</b> Buenaventura, Dagua.</p>		
<b>REGIÓN ORINOQUÍA</b>	<b>SITIOS PARA LOS CUALES SE GENERA LA ALERTA</b>	<b>ALERTA NARANJA</b>
<p><b>META:</b> Acacías, Villavicencio.</p>		
<b>REGIÓN AMAZONÍA</b>	<b>SITIOS PARA LOS CUALES SE GENERA LA ALERTA</b>	<b>ALERTA NARANJA</b>
<p><b>PUTUMAYO:</b> Mocoa.</p>		



# ALERTAS POR AMENAZAS DE DESLIZAMIENTO

REGIÓN CARIBE	SITIOS PARA LOS CUALES SE GENERA LA ALERTA	ALERTA AMARILLA
<p><b>CESAR:</b> San Alberto, Valledupar.  <b>CÓRDOBA:</b> Montelíbano, Puerto Libertador, San Jose De Ure.  <b>MAGDALENA:</b> Ciénaga, Fundación.</p>		

REGIÓN ANDINA	SITIOS PARA LOS CUALES SE GENERA LA ALERTA	ALERTA AMARILLA
<p><b>ANTIOQUIA:</b> Abriaquí, Amagá, Andes, Angelópolis, Anorí, Argelia, Armenia, Betulia, Briceño, Buriticá, Cáceres, Caicedo, Caldas, Campamento, Cañasgordas, Caramanta, Ciudad Bolívar, Concordia, Dabeiba, Ebéjico, Fredonia, Frontino, Giraldo, Heliconia, Ituango, Maceo, Medellín, Montebello, Nariño, Olaya, Puerto Berrío, Puerto Triunfo, Remedios, Salgar, San Francisco, San Jerónimo, San Luis, San Pedro De Los Milagros, Santa Bárbara, Santa Fe De Antioquia, Segovia, Sopetrán, Tarazá, Titiribí, Uramita, Urao, Valdivia, Vigia Del Fuerte, Yalí, Yarumal, Yolombó, Yondó (Casabe), Zaragoza.</p> <p><b>BOYACÁ:</b> Almeida, Aquitania, Betéitiva, Buenavista, Campohermoso, Chinavita, Chita, Chivor, Coper, Corrales, Covarachía, El Espino, Gámeza, Garagoa, Guicán, La Uvita, La Victoria, Labranzagrande, Macanal, Maripí, Miraflores, Mongua, Monquirá, Muzo, Otanche, Pachavita, Páez, Pajarito, Panqueba, Pauna, Paya, Paz De Rio, Pisba, Puerto Boyacá, Quípama, Saboyá, San Eduardo, San José De Pare, San Luis De Gaceno, San Mateo, San Pablo De Borbur, Santa María, Santana, Soatá, Socha, Socotá, Tasco, Tibaná, Tópaga, Turmequé, Úmbita.</p> <p><b>CALDAS:</b> Aguadas, Chinchiná, Filadelfia, La Merced, Manzales, Manzanares, Marmato, Marulanda, Neira, Pácora, Pensilvania, Salamina, Samaná, Supia, Villamaria.</p> <p><b>CUNDINAMARCA:</b> Agua De Dios, Anapoima, Apulo, Arbeláez, Beltrán, Bogotá, D.c., Caparrapí, Cáqueza, Chipaque, Choachí, Chocontá, El Peñón, Fusagasugá, Gachalá, Gachetá, Gama, Guatavita, Gutiérrez, Jerusalén, Junín, La Palma, La Peña, Machetá, Manta, Medina, Nilo, Nimaima, Pacho, Paima, Pulí, Quetame, Ricaurte, Sesquilé, Supatá, Sutatausa, Tibacuy, Tocaima, Topaipí, Ubalá, Villagómez, Viotá, Yacopí.</p> <p><b>HUILA:</b> Altamira, Guadalupe, La Plata, Pitalito, Saladoblanco, San Agustín, Suaza, Tarqui.</p> <p><b>NORTE DE SANTANDER:</b> Ábrego, Arboledas, Chinácota, Chitagá, Convención, Cucutilla, Durania, El Tarra, El Zulia, Hacarí, Labateca, Lourdes, Ocaña, San Calixto, Sardinata, Silos, Teorama, Toledo, Villa Caro.</p> <p><b>QUINDÍO:</b> Calarcá, Córdoba, Salento.</p> <p><b>RISARALDA:</b> La Celia, Pueblo Rico, Santa Rosa De Cabal, Santuario.</p> <p><b>SANTANDER:</b> Aguada, Albania, Barbosa, Carcasí, Cerrito, Charalá, Charta, Chipatá, Concepción, Confines, Contratación, Coromoro, El Guacamayo, El Playón, Florián, Floridablanca, Girón, Guaca, Guavatá, Güepsa, La Belleza, La Paz, Landázuri, Lebrija, Macaravita, Málaga, Matanza, Mogotes, Oiba, Onzaga, Piedecuesta, Puente Nacional, Rionegro, San Andrés, San Benito, San Miguel, Santa Helena Del Opón, Sucre, Suratá, Tona, Valle De San José, Vélez.</p> <p><b>TOLIMA:</b> Anzoátegui, Armero (Guayabal), Cajamarca, Casabianca, Falan, Fresno, Herveo, Lérida, Líbano, Murillo, Palocabildo, Roncesvalles, Rovira, San Antonio, Villahermosa.</p>		

# ALERTAS POR AMENAZAS DE DESLIZAMIENTO

REGIÓN PACÍFICO	SITIOS PARA LOS CUALES SE GENERA LA ALERTA	ALERTA AMARILLA
<p><b>CAUCA:</b> Caldono, Inzá, Jambaló, Piendamó, Santa Rosa, Toribío.  <b>CHOCÓ:</b> Bahía Solano (Mutis), Bojayá (Bellavista), El Carmen, Juradó, Riosucio.  <b>VALLE DEL CAUCA:</b> Calima (El Darién), El Águila, El Cairo, El Dovio, San Pedro, Versalles.</p>		
REGIÓN ORINOQUIA	SITIOS PARA LOS CUALES SE GENERA LA ALERTA	ALERTA AMARILLA
<p><b>ARAUCA:</b> Tame.  <b>CASANARE:</b> Chámeza, Hato Corozal, La Salina, Monterrey, Nunchía, Paz De Ariporo, Pore, Recetor, Sabanalarga, Sácama, Támara, Tauramena, Yopal.  <b>META:</b> Cubarral, Cumaral, Guamal, Restrepo, San Juanito.</p>		
REGIÓN AMAZONÍA	SITIOS PARA LOS CUALES SE GENERA LA ALERTA	ALERTA AMARILLA
<p><b>CAQUETÁ:</b> Belén De Los Andaquíes, Puerto Rico.</p>		

# ALERTAS POR AMENAZAS DE DESLIZAMIENTO

## SECTORES VIALES REPORTADOS CON AFECTACIÓN VIAL POR DESLIZAMIENTOS

DEPARTAMENTO	SECTOR VIAL
ANTIOQUIA	La Mansa – Primavera
BOYACÁ	Sogamoso – Aguazul Guateque – El secreto Tunja – Ramiriquí
CAUCA	Mojarras – Popayán Popayán – Inza
CAQUETÁ	Suaza – Florencia Depresión el vergel – Florencia
CHOCO	Quibdó – Medellín
CUNDINAMARCA	Honda – Guaduas Gama – Gachalá Bogotá – Villavicencio
CAQUETÁ	Depresión el vergel – Florencia
META	Bogotá – Villavicencio
CASANARE	Tamara – Yopal
NORTE DE SANTANDER	Saravena – Pamplona
SANTANDER	La Fortuna – Bucaramanga



# ALERTAS POR AMENAZAS DE INCENDIOS DE LA COBERTURA VEGETAL

REGIÓN CARIBE	SITIOS PARA LOS CUALES SE GENERA LA ALERTA	ALERTA ROJA
<p><b>CESAR:</b> El Paso.  <b>LA GUAJIRA:</b> Maicao, Manaure, Uribia.  <b>MAGDALENA:</b> El Retén.</p>		

REGIÓN ANDINA	SITIOS PARA LOS CUALES SE GENERA LA ALERTA	ALERTA ROJA
<p><b>BOYACÁ:</b> Arcabuco, Chiquiza, Chivatá, Cómbita, Cucaita, Duitama, Firavitoba, Iza, Motavita, Oicatá, Paipa, Pesca, Ráquira, Sáchica, Samacá, San Miguel De Sema, Santa Rosa De Viterbo, Siachoque, Sogamoso, Sora, Soracá, Sotaquirá, Tinjacá, Toca, Tota, Tunja, Tuta.  <b>CAUCA:</b> Bolívar, La Sierra, La Vega, Puracé (Coconuco), Rosas, San Sebastián, Silvia, Totoró.  <b>CUNDINAMARCA:</b> Bojacá, Cachipay, Chaguaní, Cucunubá, Funza, Guachetá, La Mesa, Lenguazaque, Madrid, Mosquera, Pandi, San Antonio De Tequendama, Sibaté, Soacha, Suesca, Tena, Tenjo, Ubaté, Útica, Zipacón.  <b>HUILA:</b> Aipe, Neiva, Palermo, Tello, Villavieja.  <b>NARIÑO:</b> Albán (San José), Arboleda (Berruecos), Buesaco, Chachagúí, Consacá, El Peñol, El Tablón, El Tambo, Guaitarilla, Imués, La Florida, La Llanada, La Unión, Linares, Los Andes (Sotomayor), Mallama (Piedrancha), Nariño, Pasto, Providencia, Samaniego, San Bernardo, San Lorenzo, San Pedro De Cartago (Cartago), Santa Cruz (Guachavés), Taminango, Túquerres, Yacuanquer.  <b>NORTE DE SANTANDER:</b> Cáchira, Cúcuta, Mutiscua, Pamplona.  <b>TOLIMA:</b> Alpujarra, Ataco, Carmen De Apicalá, Coyaima, Cunday, Dolores, Flandes, Guamo, Icononzo, Prado, Purificación, Saldaña, San Luis, Suárez, Villarrica.  <b>VALLE DEL CAUCA:</b> Yumbo.</p>		

REGIÓN CARIBE	SITIOS PARA LOS CUALES SE GENERA LA ALERTA	ALERTA NARANJA
<p><b>ATLÁNTICO:</b> Candelaria.  <b>MAGDALENA:</b> El Piñón, Salamina.</p>		

# ALERTAS POR AMENAZAS DE INCENDIOS DE LA COBERTURA VEGETAL

REGIÓN ANDINA	SITIOS PARA LOS CUALES SE GENERA LA ALERTA	ALERTA NARANJA
<p><b>ANTIOQUIA:</b> Amalfi, Belmira.  <b>BOYACÁ:</b> Chiquinquirá, Santa Sofía, Sutamarchán, Ventaquemada, Villa De Leiva.  <b>CAUCA:</b> Popayán.  <b>CUNDINAMARCA:</b> Anolaima, Cabrera, Cajicá, Carmen De Carupa, Chía, Cogua, Cota, El Rosal, Facatativá, Fúquene, La Calera, San Cayetano, San Francisco, Sopó, Subachoque, Tabio, Tausa, Vergara, Villapinzón, Zipaquirá.  <b>HUILA:</b> Baraya, Colombia.  <b>NARIÑO:</b> La Cruz.  <b>NORTE DE SANTANDER:</b> Cócota.  <b>RISARALDA:</b> Pereira.  <b>SANTANDER:</b> Bucaramanga, Gámbita.  <b>TOLIMA:</b> Chaparral, Melgar, Natagaima, Ortega, Planadas, Valle De San Juan.  <b>VALLE DEL CAUCA:</b> Buga, Ginebra, Trujillo, Tuluá.</p>		

REGIÓN ORINOQUIA	SITIOS PARA LOS CUALES SE GENERA LA ALERTA	ALERTA NARANJA
<p><b>META:</b> Uribe.</p>		

REGIÓN AMAZONIA	SITIOS PARA LOS CUALES SE GENERA LA ALERTA	ALERTA NARANJA
<p><b>CAQUETÁ:</b> San Vicente Del Caguán.</p>		

REGIÓN CARIBE	SITIOS PARA LOS CUALES SE GENERA LA ALERTA	ALERTA AMARILLA
<p><b>ATLÁNTICO:</b> Ponedera.  <b>BOLÍVAR:</b> Magangué.  <b>SUCRE:</b> Buenavista, Sampués.</p>		

# ALERTAS POR AMENAZAS DE INCENDIOS DE LA COBERTURA VEGETAL

REGIÓN ANDINA	SITIOS PARA LOS CUALES SE GENERA LA ALERTA	ALERTA AMARILLA
<p><b>BOYACÁ:</b> Boavita, Jenesano, Rondón, Susacón.  <b>CAUCA:</b> El Tambo, Páez (Belalcázar), Sotará (Paispamba).  <b>CUNDINAMARCA:</b> El Colegio, Fómeque, Granada, Guasca, Pasca, Quipile, San Bernardo, Silvania, Susa, Tocancipá, Venecia.  <b>NARIÑO:</b> Belén, Tumaco.  <b>NORTE DE SANTANDER:</b> Salazar.  <b>TOLIMA:</b> Rioblanco.  <b>VALLE DEL CAUCA:</b> Bolívar, Sevilla, Zarzal.</p>		

REGIÓN ORINOQUIA	SITIOS PARA LOS CUALES SE GENERA LA ALERTA	ALERTA AMARILLA
<p><b>CASANARE:</b> Aguazul.</p>		



# ALERTAS METEOMARINA

## MAR CARIBE

### ALERTA NARANJA

#### POR TIEMPO LLUVIOSO

Se esperan lluvias importantes en sectores del occidente del Caribe colombiano, principalmente en cercanías al golfo de Urabá. Por lo anterior, se recomienda a los habitantes costeros estar atentos a la evolución de las condiciones meteorológicas y a los usuarios de pequeñas embarcaciones consultar con las capitanías de puerto antes de zarpar.

## OCEANO PACÍFICO

### ALERTA NARANJA

#### POR TIEMPO LLUVIOSO

En sectores del Pacífico Colombiano se espera persistan lluvias moderadas a fuertes con probabilidad de descargas eléctricas y rachas de viento, principalmente en sectores del centro y norte del área marítima. Por lo anterior, se recomienda a los usuarios de pequeñas embarcaciones consultar con las capitanías de puerto y a los habitantes costeros estar atentos a la evolución de las condiciones meteorológicas.

°C: grados Celsius

m: metros

mm: milímetros

msnm: metros sobre nivel del mar

Km/h: kilómetros por hora

HLC: hora local colombiana

GOES: Geostationary Operational Environmental Satellites (Satélite Geoestacionario Operacional Ambiental).

GOES-16 es el designado GOES-Este, localizado en 75° W sobre el ecuador geográfico.

PNN: Parque Nacional Natural

SFF: Santuario de Fauna y Flora



**ALERTA ROJA. PARA TOMAR ACCIÓN** Advierte al Sistema Nacional de Gestión del Riesgo de Desastres sobre el peligro de un fenómeno y sus efectos adversos sobre la población. Se emite una alerta sólo cuando la identificación de un evento extraordinario indique la amenaza inminente y cuando la gravedad del fenómeno requiera atención prioritaria de los comités departamentales y locales.



**ALERTA NARANJA. PARA PREPARARSE** Indica la amenaza de un fenómeno. No implica riesgo inmediato por lo que es catalogado como un mensaje para informarse y prepararse. El aviso implica vigilancia continua ya que las condiciones son propicias para el desarrollo de un suceso natural.



**ALERTA AMARILLA. PARA INFORMARSE** Se emite cuando las condiciones hidrometeorológicas son favorables para la ocurrencia de un fenómeno natural y pueden aumentar el riesgo según los pronósticos. Por sus características, este nivel está encaminado a informar.

**CONDICIONES NORMALES** Indica que no existe ninguna clase de alerta para la región o zona mencionada.

Yolanda GONZÁLEZ H. | Directora General

Mery E. FERNÁNDEZ P. | Jefe Oficina del Servicio de Pronósticos y Alertas

**Profesionales de Turno:**

Camilo PEDRAZA (Hidrólogo), Sonia BERMÚDEZ (Deslizamiento de Tierras), Andrés ESPEJO (Incendios de la Cobertura Vegetal), Juan PÉREZ – Mirovan SVERKO (Meteorólogos), Mauricio TORRES (Datos) y Milena RINCÓN – Laura MACÍAS (Coordinadoras de Alertas Hidrometeorológicas y Ambientales).

<http://www.ideam.gov.co>

Correos electrónicos: [servicio@ideam.gov.co](mailto:servicio@ideam.gov.co), [alertas@ideam.gov.co](mailto:alertas@ideam.gov.co)

Calle 25D # 96B – 70, Piso 3. Bogotá, D.C., Colombia.

Teléfono: 3075625 Ext. 1334–1336.

Síguenos en:

