

INFORME TÉCNICO DIARIO N° 248

El IDEAM comunica al Sistema Nacional de Gestión del Riesgo (SNGR) y al Sistema Nacional Ambiental (SINA).

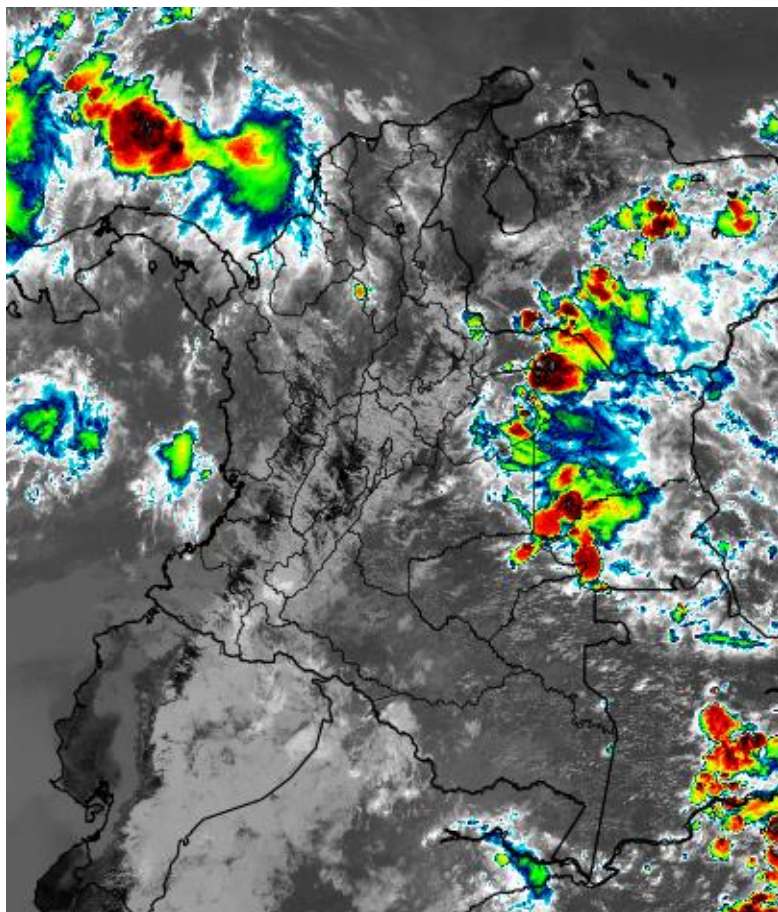
Bogotá D. C., 05 de septiembre de 2019.

Hora de actualización 12:30 HLC



IMAGEN SATELITAL

Canal Infrarrojo - GOES 16 | 05 de septiembre de 2019 | 11:30 HLC.



CONDICIONES HIDROMETEOROLÓGICAS ACTUALES

En las últimas 24 horas se presentó un moderado descenso en las precipitaciones, las lluvias de gran cantidad de volumen se registraron en centro y norte de la región Andina, occidente de la región Caribe y sur de la Amazonia.

El pronóstico para el día de hoy prevé lluvias de gran volumen en el occidente de la región Caribe, norte de la Pacífica, sectores de la Orinoquia y sur de la Amazonia. Condiciones secas en los valles del río Magdalena y Cauca.

Consulte todos los días el pronóstico del tiempo y las alertas hidrometeorológicas vigentes del IDEAM, en un formato de calidad. Alrededor de las 7:30 a. m. está a disposición del público en www.ideam.gov.co.

Se puede ver también en dispositivos móviles **AQUÍ**





LO MÁS DESTACADO

LLUVIAS REGISTRADAS EN LAS ÚLTIMAS 24 HORAS

En las últimas 24 horas la lluvias disminuyeron en el territorio nacional. El mayor acumulado de precipitación se presentó en el municipio de **Valdivia en el departamento de Antioquia, con 72,0 mm.**

ALERTA ROJA

- Por probabilidad alta de incremento de los niveles en el río Orinoco en el municipio de Puerto Carreño y en la parte baja del río Inírida.
- Por probabilidad alta de deslizamientos de tierra en zonas inestables en los municipios de Guayabetal en el departamento de Cundinamarca y Chiscas en el departamento de Boyacá.
- Por probabilidad alta de incendios de la cobertura vegetal en zonas de pastos, cultivos o bosques en algunos municipios de los departamentos de Atlántico, Bolívar, Cesar, La Guajira y Magdalena en la región Caribe; y Antioquia, Boyacá, Caldas, Cauca, Cundinamarca, Huila, Nariño, Norte de Santander, Quindío, Risaralda, Santander, Tolima y Valle del Cauca en la región Andina.

ALERTA NARANJA

- Por probabilidad moderada de incremento de los niveles en la cuenca baja del río San Jorge (La Mojana).
- Por probabilidad moderada de deslizamientos de tierra en zonas inestables o de ladera ubicadas en algunos municipios de los departamentos de Antioquia, Boyacá, Caldas, Cundinamarca y Norte de Santander en la región Andina; Chocó en la región Pacífica; Casanare y Meta en la región Orinoquía y Putumayo en la región Amazonía.
- Por probabilidad moderada de incendios de la cobertura vegetal en zonas de pastos, cultivos o bosques en algunos municipios de los departamentos de Bolívar y Magdalena en la región Caribe; Antioquia, Boyacá, Caldas, Cauca, Cundinamarca, Huila, Nariño, Norte de Santander, Risaralda, Santander y Valle del Cauca en la región Andina; Meta en la región Orinoquía; Puerto Rico y San Vicente del Caguán en la región Amazonía.

ALERTA AMARILLA

- Por probabilidad baja de incremento de los niveles en la parte alta del río Túa; parte alta del río Meta; cuenca media y baja del río Atrato; y cuenca baja del río Sinú.
- Por niveles en descenso en la parte media del río Meta.
- Por probabilidad de crecientes súbitas en los ríos directos al océano Pacífico en el departamento de Chocó; cuenca del río Baudó; cuencas de los ríos Dagua y Anchicayá; cuencas de los ríos Timbiquí, Saija y Micay; cuencas de los ríos Humea, y directos entre Guayuriba y Yucao; cuenca del río Garagoa; diferentes corrientes aportantes al río Cauca entre Puerto Valdivia y Nechí; cuenca del río Tarazá – Man; ríos Murri, Murindó y Sucio; cuenca alta del río Sinú.
- Por probabilidad baja de deslizamientos de tierra en algunos municipios de los departamentos de Cesar, Córdoba y Magdalena en la región Caribe; Antioquia, Boyacá, Caldas, Cundinamarca, Huila, Norte de Santander, Risaralda, Santander y Tolima en la región Andina; Cauca, Chocó, Nariño y Valle del Cauca en la región Pacífico; Arauca, Casanare y Meta en la región Orinoquía; y Caquetá y Putumayo en la región Amazonía.
- Por probabilidad baja de amenaza de incendios de la cobertura vegetal en zonas de pastos, cultivos o bosques en departamentos de las siguientes regiones: Amazonia, Caribe, Pacífica y Andina.
- Por pleamar y tiempo lluvioso en el Mar Caribe y Océano Pacífico.

PRONÓSTICO CONDICIONES METEOROLÓGICAS ESPECIALES

ÁREA DEL VOLCÁN GALERAS

En el transcurso de la jornada, predominarán las condiciones mayormente cubiertas con lloviznas intermitentes durante la mañana y en la tarde

EL SERVICIO GEOLOGICO COLOMBIANO reporta en nivel AMARILLO (III): CAMBIOS EN EL COMPORTAMIENTO DE LA ACTIVIDAD VOLCÁNICA. Lat: 1.55 Lon: -77.37

ELEVACIÓN (pies)	DIRECCIÓN	VELOCIDAD	
		NUDOS	Km/h
10.000	ESTE-SURESTE	5 - 10	9 - 18
18.000	ESTE-SURESTE	10 - 15	18 - 27
24.000	ESTE	10 - 15	18 - 27
30.000	ESTE-NORESTE	10 - 15	18 - 27

ÁREA DEL VOLCÁN NEVADO DEL HUILA

A lo largo de la jornada se estima cielo entre parcial y mayormente cubierto con predominio de tiempo seco.

EL SERVICIO GEOLOGICO COLOMBIANO reporta en nivel AMARILLO (III): CAMBIOS EN EL COMPORTAMIENTO DE LA ACTIVIDAD VOLCÁNICA. Lat: 2.92 Lon: -76.05

ELEVACIÓN (pies)	DIRECCIÓN	VELOCIDAD	
		NUDOS	Km/h
10.000	ESTE-SURESTE	5 - 10	9 - 18
18.000	ESTE-SURESTE	15 - 20	27 - 37
24.000	ESTE	15 - 20	27 - 37
30.000	ESTE-NORESTE	15 - 20	27 - 37

ÁREA DEL VOLCÁN CERRO MACHÍN

A lo largo de la jornada se estima cielo entre parcial y mayormente cubierto con predominio de tiempo seco.

EL SERVICIO GEOLOGICO COLOMBIANO reporta en nivel AMARILLO (III): CAMBIOS EN EL COMPORTAMIENTO DE LA ACTIVIDAD VOLCÁNICA. Lat: 4.80 Lon: -75.62

ELEVACIÓN (pies)	DIRECCIÓN	VELOCIDAD	
		NUDOS	Km/h
10.000	SURESTE	0 - 5	0 - 9
18.000	ESTE-SURESTE	15 - 20	27 - 37
24.000	ESTE	15 - 20	27 - 37
30.000	ESTE	15 - 20	27 - 37

ÁREA DEL VOLCÁN NEVADO DEL RUIZ

Se estima que durante gran parte de la jornada se presente tiempo seco, aunque al finalizar el día se incrementará la nubosidad.

EL SERVICIO GEOLOGICO COLOMBIANO reporta en nivel AMARILLO (III): CAMBIOS EN EL COMPORTAMIENTO DE LA ACTIVIDAD VOLCÁNICA. Lat: 4.89 Lon: -75.32

ELEVACIÓN (pies)	DIRECCIÓN	VELOCIDAD	
		NUDOS	Km/h
10.000	ESTE-NORESTE	0 - 5	0 - 9
18.000	ESTE-SURESTE	15 - 20	27 - 37
24.000	ESTE	15 - 20	27 - 37
30.000	ESTE-NORESTE	15 - 20	27 - 37

ÁREA DEL COMPLEJO VOLCÁNICO CHILES-CERRO NEGRO DE MAYASQUER

En las primeras horas de la jornada son posibles algunas lloviznas eventuales. Luego, en la tarde y en la noche se presentará tiempo seco.

EL SERVICIO GEOLOGICO COLOMBIANO reporta en nivel AMARILLO (III): CAMBIOS EN EL COMPORTAMIENTO DE LA ACTIVIDAD VOLCÁNICA. Lat: 0.81 Lon: -77.93 Lat: 0.76 Lon: -77.95

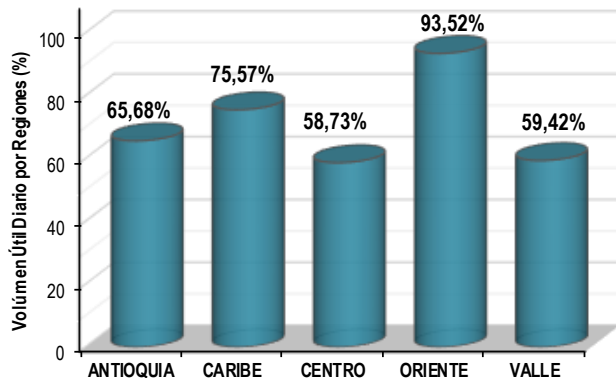
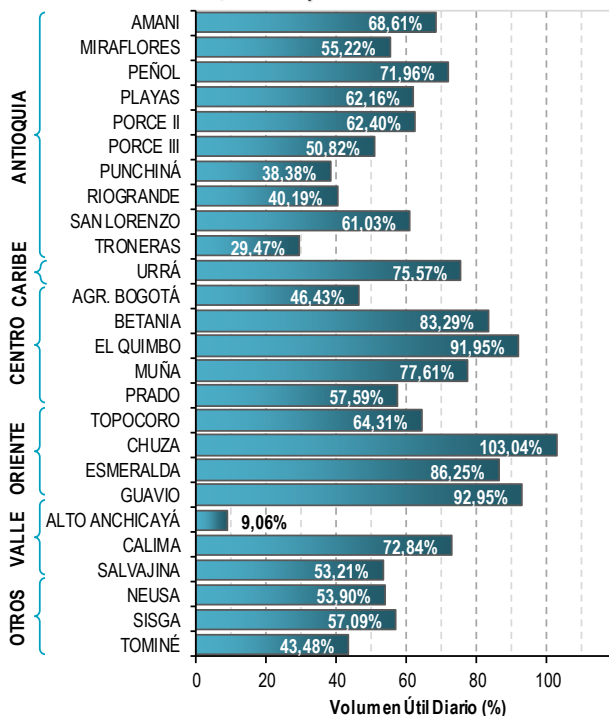
ELEVACIÓN (pies)	DIRECCIÓN	VELOCIDAD	
		NUDOS	Km/h
10.000	ESTE-SURESTE	5 - 10	9 - 18
18.000	ESTE	5 - 10	9 - 18
24.000	ESTE	10 - 15	18 - 27
30.000	ESTE-NORESTE	10 - 15	18 - 27

ESTADO DE LOS EMBALSES

A continuación se relaciona el volumen útil diario de los principales embalses del país (expresado en porcentaje), de acuerdo con la información reportada por XM S.A. E.S.P en la siguiente dirección electrónica: <http://ido.xm.com.co/ido/SitePages/hidrologia.aspx?q=reservas>

VOLUMEN ÚTIL DIARIO EN LOS PRINCIPALES EMBALSES DEL PAÍS

Miércoles, 04 de septiembre de miércoles



Para estar informado diariamente de lo que pasa con el **pronóstico del tiempo y las alertas.**

Síguenos en Twitter
@IDEAMColombia



PRECIPITACIONES

A continuación se relacionan los municipios donde en las últimas 24 horas se registraron precipitaciones iguales o superiores a 15.0 mm.

Se aclara que las precipitaciones indicadas en los municipios, realmente corresponden a aquellos puntos en los cuales el IDEAM tiene estaciones de monitoreo, pero no necesariamente quiere decir que el dato corresponda a las lluvias que se presentaron directamente sobre el área urbana en donde se concentra la mayor población. En ocasiones la estación sobre la cual se destaca el mayor valor de precipitación, a pesar de pertenecer al municipio, puede quedar alejada del centro poblado principal.

DEPARTAMENTO	MUNICIPIO
AMAZONAS	Puerto Nariño (32,9), Leticia (19,0), Tarapacá (17,0).
ANTIOQUIA	Valdivia (72,0) , Cáceres (55,0), San Juan de Urabá (34,0), Alejandría (29,6), Tarazá (26,0), El Carmen de Viboral (25,0), Gómez Plata (25,0), Angostura (25,0), Ituango (20,0), Yarumal (18,0).
BOLÍVAR	Córdoba (22,0), Magangué (18,8), Zambrano (18,2).
CAQUETÁ	Belén de Los Andaquies (21,0), San José del Fragua (20,9), Solano (15,0).
CAUCA	López de Micay (21,0).
CESAR	Gamarra (22,0).
CHOCÓ	Medio San Juan (36,0), Istmina (15,0).
CÓRDOBA	San Bernardo del Viento (38,0), Chinu (17,3), Chima (15,0).
GUAINÍA	Inírida (37,0).
NARIÑO	Puerres (15,0).
PUTUMAYO	Puerto Leguízamo (28,0), Mocoa (22,7), Villagarzón (21,5), Mocoa (16,4), Mocoa (15,5).
RISARALDA	Belén de Umbría (30,0).
SUCRE	Sincelejo (48,6), San Benito Abad (40,8), Majagual (15,0).
VALLE DEL CAUCA	Buenaventura (36,0).
VICHADA	Puerto Carreño (33,5).

Para estar informado diariamente de lo que pasa con el **pronóstico del tiempo y las alertas.**

Síguenos en Twitter
@IDEAMColombia



TEMPERATURAS MÁXIMAS

A continuación se relacionan los municipios donde en las últimas 24 horas se registraron temperaturas iguales o superiores a 35.0 °C.

Se aclara que las temperaturas indicadas en los municipios, realmente corresponden a aquellos puntos en los cuales el IDEAM tiene estaciones de monitoreo, pero no necesariamente quiere decir que el dato corresponda a las temperaturas que se presentaron directamente sobre el área urbana en donde se concentra la mayor población. En ocasiones la estación sobre la cual se destaca el mayor valor de temperatura, a pesar de pertenecer al municipio, puede quedar alejada del centro poblado principal.

DEPARTAMENTO	MUNICIPIO
ATLÁNTICO	B/quilla (Soledad) (35,2).
BOLÍVAR	El Carmen de Bolívar (36,0), Zambrano (35,2), Magangué (35,0).
CUNDINAMARCA	Jerusalén (39,2).
HUILA	Neiva (36,7).
LA GUAJIRA	Riohacha (36,4), Urumita (35,2).
MAGDALENA	Santa Marta (35,3).
NORTE DE SANTANDER	Cúcuta (36,2).
RISARALDA	Pereira (35,0).
SANTANDER	Cimitarra (35,6), Capitanejo (35,4).
TOLIMA	Natagaima (40,0) , Prado (39,4), Guamo (38,6), Espinal (37,8), Flandes (37,6), Armero (37,4), Saldaña (37,4), Ataco (37,0), Valle De San Juan (36,8), Mariquita (35,0).
VALLE DEL CAUCA	Cali (35,0).

NOTA: En el municipio de Pajarito (Boyacá), su registro de temperatura máxima superó su máximo histórico del mes de septiembre.



PRONÓSTICO METEOROLÓGICO



Jueves 05 y viernes 06 de septiembre de 2019

REGIÓN	PRONÓSTICO
SABANA DE BOGOTÁ	<p>JUEVES. Para la tarde capitalina se estima cielo mayormente nublado con predominio de tiempo seco; sin embargo no se descartan lloviznas esporádicas sobre el oriente de la ciudad. En la noche se estima cielo entre parcial a mayormente nublado con probabilidad de lloviznas en el norte y oriente.</p> <p>VIERNES. En la madrugada se espera cielo mayormente nublado con probabilidad de lloviznas en las primeras horas de la mañana, para el resto de la jornada tiempo seco. En la tarde se estima nubosidad variada con predominio de tiempo seco, no se descartan lloviznas esporádicas sobre el oriente y sur. En la tarde se estima cielo entre parcial a mayormente nublado con predominio de tiempo seco.</p>
CARIBE	<p>JUEVES. Para la tarde se prevé un mayor nubosidad en la región con lluvias en la Sierra Nevada de Santa Marta, Magdalena, Bolívar, Córdoba, Atlántico, sur de La Guajira. Durante la noche las lluvias más intensas y con actividad eléctrica se registrarán en áreas de Cesar, Magdalena, Bolívar, Sucre y Córdoba.</p> <p>VIERNES. Después de una mañana con nubosidad parcial y tiempo seco en amplios sectores de la región, se espera aumento de la nubosidad, con probabilidad de lluvias ligeras o moderadas locales, en locaciones de Cesar, Magdalena, Atlántico, Bolívar, Sucre y Córdoba.</p>
ARCHIPIÉLAGO DE SAN ANDRÉS, PROVIDENCIA Y SANTA CATALINA	<p>JUEVES. Para la tarde cielo parcialmente nublado y posibilidad de lluvias dispersas en el área. Durante la noche se esperan lluvias ligeras y esporádicas.</p> <p>VIERNES. Durante la mañana existe posibilidad de lluvias en zonas cercanas a las islas de San Andrés y Providencia, con tendencia a la disminución para la tarde. Tiempo seco y cielo seminublado en la noche.</p>
MAR CARIBE	<p>JUEVES. Se anticipa probabilidad de lluvias sectorizadas en el occidente del mar Caribe colombiano, en especial durante las primeras horas de la jornada y luego en la noche. Tiempo seco en el resto del área y de la jornada.</p> <p>VIERNES. Se pronostican lluvias sectorizadas en el occidente del mar Caribe colombiano, de carácter ligero o moderado, para horas de la mañana y luego en la noche. En amplios sectores del resto del área se espera que predominen las condiciones secas y la nubosidad parcial.</p>
ANDINA	<p>JUEVES. Para la tarde aumento de la cobertura nubosa al oriente de la región, alta probabilidad de lluvias al occidente de Antioquia; lluvias leves en el oriente de Boyacá, oriente de Cundinamarca; lloviznas en el sur de Huila y en sectores de los santanderes. Durante la noche persistirán las lluvias en sectores del occidente de Antioquia, los santanderes, Boyacá, Risaralda y Cundinamarca; probabilidad de actividad eléctrica en momentos de lluvias intensa.</p> <p>VIERNES. Se pronostican condiciones secas en amplios sectores de la región durante la jornada, aún así, en horas de la tarde y noche pueden presentarse algunas lluvias sectorizadas en el occidente y norte de Antioquia, santanderes, eje cafetero, oriente de Boyacá y Cundinamarca, así como en zonas montañosas de Valle del Cauca y Cauca.</p>

Planeando tu día?
Descarga YA y conoce...



Consúltalo a diario y únete a la Cultura del Pronóstico del IDEAM

Disponible para  



PRONÓSTICO METEOROLÓGICO



Jueves 05 y viernes 06 de septiembre de 2019

REGIÓN	PRONÓSTICO
INSULAR PACÍFICO	JUEVES. En Gorgona se estiman precipitaciones entre ligeras y moderadas durante la jornada. En Malpelo con tiempo seco VIERNES. En las islas se esperan condiciones mayormente cubiertas y tiempo seco en gran parte de la jornada.
PACÍFICO	JUEVES. En horas de la tarde se estima persistencia de la nubosidad con lluvias en el oriente de Chocó, occidente de Valle del Cauca y de Cauca y lloviznas en el litoral y oriente de Nariño. Durante la noche se prevé incremento de las precipitaciones en áreas del centro y sur de Chocó, centro y occidente de Valle del Cauca y en el occidente de Cauca. Alta probabilidad de actividad eléctrica VIERNES. En la jornada se prevén lluvias moderadas a fuertes en sectores de Chocó y occidente del Valle del Cauca especialmente, en horas de la tarde y en la madrugada. Las menos intensas al occidente del Cauca y de Nariño. No se descarta actividad eléctrica en el momento que la lluvia sea más intensa.
OCÉANO PACÍFICO	JUEVES. En la jornada se estiman lluvias de variada intensidad y con descargas eléctricas en zonas del centro y norte del área; mar adentro y en cercanías a la costa. VIERNES. En la jornada se estiman lluvias moderadas a fuertes en zonas del norte y centro del océano, con muy alta probabilidad de descargas eléctricas, principalmente en horas de la mañana y en la noche.
ORINOQUIA	JUEVES. Para la tarde se prevé mayormente nublado con posibles lluvias en el occidente de Vichada y sectores de Arauca; lloviznas en el piedemonte llanero. En horas de la noche condiciones de cielo parcialmente cubierto con precipitaciones entre ligeras y moderadas en zonas de Casanare, Meta y Vichada. VIERNES. Se pronostican condiciones de cielo parcial a mayormente cubierto, con lluvias sectorizadas en Vichada, Casanare, Arauca y Meta, en horas de la mañana y en la tarde, principalmente
AMAZONIA	JUEVES. En horas de la tarde se esperan condiciones parciamente nublado con lluvias moderadas a fuertes en el occidente de Amazonas y Putumayo y en sectores del piedemonte amazónico. Durante la noche se estiman lluvias en sectores de Amazonas, Guaviare, Guainía, Vaupés y menos intensas en el resto de la región. VIERNES. Durante la jornada se esperan lluvias ligeras a moderadas con alta probabilidad de actividad eléctrica en zonas locales del Amazonas Vaupés, Guainía, y Guaviare, en horas de la mañana y en la tarde.

Planeando tu día?
Descarga YA y conoce...



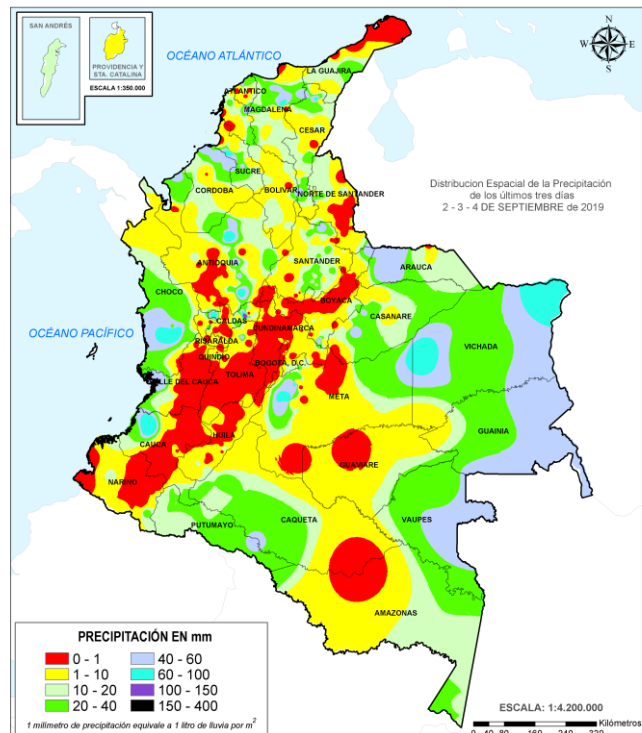
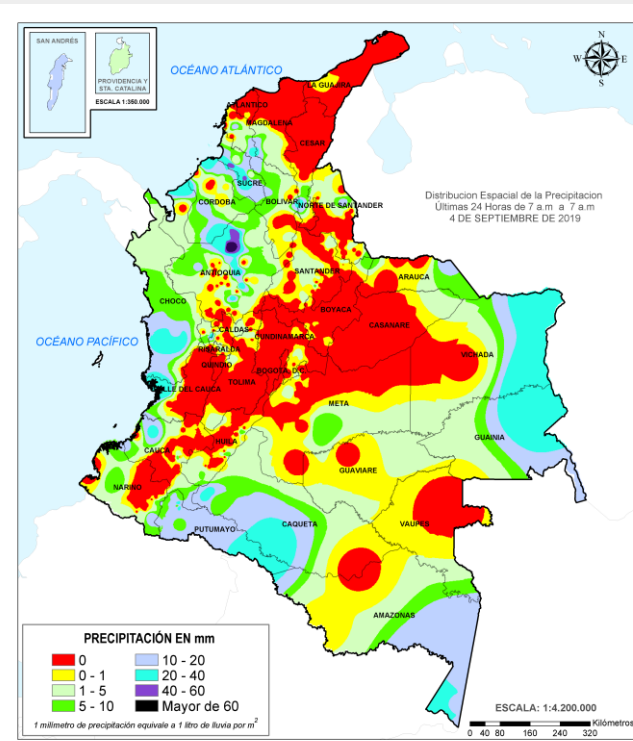
Consúltalo a diario y únete a la Cultura del Pronóstico del IDEAM

Disponible para  

MAPAS DE PRECIPITACIÓN

Precipitación diaria: desde las 7:00 a. m. del miércoles 04 hasta las 7:00 a. m. del jueves 05 de septiembre de 2019.

Precipitación últimas 72 horas: desde las 7:00 a. m. del lunes 02 de agosto hasta las 7:00 a. m. del jueves 05 de septiembre de 2019.



ALERTAS VIGENTES E INFORMACIÓN ADICIONAL

Para mayor información sobre el pronóstico del estado del tiempo, informes técnicos diarios, comunicados especiales, mapas diarios de temperaturas máximas y mínimas e información diaria de precipitación se sugiere consultar los siguientes enlaces:

- [MAPA DIARIO DE TEMPERATURA MÁXIMA.](#)
- [MAPA DIARIO DE TEMPERATURA MÍNIMA.](#)

ALERTAS POR NIVELES DE LOS RÍOS

REGIÓN ORINOQUIA

SITIOS PARA LOS CUALES SE GENERA LA ALERTA

ALERTA ROJA

NIVELES ALTOS EN EL RÍO ORINOCO EN EL MUNICIPIO DE PUERTO CARREÑO.

Persisten los niveles altos en el río Orinoco a la altura del municipio de Puerto Carreño (Vichada). Se reportan afectaciones en diversos sectores del municipio.

NIVELES ALTOS EN LA PARTE BAJA DEL RÍO INÍRIDA.

Continúan las inundaciones debido a los niveles altos que persisten en la parte baja del río Inírida a la altura del municipio de Inírida. Los niveles se encuentran en condición de ascenso y se espera que esta situación continúe durante los siguientes días.

REGIÓN CARIBE

SITIOS PARA LOS CUALES SE GENERA LA ALERTA

ALERTA NARANJA

NIVELES ALTOS EN LA CUENCA BAJA DEL RÍO SAN JORGE (LA MOJANA).

Se mantienen los niveles altos en la Ciénaga de San Marcos en el departamento de Sucre, no se descarta que esta situación afecte otras ciénagas de la región de la Mojana en los departamentos de Córdoba, Sucre y Bolívar, especialmente en los municipios de Ayapel, Caimito, San Benito Abad y Majagual. Igualmente, se han registrado fluctuaciones moderadas en el nivel del caño Barro a la altura del municipio de Ayapel (Córdoba). **NOTA: Se recomienda estar atentos en los niveles de agua en estas zonas, debido a las precipitaciones que se han registrado en la zona.**

REGIÓN PACÍFICO

SITIOS PARA LOS CUALES SE GENERA LA ALERTA

ALERTA AMARILLA

PROBABILIDAD DE CRECIENTES SÚBITAS EN LOS RÍOS DIRECTOS AL OCÉANO PACÍFICO EN EL DEPARTAMENTO DE CHOCÓ.

Se mantiene esta alerta ante los posibles incrementos súbitos en el nivel de los ríos Jella, Chocolatal y sus afluentes en Bahía Solano, entre otros directos al Océano Pacífico en el departamento de Chocó.

PROBABILIDAD DE CRECIENTES SÚBITAS EN LA CUENCA DEL RÍO BAUDÓ.

Probabilidad de crecientes súbitas en el río Baudó y sus afluentes, se recomienda especial atención en la cabecera municipal del municipio de Alto, Medio y Bajo Baudó, y para varios de sus corregimientos entre los cuales se destacan Santa María, Miacorá, Divisa, Cohecho, Chachajo, Santa Rita, La Pureza y Nauca.

PROBABILIDAD DE CRECIENTES SÚBITAS EN LAS CUENCAS DE LOS RÍOS DAGUA Y ANCHICAYÁ.

Probabilidad de crecientes súbitas en los ríos Dagua, Anchicayá y sus afluentes, directos al Océano Pacífico en el departamento de Valle del Cauca. Se recomienda especial atención en los municipios de Dagua y Buenaventura.

PROBABILIDAD DE CRECIENTES SÚBITAS EN LAS CUENCAS DE LOS RÍOS TIMBIQUÍ, SAIJA Y MICAY.

Probabilidad de crecientes súbitas en los ríos Timbiquí, Saija, Micay y sus afluentes, directos al Océano Pacífico en el departamento de Cauca.

ALERTAS POR NIVELES DE LOS RÍOS

REGIÓN ORINOQUIA	SITIOS PARA LOS CUALES SE GENERA LA ALERTA	ALERTA AMARILLA
<p>PROBABILIDAD DE CRECIENTES SÚBITAS EN LAS CUENCAS DE LOS RÍOS HUMEA, Y DIRECTOS ENTRE GUAYURIBA Y YUCAO</p> <p>Se reduce el nivel de alerta dado niveles en la cuenca de los ríos Metica, Guamal y Humadea, así como sus afluentes se encuentran descendiendo después de la creciente súbita del presentada días atrás. Es de esperar que en los próximos días el río el nivel de alerta presente condiciones normales.</p> <p>NIVELES ALTOS EN LA PARTE ALTA DEL RÍO TÚA.</p> <p>Probabilidad de crecientes súbitas en los ríos Túa, Tacuyá, Chítame y sus afluentes, producto de las precipitaciones presentadas en la zona.</p> <p>NIVELES ALTOS EN LA PARTE ALTA DEL RÍO META.</p> <p>Se reduce el nivel de alerta, dado que los niveles de los ríos Guayuriba, y sus afluentes tales como el Blanco y el Negro entre Guayabetal (Cundinamarca), Acacias y Villavicencio (Meta) se encuentra descendiendo.</p> <p>NIVELES EN DESCENSO EN LA PARTE MEDIA DEL RÍO META.</p> <p>Se reduce el nivel de alerta de la cuenca media del río Meta entre Puerto Gaitán y la estación La Hermosa, dado que se ha presentado una reducción en las precipitaciones, lo cual se ve reflejado en los niveles de dicha cuenca. Dado el comportamiento actual y el pronóstico de lluvias, se espera que los niveles sigan descendiendo hasta alcanzar condiciones normales.</p> <p>PROBABILIDAD DE CRECIENTE SÚBITA EN LA CUENCA DEL RÍO GARAGOA</p> <p>En las últimas horas se registraron lluvias de variada intensidad en amplios sectores de esta cuenca especialmente a la altura de municipio de Santa María, condición hidrológica que podrían incrementar súbitamente el nivel del río Garagoa y sus principales aportantes.</p>		
REGIÓN ANDINA	SITIOS PARA LOS CUALES SE GENERA LA ALERTA	ALERTA AMARILLA
<p>PROBABILIDAD DE CRECIENTES SÚBITAS EN DIFERENTES CORRIENTES APORTANTES AL RÍO CAUCA ENTRE PUERTO VALDIVIA Y NECHÍ.</p> <p>Probabilidad de incrementos súbitos en diferentes corrientes que atraviesan los municipios de Valdivia, Tarazá, Cáceres, Caucasia y Nechí.</p> <p>PROBABILIDAD DE CRECIENTE SÚBITA EN LA CUENCA DEL RÍO TARAZÁ-MAN.</p> <p>Posibles incrementos súbitos en el río Tarazá-Man y sus afluentes, a la altura del municipio de Cáceres (Antioquia).</p>		

ALERTAS POR NIVELES DE LOS RÍOS

REGIÓN CARIBE	SITIOS PARA LOS CUALES SE GENERA LA ALERTA	ALERTA AMARILLA
<p>PROBABILIDAD DE INCREMENTOS EN LOS NIVELES DE LA CUENCA MEDIA Y BAJA DEL RÍO ATRATO. Probabilidad de incrementos en el nivel de los ríos Cuía, Chicué, Uva, Pogué, Bebarama, Bojayá, Napipí, Opagadó, Salaquí, Cacarica y Tanela, entre otros directos a la cuenca media del río Atrato, se recomienda especial atención en el nivel del río Atrato a la altura de los municipios de Vigía de Fuerte.</p> <p>PROBABILIDAD DE CRECIENTES SÚBITAS EN LOS RÍOS MURRÍ, MURINDÓ Y SUCIO. Probabilidad de incrementos súbitos en el nivel de los ríos Murri, Murindó y Sudio entre otros directos a la cuenca media del río Atrato, se recomienda especial atención en los municipios de Vigía de Fuerte, Urrao, Frontino, Murindó, Dabeiba y Mutatá.</p> <p>PROBABILIDAD DE CRECIENTES SÚBITAS EN LA CUENCA ALTA DEL RÍO SINÚ. Probabilidad de incrementos en los niveles del río Sinú y quebradas afluentes en la parte alta (aguas abajo del Embalse de Urrá I), se recomienda especial atención en los centros poblados de Tierralta y Valencia (Córdoba).</p> <p>NIVELES ALTOS EN LA CUENCA BAJA DEL RÍO SINÚ. Se mantienen los niveles altos en el río Sinú en la parte media y baja de la cuenca, se recomienda especial atención en los centros poblados de Montería, Cereté, San Pelayo, Cotorra, Loricá, Carrillo, Morales y San Bernardo del Viento, así como en la Ciénaga de Momil.</p>		

ALERTAS POR AMENAZAS DE DESLIZAMIENTO

ALERTA ROJA:

Amenaza alta a muy alta por deslizamientos de tierra detonados por lluvias, localizados en los siguientes municipios:

ALERTA NARANJA:

Amenaza moderada por deslizamientos de tierra detonados por lluvias, localizados en los siguientes municipios:

REGIÓN ANDINA	SITIOS PARA LOS CUALES SE GENERA LA ALERTA	ALERTA ROJA
BOYACÁ: Chiscas. CUNDINAMARCA: Guayabetal.		

REGIÓN ANDINA	SITIOS PARA LOS CUALES SE GENERA LA ALERTA	ALERTA NARANJA
ANTIOQUIA: Briceño, Cáceres, Ituango, San Francisco, Tarazá, Valdivia, Zaragoza. BOYACÁ: Cubará, San Luis De Gaceno, Santa María. CALDAS: Samaná. CUNDINAMARCA: Medina, Quetame, Ubalá. NORTE DE SANTANDER: Chitagá, Toledo.		

REGIÓN PACÍFICO	SITIOS PARA LOS CUALES SE GENERA LA ALERTA	ALERTA ROJA
CHOCÓ: Bojayá (Bellavista), Cértegui, El Cantón Del San Pablo (Managrú), Rio Iró (Santa Rita), San José Del Palmar, Tadó.		

REGIÓN ORINOQUÍA	SITIOS PARA LOS CUALES SE GENERA LA ALERTA	ALERTA NARANJA
CASANARE: Monterrey, Sabanalarga, Tauramena. META: Acacias, Cubarral, Cumaral, Guamal, Restrepo, San Juanito, Villavicencio.		

REGIÓN AMAZONÍA	SITIOS PARA LOS CUALES SE GENERA LA ALERTA	ALERTA NARANJA
PUTUMAYO: Mocoa.		

REGIÓN CARIBE	SITIOS PARA LOS CUALES SE GENERA LA ALERTA	ALERTA AMARILLA
CESAR: Valledupar. CÓRDOBA: Montelíbano, Puerto Libertador, San José De Ure, Tierralta, Valencia. MAGDALENA: Fundación.		

ALERTAS POR AMENAZAS DE DESLIZAMIENTO

ALERTA NARANJA:

Amenaza moderada por deslizamientos de tierra detonados por lluvias, localizados en los siguientes municipios:

REGIÓN ANDINA	SITIOS PARA LOS CUALES SE GENERA LA ALERTA	ALERTA AMARILLA
<p>ANTIOQUIA: Abriaquí, Amagá, Andes, Angelópolis, Anorí, Argelia, Belmira, Buriticá, Caicedo, Campamento, Caracolí, Caramanta, Ciudad Bolívar, Dabeiba, Ebéjico, El Bagre, Frontino, Heliconia, Maceo, Montebello, Murindó, Mutatá, Nariño, Nechí, Necoclí, Olaya, Puerto Berrío, Puerto Nare, Puerto Triunfo, Remedios, San Carlos, San Jerónimo, San Luis, San Pedro De Los Milagros, San Pedro De Urabá, Santa Fe De Antioquia, Segovia, Sonsón, Sopetrán, Uramita, Vegachí, Vigía Del Fuerte, Yalí, Yarumal, Yolombó.</p> <p>BOYACÁ: Almeida, Aquitania, Berbeo, Betéitiva, Boyacá, Campohermoso, Chinavita, Chitaraque, Chivor, Ciénega, Corrales, Covarachía, Cuítiva, El Espino, Firavitoba, Gámeza, Garagoa, Guacamayas, Guateque, Guayatá, Guicán, Iza, Jenesano, La Capilla, La Victoria, Labranzagrande, Macanal, Maripí, Miraflores, Mongua, Monguí, Moniquirá, Muzo, Nuevo Colón, Otanche, Pachavita, Páez, Pajarito, Panqueba, Pauna, Paya, Paz De Rio, Pisba, Puerto Boyacá, Ramiriquí, Rondón, Saboyá, San Eduardo, San José De Pare, San Pablo De Borbur, Santana, Sativanorte, Sativasur, Socha, Socotá, Sogamoso, Somondoco, Sutatenza, Tasco, Tenza, Tibaná, Tipacoque, Tópaga, Tota, Turmequé, Tutazá, Úmbita, Viracachá, Zetaquirá.</p> <p>CALDAS: Chinchiná, Manzanares, Marmato, Marulanda, Pácora, Pensilvania, Riosucio, Supía.</p> <p>CUNDINAMARCA: Bojacá, Cachipay, Caparrapí, Cáqueza, Chipaque, Choachí, Chocontá, El Colegio, El Peñón, El Rosal, Fómeque, Fosca, Gachalá, Gachetá, Gama, Granada, Guaduas, Guasca, Guatavita, Gutiérrez, Junín, La Calera, La Palma, Machetá, Manta, Paratebueno, San Antonio De Tequendama, San Juan De Rioseco, Sibaté, Sylvania, Soacha, Sopó, Tabio, Tena, Tibirita, Topaipí, Ubaque, Une, Villapinzón.</p> <p>HUILA: Acevedo, Altamira, La Argentina, La Plata, Oporapa, Palestina, Pitalito, Saladoblanco, San Agustín, Suaza, Tarqui.</p> <p>NORTE DE SANTANDER: Convención, El Tarra, Hacarí, Labateca, Lourdes, Ocaña, San Calixto, Teorama.</p> <p>RISARALDA: Pueblo Rico, Santa Rosa De Cabal, Santuario.</p> <p>SANTANDER: Aguada, Albania, Aratoca, Barbosa, Barichara, Bolivar, Bucaramanga, Capitanejo, Carcasí, Cepitá, Cerrito, Charalá, Charta, Chima, Chipatá, Cimitarra, Concepción, Confines, Contratación, Coromoro, Curití, El Carmen, El Guacamayo, El Playón, Encino, Enciso, Florián, Floridablanca, Galán, Gámbita, Girón, Guaca, Guapotá, Guavatá, Güepsa, Hato, Jordán, La Belleza, La Paz, Landázuri, Lebrija, Los Santos, Macaravita, Málaga, Matanza, Mogotes, Molagavita, Ocamonte, Oiba, Onzaga, Palmar, Palmas Del Socorro, Páramo, Piedecuesta, Pinchote, Puente Nacional, Rionegro, San Andrés, San Benito, San Gil, San Joaquín, San José De Miranda, San Miguel, Santa Helena Del Opón, Socorro, Suaita, Sucre, Valle De San José, Vélez, Vetas, Zapatoca.</p> <p>TOLIMA: Armero (Guayabal), Casablanca, Fresno, Herveo, Lérída, Líbano, Palocabildo, Villahermosa.</p>		

REGIÓN PACÍFICO	SITIOS PARA LOS CUALES SE GENERA LA ALERTA	ALERTA AMARILLA
<p>CAUCA: Inzá, López, Piamonte, Santa Rosa.</p> <p>CHOCÓ: Acandí, Alto Baudó (Pie De Pato), Bagadó, Bahía Solano (Mutis), Bajo Baudó (Pizarro), Carmen Del Darién (Curbaradó), Condoto, Istmina, Juradó, Lloró, Medio Atrato (Beté), Medio Baudó (Boca De Pepé), Nóvita, Nuquí, Quibdó, Rio Quito (Paimadó), Riosucio, Sipí, Unguía.</p> <p>NARIÑO: Barbacoas, Magüí (Payán).</p> <p>VALLE DEL CAUCA: Buenaventura, Calima (El Darién), Dagua, El Dovio, La Unión.</p>		

ALERTAS POR AMENAZAS DE DESLIZAMIENTO

REGIÓN ORINOQUIA	SITIOS PARA LOS CUALES SE GENERA LA ALERTA	ALERTA AMARILLA
<p>ARAUCA: Saravena, Tame. CASANARE: Aguazul, Chámeza, La Salina, Nunchía, Pore, Recetor, Sácama, Támara, Yopal. META: El Calvario, El Castillo, San Juan De Arama.</p>		

REGIÓN AMAZONÍA	SITIOS PARA LOS CUALES SE GENERA LA ALERTA	ALERTA AMARILLA
<p>CAQUETÁ: Belén De Los Andaquíes, Morelia, San José Del Fragua. PUTUMAYO: Colón, Santiago, Sibundoy, Villagarzón.</p>		

ALERTAS POR AMENAZAS DE DESLIZAMIENTO

SECTORES VIALES IDENTIFICADOS CON POTENCIALIDAD DE DESLIZAMIENTOS DE TIERRA, EN LOS CUALES GENERAN ALERTAS

DEPARTAMENTO	SECTOR VIAL
ANTIOQUIA	La Mansa – Primavera
BOYACÁ	Sogamoso – Aguazul Guateque – El secreto Tunja – Ramiriquí
CAUCA	Popayán – Guadualejo. Mojarras – Popayán Popayán – Inza
CAQUETÁ	Suaza – Florencia Depresión el vergel – Florencia
CHOCO	Quibdó – Medellín
CUNDINAMARCA	Honda – Guaduas Gama – Gachalá Bogotá – Villavicencio
CAQUETÁ	Depresión el vergel – Florencia
META	Bogotá – Villavicencio
CASANARE	Tamara – Yopal
NORTE DE SANTANDER	Saravena – Pamplona
SANTANDER	La Fortuna – Bucaramanga

ALERTAS POR AMENAZAS DE INCENDIOS DE LA COBERTURA VEGETAL

ALERTA ROJA:

Amenaza Alta o muy alta de ocurrencia de incendios de la cobertura vegetal en zonas de bosques, cultivos y pastos, localizados en los siguientes municipios y sectores aledaños:

REGIÓN CARIBE	SITIOS PARA LOS CUALES SE GENERA LA ALERTA	ALERTA ROJA
<p>ATLÁNTICO: Luruaco. BOLÍVAR: Mompós. CESAR: Chiriguana, Curumaní. LA GUAJIRA: Manaure, Uribia. MAGDALENA: Algarrobo, San Sebastián de Buenavista, Santa Marta.</p>		
REGIÓN ANDINA	SITIOS PARA LOS CUALES SE GENERA LA ALERTA	ALERTA ROJA
<p>ANTIOQUIA: Abejorral, Amalfi, Anzá, Apartadó, Bello, Betania, Betulia, Concordia, Copacabana, Fredonia, Girardota, La Pintada, Salgar, Támesis, Titiribí, Urrao. BOYACÁ: Arcabuco, Boavita, Buenavista, Caldas, Chiquinquirá, Chíquiza, El Cocuy, Jericó, La Uvita, Quípama, Ráquira, Sáchica, San Miguel de Sema, Susacón, Sutamarchán, Tinjacá, Villa De Leiva. CALDAS: La Merced, Manizales, Neira, Salamina, Villamaria. CAUCA: Bolívar, Buenos Aires, Cajibío, Caldono, Caloto, Corinto, El Tambo, Guachene, Jambaló, La Sierra, La Vega, Miranda, Morales, Padilla, Páez (Belalcázar), Piendamó, Popayán, Puerto Tejada, Puracé (Coconuco), Rosas, Santander de Quilichao, Silvia, Sotaró (Paispamba), Suárez, Timbío, Toribío, Totoró, Villa Rica. CUNDINAMARCA: Agua de Dios, Albán, Anapoima, Anolaima, Apulo, Arbeláez, Beltrán, Bituima, Cabrera, Carmen De Carupa, Chaguaní, Facatativá, Fúquene, Fusagasugá, Girardot, Guachetá, Guataquí, Guayabal de Síquima, Jerusalén, La Mesa, La Vega, Nariño, Nilo, Nimaima, Nocaima, Pacho, Paime, Pandi, Pasca, Pulí, Quebradanegra, Quipile, Ricaurte, San Bernardo, San Cayetano, San Francisco, Sasaima, Simijaca, Subachoque, Supatá, Susa, Tibacuy, Tocaima, Útica, Venecia, Vergara, Viani, Villagómez, Villeta, Viotá, Zipacón, Zipaquirá. HUILA: Aipe, Baraya, Colombia, Garzón, Gigante, Íquira, Neiva, Palermo, Rivera, Santa María, Tello, Teruel, Villavieja. NARIÑO: Albán (San José), Ancuya, Arboleda (Berruecos), Belén, Buesaco, Chachaguí, Colón (Génova), Consacá, El Peñol, El Tablón, El Tambo, Guachucal, Guaitarilla, Iles, Imués, La Cruz, La Florida, La Llanada, La Unión, Linares, Los Andes (Sotomayor), Mallama (Piedrancha), Nariño, Ospina, Pasto, Providencia, Pupiales, Samaniego, San Bernardo, San Lorenzo, San Pedro de Cartago (Cartago), Sandoná, Santa Cruz (Guachavés), Sapuyes, Taminango, Túquerres, Yacuanquer. NORTE DE SANTANDER: Arboledas, Cáchira, Cúcuta, Cucutilla, El Zulia, Gramalote, Los Patios, Salazar, Villa Caro, Villa Del Rosario. QUINDÍO: Armenia, Buenavista, Calarcá, Circasia, Córdoba, Filandia, Génova, La Tebaida, Montenegro, Pijao, Salento. RISARALDA: Balboa, Pereira. SANTANDER: Tona. TOLIMA: Alpujarra, Alvarado, Anzoátegui, Ataco, Cajamarca, Carmen De Apicalá, Chaparral, Coello, Coyaima, Cunday, Dolores, Espinal, Flandes, Guamo, Ibagué, Icononzo, Melgar, Natagaima, Ortega, Piedras, Planadas, Prado, Purificación, Rioblanco, Roncesvalles, Rovira, Saldaña, San Antonio, San Luis, Suárez, Valle De San Juan, Villarrica.</p>		

ALERTAS POR AMENAZAS DE INCENDIOS DE LA COBERTURA VEGETAL

ALERTA ROJA:

Amenaza Alta o muy alta de ocurrencia de incendios de la cobertura vegetal en zonas de bosques, cultivos y pastos, localizados en los siguientes municipios y sectores aledaños:

ALERTA NARANJA:

Amenaza moderada de ocurrencia de incendios de la cobertura vegetal en zonas de bosques, cultivos y pastos, localizados en los siguientes municipios y sectores aledaños:

REGIÓN ANDINA	SITIOS PARA LOS CUALES SE GENERA LA ALERTA	ALERTA ROJA
<p>VALLE DEL CAUCA: Andalucía, Ansermanuevo, Argelia, Buga, Bugalagrande, Cali, Candelaria, Cartago, El Cairo, El Cerrito, Florida, Ginebra, Guacarí, Jamundí, La Cumbre, Obando, Palmira, Pradera, Restrepo, Riofrío, Roldanillo, San Pedro, Sevilla, Toro, Trujillo, Tuluá, Vijes, Yotoco, Yumbo, Zarzal.</p>		

REGIÓN CARIBE	SITIOS PARA LOS CUALES SE GENERA LA ALERTA	ALERTA NARANJA
<p>BOLÍVAR: San Fernando. MAGDALENA: San Zenón.</p>		

REGIÓN ANDINA	SITIOS PARA LOS CUALES SE GENERA LA ALERTA	ALERTA NARANJA
<p>ANTIOQUIA: Armenia, Caldas, Cañasgordas, Envigado, Giraldo, Guarne, La Estrella, Medellín, Sabaneta, Santa Bárbara, Turbo, Valparaiso, Venecia. BOYACÁ: Chivatá, Cóbbita, Coper, Cucaita, Motavita, Oicatá, Paipa, Pesca, Siachoque, Sora, Soracá, Toca, Tunja. CALDAS: Aguadas. CAUCA: San Sebastián. CUNDINAMARCA: La Peña. HUILA: Algeciras. NARIÑO: Aldana, Funes, Tangua, Tumaco. NORTE DE SANTANDER: Ábrego, Bochalema, Chinácota, Durania, Mutiscua, Pamplonita, Ragonvalia, San Cayetano, Santiago, Tibú. RISARALDA: Belén De Umbría, La Virginia. SANTANDER: Charta, Puerto Parra, Simacota, Surata. VALLE DEL CAUCA: El Águila.</p>		

REGIÓN ORINOQUIA	SITIOS PARA LOS CUALES SE GENERA LA ALERTA	ALERTA NARANJA
<p>META: La Macarena, Uribe.</p>		

REGIÓN AMAZONIA	SITIOS PARA LOS CUALES SE GENERA LA ALERTA	ALERTA NARANJA
<p>CAQUETÁ: Puerto Rico, San Vicente del Caguán.</p>		

ALERTAS POR AMENAZAS DE INCENDIOS DE LA COBERTURA VEGETAL

ALERTA NARANJA:

Amenaza moderada de ocurrencia de incendios de la cobertura vegetal en zonas de bosques, cultivos y pastos, localizados en los siguientes municipios y sectores aledaños:

REGIÓN CARIBE	SITIOS PARA LOS CUALES SE GENERA LA ALERTA	ALERTA AMARILLA
SUCRE: San Benito Abad.		

REGIÓN ANDINA	SITIOS PARA LOS CUALES SE GENERA LA ALERTA	ALERTA AMARILLA
<p>ANTIOQUIA: Carepa, Chigorodó, Jericó, Marinilla, Tarso. BOYACÁ: Chita, Samacá, San Mateo, Soatá. CALDAS: Anserma, Aranzazu, Filadelfia. CAUCA: Argelia. CUNDINAMARCA: Bogotá, D.C., Cogua, Cucunubá, Lenguaque, Suesca, Tausa, Ubaté, Yacopí. HUILA: Campoalegre, Guadalupe, Isnos. NARIÑO: Contadero, Cuaspud (Carlosama), Cumbal, Gualmatán. NORTE DE SANTANDER: Cácosta, Herrán, Pamplona, Puerto Santander, Sardinata, Silos. QUINDÍO: Quimbaya. RISARALDA: La Celia, Marsella. SANTANDER: San Vicente De Chucurí. TOLIMA: Murillo, Santa Isabel. VALLE DEL CAUCA: La Victoria, Versalles.</p>		

REGIÓN PACIFICO	SITIOS PARA LOS CUALES SE GENERA LA ALERTA	ALERTA AMARILLA
CHOCÓ: El Litoral Del San Juan (Docordó).		

REGIÓN ORINOQUIA	SITIOS PARA LOS CUALES SE GENERA LA ALERTA	ALERTA AMARILLA
<p>ARAUCA: Arauca. META: Barranca De Upía, Puerto López.</p>		

REGIÓN AMAZONIA	SITIOS PARA LOS CUALES SE GENERA LA ALERTA	ALERTA AMARILLA
CAQUETÁ: El Doncello, El Paujil, Florencia.		

ALERTAS METEOMARINA

MAR CARIBE

ALERTA AMARILLA

POR PLEAMAR

Hasta el 08 Septiembre, San Andrés y Providencia y hasta el 09 del mes en curso, en Cartagena; se verán afectados por una de las pleamares más significativas del mes, por lo tanto, se recomienda a los habitantes costeros estar atentos a la evolución de este de fenómeno.

POR TIEMPO LLUVIOSO

En el occidente y algunos sectores del mar Caribe nacional, tanto en alta mar como en cercanías al litoral, son probables lluvias moderadas a fuertes, incluso con tormentas eléctricas y rachas de viento. Por lo anterior, se recomienda a los usuarios de pequeñas embarcaciones consultar con las Capitanías de puerto antes de zarpar en zonas de inminente tempestad; y a los habitantes costeros estar atentos a la evolución de las condiciones meteorológicas.

OCEANO PACÍFICO

ALERTA AMARILLA

POR PLEAMAR

Hasta el día de mañana 06 de Septiembre, el litoral central y sur del Pacífico Colombiano, se verán afectados por una de las pleamares más significativas del mes, por lo tanto, se recomienda a los habitantes costeros estar atentos a la evolución de este de fenómeno.

POR TIEMPO LLUVIOSO

En algunos sectores del centro y norte de la cuenca Pacífica colombiana, incluidas zonas cercanas a la costa y mar adentro; se prevén lluvias moderadas a fuertes, con probabilidad de descargas eléctricas y rachas de viento. Por lo anterior, se recomienda a los usuarios de pequeñas embarcaciones consultar con las Capitanías de puerto y a los habitantes costeros estar atentos a la evolución de las condiciones meteorológicas.

°C: grados Celsius

m: metros

mm: milímetros

msnm: metros sobre nivel del mar

Km/h: kilómetros por hora

HLC: hora local colombiana

GOES: Geostationary Operational Environmental Satellites (Satélite Geoestacionario Operacional Ambiental).

GOES-16 es el designado GOES-Este, localizado en 75° W sobre el ecuador geográfico.

PNN: Parque Nacional Natural

SFF: Santuario de Fauna y Flora



ALERTA ROJA. PARA TOMAR ACCIÓN Advierte al Sistema Nacional de Gestión del Riesgo de Desastres sobre el peligro de un fenómeno y sus efectos adversos sobre la población. Se emite una alerta sólo cuando la identificación de un evento extraordinario indique la amenaza inminente y cuando la gravedad del fenómeno requiera atención prioritaria de los comités departamentales y locales.



ALERTA NARANJA. PARA PREPARARSE Indica la amenaza de un fenómeno. No implica riesgo inmediato por lo que es catalogado como un mensaje para informarse y prepararse. El aviso implica vigilancia continua ya que las condiciones son propicias para el desarrollo de un suceso natural.



ALERTA AMARILLA. PARA INFORMARSE Se emite cuando las condiciones hidrometeorológicas son favorables para la ocurrencia de un fenómeno natural y pueden aumentar el riesgo según los pronósticos. Por sus características, este nivel está encaminado a informar.

CONDICIONES NORMALES Indica que no existe ninguna clase de alerta para la región o zona mencionada.

Yolanda GONZÁLEZ H. | Directora General

Mery E. FERNÁNDEZ P. | Jefe Oficina del Servicio de Pronósticos y Alertas

Profesionales de Turno:

Alberto PARDO (Hidrólogo), Sergio ROJAS (Incendios de la Cobertura Vegetal), Sonia BERMÚDEZ (Deslizamientos de Tierra), Mirovan SVERKO (Meteorólogo), Mauricio TORRES (Datos) y Julián URREA (Coordinador de Alertas Hidrometeorológicas y Ambientales).

<http://www.ideam.gov.co>

Correos electrónicos: servicio@ideam.gov.co, alertas@ideam.gov.co

Calle 25D # 96B – 70, Piso 3. Bogotá, D.C., Colombia.

Teléfono: 3075625 Ext. 1334–1336.

Síguenos en:

