

INFORME TÉCNICO

DIARIO N° 236

El IDEAM comunica al Sistema Nacional de Gestión del Riesgo (SNGR) y al Sistema Nacional Ambiental (SINA).

Bogotá D. C., sábado 24 de agosto de 2019.

Hora de actualización 12:45 HLC



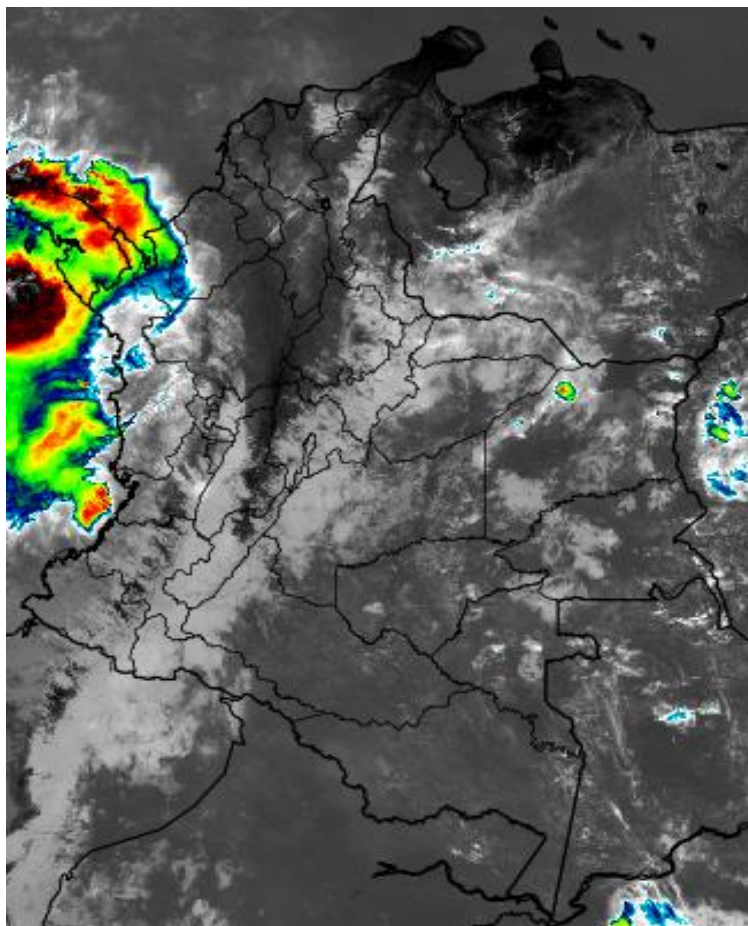
CONDICIONES HIDROMETEOROLÓGICAS ACTUALES

Precipitaciones con tormenta se han registrado en amplios sectores del área marítima y occidente de Chocó, al igual que en sectores de occidente de Valle, Golfo de Urabá y zonas de Antioquia y Córdoba. Lloviznas al oriente de Boyacá, Cundinamarca, piedemonte llanero y oriente de Vichada y Guainía. Tiempo seco en los demás sectores.

Para las próximas horas se estima persistan las precipitaciones en la región Pacífica, Golfo de Urabá y occidente de Antioquia, con probabilidad de tormentas; mientras que en la región Caribe, se prevé que aumente la nubosidad con lluvias al norte de Bolívar, Atlántico, centro y norte de Magdalena y amplios sectores de Cesar, al igual que al norte de Arauca, oriente de Vichada y oriente de los Santanderes. Condiciones secas para el resto del área.

IMAGEN SATELITAL

Canal Infrarrojo - GOES 16 | 24 de agosto de 2019 | 11:30 HLC.



Consulte todos los días el pronóstico del tiempo y las alertas hidrometeorológicas vigentes del **IDEAM**, en un formato de calidad. Alrededor de las 7:30 a. m. está a disposición del público en www.ideam.gov.co.

Se puede ver también en dispositivos móviles **AQUÍ**





LO MÁS DESTACADO

LLUVIAS REGISTRADAS EN LAS ÚLTIMAS 24 HORAS

En las últimas 24 horas las lluvias más fuertes se presentaron principalmente en los departamentos de Chocó, Valle del Cauca, Santander, Arauca y Casanare. El mayor acumulado de precipitación se presentó en el municipio de **Lloró (Chocó), con 148,9 mm.**

ALERTA ROJA

- Por probabilidad alta de incremento de los niveles del río Meta, río Orinoco (municipio de Puerto Carreño) y cuenca baja del río Inírida.
- Por probabilidad alta de deslizamientos de tierra en zonas inestables o de ladera ubicadas en algunos municipios de los departamentos de Boyacá en la región Andina; y Chocó en la región Pacífica.
- Por probabilidad alta de incendios de la cobertura vegetal en zonas de pastos, cultivos o bosques en los municipios de los departamentos de La Guajira en la región Caribe; y Antioquia, Boyacá, Caldas, Cauca, Cundinamarca, Huila, Nariño, Norte de Santander, Quindío, Tolima y Valle del Cauca en la región Andina.

ALERTA NARANJA

- Por probabilidad media de incremento de los niveles en la cuenca del río Sinú y cuenca baja del río San Jorge (La Mojana).
- Por probabilidad media en crecientes súbitas en la cuenca del río Guayuriba, río Dagua y río Anchicayá.
- Por probabilidad moderada de deslizamientos de tierra en zonas inestables o de ladera ubicadas en municipios de los departamentos de Cundinamarca y Valle del Cauca para la región Andina; Chocó y Cauca en la región Pacífica; Meta en la región Orinoquia; y Putumayo en la región Amazonia.
- Por probabilidad moderada de incendios de la cobertura vegetal en zonas de pastos, cultivos o bosques en municipios de los departamentos de Córdoba, La Guajira y Sucre en la región Caribe; Antioquia, Boyacá, Cauca, Cundinamarca, Huila, Nariño, Norte de Santander, Quindío, Tolima y Valle del Cauca para la región Andina; Meta en la región Orinoquia; y Caquetá en la región Amazonia.
- Por tiempo lluvioso en el océano pacífico.

ALERTA AMARILLA

- Por probabilidad baja de incremento de los niveles en parte baja del río Guaviare, parte alta del río Meta y río Arauca.
- Por probabilidad media en crecientes súbitas en los ríos directos al océano pacífico en el departamento de Chocó, río Baudó, río San Juan, río Timbiquí, río Micay, río Atrato, ríos Murri, Munrindo y Sucio, río Atrato (cuenca media y baja), corrientes del Urabá antioqueño, ríos directos al mar Caribe, río San Jorge (cuenca alta), río Nechí, río Tarazá – Man, afluente de la cuenca alta del río Meta, río Ariporo, río Casanare y cuenca alta del río Arauca.
- Por probabilidad baja de deslizamientos de tierra en zonas inestables o de ladera ubicadas en municipios de los departamentos Cesar, Córdoba, La Guajira y Magdalena en la región Caribe; Antioquia, Boyacá, Caldas, Cundinamarca, Huila, Norte de Santander y Santander en la región Andina; Cauca, Chocó y Valle del Cauca en la región Pacífica; Arauca, Casanare y Meta en la región Orinoquia; y Caquetá en la región Amazonia.
- Por probabilidad baja de amenaza de incendios de la cobertura vegetal en zonas de pastos, cultivos o bosques en algunos municipios de los departamentos Atlántico, Bolívar, Córdoba, La Guajira y Sucre en la región Caribe; Antioquia, Boyacá, Caldas, Cundinamarca, Huila, Nariño, Norte de Santander, Quindío, Risaralda, Santander, Tolima y Valle del Cauca en la región Andina; y Chocó en la región del Pacífico.
- Por pleamar en el mar Caribe.

PRONÓSTICO CONDICIONES METEOROLÓGICAS ESPECIALES

ÁREA DEL VOLCÁN GALERAS

A lo largo de la jornada se estima cielo entre parcial y mayormente cubierto con predominio de tiempo seco.

EL SERVICIO GEOLÓGICO COLOMBIANO reporta en nivel AMARILLO (III): CAMBIOS EN EL COMPORTAMIENTO DE LA ACTIVIDAD VOLCÁNICA. Lat: 1.55 Lon: -77.37

ELEVACIÓN (pies)	DIRECCIÓN	VELOCIDAD	
		NUDOS	Km/h
10.000	SURESTE	10 - 15	18 - 27
18.000	ESTE-NORESTE	15 - 20	27 - 37
24.000	NORESTE	10 - 15	18 - 27
30.000	ESTE	10 - 15	18 - 27

ÁREA DEL VOLCÁN NEVADO DEL HUILA

En las horas de la mañana se prevé tiempo seco. Después del mediodía se incrementará la nubosidad con precipitaciones.

EL SERVICIO GEOLÓGICO COLOMBIANO reporta en nivel AMARILLO (III): CAMBIOS EN EL COMPORTAMIENTO DE LA ACTIVIDAD VOLCÁNICA. Lat: 2.92 Lon: -76.05

ELEVACIÓN (pies)	DIRECCIÓN	VELOCIDAD	
		NUDOS	Km/h
10.000	SURESTE	5 - 10	9 - 18
18.000	ESTE	20 - 25	36 - 46
24.000	ESTE	5 - 10	9 - 18
30.000	SURESTE	30 - 35	54 - 63

ÁREA DEL VOLCÁN CERROMACHÍN

A lo largo de la jornada se estima cielo entre parcial y mayormente cubierto con predominio de tiempo seco.

EL SERVICIO GEOLÓGICO COLOMBIANO reporta en nivel AMARILLO (III): CAMBIOS EN EL COMPORTAMIENTO DE LA ACTIVIDAD VOLCÁNICA. Lat: 4.80 Lon: -75.62

ELEVACIÓN (pies)	DIRECCIÓN	VELOCIDAD	
		NUDOS	Km/h
10.000	SURESTE	0 - 5	0 - 9
18.000	ESTE	10 - 15	18 - 27
24.000	ESTE-NORESTE	5 - 10	9 - 18
30.000	SUR-SURESTE	5 - 10	9 - 18

ÁREA DEL VOLCÁN NEVADO DEL RUIZ

En el área se espera abundante nubosidad con lluvias de carácter intermitente.

EL SERVICIO GEOLÓGICO COLOMBIANO reporta en nivel AMARILLO (III): CAMBIOS EN EL COMPORTAMIENTO DE LA ACTIVIDAD VOLCÁNICA. Lat: 4.89 Lon: -75.32

ELEVACIÓN (pies)	DIRECCIÓN	VELOCIDAD	
		NUDOS	Km/h
10.000	ESTE-NORESTE	0 - 5	0 - 9
18.000	ESTE	15 - 20	27 - 36
24.000	ESTE-NORESTE	5 - 10	9 - 18
30.000	SUR-SURESTE	5 - 10	9 - 18

ÁREA DEL COMPLEJO VOLCÁNICO CHILES-CERRO NEGRO DE MAYASQUER

En el área se espera abundante nubosidad con lluvias de carácter intermitente.

EL SERVICIO GEOLÓGICO COLOMBIANO reporta en nivel AMARILLO (III): CAMBIOS EN EL COMPORTAMIENTO DE LA ACTIVIDAD VOLCÁNICA. Lat: 0.81 - Lon: 77.93 Lat: 0.76 Lon: -77.95

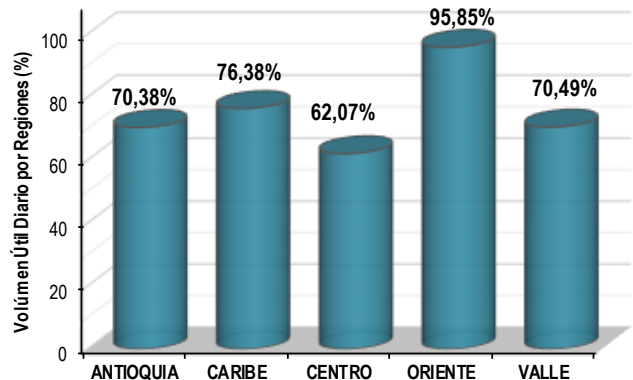
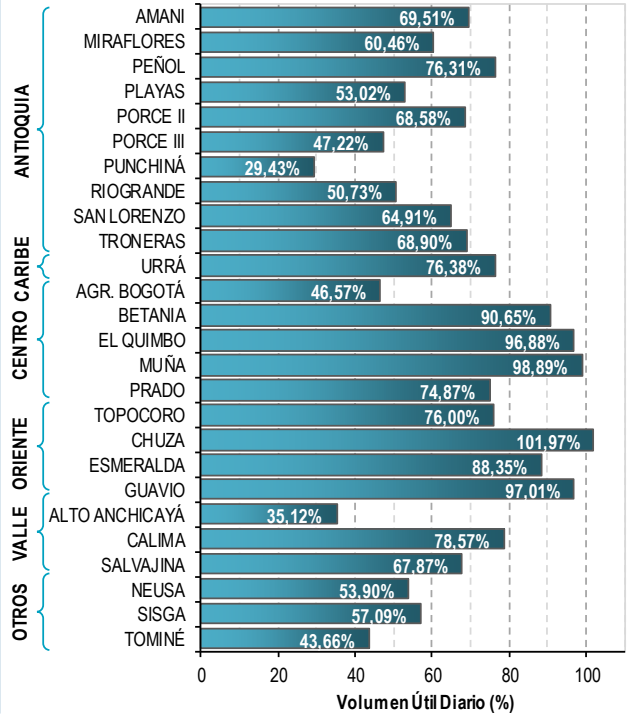
ELEVACIÓN (pies)	DIRECCIÓN	VELOCIDAD	
		NUDOS	Km/h
10.000	ESTE-SURESTE	10 - 15	18 - 27
18.000	ESTE-NORESTE	25 - 30	46 - 55
24.000	ESTE-SURESTE	10 - 15	18 - 27
30.000	SURESTE	35 - 40	64 - 74

ESTADO DE LOS EMBALSES

A continuación se relaciona el volumen útil diario de los principales embalses del país (expresado en porcentaje), de acuerdo con la información reportada por XM S.A. E.S.P en la siguiente dirección electrónica: <http://ido.xm.com.co/ido/SitePages/hidrologia.aspx?q=reservas>

VOLUMEN ÚTIL DIARIO EN LOS PRINCIPALES EMBALSES DEL PAÍS

Viernes, 23 de agosto de 2019



Para estar informado diariamente de lo que pasa con el **pronóstico del tiempo y las alertas.**

Síguenos en Twitter
@IDEAMColombia



PRECIPITACIONES

A continuación se relacionan los municipios donde en las últimas 24 horas se registraron precipitaciones iguales o superiores a 20.0 mm.

Se aclara que las precipitaciones indicadas en los municipios, realmente corresponden a aquellos puntos en los cuales el IDEAM tiene estaciones de monitoreo, pero no necesariamente quiere decir que el dato corresponda a las lluvias que se presentaron directamente sobre el área urbana en donde se concentra la mayor población. En ocasiones la estación sobre la cual se destaca el mayor valor de precipitación, a pesar de pertenecer al municipio, puede quedar alejada del centro poblado principal.

DEPARTAMENTO	MUNICIPIO
ANTIOQUIA	Zaragoza (29,0), Yondo (28,0), Caucasia (20,0).
ARAUCA	Tame (49,2).
BOLÍVAR	Arjona (28,2).
CAQUETÁ	Solano (22,3), San José del Fragua (20,6).
CASANARE	Trinidad (47,0), Orocue (34,0).
CHOCÓ	Lloró (148,9) , Quibdó (64,0), Medio San Juan (34,0).
GUAVIARE	San Jose del Guaviare (27,0).
META	Puerto López (46,0), Villavicencio (32,0), Acacias (20,0), Fuente de Oro (20,0).
NORTE DE SANTANDER	Toledo (22,0).
PUTUMAYO	Mocoa (32,0), Puerto Leguizamo (29,5).
SANTANDER	Puerto Parra (52,0), Simacota (35,0), Floridablanca (24,2), Contratación (21,0).
VALLE DEL CAUCA	Buenaventura (95,0).

Para estar informado diariamente de lo que pasa con el **pronóstico del tiempo y las alertas.**

Síguenos en Twitter
@IDEAMColombia



TEMPERATURAS MÁXIMAS

A continuación se relacionan los municipios donde en las últimas 24 horas se registraron temperaturas iguales o superiores a 36.0 °C.

Se aclara que las temperaturas indicadas en los municipios, realmente corresponden a aquellos puntos en los cuales el IDEAM tiene estaciones de monitoreo, pero no necesariamente quiere decir que el dato corresponda a las temperaturas que se presentaron directamente sobre el área urbana en donde se concentra la mayor población. En ocasiones la estación sobre la cual se destaca el mayor valor de temperatura, a pesar de pertenecer al municipio, puede quedar alejada del centro poblado principal.

DEPARTAMENTO	MUNICIPIO
ANTIOQUIA	Valparaiso (Fredonia) (36,4).
CESAR	Agustín Codazzi (37,4), Valledupar (36,8), Agustín Codazzi (36,4).
CUNDINAMARCA	Jerusalén (39,4), Puerto Salgar (38,2).
LA GUAJIRA	Manaure (39,0), Maicao (36,6).
MAGDALENA	Pivijay (36,0).
NORTE DE SANTANDER	Cúcuta (36,0).
TOLIMA	Natagaima (40,0) , Armero (39,0), Prado (37,8), Flandes (37,4), Saldaña (37,4), Mariquita (37,4), Espinal (36,8), Guamo (36,6).
VALLE DEL CAUCA	Guadalajara de Buga (37,3), Cali (36,2).

ALERTA POR DESCENSOS SIGNIFICATIVOS DE LAS TEMPERATURAS MÍNIMAS DEL AIRE

Se emite esta alerta por la probabilidad de descensos significativos de la temperatura del aire en horas de la madrugada para zonas de altiplano (entre los 2,500 y los 2,900 msnm) de los siguientes municipios:

REGIÓN ANDINA	
SITIOS PARA LOS CUALES SE GENERA LA ALERTA	
ALERTA AMARILLA	<p>CUNDINAMARCA: Bojacá, Cajicá, Chía, Chipaque, Choachí, Chocontá, Cogua, Cota, Cucunubá, El Rosal, Facatativá, Funza, Fúquene, Gachancipá, Guachetá, Guasca, Guatavita, La Calera, Lenguazaque, Madrid, Mosquera, Nemocón, Sesquilé, Sibaté, Simijaca, Soacha, Sopó, Subachoque, Suesca, Susa, Sutatausa, Tabio, Tausa, Tenjo, Tocancipá, Ubaque, Ubaté, Villapinzón, Zipacón y Zipaquirá.</p> <p>NARIÑO: Pasto, Aldana, Buesaco, Consacá, Contadero, Córdoba, Cuaspud (Carlosama), Cumbal, Chachaguí, El Tablón, Funes, Guaitarilla, Gualmatán, Iles, Imués, Ipiales, La Cruz, La Florida, Mallama (Piedrancha), Nariño, Ospina, Potosí, Providencia, Puerres, Pupiales, Sandoná, San Bernardo, San Pablo, Santa Cruz (Guachavés), Sapuyes, Tangua, Túquerres y Yacuanquer.</p>

Debido a que este fenómeno es local y está sujeto a cambios en variables tales como la nubosidad, la humedad y temperatura del aire y la intensidad y dirección del viento, el IDEAM monitorea permanentemente las condiciones atmosféricas y en caso de ser necesario emitirá nuevos comunicados. Por esto, se sugiere a los agricultores, ganaderos y floricultores estar atentos a los boletines y comunicados emitidos por la entidad.



PRONÓSTICO METEOROLÓGICO



Sábado 24 y domingo 25 de agosto de 2019

REGIÓN	PRONÓSTICO
SABANA DE BOGOTÁ	<p>SÁBADO. En la tarde se estima cielo parcialmente nublado con predominio de tiempo seco, no se descartan lloviznas sobre el oriente y sur de la capital. En la noche se estima cielo parcialmente nublado con predominio de tiempo seco.</p> <p>DOMINGO. Durante las diferentes jornadas se prevé cielo parcialmente nublado con predominio de tiempo seco en gran parte de la capital.</p>
CARIBE	<p>SÁBADO. Durante la tarde cielo mayormente cubierto con lluvias moderadas y posible actividad eléctrica en sectores del sur de Córdoba, menos intensas al norte de los departamentos de Bolívar y Magdalena; lluvias ligeras en amplios sectores de Cesar y sur de La Guajira. Para la noche se espera abundante nubosidad en el centro y sur de la región; lluvias entre fuertes y moderadas con posible actividad eléctrica en sectores del sur de Bolívar, Sucre y Magdalena, así como en el norte de Cesar; lluvias ligeras en amplios sectores de Cesar, Córdoba y sur de La Guajira.</p> <p>DOMINGO. En la mañana se esperan lluvias importantes acompañadas de actividad eléctrica en sectores del golfo de Urabá con dominio de tiempo seco para el resto de la región. Para la tarde se esperan persistan lluvias hacia el Golfo de Urabá y lloviznas en sectores del norte de los departamentos de Bolívar, Atlántico, Magdalena y sur de La Guajira; dominio de tiempo seco para las demás zonas. Hacia la noche se espera una jornada bastante nublada en el oriente de la región, lluvias en amplios sectores de Cesar, sur de la Guajira y sur de Madalena.</p>
ARCHIPIÉLAGO DE SAN ANDRÉS, PROVIDENCIA Y SANTA CATALINA	<p>SÁBADO. En la tarde se espera incremento de la nubosidad y lluvias ligeras. En la noche se esperan condiciones de cielo parcialmente cubierto con lluvias ligeras.</p> <p>DOMINGO. Durante la jornada se esperan condiciones de cielo entre parcial y mayormente cubierto con lluvias especialmente en horas de la mañana y nuevamente hacia la noche al occidente del área.</p>
MAR CARIBE	<p>SÁBADO. Se espera predominio de tiempo seco en gran parte de la zona marítima, salvo por lluvias moderadas en horas de la mañana en sectores del occidente.</p> <p>DOMINGO. A lo largo de la jornada se esperan condiciones de cielo parcialmente cubierto con predominio de tiempo seco en el oriente y centro de la región. Lluvias en el occidente, las más intensas en horas de la mañana.</p>
ANDINA	<p>SÁBADO. En horas de la tarde se espera cielo entre parcial y mayormente cubierto, lluvias moderadas en oriente de Santander y sur de Norte de Santander, al igual que al occidente y norte de Antioquia; lluvias ligeras en amplios sectores de Boyacá, oriente de Cundinamarca y sur de Huila. Para la noche se prevé persistan las lluvias en amplios sectores de Antioquia y santanderes; lluvias ligeras en el oriente de Cundinamarca; dominio de tiempo seco para el resto del área.</p> <p>DOMINGO. Predominarán las condiciones de tiempo seco durante la jornada, salvo por lluvias ligeras en la mañana en sectores de Antioquia y norte de Santander; las cuales persistiran en las horas de la tarde, al igual que aumentará la nubosidad con precipitaciones en el eje cafetero, montañas de Valle y Cauca y lloviznas en zonas puntuales de los Santanderes y oriente de Boyacá y Cundinamarca, en la noche las lluvias tenderan a la disminución.</p>

Planeando tu día?
Descarga YA y conoce...



Consúltalo a diario y únete a
la Cultura del Pronóstico del IDEAM

Disponible para  



PRONÓSTICO METEOROLÓGICO



Sábado 24 y domingo 25 de agosto de 2019

REGIÓN	PRONÓSTICO
INSULAR PACÍFICO	<p>SÁBADO. Se estima cielo entre parcial y mayormente nublado en la zona, predominio de tiempo seco en horas de la mañana y tarde. Lluvias entre moderadas y fuertes en horas de la noche y madrugada.</p> <p>DOMINGO. Cielo entre parcial y mayormente cubierto, lluvias de variada intensidad en la mañana y luego en la noche, tiempo seco se espera en horas de la tarde.</p>
PACÍFICO	<p>SÁBADO. Para la tarde se prevé aumento de la nubosidad. Lluvias dispersas de carácter ligero a moderado son previstas en zonas de Chocó, occidente de Valle y Cauca; menos intensas en Nariño. En la noche se estima presencia de lluvias especialmente en Chocó, al igual que en el occidente de Cauca, lluvias de menor intensidad para zonas de Valle del Cauca.</p> <p>DOMINGO. En la mañana se prevén lluvias ligeras a moderadas en Chocó y occidente de Valle. En la tarde y noche lluvias moderadas a fuertes a lo largo de la región. Alta probabilidad de actividad eléctrica en momentos de lluvia intensa.</p>
OCÉANO PACÍFICO	<p>SÁBADO. En la mañana se prevén condiciones de cielo parcial a mayormente nubladas, con lluvias dispersas especialmente en sectores del centro y norte de la cuenca. Para la tarde y noche se estima menor nubosidad, sin embargo, no se descartan lluvias ligeras aisladas.</p> <p>DOMINGO. A lo largo de la jornada se esperan condiciones de cielo entre parcial y mayormente cubierto con lluvias entre de variada intensidad, las más significativas en horas de la mañana y luego en la noche especialmente al sur del área.</p>
ORINOQUIA	<p>SÁBADO. Para la tarde se espera incremento de la nubosidad. Lluvias entre moderadas a fuertes en Arauca y sectores puntuales del occidente de Vichada; lluvias ligeras en amplios sectores del oriente de Vichada y piedemonte de Meta y Casanare. En la noche se prevén cielo entre parcial y mayormente cubierto en la región con predominio de tiempo seco, no obstante son previstas lluvias en sectores de Arauca y Vichada.</p> <p>DOMINGO. En la mañana prevalecerán condiciones de tiempo seco, salvo por probabilidad de lluvias al sur de Meta y sectores de Vichada. En la tarde y noche se esperas lluvias ligeras a moderadas en amplios sectores de la región, las más importantes al sur de Meta y Vichada.</p>
AMAZONIA	<p>SÁBADO. Para la tarde se espera aumento de nubosidad en amplios sectores, lluvias moderadas en Guaviare, oriente de Guainía, Caquetá, occidente de Putumayo y sur de Amazonas; dominio de tiempo seco para Guainía, Vaupés, y mayor parte del Amazonas. En la noche se espera incremento de la nubosidad en toda la región con lluvias ligeras y dispersas, salvo por sectores del sur de amazonas donde se esperan lluvias moderadas a fuertes.</p> <p>DOMINGO. Luego de una mañana con tiempo seco, se estiman lluvias en la tarde en Guaviare, Guainia, Vaupés, oriente de Caquetá y sur de Amazonas; en la noche se estima las lluvias tiendan a disminuir.</p>

Planeando tu día?
Descarga YA y conoce...

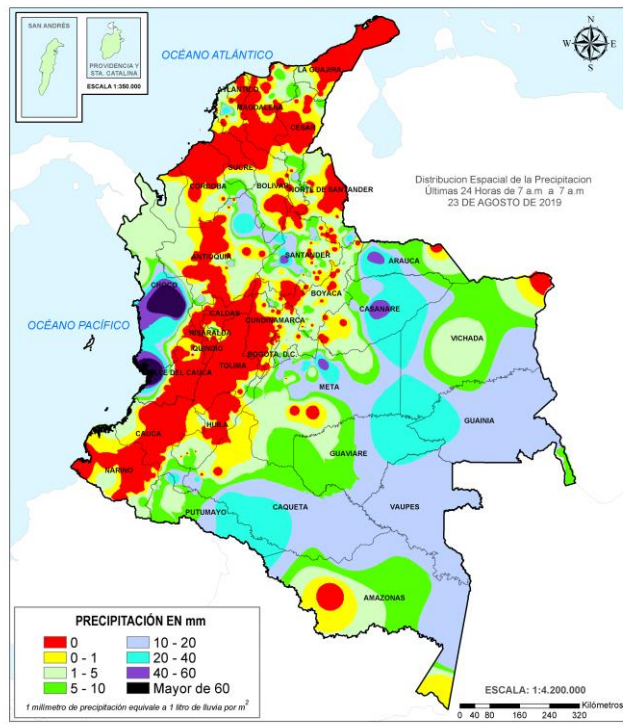


Consúltalo a diario y únete a la Cultura del Pronóstico del IDEAM

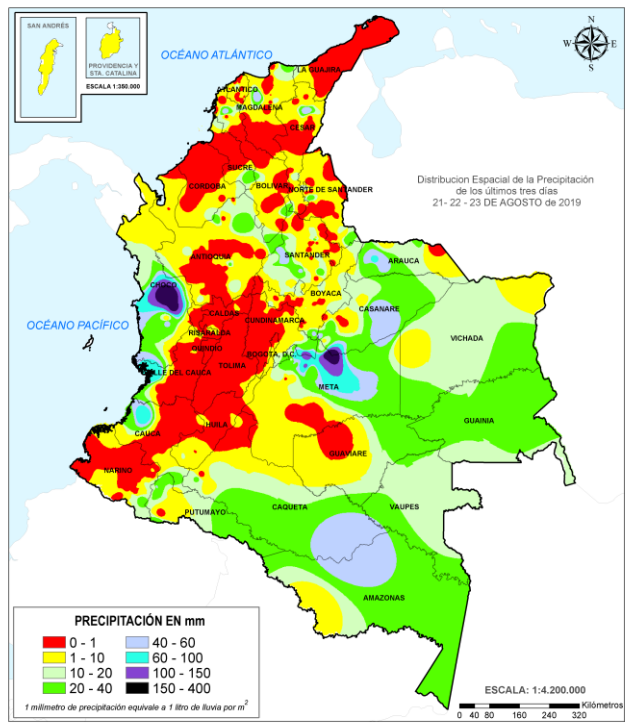
Disponible para  

MAPAS DE PRECIPITACIÓN

Precipitación diaria: desde las 7:00 a. m. del viernes 23 hasta las 7:00 a. m. del sábado 24 de agosto de 2019.



Precipitación últimas 72 horas: desde las 7:00 a. m. del miércoles 21 hasta las 7:00 a. m. del sábado 24 de agosto de 2019.



ALERTAS VIGENTES E INFORMACIÓN ADICIONAL

Para mayor información sobre el pronóstico del estado del tiempo, informes técnicos diarios, comunicados especiales, mapas diarios de temperaturas máximas y mínimas e información diaria de precipitación se sugiere consultar los siguientes enlaces:

- [MAPA DIARIO DE TEMPERATURA MÁXIMA](#)
- [MAPA DIARIO DE TEMPERATURA MÍNIMA](#)

ALERTAS POR NIVELES DE LOS RÍOS

REGIÓN ORINOQUIA	SITIOS PARA LOS CUALES SE GENERA LA ALERTA	ALERTA ROJA
<p>NIVELES ALTOS EN LA PARTE MEDIA Y BAJA DEL RÍO META. Niveles altos en la parte media y baja del río Meta, especialmente en el tramo comprendido entre los municipios de Orocué y Paz de Ariporo (Casanare), se recomienda especial atención en las veredas Remolino, Nueva Reforma, Caracaro, La Palmita, La Culebra, al igual que varios asentamientos de resguardos indígenas como Saladillo, Macucuana y San Juanito, entre otros.</p> <p>NIVELES ALTOS EN EL RÍO ORINOCO EN EL MUNICIPIO DE PUERTO CARREÑO. Persisten los niveles altos en el río Orinoco a la altura del municipio de Puerto Carreño (Vichada). Se reportan afectaciones en diversos sectores del municipio.</p> <p>NIVELES ALTOS EN LA PARTE BAJA DEL RÍO INÍRIDA. Continúan las inundaciones debido a los niveles altos que persisten en la parte baja del río Inírida, a la altura del municipio de Inírida. Los niveles se encuentran en condición de ascenso y se espera que esta situación continúe durante los siguientes días.</p>		

REGIÓN CARIBE	SITIOS PARA LOS CUALES SE GENERA LA ALERTA	ALERTA NARANJA
<p>PROBABILIDAD DE INCREMENTOS EN EL NIVEL DE LA CUENCA ALTA DEL RÍO SINÚ. Probabilidad de incrementos en los niveles del río Sinú y quebradas afluentes en la parte alta (aguas abajo del Embalse de Urrá I), se recomienda especial atención en los centros poblados de Tierralta y Valencia (Córdoba).</p> <p>NIVELES ALTOS EN LA CUENCA MEDIA Y BAJA DEL RÍO SINÚ. Se mantienen los niveles altos en el río Sinú en la parte media y baja de la cuenca, se recomienda especial atención en los centros poblados de Montería, Cereté, San Pelayo, Cotorra, Loricá, Carrillo, Morales y San Bernardo del Viento, así como en la Ciénaga de Momil.</p> <p>NIVELES ALTOS EN LA CUENCA BAJA DEL RÍO SAN JORGE (LA MOJANA). Se mantienen los niveles altos en la Ciénaga de San Marcos en el departamento de Sucre, no se descarta que esta situación afecte otras ciénagas de la región de la Mojana en los departamentos de Córdoba, Sucre y Bolívar, especialmente en los municipios de Ayapel, Caimito, San Benito Abad y Majagual. Igualmente, se registra moderado incremento en el nivel del caño Barro a la altura del municipio de Ayapel (Córdoba).</p>		

ALERTAS POR NIVELES DE LOS RÍOS

REGIÓN ORINOQUIA	SITIOS PARA LOS CUALES SE GENERA LA ALERTA	ALERTA NARANJA
------------------	--	----------------

PROBABILIDAD DE CRECIENTES SÚBITAS EN LA CUENCA DEL RÍO GUAYURIBA.

Probabilidad de crecientes súbitas en el río Guayuriba y sus afluentes, especialmente los ríos Blanco y Negro, entre Guayabetal (Cundinamarca), Acacias y Villavicencio (Meta).

REGIÓN PACÍFICO	SITIOS PARA LOS CUALES SE GENERA LA ALERTA	ALERTA NARANJA
-----------------	--	----------------

PROBABILIDAD DE CRECIENTES SÚBITAS EN LAS CUENCAS DE LOS RÍOS DAGUA Y ANCHICAYÁ.

Probabilidad de crecientes súbitas en los ríos Dagua, Anchicayá y sus afluentes, directos al Océano Pacífico en el departamento de Valle del Cauca. Se recomienda especial atención en los municipios de Dagua y Buenaventura, ante posibles afectaciones.

REGIÓN PACÍFICO	SITIOS PARA LOS CUALES SE GENERA LA ALERTA	ALERTA AMARILLA
-----------------	--	-----------------

PROBABILIDAD DE CRECIENTES SÚBITAS EN LOS RÍOS DIRECTOS AL OCÉANO PACÍFICO EN EL DEPARTAMENTO DE CHOCÓ.

Se mantiene esta alerta ante los posibles incrementos súbitos en el nivel de los ríos Jella, Chocolatal y sus afluentes en Bahía Solano, entre otros directos al Océano Pacífico en el departamento de Chocó.

PROBABILIDAD DE CRECIENTES SÚBITAS EN LA CUENCA DEL RÍO BAUDÓ.

Probabilidad de crecientes súbitas en el río Baudó y sus afluentes, se recomienda especial atención en la cabecera municipal del municipio de Alto, Medio y Bajo Baudó, y para varios de sus corregimientos entre los cuales se destacan Santa María, Miacorá, Divisa, Cohecho, Chachajo, Santa Rita, La Pureza y Nauca.

PROBABILIDAD DE CRECIENTES SÚBITAS EN LA CUENCA ALTA DEL RÍO SAN JUAN.

Probabilidad de crecientes súbitas en el río San Juan y sus afluentes, especialmente los ríos Tamaná, Iro, Condoto y Cajón, se recomienda especial atención a la altura de los municipios de Tadó, Istmina, Condoto, Novita, Santa Rita y San José del Palmar.

PROBABILIDAD DE CRECIENTES SÚBITAS EN LA CUENCA MEDIA Y BAJA DEL RÍO SAN JUAN.

Probabilidad de crecientes súbitas en el río San Juan y sus afluentes, especialmente los ríos Sípi, Capoma, Calima y Munguidó, se recomienda especial atención a la altura de los municipios de Sipí, Medio San Juan y Litoral de San Juan.

PROBABILIDAD DE CRECIENTES SÚBITAS EN LAS CUENCAS DE LOS RÍOS TIMBIQUÍ, SAIJA Y MICAY.

Probabilidad de crecientes súbitas en los ríos Timbiquí, Saija, Micay y sus afluentes, directos al Océano Pacífico en el departamento de Cauca.

ALERTAS POR NIVELES DE LOS RÍOS

REGIÓN CARIBE	SITIOS PARA LOS CUALES SE GENERA LA ALERTA	ALERTA AMARILLA
<p>PROBABILIDAD DE CRECIENTES SÚBITAS EN LA CUENCA ALTA DEL RÍO ATRATO. Probabilidad de nuevos incrementos súbitos en los niveles de la parte alta del río Atrato y sus afluentes los ríos Andágueda, Cabí y Quito.</p> <p>PROBABILIDAD DE CRECIENTES SÚBITAS EN LOS RÍOS MURRÍ, MURINDÓ Y SUCIO. Probabilidad de incrementos súbitos en el nivel de los ríos Murrí, Murindó y Sucio entre otros directos a la cuenca media del río Atrato, se recomienda especial atención en los municipios de Vigía de Fuerte, Urrao, Frontino, Murindó, Dabeiba y Mutatá.</p> <p>PROBABILIDAD DE CRECIENTES SÚBITAS EN LA CUENCA MEDIA Y BAJA DEL RÍO ATRATO. Probabilidad de crecientes súbitas para los aportantes del río Atrato en su parte media y baja, entre ellos los ríos Bebarama, Napipí, Opagadó, Salaquí, Cacarica, Tanela, Tolo, Cuía, Chicué, Uva, Pogué, Bebarama, Bojayá, Napipí y Opagadó. Especial atención en el río Atrato en inmediaciones del municipio de Vigía del Fuerte y Murindó.</p> <p>PROBABILIDAD DE CRECIENTES SÚBITAS EN CORRIENTES DEL URABÁ ANTIOQUEÑO. Probabilidad de crecientes súbitas en los ríos León, Mulatos, Guaduas, Carepa, Apartadó, Grande, Currulao, Guadualito, Zungo, Bobal y Bijagual, entre otros que desembocan al Golfo de Urabá, se recomienda especial atención en los municipios de Chigorodó, Carepa, Apartado y Turbo.</p> <p>PROBABILIDAD DE CRECIENTES SÚBITAS EN LOS RÍOS DIRECTOS AL MAR CARIBE. Probabilidad de crecientes súbitas en los ríos San Juan, Volcán, Canalete y otros arroyos directos al Caribe, especial atención en el municipio de Arboletes y el Corregimiento La Candelaria (Antioquia).</p> <p>PROBABILIDAD DE INCREMENTOS SÚBITOS EN LA CUENCA ALTA DEL RÍO SAN JORGE. Probabilidad de nuevas crecientes súbitas en los niveles del río San Jorge y su principal afluente el río San Pedro. Se mantiene observación al comportamiento de los niveles para prevenir a pobladores de sectores bajos, especialmente en el sector Montelíbano - La Apartada - Ayapel, en el departamento de Córdoba. Se resalta que ésta condición hidrológica es más evidente en el municipio de Buenavista (Córdoba), especialmente en los corregimientos de Coyongo, Puerto Córdoba, Los Zambos e Isla Roja.</p>		

ALERTAS POR NIVELES DE LOS RÍOS

REGIÓN ANDINA	SITIOS PARA LOS CUALES SE GENERA LA ALERTA	ALERTA AMARILLA
<p>PROBABILIDAD DE INCREMENTOS MODERADOS EN LA CUENCA BAJA DEL RÍO NECHÍ. Se prevé incremento moderado en el nivel de la parte baja del río Nechí, especialmente en el municipio Nechí (Antioquia).</p> <p>PROBABILIDAD DE CRECIENTES SÚBITAS EN LA CUENCA DEL RÍO TARAZÁ - MAN. Probabilidad de incrementos súbitos en el río Tarazá-Man y sus afluentes, a la altura del municipio de Cáceres (Antioquia).</p>		

REGIÓN ORINOQUIA	SITIOS PARA LOS CUALES SE GENERA LA ALERTA	ALERTA AMARILLA
<p>NIVELES ALTOS EN LA PARTE BAJA DEL RÍO GUAVIARE. Se mantiene esta alerta por niveles altos del río Guaviare en su cuenca baja especialmente aguas abajo de la descarga del río Iteviare (aportante del río Guaviare) hasta el río Orinoco.</p> <p>PROBABILIDAD DE CRECIENTES SÚBITAS EN LOS AFLUENTE DE LA CUENCA ALTA DEL RÍO META. Probabilidad de crecientes súbitas en los ríos que descienden del piedemonte llanero, especialmente para los ríos Negro, Guatiquía y Guacavía, entre otros afluentes de la cuenca alta del río Meta.</p> <p>NIVELES ALTOS EN LA PARTE ALTA DEL RÍO META Niveles altos en el río Meta en el tramo comprendido entre los municipios de Puerto López (Meta) y Puerto Gaitán (Meta).</p> <p>PROBABILIDAD DE CRECIENTES SÚBITAS EN LA CUENCA DEL RÍO ARIPORO Probabilidad de crecientes súbitas en la cuenca del río Ariporo y sus afluentes, a la altura de Hato Corozal (Casanare).</p> <p>CRECIENTES SÚBITAS EN LA CUENCA ALTA DEL RÍO CASANARE Crecientes súbitas en la cuenca alta del río Casanare y sus afluentes, a la altura de San Salvador.</p> <p>PROBABILIDAD DE CRECIENTES SÚBITAS EN LA CUENCA ALTA DEL RÍO ARAUCA Probabilidad de incrementos moderados en los niveles de los ríos Bojabá, Cobugón, Cobaría y Margua, afluentes al río Arauca en su cuenca alta, en los departamentos de Boyacá y Norte de Santander.</p> <p>NIVELES ALTOS EN EL RÍO ARAUCA. Se mantienen altos los niveles en el río Arauca a la altura de los municipios de Arauquita y Arauca. Especial recomendación para el municipio de Arauquita ya que varias corrientes en inmediaciones del centro poblado y en zonas rurales, tales como los caños La Colorada y Totomal también presentan niveles altos.</p>		

ALERTAS POR AMENAZAS DE DESLIZAMIENTO

ALERTA ROJA:

Amenaza alta a muy alta por deslizamientos de tierra detonados por lluvias, localizados en los siguientes municipios:

ALERTA NARANJA:

Amenaza moderada por deslizamientos de tierra detonados por lluvias, localizados en los siguientes municipios:

REGIÓN ANDINA	SITIOS PARA LOS CUALES SE GENERA LA ALERTA	ALERTA ROJA
BOYACÁ: Chiscas.		
REGIÓN PACÍFICO	SITIOS PARA LOS CUALES SE GENERA LA ALERTA	ALERTA ROJA
CHOCÓ: Lloró, Quibdó.		
REGIÓN ANDINA	SITIOS PARA LOS CUALES SE GENERA LA ALERTA	ALERTA NARANJA
CUNDINAMARCA: Guayabetal. VALLE DEL CAUCA: Buenaventura.		
REGIÓN PACÍFICO	SITIOS PARA LOS CUALES SE GENERA LA ALERTA	ALERTA ROJA
CAUCA: El Tambo, López. CHOCÓ: Alto Baudó (Pie de Pato), El Cantón del San Pablo (Managrú), Medio Atrato (Beté), Rio Quito (Paimadó).		
REGIÓN ORINOQUIA	SITIOS PARA LOS CUALES SE GENERA LA ALERTA	ALERTA NARANJA
META: Cumaral, Restrepo, Villavicencio.		
REGIÓN AMAZONÍA	SITIOS PARA LOS CUALES SE GENERA LA ALERTA	ALERTA NARANJA
PUTUMAYO: Mocoa.		
REGIÓN CARIBE	SITIOS PARA LOS CUALES SE GENERA LA ALERTA	ALERTA AMARILLA
CESAR: Agustín Codazzi, Curumaní, El Copey, La Gloria, Pailitas, Pelaya, Valledupar. CÓRDOBA: Montelíbano, Puerto Libertador, San Jose de Ure. LA GUAJIRA: El Molino, La Jagua del Pilar. MAGDALENA: Ciénaga, Fundación, Santa Marta.		

ALERTAS POR AMENAZAS DE DESLIZAMIENTO

REGIÓN ANDINA	SITIOS PARA LOS CUALES SE GENERA LA ALERTA	ALERTA AMARILLA
	<p>ANTIOQUIA: Abriaquí, Andes, Angelópolis, Anorí, Armenia, Belmira, Briceño, Buriticá, Cáceres, Caicedo, Caldas, Campamento, Cañasgordas, Caracolí, Caramanta, Ciudad Bolívar, Concordia, Dabeiba, Ebéjico, El Bagre, Frontino, Giraldo, Heliconia, Ituango, Maceo, Montebello, Necoclí, Olaya, Puerto Berrío, Remedios, San Carlos, San Jerónimo, San Luis, San Pedro de Los Milagros, Santa Bárbara, Santa Fe de Antioquia, Segovia, Sopetrán, Tarazá, Titiribí, Turbo, Uramita, Urroa, Valdivia, Yarumal, Yolombó, Zaragoza.</p> <p>BOYACÁ: Almeida, Aquitania, Betéitiva, Boavita, Campohermoso, Chinavita, Chita, Chivor, Corrales, El Espino, Gámeza, Garagoa, Guicán, La Uvita, La Victoria, Labranzagrando, Macanal, Miraflores, Mongua, Moniquirá, Muzo, Otanche, Pachavita, Páez, Pajarito, Panqueba, Paya, Paz de Río, Pesca, Pisba, Quípama, Rondón, Saboyá, San Eduardo, San José de Pare, San Luis de Gaceno, San Mateo, Santa María, Santana, Soatá, Socha, Socotá, Sogamoso, Tasco, Tibaná, Tópaga, Turmequé, Úmbita.</p> <p>CALDAS: Aguadas, Chinchiná, Marmato, Supia.</p> <p>CUNDINAMARCA: Bojacá, Cachipay, Caparrapí, Cáqueza, Chipaque, Choachí, Chocontá, Cogua, El Colegio, El Peñón, El Rosal, Gachalá, Gachetá, Gama, Granada, Guatavita, Gutiérrez, Junín, La Calera, La Mesa, La Palma, Machetá, Manta, Medina, Paratebueno, Pasca, Quetame, San Antonio de Tequendama, Sesquilé, Sibate, Silvania, Soacha, Subachoque, Sutatausa, Tabio, Tena, Topaipí, Ubalá, Villapinzón, Viotá, Zipaquirá.</p> <p>HUILA: Altamira, Guadalupe, La Plata, Pitalito, Saladoblanco, San Agustín, Suaza, Tarqui.</p> <p>NORTE DE SANTANDER: Cácuta, Chitagá, Convención, Cúcuta, El Tarra, Labateca, Sardinata, Teorama, Toledo, Villa Caro.</p> <p>SANTANDER: Aguada, Albania, Barbosa, Bucaramanga, Carcasí, Cerrito, Charalá, Chipatá, Concepción, Confines, Contratación, Coromoro, El Carmen, El Guacamayo, El Playón, Florián, Floridablanca, Girón, Guaca, Guavatá, Güepesa, La Belleza, La Paz, Landázuri, Lebrija, Macaravita, Málaga, Mogotes, Oiba, Onzaga, Piedecuesta, Puente Nacional, Rionegro, San Andrés, San Benito, San Miguel, San Vicente de Chucurí, Santa Helena del Opón, Sucre, Valle de San José, Vélez.</p>	
	<p>CAUCA: Inzá, La Vega, Santa Rosa.</p> <p>CHOCÓ: Bahía Solano (Mutis), Bojayá (Bellavista), San José del Palmar, Sipí, Tadó.</p> <p>VALLE DEL CAUCA: La Unión.</p>	
	<p>ARAUCA: Tame.</p> <p>CASANARE: Aguazul, Chámeza, Hato Corozal, La Salina, Monterrey, Nunchía, Paz de Ariporo, Pore, Recetor, Sabanalarga, Támara, Tauramena, Yopal.</p> <p>META: Acacias, Cubarral, Guamal, San Juanito.</p>	
	<p>CAQUETÁ: Belén de los Andaquíes, Morelia.</p>	

ALERTAS POR AMENAZAS DE INCENDIOS DE LA COBERTURA VEGETAL

ALERTA ROJA:

Amenaza Alta o muy alta de ocurrencia de incendios de la cobertura vegetal en zonas de bosques, cultivos y pastos, localizados en los siguientes municipios y sectores aledaños:

ALERTA NARANJA:

Amenaza moderada de ocurrencia de incendios de la cobertura vegetal en zonas de bosques, cultivos y pastos, localizados en los siguientes municipios y sectores aledaños:

REGIÓN CARIBE	SITIOS PARA LOS CUALES SE GENERA LA ALERTA	ALERTA ROJA
LA GUAJIRA: Manaure, Uribia.		

REGIÓN ANDINA	SITIOS PARA LOS CUALES SE GENERA LA ALERTA	ALERTA ROJA
<p>ANTIOQUIA: Copacabana, Marinilla.</p> <p>BOYACÁ: Ráquira.</p> <p>CALDAS: Manizales, Neira y Palestina.</p> <p>CAUCA: Cajibío, Caldono, Caloto, Corinto, Guachene, Jambaló, La Sierra, Miranda, Morales, Padilla, Páez (Belalcázar), Piendamó, Popayán, Puerto Tejada, Rosas, Santander De Quilichao, Silvia, Sotará (Paispamba), Suárez, Timbío, Toribío, Totoró, Villa Rica.</p> <p>CUNDINAMARCA: Agua De Dios, Anapoima, Anolaima, Apulo, Beltrán, Bituima, Cabrera, Chaguaní, Cucunubá, Girardot, Guachetá, Guaduas, Guataquí, Guayabal De Siquima, Jerusalén, La Vega, Nariño, Nilo, Nimaima, Nocaima, Paime, Pandi, Puerto Salgar, Pulí, Quebradanegra, Quipile, Ricaurte, San Bernardo, San Cayetano, San Juan De Rioseco, Sasaima, Suesca, Tocaima, útica, Venecia, Vergara, Vianí, Villeta.</p> <p>HUILA: Aipe, Baraya, Colombia, Garzón, Gigante, íquira, Neiva, Palermo, Tello, Teruel, Villavieja.</p> <p>NARIÑO: Albán (San José), Arboleda (Berruecos), Belén, Buesaco, Chachaguí, Colón (Génova), Consacá, El Peñol, El Tablón, El Tambo, Guaitarilla, Imués, La Cruz, La Florida, La Llanada, La Unión, Linares, Los Andes (Sotomayor), Mallama (Piedrancha), Nariño, Samaniego, San Bernardo, San Lorenzo, San Pedro De Cartago (Cartago), Santa Cruz (Guachavés), Sapuyes, Taminango, Tumaco, Túquerres, Yacuanquer.</p> <p>NORTE DE SANTANDER: Arboledas, Bochalema, Chinácota, Durania, Los Patios, Salazar.</p> <p>QUINDÍO: Armenia, Calarcá, Circasia, Córdoba, Génova, La Tebaida, Montenegro, Pijao, Salento.</p> <p>TOLIMA: Alpujarra, Alvarado, Anzoátegui, Armero (Guayabal), Ataco, Cajamarca, Carmen De Apicalá, Chaparral, Coello, Coyaima, Cunday, Dolores, Espinal, Falan, Flandes, Guamo, Ibagué, Icononzo, Líbano, Melgar, Murillo, Natagaima, Ortega, Piedras, Planadas, Prado, Purificación, Rioblanco, Rovira, Saldaña, San Luis, Santa Isabel, Suárez, Valle De San Juan, Venadillo, Villahermosa, Villarrica.</p> <p>VALLE DEL CAUCA: Andalucía, Bolívar, Buga, Bugalagrande, Caicedonia, Cali, Calima (El Darién), Candelaria, Dagua, El Cerrito, Florida, Ginebra, Guacarí, Jamundí, La Cumbre, Palmira, Pradera, Restrepo, Riofrío, San Pedro, Sevilla, Trujillo, Tuluá, Vijes, Yotoco, Yumbo, Zarzal.</p>		

REGIÓN CARIBE	SITIOS PARA LOS CUALES SE GENERA LA ALERTA	ALERTA NARANJA
<p>CÓRDOBA: Lorica.</p> <p>LA GUAJIRA: Fonseca, San Juan Del Cesar, Urumita.</p> <p>SUCRE: Chalán, Colosó, Morroa.</p>		

ALERTAS POR AMENAZAS DE INCENDIOS DE LA COBERTURA VEGETAL

ALERTA ROJA:

Amenaza Alta o muy alta de ocurrencia de incendios de la cobertura vegetal en zonas de bosques, cultivos y pastos, localizados en los siguientes municipios y sectores aledaños:

ALERTA NARANJA:

Amenaza moderada de ocurrencia de incendios de la cobertura vegetal en zonas de bosques, cultivos y pastos, localizados en los siguientes municipios y sectores aledaños:

REGIÓN ANDINA	SITIOS PARA LOS CUALES SE GENERA LA ALERTA	ALERTA NARANJA
<p>ANTIOQUIA: Betulia, Medellín, Salgar. BOYACÁ: Sáchica, Samacá, Ventaquemada. CAUCA: Suárez. CUNDINAMARCA: Mosquera. HUILA: Hobo, Santa María. NARIÑO: Ancuya, Pasto, Providencia. NORTE DE SANTANDER: Ábrego, El Zulia, Lourdes, Ragonvalia. QUINDÍO: Buenavista. TOLIMA: Casabianca, Herveo, Honda, Lérída, Roncesvalles, San Sebastián de Mariquita. VALLE DEL CAUCA: La Victoria.</p>		
REGIÓN ORINOQUIA	SITIOS PARA LOS CUALES SE GENERA LA ALERTA	ALERTA NARANJA
<p>META: La Macarena, Uribe.</p>		
REGIÓN AMAZONIA	SITIOS PARA LOS CUALES SE GENERA LA ALERTA	ALERTA NARANJA
<p>CAQUETÁ: El Doncello, El Paujil, Florencia, Puerto Rico, San Vicente Del Caguán.</p>		

ALERTAS POR AMENAZAS DE INCENDIOS DE LA COBERTURA VEGETAL

ALERTA ROJA:

Amenaza Alta o muy alta de ocurrencia de incendios de la cobertura vegetal en zonas de bosques, cultivos y pastos, localizados en los siguientes municipios y sectores aledaños:

ALERTA NARANJA:

Amenaza moderada de ocurrencia de incendios de la cobertura vegetal en zonas de bosques, cultivos y pastos, localizados en los siguientes municipios y sectores aledaños:

REGIÓN CARIBE	SITIOS PARA LOS CUALES SE GENERA LA ALERTA	ALERTA AMARILLA
<p>ATLÁNTICO: Luruaco, Puerto Colombia, Tubará. BOLÍVAR: Córdoba, El Carmen De Bolívar, Magangué, San Pablo, Santa Rosa Del Sur. CÓRDOBA: Tierralta. LA GUAJIRA: Albania, Barrancas, Dibulla, Riohacha, Villanueva. SUCRE: Buenavista, Galeras, Ovejas, San Benito Abad, Sucre.</p>		

REGIÓN ANDINA	SITIOS PARA LOS CUALES SE GENERA LA ALERTA	ALERTA AMARILLA
<p>ANTIOQUIA: Abejorral, Amagá, Amalfi, Barbosa, Concepción, Entrerrios, Fredonia, Girardota, Gómez Plata, Guarne, Nariño, Peñol, Puerto Nare, Puerto Triunfo, Rionegro, San Vicente, Santuario, Sonsón, Vegachí, Yalí. BOYACÁ: Buenavista, Caldas, Chiquinquirá, Coper, Covarachía, Maripí, Pauna, Puerto Boyacá, San Miguel De Sema, San Pablo De Borbur, Susacón, Tinjacá, Tunja, Villa De Leiva. CALDAS: Aranzazu, Filadelfia, La Merced, Manzanares, Marquetalia, Marulanda, Pácora, Pensilvania, Riosucio, Salamina, Samaná, Victoria, Villamaria. CUNDINAMARCA: Albán, Arbeláez, Bogotá, D.C., Carmen De Carupa, Facatativá, Fúquene, Fusagasugá, La Peña, Lenguazaque, Pacho, San Francisco, Simijaca, Supatá, Susa, Tausa, Tibacuy, Ubaté, Villagómez, Yacopí, Zipacón. HUILA: Algeciras, Rivera. NARIÑO: Cumbal, Sandoná. NORTE DE SANTANDER: Cáchira, Cucutilla, Hacarí, La Playa, Mutiscua, Ocaña, Pamplona, Pamplonita, San Calixto, Santiago, Silos, Villa Del Rosario. QUINDÍO: Filandia, Quimbaya. RISARALDA: Dosquebradas, Marsella, Pereira, Pueblo Rico, Quinchía, Santa Rosa De Cabal. SANTANDER: California, Capitanejo, Charta, Matanza, Suratá, Tona, Vetas. TOLIMA: Fresno, Palocabildo, San Antonio. VALLE DEL CAUCA: Alcalá, Argelia, El Cairo, El Dovio, Obando, Roldanillo, Ulloa, Versalles.</p>		

REGIÓN PACIFICO	SITIOS PARA LOS CUALES SE GENERA LA ALERTA	ALERTA AMARILLA
<p>CHOCÓ: El Litoral Del San Juan (Docordó).</p>		

ALERTAS METEOMARINA

MAR CARIBE

ALERTA AMARILLA

POR PLEAMAR

Hasta el 29 de agosto en islas de San Andrés y Providencia, se advierte sobre probabilidad de una de las pleamares más significativas del mes. Por lo anterior, se recomienda a los habitantes costeros estar atentos a la evolución de este de fenómeno.

POR PLEAMAR

Desde hoy y hasta el próximo 30 de agosto en el litoral central Caribe colombiano, se advierte sobre probabilidad de una de las pleamares más significativas del mes. Por lo anterior, se recomienda a los habitantes costeros estar atentos a la evolución de este de fenómeno.

OCEANO PACÍFICO

ALERTA NARANJA

POR TIEMPO LLUVIOSO

En amplios sectores del océano Pacífico central y norte colombiano, se prevén condiciones nubladas, acompañadas de lluvias fuertes, en algunos casos con presencia de actividad eléctrica. y rachas de viento. Por lo anterior se recomienda a embarcaciones de poco calado, consultar con las capitanías de puerto antes de zarpar.

°C: grados Celsius

m: metros

mm: milímetros

msnm: metros sobre nivel del mar

Km/h: kilómetros por hora

HLC: hora local colombiana

GOES: Geostationary Operational Environmental Satellites (Satélite Geoestacionario Operacional Ambiental).

GOES-16 es el designado GOES-Este, localizado en 75° W sobre el ecuador geográfico.

PNN: Parque Nacional Natural

SFF: Santuario de Fauna y Flora



ALERTA ROJA. PARA TOMAR ACCIÓN Advierte al Sistema Nacional de Gestión del Riesgo de Desastres sobre el peligro de un fenómeno y sus efectos adversos sobre la población. Se emite una alerta sólo cuando la identificación de un evento extraordinario indique la amenaza inminente y cuando la gravedad del fenómeno requiera atención prioritaria de los comités departamentales y locales.



ALERTA NARANJA. PARA PREPARARSE Indica la amenaza de un fenómeno. No implica riesgo inmediato por lo que es catalogado como un mensaje para informarse y prepararse. El aviso implica vigilancia continua ya que las condiciones son propicias para el desarrollo de un suceso natural.



ALERTA AMARILLA. PARA INFORMARSE Se emite cuando las condiciones hidrometeorológicas son favorables para la ocurrencia de un fenómeno natural y pueden aumentar el riesgo según los pronósticos. Por sus características, este nivel está encaminado a informar.

CONDICIONES NORMALES Indica que no existe ninguna clase de alerta para la región o zona mencionada.

Yolanda GONZÁLEZ H. | Directora General

Mery E. FERNÁNDEZ P. | Jefe Oficina del Servicio de Pronósticos y Alertas

Profesionales de Turno:

Albeiro FIGUEROA (Hidrólogo), Diana GUZMÁN (Meteorólogo), Sergio ROJAS (Incendios de la Cobertura Vegetal y Deslizamientos de Tierra), Mauricio TORRES (Datos), Ana Milena RINCÓN (Coordinación de Alertas Hidrometeorológicas y Ambientales).

<http://www.ideam.gov.co>

Correos electrónicos: servicio@ideam.gov.co, alertas@ideam.gov.co

Calle 25D # 96B – 70, Piso 3. Bogotá, D.C., Colombia.

Teléfono: 3075625 Ext. 1334–1336.

Síguenos en:

