

INFORME TÉCNICO

DIARIO N° 235

El IDEAM comunica al Sistema Nacional de Gestión del Riesgo (SNGR) y al Sistema Nacional Ambiental (SINA).

Bogotá D. C., viernes 23 de agosto de 2019.

Hora de actualización 12:20 HLC



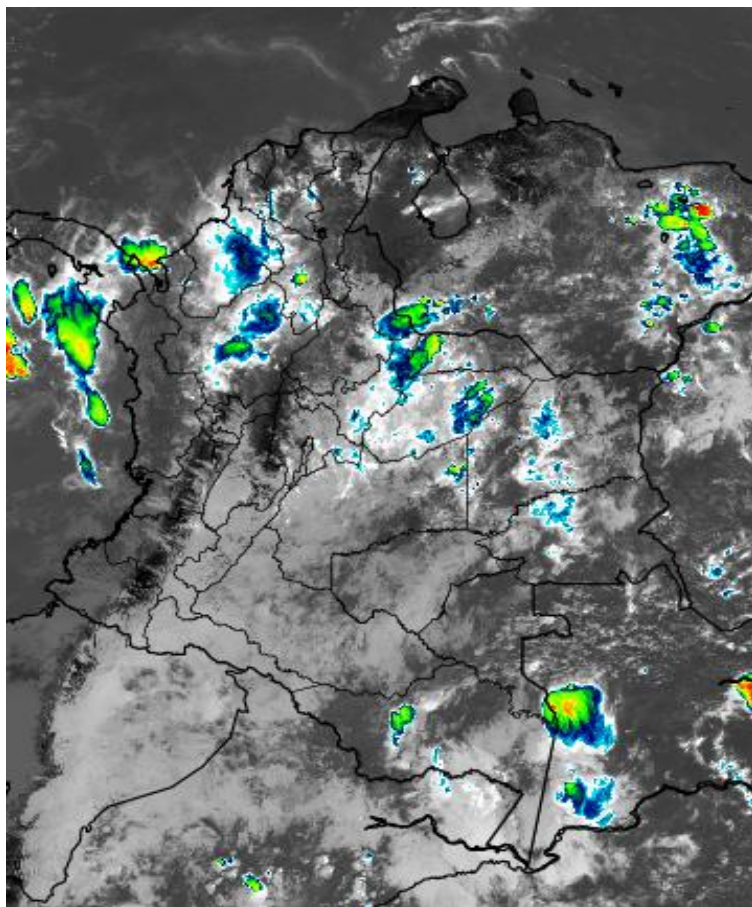
CONDICIONES HIDROMETEOROLÓGICAS ACTUALES

Se presentó un aumento en la cantidad de precipitación acumulada a nivel nacional, registrando lluvias importantes en el occidente de la Orinoquia y norte del Pacífico y con lluvias moderadas en el sur de la Amazonia y en sectores dispersos del norte de la región Andina y occidente del Caribe

El pronóstico para el día de hoy prevé condiciones de mayor nubosidad en la Orinoquia, especialmente, en el piedemonte llanero con posibles lluvias de variada intensidad y lluvias leves en el occidente y sur de la Amazonia, igualmente en el oriente y norte de la región Andina y así mismo, en sectores de la región caribe y norte de la región Pacífica, condiciones secas en los valles interandinos del río Cauca y de la Magdalena en sus cuencas medias y bajas.

IMAGEN SATELITAL

Canal Infrarrojo - GOES 16 | 23 de agosto de 2019 | 11:50 HLC.



Consulte todos los días el pronóstico del tiempo y las alertas hidrometeorológicas vigentes del IDEAM, en un formato de calidad. Alrededor de las 7:30 a. m. está a disposición del público en www.ideam.gov.co.

Se puede ver también en dispositivos móviles **AQUÍ**





LO MÁS DESTACADO

LLUVIAS REGISTRADAS EN LAS ÚLTIMAS 24 HORAS

En las últimas 24 horas se presentó un ascenso de las precipitaciones con respecto al día anterior. Las precipitaciones se concentraron en las regiones Caribe, Orinoquia y Pacífica. El mayor acumulado de precipitación se presentó en el municipio de **Cabuyaro (Meta), con 198,4 mm.**

ALERTA ROJA

- Por probabilidad alta de incremento de los niveles del río Meta, río Orinoco (municipio de Puerto Carreño) y cuenca baja del río Inírida.
- Por probabilidad alta de deslizamientos de tierra en zonas inestables o de ladera ubicadas en algunos municipios de los departamentos de Boyacá en la región Andina; y Antioquia, Boyacá, Cundinamarca y Norte de Santander en la región Andina.
- Por probabilidad alta de incendios de la cobertura vegetal en zonas de pastos, cultivos o bosques en el municipio La Guajira en la región Caribe.

ALERTA NARANJA

- Por probabilidad media de incremento de los niveles en el río Sinú (cuenca alta), río Sinú (cuenca media y baja) y parte alta del río Meta, río Arauca.
- Por probabilidad media en crecientes súbitas en la cuenca alta del río San Jorge, cuenca baja del río San Jorge (La Mojana), río Guatiquía, río Cusiana, cuenca alta río Casanare, cuenca del río Pauto y caño Guanápalo, y río Guayuriba.
- Por probabilidad moderada de deslizamientos de tierra en zonas inestables o de ladera ubicadas en municipios de los departamentos de Antioquia, Boyacá, Cauca, Cundinamarca, Huila, Nariño, Norte de Santander, Quindío, Tolima y Valle del Cauca para la región Andina; Chocó región Pacífica; Casanare en la región Orinoquia; y Putumayo en la región Amazonia.
- Por probabilidad moderada de incendios de la cobertura vegetal en zonas de pastos, cultivos o bosques en municipios de los departamentos Antioquia, Boyacá, Caldas, Cundinamarca, Nariño, Norte de Santander, Valle del Cauca para la región Andina; Meta en la región Orinoquia; y Caquetá en la región Amazonia.

ALERTA AMARILLA

- Por probabilidad baja de incremento de los niveles en parte baja del río Guaviare.
- Por probabilidad media en crecientes súbitas en la cuenca del río Atrato, ríos Murri, Munrindo y Sucio, ríos que descienden de la Sierra Nevada a la ciénaga grande de Santa Marta, ríos que descienden de la Sierra Nevada hacia el mar Caribe, río Cesar, corrientes del Urabá antioqueño, arroyos del golfo de Morrosquillo, ríos directos al mar Caribe, río Nechí, río Tarazá – Man, ríos que descienden del piedemonte llanero, río Ariporo, río Arauca, ríos directos al océano pacífico en el departamento de Chocó, río Baudó, y río San Juan.
- Por probabilidad baja de deslizamientos de tierra en zonas inestables o de ladera ubicadas en municipios de los departamentos Cesar y Córdoba en la región Caribe; Antioquia, Boyacá, Caldas, Cundinamarca, Norte de Santander, Santander, Huila en la región Andina; Cauca, Chocó, Nariño y Valle del Cauca en la región Pacífica; Casanare y Meta en la región Orinoquia; y Caquetá en la región Amazonia.
- Por probabilidad baja de amenaza de incendios de la cobertura vegetal en zonas de pastos, cultivos o bosques en algunos municipios de los departamentos La Guajira y Sucre en la región Caribe; y Antioquia, Bogotá, Boyacá, Cauca, Córdoba, Cundinamarca, Huila, Nariño, Norte de Santander, Quindío y Tolima en la región Andina.
- Por viento y oleaje en el mar Caribe.

PRONÓSTICO CONDICIONES METEOROLÓGICAS ESPECIALES

ÁREA DEL VOLCÁN GALERAS

Durante el día se estima cielo parcialmente nublado con predominio de tiempo seco.

EL SERVICIO GEOLÓGICO COLOMBIANO reporta en nivel AMARILLO (III): CAMBIOS EN EL COMPORTAMIENTO DE LA ACTIVIDAD VOLCÁNICA. Lat: 1.55 Lon: -77.37

ELEVACIÓN (pies)	DIRECCIÓN	VELOCIDAD	
		NUDOS	Km/h
10.000	SURESTE	10 - 15	18 - 27
18.000	ESTE-NORESTE	15 - 20	27 - 37
24.000	ESTE-SURESTE	10 - 15	18 - 27
30.000	SURESTE	35 - 40	64 - 74

ÁREA DEL VOLCÁN NEVADO DEL HUILA

Durante la jornada se pronostican condiciones nubosas con lloviznas intermitentes

EL SERVICIO GEOLÓGICO COLOMBIANO reporta en nivel AMARILLO (III): CAMBIOS EN EL COMPORTAMIENTO DE LA ACTIVIDAD VOLCÁNICA. Lat: 2.92 Lon: -76.05

ELEVACIÓN (pies)	DIRECCIÓN	VELOCIDAD	
		NUDOS	Km/h
10.000	SURESTE	5 - 10	9 - 18
18.000	ESTE	20 - 25	37 - 46
24.000	ESTE	5 - 10	9 - 18
30.000	SURESTE	30 - 35	55 - 64

ÁREA DEL VOLCÁN CERRO MACHÍN

A lo largo de la jornada se estima cielo entre parcial y mayormente cubierto con predominio de tiempo seco.

EL SERVICIO GEOLÓGICO COLOMBIANO reporta en nivel AMARILLO (III): CAMBIOS EN EL COMPORTAMIENTO DE LA ACTIVIDAD VOLCÁNICA. Lat: 4.80 Lon: -75.62

ELEVACIÓN (pies)	DIRECCIÓN	VELOCIDAD	
		NUDOS	Km/h
10.000	SURESTE	0 - 5	0 - 9
18.000	ESTE	20 - 25	37 - 46
24.000	ESTE-NORESTE	5 - 10	9 - 18
30.000	SUR-SURESTE	5 - 10	9 - 18

ÁREA DEL VOLCÁN NEVADO DEL RUIZ

En la mayor parte de la jornada se estima cielo parcialmente cubierto con tiempo seco, mientras que finalizando la tarde y en horas de la noche se espera aumento de nubosidad con precipitaciones entre ligeras y moderadas.

EL SERVICIO GEOLÓGICO COLOMBIANO reporta en nivel AMARILLO (III): CAMBIOS EN EL COMPORTAMIENTO DE LA ACTIVIDAD VOLCÁNICA. Lat: 4.89 Lon: -75.32

ELEVACIÓN (pies)	DIRECCIÓN	VELOCIDAD	
		NUDOS	Km/h
10.000	ESTE-NORESTE	0 - 5	0 - 9
18.000	ESTE	15 - 20	27 - 37
24.000	ESTE-NORESTE	5 - 10	9 - 18
30.000	SUR-SURESTE	5 - 10	9 - 18

ÁREA DEL COMPLEJO VOLCÁNICO CHILES-CERRO NEGRO DE MAYASQUER

Prevelecerán las condiciones de tiempo seco en las primera horas del día. Al final de la tarde no se descartan algunas lloviznas en el sector.

EL SERVICIO GEOLÓGICO COLOMBIANO reporta en nivel AMARILLO (III): CAMBIOS EN EL COMPORTAMIENTO DE LA ACTIVIDAD VOLCÁNICA. Lat: 0.81 - Lon: -77.93 Lat: 0.76 Lon: -77.95

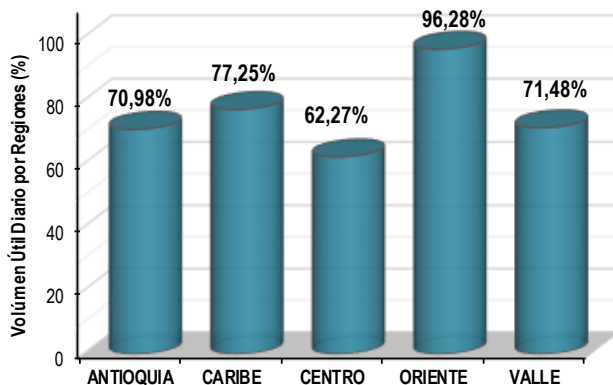
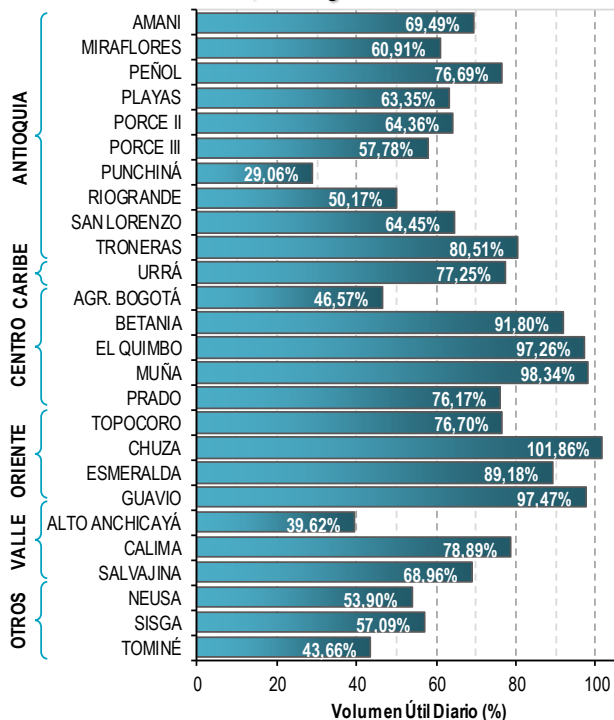
ELEVACIÓN (pies)	DIRECCIÓN	VELOCIDAD	
		NUDOS	Km/h
10.000	ESTE-SURESTE	10 - 15	18 - 27
18.000	ESTE-NORESTE	25 - 30	46 - 55
24.000	ESTE-SURESTE	10 - 15	18 - 27
30.000	SURESTE	35 - 40	64 - 74

ESTADO DE LOS EMBALSES

A continuación se relaciona el volumen útil diario de los principales embalses del país (expresado en porcentaje), de acuerdo con la información reportada por XM S.A. E.S.P en la siguiente dirección electrónica: <http://ido.xm.com.co/ido/SitePages/hidrologia.aspx?q=reservas>

VOLUMEN ÚTIL DIARIO EN LOS PRINCIPALES EMBALSES DEL PAÍS

Jueves, 22 de agosto de 2019



Para estar informado diariamente de lo que pasa con el **pronóstico del tiempo y las alertas.**

Síguenos en Twitter
@IDEAMColombia



PRECIPITACIONES

A continuación se relacionan los municipios donde en las últimas 24 horas se registraron precipitaciones iguales o superiores a 30.0 mm.

Se aclara que las precipitaciones indicadas en los municipios, realmente corresponden a aquellos puntos en los cuales el IDEAM tiene estaciones de monitoreo, pero no necesariamente quiere decir que el dato corresponda a las lluvias que se presentaron directamente sobre el área urbana en donde se concentra la mayor población. En ocasiones la estación sobre la cual se destaca el mayor valor de precipitación, a pesar de pertenecer al municipio, puede quedar alejada del centro poblado principal.

DEPARTAMENTO	MUNICIPIO
BOYACA	San Luis De Gaceno (41,8).
CAQUETA	Solano (31,1).
CASANARE	Sabanalarga (43,0).
CAUCA	López de Micay (71,0).
CESAR	San Diego (55,0).
META	Cabuyaro (198,4), Cumaral (110,0), Restrepo (73,0), Villavicencio (71,0), Puerto López (54,0).
SANTANDER	Puerto Wilches (33,0), Guadalupe (30,0).
SUCRE	Majagual (30,0).

Para estar informado diariamente de lo que pasa con el **pronóstico del tiempo y las alertas.**

Síguenos en Twitter
@IDEAMColombia



TEMPERATURAS MÁXIMAS

A continuación se relacionan los municipios donde en las últimas 24 horas se registraron temperaturas iguales o superiores a 36.0 °C.

Se aclara que las temperaturas indicadas en los municipios, realmente corresponden a aquellos puntos en los cuales el IDEAM tiene estaciones de monitoreo, pero no necesariamente quiere decir que el dato corresponda a las temperaturas que se presentaron directamente sobre el área urbana en donde se concentra la mayor población. En ocasiones la estación sobre la cual se destaca el mayor valor de temperatura, a pesar de pertenecer al municipio, puede quedar alejada del centro poblado principal.

DEPARTAMENTO	MUNICIPIO
ANTIOQUIA	Valparaiso (Fredonia) (38,0).
CESAR	Valledupar (38,2), Agustín Codazzi (36,2).
CUNDINAMARCA	Jerusalen (38,8), Anapoima (36).
HUILA	Villavieja (38,6), Neiva (36,2).
LA GUAJIRA	Hatonuevo (38), Manaure (36,8), Maicao (36,8), Urumita (36,6).
NORTE DE SANTANDER	Cúcuta (36).
TOLIMA	Natagaima (40,4), Armero (39,4), Guamo (39,2), Saldaña (39), Flandes (38,6), Espinal (38,2), Prado (38), Ataco (37), Mariquita (37), Valle de San Juan (36,6).
VALLE DEL CAUCA	Cali (36,3).

ALERTA POR DESCENSOS SIGNIFICATIVOS DE LAS TEMPERATURAS MÍNIMAS DEL AIRE

Se emite esta alerta por la probabilidad de descensos significativos de la temperatura del aire en horas de la madrugada para zonas de altiplano (entre los 2,500 y los 2,900 msnm) de los siguientes municipios:

REGIÓN ANDINA	
SITIOS PARA LOS CUALES SE GENERA LA ALERTA	
ALERTA AMARILLA	<p>CUNDINAMARCA: Bojacá, Cajicá, Chía, Chipaque, Choachí, Chocontá, Cogua, Cota, Cucunubá, El Rosal, Facatativá, Funza, Fúquene, Gachancipá, Guachetá, Guasca, Guatavita, La Calera, Lenguazaque, Madrid, Mosquera, Nemocón, Sesquilé, Sibaté, Simijaca, Soacha, Sopó, Subachoque, Suesca, Susa, Sutatausa, Tabio, Tausa, Tenjo, Tocancipá, Ubaque, Ubaté, Villapinzón, Zipacón y Zipaquirá.</p> <p>NARIÑO: Pasto, Aldana, Buesaco, Consacá, Contadero, Córdoba, Cuaspud (Carlosama), Cumbal, Chachaguí, El Tablón, Funes, Guaitarilla, Gualmatán, Iles, Imués, Ipiales, La Cruz, La Florida, Mallama (Piedrancha), Nariño, Ospina, Potosí, Providencia, Puerres, Pupiales, Sandoná, San Bernardo, San Pablo, Santa Cruz (Guachavés), Sapuyes, Tangua, Túquerres y Yacuanquer.</p>

Debido a que este fenómeno es local y está sujeto a cambios en variables tales como la nubosidad, la humedad y temperatura del aire y la intensidad y dirección del viento, el IDEAM monitorea permanentemente las condiciones atmosféricas y en caso de ser necesario emitirá nuevos comunicados. Por esto, se sugiere a los agricultores, ganaderos y floricultores estar atentos a los boletines y comunicados emitidos por la entidad.



PRONÓSTICO METEOROLÓGICO



Viernes 23 y sábado 24 de agosto de 2019

REGIÓN	PRONÓSTICO
SABANA DE BOGOTÁ	<p>VIERNES. En la tarde se estima nubosidad variada con probabilidad de lloviznas esporádicas, sobre sectores de los cerros orientales y sur de la capital. En la noche se estima cielo parcialmente nublado con predominio de tiempo seco. No se descartan probables lloviznas en algunos sectores del oriente y sur de la capital.</p> <p>SÁBADO. En la mañana se estima cielo entre parcial a mayormente nublado con predominio de tiempo seco. En la tarde se estima cielo parcialmente nublado con predominio de tiempo seco. No se descartan probables lloviznas en algunos sectores del oriente y sur de la capital. En la noche se estima cielo entre parcial a mayormente nublado con predominio de tiempo seco.</p>
CARIBE	<p>VIERNES. Durante la tarde se esperan lluvias moderadas en sectores de Córdoba, cercanías a la sierra nevada de Santa Marta, sur de La Guajira y diferentes sectores de Cesar y norte de Bolívar. Para la noche, se estima cielo nublado, se estima presencia de lluvias en Córdoba, Bolívar, Magdalena y Cesar.</p> <p>SÁBADO. Se espera abundante nubosidad especialmente finalizando la tarde y a lo largo de la noche, lluvias en sectores de los departamentos de Córdoba, norte de Bolívar, Atlántico, Cesar e inmediaciones de la Sierra Nevada de Santa Marta, las lluvias de mayor intensidad son esperadas para las horas de la noche.</p>
ARCHIPIÉLAGO DE SAN ANDRÉS, PROVIDENCIA Y SANTA CATALINA	<p>VIERNES. En la tarde se esperan condiciones de cielo parcialmente cubierto. En la noche se esperan condiciones de cielo parcialmente cubierto con predominio de tiempo seco.</p> <p>SÁBADO. El cielo estará entre parcial y mayormente nublado, lloviznas esporádicas a lo largo de la jornada.</p>
MAR CARIBE	<p>VIERNES. Se espera predominio de tiempo seco en gran parte de la zona marítima, salvo por presencia de lluvias en sectores del golfo de Urabá.</p> <p>SÁBADO. A lo largo de la jornada se espera predominio de tiempo seco en zonas del centro y oriente del área. Para el occidente se estiman lluvias entre ligeras y moderadas en las horas de la mañana, luego perderán intensidad.</p>
ANDINA	<p>VIERNES. Durante la tarde, cielo con variada nubosidad lluvias moderadas en zonas del occidente y oriente de Antioquia y Norte de Santander, lluvias ligeras en el oriente de Boyacá, sur de Huila y oriente de Cundinamarca. Para la noche, continuará el cielo parcialmente nublado; probables lluvias en sectores de Antioquia, Santander, Norte de Santander, norte de Boyacá y lloviznas en el norte Cundinamarca.</p> <p>SÁBADO. Predominaran las condiciones de tiempo seco en la mañana y tarde en el centro y sur de la región. En sectores de Antioquia, norte de Boyacá, Norte de Santander y Santander, se estiman lluvias en la tarde y noche, incluso se espera se registren lloviznas en el eje cafetero para la noche.</p>

Planeando tu día?
 Descarga YA y conoce...



Consúltalo a diario y únete a la Cultura del Pronóstico del IDEAM

Disponible para



PRONÓSTICO METEOROLÓGICO



Viernes 23 y sábado 24 de agosto de 2019

REGIÓN	PRONÓSTICO
INSULAR PACÍFICO	<p>VIERNES. Se estima cielo entre parcial y mayormente nublado en la zona, lloviznas en Gorgona para la mañana y noche. Tiempo seco en Malpelo.</p> <p>SÁBADO. Condiciones nubladas con lluvias para Gorgona durante la jornada, mientras que en Malpelo se estiman lluvias en la tarde y noche.</p>
PACÍFICO	<p>VIERNES. Para la tarde se prevé aumento de la nubosidad para el centro y norte de la región; lluvias se prevén en el norte y centro de Chocó y litoral de Valle del Cauca; lluvias de menor intensidad en Cauca y lloviznas en el oriente de Nariño. En la noche se estima presencia de lluvias especialmente en Chocó, al igual que en el occidente de Valle del Cauca, se esperan menos intensas que en la tarde. Lluvias ligeras para zonas del occidente de Cauca.</p> <p>SÁBADO. En la mañana se prevén lluvias ligeras en Chocó y occidente de Valle. En la tarde y noche lluvias moderadas a fuertes en Chocó, occidente de Valle y de menor intensidad en Cauca y en sectores del norte de Nariño. Alta probabilidad de actividad eléctrica en momentos de lluvia intensa.</p>
OCÉANO PACÍFICO	<p>VIERNES. En la mañana se prevén condiciones de cielo parcial a mayormente nubladas, con presencia de lluvias en el norte de la cuenca durante la jornada, para el resto de la zona con escasas lluvias.</p> <p>SÁBADO. En horas de la madrugada y mañana se prevén condiciones nubosas y probables lluvias dispersas. Ya en las horas de la tarde se prevé lluvias en la noche en cercanías a la costa central.</p>
ORINOQUIA	<p>VIERNES. Para la tarde se prevé mayormente nublado; probables lluvias fuertes con actividad eléctrica, especialmente en zonas de Vichada, Arauca, Casanare y norte de Meta. En la noche se estima disminución de la nubosidad; sin embargo, lluvias ligeras se pueden presentar en zonas del oriente del norte de Vichada, lloviznas en el occidente de Casanare y sectores de Arauca.</p> <p>SÁBADO. En horas de la mañana y primeras de la tarde se prevé cielo parcial a mayormente nublado; eventuales lluvias en Vichada, oriente de Arauca y norte de Meta y hacia el piedemonte llanero. Para la noche disminución de la nubosidad y predominio de tiempo seco en amplios sectores, salvo en zonas de Meta donde se pueden presentar lluvias ligeras.</p>
AMAZONIA	<p>VIERNES. Para la tarde se estima parcial a mayormente nublado con lluvias de intensidad ligera a moderada, especialmente en Amazonas, occidente de Caquetá, Putumayo y Guainía. En la noche se prevén lluvias moderadas en el oriente de Guainía, lluvias ligeras en el norte de Vaupés, y sectores del oriente de Caquetá y a lo largo de Guaviare.</p> <p>SÁBADO. En la mañana se estima predominio de tiempo seco, con posibles lluvias ligeras en el sur de Amazonas. En la tarde y noche se estiman lluvias dispersas ligeras a moderadas, las más intensas se estiman para la noche en Amazonas, sectores de Vaupés y Guaviare.</p>

Planeando tu día?
Descarga YA y conoce...



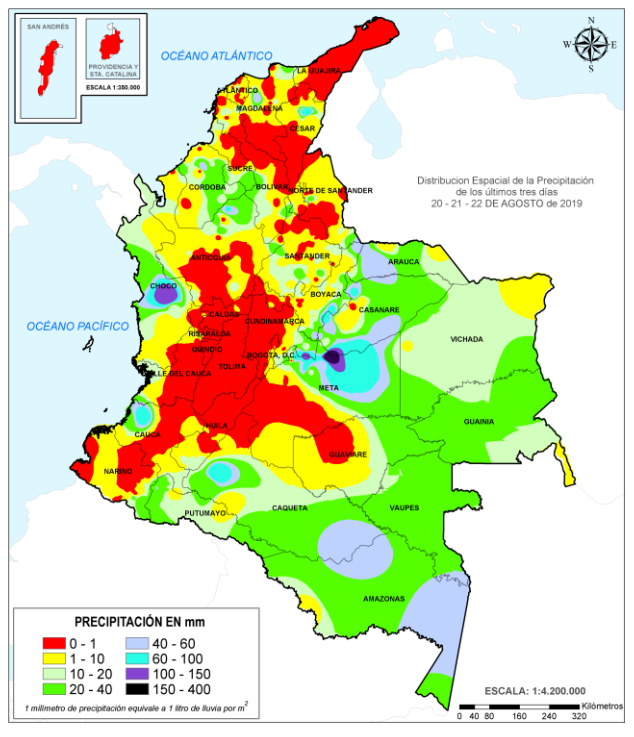
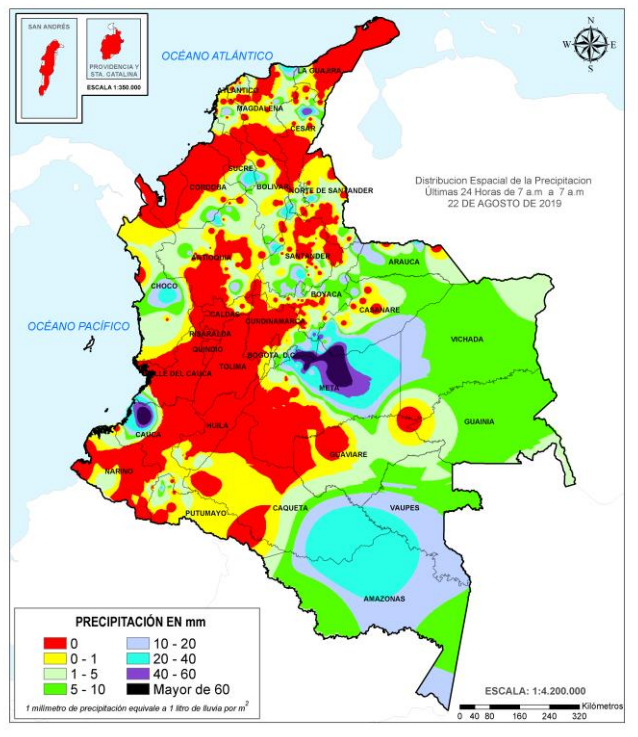
Consúltalo a diario y únete a la Cultura del Pronóstico del IDEAM

Disponible para  

MAPAS DE PRECIPITACIÓN

Precipitación diaria: desde las 7:00 a. m. del jueves 22 hasta las 7:00 a. m. del viernes 23 de agosto de 2019.

Precipitación últimas 72 horas: desde las 7:00 a. m. del martes 20 hasta las 7:00 a.m. del viernes 23 de agosto de 2019.



ALERTAS VIGENTES E INFORMACIÓN ADICIONAL

Para mayor información sobre el pronóstico del estado del tiempo, informes técnicos diarios, comunicados especiales, mapas diarios de temperaturas máximas y mínimas e información diaria de precipitación se sugiere consultar los siguientes enlaces:

- [MAPA DIARIO DE TEMPERATURA MÁXIMA](#)
- [MAPA DIARIO DE TEMPERATURA MÍNIMA](#)

ALERTAS POR NIVELES DE LOS RÍOS

REGIÓN ORINOQUIA

SITIOS PARA LOS CUALES SE GENERA LA ALERTA

**ALERTA
 ROJA**

NIVELES ALTOS EN EL RÍO META.

Niveles altos en la parte media y baja del río Meta, especialmente en el tramo comprendido entre los municipios de Orocué y Paz de Ariporo (Casanare), se recomienda especial atención en las veredas Remolino, Nueva Reforma, Caracaro, La Palmita, La Culebra, al igual que varios asentamientos de resguardos indígenas como Saladillo, Macacuana y San Juanito, entre otros.

NIVELES ALTOS EN EL RÍO ORINOCO EN EL MUNICIPIO DE PUERTO CARREÑO.

Persisten los niveles altos en el río Orinoco a la altura del municipio de Puerto Carreño (Vichada). Se reportan afectaciones en diversos sectores del municipio.

NIVELES ALTOS EN LA CUENCA BAJA DEL RÍO INÍRIDA.

Continúan las inundaciones debido a los niveles altos que persisten en la parte baja del río Inírida, a la altura del municipio de Inírida. Los niveles se encuentran en condición de ascenso y se espera que esta situación continúe durante los siguientes días.

ALERTAS POR NIVELES DE LOS RÍOS

REGIÓN CARIBE	SITIOS PARA LOS CUALES SE GENERA LA ALERTA	ALERTA NARANJA
<p>PROBABILIDAD DE INCREMENTOS EN EL NIVEL DEL RÍO SINÚ EN SU CUENCA ALTA. Probabilidad de incrementos en los niveles del río Sinú y quebradas afluentes en la parte alta (aguas abajo del Embalse de Urrá I), se recomienda especial atención en los centros poblados de Tierralta y Valencia (Córdoba).</p> <p>PROBABILIDAD DE INCREMENTOS EN EL NIVEL DEL RÍO SINÚ EN SU CUENCA MEDIA Y BAJA Se mantienen los niveles altos en el río Sinú en la parte media y baja de la cuenca, se recomienda especial atención en los centros poblados de Montería, Cereté, San Pelayo, Cotorra, Loricá, Carrillo, Morales y San Bernardo del Viento, así como en la Ciénaga de Momil.</p> <p>INCREMENTOS SÚBITOS EN LA CUENCA ALTA DEL RÍO SAN JORGE. Se baja el nivel de alerta por descenso en los niveles del río San Jorge, desde el punto de confluencia del río San Pedro (uno de sus principales afluentes). Se mantiene observación al comportamiento de los niveles para prevenir a pobladores de sectores bajos, especialmente en el sector Montelíbano - La Apartada - Ayapel, en el departamento de Córdoba. Se resalta la que ésta condición hidrológica es más evidente en el municipio de Buenavista (Córdoba), especialmente en los corregimientos de Coyongo, Puerto Córdoba, Los Zambos e Isla Roja.</p> <p>NIVELES ALTOS EN LA CUENCA BAJA DEL RÍO SAN JORGE (LA MOJANA). Se mantienen los niveles altos en la Ciénaga de San Marcos en el departamento de Sucre, no se descarta que esta situación afecte otras ciénagas de la región de la Mojana en los departamentos de Córdoba, Sucre y Bolívar, especialmente en los municipios de Ayapel, Caimito, San Benito Abad y Majagual. Igualmente, se registra moderado incremento en el nivel del caño Barro a la altura del municipio de Ayapel (Córdoba).</p>		

ALERTAS POR NIVELES DE LOS RÍOS

REGIÓN ORINOQUIA

SITIOS PARA LOS CUALES SE GENERA LA ALERTA

ALERTA NARANJA

PROBABILIDAD DE CRECIENTES SÚBITAS EN LA CUENCA DEL RÍO GUATIKUÍA

Probabilidad de crecientes súbitas en la cuenca del río Guatiquía, afluente de la cuenca alta del río Meta.

PROBABILIDAD DE CRECIENTES SÚBITAS EN LA CUENCA DEL RÍO CUSIANA.

Se mantienen esta alerta por los niveles altos que presenta el río Cusiana, a la altura del municipio de Maní.

NIVELES ALTOS EN LA PARTE ALTA DEL RÍO META

Niveles altos en el río Meta en el tramo comprendido entre los municipios de Puerto López (Meta) y Puerto Gaitán (Meta).

CRECIENTES SÚBITAS EN LA CUENCA ALTA DEL RÍO CASANARE

Crecientes súbitas en la cuenca alta del río Casanare y sus afluentes. Aunque en el momento no ha causado afectación, se mantiene en vigilancia en zonas bajas, especialmente en las veredas Altamira, Cedral y La Manga del municipio de Hato Corozal.

NIVELES ALTOS EN EL RÍO ARAUCA.

Se mantienen altos los niveles en el río Arauca a la altura de los municipios de Arauquita y Arauca. Especial recomendación para el municipio de Arauquita ya que varias corrientes en inmediaciones del centro poblado y en zonas rurales, tales como los caños La Colorada y Totomal también presentan niveles altos.

PROBABILIDAD DE CRECIENTES SÚBITAS EN LA CUENCA DEL RÍO PAUTO Y CAÑO GUANÁPALO

Se mantiene esta alerta ya que se evidencian incrementos súbitos en los niveles de los ríos Pauto y Caño Guanápalo. Igualmente, se registran lluvias fuertes en estas cuencas del Casanare. Con respecto a los niveles altos del río Pauto, se recomienda especial atención en varias veredas del municipio Nunchía (especialmente Pradera Cazadero, Caucho y Brisas del Caucho), donde se podrían ver afectadas zonas urbanas, rurales, praderas y sectores de cultivos de pancoger.

CRECIENTES SÚBITAS EN LA CUENCA DEL RÍO GUAYURIBA.

En general se observa tendencia al descenso en la cuenca del río Guayuriba y algunos aportantes con el río Negro en el área de influencia del municipio de Guayabetal.

ALERTAS POR NIVELES DE LOS RÍOS

REGIÓN CARIBE

SITIOS PARA LOS CUALES SE GENERA LA ALERTA

ALERTA AMARILLA

PROBABILIDAD DE CRECIENTES SÚBITAS EN LA CUENCA ALTA DEL RÍO ATRATO.

Probabilidad de incrementos súbitos en los niveles de la parte alta del río Atrato y sus afluentes los ríos Andágueda, Cabí y Quito.

PROBABILIDAD DE CRECIENTES SÚBITAS EN LOS RÍOS MURRÍ, MURINDÓ Y SUCIO.

Probabilidad de incrementos súbitos en el nivel de los ríos Murrí, Murindó y Sucio entre otros directos a la cuenca media del río Atrato, se recomienda especial atención en los municipios de Vigía de Fuerte, Urao, Frontino, Murindó, Dabeiba y Mutatá.

PROBABILIDAD DE CRECIENTES SÚBITAS EN LA CUENCA MEDIA Y BAJA DEL RÍO ATRATO.

Probabilidad de crecientes súbitas para los aportantes del río Atrato en su parte media y baja, entre ellos los ríos Bebarama, Napipí, Opagadó, Salaqui, Cacarica, Tanela, Tolo, Cuía, Chicué, Uva, Pogue, Bebarama, Bojayá, Napipí y Opagadó. Especial atención en el río Atrato en inmediaciones del municipio de Vigía del Fuerte y Murindó.

PROBABILIDAD DE FORMACIÓN DE ARROYOS EN LAS CIUDADES DE CARTAGENA Y BARRANQUILLA.

Posibles formación de arroyos en los centros poblados en zonas de los departamentos de Bolívar y Atlántico, especialmente en las ciudades de Cartagena y Barranquilla.

PROBABILIDAD DE CRECIENTES SÚBITAS EN LOS RÍOS QUE DESCIENDEN DE LA SIERRA NEVADA A LA CIÉNAGA GRANDE DE SANTA MARTA

Probabilidad de crecientes súbitas en los ríos que descienden de la Sierra Nevada y descargan sus aguas en la Ciénaga Grande de Santa Marta, tales como los ríos Sevilla, Fundación, Aracataca y sus afluentes. Se recomienda especial atención en los municipios de Ciénaga, Zona Bananera, Aracataca y Fundación.

PROBABILIDAD DE CRECIENTES SÚBITAS EN LOS RÍOS QUE DESCIENDEN DE LA SIERRA NEVADA HACIA EL MAR CARIBE.

Probabilidad de crecientes súbitas en los ríos que descienden la Sierra Nevada de Santa Marta y descargan sus aguas al Mar Caribe, especialmente los ríos Piedras, Gaira, Manzanares, Guachaca, Mendiguaca, Buritaca, Don Diego, Palomino, Ancho, Tapias y Camarones, entre otros directos al Caribe.

PROBABILIDAD DE CRECIENTES SÚBITAS EN LA CUENCA DEL RÍO CESAR

Probabilidad de incrementos en el nivel del río cesar y sus afluentes los ríos Ariguaní y Guatapurí entre otros, a la altura de los municipios de Valledupar, El Copey, Bosconia, El Paso en el departamento de Cesar, Chiriguaná y Pailitas.

PROBABILIDAD DE CRECIENTES SÚBITAS EN CORRIENTES DEL URABÁ ANTIOQUEÑO.

Probabilidad de crecientes súbitas en los ríos León, Mulatos, Guaduas, Carepa, Apartadó, Grande, Currulao, Guadualito, Zungo, Bobal y Bijagual, entre otros que desembocan al Golfo de Urabá, se recomienda especial atención en los municipios de Chigorodó, Carepa, Apartado y Turbo.

ALERTAS POR NIVELES DE LOS RÍOS

REGIÓN CARIBE	SITIOS PARA LOS CUALES SE GENERA LA ALERTA	ALERTA AMARILLA
<p>PROBABILIDAD DE CRECIENTES SÚBITAS EN LOS ARROYOS DEL GOLFO DE MORROQUILLO. Probabilidad de incrementos súbitos en el nivel de los arroyos del Golfo de Morrosquillo, se recomienda especial atención en los municipios de Chalan, Coloso, Santiago de Tolú y Tolú viejo.</p> <p>PROBABILIDAD DE CRECIENTES SÚBITAS EN LOS RÍOS DIRECTOS AL MAR CARIBE. Probabilidad de crecientes súbitas en los ríos San Juan, Volcán, Canalete y otros arroyos directos al Caribe, especial atención en el municipio de Arboletes y el Corregimiento La Candelaria (Antioquia).</p>		

REGIÓN ANDINA	SITIOS PARA LOS CUALES SE GENERA LA ALERTA	ALERTA AMARILLA
<p>PROBABILIDAD DE CRECIENTES MODERADAS EN LA CUENCA BAJA DEL RÍO NECHÍ. Probabilidad de incrementos moderados en los niveles del río Nechí y sus afluentes, especialmente en los municipios de Zaragoza y Nechí (Antioquia).</p> <p>PROBABILIDAD DE CRECIENTES SÚBITAS EN LA CUENCA DEL RÍO TARAZÁ - MAN. En los últimos días en nivel del río Tarazá - Man se ha mantenido estable y con tendencia al descenso.</p>		

ALERTAS POR NIVELES DE LOS RÍOS

REGIÓN ORINOQUIA	SITIOS PARA LOS CUALES SE GENERA LA ALERTA	ALERTA AMARILLA
<p>NIVELES ALTOS EN LA PARTE BAJA DEL RÍO GUAVIARE. Se mantiene esta alerta por niveles altos del río Guaviare en su cuenca baja especialmente aguas abajo de la descarga del río Iteviare (aportante del río Guaviare) hasta el río Orinoco.</p> <p>CRECIENTES SÚBITAS EN LOS RÍOS QUE DESCENDEN DEL PIEDEMONTES LLANERO. Crecientes súbitas en los ríos que descienden del piedemonte llanero, especialmente para los ríos Negro, Guacavía, Humea, Túa y Cravo Sur, entre otros directos al río Meta.</p> <p>PROBABILIDAD DE CRECIENTES SÚBITAS EN LA CUENCA DEL RÍO ARIPORO Probabilidad de crecientes súbitas en la cuenca del río Ariporo y sus afluentes, a la altura de Hato Corozal (Casanare).</p> <p>PROBABILIDAD DE CRECIENTES SÚBITAS EN LA CUENCA ALTA DEL RÍO ARAUCA Probabilidad de incrementos moderados en los niveles de los ríos Bojabá, Cobugón, Cobaría y Margua, afluentes al río Arauca en su cuenca alta, en los departamentos de Boyacá y Norte de Santander.</p>		

REGIÓN PACÍFICO	SITIOS PARA LOS CUALES SE GENERA LA ALERTA	ALERTA AMARILLA
<p>PROBABILIDAD DE CRECIENTES SÚBITAS EN LOS RÍOS DIRECTOS AL OCÉANO PACÍFICO EN EL DEPARTAMENTO DE CHOCÓ. Se mantiene esta alerta ante los posibles incrementos súbitos en el nivel de los ríos Jella, Chicolatal y sus afluentes en Bahía Solano, entre otros directos al Océano Pacífico en el departamento de Chocó.</p> <p>PROBABILIDAD DE CRECIENTES SÚBITAS EN LA CUENCA DEL RÍO BAUDÓ. Probabilidad de crecientes súbitas en el río Baudó y sus afluentes, se recomienda especial atención en la cabecera municipal del municipio de Alto, Medio y Bajo Baudó, y para varios de sus corregimientos entre los cuales se destacan Santa María, Miacorá, Divisa, Cohecho, Chachajo, Santa Rita, La Pureza y Nauca.</p> <p>PROBABILIDAD DE CRECIENTES SÚBITAS EN LA CUENCA ALTA DEL RÍO SAN JUAN. Probabilidad de crecientes súbitas en el río San Juan y sus afluentes, especialmente los ríos Tamaná, Iró, Condoto y Cajón, se recomienda especial atención a la altura de los municipios de Tadó, Istmina, Condoto, Novita, Santa Rita y San José del Palmar.</p> <p>PROBABILIDAD DE CRECIENTES SÚBITAS EN LA CUENCA MEDIA Y BAJA DEL RÍO SAN JUAN. Probabilidad de crecientes súbitas en el río San Juan y sus afluentes, especialmente los ríos Sípi, Capoma, Calima y Munguidó, se recomienda especial atención a la altura de los municipios de Sípi, Medio San Juan y Litoral de San Juan.</p>		

ALERTAS POR AMENAZAS DE DESLIZAMIENTO

ALERTA ROJA:

Amenaza alta a muy alta por deslizamientos de tierra detonados por lluvias, localizados en los siguientes municipios:

ALERTA NARANJA:

Amenaza moderada por deslizamientos de tierra detonados por lluvias, localizados en los siguientes municipios:

REGIÓN ANDINA	SITIOS PARA LOS CUALES SE GENERA LA ALERTA	ALERTA ROJA
BOYACÁ: Chiscas.		
REGIÓN ANDINA	SITIOS PARA LOS CUALES SE GENERA LA ALERTA	ALERTA NARANJA
ANTIOQUIA: Cáceres, Tarazá. BOYACÁ: Paya. CUNDINAMARCA: Guayabetal. NORTE DE SANTANDER: Chitagá, Toledo.		
REGIÓN PACÍFICO	SITIOS PARA LOS CUALES SE GENERA LA ALERTA	ALERTA NARANJA
CHOCÓ: Alto Baudó (Pie de Pato), El Carmen, Medio Atrato (Beté), Quibdó, Rio Quito (Paimadó).		
REGIÓN ORINOQUIA	SITIOS PARA LOS CUALES SE GENERA LA ALERTA	ALERTA NARANJA
CASANARE: Sabanalarga, Támara, Yopal.		
REGIÓN AMAZONÍA	SITIOS PARA LOS CUALES SE GENERA LA ALERTA	ALERTA NARANJA
PUTUMAYO: Mocoa.		
REGIÓN CARIBE	SITIOS PARA LOS CUALES SE GENERA LA ALERTA	ALERTA AMARILLA
CESAR: La Gloria, Pailitas, Pelaya, San Diego. CÓRDOBA: Montelíbano, Puerto Libertador, San Jose de Ure, Tierralta, Valencia.		

ALERTAS POR AMENAZAS DE DESLIZAMIENTO

REGIÓN ANDINA	SITIOS PARA LOS CUALES SE GENERA LA ALERTA	ALERTA AMARILLA
	<p>ANTIOQUIA: Abejorral, Abriaquí, Amalfi, Andes, Anorí, Apartadó, Argelia, Briceño, Buriticá, Campamento, Cañasgordas, Caracolí, Caramanta, Carepa, Chigorodó, Ciudad Bolívar, Concordia, Dabeiba, Frontino, Ituango, Maceo, Montebello, Murindó, Mutatá, Nariño, Necoclí, Puerto Berrío, Remedios, San Carlos, San Luis, San Pedro de Urabá, Segovia, Sonsón, Turbo, Uramita, Urrao, Valdivia, Vigia del Fuerte, Yalí, Yarumal, Yolombó, Zaragoza.</p> <p>BOYACÁ: Almeida, Aquitania, Berbeo, Betétiva, Boavita, Boyacá, Campohermoso, Chinavita, Chíquiza, Chita, Chitaraque, Chivor, Ciénega, Corrales, Covarachía, Cubará, Cucaita, Cúitva, Duitama, El Cocuy, El Espino, Gámeza, Garagoa, Guacamayas, Guateque, Guayatá, Guicán, Iza, Jenesano, Jericó, La Capilla, La Uvita, Labranzagrande, Macanal, Maripí, Miraflores, Mongua, Monguío, Moniquirá, Motavita, Muzo, Nuevo Colón, Otanche, Pachavita, Páez, Paipa, Pajarito, Panqueba, Pauna, Paz de Rio, Pesca, Pisba, Ramiriquí, Rondón, Saboyá, San Eduardo, San José de Pare, San Luis de Gaceno, San Mateo, San Pablo de Borbur, Santa María, Santana, Sativanorte, Sativasur, Siachoque, Soatá, Socha, Socotá, Sogamoso, Somondoco, Sora, Soracá, Susacón, Sutatenza, Tasco, Tenza, Tibaná, Tipacoque, Toca, Togüí, Tópaga, Tota, Turmequé, Úmbita, Villa de Leiva, Viracachá, Zetaquirá.</p> <p>CALDAS: Aguadas, Chinchiná, Filadelfia, La Merced, Marmato, Marulanda, Pácora, Pensilvania, Salamina, Samaná, Supia, Viterbo.</p> <p>CUNDINAMARCA: Arbeláez, Bojacá, Caparrapí, Cáqueza, Chipaque, Choachí, Chocontá, El Colegio, Facatativá, Fómeque, Fosca, Fusagasugá, Gachalá, Gachancipá, Gachetá, Gama, Granada, Guasca, Guatavita, Gutiérrez, Junín, La Calera, Lenguazaque, Machetá, Manta, Medina, Paratebuena, Pasca, Quetame, San Antonio de Tequendama, Sesquilé, Sibaté, Silvania, Soacha, Sopó, Tabio, Tena, Tibacuy, Tibirita, Tocancipá, Ubalá, Ubaté, Villapinzón, Viotá, Yacopí.</p> <p>NORTE DE SANTANDER: Cáchira, Cágota, Convención, Cúcuta, Cucutilla, El Tarra, Gramalote, Hacarí, Herrán, Labateca, Mutiscua, Pamplona, Pamplonita, San Calixto, Sardinata, Silos, Teorama, Villa Caro.</p> <p>SANTANDER: Aguada, Albania, Aratoca, Barbosa, Barichara, Bolivar, Bucaramanga, Capitanejo, Carcasí, Cepitá, Cerrito, Charalá, Charta, Chima, Chipatá, Cimitarra, Concepción, Confinés, Contratación, Coromoro, Curití, El Carmen, El Guacamayo, El Playón, Encino, Enciso, Florián, Floridablanca, Galán, Gámbita, Girón, Guaca, Guapotá, Guavatá, Güepa, Hato, Jordán, La Belleza, La Paz, Landázuri, Lebrija, Los Santos, Macaravita, Málaga, Matanza, Mogotes, Molagavita, Ocamonte, Oiba, Onzaga, Palmar, Palmas del Socorro, Páramo, Piedecuesta, Pinchote, Puente Nacional, Rionegro, San Andrés, San Benito, San Gil, San Joaquín, San José de Miranda, San Miguel, San Vicente de Chucurí, Santa Helena del Opón, Simacota, Socorro, Suaita, Sucre, Suratá, Tona, Valle de San José, Vélez, Vetás, Zapatoca.</p> <p>HUILA: Altamira, Guadalupe, La Plata, Pitalito, Saladoblanco, San Agustín, Suaza, Tarqui.</p>	

ALERTAS POR AMENAZAS DE DESLIZAMIENTO

REGIÓN PACIFICO	SITIOS PARA LOS CUALES SE GENERA LA ALERTA	ALERTA AMARILLA
<p>CAUCA: Inzá, La Vega, López, Santa Rosa. CHOCÓ: Acandí, Bagadó, Bahía Solano (Mutis), Bajo Baudó (Pizarro), Bojayá (Bellavista), Carmen del Darién (Curbaradó), Condoto, El Cantón del San Pablo (Managrú), Istmina, Juradó, Lloró, Medio Baudó(Boca de Pepé), Nóvita, Nuquí, Rio Iró (Santa Rita), Riosucio, San José del Palmar, Sipí, Tadó, Unguía. NARIÑO: Barbacoas, Cumbitara, Magüí (Payán). VALLE DEL CAUCA: Ansermanuevo, El Águila, El Dovio, La Unión, Versalles.</p>		
REGIÓN ORINOQUIA	SITIOS PARA LOS CUALES SE GENERA LA ALERTA	ALERTA AMARILLA
<p>CASANARE: Aguazul, Chámeza, Hato Corozal, La Salina, Monterrey, Nunchía, Paz de Ariporo, Pore, Recetor, Sácama, Tauramena. META: Acacias, Barranca de Upía, Cubarral, Cumaral, El Calvario, Guamal, Restrepo, San Juanito, Villavicencio.</p>		
REGIÓN AMAZONIA	SITIOS PARA LOS CUALES SE GENERA LA ALERTA	ALERTA AMARILLA
<p>CAQUETÁ: Belén de los Andaquíes, Morelia.</p>		

ALERTAS POR AMENAZAS DE DESLIZAMIENTO

SECTORES VIALES IDENTIFICADOS CON POTENCIALIDAD DE DESLIZAMIENTOS DE TIERRA, EN LOS CUALES GENERAN ALERTAS

DEPARTAMENTO	SECTOR VIAL
CUNDINAMARCA- META	Bogotá – Villavicencio

ALERTAS POR AMENAZAS DE INCENDIOS DE LA COBERTURA VEGETAL

ALERTA ROJA:

Amenaza Alta o muy alta de ocurrencia de incendios de la cobertura vegetal en zonas de bosques, cultivos y pastos, localizados en los siguientes municipios y sectores aledaños:

ALERTA NARANJA:

Amenaza moderada de ocurrencia de incendios de la cobertura vegetal en zonas de bosques, cultivos y pastos, localizados en los siguientes municipios y sectores aledaños:

REGIÓN CARIBE	SITIOS PARA LOS CUALES SE GENERA LA ALERTA	ALERTA ROJA
LA GUAJIRA: Manaure, Uribí.		

REGIÓN ANDINA	SITIOS PARA LOS CUALES SE GENERA LA ALERTA	ALERTA ROJA
<p>ANTIOQUIA: Copacabana, Marinilla, Salgar.</p> <p>BOYACÁ: Ráquira.</p> <p>CAUCA: Cajibío, Caldono, Caloto, Corinto, El Tambo, Guachene, Jambaló, La Sierra, Miranda, Morales, Padilla, Páez (Belalcázar), Piendamó, Popayán, Puerto Tejada, Rosas, Santander De Quilichao, Silvia, Sotará (Paispamba), Timbío, Toribío, Totoró, Villa Rica.</p> <p>CUNDINAMARCA: Agua De Dios, Anapoima, Apulo, Beltrán, Cabrera, Chaguaní, Girardot, Guaduas, Guataquí, Guayabal De Síquima, Jerusalén, Nariño, Nilo, Nocaima, Paima, Pandí, Puerto Salgar, Pulí, Quebradanegra, Ricaurte, San Bernardo, San Cayetano, San Juan De Rioseco, Sasaima, Tocaima, útica, Venecia, Vergara, Vianí.</p> <p>HUILA: Aipe, Baraya, Colombia, Garzón, Gigante, íquira, Neiva, Palermo, Santa María, Tello, Teruel, Villavieja.</p> <p>NARIÑO: Albán (San José), Arboleda (Berruecos), Belén, Buesaco, Chachagúí, Colón (Génova), Consacá, El Peñol, El Tablón, El Tambo, Guaitarilla, Imués, La Cruz, La Florida, La Llanada, La Unión, Linares, Los Andes (Sotomayor), Mallama (Piedrancha), Nariño, Pasto, Providencia, Samaniego, San Bernardo, San Lorenzo, San Pedro De Cartago (Cartago), Santa Cruz (Guachavés), Sapuyes, Taminango, Túquerres, Yacuanquer.</p> <p>NORTE DE SANTANDER: Salazar.</p> <p>QUINDÍO: Armenia, Calarcá, Circasia, Córdoba, Génova, La Tebaida, Montenegro, Pijao, Salento.</p> <p>TOLIMA: Alpujarra, Alvarado, Anzoátegui, Armero (Guayabal), Ataco, Cajamarca, Carmen De Apicalá, Chaparral, Coello, Coyaima, Cunday, Dolores, Espinal, Falan, Flandes, Guamo, Honda, Ibagué, Icononzo, Líbano, Melgar, Murillo, Natagaima, Ortega, Piedras, Planadas, Prado, Purificación, Rioblanco, Rovira, Saldaña, San Luis, San Sebastián de Mariquita, Santa Isabel, Suárez, Valle De San Juan, Venadillo, Villahermosa, Villarrica.</p> <p>VALLE DEL CAUCA: Andalucía, Bolívar, Buenaventura, Buga, Bugalagrande, Caicedonia, Cali, Calima (El Darién), Candelaria, Dagua, El Cerrito, Florida, Ginebra, Guacarí, Jamundí, La Cumbre, Palmira, Pradera, Restrepo, Riofrío, San Pedro, Sevilla, Trujillo, Tuluá, Vijes, Yotoco, Yumbo, Zarzal.</p>		

REGIÓN ANDINA	SITIOS PARA LOS CUALES SE GENERA LA ALERTA	ALERTA NARANJA
<p>ANTIOQUIA: Amagá, Barbosa, Betulia, Medellín, Peñol.</p> <p>BOYACÁ: Samacá, Ventaquemada.</p> <p>CALDAS: Manizales, Neira.</p> <p>CUNDINAMARCA: Anolaima, Bituima, Cucunubá, Guacheté, La Vega, Nimaima, Quipile, Suesca, Villeta.</p> <p>NARIÑO: Ancuya, Tumaco.</p> <p>NORTE DE SANTANDER: Ábrego, Arboledas, Bochalema, Chinácota, Durania, El Zulia, Los Patios, Lourdes.</p> <p>VALLE DEL CAUCA: La Victoria.</p>		

ALERTAS POR AMENAZAS DE INCENDIOS DE LA COBERTURA VEGETAL

ALERTA ROJA:

Amenaza Alta o muy alta de ocurrencia de incendios de la cobertura vegetal en zonas de bosques, cultivos y pastos, localizados en los siguientes municipios y sectores aledaños:

ALERTA NARANJA:

Amenaza moderada de ocurrencia de incendios de la cobertura vegetal en zonas de bosques, cultivos y pastos, localizados en los siguientes municipios y sectores aledaños:

REGIÓN ORINOQUIA	SITIOS PARA LOS CUALES SE GENERA LA ALERTA	ALERTA NARANJA
META: La Macarena, Uribe.		

REGIÓN AMAZONIA	SITIOS PARA LOS CUALES SE GENERA LA ALERTA	ALERTA NARANJA
CAQUETÁ: El Doncello, El Paujil, Florencia, Puerto Rico, San Vicente Del Caguán.		

REGIÓN CARIBE	SITIOS PARA LOS CUALES SE GENERA LA ALERTA	ALERTA AMARILLA
LA GUAJIRA: Fonseca, San Juan Del Cesar, Urumita. SUCRE: Chalán, Colosó, Morroa.		

REGIÓN ANDINA	SITIOS PARA LOS CUALES SE GENERA LA ALERTA	ALERTA AMARILLA
<p>ANTIOQUIA: Guarne, Puerto Nare, Puerto Triunfo.</p> <p>BOGOTÁ: Bogotá, D.C . (Al sur del Distrito en las localidades de Ciudad Bolívar y Usme)</p> <p>BOYACÁ: Puerto Boyacá, Sáchica, Tunja.</p> <p>CAUCA: Bolívar.</p> <p>CÓRDOBA: Lorica.</p> <p>CUNDINAMARCA: La Peña.</p> <p>HUILA: Algeciras.</p> <p>NARIÑO: Aldana, Cuaspud (Carlosama), Cumbal, Guachucal, Iles, Ospina, Pupiales, Sandoná.</p> <p>NORTE DE SANTANDER: Ocaña, Ragonvalía, Villa Del Rosario.</p> <p>QUINDÍO: Buenavista.</p> <p>TOLIMA: Ambalema, Casabianca, Herveo, Lérida, Roncesvalles, San Antonio.</p>		

ALERTAS METEOMARINA

MAR CARIBE

ALERTA AMARILLA

POR OLEAJE Y VIENTO

En sectores del centro y oriente del mar Caribe nacional, son probables vientos de hasta 20 nudos (37 km/h) con posibilidad de rachas mayores, así como altura del oleaje que podría alcanzar los 3.0 metros. Por lo anterior, el IDEAM recomienda a habitantes costeros, bañistas y a embarcaciones menores estar atentos a las condiciones meteorológicas.

OCÉANO PACÍFICO

CONDICIONES NORMALES

°C: grados Celsius

m: metros

mm: milímetros

msnm: metros sobre nivel del mar

Km/h: kilómetros por hora

HLC: hora local colombiana

GOES: Geostationary Operational Environmental Satellites (Satélite Geoestacionario Operacional Ambiental).

GOES-16 es el designado GOES-Este, localizado en 75° W sobre el ecuador geográfico.

PNN: Parque Nacional Natural

SFF: Santuario de Fauna y Flora



ALERTA ROJA. PARA TOMAR ACCIÓN Advierte al Sistema Nacional de Gestión del Riesgo de Desastres sobre el peligro de un fenómeno y sus efectos adversos sobre la población. Se emite una alerta sólo cuando la identificación de un evento extraordinario indique la amenaza inminente y cuando la gravedad del fenómeno requiera atención prioritaria de los comités departamentales y locales.



ALERTA NARANJA. PARA PREPARARSE Indica la amenaza de un fenómeno. No implica riesgo inmediato por lo que es catalogado como un mensaje para informarse y prepararse. El aviso implica vigilancia continua ya que las condiciones son propicias para el desarrollo de un suceso natural.



ALERTA AMARILLA. PARA INFORMARSE Se emite cuando las condiciones hidrometeorológicas son favorables para la ocurrencia de un fenómeno natural y pueden aumentar el riesgo según los pronósticos. Por sus características, este nivel está encaminado a informar.

CONDICIONES NORMALES Indica que no existe ninguna clase de alerta para la región o zona mencionada.

Yolanda GONZÁLEZ H. | Directora General

Mery E. FERNÁNDEZ P. | Jefe Oficina del Servicio de Pronósticos y Alertas

Profesionales de Turno:

Alberto PARDO (Hidrólogo), Mirovan SVERKO (Meteorólogo), Andrés ESPEJO (Incendios de la Cobertura Vegetal), Sonia BEMÚDEZ (Deslizamientos de Tierra), Mauricio TORRES (Datos), Ana Milena RINCÓN (Coordinación de Alertas Hidrometeorológicas y Ambientales).

<http://www.ideam.gov.co>

Correos electrónicos: servicio@ideam.gov.co, alertas@ideam.gov.co

Calle 25D # 96B – 70, Piso 3. Bogotá, D.C., Colombia.

Teléfono: 3075625 Ext. 1334–1336.

Síguenos en:

