

INFORME TÉCNICO

# DIARIO Nº 234

El IDEAM comunica al Sistema Nacional de Gestión del Riesgo (SNGR) y al Sistema Nacional Ambiental (SINA).

Bogotá D. C., jueves 22 de agosto de 2019.

Hora de actualización 12:20 HLC



IDEAM  
Instituto de Hidrología  
Meteorología y  
Estudios Ambientales  
Cll. 25D N° 96B-70

## CONDICIONES HIDROMETEOROLÓGICAS ACTUALES

Han predominado las condiciones secas en amplios sectores del territorio nacional durante las horas de la mañana. En horas de la madrugada se registró un descenso en las temperaturas mínimas en algunos sectores del altiplano Cundiboyacense, sin que alcanzaran la clasificación de heladas meteorológicas.

Algunas lluvias se prevén para sectores de las regiones Caribe (centro y sur), Andina (norte) y Orinoquia.

## IMAGEN SATELITAL

Canal Infrarrojo - GOES 16 | 22 de agosto de 2019 | 11:00 HLC.



Consulte todos los días el pronóstico del tiempo y las alertas hidrometeorológicas vigentes del IDEAM, en un formato de calidad. Alrededor de las 7:30 a. m. está a disposición del público en [www.ideam.gov.co](http://www.ideam.gov.co).

Se puede ver también en dispositivos móviles **AQUÍ**





# LO MÁS DESTACADO

## LLUVIAS REGISTRADAS EN LAS ÚLTIMAS 24 HORAS

En las últimas 24 horas se presentó un importante descenso de las precipitaciones, siendo el día de ayer el más seco en el transcurso del mes de agosto de 2019. Las precipitaciones se concentraron en las regiones Caribe, Andina, Orinoquia y Amazonia. El mayor acumulado de precipitación se presentó en el municipio de **Quibdó (Chocó), con 93.5 mm.**

### ALERTA ROJA

- Por probabilidad alta de incremento de los niveles en varias corrientes de departamentos de las siguientes regiones: Caribe y Orinoquia.
- Por probabilidad alta de deslizamientos de tierra en zonas inestables o de ladera ubicadas en algunos municipios de las siguientes regiones: Andina y Amazonia.
- Por probabilidad alta de incendios de la cobertura vegetal en zonas de pastos, cultivos o bosques en municipios de las siguientes regiones: Caribe, Andina, Orinoquia y Amazonia.

### ALERTA NARANJA

- Por probabilidad media de incremento de los niveles en varias corrientes de departamentos de las siguientes regiones: Orinoquia, Andina y Caribe.
- Por probabilidad moderada de deslizamientos de tierra en zonas inestables o de ladera ubicadas en municipios de las siguientes: Andina, Orinoquia y Pacífico.
- Por probabilidad moderada de incendios de la cobertura vegetal en zonas de pastos, cultivos o bosques en municipios de las siguientes regiones: Orinoquia, Andina y Amazonia.

### ALERTA AMARILLA

- Por probabilidad baja de incremento de los niveles en varias corrientes de departamentos de las siguientes regiones: Caribe, Andina, Pacífico y Orinoquia.
- Por probabilidad baja de deslizamientos de tierra en zonas inestables o de ladera ubicadas en municipios de las siguientes regiones: Caribe, Andina, Pacífico, Orinoquia y Amazonia.
- Por probabilidad baja de amenaza de incendios de la cobertura vegetal en zonas de pastos, cultivos o bosques en algunos municipios de las siguientes regiones: Andina y Amazonia.
- Por probabilidad de descensos de la temperatura del aire en horas de la madrugada para zonas de altiplano en Cundinamarca, Nariño y Cauca.
- Por pleamar y también por viento y oleaje en el mar Caribe.

# PRONÓSTICO CONDICIONES METEOROLÓGICAS ESPECIALES

## ÁREA DEL VOLCÁN GALERAS

Durante la jornada se pronostican condiciones nubosas con lloviznas intermitentes

EL SERVICIO GEOLÓGICO COLOMBIANO reporta en nivel AMARILLO (III): CAMBIOS EN EL COMPORTAMIENTO DE LA ACTIVIDAD VOLCÁNICA. Lat: 1.55 Lon: -77.37

ELEVACIÓN (pies)	DIRECCIÓN	VELOCIDAD	
		NUDOS	Km/h
10.000	SURESTE	10 - 15	18 - 27
18.000	SURESTE	20 - 25	37 - 46
24.000	ESTE	10 - 15	18 - 27
30.000	NORESTE	10 - 15	18 - 27

## ÁREA DEL VOLCÁN NEVADO DEL HUILA

Prevelecerán las condiciones de tiempo seco en las primera horas del día. Al final de la tarde no se descartan algunas lloviznas en el sector.

EL SERVICIO GEOLÓGICO COLOMBIANO reporta en nivel AMARILLO (III): CAMBIOS EN EL COMPORTAMIENTO DE LA ACTIVIDAD VOLCÁNICA. Lat:2.92 Lon:-76.05

ELEVACIÓN (pies)	DIRECCIÓN	VELOCIDAD	
		NUDOS	Km/h
10.000	ESTE	10 - 15	18 - 27
18.000	ESTE	25 - 30	46 - 55
24.000	ESTE	20 - 25	37 - 46
30.000	NORESTE	10 - 15	18 - 27

## ÁREA DEL VOLCÁN CERRO MACHÍN

Prevelecerán las condiciones de tiempo seco en las primera horas del día. Al final de la tarde no se descartan algunas lloviznas en el sector.

EL SERVICIO GEOLÓGICO COLOMBIANO reporta en nivel AMARILLO (III): CAMBIOS EN EL COMPORTAMIENTO DE LA ACTIVIDAD VOLCÁNICA. Lat:4.80 Lon:-75.62

ELEVACIÓN (pies)	DIRECCIÓN	VELOCIDAD	
		NUDOS	Km/h
10.000	ESTE	10 - 15	18 - 27
18.000	SURESTE	25 - 30	46 - 55
24.000	SURESTE	20 - 25	37 - 46
30.000	ESTE	15 - 20	27 - 37

## ÁREA DEL VOLCÁN NEVADO DEL RUIZ

Durante gran parte de la jornada se prevé cielo entre parcial a mayormente cubierto con tiempo seco, salvo en horas de la noche donde se estiman lloviznas y/o lluvias ligeras.

EL SERVICIO GEOLÓGICO COLOMBIANO reporta en nivel AMARILLO (III): CAMBIOS EN EL COMPORTAMIENTO DE LA ACTIVIDAD VOLCÁNICA. Lat: 4.89 Lon: -75.32

ELEVACIÓN (pies)	DIRECCIÓN	VELOCIDAD	
		NUDOS	Km/h
10.000	SURESTE	0 - 5	0 - 9
18.000	SURESTE	20 - 25	37 - 46
24.000	SURESTE	20 - 25	37 - 46
30.000	ESTE	10 - 15	18 - 27

## ÁREA DEL COMPLEJO VOLCÁNICO CHILES-CERRO NEGRO DE MÁYASQUER

Prevelecerán las condiciones de tiempo seco en las primera horas del día. Al final de la tarde no se descartan algunas lloviznas en el sector.

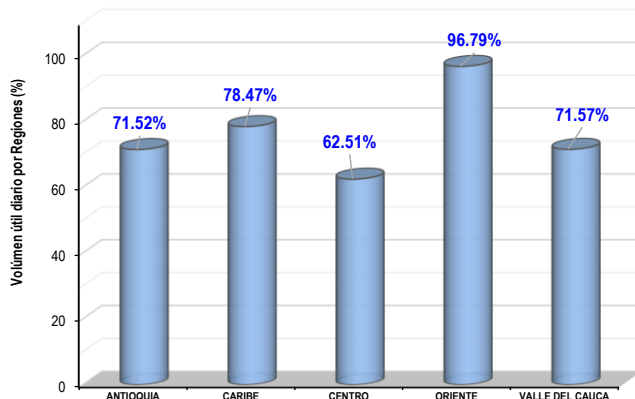
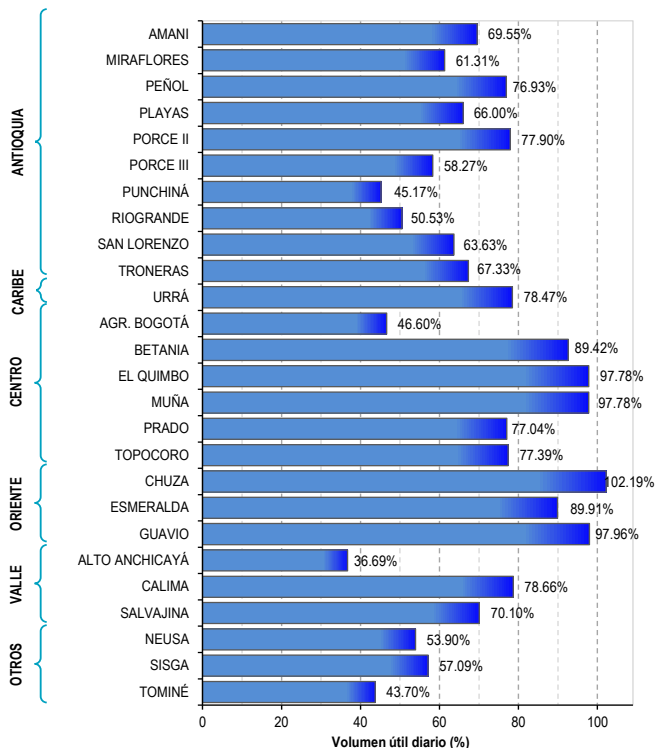
EL SERVICIO GEOLÓGICO COLOMBIANO reporta en nivel AMARILLO (III): CAMBIOS EN EL COMPORTAMIENTO DE LA ACTIVIDAD VOLCÁNICA. Lat: 0.81 Lon:77.93 Lat: 0.76 Lon:-77.95

ELEVACIÓN (pies)	DIRECCIÓN	VELOCIDAD	
		NUDOS	Km/h
10.000	SURESTE	10 - 15	18 - 27
18.000	SURESTE	30 - 35	55 - 64
24.000	SURESTE	25 - 30	46 - 55
30.000	NORESTE	5 - 10	9 - 18

# ESTADO DE LOS EMBALSES

A continuación se relaciona el volumen útil diario de los principales embalses del país (expresado en porcentaje), de acuerdo con la información reportada por XM S.A. E.S.P en la siguiente dirección electrónica: <http://ido.xm.com.co/ido/SitePages/hidrologia.aspx?q=reservas>

## VOLUMEN ÚTIL DIARIO EN LOS PRINCIPALES EMBALSES DEL PAÍS





Para estar informado diariamente de lo que pasa con el **pronóstico del tiempo y las alertas.**

Síguenos en Twitter  
**@IDEAMColombia**



## PRECIPITACIONES

A continuación se relacionan los municipios donde en las últimas 24 horas se registraron precipitaciones iguales o superiores a 30.0 mm.

Se aclara que las precipitaciones indicadas en los municipios, realmente corresponden a aquellos puntos en los cuales el IDEAM tiene estaciones de monitoreo, pero no necesariamente quiere decir que el dato corresponda a las lluvias que se presentaron directamente sobre el área urbana en donde se concentra la mayor población. En ocasiones la estación sobre la cual se destaca el mayor valor de precipitación, a pesar de pertenecer al municipio, puede quedar alejada del centro poblado principal.

DEPARTAMENTO	MUNICIPIO
ATLÁNTICO	Suán (16.0).
CAQUETÁ	Florencia (15.0).
CHOCÓ	<b>Quibdó (93.5).</b>
MAGDALENA	Pivijay (51.0).
META	Restrepo (22.8).
NARIÑO	Puerres (18.0).
PUTUMAYO	San Francisco (24.0), San Miguel (21.3), Colón (15.5).
SANTANDER	Coromoro (30.0).

Para estar informado diariamente de lo que pasa con el **pronóstico del tiempo y las alertas.**

Síguenos en Twitter  
**@IDEAMColombia**



## TEMPERATURAS MÁXIMAS

A continuación se relacionan los municipios donde en las últimas 24 horas se registraron temperaturas iguales o superiores a 37.0 °C.

Se aclara que las temperaturas indicadas en los municipios, realmente corresponden a aquellos puntos en los cuales el IDEAM tiene estaciones de monitoreo, pero no necesariamente quiere decir que el dato corresponda a las temperaturas que se presentaron directamente sobre el área urbana en donde se concentra la mayor población. En ocasiones la estación sobre la cual se destaca el mayor valor de temperatura, a pesar de pertenecer al municipio, puede quedar alejada del centro poblado principal.

DEPARTAMENTO	MUNICIPIO
<b>ANTIOQUIA</b>	Valparaíso (38.0).
<b>CUNDINAMARCA</b>	<b>Jerusalén (42.2)</b> , Puerto Salgar (38.0).
<b>HUILA</b>	Villavieja (39.2), Urumita (37.0).
<b>LA GUAJIRA</b>	Manaure (39.6), Riohacha (37.9).
<b>TOLIMA</b>	Natagaima (41.0), Armero-Guayabal (39.6), Flandes (38.6), Saldaña (38.6), Prado (38.2), Guamo (37.6), Espinal (37.4), Mariquita (37.2).



# ALERTA POR DESCENSOS SIGNIFICATIVOS DE LAS TEMPERATURAS MÍNIMAS DEL AIRE

Se emite esta alerta por la probabilidad de descensos significativos de la temperatura del aire en horas de la madrugada para zonas de altiplano (entre los 2,500 y los 2,900 msnm) de los siguientes municipios:

## REGIÓN ANDINA

### SITIOS PARA LOS CUALES SE GENERA LA ALERTA

#### ALERTA AMARILLA

**CUNDINAMARCA:** Bojacá, Cajicá, Chía, Chipaque, Choachí, Chocontá, Cogua, Cota, Cucunubá, El Rosal, Facatativá, Funza, Fúquene, Gachancipá, Guachetá, Guasca, Guatavita, La Calera, Lenguazaque, Madrid, Mosquera, Nemocón, Sesquilé, Sibaté, Simijaca, Soacha, Sopó, Subachoque, Suesca, Susa, Sutatausa, Tabio, Tausa, Tenjo, Tocancipá, Ubaque, Ubaté, Villapinzón, Zipacón y Zipaquirá.

**NARIÑO:** Pasto, Aldana, Buesaco, Consacá, Contadero, Córdoba, Cuaspud (Carlosama), Cumbal, Chachaguí, El Tablón, Funes, Guaitarilla, Gualmatán, Iles, Imués, Ipiales, La Cruz, La Florida, Mallama (Piedrancha), Nariño, Ospina, Potosí, Providencia, Puerres, Pupiales, Sandoná, San Bernardo, San Pablo, Santa Cruz (Guachavés), Sapuyes, Tangua, Túquerres y Yacuanquer.

Debido a que este fenómeno es local y está sujeto a cambios en variables tales como la nubosidad, la humedad y temperatura del aire y la intensidad y dirección del viento, el IDEAM monitorea permanentemente las condiciones atmosféricas y en caso de ser necesario emitirá nuevos comunicados. Por esto, se sugiere a los agricultores, ganaderos y floricultores estar atentos a los boletines y comunicados emitidos por la entidad.



# PRONÓSTICO METEOROLÓGICO



Jueves 22 y viernes 23 de agosto de 2019

REGIÓN	PRONÓSTICO
<b>SABANA DE BOGOTÁ</b>	<p><b>JUEVES.</b> En la tarde se estima cielo parcialmente nublado con predominio de tiempo seco durante la jornada. En la noche se estima cielo parcialmente nublado con predominio de tiempo seco.</p> <p><b>VIERNES.</b> Durante la madrugada y mañana se estima cielo entre parcial a mayormente nublado con predominio de tiempo seco. Durante la tarde y noche se estima cielo parcialmente nublado con predominio de tiempo seco, aunque no se descartan algunas lloviznas esporádicas en algunos momentos de la tarde.</p>
<b>CARIBE</b>	<p><b>JUEVES.</b> Durante la tarde se prevé cielo parcialmente nublado. Son probables lluvias dispersas en sectores de Córdoba, Sucre, sur de Bolívar, Atlántico y norte de Cesar. Para la noche, se estima cielo parcialmente nublado. Eventuales lluvias caerán en sectores de Córdoba, Bolívar, Magdalena y Cesar.</p> <p><b>VIERNES.</b> Se espera una jornada bastante nublada; lluvias en sectores de los departamentos de Córdoba, Bolívar, Cesar e inmediaciones de la Sierra Nevada de Santa Marta.</p>
<b>ARCHIPIÉLAGO DE SAN ANDRÉS, PROVIDENCIA Y SANTA CATALINA</b>	<p><b>JUEVES.</b> En la tarde se esperan condiciones de cielo parcialmente cubierto; son probables algunos chubascos ocasionales. En la noche se esperan condiciones de cielo parcialmente cubierto con predominio de tiempo seco.</p> <p><b>VIERNES.</b> El cielo estará entre parcial y mayormente nublado. Lloviznas o lluvias esporádicas a lo largo de la jornada.</p>
<b>MAR CARIBE</b>	<p><b>JUEVES.</b> Se espera predominio de tiempo seco en gran parte de la zona marítima, salvo por chubascos esporádicos en sectores del occidente.</p> <p><b>VIERNES.</b> A lo largo de la jornada se espera predominio de tiempo seco en zonas del centro y oriente del área. Para el occidente se estiman lluvias ligeras y ocasionales.</p>
<b>ANDINA</b>	<p><b>JUEVES.</b> Durante la tarde, el cielo estará parcialmente nublado; se espera lluvias ocasionales en sectores de Antioquia, Norte de Santander y Santander, norte y occidente de Boyacá y norte de Cundinamarca. Para la noche, continuará el cielo parcialmente nublado; probables lluvias al norte de Antioquia, sectores de los Santanderes, norte de Boyacá y lloviznas en el oriente Cundinamarca.</p> <p><b>VIERNES.</b> Predominaran las condiciones de tiempo seco en la mañana y tarde en el centro y sur de la región. En sectores de Antioquia, norte de Boyacá y Santander, se estiman lluvias en la mañana y luego en la noche. Probabilidad de tormentas sectorizadas.</p>

Planeando tu día?  
Descarga YA y conoce...



Consúltalo a diario y únete a la Cultura del Pronóstico del IDEAM

Disponible para



# PRONÓSTICO METEOROLÓGICO



Jueves 22 y viernes 23 de agosto de 2019

REGIÓN	PRONÓSTICO
<b>INSULAR PACÍFICO</b>	<b>JUEVES.</b> Se estima cielo entre parcial y mayormente nublado en la zona. Tiempo seco predominante. <b>VIERNES.</b> Condiciones nubladas con lluvias para Gorgona durante la jornada, mientras que en Malpelo se estiman lluvias en la tarde y noche.
<b>PACÍFICO</b>	<b>JUEVES.</b> Para la tarde se prevé aumento de la nubosidad. Lluvias dispersas de carácter ligero a moderado son previstas en zonas de Chocó, occidente de Valle y Cauca; menos intensas en Nariño. En la noche se estima presencia de lluvias especialmente en el oriente de Chocó, al igual que en el occidente de Cauca. Lluvias de menor intensidad para zonas de Nariño. <b>VIERNES.</b> En la mañana se prevén lluvias ligeras a moderadas en Chocó y occidente de Valle. En la tarde y noche lluvias moderadas a fuertes en Chocó, occidente de Valle y de Cauca. Lluvias menos intensas en sectores de Nariño. Alta probabilidad de actividad eléctrica en momentos de lluvia intensa.
<b>OCÉANO PACÍFICO</b>	<b>JUEVES.</b> En la mañana se prevén condiciones de cielo parcial a mayormente nubladas, con lluvias dispersas especialmente en sectores del centro y norte de la cuenca. Para la tarde y noche se estima menor nubosidad, sin embargo, no se descartan lluvias ligeras aisladas. <b>VIERNES.</b> En horas de la madrugada y mañana se prevén condiciones nubosas y probables lluvias dispersas. Ya en las horas de la tarde se prevé predominio de tiempo seco, sin descartar lluvias aisladas ligeras en la noche.
<b>ORINOQUIA</b>	<b>JUEVES.</b> Para la tarde se prevé un aumento de la nubosidad; probables lluvias, especialmente en zonas de Vichada, oriente de Arauca y norte de Meta. En la noche se estima disminución de la nubosidad; sin embargo, lluvias ligeras se pueden presentar en zonas del oriente de Vichada, occidente de Meta y Casanare. Lloviznas en sectores del piedemonte llanero <b>VIERNES.</b> En horas de la mañana y primeras de la tarde se prevé cielo parcial a mayormente nublado; eventuales lluvias en Vichada, oriente de Arauca y norte de Meta y hacia el piedemonte llanero. Para la noche disminución de la nubosidad y predominio de tiempo seco en amplios sectores, salvo en zonas de Meta donde se pueden presentar lluvias ligeras.
<b>AMAZONIA</b>	<b>JUEVES.</b> Para la tarde se estima aumento de nubosidad en amplios sectores, con lluvias dispersas de intensidad ligera a moderada, especialmente en Amazonas. Lluvias esporádicas en la zona del piedemonte. En la noche se prevén lluvias moderadas en Guainía. Lloviznas o lluvias ligeras en Vaupés, occidente de Amazonas y sectores del piedemonte Amazónico. Cielo mayormente nublado. <b>VIERNES.</b> En la mañana se estima predominio de tiempo seco, con posibles lluvias ligeras en Putumayo, Guaviare Vaupés y Guainía. En la tarde y noche se estiman lluvias dispersas ligeras a moderadas, las más intensas se estiman para la noche en Amazonas y sectores del piedemonte a la altura de Caquetá y Putumayo.

**Planeando tu día?**  
Descarga YA y conoce...



Consúltalo a diario y únete a la Cultura del Pronóstico del IDEAM

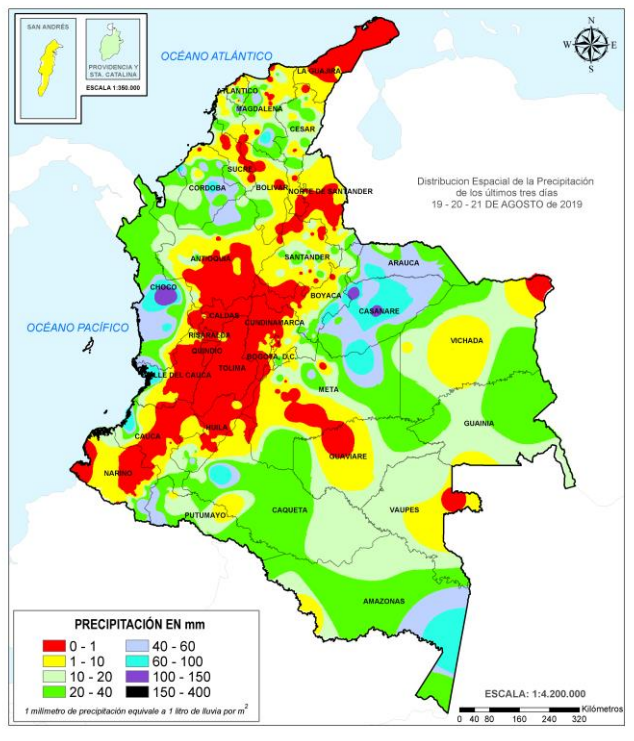
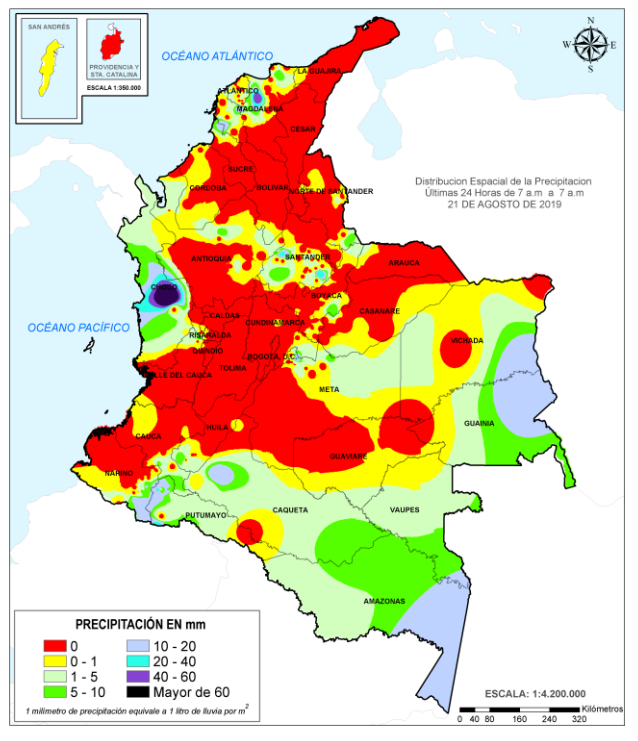
Disponible para  



# MAPAS DE PRECIPITACIÓN

**Precipitación diaria:** desde las 7:00 a. m. del miércoles 21 hasta las 7:00 a. m. del jueves 22 de agosto de 2019.

**Precipitación últimas 72 horas:** desde las 7:00 a. m. del lunes 19 hasta las 7:00 a. m. del jueves 22 de agosto de 2019.



## ALERTAS VIGENTES E INFORMACIÓN ADICIONAL

Para mayor información sobre el pronóstico del estado del tiempo, informes técnicos diarios, comunicados especiales, mapas diarios de temperaturas máximas y mínimas e información diaria de precipitación se sugiere consultar los siguientes enlaces:

- [MAPA DIARIO DE TEMPERATURA MÁXIMA.](#)
- [MAPA DIARIO DE TEMPERATURA MÍNIMA.](#)

# ALERTAS POR NIVELES DE LOS RÍOS

## REGIÓN CARIBE

### SITIOS PARA LOS CUALES SE GENERA LA ALERTA

**ALERTA  
ROJA**

#### **INCREMENTOS SÚBITOS EN LA CUENCA ALTA DEL RÍO SAN JORGE.**

Se mantiene la condición de ascenso en los niveles del río San Jorge, desde el punto de confluencia del río San Pedro (uno de sus principales afluentes). Por ésta situación se mantiene esta alerta y se previene a pobladores de sectores bajos, especialmente en el sector Montelíbano - La Apartada - Ayapel, en el departamento de Córdoba. Esta condición hidrológica es más evidente en el municipio de Buenavista (Córdoba), especialmente en los corregimientos de Coyongo, Puerto Córdoba, Los Zambos e Isla Roja.

## REGIÓN ORINOQUIA

### SITIOS PARA LOS CUALES SE GENERA LA ALERTA

**ALERTA  
ROJA**

#### **NIVELES ALTOS EN EL RÍO META.**

Niveles altos en la parte media y baja del río Meta, especialmente en el tramo comprendido entre los municipios de Orocué y Paz de Ariporo (Casanare), se recomienda especial atención en las veredas Remolino, Nueva Reforma, Caracaro, La Palmita, La Culebra, al igual que varios asentamientos de resguardos indígenas como Saladillo, Macucua y San Juanito, entre otros.

#### **NIVELES ALTOS EN EL RÍO ORINOCO EN EL MUNICIPIO DE PUERTO CARREÑO.**

Persisten los niveles altos en el río Orinoco a la altura del municipio de Puerto Carreño (Vichada). Se reportan afectaciones en diversos sectores del municipio.

#### **NIVELES ALTOS EN LA CUENCA BAJA DEL RÍO INÍRIDA.**

Continúan las inundaciones debido a los niveles altos que persisten en la parte baja del río Inírida, a la altura del municipio de Inírida. Los niveles se encuentran en condición de ascenso y se espera que esta situación continúe durante los siguientes días.

# ALERTAS POR NIVELES DE LOS RÍOS

REGIÓN CARIBE	SITIOS PARA LOS CUALES SE GENERA LA ALERTA	ALERTA NARANJA
<p><b>PROBABILIDAD DE CRECIENTES SÚBITAS EN LOS RÍOS DIRECTOS AL MAR CARIBE.</b> Probabilidad de crecientes súbitas en los ríos San Juan, Volcán, Canalete y otros arroyos directos al Caribe, especial atención en el municipio de Arboletes y el Corregimiento La Candelaria (Antioquia).</p> <p><b>PROBABILIDAD DE INCREMENTOS EN EL NIVEL DEL RÍO SINÚ EN SU CUENCA ALTA.</b> Probabilidad de incrementos en los niveles del río Sinú y quebradas afluentes en la parte alta (aguas abajo del Embalse de Urrá I), se recomienda especial atención en los centros poblados de Tierralta y Valencia (Córdoba).</p> <p><b>PROBABILIDAD DE INCREMENTOS EN EL NIVEL DEL RÍO SINÚ EN SU CUENCA MEDIA Y BAJA</b> Se mantienen los niveles altos en el río Sinú en la parte media y baja de la cuenca, se recomienda especial atención en los centros poblados de Montería, Cereté, San Pelayo, Cotorra, Loricá, Carrillo, Morales y San Bernardo del Viento, así como en la Ciénaga de Momil.</p> <p><b>NIVELES ALTOS EN LA CUENCA BAJA DEL RÍO SAN JORGE (LA MOJANA).</b> Se mantienen los niveles altos en la Ciénaga de San Marcos en el departamento de Sucre, no se descarta que esta situación afecte otras ciénagas de la región de la Mojana en los departamentos de Córdoba, Sucre y Bolívar, especialmente en los municipios de Ayapel, Caimito, San Benito Abad y Majagual. Igualmente, se registra moderado incremento en el nivel del caño Barro a la altura del municipio de Ayapel (Córdoba).</p>		

REGIÓN ANDINA	SITIOS PARA LOS CUALES SE GENERA LA ALERTA	ALERTA NARANJA
<p><b>PROBABILIDAD DE CRECIENTES SÚBITAS EN LA CUENCA DEL RÍO TARAZÁ - MAN.</b> Se mantiene esta alerta debido a los incrementos en los niveles del río Tarazá-Man en inmediaciones de este municipio del Bajo Cauca Antioqueño, especialmente en sectores bajos como La Lucha, El Comercio, Paraíso y San Nicolás (del centro poblado), lo mismo que en la vereda Cañón de Iglesias.</p>		



# ALERTAS POR NIVELES DE LOS RÍOS

## REGIÓN ORINOQUIA

## SITIOS PARA LOS CUALES SE GENERA LA ALERTA

## ALERTA NARANJA

### PROBABILIDAD DE CRECIENTES SÚBITAS EN LA CUENCA DEL RÍO GUATIKUÍA

Probabilidad de crecientes súbitas en la cuenca del río Guatikuía, afluente de la cuenca alta del río Meta.

### PROBABILIDAD DE CRECIENTES SÚBITAS EN LA CUENCA DEL RÍO CUSIANA.

Se mantienen esta alerta por los niveles altos que presenta el río Cusiana, a la altura del municipio de Maní.

### NIVELES ALTOS EN LA PARTE ALTA DEL RÍO META

Niveles altos en el río Meta en el tramo comprendido entre los municipios de Puerto López (Meta) y Puerto Gaitán (Meta).

### CRECIENTES SÚBITAS EN LA CUENCA ALTA DEL RÍO CASANARE

Crecientes súbitas en la cuenca alta del río Casanare y sus afluentes, a la altura de San Salvador.

### NIVELES ALTOS EN EL RÍO ARAUCA.

Se mantienen altos los niveles en el río Arauca a la altura de los municipios de Arauquita y Arauca. Especial recomendación para el municipio de Arauquita ya que varias corrientes en inmediaciones del centro poblado y en zonas rurales, tales como los caños La Colorada y Totomal también presentan niveles altos.

### PROBABILIDAD DE CRECIENTES SÚBITAS EN LA CUENCA DEL RÍO PAUTO Y CAÑO GUANÁPALO

Se mantiene esta alerta ya que se evidencian incrementos súbitos en los niveles de los ríos Pauto y Caño Guanápalo. Igualmente, se registran lluvias fuertes en estas cuencas del Casanare.

### CRECIENTES SÚBITAS EN LA CUENCA DEL RÍO GUAYURIBA.

En general se observa tendencia al descenso en la cuenca del río Guayuriba y algunos aportantes con el río Negro en el área de influencia del municipio de Guayabetal.

# ALERTAS POR NIVELES DE LOS RÍOS

## REGIÓN CARIBE

## SITIOS PARA LOS CUALES SE GENERA LA ALERTA

## ALERTA AMARILLA

### **PROBABILIDAD DE CRECIENTES SÚBITAS EN LA CUENCA ALTA DEL RÍO ATRATO.**

Probabilidad de incrementos súbitos en los niveles de la parte alta del río Atrato y sus afluentes los ríos Andágueda, Cabí y Quito.

### **PROBABILIDAD DE CRECIENTES SÚBITAS EN LOS RÍOS MURRÍ, MURINDÓ Y SUCIO.**

Probabilidad de incrementos súbitos en el nivel de los ríos Murrí, Murindó y Sucio entre otros directos a la cuenca media del río Atrato, se recomienda especial atención en los municipios de Vigía de Fuerte, Urao, Frontino, Murindó, Dabeiba y Mutatá.

### **PROBABILIDAD DE CRECIENTES SÚBITAS EN LA CUENCA MEDIA Y BAJA DEL RÍO ATRATO.**

Probabilidad de crecientes súbitas para los aportantes del río Atrato en su parte media y baja, entre ellos los ríos Bebarama, Napipí, Opagadó, Salaquí, Cacarica, Tanela, Tolo, Cuía, Chicué, Uva, Pogué, Bebarama, Bojayá, Napipí y Opagadó. Especial atención en el río Atrato en inmediaciones del municipio de Vigía del Fuerte y Murindó.

### **PROBABILIDAD DE FORMACIÓN DE ARROYOS EN LAS CIUDADES DE CARTAGENA Y BARRANQUILLA.**

Posibles formación de arroyos en los centros poblados en zonas de los departamentos de Bolívar y Atlántico, especialmente en las ciudades de Cartagena y Barranquilla.

### **PROBABILIDAD DE CRECIENTES SÚBITAS EN LOS RÍOS QUE DESCIENDEN DE LA SIERRA NEVADA A LA CIÉNAGA GRANDE DE SANTA MARTA**

Probabilidad de crecientes súbitas en los ríos que descienden de la Sierra Nevada y descargan sus aguas en la Ciénaga Grande de Santa Marta, tales como los ríos Sevilla, Fundación, Aracataca y sus afluentes. Se recomienda especial atención en los municipios de Ciénaga, Zona Bananera, Aracataca y Fundación.

### **PROBABILIDAD DE CRECIENTES SÚBITAS EN LOS RÍOS QUE DESCIENDEN DE LA SIERRA NEVADA HACIA EL MAR CARIBE.**

Probabilidad de crecientes súbitas en los ríos que descienden la Sierra Nevada de Santa Marta y descargan sus aguas al Mar Caribe, especialmente los ríos Piedras, Gaira, Manzanares, Guachaca, Mendiguaca, Buritaca, Don Diego, Palomino, Ancho, Tapias, Camarones y Ranchería, entre otros directos al Caribe.

### **PROBABILIDAD DE CRECIENTES SÚBITAS EN LA CUENCA DEL RÍO CESAR**

Probabilidad de incrementos en el nivel del río cesar y sus afluentes los ríos Ariguani y Guatapurí entre otros, a la altura de los municipios de Valledupar, El Copey, Bosconia, El Paso en el departamento de Cesar, Chiriguana y Pailitas.

### **PROBABILIDAD DE CRECIENTES SÚBITAS EN CORRIENTES DEL URABÁ ANTIOQUEÑO.**

Probabilidad de crecientes súbitas en los ríos León, Mulatos, Guaduas, Carepa, Apartadó, Grande, Currulao, Guadualito, Zungo, Bobal y Bijagual, entre otros que desembocan al Golfo de Urabá, se recomienda especial atención en los municipios de Chigorodó, Carepa, Apartado y Turbo.

# ALERTAS POR NIVELES DE LOS RÍOS

## REGIÓN CARIBE

### SITIOS PARA LOS CUALES SE GENERA LA ALERTA

**ALERTA  
AMARILLA**

#### **PROBABILIDAD DE CRECIENTES SÚBITAS EN LOS ARROYOS DEL GOLFO DE MORROSQUILLO.**

Probabilidad de incrementos súbitos en el nivel de los arroyos del Golfo de Morrosquillo, se recomienda especial atención en los municipios de Chalan, Coloso y Santiago de Tolú.

## REGIÓN ANDINA

### SITIOS PARA LOS CUALES SE GENERA LA ALERTA

**ALERTA  
AMARILLA**

#### **PROBABILIDAD DE CRECIENTES MODERADAS EN LA CUENCA DEL RÍO NECHÍ.**

Probabilidad de incrementos moderados en los niveles del río Nechí y sus afluentes, especialmente en los municipios de Yarumal, Zaragoza y Nechí (Antioquia).

#### **PROBABILIDAD DE CRECIENTES SÚBITAS EN LA CUENCA DE LOS RÍOS SAN BARTOLOME Y CIMITARRA (NORORIENTE DEL DEPARTAMENTO DE ANTIOQUIA - APORTANTES AL RÍO MAGDALENA).**

Se han registrado lluvias de variada intensidad acompañadas de fuerte actividad eléctrica especialmente al oriente del departamento, condición que podrían incrementar súbitamente el nivel del río San Bartolomé y Cimitarra.

## REGIÓN PACÍFICO

### SITIOS PARA LOS CUALES SE GENERA LA ALERTA

**ALERTA  
AMARILLA**

#### **PROBABILIDAD DE CRECIENTES SÚBITAS EN LOS RÍOS DIRECTOS AL OCÉANO PACÍFICO EN EL DEPARTAMENTO DE CHOCÓ.**

Se mantiene esta alerta ante los posibles incrementos súbitos en el nivel de los ríos Jella, Chocolatal y sus afluentes en Bahía Solano, entre otros directos al Océano Pacífico en el departamento de Chocó.

#### **PROBABILIDAD DE CRECIENTES SÚBITAS EN LA CUENCA DEL RÍO BAUDÓ.**

Probabilidad de crecientes súbitas en el río Baudó y sus afluentes, se recomienda especial atención en la cabecera municipal del municipio de Alto, Medio y Bajo Baudó, y para varios de sus corregimientos entre los cuales se destacan Santa María, Miacorá, Divisa, Cohecho, Chachajo, Santa Rita, La Pureza y Nauca.

#### **PROBABILIDAD DE CRECIENTES SÚBITAS EN LA CUENCA ALTA DEL RÍO SAN JUAN.**

Probabilidad de crecientes súbitas en el río San Juan y sus afluentes, especialmente los ríos Tamaná, Iró, Condoto y Cajón, se recomienda especial atención a la altura de los municipios de Tadó, Istmina, Condoto, Novita, Santa Rita y San José del Palmar.

#### **PROBABILIDAD DE CRECIENTES SÚBITAS EN LA CUENCA MEDIA Y BAJA DEL RÍO SAN JUAN.**

Probabilidad de crecientes súbitas en el río San Juan y sus afluentes, especialmente los ríos Sípi, Capoma, Calima y Munguidó, se recomienda especial atención a la altura de los municipios de Sipí, Medio San Juan y Litoral de San Juan.



# ALERTAS POR NIVELES DE LOS RÍOS

## REGIÓN ORINOQUIA

## SITIOS PARA LOS CUALES SE GENERA LA ALERTA

## ALERTA AMARILLA

### **PROBABILIDAD DE CRECIENTES SÚBITAS EN LOS APORTANTES A LA CUENCA ALTA DEL RÍO GUAVIARE.**

Probabilidad de crecientes súbitas en las cuencas de los ríos Ariari y Guejar, aportantes a la cuenca alta del río Guaviare. Se recomienda especial atención en los municipios de Vistahermosa, Puerto Rico y La Macarena (Meta).

### **NIVELES ALTOS EN LA PARTE MEDIA Y BAJA DEL RÍO GUAVIARE.**

Se mantiene esta alerta dados los niveles altos del río Guaviare, con valores por debajo de la cota de afectación a la altura de San José del Guaviare y Mapiripán (Meta). Especial atención en inmediaciones de la Inspección de la Carpa y la vereda Los Cábulos en San José del Guaviare.

### **CRECIENTES SÚBITAS EN LOS RÍOS QUE DESCENDEN DEL PIEDEMONTES LLANERO.**

Crecientes súbitas en los ríos que descienden del piedemonte llanero, especialmente para los ríos Negro, Guacavía, Humea, Túa y Cravo Sur, entre otros directos al río Meta.

### **PROBABILIDAD DE CRECIENTES SÚBITAS EN LA CUENCA DEL RÍO ARIPORO**

Probabilidad de crecientes súbitas en la cuenca del río Ariporo y sus afluentes, a la altura de Hato Corozal (Casanare).

### **PROBABILIDAD DE CRECIENTES SÚBITAS EN LA CUENCA ALTA DEL RÍO ARAUCA**

Probabilidad de incrementos moderados en los niveles de los ríos Bojabá, Cobugón, Cobaría y Margua, afluentes al río Arauca en su cuenca alta, en los departamentos de Boyacá y Norte de Santander.

# ALERTAS POR AMENAZAS DE DESLIZAMIENTO

**ALERTA ROJA:**

Amenaza alta a muy alta por deslizamientos de tierra detonados por lluvias, localizados en los siguientes municipios:

**ALERTA NARANJA:**

Amenaza moderada por deslizamientos de tierra detonados por lluvias, localizados en los siguientes municipios:

<b>REGIÓN ANDINA</b>	<b>SITIOS PARA LOS CUALES SE GENERA LA ALERTA</b>	<b>ALERTA ROJA</b>
<b>BOYACÁ:</b> Chiscas. <b>CUNDINAMARCA:</b> Guayabetal.		
<b>REGIÓN AMAZONIA</b>	<b>SITIOS PARA LOS CUALES SE GENERA LA ALERTA</b>	<b>ALERTA ROJA</b>
<b>PUTUMAYO:</b> Mocoa.		
<b>REGIÓN ANDINA</b>	<b>SITIOS PARA LOS CUALES SE GENERA LA ALERTA</b>	<b>ALERTA NARANJA</b>
<b>BOYACÁ:</b> Paya. <b>NORTE DE SANTANDER:</b> Chitagá, Toledo.		
<b>REGIÓN ORINOQUIA</b>	<b>SITIOS PARA LOS CUALES SE GENERA LA ALERTA</b>	<b>ALERTA NARANJA</b>
<b>CASANARE:</b> Támara, Yopal.		
<b>REGIÓN PACÍFICO</b>	<b>SITIOS PARA LOS CUALES SE GENERA LA ALERTA</b>	<b>ALERTA NARANJA</b>
<b>CHOCÓ:</b> Bajo Baudó (Pizarro), El Carmen, Istmina, Lloró, Medio Baudó(Boca de Pepé), Quibdó.		
<b>REGIÓN CARIBE</b>	<b>SITIOS PARA LOS CUALES SE GENERA LA ALERTA</b>	<b>ALERTA AMARILLA</b>
<b>CESAR:</b> La Gloria, Pailitas, Pelaya. <b>CÓRDOBA:</b> Montelíbano, Puerto Libertador, San Jose de Ure.		

# ALERTAS POR AMENAZAS DE DESLIZAMIENTO

REGIÓN ANDINA	SITIOS PARA LOS CUALES SE GENERA LA ALERTA	ALERTA AMARILLA
	<p><b>ANTIOQUIA:</b> Abejorral, Abriaquí, Amagá, Amalfi, Andes, Angelópolis, Angostura, Anorí, Argelia, Armenia, Belmira, Briceño, Buiticá, Cáceres, Caicedo, Caldas, Campamento, Cañasgordas, Caracolí, Caramanta, Caucasia, Chigorodó, Ciudad Bolívar, Concordia, Dabeiba, Ebéjico, Fredonia, Frontino, Giraldo, Heliconia, Ituango, Maceo, Montebello, Mutatá, Nariño, Olaya, Puerto Berrío, Remedios, Salgar, San Carlos, San Jerónimo, San Luis, San Pedro de Los Milagros, Santa Bárbara, Santa Fe de Antioquia, Segovia, Sonsón, Sopetrán, Tarazá, Titiribí, Uramita, Urao, Valdivia, Yalí, Yarumal, Yolombó, Zaragoza.</p> <p><b>BOYACÁ:</b> Almeida, Aquitania, Betétiva, Boavita, Buenavista, Campohermoso, Chinavita, Chita, Chivor, Coper, Corrales, Covarachía, Cubará, El Espino, Gámeza, Garagoa, Guicán, La Uvita, La Victoria, Labranzagrande, Macanal, Maripí, Miraflores, Mongua, Moniquirá, Muzo, Otanche, Pachavita, Páez, Pajarito, Panqueba, Pauna, Paz de Rio, Pesca, Pisba, Quípama, Rondón, Saboyá, San Eduardo, San José de Pare, San Luis de Gaceno, San Mateo, San Pablo de Borbur, Santa María, Santana, Soatá, Socha, Socotá, Sogamoso, Susacón, Tasco, Tibaná, Tópaga, Turmequé, Úmbita.</p> <p><b>CALDAS:</b> Aguadas, Chinchiná, Filadelfia, La Merced, Manzanares, Marmato, Marulanda, Pácora, Pensilvania, Salamina, Samaná, Supia, Villamaria.</p> <p><b>CUNDINAMARCA:</b> Albán, Arbeláez, Bojacá, Cachipay, Caparrapí, Cáqueza, Carmen de Carupa, Chipaque, Choachí, Chocontá, Cogua, El Colegio, El Peñón, El Rosal, Facatativá, Fusagasugá, Gachalá, Gachetá, Gama, Granada, Guatavita, Gutiérrez, Junín, La Calera, La Mesa, La Palma, La Peña, Lenguaque, Machetá, Manta, Medina, Pacho, Paratebueno, Pasca, Quetame, San Antonio de Tequendama, San Francisco, Sesquilé, Sibaté, Sylvania, Soacha, Subachoque, Supatá, Sutatausa, Tabio, Tausa, Tena, Tibacuy, Topaipí, Ubalá, Villagómez, Villapinzón, Viotá, Yacopí, Zipacón, Zipaquirá.</p> <p><b>HUILA:</b> Altamira, Guadalupe, La Plata, Pitalito, Saladoblanco, San Agustín, Suaza, Tarqui.</p> <p><b>NORTE DE SANTANDER:</b> Ábrego, Cáchira, Cócota, Convención, Cucutilla, El Tarra, El Zulia, Gramalote, Hacarí, Labateca, Lourdes, Mutiscua, Ocaña, Pamplona, San Calixto, Sardinata, Silos, Teorama, Villa Caro.</p> <p><b>RISARALDA:</b> Santa Rosa de Cabal.</p> <p><b>SANTANDER:</b> Aguada, Albania, Barbosa, Bucaramanga, Carcasí, Cerrito, Charalá, Charta, Chipatá, Concepción, Confines, Contratación, Coromoro, El Carmen, El Guacamayo, El Playón, Florián, Floridablanca, Girón, Guaca, Guavatá, Güepsa, La Belleza, La Paz, Landázuri, Lebrija, Macaravita, Málaga, Matanza, Mogotes, Oiba, Onzaga, Piedecuesta, Puente Nacional, Rionegro, San Andrés, San Benito, San Miguel, San Vicente de Chucurí, Santa Helena del Opón, Sucre, Suratá, Tona, Valle de San José, Vélez.</p> <p><b>TOLIMA:</b> Casabianca, Fresno, Herveo, Lérida, Palocabildo, Roncesvalles, San Antonio.</p>	



# ALERTAS POR AMENAZAS DE DESLIZAMIENTO

REGIÓN PACÍFICO	SITIOS PARA LOS CUALES SE GENERA LA ALERTA	ALERTA AMARILLA
<p><b>CAUCA:</b> Inzá, La Vega, López, Santa Rosa, Timbiquí.  <b>CHOCÓ:</b> Alto Baudó (Pie de Pato), Bagadó, Bahía Solano (Mutis), Bojayá (Bellavista), Cértegui, Condoto, El Cantón del San Pablo (Managrú), Medio Atrato (Beté), Nóvita, Nuquí, Río Iró (Santa Rita), Río Quito (Paimadó), San José del Palmar, Sipí, Tadó.  <b>NARIÑO:</b> Cumbitara.  <b>VALLE DEL CAUCA:</b> El Dovio, La Unión, Versalles.</p>		

REGIÓN ORINOQUIA	SITIOS PARA LOS CUALES SE GENERA LA ALERTA	ALERTA AMARILLA
<p><b>CASANARE:</b> Aguazul, Chámeza, Hato Corozal, La Salina, Monterrey, Nunchía, Paz de Ariporo, Pore, Recetor, Sabanalarga, Tauramena.  <b>META:</b> Acacías, Barranca de Upía, Cubarral, Cumaral, Guamal, Restrepo, San Juanito, Villavicencio.</p>		

REGIÓN AMAZONIA	SITIOS PARA LOS CUALES SE GENERA LA ALERTA	ALERTA AMARILLA
<p><b>CAQUETÁ:</b> Florencia.</p>		

## SECTORES VIALES IDENTIFICADOS CON POTENCIALIDAD DE DESLIZAMIENTOS DE TIERRA, EN LOS CUALES GENERAN ALERTAS

DEPARTAMENTO	SECTOR VIAL
CUNDINAMARCA- META	Bogotá - Villavicencio

# ALERTAS POR AMENAZAS DE INCENDIOS DE LA COBERTURA VEGETAL

## ALERTA ROJA:

Amenaza Alta o muy alta de ocurrencia de incendios de la cobertura vegetal en zonas de bosques, cultivos y pastos, localizados en los siguientes municipios y sectores aledaños:

## ALERTA NARANJA:

Amenaza moderada de ocurrencia de incendios de la cobertura vegetal en zonas de bosques, cultivos y pastos, localizados en los siguientes municipios y sectores aledaños:

REGIÓN CARIBE	SITIOS PARA LOS CUALES SE GENERA LA ALERTA	ALERTA ROJA
LA GUAJIRA: Manaure, Uribia.		

REGIÓN ANDINA	SITIOS PARA LOS CUALES SE GENERA LA ALERTA	ALERTA ROJA
<p><b>ANTIOQUIA:</b> Copacabana, Copacabana, Marinilla, Marinilla.</p> <p><b>BOYACÁ:</b> Ráquira.</p> <p><b>CALDAS:</b> Manizales, Neira.</p> <p><b>CAUCA:</b> Cajibío, Caldon, Caloto, Corinto, El Tambo, Guachene, Miranda, Morales, Padilla, Páez (Belalcázar), Piendamó, Popayán, Puerto Tejada, Santander De Quilichao, Silvia, Sotará (Paispamba), Timbío, Toribío, Totoró, Villa Rica.</p> <p><b>CUNDINAMARCA:</b> Agua De Dios, Anapoima, Apulo, Beltrán, Cabrera, Chaguaní, Girardot, Guaduas, Guataquí, Guayabal De Síquima, Jerusalén, La Vega, Nariño, Nilo, Nocaima, Paime, Pandi, Puerto Salgar, Pulí, Quebradanegra, Ricaurte, San Cayetano, San Juan De Rioseco, Sasaima, Tocaima, útica, Vergara, Vianí, Villeta.</p> <p><b>HUILA:</b> Aipe, Baraya, Colombia, Neiva, Palermo, Tello, Teruel, Villavieja.</p> <p><b>NARIÑO:</b> Arboleda (Berruecos), Buesaco, Chachaguí, Consacá, El Tambo, Guaitarilla, La Llanada, Linares, Los Andes (Sotomayor), Mallama (Piedrancha), Nariño, Samaniego, San Lorenzo, San Pedro De Cartago (Cartago), Santa Cruz (Guachavés), Sapuyes, Taminango, Túquerres, Yacuanquer.</p> <p><b>NORTE DE SANTADER:</b> Salazar.</p> <p><b>QUINDÍO:</b> Armenia, Calarcá, Circasia, Córdoba, Génova, La Tebaida, Pijao, Salento.</p> <p><b>TOLIMA:</b> Alpujarra, Alvarado, Anzoátegui, Armero (Guayabal), Ataco, Cajamarca, Carmen De Apicalá, Chaparral, Coello, Coyaima, Cunday, Dolores, Espinal, Falan, Flandes, Guamo, Ibagué, Icononzo, Líbano, Melgar, Murillo, Natagaima, Ortega, Piedras, Planadas, Prado, Purificación, Rioblanco, Rovira, Saldaña, San Luis, Santa Isabel, Suárez, Valle De San Juan, Venadillo, Villahermosa, Villarrica.</p> <p><b>VALLE DEL CAUCA:</b> Andalucía, Bolívar, Buenaventura, Buga, Bugalagrande, Cali, Calima (El Darién), Candelaria, Dagua, El Cerrito, Florida, Ginebra, Guacarí, Jamundí, La Cumbre, Palmira, Pradera, Restrepo, Riofrío, San Pedro, Sevilla, Trujillo, Tuluá, Vijes, Yotoco, Yumbo.</p>		

REGIÓN ORINOQUIA	SITIOS PARA LOS CUALES SE GENERA LA ALERTA	ALERTA NARANJA
META: La Macarena, Uribe.		

REGIÓN AMAZONIA	SITIOS PARA LOS CUALES SE GENERA LA ALERTA	ALERTA NARANJA
CAQUETÁ: San Vicente del Caguán.		

# ALERTAS POR AMENAZAS DE INCENDIOS DE LA COBERTURA VEGETAL

**ALERTA ROJA:**

Amenaza Alta o muy alta de ocurrencia de incendios de la cobertura vegetal en zonas de bosques, cultivos y pastos, localizados en los siguientes municipios y sectores aledaños:

**ALERTA NARANJA:**

Amenaza moderada de ocurrencia de incendios de la cobertura vegetal en zonas de bosques, cultivos y pastos, localizados en los siguientes municipios y sectores aledaños:

REGIÓN ANDINA	SITIOS PARA LOS CUALES SE GENERA LA ALERTA	ALERTA NARANJA
<p><b>ANTIOQUIA:</b> Betulia, Betulia, Guarne, Medellín, Puerto Nare, Puerto Triunfo.  <b>BOYACÁ:</b> Puerto Boyacá.  <b>CAUCA:</b> Jambaló, La Sierra, Rosas.  <b>CUNDINAMARCA:</b> Anolaima, Bituima, Nimaima, Quipile, San Bernardo, Venecia.  <b>HUILA:</b> Garzón, Gigante, Íquira, Santa María.  <b>NARIÑO:</b> Albán (San José), Belén, Colón (Génova), El Peñol, El Tablón, Imués, La Cruz, La Florida, La Unión, Pasto, Providencia, San Bernardo.  <b>QUINDÍO:</b> Montenegro.  <b>TOLIMA:</b> Honda.  <b>VALLE DEL CAUCA:</b> Caicedonia, Zarzal.</p>		

REGIÓN AMAZONIA	SITIOS PARA LOS CUALES SE GENERA LA ALERTA	ALERTA AMARILLA
<p><b>CAQUETÁ:</b> El Doncello, El Paujil, Puerto Rico.</p>		

REGIÓN ANDINA	SITIOS PARA LOS CUALES SE GENERA LA ALERTA	ALERTA AMARILLA
<p><b>ANTIOQUIA:</b> Guatapé.  <b>BOYACÁ:</b> Ventaquemada.  <b>CAUCA:</b> Bolívar.  <b>CUNDINAMARCA:</b> Bogotá, D.C., Cucunubá, Guachetá, Suesca.  <b>NARIÑO:</b> Ancuya, Cuaspud (Carlosama), Cumbal, Guachucal, Ospina, Sandoná, Tumaco.  <b>NORTE DE SANTANDER:</b> : Arboledas, Bochalema, Chinácota, Cúcuta, Durania, Los Patios.  <b>VALLE DEL CAUCA:</b> La Victoria.</p>		



# ALERTAS METEOMARINA

## MAR CARIBE

<p><b>ALERTA AMARILLA</b></p>	<p><b>POR PLEAMAR</b>                  Hasta el próximo jueves, 29 de agosto de 2019, el mar Caribe colombiano, particularmente las costas de San Andrés, Providencia y Santa Catalina, estarán influenciadas por una de las pleamares más significativas del mes, asociada con la marea astronómica. Por lo tanto el IDEAM, recomienda a habitantes costeros estar atentos a la evolución del fenómeno.</p>
<p><b>ALERTA AMARILLA</b></p>	<p><b>POR OLEAJE Y VIENTO</b>                  En sectores del centro y oriente del mar Caribe nacional, son probables vientos de hasta 20 nudos (37 Km/h) con posibilidad de rachas mayores, así como altura del oleaje que podría alcanzar los 3.0 metros. Por lo anterior, el IDEAM recomienda a habitantes costeros, bañistas y a embarcaciones menores estar atentos a las condiciones meteorológicas.</p>

## OCÉANO PACÍFICO

**CONDICIONES NORMALES**

°C: grados Celsius

m: metros

mm: milímetros

msnm: metros sobre nivel del mar

Km/h: kilómetros por hora

HLC: hora local colombiana

GOES: Geostationary Operational Environmental Satellites (Satélite Geoestacionario Operacional Ambiental).

GOES-16 es el designado GOES-Este, localizado en 75° W sobre el ecuador geográfico.

PNN: Parque Nacional Natural

SFF: Santuario de Fauna y Flora



**ALERTA ROJA. PARA TOMAR ACCIÓN** Advierte al Sistema Nacional de Gestión del Riesgo de Desastres sobre el peligro de un fenómeno y sus efectos adversos sobre la población. Se emite una alerta sólo cuando la identificación de un evento extraordinario indique la amenaza inminente y cuando la gravedad del fenómeno requiera atención prioritaria de los comités departamentales y locales.



**ALERTA NARANJA. PARA PREPARARSE** Indica la amenaza de un fenómeno. No implica riesgo inmediato por lo que es catalogado como un mensaje para informarse y prepararse. El aviso implica vigilancia continua ya que las condiciones son propicias para el desarrollo de un suceso natural.



**ALERTA AMARILLA. PARA INFORMARSE** Se emite cuando las condiciones hidrometeorológicas son favorables para la ocurrencia de un fenómeno natural y pueden aumentar el riesgo según los pronósticos. Por sus características, este nivel está encaminado a informar.

**CONDICIONES NORMALES** Indica que no existe ninguna clase de alerta para la región o zona mencionada.

Yolanda GONZÁLEZ H. | Directora General

Mery E. FERNÁNDEZ P. | Jefe Oficina del Servicio de Pronósticos y Alertas

### Profesionales de Turno:

Camilo PEDRAZA (Hidrólogo), Sergio ROJAS (Incendios de la Cobertura Vegetal), Sonia BEMÚDEZ (Deslizamientos de Tierra), Mauricio TORRES (Datos), Alfonso LÓPEZ y Alberto PARDO (Coordinación de Alertas Hidrometeorológicas y Ambientales).

<http://www.ideam.gov.co>

Correos electrónicos: [servicio@ideam.gov.co](mailto:servicio@ideam.gov.co), [alertas@ideam.gov.co](mailto:alertas@ideam.gov.co)

Calle 25D # 96B – 70, Piso 3. Bogotá, D.C., Colombia.

Teléfono: 3075625 Ext. 1334–1336.

Síguenos en:

