

INFORME TÉCNICO

DIARIO Nº 229

El IDEAM comunica al Sistema Nacional de Gestión del Riesgo (SNGR) y al Sistema Nacional Ambiental (SINA).

Bogotá D. C., sábado, 17 de agosto de 2019.

Hora de actualización 12:00 p. m.



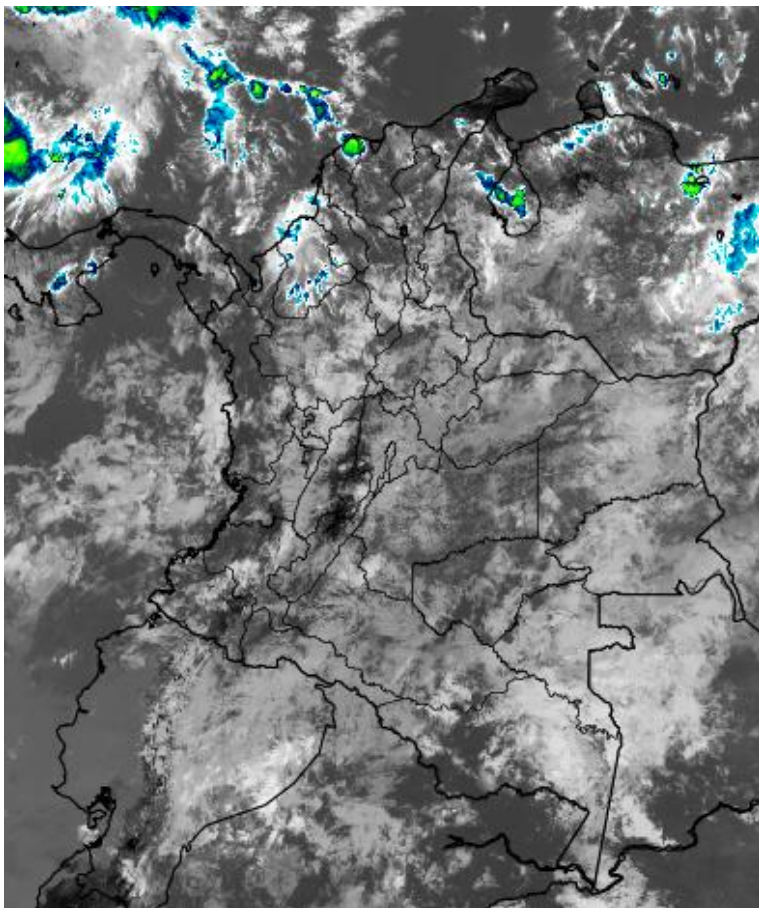
CONDICIONES HIDROMETEOROLÓGICAS ACTUALES

En las últimas horas se han observado condiciones nubosas en gran parte del país. Se destacan las lluvias que se han dado en límites entre las regiones Caribe y Andina; en zonas de Córdoba, Antioquia, Sucre, Bolívar, Cesar y los Santanderes.

Para las próximas 24 horas se estima que las lluvias más intensas se registren en zonas de Magdalena, Atlántico, Norte de Santander, Santander, Antioquia, Risaralda, Valle del Cauca, Córdoba, Archipiélago de San Andrés y Providencia. Precipitaciones de menor intensidad en sectores de Sucre, Bolívar, Caldas, Tolima, Cundinamarca, Boyacá, Cauca y Nariño.

IMAGEN SATELITAL

Canal Infrarrojo - GOES 16 | 17 de agosto de 2019 | 11:20 HLC.



Consulte todos los días el pronóstico del tiempo y las alertas hidrometeorológicas vigentes del IDEAM, en un formato de calidad. Alrededor de las 7:30 a. m. está a disposición del público en www.ideam.gov.co.

Se puede ver también en dispositivos móviles **AQUÍ**





LO MÁS DESTACADO

LLUVIAS REGISTRADAS EN LAS ÚLTIMAS 24 HORAS

En las últimas 24 horas se han observado condiciones nubosas en gran parte del país. Se destacan las lluvias que se han dado en límites entre las regiones Caribe y Andina; en zonas de Córdoba, Antioquia, Sucre, Bolívar, Cesar y los Santanderes. El mayor acumulado de precipitación se presentó en el municipio de **Sabana De Torres localizado en Santander, con 110.6 mm.**

ALERTA ROJA

- Incrementos súbitos en la cuenca alta del río San Jorge, crecientes súbitas en la cuenca del río Mayo y en la cuenca del río Guayuriba. Niveles altos en el río Orinoco en el municipio de Puerto Carreño y en la cuenca baja del río Inírida.
- Por probabilidad alta de deslizamientos de tierra en zonas inestables o de ladera ubicadas en la región Caribe (La Guajira), Andina (Antioquia, Boyacá, Cundinamarca, Norte de Santander), Pacífica (Chocó), Orinoquia (Arauca) y Amazonia (Putumayo)
- Por probabilidad alta de incendios de la cobertura vegetal en zonas de pastos, cultivos o bosques en las siguientes regiones: Caribe (La Guajira) y Andina (Boyacá, Cauca, Cundinamarca, Huila, Nariño y Tolima).

ALERTA NARANJA

- Por probabilidad media de aumento de niveles y crecientes súbitas de algunos ríos de las cuencas de las siguientes regiones: Orinoquia, Andina, Caribe y Pacífico.
- Por probabilidad media de deslizamientos de tierra en zonas inestables o de ladera ubicadas algunos municipios de Antioquia, Boyacá, Caldas, Cundinamarca, Norte de Santander, Santander, Tolima, Cauca y Chocó.
- Por probabilidad media de incendios de la cobertura vegetal en zonas de pastos, cultivos o bosques en las siguientes regiones: Andina, Caribe, Orinoquia y Amazonia.
- Por tiempo lluvioso en el mar Caribe.

ALERTA AMARILLA

- Por probabilidad baja de aumento de niveles y crecientes súbitas en las cuencas de las siguientes regiones: Orinoquia, Andina, Caribe y Pacífico.
- Por probabilidad media de deslizamientos de tierra en zonas inestables o de ladera ubicadas en los municipios de Cesar, La Guajira y Magdalena.
- Por probabilidad media de incendios de la cobertura vegetal en zonas de pastos, cultivos o bosques en las siguientes regiones: Andina y Orinoquia.

PRONÓSTICO CONDICIONES METEOROLÓGICAS ESPECIALES

ÁREA DEL VOLCÁN GALERAS

Se estima que durante gran parte de la jornada se presente tiempo seco, aunque al finalizar el día se incrementará la nubosidad.

EL SERVICIO GEOLÓGICO COLOMBIANO reporta en nivel AMARILLO (III): CAMBIOS EN EL COMPORTAMIENTO DE LA ACTIVIDAD VOLCÁNICA. Lat: 1.55 Lon: -77.37

ELEVACIÓN (pies)	DIRECCIÓN	VELOCIDAD	
		NUDOS	Km/h
10.000	SURESTE	5 - 10	9 - 18
18.000	ESTE	20 - 25	37 - 46
24.000	ESTE	20 - 25	37 - 46
30.000	ESTE	10 - 15	18 - 27

ÁREA DEL VOLCÁN NEVADO DEL HUILA

Se estima que durante gran parte de la jornada se presente tiempo seco, aunque al finalizar el día se incrementará la nubosidad.

EL SERVICIO GEOLÓGICO COLOMBIANO reporta en nivel AMARILLO (III): CAMBIOS EN EL COMPORTAMIENTO DE LA ACTIVIDAD VOLCÁNICA. Lat:2.92 Lon:-76.05

ELEVACIÓN (pies)	DIRECCIÓN	VELOCIDAD	
		NUDOS	Km/h
10.000	SURESTE	0 - 5	0 - 9
18.000	ESTE	20 - 25	37 - 46
24.000	ESTE	20 - 25	37 - 46
30.000	ESTE	15 - 20	27 - 37

ÁREA DEL VOLCÁN CERRO MACHÍN

En la mañana y hasta entrada la tarde pesistirá las condiciones secas, luego se advierten precipitaciones ligeras y dispersas.

EL SERVICIO GEOLÓGICO COLOMBIANO reporta en nivel AMARILLO (III): CAMBIOS EN EL COMPORTAMIENTO DE LA ACTIVIDAD VOLCÁNICA. Lat:4.80 Lon:-75.62

ELEVACIÓN (pies)	DIRECCIÓN	VELOCIDAD	
		NUDOS	Km/h
10.000	SURESTE	0 - 5	0 - 9
18.000	ESTE	15 - 20	27 - 37
24.000	ESTE	20 - 25	37 - 46
30.000	ESTE	10 - 15	18 - 27

ÁREA DEL VOLCÁN NEVADO DEL RUIZ

Cielo mayormente nublado con lloviznas intermitentes al finalizar la tarde y durante algunas horas de la noche.

EL SERVICIO GEOLÓGICO COLOMBIANO reporta en nivel AMARILLO (III): CAMBIOS EN EL COMPORTAMIENTO DE LA ACTIVIDAD VOLCÁNICA. Lat: 4.89 Lon: -75.32

ELEVACIÓN (pies)	DIRECCIÓN	VELOCIDAD	
		NUDOS	Km/h
10.000	NORTE-NORESTE	0 - 5	0 - 9
18.000	ESTE	10 - 15	18 - 27
24.000	ESTE	20 - 25	37 - 46
30.000	ESTE	10 - 15	18 - 27

ÁREA DEL COMPLEJO VOLCÁNICO CHILES-CERRO NEGRO DE MAYASQUER

Se estima que durante gran parte de la jornada se presente tiempo seco, aunque al finalizar el día se incrementará la nubosidad.

EL SERVICIO GEOLÓGICO COLOMBIANO reporta en nivel AMARILLO (III): CAMBIOS EN EL COMPORTAMIENTO DE LA ACTIVIDAD VOLCÁNICA. Lat: 0.81 -Lon:77.93 Lat: 0.76 Lon:-77.95

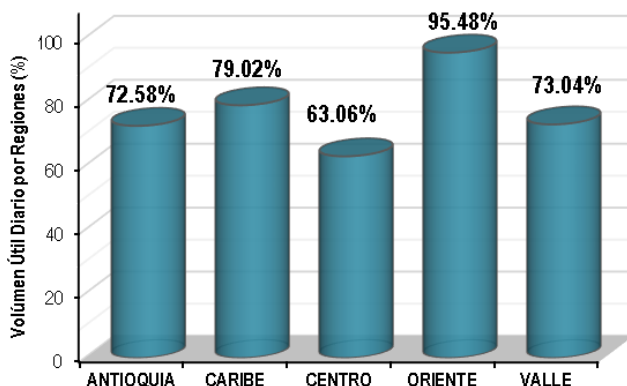
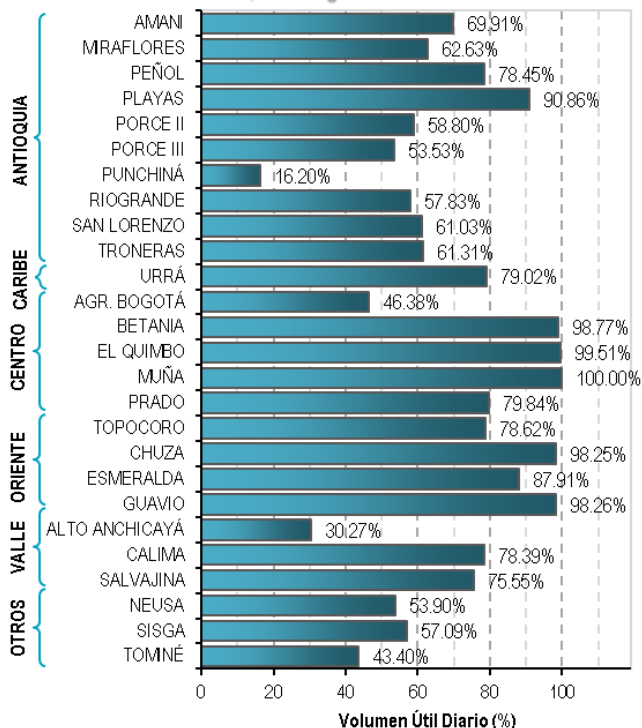
ELEVACIÓN (pies)	DIRECCIÓN	VELOCIDAD	
		NUDOS	Km/h
10.000	ESTE-SURESTE	5 - 10	9 - 18
18.000	ESTE	20 - 25	37 - 46
24.000	ESTE	20 - 25	37 - 46
30.000	ESTE	15 - 20	27 - 37

ESTADO DE LOS EMBALSES

A continuación se relaciona el volumen útil diario de los principales embalses del país (expresado en porcentaje), de acuerdo con la información reportada por XM S.A. E.S.P en la siguiente dirección electrónica: <http://ido.xm.com.co/ido/SitePages/hidrologia.aspx?q=reservas>

VOLUMEN ÚTIL DIARIO EN LOS PRINCIPALES EMBALSES DEL PAÍS

Viernes, 16 de agosto de viernes



Para estar informado diariamente de lo que pasa con el **pronóstico del tiempo y las alertas.**

Síguenos en Twitter
@IDEAMColombia



PRECIPITACIONES

A continuación se relacionan los municipios donde en las últimas 24 horas se registraron precipitaciones iguales o superiores a 50.0 mm.

Se aclara que las precipitaciones indicadas en los municipios, realmente corresponden a aquellos puntos en los cuales el IDEAM tiene estaciones de monitoreo, pero no necesariamente quiere decir que el dato corresponda a las lluvias que se presentaron directamente sobre el área urbana en donde se concentra la mayor población. En ocasiones la estación sobre la cual se destaca el mayor valor de precipitación, a pesar de pertenecer al municipio, puede quedar alejada del centro poblado principal.

DEPARTAMENTO	MUNICIPIO
ANTIOQUIA	Cáceres (108), Tarazá (98), Chigorodó (91.6), Caucasia (88), Cáceres (59),
ARAUCA	Tame (73.4),
BOLIVAR	Pinillos (80.2), Santa Rosa De Simiti (al sur) (67.2),
CALDAS	Victoria (98.5),
CASANARE	Paz De Ariporo (52),
CAUCA	López de Micay (81),
CORDOBA	La Apartada (92.3), Tierralta (73), Ayapel (62),
GUAINIA	Inírida (68),
NORTE DE SANTANDER	Toledo (60),
SANTANDER	Sabana De Torres (110.6) , Barrancabermeja (102.8), El Playón (64), Sabana De Torres (52.7),

Para estar informado diariamente de lo que pasa con el **pronóstico del tiempo y las alertas.**

Síguenos en Twitter
@IDEAMColombia



TEMPERATURAS MÁXIMAS

A continuación se relacionan los municipios donde en las últimas 24 horas se registraron temperaturas iguales o superiores a 35.0 °C.

Se aclara que las temperaturas indicadas en los municipios, realmente corresponden a aquellos puntos en los cuales el IDEAM tiene estaciones de monitoreo, pero no necesariamente quiere decir que el dato corresponda a las temperaturas que se presentaron directamente sobre el área urbana en donde se concentra la mayor población. En ocasiones la estación sobre la cual se destaca el mayor valor de temperatura, a pesar de pertenecer al municipio, puede quedar alejada del centro poblado principal.

DEPARTAMENTO	MUNICIPIO
CESAR	Agustín Codazzi (39.2),
CUNDINAMARCA	Jerusalén (37),
HUILA	Villavieja (35.4),
LA GUAJIRA	Manaure (38.2),
TOLIMA	Natagaima (35.8), Saldaña (35), Guamo (35),

PRONÓSTICO METEOROLÓGICO

Sábado 17 y Domingo 18 de agosto de 2019



REGIÓN	PRONÓSTICO
SABANA DE BOGOTÁ	<p>SÁBADO En la tarde se estima cielo mayormente nublado con probables lluvias ligeras en amplios sectores al norte, occidente, oriente y sur de la capital, las más significativas se esperan al oriente y sur de la ciudad. En la noche se estima cielo mayormente nublado con probables lluvias ligeras en amplios sectores al norte, occidente, oriente y sur de la capital, las más significativas se esperan al oriente y sur de la ciudad.</p> <p>DOMINGO En la madrugada se estima cielo entre parcial a mayormente nublado con predominio de tiempo seco, no se descartan probables lluvias ligeras sobre el oriente y sur de la ciudad. En la mañana se estima cielo entre parcial a mayormente nublado con predominio de tiempo seco, no se descartan probables lluvias ligeras sobre los cerros orientales y sur de la ciudad. En la tarde se estima cielo parcialmente nublado con predominio de tiempo seco, no se descartan probables lluvias ligeras sobre el oriente y sur de la ciudad. En la noche se estima cielo parcialmente nublado con predominio de tiempo seco, no se descartan probables lluvias ligeras sobre el oriente y sur de la ciudad.</p>
CARIBE	<p>SÁBADO Para la tarde se mantendrá cielo mayormente nublado con precipitaciones moderadas en Magdalena, Atlántico y Cesar. Lluvias de menor intensidad en sectores de Bolívar, Córdoba, Sucre, y en el sur de La Guajira. Probabilidad de actividad eléctrica. Para la noche se seguirán registrando lluvias en zonas de Magdalena y Córdoba. Probabilidad de lloviznas dispersas en el resto de la región.</p> <p>DOMINGO A lo largo de la jornada se estiman condiciones de cielo nuboso en amplios sectores de la región. Se estiman lluvias de variada intensidad a diferentes horas, en las vecindades de la Sierra Nevada de Santa Marta, Córdoba, Sucre, Bolívar, Magdalena y Atlántico.</p>
ARCHIPIÉLAGO DE SAN ANDRÉS, PROVIDENCIA Y SANTA CATALINA	<p>SÁBADO Cielo mayormente nublado a cubierto durante las horas de la tarde con lluvias y/o lloviznas. Para la noche cielo nuboso con lloviznas en el área.</p> <p>DOMINGO Se prevé una jornada nubosa con lluvias, las más intensas en las horas de la madrugada y mañana. Posibles descargas eléctricas.</p>
MAR CARIBE	<p>SÁBADO En sectores centro y occidente del Caribe se estiman lluvias de variada intensidad incluso con descargas eléctricas.</p> <p>DOMINGO En el occidente del Caribe colombiano, especialmente mar adentro se estiman condiciones nubosas con lluvias y descargas eléctricas.</p>





PRONÓSTICO METEOROLÓGICO



Sábado 17 y Domingo 18 de agosto de 2019

REGIÓN	PRONÓSTICO
ANDINA	<p>SÁBADO Para la tarde las lluvias más intensas se estiman en zonas de montaña de Antioquia, los Santanderes, Eje Cafetero, Boyacá y Cundinamarca. Posibles descargas eléctricas. En el resto de la región se estima tiempo seco. Durante la noche persistirán las precipitaciones en áreas de los Santanderes, Antioquia, Caldas y de menor intensidad en zonas de Boyacá, Cundinamarca, Risaralda y Tolima.</p> <p>DOMINGO En las primeras horas del día se prevén lluvias moderadas en sectores de Santander y Antioquia. Lluvias de menor intensidad en zonas de Norte de Santander, Boyacá, Cundinamarca y eje Cafetero. En la tarde se estima aumento de nubosidad y lluvias de intensidad ligera a moderada en zonas de montaña de los departamentos andinos. Para la noche lluvias moderadas podrían presentarse en sectores puntuales de Santanderes y Antioquia. Lluvias menos intensas en el occidente de Cundinamarca y norte de Tolima. Predominio del tiempo seco en el resto del área.</p>
INSULAR PACÍFICO	<p>SÁBADO Cielo entre parcial y mayormente nublado predominará en la zona; se pueden presentar lluvias ligeras en Gorgona para la mañana. Predominio de tiempo seco en la tarde. Aumento de la nubosidad y posibles lluvias ligeras en horas de la noche.</p> <p>DOMINGO En las primeras horas de la jornada se prevén condiciones mayormente nubladas con posibles lluvias ligeras. En la tarde y noche se estima disminución de la nubosidad con predominio de tiempo seco.</p>
PACÍFICA	<p>SÁBADO Para las horas de la tarde se estima que las lluvias se concentren en zonas del oriente y del centro de Chocó, Valle del Cauca y Cauca. Durante la noche es previsto que se registren lloviznas en áreas del oriente y norte de Chocó y hacia el centro de Cauca, Valle del Cauca y Nariño.</p> <p>DOMINGO Se prevé lluvias moderadas especialmente en la tarde en sectores del centro y norte de la región; cielo mayormente nublado.</p>
OCEANO PACÍFICO	<p>SÁBADO Se prevén condiciones de nubosidad variable con algunas precipitaciones en el litoral de Chocó, Valle del Cauca y Nariño.</p> <p>DOMINGO En gran parte de la zona oceánica colombiana se espera cielo parcialmente nublado y escasas lluvias, predominando el tiempo seco en el sur de la cuenca.</p>
ORINOQUIA	<p>SÁBADO Para las horas de la tarde se estiman precipitaciones en zonas cercanas al piedemonte Llanero y en el oriente de Vichada. El resto de la región con tiempo seco. Durante la noche son previstas lloviznas en el occidente de Meta, Arauca y Casanare. Tiempo seco en el resto del área.</p> <p>DOMINGO Para la jornada se prevé parcialmente nublado con lluvias ligeras en el oriente de Vichada, sectores de Arauca y piedemonte de Casanare. Tiempo seco para el resto de la región.</p>
AMAZONIA	<p>SÁBADO Para la tarde se espera parcialmente nublado con posibles lluvias ligeras en sectores de Guainía, Vaupés y Amazonas. El resto del área con tiempo seco. Se prevé nubosidad variable con predominio de tiempo seco en las horas de la noche.</p> <p>DOMINGO Se prevé condiciones de tiempo seco para gran parte de la región, salvo, algunas lluvias esporádicas en el oriente de Guainía.</p>

Planeando tu día?
Descarga YA y conoce...



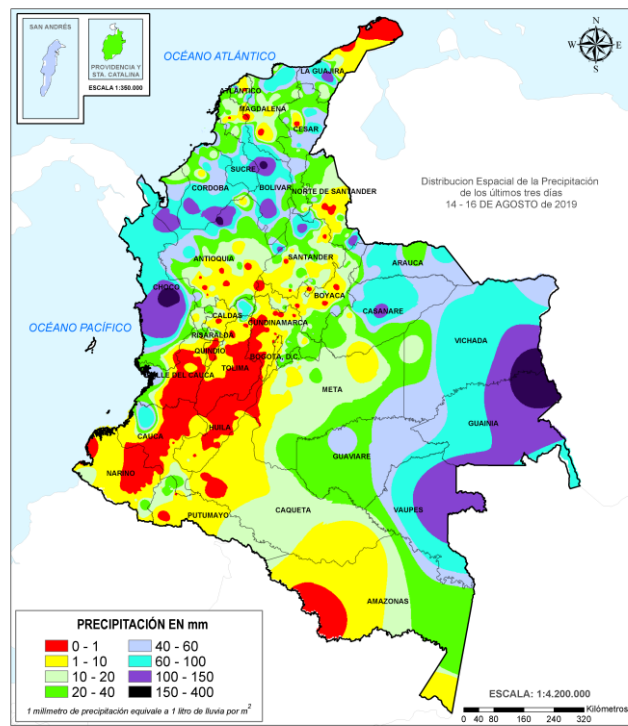
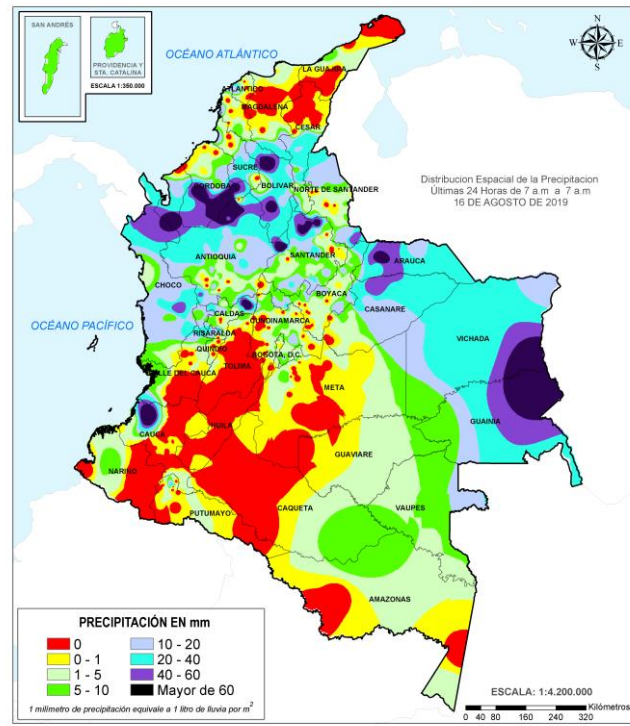
Consúltalo a diario y únete a
la Cultura del Pronóstico del IDEAM

Disponible para  

MAPAS DE PRECIPITACIÓN

Precipitación diaria: desde las 7:00 a. m. del viernes 16 hasta las 7:00 a. m. del sábado 17 de agosto de 2019.

Precipitación últimas 72 horas: desde las 7:00 a. m. del miércoles 14 hasta las 7:00 a. m. del viernes 16 agosto de 2019.



ALERTAS VIGENTES E INFORMACIÓN ADICIONAL

Para mayor información sobre el pronóstico del estado del tiempo, informes técnicos diarios, comunicados especiales, mapas diarios de temperaturas máximas y mínimas e información diaria de precipitación se sugiere consultar los siguientes enlaces:

- [MAPA DIARIO DE TEMPERATURA MÁXIMA.](#)
- [MAPA DIARIO DE TEMPERATURA MÍNIMA.](#)



REGIÓN CARIBE

SITIOS PARA LOS CUALES SE GENERA LA ALERTA

**ALERTA
ROJA**

INCREMENTOS SÚBITOS EN LA CUENCA ALTA DEL RÍO SAN JORGE.

Se mantiene la condición de ascenso moderado en los niveles del río San Jorge y de su principal afluente el río San Pedro (departamento de Córdoba). Se previene a pobladores de sectores bajos, especialmente en el sector Montelíbano - La Apartada - Ayapel, no se descarta situación hidrológica similar en los demás afluentes como son Quebrada San Lorenzo y los Caños Los Zambos y Las Catas.

REGIÓN PACÍFICO

SITIOS PARA LOS CUALES SE GENERA LA ALERTA

**ALERTA
ROJA**

CRECIENTES SÚBITAS EN LA CUENCA DEL RÍO MAYO.

Creciente súbita en el río Mayo y sus afluentes, aportante a la cuenca alta del río Patía (Nariño), con valores en los niveles que superaron los umbrales de afectación.

REGIÓN ORINOQUIA

SITIOS PARA LOS CUALES SE GENERA LA ALERTA

**ALERTA
ROJA**

NIVELES ALTOS EN EL RÍO ORINOCO EN EL MUNICIPIO DE PUERTO CARREÑO.

Persisten los niveles altos en el río Orinoco a la altura del municipio de Puerto Carreño (Vichada). Se reportan afectaciones en diversos sectores del municipio.

NIVELES ALTOS EN LA CUENCA BAJA DEL RÍO INÍRIDA.

Continúan las inundaciones debido a los niveles altos que persisten en la parte baja del río Inírida, a la altura del municipio de Inírida. Los niveles se encuentran en condición de ascenso y se espera que esta situación continúe durante los siguientes días.

CRECIENTES SÚBITAS EN LA CUENCA DEL RÍO GUAYURIBA.

Se mantiene esta alerta debido a las crecientes súbitas registradas en el río Guayuriba y sus afluentes, especialmente los ríos Blanco y Negro, entre Guayabetal (Cundinamarca) y Villavicencio (Meta).





REGIÓN CARIBE

SITIOS PARA LOS CUALES SE GENERA LA ALERTA

ALERTA NARANJA

PROBABILIDAD DE CRECIENTES SÚBITAS EN LA CUENCA ALTA DEL RÍO ATRATO.

Probabilidad de nuevos incrementos súbitos en los niveles de la parte alta del río Atrato y sus afluentes los ríos Andágueda, Cabí y Quito. La CDGRD de Chocó reporta inundación en Quibdó, corregimiento Pacurita, presentado varias afectaciones en el municipio.

PROBABILIDAD DE CRECIENTES SÚBITAS EN LA CUENCA MEDIA Y BAJA DEL RÍO ATRATO.

Probabilidad de crecientes súbitas para los aportantes del río Atrato en su parte media y baja, entre ellos los ríos Bebarama, Napipí, Opagadó, Salaqui, Cacarca, Tanela, Tolo, Cuía, Chicué, Uva, Pogué, Bebarama, Bojayá, Napipí y Opagadó. Especial atención en el río Atrato en inmediaciones del municipio de Vigía del Fuerte y Murindó.

PROBABILIDAD DE CRECIENTES SÚBITAS EN CORRIENTES DEL URABÁ ANTIOQUEÑO.

Probabilidad de crecientes súbitas en los ríos León, Mulatos, Guaduas, Carepa, Apartadó, Grande, Currulao, Guadualito, Zungo, Bobal y Vijagual, entre otros que desembocan al Golfo de Urabá, se recomienda especial atención en los municipios de Chigorodó, Carepa, Apartado y Turbo.

PROBABILIDAD DE CRECIENTES SÚBITAS EN LOS RÍOS DIRECTOS AL MAR CARIBE.

Probabilidad de crecientes súbitas en los ríos San Juan, Volcán, Canalete y otros arroyos directos al Caribe, especial atención en el municipio de Arboletes y el Corregimiento La Candelaria (Antioquia).

PROBABILIDAD DE INCREMENTOS EN EL NIVEL DEL RÍO SINÚ EN SU CUENCA ALTA.

Probabilidad de incrementos en los niveles del río Sinú y quebradas afluentes en la parte alta y media (aguas abajo del Embalse de Urrá I), se recomienda especial atención en los centros poblados de Tierralta y Valencia (Córdoba).

PROBABILIDAD DE INCREMENTOS EN EL NIVEL DEL RÍO SINÚ EN SU CUENCA MEDIA Y BAJA

Se mantienen los niveles altos en el río Sinú en la parte baja de la cuenca, se recomienda especial atención en los centros poblados de Montería, Cereté, San Pelayo, Cotorra, Lorica, Carrillo, Morales y San Bernardo del Viento, así como en la Ciénaga de Momil.

NIVELES ALTOS EN LA CUENCA BAJA DEL RÍO SAN JORGE (LA MOJANA).

Se mantienen los niveles altos en la Ciénaga de San Marcos en el departamento de Sucre, no se descarta que esta situación afecte otras ciénagas de la región de la Mojana en los departamentos de Córdoba, Sucre y Bolívar, especialmente en los municipios de Ayapel, Caimito, San Benito Abad y Majagual. Igualmente, se registra moderado incremento en el nivel del caño Barro a la altura del municipio de Ayapel (Córdoba).





REGIÓN PACÍFICO

SITIOS PARA LOS CUALES SE GENERA LA ALERTA

**ALERTA
NARANJA**

PROBABILIDAD DE CRECIENTES SÚBITAS EN LOS RÍOS DIRECTOS AL OCEANO PACÍFICO EN EL DEPARTAMENTO DE CHOCÓ.

Se mantiene esta alerta ante los posibles incrementos súbitos en el nivel de los ríos Jella, Chocolatal y sus afluentes en Bahía Solano, entre otros directos al Océano Pacífico en el departamento de Chocó.

PROBABILIDAD DE CRECIENTES SÚBITAS EN LA CUENCA DEL RÍO BAUDÓ.

Probabilidad de crecientes súbitas en el río Baudó y sus afluentes, se recomienda especial atención en la cabecera municipal del municipio de Alto, Medio y Bajo Baudó, y para varios de sus corregimientos entre los cuales se destacan Santa María, Miacorá, Divisa, Cohecho, Chachajo, Santa Rita, La Pureza y Nauca.

PROBABILIDAD DE CRECIENTES SÚBITAS EN LA CUENCA ALTA DEL RÍO SAN JUAN.

Probabilidad de crecientes súbitas en el río San Juan y sus afluentes, especialmente los ríos Tamaná, Iró, Condoto y Cajón, se recomienda especial atención a la altura de los municipios de Tadó, Istmina, Condoto, Novita, Santa Rita y San José del Palmar. CDGRD de Chocó informa que en el municipio de río Iró, sector Santa Rita, se presentó una inundación, dejando varias viviendas afectadas.

PROBABILIDAD DE CRECIENTES SÚBITAS EN LA CUENCA MEDIA Y BAJA DEL RÍO SAN JUAN.

Probabilidad de crecientes súbitas en el río San Juan y sus afluentes, especialmente los ríos Sipi, Capoma, Calima y Munguadó, se recomienda especial atención a la altura de los municipios de Sipi, Medio San Juan y Litoral de San Juan.

REGIÓN ANDINA

SITIOS PARA LOS CUALES SE GENERA LA ALERTA

**ALERTA
NARANJA**

AVENIDA TORRENCIAL DEL RÍO PITIGUAO (AFLUENTE DE LA CUENCA DEL RÍO FONCE).

La CDGRD de Santander informa de avenida torrencial en el río Pitiguao (afluente de la cuenca del río Fonce), a la altura del municipio de Mogotes (Santander).

PROBABILIDAD DE CRECIENTES SÚBITAS EN LA CUENCA DEL RÍO TARAZÁ - MAN.

Debido a incrementos de los niveles del río Tarazá, en inmediaciones de este municipio del Bajo Cauca antioqueño, aún continúa en alerta, especialmente en sectores bajos como La Lucha, El Comercio, Paraíso y San Nicolás (del centro poblado), lo mismo que en la vereda Cañón de Iglesias.





REGIÓN ORINOQUIA

SITIOS PARA LOS CUALES SE GENERA LA ALERTA

ALERTA NARANJA

PROBABILIDAD DE CRECIENTES SÚBITAS EN LOS APORTANTES A LA CUENCA ALTA DEL RÍO GUAVIARE.

La CDGRD de Meta reporta que en el municipio Mesetas - Puerto Nariño, se presentó afectaciones por inundación y desbordamiento del río Duda (afluente de la cuenca alta del río Guape). Igualmente, se prevé crecientes súbitas en las cuencas de los ríos Ariari, Guejar y Guape, aportantes a la cuenca alta del río Guaviare. Se recomienda especial atención en los municipios de Vistahermosa, Puerto Rico y La Macarena (Meta).

PROBABILIDAD DE CRECIENTES SÚBITAS EN LA CUENCA DEL RÍO GUATIQUE

Probabilidad de crecientes súbitas en la cuenca del río Guatiquía, afluente de la cuenca alta del río Meta.

CRECIENTES SÚBITAS EN LA CUENCA DEL RÍO UPIÁ.

Se mantiene esta alerta ante el incremento en los niveles de los ríos Lengupá, Garagoa y Guavio, afluentes del río Upiá. EMGESA informa que se mantienen las descargas controladas de agua del embalse de la central hidroeléctrica, debido a la temporada invernal que se presenta en la zona de la cuenca del embalse de Guavio. La empresa AES CHIVOR reporta aumento en los niveles de los ríos aportantes Garagoa, Somondoco y Tunjita, la empresa recomienda seguimiento a los ríos aportantes.

PROBABILIDAD DE CRECIENTES SÚBITAS EN LA CUENCA DEL RÍO CUSIANA.

Probabilidad de crecientes súbitas en la cuenca del río Cusiana, afluente de la cuenca media del río Meta.

NIVELES ALTOS EN EL RÍO META.

Niveles altos en el río Meta en el tramo comprendido entre los municipios Puerto López (Meta) y Paz de Ariporo (Casanare), se recomienda especial atención en las veredas Remolino, Nueva Reforma, Caracaro, La Palmita, La Culebra, al igual que varios asentamientos de resguardos indígenas -Saladillo, Macucua y San Juanito, entre otros.





REGIÓN CARIBE

SITIOS PARA LOS CUALES SE GENERA LA ALERTA

**ALERTA
AMARILLA**

PROBABILIDAD DE CRECIENTES SÚBITAS EN LOS RÍOS MURRÍ, MURINDÓ Y SUCIO.

Probabilidad de incrementos súbitos en el nivel de los ríos Murri, Murindó y Sucio entre otros directos a la cuenca media del río Atrato, se recomienda especial atención en los municipios de Vigía de Fuerte, Urao, Frontino, Murindó, Dabeiba y Mutatá.

PROBABILIDAD DE CRECIENTES SÚBITAS EN RÍOS QUE DESCENDEN DE LA SIERRA NEVADA HACIA EL MAR CARIBE.

Probabilidad de crecientes súbitas en los ríos que descienden la Sierra Nevada de Santa Marta y descargan sus aguas al Mar Caribe, especialmente los ríos Piedras, Manzanares, Gaira, Guachaca, Don Diego, Palomino, Ancho, Tapias, Camarones y Ranchería, entre otros directos al Caribe.

PROBABILIDAD DE FORMACIÓN DE ARROYOS EN LAS CIUDADES DE CARTAGENA Y BARRANQUILLA.

No se descartan incrementos importantes en zonas del departamento de Bolívar, Atlántico, norte de Magdalena y norte de Cesar, así como posibles formación de arroyos en los centros poblados de estos departamentos especialmente en las ciudades de Cartagena y Barranquilla.

PROBABILIDAD DE CRECIENTES SÚBITAS EN LA CUENCA DEL RÍO ALGODONAL (ALTO CATATUMBO)

Se registran incrementos en el nivel del río Algodonal a la altura de los municipios de Ocaña y Teorama en Norte de Santander.

PROBABILIDAD DE CRECIENTES SÚBITAS EN LOS RÍOS QUE DESCENDEN DE LA SIERRA NEVADA A LA CIÉNAGA GRANDE DE SANTA MARTA

Probabilidad de crecientes súbitas en los ríos que descienden de la Sierra Nevada y descargan sus aguas en la Ciénaga Grande de Santa Marta, tales como los ríos Sevilla, Fundación, Aracataca y sus afluentes. Se recomienda especial atención en los municipios de Ciénaga, Zona Bananera, Aracataca y Fundación.

PROBABILIDAD DE CRECIENTES SÚBITAS EN LA CUENCA ALTA Y MEDIA DEL RÍO CESAR

Se registran incrementos en el nivel del río cesar y sus afluentes los ríos Ariguani y Guatapuri en su cuenca alta y media a la altura de los municipios de Valledupar, El Copey, Bosconia y El Paso en el departamento de Cesar.

REGIÓN PACÍFICO

SITIOS PARA LOS CUALES SE GENERA LA ALERTA

**ALERTA
AMARILLA**

PROBABILIDAD DE CRECIENTES SÚBITAS EN LOS RÍOS DEL LITORAL PACÍFICO EN EL VALLE DEL CAUCA.

Probabilidad de incrementos súbitos en los niveles de los ríos Escalerete, Anchicayá, Dagua, Cajambre, Mayorquín, Raposo, Naya y sus afluentes, directos al Océano Pacífico en el departamento de Valle del Cauca.





REGIÓN ANDINA	SITIOS PARA LOS CUALES SE GENERA LA ALERTA	ALERTA AMARILLA
<p>CRECIENTES SÚBITAS EN LA CUENCA ALTA Y MEDIA DEL RÍO BOGOTÁ. Crecientes súbitas en la cuenca alta del río Bogotá, a la altura de los municipios de Chocontá, Suesca, Gachancipá, Tocancipá y Funza (Cundinamarca).</p> <p>PROBABILIDAD DE CRECIENTES SÚBITAS EN LA CUENCA DEL RÍO LEBRIJA. Probabilidad de incrementos súbitos en los niveles del Lebrija y sus afluentes como el Río de Oro (Girón), Suratá (Bucaramanga), Playón (Playón) en el departamento de Santander.</p> <p>INCREMENTOS MODERADOS EN LOS NIVELES DE LA CUENCA ALTA DEL RÍO CAUCA. Incrementos moderados en los niveles de los ríos Palace y parte alta del río Cauca (departamento de Cauca).</p> <p>CRECIENTES SÚBITAS EN LA CUENCA DEL RÍO NECHÍ. Se prevé incrementos súbitos en los niveles del río Nechí y sus afluentes, especialmente en los municipios de Yarumal, Zaragoza y Nechí (Antioquia).</p>		

REGIÓN ORINOQUIA	SITIOS PARA LOS CUALES SE GENERA LA ALERTA	ALERTA AMARILLA
<p>NIVELES ALTOS EN LA PARTE MEDIA Y BAJA DEL RÍO GUAVIARE. Se mantiene esta alerta dados los niveles altos del río Guaviare, con valores por debajo de la cota de afectación a la altura de San José del Guaviare y Mapiripán (Meta). Especial atención en inmediaciones de la Inspección de la Carpa y la vereda Los Cámbulos en San José del Guaviare.</p> <p>NIVELES ALTOS EN LA CUENCA DEL RÍO CASANARE Y ARIPORO. Se mantiene esta alerta dados los niveles altos en el río Casanare y su afluente principal el río Ariporo, a la altura de los municipios de Tame y Hato Corozal (Casanare).</p> <p>PROBABILIDAD DE INCREMENTOS EN LOS NIVELES EN EL RÍO ARAUCA. En las últimas horas se evidencia tendencia al descenso en los niveles del río Arauca, a la altura de los municipios de Arauquita y Arauca. No se descartan nuevas crecientes súbitas y por tanto se recomienda, especialmente, estar atentos en el municipio de Arauquita.</p> <p>PROBABILIDAD DE CRECIENTES SÚBITAS EN LA CUENCA ALTA DEL RÍO ARAUCA No se descartan incrementos en los niveles de los ríos Bojabá, Cobugón, Cobaría y Margua, afluentes al río Arauca en su cuenca alta, en los departamentos de Boyacá y Norte de Santander.</p>		



ALERTAS POR AMENAZA DE DESLIZAMIENTO

REGIÓN CARIBE	SITIOS PARA LOS CUALES SE GENERA LA ALERTA	ALERTA ROJA
LA GUAJIRA: Barrancas.		
REGIÓN ANDINA	SITIOS PARA LOS CUALES SE GENERA LA ALERTA	ALERTA ROJA
ANTIOQUIA: Cáceres, Chigorodó, Tarazá. BOYACÁ: Chiscas. CUNDINAMARCA: Guayabetal. NORTE DE SANTANDER: Toledo.		
REGIÓN PACÍFICA	SITIOS PARA LOS CUALES SE GENERA LA ALERTA	ALERTA ROJA
CHOCÓ: Lloró, Medio San Juan, Quibdó.		
REGIÓN ORINOQUIA	SITIOS PARA LOS CUALES SE GENERA LA ALERTA	ALERTA ROJA
ARAUCA: Tame.		
REGIÓN AMAZONIA	SITIOS PARA LOS CUALES SE GENERA LA ALERTA	ALERTA ROJA
PUTUMAYO: Mocoa.		
REGIÓN CARIBE	SITIOS PARA LOS CUALES SE GENERA LA ALERTA	ALERTA NARANJA
BOLÍVAR: Santa Rosa Del Sur. CESAR: La Gloria, San Alberto, San Diego. CÓRDOBA: Montelibano, Puerto Libertador, San Jose de Ure, Tierralta. MAGDALENA: Ciénaga, Santa Marta.		



ALERTAS POR AMENAZA DE DESLIZAMIENTO

REGIÓN ANDINA	SITIOS PARA LOS CUALES SE GENERA LA ALERTA	ALERTA NARANJA
<p>ANTIOQUIA: Apartadó, Carepa, Caucasia, frontino, Turbo. BOYACÁ: Cubará, Paya, San Luis de Gaceno, Santa María. CALDAS: Victoria. CUNDINAMARCA: Ubalá. NORTE DE SANTANDER: Chitagá. SANTANDER: Barrancabermeja, Sabana De Torres. TOLIMA: San Sebastián De Mariquita.</p>		

REGIÓN ORINOQUIA	SITIOS PARA LOS CUALES SE GENERA LA ALERTA	ALERTA NARANJA
<p>CASANARE: Nunchía, Yopal.</p>		

REGIÓN PACÍFICO	SITIOS PARA LOS CUALES SE GENERA LA ALERTA	ALERTA NARANJA
<p>CAUCA: López. CHOCÓ: Alto Baudó (Pie de Pato), Bahía Solano (Mutis), Bajo Baudó (Pizarro), Bojayá (Bellavista), Condoto, El Cantón del San Pablo (Managrú), ISTMINA, Juradó, Medio Atrato (Beté), Medio Baudó(Boca de Pepé), Nuquí, Rio Quito (Paimadó), Tadó.</p>		

REGIÓN CARIBE	SITIOS PARA LOS CUALES SE GENERA LA ALERTA	ALERTA AMARILLA
<p>CESAR: Agustín Codazzi, Curumaní, El Copey, Pailitas, Pelaya, Valledupar. LA GUAJIRA: Dibulla, Distracción, El Molino, Fonseca, La Jagua del Pilar, Riohacha, San Juan del Cesar, Villanueva. MAGDALENA: Fundación, Zona Bananera.</p>		



ALERTAS POR AMENAZA DE DESLIZAMIENTO

REGIÓN ANDINA	SITIOS PARA LOS CUALES SE GENERA LA ALERTA	ALERTA AMARILLA
	<p>ANTIOQUIA: Abejorral, Abriaquí, Amagá, Amalfí, Andes, Angelópolis, Anorí, Argelia, Armenia, Belmira, BETANIA, Betulia, Briceño, Buriticá, Caicedo, Caldas, Campamento, Cañasgordas, Caracolí, Caramanta, Ciudad Bolívar, Concordia, Dabeiba, Ebéjico, Fredonia, Giraldo, Heliconia, Ituango, Maceo, Medellín, Montebello, Nariño, Olaya, Puerto Berrío, Puerto Nare, Puerto Triunfo, Remedios, Salgar, San Carlos, San Jerónimo, San Luis, San Pedro de Los Milagros, Santa Bárbara, Santa Fe de Antioquia, Segovia, Sonsón, Sopetrán, Titiribí, Uramita, Urao, Valdivia, Yalí, Yarumal, Yolombó, Zaragoza.</p> <p>BOYACÁ: Almeida, Aquitania, Betéitiva, Boavita, Buenavista, Campohermoso, Chinavita, Chita, Chivor, Coper, Corrales, Covarachía, El Espino, Gámeza, Garagoa, Guicán, La Uvita, La Victoria, Labranzagrando, Macanal, Maripí, Miraflores, Mongua, Moniquirá, Muzo, Otanche, Pachavita, Páez, Pajarito, Panqueba, Pauna, Paz de Rio, Pesca, Pisba, Puerto Boyacá, Quípama, Rondón, Saboyá, San Eduardo, San José de Pare, San Mateo, San Pablo de Borbur, Santana, Soatá, Socha, Socotá, Sogamoso, Susacón, Tasco, Tibaná, Tópaga, Turmequé, Úmbita, Ventaquemada.</p> <p>CALDAS: Aguadas, Chinchiná, Filadelfia, La Merced, Manizales, Manzanares, Marmato, Marulanda, Neira, Pácora, Pensilvania, Salamina, Samaná, Supia, Villamaria.</p> <p>CUNDINAMARCA: Agua de Dios, Albán, Anapoima, Anolaima, Apulo, Arbeláez, Beltrán, Bituima, Bogotá, D.C., Bojacá, Cabrera, Cachipay, Caparrapí, Cáqueza, Carmen de Carupa, Chaguani, Chipaque, Choachí, Chocontá, Cogua, Cucunubá, El Colegio, El Peñón, El Rosal, Facatativá, Fusagasugá, Gachalá, Gachetá, Gama, Granada, Guaduas, Guatavita, Guayabal de Siquima, Gutiérrez, Jerusalén, Junín, La Calera, La Mesa, La Palma, La Peña, Lenguaque, Mchetá, Manta, Medina, Nilo, Nimaima, Nocaima, Pacho, Paima, Pandí, Pasca, Pulí, Quebradanegra, Quetame, Quipile, Ricaurte, San Antonio de Tequendama, San Bernardo, San Cayetano, San Francisco, San Juan de Rioseco, Sasaima, Sesquilé, Sibaté, Sylvania, Soacha, Subachoque, Suesca, Supatá, Sutatausa, Tabio, Tausa, Tena, Tibacuy, Tocaima, Topaipí, Útica, Venecia, Vergara, Vianí, Villagómez, Villapinzón, Villeta, Viotá, Yacopí, Zipacón, Zipaquirá.</p> <p>HUILA: Aipe, Altamira, Colombia, Guadalupe, La Plata, Neiva, Pitalito, Saladoblanco, San Agustín, Suaza, Tarqui.</p> <p>NORTE DE SANTANDER: Ábrego, Arboledas, Cáchira, Cágota, Chinácota, Convención, Cúcuta, Cucutilla, Durania, El Tarra, El Zulia, Gramalote, Hacarí, Labateca, Lourdes, Mutiscua, Ocaña, Pamplona, Salazar, San Calixto, Sardinata, Silos, Teorama, Villa Caro.</p> <p>QUINDÍO: Calarcá, Córdoba, Salento.</p> <p>RISARALDA: Santa Rosa de Cabal.</p> <p>SANTANDER: Aguada, Albania, Barbosa, Bucaramanga, Carcasí, Cerrito, Charalá, Charta, Chipatá, Concepción, Confines, Contratación, Coromoro, El Carmen, El Guacamayo, El Playón, Florián, Floridablanca, Girón, Guaca, Guavatá, Güepsa, La Belleza, La Paz, Landázuri, Lebrija, Macaravita, Málaga, Matanza, Mogotes, Oiba, Onzaga, Piedecuesta, Puente Nacional, Rionegro, San Andrés, San Benito, San Miguel, San Vicente de Chucurí, Santa Helena del Opón, Sucre, Suratá, Tona, Valle de San José, Vélez.</p> <p>TOLIMA: Alpujarra, Anzoátegui, Armero (Guayabal), Ataco, Cajamarca, Carmen de Apicalá, Casabianca, Chaparral, Cunday, Dolores, Fresno, Herveo, Ibagué, Icononzo, Lérida, Líbano, Melgar, Murillo, Natagaima, Ortega, Palocabildo, Planadas, Prado, Purificación, Rioblanco, Roncesvalles, Rovira, San Antonio, Villahermosa, Villarrica.</p>	



ALERTAS POR AMENAZA DE DESLIZAMIENTO

REGIÓN PACIFICO	SITIOS PARA LOS CUALES SE GENERA LA ALERTA	ALERTA AMARILLA
	<p>CAUCA: Bolívar, Caldono, El Tambo, Inzá, Jambaló, La Sierra, La Vega, Páez (Belalcázar), Piendamó, Popayán, Rosas, Santa Rosa, Santander de Quilichao, Silvia, Sotaró (Paispamba), Toribío, Totoró.</p> <p>CHOCÓ: Bagadó, Nóvita, Rio Iró (Santa Rita), San José del Palmar, Sipí.</p> <p>NARIÑO: Albán (San José), Buesaco, Cumbitara, Samaniego, San Pedro de Cartago (Cartago).</p> <p>VALLE DEL CAUCA: Buenaventura, Buga, Bugalagrande, Calima (El Darién), Dagua, El Cerrito, El Dovio, La Unión, San Pedro, Sevilla, Tuluá, Versailles, Yumbo.</p>	
REGIÓN ORINOQUIA	SITIOS PARA LOS CUALES SE GENERA LA ALERTA	ALERTA AMARILLA
	<p>CASANARE: Aguazul, Chámeza, Hato Corozal, La Salina, Monterrey, Paz de Ariporo, Pore, Recetor, Sabanalarga, Támara, Tauramena.</p> <p>META: Acacías, Cubarral, Cumaral, Guamal, Restrepo, San Juanito, Villavicencio.</p>	
REGIÓN AMAZONIA	SITIOS PARA LOS CUALES SE GENERA LA ALERTA	ALERTA AMARILLA
	<p>CAQUETÁ: Belén de los Andaquíes, Morelia, Puerto Rico.</p>	



SECTORES VIALES IDENTIFICADOS CON POTENCIALIDAD DE DESLIZAMIENTOS DE TIERRA, EN LOS CUALES GENERAN ALERTAS

DEPARTAMENTO	SECTOR VIAL
CUNDINAMARCA	Bogotá – Villavicencio
ANTIOQUIA	Medellín – Cauca
CHOCÓ	Quibdó – Medellín
BOYACÁ	Santa María – San Luis de Gaceno Pajarito – Sogamoso Chinavita – Panchavita – Úmbita - Tibaná
META	Bogotá – Villavicencio
CAQUETA	Suaza – Florencia

Planeando tu día?
Descarga YA y conoce...



Consúltalo a diario y únete a
la Cultura del Pronóstico del IDEAM

Disponible para



ALERTAS POR AMENAZA DE INCENDIOS DE LA COBERTURA VEGETAL



REGIÓN CARIBE	SITIOS PARA LOS CUALES SE GENERA LA ALERTA	ALERTA ROJA
LA GUAJIRA: Manaure, Uribia.		

REGIÓN ANDINA	SITIOS PARA LOS CUALES SE GENERA LA ALERTA	ALERTA ROJA
<p>BOYACÁ: Ráquira.</p> <p>CAUCA: Cajibío, Caloto, Corinto, Miranda, Morales, Padilla, Suárez, Timbío, Villa Rica.</p> <p>CUNDINAMARCA: Girardot, Guataquí.</p> <p>HUILA: Baraya, Tello, Villavieja..</p> <p>NARIÑO: Arboleda (Berruecos), Chachaguí, Consacá, El Tambo, La Llanada, Linares, Nariño, San Lorenzo, Santa Cruz (Guachavés), Taminango, Túquerres, Yacuanquer.</p> <p>TOLIMA: Alvarado, Coello, Coyaima, Espinal, Falan, Flandes, Guamo, Piedras, Saldaña, San Luis, Santa Isabel, Suárez, Valle De San Juan, Venadillo.</p>		

REGIÓN CARIBE	SITIOS PARA LOS CUALES SE GENERA LA ALERTA	ALERTA NARANJA
LA GUAJIRA: Albania, Maicao.		

REGIÓN ANDINA	SITIOS PARA LOS CUALES SE GENERA LA ALERTA	ALERTA NARANJA
<p>ANTIOQUIA: Carmen De Viboral, Copacabana, Girardota, La Ceja, Marinilla, Támesis, Tarso.</p> <p>BOYACÁ: Chiquinquirá, Chitaraque, Sáchica, San Miguel De Sema, Villa De Leiva.</p> <p>CAUCA: Buenos Aires.</p> <p>CUNDINAMARCA: Funza, La Vega, Madrid, Nariño, Simijaca, Susa, Tenjo.</p> <p>NARIÑO: Los Andes (Sotomayor).</p> <p>QUINDÍO: Armenia, Buenavista, Circasia, La Tebaida, Pijao.</p> <p>SANTANDER: Gámbita.</p> <p>VALLE DEL CAUCA: Bolívar, Cali, Candelaria, Florida, Ginebra, Guacarí, Jamundí, Palmira, Pradera, Trujillo, Vijes.</p>		



ALERTAS POR AMENAZA DE INCENDIOS DE LA COBERTURA VEGETAL



REGIÓN ORINOQUIA	SITIOS PARA LOS CUALES SE GENERA LA ALERTA	ALERTA NARANJA
META: La Macarena, Uribe.		

REGIÓN AMAZONIA	SITIOS PARA LOS CUALES SE GENERA LA ALERTA	ALERTA NARANJA
CAQUETÁ: San Vicente Del Caguán.		

REGIÓN CARIBE	SITIOS PARA LOS CUALES SE GENERA LA ALERTA	ALERTA AMARILLA
MAGDALENA: Plato.		

REGIÓN ANDINA	SITIOS PARA LOS CUALES SE GENERA LA ALERTA	ALERTA AMARILLA
ANTIOQUIA: Barbosa, Bello, Cocorná, Granada, Guarne, Guatapé, Jericó, La Unión, Peñol, Rionegro, San Roque, San Vicente, Santuario. BOYACÁ: Tinjacá. NARIÑO: Colón (Génova), El Peñol, Guaitarilla, La Unión. QUINDÍO: Filandia, Génova, Montenegro, Quimbaya. RISARALDA: Pereira. VALLE DEL CAUCA: Alcalá, Caicedonia, La Victoria, Obando.		



ALERTAS METEOMARINA

MAR CARIBE

ALERTA NARANJA

TIEMPO LLUVIOSO

Persisten las condiciones lluviosas en amplios sectores del occidente y centro del Caribe nacional, incluidos sectores del golfo de Urabá, litoral de Córdoba y en el Archipiélago de San Andrés, Providencia y Santa Catalina; con lluvias de carácter moderado a fuerte, en algunos casos con tormentas eléctricas y rachas de viento. Por lo anterior, el IDEAM recomienda a habitantes costeros y bañistas estar atentos a las condiciones meteorológicas; así como, a embarcaciones menores consultar con las Capitanías de puerto antes de zarpar en zonas de inminente tempestad.

°C: grados Celsius

m: metros

mm: milímetros

msnm: metros sobre nivel del mar

Km/h: kilómetros por hora

HLC: hora local colombiana

GOES: Geostationary Operational Environmental Satellites (Satélite Geoestacionario Operacional Ambiental).

GOES-16 es el designado GOES-Este, localizado en 75° W sobre el ecuador geográfico.

PNN: Parque Nacional Natural

SFF: Santuario de Fauna y Flora



ALERTA ROJA. PARA TOMAR ACCIÓN Advierte al Sistema Nacional de Gestión del Riesgo de Desastres sobre el peligro de un fenómeno y sus efectos adversos sobre la población. Se emite una alerta sólo cuando la identificación de un evento extraordinario indique la amenaza inminente y cuando la gravedad del fenómeno requiera atención prioritaria de los comités departamentales y locales.



ALERTA NARANJA. PARA PREPARARSE Indica la amenaza de un fenómeno. No implica riesgo inmediato por lo que es catalogado como un mensaje para informarse y prepararse. El aviso implica vigilancia continua ya que las condiciones son propicias para el desarrollo de un suceso natural.



ALERTA AMARILLA. PARA INFORMARSE Se emite cuando las condiciones hidrometeorológicas son favorables para la ocurrencia de un fenómeno natural y pueden aumentar el riesgo según los pronósticos. Por sus características, este nivel está encaminado a informar.

CONDICIONES NORMALES Indica que no existe ninguna clase de alerta para la región o zona mencionada.

Yolanda GONZÁLEZ H. | Directora General

Mery E. FERNÁNDEZ P. | Jefe Oficina del Servicio de Pronósticos y Alertas

Profesionales de Turno:

Alberto PARDO (Hidrólogo), Sergio ROJAS (Incendios de la Cobertura Vegetal - Deslizamientos de Tierra), Diego SUAREZ – Mirovan SVERKO (Meteorólogos), Mauricio TORRES (Datos) y Helmer GUZMÁN (Coordinador).

<http://www.ideam.gov.co>

Correos electrónicos: servicio@ideam.gov.co, alertas@ideam.gov.co

Calle 25D # 96B – 70, Piso 3. Bogotá, D.C., Colombia.

Teléfono: 3075625 Ext. 1334–1336.

Síguenos en:

