

INFORME TÉCNICO DIARIO Nº 224

El IDEAM comunica al Sistema Nacional de Gestión del Riesgo (SNGR) y al Sistema Nacional Ambiental (SINA).

Bogotá D. C., lunes 12 de agosto de 2019.

Hora de actualización 12:30 HLC



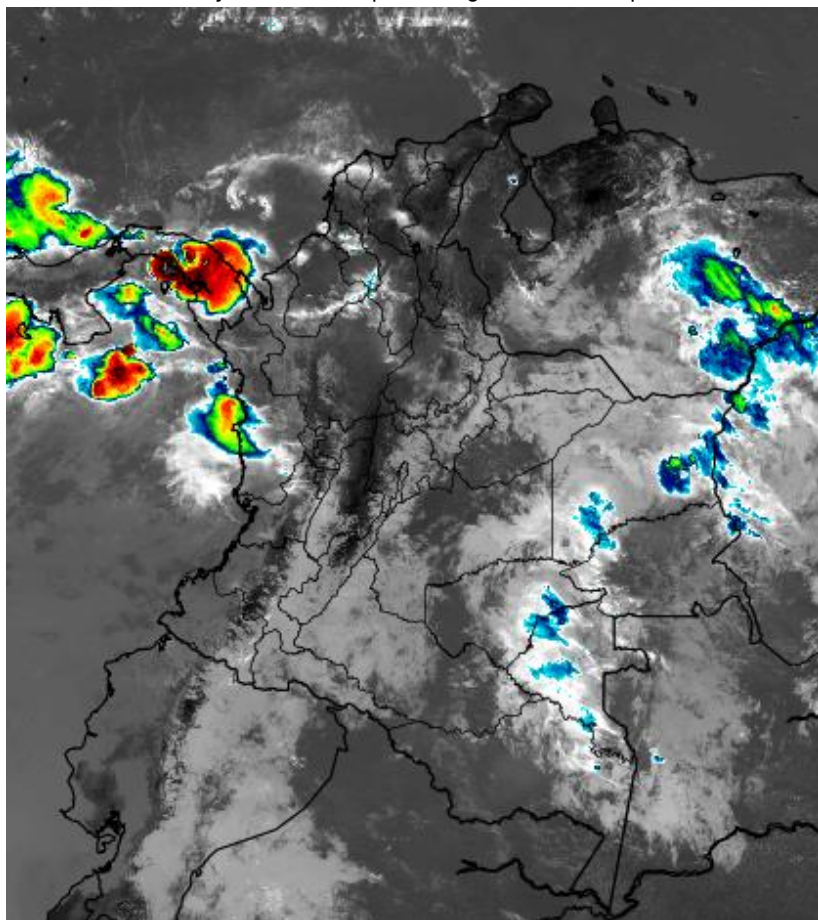
IMAGEN SATELITAL

Canal Infrarrojo - GOES 16 | 12 de agosto de 2019 | 11:00 HLC.

CONDICIONES HIDROMETEOROLÓGICAS ACTUALES

En las últimas horas, han predominado las condiciones de predominio de tiempo seco con nubosidad variada, las lluvias más importantes se presentaron en sectores del sur de la región Caribe y norte de la región Pacífica.

El pronóstico para el día de hoy indica, cielo con variada nubosidad, las precipitaciones más fuertes se presentarán en horas de la tarde, en sectores de Chocó, cercanías a la sierra nevada de Santa Marta, Magdalena y Atlántico, igualmente en zonas de la región Orinoquia y Amazonica.



Consulte todos los días el pronóstico del tiempo y las alertas hidrometeorológicas vigentes del **IDEAM**, en un formato de calidad. Alrededor de las 7:30 a. m. está a disposición del público en www.ideam.gov.co.

Se puede ver también en dispositivos móviles **AQUÍ**





LO MÁS DESTACADO

LLUVIAS REGISTRADAS EN LAS ÚLTIMAS 24 HORAS

En el último día meteorológico se registraron lluvias destacadas en el centro y sur de la región Caribe, nororiente y noroccidente de la Andina, centro y norte del Pacífico, Orinoquía oriental y zonas cercanas a los piedemontes llanero y amazónico. El mayor acumulado de precipitación se presentó en el municipio de **Yopal, Casanare (La Chapparrera)**, con **98.5 mm**.

ALERTA ROJA

- Por niveles altos en la parte baja del río Inírida y en el río Orinoco (municipio de Puerto Carreño).
- Por probabilidad alta de deslizamientos de tierra en zonas inestables o de ladera ubicadas en algunos municipios de las regiones Andina (Boyacá y Cundinamarca), Pacífico (Chocó), Orinoquía (Casanare) y Amazonía (Putumayo).
- Por probabilidad alta de incendios de la cobertura vegetal en zonas de pastos, cultivos o bosques en municipios de las regiones Caribe (Atlántico, Bolívar, Cesar, Córdoba, La Guajira y Sucre) y Andina (Antioquia, Boyacá, Caldas, Cauca, Cundinamarca, Huila, Nariño, Norte de Santander, Quindío, Risaralda, Santander, Tolima y Valle del Cauca).

ALERTA NARANJA

- Por niveles altos en el río Sinú (cuenca media-baja), el río San Jorge (La Mojana) y el río Meta (cuenca media-baja).
- Por probabilidad de crecientes súbitas en el río Atrato (cuenca media-baja) y los ríos directos al Pacífico (Chocó).
- Por probabilidad moderada de deslizamientos de tierra en zonas inestables o de ladera ubicadas en municipios de las regiones Andina (Boyacá, Cundinamarca y Norte de Santander), Pacífico (Chocó y Valle del Cauca), Orinoquía (Casanare y Meta) y Amazonía (Putumayo).
- Por probabilidad moderada de incendios de la cobertura vegetal en zonas de pastos, cultivos o bosques en municipios de las regiones Caribe (Atlántico, Bolívar, Cesar, Córdoba, La Guajira, Magdalena y Sucre), Andina (Antioquia, Boyacá, Caldas, Cauca, Cundinamarca, Huila, Nariño, Norte de Santander, Quindío, Risaralda, Santander, Tolima y Valle del Cauca), Orinoquía (Meta) y Amazonía (Caquetá).

ALERTA AMARILLA

- Por niveles altos o probabilidad de crecientes súbitas en diferentes cuencas y afluentes de las regiones Caribe, Andina, Pacífico y Orinoquía.
- Por probabilidad baja de deslizamientos de tierra en zonas inestables o de ladera ubicadas en diferentes sectores de las regiones Caribe, Andina, Pacífico, Orinoquía y Amazonía.
- Por probabilidad baja de amenaza de incendios de la cobertura vegetal en zonas de pastos, cultivos o bosques en municipios de las regiones Caribe y Andina.
- Por tiempo lluvioso en el occidente del Mar Caribe y pleamar en su sector central.
- Por tiempo lluvioso en el centro y norte del océano Pacífico nacional.

PRONÓSTICO CONDICIONES METEOROLÓGICAS ESPECIALES

ÁREA DEL VOLCÁN GALERAS

A lo largo de la jornada se estima cielo entre parcial y mayormente cubierto con predominio de tiempo seco.

EL SERVICIO GEOLÓGICO COLOMBIANO reporta en nivel AMARILLO (III): CAMBIOS EN EL COMPORTAMIENTO DE LA ACTIVIDAD VOLCÁNICA. Lat: 1.55 Lon: -77.37

ELEVACIÓN (pies)	DIRECCIÓN	VELOCIDAD	
		NUDOS	Km/h
10.000	ESTE-SURESTE	10 - 15	18 - 27
18.000	ESTE	30 - 35	55 - 64
24.000	ESTE-NORESTE	15 - 20	27 - 37
30.000	ESTE	15 - 20	27 - 37

ÁREA DEL VOLCÁN NEVADO DEL HUILA

En las horas de la mañana se prevé tiempo seco. Después del mediodía se incrementará la nubosidad con precipitaciones.

EL SERVICIO GEOLÓGICO COLOMBIANO reporta en nivel AMARILLO (III): CAMBIOS EN EL COMPORTAMIENTO DE LA ACTIVIDAD VOLCÁNICA. Lat: 2.92 Lon: -76.05

ELEVACIÓN (pies)	DIRECCIÓN	VELOCIDAD	
		NUDOS	Km/h
10.000	ESTE-SURESTE	5 - 10	9 - 18
18.000	ESTE	30 - 35	55 - 64
24.000	NORESTE	10 - 15	18 - 27
30.000	NOROESTE	10 - 15	18 - 27

ÁREA DEL VOLCÁN CERRO MACHÍN

Cielo mayormente cubierto con precipitaciones moderadas y actividad eléctrica dispersa.

EL SERVICIO GEOLÓGICO COLOMBIANO reporta en nivel AMARILLO (III): CAMBIOS EN EL COMPORTAMIENTO DE LA ACTIVIDAD VOLCÁNICA. Lat: 4.80 Lon: -75.62

ELEVACIÓN (pies)	DIRECCIÓN	VELOCIDAD	
		NUDOS	Km/h
10.000	SURESTE	0 - 5	0 - 9
18.000	ESTE	30 - 35	55 - 64
24.000	NORESTE	10 - 15	18 - 27
30.000	NORTE	5 - 10	9 - 18

ÁREA DEL VOLCÁN NEVADO DEL RUIZ

Se estima que durante gran parte de la jornada se presente tiempo seco, aunque al finalizar el día se incrementará la nubosidad.

EL SERVICIO GEOLÓGICO COLOMBIANO reporta en nivel AMARILLO (III): CAMBIOS EN EL COMPORTAMIENTO DE LA ACTIVIDAD VOLCÁNICA. Lat: 4.89 Lon: -75.32

ELEVACIÓN (pies)	DIRECCIÓN	VELOCIDAD	
		NUDOS	Km/h
10.000	ESTE-NORESTE	0 - 5	0 - 9
18.000	ESTE	25 - 30	46 - 55
24.000	ESTE-NORESTE	10 - 15	18 - 27
30.000	NORTE	5 - 10	9 - 18

ÁREA COMPLEJO VOLCÁNICO CHILES-CERRO NEGRO DE MAYASQUER

Durante el día se estima cielo parcialmente nublado con predominio de tiempo seco.

EL SERVICIO GEOLÓGICO COLOMBIANO reporta en nivel AMARILLO (III): CAMBIOS EN EL COMPORTAMIENTO DE LA ACTIVIDAD VOLCÁNICA. Lat: 0.81 Lon: -77.93 | Lat: 0.76 Lon: -77.95

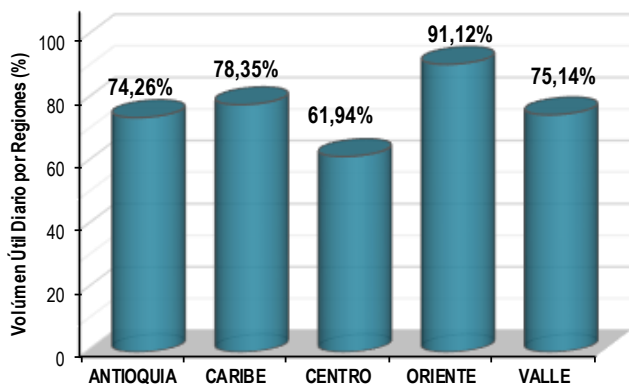
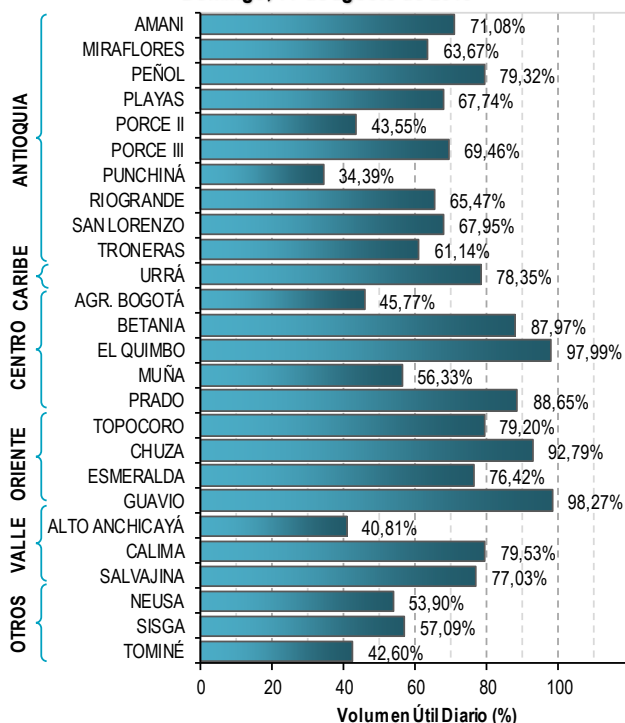
ELEVACIÓN (pies)	DIRECCIÓN	VELOCIDAD	
		NUDOS	Km/h
10.000	ESTE-SURESTE	10 - 15	18 - 27
18.000	ESTE	35 - 40	64 - 74
24.000	ESTE-NORESTE	10 - 15	18 - 27
30.000	ESTE	15 - 20	27 - 37

ESTADO DE LOS EMBALSES

A continuación se relaciona el volumen útil diario de los principales embalses del país (expresado en porcentaje), de acuerdo con la información reportada por XM S.A. E.S.P en la siguiente dirección electrónica: <http://ido.xm.com.co/ido/SitePages/hidrologia.aspx?q=reservas>

VOLUMEN ÚTIL DIARIO EN LOS PRINCIPALES EMBALSES DEL PAÍS

Domingo, 11 de agosto de 2019



Para estar informado diariamente de lo que pasa con el **pronóstico del tiempo y las alertas.**

Síguenos en Twitter
@IDEAMColombia



PRECIPITACIONES

A continuación se relacionan los municipios donde en las últimas 24 horas se registraron precipitaciones iguales o superiores a 25.0 mm.

Se aclara que las precipitaciones indicadas en los municipios, realmente corresponden a aquellos puntos en los cuales el IDEAM tiene estaciones de monitoreo, pero no necesariamente quiere decir que el dato corresponda a las lluvias que se presentaron directamente sobre el área urbana en donde se concentra la mayor población. En ocasiones la estación sobre la cual se destaca el mayor valor de precipitación, a pesar de pertenecer al municipio, puede quedar alejada del centro poblado principal.

DEPARTAMENTO	MUNICIPIO
BOLÍVAR	Magangué (40.6).
CAQUETÁ	Solano (40.1).
CASANARE	YOPAL [La Chaparrera] (98.5) , Trinidad (69.0), Yopal [El Morro] (31.6), Yopal (31.5) y Pore (29.2).
CHOCÓ	Quibdó (51.8).
CUNDINAMARCA	Medina (40.0) y Guayabetal (38.0).
META	Cubarral (65.0), Villavicencio [Sede IDEAM] (44.3), Villavicencio [ICA Suroriental] (41.0), Mesetas (28.0), Villavicencio [Unillanos] (26.0), San Juan de Arama (26.0) y Vistahermosa (26.0).
NORTE DE SANTANDER	Toledo (36.0).
PUTUMAYO	San Francisco (31.8).
SANTANDER	San Vicente de Chucurí (54.0), Girón (46.1), Sabana de Torres (36.0) y Floridablanca (31.7).
SUCRE	Majagual (60.0) y Sucre (55.0).
VALLE DEL CAUCA	Buenaventura (27.4).
VICHADA	Puerto Carreño (86.0).

Para estar informado diariamente de lo que pasa con el **pronóstico del tiempo y las alertas.**

Síguenos en Twitter
@IDEAMColombia



TEMPERATURAS MÁXIMAS

A continuación se relacionan los municipios donde en las últimas 24 horas se registraron temperaturas iguales o superiores a 35.0 °C.

Se aclara que las temperaturas indicadas en los municipios, realmente corresponden a aquellos puntos en los cuales el IDEAM tiene estaciones de monitoreo, pero no necesariamente quiere decir que el dato corresponda a las temperaturas que se presentaron directamente sobre el área urbana en donde se concentra la mayor población. En ocasiones la estación sobre la cual se destaca el mayor valor de temperatura, a pesar de pertenecer al municipio, puede quedar alejada del centro poblado principal.

DEPARTAMENTO	MUNICIPIO
ANTIOQUIA	Valparaíso [Fredonia] (36.2).
BOLÍVAR	Zambrano (38.6), El Carmen de Bolívar (36.2), María La Baja [San Pablo] (36.0), María La Baja [Nueva Florida] (35.6), Magangué (35.4), Arjona (35.4) y Pinillos (35.3).
CESAR	AGUSTÍN CODAZZI (39.6) , Valledupar (37.8), Pailitas (37.2) y Valledupar [El Callao] (37.0).
CÓRDOBA	Ayapel (35.0).
CUNDINAMARCA	Puerto Salgar (38.6).
LA GUAJIRA	Manaure (39.0), Maicao (37.4), Riohacha (37.2), Urumita (37.0), Uribía (37.0) y Hatonuevo (36.6).
MAGDALENA	Pivijay (37.4) y Santa Marta (37.3).
NORTE DE SANTANDER	Cúcuta [Cinera-Villa Olga] (36.2), Cúcuta [Carmen de Tonchala] (35.6) y Cúcuta (35.0).
SANTANDER	Puerto Parra (36.4), Barrancabermeja (35.8), Cimitarra (35.2), Palmar (35.0) y Capitanejo (35.0).
SUCRE	Corozal (36.0).
TOLIMA	Natagaima (38.0), Guamo (38.0), Saldaña (36.6), Espinal (36.4), Armero (36.0) y Valle de San Juan (36.0).
VALLE DEL CAUCA	Guadalajara de Buga (35.4).



PRONÓSTICO METEOROLÓGICO

LUNES 12 Y MARTES 13 DE AGOSTO DE 2019



REGIÓN	PRONÓSTICO
SABANA DE BOGOTÁ	<p>LUNES: Para las primeras horas de la tarde capitalina se prevé cielo entre parcial a mayormente nublado con predominio de tiempo seco, sin embargo, al finalizar la tarde se estima probables lluvias ligeras en sectores del oriente, sur y occidente de la capital. En las primeras horas de la noche se estima cielo entre parcial a mayormente nublado con predominio de tiempo seco en la ciudad. Al finalizar la noche se estima probables lluvias ligeras al oriente y sur de la capital.</p> <p>MARTES: Durante la madrugada y mañana se espera cielo entre parcial y mayormente nublado con predominio de tiempo seco, con probabilidad de lloviznas especialmente en zonas del oriente y sur de la capital. En la tarde se espera abundante nubosidad y lluvias en los cerros orientales y sur de la ciudad.</p>
CARIBE	<p>LUNES: En la tarde se prevé incremento de la nubosidad, lluvias moderadas en el sur de Córdoba, norte de Sucre, norte de Magdalena y de Cesar, y sobre el sur de La Guajira. Para la noche se estima que las lluvias pierdan intensidad incluso se disiparan en amplios sectores, persistirán en el sur de Córdoba y sectores de Cesar. No se descartan lloviznas o lluvias ligeras en el sur de Magdalena y centro y sur de Cesar.</p> <p>MARTES: A lo largo de la jornada se esperan condiciones de cielo cubierto con lluvias entre ligeras y moderadas en amplios sectores del centro y sur de la región. Las lluvias más intensas durante la tarde y parte de la noche, acompañadas de actividad eléctrica, en sectores del sur de Córdoba, Sucre, Magdalena, Cesar y Bolívar.</p>
ARCHIPIÉLAGO DE SAN ANDRÉS, PROVIDENCIA Y SANTA CATALINA	<p>LUNES: En horas de la tarde cielo parcialmente nublado con predominio de tiempo seco. En la noche se espera cielo mayormente nublado con presencia de lloviznas en el área.</p> <p>MARTES: Se estima presencia de algunas lluvias en el área insular se prevé que las de mayor intensidad se registren entrada la tarde.</p>
MAR CARIBE	<p>LUNES: A lo largo del área marítima se mantendrán las condiciones de tiempo seco con cielo parcialmente cubierto, sin embargo, sectores del occidente registrarán presencia de lluvias en la mañana y noche.</p> <p>MARTES: En el área marítima se prevé cielo entre parcial y mayormente cubierto con presencia de lluvias moderadas en especial hacia el occidente.</p>
ANDINA	<p>LUNES: En la tarde se prevé presencia de lluvias fuertes con actividad eléctrica, sur de Santander, occidente de Antioquia, lluvias ligeras en Boyacá, occidente y sectores del sur de Cundinamarca, sur de Huila y Nariño. Para las horas de la noche se esperan lluvias entre moderadas y fuertes en Santander, occidente y norte de Antioquia, Boyacá, Risaralda y de menor intensidad en norte y oriente de Cundinamarca, sur de Huila, y en Cauca.</p> <p>MARTES: A lo largo de la jornada se esperan condiciones de cielo entre parcial y mayormente cubierto. Lluvias en la mañana en sectores de Nariño y santanderes, sectores del occidente de Antioquia. En la tarde se espera incremento de la nubosidad y lluvias fuertes con probabilidad de actividad eléctrica en el occidente de Antioquia, eje cafetero, Santander, y Boyacá; lluvias ligeras para sectores de Cundinamarca, sur de Tolima, Huila, Valle, Cauca y Nariño. En horas de la noche se espera incremento de la nubosidad Santander, sur de Norte de Santander y Antioquia; lluvias ligeras para el resto de la región.</p>

Planeando tu día?
Descarga YA y conoce...



Consúltalo a diario y únete a
la Cultura del Pronóstico del IDEAM

Disponible para  



PRONÓSTICO METEOROLÓGICO

LUNES 12 Y MARTES 13 DE AGOSTO DE 2019



REGIÓN	PRONÓSTICO
INSULAR PACÍFICO	<p>LUNES: Se esperan condiciones de tiempo seco y parcialmente cubierto en Malpelo, mientras que, en la tarde Gorgona registrará presencia de lluvias ligeras.</p> <p>MARTES: Se esperan condiciones de tiempo seco con cielo parcialmente cubierto a lo largo de la jornada en Malpelo, lluvias para Gorgona en la tarde y noche.</p>
PACÍFICO	<p>LUNES: Para la tarde se intensificarán las lluvias en Chocó, y se activarán en Valle del Cauca, de menor intensidad se registrarán en Cauca y lloviznas en Nariño. La noche con lluvias moderadas en Chocó, Valle y de carácter ligero en Cauca y Nariño, el cielo entre mayormente cubierto y cubierto en la región.</p> <p>MARTES: Las lluvias serán de carácter moderado a fuerte en Chocó, Valle y Cauca, situación que será registrada tanto en la mañana como en la noche, puesto que en la tarde las lluvias serán de menor intensidad.</p>
OCEANO PACÍFICO	<p>LUNES: Lluvias en amplios sectores del área marítima, se estima que las de mayor intensidad se registren en el centro y norte de la cuenca del Pacífico. Las más intensas se esperan en horas de la mañana y la tarde.</p> <p>MARTES: Se mantendrán las lluvias entre moderadas y fuertes en el centro y norte del área marítima, se espera que para las horas de la noche las lluvias pierdan intensidad.</p>
ORINOQUIA	<p>LUNES: Para la tarde en la región se prevé presencia de lluvias entre moderadas y fuertes en Meta, Vichada, y de menor intensidad en Casanare y oriente de Arauca, el Piedemonte con presencia de lluvias ligeras. En la noche se espera que las lluvias pierdan intensidad en la región, salvo en Casanare donde se estima incremento.</p> <p>MARTES: Se espera incremento de la nubosidad con lluvias en sectores del piedemonte llanero, amplios sectores Casanare, Meta y Vichada. Las de mayor intensidad se registrarán en la tarde y noche, en la noche más concentradas al occidente de la región.</p>
AMAZONIA	<p>LUNES: En la tarde se espera cielo mayormente cubierto, lluvias en sectores de Amazonas, oriente y occidente de Putumayo, al igual que en Caquetá, a lo largo de Guaviare y sectores puntuales de Vaupés. En la noche se espera disminución de la nubosidad con lluvias importantes en sectores del oriente de Putumayo, de Caquetá, en Amazonas y sectores del Piedemonte.</p> <p>MARTES: Se prevé incremento de la nubosidad en la región especialmente en horas de la tarde y noche; las más importantes en sectores de Putumayo, Caquetá, Guaviare y centro y norte de Amazonas, finalizando la tarde y en la noche.</p>

Planeando tu día?
Descarga YA y conoce...

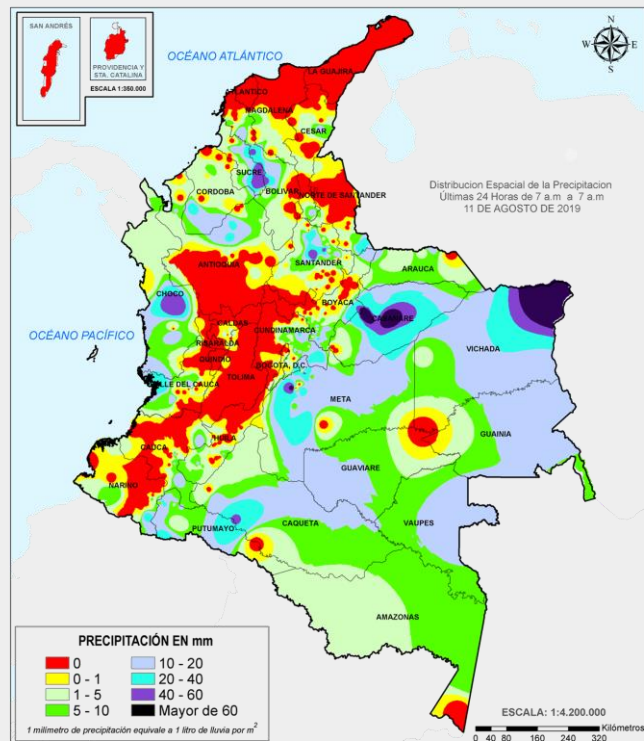


Consúltalo a diario y únete a la Cultura del Pronóstico del IDEAM

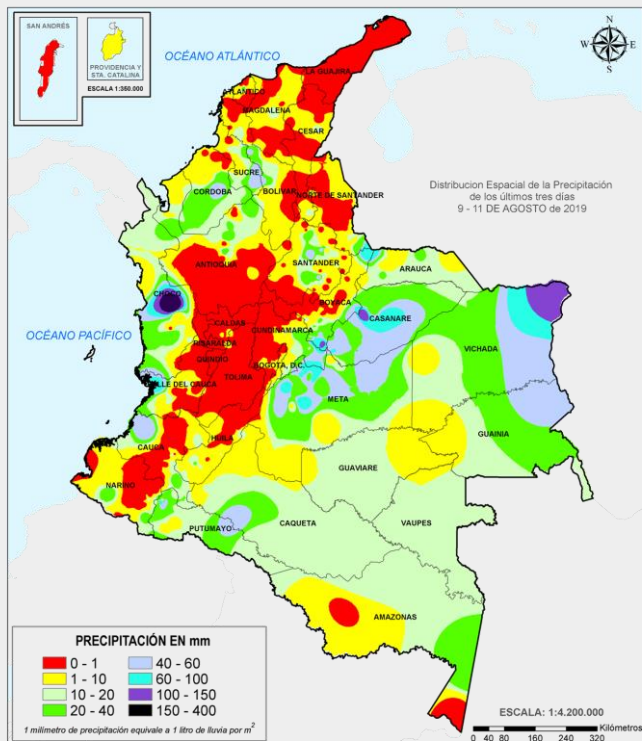
Disponible para  

MAPAS DE PRECIPITACIÓN

Precipitación diaria: desde las 7:00 a. m. del sábado 10 hasta las 7:00 a. m. del domingo 11 de agosto de 2019.



Precipitación últimas 72 horas: desde las 7:00 a. m. del jueves 08 hasta las 7:00 a.m. del domingo 11 de agosto de 2019.



ALERTAS VIGENTES E INFORMACIÓN ADICIONAL

Para mayor información sobre el pronóstico del estado del tiempo, informes técnicos diarios, comunicados especiales, mapas diarios de temperaturas máximas y mínimas e información diaria de precipitación se sugiere consultar los siguientes enlaces:

- [MAPA DIARIO DE TEMPERATURA MÁXIMA](#)
- [MAPA DIARIO DE TEMPERATURA MÍNIMA](#)

ALERTAS POR NIVELES DE LOS RÍOS

REGIÓN ORINOQUÍA	SITIOS PARA LOS CUALES SE GENERA LA ALERTA	ALERTA ROJA
<p>NIVELES ALTOS EN LA PARTE BAJA DEL RÍO INÍRIDA. Continúan las inundaciones debido a los niveles altos que persisten en la parte baja del río Inírida a la altura del municipio de Inírida. Los niveles se encuentran en condición de ascenso y se espera que esta situación continúe durante los siguientes días.</p> <p>NIVELES ALTOS EN EL RÍO ORINOCO EN EL MUNICIPIO DE PUERTO CARREÑO. Persisten los niveles altos en el río Orinoco a la altura del municipio de Puerto Carreño (Vichada). Se reportan afectaciones en diversos sectores del municipio.</p>		
REGIÓN CARIBE	SITIOS PARA LOS CUALES SE GENERA LA ALERTA	ALERTA NARANJA
<p>PROBABILIDAD DE CRECIENTES SÚBITAS EN LA CUENCA MEDIA Y BAJA DEL RÍO ATRATO. Probabilidad de crecientes súbitas para los aportantes del río Atrato en su parte media y baja, entre ellos los ríos Bebarama, Napipí, Opagadó, Salaquí, Cacarica, Tanela, Tolo, Cuía, Chicué, Uva, Pogue, Bebarama, Bojayá, Napipí y Opagadó. Especial atención en el río Atrato en inmediaciones del municipio de Vigía del Fuerte.</p> <p>NIVELES ALTOS EN LA CUENCA MEDIA Y BAJA DEL RÍO SINÚ. Se mantienen los niveles altos en la parte media y baja del río Sinú, se recomienda especial atención en los centros poblados de Montería, Cereté, San Pelayo, Cotorra, Lorica, Carrillo, Morales y San Bernardo del Viento, así como en la Ciénaga de Momil.</p> <p>NIVELES ALTOS EN LA CUENCA BAJA DEL RÍO SAN JORGE (LA MOJANA) Se mantienen los niveles altos en la Ciénaga de San Marcos en el departamento de Sucre. No se descarta que esta situación afecte otras ciénagas de la región de la Mojana en los departamentos de Córdoba, Sucre y Bolívar, especialmente en los municipios de Ayapel, Caimito, San Benito Abad y Majagual.</p>		
REGIÓN PACÍFICO	SITIOS PARA LOS CUALES SE GENERA LA ALERTA	ALERTA NARANJA
<p>PROBABILIDAD DE CRECIENTES SÚBITAS EN LOS RÍOS DIRECTOS AL OCÉANO PACÍFICO EN CHOCÓ. Se mantiene esta alerta ante los posibles incrementos súbitos en el nivel de los ríos Jella, Chocolatal y sus afluentes en Bahía Solano, entre otros directos al Océano Pacífico en el departamento de Chocó.</p>		
REGIÓN ORINOQUÍA	SITIOS PARA LOS CUALES SE GENERA LA ALERTA	ALERTA NARANJA
<p>NIVELES ALTOS EN LA PARTE MEDIA Y BAJA DEL RÍO META. Niveles altos en la parte media y baja del río Meta, especialmente en el tramo comprendido entre los municipios de Orocué y Paz de Ariporo (Casanare), se recomienda especial atención en las veredas Remolino, Nueva Reforma, Caracaro, La Palmita, La Culebra, al igual que varios asentamientos de resguardos indígenas -Saladillo, Macucua y San Juanito, entre otros.</p>		

ALERTAS POR NIVELES DE LOS RÍOS

REGIÓN CARIBE	SITIOS PARA LOS CUALES SE GENERA LA ALERTA	ALERTA AMARILLA
<p>PROBABILIDAD DE CRECIENTES SÚBITAS EN LA CUENCA ALTA DEL RÍO ATRATO Probabilidad de nuevos incrementos súbitos en los niveles de la parte alta del río Atrato y sus afluentes los ríos Andágueda, Cabí y Quito.</p> <p>PROBABILIDAD DE CRECIENTES SÚBITAS EN LOS RÍOS MURRÍ, MURINDÓ Y SUCIO. Probabilidad de incrementos súbitos en el nivel de los ríos Murrí, Murindó y Sucio entre otros directos a la cuenca media del río Atrato, se recomienda especial atención en los municipios de Vigía de Fuerte, Urrao, Frontino, Murindó, Dabeiba y Mutatá.</p> <p>CRECIENTES SÚBITAS EN CORRIENTES DEL URABÁ ANTIOQUEÑO. Probabilidad de crecientes súbitas en los ríos León, Mulatos, Guaduas, Carepa, Apartadó, Grande, Currulao, Guadualito, Zungo, Bobal y Vijagüal, entre otros que desembocan al Golfo de Urabá, se recomienda especial atención en los municipios de Chigorodó, Carepa, Apartado y Turbo.</p> <p>PROBABILIDAD DE CRECIENTES SÚBITAS EN LOS RÍOS DIRECTOS AL MAR CARIBE. Probabilidad de crecientes súbitas en los ríos San Juan, Volcán, Canalete y otros arroyos directos al Caribe, especial atención en el municipio de Arboletes y el Corregimiento La Candelaria (Antioquia).</p> <p>POSIBLES INCREMENTOS EN LA CUENCA ALTA DEL RÍO SINÚ. Probabilidad de incrementos en los niveles del río Sinú y quebradas afluentes en la parte alta, se recomienda especial atención en los centros poblados de Tierralta y Valencia (Córdoba).</p> <p>NIVELES ALTOS EN LA CUENCA BAJA DEL RÍO SAN JORGE (LA MOJANA) Se mantienen los niveles altos en la Ciénaga de San Marcos en el departamento de Sucre. No se descarta que esta situación afecte otras ciénagas de la región de la Mojana en los departamentos de Córdoba, Sucre y Bolívar, especialmente en los municipios de Ayapel, Caimito, San Benito Abad y Majagual.</p>		

REGIÓN ANDINA	SITIOS PARA LOS CUALES SE GENERA LA ALERTA	ALERTA AMARILLA
<p>PROBABILIDAD DE CRECIENTES SÚBITAS EN LA CUENCA DEL RÍO DE ORO (AFLUENTE RÍO LEBRIJA). Probabilidad de incrementos súbitos en los niveles del Río de Oro y sus afluentes (aportante de la cuenca alta del río Lebrija), en el municipio de Girón (Santander).</p> <p>PROBABILIDAD DE CRECIENTES SÚBITAS EN LA CUENCA DEL RÍO TARAZÁ-MAN. Posibles incrementos súbitos en el río Tarazá – Man y sus afluentes, a la altura del municipio de Cáceres (Antioquia).</p> <p>NIVELES ALTOS DEL RÍO CAUCA EN EL SECTOR DE GUARANDA. Se mantiene esta alerta dado que prevé continúen en el rango de altos los niveles del río Cauca entre los municipios de San Jacinto del Cauca (Bolívar), Guaranda (Sucre), Achí y Pinillos (Bolívar).</p> <p>PROBABILIDAD DE INCREMENTOS SÚBITOS EN LA CUENCA ALTA DEL RÍO SAN JORGE. Probabilidad de crecientes súbitas en la parte alta del río San Jorge y sus afluentes, especialmente el río San Pedro, se recomienda atención en los municipios de Puerto Libertador, Montelíbano, La Apartada y Buenavista en Córdoba.</p>		

ALERTAS POR NIVELES DE LOS RÍOS

REGIÓN PACÍFICO	SITIOS PARA LOS CUALES SE GENERA LA ALERTA	ALERTA AMARILLA
<p>PROBABILIDAD DE CRECIENTES SÚBITAS EN LA CUENCA ALTA DEL RÍO SAN JUAN Probabilidad de crecientes súbitas en el río San Juan y sus afluentes, especialmente los ríos Tamaná, Condoto y Cajón, se recomienda especial atención a la altura de los municipios de Tadó, Istmina, Condoto, Novita, Santa Rita y San José del Palmar.</p> <p>PROBABILIDAD DE CRECIENTES SÚBITAS EN LA CUENCA MEDIA Y BAJA DEL RÍO SAN JUAN. Probabilidad de incrementos súbitos en el río San Juan y sus afluentes en la cuenca media y baja, especial atención a los ríos Sipí, Capoma, Calima y Munguadó.</p> <p>PROBABILIDAD DE CRECIENTES SÚBITAS EN LA CUENCA DEL RÍO BAUDÓ. Probabilidad de crecientes súbitas en el río Baudó y sus afluentes, se recomienda especial atención en la cabecera municipal del municipio de Alto, Medio y Bajo Baudó, y para varios de sus corregimientos entre los cuales se destacan Santa María, Miacorá, Divisa, Cohecho, Chachajo, Santa Rita, La Pureza y Nauca.</p> <p>PROBABILIDAD DE CRECIENTES SÚBITAS EN LOS RÍOS DEL LITORAL PACÍFICO EN VALLE DEL CAUCA. Probabilidad de incrementos súbitos en los niveles de los ríos Escalerete, Anchicayá, Dagua, Cajambre, Mayorquín, Raposo, Naya y sus afluentes, directos al Océano Pacífico en el departamento de Valle del Cauca.</p>		
REGIÓN ORINOQUÍA	SITIOS PARA LOS CUALES SE GENERA LA ALERTA	ALERTA AMARILLA
<p>NIVELES ALTOS EN LA PARTE MEDIA Y BAJA DEL RÍO GUAVIARE. Se mantiene esta alerta dados los niveles altos del río Guaviare a la altura de San José del Guaviare y Mapiripán (Meta). Especial atención en inmediaciones de la Inspección de la Carpa y la vereda Los Cámbulos en San José del Guaviare.</p> <p>PROBABILIDAD DE CRECIENTES SÚBITAS EN LA CUENCA DEL RÍO GUAYURIBA. Se mantiene esta alerta dada la probabilidad de incrementos súbitos en los niveles del río Guayuriba y sus afluentes, especialmente los ríos Blanco y Negro, entre Guayabetal (Cundinamarca) y Villavicencio (Meta).</p> <p>NIVELES ALTOS DEL EMBALSE EL GUAVIO. EMGESA informa que debido a la temporada invernal que se presenta en la zona de la cuenca del embalse de Guavio, se iniciaron descargas controladas de agua del embalse de la central hidroeléctrica a partir del día 02/07/2019, situación que se puede seguir presentando hasta finales del mes de agosto. EMGESA recomienda a las comunidades y especialmente a los habitantes de las zonas ribereñas de los ríos Guavio y Upía, localizados aguas abajo del embalse de la central hidroeléctrica de El Guavio que no hagan uso de las zonas rivereñas de los causes ni permitan que personas o semovientes transiten por dichas áreas. La cota de registro actual es de 1629.90 msnm equivalente al 98.16% del embalse útil.</p>		

ALERTAS POR NIVELES DE LOS RÍOS

REGIÓN ORINOQUÍA	SITIOS PARA LOS CUALES SE GENERA LA ALERTA	ALERTA AMARILLA
<p>PROBABILIDAD DE CRECIENTES SÚBITAS EN CUENCAS DE LOS RÍOS UPÍA, TÚA, CRAVO SUR Y CUSIANA No se descartan nuevos incrementos súbitos en estos ríos y sus afluentes, se recomienda monitoreo a la altura de los municipios ribereños de estos cauces.</p> <p>NIVELES ALTOS EN LA PARTE ALTA DEL RÍO META. Niveles altos en el río Meta en el tramo comprendido entre los municipios de Puerto López (Meta) y Puerto Gaitán (Meta).</p> <p>NIVELES ALTOS EN LA CUENCA DEL RÍO ARIPORO. Se mantiene esta alerta dados los niveles altos en el río Ariporo y sus afluentes, a la altura de Hato Corozal (Casanare).</p> <p>FLUCTUACIONES MODERADAS EN EL NIVEL DEL RÍO ARAUCA. Fluctuaciones en los niveles del río Arauca a la altura de los municipios de Araquita y Arauca, con valores en el rango de altos para la época.</p>		

ALERTAS POR AMENAZAS DE DESLIZAMIENTO

ALERTA ROJA:

Amenaza alta a muy alta por deslizamientos de tierra detonados por lluvias, localizados en los siguientes municipios:

ALERTA NARANJA:

Amenaza moderada por deslizamientos de tierra detonados por lluvias, localizados en los siguientes municipios:

REGIÓN ANDINA	SITIOS PARA LOS CUALES SE GENERA LA ALERTA	ALERTA ROJA
BOYACÁ: Chiscas. CUNDINAMARCA: Guayabetal.		
REGIÓN PACÍFICO	SITIOS PARA LOS CUALES SE GENERA LA ALERTA	ALERTA ROJA
CHOCÓ: Quibdó.		
REGIÓN ORINOQUÍA	SITIOS PARA LOS CUALES SE GENERA LA ALERTA	ALERTA ROJA
CASANARE: Yopal.		
REGIÓN AMAZONÍA	SITIOS PARA LOS CUALES SE GENERA LA ALERTA	ALERTA ROJA
PUTUMAYO: Mocoa.		
REGIÓN ANDINA	SITIOS PARA LOS CUALES SE GENERA LA ALERTA	ALERTA NARANJA
BOYACÁ: Cubará, Paya, San Luis de Gaceno y Santa María. CUNDINAMARCA: Ubalá. NORTE DE SANTANDER: Toledo.		
REGIÓN PACÍFICO	SITIOS PARA LOS CUALES SE GENERA LA ALERTA	ALERTA NARANJA
CHOCÓ: Alto Baudó (Pie de Pató), Bagadó, Bahía Solano (Mutis), Bajo Baudó (Pizarro), Bojayá (Bellavista), Condoto, El Cantón del San Pablo (Managrú), Istmina, Lloró, Medio Atrato (Beté), Medio Baudó (Boca de Pepé), Nóvita, Nuquí, Río Iró (Santa Rita), Río Quito (Paimadó), San José del Palmar y Tadó. VALLE DEL CAUCA: Buenaventura, Calima (El Darién) y Dagua.		
REGIÓN ORINOQUÍA	SITIOS PARA LOS CUALES SE GENERA LA ALERTA	ALERTA NARANJA
CASANARE: Nunchía, Paz de Ariporo y Támara. META: Cubarral, Cumaral, Restrepo y Villavicencio.		
REGIÓN AMAZONÍA	SITIOS PARA LOS CUALES SE GENERA LA ALERTA	ALERTA NARANJA
PUTUMAYO: San Francisco.		

ALERTAS POR AMENAZAS DE DESLIZAMIENTO

REGIÓN CARIBE	SITIOS PARA LOS CUALES SE GENERA LA ALERTA	ALERTA AMARILLA
<p>CESAR: Curumaní, El Copey y Pailitas. CÓRDOBA: Montelíbano, Puerto Libertador y San José de Ure. LA GUAJIRA: Dibulla, El Molino, Fonseca, La Jagua del Pilar y Villanueva. MAGDALENA: Ciénaga, Fundación y Santa Marta.</p>		
REGIÓN ANDINA	SITIOS PARA LOS CUALES SE GENERA LA ALERTA	ALERTA AMARILLA
<p>ANTIOQUIA: Abriaquí, Amagá, Andes, Angelópolis, Anorí, Argelia, Armenia, Briceño, Buriticá, Cáceres, Caicedo, Caldas, Campamento, Cañasgordas, Caracolí, Caramanta, Ciudad Bolívar, Dabeiba, Ebéjico, Frontino, Giraldo, Heliconia, Ituango, Maceo, Montebello, Olaya, Puerto Nare, Puerto Triunfo, Salgar, San Carlos, San Jerónimo, San Luis, Santa Fe de Antioquia, Segovia, Sopetrán, Tarazá, Titiribí, Uramita, Urrao, Valdivia, Yarumal y Zaragoza. BOYACÁ: Almeida, Aquitania, Betétiva, Campohermoso, Chinavita, Chita, Chivor, Corrales, El Espino, Gámeza, Garagoa, Guicán, La Victoria, Labranzagrande, Macanal, Miraflores, Mongua, Monquirá, Pachavita, Páez, Pajarito, Panqueba, Paz de Rio, Pisba, Rondón, San Eduardo, San José de Pare, Santana, Socha, Socotá, Tasco, Tibaná, Tópaga, Turmequé, Úmbita y Ventaquemada. CALDAS: Chinchiná, Manzanares, Marmato y Supía. CUNDINAMARCA: Cáqueza, Chipaque, Choachí, Chocontá, Cogua, Gachalá, Gachetá, Gama, Guatavita, Gutiérrez, Junín, Machetá, Manta, Medina, Paratebueno, Quetame, Sesquilé, Suesca, Sutatausa, Tausa y Villapinzón. HUILA: Altamira, Guadalupe, La Plata, Pitalito, Saladoblanco, San Agustín, Suaza y Tarqui. NORTE DE SANTANDER: Cácosta, Chinácota, Chitagá, Convención, Cucutilla, El Tarra, Gramalote, Hacarí, Labateca, Lourdes, Mutiscua, Sardinata, Silos, Teorama y Villa Caro. RISARALDA: Santa Rosa de Cabal. SANTANDER: Aguada, Bucaramanga, Carcasí, Cerrito, Charalá, Chipatá, Concepción, Confines, Contratación, Coromoro, El Carmen, El Guacamayo, Floridablanca, Girón, Guaca, Güepsa, La Paz, Landázuri, Lebrija, Macaravita, Málaga, Mogotes, Oiba, Piedecuesta, Puente Nacional, San Andrés, San Benito, San Miguel, San Vicente de Chucurí, Santa Helena del Opón, Tona y Valle de San José. TOLIMA: Fresno y Palocabildo.</p>		
REGIÓN PACÍFICO	SITIOS PARA LOS CUALES SE GENERA LA ALERTA	ALERTA AMARILLA
<p>CAUCA: Inzá, La Vega, López y Santa Rosa. CHOCÓ: Cértegui, El Litoral de San Juan (Docordó) y Sipí. NARIÑO: Cumbitara. VALLE DEL CAUCA: La Unión y Versalles.</p>		

ALERTAS POR AMENAZAS DE DESLIZAMIENTO

REGIÓN ORINOQUÍA	SITIOS PARA LOS CUALES SE GENERA LA ALERTA	ALERTA AMARILLA
<p>ARAUCA: Tame.</p> <p>CASANARE: Aguazul, Chámeza, Hato Corozal, La Salina, Monterrey, Pore, Recetor, Sabanalarga y Tauramena.</p> <p>META: Acacías, Guamal y San Juanito.</p>		
REGIÓN AMAZONÍA	SITIOS PARA LOS CUALES SE GENERA LA ALERTA	ALERTA AMARILLA
<p>CAQUETÁ: Belén de los Andaquíes, Morelia y Puerto Rico.</p>		

SECTORES VIALES IDENTIFICADOS CON POTENCIALIDAD DE DESLIZAMIENTOS DE TIERRA, EN LOS CUALES GENERAN ALERTAS

DEPARTAMENTO	SECTOR VIAL
CUNDINAMARCA	Bogotá – Villavicencio.
ANTIOQUIA	Medellín – Cauca.
CHOCÓ	Quibdó – Medellín .
BOYACÁ	Santa María – San Luis de Gaceno.
META	Bogotá – Villavicencio.
CAQUETA	Suaza – Florencia.

ALERTAS POR AMENAZAS DE INCENDIOS DE LA COBERTURA VEGETAL

ALERTA ROJA:

Amenaza Alta o muy alta de ocurrencia de incendios de la cobertura vegetal en zonas de bosques, cultivos y pastos, localizados en los siguientes municipios y sectores aledaños:

ALERTA NARANJA:

Amenaza moderada de ocurrencia de incendios de la cobertura vegetal en zonas de bosques, cultivos y pastos, localizados en los siguientes municipios y sectores aledaños:

REGIÓN CARIBE	SITIOS PARA LOS CUALES SE GENERA LA ALERTA	ALERTA ROJA
<p>ATLÁNTICO: Puerto Colombia y Tubará BOLÍVAR: Calamar. CESAR: Agustín Codazzi y Chiriguaná. CÓRDOBA: Chima, Chinú, Sahagún y San Andrés de Sotavento. LA GUAJIRA: Albania, Maicao, Manaure, San Juan del Cesar y Uribia. MAGDALENA: El Retén. SUCRE: Chalán, Colosó, Morroa, Ovejas, Sampués, Tolú y Tolviejo.</p>		
REGIÓN ANDINA	SITIOS PARA LOS CUALES SE GENERA LA ALERTA	ALERTA ROJA
<p>ANTIOQUIA: Amalfi, Bello, Betulia, Concepción, Copacabana, Girardota, Guame, Jardín, Marinilla, Medellín, Peñol, Retiro, Rionegro, San Pedro de Los Milagros, San Vicente, Santuario y Támesis. BOYACÁ: Boavita, Briceño, Buenavista, Caldas, Chiquinquirá, Chitaraque, Coper, Covarachía, Firavitoba, Iza, La Uvita, Mariquí, Otanche, Paipa, Pauna, Puerto Boyacá, Quipama, Ráquira, Saboyá, Sáchica, San Miguel de Sema, Sogamoso, Susacón, Tinjacá, Tununguá, Tuta y Villa de Leiva. CALDAS: Filadelfia, La Dorada, La Merced, Manizales, Neira, Salamina, Victoria y Viterbo. CAUCA: Bolívar, Buenos Aires, Cajibío, Caldono, Caloto, Corinto, Jambaló, La Sierra, Miranda, Páez (Belalcázar), Piendamó, Santander de Quilichao, Silvia, Timbío y Toribío. CUNDINAMARCA: Agua de Dios, Albán, Anapoima, Anolaima, Apulo, Beltrán, Bituima, Bojacá, Cachipay, Caparrapí, Carmen de Carupa, Chaguaní, Chía, Cota, El Colegio, El Peñón, El Rosal, Facatativá, Funza, Fúquene, Fusagasugá, Girardot, Guachetá, Guaduas, Guataquí, Guayabal de Síquima, Jerusalén, La Mesa, La Palma, La Peña, La Vega, Lenguazaque, Madrid, Mosquera, Nariño, Nilo, Nimaima, Nocaima, Pacho, Paima, Pasca, Puerto Salgar, Pulí, Quebradanegra, Quipile, Ricaurte, San Cayetano, San Francisco, San Juan de Rioseco, Sasaima, Silvania, Simijaca, Soacha, Subachoque, Supatá, Susa, Tena, Tenjo, Tibacuy, Tocaima, Topaipí, Útica, Vergara, Vianí, Villagómez, Villeta, Viotá, Yacopí y Zipacón. HUILA: Aipe, Baraya, Colombia, Neiva, Palermo, Tello y Villavieja. NARIÑO: Albán (San José), Arboleda (Berruecos), Chachaguí, Consacá, El Peñol, El Tambo, Guaitrilla, La Cruz, La Florida, La Unión, Linares, Nariño, San Bernardo, San Lorenzo, San Pedro de Cartago (Cartago), Taminango, Túquerres y Yacuanquer. NORTE DE SANTANDER: Arboledas, Cúcuta, El Zulia, La Playa, Salazar, San Calixto, Santiago y Villa del Rosario. QUINDÍO: Armenia, Buenavista, Calarcá, Circasia, Córdoba, Génova, La Tebaida, Montenegro, Pijao, Quimbaya y Salento. RISARALDA: Belén de Umbria. SANTANDER: Albania, Capitanejo, El Playón, Florián, Gámbita, Matanza y Suratá. TOLIMA: Alpujarra, Alvarado, Anzoátegui, Armero (Guayabal), Ataco, Cajamarca, Carmen de Apicalá, Chaparral, Coello, Coyaima, Cunday, Dolores, Espinal, Falan, Flandes, Guamo, Ibagué, Lérída, Líbano, Melgar, Murillo, Natagaima, Ortega, Piedras, Planadas, Prado, Purificación, Rioblanco, Roncesvalles, Rovira, Saldaña, San Luis, Santa Isabel, Suárez, Valle de San Juan, Venadillo, Villahermosa y Villarrica. VALLE DEL CAUCA: Alcalá, Andalucía, Buga, Bugalagrande, Caicedonia, Cali, Candelaria, El Cerrito, Florida, Ginebra, Guacarí, Jamundí, La Victoria, Obando, Palmira, Pradera, Sevilla, Tuluá, Vijos, Yumbo y Zarzal.</p>		

ALERTAS POR AMENAZAS DE INCENDIOS DE LA COBERTURA VEGETAL

REGIÓN CARIBE	SITIOS PARA LOS CUALES SE GENERA LA ALERTA	ALERTA NARANJA
<p>ATLÁNTICO: Luruaco. BOLÍVAR: Córdoba. CESAR: Bosconia y La Paz. CÓRDOBA: Tuchín. LA GUAJIRA: Barrancas. MAGDALENA: Plato. SUCRE: Corozal, Los Palmitos, Palmito, San Juan de Betulia (Betulia) y Sincelejo.</p>		
REGIÓN ANDINA	SITIOS PARA LOS CUALES SE GENERA LA ALERTA	ALERTA NARANJA
<p>ANTIOQUIA: Abejorral, Angostura, Barbosa, Belmira, Carmen de Viboral, Don Matías, Fredonia, Jericó, La Ceja, La Unión, Puerto Berrío, Yondó (Casabe). BOYACÁ: Chiquiza, Muzo, San Pablo de Borbur, Soatá y Sora. CALDAS: Anserma, Aranzazu y Villamaría. CAUCA: El Tambo, Morales, Popayán, Rosas, Sotará (Paispamba), Suárez y Totoró. CUNDINAMARCA: Arbeláez, Cabrera, Cajicá, Cucunubá, San Antonio de Tequendama, Sibaté, Tabio, Ubaté y Zipaquirá. HUILA: Garzón y Teruel. NARIÑO: Buesaco, El Tablón, Iles, Imués, La Llanada, Los Andes (Sotomayor), Ospina, Pasto, Pupiales, Samaniego, Santa Cruz (Guachavés) y Tumaco. NORTE DE SANTANDER: Cáchira, Durania, Los Patios, Ocaña, Pamplona y San Cayetano. QUINDÍO: Filandia. RISARALDA: Marsella, Pereira y Pueblo Rico. SANTANDER: Bolívar, California, Charta, Guavatá, Jesús María, La Belleza y Sucre. TOLIMA: Herveo, Icononzo y San Antonio. VALLE DEL CAUCA: Bolívar, Cartago, La Cumbre, Restrepo, Roldanillo, San Pedro, Trujillo, Ulloa y Yotoco.</p>		
REGIÓN ORINOQUÍA	SITIOS PARA LOS CUALES SE GENERA LA ALERTA	ALERTA NARANJA
<p>META: La Macarena y Uribe.</p>		
REGIÓN AMAZONÍA	SITIOS PARA LOS CUALES SE GENERA LA ALERTA	ALERTA NARANJA
<p>CAQUETÁ: San Vicente del Caguán.</p>		

ALERTAS POR AMENAZAS DE INCENDIOS DE LA COBERTURA VEGETAL

REGIÓN CARIBE	SITIOS PARA LOS CUALES SE GENERA LA ALERTA	ALERTA AMARILLA
<p>ATLÁNTICO: Barranquilla. BOLÍVAR: Cantagallo, Regidor y Simití. CESAR: Astrea, Becerril, La Gloria, Pelaya, San Diego, Tamalameque y Valledupar. CÓRDOBA: Ciénaga de Oro y Momil. LA GUAJIRA: Hato Nuevo. MAGDALENA: El Piñón, San Sebastián de Buenavista y Santa Bárbara de Pinto.</p>		
REGIÓN ANDINA	SITIOS PARA LOS CUALES SE GENERA LA ALERTA	ALERTA AMARILLA
<p>ANTIOQUIA: Betania, Concordia, Envigado, Gómez Plata, La Pintada, Nariño, Peque, Remedios, San José de La Montaña, San Roque, Santa Bárbara, Santa Rosa de Osos, Santo Domingo, Sonsón, Valparaíso, Vegachí, Yalí y Yolombó. BOGOTÁ: Bogotá, D.C. BOYACÁ: Cucaita, El Cocuy, Jericó, Motavita, Pesca, San Mateo, Santa Rosa de Viterbo y Tota. CALDAS: Aguadas, Marulanda, Pácora, Pensilvania y Samaná. CAUCA: Guachené, Padilla, Puerto Tejada y Villa Rica. CUNDINAMARCA: Granada, La Calera, Pandi, San Bernardo y Venecia. HUILA: Gigante. NARIÑO: Belén, Guachucal y Sapuyes. NORTE DE SANTANDER: Ábrego y Tibú. RISARALDA: Guática, Mistrató y Quinchía. SANTANDER: Barbosa, Barrancabermeja, Cimitarra, El Peñón, Onzaga, Rionegro y Vélez. TOLIMA: Casabianca y Mariquita. VALLE DEL CAUCA: El Dovio y Riofrío.</p>		

ALERTAS METEOMARINA

MAR CARIBE

ALERTA AMARILLA	<p>TIEMPO LLUVIOSO</p> <p>En sectores del occidente del Caribe nacional, incluidos sectores del golfo de Urabá y litoral de Córdoba, se prevén lluvias entre moderadas y fuertes, en algunos casos con tormentas eléctricas y rachas de viento. Por lo anterior, el IDEAM recomienda a habitantes costeros y bañistas estar atentos a las condiciones meteorológicas; así como, a embarcaciones menores consultar con las Capitanías de puerto antes de zarpar en zonas de inminente tempestad.</p>
	<p>PLEAMAR</p> <p>Hasta el 13 de agosto en Cartagena, se presentará una de las pleamares más significativas del mes. Por lo anterior, se advierte a habitantes costeros estar atentos a la evolución del fenómeno.</p>

OCÉANO PACÍFICO

ALERTA AMARILLA	<p>TIEMPO LLUVIOSO</p> <p>Las lluvias en amplios sectores del centro y norte del Pacífico nacional permanecerán en algunos momentos de carácter moderado. Por lo anterior, el IDEAM recomienda a los habitantes costeros estar atentos a las condiciones meteorológicas y a embarcaciones de poco calado, consultar con las capitanías de puerto antes de zarpar.</p>
------------------------	--

°C: grados Celsius

m: metros

mm: milímetros

msnm: metros sobre nivel del mar

Km/h: kilómetros por hora

HLC: hora local colombiana

GOES: Geostationary Operational Environmental Satellites (Satélite Geoestacionario Operacional Ambiental).

GOES-16 es el designado GOES-Este, localizado en 75° W sobre el ecuador geográfico.

PNN: Parque Nacional Natural

SFF: Santuario de Fauna y Flora



ALERTA ROJA. PARA TOMAR ACCIÓN Advierte al Sistema Nacional de Gestión del Riesgo de Desastres sobre el peligro de un fenómeno y sus efectos adversos sobre la población. Se emite una alerta sólo cuando la identificación de un evento extraordinario indique la amenaza inminente y cuando la gravedad del fenómeno requiera atención prioritaria de los comités departamentales y locales.



ALERTA NARANJA. PARA PREPARARSE Indica la amenaza de un fenómeno. No implica riesgo inmediato por lo que es catalogado como un mensaje para informarse y prepararse. El aviso implica vigilancia continua ya que las condiciones son propicias para el desarrollo de un suceso natural.



ALERTA AMARILLA. PARA INFORMARSE Se emite cuando las condiciones hidrometeorológicas son favorables para la ocurrencia de un fenómeno natural y pueden aumentar el riesgo según los pronósticos. Por sus características, este nivel está encaminado a informar.

CONDICIONES NORMALES Indica que no existe ninguna clase de alerta para la región o zona mencionada.

Yolanda GONZÁLEZ H. | Directora General
Mery E. FERNÁNDEZ P. | Jefe Oficina del Servicio de Pronósticos y Alertas

Profesionales de Turno:

Rodney POVEDA, Diana GUZMÁN y José GARAVITO (Meteorólogos), Jorge GONZÁLEZ y Albeiro FIGUEROA (Hidrólogos), Sergio ROJAS (Deslizamientos de Tierra), Felipe ESPEJO (Incendios de la Cobertura Vegetal), Mauricio TORRES y Milena RINCÓN (Análisis de Datos) y Juan BARRIOS (Coordinación de Alertas Hidrometeorológicas y Ambientales).

<http://www.ideam.gov.co>

Correos electrónicos: servicio@ideam.gov.co, alertas@ideam.gov.co

Calle 25D # 96B – 70, Piso 3. Bogotá, D.C., Colombia.

Teléfono: 3075625 Ext. 1334–1336.

Síguenos en:

