

INFORME TÉCNICO DIARIO N° 223

El IDEAM comunica al Sistema Nacional de Gestión del Riesgo (SNGR) y al Sistema Nacional Ambiental (SINA).

Bogotá D. C.

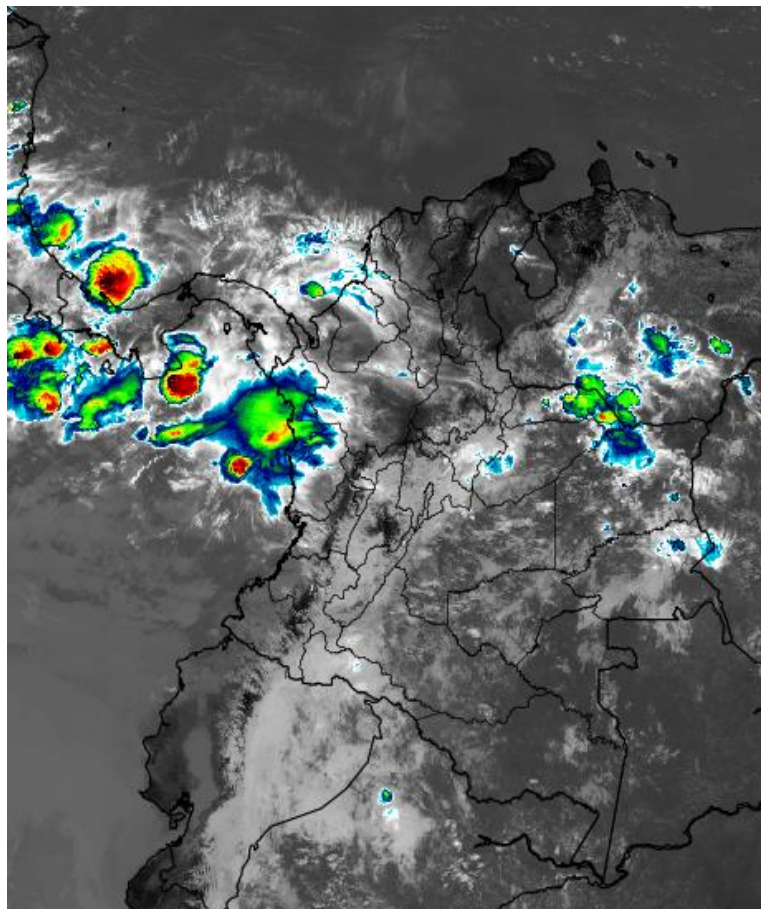
Domingo 11 de agosto de 2019.

Hora de actualización 12:00 HLC



IMAGEN SATELITAL

Canal Infrarrojo - GOES 16 | 11 de agosto de 2019 | 11:30 HLC.



CONDICIONES HIDROMETEOROLÓGICAS ACTUALES

En las últimas horas, han predominado las condiciones mayormente cubiertas en amplios sectores del territorio nacional. Las lluvias más intensas, en algunos casos con tormentas eléctricas, se han reportado en Chocó, Córdoba; golfo de Urabá y zonas puntuales de Arauca y norte de Vichada; mientras en el piedemonte llanero, occidente de Casanare y oriente de Boyacá, las lluvias han sido de menor intensidad.

El pronóstico para el día de hoy indica, cielo entre parcial y mayormente cubierto con lluvias entre moderadas y fuertes, en Chocó, Valle del Cauca, zonas de Antioquia, golfo de Urabá, Córdoba, sur de Sucre y Bolívar, noroccidente de Valle del Cauca; así como, en el piedemonte llanero y nororiente de Vichada. Precipitaciones de menor intensidad se estiman en áreas de las regiones Amazónica, Orinoquía y áreas del norte y suroccidente de la Andina.



Consulte todos los días el pronóstico del tiempo y las alertas hidrometeorológicas vigentes del IDEAM, en un formato de calidad. Alrededor de las 7:30 a. m. está a disposición del público en www.ideam.gov.co.

Se puede ver también en dispositivos móviles **AQUÍ**





LO MÁS DESTACADO

LLUVIAS REGISTRADAS EN LAS ÚLTIMAS 24 HORAS

En las últimas horas se observaron abundantes lluvias en sectores de las regiones Pacífica, Orinoquia y Caribe. Hubo un notorio incremento en el acumulado nacional de lluvia, comparado con lo registrado en el día anterior. El mayor registro de lluvia acumulada en 24 horas se observó en el municipio de **Quibdó (Chocó), con 143.3 mm.**

ALERTA ROJA

- Por niveles altos en los ríos Inírida (parte baja) y Orinoco (Puerto Carreño).
- Por probabilidad alta de deslizamientos de tierra en zonas inestables o de ladera ubicadas en municipios localizados en las regiones Amazonia, Andina y Pacífica.
- Por probabilidad alta de amenaza de incendios de la cobertura vegetal en algunos municipios de departamentos ubicados en las regiones Andina y Caribe.

ALERTA NARANJA

- Por probabilidad media de incremento de niveles en los ríos Meta (cuenca media y baja); río Sinú (cuencas media y baja) y cuenca baja del río San Jorge (La Mojana).
- Por probabilidad media de crecientes súbitas en ríos directos al Océano Pacífico en el departamento de Chocó y cuenca del río Atrato.
- Por moderada probabilidad de deslizamientos de tierra en zonas inestables o de ladera ubicadas en algunos municipios de las regiones Andina, Pacífica y Orinoquia.
- Por probabilidad media de amenaza de incendios de la cobertura vegetal en algunos municipios de departamentos ubicados en las regiones Caribe, Andina, Orinoquia y Amazonia.
- Por Tiempo lluvioso en el océano Pacífico colombiano.

ALERTA AMARILLA

- Por probabilidad baja de incremento de niveles en ríos en la cuenca alta del río Sinú; cuenca alta del río San Jorge; río Guaviare (cuenca media y baja); río Meta (cuenca alta); cuenca baja del río Nechí; río Cauca en el sector de Guarandá; río Arauca y niveles altos en el embalse del Guavio.
- Por probabilidad baja de crecientes súbitas en ríos directos al mar Caribe; ríos aportantes al río Cauca entre el río San Juan y Puerto Valdivia, río Tarazá – Man, cuenca alta del río Nechí, río Guayuriba, río Ariporo, río Upía, río Baudó, río San Juan, ríos del litoral Pacífico en el Valle del Cauca, ríos Murrí, Murindó y Sucio; y corrientes del Urabá Antioqueño.
- Por probabilidad baja de deslizamientos de tierra en zonas inestables o de ladera ubicadas en algunos municipios de las regiones Caribe, Andina, Pacífica, Amazonia y Orinoquia.
- Por probabilidad baja de amenaza de incendios de la cobertura vegetal en algunos municipios de departamentos en las regiones Caribe y Andina.
- Por pleamar, viento y oleaje en el mar Caribe colombiano

PRONÓSTICO CONDICIONES METEOROLÓGICAS ESPECIALES

ÁREA DEL VOLCÁN GALERAS

En las horas de la mañana se prevé tiempo seco. Después del mediodía se incrementará la nubosidad con precipitaciones.

EL SERVICIO GEOLÓGICO COLOMBIANO reporta en nivel AMARILLO (III): CAMBIOS EN EL COMPORTAMIENTO DE LA ACTIVIDAD VOLCÁNICA. Lat: 1.55 Lon: -77.37

ELEVACIÓN (pies)	DIRECCIÓN	VELOCIDAD	
		NUDOS	Km/h
10.000	SURESTE	10 - 15	18 - 27
18.000	ESTE	20 - 25	37 - 46
24.000	ESTE-NORESTE	10 - 15	18 - 27
30.000	ESTE	10 - 15	18 - 27

ÁREA DEL VOLCÁN NEVADO DEL HUILA

Se pronostican lluvias ligeras y dispersas al finalizar la tarde y durante las primeras horas de la noche, luego de un comienzo seco.

EL SERVICIO GEOLÓGICO COLOMBIANO reporta en nivel AMARILLO (III): CAMBIOS EN EL COMPORTAMIENTO DE LA ACTIVIDAD VOLCÁNICA. Lat: 2.92 Lon: -76.05

ELEVACIÓN (pies)	DIRECCIÓN	VELOCIDAD	
		NUDOS	Km/h
10.000	SURESTE	5 - 10	9 - 18
18.000	ESTE	25 - 30	46 - 55
24.000	ESTE-NORESTE	10 - 15	18 - 27
30.000	ESTE	10 - 15	18 - 27

ÁREA DEL VOLCÁN CERRO MACHÍN

Se pronostican nubes densas con lluvias de variada intensidad, acompañadas en algunos momentos de tormentas eléctricas.

EL SERVICIO GEOLÓGICO COLOMBIANO reporta en nivel AMARILLO (III): CAMBIOS EN EL COMPORTAMIENTO DE LA ACTIVIDAD VOLCÁNICA. Lat: 4.80 Lon: -75.62

ELEVACIÓN (pies)	DIRECCIÓN	VELOCIDAD	
		NUDOS	Km/h
10.000	SURESTE	0 - 5	0 - 9
18.000	ESTE	25 - 30	46 - 55
24.000	ESTE-NORESTE	5 - 10	9 - 18
30.000	ESTE	15 - 20	27 - 37

ÁREA DEL VOLCÁN NEVADO DEL RUIZ

En la mañana y hasta entrada la tarde pesistirá las condiciones secas, luego se advierten precipitaciones ligeras y dispersas.

EL SERVICIO GEOLÓGICO COLOMBIANO reporta en nivel AMARILLO (III): CAMBIOS EN EL COMPORTAMIENTO DE LA ACTIVIDAD VOLCÁNICA. Lat: 4.89 Lon: -75.32

ELEVACIÓN (pies)	DIRECCIÓN	VELOCIDAD	
		NUDOS	Km/h
10.000	SURESTE	0 - 5	0 - 9
18.000	ESTE	25 - 30	46 - 55
24.000	ESTE-NORESTE	5 - 10	9 - 18
30.000	ESTE	15 - 20	27 - 37

ÁREA DEL COMPLEJO VOLCÁNICO CHILES-CERRO NEGRO DE MAYASQUER

Prevelecerán las condiciones de tiempo seco en las primera horas del día. Al final de la tarde no se descartan algunas lloviznas en el sector.

EL SERVICIO GEOLÓGICO COLOMBIANO reporta en nivel AMARILLO (III): CAMBIOS EN EL COMPORTAMIENTO DE LA ACTIVIDAD VOLCÁNICA. Lat: 0.81 Lon: -77.93 Lat: 0.76 Lon: -77.95

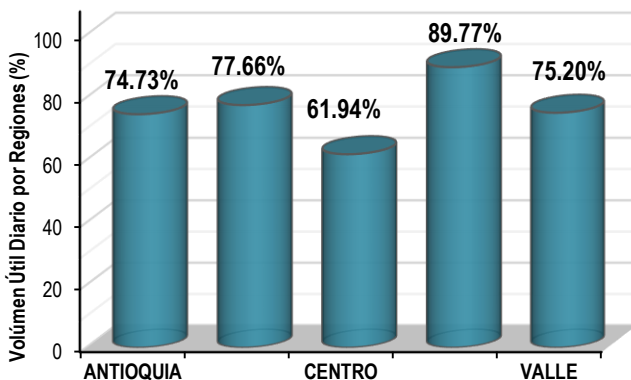
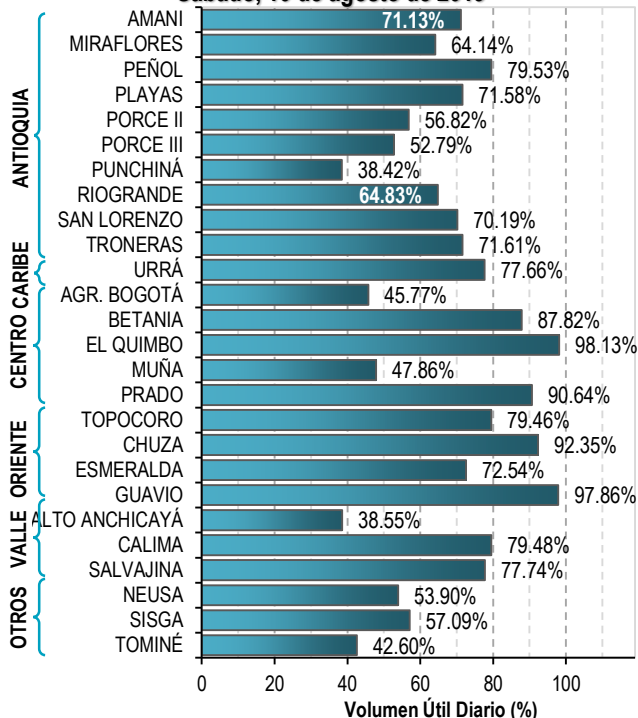
ELEVACIÓN (pies)	DIRECCIÓN	VELOCIDAD	
		NUDOS	Km/h
10.000	ESTE-SURESTE	10 - 15	18 - 27
18.000	ESTE	15 - 20	27 - 37
24.000	ESTE-NORESTE	10 - 15	18 - 27
30.000	ESTE	10 - 15	18 - 27

ESTADO DE LOS EMBALSES

A continuación se relaciona el volumen útil diario de los principales embalses del país (expresado en porcentaje), de acuerdo con la información reportada por XM S.A. E.S.P en la siguiente dirección electrónica: <http://ido.xm.com.co/ido/SitePages/hidrologia.aspx?q=reservas>

VOLUMEN ÚTIL DIARIO EN LOS PRINCIPALES EMBALSES DEL PAÍS

Sábado, 10 de agosto de 2019



Para estar informado diariamente de lo que pasa con el **pronóstico del tiempo y las alertas.**

Síguenos en Twitter
@IDEAMColombia



PRECIPITACIONES

A continuación se relacionan los municipios donde en las últimas 24 horas se registraron precipitaciones iguales o superiores a 40.0 mm.

Se aclara que las precipitaciones indicadas en los municipios, realmente corresponden a aquellos puntos en los cuales el IDEAM tiene estaciones de monitoreo, pero no necesariamente quiere decir que el dato corresponda a las lluvias que se presentaron directamente sobre el área urbana en donde se concentra la mayor población. En ocasiones la estación sobre la cual se destaca el mayor valor de precipitación, a pesar de pertenecer al municipio, puede quedar alejada del centro poblado principal.

DEPARTAMENTO	MUNICIPIO
BOYACA	San Luis De Gaceno (92.1), Santa Maria (71.5), Santa María (70.4),
CASANARE	Tauramena (42.7),
CHOCO	Quibdó (143.3),
CORDOBA	Planeta Rica (52.3),
META	Cumaral (66), Villavicencio (47),
PUTUMAYO	San Francisco (42.6),

Para estar informado diariamente de lo que pasa con el pronóstico del tiempo y las alertas.

Síguenos en Twitter
@IDEAMColombia



TEMPERATURAS MÁXIMAS

A continuación se relacionan los municipios donde en las últimas 24 horas se registraron temperaturas iguales o superiores a 37.0 °C.

Se aclara que las temperaturas indicadas en los municipios, realmente corresponden a aquellos puntos en los cuales el IDEAM tiene estaciones de monitoreo, pero no necesariamente quiere decir que el dato corresponda a las temperaturas que se presentaron directamente sobre el área urbana en donde se concentra la mayor población. En ocasiones la estación sobre la cual se destaca el mayor valor de temperatura, a pesar de pertenecer al municipio, puede quedar alejada del centro poblado principal.

DEPARTAMENTO	MUNICIPIO
ANTIOQUIA	Valparaiso (Fredonia) (37.4),
BOLIVAR	El Carmen De Bolívar (37.3), Zambrano (37),
CESAR	Agustín Codazzi (39.6), Bosconia (39.2), Valledupar (38.5),
CORDOBA	Chima (37.8),
CUNDINAMARCA	Jerusalen (39), Puerto Salgar (37.2),
HUILA	Villavieja (37.4),
LA GUAJIRA	Manaure (40.2), Riohacha (38.2), Urumita (38),
MAGDALENA	Pivijay (38),
NORTE DE SANTANDER	Cúcuta (37), Cúcuta (37),
SANTANDER	Capitanejo (37.4),
SUCRE	Corozal (37.4),
TOLIMA	Guamo (38.8), Natagaima (38.4), Armero (37.6), Prado (37.4), ESPINAL (37.4), Saldaña (37),

NOTA: el valor máximo histórico de temperatura máxima, 37°C registrada en el mes de agosto en Chimá (Córdoba) ha sido superado durante los dos últimos días. Para el día de ayer el valor de dicha temperatura alcanzó los **37.8°C**



PRONÓSTICO METEOROLÓGICO



Domingo 11 y lunes 12 de agosto de 2019

REGIÓN	PRONÓSTICO
SABANA DE BOGOTÁ	<p>DOMINGO: Para la tarde capitalina se prevé nubosidad variada con predominio de tiempo seco, sin embargo no se descarta la probabilidad de lloviznas sobre el norte y el oriente de la capital. En la noche se estima cielo parcialmente nublado con predominio de tiempo seco en la ciudad.</p> <p>LUNES: En la madrugada se estima cielo entre parcial a mayormente nublado con predominio de tiempo seco. En la mañana se estima cielo parcialmente nublado con predominio de tiempo seco, no se descartan probables lloviznas en sectores de los cerros orientales y sur de la ciudad. En la tarde se prevé cielo parcialmente nublado con predominio de tiempo seco en la ciudad. No se descarta la probabilidad de lloviznas esporádicas. En la noche se estima cielo mayormente nublado con predominio de tiempo seco.</p>
CARIBE	<p>DOMINGO: Para las horas de la tarde se estima cielo entre parcial y mayormente cubierto, con posibilidad de lluvias en el golfo de Urabá, sectores de Córdoba y norte de Sucre. Lluvias ligeras en el norte de Bolívar, Magdalena y Cesar. No se descartan lloviznas aisladas en Atlántico. Tiempo seco en el resto del área. La nubosidad y las lluvias en horas de la noche se concentrarán en el golfo de Urabá, sectores del Córdoba, sur de Sucre, centro y sur de Bolívar y sur de Magdalena. Son posibles lluvias ligeras de corta duración al sur y occidente de Cesar. Tiempo seco en el resto de la región.</p> <p>LUNES: En la madrugada y la noche son probables lluvias en el golfo de Urabá y a lo largo del centro y sur de la región. Para la mañana son posibles lluvias ligeras en Urabá, sectores de Córdoba, sur de Sucre y Bolívar. En la tarde las lluvias se estiman en norte de Bolívar y Cesar, centro y norte de Magdalena, sur de Córdoba y golfo de Urabá.</p>
ARCHIPIÉLAGO DE SAN ANDRÉS, PROVIDENCIA Y SANTA CATALINA	<p>DOMINGO: En horas de la tarde cielo parcialmente nublado con predominio de tiempo seco. En la noche se prevé cielo mayormente nublado con condiciones predominantemente secas; sin embargo, no se descartan lloviznas ocasionales.</p> <p>LUNES: Durante la mayor parte de la jornada predominarán las condiciones secas con cielo entre parcial y mayormente cubierto, salvo en horas de la tarde, donde son posibles lluvias ocasionales.</p>
MAR CARIBE	<p>DOMINGO: En sectores del occidente del mar Caribe nacional, incluidas zonas del golfo de Urabá y litoral de Córdoba, son probables lluvias entre moderadas a fuertes, en algunos casos con tormentas eléctricas a diferentes horas. En el resto del área se estiman condiciones secas con cielo entre ligero y parcialmente cubierto.</p> <p>LUNES: En el área marítima se prevé cielo entre parcial y mayormente cubierto con presencia de lluvias moderadas a fuertes en la madrugada y primeras horas de la mañana en la zona occidental.</p>

Planeando tu día? Descarga YA y conoce...



Consúltalo a diario y únete a la Cultura del Pronóstico del IDEAM

Disponible para



PRONÓSTICO METEOROLÓGICO



Domingo 11 y lunes 12 de agosto de 2019

REGIÓN	PRONÓSTICO
ANDINA	<p>DOMINGO: En la tarde se estima nubosidad variada con lluvia, entre ligeras y moderadas, en zonas de Antioquia, Santander, Boyacá, sur de Norte de Santander, oriente y norte de Cundinamarca y Risaralda; así como, en sectores de montaña de Cauca y Nariño. No se descartan lloviznas en áreas puntuales del sur de Huila y Caldas. Tiempo seco en el resto del área. Aunque se estima disminución de nubosidad en horas de la noche, las lluvias se concentrarán en Antioquia, sectores de los santanderes y Risaralda. No se descartan algunas lloviznas en el oriente de Cundinamarca y Boyacá. En el resto de la región se espera tiempo seco.</p> <p>LUNES: Las lluvias se estiman para sectores de Antioquia, los santanderes y Risaralda a lo largo de la jornada. En sectores de Boyacá y Cundinamarca; así como en las montañas de Cauca y Huila, son posibles lluvias entre ligeras y moderadas, especialmente en la tarde y la noche.</p>
INSULAR PACÍFICO	<p>DOMINGO: Se prevé que el área insular se mantenga con condiciones de tiempo seco, mientras el cielo permanecerá parcialmente cubierto.</p> <p>LUNES: Condiciones de tiempo seco con cielo parcialmente cubierto a lo largo de la jornada, sin embargo, no se descartan lluvias en Gorgona en la madrugada.</p>
PACÍFICO	<p>DOMINGO: Para la tarde se prevén condiciones mayormente cubiertas con lluvias moderadas a fuertes en Chocó y menos intensas en zonas del Valle del Cauca. Lloviznas o lluvias ligeras locales se esperan en Cauca y Nariño. En la noche persistirán las condiciones nubosas con lluvias de variada intensidad en Chocó, Valle y sectores de Cauca. No se descartan lloviznas aisladas en Nariño.</p> <p>LUNES: Las lluvias serán de carácter moderado a fuerte en Chocó y Valle del Cauca, en la mayor parte de la jornada. En Cauca son posibles lluvias en la madrugada y de carácter ligero en la tarde y noche. No se descartan lloviznas esporádicas en Nariño en la tarde o noche.</p>
OCEANO PACÍFICO	<p>DOMINGO: Las lluvias persistirán en amplios sectores del área insular, las de mayor intensidad en el norte y centro y serán de carácter moderado a fuerte, para la tarde las lluvias perderán intensidad, extendiéndose hasta la noche.</p> <p>LUNES: Se mantendrán las lluvias entre moderadas y fuertes en el centro y norte del área marítima, se espera que para las horas de la noche las lluvias pierdan intensidad.</p>

Planeando tu día?
Descarga YA y conoce...



Consúltalo a diario y únete a la Cultura del Pronóstico del IDEAM

Disponible para  



PRONÓSTICO METEOROLÓGICO




Domingo 11 y lunes 12 de agosto de 2019

REGIÓN	PRONÓSTICO
<p>ORINOQUIA</p>	<p>DOMINGO: Para las horas de la tarde se prevén condiciones mayormente cubiertas a cubiertas con probabilidad de lluvias sectorizadas en Meta, Casanare, Arauca, Vichada y piedemonte llanero. En la noche disminuirá la nubosidad y predominarán las condiciones secas en la mayor parte del departamento, salvo en Arauca, norte y occidente de Meta y nororiente de Vichada, donde se estiman lluvias locales.</p> <p>LUNES: En la mañana se estiman lluvias entre ligeras y moderadas en Vichada, sectores del centro y oriente de Casanare y Arauca. No se descartan lloviznas esporádicas en la mañana en el piedemonte. Para las horas de la tarde se esperan condiciones mayormente cubiertas con lluvias en diferentes sectores de la región. En la noche las precipitaciones se concentrarán al occidente del área, en zonas de Casanare, Meta y Arauca.</p>
<p>AMAZONIA</p>	<p>DOMINGO: Para la tarde se estima aumento de nubosidad con lluvias en sectores de Caquetá, Guaviare, Putumayo y occidente de Amazonas. No se descartan lloviznas aisladas en el oriente de Guainía y noroccidente de Vaupés. En horas de la noche se espera disminución de nubosidad con lloviznas o lluvias ligeras y locales en Guaviare, occidente de Guainía y Amazonas, oriente de Caquetá y norte de Vaupés. Tiempo seco en el resto del área.</p> <p>LUNES: Lluvias en la madrugada en Guainía, norte de Vaupés y oriente de Guaviare; mientras en la mañana persistirán en Guainía. En la tarde aumento de nubosidad con lluvias sectorizadas en el oriente y centro de la región. En la noche disminución de nubosidad con predominio de tiempo seco, salvo en el oriente de Guainía y Amazonas, donde son posibles lloviznas o lluvias ligeras.</p>

Planeando tu día?
Descarga YA y conoce...



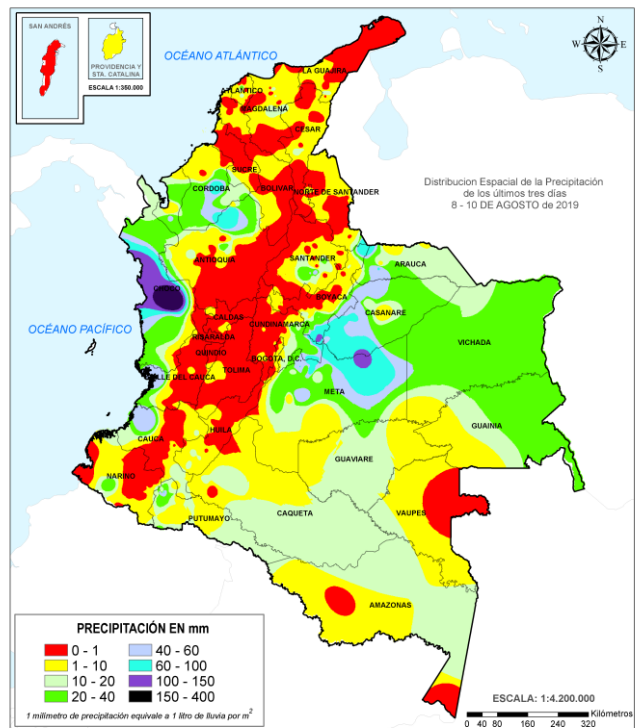
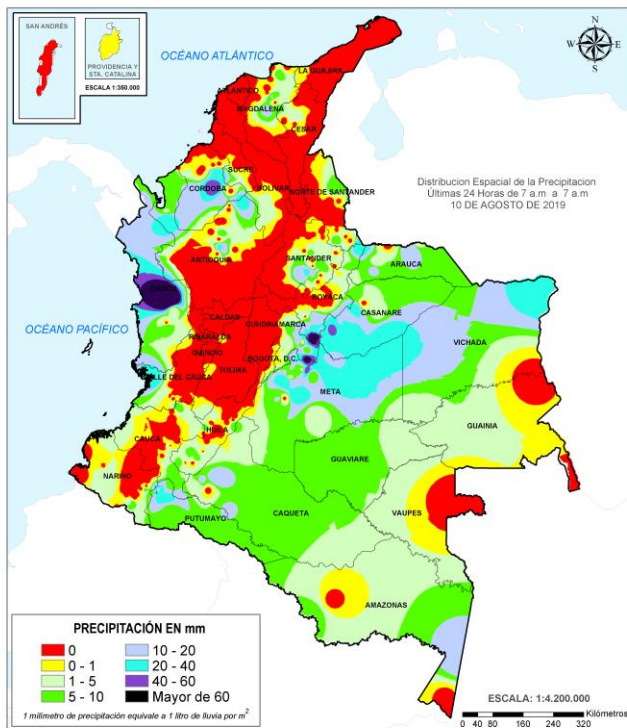
Consúltalo a diario y únete a la Cultura del Pronóstico del IDEAM

Disponible para  

MAPAS DE PRECIPITACIÓN

Precipitación diaria: desde las 7:00 a. m. del sábado 10 hasta las 7:00 a. m. del domingo 11 de agosto de 2019.

Precipitación últimas 72 horas: desde las 7:00 a. m. del jueves 08 hasta las 7:00 a.m. del domingo 11 de agosto de 2019.



ALERTAS VIGENTES E INFORMACIÓN ADICIONAL

Para mayor información sobre el pronóstico del estado del tiempo, informes técnicos diarios, comunicados especiales, mapas diarios de temperaturas máximas y mínimas e información diaria de precipitación se sugiere consultar los siguientes enlaces:

- [MAPA DIARIO DE TEMPERATURA MÁXIMA](#)
- [MAPA DIARIO DE TEMPERATURA MÍNIMA](#)

ALERTAS POR NIVELES DE LOS RÍOS

REGIÓN ORINOQUIA

SITIOS PARA LOS CUALES SE GENERA LA ALERTA

**ALERTA
ROJA**

NIVELES ALTOS EN LA PARTE BAJA DEL RÍO INÍRIDA.

Continúan las inundaciones debido a los niveles altos que persisten en la parte baja del río Inírida a la altura del municipio de Inírida. Los niveles se encuentran en condición de ascenso y se espera que esta situación continúe durante los siguientes días.

NIVELES ALTOS EN EL RÍO ORINOCO EN EL MUNICIPIO DE PUERTO CARREÑO.

Persisten niveles altos en el río Orinoco a la altura del municipio de Puerto Carreño (Vichada). Se reportan afectaciones en diversos sectores del municipio.

REGIÓN CARIBE

SITIOS PARA LOS CUALES SE GENERA LA ALERTA

**ALERTA
NARANJA**

PROBABILIDAD DE CRECIENTES SÚBITAS EN LA CUENCA MEDIA Y BAJA DEL RÍO ATRATO.

Probabilidad de crecientes súbitas para los aportantes del río Atrato en su parte media y baja, entre ellos los ríos Bebarama, Napipí, Opagadó, Salaqui, Cacarica, Tanela, Tolo, Cuía, Chicué, Uva, Pogue, Bebarama, Bojayá, Napipí y Opagadó. Especial atención en el río Atrato en inmediaciones del municipio de Vigía del Fuerte.

NIVELES ALTOS EN LA CUENCA MEDIA Y BAJA DEL RÍO SINÚ.

Se mantienen los niveles altos en la parte media y baja del río Sinú, se recomienda especial atención en los centros poblados de Montería, Cereté, San Pelayo, Cotorra, Lorica, Carrillo, Morales y San Bernardo del Viento, así como en la Ciénaga de Momil.

NIVELES ALTOS EN LA CUENCA BAJA DEL RÍO SAN JORGE (LA MOJANA)

Se mantienen los niveles altos en la Ciénaga de San Marcos en el departamento de Sucre. No se descarta que esta situación afecte otras ciénagas de la región de la Mojana en los departamentos de Córdoba, Sucre y Bolívar, especialmente en los municipios de Ayapel, Caimito, San Benito Abad y Majagual.

PROBABILIDAD DE INCREMENTOS SÚBITOS EN LA CUENCA ALTA DEL RÍO SAN JORGE.

Probabilidad de crecientes súbitas en la parte alta del río San Jorge y sus afluentes, especialmente el río San Pedro, se recomienda especial atención en los municipios de Puerto Libertador, Montelíbano, La Apartada y Buenavista en Córdoba.

ALERTAS POR NIVELES DE LOS RÍOS

REGIÓN PACÍFICO

SITIOS PARA LOS CUALES SE GENERA LA ALERTA

**ALERTA
NARANJA**

PROBABILIDAD DE CRECIENTES SÚBITAS EN LOS RÍOS DIRECTOS AL OCÉANO PACÍFICO EN EL DEPARTAMENTO DE CHOCÓ.

Se mantiene esta alerta ante los posibles incrementos súbitos en el nivel de los ríos Jella, Chocolatal y sus afluentes en Bahía Solano, entre otros directos al Océano Pacífico en el departamento de Chocó.

PROBABILIDAD DE CRECIENTES SÚBITAS EN LA CUENCA MEDIA Y BAJA DEL RÍO SAN JUAN.

Probabilidad de incrementos súbitos en el río San Juan y sus afluentes en la cuenca media y baja, especial atención a los ríos Sípi, Capoma, Calima y Munguidó, al igual que los municipios de Sipí, Medio San Juan y Litoral de San Juan donde se puede generar inundaciones.

REGIÓN ORINOQUIA

SITIOS PARA LOS CUALES SE GENERA LA ALERTA

**ALERTA
NARANJA**

NIVELES ALTOS EN EL RÍO META (CUENCA MEDIA - BAJA).

Niveles altos en la parte media y baja del río Meta, especialmente en el tramo comprendido entre los municipios de Orocué y Paz de Ariporo (Casanare), se recomienda especial atención en las veredas Remolino, Nueva Reforma, Caracaro, La Palmita, La Culebra, al igual que varios asentamientos de resguardos indígenas -Saladillo, Macucua y San Juanito, entre otros.

REGIÓN ANDINA

SITIOS PARA LOS CUALES SE GENERA LA ALERTA

**ALERTA
AMARILLA**

PROBABILIDAD DE CRECIENTES SÚBITAS EN APORTANTES AL CAUCA ENTRE EL RÍO SAN JUAN Y PUERTO VALDIVIA.

Probabilidad de crecientes súbitas diferentes corrientes que atraviesan los municipios de Concordia, La Liborina y Santa Fe de Antioquia, especialmente en la quebrada Sinifaná, el río Tonusco y Juan García.

PROBABILIDAD DE CRECIENTE SÚBITA EN LA CUENCA DEL RÍO TARAZÁ-MAN.

Posibles incrementos súbitos en el río Tarazá-Man y sus afluentes, a la altura del municipio de Cáceres (Antioquia).

PROBABILIDAD DE CRECIENTES SÚBITAS EN LA CUENCA ALTA DEL RÍO NECHÍ .

Se prevén incrementos súbitos en los niveles del río Nechí y sus afluentes, especialmente en los municipios de Yarumal y Zaragoza (Antioquia).

NIVELES ALTOS EN LA CUENCA BAJA DEL RÍO NECHÍ.

Se prevé que continúen los niveles altos en la parte baja del río Nechí, especialmente en el municipio Nechí (Antioquia).

NIVELES ALTOS DEL RÍO CAUCA EN EL SECTOR DE GUARANDA.

Se mantiene esta alerta dado que continúan altos los niveles del río Cauca entre los municipios de San Jacinto del Cauca (Bolívar), Guaranda (Sucre), Achí y Pinillos (Bolívar).

ALERTAS POR NIVELES DE LOS RÍOS

REGIÓN CARIBE	SITIOS PARA LOS CUALES SE GENERA LA ALERTA	ALERTA AMARILLA
<p>PROBABILIDAD DE CRECIENTES SÚBITAS EN LA CUENCA ALTA DEL RÍO ATRATO Probabilidad de nuevos incrementos súbitos en los niveles de la parte alta del río Atrato y sus afluentes los ríos Andágueda, Cabi y Quito.</p> <p>PROBABILIDAD DE CRECIENTES SÚBITAS EN LOS RÍOS MURRÍ, MURINDÓ Y SUCIO. Probabilidad de incrementos súbitos en el nivel de los ríos Murrí, Murindó y Sucio entre otros directos a la cuenca media del río Atrato, se recomienda especial atención en los municipios de Vigía de Fuerte, Uraao, Frontino, Murindó, Dabeiba y Mutatá.</p> <p>CRECIENTES SÚBITAS EN CORRIENTES DEL URABÁ ANTIOQUEÑO. Probabilidad de crecientes súbitas en los ríos León, Mulatos, Guaduas, Carepa, Apartadó, Grande, Currulao, Guadualito, Zungo, Bobal y Bijagual, entre otros que desembocan al Golfo de Urabá, se recomienda especial atención en los municipios de Chigorodó, Carepa, Apartado y Turbo.</p> <p>PROBABILIDAD DE CRECIENTES SÚBITAS EN LOS RÍOS DIRECTOS AL MAR CARIBE. Probabilidad de crecientes súbitas en los ríos San Juan, Volcán, Canalete y otros arroyos directos al Caribe, especial atención en el municipio de Arboletes y el Corregimiento La Candelaria (Antioquia).</p> <p>POSIBLES INCREMENTOS EN LA CUENCA ALTA DEL RÍO SINÚ. Probabilidad de incrementos en los niveles del río Sinú y quebradas afluentes en la parte alta, se recomienda especial atención en los centros poblados de Tierralta y Valencia (Córdoba).</p>		

REGIÓN PACÍFICO	SITIOS PARA LOS CUALES SE GENERA LA ALERTA	ALERTA AMARILLA
<p>PROBABILIDAD DE CRECIENTES SÚBITAS EN LA CUENCA ALTA DEL RÍO SAN JUAN Probabilidad de crecientes súbitas en el río San Juan y sus afluentes, especialmente los ríos Tamaná, Condoto y Cajón, se recomienda especial atención a la altura de los municipios de Tadó, Istmina, Condoto, Novita, Santa Rita y San José del Palmar.</p> <p>PROBABILIDAD DE CRECIENTES SÚBITAS EN LA CUENCA DEL RÍO BAUDÓ. Probabilidad de crecientes súbitas en el río Baudó y sus afluentes, se recomienda especial atención en la cabecera municipal del municipio de Alto, Medio y Bajo Baudó, y para varios de sus corregimientos entre los cuales se destacan Santa María, Miacorá, Divisa, Cohecho, Chachajo, Santa Rita, La Pureza y Nauca.</p>		

ALERTAS POR NIVELES DE LOS RÍOS

REGIÓN PACÍFICO

SITIOS PARA LOS CUALES SE GENERA LA ALERTA

**ALERTA
AMARILLA**

PROBABILIDAD DE CRECIENTES SÚBITAS EN LOS RÍOS DEL LITORAL PACÍFICO EN EL VALLE DEL CAUCA.

Probabilidad de incrementos súbitos en los niveles de los ríos Escalerete, Anchicayá, Dagua, Cajambre, Mayorquín, Raposo y sus afluentes, directos al Océano Pacífico en el departamento de Valle del Cauca.

PROBABILIDAD DE CRECIENTES SÚBITAS EN LOS RÍOS DEL LITORAL PACÍFICO EN EL CAUCA.

Probabilidad de crecientes súbitas en los ríos Micay, Naya y sus afluentes, directos al Océano Pacífico en el departamento de Cauca. Se recomienda especial atención en el municipio de San Juan de Micay.

REGIÓN ORINOQUIA

SITIOS PARA LOS CUALES SE GENERA LA ALERTA

**ALERTA
AMARILLA**

NIVELES ALTOS EN EL RÍO GUAVIARE (CUENCA MEDIA Y BAJA).

Se mantiene esta alerta dados los niveles altos del río Guaviare, con valores por debajo de la cota de afectación a la altura de San José del Guaviare y Mapiripán (Meta). Especial atención en inmediaciones de la Inspección de la Carpa y la vereda Los Cábmulos en San José del Guaviare.

PROBABILIDAD DE CRECIENTES SÚBITAS EN LA CUENCA DEL RÍO GUAYURIBA.

Se mantiene esta alerta dada la probabilidad de incrementos súbitos en los niveles del río Guayuriba y sus afluentes, especialmente los ríos Blanco y Negro, entre Guayabetal (Cundinamarca) y Villavicencio (Meta).

NIVELES ALTOS DEL EMBALSE DE EL GUAVIO.

EMGESA informa que debido a la temporada invernal que se presenta en la zona de la cuenca del embalse de Guavio, se iniciaron descargas controladas de agua del embalse de la central hidroeléctrica a partir del día 02/07/2019, situación que se puede seguir presentando hasta finales del mes de agosto. EMGESA recomienda a las comunidades y especialmente a los habitantes de las zonas ribereñas de los ríos Guavio y Upía, localizados aguas abajo del embalse de la central hidroeléctrica de El Guavio que no hagan uso de las zonas rivereñas de los causes ni permitan que personas o semovientes transiten por dichas áreas. La cota de registro actual es de 1629.81 msnm equivalente al 98.01% del embalse útil. Es importante resaltar que ésta condición hidrológica se verá reflejada en el río Meta.

PROBABILIDAD DE CRECIENTES SÚBITAS EN LAS CUENCAS DE LOS RÍOS UPÍA Y TÚA

No se descartan nuevos incrementos súbitos en los ríos Túa, Upía y sus afluentes, se recomienda monitoreo a la altura de Monterrey, Sabanalarga, Villanueva y Tauramena (Casanare).

ALERTAS POR NIVELES DE LOS RÍOS

REGIÓN ORINOQUIA

SITIOS PARA LOS CUALES SE GENERA LA ALERTA

**ALERTA
 AMARILLA**

NIVELES ALTOS EN EL RÍO META (CUENCA ALTA).

Niveles altos en el río Meta en el tramo comprendido entre los municipios de Puerto López (Meta) y Puerto Gaitán (Meta).

CRECIENTES SÚBITAS EN LA CUENCA DEL RÍO ARIPORO.

Crecientes súbitas en la cuenca del río Ariporo y sus afluentes, a la altura de Hato Corozal (Casanare).

FLUCTUACIONES MODERADAS EN EL NIVEL DEL RÍO ARAUCA.

Fluctuaciones en los niveles del río Arauca a la altura de los municipios de Arauquita y Arauca, con valores en el rango de altos para la época.

ALERTAS POR AMENAZAS DE DESLIZAMIENTO

ALERTA ROJA:

Amenaza alta a muy alta por deslizamientos de tierra detonados por lluvias, localizados en los siguientes municipios:

ALERTA NARANJA:

Amenaza moderada por deslizamientos de tierra detonados por lluvias, localizados en los siguientes municipios:

REGIÓN ANDINA	SITIOS PARA LOS CUALES SE GENERA LA ALERTA	ALERTA ROJA
<p>BOYACÁ: Chiscas. CUNDINAMARCA: Guayabetal.</p>		
REGIÓN PACIFICO	SITIOS PARA LOS CUALES SE GENERA LA ALERTA	ALERTA ROJA
<p>CHOCÓ: Quibdó.</p>		
REGIÓN AMAZONIA	SITIOS PARA LOS CUALES SE GENERA LA ALERTA	ALERTA ROJA
<p>PUTUMAYO: Mocoa.</p>		
REGIÓN ANDINA	SITIOS PARA LOS CUALES SE GENERA LA ALERTA	ALERTA NARANJA
<p>ANTIOQUIA: Cáceres, Tarazá. BOYACÁ: San Luis de Gaceno, Santa María.</p>		
REGIÓN PACIFICO	SITIOS PARA LOS CUALES SE GENERA LA ALERTA	ALERTA NARANJA
<p>CHOCÓ: Alto Baudó (Pie de Pato), Bagadó, Bahía Solano (Mutis), Bajo Baudó (Pizarro), Bojayá (Bellavista), Condoto, El Cantón del San Pablo (Managrú), Istmina, Juradó, Lloró, Medio Atrato (Beté), Medio Baudó (Boca de Pepé), Nuquí, Río Iró (Santa Rita), Río Quito (Paimadó), Tadó. VALLE DEL CAUCA: Buenaventura.</p>		
REGIÓN ORINOQUIA	SITIOS PARA LOS CUALES SE GENERA LA ALERTA	ALERTA NARANJA
<p>CASANARE: Tauramena.</p>		
REGIÓN CARIBE	SITIOS PARA LOS CUALES SE GENERA LA ALERTA	ALERTA AMARILLA
<p>CÓRDOBA: Montelíbano, Puerto Libertador, San Jose de Ure, Tierralta, Valencia.</p>		

ALERTAS POR AMENAZAS DE DESLIZAMIENTO

REGIÓN ANDINA	SITIOS PARA LOS CUALES SE GENERA LA ALERTA	ALERTA AMARILLA
	<p>ANTIOQUIA: Abejorral, Abriaquí, Amagá, Andes, Angelópolis, Angostura, Anorí, Apartadó, Argelia, Armenia, Briceño, Buritica, Caicedo, Caldas, Campamento, Cañasgordas, Caracolí, Caramanta, Carepa, Chigorodó, Ciudad Bolívar, Concordia, Dabeiba, Ebéjico, El Bagre, Fredonia, Frontino, Giraldo, Heliconia, Ituango, La Unión, Maceo, Montebello, Murindó, Mutatá, Nariño, Nechí, Necoclí, Olaya, Peque, Puerto Berrío, Puerto Nare, Remedios, Salgar, San Carlos, San Jerónimo, San José de La Montaña, San Luis, San Pedro de Urabá, Santa Bárbara, Santa Fe de Antioquia, Segovia, Sonsón, Sopetrán, Titiribí, Turbo, Uramita, Urao, Valdivia, Vigía del Fuerte, Yalí, Yarumal, Yolombó, Zaragoza.</p> <p>BOYACÁ: Almeida, Aquitania, Arcabuco, Belén, Berbeo, Betétiva, Boyacá, Campheroso, Cerinza, Chinavita, Chiquiza, Chita, Chitaraque, Chivor, Ciénega, Cómbita, Corrales, Cubará, Cucaita, Cuítiva, Duitama, El Cocuy, El Espino, Gámeza, Garagoa, Guacamayas, Guateque, Guayatá, Guicán, Jenesano, Jericó, La Capilla, La Victoria, Labranzagrande, Macanal, Miraflores, Mongua, Monguí, Monquirá, Motavita, Nuevo Colón, Pachavita, Páez, Pajarito, Panqueba, Paya, Paz de Rio, Pesca, Pisba, Ramiriquí, Rondón, Samacá, San Eduardo, San José de Pare, San Mateo, San Pablo de Borbur, Santa Rosa de Viterbo, Santana, Sativanorte, Sativasur, Siachoque, Soatá, Socha, Socotá, Somondoco, Sora, Soracá, Sutatenza, Tasco, Tenza, Tibaná, Tipacoque, Toca, Toguí, Tópaga, Tota, Tunja, Turmequé, Tuta, Tutazá, Úmbita, Ventaquemada, Viracachá, Zetaquirá.</p> <p>CALDAS: Aguadas, Chinchiná, La Merced, Manzanares, Marmato, Pácora, Pensilvania, Samaná, Supia.</p> <p>CUNDINAMARCA: Anapoima, Arbeláez, Cáqueza, Chipaque, Choachí, Chocontá, Cogua, Fómeque, Fosca, Gachalá, Gachancipá, Gachetá, Gama, Guasca, Guatavita, Gutiérrez, Junín, Mchetá, Manta, Medina, Nemocón, Pandí, Paratebuena, Quetame, San Bernardo, Sesquilé, Sibaté, Soacha, Suesca, Sutatausa, Tausa, Tibirita, Tocancipá, Ubalá, Ubaque, Une, Venecia, Villapinzón.</p> <p>HUILA: Acevedo, Algeciras, Altamira, Campoalegre, Guadalupe, Isnos, La Argentina, La Plata, Oporapa, Palestina, Pital, Pitalito, Rivera, Saladoblanco, San Agustín, Suaza, Tarqui.</p> <p>RISARALDA: Dosquebradas, Pereira.</p> <p>SANTANDER: Aguada, Aratoca, Barbosa, Barichara, Bolivar, Bucaramanga, Carcasí, Cepitá, Cerrito, Charalá, Chima, Chipatá, Cimitarra, Concepción, Confines, Contratación, Coromoro, Curití, El Carmen, El Guacamayo, Encino, Enciso, Floridablanca, Galán, Guaca, Guapotá, Guavatá, Güepsa, Hato, Jordán, La Belleza, La Paz, Landázuri, Lebrija, Los Santos, Macaravita, Málaga, Mogotes, Molagavita, Ocamonte, Oiba, Onzaga, Palmar, Palmas del Socorro, Páramo, Piedecuesta, Pinchote, Puente Nacional, Rionegro, San Andrés, San Benito, San Gil, San Joaquín, San José de Miranda, San Vicente de Chucurí, Santa Helena del Opón, Simacota, Socorro, Suaita, Sucre, Tona, Valle de San José, Vélez, Zapatoca.</p> <p>NORTE DE SANTANDER: Ábrego, Bochalema, Cágota, Chinácota, Chitagá, Convención, Cucutilla, El Tarra, Hacarí, Herrán, La Esperanza, Labateca, Lourdes, Mutiscua, Pamplonita, Sardinata, Silos, Teorama, Toledo, Villa Caro.</p> <p>TOLIMA: Casabianca, Fresno, Palocabildo.</p>	

ALERTAS POR AMENAZAS DE DESLIZAMIENTO

REGIÓN PACIFICO	SITIOS PARA LOS CUALES SE GENERA LA ALERTA	ALERTA AMARILLA
	<p>CAUCA: Almaguer, Área En Litigio, Inzá, La Vega, López, Piamonte, Puracé (Coconuco), Rosas, San Sebastián, Santa Rosa.</p> <p>CHOCÓ: Acandí, Carmen del Darién (Curbaradó), Cértegui, El Litoral del San Juan (Docordó), Nóvita, Riosucio, San José del Palmar, Sipí, Unguía.</p> <p>NARIÑO: Barbacoas, Cumbal, Cumbitara, Funes, Magüí (Payán), Puerres, San Pablo, Santa Bárbara (Iscuandé), Tumaco.</p> <p>VALLE DEL CAUCA: Ansermanuevo, Dagua, El Águila, El Cairo, El Dovio, Toro, Versalles.</p>	
REGIÓN ORINOQUIA	SITIOS PARA LOS CUALES SE GENERA LA ALERTA	ALERTA AMARILLA
	<p>CASANARE: Aguazul, Chámeza, La Salina, Monterrey, Nunchía, Paz de Ariporo, Pore, Recetor, Sabanalarga, Sácama, Támara, Yopal.</p> <p>META: Acacías, Barranca de Upía, Cubarral, Cumaral, El Calvario, Guamal, Mesetas, Restrepo, San Juanito, Villavicencio.</p>	
REGIÓN AMAZONIA	SITIOS PARA LOS CUALES SE GENERA LA ALERTA	ALERTA AMARILLA
	<p>PUTUMAYO: Villagarzón.</p>	

ALERTAS POR AMENAZAS DE DESLIZAMIENTO

SECTORES VIALES IDENTIFICADOS CON POTENCIALIDAD DE DESLIZAMIENTOS DE TIERRA, EN LOS CUALES GENERAN ALERTAS

DEPARTAMENTO	SECTOR VIAL
CUNDINAMARCA	Bogotá – Villavicencio
ANTIOQUIA	Medellín – Cauca
CHOCÓ	Quibdó – Medellín
BOYACÁ	Santa María – San Luis de Gaceno
META	Bogotá - Villavicencio

ALERTAS POR AMENAZAS DE INCENDIOS DE LA COBERTURA VEGETAL

ALERTA ROJA:

Amenaza Alta o muy alta de ocurrencia de incendios de la cobertura vegetal en zonas de bosques, cultivos y pastos, localizados en los siguientes municipios y sectores aledaños:

ALERTA NARANJA:

Amenaza moderada de ocurrencia de incendios de la cobertura vegetal en zonas de bosques, cultivos y pastos, localizados en los siguientes municipios y sectores aledaños:

REGIÓN CARIBE	SITIOS PARA LOS CUALES SE GENERA LA ALERTA	ALERTA ROJA
<p>ATLÁNTICO: Puerto Colombia, Tubará. CESAR: Chiriguana. LA GUAJIRA: Albania, Maicao, Manaure, San Juan Del Cesar, Uribia. MAGDALENA: El Retén.</p>		

REGIÓN ANDINA	SITIOS PARA LOS CUALES SE GENERA LA ALERTA	ALERTA ROJA
<p>ANTIOQUIA: Amalfi, Betulia, Marinilla, Santuario, Yondó (Casabe). BOYACÁ: Boavita, Covarachía, Ráquira, Susacón. CUNDINAMARCA: Agua De Dios, Anolaima, Beltrán, Cachipay, Caparrapí, Girardot, Guaduas, Guataquí, Jerusalén, La Mesa, La Peña, La Vega, Nariño, Pacho, Paima, Pasca, Puerto Salgar, Pulí, Quebradanegra, San Francisco, Supatá, útica, Vergara, Villagómez. HUILA: Aipe, Baraya, Colombia, Neiva, Palermo, Tello, Teruel, Villavieja. NARIÑO: Albán (San José), Arboleda (Berruecos), Chachaguí, Consacá, El Peñol, El Tablón, El Tambo, Guaitarilla, La Cruz, La Florida, La Llanada, La Unión, Linares, Los Andes (Sotomayor), Nariño, Samaniego, San Bernardo, San Lorenzo, San Pedro De Cartago (Cartago), Santa Cruz (Guachavés), Taminango, Túquerres, Yacuanquer. NORTE DE SANTANDER: Cúcuta, El Zulia, La Playa, Pamplona, Salazar, San Calixto, San Cayetano, Santiago, Villa Del Rosario. SANTANDER: California, Capitanejo, Charta, El Playón, Gámbita, Girón, Matanza, Suratá. TOLIMA: Alvarado, Anzoátegui, Armero (Guayabal), Ataco, Carmen De Apicalá, Chaparral, Coello, Coyaima, Cunday, Dolores, Falan, Flandes, Ibagué, Lérida, Libano, Melgar, Natagaima, Ortega, Piedras, Prado, Purificación, Roncesvalles, Rovira, San Luis, Suárez, Valle De San Juan, Venadillo, Villarrica.</p>		

REGIÓN CARIBE	SITIOS PARA LOS CUALES SE GENERA LA ALERTA	ALERTA NARANJA
<p>ATLÁNTICO: Luruaco. BOLÍVAR: Calamar, Cantagallo, El Carmen De Bolívar, Magangué. CESAR: Agustín Codazzi, La Paz. LA GUAJIRA: Barrancas. MAGDALENA: El Piñón. SUCRE: Buenavista, Chalán, Colosó, Corozal, Los Palmitos, Morroa, Ovejas, Palmito, Sampués, San Benito Abad, San Juan De Betulia (Betulia), Sincé, Sincelejo, Tolú, Tolvujejo.</p>		

REGIÓN ANDINA	SITIOS PARA LOS CUALES SE GENERA LA ALERTA	ALERTA NARANJA
<p>ANTIOQUIA: Bello, Belmira, Concepción, Copacabana, Girardota, Guarne, Guarne, La Ceja, Peñol, Puerto Berrío, Puerto Triunfo, Rionegro, San Pedro De Los Milagros, San Vicente, Támesis.</p>		

ALERTAS POR AMENAZAS DE INCENDIOS DE LA COBERTURA VEGETAL

REGIÓN ANDINA	SITIOS PARA LOS CUALES SE GENERA LA ALERTA	ALERTA NARANJA
<p>BOYACÁ: Briceño, Buenavista, Caldas, Chiquinquirá, Chitaraque, Coper, Firavitoba, Iza, La Uvita, Maripí, Otanche, Paipa, Pauna, Puerto Boyacá, Quípama, Saboyá, Sáchica, San Miguel De Sema, Sogamoso, Tinjacá, Tununguá, Tuta, Villa De Leiva.</p> <p>CALDAS: Filadelfia, La Dorada, La Merced, Manizales, Marulanda, Neira, Salamina, Victoria, Villamaria, Viterbo.</p> <p>CAUCA: Bolívar, Buenos Aires, Cajibío, Caldono, Caloto, Corinto, El Tambo, Jambaló, La Sierra, Miranda, Morales, Páez (Belalcázar), Piendamó, Popayán, Santander De Quilichao, Silvia, Sotará (Paispamba), Suárez, Timbío, Toribío, Totoró.</p> <p>CUNDINAMARCA: Albán, Anapoima, Apulo, Bituima, Cabrera, Carmen De Carupa, Chaguaní, Cucunubá, El Colegio, El Peñón, El Rosal, Fúquene, Guachetá, Guayabal De Siquima, La Palma, Lenguazaque, Nilo, Nimaima, Nocaima, Quipile, Ricaurte, San Cayetano, San Juan De Rioseco, Sasaima, Simijaca, Subachoque, Susa, Tabio, Tena, Tenjo, Tibacuy, Tocaima, Topaipí, Ubaté, Viani, Villeta, Viotá, Yacopí, Zipacón.</p> <p>NARIÑO: Buesaco, Imués, Ospina, Pasto.</p> <p>NORTE DE SANTANDER: Cáchira, Los Patios.</p> <p>QUINDÍO: Armenia, Buenavista, Calarcá, Circasia, Córdoba, Génova, La Tebaida, Montenegro, Pijao, Quimbaya, Salento.</p> <p>SANTANDER: Albania, Florián.</p> <p>TOLIMA: Alpujarra, Cajamarca, Espinal, Guamo, Herveo, Murillo, Planadas, Rioblanco, Saldaña, Santa Isabel, Villahermosa.</p> <p>VALLE DEL CAUCA: Andalucía, Buga, Bugalagrande, Caicedonia, Cali, Candelaria, El Cerrito, Florida, Ginebra, Guacarí, Jamundí, La Cumbre, La Victoria, Palmira, Pradera, Restrepo, San Pedro, Sevilla, Tuluá, Vijes, Yotoco, Yumbo, Zarzal.</p>		

REGIÓN ORINOQUÍA	SITIOS PARA LOS CUALES SE GENERA LA ALERTA	ALERTA NARANJA
<p>META: La Macarena, Uribe.</p>		

REGIÓN AMAZONIA	SITIOS PARA LOS CUALES SE GENERA LA ALERTA	ALERTA NARANJA
<p>CAQUETÁ: San Vicente Del Caguán.</p>		

REGIÓN CARIBE	SITIOS PARA LOS CUALES SE GENERA LA ALERTA	ALERTA AMARILLA
<p>BOLÍVAR: Córdoba.</p> <p>CESAR: Becerrill, Bosconia.</p> <p>LA GUAJIRA: Hato Nuevo</p> <p>MAGDALENA: Plato.</p> <p>SUCRE: Galeras, San Pedro.</p>		

ALERTAS POR AMENAZAS DE INCENDIOS DE LA COBERTURA VEGETAL

REGIÓN ANDINA	SITIOS PARA LOS CUALES SE GENERA LA ALERTA	ALERTA AMARILLA
ANTIOQUIA:	Abejorral, Angostura, Barbosa, Carmen De Viboral, Don Matías, Fredonia, Jardín, Jericó, La Unión, Medellín, Remedios, Retiro, San José De La Montaña.	
BOGOTÁ:	Bogotá, D.C..	
BOYACÁ:	Chíquiza, Muzo, Pesca, San Pablo De Borbur, Santa Rosa De Viterbo, Soatá, Sora, Tota.	
CALDAS:	Anserma, Aranzazu.	
CAUCA:	Guachene, Padilla, Puerto Tejada, Rosas, Villa Rica.	
CUNDINAMARCA:	Arbeláez, Bojacá, Cajicá, Cota, Facatativá, Funza, Fusagasugá, La Calera, Madrid, Mosquera, San Antonio De Tequendama, Sibaté, Silvania, Soacha, Zipaquirá.	
HUILA:	Garzón.	
.NARIÑO:	Belén, Iles, Pupiales, Sapuyes, Tumaco.	
NORTE DE SANTANDER:	Ocaña.	
QUINDÍO:	Filandia.	
RISARALDA:	Belén De Umbría, Marsella, Mistrató, Pereira, Pueblo Rico.	
SANTANDER:	Barrancabermeja, Betulia, Bolivar, Bucaramanga, Guavatá, Jesús María, La Belleza, Lebrija, Puerto Parra, Rionegro, Simacota, Sucre, Vetas.	
TOLIMA:	Casabianca, Icononzo, San Antonio.	
VALLE DEL CAUCA:	Alcalá, Bolívar, Calima (El Darién), Cartago, El Dovio, Obando, Riofrío, Roldanillo, Trujillo, Ulloa.	

ALERTAS METEOMARINA

MAR CARIBE

<p>ALERTA AMARILLA</p>	<p>TIEMPO LLUVIOSO En sectores del occidente del Caribe nacional, incluidos sectores del golfo de Urabá y litoral de Córdoba, se prevén lluvias entre moderadas y fuertes, en algunos casos con tormentas eléctricas y rachas de viento. Por lo anterior, el IDEAM recomienda a habitantes costeros y bañistas estar atentos a las condiciones meteorológicas; así como, a embarcaciones menores consultar con las Capitanías de puerto antes de zarpar en zonas de inminente tempestad.</p>
<p>ALERTA AMARILLA</p>	<p>POR PLEAMAR Hasta el 11 de agosto en el archipiélago de San Andrés, Providencia y Santa Catalina, y hasta el 13 de agosto en Cartagena, se presentará una de las pleamares más significativas del mes. Por lo anterior, se advierte a habitantes costeros estar atentos a la evolución del fenómeno.</p>

OCÉANO PACÍFICO

<p>ALERTA NARANJA</p>	<p>TIEMPO LLUVIOSO Se advierte la persistencia de lluvias en amplios sectores del centro y norte del Pacífico nacional, en algunos casos con tormentas eléctricas y rachas de viento. Por lo anterior, el IDEAM recomienda a los habitantes costeros estar atentos a las condiciones meteorológicas y a embarcaciones de poco calado, consultar con las capitanías de puerto antes de zarpar en zonas de inminente tempestad.</p>
------------------------------	---

°C: grados Celsius

m: metros

mm: milímetros

msnm: metros sobre nivel del mar

Km/h: kilómetros por hora

HLC: hora local colombiana

GOES: Geostationary Operational Environmental Satellites (Satélite Geoestacionario Operacional Ambiental).

GOES-16 es el designado GOES-Este, localizado en 75° W sobre el ecuador geográfico.

PNN: Parque Nacional Natural

SFF: Santuario de Fauna y Flora



ALERTA ROJA. PARA TOMAR ACCIÓN Advierte al Sistema Nacional de Gestión del Riesgo de Desastres sobre el peligro de un fenómeno y sus efectos adversos sobre la población. Se emite una alerta sólo cuando la identificación de un evento extraordinario indique la amenaza inminente y cuando la gravedad del fenómeno requiera atención prioritaria de los comités departamentales y locales.



ALERTA NARANJA. PARA PREPARARSE Indica la amenaza de un fenómeno. No implica riesgo inmediato por lo que es catalogado como un mensaje para informarse y prepararse. El aviso implica vigilancia continua ya que las condiciones son propicias para el desarrollo de un suceso natural.



ALERTA AMARILLA. PARA INFORMARSE Se emite cuando las condiciones hidrometeorológicas son favorables para la ocurrencia de un fenómeno natural y pueden aumentar el riesgo según los pronósticos. Por sus características, este nivel está encaminado a informar.

CONDICIONES NORMALES Indica que no existe ninguna clase de alerta para la región o zona mencionada.

Yolanda GONZÁLEZ H. | Directora General

Mery E. FERNÁNDEZ P. | Jefe Oficina del Servicio de Pronósticos y Alertas

Profesionales de Turno:

Laura MACIAS (Hidróloga), Sonia BERMÚDEZ (Incendios y Deslizamientos), Alexander MARTINEZ – Yira FONSECA – Yamile PEÑA (Meteorólogos), María CUBILLOS – Araminta VEGA (Datos) y Luis Alfonso LOPEZ A. (Coordinador).

<http://www.ideam.gov.co>

Correos electrónicos: servicio@ideam.gov.co, alertas@ideam.gov.co

Calle 25D # 96B – 70, Piso 3. Bogotá, D.C., Colombia.

Teléfono: 3075625 Ext. 1334–1336.

Síganos en:

