

# INFORME TÉCNICO DIARIO N° 219

El IDEAM comunica al Sistema Nacional de Gestión del Riesgo (SNGR) y al Sistema Nacional Ambiental (SINA).

Bogotá D. C.

Miércoles 07 de agosto de 2019.

Hora de actualización 12:15 HLC



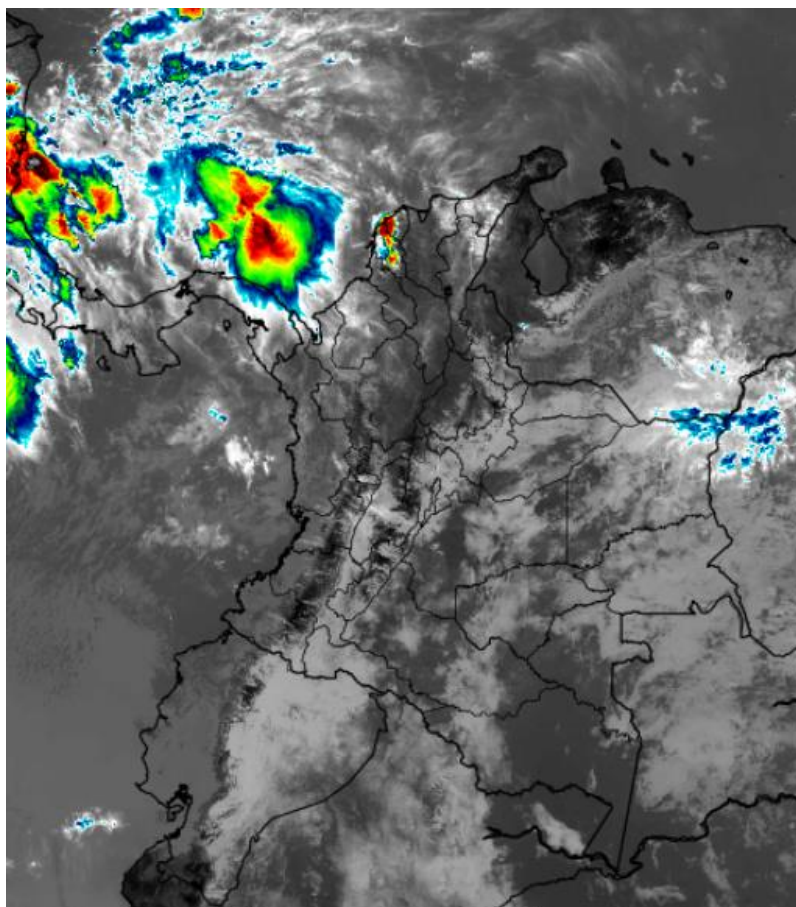
## IMAGEN SATELITAL

Canal Infrarrojo - GOES 16 | 07 de agosto de 2019 | 11:50 HLC.

### CONDICIONES HIDROMETEOROLÓGICAS ACTUALES

Condiciones predominantemente secas se presentan en amplios sectores del país, siendo las regiones Andina, Orinoquia, Amazonia y Pacífica las más secas, con apenas algunas lluvias al centro de la región Caribe.

El pronóstico de hoy prevé lluvias en sectores de las regiones Orinoquia, Pacífica y Caribe especialmente.



Consulte todos los días el pronóstico del tiempo y las alertas hidrometeorológicas vigentes del **IDEAM**, en un formato de calidad. Alrededor de las 7:30 a. m. está a disposición del público en [www.ideam.gov.co](http://www.ideam.gov.co).

Se puede ver también en dispositivos móviles **AQUÍ**





# LO MÁS DESTACADO

## LLUVIAS REGISTRADAS EN LAS ÚLTIMAS 24 HORAS

En las últimas horas predominó el tiempo seco en gran parte del país, siendo las regiones menos lluviosas la Orinoquia, la Amazonia y amplios sectores del centro y sur de la región Andina. El mayor registro de lluvia acumulada en 24 horas se observó en el municipio de **Medio San Juan (Chocó)**, con **161.0 mm.**

### ALERTA ROJA

- Por niveles altos en los ríos Inírida (parte baja), Orinoco (Puerto Carreño) y río Meta (cuencas media y baja).
- Por probabilidad alta de deslizamientos de tierra en zonas inestables o de ladera ubicadas en algunos municipios de los departamentos de Boyacá, Cundinamarca y Putumayo.
- Por probabilidad alta de amenaza de incendios de la cobertura vegetal en algunos municipios de las regiones Caribe y Andina.

### ALERTA NARANJA

- Por probabilidad media de incremento de niveles en los ríos Meta (cuenca alta) y Guaviare (cuencas media y baja), así como por probabilidad media de crecientes súbitas en ríos de las regiones Pacífica y Caribe.
- Por probabilidad media de crecientes súbitas en la cuenca del río Guayuriba; ríos directos al Océano Pacífico en el departamento de Chocó; ríos del Litoral Pacífico en Valle del Cauca; cuenca media y baja del río Atrato; corrientes del Urabá Antioqueño y cuenca del río Sucio.
- Por probabilidad media de deslizamientos de tierra en zonas inestables o de ladera ubicadas en algunos municipios de los departamentos de Antioquia, Boyacá, Casanare, Chocó, Valle del Cauca y Cauca.
- Por probabilidad media de amenaza de incendios de la cobertura vegetal en algunos municipios de los departamentos de las regiones Caribe, Andina, Orinoquia y Amazonia.
- Por tiempo lluvioso en el occidente del Caribe colombiano.

### ALERTA AMARILLA

- Por probabilidad baja de incremento de niveles en ríos de las regiones Caribe, Andina, Pacífica y Orinoquia.
- Por probabilidad baja de deslizamientos de tierra en zonas inestables o de ladera ubicadas en algunos municipios de las siguientes regiones: Caribe, Andina, Pacífico, Orinoquia, Amazonia.
- Por probabilidad baja de amenaza de incendios de la cobertura vegetal en algunos municipios de las regiones Caribe y Andina.
- Por pleamar en el mar Caribe, así como por tiempo lluvioso y pleamar en el Océano Pacífico.

# PRONÓSTICO CONDICIONES METEOROLÓGICAS ESPECIALES

## ÁREA DEL VOLCÁN GALERAS

Durante la jornada se pronostican condiciones nubosas con lloviznas intermitentes

EL SERVICIO GEOLÓGICO COLOMBIANO reporta en nivel AMARILLO (III): CAMBIOS EN EL COMPORTAMIENTO DE LA ACTIVIDAD VOLCÁNICA. Lat: 1.55 Lon: -77.37

ELEVACIÓN (pies)	DIRECCIÓN	VELOCIDAD	
		NUDOS	Km/h
10.000	ESTE-SURESTE	10 - 15	18 - 27
18.000	ESTE	25 - 30	46 - 55
24.000	ESTE-NORESTE	25 - 30	46 - 55
30.000	NORTE-NORESTE	20 - 25	37 - 46

## ÁREA DEL VOLCÁN NEVADO DEL HUILA

Prevelecerán las condiciones de tiempo seco en las primera horas del día. Al final de la tarde no se descartan algunas lloviznas en el sector.

EL SERVICIO GEOLÓGICO COLOMBIANO reporta en nivel AMARILLO (III): CAMBIOS EN EL COMPORTAMIENTO DE LA ACTIVIDAD VOLCÁNICA. Lat: 2.92 Lon: -76.05

ELEVACIÓN (pies)	DIRECCIÓN	VELOCIDAD	
		NUDOS	Km/h
10.000	ESTE-SURESTE	5 - 10	9 - 18
18.000	ESTE	30 - 35	55 - 64
24.000	NORESTE	20 - 25	37 - 46
30.000	NORTE-NORESTE	25 - 30	46 - 55

## ÁREA DEL VOLCÁN CERRO MACHÍN

Se estima que durante gran parte de la jornada se presente tiempo seco, aunque al finalizar el día se incrementará la nubosidad.

EL SERVICIO GEOLÓGICO COLOMBIANO reporta en nivel AMARILLO (III): CAMBIOS EN EL COMPORTAMIENTO DE LA ACTIVIDAD VOLCÁNICA. Lat: 4.80 Lon: -75.62

ELEVACIÓN (pies)	DIRECCIÓN	VELOCIDAD	
		NUDOS	Km/h
10.000	SURESTE	0 - 5	0 - 9
18.000	ESTE	25 - 30	46 - 55
24.000	NORESTE	20 - 25	37 - 46
30.000	NORTE-NORESTE	25 - 30	46 - 55

## ÁREA DEL VOLCÁN NEVADO DEL RUIZ

Se estima que durante gran parte de la jornada se presente tiempo seco, aunque al finalizar el día se incrementará la nubosidad.

EL SERVICIO GEOLÓGICO COLOMBIANO reporta en nivel AMARILLO (III): CAMBIOS EN EL COMPORTAMIENTO DE LA ACTIVIDAD VOLCÁNICA. Lat: 4.89 Lon: -75.32

ELEVACIÓN (pies)	DIRECCIÓN	VELOCIDAD	
		NUDOS	Km/h
10.000	ESTE-NORESTE	0 - 5	0 - 9
18.000	ESTE	20 - 25	37 - 46
24.000	ESTE-NORESTE	15 - 20	27 - 37
30.000	NORTE-NORESTE	25 - 30	46 - 55

## ÁREA DEL COMPLEJO VOLCÁNICO CHILES-CERRO NEGRO DE MAYASQUER

En la mañana y hasta entrada la tarde pesitrán las condiciones secas, luego se advierten precipitaciones ligeras y dispersas.

EL SERVICIO GEOLÓGICO COLOMBIANO reporta en nivel AMARILLO (III): CAMBIOS EN EL COMPORTAMIENTO DE LA ACTIVIDAD VOLCÁNICA. Lat: 0.81 - Lon: 77.93 Lat: 0.76 Lon: -77.95

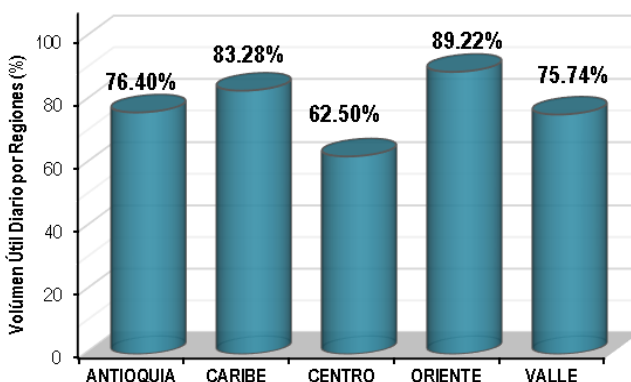
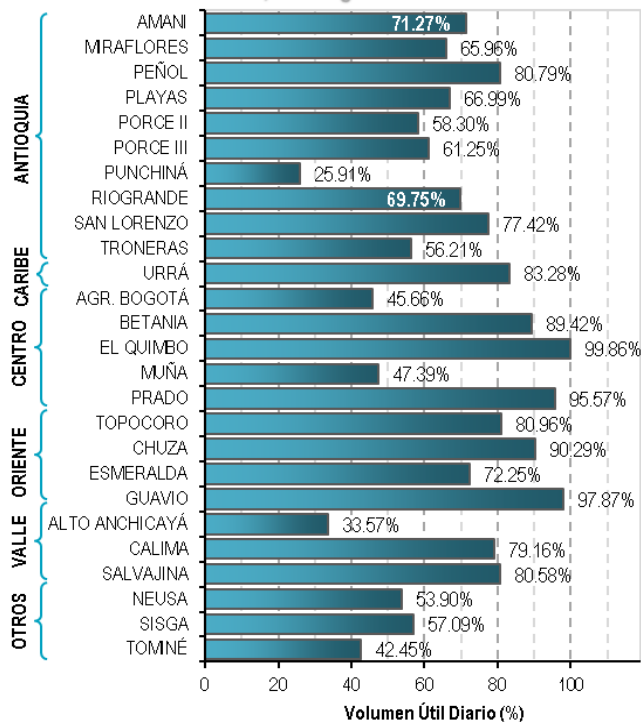
ELEVACIÓN (pies)	DIRECCIÓN	VELOCIDAD	
		NUDOS	Km/h
10.000	ESTE-SURESTE	10 - 15	18 - 27
18.000	ESTE	25 - 30	46 - 55
24.000	NORESTE	20 - 25	37 - 46
30.000	NORESTE	15 - 20	27 - 37

# ESTADO DE LOS EMBALSES

A continuación se relaciona el volumen útil diario de los principales embalses del país (expresado en porcentaje), de acuerdo con la información reportada por XM S.A. E.S.P en la siguiente dirección electrónica: <http://ido.xm.com.co/ido/SitePages/hidrologia.aspx?q=reservas>

## VOLUMEN ÚTIL DIARIO EN LOS PRINCIPALES EMBALSES DEL PAÍS

Martes, 06 de agosto de 2019





Para estar informado diariamente de lo que pasa con el **pronóstico del tiempo y las alertas.**

Síguenos en Twitter  
**@IDEAMColombia**



## PRECIPITACIONES

A continuación se relacionan los municipios donde en las últimas 24 horas se registraron precipitaciones iguales o superiores a 20.0 mm.

Se aclara que las precipitaciones indicadas en los municipios, realmente corresponden a aquellos puntos en los cuales el IDEAM tiene estaciones de monitoreo, pero no necesariamente quiere decir que el dato corresponda a las lluvias que se presentaron directamente sobre el área urbana en donde se concentra la mayor población. En ocasiones la estación sobre la cual se destaca el mayor valor de precipitación, a pesar de pertenecer al municipio, puede quedar alejada del centro poblado principal.

DEPARTAMENTO	MUNICIPIO
<b>ANTIOQUIA</b>	Caucasia (34), Ituango (20),
<b>ATLANTICO</b>	Candelaria (40),
<b>BOLIVAR</b>	Turbaco (24), San Estanislao (20),
<b>CHOCO</b>	<b>Medio San Juan (161)</b> , Istmina (84), Quibdó (28,1), San José Del Palmar (22),
<b>CORDOBA</b>	Ayapel (28),
<b>LA GUAJIRA</b>	San Juan Del Cesar (70),
<b>MAGDALENA</b>	Santa Marta (84,2), Salamina (22,6),
<b>SUCRE</b>	Majagual (90),
<b>VALLE DEL CAUCA</b>	Buenaventura (92),

Para estar informado diariamente de lo que pasa con el **pronóstico del tiempo y las alertas.**

Síguenos en Twitter  
**@IDEAMColombia**



## TEMPERATURAS MÁXIMAS

A continuación se relacionan los municipios donde en las últimas 24 horas se registraron temperaturas iguales o superiores a 36.0 °C.

Se aclara que las temperaturas indicadas en los municipios, realmente corresponden a aquellos puntos en los cuales el IDEAM tiene estaciones de monitoreo, pero no necesariamente quiere decir que el dato corresponda a las temperaturas que se presentaron directamente sobre el área urbana en donde se concentra la mayor población. En ocasiones la estación sobre la cual se destaca el mayor valor de temperatura, a pesar de pertenecer al municipio, puede quedar alejada del centro poblado principal.

DEPARTAMENTO	MUNICIPIO
<b>ANTIOQUIA</b>	Valparaiso (Fredonia) (36,4),
<b>BOLIVAR</b>	Cartagena (36,8),
<b>CUNDINAMARCA</b>	<b>Puerto Salgar (39,2)</b> , Jerusalen (39),
<b>HUILA</b>	Villavieja (36,8),
<b>NORTE DE SANTANDER</b>	Cúcuta (36,2),
<b>TOLIMA</b>	Espinal (37,2), Natagaima (37), Flandes (37), Armero (37), Guamo (37), Prado (36,4), Saldaña (36,4),



# PRONÓSTICO METEOROLÓGICO

Martes 06 y miércoles 07 de agosto de 2019



REGIÓN	PRONÓSTICO
<b>SABANA DE BOGOTÁ</b>	<p><b>MIÉRCOLES:</b> Para la tarde se prevé cielo parcialmente nublado con predominio de tiempo seco en amplios sectores de la ciudad, sin embargo no se descartan probables lluvias ligeras en sectores del oriente y sur de la capital. En la noche se estima cielo entre parcial a mayormente nublado con predominio de tiempo seco.</p> <p><b>JUEVES:</b> "Durante la madrugada y mañana se estima mayormente nublado con predominio de tiempo seco, no se descartan probables lloviznas al sur y oriente de la ciudad. En la tarde y noche se estima cielo entre parcial a mayormente nublado con predominio de tiempo seco en amplios sectores de la ciudad, es probable que se presenten lloviznas en el sur y cerros orientales de la ciudad, especialmente en horas de la tarde.</p>
<b>CARIBE</b>	<p><b>MIÉRCOLES:</b> En la tarde, persistirán las condiciones mayormente cubiertas con lluvias entre moderadas y fuertes en el golfo de Urabá, Córdoba, y posibles lluvias en el área de la sierra nevada de Santa Marta. En la noche se estima cielo entre parcial a mayormente nublado con lloviznas o lluvias ligeras locales en gran parte del departamento; salvo en Bolívar, Magdalena, occidente de Cesar y sur de Córdoba y Bolívar, donde se prevén lluvias más intensas.</p> <p><b>JUEVES:</b> En horas de la mañana se espera nubosidad importante acompañada de lluvias en sectores cercanos a la Sierra Nevada de Santa Marta, áreas puntuales de Atlántico y norte de Bolívar. Hacia la tarde se espera disminución de la nubosidad con lluvias ligeras en sectores del litoral de Bolívar, Atlántico, Magdalena y sur de La Guajira. Hacia las horas de la noche se prevé disminución de la nubosidad y dominio de tiempo seco, salvo por lluvias en cercanías del golfo de Urabá.</p>
<b>ARCHIPIÉLAGO DE SAN ANDRÉS, PROVIDENCIA Y SANTA CATALINA</b>	<p><b>MIÉRCOLES:</b> Se espera en la mañana cielo entre mayormente nublado a nublado, con probabilidad de lluvias en el área. Hacia la tarde se con mayor nubosidad y posibles lluvias en el área. Se prevé para la noche condiciones de cielo entre parcial y mayormente cubierto con probabilidad de lluvias en el área.</p> <p><b>JUEVES:</b> Se espera disminución importante de la nubosidad respecto al día anterior. Dominio de tiempo seco para la jornada, salvo por lluvias ligeras en horas de la mañana.</p>
<b>MAR CARIBE</b>	<p><b>MIÉRCOLES:</b> En las primeras horas de la jornada se esperan condiciones de cielo parcialmente nublado en el occidente del área y lluvias ligeras. Hacia las horas de la tarde y noche se espera incremento de la nubosidad con lluvias entre moderadas y fuertes en sectores del occidente del mar Caribe.</p> <p><b>JUEVES:</b> Predominio de tiempo seco en gran parte de la jornada.</p>

**Planeando tu día?**  
**Descarga YA y conoce...**



**Consúltalo a diario y únete a la Cultura del Pronóstico del IDEAM**

Disponible para



# PRONÓSTICO METEOROLÓGICO

Martes 06 y miércoles 07 de agosto de 2019



REGIÓN	PRONÓSTICO
<b>ANDINA</b>	<p><b>MIÉRCOLES:</b> Se prevé una tarde con nubosidad variada y persistencia de tiempo seco en gran parte del área; sin embargo, son posibles lluvias de moderadas a fuertes en el oriente de Antioquia y Iloiznas en el sur y occidente de Huila y oriente de los santanderes. Para la noche se estima cielo entre parcial a mayormente cubierto con lluvias sectorizadas, entre ligeras y moderadas, en Antioquia, los santanderes y Risaralda.</p> <p><b>JUEVES:</b> A lo largo de la jornada predominará el tiempo seco con probabilidad de lluvias de ligera intensidad en horas de la mañana para sectores del occidente de Antioquia y santanderes. Hacia la tarde y noche se espera incremento de la intensidad de lluvias en norte y occidente de Antioquia, eje cafetero y suroriente de Cundinamarca.</p>
<b>INSULAR PACÍFICO</b>	<p><b>MIÉRCOLES:</b> Gorgona con cielo mayormente cubierto y lloviznas o lluvias ligeras intermitentes en la tarde y la noche. Malpelo con lloviznas esporádicas en las primeras horas de la jornada.</p> <p><b>JUEVES:</b> En Gorgona y Malpelo se estiman condiciones entre parcial y mayormente cubiertas con probabilidad de lluvias ligeras.</p>
<b>PACÍFICO</b>	<p><b>MIÉRCOLES:</b> En gran parte de la región se prevé parcialmente nublado con posibles lluvias ligeras en el occidente de Valle del Cauca, norte de Chocó. Escasas lluvias para el resto de la región. En horas de la noche se estiman condiciones mayormente cubiertas con lluvias entre moderadas y fuertes en el centro y sur de Chocó, occidente y norte de Valle del Cauca y occidente de Cauca. Probabilidad de descargas eléctricas.</p> <p><b>JUEVES:</b> Para las primeras horas se esperan condiciones de cielo entre parcial y mayormente cubierto con lluvias fuertes y actividad eléctrica en el norte y occidente del litoral de Chocó. Lluvias de menor intensidad en el resto de la región para la tarde y noche.</p>
<b>OCEANO PACÍFICO</b>	<p><b>MIÉRCOLES:</b> Se espera abundante nubosidad con registros de lluvias de variada intensidad en el centro y norte de la cuenca oceánica, principalmente hacia el litoral de Chocó, las cuales se darán con mayor intensidad en horas de la mañana y madrugada del siguiente día.</p> <p><b>JUEVES:</b> Se esperan lluvias de variada intensidad en el centro y norte de la cuenca oceánica, principalmente hacia el litoral de Chocó y en horas de la mañana y noche.</p>

Planeando tu día?  
Descarga YA y conoce...



Consúltalo a diario y únete a la Cultura del Pronóstico del IDEAM

Disponible para  



# PRONÓSTICO METEOROLÓGICO

Martes 06 y miércoles 07 de agosto de 2019



REGIÓN	PRONÓSTICO
<p><b>ORINOQUIA</b></p>	<p><b>MIÉRCOLES:</b> Aunque predominará el tiempo seco con cielo seminublado en la mayor parte de la tarde, no se descartan lloviznas aisladas en el occidente de Meta y sectores de Guaviare. En la noche prevalecerá el cielo parcialmente cubierto con tiempo seco en la región; sin embargo son probables lloviznas aisladas en Meta y Vichada.</p> <p><b>JUEVES:</b> Predominio de tiempo seco en la mañana, con lloviznas en el centro y sur de Meta y oriente de Vichada. En la tarde se estima aumento de la nubosidad con lluvias a lo largo de Meta y Vichada, con tendencia a la disminución en la noche.</p>
<p><b>AMAZONIA</b></p>	<p><b>MIÉRCOLES:</b> Para las horas de la tarde continuará el tiempo seco con cielo entre parcial y mayormente cubierto en el área, salvo con posibles lloviznas en el piedemonte de Putumayo. Continuarán las condiciones secas en la mayor parte del departamento en horas de la noche. No se descartan lloviznas ocasionales al oriente de Guainía y norte y occidente de Guaviare.</p> <p><b>JUEVES:</b> A lo largo de la jornada se prevén condiciones de cielo parcialmente cubierto, con predominio de tiempo seco en la región, no se descartan lluvias al norte de Guaviare, oriente de Guainía en horas de la tarde y noche.</p>

Planeando tu día?  
 Descarga YA y conoce...



Consúltalo a diario y únete a  
 la Cultura del Pronóstico del IDEAM

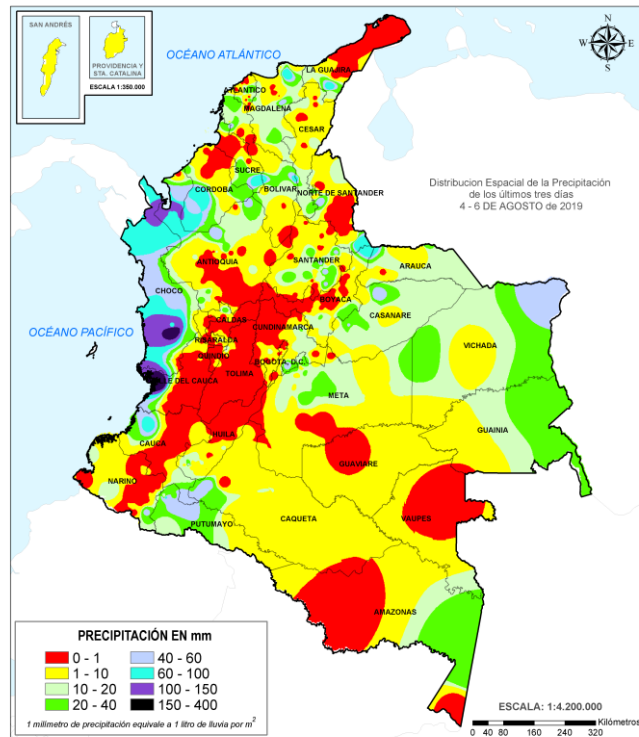
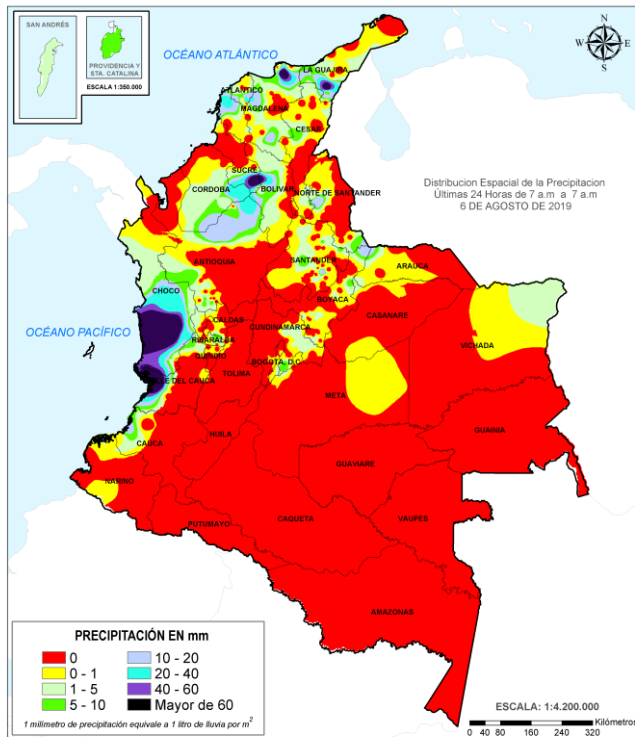
Disponible para  



# MAPAS DE PRECIPITACIÓN

**Precipitación diaria:** desde las 7:00 a. m. del martes 06 hasta las 7:00 a. m. del miércoles 07 de agosto de 2019.

**Precipitación últimas 72 horas:** desde las 7:00 a. m. del domingo 04 hasta las 7:00 a.m. del miércoles 07 de agosto de 2019.



## ALERTAS VIGENTES E INFORMACIÓN ADICIONAL

Para mayor información sobre el pronóstico del estado del tiempo, informes técnicos diarios, comunicados especiales, mapas diarios de temperaturas máximas y mínimas e información diaria de precipitación se sugiere consultar los siguientes enlaces:

- [MAPA DIARIO DE TEMPERATURA MÁXIMA.](#)
- [MAPA DIARIO DE TEMPERATURA MÍNIMA.](#)

# ALERTAS POR NIVELES DE LOS RÍOS

## REGIÓN ORINOQUIA

### SITIOS PARA LOS CUALES SE GENERA LA ALERTA

**ALERTA  
ROJA**

#### **NIVELES ALTOS EN LA PARTE BAJA DEL RÍO INÍRIDA.**

Continúan las inundaciones debido a los niveles altos que persisten en la parte baja del río Inírida a la altura del municipio de Inírida. Los niveles se encuentran en condición de ascenso y se espera que esta situación continúe durante los siguientes días.

#### **NIVELES ALTOS EN EL RÍO META (CUENCA MEDIA - BAJA).**

Niveles altos en la parte media y baja del río Meta, especialmente en el tramo comprendido entre los municipios de Orocué y Paz de Ariporo (Casanare), actualmente los niveles del río Meta en este sector se encuentran por encima del umbral de afectación.

#### **NIVELES ALTOS EN EL RÍO ORINOCO EN EL MUNICIPIO DE PUERTO CARREÑO.**

Se prevé persista la tendencia al ascenso en el nivel del río Orinoco a la altura del municipio de Puerto Carreño (Vichada), con valores en el rango de los altos históricos y cercanos a la cota de afectación.

## REGIÓN ORINOQUIA

### SITIOS PARA LOS CUALES SE GENERA LA ALERTA

**ALERTA  
NARANJA**

#### **NIVELES ALTOS EN EL RÍO META (CUENCA ALTA).**

Niveles altos en el río Meta en el tramo comprendido entre los municipios de Puerto López (Meta) y San Miguel Pescadero.

#### **NIVELES ALTOS EN EL RÍO GUAVIARE (CUENCA MEDIA Y BAJA).**

Se mantiene esta alerta dados los niveles altos del río Guaviare, con valores por debajo de la cota de afectación a la altura de San José del Guaviare y Mapiripán (Meta). Especial atención en inmediaciones de San José del Guaviare, especialmente en la Inspección de la Carpa y la vereda Los Cámbulos.

# ALERTAS POR NIVELES DE LOS RÍOS

## REGIÓN PACÍFICO

### SITIOS PARA LOS CUALES SE GENERA LA ALERTA

**ALERTA  
NARANJA**

#### **PROBABILIDAD DE CRECIENTES SÚBITAS EN LOS RÍOS DIRECTOS AL OCÉANO PACÍFICO EN EL DEPARTAMENTO DE CHOCÓ.**

Se mantiene esta alerta ante los posibles incrementos súbitos en el nivel de los ríos Jella, Chocolatal y sus afluentes en Bahía Solano, entre otros directos al Océano Pacífico en el departamento de Chocó.

#### **PROBABILIDAD DE CRECIENTES SÚBITAS EN LOS RÍOS DEL LITORAL PACÍFICO EN EL VALLE DEL CAUCA.**

Probabilidad de incrementos súbitos en los niveles de los ríos Escalerete, Anchicayá, Dagua, Cajambre, Mayorquín, Raposo y sus afluentes, directos al Océano Pacífico en el departamento de Valle del Cauca.

## REGIÓN CARIBE

### SITIOS PARA LOS CUALES SE GENERA LA ALERTA

**ALERTA  
NARANJA**

#### **CRECIENTES SÚBITAS EN LA CUENCA ALTA DEL RÍO ATRATO**

Re registraron incrementos súbitos en los niveles de la parte alta del río Atrato y sus afluentes los ríos Andágueda, Cabí y Quito.

#### **PROBABILIDAD DE CRECIENTES SÚBITAS EN LA CUENCA MEDIA Y BAJA DEL RÍO ATRATO.**

Probabilidad de crecientes súbitas para los aportantes del río Atrato en su parte media y baja, entre ellos los ríos Bebarama, Napipí, Opagadó, Salaqui, Cacarica, Tanela, Tolo, Cuía, Chicué, Uva, Pogué, Bebarama, Bojayá, Napipí y Opagadó.

#### **NIVELES ALTOS EN SAN MARCOS (SUCRE).**

Niveles altos en la Ciénaga de San Marcos en el departamento de Sucre. No se descarta que esta situación afecte otras ciénagas de la región de la Mojana en los departamentos de Córdoba, Sucre y Bolívar, especialmente en los municipios de Ayapel, Caimito, San Benito Abad y Majagual.

#### **CRECIENTES SÚBITAS EN CORRIENTES DEL URABÁ ANTIOQUEÑO.**

Crecientes súbitas en varias corrientes (la mayoría vertientes directas al mar Caribe, esto como resultado de las importantes precipitaciones que se presentan desde la noche anterior, especialmente en los municipios de Carepa, Turbo y Necoclí. Ante esta situación, se registran incrementos en los niveles de la vertiente del mar Caribe (cuenca de los ríos Mulatos y San Juan), vertiente del Golfo de Urabá (cuencas de los ríos Turbo, Caimán Nuevo, Necoclí, Currulao, Guadualito, río León y sus afluentes - río Grande, Apartado y Chigorodó). Se hace una recomendación especial debido a la posibilidad de afectación, en sectores ubicados en zonas bajas de los municipios de Carepa, Turbo y Necoclí. Especial atención para el Vijagual, en inmediaciones de los municipios de Carepa (veredas El Reposo y Los Almendros). Igualmente en Necoclí, por incrementos importantes del río El Bobal. Por incremento de los niveles del río Mulatos y San Juan, con posibilidad de afectación en los municipios de Turbo, Necoclí y San Juan de Urabá.

#### **NIVELES ALTOS EN LA CUENCA MEDIA Y BAJA DEL RÍO SINÚ.**

Se mantienen los niveles altos en el río Sinú en la parte media y baja de la cuenca, se recomienda especial atención en los centros poblados de Montería, Cereté, San Pelayo, Cotorra, Lorica, Carrillo, Morales y San Bernardo del Viento, así como en la Ciénaga de Momil.



# ALERTAS POR NIVELES DE LOS RÍOS

REGIÓN ORINOQUIA	SITIOS PARA LOS CUALES SE GENERA LA ALERTA	ALERTA AMARILLA
<p><b>NIVELES ALTOS EN LA CUENCA DEL RÍO ARIARI.</b>                      Niveles altos en el río Ariari y en sus afluentes (aportante del río Guaviare), se recomienda especial atención en los municipios de Cubarral y Puerto Rico.</p> <p><b>PROBABILIDAD DE CRECIENTES SÚBITAS EN LA CUENCA DEL RÍO GUAYURIBA.</b>                      Se mantiene esta alerta dada la probabilidad de incrementos súbitos en los niveles del río Guayuriba y sus afluentes, especialmente los ríos Blanco y Negro, entre Guayabetal (Cundinamarca) y Villavicencio (Meta).</p> <p><b>CRECIENTES SÚBITAS EN LA CUENCA DEL RÍO ARIPORO.</b>                      Crecientes súbitas en la cuenca del río Ariporo y sus afluentes, a la altura de Hato Corozal (Casanare).</p> <p><b>PROBABILIDAD DE CRECIENTES SÚBITAS EN LA CUENCA ALTA DEL RÍO ARAUCA.</b>                      Probabilidad de crecientes súbitas en los ríos Cobugón, Cobaría, Bojabá y Banadía, afluentes de la cuenca alta del río Arauca.</p> <p><b>INCREMENTO MODERADO EN EL NIVEL DEL RÍO ARAUCA.</b>                      Incremento moderado en los niveles del río Arauca a la altura de los municipios de Arauquita y Arauca, con valores en el rango de altos para la época.</p>		

REGIÓN PACÍFICO	SITIOS PARA LOS CUALES SE GENERA LA ALERTA	ALERTA AMARILLA
<p><b>PROBABILIDAD DE CRECIENTES SÚBITAS EN LA CUENCA ALTA DEL RÍO SAN JUAN</b>                      Probabilidad de crecientes súbitas en el río San Juan y sus afluentes, especialmente los ríos Tamaná, Condoto y Cajón, se recomienda especial atención a la altura de los municipios de Tadó, Istmina, Condoto, Novita, Santa Rita y San José del Palmar.</p> <p><b>PROBABILIDAD DE CRECIENTES SÚBITAS EN LA CUENCA MEDIA Y BAJA DEL RÍO SAN JUAN.</b>                      Probabilidad de crecientes súbitas en el río San Juan y sus afluentes, especialmente los ríos Sipi, Cajón, Capoma, Calima y Munguidó, se recomienda especial atención a la altura de los municipios de Lloró, Sipí, Medio San Juan y Litoral de San Juan.</p> <p><b>PROBABILIDAD DE CRECIENTES SÚBITAS EN LA CUENCA DEL RÍO BAUDÓ.</b>                      Probabilidad de crecientes súbitas en el río Baudó y sus afluentes, se recomienda especial atención en la cabecera municipal del municipio de Alto, Medio y Bajo Baudó, y para varios de sus corregimientos entre los cuales se destacan Santa María, Miacorá, Divisa, Cohecho, Chachajo, Santa Rita, La Pureza y Nauca.</p>		

# ALERTAS POR NIVELES DE LOS RÍOS

REGIÓN ANDINA	SITIOS PARA LOS CUALES SE GENERA LA ALERTA	ALERTA AMARILLA
<p><b>PROBABILIDAD DE CRECIENTES SÚBITAS EN APORTANTES AL CAUCA ENTRE EL RÍO SAN JUAN Y PUERTO VALDIVIA.</b>                      Probabilidad de crecientes súbitas diferentes corrientes que atraviesan los municipios de Concordia, La Liborina y Santa Fe de Antioquia, especialmente en la quebrada Sinifaná, el río Tonusco y Juan García. El SDGR de Antioquia alerta de un posible represamiento de quebrada La Uriaga en el corregimiento el Valle de Toledo a la altura del municipio de Toledo.</p> <p><b>CRECIENTE SÚBITA EN LA CUENCA DEL RÍO TARAZÁ-MAN.</b>                      Incrementos súbitos en el nivel del río Tarazá-Man y sus afluentes, a la altura del municipio de Cáceres (Antioquia).</p> <p><b>PROBABILIDAD DE CRECIENTES SÚBITAS EN LA CUENCA ALTA DEL RIO NECHÍ .</b>                      Se prevé incrementos súbitos en los niveles del río Nechí y sus afluentes, especialmente en los municipios de Yarumal y Zaragoza (Antioquia).</p> <p><b>NIVELES ALTOS EN LA CUENCA BAJA DEL RÍO NECHÍ.</b>                      Se prevé continúen los niveles altos en la parte baja del río Nechí, especialmente en el municipio Nechí (Antioquia).</p> <p><b>NIVELES ALTOS DEL RÍO CAUCA EN EL SECTOR DE GUARANDA.</b>                      Se mantiene esta alerta dado que continúan altos los niveles del río Cauca entre los municipios de San Jacinto del Cauca (Bolívar), Guaranda (Sucre), Achí y Pinillos (Bolívar).</p>		

# ALERTAS POR NIVELES DE LOS RÍOS

REGIÓN CARIBE	SITIOS PARA LOS CUALES SE GENERA LA ALERTA	ALERTA AMARILLA
<p><b>PROBABILIDAD DE CRECIENTES SÚBITAS EN LOS RÍOS MURRÍ, MURINDÓ Y SUCIO.</b>                      Probabilidad de incrementos súbitos en el nivel de los ríos Murrí, Murindó y Sucio entre otros directos a la cuenca media del río Atrato, se recomienda especial atención en los municipios de Vigía de Fuerte, Urrao, Frontino, Murindó, Dabeiba y Mutatá.</p> <p><b>PROBABILIDAD DE CRECIENTES SÚBITAS EN LOS RÍOS DIRECTOS AL MAR CARIBE EN CÓRDOBA.</b>                      Probabilidad de crecientes súbitas en los ríos Volcán, Canalete y otros arroyos directos al Caribe, especial atención en el municipio de Arboletes y el Corregimiento La Candelaria (Antioquia).</p> <p><b>POSIBLES INCREMENTOS EN LA CUENCA ALTA DEL RÍO SINÚ.</b>                      Probabilidad de incrementos en los niveles del río Sinú y quebradas afluentes en la parte alta, se recomienda especial atención en los centros poblados de Tierralta y Valencia (Córdoba).</p> <p><b>PROBABILIDAD DE CRECIENTES SÚBITAS EN LOS RÍOS DIRECTOS AL MAR CARIBE EN EL GOLFO DE MORROSKILLO.</b>                      Probabilidad de crecientes súbitas en los ríos y arroyos directos al Caribe en el Golfo de Morrosquillo.</p> <p><b>PROBABILIDAD DE CRECIENTES SÚBITAS EN LOS ARROYOS DE CARTAGENA.</b>                      Probabilidad de crecientes súbitas en los arroyos y quebradas de la ciudad de Cartagena.</p> <p><b>PROBABILIDAD DE INCREMENTOS SÚBITOS EN LA CUENCA ALTA Y MEDIA DEL RÍO SAN JORGE.</b>                      Probabilidad de crecientes súbitas en la parte alta y media del río San Jorge y sus afluentes, especial atención a su afluente el río San Pedro, se recomienda monitoreo en los municipios de Puerto Libertador, Montelíbano, La Apartada y Buenavista en Córdoba.</p> <p><b>CRECIENTES SÚBITAS EN LOS RÍOS QUE DESCIENDEN LA SIERRA NEVADA DE SANTA MARTA</b>                      Crecientes súbitas en los ríos que descienden la Sierra Nevada de Santa Marta, especialmente en los ríos Guatapurí (afluente de la cuenca alta del río Cesar), Aracataca, Manzanares, Gaira y Guachaca, entre otros.</p>		



# ALERTAS POR AMENAZAS DE DESLIZAMIENTO

## ALERTA ROJA:

Amenaza alta a muy alta por deslizamientos de tierra detonados por lluvias, localizados en los siguientes municipios:

## ALERTA NARANJA:

Amenaza moderada por deslizamientos de tierra detonados por lluvias, localizados en los siguientes municipios:

<b>REGIÓN ANDINA</b>	<b>SITIOS PARA LOS CUALES SE GENERA LA ALERTA</b>	<b>ALERTA ROJA</b>
<b>BOYACÁ:</b> Chiscas. <b>CUNDINAMARCA:</b> Guayabetal.		
<b>REGIÓN AMAZONIA</b>	<b>SITIOS PARA LOS CUALES SE GENERA LA ALERTA</b>	<b>ALERTA ROJA</b>
<b>PUTUMAYO:</b> Mocoa.		
<b>REGIÓN ANDINA</b>	<b>SITIOS PARA LOS CUALES SE GENERA LA ALERTA</b>	<b>ALERTA NARANJA</b>
<b>ANTIOQUIA:</b> Apartadó, Carepa, Turbo. <b>BOYACÁ:</b> Páez.		
<b>REGIÓN PACIFICO</b>	<b>SITIOS PARA LOS CUALES SE GENERA LA ALERTA</b>	<b>ALERTA NARANJA</b>
<b>CAUCA:</b> El Tambo, López. <b>CHOCÓ:</b> Alto Baudó (Pie de Pato), Bagadó, Bahía Solano (Mutis), Bajo Baudó (Pizarro), Bojayá (Bellavista), Cértegui, Condoto, El Cantón del San Pablo (Managrú), El Carmen, Istmina, Lloró, Medio Atrato (Beté), Medio Baudó(Boca de Pepé), Nóvita, Nuquí, Quibdó, Rio Iró (Santa Rita), Rio Quito (Paimadó), San José del Palmar, Tadó. <b>VALLE DEL CAUCA:</b> Buenaventura, Calima (El Darién), Dagua.		
<b>REGIÓN ORINOQUIA</b>	<b>SITIOS PARA LOS CUALES SE GENERA LA ALERTA</b>	<b>ALERTA NARANJA</b>
<b>CASANARE:</b> Sabanalarga.		
<b>REGIÓN CARIBE</b>	<b>SITIOS PARA LOS CUALES SE GENERA LA ALERTA</b>	<b>ALERTA AMARILLA</b>
<b>CÓRDOBA:</b> Montelíbano, Puerto Libertador, San Jose de Ure, Tierralta.		

# ALERTAS POR AMENAZAS DE DESLIZAMIENTO

REGIÓN ANDINA	SITIOS PARA LOS CUALES SE GENERA LA ALERTA	ALERTA AMARILLA
<p><b>ANTIOQUIA:</b> Abejorral, Abriaquí, Amagá, Andes, Angelópolis, Anorí, Argelia, Armenia, Belmira, Briceño, Buriticá, Cáceres, Caicedo, Caldas, Campamento, Cañasgordas, Caracolí, Caramanta, Chigorodó, Ciudad Bolívar, Concordia, Dabeiba, Ebéjico, El Bagre, Fredonia, Frontino, Giraldo, Heliconia, Ituango, La Unión, Maceo, Medellín, Montebello, Nariño, Olaya, Puerto Berrío, Puerto Nare, Puerto Triunfo, Remedios, Sabanalarga, Salgar, San Carlos, San Francisco, San Jerónimo, San Luis, San Pedro de Los Milagros, Santa Bárbara, Santa Fe de Antioquia, Segovia, Sonsón, Sopetrán, Tarazá, Titiribí, Toledo, Uramita, Urao, Valdivia, Yalí, Yarumal, Yolombó, Zaragoza.</p> <p><b>BOYACÁ:</b> Almeida, Aquitania, Betétiva, Boavita, Buenavista, Campohermoso, Chinavita, Chita, Chivor, Coper, Corrales, El Espino, Gámeza, Garagoa, Guicán, La Victoria, Labranzagrande, Macanal, Maripí, Miraflores, Mongua, Monquirá, Muzo, Otanche, Pachavita, Pajarito, Panqueba, Pauna, Paya, Paz de Río, Pesca, Pisba, Puerto Boyacá, Quipama, Rondón, Saboyá, San Eduardo, San José de Pare, San Luis de Gaceno, San Mateo, San Pablo de Borbur, Santa María, Santana, Soatá, Socha, Socotá, Sogamoso, Tasco, Tibaná, Tópaga, Turmequé, Úmbita, Ventaquemada.</p> <p><b>CALDAS:</b> Aguadas, Chinchiná, La Merced, Marmato, Marulanda, Pácora, Pensilvania, Salamina, Samaná, Supia.</p> <p><b>CUNDINAMARCA:</b> Albán, Anapoima, Apulo, Arbeláez, Bituima, Cáqueza, Carmen de Carupa, Chaguaní, Chipaque, Choachí, Chocontá, Cogua, Cucunubá, El Colegio, El Peñón, El Rosal, Facativá, Fusagasugá, Gachalá, Gachetá, Gama, Granada, Guaduas, Guatavita, Guayabal de Síquima, Gutiérrez, Junín, La Palma, Lenguazaque, Machetá, Manta, Medina, Nilo, Nimaima, Quetame, Quipile, San Bernardo, San Juan de Rioseco, Sasaima, Sesquilé, Sibaté, Sylvania, Soacha, Suesca, Sutatausa, Tabio, Tausa, Tibacuy, Topaipí, Ubalá, Venecia, Vianí, Villagómez, Villapinzón, Villeta, Viotá, Yacopí, Zipacón, Zipaquirá.</p> <p><b>HUILA:</b> Altamira, Guadalupe, La Plata, Pitalito, Saladoblanco, San Agustín, Suaza, Tarqui.</p> <p><b>NORTE DE SANTANDER:</b> Ábrego, Chinácota, Chitagá, Convención, Cucutilla, El Tarra, Labateca, Sardinata, Silos, Teorama.</p> <p><b>QUINDÍO:</b> Calarcá, Córdoba.</p> <p><b>RISARALDA:</b> Santa Rosa de Cabal.</p> <p><b>SANTANDER:</b> Aguada, Albania, Barbosa, Bucaramanga, Carcasí, Cerrito, Charalá, Chipatá, Concepción, Confines, Contratación, Coromoro, El Guacamayo, Florián, Floridablanca, Guaca, Guavatá, Güepesa, La Belleza, La Paz, Landázuri, Lebrija, Macaravita, Málaga, Mogotes, Oiba, Onzaga, Piedecuesta, Puente Nacional, Rionegro, San Andrés, San Benito, San Miguel, San Vicente de Chucurí, Santa Helena del Opón, Sucre, Valle de San José, Vélez.</p> <p><b>TOLIMA:</b> Casabianca, Herveo, Icononzo, Palocabildo, Villahermosa.</p>		

REGIÓN PACIFICO	SITIOS PARA LOS CUALES SE GENERA LA ALERTA	ALERTA AMARILLA
<p><b>CAUCA:</b> Inzá, La Vega, Santa Rosa, Timbiquí.</p> <p><b>CHOCÓ:</b> Sipí.</p> <p><b>VALLE DEL CAUCA:</b> Bolívar, El Dovio, Versalles.</p>		

# ALERTAS POR AMENAZAS DE DESLIZAMIENTO

REGIÓN ORINOQUIA	SITIOS PARA LOS CUALES SE GENERA LA ALERTA	ALERTA AMARILLA
<p><b>ARAUCA:</b> Tame.</p> <p><b>CASANARE:</b> Aguazul, Chámeza, Hato Corozal, La Salina, Monterrey, Nunchía, Paz de Ariporo, Pore, Recetor, Támara, Tauramena, Yopal.</p> <p><b>META:</b> Acacías, Cubarral, Cumaral, Guamal, Restrepo, San Juanito, Villavicencio.</p>		

REGIÓN AMAZONIA	SITIOS PARA LOS CUALES SE GENERA LA ALERTA	ALERTA AMARILLA
<p><b>CAQUETÁ:</b> Belén de los Andaquíes, Morelia, Puerto Rico.</p>		



# ALERTAS POR AMENAZAS DE DESLIZAMIENTO

## SECTORES VIALES IDENTIFICADOS CON POTENCIALIDAD DE DESLIZAMIENTOS DE TIERRA, EN LOS CUALES GENERAN ALERTAS

DEPARTAMENTO	SECTOR VIAL
CUNDINAMARCA	Bogotá – Villavicencio
ANTIOQUIA	Vía Medellín – Bolombolo Dabeiba – Santa Fé de Antioquia Medellín – Cauca Cuiva – Taraza
CHOCÓ	Quibdó – Medellín
META	Bogotá - Villavicencio
BOYACÁ	Santa María – San Luis de Gaceno Mirazflore - Paez
PUTUMAYO	Mocoa - Pitalito

# ALERTAS POR AMENAZAS DE INCENDIOS DE LA COBERTURA VEGETAL

**ALERTA ROJA:**

Amenaza Alta o muy alta de ocurrencia de incendios de la cobertura vegetal en zonas de bosques, cultivos y pastos, localizados en los siguientes municipios y sectores aledaños:

**ALERTA NARANJA:**

Amenaza moderada de ocurrencia de incendios de la cobertura vegetal en zonas de bosques, cultivos y pastos, localizados en los siguientes municipios y sectores aledaños:

REGIÓN CARIBE	SITIOS PARA LOS CUALES SE GENERA LA ALERTA	ALERTA ROJA
<p><b>ATLÁNTICO:</b> Luruaco, Puerto Colombia, Tubará.  <b>LA GUAJIRA:</b> Manaure, Uribia.  <b>MAGDALENA:</b> El Retén.</p>		

REGIÓN ANDINA	SITIOS PARA LOS CUALES SE GENERA LA ALERTA	ALERTA ROJA
<p><b>ANTIOQUIA:</b> Amalfi, Betulia.  <b>BOYACÁ:</b> Covarachía, La Uvita, Ráquira.  <b>CALDAS:</b> Manizales, Neira, Villamaría.  <b>CAUCA:</b> Bolívar, Cajibío, Caldono, Caloto, Corinto, Guachene, Miranda, Morales, Padilla, Páez (Belalcázar), Piendamó, Puerto Tejada, Santander De Quilichao, Toribío, Villa Rica.  <b>CUNDINAMARCA:</b> Agua De Dios, Anolaima, Beltrán, Bojacá, Cachipay, Girardot, Guataquí, Jerusalén, La Vega, Nariño, Pacho, Paime, Puerto Salgar, Pulí, Ricaurte, San Cayetano, San Francisco, Subachoque, Supatá, Tena, Tocaima, útica, Vergara.  <b>HUILA:</b> Aipe, Baraya, Neiva, Palermo, Tello, Teruel, Villavieja.  <b>NARIÑO:</b> Albán (San José), Arboleda (Berruecos), Belén, Buesaco, Chachaguí, Colón (Génova), Consacá, El Peñol, El Tablón, El Tambo, Guaitarilla, Imués, La Cruz, La Florida, La Llanada, La Unión, Linares, Los Andes (Sotomayor), Mallama (Piedrancha), Nariño, Ospina, Pasto, Samaniego, San Bernardo, San Lorenzo, San Pedro De Cartago (Cartago), Santa Cruz (Guachavés), Sapuyes, Taminango, Tangua, Túquerres, Yacuanquer.  <b>NORTE DE SANTANDER:</b> Cáchira, Cúcuta, Durania, El Zulia, Los Patios, Pamplona, Salazar, San Calixto, San Cayetano, Villa Caro, Villa Del Rosario.  <b>QUINDÍO:</b> Génova, Quimbaya, Salento.  <b>SANTANDER:</b> California, Charta, Girón, Matanza, Suratá, Tona, Vetas.  <b>TOLIMA:</b> Alpujarra, Alvarado, Anzoátegui, Ataco, Cajamarca, Carmen De Apicalá, Chaparral, Coello, Coyaima, Cunday, Espinal, Flandes, Guamo, Ibagué, Melgar, Natagaima, Ortega, Piedras, Planadas, Rioblanco, Roncesvalles, Rovira, Saldaña, San Luis, Suárez, Valle De San Juan, Venadillo.  <b>VALLE DEL CAUCA:</b> Andalucía, Buga, Bugalagrande, Caicedonia, Cali, Candelaria, El Cerrito, Florida, Ginebra, Guacarí, Jamundí, Palmira, Pradera, Restrepo, San Pedro, Tuluá, Vijes, Yotoco, Yumbo, Zarzal.</p>		

REGIÓN CARIBE	SITIOS PARA LOS CUALES SE GENERA LA ALERTA	ALERTA NARANJA
<p><b>MAGDALENA:</b> Santa Marta.</p>		

# ALERTAS POR AMENAZAS DE INCENDIOS DE LA COBERTURA VEGETAL

REGIÓN ANDINA	SITIOS PARA LOS CUALES SE GENERA LA ALERTA	ALERTA NARANJA
<p><b>BOYACÁ:</b> Arcabuco, Susacón.  <b>CALDAS:</b> Manzanares, Marquetalia.  <b>CAUCA:</b> Jambaló, La Sierra, Popayán, Silvia, Sotaró (Paispamba), Totoró.  <b>CUNDINAMARCA:</b> Cabrera, La Calera, Mosquera, Pasca.  <b>HUILA:</b> Colombia.  <b>NARIÑO:</b> Funes, Guachucal, Providencia.  <b>NORTE DE SANTANDER:</b> Gramalote, Ocaña, Santiago.  <b>SANTANDER:</b> Capitanejo.  <b>TOLIMA:</b> Armero (Guayabal), Dolores, Falan, Fresno, Lérica, Líbano, Murillo, Prado, Purificación, San Antonio, Santa Isabel, Villarrica.  <b>VALLE DEL CAUCA:</b> Sevilla.</p>		

REGIÓN ORINOQUÍA	SITIOS PARA LOS CUALES SE GENERA LA ALERTA	ALERTA NARANJA
<p><b>META:</b> La Macarena, Uribe.</p>		

REGIÓN AMAZONIA	SITIOS PARA LOS CUALES SE GENERA LA ALERTA	ALERTA NARANJA
<p><b>CAQUETÁ:</b> San Vicente Del Caguán.</p>		

REGIÓN CARIBE	SITIOS PARA LOS CUALES SE GENERA LA ALERTA	ALERTA AMARILLA
<p><b>ATLÁNTICO:</b> Piojó.  <b>CÓRDOBA:</b> Montería.  <b>LA GUAJIRA:</b> Albania, Maicao.</p>		

REGIÓN ANDINA	SITIOS PARA LOS CUALES SE GENERA LA ALERTA	ALERTA AMARILLA
---------------	--	-----------------

**BOGOTÁ:** Bogotá, D.C.  
**BOYACÁ:** Siachoque.  
**CAUCA:** Rosas, Timbío.  
**CUNDINAMARCA:** Chía, La Mesa, Quebradanegra, San Antonio De Tequendama.  
**HUILA:** Santa María.  
**NARIÑO:** Cuaspud (Carlosama), Cumbal.  
**NORTE DE SANTANDER:** Arboledas, Bochalema, Cácosta, Hacarí, La Playa, Mutiscua.  
**SANTANDER:** El Playón.  
**VALLE DEL CAUCA:** La Cumbre.

# ALERTAS METEOMARINA

## MAR CARIBE

**ALERTA AMARILLA**

### TIEMPO LLUVIOSO

Se esperan fuertes lluvias en zonas cercanas al golfo de Urabá, en algunos casos con tormentas eléctricas y rachas de viento. Por lo anterior, el IDEAM recomienda a los habitantes costeros estar atentos a las condiciones meteorológicas y a embarcaciones de poco calado, consultar con las capitanías de puerto antes de zarpar en zonas de inminente tempestad.

### POR PLEAMAR

Hasta el 11 de agosto en islas de San Andrés y Providencia, se advierte sobre probabilidad de una de las pleamares más significativas del mes. Por lo anterior, se recomienda a los habitantes costeros estar atentos a la evolución de este de fenómeno.

## OCÉANO PACÍFICO

**ALERTA NARANJA**

### TIEMPO LLUVIOSO

Persistirán las fuertes lluvias en amplios sectores del centro y norte del Pacífico nacional, incluidas zonas del litoral, en algunos casos con tormentas eléctricas y rachas de viento. Por lo anterior, el IDEAM recomienda a los habitantes costeros estar atentos a las condiciones meteorológicas y a embarcaciones de poco calado, consultar con las capitanías de puerto antes de zarpar en zonas de inminente tempestad.

**ALERTA AMARILLA**

### POR PLEAMAR

Hasta el 8 de agosto, en zonas marítimas del Pacífico colombiano, Buenaventura y Tumaco, se advierte sobre probabilidad de una de las pleamares más significativas del mes. Por lo anterior, se recomienda a los habitantes costeros estar atentos a la evolución de este de fenómeno.



°C: grados Celsius

m: metros

mm: milímetros

msnm: metros sobre nivel del mar

Km/h: kilómetros por hora

HLC: hora local colombiana

GOES: Geostationary Operational Environmental Satellites (Satélite Geoestacionario Operacional Ambiental).

GOES-16 es el designado GOES-Este, localizado en 75° W sobre el ecuador geográfico.

PNN: Parque Nacional Natural

SFF: Santuario de Fauna y Flora



**ALERTA ROJA. PARA TOMAR ACCIÓN** Advierte al Sistema Nacional de Gestión del Riesgo de Desastres sobre el peligro de un fenómeno y sus efectos adversos sobre la población. Se emite una alerta sólo cuando la identificación de un evento extraordinario indique la amenaza inminente y cuando la gravedad del fenómeno requiera atención prioritaria de los comités departamentales y locales.



**ALERTA NARANJA. PARA PREPARARSE** Indica la amenaza de un fenómeno. No implica riesgo inmediato por lo que es catalogado como un mensaje para informarse y prepararse. El aviso implica vigilancia continua ya que las condiciones son propicias para el desarrollo de un suceso natural.



**ALERTA AMARILLA. PARA INFORMARSE** Se emite cuando las condiciones hidrometeorológicas son favorables para la ocurrencia de un fenómeno natural y pueden aumentar el riesgo según los pronósticos. Por sus características, este nivel está encaminado a informar.

**CONDICIONES NORMALES** Indica que no existe ninguna clase de alerta para la región o zona mencionada.

Yolanda GONZÁLEZ H. | Directora General

Mery E. FERNÁNDEZ P. | Jefe Oficina del Servicio de Pronósticos y Alertas

**Profesionales de Turno:**

Laura MACIAS (Hidróloga), Felipe ESPEJO (Incendios - Deslizamientos), Mirovan SVERKO (Meteoróloga), Araminta VEGA (Datos) y Luis Alfonso LOPEZ A. (Coordinador).

<http://www.ideam.gov.co>

Correos electrónicos: [servicio@ideam.gov.co](mailto:servicio@ideam.gov.co), [alertas@ideam.gov.co](mailto:alertas@ideam.gov.co)

Calle 25D # 96B – 70, Piso 3. Bogotá, D.C., Colombia.

Teléfono: 3075625 Ext. 1334–1336.

**Siganos en:**

