

# INFORME TÉCNICO DIARIO N° 218

El IDEAM comunica al Sistema Nacional de Gestión del Riesgo (SNGR) y al Sistema Nacional Ambiental (SINA).

Bogotá D. C.

Martes 06 de agosto de 2019.

Hora de actualización 12:15 p. m.



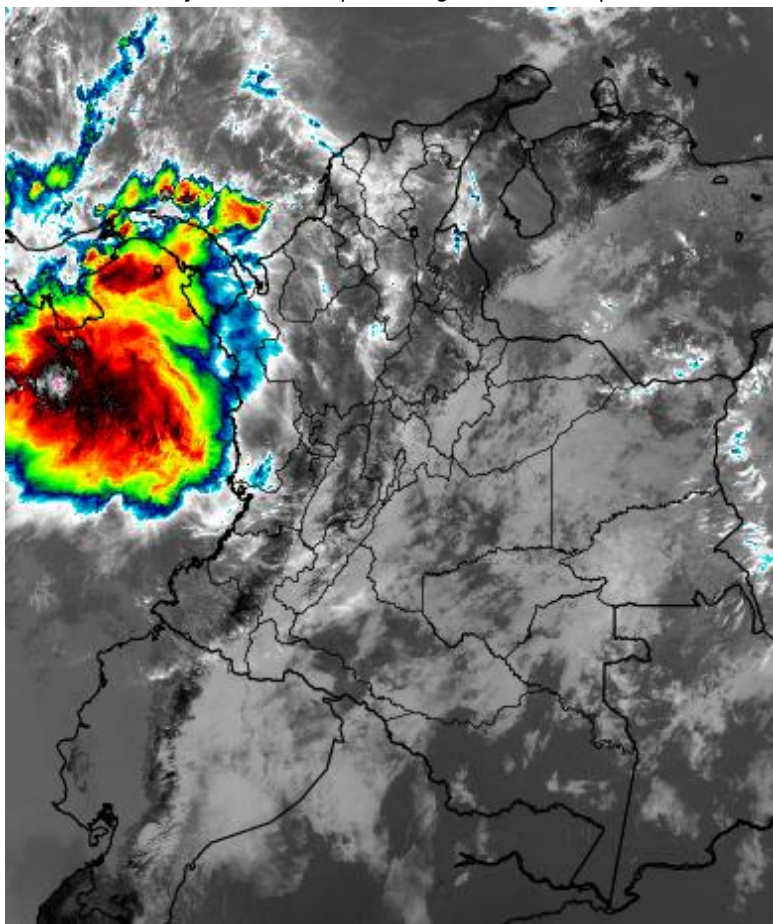
## CONDICIONES HIDROMETEOROLÓGICAS ACTUALES

El país amaneció con condiciones de abundante nubosidad, sin embargo, las lluvias se observaron en sectores concretos como Chocó, Antioquia, Córdoba y Sucre, donde fueron de carácter entre moderado y fuerte, incluso hubo presencia de actividad eléctrica.

Se estima que para el día de hoy persistan las lluvias moderadas a fuertes en amplios sectores de la región Pacífica, sur de la Caribe, y en sectores de Antioquia y sur de Santander.

## IMAGEN SATELITAL

Canal Infrarrojo - GOES 16 | 06 de agosto de 2019 | 11:50 HLC.



Consulte todos los días el pronóstico del tiempo y las alertas hidrometeorológicas vigentes del IDEAM, en un formato de calidad. Alrededor de las 7:30 a. m. está a disposición del público en [www.ideam.gov.co](http://www.ideam.gov.co).

Se puede ver también en dispositivos móviles **AQUÍ**





# LO MÁS DESTACADO

## LLUVIAS REGISTRADAS EN LAS ÚLTIMAS 24 HORAS

En las últimas horas se presentó descenso moderado de las precipitaciones, las cuales principalmente se concentraron en las regiones Andina y Pacífica. El mayor registro de lluvia acumulada se presentó en el municipio de **Turbo (Antioquia), con 140.0 mm.**, el cual superó esta precipitación el máximo histórico de precipitación de agosto para esa estación.

### ALERTA ROJA

- Por probabilidad alta de incremento de niveles en los ríos Guaviare, parte baja del Inírida y río Meta (cuenca media y baja).
- Por probabilidad alta de deslizamientos de tierra en zonas inestables o de ladera ubicadas en algunos municipios de los departamentos de Antioquia, Boyacá y Cundinamarca en la región Andina; Chocó en el región Pacífico y Putumayo en la región Amazonía.
- Por probabilidad alta de amenaza de incendios de la cobertura vegetal en algunos municipios de los departamentos de Atlántico, La Guajira y Magdalena en la región Caribe; y Boyacá, Caldas, Cauca, Huila, Nariño, Norte de Santander, Quindío, Santander, Tolima y Valle del Cauca en la región Andina.

### ALERTA NARANJA

- Por probabilidad media de incremento de niveles en el río Orinoco en el municipio de Puerto Carreño; río Meta (cuenca alta y media); San Marcos (Sucre) y cuenca baja del río Sinú.
- Por probabilidad media de crecientes súbitas en la cuenca del río Guayuriba; ríos directos al Océano Pacífico en el departamento de Chocó; ríos del Litoral Pacífico en Valle del Cauca; cuenca media y baja del río Atrato; corrientes del Urabá Antioqueño y cuenca del río Sucio.
- Por probabilidad media de deslizamientos de tierra en zonas inestables o de ladera ubicadas en algunos municipios de los departamentos de Antioquia y Santander en la región Andina; Cauca, Chocó y Valle del Cauca en la región Pacífico; Casanare y Meta en la región Orinoquía; y Putumayo en la región Amazonía.
- Por probabilidad media de amenaza de incendios de la cobertura vegetal en algunos municipios de los departamentos de Atlántico en la región Caribe; Antioquia, Boyacá, Cauca, Huila, Cundinamarca, Nariño, Norte de Santander, Santander, Tolima y Valle del Cauca en la región Andina; Meta en la región Orinoquía y Caquetá en la región Amazonía.
- Por tiempo lluvioso en el Océano Pacífico.

### ALERTA AMARILLA

- Por probabilidad alta de incremento de niveles en la cuenca baja del río Nechí; río Cauca en el sector de Guarandá; cuenca alta y media del río Sinú; cuenca alta del río San Jorge; río Ariari; ríos Túa y Cusiana y río Arauca
- Por probabilidad baja de crecientes súbitas en la cuenca del río Suaza; río Paez; ríos San Bartolomé y Cimitarra; ríos del Eje Cafetero; ríos aportantes al río Cauca entre el río San Juan y Puerto Valdivia; río Tarazá – Man; río Porce; cuenca alta del río Nechí; cuenca alta del río Atrato; ríos Murri y Murindó; ríos directos al Mar Caribe; río Orteguzza y Pescado (Caquetá); cuenca alta del río Putumayo; ríos del Litoral Pacífico en el departamento de Cauca; cuenca alta del río San Juan; cuenca del río Baudó; ríos Guaitará, Mayo y Juanambú; cuenca alta del río Meta; río Pauto y Cravo Sur; río Casanare; río Ariporo y cuenca alta del río Arauca;
- Por probabilidad baja de deslizamientos de tierra en zonas inestables o de ladera ubicadas en algunos municipios de las siguientes regiones: Caribe, Andina, Pacífico, Orinoquia, Amazonia.
- Por probabilidad baja de amenaza de incendios de la cobertura vegetal en algunos municipios de las siguientes regiones: Caribe y Andina.
- Por tiempo lluvioso y pleamar en el mar Caribe.
- Por pleamar en el Océano Pacífico.

# PRONÓSTICO CONDICIONES METEOROLÓGICAS ESPECIALES

## ÁREA DEL VOLCÁN GALERAS

Durante la jornada se pronostican condiciones nubosas con lloviznas intermitentes

EL SERVICIO GEOLÓGICO COLOMBIANO reporta en nivel AMARILLO (III): CAMBIOS EN EL COMPORTAMIENTO DE LA ACTIVIDAD VOLCÁNICA. Lat:1.55 Lon:-77.37

ELEVACIÓN (pies)	DIRECCIÓN	VELOCIDAD	
		NUDOS	Km/h
10.000	SURESTE	10 - 15	18 - 27
18.000	ESTE	15 - 20	27 - 36
24.000	ESTE	15 - 20	27 - 36
30.000	ESTE	25 - 30	45 - 54

## ÁREA DEL VOLCÁN NEVADO DEL HUILA

Prevelecerán las condiciones de tiempo seco en las primera horas del día. Al final de la tarde no se descartan algunas lloviznas en el sector.

EL SERVICIO GEOLÓGICO COLOMBIANO reporta en nivel AMARILLO (III): CAMBIOS EN EL COMPORTAMIENTO DE LA ACTIVIDAD VOLCÁNICA. Lat:2.92 Lon:-76.05

ELEVACIÓN (pies)	DIRECCIÓN	VELOCIDAD	
		NUDOS	Km/h
10.000	SURESTE	0 - 5	0 - 9
18.000	ESTE	15 - 20	27 - 36
24.000	ESTE	10 - 15	18 - 27
30.000	NORESTE	25 - 30	45 - 54

## ÁREA DEL VOLCÁN CERRO MACHÍN

Se estima que durante gran parte de la jornada se presente tiempo seco, aunque al finalizar el día se incrementará la nubosidad.

EL SERVICIO GEOLÓGICO COLOMBIANO reporta en nivel AMARILLO (III): CAMBIOS EN EL COMPORTAMIENTO DE LA ACTIVIDAD VOLCÁNICA. Lat:4.80 Lon:-75.62

ELEVACIÓN (pies)	DIRECCIÓN	VELOCIDAD	
		NUDOS	Km/h
10.000	SUR	5 - 10	9 - 18
18.000	ESTE	10 - 15	18 - 27
24.000	ESTE	10 - 15	18 - 27
30.000	NORESTE	20 - 25	36 - 45

## ÁREA DEL VOLCÁN NEVADO DEL RUIZ

Se estima que durante gran parte de la jornada se presente tiempo seco, aunque al finalizar el día se incrementará la nubosidad.

EL SERVICIO GEOLÓGICO COLOMBIANO reporta en nivel AMARILLO (III): CAMBIOS EN EL COMPORTAMIENTO DE LA ACTIVIDAD VOLCÁNICA. Lat:4.89 Lon:-75.32

ELEVACIÓN (pies)	DIRECCIÓN	VELOCIDAD	
		NUDOS	Km/h
10.000	SUR	10 - 15	18 - 27
18.000	ESTE	10 - 15	18 - 27
24.000	ESTE	10 - 15	18 - 27
30.000	NORESTE	20 - 25	36 - 45

## ÁREA DEL COMPLEJO VOLCÁNICO CHILES-CERRO NEGRO DE MAYASQUER

Durante la jornada se pronostican condiciones nubosas con lloviznas intermitentes

EL SERVICIO GEOLÓGICO COLOMBIANO reporta en nivel AMARILLO (III): CAMBIOS EN EL COMPORTAMIENTO DE LA ACTIVIDAD VOLCÁNICA. Lat:0.81-Lon:77.93 Lat:0.76 Lon:-77.95

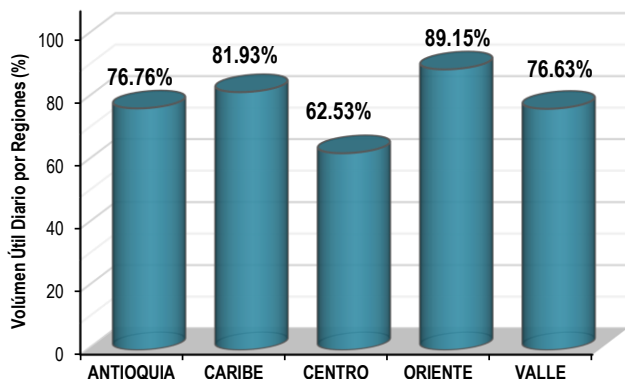
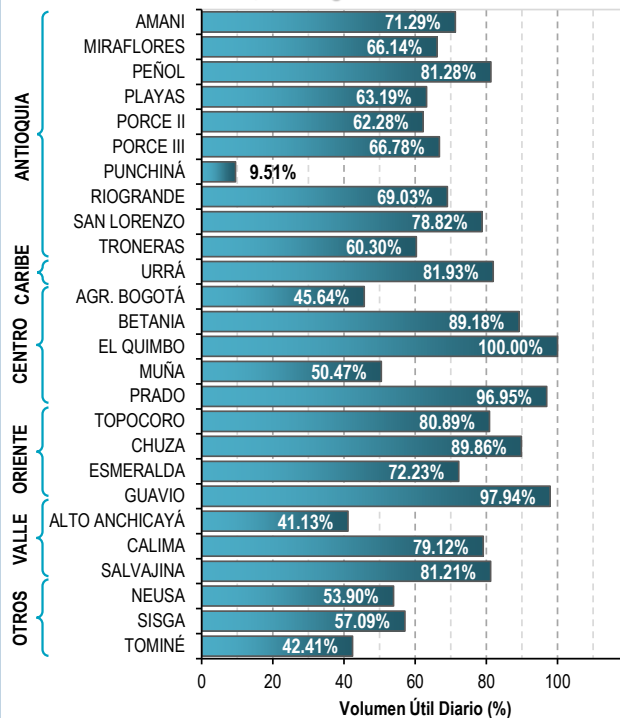
ELEVACIÓN (pies)	DIRECCIÓN	VELOCIDAD	
		NUDOS	Km/h
10.000	ESTE	5 - 10	9 - 18
18.000	ESTE	10 - 15	18 - 27
24.000	ESTE	10 - 15	18 - 27
30.000	ESTE	25 - 30	45 - 54

# ESTADO DE LOS EMBALSES

A continuación se relaciona el volumen útil diario de los principales embalses del país (expresado en porcentaje), de acuerdo con la información reportada por XM S.A. E.S.P en la siguiente dirección electrónica: <http://ido.xm.com.co/ido/SitePages/hidrologia.aspx?q=reservas>

## VOLÚMEN ÚTIL DIARIO EN LOS PRINCIPALES EMBALSES DEL PAÍS

Lunes, 05 de agosto de 2019





Para estar informado diariamente de lo que pasa con el pronóstico del tiempo y las alertas.

Síguenos en Twitter @IDEAMColombia



## PRECIPITACIONES

A continuación se relacionan los municipios donde en las últimas 24 horas se registraron precipitaciones iguales o superiores a 10.0 mm.

Se aclara que las precipitaciones indicadas en los municipios, realmente corresponden a aquellos puntos en los cuales el IDEAM tiene estaciones de monitoreo, pero no necesariamente quiere decir que el dato corresponda a las lluvias que se presentaron directamente sobre el área urbana en donde se concentra la mayor población. En ocasiones la estación sobre la cual se destaca el mayor valor de precipitación, a pesar de pertenecer al municipio, puede quedar alejada del centro poblado principal.

DEPARTAMENTO	MUNICIPIO
<b>ANTIOQUIA</b>	Turbo (140,0), Apartadó (130,3), Carepa (99,0), Chigorodó (96,0), Apartadó (80,6), Arboletes (27,2), Turbo (27,0), Venecia (16,7), Frontino (11,0), Caucasia (10,0), San Andrés (10,0).
<b>BOLÍVAR</b>	María La Baja (36,7).
<b>BOYACÁ</b>	Toledo (Cubara-Boyacá) (25,4), Campohermoso (10,2).
<b>CAQUETÁ</b>	Belén de Los Andaquíes (21,0).
<b>CHOCÓ</b>	Bahía Solano (50,0), Medio San Juan (37,0), Quibdó (29,6), Istmina (10,0).
<b>CÓRDOBA</b>	Tierralta (78,0).
<b>NARIÑO</b>	Francisco Pizarro (12,0).
<b>NORTE DE SANTANDER</b>	Toledo (49,0), Abrego (31,0), Chitagá (15,1), Ocaña (14,4).
<b>PUTUMAYO</b>	San Francisco (17,6).
<b>SANTANDER</b>	Contratación (37,4), Encino (36,7), Coromoro (23,2), Guaca (17,5), Mogotes (17,0), San Vicente de Chucuri (16,0), Charalá (15,0).
<b>SUCRE</b>	San Benito Abad (32,8).
<b>VALLE DEL CAUCA</b>	Buenaventura (12,5).

Para estar informado diariamente de lo que pasa con el **pronóstico del tiempo y las alertas.**

Síguenos en Twitter  
**@IDEAMColombia**



## TEMPERATURAS MÁXIMAS

A continuación se relacionan los municipios donde en las últimas 24 horas se registraron temperaturas iguales o superiores a 35.0 °C.

Se aclara que las temperaturas indicadas en los municipios, realmente corresponden a aquellos puntos en los cuales el IDEAM tiene estaciones de monitoreo, pero no necesariamente quiere decir que el dato corresponda a las temperaturas que se presentaron directamente sobre el área urbana en donde se concentra la mayor población. En ocasiones la estación sobre la cual se destaca el mayor valor de temperatura, a pesar de pertenecer al municipio, puede quedar alejada del centro poblado principal.

DEPARTAMENTO	MUNICIPIO
<b>ANTIOQUIA</b>	Valparaíso (Fredonia) (36,0).
<b>BOLÍVAR</b>	El Carmen De Bolívar (35,3), María La Baja (35,2), Zambrano (35,0).
<b>CESAR</b>	Chiriguana (35,2), Agustín Codazzi (35,0).
<b>CÓRDOBA</b>	Chima (35,1).
<b>CUNDINAMARCA</b>	<b>Puerto Salgar (38,6)</b> , Jerusalén (38,2).
<b>HUILA</b>	Villavieja (35,4).
<b>LA GUAJIRA</b>	Hatonuevo (37,6), Uribí (35,8).
<b>MAGDALENA</b>	Pivijay (35,0).
<b>SANTANDER</b>	Capitanejo (37,0).
<b>SUCRE</b>	Corozal (36,0).
<b>TOLIMA</b>	Flandes (36,0), Armero (36,0), Natagaima (35,6), Prado (35,6), Guamo (35,6), ESPINAL (35,2), Saldaña (35,0).
<b>VALLE DEL CAUCA</b>	Cali (35,4).



# PRONÓSTICO METEOROLÓGICO

Martes 06 y miércoles 07 de agosto de 2019



REGIÓN	PRONÓSTICO
<p><b>SABANA DE BOGOTÁ</b></p>	<p><b>MARTES.</b> Para la tarde se estima cielo parcialmente nublado con predominio de tiempo seco en la capital, no se descartan probables lloviznas ligeras en sectores del centro-oriente y sur de la ciudad. En la noche se estima cielo parcialmente nublado con predominio de tiempo seco en amplios sectores de la ciudad; sin embargo no se descartan probables lloviznas ligeras y esporádicas en algunos sectores sobre los cerros orientales de la capital.</p> <p><b>MIÉRCOLES.</b> En la madrugada se estima cielo mayormente nublado con predominio de tiempo seco en la ciudad, aunque es probable que se registren lloviznas esporádicas en algunos sectores del centro-oriente y sur de la capital. En la mañana se estima cielo mayormente nublado con probables lloviznas ligeras en amplios sectores de la capital. Para la tarde se prevé cielo parcialmente nublado con predominio de tiempo seco en amplios sectores de la ciudad, sin embargo no se descartan probables lloviznas ligeras en sectores del oriente de la capital. En la noche se estima cielo entre parcial a mayormente nublado con predominio de tiempo seco. Es probable que se registren lloviznas en sectores del sur y oriente de la ciudad.</p>
<p><b>CARIBE</b></p>	<p><b>MARTES.</b> Para las horas de la tarde se estima aumento de nubosidad con probabilidad de lloviznas ligeras en el norte de Magdalena, sectores puntuales del sur de La Guajira, de mayor intensidad se estiman para el sur de Córdoba, norte de Bolívar y golfo de Urabá; tiempo seco en el resto del área. En horas de la noche se estima cielo mayormente cubierto con lloviznas especialmente al sur de los departamentos de Sucre y Córdoba, además de menor intensidad se estiman en el sur de Bolívar; tiempo seco para el resto del área.</p> <p><b>MIÉRCOLES.</b> A lo largo de la jornada se espera disminución de la nubosidad respecto al día anterior, sin embargo, en horas de la mañana se esperan lloviznas importantes en sectores de la Sierra Nevada de Santa Marta, lloviznas menos importantes en sectores del litoral de Magdalena, Atlántico y Sucre. Hacia la tarde y noche se espera disminución de la nubosidad para toda la región, con lloviznas ligeras en el oriente de la misma.</p>
<p><b>ARCHIPIÉLAGO DE SAN ANDRÉS, PROVIDENCIA Y SANTA CATALINA</b></p>	<p><b>MARTES.</b> Se espera una tarde con cielo parcialmente nublado y lloviznas ligeras. Se espera cielo parcialmente nublado con lloviznas ligeras que se incrementarán al finalizar la noche.</p> <p><b>MIÉRCOLES.</b> Se espera disminución importante de la nubosidad respecto al día anterior. Dominio de tiempo seco para la jornada, salvo por lloviznas ligeras en horas de la mañana.</p>
<p><b>MAR CARIBE</b></p>	<p><b>MARTES.</b> En las primeras horas de la jornada se esperan condiciones de cielo parcialmente nublado en el occidente del área y lloviznas. Hacia las horas de la tarde y noche se espera incremento de la nubosidad con lloviznas entre ligeras y moderadas en sectores del occidente del mar Caribe.</p> <p><b>MIÉRCOLES.</b> Predominio de tiempo seco en gran parte de la jornada en el área central y occidental. Lloviznas en horas de la mañana en el Caribe occidental y dominio de tiempo seco en la tarde, noche y madrugada.</p>

Planeando tu día? Descarga YA y conoce...



Consúltalo a diario y únete a la Cultura del Pronóstico del IDEAM

Disponible para  



# PRONÓSTICO METEOROLÓGICO

Martes 06 y miércoles 07 de agosto de 2019




REGIÓN	PRONÓSTICO
<p><b>ANDINA</b></p>	<p><b>MARTES.</b> Para la tarde se estima aumento de nubosidad con lluvias entre ligeras y moderadas en el centro y occidente de Antioquia, sur de los santanderes; lluvias menos intensas en zonas puntuales de Risaralda, lloviznas en el centro de Cundinamarca; tiempo seco en el resto del área. En horas de la noche se espera incremento de la nubosidad, lluvias moderadas en sectores de Antioquia y Santander; lluvias ligeras en sectores del sur de Norte de Santander, sectores de Caldas, Risaralda y occidente de Quindío.</p> <p><b>MIÉRCOLES.</b> A lo largo de la jornada predominará el tiempo seco con cielo entre parcial y mayormente cubierto, excepto en sectores de Antioquia, los santanderes y Boyacá, donde se esperan lluvias, especialmente en la madrugada.</p>
<p><b>INSULAR PACÍFICO</b></p>	<p><b>MARTES.</b> En Gorgona y Malpelo se estiman condiciones parcialmente y predominio de tiempo seco.</p> <p><b>MIÉRCOLES.</b> En Gorgona y Malpelo se estiman condiciones parcialmente y predominio de tiempo seco.</p>
<p><b>PACÍFICO</b></p>	<p><b>MARTES.</b> Para la tarde se prevé mayor nubosidad con lluvias en sectores de Chocó, norte de Valle del Cauca y occidente de Cauca; no se descartan lloviznas en el nororiente de Nariño. Se advierten condiciones nubosas con precipitaciones de variada intensidad en horas de la noche, en zonas de Chocó, Valle y Cauca; probabilidad de descargas eléctricas.</p> <p><b>MIÉRCOLES.</b> Se prevé posibles lluvias en el occidente y sur de Chocó y norte de Valle del Cauca. Tiempo seco pocas lluvias para el resto de la región durante la jornada.</p>
<p><b>OCEANO PACÍFICO</b></p>	<p><b>MARTES.</b> Se advierten precipitaciones de variada intensidad en el centro y norte de la cuenca oceánica durante la jornada, tanto mar adentro como en el litoral.</p> <p><b>MIÉRCOLES.</b> Se espera abundante nubosidad en la mañana con lluvias moderadas en la cuenca norte del océano pacifico colombiano, con tendencia a la disminución de la nubosidad para el resto de la jornada.</p>

Planeando tu día? Descarga YA y conoce...



Consúltalo a diario y únete a la Cultura del Pronóstico del IDEAM

Disponible para  



# PRONÓSTICO METEOROLÓGICO



Martes 06 y miércoles 07 de agosto de 2019

REGIÓN	PRONÓSTICO
<p><b>ORINOQUIA</b></p>	<p><b>MARTES.</b> En la tarde se espera predominio de tiempo seco en gran parte de la región, salvo condiciones mayormente nubosas en el piedemonte llanero y posibles lloviznas dispersas. En horas de la noche, son posibles lluvias ligeras locales en el piedemonte llanero, tiempo seco para el resto de la región.</p> <p><b>MIÉRCOLES.</b> Se pronostica predominio de tiempo seco en gran parte de la región con posibles lloviznas en el piedemonte de Meta y lluvias en el oriente de Vichada especialmente en horas de la noche.</p>
<p><b>AMAZONIA</b></p>	<p><b>MARTES.</b> Para la tarde se prevé cielo entre parcial y mayormente cubierto con predominio de tiempo seco en gran parte del área, salvo por algunas lloviznas o lluvias ligeras en localidades en el piedemonte amazónico y en sectores de Guainía. En la noche predominará el tiempo seco con cielo parcialmente cubierto en amplios sectores de la región; sin embargo, no se descartan lloviznas aisladas en el piedemonte amazónico y sur de Guaviare.</p> <p><b>MIÉRCOLES.</b> A lo largo de la jornada se prevén condiciones de cielo parcialmente cubierto, el predominio en la región será el tiempo seco.</p>

Planeando tu día?  
 Descarga YA y conoce...



Consúltalo a diario y únete a  
 la Cultura del Pronóstico del IDEAM

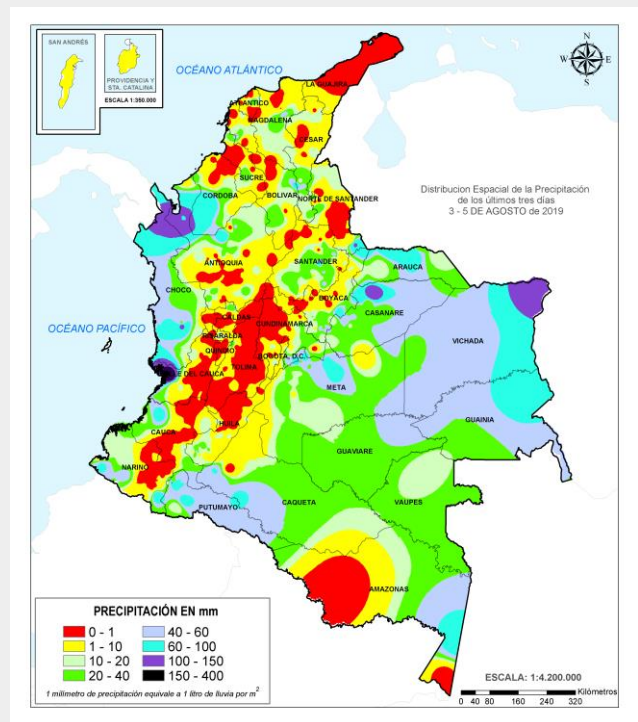
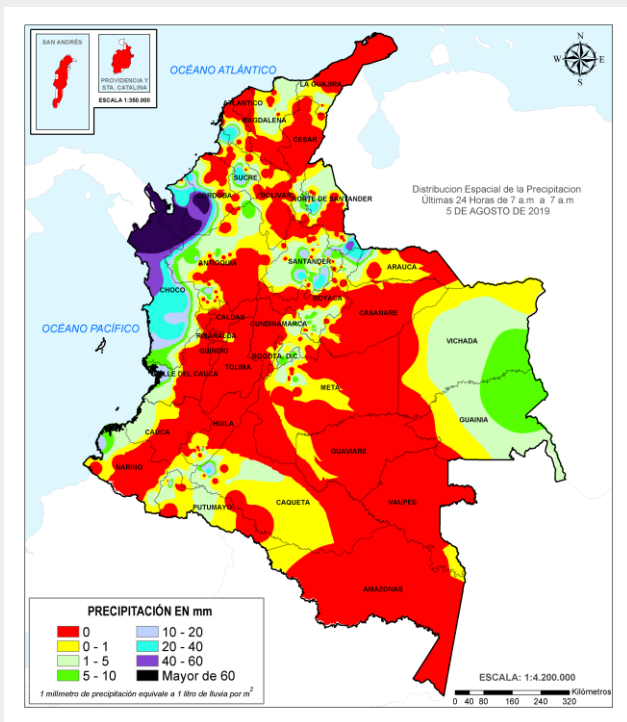
Disponible para  



# MAPAS DE PRECIPITACIÓN

**Precipitación diaria:** desde las 7:00 a. m. del lunes 05 hasta las 7:00 a. m. del martes 06 de agosto de 2019.

**Precipitación últimas 72 horas:** desde las 7:00 a. m. del sábado 03 hasta las 7:00 a.m. del martes 06 de agosto de 2019.



## ALERTAS VIGENTES E INFORMACIÓN ADICIONAL

Para mayor información sobre el pronóstico del estado del tiempo, informes técnicos diarios, comunicados especiales, mapas diarios de temperaturas máximas y mínimas e información diaria de precipitación se sugiere consultar los siguientes enlaces:

- [MAPA DIARIO DE TEMPERATURA MÁXIMA.](#)
- [MAPA DIARIO DE TEMPERATURA MÍNIMA.](#)

# ALERTAS POR NIVELES DE LOS RÍOS

REGIÓN ORINOQUIA	SITIOS PARA LOS CUALES SE GENERA LA ALERTA	ALERTA ROJA
<p><b>NIVELES ALTOS EN EL RÍO GUAVIARE (CUENCA MEDIA Y BAJA).</b>                      Se mantiene esta alerta dados los niveles altos del río Guaviare, con valores próximos a la cota de afectación a la altura de San José del Guaviare y Mapiripán (Meta). Especial atención en inmediaciones de San José del Guaviare, particularmente en la Inspección de la Carpa y la vereda Los Cábulos.</p> <p><b>NIVELES ALTOS EN LA PARTE BAJA DEL RÍO INÍRIDA.</b>                      Continúan las inundaciones debido a los niveles altos que persisten en la parte baja del río Inírida a la altura del municipio de Inírida. Los niveles se encuentran en condición de ascenso y se espera que esta situación continúe durante los siguientes días.</p> <p><b>NIVELES ALTOS EN EL RÍO META (CUENCA MEDIA - BAJA).</b>                      Niveles altos en la parte media y baja del río Meta, especialmente en el tramo comprendido entre los municipios de Orocué y Paz de Ariporo (Casanare), actualmente los niveles del río Meta en este sector se encuentran por encima del umbral de afectación.</p>		

REGIÓN ORINOQUIA	SITIOS PARA LOS CUALES SE GENERA LA ALERTA	ALERTA NARANJA
<p><b>NIVELES ALTOS EN EL RÍO ORINOCO EN EL MUNICIPIO DE PUERTO CARREÑO.</b>                      Continúa alto el nivel del río Orinoco a la altura del municipio de Puerto Carreño (Vichada). Se mantienen afectaciones en sectores del municipio.</p> <p><b>NIVELES ALTOS EN EL RÍO META (CUENCA ALTA - MEDIA).</b>                      Niveles altos en el río Meta en el tramo comprendido entre los municipios de Puerto López (Meta) y San Miguel Pescadero.</p> <p><b>PROBABILIDAD DE CRECIENTES SÚBITAS EN LA CUENCA DEL RÍO GUAYURIBA.</b>                      Incrementos en el nivel del río Guayuriba y sus afluentes, entre Guayabetal (Cundinamarca) y Villavicencio (Meta)</p>		

REGIÓN PACÍFICO	SITIOS PARA LOS CUALES SE GENERA LA ALERTA	ALERTA NARANJA
<p><b>PROBABILIDAD DE CRECIENTES SÚBITAS EN LOS RÍOS DIRECTOS AL OCÉANO PACÍFICO EN EL DEPARTAMENTO DE CHOCÓ.</b>                      Se mantiene esta alerta ante los posibles incrementos súbitos en el nivel de los ríos Jella, Chicolatal y sus afluentes en Bahía Solano, entre otros directos al Océano Pacífico en el departamento de Chocó.</p> <p><b>PROBABILIDAD DE CRECIENTES SÚBITAS EN LOS RÍOS DEL LITORAL PACÍFICO EN EL VALLE DEL CAUCA.</b>                      Probabilidad de incrementos súbitos en los niveles de los ríos Escalerete, Anchicayá, Dagua, Cajambre, Mayorquín, Raposo y sus afluentes, directos al Océano Pacífico en el departamento de Valle del Cauca.</p>		

# ALERTAS POR NIVELES DE LOS RÍOS

## REGIÓN CARIBE

## SITIOS PARA LOS CUALES SE GENERA LA ALERTA

## ALERTA NARANJA

### **PROBABILIDAD DE CRECIENTES SÚBITAS EN LA CUENCA MEDIA Y BAJA DEL RÍO ATRATO.**

Se mantiene la probabilidad de crecientes súbitas para los aportantes del río Atrato en su parte media y baja, entre ellos los ríos Bebarama, Napipí, Opagadó, Salaquí, Cacarica, Tanela, Tolo, Cuía, Chicué, Uva, Pogue, Bebarama, Bojayá, Napipí y Opagadó.

### **NIVELES ALTOS EN SAN MARCOS (SUCRE).**

Niveles altos en la Ciénaga de San Marcos en el departamento de Sucre. No se descarta que esta situación afecte otras ciénagas de la región de la Mojana en los departamentos de Córdoba, Sucre y Bolívar, especialmente en los municipios de Ayapel, Caimito, San Benito Abad y Majagual. Se observa incremento en el nivel del Caño Barro, afluente a Ayapel.

### **PROBABILIDAD DE CRECIENTES SÚBITAS EN CORRIENTES DEL URABÁ ANTIOQUEÑO.**

Probabilidad de crecientes súbitas en varias corrientes (la mayoría vertientes directas al mar Caribe, esto como resultado de las importantes precipitaciones que se presentan desde la noche anterior, especialmente en los municipios de Carepa, Turbo y Necoclí. Ante esta situación, se registran incrementos en los niveles de la vertiente del mar Caribe (cuenca de los ríos Mulatos y San Juan), vertiente del Golfo de Urabá (cuencas de los ríos Turbo, Caimán Nuevo, Necoclí, Currulao, Guadualito, río León y sus afluentes - río Grande, Apartado y Chigorodó) y la vertiente del río Atrato (cuenca de los ríos Murindó, Jadega, Chajeradó, Murri y Riosucio). Se hace una recomendación especial debido a la posibilidad de afectación, en sectores ubicados en zonas bajas de los municipios de Carepa, Turbo y Necoclí. Especial atención para el Vijagual, en inmediaciones de los municipios de Carepa (veredas El Reposo y Los Almendros). Igualmente en Necoclí, por incrementos importantes del río El Bobal. Por incremento de los niveles del río Mulatos y San Juan, con posibilidad de afectación en los municipios de Turbo, Necoclí y San Juan de Urabá.

### **PROBABILIDAD DE CRECIENTE SÚBITA EN LA CUENCA DEL RÍO SUCIO.**

Fuertes precipitaciones registradas en las últimas horas podrían incrementar significativamente el nivel del río Sucio y sus principales aportantes como Chigorodó, Carepa, Vijagual, Zungo y Apartado entre otros.

### **NIVELES ALTOS EN LA CUENCA BAJA DEL RÍO SINÚ.**

Se mantienen los niveles altos en el río Sinú en la parte baja de la cuenca, se recomienda especial atención en los centros poblados de Montería, Cereté, San Pelayo, Cotorra, Loricá, Carrillo, Morales, Montería y San Bernardo del Viento, así como en la Ciénaga de Momil.



# ALERTAS POR NIVELES DE LOS RÍOS

REGIÓN ANDINA	SITIOS PARA LOS CUALES SE GENERA LA ALERTA	ALERTA AMARILLA
<p><b>PROBABILIDAD DE CRECIENTES SÚBITAS EN LA CUENCA DEL RÍO SUAZA.</b> Probabilidad de incrementos súbitos en la cuenca del río Suaza a la altura de Acevedo.</p>		
<p><b>PROBABILIDAD DE CRECIENTES SÚBITAS EN LA CUENCA DEL RÍO PAÉZ.</b> Probabilidad de crecientes súbitas en el río Plata, Paéz y sus afluentes, a la altura de los municipios de Páez - Belalcázar (Cauca), La Plata y Tesalia (Huila).</p>		
<p><b>PROBABILIDAD DE CRECIENTES SÚBITAS EN LAS CUENCAS DE LOS RÍOS SAN BARTOLOMÉ Y CIMITARRA.</b> Se mantiene la alerta dadas las precipitaciones de variada intensidad que se vienen registrando en las últimas horas en las cuencas de los ríos San Bartolomé, Cimitarra y otros directos al río Magdalena (Antioquia), por lo que no se descartan incremento súbito en estos ríos y sus afluentes.</p>		
<p><b>PROBABILIDAD DE CRECIENTES SÚBITAS EN RÍOS DEL EJE CAFETERO</b> Probabilidad de crecientes súbitas en los ríos Risaralda, Frío, Tapias, Chinchiná, Otún, entre otros directos al río Cauca.</p>		
<p><b>PROBABILIDAD DE CRECIENTES SÚBITAS EN APORTANTES AL CAUCA ENTRE EL RÍO SAN JUAN Y PUERTO VALDIVIA.</b> Probabilidad de crecientes súbitas diferentes corrientes que atraviesan los municipios de Concordia, La Liborina y Santa Fe de Antioquia, especialmente en la quebrada Sinifaná, el río Tonusco y Juan García. El SDGR de Antioquia alerta de un posible represamiento de quebrada La Uriaga en el corregimiento el Valle de Toledo a la altura del municipio de Toledo.</p>		
<p><b>PROBABILIDAD DE CRECIENTE SÚBITA EN LA CUENCA DEL RÍO TARAZÁ-MAN.</b> Posibles incrementos súbitos en el río Tarazá-Man y sus afluentes, a la altura del municipio de Cáceres (Antioquia).</p>		
<p><b>PROBABILIDAD DE CRECIENTES SÚBITAS EN LA CUENCA DEL RIO PORCE.</b> Se recomienda estar atentos a los niveles de los ríos y corrientes en la cuenca del río Porce, incluida la parte alta (Valle de Aburra).</p>		
<p><b>PROBABILIDAD DE CRECIENTES SÚBITAS EN LA CUENCA ALTA DEL RIO NECHÍ .</b> No se descartan ascensos en los niveles del río Nechí y sus afluentes, a la altura del municipio de Yarumal (Antioquia).</p>		
<p><b>NIVELES ALTOS EN LA CUENCA BAJA DEL RÍO NECHÍ.</b> Se mantienen altos los niveles del río Nechí en la parte baja de la cuenca, en el municipio Nechí (Antioquia).</p>		
<p><b>NIVELES ALTOS DEL RÍO CAUCA EN EL SECTOR DE GUARANDA.</b> Se mantiene esta alerta dado que continúan altos los niveles del río Cauca entre los municipios de San Jacinto del Cauca (Bolívar), Guaranda (Sucre), Achí y Pinillos (Bolívar).</p>		

# ALERTAS POR NIVELES DE LOS RÍOS

REGIÓN CARIBE	SITIOS PARA LOS CUALES SE GENERA LA ALERTA	ALERTA AMARILLA
<p><b>PROBABILIDAD DE CRECIENTES SÚBITAS EN LA CUENCA ALTA DEL RÍO ATRATO</b> Se mantiene la alerta para la subzonas de los ríos Quito, Cabí y Alto Atrato, además para las cuencas de los ríos Andágueda, afluente al río Atrato en su cuenca alta.</p> <p><b>PROBABILIDAD DE CRECIENTES SÚBITAS EN LOS RÍOS MURRÍ Y MURINDÓ.</b> Probabilidad de incrementos súbitos en el nivel del río Murri y Murindó.</p> <p><b>PROBABILIDAD DE CRECIENTES SÚBITAS EN LOS RÍOS DIRECTOS AL MAR CARIBE.</b> Probabilidad de crecientes súbitas en los ríos San Juan, Volcán, Canalete y otros arroyos directos al Caribe, especial atención en el municipio de Arboletes y el Corregimiento La Candelaria (Antioquia).</p> <p><b>POSIBLES INCREMENTOS EN LA CUENCA ALTA Y MEDIA DEL RÍO SINÚ.</b> No se descartan incrementos súbitos en la cuenca alta y media del río Sinú, ya que en las últimas horas se han observado precipitaciones fuertes en diferentes sectores del departamento de Córdoba.</p> <p><b>PROBABILIDAD DE INCREMENTOS SÚBITOS EN LA CUENCA ALTA DEL RÍO SAN JORGE.</b> Probabilidad de incrementos súbitos en el río San Jorge (en su parte alta) y sus afluentes, ya que se han registrado fuertes lluvias en Montelíbano y precipitaciones persistentes en Puerto Libertador (Córdoba).</p>		

REGIÓN AMAZONIA	SITIOS PARA LOS CUALES SE GENERA LA ALERTA	ALERTA AMARILLA
<p><b>PROBABILIDAD DE CRECIENTES SÚBITAS EN LA CUENCA DEL RÍO ORTEGUAZA Y PESCADO (CAQUETÁ)</b> Se registran incrementos en la cuenca del río Ortegaza y afluentes los ríos Caraño, Bodoquero, por lo que no se descarta condición similar en la cuenca del río Pescado. El nivel de alerta se extiende también para los municipios de Florencia, Morelia, Belén de Los Andaquíes y Albania. Incrementos súbitos en los niveles del río Ortegaza y sus afluentes los ríos Caraño y Hacha en el piedemonte caqueteño, a la altura del municipio de Florencia (Caquetá), similar comportamiento en los niveles se espera para la cuenca del río Pescado. Se recomienda especial atención en las ciudades de Paujil, Doncello y San José de Fragua.</p> <p><b>PROBABILIDAD DE CRECIENTES SÚBITAS EN LA CUENCA ALTA DEL RÍO PUTUMAYO.</b> Probabilidad de creciente súbita en los ríos San Miguel, Sucio, Guineo y Guamuéz. Se recomienda especial atención en los municipios de Puerres (Nariño), Santiago, Villagarzón, Orito y Puerto Asís (Putumayo).</p>		

# ALERTAS POR NIVELES DE LOS RÍOS

REGIÓN PACÍFICO	SITIOS PARA LOS CUALES SE GENERA LA ALERTA	ALERTA AMARILLA
	<p><b>PROBABILIDAD DE CRECIENTES SÚBITAS EN LOS RÍOS DEL LITORAL PACÍFICO EN EL CAUCA.</b> Probabilidad de crecientes súbitas en los ríos Guapi, Timbiquí, Micay, Saija, Naya y sus afluentes, directos al Océano Pacífico en el departamento de Cauca. Se recomienda especial atención en el municipio de Timbiquí, particularmente en sectores como Francia, Buenos Aires, Unión de Vivienda, Bella Vista, entre otros, y en el sector rural Coteje y Cupí, localizados en la ribera de los ríos Timbiquí y Saija.</p>	
	<p><b>PROBABILIDAD DE CRECIENTES SÚBITAS EN LA CUENCA ALTA DEL RÍO SAN JUAN</b> Probabilidad de crecientes súbitas en el río San Juan y sus afluentes, especialmente los ríos Tamaná, Condoto y Cajón, se recomienda especial atención a la altura de los municipios de Tadó, Istmina, Condoto, Novita, Santa Rita y San José del Palmar.</p>	
	<p><b>PROBABILIDAD DE CRECIENTES SÚBITAS EN LA CUENCA MEDIA Y BAJA DEL RÍO SAN JUAN.</b> Probabilidad de crecientes súbitas en el río San Juan y sus afluentes, especialmente los ríos Sipi, Cajón, Capoma, Calima y Munguidó, se recomienda especial atención a la altura de los municipios de Lloró, Sipi, Medio San Juan y Litoral de San Juan.</p>	
	<p><b>PROBABILIDAD DE CRECIENTES SÚBITAS EN LA CUENCA DEL RÍO BAUDÓ.</b> Probabilidad de crecientes súbitas en el río Baudó y sus afluentes, se recomienda especial atención en la cabecera municipal del municipio de Alto, Medio y Bajo Baudó, y para varios de sus corregimientos entre los cuales se destacan Santa María, Miacorá, Divisa, Cohecho, Chachajo, Santa Rita, La Pureza y Nauca.</p>	
	<p><b>PROBABILIDAD DE CRECIENTES SÚBITAS EN LA CUENCA DEL RÍO GUÁITARA, MAYO Y JUANAMBÚ.</b> Se registran incrementos moderados en el nivel del río Guáitara, Mayo y Juanambú producto de las lluvias de los últimos días, especial atención a la altura de los municipios de Imués, Berruecos, San Lorenzo, Chachagüi y el Tambo (Nariño)</p>	



# ALERTAS POR NIVELES DE LOS RÍOS

REGIÓN ORINOQUIA	SITIOS PARA LOS CUALES SE GENERA LA ALERTA	ALERTA AMARILLA
<p><b>NIVELES ALTOS EN LA CUENCA DEL RÍO ARIARI.</b></p>		
<p>Niveles altos en el río Ariari y en sus afluentes (aportante del río Guaviare), se recomienda especial atención en los municipios de Cubarral y Puerto Rico.</p>		
<p><b>PROBABILIDAD DE CRECIENTES SÚBITAS EN LA CUENCA ALTA DEL RÍO META.</b></p>		
<p>Se mantiene esta alerta dada la probabilidad de incrementos súbitos en los niveles de los ríos Guatiquía, Guacavía, Humea, Metica, Guamal, Upía y Humadea, aportantes de la cuenca alta del río Meta.</p>		
<p><b>PROBABILIDAD DE INCREMENTOS SÚBITOS EN LAS CUENCAS DE LOS RÍOS TÚA Y CUSIANA.</b></p>		
<p>Probabilidad de crecientes súbitas en las cuencas de los ríos Túa, Cusiana y sus afluentes. Estar atentos en la cuenca alta del río Túa, donde se han presentado lluvias fuertes y a la altura del municipio de Maní (Casanare) en el río Cusiana.</p>		
<p><b>PROBABILIDAD DE INCREMENTOS SÚBITOS EN LOS AFLUENTES DE LA PARTE ALTA DEL RÍO PAUTO Y RÍO CRAVO SUR.</b></p>		
<p>Probabilidad de crecientes súbitas en la cuenca del río Pauto, Cravo Sur y sus afluentes. Especial atención en el río Pore, Pauto (cuenca alta), a la altura del municipio de Tamara (Casanare).</p>		
<p><b>PROBABILIDAD DE CRECIENTES SÚBITAS EN LA PARTE ALTA DEL RÍO CASANARE.</b></p>		
<p>Probabilidad de crecientes súbitas en la cuenca alta del río Casanare y sus afluentes, a la altura de San Salvador.</p>		
<p><b>PROBABILIDAD DE CRECIENTES SÚBITAS EN LA CUENCA DEL RÍO ARIPORO.</b></p>		
<p>Probabilidad de crecientes súbitas en la cuenca del río Ariporo y sus afluentes, a la altura de Hato Corozal (Casanare).</p>		
<p><b>PROBABILIDAD DE CRECIENTES SÚBITAS EN LA CUENCA ALTA DEL RÍO ARAUCA.</b></p>		
<p>Probabilidad de crecientes súbitas en los ríos Bojabá y Banadía, afluentes de la cuenca alta del río Arauca.</p>		
<p><b>INCREMENTO MODERADO EN EL NIVEL DEL RÍO ARAUCA.</b></p>		
<p>Incremento moderado en los niveles del río Arauca a la altura de los municipios de Arauquita y Arauca, con valores en el rango de altos para la época.</p>		

# ALERTAS POR AMENAZAS DE DESLIZAMIENTO

## ALERTA ROJA:

Amenaza alta a muy alta por deslizamientos de tierra detonados por lluvias, localizados en los siguientes municipios:

## ALERTA NARANJA:

Amenaza moderada por deslizamientos de tierra detonados por lluvias, localizados en los siguientes municipios:

<b>REGIÓN ANDINA</b>	<b>SITIOS PARA LOS CUALES SE GENERA LA ALERTA</b>	<b>ALERTA ROJA</b>
<p><b>ANTIOQUIA:</b> Apartadó, Turbo.  <b>BOYACÁ:</b> Chiscas.  <b>CUNDINAMARCA:</b> Guayabetal.</p>		
<b>REGIÓN PACIFICO</b>	<b>SITIOS PARA LOS CUALES SE GENERA LA ALERTA</b>	<b>ALERTA ROJA</b>
<p><b>CHOCÓ:</b> Medio Atrato (Beté).</p>		
<b>REGIÓN AMAZONIA</b>	<b>SITIOS PARA LOS CUALES SE GENERA LA ALERTA</b>	<b>ALERTA ROJA</b>
<p><b>PUTUMAYO:</b> Mocoa.</p>		
<b>REGIÓN ANDINA</b>	<b>SITIOS PARA LOS CUALES SE GENERA LA ALERTA</b>	<b>ALERTA NARANJA</b>
<p><b>ANTIOQUIA:</b> Chigorodó, Ituango, Urrao, Vigía del Fuerte.  <b>SANTANDER:</b> Barichara.</p>		
<b>REGIÓN PACIFICO</b>	<b>SITIOS PARA LOS CUALES SE GENERA LA ALERTA</b>	<b>ALERTA NARANJA</b>
<p><b>CAUCA:</b> El Tambo, López.  <b>CHOCÓ:</b> Alto Baudó (Pie de Pato), Bagadó, Bahía Solano (Mutis), Bajo Baudó (Pizarro), Bojayá (Bellavista), Cértegui, Condoto, El Cantón del San Pablo (Managrú), El Carmen, Istmina, Juradó, Lloró, Medio Baudó (Boca de Pepé), Medio San Juan, Nuquí, Quibdó, Río Iró (Santa Rita), Río Quito (Paimadó), Riosucio, San José del Palmar, Tadó.  <b>VALLE DEL CAUCA:</b> Buenaventura, Calima (El Darién), Dagua.</p>		
<b>REGIÓN ORINOQUIA</b>	<b>SITIOS PARA LOS CUALES SE GENERA LA ALERTA</b>	<b>ALERTA NARANJA</b>
<p><b>CASANARE:</b> Paz de Ariporo.  <b>META:</b> Acacias, Restrepo, Villavicencio.</p>		

# ALERTAS POR AMENAZAS DE DESLIZAMIENTO

REGIÓN AMAZONIA	SITIOS PARA LOS CUALES SE GENERA LA ALERTA	ALERTA NARANJA
<p><b>PUTUMAYO:</b> San Francisco.</p>		
REGIÓN CARIBE	SITIOS PARA LOS CUALES SE GENERA LA ALERTA	ALERTA AMARILLA
<p><b>CESAR:</b> Valledupar.  <b>CÓRDOBA:</b> Montelíbano, Puerto Libertador, San Jose de Ure, Tierralta.  <b>LA GUAJIRA:</b> Dibulla.  <b>MAGDALENA:</b> Fundación.</p>		
REGIÓN ANDINA	SITIOS PARA LOS CUALES SE GENERA LA ALERTA	ALERTA AMARILLA
<p><b>ANTIOQUIA:</b> Abejorral, Abriaquí, Amagá, Andes, Angelópolis, Anorí, Armenia, Belmira, Briceño, Buriticá, Cáceres, Caicedo, Caldas, Campamento, Cañasgordas, Caracolí, Caramanta, Ciudad Bolívar, Concordia, Dabeiba, Ebéjico, Fredonia, Frontino, Giraldo, Heliconia, La Unión, Maceo, Medellín, Moderada, Montebello, Mutatá, Nariño, Olaya, Puerto Nare, Remedios, Sabanalarga, Salgar, San Carlos, San Francisco, San Jerónimo, San Luis, San Pedro de Los Milagros, Santa Bárbara, Segovia, Sonsón, Sopetrán, Tarazá, Titiribí, Toledo, Uramita, Valdivia, Yalí, Yarumal, Yolombó, Zaragoza.</p> <p><b>BOYACÁ:</b> Almeida, Aquitania, Betétiva, Boavita, Buenavista, Campohermoso, Chinavita, Chita, Chivor, Coper, Corrales, El Espino, Gámeza, Garagoa, Guicán, La Victoria, Labranzagrande, Macanal, Maripí, Miraflores, Mongua, Moniquirá, Muzo, Otanche, Pachavita, Páez, Pajarito, Panqueba, Pauna, Paya, Paz de Rio, Pesca, Pisba, Quípama, Rondón, Saboyá, San Eduardo, San José de Pare, San Luis de Gaceno, San Mateo, San Pablo de Borbur, Santa María, Santana, Soatá, Socha, Socotá, Sogamoso, Tasco, Tibaná, Tópaga, Turmequé, Úmbita, Ventaquemada.</p> <p><b>CALDAS:</b> Aguadas, Chinchiná, Filadelfia, La Merced, Marmato, Marulanda, Pácora, Pensilvania, Salamina, Samaná, Supia.</p> <p><b>CUNDINAMARCA:</b> Albán, Arbeláez, Bituima, Caparrapí, Cáqueza, Carmen de Carupa, Chaguani, Chipaque, Choachí, Chocontá, Cogua, Cucunubá, El Peñón, El Rosal, Facatativá, Fusagasugá, Gachalá, Gachetá, Gama, Guaduas, Guatavita, Guayabal de Siquima, Gutiérrez, Junín, La Palma, La Peña, Lenguaque, Machetá, Manta, Medina, Nimaima, Nocaima, Quetame, San Bernardo, Sasaima, Sesquilé, Suesca, Sutatausa, Tabio, Tausa, Tibacuy, Topaipí, Ubalá, Venecia, Vianí, Villagómez, Villapinzón, Villeta, Yacopí, Zipacón, Zipaquirá.</p> <p><b>HUILA:</b> Altamira, Guadalupe, La Plata, Pitalito, Saladoblanco, San Agustín, Suaza, Tarqui.</p> <p><b>NORTE DE SANTANDER:</b> Arboledas, Cácosta, Chinácota, Chitagá, Convención, Cucutilla, El Tarra, Labateca, Lourdes, Mutiscua, Sardinata, Silos, Teorama.</p> <p><b>QUINDÍO:</b> Calarcá, Córdoba.</p> <p><b>RISARALDA:</b> Santa Rosa de Cabal.</p>		



# ALERTAS POR AMENAZAS DE DESLIZAMIENTO

REGIÓN ANDINA	SITIOS PARA LOS CUALES SE GENERA LA ALERTA	ALERTA AMARILLA
<p><b>SANTANDER:</b> Aguada, Albania, Barbosa, Bucaramanga, Carcasí, Cerrito, Charalá, Chipatá, Concepción, Confines, Contratación, Coromoro, El Guacamayo, El Playón, Florián, Floridablanca, Guaca, Guavatá, Güepsa, La Belleza, La Paz, Landázuri, Lebrija, Macaravita, Málaga, Mogotes, Oiba, Onzaga, Piedecuesta, Puente Nacional, Rionegro, San Andrés, San Benito, San Miguel, San Vicente de Chucurí, Santa Helena del Opón, Sucre, Valle de San José, Vélez.</p> <p><b>TOLIMA:</b> Casabianca, Palocabildo, Villahermosa.</p>		
REGIÓN PACIFICO	SITIOS PARA LOS CUALES SE GENERA LA ALERTA	ALERTA AMARILLA
<p><b>CAUCA:</b> Buenos Aires, Inzá, La Vega, Santa Rosa, Timbiquí.</p> <p><b>CHOCÓ:</b> Carmen del Darién (Curbaradó), Nóvita, Sipí.</p> <p><b>NARIÑO:</b> Cumbitara, Puerres.</p> <p><b>VALLE DEL CAUCA:</b> Bolívar, El Dovio, Versalles.</p>		
REGIÓN ORINOQUIA	SITIOS PARA LOS CUALES SE GENERA LA ALERTA	ALERTA AMARILLA
<p><b>CASANARE:</b> Aguazul, Chámeza, Hato Corozal, La Salina, Monterrey, Nunchía, Pore, Recetor, Támara, Tauramena, Yopal.</p> <p><b>META:</b> Cubarral, Cumaral, Guamal, San Juanito.</p>		
REGIÓN AMAZONIA	SITIOS PARA LOS CUALES SE GENERA LA ALERTA	ALERTA AMARILLA
<p><b>CAQUETÁ:</b> Belén de los Andaquíes, Morelia, Puerto Rico.</p>		

# ALERTAS POR AMENAZAS DE DESLIZAMIENTO

## SECTORES VIALES IDENTIFICADOS CON POTENCIALIDAD DE DESLIZAMIENTOS DE TIERRA, EN LOS CUALES GENERAN ALERTAS

DEPARTAMENTO	SECTOR VIAL
CUNDINAMARCA	Bogotá – Villavicencio
ANTIOQUIA	Vía Medellín – Bolombolo Dabeiba – Santa Fé de Antioquia Medellín – Caucaasia Cuiva – Taraza
CHOCÓ	Quibdó – Medellín
META	Bogotá - Villavicencio
BOYACÁ	Santa María – San Luis de Gaceno Mirazflores - Paez
PUTUMAYO	Mocoa - Pitalito

# ALERTAS POR AMENAZAS DE INCENDIOS DE LA COBERTURA VEGETAL

**ALERTA ROJA:**

Amenaza Alta o muy alta de ocurrencia de incendios de la cobertura vegetal en zonas de bosques, cultivos y pastos, localizados en los siguientes municipios y sectores aledaños:

**ALERTA NARANJA:**

Amenaza moderada de ocurrencia de incendios de la cobertura vegetal en zonas de bosques, cultivos y pastos, localizados en los siguientes municipios y sectores aledaños:

REGIÓN CARIBE	SITIOS PARA LOS CUALES SE GENERA LA ALERTA	ALERTA ROJA
<p><b>ATLÁNTICO:</b> Luruaco, Puerto Colombia, Tubará.  <b>LA GUAJIRA:</b> Manaure, Uribia.  <b>MAGDALENA:</b> El Retén, Santa Marta.</p>		
REGIÓN ANDINA	SITIOS PARA LOS CUALES SE GENERA LA ALERTA	ALERTA ROJA
<p><b>BOYACÁ:</b> Arcabuco, La Uvita, Ráquira.  <b>CALDAS:</b> Manizales, Neira, Villamaria.  <b>CAUCA:</b> Bolívar, Cajibío, Caldone, Caloto, Corinto, Guachene, Miranda, Morales, Padilla, Páez (Belalcázar), Piendamó, Popayán, Puerto Tejada, Santander De Quilichao, Silvia, Toribío, Totoró, Villa Rica.  <b>HUILA:</b> Aipe, Baraya, Colombia, Neiva, Tello, Teruel, Villavieja.  <b>NARIÑO:</b> Albán (San José), Arboleda (Berruecos), Belén, Buesaco, Chachagüí, Colón (Génova), Consacá, El Peñol, El Tablón, El Tambo, Funes, Guachucal, Guaitarilla, Imués, La Cruz, La Florida, La Llanada, La Unión, Linares, Los Andes (Sotomayor), Mallama (Piedrancha), Nariño, Ospina, Pasto, Providencia, Samaniego, San Bernardo, San Lorenzo, San Pedro De Cartago (Cartago), Santa Cruz (Guachavés), Sapuyes, Taminango, Tangua, Túquerres, Yacuanquer.  <b>NORTE DE SANTANDER:</b> Cáchira, Cúcuta, Durania, El Zulia, Gramalote, La Playa, Los Patios, Ocaña, Pamplona, Salazar, San Cayetano, Villa Caro.  <b>QUINDÍO:</b> Génova, Quimbaya, Salento.  <b>SANTANDER:</b> Matanza, Suratá, Tona.  <b>TOLIMA:</b> Alpujarra, Alvarado, Anzoátegui, Ataco, Cajamarca, Carmen De Apicalá, Chaparral, Coello, Coyaima, Cunday, Dolores, Espinal, Flandes, Guamo, Ibagué, Melgar, Natagaima, Ortega, Piedras, Planadas, Prado, Purificación, Rioblanco, Roncesvalles, Rovira, Saldaña, San Antonio, San Luis, Suárez, Valle De San Juan, Venadillo, Villarrica.  <b>VALLE DEL CAUCA:</b> Andalucía, Buga, Bugalagrande, Caicedonia, Candelaria, El Cerrito, Florida, Ginebra, Guacarí, Jamundí, Palmira, Pradera, Restrepo, San Pedro, Tuluá, Vijes, Yotoco, Yumbo, Zarzal.</p>		
REGIÓN CARIBE	SITIOS PARA LOS CUALES SE GENERA LA ALERTA	ALERTA NARANJA
<p><b>ATLÁNTICO:</b> Pijó.</p>		



# ALERTAS POR AMENAZAS DE INCENDIOS DE LA COBERTURA VEGETAL

REGIÓN ANDINA	SITIOS PARA LOS CUALES SE GENERA LA ALERTA	ALERTA NARANJA
<p><b>ANTIOQUIA:</b> Amalfi, Betulia, Puerto Berrio, Puerto Triunfo y Santafé de Antioquia.  <b>BOYACÁ:</b> Covarachía, Susacón.  <b>CAUCA:</b> Jambaló, La Sierra, Rosas.  <b>HUILA:</b> Palermo.  <b>CUNDINAMARCA:</b> Agua De Dios, Anolaima, Beltrán, Bojacá, Cabrera, Cachipay, Girardot, Guataquí, Jerusalén, La Calera, La Vega, Mosquera, Nariño, Pacho, Paima, Pasca, Puerto Salgar, Pulí, Ricaurte, San Cayetano, San Francisco, Subachoque, Supatá, Tena, Tocaima, Útica, Vergara.  <b>NARIÑO:</b> Cuaspud (Carlosama), Cumbal.  <b>NORTE DE SANTANDER:</b> Ábrego, San Calixto, Villa Del Rosario.  <b>SANTANDER:</b> California, Charta, Girón, Vetas.  <b>TOLIMA:</b> Santa Isabel.  <b>VALLE DEL CAUCA:</b> Cali, Sevilla.</p>		
REGIÓN ORINOQUIA	SITIOS PARA LOS CUALES SE GENERA LA ALERTA	ALERTA NARANJA
<p><b>META:</b> La Macarena, Uribe.</p>		
REGIÓN AMAZONIA	SITIOS PARA LOS CUALES SE GENERA LA ALERTA	ALERTA NARANJA
<p><b>CAQUETÁ:</b> San Vicente Del Caguán.</p>		

# ALERTAS POR AMENAZAS DE INCENDIOS DE LA COBERTURA VEGETAL

REGIÓN CARIBE	SITIOS PARA LOS CUALES SE GENERA LA ALERTA	ALERTA AMARILLA
<p><b>CÓRDOBA:</b> Montería. <b>MAGDALENA:</b> Puebloviejo.</p>		
REGIÓN ANDINA	SITIOS PARA LOS CUALES SE GENERA LA ALERTA	ALERTA AMARILLA
<p><b>ANTIOQUIA:</b> Argelia. <b>BOYACÁ:</b> Puerto Boyacá. <b>CALDAS:</b> Manzanares, Marquetalia. <b>CAUCA:</b> Sotará (Paispamba). <b>CUNDINAMARCA:</b> Anapoima, Apulo, Chía, El Colegio, Granada, La Mesa, Nilo, Pandí, Quebradanegra, Quipile, San Antonio De Tequendama, San Juan De Rioseco, Sibaté, Sylvania, Soacha, Viotá. <b>HUILA:</b> Gigante, Iquira, Rivera, Santa María. <b>NARIÑO:</b> Aldana, Ancuya, Cuaspud (Carlosama), Cumbal, Guachucal, Iles, Ipiales, La Llanada, Los Andes (Sotomayor), Mallama (Piedrancha), Pupiales, Santa Cruz (Guachavés), Sapuyes, Túquerres. <b>NORTE DE SANTANDER:</b> Bucarasica, Hacarí, Santiago. <b>RISARALDA:</b> Balboa, Pereira. <b>SANTANDER:</b> Capitanejo. <b>TOLIMA:</b> Armero (Guayabal), Falan, Fresno, Herveo, Icononzo, Lérída, Líbano, Murillo. <b>VALLE DEL CAUCA:</b> Alcalá, Ansermanuevo, La Cumbre.</p>		

# ALERTAS METEOMARINA

## MAR CARIBE

**ALERTA AMARILLA**

### TIEMPO LLUVIOSO

Se esperan fuertes lluvias en zonas cercanas al golfo de Urabá, en algunos casos con tormentas eléctricas y rachas de viento. Por lo anterior, el IDEAM recomienda a los habitantes costeros estar atentos a las condiciones meteorológicas y a embarcaciones de poco calado, consultar con las capitanías de puerto antes de zarpar en zonas de inminente tempestad.

### POR PLEAMAR

Hasta el 11 de agosto en islas de San Andrés y Providencia, se advierte sobre probabilidad de una de las pleamares más significativas del mes. Por lo anterior, se recomienda a los habitantes costeros estar atentos a la evolución de este de fenómeno.

## OCÉANO PACÍFICO

**ALERTA NARANJA**

### TIEMPO LLUVIOSO

Persistirán las fuertes lluvias en amplios sectores del centro y norte del Pacífico nacional, incluidas zonas del litoral, en algunos casos con tormentas eléctricas y rachas de viento. Por lo anterior, el IDEAM recomienda a los habitantes costeros estar atentos a las condiciones meteorológicas y a embarcaciones de poco calado, consultar con las capitanías de puerto antes de zarpar en zonas de inminente tempestad.

**ALERTA AMARILLA**

### POR PLEAMAR

Hasta el 8 de agosto, en zonas marítimas del Pacífico colombiano, Buenaventura y Tumaco, se advierte sobre probabilidad de una de las pleamares más significativas del mes. Por lo anterior, se recomienda a los habitantes costeros estar atentos a la evolución de este de fenómeno.



°C: grados Celsius

m: metros

mm: milímetros

msnm: metros sobre nivel del mar

Km/h: kilómetros por hora

HLC: hora local colombiana

GOES: Geostationary Operational Environmental Satellites (Satélite Geoestacionario Operacional Ambiental).

GOES-16 es el designado GOES-Este, localizado en 75° W sobre el ecuador geográfico.

PNN: Parque Nacional Natural

SFF: Santuario de Fauna y Flora



**ALERTA ROJA. PARA TOMAR ACCIÓN** Advierte al Sistema Nacional de Gestión del Riesgo de Desastres sobre el peligro de un fenómeno y sus efectos adversos sobre la población. Se emite una alerta sólo cuando la identificación de un evento extraordinario indique la amenaza inminente y cuando la gravedad del fenómeno requiera atención prioritaria de los comités departamentales y locales.



**ALERTA NARANJA. PARA PREPARARSE** Indica la amenaza de un fenómeno. No implica riesgo inmediato por lo que es catalogado como un mensaje para informarse y prepararse. El aviso implica vigilancia continua ya que las condiciones son propicias para el desarrollo de un suceso natural.



**ALERTA AMARILLA. PARA INFORMARSE** Se emite cuando las condiciones hidrometeorológicas son favorables para la ocurrencia de un fenómeno natural y pueden aumentar el riesgo según los pronósticos. Por sus características, este nivel está encaminado a informar.

**CONDICIONES NORMALES** Indica que no existe ninguna clase de alerta para la región o zona mencionada.

Yolanda GONZÁLEZ H. | Directora General

Mery E. FERNÁNDEZ P. | Jefe Oficina del Servicio de Pronósticos y Alertas

**Profesionales de Turno:**

Alberto PARDO (Hidrólogo), Sergio ROJAS (Incendios), Sonia BERMÚDEZ (Deslizamientos), Julie TOBÓN (Meteoróloga), Mauricio TORRES (Datos) y Julián URREA (Coordinador).

<http://www.ideam.gov.co>

Correos electrónicos: [servicio@ideam.gov.co](mailto:servicio@ideam.gov.co), [alertas@ideam.gov.co](mailto:alertas@ideam.gov.co)

Calle 25D # 96B – 70, Piso 3. Bogotá, D.C., Colombia.

Teléfono: 3075625 Ext. 1334–1336.

**Síganos en:**

