

INFORME TÉCNICO

DIARIO Nº 217

El IDEAM comunica al Sistema Nacional de Gestión del Riesgo (SNGR) y al Sistema Nacional Ambiental (SINA).

Bogotá D. C.

Lunes 05 de agosto de 2019.

Hora de actualización 12:20 p. m.



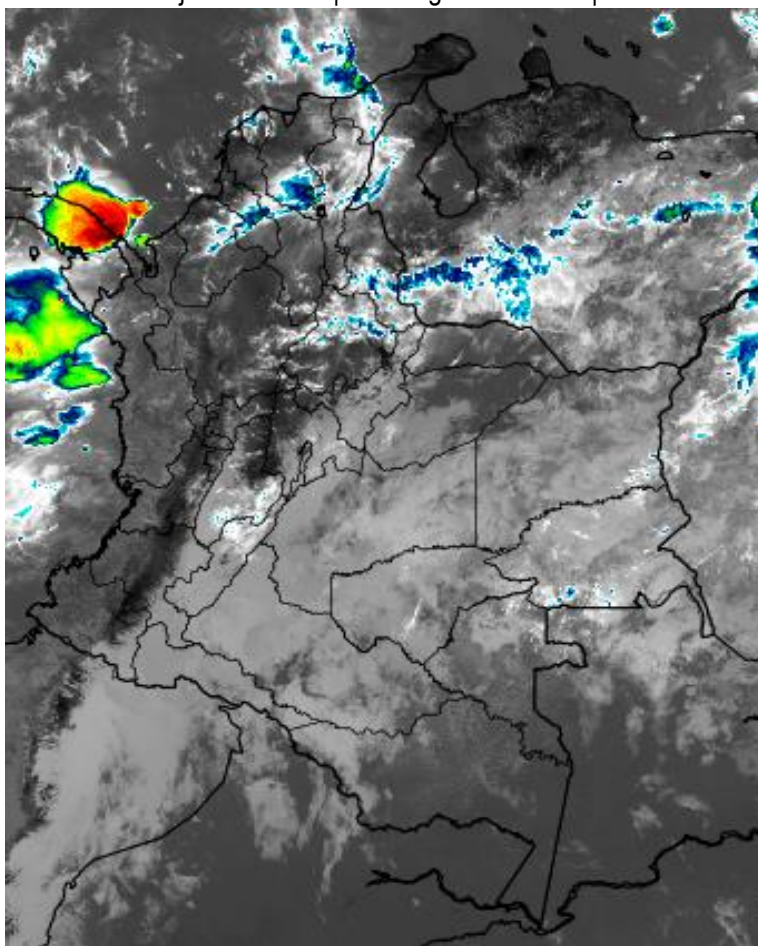
CONDICIONES HIDROMETEOROLÓGICAS ACTUALES

En las últimas horas, se han registrado condiciones de cielo entre parcial y mayormente cubierto con predominio de tiempo seco en amplios sectores del territorio nacional; salvo en el norte de Cesar, occidente de La Guajira, centro de Bolívar, sur de Córdoba, norte de Chocó y litoral de Valle del Cauca, donde se reportaron lluvias, en algunos casos con descargas eléctricas.

El pronóstico para el día nos indica nubosidad variada con precipitaciones, las más significativas, de carácter moderado a fuerte en sectores de Chocó, Valle del Cauca, Cauca, Córdoba y Antioquia. Lluvias de menor intensidad son posibles en zonas de los santanderes, golfo de Urabá, Sucre, Bolívar, Cesar, Magdalena, La Guajira, nororiente de Boyacá y oriente de Vichada.

IMAGEN SATELITAL

Canal Infrarrojo - GOES 16 | 05 de agosto de 2019 | 11:30 HLC.



Consulte todos los días el pronóstico del tiempo y las alertas hidrometeorológicas vigentes del IDEAM, en un formato de calidad. Alrededor de las 7:30 a. m. está a disposición del público en www.ideam.gov.co.

Se puede ver también en dispositivos móviles **AQUÍ**





LO MÁS DESTACADO

LLUVIAS REGISTRADAS EN LAS ÚLTIMAS 24 HORAS

En las últimas horas se presentó descenso moderado de las precipitaciones, las cuales principalmente se concentraron en las regiones Pacífica, Amazonia y Andina, e igualmente en sectores aislados de la región Caribe. El mayor registro de lluvia acumulada se presentó en el municipio **Buenaventura (Valle del Cauca), con 79.0 mm.**

ALERTA ROJA

- Por probabilidad alta de incremento de niveles en algunas corrientes en las siguientes regiones: Orinoquia.
- Por probabilidad alta de deslizamientos de tierra en zonas inestables o de ladera ubicadas en algunos municipios de las siguientes regiones: Amazonia, Pacífico y Andina. .
- Por probabilidad alta de amenaza de incendios de la cobertura vegetal en algunos municipios de las siguientes regiones: Caribe y Andina.

ALERTA NARANJA

- Por probabilidad alta de incremento de niveles en algunas corrientes en las siguientes regiones: Andina, Amazonia, Caribe, Pacífico y Orinoquia.
- Por probabilidad alta de deslizamientos de tierra en zonas inestables o de ladera ubicadas en algunos municipios de las siguientes regiones: Amazonia, Andina, Pacífico y Orinoquia. .
- Por probabilidad media de amenaza de incendios de la cobertura vegetal en algunos municipios de las siguientes regiones: Caribe y Andina.
- Tiempo lluvioso en el Océano Pacífico.

ALERTA AMARILLA

- Por probabilidad alta de incremento de niveles en algunas corrientes en las siguientes regiones: Andina, Caribe, Amazonia, Pacífico y Orinoquia.
- Por probabilidad alta de deslizamientos de tierra en zonas inestables o de ladera ubicadas en algunos municipios de las siguientes regiones: Caribe, Andina, Pacífico, Orinoquia, Amazonia.
- Por probabilidad alta de amenaza de incendios de la cobertura vegetal en algunos municipios de las siguientes regiones: Orinoquia, Amazonia, Pacífico, Caribe y Andina.
- Por tiempo lluvioso en el mar Caribe y por pleamar en el Océano Pacífico.

PRONÓSTICO CONDICIONES METEOROLÓGICAS ESPECIALES

ÁREA DEL VOLCÁN GALERAS

Se prevé poca nubosidad bajo tiempo seco.

EL SERVICIO GEOLÓGICO COLOMBIANO reporta en nivel AMARILLO (III): CAMBIOS EN EL COMPORTAMIENTO DE LA ACTIVIDAD VOLCÁNICA. Lat: 1.55 Lon: -77.37

ELEVACIÓN (pies)	DIRECCIÓN	VELOCIDAD	
		NUDOS	Km/h
10.000	SURESTE	10 - 15	18 - 27
18.000	ESTE	15 - 20	27 - 36
24.000	ESTE	20 - 25	36 - 45
30.000	ESTE	15 - 20	27 - 36

ÁREA DEL VOLCÁN NEVADO DEL HUILA

Prevelecerán las condiciones de tiempo seco en las primera horas del día. Al final de la tarde no se descartan algunas lloviznas en el sector.

EL SERVICIO GEOLÓGICO COLOMBIANO reporta en nivel AMARILLO (III): CAMBIOS EN EL COMPORTAMIENTO DE LA ACTIVIDAD VOLCÁNICA. Lat: 2.92 Lon: -76.05

ELEVACIÓN (pies)	DIRECCIÓN	VELOCIDAD	
		NUDOS	Km/h
10.000	SURESTE	5 - 10	9 - 18
18.000	ESTE	20 - 25	36 - 45
24.000	ESTE	15 - 20	27 - 36
30.000	ESTE	20 - 25	36 - 45

ÁREA DEL VOLCÁN CERRO MACHÍN

Se estima que durante gran parte de la jornada se presente tiempo seco, aunque al finalizar el día se incrementará la nubosidad.

EL SERVICIO GEOLÓGICO COLOMBIANO reporta en nivel AMARILLO (III): CAMBIOS EN EL COMPORTAMIENTO DE LA ACTIVIDAD VOLCÁNICA. Lat: 4.80 Lon: -75.62

ELEVACIÓN (pies)	DIRECCIÓN	VELOCIDAD	
		NUDOS	Km/h
10.000	NORESTE	0 - 5	0 - 9
18.000	ESTE	15 - 20	27 - 36
24.000	ESTE	15 - 20	27 - 36
30.000	ESTE	20 - 25	36 - 45

ÁREA DEL VOLCÁN NEVADO DEL RUIZ

En la mañana y hasta entrada la tarde pesitrán las condiciones secas, luego se advierten precipitaciones ligeras y dispersas.

EL SERVICIO GEOLÓGICO COLOMBIANO reporta en nivel AMARILLO (III): CAMBIOS EN EL COMPORTAMIENTO DE LA ACTIVIDAD VOLCÁNICA. Lat: 4.89 Lon: -75.32

ELEVACIÓN (pies)	DIRECCIÓN	VELOCIDAD	
		NUDOS	Km/h
10.000	ESTE	0 - 5	0 - 9
18.000	SURESTE	15 - 20	27 - 36
24.000	ESTE	15 - 20	27 - 36
30.000	ESTE	20 - 25	36 - 45

ÁREA DEL COMPLEJO VOLCÁNICO CHILES-CERRO NEGRO DE MAYASQUER

A lo largo de la jornada se estima cielo entre parcial y mayormente cubierto con predominio de tiempo seco.

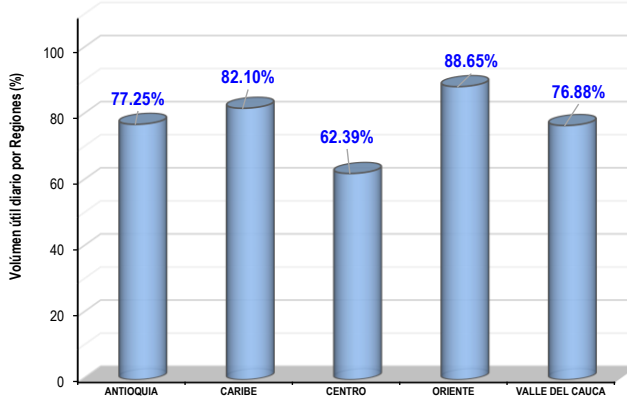
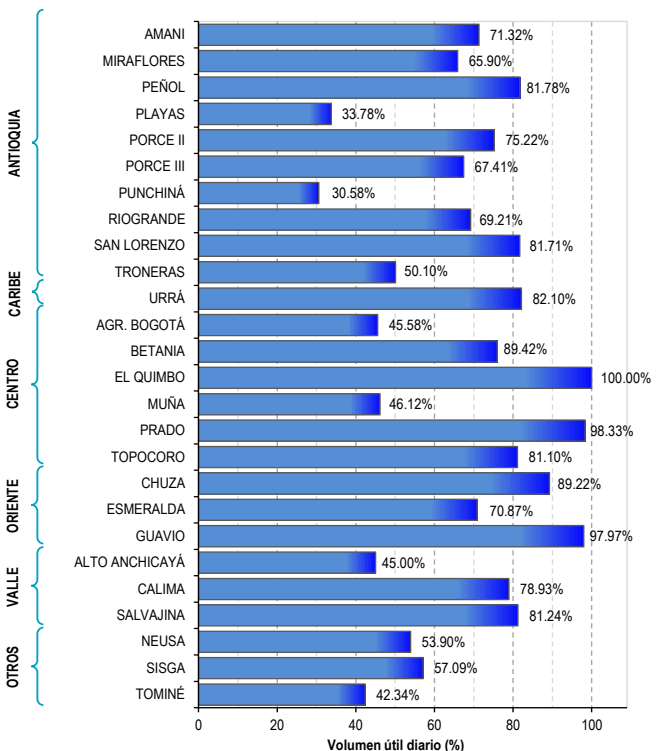
EL SERVICIO GEOLÓGICO COLOMBIANO reporta en nivel AMARILLO (III): CAMBIOS EN EL COMPORTAMIENTO DE LA ACTIVIDAD VOLCÁNICA. Lat: 0.81 - Lon: 77.93 Lat: 0.76 Lon: -77.95

ELEVACIÓN (pies)	DIRECCIÓN	VELOCIDAD	
		NUDOS	Km/h
10.000	SURESTE	10 - 15	18 - 27
18.000	ESTE	15 - 20	27 - 36
24.000	ESTE	25 - 30	45 - 54
30.000	ESTE	15 - 20	27 - 36

ESTADO DE LOS EMBALSES

A continuación se relaciona el volumen útil diario de los principales embalses del país (expresado en porcentaje), de acuerdo con la información reportada por XM S.A. E.S.P en la siguiente dirección electrónica: <http://ido.xm.com.co/ido/SitePages/hidrologia.aspx?q=reservas>

VOLUMEN ÚTIL DIARIO EN LOS PRINCIPALES EMBALSES DEL PAÍS



Para estar informado diariamente de lo que pasa con el **pronóstico del tiempo y las alertas.**

Síguenos en Twitter
@IDEAMColombia



PRECIPITACIONES

A continuación se relacionan los municipios donde en las últimas 24 horas se registraron precipitaciones iguales o superiores a 40.0 mm.

Se aclara que las precipitaciones indicadas en los municipios, realmente corresponden a aquellos puntos en los cuales el IDEAM tiene estaciones de monitoreo, pero no necesariamente quiere decir que el dato corresponda a las lluvias que se presentaron directamente sobre el área urbana en donde se concentra la mayor población. En ocasiones la estación sobre la cual se destaca el mayor valor de precipitación, a pesar de pertenecer al municipio, puede quedar alejada del centro poblado principal.

DEPARTAMENTO	MUNICIPIO
AMAZONAS	Tarapacá (40.0).
ATLÁNTICO	Baranoa (40.0).
BOYACÁ	Cubará (41.5).
CAQUETÁ	San José del Fragua (41.7).
CASANARE	Paz de Ariporo (47.3), Aguazul (40.3).
CESAR	La Gloria (67.0).
CAUCA	López de Micay (65.0).
HUILA	San Agustín (51.0).
MAGDALENA	Fundación (52.0).
NARIÑO	Puerres (40.0).
NORTE DE SANTANDER	Toledo (40.0).
PUTUMAYO	San Francisco (54.8), Mocoa -estación ubicada 20 Km. Al S del centro poblado- (53.6), Villagarzón -estación ubicada 14 Km. al S del centro poblado-(53.5), Puerto Caicedo (45.0).
SANTANDER	Barichara (43.0).
VALLE DEL CAUCA	Buenaventura (79.0).
VAUPÉS	Mitú (40.0).
VICHADA	Puerto Carreño (57.0)

Para estar informado diariamente de lo que pasa con el **pronóstico del tiempo y las alertas.**

Síguenos en Twitter
@IDEAMColombia



TEMPERATURAS MÁXIMAS

A continuación se relacionan los municipios donde en las últimas 24 horas se registraron temperaturas iguales o superiores a 36.0 °C.

Se aclara que las temperaturas indicadas en los municipios, realmente corresponden a aquellos puntos en los cuales el IDEAM tiene estaciones de monitoreo, pero no necesariamente quiere decir que el dato corresponda a las temperaturas que se presentaron directamente sobre el área urbana en donde se concentra la mayor población. En ocasiones la estación sobre la cual se destaca el mayor valor de temperatura, a pesar de pertenecer al municipio, puede quedar alejada del centro poblado principal.

DEPARTAMENTO	MUNICIPIO
CUNDINAMARCA	Jerusalén (37.6).
LA GUAJIRA	Uribe (37.2), Manaure (36.2).
MAGDALENA	Pivijay (36.4)
NORTE DE SANTANDER	Cúcuta (36.4)
SANTANDER	Capitanejo (36.4)

PRONÓSTICO METEOROLÓGICO

Lunes 05 y martes 06 de agosto de 2019



REGIÓN	PRONÓSTICO
SABANA DE BOGOTÁ	<p>LUNES. Para la tarde se estima cielo parcialmente nublado con intervalos de sol, no se descarta la probabilidad de lloviznas esporádicas especialmente sobre el oriente y sur de la ciudad. En la noche se estima cielo mayormente nublado con predominio de tiempo seco en amplios sectores de la ciudad.</p> <p>MARTES. Para la tarde se prevé cielo parcialmente nublado con predominio de tiempo seco en amplios sectores de la ciudad. En la noche se estima cielo mayormente nublado con predominio de tiempo seco.</p>
CARIBE	<p>LUNES. Para las horas de la tarde se estima aumento de nubosidad con probabilidad de lluvias que se concentrarán en el norte de Magdalena y Cesar, occidente de La Guajira, zonas del sur de Córdoba y Bolívar; no se descartan lloviznas en el golfo de Urabá. Tiempo seco en el resto del área. En horas de la noche se estima cielo mayormente cubierto con lluvias en el golfo de Urabá, Córdoba, centro y sur de Sucre y Bolívar. Lluvias locales en La Guajira, Magdalena y Cesar.</p> <p>MARTES. A lo largo de la jornada se espera disminución de la nubosidad respecto al día anterior, sin embargo, se registrarán lluvias ligeras en la mañana en el norte de los departamentos de Atlántico, Bolívar, y Sucre, además al sur de Córdoba, en horas de la tarde y noche las lluvias se intensificarán, se concentrarán en sectores de Sucre, Atlántico, Magdalena, Cesar y Sucre.</p>
ARCHIPIÉLAGO DE SAN ANDRÉS, PROVIDENCIA Y SANTA CATALINA	<p>LUNES. Aunque en horas de la tarde se espera cielo parcialmente nublado con tiempo seco, sin embargo, al finalizar la tarde no se descartan algunas lluvias, particularmente en San Andrés. Se espera para la noche se intensifiquen las lluvias en San Andrés. Tiempo seco en el resto del área.</p> <p>MARTES. Se espera aumento de la nubosidad con posibilidad de lluvias ligeras en horas de la mañana. Hacia la tarde y noche, se prevé disminución de la nubosidad y predominio del tiempo seco.</p>
MAR CARIBE	<p>LUNES. En las primeras horas de la jornada y en algunas horas de la noche, son probables lluvias en la zona occidental, incluidos sectores del golfo de Urabá y litoral de Córdoba; en el resto del área se esperan condiciones secas con nubosidad variada.</p> <p>MARTES. Predominio de tiempo seco en gran parte de la jornada en el área central y occidental. Lluvias en horas de la mañana y noche en el Caribe occidental.</p>
ANDINA	<p>LUNES. Para la tarde se estima aumento de nubosidad con lluvias sectorizadas en Antioquia y los santanderes. Lloviznas o lluvias ligeras no se descartan en zonas puntuales del eje cafetero, Cundinamarca y Boyacá. Tiempo seco en el resto del área. En horas de la noche se prevé nubosidad variada con precipitaciones en sectores de Antioquia, los santanderes y Risaralda. No se descartan lloviznas en Caldas, Quindío y Valle del Cauca.</p> <p>MARTES. A lo largo de la jornada predominará el tiempo seco con cielo entre parcial y mayormente cubierto, excepto en sectores de Antioquia, los santanderes y Risaralda y norte de Boyacá, donde se esperan lluvias, especialmente en la madrugada, finalizando la tarde y nuevamente en horas de la noche.</p>

Planeando tu día? Descarga YA y conoce...



Consúltalo a diario y únete a la Cultura del Pronóstico del IDEAM

Disponible para



PRONÓSTICO METEOROLÓGICO

Lunes 05 y martes 06 de agosto de 2019



REGIÓN	PRONÓSTICO
INSULAR PACÍFICO	<p>LUNES. En Gorgona se estiman condiciones mayormente cubiertas con lloviznas esporádicas en la mañana y la tarde; mientras en la noche, son posibles lluvias. En Malpelo se prevé cielo parcialmente cubierto con predominio de tiempo seco.</p> <p>MARTES. En Malpelo son posibles lloviznas o lluvias ligeras de corta duración en algunas horas de la tarde y la noche. En Gorgona se espera cielo mayormente cubierto con lloviznas o lluvias ligeras de carácter intermitente.</p>
PACÍFICO	<p>LUNES. Para la tarde se prevé aumento de nubosidad con lluvias en Chocó, Valle del Cauca y Cauca. No se descartan lloviznas al norte de Nariño. Se advierten condiciones nubosas con precipitaciones de variada intensidad en horas de la noche, en zonas de Chocó, Valle y Cauca. Lloviznas esporádicas en el noroccidente de Nariño. Probabilidad de descargas eléctricas.</p> <p>MARTES. En la mañana lluvias en amplios sectores de Chocó, en la tarde y noche se prevé aumento de la nubosidad con lluvias entre moderadas a fuertes a lo largo de la región, las más importantes se esperan en el centro y sur de Chocó, Valle y Cauca. Probabilidad de tormentas en momentos de lluvia intensa.</p>
OCEANO PACÍFICO	<p>LUNES. Se advierten precipitaciones de variada intensidad en el centro y norte de la cuenca en la mañana, con tendencia a la disminución en la tarde. En horas de la noche se estiman condiciones mayormente cubiertas a cubiertas con precipitaciones de variada intensidad en el centro y norte de la zona.</p> <p>MARTES. Se espera abundante nubosidad en la mañana y noche, con lluvias moderadas en diferentes sectores de la región, especialmente en la mañana y noche.</p>
ORINOQUIA	<p>LUNES. En la tarde se esperan condiciones nubosas con lluvias en Vichada. Lloviznas o lluvias ligeras son posibles en el occidente de Meta, Arauca y Casanare, incluidos sectores del piedemonte. En horas de la noche, son posibles lluvias locales en el piedemonte llanero y al oriente de Vichada. No se descartan lloviznas esporádicas y aisladas en el occidente de Arauca, Casanare y Meta.</p> <p>MARTES. En horas de la mañana se espera abundante nubosidad, con lluvias en sectores de Meta y oriente de Vichada. Hacia la tarde se prevé disminución en la intensidad de las lluvias en amplios sectores de la región, sin embargo, al oriente de Vichada serán persistentes y se estima presencia de lloviznas a lo largo del Piedemonte. En la noche predominio de tiempo seco.</p>
AMAZONIA	<p>LUNES. Para la tarde se prevé cielo entre parcial y mayormente cubierto con predominio de tiempo seco en gran parte del área, salvo por algunas lloviznas o lluvias ligeras en localidades de Guainía, oriente de Guaviare y piedemonte amazónico. En la noche predominará el tiempo seco con cielo parcialmente cubierto en amplios sectores de la región; sin embargo, no se descartan lloviznas aisladas en Guainía y piedemonte.</p> <p>MARTES. A lo largo de la jornada se prevén condiciones de cielo parcialmente cubierto, el predominio en la región será el tiempo seco.</p>

 **Planeando tu día?**
Descarga YA y conoce...



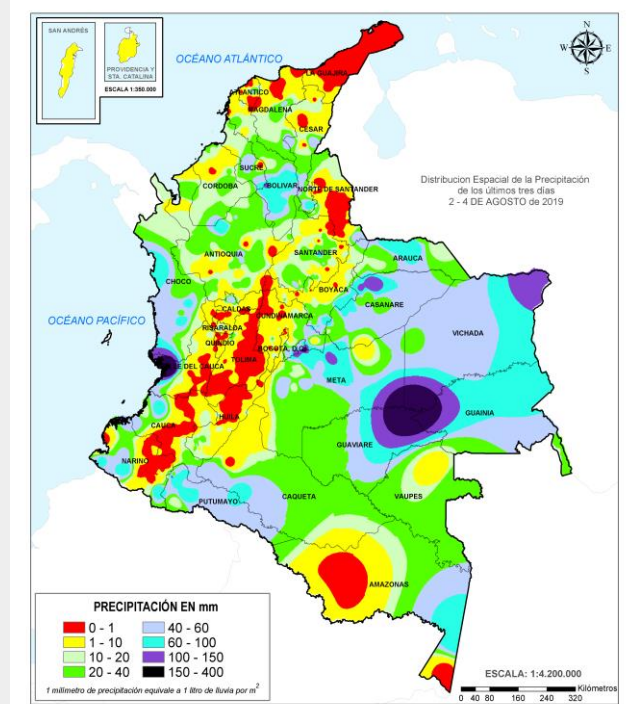
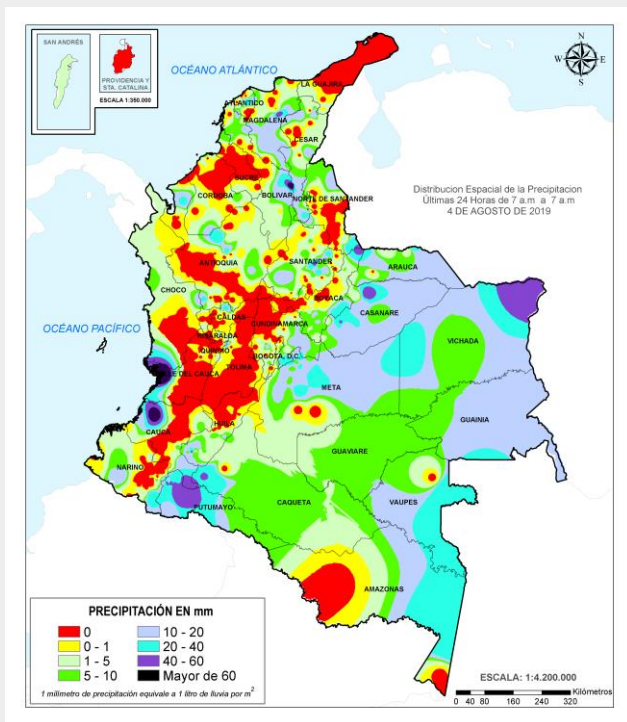
**Consúltalo a diario y únete a
la Cultura del Pronóstico del IDEAM**

Disponible para  

MAPAS DE PRECIPITACIÓN

Precipitación diaria: desde las 7:00 a. m. del domingo 04 hasta las 7:00 a. m. del lunes 05 de agosto de 2019.

Precipitación últimas 72 horas: desde las 7:00 a. m. del viernes 02 hasta las 7:00 a.m. del lunes 05 de agosto de 2019.



ALERTAS VIGENTES E INFORMACIÓN ADICIONAL

Para mayor información sobre el pronóstico del estado del tiempo, informes técnicos diarios, comunicados especiales, mapas diarios de temperaturas máximas y mínimas e información diaria de precipitación se sugiere consultar los siguientes enlaces:

- [MAPA DIARIO DE TEMPERATURA MÁXIMA](#)
- [MAPA DIARIO DE TEMPERATURA MÍNIMA](#)



REGIÓN ORINOQUIA	SITIOS PARA LOS CUALES SE GENERA LA ALERTA	ALERTA ROJA
NIVELES ALTOS EN EL RÍO GUAVIARE (CUENCA MEDIA Y BAJA). Se mantiene esta alerta por niveles altos en el río Guaviare a la altura de San José del Guaviare.		
NIVELES ALTOS EN LA PARTE BAJA DEL RÍO INÍRIDA. Continúan las inundaciones debido a los niveles altos que persisten en la parte baja del río Inírida a la altura del municipio de Inírida. Los niveles se encuentran en condición de ascenso y se espera que esta situación continúe durante los siguientes días.		
NIVELES ALTOS EN EL RÍO META (CUENCA MEDIA - BAJA). Niveles altos en la parte media y baja del río Meta, especialmente en el tramo comprendido entre los municipios de Orocué y Paz de Ariporo (Casanare), actualmente los niveles del río Meta en este sector se encuentran por encima del umbral de afectación.		

REGIÓN ANDINA	SITIOS PARA LOS CUALES SE GENERA LA ALERTA	ALERTA NARANJA
PROBABILIDAD DE CRECIENTE SÚBITAS EN LA CUENCA ALTA DEL RÍO MAGDALENA Se presenta ascenso en los niveles del río Magdalena a la altura de San Agustín (Huila)		

REGIÓN AMAZONIA	SITIOS PARA LOS CUALES SE GENERA LA ALERTA	ALERTA NARANJA
PROBABILIDAD DE CRECIENTES SÚBITAS EN LA CUENCA DEL RÍO MOCOCA Se registran incrementos en el nivel del río Mocoa y sus afluentes los ríos Sangoyaco y Mulato. No se descartan nuevos incrementos.		
PROBABILIDAD DE CRECIENTES SÚBITAS EN LA CUENCA ALTA DEL RÍO PUTUMAYO. Se mantienen altos los niveles de la parte alta del río Putumayo y sus afluentes, especialmente los ríos San Miguel, Sucio, Guineo y Guamuéz. Se recomienda especial atención en los municipios de Puerres (Nariño), Santiago, Villagarzón, Orito y Puerto Asís (Putumayo).		





REGIÓN PACÍFICO

SITIOS PARA LOS CUALES SE GENERA LA ALERTA

**ALERTA
NARANJA**

PROBABILIDAD DE CRECIENTES SÚBITAS EN LOS RÍOS DIRECTOS AL OCÉANO PACÍFICO EN EL DEPARTAMENTO DE CHOCÓ.

Se mantiene esta alerta ante los posibles incrementos súbitos en el nivel de los ríos Jella, Chocolatal y sus afluentes en Bahía Solano, entre otros directos al Océano Pacífico en el departamento de Chocó.

PROBABILIDAD DE CRECIENTES SÚBITAS EN LOS RÍOS DEL LITORAL PACÍFICO EN EL VALLE DEL CAUCA.

Probabilidad de incrementos súbitos en los niveles de los ríos Escalerete, Anchicayá, Dagua, Cajambre, Mayorquín, Raposo y sus afluentes, directos al Océano Pacífico en el departamento de Valle del Cauca.

REGIÓN CARIBE

SITIOS PARA LOS CUALES SE GENERA LA ALERTA

**ALERTA
NARANJA**

PROBABILIDAD DE CRECIENTES SÚBITAS EN LA CUENCA MEDIA Y BAJA DEL RÍO ATRATO.

Se mantiene la probabilidad de crecientes súbitas para los aportantes del río Atrato en su parte media y baja, entre ellos los ríos Bebarama, Napipí, Opagadó, Salaquí, Cacarica, Tanela, Tolo, Cuía, Chicué, Uva, Pogue, Bebarama, Bojayá, Napipí y Opagadó.

NIVELES ALTOS EN SAN MARCOS (SUCRE).

Niveles altos en la Ciénaga de San Marcos en el departamento de Sucre. No se descarta que esta situación afecte otras ciénagas de la región de la Mojana en los departamentos de Córdoba, Sucre y Bolívar, especialmente en los municipios de Ayapel, Caimito, San Benito Abad y Majagual. Se observa incremento en el nivel del Caño Barro, afluente a Ayapel.

REGIÓN ORINOQUIA

SITIOS PARA LOS CUALES SE GENERA LA ALERTA

**ALERTA
NARANJA**

NIVELES ALTOS EN EL RÍO ORINOCO EN EL MUNICIPIO DE PUERTO CARREÑO.

Continúa alto el nivel del río Orinoco a la altura del municipio de Puerto Carreño (Vichada). Se mantienen afectaciones en sectores del municipio.

NIVELES ALTOS EN EL RÍO META (CUENCA ALTA - MEDIA).

Niveles altos en el río Meta en el tramo comprendido entre los municipios de Puerto López (Meta) y San Miguel Pescadero.

PROBABILIDAD DE CRECIENTES SÚBITAS EN LA CUENCA DEL RÍO GUAYURIBA.

Incrementos en el nivel del río Guayuriba y sus afluentes, entre Guayabetal (Cundinamarca) y Villavicencio (Meta)





REGIÓN ANDINA

SITIOS PARA LOS CUALES SE GENERA LA ALERTA

ALERTA AMARILLA

PROBABILIDAD DE CRECIENTES SÚBITAS EN LA CUENCA DEL RÍO SUAZA

Probabilidad de incrementos súbitos en la cuenca del río Suaza a la altura de Acevedo.

PROBABILIDAD DE CRECIENTES SÚBITAS EN LA CUENCA DEL RÍO PAÉZ

Probabilidad de crecientes súbitas en el río Plata, Paéz y sus afluentes, a la altura de los municipios de Páez - Belalcázar (Cauca), La Plata y Tesalia (Huila).

PROBABILIDAD DE CRECIENTES SÚBITAS EN LAS CUENCAS DE LOS RÍOS SAN BARTOLOMÉ Y CIMITARRA

Se mantiene la alerta dadas las precipitaciones de variada intensidad que se vienen registrando en las últimas horas en las cuencas de los ríos San Bartolomé, Cimitarra y otros directos al río Magdalena (Antioquia), por lo que no se descartan incremento súbito en estos ríos y sus afluentes.

PROBABILIDAD DE CRECIENTES SÚBITAS EN RÍOS DEL EJE CAFETERO

Probabilidad de crecientes súbitas en los ríos Risaralda, Frío, Tapias, Chinchiná, Otún, entre otros directos al río Cauca.

PROBABILIDAD DE CRECIENTES SÚBITAS EN APORTANTES AL CAUCA ENTRE EL RÍO SAN JUAN Y PUERTO VALDIVIA.

Probabilidad de crecientes súbitas diferentes corrientes que atraviesan los municipios de Concordia, La Liborina y Santa Fé de Antioquia, especialmente en la quebrada Sinifaná, el río Tonusco y Juan García. El SDGR de Antioquia alerta de un posible represamiento de quebrada La Uriaga en el corregimiento el Valle de Toledo a la altura del municipio de Toledo.

PROBABILIDAD DE CRECIENTE SÚBITA EN LA CUENCA DEL RÍO TARAZÁ-MAN.

Posibles incrementos súbitos en el río Tarazá-Man y sus afluentes, a la altura del municipio de Cáceres (Antioquia).

PROBABILIDAD DE CRECIENTES SÚBITAS EN LA CUENCA DEL RIO PORCE

Se recomienda estar atentos a los niveles de los ríos y corrientes en la cuenca del río Porce, incluida la parte alta (Valle de Aburra).

PROBABILIDAD DE CRECIENTES SÚBITAS EN LA CUENCA ALTA DEL RIO NECHÍ

No se descartan ascensos en los niveles del río Nechí y sus afluentes, a la altura del municipio de Yarumal (Antioquia).

NIVELES ALTOS EN LA CUENCA BAJA DEL RÍO NECHÍ.

Se mantienen altos los niveles del río Nechí en la parte baja de la cuenca, en el municipio Nechí (Antioquia).

NIVELES ALTOS DEL RÍO CAUCA EN EL SECTOR DE GUARANDA.

Se mantiene esta alerta dado que continúan altos los niveles del río Cauca entre los municipios de San Jacinto del Cauca (Bolívar), Guaranda (Sucre), Achí y Pinillos (Bolívar).





REGIÓN CARIBE	SITIOS PARA LOS CUALES SE GENERA LA ALERTA	ALERTA AMARILLA
<p>PROBABILIDAD DE CRECIENTES SÚBITAS EN LA CUENCA ALTA DEL RÍO ATRATO Se mantiene la alerta para la subzonas de los ríos Quito, Cabí y Alto Atrato, además para las cuencas de los ríos Andágueda, afluente al río Atrato en su cuenca alta.</p> <p>PROBABILIDAD DE CRECIENTES SÚBITAS EN LOS RÍOS SUCIO, MURRÍ Y MURINDÓ. Probabilidad de incrementos súbitos en los niveles de los ríos de montaña del departamento de Antioquia que drenan al río Atrato, como son los ríos Sucio, Murri y Murindó.</p> <p>PROBABILIDAD DE CRECIENTES SÚBITAS EN CORRIENTES DEL URABÁ ANTIOQUEÑO. Probabilidad de crecientes súbitas en los ríos León, Guaduas, Carepa, Apartadó, Grande, Currulao, Guadualito, Zungo, Bobal y Bijagual, entre otros que desembocan al Golfo de Urabá, se recomienda especial atención en los municipios de Chigorodó, Carepa, Apartadó y Turbo.</p> <p>PROBABILIDAD DE CRECIENTES SÚBITAS EN LOS RÍOS DIRECTOS AL MAR CARIBE. Probabilidad de crecientes súbitas en los ríos San Juan, Volcán, Canalete y otros arroyos directos al Caribe, especial atención en el municipio de Arboletes y el Corregimiento La Candelaria (Antioquia).</p> <p>NIVELES ALTOS EN LA CUENCA BAJA DEL RÍO SINÚ. Se mantienen los niveles altos en el río Sinú en la parte baja de la cuenca, se recomienda especial atención en los centros poblados de Montería, Cereté, San Pelayo, Cotorra, Loricá, Carrillo, Morales, Montería y San Bernardo del Viento, así como en la Ciénaga de Momil.</p> <p>POSIBLES INCREMENTOS EN LA CUENCA ALTA Y MEDIA DEL RÍO SINÚ. No se descartan incrementos súbitos en la cuenca alta y media del río Sinú, ya que en las últimas horas se han observado precipitaciones fuertes en diferentes sectores del departamento de Córdoba.</p> <p>PROBABILIDAD DE INCREMENTOS SÚBITOS EN LA CUENCA ALTA DEL RÍO SAN JORGE. Probabilidad de incrementos súbitos en el río San Jorge (en su parte alta) y sus afluentes, ya que se han registrado fuertes lluvias en Montelíbano y precipitaciones persistentes en Puerto Libertador (Córdoba).</p>		





REGIÓN PACÍFICO	SITIOS PARA LOS CUALES SE GENERA LA ALERTA	ALERTA AMARILLA
<p>PROBABILIDAD DE CRECIENTES SÚBITAS EN LOS RÍOS DEL LITORAL PACÍFICO EN EL CAUCA. Probabilidad de crecientes súbitas en los ríos Guapi, Timbiquí, Micay, Saija, Naya y sus afluentes, directos al Océano Pacífico en el departamento de Cauca. Se recomienda especial atención en el municipio de Timbiquí, particularmente en sectores como Francia, Buenos Aires, Unión de Vivienda, Bella Vista, entre otros, y en el sector rural Coteje y Cupí, localizados en la ribera de los ríos Timbiquí y Saija.</p> <p>PROBABILIDAD DE CRECIENTES SÚBITAS EN LA CUENCA ALTA DEL RÍO SAN JUAN Probabilidad de crecientes súbitas en el río San Juan y sus afluentes, especialmente los ríos Tamaná, Condoto y Cajón, se recomienda especial atención a la altura de los municipios de Tadó, Istmina, Condoto, Novita, Santa Rita y San José del Palmar.</p> <p>PROBABILIDAD DE CRECIENTES SÚBITAS EN LA CUENCA MEDIA Y BAJA DEL RÍO SAN JUAN. Probabilidad de crecientes súbitas en el río San Juan y sus afluentes, especialmente los ríos Sipi, Cajón, Capoma, Calima y Munguidó, se recomienda especial atención a la altura de los municipios de Lloró, Sipí, Medio San Juan y Litoral de San Juan.</p> <p>PROBABILIDAD DE CRECIENTES SÚBITAS EN LA CUENCA DEL RÍO BAUDÓ. Probabilidad de crecientes súbitas en el río Baudó y sus afluentes, se recomienda especial atención en la cabecera municipal del municipio de Alto, Medio y Bajo Baudó, y para varios de sus corregimientos entre los cuales se destacan Santa María, Miacorá, Divisa, Cohecho, Chachajo, Santa Rita, La Pureza y Nauca.</p> <p>PROBABILIDAD DE CRECIENTES SÚBITAS EN LA CUENCA DEL RÍO GUÁITARA, MAYO Y JUANAMBÚ. Se registran incrementos moderados en el nivel del río Guáitara, Mayo y Juanambú producto de las lluvias de los últimos días, especial atención a la altura de los municipios de Imués, Berruecos, San Lorenzo, Chachagüi y el Tambo (Nariño)</p>		

REGIÓN AMAZONIA	SITIOS PARA LOS CUALES SE GENERA LA ALERTA	ALERTA AMARILLA
<p>PROBABILIDAD DE CRECIENTES SÚBITAS EN LA CUENCA DEL RÍO ORTEGUAZA Y PESCADO (CAQUETÁ) Se registran incrementos en la cuenca del río Ortegaza y afluentes los ríos Caraño, Bodoquero, por lo que no se descarta condición similar en la cuenca del río Pescado. Especial atención en los municipios de Florencia, Morelia, Belén de los Andaquíes y Albania.</p>		





REGIÓN ORINOQUIA

SITIOS PARA LOS CUALES SE GENERA LA ALERTA

ALERTA AMARILLA

NIVELES ALTOS EN LA CUENCA DEL RÍO ARIARI.

Niveles altos en el río Ariari y en sus afluentes (aportante del río Guaviare), se recomienda especial atención en los municipios de Cubarral y Puerto Rico.

PROBABILIDAD DE CRECIENTES SÚBITAS EN LA CUENCA ALTA DEL RÍO META

Se mantiene esta alerta dada la probabilidad de incrementos súbitos en los niveles de los ríos Guatiquía, Guacavía, Humea, Metica, Guamal, Upía y Humadea, aportantes de la cuenca alta del río Meta.

PROBABILIDAD DE INCREMENTOS SÚBITOS EN LAS CUENCAS DE LOS RÍOS TÚA Y CUSIANA

Probabilidad de crecientes súbitas en las cuencas de los ríos Túa, Cusiana y sus afluentes. Estar atentos en la cuenca alta del río Túa, donde se han presentado lluvias fuertes y a la altura del municipio de Maní (Casanare) en el río Cusiana.

PROBABILIDAD DE INCREMENTOS SÚBITOS EN LOS AFLUENTES DE LA PARTE ALTA DEL RÍO PAUTO Y RÍO CRAVO SUR

Probabilidad de crecientes súbitas en la cuenca del río Pauto, Cravo Sur y sus afluentes. Especial atención en el río Pore, Pauto (cuenca alta), a la altura del municipio de Tamara (Casanare).

PROBABILIDAD DE CRECIENTES SÚBITAS EN LA PARTE ALTA DEL RÍO CASANARE

Probabilidad de crecientes súbitas en la cuenca alta del río Casanare y sus afluentes, a la altura de San Salvador.

PROBABILIDAD DE CRECIENTES SÚBITAS EN LA CUENCA DEL RÍO ARIPORO

Probabilidad de crecientes súbitas en la cuenca del río Ariporo y sus afluentes, a la altura de Hato Corozal (Casanare).

PROBABILIDAD DE CRECIENTES SÚBITAS EN LA CUENCA ALTA DEL RÍO ARAUCA

Probabilidad de crecientes súbitas en los ríos Cobugón, Margua, Bojabá, Banadía y Chitagá, afluentes de la cuenca alta del río Arauca.

INCREMENTO MODERADO EN EL NIVEL DEL RÍO ARAUCA

Incremento moderado en los niveles del río Arauca a la altura de los municipios de Arauquita y Arauca, con valores en el rango de altos para la época.



ALERTAS POR AMENAZA DE DESLIZAMIENTO

REGIÓN ANDINA	SITIOS PARA LOS CUALES SE GENERA LA ALERTA	ALERTA ROJA
BOYACÁ: Chiscas. CUNDINAMARCA: Guayabetal.		
REGIÓN ORINOQUIA	SITIOS PARA LOS CUALES SE GENERA LA ALERTA	ALERTA ROJA
CASANARE: Paz de Ariporo. META: Restrepo.		
REGIÓN PACÍFICO	SITIOS PARA LOS CUALES SE GENERA LA ALERTA	ALERTA ROJA
VALLE DEL CAUCA: Buenaventura.		
REGIÓN AMAZONIA	SITIOS PARA LOS CUALES SE GENERA LA ALERTA	ALERTA ROJA
PUTUMAYO: Mocoa.		
REGIÓN ANDINA	SITIOS PARA LOS CUALES SE GENERA LA ALERTA	ALERTA NARANJA
ANTIOQUIA: Ituango. BOYACÁ: Campohermoso, Pajarito, Jenesano. HUILA: San Agustín. SANTANDER: Barichara.		
REGIÓN PACÍFICO	SITIOS PARA LOS CUALES SE GENERA LA ALERTA	ALERTA NARANJA
CHOCÓ: Alto Baudó (Pie de Pato), Bagadó, Bahía Solano (Mutis), Bajo Baudó (Pizarro), Bojayá (Bellavista), Cértegui, Condoto, El Cantón del San Pablo (Managrú), Lloró, Medio Atrato (Beté), Medio Baudó (Boca de Pepé), MEDIO SAN JUAN, Nuquí, Quibdó, Río Iró (Santa Rita), Río Quito (Paimadó), Tadó. NARIÑO: Puerres. VALLE DEL CAUCA: Calima (El Darién), Dagua.		
REGIÓN ORINOQUIA	SITIOS PARA LOS CUALES SE GENERA LA ALERTA	ALERTA NARANJA
CASANARE: Aguazul, Támara, Yopal. META: Villavicencio.		



ALERTAS POR AMENAZA DE DESLIZAMIENTO

REGIÓN AMAZONIA	SITIOS PARA LOS CUALES SE GENERA LA ALERTA	ALERTA NARANJA
-----------------	--	----------------

PUTUMAYO: San Francisco.

REGIÓN CARIBE	SITIOS PARA LOS CUALES SE GENERA LA ALERTA	ALERTA AMARILLA
---------------	--	-----------------

BOLÍVAR: Morales, San Jacinto Del Cauca.

CESAR: Agustín Codazzi, Curumaní, El Copey, La Gloria, Pailitas, Pelaya, San Alberto, Valledupar.

CÓRDOBA: Montelíbano, Puerto Libertador, San Jose de Ure.

LA GUAJIRA: Dibulla, El Molino, Fonseca, La Jagua del Pilar, San Juan del Cesar, Villanueva.

MAGDALENA: Ciénaga, Fundación, Santa Marta.

REGIÓN ANDINA	SITIOS PARA LOS CUALES SE GENERA LA ALERTA	ALERTA AMARILLA
---------------	--	-----------------

ANTIOQUIA: Abejorral, Abriaquí, Amagá, Amalfi, Andes, Angelópolis, Anorí, Argelia, Armenia, Belmira, Betulia, Briceño, Buriticá, Cáceres, Caicedo, Caldas, Campamento, Cañasgordas, Caracolí, Caramanta, Ciudad Bolívar, Concordia, Dabeiba, Ebéjico, Fredonia, Frontino, Giraldo, Heliconia, La Unión, Maceo, Medellín, Montebello, Murindó, Nariño, Olaya, Puerto Berrío, Puerto Nare, Puerto Triunfo, Remedios, Salgar, San Carlos, San Francisco, San Jerónimo, San Luis, San Pedro de Los Milagros, Santa Bárbara, Santa Fe de Antioquia, Segovia, Sonsón, Sopetrán, Tarazá, Titiribí, Toledo, Uramita, Urrao, Valdivia, Vigia del Fuerte, Yalí, Yarumal, Yolombó, Zaragoza.

BOYACÁ: Almeida, Aquitania, Betétiva, Boavita, Buenavista, Chinavita, Chita, Chivor, Coper, Corrales, Covarachía, Cubará, El Espino, Gámeza, Garagoa, Guicán, La Uvita, La Victoria, Labranzagrande, Macanal, Maripí, Miraflores, Mongua, Moniquirá, Muzo, Otanche, Pachavita, Páez, Panqueba, Pauna, Paya, Paz de Rio, Pesca, Pisba, Puerto Boyacá, Quípama, Rondón, Saboyá, San Eduardo, San José de Pare, San Luis de Gaceno, San Mateo, San Pablo de Borbur, Santa María, Santana, Soatá, Socha, Socotá, Sogamoso, Susacón, Tasco, Tibaná, Tópaga, Turmequé, Úmbita, Ventaquemada.

CALDAS: Aguadas, Chinchiná, Filadelfia, La Merced, Manizales, Manzanares, Marmato, Marulanda, Neira, Pácora, Pensilvania, Salamina, Samaná, Supia, Villamaria.

CUNDINAMARCA: Agua de Dios, Albán, Anapoima, Anolaima, Apulo, Arbeláez, Beltrán, Bituima, Bogotá, D.C., Bojacá, Cabrera, Cachipay, Caparrapí, Cáqueza, Carmen de Carupa, Chaguaní, Chipaque, Choachí, Chocontá, Cogua, Cucunubá, El Colegio, El Peñón, El Rosal, Facatativá, Fusagasugá, Gachalá, Gachetá, Gama, Granada, Guaduas, Guatavita, Guayabal de Siquima, Gutiérrez, Jerusalén, Junín, La Calera, La Mesa, La Palma, La Peña, Lenguazaque, Mchetá, Manta, Medina, Nilo, Nimaima, Nocaima, Pacho, Paima, Pandí, Pasca, Pulí, Quebradanegra, Quetame, Quipile, Ricaurte, San Antonio de Tequendama, San Bernardo, San Cayetano, San Juan de Rioseco, Sasaima, Sesquillé, Sibaté, Sylvania, Soacha, Subachoque, Suesca, Supatá, Sutatausa, Tabio, Tausa, Tena, Tibacuy, Tocaima, Topaipí, Ubalá, Útica, Venecia, Vergara, Vianí, Villagómez, Villapinzón, Villeta, Viotá, Yacopí, Zipacón, Zipaquirá.

HUILA: Aipe, Altamira, Colombia, Guadalupe, La Plata, Pitalito, Saladoblanco, Suaza, Tarqui.



ALERTAS POR AMENAZA DE DESLIZAMIENTO

REGIÓN ANDINA	SITIOS PARA LOS CUALES SE GENERA LA ALERTA	ALERTA AMARILLA
<p>NORTE DE SANTANDER: Ábrego, Arboledas, Cáchira, Cócota, Chinácota, Chitagá, Convención, Cúcuta, Cucutilla, Durania, El Tarra, El Zulia, Gramalote, Hacarí, Labateca, Lourdes, Mutiscua, Ocaña, Pamplona, Salazar, San Calixto, Santiago, Sardinata, Silos, Teorama, Villa Caro.</p> <p>QUINDÍO: Calarcá, Córdoba, Salento.</p> <p>RISARALDA: Santa Rosa de Cabal.</p> <p>SANTANDER: Aguada, Albania, Barbosa, Bucaramanga, Carcasí, Cerrito, Charalá, Charta, Chipatá, Concepción, Confines, Contratación, Coromoro, El Guacamayo, El Playón, Florián, Floridablanca, Girón, Guaca, Guavatá, Güepesa, La Belleza, La Paz, Landázuri, Lebrija, Macaravita, Málaga, Matanza, Mogotes, Oiba, Onzaga, Piedecuesta, Puente Nacional, Rionegro, San Andrés, San Benito, San Miguel, San Vicente de Chucurí, Santa Helena del Opón, Sucre, Suratá, Tona, Valle de San José, Vélez.</p> <p>TOLIMA: Alpujarra, Anzoátegui, Armero (Guayabal), Ataco, Cajamarca, Carmen de Apicalá, Casabianca, Chaparral, Cunday, Dolores, Falan, Fresno, Herveo, Ibagué, Icononzo, Lérida, Líbano, Melgar, Murillo, Natagaima, Ortega, Palocabildo, Planadas, Prado, Purificación, Rioblanco, Roncesvalles, Rovira, San Antonio, Villahermosa, Villarrica.</p>		

REGIÓN PACIFICO	SITIOS PARA LOS CUALES SE GENERA LA ALERTA	ALERTA AMARILLA
<p>CAUCA: Buenos Aires, Caldone, Corinto, El Tambo, Inzá, Jambaló, La Sierra, La Vega, López, Miranda, Páez (Belalcázar), Piendamó, Popayán, Rosas, Santa Rosa, Santander de Quilichao, Silvia, Sotaró (Paispamba), Suárez, Toribío, Totoró.</p> <p>CHOCÓ: Carmen del Darién (Curbaradó), El Carmen, Juradó, Riosucio, San José del Palmar, Sipí.</p> <p>NARIÑO: Albán (San José), Buesaco, Cumbitara, Linares, Samaniego, San Pedro de Cartago (Cartago).</p> <p>VALLE DEL CAUCA: Bolívar, Buga, Bugalagrande, El Cerrito, El Dovio, Florida, Palmira, San Pedro, Sevilla, Tuluá, Versalles, Vijes, Yumbo.</p>		

REGIÓN ORINOQUIA	SITIOS PARA LOS CUALES SE GENERA LA ALERTA	ALERTA AMARILLA
<p>ARAUCA: Tame.</p> <p>CASANARE: Chámeza, Hato Corozal, La Salina, Monterrey, Nunchía, Pore, Recetor, Sabanalarga, Tauramena.</p> <p>META: Acacías, Cubarral, Cumará, Guamal, San Juanito.</p>		

REGIÓN AMAZONIA	SITIOS PARA LOS CUALES SE GENERA LA ALERTA	ALERTA AMARILLA
<p>CAQUETÁ: Belén de los Andaquíes, Morelia, Puerto Rico, San José Del Fragua.</p> <p>PUTUMAYO: Villagarzón.</p>		




SECTORES VIALES IDENTIFICADOS CON POTENCIALIDAD DE DESLIZAMIENTOS DE TIERRA, EN LOS CUALES GENERAN ALERTAS

DEPARTAMENTO	SECTOR VIAL
BOYACÁ	Santa María – San Luis de Gaceno Mirazfiores - Paez
CAQUETÁ	Florencia – Suaza
CUNDINAMARCA	Bogotá – Villavicencio
ANTIOQUIA	Vía Medellín – Bolombolo Dabeiba – Santa Fé de Antioquia Medellín – Caucaasia Cuiva – Taraza
CHOCÓ	Quibdó – Medellín
META	Bogotá - Villavicencio
NARIÑO	Pasto – Puente Pepino
PUTUMAYO	Mocoa - Pitalito

Planeando tu día?
Descarga YA y conoce...



Consúltalo a diario y únete a
la Cultura del Pronóstico del IDEAM

Disponible para  

ALERTAS POR AMENAZA DE INCENDIOS DE LA COBERTURA VEGETAL



REGIÓN CARIBE	SITIOS PARA LOS CUALES SE GENERA LA ALERTA	ALERTA ROJA
ATLÁNTICO: Luruaco, Puerto Colombia, Tubará. LA GUAJIRA: Uribia.		

REGIÓN ANDINA	SITIOS PARA LOS CUALES SE GENERA LA ALERTA	ALERTA ROJA
BOYACÁ: Arcabuco, Ráquira, Siachoque, Villa de Leyva. CAUCA: Bolívar, Cajibío, Caloto, Guachene, Morales, Padilla, Puerto Tejada, Villa Rica. CUNDINAMARCA: Girardot, Guataquí, Jerusalén, La Vega, Mosquera, Nariño, Puerto Salgar, San Francisco. HUILA: Baraya, Neiva, Palermo, Tello, Villavieja. NARIÑO: Arboleda (Berruecos), Belén, Chachaguí, Colón (Génova), Consacá, El Peñol, El Tablón, El Tambo, Guaitarilla, Imués, La Cruz, La Florida, La Unión, Nariño, Ospina, Providencia, San Bernardo, San Lorenzo, Taminango, Tangua, Yacuanquer. NORTE DE SANTANDER: La Playa. QUINDÍO: Génova, Quimbaya. TOLIMA: Alvarado, Coello, Coyaima, Espinal, Flandes, Guamo, Piedras, Saldaña, San Luis, Suárez, Valle de San Juan, Venadillo. VALLE DEL CAUCA: Andalucía, Caicedonia, Cali, Candelaria, Ginebra, Guacarí, Jamundí, Pradera, Restrepo, Yotoco, Zarzal.		

REGIÓN CARIBE	SITIOS PARA LOS CUALES SE GENERA LA ALERTA	ALERTA NARANJA
ATLÁNTICO: Piojó. CÓRDOBA: Montería. LA GUAJIRA: Manaure. MAGDALENA: El Retén, Puebloviejo.		

REGIÓN ANDINA	SITIOS PARA LOS CUALES SE GENERA LA ALERTA	ALERTA NARANJA
CUNDINAMARCA: Chía. HUILA: Rivera, Teruel. NARIÑO: Funes, Pasto. NORTE DE SANTANDER: Los Patios, San Cayetano. RISARALDA: Balboa, Pereira. TOLIMA: Natagaima, Santa Isabel. VALLE DEL CAUCA: Alcalá, Ansermanuevo.		



ALERTAS POR AMENAZA DE INCENDIOS DE LA COBERTURA VEGETAL



REGIÓN CARIBE	SITIOS PARA LOS CUALES SE GENERA LA ALERTA	ALERTA AMARILLA
CESAR: González.		

REGIÓN ANDINA	SITIOS PARA LOS CUALES SE GENERA LA ALERTA	ALERTA AMARILLA
<p>ANTIOQUIA: COPACABANA.</p> <p>BOYACÁ: Toca.</p> <p>HUILA: Gigante, Íquira, Santa María.</p> <p>NARIÑO: Aldana, Ancuya, Cuaspu (Carlosama), Cumbal, Guachucal, Iles, Ipiales, La Llanada, Los Andes (Sotomayor), Mallama (Piedrancha), Pupiales, Santa Cruz (Guachavés), Sapuyes, Túquerres.</p> <p>NORTE DE SANTANDER: Bucarasica, Sardinata, Villa del Rosario.</p> <p>QUINDÍO: Circasia, Filandia.</p> <p>SANTANDER: California, Vetas.</p> <p>TOLIMA: Ambalema, Ibagué.</p> <p>VALLE DEL CAUCA: Cartago, La Cumbre, Riofrío, Trujillo, Yumbo.</p>		

REGIÓN PACIFICA	SITIOS PARA LOS CUALES SE GENERA LA ALERTA	ALERTA AMARILLA
CHOCÓ: El Litoral Del San Juan (Docordó).		

REGIÓN ORINOQUÍA	SITIOS PARA LOS CUALES SE GENERA LA ALERTA	ALERTA AMARILLA
META: La Macarena, Uribe.		

REGIÓN AMAZONIA	SITIOS PARA LOS CUALES SE GENERA LA ALERTA	ALERTA AMARILLA
CAQUETÁ: San Vicente Del Caguán.		



ALERTAS METEOMARINA

MAR CARIBE

ALERTA AMARILLA

TIEMPO LLUVIOSO

Se esperan fuertes lluvias en le occidente del Mar Caribe, incluidas zonas cercanas al golfo de Urabá, en algunos casos con tormentas eléctricas y rachas de viento. Por lo anterior, el IDEAM recomienda a los habitantes costeros estar atentos a las condiciones meteorológicas y a embarcaciones de poco calado, consultar con las capitanías de puerto antes de zarpar en zonas de inminente tempestad.

POR PLEAMAR

Hasta el 11 de agosto en islas de San Andrés y Providencia, se advierte sobre probabilidad de una de las pleamares más significativas del mes. Por lo anterior, se recomienda a los habitantes costeros estar atentos a la evolución de este de fenómeno.

OCÉANO PACÍFICO

ALERTA NARANJA

TIEMPO LLUVIOSO

Persistirán las fuertes lluvias en amplios sectores del Pacífico nacional, incluidas zonas del litoral, en algunos casos con tormentas eléctricas y rachas de viento. Por lo anterior, el IDEAM recomienda a los habitantes costeros estar atentos a las condiciones meteorológicas y a embarcaciones de poco calado, consultar con las capitanías de puerto antes de zarpar en zonas de inminente tempestad.

ALERTA AMARILLA

POR PLEAMAR

En zonas marítimas del Pacífico colombiano, Buenaventura y Tumaco, se advierte sobre probabilidad de una de las pleamares más significativas del mes. Por lo anterior, se recomienda a los habitantes costeros estar atentos a la evolución de este de fenómeno.

°C: grados Celsius

m: metros

mm: milímetros

msnm: metros sobre nivel del mar

Km/h: kilómetros por hora

HLC: hora local colombiana

GOES: Geostationary Operational Environmental Satellites (Satélite Geoestacionario Operacional Ambiental).

GOES-16 es el designado GOES-Este, localizado en 75° W sobre el ecuador geográfico.

PNN: Parque Nacional Natural

SFF: Santuario de Fauna y Flora



ALERTA ROJA. PARA TOMAR ACCIÓN Advierte al Sistema Nacional de Gestión del Riesgo de Desastres sobre el peligro de un fenómeno y sus efectos adversos sobre la población. Se emite una alerta sólo cuando la identificación de un evento extraordinario indique la amenaza inminente y cuando la gravedad del fenómeno requiera atención prioritaria de los comités departamentales y locales.



ALERTA NARANJA. PARA PREPARARSE Indica la amenaza de un fenómeno. No implica riesgo inmediato por lo que es catalogado como un mensaje para informarse y prepararse. El aviso implica vigilancia continua ya que las condiciones son propicias para el desarrollo de un suceso natural.



ALERTA AMARILLA. PARA INFORMARSE Se emite cuando las condiciones hidrometeorológicas son favorables para la ocurrencia de un fenómeno natural y pueden aumentar el riesgo según los pronósticos. Por sus características, este nivel está encaminado a informar.

CONDICIONES NORMALES Indica que no existe ninguna clase de alerta para la región o zona mencionada.

Yolanda GONZÁLEZ H. | Directora General

Mery E. FERNÁNDEZ P. | Jefe Oficina del Servicio de Pronósticos y Alertas

Profesionales de Turno:

Jorge GONZÁLEZ (Hidrólogo), Sergio ROJAS (Deslizamientos), Julián URREA (Incendios), Alexander MARTÍNEZ (Meteorólogo), Mauricio TORRES (Datos) y Alberto PARDO (Coordinador).

<http://www.ideam.gov.co>

Correos electrónicos: servicio@ideam.gov.co, alertas@ideam.gov.co

Calle 25D # 96B – 70, Piso 3. Bogotá, D.C., Colombia.

Teléfono: 3075625 Ext. 1334–1336.

Siganos en:

