

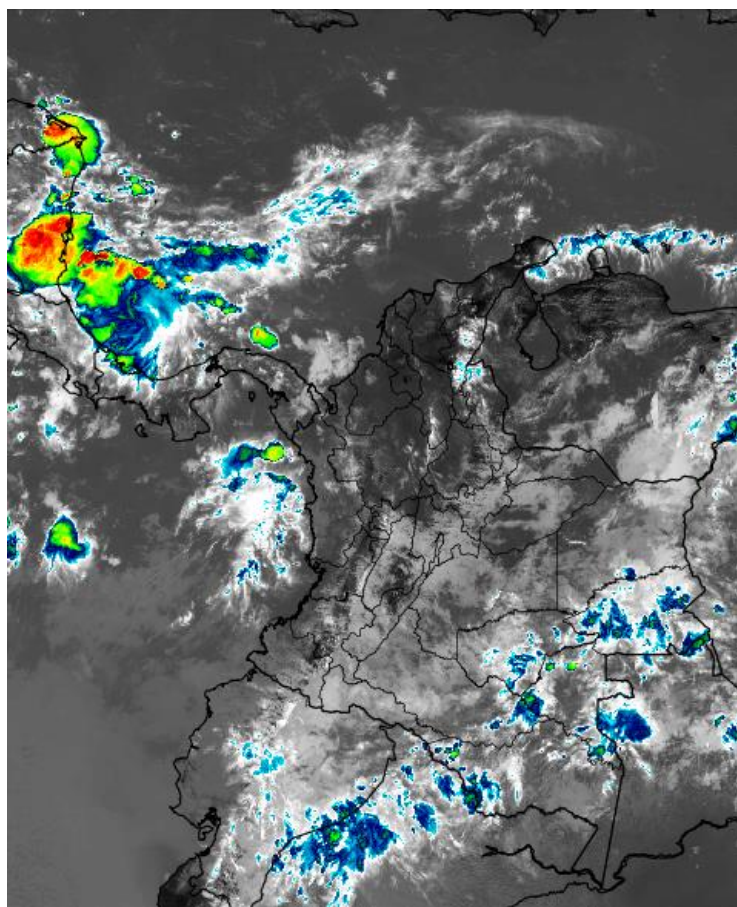
INFORME TÉCNICO DIARIO N° 208

El IDEAM comunica al Sistema Nacional de Gestión del Riesgo (SNGR) y al Sistema Nacional Ambiental (SINA).
Bogotá D. C.
Sábado 27 de julio de 2019.
Hora de actualización 12:00 p. m.



IMAGEN SATELITAL

Canal Infrarrojo - GOES 16 | 27 de julio de 2019 | 12:00 HLC.



CONDICIONES HIDROMETEOROLÓGICAS ACTUALES

En las últimas horas ha predominado condiciones secas en el país, se han registrado lluvias moderadas en Antioquia y ligeras en las regiones Pacífica, Caribe (centro y sur), Andina (norte) y Andina.

Sistemas meteorológicos tales como la Zona de Confluencia Intertropical - ZCIT, y la Oscilación de Madden Julian – MJO están incidiendo en el comportamiento del tiempo para el día de hoy.



Consulte todos los días el pronóstico del tiempo y las alertas hidrometeorológicas vigentes del IDEAM, en un formato de calidad. Alrededor de las 7:30 a. m. está a disposición del público en www.ideam.gov.co.

Se puede ver también en dispositivos móviles **AQUÍ**





LO MÁS DESTACADO

LLUVIAS REGISTRADAS EN LAS ÚLTIMAS 24 HORAS

En las últimas 24 horas se presentó un aumento considerable de las precipitaciones en el territorio nacional, las cuales principalmente se concentraron en las regiones Orinoquia, Caribe y zonas puntuales de la región Andina. El mayor registro de lluvia acumulada se presentó en el municipio **Tamara (Casanare), con 116,2 mm.**

ALERTA ROJA

- Por probabilidad alta de incremento de niveles en el río Guaviare (cuenca media y baja); parte baja del río Inirida; en el municipio de Puerto Carreño, al igual que en otros sectores rurales aledaños; río Meta (cuenca media y baja).
- Por probabilidad alta de deslizamientos de tierra en zonas inestables o de ladera ubicadas en algunos municipios de los departamentos de Boyacá y Cundinamarca en la región Andina; Putumayo en la región Amazonía; y Chocó en la región Pacífica. Casanare en la región Orinoquia.
- Por probabilidad alta de amenaza de incendios de la cobertura vegetal en algunos municipios de los departamentos de Atlántico, Cesar, La Guajira y Magdalena en la región Caribe; y Boyacá, Cundinamarca, Huila, Nariño, Norte de Santander, Santander y Tolima en la región Andina.

ALERTA NARANJA

- Por probabilidad moderada de incrementos en niveles en San Marcos – Sucre; cuenca baja del río Nechí; cuencas de los ríos Ariari y Güejar; y río Meta (cuenca alta y media) y ríos Guatiquía y Guayuriba.
- Por probabilidad moderada de crecientes súbitas en la cuenca media y baja del río Atrato; cuencas de los ríos San Bartolomé y Cimitarra; ríos del Litoral Pacífico en el Valle del Cauca; ríos directos al Océano Pacífico en el departamento de Chocó; ríos aportantes al río Meta (cuenca alta y media); cuenca del río Ariporo y parte alta del río Casanare, cuenca del río Pauto.
- Por probabilidad media de deslizamientos de tierra en zonas inestables o de ladera ubicadas en algunos municipios de los departamentos de Córdoba en la región Caribe; Antioquia, Boyacá, Cundinamarca, Norte de Santander y Santander en la región Andina; Chocó y Valle del Cauca en la región Pacífico; Casanare y Meta en la región Orinoquia; y Caquetá y Putumayo en la región Amazonía.
- Por probabilidad moderada de amenaza de incendios de la cobertura vegetal en algunos municipios de los departamentos de Atlántico, Cesar, La Guajira y Magdalena en la región Caribe; y Boyacá, Cundinamarca, Nariño, Tolima y Valle del Cauca en la región Andina.
- Por tiempo lluvioso en el Océano Pacífico.

ALERTA AMARILLA

- Por baja probabilidad de incrementos en niveles y crecientes súbitas en diferentes corrientes de departamentos en las siguientes regiones: Amazonia, Andina, Caribe, Orinoquia y Pacífico.
- Por probabilidad baja de deslizamientos de tierra en zonas inestables o de ladera ubicadas en algunos municipios en las siguientes regiones: Amazonia, Andina, Caribe, Orinoquia y Pacífico.
- Por baja probabilidad de amenaza de incendios de la cobertura vegetal en algunos municipios ubicados en la región Amazonia, Andina, Caribe y Orinoquia.
- Por tiempo lluvioso, oleaje y viento y pleamar en el mar Caribe.

PRONÓSTICO CONDICIONES METEOROLÓGICAS ESPECIALES

ÁREA DEL VOLCÁN GALERAS

En las horas de la mañana se prevé tiempo seco. Después del mediodía se incrementará la nubosidad con precipitaciones.

EL SERVICIO GEOLÓGICO COLOMBIANO reporta en nivel AMARILLO (III): CAMBIOS EN EL COMPORTAMIENTO DE LA ACTIVIDAD VOLCÁNICA. Lat: 1.55 Lon: -77.37

ELEVACIÓN (pies)	DIRECCIÓN	VELOCIDAD	
		NUDOS	Km/h
10.000	SURESTE	10 - 15	18 - 27
18.000	ESTE	20 - 25	36 - 45
24.000	ESTE	10 - 15	18 - 27
30.000	ESTE	15 - 20	27 - 36

ÁREA DEL VOLCÁN NEVADO DEL HUILA

Predominarán las condiciones cubiertas con precipitaciones entre ligeras y moderadas.

EL SERVICIO GEOLÓGICO COLOMBIANO reporta en nivel AMARILLO (III): CAMBIOS EN EL COMPORTAMIENTO DE LA ACTIVIDAD VOLCÁNICA. Lat: 2.92 Lon: -76.05

ELEVACIÓN (pies)	DIRECCIÓN	VELOCIDAD	
		NUDOS	Km/h
10.000	ESTE	5 - 10	9 - 18
18.000	ESTE	20 - 25	36 - 45
24.000	SURESTE	15 - 20	27 - 36
30.000	ESTE	15 - 20	27 - 36

ÁREA DEL VOLCÁN CERRO MACHÍN

En el área persistirán las condiciones nubosas con lluvias de variada intensidad.

EL SERVICIO GEOLÓGICO COLOMBIANO reporta en nivel AMARILLO (III): CAMBIOS EN EL COMPORTAMIENTO DE LA ACTIVIDAD VOLCÁNICA. Lat: 4.80 Lon: -75.62

ELEVACIÓN (pies)	DIRECCIÓN	VELOCIDAD	
		NUDOS	Km/h
10.000	SURESTE	5 - 10	9 - 18
18.000	ESTE	20 - 25	36 - 45
24.000	ESTE	15 - 20	27 - 36
30.000	ESTE	10 - 15	18 - 27

ÁREA DEL VOLCÁN NEVADO DEL RUIZ

Cielo entre parcialmente cubierto y cubierto con lluvias a diferentes horas.

EL SERVICIO GEOLÓGICO COLOMBIANO reporta en nivel AMARILLO (III): CAMBIOS EN EL COMPORTAMIENTO DE LA ACTIVIDAD VOLCÁNICA. Lat: 4.89 Lon: -75.32

ELEVACIÓN (pies)	DIRECCIÓN	VELOCIDAD	
		NUDOS	Km/h
10.000	SUR	5 - 10	9 - 18
18.000	SURESTE	15 - 20	27 - 36
24.000	SURESTE	15 - 20	27 - 36
30.000	ESTE	10 - 15	18 - 27

ÁREA DEL COMPLEJO VOLCÁNICO CHILES-CERRO NEGRO DE MAYASQUER

Durante la jornada se pronostican condiciones nubosas con lloviznas intermitentes

EL SERVICIO GEOLÓGICO COLOMBIANO reporta en nivel AMARILLO (III): CAMBIOS EN EL COMPORTAMIENTO DE LA ACTIVIDAD VOLCÁNICA. Lat: 0.81 -Lon: 77.93 Lat: 0.76 Lon: -77.95

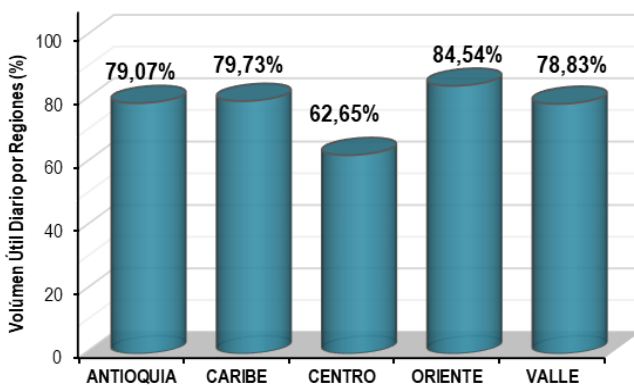
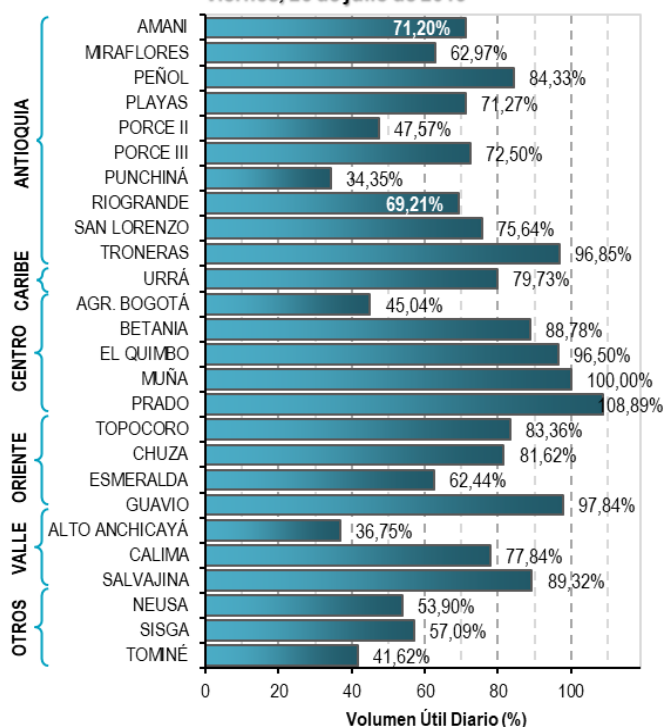
ELEVACIÓN (pies)	DIRECCIÓN	VELOCIDAD	
		NUDOS	Km/h
10.000	SURESTE	5 - 10	9 - 18
18.000	ESTE	10 - 15	18 - 27
24.000	ESTE	20 - 25	36 - 45
30.000	NORESTE	20 - 25	36 - 45

ESTADO DE LOS EMBALSES

A continuación se relaciona el volumen útil diario de los principales embalses del país (expresado en porcentaje), de acuerdo con la información reportada por XM S.A. E.S.P en la siguiente dirección electrónica: <http://ido.xm.com.co/ido/SitePages/hidrologia.aspx?q=reservas>

VOLUMEN ÚTIL DIARIO EN LOS PRINCIPALES EMBALSES DEL PAÍS

Viernes, 26 de julio de 2019



Para estar informado diariamente de lo que pasa con el **pronóstico del tiempo y las alertas.**

Síguenos en Twitter
@IDEAMColombia



PRECIPITACIONES

A continuación se relacionan los municipios donde en las últimas 24 horas se registraron precipitaciones iguales o superiores a 25.0 mm.

Se aclara que las precipitaciones indicadas en los municipios, realmente corresponden a aquellos puntos en los cuales el IDEAM tiene estaciones de monitoreo, pero no necesariamente quiere decir que el dato corresponda a las lluvias que se presentaron directamente sobre el área urbana en donde se concentra la mayor población. En ocasiones la estación sobre la cual se destaca el mayor valor de precipitación, a pesar de pertenecer al municipio, puede quedar alejada del centro poblado principal.

DEPARTAMENTO	MUNICIPIO
ANTIOQUIA	San Juan De Urabá (28).
ARAUCA	Arauca (26).
BOLÍVAR	Arjona (28,1).
BOYACÁ	Toledo (Cubara-Boyacá) (42,3).
CALDAS	Samaná (44), Palestina (25,6).
CAQUETA	Solano (37).
CASANARE	Tamara (116,2) , Villanueva (56), Orocué (28).
CAUCA	López de Micay (37).
CESAR	La Gloria (46), Astrea (36).
CORDOBA	Sahagún (40), Montelíbano (26), Ayapel (26).
CUNDINAMARCA	Puerto Salgar (25,5).
HUILA	San Agustín (30).
MAGDALENA	Fundación (48), Santa Ana (25).
META	Restrepo (35).
NORTE DE SANTANDER	Tibú (63,2).
RISARALDA	Santuario (29,7).
SANTANDER	Guavatá (37,9).
SUCRE	San Benito Abad (28).
TOLIMA	Ibagué (25).
VICHADA	Cumaribo (32), Puerto Carreño (27,6).

Para estar informado diariamente de lo que pasa con el **pronóstico del tiempo y las alertas**.

Síguenos en Twitter
@IDEAMColombia



TEMPERATURAS MÁXIMAS

A continuación se relacionan los municipios donde en las últimas 24 horas se registraron temperaturas iguales o superiores a 35.0 °C.

Se aclara que las temperaturas indicadas en los municipios, realmente corresponden a aquellos puntos en los cuales el IDEAM tiene estaciones de monitoreo, pero no necesariamente quiere decir que el dato corresponda a las temperaturas que se presentaron directamente sobre el área urbana en donde se concentra la mayor población. En ocasiones la estación sobre la cual se destaca el mayor valor de temperatura, a pesar de pertenecer al municipio, puede quedar alejada del centro poblado principal.

DEPARTAMENTO	MUNICIPIO
BOLIVAR	María La Baja (35,8).
CESAR	Bosconia (37,6), Valledupar (37,4), Agustín Codazzi (35,4).
CUNDINAMARCA	Jerusalén (36,4).
LA GUAJIRA	Manaure (39) , Urumita (37,6), Riohacha (36,4), Riohacha (Est. 12 Km al sur) (35,2), Maicao (35).
NORTE DE SANTANDER	Cúcuta (35,2).

PRONÓSTICO METEOROLÓGICO

Sábado 27 y domingo 28 de julio de 2019



REGIÓN	PRONÓSTICO
SABANA DE BOGOTÁ	<p>SÁBADO. En la tarde se prevé cielo parcialmente nublado, el predominio sea el tiempo seco con presencia de lloviznas en sectores del norte y del occidente de la ciudad, sectores de la sabana norte con lluvias de mayor intensidad. En la noche se estima cielo parcial a mayormente nublado con predominio de tiempo seco en la ciudad.</p> <p>DOMINGO. Durante la madrugada se estiman lloviznas sobre sectores del sur y centro-oriente de la ciudad con cielo parcialmente nublado. Para la mañana se estima cielo mayormente nublado con predominio de tiempo seco, es probable que se registren lluvias ligeras en sectores del oriente y sur de la ciudad. En la tarde y noche se estima cielo entre parcialmente nublado a despejado con predominio de tiempo seco en la capital.</p>
CARIBE	<p>SÁBADO. En la tarde se espera que persistan las condiciones de tiempo seco en amplias zonas de la región, salvo por algunas lluvias sectorizadas al centro y sur de Bolívar y de Córdoba. En la noche predominio de condiciones secas en amplios sectores de la región, sin descartar lloviznas en Córdoba y en el sur de Bolívar.</p> <p>DOMINGO. Durante la jornada se prevé dominio de condiciones secas en la región con cielo ligero a parcialmente nublado con lluvias ligeras al occidente de Córdoba, de mayor intensidad al sur del departamento, de igual forma se estiman en el sur de Bolívar y de menor intensidad al norte, en amplios sectores de Magdalena y centro de Cesar.</p>
ARCHIPIÉLAGO DE SAN ANDRÉS, PROVIDENCIA Y SANTA CATALINA	<p>SÁBADO. En horas de la tarde persistirán las condiciones de tiempo seco con nubosidad variada en San Andrés, sin embargo, en Providencia se prevé presencia de lluvias. En horas de la noche Persistirán en la noche las condiciones de tiempo seco con cielo parcialmente cubierto.</p> <p>DOMINGO. En el área se estima presencia de lluvias moderadas, especialmente en San Andrés, con el paso de la jornada éstas perderán intensidad.</p>
MAR CARIBE	<p>SÁBADO. En el centro y oriente del área marítima nacional se estima predominio de condiciones secas, no obstante, al occidente del área se prevé lluvias ligeras en especial en sectores de mar adentro.</p> <p>DOMINGO. Durante la jornada se esperan condiciones de nubosidad parcial con dominio de tiempo seco en las islas. No se descartan algunas lluvias esporádicas en zonas aledañas a las islas.</p>
ANDINA	<p>SÁBADO. En horas de la tarde persistirán las condiciones de tiempo seco en gran parte de la región, se destacan lluvias al occidente de Antioquia es probable actividad eléctrica en momentos que las lluvias sean más intensas, adicionalmente se estiman lluvias en el centro y sur de Santander, oriente de Cundinamarca, Boyacá, Risaralda y sectores de montaña de Cauca y Nariño. Durante la noche se esperan lluvias al occidente de Antioquia, oriente y sur de Santander, de menor intensidad en el oriente de Cundinamarca zonas del piedemonte, Risaralda y Quindío. Predominio de tiempo seco en el resto de la región.</p> <p>DOMINGO. En la jornada se prevén predominio de tiempo seco en la región, se destacan lluvias sectorizadas al Antioquia, oriente y sur-oriente del Huila, Boyacá, oriente y sectores del sur de Cundinamarca y eje Cafetero, se prevé, que en la tarde las lluvias en Santander y Boyacá se intensifiquen. En la noche las lluvias persistirán al occidente de Antioquia y Santander, además se activarán en el norte de Norte de Santander.</p>

Planeando tu día? Descarga YA y conoce...



Consúltalo a diario y únete a la Cultura del Pronóstico del IDEAM

Disponible para  



PRONÓSTICO METEOROLÓGICO



Viernes 26 y sábado 27 de julio de 2019

REGIÓN	PRONÓSTICO
INSULAR PACÍFICO	<p>SÁBADO. Tanto para Gorgona como Malpelo se estima posibilidad de lluvias esporádicas durante la mañana y en la noche particularmente. Nubosidad entre ligera y parcial durante la jornada.</p> <p>DOMINGO. En horas de la madrugada se esperan las lluvias más intensas en amplios sectores y disminuyen su intensidad en horas de la mañana y tarde. Cielo parcial a mayormente cubierto durante la jornada.</p>
PACÍFICO	<p>SÁBADO. En horas de la tarde se espera aumento de la nubosidad en la región, con posibilidad de lluvias moderadas, en zonas de Chocó y diferentes sectores de Valle del Cauca y Cauca. Durante la noche se anticipan lluvias en Chocó, así como al occidente de Valle del Cauca y Cauca. En el resto de la región no se descartan lloviznas dispersas.</p> <p>DOMINGO. Gran parte de la jornada se anticipa con cielo cubierto en la región. Lluvias fuertes y moderadas son posibles en amplios sectores de Chocó y el litoral de Valle del Cauca y Cauca, en especial en horas de la tarde y noche. Probabilidad de actividad eléctrica en la noche para Chocó.</p>
OCEANO PACÍFICO	<p>SÁBADO. Se estima una jornada con abundante nubosidad y eventos de lluvia moderada o fuertes en sectores del centro y norte de la cuenca, en especial durante las primeras horas de la mañana y luego en la noche, momento en que se estiman mas cercanas a la costa.</p> <p>DOMINGO. En horas de la mañana, y luego en la noche, son probables eventos de precipitación fuerte y moderada en sectores del centro y norte de la cuenca del océano Pacífico nacional. Probabilidad de tormentas eléctricas.</p>
ORINOQUIA	<p>SÁBADO. Para la tarde se espera presencia de lluvias en diferentes sectores de la región, las lluvias de mayor intensidad se prevé se registren en Meta, Casanare y occidente de Vichada. Durante la noche se prevé disminución de la nubosidad y de la intensidad de las lluvias, sin embargo, se estima que persistan en el piedemonte de Meta, Casanare, y occidente de Vichada.</p> <p>DOMINGO. Condiciones secas y cielo seminublado en la mañana, sin embargo, no se descartan lluvias ligeras en Vichada y Piedemonte de Meta. En la tarde probabilidad de lluvias ligeras en el piedemonte y amplios sectores de Vichada y Meta. En horas de la noche predominará el tiempo seco.</p>
AMAZONIA	<p>SÁBADO. Para horas de la tarde se anticipa un aumento de la cobertura nubosa en la región. Lluvias sectorizadas de intensidad variada se esperan en gran parte de Amazonas, Vaupés, sur de los departamentos de Guainía y Guaviare, oriente de Caquetá y en amplios sectores de Putumayo, incluyendo el piedemonte amazónico, donde pueden ser fuertes. En la noche se prevén condiciones secas en amplios sectores de la región. Algunas lluvias ligeras y sectorizadas pueden presentarse sobre el occidente de Amazonas y el piedemonte de Caquetá, además en Vaupés, Guainía y occidente de Guaviare.</p> <p>DOMINGO. Durante la jornada condiciones de cielo entre parcial y mayormente nublado, con predominio de tiempo seco en horas de la noche. En la tarde abundante nubosidad con probabilidad de lluvias en sectores de Vaupés, Guainía, Caquetá, Guainía, norte de Amazonas y zonas cercanas al piedemonte de Caquetá.</p>

Planeando tu día?
Descarga YA y conoce...



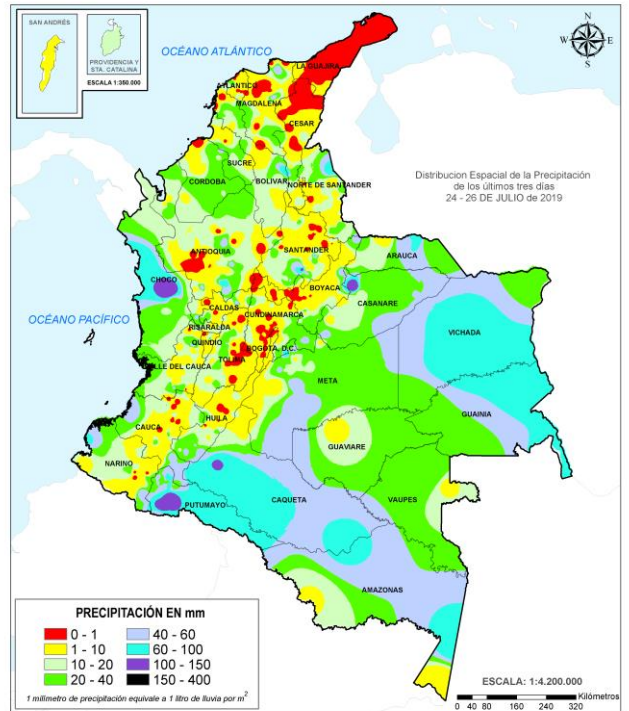
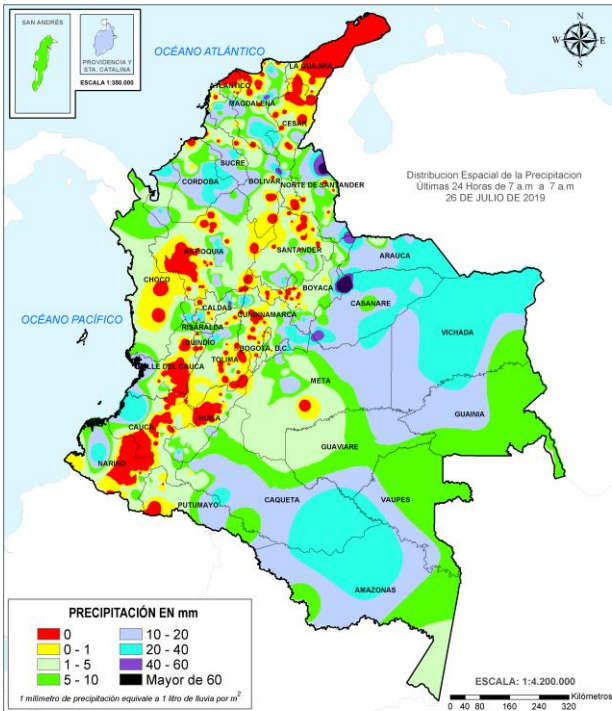
Consúltalo a diario y únete a la Cultura del Pronóstico del IDEAM

Disponible para

MAPAS DE PRECIPITACIÓN

Precipitación diaria: desde las 7:00 a. m. del viernes 26 hasta las 7:00 a. m. del sábado 27 de julio de 2019.

Precipitación últimas 72 horas: desde las 7:00 a. m. del miércoles 24 hasta las 7:00 a.m. del viernes 26 de julio de 2019.



ALERTAS VIGENTES E INFORMACIÓN ADICIONAL

Para mayor información sobre el pronóstico del estado del tiempo, informes técnicos diarios, comunicados especiales, mapas diarios de temperaturas máximas y mínimas e información diaria de precipitación se sugiere consultar los siguientes enlaces:

- [MAPA DIARIO DE TEMPERATURA MÁXIMA.](#)
- [MAPA DIARIO DE TEMPERATURA MÍNIMA.](#)



REGIÓN ORINOQUIA

SITIOS PARA LOS CUALES SE GENERA LA ALERTA

**ALERTA
ROJA**

NIVELES ALTOS EN EL RÍO GUAVIARE (CUENCA MEDIA Y BAJA).

Se mantiene esta alerta dados los niveles altos del río Guaviare, con valores cercanos a la cota de afectación a la altura de San José del Guaviare; sin embargo en Mapiripán (Meta) los niveles se encuentran por debajo del umbral de alerta amarilla. Especial atención en inmediaciones de San José del Guaviare, especialmente en la Inspección de la Carpa y la vereda Los Cámbulos.

NIVELES ALTOS EN LA PARTE BAJA DEL RÍO INÍRIDA.

Continúan las inundaciones debido a los niveles altos que persisten en la parte baja del río Inírida a la altura del municipio de Inírida. Los niveles se encuentran en condición de ascenso y se espera que esta situación continúe durante los siguientes días. Adicionalmente se resalta que varias zonas rurales, tales como Cacahual, Puerto Colombia, San Felipe y Guadalupe, también han sido afectadas por los niveles altos del río Inírida.

INUNDACIONES EN EL MUNICIPIO DE PUERTO CARREÑO.

Continúa alto el nivel del río Orinoco con valores cercanos a la cota de afectación, a la altura del municipio de Puerto Carreño (Vichada). Adicionalmente por ésta condición hidrológica, no se descarta la posibilidad que los incrementos se reflejen en otros municipios (se destacan Santa Rosalía y Cumaribo -particularmente en el corregimiento de Palmarito-).

NIVELES ALTOS EN EL RÍO META (CUENCA MEDIA - BAJA).

Niveles altos en la parte media y baja del río Meta, especialmente en el tramo comprendido entre los municipios de Orocué y Paz de Ariporo (Casanare), actualmente los niveles del río Meta en este sector se encuentran por encima del umbral de afectación.





REGIÓN ORINOQUIA

SITIOS PARA LOS CUALES SE GENERA LA ALERTA

ALERTA NARANJA

NIVELES ALTOS EN LAS CUENCAS DE LOS RÍOS ARIARI Y GUEJAR.

Niveles altos en los ríos Ariari, Guejar y La Cubillera, aportantes del río Guaviare, se recomienda especial atención en los municipios de San Juan de Arama, Vista Hermosa y Cubarral, así como también para los municipios de Lejanías, Granada, Guamal y El Castillo.

NIVELES ALTOS EN LOS RÍOS GUATÍQUÍA Y GUAYURIBA

Se mantiene esta alerta debido a los niveles altos de los ríos Guatiquía, Guayuriba y sus afluentes especialmente los ríos Blanco y Negro. La UNGRD reporto hace unos días afectaciones en varios sectores del municipio de Villavicencio.

CRECIENTES SÚBITAS EN APORTANTES AL RÍO META (CUENCA ALTA - MEDIA).

Moderadas variaciones en los niveles de los ríos que descienden del piedemonte llanero, especialmente para los ríos Metica, Guamal, Humadea, Negro y Guacavía, entre otros afluentes de la cuenca del río Meta.

NIVELES ALTOS EN EL RÍO META (CUENCA ALTA - MEDIA).

Niveles altos en el río Meta en el tramo comprendido en amplios sectores del municipio de Puerto López (Meta).

PROBABILIDAD DE CRECIENTES SÚBITAS EN LA CUENCA DEL RÍO PAUTO

Probabilidad de crecientes súbitas en el río Pauto y sus afluentes que descienden del piedemonte llanero en el departamento de Casanare. Se recomienda especial atención a la altura del municipio de Pore (Casanare).

PROBABILIDAD DE CRECIENTES SÚBITAS EN LA CUENCA DEL RÍO ARIPORO Y PARTE ALTA DEL RÍO CASANARE

Crecientes súbitas en la cuenca alta del río Casanare y sus afluentes especialmente el río Ariporo, a la altura de San Salvador. Especial atención para sectores bajos y rurales en el municipio de Puerto Rondón y Hato Corozal (Casanare).





REGIÓN CARIBE	SITIOS PARA LOS CUALES SE GENERA LA ALERTA	ALERTA NARANJA
PROBABILIDAD DE CRECIENTES SÚBITAS EN LA CUENCA MEDIA Y BAJA DEL RÍO ATRATO. Se mantiene la probabilidad de crecientes súbitas para los aportantes del río Atrato en su parte media y baja, como lo son los ríos Bebarama, Napipí, Opagadó, Salaquí, Cacarica, Tanela, Tolo, Cuía, Chicué, Uva, Pogué, Bebarama, Bojayá, Napipí y Opagadó. No se descartan ascensos a la altura de Vigía del Fuerte y hacia aguas abajo.		
NIVELES ALTOS EN SAN MARCOS (SUCRE). Niveles altos en la Ciénaga de San Marcos en el departamento de Sucre. No se descarta que esta situación afecte otras ciénagas de la región de la Mojana en los departamentos de Córdoba, Sucre y Bolívar, especialmente en los municipios de Ayapel, Caimito, San Benito Abad y Majagual. Se observa incremento en el nivel del Caño Barro, afluente a Ayapel.		

REGIÓN ANDINA	SITIOS PARA LOS CUALES SE GENERA LA ALERTA	ALERTA NARANJA
PROBABILIDAD DE CRECIENTES SÚBITAS EN LAS CUENCAS DE LOS RÍOS SAN BARTOLOMÉ Y CIMITARRA. Probabilidad de incrementos súbitos en el nivel de los ríos Cimitarra, San Bartolomé y sus afluentes, espacialmente en el río Regla.		
NIVELES ALTOS EN LA CUENCA BAJA DEL RÍO NECHÍ. Se prevé continúen los niveles altos en la parte baja del río Nechí, especialmente en el municipio Nechí (Antioquia).		

REGIÓN PACÍFICO	SITIOS PARA LOS CUALES SE GENERA LA ALERTA	ALERTA NARANJA
CRECIENTES SÚBITAS EN LOS RÍOS DEL LITORAL PACÍFICO EN EL VALLE DEL CAUCA. Probabilidad de incrementos súbitos en los niveles de los ríos Escalerete, Anchicayá, Dagua, Cajambre, Mayorquín, Raposo y sus afluentes, directos al Océano Pacífico en el departamento de Valle del Cauca. Se recomienda especial atención en la cuenca del río Dagua, dado que se esta registrando una creciente súbita a la altura de Buenaventura .		
PROBABILIDAD DE CRECIENTES SÚBITAS EN LOS RÍOS DIRECTOS AL OCÉANO PACÍFICO EN EL DEPARTAMENTO DE CHOCÓ. Se mantiene esta alerta ante los posibles incrementos súbitos en el nivel de los ríos Jella, Chokolatal y sus afluentes en Bahía Solano, entre otros directos al Océano Pacifico en el departamento de Chocó.		





REGIÓN ANDINA	SITIOS PARA LOS CUALES SE GENERA LA ALERTA	ALERTA AMARILLA
<p>PROBABILIDAD DE CRECIENTES SÚBITAS EN LA CUENCA DEL RÍO NARE. Nuevos incrementos en el nivel del río Nare y sus afluentes los ríos Negro, Marinilla, Nus y Samaná entre otros, (Antioquia), por lo cual se pide especial atención en la zona.</p> <p>PROBABILIDAD DE CRECIENTES SÚBITAS EN APORTANTES AL CAUCA ENTRE EL RÍO SAN JUAN Y PUERTO VALDIVIA. Probabilidad de crecientes súbitas diferentes corrientes que atraviesan los municipios de Concordia, La Liborina y Santa Fé de Antioquia, especialmente en la quebrada Sinifaná, el río Tonusco y Juan García. El SDGR de Antioquia alerta de un posible represamiento de quebrada La Uriaga en el corregimiento el Valle de Toledo a la altura del municipio de Toledo.</p> <p>PROBABILIDAD DE CRECIENTES SÚBITAS EN LA CUENCA ALTA DEL RÍO NECHÍ. Probabilidad de crecientes súbitas en el río Nechí y sus afluentes, especialmente a la altura de los municipios de Yarumal y Zaragoza.</p> <p>PROBABILIDAD DE CRECIENTE SÚBITA EN LA CUENCA DEL RÍO TARAZÁ-MAN. Posibles incrementos súbitos en el río Tarazá-Man y sus afluentes, a la altura del municipio de Cáceres (Antioquia).</p> <p>NIVELES ALTOS DEL RÍO CAUCA EN EL SECTOR DE GUARANDA. Se mantiene esta alerta dado que continúan altos los niveles del río Cauca entre los municipios de San Jacinto del Cauca (Bolívar), Guaranda (Sucre), Achí y Pinillos (Bolívar). Se recomienda a las autoridades hacer seguimiento al estado de los jarillones que encauzan protegen las poblaciones ribereñas.</p>		





REGIÓN PACÍFICO

SITIOS PARA LOS CUALES SE GENERA LA ALERTA

**ALERTA
AMARILLA**

PROBABILIDAD DE CRECIENTES SÚBITAS EN EL RÍO MAYO.

Probabilidad de crecientes súbitas en el río Mayo y sus afluentes a la altura del municipio de Colón en el departamento de Nariño.

PROBABILIDAD DE CRECIENTES SÚBITAS EN LAS CUENCAS DE LOS RÍOS ISCUANDÉ Y TAPAJE

Probabilidad de crecientes súbitas en los niveles de los ríos Iscuandé y Tapaje, los cuales drenan sus aguas al Océano Pacífico.

PROBABILIDAD DE CRECIENTES SÚBITAS EN LOS RÍOS DEL LITORAL PACÍFICO EN EL CAUCA.

Probabilidad de crecientes súbitas en los ríos Guapi, Timbiquí, Micay, Saija, Naya y sus afluentes, directos al Océano Pacífico en el departamento de Cauca. Se recomienda especial atención en el municipio de Timbiquí, particularmente en sectores como Francia, Buenos Aires, Unión de Vivienda, Bella Vista, entre otros, y en el sector rural Coteje y Cupí, localizados en la ribera de los ríos Timbiquí y Saija.

PROBABILIDAD DE CRECIENTES SÚBITAS EN LA CUENCA ALTA DEL RÍO SAN JUAN

Probabilidad de crecientes súbitas en el río San Juan y sus afluentes, especialmente los ríos Tamaná, Condoto y Cajón, se recomienda especial atención a la altura de los municipios de Tadó, Istmina, Condoto, Novita, Santa Rita y San José del Palmar.

PROBABILIDAD DE CRECIENTES SÚBITAS EN LA CUENCA MEDIA Y BAJA DEL RÍO SAN JUAN.

Probabilidad de crecientes súbitas en el río San Juan y sus afluentes, especialmente los ríos Sípi, Cajón, Capoma, Calima y Munguidó, se recomienda especial atención a la altura de los municipios de Iloró, Sipí, Medio San Juan y Litoral de San Juan.

PROBABILIDAD DE CRECIENTES SÚBITAS EN LA CUENCA DEL RÍO BAUDÓ.

Probabilidad de crecientes súbitas en el río Baudó y sus afluentes, se recomienda especial atención en la cabecera municipal del municipio de Alto, Medio y Bajo Baudó, y para varios de sus corregimientos entre los cuales se destacan Santa María, Miacorá, Divisa, Cohecho, Chachajo, Santa Rita, La Pureza y Nauca.





REGIÓN CARIBE	SITIOS PARA LOS CUALES SE GENERA LA ALERTA	ALERTA AMARILLA
<p>PROBABILIDAD DE CRECIENTES SÚBITAS EN LA CUENCA ALTA DEL RÍO ATRATO</p>		
<p>Se mantiene esta alerta para la cuenca alta del río Atrato especialmente para las subcuencas de los ríos Quito, Cabí y Andágueda.</p>		
<p>PROBABILIDAD DE CRECIENTES SÚBITAS EN LOS RÍOS SUCIO, MURRÍ Y MURINDÓ.</p>		
<p>Probabilidad de incrementos súbitos en los niveles de los ríos de montaña del departamento de Antioquia que drenan al río Atrato, como son los ríos Sucio, Murri y Murindó.</p>		
<p>PROBABILIDAD DE CRECIENTES SÚBITAS EN CORRIENTES DEL URABÁ ANTIOQUEÑO.</p>		
<p>Probabilidad de crecientes súbitas en los ríos Mulato, León, Guaduas, Carepa, Apartadó, Grande, Currulao, Guadualito, Zungo, Bobal y Bijagual, entre otros que desembocan al Golfo de Urabá, se recomienda especial atención en los municipios de Chigorodó, Carepa, Apartadó y Turbo.</p>		
<p>PROBABILIDAD DE CRECIENTES SÚBITAS EN LOS RÍOS DIRECTOS AL MAR CARIBE.</p>		
<p>Probabilidad de crecientes súbitas en los ríos San Juan, Volcán, Canalete y otros arroyos directos al Caribe, especial atención en el municipio de Arboletes y el Corregimiento La Candelaria (Antioquia).</p>		
<p>PROBABILIDAD DE CRECIENTES SÚBITAS EN LA CUENCA ALTA DEL RÍO SAN JORGE.</p>		
<p>Probabilidad de crecientes súbitas en la parte alta del río San Jorge y sus afluentes, especialmente el río San Pedro, se recomienda especial atención en los municipios de Puerto Libertador, Montelíbano, La Apartada y Buenavista en Córdoba.</p>		
<p>PROBABILIDAD DE CRECIENTES SÚBITAS EN LA CUENCA ALTA Y MEDIA DEL RÍO SINÚ</p>		
<p>Probabilidad de incrementos en los niveles del río Sinú y quebradas afluentes en la parte alta y media (aguas abajo del Embalse de Urrá I), se recomienda especial atención en los centros poblados de Tierralta y Valencia (Córdoba).</p>		
<p>NIVELES ALTOS EN LA CUENCA BAJA DEL RÍO SINÚ.</p>		
<p>Se mantienen los niveles altos en el río Sinú en la parte baja de la cuenca, se recomienda especial atención en los centros poblados de Montería, Cereté, San Pelayo, Cotorra, Loricá, Carrillo, Morales, Montería y San Bernardo del Viento, así como en la Ciénaga de Momil.</p>		





REGIÓN ORINOQUIA	SITIOS PARA LOS CUALES SE GENERA LA ALERTA	ALERTA AMARILLA
<p>PROBABILIDAD DE CRECIENTES SÚBITAS EN LAS CUENCAS DE LOS RÍOS LOSADA, GUAYABERO Y GUAPE (ALTO GUAVIARE) El nivel del río Guayabero a la altura del municipio de la Macarena presenta ligeras fluctuaciones, sin embargo, no se descartan incrementos súbitos. Es posible que esta condición hidrológica se refleje en los ríos Losada, Guape y sus afluentes. Se recomienda estar atentos a los niveles del río Duda (afluente del río Guayabero), a la altura del municipio La Uribe (Meta).</p> <p>PROBABILIDAD DE CRECIENTES SÚBITAS EN LOS AFLUENTES AL RÍO META (CUENCA ALTA Y MEDIA). Probabilidad de crecientes súbitas en los ríos Yucao, Melúa, Manacacías, caño Cumaral (cuenca alta).</p> <p>NIVELES ALTOS DEL EMBALSE GUAVIO De acuerdo con el comunicado de EMGESA del día 26 de julio a las 20:30 HLC., se mantiene la alerta amarilla en las zonas ribereñas de los ríos Guavio y Upía aguas abajo del embalse Guavio, dados los caudales aportados al embalse por sus afluentes, los altos niveles que mantiene el embalse y las descargas controladas de agua desde el 02/07/2019. La cota actual del nivel del embalse es 1629.69 msnm equivalente al 97.81% del porcentaje del volumen útil. Se recomienda a las comunidades y especialmente a los habitantes de las zonas mencionadas mantenerse atentos a posibles incrementos en el nivel de estos ríos.</p> <p>PROBABILIDAD DE CRECIENTES SÚBITAS EN LA CUENCA ALTA DEL RÍO ARAUCA Probabilidad de crecientes súbitas en los ríos Cobugón Margua, Bojabá, Banadía y Chitagá, afluentes de la cuenca alta del río Arauca.</p> <p>INCREMENTO MODERADO EN EL NIVEL DEL RÍO ARAUCA Incremento moderado en los niveles del río Arauca a la altura de los municipios de Arauquita y Arauca, con valores en el rango de altos para la época.</p>		

REGIÓN AMAZONIA	SITIOS PARA LOS CUALES SE GENERA LA ALERTA	ALERTA AMARILLA
<p>PROBABILIDAD DE CRECIENTES SÚBITAS EN LA CUENCA DE LOS RÍOS ORTEGUAZA Y PESCADO. Probabilidad de nuevos incrementos súbitos en los niveles del río Orteguaza y sus afluentes los ríos Caraño y Hacha en el piedemonte caqueteño, a la altura del municipio de Florencia (Caquetá), similar comportamiento en los niveles se espera para la cuenca del río Pescado. Se recomienda especial atención en las ciudades de Florencia, Paujil, Doncello, Albania y San José de Fragua. Actualmente se registra incrementos en la parte alta.</p> <p>PROBABILIDAD DE INCREMENTOS EN LOS NIVELES DE LA CUENCA MEDIA DEL RÍO CAQUETÁ. No se descarta incremento en el nivel del río Caquetá a la altura del municipio de Santa Rosa (Cauca). Se recomienda especial atención en los municipios de Puerto Guzmán, Solita, Curillo y Solano en el departamento de Caquetá.</p>		



ALERTAS POR AMENAZA DE DESLIZAMIENTO

REGIÓN ANDINA	SITIOS PARA LOS CUALES SE GENERA LA ALERTA	ALERTA ROJA
<p>BOYACÁ: Chiscas. CUNDINAMARCA: Guayabetal.</p>		

REGIÓN ORINOQUÍA	SITIOS PARA LOS CUALES SE GENERA LA ALERTA	ALERTA ROJA
<p>CASANARE: Támara.</p>		

REGIÓN AMAZONIA	SITIOS PARA LOS CUALES SE GENERA LA ALERTA	ALERTA ROJA
<p>PUTUMAYO: Mocoa.</p>		

REGIÓN ANDINA	SITIOS PARA LOS CUALES SE GENERA LA ALERTA	ALERTA NARANJA
<p>ANTIOQUIA: La Unión. BOYACÁ: Chivor, Cubará, Santa María. CUNDINAMARCA: Gachalá, Gama, Gutiérrez, Medina, Quetame, Ubalá. NORTE DE SANTANDER: Tibú. SANTANDER: Guadalupe.</p>		

REGIÓN PACIFICO	SITIOS PARA LOS CUALES SE GENERA LA ALERTA	ALERTA NARANJA
<p>CHOCÓ: Bojayá (Bellavista), Quibdó. VALLE DEL CAUCA: Buenaventura, Calima (El Darién), Dagua.</p>		

REGIÓN ORINOQUIA	SITIOS PARA LOS CUALES SE GENERA LA ALERTA	ALERTA NARANJA
<p>CASANARE: Pore. META: Acacias, Cubarral, Cumaral, El Calvario, El Castillo, Guamal, Restrepo, San Juanito, Villavicencio.</p>		



ALERTAS POR AMENAZA DE DESLIZAMIENTO

REGIÓN AMAZONIA	SITIOS PARA LOS CUALES SE GENERA LA ALERTA	ALERTA NARANJA
CAQUETÁ: Florencia, Montañita. PUTUMAYO: Orito, Villagarzón.		

REGIÓN CARIBE	SITIOS PARA LOS CUALES SE GENERA LA ALERTA	ALERTA AMARILLA
CÓRDOBA: Montelíbano, Puerto Libertador, San Jose de Ure. MAGDALENA: Fundación, Santa Marta.		

REGIÓN ANDINA	SITIOS PARA LOS CUALES SE GENERA LA ALERTA	ALERTA AMARILLA
ANTIOQUIA: Abejorral, Abriaquí, Amagá, Amalfi, Andes, Angelópolis, Anorí, Argelia, Armenia, Belmira, Betulia, Briceño, Buriticá, Cáceres, Caicedo, Caldas, Campamento, Cañasgordas, Caracolí, Caramanta, Ciudad Bolívar, Concordia, Dabeiba, Ebéjico, Fredonia, Frontino, Giraldo, Heliconia, Ituango, Maceo, Medellín, Montebello, Nariño, Olaya, Puerto Berrío, Puerto Nare, Puerto Triunfo, Remedios, Salgar, San Carlos, San Francisco, San Jerónimo, San Luis, San Pedro de Los Milagros, Santa Bárbara, Santa Fe de Antioquia, Segovia, Sonsón, Sopetrán, Tarazá, Titiribí, Toledo, Uramita, Urrao, Valdivia, Yalí, Yarumal, Yolombó, Zaragoza.		
BOYACÁ: Almeida, Aquitania, Betéitiva, Boavita, Buenavista, Campheroso, Chinavita, Chita, Coper, Corrales, Covarachía, El Espino, Gámeza, Garagoa, Guayatá, Guicán, La Uvita, La Victoria, Labranzagrande, Macanal, Maripí, Miraflores, Mongua, Monquirá, Muzo, Otanche, Pachavita, Páez, Pajarito, Panqueba, Pauna, Paya, Paz de Rio, Pesca, Pisba, Puerto Boyacá, Quípama, Rondón, Saboyá, San Eduardo, San José de Pare, San Luis de Gaceno, San Mateo, San Pablo de Borbur, Santana, Soatá, Socha, Socotá, Sogamoso, Susacón, Tasco, Tibaná, Tópaga, Turmequé, Úmbita, Ventaquemada.		
CALDAS: Aguadas, Chinchiná, Filadelfia, La Merced, Manizales, Manzanares, Marmato, Marulanda, Neira, Pácora, Pensilvania, Salamina, Samaná, Supia, Villamaria.		
CUNDINAMARCA: Agua de Dios, Anapoima, Apulo, Arbeláez, Beltrán, Bituima, Bogotá, D.C., Cabrera, Caparrapí, Cáqueza, Carmen de Carupa, Chipaque, Choachí, Chocontá, Cogua, Cucunubá, El Colegio, El Peñón, Fómeque, Fosca, Fusagasugá, Gachetá, Granada, Guaduas, Guatavita, Guayabal de Siquima, Jerusalén, Junín, La Calera, La Mesa, La Palma, La Peña, Lenguazaque, Machetá, Manta, Nilo, Nimaima, Nocaima, Pacho, Paime, Paratebueno, Pasca, Pulí, Quebradanegra, Quipile, Ricaurte, San Antonio de Tequendama, San Bernardo, San Cayetano, San Juan de Rioseco, Sasaima, Sesquilé, Sibaté, Silvania, Soacha, Subachoque, Suesca, Supatá, Sutatausa, Tabio, Tausa, Tena, Tibacuy, Tocaima, Topaipí, Venecia, Vergara, Vianí, Villagómez, Villapinzón, Villeta, Viotá, Yacopí, Zipaquirá.		
HUILA: Aipe, Altamira, Colombia, Guadalupe, La Plata, Neiva, Pitalito, Salado blanco, San Agustín, Suaza, Tarqui.		
NORTE DE SANTANDER: Ábrego, Arboledas, Cáchira, Cácosta, Chinácota, Chitagá, Convención, Cúcuta, Cucutilla, Durania, El Tarra, El Zulia, Gramalote, Hacarí, Labateca, Lourdes, Mutiscua, Ocaña, Pamplona, Salazar, San Calixto, Santiago, Sardinata, Silos, Teorama, Villa Caro.		



ALERTAS POR AMENAZA DE DESLIZAMIENTO

REGIÓN ANDINA	SITIOS PARA LOS CUALES SE GENERA LA ALERTA	ALERTA AMARILLA
<p>QUINDÍO: Calarcá, Córdoba, Salento.</p> <p>RISARALDA: Santa Rosa de Cabal.</p> <p>SANTANDER: Aguada, Albania, Barbosa, Bucaramanga, Carcasí, Cerrito, Charalá, Charta, Chipatá, Concepción, Confines, Contratación, Coromoro, El Carmen, El Guacamayo, El Playón, Florián, Floridablanca, Girón, Guaca, Guavatá, Güepa, La Belleza, La Paz, Landázuri, Lebrija, Macaravita, Málaga, Matanza, Mogotes, Oiba, Onzaga, Piedecuesta, Puente Nacional, Rionegro, San Andrés, San Benito, San Miguel, San Vicente de Chucurí, Santa Helena del Opón, Sucre, Suratá, Tona, Valle de San José, Vélez.</p> <p>TOLIMA: Alpujarra, Anzoátegui, Armero (Guayabal), Ataco, Cajamarca, Carmen de Apicalá, Casabianca, Chaparral, Cunday, Dolores, Falan, Fresno, Herveo, Ibagué, Icononzo, Lérida, Líbano, Murillo, Natagaima, Ortega, Palocabildo, Planadas, Rioblanco, Roncesvalles, Rovira, San Antonio, Villahermosa, Villarrica.</p>		

REGIÓN PACIFICO	SITIOS PARA LOS CUALES SE GENERA LA ALERTA	ALERTA AMARILLA
<p>CAUCA: Buenos Aires, Caldone, Corinto, El Tambo, Inzá, Jambaló, La Sierra, La Vega, López, Miranda, Páez (Belalcázar), Piendamó, Popayán, Rosas, Santa Rosa, Santander de Quilichao, Silvia, Sotará (Paispamba), Suárez, Toribío, Totoró.</p> <p>CHOCÓ: Alto Baudó (Pie de Pato), Bahía Solano (Mutis), Lloró, Medio Atrato (Beté), Rio Quito (Paimadó), San José del Palmar, Sipí.</p> <p>NARIÑO: Albán (San José), Buesaco, Cumbitara, Francisco Pizarro (Salahonda), Linares, Samaniego, San Pedro de Cartago (Cartago).</p> <p>VALLE DEL CAUCA: Bolívar, Buga, Bugalagrande, El Cerrito, El Dovio, Florida, La Unión, Palmira, San Pedro, Sevilla, Tuluá, Versalles, Vijes, Yumbo.</p>		

REGIÓN ORINOQUIA	SITIOS PARA LOS CUALES SE GENERA LA ALERTA	ALERTA AMARILLA
<p>CASANARE: Aguazul, Chámeza, Hato Corozal, La Salina, Monterrey, Nunchía, Paz de Ariporo, Recetor, Sabanalarga, Tauramena, Villanueva, Yopal.</p> <p>META: El Dorado.</p>		

REGIÓN AMAZONIA	SITIOS PARA LOS CUALES SE GENERA LA ALERTA	ALERTA AMARILLA
<p>CAQUETÁ: Belén de los Andaquíes, Morelia, Puerto Rico, San José del Fragua.</p>		



SECTORES VIALES IDENTIFICADOS CON POTENCIALIDAD DE DESLIZAMIENTOS DE TIERRA, EN LOS CUALES GENERAN ALERTAS

DEPARTAMENTO	SECTOR VIAL
CUNDINAMARCA	Bogotá – Villavicencio
ANTIOQUIA	Segovia – Yolombó
	La Ceja – Medellín
	Vía Medellín – Bolombolo
	Dabeiba – Santa Fé de Antioquia
	Medellín – Caucasia
CHOCÓ	Cuiva – Taraza
HUILA	Quibdó – Medellín
META	Neiva - Colombia
BOYACÁ	Bogotá - Villavicencio
CAQUETA	Santa María – San Luis de Gaceno
PUTUMAYO	Florencia – Suaza
	Pasto – Puente Pepino
	Mocoa - Pitalito



ALERTAS POR AMENAZA DE INCENDIOS DE LA COBERTURA VEGETAL



REGIÓN CARIBE	SITIOS PARA LOS CUALES SE GENERA LA ALERTA	ALERTA ROJA
<p>CESAR: Bosconia, El Paso, La Paz, Manaure Balcón Del Cesar, Pueblo Bello, San Diego, Valledupar. LA GUAJIRA: Albania, Barrancas, Dibulla, Distracción, Fonseca, Hato Nuevo, La Jagua Del Pilar, Maicao, Manaure, Riohacha, San Juan Del Cesar, Uribia.</p>		

REGIÓN ANDINA	SITIOS PARA LOS CUALES SE GENERA LA ALERTA	ALERTA ROJA
<p>BOYACÁ: Chiquinquirá, Ráquira, Sáchica, San Miguel De Sema, Santa Sofía, Tinjacá, Villa De Leiva. CUNDINAMARCA: La Vega, Simijaca, Susa, útica. TOLIMA: Flandes, Purificación.</p>		

REGIÓN CARIBE	SITIOS PARA LOS CUALES SE GENERA LA ALERTA	ALERTA NARANJA
<p>ATLÁNTICO: Puerto Colombia. CESAR: Astrea, Chiriguaná, Curumaní, El Copey, San Alberto, San Martín. MAGDALENA: Aracataca, Ariguaní (El Difícil), El Retén, Pijiño Del Carmen, Pivijay, Santa Ana.</p>		

REGIÓN ANDINA	SITIOS PARA LOS CUALES SE GENERA LA ALERTA	ALERTA NARANJA
<p>BOYACÁ: Caldas, Sutamarchán. CUNDINAMARCA: Chaguaní, Fúquene, Guachetá, Pandi, San Francisco. HUILA: Palermo, Tello, Villavieja. NARIÑO: Arboleda (Berruecos), Consacá, El Tablón. SANTANDER: Betulia, California, Los Santos, San José De Miranda, Zapatoca.</p>		

REGIÓN CARIBE	SITIOS PARA LOS CUALES SE GENERA LA ALERTA	ALERTA AMARILLA
<p>ATLÁNTICO: Tubará. CESAR: González, Rio De Oro. MAGDALENA: Algarrobo, El Piñón, Sabanas De San Angel, Salamina.</p>		



ALERTAS POR AMENAZA DE INCENDIOS DE LA COBERTURA VEGETAL



REGIÓN ANDINA	SITIOS PARA LOS CUALES SE GENERA LA ALERTA	ALERTA AMARILLA
<p>CAUCA: Bolívar. CUNDINAMARCA: Funza. NARIÑO: Belén, Chachaguí, Colón (Génova), El Tambo, La Cruz, La Unión, Nariño, Pasto, San Bernardo, San Lorenzo, Taminango, Yacuanquer. NORTE DE SANTANDER: La Esperanza. TOLIMA: Piedras, Prado. VALLE DEL CAUCA: Cali.</p>		

Planeando tu día?
Descarga YA y conoce...



Consúltalo a diario y únete a
la Cultura del Pronóstico del IDEAM

Disponible para  

ALERTAS METEOMARINA

MAR CARIBE

ALERTA AMARILLA

OLEAJE Y VIENTO

En el centro y oriente del Caribe colombiano se prevé viento con velocidad entre los 20 y 30 nudos (37 a 56 km/h) y rachas de hasta 35 nudos (65 km/h); altura del oleaje entre los 2.0 m y 4.0 m. Por lo anterior, se recomienda a las embarcaciones menores consultar con las Capitanías de puerto y a los habitantes costeros estar atentos a la evolución de este fenómeno.

POR PLEAMAR

Hasta el próximo 31 de Julio, en el Archipiélago de San Andrés y Providencia; se registrará una de la pleamares más significativas del mes. Por lo anterior, se recomienda a los habitantes costeros estar atentos a la evolución de este de fenómeno.

OCÉANO PACÍFICO

ALERTA AMARILLA

TIEMPO LLUVIOSO

En amplios sectores del océano Pacífico nacional, incluidas zonas del litoral, se alerta por lluvias entre moderadas a fuertes, en algunos casos con tormentas eléctricas y rachas de viento. Por lo anterior, el IDEAM recomienda a los habitantes costeros estar atentos a las condiciones meteorológicas y a embarcaciones de poco calado, consultar con las capitanías de puerto antes de zarpar en zonas de inminente tempestad.

°C: grados Celsius

m: metros

mm: milímetros

msnm: metros sobre nivel del mar

Km/h: kilómetros por hora

HLC: hora local colombiana

GOES: Geostationary Operational Environmental Satellites (Satélite Geoestacionario Operacional Ambiental).

GOES-16 es el designado GOES-Este, localizado en 75° W sobre el ecuador geográfico.

PNN: Parque Nacional Natural

SFF: Santuario de Fauna y Flora



ALERTA ROJA. PARA TOMAR ACCIÓN Advierte al Sistema Nacional de Gestión del Riesgo de Desastres sobre el peligro de un fenómeno y sus efectos adversos sobre la población. Se emite una alerta sólo cuando la identificación de un evento extraordinario indique la amenaza inminente y cuando la gravedad del fenómeno requiera atención prioritaria de los comités departamentales y locales.



ALERTA NARANJA. PARA PREPARARSE Indica la amenaza de un fenómeno. No implica riesgo inmediato por lo que es catalogado como un mensaje para informarse y prepararse. El aviso implica vigilancia continua ya que las condiciones son propicias para el desarrollo de un suceso natural.



ALERTA AMARILLA. PARA INFORMARSE Se emite cuando las condiciones hidrometeorológicas son favorables para la ocurrencia de un fenómeno natural y pueden aumentar el riesgo según los pronósticos. Por sus características, este nivel está encaminado a informar.

CONDICIONES NORMALES Indica que no existe ninguna clase de alerta para la región o zona mencionada.

Yolanda GONZÁLEZ H. | Directora General

Mery E. FERNÁNDEZ P. | Jefe Oficina del Servicio de Pronósticos y Alertas

Profesionales de Turno:

Hernando WILCHES (Hidrólogo), Sonia BÉRMUDEZ (Deslizamientos - Incendios), Juan Camilo PEREZ TORRES – Juan BARRIOS (Meteorólogos), Julián URREA (Datos) y Helmer GUZMÁN (Coordinador).

<http://www.ideam.gov.co>

Correos electrónicos: servicio@ideam.gov.co, alertas@ideam.gov.co

Calle 25D # 96B – 70, Piso 3. Bogotá, D.C., Colombia.

Teléfono: 3075625 Ext. 1334–1336.

Síganos en:

