

INFORME TÉCNICO DIARIO Nº 202

El IDEAM comunica al Sistema Nacional de Gestión del Riesgo (SNGR) y al Sistema Nacional Ambiental (SINA).
Bogotá D. C.
Domingo 21 de julio de 2019.
Hora de actualización 12:00 HLC.



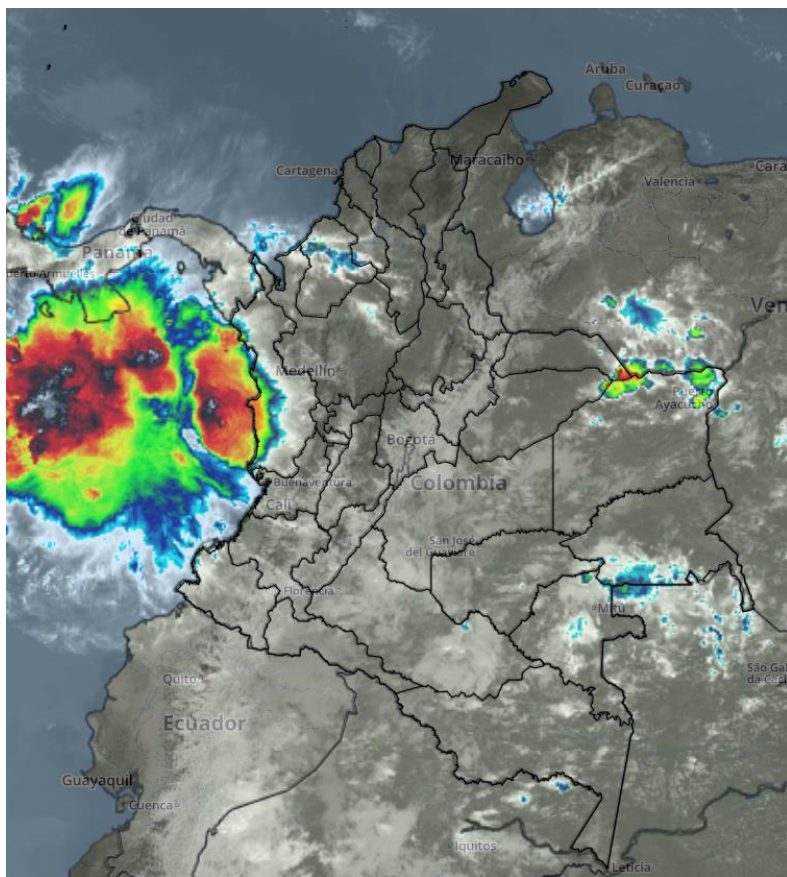
IMAGEN SATELITAL

Canal Infrarrojo - GOES 16 | 21 de julio de 2019 | 11:30 HLC.

CONDICIONES HIDROMETEOROLÓGICAS ACTUALES

Las lluvias en las últimas 24 horas se han enmarcado en el promedio de lo que va del mes. Las regiones que registraron mayor actividad pluviométrica fueron la Pacífica y la Orinoquia.

Se prevé para el día de hoy condiciones predominantemente secas en amplios sectores del país, previéndose las lluvias más abundantes hacia horas de la noche en sectores de las regiones Pacífica y Orinoquia.



Consulte todos los días el pronóstico del tiempo y las alertas hidrometeorológicas vigentes del IDEAM, en un formato de calidad. Alrededor de las 7:30 a. m. está a disposición del público en www.ideam.gov.co.

Se puede ver también en dispositivos móviles **AQUÍ**





LO MÁS DESTACADO

LLUVIAS REGISTRADAS EN LAS ÚLTIMAS 24 HORAS

En las últimas 24 horas se presentó una condición similar al día anterior en cuanto a la cantidad de precipitación acumulada a nivel nacional, con lluvias significativas en el occidente de la región de la Orinoquia, oriente de la región Andina y sectores de la Pacífica. El mayor registro de lluvia acumulada en 24 horas se presentó en el municipio de Toledo (Cubará Boyacá) (110,2 mm).

ALERTA ROJA

- Posibles inundaciones en la cuenca media y baja del río Sinú. inundaciones en el municipio de Puerto Carreño. Niveles altos en el río Meta (cuenca media – baja. Niveles altos en el río Guaviare (cuenca media y baja). Niveles altos en la parte baja del río Inírida.
- Por probabilidad alta de deslizamientos de tierra en zonas inestables o de ladera ubicadas en algunos municipios de los departamentos de Boyacá y Cundinamarca en la región Andina; Meta en la región Orinoquia; Valle del Cauca en la región Pacífico y Putumayo en la región Amazónica.
- Por probabilidad alta de amenaza de incendios de la cobertura vegetal en algunos municipios de las regiones Caribe, Andina y Amazonia.

ALERTA NARANJA

- Probabilidad de crecientes súbitas en la cuenca alta del río Sinú y en la cuenca media y baja del río Atrato. Probabilidad de inundación en San Marcos (Sucre). Avenida torrencial en el río Ambica (Colombia Huila). Crecientes súbitas en la cuenca alta del río Magdalena, en los ríos directos al océano pacífico en el departamento de Chocó, en la cuenca alta del río San Juan, en los ríos del litoral pacífico en el Valle Del Cauca, en el río Cobugón y Cobaría (sur del departamento de Norte De Santander), en aportantes al río Meta (cuenca alta y media). Inundación por aumento en los niveles de los ríos Guatiquía y Guayuriba, en el río Meta (cuenca alta - media). Crecientes súbitas en las cuencas de los ríos Ariari y Guejar.
- Por probabilidad media de deslizamientos de tierra en zonas inestables o de ladera ubicadas en algunos municipios de las regiones Pacífica, Andina y Orinoquia.
- Por probabilidad media de amenaza de incendios de la cobertura vegetal en algunos municipios de los departamentos de las regiones Caribe, Andina y Orinoquia.
- Por oleaje y viento en el mar Caribe y por tiempo lluvioso en el Océano Pacífico colombiano.

ALERTA AMARILLA

- Probabilidad de crecientes súbitas en algunos ríos de las regiones Caribe, Andina, Pacífica, Orinoquia y Amazonia.
- Niveles altos en ríos de la región Andina, Orinoquia y probabilidad de inundación en algunos ríos de la Amazonia.
- Por probabilidad baja de deslizamientos de tierra en zonas inestables o de ladera en municipios de los departamentos ubicados en la regiones Amazonía, Caribe, Andina, Pacífico y Orinoquia.
- Por probabilidad baja de amenaza de incendios de la cobertura vegetal en municipios de las regiones Caribe y Andina.
- Por condición lluviosa en el mar Caribe.

PRONÓSTICO CONDICIONES METEOROLÓGICAS ESPECIALES

ÁREA DEL VOLCÁN GALERAS

Prevelecerán las condiciones de tiempo seco en las primera horas del día. Al final de la tarde no se descartan algunas lloviznas en el sector.

EL SERVICIO GEOLÓGICO COLOMBIANO reporta en nivel AMARILLO (III): CAMBIOS EN EL COMPORTAMIENTO DE LA ACTIVIDAD VOLCÁNICA. Lat: 1.55 Lon: -77.37

ELEVACIÓN (pies)	DIRECCIÓN	VELOCIDAD	
		NUDOS	Km/h
10.000	SURESTE	15 - 20	27 - 36
18.000	ESTE	20 - 25	36 - 45
24.000	ESTE	10 - 15	18 - 27
30.000	NORESTE	15 - 20	27 - 36

ÁREA DEL VOLCÁN NEVADO DEL HUILA

En la mañana se estima cielo parcialmente cubierto con precipitaciones. Para la tarde y noche predominará el tiempo seco.

EL SERVICIO GEOLÓGICO COLOMBIANO reporta en nivel AMARILLO (III): CAMBIOS EN EL COMPORTAMIENTO DE LA ACTIVIDAD VOLCÁNICA. Lat: 2.92 Lon: -76.05

ELEVACIÓN (pies)	DIRECCIÓN	VELOCIDAD	
		NUDOS	Km/h
10.000	ESTE	10 - 15	18 - 27
18.000	ESTE	25 - 30	45 - 54
24.000	ESTE	20 - 25	36 - 45
30.000	NORESTE	10 - 15	18 - 27

ÁREA DEL VOLCÁN CERRO MACHÍN

En la mañana y hasta entrada la tarde persistirán las condiciones secas, luego se advierten precipitaciones ligeras y dispersas.

EL SERVICIO GEOLÓGICO COLOMBIANO reporta en nivel AMARILLO (III): CAMBIOS EN EL COMPORTAMIENTO DE LA ACTIVIDAD VOLCÁNICA. Lat: 4.80 Lon: -75.62

ELEVACIÓN (pies)	DIRECCIÓN	VELOCIDAD	
		NUDOS	Km/h
10.000	ESTE	10 - 15	18 - 27
18.000	ESTE	20 - 25	36 - 45
24.000	ESTE	20 - 25	36 - 45
30.000	NORESTE	10 - 15	18 - 27

ÁREA DEL VOLCÁN NEVADO DEL RUIZ

Para las horas de la mañana se estima tiempo seco. En la tarde y noche mayor nubosidad con precipitaciones entre ligeras y moderadas.

EL SERVICIO GEOLÓGICO COLOMBIANO reporta en nivel AMARILLO (III): CAMBIOS EN EL COMPORTAMIENTO DE LA ACTIVIDAD VOLCÁNICA. Lat: 4.89 Lon: -75.32

ELEVACIÓN (pies)	DIRECCIÓN	VELOCIDAD	
		NUDOS	Km/h
10.000	SURESTE	5 - 10	9 - 18
18.000	ESTE	20 - 25	36 - 45
24.000	ESTE	15 - 20	27 - 36
30.000	NORESTE	15 - 20	27 - 36

ÁREA DEL COMPLEJO VOLCÁNICO CHILES-CERRO NEGRO DE MAYASQUER

A lo largo de la jornada se estima cielo entre parcial y mayormente cubierto con predominio de tiempo seco.

EL SERVICIO GEOLÓGICO COLOMBIANO reporta en nivel AMARILLO (III): CAMBIOS EN EL COMPORTAMIENTO DE LA ACTIVIDAD VOLCÁNICA. Lat: 0.81 - Lon: -77.93 Lat: 0.76 Lon: -77.95

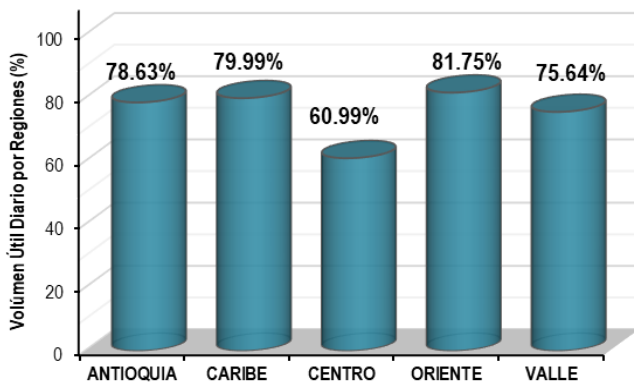
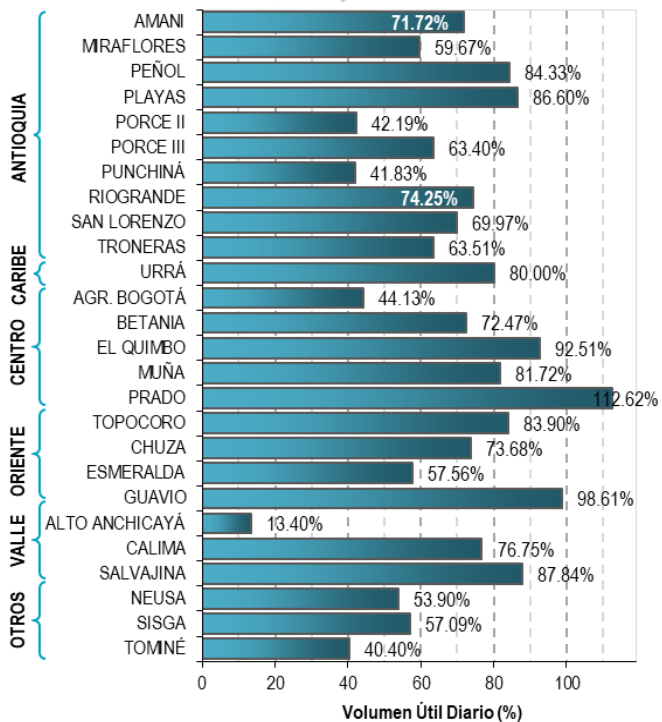
ELEVACIÓN (pies)	DIRECCIÓN	VELOCIDAD	
		NUDOS	Km/h
10.000	SURESTE	10 - 15	18 - 27
18.000	ESTE	15 - 20	27 - 36
24.000	ESTE	10 - 15	18 - 27
30.000	ESTE	10 - 15	18 - 27

ESTADO DE LOS EMBALSES

A continuación se relaciona el volumen útil diario de los principales embalses del país (expresado en porcentaje), de acuerdo con la información reportada por XM S.A. E.S.P en la siguiente dirección electrónica: <http://ido.xm.com.co/ido/SitePages/hidrologia.aspx?q=reservas>

VOLUMEN ÚTIL DIARIO EN LOS PRINCIPALES EMBALSES DEL PAÍS

Sábado, 20 de julio de 2019



Para estar informado diariamente de lo que pasa con el **pronóstico del tiempo y las alertas.**

Síguenos en Twitter
@IDEAMColombia



PRECIPITACIONES

A continuación se relacionan los municipios donde en las últimas 24 horas se registraron precipitaciones iguales o superiores a 20.0 mm.

Se aclara que las precipitaciones indicadas en los municipios, realmente corresponden a aquellos puntos en los cuales el IDEAM tiene estaciones de monitoreo, pero no necesariamente quiere decir que el dato corresponda a las lluvias que se presentaron directamente sobre el área urbana en donde se concentra la mayor población. En ocasiones la estación sobre la cual se destaca el mayor valor de precipitación, a pesar de pertenecer al municipio, puede quedar alejada del centro poblado principal.

DEPARTAMENTO	MUNICIPIO
ANTIOQUIA	Chigorodó (46,3), San Roque (25),
BOYACA	Toledo (Cubara-Boyaca) (110,2), Santa María (82), Santa María (44,6), San Luis De Gaceno (42,9), Moniquira (33,5), Pajarito (29,5), Macanal (27,3), Campohermoso (26,5), Campohermoso (corregimiento de campohermoso) (21,7), Campohermoso (21),
CASANARE	Trinidad (36), Aguazul (34), Yopal (31,5), Tauramena (28,3), Villanueva (26), YOPAL (23,2),
CHOCO	Medio San Juan (69), Istmina (38),
CORDOBA	La Apartada (20),
CUNDINAMARCA	Gachala (53,5), Ubala (45,5), Ubala (25,7), La Calera (24,3), Guayabetal (22), Gutiérrez (20,7),
HUILA	Isnos (21),
META	Puerto López (60,2), Restrepo (39), El Calvario (38), Acacias (35),
NARIÑO	Puerres (38), Barbacoas (33,6),
NORTE DE SANTANDER	Toledo (45),
PUTUMAYO	San Francisco (32,6), Orito (26),
SANTANDER	Contratación (47,3), Vélez (28,1), Oiba (24,8), Guadalupe (24),
VALLE DEL CAUCA	Buenaventura (101), Guacari (20),
VAUPES	Mitú (40), Mitú (22),

Para estar informado diariamente de lo que pasa con el **pronóstico del tiempo y las alertas.**

Síguenos en Twitter
@IDEAMColombia



TEMPERATURAS MÁXIMAS

A continuación se relacionan los municipios donde en las últimas 24 horas se registraron temperaturas iguales o superiores a 35.0 °C.

Se aclara que las temperaturas indicadas en los municipios, realmente corresponden a aquellos puntos en los cuales el IDEAM tiene estaciones de monitoreo, pero no necesariamente quiere decir que el dato corresponda a las temperaturas que se presentaron directamente sobre el área urbana en donde se concentra la mayor población. En ocasiones la estación sobre la cual se destaca el mayor valor de temperatura, a pesar de pertenecer al municipio, puede quedar alejada del centro poblado principal.

DEPARTAMENTO	MUNICIPIO
ANTIOQUIA	Valparaiso (Fredonia) (37,6).
BOLÍVAR	Magangué (35,8), Zambrano (35,4), María La Baja (35,2).
CESAR	Valledupar (38,6).
CUNDINAMARCA	Puerto Salgar (39,2), Jerusalén (37,4).
HUILA	Villavieja (37,6), Neiva (35,8).
LA GUAJIRA	Manaure (39,6) , Riohacha (38,0), Urumita (37,8), Maicao (35,4).
MAGDALENA	Santa Marta (35,4).
NORTE DE SANTANDER	Cúcuta (37,0).
SANTANDER	Palmar (35,8).
SUCRE	Corozal (35,4).
TOLIMA	Natagaima (37,2), Prado (36,0), Flandes (36,0), Saldaña (36,0), Ambalema (35,8), Armero (35,8), Guamo (35,6).



PRONÓSTICO METEOROLÓGICO



Domingo 21 y Lunes 22 de julio de 2019

REGIÓN	PRONÓSTICO
SABANA DE BOGOTÁ	<p>DOMINGO En la tarde se prevé lluvias esporádicas en zonas del sur, oriente y norte de la capital. Lloviznas ocasionales al norte de la Sabana. En la noche se estima probables lloviznas y/o lluvias ligeras sobre el sur-oriente de la capital.</p>
	<p>LUNES En la madrugada y mañana se estima cielo entre parcial y mayormente nublado, con predominio de tiempo seco. Para la tarde y noche se estima cielo parcialmente nublado con predominio de tiempo seco, sin embargo, especialmente en horas de la tarde es probable que se registren lluvias ligeras y esporádicas en algunos sectores del occidente, cerros orientales y sur de la capital.</p>
CARIBE	<p>DOMINGO Para la tarde se estima lluvias en zonas de Córdoba, sur de Sucre y Bolívar. En las horas de la noche se advierte un importante aumento de la nubosidad en el sur de la región. Lluvias moderadas a localmente fuertes se estiman para sectores de Córdoba, sur de Sucre, Bolívar y Cesar. En el resto del área predominarán las condiciones secas.</p>
	<p>LUNES El día lunes se espera aumento de nubosidad y lluvias en gran parte de la región, exceptuándose media y alta Guajira. En la mañana podrían presentarse lluvias en sectores del litoral sur y central. Lluvias más intensas en zonas de Córdoba, sur de Sucre y Bolívar. En la tarde lluvias dispersas de intensidad ligera a moderada en diferentes sectores. En la noche se estiman precipitaciones moderadas a localmente fuertes en el sur de la región.</p>
ARCHIPIÉLAGO DE SAN ANDRÉS, PROVIDENCIA Y SANTA CATALINA	<p>DOMINGO En horas de la tarde se estima cielo parcialmente nublado y predominio de tiempo seco. No se descartan lluvias ligeras de corta duración. Para la noche se prevé cielo parcial a mayormente nublado con predominio de tiempo seco.</p>
	<p>LUNES A lo largo de la jornada se estima predominio de tiempo seco con cielo parcial a mayormente nublado. No se descartan lloviznas o lluvias esporádicas en horas de la noche.</p>
MAR CARIBE	<p>DOMINGO Para el día se estima predominen las condiciones de tiempo seco con cielo ligera a parcialmente nublado en gran parte del Mar Caribe Colombiano. Sin embargo, mayor nubosidad y lluvias se estiman para las vecindades del litoral sur.</p>
	<p>LUNES En las primeras horas de la jornada se estiman condiciones de cielo ligera a parcialmente nublado para los sectores centro y oriente, mientras que al occidente el cielo estará mayormente nublado y se pueden presentar lluvias ligeras. En la tarde se estima un aumento de la nubosidad en las vecindades del litoral central y sur donde se pueden presentar lluvias ligeras. En la noche se pueden presentar lluvias de mayor intensidad para las zonas anteriormente mencionadas. Para el sector oriental se estima tiempo seco.</p>
ANDINA	<p>DOMINGO En la tarde se estiman condiciones de cielo mayormente nublado en gran parte de la región. Lluvias dispersas de intensidad ligera a moderada en el norte de Antioquia y en sectores del eje cafetero, Santander y norte de Cundinamarca y Boyacá. Para la noche se estiman lluvias moderadas a localmente fuertes en zonas de Antioquia, Santander, Norte de Santander y occidente de los departamentos del eje cafetero. Lluvias aisladas ligeras en los demás sectores.</p>
	<p>LUNES A lo largo del día se estima cielo parcialmente nublado; lluvias en gran parte de la región, siendo ligeras de carácter disperso en la mañana, para la tarde lluvias dispersas ligeras a moderadas en zonas de montaña. Para la noche la mayor nubosidad y lluvias se esperan para el Magdalena Medio y Catatumbo donde se estiman lluvias con tormentas eléctricas.</p>

Planeando tu día?
Descarga YA y conoce...



Consúltalo a diario y únete a la Cultura del Pronóstico del IDEAM

Disponible para  



PRONÓSTICO METEOROLÓGICO

Domingo 21 y Lunes 22 de julio de 2019



REGIÓN	PRONÓSTICO
INSULAR PACÍFICO	DOMINGO A lo largo del día se estima cielo mayormente nublado a cubierto con lluvias de intensidad moderada a localmente fuerte, especialmente en horas de la mañana y en la noche.
	LUNES Se estima condición de cielo mayormente nublado y lluvias ligeras a moderadas especialmente en la madrugada y la noche.
PACÍFICA	DOMINGO En las horas de la tarde se prevén lluvias moderadas en sectores de Chocó, occidente de Valle, Cauca y Nariño. Lluvias ligeras en lloviznas dispersas en el resto de la región. En la noche se anticipan lluvias moderadas a fuertes en el sur y centro de Chocó; también al occidente de Valle, Cauca y Nariño.
	LUNES A lo largo de la jornada se anticipan lluvias dispersas de intensidad moderada fuerte. Las más fuertes se estiman para el litoral en horas de la mañana y en la noche.
OCEANO PACÍFICO	DOMINGO En la jornada se prevén lluvias de intensidad moderada a fuerte en sectores marítimos norte y central. El cielo estará mayormente nublado.
	LUNES Para las zonas central y norte, se estiman condiciones nubladas con lluvias fuertes en horas de la mañana y tarde en las zonas marítimas. En la noche disminución de la intensidad de las precipitaciones.
ORINOQUIA	DOMINGO En la tarde se espera lluvias dispersas en Vichada, oriente de Casanare y Meta. Lluvias ligeras en el piedemonte. En la noche se prevé cielo parcialmente nublado. Lluvias esporádicas al occidente de Meta y sectores dispersos de Vichada.
	LUNES En horas de la mañana y tarde se estiman lluvias dispersas de intensidad ligera a moderada. En la tarde pueden presentarse tormentas aisladas y lluvias fuertes en zonas de Meta, Arauca y Casanare.
AMAZONIA	DOMINGO En la tarde se espera un aumento de nubosidad y lluvias, dispersas de intensidad ligera a moderada en gran parte de la región, pueden ser localmente fuertes en zonas de Vaupés y Guainía. Para la noche se espera una disminución generalizada de la intensidad de las lluvias. Se estiman lluvias aisladas a dispersas de intensidad ligera a localmente moderada en el área.
	LUNES A lo largo del día se estiman lluvias dispersas de intensidad ligera a moderada. Las lluvias más intensas en horas de la tarde.

Planeando tu día?
Descarga YA y conoce...



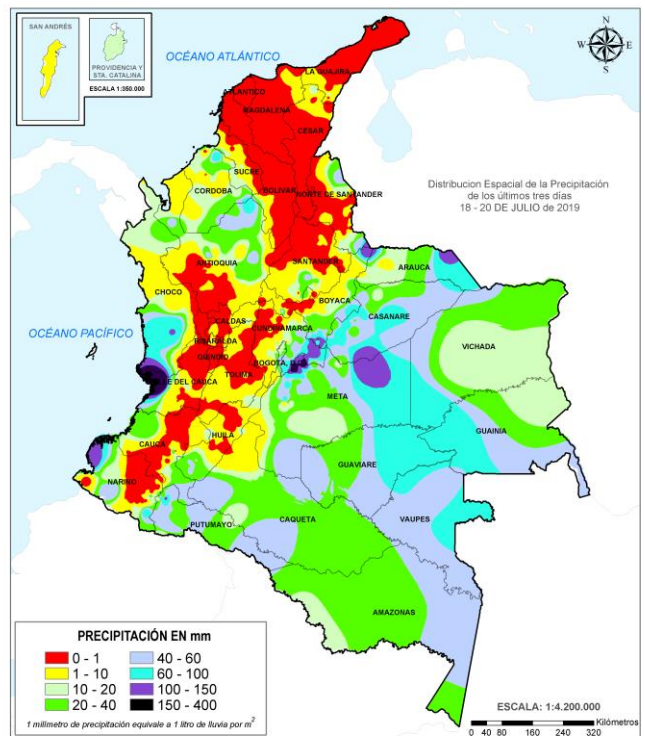
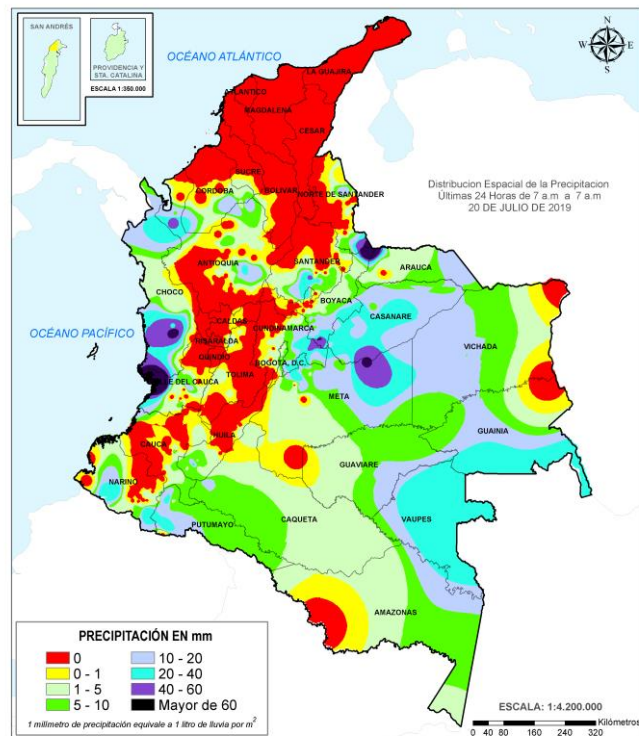
Consúltalo a diario y únete a la Cultura del Pronóstico del IDEAM

Disponible para  

MAPAS DE PRECIPITACIÓN

Precipitación diaria: desde las 7:00 a. m. del sábado 20 hasta las 7:00 a. m. del domingo 21 de julio de 2019.

Precipitación últimas 72 horas: desde las 7:00 a. m. del jueves 18 hasta las 7:00 a.m. del domingo 21 de julio de 2019.



ALERTAS VIGENTES E INFORMACIÓN ADICIONAL

Para mayor información sobre el pronóstico del estado del tiempo, informes técnicos diarios, comunicados especiales, mapas diarios de temperaturas máximas y mínimas e información diaria de precipitación se sugiere consultar los siguientes enlaces:

- [MAPA DIARIO DE TEMPERATURA MÁXIMA](#)
- [MAPA DIARIO DE TEMPERATURA MÍNIMA](#)

ALERTAS POR NIVELES DE LOS RÍOS

REGIÓN CARIBE	SITIOS PARA LOS CUALES SE GENERA LA ALERTA	ALERTA ROJA
<p>POSIBLES INUNDACIONES EN LA CUENCA MEDIA Y BAJA DEL RÍO SINÚ. No se descartan inundaciones en la cuenca del río Sinú y quebradas afluentes (aguas abajo del Embalse de Urrá), se recomienda especial atención en los centros poblados de Tierralta, San Pelayo, Cotorra, Lorica, San Bernardo del Viento y Montería (Córdoba), así como en la Ciénaga de Momil, dado que los niveles del cauce principal alcanzaron el umbral de afectación.</p>		
REGIÓN ORINOQUIA	SITIOS PARA LOS CUALES SE GENERA LA ALERTA	ALERTA ROJA
<p>INUNDACIONES EN EL MUNICIPIO DE PUERTO CARREÑO. Continúa alto el nivel del río Orinoco con valores sobre la cota de afectación, a la altura del municipio de Puerto Carreño (Vichada). UNGRD reporta afectaciones en diversos sectores del municipio.</p> <p>NIVELES ALTOS EN EL RÍO META (CUENCA MEDIA - BAJA). Niveles altos en el río Meta (cuenca media y baja), en el tramo comprendido entre los municipios de Orocué y Paz de Ariporo (Casanare), actualmente los niveles del río Meta en este sector se encuentran por encima del umbral de alerta roja.</p> <p>NIVELES ALTOS EN EL RÍO GUAVIARE (CUENCA MEDIA Y BAJA). Persisten los niveles altos del río Guaviare, con valores por encima de la cota de afectación, a la altura de San José del Guaviare y Mapiripán (Meta). Se espera que los niveles mantengan condición de descenso durante el transcurso de la semana.</p> <p>NIVELES ALTOS EN LA PARTE BAJA DEL RÍO INÍRIDA. Se prevén inundaciones debido a los niveles altos que persisten en la parte baja del río Inírida a la altura del municipio de Inírida, así como en varias corrientes afluentes a este río (Guainía). Los niveles se encuentran en condición de ascenso y se espera que esta situación continúe durante los siguientes días.</p>		

ALERTAS POR NIVELES DE LOS RÍOS

REGIÓN CARIBE

SITIOS PARA LOS CUALES SE GENERA LA ALERTA

**ALERTA
NARANJA**

PROBABILIDAD DE CRECIENTES SÚBITAS EN LA CUENCA ALTA DEL RÍO SINÚ.

Se mantienen los niveles altos en el río Sinú y quebradas afluentes (aguas arriba del Embalse de Urrá),

PROBABILIDAD DE CRECIENTES SÚBITAS EN LA CUENCA MEDIA Y BAJA DEL RÍO ATRATO.

Se mantiene la probabilidad de crecientes súbitas para los aportantes del río Atrato en su parte media y baja, como lo son los ríos Bebarama, Napipí, Opagadó, Salaquí, Cacarica, Tanela, Tolo, Cuía, Chicué, Uva, Pogué, Bebarama, Bojayá, Napipí y Opagadó. No se descartan ascensos a la altura de Vigía del Fuerte y hacia aguas abajo.

PROBABILIDAD DE INUNDACIÓN SAN MARCOS (SUCRE).

Niveles altos y con tendencia al ascenso actualmente en la Ciénaga de San Marcos en el departamento de Sucre. No se descarta que esta situación afecte otras ciénagas de la región de la Mojana los departamentos de Córdoba, Sucre y Bolívar, especialmente en los municipios de Ayapel, Caimito, San Benito Abad y Majagual. Se observa incremento en el nivel del Caño Barro, afluente a Ayapel.

REGIÓN ANDINA

SITIOS PARA LOS CUALES SE GENERA LA ALERTA

**ALERTA
NARANJA**

PROBABILIDAD DE CRECIENTE SÚBITA EN LA CUENCA DEL RÍO TARAZÁ-MAN.

Se eleva el nivel de alerta dadas las lluvias fuertes registradas en las últimas horas hacia el norte del departamento de Antioquia, las cuales podrían incrementar súbitamente el caudal del río Taraza y sus aportantes.

AVENIDA TORRENCIAL EN EL RÍO AMBICA (COLOMBIA HUILA)

UNGRD reporta afectaciones por avenida torrencial del río Ambica, en el Municipio de Colombia (Huila). Este río es afluente al río Cabrera en la cuenca alta del río Magdalena. No se descartan nuevos incrementos en el nivel de este río.

CRECIENTES SÚBITAS EN LA CUENCA ALTA DEL RÍO MAGDALENA

Se emite esta alerta ante los incrementos súbitos en el nivel del río Magdalena, que se han registrado a la altura de San Agustín (Huila). No se descarta que esta situación se replique en los afluentes.

REGIÓN PACÍFICO

SITIOS PARA LOS CUALES SE GENERA LA ALERTA

**ALERTA
NARANJA**

CRECIENTES SÚBITAS EN LOS RÍOS DIRECTOS AL OCÉANO PACÍFICO EN EL DEPARTAMENTO DE CHOCÓ.

Se mantiene esta alerta ante los posibles incrementos súbitos en el nivel de los ríos Jella, Chocotalal y sus afluentes en Bahía Solano, entre otros directos al Océano Pacífico en el departamento de Chocó.

CRECIENTES SÚBITAS EN LA CUENCA ALTA DEL RÍO SAN JUAN

Se sube el nivel de alerta dados los incrementos del río Iró en Santa Rita, por lo que no se descarta situación hidrológica similar en las demás corrientes del río San Juan en su parte alta como son los ríos Tamaná y Cajón entre otros en los municipios de Tadó, Condoto, Medio San Juan e Istmina.

ALERTAS POR NIVELES DE LOS RÍOS

REGIÓN PACÍFICO

SITIOS PARA LOS CUALES SE GENERA LA ALERTA

ALERTA NARANJA

CRECIENTES SÚBITAS EN LOS RÍOS DEL LITORAL PACÍFICO EN EL VALLE DEL CAUCA.

Probabilidad de incrementos súbitos en los niveles de los ríos Escalarete, Anchicayá, Dagua, Cajambre, Mayorquín, Raposo y sus afluentes, directos al Océano Pacífico en el departamento de Valle del Cauca. Actualmente se registra incremento del río Dagua.

REGIÓN ORINOQUIA

SITIOS PARA LOS CUALES SE GENERA LA ALERTA

ALERTA NARANJA

CRECIENTE SÚBITA DE RÍO COBUGÓN Y COBARÍA (SUR DEL DEPARTAMENTO DE NORTE DE SANTANDER)

Se ha informado al IDEAM que se incrementó significativamente el nivel de los ríos Cobugón y Cobaría, aportantes al río Arauca en la cuenca alta, por lo que se recomienda a la población ribereña como el municipio de Cubara estar atentos al incremento del caudal de estos cauces y sus aportantes.

CRECIENTES SÚBITAS EN APORTANTES AL RÍO META (CUENCA ALTA Y MEDIA).

Se evidencian moderadas variaciones en los niveles de los ríos que descienden del piedemonte llanero, especialmente para los ríos Metica, Guamal, Humadea, Negro, Guacavía, Humea, Upía, Túa, Cusiana y Cravo sur entre otros afluentes de la cuenca alta del río Meta. Estar atentos a los niveles del río Guatiquía, a la altura de Villavicencio, ya que se registraron precipitaciones importantes.

INUNDACIÓN POR AUMENTO EN LOS NIVELES DE LOS RÍOS GUATIKUÍA Y GUAYURIBA

UNGRD reporta afectaciones en varios sectores del municipio de Villavicencio, debido al aumento en los niveles de los ríos Guatiquía y Guayuriba.

NIVELES ALTOS EN EL RÍO META (CUENCA ALTA - MEDIA).

Niveles altos en el río Meta en el tramo comprendido entre los municipios de Puerto López (Meta) y San Miguel Pescadero.

CRECIENTES SÚBITAS EN LAS CUENCAS DE LOS RÍOS ARIARI Y GUEJAR.

Se presentan nuevos ascensos en la cuenca alta al río Guaviare razón por lo cual los valores de nivel se mantienen altos para la época en los ríos Ariari, Guejar y La Cubillera, aportantes del río Guaviare. Se recomienda especial atención en los municipios de San Juan de Arama, Vista Hermosa y Cubarral, así como también para los municipios de Lejanías, Granada, Guamal y El Castillo, entre otros, donde se presentan niveles altos del río Ariari.

ALERTAS POR NIVELES DE LOS RÍOS

REGIÓN CARIBE

SITIOS PARA LOS CUALES SE GENERA LA ALERTA

**ALERTA
AMARILLA**

PROBABILIDAD DE CRECIENTES SÚBITAS EN LOS RÍOS DIRECTOS AL MAR CARIBE.

Probabilidad de crecientes súbitas en los ríos San Juan, Volcán, Canalete y otros arroyos directos al Caribe, especial atención en el municipio de Arboletes y el Corregimiento La Candelaria (Antioquia).

PROBABILIDAD DE CRECIENTES SÚBITAS EN LA CUENCA ALTA DEL RÍO SAN JORGE.

Posibles incrementos en el nivel del río San Jorge en Montelíbano y de su afluente principal el río San Pedro en Puerto Libertador (Córdoba).

PROBABILIDAD DE CRECIENTES SÚBITAS EN CORRIENTES DEL URABÁ ANTIOQUEÑO.

Se mantiene esta alerta dada la probabilidad de crecientes súbitas en los ríos León, Guaduas, Carepa, Apartadó, Grande, Currulao, Guadualito, Zungo, Bobal y Bijagual, entre otros que desembocan al Golfo de Urabá, se recomienda especial atención en los municipios de Chigorodó, Carepa, Apartadó y Turbo.

PROBABILIDAD DE CRECIENTES SÚBITAS EN LOS RÍOS SUCIO, MURRÍ Y MURINDÓ.

Probabilidad de incrementos súbitos en los niveles de los ríos de montaña del departamento de Antioquia que drenan al río Atrato, como son los ríos Murri, Sucio y Murindó.

REGIÓN ANDINA

SITIOS PARA LOS CUALES SE GENERA LA ALERTA

**ALERTA
AMARILLA**

NIVELES ALTOS DEL RÍO CAUCA EN EL SECTOR DE GUARANDA.

Se mantiene esta alerta dado que continúan altos los niveles del río Cauca entre los municipios de San Jacinto del Cauca (Bolívar), Guaranda (Sucre), Achí y Pinillos (Bolívar). Se recomienda a las autoridades hacer seguimiento al estado de los jarillones que encauzan protegen las poblaciones ribereñas.

NIVELES ALTOS EN LA CUENCA DEL RÍO NECHÍ.

Niveles altos en la cuenca media y baja, especialmente a la altura de los municipios de Zaragoza y Nechí. No se descartan nuevos incrementos dadas las lluvias sucedidas durante la madrugada.

PROBABILIDAD DE CRECIENTE SÚBITA EN LA CUENCA DEL RÍO NARE.

Probabilidad de incrementos súbitos en el nivel del río Nare y sus afluentes los ríos Negro, Marinilla, Nus y Samaná entre otros, (Antioquia).

PROBABILIDAD DE CRECIENTES SÚBITAS EN LAS CUENCAS DE LOS RÍOS SAN BARTOLOMÉ, REGLA Y CIMITARRA.

Se mantiene la alerta para ríos San Bartolomé, Regla, Cimitarra y otros directos al río Magdalena (ubicados en Antioquia).

PROBABILIDAD DE CRECIENTES SÚBITAS EN LA CUENCA DEL RÍO FORTALECILLAS

Se mantiene la alerta para el río Fortalecillas el cual es afluente al Magdalena en su cuenca alta.

ALERTAS POR NIVELES DE LOS RÍOS

REGIÓN ANDINA

SITIOS PARA LOS CUALES SE GENERA LA ALERTA

**ALERTA
AMARILLA**

PROBABILIDAD DE CRECIENTES SÚBITAS EN LA CUENCA DEL RÍO GUARINÓ.

Dado a la información suministrada la noche del jueves 18 de julio por parte de la gobernación de Caldas donde se anuncia el represamiento del cauce en la cuenca alta del río Perrillo, se mantiene la alerta amarilla por posibles incrementos en los niveles del río Guarinó y sus afluentes, entre ellos el río Perrillo.

PROBABILIDAD DE INCREMENTOS SÚBITOS EN LA CUENCA DEL RÍO SUMAPAZ

En las últimas horas se incrementó el nivel del río Sumapaz a la altura del municipio de Pandí (sur occidente de Cundinamarca).

PROBABILIDAD DE CRECIENTES SÚBITAS EN APORTANTES AL CAUCA ENTRE EL RÍO SAN JUAN Y PUERTO VALDIVIA.

Probabilidad de crecientes súbitas en ríos aportantes al Cauca entre el río San Juan y Puerto Valdivia (Antioquia). **NOTA:** El SDGR de Antioquia alerta de un posible represamiento de quebrada La Uriaga en el corregimiento el Valle de Toledo a la altura del municipio de Toledo.

REGIÓN PACÍFICO

SITIOS PARA LOS CUALES SE GENERA LA ALERTA

**ALERTA
AMARILLA**

PROBABILIDAD DE CRECIENTES SÚBITAS EN LA CUENCA MEDIA Y BAJA DEL RÍO SAN JUAN.

Probabilidad de crecientes súbitas en el río San Juan y sus afluentes, especialmente los ríos Sípi, Cajón, Capoma, Calima y Munguidó, se recomienda especial atención a la altura de los municipios de Iloró, Sípi, Medio San Juan y Litoral de San Juan.

PROBABILIDAD DE CRECIENTES SÚBITAS EN LA CUENCA DEL RÍO BAUDÓ.

Probabilidad moderada de crecientes súbitas en el río Baudó y sus afluentes, se recomienda especial atención en la cabecera municipal del municipio de Alto Baudó y para varios de sus corregimientos éntrelos cuales se destacan Santa María, Miacorá, Divisa, Cohecho, Chachajo, Santa Rita, La Pureza y Nauca.

PROBABILIDAD DE CRECIENTES SÚBITAS EN LOS RÍOS DEL LITORAL PACÍFICO EN EL CAUCA.

Probabilidad de crecientes súbitas en los ríos Guapi, Timbiquí, Micay, Saija, Naya y sus afluentes, directos al Océano Pacífico en el departamento de Cauca. Se recomienda especial atención en el municipio de Timbiquí, particularmente en sectores como Francia, Buenos Aires, Unión de Vivienda, Bella Vista, entre otros, y en el sector rural Coteje y Cupí, localizados en la ribera de los ríos Timbiquí y Saija.

PROBABILIDAD DE CRECIENTES SÚBITAS EN LA CUENCA DEL RÍO MIRA.

Probabilidad de crecientes súbitas en los ríos Mira, Tola, Rosario y sus afluentes, al suroccidente del departamento de Nariño.

PROBABILIDAD DE CRECIENTES SÚBITAS EN LOS RÍOS ISCUANDÉ Y TAPAJE.

Probabilidad de crecientes súbitas en los niveles de los ríos Iscuandé y Tapaje, los cuales drenan sus aguas al Océano Pacífico en el departamento de Nariño.

ALERTAS POR NIVELES DE LOS RÍOS

REGIÓN PACÍFICO

SITIOS PARA LOS CUALES SE GENERA LA ALERTA

ALERTA AMARILLA

PROBABILIDAD DE CRECIENTES SÚBITAS EN LA CUENCA DEL RÍO TELEMBÍ (AFLUENTE DEL RÍO PATÍA).

No se descartan posibles crecientes súbitas en el río Telembí y sus afluentes, especialmente a la altura del municipio de Barbacoas (Nariño).

REGIÓN ORINOQUIA

SITIOS PARA LOS CUALES SE GENERA LA ALERTA

ALERTA AMARILLA

NIVELES ALTOS EN LA CUENCA DEL RÍO ARAUCA

Niveles altos en el río principal del río Arauca, a la altura del municipio de Arauquita y Arauca.

Nota: En la cuenca alta del río Arauca se incremento el nivel del río Cobugón y Cobaría por lo que se debe estar atentos al transito de la onda del río Arauca especialmente en su cuenca media.

NIVELES ALTOS DEL EMBALSE GUAVIO

De acuerdo con el comunicado de EMGESA del día 19 de julio a las 18:00 HLC., se mantiene la alerta amarilla en las zonas riveriñas de los ríos Guavio y Upía aguas abajo del embalse Guavio, dados los altos niveles del embalse. La cota actual es 1629.79 msnm equivalente al 97.9% del porcentaje del volumen útil. Se recomienda a las comunidades y especialmente a los habitantes de las zonas mencionadas mantenerse atentos a posibles incrementos en el nivel de estos ríos.

PROBABILIDAD DE CRECIENTES SÚBITAS EN LAS CUENCAS DE LOS RÍOS LOSADA, GUAYABERO Y GUAPE (ALTO GUAVIARE)

El nivel del río Guayabero a la altura del municipio de la Macarena se encuentra estable, con tendencia ligera al descenso, aunque no se descartan incrementos súbitos. Es posible que esta condición hidrológica se refleje en los ríos Losada, Guape y sus afluentes. Se recomienda estar atentos a los niveles del río Duda (afluente del río Guayabero), a la altura del municipio La Uribe (Meta).

PROBABILIDAD DE CRECIENTES SÚBITAS EN LA CUENCA DEL RÍO CASANARE

Probabilidad de crecientes súbitas en la cuenca de río Casanare y afluentes como el río Ariporo, a la altura de San Salvador. Especial atención para sectores bajos y rurales en el municipio de Puerto Rondón, e igualmente para las veredas de Puerto Colombia, El Cájaro en jurisdicción de Hato Corozal.

PROBABILIDAD DE CRECIENTES SÚBITAS EN LOS AFLUENTES AL RÍO META (CUENCA ALTA Y MEDIA).

Probabilidad de crecientes súbitas en Yucao, Melúa, Manacacías, Pauto y caño Cumaral.

REGIÓN AMAZONIA

SITIOS PARA LOS CUALES SE GENERA LA ALERTA

ALERTA AMARILLA

PROBABILIDAD DE CRECIENTES SÚBITAS EN LA CUENCA DE LOS RÍOS ORTEGUAZA Y PESCADO.

Probabilidad de incrementos súbitos en los niveles del río Orteguzaza y sus afluentes los ríos Caraño y Hacha en el piedemonte caqueteano, a la altura del municipio de Florencia (Caquetá), similar comportamiento en los niveles se espera para la cuenca del río Pescado. Se recomienda especial atención en las ciudades de Florencia, Paujil, Doncello, Albania y San José de Fragua. Actualmente se registra incrementos en la parte alta.

ALERTAS POR NIVELES DE LOS RÍOS

REGIÓN AMAZONIA

SITIOS PARA LOS CUALES SE GENERA LA ALERTA

**ALERTA
 AMARILLA**

PROBABILIDAD DE CRECIENTE SÚBITA EN LA CUENCA DEL RÍO MOCOA (PARTE ALTA DEL RÍO CAQUETÁ)

Se mantiene esta alerta dados los incrementos moderados que se registraron en los niveles del río Mocoa y sus aportantes los ríos Sangoyaco y Mulato, los cuales atraviesan la ciudad de Mocoa. Actualmente se observa leve incremento del río Mocoa.

PROBABILIDAD DE INUNDACIONES EN LA CUENCA MEDIA DEL RÍO CAQUETÁ.

No se descarta incrementos en el nivel del río Caquetá. Se recomienda especial atención en los municipios de Puerto Guzmán, Solita, Curillo y Solano en el departamento de Caquetá.

PROBABILIDAD DE CRECIENTE SÚBITA EN LA PARTE ALTA DEL RÍO PUTUMAYO .

Incrementos súbitos en los niveles de la parte alta del río Putumayo y sus afluentes, especialmente los ríos San Miguel, Sucio, Guineo y Guamuéz. Se recomienda especial atención en los municipios de Puerres (Nariño), Santiago, Villagarzón, Orito y Puerto Asís (Putumayo).

PROBABILIDAD DE INUNDACIONES EN LA CUENCA MEDIA DEL RÍO PUTUMAYO.

Probabilidad de crecientes súbitas en la parte media del río Putumayo, a la altura de Puerto Leguizamó. Especial atención para las poblaciones de Puerto Vega, La Esmeralda, Canacas, Ancura, Playa Rica, Calmaron, Tres Bocanas y Peña Sora, las cuales son aledañas a Puerto Asís.

ALERTAS POR AMENAZAS DE DESLIZAMIENTO

REGIÓN ANDINA	SITIOS PARA LOS CUALES SE GENERA LA ALERTA	ALERTA ROJA
<p>BOYACÁ: Chiscas, Santa María. CUNDINAMARCA: Guayabetal.</p>		
REGIÓN PACIFICO	SITIOS PARA LOS CUALES SE GENERA LA ALERTA	ALERTA ROJA
<p>VALLE DEL CAUCA: Buenaventura.</p>		
REGIÓN ORINOQUIA	SITIOS PARA LOS CUALES SE GENERA LA ALERTA	ALERTA ROJA
<p>META: Acacías, Restrepo, Villavicencio.</p>		
REGIÓN AMAZONIA	SITIOS PARA LOS CUALES SE GENERA LA ALERTA	ALERTA ROJA
<p>PUTUMAYO: Mocoa.</p>		
REGIÓN ANDINA	SITIOS PARA LOS CUALES SE GENERA LA ALERTA	ALERTA NARANJA
<p>ANTIOQUIA: Cáceres, Murindó, Tarazá, Valdivia. BOYACÁ: Chivor, Cubará, San Luis de Gaceno. CUNDINAMARCA: Fosca, Gachalá, Gama, Gutiérrez, Medina, Paratebueno, Quetame, Ubalá.</p>		
REGIÓN PACIFICO	SITIOS PARA LOS CUALES SE GENERA LA ALERTA	ALERTA NARANJA
<p>CAUCA: López, Timbiquí. CHOCÓ: Alto Baudó (Pie de Pato), Bajo Baudó (Pizarro), Carmen del Darién (Curbaradó), Condoto, El Cantón del San Pablo (Managrú), Istmina, Lloró, Medio Baudó (Boca de Pepé), Nóvita, Quibdó, Rio Iró (Santa Rita), Rio Quito (Paimadó), Riosucio, San José del Palmar, Tadó. NARIÑO: Barbacoas, Francisco Pizarro (Salahonda), Los Andes (Sotomayor), Roberto Payán (San José), Tumaco. VALLE DEL CAUCA: Calima (El Darién), Dagua.</p>		

ALERTAS POR AMENAZAS DE DESLIZAMIENTO

REGIÓN ORINOQUIA	SITIOS PARA LOS CUALES SE GENERA LA ALERTA	ALERTA NARANJA
META: Cubarral, Cumaral, El Calvario, El Castillo, El Dorado, Guamal, Puerto López, San Juanito.		

REGIÓN CARIBE	SITIOS PARA LOS CUALES SE GENERA LA ALERTA	ALERTA AMARILLA
CÓRDOBA: Montelíbano, Puerto Libertador, San Jose de Ure.		

REGIÓN ANDINA	SITIOS PARA LOS CUALES SE GENERA LA ALERTA	ALERTA AMARILLA
<p>ANTIOQUIA: Abejorral, Abriaquí, Amagá, Andes, Angelópolis, Anorí, Argelia, Armenia, Belmira, Betulia, Briceño, Buriticá, Caicedo, Caldas, Campamento, Cañasgordas, Caracolí, Caramanta, Ciudad Bolívar, Concordia, Dabeiba, Ebéjico, El Bagre, Fredonia, Frontino, Giraldo, Heliconia, Ituango, Maceo, Medellín, Montebello, Mutatá, Nariño, Olaya, Puerto Berrío, Puerto Nare, Puerto Triunfo, Remedios, Salgar, San Carlos, San Jerónimo, San Luis, San Pedro de Los Milagros, Santa Bárbara, Santa Fe de Antioquia, Segovia, Sonsón, Sopetrán, Titiribí, Uramita, Urrao, Vigía del Fuerte, Yalí, Yarumal, Yolombó, Zaragoza.</p> <p>BOYACÁ: Almeida, Aquitania, Betéitiva, Boavita, Campheroso, Chinavita, Chita, Coper, Corrales, El Espino, Gámeza, Garagoa, Guayatá, Guicán, La Uvita, La Victoria, Labranzagrande, Macanal, Maripí, Miraflores, Mongua, Monquirá, Muzo, Otanche, Pachavita, Páez, Pajarito, Panqueba, Pauna, Paya, Paz de Rio, Pesca, Pisba, Puerto Boyacá, Quípama, Rondón, San Eduardo, San José de Pare, San Mateo, San Pablo de Borbur, Santana, Soatá, Socha, Socotá, Sogamoso, Tasco, Tibaná, Tópaga, Turmequé, Úmbita, Ventaquemada.</p> <p>CALDAS: Aguadas, Chinchiná, Filadelfia, La Merced, Manzanares, Marmato, Marulanda, Pácora, Pensilvania, Salamina, Samaná, Supia.</p> <p>CUNDINAMARCA: Agua de Dios, Albán, Anapoima, Anolaima, Apulo, Arbeláez, Beltrán, Bituima, Bogotá, D.C., Bojacá, Cabrera, Cachipay, Caparrapí, Cáqueza, Carmen de Carupa, Chaguaní, Chipaque, Choachí, Chocontá, Cogua, Cucunubá, El Colegio, El Peñón, El Rosal, Facativá, Fómeque, Fusagasugá, Gachetá, Granada, Guaduas, Guatavita, Guayabal de Siquima, Junín, La Calera, La Mesa, La Palma, Lenguazaque, Machetá, Manta, Nilo, Pandí, Pasca, Pulí, Quipile, Ricaurte, San Antonio de Tequendama, San Bernardo, San Cayetano, San Juan de Rioseco, Sesquilé, Sibaté, Sylvania, Soacha, Suesca, Sutatausa, Tabio, Tausa, Tena, Tibacuy, Tocaima, Topaipí, Venecia, Vianí, Villagómez, Villapinzón, Viotá, Yacopí, Zipacón, Zipaquirá.</p> <p>HUILA: Altamira, Colombia, Guadalupe, La Plata, Pitalito, Saladoblanco, San Agustín, Suaza, Tarqui.</p> <p>NORTE DE SANTANDER: Ábrego, Arboledas, Cácosta, Chitagá, Convención, Cucutilla, El Tarra, El Zulia, Gramalote, Hacarí, Labateca, Lourdes, Ocaña, Pamplona, Salazar, San Calixto, Santiago, Sardinata, Silos, Teorama, Toledo.</p> <p>QUINDÍO: Calarcá, Córdoba.</p> <p>RISARALDA: Santa Rosa de Cabal.</p>		

ALERTAS POR AMENAZAS DE DESLIZAMIENTO

REGIÓN ANDINA	SITIOS PARA LOS CUALES SE GENERA LA ALERTA	ALERTA AMARILLA
	<p>SANTANDER: Aguada, Albania, Barbosa, Bucaramanga, Carcasí, Cerrito, Charalá, Charta, Chipatá, Concepción, Confines, Contratación, Coromoro, El Carmen, El Guacamayo, El Playón, Florián, Floridablanca, Girón, Guavatá, Güepesa, La Belleza, La Paz, Landázuri, Lebrija, Macaravita, Málaga, Matanza, Mogotes, Oiba, Onzaga, Rionegro, San Benito, San Miguel, San Vicente de Chucurí, Santa Helena del Opón, Sucre, Suratá, Valle de San José, Vélez.</p> <p>TOLIMA: Alpujarra, Anzoátegui, Armero (Guayabal), Cajamarca, Casabianca, Cunday, Dolores, Fresno, Herveo, Ibagué, Icononzo, Lérida, Líbano, Melgar, Murillo, Natagaima, Ortega, Palocabildo, Planadas, Prado, Purificación, Rovira, San Antonio, Villahermosa, Villarrica.</p>	
REGIÓN PACIFICO	SITIOS PARA LOS CUALES SE GENERA LA ALERTA	ALERTA AMARILLA
	<p>CAUCA: Buenos Aires, Inzá, La Sierra, La Vega, Rosas, Santa Rosa, Santander de Quilichao, Sotará (Paispamba), Suárez.</p> <p>CHOCÓ: Bagadó, Bahía Solano (Mutis), Bojayá (Bellavista), El Litoral del San Juan (Docordó), Medio Atrato (Beté), Nuquí, Sipí.</p> <p>NARIÑO: Albán (San José), Buesaco, Cumbitara, Linares.</p> <p>VALLE DEL CAUCA: Bugalagrande, El Dovio, La Unión, San Pedro, Sevilla, Tuluá, Versalles.</p>	
REGIÓN ORINOQUIA	SITIOS PARA LOS CUALES SE GENERA LA ALERTA	ALERTA AMARILLA
	<p>ARAUCA: Tame.</p> <p>CASANARE: Aguazul, Chámeza, Hato Corozal, La Salina, Monterrey, Nunchía, Paz de Ariporo, Pore, Recetor, Sabanalarga, Támara, Tauramena, Yopal.</p> <p>META: Lejanías.</p>	
REGIÓN AMAZONIA	SITIOS PARA LOS CUALES SE GENERA LA ALERTA	ALERTA AMARILLA
	<p>CAQUETÁ: Belén de los Andaquíes, Morelia, Puerto Rico.</p>	

ALERTAS POR AMENAZAS DE DESLIZAMIENTO

SECTORES VIALES IDENTIFICADOS CON POTENCIALIDAD DE DESLIZAMIENTOS DE TIERRA, EN LOS CUALES GENERAN ALERTAS

DEPARTAMENTO	SECTOR VIAL
CUNDINAMARCA	Bogotá – Villavicencio
ANTIOQUIA	Segovia – Yolombó
	La Ceja – Medellín
	Vía Medellín – Bolombolo
	Dabeiba – Santa Fé de Antioquia
	Medellín – Caucasia
CHOCÓ	Cuiva – Taraza
HUILA	Quibdó – Medellín
META	Neiva - Colombia
BOYACÁ	Bogotá - Villavicencio Santa María – San Luis de Gaceno

ALERTAS POR AMENAZAS DE INCENDIOS DE LA COBERTURA VEGETAL

ALERTA ROJA:

Amenaza Alta o muy alta de ocurrencia de incendios de la cobertura vegetal en zonas de bosques, cultivos y pastos, localizados en los siguientes municipios y sectores aledaños:

ALERTA NARANJA:

Amenaza moderada de ocurrencia de incendios de la cobertura vegetal en zonas de bosques, cultivos y pastos, localizados en los siguientes municipios y sectores aledaños:

REGIÓN CARIBE	SITIOS PARA LOS CUALES SE GENERA LA ALERTA	ALERTA ROJA
<p>ATLÁNTICO: Puerto Colombia, Tubará. BOLÍVAR: Magangué. CESAR: Chimichagua. LA GUAJIRA: Albania, Barrancas, Dibulla, Distracción, Fonseca, Hato Nuevo, Maicao, Manaure, Riohacha, San Juan Del Cesar, Uribia. MAGDALENA: El Retén, Pivijay, Santa Marta. SUCRE: Chalán, Colosó, Corozal, Morroa, Ovejas, San Benito Abad.</p>		

REGIÓN ANDINA	SITIOS PARA LOS CUALES SE GENERA LA ALERTA	ALERTA ROJA
<p>BOYACÁ: Arcabuco, Buenavista, Chiquinquirá, Chíquiza, Cóbbita, Covarachía, Gachantivá, Motavita, Oicatá, Ráquira, Sáchica, San Miguel De Sema, Santa Sofía, Sutamarchán, Tinjacá, Villa De Leiva. CAUCA: Cajibío, Caldon, Corinto, Guachene, Miranda, Morales, Padilla, Piendamó, Puerto Tejada, Silvia, Toribío, Totoró, Villa Rica. CUNDINAMARCA: Fúquene, Guachetá, La Vega, Nimaima, Nocaima, Pacho, Paima, Puerto Salgar, Quebradanegra, San Francisco, Sasaima, Subachoque, Supatá, Susa, útica, Vergara, Villeta. HUILA: Neiva, Palermo, Tello. NARIÑO: La Cruz, Nariño, Pasto, Samaniego. NORTE DE SANTANDER: Bochalema, Chinácota, Cúcuta, Villa Caro. SANTANDER: Capitanejo, Puente Nacional, San Andrés, Tona. TOLIMA: Ataco, Roncesvalles. VALLE DEL CAUCA: Cali, Candelaria, El Cerrito, Florida, Ginebra, Palmira, Pradera, Vijes.</p>		

REGIÓN AMAZONIA	SITIOS PARA LOS CUALES SE GENERA LA ALERTA	ALERTA ROJA
<p>CAQUETÁ: San Vicente Del Caguán.</p>		

REGIÓN CARIBE	SITIOS PARA LOS CUALES SE GENERA LA ALERTA	ALERTA NARANJA
<p>ATLÁNTICO: Luruaco. MAGDALENA: Puebloviejo. SUCRE: Sucre.</p>		

ALERTAS POR AMENAZAS DE INCENDIOS DE LA COBERTURA VEGETAL

ALERTA ROJA:

Amenaza Alta o muy alta de ocurrencia de incendios de la cobertura vegetal en zonas de bosques, cultivos y pastos, localizados en los siguientes municipios y sectores aledaños:

ALERTA NARANJA:

Amenaza moderada de ocurrencia de incendios de la cobertura vegetal en zonas de bosques, cultivos y pastos, localizados en los siguientes municipios y sectores aledaños:

REGIÓN ANDINA	SITIOS PARA LOS CUALES SE GENERA LA ALERTA	ALERTA NARANJA
<p>BOYACÁ: Sora, Tunja. CALDAS: Neira, Riosucio. CAUCA: El Tambo, Popayán. CUNDINAMARCA: Jerusalén. QUINDÍO: Salento. SANTANDER: Gámbita TOLIMA: Carmen De Apicalá. VALLE DEL CAUCA: Trujillo.</p>		

REGIÓN ORINOQUIA	SITIOS PARA LOS CUALES SE GENERA LA ALERTA	ALERTA NARANJA
<p>META: Uribe.</p>		

REGIÓN CARIBE	SITIOS PARA LOS CUALES SE GENERA LA ALERTA	ALERTA AMARILLA
<p>BOLÍVAR: Zambrano. MAGDALENA: Algarrobo, Fundación, Sabanas De San Angel. SUCRE: Buenavista, Galeras, San Juan De Betulia (Betulia).</p>		

REGIÓN ANDINA	SITIOS PARA LOS CUALES SE GENERA LA ALERTA	ALERTA AMARILLA
<p>ANTIOQUIA: Amalfi. BOYACÁ: Chivatá, Samacá, Susacón. CALDAS: Manizales, Villamaria. CAUCA: Caloto, Jambaló, Páez (Belalcázar). CUNDINAMARCA: La Peña, Simijaca. HUILA: Baraya. NORTE DE SANTANDER: Cáchira, Durania, Mutiscua, San Cayetano. RISARALDA: Quinchía. SANTANDER: Barrancabermeja, Guaca, Piedecuesta. TOLIMA: Chaparral, Falan, Rioblanco. VALLE DEL CAUCA: Bolívar, Buga, Jamundí, La Cumbre, Yumbo.</p>		

ALERTAS METEOMARINA

MAR CARIBE

<p>ALERTA NARANJA</p>	<p>OLEAJE Y VIENTO Persiste en el centro del Caribe colombiano la velocidad de los vientos entre los 20 y 30 nudos (37 a 56 km/h), con rachas de hasta 35 nudos (65 km/h) y altura del oleaje entre los 2.0 m y 4.0 m. Por lo anterior, se recomienda a las embarcaciones menores consultar con las Capitanías de puerto y a los habitantes costeros estar atentos a la evolución de este fenómeno.</p>
<p>ALERTA AMARILLA</p>	<p>POR TIEMPO LLUVIOSO En el occidente del mar Caribe nacional, particularmente en el golfo de Urabá y localidades del litoral de Córdoba, son posibles precipitaciones de moderadas a fuertes, en algunos casos con tormentas y rachas de viento. Por lo anterior, el IDEAM recomienda a embarcaciones de poco calado consultar con las Capitanías de puerto antes de zarpar en zonas de inminente tempestad; así como, a habitantes costeros estar atentos a condiciones meteorológicas adversas.</p>

OCÉANO PACÍFICO

<p>ALERTA NARANJA</p>	<p>TIEMPO LLUVIOSO En amplios sectores del océano Pacífico nacional, incluidas zonas del litoral, se alerta por lluvias entre moderadas a fuertes, en algunos casos con tormentas eléctricas y rachas de viento. Por lo anterior, el IDEAM recomienda a los habitantes costeros estar atentos a las condiciones meteorológicas y a embarcaciones de poco calado, consultar con las capitanías de puerto antes de zarpar en zonas de inminente tempestad.</p>
------------------------------	--

°C: grados Celsius

m: metros

mm: milímetros

msnm: metros sobre nivel del mar

Km/h: kilómetros por hora

HLC: hora local colombiana

GOES: Geostationary Operational Environmental Satellites (Satélite Geoestacionario Operacional Ambiental).

GOES-16 es el designado GOES-Este, localizado en 75° W sobre el ecuador geográfico.

PNN: Parque Nacional Natural

SFF: Santuario de Fauna y Flora



ALERTA ROJA. PARA TOMAR ACCIÓN Advierte al Sistema Nacional de Gestión del Riesgo de Desastres sobre el peligro de un fenómeno y sus efectos adversos sobre la población. Se emite una alerta sólo cuando la identificación de un evento extraordinario indique la amenaza inminente y cuando la gravedad del fenómeno requiera atención prioritaria de los comités departamentales y locales.



ALERTA NARANJA. PARA PREPARARSE Indica la amenaza de un fenómeno. No implica riesgo inmediato por lo que es catalogado como un mensaje para informarse y prepararse. El aviso implica vigilancia continua ya que las condiciones son propicias para el desarrollo de un suceso natural.



ALERTA AMARILLA. PARA INFORMARSE Se emite cuando las condiciones hidrometeorológicas son favorables para la ocurrencia de un fenómeno natural y pueden aumentar el riesgo según los pronósticos. Por sus características, este nivel está encaminado a informar.

CONDICIONES NORMALES Indica que no existe ninguna clase de alerta para la región o zona mencionada.

Yolanda GONZÁLEZ H. | Directora General

Mery E. FERNÁNDEZ P. | Jefe Oficina del Servicio de Pronósticos y Alertas

Profesionales de Turno:

Camilo Pedraza (Hidrólogo), Felipe ESPEJO (Incendios y Deslizamientos), Luis Alfonso LOPEZ A- Juan BARRIOS . (Meteorólogos),
 Araminta VEGA (Datos), Mirovan SVERKO (Coordinador)

<http://www.ideam.gov.co>

Correos electrónicos: servicio@ideam.gov.co, alertas@ideam.gov.co

Calle 25D # 96B – 70, Piso 3. Bogotá, D.C., Colombia.

Teléfono: 3075625 Ext. 1334–1336.

Síganos en:

