

INFORME TÉCNICO DIARIO N°181

El IDEAM comunica al Sistema Nacional de Gestión del Riesgo (SNGR) y al Sistema Nacional Ambiental (SINA).

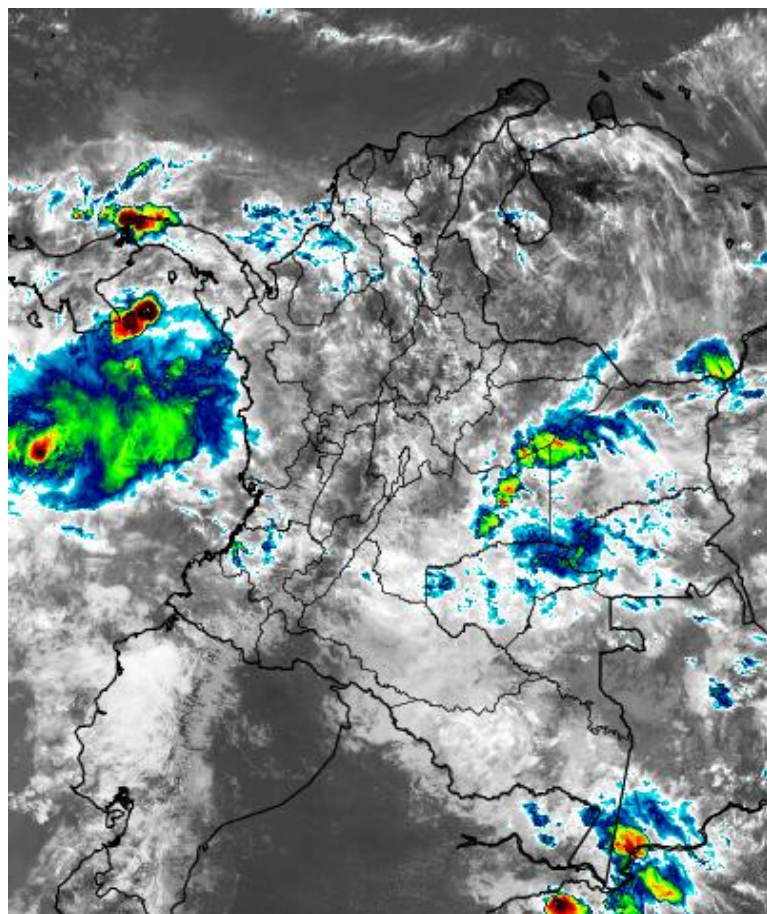
Bogotá D. C.

Domingo 30 de junio de 2019.
Hora de actualización 12:40 HLC



IMAGEN SATELITAL

Canal Infrarrojo - GOES 16 | 30 de junio de 2019 | 11:30 HLC.



CONDICIONES HIDROMETEOROLÓGICAS ACTUALES

Lluvias puntuales se registraron en las regiones Pacífica (Cauca), Andina (Antioquia y Norte de Santander), Orinoquia (Meta y Vichada) y Amazonia (Amazonas y Putumayo), siendo esporádicas en algunos sectores de la región Caribe (Córdoba). Predominaron las condiciones mayormente secas en amplios sectores de las regiones Caribe y Andina.

Se mantienen los pronósticos de lluvia para amplios sectores de las regiones Pacífica y Orinoquia mientras que serán menos copiosas en las regiones Andina, Caribe y Amazonia.



Consulte todos los días el pronóstico del tiempo y las alertas hidrometeorológicas vigentes del IDEAM, en un formato de calidad. Alrededor de las 7:30 a. m. está a disposición del público en www.ideam.gov.co.

Se puede ver también en dispositivos móviles **AQUÍ**





LO MÁS DESTACADO

LLUVIAS REGISTRADAS EN LAS ÚLTIMAS 24 HORAS

En las últimas 24 horas las precipitaciones se han incrementado a nivel nacional, principalmente en las regiones Pacífico y Andina. El mayor acumulado de lluvia en 24 horas, se registró en los **municipios de El Encanto (Amazonas), López de Micay (Cauca) y Bolívar (Valle del Cauca)** con **83,0 mm**.

ALERTA ROJA

- Por probabilidad alta de incremento de niveles y/o inundaciones en el río Meta, río Guaviare y parte baja del río Inírida.
- Por probabilidad alta de crecientes súbitas en la cuenca río Guatiquía, río Guayuriba y río Putumayo (cuenca media).
- Por probabilidad alta de deslizamientos de tierra en zonas inestables o de ladera ubicadas en Guayabetal – Cundinamarca, Cértequi – Chocó y Mocoa – Putumayo.
- Por probabilidad alta de amenaza de incendios de la cobertura vegetal en algunos municipios de los departamentos de Atlántico, Bolívar, Cesar, La Guajira, Magdalena y Sucre en la región Caribe; Boyacá, Huila, y Tolima en la región Andina.

ALERTA NARANJA

- Por probabilidad media de incremento de niveles y/o inundaciones en la cuenca río Sinú, río Cauca (sector de Guaranda), río Arauca
- Por probabilidad media de crecientes súbitas en la cuenca del río Sucio, río Murri, río Murindó, río Atrato, cuenca del río Escalerete, río Dagua, río Anchicayá, cuenca alta del río Casanare; cuencas de los ríos Ariari, Guejar, Guape y Guayabero; corrientes del Urabá Antioqueño, ríos directos al mar Caribe, cuenca del río Baudó, ríos directos al océano Pacífico en el departamento de Chocó, cuenca media y baja del río San Juan; aportantes al río Meta (cuenca alta) y afluentes al río Pauto (cuenca media del río Meta).
- Por probabilidad media de deslizamientos de tierra en zonas inestables o de ladera ubicadas en algunos municipios de los departamentos de Norte de Santander, Antioquia y Santander en la región Andina; Cauca, Chocó, Nariño y Valle del Cauca en la región Pacífico; Meta en la región Orinoquia; y Caquetá y Putumayo en la región Amazónica.
- Por probabilidad media de amenaza de incendios de la cobertura vegetal en algunos municipios de los departamentos de Atlántico, Bolívar y Sucre en la región Caribe; Antioquia, Boyacá, Cauca, Cundinamarca, Huila, Nariño y Tolima en la región Andina; y Caquetá en la región Amazonía.
- Por viento y oleaje en el mar Caribe.
- Por tiempo lluvioso en el Océano Pacífico.

ALERTA AMARILLA

- Por probabilidad baja de incremento de niveles y/o inundaciones en la cuenca del río Magdalena (sector El Banco), río Nechí, río Caquetá (cuenca media), río Vaupés (parte baja) y río Mocoa (parte alta del río Caquetá).
- Por probabilidad baja de crecientes súbitas en afluentes cuenca del río Cauca (cuenca alta y media), en el cauce principal y afluentes del río Cesar (cuenca media y baja), río Tarazá, cuenca del río San Jorge, cuencas de los ríos Zulia, Pamplonita y río Nuevo Presidente, ríos Iscuandé y Tapaje, en los ríos del litoral Pacífico en el departamento de Cauca, ríos del litoral Pacífico en el Valle del Cauca, cuenca del río Patía, afluentes al río Meta (cuenca alta y media), afluentes al río Arauca (cuenca media), cuenca de los ríos Orteguzza y Pesacado.
- Por descensos significativos de las temperaturas mínimas del aire en el altiplano Cundiboyacense, Cauca y Nariño.
- Por probabilidad baja de deslizamientos de tierra en zonas inestables o de ladera principalmente en municipios diferentes municipios de Córdoba y Magdalena en la región Caribe; Antioquia, Boyacá, Caldas, Cundinamarca, Huila, Norte de Santander; Quindío, Risaralda, Santander y Tolima en la región Andina; Cauca, Chocó, Nariño y Valle del Cauca en la región Pacífico; Casanare y Meta en la región Orinoquia; y Caquetá y Putumayo en la región Amazónica.
- Por probabilidad baja de amenaza de incendios de la cobertura vegetal en algunos municipios de los departamentos de Atlántico, Córdoba, La Guajira y Magdalena en la región Caribe; y Antioquia, Boyacá, Caldas, Cauca, Cundinamarca, Huila, Nariño, Norte de Santander, Santander y Valle del Cauca en la región Andina.
- Por pleamar en el mar Caribe.

PRONÓSTICO CONDICIONES METEOROLÓGICAS ESPECIALES

ÁREA DEL VOLCÁN GALERAS

Predominarán las condiciones cubiertas con precipitaciones entre ligeras y moderadas.

EL SERVICIO GEOLÓGICO COLOMBIANO reporta en nivel AMARILLO (III): CAMBIOS EN EL COMPORTAMIENTO DE LA ACTIVIDAD VOLCÁNICA. Lat:1.55 Lon: -77.37

ELEVACIÓN (pies)	DIRECCIÓN	VELOCIDAD	
		NUDOS	Km/h
10.000	ESTE	10 - 15	18 - 27
18.000	ESTE	20 - 25	36 - 45
24.000	ESTE	20 - 25	36 - 45
30.000	NORESTE	5 - 10	9 - 18

ÁREA DEL VOLCÁN NEVADO DEL HUILA

Nubosidad variable a lo largo de la jornada con lluvias dispersas al atardecer o durante la noche, luego de un día seco.

EL SERVICIO GEOLÓGICO COLOMBIANO reporta en nivel AMARILLO (III): CAMBIOS EN EL COMPORTAMIENTO DE LA ACTIVIDAD VOLCÁNICA. Lat:2.92 Lon:-76.05

ELEVACIÓN (pies)	DIRECCIÓN	VELOCIDAD	
		NUDOS	Km/h
10.000	ESTE	5 - 10	9 - 18
18.000	ESTE	20 - 25	36 - 45
24.000	ESTE	20 - 25	36 - 45
30.000	NORESTE	5 - 10	9 - 18

ÁREA DEL VOLCÁN CERRO MACHÍN

En el transcurso de la jornada, predominarán las condiciones mayormente cubiertas con lloviznas intermitentes durante la mañana

EL SERVICIO GEOLÓGICO COLOMBIANO reporta en nivel AMARILLO (III): CAMBIOS EN EL COMPORTAMIENTO DE LA ACTIVIDAD VOLCÁNICA. Lat:4.80 Lon:-75.62

ELEVACIÓN (pies)	DIRECCIÓN	VELOCIDAD	
		NUDOS	Km/h
10.000	SURESTE	5 - 10	9 - 18
18.000	ESTE	15 - 20	27 - 36
24.000	ESTE	15 - 20	27 - 36
30.000	NOROESTE	5 - 10	9 - 18

ÁREA DEL VOLCÁN NEVADO DEL RUIZ

Para las horas de la mañana se estima tiempo seco. En la tarde y noche mayor nubosidad con precipitaciones entre ligeras y moderadas.

EL SERVICIO GEOLÓGICO COLOMBIANO reporta en nivel AMARILLO (III): CAMBIOS EN EL COMPORTAMIENTO DE LA ACTIVIDAD VOLCÁNICA. Lat: 4.89 Lon: -75.32

ELEVACIÓN (pies)	DIRECCIÓN	VELOCIDAD	
		NUDOS	Km/h
10.000	SURESTE	5 - 10	9 - 18
18.000	ESTE	20 - 25	36 - 45
24.000	ESTE	20 - 25	36 - 45
30.000	NORESTE	5 - 10	9 - 18

ÁREA DEL COMPLEJO VOLCÁNICO CHILES-CERRO NEGRO DE MAYASQUER

Para las horas de la mañana se estima tiempo seco. En la tarde y noche mayor nubosidad con precipitaciones entre ligeras y moderadas.

EL SERVICIO GEOLÓGICO COLOMBIANO reporta en nivel AMARILLO (III): CAMBIOS EN EL COMPORTAMIENTO DE LA ACTIVIDAD VOLCÁNICA. Lat: 0.81 -Lon:77.93 Lat: 0.76 Lon:-77.95

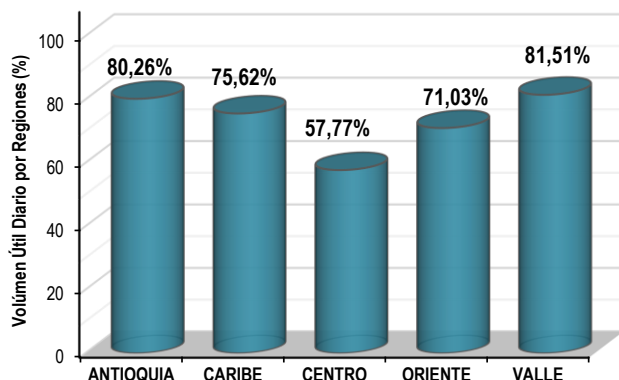
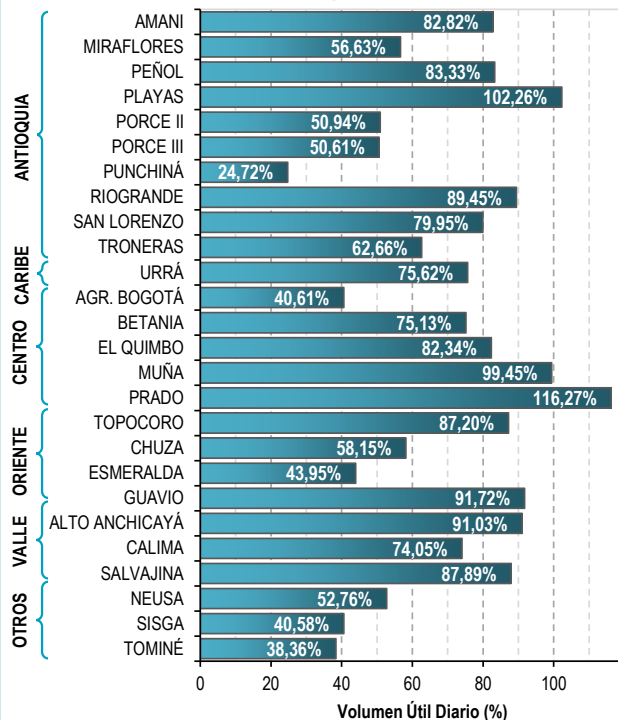
ELEVACIÓN (pies)	DIRECCIÓN	VELOCIDAD	
		NUDOS	Km/h
10.000	ESTE	0 - 5	0 - 9
18.000	ESTE	15 - 20	27 - 36
24.000	ESTE	20 - 25	36 - 45
30.000	NORESTE	10 - 15	18 - 27

ESTADO DE LOS EMBALSES

A continuación se relaciona el volumen útil diario de los principales embalses del país (expresado en porcentaje), de acuerdo con la información reportada por XM S.A. E.S.P en la siguiente dirección electrónica: <http://ido.xm.com.co/ido/SitePages/hidrologia.aspx?q=reservas>

VOLÚMEN ÚTIL DIARIO EN LOS PRINCIPALES EMBALSES DEL PAÍS

Sábado, 29 de junio de 2019



Para estar informado diariamente de lo que pasa con el **pronóstico del tiempo y las alertas.**

Síguenos en Twitter
@IDEAMColombia



PRECIPITACIONES

A continuación se relacionan los municipios donde en las últimas 24 horas se registraron precipitaciones iguales o superiores a 20 mm.

Se aclara que las precipitaciones indicadas en los municipios, realmente corresponden a aquellos puntos en los cuales el IDEAM tiene estaciones de monitoreo, pero no necesariamente quiere decir que el dato corresponda a las lluvias que se presentaron directamente sobre el área urbana en donde se concentra la mayor población. En ocasiones la estación sobre la cual se destaca el mayor valor de precipitación, a pesar de pertenecer al municipio, puede quedar alejada del centro poblado principal.

DEPARTAMENTO	MUNICIPIO
AMAZONAS	El Encanto (83,0).
ANTIOQUIA	Sabanalarga (72,0), Turbo (54,0), Arboletes (52,5), Cáceres (52,0), Carepa (36,3), Caucasia (30,0), Apartado (29,5), Valdivia (22,0).
ARAUCA	Arauca (20,0).
BOLÍVAR	Córdoba (30,0).
BOYACÁ	Santa María (34,2), San Luis de Gaceno (32,3).
CASANARE	Villanueva (32,0), Chámeza (30,0), Sabanalarga (24,0).
CAUCA	López de Micay (83,0), Timbiquí (34,0), Guapi (26,2).
CÓRDOBA	Montería (45,3), Tierralta (39,0), Puerto Escondido (28,0), Ayapel (21,0).
CUNDINAMARCA	Ubalá (38,5), Gachalá (32,0), Gutiérrez (30,2), La Calera (24,5), Chocontá (23,1), Guayabetal (23,0), La Calera (21,4).
GUAINÍA	Inírida (52,0).
HUILA	San Agustín (20,0).
META	Puerto López (56,0), Restrepo (43,0), Vistahermosa (42,0), Cabuyaro (39,0), Puerto Rico (30,0), Villavicencio (25,0), Cubarral (22,0), El Calvario (21,0), Cumaral (20,0).
NORTE DE SANTANDER	Toledo (77,0), Chitagá (43,8), Toledo (30,5), Pamplona (20,0).
PUTUMAYO	Puerto Leguizamó (48,5), Mocoa (47,3), Villagarzón (22,4).
SANTANDER	Simacota (35,0), Cerrito (27,1), Puerto Parra (22,0).
VALLE DEL CAUCA	Bolívar (83,0), Buenaventura (21,0).
VAUPÉS	Mitú (44,0).

Para estar informado diariamente de lo que pasa con el pronóstico del tiempo y las alertas.

Síguenos en Twitter @IDEAMColombia



TEMPERATURAS MÁXIMAS

A continuación se relacionan los municipios donde en las últimas 24 horas se registraron temperaturas iguales o superiores a 34.0 °C.

Se aclara que las temperaturas indicadas en los municipios, realmente corresponden a aquellos puntos en los cuales el IDEAM tiene estaciones de monitoreo, pero no necesariamente quiere decir que el dato corresponda a las temperaturas que se presentaron directamente sobre el área urbana en donde se concentra la mayor población. En ocasiones la estación sobre la cual se destaca el mayor valor de temperatura, a pesar de pertenecer al municipio, puede quedar alejada del centro poblado principal.

DEPARTAMENTO	MUNICIPIO
ANTIOQUIA	Valparaíso (Fredonia) (34,0).
ARAUCA	Tame (34,0).
ATLÁNTICO	B/quilla (Soledad) (34,2).
BOLÍVAR	Zambrano (39,0), Santa Rosa del Sur (38,4), El Carmen de Bolívar (37,2), Pinillos (36,4), Arjona (36,4), María La Baja (36,2), Magangué (34,4).
CESAR	Agustín Codazzi (38,0), Valledupar (36,2), Pailitas (35,2), Chiriguana (34,4).
CÓRDOBA	Chimá (36,3), Montería (36,2), Loricá (35,4), Ciénaga de Oro (35,3), San Bernardo del Viento (34,8), Montelíbano (34,5), Sahagún (34,4), Ayapel (34,4).
CUNDINAMARCA	Jerusalén (36,8), Puerto Salgar (35,0).
HUILA	Villavieja (36,8), Neiva (34,2).
LA GUAJIRA	Manaure (39,4) , Riohacha (Estación 12 Km. al sur) (34,8).
MAGDALENA	Santa Marta (34,7), Pivijay (34,0).
NORTE DE SANTANDER	Cúcuta (35,6).
SANTANDER	Sabana de Torres (34,0).
SUCRE	Corozal (35,8), Sampúes (35,0), San Benito Abad (34,0).
TOLIMA	Ataco (34,4).



PRONÓSTICO METEOROLÓGICO



Domingo 30 de junio y Lunes 01 de julio de 2019

REGIÓN	PRONÓSTICO
SABANA DE BOGOTÁ	<p>DOMINGO. En la tarde se prevén condiciones de cielo parcial a mayormente nublado; precipitaciones esporádicas sectorizadas, hacia el oriente de la ciudad y norte de la Sabana. En horas de la noche predominará el cielo parcial a mayormente nublado; eventuales lloviznas ligeras y esporádicas.</p> <p>LUNES. Durante la jornada el cielo estará parcial a mayormente nublado; se estiman lluvias ligeras o lloviznas sectorizadas, las más persistentes al oriente y sur de la Capital.</p>
CARIBE	<p>DOMINGO. Durante la tarde se prevé cielo parcial a mayormente nublado; alta probabilidad de lluvias en sectores de Córdoba, Sucre, Bolívar, Atlántico, sur de Cesar y en inmediaciones de la Sierra Nevada de Santa Marta. Para la noche el cielo estará parcial a mayormente nublado; lluvias ligeras a moderadas en el sur de la región, las más intensas en Bolívar, Sucre y Córdoba.</p> <p>LUNES. Para la jornada se estiman condiciones de cielo mayormente nublado; lluvias al sur de la región, particularmente en Córdoba, Sucre y Bolívar.</p>
ARCHIPIÉLAGO DE SAN ANDRÉS, PROVIDENCIA Y SANTA CATALINA	<p>DOMINGO. Cielo parcialmente nublado y predominio de tiempo seco durante las horas de la tarde; no se descartan lloviznas/lluvias ligeras de corta duración. En la noche cielo mayormente nublado y predominio de tiempo seco.</p> <p>LUNES. Se estiman condiciones de cielo mayormente nublado con predominio de tiempo seco. Sin descartarse lloviznas/lluvias ligeras de corta duración.</p>
MAR CARIBE	<p>DOMINGO. Cielo parcial a mayormente nublado con tiempo seco en los sectores centro y oriente; lluvias ocasionales y mayor nubosidad en el occidente, siendo más intensas en el golfo de Urabá.</p> <p>LUNES. Cielo parcial a mayormente nublado con tiempo seco en los sectores centro y oriente. Lluvias ligeras y mayor nubosidad en la zona occidental.</p>
ANDINA	<p>DOMINGO. Durante la tarde se espera cielo parcial a mayormente nublado; lluvias ocasionales en sectores del norte de Antioquia, amplias áreas de Norte de Santander, sectores dispersos de Santander, Cundinamarca y eje cafetero, así como en el occidente y norte de Boyacá, norte de Huila, Tolima y diferentes áreas del eje cafetero. Para la noche el cielo estará mayormente nublado; probables lluvias en amplios sectores de los santanderes y Antioquia, lluvias ocasionales en Cundinamarca, Boyacá y norte de Tolima.</p> <p>LUNES. A lo largo del día se estiman condiciones de cielo parcial a mayormente cubierto. probabilidad de precipitación se estima para zonas de Antioquia, Santander, eje Cafetero, oriente de Boyacá y Cundinamarca, sur de Norte de Santander y areas dispersas de Tolima.</p>

Planeando tu día?
Descarga YA y conoce...



Consúltalo a diario y únete a la Cultura del Pronóstico del IDEAM

Disponible para



PRONÓSTICO METEOROLÓGICO



Domingo 30 de junio y Lunes 01 de julio de 2019

REGIÓN	PRONÓSTICO
INSULAR PACÍFICO	<p>DOMINGO. Cielo mayormente nublado durante la jornada. Lluvias de variada intensidad tanto en Malpelo como en Gorgona.</p> <p>LUNES. Cielo mayormente nublado a cubierto; lluvias en amplios sectores de la zona, con tormentas eléctricas ocasionales.</p>
PACÍFICO	<p>DOMINGO. Durante la tarde se prevé cielo mayormente nublado; lluvias dispersas, de intensidad ligera a moderada, en amplias zonas de Chocó y norte y occidente de Valle del Cauca. En la noche habrá cielo parcial a mayormente nublado, lluvias moderadas a fuertes en Chocó, menos intensas en occidente de Valle y Cauca; lluvias ligeras en Nariño.</p> <p>LUNES. Se estiman condiciones nubosas con lluvias de variada intensidad, especialmente en Chocó, occidente de Valle y Cauca.</p>
OCÉANO PACÍFICO	<p>DOMINGO. Cielo parcial a mayormente nublado; lluvias de variada intensidad en la zona, con tormentas eléctricas aisladas.</p> <p>LUNES. Cielo parcial a mayormente nublado; lluvias de variada intensidad, con tormentas eléctricas ocasionales.</p>
ORINOQUIA	<p>DOMINGO. Durante la tarde el cielo estará mayormente nublado; lluvias dispersas de intensidad ligera a moderada, las más intensas en Vichada y oriente de Meta. En la noche se prevé cielo mayormente nublado; lluvias dispersas en amplios sectores de Vichada y oriente de Casanare.</p> <p>LUNES. Durante la jornada se prevé cielo parcial a mayormente nublado. Se estiman lluvias dispersas en el área, especialmente en Vichada y Casanare.</p>
AMAZONIA	<p>DOMINGO. Para la tarde se espera cielo mayormente nublado; lluvias dispersas y eventuales tormentas aisladas en Amazonas y Guainía; precipitaciones de menor intensidad en Vaupés y Guaviare; lluvias ligeras en la zona del piedemonte amazónico. Durante la noche se espera cielo parcial a mayormente nublado; lluvias ocasionales en amplios sectores, especialmente en zonas de Putumayo y Caquetá, áreas de Guaviare y Amazonas.</p> <p>LUNES. Se estima cielo mayormente nublado; lluvias en amplios sectores, en áreas del piedemonte y sectores de Guaviare, Guainía y Amazonas.</p>

Planeando tu día?
Descarga YA y conoce...



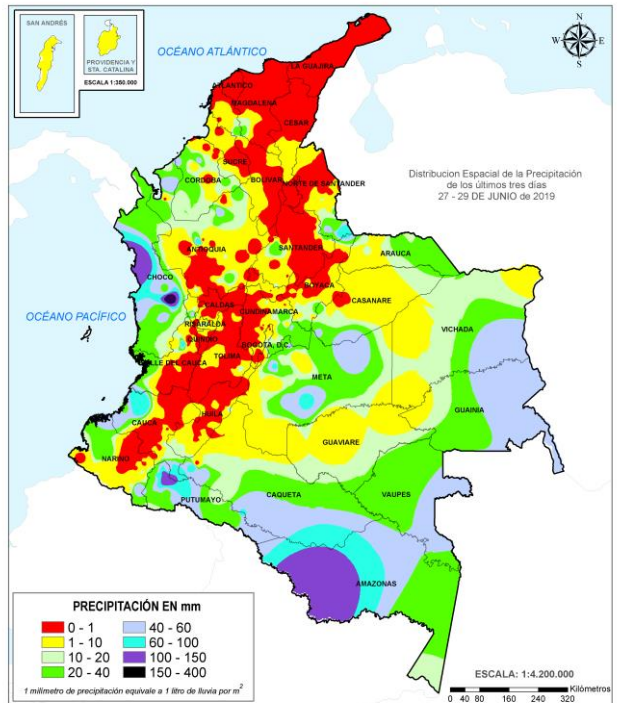
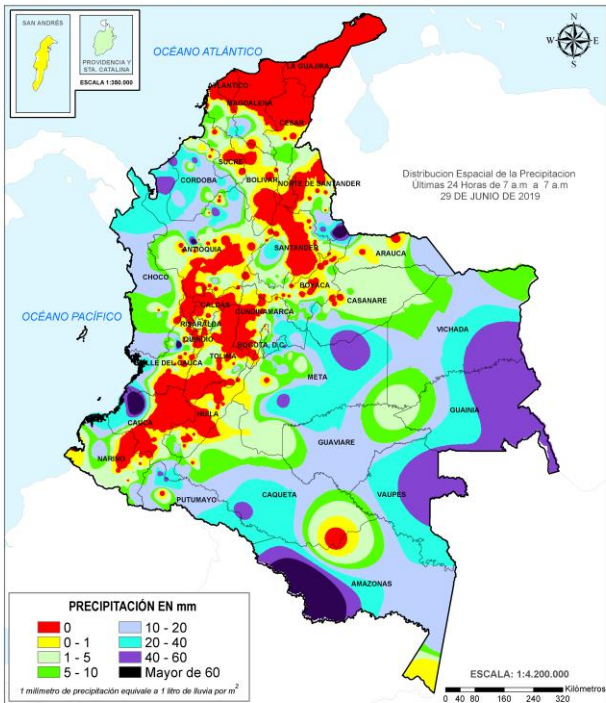
Consúltalo a diario y únete a la Cultura del Pronóstico del IDEAM

Disponible para  

MAPAS DE PRECIPITACIÓN

Precipitación diaria: desde las 7:00 a. m. del sábado 29 hasta las 7:00 a. m. del domingo 30 de junio de 2019.

Precipitación últimas 72 horas: desde las 7:00 a. m. del jueves 27 hasta las 7:00 a.m. del domingo 30 de junio de 2019.



ALERTAS VIGENTES E INFORMACIÓN ADICIONAL

Para mayor información sobre el pronóstico del estado del tiempo, informes técnicos diarios, comunicados especiales, mapas diarios de temperaturas máximas y mínimas e información diaria de precipitación se sugiere consultar los siguientes enlaces:

- [MAPA DIARIO DE TEMPERATURA MÁXIMA.](#)
- [MAPA DIARIO DE TEMPERATURA MÍNIMA.](#)

ALERTA POR DESCENSOS SIGNIFICATIVOS DE LAS TEMPERATURAS MÍNIMAS DEL AIRE

Se emite esta alerta por la probabilidad de descensos significativos de la temperatura del aire en horas de la madrugada para zonas de altiplano (entre los 2.500 y los 2.900 msnm) de los siguientes municipios:

REGIÓN ANDINA	
SITIOS PARA LOS CUALES SE GENERA LA ALERTA	
ALERTA AMARILLA	<p>ALTIPLANO CUNDIBOYACENSE:</p> <p>BOGOTÁ: Área Rural y Urbana.</p> <p>CUNDINAMARCA: Bojacá, Cajicá, Chía, Chipaque, Choachí, Chocontá, Cogua, Cota, Cucunubá, El Rosal, Facatativá, Funza, Fúquene, Gachancipá, Guachetá, Guasca, Guatavita, La Calera, Lenguazaque, Madrid, Mosquera, Nemocón, Sesquilé, Sibaté, Simijaca, Soacha, Sopó, Subachoque, Suesca, Susa, Sutatausa, Tabio, Tausa, Tenjo, Tocancipá, Ubaque, Ubaté, Villapinzón, Zipacón y Zipaquirá.</p> <p>BOYACÁ: Tunja, Aquitania, Arcabuco, Belén, Betétiva, Busbanzá, Caldas, Cerinza, Chiquinquirá, Chivatá, Ciénega, Cómbita, Corrales, Cucaita, Cuítiva, Chíquiza, Duitama, Firavitoba, Floresta, Gámeza, Iza, Villa de Leyva, Mongua, Monguí, Motavita, Nobsa, Oicatá, Paipa, Paz de Río, Pesca, Ráquira, Saboyá, Samacá, San Miguel de Sema, Santa Rosa de Viterbo, Siachoque, Socha, Sogamoso, Sora, Sotaquirá, Soracá, Tasco, Tibasosa, Toca, Tópaga, Tota, Tuta, Tutazá, Ventaquemada y Viracachá.</p>
	<p>CAUCA Y NARIÑO:</p> <p>CAUCA: Almaguer, Bolívar, Corinto, Inzá, Jambaló, La Vega, Miranda, Páez (Belalcázar), Puracé (Coconuco), San Sebastián, Santa Rosa, Silvia, Sotaró (Paispamba), Sucre, Toribío y Totoró.</p> <p>NARIÑO: Pasto, Aldana, Buesaco, Consacá, Contadero, Córdoba, Cuaspud (Carlosama), Cumbal, Chachaguí, El Tablón, Funes, Guaitarilla, Gualmatán, Iles, Imués, Ipiales, La Cruz, La Florida, Mallama (Piedrancha), Nariño, Ospina, Potosí, Providencia, Puerres, Pupiales, Sandoná, San Bernardo, San Pablo, Santa Cruz (Guachavés), Sapuyes, Tangua, Túquerres y Yacuanquer.</p>

Debido a que este fenómeno es local y está sujeto a cambios en variables tales como la nubosidad, la humedad y temperatura del aire y la intensidad y dirección del viento, el IDEAM monitorea permanentemente las condiciones atmosféricas y en caso de ser necesario emitirá nuevos comunicados. Por esto, se sugiere a los agricultores, ganaderos y floricultores estar atentos a los boletines y comunicados emitidos por la entidad.

ALERTAS POR NIVELES DE LOS RÍOS

REGIÓN ORINOQUIA	SITIOS PARA LOS CUALES SE GENERA LA ALERTA	ALERTA ROJA
-------------------------	---	--------------------

CRECIENTES SÚBITAS EN LA CUENCA RÍO GUATIKUÍA Y GUAYURIBA.

Se reporta crecientes súbitas en los afluentes de los ríos Guatiquía y Guayuriba que descienden del piedemonte llanero. La UNGRD reporta afectaciones en los municipios de Guamal, Acacias y Villavicencio.

NIVELES ALTOS EN EL RÍO META.

Niveles altos en el río Meta en el tramo comprendido entre los municipios de Puerto López (Meta) y Paz de Ariporo (Casanare). La Defensa Civil Colombiana (DCC) reporta afectaciones en el municipio de Cabuyaro (Meta), debido a una creciente súbita del río Metica.

NIVELES ALTOS EN EL RÍO GUAVIARE.

Se mantiene esta dado los niveles altos del río Guaviare, con valores por encima de la cota de afectación a la altura de San José del Guaviare. Especial atención en inmediaciones de San José del Guaviare, especialmente en la Inspección de la Carpa y la vereda Los Cábmulos.

NIVELES ALTOS EN LA PARTE BAJA DEL RÍO INÍRIDA.

Niveles altos en la parte baja del río Inírida, a la altura del municipio de Inírida. Los niveles se encuentran en condición de ascenso y se espera que esta situación continúe las siguientes horas. Especial atención para los corregimientos de Cacahual, Puerto Colombia, San Felipe y Guadalupe (en particular en amplios sectores rurales de éstos sitios), del municipio de Puerto Inírida, en donde se prevén inundaciones debido al incremento de niveles de varias corrientes afluentes al río Inírida. Se prevé que ésta condición hidrológica se mantenga durante el fin de semana.

REGIÓN AMAZONIA	SITIOS PARA LOS CUALES SE GENERA LA ALERTA	ALERTA ROJA
------------------------	---	--------------------

PROBABILIDAD DE CRECIENTES SÚBITAS EN LA CUENCA MEDIA DEL RÍO PUTUMAYO.

Probabilidad de crecientes súbitas en afluentes de la cuenca media del río Putumayo. Los niveles en condición de ascenso en el río Putumayo, a la altura de Puerto Leguízamo.

ALERTAS POR NIVELES DE LOS RÍOS

REGIÓN CARIBE

SITIOS PARA LOS CUALES SE GENERA LA ALERTA

ALERTA NARANJA

PROBABILIDAD DE CRECIENTES SÚBITAS EN LA CUENCA ALTA DEL ATRATO.

Probabilidad de incrementos súbitos en los niveles de la parte alta del río Atrato y sus afluentes los ríos Andágueda, Cabí y Quito. Igualmente para los ríos Condoto, Tamaaná, San Juan y Cértegui, pues no se descartan incrementos importantes de sus niveles. Especial atención a la altura del municipio de Quibdó y aguas abajo.

PROBABILIDAD DE CRECIENTES SÚBITAS EN LA CUENCA MEDIA Y BAJA DEL RÍO ATRATO.

Se mantiene la probabilidad de crecientes súbitas para los aportantes del río Atrato en su parte media y baja, como lo son los ríos Bebarama, Napipí, Opagadó, Salaquí, Cacarica, Tanela, Tolo, Cuía, Chicué, Uva, Pogué, Bebarama, Bojayá, Napipí y Opagadó.

PROBABILIDAD DE CRECIENTES SÚBITAS EN CORRIENTES DEL URABÁ ANTIOQUEÑO.

Probabilidad de crecientes súbitas en los ríos León, Mulatos, Guaduas, Carepa, Apartadó, Grande, Currulao, Guadualito, Zungo, Bobal y Bijagual, entre otros que desembocan al Golfo de Urabá, se recomienda especial atención en los municipios de Chigorodó, Carepa, Apartadó y Turbo.

PROBABILIDAD DE CRECIENTES SÚBITAS EN LOS RÍOS DIRECTOS AL MAR CARIBE.

Probabilidad de crecientes súbitas en los ríos San Juan, Volcán, Canalete y otros arroyos directos al Caribe, especial atención en el municipio de Arboletes y el Corregimiento La Candelaria (Antioquia).

NIVELES ALTOS EN LA CUENCA DEL RÍO SINÚ.

Se mantienen afectaciones en algunos sectores por niveles altos del río Sinú. La UNGRD reportó inundaciones por daño en un dique en el sector El Bongo - San Pelayo.

NIVELES ALTOS DEL RÍO CAUCA EN EL SECTOR DE GUARANDA.

Se mantiene esta alerta dado que continúan altos los niveles del río Cauca entre los municipios de San Jacinto del Cauca (Bolívar), Guaranda (Sucre), Achí y Pinillos (Bolívar). Se recomienda a las autoridades hacer seguimiento al estado de los jarillones que encauzan protegen las poblaciones ribereñas.

CRECIENTES SÚBITAS EN LOS RÍOS SUCIO, MURRÍ Y MURINDÓ.

Probabilidad de incrementos súbitos en los niveles de los ríos de montaña del departamento de Antioquia que drenan al río Atrato, como son los ríos Murrí, Sucio y Murindó. Especial atención en el municipio de Vigía del Fuerte, en el Urabá antioqueño, y también ante las posibles crecientes súbitas del río Murrí, particularmente en el corregimiento de Mandé Vásquez.

ALERTAS POR NIVELES DE LOS RÍOS

REGIÓN PACÍFICO

SITIOS PARA LOS CUALES SE GENERA LA ALERTA

ALERTA NARANJA

PROBABILIDAD DE CRECIENTES SÚBITAS EN LA CUENCA DEL RÍO BAUDÓ.

Probabilidad de crecientes súbitas en el río Baudó y sus afluentes, se recomienda especial atención en la cabecera municipal del municipio de Alto Baudó y para varios de sus corregimientos éntrelos cuales se destacan Santa María, Miacorá, Divisa, Cohecho, Chachajo, Santa Rita, La Pureza y Nauca.

PROBABILIDAD DE CRECIENTES SÚBITAS EN LOS RÍOS DIRECTOS AL OCÉANO PACÍFICO EN EL DEPARTAMENTO DE CHOCÓ.

Se mantiene esta alerta ante los posibles incrementos súbitos en el nivel de los ríos Jella, Chocolatal y sus afluentes en Bahía Solano, entre otros directos al Océano Pacífico en el departamento de Chocó.

PROBABILIDAD DE CRECIENTES SÚBITAS EN LA CUENCA MEDIA Y BAJA DEL RÍO SAN JUAN.

Probabilidad de crecientes súbitas en el río San Juan y sus afluentes, especialmente los ríos Sipi, Capoma, Calima y Munguidó, a la altura de los municipios de Sipí, Medio San Juan y Litoral de San Juan. Por efecto de las crecientes del río San Juan, también se alerta a pobladores en zonas ribereñas y bajas de los municipios chocoanos de Istmina, Andagoya y Condoto.

PROBABILIDAD DE CRECIENTES SÚBITAS EN LAS CUENCAS DE LOS RÍOS ESCALERETE, DAGUA Y ANCHICAYÁ.

Se prevén incrementos súbitos en los niveles de los ríos Escalerete, Dagua, Anchicayá y sus afluentes, directos al Océano Pacífico en el departamento de Valle del Cauca. Se prevé que ésta condición hidrológica se mantenga durante el fin de semana.

ALERTAS POR NIVELES DE LOS RÍOS

REGIÓN ORINOQUIA	SITIOS PARA LOS CUALES SE GENERA LA ALERTA	ALERTA NARANJA
<p>PROBABILIDAD DE CRECIENTES SÚBITAS EN APORTANTES AL RÍO META (CUENCA ALTA). Probabilidad de crecientes súbitas en los ríos que descienden del piedemonte llanero, especialmente para los ríos Metica, Guamal, Humadea, Negro, Guacavía, Humea, entre otros afluentes de la cuenca alta del río Meta.</p> <p>PROBABILIDAD DE CRECIENTES SÚBITAS EN LOS AFLUENTES AL RÍO PAUTO (CUENCA MEDIA DEL RÍO META). Probabilidad de crecientes súbitas en los ríos que descienden del piedemonte llanero, especialmente para los ríos Pauto, entre otros directos al río Meta en el departamento de Casanare.</p> <p>PROBABILIDAD DE CRECIENTES SÚBITAS EN LA CUENCA DEL RÍO CASANARE (CUENCA ALTA). Probabilidad de crecientes súbitas en la cuenca de río Casanare y afluentes como el río Ariporo, a la altura de San Salvador. Especial atención para sectores bajos y rurales en el municipio de Puerto Rondón, e igualmente para las veredas de Puerto Colombia, El Cajaro en jurisdicción de Hato Corozal. Se prevé que ésta condición hidrológica se mantenga durante el fin de semana.</p> <p>CRECIENTES SÚBITAS EN LAS CUENCAS DE LOS RÍOS ARIARI, GUEJAR, GUAPE Y GUAYABERO. El nivel del río Lozada a la altura del municipio de la Macarena, río Guejar en zona de influencia de los municipios de San Juan de Arama y Vistahermosa, y el río Ariari sobre los municipios de Cubarral y Puerto Rico, se mantiene con tendencia al descenso, se espera que esta condición hidrológica se refleje en los demás aportantes en la cuenca alta del río Guaviare.</p> <p>NIVELES ALTOS EN EL RÍO ARAUCA. El nivel del río Arauca en las últimas horas se incrementó a la altura del municipio de Arauquita.</p>		

REGIÓN ORINOQUIA	SITIOS PARA LOS CUALES SE GENERA LA ALERTA	ALERTA AMARILLA
<p>PROBABILIDAD DE CRECIENTES SÚBITAS EN LOS AFLUENTES AL RÍO META (CUENCA ALTA). Probabilidad de crecientes súbitas en Yucao, Melúa, Manacacías y caño Cumaral.</p> <p>PROBABILIDAD DE CRECIENTES SÚBITAS EN LOS AFLUENTES AL RÍO ARAUCA (CUENCA ALTA). Probabilidad de crecientes súbitas en los ríos Chítaga, Apure, Margua, Cobugón y Cobaría así como en sus afluentes.</p> <p>PROBABILIDAD DE CRECIENTES SÚBITAS EN LOS AFLUENTES AL RÍO META (CUENCA MEDIA). Probabilidad de crecientes súbitas en los ríos que descienden del piedemonte llanero, especialmente para los ríos Garagoa, Lengupá, Upía, Túa, Cusiana, Cravo Sur, entre otros directos al río Meta en el departamento de Casanare.</p>		

ALERTAS POR NIVELES DE LOS RÍOS

REGIÓN ANDINA	SITIOS PARA LOS CUALES SE GENERA LA ALERTA	ALERTA AMARILLA
<p>NIVELES ALTOS DEL RÍO MAGDALENA EN EL BANCO. Se mantiene esta alerta por niveles altos para el río Magdalena en el municipio El Banco (Magdalena).</p> <p>NIVELES ALTOS EN EL RÍO NECHÍ Se mantiene esta alerta por niveles altos para el río Nechí en su cuenca baja.</p> <p>PROBABILIDAD DE CRECIENTES SÚBITAS EN AFLUENTES DE LA CUENCA ALTA DEL RÍO CAUCA. Probabilidad de incrementos súbitos en los niveles de los ríos Piendamó, Palo, Quimba, Ovejas y Timba, entre otros directos a la cuenca alta del río Cauca (departamento de Cauca). Se previene a la población de los municipios de Puracé y Popayán dadas las continuas crecientes que se han registrado en la parte alta del río Cauca.</p> <p>PROBABILIDAD DE CRECIENTES SÚBITAS EN AFLUENTES DE LA CUENCA MEDIA DEL RÍO CAUCA. Probabilidad de incrementos súbitos en los niveles de los ríos Lili, Meléndez, Cañaveralejo, Claro, Cali, Jamundí, Arroyohondo, Yumbo, Mulato, Vijes, Piedras, Roldanillo Pance, Salado, Guachal, Amaime, Cerrito, Guabas, Tuluá, Bugalagrande, Guadalajara, Buga, Paila, Las Cañas, Los Micos, Obando, Frío, Pescador, Chanco, Catarina, Cañaverál, entre otros directos al río Cauca (departamento de Valle del Cauca).</p> <p>CRECIENTES SÚBITAS EN EL RÍO TARAZÁ (ANTIOQUIA). Se mantiene la alerta dadas las lluvias de variada intensidad que se vienen registrando en las últimas horas al noroccidente del departamento de Antioquia, por lo que se podría presentar un incremento súbito del nivel del río Taraza y sus aportantes.</p>		

REGIÓN CARIBE	SITIOS PARA LOS CUALES SE GENERA LA ALERTA	ALERTA AMARILLA
<p>PROBABILIDAD DE CRECIENTES SÚBITAS EN EL CAUCE PRINCIPAL Y AFLUENTES DEL RÍO CESAR EN LA CUENCA MEDIA Y BAJA. Los niveles del río Cesar se han mantenido estables a la altura del municipio de Valledupar, igual condición se refleja en su afluente río Ariguani a la altura del municipio de Ariguani y Pueblo Bello, se espera que se mantenga esta condición hidrológica en los demás ríos y quebradas de la cuenca media y baja del río Cesar.</p> <p>PROBABILIDAD DE CRECIENTES SÚBITAS EN LA CUENCA DEL RÍO SAN JORGE. En las últimas horas se observa en las imágenes satelitales un núcleo denso de nubosidad acompañado de fuerte actividad eléctrica al sur del departamento de Córdoba, por lo que se podrían presentar crecientes súbitas del río San Jorge y sus principales afluentes, especial atención a los caños afluentes a la región de la Mojana.</p> <p>PROBABILIDAD DE CRECIENTE SÚBITA EN LAS CUENCAS DEL RÍO ZULIA, PAMPLONITA Y RÍO NUEVO PRESIDENTE, SECTOR TRES BOCAS. Probabilidad de incrementos súbitos en los niveles de los ríos Zulia, Nuevo Presidente – Tres Bocas y sus afluentes, debido a la condición de saturación de las cuencas.</p>		

ALERTAS POR NIVELES DE LOS RÍOS

REGIÓN PACÍFICO	SITIOS PARA LOS CUALES SE GENERA LA ALERTA	ALERTA AMARILLA
<p>PROBABILIDAD DE CRECIENTES SÚBITAS EN LOS RÍOS ISCUANDÉ Y TAPAJE. Probabilidad de crecientes súbitas en los niveles de los ríos Iscuandé y Tapaje, los cuales drenan sus aguas al Océano Pacífico en el departamento de Nariño.</p>		
<p>PROBABILIDAD DE CRECIENTES SÚBITAS EN LOS RÍOS DEL LITORAL PACÍFICO EN EL DEPARTAMENTO DE CAUCA. Probabilidad de crecientes súbitas en los ríos Timbiquí, Saija, Guapi, Micay, Naya y sus afluentes, directos al Océano Pacífico en el departamento de Cauca. Se recomienda especial atención en el municipio de Timbiquí, particularmente en sectores como Francia, Buenos Aires, Unión de Vivienda, Bella Vista, entre otros, y en el sector rural Coteje y Cupí, localizados en la ribera de los ríos Timbiquí y Saija.</p>		
<p>PROBABILIDAD DE CRECIENTES SÚBITAS EN LOS RÍOS DEL LITORAL PACÍFICO EN EL VALLE DEL CAUCA. No se descartan incrementos súbitos en los niveles de los ríos Cajambre, Mayorquín, Raposo y sus afluentes, directos al Océano Pacífico en el departamento de Valle del Cauca.</p>		
<p>PROBABILIDAD DE CRECIENTES SÚBITAS EN LA CUENCA DEL RÍO PATÍA Probabilidad de crecientes súbitas en el río Patía y sus afluentes en toda la cuenca, especialmente ríos Guachicono, Guáitara, Juananbú, Mayo y Telembí en Barbacoas (Nariño).</p>		

ALERTAS POR NIVELES DE LOS RÍOS

REGIÓN AMAZONIA	SITIOS PARA LOS CUALES SE GENERA LA ALERTA	ALERTA AMARILLA
<p>PROBABILIDAD DE CRECIENTES SÚBITAS EN LA CUENCA DE LOS RÍOS ORTEGUAZA Y PESCADO. Probabilidad de incrementos en los niveles del río Ortegaúza y sus afluentes los ríos Caraño y Hacha en el piedemonte caqueteño, a la altura del municipio de Florencia (Caquetá), similar comportamiento en los niveles se espera para la cuenca del río Pescado. Se recomienda especial atención en las ciudades de Florencia, Paujil, Doncello, Albania y San José de Fragua.</p> <p>NIVELES ALTOS EN LA CUENCA MEDIA DEL RÍO CAQUETÁ. Niveles altos en el río Caquetá en los municipios de Puerto Guzmán, Solita, Curillo y Solano en el departamento de Caquetá.</p> <p>NIVELES ALTOS EN LA PARTE BAJA DEL RÍO VAUPÉS. Niveles altos en la parte baja del río Vaupés a la altura del municipio de Mitú. Especial atención para zonas bajas y rurales, particularmente para las comunidades indígenas en Mitú, Pedreras y Taraira.</p> <p>PROBABILIDAD DE INCREMENTOS MODERADOS EN LOS NIVELES DE LA CUENCA DEL RÍO MOCOA (PARTE ALTA DEL RÍO CAQUETÁ) El nivel del río Mocoa descendió en las últimas horas, y actualmente se observan condiciones estables en sus aportantes Sangoyaco y Mulato.</p>		

ALERTAS POR AMENAZAS DE DESLIZAMIENTO

ALERTA ROJA:

Amenaza alta a muy alta por deslizamientos de tierra detonados por lluvias, localizados en los siguientes municipios:

ALERTA NARANJA:

Amenaza moderada por deslizamientos de tierra detonados por lluvias, localizados en los siguientes municipios:

REGIÓN ANDINA	SITIOS PARA LOS CUALES SE GENERA LA ALERTA	ALERTA ROJA
CUNDINAMARCA: Guayabetal.		
REGIÓN PACÍFICA	SITIOS PARA LOS CUALES SE GENERA LA ALERTA	ALERTA ROJA
CHOCÓ: Cértegui.		
REGIÓN AMAZONIA	SITIOS PARA LOS CUALES SE GENERA LA ALERTA	ALERTA ROJA
PUTUMAYO: Mocoa.		
REGIÓN ANDINA	SITIOS PARA LOS CUALES SE GENERA LA ALERTA	ALERTA NARANJA
ANTIOQUIA: El Bagre, Sabanalarga. NORTE DE SANTANDER: Chitagá, Toledo. SANTANDER: El Carmen.		
REGIÓN PACÍFICO	SITIOS PARA LOS CUALES SE GENERA LA ALERTA	ALERTA NARANJA
CAUCA: El Tambo, López, Piamonte, Santa Rosa, Timbiquí. CHOCÓ: Alto Baudó (Pie de Pato), Atrato (Yuto), Bahía Solano (Mutis), Bojayá (Bellavista), Medio Atrato (Beté), Nóvita, Nuquí, San José del Palmar. NARIÑO: Buesaco, Córdoba, Puerres. VALLE DEL CAUCA: Buenaventura.		
REGIÓN ORINOQUIA	SITIOS PARA LOS CUALES SE GENERA LA ALERTA	ALERTA NARANJA
META: Acacías, Cubarral, Cumaral, Guamal, Restrepo, Villavicencio.		
REGIÓN AMAZONIA	SITIOS PARA LOS CUALES SE GENERA LA ALERTA	ALERTA NARANJA
CAQUETÁ: San José del Fragua. PUTUMAYO: San Francisco, Santiago, Villagarzón.		

ALERTAS POR AMENAZAS DE DESLIZAMIENTO

ALERTA ROJA:

Amenaza alta a muy alta por deslizamientos de tierra detonados por lluvias, localizados en los siguientes municipios:

ALERTA NARANJA:

Amenaza moderada por deslizamientos de tierra detonados por lluvias, localizados en los siguientes municipios:

REGIÓN CARIBE	SITIOS PARA LOS CUALES SE GENERA LA ALERTA	ALERTA AMARILLA
<p>CÓRDOBA: Montelíbano, Puerto Libertador, San Jose de Ure, Tierralta, Valencia. MAGDALENA: Santa Marta.</p>		

REGIÓN ANDINA	SITIOS PARA LOS CUALES SE GENERA LA ALERTA	ALERTA AMARILLA
<p>ANTIOQUIA: Abriaquí, Amalfi, Anorí, Apartadó, Argelia, Belmira, Briceño, Buriticá, Cáceres, Caldas, Cañasgordas, Caracolí, Carepa, Chigorodó, Dabeiba, Frontino, Giraldo, Ituango, Maceo, Murindó, Mutatá, Nariño, Necoclí, Puerto Berrío, Puerto Nare, Puerto Triunfo, Remedios, San Luis, San Pedro de Urabá, Santa Fe de Antioquia, Segovia, Sonsón, Sopetrán, Tarazá, Turbo, Uramita, Urrao, Valdivia, Vigia del Fuerte, Yalí, Yarumal, Yolombó, Zaragoza.</p> <p>BOYACÁ: Almeida, Aquitania, Berbeo, Boavita, Boyacá, Buenavista, Campohermoso, Chinavita, Chíquiza, Chita, Chivor, Ciénega, Cóbbita, Coper, Cubará, Gámeza, Garagoa, Guateque, Guayatá, Guicán, La Capilla, La Victoria, Labranzagrande, Macanal, Maripí, Miraflores, Monguí, Moniquirá, Muzo, Nuevo Colón, Otanche, Pachavita, Páez, Pajarito, Pauna, Paya, Pisba, Puerto Boyacá, Quípama, Ramiriquí, Rondón, Saboyá, Samacá, San Eduardo, San José de Pare, San Luis de Gaceno, San Pablo de Borbur, Santa María, Sativanorte, Soatá, Socha, Somondoco, Sora, Soracá, Susacón, Sutatenza, Tenza, Tibaná, Tota, Úmbita, Ventaquemada, Zetaquirá.</p> <p>CALDAS: Belalcazar, Chinchiná, Manizales, Risaralda, Samaná, Villamaria.</p> <p>CUNDINAMARCA: Agua de Dios, Albán, Anapoima, Anolaima, Arbeláez, Bituima, Bogotá, D.C., Cabrera, Cachipay, Caparrapí, Cáqueza, Carmen de Carupa, Chaguaní, Chía, Chipaque, Choachí, Chocontá, Cogua, Cota, Cucunubá, El Rosal, Fómeque, Fosca, Fusagasugá, Gachalá, Gachancipá, Gachetá, Gama, Guasca, Guatavita, Guayabal de Siquima, Gutiérrez, Junín, La Calera, La Mesa, La Palma, Machetá, Manta, Medina, Nemocón, Nilo, Pacho, Paime, Pandi, Paratebueno, Pasca, Pulí, Quebradanegra, Quetame, Quipile, Ricaurte, San Bernardo, San Cayetano, San Juan de Rioseco, Sesquilé, Soacha, Sopó, Subachoque, Suesca, Supatá, Sutatausa, Tabio, Tausa, Tena, Tibirita, Tocaima, Tocancipá, Topaipí, Ubalá, Ubaque, Ubaté, Une, Venecia, Vergara, Vianí, Villagómez, Villapinzón, Villeta, Viotá, Yacopí, Zipaquirá.</p> <p>HUILA: Acevedo, Baraya, Campoalegre, Elías, Guadalupe, Hobo, Isnos, La Argentina, Neiva, Oporapa, Palestina, Pital, Pitalito, Saladoblanco, San Agustín, Suaza, Tarqui, Tello, Timaná.</p> <p>NORTE DE SANTANDER: Ábrego, Cácuta, Chinácota, Convención, Cúcuta, Cucutilla, Durania, El Zulia, Gramalote, Hacarí, Herrán, Labateca, Lourdes, Mutiscua, Pamplona, Salazar, San Calixto, Silos.</p> <p>QUINDÍO: Calarcá, Salento.</p> <p>RISARALDA: Dosquebradas, Pereira.</p> <p>SANTANDER: Albania, Barbosa, Bucaramanga, Carcasí, Cepitá, Cerrito, Charalá, Charta, Chipatá, Concepción, Confines, Contratación, Coromoro, Enciso, Florián, Floridablanca, Girón, Guaca, Guavatá, Güepsa, La Belleza, La Paz, Landázuri, Málaga, Matanza, Mogotes, Onzaga, Piedecuesta, Puente Nacional, Puerto Parra, Rionegro, San Benito, San Miguel, San Vicente de Chucurí, Santa Helena del Opón, Sucre, Suratá, Tona, Valle de San José, Vélez.</p> <p>TOLIMA: Cajamarca, Carmen de Apicalá, Dolores, Fresno, Herveo, Ibagué, Icononzo, Lérica, Palocabildo, Prado, San Antonio, Villahermosa, Villarrica.</p>		

ALERTAS POR AMENAZAS DE DESLIZAMIENTO

ALERTA ROJA:

Amenaza alta a muy alta por deslizamientos de tierra detonados por lluvias, localizados en los siguientes municipios:

ALERTA NARANJA:

Amenaza moderada por deslizamientos de tierra detonados por lluvias, localizados en los siguientes municipios:

REGIÓN PACIFICO	SITIOS PARA LOS CUALES SE GENERA LA ALERTA	ALERTA AMARILLA
<p>CAUCA: Almaguer, Área En Litigio, Bolívar, Buenos Aires, Corinto, Guapi, Inzá, La Sierra, La Vega, Miranda, Popayán, Rosas, San Sebastián, Santander de Quilichao, Sotará (Paispamba), Suárez, Toribío.</p> <p>CHOCÓ: Acandí, Bagadó, Bajo Baudó (Pizarro), Carmen del Darién (Curbaradó), Condoto, El Carmen, El Litoral del San Juan (Docordó), Istmina, Juradó, Lloró, Medio Baudó(Boca de Pepé), Quibdó, Rio Iró (Santa Rita), Rio Quito (Paimadó), Riosucio, Sipí, Tadó, Unguía.</p> <p>NARIÑO: Barbacoas, El Charco, Funes, Pasto, Potosí, Santa Bárbara (Iscuandé).</p> <p>VALLE DEL CAUCA: Ansermanuevo, Bolívar, Bugalagrande, Calima (El Darién), Dagua, El Águila, El Cairo, El Dovio, Florida, La Cumbre, La Unión, Palmira, Sevilla, Tuluá, Versalles.</p>		
REGIÓN ORINOQUIA	SITIOS PARA LOS CUALES SE GENERA LA ALERTA	ALERTA AMARILLA
<p>CASANARE: Aguazul, Chámeza, Monterrey, Nunchía, Paz de Ariporo, Pore, Recetor, Sabanalarga, Támara, Tauramena, Yopal.</p> <p>META: Barranca de Upía, El Calvario, El Castillo, El Dorado, Mesetas, San Juanito.</p>		
REGIÓN AMAZONIA	SITIOS PARA LOS CUALES SE GENERA LA ALERTA	ALERTA AMARILLA
<p>CAQUETÁ: Belén de los Andaquíes, Florencia, Montañita, Morelia.</p> <p>PUTUMAYO: Colón, Orito, Sibundoy.</p>		

ALERTAS POR AMENAZAS DE DESLIZAMIENTO

ALERTA ROJA:

Amenaza alta a muy alta por deslizamientos de tierra detonados por lluvias, localizados en los siguientes municipios:

ALERTA NARANJA:

Amenaza moderada por deslizamientos de tierra detonados por lluvias, localizados en los siguientes municipios:

SECTORES VIALES IDENTIFICADOS CON POTENCIALIDAD DE DESLIZAMIENTOS DE TIERRA, EN LOS CUALES GENERAN ALERTAS	
DEPARTAMENTO	SECTOR VIAL
CUNDINAMARCA	Bogotá – Villavicencio Sibate – Fusagasagá Honda - Guaduas
BOYACÁ	Moniquira – Arcabuco. Vía Sogamoso – Aguazul Vía Ciénega -Viracachá
CASANARE	Yopal – Paz de Ariporo Sogamoso - Pajarito
ANTIOQUIA	San Roque – Santo Domingo Santuario – Granada San Rafael – San Carlos Segovia – Yolombó La Ceja – Medellín Vía Medellín – Bolombolo Medellín – Gómez Plata La Mansa – Primavera Llanos de Cuiva – Taraza La Av. Las Plamas km 7. Vía San Jeronimo Dabeiba – Santa Fé de Antioquia Amagá – Titiribi Medellín – Caucasia Via Liborina - Olaya
TOLIMA	Bogotá, Manizales – Petaqueros – Fresno – Mariquita, en el kilómetro 63, cerca del sector de Padua
CALDAS	Manizales – Chinchiná Chinchiná – Pereira Manizales – La Cabaña Norcasia – Florencia Chinchiná – Marsella
CHOCÓ	Quibdó – Medellín Vía panamericana (Risaralda - Chocó).

ALERTAS POR AMENAZAS DE DESLIZAMIENTO

ALERTA ROJA:

Amenaza alta a muy alta por deslizamientos de tierra detonados por lluvias, localizados en los siguientes municipios:

ALERTA NARANJA:

Amenaza moderada por deslizamientos de tierra detonados por lluvias, localizados en los siguientes municipios:

SECTORES VIALES IDENTIFICADOS CON POTENCIALIDAD DE DESLIZAMIENTOS DE TIERRA, EN LOS CUALES GENERAN ALERTAS

DEPARTAMENTO	SECTOR VIAL
META	Bogotá - Villavicencio
CAQUETA	Suaza – Florencia Vergel - Florencia
VALLE DEL CAUCA	Bolívar – Roldanillo Buenaventura – Buga.
RISARALDA	Dosquebradas – Santa Rosa
NARIÑO	Vía Pasto – Mocoa Pasto - Sibundoy

ALERTAS POR AMENAZAS DE INCENDIOS DE LA COBERTURA VEGETAL

ALERTA ROJA:

Amenaza Alta o muy alta de ocurrencia de incendios de la cobertura vegetal en zonas de bosques, cultivos y pastos, localizados en los siguientes municipios y sectores aledaños:

ALERTA NARANJA:

Amenaza moderada de ocurrencia de incendios de la cobertura vegetal en zonas de bosques, cultivos y pastos, localizados en los siguientes municipios y sectores aledaños:

REGIÓN CARIBE	SITIOS PARA LOS CUALES SE GENERA LA ALERTA	ALERTA ROJA
<p>ATLÁNTICO: Barranquilla, Luruaco, Puerto Colombia, Repelón, Santa Lucía. BOLÍVAR: Arroyohondo, Calamar, El Carmen De Bolívar, El Guamo, San Estanislao. CESAR: Agustín Codazzi, Becerrill, El Paso, Valledupar. LA GUAJIRA: Manaure, San Juan Del Cesar, Uribia. MAGDALENA: Algarrobo, Concordia, Pedraza, Plato, Zapayán. SUCRE: Chalán, Colosó, Los Palmitos, Morroa, Ovejas, San Benito Abad, Toluviéjo.</p>		
REGIÓN ANDINA	SITIOS PARA LOS CUALES SE GENERA LA ALERTA	ALERTA ROJA
<p>BOYACÁ: Covarachía, Firavitoba, Iza, La Uvita, Oicatá, Paipa, Paz de Río, Pesca, Sáchica, Santa Rosa De Viterbo, Siachoque, Sogamoso, Tipacoque, Toca, Tuta, Villa De Leiva. HUILA: Aipe, Garzón, Gigante, Villavieja. TOLIMA: Alvarado, Armero (Guayabal), Ataco, Chaparral, Coello, Cunday, Espinal, Falan, Flandes, Guamo, Melgar, Natagaima, Piedras, Rioblanco, Rovira, Saldaña, San Luis, Suárez, Valle De San Juan.</p>		
REGIÓN CARIBE	SITIOS PARA LOS CUALES SE GENERA LA ALERTA	ALERTA NARANJA
<p>ATLÁNTICO: Galapa, Malambo, Suan. BOLÍVAR: Arjona, Mahates, María La Baja. SUCRE: Corozal, Palmito, San Juan De Betulia (Betulia), Sincelejo, Tolú.</p>		
REGIÓN ANDINA	SITIOS PARA LOS CUALES SE GENERA LA ALERTA	ALERTA NARANJA
<p>ANTIOQUIA: Abejorral, Betulia, San Vicente, Támesis. BOYACÁ: Duitama, Jericó. CAUCA: Cajibío, Caldono, Piendamó, Puracé (Coconuco), Silvia, Timbío, Totoró. CUNDINAMARCA: Apulo, Girardot, Guataquí, Jerusalén, Nariño, Puerto Salgar, Susa. HUILA: Colombia, Palermo. NARIÑO: Ancuya, Arboleda (Berruecos), Chachaguí, Consacá, El Peñol, El Tambo, Guaitarilla, La Florida, La Llanada, Linares, Los Andes (Sotomayor), Providencia, Samaniego, San Lorenzo, Santa Cruz (Guachavés), Taminango, Túquerres. TOLIMA: Alpujarra.</p>		
REGIÓN AMAZONÍA	SITIOS PARA LOS CUALES SE GENERA LA ALERTA	ALERTA NARANJA
<p>CAQUETÁ: San Vicente Del Caguán.</p>		

ALERTAS POR AMENAZAS DE INCENDIOS DE LA COBERTURA VEGETAL

ALERTA ROJA:

Amenaza Alta o muy alta de ocurrencia de incendios de la cobertura vegetal en zonas de bosques, cultivos y pastos, localizados en los siguientes municipios y sectores aledaños:

ALERTA NARANJA:

Amenaza moderada de ocurrencia de incendios de la cobertura vegetal en zonas de bosques, cultivos y pastos, localizados en los siguientes municipios y sectores aledaños:

REGIÓN CARIBE	SITIOS PARA LOS CUALES SE GENERA LA ALERTA	ALERTA AMARILLA
<p>ATLÁNTICO: Baranoa, Tubará. CÓRDOBA: Chima, Sahagún, San Bernardo Del Viento. LA GUAJIRA: Maicao. MAGDALENA: Sitionuevo.</p>		
REGIÓN ANDINA	SITIOS PARA LOS CUALES SE GENERA LA ALERTA	ALERTA AMARILLA
<p>ANTIOQUIA: Barbosa. BOYACÁ: Santa Sofía, Sotaquirá. CALDAS: Pácora. CAUCA: Páez (Belalcázar). CUNDINAMARCA: Fúquene, Guachetá. HUILA: Algeciras, Altamira, Íquira, Rivera. NARIÑO: Albán (San José), Belén, Colón (Génova), El Tablón, Imués, La Cruz, La Unión, Nariño, San Pedro De Cartago (Cartago), Sandoná, Tangua, Yacuanquer. NORTE DE SANTANDER: Ocaña. SANTANDER: Betulia, Capitanejo, Gámbita, Lebrija, Macaravita, Molagavita, San Andrés, San José De Miranda, Zapatoca. VALLE DEL CAUCA: Buga.</p>		

ALERTAS METEOMARINA

MAR CARIBE

<p>ALERTA NARANJA</p>	<p>POR VIENTO Y OLEAJE Se mantienen vientos con velocidades entre los 25 y 30 nudos (46,6 – 55,6 km/h) en el centro y oriente del mar Caribe nacional, además en sectores del occidente en mar adentro, posibilidad de altura del oleaje podría superar los 3.0 metros de altura. Por lo anterior, el IDEAM recomienda a las embarcaciones menores consultar con las Capitanías de puerto y a los bañistas estar atentos a las condiciones meteorológicas.</p>
<p>ALERTA AMARILLA</p>	<p>POR PLEAMAR Hasta el día de hoy, en zonas del occidente del mar Caribe se estima una de las pleamares más significativas del mes, adicionalmente se activa desde el día de mañana 29 de junio pleamar en el centro, hasta el día 30 de junio. Por lo anterior, se recomienda a habitantes costeros estar atentos a la evolución de este de fenómeno.</p>

OCÉANO PACÍFICO

<p>ALERTA NARANJA</p>	<p>POR TIEMPO LLUVIOSO En sectores del océano Pacífico nacional, incluidos sectores del litoral, se mantiene la alerta por lluvias entre moderadas a fuertes, en algunos con tormentas eléctricas y rachas de viento. Por lo anterior, el IDEAM recomienda a los habitantes costeros estar atentos a las condiciones meteorológicas y a embarcaciones de poco calado, consultar con las Capitanías de puerto antes de zarpar en zonas de inminente tempestad.</p>
------------------------------	---

°C: grados Celsius

m: metros

mm: milímetros

msnm: metros sobre nivel del mar

Km/h: kilómetros por hora

HLC: hora local colombiana

GOES: Geostationary Operational Environmental Satellites (Satélite Geoestacionario Operacional Ambiental).

GOES-16 es el designado GOES-Este, localizado en 75° W sobre el ecuador geográfico.

PNN: Parque Nacional Natural

SFF: Santuario de Fauna y Flora



ALERTA ROJA. PARA TOMAR ACCIÓN Advierte al Sistema Nacional de Gestión del Riesgo de Desastres sobre el peligro de un fenómeno y sus efectos adversos sobre la población. Se emite una alerta sólo cuando la identificación de un evento extraordinario indique la amenaza inminente y cuando la gravedad del fenómeno requiera atención prioritaria de los comités departamentales y locales.



ALERTA NARANJA. PARA PREPARARSE Indica la amenaza de un fenómeno. No implica riesgo inmediato por lo que es catalogado como un mensaje para informarse y prepararse. El aviso implica vigilancia continua ya que las condiciones son propicias para el desarrollo de un suceso natural.



ALERTA AMARILLA. PARA INFORMARSE Se emite cuando las condiciones hidrometeorológicas son favorables para la ocurrencia de un fenómeno natural y pueden aumentar el riesgo según los pronósticos. Por sus características, este nivel está encaminado a informar.

CONDICIONES NORMALES Indica que no existe ninguna clase de alerta para la región o zona mencionada.

Yolanda GONZÁLEZ H. | Directora General

Mery E. FERNÁNDEZ P. | Jefe Oficina del Servicio de Pronósticos y Alertas

Profesionales de Turno:

Albeiro FIGUEROA (Hidrólogo), Sonia BERMÚDEZ (Deslizamientos de Tierra), Sonia BERMÚDEZ (Incendios), Luis LÓPEZ y Yira FONSECA (Meteorólogo), Mauricio TORRES (Datos) y Julián URREA (Coordinador).

<http://www.ideam.gov.co>

Correos electrónicos: servicio@ideam.gov.co, alertas@ideam.gov.co

Calle 25D # 96B – 70, Piso 3. Bogotá, D.C., Colombia.

Teléfono: 3075625 Ext. 1334–1336.

Síguenos en:

