

INFORME TÉCNICO

DIARIO N°162

El IDEAM comunica al Sistema Nacional de Gestión del Riesgo (SNGR) y al Sistema Nacional Ambiental (SINA).
Bogotá D. C.

Martes 11 de junio de 2019.

Hora de actualización: 12:40 p. m.



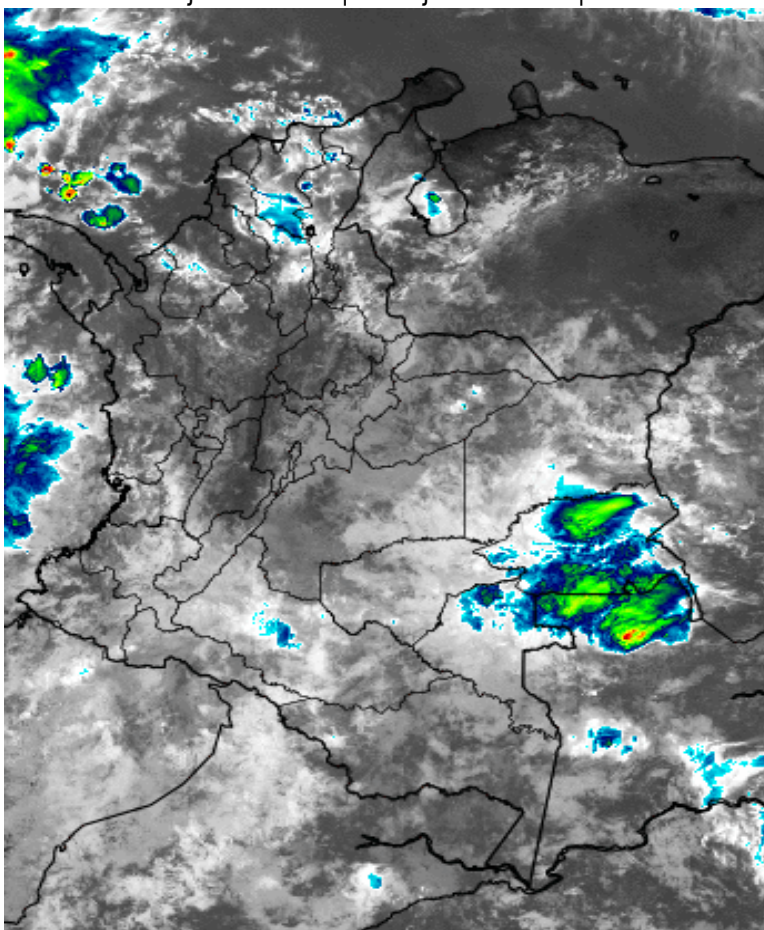
CONDICIONES HIDROMETEOROLÓGICAS ACTUALES

En las últimas horas nubosidad variada con lluvias ligeras a moderadas en sectores de la región Pacífica, sur y centro de la región Andina y sur del Norte de Santander.

Se prevé aumento significativo de la nubosidad y las precipitaciones en zonas del oriente de la región Orinoquia y su piedemonte, Región Pacífica y sur de la Amazonia. No se descarta actividad eléctrica.

IMAGEN SATELITAL

Canal Infrarrojo - GOES 16 | 11 de junio de 2019 | 11:10 HLC.



Consulte todos los días el pronóstico del tiempo y las alertas hidrometeorológicas vigentes del IDEAM, en un formato de calidad. Alrededor de las 7:30 a. m. está a disposición del público en www.ideam.gov.co.

Se puede ver también en dispositivos móviles **AQUÍ**





LO MÁS DESTACADO

LLUVIAS REGISTRADAS EN LAS ÚLTIMAS 24 HORAS

En las últimas horas registró incremento importante de las precipitaciones, las cuales principalmente se concentraron en las regiones Andina y Pacífica. El mayor acumulado de lluvia en 24 horas, se registró en el municipio de **Istmina (Chocó)**, con **204.0 mm**.

ALERTA ROJA

- Por alta probabilidad de inundaciones y/o niveles en la cuenca río Roldanillo, río Nechí, río Cauca, río Magdalena, río Sunú y río Guaviare.
- Por alta probabilidad de crecientes súbitas en la cuenca del río San Jorge, río Atrato, ríos Ariari, río Guejar, río Guape y río Guayabero.
- Por probabilidad alta de deslizamientos de tierra en zonas inestables o de ladera ubicadas en los algunos municipios de los departamentos de Antioquia, Cundinamarca, Norte de Santander, Risaralda y Tolima para la región Andina; Chocó para la región Pacífica; Meta para la región Orinoquía y Putumayo para la región de Amazonia.
- Por probabilidad alta de amenaza de incendios de la cobertura vegetal en algunos municipios de los departamentos de Bolívar y La Guajira en la región Caribe; y Boyacá, Cundinamarca, Nariño y Tolima en la región Andina.

ALERTA NARANJA

- Por probabilidad media de incrementos de niveles y/o inundaciones cuenca río San Juan, río Cauca entre San Juan y Puerto Valdivia, río Tarazá – Man, río Lebrija, río Ariguaní río Cesar, ríos directos al Mar Caribe (en la Región Caribe), ríos que descienden de la Sierra Nevada de Santa Marta y descargan al Mar Caribe y ciénaga grande de Santa Marta, río Baudó, río San Juan, ríos del litoral Pacífico en el Valle del Cauca, río Iscuandé y Tapaje, ríos Mira, Rosario y Tola, afluentes al río Meta (Cuenca alta y media) y río Casanare.
- Por probabilidad media de crecientes súbitas en las quebradas y ríos del Valle de Aburrá, cuenca alta y media del río Nechí, río Cesar, ríos Sucio, Murri y Murindó, río Atrato, corrientes del Urabá Antioqueño, río Meta y río Arauca.
- Por probabilidad media de deslizamientos de tierra en zonas inestables o de ladera ubicadas en los algunos municipios de los departamentos Bolívar y Córdoba para la región caribe; Antioquia, Caldas, Boyacá, Cundinamarca, Norte de Santander, Quindío, Risaralda, Santander y Tolima en la región Andina; Cauca, Chocó, Nariño y Valle del Cauca para la región Pacífico; y Arauca, Casanare y Meta para la región Orinoquia.
- Por probabilidad media de amenaza de incendios de a cobertura vegetal en los municipios de los departamentos de La Guajira en la región Caribe; y Boyacá, Cundinamarca, Huila, Nariño y Tolima en la región Andina.

ALERTA AMARILLA

- Por probabilidad baja de inundaciones y/o niveles para la cuenca del río Cauca, ríos del Eje Cafetero, río Bogotá, río Negro, afluentes de las cuencas de La Miel y Guarínó, río Nare, ríos Cimitarra y san Bartolomé, río Carare, río Opón, ríos Fonce y Suárez, río Chicamocha, río Patía, cuenca del río Meta, río Caquetá, ríos Orteguzza y Pescado y río Catatumbo.
- Por probabilidad baja de crecientes súbitas río Cauca, río Magdalena y río Caquetá.
- Por probabilidad baja de deslizamientos de tierra en zonas inestables o de ladera ubicadas en algunos departamentos de las siguientes regiones: Caribe, Andina, Pacífico, Orinoquia y Amazonia.

PRONÓSTICO CONDICIONES METEOROLÓGICAS ESPECIALES

ÁREA DEL VOLCÁN GALERAS

Cielo entre parcialmente nublado y nublado con lluvias después del mediodía, inclusive no se descartan tormentas eléctricas.

EL SERVICIO GEOLÓGICO COLOMBIANO reporta en nivel AMARILLO (III): CAMBIOS EN EL COMPORTAMIENTO DE LA ACTIVIDAD VOLCÁNICA. Lat: 1.55 Lon: -77.37

ELEVACIÓN (pies)	DIRECCIÓN	VELOCIDAD	
		NUDOS	Km/h
10.000	ESTE-SURESTE	5 - 10	9 - 18
18.000	ESTE	25 - 30	46 - 55
24.000	ESTE	25 - 30	46 - 55
30.000	ESTE	10 - 15	18 - 27

ÁREA DEL VOLCÁN NEVADO DEL HUILA

Predominarán las condiciones cubiertas con precipitaciones entre ligeras y moderadas.

EL SERVICIO GEOLÓGICO COLOMBIANO reporta en nivel AMARILLO (III): CAMBIOS EN EL COMPORTAMIENTO DE LA ACTIVIDAD VOLCÁNICA. Lat: 2.92 Lon: -76.05

ELEVACIÓN (pies)	DIRECCIÓN	VELOCIDAD	
		NUDOS	Km/h
10.000	SURESTE	5 - 10	9 - 18
18.000	ESTE	25 - 30	46 - 55
24.000	ESTE	20 - 25	37 - 46
30.000	ESTE	15 - 20	27 - 37

ÁREA DEL VOLCÁN CERRO MACHÍN

En las primeras horas de la jornada son previstas precipitaciones entre ligeras y moderadas. Luego se presentará tiempo seco.

EL SERVICIO GEOLÓGICO COLOMBIANO reporta en nivel AMARILLO (III): CAMBIOS EN EL COMPORTAMIENTO DE LA ACTIVIDAD VOLCÁNICA. Lat: 4.80 Lon: -75.62

ELEVACIÓN (pies)	DIRECCIÓN	VELOCIDAD	
		NUDOS	Km/h
10.000	SUR-SURESTE	5 - 10	9 - 18
18.000	ESTE	15 - 20	27 - 37
24.000	ESTE	20 - 25	37 - 46
30.000	ESTE	10 - 15	18 - 27

ÁREA DEL VOLCÁN NEVADO DEL RUIZ

Predominarán las condiciones cubiertas con precipitaciones entre ligeras y moderadas.

EL SERVICIO GEOLÓGICO COLOMBIANO reporta en nivel AMARILLO (III): CAMBIOS EN EL COMPORTAMIENTO DE LA ACTIVIDAD VOLCÁNICA. Lat: 4.89 Lon: -75.32

ELEVACIÓN (pies)	DIRECCIÓN	VELOCIDAD	
		NUDOS	Km/h
10.000	SUR-SURESTE	5 - 10	9 - 18
18.000	ESTE	15 - 20	27 - 37
24.000	ESTE	20 - 25	37 - 46
30.000	ESTE	10 - 15	18 - 27

ÁREA DEL COMPLEJO VOLCÁNICO CHILES-CERRO NEGRO DE MAYASQUER

Predominarán las condiciones cubiertas con precipitaciones entre ligeras y moderadas.

EL SERVICIO GEOLÓGICO COLOMBIANO reporta en nivel AMARILLO (III): CAMBIOS EN EL COMPORTAMIENTO DE LA ACTIVIDAD VOLCÁNICA. Lat: 0.81 Lon: -77.93 Lat:

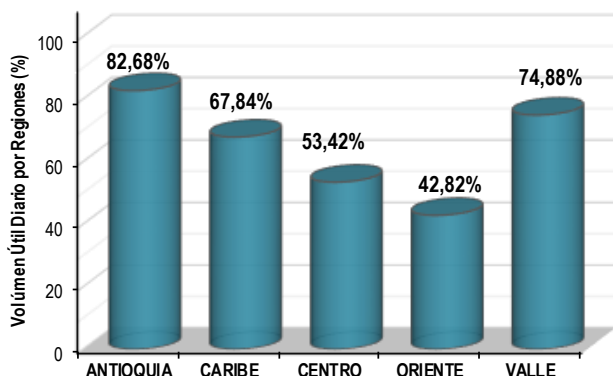
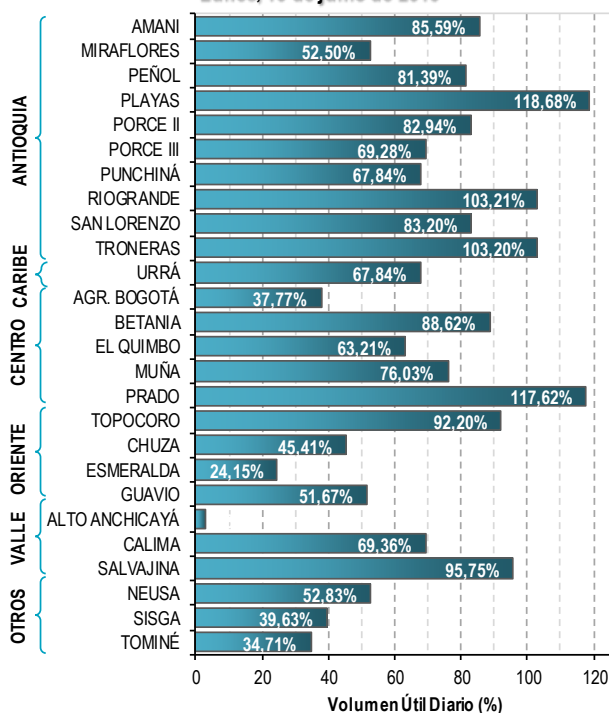
ELEVACIÓN (pies)	DIRECCIÓN	VELOCIDAD	
		NUDOS	Km/h
10.000	ESTE-SURESTE	5 - 10	9 - 18
18.000	ESTE	25 - 30	46 - 55
24.000	ESTE	20 - 25	37 - 46
30.000	ESTE	15 - 20	27 - 37

ESTADO DE LOS EMBALSES

A continuación se relaciona el volumen útil diario de los principales embalses del país (expresado en porcentaje), de acuerdo con la información reportada por XM S.A. E.S.P en la siguiente dirección electrónica: <http://ido.xm.com.co/ido/SitePages/hidrologia.aspx?q=reservas>

VOLÚMEN ÚTIL DIARIO EN LOS PRINCIPALES EMBALSES DEL PAÍS

Lunes, 10 de junio de 2019



Para estar informado diariamente de lo que pasa con el **pronóstico del tiempo y las alertas.**

Síguenos en Twitter
@IDEAMColombia



PRECIPITACIONES

A continuación se relacionan los municipios donde en las últimas 24 horas se registraron precipitaciones iguales o superiores a 40.0 mm.

Se aclara que las precipitaciones indicadas en los municipios, realmente corresponden a aquellos puntos en los cuales el IDEAM tiene estaciones de monitoreo, pero no necesariamente quiere decir que el dato corresponda a las lluvias que se presentaron directamente sobre el área urbana en donde se concentra la mayor población. En ocasiones la estación sobre la cual se destaca el mayor valor de precipitación, a pesar de pertenecer al municipio, puede quedar alejada del centro poblado principal.

DEPARTAMENTO	MUNICIPIO
ANTIOQUIA	Tarazá (40.0).
BOYACÁ	Toledo (Cubara-Boyacá) (87.5), San Luis de Gaceno (54.5), Santa María (53.0), Campohermoso (corregimiento de campohermoso) (40.3).
CASANARE	Villanueva (83.0), Tauramena (69.8), Sabanalarga (58.0).
CHOCÓ	Istmina (204.0) , Quibdó (149.4), Medio San Juan (79.0).
CÓRDOBA	La Apartada (53.0), Montelíbano (42.3).
GUAINÍA	Inírida (45.0).
META	Cubarral (63.0), Cabuyaro (49.0), Barranca de Upia (48.0), Puerto López (42.0).
NARIÑO	Francisco Pizarro (47.0).
NORTE DE SANTANDER	Toledo (105.0).
PUTUMAYO	Puerto Leguizamo (55.4), San Francisco (41.0).

Para estar informado diariamente de lo que pasa con el **pronóstico del tiempo y las alertas.**

Síguenos en Twitter
@IDEAMColombia



TEMPERATURAS MÁXIMAS

A continuación se relacionan los municipios donde en las últimas 24 horas se registraron temperaturas iguales o superiores a 34.0 °C.

Se aclara que las temperaturas indicadas en los municipios, realmente corresponden a aquellos puntos en los cuales el IDEAM tiene estaciones de monitoreo, pero no necesariamente quiere decir que el dato corresponda a las temperaturas que se presentaron directamente sobre el área urbana en donde se concentra la mayor población. En ocasiones la estación sobre la cual se destaca el mayor valor de temperatura, a pesar de pertenecer al municipio, puede quedar alejada del centro poblado principal.

DEPARTAMENTO	MUNICIPIO
BOLÍVAR	Santa Rosa del Sur (36.6), María la Baja (34.0).
CESAR	Agustín Codazzi (35.2), Chiriguana (34.8), Valledupar (34.2).
CÓRDOBA	Ayapel (34.0).
CUNDINAMARCA	Jerusalén (34.8).
LA GUAJIRA	Manaure (37.2) , Uribía (35.2), Riohacha (34.2), Riohacha (Est. 12 Km al sur) (34.0), Hatonuevo (34.0).
MAGDALENA	Santa Marta (35.0).
SUCRE	San Benito Abad (34,8), Corozal (34,4).



PRONÓSTICO METEOROLÓGICO



Martes 11 y miércoles 12 de junio de 2019

REGIÓN	PRONÓSTICO
<p>SABANA DE BOGOTÁ</p>	<p>MARTES. En la tarde capitalina se prevé nubosidad variada con predominio de tiempo seco, no se descarta la probabilidad de lloviznas sectorizadas especialmente en el norte y sur de la capital. En la noche se espera cielo mayormente nublado con probabilidad de lloviznas en el oriente y sur de la ciudad capital.</p> <p>MIÉRCOLES. En la madrugada, se espera cielo parcialmente nublado con probabilidad de lloviznas en el sur, occidente y centro-oriente de la capital. Durante la mañana se estima cielo mayormente nublado con tiempo seco, no se descartan lloviznas en el oriente y sur de la ciudad; para la tarde capitalina, se prevé aumento de la nubosidad con probabilidad de lluvias entre ligeras a moderadas especialmente en el norte y sur de la capital; en la noche se estima lloviznas en el sur y oriente de la capital.</p>
<p>CARIBE</p>	<p>MARTES. En la tarde se estima cielo con nubosidad parcial con tiempo seco y probabilidad de precipitaciones fuertes sectorizadas; las más significativas al centro de Cesar; noroccidente de Bolívar; nororiente de Magdalena; suroccidente de La Guajira; suroccidente y centro de Atlántico. En la noche se prevé disminución de la nubosidad y las lluvias en las cercanías del litoral; por otro lado se espera aumento de nubosidad y lluvias hacia el sur de la región, cuando se estiman lluvias moderadas en el sur de los departamentos de Bolívar, Cesar y Magdalena; también en cercanías de la Sierra Nevada de Santa Marta.</p> <p>MIÉRCOLES. En el día se estiman condiciones de cielo parcial a mayormente nublado. En la mañana predominio de tiempo seco en la región, salvo en sectores de Bolívar y Cesar. En la tarde se estiman lluvias ligeras en las vecindades del litoral; desde Córdoba hasta Magdalena - Suroccidente de La Guajira. En la noche disminución de la nubosidad y lluvias, en general, salvo en Córdoba sur de Sucre, sur de Bolívar y Sierra Nevada de Santa Marta donde se esperan lluvias moderadas.</p>
<p>ARCHIPIÉLAGO DE SAN ANDRÉS, PROVIDENCIA Y SANTA CATALINA</p>	<p>MARTES. En la tarde cielo mayormente nublado a cubierto con lluvias ligeras o lloviznas en diferentes sectores. En la noche se prevé se mantengan las condiciones nubosas y se presenten lluvias ligeras a moderadas.</p> <p>MIÉRCOLES. Se estiman condiciones nubosas en las primeras horas del día y horas de la tarde, cuando se estiman lluvias de intensidad ligera a moderada. En la noche disminución de las lluvias y nubosidad.</p>

Planeando tu día? Descarga YA y conoce...



Consúltalo a diario y únete a la Cultura del Pronóstico del IDEAM

Disponible para  

PRONÓSTICO METEOROLÓGICO

Martes 11 y miércoles 12 de junio de 2019

REGIÓN	PRONÓSTICO
MAR CARIBE	<p>MARTES. A lo largo del día se estiman condiciones de cielo mayormente nublado a cubierto con lluvias ligeras a moderadas en sectores del occidente y centro del Mar Caribe Colombiano. Predominio del tiempo seco en el oriente de la cuenca.</p> <p>MIÉRCOLES. Se espera se mantengan las condiciones nubosas con lluvias en el occidente y centro del Mar Caribe Colombiano hasta las horas de la noche cuando se espera disminución de la nubosidad y precipitaciones en amplios sectores. En el sector oriental se mantienen las condiciones secas.</p>
ANDINA	<p>MARTES. Para la tarde se espera cielo parcialmente cubierto y posibilidad de precipitaciones fuertes sectorizadas; las más significativas al norte y noroccidente de Norte de Santander; suroccidente de Antioquia; suroccidente y sur de Caldas; oriente y norte de Cundinamarca; norte, suroccidente y occidente de Cauca; suroriente y occidente de Risaralda; nororiente, centro y sur de Nariño; suroccidente, occidente y centro de Boyacá; suroriente, suroccidente y sur de Santander. En la noche se espera que las lluvias se concentren hacia el Magdalena medio, amplios sectores de Santander, oriente de Antioquia, y eje Cafetero.</p> <p>MIÉRCOLES. A lo largo del día se prevén condiciones de cielo parcial a mayormente nublado con lluvias ligeras en diferentes sectores en horas de la mañana, lluvias más intensas en la tarde para sectores de Antioquia y Santander, en la noche lluvias moderadas en sectores del Magdalena Medio, Santanderes y nororiente de Antioquia.</p>
INSULAR PACÍFICO	<p>MARTES. Cielo mayormente nublado y lluvias a diferentes horas. Las de mayor intensidad se estiman en horas de la mañana para Mapelo y en la noche para Gorgona.</p> <p>MIÉRCOLES. A lo largo del día se prevé condición de cielo mayormente nublado a cubierto con lluvias ligeras a moderadas a diferentes horas, salvo en la tarde cuando se estima una disminución de la nubosidad.</p>
PACÍFICO	<p>MARTES. En la tarde de la se prevé cielo de parcial a mayormente cubierto y probabilidad de precipitaciones fuertes sectorizadas; las más significativas sobre el litoral pacífico del departamento de Cauca; Valle Del Cauca; suroriente y sur de Chocó. En horas de la noche se espera cielo mayormente nublado y lluvias moderadas a fuertes en sectores del occidente de Cauca, Nariño y Chocó; lluvias moderadas al sur de Valle del Cauca.</p> <p>MIÉRCOLES. En la mañana se espera predominio de tiempo seco en diferentes sectores; probables lluvias ligeras en el oriente del área; lluvias moderadas al sur de Valle del Cauca.</p>





PRONÓSTICO METEOROLÓGICO





Martes 11 y miércoles 12 de junio de 2019

REGIÓN	PRONÓSTICO
OCÉANO PACÍFICO	<p>MARTES. Se prevén condiciones nubosas a lo largo del día, lluvias de variada intensidad en vecindades del litoral norte y centro donde pueden ser localmente fuertes en horas de la madrugada y mañana.</p> <p>MIÉRCOLES. Cielo mayormente nublado y lluvias ligeras a moderadas en sectores centro y norte de la cuenca en la madrugada y mañana; disminución de la nubosidad y lluvias en la tarde. Para la noche lluvias ligeras a moderadas en las vecindades del litoral de Nariño.</p>
ORINOQUIA	<p>MARTES. Para la tarde se prevé cielo mayormente nublado con precipitaciones ligeras y con probabilidad precipitaciones fuertes dispersas; las más significativas en Casanare; occidente de Vichada; Meta y piedemonte llanero. En la noche persistirán condiciones de nubosidad importante en toda la región, pero las lluvias se concentrarán principalmente en el piedemonte llanero, siendo importantes los valores de precipitación en el occidente del Meta, sur de Casanare y centro de Vichada.</p> <p>MIÉRCOLES. Se prevé que las lluvias se registren en amplios sectores de la región, las de mayor intensidad al oriente de la región en el departamento de Vichada a lo largo de la jornada y durante la tarde y noche al occidente de Meta.</p>
AMAZONIA	<p>MARTES. Para la tarde se pronostica cielo parcialmente cubierto con probabilidad de lloviznas intermitentes y probabilidad de precipitaciones fuertes sectorizadas; las más significativas al norte, oriente y nororiente de Putumayo; oriente de Amazonas; norte y occidente de Guainía; Caquetá, y Guaviare. En la noche se estiman lluvias ligeras en diferentes sectores, lluvias moderadas sectores de Caquetá y Guaviare.</p> <p>MIÉRCOLES. A lo largo del día se prevén condiciones nubosas y lluvias dispersas de intensidad ligera a moderada, las de mayor intensidad se estiman en horas de la tarde.</p>

Planeando tu día?
Descarga YA y conoce...



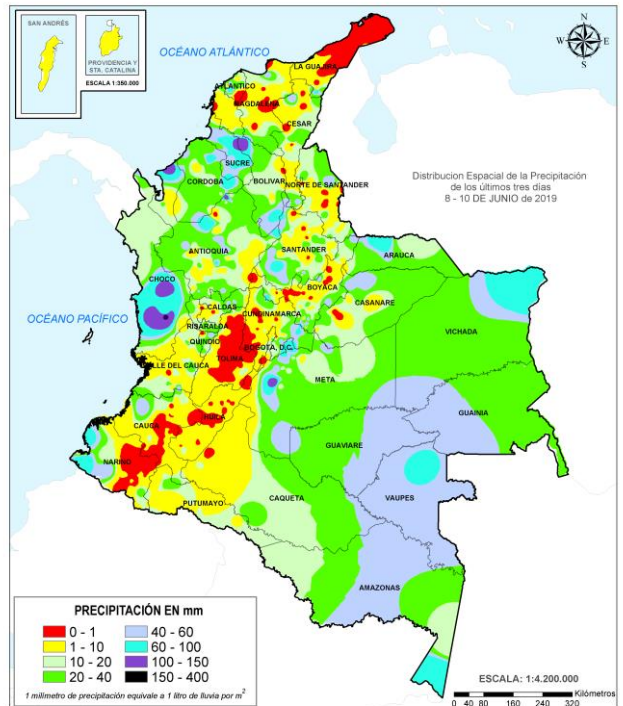
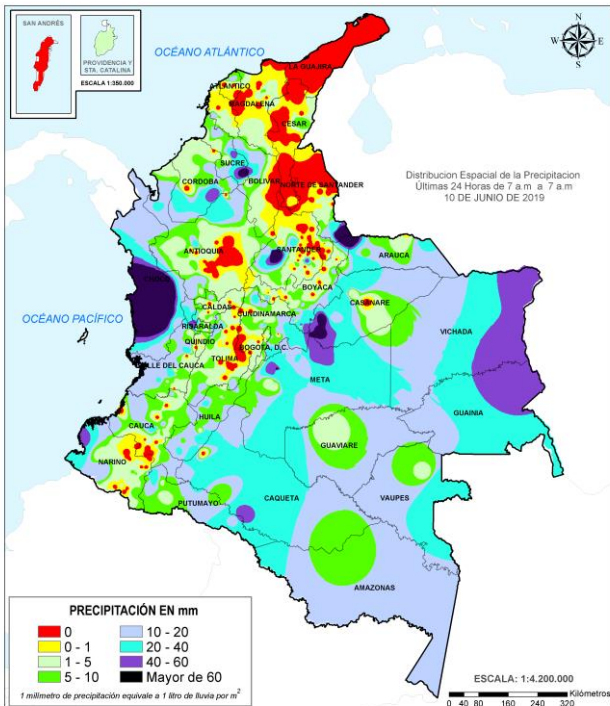
Consúltalo a diario y únete a la Cultura del Pronóstico del IDEAM

Disponible para  

MAPAS DE PRECIPITACIÓN

Precipitación diaria: desde las 7:00 a. m. del lunes 10 hasta las 7:00 a. m. del 11 de junio de 2019.

Precipitación últimas 72 horas: desde las 7:00 a. m. del sábado 08 hasta las 7:00 a.m. del martes 11 de junio de 2019.



ALERTAS VIGENTES E INFORMACIÓN ADICIONAL

Para mayor información sobre el pronóstico del estado del tiempo, informes técnicos diarios, comunicados especiales, mapas diarios de temperaturas máximas y mínimas e información diaria de precipitación se sugiere consultar los siguientes enlaces:

- [MAPA DIARIO DE TEMPERATURA MÁXIMA](#)
- [MAPA DIARIO DE TEMPERATURA MÍNIMA](#)

ALERTAS POR NIVELES DE LOS RÍOS

REGIÓN ANDINA	SITIOS PARA LOS CUALES SE GENERA LA ALERTA	ALERTA ROJA
<p>INUNDACIONES EN LA CUENCA DEL RÍO ROLDANILLO (VALLE DEL CAUCA). Continúan los anegamientos e inundaciones ocasionadas por el desbordamiento del río Roldanillo y sus afluentes (destacándose la quebrada El Rey), generando afectaciones en el municipio Roldanillo (Valle del Cauca).</p> <p>INUNDACIONES EN LA CUENCA BAJA DEL RÍO NECHÍ (ANTIOQUIA). Se prevé continúen las inundaciones por desbordamiento de la parte baja del río Nechí, especialmente en el municipio Nechí (Antioquia).</p> <p>INUNDACIONES EN EL RÍO CAUCA EN EL SECTOR CAUCASIA, NECHÍ Y GUARANDA. Se mantienen los niveles altos en el río Cauca entre el sector desde Caucasia (Antioquia) hasta Guaranda (Sucre), con posible afectación en los municipios de Achí, Pinillos y San Jacinto del Cauca (Bolívar). En inmediaciones del municipio de Nechí (Antioquia) se observan también incrementos en los niveles asociados a los aportes simultáneos de los ríos Cauca y Nechí. Se recomienda especial atención Ayapel (Córdoba), en San Benito Abad, Caimito, San Pedro, San Marcos, Majagual, Sucre y Guaranda (Sucre).</p> <p>CRECIENTES SÚBITAS EN LA CUENCA DEL RÍO SAN JORGE. Continúan las crecientes súbitas en el río San Jorge y sus afluentes, los ríos San Pedro, Quebrada San Lorenzo y los Caños Los Zambos, Las Catas y Barro, las cuales han generado afectaciones por inundaciones en sectores de Montelíbano, La Apartada, Ayapel y Buenavista en Córdoba. La UNGRD reporta el desbordamiento de los arroyos La Marillera, El Bosque, Charco Colorado, Chupundum y La Bodega, a la altura del municipio de San Luis de Sincé (Sucre). La Defensa Civil Colombiana (DCC) reporta afectaciones en el municipio de San Pedro (Sucre).</p> <p>NIVELES ALTOS DEL RÍO MAGDALENA EN EL BANCO Se mantiene esta alerta por niveles altos para el río Magdalena en el municipio El Banco (Magdalena), con valores muy cercanos a la cota de afectación.</p>		

REGIÓN CARIBE	SITIOS PARA LOS CUALES SE GENERA LA ALERTA	ALERTA ROJA
<p>NIVELES ALTOS EN LA CUENCA DEL RÍO SINÚ. Se mantienen los niveles altos en el río Sinú y quebradas afluentes (aguas abajo del Embalse de Urrá I), se recomienda especial atención en los centros poblados de Tierralta, Montería, Cereté, San Pelayo, Cotorra, Loricá, Carrillo, Valencia, Morales, Montería y San Bernardo del Viento, así como en la Ciénaga de Momil.</p> <p>CRECIENTES SÚBITAS EN LA CUENCA ALTA DEL ATRATO. Creciente súbita en el nivel del río Andágueda la cual genero afectaciones por inundación en el municipio de Bagadó (confirmado con la CDGRD de Chocó), similar comportamiento se espera se haya registrado en los ríos Cabí y Quito, aportantes de la cuenca alta del río Atrato.</p>		

ALERTAS POR NIVELES DE LOS RÍOS

REGIÓN ORINOQUIA	SITIOS PARA LOS CUALES SE GENERA LA ALERTA	ALERTA ROJA
<p>CRECIENTES SÚBITAS EN LAS CUENCAS DE LOS RÍOS ARIARI, GUEJAR, GUAPE Y GUAYABERO. Se mantiene esta alerta dadas las crecientes súbitas registradas en las cuencas de los ríos Ariari, Guejar, Guape, La Cubillera, Guayabero y Losada, aportantes a la cuenca alta del río Guaviare, con valores en el rango de los promedios máximos históricos para la época. La UNGRD reportó creciente súbita en el Caño Jujaro en Cubarral, Meta. Se recomienda especial atención en los municipios de Vistahermosa, Puerto Rico y La Macarena (Meta). Adicionalmente continúan los anegamientos causados por inundaciones las cuales han afectado el municipio de Macarena (Meta), debido a la creciente del río Guayabero. También en el sitio Puerto Angosturas (municipio de Cubarral, Meta), el río Ariari afluente del río Guayabero, se prevén incrementos importantes con probabilidad de superar las cotas de afectación.</p> <p>NIVELES ALTOS EN EL RÍO GUAVIARE. Se mantiene esta alerta dada la tendencia al ascenso en el nivel del río Guaviare, con valores por encima de la cota de afectación a la altura de San José del Guaviare.</p>		

REGIÓN PACÍFICO	SITIOS PARA LOS CUALES SE GENERA LA ALERTA	ALERTA ROJA
<p>PROBABILIDAD DE CRECIENTES SÚBITAS EN LA CUENCA ALTA DEL RÍO SAN JUAN. Probabilidad de crecientes súbitas la cuenca alta del río San Juan y sus afluentes, especialmente los ríos Tamaná, Condoto, Cajón, a la altura de los municipios de Tadó y Santa Rita. Actualmente se registra creciente súbita en el río Iró a la altura del municipio del mismo nombre. Como resultado de la creciente que se registra en el río San Juan, se previene a las poblaciones chocoanas de Cértegui, Río Istmina, Río Iró, Andagoya y Condoto en el departamento de Chocó generando una inundación en varios barrios de estas poblaciones.</p>		

ALERTAS POR NIVELES DE LOS RÍOS

REGIÓN ANDINA

SITIOS PARA LOS CUALES SE GENERA LA ALERTA

ALERTA NARANJA

PROBABILIDAD DE CRECIENTES SÚBITAS EN LA CUENCA RÍO SAN JUAN (ANTIOQUIA).

Se mantiene esta alerta dado que se prevé que continúen las crecientes súbitas en el río San Juan y sus afluentes, a la altura de los municipios de Salgar y Ciudad Bolívar (Antioquia).

PROBABILIDAD DE CRECIENTES SÚBITAS EN DIFERENTES CORRIENTES APORTANTES A LA PARTE MEDIA DEL RÍO CAUCA ENTRE SAN JUAN Y PUERTO VALDIVIA.

Se mantiene esta alerta dadas las crecientes súbitas que se han registrado en diferentes corrientes que atraviesan los municipios de Concordia, La Liborina y Santa Fe de Antioquia, especialmente en la quebrada Sinifaná, el río Tonusco y Juan García.

CRECIENTES SÚBITAS EN LAS QUEBRADAS Y RÍOS DEL VALLE DE ABURRÁ.

Se mantiene esta alerta dadas las crecientes súbitas que se han registrado en las quebradas y ríos del Valle de Aburra, en la cuenca alta del río Porce. Especial atención a los niveles del río Medellín y sus aportantes, en los municipios de Rionegro, Caldas, Sabaneta, Itagüí, Bello y La Estrella.

PROBABILIDAD DE CRECIENTES SÚBITAS EN LA CUENCA DEL RÍO TARAZÁ - MAN.

Se mantiene la alerta ante posibles incrementos súbitos en los niveles de los ríos y quebradas de las cuencas de los ríos Tarazá y Man, a la altura del municipio de Cáceres (Antioquia).

CRECIENTES SÚBITAS EN LA CUENCA ALTA Y MEDIA DEL RÍO NECHÍ (ANTIOQUIA).

Se mantiene esta alerta dado que se prevé continúen los incrementos súbitos en los niveles de la cuenca alta y media del río Nechí, especialmente en los municipios de Yarumal y Zaragoza (Antioquia).

PROBABILIDAD DE CRECIENTES SÚBITAS EN LA CUENCA BAJA DEL RÍO LEBRIJA.

Se mantiene esta alerta dado que no se descartan incrementos súbitos en los niveles de los afluentes al río Lebrija, especialmente el río de Oro y la cuenca del río Surata que atraviesan la ciudad de Bucaramanga, al igual que en el cauce principal del río Lebrija a la altura de los municipios de Puerto Wilches y Sabana de Torres (Santander). La alerta se extiende para la quebrada El Carmen y otros directos al Magdalena.

NIVELES ALTOS EN LA CUENCA DEL RÍO ARIGUANÍ.

Se mantiene esta alerta dados incrementos súbitos en los niveles que puede generarse en los ríos Ariguani afluente al del río Cesar.

PROBABILIDAD DE CRECIENTES SÚBITAS EN LA CUENCA DEL RÍO CESAR.

Se mantiene esta alerta dada la probabilidad de incrementos súbitos en los niveles del río Cesar y sus afluentes a lo largo de la cuenca, se recomienda especial atención al río Guatapurí (afluente de la parte alta del río Cesar), en el área de influencia del municipio de Valledupar.

ALERTAS POR NIVELES DE LOS RÍOS

REGIÓN CARIBE

SITIOS PARA LOS CUALES SE GENERA LA ALERTA

ALERTA NARANJA

CRECIENTES SÚBITAS EN LOS RÍOS SUCIO, MURRÍ Y MURINDÓ.

Probabilidad de incrementos súbitos en los niveles de los ríos de montaña del departamento de Antioquia que drenan al río Atrato, como son los ríos Murri, Sucio y Murindó, a la altura de los municipios de Dabeiba, Mutatá y Murindó (Antioquia).

CRECIENTES SÚBITAS EN LA CUENCA MEDIA Y BAJA DEL RÍO ATRATO.

Continúan las condiciones de incrementos en el nivel tanto en el cauce principal como en sus afluentes los ríos Cértegui, Andágueda, Quito, Cabi, Bebarama, Bojayá, Mapipi y Opagadó, Salaqui, Cacarica, Tanela y Tolo entre otros afluentes directos al Atrato, a lo largo de todos su cauce. Se amplía esta alerta a los afluentes directos al Atrato en la cuenca baja.

CRECIENTES SÚBITAS EN CORRIENTES DEL URABÁ ANTIOQUEÑO.

Se mantienen niveles altos en los ríos León, Chigorodó, Guapa, Mulatos y sus afluentes, se recomienda especial atención en los municipios de Chigorodó, Carepa, Apartado y Turbo. Se reportan afectaciones por inundaciones en San José de Apartadó. Se extiende esta alerta para los ríos San Juan, Volcán, Canalete y otros arroyos directos al Caribe.

PROBABILIDAD DE CRECIENTES SÚBITAS EN LOS RÍOS DIRECTOS AL MAR CARIBE.

Probabilidad de crecientes súbitas en los ríos San Juan, Volcán, Canalete y otros arroyos directos al Caribe, especial recomendación en el municipio de Arboletes y el Corregimiento La Candelaria (Antioquia).

PROBABILIDAD DE CRECIENTES SÚBITAS EN LOS RÍOS QUE DESCENDEN DE LA SIERRA NEVADA DE SANTA MARTA Y DESCARGAN AL MAR CARIBE.

Probabilidad de crecientes súbitas en los ríos que descienden la Sierra Nevada de Santa Marta y descargan sus aguas al Mar Caribe, especialmente los ríos Piedras, Manzanares, Gaira, Guachaca, Don Diego, Palomino, Ancho, Tapias, Camarones y Ranchería, entre otros directos al Caribe.

PROBABILIDAD DE CRECIENTES SÚBITAS EN LOS RÍOS QUE DESCENDEN DE LA SIERRA NEVADA Y DESCARGAN A LA CIÉNAGA GRANDE DE SANTA MARTA.

Se mantiene esta alerta dada la probabilidad continúen las crecientes súbitas en los ríos que descienden de la Sierra Nevada y descargan sus aguas en la Ciénaga Grande de Santa Marta, tales como los ríos Sevilla, Fundación, Aracataca y sus afluentes. Se recomienda especial atención en los municipios de Ciénaga, Zona Bananera, Aracataca y Fundación. Esta alerta se extiende para las cuencas del directos al bajo Magdalena entre Plato y Calamar; y ríos Chimuica y Corozal. Aún se reportan inundaciones y afectaciones en el municipio de Nueva Granada (Magdalena).

POSIBLES INUNDACIÓN EN EL CANAL DEL DIQUE.

Se mantiene el nivel de esta alerta dado que se pueden generar algunas inundaciones en el Canal del Dique, debido a condiciones de niveles altos en la zona, se recomienda especial atención en los municipios de Mahates y Arjona.

ALERTAS POR NIVELES DE LOS RÍOS

REGIÓN PACÍFICO	SITIOS PARA LOS CUALES SE GENERA LA ALERTA	ALERTA NARANJA
<p>PROBABILIDAD DE CRECIENTES SÚBITAS EN LA CUENCA DEL RÍO BAUDÓ. Se mantiene esta alerta ante los posibles incrementos súbitos en el nivel de los ríos Baudó, Docampadó, Jella en Bahía Solano y sus afluentes, entre otros directos al Océano Pacífico en el departamento de Chocó.</p>		
<p>PROBABILIDAD DE CRECIENTES SÚBITAS EN LA CUENCA MEDIA Y BAJA DEL RÍO SAN JUAN. Probabilidad de crecientes súbitas en el río San Juan y sus afluentes, especialmente los ríos Sípi, Capoma, Calima y Munguidó, a la altura de los municipios de Sipí, Medio San Juan y Litoral de San Juan.</p>		
<p>PROBABILIDAD DE CRECIENTES SÚBITAS EN LOS RÍOS DEL LITORAL PACÍFICO EN EL VALLE DEL CAUCA. Se prevé incrementos súbitos en los niveles de los ríos Calambre, Mayorquín, Raposo, Anchicayá, Dagua y sus afluentes, directos al Océano Pacífico en el departamento de Valle del Cauca.</p>		
<p>PROBABILIDAD DE CRECIENTES SÚBITAS EN LOS RÍOS DEL LITORAL PACÍFICO EN EL DEPARTAMENTO DE CAUCA. Probabilidad de crecientes súbitas en los ríos Timbiquí, Saija, Guapi, Micay, Naya y sus afluentes, directos al Océano Pacífico en el departamento de Cauca.</p>		
<p>PROBABILIDAD DE CRECIENTES SÚBITAS EN LOS RÍOS ISCUANDÉ Y TAPAJE. Se mantiene esta alerta por probabilidad de crecientes súbitas en los niveles de los ríos Iscuandé y Tapaje, los cuales drenan sus aguas al Océano Pacífico en el departamento de Nariño.</p>		
<p>PROBABILIDAD DE CRECIENTES SÚBITAS EN LAS CUENCAS DE LOS RÍOS MIRA, ROSARIO Y TOLA. Se mantiene la probabilidad de crecientes súbitas en las cuenca de los ríos Mira, Rosario, Tola y sus aportantes. Se recomienda especial atención en el municipio de Tumaco (Nariño).</p>		

ALERTAS POR NIVELES DE LOS RÍOS

REGIÓN ORINOQUIA	SITIOS PARA LOS CUALES SE GENERA LA ALERTA	ALERTA NARANJA
<p>PROBABILIDAD DE CRECIENTES SÚBITAS EN LOS AFLUENTES AL RÍO META (CUENCA ALTA). Probabilidad de crecientes súbitas en los ríos que descienden del piedemonte llanero, especialmente para los ríos Metica, Guamal, Humadea, Negro, Guacavía, Guatiquía, Guayuriba, Humea, entre otros afluentes de la cuenca alta del río Meta. Nota: Actualmente, se destacan niveles entre medios a altos en el río Gazaunta (afluente al río Humea), a la altura del municipio de Paratebuena. La Defensa Civil Colombiana (DCC) reporta afectaciones en el municipio de Cabuyaro (Meta), debido a una creciente súbita del río Metica.</p>		
<p>PROBABILIDAD DE CRECIENTES SÚBITAS EN LOS AFLUENTES AL RÍO META (CUENCA MEDIA). Probabilidad de crecientes súbitas en los ríos que descienden del piedemonte llanero, especialmente para los ríos Túa, Upiá y Cravo Sur o, entre otros directos al río Meta.</p>		
<p>NIVELES ALTOS EN EL RÍO META. Niveles altos en el río Meta en el tramo comprendido entre los municipios de Puerto López (Meta) y Paz de Ariporo (Casanare).</p>		
<p>PROBABILIDAD DE CRECIENTES SÚBITAS EN LA CUENCA DEL RÍO CASANARE. Probabilidad de crecientes súbitas en la cuenca de río Casanare y afluentes como el río Ariporo a la altura de San Salvador.</p>		
<p>PROBABILIDAD DE CRECIENTES SÚBITAS EN AFLUENTES DE LA CUENCA ALTA DEL RÍO ARAUCA. Se prevé incrementos súbitos en el nivel de los ríos Cobugón Margua, Bojabá, Banadía y Chitagá, afluentes de la cuenca alta del río Arauca.</p>		
<p>NIVELES ALTOS EN EL RÍO ARAUCA. Se mantiene esta alerta dados los niveles altos en el río Arauca, a la altura de los municipios de Arauquita y Arauca.</p>		

ALERTAS POR NIVELES DE LOS RÍOS

REGIÓN ANDINA	SITIOS PARA LOS CUALES SE GENERA LA ALERTA	ALERTA AMARILLA
<p>PROBABILIDAD DE CRECIENTES SÚBITAS EN AFLUENTES DE LA CUENCA ALTA DEL RÍO CAUCA.</p>		
<p>Probabilidad de incrementos súbitos en los niveles de los ríos Piendamó, Palo, Quimba, Ovejas y Timba, entre otros directos a la parte alta del río Cauca (departamento de Cauca).</p>		
<p>PROBABILIDAD DE CRECIENTES SÚBITAS EN AFLUENTES DE LA CUENCA MEDIA DEL RÍO CAUCA.</p>		
<p>Probabilidad de incrementos súbitos en los niveles de los ríos Lili, Meléndez, Cañaveralejo, Claro, Cali, Pance, Salado, Jamundí, Guachal, Amaime, Cerrito, Guabas, Tuluá, Bugalagrande, Guadalajara, Buga, Paila, Las Cañas, Los Micos, Obando, Frío, Pescador, Chanco, Catarina, Cañaverál, Arroyohondo, Yumbo, Mulato, Vijes, Yotoco, Mediacanoa y Piedras, entre otros directos al río Cauca (departamento de Valle del Cauca).</p>		
<p>NIVELES ALTOS EN EL RÍO CAUCA</p>		
<p>Se mantiene esta alerta por niveles altos del río Cauca en el área de influencia de los municipios de Yotoco (Valle del Cauca), Irra y Venecia (Antioquia), se resalta que el nivel del río Cauca en estos puntos se encuentran con valores en el rango de altos históricos para la época.</p>		
<p>PROBABILIDAD DE CRECIENTES SÚBITAS EN LOS RÍOS DEL EJE CAFETERO.</p>		
<p>Se mantiene esta alerta dada la probabilidad de crecientes súbitas en los ríos Arma, Frío, Tapias, Risaralda y especialmente en los ríos Chinchiná, Otún, La Vieja y sus afluentes.</p>		
<p>CRECIENTES SÚBITAS EN LA CUENCA DEL RÍO SUMAPÁZ</p>		
<p>Se mantiene esta alerta ante posibles incrementos del río Sumapaz a la altura de los municipios de Cabrera, Pandi, San Bernardo y Melgar, se espera que esta condición se refleje en los demás cauces de la cuenca del río Sumapaz.</p>		
<p>PROBABILIDAD DE CRECIENTES SÚBITAS EN APORTANTES AL RÍO BOGOTÁ.</p>		
<p>Dado que han persistido las lluvias en sectores de la cuenca alta y media del Bogotá, se genera la alerta dado que son probables los incrementos súbitos en aportantes al Bogotá. Por lo que se recomienda el monitoreo en sectores de la cuenca alta y media especialmente las subcuencas de los ríos Frío, Salitre-Juan Amarillo, Fucha y Tunjuelo, entre ellas el río Arzobispo, quebrada La Vieja, quebrada Los Molinos, río San Cristóbal, canal Cundinamarca y río Apulo.</p>		
<p>PROBABILIDAD DE CRECIENTES SÚBITAS EN LA CUENCA DEL RÍO NEGRO.</p>		
<p>Se mantiene esta alerta dada la probabilidad de incrementos súbitos en el nivel del río Negro y sus afluentes como el río Villeta y quebrada Cune, similar condición se espera otros directos al Magdalena en el sector. Especial atención en el municipio de La Vega y Villeta (Cundinamarca).</p>		
<p>PROBABILIDAD DE CRECIENTES SÚBITAS EN LOS AFLUENTES DE LAS CUENCAS DE LA MIEL Y GUARINÓ.</p>		
<p>Posibles incrementos en los niveles de los afluentes de los ríos La Miel y Guarinó.</p>		

ALERTAS POR NIVELES DE LOS RÍOS

REGIÓN ANDINA	SITIOS PARA LOS CUALES SE GENERA LA ALERTA	ALERTA AMARILLA
<p>PROBABILIDAD DE CRECIENTES SÚBITAS EN LA CUENCA DEL RÍO NARE (ANTIOQUIA) Probabilidad de incrementos súbitos en el nivel del río Nare y sus afluentes los ríos Negro, Marinilla, Nus y Samaná entre otros. Se recomienda especial atención en los municipios de Rionegro, Marinilla, San Luis, Yolombó y Puerto Nare. ISAGEN comunica el día 30 de mayo sobre el posible vertimiento del embalse San Lorenzo sobre el río Nare, a la altura del municipio de Caracolí, durante los meses Mayo y Junio, lo que puede generar incremento en sus niveles.</p> <p>PROBABILIDAD DE CRECIENTES SÚBITAS EN LAS CUENCAS DE LOS RÍOS CIMITARRA Y SAN BARTOLOMÉ. Se mantiene esta alerta ante la probabilidad de incrementos súbitos en el nivel de los ríos Cimitarra, San Bartolomé y sus afluentes, espacialmente el río Regla registra moderadas variaciones con tendencia actual de descenso.</p> <p>PROBABILIDAD DE CRECIENTES SÚBITAS EN LA CUENCA DEL RÍO CARARE. Probabilidad de incrementos súbitos en los niveles de los ríos Minero, Carare y sus afluentes, entre otros directos al Magdalena Medio entre los ríos Negro y Carare, se recomienda especial atención la altura de los municipios de San Pablo de Borbur (Boyacá) y Cimitarra (Santander).</p> <p>PROBABILIDAD DE CRECIENTES SÚBITAS EN LA CUENCA DEL RÍO OPÓN. Se mantiene esta alerta ante la probabilidad de incrementos súbitos en el nivel del río La Colorada entre otros afluentes al río Opón a la altura de Barrancabermeja.</p> <p>PROBABILIDAD DE INCREMENTO DE NIVELES EN LAS CUENCAS DE LOS RÍOS FONCE Y SUÁREZ No se descartan posibles incrementos súbitos en los niveles de las cuencas de los Fonce y Suárez.</p> <p>PROBABILIDAD DE CRECIENTES SÚBITA EN LA CUENCA ALTA DEL RIO CHICAMOCHA. Se genera la alerta para dar aviso oportuno a las poblaciones ribereñas ubicadas sobre el río Chicamocha en el tramo que comprende los municipios de Paipa y hasta Vado Castro (Tópaga), dado que se tiene previsto realizar descarga controlada para mañana martes en horas de la mañana desde el lago de Sochagota y embalse de la copa (sistema USOCHICAMOCHA), por lo anterior se recomienda especial atención a los municipios de Paipa, Duitama, Nobsa, Tibasosa y Santa Rosa estar atentos al incremento de nivel del río Chicamocha en la cuenca alta.</p> <p>CRECIENTE SÚBITA EN EL RÍO SOGAMOSO. Se mantiene esta alerta dada la creciente súbita registrada en el río Sogamoso, con valores en el rango de altos históricos para la época.</p> <p>NIVELES ALTOS DEL RÍO MAGDALENA Se mantiene esta alerta para el río Magdalena en el sector de Puerto Nare (Antioquia) y en el tramo Barrancabermeja (Santander) - San Pablo (Bolívar) - Puerto Wilches (Santander) - Gamarra (Cesar).</p>		

ALERTAS POR NIVELES DE LOS RÍOS

REGIÓN PACÍFICO	SITIOS PARA LOS CUALES SE GENERA LA ALERTA	ALERTA AMARILLA
------------------------	---	------------------------

PROBABILIDAD DE CRECIENTES SÚBITAS EN LA CUENCA DEL RÍO PATÍA.

Probabilidad de crecientes súbitas en la parte alta del río Patía y sus afluentes los ríos Guachicono, Mayo, Juananbú, Guáitara y Telembí en Barbacoas (Nariño).

REGIÓN ORINOQUIA	SITIOS PARA LOS CUALES SE GENERA LA ALERTA	ALERTA AMARILLA
-------------------------	---	------------------------

PROBABILIDAD DE CRECIENTES SÚBITAS EN LOS AFLUENTES AL RÍO META (CUENCA MEDIA).

Probabilidad de crecientes súbitas en los ríos que descienden del piedemonte llanero, especialmente para los ríos Garagoa, Lengupá, Cusiana, y Pauto, entre otros directos al río Meta en el departamento de Casanare.

PROBABILIDAD DE CRECIENTES SÚBITAS EN LOS AFLUENTES AL RÍO META (CUENCA ALTA).

Probabilidad de crecientes súbitas en Yucao, Melúa, Manacacías y caño Cumaral.

REGIÓN AMAZONIA	SITIOS PARA LOS CUALES SE GENERA LA ALERTA	ALERTA AMARILLA
------------------------	---	------------------------

PROBABILIDAD DE CRECIENTES SÚBITAS EN LA CUENCA DEL ALTO CAQUETÁ (DEPARTAMENTO DE PUTUMAYO).

No se descartan incrementos súbitos en los niveles de los ríos Mocoa y sus afluentes, los ríos Tarauquita, Rumiyoaco, Pepino, Sangoyaco y Mulato.

NIVELES ALTOS EN LA CUENCA MEDIA DEL RÍO CAQUETÁ.

Niveles altos en el río Caquetá en los municipios de Puerto Guzmán, Solita, Curillo y Solano en el departamento de Caquetá.

PROBABILIDAD DE CRECIENTES SÚBITAS EN LA CUENCA DE LOS RÍOS ORTEGUAZA Y PESCADO

Incrementos moderados en los niveles del río Ortegaza y su afluente el río Caraño, a la altura del municipio de Florencia (Caquetá), similar comportamiento en los niveles se espera para la cuenca del río Pescado.

REGIÓN CARIBE	SITIOS PARA LOS CUALES SE GENERA LA ALERTA	ALERTA AMARILLA
----------------------	---	------------------------

PROBABILIDAD DE CRECIENTE SÚBITA EN LA CUENCA RÍO CATATUMBO.

Se mantiene la alerta por posibles incremento en los niveles de los ríos del departamento de Norte de Santander, como son los ríos Oro, Socuavo, Algodonal, Tarra, Algodonal, Nuevo Presidente – Tres Bocas, entre otros del alto y bajo Catatumbo.

PROBABILIDAD DE INCREMENTOS SÚBITOS EN LOS ARROYOS DIRECTOS AL CARIBE

Se mantiene esta alerta ante la probabilidad de incrementos súbitos en los arroyos y ríos directos al Caribe en los departamentos del Atlántico y Bolívar. Especial atención en la ciudad de Barranquilla, ya que se pueden formar arroyos.

ALERTAS POR AMENAZAS DE DESLIZAMIENTO

ALERTA ROJA:

Amenaza alta a muy alta por deslizamientos de tierra detonados por lluvias, localizados en los siguientes municipios:

ALERTA NARANJA:

Amenaza moderada por deslizamientos de tierra detonados por lluvias, localizados en los siguientes municipios:

REGIÓN ANDINA	SITIOS PARA LOS CUALES SE GENERA LA ALERTA	ALERTA ROJA
<p>ANTIOQUIA: Caucaasia, Titiribí y Turbo. CUNDINAMARCA: Quetame y Guayabetal. NORTE DE SANTANDER: Toledo. RISARALDA: Pereira. TOLIMA: Cajamarca.</p>		
REGIÓN PACÍFICO	SITIOS PARA LOS CUALES SE GENERA LA ALERTA	ALERTA ROJA
<p>CHOCÓ: Istmina y Quibdó.</p>		
REGIÓN ORINOQUÍA	SITIOS PARA LOS CUALES SE GENERA LA ALERTA	ALERTA ROJA
<p>META: Cubarral y Restrepo..</p>		
REGIÓN AMAZONIA	SITIOS PARA LOS CUALES SE GENERA LA ALERTA	ALERTA ROJA
<p>PUTUMAYO: Mocoa.</p>		
REGIÓN CARIBE	SITIOS PARA LOS CUALES SE GENERA LA ALERTA	ALERTA NARANJA
<p>BOLÍVAR: San Pablo. CÓRDOBA: Puerto Libertador, San Jose de Ure, Tierralta.</p>		

ALERTAS POR AMENAZAS DE DESLIZAMIENTO

ALERTA ROJA:

Amenaza alta a muy alta por deslizamientos de tierra detonados por lluvias, localizados en los siguientes municipios:

ALERTA NARANJA:

Amenaza moderada por deslizamientos de tierra detonados por lluvias, localizados en los siguientes municipios:

REGIÓN ANDINA	SITIOS PARA LOS CUALES SE GENERA LA ALERTA	ALERTA NARANJA
<p>ANTIOQUIA: Abejorral, Apartadó, Briceño, Carepa, Chigorodó, Dabeiba, El Bagre, Girardota, Ituango, Mutatá, San Juan de Urabá, Sonsón, Tarazá, Urao, Yondó (Casabe), Zaragoza.</p> <p>CALDAS: Aguadas, Pácora, Salamina.</p> <p>BOYACÁ: Campohermoso, Chiscas, Chivor, Cubará, Guicán, Labranzagrande, Macanal, Páez, Pajarito, Paya, Pisba, San Luis de Gaceno, Santa María.</p> <p>CUNDINAMARCA: Gachalá, Gama, Gutiérrez, Medina, Paratebueno, Ubalá.</p> <p>NORTE DE SANTANDER: Chitagá.</p> <p>QUINDÍO: Armenia, Calarcá, Montenegro.</p> <p>RISARALDA: Dosquebradas, La Celia, Mistrató, Pueblo Rico.</p> <p>SANTANDER: Barrancabermeja, Landázuri, Puerto Parra, Puerto Wilches, Sabana de Torres, Suaita.</p> <p>TOLIMA: Ibagué.</p>		

REGIÓN PACIFICO	SITIOS PARA LOS CUALES SE GENERA LA ALERTA	ALERTA NARANJA
<p>CAUCA: El Tambo, López, Timbiquí.</p> <p>CHOCÓ: Alto Baudó (Pie de Pato), Bagadó, Bahía Solano (Mutis), Bajo Baudó (Pizarro), Bojayá (Bellavista), Carmen del Darién (Curbaradó), Cértegui, Condoto, El Cantón del San Pablo (Managrú), El Carmen, Lloró, Medio Atrato (Beté), Medio Baudó (Boca de Pepé), Nóvita, Nuquí, Río Iró (Santa Rita), Río Quito (Paimadó), Riosucio, San José del Palmar, Sipí, Tadó.</p> <p>NARIÑO: Francisco Pizarro (Salahonda), Roberto Payán (San José), Tumaco.</p> <p>VALLE DEL CAUCA: Bolívar, Candelaria.</p>		

REGIÓN ORINOQUIA	SITIOS PARA LOS CUALES SE GENERA LA ALERTA	ALERTA NARANJA
<p>ARAUCA: Fortul, Saravena, Tame.</p> <p>CASANARE: Aguazul, Chámeza, Hato Corozal, Monterrey, Nunchía, Paz de Ariporo, Pore, Recetor, Sabanalarga, Sácama, Támara, Tauramena, Villanueva, Yopal.</p> <p>META: Acacías, Barranca de Upía, Cumaral, El Calvario, El Castillo, El Dorado, Guamal, San Juanito, Villavicencio.</p>		

ALERTAS POR AMENAZAS DE DESLIZAMIENTO

ALERTA ROJA:

Amenaza alta a muy alta por deslizamientos de tierra detonados por lluvias, localizados en los siguientes municipios:

ALERTA NARANJA:

Amenaza moderada por deslizamientos de tierra detonados por lluvias, localizados en los siguientes municipios:

REGIÓN CARIBE	SITIOS PARA LOS CUALES SE GENERA LA ALERTA	ALERTA AMARILLA
<p>BOLÍVAR: Cantagallo, Montecristo, Santa Rosa del Sur, Simití. CESAR: Agustín Codazzi, Curumaní, La Gloria, Pailitas, Pelaya, Valledupar. CÓRDOBA: Montelíbano. LA GUAJIRA: Dibulla, La Jagua del Pilar, San Juan del Cesar. MAGDALENA: Ciénaga, Fundación, Santa Marta.</p>		

REGIÓN ANDINA	SITIOS PARA LOS CUALES SE GENERA LA ALERTA	ALERTA AMARILLA
<p>ANTIOQUIA: Abriaquí, Amagá, Amalfi, Andes, Angelópolis, Anorí, Argelia, Armenia, Belmira, Betulia, Buriticá, Cáceres, Caicedo, Caldas, Campamento, Cañasgordas, Caracolí, Caramanta, Ciudad Bolívar, Concordia, Ebéjico, Fredonia, Frontino, Giraldo, Heliconia, La Unión, Maceo, Medellín, Montebello, Nariño, Nechí, Olaya, Puerto Berrío, Puerto Nare, Puerto Triunfo, Remedios, Salgar, San Carlos, San Francisco, San Jerónimo, San Luis, San Pedro de Los Milagros, Santa Bárbara, Santa Fe de Antioquia, Segovia, Sopetrán, Uramita, Valdivia, Venecia, Vigia del Fuerte, Yalí, Yarumal, Yolombó. BOYACÁ: Almeida, Aquitania, Betéitiva, Boavita, Buenavista, Chinavita, Chita, Coper, Corrales, Covarachía, El Espino, Gámeza, Garagoa, Guayatá, La Uvita, La Victoria, Maripí, Miraflores, Mongua, Moniquirá, Muzo, Otanche, Pachavita, Panqueba, Pauna, Paz de Rio, Pesca, Puerto Boyacá, Quípama, Rondón, Saboyá, San Eduardo, San José de Pare, San Mateo, San Pablo de Borbur, Santana, Soatá, Socha, Socotá, Sogamoso, Susacón, Tasco, Tibaná, Tópaga, Turmequé, Úmbita, Ventaquemada.</p>		

ALERTAS POR AMENAZAS DE DESLIZAMIENTO

ALERTA ROJA:

Amenaza alta a muy alta por deslizamientos de tierra detonados por lluvias, localizados en los siguientes municipios:

ALERTA NARANJA:

Amenaza moderada por deslizamientos de tierra detonados por lluvias, localizados en los siguientes municipios:

REGIÓN ANDINA	SITIOS PARA LOS CUALES SE GENERA LA ALERTA	ALERTA AMARILLA
<p>CALDAS: Chinchiná, Filadelfia, La Merced, Manizales, Manzanares, Marmato, Marulanda, Neira, Pensilvania, Samaná, Supia, Villamaria.</p> <p>CUNDINAMARCA: Agua de Dios, Albán, Anapoima, Anolaima, Apulo, Arbeláez, Beltrán, Bituima, Bogotá, D.C., Bojacá, Cabrera, Cachipay, Caparrapí, Cáqueza, Carmen de Carupa, Chaguaní, Chipaque, Choachí, Chocontá, Cogua, Cucunubá, El Colegio, El Peñón, El Rosal, Facativá, Fómeque, Fusagasugá, Gachetá, Granada, Guaduas, Guatavita, Guayabal de Siquima, Jerusalén, Junín, La Calera, La Mesa, La Palma, La Peña, Lenguazaque, Machetá, Manta, Nilo, Nimaima, Nocaima, Pacho, Paime, Pandí, Pasca, Pulí, Quebradanegra, Quipile, Ricaurte, San Antonio de Tequendama, San Bernardo, San Cayetano, San Juan de Rioseco, Sasaima, Sesquilé, Sibaté, Sylvania, Soacha, Subachoque, Suesca, Supatá, Sutatausa, Tabio, Tausa, Tena, Tibacuy, Tocaima, Topaipí, Útica, Vergara, Vianí, Villagómez, Villapinzón, Villeta, Viotá, Yacopí, Zipacón, Zipaquirá.</p> <p>HUILA: Aipe, Altamira, Colombia, Guadalupe, La Plata, Neiva, Pitalito, Saladoblanco, San Agustín, Suaza, Tarqui.</p> <p>NORTE DE SANTANDER: Ábrego, Arboledas, Cáchira, Cácosta, Chinácota, Convención, Cúcuta, Cucutilla, Durania, El Tarra, El Zulia, Gramalote, Hacarí, Labateca, Lourdes, Mutiscua, Ocaña, Pamplona, Salazar, San Calixto, Santiago, Sardinata, Silos, Teorama, Tibú, Villa Caro.</p> <p>QUINDÍO: Córdoba, Salento.</p> <p>RISARALDA: Balboa, Belén de Umbría, Santa Rosa de Cabal.</p> <p>SANTANDER: Aguada, Albania, Barbosa, Bolivar, Bucaramanga, Carcasí, Cerrito, Charalá, Charta, Chipatá, Cimitarra, Concepción, Confines, Contratación, Coromoro, El Guacamayo, El Playón, Florián, Floridablanca, Girón, Guaca, Guavatá, Güepsa, La Belleza, La Paz, Lebrija, Macaravita, Málaga, Matanza, Mogotes, Oiba, Onzaga, Piedecuesta, Puente Nacional, Rionegro, San Andrés, San Benito, San Miguel, San Vicente de Chucurí, Santa Helena del Opón, Simacota, Sucre, Suratá, Tona, Valle de San José, Vélez.</p> <p>TOLIMA: Alpujarra, Anzoátegui, Armero (Guayabal), Ataco, Carmen de Apicalá, Casabianca, Chaparral, Cunday, Dolores, Falan, Fresno, Herveo, Icononzo, Lérída, Líbano, Melgar, Murillo, Natagaima, Ortega, Palocabildo, Planadas, Prado, Purificación, Rioblanco, Roncesvalles, Rovira, San Antonio, Villahermosa, Villarrica.</p>		

REGIÓN PACIFICO	SITIOS PARA LOS CUALES SE GENERA LA ALERTA	ALERTA AMARILLA
<p>CAUCA: Buenos Aires, Caldono, Corinto, Guapi, Inzá, Jambaló, La Sierra, La Vega, Miranda, Páez (Belalcázar), Piendamó, Popayán, Rosas, Santa Rosa, Santander de Quilichao, Silvia, Sotará (Paispamba), Suárez, Toribó, Totoró.</p> <p>CHOCÓ: El Litoral del San Juan (Docordó), Juradó.</p> <p>NARIÑO: Albán (San José), Buesaco, Cumbitara, El Charco, Linares, Samaniego, San Pedro de Cartago (Cartago), Santa Bárbara (Iscuandé).</p> <p>VALLE DEL CAUCA: Buenaventura, Buga, Bugalagrande, Calima (El Darién), Dagua, El Cerrito, El Dovio, Florida, Jamundí, Palmira, Riofrío, San Pedro, Sevilla, Trujillo, Tuluá, Versalles, Vijes, Yumbo.</p>		

ALERTAS POR AMENAZAS DE DESLIZAMIENTO

ALERTA ROJA:

Amenaza alta a muy alta por deslizamientos de tierra detonados por lluvias, localizados en los siguientes municipios:

ALERTA NARANJA:

Amenaza moderada por deslizamientos de tierra detonados por lluvias, localizados en los siguientes municipios:

REGIÓN ORINOQUIA	SITIOS PARA LOS CUALES SE GENERA LA ALERTA	ALERTA AMARILLA
<p>CASANARE: La Salina. META: Lejanías, Uribe.</p>		
REGIÓN AMAZONIA	SITIOS PARA LOS CUALES SE GENERA LA ALERTA	ALERTA AMARILLA
<p>CAQUETÁ: Belén de los Andaquíes, Morelia, Puerto Rico.</p>		

ALERTAS POR AMENAZAS DE DESLIZAMIENTO

ALERTA ROJA:

Amenaza alta a muy alta por deslizamientos de tierra detonados por lluvias, localizados en los siguientes municipios:

ALERTA NARANJA:

Amenaza moderada por deslizamientos de tierra detonados por lluvias, localizados en los siguientes municipios:

SECTORES VIALES IDENTIFICADOS CON POTENCIALIDAD DE DESLIZAMIENTOS DE TIERRA, EN LOS CUALES GENERAN ALERTAS

DEPARTAMENTO	SECTOR VIAL
CUNDINAMARCA	Bogotá – Villavicencio Sibate – Fusagasagá La Vega – Villeta La Palma – Pacho
BOYACÁ	Moniquira – Arcabuco. Vía Sogamoso – Aguazul Puente Morrocoy (Espino – Chiscas)
CASANARE	Yopal – Paz de Ariporo
ANTIOQUIA	San Roque – Santo Domingo Santuario – Granada San Rafael - Guatapé San Rafael – San Carlos Segovia – Yolombó La Ceja – Medellín Vía Medellín – Bolombolo Medellín – Gómez Plata La Mansa – Primavera Llanos de Cuiva – Tarza La Av. Las Plamas km 7. Vía San Geronimo Medellín – Costa Atlántica Dabeiba – Santa Fé de Antioquia Amagá – Titiribi Medellín – Caucasia
TOLIMA	Vía Bogotá – Girardot Manizales – Fresno Bogotá, Manizales – Petaqueros – Fresno – Mariquita, en el kilómetro 63, cerca del sector de Padua Ibagué – Cajamarca
CALDAS	Manizales – Chinchiná Chinchiná – Pereira Manizales – La Cabaña Norcasia – Florencia Chinchiná – Marsella
CHOCÓ	Quibdó – Medellín Vía panamericana (Risaralda - Chocó).

ALERTAS POR AMENAZAS DE DESLIZAMIENTO

ALERTA ROJA:

Amenaza alta a muy alta por deslizamientos de tierra detonados por lluvias, localizados en los siguientes municipios:

ALERTA NARANJA:

Amenaza moderada por deslizamientos de tierra detonados por lluvias, localizados en los siguientes municipios:

SECTORES VIALES IDENTIFICADOS CON POTENCIALIDAD DE DESLIZAMIENTOS DE TIERRA, EN LOS CUALES GENERAN ALERTAS

DEPARTAMENTO	SECTOR VIAL
META	Bogotá - Villavicencio
CAUCA	Inza - Popayán
VALLE DEL CAUCA	Bolívar – Roldanillo Buenaventura – Buga.
RISARALDA	Dosquebradas – Santa Rosa
NARIÑO	Vía Pasto – Mocoa Pasto – Popayán Pasto – Mojarra Túquerres – Tumaco Circunvalar – Galeras Junín – Pedregal

ALERTAS POR AMENAZAS DE INCENDIOS DE LA COBERTURA VEGETAL

ALERTA ROJA:

Amenaza Alta o muy alta de ocurrencia de incendios de la cobertura vegetal en zonas de bosques, cultivos y pastos, localizados en los siguientes municipios y sectores aledaños:

ALERTA NARANJA:

Amenaza moderada de ocurrencia de incendios de la cobertura vegetal en zonas de bosques, cultivos y pastos, localizados en los siguientes municipios y sectores aledaños:

REGIÓN CARIBE	SITIOS PARA LOS CUALES SE GENERA LA ALERTA	ALERTA ROJA
<p>BOLÍVAR: Turbaco. LA GUAJIRA: Albania, Barrancas, Manaure, Uribia.</p>		

REGIÓN ANDINA	SITIOS PARA LOS CUALES SE GENERA LA ALERTA	ALERTA ROJA
<p>BOYACÁ: Ráquira, San Miguel de Sema. CUNDINAMARCA: Fúquene, Guachetá, Guataquí, Nariño, Susa. NARIÑO: Arboleda (Berruecos), Chachagüí, Colón (Génova), Consacá, El Tablón, Funes, Guachucal, Guaitarilla, Imués, La Cruz, La Unión, Mallama (Piedrancha), Ospina, Pasto, Pupiales, San Bernardo, Santa Cruz (Guachavés), Sapuyes, Tangua, Túquerres, Yacuanquer. TOLIMA: Coello, Coyaima, Espinal, Flandes, Guamo, Saldaña, San Luis, Suárez.</p>		

REGIÓN CARIBE	SITIOS PARA LOS CUALES SE GENERA LA ALERTA	ALERTA NARANJA
<p>LA GUAJIRA: Hato Nuevo.</p>		

REGIÓN ANDINA	SITIOS PARA LOS CUALES SE GENERA LA ALERTA	ALERTA NARANJA
<p>BOYACÁ: Chíquiza, Cómbita, Iza, Motavita, Oicatá, Sáchica, Santa Sofía, Siachoque, Sutamarchán, Tinjacá, Toca, Tunja, Villa de Leiva. CUNDINAMARCA: Girardot. HUILA: Villavieja. NARIÑO: Belén, Cuaspud (Carlosama), La Llanada, Nariño, San Lorenzo. TOLIMA: Alvarado, Ambalema, Piedras, Valle de San Juan, Venadillo.</p>		

ALERTAS METEOMARINA

MAR CARIBE

ALERTA AMARILLA

TIEMPO LLUVIOSO

Durante la jornada se presentarán lluvias en el occidente de la zona marítima, incluidos sectores del litoral de Córdoba. Por ello el IDEAM advierte a habitantes costeros estar atentos a la evolución de las condiciones meteorológicas y a las embarcaciones poco calado consultar con las Capitanías de puerto antes de zarpar.

POR VIENTO Y OLEAJE

En el centro y oriente del mar Caribe nacional son probables vientos de hasta 25 nudos con posibilidad de rachas mayores y oleaje que podría alcanzar los de 3.0 metros de altura. Por lo anterior, el IDEAM recomienda a las embarcaciones menores consultar con las Capitanías de puerto y a los bañistas estar atentos a las condiciones meteorológicas.

POR PLEAMAR

Hasta el próximo 14 de junio del presente año, se estima una de las pleamares más significativas del mes en el occidente del mar Caribe nacional, por lo que se recomienda a habitantes costeros estar atentos a la culminación de fenómeno.

OCÉANO PACÍFICO

ALERTA NARANJA

TIEMPO LLUVIOSO

Durante la jornada se espera lluvias con actividad eléctrica en gran parte de la zona marítima y en especial en zonas adyacentes al litoral centro y norte. Por ello el IDEAM advierte a habitantes costeros estar atentos a la evolución de las condiciones meteorológicas.

°C: grados Celsius

m: metros

mm: milímetros

msnm: metros sobre nivel del mar

Km/h: kilómetros por hora

HLC: hora local colombiana

GOES: Geostationary Operational Environmental Satellites (Satélite Geoestacionario Operacional Ambiental).

GOES-16 es el designado GOES-Este, localizado en 75° W sobre el ecuador geográfico.

PNN: Parque Nacional Natural

SFF: Santuario de Fauna y Flora



ALERTA ROJA. PARA TOMAR ACCIÓN Advierte al Sistema Nacional de Gestión del Riesgo de Desastres sobre el peligro de un fenómeno y sus efectos adversos sobre la población. Se emite una alerta sólo cuando la identificación de un evento extraordinario indique la amenaza inminente y cuando la gravedad del fenómeno requiera atención prioritaria de los comités departamentales y locales.



ALERTA NARANJA. PARA PREPARARSE Indica la amenaza de un fenómeno. No implica riesgo inmediato por lo que es catalogado como un mensaje para informarse y prepararse. El aviso implica vigilancia continua ya que las condiciones son propicias para el desarrollo de un suceso natural.



ALERTA AMARILLA. PARA INFORMARSE Se emite cuando las condiciones hidrometeorológicas son favorables para la ocurrencia de un fenómeno natural y pueden aumentar el riesgo según los pronósticos. Por sus características, este nivel está encaminado a informar.

CONDICIONES NORMALES Indica que no existe ninguna clase de alerta para la región o zona mencionada.

Yolanda GONZÁLEZ H. | Directora General

Mery E. FERNÁNDEZ P. | Jefe Oficina del Servicio de Pronósticos y Alertas

Profesionales de Turno:

Alberto PARDO (Hidrólogo), Sergio ROJAS (Incendios); Sonia BERMÚDEZ (Deslizamientos de Tierra), Rodney POVEDA (Meteorólogo), Mauricio TORRES (Datos) y Ana Milena RINCON (Coordinador).

<http://www.ideam.gov.co>

Correos electrónicos: servicio@ideam.gov.co, alertas@ideam.gov.co

Calle 25D # 96B – 70, Piso 3. Bogotá, D.C., Colombia.

Teléfono: 3075625 Ext. 1334–1336.

Síguenos en:

