

INFORME TÉCNICO DIARIO Nº 155

El IDEAM comunica al Sistema Nacional de Gestión del Riesgo (SNGR) y al Sistema Nacional Ambiental (SINA).

Bogotá D. C.

Martes 04 de junio de 2019.

Hora de actualización 12:00 HLC

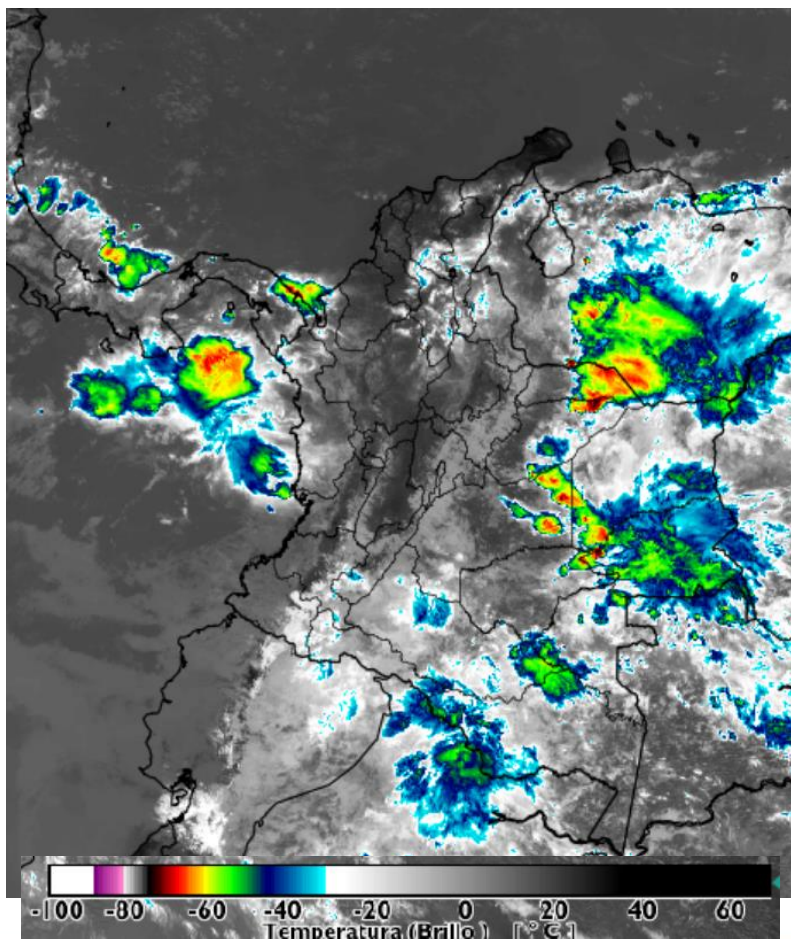


CONDICIONES HIDROMETEOROLÓGICAS ACTUALES

Se han reducido las precipitaciones en el territorio Nacional. El pronóstico para las próximas horas indica que las precipitaciones más intensas se darán en Sectores de la Amazonía, llanos orientales, especialmente el Piedemonte de Meta y Casanare, Urabá, norte y occidente de Antioquía y Chocó.

IMAGEN SATELITAL

Canal Infrarrojo - GOES 16 | 04 de junio de 2019 | 11:30 HLC.



Consulte todos los días el pronóstico del tiempo y las alertas hidrometeorológicas vigentes del IDEAM, en un formato de calidad. Alrededor de las 7:30 a. m. está a disposición del público en www.ideam.gov.co.

Se puede ver también en dispositivos móviles **AQUÍ**





LO MÁS DESTACADO

LLUVIAS REGISTRADAS EN LAS ÚLTIMAS 24 HORAS

Se observó una disminución notoria en los volúmenes de precipitación en el territorio nacional, comparados con el día inmediatamente anterior. Estas se presentaron en sectores puntuales de las regiones Andina, Pacífica, Orinoquia y Amazonia. El mayor acumulado en las estaciones de referencia registro se presentó en el municipio de **San Pablo (Bolívar), con 116.0 mm.**

ALERTA ROJA

- Por probabilidad alta de incrementos de niveles en varias corrientes en departamentos de las siguientes regiones: Andina, Caribe y Orinoquia.
- Por probabilidad alta de deslizamientos de tierra en zonas inestables o de ladera ubicadas en algunos departamentos de las siguientes regiones: Andina, Orinoquia y Amazonia.

ALERTA NARANJA

- Por probabilidad media de incrementos de niveles en varias corrientes en departamentos de las siguientes regiones: Andina, Amazonia, Caribe, Pacífico y Orinoquia.
- Por probabilidad alta de deslizamientos de tierra en zonas inestables o de ladera ubicadas en algunos departamentos de las siguientes regiones: Andina, Amazonia, Caribe, Pacífico y Orinoquia.

ALERTA AMARILLA

- Por probabilidad baja de incrementos de niveles en varias corrientes en departamentos de las siguientes regiones: Orinoquia, Andina y Pacífico.
- Por probabilidad alta de deslizamientos de tierra en zonas inestables o de ladera ubicadas en algunos departamentos de las siguientes regiones: Andina, Amazonia, Caribe, Pacífico y Orinoquia.
- Por niveles altos en los embalses de Betania (Huila) y San Lorenzo sobre el río Nare (Antioquia).
- Por pleamar en el mar Caribe y el océano Pacífico colombianos.

PRONÓSTICO CONDICIONES METEOROLÓGICAS ESPECIALES

ÁREA DEL VOLCÁN GALERAS

Durante las horas de la mañana y tarde se estima tiempo seco con cielo parcialmente cubierto. En la noche son previstas precipitaciones.

EL SERVICIO GEOLÓGICO COLOMBIANO reporta en nivel AMARILLO (III): CAMBIOS EN EL COMPORTAMIENTO DE LA ACTIVIDAD VOLCÁNICA. Lat: 1.55 Lon: -77.37

ELEVACIÓN (pies)	DIRECCIÓN	VELOCIDAD	
		NUDOS	Km/h
10.000	SURESTE	10 - 15	18 - 27
18.000	ESTE	20 - 25	37 - 46
24.000	ESTE	20 - 25	37 - 46
30.000	ESTE	5 - 10	9 - 18

ÁREA DEL VOLCÁN NEVADO DEL HUILA

Nubosidad variable a lo largo de la jornada con lluvias dispersas al atardecer o durante la noche, luego de un día seco.

EL SERVICIO GEOLÓGICO COLOMBIANO reporta en nivel AMARILLO (III): CAMBIOS EN EL COMPORTAMIENTO DE LA ACTIVIDAD VOLCÁNICA. Lat: 2.92 Lon: -76.05

ELEVACIÓN (pies)	DIRECCIÓN	VELOCIDAD	
		NUDOS	Km/h
10.000	SURESTE	10 - 15	18 - 27
18.000	ESTE	20 - 25	37 - 46
24.000	ESTE	15 - 20	27 - 37
30.000	ESTE	10 - 15	18 - 27

ÁREA DEL VOLCÁN CERRO MACHÍN

Se estima que durante gran parte de la jornada se presente tiempo seco, aunque al finalizar el día se incrementará la nubosidad.

EL SERVICIO GEOLÓGICO COLOMBIANO reporta en nivel AMARILLO (III): CAMBIOS EN EL COMPORTAMIENTO DE LA ACTIVIDAD VOLCÁNICA. Lat: 4.80 Lon: -75.62

ELEVACIÓN (pies)	DIRECCIÓN	VELOCIDAD	
		NUDOS	Km/h
10.000	SUR-SURESTE	5 - 10	9 - 18
18.000	ESTE	20 - 25	37 - 46
24.000	ESTE	15 - 20	27 - 37
30.000	ESTE	5 - 10	9 - 18

ÁREA DEL VOLCÁN NEVADO DEL RUIZ

A lo largo de la jornada se estima cielo entre parcial y mayormente cubierto con predominio de tiempo seco.

EL SERVICIO GEOLÓGICO COLOMBIANO reporta en nivel AMARILLO (III): CAMBIOS EN EL COMPORTAMIENTO DE LA ACTIVIDAD VOLCÁNICA. Lat: 4.89 Lon: -75.32

ELEVACIÓN (pies)	DIRECCIÓN	VELOCIDAD	
		NUDOS	Km/h
10.000	SURESTE	5 - 10	9 - 18
18.000	ESTE	20 - 25	37 - 46
24.000	ESTE	15 - 20	27 - 37
30.000	ESTE	5 - 10	9 - 18

ÁREA DEL COMPLEJO VOLCÁNICO CHILES-CERRO NEGRO DE MAYASQUER

Durante gran parte de la jornada se prevé cielo entre parcial a mayormente cubierto con tiempo seco, salvo en horas de la noche donde se estiman lloviznas y/o lluvias ligeras.

EL SERVICIO GEOLÓGICO COLOMBIANO reporta en nivel AMARILLO (III): CAMBIOS EN EL COMPORTAMIENTO DE LA ACTIVIDAD VOLCÁNICA. Lat: 0.81 Lon: -77.93 Lat: 0.76 Lon: -77.95

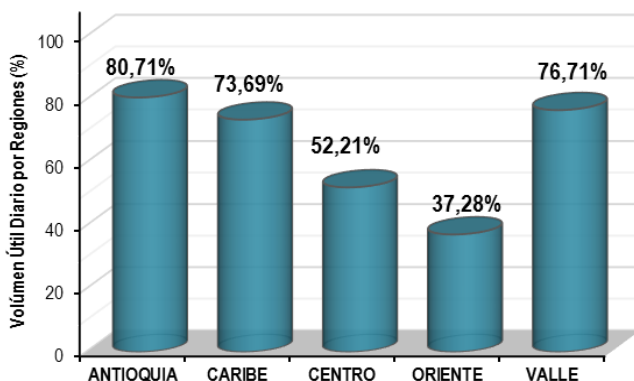
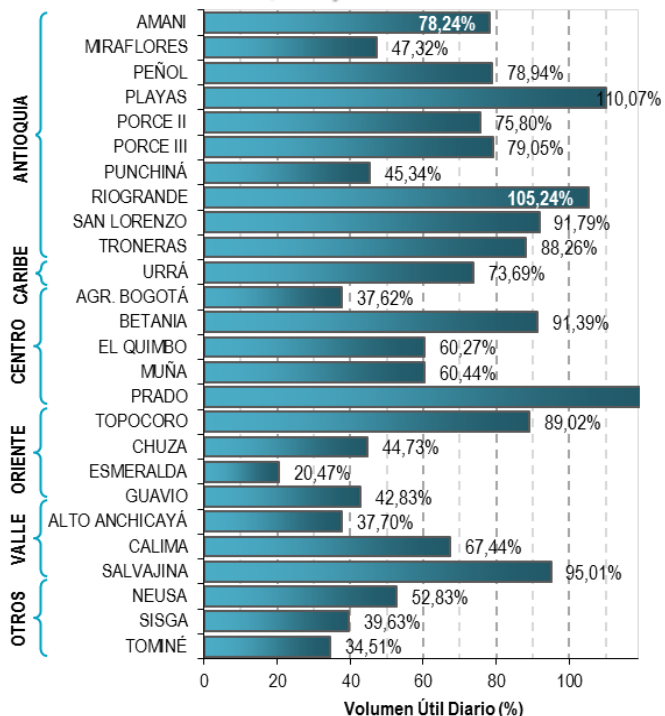
ELEVACIÓN (pies)	DIRECCIÓN	VELOCIDAD	
		NUDOS	Km/h
10.000	SURESTE	5 - 10	9 - 18
18.000	ESTE	20 - 25	37 - 46
24.000	ESTE	20 - 25	37 - 46
30.000	ESTE	10 - 15	18 - 27

ESTADO DE LOS EMBALSES

A continuación se relaciona el volumen útil diario de los principales embalses del país (expresado en porcentaje), de acuerdo con la información reportada por XM S.A. E.S.P en la siguiente dirección electrónica: <http://ido.xm.com.co/ido/SitePages/hidrologia.aspx?q=reservas>

VOLUMEN ÚTIL DIARIO EN LOS PRINCIPALES EMBALSES DEL PAÍS

Lunes, 03 de junio de 2019



Para estar informado diariamente de lo que pasa con el **pronóstico del tiempo y las alertas.**

Síguenos en Twitter
@IDEAMColombia



PRECIPITACIONES

A continuación se relacionan los municipios donde en las últimas 24 horas se registraron precipitaciones iguales o superiores a 50.0 mm.

Se aclara que las precipitaciones indicadas en los municipios, realmente corresponden a aquellos puntos en los cuales el IDEAM tiene estaciones de monitoreo, pero no necesariamente quiere decir que el dato corresponda a las lluvias que se presentaron directamente sobre el área urbana en donde se concentra la mayor población. En ocasiones la estación sobre la cual se destaca el mayor valor de precipitación, a pesar de pertenecer al municipio, puede quedar alejada del centro poblado principal.

DEPARTAMENTO	MUNICIPIO
ANTIOQUIA	Jericó (57,8),
BOLIVAR	San Pablo (116),
CHOCO	Lloró (90,9),
META	Vistahermosa (56),
NARIÑO	Francisco Pizarro (63),
PUTUMAYO	Orito (103),

Para estar informado diariamente de lo que pasa con el **pronóstico del tiempo y las alertas.**

Síguenos en Twitter
@IDEAMColombia



TEMPERATURAS MÁXIMAS

A continuación se relacionan los municipios donde en las últimas 24 horas se registraron temperaturas iguales o superiores a 34.0 °C.

Se aclara que las temperaturas indicadas en los municipios, realmente corresponden a aquellos puntos en los cuales el IDEAM tiene estaciones de monitoreo, pero no necesariamente quiere decir que el dato corresponda a las temperaturas que se presentaron directamente sobre el área urbana en donde se concentra la mayor población. En ocasiones la estación sobre la cual se destaca el mayor valor de temperatura, a pesar de pertenecer al municipio, puede quedar alejada del centro poblado principal.

DEPARTAMENTO	MUNICIPIO
BOLIVAR	Zambrano (35,4), María La Baja (34,6), San Pablo (34,4), Pinillos (34,2), Arjona (34,1), El Carmen De Bolívar (34),
CESAR	Agustín Codazzi (34,8), Chiriguana (34,4), Agustín Codazzi (34,2),
CORDOBA	San Bernardo Del Viento (34,8), Montería (34,2), Ayapel (34,2),
MAGDALENA	Santa Marta (34,2), Pivijay (34,2),
NORTE DE SANTANDER	Cúcuta (36,1) , Cúcuta (35,8),
TOLIMA	Ambalema (34,2),

PRONÓSTICO METEOROLÓGICO

Martes 04 y miércoles 05 de junio de 2019



REGIÓN	PRONÓSTICO
<p>SABANA DE BOGOTÁ</p>	<p>MARTES: Para la tarde capitalina se prevé aumento de la nubosidad con probables lloviznas y lluvias ligeras, especialmente en el sur y oriente de la ciudad. En la noche se estima lloviznas en el sur, oriente y norte de la capital.</p> <p>MIÉRCOLES: En la madrugada, se espera cielo mayormente nublado con lloviznas en el sur y oriente, para el resto de la capital predominio de tiempo seco. Durante la mañana se estima predominio de tiempo seco. Para la tarde capitalina se prevé nubosidad variada con probabilidad de lloviznas en el sur y norte de la capital, para el resto del área predominio de tiempo seco. En la noche se espera cielo mayormente nublado, no se descartan lloviznas en el sur y centro-oriente de la capital.</p>
<p>CARIBE</p>	<p>MARTES: En la tarde se estima aumento de la nubosidad en gran parte del área con precipitaciones en sectores de los departamentos de Córdoba, Sucre, Magdalena, norte de Bolívar, centro y norte de Cesar, centro y occidente de La Guajira. En las horas de la noche las lluvias se concentrarán principalmente en el sur de la región, especialmente en los departamentos del Córdoba y Bolívar, sur de Magdalena y sectores de Cesar.</p> <p>MIÉRCOLES A lo largo del día se esperan condiciones nubosas en gran parte de la región, salvo al norte de La Guajira. Lluvias de intensidad ligera a moderada se estiman en amplios sectores en horas de la tarde. En la noche se esperan para sectores aledaños al litoral central y sur del Caribe colombiano.</p>
<p>ARCHIPIÉLAGO DE SAN ANDRÉS, PROVIDENCIA Y SANTA CATALINA</p>	<p>MARTES: En horas de la tarde se espera cielo parcialmente cubierto con predominio de tiempo seco. Para la noche se esperan condiciones de cielo entre parcial y mayormente nublado con predominio de tiempo seco.</p> <p>MIÉRCOLES: A lo largo de la jornada se prevé condición de cielo de parcial a mayormente nublado, es posible la ocurrencia de lluvias ligeras o lloviznas a diferentes horas.</p>
<p>MAR CARIBE</p>	<p>MARTES: Se prevé cielo parcial a ligeramente nublado con predominio de tiempo seco, aunque son posibles algunas lluvias en el occidente.</p> <p>MIÉRCOLES: A lo largo del día se prevé cielo mayormente nublado y lluvias ligeras a moderadas en las zonas centro y occidente del Mar Caribe colombiano. Las precipitaciones de mayor intensidad en horas de la mañana; para la noche en las vecindades del litoral sur y centro.</p>
<p>ANDINA</p>	<p>MARTES. Para la tarde cielo mayormente nublado en gran parte del área. Se prevén lluvias en el occidente y norte de Antioquia, sectores de Santander, y oriente de Boyacá y Cundinamarca. En las horas de la noche se esperan lluvias en el occidente y norte de Santander, oriente y norte de Antioquia, Huila y noroccidente de Cundinamarca.</p> <p>MIÉRCOLES: En las horas de la mañana se prevé cielo de parcial a mayormente nublado, son posibles algunas lluvias ligeras en el occidente de Antioquia y en el sur de Norte de Santander y noreste de Boyacá. En la tarde se estiman lluvias en diferentes sectores, salvo al oriente de Tolima y occidente, suroccidente de Cundinamarca; las lluvias más inensas en sectores de Antioquia, eje cafetero, Santanderes, nororiente de Boyacá. En la noche las lluvias se estiman para el Magdalena Medio, sur de Norte de Santander y Catatumbo.</p>

Planeando tu día? Descarga YA y conoce...



Consúltalo a diario y únete a la Cultura del Pronóstico del IDEAM

Disponible para

PRONÓSTICO METEOROLÓGICO

Martes 04 y miércoles 05 de junio de 2019



REGIÓN	PRONÓSTICO
INSULAR PACÍFICO	<p>MARTES: A lo largo de la jornada cielo mayormente nublado y lluvias, las más intensas para Gorgona en horas de la noche.</p> <p>MIÉRCOLES: Cielo mayormente nublado a cubierto con lluvias de variada intensidad a diferentes horas.</p>
PACÍFICO	<p>MARTES: En las horas de la tarde se estiman condiciones de cielo mayormente nublado y lluvias dispersas de carácter moderado, las de mayor intensidad al oriente de Chocó, occidente de Valle, y sectores de Cauca y Nariño. En la noche se estima continuidad de las condiciones nubosas y lluvias de moderadas a fuertes en centro de Chocó, lluvias de menores en el occidente de Valle del Cauca, Cauca y Nariño.</p> <p>MIÉRCOLES: A lo largo de la jornada se esperan condición de cielo mayormente nublado y cubierto con lluvias en horas de la tarde y noche de intensidad moderada en la tarde y fuertes en la noche, salvo en el valle interandino del Cauca donde las precipitaciones se estiman de menor intensidad.</p>
OCÉANO PACÍFICO	<p>MARTES: Se prevé condiciones de cielo mayormente nublado a nublado en gran parte del área. Se estiman lluvias dispersas en la mañana y noche.</p> <p>MIÉRCOLES: Se estiman condiciones nubosas en gran parte del área, con lluvias dispersas y en amplios sectores, de intensidad moderada a localmente fuertes, especialmente en el centro y norte de la cuenca, también en vecindades del litoral sur.</p>
ORINOQUIA	<p>MARTES: En la tarde se prevé lluvias en diferentes sectores, de intensidad ligera a moderada en amplios sectores. Lluvias más fuertes en sectores Meta y Casanare. En horas de la noche se prevé disminución de las lluvias en gran parte de la región, aunque se pueden presentar algunas lluvias en el occidente de Meta y oriente de Vichada.</p> <p>MIÉRCOLES: A lo largo de la jornada se esperan lluvias en amplios sectores, las de mayor extensión en horas de la tarde, de intensidad ligera a moderada. En la noche son posibles lluvias fuertes en sectores puntuales de Arauca y Vichada.</p>
AMAZONIA	<p>MARTES: En horas de la tarde se estima que las lluvias se concentrarán al occidente de la región, en sectores de Caquetá y Putumayo, así como sectores de Vaupés y particularmente en Amazonas donde pueden presentarse lluvias fuertes en varios sectores. Para las horas de la noche continuidad de las condiciones nubosas y lluvias en el piedemonte, Amazonas y Guaviare.</p> <p>MIÉRCOLES: A lo largo de la jornada se esperan lluvias dispersas de intensidad moderada a localmente fuertes, especialmente en horas de la tarde y noche. Las mayores intensidades se prevén para sectores de Putumayo, Caquetá y Amazonas.</p>

Planeando tu día?
Descarga YA y conoce...



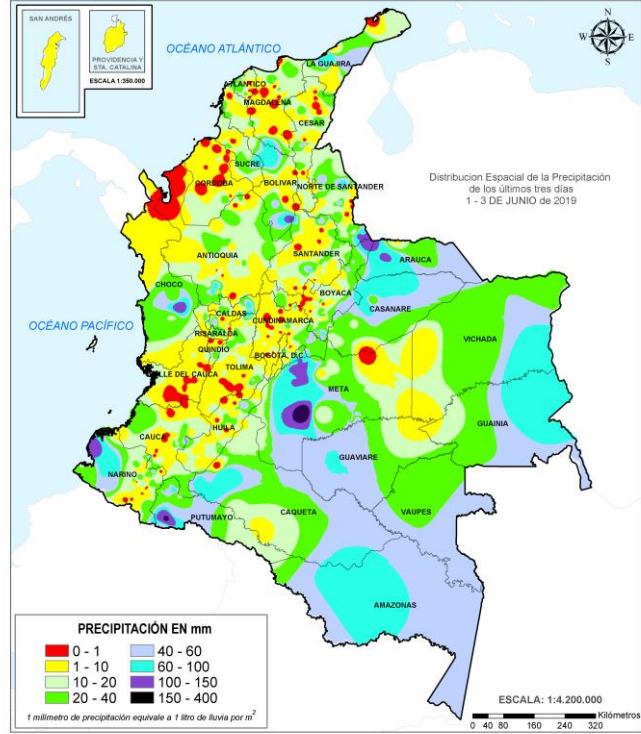
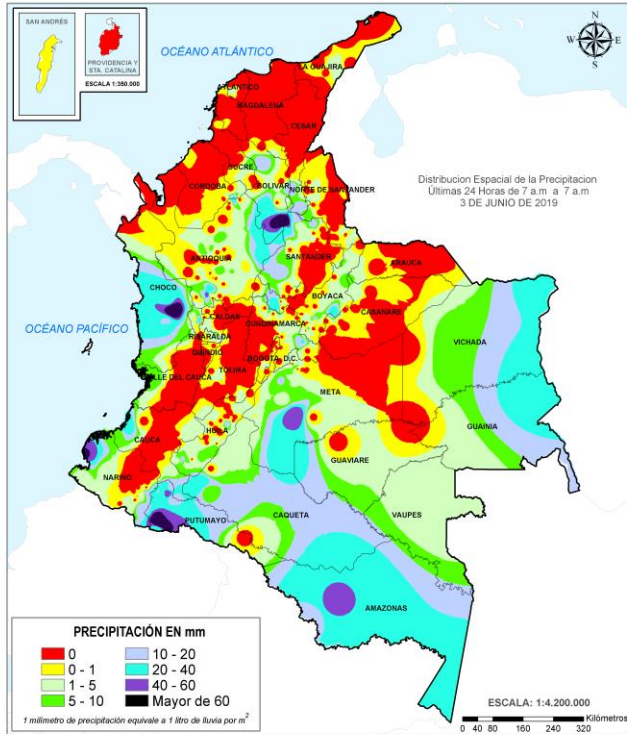
Consúltalo a diario y únete a la Cultura del Pronóstico del IDEAM

Disponible para  

MAPAS DE PRECIPITACIÓN

Precipitación diaria: desde las 7:00 a. m. del lunes 03 hasta las 7:00 a. m. del martes 04 de junio de 2019.

Precipitación últimas 72 horas: desde las 7:00 a. m. del sábado 01 hasta las 7:00 a.m. del martes 04 de junio de 2019.



ALERTAS VIGENTES E INFORMACIÓN ADICIONAL

Para mayor información sobre el pronóstico del estado del tiempo, informes técnicos diarios, comunicados especiales, mapas diarios de temperaturas máximas y mínimas e información diaria de precipitación se sugiere consultar los siguientes enlaces:

- [MAPA DIARIO DE TEMPERATURA MÁXIMA.](#)
- [MAPA DIARIO DE TEMPERATURA MÍNIMA.](#)

ALERTAS POR NIVELES DE LOS RÍOS

REGIÓN ANDINA

SITIOS PARA LOS CUALES SE GENERA LA ALERTA

ALERTA ROJA

CRECIENTE SÚBITA EN LA CUENCA BAJA DEL RÍO NECHÍ (ANTIOQUIA).

Continúa la tendencia de ascenso en los niveles del río Nechí, con valores que pueden superar los umbrales de afectación especialmente en el municipio Nechí (Antioquia).

NIVELES ALTOS EN EL RÍO CAUCA EN EL SECTOR CAUCASIA, NECHÍ Y GUARANDA.

Continúan los niveles críticos del río Cauca entre el sector desde Caucasia (Antioquia) hasta Guaranda (Sucre) y se prevé que el tránsito de la onda de creciente se vea reflejado con posible afectación en los municipios de Achí y Pinillos (Bolívar). En inmediaciones del municipio de Nechí (Antioquia) se observan también incrementos en los niveles asociados a los aportes simultáneos de los ríos Cauca y Nechí. Se recomienda especial atención en zonas bajas de Ayapel (Córdoba), San Jacinto del Cauca y Achí (Bolívar) y también a los municipios sucreños de San Benito Abad, Caimito, San Marcos, Majagual, Sucre y Guaranda.

CRECIENTES SÚBITAS EN LA CUENCA DEL RÍO PÁEZ (ALTO MAGDALENA).

Se registran niveles próximos a las cotas de afectación, desde la parte alta y hasta su desembocadura al río Magdalena; especial atención para sectores ribereños bajos de Páez, Tóez y Belalcázar (Cauca), lo mismo que en Paicol y Tesalia (Huila). A pesar que ésta crecida será amortiguada por el embalse de Betania, no se descartan las inundaciones por crecientes súbitas; ésta condición de alarma se extienda para los ríos Ullucos y Símbola (con posible afectación en Inzá, Cauca), los cuales desciende desde el Nevado del Huila, y también para los ríos La Plata y Suaza (especial en sectores bajos próximos a la desembocadura al río Magdalena).

CRECIENTE SÚBITA EN LA PARTE BAJA DEL RÍO BOGOTÁ.

Se mantiene esta alerta debido a los incrementos súbitos registrados en la parte baja del río Bogotá, se recomienda especial atención, a la altura de los municipios de Girardot y La Mesa (Cundinamarca).

NIVELES ALTOS DEL RÍO MAGDALENA ENTRE PUERTO BOYACÁ - PUERTO NARE Y BARRANCA.

Se mantiene el nivel de esta alerta por niveles altos para el río Magdalena en el sector puerto Boyacá – Puerto Nare y en Barrancabermeja (Santander).

CRECIENTES SÚBITAS EN LA CUENCA DEL RÍO SAN JORGE Y AFLUENTES.

Las intensas lluvias presentadas desde hace tres días en la zona, han ocasionado importantes incrementos de los niveles del río San Jorge y de su principal afluente el río San Pedro (departamento de Córdoba). Aunque los niveles presentan hoy un moderado descenso, éstos aún siguen siendo altos y se prevé nuevos incrementos, especialmente como resultado del tránsito de la onda proveniente desde la parte alta (confluencia del río San Pedro al río San Jorge). Por ésta situación se mantiene la **ALERTA ROJA** y se previene a pobladores de sectores bajos, especialmente en el sector Montelíbano - La Apartada - Ayapel, en el departamento de Córdoba. Se resalta la situación actualmente muy crítica y con mayor afectación en el municipio de Buenavista (Córdoba), especialmente en los corregimientos de Coyongo, Puerto Córdoba, Los Zambos e Isla Roja, e igualmente para el municipio de La Apartada; para éste sector no solamente se presentan incrementos del río San Jorge, sino de varios de sus afluentes (se destacan Quebrada San Lorenzo y los Caños Los Zambos y Las Catas).

ALERTAS POR NIVELES DE LOS RÍOS

REGIÓN AMAZONIA

SITIOS PARA LOS CUALES SE GENERA LA ALERTA

**ALERTA
 ROJA**

CRECIENTES SÚBITAS EN LA CUENCA ALTA DEL RÍO ORTEGUAZA Y PESCADO.

Continúan altos los niveles de los ríos Ortegaúza y su afluente el río Caraño, a la altura del municipio de Florencia (Caquetá), similar comportamiento en los niveles se espera para la cuenca del río Pescado.

REGIÓN CARIBE

SITIOS PARA LOS CUALES SE GENERA LA ALERTA

**ALERTA
 ROJA**

CRECIENTES SÚBITAS EN LA CUENCA ALTA DEL RÍO ATRATO

Dadas las importantes lluvias en las últimas horas, no se descartan condiciones de incrementos en el nivel tanto en el cauce principal como en sus afluentes los ríos Alto Atrato, Cétegui, Andágueda, Quito, Cabí, especialmente a la altura de los municipios de Lloró, Las Ánimas y Cétegui. Aun no se ha informado sobre afectaciones.

CRECIENTES SÚBITAS EN LA CUENCAS DE LOS RÍOS SAN JUAN, VOLCÁN, CANALETE Y OTROS ARROYOS DIRECTOS AL CARIBE.

Se mantiene esta alerta por las crecientes súbitas registradas en los ríos San Juan, Volcán, Canalete y otros arroyos directos al Caribe, afectando el municipio de Arboletes y el Corregimiento La Candelaria (Antioquia), reporte de La UNGRD.

CRECIENTES SÚBITAS EN LA CUENCA DEL RÍO SINÚ.

Crecientes súbitas en el río Sinú y quebradas afluentes (aguas abajo del Embalse de Urrá I), generado afectaciones por inundaciones en amplios sectores de la cuenca del río Sinú, especialmente en los centros poblados de Tierralta, Montería, Cereté, San Pelayo, Cotorra, Lorica y San Bernardo del Viento. Se mantiene la recomendación a los pobladores de zonas ribereñas de los municipios Tierralta, Valencia, Morales, Montería, Ceteré, San Pelayo, Carrillo y Lorica, en el departamento de Córdoba, e igual recomendación en a en zonas bajas (especialmente en la margen derecha del río), en el sector Montería - Cereté y en inmediaciones de la Ciénaga de Momil.

PROBABILIDAD DE CRECIENTE SÚBITA EN LA CUENCA RÍO ALGODONAL.

Se mantiene la alerta por posibles incrementos súbitos en los niveles en el río Algodonal ubicado en el departamento de Norte de Santander.

REGIÓN ORINOQUIA

SITIOS PARA LOS CUALES SE GENERA LA ALERTA

**ALERTA
 ROJA**

PROBABILIDAD DE CRECIENTES SÚBITAS EN LAS CUENCAS DE LOS RÍOS ARIARI, GUEJAR, GUAPE Y GUAYABERO.

Se mantiene el nivel esta alerta dada la probabilidad de crecientes súbitas en las cuencas de los ríos Ariari, Guejar, Guape y Guayabero, aportante a la cuenca alta del río Guaviare. UNGRD reportó creciente súbita en el Caño Jujuar en Cubarral, Meta. SE resalta los incrementos con registros históricos del río Guéjar (especial atención en el municipio de Vistahermosa, Meta).

ALERTAS POR NIVELES DE LOS RÍOS

REGIÓN ANDINA	SITIOS PARA LOS CUALES SE GENERA LA ALERTA	ALERTA NARANJA
<p>NIVELES ALTOS EN EL RÍO CAUCA EN EL VALLE DEL CAUCA Y ANTIOQUIA</p>		
<p>Se extiende esta alerta para los municipios de Jamundí, Cali, Yumbo, Yotoco y Buga (Valle del Cauca) y se mantiene en los municipios de La Pintada y Venecia (Antioquia).</p>		
<p>PROBABILIDAD DE CRECIENTES SÚBITAS EN LOS RÍOS OTÚN, TAPIAS Y FRÍO.</p>		
<p>Continúa la alerta por crecientes súbitas en los ríos Otún, Frío, Tapias y sus afluentes.</p>		
<p>PROBABILIDAD DE CRECIENTES SÚBITAS EN LA CUENCA RÍO SAN JUAN (ANTIOQUIA).</p>		
<p>Se mantiene esta alerta dado que se prevé que continúen las crecientes súbitas en el río San Juan y sus afluentes, a la altura de los municipios de Salgar y Ciudad Bolívar (Antioquia).</p>		
<p>PROBABILIDAD DE CRECIENTES SÚBITAS EN DIFERENTES CORRIENTES APORTANTES A LA PARTE MEDIA DEL RÍO CAUCA.</p>		
<p>Se mantiene esta alerta dadas las crecientes súbitas que se han registrado en diferentes corrientes que atraviesan los municipios de Concordia, La Liborina y Santa Fe de Antioquia, especialmente en la quebrada Sinifaná, el río Tonusco y Juan García.</p>		
<p>CRECIENTES SÚBITAS EN LAS QUEBRADAS Y RÍOS DEL VALLE DE ABURRÁ.</p>		
<p>Se mantiene esta alerta dadas las crecientes súbitas que se han registrado en las quebradas y ríos del Valle de Aburra, en la cuenca alta del río Porce. Especial atención a los niveles del río Medellín y sus aportantes, en los municipios de Rionegro, Caldas, Sabaneta, Itagüí, Bello y La Estrella.</p>		
<p>PROBABILIDAD DE CRECIENTES SÚBITAS EN LA CUENCA DEL RÍO TARAZÁ - MAN.</p>		
<p>Se mantiene la alerta ante posibles incrementos súbitos en ríos y quebradas de las cuencas de los ríos Tarazá y Man, a la altura del municipio de Cáceres (Antioquia).</p>		
<p>CRECIENTES SÚBITAS EN LA CUENCA ALTA Y MEDIA DEL RÍO NECHÍ (ANTIOQUIA).</p>		
<p>Se mantiene esta alerta dado que se prevé continúen los incrementos súbitos en los niveles del río Nechí y sus afluentes, especialmente en los municipios de Yarumal y Zaragoza (Antioquia).</p>		
<p>PROBABILIDAD DE CRECIENTES SÚBITAS EN LA CUENCA DEL RÍO SALDAÑA.</p>		
<p>Probabilidad de crecientes súbitas en los afluentes al río Saldaña, especialmente los ríos Cucuana, Tetuán, Ortega, Saldaña, Amoyá y Ata.</p>		
<p>CRECIENTES SÚBITAS EN LOS RÍOS DEL TOLIMA.</p>		
<p>Crecientes súbitas en los ríos Lagunilla y Gualí, en el norte del Tolima.</p>		

ALERTAS POR NIVELES DE LOS RÍOS

REGIÓN ANDINA

SITIOS PARA LOS CUALES SE GENERA LA ALERTA

ALERTA NARANJA

PROBABILIDAD DE INCREMENTOS SÚBITOS EN LA CUENCA DEL RÍO SUMAPAZ

Los niveles del río Sumapaz a la altura de los municipios de Cabrera, Pandi, San Bernardo y Melgar, se incrementaron en las últimas horas, se espera que esta condición se refleje en los demás cauces de la cuenca del río Sumapaz

CRECIENTES SÚBITAS EN LA CUENCA DEL RÍO NEGRO Y SECO.

Se mantiene esta alerta dados los incrementos súbitos registrados en el nivel del río Negro y sus afluentes como el río Villeta y quebrada Cune, similar condición se espera en el río Seco y otros directos al Magdalena en el sector. Especial atención en el municipio de La Vega y Villeta (Cundinamarca).

NIVELES ALTOS EN LAS CUENCAS DEL RÍO FONCE Y SUAREZ

Se reportan afectaciones en el municipio de San Gil por inundaciones, Simacota por desbordamiento de distintas quebradas, así como incrementos en afluentes al río Suarez a la altura de Monquirá.

PROBABILIDAD DE CRECIENTES SÚBITAS EN LA CUENCA DEL RÍO CARARE.

Probabilidad de incrementos súbitos en la cuenca del río Carare y sus afluentes en Santander, Boyacá y Cundinamarca. Se reporta desbordamiento de quebradas en el municipio de Puerto Parra.

PROBABILIDAD DE CRECIENTES SÚBITAS EN LA CUENCA DEL RÍO OPÓN.

Se mantiene esta alerta ante la probabilidad de incrementos súbitos en el nivel del río La Colorada entre otros afluentes al río Opón a la altura de Barrancabermeja.

CRECIENTE SÚBITA EN EL RÍO SOGAMOSO.

Se mantiene esta alerta dada la creciente súbita registrada en el río Sogamoso, con valores en el rango de altos históricos para la época.

CRECIENTES SÚBITAS EN LA CUENCA DEL RÍO LEBRIJA.

Se mantiene esta alerta dadas las crecientes súbitas registradas en el río Lebrija y sus afluentes, especialmente el Río de Oro y quebradas afluentes a la altura del municipio de Girón (Santander) y la cuenca del río Surata que atraviesan la ciudad de Bucaramanga.

PROBABILIDAD DE CRECIENTES SÚBITAS EN LOS AFLUENTES DE LAS CUENCAS DE LA MIEL Y GUARINÓ.

Posibles incrementos en los niveles de los afluentes de los ríos La Miel y Guarinó.

CRECIENTES SÚBITAS EN LA CUENCA DEL RÍO NARE (ANTIOQUIA)

Incrementos súbitos en el nivel del río Nare y sus afluentes los ríos Negro, Marinilla, Nus y Samaná entre otros, se recomienda especial atención en los municipios de Rionegro, Marinilla, San Luis, Yolombó y Puerto Nare.

PROBABILIDAD DE CRECIENTES SÚBITAS EN LAS CUENCAS DE LOS RÍOS CIMITARRA Y SAN BARTOLOMÉ.

Se mantiene esta alerta ante la probabilidad de incrementos súbitos en el nivel de los ríos Cimitarra, San Bartolomé y sus afluentes, espacialmente el río Regla registra moderadas variaciones con tendencia actual de descenso.

ALERTAS POR NIVELES DE LOS RÍOS

REGIÓN ANDINA	SITIOS PARA LOS CUALES SE GENERA LA ALERTA	ALERTA NARANJA
<p>NIVELES ALTOS DEL RÍO MAGDALENA Se emite esta alerta para el Río Magdalena en el sector de Girardot – Nariño – Ambalema – Honda - La Dorada. Se mantiene en el sector de Puerto Berrio y en el tramo entre San Pablo y El Banco (Magdalena).</p> <p>PROBABILIDAD DE CRECIENTES SÚBITAS EN APORTANTES AL BOGOTÁ. Se mantiene este nivel de alerta dado que son probables los incrementos súbitos en aportantes al Bogotá. Se recomienda estar atentos a los sectores de la cuenca alta como los de la media especialmente las subcuencas de los ríos Frío, Salitre-Juan Amarillo, Fucha y Tunjuelo, entre ellas el río Arzobispo, quebrada La Vieja, quebrada Los Molinos, río San Cristóbal, canal Cundinamarca y río Apulo.</p>		

REGIÓN ORINOQUIA	SITIOS PARA LOS CUALES SE GENERA LA ALERTA	ALERTA NARANJA
<p>CRECIENTES SÚBITAS EN AFLUENTES DE LA CUENCA ALTA DEL RÍO ARAUCA Se presentan incrementos de nivel en el río Cobugón y con la ocurrencia de lluvias en las cuencas de aporte se esperan incrementos de nivel en los ríos Margua y Chitagá, afluentes de la cuenca alta del río Arauca.</p> <p>NIVELES ALTOS EN EL RÍO ARAUCA Se mantiene esta alerta ya que se prevé incrementos en los niveles en el río Arauca, a la altura del municipio de Arauquita (Arauca).</p> <p>PROBABILIDAD DE CRECIENTES SÚBITAS EN LA CUENCA DEL RÍO METICA (GUAMAL Y HUMADEA) Se mantiene el nivel de esta alerta dadas las intensas lluvias registradas en el municipio de Cubarral (Meta), por lo que no se descartan incrementos súbitos en estos ríos y sus afluentes.</p> <p>PROBABILIDAD DE CRECIENTES SÚBITAS EN LA CUENCA DEL RÍO PAUTO Probabilidad de crecientes súbitas en el río Pauto y sus aportantes dadas las fuertes precipitaciones de las últimas horas.</p> <p>PROBABILIDAD DE CRECIENTES SÚBITAS EN LA CUENCA DEL CRAVO SUR Se registró un incremento súbito en el cauce principal del río Cravo Sur razón por la cual se eleva a alerta naranja, no se descarta se presenten nuevas crecientes.</p> <p>PROBABILIDAD DE CRECIENTES SÚBITAS EN LA CUENCA DEL RÍO CASANARE Probabilidad de crecientes súbitas en la cuenca de río Ariporo aportante de la cuenca del río Casanare, al igual que su cauce principal (río Casanare) a la altura de San Salvador.</p> <p>PROBABILIDAD DE CRECIENTES SÚBITAS EN LOS AFLUENTES AL RÍO META (CUENCA MEDIA). Probabilidad de crecientes súbitas en los ríos que descienden del piedemonte llanero, especialmente para los ríos Upía, Lengupa, Túa y Cusiana, entre otros afluentes de la cuenca del río Meta.</p>		

ALERTAS POR NIVELES DE LOS RÍOS

REGIÓN CARIBE

SITIOS PARA LOS CUALES SE GENERA LA ALERTA

ALERTA NARANJA

CRECIENTES SÚBITAS EN LOS RÍOS SUCIO, MURRÍ Y MURINDÓ.

Probabilidad de incrementos súbitos en los niveles de los ríos de montaña del departamento de Antioquia que drenan al río Atrato, como son los ríos Murrí, Sucio y Murindó, a la altura de los municipios de Dabeiba, Mutatá y Murindó (Antioquia).

CRECIENTES SÚBITAS EN LA CUENCA MEDIA Y BAJA DEL RÍO ATRATO.

Continúan las condiciones de incrementos en el nivel tanto en el cauce principal como en sus afluentes los ríos Cértegui, Andágueda, Quito, Cabí, Bebarama, Bojayá, Mapipí y Opagadó, Salaquí, Cacarica entre otros afluentes directos al Atrato, a los largo de todos su cauce.

CRECIENTES SÚBITAS EN CORRIENTES DEL URABÁ ANTIOQUEÑO.

Se mantienen niveles altos en los ríos León, Chigorodó, Guapa, Mulatos y sus afluentes, se recomienda especial atención en los municipios de Chigorodó, Carepa, Apartado y Turbo. Se reportan afectaciones por inundaciones en San José de Apartadó.

PROBABILIDAD DE CRECIENTES SÚBITAS EN LOS RÍOS QUE DESCIENDEN DE LA SIERRA NEVADA DE SANTA MARTA Y DESCARGAN AL MAR CARIBE.

Probabilidad de crecientes súbitas en los ríos que descienden la Sierra Nevada de Santa Marta y descargan sus aguas al Mar Caribe, especialmente los ríos Piedras, Manzanares, Gaira, Guachaca, Don Diego, Palomino, Ancho, Tapias, Camarones y Ranchería, entre otros directos al Caribe.

PROBABILIDAD DE CRECIENTE SÚBITA EN LAS CUENCAS DEL RÍO ZULIA, PAMPLONITA Y RÍO NUEVO PRESIDENTE Y TRES BOCAS.

Se mantiene esta alerta por el posible incremento en los niveles del río Zulia, Pamplonita, Nuevo Presidente – Tres Bocas y sus afluentes, debido a la condición de saturación de las cuencas.

PROBABILIDAD DE CRECIENTE SÚBITA EN LA CUENCA RÍO CATATUMBO.

Se mantiene la alerta por posibles incremento en los niveles de los ríos del norte del departamento de Norte de Santander, como son los ríos Oro, Socuavo, Algodonal, Tarra entre otros del alto y bajo Catatumbo.

ALERTAS POR NIVELES DE LOS RÍOS

REGIÓN CARIBE	SITIOS PARA LOS CUALES SE GENERA LA ALERTA	ALERTA NARANJA
<p>NIVELES ALTOS EN LA CUENCA DEL RÍO ARIGUANÍ Se mantiene esta alerta dados incrementos súbitos en los niveles que puede generarse en los ríos Ariguani afluente al del río Cesar.</p> <p>PROBABILIDAD DE CRECIENTES SÚBITAS EN LA CUENCA DEL RÍO CESAR. Se mantiene esta alerta dada la probabilidad de incrementos súbitos en los niveles del río Cesar y sus afluentes a lo largo de la cuenca, se recomienda especial atención al río Guatapurí (afluente de la parte alta del río Cesar), en el área de influencia del municipio de Valledupar.</p> <p>PROBABILIDAD DE CRECIENTES SÚBITAS EN LOS RÍOS QUE DESCENDEN DE LA SIERRA NEVADA Y DESCARGAN A LA CIÉNAGA GRANDE DE SANTA MARTA. Se mantiene esta alerta dada la probabilidad continúen las crecientes súbitas en los ríos que descienden de la Sierra Nevada y descargan sus aguas en la Ciénaga Grande de Santa Marta, tales como los ríos Sevilla, Fundación, Aracataca y sus afluentes. Se recomienda especial atención en los municipios de Ciénaga, Zona Bananera, Aracataca y Fundación.</p> <p>POSIBLES INUNDACIÓN EN LA CUENCA DEL CANAL DEL DIQUE. Se mantiene el nivel de esta alerta dado que se pueden generar algunas inundaciones en la cuenca del Canal del Dique, debido a condiciones de la zona. Especial atención en los municipios de Mahates y Arjona.</p>		

REGIÓN AMAZONIA	SITIOS PARA LOS CUALES SE GENERA LA ALERTA	ALERTA NARANJA
<p>INUNDACIÓN EN LA CUENCA MEDIA DEL RÍO CAQUETÁ Se mantiene el nivel de alerta, sin embargo, se reportaron afectaciones por inundaciones en los municipios de Puerto Guzmán, Solita (zona rural y urbana), Curillo (zona Rural) y Solano (zona rural y urbana), en el departamento de Caquetá, por desbordamiento del río Caquetá.</p> <p>INUNDACIÓN POR DESBORDAMIENTO DEL RÍO NEMAL Se mantiene el nivel de alerta por la disminución de las lluvias en las cuencas de aporte. Se reportaron afectaciones debido a la inundación ocasionada por el desbordamiento del río Nermal (aportante de la cuenca del río Guayas), a la altura del municipio de El Doncello, Corregimiento Puerto Manrique (Caquetá).</p> <p>PROBABILIDAD DE CRECIENTES SÚBITAS EN LOS NIVELES DE LA CUENCA DEL RÍO MOCOA (DEPARTAMENTO DE PUTUMAYO). Probabilidad de crecientes súbitas en los ríos Mocoa y sus afluentes, los ríos Tarauquita, Rumiaco, Pepino, Sangoyaco y Mulato.</p> <p>PROBABILIDAD DE CRECIENTES SÚBITAS EN LA CUENCA ALTA DEL RÍO PUTUMAYO. Probabilidad de crecientes súbitas en la parte alta del río Putumayo y sus afluentes, especialmente los ríos San Miguel, Sucio, Guineo y Guamuéz, se recomienda especial atención en los municipios de Santiago, Puerres, Villagarzón, Orito y Puerto Asís.</p>		

ALERTAS POR NIVELES DE LOS RÍOS

REGIÓN PACÍFICO

SITIOS PARA LOS CUALES SE GENERA LA ALERTA

ALERTA NARANJA

PROBABILIDAD DE CRECIENTES SÚBITAS EN LA CUENCA DEL RÍO BAUDÓ.

Se mantiene esta alerta ante los posibles incrementos súbitos en el nivel de este río Baudó y Doccampadó y sus afluentes, entre otros directos al Océano Pacífico en el departamento de Chocó.

PROBABILIDAD DE CRECIENTES SÚBITAS EN LA CUENCA ALTA DEL RÍO SAN JUAN

Se estima continúen las crecientes súbitas en el río San Juan y sus afluentes, especialmente los ríos Iró, Condoto y Tamaná a la altura de los municipios de Tadó, Sata Rita, Condoto y Andacoya.

PROBABILIDAD DE CRECIENTES SÚBITAS EN LOS RÍOS DEL LITORAL PACÍFICO EN EL VALLE DEL CAUCA.

Se prevé incrementos súbitos en los niveles de los ríos Calambre, Mayorquín, Raposo, Anchicayá, Dagua y sus afluentes, directos al Océano Pacífico en el departamento de Valle del Cauca.

PROBABILIDAD DE CRECIENTES SÚBITAS EN LOS RÍOS DEL LITORAL PACÍFICO EN EL DEPARTAMENTO DE CAUCA.

Probabilidad de crecientes súbitas en los ríos Timbiquí, Saija, Guapi, Micay, Naya y sus afluentes, directos al Océano Pacífico en el departamento de Cauca.

PROBABILIDAD DE CRECIENTES SÚBITAS EN LOS RÍOS ISCUANDÉ Y TAPAJE.

Se mantiene esta alerta por probabilidad de crecientes súbitas en los niveles de los ríos Iscuandé y Tapaje, los cuales drenan sus aguas al Océano Pacífico en el departamento de Nariño.

PROBABILIDAD DE CRECIENTES SÚBITAS EN LAS CUENCAS DE LOS RÍOS MIRA, TELEMBÍ, ROSARIO Y TOLA.

Se mantiene la probabilidad de crecientes súbitas en la cuenca del río Mira, Telembí, Rosario, Tola y sus aportantes, se recomienda especial atención en los municipios de Barbacoas y Tumaco (Nariño).

PROBABILIDAD DE CRECIENTE SÚBITAS EN EL RÍO JUANAMBÚ

Se sube el nivel de esta alerta dada la tendencia actual al ascenso en el nivel de este río, el cual es afluente al río Patía en su cuenca alta (Nariño)

ALERTAS POR NIVELES DE LOS RÍOS

REGIÓN ANDINA

SITIOS PARA LOS CUALES SE GENERA LA ALERTA

ALERTA AMARILLA

PROBABILIDAD DE CRECIENTES SÚBITAS EN AFLUENTES DE LA CUENCA ALTA Y MEDIA DEL RÍO CAUCA.

Incrementos súbitos en los niveles de los ríos Piendamó, Quinamáyo, Ovejas, Timba, Salado, Palace, Palo, Quimba y Alto Cauca (departamento de Cauca), Lili, Meléndez, Cañaveralejo, Cali, Pance, Salado, Guachal, Amaime, Cerrito, Guabas, Tuluá, Bugalagrande, Guadalajara, Buga, Las Cañas, Los Micos, Obando, Pescador, Chanco, Catarina, Cañaverál, Arroyohondo, Yumbo, Mulato, Vijes, Yotoco, Mediacanoa, Riofrío, Paila y Piedras (Departamento del Valle del Cauca), entre otros directos al río Cauca.

PROBABILIDAD DE CRECIENTES SÚBITAS EN LOS RÍOS DEL EJE CAFETERO.

Se mantiene esta alerta dada la probabilidad de crecientes súbitas en los ríos Arma, Risaralda, Chinchiná, La Vieja y sus afluentes.

PROBABILIDAD DE CRECIENTES SÚBITAS EN LOS RÍOS DE LA CUENCA ALTA DEL MAGDALENA (HUILA)

Probabilidad de crecientes súbitas en las cuencas de los ríos Guarapas, Suaza, Timaná, Bache, Yaguará, Juncal, Neiva, Íquira, Fortalecillas, Ceibas y Cabrera, entre otros aportantes directos al alto Magdalena en el departamento del Huila.

NIVELES ALTOS EN EL EMBALSE DE BETANIA

De acuerdo con el comunicado de EMGESA de hoy 3 de junio de las 06:00 a.m., se mantiene la alerta amarilla por incremento en los niveles del embalse de Betania. Según el reporte el nivel del embalse se encuentra en 560,59 msnm que equivale a 94.73% del porcentaje del volumen útil. El operador sigue realizando monitoreo continuo de las estaciones e informa que el embalse mantiene las compuertas del vertedero cerradas.

PROBABILIDAD DE CRECIENTES SÚBITAS EN LA CUENCA DEL RÍO PRADO (TOLIMA)

Se prevén crecientes súbitas en los ríos Prado, Cuinde y Negro, afluentes al embalse de Prado.

PROBABILIDAD DE CRECIENTES SÚBITAS EN LOS RÍOS DEL TOLIMA.

No se descarta la ocurrencia de crecientes súbitas en los ríos del Tolima, especialmente en las cuencas de los ríos Aipe, Chenche, Coello, Luisa, Opia y Totaré.

PROBABILIDAD DE CRECIENTES SÚBITAS EN LA CUENCA BAJA DEL RÍO CHICAMOCHA.

Probabilidad de crecientes súbitas en los ríos Umpalá y Nevado, aportantes de la cuenca baja del río Chicamocha. Adicionalmente se registra incrementos súbitos en el nivel del río La Pesca entre otros afluentes en la cuenca alta del río Chicamocha, los cuales se están viendo reflejados sobre el cauce principal.

POSIBLE VERTIMIENTO DEL EMBALSE SAN LORENZO SOBRE EL RÍO NARE

ISAGEN comunica el día 30 de mayo sobre el posible vertimiento del embalse San Lorenzo sobre el río Nare, a la altura del municipio de Caracolí, durante los meses Mayo y Junio, lo que puede generar incremento en sus niveles.

ALERTAS POR NIVELES DE LOS RÍOS

REGIÓN PACÍFICO	SITIOS PARA LOS CUALES SE GENERA LA ALERTA	ALERTA AMARILLA
<p>PROBABILIDAD DE CRECIENTES SÚBITAS EN LA CUENCA DEL RÍO PATÍA. Probabilidad de crecientes súbitas en la parte alta del río Patía y sus afluentes los ríos Guachicono, Mayo, Juananbú y Guátara.</p> <p>PROBABILIDAD DE CRECIENTES SÚBITAS EN LA CUENCA MEDIA Y BAJA DEL RÍO SAN JUAN Se estima continúen las crecientes súbitas en el río San Juan y sus afluentes, especialmente los ríos Cajón, Sipi, Capoma, Calima y Munguidó, se recomienda especial atención a la altura de los municipios de Sipi, Medio San Juan y Litoral de San Juan.</p>		

REGIÓN ORINOQUIA	SITIOS PARA LOS CUALES SE GENERA LA ALERTA	ALERTA AMARILLA
<p>PROBABILIDAD DE CRECIENTES SÚBITAS EN LOS AFLUENTES AL RÍO META (CUENCA ALTA). Probabilidad de crecientes súbitas en los ríos que descienden del piedemonte llanero, especialmente para los ríos Negro, Guacavía, Guatiquía, Guayuriba, Humea, entre otros afluentes de la cuenca alta del río Meta.</p> <p>NIVELES ALTOS EN EL RÍO META. Niveles altos en el río Meta en el tramo comprendido entre los municipios de Puerto López (Meta) y Paz de Ariporo (Casanare).</p> <p>NIVELES ALTOS EN EL RÍO GUAVIARE Se emite esta alerta dada la tendencia al ascenso en el nivel del río Guaviare a la altura de San José del Guaviare</p>		

ALERTAS POR AMENAZAS DE DESLIZAMIENTO

ALERTA ROJA:

Amenaza alta a muy alta por deslizamientos de tierra detonados por lluvias, localizados en los siguientes municipios:

ALERTA NARANJA:

Amenaza moderada por deslizamientos de tierra detonados por lluvias, localizados en los siguientes municipios:

REGIÓN ANDINA	SITIOS PARA LOS CUALES SE GENERA LA ALERTA	ALERTA ROJA
BOYACÁ: Cubará. CUNDINAMARCA: Guayabetal. TOLIMA: Ibagué.		ALERTA ROJA
REGIÓN PACÍFICO	SITIOS PARA LOS CUALES SE GENERA LA ALERTA	ALERTA ROJA
NARIÑO: Francisco Pizarro (Salahonda).		ALERTA ROJA
REGIÓN ORINOQUÍA	SITIOS PARA LOS CUALES SE GENERA LA ALERTA	ALERTA ROJA
META: Acacías, Guamal, Villavicencio, Vistahermosa.		ALERTA ROJA
REGIÓN AMAZONIA	SITIOS PARA LOS CUALES SE GENERA LA ALERTA	ALERTA ROJA
PUTUMAYO: Mocoa, Orito.		ALERTA ROJA
REGIÓN CARIBE	SITIOS PARA LOS CUALES SE GENERA LA ALERTA	ALERTA NARANJA
BOLÍVAR: San Pablo. CESAR: Agustín Codazzi, Becerrill, La Paz. CÓRDOBA: San Jose de Ure.		ALERTA NARANJA
REGIÓN ANDINA	SITIOS PARA LOS CUALES SE GENERA LA ALERTA	ALERTA NARANJA
ANTIOQUIA: Alejandría, Amagá, Cáceres, Concepción, Fredonia, Jericó, Santa Bárbara, Santo Domingo, Venecia. BOYACÁ: Aquitania, Guicán, Labranzagrande, Pajarito, Paya, Santa María. CUNDINAMARCA: Medina. NORTE DE SANTANDER: Chitagá, Gramalote, Lourdes, Salazar, Santiago, Sardinata, Tibú, Toledo. RISARALDA: Dosquebradas. TOLIMA: Mariquita.		ALERTA NARANJA

ALERTAS POR AMENAZAS DE DESLIZAMIENTO

ALERTA ROJA:

Amenaza alta a muy alta por deslizamientos de tierra detonados por lluvias, localizados en los siguientes municipios:

ALERTA NARANJA:

Amenaza moderada por deslizamientos de tierra detonados por lluvias, localizados en los siguientes municipios:

REGIÓN PACIFICO	SITIOS PARA LOS CUALES SE GENERA LA ALERTA	ALERTA NARANJA
<p>CAUCA: El Tambo, López, Piamonte, Santa Rosa, Timbiquí. CHOCÓ: Alto Baudó (Pie de Pato), Bagadó, Bahía Solano (Mutis), Bojayá (Bellavista), El Cantón del San Pablo (Managrú), Lloró, Medio Atrato (Beté), Nuquí, Quibdó, Rio Quito (Paimadó), Tadó. NARIÑO: Barbacoas, Ricaurte, Roberto Payán (San José), Tumaco.</p>		
REGIÓN ORINOQUIA	SITIOS PARA LOS CUALES SE GENERA LA ALERTA	ALERTA NARANJA
<p>ARAUCA: Fortul, Saravena, Tame. CASANARE: Aguazul, Hato Corozal, Nunchía, Paz de Ariporo, Pore, Sácama, Támara, Yopal. META: Cubarral, Cumaral, El Calvario, El Castillo, El Dorado, La Macarena, Lejanías, Restrepo, San Juan de Arama.</p>		
REGIÓN AMAZONIA	SITIOS PARA LOS CUALES SE GENERA LA ALERTA	ALERTA NARANJA
<p>CAQUETÁ: Belén de los Andaquíes, Florencia, San José del Fragua. PUTUMAYO: San Francisco, Villagarzón.</p>		
REGIÓN CARIBE	SITIOS PARA LOS CUALES SE GENERA LA ALERTA	ALERTA AMARILLA
<p>CESAR: Curumaní, El Copey, La Gloria, La Jagua de Ibirico, Pailitas, Pelaya, Valledupar. CÓRDOBA: Montelíbano, Puerto Libertador. LA GUAJIRA: Dibulla, El Molino, Fonseca, La Jagua del Pilar, San Juan del Cesar, Villanueva. MAGDALENA: Ciénaga, Fundación, Santa Marta.</p>		
REGIÓN ANDINA	SITIOS PARA LOS CUALES SE GENERA LA ALERTA	ALERTA AMARILLA
<p>ANTIOQUIA: Abejorral, Abriaquí, Amalfi, Andes, Angelópolis, Anorí, Argelia, Armenia, Belmira, Betulia, Briceño, Buritacá, Caicedo, Caldas, Campamento, Cañasgordas, Caracolí, Caramanta, Ciudad Bolívar, Concordia, Dabeiba, Ebéjico, Frontino, Giraldo, Guatapé, Heliconia, Ituango, La Unión, Maceo, Medellín, Montebello, Nariño, Olaya, Puerto Berrío, Puerto Nare, Puerto Triunfo, Remedios, Sabanalarga, Salgar, San Carlos, San Jerónimo, San Luis, San Pedro de Los Milagros, San Rafael, San Roque, Santa Fe de Antioquia, Segovia, Sonsón, Sopetrán, Támesis, Tarazá, Titiribí, Uramita, Urrao, Valdivia, Yalí, Yarumal, Yolombó, Zaragoza. BOYACÁ: Almeida, Betétiva, Boavita, Buenavista, Campohermoso, Chinavita, Chita, Chivor, Coper, Corrales, Covarachía, El Espino, Gámeza, Garagoa, La Uvita, La Victoria, Macanal, Maripí, Miraflores, Mongua, Moniquirá, Muzo, Otanche, Pachavita, Páez, Panqueba, Pauna, Paz de Rio, Pesca, Pisba, Puerto Boyacá, Quípama, Rondón, Saboyá, San Eduardo, San José de Pare, San Luis de Gaceno, San Mateo, San Pablo de Borbur, Santana, Soatá, Socha, Socotá, Sogamoso, Susacón, Tasco, Tibaná, Tópaga, Turmequé, Úmbita, Ventaquemada.</p>		

ALERTAS POR AMENAZAS DE DESLIZAMIENTO

ALERTA ROJA:

Amenaza alta a muy alta por deslizamientos de tierra detonados por lluvias, localizados en los siguientes municipios:

ALERTA NARANJA:

Amenaza moderada por deslizamientos de tierra detonados por lluvias, localizados en los siguientes municipios:

REGIÓN ANDINA	SITIOS PARA LOS CUALES SE GENERA LA ALERTA	ALERTA AMARILLA
	<p>CALDAS: Aguadas, Chinchiná, Filadelfia, La Merced, Manizales, Manzanares, Marmato, Marulanda, Neira, Pácora, Pensilvania, Salamina, Samaná, Supia, Villamaría.</p> <p>CUNDINAMARCA: Agua de Dios, Albán, Anapoima, Anolaima, Apulo, Arbeláez, Beltrán, Bituima, Bogotá, D.C., Bojacá, Cabrera, Cachipay, Caparrapí, Cáqueza, Carmen de Carupa, Chaguaní, Chipaque, Choachí, Chocontá, Cogua, Cucunubá, El Colegio, El Peñón, El Rosal, Facativá, Fusagasugá, Gachalá, Gachetá, Gama, Granada, Guaduas, Guatavita, Guayabal de Síquima, Gutiérrez, Jerusalén, Junín, La Calera, La Mesa, La Palma, La Peña, Lenguazaque, Machetá, Manta, Nilo, Nimaima, Nocaima, Pacho, Paima, Pandí, Paratebuena, Pasca, Pulí, Quebradanegra, Quetame, Quipile, San Antonio de Tequendama, San Bernardo, San Cayetano, San Juan de Rioseco, Sasaima, Sesquilé, Sibaté, Silvania, Soacha, Subachoque, Suesca, Supatá, Sutatausa, Tabio, Tausa, Tena, Tibacuy, Tocaima, Topaipí, Ubalá, Útica, Vergara, Vianí, Villagómez, Villapinzón, Villeta, Viotá, Yacopí, Zipacón, Zipaquirá.</p> <p>HUILA: Aipe, Altamira, Colombia, Guadalupe, La Plata, Neiva, Pitalito, Saladoblanco, San Agustín, Suaza, Tarqui.</p> <p>NORTE DE SANTANDER: Ábrego, Arboledas, Cáchira, Cácuta, Chinácota, Convención, Cúcuta, Cucutilla, Durania, El Carmen, El Tarra, El Zulia, Hacarí, Labateca, Mutiscua, Ocaña, Pamplona, San Calixto, Silos, Teorama, Villa Caro.</p> <p>QUINDÍO: Calarcá, Córdoba, Salento.</p> <p>RISARALDA: Santa Rosa de Cabal.</p> <p>SANTANDER: Aguada, Albania, Barbosa, Bucaramanga, Carcasí, Cerrito, Charalá, Charta, Chipatá, Confines, Contratación, Coromoro, El Guacamayo, El Playón, Florián, Floridablanca, Girón, Guaca, Guavatá, Güepa, La Belleza, Landázuri, Lebrija, Macaravita, Málaga, Matanza, Mogotes, Oiba, Onzaga, Piedecuesta, Puente Nacional, Rionegro, San Andrés, San Benito, San Miguel, San Vicente de Chucurí, Santa Helena del Opón, Sucre, Suratá, Tona, Valle de San José, Vélez.</p> <p>TOLIMA: Alpujarra, Anzoátegui, Armero (Guayabal), Ataco, Cajamarca, Carmen de Apicalá, Casabianca, Chaparral, Cunday, Dolores, Falan, Fresno, Herveo, Ibagué, Icononzo, Lérida, Libano, Melgar, Murillo, Natagaima, Ortega, Palocabildo, Planadas, Prado, Purificación, Rioblanco, Roncesvalles, Rovira, San Antonio, Villahermosa, Villarrica.</p>	
	<p>REGIÓN PACIFICO</p> <p>SITIOS PARA LOS CUALES SE GENERA LA ALERTA</p> <p>CAUCA: Buenos Aires, Caldono, Corinto, Inzá, Jambaló, La Sierra, La Vega, Miranda, Páez (Belalcázar), Piendamó, Popayán, Rosas, Santander de Quilichao, Silvia, Sotará (Paispamba), Suárez, Toribío, Totoró.</p> <p>CHOCÓ: Bajo Baudó (Pizarro), Cértegui, Río Iró (Santa Rita), San José del Palmar, Sipí.</p> <p>NARIÑO: Albán (San José), Buesaco, Cumbitara, Linares, Samaniego, San Pedro de Cartago (Cartago).</p> <p>VALLE DEL CAUCA: Bolívar, Buenaventura, Buga, Bugalagrande, Calima (El Darién), Dagua, El Cerrito, El Dovio, Florida, Palmira, San Pedro, Sevilla, Tuluá, Versalles, Vijes, Yumbo.</p>	ALERTA AMARILLA

ALERTAS POR AMENAZAS DE DESLIZAMIENTO

ALERTA ROJA:

Amenaza alta a muy alta por deslizamientos de tierra detonados por lluvias, localizados en los siguientes municipios:

ALERTA NARANJA:

Amenaza moderada por deslizamientos de tierra detonados por lluvias, localizados en los siguientes municipios:

REGIÓN ORINOQUIA	SITIOS PARA LOS CUALES SE GENERA LA ALERTA	ALERTA AMARILLA
<p>CASANARE: Chámeza, La Salina, Monterrey, Recetor, Tauramena. META: Mesetas, San Juanito.</p>		
REGIÓN AMAZONIA	SITIOS PARA LOS CUALES SE GENERA LA ALERTA	ALERTA AMARILLA
<p>CAQUETÁ: El Doncello, El Paujil, Montañita, Morelia, Puerto Rico.</p>		

ALERTAS POR AMENAZAS DE DESLIZAMIENTO

ALERTA ROJA:

Amenaza alta a muy alta por deslizamientos de tierra detonados por lluvias, localizados en los siguientes municipios:

ALERTA NARANJA:

Amenaza moderada por deslizamientos de tierra detonados por lluvias, localizados en los siguientes municipios:

SECTORES VIALES IDENTIFICADOS CON POTENCIALIDAD DE DESLIZAMIENTOS DE TIERRA, EN LOS CUALES GENERAN ALERTAS

DEPARTAMENTO	SECTOR VIAL
CUNDINAMARCA	Bogotá – Villavicencio Sibate – Fusagasugá La Vega – Villeta La Palma – Pacho
BOYACÁ	Moniquira – Arcabuco. Vía Sogamoso – Aguazul Puente Morrocoy (Espino – Chiscas)
ANTIOQUIA	San Roque – Santo Domingo Santuario – Granada San Rafael - Guatapé San Rafael – San Carlos Segovia – Yolombó La Ceja – Medellín Vía Medellín – Bolombolo Medellín – Gómez Plata La Mansa – Primavera Llanos de Cuiva – Tarza La Av. Las Plamas km 7. Vía San Geronimo Medellín – Costa Atlántica Dabeiba – Santa Fé de Antioquia Amagá - Titiribi
TOLIMA	Vía Bogotá – Girardot Manizales – Fresno Bogotá, Manizales – Petaqueros – Fresno – Mariquita, en el kilómetro 63, cerca del sector de Padua
CALDAS	Manizales – Chinchiná Chinchiná – Pereira Manizales – La Cabaña Norcasia – Florencia Chinchiná – Marsella
CHOCÓ	Quibdó – Medellín Vía panamericana (Risaralda - Chocó).
NARIÑO	Vía Pasto – Mocoa Pasto – Popayán Pasto – Mojarrales Túquerres – Tumaco Circunvalar – Galeras Junin – Pedregal

ALERTAS POR AMENAZAS DE DESLIZAMIENTO

ALERTA ROJA:

Amenaza alta a muy alta por deslizamientos de tierra detonados por lluvias, localizados en los siguientes municipios:

ALERTA NARANJA:

Amenaza moderada por deslizamientos de tierra detonados por lluvias, localizados en los siguientes municipios:

SECTORES VIALES IDENTIFICADOS CON POTENCIALIDAD DE DESLIZAMIENTOS DE TIERRA, EN LOS CUALES GENERAN ALERTAS

DEPARTAMENTO	SECTOR VIAL
META	Bogotá - Villavicencio
CAUCA	Inza - Popayán
VALLE DEL CAUCA	Bolívar – Roldanillo Buenaventura – Buga.



ALERTAS POR AMENAZAS DE INCENDIOS DE LA COBERTURA VEGETAL

ALERTA ROJA:

Amenaza Alta o muy alta de ocurrencia de incendios de la cobertura vegetal en zonas de bosques, cultivos y pastos, localizados en los siguientes municipios y sectores aledaños:

ALERTA NARANJA:

Amenaza moderada de ocurrencia de incendios de la cobertura vegetal en zonas de bosques, cultivos y pastos, localizados en los siguientes municipios y sectores aledaños:

		SIN ALERTAS
CONDICIONES NORMALES		

ALERTAS METEOMARINA

MAR CARIBE

ALERTA AMARILLA

POR PLEAMAR

Hasta el día 07 de junio, el mar Caribe colombiano, particularmente el litoral central, estará influenciado por una de las pleamares más significativas del mes. Por ello, el IDEAM advierte a habitantes costeros estar atentos a la evolución del fenómeno.

OCÉANO PACÍFICO

ALERTA AMARILLA

POR PLEAMAR

Hasta el día 08 de junio, la costa Pacífica colombiana, particularmente la zona sur, estará influenciada por una de las pleamares más significativas del mes. Por ello, el IDEAM advierte a habitantes costeros estar atentos a la evolución del fenómeno.

°C: grados Celsius

m: metros

mm: milímetros

msnm: metros sobre nivel del mar

Km/h: kilómetros por hora

HLC: hora local colombiana

GOES: Geostationary Operational Environmental Satellites (Satélite Geoestacionario Operacional Ambiental).

GOES-16 es el designado GOES-Este, localizado en 75° W sobre el ecuador geográfico.

PNN: Parque Nacional Natural

SFF: Santuario de Fauna y Flora



ALERTA ROJA. PARA TOMAR ACCIÓN Advierte al Sistema Nacional de Gestión del Riesgo de Desastres sobre el peligro de un fenómeno y sus efectos adversos sobre la población. Se emite una alerta sólo cuando la identificación de un evento extraordinario indique la amenaza inminente y cuando la gravedad del fenómeno requiera atención prioritaria de los comités departamentales y locales.



ALERTA NARANJA. PARA PREPARARSE Indica la amenaza de un fenómeno. No implica riesgo inmediato por lo que es catalogado como un mensaje para informarse y prepararse. El aviso implica vigilancia continua ya que las condiciones son propicias para el desarrollo de un suceso natural.



ALERTA AMARILLA. PARA INFORMARSE Se emite cuando las condiciones hidrometeorológicas son favorables para la ocurrencia de un fenómeno natural y pueden aumentar el riesgo según los pronósticos. Por sus características, este nivel está encaminado a informar.

CONDICIONES NORMALES Indica que no existe ninguna clase de alerta para la región o zona mencionada.

Yolanda GONZÁLEZ H. | Directora General

Mery E. FERNÁNDEZ P. | Jefe Oficina del Servicio de Pronósticos y Alertas

Profesionales de Turno:

Alberto PARDO ((Hidrólogo), Sergio ROJAS (Deslizamientos), Julián URREA (Incendios), Cristian ARANGO (Meteorólogo), Mauricio TORRES (Datos) y Luis Alfonso LOPEZ A. (Coordinador).

<http://www.ideam.gov.co>

Correos electrónicos: servicio@ideam.gov.co, alertas@ideam.gov.co

Calle 25D # 96B – 70, Piso 3. Bogotá, D.C., Colombia.

Teléfono: 3075625 Ext. 1334–1336.

Síguenos en:

