

INFORME TÉCNICO

# DIARIO N°153

El IDEAM comunica al Sistema Nacional de Gestión del Riesgo (SNGR) y al Sistema Nacional Ambiental (SINA).

Bogotá D. C.

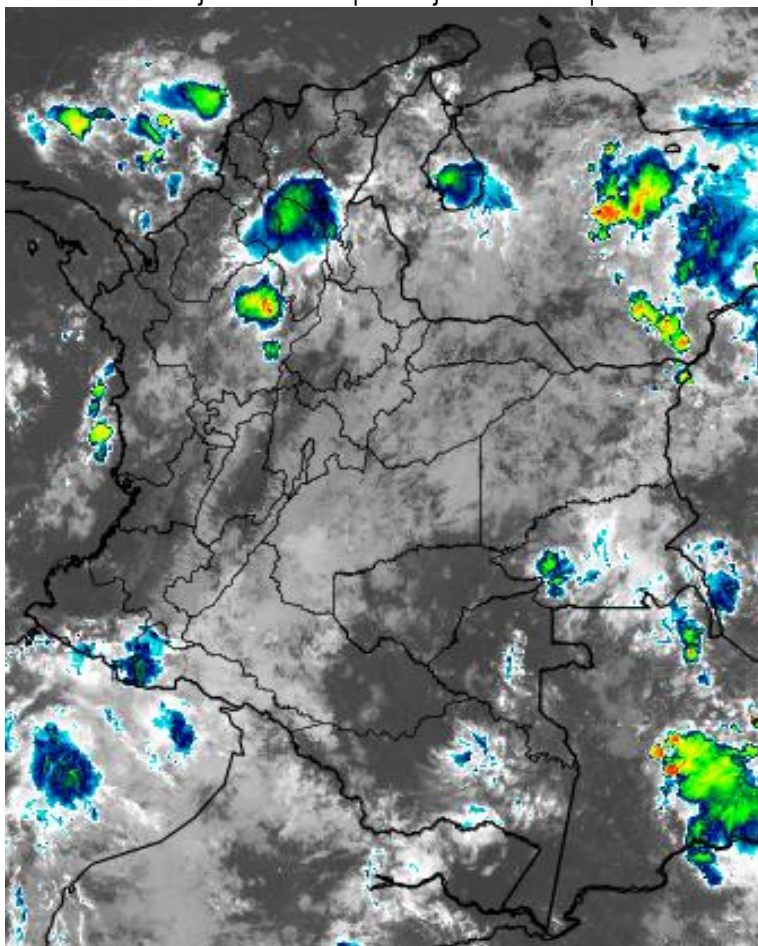
Domingo 02 de junio de 2019.

Hora de actualización 12:15 p. m.



## IMAGEN SATELITAL

Canal Infrarrojo - GOES 16 | 02 de junio de 2019 | 9:40 a. m.



## CONDICIONES HIDROMETEOROLÓGICAS ACTUALES

Se observó, en las últimas horas, una considerable disminución de las lluvias a nivel nacional y particularmente sobre la región Pacífica. Se registraron precipitaciones en las diferentes regiones naturales del país, pero fueron abundantes al sur de la región Pacífica, sectores del centro de la región Andina y al centro y sur de la región Caribe.

La Zona de Confluencia Intertropical se observa moderadamente activa al norte del país, entre los 9°N y los 12°N, siendo significativa para las lluvias de las regiones Caribe y Pacífica.

Consulte todos los días el pronóstico del tiempo y las alertas hidrometeorológicas vigentes del IDEAM, en un formato de calidad. Alrededor de las 7:30 a. m. está a disposición del público en [www.ideam.gov.co](http://www.ideam.gov.co).

Se puede ver también en dispositivos móviles **AQUÍ**





# LO MÁS DESTACADO

## LLUVIAS REGISTRADAS EN LAS ÚLTIMAS 24 HORAS

Descenso importante de las precipitaciones en las últimas 24 horas, las cuales principalmente se concentraron en las regiones Andina, Pacífico y Caribe; el mayor registro se presentó en el municipio de **Barbacoas (Nariño), con 85.5 mm.**

### ALERTA ROJA

- Por probabilidad alta de incrementos de niveles en varias corrientes en departamentos de las siguientes regiones: Andina, Caribe y Orinoquia.
- Por probabilidad alta de deslizamientos de tierra en zonas inestables o de ladera ubicadas en algunos departamentos de las siguientes regiones: Caribe, Andina y Amazonia.

### ALERTA NARANJA

- Por probabilidad media de incrementos de niveles en varias corrientes en departamentos de las siguientes regiones: Andina, Amazonia, Caribe, Pacífico y Orinoquia.
- Por probabilidad alta de deslizamientos de tierra en zonas inestables o de ladera ubicadas en algunos departamentos de las siguientes regiones: Andina, Amazonia, Caribe, Pacífico y Orinoquia.

### ALERTA AMARILLA

- Por probabilidad baja de incrementos de niveles en varias corrientes en departamentos de las siguientes regiones: Andina y Pacífico.
- Por probabilidad alta de deslizamientos de tierra en zonas inestables o de ladera ubicadas en algunos departamentos de las siguientes regiones: Andina, Amazonia, Caribe, Pacífico y Orinoquia.
- Por niveles altos en los embalses de Betania (Huila) y San Lorenzo sobre el río Nare (Antioquia).
- Por tiempo lluvioso en el Océano Pacífico.
- Por tiempo lluvioso en el mar Caribe.

# PRONÓSTICO CONDICIONES METEOROLÓGICAS ESPECIALES

## ÁREA DEL VOLCÁN GALERAS

Durante la jornada se pronostican condiciones nubosas con lloviznas intermitentes

EL SERVICIO GEOLÓGICO COLOMBIANO reporta en nivel AMARILLO (III): CAMBIOS EN EL COMPORTAMIENTO DE LA ACTIVIDAD VOLCÁNICA. Lat:155 Lon:-77.37

ELEVACIÓN (pies)	DIRECCIÓN	VELOCIDAD	
		NUDOS	Km/h
10.000	ESTE-SURESTE	5 - 10	9 - 18
18.000	ESTE	15 - 20	27 - 37
24.000	ESTE	10 - 15	18 - 27
30.000	ESTE	10 - 15	18 - 27

## ÁREA DEL VOLCÁN NEVADO DEL HUILA

En la mañana y hasta entrada la tarde pesistirán las condiciones secas, luego se advierten precipitaciones ligeras y dispersas.

EL SERVICIO GEOLÓGICO COLOMBIANO reporta en nivel AMARILLO (III): CAMBIOS EN EL COMPORTAMIENTO DE LA ACTIVIDAD VOLCÁNICA. Lat:2.92 Lon:-76.05

ELEVACIÓN (pies)	DIRECCIÓN	VELOCIDAD	
		NUDOS	Km/h
10.000	SURESTE	5 - 10	9 - 18
18.000	ESTE	15 - 20	27 - 37
24.000	ESTE	10 - 15	18 - 27
30.000	ESTE	10 - 15	18 - 27

## ÁREA DEL VOLCÁN CERRO MACHÍN

A lo largo de la jornada se estima cielo entre parcial y mayormente cubierto con predominio de tiempo seco.

EL SERVICIO GEOLÓGICO COLOMBIANO reporta en nivel AMARILLO (III): CAMBIOS EN EL COMPORTAMIENTO DE LA ACTIVIDAD VOLCÁNICA. Lat:4.80 Lon:-75.62

ELEVACIÓN (pies)	DIRECCIÓN	VELOCIDAD	
		NUDOS	Km/h
10.000	SUR-SURESTE	5 - 10	9 - 18
18.000	ESTE	10 - 15	18 - 27
24.000	ESTE	5 - 10	9 - 18
30.000	ESTE	5 - 10	9 - 18

## ÁREA DEL VOLCÁN NEVADO DEL RUIZ

Durante gran parte de la jornada se prevé cielo entre parcial a mayormente cubierto con tiempo seco, salvo en horas de la noche donde se estiman lloviznas y/o lluvias ligeras.

EL SERVICIO GEOLÓGICO COLOMBIANO reporta en nivel AMARILLO (III): CAMBIOS EN EL COMPORTAMIENTO DE LA ACTIVIDAD VOLCÁNICA. Lat:4.89 Lon:-75.32

ELEVACIÓN (pies)	DIRECCIÓN	VELOCIDAD	
		NUDOS	Km/h
10.000	SUR-SURESTE	5 - 10	9 - 18
18.000	ESTE	10 - 15	18 - 27
24.000	ESTE	5 - 10	9 - 18
30.000	ESTE	5 - 10	9 - 18

## ÁREA DEL COMPLEJO VOLCÁNICO CHILES-CERRO NEGRO DE MAYASQUER

En el área se espera abundante nubosidad con lluvias de carácter intermitente.

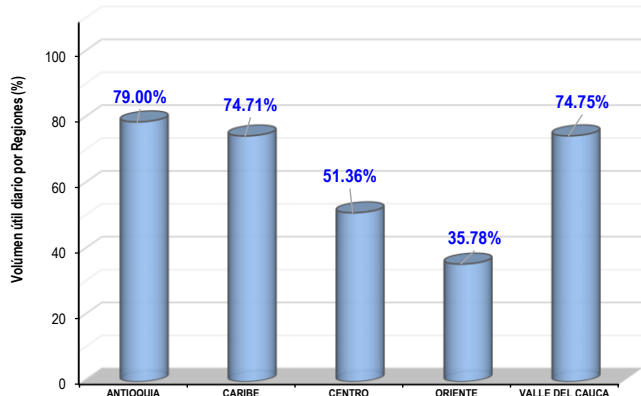
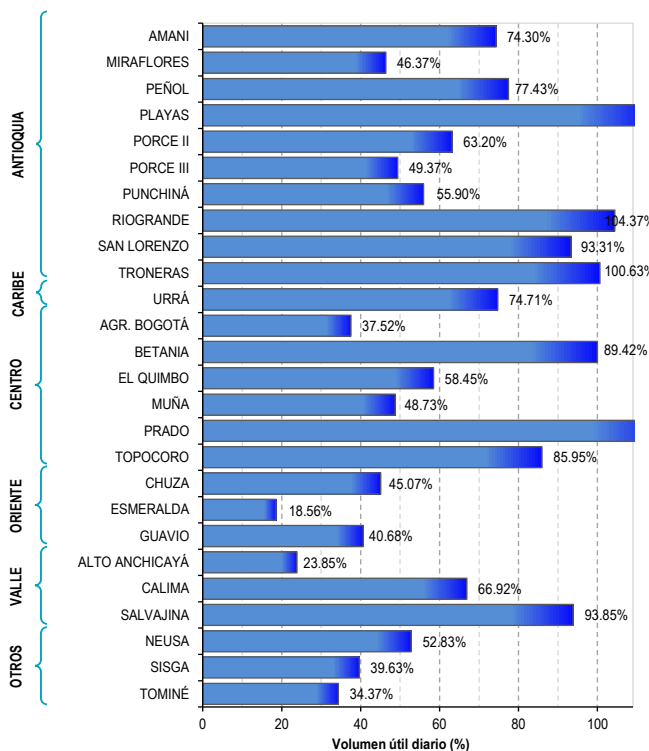
EL SERVICIO GEOLÓGICO COLOMBIANO reporta en nivel AMARILLO (III): CAMBIOS EN EL COMPORTAMIENTO DE LA ACTIVIDAD VOLCÁNICA. Lat:0.81-Lon:77.93 Lat:0.76 Lon:-77.95

ELEVACIÓN (pies)	DIRECCIÓN	VELOCIDAD	
		NUDOS	Km/h
10.000	ESTE-SURESTE	5 - 10	9 - 18
18.000	ESTE	15 - 20	27 - 37
24.000	ESTE	10 - 15	18 - 27
30.000	ESTE	15 - 20	27 - 37

# ESTADO DE LOS EMBALSES

A continuación se relaciona el volumen útil diario de los principales embalses del país (expresado en porcentaje), de acuerdo con la información reportada por XM S.A. E.S.P en la siguiente dirección electrónica: <http://ido.xm.com.co/ido/SitePages/hidrologia.aspx?q=reservas>

## VOLUMEN ÚTIL DIARIO EN LOS PRINCIPALES EMBALSES DEL PAÍS





Para estar informado diariamente de lo que pasa con el **pronóstico del tiempo y las alertas.**

Síguenos en Twitter  
**@IDEAMColombia**



## PRECIPITACIONES

A continuación se relacionan los municipios donde en las últimas 24 horas se registraron precipitaciones iguales o superiores a 70.0 mm.

Se aclara que las precipitaciones indicadas en los municipios, realmente corresponden a aquellos puntos en los cuales el IDEAM tiene estaciones de monitoreo, pero no necesariamente quiere decir que el dato corresponda a las lluvias que se presentaron directamente sobre el área urbana en donde se concentra la mayor población. En ocasiones la estación sobre la cual se destaca el mayor valor de precipitación, a pesar de pertenecer al municipio, puede quedar alejada del centro poblado principal.

DEPARTAMENTO	MUNICIPIO
ATLÁNTICO	Piojó (62.8).
BOLÍVAR	Pinillos (50.5).
CALDAS	Victoria (67.2), Palestina (48.6).
CESAR	Chimichagua (60.0).
CUNDINAMARCA	Bogotá D. C. -estación ubicada al suroriente de la ciudad- (44.5), Guayabetal (43.0).
HUILA	Baraya (58.0).
LA GUAJIRA	Maicao (58.0), Riohacha -estación ubicada a 12 Km. al sur del centro poblado- (53.2).
META	Villavicencio -estación ubicada a 10 Km. al sur del centro poblado- (65.0).
NARIÑO	<b>Barbacoas (85.5)</b> , Leiva (50.0), La Unión (44.6)
PUTUMAYO	Orito (48.0).
SUCRE	Sucre (68.0).
TOLIMA	Mariquita (78.2).

Para estar informado diariamente de lo que pasa con el **pronóstico del tiempo y las alertas.**

Síguenos en Twitter  
**@IDEAMColombia**



## TEMPERATURAS MÁXIMAS

A continuación se relacionan los municipios donde en las últimas 24 horas se registraron temperaturas iguales o superiores a 35.0 °C.

Se aclara que las temperaturas indicadas en los municipios, realmente corresponden a aquellos puntos en los cuales el IDEAM tiene estaciones de monitoreo, pero no necesariamente quiere decir que el dato corresponda a las temperaturas que se presentaron directamente sobre el área urbana en donde se concentra la mayor población. En ocasiones la estación sobre la cual se destaca el mayor valor de temperatura, a pesar de pertenecer al municipio, puede quedar alejada del centro poblado principal.

DEPARTAMENTO	MUNICIPIO
CESAR	Agustín Codazzi (35,0)







# PRONÓSTICO METEOROLÓGICO



Domingo 02 y lunes 03 de junio de 2019

REGIÓN	PRONÓSTICO
<b>SABANA DE BOGOTÁ</b>	<p><b>DOMINGO.</b> Durante la mañana se estima cielo parcialmente nublado. Son probables lloviznas esporádicas al sur de la ciudad y al noroccidente de la Sabana. Para la tarde se prevé cielo parcialmente nublado; probables lluvias ligeras y esporádicas en sectores del noroccidente y sur de la Capital y al nororiente de la Sabana. En la noche se espera cielo parcialmente nublado; poca probabilidad de lloviznas o lluvias ligeras y esporádicas en la capital, especialmente en el noroccidente y suroriente de la ciudad.</p> <p><b>LUNES.</b> Durante la madrugada y mañana se estima cielo entre parcial a mayormente cubierto con predominio de tiempo seco en la zona; no se descartan lluvias ligeras, especialmente al occidente y sur de la capital. En horas de la tarde y noche se espera se mantenga el predominio de tiempo seco, aunque no se descartan lluvias ligeras en algunos sectores del noroccidente, centro-oriente y sur de la zona.</p>
<b>CARIBE</b>	<p><b>DOMINGO.</b> Durante la mañana se estima cielo parcial a mayormente nublado; lluvias al sur de Córdoba, Sucre, sectores dispersos de Magdalena, Bolívar y Cesar. Durante la tarde se espera nubosidad parcial; lluvias de moderada intensidad en Sucre, norte de Córdoba, Magdalena, Atlántico, Bolívar y Golfo de Urabá. Lluvias ocasionales en Cesar y suroccidente de La Guajira. Durante la noche se prevé cielo parcialmente nublado. Son probables precipitaciones en sectores dispersos de Córdoba, Sucre, sur de Bolívar y estribaciones de la sierra Nevada de Santa Marta.</p> <p><b>LUNES.</b> Se espera cielo entre parcial y mayormente nublado. Probables lluvias en La Guajira, Cesar, Atlántico, norte y sur de Magdalena, centro y sur de Sucre y Bolívar. Posibilidad de descargas eléctricas.</p>
<b>ARCHIPIÉLAGO DE SAN ANDRÉS, PROVIDENCIA Y SANTA CATALINA</b>	<p><b>DOMINGO.</b> En la mañana se prevé cielo parcialmente nublado con predominio de tiempo seco. En la tarde prevalecerán las condiciones de cielo parcialmente nublado con predominio de tiempo seco; ligera posibilidad de lloviznas esporádicas. Para la noche se espera nubosidad parcial con persistencia de tiempo seco.</p> <p><b>LUNES.</b> Predominará el cielo parcialmente cubierto con tiempo seco en gran parte de la jornada. Probables lluvias ligeras y esporádicas en la tarde.</p>
<b>MAR CARIBE</b>	<p><b>DOMINGO.</b> Condiciones de cielo mayormente nublado; lluvias a lo largo de la jornada, tanto en la zona marítima como en sus costas. Las lluvias más intensas se esperan en la mañana y nuevamente en la noche, en sectores del centro y oriente.</p> <p><b>LUNES.</b> Se estiman condiciones mayormente cubiertas con lluvias en gran parte de la jornada, en diferentes sectores de la zona marítima, incluidas áreas cercanas a la costa, aunque las más intensas se esperan en el oriente y occidente, sobre las primeras horas y nuevamente en la noche.</p>
<b>ANDINA</b>	<p><b>DOMINGO.</b> En la mañana se estima cielo parcialmente nublado; lluvias ocasionales en sectores del norte de Antioquia y Tolima; lloviznas o lluvias ligeras al occidente de Cundinamarca, Norte de Santander y Eje Cafetero. Para la tarde se espera cielo parcialmente nublado; lluvias ocasionales en diferentes sectores, especialmente en Antioquia, eje cafetero, norte de Cundinamarca, norte y occidente de Tolima, oriente de Valle Del Cauca, sectores de Nariño y Cauca.</p> <p>En la noche se espera cielo parcialmente cubierto; presencia de lluvias esporádicas en el oriente y norte de Antioquia, norte de Tolima, Boyacá y Cundinamarca, en sectores de Norte de Santander y el eje cafetero.</p> <p><b>LUNES.</b> Para la mañana lluvias ligeras sectorizadas, posibles lluvias fuertes en el occidente de Santander y norte de Antioquia. En la tarde lluvias en zonas de montaña de Valle, Cauca y Nariño, Antioquia, eje cafetero y Santanderes. En la noche se estima disminución de la nubosidad con probabilidad de lluvias en Norte de Santander, sur de Cundinamarca, norte Tolima, montañas de Valle, Cauca y Nariño, en las demás zonas cielo entre parcial a nublado.</p>

Planeando tu día?  
Descarga YA y conoce...



Consúltalo a diario y únete a la Cultura del Pronóstico del IDEAM

Disponible para  



# PRONÓSTICO METEOROLÓGICO



Domingo 02 y lunes 03 de junio de 2019

REGIÓN	PRONÓSTICO
<b>INSULAR PACÍFICO</b>	<p><b>DOMINGO.</b> Cielo parcial a mayormente nublado; lluvias ligeras a lo largo del día en Gorgona, lluvias más intensas en el sector de Malpelo a diferentes horas</p> <p><b>LUNES.</b> Lluvias de diferente intensidad en la mañana para Malpelo y Gorgona. En horas de la tarde y resto de la jornada disminución de la intensidad de las precipitaciones.</p>
<b>PACÍFICO</b>	<p><b>DOMINGO.</b> Se prevé cielo parcialmente cubierto en la región; lluvias ligeras y esporádicas en el centro de Chocó, zonas de Cauca y Nariño. En la tarde se espera cielo parcialmente nublado; probables lluvias en sectores dispersos de Chocó y al occidente de Cauca y Nariño. Para la noche se espera continúen las condiciones de cielo entre parcial a mayormente cubierto. Lluvias ocasionales en el sur de Chocó, sectores de Cauca y Nariño.</p> <p><b>LUNES.</b> Se prevén condiciones nubosas y de tiempo seco en la mañana y lluvias en las horas de la tarde y noche; especialmente al sur del área.</p>
<b>OCÉANO PACÍFICO</b>	<p><b>DOMINGO.</b> Se estima cielo entre parcial y mayormente nublado a lo largo del día; lluvias dispersas y abundantes en gran parte del Pacífico Colombiano.</p> <p><b>LUNES.</b> Se prevé continúe la condición de cielo mayormente nublado a nublado en gran parte del área. Se estiman lluvias dispersas a numerosas en la cuenca, las más intensas para la zona norte.</p>
<b>ORINOQUIA</b>	<p><b>DOMINGO.</b> En la mañana se prevé cielo parcialmente nublado; lluvias ligeras en sectores del sur de Meta y en sectores de los departamentos de Vichada y Casanare. Durante la tarde se espera cielo parcialmente nublado. Probables lluvias al oriente y sur de Vichada y sectores de Arauca, Casanare y Meta. En la noche se espera cielo parcialmente nublado y persistencia de tiempo seco; eventuales lluvias esporádicas hacia el piedemonte llanero, las más significativas al sur de Meta. Hacia la madrugada se estima se mantengan las condiciones de nubosidad y posibilidad de precipitaciones en sectores de Meta y Arauca.</p> <p><b>LUNES.</b> Durante la jornada se estiman condiciones de cielo mayormente nublado; son probables lluvias dispersas en la región y de intensidad ligera a moderada en sectores de Meta, Casanare y Vichada durante la tarde y noche.</p>
<b>AMAZONIA</b>	<p><b>DOMINGO.</b> En las horas de la mañana se estiman condiciones de cielo parcialmente nublado en gran parte del área; eventuales lluvias en el occidente de Caquetá y Putumayo, oriente de Guainía, Vaupés y sur de Amazonas. En la tarde se espera precipitaciones dispersas en gran parte de la región. Las más significativas al noroccidente de Vaupés, sectores de Putumayo, Meta, Guaviare, Amazonas, occidente de Caquetá y Putumayo. En la noche el cielo estará mayormente nublado en la región; lluvias ocasionales en sectores de Amazonas, Vaupés, occidente de Putumayo y Caquetá. Probabilidad de tormentas sectorizadas.</p> <p><b>LUNES.</b> Se esperan condiciones nubosas en gran parte de la región con lluvias dispersas a diferentes horas, las de mayor extensión en horas de la tarde y noche.</p>

Planeando tu día?  
Descarga YA y conoce...



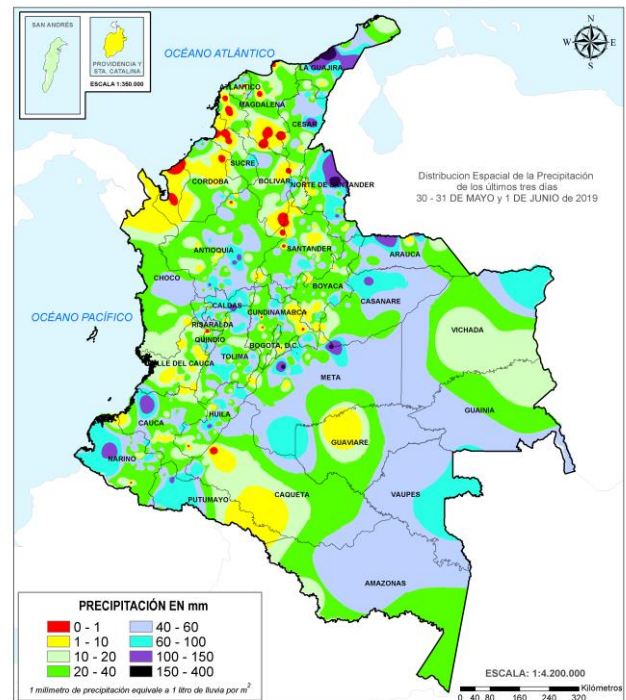
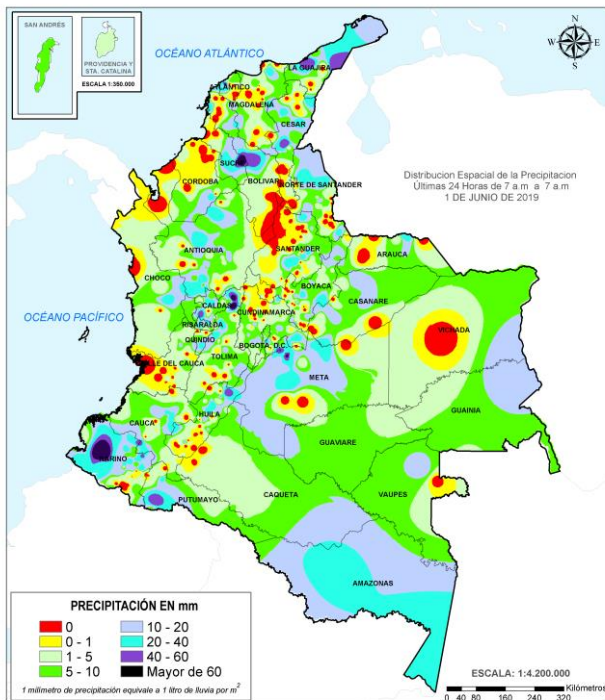
Consúltalo a diario y únete a la Cultura del Pronóstico del IDEAM

Disponible para  

# MAPAS DE PRECIPITACIÓN

Precipitación diaria: desde las 7:00 a. m. del sábado 01 hasta las 7:00 a. m. del domingo 02 de junio de 2019.

Precipitación últimas 72 horas: desde las 7:00 a. m. del jueves 30 de mayo hasta las 7:00 a. m. del domingo 02 de junio de 2019.



## ALERTAS VIGENTES E INFORMACIÓN ADICIONAL

Para mayor información sobre el pronóstico del estado del tiempo, informes técnicos diarios, comunicados especiales, mapas diarios de temperaturas máximas y mínimas e información diaria de precipitación se sugiere consultar los siguientes enlaces:

- [MAPA DIARIO DE TEMPERATURA MÁXIMA](#)
- [MAPA DIARIO DE TEMPERATURA MÍNIMA](#)



# ALERTAS POR NIVELES DE LOS RÍOS

REGIÓN ANDINA	SITIOS PARA LOS CUALES SE GENERA LA ALERTA	ALERTA ROJA
	<p><b>CRECIENTES SÚBITAS EN LOS RÍOS JAMUNDÍ, CLARO Y JORDÁN AFLUENTES DEL RÍO CAUCA.</b>                      La UNGRD informa de incrementos súbitos en los niveles de los ríos Claro, Jamundí y Jordán, aportantes al río Cauca al sur del departamento Valle del Cauca.</p>	
	<p><b>CRECIENTE SÚBITA EN LA CUENCA BAJA DEL RÍO NECHÍ (ANTIOQUIA).</b>                      Se mantiene esta alerta dado que se prevé que continúe la tendencia de ascenso en los niveles del río Nechí, con valores que pueden superar los umbrales de afectación especialmente en el municipio Nechí (Antioquia).</p>	
	<p><b>NIVELES ALTOS EN EL RÍO CAUCA EN EL SECTOR CAUCASIA, NECHÍ Y GUARANDA.</b>                      Continúan los niveles críticos del río Cauca entre el sector desde Caucasia (Antioquia) hasta Guaranda (Sucre) y se prevé que el tránsito de la onda de creciente se vea reflejado con posible afectación en los municipios de Achí y Pinillos (Bolívar). En inmediaciones del municipio de Nechí (Antioquia) se observan también incrementos en los niveles asociados a los aportes simultáneos de los ríos Cauca y Nechí. Se recomienda especial atención a los puntos más bajos de los corregimientos de Margento (municipio de Caucasia, Antioquia) y Colorado (municipio de Nechí, Antioquia), lo mismo que en inmediaciones de la depresión de La Mojana sucreña. Se recomienda especial atención en zonas aledañas al dique de protección ubicado en el corregimiento de Santa Anita (municipio de Nechí, Antioquia), e igualmente para zonas bajas, ya que no se descarta la afectación en zonas de cultivos y áreas pobladas; igualmente en zonas bajas de Ayapel (Córdoba), San Jacinto del Cauca y Achí (Bolívar) y también a los municipios sucreños de San Benito Abad, Caimito, San Marcos, Majagual, Sucre y Guaranda.</p>	
	<p><b>CRECIENTES SÚBITAS EN LA CUENCA DEL RÍO PÁEZ (ALTO MAGDALENA)</b>                      Se mantiene esta alerta dadas las crecientes súbitas registradas en el río Paéz y La Plata, a la altura de los municipios de Paéz (Cauca) La Argentina, La Plata, Tesalia (Huila).</p>	
	<p><b>CRECIENTE SÚBITA EN LA PARTE BAJA DEL RÍO BOGOTÁ.</b>                      Se eleva esta alerta debido a los incrementos súbitos registrados en la parte baja del río Bogotá, se recomienda especial atención, a la altura de los municipios de Girardot y La Mesa (Cundinamarca).</p>	
	<p><b>PROBABILIDAD DE CRECIENTES SÚBITAS EN LAS CUENCAS DE LOS RÍOS CIMITARRA Y SAN BARTOLOMÉ.</b>                      Se mantiene esta alerta ante la probabilidad de incrementos súbitos en el nivel de los ríos Cimitarra, San Bartolomé y sus afluentes, espacialmente el río Regla registra moderadas variaciones con tendencia actual de descenso.</p>	
	<p><b>CRECIENTES SÚBITAS EN LA CUENCA DEL RÍO SAN JORGE Y AFLUENTES.</b>                      Incrementos súbitos en los niveles del río San Jorge y sus afluentes, en especial el río San Pedro a la altura de Puerto Libertador y Caño Barro en Ayapel (Córdoba). Se evidencian afectaciones en el sector La Apartada y se mantienen las condiciones de niveles en ascenso en la Depresión Momposina. <b>Nota:</b> La CDGRD CÓRDOBA, reportó afectaciones en varias viviendas por inundación, a la altura del municipio de La Apartada.</p>	

# ALERTAS POR NIVELES DE LOS RÍOS

<b>REGIÓN CARIBE</b>	<b>SITIOS PARA LOS CUALES SE GENERA LA ALERTA</b>	<b>ALERTA ROJA</b>
----------------------	---	--------------------

**CRECIENTES SÚBITAS EN LA CUENCAS DE LOS RÍOS SAN JUAN, VOLCÁN, CANALETE Y OTROS ARROYOS DIRECTOS AL CARIBE.**

Se mantiene esta alerta por las crecientes súbitas registradas en los ríos San Juan, Volcán, Canalete y otros arroyos directos al Caribe, afectando el municipio de Arboletes y el Corregimiento La Candelaria (Antioquia), reporte de La UNGRD.

**CRECIENTES SÚBITAS EN LA CUENCA DEL RÍO SINÚ.**

Crecientes súbitas en el río Sinú y quebradas afluentes (aguas abajo del Embalse de Urrá I), generado afectaciones por inundaciones en amplios sectores de la cuenca del río Sinú, especialmente en los centros poblados de Tierralta, Montería, Cereté, San Pelayo, Cotorra, Loricá y San Bernardo del Viento. Se mantiene la recomendación a los pobladores de zonas ribereñas de los municipios Tierralta, Valencia, Morales, Montería, Ceteré, San Pelayo, Carrillo y Loricá, en el departamento de Córdoba, e igual recomendación en a en zonas bajas (especialmente en la margen derecha del río), en el sector Montería - Cereté y en inmediaciones de la Ciénaga de Momil.

<b>REGIÓN ORINOQUIA</b>	<b>SITIOS PARA LOS CUALES SE GENERA LA ALERTA</b>	<b>ALERTA ROJA</b>
-------------------------	---	--------------------

**PROBABILIDAD DE CRECIENTES SÚBITAS EN LAS CUENCAS DE LOS RÍOS ARIARI, GUEJAR, GUAPE Y GUAYABERO.**

Se mantiene el nivel esta alerta dada la probabilidad de crecientes súbitas en las cuencas de los ríos Ariari, Guejar, Guape y Guayabero, aportante a la cuenca alta del río Guaviare. UNGRD reportó creciente súbita en el Caño Jujuaro en Cubarral, Meta.

<b>REGIÓN CARIBE</b>	<b>SITIOS PARA LOS CUALES SE GENERA LA ALERTA</b>	<b>ALERTA NARANJA</b>
----------------------	---	-----------------------

**CRECIENTES SÚBITAS EN LA CUENCA ALTA DEL RÍO ATRATO.**

Se mantiene el nivel de alerta en los niveles del río Atrato a la altura del municipio de Lloro.

**CRECIENTES SÚBITAS EN CORRIENTES DEL URABÁ ANTIOQUEÑO.**

Se mantienen niveles altos en los ríos León, Chigorodó, Guapa, Mulatos y sus afluentes, se recomienda especial atención en los municipios de Chigorodó, Carepa, Apartado y Turbo. Se reportan afectaciones por inundaciones en San José de Apartadó.

**NIVELES ALTOS EN LA CUENCA DEL RÍO ARIGUANÍ**

Se mantiene esta alerta dados incrementos súbitos en los niveles que puede generarse en los ríos Ariguaní afluente al del río Cesar.



# ALERTAS POR NIVELES DE LOS RÍOS

## REGIÓN CARIBE

## SITIOS PARA LOS CUALES SE GENERA LA ALERTA

## ALERTA NARANJA

### PROBABILIDAD DE CRECIENTES SÚBITAS EN LA CUENCA DEL RÍO CESAR.

Se mantiene esta alerta dada la probabilidad de incrementos súbitos en los niveles del río Cesar y sus afluentes a lo largo de la cuenca, se recomienda especial atención al río Guatapurí (afluente de la parte alta del río Cesar), en el área de influencia del municipio de Valledupar.

### PROBABILIDAD DE CRECIENTES SÚBITAS EN LOS RÍOS QUE DESCENDEN DE LA SIERRA NEVADA DE SANTA MARTA Y DESCARGAN AL MAR CARIBE.

Probabilidad de crecientes súbitas en los ríos que descienden la Sierra Nevada de Santa Marta y descargan sus aguas al Mar Caribe, especialmente los ríos Piedras, Manzanares, Gaira, Guachaca, Don Diego, Palomino, Ancho, Tapias, Camarones y Ranchería, entre otros directos al Caribe.

### PROBABILIDAD DE CRECIENTES SÚBITAS EN LOS RÍOS QUE DESCENDEN DE LA SIERRA NEVADA Y DESCARGAN A LA CIÉNAGA GRANDE DE SANTA MARTA.

Se mantiene esta alerta dada la probabilidad continúen las crecientes súbitas en los ríos que descienden de la Sierra Nevada y descargan sus aguas en la Ciénaga Grande de Santa Marta, tales como los ríos Sevilla, Fundación, Aracataca y sus afluentes. Se recomienda especial atención en los municipios de Ciénaga, Zona Bananera, Aracataca y Fundación.

### PROBABILIDAD DE CRECIENTE SÚBITA EN LAS CUENCAS DEL RÍO ZULIA, PAMPLONITA Y RÍO NUEVO PRESIDENTE Y TRES BOCAS.

Se mantiene esta alerta por el posible incremento en los niveles del río Zulia, Pamplonita, Nuevo Presidente – Tres Bocas y sus afluentes, debido a la condición de saturación de las cuencas.

### PROBABILIDAD DE CRECIENTE SÚBITA EN LA CUENCA RÍO CATATUMBO.

Se mantiene la alerta por posibles incremento en los niveles de los ríos del norte del departamento de Norte de Santander, como son los ríos Oro, Socuavo, Algodonal, Tarra entre otros del alto y bajo Catatumbo.

### CRECIENTES SÚBITAS EN LOS RÍOS SUCIO, MURRÍ Y MURINDÓ.

Probabilidad de incrementos súbitos en los niveles de los ríos de montaña del departamento de Antioquia que drenan al río Atrato, como son los ríos Murrí, Sucio y Murindó, a la altura de los municipios de Dabeiba, Mutatá y Murindó (Antioquia).

### CRECIENTES SÚBITAS EN LA CUENCA DEL RÍO ATRATO.

Continúan las condiciones de incrementos en el nivel tanto en el cauce principal como en sus afluentes los ríos Cértegui, Andágueda, Quito, Cabí, Bebarama, Bojayá, Mapipí y Opagadó, Salaqui, Cacarica entre otros afluentes directos al Atrato, a los largo de todos su cauce.

# ALERTAS POR NIVELES DE LOS RÍOS

## REGIÓN ANDINA

## SITIOS PARA LOS CUALES SE GENERA LA ALERTA

## ALERTA NARANJA

### **NIVELES ALTOS EN EL RÍO CAUCA EN EL VALLE DEL CAUCA Y ANTIOQUIA**

Se extiende esta alerta para los municipios de Jamundí, Cali, Yumbo, Yotoco y Buga (Valle del Cauca) y se mantiene en los municipios de La Pintada y Venecia (Antioquia).

### **PROBABILIDAD DE CRECIENTES SÚBITAS EN LOS RÍOS OTÚN, TAPIAS Y FRÍO.**

Continúa la alerta por crecientes súbitas en los ríos Otún, Frío, Tapias y sus afluentes.

### **PROBABILIDAD DE CRECIENTES SÚBITAS EN LA CUENCA RÍO SAN JUAN (ANTIOQUIA).**

Se mantiene esta alerta dado que se prevé que continúen las crecientes súbitas en el río San Juan y sus afluentes, a la altura de los municipios de Salgar y Ciudad Bolívar (Antioquia).

### **PROBABILIDAD DE CRECIENTES SÚBITAS EN DIFERENTES CORRIENTES APORTANTES A LA PARTE MEDIA DEL RÍO CAUCA.**

Se mantiene esta alerta dadas las crecientes súbitas que se han registrado en diferentes corrientes que atraviesan los municipios de Concordia, La Liborina y Santa Fe de Antioquia, especialmente en la quebrada Sinifaná, el río Tonusco y Juan García.

### **CRECIENTES SÚBITAS EN LAS QUEBRADAS Y RÍOS DEL VALLE DE ABURRÁ.**

Se mantiene esta alerta dadas las crecientes súbitas que se han registrado en las quebradas y ríos del Valle de Aburra, en la cuenca alta del río Porce. Especial atención a los niveles del río Medellín y sus aportantes, en los municipios de Rionegro, Caldas, Sabaneta, Itagüí, Bello y La Estrella.

### **PROBABILIDAD DE CRECIENTES SÚBITAS EN LA CUENCA DEL RÍO TARAZÁ - MAN.**

Se mantiene la alerta ante posibles incrementos súbitos en ríos y quebradas de las cuencas de los ríos Tarazá y Man, a la altura del municipio de Cáceres (Antioquia).

### **CRECIENTES SÚBITAS EN LA CUENCA ALTA Y MEDIA DEL RÍO NECHÍ (ANTIOQUIA).**

Se mantiene esta alerta dado que se prevé continúen los incrementos súbitos en los niveles del río Nechí y sus afluentes, especialmente en los municipios de Yarumal y Zaragoza (Antioquia).

### **PROBABILIDAD DE CRECIENTES SÚBITAS EN LA CUENCA DEL RÍO SALDAÑA.**

Probabilidad de crecientes súbitas en los afluentes al río Saldaña, especialmente los ríos Cucuana, Tetuán, Ortega, Saldaña, Amoyá y Ata.

### **CRECIENTES SÚBITAS EN LOS RÍOS DEL TOLIMA.**

Crecientes súbitas en los ríos Lagunilla y Gualí, en el norte del Tolima.

### **PROBABILIDAD DE INCREMENTOS SÚBITOS EN LA CUENCA DEL RÍO SUMAPAZ**

Los niveles del río Sumapaz a la altura de los municipios de Cabrera, Pandí, San Bernardo y Melgar, se incrementaron en las últimas horas, se espera que esta condición se refleje en los demás cauces de la cuenca del río Sumapaz.



# ALERTAS POR NIVELES DE LOS RÍOS

## REGIÓN ANDINA

## SITIOS PARA LOS CUALES SE GENERA LA ALERTA

## ALERTA NARANJA

### **CRECIENTES SÚBITAS EN LA CUENCA DEL RÍO NEGRO Y SECO.**

Continúan los incrementos súbitos registrados en el nivel del río Negro y sus afluentes como el río Villeta y quebrada Cune, similar condición se espera en el río Seco y otros directos al Magdalena en el sector. Especial atención en el municipio de La Vega y Villeta (Cundinamarca).

### **NIVELES ALTOS EN LAS CUENCAS DEL RÍO FONCE Y SUAREZ**

Se reportan afectaciones en el municipio de San Gil por inundaciones, Simacota por desbordamiento de distintas quebradas, así como incrementos en afluentes al ríos Suarez a la altura de Moniquirá.

### **PROBABILIDAD DE CRECIENTES SÚBITAS EN LA CUENCA DEL RÍO CARARE.**

Probabilidad de incrementos súbitos en la cuenca del río Carare y sus afluentes en Santander, Boyacá y Cundinamarca. Se reporta desbordamiento de quebradas en el municipio de Puerto Parra.

### **PROBABILIDAD DE CRECIENTES SÚBITAS EN LA CUENCA DEL RÍO OPÓN.**

Se mantiene esta alerta ante la probabilidad de incrementos súbitos en el nivel del río La Colorada entre otros afluentes al río Opón a la altura de Barrancabermeja.

### **CRECIENTE SÚBITA EN EL RÍO SOGAMOSO.**

Continúa la creciente súbita registrada en el río Sogamoso, con valores en el rango de altos históricos para la época.

### **CRECIENTES SÚBITAS EN LA CUENCA DEL RÍO LEBRIJA.**

Continúan las crecientes súbitas registradas en el río Lebrija y sus afluentes, especialmente el Río de Oro y quebradas afluentes a la altura del municipio de Girón (Santander) y la cuenca del río Surata que atraviesan la ciudad de Bucaramanga.

### **PROBABILIDAD DE CRECIENTES SÚBITAS EN LOS AFLUENTES DE LAS CUENCAS DE LA MIEL Y GUARINÓ.**

Posibles incrementos en los niveles de los afluentes de los ríos La Miel y Guarinó.

### **CRECIENTES SÚBITAS EN LA CUENCA DEL RÍO NARE (ANTIOQUIA)**

Incrementos súbitos en el nivel del río Nare y sus afluentes los ríos Negro, Marinilla, Nus y Samaná entre otros, se recomienda especial atención en los municipios de Rionegro, Marinilla, San Luis, Yolombó y Puerto Nare.

### **NIVELES ALTOS DEL RÍO MAGDALENA EN EL SECTOR DE PUERTO NARE Y BARRANCABERMEJA.**

Se mantiene esta alerta para el río Magdalena en el sector de Barrancabermeja.

### **NIVELES ALTOS EN EL RÍO MAGDALENA EN EL TRAMO ENTRE SAN PABLO Y EL BANCO.**

Se mantiene esta alerta por niveles altos en el río Magdalena en el tramo entre San Pablo y El Banco (Magdalena).

### **POSIBLES INUNDACIÓN EN LA CUENCA DEL CANAL DEL DIQUE.**

Se mantiene el nivel de esta alerta dado que se pueden generar algunas inundaciones en la cuenca del Canal del Dique, debido a condiciones de la zona. Especial atención en los municipios de Mahates y Arjona (Bolívar).

# ALERTAS POR NIVELES DE LOS RÍOS

REGIÓN PACÍFICO	SITIOS PARA LOS CUALES SE GENERA LA ALERTA	ALERTA NARANJA
<p><b>PROBABILIDAD DE CRECIENTES SÚBITAS EN LA CUENCA DEL RÍO BAUDÓ.</b>                      Se mantiene esta alerta ante los posibles incrementos súbitos en el nivel de este río Baudó y Docampadó y sus afluentes, entre otros directos al Océano Pacífico en el departamento de Chocó.</p> <p><b>PROBABILIDAD DE CRECIENTES SÚBITAS EN LOS RÍOS DEL LITORAL PACÍFICO EN EL VALLE DEL CAUCA.</b>                      Se prevé incrementos súbitos en los niveles de los ríos Calambre, Mayorquín, Raposo, Anchicayá, Dagua y sus afluentes, directos al Océano Pacífico en el departamento de Valle del Cauca.</p> <p><b>PROBABILIDAD DE CRECIENTES SÚBITAS EN LOS RÍOS DEL LITORAL PACÍFICO EN EL DEPARTAMENTO DE CAUCA.</b>                      Probabilidad de crecientes súbitas en los ríos Timbiquí, Saija, Guapi, Micay, Naya y sus afluentes, directos al Océano Pacífico en el departamento de Cauca.</p> <p><b>PROBABILIDAD DE CRECIENTES SÚBITAS EN LOS RÍOS ISCUANDÉ Y TAPAJE.</b>                      Se mantiene esta alerta por probabilidad de crecientes súbitas en los niveles de los ríos Iscuandé y Tapaje, los cuales drenan sus aguas al Océano Pacífico en el departamento de Nariño.</p> <p><b>PROBABILIDAD DE CRECIENTES SÚBITAS EN LAS CUENCAS DE LOS RÍOS MIRA, TELEMBÍ, ROSARIO Y TOLA.</b>                      Se mantiene la probabilidad de crecientes súbitas en la cuenca del río Mira, Telembí, Rosario, Tola y sus aportantes, se recomienda especial atención en los municipios de Barbacoas y Tumaco (Nariño).</p>		

REGIÓN AMAZONIA	SITIOS PARA LOS CUALES SE GENERA LA ALERTA	ALERTA NARANJA
<p><b>INUNDACIÓN EN LA CUENCA MEDIA DEL RÍO CAQUETÁ</b>                      Se mantiene el nivel de alerta sin embargo, se reportaron afectaciones por inundaciones en los municipios de Puerto Guzmán, Solita (zona rural y urbana), Curillo (zona Rural) y Solano (zona rural y urbana), en el departamento de Caquetá, por desbordamiento del río Caquetá.</p> <p><b>INUNDACIÓN POR DESBORDAMIENTO DEL RÍO NEMAL</b>                      Se mantiene el nivel de alerta por la disminución de las lluvias en las cuencas de aporte. Se reportaron afectaciones debido a la inundación ocasionada por el desbordamiento del río Nemal (aportante de la cuenca del río Guayas), a la altura del municipio de El Doncello, Corregimiento Puerto Manrique (Caquetá).</p>		



# ALERTAS POR NIVELES DE LOS RÍOS

## REGIÓN ORINOQUIA

### SITIOS PARA LOS CUALES SE GENERA LA ALERTA

**ALERTA  
NARANJA**

#### **CRECIENTES SÚBITAS EN AFLUENTES DE LA CUENCA ALTA DEL RÍO ARAUCA**

Se presentan incrementos de nivel en el río Cobugón y con la ocurrencia de lluvias en las cuencas de aporte se esperan incrementos de nivel en los ríos Margua y Chitagá, afluentes de la cuenca alta del río Arauca.

#### **NIVELES ALTOS EN EL RÍO ARAUCA**

Se eleva esta alerta ya que se prevé incrementos en los niveles en el río Arauca, a la altura del municipio de Arauquita (Arauca).

#### **PROBABILIDAD DE CRECIENTES SÚBITAS EN LAS CUENCAS DE LOS RÍOS METICA (GUAMAL Y HUMADEA)**

Se eleva el nivel de esta alerta dadas las intensas lluvias registradas en el municipio de Cubarral (Meta), por lo que no se descartan incrementos súbitos en estos ríos y sus afluentes.

#### **PROBABILIDAD DE CRECIENTES SÚBITAS EN LA CUENCA DEL RÍO PAUTO**

Probabilidad de crecientes súbitas en el río Pauto y sus aportantes dadas las fuertes precipitaciones de las últimas horas.

#### **PROBABILIDAD DE CRECIENTES SÚBITAS EN LA CUENCA DEL RÍO CASANARE**

Probabilidad de crecientes súbitas en la cuenca de río Ariporo aportante de la cuenca del río Casanare, al igual que su cauce principal (río Casanare) a la altura de San Salvador.

## REGIÓN ORINOQUIA

### SITIOS PARA LOS CUALES SE GENERA LA ALERTA

**ALERTA  
AMARILLA**

#### **PROBABILIDAD DE CRECIENTES SÚBITAS EN LOS AFLUENTES AL RÍO META (CUENCA ALTA).**

Probabilidad de crecientes súbitas en los ríos que descienden del piedemonte llanero, especialmente para los ríos Negro, Guacavía, Guatiquía, Guayuriba, Humea, entre otros afluentes de la cuenca alta del río Meta.

#### **NIVELES ALTOS EN EL RÍO META.**

Niveles altos en el río Meta en el tramo comprendido entre los municipios de Puerto López (Meta) y Paz de Ariporo (Casanare).

#### **PROBABILIDAD DE CRECIENTES SÚBITAS EN LOS AFLUENTES AL RÍO META (CUENCA MEDIA).**

Probabilidad de crecientes súbitas en los ríos que descienden del piedemonte llanero, especialmente para los ríos Upía, Túa, Cusiana y Cravo Sur, entre otros afluentes de la cuenca del río Meta.

# ALERTAS POR NIVELES DE LOS RÍOS

REGIÓN ANDINA	SITIOS PARA LOS CUALES SE GENERA LA ALERTA	ALERTA AMARILLA
<p><b>PROBABILIDAD DE CRECIENTES SÚBITAS EN LOS RÍOS DE LA CUENCA ALTA DEL MAGDALENA (HUILA)</b>                      Probabilidad de crecientes súbitas en las cuencas de los ríos Guarapas, Suaza, Timaná, ríos Bache, Yaguará, Juncal, Neiva, Suaza, Timaná, Yaguará, Íquira, Baché, Fortalecillas, Ceibas y Cabrera, entre otros aportantes directos al alto Magdalena en el departamento del Huila.</p> <p><b>NIVELES ALTOS EN EL EMBALSE DE BETANIA</b>                      De acuerdo con el comunicado de EMGESA de ayer 01 de junio de las 6:00 a. m., se mantiene la alerta amarilla por incremento en los niveles del embalse de Betania. Según el reporte el nivel del embalse se encuentra en 561,20 msnm que equivale a 100.0% del porcentaje del volumen útil. El operador sigue realizando monitoreo continuo de las estaciones e informa que el embalse mantiene las compuertas del vertedero cerradas.</p> <p><b>PROBABILIDAD DE CRECIENTES SÚBITAS EN LA CUENCA DEL RÍO PRADO (TOLIMA)</b>                      Se prevén crecientes súbitas en los ríos Prado, Cuinde y Negro, afluentes al embalse de Prado.</p> <p><b>PROBABILIDAD DE CRECIENTES SÚBITAS EN LOS RÍOS DEL TOLIMA.</b>                      No se descarta la ocurrencia de crecientes súbitas en los ríos del Tolima, especialmente en las cuencas de los ríos Aipe, Chenche, Coello, Luisa, Opia y Totaré.</p> <p><b>PROBABILIDAD DE CRECIENTES SÚBITAS EN APORTANTES AL BOGOTÁ.</b>                      Dado que han persistido las lluvias en sectores de la cuenca alta y media del Bogotá, se mantiene este nivel de alerta dado que son probables los incrementos súbitos en aportantes al Bogotá. Se recomendación estar atentos a los sectores de la cuenca alta como los de la media especialmente las subcuencas de los ríos Frío, Salitre-Juan Amarillo, Fucha y Tunjuelo, entre ellas el río Arzobispo, quebrada La Vieja, quebrada Los Molinos, río San Cristóbal, canal Cundinamarca y río Apulo.</p> <p><b>PROBABILIDAD DE CRECIENTES SÚBITAS EN LA CUENCA BAJA DEL RÍO CHICAMOCHA.</b>                      Probabilidad de crecientes súbitas en los ríos Umpalá y Nevado, aportantes de la cuenca baja del río Chicamocha. Adicionalmente se registra incrementos súbitos en el nivel del río La Pesca entre otros afluentes en la cuenca alta del río Chicamocha, los cuales se están viendo reflejados sobre el cauce principal.</p> <p><b>POSIBLE VERTIMIENTO DEL EMBALSE SAN LORENZO SOBRE EL RÍO NARE</b>                      ISAGEN comunica el día 30 de mayo sobre el posible vertimiento del embalse San Lorenzo sobre el río Nare, a la altura del municipio de Caracolí, durante los meses Mayo y Junio, lo que puede generar incremento en sus niveles.</p>		

# ALERTAS POR NIVELES DE LOS RÍOS

REGIÓN ANDINA	SITIOS PARA LOS CUALES SE GENERA LA ALERTA	ALERTA AMARILLA
---------------	--	-----------------

**PROBABILIDAD DE CRECIENTES SÚBITAS EN AFLUENTES DE LA CUENCA ALTA Y MEDIA DEL RÍO CAUCA.**

Incrementos súbitos en los niveles de los ríos Piendamó, Quinamáyo, Ovejas, Timba, Salado, Palace, Palo, Quimba y Alto Cauca (departamento de Cauca), Lili, Meléndez, Cañaveralejo, Cali, Pance, Salado, Guachal, Amaime, Cerrito, Guabas, Tuluá, Bugalagrande, Guadalajara, Buga, Las Cañas, Los Micos, Obando, Pescador, Chanco, Catarina, Cañaverál, Arroyohondo, Yumbo, Mulato, Vijes, Yotoco, Mediacanoa, Riofrío, Paila y Piedras (Departamento del Valle del Cauca), entre otros directos al río Cauca.

**PROBABILIDAD DE CRECIENTES SÚBITAS EN LOS RÍOS DEL EJE CAFETERO.**

Se mantiene esta alerta dada la probabilidad de crecientes súbitas en los ríos Arma, Risaralda, Chinchiná, La Vieja y sus afluentes.

REGIÓN PACÍFICO	SITIOS PARA LOS CUALES SE GENERA LA ALERTA	ALERTA AMARILLA
-----------------	--	-----------------

**PROBABILIDAD DE CRECIENTES SÚBITAS EN LA CUENCA DEL RÍO PATÍA.**

Probabilidad de crecientes súbitas en la parte alta del río Patía y sus afluentes los ríos Guachicono, Mayo, Juananbú y Guáitara.

**PROBABILIDAD DE CRECIENTES SÚBITAS EN LA CUENCA DEL RÍO SAN JUAN**

Se estima continúen las crecientes súbitas en el río San Juan y sus afluentes, especialmente los ríos Tamaná, Condoto, Cajón, Sípi, Capoma, Calima y Munguidó, se recomienda especial atención a la altura de los municipios de Tadó, Sata Rita, Sípi, Medio San Juan y Litoral de San Juan.



# ALERTAS POR AMENAZAS DE DESLIZAMIENTO

**ALERTA ROJA:**

Amenaza alta a muy alta por deslizamientos de tierra detonados por lluvias, localizados en los siguientes municipios:

**ALERTA NARANJA:**

Amenaza moderada por deslizamientos de tierra detonados por lluvias, localizados en los siguientes municipios:

REGIÓN CARIBE	SITIOS PARA LOS CUALES SE GENERA LA ALERTA	ALERTA ROJA
LA GUAJIRA: Riohacha.		

REGIÓN ANDINA	SITIOS PARA LOS CUALES SE GENERA LA ALERTA	ALERTA ROJA
ANTIOQUIA: Alejandría y Cauca. NORTE DE SANTANDER: Tibú. TOLIMA: Ibagué.		

REGIÓN AMAZONIA	SITIOS PARA LOS CUALES SE GENERA LA ALERTA	ALERTA ROJA
PUTUMAYO: Mocoa		

REGIÓN CARIBE	SITIOS PARA LOS CUALES SE GENERA LA ALERTA	ALERTA NARANJA
BOLÍVAR: Montecristo y San Jacinto del Cauca. CESAR: Becerrill, La Jagua de Ibirico, La Paz y San Diego. CÓRDOBA: Montelíbano, Planeta Rica, Puerto Libertador, San Jose de Ure y Tierralta.		

REGIÓN ANDINA	SITIOS PARA LOS CUALES SE GENERA LA ALERTA	ALERTA NARANJA
ANTIOQUIA: Abejorral, Amagá, Amalfi, Angostura, Anorí, Arboletes, Barbosa, Bello, Briceño, Buritica, Cáceres, Caldas, Carmen de Viboral, Carolina, Cisneros, Cocomá, Concepción, Copacabana, Don Matías, El Bagre, Fredonia, Girardota, Gómez Plata, Granada, Guarne, Guatapé, Ituango, Jericó, La Unión, Liborina, Montebello, Nechí, Peque, Remedios, Retiro, Sabanalarga, San Andrés, San Carlos, San Francisco, San José de La Montaña, San Juan De Urabá, San Pedro de Los Milagros, San Rafael, San Roque, San Vicente, Santa Bárbara, Santa Rosa de Osos, Santo Domingo, Santuario, Segovia, Sonsón, Tarazá, Titiribí, Valdivia, Vegachí, Venecia, Yarumal, Yolombó, Yondó (Casabe) y Zaragoza. BOYACÁ: Campohermoso, Cubará, Muzo y San Mateo. CALDAS: Chinchiná, Manizales, Manzanares, Pensilvania y Villamaria. CUNDINAMARCA: Guayabetal y Medina. HUILA: Agrado, Baraya, Palermo, Pitalito, Salado blanco, San Agustín y Tesalia. NORTE DE SANTANDER: Arboledas, Cúcuta, Cucutilla, Durania, El Tarra, El Zulia, Gramalote, Hacarí, Lourdes, Pamplonita, Salazar, San Cayetano, Santiago, Sardinata y Toledo.		

# ALERTAS POR AMENAZAS DE DESLIZAMIENTO

## ALERTA ROJA:

Amenaza alta a muy alta por deslizamientos de tierra detonados por lluvias, localizados en los siguientes municipios:

## ALERTA NARANJA:

Amenaza moderada por deslizamientos de tierra detonados por lluvias, localizados en los siguientes municipios:

REGIÓN ANDINA	SITIOS PARA LOS CUALES SE GENERA LA ALERTA	ALERTA NARANJA
<p><b>QUINDÍO:</b> Calarcá y Salento.  <b>RISARALDA:</b> Dosquebradas y Santa Rosa de Cabal.  <b>SANTANDER:</b> Albania, Chima, El Carmen, Guavatá, Landázuri y Sucre.  <b>TOLIMA:</b> Ataco, Cajamarca, Chaparral, Fresno, Mariquita y Rovira.</p>		
REGIÓN PACÍFICO	SITIOS PARA LOS CUALES SE GENERA LA ALERTA	ALERTA NARANJA
<p><b>CAUCA:</b> El Tambo, Inzá, López, Páez (Belalcázar), Piamonte, Santa Rosa y Timbiquí.  <b>CHOCÓ:</b> Alto Baudó (Pie de Pato), Bahía Solano (Mutis), Bajo Baudó (Pizarro), Bojayá (Bellavista), Condoto, El Cantón del San Pablo (Managrú), Lloró, Medio Atrato (Beté), Medio Baudó (Boca de Pepé), Nóvita, Nuquí, Quibdó, Río Iró (Santa Rita), Río Quito (Paimadó), San José del Palmar y Tadó.  <b>NARIÑO:</b> Barbaças, Francisco Pizarro (Salahonda), Leiva, Los Andes (Sotomayor), Magüí (Payán), Ricaurte, Roberto Payán (San José), Samaniego y Tumaco.  <b>VALLE DEL CAUCA:</b> Buenaventura, Calima (El Darién) y Dagua.</p>		
REGIÓN ORINOQUIA	SITIOS PARA LOS CUALES SE GENERA LA ALERTA	ALERTA NARANJA
<p><b>ARAUCA:</b> Arauca y Saravena.  <b>CASANARE:</b> Hato Corozal, Paz de Ariporo, Pore y Támara.  <b>META:</b> Acacías, Cubarral, Cumaral, El Calvario, El Castillo, El Dorado, Guamal, Restrepo y Villavicencio.</p>		
REGIÓN AMAZONIA	SITIOS PARA LOS CUALES SE GENERA LA ALERTA	ALERTA NARANJA
<p><b>CAQUETÁ:</b> Belén de los Andaquíes y San José del Fragua.  <b>PUTUMAYO:</b> San Francisco y Villagarzón.</p>		
REGIÓN CARIBE	SITIOS PARA LOS CUALES SE GENERA LA ALERTA	ALERTA AMARILLA
<p><b>CESAR:</b> Agustín Codazzi, Curumaní, El Copey, La Gloria, Manaure Balcón del Cesar, Pailitas, Pelaya y Valledupar.  <b>LA GUAJIRA:</b> Dibulla, El Molino, Fonseca, La Jagua del Pilar, San Juan del Cesar y Urumita, Villanueva.  <b>MAGDALENA:</b> Ciénaga, Fundación y Santa Marta.</p>		

# ALERTAS POR AMENAZAS DE DESLIZAMIENTO

**ALERTA ROJA:**

Amenaza alta a muy alta por deslizamientos de tierra detonados por lluvias, localizados en los siguientes municipios:

**ALERTA NARANJA:**

Amenaza moderada por deslizamientos de tierra detonados por lluvias, localizados en los siguientes municipios:

REGIÓN ANDINA	SITIOS PARA LOS CUALES SE GENERA LA ALERTA	ALERTA AMARILLA
	<p><b>ANTIOQUIA:</b> Abriaquí, Andes, Angelópolis, Apartadó, Argelia, Armenia, Belmira, Betania, Betulia, Caicedo, Campamento, Cañasgordas, Caracolí, Caramanta, Ciudad Bolívar, Concordia, Dabeiba, Ebéjico, Frontino, Giraldo, Heliconia, La Ceja, La Pintada, Maceo, Marinilla, Medellín, Murindó, Mutatá, Nariño, Olaya, Peñol, Puerto Berrío, Puerto Nare, Puerto Triunfo, Salgar, San Jerónimo, San Luis, Santa Fe de Antioquia, Sopetrán, Támesis, Uramita, Urroa, Vigía del Fuerte y Yalí.</p> <p><b>BOYACÁ:</b> Almeida, Aquitania, Betéitiva, Boavita, Buenavista, Chinavita, Chita, Chivor, Coper, Corrales, Covarachía, El Espino, Gámeza, Garagoa, Guicán, La Uvita, La Victoria, Labranzagrande, Macanal, Maripí, Miraflores, Mongua, Moniquirá, Otanche, Pachavita, Páez, Pajarito, Panqueba, Pauna, Paya, Paz de Rio, Pesca, Pisba, Puerto Boyacá, Quípama, Rondón, Saboyá, San Eduardo, San José de Pare, San Luis de Gaceno, San Pablo de Borbur, Santa María, Santana, Soatá, Socha, Socotá, Sogamoso, Susacón, Tasco, Tibaná, Tópaga, Turmequé, Úmbita y Ventaquemada.</p> <p><b>CALDAS:</b> Aguadas, Belalcazar, Filadelfia, La Merced, Marmato, Marquetalia, Marulanda, Neira, Pácora, Palestina, Riosucio, Risaralda, Salamina, Samaná, San José, Supia, Victoria y Viterbo.</p> <p><b>CUNDINAMARCA:</b> Agua de Dios, Albán, Anapoima, Anolaima, Apulo, Arbeláez, Beltrán, Bituima, Bogotá, D.C., Bojacá, Cabrera, Cachipay, Caparrapí, Cáqueza, Carmen de Carupa, Chaguaní, Chipaque, Choachí, Chocontá, Cogua, Cucunubá, El Colegio, El Peñón, El Rosal, Facatativá, Fusagasugá, Gachalá, Gachetá, Gama, Granada, Guaduas, Guatavita, Guayabal de Siquima, Gutiérrez, Jerusalén, Junín, La Calera, La Mesa, La Palma, La Peña, Lenguazaque, Machetá, Manta, Nilo, Nimaima, Nocaima, Pacho, Paime, Pandí, Pasca, Pulí, Quebradanegra, Quetame, Quipile, San Antonio de Tequendama, San Bernardo, San Juan de Rioseco, Sasaima, Sesquillé, Sibaté, Sylvania, Soacha, Subachoque, Suesca, Supatá, Sutatausa, Tabio, Tausa, Tena, Tibacuy, Tocaima, Topaipí, Ubalá, Útica, Vergara, Vianí, Villagómez, Villapinzón, Villeta, Viotá, Yacopí, Zipacón y Zipaquirá.</p> <p><b>HUILA:</b> Acevedo, Aipe, Altamira, Colombia, Guadalupe, Isnos, La Argentina, La Plata, Neiva, Oporapa, Palestina, Suaza y Tarqui.</p> <p><b>NORTE DE SANTANDER:</b> Ábrego, Bochalema, Cáchira, Cácosta, Chinácota, Chitagá, Convención, Herrán, La Playa, Labateca, Mutiscua, Ocaña, Pamplona, Ragonvalia, San Calixto, Silos, Teorama y Villa Caro.</p> <p><b>QUINDÍO:</b> Circasia, Córdoba, Filandia, Montenegro y Quimbaya.</p> <p><b>RISARALDA:</b> Balboa, Belén de Umbría, Guática, La Celia, La Virginia, Marsella, Mistrató, Pereira, Pueblo Rico, Quinchía y Santuario.</p> <p><b>SANTANDER:</b> Aguada, Bolivar, Bucaramanga, Carcasí, Cerrito, Charalá, Charta, Chipatá, Confines, Contratación, Coromoro, El Guacamayo, El Playón, Florián, Floridablanca, Galán, Girón, Guaca, Güepesa, Hato, Jesús María, La Belleza, Lebrija, Macaravita, Málaga, Matanza, Mogotes, Oiba, Onzaga, Piedecuesta, Puente Nacional, Rionegro, San Benito, San Miguel, San Vicente de Chucurí, Santa Helena del Opón, Simacota, Suratá, Tona, Valle de San José y Vélez.</p> <p><b>TOLIMA:</b> Alpujarra, Anzoátegui, Armero (Guayabal), Carmen de Apicalá, Casabianca, Cunday, Dolores, Falan, Herveo, Icononzo, Lérida, Líbano, Melgar, Murillo, Natagaima, Ortega, Palocabildo, Planadas, Prado, Purificación, Rioblanco, Roncesvalles, San Antonio, Villahermosa y Villarrica.</p>	



# ALERTAS POR AMENAZAS DE DESLIZAMIENTO

## ALERTA ROJA:

Amenaza alta a muy alta por deslizamientos de tierra detonados por lluvias, localizados en los siguientes municipios:

## ALERTA NARANJA:

Amenaza moderada por deslizamientos de tierra detonados por lluvias, localizados en los siguientes municipios:

REGIÓN ANDINA	SITIOS PARA LOS CUALES SE GENERA LA ALERTA	ALERTA NARANJA
<p><b>QUINDÍO:</b> Calarcá y Salento.  <b>RISARALDA:</b> Dosquebradas y Santa Rosa de Cabal.  <b>SANTANDER:</b> Albania, Chima, El Carmen, Guavatá, Landázur y Sucre.  <b>TOLIMA:</b> Ataco, Cajamarca, Chaparral, Fresno, Mariquita y Rovira.</p>		
REGIÓN PACÍFICO	SITIOS PARA LOS CUALES SE GENERA LA ALERTA	ALERTA NARANJA
<p><b>CAUCA:</b> El Tambo, Inzá, López, Páez (Belalcázar), Piamonte, Santa Rosa y Timbiquí.  <b>CHOCÓ:</b> Alto Baudó (Pie de Pato), Bahía Solano (Mutis), Bajo Baudó (Pizarro), Bojayá (Bellavista), Condoto, El Cantón del San Pablo (Managrú), Lloró, Medio Atrato (Beté), Medio Baudó (Boca de Pepé), Nóvita, Nuquí, Quibdó, Río Iró (Santa Rita), Río Quito (Paimadó), San José del Palmar y Tadó.  <b>NARIÑO:</b> Barbacoas, Francisco Pizarro (Salahonda), Leiva, Los Andes (Sotomayor), Magüi (Payán), Ricaurte, Roberto Payán (San José), Samaniego y Tumaco.  <b>VALLE DEL CAUCA:</b> Buenaventura, Calima (El Darién) y Dagua.</p>		
REGIÓN ORINOQUIA	SITIOS PARA LOS CUALES SE GENERA LA ALERTA	ALERTA NARANJA
<p><b>ARAUCA:</b> Arauca y Saravena.  <b>CASANARE:</b> Hato Corozal, Paz de Ariporo, Pore y Támara.  <b>META:</b> Acacias, Cubarral, Cumaral, El Calvario, El Castillo, El Dorado, Guamal, Restrepo y Villavicencio.</p>		
REGIÓN AMAZONIA	SITIOS PARA LOS CUALES SE GENERA LA ALERTA	ALERTA NARANJA
<p><b>CAQUETÁ:</b> Belén de los Andaquíes y San José del Fragua.  <b>PUTUMAYO:</b> San Francisco y Villagarzón.</p>		
REGIÓN CARIBE	SITIOS PARA LOS CUALES SE GENERA LA ALERTA	ALERTA AMARILLA
<p><b>CESAR:</b> Agustín Codazzi, Curumaní, El Copey, La Gloria, Manaure Balcón del Cesar, Pailitas, Pelaya y Valledupar.  <b>LA GUAJIRA:</b> Dibulla, El Molino, Fonseca, La Jagua del Pilar, San Juan del Cesar y Urumita, Villanueva.  <b>MAGDALENA:</b> Ciénaga, Fundación y Santa Marta.</p>		

# ALERTAS POR AMENAZAS DE DESLIZAMIENTO

**ALERTA ROJA:**

Amenaza alta a muy alta por deslizamientos de tierra detonados por lluvias, localizados en los siguientes municipios:

**ALERTA NARANJA:**

Amenaza moderada por deslizamientos de tierra detonados por lluvias, localizados en los siguientes municipios:

REGIÓN ANDINA	SITIOS PARA LOS CUALES SE GENERA LA ALERTA	ALERTA AMARILLA
	<p><b>ANTIOQUIA:</b> Abriaquí, Andes, Angelópolis, Apartadó, Argelia, Armenia, Belmira, Betania, Betulia, Caicedo, Campamento, Cañasgordas, Caracolí, Caramanta, Ciudad Bolívar, Concordia, Dabeiba, Ebéjico, Frontino, Giraldo, Heliconia, La Ceja, La Pintada, Maceo, Marinilla, Medellín, Murindó, Mutatá, Nariño, Olaya, Peñol, Puerto Berrío, Puerto Nare, Puerto Triunfo, Salgar, San Jerónimo, San Luis, Santa Fe de Antioquia, Sopetrán, Támesis, Uramita, Urrao, Vigía del Fuerte y Yalí.</p> <p><b>BOYACÁ:</b> Almeida, Aquitania, Betétiva, Boavita, Buenavista, Chinavita, Chita, Chivor, Coper, Corrales, Covarachía, El Espino, Gámeza, Garagoa, Guicán, La Uvita, La Victoria, Labranzagrande, Macanal, Maripí, Miraflores, Mongua, Moniquirá, Otanche, Pachavita, Páez, Pajarito, Panqueba, Pauna, Paya, Paz de Rio, Pesca, Pisba, Puerto Boyacá, Quípama, Rondón, Saboyá, San Eduardo, San José de Pare, San Luis de Gaceno, San Pablo de Borbur, Santa María, Santana, Soatá, Socha, Socotá, Sogamoso, Susacón, Tasco, Tibaná, Tópaga, Turmequé, Úmbita y Ventaquemada.</p> <p><b>CALDAS:</b> Aguadas, Belalcazar, Filadelfia, La Merced, Marmato, Marquetalia, Marulanda, Neira, Pácora, Palestina, Riosucio, Risaralda, Salamina, Samaná, San José, Supia, Victoria y Viterbo.</p> <p><b>CUNDINAMARCA:</b> Agua de Dios, Albán, Anapoima, Anolaima, Apulo, Arbeláez, Beltrán, Bituima, Bogotá, D.C., Bojacá, Cabrera, Cachipay, Caparrapí, Cáqueza, Carmen de Carupa, Chaguani, Chipaque, Choachí, Chocontá, Cogua, Cucunubá, El Colegio, El Peñón, El Rosal, Facatativá, Fusagasugá, Gachalá, Gachetá, Gama, Granada, Guaduas, Guatavita, Guayabal de Siquima, Gutiérrez, Jerusalén, Junín, La Calera, La Mesa, La Palma, La Peña, Lenguazaque, Machetá, Manta, Nilo, Nimaima, Nocaima, Pacho, Paima, Pandí, Pasca, Pulí, Quebradanegra, Quetame, Quipile, San Antonio de Tequendama, San Bernardo, San Juan de Rioseco, Sasaima, Sesquilé, Sibaté, Sylvania, Soacha, Subachoque, Suesca, Supatá, Sutatausa, Tabío, Tausa, Tena, Tibacuy, Tocaima, Topaipí, Ubalá, Útica, Vergara, Vianí, Villagómez, Villapinzón, Villeta, Viotá, Yacopí, Zipacón y Zipaquirá.</p> <p><b>HUILA:</b> Acevedo, Aipe, Altamira, Colombia, Guadalupe, Isnos, La Argentina, La Plata, Neiva, Oporapa, Palestina, Suaza y Tarqui.</p> <p><b>NORTE DE SANTANDER:</b> Ábrego, Bochalema, Cáchira, Cócota, Chinácota, Chitagá, Convención, Herrán, La Playa, Labateca, Mutiscua, Ocaña, Pamplona, Ragonvalia, San Calixto, Silos, Teorama y Villa Caro.</p> <p><b>QUINDÍO:</b> Circasia, Córdoba, Filandia, Montenegro y Quimbaya.</p> <p><b>RISARALDA:</b> Balboa, Belén de Umbría, Guática, La Celia, La Virginia, Marsella, Mistrató, Pereira, Pueblo Rico, Quinchía y Santuario.</p> <p><b>SANTANDER:</b> Aguada, Bolivar, Bucaramanga, Carcasí, Cerrito, Charalá, Charta, Chipatá, Confines, Contratación, Coromoro, El Guacamayo, El Playón, Florián, Floridablanca, Galán, Girón, Guaca, Güepesa, Hato, Jesús María, La Belleza, Lebrija, Macaravita, Málaga, Matanza, Mogotes, Oiba, Onzaga, Piedecuesta, Puente Nacional, Rionegro, San Benito, San Miguel, San Vicente de Chucurí, Santa Helena del Opón, Simacota, Suratá, Tona, Valle de San José y Vélez.</p> <p><b>TOLIMA:</b> Alpujarra, Anzoátegui, Armero (Guayabal), Carmen de Apicalá, Casabianca, Cunday, Dolores, Falan, Herveo, Icononzo, Lérida, Líbano, Melgar, Murillo, Natagaima, Ortega, Palocabildo, Planadas, Prado, Purificación, Rioblanco, Roncesvalles, San Antonio, Villahermosa y Villarrica.</p>	

# ALERTAS POR AMENAZAS DE DESLIZAMIENTO

**ALERTA ROJA:**

Amenaza alta a muy alta por deslizamientos de tierra detonados por lluvias, localizados en los siguientes municipios:

**ALERTA NARANJA:**

Amenaza moderada por deslizamientos de tierra detonados por lluvias, localizados en los siguientes municipios:

REGIÓN PACÍFICO	SITIOS PARA LOS CUALES SE GENERA LA ALERTA	ALERTA AMARILLA
<p><b>CAUCA:</b> Almaguer, Área En Litigio, Buenos Aires, Caldono, Corinto, Guapi, Jambaló, La Sierra, La Vega, Miranda, Piendamó, Popayán, Puracé (Coconuco), Rosas, San Sebastián, Santander de Quilichao, Silvia, Sotará (Paispamba), Suárez, Toribío y Totoró.</p> <p><b>CHOCÓ:</b> Bagadó, Carmen del Darién (Curbaradó), El Litoral del San Juan (Docordó), Istmina, Juradó, Riosucio y Sipí.</p> <p><b>NARIÑO:</b> Albán (San José), Buesaco, Cumbal, Cumbitara, El Charco, El Tablón, Funes, Guaitarilla, Ipiales, La Llanada, Linares, Mallama (Piedrancha), Pasto, San Pedro de Cartago (Cartago), Santa Bárbara (Iscuandé), Santa Cruz (Guachavés), Sapuyes y Túquerres.</p> <p><b>VALLE DEL CAUCA:</b> Bolívar, Buga, Bugalagrande, Cartago, El Cairo, El Cerrito, El Dovio, Florida, La Cumbre, Palmira, San Pedro, Sevilla, Tuluá, Versalles, Vijes y Yumbo.</p>		
REGIÓN ORINOQUIA	SITIOS PARA LOS CUALES SE GENERA LA ALERTA	ALERTA AMARILLA
<p><b>CASANARE:</b> Aguazul, Chámeza, La Salina, Monterrey, Nunchía, Recetor, Sácama, Tauramena y Yopal.</p> <p><b>META:</b> San Juanito.</p>		
REGIÓN AMAZONIA	SITIOS PARA LOS CUALES SE GENERA LA ALERTA	ALERTA AMARILLA
<p><b>CAQUETÁ:</b> Florencia, Morelia, Puerto Rico y San Vicente del Caguán.</p> <p><b>PUTUMAYO:</b> Colón, Orito y Sibundoy.</p>		



# ALERTAS POR AMENAZAS DE DESLIZAMIENTO

**ALERTA ROJA:**

Amenaza alta a muy alta por deslizamientos de tierra detonados por lluvias, localizados en los siguientes municipios:

**ALERTA NARANJA:**

Amenaza moderada por deslizamientos de tierra detonados por lluvias, localizados en los siguientes municipios:

<b>SECTORES VIALES IDENTIFICADOS CON POTENCIALIDAD DE DESLIZAMIENTOS DE TIERRA, EN LOS CUALES GENERAN ALERTAS</b>	
<b>DEPARTAMENTO</b>	<b>SECTOR VIAL</b>
<b>CUNDINAMARCA</b>	Bogotá – Villavicencio Sibate – Fusagasagá La Vega – Villeta La Palma – Pacho
<b>BOYACÁ</b>	Moniquira – Arcabuco.
<b>ANTIOQUIA</b>	San Roque – Santo Domingo Santuario – Granada San Rafael - Guatapé San Rafael – San Carlos Segovia – Yolombó La Ceja – Medellín Vía Medellín – Bolombolo Medellín – Gómez Plata La Mansa – Primavera Llanos de Cuiva – Tarza La Av. Las Plamas km 7. Vía San Geronimo Medellín – Costa Atlántica Dabeiba – Santa Fé de Antioquia Amagá - Titiribi
<b>TOLIMA</b>	Vía Bogotá – Girardot Manizales – Fresno Bogotá, Manizales – Petaqueros – Fresno – Mariquita, en el kilómetro 63, cerca del sector de Padua
<b>BOYACA</b>	Vía Sogamoso - Aguazul
<b>CALDAS</b>	Manizales – Chinchiná Chinchiná – Pereira Manizales – La Cabaña Norcasia - Florencia
<b>CHOCÓ</b>	Quibdó – Medellín Vía panamericana (Risaralda - Chocó).
<b>NARIÑO</b>	Vía Pasto – Mocoa Pasto – Popayán Pasto – Mojarra Túquerres – Tumaco Circunvalar – Galeras Junin – Pedregal

# ALERTAS POR AMENAZAS DE DESLIZAMIENTO

**ALERTA ROJA:**

Amenaza alta a muy alta por deslizamientos de tierra detonados por lluvias, localizados en los siguientes municipios:

**ALERTA NARANJA:**

Amenaza moderada por deslizamientos de tierra detonados por lluvias, localizados en los siguientes municipios:

## SECTORES VIALES IDENTIFICADOS CON POTENCIALIDAD DE DESLIZAMIENTOS DE TIERRA, EN LOS CUALES GENERAN ALERTAS

DEPARTAMENTO	SECTOR VIAL
META	Bogotá - Villavicencio
VALLE DEL CAUCA	Bolívar – Roldanillo Buenaventura – Buga.



# ALERTAS POR AMENAZAS DE INCENDIOS DE LA COBERTURA VEGETAL

**ALERTA ROJA:**

Amenaza Alta o muy alta de ocurrencia de incendios de la cobertura vegetal en zonas de bosques, cultivos y pastos, localizados en los siguientes municipios y sectores aledaños:

**ALERTA NARANJA:**

Amenaza moderada de ocurrencia de incendios de la cobertura vegetal en zonas de bosques, cultivos y pastos, localizados en los siguientes municipios y sectores aledaños:

SIN ALERTAS

**CONDICIONES NORMALES**

# ALERTAS METEOMARINA

## MAR CARIBE

**ALERTA AMARILLA**

### **POR TIEMPO LLUVIOSO**

En sectores del centro y occidente del mar Caribe colombiano, tanto mar adentro como en cercanías a la costa, son posibles eventos de lluvia intensa, acompañadas en algunos casos por descargas eléctricas, por lo que se recomienda a pescadores y a los habitantes costeros estar atentos a la evolución de las condiciones meteorológicas.

## OCÉANO PACÍFICO

**ALERTA AMARILLA**

### **POR TIEMPO LLUVIOSO**

En amplios sectores del océano Pacífico colombiano, incluidos sectores del litoral, se estiman lluvias entre moderadas a fuertes, con probabilidad de tormentas eléctricas y rachas de viento. Por lo anterior, se recomienda a los habitantes costeros estar atentos a la evolución de las condiciones meteorológicas y a las embarcaciones menores consultar con las Capitanías de puerto antes de zarpar en zonas de inminente tempestad.



°C: grados Celsius

m: metros

mm: milímetros

msnm: metros sobre nivel del mar

Km/h: kilómetros por hora

HLC: hora local colombiana

GOES: Geostationary Operational Environmental Satellites (Satélite Geoestacionario Operacional Ambiental).

GOES-16 es el designado GOES-Este, localizado en 75° W sobre el ecuador geográfico.

PNN: Parque Nacional Natural

SFF: Santuario de Fauna y Flora



**ALERTA ROJA. PARA TOMAR ACCIÓN** Advierte al Sistema Nacional de Gestión del Riesgo de Desastres sobre el peligro de un fenómeno y sus efectos adversos sobre la población. Se emite una alerta sólo cuando la identificación de un evento extraordinario indique la amenaza inminente y cuando la gravedad del fenómeno requiera atención prioritaria de los comités departamentales y locales.



**ALERTA NARANJA. PARA PREPARARSE** Indica la amenaza de un fenómeno. No implica riesgo inmediato por lo que es catalogado como un mensaje para informarse y prepararse. El aviso implica vigilancia continua ya que las condiciones son propicias para el desarrollo de un suceso natural.



**ALERTA AMARILLA. PARA INFORMARSE** Se emite cuando las condiciones hidrometeorológicas son favorables para la ocurrencia de un fenómeno natural y pueden aumentar el riesgo según los pronósticos. Por sus características, este nivel está encaminado a informar.

**CONDICIONES NORMALES** Indica que no existe ninguna clase de alerta para la región o zona mencionada.

Yolanda GONZÁLEZ H. | Directora General

Mery E. FERNÁNDEZ P. | Jefe Oficina del Servicio de Pronósticos y Alertas

**Profesionales de Turno:**

Yuli VELANDIA (Hidróloga), Sonia BERMÚDEZ (Incendios y Deslizamientos), Alfonso LÓPEZ (Meteorólogo), Mauricio TORRES (Datos) y Alberto PARDO (Coordinador).

<http://www.ideam.gov.co>

Correos electrónicos: [servicio@ideam.gov.co](mailto:servicio@ideam.gov.co), [alertas@ideam.gov.co](mailto:alertas@ideam.gov.co)

Calle 25D # 96B – 70, Piso 3. Bogotá, D.C., Colombia.

Teléfono: 3075625 Ext. 1334–1336.

**Síguenos en:**

